

зарегистрирован
число 2346
10.02.2023

**УПРАВЛЕНИЕ ГОСУДАРСТВЕННОЙ ОХРАНЫ
ОБЪЕКТОВ КУЛЬТУРНОГО НАСЛЕДИЯ
САМАРСКОЙ ОБЛАСТИ**

ПРИКАЗ

от « 10 » февраля 2023 г.

№ 46

Об исключении выявленного объекта культурного наследия из Перечня выявленных объектов культурного наследия Самарской области, включении его в единый государственный реестр объектов культурного наследия (памятников истории и культуры) народов Российской Федерации, утверждении границ территорий, режима использования территории и предмета охраны объекта культурного наследия

В соответствии с Федеральным законом от 25.06.2002 № 73-ФЗ «Об объектах культурного наследия (памятниках истории и культуры) народов Российской Федерации» (далее – Федеральный закон № 73-ФЗ), Законом Самарской области от 08.12.2008 № 142-ГД «Об объектах культурного наследия (памятниках истории и культуры) народов Российской Федерации, расположенных на территории Самарской области», на основании заключений государственной историко-культурной экспертизы, ПРИКАЗЫВАЮ:

1. Исключить из Перечня выявленных объектов культурного наследия, расположенных на территории Самарской области, выявленный объект культурного наследия «Религиозный и торговый центр села (комплекс)», расположенный по адресу: Самарская область, Челно-Вершинский район, с. Девлезеркино.

2. Включить в единый государственный реестр объектов культурного наследия (памятников истории и культуры) народов Российской Федерации в качестве объекта культурного наследия регионального значения

«Религиозный и торговый центр села (комплекс)» со сведениями согласно приложению 1 к настоящему приказу.

3. Утвердить границы территории объекта культурного наследия «Религиозный и торговый центр села (комплекс)» согласно приложению 2 к настоящему приказу.

4. Утвердить предмет охраны объекта культурного наследия «Религиозный и торговый центр села (комплекс)» согласно приложению 3 к настоящему приказу.

5. Отделу государственной охраны управления государственной охраны объектов культурного наследия Самарской области:

5.1. внести в Единый реестр объектов культурного наследия (памятники истории и культуры) народов Российской Федерации сведения, предусмотренные пунктами 2-7, 10 части 3 статьи 20 Федерального закона № 73-ФЗ.

Срок: в течение 15 рабочих дней со дня принятия решения.

5.2. направить письменные уведомления собственникам или иным законным владельцам объектов культурного наследия, указанных в приложении 2 к настоящему приказу, о включении в единый государственный реестр объектов культурного наследия (памятников истории и культуры) народов Российской Федерации.

Срок: в течение 3 рабочих дней со дня принятия решения.

5.3. направить копию настоящего приказа в орган регистрации прав.

Срок: в течение 5 рабочих дней со дня принятия решения.

5.4. представить сведения о наличии границ территорий объектов культурного наследия согласно приложению 3 к настоящему приказу в установленном порядке в орган, осуществляющий деятельность по ведению государственного кадастра недвижимости.

Срок – в течение 5 дней со дня принятия решения.

5.5. разместить сведения о границах территорий объектов культурного наследия, указанные в приложении 3 к настоящему приказу,

в установленном порядке в федеральной государственной информационной системе территориального планирования.

Срок – в течение 5 дней со дня принятия решения.

5.6. направить копию настоящего приказа в администрацию муниципального района Челно-Вершинский.

Срок – в течение 5 дней со дня принятия решения.

6. Контроль за исполнением настоящего приказа возлагаю на начальника отдела государственной службы и организационного сопровождения.

Врио руководителя
управления государственной охраны
объектов культурного наследия
Самарской области



И.С.Стафеев

ПРИЛОЖЕНИЕ 1
к приказу управления
государственной охраны объектов
культурного наследия Самарской области
от 10.02.2023 № 46

Объект культурного наследия, по которому принято решение о включении в единый государственный реестр объектов культурного наследия (памятников истории и культуры) народов Российской Федерации в качестве объекта культурного наследия регионального значения

№ п/п	Наименование объекта культурного наследия	Местонахождение объекта культурного наследия (адрес)	Дата создания объекта культурного наследия, дата основных изменений (перестроек) объекта	Вид объекта культурного наследия
1.	Религиозный и торговый центр села (комплекс)	Челно-Вершинский район, с. Девлезеркино, ул. Советская д. 14А, ул. Заводская д. 11А, ул. Колхозная д. 30А	Начало XX в.	Ансамбль градостроительства и архитектуры
1.1.	церковь Петра и Павла	Челно-Вершинский район, с. Девлезеркино, ул. Советская д. 14А	Начало XX в.	Памятник в составе ансамбля градостроительства и архитектуры
1.2.	здание столовой	Челно-Вершинский район, с. Девлезеркино, ул. Заводская д. 11А	Начало XX в.	Памятник в составе ансамбля градостроительства и архитектуры

1.3. каменная лавка

Челно-Вершинский район,
с. Девлезеркино,
ул. Колхозная д. 30А

Начало XX в.

Памятник в составе
ансамбля
градостроительства
и архитектуры

ПРИЛОЖЕНИЕ 2
к приказу управления
государственной охраны объектов
культурного наследия Самарской области
от 19.02.2023 № 46

Границы территории объекта культурного наследия регионального значения
«Религиозный и торговый центр села (комплекс)», расположенного по адресу:
Челно-Вершинский район, с. Девлезеркино, ул. Советская д. 14А,
ул. Заводская д. 11А, ул. Колхозная д. 30А

Описание границы территории объекта культурного наследия
«Церковь Петра и Павла», расположенного по адресу: Челно-Вершинский район,
с. Девлезеркино, ул. Советская д. 14А

Границы территории объекта культурного наследия описываются восемью точками и проходят:

- 1-2 От начальной точки 1 следуют на юго-восток и проходят 3,61 м до точки 2
- 2-3 От точки 2 поворачивают на восток и проходят 7,00 м до точки 3
- 3-4 Далее следуют на юг и проходят 11,23 м до точки 4
- 4-5 Далее поворачивают на юго-запад и проходят 26,06 м до точки 5
- 5-6 Далее поворачивают на северо-восток и проходят 11,08 м до точки 6
- 6-7 Далее поворачивают на восток и проходят 8,00 м до точки 7
- 7-8 Далее поворачивают на северо-восток и проходят 3,06 м до точки 8
- 8-1 Далее поворачивают на юг и проходят 9,71 м до начальной точки 1. Контур замкнулся



Координатное описание границ территории объекта культурного наследия

№ точки	Координаты	
	X	Y
1	524412.27	2246318.30
2	524408.70	2246318.88
3	524408.43	2246325.77
4	524397.20	2246325.36
5	524398.40	2246299.32
6	524409.45	2246300.17

№ точки	Координаты	
	X	Y
7	524409.20	2246308.08
8	524412.26	2246308.59
1	524412.27	2246318.30

Схема границ территории объекта культурного наследия



-  – Объект культурного наследия
-  – Границы территории объекта
- 1** – Характерная поворотная точка

Описание границы территории памятника в составе ансамбля
«Здание столовой», расположенного по адресу: Челно-Вершинский район,
с. Девлезеркино, ул. Заводская д. 11А

Границы территории объекта культурного наследия описываются
одиннадцатью точками и проходят:

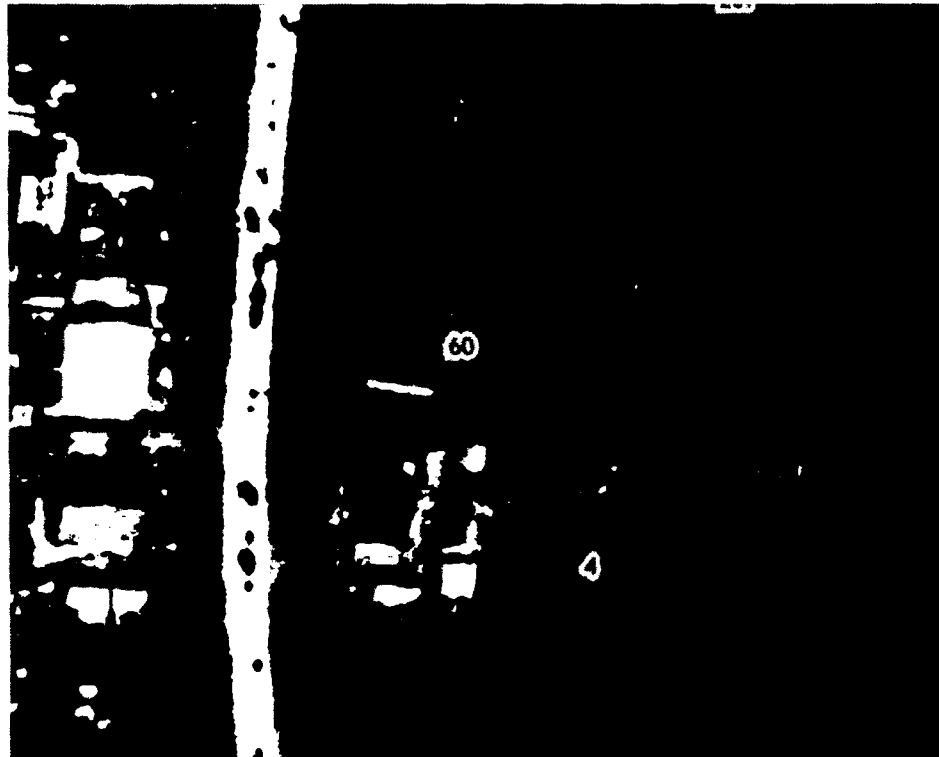
- 1-2 От начальной точки 1 следуют на юго-восток и проходят 35,00 м до точки 2
- 2-3 От точки 2 поворачивают на юго-восток и проходят 18,00 м до точки 3

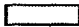

- 3-4 Далее следуют на юг и проходят 6,00 м до точки 4
 4-5 Далее поворачивают на юго-запад и проходят 7,15 м до точки 5
 5-6 Далее поворачивают на северо-запад и проходят 14,00 м до точки 6
 6-7 Далее не поворачивая проходят 6,00 м до точки 7
 7-8 Далее поворачивают на запад и проходят 23,00 м до точки 8
 8-9 Далее поворачивают на северо-восток и проходят 22,37 м до точки 9
 9-10 Далее не поворачивая проходят 2,04 м до точки 10
 10-11 Далее поворачивают на юго-восток и проходят 6,00 м до точки 11
 11-1 Далее поворачивают на север и проходят 12,00 м до начальной точки 1. Контур замкнулся

Координатное описание границ территории объекта культурного наследия

№ точки	Координаты	
	X	Y
1	524955.19	2246045.93
2	524942.87	2246078.65
3	524925.40	2246081.43
4	524919.57	2246080.79
5	524913.12	2246077.70
6	524916.97	2246064.36
7	524918.24	2246058.89
8	524920.35	2246036.27
9	524942.58	2246038.79
10	524944.59	2246039.14
11	524943.64	2246044.77
1	524955.19	2246045.93

Схема границ территории объекта культурного наследия



-  – Объект культурного наследия
-  – Границы территории объекта
- 1** – Характерная поворотная точка

Описание границы территории памятника в составе ансамбля «Каменная лавка», расположенного по адресу: Челно-Вершинский район, с. Девлезеркино, ул. Колхозная, д. 30А

Границы территории объекта культурного наследия описываются семью точками и проходят:

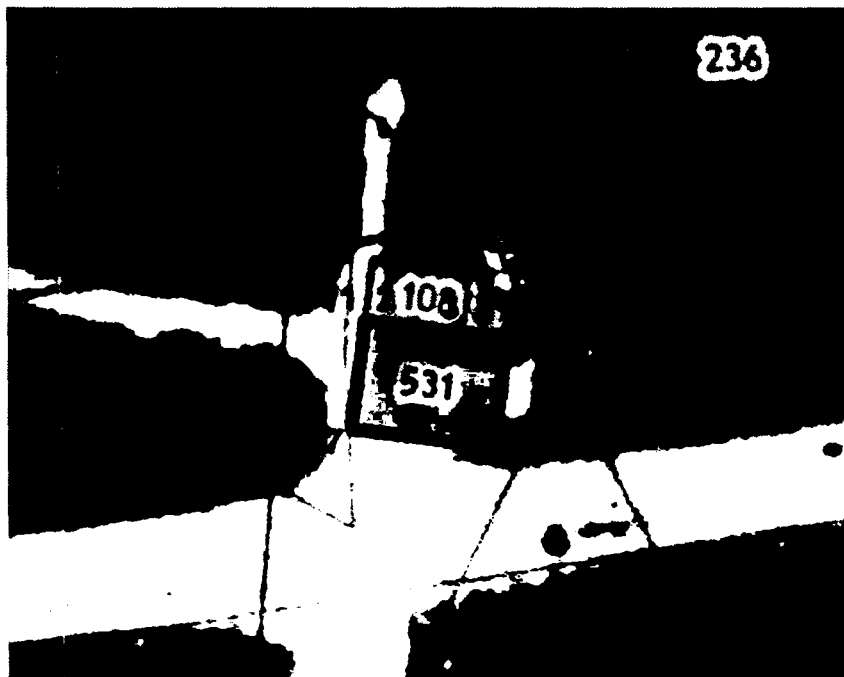
- 1-2 От начальной точки 1 следуют на юго-восток и проходят 1,50 м до точки 2
- 2-3 От точки 2 не поворачивая проходят 7,01 м до точки 3
- 3-4 Далее следуют не поворачивая 3,43 м до точки 4
- 4-5 Далее следуют не поворачивая 3,00 м до точки 5
- 5-6 Далее поворачивают на юго-запад и проходят 11,05 м до точки 6



- 6-7 Далее поворачивают на северо-запад проходят 14,48 м до точки 7
 7-1 Далее поворачивают на северо-восток и проходят 11,00 м до начальной точки 1. Контур замкнулся

Координатное описание границ территории объекта культурного наследия

№ точки	Координаты	
	X	Y
1	525271.47	2246056.90
2	525271.26	2246058.39
3	525270.28	2246065.34
4	525269.84	2246068.75
5	525269.45	2246071.32
6	525258.53	2246069.63
7	525260.63	2246055.30
1	525271.47	2246056.90

Схема границ территории объекта культурного наследия



-  – Объект культурного наследия
 – Границы территории объекта
1 – Характерная поворотная точка

Режим использования земельных участков в границах территории
объектов культурного наследия

В границах территории объекта культурного наследия разрешается:

- ремонт, консервация и реставрация объекта культурного наследия (далее – Объекта) без изменения особенностей, составляющих предмет охраны Объекта, юридическими лицами и индивидуальными предпринимателями, имеющими лицензию на осуществление деятельности по сохранению объектов культурного наследия (памятников истории и культуры) народов Российской Федерации в соответствии с законодательством Российской Федерации;
- хозяйственная деятельность, не нарушающая целостность Объекта и не создающая угрозы его повреждения, разрушения или уничтожения;
- приспособление Объекта для современного использования в соответствии с видами разрешенного функционального использования без изменения его особенностей, составляющих предмет охраны;
- воссоздание – регенерация на научной основе утраченных исторических элементов объекта культурного наследия;
- капитальный ремонт существующих объектов инженерной инфраструктуры (внешние сети водоснабжения, канализации, теплоснабжения, газоснабжения, электроснабжения, телефонизации) с последующей рекультивацией нарушенных участков;
- прокладка, ремонт и реконструкция дорожных коммуникаций, земляные и иные работы, не нарушающие целостность Объекта и не создающие угрозы его повреждения, разрушения или уничтожения;
- ремонт и реконструкция дорог, проездов, не нарушающих целостность Объекта и не создающие угрозы его повреждения, разрушения или уничтожения;
- благоустройство: использование в покрытии площадок, подходов и проездов традиционных материалов (камень, гранит и иные материалы, имитирующие натуральные), применение отдельно стоящего оборудования освещения, отвечающего характеристикам элементов исторической среды;
- проведение работ по озеленению, благоустройству территории, проводимых, в том числе, с применением методов реставрации, направленных

на формирование наиболее близкого к историческому контексту восприятия Объекта;

- установка на фасадах Объекта информационных надписей и обозначений, мемориальных досок не выше первого этажа Объекта;
- проведение работ по выявлению и изучению объектов археологического наследия, располагающихся на территории Объекта, в порядке, предусмотренном действующим законодательством;
- консервация и музеефикация объектов культурного наследия, объектов археологического наследия, а также культурного слоя, на основании комплексных научно-исследовательских работ;
- обеспечение мер пожарной безопасности Объекта.

В границах территории Объекта запрещается:

- размещение объектов капитального строительства и их частей, а также проектирование, проведение землеустроительных работ, земляных, строительных, хозяйственных и иных работ, не связанных с сохранением Объекта;
- установка на фасаде и крыше Объекта кондиционеров, крупногабаритных антенн и иных элементов инженерного оборудования;
- прокладка объектов инженерной инфраструктуры (внешние сети водоснабжения, канализации, теплоснабжения, газоснабжения, электроснабжения, телефонизации) надземным способом;
- уничтожение предмета охраны Объекта.

ПРИЛОЖЕНИЕ 3
к приказу управления государственной
охраны объектов культурного наследия
Самарской области
от 10.02.2023 № 46

Предмет охраны объекта культурного наследия регионального значения
«Религиозный и торговый центр села (комплекс)»

Церковь Петра и Павла

Градостроительные характеристики:

- композиционная значимость - композиционная роль объекта, служащего акцентом в застройке села Девлезеркино,
- габариты и силуэт здания - объемно-планировочное решение одноэтажного кирпичного здания церкви, прямоугольного в плане с пристроем со стороны двора,
- секторы и направления видовых раскрытий, визуальные связи объекта - точки восприятия объекта с улицы Советская и грунтовой дороги с западной стороны от здания. Участки вдоль улицы и дороги образуют зону видимости объекта и формирования видов.

Архитектурные и конструктивные характеристики:

- объемно-пространственная композиция - первоначальные форма и габариты здания, сложившиеся в ходе его строительства,
- крыша - первоначальная форма кровли – скатная, покрытие металлическими листами,
- материально-конструктивная структура – стены кирпичные, оштукатуренные, окрашенные ограждающие конструкции,
- композиция и архитектурно-художественное оформление главного, боковых и дворового фасадов.

Здание столовой

Градостроительные характеристики:

- композиционная значимость - композиционная роль объекта, служащего акцентом в застройке села Девлезеркино,
- габариты и силуэт здания - объемно-планировочное решение одноэтажного кирпичного здания, прямоугольного в плане, с пристроями на западном (главном), восточном (дворовом) и северном (боковом) фасадах,

- секторы и направления видовых раскрытий, визуальные связи объекта - точки восприятия объекта с улицы Заводская. Участки вдоль улицы и дороги образуют зону видимости объекта и формирования видов.

Архитектурные и конструктивные характеристики:

- объемно-пространственная композиция - первоначальные форма и габариты здания, сложившиеся в ходе его строительства,
- крыша - первоначальная форма кровли – скатная, покрытие листы волнистого асбестоцемента,
- материально-конструктивная структура – стены кирпичные,
- композиция и архитектурно-художественное оформление главного, боковых и дворового фасадов.

Каменная лавка

Градостроительные характеристики:

- композиционная значимость - композиционная роль объекта, служащего акцентом в застройке села Девлезеркино,
- габариты и силуэт здания - объемно-планировочное решение одноэтажного кирпичного здания, прямоугольного в плане,
- секторы и направления видовых раскрытий, визуальные связи объекта - точки восприятия объекта с улицы Колхозная. Участки вдоль улицы образуют зону видимости объекта и формирования видов.

Архитектурные и конструктивные характеристики:

- объемно-пространственная композиция - первоначальные форма и габариты здания, сложившиеся в ходе его строительства,
- крыша - первоначальная форма кровли – скатная, покрытие листы волнистого асбестоцемента,
- материально-конструктивная структура – стены кирпичные,
- композиция и архитектурно-художественное оформление главного, боковых и дворового фасадов.

Предмет охраны может быть уточнен при разработке научно-проектной документации по реставрации объекта культурного наследия и внесен в нормативный правовой акт, утверждаемый в соответствии с требованием законодательства