

Министерство транспорта и автомобильных дорог
Самарской области

ПРИКАЗ

«12» 08 2022.»

№ 276

О временном прекращении движения транспортных средств на автомобильной дороге общего пользования регионального значения в Самарской области Самара – Бугуруслан (старое направление) на участке км 6+000 – 8+000 в связи с аварийным техническим состоянием моста через реку Большой Кинель

В целях обеспечения безопасности дорожного движения на автомобильной дороге общего пользования регионального значения в Самарской области Самара – Бугуруслан (старое направление) на участке км 6+000 – км 8+000 в период проведения реконструкции моста через реку Большой Кинель на км 7+065 автомобильной дороги общего пользования регионального значения в Самарской области «Самара – Бугуруслан» (старое направление), расположенной в муниципальном районе Кинельский, руководствуясь статьей 14 Федерального закона «О безопасности дорожного движения», статьей 30 Федерального закона «Об автомобильных дорогах и о дорожной деятельности в Российской Федерации и о внесении изменений в отдельные законодательные акты Российской Федерации», статьей 3 Закона Самарской области «Об автомобильных дорогах и о дорожной деятельности на территории Самарской области», постановлением Правительства Самарской области от 08.04.2014 № 180 «Об утверждении Порядка осуществления временных ограничения или прекращения движения транспортных средств по автомобильным дорогам регионального или

межмуниципального значения в Самарской области и Порядка осуществления временных ограничения или прекращения движения транспортных средств по автомобильным дорогам местного значения в Самарской области», Положением о министерстве транспорта и автомобильных дорог Самарской области, утвержденным постановлением Правительства Самарской области от 20.06.2007 № 89, ПРИКАЗЫВАЮ:

1. Временно прекратить движение транспортных средств с 00-00 часов 19 августа 2022 года до 22-00 часов 31 декабря 2023 года на автомобильной дороге общего пользования регионального значения в Самарской области Самара – Бугуруслан (старое направление) на участке км 6+000 – км 8+000 в соответствии с временной схемой организации безопасности дорожного движения согласно приложению к настоящему приказу.

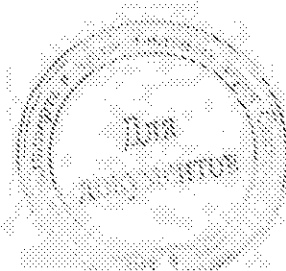
2. Государственному казенному предприятию Самарской области «Агентство по содержанию автомобильных дорог общего пользования Самарской области» (Терентьеву) обеспечить своевременную установку временных дорожных знаков.

3. Опубликовать настоящий приказ в средствах массовой информации.

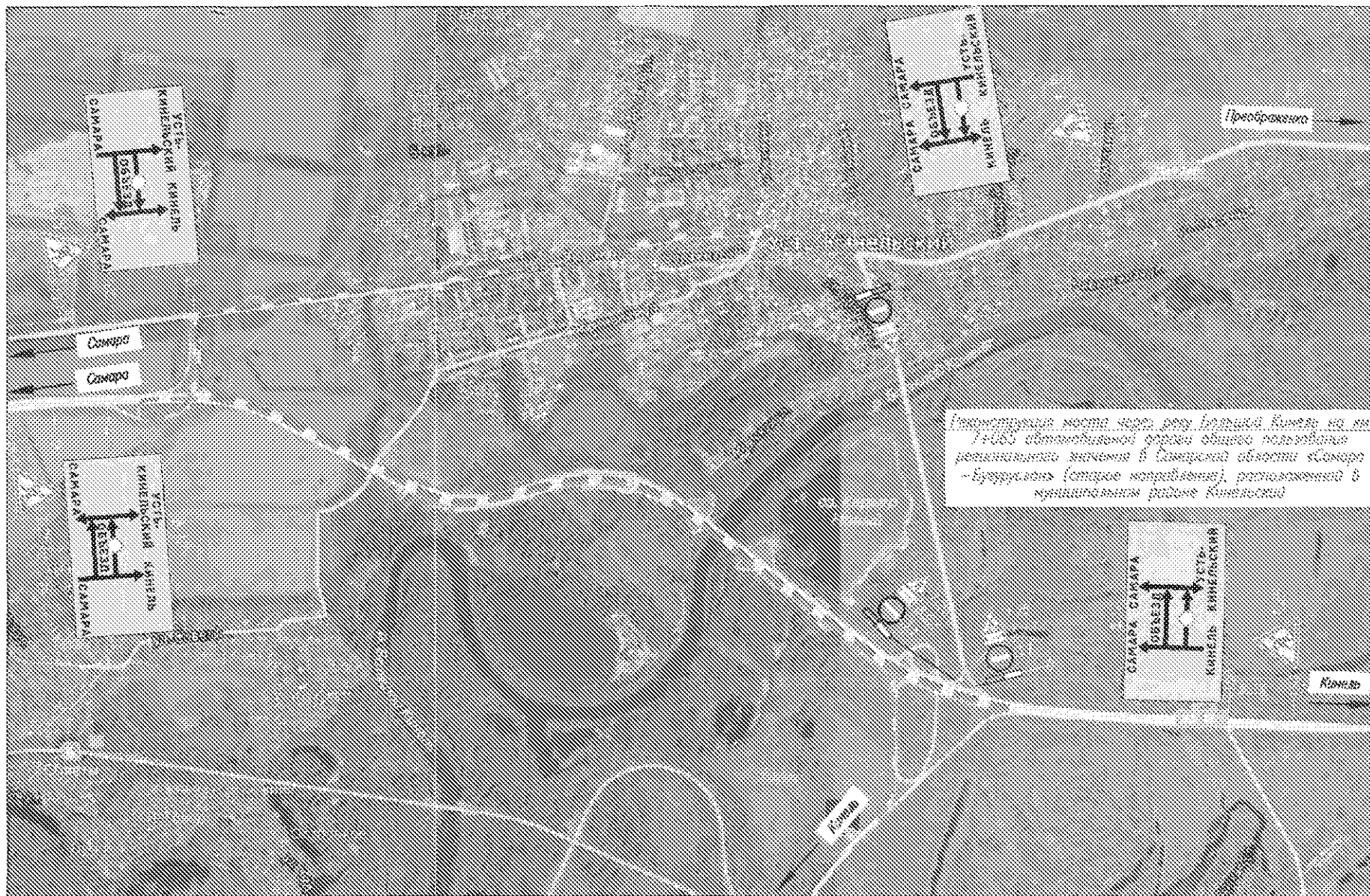
4. Настоящий приказ вступает в силу со дня его официального опубликования.

5. Контроль за исполнением настоящего приказа возложить на заместителя министра - руководителя департамента автомобильных дорог Дешевых А.В.

Министр
транспорта и
автомобильных дорог
Самарской области



И.И.Пивкин



Проектируемая моста через реку Большая Кинель на км 14,665 автомобильной дороги общего пользования регионального значения в Самарской области «Самара - Бузулуки» (старое направление), расположенной в муниципальном районе Кинельский

Стерляга Иннокентий по ОП
отдела ДИ УГИБДД
ГУ МВД России по Самарской области
капитан полиции
Б.В. Касимов

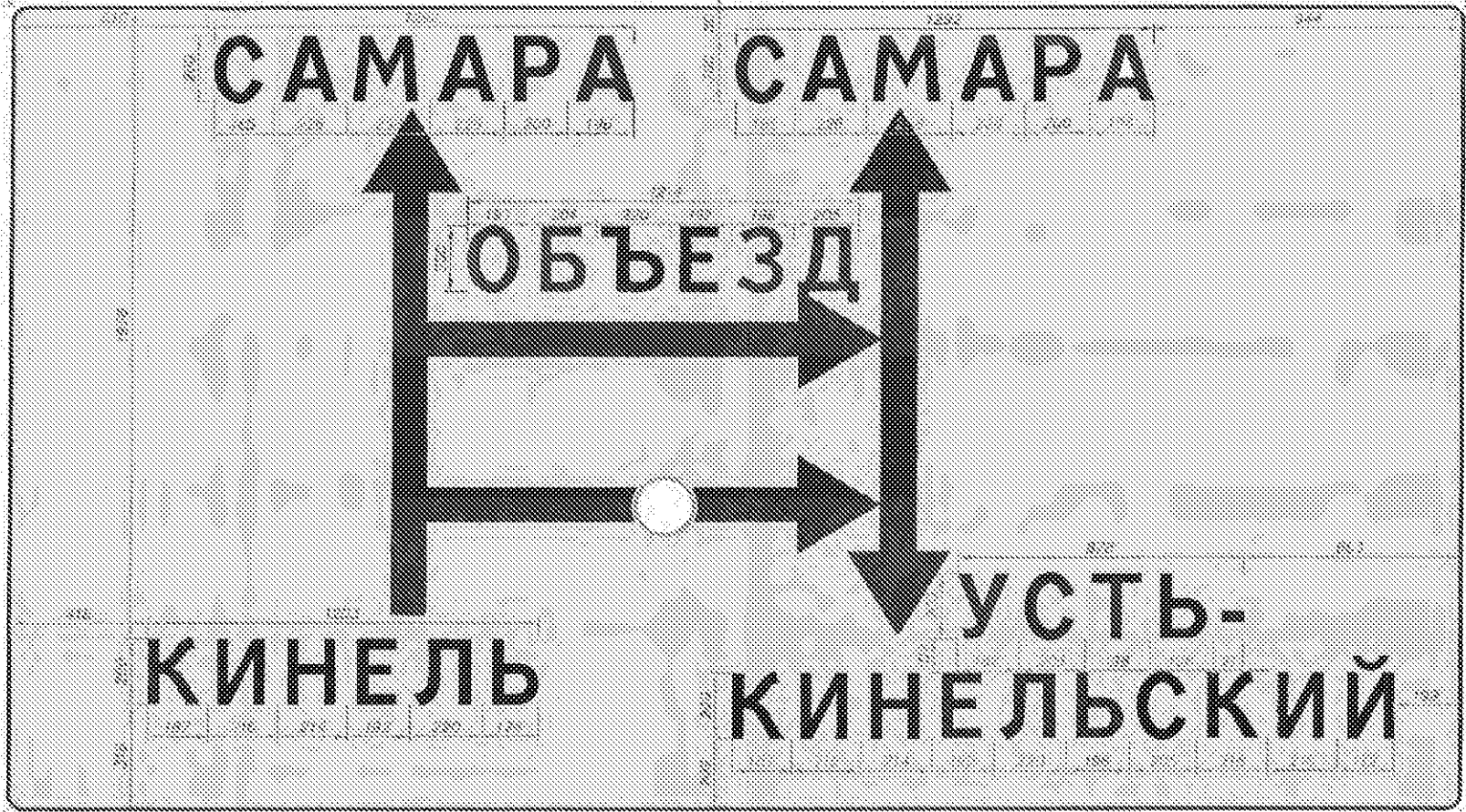
ПРОВЕРЕНО 855/2022
ЗАМЕЧАНИЙ НЕТ
Уполномоченный ГИИДД
ГУ МВД России
по Самарской области
Отдел дорожной инспекции
29.07.2022

Условные обозначения:

--- - обзор по существующей дороге

B. Raef

Имя, И. Фамилия, Пост. и grado, Взам. инв. №



Буква или символ	Высота прописной буквы	Ширина литерной площадки	Площадь пролета	Превыс. полу-проема	Сокр. литерная площадка
А	200,00	188,21	25,88	-	Нет
Б	200,00	228,00	25,88	28,79	Нет
В	200,00	204,00	30,66	32,34	Нет
Г	200,00	284,76	15,09	-	Нет
Д	200,00	192,00	30,32	38,72	Нет
Е	200,00	196,00	15,47	38,62	Нет
Ж	200,00	216,00	30,86	43,24	Нет
З	200,00	171,96	30,86	-	Нет
И	200,00	186,86	-	25,88	Нет
К	200,00	278,00	31,14	25,88	Нет
Л	200,00	200,00	15,09	34,47	Нет
М	200,00	288,00	20,84	36,50	Нет
Н	200,00	214,00	36,52	38,41	Нет
О	200,00	197,24	-	38,44	Нет
П	200,00	200,00	30,00	27,81	Нет
Р	200,00	185,40	-	33,69	Нет
С	200,00	206,00	20,60	33,69	Нет
Т	200,00	198,00	20,84	26,62	Нет
У	200,00	086,86	-	31,02	Нет
Ф	200,00	220,00	15,09	38,62	Нет
Х	200,00	174,32	32,32	-	Нет
Ц	200,00	196,00	32,32	27,88	Нет
Ч	200,00	91,06	25,42	-	Нет

Примечание к знаку

Номер знака: 6.17 Схема объекта
Размер знака: 4500,00x2500,00 мм
Цвет фона: Оранжевый
Площадь: 11,25 кв. м
Высота прописной буквы: 200,00 мм
Масса: 168,75 кг

Имя	Подпись	Лист	Масса	Работ.	Дата

37-1/10/21-ТРАДИ



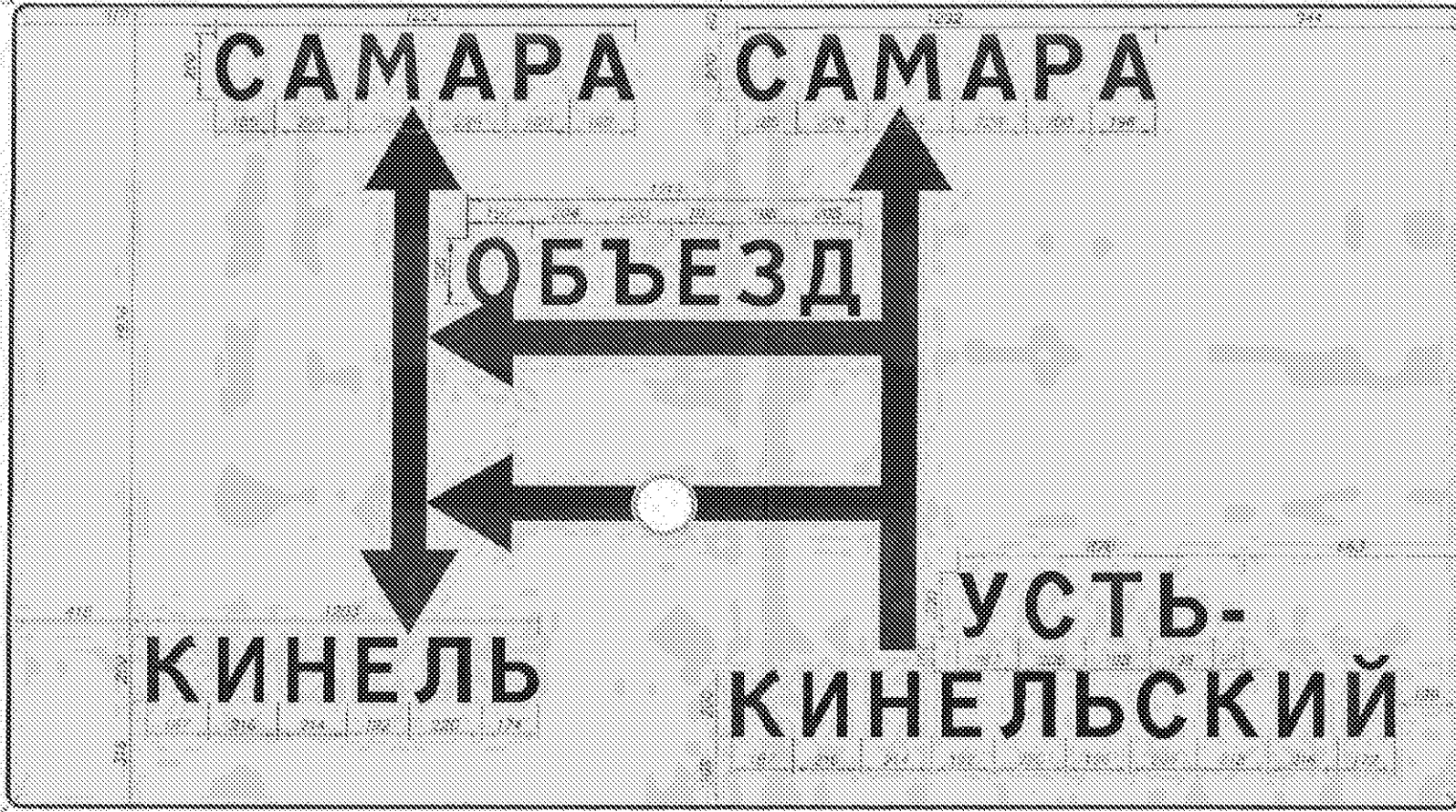
Буква или символ	Высота прописной буквы	Ширина литерной площадки	Левый полу-пробел	Правый полу-пробел	Сокр. литерная площадка
А	200,00	138,21	25,88	--	Нет
Б	200,00	225,00	25,88	25,79	Нет
В	200,00	304,00	30,60	32,34	Нет
Г	200,00	204,76	15,00	--	Нет
Д	200,00	192,00	30,32	30,72	Нет
Е	200,00	196,00	15,47	35,62	Нет
И	200,00	218,00	30,88	43,24	Нет
Й	200,00	171,95	30,88	--	Нет
К	200,00	186,86	--	25,30	Нет
Л	200,00	218,00	31,14	25,88	Нет
М	200,00	220,00	15,00	34,47	Нет
Н	200,00	238,00	20,84	38,80	Нет
О	200,00	214,00	30,57	39,21	Нет
П	200,00	197,24	--	38,44	Нет
Р	200,00	200,00	30,00	37,61	Нет
С	200,00	165,40	--	33,82	Нет
Т	200,00	208,00	20,80	33,85	Нет
У	200,00	195,00	20,84	28,87	Нет
Ф	200,00	186,86	--	31,02	Нет
Х	200,00	220,00	15,00	18,84	Нет
Ц	200,00	174,32	32,32	--	Нет
Ч	200,00	196,00	32,32	21,68	Нет
Ш	200,00	311,06	25,42	--	Нет

Примечание к знаку

Номер знака: 6.17 Знак объезда
Размер знака: 4500,00x2500,00 мм
Цвет фона: Оранжевый
Площадь: 11,25 кв м
Высота прописной буквы: 200,00 мм
Масса: 168,75 кг

Выб. И. Лавра
Проект. И. Лавра
Выполн. И. Лавра

Имя	Фамилия	Лист	Носок	Подг.	Дата



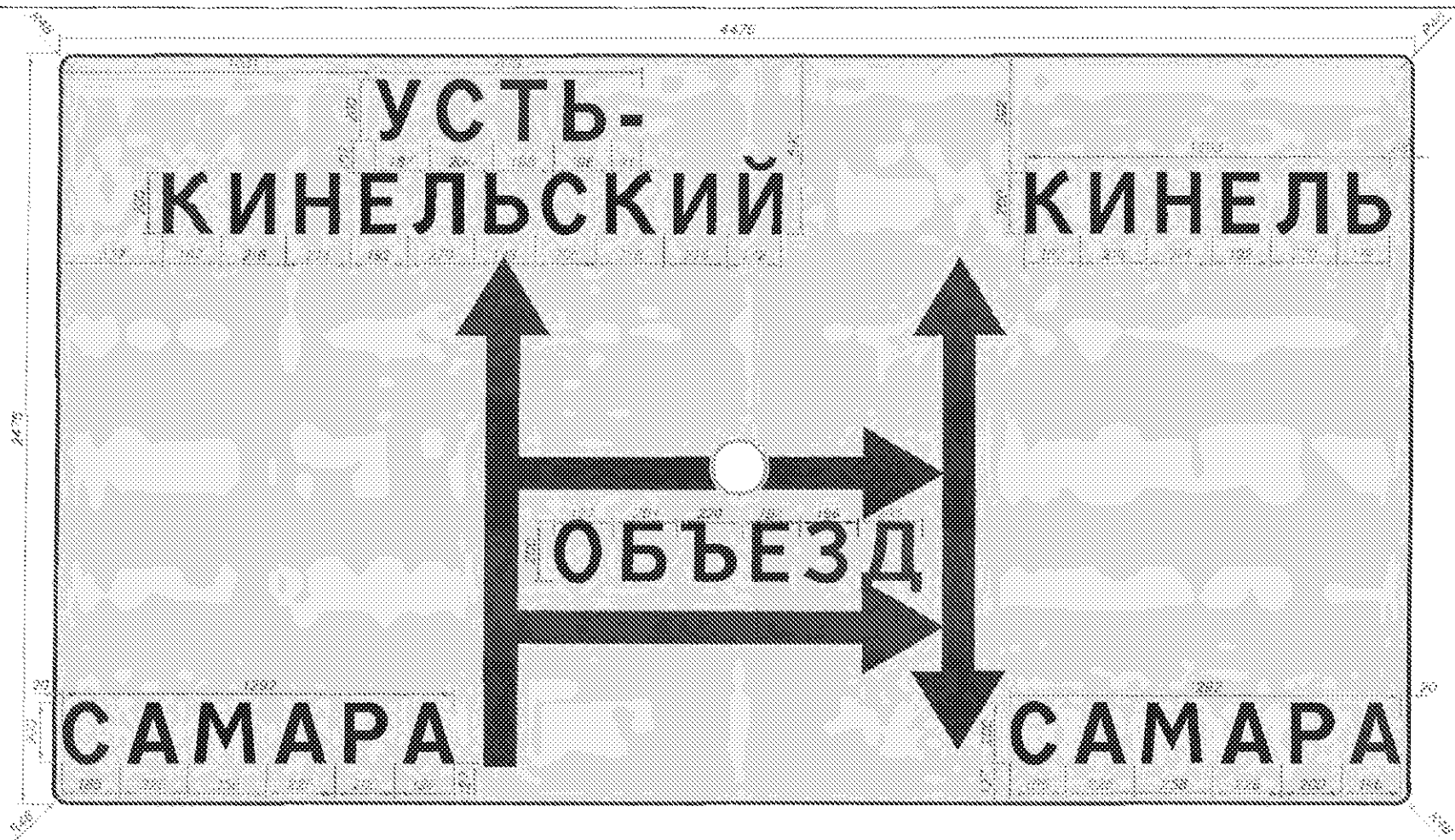
№16. IV поз. Проектирование. Взам. инв. №. Сметное.

Буква или символ	Высота прописной буквы	Ширина литерной площади	Нормы отсу-предель	Нормы полу-предель	Стор. литерная площадь
A	200.00	196.21	25.60	-	Нет
A	200.00	225.00	25.68	29.79	Нет
B	200.00	204.00	30.60	32.34	Нет
D	200.00	204.76	15.00	-	Нет
E	200.00	192.00	36.32	39.72	Нет
З	200.00	196.00	13.47	15.62	Нет
И	200.00	216.00	30.86	42.24	Нет
И	200.00	171.95	30.86	-	Нет
K	200.00	184.38	-	25.88	Нет
K	200.00	218.00	31.14	25.88	Нет
L	200.00	220.00	15.00	16.47	Нет
M	200.00	232.00	20.64	36.80	Нет
N	200.00	214.00	30.77	39.21	Нет
O	200.00	197.24	-	38.44	Нет
P	200.00	200.00	30.00	27.81	Нет
C	200.00	187.40	-	33.69	Нет
C	200.00	206.00	30.60	33.69	Нет
T	200.00	198.00	20.84	26.67	Нет
Y	200.00	188.85	-	11.02	Нет
ь	200.00	220.00	15.00	12.64	Нет
ь	200.00	174.32	32.32	-	Нет
ь	200.00	196.00	32.32	21.68	Нет
-	200.00	91.89	23.42	-	Нет

Примечание к знаку:
 Номер знака: 6.17 Схема объезда
 Размер знака: 4500.00x2560.00 мм
 Цвет фона: Оранжевый
 Площадь: 11.29 кв. м
 Высота прописной буквы: 200.00 мм
 Масса: 168.75 кг

37-1/10/21-ТКР-АД1					
Реконструкция моста через реку Большой Кинель по км 7+067 автомобильной дороги объезда пользования регионального значения в Самарской области «Самара – Бузулуки» (старое направление), расположенной в муниципальном районе Кинельский					
Изм.	Казус	Лист	Маск	Дата	Дата
Разработ.	Иванкин	1/23		02.22	
Проверка	Иванкин	1/23		02.22	
Позвет организации строительство					
Эскиз индивидуального проектирования					
Исполн.	Иванкин	1/23		02.22	
ГМД	Иванкин	1/23		02.22	
				Стор. 1	Лист 1
				1	4
				ООО "Проекти и Инжиниринг"	

№ п/п, N подг. Проект и дата. Элем. таб. N



Буква или символ	Высота прописной буквы	Ширина литерной площадки	Лежащая полу-пробела	Правая полу-пробела	Сокр. литерная площадка
А	200.00	186.21	25.68	--	Нет
Б	200.00	226.00	25.68	29.79	Нет
В	200.00	204.00	30.60	32.34	Нет
Г	200.00	204.76	15.00	--	Нет
Д	200.00	182.00	30.32	38.72	Нет
Е	200.00	196.00	15.47	35.62	Нет
Ж	200.00	216.00	30.86	43.24	Нет
З	200.00	171.95	30.86	--	Нет
И	200.00	186.86	--	25.88	Нет
К	200.00	218.00	31.14	25.88	Нет
Л	200.00	230.00	15.00	34.47	Нет
М	200.00	236.00	20.64	30.60	Нет
Н	200.00	214.00	30.57	30.31	Нет
О	200.00	197.74	--	38.44	Нет
П	200.00	200.00	30.60	27.81	Нет
Р	200.00	183.86	--	33.69	Нет
С	200.00	206.00	30.60	33.69	Нет
Т	200.00	196.00	30.84	26.67	Нет
У	200.00	186.86	--	31.02	Нет
Ф	200.00	220.00	15.00	18.64	Нет
Х	200.00	174.32	32.32	--	Нет
Ц	200.00	186.00	32.32	21.08	Нет
Ч	200.00	91.86	26.42	--	Нет

Примечание к знаку
 Номер знака: 8.17 Схема объезда
 Размер знака: 4500.00х2500.00 мм
 Цвет фона: Оранжевый
 Площадь: 11,25 кв. м
 Высота прописной буквы: 200.00 мм
 Масса: 168.75 кг

Изм.	№	дт	Листы	Матр.	Листы	Листы