



УПРАВЛЕНИЕ ГОСУДАРСТВЕННОЙ ОХРАНЫ  
ОБЪЕКТОВ КУЛЬТУРНОГО НАСЛЕДИЯ  
САМАРСКОЙ ОБЛАСТИ

ПРИКАЗ

от « 10 » *июня* 2011 г.

№ *118*

Об утверждении границ территорий объектов культурного наследия регионального значения, расположенных на территории городского округа Самара Самарской области, режимов использования земель в границах данных территорий

В соответствии с Федеральным законом от 25.06.2002 № 73-ФЗ «Об объектах культурного наследия (памятниках истории и культуры) народов Российской Федерации», Законом Самарской области от 08.12.2008 № 142-ГД «Об объектах культурного наследия (памятниках истории и культуры) народов Российской Федерации, расположенных на территории Самарской области» ПРИКАЗЫВАЮ:

1. Утвердить границы территорий следующих объектов культурного наследия регионального значения, расположенных на территории городского округа Самара Самарской области:

«Дом на усадьбе О.К. Полуэктова» (г. Самара, ул. Алексея Толстого, 116, литера А) согласно приложению 1 к настоящему приказу;

«Дом купца О.К. Полуэктова» (г. Самара, ул. Алексея Толстого, 118-120, литера А) согласно приложению 2 к настоящему приказу;

«Торговая баня М.А. Чаковского» (г. Самара, ул. Алексея Толстого, 124/ ул. Некрасовская, 1/ ул. Максима Горького, 123, литеры А, Б) согласно приложению 3 к настоящему приказу;

«Усадьба мещанина Уласова Ф.С.» (г. Самара, ул. Алексея Толстого, 114/ Ленинградская, 6, литеры А, Б, В, Г) согласно приложению 4 к настоящему приказу;

«Дом вдовы чиновника А.А. Ястребова в 110 квартале» (г. Самара, ул. Вилоновская, 26/ ул. Галактионовская, 143, литера А) согласно приложению 5 к настоящему приказу;

«Дом купца Лаптева П.В.» (г. Самара, ул. Водников, 32, литера А) согласно приложению 6 к настоящему приказу;

«Жилой дом Самарцева Е.П.» (г. Самара, ул. Водников, 36 литера А) согласно приложению 7 к настоящему приказу;

«Жилой дом на городской усадьбе Осокиной В.А., Баннова Ф.Ф.» (г. Самара, ул. Галактионовская, 51, литера Б) согласно приложению 8 к настоящему приказу;

«Дом Ильиных» (г. Самара, ул. Ленинградская, 4, литера А) согласно приложению 9 к настоящему приказу;

«Жилой дом» (г. Самара, ул. Молодогвардейская, 98/ Некрасова, 55) согласно приложению 10 к настоящему приказу;

«Дом на усадьбе Е.И. Плошкиной» (г. Самара, ул. Некрасовская, 70-72, литера А) согласно приложению 11 к настоящему приказу.

2. Утвердить режим использования земель в границах территорий объектов культурного наследия, указанных в пункте 1 настоящего приказа, согласно приложению 12 к настоящему приказу.

3. Обеспечить внесение сведений о границах территорий объектов культурного наследия, указанных в пункте 1 настоящего приказа, в установленном порядке в единый государственный реестр объектов культурного наследия (памятников истории и культуры) народов Российской Федерации (Е.М. Бальзанникова).

Срок – до 30.12.2022.

4. Представить сведения о границах территорий объектов культурного наследия, указанных в пункте 1 настоящего приказа, в установленном порядке в орган регистрации прав для постановки сведений на кадастровый учет (Е.М. Бальзанникова).

Срок – 5 дней со дня вступления в силу настоящего приказа.

5. Разместить сведения о границах территорий объектов культурного наследия, указанных в пункте 1 настоящего приказа, в установленном порядке в федеральной государственной

информационной системе территориального планирования (Е.М. Бальзанникова).

Срок – 5 дней со дня вступления в силу настоящего приказа.

6. Направить копию настоящего приказа в администрацию городского округа Самара (Е.М. Бальзанникова).

Срок – 7 дней со дня вступления в силу настоящего приказа.

7. Разместить настоящий приказ в сети Интернет на официальном сайте управления государственной охраны объектов культурного наследия Самарской области (В.В. Левченко).


Срок – 7 дней со дня вступления в силу настоящего приказа.

8. Опубликовать настоящий приказ в средствах массовой информации.

9. Настоящий приказ вступает в силу по истечении десяти дней со дня его официального опубликования.

10. Контроль за выполнением настоящего приказа оставляю за собой.

И.о. руководителя управления  
государственной охраны объектов  
культурного наследия  
Самарской области



И.С.Стафеев

ПРИЛОЖЕНИЕ 1  
к приказу управления  
государственной охраны объектов  
культурного наследия Самарской области  
от 12.06.2022 № 118

Границы территории объекта культурного наследия регионального значения  
«Дом на усадьбе О.К. Полуэктова», расположенного по адресу: г. Самара,  
ул. Алексея Толстого, 116, литера А

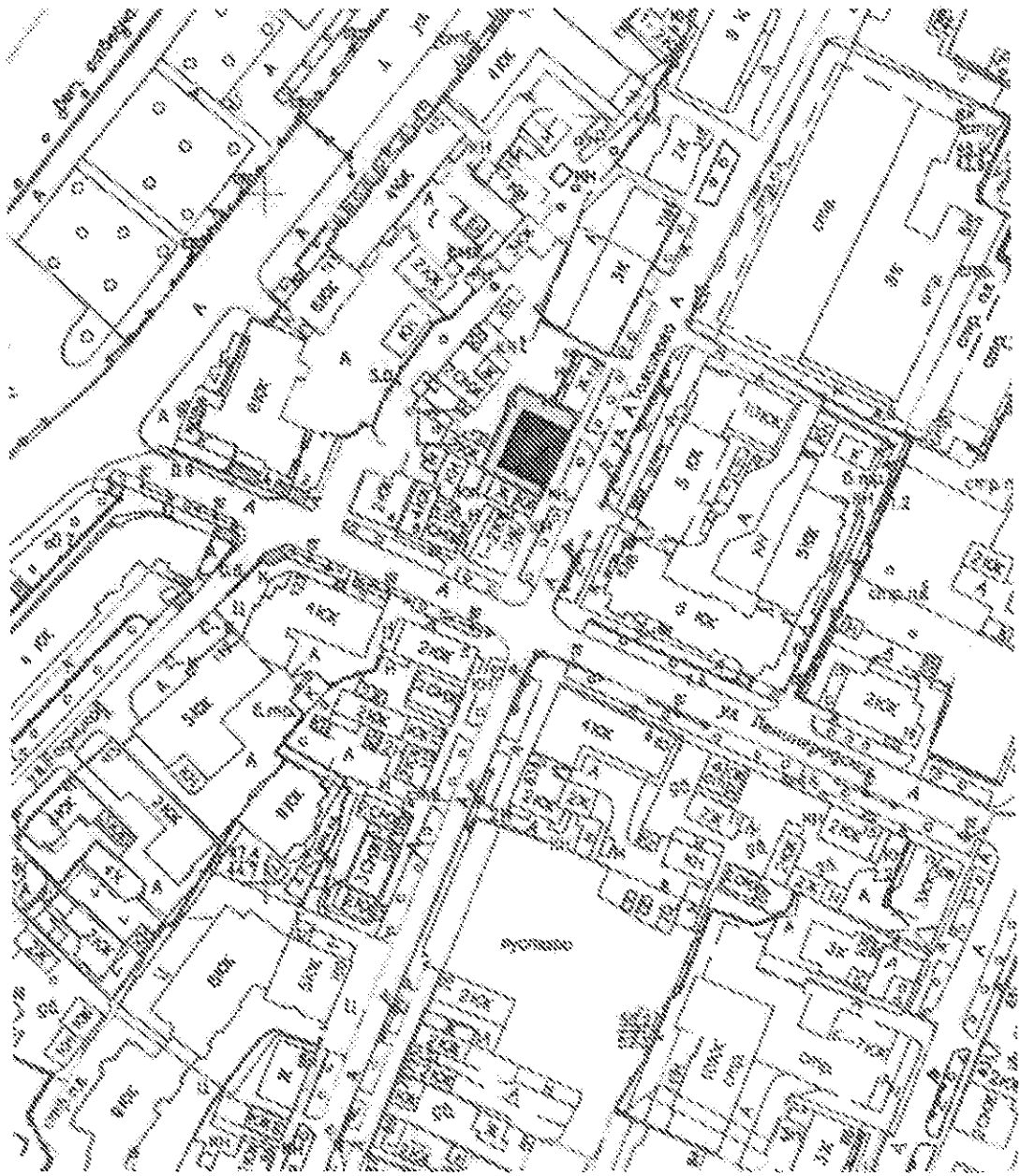
Границы территории объекта культурного наследия определены  
следующим образом:

Участок между точками	Описание границ
1-3	от начальной т.1 на северо-восток через т.2 до т.3 на расстояние 26 м граница проходит частично по границе соседнего двухэтажного кирпичного здания, частично по отмостке
3-4	от т.3 поворачивает и идет на юго-восток до т.4 на расстояние 20 м граница проходит частично по отмостке, частично по границам жилого дома
4-7	от т.4 поворачивает и идет на юго-запад через т.5-6 до т.7 на расстоянии 27 м граница проходит по асфальтированному тротуару
7-1	от т.7 поворачивает и идет на северо-запад через т.8 до начальной т.1 на расстоянии 19 м граница поворачивает по отмостке жилых зданий

Координатное описание поворотных точек

Номер характерной (поворотной) точки	Координаты	
	X	Y
1	386887.072	1370378.527
2	386892.319	1370380.980
3	386911.204	1370389.150
4	386903.112	1370407.193
5	386898.197	1370404.276
6	386882.151	1370397.334
7	386879.119	1370395.849
8	386886.247	1370379.570
1	386887.072	1370378.527

Схема границ территории объекта культурного наследия



ПРИЛОЖЕНИЕ 2  
к приказу управления  
государственной охраны объектов  
культурного наследия Самарской области  
от 10.06.2011 № 118

Границы территории объекта культурного наследия регионального значения  
«Дом купца О.К. Полуэктова», расположенного по адресу:  
г. Самара, ул. Алексея Толстого, 118-120, литера А

Границы территории объекта культурного наследия определены следующим образом:

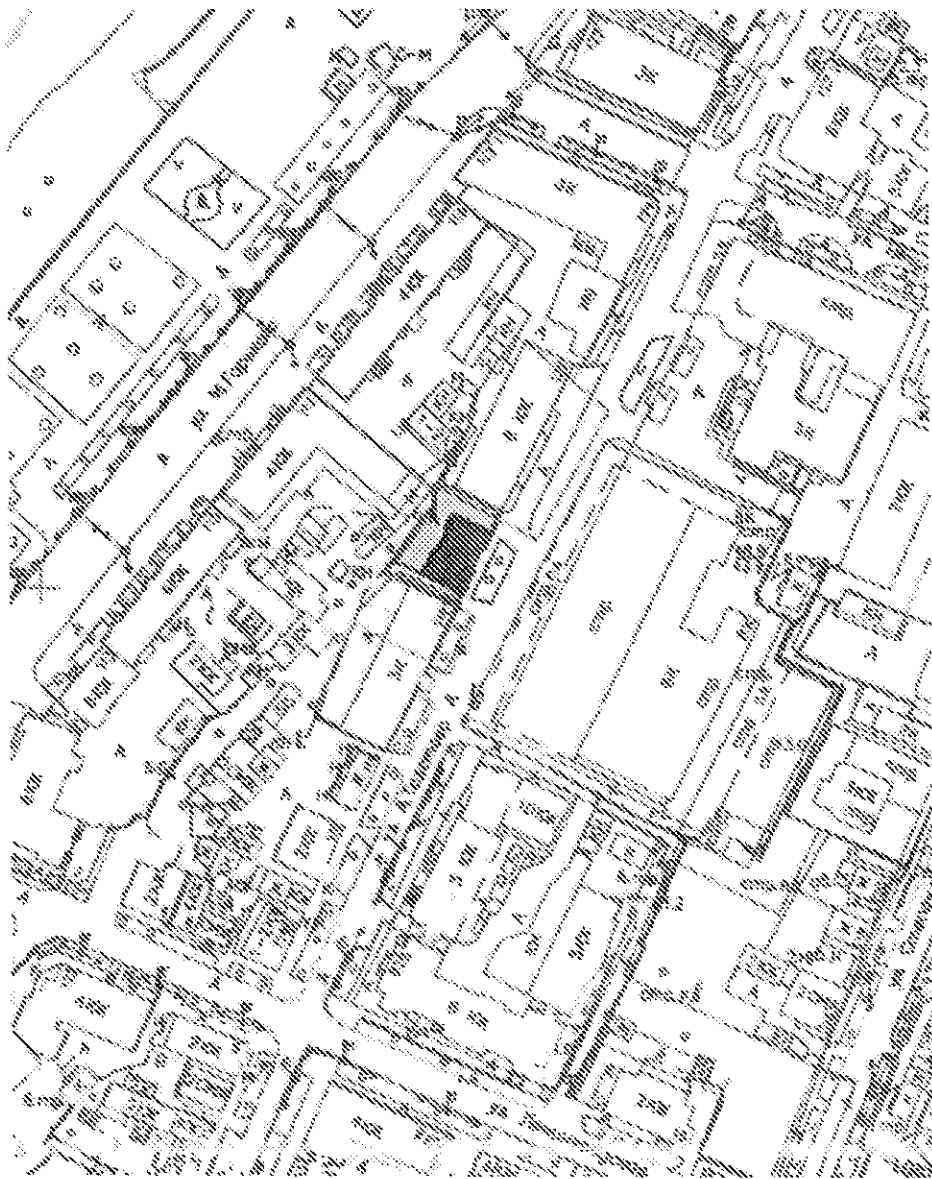
Участок между точками	Описание границ
1-6	от начальной т.1 на северо-восток через т.2-5 до т.6 на расстоянии 30 м граница проходит по асфальтированному тротуару
6-8	от т.6 идет через т.7 до т.8
8-15	от т.8 поворачивает и идет на юго-запад через т.9-14 до т.15 на расстоянии 32 м граница проходит по асфальтированному тротуару
15-1	от т.15 поворачивает и идет на северо-запад через т.16 до начальной т.1 на расстоянии 23 м граница проходит по отмостке соседнего трехэтажного здания

Координатное описание поворотных точек

Номер характерной (поворотной) точки	Координаты	
	X	Y
1	386972.888	1370413.545
2	386976.443	1370416.493
3	386983.910	1370421.622
4	386991.701	1370426.957
5	386993.789	1370428.116
6	386997.953	1370427.694
7	386998.305	1370433.170
8	386991.864	1370447.318
9	386985.566	1370444.802
10	386981.307	1370442.885
11	386981.694	1370442.039
12	386974.908	1370438.989

Номер характерной (поворотной) точки	Координаты	
	X	Y
13	386974.617	1370439.644
14	386967.579	1370436.478
15	386963.843	1370434.793
16	386969.926	1370421.511
1	386972.888	1370413.545

Схема границ территории объекта культурного наследия



ПРИЛОЖЕНИЕ 3  
к приказу управления  
государственной охраны объектов  
культурного наследия Самарской области  
от 10.06.2012 № 118

Границы территории объекта культурного наследия регионального значения  
«Торговая баня М.А. Чаковского», расположенного по адресу:  
г. Самара, ул. Алексея Толстого, 124/ ул. Некрасовская, 1/ ул. Максима  
Горького, 123, литеры А, Б

Границы территории объекта культурного наследия определены следующим образом:

Участок между точками	Описание границ
1-3	от начальной т.1 на северо-восток через т.2 до т.3 на расстоянии 23 м граница проходит по асфальтированному тротуару
3-7	от т.3 поворачивает и идет на юго-восток через т. 4-6 до т.7 на расстоянии 54 м граница проходит по асфальтированному тротуару
7-8	от т.7 поворачивает и идет на юго-запад через т.8 на расстоянии 25 м граница проходит по асфальтированному тротуару
8-1	от т.8 поворачивает и идет на северо-запад через т.9-14 до начальной т.1 на расстоянии 59 м граница проходит частично по асфальтированному тротуару, частично по границе жилых и нежилых зданий

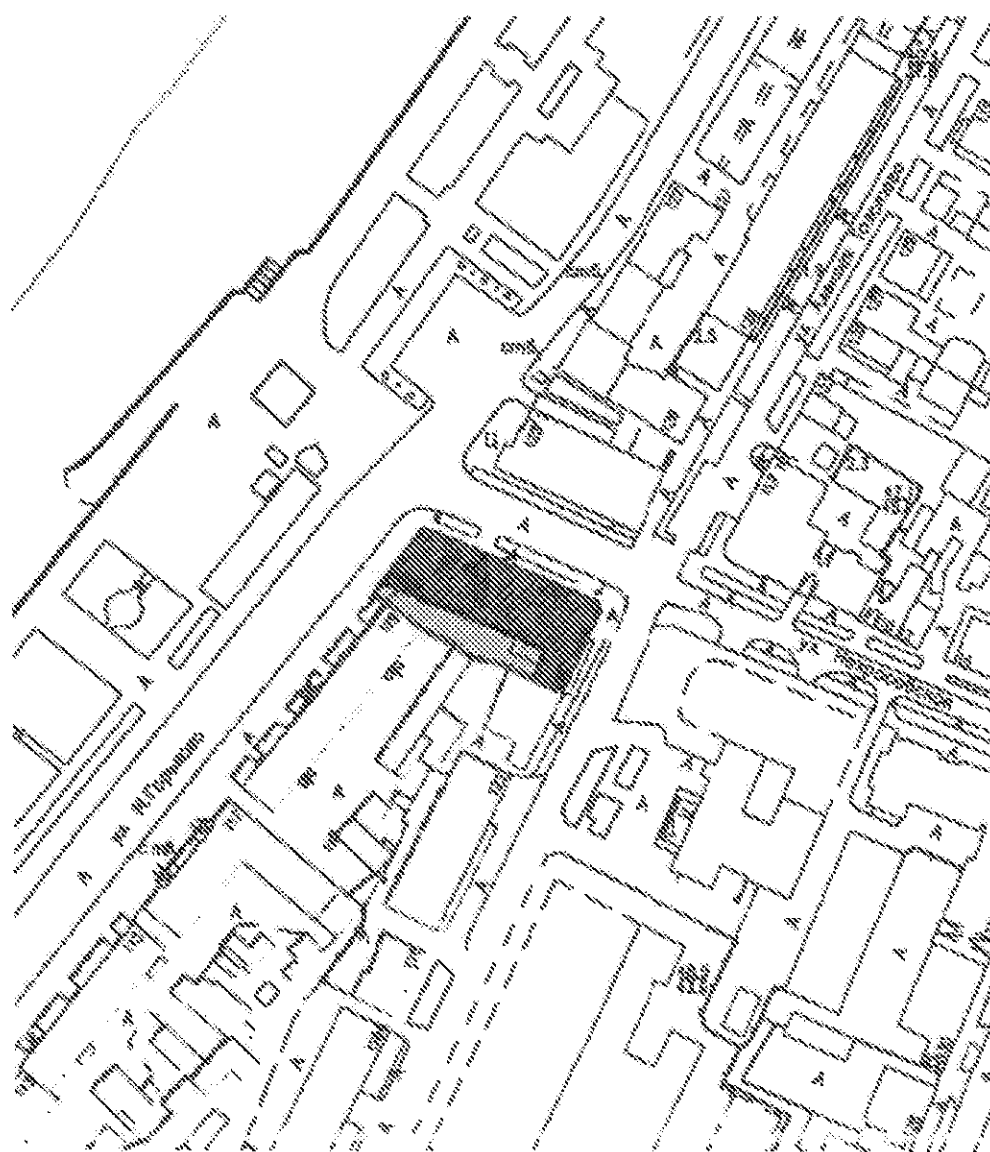
Координатное описание поворотных точек

Номер характерной (поворотной) точки	Координаты	
	X	Y
1	387085.597	1370428.289
2	387088.470	1370430.446
3	387103.664	1370441.982
4	387087.531	1370482.939
5	387085.440	1370488.271
6	387084.843	1370489.770
7	387082.544	1370490.585
8	387059.611	1370480.545
9	387063.092	1370472.521



Номер характерной (поворотной) точки	Координаты	
	X	Y
10	387066.007	1370465.417
11	387068.308	1370455.411
12	387071.423	1370450.334
13	387074.968	1370441.259
14	387082.821	1370431.931
1	387085.597	1370428.289

Схема границ территории объекта культурного наследия



ПРИЛОЖЕНИЕ 4  
к приказу управления  
государственной охраны объектов  
культурного наследия Самарской области  
от 10.06.2022 № 118

Границы территории объекта культурного наследия регионального значения  
«Усадьба мещанина Уласова Ф.С.», расположенного по адресу: г. Самара,  
ул. Алексея Толстого, 114/ Ленинградская, 6, литеры А, Б, В, Г

Границы территории объекта культурного наследия определены  
следующим образом:

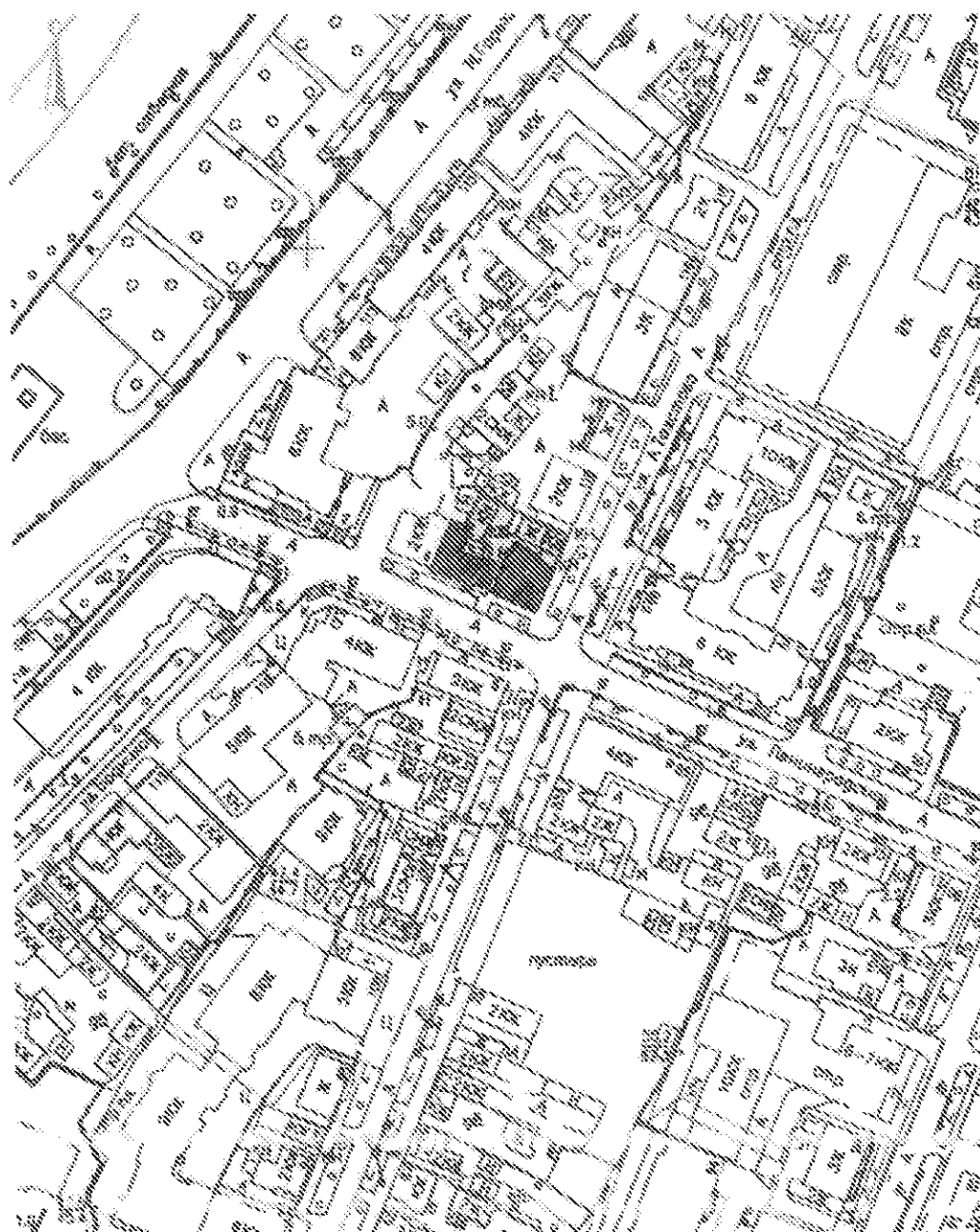
Участок между точками	Описание границ
1-4	от начальной т.1 на северо-восток через т.2-3 до т.4 на расстоянии 31 м граница проходит частично по границе соседнего двухэтажного кирпичного здания, частично по отмостке
4-7	от т.4 поворачивает и идет на юго-восток через т.5-6 до т.7 на расстоянии 30 м граница проходит частично по отмостке, частично по границам кирпичных построек
7-9	от т.7 поворачивает и идет на юго-запад через т.8 до т.9 на расстоянии 25 м граница проходит по асфальтированному тротуару
9-1	от т.9 поворачивает и идет на северо-запад через т.10-12 до начальной т.1 на расстоянии 35 м граница проходит частично по газону, частично по асфальтированному тротуару

Координатное описание поворотных точек

Номер характерной (поворотной) точки	Координаты	
	X	Y
1	386868.594	1370353.999
2	386883.487	1370359.438
3	386881.680	1370364.375
4	386891.525	1370368.599
5	386887.072	1370378.527
6	386886.247	1370379.570
7	386879.119	1370395.849
8	386869.372	1370391.483
9	386856.069	1370386.081

Номер характерной (поворотной) точки	Координаты	
	X	Y
10	386860.582	1370374.791
11	386861.626	1370373.056
12	386865.932	1370361.319
1	386868.594	1370353.999

Схема границ территории объекта культурного наследия



ПРИЛОЖЕНИЕ 5  
к приказу управления  
государственной охраны объектов  
культурного наследия Самарской области  
от 10.06.2012 № 118

Границы территории объекта культурного наследия регионального значения «Дом вдовы чиновника А.А. Ястребова в 110 квартале», расположенного по адресу: г. Самара, ул. Вилоновская, 26/ ул. Галактионовская, 143, литера А

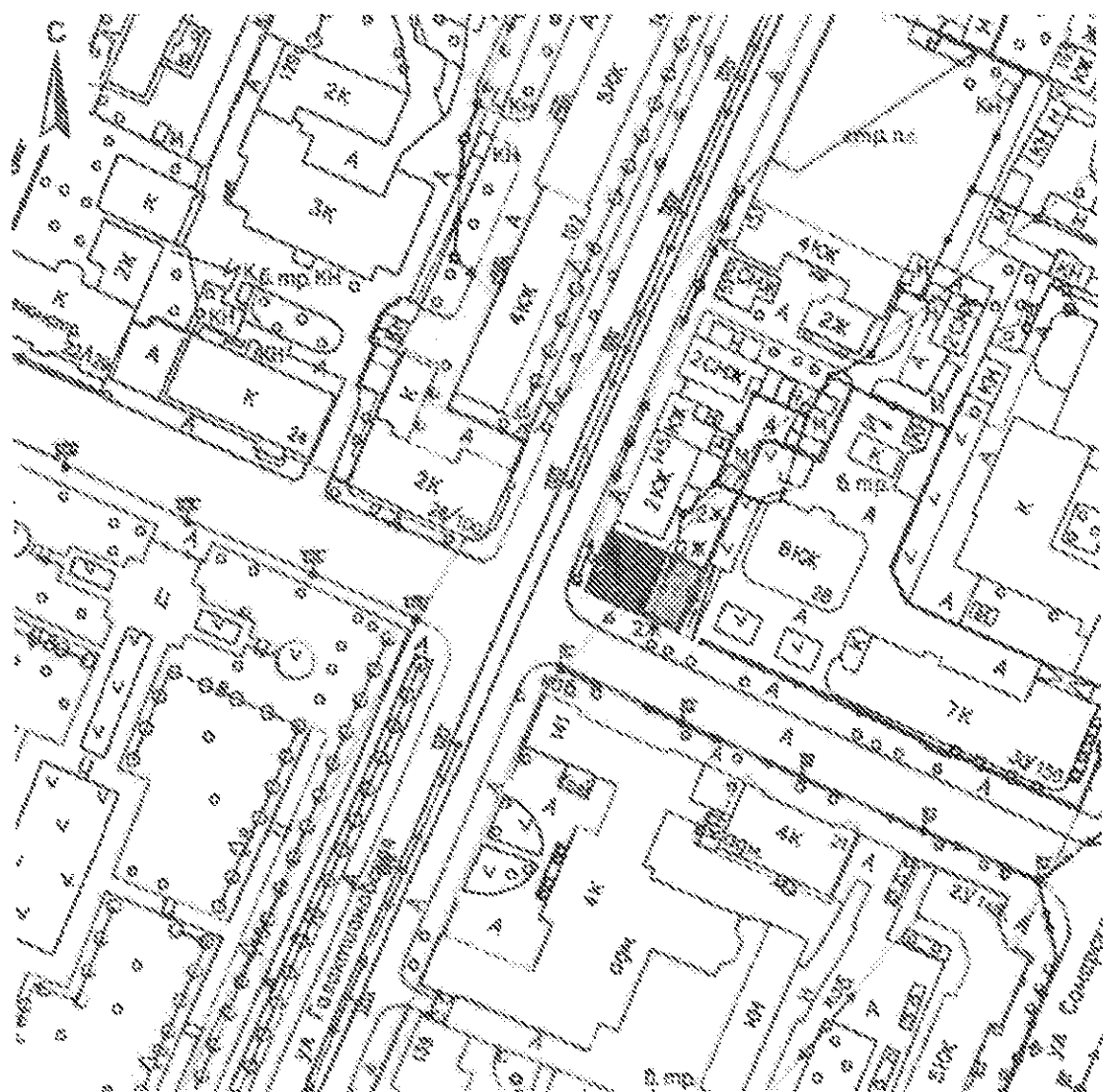
Границы территории объекта культурного наследия определены следующим образом:

Участок между точками	Описание границ
1-2	от начальной т.1 на северо-восток до т.2 на расстоянии 15 м граница проходит по асфальтированному тротуару
2-3	от т.2 поворачивает и идет на юго-восток через т.3 до т.4 на расстоянии 23 м граница проходит по отмостке соседних зданий
3-4	от т.4 поворачивает и идет на юго-запад до т.5 на расстоянии 15 м граница проходит по асфальтированному тротуару
4-5	от т.5 поворачивает и идет на северо-запад через т.6-7 до начальной т.1 на расстоянии 23 м граница проходит по асфальтированному тротуару

Координатное описание поворотных точек

Номер характерной (поворотной) точки	Координаты	
	X	Y
1	387761.714	1371786.449
2	387775.456	1371791.835
3	387770.514	1371804.461
4	387767.024	1371813.885
5	387752.975	1371808.123
6	387755.730	1371801.721
7	387756.761	1371799.065
1	387761.714	1371786.449

Схема границ территории объекта культурного наследия



ПРИЛОЖЕНИЕ 6  
к приказу управления  
государственной охраны объектов  
культурного наследия Самарской области  
от 10.06.2022 № 118

Границы территории объекта культурного наследия регионального значения  
«Дом купца Лаптева П.В.», расположенного по адресу:  
г. Самара, ул. Водников, 32, литера А

Границы территории объекта культурного наследия определены следующим образом:

Участок между точками	Описание границ
1-2	от начальной т.1 на северо-восток до т.2 на расстоянии 13 м граница проходит по отмостке
2-3	от т.2 поворачивает и идет на юго-восток до т.3 на расстоянии 24 м граница проходит по асфальтированному тротуару
3-5	от т.3 поворачивает и идет на юго-запад через т.4 до т.5 на расстоянии 13 м граница проходит по асфальтированному тротуару
5-1	от т.5 поворачивает и идет на северо-запад до начальной т.1 на расстоянии 24 м граница проходит по асфальтированному тротуару

Координатное описание поворотных точек

Номер характерной (поворотной) точки	Координаты	
	X	Y
1	386015.341	1369876.727
2	386027.307	1369881.039
3	386018.898	1369903.398
4	386009.042	1369899.694
5	386006.659	1369898.890
1	386015.341	1369876.727

Схема границ территории объекта культурного наследия



ПРИЛОЖЕНИЕ 7  
к приказу управления  
государственной охраны объектов  
культурного наследия Самарской области  
от 10.06.2018 № 118

Границы территории объекта культурного наследия регионального значения  
«Жилой дом Самарцева Е.П.», расположенного по адресу:  
г. Самара, ул. Водников, 36 литера А

Границы территории объекта культурного наследия определены следующим образом:

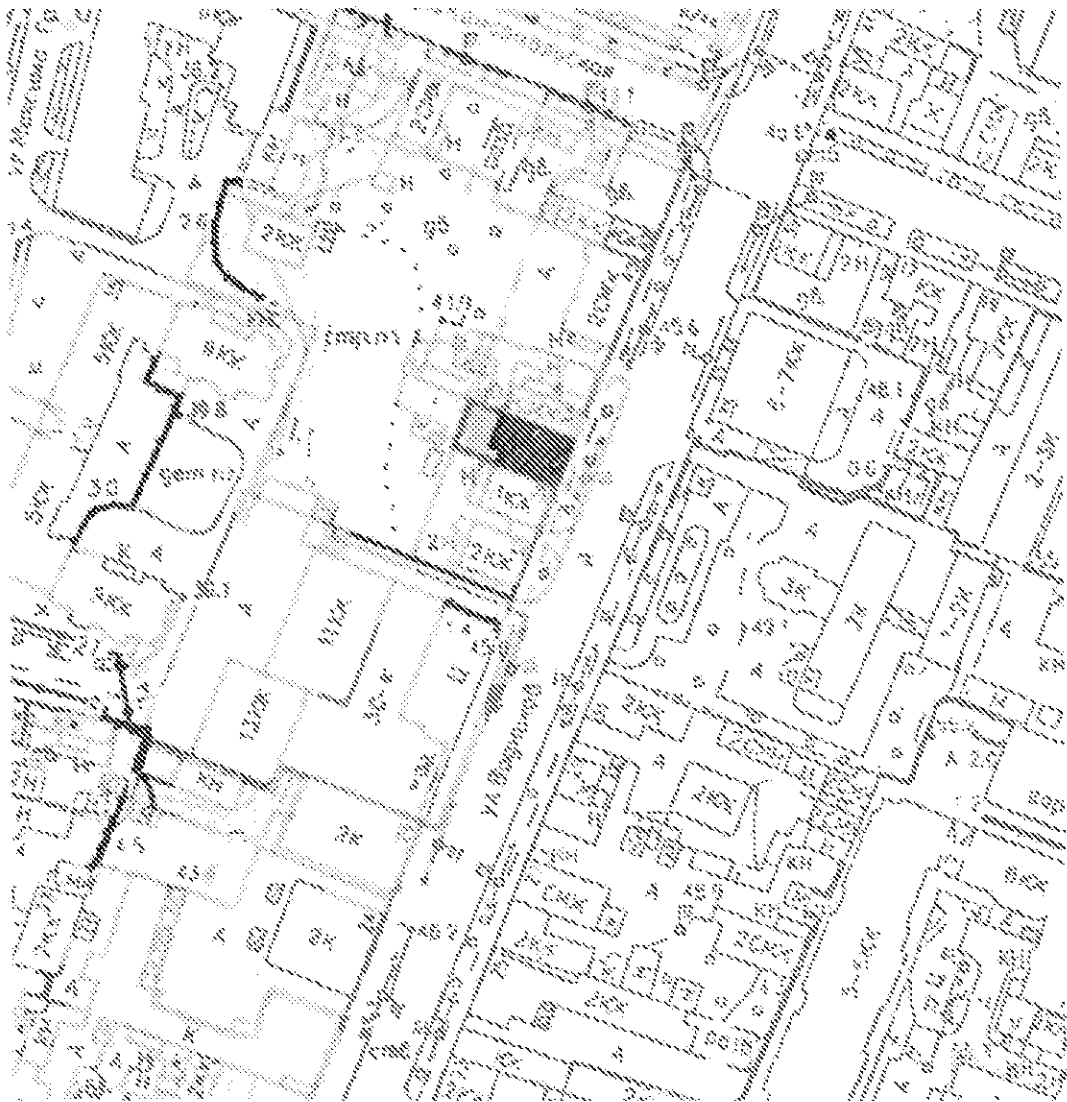
Участок между точками	Описание границ
1-2	от начальной т.1 на северо-восток до т.2 на расстоянии 11 м граница проходит по отмостке соседнего здания
2-4	от т.2 поворачивает и идет на юго-восток через т.3 до т.4 на расстоянии 25 м граница проходит частично по отмостке соседних зданий, частично по тротуару
4-5	от т.4 поворачивает и идет на юго-запад до т.5 на расстоянии 11 м граница проходит по газону
5-6	от т.5 поворачивает и идет на северо-запад через т.6 до начальной т.1 на расстоянии 25 м граница проходит по отмостке трехэтажного жилого здания

Координатное описание поворотных точек

Номер характерной (поворотной) точки	Координаты	
	X	Y
1	386040.379	1369885.755
2	386050.847	1369889.530
3	386048.131	1369896.502
4	386042.363	1369912.150
5	386032.185	1369908.401
6	386036.998	1369895.127
1	386040.379	1369885.755



Схема границ территории объекта культурного наследия



ПРИЛОЖЕНИЕ 8  
к приказу управления  
государственной охраны объектов  
культурного наследия Самарской области  
от 10.06.2022 № 118

Границы территории объекта культурного наследия регионального значения  
«Жилой дом на городской усадьбе Осокиной В.А., Баннова Ф.Ф.»,  
расположенного по адресу: г. Самара, ул. Галактионовская, 51, литера Б

Границы территории объекта культурного наследия определены  
следующим образом:

Участок между точками	Описание границ
1-2	от начальной т.1 на северо-восток через т.2-3 до т.4 на расстоянии 21 м граница проходит по асфальтированному тротуару
2-3	от т.4 поворачивает и идет на юго-восток через т.5-10 до т.11 на расстоянии 65 м граница проходит по отмостке соседних зданий
3-4	от т.11 поворачивает и идет на юго-запад через т.12 до т.13 на расстоянии 20 м граница проходит частично по газону, частично по отмостке соседнего двухэтажного здания
4-5	от т.13 поворачивает и идет на северо-запад через т.14-20 до начальной т.1 на расстоянии 24 м граница проходит по асфальтированному тротуару

Координатное описание поворотных точек

Номер характерной (поворотной) точки	Координаты	
	X	Y
1	386803.892	1371409.982
2	386810.882	1371412.599
3	386814.071	1371413.821
4	386823.789	1371417.627
5	386823.576	1371418.090
6	386818.520	1371431.218
7	386817.422	1371434.045
8	386812.170	1371449.406
9	386809.783	1371455.002

Номер характерной (поворотной) точки	Координаты	
	X	Y
10	386806.383	1371463.724
11	386800.681	1371479.152
12	386797.874	1371478.044
13	386782.682	1371472.029
14	386785.578	1371464.344
15	386790.706	1371450.696
16	386787.327	1371449.486
17	386790.482	1371441.047
18	386791.317	1371441.355
19	386796.191	1371429.500
20	386798.990	1371422.677
1	386803.892	1371409.982

Схема границ территории объекта культурного наследия



ПРИЛОЖЕНИЕ 9  
к приказу управления  
государственной охраны объектов  
культурного наследия Самарской области  
от 10.06.2022 № 118

Границы территории объекта культурного наследия регионального значения «Дом Ильиных», расположенного по адресу:  
г. Самара, ул. Ленинградская, 4, литера А

Границы территории объекта культурного наследия определены следующим образом:

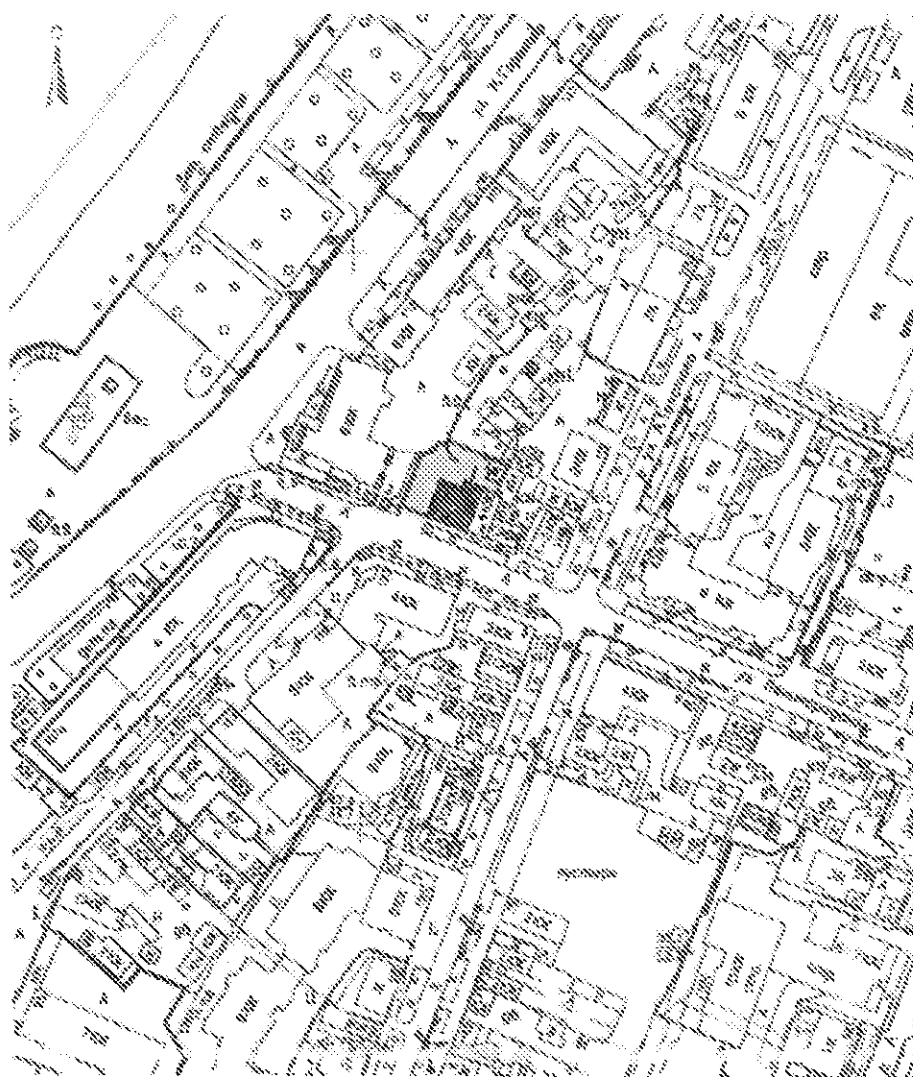
Участок между точками	Описание границ
1-9	от начальной т.1 на северо-восток через т.2-8 до т.9 на расстоянии 31 м граница проходит по асфальтированному тротуару
9-12	от т.9 поворачивает и идет на юго-восток через т.10-11 до т.12 на расстоянии 23 м граница проходит по газону
12-16	от т.12 поворачивает и идет на юго-запад через т.13-15 до т.16 на расстоянии 32 м граница проходит по отмостке соседних зданий
16-1	от т.16 поворачивает и идет на северо-запад через т.17 до начальной т.1 на расстоянии 24 м граница проходит по асфальтированному тротуару

Координатное описание поворотных точек

Номер характерной (поворотной) точки	Координаты	
	X	Y
1	386877.365	1370331.844
2	386895.323	1370338.868
3	386895.324	1370339.598
4	386895.968	1370341.259
5	386896.942	1370342.824
6	386898.480	1370344.042
7	386899.397	1370344.488
8	386898.448	1370347.253
9	386900.056	1370347.799
10	386894.113	1370363.090

Номер характерной (поворотной) точки	Координаты	
	X	Y
11	386892.907	1370366.008
12	386891.627	1370368.738
13	386882.888	1370364.897
14	386881.680	1370364.375
15	386883.487	1370359.438
16	386868.594	1370353.999
17	386873.437	1370340.734
1	386877.365	1370331.844

Схема границ территории объекта культурного наследия



ПРИЛОЖЕНИЕ 10  
к приказу управления  
государственной охраны объектов  
культурного наследия Самарской области  
от 10.06.2022 № 118

Границы территории объекта культурного наследия регионального значения  
«Жилой дом», расположенного по адресу: г. Самара,  
ул. Молодогвардейская, 98/ Некрасова, 55

Границы территории объекта культурного наследия определены следующим образом:

Участок между точками	Описание границ
1-2	от начальной т.1 на северо-восток до т.2 на расстоянии 40 м граница проходит по соседним зданиям
2-3	от т.2 поворачивает и идет на юго-восток через т.3-4 до т.5 на расстоянии 64 м граница проходит частично по границе соседних зданий, частично по асфальтированному тротуару
3-4	от т.5 поворачивает и идет на юго-запад до т.6 на расстоянии 21 м граница проходит по асфальтированному тротуару
4-5	от т.6 поворачивает и идет на северо-запад до начальной т.1 на расстоянии 45 м граница проходит по отмостке соседних зданий

Координатное описание поворотных точек

Номер характерной (поворотной) точки	Координаты	
	X	Y
1	386782.893	1371162.603
2	386820.456	1371177.126
3	386813.844	1371194.547
4	386795.068	1371186.975
5	386785.954	1371211.635
6	386768.179	1371204.749
1	386782.893	1371162.603

Схема границ территории объекта культурного наследия



ПРИЛОЖЕНИЕ 11  
к приказу управления  
государственной охраны объектов  
культурного наследия Самарской области  
от 10.06.2022 № 118

Границы территории объекта культурного наследия регионального значения «Дом на усадьбе Е.И. Плошкиной», расположенного по адресу:  
г. Самара, ул. Некрасовская, 70-72, литера А

Границы территории объекта культурного наследия определены следующим образом:

Участок между точками	Описание границ
1-2	от начальной т.1 на северо-восток через т.2-3 до т.4 на расстоянии 47 м граница проходит по асфальтированному тротуару
2-3	от т.4 поворачивает и идет на юго-восток до т.5 на расстоянии 23 м граница проходит по границе соседних нежилых строений
3-4	от т.5 поворачивает и идет на юго-запад через т.6-7 до т.8 на расстоянии 47 м граница проходит по отмостке соседних зданий
4-5	от т.8 поворачивает и идет на северо-запад до начальной т.1 на расстоянии 23 м граница проходит по асфальтированному тротуару

Координатное описание поворотных точек

Номер характерной (поворотной) точки	Координаты	
	X	Y
1	386746.798	1371434.567
2	386769.790	1371443.186
3	386778.941	1371446.490
4	386790.706	1371450.696
5	386782.682	1371472.029
6	386758.226	1371461.811
7	386758.429	1371461.338
8	386739.334	1371453.841
1	386746.798	1371434.567



Схема границ территории объекта культурного наследия



ПРИЛОЖЕНИЕ 12  
к приказу управления  
государственной охраны объектов  
культурного наследия Самарской области  
от 10.06.2014 № \_\_\_\_\_

**Режим использования земельных участков в границах территорий  
объектов культурного наследия**

1. В границах территорий объектов культурного наследия могут осуществляться мероприятия по сохранению объекта культурного наследия, включающие ремонт, реставрацию, консервацию памятника, а также приспособление памятника для современного использования при обязательном сохранении предмета охраны.

2. Проектирование и проведение землеустроительных, земляных, строительных, мелиоративных, хозяйственных и иных работ в границах территорий объектов культурного наследия подлежит согласованию с уполномоченным органом в области охраны объектов культурного наследия.

***В границах территорий объектов культурного наследия разрешается:***

- ведение хозяйственной деятельности, не противоречащей требованиям обеспечения сохранности объекта культурного наследия и позволяющей обеспечить функционирование объекта культурного наследия в современных условиях;
- благоустройство и озеленение территории, упорядочивание озеленения с учетом обеспечения наилучшего зрительного восприятия объекта культурного наследия;
- реконструкция инженерных сетей и дорожных, пешеходных покрытий.

***В границах территории объектов культурного наследия запрещается:***

- хозяйственная деятельность, создающая угрозы повреждения, разрушения или уничтожения объектов культурного наследия;
- строительство объектов капитального строительства;
- проведение земляных, строительных, мелиоративных или иных работ, за исключением работ по сохранению объекта культурного наследия или его отдельных элементов, сохранению историко-градостроительной или природной среды объекта культурного наследия;

– прокладка инженерных коммуникаций (теплотрасс, газопроводов, кабельных линий и пр.) надземным, воздушным способами и на фасадах объектов культурного наследия (памятников истории и культуры);

– прокладка инженерных коммуникаций (теплотрасс, газопроводов, кабельных линий и пр.) подземным способом без согласования соответствующего проекта с уполномоченным органом в области охраны объектов культурного наследия в установленном порядке;

– размещение технических устройств (антенн, кондиционеров и т.д.) на главных фасадах объектов культурного наследия, за исключением устройств, необходимых для обеспечения безопасной эксплуатации объекта;

– размещение крупноформатных рекламных конструкций, а также рекламных конструкций, искажающих визуальное восприятие объектов культурного наследия;

– устройство стоянок автомобильного транспорта.