



УПРАВЛЕНИЕ ГОСУДАРСТВЕННОЙ ОХРАНЫ  
ОБЪЕКТОВ КУЛЬТУРНОГО НАСЛЕДИЯ  
САМАРСКОЙ ОБЛАСТИ

ПРИКАЗ

от 11.08.2008 г. № 142-ГД

№ 142-ГД

Об исключении выявленных объектов культурного наследия из Перечня выявленных объектов культурного наследия, расположенных на территории Самарской области, включении их в единый государственный реестр объектов культурного наследия (памятников истории и культуры) народов Российской Федерации, утверждении границ территорий, режима использования территории и предметов охраны объектов культурного наследия

В соответствии с Федеральным законом от 25.06.2002 № 73-ФЗ «Об объектах культурного наследия (памятниках истории и культуры) народов Российской Федерации», Законом Самарской области от 08.12.2008 № 142-ГД «Об объектах культурного наследия (памятниках истории и культуры) народов Российской Федерации, расположенных на территории Самарской области», на основании заключений государственной историко-культурной экспертизы, ПРИКАЗЫВАЮ:

1. Исключить из Перечня выявленных объектов культурного наследия Самарской области, выявленные объекты культурного наследия согласно приложению 1 к настоящему приказу.

2. Включить в единый государственный реестр объектов культурного наследия (памятников истории и культуры) народов Российской Федерации в качестве объектов культурного наследия регионального значения объекты культурного наследия согласно приложению 2 к настоящему приказу.

3. Утвердить границы территорий объектов культурного наследия, указанных в приложении 2 к настоящему приказу, согласно приложению 3 к настоящему приказу.

4. Утвердить предмет охраны объектов культурного наследия, указанных в приложении 2 к настоящему приказу, согласно приложению 4 к настоящему приказу.

5. Отделу государственной охраны управления государственной охраны объектов культурного наследия Самарской области:

5.1. направить письменные уведомления собственникам или иным законным владельцам объектов культурного наследия, указанных в приложении 2 к настоящему приказу, о включении в единый государственный реестр объектов культурного наследия (памятников истории и культуры) народов Российской Федерации.

Срок: в течение 3 рабочих дней со дня принятия решения.

5.2. направить копию настоящего приказа в орган регистрации прав.

Срок: в течение 3 рабочих дней со дня принятия решения.

5.3. внести сведения о наличии границ территорий объектов культурного наследия, указанных в приложении 2 к настоящему приказу, в установленном порядке в единый государственный реестр объектов культурного наследия (памятников истории и культуры) народов Российской Федерации.

Срок: в течение 15 рабочих дней со дня принятия решения.

5.4. представить сведения о наличии границ территорий объектов культурного наследия согласно приложению 3 к настоящему приказу в установленном порядке в орган, осуществляющий деятельность по ведению государственного кадастра недвижимости.

Срок: в течение 3 рабочих дней со дня принятия решения.

5.5. разместить сведения о границах территорий объектов культурного наследия, указанные в приложении 3 к настоящему приказу, в установленном порядке в федеральной государственной информационной системе территориального планирования.

Срок: в течение 15 рабочих дней со дня принятия решения.

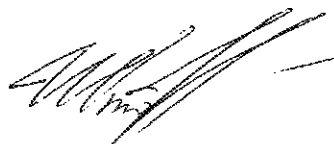
5.6. направить копию настоящего приказа в администрацию городского округа Самара.

Срок: в течение 3 рабочих дней со дня принятия решения.

6. Опубликовать настоящий приказ в средствах массовой информации.

7. Контроль за исполнением настоящего приказа возлагаю на начальника отдела государственной службы и организационного сопровождения.

И.о. руководителя  
управления государственной охраны  
объектов культурного наследия  
Самарской области



И.С.Стафеев

ПРИЛОЖЕНИЕ 1  
к приказу управления  
государственной охраны объектов  
культурного наследия Самарской области  
от 21.03.2022 № 44

Выявленные объекты культурного наследия, по которым принято решение об исключении  
их из Перечня выявленных объектов культурного наследия Самарской области

№ п/п	Наименование объекта	Местонахождение объекта (адрес)
1.	Зональный вычислительный центр энергосистем Поволжья	г. Самара, ул. Полевая, д. 5
2.	Речной вокзал	г. Самара, ул. Максима Горького, д. 82

ПРИЛОЖЕНИЕ 2  
к приказу управления  
государственной охраны объектов  
культурного наследия Самарской области  
от 24.10.2022 № 19

Объекты культурного наследия, по которым принято решение о включении их в единый государственный реестр объектов культурного наследия (памятников истории и культуры) народов Российской Федерации в качестве объектов культурного наследия регионального значения

№ п/п	Наименование объекта культурного наследия	Местонахождение объекта культурного наследия (адрес, при его отсутствии описание местоположения объекта)	Дата создания объекта культурного наследия, дата основных изменений (перестроек) объекта	Вид объекта культурного наследия
1.	Зональный вычислительный центр энергосистем Поволжья	г. Самара, ул. Полевая, д. 5	1980 г.	Памятник градостроительства и архитектуры
2.	Комплекс речного вокзала	г. Самара, ул. Максима Горького, д. 82	1968-1971 гг.	Памятник градостроительства и архитектуры

ПРИЛОЖЕНИЕ 3  
к приказу управления  
государственной охраны объектов  
культурного наследия Самарской области  
от 24.01.2012 № 13

Границы территории объекта культурного наследия  
«Зональный вычислительный центр энергосистем Поволжья»,  
расположенного по адресу: г. Самара, ул. Полевая, д. 5

Границы территории объекта культурного наследия описываются тридцатью точками и проходят:

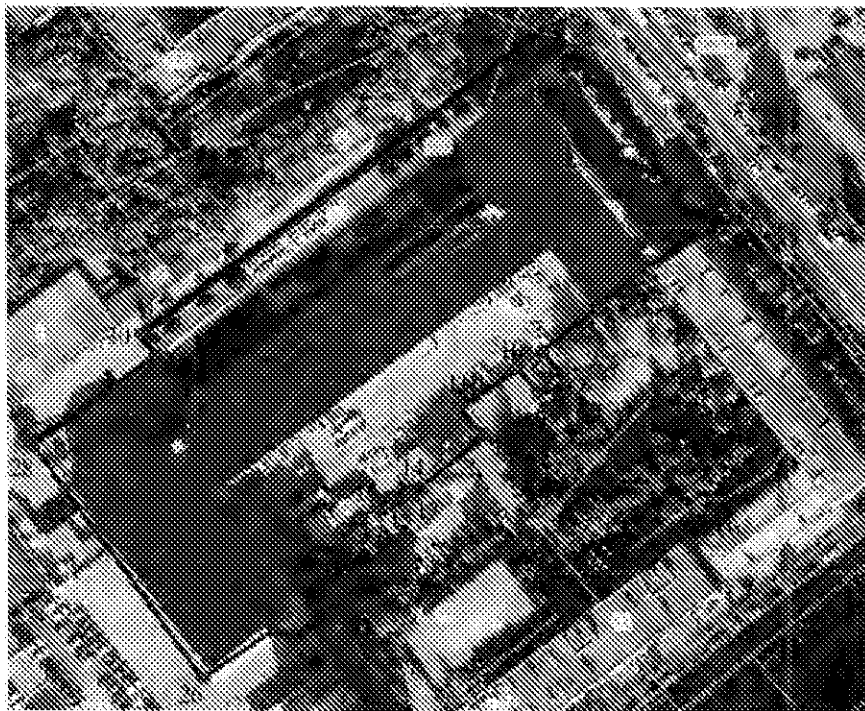
- 1-2 От начальной точки 1 поворачивают на юго-восток и идут до точки 2 вдоль красной линии улицы Полевая
- 2-3 Далее от точки 2 продолжают идти на юго-восток и идут до точки 3 вдоль красной линии улицы Полевая
- 3-4 Далее от точки 3 поворачивают на юго-запад и идут до точки 4
- 4-5 Далее от точки 4 поворачивают на северо-запад и идут до точки 5
- 5-6 Далее от точки 5 поворачивают на юго-запад и идут до точки 6
- 6-7 Далее от точки 6 продолжают идти на юго-запад и идут до точки 7
- 7-8 Далее от точки 7 поворачивают на юго-восток и идут до точки 8
- 8-9 Далее от точки 8 поворачивают на запад и идут до точки 9
- 9-10 Далее от точки 9 поворачивают на северо-запад и идут до точки 10
- 10-11 Далее от точки 10 поворачивают на юго-запад и идут до точки 11
- 11-12 Далее от точки 11 поворачивают на юго-восток и идут до точки 12
- 12-13 Далее от точки 12 поворачивают на юго-запад и идут до точки 13
- 13-14 Далее от точки 13 поворачивают на северо-запад и идут до точки 14
- 14-15 Далее от точки 14 поворачивают на юго-запад и идут до точки 15
- 15-16 Далее от точки 15 продолжают идти на юго-запад и идут до точки 16
- 16-17 Далее от точки 16 продолжают идти на юго-запад и идут до точки 17
- 17-18 Далее от точки 17 продолжают идти на юго-запад и идут до точки 18
- 18-19 Далее от точки 18 поворачивают на юг и идут до точки 19
- 19-20 Далее от точки 19 поворачивают на юго-запад и идут до точки 20
- 20-21 Далее от точки 20 поворачивают на юго-восток и идут до точки 21
- 21-22 Далее от точки 21 поворачивают на юго-запад и идут до точки 22

- 22-23 Далее от точки 22 поворачивают на юг и идут до точки 23  
 23-24 Далее от точки 23 поворачивают на юго-запад и идут до точки 24  
 24-25 Далее от точки 24 поворачивают на северо-запад и идут до точки 25  
 25-26 Далее от точки 25 поворачивают на юго-запад и идут до точки 26  
 26-27 Далее от точки 21 поворачивают на северо-запад и идут до точки 27  
 27-28 Далее от точки 27 продолжают идти на северо-запад и идут до точки 28  
 28-29 Далее от точки 28 поворачивают на северо-восток и идут до точки 29  
 29-30 Далее от точки 29 поворачивают на северо-запад и идут до точки 30  
 30-1 Далее от точки 30 поворачивают на северо-восток и идут до начальной точки 1

№ точки	Координаты	
	X	Y
1	389005.62	1372684.11
2	388998.66	1372689.38
3	388952.73	1372724.21
4	388940.25	1372708.08
5	388938.49	1372708.40
6	388931.51	1372699.28
7	388919.48	1372683.18
8	388911.63	1372689.66
9	388907.88	1372682.81
10	388915.25	1372676.57
11	388903.79	1372661.54
12	388896.16	1372667.46
13	388880.09	1372648.06
14	388881.65	1372646.96
15	388878.05	1372641.94
16	388874.57	1372636.39
17	388872.42	1372633.52
18	388869.88	1372630.86

№ точки	Координаты	
	X	Y
19	388866.86	1372629.51
20	388863.40	1372625.26
21	388857.51	1372630.46
22	388854.82	1372627.41
23	388852.52	1372629.44
24	388841.47	1372615.46
25	388845.02	1372612.86
26	388830.72	1372593.34
27	388877.25	1372557.87
28	388891.54	1372546.99
29	388915.98	1372579.33
30	388921.36	1372575.28

Схема границ территории объекта культурного наследия





Границы территории объекта культурного наследия регионального значения  
«Комплекс речного вокзала», расположенного по адресу:  
г. Самара, ул. Максима Горького, д. 82

Границы территории объекта культурного наследия описываются восемнадцатью точками и проходят:

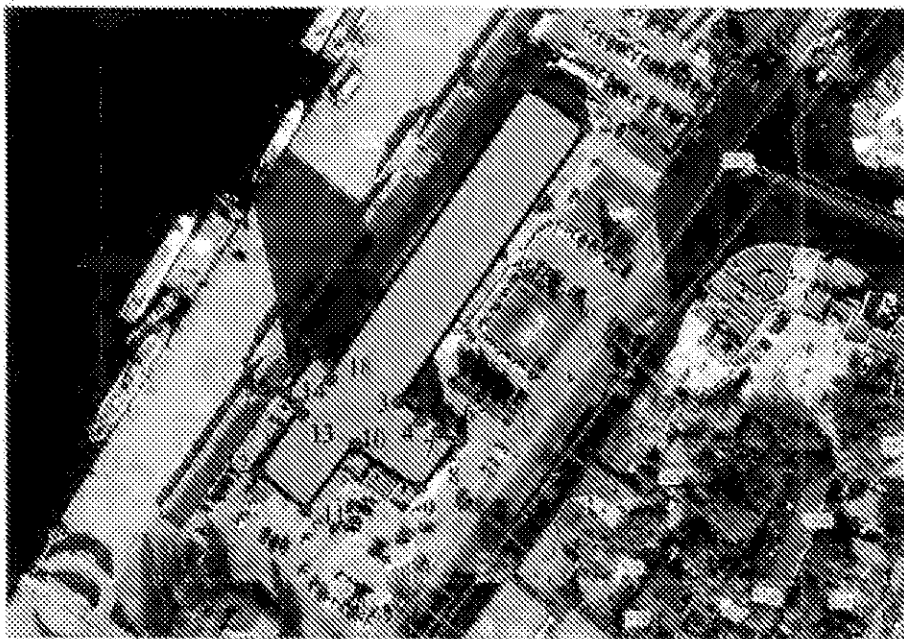
- 1-2 От начальной точки 1 поворачивают на юго-восток и идут до точки 2
- 2-3 Далее от точки 2 поворачивают на юго-запад и идут до точки 3
- 3-4 Далее от точки 3 поворачивают на юго-запад и идут до точки 4
- 4-5 Далее от точки 4 поворачивают на север и идут до точки 5
- 5-6 Далее от точки 5 поворачивают юго-восток и идут до точки 6
- 6-7 Далее от точки 6 поворачивают на юго-запад и идут до точки 7
- 7-8 Далее от точки 7 поворачивают на юго-восток и идут до точки 8
- 8-9 Далее от точки 8 поворачивают на юго-запад и идут до точки 9
- 9-10 Далее от точки 9 поворачивают на северо-запад и идут до точки 10
- 10-11 Далее от точки 10 поворачивают на юго-запад и идут до точки 11
- 11-12 Далее от точки 11 поворачивают на северо-запад и идут до точки 12
- 12-13 Далее от точки 12 поворачивают на северо-восток и идут до точки 13
- 13-14 Далее от точки 13 поворачивают на северо-запад и идут до точки 14
- 14-15 Далее от точки 14 идут на северо-запад до точки 15
- 15-16 Далее от точки 15 поворачивают на северо-запад и идут до точки 16
- 16-17 Далее от точки 16 поворачивают на юго-восток и идут до точки 17
- 17-18 Далее от точки 17 поворачивают на юг и идут до точки 18
- 18-1 Далее от точки 18 поворачивают на северо-восток и идут до начальной точки 1

Координатное описание границ территории объекта культурного наследия

№ точки	Координаты	
	X	Y
1	386685.84	1370001.81
2	386674.66	1370021.70
3	386582.19	1369960.88

№ точки	Координаты	
	X	Y
4	386578.19	1369966.63
5	386579.18	1369967.31
6	386574.61	1369973.88
7	386573.12	1369972.84
8	386570.23	1369976.99
9	386555.12	1369966.48
10	386566.29	1369950.42
11	386540.73	1369933.61
12	386551.69	1369914.12
13	386579.92	1369932.58
14	386579.89	1369930.89
15	386583.23	1369926.06
16	386595.26	1369934.44
17	386591.91	1369939.26
18	386590.52	1369939.51

Схема границ территории объекта культурного наследия



Режим использования земельных участков в границах территории объектов культурного наследия

В границах территории объекта культурного наследия разрешается:

- ремонт, консервация и реставрация объекта культурного наследия (далее – Объекта) без изменения особенностей, составляющих предмет охраны Объекта, юридическими лицами и индивидуальными предпринимателями, имеющими лицензию на осуществление деятельности по сохранению объектов культурного наследия (памятников истории и культуры) народов Российской Федерации в соответствии с законодательством Российской Федерации;
- хозяйственная деятельность, не нарушающая целостность Объекта и не создающая угрозы его повреждения, разрушения или уничтожения;
- приспособление Объекта для современного использования в соответствии с видами разрешенного функционального использования без изменения его особенностей, составляющих предмет охраны;
- воссоздание – регенерация на научной основе утраченных исторических элементов объекта культурного наследия;
- капитальный ремонт существующих объектов инженерной инфраструктуры (внешние сети водоснабжения, канализации, теплоснабжения, газоснабжения, электроснабжения, телефонизации) с последующей рекультивацией нарушенных участков;
- прокладка, ремонт и реконструкция дорожных коммуникаций, земляные и иные работы, не нарушающие целостность Объекта и не создающие угрозы его повреждения, разрушения или уничтожения;
- ремонт и реконструкция дорог, проездов, не нарушающих целостность Объекта и не создающие угрозы его повреждения, разрушения или уничтожения;
- благоустройство: использование в покрытии площадок, подходов и проездов традиционных материалов (камень, гранит и иные материалы, имитирующие натуральные), применение отдельно стоящего оборудования освещения, отвечающего характеристикам элементов исторической среды;

- проведение работ по озеленению, благоустройству территории, проводимых, в том числе, с применением методов реставрации, направленных на формирование наиболее близкого к историческому контексту восприятия Объекта;
- установка на фасадах Объекта информационных надписей и обозначений, мемориальных досок не выше первого этажа Объекта;
- проведение работ по выявлению и изучению объектов археологического наследия, располагающихся на территории Объекта, в порядке, предусмотренном действующим законодательством;
- консервация и музеефикация объектов культурного наследия, объектов археологического наследия, а также культурного слоя, на основании комплексных научно-исследовательских работ;
- обеспечение мер пожарной безопасности Объекта.

В границах территории Объекта запрещается:

- размещение объектов капитального строительства и их частей, а также проектирование, проведение землеустроительных работ, земляных, строительных, хозяйственных и иных работ, не связанных с сохранением Объекта;
- установка на фасаде и крыше Объекта кондиционеров, крупногабаритных антенн и иных элементов инженерного оборудования;
- прокладка объектов инженерной инфраструктуры (внешние сети водоснабжения, канализации, теплоснабжения, газоснабжения, электроснабжения, телефонизации) надземным способом;
- установка киосков, павильонов, навесов; малых архитектурных форм, за исключением восстановления утраченных;
- уничтожение предмета охраны Объекта.

ПРИЛОЖЕНИЕ 4  
к приказу управления  
государственной охраны объектов  
культурного наследия Самарской области  
от 24.03.2022 № 15

Предмет охраны объектов культурного наследия, включаемых в единый государственный реестр объектов культурного наследия (памятников истории и культуры) народов Российской Федерации

№ п/п	Наименование объекта культурного наследия	Местонахождение объекта культурного наследия (адрес)	Предмет охраны объекта культурного наследия
1.	Зональный вычислительный центр энергосистем Поволжья	г. Самара, ул. Полевая, д. 5	<p>Первоначальный внешний архитектурный облик здания, включая его объемно-планировочную композицию, композиционное построение и декор главного фасада.</p> <p>Градостроительные характеристики:</p> <p>Местоположение - расположение объекта на улице Полевая в квартале между улицей Молодогвардейская и Волжским проспектом.</p> <p>Композиционная значимость - композиционная роль объекта, служащего акцентом в застройке квартала.</p> <p>Габариты и силуэт здания.</p> <p>Объемно-планировочное решение - здание переменной этажности, П-образное в плане, главным фасадом выходящее на красную линию улицы Полевая.</p> <p>Секторы и направления видовых раскрытий, визуальные связи объекта - точки восприятия объекта с улицы Полевая. Участки вдоль улицы образуют зону видимости объекта и формирования видов.</p> <p>Архитектурные и конструктивные характеристики:</p>

			<p>Объемно-пространственная композиция - первоначальные форма, габариты и характеристики здания, сложившиеся в ходе его строительства и последующей эксплуатации.</p> <p>Крыша - первоначальная форма кровли.</p> <p>Композиция и архитектурно-художественное оформление главного фасада:</p> <ul style="list-style-type: none"> <li>- осевое расположение и конфигурация оконных проемов;</li> <li>- осевое расположение и конфигурация дверного проема;</li> <li>- большие консольные выносы объемов;</li> <li>- цилиндрический объем операционного зала.</li> </ul>
2.	Комплекс речного вокзала	г. Самара, ул. Максима Горького, д. 82	<p>Первоначальный внешний архитектурный облик здания, включая его объемно-планировочную композицию, композиционное построение и декор фасадов.</p> <p>Градостроительные характеристики:</p> <p>Местоположение - расположение объекта на улице Максима Горького.</p> <p>Композиционная значимость - композиционная роль объекта, служащего акцентом в застройке квартала вдоль улицы Максима Горького.</p> <p>Габариты и силуэт здания.</p> <p>Объемно-планировочное решение - здание представляет собой комплекс речного вокзала; имеет асимметричную объемно-пространственную композицию из двух блоков - 2-этажного протяженного параллелепипеда со сквозным вестибюлем, кассовым залом, залом ожидания, рестораном и 12-этажного объема гостиницы «Россия». Главным фасадом выходит на красную линию улицы Максима Горького.</p> <p>Секторы и направления видовых раскрытий, визуальные связи объекта. Точки восприятия объекта с улицы Максима Горького и со стороны реки Волга. Участки вдоль улицы образуют зону видимости</p>

			<p>объекта и формирования видов.</p> <p>Архитектурные и конструктивные характеристики:</p> <p>Объемно-пространственная композиция - первоначальные форма, габариты и характеристики здания, сложившиеся в ходе его строительства и последующей эксплуатации.</p> <p>Крыша - первоначальная форма скатной крыши, кровля – листовая металл.</p> <p>Композиция и архитектурно-художественное оформление фасадов:</p> <ul style="list-style-type: none"> <li>– осевое расположение и конфигурация оконных проемов;</li> <li>– осевое расположение и конфигурация дверных проемов;</li> <li>– общее архитектурно-планировочное решение;</li> <li>– фрески, цветная керамика и чеканка по меди.</li> </ul>
--	--	--	--

Предмет охраны может быть уточнен при разработке проекта предмета охраны и утвержден в соответствии с требованием законодательства.