



УПРАВЛЕНИЕ ГОСУДАРСТВЕННОЙ ОХРАНЫ  
ОБЪЕКТОВ КУЛЬТУРНОГО НАСЛЕДИЯ  
САМАРСКОЙ ОБЛАСТИ

ПРИКАЗ

от «016» ноября 2007 г.

№ 220

Об исключении выявленных объектов культурного наследия из Перечня выявленных объектов культурного наследия, расположенных на территории Самарской области, включении их в единый государственный реестр объектов культурного наследия (памятников истории и культуры) народов Российской Федерации, утверждении границ территорий, режима использования территории и предметов охраны объектов культурного наследия

В соответствии с Федеральным законом от 25.06.2002 № 73-ФЗ «Об объектах культурного наследия (памятниках истории и культуры) народов Российской Федерации», Законом Самарской области от 08.12.2008 № 142-ГД «Об объектах культурного наследия (памятниках истории и культуры) народов Российской Федерации, расположенных на территории Самарской области», на основании заключений государственной историко-культурной экспертизы, ПРИКАЗЫВАЮ:

1. Исключить из Перечня выявленных объектов культурного наследия, расположенных на территории Самарской области, выявленные объекты культурного наследия согласно приложению 1 к настоящему приказу.

2. Включить в единый государственный реестр объектов культурного наследия (памятников истории и культуры) народов Российской Федерации в качестве объектов культурного наследия регионального значения объекты культурного наследия согласно приложению 2 к настоящему приказу.

3. Утвердить границы территорий объектов культурного наследия, указанных в приложении 2 к настоящему приказу, согласно приложению 3 к настоящему приказу.

4. Утвердить предмет охраны объектов культурного наследия, указанных в приложении 2 к настоящему приказу, согласно приложению 4 к настоящему приказу.

5. Отделу государственной охраны управления государственной охраны объектов культурного наследия Самарской области:

5.1. направить письменные уведомления собственникам или иным законным владельцам объектов культурного наследия, указанных в приложении 2 к настоящему приказу, о включении в единый государственный реестр объектов культурного наследия (памятников истории и культуры) народов Российской Федерации.

Срок: в течение 3 рабочих дней со дня вступления в силу настоящего приказа.

5.2. направить копию настоящего приказа в орган регистрации прав.

Срок: в течение 5 рабочих дней со дня вступления в силу настоящего приказа.

5.3. внести сведения о наличии границ территорий объектов культурного наследия, указанных в приложении 2 к настоящему приказу, в установленном порядке в единый государственный реестр объектов культурного наследия (памятников истории и культуры) народов Российской Федерации.

Срок – до 31.12.2021.

5.4. представить сведения о наличии границ территорий объектов культурного наследия согласно приложению 3 к настоящему приказу в установленном порядке в орган, осуществляющий деятельность по ведению государственного кадастра недвижимости.

Срок – в течение 7 дней со дня вступления в силу настоящего приказа.

5.5. разместить сведения о границах территорий объектов культурного наследия, указанные в приложении 3 к настоящему приказу,

в установленном порядке в федеральной государственной информационной системе территориального планирования.

Срок – в течение 7 дней со дня вступления в силу настоящего приказа.

5.6. направить копию настоящего приказа в администрацию городского округа Самара.

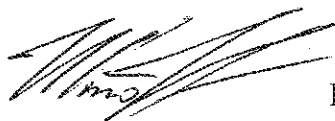
Срок – в течение 7 дней со дня вступления в силу настоящего приказа.

6. Опубликовать настоящий приказ в средствах массовой информации.

7. Настоящий приказ вступает в силу по истечении десяти дней со дня его официального опубликования.

8. Контроль за исполнением настоящего приказа возлагаю на начальника отдела государственной службы и организационного сопровождения.

И.о. руководителя  
управления государственной охраны  
объектов культурного наследия  
Самарской области



И.С.Стафеев

ПРИЛОЖЕНИЕ 1  
к приказу управления  
государственной охраны объектов  
культурного наследия Самарской области  
от 26.11.2021 № 2021

Выявленные объекты культурного наследия, по которым принято решение об исключении их из Перечня выявленных объектов культурного наследия, расположенных на территории Самарской области

№ п/п	Наименование объекта	Местонахождение объекта (адрес)	Дата возникновения
1.	Трехэтажная каменная баня М.А. Чаковского	г. Самара, ул. Буянова, 6, литера 1	Конец XIX в.
2.	Дом жилой с магазином	г. Самара, Проезд 9 Мая, 8	Около 1946-го г.
3.	Общежитие с библиотекой	г. Самара, Проезд 9 Мая, 10/ переулок Карякина (Садсовхозный), 1	Около 1950-го г.
4.	Дом жилой	г. Самара, Проезд 9 Мая, 7	50-е гг. XX в.

ПРИЛОЖЕНИЕ 2  
к приказу управления  
государственной охраны объектов  
культурного наследия Самарской области  
от 26.11.2009 № 220

Объекты культурного наследия, по которым принято решение о включении их в единый государственный реестр объектов культурного наследия (памятников истории и культуры) народов Российской Федерации в качестве объектов культурного наследия регионального значения

5	Наименование объекта культурного наследия	Местонахождение объекта культурного наследия (адрес)	Дата создания объекта культурного наследия, дата основных изменений (перестроек) объекта	Вид объекта культурного наследия
1.	Трёхэтажная каменная баня М.А. Чаковского	г. Самара, ул. Буянова, д. 6, литера 1	Конец XIX века	Памятник градостроительства и архитектуры
2.	Дом жилой с магазином	г. Самара, проезд 9 Мая, д. 8	Около 1946 г.	Памятник градостроительства и архитектуры
3.	Общежитие с библиотекой	г. Самара, пер. Карякина, д.1/ проезд 9 Мая, д.10	1946 г.	Памятник градостроительства и архитектуры
4.	Жилой дом поселка Машстрой	г. Самара, проезд 9 Мая, д. 7	1949 г.	Памятник градостроительства и архитектуры

ПРИЛОЖЕНИЕ 3  
к приказу управления  
государственной охраны объектов  
культурного наследия Самарской области  
от А.В. 11. 2021 № 2021

Границы территории объекта культурного наследия регионального значения  
«Трёхэтажная каменная баня М.А. Чаковского», расположенного по адресу:  
г. Самара, ул. Буянова, 6, литера 1

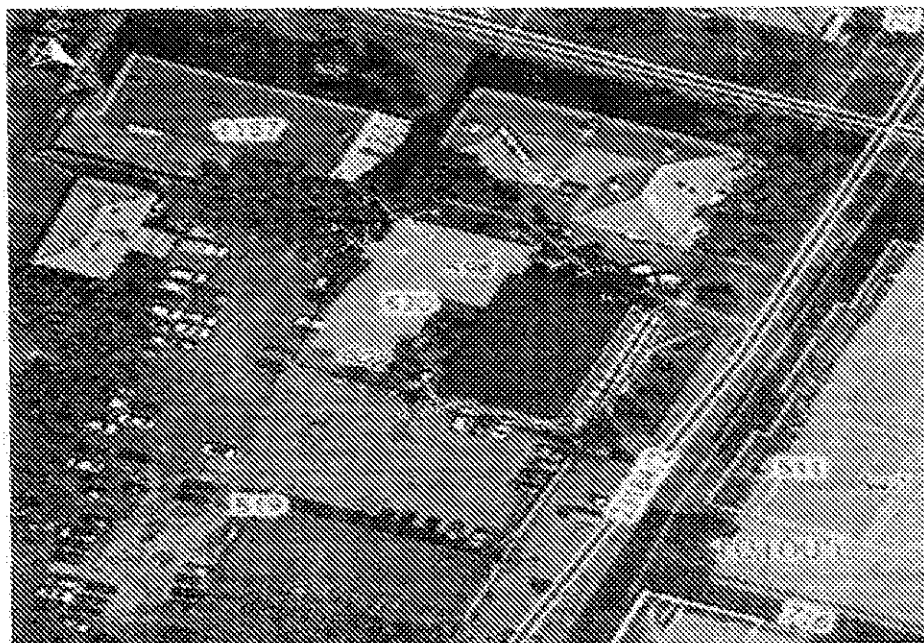
Границы территории объекта культурного наследия описываются девятнадцатью точками и проходят:

- 1-2 От начальной точки 1 на северо-восток и проходит 24,85 м до точки 2;
- 2-3 Далее поворачивает на юго-восток и проходит 1,48 м до точки 3;
- 3-4 Далее поворачивает на северо-восток и проходит 1,06 м до точки 4;
- 4-5 Далее поворачивает на юго-восток и проходит 1,39 м до точки 5;
- 5-6 Далее поворачивает на северо-восток и проходит 5,70 м до точки 6;
- 6-7 Далее поворачивает на юго-восток и проходит 2,0 м до точки 7;
- 7-8 Далее поворачивает на северо-восток и проходит 0,35 м до точки 8;
- 8-9 Далее поворачивает на юго-восток и проходит 16,90 м до точки 9;
- 9-10 Далее поворачивает на юго-запад и проходит 3,24 м до точки 10;
- 10-13 Далее поворачивает на юго-восток и идёт через точки 11-12 до точки 13  
(общее расстояние 15,73 м);
- 13-14 Далее поворачивает на юго-запад и проходит 3,70 м до точки 14;
- 14-15 Далее поворачивает на юго-восток и проходит 2,31 м до точки 15;
- 15-16 Далее поворачивает на юго-запад и проходит 27,01 м до точки 16;
- 16-18 Далее поворачивает на северо-запад и идёт через точку 17 до точки 18  
(общее расстояние 19,20 м);
- 18-19 Далее поворачивает на северо-восток и проходит 1,47 м до точки 19;
- 19-1 Далее поворачивает на северо-запад и проходит 19,62 м в исходную  
Точку 1. Контур замкнулся.

## Координатное описание границ территории объекта культурного наследия

№ точки	Координаты	
	X	Y
1	386648,31	1372266,59
2	386671,94	1372274,28
3	386671,39	1372275,65
4	386672,28	1372276,22
5	386671,79	1372277,52
6	386677,13	1372279,52
7	386676,43	1372281,39
8	386676,76	1372281,51
9	386670,87	1372297,35
10	386667,85	1372296,18
11	386666,73	1372299,27
12	386665,28	1372302,89
13	386662,26	1372310,88
14	386658,80	1372309,57
15	386657,98	1372311,73
16	386632,71	1372302,20
17	386639,10	1372285,26
18	386639,48	1372284,24
19	386640,87	1372284,74
1	386648,31	1372266,59

Схема границ территории объекта культурного наследия



Границы территории объекта культурного наследия регионального значения  
«Дом жилой с магазином», расположенного по адресу:  
г. Самара, проезд 9 Мая, д. 8

Границы территории объекта культурного наследия описываются  
шестью точками и проходят:

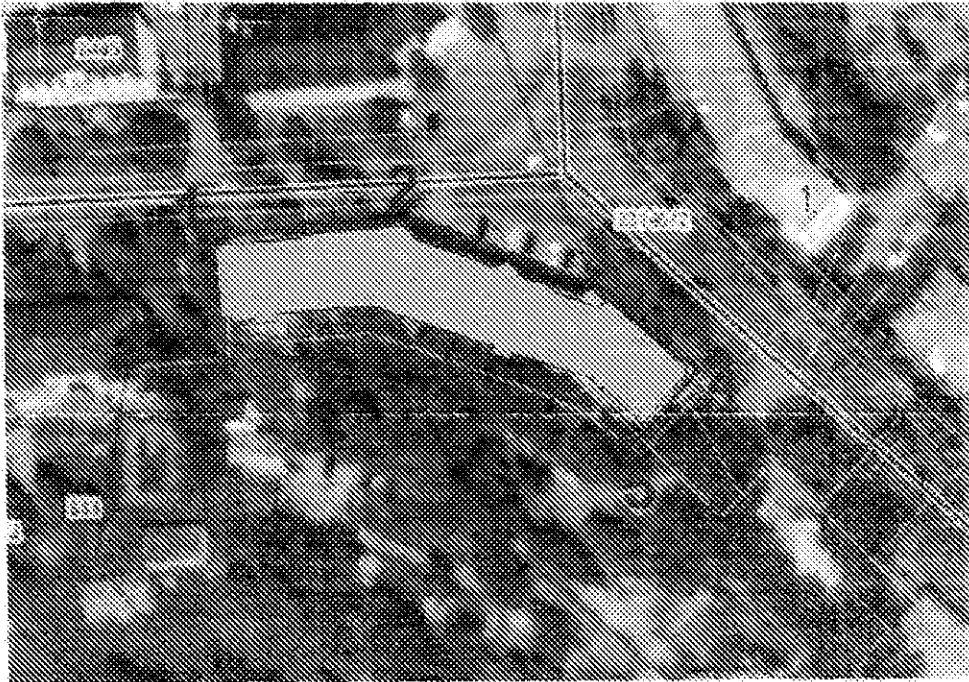
- 1-2 От начальной точки 1 следует на восток и проходит 39,59 м до точки 2;  
2-3 От точки 2 поворачивает на юго-восток и проходит 37,01 м до точки 3;  
3-4 Далее следует на юго-восток и проходит 22,98 м до точки 4;  
4-5 Далее поворачивает на юго-запад и проходит 19,13 м до точки 5;  
5-6 Далее поворачивает на северо-запад и проходит 80,18 м до начальной  
точки 7.  
6-1 Далее поворачивает на север и проходит 19,46 м до начальной точки 1.  
Контур замкнулся.

Координатное описание границ территории объекта культурного наследия

№ точки	Координаты	
	X	Y
1	387946.97	1379280.51
2	387949.71	1379320.01
3	387936.71	1379354.64
4	387921.50	1379371.86
5	387907.02	1379359.36
6	387927.54	1379281.90
1	387946.97	1379280.51



Схема границ территории объекта культурного наследия



Границы территории объекта культурного наследия регионального значения  
«Общежитие с библиотекой», расположенного по адресу:  
г. Самара, пер. Карякина, д.1/проезд 9 Мая, д.10

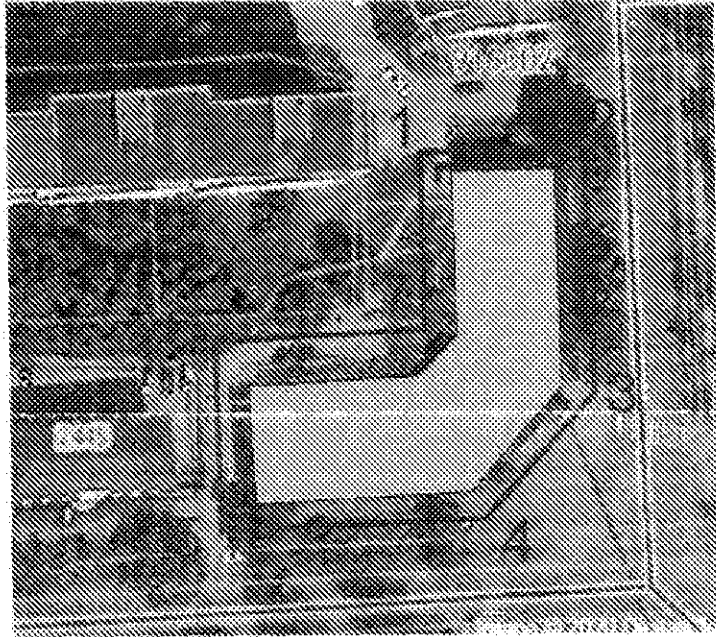
Границы территории объекта культурного наследия описываются семью точками и проходят:

- 1-2 От начальной точки 1 на восток проходит 26,6 м до точки 2;
  - 2-3 От точки 2 поворачивает на юг и проходит 40,3 м до точки 3;
  - 3-4 Далее поворачивает на юго-запад и проходит 27,4 м до точки 4;
  - 4-5 Далее поворачивает на запад и проходит 43,0 м до точки 5;
  - 5-6 Далее поворачивает на север и проходит 31,4 м до точки 6;
  - 6-7 Далее поворачивает на восток и проходит 34,4 м до точки 7;
  - 7-1 Далее поворачивает на север и проходит 29,0 м до начальной точки 1.
- Контур замкнулся.

Координатное описание границ территории объекта культурного наследия

№ точки	Координаты	
	X	Y
1	388033.48	1379311.15
2	388034.15	1379337.78
3	387993.84	1379339.15
4	387973.30	1379321.04
5	387971.43	1379278.05
6	388002.72	1379277.41
7	388004.47	1379311.72
1	388033.48	1379311.15

Схема границ территории объекта культурного наследия



Границы территории объекта культурного наследия регионального значения  
«Жилой дом поселка Машстрой», расположенного по адресу:  
г. Самара, г. Самара, проезд 9 Мая, д. 7

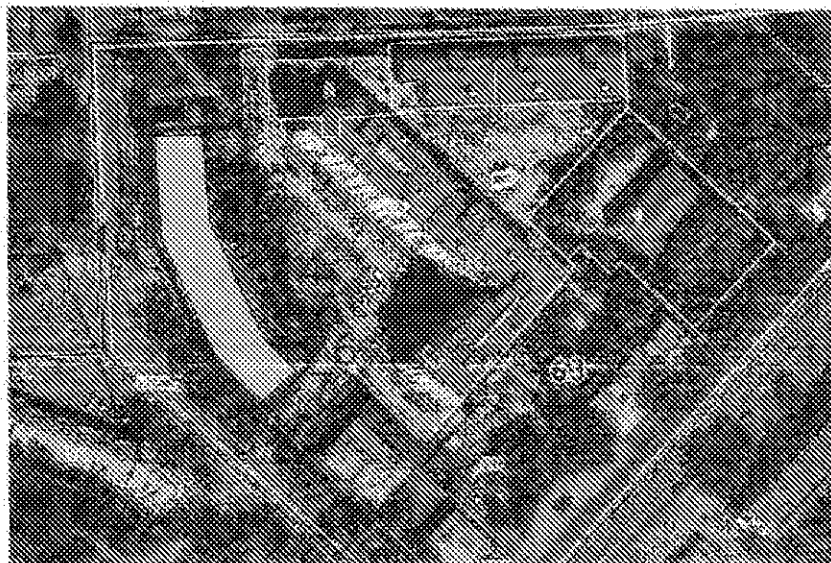
Границы территории объекта культурного наследия описываются  
десятью точками и проходят:

- 1-2 От начальной точки 1 на восток и проходит 30,37 м до точки 2;
- 2-3 От точки 2 поворачивает на юг и проходит 21,98 м до точки 3;
- 3-4 Далее поворачивает на юго-восток и проходит 37,35 м до точки 4;
- 4-5 Далее следует на юго-восток и проходит 10,09 м до точки 5;
- 5-6 Далее следует на юго-восток и проходит 2,78 м до точки 6;
- 6-7 Далее поворачивает на юго-запад и проходит 12 м до точки 7;
- 7-1 Далее следует на юго-запад и проходит 17,97 м до точки 8;
- 8-9 Далее поворачивает на северо-запад и проходит 22,26 м до точки 9;
- 9-10 Далее следует на северо-запад и проходит 40,73 м до точки 10;
- 10-1 Далее следует на север и проходит 34,30 м до начальной точки 1.  
Контур замкнулся.

Координатное описание границ территории объекта культурного наследия

№ точки	Координаты	
	X	Y
1	388034.60	1379358.17
2	388034.60	1379388.43
3	388011.29	1379389.08
4	387977.28	1379404.56
5	387969.17	1379410.57
6	387967.21	1379412.55
7	387956.87	1379406.53
8	387943.97	1379394.53
9	387960.73	1379377.57
10	387997.71	1379360.53
1	388034.60	1379358.17

Схема границ территории объекта культурного наследия



Режим использования земельных участков в границах территории объектов культурного наследия

В границах территории объекта культурного наследия разрешается:

- ремонт, консервация и реставрация объекта культурного наследия (далее – Объекта) без изменения особенностей, составляющих предмет охраны Объекта, юридическими лицами и индивидуальными предпринимателями, имеющими лицензию на осуществление деятельности по сохранению объектов культурного наследия (памятников истории и культуры) народов Российской Федерации в соответствии с законодательством Российской Федерации;
- хозяйственная деятельность, не нарушающая целостность Объекта и не создающая угрозы его повреждения, разрушения или уничтожения;
- приспособление Объекта для современного использования в соответствии с видами разрешенного функционального использования без изменения его особенностей, составляющих предмет охраны;
- воссоздание – регенерация на научной основе утраченных исторических элементов объекта культурного наследия;
- капитальный ремонт существующих объектов инженерной инфраструктуры (внешние сети водоснабжения, канализации, теплоснабжения, газоснабжения, электроснабжения, телефонизации) с последующей рекультивацией нарушенных участков;
- прокладка, ремонт и реконструкция дорожных коммуникаций, земляные и иные работы, не нарушающие целостность Объекта и не создающие угрозы его повреждения, разрушения или уничтожения;
- ремонт и реконструкция дорог, проездов, не нарушающих целостность Объекта и не создающие угрозы его повреждения, разрушения или уничтожения;
- благоустройство: использование в покрытии площадок, подходов и проездов традиционных материалов (камень, гранит и иные материалы, имитирующие натуральные), применение отдельно стоящего оборудования освещения, отвечающего характеристикам элементов исторической среды;

- проведение работ по озеленению, благоустройству территории, проводимых, в том числе, с применением методов реставрации, направленных на формирование наиболее близкого к историческому контексту восприятия Объекта;
- установка на фасадах Объекта информационных надписей и обозначений, мемориальных досок не выше первого этажа Объекта;
- проведение работ по выявлению и изучению объектов археологического наследия, располагающихся на территории Объекта, в порядке, предусмотренном действующим законодательством;
- консервация и музеефикация объектов культурного наследия, объектов археологического наследия, а также культурного слоя, на основании комплексных научно-исследовательских работ;
- обеспечение мер пожарной безопасности Объекта.

В границах территории Объекта запрещается:

- размещение объектов капитального строительства и их частей, а также проектирование, проведение землеустроительных работ, земляных, строительных, хозяйственных и иных работ, не связанных с сохранением Объекта;
- установка на фасаде и крыше Объекта кондиционеров, крупногабаритных антенн и иных элементов инженерного оборудования;
- прокладка объектов инженерной инфраструктуры (внешние сети водоснабжения, канализации, теплоснабжения, газоснабжения, электроснабжения, телефонизации) надземным способом;
- установка киосков, павильонов, навесов; малых архитектурных форм, за исключением восстановления утраченных;
- уничтожение предмета охраны Объекта.

ПРИЛОЖЕНИЕ 4  
к приказу управления  
государственной охраны объектов  
культурного наследия Самарской области  
от 26.11.2021 № 230

Предмет охраны объектов культурного наследия, включаемых в единый государственный реестр объектов культурного наследия (памятников истории и культуры) народов Российской Федерации

№ п/п	Наименование объекта культурного наследия	Местонахождение объекта культурного наследия (адрес)	Предмет охраны объекта культурного наследия
1.	Трёхэтажная каменная баня М.А. Чаковского	г. Самара, ул. Буянова, д. 6, литера I	<p>Градостроительные характеристики – расположение объекта в 59 историческом квартале по красной линии застройки улицы Буянова г. Самара.</p> <p>Композиционная значимость - композиционная роль объекта, являющегося ценным элементом пространственно-планировочной структуры в застройке улицы Буянова.</p> <p>Габариты и силуэт здания - объем здания в форме простого прямоугольного параллелепипеда с завершением в виде двухскатной крыши, с одноэтажным кирпичным пристроем сложной формы, включающим пристроенную кирпичную печь в форме высокого параллелепипеда с фигурным завершением и высокой граненой кирпичной трубой, которая имеет сверху горизонтальный пояс из трех ярусов, разделенных тягами.</p> <p>Секторы и направления видовых раскрытий, визуальные связи</p>



			<p>объекта - точки восприятия объекта с улиц Буянова, Льва Толстого, Товарный двор и переулка Гончарова, а также со стороны территории объекта. Участки вдоль улиц образуют зону видимости объекта и формирования видов.</p> <p>Объемно-пространственная композиция - первоначальные форма, габариты и характеристики здания, сложившиеся в ходе его строительства и последующей эксплуатации: трёхэтажное, каменное, прямоугольное в плане здание, пристроенная кирпичная печь с трубой.</p> <p>Крыша - сложная многоскатная конфигурация за счет одноэтажного пристроя, двускатная крыша над основным объемом здания.</p> <p>Материально-конструктивная структура - бутовые ленточные фундаменты, наружные и внутренние капитальные стены, кирпичная печь с трубой.</p> <p>Композиция и архитектурно-художественное оформление фасадов на дату строительства – композиционное построение и декоративное оформление фасадов, а именно: осевое расположение и конфигурация проёмов; декор фасадов в кирпичной кладке, включая наличники оконных проемов 1-3-го этажей, междуэтажные карнизные пояса с подоконными нишами-ширинками, венчающий карниз с фигурными кирпичными кронштейнами.</p>
2.	Дом жилой с магазином	г. Самара, проезд 9 Мая, д. 8	<p>Градостроительные характеристики – расположение объекта на пересечении проезда 9 мая и переулка Карякина.</p> <p>Композиционная значимость - композиционная роль объекта, служащего акцентом в застройке бывшего поселка Машистрой.</p> <p>Габариты и силуэт здания - объемно-планировочное решение трехэтажного здания, состоящего из трех жилых секций, развернутых</p>

			<p>по красным линиям проезда 9 мая.</p> <p>Секторы и направления видовых раскрытий, визуальные связи объекта - точки восприятия объекта с проезда 9 Мая. Участки вдоль улицы образуют зону видимости объекта и формирования видов.</p> <p>Объемно-пространственная композиция - первоначальные форма и габариты здания, сложившиеся в ходе его строительства.</p> <p>Крыша - первоначальная форма скатной кровли, покрытие металлическими листами.</p> <p>Материально-конструктивная структура - кирпичные, оштукатуренные, окрашенные ограждающие конструкции.</p> <p>Композиция и архитектурно-художественное оформление фасадов на дату строительства – рустовка в уровне первого этажа, угловые пятиугольные эркеры, начинающиеся со второго этажа и венчающиеся парапетами, горизонтальное членение фасадов подоконными карнизами на каждом этаже, профилированный венчающий карниз с сухариками.</p>
3.	Общежитие с библиотекой	г. Самара, пер. Карякина, д.1/проезд 9 Мая, д.10	<p>Градостроительные характеристики – расположение объекта на пересечении проезда 9 мая и переулка Карякина.</p> <p>Композиционная значимость - композиционная роль объекта, служащего акцентом в застройке бывшего поселка Машстрой.</p> <p>Габариты и силуэт здания - объемно-планировочное решение двух-этажного здания, Г-образной формы в плане, с углублённым скошенным центральным объёмом и скатными кровлями.</p> <p>Секторы и направления видовых раскрытий, визуальные связи объекта - точки восприятия объекта с проезда 9 Мая и переулка Карякина.</p> <p>Объемно-пространственная композиция - первоначальные форма, габариты и характеристики здания, сложившиеся в ходе его</p>

			<p>строительства и последующей эксплуатации.</p> <p>Крыша - первоначальная форма скатной кровли.</p> <p>Материально-конструктивная структура - кирпичные ограждающие конструкции, оштукатуренные, окрашенные.</p> <p>Композиция и архитектурно-художественное оформление фасадов – углублённый, скошенный центральный объём с выступающим порталом парадного входа с четырехколонным портиком тосканского ордера, ритм колонн с большим интерколумнием в центре и малыми интерколумниями по бокам.</p> <p>Треугольный фронтон с люкарной. Форма оконных и дверных проемов: входной проем с фрамугой, малые арочные проемы в уровне первого этажа, большой циркульный проем по оси входа в уровне второго этажа, прямоугольные проемы боковых крыльев.</p> <p>Большая лестница главного входа с фланкирующими пьедесталами.</p> <p>Центральный объём дворового фасада с вертикальным членением оконными проёмами и с рустованными вставками. Цилиндрический ризалит во дворе с вертикальным членением оконными проемами и рустом. Горизонтальное членение всех фасадов карнизным пояском под оконными проёмами и профилированным венчающим карнизом, рустовка по углам здания.</p>
4.	Жилой дом поселка Машстрой	г. Самара, проезд 9 Мая, д. 7	<p>Градостроительные характеристики – расположение объекта на пересечении проезда 9 Мая и переулка Карякина.</p> <p>Композиционная значимость - композиционная роль объекта, служащего акцентом в застройке бывшего поселка Машстрой.</p> <p>Габариты и силуэт здания - объемно-планировочное решение трехэтажного здания, состоящего из трех жилых секций, развернутых</p>

			<p>по красным линиям на пересечении проезда 9 Мая и переулка Карякина.</p> <p>Секторы и направления видовых раскрытий, визуальные связи объекта - точки восприятия объекта с проезда 9 Мая и переулка Карякина.</p> <p>Объемно-пространственная композиция - первоначальные форма, габариты и характеристики здания, сложившиеся в ходе его строительства.</p> <p>Крыша - первоначальная форма скатной крыши.</p> <p>Композиция и архитектурно-художественное оформление фасадов – рустовка в уровне первого этажа, угловые пятиугольные эркеры, начинающиеся со второго этажа и венчающиеся высокими парапетами, горизонтальное членение всех фасадов, выполненное подоконными поясами, профилированный венчающий карниз с сухариками.</p>
--	--	--	---

*Предмет охраны может быть уточнен при разработке Проекта предмета охраны и внесен в нормативно-правовой акт, утверждаемый в соответствии с требованием законодательства*