



УПРАВЛЕНИЕ ГОСУДАРСТВЕННОЙ ОХРАНЫ  
ОБЪЕКТОВ КУЛЬТУРНОГО НАСЛЕДИЯ  
САМАРСКОЙ ОБЛАСТИ

ПРИКАЗ

от 17.08.2021

№ 114

Об утверждении предмета охраны объекта культурного наследия (памятника истории и культуры) народов Российской Федерации «Особняк Субботина-Шихобалова. 1878 - 1879 гг., арх. Шретер В.А., Де-Рошфор», расположенного по адресу: Самарская область, г. Самара, ул. Алексея Толстого, д. 3

В соответствии с Федеральным законом от 25.06.2002 № 73-ФЗ «Об объектах культурного наследия (памятниках истории и культуры) народов Российской Федерации», Положением о едином государственном реестре объектов культурного наследия (памятников истории и культуры) народов Российской Федерации, утвержденным приказом Министерства культуры Российской Федерации от 03.10.2011 № 954, Законом Самарской области от 08.12.2008 № 142-ГД «Об объектах культурного наследия (памятниках истории и культуры) народов Российской Федерации, расположенных на территории Самарской области», Порядком определения предмета охраны объекта культурного наследия, включенного в единый государственный реестр объектов культурного наследия (памятников истории и культуры) народов Российской Федерации, утвержденным приказом Министерства культуры Российской Федерации от 13.01.2016 № 28, ПРИКАЗЫВАЮ:

1. Утвердить предмет охраны объекта культурного наследия федерального значения «Особняк Субботина-Шихобалова. 1878 - 1879 гг., арх. Шретер В.А., Де-Рошфор», расположенного по адресу: Самарская

область, г. Самара, ул. Алексея Толстого, д. 3, согласно приложению к настоящему приказу.

2. Отделу государственной охраны управления государственной охраны объектов культурного наследия Самарской области:

2.1. Внести необходимую информацию в учетную документацию объекта культурного наследия, указанного в пункте 1 настоящего приказа.

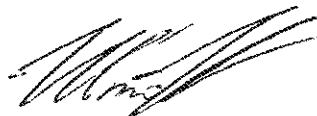
Срок – в течение 7 дней со дня вступления в силу настоящего приказа.

3. Опубликовать настоящий приказ в средствах массовой информации.

4. Настоящий приказ вступает в силу со дня его официального опубликования.

5. Контроль за исполнением настоящего приказа возлагаю на начальника отдела государственной службы и организационного сопровождения.

И.о. руководителя  
управления государственной охраны  
объектов культурного наследия  
Самарской области



И.С.Стафеев

ПРИЛОЖЕНИЕ  
к приказу управления государственной  
охраны объектов культурного наследия  
Самарской области  
от 17.08.2021 № 114

Предмет охраны объекта культурного наследия федерального значения,  
расположенного по адресу: Самарская область,  
г. Самара, ул. Алексея Толстого, д. 3

Объёмно-пространственная и планировочная структура объекта культурного наследия:

- здание трехэтажное, Т-образное в плане,
- планировка помещений коридорно-анфиладная. В центре второго этажа – главный двухсветный зал с антресолями для оркестра.

Композиционное построение и декор фасадов:

- архитектурное решение здания выполнено в стиле ренессанс,
- главный фасад с двумя ризалитами по бокам, в центральной части расположен широкий балкон.

Декор фасадов первого этажа:

- поле стены рустовано кладкой из объёмных цементных блоков,
- обрамление входных дверей с картушами,
- оконные проёмы прямоугольные с замковым камнем.

Декор фасадов второго этажа:

- поле стены рустовано кладкой из гладких цементных блоков,
- окна центральной части прямоугольные с замком в виде растительного орнамента и с прямым сандриком, опирающимся на пилястры. Подоконные ниши с имитацией балюстрады.

Декор фасадов ризалитов:

- угловые части ризалитов рустованы кладкой из объёмных цементных блоков,
- окна второго этажа ризалитов и северного фасада обрамлены сандриком на три окна с лучковой бровкой, пилястрами и полуколоннами.

Широкий фриз с каннелированными кронштейнами с капителями, прямоугольными окнами второго парадного зала, циркульными окнами, обрамлёнными иониками, помещений третьего этажа и чердака с растительным орнаментом и пояском из иоников.

Венчающий карниз с сухариками, оформленными листом аканта.

В центральной части главного фасада над венчающим карнизом - аттик со скульптурной группой: щит с гербом владельца и две сидящие по бокам фигуры.

Декоративно-художественная отделка интерьеров объекта культурного наследия:

- парадная лестница и главный зал - отделка выполнена в стиле ренессанс,
- гостиные - отделка выполнена в стиле барокко,
- будуары – отделка выполнена в стиле рококо,
- столовая - отделка выполнена в русском стиле с лепниной в виде резьбы по дереву,
- художественная бронзовая скобянка.

Двери:

- подвал - три первоначальные металлические двери,
- на этажах - первоначальные филёнчатые деревянные двери и оформленные деревом филёнчатые дверные коробки: двухстворчатые двери – 30 шт, одностворчатые – 4 шт, деревянные коробки – 28 шт.

Лестницы:

- парадная лестница железобетонная, оформлена мраморными проступями и мраморным резным ограждением. Полы лестничных клеток облицованы первоначальной керамической плиткой. Оформление стен и потолка: люнеты в распалубках, отмеченные пояском из розеток; пояски из иоников и розеток по периметру помещения; прямоугольные ниши с замковым камнем; барельефы с женским профилем,
- металлическая лестница с кованым ограждением с первого (помещение №10) на второй этаж (помещение № 12),
- железобетонная лестница в подвал (помещение № 11 первого этажа),

- деревянная лестница со второго (помещение № 9) на третий этаж (помещение № 22) с деревянными балясинами и балюстрадой на третьем этаже,
- железобетонная лестница из подвала (помещение № 7) на чердак, кованное ограждение в уровне третьего этажа и чердака.

#### Декоративное оформление 1 этажа.

- деревянный тамбур входа в помещение. Потолки кессонированы, небольшие розетки в поле кессонов. Фриз с пояском из иоников и кронштейнами с листьями аканта. На стенах картины и пилястры с капителями композитного ордера. Камин облицованный мрамором, с мраморными пилястрами и гирляндами. Четыре квадратные в плане колонны с капителями композитного ордера. Между стенами и колоннами ограждение из мрамора по декору идентичное ограждению парадной лестницы. Полы облицованы мраморными плитами и первоначальной керамической плиткой,
- помещение № 14 – потолочные тяги,
- помещение № 18 – две прямоугольные в плане колонны, облицованные поздними мраморными плитами, часть потолков - своды Монье, часть с плоским перекрытием, тягами и розетками по центру. Пол облицован мраморными плитами,
- помещение № 21 – полы облицованы первоначальной керамической плиткой,
- помещение № 22 - потолочные тяги и пять восьмигранных розеток, оформленные листьями аканта,
- помещение № 32 - потолочные тяги и четыре картины, оформленные листьями аканта, в поле картин - круглые розетки с растительным орнаментом.

#### Декоративное оформление 2 этажа:

- помещение № 10 - фриз с простыми тягами и пояском из иоников, потолочные тяги, в центре розетка с богатым растительным орнаментом и четыре плафона по углам,
- помещение № 14 – четыре полуколонны, поддерживающие на лепных кронштейнах балки. Низ стен по периметру облицован деревянными филёнчатыми панелями, выше - картины. На боковых частях потолка - простые тяги. В центре - ионики и растительный орнамент по периметру, большой

- плафон с розеткой посередине, по бокам плафонов орнамент, аналогичный орнаменту ограждения парадной лестницы,
- помещение № 17 - угловой камин, облицованный мрамором с орнаментом в виде завитков. На потолке: карнизы, падуго, кессоны и большой плафон в центре с геометрическим орнаментом,
  - помещение № 18 (большой зал высотой в два этажа) – на стенах картины и пилястры, обрамлённые поясками из растительного орнамента и орнамента типа меандр. На фризе пояски иоников и листьев аканта, чередующиеся картины (лепные гирлянды и женский профиль; роспись растительными орнаментами). Падуго с люнетами в распалубках, в поле люнетов - лепные растительные орнаменты. Люнеты восточной стороны здания являются проёмами на третий этаж. В центре потолка - большая круглая розетка с геометрическим орнаментом и две розетки по бокам с вазонами и женским профилем. По углам потолка расположены барельефы с женским профилем. Камин, облицованный мрамором, оформленный небольшими пилястрами, пояском из ионик, гирляндами и растительным орнаментом,
  - помещение № 19 – фриз с поясом из гирлянд и иоников, потолок поддерживают декоративные кронштейны с листьями аканта. Большой плафон с розетками в центре и по углам,
  - помещение № 20 – большая прямоугольная картина с розетками и вазонами в углах; на падугах и фризе - тяги с растительным и геометрическим орнаментом. В центре потолка - розетка с лепными вазонами и женским профилем, аналогичная по декору двум розеткам помещения № 18. Камин облицован мрамором с орнаментом,
  - помещение № 21 – падуго с плафонами с растительным орнаментом, в центре потолка розетка с лепными вазонами и женским профилем, карнизные тяги. Угловой камин, облицованный мрамором,
  - помещение № 22 – фриз с тягами из иоников и растительного орнамента, розетка в центре потолка и растительный орнамент по углам потолка,
  - помещение № 25 – фриз с поясками из иоников и орнаментом типа меандр. Розетка с лепными вазонами и женским профилем в центре потолка, вазоны

по углам. Первоначальная печь с керамическими изразцами, оформленная поясками растительного орнамента,

- помещение № 26 – фриз с поясками растительного орнамента, потолок кессонирован. Камин с керамической цветной плиткой,

- помещение № 28 – простые тяги на потолке, первоначальная печь с керамическими изразцами, поясками растительного орнамента, чугунной вставкой с растительным орнаментом.

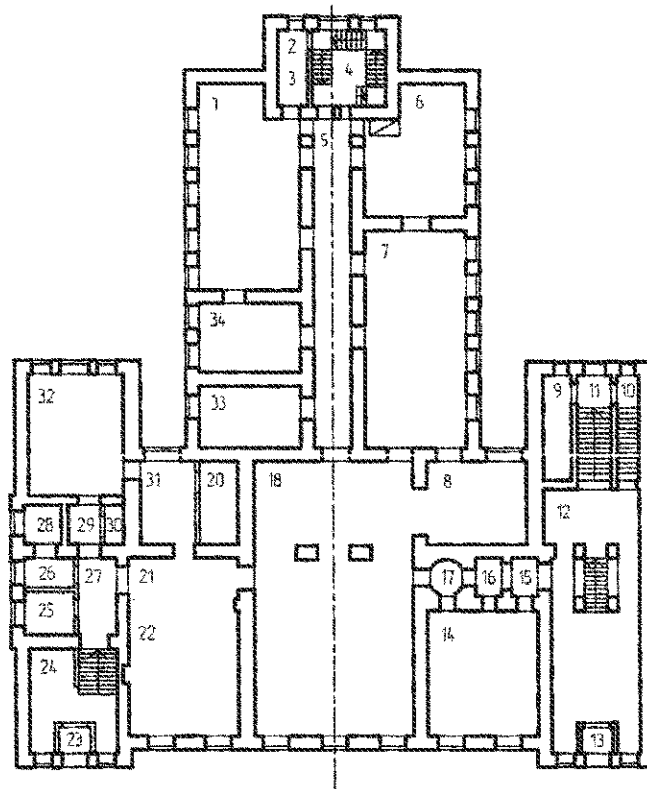
Декоративное оформление 3 этажа:

- помещение № 23 – розетка с растительным орнаментом в центре потолка, в углах вазоны. Первоначальная печь с закрашенными позднее керамическими изразцами,

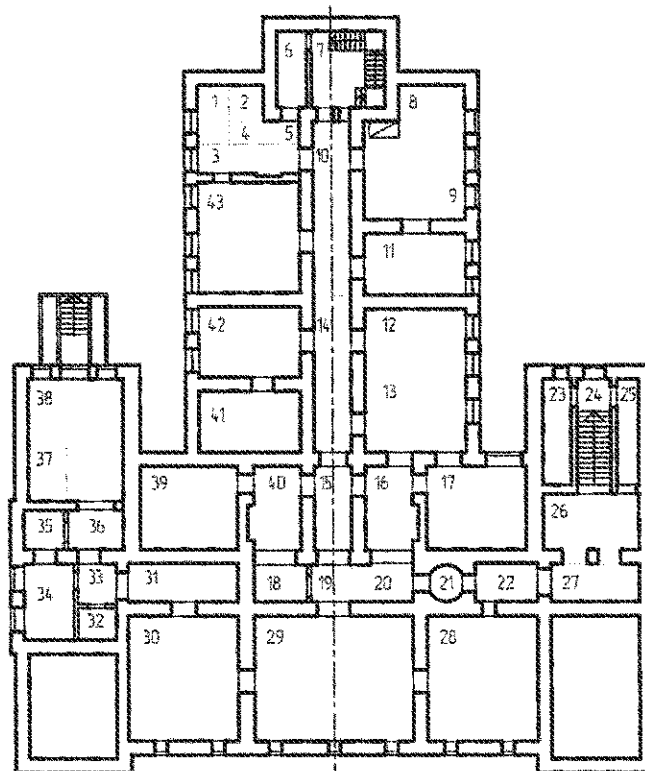
- помещение № 5 – первоначальная печь с керамическими изразцами.

*Предмет охраны может быть уточнен при разработке научно-проектной документации по реставрации объекта культурного наследия и внесен в нормативно-правовой акт, утверждаемый в соответствии с требованием законодательства*

*Планы помещений объекта культурного наследия*

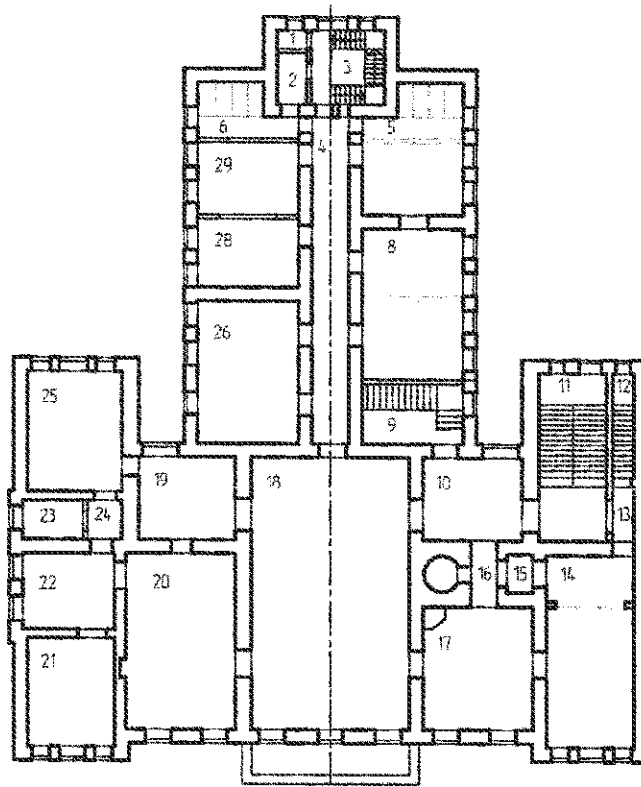


План первого этажа

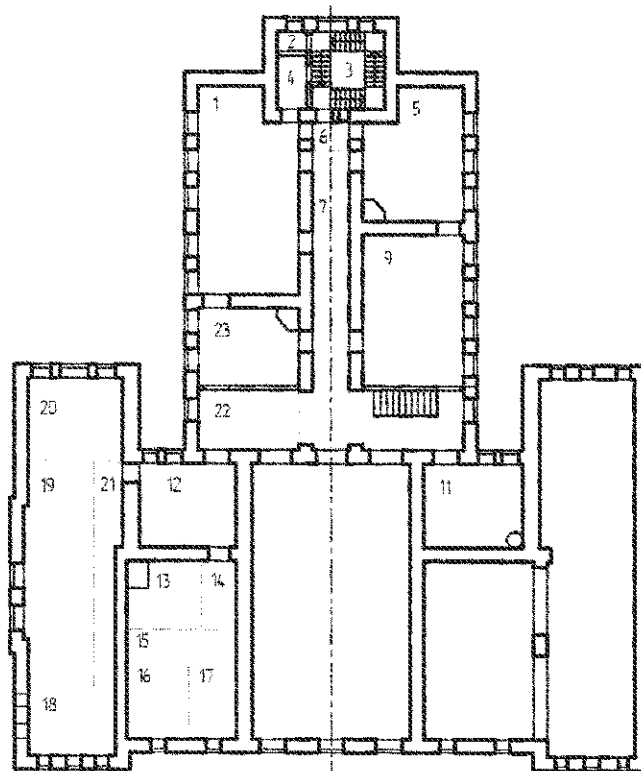


План второго этажа





План второго этажа



План третьего этажа