

УПРАВЛЕНИЕ ГОСУДАРСТВЕННОЙ ОХРАНЫ  
ОБЪЕКТОВ КУЛЬТУРНОГО НАСЛЕДИЯ  
САМАРСКОЙ ОБЛАСТИ

ПРИКАЗ

от «15» июня 2015 г.

№ 15

Об исключении выявленных объектов культурного наследия из Перечня выявленных объектов культурного наследия, расположенных на территории Самарской области, включении их в единый государственный реестр объектов культурного наследия (памятников истории и культуры) народов Российской Федерации, утверждению границ территорий, режима использования территории и предметов охраны объектов культурного наследия

В соответствии с Федеральным законом от 25.06.2002 № 73-ФЗ «Об объектах культурного наследия (памятниках истории и культуры) народов Российской Федерации», Законом Самарской области от 08.12.2008 № 142-ГД «Об объектах культурного наследия (памятниках истории и культуры) народов Российской Федерации, расположенных на территории Самарской области», на основании заключений государственной историко-культурной экспертизы, ПРИКАЗЫВАЮ:

1. Исключить из Перечня выявленных объектов культурного наследия, расположенных на территории Самарской области, выявленные объекты культурного наследия согласно приложению 1 к настоящему приказу.

2. Включить в единый государственный реестр объектов культурного наследия (памятников истории и культуры) народов Российской Федерации в качестве объектов культурного наследия регионального значения объекты культурного наследия согласно приложению 2 к настоящему приказу.

3. Утвердить границы территорий объектов культурного наследия, указанных в приложении 2 к настоящему приказу, согласно приложению 3 к настоящему приказу.

4. Утвердить предмет охраны объектов культурного наследия, указанных в приложении 2 к настоящему приказу, согласно приложению 4 к настоящему приказу.

5. Отделу государственной охраны управления государственной охраны объектов культурного наследия Самарской области:

5.1. направить письменные уведомления собственникам или иным законным владельцам объектов культурного наследия, указанных в приложении 2 к настоящему приказу, о включении в единый государственный реестр объектов культурного наследия (памятников истории и культуры) народов Российской Федерации.

Срок: в течение 3 рабочих дней со дня вступления в силу настоящего приказа.

5.2. направить копию настоящего приказа в орган регистрации прав.

Срок: в течение 5 рабочих дней со дня вступления в силу настоящего приказа.

5.3. внести сведения о наличии границ территорий объектов культурного наследия, указанных в приложении 2 к настоящему приказу, в установленном порядке в единый государственный реестр объектов культурного наследия (памятников истории и культуры) народов Российской Федерации.

Срок – до 31.12.2021.

5.4. представить сведения о наличии границ территорий объектов культурного наследия согласно приложению 3 к настоящему приказу в установленном порядке в орган, осуществляющий деятельность по ведению государственного кадастра недвижимости.

Срок – в течение 7 дней со дня вступления в силу настоящего приказа.

5.5. разместить сведения о границах территорий объектов культурного наследия, указанные в приложении 3 к настоящему приказу,

в установленном порядке в федеральной государственной информационной системе территориального планирования.

Срок – в течение 7 дней со дня вступления в силу настоящего приказа.

5.6. направить копию настоящего приказа в администрацию муниципального района Клявлинский.

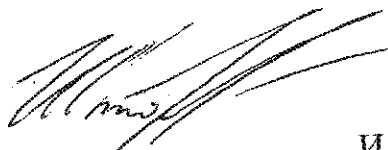
Срок – в течение 7 дней со дня вступления в силу настоящего приказа.

6. Опубликовать настоящий приказ в средствах массовой информации.

7. Настоящий приказ вступает в силу по истечении десяти дней со дня его официального опубликования.

8. Контроль за исполнением настоящего приказа возлагаю на начальника отдела государственной службы и организационного сопровождения.

И.о. руководителя  
управления государственной охраны  
объектов культурного наследия  
Самарской области



И.С.Стафеев

ПРИЛОЖЕНИЕ 1  
к приказу управления  
государственной охраны объектов  
культурного наследия Самарской области  
от 31.05.2021 № 67

Выявленные объекты культурного наследия, по которым принято решение об исключении их из Перечня выявленных объектов культурного наследия, расположенных на территории Самарской области

№ п/п	Наименование объекта	Местонахождение объекта (адрес)	Дата возникновения
1.	Церковь	Клявлинский р-н, с. Сходнево	XVIII - XIX вв.
2.	Церковь кладбищенская	Клявлинский р-н, с. Старый Маклауш, ул. Лесная, д. 1	
3.	Подбельское (Елизаветинское) (комплекс)	Клявлинский р-н, с. Иваново-Подбельское	
4.	Религиозный центр села (комплекс)	Клявлинский р-н, с. Клявлино	

ПРИЛОЖЕНИЕ 2  
к приказу управления  
государственной охраны объектов  
культурного наследия Самарской области  
от 31.05.2021 № 67

Объекты культурного наследия, по которым принято решение о включении их в единый государственный реестр объектов культурного наследия (памятников истории и культуры) народов Российской Федерации в качестве объектов культурного наследия регионального значения

№ п/п	Наименование объекта культурного наследия	Местонахождение объекта культурного наследия (адрес, при его отсутствии описание местоположения объекта)	Дата создания объекта культурного наследия, дата основных изменений (перестроек) объекта	Вид объекта культурного наследия
1.	Церковь Троицы Живоначальной	Клявлинский район, с. Сходнево, ул. Колхозная, д. 29А	Начало XX в.	Памятник
2.	Храм в честь Рождества Христова	Клявлинский район, с. Старый Маклауш, ул. Лесная, д. 1	1880-1882 гг., 2008 г.	Памятник
3.	Церковь Казанской иконы Божией Матери	Клявлинский район, перед с. Иваново-Подбельское слева от дороги	1810 г.	Памятник
4.	Храм в честь святого великомученика Димитрия Солунского	Клявлинский район, с. Клявлино, ул. Молодежная, д. 26	1896 г.	Памятник

ПРИЛОЖЕНИЕ 3  
к приказу управления  
государственной охраны объектов  
культурного наследия Самарской области  
от 31.05.2021 № 62

Границы территории объекта культурного наследия регионального значения  
«Троицкая церковь», расположенного по адресу:  
Клявлинский район, с. Сходнево, ул. Колхозная, д. 29А

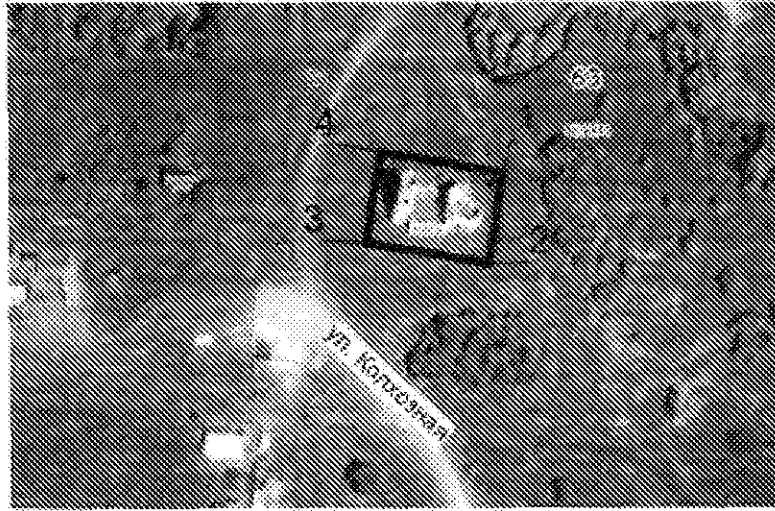
Границы территории объекта культурного наследия описываются  
четырьмя точками и проходят:

- 1-2 от начальной точки 1 на юго-запад и проходит 32,4 м до точки 2;
- 2-3 далее от точки 2 поворачивает на северо-запад и проходит 43,0 м до точки 3;
- 3-4 далее от точки 3 поворачивает на северо-восток и проходит 32,4 м до точки 4;
- 4-1 далее от точки 4 поворачивает на юго-восток и проходит 43,0 м в исходную точку 1. Контур замкнулся.

Координатное описание границ территории объекта культурного наследия

№ точки	Координаты	
	X	Y
1	520890.57	2315811.32
2	520858.65	2315805.88
3	520865.89	2315763.43
4	520897.81	2315768.88
1	520890.57	2315811.32

Схема границ территории объекта культурного наследия



Границы территории объекта культурного наследия регионального значения  
«Храм в честь Рождества Христова», расположенного по адресу:  
Клявлинский район, с. Старый Маклауш, ул. Лесная, д. 1

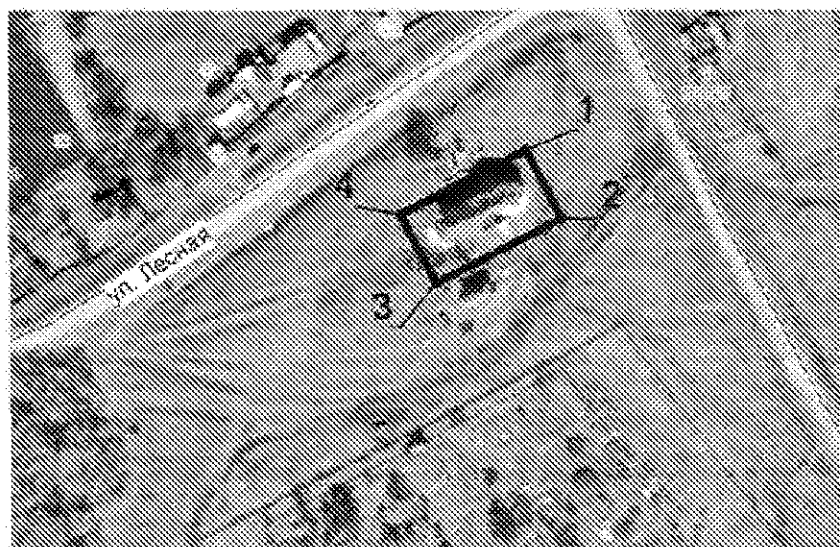
Границы территории объекта культурного наследия описываются четырьмя точками и проходят:

- 1-2 от начальной точки 1 на юго-восток и проходит 25,45 м до точки 2;
- 2-3 Далее от точки 2 поворачивает на юго-запад и проходит 46,9 м до точки 3;
- 3-4 Далее от точки 3 поворачивает на северо-запад и проходит 25,45 м до точки 4;
- 4-1 далее от точки 4 поворачивает на северо-восток и проходит 46,9 м в исходную точку 1. Контур замкнулся.

Координатное описание границ территории объекта культурного наследия

№ точки	Координаты	
	X	Y
1	510006.10	2313835.70
2	509983.49	2313847.40
3	509961.96	2313805.82
4	509984.57	2313794.11
1	510006.10	2313835.70

Схема границ территории объекта культурного наследия





Границы территории объекта культурного наследия регионального значения «Церковь Казанской иконы Божией Матери», расположенного по адресу: Клявлинский район, перед с. Иваново-Подбельское слева от дороги

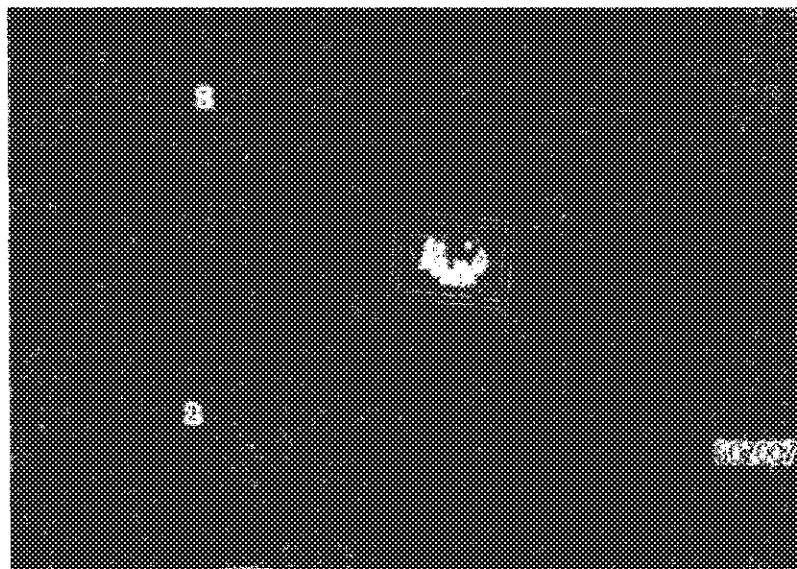
Границы территории объекта культурного наследия описываются четырьмя точками и проходят:

- 1-2 от начальной точки 1 на юг и проходит 31,2 м до точки 2
- 2-3 Далее от точки 2 поворачивает на запад и проходит 43,2 м до точки 3;
- 3-4 Далее от точки 3 поворачивает на север и проходит 31,2 м до точки 4;
- 4-1 далее от точки 4 поворачивает на восток и проходит 43,2 м в исходную точку 1. Контур замкнулся.

Координатное описание границ территории объекта культурного наследия

№ точки	Координаты	
	X	Y
1	511891.25	2321548.75
2	511860.20	2321545.53
3	511864.66	2321502.62
4	511895.70	2321505.85
1	511891.25	2321548.75

Схема границ территории объекта культурного наследия



Границы территории объекта культурного наследия регионального значения  
«Храм в честь святого великомученика Димитрия Солунского»,  
расположенного по адресу: Клявлинский район, с. Клявлино,  
ул. Молодежная, д. 26

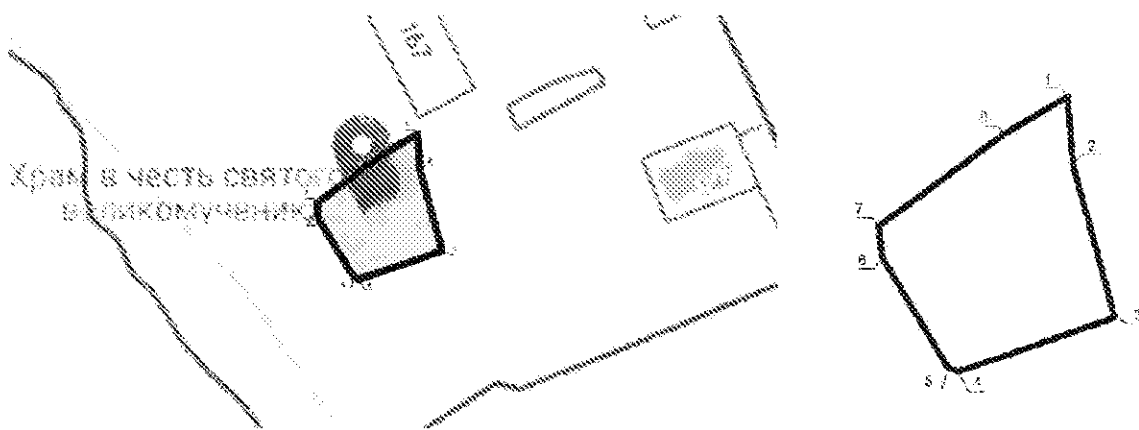
Границы территории объекта культурного наследия описываются  
восемью точками и проходят:

- 1 Граница начинается в начальной точке 1, находящейся на границе участка с кадастровым номером: 63:21:0903002:65.
- 1-2 Далее граница идет от точки 1 в южном направлении по внутриквартальной территории вдоль границы участка с кадастровым номером: 63:21:0903002:65. До точки 2;
- 2-3 Далее граница поворачивает и идет от точки 2 в юго-восточном направлении по внутриквартальной территории вдоль границы участка с кадастровым номером: 63:21:0903002:65 до точки 3;
- 3-4 Далее граница поворачивает и идет от точки 3 в юго-западном направлении по внутриквартальной территории вдоль границы участка с кадастровым номером: 63:21:0903002:65 до точки 4;
- 4-5 Далее граница поворачивает и идет от точки 4 в северо-западном направлении по внутриквартальной территории вдоль границы участка с кадастровым номером: 63:21:0903002:65 до точки 5;
- 5-6 Далее граница поворачивает и идет от точки 5 в северо-западном направлении вдоль ул. Молодежной до точки 6;
- 6-7 Далее граница поворачивает и идет от точки 6 в северном направлении вдоль ул. Молодежной до точки 7, находящейся на перекрестке;
- 7-8 Далее граница поворачивает и идет от точки 7 в северо-восточном направлении вдоль ул. Молодежной до точки 8;
- 8-1 Далее граница идет от точки 8 в северо-восточном направлении вдоль

## Координатное описание границ территории объекта культурного наследия

№ точки	Координаты	
	X	Y
1	509704.87	2298154.80
2	509684.27	2298155.92
3	509638.46	2298168.05
4	509621.64	2298120.48
5	509622.91	2298117.38
6	509656.07	2298097.73
7	509665.88	2298096.70
8	509693.50	2298134.96
1	509704.87	2298154.80

Схема границ территории объекта культурного наследия



Режим использования земельных участков в границах территории объектов культурного наследия

В границах территории объекта культурного наследия разрешается:

- ремонт, консервация и реставрация объекта культурного наследия (далее – Объекта) без изменения особенностей, составляющих предмет охраны Объекта, юридическими лицами и индивидуальными предпринимателями, имеющими лицензию на осуществление деятельности по сохранению объектов культурного наследия (памятников истории и культуры) народов Российской Федерации в соответствии с законодательством Российской Федерации;
- хозяйственная деятельность, не нарушающая целостность Объекта и не создающая угрозы его повреждения, разрушения или уничтожения;
- приспособление Объекта для современного использования в соответствии с видами разрешенного функционального использования без изменения его особенностей, составляющих предмет охраны;
- воссоздание – регенерация на научной основе утраченных исторических элементов объекта культурного наследия;
- капитальный ремонт существующих объектов инженерной инфраструктуры (внешние сети водоснабжения, канализации, теплоснабжения, газоснабжения, электроснабжения, телефонизации) с последующей рекультивацией нарушенных участков;
- прокладка, ремонт и реконструкция дорожных коммуникаций, земляные и иные работы, не нарушающие целостность Объекта и не создающие угрозы его повреждения, разрушения или уничтожения;
- ремонт и реконструкция дорог, проездов, не нарушающих целостность Объекта и не создающие угрозы его повреждения, разрушения или уничтожения;
- благоустройство: использование в покрытии площадок, подходов и проездов традиционных материалов (камень, гранит и иные материалы, имитирующие натуральные), применение отдельно стоящего оборудования освещения, отвечающего характеристикам элементов исторической среды;

- проведение работ по озеленению, благоустройству территории, проводимых, в том числе, с применением методов реставрации, направленных на формирование наиболее близкого к историческому контексту восприятия Объекта;
- установка на фасадах Объекта информационных надписей и обозначений, мемориальных досок не выше первого этажа Объекта;
- проведение работ по выявлению и изучению объектов археологического наследия, располагающихся на территории Объекта, в порядке, предусмотренном действующим законодательством;
- консервация и музеефикация объектов культурного наследия, объектов археологического наследия, а также культурного слоя, на основании комплексных научно-исследовательских работ;
- обеспечение мер пожарной безопасности Объекта.

В границах территории Объекта запрещается:

- размещение объектов капитального строительства и их частей, а также проектирование, проведение землеустроительных работ, земляных, строительных, хозяйственных и иных работ, не связанных с сохранением Объекта;
- установка на фасаде и крыше Объекта кондиционеров, крупногабаритных антенн и иных элементов инженерного оборудования;
- прокладка объектов инженерной инфраструктуры (внешние сети водоснабжения, канализации, теплоснабжения, газоснабжения, электроснабжения, телефонизации) надземным способом;
- установка киосков, павильонов, навесов; малых архитектурных форм, за исключением восстановления утраченных;
- уничтожение предмета охраны Объекта.

ПРИЛОЖЕНИЕ 4  
к приказу управления  
государственной охраны объектов  
культурного наследия Самарской области  
от 31.05.2011 № 07

Предмет охраны объектов культурного наследия, включаемых в единый государственный реестр объектов культурного наследия (памятников истории и культуры) народов Российской Федерации

№ п/п	Наименование объекта культурного наследия	Местонахождение объекта культурного наследия (адрес)	Предмет охраны объекта культурного наследия
1.	Церковь Троицы Живоначальной	Клявлинский район, с. Сходнево, ул. Колхозная, д. 29А	<p>Градостроительные характеристики – расположение объекта в центральной части села Сходнево на улице Колхозная.</p> <p>Композиционная значимость - Композиционная роль памятника, служащего доминантой в застройке села Сходнево.</p> <p>Габариты и силуэт здания на момент строительства – объемно-планировочное решение - храм корабельного типа. Архитектурный объем собственно храма, представляющий собой восьмерик на четверике, к которому с восточной стороны примыкает алтарная часть с полуциркульной апсидой, с западной – трапезная и колокольня.</p> <p>Секторы и направления видовых раскрытий, визуальные связи объекта - точки восприятия памятника с улицы Колхозная.</p> <p>Объемно-пространственная композиция - первоначальные форма, габариты и характеристики церкви, сложившиеся в ходе его</p>

			<p>строительства.</p> <p>Материально-конструктивная структура - ограждающие конструкции из белого пиленого камня.</p> <p>Композиция и архитектурно-художественное оформление фасадов на дату строительства – первоначальное декоративное оформление фасадов, а именно:</p> <p>расположение и конфигурация оконных и дверных проёмов по фасадам;</p> <p>сохранившийся декор фасадов спаренных окон, архволты и пилястры.</p>
2	Храм в честь Рождества Христова	Клявлинский район, с. Старый Маклауш, ул. Лесная, д. 1	<p>Градостроительные характеристики – расположение объекта в центральной части села Старый Маклауш на улице Лесная.</p> <p>Композиционная значимость - доминантная роль объекта в застройке села Старый Маклауш.</p> <p>Габариты, силуэт – объемно-планировочное решение - церковь корабельного типа. Основной объем храма в виде четверика, к которому с восточной стороны примыкает алтарная часть с циркульной апсидой, с западной стороны - трапезная.</p> <p>Секторы и направления видовых раскрытий, визуальные связи объекта - точки восприятия памятника с улицы Лесная.</p> <p>Объемно-пространственная композиция - первоначальные форма, габариты и характеристики церкви, сложившиеся в ходе его строительства и последующей эксплуатации.</p> <p>Крыша - первоначальная форма крыши сложной конфигурации, главка на храме увенчанная яблоком с крестом.</p> <p>Материально-конструктивная структура - кирпичная, оштукатуренная и окрашенная поверхность наружных стен,</p>

			<p>каменный фундамент.</p> <p>Композиция и архитектурно-художественное оформление фасадов на дату строительства – первоначальное декоративное оформление фасадов, а именно:</p> <p>расположение и конфигурация оконных и дверных проёмов по фасадам;</p> <p>треугольные разорванные сандрики в духе русского барокко, опирающиеся на плоские пилястры в обрамлении окон, подоконный карниз.</p>
3	Церковь Казанской иконы Божией Матери	Клявлинский район, перед с. Иваново-Подбельское слева от дороги	<p>Градостроительные характеристики – расположение объекта в природном окружении.</p> <p>Композиционная значимость – композиционная роль памятника, служащего акцентов в окружающем ландшафте.</p> <p>Габариты и силуэт здания – объемно-планировочное решение – храм корабельного типа с четырьмя характерными элементами: колокольней, трапезной, собственно храмом, и апсидой. Четверик основного объема здания, завершенный шестериком, алтарная часть пятигранной формы в плане, двухъярусная колокольня «четверик на четверике».</p> <p>Секторы и направления видовых раскрытий, визуальные связи памятника – точки восприятия памятника с подъездной грунтовой дороги.</p> <p>Объемно-пространственная композиция – первоначальные форма, габариты и характеристики церкви, сложившиеся в ходе её строительства.</p> <p>Крыша – первоначальная форма скатных крыш сложной барочной конфигурации. Две луковичные главки, покрытие</p>



			<p>из кровельного железа.</p> <p>Материально-конструктивная структура – ограждающие конструкции из пиленого белого камня.</p> <p>Композиция и архитектурно-художественное оформление фасадов на дату строительства – первоначальное декоративное оформление фасадов, а именно:</p> <p>расположение и конфигурация оконных и дверных проёмов по фасадам;</p> <p>сохранившийся декор фасадов, выполненный из пиленого белого камня, не оштукатуренного и не окрашенного, в том числе карнизы и фронтоны с сухариками, пилястры и рамочный декор.</p>
4	Храм в честь святого великомученика Димитрия Солунского	Клявлинский район, с. Клявлино, ул. Молодежная, д. 26	<p>Градостроительные характеристики – расположение объекта по адресу: Самарская область, Клявлинский р-н, с. Клявлино, ул. Молодежная.</p> <p>Композиционная значимость – Формирование фронта улицы Молодежной. Габариты и силуэт здания. Церковь деревянная, с планировочной структурой «кораблем».</p> <p>Секторы и направления видовых раскрытий, визуальные связи памятника – точки восприятия памятника с улицы Молодежной и подъездов к селу.</p> <p>Объемно-пространственная композиция – Первоначальные форма, габариты и характеристики Объекта, сложившиеся в ходе его строительства.</p> <p>Крыша – Криволинейная форма кровли боковых приделов, повторяющая контур фронтонов полуциркульного очертания; сложная криволинейная форма кровли над алтарем..</p>

			<p>Композиция и архитектурно-художественное оформление фасадов на дату строительства – вытянутая прямолинейная в плане форма здания, образующаяся за счет размещенных на одной оси основных объемов; пропорции, габариты оконных и дверных проёмов; местоположение оконных и дверных проёмов; расположенные по оси алтарь, храм, трапезная и трёхъярусная колокольня с восьмериком звона; трёхъярусный объем колокольни, последний ярус представляющий собой восьмерик с шатровым завершением.</p>
--	--	--	--

Предмет охраны может быть уточнен при разработке проекта предмета охраны и утвержден в соответствии с требованием законодательства.