



ПРАВИТЕЛЬСТВО САМАРСКОЙ ОБЛАСТИ

ПОСТАНОВЛЕНИЕ

от 02.04.2026 № 416

О внесении изменений в Генеральный план сельского поселения Украинка муниципального района Большечерниговский Самарской области

В соответствии с Градостроительным кодексом Российской Федерации, законами Самарской области «О градостроительной деятельности на территории Самарской области», «О перераспределении полномочий между органами местного самоуправления и органами государственной власти Самарской области в сферах градостроительной деятельности и рекламы на территории Самарской области» Правительство Самарской области ПОСТАНОВЛЯЕТ:

1. Внести в Генеральный план сельского поселения Украинка муниципального района Большечерниговский Самарской области, утверждённый решением Собрании представителей сельского поселения Украинка муниципального района Большечерниговский Самарской области от 10.12.2013 № 69, следующие изменения:

положение о территориальном планировании сельского поселения Украинка муниципального района Большечерниговский Самарской области изложить в редакции согласно приложению 1 к настоящему постановлению;

карту границ населенных пунктов, входящих в состав сельского поселения Украинка муниципального района Большечерниговский Самарской области (М 1:25000), изложить в редакции согласно приложению 2 к настоящему постановлению;

карту функциональных зон сельского поселения Украинка муниципального района Большечерниговский Самарской области

005759

(М 1:25000) изложить в редакции согласно приложению 3 к настоящему постановлению;

карту планируемого размещения объектов местного значения сельского поселения Украинка муниципального района Большечерниговский Самарской области (М 1:10000) изложить в редакции согласно приложению 4 к настоящему постановлению;

карту планируемого размещения объектов инженерной инфраструктуры местного значения сельского поселения Украинка муниципального района Большечерниговский Самарской области (М 1:10000) изложить в редакции согласно приложению 5 к настоящему постановлению;

графические описания местоположения границ населенных пунктов, входящих в состав сельского поселения Украинка муниципального района Большечерниговский Самарской области, изложить в редакции согласно приложению 6 к настоящему постановлению.

2. Министерству градостроительной политики Самарской области обеспечить доступ к утверждённому Генеральному плану сельского поселения Украинка муниципального района Большечерниговский Самарской области в федеральной государственной информационной системе территориального планирования в срок, не превышающий десяти дней со дня вступления в силу настоящего постановления.

3. Контроль за выполнением настоящего постановления возложить на министерство градостроительной политики Самарской области.

4. Опубликовать настоящее постановление в средствах массовой информации.

5. Настоящее постановление вступает в силу со дня его официального опубликования.

Первый
заместитель Губернатора
Самарской области –
председатель Правительства
Самарской области



В.А. Шабалатов

ПРИЛОЖЕНИЕ 1
к постановлению Правительства
Самарской области
от 02.07.2016 № 416

ПОЛОЖЕНИЕ

о территориальном планировании сельского поселения Украинка
муниципального района Большечерниговский Самарской области

1. Общие положения

1.1. В соответствии с градостроительным законодательством Генеральный план сельского поселения Украинка муниципального района Большечерниговский Самарской области (далее – Генеральный план) является документом территориального планирования муниципального образования. Генеральным планом определено исходя из совокупности социальных, экономических, экологических и иных факторов назначение территорий сельского поселения Украинка муниципального района Большечерниговский Самарской области в целях обеспечения их устойчивого развития, развития инженерной, транспортной и социальной инфраструктур, обеспечения учета интересов граждан и их объединений, а также Российской Федерации, её субъектов и муниципальных образований.

1.2. Генеральный план разработан в соответствии с Конституцией Российской Федерации, Градостроительным кодексом Российской Федерации, Земельным кодексом Российской Федерации, Федеральным законом «Об общих принципах организации законодательных (представительных) и исполнительных органов государственной власти субъектов Российской Федерации», иными федеральными законами и нормативными правовыми актами Российской Федерации, законами и иными нормативными правовыми актами Самарской области, уставом сельского поселения Украинка муниципального района Большечерниговский Самарской области, иными нормативными правовыми актами муниципального района Большечерниговский Самарской области.

1.3. Территориальное планирование сельского поселения Украинка осуществлялось с учетом интересов Российской Федерации, Самарской области, муниципального района Большечерниговский по реализации полномочий федеральных органов государственной власти, органов государственной власти Самарской области и органов местного самоуправления муниципального района Большечерниговский, а также с целью создания благоприятных условий для реализации на территории Самарской области приоритетных национальных проектов, федеральных и областных целевых программ, программ развития муниципального района Большечерниговский.

1.4. Генеральный план разработан в соответствии со Стратегией социально-экономического развития Самарской области на период до 2020 года, утвержденной постановлением Правительства Самарской области от 09.10.2006 № 129, планами и программами комплексного социально-экономического развития муниципального района Большечерниговский и сельского поселения Украинка.

1.5. При подготовке Генерального плана учтены:

программы, принятые в установленном порядке и реализуемые за счет средств федерального бюджета, бюджета Самарской области, бюджета муниципального района Большечерниговский, бюджета сельского поселения Украинка;

решения органов государственной власти, органов местного самоуправления, иных главных распорядителей средств соответствующих бюджетов, предусматривающие создание на территории сельского поселения Украинка объектов федерального значения, объектов регионального значения, объектов местного значения;

инвестиционные программы субъектов естественных монополий, организаций коммунального комплекса;

сведения, содержащиеся в федеральной государственной информационной системе территориального планирования;

Схема территориального планирования Самарской области, утвержденная постановлением Правительства Самарской области от 13.12.2007 № 261;

Схема территориального планирования муниципального района Большечерниговский Самарской области, утвержденная решением Собрания представителей муниципального района Большечерниговский Самарской области от 24.12.2009 № 432;

предложения заинтересованных лиц.

1.6. Генеральный план включает:

положение о территориальном планировании сельского поселения Украинка;

карту границ населённых пунктов, входящих в состав сельского поселения Украинка муниципального района Большечерниговский Самарской области (М 1:25000);

карту функциональных зон сельского поселения Украинка муниципального района Большечерниговский Самарской области (М 1:25000);

карты планируемого размещения объектов местного значения сельского поселения Украинка муниципального района Большечерниговский Самарской области (М 1:10000).

1.7. Положение о территориальном планировании сельского поселения Украинка муниципального района Большечерниговский Самарской области включает:

сведения о видах, назначении и наименованиях планируемых для размещения объектов местного значения сельского поселения Украинка, их основные характеристики, их местоположение (для объектов местного значения, не являющихся линейными объектами, указываются функциональные зоны), а также характеристики зон с особыми условиями использования территорий в случае, если установление таких зон требуется в связи с размещением данных объектов;

параметры функциональных зон, а также сведения о планируемых для размещения в них объектах федерального значения, объектах регионального значения, объектах местного значения муниципального района Большечерниговский, объектов местного значения сельского поселения Украинка, за исключением линейных объектов.

1.8. Карты планируемого размещения объектов местного значения сельского поселения Украинка включают:

карту планируемого размещения объектов инженерной инфраструктуры местного значения сельского поселения Украинка муниципального района Большечерниговский Самарской области (М 1:10000);

карту планируемого размещения объектов местного значения сельского поселения Украинка муниципального района Большечерниговский Самарской области (М 1:10000).

1.9. На картах планируемого размещения объектов местного значения сельского поселения Украинка отображаются планируемые для размещения объекты местного значения – объекты капитального строительства, иные объекты, территории, которые необходимы для осуществления органами местного самоуправления сельского поселения Украинка полномочий по вопросам местного значения сельского поселения и в пределах переданных государственных полномочий в соответствии с федеральными законами, законами Самарской области, уставом сельского поселения Украинка и оказывают существенное влияние на социально-экономическое развитие сельского поселения Украинка. Для отображения планируемого размещения линейных объектов, расположенных за границами населенных пунктов, могут применяться как карты планируемого размещения объектов местного значения сельского поселения Украинка муниципального района Большечерниговский Самарской области (М 1:10000), так и карта функциональных зон сельского поселения Украинка муниципального района Большечерниговский Самарской области (М 1:25 000).

1.10. Функциональное зонирование территории отображено на картах Генерального плана в соответствии с Требованиями к описанию и отображению в документах территориального планирования объектов федерального значения, объектов регионального значения, объектов местного значения, утвержденными приказом Министерства экономического развития Российской Федерации от 09.01.2018 № 10 (далее – Приказ). Для определения границ функциональных зон может применяться как карта функциональных зон сельского поселения Украинка муниципального района Большечерниговский Самарской области (М 1:25 000), так и карты планируемого размещения объектов местного значения сельского поселения Украинка муниципального района Большечерниговский Самарской области (М 1:10 000).

1.11. Виды объектов местного значения сельского поселения Украинка, отображенные на картах планируемого размещения объектов местного значения сельского поселения Украинка, соответствуют требованиям части 2.1 статьи 5 Закона Самарской области «О градостроительной деятельности на территории Самарской области».

Отображение объектов на картах Генерального плана выполнено в соответствии с требованиями Приказа.

1.12. Реализация Генерального плана осуществляется путем выполнения мероприятий, которые предусмотрены программами социально-экономического развития и целевыми программами, утверждаемыми органами местного самоуправления сельского поселения Украинка и реализуемыми за счет средств местного бюджета, или нормативными правовыми актами администрации сельского поселения Украинка об установлении отдельных расходных обязательств, или инвестиционными программами организаций коммунального комплекса. Указанные мероприятия могут включать:

подготовку и утверждение документации по планировке территории в соответствии с Генеральным планом;

принятие в порядке, установленном законодательством Российской Федерации, решений о резервировании земель, об изъятии, в том числе путем выкупа, земельных участков для муниципальных нужд, о переводе земель или земельных участков из одной категории в другую;

создание объектов местного значения сельского поселения Украинка на основании документации по планировке территории.

1.13. В случае если программы, реализуемые за счет средств бюджета сельского поселения Украинка, решения органов местного самоуправления сельского поселения Украинка, иных главных распорядителей средств бюджета сельского поселения Украинка, предусматривающие создание объектов местного значения сельского поселения Украинка, инвестиционные программы субъектов естественных монополий, организаций коммунального комплекса приняты до утверждения Генерального плана и предусматривают создание объектов местного значения сельского поселения Украинка, подлежащих отображению в Генеральном плане, но не предусмотренных Генеральным планом, или в случае внесения в Генеральный план изменений в части размещения объектов местного значения, такие программы и решения подлежат приведению в соответствие с Генеральным планом в двухмесячный срок соответственно с даты их утверждения, даты внесения в них изменений.

1.14. В случае если программы, реализуемые за счет средств бюджета сельского поселения Украинка, решения органов местного самоуправления сельского поселения Украинка, предусматривающие создание объектов местного значения сельского поселения Украинка, инвестиционные программы субъектов естественных монополий, организаций коммунального комплекса принимаются после утверждения Генерального плана и предусматривают создание объектов местного значения сельского поселения Украинка, подлежащих отображению в Генеральном плане, но не предусмотренных Генеральным планом, в Генеральный план в пятимесячный

срок с даты утверждения таких программ и принятия таких решений вносятся соответствующие изменения.

1.15. В случае если в Генеральный план внесены изменения, предусматривающие строительство или реконструкцию объектов коммунальной, транспортной, социальной инфраструктур, которые являются объектами местного значения и не включены в программы комплексного развития систем коммунальной инфраструктуры поселения, программы комплексного развития транспортной инфраструктуры поселения, программы комплексного развития социальной инфраструктуры поселения, данные программы подлежат приведению в соответствие с Генеральным планом в трехмесячный срок с даты внесения соответствующих изменений в Генеральный план.

1.16. Указанные в настоящем Положении характеристики планируемых для размещения объектов местного значения сельского поселения Украинка (площадь, протяженность, количество мест и иные) являются ориентировочными и подлежат уточнению в документации по планировке территории и в проектной документации на соответствующие объекты.

1.17. Вновь построенные, прошедшие реконструкцию или капитальный ремонт объекты должны соответствовать требованиям доступности для маломобильных групп населения (в том числе инвалидов-колясочников, инвалидов по слуху и зрению).

1.18. Характеристики зон с особыми условиями использования территории планируемых объектов местного значения сельского поселения Украинка, в случае если установление таких зон требуется в связи с размещением данных объектов, определены в соответствии с законодательством Российской Федерации, действовавшим на момент подготовки Генерального плана.

Размеры санитарно-защитных зон планируемых объектов местного значения сельского поселения Украинка, являющихся источниками воздействия на среду обитания, определены в соответствии с СанПиН

2.2.1/2.1.1.1200-03 «Санитарно-защитные зоны и санитарная классификация предприятий, сооружений и иных объектов», утвержденными постановлением Главного государственного санитарного врача Российской Федерации от 25.09.2007 № 74 (далее – СанПиН 2.2.1/2.1.1.1200-03)

Размеры санитарно-защитных зон планируемых объектов местного значения сельского поселения Украинка, являющихся источниками воздействия на среду обитания, для которых СанПиН 2.2.1/2.1.1.1200-03 не установлены размеры санитарно-защитной зоны и рекомендуемые разрывы, а также размеры санитарно-защитных зон планируемых объектов местного значения сельского поселения Украинка I – III класса опасности определяются проектами ориентировочного размера санитарно-защитной зоны соответствующих объектов.

1.19. Применение отображенных на картах материалов по обоснованию Генерального плана зон с особыми условиями использования территории осуществляется с учетом положений Земельного кодекса Российской Федерации о том, что установление, изменение, прекращение существования зоны с особыми условиями использования территории осуществляются на основании решения уполномоченного органа государственной власти, органа местного самоуправления и положений статьи 26 Федерального закона «О внесении изменений в Градостроительный кодекс Российской Федерации и отдельные законодательные акты Российской Федерации».

Ограничения использования земельных участков в зонах с особыми условиями использования территории считаются установленными или измененными со дня внесения сведений в Единый государственный реестр недвижимости.

Определенные в соответствии с требованиями законодательства в области обеспечения санитарно-эпидемиологического благополучия населения и отображенные на картах материалов по обоснованию Генерального плана ориентировочные, расчетные (предварительные) санитарно-защитные зоны применяются в порядке, установленном статьей 26

Федерального закона «О внесении изменений в Градостроительный кодекс Российской Федерации и отдельные законодательные акты Российской Федерации».

1.20. Отображение на картах Генерального плана планируемых для размещения объектов федерального значения, объектов регионального значения, объектов местного значения муниципального района Большечерниговский не определяет их местоположение, а осуществляется в целях определения функциональных зон их размещения.

1.21. При осуществлении учёта интересов Самарской области на территории сельского поселения Украинка муниципального района Большечерниговский предусмотрено строительство пожарного депо в с. Украинка.

1.22. Отображение на картах Генерального плана существующих и планируемых объектов, не являющихся объектами федерального значения, объектами регионального значения, объектами местного значения, осуществляется в информационных целях.

2. Сведения о видах, назначении и наименованиях планируемых для размещения объектов местного значения сельского поселения Украинка муниципального района Большечерниговский Самарской области, их основные характеристики и местоположение

2.1. Объекты местного значения в сфере физической культуры и массового спорта

№ п/п	Назначение и наименование объекта	Местоположение объекта	Вид работ, который планируется в целях размещения объекта	Срок, до которого планируется размещение объекта, годы	Основные характеристики объекта	Характеристики зон с особыми условиями использования территорий
1.	Объект спорта, включающий отдельно нормируемые спортивные сооружения (объекты) (в т.ч. физкультурно-оздоровительный комплекс) (Спортивный зал)	село Украинка, ул. Школьная, западная часть населенного пункта	Строительство	2033	Площадь объекта 420 кв. м	Установление зон с особыми условиями использования территорий в связи с размещением объекта не требуется
2.	Спортивное сооружение (Открытая спортивная площадка)	поселок Украинка, ул. Школьная, западная часть населенного пункта	Строительство	2033	Площадь объекта 0,8 га	
3.	Спортивное сооружение (Открытая спортивная площадка)	поселок Украинка, в центральной части населенного пункта, северный въезд в населенный пункт на автодороге регионального значения «Б.Черниговка-Краснооктябрьский»	Строительство	2033	Площадь объекта 0,6 га	
4.	Спортивное сооружение (Открытая спортивная площадка)	деревня Утекаево, ул. Степная	Строительство	2033	Площадь объекта 0,76 га	

2.2. Объекты местного значения в сфере культуры

№ п/п	Назначение и наименование объекта	Местоположение объекта	Вид работ, который планируется в целях размещения объекта	Срок, до которого планируется размещение объекта, годы	Основные характеристики объекта	Характеристики зон с особыми условиями использования территорий (ЗСО)
1.	Объект культурно-досугового (клубного) типа (Сельский дом культуры)	деревня Имелеевка, ул. Центральная	Строительство	2033	Зал на 70 мест, библиотека на 3 тыс. книг и читальный зал на 5 мест	Установление зон с особыми условиями использования территорий в связи с размещением объекта не требуется

2.3. Объекты местного значения в сфере создания условий для обеспечения жителей поселения услугами бытового обслуживания

№ п/п	Назначение и наименование объекта	Местоположение объекта	Вид работ, который планируется в целях размещения объекта	Срок, до которого планируется размещение объекта, годы	Основные характеристики объекта	Характеристики зон с особыми условиями использования территорий (ЗСО)
1.	Непроизводственный объект коммунально-бытового обслуживания и предоставления персональных услуг (Комплексное предприятие бытового обслуживания)	село Украинка, ул. Школьная	Строительство	2033	6 рабочих мест с прачечной на 55 кг белья в смену и пунктом приема химчистки на 4 кг вещей в смену	В соответствии с СанПиН 2.2.1/2.1.1.1200-03 ориентировочный размер санитарно-защитной зоны объекта – 100 м
2.	Непроизводственный объект коммунально-бытового обслуживания и предоставления персональных услуг (Баня)	деревня Денгизбаево, центральная часть населенного пункта	Строительство	2033	8 мест	Установление зон с особыми условиями использования территорий в связи с размещением объекта не требуется

№ п/п	Назначение и наименование объекта	Местоположение объекта	Вид работ, который планируется в целях размещения объекта	Срок, до которого планируется размещение объекта, годы	Основные характеристики объекта	Характеристики зон с особыми условиями использования территорий (ЗСО)
3.	Непроизводственный объект коммунально-бытового обслуживания и предоставления персональных услуг (Баня)	деревня Утекаево, площадка № 1	Строительство	2033	10 мест	
4.	Непроизводственный объект коммунально-бытового обслуживания и предоставления персональных услуг (Баня)	поселок Иргизский, ул. Центральная	Строительство	2033	10 мест	

2.4. Объекты местного значения в сфере создания условий для массового отдыха жителей и организации обустройства мест массового отдыха населения

№ п/п	Назначение и наименование объекта	Местоположение объекта	Вид работ, который планируется в целях размещения объекта	Срок, до которого планируется размещение объекта, годы	Основные характеристики объекта	Характеристики зон с особыми условиями использования территорий (ЗСО)
1.	Пешеходная зона (Бульвар)	село Украинка, ул. Пионерская, западная часть населенного пункта	Строительство	2033	Площадь объекта 0,56 га	Установление зон с особыми условиями использования территорий в связи с размещением объекта не требуется
2.	Пешеходная зона (Бульвар)	село Украинка ул. Молодежная,	Строительство	2033	Площадь объекта 0,31 га	

№ п/п	Назначение и наименование объекта	Местоположение объекта	Вид работ, который планируется в целях размещения объекта	Срок, до которого планируется размещение объекта, годы	Основные характеристики объекта	Характеристики зон с особыми условиями использования территорий (ЗСО)
3.	Парк культуры и отдыха (Сквер)	юго-западная часть населенного пункта село Украинка, ул. Молодежная, юго-западная часть населенного пункта (около школы)	Строительство	2033	Площадь объекта 0,46 га	
4.	Пешеходная зона (Бульвар)	село Украинка, в продолжении автодороги Б.Черниговка-Краснооктябрьский, центральная часть населенного пункта	Строительство	2033	Площадь объекта 0,24 га	
5.	Парк культуры и отдыха (Сквер)	село Украинка, южнее ул. Шоссейной, юго-восточная часть села Украинка (около футбольного поля)	Строительство	2033	Площадь объекта 0,53 га	
6.	Благоустроенный пляж, место массовой околородной рекреации (Оборудованное место массовой околородной рекреации)	село Украинка, северо-восточная часть населенного пункта	Строительство	2033	Площадь объекта 0,53 га	
7.	Парк культуры и отдыха (Сквер)	деревня Имелеевка, ул. Центральная	Строительство	2033	Площадь объекта 0,15 га	
8.	Пешеходная зона (Бульвар)	поселок Иргизский,	Строительство	2033	Площадь объекта 0,33 га	

№ п/п	Назначение и наименование объекта	Местоположение объекта	Вид работ, который планируется в целях размещения объекта	Срок, до которого планируется размещение объекта, годы	Основные характеристики объекта	Характеристики зон с особыми условиями использования территорий (ЗСО)
		ул. Степная (в районе школы)				
9.	Пешеходная зона (Бульвар, детская площадка)	деревня Утекаево, ул. Речная	Строительство	2033	Площадь объекта 0,13 га	
10.	Пешеходная зона (Бульвар, детская площадка)	деревня Денгизбаево, ул. Иргизская	Строительство	2033	Площадь объекта 0,24 га	

2.5. Объекты местного значения в сфере водоснабжения

№ п/п	Назначение и наименование объекта	Местоположение объекта	Вид работ, который планируется в целях размещения объекта	Срок, до которого планируется размещение объекта, годы	Основные характеристики объекта		Характеристики зон с особыми условиями использования территорий (ЗСО)
					протяженность, км	производительность	
1.	Водопровод	село Украинка, в существующей застройке, в центральной части села	Строительство	2033	1,422		В соответствии с СанПиН 2.1.4.1110-02 ширину санитарно-защитной полосы следует принимать по обе стороны от крайних линий водопровода: при отсутствии грунтовых вод – не менее 10 м при диаметре водоводов
2.	Водопровод	село Украинка, в существующей застройке, в западной части села	Строительство	2033	2,132		
3.	Водопровод	село Украинка, площадка № 1	Строительство	2033	2,322		
4.	Водопровод	село Украинка, площадка № 2	Строительство	2033	1,382		
5.	Водопровод	деревня Денгизбаево, южнее ул. Нигмат	Строительство	2033	0,353		

№ п/п	Назначение и наименование объекта	Местоположение объекта	Вид работ, который планируется в целях размещения объекта	Срок, до которого планируется размещение объекта, годы	Основные характеристики объекта		Характеристики зон с особыми условиями использования территорий (ЗСО)
					протяженность, км	производительность	
6.	Водопровод	деревня Денгизбаево, площадка № 1	Строительство	2033	0,380		до 1000 мм и не менее 20 м при диаметре водоводов более 1000 мм; при наличии грунтовых вод – не менее 50 м вне зависимости от диаметра водоводов
7.	Водопровод	деревня Денгизбаево, площадка № 2	Строительство	2033	0,621		
8.	Водопровод	поселок Иргизский, в существующей застройке	Строительство	2033	0,183		
9.	Водопровод	поселок Иргизский, площадка № 1	Строительство	2033	0,710		
10.	Водопровод	деревня Утекаево, площадка № 1	Строительство	2033	0,577		
11.	Водопровод	деревня Утекаево, площадка № 2	Строительство	2033	0,278		
12.	Водозабор	село Украинка, на юге за границей села	Реконструкция	2033		264 куб. м/сут	В соответствии с СанПиН 2.1.4.1110-02 радиус 1-го пояса зоны санитарной охраны от 30 до 50 м в зависимости от защищенности подземных вод.
13.	Водозабор	село Украинка, ул. Школьная	Реконструкция	2033		264 куб. м/сут	Размеры 2-го и 3-го поясов зоны санитарной охраны определяются на основании гидрогеологических расчетов
14.	Водозабор	село Украинка, ул. Молодёжная	Реконструкция	2033		264 куб. м/сут	
15.	Водозабор	деревня Денгизбаево, на западе деревни	Реконструкция	2033		103 куб. м/сут	
16.	Водозабор	поселок Иргизский, на юго-западе посёлка	Реконструкция	2033		84 куб. м/сут	
17.	Водозабор	поселок Иргизский, на юго-западе посёлка	Реконструкция	2033		84 куб. м/сут	
18.	Водозабор	деревня Утекаево, на востоке деревни	Реконструкция	2033		69 куб. м/сут	

2.6. Объекты местного значения в сфере водоотведения

№ п/п	Назначение и наименование объекта	Местоположение объекта	Вид работ, который планируется в целях размещения объекта	Срок, до которого планируется размещение объекта, годы	Основные характеристики объекта		Характеристики зон с особыми условиями использования территорий (ЗСО)
					протяженность, км	иные характеристики	
1.	Канализация	село Украинка, в существующей застройке, в центральной части	Строительство	2033	1,426	Самотечная	В соответствии с табл. 15 СП 42.13330 определяется на стадии проекта планировки территории
		села Украинка, в существующей застройке, в западной части	Строительство	2033	4,829	Самотечная	
2.	Канализация	село Украинка, площадка № 1	Строительство	2033	2,647	Самотечная	
					1,086	Напорная	
3.	Канализация	село Украинка, площадка № 2	Строительство	2033	2,647	Самотечная	
4.	Канализационные очистные сооружения	село Украинка, на западе за границей населенного пункта	Строительство	2033		Производительность 350 куб. м/сут	В соответствии с СанПиН 2.2.1/2.1.1.1200-03 ориентировочный размер санитарно-защитной зоны объекта – 200 м
5.	Канализационная насосная станция	село Украинка, ул. Загорная	Строительство	2033		Производительность 100 куб. м/сут	В соответствии с СанПиН 2.2.1/2.1.1.1200-03 ориентировочный размер санитарно-защитной зоны

№ п/п	Назначение и наименование объекта	Местоположение объекта	Вид работ, который планируется в целях размещения объекта	Срок, до которого планируется размещение объекта, годы	Основные характеристики объекта		Характеристики зон с особыми условиями использования территорий (ЗСО)
					протяженность, км	иные характеристики	
6.	Канализационная насосная станция	село Украинка, ул. Набережная	Строительство	2033		Производительность 150 куб. м/сут	объекта – 15 м В соответствии с СанПиН 2.2.1/2.1.1.1200-03 ориентировочный размер санитарно-защитной зоны объекта – 15 м
7.	Канализационная насосная станция	село Украинка, ул. Набережная, в западной части	Строительство	2033		Производительность 190 куб. м/сут	В соответствии с СанПиН 2.2.1/2.1.1.1200-03 ориентировочный размер санитарно-защитной зоны объекта – 15 м

2.7. Объекты местного значения в сфере газоснабжения

№ п/п	Назначение и наименование объекта	Местоположение объекта	Вид работ, который планируется в целях размещения объекта	Срок, до которого планируется размещение объекта, годы	Основные характеристики объекта, протяженность, км	Характеристики зон с особыми условиями использования территорий (ЗСО)
1.	Газопровод распределительный низкого давления	село Украинка, на площадке № 1	Строительство	2033	3,48	В соответствии с Правилами охраны газораспределительных

№ п/п	Назначение и наименование объекта	Местоположение объекта	Вид работ, который планируется в целях размещения объекта	Срок, до которого планируется размещение объекта, годы	Основные характеристики объекта, протяженность, км	Характеристики зон с особыми условиями использования территорий (ЗСО)
2.	Газопровод распределительный низкого давления	село Украинка, на площадке № 2	Строительство	2033	1,84	сетей, утвержденными Правительством Российской Федерации от 20.11.2000 № 878. Вдоль трасс наружных газопроводов охранные зоны устанавливаются в виде территории, ограниченной условными линиями, проходящими на расстоянии 2 метров с каждой стороны газопровода; вдоль трасс подземных газопроводов из полиэтиленовых труб при использовании медного провода для обозначения трассы газопровода – в виде территории, ограниченной условными линиями, проходящими на расстоянии 3 метров от газопровода со стороны провода и 2 метров – с противоположной
3.	Газопровод распределительный низкого давления	деревня Имелеевка, в существующей застройке, выше ул. Центральной	Строительство	2033	0,24	
4.	Газопровод распределительный низкого давления	деревня Имелеевка, в существующей застройке, ниже ул. Центральной	Строительство	2033	0,14	
5.	Газопровод распределительный низкого давления	деревня Денгизбаево, в существующей застройке, ниже ул. Рашита-Нигмати	Строительство	2033	0,31	
6.	Газопровод распределительный низкого давления	деревня Имелеевка, на площадке № 1	Строительство	2033	0,55	
7.	Газопровод распределительный низкого давления	деревня Имелеевка, на площадке № 2	Строительство	2033	0,35	
8.	Газопровод распределительный низкого давления	поселок Иргизский, в существующей застройке, на ул. Заречной	Строительство	2033	0,2	
9.	Газопровод распределительный низкого давления	поселок Иргизский, на площадке № 1	Строительство	2033	0,79	

№ п/п	Назначение и наименование объекта	Местоположение объекта	Вид работ, который планируется в целях размещения объекта	Срок, до которого планируется размещение объекта, годы	Основные характеристики объекта, протяженность, км	Характеристики зон с особыми условиями использования территорий (ЗСО)
10.	Газопровод распределительный низкого давления	деревня Утекаево, на площадке № 2	Строительство	2033	0,47	стороны

2.8. Объекты местного значения в сфере электроснабжения

№ п/п	Назначение и наименование объекта	Местоположение объекта	Вид работ, который планируется в целях размещения объекта	Срок, до которого планируется размещение объекта, годы	Основные характеристики объекта		Характеристики зон с особыми условиями использования территорий (ЗСО)
					протяженность, км	иные характеристики	
1.	Линии электропередачи 10 кВ	село Украинка, площадка № 1	Строительство	2033	0,1	Напряжение – 10 кВ	В соответствии с Правилами установления охранных зон объектов электросетевого хозяйства и особых условий использования земельных участков, расположенных в границах таких зон, утвержденными постановлением Правительства Российской Федерации от 24.02.2009 № 160, размер охранной зоны – 10 м по обе стороны от крайних проводов (5 м – для линий с самонесущими или изолированными проводами,
2.	Линии электропередачи 10 кВ	село Украинка, площадка № 2	Строительство	2033	0,05	Напряжение – 10 кВ	
3.	Линии электропередачи 10 кВ	село Украинка, ул. Пионерская	Строительство	2033	0,3	Напряжение – 10 кВ	
4.	Линии электропередачи 10 кВ	село Украинка, в районе очистных сооружений	Строительство	2033	1,350	Напряжение – 10 кВ	

№ п/п	Назначение и наименование объекта	Местоположение объекта	Вид работ, который планируется в целях размещения объекта	Срок, до которого планируется размещение объекта, годы	Основные характеристики объекта		Характеристики зон с особыми условиями использования территорий (ЗСО)
					протяженность, км	иные характеристики	
5.	Линии электропередачи 10 кВ	поселок Иргизский, площадка № 1	Строительство	2033	0,05	Напряжение – 10 кВ	размещенных в границах населенных пунктов)
6.	Линии электропередачи 10 кВ	деревня Денгизбаево, площадка № 2	Строительство	2033	0,3	Напряжение – 10 кВ	
7.	Трансформаторная подстанция (ТП)	село Украинка, площадка № 1	Строительство	2033		Мощность – 1х160 кВА, ТП-10/0,4кВ	В соответствии с СанПиН 2.2.1/2.1.1.1200-03 размер санитарно-защитной зоны устанавливается в зависимости от типа (открытые, закрытые), мощности на основании расчетов физического воздействия на атмосферный воздух, а также результатов натурных измерений
8.	Трансформаторная подстанция (ТП)	село Украинка, площадка № 2	Строительство	2033		Мощность – 1х100 кВА, ТП-10/0,4 кВ	
9.	Трансформаторная подстанция (ТП)	село Украинка, ул. Пионерская	Строительство	2033		Мощность – 1х100 кВА, ТП-10/0,4 кВ	
10.	Трансформаторная подстанция (ТП)	село Украинка, в районе очистных сооружений	Строительство	2033		Мощность – 1х100 кВА, ТП-10/0,4 кВ	
11.	Трансформаторная подстанция (ТП)	село Украинка (подстанция № 1218)	Реконструкция	2033		Мощность – 1х250 кВА, ТП-10/0,4 кВ	

№ п/п	Назначение и наименование объекта	Местоположение объекта	Вид работ, который планируется в целях размещения объекта	Срок, до которого планируется размещение объекта, годы	Основные характеристики объекта		Характеристики зон с особыми условиями использования территорий (ЗСО)
					протяженность, км	иные характеристики	
12.	Трансформаторная подстанция (ТП)	поселок Иргизский, площадка № 1	Строительство	2033		Мощность – 1х100 кВА, ТП-10/0,4 кВ	
13.	Трансформаторная подстанция (ТП)	деревня Денгизбаево, площадка № 2	Строительство	2033		Мощность – 1х100 кВА, ТП-10/0,4 кВ	

2.9. Объекты местного значения в сфере электросвязи

№ п/п	Назначение и наименование объекта	Местоположение объекта	Вид работ, который планируется в целях размещения объекта	Срок, до которого планируется размещение объекта, г.	Основные характеристики объекта	Характеристики зон с особыми условиями использования территорий (ЗСО)
1.	Иной объект связи для непосредственного обслуживания населения	село Украинка, ул. Пионерская	Строительство	2033	Распределительный шкаф (ШР – 150)	Установление зон с особыми условиями использования территорий в связи с размещением объекта не требуется
2.	Иной объект связи для непосредственного обслуживания населения	село Украинка, площадка № 1	Строительство	2033	Распределительный шкаф (ШР – 150)	
3.	Иной объект связи для непосредственного обслуживания населения	село Украинка, площадка № 2	Строительство	2033	Два кабельных ящика (ЯКГ-20)	

№ п/п	Назначение и наименование объекта	Местоположение объекта	Вид работ, который планируется в целях размещения объекта	Срок, до которого планируется размещение объекта, г.	Основные характеристики объекта	Характеристики зон с особыми условиями использования территорий (ЗСО)
4.	Кабель связи	село Украинка, ул. Шоссейная, ул. Школьная, ул. Пионерская. 1, пл. 2	Строительство	2033	Протяжённость – 3,8 км	
5.	Иной объект связи для непосредственного обслуживания населения (Автоматическая телефонная станция)	село Украинка, ул. Шоссейная, 9	Строительство	2033	50/200 (выносные блоки станции АЛС – 4096С на 450 номеров)	

2.10. Объекты местного значения в сфере транспортной инфраструктуры

№ п/п	Назначение и наименование объекта	Местоположение объекта	Вид работ, который планируется в целях размещения объекта	Срок, до которого планируется размещение объекта, годы	Основные характеристики объекта протяженность, км	Характеристики зон с особыми условиями использования территорий (ЗСО)
1.	Улицы и автомобильные дороги местного значения	<p>село Украинка, в существующей застройке, в том числе:</p> <p>продолжение автомобильной дороги «Б. Черниговка» - Краснооктябрьский» - Имелеевка» внутри границ посёлка, ул. Шоссейная, ул. Школьная, ул. Пионерская, продолжение ул. Пионерской (северо-западная часть населенного пункта), продолжение ул. Школьной (юго-восточная часть населенного пункта), ул. Загорная, ул. Садовая, ул. Новая, ул. Нагорная, ул. Полевая, ул. Набережная, ул. Коммунистическая, ул. Молодежная, улицы 1-6, продолжение ул. Новой, ул. Загорной, улицы 7-11, связь жилых домов, расположенных в глубине квартала, подъезд к кладбищу, производственным площадкам, автомобильная дорога «Б. Черниговка» - Краснооктябрьский» внутри границ посёлка</p>	Строительство	2033	<p>31,32</p> <p>5,65</p> <p>0,95</p> <p>18,83</p> <p>4,13</p> <p>1,55</p> <p>0,21</p>	Установление зон с особыми условиями использования территорий в связи с размещением объекта не требуется
2.	Улицы и автомобильные дороги местного значения	<p>деревня Утекаево, в том числе:</p> <p>ул. Степная, ул. Речная, продолжение ул. Степной и ул. 1-3, ул. 4, 5,</p>	Строительство	2033	<p>2,80</p> <p>0,65</p> <p>0,87</p> <p>0,69</p> <p>0,2</p>	

№ п/п	Назначение и наименование объекта	Местоположение объекта	Вид работ, который планируется в целях размещения объекта	Срок, до которого планируется размещение объекта, годы	Основные характеристики объекта протяженность, км	Характеристики зон с особыми условиями использования территорий (ЗСО)
		продолжение ул. 4, ул. 6, проезд, автомобильная дорога «Украинка-Утекаево» внутри границ населенного пункта			0,22 0,10 0,07	объекта не требуется
3.	Улицы и автомобильные дороги местного значения	деревня Денгизбаево, в том числе: ул. Иргизская, продолжение ул. Иргизской, улица 1-3, проезд, автомобильная дорога «Украинка-Утекаево», в границах посёлка Денгизбаево	Строительство	2033	5,00 0,60 2,50 0,60 0,35 0,95	Установление зон с особыми условиями использования территорий в связи с размещением объекта не требуется
4.	Улицы и автомобильные дороги местного значения	поселок Иргизский, в том числе: ул. Центральная, ул. Степная, ул. Заречная, ул. 1-9, улица 10-11, ул. Школьная, проезды, автомобильная дорога «Украинка-Утекаево»- Иргизский» внутри границ посёлка	Строительство	2033	5,95 0,43 0,48 3,54 0,6 0,68 0,22	Установление зон с особыми условиями использования территорий в связи с размещением объекта не требуется
5.	Улицы и автомобильные дороги местного значения	деревня Имелеевка, в том числе: ул. Обороны (центр), продолжение автомобильной дороги «Б. Черниговка» - Краснооктябрьский» - Имелеевка» внутри границ посёлка, ул. Обороны (север), ул. Центральная	Строительство	2033	10,4 0,82 1,07	Установление зон с особыми условиями использования территорий в связи с размещением объекта не требуется

№ п/п	Назначение и наименование объекта	Местоположение объекта	Вид работ, который планируется в целях размещения объекта	Срок, до которого планируется размещение объекта, годы	Основные характеристики объекта протяженность, км	Характеристики зон с особыми условиями использования территорий (ЗСО)
		ул. Набережная, ул. 1-3,			1,39	
		продолжение ул. Обороны (север), ул. 4,			0,55	
		проезд,			0,87	
		автомобильная дорога «Б. Черниговка» -			5,70	
		Краснооктябрьский» - Имелеевка» внутри				
		границ посёлка				
6.	Мост	через реку Большой Иргиз на южной границе деревни Утекаево	Реконструкция	2033	0,08	Установление зон с особыми условиями использования территорий в связи с размещением объекта не требуется
7.	Мост	через реку Большой Иргиз на южной границе деревни Денгизбаево	Реконструкция	2033	0,05	

2.11. Объекты местного значения в сфере обеспечения пожарной безопасности в границах населенных пунктов

№ п/п	Назначение и наименование объекта	Местоположение объекта	Вид работ, который планируется в целях размещения объекта	Срок, до которого планируется размещение объекта, г.	Основные характеристики объекта	Характеристики зон с особыми условиями использования территорий (ЗСО)
1.	Объект обеспечения пожарной безопасности (пожарный пирс)	село Украинка, на северном въезде в населенный пункт, на автомобильной дороге регионального значения «Б. Черниговка-Краснооктябрьски»	Строительство	2033	Твердое покрытие шириной 3,5 м, размер площадки перед пирсом – 12X12 м	Установление зон с особыми условиями использования территорий в связи с размещением объекта не требуется
2.	Объект обеспечения пожарной безопасности (пожарный пирс)	поселок Иргизский, на реке Большой Иргиз за восточной границей населенного пункта	Строительство	2033		
3.	Объект обеспечения пожарной безопасности (пожарный пирс)	деревня Утекаево, на реке Большой Иргиз на южной границе населенного пункта	Строительство	2033		
4.	Объект обеспечения пожарной безопасности (пожарный пирс)	деревня Денгизбаево, на реке Большой Иргиз на южной границе населенного пункта	Строительство	2033		

2.12. Объекты местного значения в сфере организации ритуальных услуг и содержания мест захоронения

№ п/п	Назначение и наименование объекта	Местоположение объекта	Вид работ, который планируется в целях размещения объекта	Срок, до которого планируется размещение объекта, г.	Основные характеристики объекта	Характеристики зон с особыми условиями использования территорий (ЗСО)
1.	Кладбище	за границей деревни Денгизбаево в северо-западном направлении	Строительство	2033	Площадь объекта – 1,7 га	В соответствии с СанПиН
2.	Кладбище	за границей села Украинка в южном направлении	Строительство	2033	Площадь объекта – 1,76 га	2.2.1/2.1.1.1200-03 ориентировочный размер санитарно-защитной зоны объекта – 50 м

3. Параметры функциональных зон, а также сведения о планируемых для размещения в них объектах регионального значения, объектах местного значения муниципального района Большечерниговский, объектах местного значения сельского поселения Украинка, за исключением линейных объектов

Вид зоны	Площадь, га	Коэффициент застройки	Коэффициент плотности застройки	Максимальная этажность застройки
Жилые зоны	268,30	0,2-0,3	0,4-0,6	4
	<p>Объекты местного значения муниципального района:</p> <p>дошкольная образовательная организация на 15 мест в селе Украинка по ул. Школьной, западная часть населенного пункта;</p> <p>общеобразовательная организация (начального общего, основного общего, среднего (полного) общего образования) в селе Украинка по ул. Молодежной, 9 (реконструкция, на 265 мест);</p> <p>общеобразовательная организация (начального общего, основного общего, среднего (полного) общего образования) в поселке Иргизский по ул. Школьной, 1 (реконструкция, на 100 мест);</p> <p>лечебно-профилактическая медицинская организация, оказывающая медицинскую помощь в амбулаторных условиях и (или) в условиях дневного стационара в селе Украинка на площадке № 1.</p> <p>Объекты местного значения сельского поселения:</p> <p>непроизводственный объект коммунально-бытового обслуживания и предоставления персональных услуг (баня) на 8 мест в деревне Денгизбаево в центральной части населенного пункта;</p> <p>непроизводственный объект коммунально-бытового обслуживания и предоставления персональных услуг (баня) на 10 мест в деревне Утекаево на площадке № 1;</p> <p>распределительный шкаф (ШР -150) в селе Украинка по ул. Пионерской;</p> <p>распределительный шкаф (ШР -150) в селе Украинка на площадке № 1;</p> <p>два кабельных ящика (ЯКГ - 20) в селе Украинка на площадке № 2;</p> <p>автоматическая телефонная станция в селе Украинка по ул. Шоссейной, 9 (50/200 (выносные блоки станции АЛС- 4096С на 450 номеров);</p> <p>водозабор в селе Украинка по ул. Молодёжной (реконструкция, увеличение производительности на 264 куб. м/сут);</p> <p>канализационная насосная станция в селе Украинка по ул. Набережной (производительность до 150 куб. м/час);</p>			

канализационная насосная станция в селе Украинка на западе ул. Набережной (производительность до 190 куб. м/час);
 трансформаторная подстанция (ТП) в селе Украинка на площадке № 1 (мощность – 1х160 кВА, ТП-10/0,4кВ);
 трансформаторная подстанция (ТП) в селе Украинка на площадке № 2 (мощность – 1х100 кВА, ТП-10/0,4кВ);
 трансформаторная подстанция (ТП) в селе Украинка по ул. Пионерской (мощность – 1х100 кВА, ТП-10/0,4кВ);
 трансформаторная подстанция (ТП) в поселке Иргизский на площадке № 1 (мощность – 1х100 кВА, ТП-10/0,4кВ);
 трансформаторная подстанция (ТП) в деревне Денгизбаево на площадке № 2 (мощность – 1х100 кВА, ТП-10/0,4кВ);
 Пешеходная зона (бульвар, детская площадка) общей площадью 0,13 га в деревне Утекаево по ул. Речной

Развитие жилой зоны в селе Украинка планируется до 2033 года на следующих площадках:

на площадке в существующей застройке, расположенной в восточной части села (планируется размещение 12 участков под индивидуальное жилищное строительство, ориентировочная общая площадь жилищного фонда – 1800 кв. м, расчетная численность населения – 36 человек);

на площадке в существующей застройке, расположенной в центральной части села (планируется размещение 30 участков под индивидуальное жилищное строительство, ориентировочная общая площадь жилищного фонда – 4500 кв. м, расчетная численность населения – 90 человек);

на площадке в существующей застройке, расположенной в западной части села (планируется размещение 106 участков под индивидуальное жилищное строительство, ориентировочная общая площадь жилищного фонда – 15900 кв. м, расчетная численность населения – 318 человек);

на площадке № 1, расположенной в восточной части села (планируется размещение 59 участков под индивидуальное жилищное строительство, ориентировочная общая площадь жилищного фонда – 8850 кв. м, расчетная численность населения – 117 человек);

на площадке № 2, расположенной в юго-западной части села (планируется размещение 40 участков под индивидуальное жилищное строительство, ориентировочная общая площадь жилищного фонда – 6000 кв. м, расчетная численность населения – 120 человек).

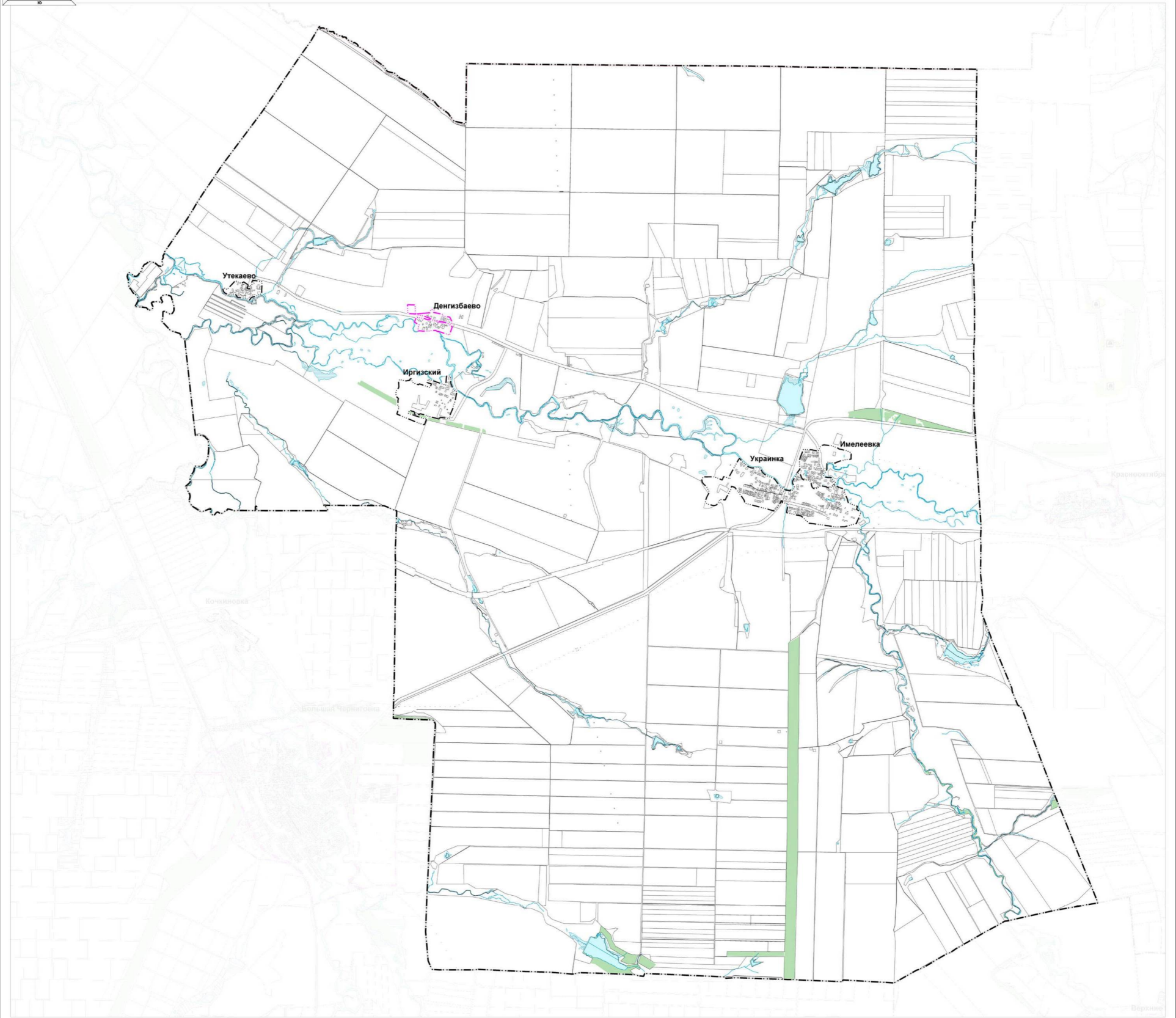
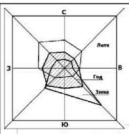
	<p>Развитие жилой зоны в поселке Иргизский планируется до 2033 года на следующих площадках:</p> <ul style="list-style-type: none">на площадке в существующей застройке, расположенной в восточной части поселка (планируется размещение 9 участков под индивидуальное жилищное строительство, ориентировочная общая площадь жилищного фонда – 1350 кв. м, расчетная численность населения – 27 человек);на площадке № 1, расположенной в юго-западной части населенного пункта (планируется размещение 23 участков под индивидуальное жилищное строительство, ориентировочная общая площадь жилищного фонда – 3450 кв. м, расчетная численность населения – 69 человек). <p>Развитие жилой зоны в деревне Денгизбаево планируется до 2033 года на следующих площадках:</p> <ul style="list-style-type: none">на площадке в существующей застройке, расположенной в юго-западной части населенного пункта (планируется размещение 17 участков под индивидуальное жилищное строительство, ориентировочная общая площадь жилищного фонда – 2550 кв. м, расчетная численность населения – 51 человек);на площадке № 1, расположенной в северо-западной части населенного пункта (планируется размещение 18 участков под индивидуальное жилищное строительство, ориентировочная общая площадь жилищного фонда - 2 700 кв. м, расчетная численность населения – 54 человека);на площадке № 2, расположенной в юго-восточной части населенного пункта (планируется размещение 18 участков под индивидуальное жилищное строительство, ориентировочная общая площадь жилищного фонда - 2700 кв. м, расчетная численность населения – 54 человека). <p>Развитие жилой зоны в деревне Имелеевка планируется до 2033 года на следующих площадках:</p> <ul style="list-style-type: none">на площадке в существующей застройке, расположенной в северной части населенного пункта (планируется размещение 22 участков под индивидуальное жилищное строительство, ориентировочная общая площадь жилищного фонда – 3300 кв. м, расчетная численность населения – 66 человек);на площадке в существующей застройке, расположенной в южной части населенного пункта (планируется размещение 6 участков под индивидуальное жилищное строительство, ориентировочная общая площадь жилищного фонда – 900 кв. м, расчетная численность населения – 18 человек). <p>Развитие жилой зоны в деревне Утекаево планируется до 2033 года на следующих площадках:</p> <ul style="list-style-type: none">на площадке в существующей застройке (планируется размещение 3 участков под индивидуальное жилищное строительство, ориентировочная общая площадь жилищного фонда – 450 кв. м, расчетная численность населения – 9 человек);на площадке № 1, расположенной в северо-западной части населенного пункта (планируется
--	---

	<p>размещение 8 участков под индивидуальное жилищное строительство, ориентировочная общая площадь жилищного фонда - 1200 кв. м, расчетная численность населения – 24 человека); на площадке № 2, расположенной в северо-восточной части населенного пункта (планируется размещение 5 участков под индивидуальное жилищное строительство, ориентировочная общая площадь жилищного фонда - 750 кв. м, расчетная численность населения – 15 человек)</p>			
Общественно-деловые зоны	10,90	0,8-1	2,4-3	4
	<p>Объекты местного значения сельского поселения: объект культурно-досугового (клубного) типа (Сельский дом культуры) на 70 мест с библиотекой на 3 тыс. книг и 5 читательских мест в деревне Имелеевка по ул. Центральной; непроизводственный объект коммунально-бытового обслуживания и предоставления персональных услуг (комплексное предприятие бытового обслуживания) на 6 рабочих мест с прачечной самообслуживания на 55 кг белья в смену и пунктом приема химчистки на 4 кг вещей в смену в селе Украинка по ул. Школьной; непроизводственный объект коммунально-бытового обслуживания и предоставления персональных услуг (баня) на 10 мест в поселке Иргизский по ул. Центральной; объект спорта, включающий отдельно нормируемые спортивные сооружения (объекты) (в т.ч. физкультурно-оздоровительный комплекс) (спортивный зал) общей площадью 420 кв. м в селе Украинка по ул. Школьной в западной части населенного пункта; трансформаторная подстанция (ТП) в селе Украинка (подстанция № 1218) (реконструкция, мощность – 1х250кВА, ТП-10/0,4 кВ)</p>			
Зоны рекреационного назначения	49,13			
	<p>Объекты местного значения сельского поселения: спортивное сооружение (Открытая спортивная площадка) общей площадью 0,8 га в селе Украинка по ул. Школьной, западная часть населенного пункта; спортивное сооружение (Открытая спортивная площадка) 0,6 га в селе Украинка в центральной части населенного пункта, северный въезд в населенный пункт на автодороге «Б. Черниговка – Краснооктябрьский» спортивное сооружение (Открытая спортивная площадка) общей площадью 0,76 га в деревне Утекаево по ул. Степной; объект обеспечения пожарной безопасности (пожарный пирс) в селе Украинка на северном въезде в</p>			

	<p>населенный пункт, на автомобильной дороге регионального значения «Б. Черниговка – Краснооктябрьский» (твердое покрытие шириной 3,5 м, размер площадки перед пирсом – 12X12 м);</p> <p>объект обеспечения пожарной безопасности (пожарный пирс) в деревне Утекаево на реке Большой Иргиз на южной границе населенного пункта (твердое покрытие шириной 3,5 м, размер площадки перед пирсом – 12X12 м);</p> <p>объект обеспечения пожарной безопасности (пожарный пирс) в деревне Денгизбаево на реке Большой Иргиз на южной границе населенного пункта (твердое покрытие шириной 3,5 м, размер площадки перед пирсом – 12X12 м);</p> <p>пешеходная зона (бульвар) общей площадью 0,56 га в селе Украинка по ул. Пионерской, западная часть населенного пункта;</p> <p>пешеходная зона (бульвар) общей площадью 0,31 га в селе Украинка по ул. Молодежной, юго-западная часть населенного пункта;</p> <p>парк культуры и отдыха (сквер) общей площадью 0,46 га в селе Украинка по ул. Молодежной, юго-западная часть населенного пункта;</p> <p>пешеходная зона (бульвар) общей площадью 0,24 га в селе Украинка на продолжении автодороги Б. Черниговка – Краснооктябрьский, центральная часть населенного пункта;</p> <p>парк культуры и отдыха (сквер) общей площадью 0,53 га в селе Украинка по ул. Шоссейной, юго-восточная часть населенного пункта;</p> <p>благоустроенный пляж, место массовой околородной рекреации (оборудованное место массовой околородной рекреации) общей площадью 0,53 га в селе Украинка, северо-восточная часть населенного пункта;</p> <p>парк культуры и отдыха (сквер) общей площадью 0,15 га в деревне Имелеевка по ул. Центральной;</p> <p>пешеходная зона (бульвар) общей площадью 0,33 га в поселке Иргизский по ул. Степной (в районе школы);</p> <p>пешеходная зона (бульвар, детская площадка) общей площадью 0,24 га в деревне Денгизбаево по ул. Иргизской;</p> <p>канализационная насосная станция в селе Украинка по ул. Загорной (производительность до 100 куб. м/час)</p>			
Зона лесов	369,65			
Зоны сельскохозяйственного использования	34089,83	0,8	2,4	2

	<p>Объекты местного значения сельского поселения:</p> <p>объект обеспечения пожарной безопасности (пожарный пирс) в поселке Иргизский на реке Большой Иргиз за восточной границей населенного пункта (твердое покрытие шириной 3,5 м, размер площадки перед пирсом – 12X12 м);</p> <p>водозабор в поселке Иргизский на юго-западе населенного пункта (реконструкция, увеличение производительности на 84 куб. м/сут);</p> <p>водозабор в поселке Иргизский на юго-западе населенного пункта (реконструкция, увеличение производительности на 84 куб. м/сут);</p> <p>водозабор в деревне Утекаево на востоке населенного пункта (реконструкция, увеличение производительности на 69 куб. м/сут);</p> <p>водозабор в селе Украинка на юге за границей села, (реконструкция, увеличение производительности на 264 куб. м/сут)</p>			
Производственные зоны, зоны инженерной и транспортной инфраструктур	357,41	0,8	2,4	2
	<p>Объекты регионального значения:</p> <p>объект обеспечения пожарной безопасности (пожарное депо на 3 машины) в селе Украинка по ул. Шоссейной, 15Б</p> <p>Объекты местного значения сельского поселения:</p> <p>водозабор в селе Украинка по ул. Школьной (реконструкция, увеличение производительности на 264 куб. м/сут);</p> <p>водозабор в деревне Денгизбаево на западе населенного пункта (реконструкция, увеличение производительности на 103 куб. м/сут);</p> <p>очистные сооружения на западе за границей села Украинка (производительность 350 куб. м/сут);</p> <p>трансформаторная подстанция (ТП) в селе Украинка в районе очистных сооружений (мощность – 1х100кВА, ТП-10/0,4кВ)</p>			
Зоны специального назначения	17,48			
	<p>Объекты местного значения сельского поселения:</p> <p>кладбище общей площадью 1,7 га за границей деревни Денгизбаево в северо-западном направлении</p>			

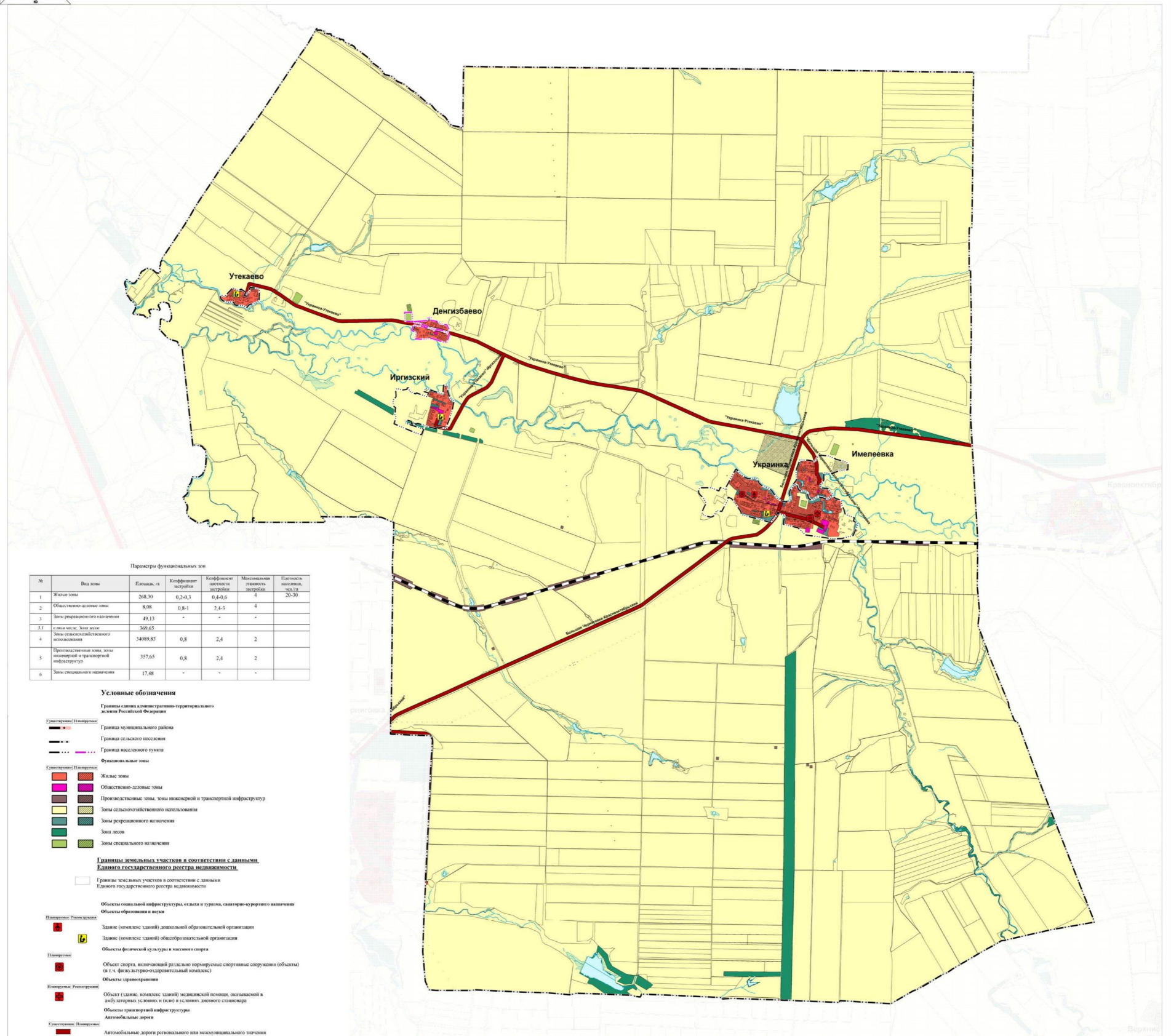
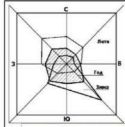
Карта границ населенных пунктов, входящих в состав сельского поселения Украинка
муниципального района Большечерниговский Самарской области



Условные обозначения

Границы системы административного территориального деления Российской Федерации	Границы населенных пунктов в соответствии с данными Единого государственного реестра недвижимости
Границы населенных пунктов	Границы населенных пунктов в соответствии с данными Единого государственного реестра недвижимости
Границы населенных пунктов	Границы населенных пунктов
Границы населенных пунктов	Границы населенных пунктов

Карта функциональных зон сельского поселения Украинка
муниципального района Большечерниговский Самарской области

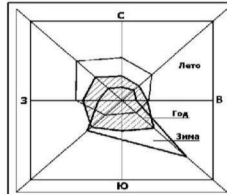


Параметры функциональных зон

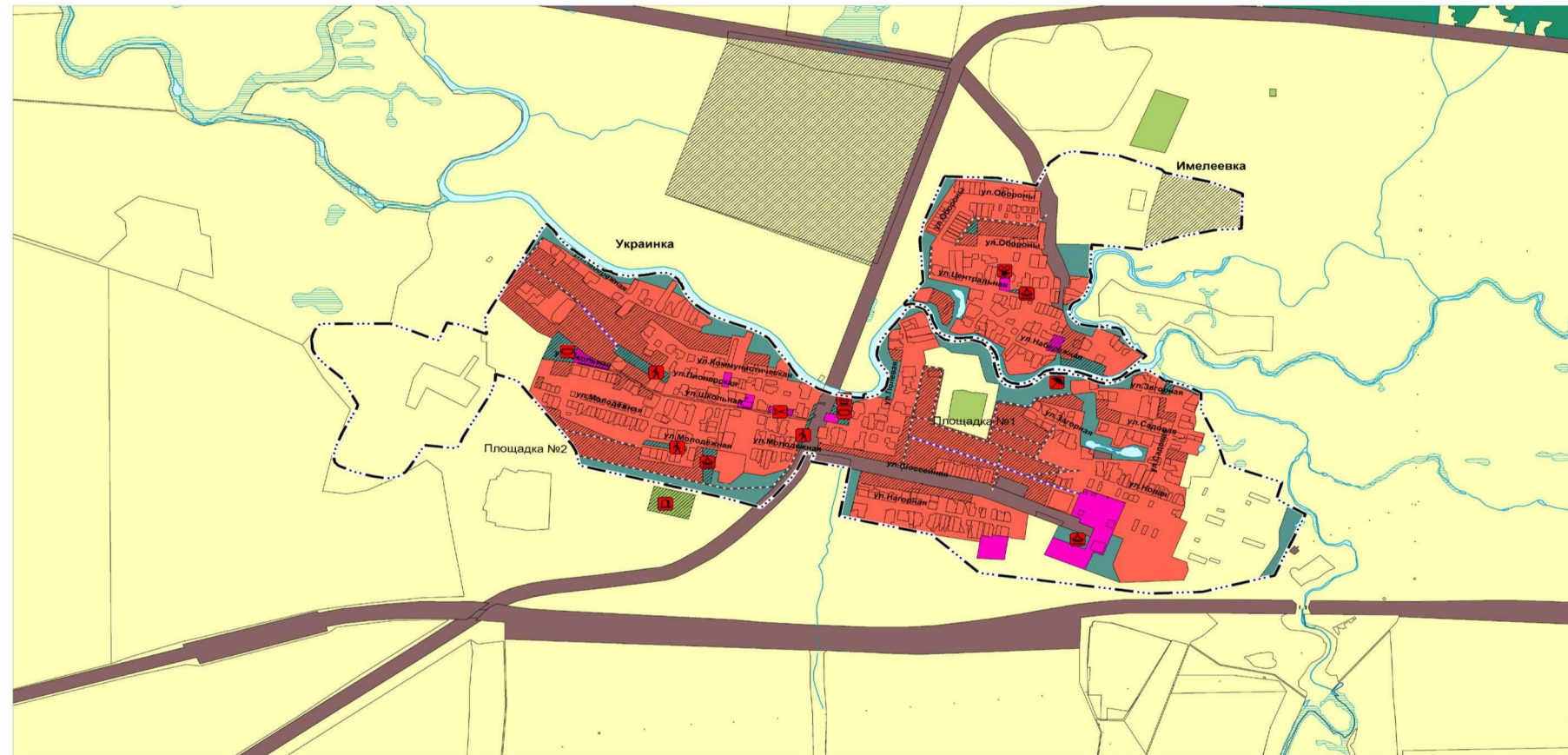
№	Вид зоны	Плотность, кв	Коэффициент застройки	Коэффициент застройки застройки	Максимальная этажность застройки	Плотность застройки, кв.м/га
1	Жилые зоны	268,30	0,2-0,3	0,4-0,6	4	26-30
2	Общественно-деловые зоны	8,08	0,8-1	2,4-3	4	-
3	Зоны рекреационного назначения	49,13	-	-	-	-
4.1	Зоны отдыха, зоны досуга	369,65	-	-	-	-
4	Зоны сельскохозяйственного использования	3409,83	0,8	2,4	2	-
5	Промышленные зоны, зоны инженерной и транспортной инфраструктуры	357,65	0,8	2,4	2	-
6	Зоны специального назначения	17,48	-	-	-	-

- Условные обозначения**
- Границы границ административно-территориального деления Российской Федерации
- Границы муниципального района
 - Границы сельского поселения
 - Границы населенного пункта
 - Функциональные зоны
- Границы земельных участков в соответствии с данными Единого государственного реестра недвижимости**
- Границы земельных участков в соответствии с данными Единого государственного реестра недвижимости
- Объекты социальной инфраструктуры, объекты и территории, связанные с развитием населения**
- Объекты образования и науки
 - Данные (помещения зданий) дошкольной образовательной организации
 - Данные (помещения зданий) общеобразовательной организации
 - Объекты физической культуры и массового спорта
 - Объекты спорта, включающий раздельно построенные спортивные сооружения (объекты) (в т.ч. объекты для проведения спортивных мероприятий)
 - Объекты здравоохранения
 - Объекты (здания, помещения зданий) медицинской помощи, оказываемой в амбулаторных условиях, и (или) в условиях дневного стационара
 - Объекты транспортной инфраструктуры
 - Автомобильные дороги
 - Автомобильные дороги регионального или межмуниципального назначения
 - Иные объекты федерального значения, регионального значения, местного значения
 - Объекты единой государственной системы предупреждения и ликвидации чрезвычайных ситуаций
 - Объекты обеспечения пожарной безопасности, пожарный резервуар (Региональный)
 - Природные объекты
 - Неравномерные водные объекты
- Гидрографические объекты**
- Водоем (река, ручей, канал)
 - Водоем (озеро, пруд, обводненный карьер, водохранилище)
 - Болото

Карта планируемого размещения объектов местного значения сельского поселения Украинка
муниципального района Большечерниговский Самарской области



Карта планируемого размещения объектов
местного значения с. Украинка, д. Имелевка муниципального района Большечерниговский Самарской области



Условные обозначения

Границы единиц административно-территориального деления Российской Федерации

Существующие: Планируемые

Граница населенного пункта

Функциональные зоны

Существующие: Планируемые

- Жилые зоны
- Общественно-деловые зоны
- Производственные зоны, зоны инженерной и транспортной инфраструктур
- Зоны сельскохозяйственного использования
- Зоны рекреационного назначения
- Зона лесов
- Зоны специального назначения

Объекты социальной инфраструктуры, отдыха и туризма, санаторно-курортного назначения

Объекты культуры и искусства

Планируемые

- Объект культурно-досугового (клубного) типа
- Объекты физической культуры и массового спорта
- Спортивное сооружение
- Прочие объекты обслуживания
- Непроизводственные объекты коммунально-бытового обслуживания и предоставления персональных услуг
- Общественные пространства
- Парк культуры и отдыха
- Пешеходная зона
- Благоустроенный пляж, место массовой околотоводной рекреации

Объекты транспортной инфраструктуры

Планируемые

- Улично-дорожная сеть сельского населенного пункта
- Главная улица
- Улицы в жилой застройке

Иные объекты федерального значения, регионального значения, местного значения

Искусственные дорожные сооружения

Реконструируемые

- Мостовое сооружение

Объекты единой государственной системы предупреждения и ликвидации чрезвычайных ситуаций

Планируемые

- Объекты обеспечения пожарной безопасности, пожарный резервуар
- Места погребения
- Кладбище

Планируемые

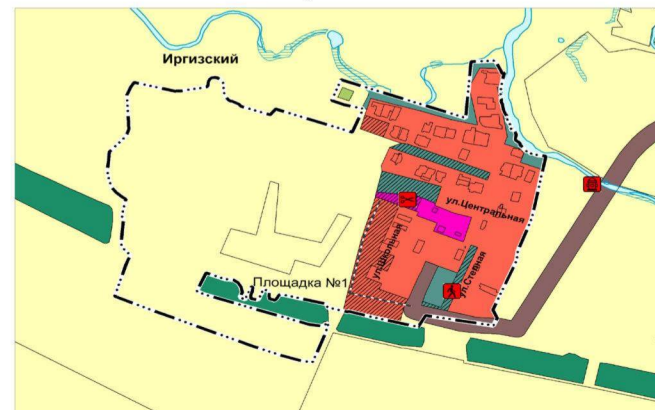
- Кладбище

Природные объекты

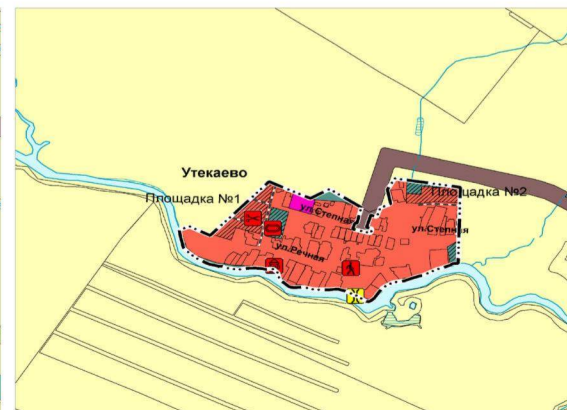
Существующие

- Поверхностные водные объекты
- Водоток (река, ручей, канал)
- Водоём (озеро, пруд, обводненный карьер, водохранилище)
- Болото

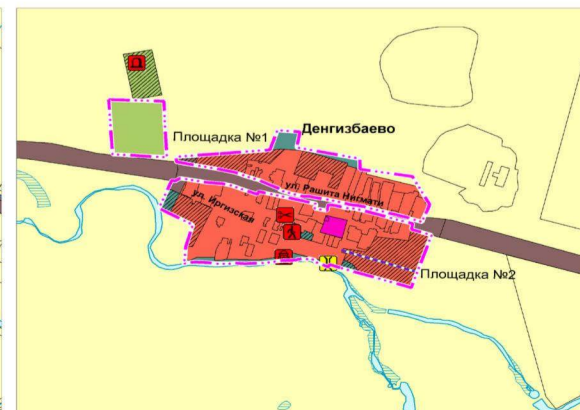
Карта планируемого размещения объектов
местного значения п. Иргизский
муниципального района Большечерниговский
Самарской области

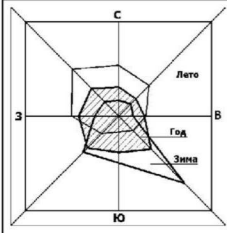


Карта планируемого размещения объектов
местного значения д. Утекаево муниципального района
Большечерниговский Самарской области



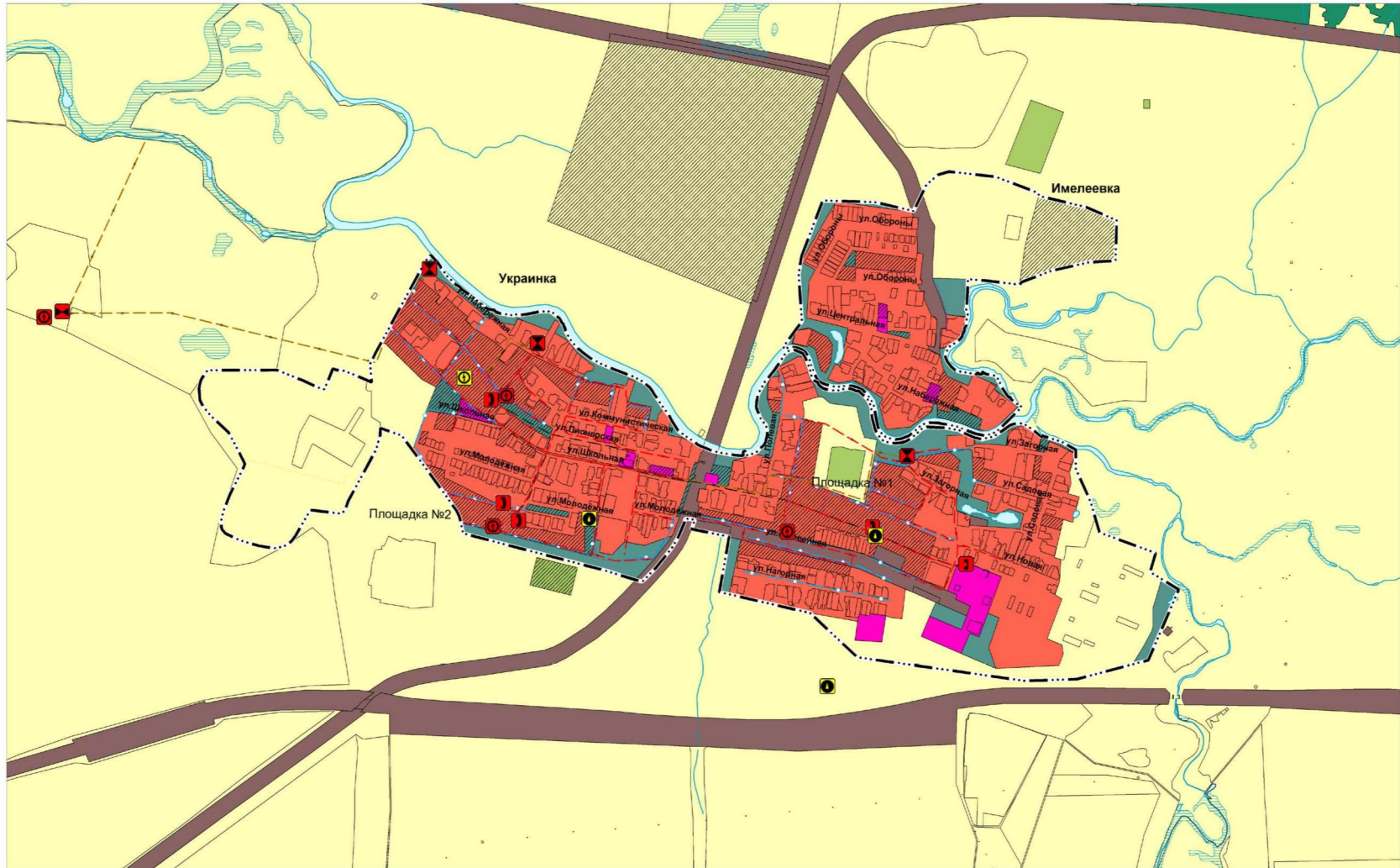
Карта планируемого размещения объектов
местного значения д. Денгизбаево
муниципального района Большечерниговский
Самарской области





Карта планируемого размещения объектов инженерной инфраструктуры местного значения сельского поселения Украинка муниципального района Большечерниговский Самарской области

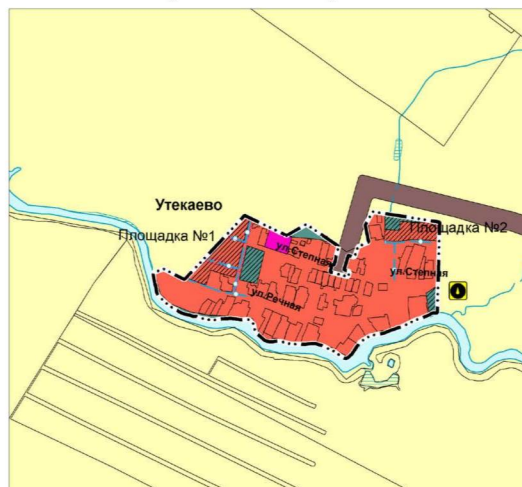
Карта планируемого размещения объектов инженерной инфраструктуры местного значения с. Украинка, д. Имелеевка
муниципального района Большечерниговский Самарской области



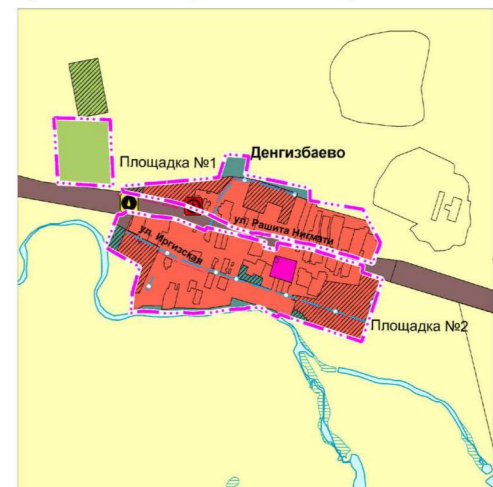
Карта планируемого размещения объектов инженерной инфраструктуры местного значения п. Иргизский
муниципального района Большечерниговский Самарской области



Карта планируемого размещения объектов инженерной инфраструктуры местного значения д. Утекаево муниципального района
Большечерниговский Самарской области



Карта планируемого размещения объектов инженерной инфраструктуры местного значения д. Денгизбаево муниципального района
Большечерниговский Самарской области



Условные обозначения

- | | |
|--|--|
| <p>Существующие / Планируемые</p> <ul style="list-style-type: none"> Границы единиц административно-территориального деления Российской Федерации Граница сельского поселения Граница населенного пункта Функциональные зоны <p>Существующие / Планируемые</p> <ul style="list-style-type: none"> Жилые зоны Общественно-деловые зоны Производственные зоны, зоны инженерной и транспортной инфраструктур Зоны сельскохозяйственного использования Зоны рекреационного назначения Зоны лесов Зоны специального назначения <p>Планируемые / Реконструируемые</p> <ul style="list-style-type: none"> Объекты трубопроводного транспорта и инженерной инфраструктуры Электрические подстанции Трансформаторная подстанция Линия электропередачи (ЛЭП) ЛЭП 6 кВ Распределительные трубопроводы для транспортировки газа Газопровод распределительный низкого давления Объекты водоснабжения Водозабор Сети водоснабжения Водопровод | <p>Планируемые</p> <ul style="list-style-type: none"> Объекты водоснабжения Канализационная насосная станция Очистные сооружения Сети водоснабжения Канализация напорная Канализация самотечная Объекты связи Автоматическая телефонная станция Иные объекты связи Линии связи Линия связи Природные объекты Поверхностные водные объекты <p>Существующие</p> <ul style="list-style-type: none"> Водоток (река, ручей, канал) Водоём (озеро, пруд, обводненный карьер, водохранилище) Болото |
|--|--|

ПРИЛОЖЕНИЕ 6
к постановлению Правительства
Самарской области
от 02.04.2016 № 418

Графические описания
местоположения границ населенных пунктов, входящих в состав
сельского поселения Украинка муниципального района Большечерниговский
Самарской области

ОПИСАНИЕ МЕСТОПОЛОЖЕНИЯ ГРАНИЦ
населенного пункта - деревни Утекаево сельского поселения
Украинка муниципального района Большечерниговский Самарской области
(наименование объекта, местоположение границ которого описано (далее – объект))

Раздел 1

Сведения об объекте		
№ п/п	Характеристики объекта	Описание характеристик
1	2	3
1.	Местоположение объекта	446271, Самарская область, Большечерниговский район, дер. Утекаево
2.	Площадь объекта +/- величина погрешности определения площади (P+/- Дельта P)	270395 кв. м ± 116 кв. м
3.	Иные характеристики объекта	—

Раздел 2
Сведения о местоположении границ объекта

1. Система координат МСК-63

2. Сведения о характерных точках границ объекта

Обозначение характерных точек части границы	Координаты, м		Метод определения координат характерной точки	Средняя квадратичес- кая погрешность положения характерной точки (Mt), м	Описание обозначения точки на местности (при наличии)
	X	Y			
1	2	3	4	5	6
1	277419.61	2219261.25	Метод спутниковых геодезических измерений (определений)	0.10	–
2	277490.40	2219156.38	Метод спутниковых геодезических измерений (определений)	0.10	–
3	277454.47	2219092.58	Метод спутниковых геодезических измерений (определений)	0.10	–
4	277481.80	2219034.20	Метод спутниковых геодезических измерений (определений)	0.10	–
5	277511.88	2218969.96	Метод спутниковых геодезических измерений (определений)	0.10	–
6	277518.93	2218955.56	Метод спутниковых геодезических измерений	0.10	–
7	277429.69	2218871.31	Метод спутниковых геодезических измерений (определений)	0.10	–
8	277408.51	2218851.04	Метод спутниковых геодезических измерений (определений)	0.10	–
9	277405.38	2218848.04	Метод спутниковых геодезических измерений (определений)	0.10	–
10	277402.25	2218845.04	Метод спутниковых геодезических измерений (определений)	0.10	–

Обозначение характерных точек части границы	Координаты, м		Метод определения координат характерной точки	Средняя квадратичес- кая погрешность положения характерной точки (Mt), м	Описание обозначения точки на местности (при наличии)
	X	Y			
1	2	3	4	5	6
11	277371.79	2218815.82	Метод спутниковых геодезических измерений (определений)	0.10	–
12	277343.21	2218788.42	Метод спутниковых геодезических измерений (определений)	0.10	–
13	277338.87	2218784.25	Метод спутниковых геодезических измерений (определений)	0.10	–
14	277313.08	2218759.53	Метод спутниковых геодезических измерений (определений)	0.10	–
15	277347.19	2218693.06	Метод спутниковых геодезических измерений (определений)	0.10	–
16	277338.54	2218666.89	Метод спутниковых геодезических измерений (определений)	0.10	–
17	277335.77	2218658.51	Метод спутниковых геодезических измерений (определений)	0.10	–
18	277331.60	2218658.29	Метод спутниковых геодезических измерений (определений)	0.10	–
19	277307.45	2218661.82	Метод спутниковых геодезических измерений (определений)	0.10	–
20	277294.18	2218665.49	Метод спутниковых геодезических измерений (определений)	0.10	–
21	277283.21	2218668.04	Метод спутниковых геодезических измерений (определений)	0.10	–

Обозначение характерных точек части границы	Координаты, м		Метод определения координат характерной точки	Средняя квадратичес- кая погрешность положения характерной точки (Mt), м	Описание обозначения точки на местности (при наличии)
	X	Y			
1	2	3	4	5	6
22	277276.15	2218668.88	Метод спутниковых геодезических измерений (определений)	0.10	—
23	277269.79	2218670.30	Метод спутниковых геодезических измерений (определений)	0.10	—
24	277262.44	2218674.53	Метод спутниковых геодезических измерений (определений)	0.10	—
25	277255.23	2218681.17	Метод спутниковых геодезических измерений (определений)	0.10	—
26	277234.77	2218704.00	Метод спутниковых геодезических измерений (определений)	0.10	—
27	277226.30	2218715.30	Метод спутниковых геодезических измерений (определений)	0.10	—
28	277222.39	2218721.89	Метод спутниковых геодезических измерений (определений)	0.10	—
29	277217.58	2218731.35	Метод спутниковых геодезических измерений (определений)	0.10	—
30	277215.04	2218736.58	Метод спутниковых геодезических измерений (определений)	0.10	—
31	277211.23	2218740.96	Метод спутниковых геодезических измерений (определений)	0.10	—
32	277206.70	2218749.72	Метод спутниковых геодезических измерений (определений)	0.10	—

Обозначение характерных точек части границы	Координаты, м		Метод определения координат характерной точки	Средняя квадратическая погрешность положения характерной точки (Mt), м	Описание обозначения точки на местности (при наличии)
	X	Y			
1	2	3	4	5	6
33	277202.61	2218759.60	Метод спутниковых геодезических измерений (определений)	0.10	–
34	277200.63	2218771.75	Метод спутниковых геодезических измерений (определений)	0.10	–
35	277197.38	2218781.43	Метод спутниковых геодезических измерений (определений)	0.10	–
36	277195.40	2218788.21	Метод спутниковых геодезических измерений (определений)	0.10	–
37	277195.82	2218792.73	Метод спутниковых геодезических измерений (определений)	0.10	–
38	277195.82	2218798.38	Метод спутниковых геодезических измерений (определений)	0.10	–
39	277193.99	2218802.77	Метод спутниковых геодезических измерений (определений)	0.10	–
40	277190.45	2218806.99	Метод спутниковых геодезических измерений (определений)	0.10	–
41	277189.75	2218810.24	Метод спутниковых геодезических измерений (определений)	0.10	–
42	277189.40	2218812.83	Метод спутниковых геодезических измерений (определений)	0.10	–
43	277185.87	2218834.10	Метод спутниковых геодезических измерений (определений)	0.10	–

Обозначение характерных точек части границы	Координаты, м		Метод определения координат характерной точки	Средняя квадратичес- кая погрешность положения характерной точки (Mt), м	Описание обозначения точки на местности (при наличии)
	X	Y			
1	2	3	4	5	6
44	277184.33	2218840.61	Метод спутниковых геодезических измерений (определений)	0.10	–
45	277182.91	2218846.64	Метод спутниковых геодезических измерений (определений)	0.10	–
47	277187.04	2218876.16	Метод спутниковых геодезических измерений (определений)	0.10	–
48	277187.53	2218884.51	Метод спутниковых геодезических измерений (определений)	0.10	–
49	277188.22	2218894.92	Метод спутниковых геодезических измерений (определений)	0.10	–
50	277188.98	2218909.44	Метод спутниковых геодезических измерений (определений)	0.10	–
51	277186.60	2218932.38	Метод спутниковых геодезических измерений (определений)	0.10	–
52	277184.78	2218939.95	Метод спутниковых геодезических измерений (определений)	0.10	–
53	277184.22	2218945.26	Метод спутниковых геодезических измерений (определений)	0.10	–
54	277184.92	2218955.18	Метод спутниковых геодезических измерений (определений)	0.10	–
55	277185.11	2218966.92	Метод спутниковых геодезических измерений (определений)	0.10	–

Обозначение характерных точек части границы	Координаты, м		Метод определения координат характерной точки	Средняя квадратическая погрешность положения характерной точки (Mt), м	Описание обозначения точки на местности (при наличии)
	X	Y			
1	2	3	4	5	6
56	277183.48	2218971.49	Метод спутниковых геодезических измерений (определений)	0.10	—
57	277173.02	2218982.31	Метод спутниковых геодезических измерений (определений)	0.10	—
58	277170.09	2218984.81	Метод спутниковых геодезических измерений (определений)	0.10	—
59	277165.48	2218985.95	Метод спутниковых геодезических измерений (определений)	0.10	—
60	277162.79	2218986.49	Метод спутниковых геодезических измерений (определений)	0.10	—
61	277159.40	2218987.05	Метод спутниковых геодезических измерений (определений)	0.10	—
62	277149.94	2218988.97	Метод спутниковых геодезических измерений (определений)	0.10	—
63	277143.25	2218991.77	Метод спутниковых геодезических измерений (определений)	0.10	—
64	277140.32	2218993.78	Метод спутниковых геодезических измерений (определений)	0.10	—
65	277135.50	2219001.09	Метод спутниковых геодезических измерений (определений)	0.10	—
66	277118.26	2219021.37	Метод спутниковых геодезических измерений (определений)	0.10	—

Обозначение характерных точек части границы	Координаты, м		Метод определения координат характерной точки	Средняя квадратическая погрешность положения характерной точки (Mт), м	Описание обозначения точки на местности (при наличии)
	X	Y			
1	2	3	4	5	6
67	277114.87	2219030.39	Метод спутниковых геодезических измерений (определений)	0.10	–
68	277114.16	2219036.63	Метод спутниковых геодезических измерений (определений)	0.10	–
69	277114.50	2219046.43	Метод спутниковых геодезических измерений (определений)	0.10	–
70	277115.46	2219055.39	Метод спутниковых геодезических измерений (определений)	0.10	–
71	277116.07	2219063.26	Метод спутниковых геодезических измерений (определений)	0.10	–
72	277115.09	2219073.04	Метод спутниковых геодезических измерений (определений)	0.10	–
73	277114.06	2219077.01	Метод спутниковых геодезических измерений (определений)	0.10	–
74	277107.65	2219100.43	Метод спутниковых геодезических измерений (определений)	0.10	–
75	277107.06	2219107.91	Метод спутниковых геодезических измерений (определений)	0.10	–
76	277106.25	2219122.41	Метод спутниковых геодезических измерений (определений)	0.10	–
77	277105.90	2219153.56	Метод спутниковых геодезических измерений (определений)	0.10	–

Обозначение характерных точек части границы	Координаты, м		Метод определения координат характерной точки	Средняя квадратичес- кая погрешность положения характерной точки (Mt), м	Описание обозначения точки на местности (при наличии)
	X	Y			
1	2	3	4	5	6
78	277107.08	2219164.09	Метод спутниковых геодезических измерений (определений)	0.10	—
79	277107.83	2219170.99	Метод спутниковых геодезических измерений (определений)	0.10	—
80	277108.37	2219175.11	Метод спутниковых геодезических измерений (определений)	0.10	—
81	277108.21	2219186.83	Метод спутниковых геодезических измерений (определений)	0.10	—
82	277105.96	2219191.99	Метод спутниковых геодезических измерений (определений)	0.10	—
83	277102.38	2219205.00	Метод спутниковых геодезических измерений (определений)	0.10	—
84	277099.12	2219212.41	Метод спутниковых геодезических измерений (определений)	0.10	—
85	277095.99	2219220.10	Метод спутниковых геодезических измерений (определений)	0.10	—
86	277092.90	2219225.01	Метод спутниковых геодезических измерений (определений)	0.10	—
87	277090.41	2219229.45	Метод спутниковых геодезических измерений (определений)	0.10	—
88	277087.34	2219232.79	Метод спутниковых геодезических измерений (определений)	0.10	—

Обозначение характерных точек части границы	Координаты, м		Метод определения координат характерной точки	Средняя квадратичес- кая погрешность положения характерной точки (Mt), м	Описание обозначения точки на местности (при наличии)
	X	Y			
1	2	3	4	5	6
89	277086.09	2219236.03	Метод спутниковых геодезических измерений (определений)	0.10	—
90	277083.52	2219246.51	Метод спутниковых геодезических измерений (определений)	0.10	—
91	277070.31	2219264.65	Метод спутниковых геодезических измерений (определений)	0.10	—
92	277066.12	2219270.76	Метод спутниковых геодезических измерений (определений)	0.10	—
93	277063.89	2219274.23	Метод спутниковых геодезических измерений (определений)	0.10	—
94	277061.28	2219279.63	Метод спутниковых геодезических измерений (определений)	0.10	—
95	277060.72	2219284.82	Метод спутниковых геодезических измерений (определений)	0.10	—
96	277061.51	2219288.35	Метод спутниковых геодезических измерений (определений)	0.10	—
97	277063.99	2219292.84	Метод спутниковых геодезических измерений (определений)	0.10	—
98	277067.92	2219297.25	Метод спутниковых геодезических измерений (определений)	0.10	—
99	277074.22	2219304.23	Метод спутниковых геодезических измерений (определений)	0.10	—

Обозначение характерных точек части границы	Координаты, м		Метод определения координат характерной точки	Средняя квадратичес- кая погрешность положения характерной точки (Mt), м	Описание обозначения точки на местности (при наличии)
	X	Y			
1	2	3	4	5	6
100	277100.54	2219321.97	Метод спутниковых геодезических измерений (определений)	0.10	–
101	277104.11	2219325.41	Метод спутниковых геодезических измерений (определений)	0.10	–
102	277109.26	2219328.50	Метод спутниковых геодезических измерений (определений)	0.10	–
103	277112.74	2219330.61	Метод спутниковых геодезических измерений (определений)	0.10	–
104	277118.06	2219338.78	Метод спутниковых геодезических измерений (определений)	0.10	–
105	277132.81	2219363.77	Метод спутниковых геодезических измерений (определений)	0.10	–
106	277134.74	2219372.62	Метод спутниковых геодезических измерений (определений)	0.10	–
107	277135.75	2219378.07	Метод спутниковых геодезических измерений (определений)	0.10	–
108	277136.52	2219382.92	Метод спутниковых геодезических измерений (определений)	0.10	–
109	277137.43	2219387.04	Метод спутниковых геодезических измерений (определений)	0.10	–
110	277138.21	2219390.39	Метод спутниковых геодезических измерений (определений)	0.10	–

Обозначение характерных точек части границы	Координаты, м		Метод определения координат характерной точки	Средняя квадратическая погрешность положения характерной точки (Mt), м	Описание обозначения точки на местности (при наличии)
	X	Y			
1	2	3	4	5	6
111	277139.01	2219394.27	Метод спутниковых геодезических измерений (определений)	0.10	—
112	277140.53	2219405.89	Метод спутниковых геодезических измерений (определений)	0.10	—
113	277152.78	2219436.40	Метод спутниковых геодезических измерений (определений)	0.10	—
114	277154.59	2219444.89	Метод спутниковых геодезических измерений (определений)	0.10	—
115	277157.07	2219449.15	Метод спутниковых геодезических измерений (определений)	0.10	—
116	277158.12	2219451.83	Метод спутниковых геодезических измерений (определений)	0.10	—
117	277159.59	2219459.10	Метод спутниковых геодезических измерений (определений)	0.10	—
118	277161.54	2219466.86	Метод спутниковых геодезических измерений (определений)	0.10	—
119	277179.17	2219501.73	Метод спутниковых геодезических измерений (определений)	0.10	—
120	277181.76	2219506.84	Метод спутниковых геодезических измерений (определений)	0.10	—
121	277184.46	2219512.56	Метод спутниковых геодезических измерений (определений)	0.10	—

Обозначение характерных точек части границы	Координаты, м		Метод определения координат характерной точки	Средняя квадратическая погрешность положения характерной точки (Mt), м	Описание обозначения точки на местности (при наличии)
	X	Y			
1	2	3	4	5	6
122	277187.55	2219524.45	Метод спутниковых геодезических измерений (определений)	0.10	—
123	277199.91	2219556.05	Метод спутниковых геодезических измерений (определений)	0.10	—
124	277202.75	2219559.96	Метод спутниковых геодезических измерений (определений)	0.10	—
125	277205.00	2219563.38	Метод спутниковых геодезических измерений (определений)	0.10	—
126	277206.48	2219569.80	Метод спутниковых геодезических измерений (определений)	0.10	—
127	277206.50	2219576.81	Метод спутниковых геодезических измерений (определений)	0.10	—
128	277206.29	2219582.28	Метод спутниковых геодезических измерений (определений)	0.10	—
129	277258.87	2219583.62	Метод спутниковых геодезических измерений (определений)	0.10	—
130	277269.18	2219583.88	Метод спутниковых геодезических измерений (определений)	0.10	—
131	277269.58	2219583.89	Метод спутниковых геодезических измерений (определений)	0.10	—
132	277275.19	2219584.03	Метод спутниковых геодезических измерений (определений)	0.10	—

Обозначение характерных точек части границы	Координаты, м		Метод определения координат характерной точки	Средняя квадратичес- кая погрешность положения характерной точки (Mt), м	Описание обозначения точки на местности (при наличии)
	X	Y			
1	2	3	4	5	6
133	277280.49	2219584.17	Метод спутниковых геодезических измерений (определений)	0.10	–
134	277299.59	2219584.66	Метод спутниковых геодезических измерений (определений)	0.10	–
135	277307.09	2219584.85	Метод спутниковых геодезических измерений (определений)	0.10	–
136	277408.87	2219587.56	Метод спутниковых геодезических измерений (определений)	0.10	–
137	277458.87	2219588.89	Метод спутниковых геодезических измерений (определений)	0.10	–
138	277495.09	2219589.86	Метод спутниковых геодезических измерений (определений)	0.10	–
139	277497.15	2219589.92	Метод спутниковых геодезических измерений (определений)	0.10	–
140	277498.42	2219581.77	Метод спутниковых геодезических измерений (определений)	0.10	–
141	277514.48	2219478.93	Метод спутниковых геодезических измерений (определений)	0.10	–
142	277522.71	2219424.89	Метод спутниковых геодезических измерений (определений)	0.10	–
143	277530.69	2219372.42	Метод спутниковых геодезических измерений (определений)	0.10	–

Обозначение характерных точек части границы	Координаты, м		Метод определения координат характерной точки	Средняя квадратическая погрешность положения характерной точки (Mt), м	Описание обозначения точки на местности (при наличии)
	X	Y			
1	2	3	4	5	6
144	277488.31	2219347.73	Метод спутниковых геодезических измерений (определений)	0.10	–
145	277487.72	2219347.85	Метод спутниковых геодезических измерений (определений)	0.10	–
146	277487.23	2219347.58	Метод спутниковых геодезических измерений (определений)	0.10	–
147	277433.59	2219358.92	Метод спутниковых геодезических измерений (определений)	0.10	–
148	277418.49	2219324.01	Метод спутниковых геодезических измерений (определений)	0.10	–
149	277400.39	2219318.10	Метод спутниковых геодезических измерений (определений)	0.10	–
150	277384.12	2219312.50	Метод спутниковых геодезических измерений (определений)	0.10	–
151	277391.19	2219292.89	Метод спутниковых геодезических измерений (определений)	0.10	–
152	277343.91	2219278.57	Метод спутниковых геодезических измерений (определений)	0.10	–
153	277339.29	2219297.07	Метод спутниковых геодезических измерений (определений)	0.10	–
154	277322.04	2219292.40	Метод спутниковых геодезических измерений (определений)	0.10	–

Обозначение характерных точек части границы	Координаты, м		Метод определения координат характерной точки	Средняя квадратическая погрешность положения характерной точки (Mt), м	Описание обозначения точки на местности (при наличии)
	X	Y			
1	2	3	4	5	6
155	277337.66	2219232.98	Метод спутниковых геодезических измерений (определений)	0.10	—
156	277360.78	2219240.01	Метод спутниковых геодезических измерений (определений)	0.10	—
157	277359.94	2219245.75	Метод спутниковых геодезических измерений (определений)	0.10	—
158	277371.13	2219249.70	Метод спутниковых геодезических измерений (определений)	0.10	—
159	277377.41	2219251.18	Метод спутниковых геодезических измерений (определений)	0.10	—
160	277386.95	2219252.64	Метод спутниковых геодезических измерений (определений)	0.10	—
161	277391.55	2219254.30	Метод спутниковых геодезических измерений (определений)	0.10	—
1	277419.61	2219261.25	Метод спутниковых геодезических измерений (определений)	0.10	—

3. Сведения о характерных точках части (частей) границы объекта

Обозначение характерных точек части границы	Координаты, м		Метод определения координат характерной точки	Средняя квадратическая погрешность положения характерной точки (Mt), м	Описание обозначения точки на местности (при наличии)
	X	Y			
1	2	3	4	5	6
Часть № -	—	—	—	—	—

ОПИСАНИЕ МЕСТОПОЛОЖЕНИЯ ГРАНИЦ
населенного пункта - деревни Денгизбаево сельского поселения
Украинка муниципального района Большечерниговский Самарской области
(наименование объекта, местоположение границ которого описано (далее – объект))

Раздел 1

Сведения об объекте		
№ п/п	Характеристики объекта	Описание характеристик
1	2	3
1.	Местоположение объекта	446271, Самарская область, Большечерниговский район, дер. Денгизбаево
2.	Площадь объекта +/- величина погрешности определения площади (Р+/- Дельта Р)	357364 кв. м ± 124 кв. м
3.	Иные характеристики объекта	—

Раздел 2

1. Система координат МСК-63

2. Сведения о характерных точках границ объекта

Обозначение характерных точек части границы	Координаты, м		Метод определения координат характерной точки	Средняя квадратичес- кая погрешность положения характерной точки (Mt), м	Описание обозначения точки на местности (при наличии)
	X	Y			
1	2	3	4	5	6
Часть № -					
1	276310.20	2223818.40	Картометрический метод	0.10	—
2	276322.77	2223782.31	Картометрический метод	0.10	—
3	276313.02	2223778.72	Картометрический метод	0.10	—
4	276314.91	2223774.95	Картометрический метод	0.10	—
5	276315.74	2223773.06	Картометрический метод	0.10	—
6	276329.30	2223742.02	Картометрический метод	0.10	—
7	276333.02	2223736.45	Картометрический метод	0.10	—
8	276336.34	2223735.27	Картометрический метод	0.10	—
9	276339.51	2223734.13	Картометрический метод	0.10	—
10	276345.55	2223715.57	Картометрический метод	0.10	—
11	276344.62	2223710.47	Картометрический метод	0.10	—
12	276341.37	2223704.90	Картометрический метод	0.10	—
13	276341.37	2223697.94	Картометрический метод	0.10	—
14	276344.62	2223690.06	Картометрический метод	0.10	—
15	276343.24	2223680.78	Картометрический метод	0.10	—
16	276342.30	2223677.07	Картометрический метод	0.10	—
17	276339.51	2223671.50	Картометрический метод	0.10	—
18	276338.59	2223652.95	Картометрический метод	0.10	—
19	276337.66	2223628.50	Картометрический метод	0.10	—

Обозначение характерных точек части границы	Координаты, м		Метод определения координат характерной точки	Средняя квадратичес- кая погрешность положения характерной точки (Mt), м	Описание обозначения точки на местности (при наличии)
	X	Y			
1	2	3	4	5	6
20	276335.34	2223605.77	Картометрический метод	0.10	—
21	276330.70	2223583.04	Картометрический метод	0.10	—
22	276327.45	2223553.81	Картометрический метод	0.10	—
23	276327.91	2223530.15	Картометрический метод	0.10	—
24	276325.59	2223503.25	Картометрический метод	0.10	—
25	276328.37	2223469.38	Картометрический метод	0.10	—
26	276325.59	2223448.28	Картометрический метод	0.10	—
27	276325.59	2223408.84	Картометрический метод	0.10	—
28	276330.23	2223377.30	Картометрический метод	0.10	—
29	276332.09	2223337.40	Картометрический метод	0.10	—
30	276329.77	2223311.89	Картометрический метод	0.10	—
31	276325.24	2223297.30	Картометрический метод	0.10	—
32	276337.98	2223301.20	Картометрический метод	0.10	—
33	276392.12	2223305.74	Картометрический метод	0.10	—
34	276474.27	2223329.21	Картометрический метод	0.10	—
35	276517.92	2223251.83	Картометрический метод	0.10	—
36	276535.83	2223220.07	Картометрический метод	0.10	—
37	276545.83	2223220.21	Картометрический метод	0.10	—
38	276614.10	2223247.22	Картометрический метод	0.10	—
39	276643.32	2223258.79	Картометрический метод	0.10	—
40	276641.40	2223269.84	Картометрический метод	0.10	—
41	276651.80	2223287.51	Картометрический метод	0.10	—

Обозначение характерных точек части границы	Координаты, м		Метод определения координат характерной точки	Средняя квадратичес- кая погрешность положения характерной точки (Mt), м	Описание обозначения точки на местности (при наличии)
	X	Y			
1	2	3	4	5	6
42	276648.11	2223310.47	Картометрический метод	0.10	–
43	276636.44	2223373.64	Картометрический метод	0.10	–
44	276634.95	2223388.90	Картометрический метод	0.10	–
45	276633.34	2223405.26	Картометрический метод	0.10	–
46	276630.80	2223431.09	Картометрический метод	0.10	–
47	276624.70	2223455.58	Картометрический метод	0.10	–
48	276603.99	2223508.68	Картометрический метод	0.10	–
49	276600.84	2223516.77	Картометрический метод	0.10	–
50	276590.23	2223543.98	Картометрический метод	0.10	–
51	276601.07	2223547.41	Картометрический метод	0.10	–
52	276596.80	2223565.63	Картометрический метод	0.10	–
53	276591.95	2223586.35	Картометрический метод	0.10	–
54	276587.50	2223604.88	Картометрический метод	0.10	–
55	276583.95	2223619.67	Картометрический метод	0.10	–
56	276571.26	2223671.59	Картометрический метод	0.10	–
57	276558.13	2223722.81	Картометрический метод	0.10	–
58	276554.23	2223737.26	Картометрический метод	0.10	–
59	276551.47	2223738.02	Картометрический метод	0.10	–
60	276536.80	2223733.11	Картометрический метод	0.10	–
61	276528.62	2223773.96	Картометрический метод	0.10	–
62	276551.77	2223779.24	Картометрический метод	0.10	–
63	276546.50	2223805.74	Картометрический метод	0.10	–

Обозначение характерных точек части границы	Координаты, м		Метод определения координат характерной точки	Средняя квадратическая погрешность положения характерной точки (Mt), м	Описание обозначения точки на местности (при наличии)
	X	Y			
1	2	3	4	5	6
64	276542.67	2223821.54	Картометрический метод	0.10	–
65	276538.92	2223835.81	Картометрический метод	0.10	–
66	276535.47	2223867.80	Картометрический метод	0.10	–
67	276529.23	2223892.41	Картометрический метод	0.10	–
68	276518.29	2223928.64	Картометрический метод	0.10	–
69	276512.91	2223947.19	Картометрический метод	0.10	–
70	276502.92	2223977.87	Картометрический метод	0.10	–
71	276496.37	2223997.89	Картометрический метод	0.10	–
72	276482.42	2224046.83	Картометрический метод	0.10	–
73	276478.98	2224058.16	Картометрический метод	0.10	–
74	276457.16	2224053.94	Картометрический метод	0.10	–
75	276455.25	2224059.70	Картометрический метод	0.10	–
76	276446.37	2224086.50	Картометрический метод	0.10	–
77	276439.33	2224107.74	Картометрический метод	0.10	–
78	276434.96	2224120.91	Картометрический метод	0.10	–
79	276234.47	2224053.17	Картометрический метод	0.10	–
1	276310.20	2223818.40	Картометрический метод	0.10	–
Граница 1(2)	–	–	–	–	–
80	276745.97	2223418.72	Картометрический метод	0.10	–
81	276753.31	2223502.70	Картометрический метод	0.10	–
82	276760.66	2223585.26	Картометрический метод	0.10	–
83	276835.34	2223609.40	Картометрический метод	0.10	–
84	276829.27	2223684.33	Картометрический	0.10	–

Обозначение характерных точек части границы	Координаты, м		Метод определения координат характерной точки	Средняя квадратичес- кая погрешность положения характерной точки (Mt), м	Описание обозначения точки на местности (при наличии)
	X	Y			
1	2	3	4	5	6
			метод		
85	276769.41	2223673.48	Картометрический метод	0.10	—
86	276726.42	2223882.90	Картометрический метод	0.10	—
87	276686.68	2223883.21	Картометрический метод	0.10	—
88	276658.93	2224056.97	Картометрический метод	0.10	—
89	276572.68	2224103.10	Картометрический метод	0.10	—
90	276552.30	2224114.19	Картометрический метод	0.10	—
91	276545.46	2224112.08	Картометрический метод	0.10	—
92	276527.05	2224105.70	Картометрический метод	0.10	—
93	276523.54	2224104.33	Картометрический метод	0.10	—
94	276504.18	2224095.15	Картометрический метод	0.10	—
95	276485.43	2224089.46	Картометрический метод	0.10	—
96	276496.89	2224051.37	Картометрический метод	0.10	—
97	276501.77	2224041.74	Картометрический метод	0.10	—
98	276504.90	2224030.96	Картометрический метод	0.10	—
99	276506.08	2224027.40	Картометрический метод	0.10	—
100	276512.03	2224007.39	Картометрический метод	0.10	—
101	276517.76	2223984.02	Картометрический метод	0.10	—
102	276532.34	2223935.92	Картометрический метод	0.10	—
103	276538.14	2223913.40	Картометрический метод	0.10	—
104	276542.49	2223901.24	Картометрический метод	0.10	—
105	276547.90	2223877.96	Картометрический метод	0.10	—
106	276551.83	2223851.39	Картометрический	0.10	—

Обозначение характерных точек части границы	Координаты, м		Метод определения координат характерной точки	Средняя квадратичес- кая погрешность положения характерной точки (Mt), м	Описание обозначения точки на местности (при наличии)
	X	Y			
1	2	3	4	5	6
			метод		
107	276556.83	2223831.65	Картометрический метод	0.10	—
108	276567.97	2223787.85	Картометрический метод	0.10	—
109	276574.11	2223762.43	Картометрический метод	0.10	—
110	276576.94	2223740.31	Картометрический метод	0.10	—
111	276583.24	2223712.05	Картометрический метод	0.10	—
112	276582.72	2223696.90	Картометрический метод	0.10	—
113	276592.91	2223658.06	Картометрический метод	0.10	—
114	276600.25	2223634.44	Картометрический метод	0.10	—
115	276602.83	2223626.99	Картометрический метод	0.10	—
116	276609.08	2223615.84	Картометрический метод	0.10	—
117	276611.99	2223617.21	Картометрический метод	0.10	—
118	276624.20	2223589.59	Картометрический метод	0.10	—
119	276645.66	2223546.71	Картометрический метод	0.10	—
120	276649.78	2223533.36	Картометрический метод	0.10	—
121	276652.75	2223527.03	Картометрический метод	0.10	—
122	276656.23	2223515.04	Картометрический метод	0.10	—
123	276674.15	2223470.02	Картометрический метод	0.10	—
124	276685.09	2223424.59	Картометрический метод	0.10	—
125	276698.68	2223355.30	Картометрический метод	0.10	—
126	276714.36	2223275.34	Картометрический метод	0.10	—
127	276733.81	2223272.66	Картометрический метод	0.10	—
80	276745.97	2223418.72	Картометрический	0.10	—

Обозначение характерных точек части границы	Координаты, м		Метод определения координат характерной точки	Средняя квадратичес- кая погрешность положения характерной точки (Mt), м	Описание обозначения точки на местности (при наличии)
	X	Y			
1	2	3	4	5	6
			метод		
Граница I(3)	—	—	—	—	—
128	276952.17	2223050.05	Картометрический метод	0.10	—
129	276945.95	2223233.67	Картометрический метод	0.10	—
130	276871.64	2223236.26	Картометрический метод	0.10	—
131	276731.99	2223243.40	Картометрический метод	0.10	—
132	276743.43	2223063.13	Картометрический метод	0.10	—
133	276881.53	2223054.45	Картометрический метод	0.10	—
128	276952.17	2223050.05	Картометрический метод	0.10	—

3. Сведения о характерных точках части (частей) границы объекта

Обозначение характерных точек части границы	Координаты, м		Метод определения координат характерной точки	Средняя квадратичес- кая погрешность положения характерной точки (Mt), м	Описание обозначения точки на местности (при наличии)
	X	Y			
1	2	3	4	5	6
Часть № -					
—	—	—	—	—	—

ОПИСАНИЕ МЕСТОПОЛОЖЕНИЯ ГРАНИЦ
населенного пункта – поселка Иргизский сельского поселения
Украинка муниципального района Большечерниговский Самарской области
(наименование объекта, местоположение границ которого описано (далее – объект))

Раздел 1

Сведения об объекте		
№ п/п	Характеристики объекта	Описание характеристик
1	2	3
1.	Местоположение объекта	446271, Самарская область, Большечерниговский район, пос. Иргизский
2.	Площадь объекта +/- величина погрешности определения площади (P+/- Дельта P)	1117678 кв. м ± 214 кв. м
3.	Иные характеристики объекта	—

Раздел 2
Сведения о местоположении границ объекта

1. Система координат МСК-63

2. Сведения о характерных точках границ объекта

Обозначение характерных точек части границы	Координаты, м		Метод определения координат характерной точки	Средняя квадратичес- кая погрешность положения характерной точки (Mt), м	Описание обозначения точки на местности (при наличии)
	X	Y			
1	2	3	4	5	6
1	274247.56	2223806.85	Метод спутниковых геодезических измерений (определений)	0.10	–
2	274266.55	2223817.70	Метод спутниковых геодезических измерений (определений)	0.10	–
3	274290.57	2223831.40	Метод спутниковых геодезических измерений (определений)	0.10	–
4	274289.44	2223838.08	Метод спутниковых геодезических измерений (определений)	0.10	–
5	274269.81	2223953.54	Метод спутниковых геодезических измерений (определений)	0.10	–
6	274258.09	2224022.44	Метод спутниковых геодезических измерений (определений)	0.10	–
7	274257.10	2224028.30	Метод спутниковых геодезических измерений (определений)	0.10	–
8	274252.13	2224055.96	Метод спутниковых геодезических измерений (определений)	0.10	–
9	274273.27	2224065.80	Метод спутниковых геодезических измерений (определений)	0.10	–
10	274278.13	2224068.06	Метод спутниковых геодезических	0.10	–

Обозначение характерных точек части границы	Координаты, м		Метод определения координат характерной точки	Средняя квадратичес- кая погрешность положения характерной точки (Mt), м	Описание обозначения точки на местности (при наличии)
	X	Y			
1	2	3	4	5	6
			измерений (определений)		
11	274279.86	2224068.87	Метод спутниковых геодезических измерений (определений)	0.10	—
12	274312.28	2224054.41	Метод спутниковых геодезических измерений (определений)	0.10	—
13	274500.74	2224133.38	Метод спутниковых геодезических измерений (определений)	0.10	—
14	274535.88	2224137.02	Метод спутниковых геодезических измерений (определений)	0.10	—
15	274661.78	2224183.54	Метод спутниковых геодезических измерений (определений)	0.10	—
16	274898.77	2224230.12	Метод спутниковых геодезических измерений (определений)	0.10	—
17	274899.81	2224225.35	Метод спутниковых геодезических измерений (определений)	0.10	—
18	274901.64	2224216.07	Метод спутниковых геодезических измерений (определений)	0.10	—
19	274901.64	2224207.14	Метод спутниковых геодезических измерений (определений)	0.10	—
20	274903.16	2224200.68	Метод спутниковых геодезических измерений (определений)	0.10	—
21	274906.94	2224192.16	Метод спутниковых геодезических	0.10	—

Обозначение характерных точек части границы	Координаты, м		Метод определения координат характерной точки	Средняя квадратичес- кая погрешность положения характерной точки (Mt), м	Описание обозначения точки на местности (при наличии)
	X	Y			
1	2	3	4	5	6
			измерений (определений)		
22	274909.75	2224186.30	Метод спутниковых геодезических измерений (определений)	0.10	—
23	274910.12	2224184.99	Метод спутниковых геодезических измерений (определений)	0.10	—
24	274908.96	2224183.26	Метод спутниковых геодезических измерений (определений)	0.10	—
25	274909.74	2224179.62	Метод спутниковых геодезических измерений (определений)	0.10	—
26	274911.49	2224176.07	Метод спутниковых геодезических измерений (определений)	0.10	—
27	274911.05	2224173.58	Метод спутниковых геодезических измерений (определений)	0.10	—
28	274913.38	2224173.71	Метод спутниковых геодезических измерений (определений)	0.10	—
29	274916.12	2224168.33	Метод спутниковых геодезических измерений (определений)	0.10	—
30	274919.17	2224164.02	Метод спутниковых геодезических измерений (определений)	0.10	—
31	274925.39	2224157.72	Метод спутниковых геодезических измерений (определений)	0.10	—
32	274932.77	2224151.86	Метод спутниковых геодезических	0.10	—

Обозначение характерных точек части границы	Координаты, м		Метод определения координат характерной точки	Средняя квадратичес- кая погрешность положения характерной точки (Mt), м	Описание обозначения точки на местности (при наличии)
	X	Y			
1	2	3	4	5	6
			измерений (определений)		
33	274937.98	2224148.59	Метод спутниковых геодезических измерений (определений)	0.10	–
34	274939.85	2224145.49	Метод спутниковых геодезических измерений (определений)	0.10	–
35	274941.20	2224144.84	Метод спутниковых геодезических измерений (определений)	0.10	–
36	274945.57	2224145.04	Метод спутниковых геодезических измерений (определений)	0.10	–
37	274948.49	2224143.74	Метод спутниковых геодезических измерений (определений)	0.10	–
38	274951.34	2224141.19	Метод спутниковых геодезических измерений (определений)	0.10	–
39	274954.35	2224136.04	Метод спутниковых геодезических измерений (определений)	0.10	–
40	274959.03	2224131.08	Метод спутниковых геодезических измерений (определений)	0.10	–
41	274962.12	2224129.32	Метод спутниковых геодезических измерений (определений)	0.10	–
42	274965.45	2224129.03	Метод спутниковых геодезических измерений (определений)	0.10	–
43	274977.56	2224130.95	Метод спутниковых геодезических	0.10	–

Обозначение характерных точек части границы	Координаты, м		Метод определения координат характерной точки	Средняя квадратичес- кая погрешность положения характерной точки (Mt), м	Описание обозначения точки на местности (при наличии)
	X	Y			
1	2	3	4	5	6
			измерений (определений)		
44	274981.24	2224131.11	Метод спутниковых геодезических измерений (определений)	0.10	—
45	274986.43	2224130.10	Метод спутниковых геодезических измерений (определений)	0.10	—
46	274988.78	2224128.64	Метод спутниковых геодезических измерений (определений)	0.10	—
47	274991.66	2224128.13	Метод спутниковых геодезических измерений (определений)	0.10	—
48	274996.76	2224124.86	Метод спутниковых геодезических измерений (определений)	0.10	—
49	274999.88	2224121.75	Метод спутниковых геодезических измерений (определений)	0.10	—
50	275000.81	2224119.97	Метод спутниковых геодезических измерений (определений)	0.10	—
51	275000.10	2224118.46	Метод спутниковых геодезических измерений (определений)	0.10	—
52	274999.73	2224116.48	Метод спутниковых геодезических измерений (определений)	0.10	—
53	275001.41	2224115.20	Метод спутниковых геодезических измерений (определений)	0.10	—
54	275002.48	2224115.13	Метод спутниковых геодезических	0.10	—

Обозначение характерных точек части границы	Координаты, м		Метод определения координат характерной точки	Средняя квадратичес- кая погрешность положения характерной точки (Mt), м	Описание обозначения точки на местности (при наличии)
	X	Y			
1	2	3	4	5	6
			измерений (определений)		
55	275009.12	2224112.96	Метод спутниковых геодезических измерений (определений)	0.10	–
56	275010.98	2224115.19	Метод спутниковых геодезических измерений (определений)	0.10	–
57	275013.09	2224115.32	Метод спутниковых геодезических измерений (определений)	0.10	–
58	275018.70	2224112.84	Метод спутниковых геодезических измерений (определений)	0.10	–
59	275021.27	2224110.69	Метод спутниковых геодезических измерений (определений)	0.10	–
60	275025.20	2224109.54	Метод спутниковых геодезических измерений (определений)	0.10	–
61	275030.84	2224105.19	Метод спутниковых геодезических измерений (определений)	0.10	–
62	275034.65	2224102.74	Метод спутниковых геодезических измерений (определений)	0.10	–
63	275038.22	2224102.72	Метод спутниковых геодезических измерений (определений)	0.10	–
64	275040.73	2224103.58	Метод спутниковых геодезических измерений (определений)	0.10	–
65	275041.95	2224105.60	Метод спутниковых геодезических	0.10	–

Обозначение характерных точек части границы	Координаты, м		Метод определения координат характерной точки	Средняя квадратичес- кая погрешность положения характерной точки (Mt), м	Описание обозначения точки на местности (при наличии)
	X	Y			
1	2	3	4	5	6
			измерений (определений)		
66	275043.16	2224106.04	Метод спутниковых геодезических измерений (определений)	0.10	—
67	275045.12	2224105.48	Метод спутниковых геодезических измерений (определений)	0.10	—
68	275046.28	2224103.59	Метод спутниковых геодезических измерений (определений)	0.10	—
69	275047.02	2224100.58	Метод спутниковых геодезических измерений (определений)	0.10	—
70	275049.90	2224100.35	Метод спутниковых геодезических измерений (определений)	0.10	—
71	275051.67	2224101.28	Метод спутниковых геодезических измерений (определений)	0.10	—
72	275053.76	2224100.96	Метод спутниковых геодезических измерений (определений)	0.10	—
73	275056.06	2224099.22	Метод спутниковых геодезических измерений (определений)	0.10	—
74	275057.80	2224096.07	Метод спутниковых геодезических измерений (определений)	0.10	—
75	275061.59	2224095.20	Метод спутниковых геодезических измерений (определений)	0.10	—
76	275069.29	2224092.05	Метод спутниковых геодезических	0.10	—

Обозначение характерных точек части границы	Координаты, м		Метод определения координат характерной точки	Средняя квадратичес- кая погрешность положения характерной точки (Mt), м	Описание обозначения точки на местности (при наличии)
	X	Y			
1	2	3	4	5	6
			измерений (определений)		
77	275076.50	2224090.04	Метод спутниковых геодезических измерений (определений)	0.10	—
78	275078.59	2224088.80	Метод спутниковых геодезических измерений (определений)	0.10	—
79	275097.90	2224085.81	Метод спутниковых геодезических измерений (определений)	0.10	—
80	275100.18	2224084.96	Метод спутниковых геодезических измерений (определений)	0.10	—
81	275102.26	2224082.88	Метод спутниковых геодезических измерений (определений)	0.10	—
82	275109.94	2224081.65	Метод спутниковых геодезических измерений (определений)	0.10	—
83	275115.59	2224083.02	Метод спутниковых геодезических измерений (определений)	0.10	—
84	275119.19	2224081.09	Метод спутниковых геодезических измерений (определений)	0.10	—
85	275125.41	2224081.46	Метод спутниковых геодезических измерений (определений)	0.10	—
86	275127.87	2224082.70	Метод спутниковых геодезических измерений (определений)	0.10	—
87	275135.41	2224082.28	Метод спутниковых геодезических	0.10	—

Обозначение характерных точек части границы	Координаты, м		Метод определения координат характерной точки	Средняя квадратическая погрешность положения характерной точки (Mt), м	Описание обозначения точки на местности (при наличии)
	X	Y			
1	2	3	4	5	6
			измерений (определений)		
88	275135.11	2224080.14	Метод спутниковых геодезических измерений (определений)	0.10	–
89	275148.04	2224081.03	Метод спутниковых геодезических измерений (определений)	0.10	–
90	275163.08	2224081.37	Метод спутниковых геодезических измерений (определений)	0.10	–
91	275178.15	2224084.76	Метод спутниковых геодезических измерений (определений)	0.10	–
92	275184.46	2224085.63	Метод спутниковых геодезических измерений (определений)	0.10	–
93	275194.54	2224088.45	Метод спутниковых геодезических измерений (определений)	0.10	–
94	275199.01	2224087.37	Метод спутниковых геодезических измерений (определений)	0.10	–
95	275215.58	2224093.41	Метод спутниковых геодезических измерений (определений)	0.10	–
96	275216.00	2224083.28	Метод спутниковых геодезических измерений (определений)	0.10	–
97	275223.33	2224081.52	Метод спутниковых геодезических измерений (определений)	0.10	–
98	275263.62	2224062.09	Метод спутниковых геодезических	0.10	–

Обозначение характерных точек части границы	Координаты, м		Метод определения координат характерной точки	Средняя квадратичес- кая погрешность положения характерной точки (Mt), м	Описание обозначения точки на местности (при наличии)
	X	Y			
1	2	3	4	5	6
			измерений (определений)		
99	275259.76	2223982.02	Метод спутниковых геодезических измерений (определений)	0.10	—
100	275044.98	2223963.96	Метод спутниковых геодезических измерений (определений)	0.10	—
101	275096.45	2223818.26	Метод спутниковых геодезических измерений (определений)	0.10	—
102	275190.89	2223550.96	Метод спутниковых геодезических измерений (определений)	0.10	—
103	275111.32	2223519.83	Метод спутниковых геодезических измерений (определений)	0.10	—
104	275095.75	2223559.61	Метод спутниковых геодезических измерений (определений)	0.10	—
105	275079.82	2223624.39	Метод спутниковых геодезических измерений (определений)	0.10	—
106	274990.32	2223588.11	Метод спутниковых геодезических измерений (определений)	0.10	—
107	275078.95	2223334.33	Метод спутниковых геодезических измерений (определений)	0.10	—
108	275056.79	2223315.95	Метод спутниковых геодезических измерений (определений)	0.10	—
109	275089.38	2223218.73	Метод спутниковых геодезических	0.10	—

Обозначение характерных точек части границы	Координаты, м		Метод определения координат характерной точки	Средняя квадратичес- кая погрешность положения характерной точки (M _t), м	Описание обозначения точки на местности (при наличии)
	X	Y			
1	2	3	4	5	6
			измерений (определений)		
110	275096.85	2223213.13	Метод спутниковых геодезических измерений (определений)	0.10	—
111	275109.19	2223188.62	Метод спутниковых геодезических измерений (определений)	0.10	—
112	275108.34	2223186.58	Метод спутниковых геодезических измерений (определений)	0.10	—
113	275110.94	2223180.27	Метод спутниковых геодезических измерений (определений)	0.10	—
114	275124.63	2223168.35	Метод спутниковых геодезических измерений (определений)	0.10	—
115	275145.81	2223161.73	Метод спутниковых геодезических измерений (определений)	0.10	—
116	275153.75	2223160.84	Метод спутниковых геодезических измерений (определений)	0.10	—
117	275167.44	2223163.05	Метод спутниковых геодезических измерений (определений)	0.10	—
118	275181.56	2223159.08	Метод спутниковых геодезических измерений (определений)	0.10	—
119	275191.27	2223151.13	Метод спутниковых геодезических измерений (определений)	0.10	—
120	275197.89	2223140.98	Метод спутниковых геодезических	0.10	—

Обозначение характерных точек части границы	Координаты, м		Метод определения координат характерной точки	Средняя квадратичес- кая погрешность положения характерной точки (Mt), м	Описание обозначения точки на местности (при наличии)
	X	Y			
1	2	3	4	5	6
			измерений (определений)		
121	275199.22	2223133.04	Метод спутниковых геодезических измерений (определений)	0.10	–
122	275198.34	2223123.32	Метод спутниковых геодезических измерений (определений)	0.10	–
123	275193.48	2223116.70	Метод спутниковых геодезических измерений (определений)	0.10	–
124	275184.65	2223111.41	Метод спутниковых геодезических измерений (определений)	0.10	–
125	275167.44	2223109.64	Метод спутниковых геодезических измерений (определений)	0.10	–
126	275163.46	2223106.99	Метод спутниковых геодезических измерений (определений)	0.10	–
127	275163.06	2223102.62	Метод спутниковых геодезических измерений (определений)	0.10	–
128	275163.46	2223094.19	Метод спутниковых геодезических измерений (определений)	0.10	–
129	275161.85	2223088.94	Метод спутниковых геодезических измерений (определений)	0.10	–
130	275158.17	2223083.60	Метод спутниковых геодезических измерений (определений)	0.10	–
131	275154.58	2223055.89	Метод спутниковых геодезических	0.10	–

Обозначение характерных точек части границы	Координаты, м		Метод определения координат характерной точки	Средняя квадратичес- кая погрешность положения характерной точки (Mt), м	Описание обозначения точки на местности (при наличии)
	X	Y			
1	2	3	4	5	6
			измерений (определений)		
132	275148.28	2223021.75	Метод спутниковых геодезических измерений (определений)	0.10	–
133	275148.33	2223003.96	Метод спутниковых геодезических измерений (определений)	0.10	–
134	275146.39	2223003.48	Метод спутниковых геодезических измерений (определений)	0.10	–
135	275180.09	2222866.17	Метод спутниковых геодезических измерений (определений)	0.10	–
136	275179.61	2222864.77	Метод спутниковых геодезических измерений (определений)	0.10	–
137	275164.54	2222854.99	Метод спутниковых геодезических измерений (определений)	0.10	–
138	275134.11	2222841.90	Метод спутниковых геодезических измерений (определений)	0.10	–
139	275119.94	2222841.68	Метод спутниковых геодезических измерений (определений)	0.10	–
140	275031.20	2222846.43	Метод спутниковых геодезических измерений (определений)	0.10	–
141	275022.07	2222846.92	Метод спутниковых геодезических измерений (определений)	0.10	–
142	275000.48	2222847.46	Метод спутниковых геодезических	0.10	–

Обозначение характерных точек части границы	Координаты, м		Метод определения координат характерной точки	Средняя квадратичес- кая погрешность положения характерной точки (Mt), м	Описание обозначения точки на местности (при наличии)
	X	Y			
1	2	3	4	5	6
			измерений (определений)		
143	274985.77	2222842.21	Метод спутниковых геодезических измерений (определений)	0.10	–
144	274967.92	2222831.19	Метод спутниковых геодезических измерений (определений)	0.10	–
145	274914.89	2222782.91	Метод спутниковых геодезических измерений (определений)	0.10	–
146	274875.10	2222779.55	Метод спутниковых геодезических измерений (определений)	0.10	–
147	274844.52	2222776.61	Метод спутниковых геодезических измерений (определений)	0.10	–
148	274821.28	2222779.66	Метод спутниковых геодезических измерений (определений)	0.10	–
149	274799.54	2222784.48	Метод спутниковых геодезических измерений (определений)	0.10	–
150	274776.97	2222792.88	Метод спутниковых геодезических измерений (определений)	0.10	–
151	274760.71	2222804.95	Метод спутниковых геодезических измерений (определений)	0.10	–
152	274742.22	2222826.59	Метод спутниковых геодезических измерений (определений)	0.10	–
153	274735.04	2222837.42	Метод спутниковых геодезических	0.10	–

Обозначение характерных точек части границы	Координаты, м		Метод определения координат характерной точки	Средняя квадратическая погрешность положения характерной точки (Mt), м	Описание обозначения точки на местности (при наличии)
	X	Y			
1	2	3	4	5	6
			измерений (определений)		
154	274733.88	2222837.28	Метод спутниковых геодезических измерений (определений)	0.10	—
155	274702.68	2222830.92	Метод спутниковых геодезических измерений (определений)	0.10	—
156	274680.40	2222826.22	Метод спутниковых геодезических измерений (определений)	0.10	—
157	274664.15	2222825.15	Метод спутниковых геодезических измерений (определений)	0.10	—
158	274661.34	2222829.52	Метод спутниковых геодезических измерений (определений)	0.10	—
159	274660.12	2222829.72	Метод спутниковых геодезических измерений (определений)	0.10	—
160	274567.52	2222821.95	Метод спутниковых геодезических измерений (определений)	0.10	—
161	274556.58	2222823.78	Метод спутниковых геодезических измерений (определений)	0.10	—
162	274544.92	2222830.49	Метод спутниковых геодезических измерений (определений)	0.10	—
163	274534.29	2222839.54	Метод спутниковых геодезических измерений (определений)	0.10	—
164	274521.68	2222852.48	Метод спутниковых геодезических	0.10	—

Обозначение характерных точек части границы	Координаты, м		Метод определения координат характерной точки	Средняя квадратичес- кая погрешность положения характерной точки (Mt), м	Описание обозначения точки на местности (при наличии)
	X	Y			
1	2	3	4	5	6
			измерений (определений)		
165	274501.81	2222844.71	Метод спутниковых геодезических измерений (определений)	0.10	—
166	274480.89	2222836.52	Метод спутниковых геодезических измерений (определений)	0.10	—
167	274364.05	2222800.65	Метод спутниковых геодезических измерений (определений)	0.10	—
168	274307.37	2222932.49	Метод спутниковых геодезических измерений (определений)	0.10	—
169	274231.10	2223118.15	Метод спутниковых геодезических измерений (определений)	0.10	—
170	274180.23	2223242.56	Метод спутниковых геодезических измерений (определений)	0.10	—
171	274170.74	2223265.78	Метод спутниковых геодезических измерений (определений)	0.10	—
172	274137.54	2223355.20	Метод спутниковых геодезических измерений (определений)	0.10	—
173	274117.30	2223420.71	Метод спутниковых геодезических измерений (определений)	0.10	—
174	274112.67	2223449.67	Метод спутниковых геодезических измерений (определений)	0.10	—
175	274113.83	2223457.26	Метод спутниковых геодезических	0.10	—

Обозначение характерных точек части границы	Координаты, м		Метод определения координат характерной точки	Средняя квадратичес- кая погрешность положения характерной точки (Mt), м	Описание обозначения точки на местности (при наличии)
	X	Y			
1	2	3	4	5	6
			измерений (определений)		
176	274223.78	2223499.69	Метод спутниковых геодезических измерений (определений)	0.10	—
177	274262.76	2223509.72	Метод спутниковых геодезических измерений (определений)	0.10	—
178	274250.11	2223488.17	Метод спутниковых геодезических измерений (определений)	0.10	—
179	274256.80	2223444.56	Метод спутниковых геодезических измерений (определений)	0.10	—
180	274286.59	2223353.33	Метод спутниковых геодезических измерений (определений)	0.10	—
181	274371.82	2223096.10	Метод спутниковых геодезических измерений (определений)	0.10	—
182	274383.86	2223072.94	Метод спутниковых геодезических измерений (определений)	0.10	—
183	274453.28	2223103.86	Метод спутниковых геодезических измерений (определений)	0.10	—
184	274426.26	2223195.18	Метод спутниковых геодезических измерений (определений)	0.10	—
185	274371.75	2223351.98	Метод спутниковых геодезических измерений (определений)	0.10	—
186	274334.13	2223503.50	Метод спутниковых геодезических	0.10	—

Обозначение характерных точек части границы	Координаты, м		Метод определения координат характерной точки	Средняя квадратичес- кая погрешность положения характерной точки (Mt), м	Описание обозначения точки на местности (при наличии)
	X	Y			
1	2	3	4	5	6
			измерений (определений)		
187	274321.75	2223506.06	Метод спутниковых геодезических измерений (определений)	0.10	—
188	274313.92	2223535.76	Метод спутниковых геодезических измерений (определений)	0.10	—
189	274304.32	2223571.51	Метод спутниковых геодезических измерений (определений)	0.10	—
190	274306.28	2223577.02	Метод спутниковых геодезических измерений (определений)	0.10	—
191	274286.75	2223646.10	Метод спутниковых геодезических измерений (определений)	0.10	—
192	274255.41	2223772.46	Метод спутниковых геодезических измерений (определений)	0.10	—
1	274247.56	2223806.85	Метод спутниковых геодезических измерений (определений)	0.10	—

3. Сведения о характерных точках части (частей) границы объекта

Обозначение характерных точек части границы	Координаты, м		Метод определения координат характерной точки	Средняя квадратичес- кая погрешность положения характерной точки (Mt), м	Описание обозначения точки на местности (при наличии)
	X	Y			
1	2	3	4	5	6
Часть № -					
—	—	—	—	—	—

ОПИСАНИЕ МЕСТОПОЛОЖЕНИЯ ГРАНИЦ
населенного пункта - села Украинка сельского поселения
Украинка муниципального района Большечерниговский Самарской области
(наименование объекта, местоположение границ которого описано (далее – объект))

Раздел 1

Сведения об объекте		
№ п/п	Характеристики объекта	Описание характеристик
1	2	3
1.	Местоположение объекта	446296, Самарская область, Большечерниговский район, с. Украинка
2.	Площадь объекта +/- величина погрешности определения площади (P +/- Дельта P)	2666008 кв. м ± 384 кв. м
3.	Иные характеристики объекта	—

Раздел 2
Сведения о местоположении границ объекта

1. Система координат МСК-63

2. Сведения о характерных точках границ объекта

Обозначение характерных точек части границы	Координаты, м		Метод определения координат характерной точки	Средняя квадратичес- кая погрешность положения характерной точки (Mt), м	Описание обозначения точки на местности (при наличии)
	X	Y			
1	2	3	4	5	6
1	272808.37	2230059.25	Метод спутниковых геодезических измерений (определений)	0.10	–
2	272762.50	2230062.88	Метод спутниковых геодезических измерений (определений)	0.10	–
3	272738.73	2230075.17	Метод спутниковых геодезических измерений (определений)	0.10	–
4	272703.18	2230104.80	Метод спутниковых геодезических измерений (определений)	0.10	–
5	272638.83	2230174.09	Метод спутниковых геодезических измерений (определений)	0.10	–
6	272595.65	2230197.44	Метод спутниковых геодезических измерений (определений)	0.10	–
7	272521.96	2230235.71	Метод спутниковых геодезических измерений (определений)	0.10	–
8	272516.61	2230235.71	Метод спутниковых геодезических измерений (определений)	0.10	–
9	272503.58	2230230.77	Метод спутниковых геодезических измерений (определений)	0.10	–
10	272400.55	2230177.90	Метод спутниковых геодезических	0.10	–

Обозначение характерных точек части границы	Координаты, м		Метод определения координат характерной точки	Средняя квадратичес- кая погрешность положения характерной точки (Mt), м	Описание обозначения точки на местности (при наличии)
	X	Y			
1	2	3	4	5	6
			измерений (определений)		
11	272359.87	2230161.40	Метод спутниковых геодезических измерений (определений)	0.10	–
12	272354.89	2230159.38	Метод спутниковых геодезических измерений (определений)	0.10	–
13	272333.30	2230151.98	Метод спутниковых геодезических измерений (определений)	0.10	–
14	272302.59	2230144.67	Метод спутниковых геодезических измерений (определений)	0.10	–
15	272280.33	2230145.40	Метод спутниковых геодезических измерений (определений)	0.10	–
16	272267.20	2230149.54	Метод спутниковых геодезических измерений (определений)	0.10	–
17	272253.95	2230161.39	Метод спутниковых геодезических измерений (определений)	0.10	–
18	272227.55	2230218.17	Метод спутниковых геодезических измерений (определений)	0.10	–
19	272206.99	2230291.60	Метод спутниковых геодезических измерений (определений)	0.10	–
20	272197.65	2230345.65	Метод спутниковых геодезических измерений (определений)	0.10	–
21	272198.68	2230361.50	Метод спутниковых геодезических	0.10	–

Обозначение характерных точек части границы	Координаты, м		Метод определения координат характерной точки	Средняя квадратичес- кая погрешность положения характерной точки (Mt), м	Описание обозначения точки на местности (при наличии)
	X	Y			
1	2	3	4	5	6
			измерений (определений)		
22	272206.89	2230391.05	Метод спутниковых геодезических измерений (определений)	0.10	–
23	272214.86	2230405.99	Метод спутниковых геодезических измерений (определений)	0.10	–
24	272226.81	2230419.36	Метод спутниковых геодезических измерений (определений)	0.10	–
25	272244.46	2230431.94	Метод спутниковых геодезических измерений (определений)	0.10	–
26	272332.00	2230484.04	Метод спутниковых геодезических измерений (определений)	0.10	–
27	272339.70	2230488.19	Метод спутниковых геодезических измерений (определений)	0.10	–
28	272341.30	2230489.05	Метод спутниковых геодезических измерений (определений)	0.10	–
29	272342.32	2230490.26	Метод спутниковых геодезических измерений (определений)	0.10	–
30	272342.60	2230492.55	Метод спутниковых геодезических измерений (определений)	0.10	–
31	272342.60	2230497.34	Метод спутниковых геодезических измерений (определений)	0.10	–
32	272329.88	2230605.95	Метод спутниковых геодезических	0.10	–

Обозначение характерных точек части границы	Координаты, м		Метод определения координат характерной точки	Средняя квадратичес- кая погрешность положения характерной точки (Mt), м	Описание обозначения точки на местности (при наличии)
	X	Y			
1	2	3	4	5	6
			измерений (определений)		
33	272334.09	2230614.98	Метод спутниковых геодезических измерений (определений)	0.10	–
34	272338.96	2230620.46	Метод спутниковых геодезических измерений (определений)	0.10	–
35	272354.02	2230628.25	Метод спутниковых геодезических измерений (определений)	0.10	–
36	272377.68	2230636.87	Метод спутниковых геодезических измерений (определений)	0.10	–
37	272492.06	2230699.84	Метод спутниковых геодезических измерений (определений)	0.10	–
38	272574.87	2230745.43	Метод спутниковых геодезических измерений (определений)	0.10	–
39	272630.65	2230761.01	Метод спутниковых геодезических измерений (определений)	0.10	–
40	272655.94	2230761.52	Метод спутниковых геодезических измерений (определений)	0.10	–
41	272627.15	2230844.59	Метод спутниковых геодезических измерений (определений)	0.10	–
42	272505.26	2230935.76	Метод спутниковых геодезических измерений (определений)	0.10	–
43	272434.14	2230988.82	Метод спутниковых геодезических	0.10	–

Обозначение характерных точек части границы	Координаты, м		Метод определения координат характерной точки	Средняя квадратичес- кая погрешность положения характерной точки (Mt), м	Описание обозначения точки на местности (при наличии)
	X	Y			
1	2	3	4	5	6
			измерений (определений)		
44	272342.57	2231055.16	Метод спутниковых геодезических измерений (определений)	0.10	—
45	272317.71	2231067.67	Метод спутниковых геодезических измерений (определений)	0.10	—
46	272309.21	2231069.60	Метод спутниковых геодезических измерений (определений)	0.10	—
47	272254.37	2231082.03	Метод спутниковых геодезических измерений (определений)	0.10	—
48	272213.99	2231237.88	Метод спутниковых геодезических измерений (определений)	0.10	—
49	272161.26	2231442.53	Метод спутниковых геодезических измерений (определений)	0.10	—
50	272132.18	2231556.50	Метод спутниковых геодезических измерений (определений)	0.10	—
51	272118.94	2231608.36	Метод спутниковых геодезических измерений (определений)	0.10	—
52	272114.01	2231627.67	Метод спутниковых геодезических измерений (определений)	0.10	—
53	272101.16	2231669.39	Метод спутниковых геодезических измерений (определений)	0.10	—
54	272077.05	2231749.65	Метод спутниковых геодезических	0.10	—

Обозначение характерных точек части границы	Координаты, м		Метод определения координат характерной точки	Средняя квадратичес- кая погрешность положения характерной точки (Mt), м	Описание обозначения точки на местности (при наличии)
	X	Y			
1	2	3	4	5	6
			измерений (определений)		
55	272071.09	2231770.55	Метод спутниковых геодезических измерений (определений)	0.10	—
56	272071.55	2231777.30	Метод спутниковых геодезических измерений (определений)	0.10	—
57	272122.86	2231827.86	Метод спутниковых геодезических измерений (определений)	0.10	—
58	272141.68	2231843.25	Метод спутниковых геодезических измерений (определений)	0.10	—
59	272162.28	2231860.10	Метод спутниковых геодезических измерений (определений)	0.10	—
60	272199.40	2231890.45	Метод спутниковых геодезических измерений (определений)	0.10	—
61	272236.57	2231913.06	Метод спутниковых геодезических измерений (определений)	0.10	—
62	272297.32	2231939.53	Метод спутниковых геодезических измерений (определений)	0.10	—
63	272311.13	2231943.09	Метод спутниковых геодезических измерений (определений)	0.10	—
64	272306.05	2231978.99	Метод спутниковых геодезических измерений (определений)	0.10	—
65	272271.03	2231966.70	Метод спутниковых геодезических	0.10	—

Обозначение характерных точек части границы	Координаты, м		Метод определения координат характерной точки	Средняя квадратическая погрешность положения характерной точки (Mt), м	Описание обозначения точки на местности (при наличии)
	X	Y			
1	2	3	4	5	6
			измерений (определений)		
66	272241.51	2232111.74	Метод спутниковых геодезических измерений (определений)	0.10	–
67	272030.67	2232073.96	Метод спутниковых геодезических измерений (определений)	0.10	–
68	271950.89	2232425.04	Метод спутниковых геодезических измерений (определений)	0.10	–
69	271781.85	2232608.07	Метод спутниковых геодезических измерений (определений)	0.10	–
70	271691.76	2233258.21	Метод спутниковых геодезических измерений (определений)	0.10	–
71	271698.43	2233458.00	Метод спутниковых геодезических измерений (определений)	0.10	–
72	271770.57	2233734.81	Метод спутниковых геодезических измерений (определений)	0.10	–
73	272039.91	2233852.77	Метод спутниковых геодезических измерений (определений)	0.10	–
74	272107.02	2233741.95	Метод спутниковых геодезических измерений (определений)	0.10	–
75	272179.53	2233763.54	Метод спутниковых геодезических измерений (определений)	0.10	–
76	272257.94	2233546.06	Метод спутниковых геодезических	0.10	–

Обозначение характерных точек части границы	Координаты, м		Метод определения координат характерной точки	Средняя квадратичес- кая погрешность положения характерной точки (Mt), м	Описание обозначения точки на местности (при наличии)
	X	Y			
1	2	3	4	5	6
			измерений (определений)		
77	272315.01	2233529.15	Метод спутниковых геодезических измерений (определений)	0.10	–
78	272374.30	2233511.72	Метод спутниковых геодезических измерений (определений)	0.10	–
79	272500.37	2233454.28	Метод спутниковых геодезических измерений (определений)	0.10	–
80	272573.13	2233453.87	Метод спутниковых геодезических измерений (определений)	0.10	–
81	272603.57	2233400.35	Метод спутниковых геодезических измерений (определений)	0.10	–
82	272627.34	2233321.92	Метод спутниковых геодезических измерений (определений)	0.10	–
83	272622.53	2233324.33	Метод спутниковых геодезических измерений (определений)	0.10	–
84	272628.32	2233313.28	Метод спутниковых геодезических измерений (определений)	0.10	–
85	272646.42	2233292.28	Метод спутниковых геодезических измерений (определений)	0.10	–
86	272670.67	2233255.86	Метод спутниковых геодезических измерений (определений)	0.10	–
87	272673.87	2233248.77	Метод спутниковых геодезических	0.10	–

Обозначение характерных точек части границы	Координаты, м		Метод определения координат характерной точки	Средняя квадратичес- кая погрешность положения характерной точки (Mt), м	Описание обозначения точки на местности (при наличии)
	X	Y			
1	2	3	4	5	6
			измерений (определений)		
88	272674.02	2233223.70	Метод спутниковых геодезических измерений (определений)	0.10	–
89	272667.60	2233200.77	Метод спутниковых геодезических измерений (определений)	0.10	–
90	272651.15	2233177.50	Метод спутниковых геодезических измерений (определений)	0.10	–
91	272624.48	2233137.28	Метод спутниковых геодезических измерений (определений)	0.10	–
92	272613.55	2233090.91	Метод спутниковых геодезических измерений (определений)	0.10	–
93	272619.57	2233063.11	Метод спутниковых геодезических измерений (определений)	0.10	–
94	272638.48	2233018.27	Метод спутниковых геодезических измерений (определений)	0.10	–
95	272649.70	2233000.24	Метод спутниковых геодезических измерений (определений)	0.10	–
96	272650.10	2232988.07	Метод спутниковых геодезических измерений (определений)	0.10	–
97	272656.90	2232952.90	Метод спутниковых геодезических измерений (определений)	0.10	–
98	272657.08	2232951.27	Метод спутниковых геодезических	0.10	–

Обозначение характерных точек части границы	Координаты, м		Метод определения координат характерной точки	Средняя квадратичес- кая погрешность положения характерной точки (Mt), м	Описание обозначения точки на местности (при наличии)
	X	Y			
1	2	3	4	5	6
			измерений (определений)		
99	272657.60	2232938.92	Метод спутниковых геодезических измерений (определений)	0.10	—
100	272660.21	2232876.95	Метод спутниковых геодезических измерений (определений)	0.10	—
101	272651.89	2232855.99	Метод спутниковых геодезических измерений (определений)	0.10	—
102	272631.84	2232835.39	Метод спутниковых геодезических измерений (определений)	0.10	—
103	272612.78	2232810.21	Метод спутниковых геодезических измерений (определений)	0.10	—
104	272605.27	2232796.61	Метод спутниковых геодезических измерений (определений)	0.10	—
105	272600.27	2232778.66	Метод спутниковых геодезических измерений (определений)	0.10	—
106	272599.38	2232769.78	Метод спутниковых геодезических измерений (определений)	0.10	—
107	272598.06	2232756.64	Метод спутниковых геодезических измерений (определений)	0.10	—
108	272599.43	2232736.11	Метод спутниковых геодезических измерений (определений)	0.10	—
109	272606.63	2232709.44	Метод спутниковых геодезических	0.10	—

Обозначение характерных точек части границы	Координаты, м		Метод определения координат характерной точки	Средняя квадратичес- кая погрешность положения характерной точки (Mt), м	Описание обозначения точки на местности (при наличии)
	X	Y			
1	2	3	4	5	6
			измерений (определений)		
110	272630.17	2232687.70	Метод спутниковых геодезических измерений (определений)	0.10	—
111	272650.50	2232677.38	Метод спутниковых геодезических измерений (определений)	0.10	—
112	272694.35	2232665.47	Метод спутниковых геодезических измерений (определений)	0.10	—
113	272738.37	2232661.66	Метод спутниковых геодезических измерений (определений)	0.10	—
114	272766.30	2232647.98	Метод спутниковых геодезических измерений (определений)	0.10	—
115	272791.09	2232620.40	Метод спутниковых геодезических измерений (определений)	0.10	—
116	272796.67	2232616.30	Метод спутниковых геодезических измерений (определений)	0.10	—
117	272797.84	2232603.37	Метод спутниковых геодезических измерений (определений)	0.10	—
118	272804.61	2232587.60	Метод спутниковых геодезических измерений (определений)	0.10	—
119	272807.00	2232575.41	Метод спутниковых геодезических измерений (определений)	0.10	—
120	272807.55	2232572.62	Метод спутниковых геодезических	0.10	—

Обозначение характерных точек части границы	Координаты, м		Метод определения координат характерной точки	Средняя квадратичес- кая погрешность положения характерной точки (Mt), м	Описание обозначения точки на местности (при наличии)
	X	Y			
1	2	3	4	5	6
			измерений (определений)		
121	272804.60	2232554.91	Метод спутниковых геодезических измерений (определений)	0.10	—
122	272799.88	2232536.46	Метод спутниковых геодезических измерений (определений)	0.10	—
123	272799.95	2232513.28	Метод спутниковых геодезических измерений (определений)	0.10	—
124	272799.95	2232513.15	Метод спутниковых геодезических измерений (определений)	0.10	—
125	272800.52	2232507.68	Метод спутниковых геодезических измерений (определений)	0.10	—
126	272800.76	2232505.41	Метод спутниковых геодезических измерений (определений)	0.10	—
127	272801.62	2232497.17	Метод спутниковых геодезических измерений (определений)	0.10	—
128	272807.82	2232474.82	Метод спутниковых геодезических измерений (определений)	0.10	—
129	272818.76	2232460.82	Метод спутниковых геодезических измерений (определений)	0.10	—
130	272819.48	2232459.91	Метод спутниковых геодезических измерений (определений)	0.10	—
131	272820.20	2232459.00	Метод спутниковых геодезических	0.10	—

Обозначение характерных точек части границы	Координаты, м		Метод определения координат характерной точки	Средняя квадратичес- кая погрешность положения характерной точки (Mt), м	Описание обозначения точки на местности (при наличии)
	X	Y			
1	2	3	4	5	6
			измерений (определений)		
132	272831.09	2232454.61	Метод спутниковых геодезических измерений (определений)	0.10	—
133	272832.56	2232453.27	Метод спутниковых геодезических измерений (определений)	0.10	—
134	272834.36	2232444.19	Метод спутниковых геодезических измерений (определений)	0.10	—
135	272845.26	2232435.98	Метод спутниковых геодезических измерений (определений)	0.10	—
136	272859.23	2232428.51	Метод спутниковых геодезических измерений (определений)	0.10	—
137	272867.39	2232428.54	Метод спутниковых геодезических измерений (определений)	0.10	—
138	272895.07	2232418.84	Метод спутниковых геодезических измерений (определений)	0.10	—
139	272897.65	2232417.28	Метод спутниковых геодезических измерений (определений)	0.10	—
140	272924.11	2232407.16	Метод спутниковых геодезических измерений (определений)	0.10	—
141	272933.96	2232401.14	Метод спутниковых геодезических измерений (определений)	0.10	—
142	272941.36	2232396.62	Метод спутниковых геодезических	0.10	—

Обозначение характерных точек части границы	Координаты, м		Метод определения координат характерной точки	Средняя квадратичес- кая погрешность положения характерной точки (Mt), м	Описание обозначения точки на местности (при наличии)
	X	Y			
1	2	3	4	5	6
			измерений (определений)		
143	272954.63	2232364.07	Метод спутниковых геодезических измерений (определений)	0.10	—
144	272950.12	2232342.07	Метод спутниковых геодезических измерений (определений)	0.10	—
145	272934.42	2232324.73	Метод спутниковых геодезических измерений (определений)	0.10	—
146	272909.05	2232309.50	Метод спутниковых геодезических измерений (определений)	0.10	—
147	272871.87	2232282.97	Метод спутниковых геодезических измерений (определений)	0.10	—
148	272832.09	2232250.13	Метод спутниковых геодезических измерений (определений)	0.10	—
149	272795.97	2232229.16	Метод спутниковых геодезических измерений (определений)	0.10	—
150	272782.91	2232223.45	Метод спутниковых геодезических измерений (определений)	0.10	—
151	272754.05	2232217.88	Метод спутниковых геодезических измерений (определений)	0.10	—
152	272734.66	2232217.04	Метод спутниковых геодезических измерений (определений)	0.10	
153	272702.37	2232228.97	Метод спутниковых геодезических	0.10	—

Обозначение характерных точек части границы	Координаты, м		Метод определения координат характерной точки	Средняя квадратичес- кая погрешность положения характерной точки (Mt), м	Описание обозначения точки на местности (при наличии)
	X	Y			
1	2	3	4	5	6
			измерений (определений)		
154	272687.46	2232236.62	Метод спутниковых геодезических измерений (определений)	0.10	–
155	272666.75	2232254.99	Метод спутниковых геодезических измерений (определений)	0.10	–
156	272634.91	2232260.15	Метод спутниковых геодезических измерений (определений)	0.10	–
157	272606.53	2232254.01	Метод спутниковых геодезических измерений (определений)	0.10	–
158	272600.23	2232252.06	Метод спутниковых геодезических измерений (определений)	0.10	–
159	272598.02	2232250.38	Метод спутниковых геодезических измерений (определений)	0.10	–
160	272592.51	2232247.59	Метод спутниковых геодезических измерений (определений)	0.10	–
161	272585.56	2232240.94	Метод спутниковых геодезических измерений (определений)	0.10	–
162	272579.47	2232232.21	Метод спутниковых геодезических измерений (определений)	0.10	–
163	272571.77	2232225.10	Метод спутниковых геодезических измерений (определений)	0.10	–
164	272567.80	2232222.72	Метод спутниковых геодезических	0.10	–

Обозначение характерных точек части границы	Координаты, м		Метод определения координат характерной точки	Средняя квадратичес- кая погрешность положения характерной точки (Mt), м	Описание обозначения точки на местности (при наличии)
	X	Y			
1	2	3	4	5	6
			измерений (определений)		
165	272563.73	2232216.26	Метод спутниковых геодезических измерений (определений)	0.10	—
166	272554.61	2232193.11	Метод спутниковых геодезических измерений (определений)	0.10	—
167	272552.56	2232182.34	Метод спутниковых геодезических измерений (определений)	0.10	—
168	272553.57	2232181.78	Метод спутниковых геодезических измерений (определений)	0.10	—
169	272559.73	2232183.59	Метод спутниковых геодезических измерений (определений)	0.10	—
170	272564.29	2232182.22	Метод спутниковых геодезических измерений (определений)	0.10	—
171	272564.52	2232181.54	Метод спутниковых геодезических измерений (определений)	0.10	—
172	272563.31	2232178.88	Метод спутниковых геодезических измерений (определений)	0.10	—
173	272563.16	2232176.50	Метод спутниковых геодезических измерений (определений)	0.10	—
174	272564.38	2232175.34	Метод спутниковых геодезических измерений (определений)	0.10	—
175	272567.81	2232173.52	Метод спутниковых геодезических	0.10	—

Обозначение характерных точек части границы	Координаты, м		Метод определения координат характерной точки	Средняя квадратичес- кая погрешность положения характерной точки (M _t), м	Описание обозначения точки на местности (при наличии)
	X	Y			
1	2	3	4	5	6
			измерений (определений)		
176	272568.42	2232172.33	Метод спутниковых геодезических измерений (определений)	0.10	—
177	272568.03	2232170.17	Метод спутниковых геодезических измерений (определений)	0.10	—
178	272565.87	2232167.13	Метод спутниковых геодезических измерений (определений)	0.10	—
179	272564.41	2232166.29	Метод спутниковых геодезических измерений (определений)	0.10	—
180	272561.88	2232165.94	Метод спутниковых геодезических измерений (определений)	0.10	—
181	272559.77	2232166.51	Метод спутниковых геодезических измерений (определений)	0.10	—
182	272555.98	2232165.99	Метод спутниковых геодезических измерений (определений)	0.10	—
183	272554.84	2232166.32	Метод спутниковых геодезических измерений (определений)	0.10	—
184	272552.85	2232166.02	Метод спутниковых геодезических измерений (определений)	0.10	—
185	272550.79	2232164.90	Метод спутниковых геодезических измерений (определений)	0.10	—
186	272552.44	2232136.40	Метод спутниковых геодезических	0.10	—

Обозначение характерных точек части границы	Координаты, м		Метод определения координат характерной точки	Средняя квадратичес- кая погрешность положения характерной точки (Mt), м	Описание обозначения точки на местности (при наличии)
	X	Y			
1	2	3	4	5	6
			измерений (определений)		
187	272555.97	2232115.67	Метод спутниковых геодезических измерений (определений)	0.10	—
188	272557.66	2232105.70	Метод спутниковых геодезических измерений (определений)	0.10	—
189	272558.40	2232101.35	Метод спутниковых геодезических измерений (определений)	0.10	—
190	272558.70	2232095.51	Метод спутниковых геодезических измерений (определений)	0.10	—
191	272558.79	2232093.83	Метод спутниковых геодезических измерений (определений)	0.10	—
192	272560.39	2232088.97	Метод спутниковых геодезических измерений (определений)	0.10	—
193	272564.57	2232067.35	Метод спутниковых геодезических измерений (определений)	0.10	—
194	272568.47	2232047.22	Метод спутниковых геодезических измерений (определений)	0.10	—
195	272574.06	2232034.26	Метод спутниковых геодезических измерений (определений)	0.10	—
196	272583.71	2232010.48	Метод спутниковых геодезических измерений (определений)	0.10	—
197	272589.06	2231997.29	Метод спутниковых геодезических	0.10	—

Обозначение характерных точек части границы	Координаты, м		Метод определения координат характерной точки	Средняя квадратичес- кая погрешность положения характерной точки (Mt), м	Описание обозначения точки на местности (при наличии)
	X	Y			
1	2	3	4	5	6
			измерений (определений)		
198	272593.14	2231990.12	Метод спутниковых геодезических измерений (определений)	0.10	—
199	272603.31	2231978.29	Метод спутниковых геодезических измерений (определений)	0.10	—
200	272610.30	2231966.94	Метод спутниковых геодезических измерений (определений)	0.10	—
201	272616.16	2231956.30	Метод спутниковых геодезических измерений (определений)	0.10	—
202	272628.68	2231939.35	Метод спутниковых геодезических измерений (определений)	0.10	—
203	272639.87	2231922.48	Метод спутниковых геодезических измерений (определений)	0.10	—
204	272646.37	2231914.57	Метод спутниковых геодезических измерений (определений)	0.10	—
205	272680.93	2231891.67	Метод спутниковых геодезических измерений (определений)	0.10	—
206	272700.82	2231881.21	Метод спутниковых геодезических измерений (определений)	0.10	—
207	272723.44	2231865.81	Метод спутниковых геодезических измерений (определений)	0.10	—
208	272741.24	2231852.22	Метод спутниковых геодезических	0.10	—

Обозначение характерных точек части границы	Координаты, м		Метод определения координат характерной точки	Средняя квадратичес- кая погрешность положения характерной точки (Mt), м	Описание обозначения точки на местности (при наличии)
	X	Y			
1	2	3	4	5	6
			измерений (определений)		
209	272745.71	2231849.72	Метод спутниковых геодезических измерений (определений)	0.10	—
210	272754.17	2231843.14	Метод спутниковых геодезических измерений (определений)	0.10	—
211	272761.70	2231839.79	Метод спутниковых геодезических измерений (определений)	0.10	—
212	272764.75	2231837.64	Метод спутниковых геодезических измерений (определений)	0.10	—
213	272767.11	2231834.98	Метод спутниковых геодезических измерений (определений)	0.10	—
214	272783.19	2231823.09	Метод спутниковых геодезических измерений (определений)	0.10	—
215	272795.27	2231815.66	Метод спутниковых геодезических измерений (определений)	0.10	—
216	272808.15	2231806.61	Метод спутниковых геодезических измерений (определений)	0.10	—
217	272810.38	2231805.49	Метод спутниковых геодезических измерений (определений)	0.10	—
218	272825.56	2231786.56	Метод спутниковых геодезических измерений (определений)	0.10	—
219	272831.01	2231781.91	Метод спутниковых геодезических	0.10	—

Обозначение характерных точек части границы	Координаты, м		Метод определения координат характерной точки	Средняя квадратичес- кая погрешность положения характерной точки (Mt), м	Описание обозначения точки на местности (при наличии)
	X	Y			
1	2	3	4	5	6
			измерений (определений)		
220	272834.66	2231776.91	Метод спутниковых геодезических измерений (определений)	0.10	—
221	272837.35	2231767.10	Метод спутниковых геодезических измерений (определений)	0.10	—
222	272840.52	2231762.83	Метод спутниковых геодезических измерений (определений)	0.10	—
223	272850.02	2231746.46	Метод спутниковых геодезических измерений (определений)	0.10	—
224	272853.24	2231739.33	Метод спутниковых геодезических измерений (определений)	0.10	—
225	272855.21	2231732.94	Метод спутниковых геодезических измерений (определений)	0.10	—
226	272864.93	2231706.70	Метод спутниковых геодезических измерений (определений)	0.10	—
227	272880.83	2231663.99	Метод спутниковых геодезических измерений (определений)	0.10	—
228	272904.08	2231608.93	Метод спутниковых геодезических измерений (определений)	0.10	—
229	272908.83	2231602.67	Метод спутниковых геодезических измерений (определений)	0.10	—
230	272920.22	2231578.53	Метод спутниковых геодезических	0.10	—

Обозначение характерных точек части границы	Координаты, м		Метод определения координат характерной точки	Средняя квадратичес- кая погрешность положения характерной точки (Mt), м	Описание обозначения точки на местности (при наличии)
	X	Y			
1	2	3	4	5	6
			измерений (определений)		
231	272922.56	2231575.33	Метод спутниковых геодезических измерений (определений)	0.10	—
232	272946.34	2231542.80	Метод спутниковых геодезических измерений (определений)	0.10	—
233	272950.22	2231539.12	Метод спутниковых геодезических измерений (определений)	0.10	—
234	272959.44	2231526.64	Метод спутниковых геодезических измерений (определений)	0.10	—
235	272984.12	2231503.82	Метод спутниковых геодезических измерений (определений)	0.10	—
236	272996.74	2231495.51	Метод спутниковых геодезических измерений (определений)	0.10	—
237	273002.81	2231491.50	Метод спутниковых геодезических измерений (определений)	0.10	—
238	273029.06	2231477.01	Метод спутниковых геодезических измерений (определений)	0.10	—
239	273032.92	2231477.51	Метод спутниковых геодезических измерений (определений)	0.10	—
240	273041.72	2231474.55	Метод спутниковых геодезических измерений (определений)	0.10	—
241	273044.42	2231471.66	Метод спутниковых геодезических	0.10	—

Обозначение характерных точек части границы	Координаты, м		Метод определения координат характерной точки	Средняя квадратичес- кая погрешность положения характерной точки (Mt), м	Описание обозначения точки на местности (при наличии)
	X	Y			
1	2	3	4	5	6
			измерений (определений)		
242	273052.80	2231470.87	Метод спутниковых геодезических измерений (определений)	0.10	—
243	273055.56	2231465.57	Метод спутниковых геодезических измерений (определений)	0.10	—
244	273074.56	2231455.27	Метод спутниковых геодезических измерений (определений)	0.10	—
245	273084.20	2231442.75	Метод спутниковых геодезических измерений (определений)	0.10	—
246	273088.05	2231439.94	Метод спутниковых геодезических измерений (определений)	0.10	—
247	273089.98	2231433.40	Метод спутниковых геодезических измерений (определений)	0.10	—
248	273097.47	2231429.08	Метод спутниковых геодезических измерений (определений)	0.10	—
249	273097.75	2231422.59	Метод спутниковых геодезических измерений (определений)	0.10	—
250	273100.57	2231419.32	Метод спутниковых геодезических измерений (определений)	0.10	—
251	273100.79	2231410.93	Метод спутниковых геодезических измерений (определений)	0.10	—
252	273102.66	2231405.92	Метод спутниковых геодезических	0.10	—

Обозначение характерных точек части границы	Координаты, м		Метод определения координат характерной точки	Средняя квадратичес- кая погрешность положения характерной точки (Mt), м	Описание обозначения точки на местности (при наличии)
	X	Y			
1	2	3	4	5	6
			измерений (определений)		
253	273100.52	2231395.83	Метод спутниковых геодезических измерений (определений)	0.10	—
254	273100.98	2231387.17	Метод спутниковых геодезических измерений (определений)	0.10	—
255	273100.09	2231383.65	Метод спутниковых геодезических измерений (определений)	0.10	—
256	273100.32	2231379.07	Метод спутниковых геодезических измерений (определений)	0.10	—
257	273098.80	2231368.45	Метод спутниковых геодезических измерений (определений)	0.10	—
258	273096.91	2231365.21	Метод спутниковых геодезических измерений (определений)	0.10	—
259	273097.20	2231362.92	Метод спутниковых геодезических измерений (определений)	0.10	—
260	273095.67	2231359.16	Метод спутниковых геодезических измерений (определений)	0.10	—
261	273096.38	2231353.67	Метод спутниковых геодезических измерений (определений)	0.10	—
262	273092.84	2231347.44	Метод спутниковых геодезических измерений (определений)	0.10	—
263	273092.48	2231336.78	Метод спутниковых геодезических	0.10	—

Обозначение характерных точек части границы	Координаты, м		Метод определения координат характерной точки	Средняя квадратическая погрешность положения характерной точки (Mt), м	Описание обозначения точки на местности (при наличии)
	X	Y			
1	2	3	4	5	6
			измерений (определений)		
264	273090.24	2231331.14	Метод спутниковых геодезических измерений (определений)	0.10	—
265	273090.61	2231327.20	Метод спутниковых геодезических измерений (определений)	0.10	—
266	273089.76	2231324.30	Метод спутниковых геодезических измерений (определений)	0.10	—
267	273090.04	2231321.50	Метод спутниковых геодезических измерений (определений)	0.10	—
268	273086.54	2231301.80	Метод спутниковых геодезических измерений (определений)	0.10	—
269	273089.32	2231293.96	Метод спутниковых геодезических измерений (определений)	0.10	—
270	273089.73	2231287.34	Метод спутниковых геодезических измерений (определений)	0.10	—
271	273085.84	2231278.20	Метод спутниковых геодезических измерений (определений)	0.10	—
272	273085.60	2231271.23	Метод спутниковых геодезических измерений (определений)	0.10	—
273	273087.20	2231266.09	Метод спутниковых геодезических измерений (определений)	0.10	—
274	273087.25	2231259.99	Метод спутниковых геодезических	0.10	—

Обозначение характерных точек части границы	Координаты, м		Метод определения координат характерной точки	Средняя квадратичес- кая погрешность положения характерной точки (Mt), м	Описание обозначения точки на местности (при наличии)
	X	Y			
1	2	3	4	5	6
			измерений (определений)		
275	273091.06	2231244.87	Метод спутниковых геодезических измерений (определений)	0.10	—
276	273090.91	2231240.69	Метод спутниковых геодезических измерений (определений)	0.10	—
277	273092.89	2231224.23	Метод спутниковых геодезических измерений (определений)	0.10	—
278	273096.22	2231217.39	Метод спутниковых геодезических измерений (определений)	0.10	—
279	273097.51	2231210.61	Метод спутниковых геодезических измерений (определений)	0.10	—
280	273106.88	2231201.28	Метод спутниковых геодезических измерений (определений)	0.10	—
281	273106.62	2231194.17	Метод спутниковых геодезических измерений (определений)	0.10	—
282	273108.08	2231192.22	Метод спутниковых геодезических измерений (определений)	0.10	—
283	273108.44	2231187.76	Метод спутниковых геодезических измерений (определений)	0.10	—
284	273109.15	2231186.49	Метод спутниковых геодезических измерений (определений)	0.10	—
285	273109.84	2231176.75	Метод спутниковых геодезических	0.10	—

Обозначение характерных точек части границы	Координаты, м		Метод определения координат характерной точки	Средняя квадратичес- кая погрешность положения характерной точки (Mt), м	Описание обозначения точки на местности (при наличии)
	X	Y			
1	2	3	4	5	6
			измерений (определений)		
286	273119.81	2231166.50	Метод спутниковых геодезических измерений (определений)	0.10	—
287	273121.47	2231163.18	Метод спутниковых геодезических измерений (определений)	0.10	—
288	273126.74	2231157.41	Метод спутниковых геодезических измерений (определений)	0.10	—
289	273129.62	2231152.10	Метод спутниковых геодезических измерений (определений)	0.10	—
290	273138.89	2231140.23	Метод спутниковых геодезических измерений (определений)	0.10	—
291	273141.86	2231137.59	Метод спутниковых геодезических измерений (определений)	0.10	—
292	273147.65	2231128.38	Метод спутниковых геодезических измерений (определений)	0.10	—
293	273152.20	2231124.64	Метод спутниковых геодезических измерений (определений)	0.10	—
294	273158.81	2231116.18	Метод спутниковых геодезических измерений (определений)	0.10	—
295	273160.06	2231111.82	Метод спутниковых геодезических измерений (определений)	0.10	—
296	273188.02	2231073.14	Метод спутниковых геодезических	0.10	—

Обозначение характерных точек части границы	Координаты, м		Метод определения координат характерной точки	Средняя квадратичес- кая погрешность положения характерной точки (Mt), м	Описание обозначения точки на местности (при наличии)
	X	Y			
1	2	3	4	5	6
			измерений (определений)		
297	273191.30	2231071.89	Метод спутниковых геодезических измерений (определений)	0.10	—
298	273198.03	2231063.91	Метод спутниковых геодезических измерений (определений)	0.10	—
299	273203.62	2231052.54	Метод спутниковых геодезических измерений (определений)	0.10	—
300	273208.25	2231050.22	Метод спутниковых геодезических измерений (определений)	0.10	—
301	273211.38	2231044.66	Метод спутниковых геодезических измерений (определений)	0.10	—
302	273232.59	2231024.63	Метод спутниковых геодезических измерений (определений)	0.10	—
303	273236.07	2231018.41	Метод спутниковых геодезических измерений (определений)	0.10	—
304	273240.71	2231016.22	Метод спутниковых геодезических измерений (определений)	0.10	—
305	273244.82	2231013.41	Метод спутниковых геодезических измерений (определений)	0.10	—
306	273245.88	2231010.96	Метод спутниковых геодезических измерений (определений)	0.10	—
307	273250.05	2231009.93	Метод спутниковых геодезических	0.10	—

Обозначение характерных точек части границы	Координаты, м		Метод определения координат характерной точки	Средняя квадратическая погрешность положения характерной точки (Mt), м	Описание обозначения точки на местности (при наличии)
	X	Y			
1	2	3	4	5	6
			измерений (определений)		
308	273252.59	2231006.04	Метод спутниковых геодезических измерений (определений)	0.10	—
309	273256.37	2231004.76	Метод спутниковых геодезических измерений (определений)	0.10	—
310	273266.11	2230995.79	Метод спутниковых геодезических измерений (определений)	0.10	—
311	273272.05	2230994.19	Метод спутниковых геодезических измерений (определений)	0.10	—
312	273291.33	2230980.71	Метод спутниковых геодезических измерений (определений)	0.10	—
313	273296.84	2230974.04	Метод спутниковых геодезических измерений (определений)	0.10	—
314	273312.66	2230960.04	Метод спутниковых геодезических измерений (определений)	0.10	—
315	273315.45	2230956.43	Метод спутниковых геодезических измерений (определений)	0.10	—
316	273293.95	2230936.87	Метод спутниковых геодезических измерений (определений)	0.10	—
317	272949.55	2230746.51	Метод спутниковых геодезических измерений (определений)	0.10	—
318	272901.18	2230721.85	Метод спутниковых геодезических	0.10	—

Обозначение характерных точек части границы	Координаты, м		Метод определения координат характерной точки	Средняя квадратичес- кая погрешность положения характерной точки (Mt), м	Описание обозначения точки на местности (при наличии)
	X	Y			
1	2	3	4	5	6
			измерений (определений)		
319	272830.71	2230727.71	Метод спутниковых геодезических измерений (определений)	0.10	–
320	272857.54	2230665.72	Метод спутниковых геодезических измерений (определений)	0.10	–
321	272874.33	2230620.32	Метод спутниковых геодезических измерений (определений)	0.10	–
322	272876.19	2230605.40	Метод спутниковых геодезических измерений (определений)	0.10	–
323	272877.97	2230588.45	Метод спутниковых геодезических измерений (определений)	0.10	–
324	272879.73	2230584.17	Метод спутниковых геодезических измерений (определений)	0.10	–
325	272882.55	2230577.34	Метод спутниковых геодезических измерений (определений)	0.10	–
326	272880.89	2230576.66	Метод спутниковых геодезических измерений (определений)	0.10	–
327	272804.03	2230545.00	Метод спутниковых геодезических измерений (определений)	0.10	–
328	272808.12	2230527.10	Метод спутниковых геодезических измерений (определений)	0.10	–
329	272816.17	2230509.05	Метод спутниковых геодезических	0.10	–

Обозначение характерных точек части границы	Координаты, м		Метод определения координат характерной точки	Средняя квадратичес- кая погрешность положения характерной точки (Mt), м	Описание обозначения точки на местности (при наличии)
	X	Y			
1	2	3	4	5	6
			измерений (определений)		
330	272838.35	2230459.35	Метод спутниковых геодезических измерений (определений)	0.10	—
331	272877.48	2230359.68	Метод спутниковых геодезических измерений (определений)	0.10	—
332	272876.68	2230092.59	Метод спутниковых геодезических измерений (определений)	0.10	—
333	272847.88	2230071.34	Метод спутниковых геодезических измерений (определений)	0.10	—
334	272832.78	2230064.71	Метод спутниковых геодезических измерений (определений)	0.10	—
1	272808.37	2230059.25	Метод спутниковых геодезических измерений (определений)	0.10	—

3. Сведения о характерных точках части (частей) границы объекта

Обозначение характерных точек части границы	Координаты, м		Метод определения координат характерной точки	Средняя квадратичес- кая погрешность положения характерной точки (Mt), м	Описание обозначения точки на местности (при наличии)
	X	Y			
1	2	3	4	5	6
—	—	—	—	—	—

ОПИСАНИЕ МЕСТОПОЛОЖЕНИЯ ГРАНИЦ
населенного пункта - деревни Имелеевка сельского поселения
Украинка муниципального района Большечерниговский Самарской области
(наименование объекта, местоположение границ которого описано (далее – объект))

Раздел 1

Сведения об объекте		
№ п/п	Характеристики объекта	Описание характеристик
1	2	3
1.	Местоположение объекта	446296, Самарская область, Большечерниговский район, дер. Имелеевка
2.	Площадь объекта +/- величина погрешности определения площади (P+/- Дельта P)	717338 кв. м ± 172 кв. м
3.	Иные характеристики объекта	—

Раздел 2

Сведения о местоположении границ объекта

1. Система координат МСК-63

2. Сведения о характерных точках границ объекта

Обозначение характерных точек части границы	Координаты, м		Метод определения координат характерной точки	Средняя квадратичес- кая погрешность положения характерной точки (Mt), м	Описание обозначения точки на местности (при наличии)
	X	Y			
1	2	3	4	5	6
1	273524.22	2232474.50	Метод спутниковых геодезических измерений (определений)	0.10	–
2	273521.47	2232552.86	Метод спутниковых геодезических измерений (определений)	0.10	–
3	273517.93	2232675.88	Метод спутниковых геодезических измерений (определений)	0.10	–
4	273485.69	2232817.93	Метод спутниковых геодезических измерений (определений)	0.10	–
5	273483.81	2232826.25	Метод спутниковых геодезических измерений (определений)	0.10	–
6	273510.38	2232839.32	Метод спутниковых геодезических измерений (определений)	0.10	–
7	273516.30	2232842.22	Метод спутниковых геодезических измерений (определений)	0.10	–
8	273519.42	2232843.75	Метод спутниковых геодезических измерений (определений)	0.10	–
9	273551.66	2232859.59	Метод спутниковых геодезических измерений (определений)	0.10	–
10	273584.42	2232875.81	Метод спутниковых геодезических	0.10	–

Обозначение характерных точек части границы	Координаты, м		Метод определения координат характерной точки	Средняя квадратическая погрешность положения характерной точки (Mt), м	Описание обозначения точки на местности (при наличии)
	X	Y			
1	2	3	4	5	6
			измерений (определений)		
11	273622.14	2232921.39	Метод спутниковых геодезических измерений (определений)	0.10	—
12	273634.47	2232963.71	Метод спутниковых геодезических измерений (определений)	0.10	—
13	273614.62	2233143.43	Метод спутниковых геодезических измерений (определений)	0.10	—
14	273554.41	2233304.06	Метод спутниковых геодезических измерений (определений)	0.10	—
15	273540.57	2233315.20	Метод спутниковых геодезических измерений (определений)	0.10	—
16	273498.48	2233495.16	Метод спутниковых геодезических измерений (определений)	0.10	—
17	273447.90	2233612.70	Метод спутниковых геодезических измерений (определений)	0.10	—
18	273294.60	2233608.19	Метод спутниковых геодезических измерений (определений)	0.10	—
19	273288.89	2233508.21	Метод спутниковых геодезических измерений (определений)	0.10	—
20	273256.10	2233361.08	Метод спутниковых геодезических измерений (определений)	0.10	—
21	273213.36	2233245.53	Метод спутниковых геодезических	0.10	—

Обозначение характерных точек части границы	Координаты, м		Метод определения координат характерной точки	Средняя квадратичес- кая погрешность положения характерной точки (Mt), м	Описание обозначения точки на местности (при наличии)
	X	Y			
1	2	3	4	5	6
			измерений (определений)		
22	273203.04	2233235.77	Метод спутниковых геодезических измерений (определений)	0.10	—
23	273217.39	2233113.28	Метод спутниковых геодезических измерений (определений)	0.10	—
24	273224.32	2233036.41	Метод спутниковых геодезических измерений (определений)	0.10	—
25	273186.20	2233035.16	Метод спутниковых геодезических измерений (определений)	0.10	—
26	273174.34	2233034.71	Метод спутниковых геодезических измерений (определений)	0.10	—
27	273164.80	2233034.34	Метод спутниковых геодезических измерений (определений)	0.10	—
28	273145.53	2233033.61	Метод спутниковых геодезических измерений (определений)	0.10	—
29	273133.52	2233032.39	Метод спутниковых геодезических измерений (определений)	0.10	—
30	273121.70	2233032.84	Метод спутниковых геодезических измерений (определений)	0.10	—
31	273110.34	2233028.71	Метод спутниковых геодезических измерений (определений)	0.10	—
32	273104.35	2233032.11	Метод спутниковых геодезических	0.10	—

Обозначение характерных точек части границы	Координаты, м		Метод определения координат характерной точки	Средняя квадратическая погрешность положения характерной точки (Mt), м	Описание обозначения точки на местности (при наличии)
	X	Y			
1	2	3	4	5	6
			измерений (определений)		
33	273088.56	2233035.64	Метод спутниковых геодезических измерений (определений)	0.10	—
34	273078.09	2233034.73	Метод спутниковых геодезических измерений (определений)	0.10	—
35	273073.49	2233034.31	Метод спутниковых геодезических измерений (определений)	0.10	—
36	273070.59	2233031.37	Метод спутниковых геодезических измерений (определений)	0.10	—
37	273064.95	2233030.70	Метод спутниковых геодезических измерений (определений)	0.10	—
38	273059.40	2233031.88	Метод спутниковых геодезических измерений (определений)	0.10	—
39	273057.37	2233032.13	Метод спутниковых геодезических измерений (определений)	0.10	—
40	273050.64	2233030.64	Метод спутниковых геодезических измерений (определений)	0.10	—
41	273047.24	2233030.23	Метод спутниковых геодезических измерений (определений)	0.10	—
42	273044.37	2233028.18	Метод спутниковых геодезических измерений (определений)	0.10	—
43	273041.74	2233025.62	Метод спутниковых геодезических	0.10	—

Обозначение характерных точек части границы	Координаты, м		Метод определения координат характерной точки	Средняя квадратичес- кая погрешность положения характерной точки (Mt), м	Описание обозначения точки на местности (при наличии)
	X	Y			
1	2	3	4	5	6
			измерений (определений)		
44	273038.10	2233024.11	Метод спутниковых геодезических измерений (определений)	0.10	–
45	273030.70	2233023.50	Метод спутниковых геодезических измерений (определений)	0.10	–
46	273025.41	2233021.80	Метод спутниковых геодезических измерений (определений)	0.10	–
47	273021.02	2233019.81	Метод спутниковых геодезических измерений (определений)	0.10	–
48	273017.79	2233017.80	Метод спутниковых геодезических измерений (определений)	0.10	–
49	273014.00	2233016.01	Метод спутниковых геодезических измерений (определений)	0.10	–
50	273009.01	2233015.19	Метод спутниковых геодезических измерений (определений)	0.10	–
51	273004.24	2233012.86	Метод спутниковых геодезических измерений (определений)	0.10	–
52	272996.49	2233007.16	Метод спутниковых геодезических измерений (определений)	0.10	–
53	272990.72	2233000.86	Метод спутниковых геодезических измерений (определений)	0.10	–
54	272979.20	2232985.24	Метод спутниковых геодезических	0.10	–

Обозначение характерных точек части границы	Координаты, м		Метод определения координат характерной точки	Средняя квадратичес- кая погрешность положения характерной точки (Mt), м	Описание обозначения точки на местности (при наличии)
	X	Y			
1	2	3	4	5	6
			измерений (определений)		
55	272972.02	2232971.78	Метод спутниковых геодезических измерений (определений)	0.10	—
56	272966.29	2232964.51	Метод спутниковых геодезических измерений (определений)	0.10	—
57	272956.75	2232957.76	Метод спутниковых геодезических измерений (определений)	0.10	—
58	272942.67	2232952.21	Метод спутниковых геодезических измерений (определений)	0.10	—
59	272927.00	2232949.44	Метод спутниковых геодезических измерений (определений)	0.10	—
60	272926.64	2232949.38	Метод спутниковых геодезических измерений (определений)	0.10	—
61	272923.66	2232950.69	Метод спутниковых геодезических измерений (определений)	0.10	—
62	272908.59	2232957.34	Метод спутниковых геодезических измерений (определений)	0.10	—
63	272903.10	2232961.67	Метод спутниковых геодезических измерений (определений)	0.10	—
64	272891.16	2232971.09	Метод спутниковых геодезических измерений (определений)	0.10	—
65	272878.77	2232984.39	Метод спутниковых геодезических	0.10	—

Обозначение характерных точек части границы	Координаты, м		Метод определения координат характерной точки	Средняя квадратическая погрешность положения характерной точки (Mt), м	Описание обозначения точки на местности (при наличии)
	X	Y			
1	2	3	4	5	6
			измерений (определений)		
66	272875.55	2232993.44	Метод спутниковых геодезических измерений (определений)	0.10	–
67	272875.34	2232993.33	Метод спутниковых геодезических измерений (определений)	0.10	–
68	272871.90	2233003.65	Метод спутниковых геодезических измерений (определений)	0.10	–
69	272866.45	2233038.91	Метод спутниковых геодезических измерений (определений)	0.10	–
70	272864.21	2233049.68	Метод спутниковых геодезических измерений (определений)	0.10	–
71	272863.67	2233054.58	Метод спутниковых геодезических измерений (определений)	0.10	–
72	272863.61	2233055.26	Метод спутниковых геодезических измерений (определений)	0.10	–
73	272865.65	2233057.52	Метод спутниковых геодезических измерений (определений)	0.10	–
74	272866.81	2233061.95	Метод спутниковых геодезических измерений (определений)	0.10	–
75	272864.28	2233065.00	Метод спутниковых геодезических измерений (определений)	0.10	–
76	272861.23	2233067.42	Метод спутниковых геодезических	0.10	–

Обозначение характерных точек части границы	Координаты, м		Метод определения координат характерной точки	Средняя квадратичес- кая погрешность положения характерной точки (Mt), м	Описание обозначения точки на местности (при наличии)
	X	Y			
1	2	3	4	5	6
			измерений (определений)		
77	272861.24	2233068.68	Метод спутниковых геодезических измерений (определений)	0.10	—
78	272863.93	2233071.96	Метод спутниковых геодезических измерений (определений)	0.10	—
79	272866.22	2233072.96	Метод спутниковых геодезических измерений (определений)	0.10	—
80	272866.48	2233074.71	Метод спутниковых геодезических измерений (определений)	0.10	—
81	272873.27	2233074.27	Метод спутниковых геодезических измерений (определений)	0.10	—
82	272866.63	2233075.62	Метод спутниковых геодезических измерений (определений)	0.10	—
83	272865.09	2233077.65	Метод спутниковых геодезических измерений (определений)	0.10	—
84	272862.56	2233078.43	Метод спутниковых геодезических измерений (определений)	0.10	—
85	272860.67	2233082.86	Метод спутниковых геодезических измерений (определений)	0.10	—
86	272860.94	2233087.55	Метод спутниковых геодезических измерений (определений)	0.10	—
87	272862.35	2233090.07	Метод спутниковых геодезических	0.10	—

Обозначение характерных точек части границы	Координаты, м		Метод определения координат характерной точки	Средняя квадратичес- кая погрешность положения характерной точки (Mt), м	Описание обозначения точки на местности (при наличии)
	X	Y			
1	2	3	4	5	6
			измерений (определений)		
88	272865.91	2233090.18	Метод спутниковых геодезических измерений (определений)	0.10	–
89	272869.48	2233093.07	Метод спутниковых геодезических измерений (определений)	0.10	–
90	272868.87	2233097.38	Метод спутниковых геодезических измерений (определений)	0.10	–
91	272864.93	2233098.41	Метод спутниковых геодезических измерений (определений)	0.10	–
92	272863.80	2233102.85	Метод спутниковых геодезических измерений (определений)	0.10	–
93	272860.91	2233110.71	Метод спутниковых геодезических измерений (определений)	0.10	–
94	272859.83	2233122.61	Метод спутниковых геодезических измерений (определений)	0.10	–
95	272859.48	2233130.34	Метод спутниковых геодезических измерений (определений)	0.10	–
96	272856.58	2233136.93	Метод спутниковых геодезических измерений (определений)	0.10	–
97	272854.20	2233145.05	Метод спутниковых геодезических измерений (определений)	0.10	–
98	272847.10	2233150.91	Метод спутниковых геодезических	0.10	–

Обозначение характерных точек части границы	Координаты, м		Метод определения координат характерной точки	Средняя квадратичес- кая погрешность положения характерной точки (Mt), м	Описание обозначения точки на местности (при наличии)
	X	Y			
1	2	3	4	5	6
			измерений (определений)		
99	272841.39	2233153.09	Метод спутниковых геодезических измерений (определений)	0.10	–
100	272836.18	2233154.51	Метод спутниковых геодезических измерений (определений)	0.10	–
101	272831.36	2233157.06	Метод спутниковых геодезических измерений (определений)	0.10	–
102	272830.99	2233160.48	Метод спутниковых геодезических измерений (определений)	0.10	–
103	272826.92	2233160.63	Метод спутниковых геодезических измерений (определений)	0.10	–
104	272816.13	2233164.36	Метод спутниковых геодезических измерений (определений)	0.10	–
105	272783.29	2233186.55	Метод спутниковых геодезических измерений (определений)	0.10	–
106	272777.56	2233191.25	Метод спутниковых геодезических измерений (определений)	0.10	–
107	272775.07	2233193.30	Метод спутниковых геодезических измерений (определений)	0.10	–
108	272772.91	2233195.59	Метод спутниковых геодезических измерений (определений)	0.10	–
109	272773.47	2233197.02	Метод спутниковых геодезических	0.10	–

Обозначение характерных точек части границы	Координаты, м		Метод определения координат характерной точки	Средняя квадратичес- кая погрешность положения характерной точки (Mt), м	Описание обозначения точки на местности (при наличии)
	X	Y			
1	2	3	4	5	6
			измерений (определений)		
110	272774.70	2233200.14	Метод спутниковых геодезических измерений (определений)	0.10	—
111	272765.94	2233203.98	Метод спутниковых геодезических измерений (определений)	0.10	—
112	272744.21	2233232.19	Метод спутниковых геодезических измерений (определений)	0.10	—
113	272746.32	2233233.57	Метод спутниковых геодезических измерений (определений)	0.10	—
114	272736.07	2233244.79	Метод спутниковых геодезических измерений (определений)	0.10	—
115	272659.23	2233165.91	Метод спутниковых геодезических измерений (определений)	0.10	—
116	272644.21	2233149.77	Метод спутниковых геодезических измерений (определений)	0.10	—
117	272633.21	2233129.39	Метод спутниковых геодезических измерений (определений)	0.10	—
118	272627.38	2233101.43	Метод спутниковых геодезических измерений (определений)	0.10	—
119	272635.13	2233064.22	Метод спутниковых геодезических измерений (определений)	0.10	—
120	272648.56	2233028.47	Метод спутниковых геодезических	0.10	—

Обозначение характерных точек части границы	Координаты, м		Метод определения координат характерной точки	Средняя квадратичес- кая погрешность положения характерной точки (Mt), м	Описание обозначения точки на местности (при наличии)
	X	Y			
1	2	3	4	5	6
			измерений (определений)		
121	272663.87	2232987.69	Метод спутниковых геодезических измерений (определений)	0.10	–
122	272666.87	2232967.23	Метод спутниковых геодезических измерений (определений)	0.10	–
123	272669.73	2232949.89	Метод спутниковых геодезических измерений (определений)	0.10	–
124	272675.60	2232921.13	Метод спутниковых геодезических измерений (определений)	0.10	–
125	272676.10	2232895.53	Метод спутниковых геодезических измерений (определений)	0.10	–
126	272676.36	2232889.02	Метод спутниковых геодезических измерений (определений)	0.10	–
127	272670.81	2232863.48	Метод спутниковых геодезических измерений (определений)	0.10	–
128	272665.13	2232853.35	Метод спутниковых геодезических измерений (определений)	0.10	–
129	272655.07	2232843.52	Метод спутниковых геодезических измерений (определений)	0.10	–
130	272652.27	2232840.79	Метод спутниковых геодезических измерений (определений)	0.10	–
131	272627.02	2232807.82	Метод спутниковых геодезических	0.10	–

Обозначение характерных точек части границы	Координаты, м		Метод определения координат характерной точки	Средняя квадратичес- кая погрешность положения характерной точки (Mt), м	Описание обозначения точки на местности (при наличии)
	X	Y			
1	2	3	4	5	6
			измерений (определений)		
132	272615.84	2232779.29	Метод спутниковых геодезических измерений (определений)	0.10	—
133	272612.62	2232758.04	Метод спутниковых геодезических измерений (определений)	0.10	—
134	272617.73	2232728.09	Метод спутниковых геодезических измерений (определений)	0.10	—
135	272625.18	2232713.50	Метод спутниковых геодезических измерений (определений)	0.10	—
136	272636.16	2232702.34	Метод спутниковых геодезических измерений (определений)	0.10	—
137	272650.10	2232691.39	Метод спутниковых геодезических измерений (определений)	0.10	—
138	272669.95	2232686.14	Метод спутниковых геодезических измерений (определений)	0.10	—
139	272701.95	2232679.43	Метод спутниковых геодезических измерений (определений)	0.10	—
140	272735.29	2232674.19	Метод спутниковых геодезических измерений (определений)	0.10	—
141	272752.95	2232667.11	Метод спутниковых геодезических измерений (определений)	0.10	—
142	272761.82	2232661.12	Метод спутниковых геодезических	0.10	—

Обозначение характерных точек части границы	Координаты, м		Метод определения координат характерной точки	Средняя квадратичес- кая погрешность положения характерной точки (Mt), м	Описание обозначения точки на местности (при наличии)
	X	Y			
1	2	3	4	5	6
			измерений (определений)		
143	272784.14	2232646.07	Метод спутниковых геодезических измерений (определений)	0.10	—
144	272801.62	2232629.43	Метод спутниковых геодезических измерений (определений)	0.10	—
145	272812.14	2232606.79	Метод спутниковых геодезических измерений (определений)	0.10	—
146	272816.42	2232592.02	Метод спутниковых геодезических измерений (определений)	0.10	—
147	272816.77	2232583.03	Метод спутниковых геодезических измерений (определений)	0.10	—
148	272816.11	2232558.87	Метод спутниковых геодезических измерений (определений)	0.10	—
149	272813.92	2232532.03	Метод спутниковых геодезических измерений (определений)	0.10	—
150	272815.48	2232508.96	Метод спутниковых геодезических измерений (определений)	0.10	—
151	272825.18	2232478.22	Метод спутниковых геодезических измерений (определений)	0.10	—
152	272834.73	2232459.89	Метод спутниковых геодезических измерений (определений)	0.10	—
153	272845.71	2232450.80	Метод спутниковых геодезических	0.10	—

Обозначение характерных точек части границы	Координаты, м		Метод определения координат характерной точки	Средняя квадратичес- кая погрешность положения характерной точки (Mt), м	Описание обозначения точки на местности (при наличии)
	X	Y			
1	2	3	4	5	6
			измерений (определений)		
154	272889.59	2232430.75	Метод спутниковых геодезических измерений (определений)	0.10	—
155	272921.92	2232422.13	Метод спутниковых геодезических измерений (определений)	0.10	—
156	272947.55	2232406.20	Метод спутниковых геодезических измерений (определений)	0.10	—
157	272955.62	2232392.95	Метод спутниковых геодезических измерений (определений)	0.10	—
158	272962.35	2232376.88	Метод спутниковых геодезических измерений (определений)	0.10	—
159	272964.93	2232347.46	Метод спутниковых геодезических измерений (определений)	0.10	—
160	272958.45	2232326.24	Метод спутниковых геодезических измерений (определений)	0.10	—
161	272957.16	2232324.12	Метод спутниковых геодезических измерений (определений)	0.10	—
162	272966.56	2232322.46	Метод спутниковых геодезических измерений (определений)	0.10	—
163	273063.02	2232393.60	Метод спутниковых геодезических измерений (определений)	0.10	—
164	273245.80	2232381.00	Метод спутниковых геодезических	0.10	—

Обозначение характерных точек части границы	Координаты, м		Метод определения координат характерной точки	Средняя квадратичес- кая погрешность положения характерной точки (Mt), м	Описание обозначения точки на местности (при наличии)
	X	Y			
1	2	3	4	5	6
			измерений (определений)		
165	273313.32	2232392.79	Метод спутниковых геодезических измерений (определений)	0.10	—
1	273524.22	2232474.50	Метод спутниковых геодезических измерений (определений)	0.10	—

3. Сведения о характерных точках части (частей) границы объекта

Обозначение характерных точек части границы	Координаты, м		Метод определения координат характерной точки	Средняя квадратичес- кая погрешность положения характерной точки (Mt), м	Описание обозначения точки на местности (при наличии)
	X	Y			
1	2	3	4	5	6
—	—	—	—	—	—