



ГЛАВНОЕ УПРАВЛЕНИЕ АРХИТЕКТУРЫ И ГРАДОСТРОИТЕЛЬСТВА РЯЗАНСКОЙ ОБЛАСТИ

ПОСТАНОВЛЕНИЕ

«23» июля 2025 г.

№ 549-п

Об утверждении генерального плана муниципального образования –
Кораблинский муниципальный округ Рязанской области применительно
к территории Бобровинского сельского округа Кораблинского района
Рязанской области

На основании статей 23-25 Градостроительного кодекса Российской Федерации, статьи 2 Закона Рязанской области от 28.12.2018 № 106-ОЗ «О перераспределении отдельных полномочий в области градостроительной деятельности между органами местного самоуправления муниципальных образований Рязанской области и органами государственной власти Рязанской области», с учетом заключения о результатах общественных обсуждений от 16.06.2025 по проекту генерального плана муниципального образования – Кораблинский муниципальный округ Рязанской области применительно к территории Бобровинского сельского округа Кораблинского района Рязанской области, руководствуясь постановлением Правительства Рязанской области от 06.08.2008 № 153 «Об утверждении Положения о главном управлении архитектуры и градостроительства Рязанской области», главное управление архитектуры и градостроительства Рязанской области ПОСТАНОВЛЯЕТ:

1. Утвердить прилагаемый генеральный план муниципального образования – Кораблинский муниципальный округ Рязанской области применительно к территории Бобровинского сельского округа Кораблинского района Рязанской области.

2. Настоящее постановление вступает в силу со дня его официального опубликования.

3. Государственному казенному учреждению Рязанской области «Центр градостроительного развития Рязанской области»:

1) обеспечить доступ к генеральному плану муниципального образования – Кораблинский муниципальный округ Рязанской области применительно к территории Бобровинского сельского округа Кораблинского района Рязанской области в федеральной государственной информационной системе

территориального планирования и размещение в государственных информационных системах обеспечения градостроительной деятельности в соответствии с требованиями Градостроительного кодекса Российской Федерации;

2) подготовить, заверить усиленной квалифицированной электронной подписью и направить в территориальный орган федерального органа исполнительной власти, уполномоченный Правительством Российской Федерации на осуществление государственного кадастрового учета, государственной регистрации прав, ведение Единого государственного реестра недвижимости, сведения о границах населенных пунктов для внесения в Единый государственный реестр недвижимости в соответствии с Федеральным законом от 13.07.2015 № 218-ФЗ «О государственной регистрации недвижимости».

4. Отделу кадровой работы и делопроизводства обеспечить:

1) государственную регистрацию настоящего постановления в правовом департаменте аппарата Губернатора и Правительства Рязанской области;

2) опубликование настоящего постановления в сетевом издании «Рязанские ведомости» (www.rv-guazan.ru) и на официальном интернет-портале правовой информации (www.pravo.gov.ru).

5. Отделу информационного обеспечения градостроительной деятельности разместить настоящее постановление на официальном сайте главного управления архитектуры и градостроительства Рязанской области в сети «Интернет».

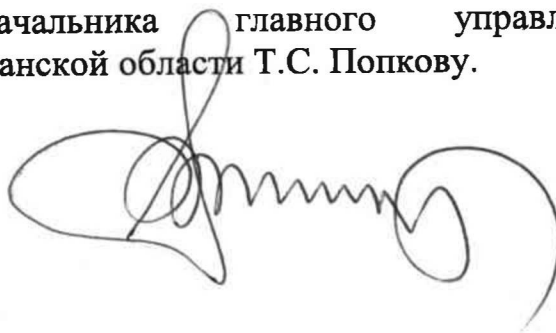
6. Предложить главе Кораблинского муниципального округа Рязанской области обеспечить размещение настоящего постановления на официальном сайте муниципального образования в сети «Интернет», публикацию в средствах массовой информации.

7. Признать не подлежащим применению решение Совета депутатов муниципального образования – Бобровинское сельское поселение Кораблинского муниципального района Рязанской области от 12.12.2013 № 14 «Об утверждении проекта Генерального плана муниципального образования – Бобровинское сельское поселение Кораблинского муниципального района Рязанской области».

8. Признать утратившим силу постановление главного управления архитектуры и градостроительства Рязанской области от 17.12.2024 № 744-п «Об утверждении генерального плана муниципального образования – Кораблинский муниципальный округ Рязанской области применительно к территории населенного пункта с. Аманово».

9. Контроль за исполнением настоящего постановления возложить на заместителя начальника главного управления архитектуры и градостроительства Рязанской области Т.С. Попкову.

Начальник



Р.В. Шашкин

Утвержден
постановлением главного управления
архитектуры и градостроительства
Рязанской области
от 23 июля 2025 г. № 579-п

ГЕНЕРАЛЬНЫЙ ПЛАН
муниципального образования – Кораблинский муниципальный округ
Рязанской области применительно к территории Бобровинского
сельского округа Кораблинского района Рязанской области

ПОЛОЖЕНИЕ О ТЕРРИТОРИАЛЬНОМ ПЛАНИРОВАНИИ

Введение

Генеральный план муниципального образования - Кораблинский муниципальный округ Рязанской области применительно к территории Бобровинского сельского округа Кораблинского района Рязанской области (далее – генеральный план) подготовлен на основании постановления главного управления архитектуры и градостроительства Рязанской области от 19.12.2024 № 778-п, принятого на основании статьи 24 Градостроительного кодекса Российской Федерации, статьи 10¹ Закона Рязанской области от 21.09.2010 № 101-ОЗ «О градостроительной деятельности на территории Рязанской области», статьи 2 Закона Рязанской области от 28.12.2018 № 106-ОЗ «О перераспределении отдельных полномочий в области градостроительной деятельности между органами местного самоуправления муниципальных образований Рязанской области и органами государственной власти Рязанской области», в соответствии с Федеральным законом от 06.10.2003 № 131-ФЗ «Об общих принципах организации местного самоуправления в Российской Федерации», Законом Рязанской области от 30.05.2024 № 41-ОЗ «О преобразовании муниципальных образований Кораблинского муниципального района Рязанской области, внесении изменений в отдельные законодательные акты Рязанской области, признании утратившими силу отдельных положений законодательных актов Рязанской области и признании утратившими силу отдельных законодательных актов Рязанской области».

1. Сведения о видах, назначении и наименованиях планируемых для размещения объектов местного значения, их основные характеристики, их местоположение (для объектов местного значения, не являющихся линейными объектами, указываются функциональные зоны), а также характеристики зон с особыми условиями использования территорий в случае, если установление таких зон требуется в связи с размещением данных объектов

На территории муниципального образования — Кораблинский муниципальный округ Рязанской области применительно к территории Бобровинского сельского округа Кораблинского района Рязанской области не планируется размещение объектов местного значения.


2. Параметры функциональных зон, а также сведения о планируемых для размещения в них объектах федерального значения, объектах регионального значения, объектах местного значения, за исключением линейных объектов

При определении параметров функциональных зон муниципального образования - Кораблинский муниципальный округ Рязанской области применительно к территории Бобровинского сельского округа учитывалось:

- сложившееся использование земельных участков;
- рациональные формы расселения населения;
- оптимальные варианты сочетания в пределах функциональных зон объектов различного функционального назначения;
- структурирование сети общественного обслуживания по принципу привлекательности для различных групп населения дифференцированных видов предложений в зависимости от предпочтений;
- максимальное использование особенностей природного ландшафта в процессе структурного выделения функциональных зон в целях наибольшего использования его преимуществ.

В результате функционального зонирования муниципального образования - Кораблинский муниципальный округ Рязанской области применительно к территории Бобровинского сельского округа установлены функциональные зоны, представленные в таблице 2.1.

Таблица 2.1

№ п/п	Обозначение функциональной зоны	Наименование функциональной зоны	Назначение функциональной зоны
1		Жилые зоны	Жилые зоны предназначены для размещения преимущественно индивидуальных жилых домов с приусадебными земельными участками, малоэтажных жилых домов, блокированных жилых домов, а также отдельно стоящих, встроенных или

№ П/П	Обозначение функциональной зоны	Наименование функциональной зоны	Назначение функциональной зоны
			пристроенных объектов социального, коммунального, общественного назначения, обеспечивающих потребности жителей.
2		Зона специализированной общественной застройки	Зона специализированной общественной застройки предназначена для размещения объектов религиозного использования.
3		Зоны сельскохозяйственного использования	Зоны сельскохозяйственного использования предназначены для земель, находящихся за границами населенного пункта и предоставленных для нужд сельского хозяйства, а также предназначенных для этих целей.
4		Иные зоны сельскохозяйственного назначения	Иные зоны сельскохозяйственного назначения предназначены для сельскохозяйственного использования в границах населенных пунктов.
5		Зона лесов	Зона лесов предназначена для выращивания, рационального использования, охраны, защиты и воспроизводства лесов.
6		Зона озелененных территорий специального назначения	Зона озелененных территорий специального назначения предназначена для формирования озелененных участков, выполняющих санитарно-защитные функции.
7		Зона кладбищ	Зона кладбищ предназначена для размещения кладбищ, крематориев, мест захоронения, для которых необходима организация санитарно-защитной зоны в соответствии с требованиями технических регламентов, а также соответствующих культовых сооружений.
8		Зона складирования и захоронения отходов	Зона складирования и захоронения отходов предназначена для размещения, хранения, захоронения, утилизации, накопления, обработки, обезвреживания отходов производства и потребления, для которых необходима организация санитарно-защитной зоны в соответствии с требованиями технических регламентов.

Функциональное зонирование территории муниципального образования – Кораблинский муниципальный округ Рязанской области применительно к территории Бобровинского сельского округа отображено на карте функциональных зон.

Параметры функциональных зон муниципального образования – Кораблинский муниципальный округ Рязанской области применительно к территории Бобровинского сельского округа представлены в таблице 2.2.

Таблица 2.2

№ п/п	Наименование функциональной зоны	Площадь, га	Максимальный коэффициент застройки	Максимальный коэффициент плотности застройки	Максимальная этажность
1	Жилые зоны	792,79	Застройка индивидуальными жилыми домами		
			0,2	0,4	3
			Застройка блокированными жилыми домами		
			0,3	0,6	3
			Застройка малоэтажными жилыми домами		
			0,4	0,8	4
2	Зона специализированной общественной застройки	0,52	0,8	2,4	-
3	Зоны сельскохозяйственного использования	10941,47	-	-	-
4	Иные зоны сельскохозяйственного назначения	8,35	-	-	-
5	Зона лесов	287,37	-	-	-
6	Зона озелененных территорий специального назначения	1,80	-	-	-
7	Зона кладбищ	3,95	-	-	-
8	Зона складирования и захоронения отходов	11,25			
<p>Примечания:</p> <p>1. Для жилых, общественно-деловых зон коэффициенты застройки и плотности застройки приведены для территории (брутто) с учетом необходимых по расчету организаций и предприятий обслуживания населения, стоянок автомобилей, зеленых насаждений, площадок и других объектов благоустройства.</p> <p>2. При подсчете коэффициентов плотности застройки площадь этажей определяется по внешним размерам здания. Учитываются только надземные этажи, включая мансардные. Подземные этажи зданий и сооружений не учитываются. Подземное сооружение не учитывается, если поверхность земли (надземная часть) над ним используется под озеленение, организацию площадок, стоянок автомобилей, и другие виды благоустройства.</p> <p>3. Надземным этажом считается этаж с отметкой пола помещений не ниже планировочной отметки земли. При размещении объекта капитального строительства на земельном участке с уклоном первым надземным следует считать этаж с отметкой пола помещений выше наиболее низкой планировочной отметки земли.</p> <p>4. При определении этажности не учитывают: подполье, проветриваемое подполье, техническое подполье, технические пространства, чердак, технический чердак, расположенные на крыше технические помещения (крышные котельные, машинные отделения лифтов, помещения вентиляционных камер и другие).</p> <p>5. Коэффициент застройки определяется как отношение площади, занятой под зданиями</p>					

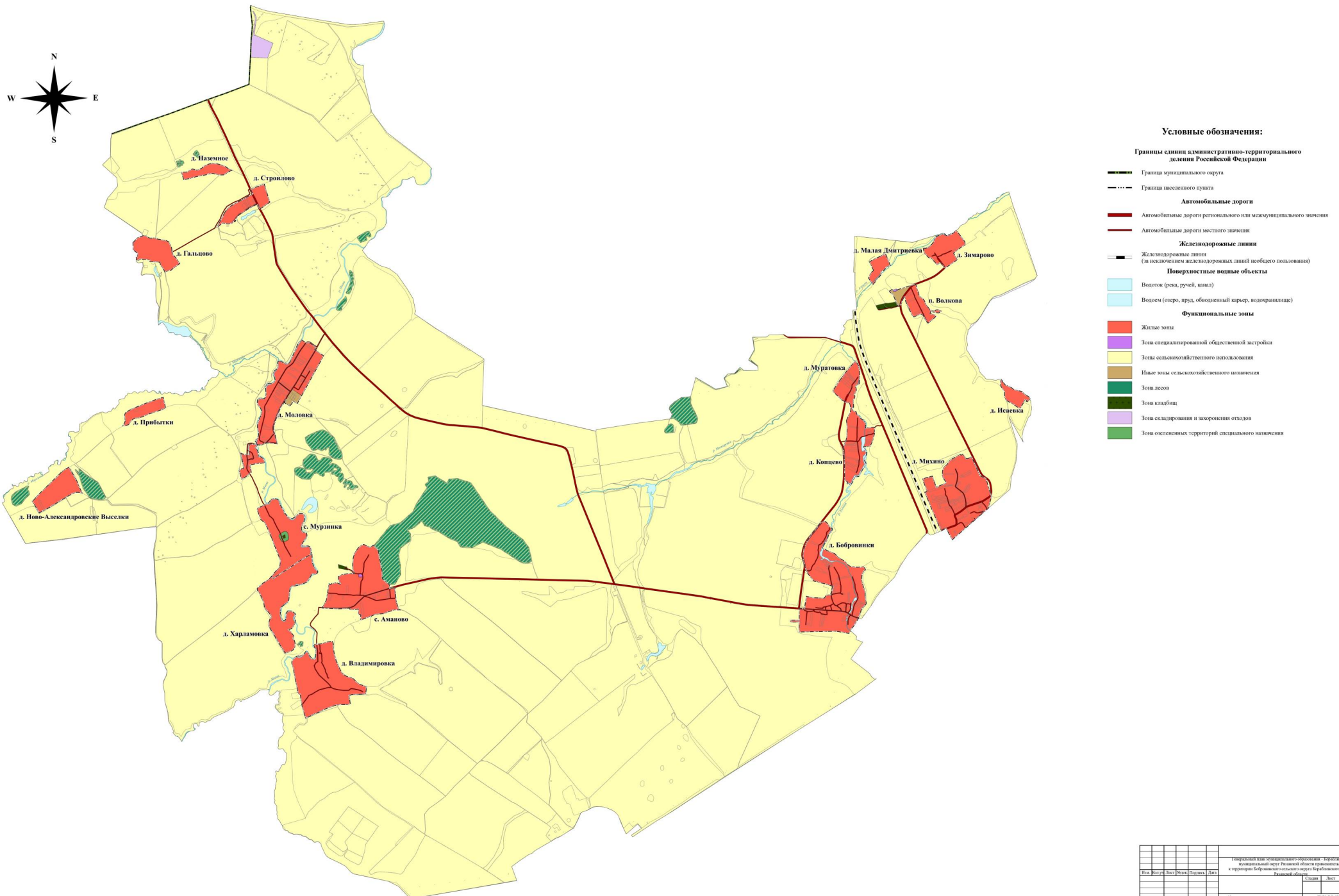
№ п/п	Наименование функциональной зоны	Площадь, га	Максимальный коэффициент застройки	Максимальный коэффициент плотности застройки	Максимальная этажность
<p>и сооружениями, к площади территории.</p> <p>6. Коэффициент плотности застройки определяется как отношение суммарной поэтажной площади здания и сооружения к площади территории.</p>					

На территории муниципального образования – Кораблинский муниципальный округ Рязанской области применительно к территории Бобровинского сельского округа утвержденными документами территориального планирования не планируется размещение объектов федерального и регионального значения.

Генеральный план муниципального образования - Кораблинский муниципальный округ Рязанской области применительно к территории Бобровинского сельского округа Кораблинского района Рязанской области

Приложение №1 к генеральному плану муниципального образования - Кораблинский муниципальный округ Рязанской области применительно к территории Бобровинского сельского округа Кораблинского района Рязанской области

Карта планируемого размещения объектов местного значения



Условные обозначения:

Границы единиц административно-территориального деления Российской Федерации

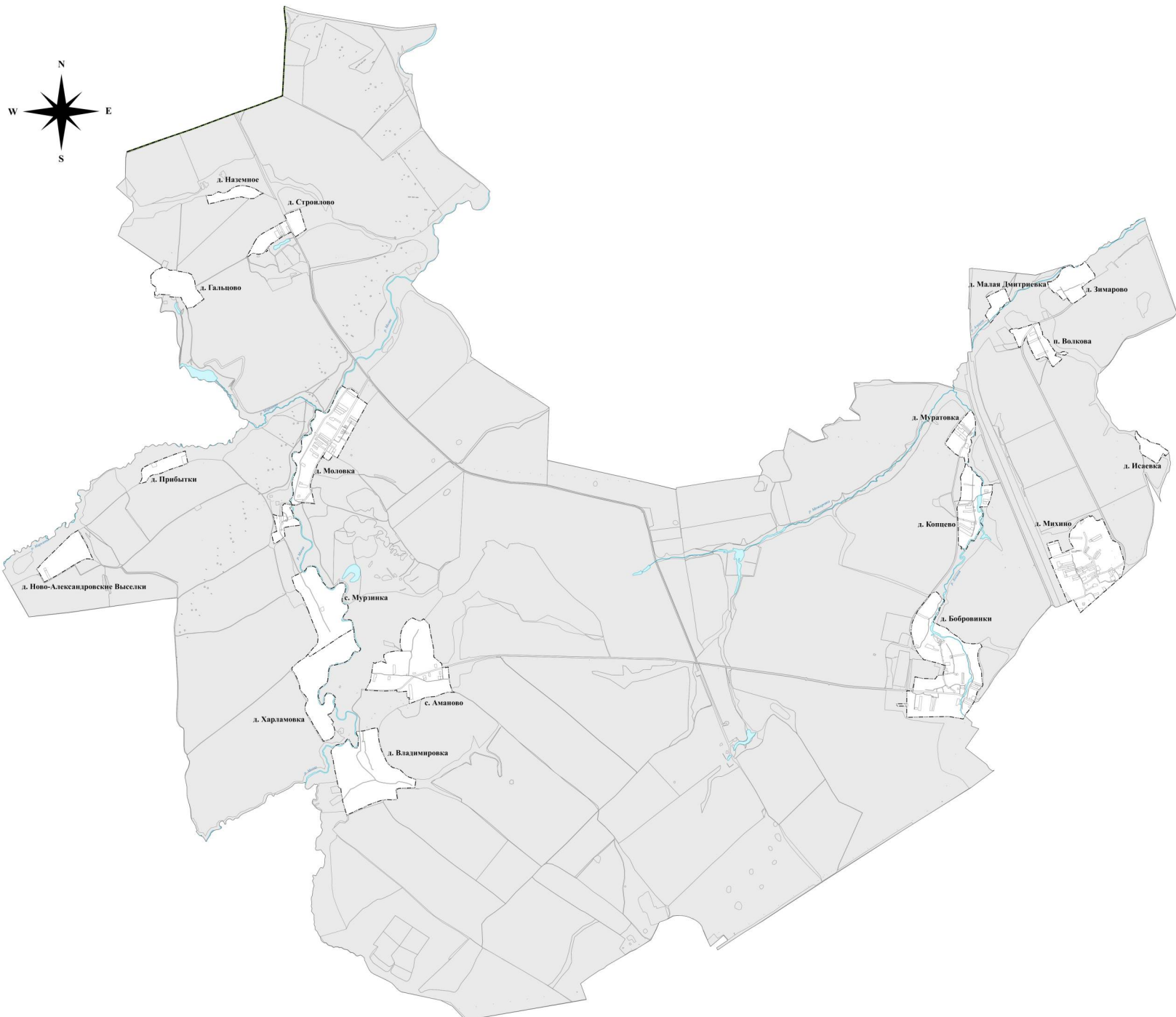
- Граница муниципального округа
 - Граница населенного пункта
- #### Автомобильные дороги
- Автомобильные дороги регионального или межмуниципального назначения
 - Автомобильные дороги местного значения
- #### Железнодорожные линии
- Железнодорожные линии (за исключением железнодорожных линий несаблюдного пользования)
- #### Поверхностные водные объекты
- Водоток (река, ручей, канал)
 - Водоём (озеро, пруд, обводненный карьер, водохранилище)
- #### Функциональные зоны
- Жилые зоны
 - Зоны специализированной общественной застройки
 - Зоны сельскохозяйственного использования
 - Иные зоны сельскохозяйственного назначения
 - Зоны лесов
 - Зоны клубов
 - Зоны складирования и захоронения отходов
 - Зоны озелененных территорий специального назначения

				Генеральный план муниципального образования - Кораблинский муниципальный округ Рязанской области применительно к территории Бобровинского сельского округа Кораблинского района Рязанской области		
Изм.	Введ.	Лист	Масштаб	Степень	Дата	Листов
				Карта планируемого размещения объектов местного значения М 1:20000		
				ГКУ РО "Центр государственного делопроизводства Рязанской области"		

Генеральный план муниципального образования - Кораблинский муниципальный округ Рязанской области применительно к территории Бобровинского сельского округа Кораблинского района Рязанской области

Приложение №2 к генеральному плану муниципального образования - Кораблинский муниципальный округ Рязанской области применительно к территории Бобровинского сельского округа Кораблинского района Рязанской области

Карта границ населенных пунктов



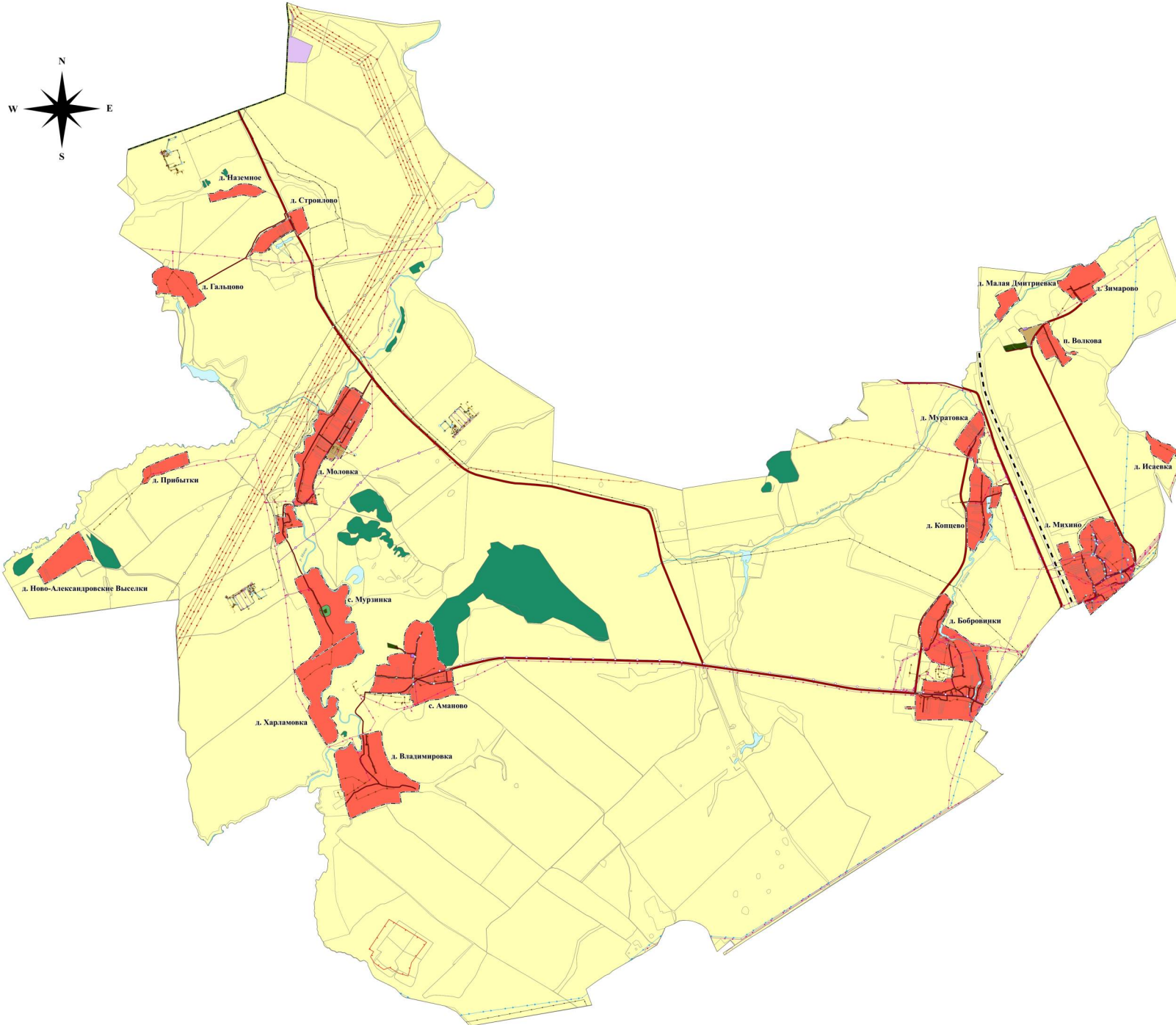
- Условные обозначения:**
- Границы единиц административно-территориального деления Российской Федерации**
- Граница муниципального округа
 - Граница населенного пункта
- Поверхностные водные объекты**
- Водоток (река, ручей, канал)
 - Водоём (озеро, пруд, обводненный карьер, водохранилище)

				Генеральный план муниципального образования - Кораблинский муниципальный округ Рязанской области применительно к территории Бобровинского сельского округа Кораблинского района Рязанской области		
Изм.	Введ.	Лист	Масштаб	Полном.	Дата	Страницы
						1 из 1
Карта границ населенных пунктов				ГКУ РО "Центр градостроительного развития Рязанской области"		
М 1:20000						

Генеральный план муниципального образования - Кораблинский муниципальный округ Рязанской области применительно к территории Бобровинского сельского округа Кораблинского района Рязанской области

Приложение №3 к генеральному плану муниципального образования - Кораблинский муниципальный округ Рязанской области применительно к территории Бобровинского сельского округа Кораблинского района Рязанской области

Карта функциональных зон



Условные обозначения:

Границы единиц административно-территориального деления Российской Федерации

- Граница муниципального округа
- Граница населенного пункта

Автомобильные дороги

- Автомобильные дороги регионального или межмуниципального назначения
- Автомобильные дороги местного значения

Железнодорожные линии

- Железнодорожные линии (за исключением железнодорожных линий несоблюдения пользования)

Поверхностные водные объекты

- Водоотвод (речка, ручей, канал)
- Водоём (озеро, пруд, обводненный карьер, водохранилище)

Функциональные зоны

- Жилые зоны
- Зоны специализированной общественной застройки
- Зоны сельскохозяйственного использования
- Иные зоны сельскохозяйственного назначения
- Зоны лесов
- Зоны клубов
- Зоны складирования и захоронения отходов
- Зоны озеленения территорий специального назначения

Линии электропередачи (ЛЭП)

- Линии электропередачи 500 кВ
- Линии электропередачи 110 кВ
- Линии электропередачи 35 кВ
- Линии электропередачи 10 кВ
- Линии электропередачи 0,4 кВ

Магистральные трубопроводы для транспортировки жидких и газообразных углеводородов

- Магистральный газопровод

Распределительные трубопроводы для транспортировки газа

- Газопровод распределительный высокого давления
- Газопровод распределительный среднего давления
- Газопровод распределительный низкого давления

Сети теплоснабжения

- Теплопровод распределительный (квартальный)

Сети водоснабжения

- Водопровод

Сети водоотведения

- Канализация открытая

Сети электросвязи

- Линия связи

Участки недр, предоставленных для добычи подземных ископаемых

- Лицензионные участки

Генеральный план муниципального образования - Кораблинский муниципальный округ Рязанской области применительно к территории Бобровинского сельского округа Кораблинского района Рязанской области				Страница	Лист	Листов
Имя	Фамилия	Имя	Фамилия			
Карта функциональных зон				ГКУ РО "Центр градостроительного дизайна Рязанской области"		
М 1:20000						

Приложение № 4
к генеральному плану
муниципального образования -
Кораблинский муниципальный
округ Рязанской области
применительно
к территории Бобровинского
сельского округа Кораблинского
района Рязанской области

Графическое описание местоположения границ населенных пунктов,
перечень координат характерных точек этих границ
муниципального образования – Кораблинский муниципальный округ
Рязанской области применительно к территории Бобровинского
сельского округа Кораблинского района Рязанской области

ГРАФИЧЕСКОЕ ОПИСАНИЕ
местоположения границ населенных пунктов, территориальных
зон, особо охраняемых природных территорий, зон с особыми
условиями использования территории

Граница населенного пункта с. Аманово

(наименование объекта, местоположение границ которого описано (далее - объект))

Раздел 1

Сведения об объекте

№ п/п	Характеристики объекта	Описание характеристик
1	2	3
1	Местоположение объекта	Рязанская область, м.о. Кораблинский, с/о Бобровинский, с Аманово
2	Площадь объекта ± величина погрешности определения площади ($P \pm \Delta P$)	844 713 м ² ± 322 м ²
3	Иные характеристики объекта	Вид объекта реестра границ: Граница населенного пункта Реестровый номер: 62:06-4.76

Сведения о местоположении измененных (уточненных) границ объекта

1. Система координат МСК-62 зона 1

2. Сведения о характерных точках границ объекта

Обозначение характерных точек границы	Существующие координаты, м		Измененные (уточненные) координаты, м		Метод определения координат характерной точки	Средняя квадратическая погрешность положения характерной точки (Mt), м	Описание обозначения точки на местности (при наличии)
	X	Y	X	Y			
1	2	3	4	5	6	7	8
1							
1	366 532,53	1 341 107,26	—	—	—	—	—
2	366 553,15	1 341 141,36	—	—	—	—	—
3	366 554,00	1 341 159,04	—	—	—	—	—
4	366 537,58	1 341 190,19	—	—	—	—	—
5	366 512,32	1 341 253,76	—	—	—	—	—
6	366 514,00	1 341 272,71	—	—	—	—	—
7	366 530,00	1 341 300,49	—	—	—	—	—
8	366 542,63	1 341 312,28	—	—	—	—	—
9	366 533,79	1 341 326,59	—	—	—	—	—
10	366 531,07	1 341 329,21	—	—	—	—	—
11	366 529,97	1 341 328,35	—	—	—	—	—
12	366 462,60	1 341 395,19	—	—	—	—	—
13	366 364,40	1 341 410,30	—	—	—	—	—
14	366 099,34	1 341 462,15	—	—	—	—	—
15	365 986,51	1 341 462,99	—	—	—	—	—
16	365 890,10	1 341 578,30	—	—	—	—	—
17	365 826,97	1 341 585,49	—	—	—	—	—
18	365 839,73	1 341 632,69	—	—	—	—	—
19	365 830,10	1 341 633,47	—	—	—	—	—
20	365 839,93	1 341 667,50	—	—	—	—	—
21	365 840,49	1 341 669,42	—	—	—	—	—
22	365 841,05	1 341 671,36	—	—	—	—	—
23	365 835,90	1 341 672,49	—	—	—	—	—
24	365 666,08	1 341 688,49	—	—	—	—	—
25	365 592,46	1 341 698,64	—	—	—	—	—
26	365 492,06	1 341 730,23	—	—	—	—	—
27	365 476,69	1 341 758,90	—	—	—	—	—
28	365 470,94	1 341 771,81	—	—	—	—	—
29	365 471,69	1 341 662,15	—	—	—	—	—
30	365 442,33	1 341 567,02	—	—	—	—	—
31	365 410,83	1 341 493,79	—	—	—	—	—
32	365 404,01	1 341 395,94	—	—	—	—	—
33	365 393,14	1 341 333,19	—	—	—	—	—
34	365 373,40	1 341 290,61	—	—	—	—	—
35	365 338,04	1 341 270,20	—	—	—	—	—
36	365 184,39	1 341 254,47	—	—	—	—	—
37	365 157,07	1 341 240,22	—	—	—	—	—
38	365 129,33	1 341 212,12	—	—	—	—	—
39	365 096,53	1 341 065,54	—	—	—	—	—
40	365 113,53	1 341 030,77	—	—	—	—	—
41	365 154,06	1 340 992,30	—	—	—	—	—
42	365 187,64	1 340 986,33	—	—	—	—	—
43	365 199,81	1 340 979,41	—	—	—	—	—
44	365 239,94	1 340 928,31	—	—	—	—	—
45	365 158,71	1 340 814,20	—	—	—	—	—
46	365 117,15	1 340 764,14	—	—	—	—	—

Сведения о местоположении измененных (уточненных) границ объекта							
1	2	3	4	5	6	7	8
47	365 235,91	1 340 770,48	—	—	—	—	—
48	365 220,76	1 340 603,77	—	—	—	—	—
49	365 230,86	1 340 597,88	—	—	—	—	—
50	365 267,91	1 340 597,88	—	—	—	—	—
51	365 270,44	1 340 584,41	—	—	—	—	—
52	365 329,37	1 340 584,41	—	—	—	—	—
53	365 359,68	1 340 591,98	—	—	—	—	—
54	365 397,57	1 340 612,19	—	—	—	—	—
55	365 433,77	1 340 646,71	—	—	—	—	—
56	365 492,71	1 340 655,13	—	—	—	—	—
57	365 503,66	1 340 466,53	—	—	—	—	—
58	365 538,18	1 340 485,90	—	—	—	—	—
59	365 630,79	1 340 537,26	—	—	—	—	—
60	365 734,35	1 340 554,94	—	—	—	—	—
61	365 903,59	1 340 581,88	—	—	—	—	—
62	365 896,85	1 340 600,40	—	—	—	—	—
63	365 895,17	1 340 613,88	—	—	—	—	—
64	365 908,64	1 340 630,71	—	—	—	—	—
65	365 911,16	1 340 661,02	—	—	—	—	—
66	365 924,63	1 340 688,81	—	—	—	—	—
67	365 916,21	1 340 720,80	—	—	—	—	—
68	365 895,17	1 340 773,85	—	—	—	—	—
69	365 957,47	1 340 743,54	—	—	—	—	—
70	365 981,89	1 340 734,27	—	—	—	—	—
71	366 018,09	1 340 735,12	—	—	—	—	—
72	366 050,09	1 340 781,42	—	—	—	—	—
73	366 067,77	1 340 864,78	—	—	—	—	—
74	366 075,34	1 340 923,71	—	—	—	—	—
75	366 072,82	1 341 003,70	—	—	—	—	—
76	366 106,50	1 340 986,02	—	—	—	—	—
77	366 141,02	1 340 975,92	—	—	—	—	—
78	366 205,85	1 340 971,71	—	—	—	—	—
79	366 316,14	1 340 979,28	—	—	—	—	—
80	366 404,55	1 341 002,02	—	—	—	—	—
81	366 458,43	1 341 037,38	—	—	—	—	—
82	366 471,55	1 341 046,79	—	—	—	—	—
83	366 503,06	1 341 069,37	—	—	—	—	—
1	366 532,53	1 341 107,26	—	—	—	—	—
ЗУ1							
н1	—	—	366 532,53	1 341 107,26	Картометрический метод	2,50	—
н2	—	—	366 553,15	1 341 141,36	Картометрический метод	2,50	—
н3	—	—	366 554,00	1 341 159,04	Картометрический метод	2,50	—
н4	—	—	366 537,58	1 341 190,19	Картометрический метод	2,50	—
н5	—	—	366 512,32	1 341 253,76	Картометрический метод	2,50	—
н6	—	—	366 514,00	1 341 272,71	Картометрический метод	2,50	—
н7	—	—	366 530,00	1 341 300,49	Картометрический метод	2,50	—
н8	—	—	366 542,63	1 341 312,28	Картометрический метод	2,50	—

Сведения о местоположении измененных (уточненных) границ объекта							
1	2	3	4	5	6	7	8
н9	—	—	366 533,79	1 341 326,59	Картометрический метод	2,50	—
н10	—	—	366 531,07	1 341 329,21	Картометрический метод	2,50	—
н11	—	—	366 529,97	1 341 328,35	Картометрический метод	2,50	—
н12	—	—	366 462,60	1 341 395,19	Картометрический метод	2,50	—
н13	—	—	366 364,40	1 341 410,30	Картометрический метод	2,50	—
н14	—	—	366 099,34	1 341 462,15	Картометрический метод	2,50	—
н15	—	—	365 986,51	1 341 462,99	Картометрический метод	2,50	—
н16	—	—	365 890,10	1 341 578,30	Картометрический метод	2,50	—
н17	—	—	365 826,97	1 341 585,49	Картометрический метод	2,50	—
н18	—	—	365 839,73	1 341 632,69	Картометрический метод	2,50	—
н19	—	—	365 830,10	1 341 633,47	Картометрический метод	2,50	—
н20	—	—	365 839,93	1 341 667,50	Картометрический метод	2,50	—
н21	—	—	365 840,49	1 341 669,42	Картометрический метод	2,50	—
н22	—	—	365 841,05	1 341 671,36	Картометрический метод	2,50	—
н23	—	—	365 835,90	1 341 672,49	Картометрический метод	2,50	—
н24	—	—	365 666,08	1 341 688,49	Картометрический метод	2,50	—
н25	—	—	365 592,46	1 341 698,64	Картометрический метод	2,50	—
н26	—	—	365 492,06	1 341 730,23	Картометрический метод	2,50	—
н27	—	—	365 476,69	1 341 758,90	Картометрический метод	2,50	—
н28	—	—	365 470,94	1 341 771,81	Картометрический метод	2,50	—
н29	—	—	365 471,69	1 341 662,15	Картометрический метод	2,50	—
н30	—	—	365 442,33	1 341 567,02	Картометрический метод	2,50	—
н31	—	—	365 410,83	1 341 493,79	Картометрический метод	2,50	—
н32	—	—	365 404,01	1 341 395,94	Картометрический метод	2,50	—
н33	—	—	365 393,14	1 341 333,19	Картометрический метод	2,50	—
н34	—	—	365 373,40	1 341 290,61	Картометрический метод	2,50	—
н84	—	—	365 373,65	1 341 290,18	Картометрический метод	2,50	—
н35	—	—	365 304,59	1 341 102,89	Картометрический метод	2,50	—
н36	—	—	365 392,64	1 341 105,55	Картометрический метод	2,50	—

Сведения о местоположении измененных (уточненных) границ объекта

1	2	3	4	5	6	7	8
н37	—	—	365 395,32	1 341 071,96	Картометрический метод	2,50	—
н38	—	—	365 486,24	1 341 065,76	Картометрический метод	2,50	—
н39	—	—	365 474,03	1 340 929,95	Картометрический метод	2,50	—
н40	—	—	365 504,76	1 340 923,21	Картометрический метод	2,50	—
н41	—	—	365 497,99	1 340 893,31	Картометрический метод	2,50	—
н42	—	—	365 492,92	1 340 831,98	Картометрический метод	2,50	—
н43	—	—	365 489,59	1 340 734,23	Картометрический метод	2,50	—
н44	—	—	365 492,71	1 340 655,13	Картометрический метод	2,50	—
н45	—	—	365 503,66	1 340 466,53	Картометрический метод	2,50	—
н46	—	—	365 538,18	1 340 485,90	Картометрический метод	2,50	—
н47	—	—	365 630,79	1 340 537,26	Картометрический метод	2,50	—
н48	—	—	365 734,35	1 340 554,94	Картометрический метод	2,50	—
н49	—	—	365 903,59	1 340 581,88	Картометрический метод	2,50	—
н50	—	—	365 896,85	1 340 600,40	Картометрический метод	2,50	—
н51	—	—	365 895,17	1 340 613,88	Картометрический метод	2,50	—
н52	—	—	365 908,64	1 340 630,71	Картометрический метод	2,50	—
н53	—	—	365 911,16	1 340 661,02	Картометрический метод	2,50	—
н54	—	—	365 924,63	1 340 688,81	Картометрический метод	2,50	—
н55	—	—	365 916,21	1 340 720,80	Картометрический метод	2,50	—
н56	—	—	365 895,17	1 340 773,85	Картометрический метод	2,50	—
н57	—	—	365 957,47	1 340 743,54	Картометрический метод	2,50	—
н58	—	—	365 981,89	1 340 734,27	Картометрический метод	2,50	—
н59	—	—	366 018,09	1 340 735,12	Картометрический метод	2,50	—
н60	—	—	366 050,09	1 340 781,42	Картометрический метод	2,50	—
н61	—	—	366 067,77	1 340 864,78	Картометрический метод	2,50	—
н62	—	—	366 075,34	1 340 923,71	Картометрический метод	2,50	—
н63	—	—	366 072,82	1 341 003,70	Картометрический метод	2,50	—
н64	—	—	366 106,50	1 340 986,02	Картометрический метод	2,50	—
н65	—	—	366 141,02	1 340 975,92	Картометрический метод	2,50	—

ГРАФИЧЕСКОЕ ОПИСАНИЕ
местоположения границ населенных пунктов, территориальных
зон, особо охраняемых природных территорий, зон с особыми
условиями использования территории
Граница населенного пункта д. Бобровинки

(наименование объекта, местоположение границ которого описано (далее - объект))

Раздел 1

Сведения об объекте

№ п/п	Характеристики объекта	Описание характеристик
1	2	3
1	Местоположение объекта	Рязанская область, м.о. Кораблинский, с/о Бобровинский, д Бобровинки
2	Площадь объекта ± величина погрешности определения площади ($P \pm \Delta P$)	1 214 366 м ² ± 386 м ²
3	Иные характеристики объекта	Вид объекта реестра границ: Граница населенного пункта

Сведения о местоположении границ объекта

1. Система координат МСК-62 зона 1

2. Сведения о характерных точках границ объекта

Обозначение характерных точек границ	Координаты, м		Метод определения координат характерной точки	Средняя квадратическая погрешность положения характерной точки (Mt), м	Описание обозначения точки на местности (при наличии)
	X	Y			
1	2	3	4	5	6
1	366 320,35	1 348 417,12	Картометрический метод	2,50	—
2	366 356,13	1 348 415,96	Картометрический метод	2,50	—
3	366 372,55	1 348 415,43	Картометрический метод	2,50	—
4	366 486,64	1 348 432,27	Картометрический метод	2,50	—
5	366 540,52	1 348 453,74	Картометрический метод	2,50	—
6	366 609,93	1 348 486,97	Картометрический метод	2,50	—
7	366 639,88	1 348 501,31	Картометрический метод	2,50	—
8	366 727,44	1 348 560,25	Картометрический метод	2,50	—
9	366 785,95	1 348 610,77	Картометрический метод	2,50	—
10	366 917,72	1 348 712,22	Картометрический метод	2,50	—
11	366 922,84	1 348 731,74	Картометрический метод	2,50	—
12	366 935,40	1 348 779,58	Картометрический метод	2,50	—
13	366 926,98	1 348 797,26	Картометрический метод	2,50	—
14	366 902,57	1 348 820,83	Картометрический метод	2,50	—
15	366 848,68	1 348 857,04	Картометрический метод	2,50	—
16	366 845,14	1 348 861,65	Картометрический метод	2,50	—
17	366 812,48	1 348 904,19	Картометрический метод	2,50	—
18	366 767,85	1 348 889,03	Картометрический метод	2,50	—
19	366 743,44	1 348 860,41	Картометрический метод	2,50	—
20	366 707,23	1 348 837,67	Картометрический метод	2,50	—
21	366 633,98	1 348 818,31	Картометрический метод	2,50	—
22	366 617,98	1 348 813,26	Картометрический метод	2,50	—
23	366 566,63	1 348 773,68	Картометрический метод	2,50	—
24	366 490,85	1 348 736,64	Картометрический метод	2,50	—
25	366 470,64	1 348 786,31	Картометрический метод	2,50	—
26	366 463,74	1 348 800,89	Картометрический метод	2,50	—
27	366 448,54	1 348 824,26	Картометрический метод	2,50	—
28	366 413,06	1 348 919,72	Картометрический метод	2,50	—
29	366 402,51	1 348 938,76	Картометрический метод	2,50	—
30	366 391,00	1 348 951,74	Картометрический метод	2,50	—
31	366 358,98	1 348 981,51	Картометрический метод	2,50	—
32	366 339,19	1 349 007,44	Картометрический метод	2,50	—
33	366 303,03	1 349 061,05	Картометрический метод	2,50	—
34	366 277,22	1 349 106,59	Картометрический метод	2,50	—
35	366 266,41	1 349 117,86	Картометрический метод	2,50	—
36	366 236,32	1 349 143,03	Картометрический метод	2,50	—
37	366 213,49	1 349 164,48	Картометрический метод	2,50	—
38	366 202,51	1 349 178,62	Картометрический метод	2,50	—
39	366 193,83	1 349 198,53	Картометрический метод	2,50	—
40	366 188,43	1 349 224,02	Картометрический метод	2,50	—
41	366 178,64	1 349 308,03	Картометрический метод	2,50	—
42	366 178,79	1 349 333,37	Картометрический метод	2,50	—
43	366 181,85	1 349 358,64	Картометрический метод	2,50	—
44	366 179,33	1 349 373,16	Картометрический метод	2,50	—
45	366 188,59	1 349 422,83	Картометрический метод	2,50	—
46	366 135,54	1 349 449,77	Картометрический метод	2,50	—
47	366 103,55	1 349 410,20	Картометрический метод	2,50	—

Сведения о местоположении границ объекта					
1	2	3	4	5	6
48	366 059,77	1 349 393,36	Картометрический метод	2,50	—
49	366 013,46	1 349 387,47	Картометрический метод	2,50	—
50	365 966,31	1 349 386,63	Картометрический метод	2,50	—
51	365 868,64	1 349 409,36	Картометрический метод	2,50	—
52	365 782,34	1 349 442,62	Картометрический метод	2,50	—
53	365 681,31	1 349 445,56	Картометрический метод	2,50	—
54	365 597,96	1 349 458,61	Картометрический метод	2,50	—
55	365 577,39	1 349 460,61	Картометрический метод	2,50	—
56	365 557,71	1 349 453,01	Картометрический метод	2,50	—
57	365 525,55	1 349 421,57	Картометрический метод	2,50	—
58	365 499,45	1 349 392,52	Картометрический метод	2,50	—
59	365 460,72	1 349 373,58	Картометрический метод	2,50	—
60	365 403,56	1 349 359,96	Картометрический метод	2,50	—
61	365 382,53	1 349 351,25	Картометрический метод	2,50	—
62	365 348,94	1 349 338,12	Картометрический метод	2,50	—
63	365 343,52	1 349 337,89	Картометрический метод	2,50	—
64	365 331,01	1 349 331,58	Картометрический метод	2,50	—
65	365 326,34	1 349 328,82	Картометрический метод	2,50	—
66	365 318,87	1 349 324,64	Картометрический метод	2,50	—
67	365 204,50	1 349 254,55	Картометрический метод	2,50	—
68	365 202,72	1 349 252,63	Картометрический метод	2,50	—
69	365 158,75	1 349 213,78	Картометрический метод	2,50	—
70	365 156,13	1 349 211,81	Картометрический метод	2,50	—
71	365 127,72	1 349 201,78	Картометрический метод	2,50	—
72	365 119,36	1 349 198,61	Картометрический метод	2,50	—
73	365 083,29	1 349 174,93	Картометрический метод	2,50	—
74	365 119,30	1 348 961,44	Картометрический метод	2,50	—
75	365 106,67	1 348 351,44	Картометрический метод	2,50	—
76	365 271,71	1 348 352,52	Картометрический метод	2,50	—
77	365 272,40	1 348 207,40	Картометрический метод	2,50	—
78	365 302,72	1 348 206,69	Картометрический метод	2,50	—
79	365 302,83	1 348 352,72	Картометрический метод	2,50	—
80	365 486,04	1 348 353,91	Картометрический метод	2,50	—
81	365 494,82	1 348 353,97	Картометрический метод	2,50	—
82	365 490,31	1 348 441,50	Картометрический метод	2,50	—
83	365 498,94	1 348 442,81	Картометрический метод	2,50	—
84	365 697,07	1 348 473,00	Картометрический метод	2,50	—
85	365 673,70	1 348 582,29	Картометрический метод	2,50	—
86	365 671,42	1 348 658,40	Картометрический метод	2,50	—
87	365 666,75	1 348 767,45	Картометрический метод	2,50	—
88	365 719,60	1 348 804,78	Картометрический метод	2,50	—
89	365 721,66	1 348 867,81	Картометрический метод	2,50	—
90	365 722,16	1 348 883,09	Картометрический метод	2,50	—
91	365 746,98	1 348 886,08	Картометрический метод	2,50	—
92	365 750,00	1 348 886,81	Картометрический метод	2,50	—
93	365 783,61	1 348 894,93	Картометрический метод	2,50	—
94	365 788,48	1 348 895,67	Картометрический метод	2,50	—
95	365 802,81	1 348 898,68	Картометрический метод	2,50	—
96	365 816,41	1 348 903,71	Картометрический метод	2,50	—
97	365 825,64	1 348 907,12	Картометрический метод	2,50	—
98	365 831,19	1 348 909,18	Картометрический метод	2,50	—
99	365 836,96	1 348 911,31	Картометрический метод	2,50	—
100	365 842,59	1 348 913,40	Картометрический метод	2,50	—
101	365 859,80	1 348 919,76	Картометрический метод	2,50	—
102	365 861,94	1 348 912,47	Картометрический метод	2,50	—

Сведения о местоположении границ объекта					
1	2	3	4	5	6
103	365 862,47	1 348 910,75	Картометрический метод	2,50	—
104	365 868,88	1 348 890,04	Картометрический метод	2,50	—
105	365 892,32	1 348 806,04	Картометрический метод	2,50	—
106	365 892,32	1 348 805,84	Картометрический метод	2,50	—
107	365 906,29	1 348 769,14	Картометрический метод	2,50	—
108	365 925,04	1 348 687,24	Картометрический метод	2,50	—
109	365 941,58	1 348 643,92	Картометрический метод	2,50	—
110	365 945,06	1 348 602,37	Картометрический метод	2,50	—
111	366 019,78	1 348 533,31	Картометрический метод	2,50	—
112	366 091,76	1 348 487,42	Картометрический метод	2,50	—
113	366 155,33	1 348 457,53	Картометрический метод	2,50	—
114	366 180,53	1 348 451,36	Картометрический метод	2,50	—
1	366 320,35	1 348 417,12	Картометрический метод	2,50	—
3. Сведения о характерных точках части (частей) границы объекта					
1	2	3	4	5	6
—	—	—	—	—	—

ГРАФИЧЕСКОЕ ОПИСАНИЕ
местоположения границ населенных пунктов, территориальных
зон, особо охраняемых природных территорий, зон с особыми
условиями использования территории

Граница населенного пункта д. Владимировка

(наименование объекта, местоположение границ которого описано (далее - объект))

Раздел 1

Сведения об объекте

№ п/п	Характеристики объекта	Описание характеристик
1	2	3
1	Местоположение объекта	Рязанская область, м.о. Кораблинский, с/о Бобровинский, д Владимировка
2	Площадь объекта ± величина погрешности определения площади ($P \pm \Delta P$)	837 081 м ² ± 320 м ²
3	Иные характеристики объекта	Вид объекта реестра границ: Граница населенного пункта

Сведения о местоположении границ объекта

1. Система координат МСК-62 зона 1

2. Сведения о характерных точках границ объекта

Обозначение характерных точек границ	Координаты, м		Метод определения координат характерной точки	Средняя квадратическая погрешность положения характерной точки (Mt), м	Описание обозначения точки на местности (при наличии)
	X	Y			
1	2	3	4	5	6
1	364 949,65	1 340 636,61	Картометрический метод	2,50	—
2	364 934,49	1 340 647,13	Картометрический метод	2,50	—
3	364 906,29	1 340 654,29	Картометрический метод	2,50	—
4	364 850,72	1 340 652,18	Картометрический метод	2,50	—
5	364 797,26	1 340 661,02	Картометрический метод	2,50	—
6	364 734,53	1 340 671,13	Картометрический метод	2,50	—
7	364 633,50	1 340 698,07	Картометрический метод	2,50	—
8	364 478,58	1 340 768,80	Картометрический метод	2,50	—
9	364 422,15	1 340 804,34	Картометрический метод	2,50	—
10	364 377,19	1 340 860,10	Картометрический метод	2,50	—
11	364 349,22	1 340 962,44	Картометрический метод	2,50	—
12	364 323,65	1 340 993,65	Картометрический метод	2,50	—
13	364 267,70	1 341 050,80	Картометрический метод	2,50	—
14	364 240,03	1 341 093,52	Картометрический метод	2,50	—
15	364 199,89	1 341 201,56	Картометрический метод	2,50	—
16	364 172,10	1 341 199,88	Картометрический метод	2,50	—
17	364 076,96	1 341 187,25	Картометрический метод	2,50	—
18	364 078,65	1 341 121,57	Картометрический метод	2,50	—
19	364 071,91	1 340 955,71	Картометрический метод	2,50	—
20	364 055,49	1 340 910,66	Картометрический метод	2,50	—
21	363 922,89	1 340 933,40	Картометрический метод	2,50	—
22	363 906,05	1 340 906,45	Картометрический метод	2,50	—
23	363 903,52	1 340 859,31	Картометрический метод	2,50	—
24	363 907,73	1 340 784,37	Картометрический метод	2,50	—
25	363 896,79	1 340 699,33	Картометрический метод	2,50	—
26	363 855,53	1 340 578,09	Картометрический метод	2,50	—
27	363 824,38	1 340 498,95	Картометрический метод	2,50	—
28	363 789,86	1 340 437,49	Картометрический метод	2,50	—
29	363 761,23	1 340 360,03	Картометрический метод	2,50	—
30	363 725,87	1 340 291,83	Картометрический метод	2,50	—
31	363 691,35	1 340 214,37	Картометрический метод	2,50	—
32	363 671,98	1 340 197,53	Картометрический метод	2,50	—
33	363 870,68	1 340 139,43	Картометрический метод	2,50	—
34	363 903,62	1 340 133,55	Картометрический метод	2,50	—
35	363 907,09	1 340 132,96	Картометрический метод	2,50	—
36	363 910,50	1 340 132,32	Картометрический метод	2,50	—
37	363 988,56	1 340 118,38	Картометрический метод	2,50	—
38	364 077,81	1 340 106,60	Картометрический метод	2,50	—
39	364 075,28	1 340 085,55	Картометрический метод	2,50	—
40	364 104,75	1 340 069,55	Картометрический метод	2,50	—
41	364 364,07	1 340 016,51	Картометрический метод	2,50	—
42	364 486,15	1 339 996,30	Картометрический метод	2,50	—
43	364 597,29	1 339 965,99	Картометрический метод	2,50	—
44	364 630,13	1 339 971,88	Картометрический метод	2,50	—
45	364 661,28	1 339 997,99	Картометрический метод	2,50	—
46	364 684,01	1 340 024,09	Картометрический метод	2,50	—
47	364 705,90	1 340 049,34	Картометрический метод	2,50	—

Сведения о местоположении границ объекта					
1	2	3	4	5	6
48	364 719,38	1 340 118,38	Картометрический метод	2,50	—
49	364 722,74	1 340 144,49	Картометрический метод	2,50	—
50	364 735,37	1 340 162,17	Картометрический метод	2,50	—
51	364 763,16	1 340 182,37	Картометрический метод	2,50	—
52	364 783,36	1 340 196,69	Картометрический метод	2,50	—
53	364 793,47	1 340 211,00	Картометрический метод	2,50	—
54	364 784,21	1 340 229,52	Картометрический метод	2,50	—
55	364 747,16	1 340 249,73	Картометрический метод	2,50	—
56	364 699,17	1 340 274,15	Картометрический метод	2,50	—
57	364 662,96	1 340 306,98	Картометрический метод	2,50	—
58	364 656,23	1 340 340,66	Картометрический метод	2,50	—
59	364 666,33	1 340 352,45	Картометрический метод	2,50	—
60	364 702,54	1 340 362,55	Картометрический метод	2,50	—
61	364 739,58	1 340 365,08	Картометрический метод	2,50	—
62	364 811,99	1 340 363,39	Картометрический метод	2,50	—
63	364 859,14	1 340 341,50	Картометрический метод	2,50	—
64	364 899,97	1 340 328,03	Картометрический метод	2,50	—
65	364 903,74	1 340 376,38	Картометрический метод	2,50	—
66	364 903,95	1 340 379,39	Картометрический метод	2,50	—
67	364 904,21	1 340 382,42	Картометрический метод	2,50	—
68	364 907,55	1 340 425,26	Картометрический метод	2,50	—
69	364 907,79	1 340 428,27	Картометрический метод	2,50	—
70	364 908,03	1 340 431,34	Картометрический метод	2,50	—
71	364 908,21	1 340 433,63	Картометрический метод	2,50	—
72	364 927,00	1 340 505,74	Картометрический метод	2,50	—
73	364 939,36	1 340 546,88	Картометрический метод	2,50	—
74	364 951,33	1 340 610,93	Картометрический метод	2,50	—
1	364 949,65	1 340 636,61	Картометрический метод	2,50	—
3. Сведения о характерных точках части (частей) границы объекта					
1	2	3	4	5	6
—	—	—	—	—	—

ГРАФИЧЕСКОЕ ОПИСАНИЕ
местоположения границ населенных пунктов, территориальных
зон, особо охраняемых природных территорий, зон с особыми
условиями использования территории

Граница населенного пункта п. Волкова

(наименование объекта, местоположение границ которого описано (далее - объект))

Раздел 1

Сведения об объекте

№ п/п	Характеристики объекта	Описание характеристик
1	2	3
1	Местоположение объекта	Рязанская область, м.о. Кораблинский, с/о Бобровинский, п Волкова
2	Площадь объекта ± величина погрешности определения площади ($P \pm \Delta P$)	202 491 м ² ± 157 м ²
3	Иные характеристики объекта	Вид объекта реестра границ: Граница населенного пункта Реестровый номер: 62:06-4.40

Сведения о местоположении измененных (уточненных) границ объекта

1. Система координат МСК-62 зона 2

2. Сведения о характерных точках границ объекта

Обозначение характерных точек границы	Существующие координаты, м		Измененные (уточненные) координаты, м		Метод определения координат характерной точки	Средняя квадратическая погрешность положения характерной точки (Mt), м	Описание обозначения точки на местности (при наличии)
	X	Y	X	Y			
1	2	3	4	5	6	7	8
1	370 683,86	2 152 972,65	—	—	—	—	—
2	370 708,51	2 153 012,60	—	—	—	—	—
3	370 702,13	2 153 035,12	—	—	—	—	—
4	370 711,91	2 153 073,78	—	—	—	—	—
5	370 713,17	2 153 077,79	—	—	—	—	—
6	370 709,41	2 153 078,12	—	—	—	—	—
7	370 714,88	2 153 100,55	—	—	—	—	—
8	370 712,17	2 153 103,85	—	—	—	—	—
9	370 703,78	2 153 105,29	—	—	—	—	—
10	370 703,89	2 153 112,91	—	—	—	—	—
11	370 705,88	2 153 124,06	—	—	—	—	—
12	370 724,32	2 153 187,45	—	—	—	—	—
13	370 731,50	2 153 220,91	—	—	—	—	—
14	370 771,18	2 153 361,66	—	—	—	—	—
15	370 780,53	2 153 413,50	—	—	—	—	—
16	370 767,78	2 153 418,60	—	—	—	—	—
17	370 752,91	2 153 420,30	—	—	—	—	—
18	370 722,32	2 153 429,65	—	—	—	—	—
19	370 679,40	2 153 439,42	—	—	—	—	—
20	370 643,71	2 153 456,84	—	—	—	—	—
21	370 614,39	2 153 456,42	—	—	—	—	—
22	370 582,10	2 153 467,04	—	—	—	—	—
23	370 563,83	2 153 484,46	—	—	—	—	—
24	370 537,06	2 153 519,73	—	—	—	—	—
25	370 505,61	2 153 544,80	—	—	—	—	—
26	370 444,85	2 153 565,62	—	—	—	—	—
27	370 395,98	2 153 598,76	—	—	—	—	—
28	370 376,44	2 153 611,51	—	—	—	—	—
29	370 357,74	2 153 622,98	—	—	—	—	—
30	370 342,02	2 153 642,96	—	—	—	—	—
31	370 332,67	2 153 662,08	—	—	—	—	—
32	370 327,57	2 153 682,69	—	—	—	—	—
33	370 327,36	2 153 699,04	—	—	—	—	—
34	370 333,73	2 153 718,38	—	—	—	—	—
35	370 341,38	2 153 738,99	—	—	—	—	—
36	370 342,45	2 153 756,62	—	—	—	—	—
37	370 340,96	2 153 773,19	—	—	—	—	—
38	370 320,77	2 153 820,78	—	—	—	—	—
39	370 290,24	2 153 772,09	—	—	—	—	—
40	370 299,38	2 153 716,92	—	—	—	—	—
41	370 317,31	2 153 643,14	—	—	—	—	—
42	370 291,88	2 153 627,29	—	—	—	—	—
43	370 253,76	2 153 717,42	—	—	—	—	—
44	370 243,11	2 153 723,96	—	—	—	—	—
45	370 224,48	2 153 714,10	—	—	—	—	—
46	370 133,24	2 153 600,38	—	—	—	—	—

Сведения о местоположении измененных (уточненных) границ объекта

1	2	3	4	5	6	7	8
47	370 130,14	2 153 586,08	—	—	—	—	—
48	370 148,05	2 153 572,63	—	—	—	—	—
49	370 241,06	2 153 522,83	—	—	—	—	—
50	370 246,59	2 153 520,59	—	—	—	—	—
51	370 256,61	2 153 519,52	—	—	—	—	—
52	370 284,66	2 153 475,75	—	—	—	—	—
53	370 241,32	2 153 356,78	—	—	—	—	—
54	370 271,46	2 153 333,30	—	—	—	—	—
55	370 497,75	2 153 236,53	—	—	—	—	—
56	370 533,43	2 153 232,00	—	—	—	—	—
57	370 589,56	2 153 222,03	—	—	—	—	—
58	370 561,34	2 153 203,44	—	—	—	—	—
59	370 537,64	2 153 190,62	—	—	—	—	—
60	370 510,97	2 153 178,45	—	—	—	—	—
61	370 493,95	2 153 171,79	—	—	—	—	—
62	370 475,12	2 153 166,27	—	—	—	—	—
63	370 460,23	2 153 163,23	—	—	—	—	—
64	370 429,76	2 153 104,80	—	—	—	—	—
65	370 630,75	2 153 029,59	—	—	—	—	—
66	370 638,35	2 153 025,38	—	—	—	—	—
67	370 638,82	2 153 006,22	—	—	—	—	—
1	370 683,86	2 152 972,65	—	—	—	—	—
ЗУ1							
н1	—	—	370 683,86	2 152 972,65	Картометрический метод	2,50	—
н2	—	—	370 708,51	2 153 012,60	Картометрический метод	2,50	—
н3	—	—	370 702,13	2 153 035,12	Картометрический метод	2,50	—
н4	—	—	370 711,91	2 153 073,78	Картометрический метод	2,50	—
н5	—	—	370 713,17	2 153 077,79	Картометрический метод	2,50	—
н6	—	—	370 709,41	2 153 078,12	Картометрический метод	2,50	—
н7	—	—	370 714,88	2 153 100,55	Картометрический метод	2,50	—
н8	—	—	370 712,17	2 153 103,85	Картометрический метод	2,50	—
н9	—	—	370 703,78	2 153 105,29	Картометрический метод	2,50	—
н10	—	—	370 703,89	2 153 112,91	Картометрический метод	2,50	—
н11	—	—	370 705,88	2 153 124,06	Картометрический метод	2,50	—
н12	—	—	370 724,32	2 153 187,45	Картометрический метод	2,50	—
н13	—	—	370 731,50	2 153 220,91	Картометрический метод	2,50	—
н14	—	—	370 771,18	2 153 361,66	Картометрический метод	2,50	—
н15	—	—	370 780,53	2 153 413,50	Картометрический метод	2,50	—
н16	—	—	370 767,78	2 153 418,60	Картометрический метод	2,50	—
н17	—	—	370 752,91	2 153 420,30	Картометрический метод	2,50	—

Сведения о местоположении измененных (уточненных) границ объекта

1	2	3	4	5	6	7	8
н18	—	—	370 722,32	2 153 429,65	Картометрический метод	2,50	—
н19	—	—	370 679,40	2 153 439,42	Картометрический метод	2,50	—
н20	—	—	370 643,71	2 153 456,84	Картометрический метод	2,50	—
н21	—	—	370 614,39	2 153 456,42	Картометрический метод	2,50	—
н22	—	—	370 582,10	2 153 467,04	Картометрический метод	2,50	—
н23	—	—	370 563,83	2 153 484,46	Картометрический метод	2,50	—
н24	—	—	370 537,06	2 153 519,73	Картометрический метод	2,50	—
н25	—	—	370 505,61	2 153 544,80	Картометрический метод	2,50	—
н26	—	—	370 444,85	2 153 565,62	Картометрический метод	2,50	—
н27	—	—	370 395,98	2 153 598,76	Картометрический метод	2,50	—
н28	—	—	370 376,44	2 153 611,51	Картометрический метод	2,50	—
н29	—	—	370 357,74	2 153 622,98	Картометрический метод	2,50	—
н30	—	—	370 342,02	2 153 642,96	Картометрический метод	2,50	—
н31	—	—	370 332,67	2 153 662,08	Картометрический метод	2,50	—
н32	—	—	370 327,57	2 153 682,69	Картометрический метод	2,50	—
н33	—	—	370 327,36	2 153 699,04	Картометрический метод	2,50	—
н34	—	—	370 333,73	2 153 718,38	Картометрический метод	2,50	—
н35	—	—	370 341,38	2 153 738,99	Картометрический метод	2,50	—
н36	—	—	370 342,45	2 153 756,62	Картометрический метод	2,50	—
н37	—	—	370 340,96	2 153 773,19	Картометрический метод	2,50	—
н38	—	—	370 320,77	2 153 820,78	Картометрический метод	2,50	—
н39	—	—	370 290,24	2 153 772,09	Картометрический метод	2,50	—
н40	—	—	370 299,38	2 153 716,92	Картометрический метод	2,50	—
н41	—	—	370 317,31	2 153 643,14	Картометрический метод	2,50	—
н42	—	—	370 291,88	2 153 627,29	Картометрический метод	2,50	—
н43	—	—	370 253,76	2 153 717,42	Картометрический метод	2,50	—
н44	—	—	370 243,11	2 153 723,96	Картометрический метод	2,50	—
н45	—	—	370 224,48	2 153 714,10	Картометрический метод	2,50	—
н46	—	—	370 133,24	2 153 600,38	Картометрический метод	2,50	—

ГРАФИЧЕСКОЕ ОПИСАНИЕ
местоположения границ населенных пунктов, территориальных
зон, особо охраняемых природных территорий, зон с особыми
условиями использования территории
Граница населенного пункта д. Гальцово

(наименование объекта, местоположение границ которого описано (далее - объект))

Раздел 1

Сведения об объекте

№ п/п	Характеристики объекта	Описание характеристик
1	2	3
1	Местоположение объекта	Рязанская область, м.о. Кораблинский, с/о Бобровинский, д Гальцово
2	Площадь объекта ± величина погрешности определения площади ($P \pm \Delta P$)	267 195 м ² ± 181 м ²
3	Иные характеристики объекта	Вид объекта реестра границ: Граница населенного пункта Реестровый номер: 62:06-4.38

Сведения о местоположении измененных (уточненных) границ объекта

1. Система координат МСК-62 зона 1

2. Сведения о характерных точках границ объекта

Обозначение характерных точек границы	Существующие координаты, м		Измененные (уточненные) координаты, м		Метод определения координат характерной точки	Средняя квадратическая погрешность положения характерной точки (Мт), м	Описание обозначения точки на местности (при наличии)
	X	Y	X	Y			
1	2	3	4	5	6	7	8
1							
1	371 546,63	1 337 341,35	—	—	—	—	—
2	371 626,20	1 337 415,45	—	—	—	—	—
3	371 658,82	1 337 506,38	—	—	—	—	—
4	371 665,14	1 337 517,53	—	—	—	—	—
5	371 655,88	1 337 561,31	—	—	—	—	—
6	371 620,51	1 337 618,57	—	—	—	—	—
7	371 620,51	1 337 645,51	—	—	—	—	—
8	371 626,41	1 337 689,29	—	—	—	—	—
9	371 618,57	1 337 715,34	—	—	—	—	—
10	371 617,91	1 337 716,87	—	—	—	—	—
11	371 604,52	1 337 750,75	—	—	—	—	—
12	371 598,62	1 337 789,48	—	—	—	—	—
13	371 581,78	1 337 887,99	—	—	—	—	—
14	371 567,47	1 337 917,46	—	—	—	—	—
15	371 557,37	1 337 936,83	—	—	—	—	—
16	371 516,11	1 337 952,82	—	—	—	—	—
17	371 478,22	1 337 976,40	—	—	—	—	—
18	371 388,13	1 337 993,24	—	—	—	—	—
19	371 352,77	1 337 999,97	—	—	—	—	—
20	371 271,10	1 338 071,54	—	—	—	—	—
21	371 201,22	1 338 115,32	—	—	—	—	—
22	371 109,87	1 337 994,08	—	—	—	—	—
23	371 101,45	1 337 982,71	—	—	—	—	—
24	371 087,98	1 337 969,66	—	—	—	—	—
25	371 074,08	1 337 898,94	—	—	—	—	—
26	371 055,98	1 337 872,84	—	—	—	—	—
27	371 119,13	1 337 840,00	—	—	—	—	—
28	371 167,96	1 337 801,27	—	—	—	—	—
29	371 222,69	1 337 784,43	—	—	—	—	—
30	371 229,00	1 337 705,70	—	—	—	—	—
31	371 230,69	1 337 684,66	—	—	—	—	—
32	371 235,74	1 337 616,46	—	—	—	—	—
33	371 259,31	1 337 616,88	—	—	—	—	—
34	371 269,84	1 337 501,96	—	—	—	—	—
35	371 274,89	1 337 456,49	—	—	—	—	—
36	371 252,58	1 337 440,49	—	—	—	—	—
37	371 260,58	1 337 398,82	—	—	—	—	—
38	371 304,78	1 337 394,61	—	—	—	—	—
39	371 315,73	1 337 415,66	—	—	—	—	—
40	371 373,40	1 337 416,50	—	—	—	—	—
41	371 423,08	1 337 347,88	—	—	—	—	—
1	371 546,63	1 337 341,35	—	—	—	—	—
ЗУ1							
н1	—	—	371 546,63	1 337 341,35	Картометрически й метод	2,50	—
н2	—	—	371 626,20	1 337 415,45	Картометрически й метод	2,50	—

Раздел 3

Сведения о местоположении измененных (уточненных) границ объекта							
1	2	3	4	5	6	7	8
н3	—	—	371 658,82	1 337 506,38	Картометрический метод	2,50	—
н4	—	—	371 665,14	1 337 517,53	Картометрический метод	2,50	—
н5	—	—	371 655,88	1 337 561,31	Картометрический метод	2,50	—
н6	—	—	371 620,51	1 337 618,57	Картометрический метод	2,50	—
н7	—	—	371 620,51	1 337 645,51	Картометрический метод	2,50	—
н8	—	—	371 626,41	1 337 689,29	Картометрический метод	2,50	—
н9	—	—	371 618,57	1 337 715,34	Картометрический метод	2,50	—
н10	—	—	371 617,91	1 337 716,87	Картометрический метод	2,50	—
н11	—	—	371 604,52	1 337 750,75	Картометрический метод	2,50	—
н12	—	—	371 598,62	1 337 789,48	Картометрический метод	2,50	—
н13	—	—	371 581,78	1 337 887,99	Картометрический метод	2,50	—
н14	—	—	371 567,47	1 337 917,46	Картометрический метод	2,50	—
н15	—	—	371 557,37	1 337 936,83	Картометрический метод	2,50	—
н16	—	—	371 516,11	1 337 952,82	Картометрический метод	2,50	—
н17	—	—	371 478,22	1 337 976,40	Картометрический метод	2,50	—
н18	—	—	371 388,13	1 337 993,24	Картометрический метод	2,50	—
н19	—	—	371 352,77	1 337 999,97	Картометрический метод	2,50	—
н20	—	—	371 271,10	1 338 071,54	Картометрический метод	2,50	—
н21	—	—	371 201,22	1 338 115,32	Картометрический метод	2,50	—
н22	—	—	371 109,87	1 337 994,08	Картометрический метод	2,50	—
н23	—	—	371 101,45	1 337 982,71	Картометрический метод	2,50	—
н24	—	—	371 087,98	1 337 969,66	Картометрический метод	2,50	—
н25	—	—	371 074,08	1 337 898,94	Картометрический метод	2,50	—
н26	—	—	371 055,98	1 337 872,84	Картометрический метод	2,50	—
н27	—	—	371 119,13	1 337 840,00	Картометрический метод	2,50	—
н28	—	—	371 167,96	1 337 801,27	Картометрический метод	2,50	—
н29	—	—	371 222,69	1 337 784,43	Картометрический метод	2,50	—
н30	—	—	371 229,00	1 337 705,70	Картометрический метод	2,50	—
н31	—	—	371 230,69	1 337 684,66	Картометрический метод	2,50	—

ГРАФИЧЕСКОЕ ОПИСАНИЕ
местоположения границ населенных пунктов, территориальных
зон, особо охраняемых природных территорий, зон с особыми
условиями использования территории
Граница населенного пункта д. Зимарово

(наименование объекта, местоположение границ которого описано (далее - объект))

Раздел 1

Сведения об объекте

№ п/п	Характеристики объекта	Описание характеристик
1	2	3
1	Местоположение объекта	Рязанская область, м.о. Кораблинский, с/о Бобровинский, д Зимарово
2	Площадь объекта ± величина погрешности определения площади ($P \pm \Delta P$)	236 519 м ² ± 170 м ²
3	Иные характеристики объекта	Вид объекта реестра границ: Граница населенного пункта

Сведения о местоположении границ объекта

1. Система координат МСК-62 зона 2

2. Сведения о характерных точках границ объекта

Обозначение характерных точек границ	Координаты, м		Метод определения координат характерной точки	Средняя квадратическая погрешность положения характерной точки (Mt), м	Описание обозначения точки на местности (при наличии)
	X	Y			
1	2	3	4	5	6
1	371 365,43	2 153 560,96	Картометрический метод	2,50	—
2	371 366,28	2 153 600,04	Картометрический метод	2,50	—
3	371 373,92	2 153 630,21	Картометрический метод	2,50	—
4	371 395,19	2 153 668,45	Картометрический метод	2,50	—
5	371 416,84	2 153 696,08	Картометрический метод	2,50	—
6	371 449,98	2 153 725,83	Картометрический метод	2,50	—
7	371 476,34	2 153 742,81	Картометрический метод	2,50	—
8	371 517,55	2 153 758,12	Картометрический метод	2,50	—
9	371 537,94	2 153 773,40	Картометрический метод	2,50	—
10	371 556,65	2 153 791,26	Картометрический метод	2,50	—
11	371 572,78	2 153 840,98	Картометрический метод	2,50	—
12	371 586,39	2 153 874,97	Картометрический метод	2,50	—
13	371 586,81	2 153 891,11	Картометрический метод	2,50	—
14	371 593,20	2 153 918,73	Картометрический метод	2,50	—
15	371 589,79	2 153 932,32	Картометрический метод	2,50	—
16	371 579,58	2 153 940,82	Картометрический метод	2,50	—
17	371 565,98	2 153 946,35	Картометрический метод	2,50	—
18	371 562,59	2 153 956,98	Картометрический метод	2,50	—
19	371 563,86	2 153 972,26	Картометрический метод	2,50	—
20	371 575,78	2 153 985,45	Картометрический метод	2,50	—
21	371 580,44	2 154 007,54	Картометрический метод	2,50	—
22	371 588,08	2 154 022,40	Картометрический метод	2,50	—
23	371 586,80	2 154 042,38	Картометрический метод	2,50	—
24	371 605,51	2 154 081,04	Картометрический метод	2,50	—
25	371 639,49	2 154 111,65	Картометрический метод	2,50	—
26	371 644,17	2 154 121,83	Картометрический метод	2,50	—
27	371 447,02	2 154 255,69	Картометрический метод	2,50	—
28	371 421,94	2 154 257,38	Картометрический метод	2,50	—
29	371 399,43	2 154 263,34	Картометрический метод	2,50	—
30	371 386,40	2 154 247,25	Картометрический метод	2,50	—
31	371 369,83	2 154 207,64	Картометрический метод	2,50	—
32	371 354,26	2 154 180,79	Картометрический метод	2,50	—
33	371 265,99	2 154 059,86	Картометрический метод	2,50	—
34	371 159,75	2 154 117,76	Картометрический метод	2,50	—
35	371 142,14	2 154 095,39	Картометрический метод	2,50	—
36	371 075,73	2 153 992,01	Картометрический метод	2,50	—
1	371 036,55	2 153 924,82	Картометрический метод	2,50	—
37	371 033,28	2 153 919,21	Картометрический метод	2,50	—
38	371 040,85	2 153 895,17	Картометрический метод	2,50	—
39	371 041,55	2 153 893,01	Картометрический метод	2,50	—
40	371 117,54	2 153 840,49	Картометрический метод	2,50	—
41	371 121,53	2 153 830,34	Картометрический метод	2,50	—
42	371 100,36	2 153 804,33	Картометрический метод	2,50	—
43	371 089,00	2 153 781,12	Картометрический метод	2,50	—
44	371 182,71	2 153 704,57	Картометрический метод	2,50	—
45	371 203,98	2 153 685,02	Картометрический метод	2,50	—
46	371 206,15	2 153 664,22	Картометрический метод	2,50	—

Сведения о местоположении границ объекта					
1	2	3	4	5	6
47	371 208,00	2 153 647,37	Картометрический метод	2,50	—
48	371 248,15	2 153 614,49	Картометрический метод	2,50	—
49	371 280,82	2 153 579,74	Картометрический метод	2,50	—
1	371 365,43	2 153 560,96	Картометрический метод	2,50	—
3. Сведения о характерных точках части (частей) границы объекта					
1	2	3	4	5	6
—	—	—	—	—	—

ГРАФИЧЕСКОЕ ОПИСАНИЕ
местоположения границ населенных пунктов, территориальных
зон, особо охраняемых природных территорий, зон с особыми
условиями использования территории

Граница населенного пункта д. Исаевка

(наименование объекта, местоположение границ которого описано (далее - объект))

Раздел 1

Сведения об объекте

№ п/п	Характеристики объекта	Описание характеристик
1	2	3
1	Местоположение объекта	Рязанская область, м.о. Кораблинский, с/о Бобровинский, д Исаевка
2	Площадь объекта ± величина погрешности определения площади ($P \pm \Delta P$)	96 110 м ² ± 109 м ²
3	Иные характеристики объекта	Вид объекта реестра границ: Граница населенного пункта

Сведения о местоположении границ объекта

1. Система координат МСК-62 зона 2

2. Сведения о характерных точках границ объекта

Обозначение характерных точек границ	Координаты, м		Метод определения координат характерной точки	Средняя квадратическая погрешность положения характерной точки (Mt), м	Описание обозначения точки на местности (при наличии)
	X	Y			
1	2	3	4	5	6
1	369 092,56	2 154 786,40	Картометрический метод	2,50	—
2	369 084,06	2 154 800,42	Картометрический метод	2,50	—
3	369 063,24	2 154 814,87	Картометрический метод	2,50	—
4	369 049,66	2 154 826,77	Картометрический метод	2,50	—
5	369 045,83	2 154 850,56	Картометрический метод	2,50	—
6	369 025,86	2 154 872,23	Картометрический метод	2,50	—
7	369 018,20	2 154 905,37	Картометрический метод	2,50	—
8	368 974,86	2 154 955,94	Картометрический метод	2,50	—
9	368 973,16	2 154 971,23	Картометрический метод	2,50	—
10	368 963,39	2 154 985,68	Картометрический метод	2,50	—
11	368 937,47	2 155 077,90	Картометрический метод	2,50	—
12	368 931,96	2 155 093,61	Картометрический метод	2,50	—
13	368 898,80	2 155 124,63	Картометрический метод	2,50	—
14	368 877,98	2 155 148,00	Картометрический метод	2,50	—
15	368 869,06	2 155 163,31	Картометрический метод	2,50	—
16	368 836,76	2 155 206,64	Картометрический метод	2,50	—
17	368 821,04	2 155 219,81	Картометрический метод	2,50	—
18	368 800,65	2 155 224,91	Картометрический метод	2,50	—
19	368 787,48	2 155 202,82	Картометрический метод	2,50	—
20	368 767,50	2 155 194,31	Картометрический метод	2,50	—
21	368 774,30	2 155 181,14	Картометрический метод	2,50	—
22	368 760,28	2 155 172,64	Картометрический метод	2,50	—
23	368 770,91	2 155 154,37	Картометрический метод	2,50	—
24	368 784,50	2 155 162,02	Картометрический метод	2,50	—
25	368 799,80	2 155 137,80	Картометрический метод	2,50	—
26	368 740,10	2 155 105,83	Картометрический метод	2,50	—
27	368 662,95	2 155 058,64	Картометрический метод	2,50	—
28	368 658,39	2 155 034,91	Картометрический метод	2,50	—
29	368 732,18	2 154 934,77	Картометрический метод	2,50	—
30	368 782,09	2 154 855,60	Картометрический метод	2,50	—
31	368 791,05	2 154 838,11	Картометрический метод	2,50	—
32	368 800,98	2 154 825,36	Картометрический метод	2,50	—
33	368 843,40	2 154 807,29	Картометрический метод	2,50	—
34	368 857,18	2 154 803,50	Картометрический метод	2,50	—
35	368 872,45	2 154 802,89	Картометрический метод	2,50	—
36	368 931,06	2 154 807,35	Картометрический метод	2,50	—
37	368 956,17	2 154 800,85	Картометрический метод	2,50	—
38	368 976,28	2 154 785,37	Картометрический метод	2,50	—
39	369 037,33	2 154 747,31	Картометрический метод	2,50	—
40	369 078,54	2 154 742,63	Картометрический метод	2,50	—
41	369 146,54	2 154 751,98	Картометрический метод	2,50	—
42	369 135,90	2 154 770,26	Картометрический метод	2,50	—
1	369 092,56	2 154 786,40	Картометрический метод	2,50	—

3. Сведения о характерных точках части (частей) границы объекта

1	2	3	4	5	6
—	—	—	—	—	—

ГРАФИЧЕСКОЕ ОПИСАНИЕ
местоположения границ населенных пунктов, территориальных
зон, особо охраняемых природных территорий, зон с особыми
условиями использования территории

Граница населенного пункта д. Копцево

(наименование объекта, местоположение границ которого описано (далее - объект))

Раздел 1

Сведения об объекте

№ п/п	Характеристики объекта	Описание характеристик
1	2	3
1	Местоположение объекта	Рязанская область, м.о. Кораблинский, с/о Бобровинский, д Копцево
2	Площадь объекта ± величина погрешности определения площади ($P \pm \Delta P$)	382 846 м ² ± 217 м ²
3	Иные характеристики объекта	Вид объекта реестра границ: Граница населенного пункта

Сведения о местоположении границ объекта

1. Система координат МСК-62 зона 1

2. Сведения о характерных точках границ объекта

Обозначение характерных точек границ	Координаты, м		Метод определения координат характерной точки	Средняя квадратическая погрешность положения характерной точки (Mt), м	Описание обозначения точки на местности (при наличии)
	X	Y			
1	2	3	4	5	6
1	368 605,84	1 349 133,20	Картометрический метод	2,50	—
2	368 674,04	1 349 164,35	Картометрический метод	2,50	—
3	368 748,97	1 349 197,19	Картометрический метод	2,50	—
4	368 797,81	1 349 209,40	Картометрический метод	2,50	—
5	368 801,17	1 349 233,39	Картометрический метод	2,50	—
6	368 780,55	1 349 235,92	Картометрический метод	2,50	—
7	368 765,81	1 349 246,86	Картометрический метод	2,50	—
8	368 758,23	1 349 270,44	Картометрический метод	2,50	—
9	368 752,34	1 349 287,70	Картометрический метод	2,50	—
10	368 745,18	1 349 296,12	Картометрический метод	2,50	—
11	368 722,87	1 349 302,01	Картометрический метод	2,50	—
12	368 703,51	1 349 307,06	Картометрический метод	2,50	—
13	368 689,61	1 349 327,27	Картометрический метод	2,50	—
14	368 672,35	1 349 352,53	Картометрический метод	2,50	—
15	368 634,47	1 349 372,31	Картометрический метод	2,50	—
16	368 607,52	1 349 417,36	Картометрический метод	2,50	—
17	368 552,38	1 349 453,14	Картометрический метод	2,50	—
18	368 524,17	1 349 452,72	Картометрический метод	2,50	—
19	368 500,89	1 349 445,10	Картометрический метод	2,50	—
20	368 482,91	1 349 447,67	Картометрический метод	2,50	—
21	368 484,18	1 349 483,45	Картометрический метод	2,50	—
22	368 493,02	1 349 551,65	Картометрический метод	2,50	—
23	368 494,70	1 349 600,90	Картометрический метод	2,50	—
24	368 475,12	1 349 600,86	Картометрический метод	2,50	—
25	368 453,71	1 349 600,82	Картометрический метод	2,50	—
26	368 443,17	1 349 600,81	Картометрический метод	2,50	—
27	368 414,13	1 349 601,44	Картометрический метод	2,50	—
28	368 394,92	1 349 599,34	Картометрический метод	2,50	—
29	368 373,32	1 349 594,43	Картометрический метод	2,50	—
30	368 353,10	1 349 588,02	Картометрический метод	2,50	—
31	368 270,56	1 349 568,17	Картометрический метод	2,50	—
32	368 242,43	1 349 555,13	Картометрический метод	2,50	—
33	368 222,05	1 349 546,43	Картометрический метод	2,50	—
34	368 189,82	1 349 529,80	Картометрический метод	2,50	—
35	368 174,76	1 349 522,60	Картометрический метод	2,50	—
36	368 171,81	1 349 413,15	Картометрический метод	2,50	—
37	368 117,93	1 349 452,72	Картометрический метод	2,50	—
38	368 087,20	1 349 462,82	Картометрический метод	2,50	—
39	368 045,94	1 349 465,77	Картометрический метод	2,50	—
40	368 013,95	1 349 452,30	Картометрический метод	2,50	—
41	367 989,53	1 349 435,46	Картометрический метод	2,50	—
42	367 966,80	1 349 427,04	Картометрический метод	2,50	—
43	367 942,38	1 349 427,88	Картометрический метод	2,50	—
44	367 918,77	1 349 445,58	Картометрический метод	2,50	—
45	367 899,44	1 349 457,35	Картометрический метод	2,50	—
46	367 880,92	1 349 453,98	Картометрический метод	2,50	—
47	367 874,18	1 349 452,30	Картометрический метод	2,50	—

Сведения о местоположении границ объекта					
1	2	3	4	5	6
48	367 843,87	1 349 432,09	Картометрический метод	2,50	—
49	367 819,45	1 349 415,25	Картометрический метод	2,50	—
50	367 691,48	1 349 347,48	Картометрический метод	2,50	—
51	367 678,85	1 349 337,79	Картометрический метод	2,50	—
52	367 676,32	1 349 329,37	Картометрический метод	2,50	—
53	367 683,48	1 349 311,27	Картометрический метод	2,50	—
54	367 685,58	1 349 292,33	Картометрический метод	2,50	—
55	367 674,22	1 349 275,49	Картометрический метод	2,50	—
56	367 671,24	1 349 274,39	Картометрический метод	2,50	—
57	367 654,85	1 349 268,33	Картометрический метод	2,50	—
58	367 647,85	1 349 265,52	Картометрический метод	2,50	—
59	367 638,85	1 349 262,02	Картометрический метод	2,50	—
60	367 624,12	1 349 249,39	Картометрический метод	2,50	—
61	367 606,86	1 349 241,81	Картометрический метод	2,50	—
62	367 587,50	1 349 237,60	Картометрический метод	2,50	—
63	367 569,39	1 349 225,81	Картометрический метод	2,50	—
64	367 545,40	1 349 211,08	Картометрический метод	2,50	—
65	367 534,45	1 349 201,82	Картометрический метод	2,50	—
66	367 542,87	1 349 186,66	Картометрический метод	2,50	—
67	367 555,92	1 349 180,77	Картометрический метод	2,50	—
68	367 560,55	1 349 172,35	Картометрический метод	2,50	—
69	367 558,45	1 349 160,98	Картометрический метод	2,50	—
70	367 555,08	1 349 155,93	Картометрический метод	2,50	—
71	367 555,08	1 349 150,46	Картометрический метод	2,50	—
72	367 560,97	1 349 149,62	Картометрический метод	2,50	—
73	367 566,87	1 349 145,41	Картометрический метод	2,50	—
74	367 572,76	1 349 143,72	Картометрический метод	2,50	—
75	367 583,71	1 349 152,98	Картометрический метод	2,50	—
76	367 589,18	1 349 151,30	Картометрический метод	2,50	—
77	367 595,07	1 349 142,88	Картометрический метод	2,50	—
78	367 600,55	1 349 132,78	Картометрический метод	2,50	—
79	367 614,02	1 349 115,94	Картометрический метод	2,50	—
80	367 611,49	1 349 104,15	Картометрический метод	2,50	—
81	367 752,94	1 349 103,31	Картометрический метод	2,50	—
82	367 781,19	1 349 102,66	Картометрический метод	2,50	—
83	367 917,12	1 349 099,52	Картометрический метод	2,50	—
84	368 029,94	1 349 093,63	Картометрический метод	2,50	—
85	368 147,82	1 349 083,52	Картометрический метод	2,50	—
86	368 162,44	1 349 086,59	Картометрический метод	2,50	—
87	368 200,02	1 349 094,47	Картометрический метод	2,50	—
88	368 270,74	1 349 125,62	Картометрический метод	2,50	—
89	368 323,79	1 349 138,25	Картометрический метод	2,50	—
90	368 460,18	1 349 146,67	Картометрический метод	2,50	—
91	368 567,95	1 349 139,09	Картометрический метод	2,50	—
1	368 605,84	1 349 133,20	Картометрический метод	2,50	—
3. Сведения о характерных точках части (частей) границы объекта					
1	2	3	4	5	6
—	—	—	—	—	—

ГРАФИЧЕСКОЕ ОПИСАНИЕ
местоположения границ населенных пунктов, территориальных
зон, особо охраняемых природных территорий, зон с особыми
условиями использования территории

Граница населенного пункта д. Малая Дмитриевка

(наименование объекта, местоположение границ которого описано (далее - объект))

Раздел 1

Сведения об объекте

№ п/п	Характеристики объекта	Описание характеристик
1	2	3
1	Местоположение объекта	Рязанская область, м.о. Кораблинский, с/о Бобровинский, д Малая Дмитриевка
2	Площадь объекта ± величина погрешности определения площади ($P \pm \Delta P$)	89 646 м ² ± 105 м ²
3	Иные характеристики объекта	Вид объекта реестра границ: Граница населенного пункта

Сведения о местоположении границ объекта

1. Система координат МСК-62 зона 2

2. Сведения о характерных точках границ объекта

Обозначение характерных точек границ	Координаты, м		Метод определения координат характерной точки	Средняя квадратическая погрешность положения характерной точки (Mt), м	Описание обозначения точки на местности (при наличии)
	X	Y			
1	2	3	4	5	6
1	371 034,42	2 152 728,54	Картометрический метод	2,50	—
2	371 124,50	2 152 691,15	Картометрический метод	2,50	—
3	371 180,16	2 152 663,53	Картометрический метод	2,50	—
4	371 215,85	2 152 724,72	Картометрический метод	2,50	—
5	371 265,14	2 152 844,54	Картометрический метод	2,50	—
6	371 290,64	2 152 896,38	Картометрический метод	2,50	—
7	371 290,68	2 152 903,02	Картометрический метод	2,50	—
8	371 290,64	2 152 943,12	Картометрический метод	2,50	—
9	371 181,70	2 152 982,44	Картометрический метод	2,50	—
10	371 104,53	2 153 007,72	Картометрический метод	2,50	—
11	371 099,43	2 152 980,53	Картометрический метод	2,50	—
12	371 094,75	2 152 964,38	Картометрический метод	2,50	—
13	371 079,88	2 152 938,02	Картометрический метод	2,50	—
14	371 056,51	2 152 918,06	Картометрический метод	2,50	—
15	371 034,01	2 152 901,48	Картометрический метод	2,50	—
16	371 025,92	2 152 885,36	Картометрический метод	2,50	—
17	371 022,94	2 152 873,44	Картометрический метод	2,50	—
18	371 021,25	2 152 857,30	Картометрический метод	2,50	—
19	371 010,20	2 152 849,65	Картометрический метод	2,50	—
20	370 988,95	2 152 849,23	Картометрический метод	2,50	—
21	370 961,33	2 152 846,25	Картометрический метод	2,50	—
22	370 936,70	2 152 826,27	Картометрический метод	2,50	—
23	370 914,61	2 152 803,33	Картометрический метод	2,50	—
24	370 899,72	2 152 791,44	Картометрический метод	2,50	—
25	370 890,37	2 152 777,84	Картометрический метод	2,50	—
26	370 884,00	2 152 767,22	Картометрический метод	2,50	—
27	370 872,10	2 152 760,41	Картометрический метод	2,50	—
28	370 855,95	2 152 755,74	Картометрический метод	2,50	—
29	370 804,13	2 152 705,60	Картометрический метод	2,50	—
30	370 916,72	2 152 637,61	Картометрический метод	2,50	—
31	371 006,80	2 152 686,49	Картометрический метод	2,50	—
1	371 034,42	2 152 728,54	Картометрический метод	2,50	—
3. Сведения о характерных точках части (частей) границы объекта					
1	2	3	4	5	6
—	—	—	—	—	—

ГРАФИЧЕСКОЕ ОПИСАНИЕ
местоположения границ населенных пунктов, территориальных
зон, особо охраняемых природных территорий, зон с особыми
условиями использования территории

Граница населенного пункта д. Михино

(наименование объекта, местоположение границ которого описано (далее - объект))

Раздел 1

Сведения об объекте

№ п/п	Характеристики объекта	Описание характеристик
1	2	3
1	Местоположение объекта	Рязанская область, м.о. Кораблинский, с/о Бобровинский, д Михино
2	Площадь объекта ± величина погрешности определения площади ($P \pm \Delta P$)	935 283 м ² ± 338 м ²
3	Иные характеристики объекта	Вид объекта реестра границ: Граница населенного пункта

Сведения о местоположении границ объекта

1. Система координат МСК-62 зона 2

2. Сведения о характерных точках границ объекта

Обозначение характерных точек границ	Координаты, м		Метод определения координат характерной точки	Средняя квадратическая погрешность положения характерной точки (Mt), м	Описание обозначения точки на местности (при наличии)
	X	Y			
1	2	3	4	5	6
1	367 586,02	2 153 501,38	Картометрический метод	2,50	—
2	367 598,68	2 153 555,58	Картометрический метод	2,50	—
3	367 564,95	2 153 565,23	Картометрический метод	2,50	—
4	367 410,67	2 153 609,37	Картометрический метод	2,50	—
5	367 476,04	2 153 778,70	Картометрический метод	2,50	—
6	367 509,98	2 153 762,29	Картометрический метод	2,50	—
7	367 564,20	2 153 728,88	Картометрический метод	2,50	—
8	367 605,25	2 153 719,02	Картометрический метод	2,50	—
9	367 675,88	2 153 725,04	Картометрический метод	2,50	—
10	367 727,89	2 153 744,75	Картометрический метод	2,50	—
11	367 751,97	2 153 766,66	Картометрический метод	2,50	—
12	367 780,98	2 153 807,72	Картометрический метод	2,50	—
13	367 831,36	2 153 840,01	Картометрический метод	2,50	—
14	367 854,35	2 153 864,10	Картометрический метод	2,50	—
15	367 936,47	2 154 026,70	Картометрический метод	2,50	—
16	367 922,23	2 154 040,94	Картометрический метод	2,50	—
17	367 936,77	2 154 079,68	Картометрический метод	2,50	—
18	367 867,46	2 154 121,52	Картометрический метод	2,50	—
19	367 860,92	2 154 143,32	Картометрический метод	2,50	—
20	367 871,86	2 154 189,30	Картометрический метод	2,50	—
21	367 890,48	2 154 216,12	Картометрический метод	2,50	—
22	367 788,11	2 154 254,99	Картометрический метод	2,50	—
23	367 647,95	2 154 312,47	Картометрический метод	2,50	—
24	367 578,96	2 154 337,11	Картометрический метод	2,50	—
25	367 555,97	2 154 365,58	Картометрический метод	2,50	—
26	367 530,54	2 154 420,21	Картометрический метод	2,50	—
27	367 522,58	2 154 437,31	Картометрический метод	2,50	—
28	367 516,52	2 154 438,85	Картометрический метод	2,50	—
29	367 271,53	2 154 501,63	Картометрический метод	2,50	—
30	367 264,26	2 154 503,49	Картометрический метод	2,50	—
31	367 240,81	2 154 509,50	Картометрический метод	2,50	—
32	367 237,03	2 154 510,47	Картометрический метод	2,50	—
33	367 217,10	2 154 515,58	Картометрический метод	2,50	—
34	367 030,88	2 154 459,07	Картометрический метод	2,50	—
35	367 003,73	2 154 425,26	Картометрический метод	2,50	—
36	366 999,47	2 154 422,75	Картометрический метод	2,50	—
37	366 980,49	2 154 397,75	Картометрический метод	2,50	—
38	366 940,59	2 154 348,78	Картометрический метод	2,50	—
39	366 906,12	2 154 304,51	Картометрический метод	2,50	—
40	366 870,50	2 154 261,37	Картометрический метод	2,50	—
41	366 825,08	2 154 205,05	Картометрический метод	2,50	—
42	366 788,96	2 154 158,77	Картометрический метод	2,50	—
43	366 715,53	2 154 068,23	Картометрический метод	2,50	—
44	366 716,48	2 154 067,49	Картометрический метод	2,50	—
45	366 532,57	2 153 838,42	Картометрический метод	2,50	—
46	366 712,76	2 153 751,34	Картометрический метод	2,50	—
47	366 725,46	2 153 745,20	Картометрический метод	2,50	—

Сведения о местоположении границ объекта					
1	2	3	4	5	6
48	366 686,28	2 153 660,57	Картометрический метод	2,50	—
49	366 694,53	2 153 656,74	Картометрический метод	2,50	—
50	366 696,18	2 153 656,12	Картометрический метод	2,50	—
51	366 886,98	2 153 584,62	Картометрический метод	2,50	—
52	367 085,70	2 153 509,09	Картометрический метод	2,50	—
53	367 338,09	2 153 418,46	Картометрический метод	2,50	—
54	367 352,07	2 153 455,49	Картометрический метод	2,50	—
55	367 526,36	2 153 399,67	Картометрический метод	2,50	—
56	367 560,01	2 153 390,03	Картометрический метод	2,50	—
1	367 586,02	2 153 501,38	Картометрический метод	2,50	—
3. Сведения о характерных точках части (частей) границы объекта					
1	2	3	4	5	6
—	—	—	—	—	—

ГРАФИЧЕСКОЕ ОПИСАНИЕ
местоположения границ населенных пунктов, территориальных
зон, особо охраняемых природных территорий, зон с особыми
условиями использования территории

Граница населенного пункта д. Моловка

(наименование объекта, местоположение границ которого описано (далее - объект))

Раздел 1

Сведения об объекте

№ п/п	Характеристики объекта	Описание характеристик
1	2	3
1	Местоположение объекта	Рязанская область, м.о. Кораблинский, с/о Бобровинский, д Моловка
2	Площадь объекта ± величина погрешности определения площади ($P \pm \Delta P$)	876 134 м ² ± 328 м ²
3	Иные характеристики объекта	Вид объекта реестра границ: Граница населенного пункта Реестровый номер: 62:06-4.39

Сведения о местоположении измененных (уточненных) границ объекта

1. Система координат МСК-62 зона 1

2. Сведения о характерных точках границ объекта

Обозначение характерных точек границы	Существующие координаты, м		Измененные (уточненные) координаты, м		Метод определения координат характерной точки	Средняя квадратическая погрешность положения характерной точки (Mt), м	Описание обозначения точки на местности (при наличии)
	X	Y	X	Y			
1	2	3	4	5	6	7	8
1							
1	369 587,24	1 339 765,50	—	—	—	—	—
2	369 584,72	1 339 779,39	—	—	—	—	—
3	369 571,25	1 339 812,65	—	—	—	—	—
4	369 560,30	1 339 835,38	—	—	—	—	—
5	369 553,15	1 339 850,54	—	—	—	—	—
6	369 545,99	1 339 879,16	—	—	—	—	—
7	369 547,25	1 339 906,53	—	—	—	—	—
8	369 550,20	1 339 920,00	—	—	—	—	—
9	369 567,88	1 339 935,15	—	—	—	—	—
10	369 585,14	1 339 943,99	—	—	—	—	—
11	369 611,24	1 339 949,47	—	—	—	—	—
12	369 681,54	1 339 987,36	—	—	—	—	—
13	369 787,21	1 340 029,87	—	—	—	—	—
14	369 852,74	1 340 059,00	—	—	—	—	—
15	369 855,41	1 340 060,18	—	—	—	—	—
16	369 892,03	1 340 083,76	—	—	—	—	—
17	369 937,08	1 340 126,70	—	—	—	—	—
18	369 891,08	1 340 206,37	—	—	—	—	—
19	369 895,13	1 340 255,28	—	—	—	—	—
20	369 813,55	1 340 366,24	—	—	—	—	—
21	369 778,40	1 340 345,26	—	—	—	—	—
22	369 674,70	1 340 493,48	—	—	—	—	—
23	368 888,32	1 340 059,03	—	—	—	—	—
24	368 922,84	1 339 988,98	—	—	—	—	—
25	368 889,94	1 339 970,94	—	—	—	—	—
26	368 842,46	1 339 935,84	—	—	—	—	—
27	368 900,02	1 339 843,29	—	—	—	—	—
28	368 956,28	1 339 877,90	—	—	—	—	—
29	368 959,88	1 339 876,74	—	—	—	—	—
30	368 884,53	1 339 824,54	—	—	—	—	—
31	368 796,96	1 339 771,92	—	—	—	—	—
32	368 630,26	1 339 706,67	—	—	—	—	—
33	368 540,17	1 339 679,31	—	—	—	—	—
34	368 490,49	1 339 664,99	—	—	—	—	—
35	368 462,29	1 339 666,68	—	—	—	—	—
36	368 377,54	1 339 688,72	—	—	—	—	—
37	368 368,41	1 339 691,09	—	—	—	—	—
38	368 218,54	1 339 728,14	—	—	—	—	—
39	368 229,07	1 339 621,63	—	—	—	—	—
40	368 237,49	1 339 538,28	—	—	—	—	—
41	368 222,75	1 339 521,44	—	—	—	—	—
42	368 206,75	1 339 486,92	—	—	—	—	—
43	368 199,60	1 339 462,50	—	—	—	—	—
44	368 199,18	1 339 427,98	—	—	—	—	—
45	368 204,65	1 339 393,88	—	—	—	—	—
46	368 184,02	1 339 395,15	—	—	—	—	—

Сведения о местоположении измененных (уточненных) границ объекта

1	2	3	4	5	6	7	8
47	368 173,08	1 339 387,99	—	—	—	—	—
48	368 168,87	1 339 372,41	—	—	—	—	—
49	368 162,55	1 339 367,36	—	—	—	—	—
50	368 147,82	1 339 369,47	—	—	—	—	—
51	368 129,29	1 339 385,46	—	—	—	—	—
52	368 085,51	1 339 411,56	—	—	—	—	—
53	368 044,26	1 339 418,30	—	—	—	—	—
54	368 016,89	1 339 422,09	—	—	—	—	—
55	368 004,68	1 339 426,72	—	—	—	—	—
56	368 003,00	1 339 435,98	—	—	—	—	—
57	368 005,11	1 339 451,56	—	—	—	—	—
58	367 980,27	1 339 490,71	—	—	—	—	—
59	367 949,54	1 339 512,18	—	—	—	—	—
60	367 931,86	1 339 516,39	—	—	—	—	—
61	367 904,49	1 339 520,18	—	—	—	—	—
62	367 891,86	1 339 390,09	—	—	—	—	—
63	367 871,66	1 339 279,38	—	—	—	—	—
64	367 746,20	1 339 297,06	—	—	—	—	—
65	367 683,06	1 339 218,33	—	—	—	—	—
66	367 653,17	1 339 173,29	—	—	—	—	—
67	367 631,70	1 339 136,24	—	—	—	—	—
68	367 786,62	1 339 095,41	—	—	—	—	—
69	367 818,19	1 339 177,50	—	—	—	—	—
70	368 066,57	1 339 122,77	—	—	—	—	—
71	368 054,78	1 339 143,82	—	—	—	—	—
72	368 044,68	1 339 187,60	—	—	—	—	—
73	368 041,60	1 339 217,05	—	—	—	—	—
74	368 040,05	1 339 231,81	—	—	—	—	—
75	368 040,59	1 339 238,53	—	—	—	—	—
76	368 042,57	1 339 263,38	—	—	—	—	—
77	368 166,76	1 339 253,70	—	—	—	—	—
78	368 192,44	1 339 261,70	—	—	—	—	—
79	368 216,86	1 339 281,48	—	—	—	—	—
80	368 221,91	1 339 296,22	—	—	—	—	—
81	368 215,17	1 339 311,37	—	—	—	—	—
82	368 213,73	1 339 324,91	—	—	—	—	—
83	368 206,75	1 339 390,51	—	—	—	—	—
84	368 218,96	1 339 390,51	—	—	—	—	—
85	368 236,22	1 339 385,46	—	—	—	—	—
86	368 264,01	1 339 361,05	—	—	—	—	—
87	368 280,42	1 339 363,99	—	—	—	—	—
88	368 288,00	1 339 377,04	—	—	—	—	—
89	368 302,74	1 339 395,57	—	—	—	—	—
90	368 328,00	1 339 408,62	—	—	—	—	—
91	368 369,67	1 339 419,14	—	—	—	—	—
92	368 424,40	1 339 414,51	—	—	—	—	—
93	368 479,13	1 339 399,78	—	—	—	—	—
94	368 515,75	1 339 398,93	—	—	—	—	—
95	368 573,00	1 339 408,62	—	—	—	—	—
96	368 621,84	1 339 427,14	—	—	—	—	—
97	368 686,67	1 339 455,35	—	—	—	—	—
98	368 726,24	1 339 463,34	—	—	—	—	—
99	368 758,66	1 339 469,66	—	—	—	—	—
100	368 804,96	1 339 452,40	—	—	—	—	—
101	368 834,85	1 339 432,19	—	—	—	—	—

Сведения о местоположении измененных (уточненных) границ объекта

1	2	3	4	5	6	7	8
102	368 853,80	1 339 410,72	—	—	—	—	—
103	368 880,32	1 339 399,78	—	—	—	—	—
104	368 920,31	1 339 395,57	—	—	—	—	—
105	368 947,67	1 339 401,88	—	—	—	—	—
106	368 967,88	1 339 417,04	—	—	—	—	—
107	368 977,56	1 339 432,19	—	—	—	—	—
108	368 976,72	1 339 447,35	—	—	—	—	—
109	368 974,20	1 339 467,13	—	—	—	—	—
110	368 962,41	1 339 487,34	—	—	—	—	—
111	368 961,99	1 339 500,39	—	—	—	—	—
112	368 970,83	1 339 517,23	—	—	—	—	—
113	369 008,72	1 339 535,33	—	—	—	—	—
114	369 042,39	1 339 542,07	—	—	—	—	—
115	369 073,55	1 339 538,28	—	—	—	—	—
116	369 124,48	1 339 534,91	—	—	—	—	—
117	369 171,31	1 339 537,31	—	—	—	—	—
118	369 202,37	1 339 549,22	—	—	—	—	—
119	369 217,10	1 339 568,59	—	—	—	—	—
120	369 220,05	1 339 590,06	—	—	—	—	—
121	369 218,36	1 339 625,42	—	—	—	—	—
122	369 223,41	1 339 648,15	—	—	—	—	—
123	369 236,46	1 339 672,15	—	—	—	—	—
124	369 250,78	1 339 682,67	—	—	—	—	—
125	369 270,56	1 339 690,25	—	—	—	—	—
126	369 296,66	1 339 688,15	—	—	—	—	—
127	369 352,23	1 339 661,20	—	—	—	—	—
128	369 379,60	1 339 658,68	—	—	—	—	—
129	369 399,38	1 339 667,10	—	—	—	—	—
130	369 424,64	1 339 678,88	—	—	—	—	—
131	369 449,06	1 339 709,19	—	—	—	—	—
132	369 462,11	1 339 726,88	—	—	—	—	—
133	369 484,84	1 339 735,72	—	—	—	—	—
134	369 502,10	1 339 738,66	—	—	—	—	—
135	369 555,99	1 339 732,35	—	—	—	—	—
136	369 571,98	1 339 738,24	—	—	—	—	—
137	369 584,30	1 339 746,56	—	—	—	—	—
1	369 587,24	1 339 765,50	—	—	—	—	—
ЗУ1							
н1	—	—	369 587,24	1 339 765,50	Картометрический метод	2,50	—
н2	—	—	369 584,72	1 339 779,39	Картометрический метод	2,50	—
н3	—	—	369 571,25	1 339 812,65	Картометрический метод	2,50	—
н4	—	—	369 560,30	1 339 835,38	Картометрический метод	2,50	—
н5	—	—	369 553,15	1 339 850,54	Картометрический метод	2,50	—
н6	—	—	369 545,99	1 339 879,16	Картометрический метод	2,50	—
н7	—	—	369 547,25	1 339 906,53	Картометрический метод	2,50	—
н8	—	—	369 550,20	1 339 920,00	Картометрический метод	2,50	—
н9	—	—	369 567,88	1 339 935,15	Картометрический метод	2,50	—

Сведения о местоположении измененных (уточненных) границ объекта							
1	2	3	4	5	6	7	8
н10	—	—	369 585,14	1 339 943,99	Картометрический метод	2,50	—
н11	—	—	369 611,24	1 339 949,47	Картометрический метод	2,50	—
н12	—	—	369 681,54	1 339 987,36	Картометрический метод	2,50	—
н13	—	—	369 787,21	1 340 029,87	Картометрический метод	2,50	—
н14	—	—	369 852,74	1 340 059,00	Картометрический метод	2,50	—
н15	—	—	369 855,41	1 340 060,18	Картометрический метод	2,50	—
н16	—	—	369 892,03	1 340 083,76	Картометрический метод	2,50	—
н17	—	—	369 937,08	1 340 126,70	Картометрический метод	2,50	—
н18	—	—	369 891,08	1 340 206,37	Картометрический метод	2,50	—
н19	—	—	369 895,13	1 340 255,28	Картометрический метод	2,50	—
н20	—	—	369 813,55	1 340 366,24	Картометрический метод	2,50	—
н21	—	—	369 778,40	1 340 345,26	Картометрический метод	2,50	—
н22	—	—	369 674,70	1 340 493,48	Картометрический метод	2,50	—
н23	—	—	368 888,32	1 340 059,03	Картометрический метод	2,50	—
н24	—	—	368 922,84	1 339 988,98	Картометрический метод	2,50	—
н25	—	—	368 889,94	1 339 970,94	Картометрический метод	2,50	—
н26	—	—	368 842,46	1 339 935,84	Картометрический метод	2,50	—
н27	—	—	368 900,02	1 339 843,29	Картометрический метод	2,50	—
н28	—	—	368 956,28	1 339 877,90	Картометрический метод	2,50	—
н29	—	—	368 959,88	1 339 876,74	Картометрический метод	2,50	—
н30	—	—	368 884,53	1 339 824,54	Картометрический метод	2,50	—
н31	—	—	368 796,96	1 339 771,92	Картометрический метод	2,50	—
н32	—	—	368 630,26	1 339 706,67	Картометрический метод	2,50	—
н33	—	—	368 540,17	1 339 679,31	Картометрический метод	2,50	—
н34	—	—	368 490,49	1 339 664,99	Картометрический метод	2,50	—
н35	—	—	368 462,29	1 339 666,68	Картометрический метод	2,50	—
н36	—	—	368 377,54	1 339 688,72	Картометрический метод	2,50	—
н37	—	—	368 368,41	1 339 691,09	Картометрический метод	2,50	—
н38	—	—	368 218,54	1 339 728,14	Картометрический метод	2,50	—

Сведения о местоположении измененных (уточненных) границ объекта

1	2	3	4	5	6	7	8
н39	—	—	368 229,07	1 339 621,63	Картометрический метод	2,50	—
н40	—	—	368 237,49	1 339 538,28	Картометрический метод	2,50	—
н41	—	—	368 222,75	1 339 521,44	Картометрический метод	2,50	—
н42	—	—	368 206,75	1 339 486,92	Картометрический метод	2,50	—
н43	—	—	368 199,60	1 339 462,50	Картометрический метод	2,50	—
н44	—	—	368 199,18	1 339 427,98	Картометрический метод	2,50	—
н45	—	—	368 204,65	1 339 393,88	Картометрический метод	2,50	—
н46	—	—	368 184,02	1 339 395,15	Картометрический метод	2,50	—
н47	—	—	368 173,08	1 339 387,99	Картометрический метод	2,50	—
н48	—	—	368 168,87	1 339 372,41	Картометрический метод	2,50	—
н49	—	—	368 162,55	1 339 367,36	Картометрический метод	2,50	—
н50	—	—	368 147,82	1 339 369,47	Картометрический метод	2,50	—
н51	—	—	368 129,29	1 339 385,46	Картометрический метод	2,50	—
н52	—	—	368 085,51	1 339 411,56	Картометрический метод	2,50	—
н53	—	—	368 044,26	1 339 418,30	Картометрический метод	2,50	—
н54	—	—	368 016,89	1 339 422,09	Картометрический метод	2,50	—
н55	—	—	368 004,68	1 339 426,72	Картометрический метод	2,50	—
н56	—	—	368 003,00	1 339 435,98	Картометрический метод	2,50	—
н57	—	—	368 005,11	1 339 451,56	Картометрический метод	2,50	—
н58	—	—	367 980,27	1 339 490,71	Картометрический метод	2,50	—
н59	—	—	367 949,54	1 339 512,18	Картометрический метод	2,50	—
н60	—	—	367 931,86	1 339 516,39	Картометрический метод	2,50	—
н61	—	—	367 904,49	1 339 520,18	Картометрический метод	2,50	—
н62	—	—	367 891,86	1 339 390,09	Картометрический метод	2,50	—
н63	—	—	367 871,66	1 339 279,38	Картометрический метод	2,50	—
н64	—	—	367 746,20	1 339 297,06	Картометрический метод	2,50	—
н65	—	—	367 683,06	1 339 218,33	Картометрический метод	2,50	—
н66	—	—	367 653,17	1 339 173,29	Картометрический метод	2,50	—
н67	—	—	367 631,70	1 339 136,24	Картометрический метод	2,50	—

Сведения о местоположении измененных (уточненных) границ объекта

1	2	3	4	5	6	7	8
н68	—	—	367 786,62	1 339 095,41	Картометрический метод	2,50	—
н69	—	—	367 818,19	1 339 177,50	Картометрический метод	2,50	—
н70	—	—	368 066,57	1 339 122,77	Картометрический метод	2,50	—
н71	—	—	368 054,78	1 339 143,82	Картометрический метод	2,50	—
н72	—	—	368 044,68	1 339 187,60	Картометрический метод	2,50	—
н73	—	—	368 041,60	1 339 217,05	Картометрический метод	2,50	—
н74	—	—	368 040,05	1 339 231,81	Картометрический метод	2,50	—
н75	—	—	368 040,59	1 339 238,53	Картометрический метод	2,50	—
н76	—	—	368 042,57	1 339 263,38	Картометрический метод	2,50	—
н77	—	—	368 166,76	1 339 253,70	Картометрический метод	2,50	—
н78	—	—	368 192,44	1 339 261,70	Картометрический метод	2,50	—
н79	—	—	368 216,86	1 339 281,48	Картометрический метод	2,50	—
н80	—	—	368 221,91	1 339 296,22	Картометрический метод	2,50	—
н81	—	—	368 215,17	1 339 311,37	Картометрический метод	2,50	—
н82	—	—	368 213,73	1 339 324,91	Картометрический метод	2,50	—
н83	—	—	368 206,75	1 339 390,51	Картометрический метод	2,50	—
н84	—	—	368 218,96	1 339 390,51	Картометрический метод	2,50	—
н85	—	—	368 236,22	1 339 385,46	Картометрический метод	2,50	—
н86	—	—	368 264,01	1 339 361,05	Картометрический метод	2,50	—
н87	—	—	368 280,42	1 339 363,99	Картометрический метод	2,50	—
н88	—	—	368 288,00	1 339 377,04	Картометрический метод	2,50	—
н89	—	—	368 302,74	1 339 395,57	Картометрический метод	2,50	—
н90	—	—	368 328,00	1 339 408,62	Картометрический метод	2,50	—
н91	—	—	368 369,67	1 339 419,14	Картометрический метод	2,50	—
н92	—	—	368 424,40	1 339 414,51	Картометрический метод	2,50	—
н93	—	—	368 479,13	1 339 399,78	Картометрический метод	2,50	—
н94	—	—	368 515,75	1 339 398,93	Картометрический метод	2,50	—
н95	—	—	368 573,00	1 339 408,62	Картометрический метод	2,50	—
н96	—	—	368 621,84	1 339 427,14	Картометрический метод	2,50	—

Раздел 3

Сведения о местоположении измененных (уточненных) границ объекта

1	2	3	4	5	6	7	8
н97	—	—	368 686,67	1 339 455,35	Картометрический метод	2,50	—
н98	—	—	368 726,24	1 339 463,34	Картометрический метод	2,50	—
н99	—	—	368 758,66	1 339 469,66	Картометрический метод	2,50	—
н100	—	—	368 804,96	1 339 452,40	Картометрический метод	2,50	—
н101	—	—	368 834,85	1 339 432,19	Картометрический метод	2,50	—
н102	—	—	368 853,80	1 339 410,72	Картометрический метод	2,50	—
н103	—	—	368 880,32	1 339 399,78	Картометрический метод	2,50	—
н104	—	—	368 920,31	1 339 395,57	Картометрический метод	2,50	—
н105	—	—	368 947,67	1 339 401,88	Картометрический метод	2,50	—
н106	—	—	368 967,88	1 339 417,04	Картометрический метод	2,50	—
н107	—	—	368 977,56	1 339 432,19	Картометрический метод	2,50	—
н108	—	—	368 976,72	1 339 447,35	Картометрический метод	2,50	—
н109	—	—	368 974,20	1 339 467,13	Картометрический метод	2,50	—
н110	—	—	368 962,41	1 339 487,34	Картометрический метод	2,50	—
н111	—	—	368 961,99	1 339 500,39	Картометрический метод	2,50	—
н112	—	—	368 970,83	1 339 517,23	Картометрический метод	2,50	—
н113	—	—	369 008,72	1 339 535,33	Картометрический метод	2,50	—
н114	—	—	369 042,39	1 339 542,07	Картометрический метод	2,50	—
н115	—	—	369 073,55	1 339 538,28	Картометрический метод	2,50	—
н116	—	—	369 124,48	1 339 534,91	Картометрический метод	2,50	—
н117	—	—	369 171,31	1 339 537,31	Картометрический метод	2,50	—
н118	—	—	369 202,37	1 339 549,22	Картометрический метод	2,50	—
н119	—	—	369 217,10	1 339 568,59	Картометрический метод	2,50	—
н120	—	—	369 220,05	1 339 590,06	Картометрический метод	2,50	—
н121	—	—	369 218,36	1 339 625,42	Картометрический метод	2,50	—
н122	—	—	369 223,41	1 339 648,15	Картометрический метод	2,50	—
н123	—	—	369 236,46	1 339 672,15	Картометрический метод	2,50	—
н124	—	—	369 250,78	1 339 682,67	Картометрический метод	2,50	—
н125	—	—	369 270,56	1 339 690,25	Картометрический метод	2,50	—

ГРАФИЧЕСКОЕ ОПИСАНИЕ
местоположения границ населенных пунктов, территориальных
зон, особо охраняемых природных территорий, зон с особыми
условиями использования территории
Граница населенного пункта д. Муратовка

(наименование объекта, местоположение границ которого описано (далее - объект))

Раздел 1

Сведения об объекте

№ п/п	Характеристики объекта	Описание характеристик
1	2	3
1	Местоположение объекта	Рязанская область, м.о. Кораблинский, с/о Бобровинский, д Муратовка
2	Площадь объекта ± величина погрешности определения площади ($P \pm \Delta P$)	178 808 м ² ± 148 м ²
3	Иные характеристики объекта	Вид объекта реестра границ: Граница населенного пункта

Сведения о местоположении границ объекта

1. Система координат МСК-62 зона 1

2. Сведения о характерных точках границ объекта

Обозначение характерных точек границ	Координаты, м		Метод определения координат характерной точки	Средняя квадратическая погрешность положения характерной точки (Mt), м	Описание обозначения точки на местности (при наличии)
	X	Y			
1	2	3	4	5	6
1	369 260,88	1 349 017,85	Картометрический метод	2,50	—
2	369 358,13	1 349 087,73	Картометрический метод	2,50	—
3	369 469,27	1 349 175,30	Картометрический метод	2,50	—
4	369 511,36	1 349 214,87	Картометрический метод	2,50	—
5	369 584,61	1 349 275,49	Картометрический метод	2,50	—
6	369 575,35	1 349 295,70	Картометрический метод	2,50	—
7	369 545,88	1 349 311,69	Картометрический метод	2,50	—
8	369 528,20	1 349 326,85	Картометрический метод	2,50	—
9	369 496,21	1 349 336,95	Картометрический метод	2,50	—
10	369 424,64	1 349 352,95	Картометрический метод	2,50	—
11	369 368,23	1 349 354,63	Картометрический метод	2,50	—
12	369 336,24	1 349 352,11	Картометрический метод	2,50	—
13	369 239,41	1 349 352,95	Картометрический метод	2,50	—
14	369 211,63	1 349 349,58	Картометрический метод	2,50	—
15	369 199,00	1 349 335,27	Картометрический метод	2,50	—
16	369 194,79	1 349 316,74	Картометрический метод	2,50	—
17	369 189,74	1 349 299,06	Картометрический метод	2,50	—
18	369 176,27	1 349 288,96	Картометрический метод	2,50	—
19	369 159,43	1 349 284,75	Картометрический метод	2,50	—
20	369 136,69	1 349 294,01	Картометрический метод	2,50	—
21	369 105,54	1 349 299,48	Картометрический метод	2,50	—
22	369 087,02	1 349 294,85	Картометрический метод	2,50	—
23	369 069,76	1 349 286,01	Картометрический метод	2,50	—
24	369 055,87	1 349 273,81	Картометрический метод	2,50	—
25	369 040,29	1 349 264,96	Картометрический метод	2,50	—
26	369 020,50	1 349 270,86	Картометрический метод	2,50	—
27	368 997,35	1 349 272,54	Картометрический метод	2,50	—
28	368 978,41	1 349 268,75	Картометрический метод	2,50	—
29	368 960,30	1 349 256,12	Картометрический метод	2,50	—
30	368 944,73	1 349 245,18	Картометрический метод	2,50	—
31	368 932,10	1 349 245,18	Картометрический метод	2,50	—
32	368 908,94	1 349 246,86	Картометрический метод	2,50	—
33	368 894,21	1 349 248,97	Картометрический метод	2,50	—
34	368 860,11	1 349 251,07	Картометрический метод	2,50	—
35	368 835,27	1 349 253,18	Картометрический метод	2,50	—
36	368 820,12	1 349 251,49	Картометрический метод	2,50	—
37	368 801,17	1 349 233,39	Картометрический метод	2,50	—
38	368 797,81	1 349 209,40	Картометрический метод	2,50	—
39	368 802,44	1 349 201,82	Картометрический метод	2,50	—
40	368 859,69	1 349 195,08	Картометрический метод	2,50	—
41	368 894,47	1 349 186,28	Картометрический метод	2,50	—
42	368 898,32	1 349 175,16	Картометрический метод	2,50	—
43	368 898,84	1 349 156,35	Картометрический метод	2,50	—
44	368 895,47	1 349 134,88	Картометрический метод	2,50	—
45	368 900,75	1 349 124,60	Картометрический метод	2,50	—
46	368 903,47	1 349 119,31	Картометрический метод	2,50	—
47	368 910,99	1 349 111,25	Картометрический метод	2,50	—

Раздел 2

Сведения о местоположении границ объекта					
1	2	3	4	5	6
48	368 931,26	1 349 085,63	Картометрический метод	2,50	—
49	368 945,57	1 349 057,84	Картометрический метод	2,50	—
50	368 996,09	1 349 004,80	Картометрический метод	2,50	—
51	369 084,07	1 348 913,03	Картометрический метод	2,50	—
52	369 098,38	1 348 913,03	Картометрический метод	2,50	—
53	369 159,85	1 348 952,18	Картометрический метод	2,50	—
1	369 260,88	1 349 017,85	Картометрический метод	2,50	—
3. Сведения о характерных точках части (частей) границы объекта					
1	2	3	4	5	6
—	—	—	—	—	—

ГРАФИЧЕСКОЕ ОПИСАНИЕ
местоположения границ населенных пунктов, территориальных
зон, особо охраняемых природных территорий, зон с особыми
условиями использования территории
Граница населенного пункта с. Мурзинка

(наименование объекта, местоположение границ которого описано (далее - объект))

Раздел 1

Сведения об объекте

№ п/п	Характеристики объекта	Описание характеристик
1	2	3
1	Местоположение объекта	Рязанская область, м.о. Кораблинский, с/о Бобровинский, с Мурзинка
2	Площадь объекта ± величина погрешности определения площади ($P \pm \Delta P$)	557 437 м ² ± 261 м ²
3	Иные характеристики объекта	Вид объекта реестра границ: Граница населенного пункта

Сведения о местоположении границ объекта

1. Система координат МСК-62 зона 1

2. Сведения о характерных точках границ объекта

Обозначение характерных точек границ	Координаты, м		Метод определения координат характерной точки	Средняя квадратическая погрешность положения характерной точки (Mt), м	Описание обозначения точки на местности (при наличии)
	X	Y			
1	2	3	4	5	6
1	366 661,19	1 339 635,91	Картометрический метод	2,50	—
2	366 850,33	1 339 553,91	Картометрический метод	2,50	—
3	366 916,77	1 339 518,00	Картометрический метод	2,50	—
4	366 941,31	1 339 483,29	Картометрический метод	2,50	—
5	366 967,65	1 339 454,56	Картометрический метод	2,50	—
6	367 026,30	1 339 431,81	Картометрический метод	2,50	—
7	367 140,62	1 339 392,91	Картометрический метод	2,50	—
8	367 150,80	1 339 398,29	Картометрический метод	2,50	—
9	367 204,67	1 339 509,02	Картометрический метод	2,50	—
10	367 234,59	1 339 559,90	Картометрический метод	2,50	—
11	367 238,78	1 339 580,25	Картометрический метод	2,50	—
12	367 253,15	1 339 593,42	Картометрический метод	2,50	—
13	367 287,86	1 339 615,56	Картометрический метод	2,50	—
14	367 304,62	1 339 635,31	Картометрический метод	2,50	—
15	367 311,81	1 339 657,46	Картометрический метод	2,50	—
16	367 311,21	1 339 692,77	Картометрический метод	2,50	—
17	367 299,24	1 339 729,29	Картометрический метод	2,50	—
18	367 287,27	1 339 749,04	Картометрический метод	2,50	—
19	367 269,31	1 339 760,41	Картометрический метод	2,50	—
20	367 244,17	1 339 765,20	Картометрический метод	2,50	—
21	367 212,45	1 339 771,78	Картометрический метод	2,50	—
22	367 175,94	1 339 795,12	Картометрический метод	2,50	—
23	367 129,25	1 339 824,45	Картометрический метод	2,50	—
24	367 073,59	1 339 851,99	Картометрический метод	2,50	—
25	367 019,12	1 339 893,88	Картометрический метод	2,50	—
26	366 995,78	1 339 922,61	Картометрический метод	2,50	—
27	366 986,20	1 339 943,56	Картометрический метод	2,50	—
28	366 984,41	1 339 969,90	Картометрический метод	2,50	—
29	366 999,37	1 340 005,81	Картометрический метод	2,50	—
30	367 044,56	1 340 058,18	Картометрический метод	2,50	—
31	367 061,92	1 340 087,51	Картометрический метод	2,50	—
32	367 067,30	1 340 124,32	Картометрический метод	2,50	—
33	367 064,01	1 340 147,07	Картометрический метод	2,50	—
34	367 050,84	1 340 164,72	Картометрический метод	2,50	—
35	367 029,60	1 340 174,00	Картометрический метод	2,50	—
36	366 982,91	1 340 179,09	Картометрический метод	2,50	—
37	366 955,97	1 340 174,00	Картометрический метод	2,50	—
38	366 919,46	1 340 164,12	Картометрический метод	2,50	—
39	366 898,52	1 340 146,17	Картометрический метод	2,50	—
40	366 844,35	1 340 129,11	Картометрический метод	2,50	—
41	366 817,11	1 340 124,62	Картометрический метод	2,50	—
42	366 772,82	1 340 138,69	Картометрический метод	2,50	—
43	366 758,16	1 340 152,45	Картометрический метод	2,50	—
44	366 751,57	1 340 184,77	Картометрический метод	2,50	—
45	366 742,60	1 340 208,12	Картометрический метод	2,50	—
46	366 722,54	1 340 216,20	Картометрический метод	2,50	—
47	366 703,99	1 340 217,69	Картометрический метод	2,50	—

Сведения о местоположении границ объекта					
1	2	3	4	5	6
48	366 672,87	1 340 214,10	Картометрический метод	2,50	—
49	366 640,54	1 340 196,74	Картометрический метод	2,50	—
50	366 603,73	1 340 162,63	Картометрический метод	2,50	—
51	366 585,78	1 340 148,26	Картометрический метод	2,50	—
52	366 563,63	1 340 142,28	Картометрический метод	2,50	—
53	366 544,48	1 340 146,17	Картометрический метод	2,50	—
54	366 531,01	1 340 157,84	Картометрический метод	2,50	—
55	366 527,12	1 340 184,47	Картометрический метод	2,50	—
56	366 529,52	1 340 220,39	Картометрический метод	2,50	—
57	366 529,52	1 340 240,74	Картометрический метод	2,50	—
58	366 516,35	1 340 266,17	Картометрический метод	2,50	—
59	366 501,38	1 340 275,75	Картометрический метод	2,50	—
60	366 479,24	1 340 283,53	Картометрический метод	2,50	—
61	366 430,76	1 340 292,51	Картометрический метод	2,50	—
62	366 400,34	1 340 295,62	Картометрический метод	2,50	—
63	366 280,78	1 340 094,81	Картометрический метод	2,50	—
64	366 162,91	1 339 921,79	Картометрический метод	2,50	—
65	365 990,31	1 339 654,05	Картометрический метод	2,50	—
66	366 028,19	1 339 632,58	Картометрический метод	2,50	—
67	366 103,95	1 339 695,17	Картометрический метод	2,50	—
68	366 171,59	1 339 759,21	Картометрический метод	2,50	—
69	366 199,12	1 339 769,99	Картометрический метод	2,50	—
70	366 236,23	1 339 774,77	Картометрический метод	2,50	—
71	366 303,27	1 339 775,37	Картометрический метод	2,50	—
72	366 417,59	1 339 728,69	Картометрический метод	2,50	—
73	366 580,99	1 339 663,45	Картометрический метод	2,50	—
1	366 661,19	1 339 635,91	Картометрический метод	2,50	—
3. Сведения о характерных точках части (частей) границы объекта					
1	2	3	4	5	6
—	—	—	—	—	—

ГРАФИЧЕСКОЕ ОПИСАНИЕ
местоположения границ населенных пунктов, территориальных
зон, особо охраняемых природных территорий, зон с особыми
условиями использования территории
Граница населенного пункта д. Наземное

(наименование объекта, местоположение границ которого описано (далее - объект))

Раздел 1

Сведения об объекте

№ п/п	Характеристики объекта	Описание характеристик
1	2	3
1	Местоположение объекта	Рязанская область, м.о. Кораблинский, с/о Бобровинский, д Наземное
2	Площадь объекта ± величина погрешности определения площади ($P \pm \Delta P$)	107 958 м ² ± 115 м ²
3	Иные характеристики объекта	Вид объекта реестра границ: Граница населенного пункта

Сведения о местоположении границ объекта

1. Система координат МСК-62 зона 1

2. Сведения о характерных точках границ объекта

Обозначение характерных точек границ	Координаты, м		Метод определения координат характерной точки	Средняя квадратическая погрешность положения характерной точки (Mt), м	Описание обозначения точки на местности (при наличии)
	X	Y			
1	2	3	4	5	6
1	372 588,34	1 338 180,99	Картометрический метод	2,50	—
2	372 710,85	1 338 143,53	Картометрический метод	2,50	—
3	372 713,79	1 338 223,93	Картометрический метод	2,50	—
4	372 725,58	1 338 252,56	Картометрический метод	2,50	—
5	372 760,10	1 338 312,34	Картометрический метод	2,50	—
6	372 765,15	1 338 329,18	Картометрический метод	2,50	—
7	372 747,47	1 338 383,90	Картометрический метод	2,50	—
8	372 748,31	1 338 407,48	Картометрический метод	2,50	—
9	372 758,42	1 338 443,68	Картометрический метод	2,50	—
10	372 788,73	1 338 495,88	Картометрический метод	2,50	—
11	372 803,04	1 338 500,94	Картометрический метод	2,50	—
12	372 836,72	1 338 564,08	Картометрический метод	2,50	—
13	372 851,03	1 338 617,13	Картометрический метод	2,50	—
14	372 856,92	1 338 680,27	Картометрический метод	2,50	—
15	372 851,03	1 338 723,21	Картометрический метод	2,50	—
16	372 837,56	1 338 785,52	Картометрический метод	2,50	—
17	372 809,78	1 338 860,45	Картометрический метод	2,50	—
18	372 769,78	1 338 921,91	Картометрический метод	2,50	—
19	372 740,31	1 338 990,11	Картометрический метод	2,50	—
20	372 739,05	1 338 965,27	Картометрический метод	2,50	—
21	372 712,53	1 338 913,49	Картометрический метод	2,50	—
22	372 681,80	1 338 870,55	Картометрический метод	2,50	—
23	372 667,06	1 338 839,82	Картометрический метод	2,50	—
24	372 665,38	1 338 768,68	Картометрический метод	2,50	—
25	372 690,64	1 338 665,12	Картометрический метод	2,50	—
26	372 688,53	1 338 636,07	Картометрический метод	2,50	—
27	372 680,54	1 338 608,71	Картометрический метод	2,50	—
28	372 686,85	1 338 591,45	Картометрический метод	2,50	—
29	372 675,06	1 338 576,71	Картометрический метод	2,50	—
30	372 664,12	1 338 527,88	Картометрический метод	2,50	—
31	372 655,28	1 338 471,89	Картометрический метод	2,50	—
32	372 634,65	1 338 375,48	Картометрический метод	2,50	—
33	372 606,02	1 338 278,66	Картометрический метод	2,50	—
34	372 598,44	1 338 231,93	Картометрический метод	2,50	—
35	372 590,02	1 338 199,94	Картометрический метод	2,50	—
1	372 588,34	1 338 180,99	Картометрический метод	2,50	—
3. Сведения о характерных точках части (частей) границы объекта					
1	2	3	4	5	6
—	—	—	—	—	—

ГРАФИЧЕСКОЕ ОПИСАНИЕ
местоположения границ населенных пунктов, территориальных
зон, особо охраняемых природных территорий, зон с особыми
условиями использования территории

Граница населенного пункта д. Ново-Александровские Выселки

(наименование объекта, местоположение границ которого описано (далее - объект))

Раздел 1

Сведения об объекте

№ п/п	Характеристики объекта	Описание характеристик
1	2	3
1	Местоположение объекта	Рязанская область, м.о. Кораблинский, с/о Бобровинский, д Ново-Александровские Выселки
2	Площадь объекта ± величина погрешности определения площади ($P \pm \Delta P$)	269 667 м ² ± 182 м ²
3	Иные характеристики объекта	Вид объекта реестра границ: Граница населенного пункта

Сведения о местоположении границ объекта

1. Система координат МСК-62 зона 1

2. Сведения о характерных точках границ объекта

Обозначение характерных точек границ	Координаты, м		Метод определения координат характерной точки	Средняя квадратическая погрешность положения характерной точки (Mt), м	Описание обозначения точки на местности (при наличии)
	X	Y			
1	2	3	4	5	6
1	367 332,76	1 336 230,23	Картометрический метод	2,50	—
2	367 235,79	1 336 073,41	Картометрический метод	2,50	—
3	367 175,64	1 335 975,55	Картометрический метод	2,50	—
4	367 077,78	1 335 792,10	Картометрический метод	2,50	—
5	367 196,01	1 335 724,59	Картометрический метод	2,50	—
6	367 271,70	1 335 674,78	Картометрический метод	2,50	—
7	367 293,25	1 335 705,91	Картометрический метод	2,50	—
8	367 353,11	1 335 753,79	Картометрический метод	2,50	—
9	367 519,50	1 335 924,97	Картометрический метод	2,50	—
10	367 682,08	1 336 090,32	Картометрический метод	2,50	—
11	367 742,16	1 336 151,22	Картометрический метод	2,50	—
12	367 774,48	1 336 183,54	Картометрический метод	2,50	—
13	367 833,13	1 336 284,10	Картометрический метод	2,50	—
14	367 828,59	1 336 286,45	Картометрический метод	2,50	—
15	367 604,61	1 336 414,48	Картометрический метод	2,50	—
16	367 542,40	1 336 440,12	Картометрический метод	2,50	—
17	367 461,70	1 336 474,36	Картометрический метод	2,50	—
18	367 399,79	1 336 506,75	Картометрический метод	2,50	—
19	367 415,35	1 336 445,70	Картометрический метод	2,50	—
20	367 417,75	1 336 408,59	Картометрический метод	2,50	—
21	367 399,79	1 336 352,93	Картометрический метод	2,50	—
1	367 332,76	1 336 230,23	Картометрический метод	2,50	—
3. Сведения о характерных точках части (частей) границы объекта					
1	2	3	4	5	6
—	—	—	—	—	—

ГРАФИЧЕСКОЕ ОПИСАНИЕ
местоположения границ населенных пунктов, территориальных
зон, особо охраняемых природных территорий, зон с особыми
условиями использования территории
Граница населенного пункта д. Прибытки

(наименование объекта, местоположение границ которого описано (далее - объект))

Раздел 1

Сведения об объекте

№ п/п	Характеристики объекта	Описание характеристик
1	2	3
1	Местоположение объекта	Рязанская область, м.о. Кораблинский, с/о Бобровинский, д Прибытки
2	Площадь объекта ± величина погрешности определения площади (P ± ΔP)	130 613 м ² ± 126 м ²
3	Иные характеристики объекта	Вид объекта реестра границ: Граница населенного пункта

Сведения о местоположении границ объекта

1. Система координат МСК-62 зона 1

2. Сведения о характерных точках границ объекта

Обозначение характерных точек границ	Координаты, м		Метод определения координат характерной точки	Средняя квадратическая погрешность положения характерной точки (Mt), м	Описание обозначения точки на местности (при наличии)
	X	Y			
1	2	3	4	5	6
1	368 753,99	1 337 245,05	Картометрический метод	2,50	—
2	368 798,28	1 337 330,04	Картометрический метод	2,50	—
3	368 885,66	1 337 544,32	Картометрический метод	2,50	—
4	368 951,50	1 337 721,49	Картометрический метод	2,50	—
5	368 988,61	1 337 842,39	Картометрический метод	2,50	—
6	368 816,23	1 337 880,70	Картометрический метод	2,50	—
7	368 801,69	1 337 865,90	Картометрический метод	2,50	—
8	368 777,07	1 337 799,86	Картометрический метод	2,50	—
9	368 717,69	1 337 620,01	Картометрический метод	2,50	—
10	368 665,99	1 337 496,97	Картометрический метод	2,50	—
11	368 648,17	1 337 440,21	Картометрический метод	2,50	—
12	368 641,49	1 337 394,06	Картометрический метод	2,50	—
13	368 639,62	1 337 370,73	Картометрический метод	2,50	—
14	368 626,56	1 337 341,79	Картометрический метод	2,50	—
15	368 590,02	1 337 303,66	Картометрический метод	2,50	—
16	368 546,20	1 337 281,67	Картометрический метод	2,50	—
17	368 536,28	1 337 268,94	Картометрический метод	2,50	—
18	368 519,36	1 337 217,52	Картометрический метод	2,50	—
19	368 513,37	1 337 168,44	Картометрический метод	2,50	—
20	368 531,33	1 337 186,39	Картометрический метод	2,50	—
21	368 568,44	1 337 204,35	Картометрический метод	2,50	—
22	368 599,56	1 337 213,93	Картометрический метод	2,50	—
23	368 663,01	1 337 204,35	Картометрический метод	2,50	—
24	368 692,93	1 337 203,15	Картометрический метод	2,50	—
25	368 727,65	1 337 215,12	Картометрический метод	2,50	—
1	368 753,99	1 337 245,05	Картометрический метод	2,50	—
3. Сведения о характерных точках части (частей) границы объекта					
1	2	3	4	5	6
—	—	—	—	—	—

ГРАФИЧЕСКОЕ ОПИСАНИЕ
местоположения границ населенных пунктов, территориальных
зон, особо охраняемых природных территорий, зон с особыми
условиями использования территории
Граница населенного пункта д. Строилово

(наименование объекта, местоположение границ которого описано (далее - объект))

Раздел 1

Сведения об объекте

№ п/п	Характеристики объекта	Описание характеристик
1	2	3
1	Местоположение объекта	Рязанская область, м.о. Кораблинский, с/о Бобровинский, д Строилово
2	Площадь объекта ± величина погрешности определения площади ($P \pm \Delta P$)	201 993 м ² ± 157 м ²
3	Иные характеристики объекта	Вид объекта реестра границ: Граница населенного пункта

Сведения о местоположении границ объекта

1. Система координат МСК-62 зона 1

2. Сведения о характерных точках границ объекта

Обозначение характерных точек границ	Координаты, м		Метод определения координат характерной точки	Средняя квадратическая погрешность положения характерной точки (Mt), м	Описание обозначения точки на местности (при наличии)
	X	Y			
1	2	3	4	5	6
1	372 027,18	1 338 849,08	Картометрический метод	2,50	—
2	372 092,43	1 338 888,66	Картометрический метод	2,50	—
3	372 124,42	1 338 921,49	Картометрический метод	2,50	—
4	372 160,21	1 338 972,85	Картометрический метод	2,50	—
5	372 205,67	1 339 052,84	Картометрический метод	2,50	—
6	372 270,08	1 339 173,24	Картометрический метод	2,50	—
7	372 291,97	1 339 206,07	Картометрический метод	2,50	—
8	372 353,44	1 339 322,26	Картометрический метод	2,50	—
9	372 431,32	1 339 286,90	Картометрический метод	2,50	—
10	372 513,83	1 339 512,55	Картометрический метод	2,50	—
11	372 353,86	1 339 560,54	Картометрический метод	2,50	—
12	372 214,93	1 339 604,32	Картометрический метод	2,50	—
13	372 125,69	1 339 475,50	Картометрический метод	2,50	—
14	372 109,65	1 339 447,08	Картометрический метод	2,50	—
15	372 107,16	1 339 442,66	Картометрический метод	2,50	—
16	372 173,68	1 339 398,88	Картометрический метод	2,50	—
17	372 172,32	1 339 394,41	Картометрический метод	2,50	—
18	372 175,18	1 339 382,76	Картометрический метод	2,50	—
19	372 170,93	1 339 369,82	Картометрический метод	2,50	—
20	372 158,56	1 339 347,40	Картометрический метод	2,50	—
21	372 101,27	1 339 240,59	Картометрический метод	2,50	—
22	372 061,58	1 339 185,11	Картометрический метод	2,50	—
23	372 035,60	1 339 147,98	Картометрический метод	2,50	—
24	372 013,49	1 339 106,29	Картометрический метод	2,50	—
25	372 001,62	1 339 092,59	Картометрический метод	2,50	—
26	371 962,70	1 339 058,71	Картометрический метод	2,50	—
27	371 923,62	1 339 028,42	Картометрический метод	2,50	—
28	371 908,88	1 339 043,16	Картометрический метод	2,50	—
29	371 892,47	1 339 023,79	Картометрический метод	2,50	—
30	371 904,25	1 339 011,58	Картометрический метод	2,50	—
31	371 866,79	1 338 979,17	Картометрический метод	2,50	—
32	371 861,31	1 338 955,59	Картометрический метод	2,50	—
33	371 855,84	1 338 914,34	Картометрический метод	2,50	—
34	371 857,94	1 338 882,76	Картометрический метод	2,50	—
35	371 868,89	1 338 847,40	Картометрический метод	2,50	—
36	371 868,89	1 338 825,93	Картометрический метод	2,50	—
37	371 855,42	1 338 800,67	Картометрический метод	2,50	—
38	371 825,53	1 338 768,26	Картометрический метод	2,50	—
39	371 805,32	1 338 729,95	Картометрический метод	2,50	—
40	371 830,16	1 338 742,16	Картометрический метод	2,50	—
41	371 915,20	1 338 791,83	Картометрический метод	2,50	—
1	372 027,18	1 338 849,08	Картометрический метод	2,50	—
3. Сведения о характерных точках части (частей) границы объекта					
1	2	3	4	5	6
—	—	—	—	—	—

ГРАФИЧЕСКОЕ ОПИСАНИЕ
местоположения границ населенных пунктов, территориальных
зон, особо охраняемых природных территорий, зон с особыми
условиями использования территории
Граница населенного пункта д. Харламовка

(наименование объекта, местоположение границ которого описано (далее - объект))

Раздел 1

Сведения об объекте

№ п/п	Характеристики объекта	Описание характеристик
1	2	3
1	Местоположение объекта	Рязанская область, м.о. Кораблинский, с/о Бобровинский, д Харламовка
2	Площадь объекта ± величина погрешности определения площади ($P \pm \Delta P$)	608 177 м ² ± 273 м ²
3	Иные характеристики объекта	Вид объекта реестра границ: Граница населенного пункта

Сведения о местоположении границ объекта

1. Система координат МСК-62 зона 1

2. Сведения о характерных точках границ объекта

Обозначение характерных точек границ	Координаты, м		Метод определения координат характерной точки	Средняя квадратическая погрешность положения характерной точки (Mt), м	Описание обозначения точки на местности (при наличии)
	X	Y			
1	2	3	4	5	6
1	366 400,34	1 340 295,62	Картометрический метод	2,50	—
2	366 390,66	1 340 301,09	Картометрический метод	2,50	—
3	366 346,45	1 340 301,09	Картометрический метод	2,50	—
4	366 280,36	1 340 305,30	Картометрический метод	2,50	—
5	366 240,79	1 340 311,19	Картометрический метод	2,50	—
6	366 191,96	1 340 331,82	Картометрический метод	2,50	—
7	366 139,75	1 340 361,29	Картометрический метод	2,50	—
8	366 116,60	1 340 389,92	Картометрический метод	2,50	—
9	366 103,55	1 340 394,97	Картометрический метод	2,50	—
10	366 083,76	1 340 389,07	Картометрический метод	2,50	—
11	366 066,08	1 340 370,55	Картометрический метод	2,50	—
12	366 059,35	1 340 355,82	Картометрический метод	2,50	—
13	366 063,98	1 340 333,50	Картометрический метод	2,50	—
14	366 069,45	1 340 321,72	Картометрический метод	2,50	—
15	366 069,87	1 340 312,46	Картометрический метод	2,50	—
16	366 061,87	1 340 301,09	Картометрический метод	2,50	—
17	366 038,30	1 340 283,83	Картометрический метод	2,50	—
18	365 963,79	1 340 241,31	Картометрический метод	2,50	—
19	365 946,53	1 340 227,00	Картометрический метод	2,50	—
20	365 932,63	1 340 209,74	Картометрический метод	2,50	—
21	365 914,53	1 340 179,01	Картометрический метод	2,50	—
22	365 885,90	1 340 089,76	Картометрический метод	2,50	—
23	365 866,12	1 340 012,72	Картометрический метод	2,50	—
24	365 860,65	1 339 971,88	Картометрический метод	2,50	—
25	365 850,12	1 339 950,84	Картометрический метод	2,50	—
26	365 834,12	1 339 941,57	Картометрический метод	2,50	—
27	365 796,66	1 339 932,31	Картометрический метод	2,50	—
28	365 709,51	1 339 924,31	Картометрический метод	2,50	—
29	365 650,58	1 339 918,84	Картометрический метод	2,50	—
30	365 616,90	1 339 911,26	Картометрический метод	2,50	—
31	365 595,85	1 339 891,90	Картометрический метод	2,50	—
32	365 565,54	1 339 849,80	Картометрический метод	2,50	—
33	365 543,65	1 339 822,02	Картометрический метод	2,50	—
34	365 518,39	1 339 795,07	Картометрический метод	2,50	—
35	365 496,50	1 339 782,44	Картометрический метод	2,50	—
36	365 463,66	1 339 776,55	Картометрический метод	2,50	—
37	365 413,15	1 339 779,92	Картометрический метод	2,50	—
38	365 352,95	1 339 797,18	Картометрический метод	2,50	—
39	365 315,06	1 339 811,91	Картометрический метод	2,50	—
40	365 295,27	1 339 827,91	Картометрический метод	2,50	—
41	365 294,01	1 339 841,80	Картометрический метод	2,50	—
42	365 301,17	1 339 857,38	Картометрический метод	2,50	—
43	365 326,85	1 339 870,43	Картометрический метод	2,50	—
44	365 375,68	1 339 870,01	Картометрический метод	2,50	—
45	365 421,57	1 339 878,01	Картометрический метод	2,50	—
46	365 451,46	1 339 896,11	Картометрический метод	2,50	—
47	365 460,30	1 339 907,90	Картометрический метод	2,50	—

Сведения о местоположении границ объекта

1	2	3	4	5	6
48	365 460,30	1 339 939,47	Картометрический метод	2,50	—
49	365 455,24	1 339 960,52	Картометрический метод	2,50	—
50	365 437,98	1 339 989,57	Картометрический метод	2,50	—
51	365 413,15	1 340 020,72	Картометрический метод	2,50	—
52	365 393,78	1 340 030,40	Картометрический метод	2,50	—
53	365 379,05	1 340 032,51	Картометрический метод	2,50	—
54	365 359,26	1 340 019,46	Картометрический метод	2,50	—
55	365 340,32	1 340 012,30	Картометрический метод	2,50	—
56	365 320,11	1 340 016,93	Картометрический метод	2,50	—
57	365 294,01	1 340 029,56	Картометрический метод	2,50	—
58	365 275,49	1 340 024,93	Картометрический метод	2,50	—
59	365 239,28	1 340 013,98	Картометрический метод	2,50	—
60	365 190,03	1 339 987,88	Картометрический метод	2,50	—
61	365 168,14	1 339 968,52	Картометрический метод	2,50	—
62	365 157,19	1 339 947,89	Картометрический метод	2,50	—
63	365 144,56	1 339 912,53	Картометрический метод	2,50	—
64	365 105,83	1 339 953,36	Картометрический метод	2,50	—
65	365 028,37	1 340 008,09	Картометрический метод	2,50	—
66	365 009,01	1 339 979,46	Картометрический метод	2,50	—
67	364 965,23	1 340 009,77	Картометрический метод	2,50	—
68	364 906,29	1 340 024,09	Картометрический метод	2,50	—
69	364 850,72	1 340 014,82	Картометрический метод	2,50	—
70	364 809,46	1 339 987,04	Картометрический метод	2,50	—
71	364 784,21	1 339 948,31	Картометрический метод	2,50	—
72	364 758,11	1 339 855,69	Картометрический метод	2,50	—
73	364 871,28	1 339 785,47	Картометрический метод	2,50	—
74	364 871,28	1 339 785,45	Картометрический метод	2,50	—
75	364 871,32	1 339 785,44	Картометрический метод	2,50	—
76	364 988,80	1 339 712,56	Картометрический метод	2,50	—
77	365 094,89	1 339 656,15	Картометрический метод	2,50	—
78	365 158,03	1 339 612,37	Картометрический метод	2,50	—
79	365 215,29	1 339 587,95	Картометрический метод	2,50	—
80	365 258,23	1 339 587,95	Картометрический метод	2,50	—
81	365 308,74	1 339 599,74	Картометрический метод	2,50	—
82	365 328,95	1 339 614,05	Картометрический метод	2,50	—
83	365 350,84	1 339 629,63	Картометрический метод	2,50	—
84	365 371,05	1 339 626,26	Картометрический метод	2,50	—
85	365 420,72	1 339 593,00	Картометрический метод	2,50	—
86	365 492,29	1 339 527,33	Картометрический метод	2,50	—
87	365 523,02	1 339 514,70	Картометрический метод	2,50	—
88	365 591,22	1 339 503,34	Картометрический метод	2,50	—
89	365 644,68	1 339 482,29	Картометрический метод	2,50	—
90	365 689,73	1 339 465,03	Картометрический метод	2,50	—
91	365 749,51	1 339 433,45	Картометрический метод	2,50	—
92	365 789,08	1 339 400,20	Картометрический метод	2,50	—
93	365 829,07	1 339 395,57	Картометрический метод	2,50	—
94	365 921,69	1 339 499,97	Картометрический метод	2,50	—
95	365 979,78	1 339 590,06	Картометрический метод	2,50	—
96	366 028,19	1 339 632,58	Картометрический метод	2,50	—
97	365 990,31	1 339 654,05	Картометрический метод	2,50	—
98	366 162,91	1 339 921,79	Картометрический метод	2,50	—
99	366 280,78	1 340 094,81	Картометрический метод	2,50	—
1	366 400,34	1 340 295,62	Картометрический метод	2,50	—
3. Сведения о характерных точках части (частей) границы объекта					
1	2	3	4	5	6

Сведения о местоположении границ объекта

1	2	3	4	5	6
—	—	—	—	—	—