



**ГЛАВНОЕ УПРАВЛЕНИЕ АРХИТЕКТУРЫ И ГРАДОСТРОИТЕЛЬСТВА
РЯЗАНСКОЙ ОБЛАСТИ**

ПОСТАНОВЛЕНИЕ

«09» декабря 2024 г.

№ 415-н

Об утверждении генерального плана муниципального образования –
Кораблинский муниципальный округ Рязанской области применительно
к территории Ключанского сельского округа Кораблинского района
Рязанской области

На основании статей 23-25 Градостроительного кодекса Российской Федерации, статьи 2 Закона Рязанской области от 28.12.2018 № 106-ОЗ «О перераспределении отдельных полномочий в области градостроительной деятельности между органами местного самоуправления муниципальных образований Рязанской области и органами государственной власти Рязанской области», с учетом заключения о результатах общественных обсуждений от 25.11.2024 по проекту генерального плана муниципального образования – Кораблинский муниципальный округ Рязанской области применительно к территории Ключанского сельского округа Кораблинского района Рязанской области, руководствуясь постановлением Правительства Рязанской области от 06.08.2008 № 153 «Об утверждении Положения о главном управлении архитектуры и градостроительства Рязанской области», главное управление архитектуры и градостроительства Рязанской области ПОСТАНОВЛЯЕТ:

1. Утвердить прилагаемый генеральный план муниципального образования – Кораблинский муниципальный округ Рязанской области применительно к территории Ключанского сельского округа Кораблинского района Рязанской области.

2. Настоящее постановление вступает в силу со дня его официального опубликования.

3. Государственному казенному учреждению Рязанской области «Центр градостроительного развития Рязанской области»:

1) обеспечить доступ к генеральному плану муниципального образования – Кораблинский муниципальный округ Рязанской области применительно к территории Ключанского сельского округа Кораблинского района

Рязанской области в федеральной государственной информационной системе территориального планирования и размещение в государственных информационных системах обеспечения градостроительной деятельности в соответствии с требованиями Градостроительного кодекса Российской Федерации;

2) подготовить, заверить усиленной квалифицированной электронной подписью и направить в территориальный орган федерального органа исполнительной власти, уполномоченный Правительством Российской Федерации на осуществление государственного кадастрового учета, государственной регистрации прав, ведение Единого государственного реестра недвижимости, сведения о границах населенных пунктов для внесения в Единый государственный реестр недвижимости в соответствии с Федеральным законом от 13.07.2015 № 218-ФЗ «О государственной регистрации недвижимости».

4. Отделу кадровой работы и делопроизводства обеспечить:

1) государственную регистрацию настоящего постановления в правовом департаменте аппарата Губернатора и Правительства Рязанской области;

2) опубликование настоящего постановления в сетевом издании «Рязанские ведомости» (www.rv-ryazan.ru) и на официальном интернет-портале правовой информации (www.pravo.gov.ru).

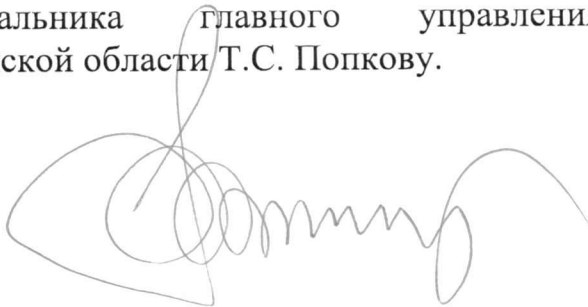
5. Отделу информационного обеспечения градостроительной деятельности разместить настоящее постановление на официальном сайте главного управления архитектуры и градостроительства Рязанской области в сети «Интернет».

6. Предложить главе муниципального образования – Кораблинский муниципальный округ Рязанской области обеспечить размещение настоящего постановления на официальном сайте муниципального образования в сети «Интернет», публикацию в средствах массовой информации.

7. Признать не подлежащим применению решение Совета депутатов муниципального образования – Ключанское сельское поселение Кораблинского муниципального района Рязанской области от 10.12.2013 № 6 «Об утверждении Генерального плана муниципального образования – Ключанское сельское поселение Кораблинского муниципального района Рязанской области».

8. Контроль за исполнением настоящего постановления возложить на заместителя начальника главного управления архитектуры и градостроительства Рязанской области Т.С. Попкову.

Начальник



Р.В. Шашкин

Утвержден
постановлением главного управления
архитектуры и градостроительства
Рязанской области
от 09 декабря 2024 г. № 715-п

ГЕНЕРАЛЬНЫЙ ПЛАН
муниципального образования – Кораблинский муниципальный округ
Рязанской области применительно к территории Ключанского
сельского округа Кораблинского района Рязанской области

ПОЛОЖЕНИЕ О ТЕРРИТОРИАЛЬНОМ ПЛАНИРОВАНИИ

Введение

Генеральный план муниципального образования - Кораблинский муниципальный округ Рязанской области применительно к территории Ключанского сельского округа Кораблинского района Рязанской области (далее – генеральный план) подготовлен на основании постановления главного управления архитектуры и градостроительства Рязанской области от 15.08.2024 № 422-п, принятого на основании статьи 24 Градостроительного кодекса Российской Федерации, статьи 10¹ Закона Рязанской области от 21.09.2010 № 101-ОЗ «О градостроительной деятельности на территории Рязанской области», статьи 2 Закона Рязанской области от 28.12.2018 № 106-ОЗ «О перераспределении отдельных полномочий в области градостроительной деятельности между органами местного самоуправления муниципальных образований Рязанской области и органами государственной власти Рязанской области», в соответствии с Федеральным законом от 06.10.2003 № 131-ФЗ «Об общих принципах организации местного самоуправления в Российской Федерации», Законом Рязанской области от 30.05.2024 № 41-ОЗ «О преобразовании муниципальных образований Кораблинского муниципального района Рязанской области, внесении изменений в отдельные законодательные акты Рязанской области, признании утратившими силу отдельных положений законодательных актов Рязанской области и признании утратившими силу отдельных законодательных актов Рязанской области».

1. Сведения о видах, назначении и наименованиях планируемых для размещения объектов местного значения, их основные характеристики, их местоположение (для объектов местного значения, не являющихся линейными объектами, указываются функциональные зоны), а также характеристики зон с особыми условиями использования территорий в случае, если установление таких зон требуется в связи с размещением данных объектов

Сведения о планируемых объектах местного значения на территории муниципального образования – Кораблинский муниципальный округ Рязанской области применительно к территории Ключанского сельского округа Кораблинского района Рязанской области представлены в таблице 1.1.

Таблица 1.1

№ п/п	Вид объекта	Назначение объекта	Наименование и основные характеристики объекта	Местоположение объекта	Функциональная зона (для объектов не являющихся линейными)	Характеристика зоны с особыми условиями использования территории
Объекты местного значения планируемые к размещению						
1	Объект культурно-досугового (клубного) типа (Код объекта 602010202)	Представление населению услуг социально-культурного, просветительского и развлекательного характера	Дом культуры на 150 посадочных мест	Рязанская область, Кораблинский муниципальный округ, село Ключ	Жилые зоны	-
2	Очистные сооружения (КОС) (Код объекта 602041301)	Очистка сточных вод до установленных нормативами показателей	Очистные сооружения производительность 100 м3/сут	Рязанская область, Кораблинский муниципальный округ, село Ключ	Зона инженерной инфраструктуры	Санитарно-эпидемиологические правила и нормативы СанПин 2.2.1/2.1.1.1200-03
3	Газопровод распределительный высокого давления (Код объекта 602040601)	Обеспечение снабжение газом объектов капитального строительства	Газоснабжение д. Демьяново (характеристики объекта определяются по заданию на проектирование)	Рязанская область, Кораблинский муниципальный округ*	Не устанавливается	Охранная зона газораспределительных сетей

№ п/п	Вид объекта	Назначение объекта	Наименование и основные характеристики объекта	Местоположение объекта	Функциональная зона (для объектов не являющихся линейными)	Характеристика зоны с особыми условиями использования территории
* Местоположение планируемых объектов местного значения определяется на последующих стадиях проектирования.						

Планируемые объекты местного значения отображены на карте планируемого размещения объектов местного значения.


2. Параметры функциональных зон, а также сведения о планируемых для размещения в них объектах федерального значения, объектах регионального значения, объектах местного значения, за исключением линейных объектов

При определении параметров функциональных зон муниципального образования - Кораблинский муниципальный округ Рязанской области применительно к территории Ключанского сельского округа учитывалось:

- сложившееся использование земельных участков;
- рациональные формы расселения населения;
- оптимальные варианты сочетания в пределах функциональных зон объектов различного функционального назначения;
- структурирование сети общественного обслуживания по принципу привлекательности для различных групп населения дифференцированных видов предложений в зависимости от предпочтений;
- максимальное использование особенностей природного ландшафта в процессе структурного выделения функциональных зон в целях наибольшего использования его преимуществ.

В результате функционального зонирования муниципального образования - Кораблинский муниципальный округ Рязанской области применительно к территории Ключанского сельского округа установлены функциональные зоны, представленные в таблице 2.1.

Таблица 2.1

№ п/п	Обозначение функциональной зоны	Наименование функциональной зоны	Назначение функциональной зоны
1		Жилые зоны	Жилые зоны предназначены для размещения преимущественно индивидуальных жилых домов с приусадебными земельными участками, малоэтажных жилых домов, блокированных жилых домов, а также отдельно стоящих, встроенных или пристроенных объектов социального, коммунального, общественного назначения,

№ п/п	Обозначение функциональной зоны	Наименование функциональной зоны	Назначение функциональной зоны
			обеспечивающих потребности жителей.
2		Зона специализированной общественной застройки	Зона специализированной общественной застройки предназначена для размещения объектов религиозного использования.
3		Производственная зона	Производственная зона предназначена для размещения производственных, промышленных и складских объектов, деятельность которых связана с воздействием на окружающую среду, для которых необходима организация санитарно-защитной зоны в соответствии с требованиями технических регламентов.
4		Зона инженерной инфраструктуры	Зона инженерной инфраструктуры предназначена для размещения объектов коммунального обслуживания, связанных с обеспечением энергоснабжением, теплоснабжением, газоснабжением, водоснабжением, водоотведением, очисткой стоков, связи.
5		Зоны сельскохозяйственного использования	Зоны сельскохозяйственного использования предназначены для земель, находящихся за границами населенного пункта и предоставленных для нужд сельского хозяйства, а также предназначенных для этих целей.
6		Иные зоны сельскохозяйственного назначения	Иные зоны сельскохозяйственного назначения предназначены для сельскохозяйственного использования в границах населенных пунктов.
7		Зона лесов	Зона лесов предназначена для выращивания, рационального использования, охраны, защиты и воспроизводства лесов.
8		Зона озелененных территорий специального назначения	Зона озелененных территорий специального назначения предназначена для формирования озелененных участков, выполняющих санитарно-защитные функции.
9		Зона кладбищ	Зона кладбищ предназначена для размещения кладбищ, крематориев, мест захоронения, для которых необходима организация санитарно-защитной зоны в соответствии с требованиями технических регламентов, а также соответствующих культовых сооружений.

Функциональное зонирование территории муниципального образования –
Кораблинский муниципальный округ Рязанской области применительно

к территории Ключанского сельского округа отображено на карте функциональных зон.

Параметры функциональных зон муниципального образования – Кораблинский муниципальный округ Рязанской области применительно к территории Ключанского сельского округа представлены в таблице 2.2.

Таблица 2.2

№ п/п	Наименование функциональной зоны	Площадь, га	Максимальный коэффициент застройки	Максимальный коэффициент плотности застройки	Максимальная этажность
1	Жилые зоны	411,47	Застройка индивидуальными жилыми домами		
			0,2	0,4	3
			Застройка блокированными жилыми домами		
			0,3	0,6	3
1	Жилые зоны	411,47	Застройка малоэтажными жилыми домами		
			0,4	0,8	4
2	Зона специализированной общественной застройки	0,83	0,8	2,4	-
3	Производственная зона	167,13	0,8	2,4	-
4	Зона инженерной инфраструктуры	5,05	-	-	-
5	Зоны сельскохозяйственного использования	7060,72	-	-	-
6	Иные зоны сельскохозяйственного назначения	2,34	-	-	-
7	Зона лесов	5717,45	-	-	-
8	Зона озелененных территорий специального назначения	2,27	-	-	-
9	Зона кладбищ	2,04	-	-	-

Примечания:

1. Для жилых, общественно-деловых зон коэффициенты застройки и плотности застройки приведены для территории (брутто) с учетом необходимых по расчету организаций и предприятий обслуживания населения, стоянок автомобилей, зеленых насаждений, площадок и других объектов благоустройства.

2. При подсчете коэффициентов плотности застройки площадь этажей определяется по внешним размерам здания. Учитываются только надземные этажи, включая мансардные. Подземные этажи зданий и сооружений не учитываются. Подземное сооружение не учитывается, если поверхность земли (надземная часть) над ним используется под озеленение, организацию площадок, стоянок автомобилей, и другие виды благоустройства.

3. Надземным этажом считается этаж с отметкой пола помещений не ниже планировочной отметки земли. При размещении объекта капитального строительства на земельном участке с уклоном первым надземным следует считать этаж с отметкой пола помещений выше наиболее низкой планировочной отметки земли.

4. При определении этажности не учитывают: подполье, проветриваемое подполье,

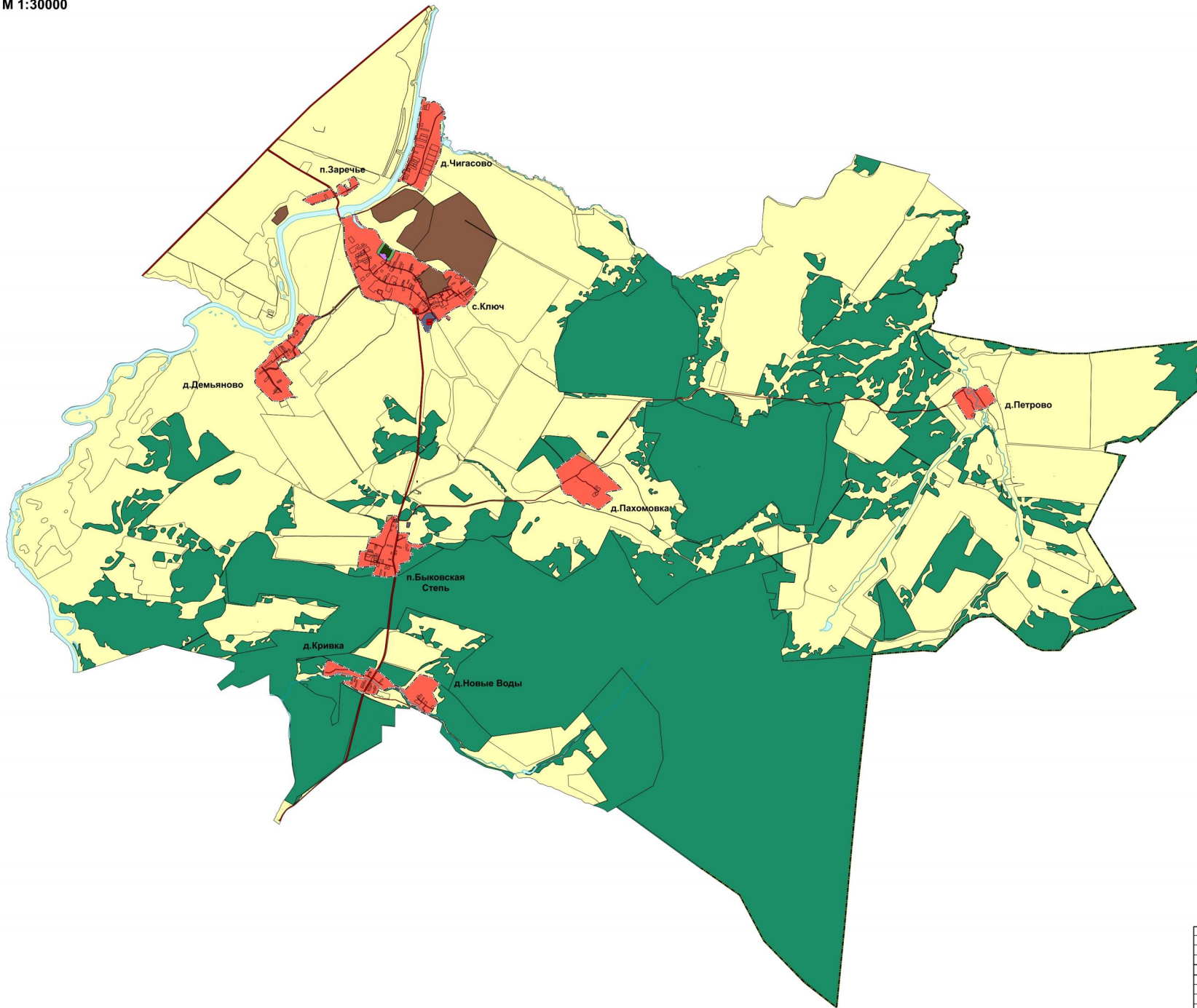
№ п/п	Наименование функциональной зоны	Площадь, га	Максимальный коэффициент застройки	Максимальный коэффициент плотности застройки	Максимальная этажность
<p>техническое подполье, технические пространства, чердак, технический чердак, расположенные на крыше технические помещения (крышные котельные, машинные отделения лифтов, помещения вентиляционных камер и другие).</p> <p>5. Коэффициент застройки определяется как отношение площади, занятой под зданиями и сооружениями, к площади территории.</p> <p>6. Коэффициент плотности застройки определяется как отношение суммарной поэтажной площади здания и сооружения к площади территории.</p>					

На территории муниципального образования – Кораблинский муниципальный округ Рязанской области применительно к территории Ключанского сельского округа утвержденными документами территориального планирования не планируется размещение объектов федерального и регионального значения.

**Генеральный план муниципального образования – Кораблинский муниципальный округ Рязанской области
применительно к территории Ключанского сельского округа Кораблинского района Рязанской области**

Карта планируемого размещения объектов местного значения
М 1:30000

Приложение № 1
к генеральному плану
муниципального образования -
Кораблинский муниципальный округ
Рязанской области применительно
к территории Ключанского
сельского округа Кораблинского
района Рязанской области



- Условные обозначения**
- сущ.
- Границы единиц административно-территориального деления Российской Федерации
 - Граница муниципального округа
 - Граница населенного пункта
 - Функциональные зоны**
 - Жилые зоны
 - Зона специализированной общественной застройки
 - Производственная зона
 - Зона инженерной инфраструктуры
 - Зоны сельскохозяйственного использования
 - Иные зоны сельскохозяйственного назначения
 - Зона лесов
 - Зона озелененных территорий специального назначения
 - Зона кладбищ
 - Поверхностные водные объекты**
 - Водоток (река, ручей, канал)
 - Водоём (озеро, пруд, обводненный карьер, водохранилище)
 - Автомобильные дороги**
 - Автомобильные дороги регионального или межмуниципального значения
 - Автомобильные дороги местного значения
 - план. к разм.
 - Объекты культуры и искусства
 - Объект культурно-досугового (клубного) типа
 - Объекты водоотведения
 - Очистные сооружения (КОС)

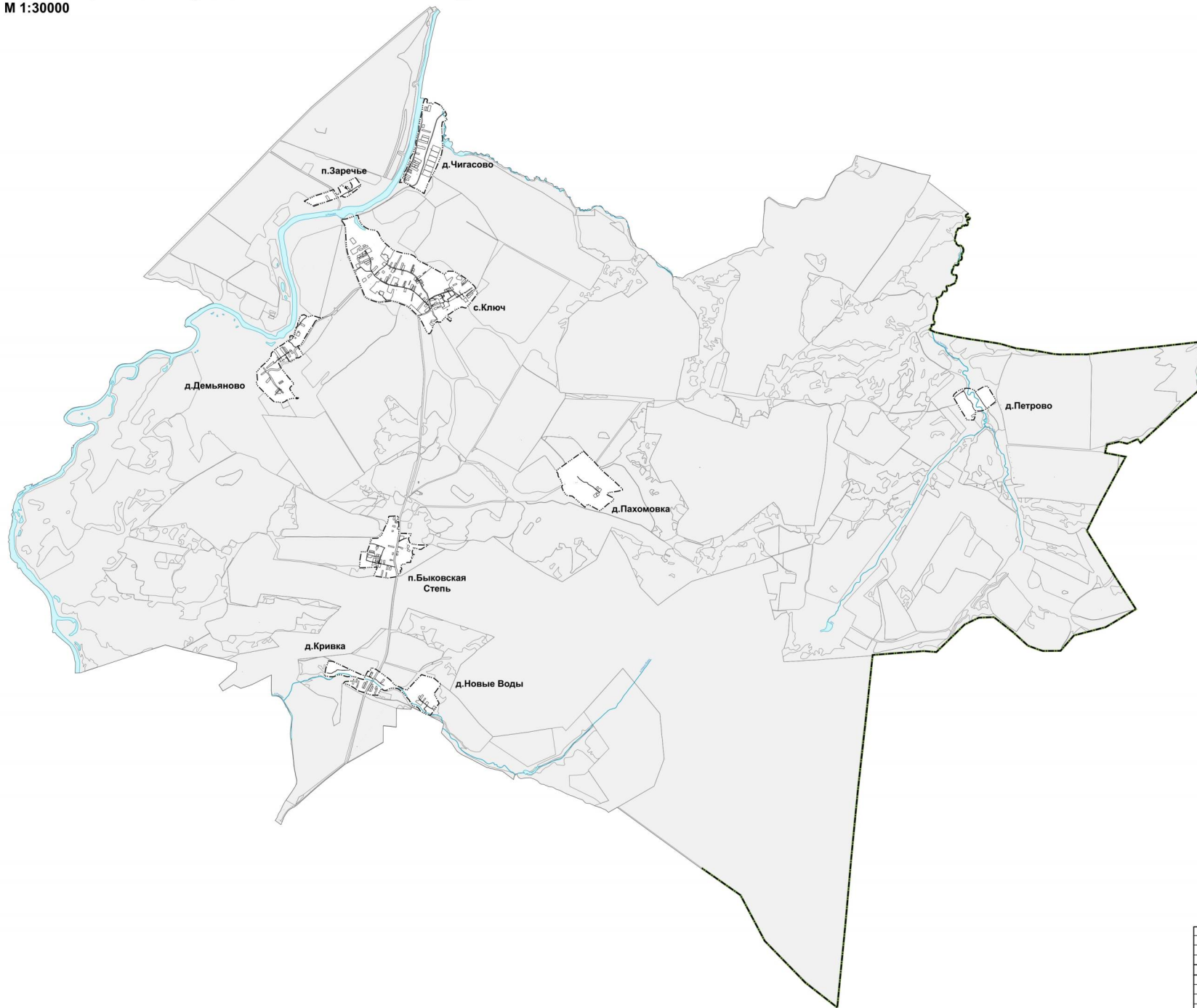
Имя, № докум. Дата изменения

						Генеральный план муниципального образования – Кораблинский муниципальный округ Рязанской области применительно к территории Ключанского сельского округа Кораблинского района Рязанской области		
Имя	Колуч.	Лист	Назк.	Подп.	Дата	Страница	Лист	Листов
						Карта планируемого размещения объектов местного значения М 1:30000		

**Генеральный план муниципального образования – Кораблинский муниципальный округ Рязанской области
применительно к территории Ключанского сельского округа Кораблинского района Рязанской области**

**Карта границ населенных пунктов
М 1:30000**

Приложение № 2
к генеральному плану
муниципального образования -
Кораблинский муниципальный округ
Рязанской области применительно
к территории Ключанского
сельского округа Кораблинского
района Рязанской области



- Условные обозначения**
- сущ.
- Границы единиц административно-территориального деления Российской Федерации
 - Граница муниципального округа
 - Граница населенного пункта
 - Поверхностные водные объекты
 - Водоток (река, ручей, канал)
 - Водоем (озеро, пруд, обводненный карьер, водохранилище)

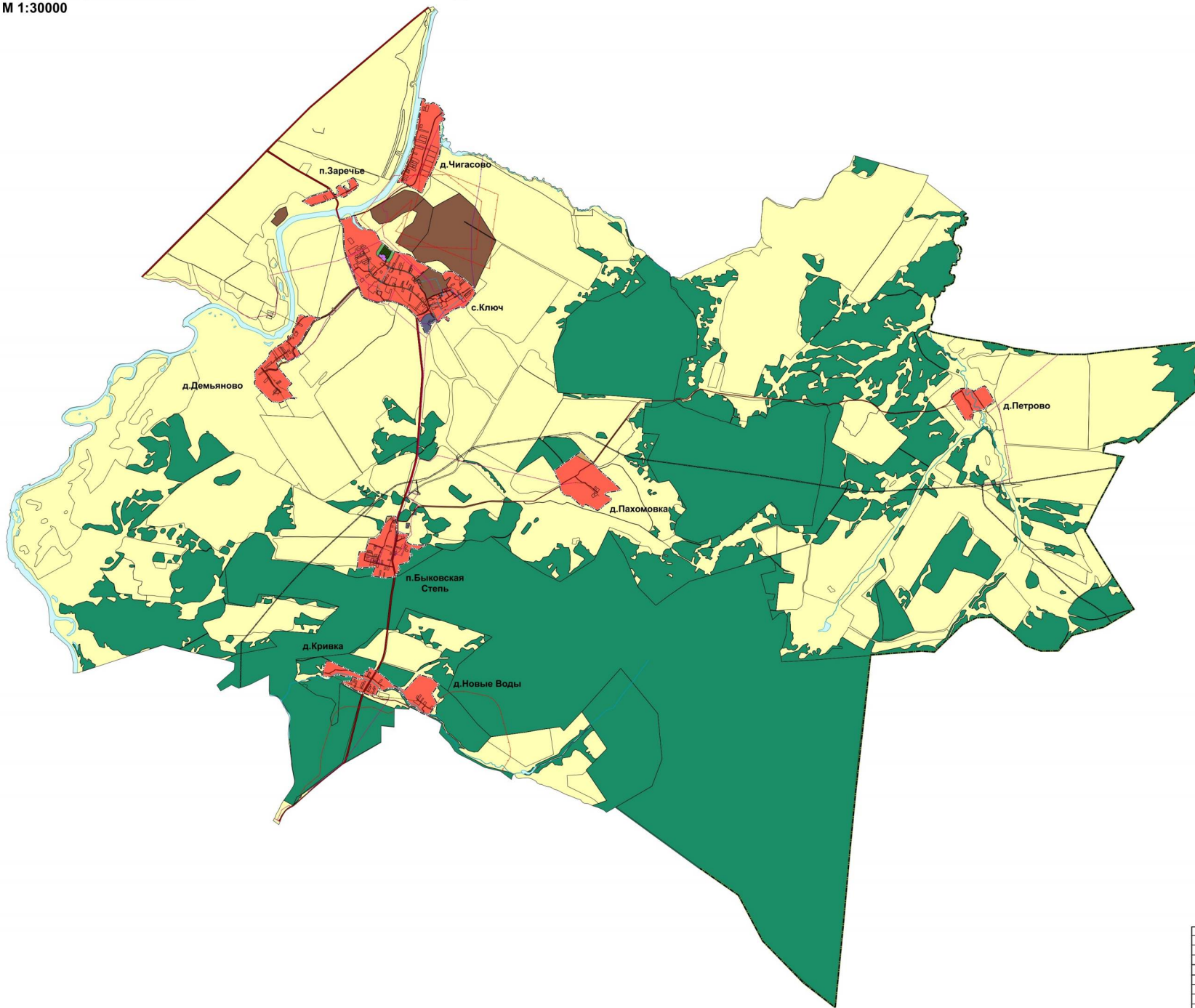
Имя Фамилия
Подпись
Дата

						Генеральный план муниципального образования – Кораблинский муниципальный округ Рязанской области применительно к территории Ключанского сельского округа Кораблинского района Рязанской области		
Имя	Фамилия	Лист	Назад	Подп.	Дата	Страница	Лист	Листов
Карта границ населенных пунктов М 1:30000								

Генеральный план муниципального образования – Кораблинский муниципальный округ Рязанской области
 применительно к территории Ключанского сельского округа Кораблинского района Рязанской области

Карта функциональных зон
 М 1:30000

Приложение № 3
 к генеральному плану
 муниципального образования -
 Кораблинский муниципальный округ
 Рязанской области применительно
 к территории Ключанского
 сельского округа Кораблинского
 района Рязанской области



- Условные обозначения**
- сущ.
- Границы единиц административно-территориального деления Российской Федерации
 - Граница муниципального округа
 - Граница населенного пункта
 - Функциональные зоны**
 - Жилые зоны
 - Зона специализированной общественной застройки
 - Производственная зона
 - Зона инженерной инфраструктуры
 - Зоны сельскохозяйственного использования
 - Иные зоны сельскохозяйственного назначения
 - Зона лесов
 - Зона озелененных территорий специального назначения
 - Зона кладбищ
 - Поверхностные водные объекты**
 - Водоток (река, ручей, канал)
 - Водоем (озеро, пруд, обводненный карьер, водохранилище)
 - Автомобильные дороги**
 - Автомобильные дороги регионального или межмуниципального значения
 - Автомобильные дороги местного значения
 - Линии электропередачи (ЛЭП)
 - Линии электропередачи 10 кВ
 - Линии электропередачи 0,4 кВ
 - Магистральные трубопроводы для транспортировки жидких и газообразных углеводородов
 - Магистральный газопровод
 - Распределительные трубопроводы для транспортировки газа
 - Газопровод распределительный высокого давления
 - Газопровод распределительный среднего давления
 - Газопровод распределительный низкого давления
 - Сети водоснабжения
 - Водопровод
 - Сети электросвязи
 - Линия связи
 - Участки недр, предоставленных для добычи полезных ископаемых, а также в целях, не связанных с их добычей
 - Лицензионные участки

Имя, Фамилия, Имя, Фамилия, Имя, Фамилия

						Генеральный план муниципального образования – Кораблинский муниципальный округ Рязанской области применительно к территории Ключанского сельского округа Кораблинского района Рязанской области			
Имя	Фамилия	Имя	Фамилия	Имя	Фамилия	Дата	Страна	Лист	Листов
						Карта функциональных зон М 1:30000			
						Формат А1			

Приложение № 4
к генеральному плану
муниципального образования -
Кораблинский муниципальный округ
Рязанской области применительно
к территории Ключанского
сельского округа Кораблинского
района Рязанской области

Графическое описание местоположения границ населенных пунктов,
перечень координат характерных точек этих границ
муниципального образования – Кораблинский муниципальный округ
Рязанской области применительно к территории Ключанского
сельского округа Кораблинского района Рязанской области

ГРАФИЧЕСКОЕ ОПИСАНИЕ
местоположения границ населенных пунктов, территориальных
зон, особо охраняемых природных территорий, зон с особыми
условиями использования территории

Граница населенного пункта п. Быковская Степь

(наименование объекта, местоположение границ которого описано (далее - объект))

Раздел 1

Сведения об объекте

№ п/п	Характеристики объекта	Описание характеристик
1	2	3
1	Местоположение объекта	Рязанская область, м.о. Кораблинский, с/о Ключанский, п Быковская Степь
2	Площадь объекта ± величина погрешности определения площади ($P \pm \Delta P$)	472 317 м ² ± 241 м ²
3	Иные характеристики объекта	Вид объекта реестра границ: Граница населенного пункта Реестровый номер: 62:06-4.27

Сведения о местоположении измененных (уточненных) границ объекта

1. Система координат МСК-62 зона 2

2. Сведения о характерных точках границ объекта

Обозначение характерных точек границы	Существующие координаты, м		Измененные (уточненные) координаты, м		Метод определения координат характерной точки	Средняя квадратическая погрешность положения характерной точки (Mt), м	Описание обозначения точки на местности (при наличии)
	X	Y	X	Y			
1	2	3	4	5	6	7	8
1	368 149,84	2 166 000,27	—	—		—	
2	368 154,23	2 166 099,94	—	—		—	
3	368 147,77	2 166 151,81	—	—		—	
4	368 120,02	2 166 143,04	—	—		—	
5	368 082,58	2 166 138,21	—	—		—	
6	368 068,58	2 166 144,16	—	—		—	
7	368 062,90	2 166 154,83	—	—		—	
8	367 912,59	2 166 156,11	—	—		—	
9	367 887,95	2 166 153,62	—	—		—	
10	367 887,46	2 166 175,58	—	—		—	
11	367 885,15	2 166 248,48	—	—		—	
12	367 885,11	2 166 249,06	—	—		—	
13	367 887,30	2 166 249,29	—	—		—	
14	367 885,29	2 166 267,95	—	—		—	
15	367 883,95	2 166 267,81	—	—		—	
16	367 879,20	2 166 344,04	—	—		—	
17	367 849,09	2 166 334,24	—	—		—	
18	367 811,28	2 166 306,24	—	—		—	
19	367 796,58	2 166 304,84	—	—		—	
20	367 741,27	2 166 325,14	—	—		—	
21	367 714,67	2 166 374,15	—	—		—	
22	367 717,47	2 166 388,85	—	—		—	
23	367 707,67	2 166 463,06	—	—		—	
24	367 705,57	2 166 545,68	—	—		—	
25	367 710,47	2 166 607,29	—	—		—	
26	367 686,67	2 166 591,18	—	—		—	
27	367 681,06	2 166 563,18	—	—		—	
28	367 639,76	2 166 501,57	—	—		—	
29	367 638,36	2 166 474,97	—	—		—	
30	367 651,66	2 166 439,26	—	—		—	
31	367 656,56	2 166 411,96	—	—		—	
32	367 668,46	2 166 383,95	—	—		—	
33	367 626,46	2 166 369,95	—	—		—	
34	367 603,70	2 166 362,60	—	—		—	
35	367 566,25	2 166 367,15	—	—		—	
36	367 559,95	2 166 393,40	—	—		—	
37	367 546,99	2 166 392,00	—	—		—	
38	367 548,04	2 166 369,95	—	—		—	
39	367 503,24	2 166 346,15	—	—		—	
40	367 496,24	2 166 361,20	—	—		—	
41	367 475,93	2 166 348,95	—	—		—	
42	367 471,73	2 166 344,04	—	—		—	
43	367 459,48	2 166 339,49	—	—		—	
44	367 439,88	2 166 338,79	—	—		—	
45	367 436,73	2 166 319,89	—	—		—	
46	367 437,08	2 166 289,09	—	—		—	

Раздел 3

Сведения о местоположении измененных (уточненных) границ объекта

1	2	3	4	5	6	7	8
47	367 428,67	2 166 268,43	—	—	—	—	—
48	367 411,17	2 166 249,88	—	—		—	
49	367 411,52	2 166 228,18	—	—		—	
50	367 408,02	2 166 207,52	—	—		—	
51	367 391,57	2 166 193,52	—	—		—	
52	367 374,07	2 166 184,07	—	—		—	
53	367 363,21	2 166 187,22	—	—		—	
54	367 342,56	2 166 201,92	—	—		—	
55	367 331,36	2 166 199,82	—	—		—	
56	367 325,76	2 166 193,52	—	—		—	
57	367 312,11	2 166 179,17	—	—		—	
58	367 296,70	2 166 177,07	—	—		—	
59	367 284,45	2 166 194,22	—	—		—	
60	367 274,30	2 166 193,52	—	—		—	
61	367 269,05	2 166 163,07	—	—		—	
62	367 258,20	2 166 149,41	—	—		—	
63	367 250,45	2 166 146,15	—	—		—	
64	367 240,35	2 166 141,71	—	—		—	
65	367 220,04	2 166 141,36	—	—		—	
66	367 219,26	2 166 137,20	—	—		—	
67	367 215,95	2 166 118,71	—	—		—	
68	367 215,44	2 166 115,38	—	—		—	
69	367 195,89	2 165 982,44	—	—		—	
70	367 228,79	2 165 768,20	—	—		—	
71	367 259,06	2 165 780,11	—	—		—	
72	367 356,79	2 165 820,29	—	—		—	
73	367 367,36	2 165 816,95	—	—		—	
74	367 368,85	2 165 811,41	—	—		—	
75	367 364,61	2 165 795,86	—	—		—	
76	367 356,79	2 165 638,52	—	—		—	
77	367 353,06	2 165 539,27	—	—		—	
78	367 380,66	2 165 545,70	—	—		—	
79	367 404,17	2 165 551,17	—	—		—	
80	367 473,83	2 165 553,62	—	—		—	
81	367 603,51	2 165 577,07	—	—		—	
82	367 597,56	2 165 662,14	—	—		—	
83	367 649,00	2 165 682,69	—	—		—	
84	367 810,05	2 165 740,55	—	—		—	
85	367 812,54	2 165 829,61	—	—		—	
86	367 860,80	2 165 889,32	—	—		—	
87	367 968,46	2 165 934,48	—	—		—	
88	368 061,92	2 165 983,49	—	—	—		
1	368 149,84	2 166 000,27	—	—	—		
ЗУ1							
н1	—	—	368 149,84	2 166 000,27	Картометрический метод	2,50	—
н2	—	—	368 153,10	2 166 074,29		2,50	
н3	—	—	368 154,23	2 166 099,94		2,50	
н4	—	—	368 147,77	2 166 151,81		2,50	
н5	—	—	368 120,02	2 166 143,04		2,50	
н6	—	—	368 082,58	2 166 138,21		2,50	

Раздел 3

Сведения о местоположении измененных (уточненных) границ объекта

1	2	3	4	5	6	7	8
н7	—	—	368 068,58	2 166 144,16	Картометрически й метод	2,50	—
н8	—	—	368 062,90	2 166 154,83		2,50	
н9	—	—	367 912,59	2 166 156,11		2,50	
н10	—	—	367 887,95	2 166 153,62		2,50	
н11	—	—	367 887,46	2 166 175,58		2,50	
н12	—	—	367 885,15	2 166 248,48		2,50	
н13	—	—	367 885,11	2 166 249,05		2,50	
н14	—	—	367 887,30	2 166 249,29		2,50	
н15	—	—	367 885,29	2 166 267,95		2,50	
н16	—	—	367 883,95	2 166 267,81		2,50	
н17	—	—	367 879,20	2 166 344,04		2,50	
н18	—	—	367 849,09	2 166 334,24		2,50	
н19	—	—	367 811,28	2 166 306,24		2,50	
н20	—	—	367 796,58	2 166 304,84		2,50	
н21	—	—	367 741,27	2 166 325,14		2,50	
н22	—	—	367 714,67	2 166 374,15		2,50	
н23	—	—	367 717,47	2 166 388,85		2,50	
н24	—	—	367 707,67	2 166 463,06		2,50	
н25	—	—	367 705,57	2 166 545,68		2,50	
н26	—	—	367 710,47	2 166 607,29		2,50	
н27	—	—	367 686,67	2 166 591,18		2,50	
н28	—	—	367 681,06	2 166 563,18		2,50	
н29	—	—	367 639,76	2 166 501,57		2,50	
н30	—	—	367 638,36	2 166 474,97		2,50	
н31	—	—	367 651,66	2 166 439,26		2,50	
н32	—	—	367 656,56	2 166 411,96		2,50	
н33	—	—	367 668,46	2 166 383,95		2,50	
н34	—	—	367 626,46	2 166 369,95		2,50	
н35	—	—	367 603,70	2 166 362,60		2,50	

Раздел 3

Сведения о местоположении измененных (уточненных) границ объекта

1	2	3	4	5	6	7	8
н36	—	—	367 566,25	2 166 367,15	Картометрически й метод	2,50	—
н37	—	—	367 559,95	2 166 393,40		2,50	
н38	—	—	367 546,99	2 166 392,00		2,50	
н39	—	—	367 548,04	2 166 369,95		2,50	
н40	—	—	367 503,24	2 166 346,15		2,50	
н41	—	—	367 496,24	2 166 361,20		2,50	
н42	—	—	367 475,93	2 166 348,95		2,50	
н43	—	—	367 471,73	2 166 344,04		2,50	
н44	—	—	367 459,48	2 166 339,49		2,50	
н45	—	—	367 439,88	2 166 338,79		2,50	
н46	—	—	367 436,73	2 166 319,89		2,50	
н47	—	—	367 437,08	2 166 289,09		2,50	
н48	—	—	367 428,67	2 166 268,43		2,50	
н49	—	—	367 411,17	2 166 249,88		2,50	
н50	—	—	367 411,52	2 166 228,18		2,50	
н51	—	—	367 408,02	2 166 207,52		2,50	
н52	—	—	367 391,57	2 166 193,52		2,50	
н53	—	—	367 374,07	2 166 184,07		2,50	
н54	—	—	367 363,21	2 166 187,22		2,50	
н55	—	—	367 342,56	2 166 201,92		2,50	
н56	—	—	367 331,36	2 166 199,82		2,50	
н57	—	—	367 325,76	2 166 193,52		2,50	
н58	—	—	367 312,11	2 166 179,17		2,50	
н59	—	—	367 296,70	2 166 177,07		2,50	
н60	—	—	367 284,45	2 166 194,22		2,50	
н61	—	—	367 274,30	2 166 193,52		2,50	
н62	—	—	367 269,05	2 166 163,07		2,50	
н63	—	—	367 258,20	2 166 149,41		2,50	
н64	—	—	367 250,45	2 166 146,15		2,50	

ГРАФИЧЕСКОЕ ОПИСАНИЕ
местоположения границ населенных пунктов, территориальных
зон, особо охраняемых природных территорий, зон с особыми
условиями использования территории

Граница населенного пункта д. Демьяново

(наименование объекта, местоположение границ которого описано (далее - объект))

Раздел 1

Сведения об объекте

№ п/п	Характеристики объекта	Описание характеристик
1	2	3
1	Местоположение объекта	Рязанская область, м.о. Кораблинский, с/о Ключанский, д Демьяново
2	Площадь объекта ± величина погрешности определения площади ($P \pm \Delta P$)	463 993 м ² ± 238 м ²
3	Иные характеристики объекта	Вид объекта реестра границ: Граница населенного пункта Реестровый номер: 62:06-4.24

Сведения о местоположении измененных (уточненных) границ объекта

1. Система координат МСК-62 зона 2

2. Сведения о характерных точках границ объекта

Обозначение характерных точек границы	Существующие координаты, м		Измененные (уточненные) координаты, м		Метод определения координат характерной точки	Средняя квадратическая погрешность положения характерной точки (Mt), м	Описание обозначения точки на местности (при наличии)
	X	Y	X	Y			
1	2	3	4	5	6	7	8
1	371 170,06	2 164 867,86	—	—		—	
2	371 160,68	2 164 862,48	—	—		—	
3	371 084,65	2 164 818,86	—	—		—	
4	371 056,85	2 164 795,49	—	—		—	
5	371 036,34	2 164 778,25	—	—		—	
6	370 904,72	2 164 701,24	—	—		—	
7	370 836,62	2 164 664,35	—	—		—	
8	370 820,71	2 164 655,73	—	—		—	
9	370 796,90	2 164 632,63	—	—		—	
10	370 782,03	2 164 601,34	—	—		—	
11	370 776,60	2 164 589,92	—	—		—	
12	370 774,77	2 164 591,15	—	—		—	
13	370 756,50	2 164 603,42	—	—		—	
14	370 727,59	2 164 622,83	—	—		—	
15	370 686,29	2 164 652,23	—	—		—	
16	370 646,38	2 164 673,23	—	—		—	
17	370 630,98	2 164 651,53	—	—		—	
18	370 609,97	2 164 628,43	—	—		—	
19	370 596,67	2 164 599,72	—	—		—	
20	370 598,13	2 164 585,15	—	—		—	
21	370 599,47	2 164 571,72	—	—		—	
22	370 588,62	2 164 565,42	—	—		—	
23	370 583,02	2 164 558,07	—	—		—	
24	370 551,86	2 164 504,16	—	—		—	
25	370 525,53	2 164 473,10	—	—		—	
26	370 524,56	2 164 471,95	—	—		—	
27	370 525,13	2 164 471,64	—	—		—	
28	370 544,79	2 164 460,72	—	—		—	
29	370 600,87	2 164 429,59	—	—		—	
30	370 597,72	2 164 409,64	—	—		—	
31	370 513,36	2 164 297,27	—	—		—	
32	370 466,07	2 164 321,84	—	—		—	
33	370 441,69	2 164 334,50	—	—		—	
34	370 441,25	2 164 334,73	—	—		—	
35	370 294,92	2 164 450,95	—	—		—	
36	370 199,71	2 164 535,66	—	—		—	
37	370 143,70	2 164 476,85	—	—		—	
38	370 122,00	2 164 468,45	—	—		—	
39	370 083,49	2 164 489,45	—	—		—	
40	370 033,08	2 164 526,56	—	—		—	
41	369 998,78	2 164 552,46	—	—		—	
42	369 982,67	2 164 571,37	—	—		—	
43	369 978,47	2 164 609,17	—	—		—	
44	369 965,17	2 164 583,27	—	—		—	
45	369 970,77	2 164 564,37	—	—		—	
46	369 973,57	2 164 516,76	—	—		—	

Сведения о местоположении измененных (уточненных) границ объекта							
1	2	3	4	5	6	7	8
47	369 967,27	2 164 481,05	—	—		—	
48	369 956,77	2 164 454,45	—	—		—	
49	369 946,97	2 164 439,05	—	—		—	
50	369 946,08	2 164 418,74	—	—		—	
51	369 928,58	2 164 406,14	—	—		—	
52	369 916,16	2 164 380,59	—	—		—	
53	369 908,46	2 164 356,08	—	—		—	
54	369 909,16	2 164 325,28	—	—		—	
55	369 917,21	2 164 283,62	—	—		—	
56	369 914,06	2 164 234,26	—	—		—	
57	369 978,47	2 164 161,45	—	—		—	
58	370 005,94	2 164 131,70	—	—		—	
59	370 117,10	2 164 022,83	—	—		—	
60	370 172,40	2 163 968,92	—	—		—	
61	370 223,51	2 163 952,82	—	—		—	
62	370 251,52	2 163 970,32	—	—		—	
63	370 329,48	2 163 964,99	—	—		—	
64	370 383,84	2 163 960,52	—	—		—	
65	370 466,26	2 164 032,98	—	—		—	
66	370 529,97	2 164 105,09	—	—		—	
67	370 587,38	2 164 155,50	—	—		—	
68	370 632,89	2 164 183,51	—	—		—	
69	370 669,29	2 164 184,21	—	—		—	
70	370 729,69	2 164 242,67	—	—		—	
71	370 759,80	2 164 281,87	—	—		—	
72	370 804,60	2 164 361,68	—	—		—	
73	370 860,61	2 164 431,00	—	—		—	
74	370 892,12	2 164 484,20	—	—	—	—	—
75	370 906,82	2 164 473,35	—	—		—	
76	370 925,37	2 164 469,85	—	—		—	
77	370 938,67	2 164 479,30	—	—		—	
78	370 942,88	2 164 498,21	—	—		—	
79	370 940,78	2 164 513,61	—	—		—	
80	370 926,07	2 164 525,86	—	—		—	
81	370 933,23	2 164 530,41	—	—		—	
82	370 992,93	2 164 545,11	—	—		—	
83	371 037,39	2 164 554,56	—	—		—	
84	371 067,14	2 164 567,87	—	—		—	
85	371 086,05	2 164 589,22	—	—		—	
86	371 138,98	2 164 594,59	—	—		—	
87	371 160,52	2 164 606,15	—	—		—	
88	371 186,16	2 164 613,72	—	—		—	
89	371 250,57	2 164 635,43	—	—		—	
90	371 265,98	2 164 690,04	—	—		—	
91	371 247,07	2 164 724,34	—	—		—	
92	371 227,47	2 164 745,34	—	—		—	
93	371 252,67	2 164 818,16	—	—		—	
94	371 242,17	2 164 857,36	—	—		—	
95	371 219,07	2 164 928,77	—	—		—	
96	371 218,61	2 164 969,84	—	—		—	
97	371 218,52	2 164 978,07	—	—		—	
98	371 177,07	2 164 883,80	—	—		—	
1	371 170,06	2 164 867,86	—	—		—	

Раздел 3

Сведения о местоположении измененных (уточненных) границ объекта

1	2	3	4	5	6	7	8
н1	—	—	371 170,06	2 164 867,86	Картометрически й метод	2,50	—
н2	—	—	371 160,68	2 164 862,48		2,50	
н3	—	—	371 084,65	2 164 818,86		2,50	
н4	—	—	371 056,85	2 164 795,49		2,50	
н5	—	—	371 036,34	2 164 778,25		2,50	
н6	—	—	370 904,72	2 164 701,24		2,50	
н7	—	—	370 836,62	2 164 664,35		2,50	
н8	—	—	370 820,71	2 164 655,73		2,50	
н9	—	—	370 796,90	2 164 632,63		2,50	
н10	—	—	370 782,03	2 164 601,34		2,50	
н11	—	—	370 776,61	2 164 589,93		2,50	
н12	—	—	370 774,77	2 164 591,15		2,50	
н13	—	—	370 756,50	2 164 603,42		2,50	
н14	—	—	370 727,59	2 164 622,83		2,50	
н15	—	—	370 686,29	2 164 652,23		2,50	
н16	—	—	370 646,38	2 164 673,23		2,50	
н17	—	—	370 630,98	2 164 651,53		2,50	
н18	—	—	370 609,97	2 164 628,43		2,50	
н19	—	—	370 596,67	2 164 599,72		2,50	
н20	—	—	370 598,13	2 164 585,15		2,50	
н21	—	—	370 599,47	2 164 571,72		2,50	
н22	—	—	370 588,62	2 164 565,42		2,50	
н23	—	—	370 583,02	2 164 558,07		2,50	
н24	—	—	370 551,86	2 164 504,16		2,50	
н25	—	—	370 525,53	2 164 473,10		2,50	
н26	—	—	370 524,56	2 164 471,95		2,50	
н27	—	—	370 525,13	2 164 471,64		2,50	
н28	—	—	370 544,79	2 164 460,72		2,50	
н29	—	—	370 600,87	2 164 429,59		2,50	

Раздел 3

Сведения о местоположении измененных (уточненных) границ объекта

1	2	3	4	5	6	7	8
н30	—	—	370 597,72	2 164 409,64	Картометрически й метод	2,50	—
н31	—	—	370 513,36	2 164 297,27		2,50	
н32	—	—	370 466,07	2 164 321,84		2,50	
н33	—	—	370 441,69	2 164 334,50		2,50	
н34	—	—	370 441,25	2 164 334,73		2,50	
н35	—	—	370 294,92	2 164 450,95		2,50	
н36	—	—	370 199,71	2 164 535,66		2,50	
н37	—	—	370 143,70	2 164 476,85		2,50	
н38	—	—	370 122,00	2 164 468,45		2,50	
н39	—	—	370 083,49	2 164 489,45		2,50	
н40	—	—	370 033,08	2 164 526,56		2,50	
н41	—	—	369 998,78	2 164 552,46		2,50	
н42	—	—	369 982,67	2 164 571,37		2,50	
н43	—	—	369 978,47	2 164 609,17		2,50	
н44	—	—	369 965,17	2 164 583,27		2,50	
н45	—	—	369 970,77	2 164 564,37		2,50	
н46	—	—	369 973,57	2 164 516,76		2,50	
н47	—	—	369 967,27	2 164 481,05		2,50	
н48	—	—	369 956,77	2 164 454,45		2,50	
н49	—	—	369 946,97	2 164 439,05		2,50	
н50	—	—	369 946,08	2 164 418,74		2,50	
н51	—	—	369 928,58	2 164 406,14		2,50	
н52	—	—	369 916,16	2 164 380,59		2,50	
н53	—	—	369 908,46	2 164 356,08		2,50	
н54	—	—	369 909,16	2 164 325,28		2,50	
н55	—	—	369 917,21	2 164 283,62		2,50	
н56	—	—	369 914,06	2 164 234,26		2,50	
н57	—	—	369 978,47	2 164 161,45		2,50	
н58	—	—	370 005,94	2 164 131,70		2,50	

Раздел 3

Сведения о местоположении измененных (уточненных) границ объекта

1	2	3	4	5	6	7	8
н59	—	—	370 117,10	2 164 022,83	Картометрически й метод	2,50	—
н60	—	—	370 172,40	2 163 968,92		2,50	
н61	—	—	370 223,51	2 163 952,82		2,50	
н62	—	—	370 251,52	2 163 970,32		2,50	
н63	—	—	370 329,48	2 163 964,99		2,50	
н64	—	—	370 383,84	2 163 960,52		2,50	
н65	—	—	370 466,26	2 164 032,98		2,50	
н66	—	—	370 529,97	2 164 105,09		2,50	
н67	—	—	370 587,38	2 164 155,50		2,50	
н68	—	—	370 632,89	2 164 183,51		2,50	
н69	—	—	370 669,29	2 164 184,21		2,50	
н70	—	—	370 729,69	2 164 242,67		2,50	
н71	—	—	370 759,80	2 164 281,87		2,50	
н72	—	—	370 804,60	2 164 361,68		2,50	
н73	—	—	370 860,61	2 164 431,00		2,50	
н74	—	—	370 892,12	2 164 484,20		2,50	
н75	—	—	370 906,82	2 164 473,35		2,50	
н76	—	—	370 925,37	2 164 469,85		2,50	
н77	—	—	370 938,67	2 164 479,30		2,50	
н78	—	—	370 942,88	2 164 498,21		2,50	
н79	—	—	370 940,78	2 164 513,61		2,50	
н80	—	—	370 926,07	2 164 525,86		2,50	
н81	—	—	370 933,23	2 164 530,41		2,50	
н82	—	—	370 992,93	2 164 545,11		2,50	
н83	—	—	371 037,39	2 164 554,56		2,50	
н84	—	—	371 067,14	2 164 567,87		2,50	
н85	—	—	371 086,05	2 164 589,22		2,50	
н86	—	—	371 138,98	2 164 594,59		2,50	
н87	—	—	371 160,52	2 164 606,15		2,50	

ГРАФИЧЕСКОЕ ОПИСАНИЕ
местоположения границ населенных пунктов, территориальных
зон, особо охраняемых природных территорий, зон с особыми
условиями использования территории

Граница населенного пункта п. Заречье

(наименование объекта, местоположение границ которого описано (далее - объект))

Раздел 1

Сведения об объекте

№ п/п	Характеристики объекта	Описание характеристик
1	2	3
1	Местоположение объекта	Рязанская область, м.о. Кораблинский, с/о Ключанский, п Заречье
2	Площадь объекта ± величина погрешности определения площади ($P \pm \Delta P$)	112 848 м ² ± 118 м ²
3	Иные характеристики объекта	Вид объекта реестра границ: Граница населенного пункта Реестровый номер: 62:06-4.21

Сведения о местоположении измененных (уточненных) границ объекта

1. Система координат МСК-62 зона 2

2. Сведения о характерных точках границ объекта

Обозначение характерных точек границы	Существующие координаты, м		Измененные (уточненные) координаты, м		Метод определения координат характерной точки	Средняя квадратическая погрешность положения характерной точки (Mt), м	Описание обозначения точки на местности (при наличии)
	X	Y	X	Y			
1	2	3	4	5	6	7	8
1	373 381,90	2 165 481,95	—	—		—	
2	373 378,01	2 165 491,52	—	—		—	
3	373 277,04	2 165 564,65	—	—		—	
4	373 263,74	2 165 570,95	—	—		—	
5	373 215,08	2 165 526,84	—	—		—	
6	373 097,81	2 165 372,82	—	—		—	
7	373 080,31	2 165 337,81	—	—		—	
8	373 086,26	2 165 295,11	—	—		—	
9	373 104,81	2 165 283,20	—	—		—	
10	373 073,23	2 165 218,82	—	—		—	
11	373 070,83	2 165 213,93	—	—		—	
12	373 066,42	2 165 199,65	—	—		—	
13	373 061,41	2 165 183,44	—	—		—	
14	372 991,05	2 164 982,16	—	—		—	
15	372 942,74	2 164 840,73	—	—		—	
16	372 950,79	2 164 830,23	—	—		—	
17	372 978,44	2 164 772,82	—	—		—	
18	373 019,40	2 164 692,66	—	—		—	
19	373 046,00	2 164 743,77	—	—		—	
20	373 096,76	2 164 846,69	—	—		—	
21	373 128,27	2 164 942,95	—	—		—	
22	373 153,28	2 165 032,56	—	—		—	
23	373 188,85	2 165 119,48	—	—		—	
24	373 189,68	2 165 121,52	—	—		—	
25	373 197,93	2 165 137,63	—	—		—	
26	373 201,02	2 165 143,61	—	—		—	
27	373 120,97	2 165 193,66	—	—		—	
28	373 126,72	2 165 202,16	—	—		—	
29	373 121,27	2 165 205,84	—	—		—	
30	373 141,57	2 165 248,55	—	—		—	
31	373 161,17	2 165 255,55	—	—		—	
32	373 227,70	2 165 218,51	—	—		—	
33	373 235,56	2 165 225,83	—	—		—	
34	373 248,71	2 165 242,18	—	—		—	
35	373 271,44	2 165 278,30	—	—		—	
36	373 235,03	2 165 307,71	—	—		—	
37	373 209,13	2 165 354,61	—	—		—	
38	373 208,79	2 165 356,64	—	—		—	
39	373 245,97	2 165 330,53	—	—		—	
40	373 259,13	2 165 351,84	—	—		—	
41	373 203,75	2 165 390,68	—	—		—	
42	373 205,63	2 165 412,02	—	—		—	
43	373 220,33	2 165 427,43	—	—		—	
44	373 249,04	2 165 432,33	—	—		—	
45	373 267,24	2 165 430,93	—	—		—	
46	373 335,15	2 165 389,62	—	—		—	

Раздел 3

Сведения о местоположении измененных (уточненных) границ объекта							
1	2	3	4	5	6	7	8
47	373 380,69	2 165 475,09	—	—	—	—	—
1	373 381,90	2 165 481,95	—	—	—	—	—
ЗУ1							
н1	—	—	373 381,90	2 165 481,95	Картометрический метод	2,50	—
н2	—	—	373 378,01	2 165 491,52		2,50	
н3	—	—	373 277,04	2 165 564,65		2,50	
н4	—	—	373 263,74	2 165 570,95		2,50	
н5	—	—	373 215,08	2 165 526,84		2,50	
н6	—	—	373 097,81	2 165 372,82		2,50	
н7	—	—	373 080,31	2 165 337,81		2,50	
н8	—	—	373 086,26	2 165 295,11		2,50	
н9	—	—	373 104,81	2 165 283,20		2,50	
н10	—	—	373 073,23	2 165 218,82		2,50	
н11	—	—	373 070,83	2 165 213,93		2,50	
н12	—	—	373 066,42	2 165 199,65		2,50	
н13	—	—	373 061,41	2 165 183,44		2,50	
н14	—	—	372 991,05	2 164 982,16		2,50	
н15	—	—	372 942,74	2 164 840,73		2,50	
н16	—	—	372 950,79	2 164 830,23		2,50	
н17	—	—	372 978,44	2 164 772,82		2,50	
н18	—	—	373 019,40	2 164 692,66		2,50	
н19	—	—	373 046,00	2 164 743,77		2,50	
н20	—	—	373 096,76	2 164 846,69		2,50	
н21	—	—	373 128,27	2 164 942,95		2,50	
н22	—	—	373 153,28	2 165 032,56		2,50	
н23	—	—	373 188,85	2 165 119,48		2,50	
н24	—	—	373 189,68	2 165 121,52		2,50	
н25	—	—	373 197,93	2 165 137,63		2,50	
н26	—	—	373 201,02	2 165 143,61		2,50	
н27	—	—	373 120,97	2 165 193,66		2,50	

ГРАФИЧЕСКОЕ ОПИСАНИЕ
местоположения границ населенных пунктов, территориальных
зон, особо охраняемых природных территорий, зон с особыми
условиями использования территории

Граница населенного пункта с. Ключ

(наименование объекта, местоположение границ которого описано (далее - объект))

Раздел 1

Сведения об объекте

№ п/п	Характеристики объекта	Описание характеристик
1	2	3
1	Местоположение объекта	Рязанская область, м.о. Кораблинский, с/о Ключанский, с Ключ
2	Площадь объекта ± величина погрешности определения площади ($P \pm \Delta P$)	1 602 014 м ² ± 443 м ²
3	Иные характеристики объекта	Вид объекта реестра границ: Граница населенного пункта Реестровый номер: 62:06-4.25

Сведения о местоположении измененных (уточненных) границ объекта

1. Система координат МСК-62 зона 2

2. Сведения о характерных точках границ объекта

Обозначение характерных точек границы	Существующие координаты, м		Измененные (уточненные) координаты, м		Метод определения координат характерной точки	Средняя квадратическая погрешность положения характерной точки (Mt), м	Описание обозначения точки на местности (при наличии)
	X	Y	X	Y			
1	2	3	4	5	6	7	8
1	372 737,96	2 165 268,50	—	—		—	
2	372 738,98	2 165 279,06	—	—		—	
3	372 744,26	2 165 333,61	—	—		—	
4	372 753,36	2 165 373,17	—	—		—	
5	372 799,57	2 165 496,04	—	—		—	
6	372 800,97	2 165 524,04	—	—		—	
7	372 781,36	2 165 527,19	—	—		—	
8	372 725,00	2 165 544,34	—	—		—	
9	372 685,10	2 165 565,70	—	—		—	
10	372 646,94	2 165 593,70	—	—		—	
11	372 609,14	2 165 644,11	—	—		—	
12	372 581,48	2 165 700,82	—	—		—	
13	372 570,98	2 165 785,18	—	—		—	
14	372 549,28	2 165 824,39	—	—		—	
15	372 518,12	2 165 846,79	—	—		—	
16	372 437,96	2 165 884,25	—	—		—	
17	372 380,55	2 165 931,16	—	—		—	
18	372 342,96	2 165 974,01	—	—		—	
19	372 315,44	2 166 005,37	—	—		—	
20	372 262,93	2 166 067,68	—	—		—	
21	372 257,52	2 166 082,74	—	—		—	
22	372 241,23	2 166 126,49	—	—		—	
23	372 216,72	2 166 213,30	—	—		—	
24	372 203,42	2 166 314,82	—	—	—	—	—
25	372 192,92	2 166 349,12	—	—		—	
26	372 172,62	2 166 391,83	—	—		—	
27	372 106,06	2 166 459,83	—	—		—	
28	372 084,64	2 166 477,42	—	—		—	
29	372 071,80	2 166 517,15	—	—		—	
30	372 048,70	2 166 565,80	—	—		—	
31	372 009,14	2 166 645,27	—	—		—	
32	371 889,77	2 166 861,25	—	—		—	
33	371 938,78	2 166 916,56	—	—		—	
34	371 935,28	2 167 008,97	—	—		—	
35	371 870,87	2 167 120,99	—	—		—	
36	371 854,22	2 167 145,45	—	—		—	
37	371 824,66	2 167 188,90	—	—		—	
38	371 744,15	2 167 284,82	—	—		—	
39	371 702,84	2 167 328,22	—	—		—	
40	371 635,63	2 167 359,03	—	—		—	
41	371 595,03	2 167 374,43	—	—		—	
42	371 510,31	2 167 310,72	—	—		—	
43	371 377,99	2 167 206,40	—	—		—	
44	371 368,54	2 167 191,00	—	—		—	
45	371 369,94	2 167 176,65	—	—		—	
46	371 385,34	2 167 131,14	—	—		—	

Сведения о местоположении измененных (уточненных) границ объекта							
1	2	3	4	5	6	7	8
47	371 368,54	2 167 084,24	—	—		—	
48	371 327,24	2 167 010,02	—	—		—	
49	371 278,23	2 166 943,51	—	—		—	
50	371 267,73	2 166 915,51	—	—		—	
51	371 200,78	2 166 851,48	—	—		—	
52	371 150,19	2 166 800,90	—	—		—	
53	371 151,61	2 166 757,02	—	—		—	
54	371 162,72	2 166 749,89	—	—		—	
55	371 133,64	2 166 713,51	—	—		—	
56	371 110,64	2 166 690,86	—	—		—	
57	371 077,84	2 166 677,94	—	—		—	
58	371 014,75	2 166 662,03	—	—		—	
59	370 972,98	2 166 635,47	—	—		—	
60	370 971,58	2 166 613,06	—	—		—	
61	370 993,98	2 166 589,26	—	—		—	
62	371 148,01	2 166 513,65	—	—		—	
63	371 220,06	2 166 471,33	—	—		—	
64	371 251,20	2 166 453,47	—	—		—	
65	371 250,77	2 166 453,36	—	—		—	
66	371 253,02	2 166 452,04	—	—		—	
67	371 269,13	2 166 426,13	—	—		—	
68	371 363,64	2 166 332,32	—	—		—	
69	371 383,24	2 166 302,21	—	—		—	
70	371 398,65	2 166 274,91	—	—		—	
71	371 438,55	2 166 169,89	—	—	—	—	—
72	371 466,21	2 166 093,93	—	—		—	
73	371 473,21	2 166 059,28	—	—		—	
74	371 477,41	2 166 025,32	—	—		—	
75	371 467,96	2 165 959,16	—	—		—	
76	371 459,21	2 165 909,45	—	—		—	
77	371 456,41	2 165 873,05	—	—		—	
78	371 456,76	2 165 836,29	—	—		—	
79	371 467,96	2 165 796,03	—	—		—	
80	371 479,51	2 165 753,33	—	—		—	
81	371 517,67	2 165 663,71	—	—		—	
82	371 544,97	2 165 631,86	—	—		—	
83	371 646,14	2 165 590,20	—	—		—	
84	371 700,92	2 165 568,15	—	—		—	
85	371 755,70	2 165 546,09	—	—		—	
86	371 909,89	2 165 480,28	—	—		—	
87	372 197,12	2 165 370,72	—	—		—	
88	372 238,78	2 165 358,12	—	—		—	
89	372 310,89	2 165 346,56	—	—		—	
90	372 454,92	2 165 337,46	—	—		—	
91	372 600,39	2 165 331,51	—	—		—	
92	372 621,74	2 165 328,36	—	—		—	
93	372 655,69	2 165 316,81	—	—		—	
94	372 721,15	2 165 273,40	—	—		—	
1	372 737,96	2 165 268,50	—	—		—	
ЗУ1							
н1	—	—	372 737,96	2 165 268,50	Картометрически й метод	2,50	—
н2	—	—	372 738,98	2 165 279,06		2,50	
н3	—	—	372 744,26	2 165 333,62		2,50	

Раздел 3

Сведения о местоположении измененных (уточненных) границ объекта

1	2	3	4	5	6	7	8
н4	—	—	372 753,37	2 165 373,17	Картометрически й метод	2,50	—
н5	—	—	372 787,51	2 165 464,05		2,50	
н6	—	—	372 790,01	2 165 470,74		2,50	
н7	—	—	372 799,57	2 165 496,06		2,50	
н8	—	—	372 800,99	2 165 524,04		2,50	
н9	—	—	372 781,36	2 165 527,19		2,50	
н10	—	—	372 725,00	2 165 544,34		2,50	
н11	—	—	372 685,10	2 165 565,70		2,50	
н12	—	—	372 646,94	2 165 593,70		2,50	
н13	—	—	372 609,14	2 165 644,11		2,50	
н14	—	—	372 581,48	2 165 700,82		2,50	
н15	—	—	372 570,98	2 165 785,18		2,50	
н16	—	—	372 549,28	2 165 824,39		2,50	
н17	—	—	372 518,12	2 165 846,79		2,50	
н18	—	—	372 437,96	2 165 884,25		2,50	
н19	—	—	372 380,55	2 165 931,16		2,50	
н20	—	—	372 342,96	2 165 974,01		2,50	
н21	—	—	372 315,44	2 166 005,37		2,50	
н22	—	—	372 262,93	2 166 067,68		2,50	
н23	—	—	372 257,52	2 166 082,74		2,50	
н24	—	—	372 241,23	2 166 126,49		2,50	
н25	—	—	372 216,72	2 166 213,30		2,50	
н26	—	—	372 203,42	2 166 314,82		2,50	
н27	—	—	372 192,92	2 166 349,12		2,50	
н28	—	—	372 172,62	2 166 391,83		2,50	
н29	—	—	372 106,06	2 166 459,83		2,50	
н30	—	—	372 084,64	2 166 477,42		2,50	
н31	—	—	372 071,80	2 166 517,15		2,50	
н32	—	—	372 048,70	2 166 565,80		2,50	

Раздел 3

Сведения о местоположении измененных (уточненных) границ объекта

1	2	3	4	5	6	7	8
н33	—	—	372 009,14	2 166 645,27	Картометрически й метод	2,50	—
н34	—	—	371 995,83	2 166 663,45		2,50	
н35	—	—	371 894,41	2 166 848,89		2,50	
н36	—	—	371 889,77	2 166 861,25		2,50	
н37	—	—	371 938,78	2 166 916,56		2,50	
н38	—	—	371 935,28	2 167 008,97		2,50	
н39	—	—	371 870,87	2 167 120,99		2,50	
н40	—	—	371 854,22	2 167 145,45		2,50	
н41	—	—	371 824,66	2 167 188,90		2,50	
н42	—	—	371 744,15	2 167 284,82		2,50	
н43	—	—	371 702,84	2 167 328,22		2,50	
н44	—	—	371 635,63	2 167 359,03		2,50	
н45	—	—	371 595,03	2 167 374,43		2,50	
н46	—	—	371 510,31	2 167 310,72		2,50	
н47	—	—	371 377,99	2 167 206,40		2,50	
н48	—	—	371 368,54	2 167 191,00		2,50	
н49	—	—	371 369,94	2 167 176,65		2,50	
н50	—	—	371 385,34	2 167 131,14		2,50	
н51	—	—	371 368,54	2 167 084,24		2,50	
н52	—	—	371 327,24	2 167 010,02		2,50	
н53	—	—	371 278,23	2 166 943,51		2,50	
н54	—	—	371 267,73	2 166 915,51		2,50	
н55	—	—	371 254,70	2 166 903,06		2,50	
н56	—	—	371 233,17	2 166 931,59		2,50	
н57	—	—	371 230,25	2 166 935,70		2,50	
н58	—	—	371 193,97	2 166 978,29		2,50	
н59	—	—	371 186,46	2 166 971,68		2,50	
н60	—	—	371 161,73	2 166 949,92		2,50	
н61	—	—	371 180,75	2 166 928,11		2,50	

Раздел 3

Сведения о местоположении измененных (уточненных) границ объекта							
1	2	3	4	5	6	7	8
н62	—	—	371 198,81	2 166 907,15	Картометрически й метод	2,50	—
н63	—	—	371 200,92	2 166 903,95		2,50	
н64	—	—	371 223,56	2 166 878,21		2,50	
н65	—	—	371 226,10	2 166 875,71		2,50	
н66	—	—	371 200,78	2 166 851,48		2,50	
н67	—	—	371 150,19	2 166 800,90		2,50	
н68	—	—	371 151,61	2 166 757,02		2,50	
н69	—	—	371 151,63	2 166 756,46		2,50	
н70	—	—	371 162,72	2 166 749,89		2,50	
н71	—	—	371 110,64	2 166 690,86		2,50	
н72	—	—	371 074,35	2 166 680,87		2,50	
н73	—	—	371 021,34	2 166 664,45		2,50	
н74	—	—	371 014,75	2 166 662,03		2,50	
н75	—	—	370 972,98	2 166 635,47		2,50	
н76	—	—	370 971,58	2 166 613,06		2,50	
н77	—	—	370 993,98	2 166 589,26		2,50	
н78	—	—	371 148,01	2 166 513,65		2,50	
н79	—	—	371 220,06	2 166 471,33		2,50	
н80	—	—	371 251,20	2 166 453,47		2,50	
н81	—	—	371 250,77	2 166 453,36		2,50	
н82	—	—	371 253,02	2 166 452,04		2,50	
н83	—	—	371 269,13	2 166 426,13		2,50	
н84	—	—	371 363,64	2 166 332,32		2,50	
н85	—	—	371 383,24	2 166 302,21		2,50	
н86	—	—	371 398,65	2 166 274,91		2,50	
н87	—	—	371 438,55	2 166 169,89		2,50	
н88	—	—	371 466,21	2 166 093,93		2,50	
н89	—	—	371 473,21	2 166 059,28		2,50	
н90	—	—	371 477,41	2 166 025,32		2,50	

ГРАФИЧЕСКОЕ ОПИСАНИЕ
местоположения границ населенных пунктов, территориальных
зон, особо охраняемых природных территорий, зон с особыми
условиями использования территории

Граница населенного пункта д. Кривка

(наименование объекта, местоположение границ которого описано (далее - объект))

Раздел 1

Сведения об объекте

№ п/п	Характеристики объекта	Описание характеристик
1	2	3
1	Местоположение объекта	Рязанская область, м.о. Кораблинский, с/о Ключанский, д Кривка
2	Площадь объекта ± величина погрешности определения площади ($P \pm \Delta P$)	84 479 м ² ± 102 м ²
3	Иные характеристики объекта	Вид объекта реестра границ: Граница населенного пункта Реестровый номер: 62:06-4.23

Сведения о местоположении измененных (уточненных) границ объекта

1. Система координат МСК-62 зона 2

2. Сведения о характерных точках границ объекта

Обозначение характерных точек границы	Существующие координаты, м		Измененные (уточненные) координаты, м		Метод определения координат характерной точки	Средняя квадратическая погрешность положения характерной точки (Mt), м	Описание обозначения точки на местности (при наличии)
	X	Y	X	Y			
1	2	3	4	5	6	7	8
1							
1	365 914,85	2 165 068,75	—	—	—	—	—
2	365 908,04	2 165 136,88	—	—		—	
3	365 858,33	2 165 240,50	—	—		—	
4	365 717,61	2 165 541,54	—	—		—	
5	365 693,80	2 165 598,25	—	—		—	
6	365 685,40	2 165 639,56	—	—		—	
7	365 628,69	2 165 609,45	—	—		—	
8	365 641,99	2 165 550,65	—	—		—	
9	365 672,10	2 165 472,23	—	—		—	
10	365 676,30	2 165 419,02	—	—		—	
11	365 671,40	2 165 360,22	—	—		—	
12	365 683,30	2 165 311,91	—	—		—	
13	365 698,70	2 165 276,20	—	—		—	
14	365 700,45	2 165 239,80	—	—		—	
15	365 697,30	2 165 211,09	—	—		—	
16	365 674,55	2 165 157,53	—	—		—	
17	365 670,35	2 165 120,08	—	—		—	
18	365 671,40	2 165 081,22	—	—		—	
19	365 679,80	2 165 043,77	—	—		—	
20	365 679,80	2 165 008,06	—	—		—	
21	365 688,27	2 165 009,18	—	—		—	
22	365 713,95	2 165 012,91	—	—		—	
23	365 748,78	2 165 017,86	—	—		—	
24	365 791,82	2 165 024,16	—	—		—	
25	365 847,25	2 165 044,01	—	—		—	
1	365 914,85	2 165 068,75	—	—	—	—	
ЗУ1							
н1	—	—	365 914,85	2 165 068,75	Картометрически й метод	2,50	—
н2	—	—	365 908,04	2 165 136,88		2,50	
н3	—	—	365 858,33	2 165 240,50		2,50	
н4	—	—	365 776,07	2 165 414,90		2,50	
н5	—	—	365 773,83	2 165 419,75		2,50	
н6	—	—	365 717,61	2 165 541,54		2,50	
н7	—	—	365 693,80	2 165 598,25		2,50	
н8	—	—	365 685,40	2 165 639,56		2,50	
н9	—	—	365 628,69	2 165 609,45		2,50	
н10	—	—	365 641,99	2 165 550,65		2,50	

ГРАФИЧЕСКОЕ ОПИСАНИЕ
местоположения границ населенных пунктов, территориальных
зон, особо охраняемых природных территорий, зон с особыми
условиями использования территории
Граница населенного пункта д. Новые Воды

(наименование объекта, местоположение границ которого описано (далее - объект))

Раздел 1

Сведения об объекте

№ п/п	Характеристики объекта	Описание характеристик
1	2	3
1	Местоположение объекта	Рязанская область, м.о. Кораблинский, с/о Ключанский, д Новые Воды
2	Площадь объекта ± величина погрешности определения площади ($P \pm \Delta P$)	394 706 м ² ± 220 м ²
3	Иные характеристики объекта	Вид объекта реестра границ: Граница населенного пункта Реестровый номер: 62:06-4.22

Сведения о местоположении измененных (уточненных) границ объекта

1. Система координат МСК-62 зона 2

2. Сведения о характерных точках границ объекта

Обозначение характерных точек границы	Существующие координаты, м		Измененные (уточненные) координаты, м		Метод определения координат характерной точки	Средняя квадратическая погрешность положения характерной точки (Mt), м	Описание обозначения точки на местности (при наличии)
	X	Y	X	Y			
1	2	3	4	5	6	7	8
1	365 625,19	2 166 016,22	—	—	—	—	—
2	365 541,88	2 166 093,23	—	—		—	
3	365 525,78	2 166 135,94	—	—		—	
4	365 503,37	2 166 189,85	—	—		—	
5	365 487,27	2 166 208,75	—	—		—	
6	365 465,57	2 166 282,96	—	—		—	
7	365 604,54	2 166 410,38	—	—		—	
8	365 703,25	2 166 506,30	—	—		—	
9	365 647,25	2 166 699,53	—	—		—	
10	365 554,83	2 166 809,44	—	—		—	
11	365 407,81	2 166 700,93	—	—		—	
12	365 261,49	2 166 778,64	—	—		—	
13	365 072,46	2 166 642,82	—	—		—	
14	365 081,56	2 166 617,61	—	—		—	
15	365 082,96	2 166 598,01	—	—		—	
16	365 083,83	2 166 593,36	—	—		—	
17	365 128,21	2 166 503,61	—	—		—	
18	365 138,27	2 166 490,19	—	—		—	
19	365 176,77	2 166 467,09	—	—		—	
20	365 195,68	2 166 449,59	—	—		—	
21	365 204,78	2 166 426,48	—	—		—	
22	365 217,38	2 166 378,18	—	—		—	
23	365 225,08	2 166 365,57	—	—		—	
24	365 246,78	2 166 352,27	—	—		—	
25	365 278,29	2 166 333,37	—	—		—	
26	365 313,99	2 166 314,47	—	—		—	
27	365 368,60	2 166 263,36	—	—		—	
28	365 400,81	2 166 240,95	—	—		—	
29	365 439,31	2 166 199,65	—	—		—	
30	365 468,72	2 166 166,74	—	—		—	
31	365 485,52	2 166 139,44	—	—		—	
32	365 491,82	2 166 115,63	—	—		—	
33	365 492,52	2 166 092,53	—	—		—	
34	365 493,22	2 166 032,32	—	—		—	
35	365 479,22	2 165 998,72	—	—		—	
36	365 464,52	2 165 974,21	—	—		—	
37	365 458,92	2 165 957,41	—	—		—	
38	365 456,12	2 165 935,01	—	—		—	
39	365 463,82	2 165 915,40	—	—		—	
40	365 481,32	2 165 898,60	—	—		—	
41	365 493,92	2 165 889,50	—	—		—	
42	365 381,90	2 165 827,89	—	—		—	
43	365 388,91	2 165 792,88	—	—		—	
44	365 386,10	2 165 727,77	—	—		—	
45	365 414,64	2 165 649,29	—	—		—	
46	365 421,34	2 165 628,59	—	—		—	

Сведения о местоположении измененных (уточненных) границ объекта									
1	2	3	4	5	6	7	8		
47	365 447,01	2 165 549,25	—	—	—	—	—		
48	365 465,22	2 165 503,74	—	—		—			
49	365 520,53	2 165 449,83	—	—		—			
50	365 535,93	2 165 426,38	—	—		—			
51	365 559,60	2 165 433,25	—	—		—			
52	365 579,49	2 165 437,01	—	—		—			
53	365 581,79	2 165 437,61	—	—		—			
54	365 604,37	2 165 442,56	—	—		—			
55	365 604,89	2 165 450,84	—	—		—			
56	365 612,87	2 165 453,35	—	—		—			
57	365 672,10	2 165 472,23	—	—		—			
58	365 641,99	2 165 550,65	—	—		—			
59	365 628,69	2 165 609,45	—	—		—			
60	365 685,40	2 165 639,56	—	—		—			
61	365 755,41	2 165 675,97	—	—		—			
62	365 753,31	2 165 707,47	—	—		—			
63	365 810,02	2 165 733,37	—	—		—			
64	365 782,72	2 165 805,49	—	—		—			
65	365 763,79	2 165 832,15	—	—		—			
66	365 758,82	2 165 839,09	—	—		—			
67	365 750,79	2 165 849,28	—	—		—			
68	365 693,10	2 165 923,10	—	—		—			
1	365 625,19	2 166 016,22	—	—		—		—	
ЗУ1									
н1	—	—	365 465,22	2 165 503,74		Картометрически й метод		2,50	—
н2	—	—	365 479,40	2 165 489,93				2,50	
н3	—	—	365 484,08	2 165 485,36				2,50	
н4	—	—	365 525,42	2 165 419,71				2,50	
н5	—	—	365 556,71	2 165 356,25	2,50				
н6	—	—	365 560,89	2 165 310,48	2,50				
н7	—	—	365 571,97	2 165 301,35	2,50				
н8	—	—	365 597,06	2 165 326,43	2,50				
н9	—	—	365 604,37	2 165 442,56	2,50				
н10	—	—	365 604,89	2 165 450,84	2,50				
н11	—	—	365 612,87	2 165 453,35	2,50				
н12	—	—	365 665,02	2 165 469,74	2,50				
н13	—	—	365 672,10	2 165 472,23	2,50				
н14	—	—	365 641,99	2 165 550,65	2,50				
н15	—	—	365 628,69	2 165 609,45	2,50				
н16	—	—	365 685,40	2 165 639,56	2,50				

Сведения о местоположении измененных (уточненных) границ объекта

1	2	3	4	5	6	7	8
н17	—	—	365 688,59	2 165 640,92	Картометрически й метод	2,50	—
н18	—	—	365 756,15	2 165 675,30		2,50	
н19	—	—	365 753,96	2 165 707,12		2,50	
н20	—	—	365 810,65	2 165 733,27		2,50	
н21	—	—	365 783,31	2 165 805,33		2,50	
н22	—	—	365 782,72	2 165 805,49		2,50	
н23	—	—	365 763,79	2 165 832,15		2,50	
н24	—	—	365 758,82	2 165 839,09		2,50	
н25	—	—	365 750,79	2 165 849,28		2,50	
н26	—	—	365 742,79	2 165 863,17		2,50	
н27	—	—	365 625,70	2 166 019,10		2,50	
н28	—	—	365 542,64	2 166 093,63		2,50	
н29	—	—	365 526,51	2 166 136,41		2,50	
н30	—	—	365 504,20	2 166 190,29		2,50	
н31	—	—	365 503,37	2 166 189,85		2,50	
н32	—	—	365 487,27	2 166 208,75		2,50	
н33	—	—	365 465,57	2 166 282,96		2,50	
н34	—	—	365 604,54	2 166 410,38		2,50	
н35	—	—	365 703,25	2 166 506,30		2,50	
н36	—	—	365 647,25	2 166 699,53		2,50	
н37	—	—	365 637,84	2 166 711,08		2,50	
н38	—	—	365 554,83	2 166 809,44		2,50	
н39	—	—	365 407,81	2 166 700,93		2,50	
н40	—	—	365 261,49	2 166 778,64		2,50	
н41	—	—	365 161,31	2 166 706,67		2,50	
н42	—	—	365 159,81	2 166 705,59	2,50		
н43	—	—	365 157,97	2 166 704,26	2,50		
н44	—	—	365 095,45	2 166 659,35	2,50		
н45	—	—	365 079,15	2 166 647,63	2,50		

Сведения о местоположении измененных (уточненных) границ объекта

1	2	3	4	5	6	7	8
н46	—	—	365 072,46	2 166 642,82	Картометрически й метод	2,50	—
н47	—	—	365 081,56	2 166 617,61		2,50	
н48	—	—	365 082,96	2 166 598,01		2,50	
н49	—	—	365 083,83	2 166 593,36		2,50	
н50	—	—	365 105,90	2 166 548,73		2,50	
н51	—	—	365 108,37	2 166 543,72		2,50	
н52	—	—	365 128,21	2 166 503,61		2,50	
н53	—	—	365 138,27	2 166 490,19		2,50	
н54	—	—	365 145,43	2 166 485,89		2,50	
н55	—	—	365 176,77	2 166 467,09		2,50	
н56	—	—	365 195,68	2 166 449,59		2,50	
н57	—	—	365 204,78	2 166 426,48		2,50	
н58	—	—	365 217,38	2 166 378,18		2,50	
н59	—	—	365 225,08	2 166 365,57		2,50	
н60	—	—	365 246,78	2 166 352,27		2,50	
н61	—	—	365 278,29	2 166 333,37		2,50	
н62	—	—	365 313,99	2 166 314,47		2,50	
н63	—	—	365 368,60	2 166 263,36		2,50	
н64	—	—	365 400,81	2 166 240,95		2,50	
н65	—	—	365 439,31	2 166 199,65		2,50	
н66	—	—	365 468,72	2 166 166,74		2,50	
н67	—	—	365 485,52	2 166 139,44		2,50	
н68	—	—	365 491,82	2 166 115,63		2,50	
н69	—	—	365 492,52	2 166 092,53		2,50	
н70	—	—	365 493,22	2 166 032,32	2,50		
н71	—	—	365 479,22	2 165 998,72	2,50		
н72	—	—	365 464,52	2 165 974,21	2,50		
н73	—	—	365 458,92	2 165 957,41	2,50		
н74	—	—	365 456,12	2 165 935,01	2,50		

ГРАФИЧЕСКОЕ ОПИСАНИЕ
местоположения границ населенных пунктов, территориальных
зон, особо охраняемых природных территорий, зон с особыми
условиями использования территории

Граница населенного пункта д. Пахомовка

(наименование объекта, местоположение границ которого описано (далее - объект))

Раздел 1

Сведения об объекте

№ п/п	Характеристики объекта	Описание характеристик
1	2	3
1	Местоположение объекта	Рязанская область, м.о. Кораблинский, с/о Ключанский, д Пахомовка
2	Площадь объекта ± величина погрешности определения площади ($P \pm \Delta P$)	506 933 м ² ± 249 м ²
3	Иные характеристики объекта	Вид объекта реестра границ: Граница населенного пункта Реестровый номер: 62:06-4.26

Сведения о местоположении измененных (уточненных) границ объекта

1. Система координат МСК-62 зона 2							
2. Сведения о характерных точках границ объекта							
Обозначение характерных точек границы	Существующие координаты, м		Измененные (уточненные) координаты, м		Метод определения координат характерной точки	Средняя квадратическая погрешность положения характерной точки (Mt), м	Описание обозначения точки на местности (при наличии)
	X	Y	X	Y			
1	2	3	4	5	6	7	8
1							
1	369 157,25	2 169 011,64	—	—	—	—	—
2	369 034,93	2 169 130,59	—	—		—	
3	368 992,35	2 169 177,44	—	—		—	
4	368 860,40	2 169 294,48	—	—		—	
5	368 688,17	2 169 490,51	—	—		—	
6	368 559,35	2 169 624,93	—	—		—	
7	368 538,35	2 169 548,62	—	—		—	
8	368 518,75	2 169 413,50	—	—		—	
9	368 509,64	2 169 392,50	—	—		—	
10	368 494,24	2 169 372,19	—	—		—	
11	368 481,64	2 169 377,80	—	—		—	
12	368 472,54	2 169 398,10	—	—		—	
13	368 440,33	2 169 459,01	—	—		—	
14	368 420,73	2 169 478,61	—	—		—	
15	368 380,82	2 169 459,01	—	—		—	
16	368 369,62	2 169 434,50	—	—		—	
17	368 337,42	2 169 386,20	—	—		—	
18	368 262,51	2 169 299,38	—	—		—	
19	368 237,30	2 169 260,18	—	—		—	
20	368 336,02	2 169 076,75	—	—		—	
21	368 289,81	2 169 031,94	—	—		—	
22	368 461,34	2 168 837,31	—	—		—	
23	368 471,14	2 168 758,20	—	—		—	
24	368 494,24	2 168 728,79	—	—		—	
25	368 544,65	2 168 696,59	—	—		—	
26	368 605,56	2 168 672,78	—	—		—	
27	368 619,67	2 168 679,89	—	—		—	
28	368 628,66	2 168 685,39	—	—		—	
29	368 642,32	2 168 680,62	—	—		—	
30	368 682,68	2 168 667,91	—	—		—	
31	368 724,08	2 168 650,13	—	—		—	
32	368 769,55	2 168 618,57	—	—		—	
33	368 811,97	2 168 614,29	—	—		—	
34	368 852,25	2 168 584,56	—	—		—	
35	368 871,60	2 168 611,18	—	—		—	
36	368 956,24	2 168 727,23	—	—		—	
37	368 961,13	2 168 732,97	—	—		—	
1	369 157,25	2 169 011,64	—	—	—	—	
ЗУ1							
н1	—	—	369 157,25	2 169 011,64	Картометрически й метод	2,50	—
н2	—	—	369 034,93	2 169 130,59		2,50	
н3	—	—	368 992,35	2 169 177,44		2,50	
н4	—	—	368 860,40	2 169 294,48		2,50	

Сведения о местоположении измененных (уточненных) границ объекта

1	2	3	4	5	6	7	8
н5	—	—	368 688,17	2 169 490,51	Картометрически й метод	2,50	—
н6	—	—	368 559,35	2 169 624,93		2,50	
н7	—	—	368 538,35	2 169 548,62		2,50	
н8	—	—	368 518,75	2 169 413,50		2,50	
н9	—	—	368 509,64	2 169 392,50		2,50	
н10	—	—	368 494,24	2 169 372,19		2,50	
н11	—	—	368 481,64	2 169 377,80		2,50	
н12	—	—	368 472,54	2 169 398,10		2,50	
н13	—	—	368 440,33	2 169 459,01		2,50	
н14	—	—	368 420,73	2 169 478,61		2,50	
н15	—	—	368 380,82	2 169 459,01		2,50	
н16	—	—	368 369,62	2 169 434,50		2,50	
н17	—	—	368 337,42	2 169 386,20		2,50	
н18	—	—	368 262,51	2 169 299,38		2,50	
н19	—	—	368 237,30	2 169 260,18		2,50	
н20	—	—	368 336,02	2 169 076,75		2,50	
н21	—	—	368 289,81	2 169 031,94		2,50	
н22	—	—	368 461,34	2 168 837,31		2,50	
н23	—	—	368 471,14	2 168 758,20		2,50	
н24	—	—	368 494,24	2 168 728,79		2,50	
н25	—	—	368 544,65	2 168 696,59		2,50	
н26	—	—	368 605,56	2 168 672,78		2,50	
н27	—	—	368 619,67	2 168 679,89		2,50	
н28	—	—	368 628,66	2 168 685,39		2,50	
н29	—	—	368 642,32	2 168 680,62		2,50	
н30	—	—	368 682,68	2 168 667,91		2,50	
н31	—	—	368 724,08	2 168 650,13		2,50	
н32	—	—	368 769,55	2 168 618,57		2,50	
н33	—	—	368 811,97	2 168 614,29		2,50	

ГРАФИЧЕСКОЕ ОПИСАНИЕ
местоположения границ населенных пунктов, территориальных
зон, особо охраняемых природных территорий, зон с особыми
условиями использования территории

Граница населенного пункта д. Петрово

(наименование объекта, местоположение границ которого описано (далее - объект))

Раздел 1

Сведения об объекте

№ п/п	Характеристики объекта	Описание характеристик
1	2	3
1	Местоположение объекта	Рязанская область, м.о. Кораблинский, с/о Ключанский, д Петрово
2	Площадь объекта ± величина погрешности определения площади ($P \pm \Delta P$)	207 662 м ² ± 159 м ²
3	Иные характеристики объекта	Вид объекта реестра границ: Граница населенного пункта Реестровый номер: 62:06-4.20

Сведения о местоположении измененных (уточненных) границ объекта

1. Система координат МСК-62 зона 2							
2. Сведения о характерных точках границ объекта							
Обозначение характерных точек границы	Существующие координаты, м		Измененные (уточненные) координаты, м		Метод определения координат характерной точки	Средняя квадратическая погрешность положения характерной точки (Mt), м	Описание обозначения точки на местности (при наличии)
	X	Y	X	Y			
1	2	3	4	5	6	7	8
1							
1	369 995,98	2 174 721,73	—	—	—	—	—
2	370 032,38	2 174 737,13	—	—		—	
3	370 081,39	2 174 788,94	—	—		—	
4	370 125,50	2 174 879,26	—	—		—	
5	370 129,00	2 174 928,26	—	—		—	
6	370 127,60	2 174 972,37	—	—		—	
7	370 109,39	2 175 029,08	—	—		—	
8	370 079,99	2 175 075,99	—	—		—	
9	370 112,90	2 175 125,70	—	—		—	
10	370 147,90	2 175 188,01	—	—		—	
11	370 165,40	2 175 240,51	—	—		—	
12	370 146,50	2 175 264,32	—	—		—	
13	370 043,58	2 175 326,63	—	—		—	
14	369 993,88	2 175 356,73	—	—		—	
15	369 931,57	2 175 391,04	—	—		—	
16	369 888,16	2 175 338,53	—	—		—	
17	369 811,15	2 175 240,51	—	—		—	
18	369 790,84	2 175 196,41	—	—		—	
19	369 777,78	2 175 157,92	—	—		—	
20	369 774,74	2 175 115,89	—	—		—	
21	369 788,04	2 175 076,69	—	—		—	
22	369 780,69	2 175 067,59	—	—		—	
23	369 716,98	2 175 068,99	—	—		—	
24	369 668,33	2 175 056,03	—	—		—	
25	369 646,42	2 175 044,82	—	—		—	
26	369 638,22	2 175 040,63	—	—		—	
27	369 637,52	2 174 939,82	—	—		—	
28	369 821,65	2 174 825,70	—	—		—	
29	369 884,66	2 174 789,99	—	—		—	
30	369 973,22	2 174 737,13	—	—		—	
31	369 980,57	2 174 734,33	—	—		—	
1	369 995,98	2 174 721,73	—	—	—	—	
ЗУ1							
н1	—	—	369 995,98	2 174 721,73	Картометрически й метод	2,50	—
н2	—	—	370 032,38	2 174 737,13		2,50	
н3	—	—	370 081,39	2 174 788,94		2,50	
н4	—	—	370 125,50	2 174 879,26		2,50	
н5	—	—	370 129,00	2 174 928,26		2,50	
н6	—	—	370 127,60	2 174 972,37		2,50	
н7	—	—	370 114,67	2 175 012,62		2,50	

ГРАФИЧЕСКОЕ ОПИСАНИЕ
местоположения границ населенных пунктов, территориальных
зон, особо охраняемых природных территорий, зон с особыми
условиями использования территории

Граница населенного пункта д. Чигасово

(наименование объекта, местоположение границ которого описано (далее - объект))

Раздел 1

Сведения об объекте

№ п/п	Характеристики объекта	Описание характеристик
1	2	3
1	Местоположение объекта	Рязанская область, м.о. Кораблинский, с/о Ключанский, д Чигасово
2	Площадь объекта ± величина погрешности определения площади ($P \pm \Delta P$)	528 233 м ² ± 254 м ²
3	Иные характеристики объекта	Вид объекта реестра границ: Граница населенного пункта Реестровый номер: 62:06-4.19

Сведения о местоположении измененных (уточненных) границ объекта

1. Система координат МСК-62 зона 2

2. Сведения о характерных точках границ объекта

Обозначение характерных точек границы	Существующие координаты, м		Измененные (уточненные) координаты, м		Метод определения координат характерной точки	Средняя квадратическая погрешность положения характерной точки (Mt), м	Описание обозначения точки на местности (при наличии)
	X	Y	X	Y			
1	2	3	4	5	6	7	8
1	374 605,92	2 166 557,84	—	—	—	—	—
2	374 601,03	2 166 581,47	—	—		—	
3	374 598,12	2 166 589,73	—	—		—	
4	374 597,13	2 166 590,67	—	—		—	
5	374 583,22	2 166 598,22	—	—		—	
6	374 578,23	2 166 598,63	—	—		—	
7	374 572,15	2 166 595,89	—	—		—	
8	374 564,65	2 166 591,31	—	—		—	
9	374 557,06	2 166 589,08	—	—		—	
10	374 552,62	2 166 590,70	—	—		—	
11	374 541,67	2 166 593,24	—	—		—	
12	374 539,32	2 166 595,57	—	—		—	
13	374 533,60	2 166 597,67	—	—		—	
14	374 532,11	2 166 602,73	—	—		—	
15	374 531,32	2 166 603,52	—	—		—	
16	374 531,17	2 166 605,91	—	—		—	
17	374 528,64	2 166 614,53	—	—		—	
18	374 530,43	2 166 618,25	—	—		—	
19	374 530,40	2 166 618,77	—	—		—	
20	374 531,28	2 166 620,02	—	—		—	
21	374 540,95	2 166 640,09	—	—		—	
22	374 541,19	2 166 642,13	—	—		—	
23	374 528,59	2 166 670,44	—	—		—	
24	374 522,49	2 166 679,02	—	—		—	
25	374 522,70	2 166 686,44	—	—		—	
26	374 530,20	2 166 693,87	—	—		—	
27	374 541,80	2 166 709,68	—	—		—	
28	374 542,39	2 166 718,33	—	—		—	
29	374 528,57	2 166 749,61	—	—		—	
30	374 525,71	2 166 754,77	—	—		—	
31	374 525,04	2 166 756,72	—	—		—	
32	374 507,91	2 166 786,58	—	—		—	
33	374 505,43	2 166 790,37	—	—		—	
34	374 505,34	2 166 791,06	—	—		—	
35	374 503,60	2 166 794,10	—	—		—	
36	374 501,03	2 166 813,90	—	—		—	
37	374 497,51	2 166 816,82	—	—		—	
38	374 483,36	2 166 816,41	—	—		—	
39	374 478,39	2 166 815,78	—	—		—	
40	374 477,82	2 166 816,25	—	—		—	
41	374 476,83	2 166 816,23	—	—		—	
42	374 456,00	2 166 834,47	—	—		—	
43	374 421,95	2 166 862,90	—	—		—	
44	374 408,02	2 166 870,60	—	—		—	
45	374 395,94	2 166 875,01	—	—		—	
46	374 372,70	2 166 889,60	—	—		—	

Сведения о местоположении измененных (уточненных) границ объекта

1	2	3	4	5	6	7	8
47	374 363,94	2 166 889,82	—	—		—	
48	374 350,35	2 166 889,81	—	—		—	
49	374 344,98	2 166 886,96	—	—		—	
50	374 339,24	2 166 881,75	—	—		—	
51	374 335,84	2 166 877,16	—	—		—	
52	374 333,98	2 166 876,97	—	—		—	
53	374 330,71	2 166 874,01	—	—		—	
54	374 322,26	2 166 875,77	—	—		—	
55	374 315,46	2 166 875,09	—	—		—	
56	374 306,30	2 166 879,11	—	—		—	
57	374 303,93	2 166 879,61	—	—		—	
58	374 303,79	2 166 880,21	—	—		—	
59	374 302,67	2 166 880,71	—	—		—	
60	374 301,75	2 166 889,59	—	—		—	
61	374 300,03	2 166 897,50	—	—		—	
62	374 296,07	2 166 899,36	—	—		—	
63	374 279,72	2 166 898,34	—	—		—	
64	374 275,09	2 166 894,68	—	—		—	
65	374 266,32	2 166 879,91	—	—		—	
66	374 264,51	2 166 876,41	—	—		—	
67	374 264,09	2 166 876,15	—	—		—	
68	374 262,59	2 166 873,63	—	—		—	
69	374 251,63	2 166 868,13	—	—		—	
70	374 251,26	2 166 868,29	—	—		—	
71	374 248,05	2 166 866,33	—	—		—	
72	374 247,57	2 166 838,15	—	—		—	
73	374 240,57	2 166 827,65	—	—		—	
74	374 178,96	2 166 818,54	—	—	—	—	—
75	374 068,34	2 166 822,74	—	—		—	
76	373 971,72	2 166 833,25	—	—		—	
77	373 838,70	2 166 830,45	—	—		—	
78	373 746,29	2 166 815,04	—	—		—	
79	373 611,17	2 166 766,04	—	—		—	
80	373 489,47	2 166 712,57	—	—		—	
81	373 428,44	2 166 676,42	—	—		—	
82	373 303,82	2 166 609,91	—	—		—	
83	373 137,89	2 166 546,20	—	—		—	
84	373 211,23	2 166 428,58	—	—		—	
85	373 230,83	2 166 373,97	—	—		—	
86	373 312,40	2 166 240,60	—	—		—	
87	373 307,32	2 166 165,34	—	—		—	
88	373 359,83	2 166 187,75	—	—		—	
89	373 379,43	2 166 214,35	—	—		—	
90	373 400,44	2 166 228,35	—	—		—	
91	373 457,14	2 166 233,25	—	—		—	
92	373 489,35	2 166 255,66	—	—		—	
93	373 499,52	2 166 261,76	—	—		—	
94	373 520,85	2 166 274,56	—	—		—	
95	373 525,79	2 166 276,29	—	—		—	
96	373 574,76	2 166 293,46	—	—		—	
97	373 597,80	2 166 306,34	—	—		—	
98	373 644,07	2 166 330,57	—	—		—	
99	373 696,58	2 166 333,37	—	—		—	
100	373 753,93	2 166 371,49	—	—		—	
101	373 814,20	2 166 392,18	—	—		—	

Сведения о местоположении измененных (уточненных) границ объекта

1	2	3	4	5	6	7	8
102	373 874,41	2 166 425,08	—	—	—	—	—
103	373 925,52	2 166 415,28	—	—		—	
104	374 022,13	2 166 439,08	—	—		—	
105	374 113,85	2 166 465,69	—	—		—	
106	374 187,36	2 166 467,09	—	—		—	
107	374 290,27	2 166 486,69	—	—		—	
108	374 416,29	2 166 516,80	—	—		—	
109	374 522,71	2 166 527,30	—	—		—	
1	374 605,92	2 166 557,84	—	—		—	
ЗУ1							
н1	—	—	374 605,92	2 166 557,84	Картометрически й метод	—	—
н2	—	—	374 601,03	2 166 581,47		—	
н3	—	—	374 598,12	2 166 589,73		—	
н4	—	—	374 597,13	2 166 590,67		—	
н5	—	—	374 583,22	2 166 598,22		—	
н6	—	—	374 578,23	2 166 598,63		—	
н7	—	—	374 572,15	2 166 595,89		—	
н8	—	—	374 564,65	2 166 591,31		—	
н9	—	—	374 557,06	2 166 589,08		—	
н10	—	—	374 552,62	2 166 590,70		—	
н11	—	—	374 541,67	2 166 593,24		—	
н12	—	—	374 539,32	2 166 595,57		—	
н13	—	—	374 533,60	2 166 597,67		—	
н14	—	—	374 532,11	2 166 602,73		—	
н15	—	—	374 531,32	2 166 603,52		—	
н16	—	—	374 531,17	2 166 605,91		—	
н17	—	—	374 528,64	2 166 614,53		—	
н18	—	—	374 530,43	2 166 618,25		—	
н19	—	—	374 530,40	2 166 618,77		—	
н20	—	—	374 531,28	2 166 620,02		—	
н21	—	—	374 540,95	2 166 640,09		—	
н22	—	—	374 541,19	2 166 642,13		—	
н23	—	—	374 528,59	2 166 670,44		—	
н24	—	—	374 522,49	2 166 679,02		—	

Сведения о местоположении измененных (уточненных) границ объекта

1	2	3	4	5	6	7	8
н25	—	—	374 522,70	2 166 686,44	Картометрически й метод	—	—
н26	—	—	374 530,20	2 166 693,87		—	
н27	—	—	374 541,80	2 166 709,68		—	
н28	—	—	374 542,39	2 166 718,33		—	
н29	—	—	374 528,57	2 166 749,61		—	
н30	—	—	374 525,71	2 166 754,77		—	
н31	—	—	374 525,04	2 166 756,72		—	
н32	—	—	374 507,91	2 166 786,58		—	
н33	—	—	374 505,43	2 166 790,37		—	
н34	—	—	374 505,34	2 166 791,06		—	
н35	—	—	374 503,60	2 166 794,10		—	
н36	—	—	374 501,03	2 166 813,90		—	
н37	—	—	374 497,51	2 166 816,82		—	
н38	—	—	374 483,36	2 166 816,41		—	
н39	—	—	374 478,39	2 166 815,78		—	
н40	—	—	374 477,82	2 166 816,25		—	
н41	—	—	374 476,83	2 166 816,23		—	
н42	—	—	374 456,00	2 166 834,47		—	
н43	—	—	374 421,95	2 166 862,90		—	
н44	—	—	374 408,02	2 166 870,60		—	
н45	—	—	374 395,94	2 166 875,01		—	
н46	—	—	374 372,70	2 166 889,60		—	
н47	—	—	374 363,94	2 166 889,82		—	
н48	—	—	374 350,35	2 166 889,81		—	
н49	—	—	374 344,98	2 166 886,96		—	
н50	—	—	374 339,24	2 166 881,75		—	
н51	—	—	374 335,84	2 166 877,16		—	
н52	—	—	374 333,98	2 166 876,97		—	
н53	—	—	374 330,71	2 166 874,01		—	

Сведения о местоположении измененных (уточненных) границ объекта

1	2	3	4	5	6	7	8
н54	—	—	374 322,26	2 166 875,77	Картометрически й метод	—	—
н55	—	—	374 315,46	2 166 875,09		—	
н56	—	—	374 306,30	2 166 879,11		—	
н57	—	—	374 303,93	2 166 879,61		—	
н58	—	—	374 303,79	2 166 880,21		—	
н59	—	—	374 302,67	2 166 880,71		—	
н60	—	—	374 301,75	2 166 889,59		—	
н61	—	—	374 300,03	2 166 897,50		—	
н62	—	—	374 296,07	2 166 899,36		—	
н63	—	—	374 279,72	2 166 898,34		—	
н64	—	—	374 275,09	2 166 894,68		—	
н65	—	—	374 266,32	2 166 879,91		—	
н66	—	—	374 264,51	2 166 876,41		—	
н67	—	—	374 264,09	2 166 876,15		—	
н68	—	—	374 262,59	2 166 873,63		—	
н69	—	—	374 251,63	2 166 868,13		—	
н70	—	—	374 251,26	2 166 868,29		—	
н71	—	—	374 248,05	2 166 866,33		—	
н72	—	—	374 247,57	2 166 838,15		—	
н73	—	—	374 240,57	2 166 827,65		—	
н74	—	—	374 178,96	2 166 818,54		—	
н75	—	—	374 068,34	2 166 822,74		—	
н76	—	—	373 971,72	2 166 833,25		—	
н77	—	—	373 838,70	2 166 830,45		—	
н78	—	—	373 746,29	2 166 815,04		—	
н79	—	—	373 611,17	2 166 766,04		—	
н80	—	—	373 489,47	2 166 712,57		—	
н81	—	—	373 428,44	2 166 676,42		—	
н82	—	—	373 303,82	2 166 609,91		—	

Сведения о местоположении измененных (уточненных) границ объекта

1	2	3	4	5	6	7	8
н83	—	—	373 137,89	2 166 546,20	Картометрически й метод	—	—
н84	—	—	373 211,23	2 166 428,58		—	
н85	—	—	373 230,83	2 166 373,97		—	
н86	—	—	373 312,40	2 166 240,60		—	
н87	—	—	373 307,32	2 166 165,34		—	
н88	—	—	373 359,83	2 166 187,75		—	
н89	—	—	373 379,43	2 166 214,35		—	
н90	—	—	373 400,44	2 166 228,35		—	
н91	—	—	373 457,14	2 166 233,25		—	
н92	—	—	373 489,35	2 166 255,66		—	
н93	—	—	373 499,52	2 166 261,76		—	
н94	—	—	373 520,85	2 166 274,56		—	
н95	—	—	373 525,79	2 166 276,29		—	
н96	—	—	373 574,76	2 166 293,46		—	
н97	—	—	373 597,80	2 166 306,34		—	
н98	—	—	373 644,07	2 166 330,57		—	
н99	—	—	373 696,58	2 166 333,37		—	
н100	—	—	373 753,93	2 166 371,49		—	
н101	—	—	373 814,20	2 166 392,18		—	
н102	—	—	373 874,41	2 166 425,08		—	
н103	—	—	373 925,52	2 166 415,28		—	
н104	—	—	374 022,13	2 166 439,08		—	
н105	—	—	374 113,85	2 166 465,69		—	
н106	—	—	374 187,36	2 166 467,09		—	
н107	—	—	374 290,27	2 166 486,69		—	
н108	—	—	374 416,29	2 166 516,80		—	
н109	—	—	374 522,71	2 166 527,30		—	
н1	—	—	374 605,92	2 166 557,84	—		
3. Сведения о характерных точках части (частей) границы объекта							
1	2	3	4	5	6	7	8

Сведения о местоположении измененных (уточненных) границ объекта							
1	2	3	4	5	6	7	8
—	—	—	—	—	—	—	—