



**ГЛАВНОЕ УПРАВЛЕНИЕ АРХИТЕКТУРЫ И ГРАДОСТРОИТЕЛЬСТВА  
РЯЗАНСКОЙ ОБЛАСТИ**

**ПО С Т А Н О В Л Е Н И Е**

«06» декабря 2024 г.

№ 411-н

Об утверждении генерального плана муниципального образования –  
Алешинское сельское поселение Рыбновского муниципального района  
Рязанской области

На основании статей 23-25 Градостроительного кодекса Российской Федерации, статьи 2 Закона Рязанской области от 28.12.2018 № 106-ОЗ «О перераспределении отдельных полномочий в области градостроительной деятельности между органами местного самоуправления муниципальных образований Рязанской области и органами государственной власти Рязанской области», с учетом заключения о результатах общественных обсуждений от 11.11.2024 по проекту генерального плана муниципального образования – Алешинское сельское поселение Рыбновского муниципального района Рязанской области, руководствуясь постановлением Правительства Рязанской области от 06.08.2008 № 153 «Об утверждении Положения о главном управлении архитектуры и градостроительства Рязанской области», главное управление архитектуры и градостроительства Рязанской области ПОСТАНОВЛЯЕТ:

1. Утвердить прилагаемый генеральный план муниципального образования – Алешинское сельское поселение Рыбновского муниципального района Рязанской области.

2. Настоящее постановление вступает в силу со дня его официального опубликования.

3. Государственному казенному учреждению Рязанской области «Центр градостроительного развития Рязанской области»:

1) обеспечить доступ к генеральному плану муниципального образования – Алешинское сельское поселение Рыбновского муниципального района Рязанской области в федеральной государственной информационной системе территориального планирования и размещение в государственных информационных системах обеспечения градостроительной деятельности в соответствии с требованиями Градостроительного кодекса Российской Федерации

Федерации;

2) подготовить, заверить усиленной квалифицированной электронной подписью и направить в территориальный орган федерального органа исполнительной власти, уполномоченный Правительством Российской Федерации на осуществление государственного кадастрового учета, государственной регистрации прав, ведение Единого государственного реестра недвижимости, сведения о границах населенных пунктов для внесения в Единый государственный реестр недвижимости в соответствии с Федеральным законом от 13.07.2015 № 218-ФЗ «О государственной регистрации недвижимости».

4. Отделу кадровой работы и делопроизводства обеспечить:

1) государственную регистрацию настоящего постановления в правовом департаменте аппарата Губернатора и Правительства Рязанской области;

2) опубликование настоящего постановления в сетевом издании «Рязанские ведомости» ([www.rv-ryazan.ru](http://www.rv-ryazan.ru)) и на официальном интернет-портале правовой информации ([www.pravo.gov.ru](http://www.pravo.gov.ru)).

5. Отделу информационного обеспечения градостроительной деятельности разместить настоящее постановление на официальном сайте главного управления архитектуры и градостроительства Рязанской области в сети «Интернет».

6. Предложить главе муниципального образования – Рыбновский муниципальный район Рязанской области, главе муниципального образования – Алешинское сельское поселение Рыбновского муниципального района Рязанской области обеспечить размещение настоящего постановления на официальном сайте муниципального образования в сети «Интернет», публикацию в средствах массовой информации.

7. Признать не подлежащим применению пункт 1 решения Думы муниципального образования – Рыбновский муниципальный район Рязанской области от 31.05.2017 № 686 «Об утверждении Генеральных планов муниципальных образований – Алешинское сельское поселение, Батуриновское сельское поселение и Кузьминское сельское поселение Рыбновского муниципального района Рязанской области».

8. Контроль за исполнением настоящего постановления возложить на заместителя начальника главного управления архитектуры и градостроительства Рязанской области Т.С. Попкову.

Начальник



Р.В. Шашкин

Утвержден  
постановлением главного управления  
архитектуры и градостроительства  
Рязанской области  
от 06 декабря 2024 г. № 711-п

**ГЕНЕРАЛЬНЫЙ ПЛАН**  
муниципального образования – Алешинское сельское поселение  
Рыбновского муниципального района Рязанской области

**ПОЛОЖЕНИЕ О ТЕРРИТОРИАЛЬНОМ ПЛАНИРОВАНИИ**

**1. Сведения о видах, назначении и наименованиях планируемых для размещения объектов местного значения, их основные характеристики, их местоположение (для объектов местного значения, не являющихся линейными объектами, указываются функциональные зоны), а также характеристики зон с особыми условиями использования территорий в случае, если установление таких зон требуется в связи с размещением данных объектов**

На территории муниципального образования – Алешинское сельское поселение Рыбновского муниципального района Рязанской области генеральным планом не планируется размещение объектов местного значения.

**2. Параметры функциональных зон, а также сведения о планируемых для размещения в них объектах федерального значения, объектах регионального значения, объектах местного значения, за исключением линейных объектов**

Согласно пункту 5 статьи 1 Градостроительного кодекса Российской Федерации функциональные зоны – это зоны, для которых документами территориального планирования определены границы и функциональное назначение.

Согласно части 12 статьи 9 Градостроительного кодекса Российской Федерации утверждение в документах территориального планирования границ функциональных зон не влечет за собой изменение правового режима земель, находящихся в границах указанных зон.

Функциональное зонирование на территории муниципального образования – Алешинское сельское поселение Рыбновского муниципального района Рязанской области определено в соответствии с законодательством Российской Федерации.

При определении параметров функциональных зон на территории муниципального образования – Алешинское сельское поселение Рыбновского муниципального района Рязанской области учитывались градостроительные требования, в том числе:

- рациональные формы расселения населения;
- оптимальные варианты сочетания в пределах функциональных зон градостроительных объектов различного функционального назначения;
- структурирование сети общественного обслуживания по принципу привлекательности для различных групп населения дифференцированных видов предложений в зависимости от предпочтений;
- обеспечение равной доступности территории общественного центра поселения по отношению ко всем функциональным зонам и планировочным частям населенного пункта, локализация центра с учетом исторически сложившегося характера использования территории;
- структурное разделение и обособление функциональных зон посредством выделения территорий, предназначенных для обеспечения транспортного и пешеходного обслуживания с учетом формирования рациональной системы связи





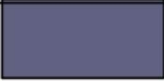
и возможного осуществления альтернативных вариантов пространственных связей;

- максимальное использование особенностей природного ландшафта в процессе структурного выделения функциональных зон в целях наибольшего использования его преимуществ.

## 2.1. Перечень и назначение функциональных зон

В результате функционального зонирования муниципального образования - Алешинское сельское поселение Рыбновского муниципального района Рязанской области установлены функциональные зоны, представленные в таблице 2.1.1.

Таблица 2.1.1

№ п/п	Обозначение функциональной зоны	Наименование функциональной зоны	Назначение функциональной зоны
1		Жилые зоны	Жилая зона предназначена для размещения преимущественно индивидуальных жилых домов с приусадебными земельными участками, малоэтажных жилых домов, блокированных жилых домов, а также отдельно стоящих, встроенных или пристроенных объектов социального, коммунального, общественного назначения, обеспечивающих потребности жителей.
2		Зона специализированной общественной застройки	Зона специализированной общественной застройки предназначена для размещения объектов религиозного использования.
3		Производственная зона	Производственная зона предназначена для размещения производственных, промышленных и складских объектов, деятельность которых связана с воздействием на окружающую среду, для которых необходима организация санитарно-защитной зоны в соответствии с требованиями технических регламентов.
4		Коммунально-складская зона	Коммунально-складская зона предназначена для размещения коммунально-складских объектов, деятельность которых связана с воздействием на окружающую среду, для которых необходима организация санитарно-защитной зоны в соответствии с требованиями технических регламентов.
5		Зона инженерной инфраструктуры	Зона инженерной инфраструктуры предназначена для размещения объектов коммунального обслуживания, связанных с обеспечением энергоснабжением,

№ п/п	Обозначение функциональной зоны	Наименование функциональной зоны	Назначение функциональной зоны
			теплоснабжением, газоснабжением, водоснабжением, водоотведением, очисткой стоков, связи.
6		Зона транспортной инфраструктуры	Зона транспортной инфраструктуры предназначена для размещения объектов автомобильного транспорта и улично-дорожной сети населенных пунктов.
7		Зона озелененных территорий общего пользования (парки, сады, скверы, бульвары, городские леса)	Зона озелененных территорий общего пользования (парки, сады, скверы, бульвары, городские леса) предназначена для организации мест отдыха населения и включает в себя лесопарки, парки, сады, скверы, бульвары, городские леса.
8		Зоны сельскохозяйственного использования	Зоны сельскохозяйственного использования предназначены для земель, находящихся за границами населенного пункта и предоставленных для нужд сельского хозяйства, а также предназначенных для этих целей.
9		Зона садоводства, огородничества	Зона садоводства, огородничества предназначена для ведения садоводства, ведения огородничества, осуществления отдыха и выращивания гражданами для собственных нужд культурных растений.
10		Зона лесов	Зона лесов предназначена для выращивания, рационального использования, охраны, защиты и воспроизводства лесов.
11		Зона озелененных территорий специального назначения	Зона озелененных территорий специального назначения предназначена для формирования озелененных участков, выполняющих санитарно-защитные функции.
12		Зона кладбищ	Зона кладбищ предназначена для размещения кладбищ, крематориев, мест захоронения, для которых необходима организация санитарно-защитной зоны в соответствии с требованиями технических регламентов, а также соответствующих культовых сооружений.
13		Зона режимных территорий	Зона режимных территорий предназначена для обеспечения обороны и безопасности.

Функциональное зонирование территории муниципального образования – Алешинское сельское поселение Рыбновского муниципального района Рязанской области отображено на карте функциональных зон.

## 2.2. Параметры функциональных зон

Параметры функциональных зон муниципального образования – Алешинское сельское поселение Рыбновского муниципального района Рязанской области представлены в таблице 2.2.1.

Таблица 2.2.1

№ п/п	Наименование функциональной зоны	Площадь, га	Максимальный коэффициент застройки	Максимальный коэффициент плотности застройки	Максимальная этажность
1	Жилые зоны	593,75	Застройка индивидуальными жилыми домами		
			0,2	0,4	3
			Застройка блокированными жилыми домами		
			0,3	0,6	3
			Застройка малоэтажными жилыми домами		
			0,4	0,8	4
2	Зона специализированной общественной застройки	5,29	0,8	2,4	-
3	Производственная зона	2,80	0,8	2,4	-
4	Коммунально-складская зона	16,29	0,6	1,8	-
5	Зона инженерной инфраструктуры	0,16	0,8	2,4	-
6	Зона транспортной инфраструктуры	39,51	-	-	-
7	Зона озелененных территорий общего пользования (парки, сады, скверы, бульвары, городские леса)	137,95	-	-	-
8	Зоны сельскохозяйственного использования	12107,65	-	-	-
9	Зона садоводства, огородничества	116,86	-	-	-
10	Зона лесов	594,94	-	-	-
11	Зона озелененных территорий специального назначения	4,65	-	-	-

№ п/п	Наименование функциональной зоны	Площадь, га	Максимальный коэффициент застройки	Максимальный коэффициент плотности застройки	Максимальная этажность
12	Зона кладбищ	2,41	-	-	-
13	Зона режимных территорий	10,71	-	-	-
<p>Примечания:</p> <p>1. Для жилых, общественно-деловых зон коэффициенты застройки и плотности застройки приведены для территории (брутто) с учетом необходимых по расчету организаций и предприятий обслуживания населения, стоянок автомобилей, зеленых насаждений, площадок и других объектов благоустройства.</p> <p>2. При подсчете коэффициентов плотности застройки площадь этажей определяется по внешним размерам здания. Учитываются только надземные этажи, включая мансардные. Подземные этажи зданий и сооружений не учитываются. Подземное сооружение не учитывается, если поверхность земли (надземная часть) над ним используется под озеленение, организацию площадок, стоянок автомобилей, и другие виды благоустройства.</p> <p>3. Надземным этажом считается этаж с отметкой пола помещений не ниже планировочной отметки земли. При размещении объекта капитального строительства на земельном участке с уклоном первым надземным следует считать этаж с отметкой пола помещений выше наиболее низкой планировочной отметки земли.</p> <p>4. При определении этажности не учитывают: подполье, проветриваемое подполье, техническое подполье, технические пространства, чердак, технический чердак, расположенные на крыше технические помещения (крышные котельные, машинные отделения лифтов, помещения вентиляционных камер и другие).</p> <p>5. Коэффициент застройки определяется как отношение площади, занятой под зданиями и сооружениями, к площади территории.</p> <p>6. Коэффициент плотности застройки определяется как отношение суммарной поэтажной площади здания и сооружения к площади территории.</p>					

### **2.3. Сведения о планируемых для размещения в функциональных зонах объектов федерального значения, объектов регионального значения, объектов местного значения**

На территории муниципального образования – Алешинское сельское поселение Рыбновского муниципального района Рязанской области утвержденными документами территориального планирования не планируется размещение объектов федерального и регионального значения.

На территории муниципального образования – Алешинское сельское поселение Рыбновского муниципального района Рязанской области утвержденными документами территориального планирования планируется размещение объектов местного значения муниципального района, представленных в таблице 2.3.1.



Таблица 2.3.1

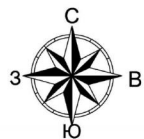
Наименование объекта	Основные характеристики объекта	Местоположение объекта	Функциональная зона	Зона с особыми условиями использования территории	Статус объекта
Объект культурно-досугового (клубного) типа (Код 602010202)	Определяется на последующих стадиях проектирования	с. Пальные, Алешинского сельского поселения Рыбновского района Рязанской области	Жилые зоны	Не требуется	Планируемый к размещению
Водозабор (Код 602041101)	Определяется на последующих стадиях проектирования	д. Свистово, с. Пальные, с. Глебово-Городище Алешинского сельского поселения Рыбновского района Рязанской области	Жилые зоны	Санитарно-эпидемиологические требования к организации и эксплуатации зон санитарной охраны (далее - ЗСО) источников водоснабжения и водопроводов питьевого назначения определяются СанПиН 2.1.4.1110-02.	Планируемый к размещению
Очистные сооружения (КОС) (Код объекта 602041301)	Определяется на последующих стадиях проектирования	Вблизи с. Алешня Алешинского сельского поселения Рыбновского района Рязанской области	Зона инженерной инфраструктуры	СП 32.13330.2018 СанПиН 2.2.1/2.1.1.1200-03	Планируемый к размещению

Планируемые к размещению объекты местного значения муниципального района, расположенные в Алешинском сельском поселении Рыбновского муниципального района Рязанской области, отражены на карте функциональных зон.

# Генеральный план муниципального образования - Алешинское сельское поселение Рыбновского муниципального района Рязанской области

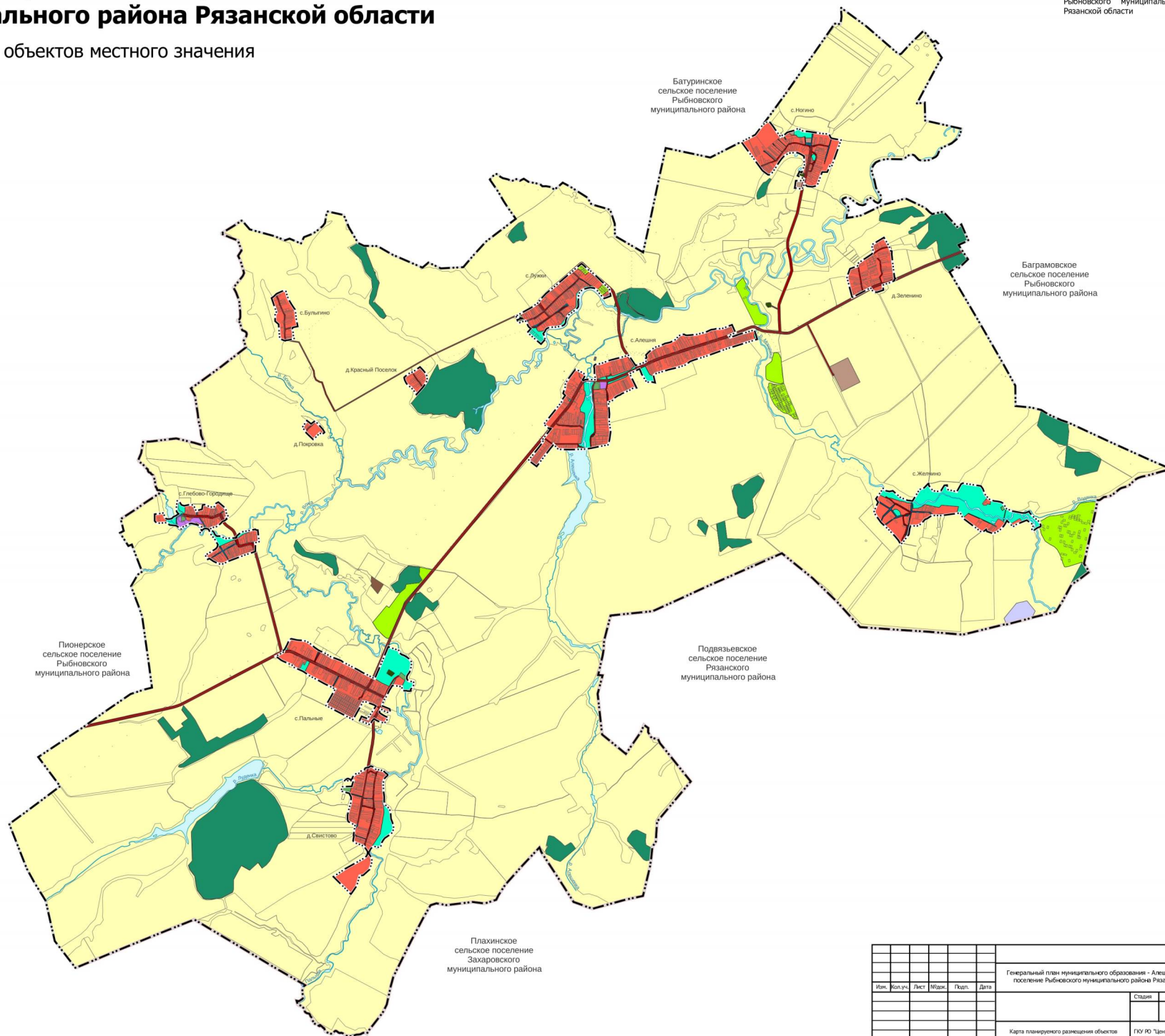
Карта планируемого размещения объектов местного значения  
М 1:30000

Приложение № 1 к генеральному плану  
муниципального образования -  
Алешинское сельское поселение  
Рыбновского муниципального района  
Рязанской области



## Условные обозначения

- сущ.
- Границы единиц административно-территориального деления Российской Федерации
  - Граница муниципального района
  - Граница сельского поселения
  - Граница населенного пункта
  - Поверхностные водные объекты
  - Водоток (река, ручей, канал)
  - Водоток (река, ручей, канал)
  - Водоем (озеро, пруд, обводненный карьер, водохранилище)
  - Автомобильные дороги
  - Автомобильные дороги регионального или межмуниципального значения
  - Автомобильные дороги местного значения
  - Функциональные зоны
  - Жилые зоны
  - Зона специализированной общественной застройки
  - Производственная зона
  - Коммунально-складская зона
  - Зона инженерной инфраструктуры
  - Зона транспортной инфраструктуры
  - Зоны сельскохозяйственного использования
  - Зона садоводства, огородничества
  - Зона озелененных территорий общего пользования (парки, сады, скверы, бульвары, городские леса)
  - Зона лесов
  - Зона кладбищ
  - Зона озелененных территорий специального назначения
  - Зона режимных территорий



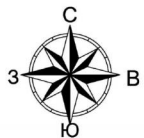
						Генеральный план муниципального образования - Алешинское сельское поселение Рыбновского муниципального района Рязанской области		
Ил.	Кол.уч.	Лист	Возж.	Подп.	Дата			
						Страница	Лист	Листов
						Карта планируемого размещения объектов местного значения М 1:30000		
						ГКУ Ю "Центр градостроительного развития Рязанской области"		

Ил. № 02/03/2022

# Генеральный план муниципального образования - Алешинское сельское поселение Рыбновского муниципального района Рязанской области

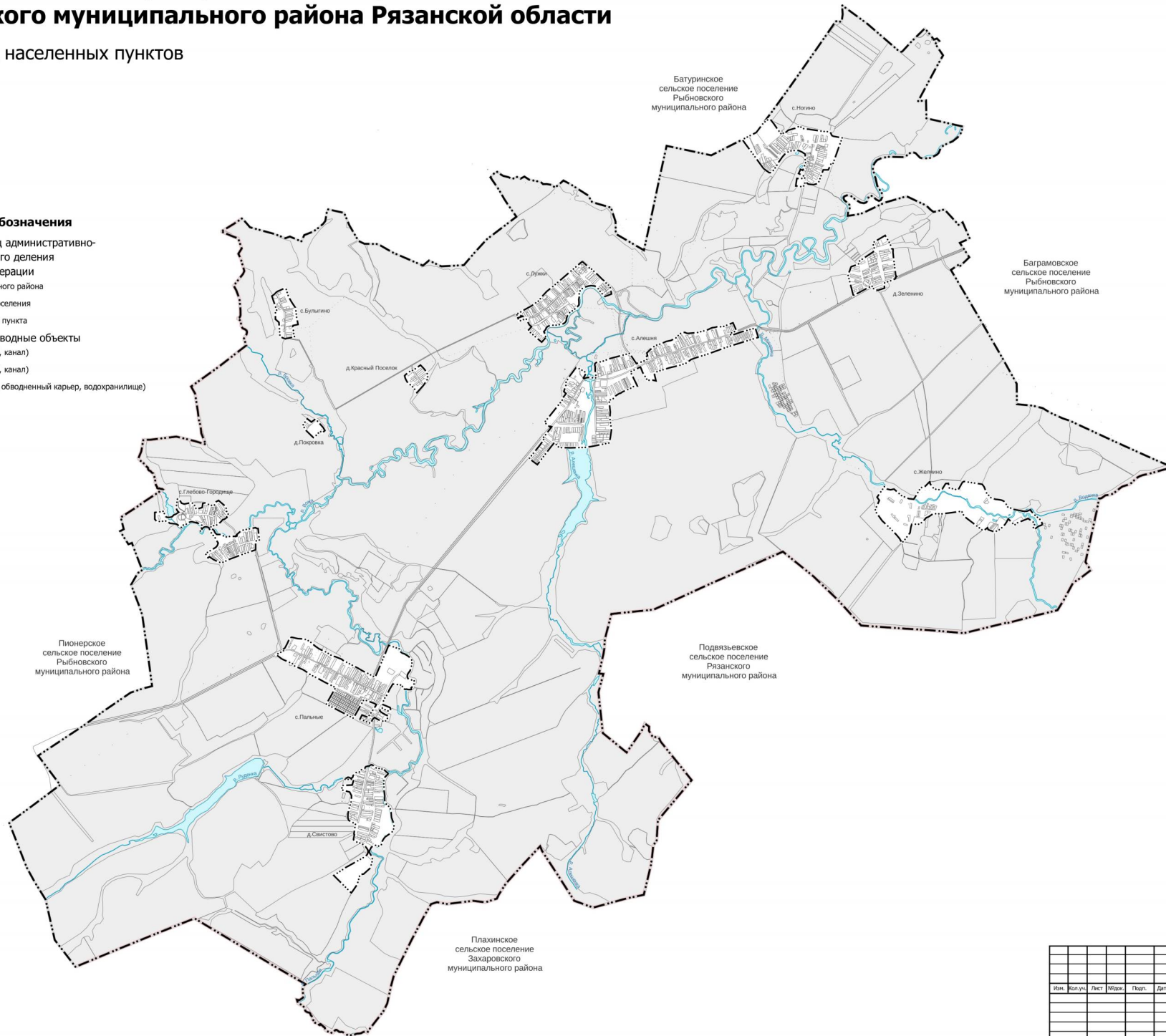
Приложение № 2 к генеральному плану муниципального образования - Алешинское сельское поселение Рыбновского муниципального района Рязанской области

Карта границ населенных пунктов  
М 1:30000



## Условные обозначения

- сущ.
- Границы единиц административно-территориального деления Российской Федерации
  - Граница муниципального района
  - - - Граница сельского поселения
  - · · Граница населенного пункта
  - Поверхностные водные объекты
  - Водоток (река, ручей, канал)
  - Водоток (река, ручей, канал)
  - Водоем (озеро, пруд, обводненный карьер, водохранилище)



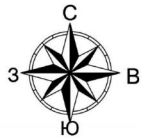
Итого листов: 12  
Лист № 1 из 12

Изм.	Кол.уч.	Лист	Изд.	Подп.	Дата	Генеральный план муниципального образования - Алешинское сельское поселение Рыбновского муниципального района Рязанской области	Стр.	Лист	Листов
Карта границ населенных пунктов М 1:30000							ГКУ ЮО "Центр градостроительного развития Рязанской области"		

# Генеральный план муниципального образования - Алешинское сельское поселение Рыбновского муниципального района Рязанской области

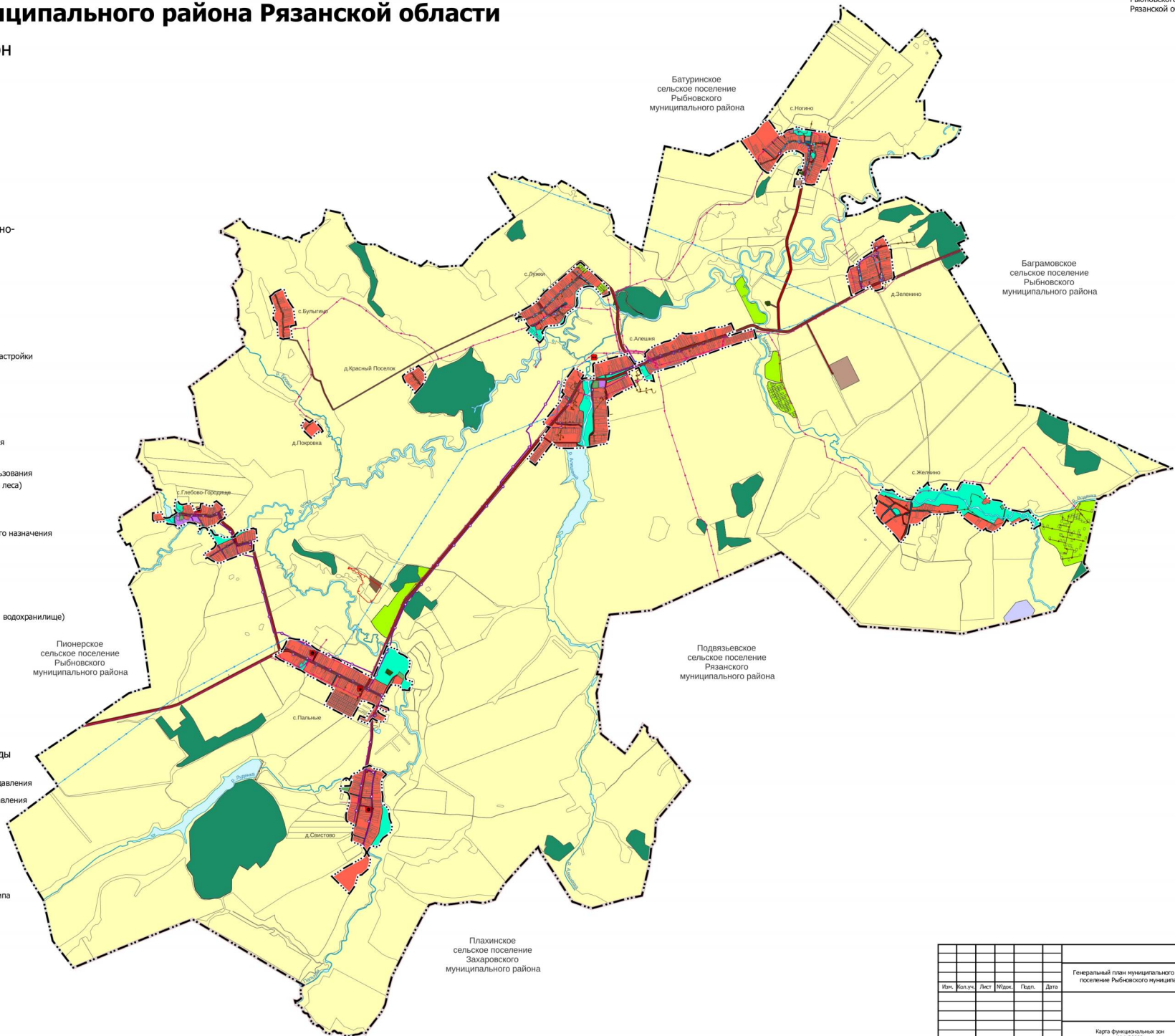
Приложение № 3 к генеральному плану муниципального образования - Алешинское сельское поселение Рыбновского муниципального района Рязанской области

Карта функциональных зон  
М 1:30000



## Условные обозначения

- план. сущ.
- Границы единиц административно-территориального деления Российской Федерации
  - Граница муниципального района
  - Граница сельского поселения
  - Граница населенного пункта
  - Функциональные зоны**
  - Жилые зоны
  - Зона специализированной общественной застройки
  - Производственная зона
  - Коммунально-складская зона
  - Зона инженерной инфраструктуры
  - Зона транспортной инфраструктуры
  - Зоны сельскохозяйственного использования
  - Зона садоводства, огородничества
  - Зона озелененных территорий общего пользования (парки, сады, скверы, бульвары, городские леса)
  - Зона лесов
  - Зона кладбищ
  - Зона озелененных территорий специального назначения
  - Зона режимных территорий
  - Поверхностные водные объекты**
  - Водоток (река, ручей, канал)
  - Водоток (река, ручей, канал)
  - Водоём (озеро, пруд, обводненный карьер, водохранилище)
  - Автомобильные дороги**
  - Автомобильные дороги регионального или межмуниципального значения
  - Автомобильные дороги местного значения
  - Линии электропередачи (ЛЭП)**
  - Линии электропередачи 110 кВ
  - Линии электропередачи 10 кВ
  - Линии электропередачи 0,4 кВ
  - Распределительные трубопроводы для транспортировки газа**
  - Газопровод распределительный высокого давления
  - Газопровод распределительный низкого давления
  - Сети водоснабжения**
  - Водопровод
  - Сети водоотведения**
  - Канализация самотечная
  - Объекты культуры и искусства**
  - Объект культурно-досугового (клубного) типа
  - Объекты водоотведения**
  - Очистные сооружения (КОС)
  - Объекты водоснабжения**
  - Водозабор
  - Участки недр, предоставленных для добычи полезных ископаемых
  - Лицензионные участки



						Генеральный план муниципального образования - Алешинское сельское поселение Рыбновского муниципального района Рязанской области		
Изм.	Кол.уч.	Лист	Маж.	Подп.	Дата			
						Страница	Лист	Листов
						Карта функциональных зон М 1:30000		
						ГКУ ЮО "Центр градостроительного развития Рязанской области"		

Изм. № 1 от 01.08.2024

Приложение № 4 к генеральному плану  
муниципального образования -  
Алешинское сельское поселение  
Рыбновского муниципального района  
Рязанской области

Графическое описание местоположения границ населенных пунктов,  
перечень координат характерных точек этих границ муниципального  
образования — Алешинское сельское поселение Рыбновского  
муниципального района Рязанской области

**ГРАФИЧЕСКОЕ ОПИСАНИЕ**  
**местоположения границ населенных пунктов, территориальных**  
**зон, особо охраняемых природных территорий, зон с особыми**  
**условиями использования территории**

*Граница населенного пункта с. Алешня*

(наименование объекта, местоположение границ которого описано (далее - объект))

**Раздел 1**

**Сведения об объекте**

№ п/п	Характеристики объекта	Описание характеристик
1	2	3
1	Местоположение объекта	Рязанская область, м.р-н Рыбновский, с.п. Алешинское, с Алешня
2	Площадь объекта ± величина погрешности определения площади ( $P \pm \Delta P$ )	1 941 863 м <sup>2</sup> ± 488 м <sup>2</sup>
3	Иные характеристики объекта	Вид объекта реестра границ: Граница населенного пункта Реестровый номер: 62:13-4.29

## Сведения о местоположении измененных (уточненных) границ объекта

1. Система координат МСК-62 зона 1

## 2. Сведения о характерных точках границ объекта

Обозначение характерных точек границы	Существующие координаты, м		Измененные (уточненные) координаты, м		Метод определения координат характерной точки	Средняя квадратическая погрешность положения характерной точки (M <sub>t</sub> ), м	Описание обозначения точки на местности (при наличии)
	X	Y	X	Y			
1	2	3	4	5	6	7	8
№ п/п контура: 1							
1	446 336,69	1 305 113,95	—	—		—	
2	446 476,23	1 305 217,54	—	—		—	
3	446 447,34	1 305 283,35	—	—		—	
4	446 393,07	1 305 375,40	—	—		—	
5	446 333,81	1 305 346,36	—	—		—	
6	446 313,53	1 305 331,42	—	—		—	
7	446 310,84	1 305 329,58	—	—		—	
8	446 298,43	1 305 340,44	—	—		—	
9	446 312,65	1 305 375,03	—	—		—	
10	446 318,00	1 305 405,30	—	—		—	
11	446 311,07	1 305 531,16	—	—		—	
12	446 322,90	1 305 532,36	—	—		—	
13	446 401,85	1 305 516,93	—	—		—	
14	446 489,38	1 305 515,00	—	—		—	
15	446 508,80	1 305 509,81	—	—		—	
16	446 525,74	1 305 509,81	—	—		—	
17	446 537,50	1 305 514,10	—	—		—	
18	446 547,89	1 305 526,29	—	—		—	
19	446 558,96	1 305 546,85	—	—		—	
20	446 559,64	1 305 576,44	—	—		—	
21	446 568,45	1 305 626,13	—	—		—	
22	446 586,74	1 305 671,30	—	—		—	
23	446 596,22	1 305 698,85	—	—		—	
24	446 616,10	1 305 752,83	—	—	—	—	—
25	446 665,13	1 305 940,24	—	—		—	
26	446 696,86	1 306 054,42	—	—		—	
27	446 536,07	1 306 162,06	—	—		—	
28	446 557,28	1 306 227,81	—	—		—	
29	446 579,41	1 306 287,89	—	—		—	
30	446 601,15	1 306 326,96	—	—		—	
31	446 642,79	1 306 308,29	—	—		—	
32	446 656,18	1 306 337,48	—	—		—	
33	446 702,18	1 306 325,97	—	—		—	
34	446 748,44	1 306 373,33	—	—		—	
35	446 798,55	1 306 429,72	—	—		—	
36	446 804,87	1 306 444,63	—	—		—	
37	446 818,99	1 306 468,35	—	—		—	
38	446 829,38	1 306 487,99	—	—		—	
39	446 842,81	1 306 537,23	—	—		—	
40	446 863,26	1 306 588,28	—	—		—	
41	446 882,23	1 306 627,35	—	—		—	
42	446 893,29	1 306 679,52	—	—		—	
43	446 899,85	1 306 707,30	—	—		—	
44	446 939,60	1 306 783,87	—	—		—	
45	446 973,25	1 306 816,84	—	—		—	
46	446 991,55	1 306 831,74	—	—		—	

Сведения о местоположении измененных (уточненных) границ объекта							
1	2	3	4	5	6	7	8
47	447 005,55	1 306 850,27	—	—		—	
48	447 016,16	1 306 872,40	—	—		—	
49	447 022,03	1 306 890,70	—	—		—	
50	447 025,19	1 306 922,32	—	—		—	
51	447 019,55	1 306 934,52	—	—		—	
52	447 011,42	1 306 949,42	—	—		—	
53	447 009,38	1 306 974,94	—	—		—	
54	447 015,03	1 307 036,60	—	—		—	
55	447 018,65	1 307 075,90	—	—		—	
56	447 022,26	1 307 119,26	—	—		—	
57	447 034,41	1 307 157,91	—	—		—	
58	447 037,85	1 307 183,41	—	—		—	
59	447 050,50	1 307 226,55	—	—		—	
60	447 055,91	1 307 253,87	—	—		—	
61	447 064,95	1 307 278,04	—	—		—	
62	447 083,69	1 307 317,79	—	—		—	
63	447 094,76	1 307 340,83	—	—		—	
64	447 099,50	1 307 356,42	—	—		—	
65	447 101,99	1 307 379,68	—	—		—	
66	447 104,47	1 307 397,06	—	—		—	
67	447 113,51	1 307 430,94	—	—		—	
68	447 111,25	1 307 463,69	—	—		—	
69	447 118,25	1 307 529,42	—	—		—	
70	447 175,07	1 307 677,63	—	—		—	
71	447 050,55	1 307 731,80	—	—		—	
72	447 026,80	1 307 676,70	—	—		—	
73	447 005,20	1 307 627,77	—	—		—	
74	446 998,77	1 307 632,48	—	—	—	—	—
75	446 994,06	1 307 635,94	—	—		—	
76	446 993,65	1 307 636,20	—	—		—	
77	446 992,20	1 307 637,19	—	—		—	
78	446 976,92	1 307 648,00	—	—		—	
79	447 004,95	1 307 733,05	—	—		—	
80	447 033,13	1 307 811,89	—	—		—	
81	447 046,27	1 307 863,20	—	—		—	
82	447 050,60	1 307 881,80	—	—		—	
83	447 093,55	1 308 028,45	—	—		—	
84	446 947,49	1 308 074,39	—	—		—	
85	446 934,88	1 308 033,56	—	—		—	
86	446 934,09	1 308 031,34	—	—		—	
87	446 909,41	1 307 950,07	—	—		—	
88	446 796,14	1 307 588,95	—	—		—	
89	446 677,22	1 307 259,66	—	—		—	
90	446 625,52	1 307 089,68	—	—		—	
91	446 599,32	1 307 019,66	—	—		—	
92	446 544,72	1 306 947,06	—	—		—	
93	446 507,39	1 306 838,16	—	—		—	
94	446 504,14	1 306 824,80	—	—		—	
95	446 498,12	1 306 799,21	—	—		—	
96	446 473,16	1 306 695,05	—	—		—	
97	446 434,27	1 306 564,38	—	—		—	
98	446 410,94	1 306 488,15	—	—		—	
99	446 392,27	1 306 457,04	—	—		—	
100	446 365,82	1 306 446,15	—	—		—	
101	446 264,93	1 306 469,81	—	—		—	



Сведения о местоположении измененных (уточненных) границ объекта							
1	2	3	4	5	6	7	8
102	446 275,57	1 306 421,44	—	—		—	
103	446 275,57	1 306 368,57	—	—		—	
104	446 270,28	1 306 334,73	—	—		—	
105	446 295,13	1 306 323,10	—	—		—	
106	446 333,20	1 306 299,30	—	—		—	
107	446 398,23	1 306 259,12	—	—		—	
108	446 433,62	1 306 246,02	—	—		—	
109	446 459,51	1 306 235,48	—	—		—	
110	446 482,25	1 306 224,90	—	—		—	
111	446 414,01	1 306 083,74	—	—		—	
112	446 407,19	1 306 068,50	—	—		—	
113	446 301,52	1 306 120,29	—	—		—	
114	446 184,62	1 306 177,39	—	—		—	
115	446 177,84	1 306 135,13	—	—		—	
116	446 174,59	1 306 113,98	—	—		—	
117	446 147,94	1 306 070,16	—	—		—	
118	446 093,39	1 305 947,07	—	—		—	
119	446 070,61	1 305 914,31	—	—		—	
120	446 067,34	1 305 894,89	—	—		—	
121	446 058,16	1 305 879,92	—	—		—	
122	446 038,52	1 305 849,95	—	—		—	
123	446 026,32	1 305 834,37	—	—		—	
124	446 001,60	1 305 822,35	—	—		—	
125	445 983,62	1 305 795,39	—	—		—	
126	445 971,89	1 305 761,86	—	—		—	
127	445 961,40	1 305 741,99	—	—		—	
128	445 959,89	1 305 734,21	—	—		—	
129	445 809,65	1 305 749,54	—	—	—	—	—
130	445 779,01	1 305 753,06	—	—		—	
131	445 706,50	1 305 748,09	—	—		—	
132	445 648,01	1 305 749,89	—	—		—	
133	445 534,99	1 305 766,46	—	—		—	
134	445 494,43	1 305 770,67	—	—		—	
135	445 370,65	1 305 753,50	—	—		—	
136	445 297,93	1 305 737,69	—	—		—	
137	445 289,80	1 305 730,47	—	—		—	
138	445 236,94	1 305 466,67	—	—		—	
139	445 221,59	1 305 367,29	—	—		—	
140	445 218,88	1 305 296,37	—	—		—	
141	445 215,72	1 305 191,13	—	—		—	
142	445 213,91	1 305 124,27	—	—		—	
143	445 217,67	1 304 963,80	—	—		—	
144	445 226,11	1 304 942,23	—	—		—	
145	445 269,92	1 304 902,03	—	—		—	
146	445 298,38	1 304 872,67	—	—		—	
147	445 281,21	1 304 863,80	—	—		—	
148	445 262,39	1 304 849,26	—	—		—	
149	445 241,01	1 304 830,66	—	—		—	
150	444 950,40	1 304 608,46	—	—		—	
151	445 046,22	1 304 480,35	—	—		—	
152	445 241,73	1 304 637,52	—	—		—	
153	445 285,77	1 304 670,47	—	—		—	
154	445 329,80	1 304 703,41	—	—		—	
155	445 334,35	1 304 698,53	—	—		—	
156	445 350,59	1 304 711,29	—	—		—	

Сведения о местоположении измененных (уточненных) границ объекта							
1	2	3	4	5	6	7	8
157	445 363,01	1 304 693,56	—	—		—	
158	445 544,52	1 304 835,31	—	—		—	
159	445 546,42	1 304 830,00	—	—		—	
160	445 548,07	1 304 825,20	—	—		—	
161	445 551,57	1 304 815,05	—	—		—	
162	445 541,56	1 304 805,94	—	—		—	
163	445 612,80	1 304 721,25	—	—		—	
164	445 753,34	1 304 833,86	—	—		—	
165	445 929,74	1 304 974,40	—	—		—	
166	445 973,12	1 305 007,18	—	—		—	
167	445 990,23	1 305 001,34	—	—	—	—	—
168	446 011,10	1 305 018,78	—	—		—	
169	446 064,96	1 305 058,32	—	—		—	
170	446 097,48	1 305 024,22	—	—		—	
171	446 141,10	1 305 039,08	—	—		—	
172	446 160,99	1 305 051,44	—	—		—	
173	446 210,80	1 305 058,94	—	—		—	
174	446 232,17	1 305 060,03	—	—		—	
175	446 235,63	1 305 060,21	—	—		—	
176	446 247,46	1 305 058,09	—	—		—	
1	446 336,69	1 305 113,95	—	—		—	
ЗУ1							
н1	—	—	446 097,48	1 305 024,22	Картометрический метод	2,50	—
н2	—	—	446 141,10	1 305 039,08		2,50	
н3	—	—	446 160,99	1 305 051,44		2,50	
н4	—	—	446 210,80	1 305 058,94		2,50	
н5	—	—	446 232,17	1 305 060,03		2,50	
н6	—	—	446 235,63	1 305 060,21		2,50	
н7	—	—	446 247,46	1 305 058,09		2,50	
н8	—	—	446 336,69	1 305 113,95		2,50	
н9	—	—	446 476,23	1 305 217,54		2,50	
н10	—	—	446 447,34	1 305 283,35		2,50	
н11	—	—	446 393,07	1 305 375,40		2,50	
н12	—	—	446 333,81	1 305 346,36		2,50	
н13	—	—	446 313,53	1 305 331,42		2,50	
н14	—	—	446 310,84	1 305 329,58		2,50	
н15	—	—	446 298,43	1 305 340,44		2,50	
н16	—	—	446 312,65	1 305 375,03		2,50	
н17	—	—	446 318,00	1 305 405,30		2,50	

Сведения о местоположении измененных (уточненных) границ объекта							
1	2	3	4	5	6	7	8
н18	—	—	446 311,07	1 305 531,16	Картометрически й метод	2,50	—
н19	—	—	446 322,90	1 305 532,36		2,50	
н20	—	—	446 401,85	1 305 516,93		2,50	
н21	—	—	446 489,38	1 305 515,00		2,50	
н22	—	—	446 508,80	1 305 509,81		2,50	
н23	—	—	446 525,74	1 305 509,81		2,50	
н24	—	—	446 537,50	1 305 514,10		2,50	
н25	—	—	446 547,89	1 305 526,29		2,50	
н26	—	—	446 558,96	1 305 546,85		2,50	
н27	—	—	446 559,64	1 305 576,44		2,50	
н28	—	—	446 568,45	1 305 626,13		2,50	
н29	—	—	446 586,74	1 305 671,30		2,50	
н30	—	—	446 596,22	1 305 698,85		2,50	
н31	—	—	446 616,10	1 305 752,83		2,50	
н32	—	—	446 665,13	1 305 940,24		2,50	
н33	—	—	446 696,86	1 306 054,42		2,50	
н34	—	—	446 536,07	1 306 162,06		2,50	
н35	—	—	446 557,28	1 306 227,81		2,50	
н36	—	—	446 579,41	1 306 287,89		2,50	
н37	—	—	446 601,15	1 306 326,96		2,50	
н38	—	—	446 642,79	1 306 308,29		2,50	
н39	—	—	446 656,18	1 306 337,48		2,50	
н40	—	—	446 702,18	1 306 325,97		2,50	
н41	—	—	446 748,44	1 306 373,33		2,50	
н42	—	—	446 798,55	1 306 429,72		2,50	
н43	—	—	446 804,87	1 306 444,63		2,50	
н44	—	—	446 818,99	1 306 468,35		2,50	
н45	—	—	446 829,38	1 306 487,99		2,50	
н46	—	—	446 842,81	1 306 537,23		2,50	

Сведения о местоположении измененных (уточненных) границ объекта							
1	2	3	4	5	6	7	8
н47	—	—	446 863,26	1 306 588,28	Картометрически й метод	2,50	—
н48	—	—	446 882,23	1 306 627,35		2,50	
н49	—	—	446 893,29	1 306 679,52		2,50	
н50	—	—	446 899,85	1 306 707,30		2,50	
н51	—	—	446 939,60	1 306 783,87		2,50	
н52	—	—	446 973,25	1 306 816,84		2,50	
н53	—	—	446 991,55	1 306 831,74		2,50	
н54	—	—	447 005,55	1 306 850,27		2,50	
н55	—	—	447 016,16	1 306 872,40		2,50	
н56	—	—	447 022,03	1 306 890,70		2,50	
н57	—	—	447 025,19	1 306 922,32		2,50	
н58	—	—	447 019,55	1 306 934,52		2,50	
н59	—	—	447 011,42	1 306 949,42		2,50	
н60	—	—	447 009,38	1 306 974,94		2,50	
н61	—	—	447 015,03	1 307 036,60		2,50	
н62	—	—	447 018,65	1 307 075,90		2,50	
н63	—	—	447 022,26	1 307 119,26		2,50	
н64	—	—	447 034,41	1 307 157,91		2,50	
н65	—	—	447 037,85	1 307 183,41		2,50	
н66	—	—	447 050,50	1 307 226,55		2,50	
н67	—	—	447 055,91	1 307 253,87		2,50	
н68	—	—	447 064,95	1 307 278,04		2,50	
н69	—	—	447 083,69	1 307 317,79		2,50	
н70	—	—	447 094,76	1 307 340,83		2,50	
н71	—	—	447 099,50	1 307 356,42		2,50	
н72	—	—	447 101,99	1 307 379,68	2,50		
н73	—	—	447 104,47	1 307 397,06	2,50		
н74	—	—	447 113,51	1 307 430,94	2,50		
н75	—	—	447 111,25	1 307 463,69	2,50		

## Раздел 3

Сведения о местоположении измененных (уточненных) границ объекта							
1	2	3	4	5	6	7	8
н76	—	—	447 118,25	1 307 529,42	Картометрический метод	2,50	—
н77	—	—	447 175,07	1 307 677,63		2,50	
н78	—	—	447 050,55	1 307 731,80		2,50	
н79	—	—	447 026,80	1 307 676,70		2,50	
н80	—	—	447 005,20	1 307 627,77		2,50	
н81	—	—	446 998,77	1 307 632,48		2,50	
н82	—	—	446 994,06	1 307 635,94		2,50	
н83	—	—	446 993,65	1 307 636,20		2,50	
н84	—	—	446 992,20	1 307 637,19		2,50	
н85	—	—	446 976,92	1 307 648,00		2,50	
н86	—	—	447 004,95	1 307 733,05		2,50	
н87	—	—	447 033,13	1 307 811,89		2,50	
н88	—	—	447 046,27	1 307 863,20		2,50	
н89	—	—	447 050,60	1 307 881,80		2,50	
н90	—	—	447 093,55	1 308 028,45		2,50	
н91	—	—	446 947,49	1 308 074,39		2,50	
н92	—	—	446 934,88	1 308 033,56		2,50	
н93	—	—	446 934,09	1 308 031,34		2,50	
н94	—	—	446 909,41	1 307 950,07		2,50	
н95	—	—	446 796,14	1 307 588,95		2,50	
н96	—	—	446 677,22	1 307 259,66		2,50	
н97	—	—	446 625,52	1 307 089,68		2,50	
н98	—	—	446 599,32	1 307 019,66		2,50	
н99	—	—	446 544,72	1 306 947,06		2,50	
н100	—	—	446 507,39	1 306 838,16		2,50	
н101	—	—	446 504,14	1 306 824,80		2,50	
н102	—	—	446 498,12	1 306 799,21		2,50	
н103	—	—	446 473,16	1 306 695,05		2,50	
н104	—	—	446 434,27	1 306 564,38		2,50	

## Сведения о местоположении измененных (уточненных) границ объекта

1	2	3	4	5	6	7	8
н105	—	—	446 410,94	1 306 488,15	Картометрический метод	2,50	—
н106	—	—	446 392,27	1 306 457,04		2,50	
н107	—	—	446 365,82	1 306 446,15		2,50	
н108	—	—	446 264,93	1 306 469,81		2,50	
н109	—	—	446 275,57	1 306 421,44		2,50	
н110	—	—	446 275,57	1 306 368,57		2,50	
н111	—	—	446 270,28	1 306 334,73		2,50	
н112	—	—	446 295,13	1 306 323,10		2,50	
н113	—	—	446 333,20	1 306 299,30		2,50	
н114	—	—	446 398,23	1 306 259,12		2,50	
н115	—	—	446 433,62	1 306 246,02		2,50	
н116	—	—	446 459,51	1 306 235,48		2,50	
н117	—	—	446 482,25	1 306 224,90		2,50	
н118	—	—	446 414,01	1 306 083,74		2,50	
н119	—	—	446 407,19	1 306 068,50		2,50	
н120	—	—	446 301,52	1 306 120,29		2,50	
н121	—	—	446 184,62	1 306 177,39		2,50	
н122	—	—	446 177,84	1 306 135,13		2,50	
н123	—	—	446 174,59	1 306 113,98		2,50	
н124	—	—	446 147,94	1 306 070,16		2,50	
н125	—	—	446 093,39	1 305 947,07		2,50	
н126	—	—	446 070,61	1 305 914,31		2,50	
н127	—	—	446 067,34	1 305 894,89		2,50	
н128	—	—	446 058,16	1 305 879,92		2,50	
н129	—	—	446 038,52	1 305 849,95		2,50	
н130	—	—	446 026,32	1 305 834,37		2,50	
н131	—	—	446 001,60	1 305 822,35		2,50	
н132	—	—	445 983,62	1 305 795,39		2,50	
н133	—	—	445 971,89	1 305 761,86		2,50	

## Сведения о местоположении измененных (уточненных) границ объекта

1	2	3	4	5	6	7	8
н134	—	—	445 961,40	1 305 741,99	Картометрический метод	2,50	—
н135	—	—	445 959,89	1 305 734,21		2,50	
н136	—	—	445 809,65	1 305 749,54		2,50	
н137	—	—	445 779,01	1 305 753,06		2,50	
н138	—	—	445 706,50	1 305 748,09		2,50	
н139	—	—	445 648,01	1 305 749,89		2,50	
н140	—	—	445 534,99	1 305 766,46		2,50	
н141	—	—	445 494,43	1 305 770,67		2,50	
н142	—	—	445 370,65	1 305 753,50		2,50	
н143	—	—	445 297,93	1 305 737,69		2,50	
н144	—	—	445 289,80	1 305 730,47		2,50	
н145	—	—	445 236,94	1 305 466,67		2,50	
н146	—	—	445 221,59	1 305 367,29		2,50	
н147	—	—	445 218,88	1 305 296,37		2,50	
н148	—	—	445 215,72	1 305 191,13		2,50	
н149	—	—	445 213,91	1 305 124,27		2,50	
н150	—	—	445 217,67	1 304 963,80		2,50	
н151	—	—	445 226,11	1 304 942,23		2,50	
н152	—	—	445 269,92	1 304 902,03		2,50	
н153	—	—	445 298,38	1 304 872,67		2,50	
н154	—	—	445 281,21	1 304 863,80		2,50	
н155	—	—	445 262,39	1 304 849,26		2,50	
н156	—	—	445 241,01	1 304 830,66		2,50	
н157	—	—	444 950,40	1 304 608,46		2,50	
н158	—	—	445 046,22	1 304 480,35		2,50	
н159	—	—	445 241,73	1 304 637,52		2,50	
н160	—	—	445 285,77	1 304 670,47		2,50	
н161	—	—	445 329,80	1 304 703,41		2,50	
н162	—	—	445 334,35	1 304 698,53		2,50	





**ГРАФИЧЕСКОЕ ОПИСАНИЕ**  
**местоположения границ населенных пунктов, территориальных**  
**зон, особо охраняемых природных территорий, зон с особыми**  
**условиями использования территории**  
*Граница населенного пункта с. Булыгино*

(наименование объекта, местоположение границ которого описано (далее - объект))

**Раздел 1**

<b>Сведения об объекте</b>		
<b>№ п/п</b>	<b>Характеристики объекта</b>	<b>Описание характеристик</b>
<b>1</b>	<b>2</b>	<b>3</b>
1	Местоположение объекта	Рязанская область, м.р-н Рыбновский, с.п. Алешинское, с Булыгино
2	Площадь объекта ± величина погрешности определения площади ( $P \pm \Delta P$ )	$199\ 088\ \text{м}^2 \pm 156\ \text{м}^2$
3	Иные характеристики объекта	Вид объекта реестра границ: Граница населенного пункта Реестровый номер: 62:13-4.153

## Сведения о местоположении измененных (уточненных) границ объекта

## 1. Система координат МСК-62 зона 1

## 2. Сведения о характерных точках границ объекта

Обозначение характерных точек границы	Существующие координаты, м		Измененные (уточненные) координаты, м		Метод определения координат характерной точки	Средняя квадратическая погрешность положения характерной точки (Mt), м	Описание обозначения точки на местности (при наличии)
	X	Y	X	Y			
1	2	3	4	5	6	7	8
1							
1	447 618,01	1 300 478,51	—	—	—	—	—
2	447 656,75	1 300 515,93	—	—		—	
3	447 670,62	1 300 539,48	—	—		—	
4	447 711,02	1 300 631,26	—	—		—	
5	447 711,38	1 300 654,04	—	—		—	
6	447 696,96	1 300 673,22	—	—		—	
7	447 668,77	1 300 678,84	—	—		—	
8	447 589,63	1 300 704,90	—	—		—	
9	447 545,54	1 300 728,79	—	—		—	
10	447 510,50	1 300 748,94	—	—		—	
11	447 470,12	1 300 774,66	—	—		—	
12	447 439,91	1 300 795,33	—	—		—	
13	447 412,95	1 300 814,53	—	—		—	
14	447 388,48	1 300 817,60	—	—		—	
15	447 344,48	1 300 824,49	—	—		—	
16	447 317,63	1 300 827,11	—	—		—	
17	447 264,28	1 300 833,24	—	—		—	
18	447 155,39	1 300 854,49	—	—		—	
19	447 148,84	1 300 855,77	—	—		—	
20	447 138,77	1 300 804,35	—	—		—	
21	447 132,27	1 300 776,77	—	—		—	
22	447 106,30	1 300 769,61	—	—		—	
23	447 079,26	1 300 779,95	—	—		—	
24	447 042,95	1 300 784,04	—	—		—	
25	446 983,29	1 300 788,70	—	—		—	
26	446 967,92	1 300 791,88	—	—		—	
27	446 954,67	1 300 803,81	—	—		—	
28	446 953,92	1 300 778,64	—	—		—	
29	446 945,83	1 300 756,17	—	—		—	
30	446 934,22	1 300 704,17	—	—		—	
31	446 932,40	1 300 685,32	—	—		—	
32	446 932,40	1 300 674,72	—	—		—	
33	446 928,71	1 300 668,61	—	—		—	
34	446 923,64	1 300 660,14	—	—		—	
35	446 930,96	1 300 634,06	—	—		—	
36	446 959,70	1 300 571,90	—	—		—	
37	447 183,63	1 300 555,19	—	—		—	
38	447 231,09	1 300 500,38	—	—		—	
39	447 336,03	1 300 500,38	—	—		—	
40	447 367,45	1 300 522,44	—	—		—	
41	447 595,39	1 300 444,23	—	—	—		
1	447 618,01	1 300 478,51	—	—	—	—	
ЗУ1							
н1	—	—	447 711,02	1 300 631,26	Картометрически й метод	2,50	—
н2	—	—	447 711,38	1 300 654,04		2,50	

Сведения о местоположении измененных (уточненных) границ объекта							
1	2	3	4	5	6	7	8
н3	—	—	447 696,96	1 300 673,22	Картометрически й метод	2,50	—
н4	—	—	447 668,77	1 300 678,84		2,50	
н5	—	—	447 589,63	1 300 704,90		2,50	
н6	—	—	447 545,54	1 300 728,79		2,50	
н7	—	—	447 510,50	1 300 748,94		2,50	
н8	—	—	447 470,12	1 300 774,66		2,50	
н9	—	—	447 439,91	1 300 795,33		2,50	
н10	—	—	447 412,95	1 300 814,53		2,50	
н11	—	—	447 388,48	1 300 817,60		2,50	
н12	—	—	447 344,48	1 300 824,49		2,50	
н13	—	—	447 317,63	1 300 827,11		2,50	
н14	—	—	447 264,28	1 300 833,24		2,50	
н15	—	—	447 155,39	1 300 854,49		2,50	
н16	—	—	447 148,84	1 300 855,77		2,50	
н17	—	—	447 138,77	1 300 804,35		2,50	
н18	—	—	447 132,27	1 300 776,77		2,50	
н19	—	—	447 106,30	1 300 769,61		2,50	
н20	—	—	447 079,26	1 300 779,95		2,50	
н21	—	—	447 042,95	1 300 784,04		2,50	
н22	—	—	446 983,29	1 300 788,70		2,50	
н23	—	—	446 967,92	1 300 791,88		2,50	
н24	—	—	446 954,67	1 300 803,81		2,50	
н25	—	—	446 953,92	1 300 778,64		2,50	
н26	—	—	446 945,83	1 300 756,17		2,50	
н27	—	—	446 934,22	1 300 704,17		2,50	
н28	—	—	446 932,40	1 300 685,32		2,50	
н29	—	—	446 932,40	1 300 674,72		2,50	
н30	—	—	446 928,71	1 300 668,61		2,50	
н31	—	—	446 923,64	1 300 660,14		2,50	



**ГРАФИЧЕСКОЕ ОПИСАНИЕ**  
**местоположения границ населенных пунктов, территориальных**  
**зон, особо охраняемых природных территорий, зон с особыми**  
**условиями использования территории**

*Граница населенного пункта с. Глебово-Городище*

(наименование объекта, местоположение границ которого описано (далее - объект))

**Раздел 1**

**Сведения об объекте**

№ п/п	Характеристики объекта	Описание характеристик
1	2	3
1	Местоположение объекта	Рязанская область, м.р-н Рыбновский, с.п. Алешинское, с Глебово-Городище
2	Площадь объекта ± величина погрешности определения площади ( $P \pm \Delta P$ )	555 871 м <sup>2</sup> ± 261 м <sup>2</sup>
3	Иные характеристики объекта	Вид объекта реестра границ: Граница населенного пункта Реестровый номер: 62:13-4.186

## Сведения о местоположении измененных (уточненных) границ объекта

1. Система координат МСК-62 зона 1

## 2. Сведения о характерных точках границ объекта

Обозначение характерных точек границы	Существующие координаты, м		Измененные (уточненные) координаты, м		Метод определения координат характерной точки	Средняя квадратическая погрешность положения характерной точки (M <sub>t</sub> ), м	Описание обозначения точки на местности (при наличии)
	X	Y	X	Y			
1	2	3	4	5	6	7	8
1	444 170,49	1 298 932,47	—	—	—	—	—
2	444 162,51	1 298 907,20	—	—		—	
3	444 147,88	1 298 893,23	—	—		—	
4	444 130,98	1 298 877,09	—	—		—	
5	444 123,94	1 298 842,03	—	—		—	
6	444 123,94	1 298 820,08	—	—		—	
7	444 123,94	1 298 802,13	—	—		—	
8	444 137,24	1 298 776,19	—	—		—	
9	444 179,14	1 298 758,90	—	—		—	
10	444 220,37	1 298 749,59	—	—		—	
11	444 210,39	1 298 689,06	—	—		—	
12	444 200,26	1 298 607,97	—	—		—	
13	444 163,18	1 298 608,05	—	—		—	
14	444 094,02	1 298 608,05	—	—		—	
15	444 057,44	1 298 641,85	—	—		—	
16	444 066,75	1 298 797,47	—	—		—	
17	444 030,17	1 298 844,02	—	—		—	
18	444 020,20	1 298 944,44	—	—		—	
19	444 000,63	1 298 975,54	—	—		—	
20	443 965,12	1 299 023,36	—	—		—	
21	444 002,17	1 299 050,87	—	—		—	
22	444 004,31	1 299 082,58	—	—		—	
23	444 019,12	1 299 106,39	—	—		—	
24	444 045,50	1 299 148,79	—	—		—	
25	444 055,32	1 299 172,65	—	—		—	
26	444 055,15	1 299 192,75	—	—		—	
27	444 043,22	1 299 239,05	—	—		—	
28	444 037,71	1 299 260,42	—	—		—	
29	444 044,02	1 299 264,98	—	—		—	
30	444 041,10	1 299 271,10	—	—		—	
31	444 033,80	1 299 270,91	—	—		—	
32	444 027,44	1 299 295,95	—	—		—	
33	444 013,99	1 299 325,49	—	—		—	
34	444 003,52	1 299 344,63	—	—		—	
35	443 992,02	1 299 352,66	—	—		—	
36	443 968,61	1 299 343,62	—	—		—	
37	443 948,44	1 299 335,83	—	—		—	
38	443 931,37	1 299 329,24	—	—		—	
39	443 916,47	1 299 323,49	—	—		—	
40	443 905,30	1 299 323,49	—	—		—	
41	443 896,85	1 299 325,49	—	—		—	
42	443 911,22	1 299 337,20	—	—		—	
43	443 933,56	1 299 345,18	—	—		—	
44	443 953,78	1 299 361,14	—	—		—	
45	443 971,87	1 299 385,08	—	—		—	
46	443 975,94	1 299 406,71	—	—		—	

Сведения о местоположении измененных (уточненных) границ объекта							
1	2	3	4	5	6	7	8
47	443 973,46	1 299 426,52	—	—		—	
48	443 970,39	1 299 438,20	—	—		—	
49	443 960,60	1 299 457,12	—	—		—	
50	443 923,19	1 299 472,92	—	—		—	
51	443 895,74	1 299 484,51	—	—		—	
52	443 853,36	1 299 512,82	—	—		—	
53	443 811,07	1 299 549,67	—	—		—	
54	443 762,41	1 299 575,53	—	—		—	
55	443 721,05	1 299 602,46	—	—		—	
56	443 679,62	1 299 588,47	—	—		—	
57	443 653,85	1 299 566,02	—	—		—	
58	443 554,93	1 299 403,09	—	—		—	
59	443 489,98	1 299 442,52	—	—		—	
60	443 504,34	1 299 466,17	—	—		—	
61	443 459,33	1 299 532,77	—	—		—	
62	443 430,89	1 299 592,57	—	—		—	
63	443 419,29	1 299 608,95	—	—		—	
64	443 417,83	1 299 640,52	—	—		—	
65	443 419,54	1 299 684,73	—	—		—	
66	443 460,26	1 299 764,17	—	—		—	
67	443 555,52	1 300 016,82	—	—		—	
68	443 610,27	1 300 179,04	—	—		—	
69	443 610,33	1 300 179,34	—	—		—	
70	443 612,18	1 300 189,29	—	—		—	
71	443 641,22	1 300 190,02	—	—		—	
72	443 736,62	1 300 190,02	—	—		—	
73	443 751,91	1 300 188,41	—	—		—	
74	443 767,70	1 300 247,74	—	—	—	—	—
75	443 783,28	1 300 246,09	—	—		—	
76	443 949,34	1 300 228,44	—	—		—	
77	443 949,97	1 300 204,13	—	—		—	
78	443 962,02	1 300 190,13	—	—		—	
79	443 949,03	1 300 122,24	—	—		—	
80	443 928,63	1 300 016,40	—	—		—	
81	443 919,78	1 299 970,49	—	—		—	
82	443 883,36	1 299 927,72	—	—		—	
83	443 852,16	1 299 892,09	—	—		—	
84	443 832,50	1 299 897,73	—	—		—	
85	443 824,11	1 299 880,37	—	—		—	
86	443 831,92	1 299 877,14	—	—		—	
87	443 824,53	1 299 859,28	—	—		—	
88	443 824,53	1 299 782,95	—	—		—	
89	443 816,44	1 299 757,01	—	—		—	
90	443 816,44	1 299 714,45	—	—		—	
91	443 845,04	1 299 664,57	—	—		—	
92	443 855,54	1 299 646,25	—	—		—	
93	443 855,54	1 299 612,70	—	—		—	
94	443 855,54	1 299 581,44	—	—		—	
95	443 882,94	1 299 552,85	—	—		—	
96	443 916,19	1 299 538,88	—	—		—	
97	443 932,82	1 299 521,59	—	—		—	
98	443 940,80	1 299 497,65	—	—		—	
99	443 940,80	1 299 489,67	—	—		—	
100	443 978,17	1 299 488,75	—	—		—	
101	443 986,38	1 299 502,98	—	—		—	

Сведения о местоположении измененных (уточненных) границ объекта							
1	2	3	4	5	6	7	8
102	443 996,63	1 299 544,77	—	—		—	
103	443 998,62	1 299 569,22	—	—		—	
104	444 004,75	1 299 580,24	—	—		—	
105	444 018,64	1 299 603,48	—	—		—	
106	444 053,97	1 299 645,52	—	—		—	
107	444 068,89	1 299 658,29	—	—		—	
108	444 088,33	1 299 674,47	—	—		—	
109	444 092,01	1 299 691,78	—	—		—	
110	444 101,22	1 299 710,86	—	—		—	
111	444 122,79	1 299 740,08	—	—		—	
112	444 146,66	1 299 730,16	—	—		—	
113	444 163,03	1 299 752,29	—	—		—	
114	444 170,09	1 299 762,74	—	—		—	
115	444 199,77	1 299 737,79	—	—		—	
116	444 276,89	1 299 726,40	—	—		—	
117	444 305,81	1 299 705,38	—	—		—	
118	444 362,55	1 299 639,12	—	—		—	
119	444 389,06	1 299 608,17	—	—		—	
120	444 368,91	1 299 571,39	—	—		—	
121	444 312,51	1 299 541,93	—	—		—	
122	444 309,00	1 299 515,66	—	—		—	
123	444 311,87	1 299 498,44	—	—	—	—	—
124	444 315,14	1 299 478,88	—	—		—	
125	444 350,19	1 299 393,93	—	—		—	
126	444 346,01	1 299 361,89	—	—		—	
127	444 277,74	1 299 352,15	—	—		—	
128	444 250,65	1 299 258,62	—	—		—	
129	444 318,03	1 299 229,48	—	—		—	
130	444 328,98	1 299 219,97	—	—		—	
131	444 348,62	1 299 196,36	—	—		—	
132	444 347,51	1 299 147,25	—	—		—	
133	444 337,71	1 299 098,10	—	—		—	
134	444 332,10	1 299 070,00	—	—		—	
135	444 345,55	1 299 028,72	—	—		—	
136	444 408,90	1 298 989,40	—	—		—	
137	444 409,03	1 298 983,40	—	—		—	
138	444 409,47	1 298 962,89	—	—		—	
139	444 296,72	1 298 946,99	—	—		—	
140	444 263,78	1 298 947,64	—	—		—	
141	444 243,50	1 298 952,74	—	—		—	
142	444 221,30	1 298 966,85	—	—		—	
143	444 205,07	1 298 984,88	—	—		—	
1	444 170,49	1 298 932,47	—	—		—	
ЗУ1							
н1	—	—	444 200,26	1 298 607,97	Картометрически й метод	2,50	—
н2	—	—	444 210,39	1 298 689,06		2,50	
н3	—	—	444 220,37	1 298 749,59		2,50	
н4	—	—	444 179,14	1 298 758,90		2,50	
н5	—	—	444 137,24	1 298 776,19		2,50	
н6	—	—	444 123,94	1 298 802,13		2,50	



## Сведения о местоположении измененных (уточненных) границ объекта

1	2	3	4	5	6	7	8
н7	—	—	444 123,94	1 298 820,08	Картометрически й метод	2,50	—
н8	—	—	444 123,94	1 298 842,03		2,50	
н9	—	—	444 130,98	1 298 877,09		2,50	
н10	—	—	444 147,88	1 298 893,23		2,50	
н11	—	—	444 162,51	1 298 907,20		2,50	
н12	—	—	444 170,49	1 298 932,47		2,50	
н13	—	—	444 205,07	1 298 984,88		2,50	
н14	—	—	444 221,30	1 298 966,85		2,50	
н15	—	—	444 243,50	1 298 952,74		2,50	
н16	—	—	444 263,78	1 298 947,64		2,50	
н17	—	—	444 296,72	1 298 946,99		2,50	
н18	—	—	444 409,47	1 298 962,89		2,50	
н19	—	—	444 409,03	1 298 983,40		2,50	
н20	—	—	444 408,90	1 298 989,40		2,50	
н21	—	—	444 345,55	1 299 028,72		2,50	
н22	—	—	444 332,10	1 299 070,00		2,50	
н23	—	—	444 337,71	1 299 098,10		2,50	
н24	—	—	444 347,51	1 299 147,25		2,50	
н25	—	—	444 348,62	1 299 196,36		2,50	
н26	—	—	444 328,98	1 299 219,97		2,50	
н27	—	—	444 318,03	1 299 229,48		2,50	
н28	—	—	444 250,65	1 299 258,62		2,50	
н29	—	—	444 277,74	1 299 352,15		2,50	
н30	—	—	444 346,01	1 299 361,89		2,50	
н31	—	—	444 350,19	1 299 393,93		2,50	
н32	—	—	444 315,14	1 299 478,88		2,50	
н33	—	—	444 311,87	1 299 498,44		2,50	
н34	—	—	444 309,00	1 299 515,66		2,50	
н35	—	—	444 312,51	1 299 541,93		2,50	

## Сведения о местоположении измененных (уточненных) границ объекта

1	2	3	4	5	6	7	8
н36	—	—	444 368,91	1 299 571,39	Картометрический метод	2,50	—
н37	—	—	444 389,06	1 299 608,17		2,50	
н38	—	—	444 362,55	1 299 639,12		2,50	
н39	—	—	444 305,81	1 299 705,38		2,50	
н40	—	—	444 276,89	1 299 726,40		2,50	
н41	—	—	444 199,77	1 299 737,79		2,50	
н42	—	—	444 170,09	1 299 762,74		2,50	
н43	—	—	444 163,03	1 299 752,29		2,50	
н44	—	—	444 146,66	1 299 730,16		2,50	
н45	—	—	444 122,79	1 299 740,08		2,50	
н46	—	—	444 101,22	1 299 710,86		2,50	
н47	—	—	444 092,01	1 299 691,78		2,50	
н48	—	—	444 088,33	1 299 674,47		2,50	
н49	—	—	444 068,89	1 299 658,29		2,50	
н50	—	—	444 053,97	1 299 645,52		2,50	
н51	—	—	444 018,64	1 299 603,48		2,50	
н52	—	—	444 004,75	1 299 580,24		2,50	
н53	—	—	443 998,62	1 299 569,22		2,50	
н54	—	—	443 996,63	1 299 544,77		2,50	
н55	—	—	443 986,38	1 299 502,98		2,50	
н56	—	—	443 978,17	1 299 488,75		2,50	
н57	—	—	443 940,80	1 299 489,67		2,50	
н58	—	—	443 940,80	1 299 497,65		2,50	
н59	—	—	443 932,82	1 299 521,59		2,50	
н60	—	—	443 916,19	1 299 538,88		2,50	
н61	—	—	443 882,94	1 299 552,85		2,50	
н62	—	—	443 855,54	1 299 581,44		2,50	
н63	—	—	443 855,54	1 299 612,70		2,50	
н64	—	—	443 855,54	1 299 646,25		2,50	

## Раздел 3

## Сведения о местоположении измененных (уточненных) границ объекта

1	2	3	4	5	6	7	8
н65	—	—	443 845,04	1 299 664,57	Картометрический метод	2,50	—
н66	—	—	443 816,44	1 299 714,45		2,50	
н67	—	—	443 816,44	1 299 757,01		2,50	
н68	—	—	443 824,53	1 299 782,95		2,50	
н69	—	—	443 824,53	1 299 859,28		2,50	
н70	—	—	443 831,92	1 299 877,14		2,50	
н71	—	—	443 824,11	1 299 880,37		2,50	
н72	—	—	443 832,50	1 299 897,73		2,50	
н73	—	—	443 852,16	1 299 892,09		2,50	
н74	—	—	443 883,36	1 299 927,72		2,50	
н75	—	—	443 919,78	1 299 970,49		2,50	
н76	—	—	443 928,63	1 300 016,40		2,50	
н77	—	—	443 949,03	1 300 122,24		2,50	
н78	—	—	443 962,02	1 300 190,13		2,50	
н79	—	—	443 949,97	1 300 204,13		2,50	
н80	—	—	443 949,34	1 300 228,44		2,50	
н81	—	—	443 783,28	1 300 246,09		2,50	
н82	—	—	443 767,70	1 300 247,74		2,50	
н83	—	—	443 751,91	1 300 188,41		2,50	
н84	—	—	443 736,62	1 300 190,02		2,50	
н85	—	—	443 641,22	1 300 190,02		2,50	
н86	—	—	443 612,18	1 300 189,29		2,50	
н87	—	—	443 610,33	1 300 179,34		2,50	
н88	—	—	443 610,27	1 300 179,04		2,50	
н89	—	—	443 555,52	1 300 016,82		2,50	
н90	—	—	443 460,26	1 299 764,17		2,50	
н91	—	—	443 419,54	1 299 684,73		2,50	
н92	—	—	443 417,83	1 299 640,52		2,50	
н93	—	—	443 419,29	1 299 608,95		2,50	

## Раздел 3

## Сведения о местоположении измененных (уточненных) границ объекта

1	2	3	4	5	6	7	8
н94	—	—	443 430,89	1 299 592,57	Картометрически й метод	2,50	—
н95	—	—	443 459,33	1 299 532,77		2,50	
н96	—	—	443 504,34	1 299 466,17		2,50	
н97	—	—	443 489,98	1 299 442,52		2,50	
н98	—	—	443 554,93	1 299 403,09		2,50	
н99	—	—	443 653,85	1 299 566,02		2,50	
н100	—	—	443 679,62	1 299 588,47		2,50	
н101	—	—	443 721,05	1 299 602,46		2,50	
н102	—	—	443 762,41	1 299 575,53		2,50	
н103	—	—	443 811,07	1 299 549,67		2,50	
н104	—	—	443 853,36	1 299 512,82		2,50	
н105	—	—	443 895,74	1 299 484,51		2,50	
н106	—	—	443 923,19	1 299 472,92		2,50	
н107	—	—	443 960,60	1 299 457,12		2,50	
н108	—	—	443 970,39	1 299 438,20		2,50	
н109	—	—	443 973,46	1 299 426,52		2,50	
н110	—	—	443 975,94	1 299 406,71		2,50	
н111	—	—	443 971,87	1 299 385,08		2,50	
н112	—	—	443 953,78	1 299 361,14		2,50	
н113	—	—	443 933,56	1 299 345,18		2,50	
н114	—	—	443 911,22	1 299 337,20		2,50	
н115	—	—	443 896,85	1 299 325,49		2,50	
н116	—	—	443 905,30	1 299 323,49	2,50		
н117	—	—	443 916,47	1 299 323,49	2,50		
н118	—	—	443 931,37	1 299 329,24	2,50		
н119	—	—	443 948,44	1 299 335,83	2,50		
н120	—	—	443 968,61	1 299 343,62	2,50		
н121	—	—	443 992,02	1 299 352,66	2,50		
н122	—	—	444 003,52	1 299 344,63	2,50		



**ГРАФИЧЕСКОЕ ОПИСАНИЕ**  
**местоположения границ населенных пунктов, территориальных**  
**зон, особо охраняемых природных территорий, зон с особыми**  
**условиями использования территории**  
*Граница населенного пункта с. Желчино*

(наименование объекта, местоположение границ которого описано (далее - объект))

**Раздел 1**

**Сведения об объекте**

№ п/п	Характеристики объекта	Описание характеристик
1	2	3
1	Местоположение объекта	Рязанская область, м.р-н Рыбновский, с.п. Алешинское, с Желчино
2	Площадь объекта ± величина погрешности определения площади ( $P \pm \Delta P$ )	1 143 998 м <sup>2</sup> ± 374 м <sup>2</sup>
3	Иные характеристики объекта	Вид объекта реестра границ: Граница населенного пункта Реестровый номер: 62:13-4.187

## Сведения о местоположении измененных (уточненных) границ объекта

1. Система координат МСК-62, зона 1

## 2. Сведения о характерных точках границ объекта

Обозначение характерных точек границы	Существующие координаты, м		Измененные (уточненные) координаты, м		Метод определения координат характерной точки	Средняя квадратическая погрешность положения характерной точки (M <sub>t</sub> ), м	Описание обозначения точки на местности (при наличии)
	X	Y	X	Y			
1	2	3	4	5	6	7	8
1	444 218,76	1 312 237,86	—	—	—	—	—
2	444 219,45	1 312 286,56	—	—		—	
3	444 244,14	1 312 345,54	—	—		—	
4	444 220,20	1 312 355,56	—	—		—	
5	444 170,07	1 312 399,71	—	—		—	
6	444 077,49	1 312 508,06	—	—		—	
7	444 026,13	1 312 528,43	—	—		—	
8	444 005,29	1 312 524,35	—	—		—	
9	443 999,61	1 312 510,02	—	—		—	
10	443 983,52	1 312 469,46	—	—		—	
11	443 933,01	1 312 403,05	—	—		—	
12	443 950,28	1 312 391,19	—	—		—	
13	443 962,83	1 312 388,75	—	—		—	
14	444 015,16	1 312 408,08	—	—		—	
15	444 028,78	1 312 407,16	—	—		—	
16	444 050,29	1 312 385,76	—	—		—	
17	444 105,92	1 312 306,79	—	—		—	
18	444 035,33	1 312 133,52	—	—		—	
19	444 001,89	1 312 092,92	—	—		—	
20	444 100,14	1 311 995,57	—	—		—	
21	444 058,88	1 311 973,25	—	—		—	
22	444 043,28	1 311 964,81	—	—		—	
23	444 013,47	1 311 945,00	—	—		—	
24	443 964,57	1 311 898,59	—	—		—	
25	443 929,13	1 311 853,00	—	—		—	
26	443 894,04	1 311 782,15	—	—		—	
27	443 906,55	1 311 747,85	—	—		—	
28	443 930,01	1 311 680,88	—	—		—	
29	443 960,92	1 311 669,53	—	—		—	
30	443 950,33	1 311 657,32	—	—		—	
31	443 918,78	1 311 613,80	—	—		—	
32	443 918,78	1 311 594,19	—	—		—	
33	444 138,99	1 311 303,77	—	—		—	
34	444 219,29	1 311 264,78	—	—		—	
35	444 186,69	1 311 026,10	—	—		—	
36	444 177,60	1 310 959,56	—	—		—	
37	444 177,69	1 310 955,47	—	—		—	
38	444 178,93	1 310 901,09	—	—		—	
39	444 180,84	1 310 817,50	—	—		—	
40	444 130,36	1 310 743,06	—	—		—	
41	444 118,79	1 310 710,39	—	—		—	
42	444 046,68	1 310 647,47	—	—		—	
43	444 016,12	1 310 590,00	—	—		—	
44	444 016,20	1 310 482,58	—	—		—	
45	443 975,20	1 310 469,24	—	—		—	
46	443 882,29	1 310 454,63	—	—		—	

Сведения о местоположении измененных (уточненных) границ объекта							
1	2	3	4	5	6	7	8
47	443 743,18	1 310 350,25	—	—		—	
48	443 740,50	1 310 343,24	—	—		—	
49	443 726,70	1 310 330,86	—	—		—	
50	443 720,93	1 310 325,66	—	—		—	
51	443 730,79	1 310 323,69	—	—		—	
52	443 789,94	1 310 291,15	—	—		—	
53	443 853,21	1 310 238,11	—	—		—	
54	443 962,47	1 310 132,48	—	—		—	
55	444 068,62	1 310 018,36	—	—		—	
56	444 194,24	1 309 927,84	—	—		—	
57	444 247,14	1 309 908,69	—	—		—	
58	444 389,12	1 309 972,98	—	—		—	
59	444 439,91	1 309 937,43	—	—		—	
60	444 606,26	1 310 052,98	—	—		—	
61	444 567,19	1 310 096,76	—	—		—	
62	444 555,78	1 310 148,99	—	—		—	
63	444 567,63	1 310 202,98	—	—		—	
64	444 464,92	1 310 320,17	—	—		—	
65	444 416,64	1 310 436,04	—	—		—	
66	444 407,43	1 310 512,42	—	—		—	
67	444 466,52	1 310 549,42	—	—		—	
68	444 576,36	1 310 614,90	—	—		—	
69	444 598,87	1 310 644,23	—	—		—	
70	444 612,67	1 310 694,47	—	—		—	
71	444 680,78	1 310 759,87	—	—		—	
72	444 681,53	1 310 766,77	—	—		—	
73	444 650,01	1 310 769,82	—	—		—	
74	444 568,30	1 310 832,63	—	—	—	—	—
75	444 556,23	1 310 924,12	—	—		—	
76	444 564,32	1 310 957,37	—	—		—	
77	444 653,46	1 311 013,49	—	—		—	
78	444 656,29	1 311 056,52	—	—		—	
79	444 585,84	1 311 066,57	—	—		—	
80	444 553,13	1 311 208,48	—	—		—	
81	444 673,51	1 311 276,64	—	—		—	
82	444 686,94	1 311 301,72	—	—		—	
83	444 642,94	1 311 587,10	—	—		—	
84	444 599,90	1 311 617,91	—	—		—	
85	444 559,28	1 311 633,19	—	—		—	
86	444 526,89	1 311 644,41	—	—		—	
87	444 505,00	1 311 656,32	—	—		—	
88	444 477,45	1 311 679,70	—	—		—	
89	444 457,97	1 311 698,01	—	—		—	
90	444 446,80	1 311 705,17	—	—		—	
91	444 443,39	1 311 708,25	—	—		—	
92	444 434,67	1 311 719,62	—	—		—	
93	444 424,48	1 311 742,63	—	—		—	
94	444 414,01	1 311 773,60	—	—		—	
95	444 408,46	1 311 791,26	—	—		—	
96	444 405,84	1 311 803,42	—	—		—	
97	444 404,95	1 311 817,33	—	—		—	
98	444 402,00	1 311 841,80	—	—		—	
99	444 394,92	1 311 883,11	—	—		—	
100	444 389,76	1 311 900,89	—	—		—	
101	444 380,52	1 311 918,81	—	—		—	



## Раздел 3

Сведения о местоположении измененных (уточненных) границ объекта							
1	2	3	4	5	6	7	8
102	444 373,01	1 311 931,40	—	—	—	—	—
103	444 339,43	1 311 958,69	—	—		—	
104	444 294,42	1 311 980,46	—	—		—	
105	444 287,49	1 311 984,29	—	—		—	
106	444 285,75	1 311 988,63	—	—		—	
107	444 277,37	1 312 026,25	—	—		—	
108	444 254,42	1 312 045,83	—	—		—	
109	444 234,54	1 312 152,82	—	—		—	
1	444 218,76	1 312 237,86	—	—		—	
ЗУ1							
н1	—	—	444 247,14	1 309 908,69	Картометрически й метод	2,50	—
н2	—	—	444 389,12	1 309 972,98		2,50	
н3	—	—	444 439,91	1 309 937,43		2,50	
н4	—	—	444 606,26	1 310 052,98		2,50	
н5	—	—	444 567,19	1 310 096,76		2,50	
н6	—	—	444 555,78	1 310 148,99		2,50	
н7	—	—	444 567,63	1 310 202,98		2,50	
н8	—	—	444 464,92	1 310 320,17		2,50	
н9	—	—	444 416,64	1 310 436,04		2,50	
н10	—	—	444 407,43	1 310 512,42		2,50	
н11	—	—	444 466,52	1 310 549,42		2,50	
н12	—	—	444 576,36	1 310 614,90		2,50	
н13	—	—	444 598,87	1 310 644,23		2,50	
н14	—	—	444 612,67	1 310 694,47		2,50	
н15	—	—	444 680,78	1 310 759,87		2,50	
н16	—	—	444 681,53	1 310 766,77		2,50	
н17	—	—	444 650,01	1 310 769,82		2,50	
н18	—	—	444 568,30	1 310 832,63		2,50	
н19	—	—	444 556,23	1 310 924,12		2,50	
н20	—	—	444 564,32	1 310 957,37		2,50	
н21	—	—	444 653,46	1 311 013,49		2,50	
н22	—	—	444 656,29	1 311 056,52		2,50	
н23	—	—	444 585,84	1 311 066,57		2,50	
н24	—	—	444 553,13	1 311 208,48		2,50	

## Раздел 3

## Сведения о местоположении измененных (уточненных) границ объекта

1	2	3	4	5	6	7	8
н25	—	—	444 673,51	1 311 276,64	Картометрический метод	2,50	—
н26	—	—	444 686,94	1 311 301,72		2,50	
н27	—	—	444 642,94	1 311 587,10		2,50	
н28	—	—	444 599,90	1 311 617,91		2,50	
н29	—	—	444 559,28	1 311 633,19		2,50	
н30	—	—	444 526,89	1 311 644,41		2,50	
н31	—	—	444 505,00	1 311 656,32		2,50	
н32	—	—	444 477,45	1 311 679,70		2,50	
н33	—	—	444 457,97	1 311 698,01		2,50	
н34	—	—	444 446,80	1 311 705,17		2,50	
н35	—	—	444 443,39	1 311 708,25		2,50	
н36	—	—	444 434,67	1 311 719,62		2,50	
н37	—	—	444 424,48	1 311 742,63		2,50	
н38	—	—	444 414,01	1 311 773,60		2,50	
н39	—	—	444 408,46	1 311 791,26		2,50	
н40	—	—	444 405,84	1 311 803,42		2,50	
н41	—	—	444 404,95	1 311 817,33		2,50	
н42	—	—	444 402,00	1 311 841,80		2,50	
н43	—	—	444 394,92	1 311 883,11		2,50	
н44	—	—	444 389,76	1 311 900,89		2,50	
н45	—	—	444 380,52	1 311 918,81		2,50	
н46	—	—	444 373,01	1 311 931,40		2,50	
н47	—	—	444 339,43	1 311 958,69		2,50	
н48	—	—	444 294,42	1 311 980,46		2,50	
н49	—	—	444 287,49	1 311 984,29		2,50	
н50	—	—	444 285,75	1 311 988,63		2,50	
н51	—	—	444 277,37	1 312 026,25		2,50	
н52	—	—	444 254,42	1 312 045,83		2,50	
н53	—	—	444 234,54	1 312 152,82		2,50	

## Сведения о местоположении измененных (уточненных) границ объекта

1	2	3	4	5	6	7	8
н54	—	—	444 218,76	1 312 237,86	Картометрически й метод	2,50	—
н55	—	—	444 219,45	1 312 286,56		2,50	
н56	—	—	444 244,14	1 312 345,54		2,50	
н57	—	—	444 220,20	1 312 355,56		2,50	
н58	—	—	444 170,07	1 312 399,71		2,50	
н59	—	—	444 077,49	1 312 508,06		2,50	
н60	—	—	444 026,13	1 312 528,43		2,50	
н61	—	—	444 005,29	1 312 524,35		2,50	
н62	—	—	443 999,61	1 312 510,02		2,50	
н63	—	—	443 983,52	1 312 469,46		2,50	
н64	—	—	443 933,01	1 312 403,05		2,50	
н65	—	—	443 950,28	1 312 391,19		2,50	
н66	—	—	443 962,83	1 312 388,75		2,50	
н67	—	—	444 015,16	1 312 408,08		2,50	
н68	—	—	444 028,78	1 312 407,16		2,50	
н69	—	—	444 050,29	1 312 385,76		2,50	
н70	—	—	444 105,92	1 312 306,79		2,50	
н71	—	—	444 035,33	1 312 133,52		2,50	
н72	—	—	444 001,89	1 312 092,92		2,50	
н73	—	—	444 100,14	1 311 995,57		2,50	
н74	—	—	444 058,88	1 311 973,25		2,50	
н75	—	—	444 043,28	1 311 964,81		2,50	
н76	—	—	444 013,47	1 311 945,00		2,50	
н77	—	—	443 964,57	1 311 898,59		2,50	
н78	—	—	443 929,13	1 311 853,00		2,50	
н79	—	—	443 894,04	1 311 782,15		2,50	
н80	—	—	443 906,55	1 311 747,85		2,50	
н81	—	—	443 930,01	1 311 680,88		2,50	
н82	—	—	443 960,92	1 311 669,53		2,50	

Сведения о местоположении измененных (уточненных) границ объекта							
1	2	3	4	5	6	7	8
н83	—	—	443 950,33	1 311 657,32	Картометрически й метод	2,50	—
н84	—	—	443 918,78	1 311 613,80		2,50	
н85	—	—	443 918,78	1 311 594,19		2,50	
н86	—	—	444 138,99	1 311 303,77		2,50	
н87	—	—	444 219,29	1 311 264,78		2,50	
н88	—	—	444 186,69	1 311 026,10		2,50	
н89	—	—	444 177,60	1 310 959,56		2,50	
н90	—	—	444 177,69	1 310 955,47		2,50	
н91	—	—	444 178,93	1 310 901,09		2,50	
н92	—	—	444 180,84	1 310 817,50		2,50	
н93	—	—	444 130,36	1 310 743,06		2,50	
н94	—	—	444 118,79	1 310 710,39		2,50	
н95	—	—	444 046,68	1 310 647,47		2,50	
н96	—	—	444 016,12	1 310 590,00		2,50	
н97	—	—	444 016,20	1 310 482,58		2,50	
н98	—	—	443 975,20	1 310 469,24		2,50	
н99	—	—	443 882,29	1 310 454,63		2,50	
н100	—	—	443 743,18	1 310 350,25		2,50	
н101	—	—	443 740,50	1 310 343,24		2,50	
н102	—	—	443 726,70	1 310 330,86		2,50	
н103	—	—	443 720,93	1 310 325,66	2,50		
н104	—	—	443 730,79	1 310 323,69	2,50		
н105	—	—	443 789,94	1 310 291,15	2,50		
н106	—	—	443 853,21	1 310 238,11	2,50		
н107	—	—	443 962,47	1 310 132,48	2,50		
н108	—	—	444 068,62	1 310 018,36	2,50		
н109	—	—	444 194,24	1 309 927,84	2,50		
н1	—	—	444 247,14	1 309 908,69	2,50		
3. Сведения о характерных точках части (частей) границы объекта							
1	2	3	4	5	6	7	8

Сведения о местоположении измененных (уточненных) границ объекта							
1	2	3	4	5	6	7	8
—	—	—	—	—	—	—	—

**ГРАФИЧЕСКОЕ ОПИСАНИЕ**  
**местоположения границ населенных пунктов, территориальных**  
**зон, особо охраняемых природных территорий, зон с особыми**  
**условиями использования территории**

*Граница населенного пункта д. Зеленино*

(наименование объекта, местоположение границ которого описано (далее - объект))

**Раздел 1**

**Сведения об объекте**

№ п/п	Характеристики объекта	Описание характеристик
1	2	3
1	Местоположение объекта	Рязанская область, м.р-н Рыбновский, с.п. Алешинское, д Зеленино
2	Площадь объекта ± величина погрешности определения площади ( $P \pm \Delta P$ )	405 759 м <sup>2</sup> ± 223 м <sup>2</sup>
3	Иные характеристики объекта	Вид объекта реестра границ: Граница населенного пункта Реестровый номер: 62:13-4.154

## Сведения о местоположении измененных (уточненных) границ объекта

1. Система координат МСК-62, зона 1

## 2. Сведения о характерных точках границ объекта

Обозначение характерных точек границы	Существующие координаты, м		Измененные (уточненные) координаты, м		Метод определения координат характерной точки	Средняя квадратическая погрешность положения характерной точки (Mt), м	Описание обозначения точки на местности (при наличии)
	X	Y	X	Y			
1	2	3	4	5	6	7	8
1							
1	447 603,18	1 309 565,26	—	—	—	—	—
2	447 926,39	1 309 481,43	—	—		—	
3	448 000,49	1 309 511,20	—	—		—	
4	448 027,54	1 309 519,83	—	—		—	
5	448 055,56	1 309 531,04	—	—		—	
6	448 096,15	1 309 647,75	—	—		—	
7	448 119,21	1 309 647,87	—	—		—	
8	448 132,04	1 309 651,60	—	—		—	
9	448 148,63	1 309 667,22	—	—		—	
10	448 288,21	1 309 877,58	—	—		—	
11	448 341,78	1 309 897,63	—	—		—	
12	448 357,90	1 309 886,45	—	—		—	
13	448 395,92	1 309 877,83	—	—		—	
14	448 439,67	1 309 886,02	—	—		—	
15	448 545,76	1 310 064,26	—	—		—	
16	448 443,45	1 310 124,77	—	—		—	
17	448 410,69	1 310 140,90	—	—		—	
18	448 391,00	1 310 150,37	—	—		—	
19	448 337,42	1 310 167,83	—	—		—	
20	448 331,75	1 310 188,52	—	—		—	
21	448 275,11	1 310 187,31	—	—		—	
22	448 257,39	1 310 189,79	—	—		—	
23	448 181,69	1 310 197,26	—	—		—	
24	448 102,63	1 310 207,13	—	—		—	
25	447 917,11	1 310 230,27	—	—		—	
26	447 901,67	1 310 246,63	—	—		—	
27	447 887,61	1 310 225,90	—	—		—	
28	447 880,46	1 310 227,24	—	—		—	
29	447 878,41	1 310 227,56	—	—		—	
30	447 873,92	1 310 228,27	—	—		—	
31	447 868,95	1 310 229,09	—	—		—	
32	447 839,15	1 310 162,65	—	—		—	
33	447 819,81	1 310 105,08	—	—		—	
34	447 797,91	1 310 046,34	—	—		—	
35	447 720,35	1 310 055,60	—	—		—	
36	447 686,21	1 309 956,05	—	—		—	
37	447 689,21	1 309 912,37	—	—		—	
38	447 730,69	1 309 858,88	—	—		—	
39	447 739,90	1 309 865,11	—	—		—	
40	447 745,34	1 309 861,00	—	—		—	
41	447 747,79	1 309 859,16	—	—		—	
42	447 752,50	1 309 855,61	—	—		—	
43	447 752,50	1 309 847,44	—	—		—	
1	447 603,18	1 309 565,26	—	—	—	—	
3У1							
н1	—	—	448 119,21	1 309 647,87	Картометрически й метод	2,50	—

Сведения о местоположении измененных (уточненных) границ объекта							
1	2	3	4	5	6	7	8
н2	—	—	448 132,04	1 309 651,60	Картометрический метод	2,50	—
н3	—	—	448 148,63	1 309 667,22		2,50	
н4	—	—	448 288,21	1 309 877,58		2,50	
н5	—	—	448 341,78	1 309 897,63		2,50	
н6	—	—	448 357,90	1 309 886,45		2,50	
н7	—	—	448 395,92	1 309 877,83		2,50	
н8	—	—	448 439,67	1 309 886,02		2,50	
н9	—	—	448 545,76	1 310 064,26		2,50	
н10	—	—	448 443,45	1 310 124,77		2,50	
н11	—	—	448 410,69	1 310 140,90		2,50	
н12	—	—	448 391,00	1 310 150,37		2,50	
н13	—	—	448 337,42	1 310 167,83		2,50	
н14	—	—	448 331,75	1 310 188,52		2,50	
н15	—	—	448 275,11	1 310 187,31		2,50	
н16	—	—	448 257,39	1 310 189,79		2,50	
н17	—	—	448 181,69	1 310 197,26		2,50	
н18	—	—	448 102,63	1 310 207,13		2,50	
н19	—	—	447 917,11	1 310 230,27		2,50	
н20	—	—	447 901,67	1 310 246,63		2,50	
н21	—	—	447 887,61	1 310 225,90		2,50	
н22	—	—	447 880,46	1 310 227,24		2,50	
н23	—	—	447 878,41	1 310 227,56		2,50	
н24	—	—	447 873,92	1 310 228,27		2,50	
н25	—	—	447 868,95	1 310 229,09		2,50	
н26	—	—	447 839,15	1 310 162,65		2,50	
н27	—	—	447 819,81	1 310 105,08		2,50	
н28	—	—	447 797,91	1 310 046,34		2,50	
н29	—	—	447 720,35	1 310 055,60		2,50	
н30	—	—	447 686,21	1 309 956,05		2,50	





**ГРАФИЧЕСКОЕ ОПИСАНИЕ**  
**местоположения границ населенных пунктов, территориальных**  
**зон, особо охраняемых природных территорий, зон с особыми**  
**условиями использования территории**

***Граница населенного пункта д. Красный Поселок***

(наименование объекта, местоположение границ которого описано (далее - объект))

**Раздел 1**

**Сведения об объекте**

№ п/п	Характеристики объекта	Описание характеристик
1	2	3
1	Местоположение объекта	Рязанская область, м.р-н Рыбновский, с.п. Алешинское, д Красный Поселок
2	Площадь объекта ± величина погрешности определения площади ( $P \pm \Delta P$ )	90 006 м <sup>2</sup> ± 105 м <sup>2</sup>
3	Иные характеристики объекта	Вид объекта реестра границ: Граница населенного пункта Реестровый номер: 62:13-4.188

## Сведения о местоположении измененных (уточненных) границ объекта

## 1. Система координат МСК-62 зона 1

## 2. Сведения о характерных точках границ объекта

Обозначение характерных точек границы	Существующие координаты, м		Измененные (уточненные) координаты, м		Метод определения координат характерной точки	Средняя квадратическая погрешность положения характерной точки (M <sub>t</sub> ), м	Описание обозначения точки на местности (при наличии)
	X	Y	X	Y			
1	2	3	4	5	6	7	8
1							
1	446 198,79	1 302 826,69	—	—	—	—	—
2	446 079,43	1 302 720,27	—	—		—	
3	446 113,81	1 302 699,11	—	—		—	
4	446 155,75	1 302 666,24	—	—		—	
5	446 191,64	1 302 632,99	—	—		—	
6	446 225,56	1 302 584,05	—	—		—	
7	446 255,71	1 302 561,90	—	—		—	
8	446 284,73	1 302 546,84	—	—		—	
9	446 307,55	1 302 535,76	—	—		—	
10	446 346,09	1 302 526,90	—	—		—	
11	446 358,94	1 302 539,30	—	—		—	
12	446 393,16	1 302 578,52	—	—		—	
13	446 414,64	1 302 611,74	—	—		—	
14	446 427,72	1 302 631,01	—	—		—	
15	446 429,74	1 302 654,86	—	—		—	
16	446 430,15	1 302 660,03	—	—		—	
17	446 433,78	1 302 665,12	—	—		—	
18	446 475,78	1 302 724,49	—	—		—	
19	446 512,77	1 302 776,10	—	—		—	
20	446 459,83	1 302 825,94	—	—		—	
21	446 393,80	1 302 878,88	—	—		—	
22	446 301,91	1 302 891,89	—	—		—	
1	446 198,79	1 302 826,69	—	—	—	—	
ЗУ1							
н1	—	—	446 346,09	1 302 526,90	Картометрически й метод	2,50	—
н2	—	—	446 358,94	1 302 539,30		2,50	
н3	—	—	446 393,16	1 302 578,52		2,50	
н4	—	—	446 414,64	1 302 611,74		2,50	
н5	—	—	446 427,72	1 302 631,01		2,50	
н6	—	—	446 429,74	1 302 654,86		2,50	
н7	—	—	446 430,15	1 302 660,03		2,50	
н8	—	—	446 433,78	1 302 665,12		2,50	
н9	—	—	446 475,78	1 302 724,49		2,50	
н10	—	—	446 512,77	1 302 776,10		2,50	
н11	—	—	446 459,83	1 302 825,94		2,50	
н12	—	—	446 393,80	1 302 878,88		2,50	



**ГРАФИЧЕСКОЕ ОПИСАНИЕ**  
**местоположения границ населенных пунктов, территориальных**  
**зон, особо охраняемых природных территорий, зон с особыми**  
**условиями использования территории**

*Граница населенного пункта с. Лужки*

(наименование объекта, местоположение границ которого описано (далее - объект))

**Раздел 1**

**Сведения об объекте**

№ п/п	Характеристики объекта	Описание характеристик
1	2	3
1	Местоположение объекта	Рязанская область, м.р-н Рыбновский, с.п. Алешинское, с Лужки
2	Площадь объекта ± величина погрешности определения площади ( $P \pm \Delta P$ )	643 628 м <sup>2</sup> ± 281 м <sup>2</sup>
3	Иные характеристики объекта	Вид объекта реестра границ: Граница населенного пункта Реестровый номер: 62:13-4.155

## Сведения о местоположении измененных (уточненных) границ объекта

1. Система координат МСК-62 зона 1

## 2. Сведения о характерных точках границ объекта

Обозначение характерных точек границы	Существующие координаты, м		Измененные (уточненные) координаты, м		Метод определения координат характерной точки	Средняя квадратическая погрешность положения характерной точки (M <sub>t</sub> ), м	Описание обозначения точки на местности (при наличии)
	X	Y	X	Y			
1	2	3	4	5	6	7	8
№ п/п контура: 1							
1	446 941,71	1 304 739,10	—	—	—	—	—
2	446 871,72	1 304 677,82	—	—		—	
3	447 053,39	1 304 463,43	—	—		—	
4	447 114,01	1 304 517,57	—	—		—	
5	447 125,39	1 304 504,06	—	—		—	
6	447 145,38	1 304 481,67	—	—		—	
7	447 235,84	1 304 433,18	—	—		—	
8	447 275,96	1 304 392,23	—	—		—	
9	447 302,60	1 304 274,44	—	—		—	
10	447 322,56	1 304 304,40	—	—		—	
11	447 431,30	1 304 499,25	—	—		—	
12	447 469,45	1 304 564,61	—	—		—	
13	447 496,09	1 304 591,24	—	—		—	
14	447 520,13	1 304 632,68	—	—		—	
15	447 521,87	1 304 635,68	—	—		—	
16	447 569,51	1 304 664,93	—	—		—	
17	447 666,03	1 304 754,77	—	—		—	
18	447 787,20	1 304 903,11	—	—		—	
19	447 948,50	1 305 090,30	—	—		—	
20	448 068,55	1 305 232,87	—	—		—	
21	448 081,91	1 305 246,95	—	—		—	
22	448 103,08	1 305 273,18	—	—		—	
23	448 112,76	1 305 284,21	—	—		—	
24	448 118,65	1 305 291,52	—	—		—	
25	448 124,62	1 305 299,30	—	—		—	
26	448 128,86	1 305 305,10	—	—		—	
27	448 131,55	1 305 309,28	—	—		—	
28	448 131,91	1 305 314,21	—	—		—	
29	448 131,23	1 305 319,16	—	—		—	
30	448 126,62	1 305 325,94	—	—		—	
31	448 106,52	1 305 349,54	—	—		—	
32	448 069,67	1 305 388,46	—	—		—	
33	448 061,38	1 305 397,78	—	—		—	
34	448 040,88	1 305 419,19	—	—		—	
35	448 018,58	1 305 442,08	—	—		—	
36	448 026,11	1 305 450,13	—	—		—	
37	447 997,42	1 305 480,07	—	—		—	
38	447 928,87	1 305 556,08	—	—		—	
39	447 854,61	1 305 630,30	—	—		—	
40	447 827,66	1 305 664,38	—	—		—	
41	447 821,81	1 305 658,56	—	—		—	
42	447 782,25	1 305 706,71	—	—		—	
43	447 778,64	1 305 710,90	—	—		—	
44	447 746,03	1 305 748,70	—	—		—	
45	447 703,45	1 305 757,06	—	—		—	
46	447 627,56	1 305 771,61	—	—		—	

Сведения о местоположении измененных (уточненных) границ объекта							
1	2	3	4	5	6	7	8
47	447 611,83	1 305 732,62	—	—		—	
48	447 588,17	1 305 667,71	—	—		—	
49	447 597,35	1 305 650,40	—	—		—	
50	447 625,53	1 305 631,14	—	—		—	
51	447 667,28	1 305 593,32	—	—		—	
52	447 714,51	1 305 560,26	—	—		—	
53	447 752,29	1 305 510,67	—	—		—	
54	447 758,54	1 305 454,28	—	—		—	
55	447 752,29	1 305 411,49	—	—		—	
56	447 738,71	1 305 364,26	—	—		—	
57	447 727,08	1 305 334,90	—	—		—	
58	447 710,15	1 305 310,00	—	—		—	
59	447 686,69	1 305 288,47	—	—		—	
60	447 675,86	1 305 278,53	—	—		—	
61	447 643,89	1 305 270,58	—	—		—	
62	447 633,98	1 305 270,58	—	—		—	
63	447 621,16	1 305 257,04	—	—		—	
64	447 608,10	1 305 257,04	—	—		—	
65	447 594,80	1 305 268,89	—	—		—	
66	447 572,07	1 305 264,78	—	—		—	
67	447 540,45	1 305 259,06	—	—		—	
68	447 504,61	1 305 262,12	—	—		—	
69	447 456,62	1 305 262,12	—	—		—	
70	447 424,13	1 305 234,16	—	—		—	
71	447 406,75	1 305 213,38	—	—		—	
72	447 377,05	1 305 177,87	—	—	—	—	—
73	447 369,76	1 305 174,58	—	—		—	
74	447 361,59	1 305 154,63	—	—		—	
75	447 346,18	1 305 128,33	—	—		—	
76	447 324,11	1 305 104,75	—	—		—	
77	447 293,58	1 305 083,60	—	—		—	
78	447 246,13	1 305 066,06	—	—		—	
79	447 220,81	1 305 066,06	—	—		—	
80	447 194,74	1 305 056,24	—	—		—	
81	447 171,70	1 305 036,97	—	—		—	
82	447 156,21	1 305 003,34	—	—		—	
83	447 146,76	1 304 954,23	—	—		—	
84	447 138,52	1 304 911,42	—	—		—	
85	447 138,52	1 304 866,19	—	—		—	
86	447 134,67	1 304 815,56	—	—		—	
87	447 128,62	1 304 794,40	—	—		—	
88	447 115,02	1 304 765,69	—	—		—	
89	447 094,62	1 304 748,31	—	—		—	
90	447 069,68	1 304 739,10	—	—		—	
91	447 043,61	1 304 716,57	—	—		—	
92	447 037,29	1 304 711,11	—	—		—	
93	447 021,32	1 304 716,95	—	—		—	
94	447 000,16	1 304 735,08	—	—		—	
95	446 982,02	1 304 730,93	—	—		—	
96	446 956,33	1 304 739,10	—	—		—	
1	446 941,71	1 304 739,10	—	—		—	
ЗУ1							
н1	—	—	447 520,13	1 304 632,68	Картометрически й метод	2,50	—
н2	—	—	447 521,87	1 304 635,68		2,50	

## Раздел 3

## Сведения о местоположении измененных (уточненных) границ объекта

1	2	3	4	5	6	7	8
н3	—	—	447 569,51	1 304 664,93	Картометрически й метод	2,50	—
н4	—	—	447 666,03	1 304 754,77		2,50	
н5	—	—	447 787,20	1 304 903,11		2,50	
н6	—	—	447 948,50	1 305 090,30		2,50	
н7	—	—	448 068,55	1 305 232,87		2,50	
н8	—	—	448 081,91	1 305 246,95		2,50	
н9	—	—	448 103,08	1 305 273,18		2,50	
н10	—	—	448 112,76	1 305 284,21		2,50	
н11	—	—	448 118,65	1 305 291,52		2,50	
н12	—	—	448 124,62	1 305 299,30		2,50	
н13	—	—	448 128,86	1 305 305,10		2,50	
н14	—	—	448 131,55	1 305 309,28		2,50	
н15	—	—	448 131,91	1 305 314,21		2,50	
н16	—	—	448 131,23	1 305 319,16		2,50	
н17	—	—	448 126,62	1 305 325,94		2,50	
н18	—	—	448 106,52	1 305 349,54		2,50	
н19	—	—	448 069,67	1 305 388,46		2,50	
н20	—	—	448 061,38	1 305 397,78		2,50	
н21	—	—	448 040,88	1 305 419,19		2,50	
н22	—	—	448 018,58	1 305 442,08		2,50	
н23	—	—	448 026,11	1 305 450,13		2,50	
н24	—	—	447 997,42	1 305 480,07		2,50	
н25	—	—	447 928,87	1 305 556,08		2,50	
н26	—	—	447 854,61	1 305 630,30		2,50	
н27	—	—	447 827,66	1 305 664,38		2,50	
н28	—	—	447 821,81	1 305 658,56		2,50	
н29	—	—	447 782,25	1 305 706,71		2,50	
н30	—	—	447 778,64	1 305 710,90		2,50	
н31	—	—	447 746,03	1 305 748,70		2,50	



## Раздел 3

## Сведения о местоположении измененных (уточненных) границ объекта

1	2	3	4	5	6	7	8
н32	—	—	447 703,45	1 305 757,06	Картометрически й метод	2,50	—
н33	—	—	447 627,56	1 305 771,61		2,50	
н34	—	—	447 611,83	1 305 732,62		2,50	
н35	—	—	447 588,17	1 305 667,71		2,50	
н36	—	—	447 597,35	1 305 650,40		2,50	
н37	—	—	447 625,53	1 305 631,14		2,50	
н38	—	—	447 667,28	1 305 593,32		2,50	
н39	—	—	447 714,51	1 305 560,26		2,50	
н40	—	—	447 752,29	1 305 510,67		2,50	
н41	—	—	447 758,54	1 305 454,28		2,50	
н42	—	—	447 752,29	1 305 411,49		2,50	
н43	—	—	447 738,71	1 305 364,26		2,50	
н44	—	—	447 727,08	1 305 334,90		2,50	
н45	—	—	447 710,15	1 305 310,00		2,50	
н46	—	—	447 686,69	1 305 288,47		2,50	
н47	—	—	447 675,86	1 305 278,53		2,50	
н48	—	—	447 643,89	1 305 270,58		2,50	
н49	—	—	447 633,98	1 305 270,58		2,50	
н50	—	—	447 621,16	1 305 257,04		2,50	
н51	—	—	447 608,10	1 305 257,04		2,50	
н52	—	—	447 594,80	1 305 268,89		2,50	
н53	—	—	447 572,07	1 305 264,78		2,50	
н54	—	—	447 540,45	1 305 259,06		2,50	
н55	—	—	447 504,61	1 305 262,12		2,50	
н56	—	—	447 456,62	1 305 262,12		2,50	
н57	—	—	447 424,13	1 305 234,16		2,50	
н58	—	—	447 406,75	1 305 213,38		2,50	
н59	—	—	447 377,05	1 305 177,87		2,50	
н60	—	—	447 369,76	1 305 174,58		2,50	

## Сведения о местоположении измененных (уточненных) границ объекта

1	2	3	4	5	6	7	8
н61	—	—	447 361,59	1 305 154,63	Картометрический метод	2,50	—
н62	—	—	447 346,18	1 305 128,33		2,50	
н63	—	—	447 324,11	1 305 104,75		2,50	
н64	—	—	447 293,58	1 305 083,60		2,50	
н65	—	—	447 246,13	1 305 066,06		2,50	
н66	—	—	447 220,81	1 305 066,06		2,50	
н67	—	—	447 194,74	1 305 056,24		2,50	
н68	—	—	447 171,70	1 305 036,97		2,50	
н69	—	—	447 156,21	1 305 003,34		2,50	
н70	—	—	447 146,76	1 304 954,23		2,50	
н71	—	—	447 138,52	1 304 911,42		2,50	
н72	—	—	447 138,52	1 304 866,19		2,50	
н73	—	—	447 134,67	1 304 815,56		2,50	
н74	—	—	447 128,62	1 304 794,40		2,50	
н75	—	—	447 115,02	1 304 765,69		2,50	
н76	—	—	447 094,62	1 304 748,31		2,50	
н77	—	—	447 069,68	1 304 739,10		2,50	
н78	—	—	447 043,61	1 304 716,57		2,50	
н79	—	—	447 037,29	1 304 711,11		2,50	
н80	—	—	447 021,32	1 304 716,95		2,50	
н81	—	—	447 000,16	1 304 735,08		2,50	
н82	—	—	446 982,02	1 304 730,93		2,50	
н83	—	—	446 956,33	1 304 739,10		2,50	
н84	—	—	446 941,71	1 304 739,10		2,50	
н85	—	—	446 871,72	1 304 677,82		2,50	
н86	—	—	447 053,39	1 304 463,43		2,50	
н87	—	—	447 114,01	1 304 517,57		2,50	
н88	—	—	447 125,39	1 304 504,06		2,50	
н89	—	—	447 145,38	1 304 481,67		2,50	



**ГРАФИЧЕСКОЕ ОПИСАНИЕ**  
**местоположения границ населенных пунктов, территориальных**  
**зон, особо охраняемых природных территорий, зон с особыми**  
**условиями использования территории**

***Граница населенного пункта с. Ногино***

(наименование объекта, местоположение границ которого описано (далее - объект))

**Раздел 1**

**Сведения об объекте**

№ п/п	Характеристики объекта	Описание характеристик
1	2	3
1	Местоположение объекта	Рязанская область, м.р-н Рыбновский, с.п. Алешинское, с Ногино
2	Площадь объекта ± величина погрешности определения площади ( $P \pm \Delta P$ )	806 842 м <sup>2</sup> ± 3 14 м <sup>2</sup>
3	Иные характеристики объекта	Вид объекта реестра границ: Граница населенного пункта Реестровый номер: 62:13-4.191

## Сведения о местоположении измененных (уточненных) границ объекта

1. Система координат МСК-62 зона 1

## 2. Сведения о характерных точках границ объекта

Обозначение характерных точек границы	Существующие координаты, м		Измененные (уточненные) координаты, м		Метод определения координат характерной точки	Средняя квадратическая погрешность положения характерной точки (M <sub>t</sub> ), м	Описание обозначения точки на местности (при наличии)
	X	Y	X	Y			
1	2	3	4	5	6	7	8
1	449 596,60	1 308 155,33	—	—	—	—	—
2	449 700,00	1 308 080,00	—	—		—	
3	449 756,34	1 308 094,61	—	—		—	
4	449 797,99	1 308 103,97	—	—		—	
5	449 849,45	1 308 131,17	—	—		—	
6	449 865,82	1 308 144,01	—	—		—	
7	449 911,18	1 308 177,07	—	—		—	
8	449 971,39	1 308 147,78	—	—		—	
9	449 978,74	1 308 163,98	—	—		—	
10	449 918,81	1 308 192,19	—	—		—	
11	449 936,77	1 308 211,50	—	—		—	
12	450 129,28	1 308 439,69	—	—		—	
13	450 154,57	1 308 472,09	—	—		—	
14	450 141,34	1 308 482,42	—	—		—	
15	450 162,14	1 308 505,62	—	—		—	
16	450 196,72	1 308 544,19	—	—		—	
17	450 212,39	1 308 599,80	—	—		—	
18	450 228,00	1 308 655,19	—	—		—	
19	450 261,40	1 308 720,73	—	—		—	
20	450 241,64	1 308 747,61	—	—		—	
21	450 224,68	1 308 770,68	—	—		—	
22	450 213,18	1 308 817,16	—	—		—	
23	450 213,18	1 308 859,84	—	—		—	
24	450 201,33	1 308 937,30	—	—		—	
25	450 179,28	1 309 081,47	—	—		—	
26	450 171,29	1 309 194,97	—	—		—	
27	450 149,81	1 309 213,15	—	—		—	
28	450 125,25	1 309 221,51	—	—		—	
29	450 107,80	1 309 235,31	—	—		—	
30	450 099,61	1 309 261,03	—	—		—	
31	450 095,64	1 309 284,76	—	—		—	
32	450 081,33	1 309 362,48	—	—		—	
33	450 078,85	1 309 390,93	—	—		—	
34	449 666,58	1 309 243,92	—	—		—	
35	449 674,62	1 309 217,63	—	—		—	
36	449 574,53	1 309 172,84	—	—		—	
37	449 574,53	1 309 093,01	—	—		—	
38	449 361,92	1 309 014,76	—	—		—	
39	449 341,37	1 308 939,67	—	—		—	
40	449 350,43	1 308 860,61	—	—		—	
41	449 358,83	1 308 847,78	—	—		—	
42	449 390,05	1 308 810,99	—	—		—	
43	449 328,07	1 308 795,83	—	—		—	
44	449 307,91	1 308 763,83	—	—		—	
45	449 319,87	1 308 694,37	—	—		—	
46	449 321,94	1 308 662,10	—	—		—	

Сведения о местоположении измененных (уточненных) границ объекта									
1	2	3	4	5	6	7	8		
47	449 438,40	1 308 678,79	—	—	—	—	—		
48	449 440,41	1 308 800,59	—	—		—			
49	449 464,98	1 308 808,91	—	—		—			
50	449 517,13	1 308 823,66	—	—		—			
51	449 553,88	1 308 819,60	—	—		—			
52	449 572,84	1 308 774,10	—	—		—			
53	449 610,34	1 308 788,32	—	—		—			
54	449 630,61	1 308 796,00	—	—		—			
55	449 696,82	1 308 818,59	—	—		—			
56	449 728,34	1 308 810,02	—	—		—			
57	449 822,43	1 308 810,02	—	—		—			
58	449 855,31	1 308 757,54	—	—		—			
59	449 878,08	1 308 706,32	—	—		—			
60	449 878,08	1 308 642,46	—	—		—			
61	449 869,86	1 308 566,58	—	—		—			
62	449 826,86	1 308 497,02	—	—		—			
63	449 780,07	1 308 454,02	—	—		—			
64	449 697,91	1 308 396,00	—	—		—			
65	449 616,93	1 308 347,16	—	—		—			
66	449 554,54	1 308 301,63	—	—		—			
67	449 530,93	1 308 275,71	—	—		—			
68	449 530,93	1 308 244,09	—	—		—			
1	449 596,60	1 308 155,33	—	—		—			
ЗУ1									
н1	—	—	450 048,93	1 307 823,43		Картометрически й метод		2,50	—
н2	—	—	450 157,10	1 308 037,48				2,50	
н3	—	—	450 295,14	1 308 136,12				2,50	
н4	—	—	450 310,04	1 308 155,53				2,50	
н5	—	—	450 337,98	1 308 191,92	2,50				
н6	—	—	450 363,19	1 308 227,51	2,50				
н7	—	—	450 370,40	1 308 247,11	2,50				
н8	—	—	450 364,39	1 308 265,51	2,50				
н9	—	—	450 346,11	1 308 279,85	2,50				
н10	—	—	450 294,09	1 308 320,65	2,50				
н11	—	—	450 193,00	1 308 389,35	2,50				
н12	—	—	450 167,79	1 308 413,35	2,50				
н13	—	—	450 129,28	1 308 439,69	2,50				
н14	—	—	450 154,57	1 308 472,09	2,50				
н15	—	—	450 141,34	1 308 482,42	2,50				
н16	—	—	450 162,14	1 308 505,62	2,50				

## Сведения о местоположении измененных (уточненных) границ объекта

1	2	3	4	5	6	7	8
н17	—	—	450 196,72	1 308 544,19	Картометрический метод	2,50	—
н18	—	—	450 212,39	1 308 599,80		2,50	
н19	—	—	450 228,00	1 308 655,19		2,50	
н20	—	—	450 261,40	1 308 720,73		2,50	
н21	—	—	450 241,64	1 308 747,61		2,50	
н22	—	—	450 224,68	1 308 770,68		2,50	
н23	—	—	450 213,18	1 308 817,16		2,50	
н24	—	—	450 213,18	1 308 859,84		2,50	
н25	—	—	450 201,33	1 308 937,30		2,50	
н26	—	—	450 179,28	1 309 081,47		2,50	
н27	—	—	450 171,29	1 309 194,97		2,50	
н28	—	—	450 149,81	1 309 213,15		2,50	
н29	—	—	450 125,25	1 309 221,51		2,50	
н30	—	—	450 107,80	1 309 235,31		2,50	
н31	—	—	450 099,61	1 309 261,03		2,50	
н32	—	—	450 095,64	1 309 284,76		2,50	
н33	—	—	450 081,33	1 309 362,48		2,50	
н34	—	—	450 078,85	1 309 390,93		2,50	
н35	—	—	449 666,58	1 309 243,92		2,50	
н36	—	—	449 674,62	1 309 217,63		2,50	
н37	—	—	449 574,53	1 309 172,84		2,50	
н38	—	—	449 574,53	1 309 093,01		2,50	
н39	—	—	449 361,92	1 309 014,76		2,50	
н40	—	—	449 341,37	1 308 939,67		2,50	
н41	—	—	449 350,43	1 308 860,61		2,50	
н42	—	—	449 358,83	1 308 847,78	2,50		
н43	—	—	449 390,05	1 308 810,99	2,50		
н44	—	—	449 328,07	1 308 795,83	2,50		
н45	—	—	449 307,91	1 308 763,83	2,50		

## Сведения о местоположении измененных (уточненных) границ объекта

1	2	3	4	5	6	7	8
н46	—	—	449 319,87	1 308 694,37	Картометрически й метод	2,50	—
н47	—	—	449 321,94	1 308 662,10		2,50	
н48	—	—	449 438,40	1 308 678,79		2,50	
н49	—	—	449 440,41	1 308 800,59		2,50	
н50	—	—	449 464,98	1 308 808,91		2,50	
н51	—	—	449 474,80	1 308 795,59		2,50	
н52	—	—	449 516,92	1 308 705,74		2,50	
н53	—	—	449 567,27	1 308 730,90		2,50	
н54	—	—	449 582,70	1 308 734,85		2,50	
н55	—	—	449 567,31	1 308 771,79		2,50	
н56	—	—	449 572,84	1 308 774,10		2,50	
н57	—	—	449 610,34	1 308 788,32		2,50	
н58	—	—	449 630,61	1 308 796,00		2,50	
н59	—	—	449 696,82	1 308 818,59		2,50	
н60	—	—	449 728,34	1 308 810,02		2,50	
н61	—	—	449 822,43	1 308 810,02		2,50	
н62	—	—	449 855,31	1 308 757,54		2,50	
н63	—	—	449 878,08	1 308 706,32		2,50	
н64	—	—	449 878,08	1 308 642,46		2,50	
н65	—	—	449 869,86	1 308 566,58		2,50	
н66	—	—	449 826,86	1 308 497,02		2,50	
н67	—	—	449 780,07	1 308 454,02		2,50	
н68	—	—	449 697,91	1 308 396,00		2,50	
н69	—	—	449 616,93	1 308 347,16		2,50	
н70	—	—	449 554,54	1 308 301,63	2,50		
н71	—	—	449 530,93	1 308 275,71	2,50		
н72	—	—	449 530,93	1 308 244,09	2,50		
н73	—	—	449 596,60	1 308 155,33	2,50		
н74	—	—	449 700,00	1 308 080,00	2,50		



Сведения о местоположении измененных (уточненных) границ объекта							
1	2	3	4	5	6	7	8
n1	—	—	450 048,93	1 307 823,43	Картометрический метод	2,50	—
3. Сведения о характерных точках части (частей) границы объекта							
1	2	3	4	5	6	7	8
—	—	—	—	—	—	—	—

**ГРАФИЧЕСКОЕ ОПИСАНИЕ**  
**местоположения границ населенных пунктов, территориальных**  
**зон, особо охраняемых природных территорий, зон с особыми**  
**условиями использования территории**

*Граница населенного пункта с. Пальные*

(наименование объекта, местоположение границ которого описано (далее - объект))

**Раздел 1**

**Сведения об объекте**

№ п/п	Характеристики объекта	Описание характеристик
1	2	3
1	Местоположение объекта	Рязанская область, м.р-н Рыбновский, с.п. Алешинское, с Пальные
2	Площадь объекта ± величина погрешности определения площади ( $P \pm \Delta P$ )	1 202 501 м <sup>2</sup> ± 384 м <sup>2</sup>
3	Иные характеристики объекта	Вид объекта реестра границ: Граница населенного пункта Реестровый номер: 62:13-4.18

## Сведения о местоположении измененных (уточненных) границ объекта

1. Система координат МСК-62 зона 1

## 2. Сведения о характерных точках границ объекта

Обозначение характерных точек границы	Существующие координаты, м		Измененные (уточненные) координаты, м		Метод определения координат характерной точки	Средняя квадратическая погрешность положения характерной точки (Mt), м	Описание обозначения точки на местности (при наличии)
	X	Y	X	Y			
1	2	3	4	5	6	7	8
1	442 244,36	1 300 747,87	—	—	—	—	—
2	442 237,39	1 300 781,99	—	—		—	
3	442 222,86	1 300 844,29	—	—		—	
4	442 219,90	1 300 876,36	—	—		—	
5	442 217,41	1 300 932,60	—	—		—	
6	442 203,67	1 300 990,08	—	—		—	
7	442 174,33	1 301 042,56	—	—		—	
8	442 104,89	1 301 123,19	—	—		—	
9	442 061,10	1 301 185,55	—	—		—	
10	442 013,76	1 301 287,83	—	—		—	
11	441 981,95	1 301 340,95	—	—		—	
12	441 956,03	1 301 380,60	—	—		—	
13	441 940,50	1 301 402,22	—	—		—	
14	441 940,98	1 301 431,52	—	—		—	
15	441 898,13	1 301 539,37	—	—		—	
16	441 869,72	1 301 574,92	—	—		—	
17	441 850,86	1 301 617,32	—	—		—	
18	441 793,93	1 301 725,67	—	—		—	
19	441 755,97	1 301 798,98	—	—		—	
20	441 710,51	1 301 875,91	—	—		—	
21	441 673,41	1 301 955,49	—	—		—	
22	441 637,65	1 302 018,77	—	—		—	
23	441 631,20	1 302 033,62	—	—		—	
24	441 627,18	1 302 042,85	—	—		—	
25	441 623,48	1 302 051,35	—	—		—	
26	441 623,10	1 302 052,22	—	—		—	
27	441 617,53	1 302 064,93	—	—		—	
28	441 758,09	1 302 125,87	—	—		—	
29	441 943,36	1 302 204,68	—	—		—	
30	442 117,64	1 302 276,92	—	—		—	
31	442 077,36	1 302 392,80	—	—		—	
32	442 071,32	1 302 415,99	—	—		—	
33	442 068,83	1 302 439,12	—	—		—	
34	442 023,16	1 302 452,44	—	—		—	
35	441 993,49	1 302 489,68	—	—		—	
36	441 982,66	1 302 524,07	—	—		—	
37	441 952,22	1 302 574,34	—	—		—	
38	441 926,73	1 302 605,49	—	—		—	
39	441 889,20	1 302 636,65	—	—		—	
40	441 873,63	1 302 643,73	—	—		—	
41	441 850,97	1 302 643,02	—	—		—	
42	441 828,07	1 302 639,48	—	—		—	
43	441 761,17	1 302 629,72	—	—		—	
44	441 715,90	1 302 611,23	—	—		—	
45	441 672,90	1 302 580,01	—	—		—	
46	441 650,93	1 302 570,80	—	—		—	

## Сведения о местоположении измененных (уточненных) границ объекта

1	2	3	4	5	6	7	8
47	441 629,68	1 302 568,68	—	—		—	
48	441 610,92	1 302 571,51	—	—		—	
49	441 594,62	1 302 580,71	—	—		—	
50	441 583,28	1 302 595,58	—	—		—	
51	441 572,36	1 302 621,35	—	—		—	
52	441 573,63	1 302 655,90	—	—		—	
53	441 572,65	1 302 672,76	—	—		—	
54	441 557,77	1 302 677,00	—	—		—	
55	441 535,81	1 302 675,59	—	—		—	
56	441 497,53	1 302 673,73	—	—		—	
57	441 474,27	1 302 656,94	—	—		—	
58	441 449,66	1 302 628,86	—	—		—	
59	441 423,99	1 302 633,27	—	—		—	
60	441 420,32	1 302 610,57	—	—		—	
61	441 422,73	1 302 599,12	—	—		—	
62	441 421,32	1 302 583,55	—	—		—	
63	441 428,40	1 302 560,18	—	—		—	
64	441 426,05	1 302 536,46	—	—		—	
65	441 431,62	1 302 511,86	—	—		—	
66	441 442,83	1 302 496,04	—	—		—	
67	441 464,59	1 302 493,95	—	—		—	
68	441 491,78	1 302 490,75	—	—		—	
69	441 494,18	1 302 483,03	—	—		—	
70	441 493,53	1 302 464,08	—	—		—	
71	441 499,57	1 302 422,40	—	—		—	
72	441 507,52	1 302 379,80	—	—		—	
73	441 508,47	1 302 341,01	—	—		—	
74	441 479,42	1 302 324,26	—	—	—	—	—
75	441 435,49	1 302 296,23	—	—		—	
76	441 335,97	1 302 247,31	—	—		—	
77	441 293,57	1 302 218,30	—	—		—	
78	441 223,33	1 302 186,19	—	—		—	
79	441 198,67	1 302 180,28	—	—		—	
80	441 187,75	1 302 184,61	—	—		—	
81	441 139,93	1 302 300,15	—	—		—	
82	441 117,32	1 302 306,56	—	—		—	
83	441 097,21	1 302 302,84	—	—		—	
84	441 082,31	1 302 294,65	—	—		—	
85	441 083,05	1 302 278,27	—	—		—	
86	441 094,23	1 302 245,51	—	—		—	
87	441 107,33	1 302 218,65	—	—		—	
88	441 119,21	1 302 199,09	—	—		—	
89	441 122,43	1 302 192,23	—	—		—	
90	441 140,16	1 302 161,60	—	—		—	
91	441 091,08	1 302 136,64	—	—		—	
92	441 078,58	1 302 145,00	—	—		—	
93	441 058,36	1 302 173,54	—	—		—	
94	441 046,80	1 302 192,71	—	—		—	
95	441 030,16	1 302 220,20	—	—		—	
96	441 013,78	1 302 257,79	—	—		—	
97	441 007,15	1 302 272,96	—	—		—	
98	440 962,00	1 302 252,89	—	—		—	
99	440 918,19	1 302 218,62	—	—		—	
100	440 931,16	1 302 170,55	—	—		—	
101	440 941,66	1 302 132,78	—	—		—	

## Сведения о местоположении измененных (уточненных) границ объекта

1	2	3	4	5	6	7	8
102	440 960,31	1 302 093,80	—	—		—	
103	440 984,89	1 302 055,89	—	—		—	
104	440 954,20	1 302 023,74	—	—		—	
105	440 933,77	1 302 014,29	—	—		—	
106	440 913,34	1 302 004,85	—	—		—	
107	440 917,50	1 301 994,50	—	—		—	
108	440 895,63	1 301 984,37	—	—		—	
109	440 959,16	1 301 828,09	—	—		—	
110	440 980,32	1 301 838,12	—	—		—	
111	441 003,04	1 301 848,89	—	—		—	
112	441 023,80	1 301 858,72	—	—		—	
113	440 989,37	1 301 945,37	—	—		—	
114	440 983,41	1 301 958,48	—	—		—	
115	441 003,98	1 301 967,84	—	—		—	
116	441 013,01	1 301 968,59	—	—		—	
117	441 026,11	1 301 974,72	—	—		—	
118	441 038,31	1 301 986,56	—	—		—	
119	441 051,60	1 301 995,56	—	—		—	
120	441 068,02	1 302 006,67	—	—		—	
121	441 110,82	1 302 035,64	—	—		—	
122	441 125,27	1 302 045,42	—	—		—	
123	441 153,49	1 302 064,18	—	—		—	
124	441 169,15	1 302 073,85	—	—		—	
125	441 186,74	1 302 084,40	—	—		—	
126	441 206,34	1 302 049,94	—	—		—	
127	441 253,23	1 301 920,74	—	—		—	
128	441 251,65	1 301 903,25	—	—		—	
129	441 254,84	1 301 882,67	—	—	—	—	—
130	440 972,89	1 301 723,42	—	—		—	
131	441 193,98	1 301 298,13	—	—		—	
132	441 452,07	1 301 443,89	—	—		—	
133	441 479,42	1 301 393,92	—	—		—	
134	441 537,99	1 301 273,51	—	—		—	
135	441 589,40	1 301 180,69	—	—		—	
136	441 632,97	1 301 093,54	—	—		—	
137	441 667,31	1 301 029,95	—	—		—	
138	441 698,31	1 300 988,63	—	—		—	
139	441 730,67	1 300 940,53	—	—		—	
140	441 768,15	1 300 857,86	—	—		—	
141	441 783,95	1 300 808,17	—	—		—	
142	441 819,53	1 300 776,93	—	—		—	
143	441 827,41	1 300 768,99	—	—		—	
144	441 893,06	1 300 620,31	—	—		—	
145	441 904,97	1 300 598,27	—	—		—	
146	441 968,88	1 300 512,28	—	—		—	
147	441 991,28	1 300 551,78	—	—		—	
148	442 018,31	1 300 605,94	—	—		—	
149	442 029,77	1 300 627,37	—	—		—	
150	442 036,04	1 300 626,35	—	—		—	
151	442 043,10	1 300 625,05	—	—		—	
152	442 047,91	1 300 650,92	—	—		—	
153	442 061,66	1 300 631,65	—	—		—	
154	442 075,07	1 300 649,52	—	—		—	
155	442 139,60	1 300 683,87	—	—		—	
156	442 197,90	1 300 710,53	—	—		—	

## Раздел 3

Сведения о местоположении измененных (уточненных) границ объекта							
1	2	3	4	5	6	7	8
157	442 223,23	1 300 731,36	—	—	—	—	—
1	442 244,36	1 300 747,87	—	—	—	—	—
ЗУ1							
н1	—	—	441 968,88	1 300 512,28	Картометрический метод	2,50	—
н2	—	—	441 991,28	1 300 551,78		2,50	
н3	—	—	442 018,31	1 300 605,94		2,50	
н4	—	—	442 029,77	1 300 627,37		2,50	
н5	—	—	442 036,04	1 300 626,35		2,50	
н6	—	—	442 043,10	1 300 625,05		2,50	
н7	—	—	442 047,91	1 300 650,92		2,50	
н8	—	—	442 061,66	1 300 631,65		2,50	
н9	—	—	442 075,07	1 300 649,52		2,50	
н10	—	—	442 139,60	1 300 683,87		2,50	
н11	—	—	442 197,90	1 300 710,53		2,50	
н12	—	—	442 223,23	1 300 731,36		2,50	
н13	—	—	442 244,36	1 300 747,87		2,50	
н14	—	—	442 237,39	1 300 781,99		2,50	
н15	—	—	442 222,86	1 300 844,29		2,50	
н16	—	—	442 219,90	1 300 876,36		2,50	
н17	—	—	442 217,41	1 300 932,60		2,50	
н18	—	—	442 203,67	1 300 990,08		2,50	
н19	—	—	442 174,33	1 301 042,56		2,50	
н20	—	—	442 104,89	1 301 123,19		2,50	
н21	—	—	442 061,10	1 301 185,55		2,50	
н22	—	—	442 013,76	1 301 287,83		2,50	
н23	—	—	441 981,95	1 301 340,95		2,50	
н24	—	—	441 956,03	1 301 380,60		2,50	
н25	—	—	441 940,50	1 301 402,22		2,50	
н26	—	—	441 940,98	1 301 431,52		2,50	
н27	—	—	441 898,13	1 301 539,37		2,50	

## Раздел 3

## Сведения о местоположении измененных (уточненных) границ объекта

1	2	3	4	5	6	7	8
н28	—	—	441 869,72	1 301 574,92	Картометрически й метод	2,50	—
н29	—	—	441 850,86	1 301 617,32		2,50	
н30	—	—	441 793,93	1 301 725,67		2,50	
н31	—	—	441 755,97	1 301 798,98		2,50	
н32	—	—	441 710,51	1 301 875,91		2,50	
н33	—	—	441 673,41	1 301 955,49		2,50	
н34	—	—	441 637,65	1 302 018,77		2,50	
н35	—	—	441 631,20	1 302 033,62		2,50	
н36	—	—	441 627,18	1 302 042,85		2,50	
н37	—	—	441 623,48	1 302 051,35		2,50	
н38	—	—	441 623,10	1 302 052,22		2,50	
н39	—	—	441 617,53	1 302 064,93		2,50	
н40	—	—	441 758,09	1 302 125,87		2,50	
н41	—	—	441 943,36	1 302 204,68		2,50	
н42	—	—	442 117,64	1 302 276,92		2,50	
н43	—	—	442 077,36	1 302 392,80		2,50	
н44	—	—	442 071,32	1 302 415,99		2,50	
н45	—	—	442 068,83	1 302 439,12		2,50	
н46	—	—	442 023,16	1 302 452,44		2,50	
н47	—	—	441 993,49	1 302 489,68		2,50	
н48	—	—	441 982,66	1 302 524,07		2,50	
н49	—	—	441 952,22	1 302 574,34		2,50	
н50	—	—	441 926,73	1 302 605,49		2,50	
н51	—	—	441 889,20	1 302 636,65		2,50	
н52	—	—	441 873,63	1 302 643,73		2,50	
н53	—	—	441 850,97	1 302 643,02		2,50	
н54	—	—	441 828,07	1 302 639,48		2,50	
н55	—	—	441 761,17	1 302 629,72		2,50	
н56	—	—	441 715,90	1 302 611,23		2,50	

## Сведения о местоположении измененных (уточненных) границ объекта

1	2	3	4	5	6	7	8
н57	—	—	441 672,90	1 302 580,01	Картометрический метод	2,50	—
н58	—	—	441 650,93	1 302 570,80		2,50	
н59	—	—	441 629,68	1 302 568,68		2,50	
н60	—	—	441 610,92	1 302 571,51		2,50	
н61	—	—	441 594,62	1 302 580,71		2,50	
н62	—	—	441 583,28	1 302 595,58		2,50	
н63	—	—	441 572,36	1 302 621,35		2,50	
н64	—	—	441 573,63	1 302 655,90		2,50	
н65	—	—	441 572,65	1 302 672,76		2,50	
н66	—	—	441 557,77	1 302 677,00		2,50	
н67	—	—	441 535,81	1 302 675,59		2,50	
н68	—	—	441 497,53	1 302 673,73		2,50	
н69	—	—	441 474,27	1 302 656,94		2,50	
н70	—	—	441 449,66	1 302 628,86		2,50	
н71	—	—	441 423,99	1 302 633,27		2,50	
н72	—	—	441 420,32	1 302 610,57		2,50	
н73	—	—	441 422,73	1 302 599,12		2,50	
н74	—	—	441 421,32	1 302 583,55		2,50	
н75	—	—	441 428,40	1 302 560,18		2,50	
н76	—	—	441 426,05	1 302 536,46		2,50	
н77	—	—	441 431,62	1 302 511,86		2,50	
н78	—	—	441 442,83	1 302 496,04		2,50	
н79	—	—	441 464,59	1 302 493,95		2,50	
н80	—	—	441 491,78	1 302 490,75		2,50	
н81	—	—	441 494,18	1 302 483,03		2,50	
н82	—	—	441 493,53	1 302 464,08	2,50		
н83	—	—	441 499,57	1 302 422,40	2,50		
н84	—	—	441 507,52	1 302 379,80	2,50		
н85	—	—	441 508,47	1 302 341,01	2,50		



## Сведения о местоположении измененных (уточненных) границ объекта

1	2	3	4	5	6	7	8
н86	—	—	441 479,42	1 302 324,26	Картометрически й метод	2,50	—
н87	—	—	441 435,49	1 302 296,23		2,50	
н88	—	—	441 335,97	1 302 247,31		2,50	
н89	—	—	441 293,57	1 302 218,30		2,50	
н90	—	—	441 223,33	1 302 186,19		2,50	
н91	—	—	441 198,67	1 302 180,28		2,50	
н92	—	—	441 187,75	1 302 184,61		2,50	
н93	—	—	441 139,93	1 302 300,15		2,50	
н94	—	—	441 117,32	1 302 306,56		2,50	
н95	—	—	441 097,21	1 302 302,84		2,50	
н96	—	—	441 082,31	1 302 294,65		2,50	
н97	—	—	441 083,05	1 302 278,27		2,50	
н98	—	—	441 094,23	1 302 245,51		2,50	
н99	—	—	441 107,33	1 302 218,65		2,50	
н100	—	—	441 119,21	1 302 199,09	2,50		
н101	—	—	441 122,43	1 302 192,23	2,50		
н102	—	—	441 140,16	1 302 161,60	2,50		
н103	—	—	441 091,08	1 302 136,64	2,50		
н104	—	—	441 078,58	1 302 145,00	2,50		
н105	—	—	441 058,36	1 302 173,54	2,50		
н106	—	—	441 046,80	1 302 192,71	2,50		
н107	—	—	441 030,16	1 302 220,20	2,50		
н108	—	—	441 013,78	1 302 257,79	2,50		
н109	—	—	441 007,15	1 302 272,96	2,50		
н110	—	—	440 962,00	1 302 252,89	2,50		
н111	—	—	440 918,19	1 302 218,62	2,50		
н112	—	—	440 931,16	1 302 170,55	2,50		
н113	—	—	440 941,66	1 302 132,78	2,50		
н114	—	—	440 960,31	1 302 093,80	2,50		

## Сведения о местоположении измененных (уточненных) границ объекта

1	2	3	4	5	6	7	8
н115	—	—	440 984,89	1 302 055,89	Картометрический метод	2,50	—
н116	—	—	440 954,20	1 302 023,74		2,50	
н117	—	—	440 933,77	1 302 014,29		2,50	
н118	—	—	440 913,34	1 302 004,85		2,50	
н119	—	—	440 917,50	1 301 994,50		2,50	
н120	—	—	440 895,63	1 301 984,37		2,50	
н121	—	—	440 959,16	1 301 828,09		2,50	
н122	—	—	440 980,32	1 301 838,12		2,50	
н123	—	—	441 003,04	1 301 848,89		2,50	
н124	—	—	441 023,80	1 301 858,72		2,50	
н125	—	—	440 989,37	1 301 945,37		2,50	
н126	—	—	440 983,41	1 301 958,48		2,50	
н127	—	—	441 003,98	1 301 967,84		2,50	
н128	—	—	441 013,01	1 301 968,59		2,50	
н129	—	—	441 026,11	1 301 974,72		2,50	
н130	—	—	441 038,31	1 301 986,56		2,50	
н131	—	—	441 051,60	1 301 995,56		2,50	
н132	—	—	441 068,02	1 302 006,67		2,50	
н133	—	—	441 110,82	1 302 035,64		2,50	
н134	—	—	441 125,27	1 302 045,42		2,50	
н135	—	—	441 153,49	1 302 064,18		2,50	
н136	—	—	441 169,15	1 302 073,85		2,50	
н137	—	—	441 186,74	1 302 084,40		2,50	
н138	—	—	441 206,34	1 302 049,94		2,50	
н139	—	—	441 253,23	1 301 920,74		2,50	
н140	—	—	441 251,65	1 301 903,25		2,50	
н141	—	—	441 254,84	1 301 882,67		2,50	
н142	—	—	440 972,89	1 301 723,42		2,50	
н143	—	—	441 193,98	1 301 298,13		2,50	



**ГРАФИЧЕСКОЕ ОПИСАНИЕ**  
**местоположения границ населенных пунктов, территориальных**  
**зон, особо охраняемых природных территорий, зон с особыми**  
**условиями использования территории**  
**Граница населенного пункта д. Покровка**

(наименование объекта, местоположение границ которого описано (далее - объект))

**Раздел 1**

**Сведения об объекте**

№ п/п	Характеристики объекта	Описание характеристик
1	2	3
1	Местоположение объекта	Рязанская область, м.р-н Рыбновский, с.п. Алешинское, д Покровка
2	Площадь объекта ± величина погрешности определения площади (P ± ΔP)	56 852 м <sup>2</sup> ± 83 м <sup>2</sup>
3	Иные характеристики объекта	Вид объекта реестра границ: Граница населенного пункта Реестровый номер: 62:13-4.156

## Сведения о местоположении измененных (уточненных) границ объекта

## 1. Система координат МСК-62 зона 1

## 2. Сведения о характерных точках границ объекта

Обозначение характерных точек границы	Существующие координаты, м		Измененные (уточненные) координаты, м		Метод определения координат характерной точки	Средняя квадратическая погрешность положения характерной точки (M <sub>t</sub> ), м	Описание обозначения точки на местности (при наличии)
	X	Y	X	Y			
1	2	3	4	5	6	7	8
1							
1	445 664,49	1 301 125,79	—	—	—	—	—
2	445 618,14	1 301 065,71	—	—		—	
3	445 670,78	1 300 998,97	—	—		—	
4	445 652,04	1 300 987,55	—	—		—	
5	445 569,39	1 300 931,48	—	—		—	
6	445 558,06	1 300 932,73	—	—		—	
7	445 525,15	1 300 958,06	—	—		—	
8	445 503,35	1 300 972,18	—	—		—	
9	445 483,95	1 300 985,26	—	—		—	
10	445 476,86	1 300 990,04	—	—		—	
11	445 374,28	1 301 095,96	—	—		—	
12	445 376,77	1 301 110,91	—	—		—	
13	445 404,87	1 301 135,34	—	—		—	
14	445 433,67	1 301 160,96	—	—		—	
15	445 473,92	1 301 203,04	—	—		—	
16	445 448,61	1 301 234,45	—	—		—	
17	445 485,47	1 301 276,83	—	—		—	
18	445 534,34	1 301 248,39	—	—		—	
19	445 651,64	1 301 142,54	—	—		—	
20	445 658,06	1 301 136,92	—	—		—	
1	445 664,49	1 301 125,79	—	—	—	—	
ЗУ1							
н1	—	—	445 670,78	1 300 998,97	Картометрически й метод	2,50	—
н2	—	—	445 618,14	1 301 065,71		2,50	
н3	—	—	445 664,49	1 301 125,79		2,50	
н4	—	—	445 658,06	1 301 136,92		2,50	
н5	—	—	445 651,64	1 301 142,54		2,50	
н6	—	—	445 534,34	1 301 248,39		2,50	
н7	—	—	445 485,47	1 301 276,83		2,50	
н8	—	—	445 448,61	1 301 234,45		2,50	
н9	—	—	445 473,92	1 301 203,04		2,50	
н10	—	—	445 433,67	1 301 160,96		2,50	
н11	—	—	445 404,87	1 301 135,34		2,50	
н12	—	—	445 376,77	1 301 110,91		2,50	
н13	—	—	445 374,28	1 301 095,96		2,50	



**ГРАФИЧЕСКОЕ ОПИСАНИЕ**  
**местоположения границ населенных пунктов, территориальных**  
**зон, особо охраняемых природных территорий, зон с особыми**  
**условиями использования территории**  
**Граница населенного пункта д. Свистово**

(наименование объекта, местоположение границ которого описано (далее - объект))

**Раздел 1**

**Сведения об объекте**

№ п/п	Характеристики объекта	Описание характеристик
1	2	3
1	Местоположение объекта	Рязанская область, м.р-н Рыбновский, с.п. Алешинское, д Свистово
2	Площадь объекта ± величина погрешности определения площади ( $P \pm \Delta P$ )	843 439 м <sup>2</sup> ± 321 м <sup>2</sup>
3	Иные характеристики объекта	Вид объекта реестра границ: Граница населенного пункта Реестровый номер: 62:13-4.149

## Сведения о местоположении измененных (уточненных) границ объекта

1. Система координат МСК-62 зона 1

## 2. Сведения о характерных точках границ объекта

Обозначение характерных точек границы	Существующие координаты, м		Измененные (уточненные) координаты, м		Метод определения координат характерной точки	Средняя квадратическая погрешность положения характерной точки (Mt), м	Описание обозначения точки на местности (при наличии)
	X	Y	X	Y			
1	2	3	4	5	6	7	8
1	440 162,48	1 302 201,97	—	—	—	—	—
2	440 154,75	1 302 216,91	—	—		—	
3	440 140,53	1 302 229,26	—	—		—	
4	440 128,09	1 302 243,06	—	—		—	
5	440 113,86	1 302 264,77	—	—		—	
6	440 104,87	1 302 268,13	—	—		—	
7	440 094,39	1 302 265,89	—	—		—	
8	440 074,54	1 302 243,06	—	—		—	
9	440 049,46	1 302 219,48	—	—		—	
10	440 018,76	1 302 207,88	—	—		—	
11	439 979,59	1 302 198,15	—	—		—	
12	439 944,02	1 302 198,90	—	—		—	
13	439 897,33	1 302 203,01	—	—		—	
14	439 850,90	1 302 201,52	—	—		—	
15	439 826,65	1 302 205,62	—	—		—	
16	439 788,83	1 302 211,98	—	—		—	
17	439 760,87	1 302 215,71	—	—		—	
18	439 691,98	1 302 214,22	—	—		—	
19	439 660,70	1 302 218,33	—	—		—	
20	439 627,38	1 302 237,41	—	—		—	
21	439 609,10	1 302 256,83	—	—		—	
22	439 583,64	1 302 284,53	—	—		—	
23	439 570,23	1 302 296,87	—	—		—	
24	439 538,03	1 302 306,60	—	—		—	
25	439 496,10	1 302 315,58	—	—		—	
26	439 446,53	1 302 318,55	—	—		—	
27	439 413,21	1 302 321,55	—	—		—	
28	439 362,29	1 302 341,38	—	—		—	
29	439 312,32	1 302 357,46	—	—		—	
30	439 281,99	1 302 360,83	—	—		—	
31	439 257,28	1 302 359,33	—	—		—	
32	439 220,21	1 302 349,60	—	—		—	
33	439 193,63	1 302 335,38	—	—		—	
34	439 165,32	1 302 300,99	—	—		—	
35	439 133,12	1 302 254,96	—	—		—	
36	439 112,53	1 302 223,89	—	—		—	
37	439 086,84	1 302 203,00	—	—		—	
38	439 063,32	1 302 188,09	—	—		—	
39	439 042,72	1 302 176,87	—	—		—	
40	439 017,26	1 302 174,62	—	—		—	
41	439 004,91	1 302 174,99	—	—		—	
42	438 995,92	1 302 170,13	—	—		—	
43	438 976,45	1 302 145,05	—	—		—	
44	438 968,96	1 302 128,59	—	—		—	
45	438 967,47	1 302 113,99	—	—		—	
46	438 974,58	1 302 093,41	—	—		—	



## Сведения о местоположении измененных (уточненных) границ объекта

1	2	3	4	5	6	7	8
47	438 978,78	1 302 071,79	—	—		—	
48	438 971,67	1 302 036,26	—	—		—	
49	438 950,33	1 302 005,57	—	—		—	
50	438 892,29	1 301 975,63	—	—		—	
51	438 873,20	1 301 970,02	—	—		—	
52	438 795,56	1 302 017,01	—	—		—	
53	438 768,09	1 302 019,80	—	—		—	
54	438 705,00	1 302 014,22	—	—		—	
55	438 617,77	1 301 983,22	—	—		—	
56	438 529,03	1 301 884,64	—	—		—	
57	438 519,83	1 301 827,19	—	—		—	
58	438 364,30	1 301 783,38	—	—		—	
59	438 255,03	1 301 708,23	—	—		—	
60	438 232,09	1 301 690,25	—	—		—	
61	438 505,96	1 301 415,18	—	—		—	
62	438 605,05	1 301 564,66	—	—		—	
63	438 627,97	1 301 597,52	—	—		—	
64	438 651,96	1 301 640,36	—	—		—	
65	438 753,39	1 301 821,50	—	—		—	
66	438 780,32	1 301 869,60	—	—		—	
67	438 811,09	1 301 915,42	—	—		—	
68	438 825,84	1 301 933,01	—	—		—	
69	438 847,80	1 301 946,22	—	—		—	
70	438 869,14	1 301 952,65	—	—		—	
71	438 903,57	1 301 951,27	—	—		—	
72	438 924,12	1 301 938,58	—	—		—	
73	438 958,56	1 301 913,51	—	—		—	
74	438 991,45	1 301 879,22	—	—	—	—	—
75	439 012,42	1 301 829,07	—	—		—	
76	439 030,39	1 301 776,30	—	—		—	
77	439 044,91	1 301 749,88	—	—		—	
78	439 057,83	1 301 732,40	—	—		—	
79	439 071,43	1 301 724,93	—	—		—	
80	439 134,70	1 301 736,37	—	—		—	
81	439 155,36	1 301 740,08	—	—		—	
82	439 150,08	1 301 729,79	—	—		—	
83	439 229,35	1 301 742,39	—	—		—	
84	439 316,39	1 301 756,24	—	—		—	
85	439 350,02	1 301 684,02	—	—		—	
86	439 375,11	1 301 645,47	—	—		—	
87	439 405,45	1 301 639,68	—	—		—	
88	439 416,29	1 301 637,61	—	—		—	
89	439 444,22	1 301 638,30	—	—		—	
90	439 477,13	1 301 639,11	—	—		—	
91	439 488,16	1 301 641,42	—	—		—	
92	439 513,83	1 301 646,78	—	—		—	
93	439 529,79	1 301 650,12	—	—		—	
94	439 550,52	1 301 654,45	—	—		—	
95	439 670,86	1 301 691,13	—	—		—	
96	439 722,86	1 301 693,19	—	—		—	
97	439 759,04	1 301 693,18	—	—		—	
98	439 779,97	1 301 682,41	—	—		—	
99	439 807,06	1 301 668,48	—	—		—	
100	439 815,11	1 301 664,34	—	—		—	
101	439 849,88	1 301 537,76	—	—		—	

## Сведения о местоположении измененных (уточненных) границ объекта

1	2	3	4	5	6	7	8
102	439 919,45	1 301 552,35	—	—		—	
103	439 920,19	1 301 592,77	—	—		—	
104	439 922,44	1 301 650,41	—	—		—	
105	439 924,53	1 301 704,85	—	—		—	
106	439 965,05	1 301 716,75	—	—		—	
107	439 987,49	1 301 723,34	—	—		—	
108	440 013,03	1 301 730,84	—	—		—	
109	440 014,38	1 301 572,25	—	—		—	
110	440 022,62	1 301 582,36	—	—		—	
111	440 024,49	1 301 596,58	—	—		—	
112	440 034,97	1 301 617,16	—	—		—	
113	440 045,45	1 301 631,01	—	—		—	
114	440 047,33	1 301 648,23	—	—		—	
115	440 040,21	1 301 664,69	—	—		—	
116	440 031,98	1 301 676,67	—	—		—	
117	440 030,48	1 301 693,89	—	—		—	
118	440 040,85	1 301 705,01	—	—		—	
119	440 047,59	1 301 712,87	—	—		—	
120	440 056,95	1 301 715,49	—	—		—	
121	440 068,93	1 301 716,99	—	—		—	
122	440 080,54	1 301 726,72	—	—		—	
123	440 100,38	1 301 743,56	—	—		—	
124	440 121,66	1 301 767,77	—	—		—	
125	440 127,27	1 301 784,24	—	—		—	
126	440 126,15	1 301 804,07	—	—		—	
127	440 130,27	1 301 818,67	—	—		—	
128	440 142,62	1 301 828,40	—	—		—	
129	440 154,60	1 301 836,63	—	—	—	—	—
130	440 166,59	1 301 852,35	—	—		—	
131	440 172,90	1 301 880,39	—	—		—	
132	440 180,76	1 301 897,98	—	—		—	
133	440 189,75	1 301 904,72	—	—		—	
134	440 204,35	1 301 911,46	—	—		—	
135	440 213,29	1 301 918,93	—	—		—	
136	440 219,63	1 301 945,00	—	—		—	
137	440 220,62	1 301 951,51	—	—		—	
138	440 223,49	1 301 970,32	—	—		—	
139	440 223,72	1 301 971,81	—	—		—	
140	440 237,51	1 301 990,81	—	—		—	
141	440 243,48	1 302 006,08	—	—		—	
142	440 237,89	1 302 022,84	—	—		—	
143	440 226,33	1 302 042,95	—	—		—	
144	440 213,66	1 302 052,26	—	—		—	
145	440 209,39	1 302 058,23	—	—		—	
146	440 193,30	1 302 080,31	—	—		—	
147	440 186,56	1 302 093,78	—	—		—	
148	440 187,69	1 302 113,24	—	—		—	
149	440 182,80	1 302 125,67	—	—		—	
150	440 185,77	1 302 126,49	—	—		—	
151	440 184,31	1 302 133,47	—	—		—	
152	440 179,99	1 302 145,28	—	—		—	
153	440 183,65	1 302 146,62	—	—		—	
154	440 181,35	1 302 153,81	—	—		—	
155	440 164,58	1 302 202,70	—	—		—	
1	440 162,48	1 302 201,97	—	—		—	

## Сведения о местоположении измененных (уточненных) границ объекта

1	2	3	4	5	6	7	8
ЗУ1							
н1	—	—	440 172,90	1 301 880,39	Картометрически й метод	2,50	—
н2	—	—	440 180,76	1 301 897,98		2,50	
н3	—	—	440 189,75	1 301 904,72		2,50	
н4	—	—	440 204,35	1 301 911,46		2,50	
н5	—	—	440 213,29	1 301 918,93		2,50	
н6	—	—	440 219,63	1 301 945,00		2,50	
н7	—	—	440 220,62	1 301 951,51		2,50	
н8	—	—	440 223,49	1 301 970,32		2,50	
н9	—	—	440 223,72	1 301 971,81		2,50	
н10	—	—	440 237,51	1 301 990,81		2,50	
н11	—	—	440 243,48	1 302 006,08		2,50	
н12	—	—	440 237,89	1 302 022,84		2,50	
н13	—	—	440 226,33	1 302 042,95		2,50	
н14	—	—	440 213,66	1 302 052,26		2,50	
н15	—	—	440 209,39	1 302 058,23		2,50	
н16	—	—	440 193,30	1 302 080,31		2,50	
н17	—	—	440 186,56	1 302 093,78		2,50	
н18	—	—	440 187,69	1 302 113,24		2,50	
н19	—	—	440 182,80	1 302 125,67		2,50	
н20	—	—	440 185,77	1 302 126,49		2,50	
н21	—	—	440 184,31	1 302 133,47		2,50	
н22	—	—	440 179,99	1 302 145,28		2,50	
н23	—	—	440 183,65	1 302 146,62		2,50	
н24	—	—	440 181,35	1 302 153,81		2,50	
н25	—	—	440 164,58	1 302 202,70		2,50	
н26	—	—	440 162,48	1 302 201,97		2,50	
н27	—	—	440 154,75	1 302 216,91		2,50	
н28	—	—	440 140,53	1 302 229,26		2,50	

## Сведения о местоположении измененных (уточненных) границ объекта

1	2	3	4	5	6	7	8
н29	—	—	440 128,09	1 302 243,06	Картометрический метод	2,50	—
н30	—	—	440 113,86	1 302 264,77		2,50	
н31	—	—	440 104,87	1 302 268,13		2,50	
н32	—	—	440 094,39	1 302 265,89		2,50	
н33	—	—	440 074,54	1 302 243,06		2,50	
н34	—	—	440 049,46	1 302 219,48		2,50	
н35	—	—	440 018,76	1 302 207,88		2,50	
н36	—	—	439 979,59	1 302 198,15		2,50	
н37	—	—	439 944,02	1 302 198,90		2,50	
н38	—	—	439 897,33	1 302 203,01		2,50	
н39	—	—	439 850,90	1 302 201,52		2,50	
н40	—	—	439 826,65	1 302 205,62		2,50	
н41	—	—	439 788,83	1 302 211,98		2,50	
н42	—	—	439 760,87	1 302 215,71		2,50	
н43	—	—	439 691,98	1 302 214,22		2,50	
н44	—	—	439 660,70	1 302 218,33		2,50	
н45	—	—	439 627,38	1 302 237,41		2,50	
н46	—	—	439 609,10	1 302 256,83		2,50	
н47	—	—	439 583,64	1 302 284,53		2,50	
н48	—	—	439 570,23	1 302 296,87		2,50	
н49	—	—	439 538,03	1 302 306,60		2,50	
н50	—	—	439 496,10	1 302 315,58		2,50	
н51	—	—	439 446,53	1 302 318,55		2,50	
н52	—	—	439 413,21	1 302 321,55		2,50	
н53	—	—	439 362,29	1 302 341,38		2,50	
н54	—	—	439 312,32	1 302 357,46		2,50	
н55	—	—	439 281,99	1 302 360,83		2,50	
н56	—	—	439 257,28	1 302 359,33		2,50	
н57	—	—	439 220,21	1 302 349,60		2,50	

## Сведения о местоположении измененных (уточненных) границ объекта

1	2	3	4	5	6	7	8
н58	—	—	439 193,63	1 302 335,38	Картометрический метод	2,50	—
н59	—	—	439 165,32	1 302 300,99		2,50	
н60	—	—	439 133,12	1 302 254,96		2,50	
н61	—	—	439 112,53	1 302 223,89		2,50	
н62	—	—	439 086,84	1 302 203,00		2,50	
н63	—	—	439 063,32	1 302 188,09		2,50	
н64	—	—	439 042,72	1 302 176,87		2,50	
н65	—	—	439 017,26	1 302 174,62		2,50	
н66	—	—	439 004,91	1 302 174,99		2,50	
н67	—	—	438 995,92	1 302 170,13		2,50	
н68	—	—	438 976,45	1 302 145,05		2,50	
н69	—	—	438 968,96	1 302 128,59		2,50	
н70	—	—	438 967,47	1 302 113,99		2,50	
н71	—	—	438 974,58	1 302 093,41		2,50	
н72	—	—	438 978,78	1 302 071,79		2,50	
н73	—	—	438 971,67	1 302 036,26		2,50	
н74	—	—	438 950,33	1 302 005,57		2,50	
н75	—	—	438 892,29	1 301 975,63		2,50	
н76	—	—	438 873,20	1 301 970,02		2,50	
н77	—	—	438 795,56	1 302 017,01		2,50	
н78	—	—	438 768,09	1 302 019,80		2,50	
н79	—	—	438 705,00	1 302 014,22		2,50	
н80	—	—	438 617,77	1 301 983,22		2,50	
н81	—	—	438 529,03	1 301 884,64		2,50	
н82	—	—	438 519,83	1 301 827,19		2,50	
н83	—	—	438 364,30	1 301 783,38		2,50	
н84	—	—	438 255,03	1 301 708,23		2,50	
н85	—	—	438 232,09	1 301 690,25		2,50	
н86	—	—	438 505,96	1 301 415,18		2,50	

## Раздел 3

## Сведения о местоположении измененных (уточненных) границ объекта

1	2	3	4	5	6	7	8
н87	—	—	438 605,05	1 301 564,66	Картометрически й метод	2,50	—
н88	—	—	438 627,97	1 301 597,52		2,50	
н89	—	—	438 651,96	1 301 640,36		2,50	
н90	—	—	438 753,39	1 301 821,50		2,50	
н91	—	—	438 780,32	1 301 869,60		2,50	
н92	—	—	438 811,09	1 301 915,42		2,50	
н93	—	—	438 825,84	1 301 933,01		2,50	
н94	—	—	438 847,80	1 301 946,22		2,50	
н95	—	—	438 869,14	1 301 952,65		2,50	
н96	—	—	438 903,57	1 301 951,27		2,50	
н97	—	—	438 924,12	1 301 938,58		2,50	
н98	—	—	438 958,56	1 301 913,51		2,50	
н99	—	—	438 991,45	1 301 879,22		2,50	
н100	—	—	439 012,42	1 301 829,07		2,50	
н101	—	—	439 030,39	1 301 776,30		2,50	
н102	—	—	439 044,91	1 301 749,88	2,50		
н103	—	—	439 057,83	1 301 732,40	2,50		
н104	—	—	439 071,43	1 301 724,93	2,50		
н105	—	—	439 134,70	1 301 736,37	2,50		
н106	—	—	439 155,36	1 301 740,08	2,50		
н107	—	—	439 150,08	1 301 729,79	2,50		
н108	—	—	439 229,35	1 301 742,39	2,50		
н109	—	—	439 316,39	1 301 756,24	2,50		
н110	—	—	439 350,02	1 301 684,02	2,50		
н111	—	—	439 375,11	1 301 645,47	2,50		
н112	—	—	439 405,45	1 301 639,68	2,50		
н113	—	—	439 416,29	1 301 637,61	2,50		
н114	—	—	439 444,22	1 301 638,30	2,50		
н115	—	—	439 477,13	1 301 639,11	2,50		

## Сведения о местоположении измененных (уточненных) границ объекта

1	2	3	4	5	6	7	8
н116	—	—	439 488,16	1 301 641,42	Картометрически й метод	2,50	—
н117	—	—	439 513,83	1 301 646,78		2,50	
н118	—	—	439 529,79	1 301 650,12		2,50	
н119	—	—	439 550,52	1 301 654,45		2,50	
н120	—	—	439 670,86	1 301 691,13		2,50	
н121	—	—	439 722,86	1 301 693,19		2,50	
н122	—	—	439 759,04	1 301 693,18		2,50	
н123	—	—	439 779,97	1 301 682,41		2,50	
н124	—	—	439 807,06	1 301 668,48		2,50	
н125	—	—	439 815,11	1 301 664,34		2,50	
н126	—	—	439 849,88	1 301 537,76		2,50	
н127	—	—	439 919,45	1 301 552,35		2,50	
н128	—	—	439 920,19	1 301 592,77		2,50	
н129	—	—	439 922,44	1 301 650,41		2,50	
н130	—	—	439 924,53	1 301 704,85		2,50	
н131	—	—	439 965,05	1 301 716,75		2,50	
н132	—	—	439 987,49	1 301 723,34		2,50	
н133	—	—	440 013,03	1 301 730,84		2,50	
н134	—	—	440 014,38	1 301 572,25		2,50	
н135	—	—	440 022,62	1 301 582,36		2,50	
н136	—	—	440 024,49	1 301 596,58		2,50	
н137	—	—	440 034,97	1 301 617,16		2,50	
н138	—	—	440 045,45	1 301 631,01		2,50	
н139	—	—	440 047,33	1 301 648,23		2,50	
н140	—	—	440 040,21	1 301 664,69		2,50	
н141	—	—	440 031,98	1 301 676,67		2,50	
н142	—	—	440 030,48	1 301 693,89		2,50	
н143	—	—	440 040,85	1 301 705,01		2,50	
н144	—	—	440 047,59	1 301 712,87		2,50	

