



**ГЛАВНОЕ УПРАВЛЕНИЕ АРХИТЕКТУРЫ И ГРАДОСТРОИТЕЛЬСТВА
РЯЗАНСКОЙ ОБЛАСТИ**

ПОСТАНОВЛЕНИЕ

«28» октября 2024 г.

№ 603-н

Об утверждении генерального плана муниципального образования – Сасовский муниципальный округ Рязанской области применительно к территории Батьковского сельского округа Сасовского района Рязанской области

На основании статей 23-25 Градостроительного кодекса Российской Федерации, статьи 2 Закона Рязанской области от 28.12.2018 № 106-ОЗ «О перераспределении отдельных полномочий в области градостроительной деятельности между органами местного самоуправления муниципальных образований Рязанской области и органами государственной власти Рязанской области», с учетом заключения о результатах общественных обсуждений от 16.09.2024 по проекту генерального плана муниципального образования – Сасовский муниципальный округ Рязанской области применительно к территории Батьковского сельского округа Сасовского района Рязанской области, руководствуясь постановлением Правительства Рязанской области от 06.08.2008 № 153 «Об утверждении Положения о главном управлении архитектуры и градостроительства Рязанской области», главное управление архитектуры и градостроительства Рязанской области ПОСТАНОВЛЯЕТ:

1. Утвердить прилагаемый генеральный план муниципального образования – Сасовский муниципальный округ Рязанской области применительно к территории Батьковского сельского округа Сасовского района Рязанской области.

2. Настоящее постановление вступает в силу со дня его официального опубликования.

3. Государственному казенному учреждению Рязанской области «Центр градостроительного развития Рязанской области»:

1) обеспечить доступ к генеральному плану муниципального образования – Сасовский муниципальный округ Рязанской области применительно к территории Батьковского сельского округа Сасовского района Рязанской области в федеральной государственной информационной системе территориального

планирования и размещение в государственных информационных системах обеспечения градостроительной деятельности в соответствии с требованиями Градостроительного кодекса Российской Федерации;

2) подготовить, заверить усиленной квалифицированной электронной подписью и направить в территориальный орган федерального органа исполнительной власти, уполномоченный Правительством Российской Федерации на осуществление государственного кадастрового учета, государственной регистрации прав, ведение Единого государственного реестра недвижимости, сведения о границах населенных пунктов для внесения в Единый государственный реестр недвижимости в соответствии с Федеральным законом от 13.07.2015 № 218-ФЗ «О государственной регистрации недвижимости».

4. Отделу кадровой работы и делопроизводства обеспечить:

1) государственную регистрацию настоящего постановления в правовом департаменте аппарата Губернатора и Правительства Рязанской области;

2) опубликование настоящего постановления в сетевом издании «Рязанские ведомости» (www.rv-ryazan.ru) и на официальном интернет-портале правовой информации (www.pravo.gov.ru).


5. Отделу информационного обеспечения градостроительной деятельности разместить настоящее постановление на официальном сайте главного управления архитектуры и градостроительства Рязанской области в сети «Интернет».

6. Предложить главе муниципального образования – Сасовский муниципальный округ Рязанской области обеспечить размещение настоящего постановления на официальном сайте муниципального образования в сети «Интернет», публикацию в средствах массовой информации.

7. Признать утратившим силу постановление главного управления архитектуры и градостроительства Рязанской области от 31.05.2022 № 278-п «Об утверждении генерального плана муниципального образования – Батьковское сельское поселение Сасовского муниципального района Рязанской области».

8. Контроль за исполнением настоящего постановления возложить на заместителя начальника главного управления архитектуры и градостроительства Рязанской области Т.С. Попкову.

Начальник



Р.В. Шашкин

Утвержден
постановлением главного управления
архитектуры и градостроительства
Рязанской области
от 28 октября 2024 г. № 603-п

ГЕНЕРАЛЬНЫЙ ПЛАН
муниципального образования – Сасовский муниципальный округ
Рязанской области применительно к территории Батьковского
сельского округа Сасовского района Рязанской области

ПОЛОЖЕНИЕ О ТЕРРИТОРИАЛЬНОМ ПЛАНИРОВАНИИ

Введение

Генеральный план муниципального образования – Сасовский муниципальный округ Рязанской области применительно к территории Батьковского сельского округа Сасовского района Рязанской области подготовлен на основании постановления главного управления архитектуры и градостроительства Рязанской области от 06.05.2024 № 181-п, принятого на основании статьи 24 Градостроительного кодекса Российской Федерации, статьи 10¹ Закона Рязанской области от 21.09.2010 № 101-ОЗ «О градостроительной деятельности на территории Рязанской области», статьи 2 Закона Рязанской области от 28.12.2018 № 106-ОЗ «О перераспределении отдельных полномочий в области градостроительной деятельности между органами местного самоуправления муниципальных образований Рязанской области и органами государственной власти Рязанской области», в соответствии с Федеральным законом от 06.10.2003 № 131-ФЗ «Об общих принципах организации местного самоуправления в Российской Федерации», Законом Рязанской области от 08.06.2023 № 50-ОЗ «О преобразовании муниципальных образований Рязанской области путем объединения поселений, входящих в состав Сасовского муниципального района Рязанской области, с городским округом город Сасово Рязанской области и наделении городского округа город Сасово статусом муниципального округа, внесении изменений в отдельные законодательные акты Рязанской области и признании утратившими силу отдельных законодательных актов Рязанской области».

1. Сведения о видах, назначении и наименованиях планируемых для размещения объектов местного значения, их основные характеристики, их местоположение (для объектов местного значения, не являющихся линейными объектами, указываются функциональные зоны), а также характеристики зон с особыми условиями использования территорий в случае, если установление таких зон требуется в связи с размещением данных объектов

На территории муниципального образования – Сасовский муниципальный округ Рязанской области применительно к территории Батьковского сельского округа Сасовского района Рязанской области не планируется размещение объектов местного значения.

2. Параметры функциональных зон, а также сведения о планируемых для размещения в них объектах федерального значения, объектах регионального значения, объектах местного значения, за исключением линейных объектов

При определении параметров функциональных зон муниципального образования – Сасовский муниципальный округ Рязанской области применительно к территории Батьковского сельского округа Сасовского района Рязанской области учитывалось:

- сложившееся использование земельных участков;
- рациональные формы расселения населения;
- оптимальные варианты сочетания в пределах функциональных зон объектов различного функционального назначения;
- структурирование сети общественного обслуживания по принципу привлекательности для различных групп населения дифференцированных видов предложений в зависимости от предпочтений;
- максимальное использование особенностей природного ландшафта в процессе структурного выделения функциональных зон в целях наибольшего использования его преимуществ.

В результате функционального зонирования муниципального образования – Сасовский муниципальный округ Рязанской области применительно к территории Батьковского сельского округа Сасовского района Рязанской области установлены функциональные зоны, представленные в таблице 2.1.

Таблица 2.1

| № п/п | Обозначение функциональной зоны | Наименование функциональной зоны | Назначение функциональной зоны |
|-------|---|--|---|
| 1 |  | Жилые зоны | Жилая зона предназначена для размещения преимущественно индивидуальных жилых домов с приусадебными земельными участками, малоэтажных жилых домов, блокированных жилых домов, а также отдельно стоящих, встроенных или пристроенных объектов социального, коммунального, общественного назначения, обеспечивающих потребности жителей. |
| 2 |  | Зона специализированной общественной застройки | Зона специализированной общественной застройки предназначена для размещения объектов здравоохранения, культуры, спорта, с возможностью размещения объектов религиозного использования. |
| 3 |  | Производственная зона | Производственная зона предназначена для размещения производственных и складских объектов, деятельность которых связана с воздействием на окружающую среду, для которых необходима организация санитарно-защитной зоны в соответствии с требованиями технических регламентов. |
| 4 |  | Зоны сельскохозяйственного использования | Зоны сельскохозяйственного использования предназначены для земель, находящихся за границами населенного пункта и предоставленных для нужд сельского хозяйства, а также предназначенных для этих целей. |
| 5 |  | Иные зоны сельскохозяйственного назначения | Иные зоны сельскохозяйственного назначения предназначены для выращивания сельскохозяйственных культур, сенокошения, выпаса сельскохозяйственных животных в границах населенных пунктов. |
| 6 |  | Зона озелененных территорий общего пользования (парки, сады, скверы, бульвары, городские леса) | Зона озелененных территорий общего пользования (парки, сады, скверы, бульвары, городские леса) предназначена для организации мест отдыха населения, сохранения зеленых насаждений, размещения парков, садов, скверов, бульваров. |
| 7 |  | Зона лесов | Зона лесов предназначена для выращивания, рационального использования, охраны, защиты и воспроизводства лесов. |
| 8 |  | Зона кладбищ | Зона кладбищ предназначена для размещения кладбищ, для которых необходима организация санитарно-защитной зоны в соответствии с требованиями технических регламентов, а также соответствующих культовых сооружений. |

Функциональное зонирование территории муниципального образования – Сасовский муниципальный округ Рязанской области применительно к территории Батьковского сельского округа Сасовского района Рязанской области отображено на карте функциональных зон.

Параметры функциональных зон муниципального образования – Сасовский муниципальный округ Рязанской области применительно к территории Батьковского сельского округа Сасовского района Рязанской области представлены в таблице 2.2.

Таблица 2.2

| № п/п | Наименование функциональной зоны | Площадь, га | Максимальный коэффициент застройки | Максимальный коэффициент плотности застройки | Максимальная этажность |
|-------|--|-------------|---|--|------------------------|
| 1 | Жилые зоны | 616,04 | Застройка индивидуальными жилыми домами | | |
| | | | 0,2 | 0,4 | 3 |
| | | | Застройка блокированными жилыми домами | | |
| | | | 0,3 | 0,6 | 3 |
| | | | Застройка малоэтажными жилыми домами | | |
| | | | 0,4 | 0,8 | 4 |
| 2 | Зона специализированной общественной застройки | 5,39 | 0,8 | 2,4 | - |
| 3 | Производственная зона | 13,42 | 0,8 | 2,4 | - |
| 4 | Зоны сельскохозяйственного использования | 5767,07 | - | - | - |
| 5 | Иные зоны сельскохозяйственного назначения | 292,92 | - | - | - |
| 6 | Зона озелененных территорий общего пользования (парки, сады, скверы, бульвары, городские леса) | 211,20 | - | - | - |
| 7 | Зона лесов | 10232,87 | - | - | - |
| 8 | Зона кладбищ | 3,02 | - | - | - |

Примечания:

1. Для жилых, общественно-деловых зон коэффициенты застройки и плотности застройки приведены для территории (брутто) с учетом необходимых по расчету организаций и предприятий обслуживания населения, стоянок автомобилей, зеленых насаждений, площадок и других объектов благоустройства.

2. При подсчете коэффициентов плотности застройки площадь этажей определяется по внешним размерам здания. Учитываются только надземные этажи, включая мансардные. Подземные этажи зданий и сооружений не учитываются. Подземное сооружение не учитывается, если поверхность земли (надземная часть) над ним используется под озеленение, организацию площадок, стоянок автомобилей, и другие виды благоустройства.

3. Надземным этажом считается этаж с отметкой пола помещений не ниже планировочной отметки земли. При размещении объекта капитального строительства на земельном участке с уклоном первым надземным следует считать этаж с отметкой пола

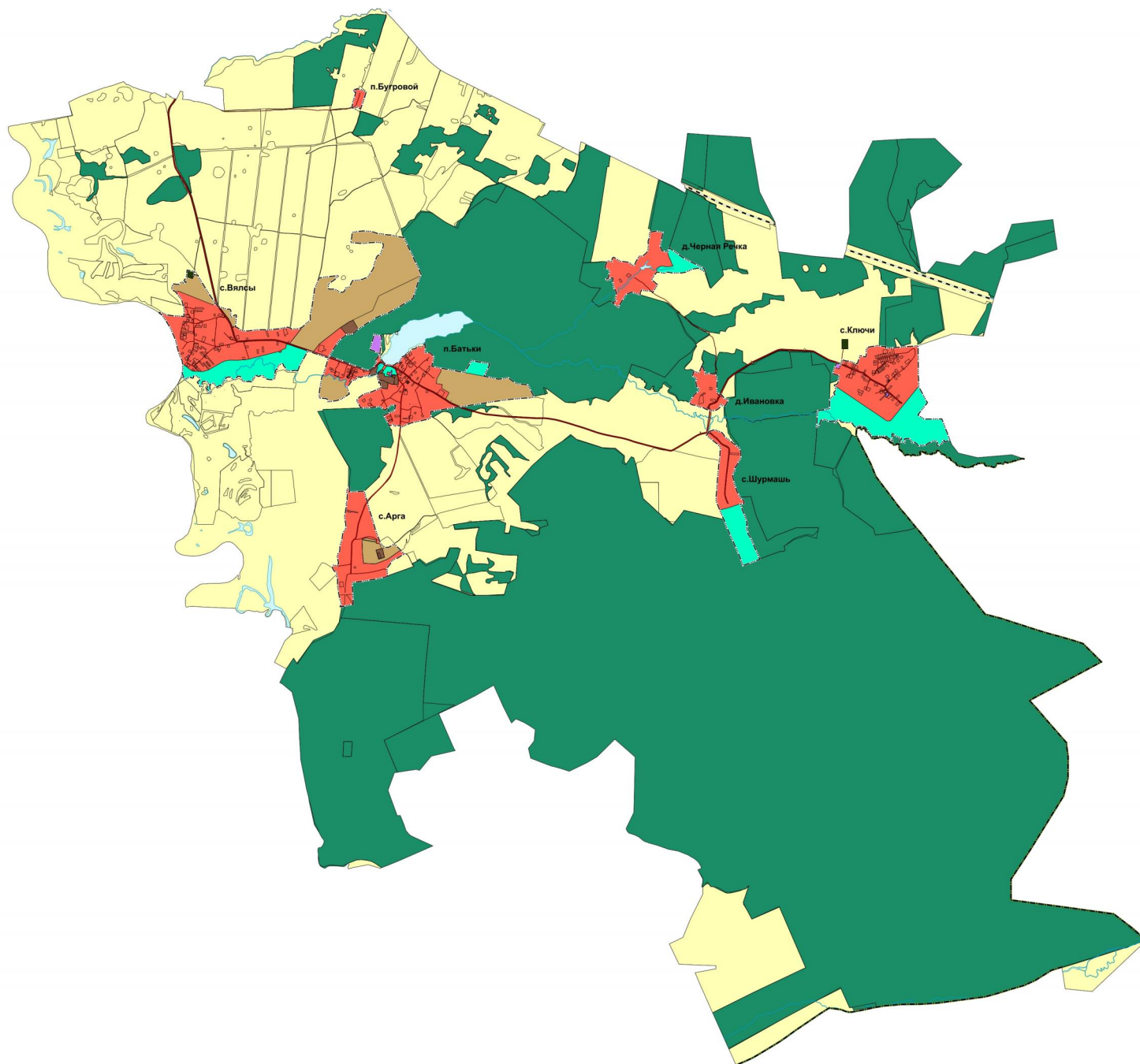
| № п/п | Наименование функциональной зоны | Площадь, га | Максимальный коэффициент застройки | Максимальный коэффициент плотности застройки | Максимальная этажность |
|---|-------------------------------------|----------------|--|---|---------------------------|
| <p>помещений выше наиболее низкой планировочной отметки земли.</p> <p>4. При определении этажности не учитывают: подполье, проветриваемое подполье, техническое подполье, технические пространства, чердак, технический чердак, расположенные на крыше технические помещения (крышные котельные, машинные отделения лифтов, помещения вентиляционных камер и другие).</p> <p>5. Коэффициент застройки определяется как отношение площади, занятой под зданиями и сооружениями, к площади территории.</p> <p>6. Коэффициент плотности застройки определяется как отношение суммарной поэтажной площади здания и сооружения к площади территории.</p> | | | | | |

На территории муниципального образования – Сасовский муниципальный округ Рязанской области применительно к территории Батьковского сельского округа Сасовского района Рязанской области не планируется размещение объектов федерального и регионального значения.

Генеральный план муниципального образования – Сасовский муниципальный округ Рязанской области применительно к территории Батьковского сельского округа Сасовского района Рязанской области

Карта планируемого размещения объектов местного значения
М 1:35000

Приложение № 1
к генеральному плану
муниципального образования -
Сасовский муниципальный округ
Рязанской области применительно
к территории Батьковского
сельского округа Сасовского
района Рязанской области



- Условные обозначения**
- сущ.
- Границы единиц административно-территориального деления Российской Федерации
 - Граница муниципального округа
 - Граница населенного пункта
 - Функциональные зоны
 - Жилые зоны
 - Зона специализированной общественной застройки
 - Производственная зона
 - Зоны сельскохозяйственного использования
 - Иные зоны сельскохозяйственного назначения
 - Зона озелененных территорий общего пользования (парки, сады, скверы, бульвары, городские леса)
 - Зона лесов
 - Зона кладбищ
 - Поверхностные водные объекты
 - Водоток (река, ручей, канал)
 - Водоем (озеро, пруд, обводненный карьер, водохранилище)
 - Автомобильные дороги
 - Автомобильные дороги регионального или межмуниципального значения
 - Автомобильные дороги местного значения
 - Железнодорожные линии
 - Железнодорожные линии (за исключением железнодорожных линий необщего пользования)

Имя, № докум., Дата, Взам. инв. №

| | | | | | |
|--|---------|------|-------|-------|----------|
| Генеральный план муниципального образования – Сасовский муниципальный округ Рязанской области применительно к территории Батьковского сельского округа Сасовского района Рязанской области | | | | | |
| Изм. | Кол.уч. | Лист | Издк. | Подп. | Дата |
| | | | | | |
| Карта планируемого размещения объектов местного значения М 1:35000 | | | | | Страница |
| | | | | | Лист |
| | | | | | Листов |

**Генеральный план муниципального образования – Сасовский муниципальный округ Рязанской области
применительно к территории Батьковского сельского округа Сасовского района Рязанской области**

**Карта границ населенных пунктов
М 1:35000**

Приложение № 2
к генеральному плану
муниципального образования -
Сасовский муниципальный округ
Рязанской области применительно
к территории Батьковского
сельского округа Сасовского
района Рязанской области



- Условные обозначения**
- сущ.
- Границы единиц административно-территориального деления Российской Федерации
 - Граница муниципального округа
 - Граница населенного пункта
 - Поверхностные водные объекты
 - Водоток (река, ручей, канал)
 - Водоем (озеро, пруд, обводненный карьер, водохранилище)

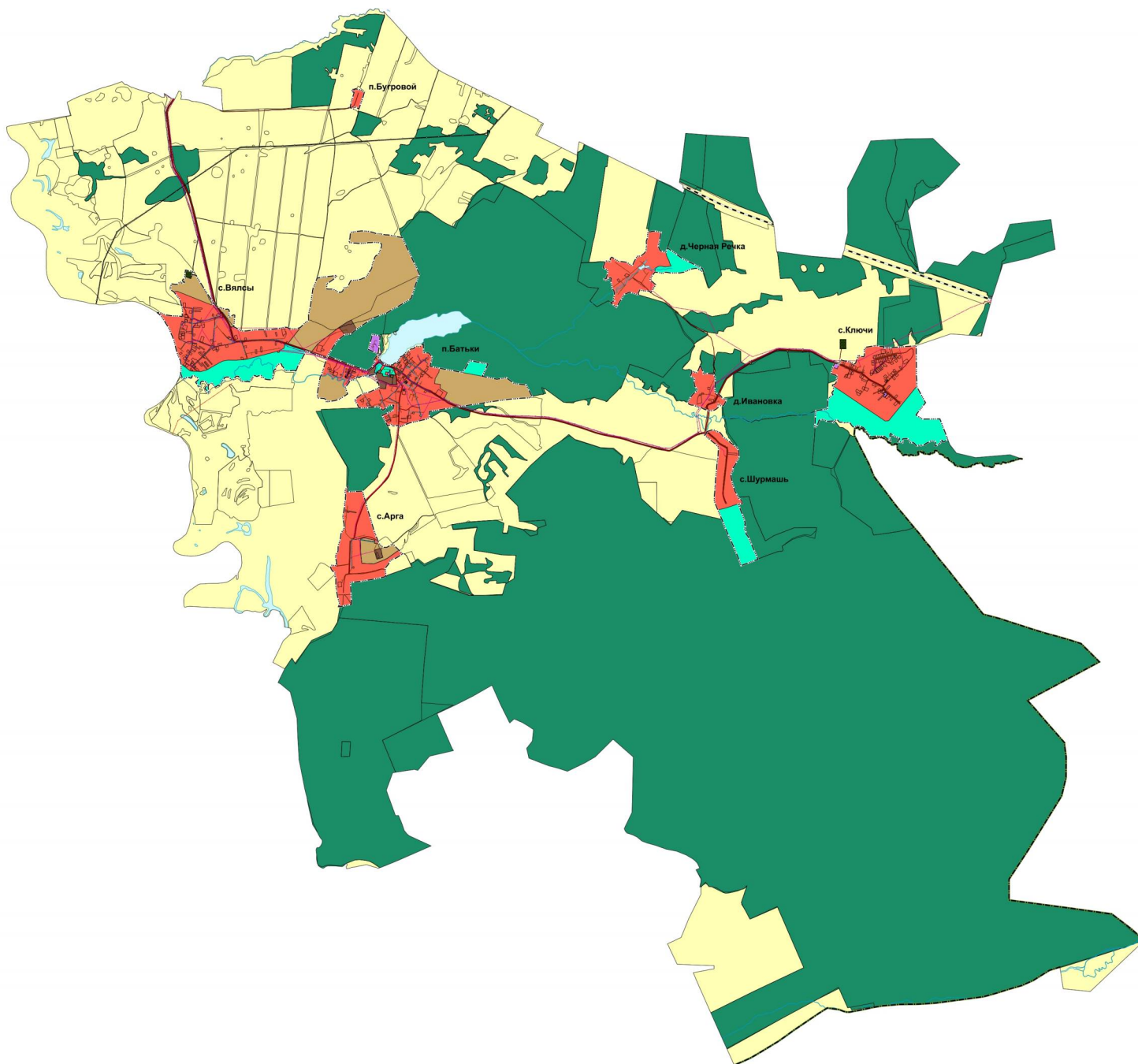
Имя, № докум., Лист, Дата, Взам. инв. №

| | | | | | |
|--|---------|------|-------|-------|----------|
| Генеральный план муниципального образования – Сасовский муниципальный округ Рязанской области применительно к территории Батьковского сельского округа Сасовского района Рязанской области | | | | | |
| Изм. | Кол.уч. | Лист | Издк. | Подп. | Дата |
| | | | | | |
| Карта границ населенных пунктов М 1:35000 | | | | | Страница |
| | | | | | Лист |
| | | | | | Листов |

Генеральный план муниципального образования – Сасовский муниципальный округ Рязанской области
 применительно к территории Батьковского сельского округа Сасовского района Рязанской области

Карта функциональных зон
 М 1:35000

Приложение № 3
 к генеральному плану
 муниципального образования -
 Сасовский муниципальный округ
 Рязанской области применительно
 к территории Батьковского
 сельского округа Сасовского
 района Рязанской области



- Условные обозначения**
- сущ.
- Границы единиц административно-территориального деления Российской Федерации
 - Граница муниципального округа
 - Граница населенного пункта
 - Функциональные зоны
 - Жилые зоны
 - Зона специализированной общественной застройки
 - Производственная зона
 - Зоны сельскохозяйственного использования
 - Иные зоны сельскохозяйственного назначения
 - Зона озелененных территорий общего пользования (парки, сады, скверы, бульвары, городские леса)
 - Зона лесов
 - Зона кладбищ
 - Поверхностные водные объекты
 - Водоток (река, ручей, канал)
 - Водоем (озеро, пруд, обводненный карьер, водохранилище)
 - Автомобильные дороги
 - Автомобильные дороги регионального или межмуниципального значения
 - Автомобильные дороги местного значения
 - Железнодорожные линии
 - Железнодорожные линии (за исключением железнодорожных линий необщего пользования)
 - Линии электропередачи (ЛЭП)
 - Линии электропередачи 35 кВ
 - Линии электропередачи 10 кВ
 - Линии электропередачи 0,4 кВ
 - Магистральные трубопроводы для транспортировки жидких и газообразных углеводородов
 - Магистральный газопровод
 - Распределительные трубопроводы для транспортировки газа
 - Газопровод распределительный высокого давления
 - Газопровод распределительный среднего давления
 - Газопровод распределительный низкого давления
 - Сети водоснабжения
 - Водопровод
 - Сети электросвязи
 - Линия связи

Имя, № докум., Дата, Взам. инв. №

| | | | | | |
|--|--------|------|--------|-------|--------|
| Генеральный план муниципального образования – Сасовский муниципальный округ Рязанской области применительно к территории Батьковского сельского округа Сасовского района Рязанской области | | | | | |
| Имя | Конуч. | Лист | Издк. | Подл. | Дата |
| | | | | | |
| Карта функциональных зон М 1:35000 | | | | | |
| | | | Страна | Лист | Листов |
| | | | | | |

Приложение № 4
к генеральному плану
муниципального образования -
Сасовский муниципальный округ
Рязанской области применительно
к территории Батьковского
сельского округа Сасовского
района Рязанской области

Графическое описание местоположения границ населенных пунктов,
перечень координат характерных точек этих границ
муниципального образования – Сасовский муниципальный округ
Рязанской области применительно к территории Батьковского
сельского округа Сасовского района Рязанской области

ГРАФИЧЕСКОЕ ОПИСАНИЕ
местоположения границ населенных пунктов, территориальных
зон, особо охраняемых природных территорий, зон с особыми
условиями использования территории
Граница населенного пункта д. Ивановка

(наименование объекта, местоположение границ которого описано (далее - объект))

Раздел 1

Сведения об объекте

| № п/п | Характеристики объекта | Описание характеристик |
|----------|---|--|
| 1 | 2 | 3 |
| 1 | Местоположение объекта | Рязанская область, м.о. Сасовский, с/о Батьковский, д Ивановка |
| 2 | Площадь объекта ± величина погрешности определения площади ($P \pm \Delta P$) | 254 762 м ² ± 177 м ² |
| 3 | Иные характеристики объекта | Вид объекта реестра границ: Граница населенного пункта Реестровый номер: 62:18-4.22 |

Сведения о местоположении измененных (уточненных) границ объекта

1. Система координат МСК-62 зона 2

2. Сведения о характерных точках границ объекта

| Обозначение характерных точек границы | Существующие координаты, м | | Измененные (уточненные) координаты, м | | Метод определения координат характерной точки | Средняя квадратическая погрешность положения характерной точки (M _t), м | Описание обозначения точки на местности (при наличии) |
|--|-------------------------------|--------------|---|--------------|---|--|--|
| | X | Y | X | Y | | | |
| 1 | 2 | 3 | 4 | 5 | 6 | 7 | 8 |
| 1 | 403 226,18 | 2 291 927,52 | 403 226,18 | 2 291 927,52 | Картометрически й метод | 2,50 | — |
| 2 | 403 104,50 | 2 291 981,00 | 403 104,50 | 2 291 981,00 | | 2,50 | |
| 3 | 403 087,25 | 2 291 979,87 | 403 087,25 | 2 291 979,87 | | 2,50 | |
| 4 | 403 097,06 | 2 292 061,67 | 403 097,06 | 2 292 061,67 | | 2,50 | |
| 5 | 403 086,60 | 2 292 092,90 | 403 086,60 | 2 292 092,90 | | 2,50 | |
| н6 | — | — | 403 086,82 | 2 292 141,11 | | 2,50 | |
| 7 | 403 065,28 | 2 292 156,55 | 403 065,28 | 2 292 156,55 | | 2,50 | |
| н8 | — | — | 403 048,11 | 2 292 166,42 | | 2,50 | |
| н9 | — | — | 403 037,69 | 2 292 174,61 | | 2,50 | |
| н10 | — | — | 403 008,66 | 2 292 174,61 | | 2,50 | |
| 11 | 402 978,82 | 2 292 175,09 | 402 978,82 | 2 292 175,09 | | 2,50 | |
| 12 | 402 964,32 | 2 292 177,12 | 402 964,32 | 2 292 177,12 | | 2,50 | |
| н13 | — | — | 402 958,36 | 2 292 175,42 | | 2,50 | |
| н14 | — | — | 402 916,36 | 2 292 176,10 | | 2,50 | |
| н15 | — | — | 402 885,45 | 2 292 172,39 | | 2,50 | |
| 16 | 402 878,32 | 2 292 172,92 | 402 878,32 | 2 292 172,92 | | 2,50 | |
| 17 | 402 826,44 | 2 292 171,98 | 402 826,44 | 2 292 171,98 | | 2,50 | |
| 18 | 402 786,81 | 2 292 173,95 | 402 786,81 | 2 292 173,95 | | 2,50 | |
| 19 | 402 763,60 | 2 292 204,41 | 402 763,60 | 2 292 204,41 | | 2,50 | |
| н20 | — | — | 402 760,42 | 2 292 211,97 | | 2,50 | |
| 21 | 402 755,45 | 2 292 223,77 | 402 755,45 | 2 292 223,77 | | 2,50 | |
| 22 | 402 752,00 | 2 292 231,98 | 402 752,00 | 2 292 231,98 | | 2,50 | |
| 23 | 402 744,79 | 2 292 241,60 | 402 744,79 | 2 292 241,60 | | 2,50 | |
| 24 | 402 730,24 | 2 292 260,99 | 402 730,24 | 2 292 260,99 | | 2,50 | |
| 25 | 402 696,87 | 2 292 287,11 | 402 696,87 | 2 292 287,11 | | 2,50 | |

Раздел 3

| Сведения о местоположении измененных (уточненных) границ объекта | | | | | | | |
|--|------------|--------------|------------|--------------|----------------------------|------|---|
| 1 | 2 | 3 | 4 | 5 | 6 | 7 | 8 |
| 26 | 402 670,10 | 2 292 303,79 | 402 670,10 | 2 292 303,79 | Картометрически й метод | 2,50 | — |
| н27 | — | — | 402 671,22 | 2 292 319,18 | | 2,50 | |
| 28 | 402 671,50 | 2 292 322,96 | 402 671,50 | 2 292 322,96 | | 2,50 | |
| 29 | 402 661,21 | 2 292 366,89 | 402 661,21 | 2 292 366,89 | | 2,50 | |
| 30 | 402 570,89 | 2 292 322,96 | 402 570,89 | 2 292 322,96 | | 2,50 | |
| 31 | 402 554,71 | 2 292 304,52 | 402 554,71 | 2 292 304,52 | | 2,50 | |
| н32 | — | — | 402 555,27 | 2 292 288,88 | | 2,50 | |
| 33 | 402 556,16 | 2 292 263,89 | 402 556,16 | 2 292 263,89 | | 2,50 | |
| 34 | 402 581,40 | 2 292 253,31 | 402 581,40 | 2 292 253,31 | | 2,50 | |
| 35 | 402 580,82 | 2 292 234,88 | 402 580,82 | 2 292 234,88 | | 2,50 | |
| 36 | 402 575,02 | 2 292 226,18 | 402 575,02 | 2 292 226,18 | | 2,50 | |
| 37 | 402 563,42 | 2 292 221,82 | 402 563,42 | 2 292 221,82 | | 2,50 | |
| 38 | 402 532,95 | 2 292 226,18 | 402 532,95 | 2 292 226,18 | | 2,50 | |
| 39 | 402 525,70 | 2 292 220,37 | 402 525,70 | 2 292 220,37 | | 2,50 | |
| 40 | 402 505,39 | 2 292 198,61 | 402 505,39 | 2 292 198,61 | | 2,50 | |
| 41 | 402 480,73 | 2 292 155,09 | 402 480,73 | 2 292 155,09 | | 2,50 | |
| 42 | 402 473,48 | 2 292 113,02 | 402 473,48 | 2 292 113,02 | | 2,50 | |
| 43 | 402 476,38 | 2 292 089,80 | 402 476,38 | 2 292 089,80 | | 2,50 | |
| 44 | 402 475,23 | 2 292 073,81 | 402 475,23 | 2 292 073,81 | | 2,50 | |
| 45 | 402 474,93 | 2 292 069,49 | 402 474,93 | 2 292 069,49 | | 2,50 | |
| 46 | 402 483,38 | 2 292 044,55 | 402 483,38 | 2 292 044,55 | | 2,50 | |
| 47 | 402 503,94 | 2 291 983,90 | 402 503,94 | 2 291 983,90 | | 2,50 | |
| 48 | 402 518,45 | 2 291 962,14 | 402 518,45 | 2 291 962,14 | | 2,50 | |
| 49 | 402 525,70 | 2 291 944,73 | 402 525,70 | 2 291 944,73 | | 2,50 | |
| 50 | 402 530,05 | 2 291 918,62 | 402 530,05 | 2 291 918,62 | | 2,50 | |
| 51 | 402 532,95 | 2 291 896,86 | 402 532,95 | 2 291 896,86 | | 2,50 | |
| 52 | 402 543,11 | 2 291 866,39 | 402 543,11 | 2 291 866,39 | | 2,50 | |
| 53 | 402 557,61 | 2 291 840,28 | 402 557,61 | 2 291 840,28 | | 2,50 | |
| 54 | 402 566,32 | 2 291 821,42 | 402 566,32 | 2 291 821,42 | | 2,50 | |

| Сведения о местоположении измененных (уточненных) границ объекта | | | | | | | |
|--|------------|--------------|------------|--------------|----------------------------|------|---|
| 1 | 2 | 3 | 4 | 5 | 6 | 7 | 8 |
| 55 | 402 567,77 | 2 291 796,75 | 402 567,77 | 2 291 796,75 | Картометрически й метод | 2,50 | — |
| 56 | 402 569,22 | 2 291 776,44 | 402 569,22 | 2 291 776,44 | | 2,50 | |
| 57 | 402 576,47 | 2 291 753,23 | 402 576,47 | 2 291 753,23 | | 2,50 | |
| 58 | 402 586,63 | 2 291 740,17 | 402 586,63 | 2 291 740,17 | | 2,50 | |
| н59 | — | — | 402 608,91 | 2 291 716,06 | | 2,50 | |
| н60 | — | — | 402 696,87 | 2 291 767,71 | | 2,50 | |
| н61 | — | — | 402 749,47 | 2 291 808,27 | | 2,50 | |
| н62 | — | — | 402 773,35 | 2 291 832,03 | | 2,50 | |
| н63 | — | — | 402 802,32 | 2 291 870,85 | | 2,50 | |
| н64 | — | — | 402 817,14 | 2 291 882,95 | | 2,50 | |
| н65 | — | — | 402 832,37 | 2 291 879,84 | | 2,50 | |
| н66 | — | — | 402 858,22 | 2 291 859,30 | | 2,50 | |
| н67 | — | — | 402 886,86 | 2 291 831,97 | | 2,50 | |
| н68 | — | — | 402 924,43 | 2 291 830,55 | | 2,50 | |
| н69 | — | — | 402 940,84 | 2 291 823,08 | | 2,50 | |
| н70 | — | — | 402 991,31 | 2 291 831,11 | | 2,50 | |
| н71 | — | — | 403 010,33 | 2 291 829,86 | | 2,50 | |
| н72 | — | — | 403 025,95 | 2 291 812,77 | | 2,50 | |
| н73 | — | — | 403 037,26 | 2 291 785,04 | | 2,50 | |
| н74 | — | — | 403 054,92 | 2 291 768,52 | | 2,50 | |
| н75 | — | — | 403 068,99 | 2 291 766,99 | | 2,50 | |
| н76 | — | — | 403 093,14 | 2 291 783,83 | | 2,50 | |
| н77 | — | — | 403 106,17 | 2 291 783,83 | | 2,50 | |
| н78 | — | — | 403 111,62 | 2 291 784,58 | | 2,50 | |
| н79 | — | — | 403 118,59 | 2 291 783,83 | | 2,50 | |
| н80 | — | — | 403 146,74 | 2 291 783,83 | | 2,50 | |
| 81 | 403 123,36 | 2 291 814,16 | 403 123,36 | 2 291 814,16 | | 2,50 | |
| 82 | 403 116,11 | 2 291 838,83 | 403 116,11 | 2 291 838,83 | | 2,50 | |
| 83 | 403 104,50 | 2 291 860,59 | 403 104,50 | 2 291 860,59 | | 2,50 | |

ГРАФИЧЕСКОЕ ОПИСАНИЕ
местоположения границ населенных пунктов, территориальных
зон, особо охраняемых природных территорий, зон с особыми
условиями использования территории
Граница населенного пункта д. Черная Речка

(наименование объекта, местоположение границ которого описано (далее - объект))

Раздел 1

Сведения об объекте

| № п/п | Характеристики объекта | Описание характеристик |
|----------|---|--|
| 1 | 2 | 3 |
| 1 | Местоположение объекта | Рязанская область, м.о. Сасовский, с/о Батьковский, д Черная Речка |
| 2 | Площадь объекта ± величина погрешности определения площади ($P \pm \Delta P$) | 718 445 м ² ± 297 м ² |
| 3 | Иные характеристики объекта | Вид объекта реестра границ: Граница населенного пункта Реестровый номер: 62:18-4.20 |

Сведения о местоположении измененных (уточненных) границ объекта

1. Система координат МСК-62 зона 2

2. Сведения о характерных точках границ объекта

| Обозначение характерных точек границы | Существующие координаты, м | | Измененные (уточненные) координаты, м | | Метод определения координат характерной точки | Средняя квадратическая погрешность положения характерной точки (M _t), м | Описание обозначения точки на местности (при наличии) |
|--|-------------------------------|--------------|---|--------------|---|--|--|
| | X | Y | X | Y | | | |
| 1 | 2 | 3 | 4 | 5 | 6 | 7 | 8 |
| 1 | 404 852,52 | 2 290 312,64 | 404 852,52 | 2 290 312,64 | Картометрически й метод | 2,50 | — |
| 2 | 404 867,03 | 2 290 315,54 | 404 867,03 | 2 290 315,54 | | 2,50 | |
| н3 | — | — | 404 949,40 | 2 290 344,47 | | 2,50 | |
| 4 | 404 965,92 | 2 290 351,05 | 404 965,92 | 2 290 351,05 | | 2,50 | |
| 5 | 404 963,18 | 2 290 393,13 | 404 963,18 | 2 290 393,13 | | 2,50 | |
| 6 | 404 953,81 | 2 290 433,33 | 404 953,81 | 2 290 433,33 | | 2,50 | |
| 7 | 405 003,68 | 2 290 431,85 | 405 003,68 | 2 290 431,85 | | 2,50 | |
| 8 | 405 023,04 | 2 290 449,53 | 405 023,04 | 2 290 449,53 | | 2,50 | |
| 9 | 405 024,31 | 2 290 461,74 | 405 024,31 | 2 290 461,74 | | 2,50 | |
| 10 | 404 963,49 | 2 290 560,64 | 404 963,49 | 2 290 560,64 | | 2,50 | |
| 11 | 404 957,60 | 2 290 577,68 | 404 957,60 | 2 290 577,68 | | 2,50 | |
| 12 | 404 952,34 | 2 290 636,60 | 404 952,34 | 2 290 636,60 | | 2,50 | |
| 13 | 404 943,72 | 2 290 701,20 | 404 943,72 | 2 290 701,20 | | 2,50 | |
| 14 | 404 937,83 | 2 290 716,14 | 404 937,83 | 2 290 716,14 | | 2,50 | |
| 15 | 404 898,90 | 2 290 766,01 | 404 898,90 | 2 290 766,01 | | 2,50 | |
| 16 | 404 890,06 | 2 290 781,79 | 404 890,06 | 2 290 781,79 | | 2,50 | |
| 17 | 404 890,59 | 2 290 791,27 | 404 890,59 | 2 290 791,27 | | 2,50 | |
| 18 | 404 901,74 | 2 290 807,47 | 404 901,74 | 2 290 807,47 | | 2,50 | |
| 19 | 404 948,45 | 2 290 825,99 | 404 948,45 | 2 290 825,99 | | 2,50 | |
| 20 | 405 030,20 | 2 290 871,65 | 405 030,20 | 2 290 871,65 | | 2,50 | |
| 21 | 405 044,09 | 2 290 887,85 | 405 044,09 | 2 290 887,85 | | 2,50 | |
| 22 | 405 046,91 | 2 290 940,81 | 405 046,91 | 2 290 940,81 | | 2,50 | |
| 23 | 405 073,02 | 2 290 972,73 | 405 073,02 | 2 290 972,73 | | 2,50 | |
| 24 | 405 090,43 | 2 290 995,94 | 405 090,43 | 2 290 995,94 | | 2,50 | |
| 25 | 405 115,09 | 2 291 014,80 | 405 115,09 | 2 291 014,80 | | 2,50 | |

Раздел 3

| Сведения о местоположении измененных (уточненных) границ объекта | | | | | | | |
|--|------------|--------------|------------|--------------|----------------------------|------|---|
| 1 | 2 | 3 | 4 | 5 | 6 | 7 | 8 |
| 26 | 405 158,61 | 2 291 029,31 | 405 158,61 | 2 291 029,31 | Картометрически й метод | 2,50 | — |
| 27 | 405 220,98 | 2 291 033,66 | 405 220,98 | 2 291 033,66 | | 2,50 | |
| 28 | 405 293,52 | 2 291 030,76 | 405 293,52 | 2 291 030,76 | | 2,50 | |
| 29 | 405 350,09 | 2 291 051,07 | 405 350,09 | 2 291 051,07 | | 2,50 | |
| 30 | 405 387,81 | 2 291 055,42 | 405 387,81 | 2 291 055,42 | | 2,50 | |
| 31 | 405 408,12 | 2 291 053,97 | 405 408,12 | 2 291 053,97 | | 2,50 | |
| 32 | 405 451,64 | 2 291 059,77 | 405 451,64 | 2 291 059,77 | | 2,50 | |
| 33 | 405 448,74 | 2 291 103,30 | 405 448,74 | 2 291 103,30 | | 2,50 | |
| 34 | 405 458,89 | 2 291 130,86 | 405 458,89 | 2 291 130,86 | | 2,50 | |
| 35 | 405 458,89 | 2 291 180,19 | 405 458,89 | 2 291 180,19 | | 2,50 | |
| н36 | — | — | 405 447,84 | 2 291 240,96 | | 2,50 | |
| 37 | 405 441,48 | 2 291 275,94 | 405 441,48 | 2 291 275,94 | | 2,50 | |
| 38 | 405 323,98 | 2 291 254,17 | 405 323,98 | 2 291 254,17 | | 2,50 | |
| 39 | 405 209,38 | 2 291 229,51 | 405 209,38 | 2 291 229,51 | | 2,50 | |
| н40 | — | — | 405 168,23 | 2 291 248,44 | | 2,50 | |
| 41 | 405 136,85 | 2 291 262,88 | 405 136,85 | 2 291 262,88 | | 2,50 | |
| 42 | 405 110,74 | 2 291 333,97 | 405 110,74 | 2 291 333,97 | | 2,50 | |
| 43 | 405 109,29 | 2 291 358,63 | 405 109,29 | 2 291 358,63 | | 2,50 | |
| н44 | — | — | 405 175,87 | 2 291 379,52 | | 2,50 | |
| 45 | 405 183,27 | 2 291 381,84 | 405 183,27 | 2 291 381,84 | | 2,50 | |
| 46 | 405 007,74 | 2 291 625,57 | 405 007,74 | 2 291 625,57 | | 2,50 | |
| 47 | 404 838,02 | 2 291 965,04 | 404 838,02 | 2 291 965,04 | | 2,50 | |
| 48 | 404 775,64 | 2 291 985,35 | 404 775,64 | 2 291 985,35 | | 2,50 | |
| н49 | — | — | 404 785,28 | 2 291 970,05 | | 2,50 | |
| 50 | 404 817,71 | 2 291 918,62 | 404 817,71 | 2 291 918,62 | | 2,50 | |
| 51 | 404 839,47 | 2 291 870,74 | 404 839,47 | 2 291 870,74 | | 2,50 | |
| 52 | 404 840,92 | 2 291 840,28 | 404 840,92 | 2 291 840,28 | | 2,50 | |
| 53 | 404 830,76 | 2 291 782,25 | 404 830,76 | 2 291 782,25 | | 2,50 | |
| 54 | 404 778,54 | 2 291 654,58 | 404 778,54 | 2 291 654,58 | | 2,50 | |

Сведения о местоположении измененных (уточненных) границ объекта

| 1 | 2 | 3 | 4 | 5 | 6 | 7 | 8 |
|-----|------------|--------------|------------|--------------|----------------------------|------|---|
| 55 | 404 765,48 | 2 291 589,30 | 404 765,48 | 2 291 589,30 | Картометрически й метод | 2,50 | — |
| 56 | 404 765,48 | 2 291 521,11 | 404 765,48 | 2 291 521,11 | | 2,50 | |
| 57 | 404 764,03 | 2 291 436,97 | 404 764,03 | 2 291 436,97 | | 2,50 | |
| 58 | 404 778,54 | 2 291 364,43 | 404 778,54 | 2 291 364,43 | | 2,50 | |
| 59 | 404 777,09 | 2 291 339,77 | 404 777,09 | 2 291 339,77 | | 2,50 | |
| 60 | 404 755,33 | 2 291 300,60 | 404 755,33 | 2 291 300,60 | | 2,50 | |
| 61 | 404 764,03 | 2 291 275,94 | 404 764,03 | 2 291 275,94 | | 2,50 | |
| 62 | 404 775,64 | 2 291 210,65 | 404 775,64 | 2 291 210,65 | | 2,50 | |
| 63 | 404 779,99 | 2 291 174,38 | 404 779,99 | 2 291 174,38 | | 2,50 | |
| 64 | 404 708,91 | 2 291 122,16 | 404 708,91 | 2 291 122,16 | | 2,50 | |
| 65 | 404 652,33 | 2 291 091,69 | 404 652,33 | 2 291 091,69 | | 2,50 | |
| 66 | 404 569,65 | 2 291 187,44 | 404 569,65 | 2 291 187,44 | | 2,50 | |
| 67 | 404 436,80 | 2 291 106,70 | 404 436,80 | 2 291 106,70 | | 2,50 | |
| 68 | 404 465,20 | 2 291 080,08 | 404 465,20 | 2 291 080,08 | | 2,50 | |
| 69 | 404 465,20 | 2 291 010,45 | 404 465,20 | 2 291 010,45 | | 2,50 | |
| 70 | 404 473,91 | 2 290 956,77 | 404 473,91 | 2 290 956,77 | | 2,50 | |
| 71 | 404 485,51 | 2 290 926,30 | 404 485,51 | 2 290 926,30 | | 2,50 | |
| 72 | 404 439,09 | 2 290 900,19 | 404 439,09 | 2 290 900,19 | | 2,50 | |
| 73 | 404 426,04 | 2 290 897,29 | 404 426,04 | 2 290 897,29 | | 2,50 | |
| 74 | 404 401,37 | 2 290 900,19 | 404 401,37 | 2 290 900,19 | | 2,50 | |
| 75 | 404 446,34 | 2 290 752,22 | 404 446,34 | 2 290 752,22 | | 2,50 | |
| 76 | 404 405,73 | 2 290 659,37 | 404 405,73 | 2 290 659,37 | | 2,50 | |
| 77 | 404 195,38 | 2 290 534,60 | 404 195,38 | 2 290 534,60 | | 2,50 | |
| 78 | 404 270,82 | 2 290 437,40 | 404 270,82 | 2 290 437,40 | | 2,50 | |
| н79 | — | — | 404 276,01 | 2 290 448,53 | | 2,50 | |
| 80 | 404 301,28 | 2 290 502,69 | 404 301,28 | 2 290 502,69 | | 2,50 | |
| н81 | — | — | 404 302,02 | 2 290 502,23 | | 2,50 | |
| 82 | 404 324,49 | 2 290 488,18 | 404 324,49 | 2 290 488,18 | | 2,50 | |
| 83 | 404 344,80 | 2 290 483,83 | 404 344,80 | 2 290 483,83 | | 2,50 | |

ГРАФИЧЕСКОЕ ОПИСАНИЕ
местоположения границ населенных пунктов, территориальных
зон, особо охраняемых природных территорий, зон с особыми
условиями использования территории

Граница населенного пункта п. Батьки

(наименование объекта, местоположение границ которого описано (далее - объект))

Раздел 1

Сведения об объекте

| № п/п | Характеристики объекта | Описание характеристик |
|----------|---|--|
| 1 | 2 | 3 |
| 1 | Местоположение объекта | Рязанская область, м.о. Сасовский, с/о Батьковский, п Батьки |
| 2 | Площадь объекта ± величина погрешности определения площади ($P \pm \Delta P$) | 2 287 175 м ² ± 529 м ² |
| 3 | Иные характеристики объекта | Вид объекта реестра границ: Граница населенного пункта Реестровый номер: 62:18-4.19 |

Сведения о местоположении измененных (уточненных) границ объекта

1. Система координат МСК-62 зона 2

2. Сведения о характерных точках границ объекта

| Обозначение характерных точек границы | Существующие координаты, м | | Измененные (уточненные) координаты, м | | Метод определения координат характерной точки | Средняя квадратическая погрешность положения характерной точки (M _t), м | Описание обозначения точки на местности (при наличии) |
|--|-------------------------------|---|---|--------------|---|--|--|
| | X | Y | X | Y | | | |
| 1 | 2 | 3 | 4 | 5 | 6 | 7 | 8 |
| н1 | — | — | 403 332,01 | 2 286 600,66 | Картометрически й метод | 2,50 | — |
| н2 | — | — | 403 325,83 | 2 286 601,77 | | 2,50 | |
| н3 | — | — | 403 315,88 | 2 286 605,96 | | 2,50 | |
| н4 | — | — | 403 307,57 | 2 286 610,53 | | 2,50 | |
| н5 | — | — | 403 297,75 | 2 286 617,50 | | 2,50 | |
| н6 | — | — | 403 286,46 | 2 286 627,53 | | 2,50 | |
| н7 | — | — | 403 276,05 | 2 286 636,36 | | 2,50 | |
| н8 | — | — | 403 270,80 | 2 286 642,40 | | 2,50 | |
| н9 | — | — | 403 261,08 | 2 286 651,19 | | 2,50 | |
| н10 | — | — | 403 253,76 | 2 286 661,74 | | 2,50 | |
| н11 | — | — | 403 248,62 | 2 286 674,46 | | 2,50 | |
| н12 | — | — | 403 242,12 | 2 286 692,57 | | 2,50 | |
| н13 | — | — | 403 240,48 | 2 286 705,82 | | 2,50 | |
| н14 | — | — | 403 240,13 | 2 286 722,12 | | 2,50 | |
| н15 | — | — | 403 239,04 | 2 286 732,57 | | 2,50 | |
| н16 | — | — | 403 237,61 | 2 286 740,96 | | 2,50 | |
| н17 | — | — | 403 236,59 | 2 286 748,17 | | 2,50 | |
| н18 | — | — | 403 237,94 | 2 286 761,50 | | 2,50 | |
| н19 | — | — | 403 237,76 | 2 286 771,68 | | 2,50 | |
| н20 | — | — | 403 236,84 | 2 286 781,19 | | 2,50 | |
| н21 | — | — | 403 235,67 | 2 286 794,87 | | 2,50 | |
| н22 | — | — | 403 235,68 | 2 286 804,35 | | 2,50 | |
| н23 | — | — | 403 237,27 | 2 286 812,81 | | 2,50 | |
| н24 | — | — | 403 240,97 | 2 286 817,71 | | 2,50 | |
| н25 | — | — | 403 247,92 | 2 286 827,06 | | 2,50 | |

Раздел 3

Сведения о местоположении измененных (уточненных) границ объекта

| 1 | 2 | 3 | 4 | 5 | 6 | 7 | 8 |
|-----|---|---|------------|--------------|----------------------------|------|---|
| н26 | — | — | 403 255,38 | 2 286 833,17 | Картометрически й метод | 2,50 | — |
| н27 | — | — | 403 260,06 | 2 286 839,05 | | 2,50 | |
| н28 | — | — | 403 263,87 | 2 286 846,02 | | 2,50 | |
| н29 | — | — | 403 264,61 | 2 286 851,53 | | 2,50 | |
| н30 | — | — | 403 263,94 | 2 286 856,64 | | 2,50 | |
| н31 | — | — | 403 265,07 | 2 286 860,74 | | 2,50 | |
| н32 | — | — | 403 267,96 | 2 286 863,14 | | 2,50 | |
| н33 | — | — | 403 275,41 | 2 286 869,01 | | 2,50 | |
| н34 | — | — | 403 282,92 | 2 286 876,02 | | 2,50 | |
| н35 | — | — | 403 285,13 | 2 286 878,69 | | 2,50 | |
| н36 | — | — | 403 285,13 | 2 286 883,30 | | 2,50 | |
| н37 | — | — | 403 284,50 | 2 286 889,11 | | 2,50 | |
| н38 | — | — | 403 286,78 | 2 286 893,15 | | 2,50 | |
| н39 | — | — | 403 290,84 | 2 286 895,95 | | 2,50 | |
| н40 | — | — | 403 296,04 | 2 286 898,01 | | 2,50 | |
| н41 | — | — | 403 298,29 | 2 286 901,59 | | 2,50 | |
| н42 | — | — | 403 303,60 | 2 286 906,17 | | 2,50 | |
| н43 | — | — | 403 310,83 | 2 286 907,67 | | 2,50 | |
| н44 | — | — | 403 318,43 | 2 286 911,67 | | 2,50 | |
| н45 | — | — | 403 324,09 | 2 286 918,79 | | 2,50 | |
| н46 | — | — | 403 330,79 | 2 286 923,30 | | 2,50 | |
| н47 | — | — | 403 337,88 | 2 286 926,64 | | 2,50 | |
| н48 | — | — | 403 344,53 | 2 286 925,62 | | 2,50 | |
| н49 | — | — | 403 350,07 | 2 286 925,34 | | 2,50 | |
| н50 | — | — | 403 355,64 | 2 286 925,87 | | 2,50 | |
| н51 | — | — | 403 362,40 | 2 286 931,77 | | 2,50 | |
| н52 | — | — | 403 369,60 | 2 286 942,03 | | 2,50 | |
| н53 | — | — | 403 375,69 | 2 286 952,81 | | 2,50 | |
| н54 | — | — | 403 380,47 | 2 286 965,52 | | 2,50 | |

Раздел 3

Сведения о местоположении измененных (уточненных) границ объекта

| 1 | 2 | 3 | 4 | 5 | 6 | 7 | 8 |
|-----|------------|--------------|------------|--------------|------------------------|------|---|
| н55 | — | — | 403 384,44 | 2 286 975,71 | Картометрический метод | 2,50 | — |
| н56 | — | — | 403 389,26 | 2 286 984,02 | | 2,50 | |
| н57 | — | — | 403 395,94 | 2 286 992,93 | | 2,50 | |
| н58 | — | — | 403 401,65 | 2 287 000,96 | | 2,50 | |
| н59 | — | — | 403 407,18 | 2 287 000,68 | | 2,50 | |
| н60 | — | — | 403 411,91 | 2 287 002,99 | | 2,50 | |
| н61 | — | — | 403 417,04 | 2 287 008,74 | | 2,50 | |
| н62 | — | — | 403 418,01 | 2 287 014,01 | | 2,50 | |
| н63 | — | — | 403 417,77 | 2 287 018,40 | | 2,50 | |
| н64 | — | — | 403 424,53 | 2 287 029,04 | | 2,50 | |
| н65 | — | — | 403 435,05 | 2 287 022,28 | | 2,50 | |
| н66 | — | — | 403 437,66 | 2 287 023,53 | | 2,50 | |
| н67 | — | — | 403 439,02 | 2 287 027,85 | | 2,50 | |
| н68 | — | — | 403 440,72 | 2 287 034,00 | | 2,50 | |
| н69 | — | — | 403 443,97 | 2 287 038,92 | | 2,50 | |
| н70 | — | — | 403 444,86 | 2 287 042,80 | | 2,50 | |
| 71 | 403 462,81 | 2 287 073,12 | 403 462,81 | 2 287 073,12 | | 2,50 | |
| 72 | 403 487,47 | 2 287 096,33 | 403 487,47 | 2 287 096,33 | | 2,50 | |
| 73 | 403 499,08 | 2 287 113,74 | 403 499,08 | 2 287 113,74 | | 2,50 | |
| 74 | 403 503,43 | 2 287 128,25 | 403 503,43 | 2 287 128,25 | | 2,50 | |
| 75 | 403 503,43 | 2 287 154,36 | 403 503,43 | 2 287 154,36 | | 2,50 | |
| 76 | 403 513,58 | 2 287 168,87 | 403 513,58 | 2 287 168,87 | | 2,50 | |
| 77 | 403 532,44 | 2 287 180,47 | 403 532,44 | 2 287 180,47 | | 2,50 | |
| 78 | 403 542,60 | 2 287 194,98 | 403 542,60 | 2 287 194,98 | | 2,50 | |
| 79 | 403 546,95 | 2 287 212,39 | 403 546,95 | 2 287 212,39 | | 2,50 | |
| 80 | 403 542,60 | 2 287 234,15 | 403 542,60 | 2 287 234,15 | | 2,50 | |
| 81 | 403 538,24 | 2 287 257,36 | 403 538,24 | 2 287 257,36 | | 2,50 | |
| 82 | 403 545,50 | 2 287 270,42 | 403 545,50 | 2 287 270,42 | | 2,50 | |
| 83 | 403 565,81 | 2 287 289,28 | 403 565,81 | 2 287 289,28 | | 2,50 | |

| Сведения о местоположении измененных (уточненных) границ объекта | | | | | | | |
|--|------------|--------------|------------|--------------|----------------------------|------|---|
| 1 | 2 | 3 | 4 | 5 | 6 | 7 | 8 |
| 84 | 403 573,06 | 2 287 303,79 | 403 573,06 | 2 287 303,79 | Картометрически й метод | 2,50 | — |
| 85 | 403 580,31 | 2 287 324,10 | 403 580,31 | 2 287 324,10 | | 2,50 | |
| 86 | 403 491,82 | 2 287 324,10 | 403 491,82 | 2 287 324,10 | | 2,50 | |
| 87 | 403 441,39 | 2 287 320,62 | 403 441,39 | 2 287 320,62 | | 2,50 | |
| 88 | 403 433,68 | 2 287 413,64 | 403 433,68 | 2 287 413,64 | | 2,50 | |
| 89 | 403 365,67 | 2 287 470,19 | 403 365,67 | 2 287 470,19 | | 2,50 | |
| 90 | 403 216,56 | 2 287 434,67 | 403 216,56 | 2 287 434,67 | | 2,50 | |
| 91 | 403 194,44 | 2 287 519,95 | 403 194,44 | 2 287 519,95 | | 2,50 | |
| н92 | — | — | 403 180,79 | 2 287 594,14 | | 2,50 | |
| 93 | 403 127,71 | 2 287 882,64 | 403 127,71 | 2 287 882,64 | | 2,50 | |
| 94 | 403 108,86 | 2 287 976,93 | 403 108,86 | 2 287 976,93 | | 2,50 | |
| 95 | 403 307,59 | 2 288 098,80 | 403 307,59 | 2 288 098,80 | | 2,50 | |
| 96 | 403 251,02 | 2 288 399,10 | 403 251,02 | 2 288 399,10 | | 2,50 | |
| 97 | 403 047,93 | 2 288 301,90 | 403 047,93 | 2 288 301,90 | | 2,50 | |
| 98 | 402 998,61 | 2 288 544,18 | 402 998,61 | 2 288 544,18 | | 2,50 | |
| 99 | 403 021,82 | 2 288 703,76 | 403 021,82 | 2 288 703,76 | | 2,50 | |
| 100 | 402 924,62 | 2 288 837,23 | 402 924,62 | 2 288 837,23 | | 2,50 | |
| 101 | 402 904,32 | 2 289 033,08 | 402 904,32 | 2 289 033,08 | | 2,50 | |
| 102 | 402 711,38 | 2 289 130,28 | 402 711,38 | 2 289 130,28 | | 2,50 | |
| н103 | — | — | 402 693,57 | 2 289 098,30 | | 2,50 | |
| н104 | — | — | 402 687,79 | 2 289 067,14 | | 2,50 | |
| н105 | — | — | 402 683,13 | 2 288 942,47 | | 2,50 | |
| н106 | — | — | 402 672,91 | 2 288 858,35 | | 2,50 | |
| 107 | 402 667,39 | 2 288 770,95 | 402 667,39 | 2 288 770,95 | | 2,50 | |
| 108 | 402 648,76 | 2 288 615,35 | 402 648,76 | 2 288 615,35 | | 2,50 | |
| 109 | 402 638,07 | 2 288 544,66 | 402 638,07 | 2 288 544,66 | | 2,50 | |
| 110 | 402 622,94 | 2 288 436,94 | 402 622,94 | 2 288 436,94 | 2,50 | | |
| 111 | 402 615,64 | 2 288 390,25 | 402 615,64 | 2 288 390,25 | 2,50 | | |
| 112 | 402 606,25 | 2 288 329,21 | 402 606,25 | 2 288 329,21 | 2,50 | | |

| Сведения о местоположении измененных (уточненных) границ объекта | | | | | | | |
|--|------------|--------------|------------|--------------|------------------------|------|---|
| 1 | 2 | 3 | 4 | 5 | 6 | 7 | 8 |
| н113 | — | — | 402 603,35 | 2 288 329,26 | Картометрический метод | 2,50 | — |
| 114 | 402 579,37 | 2 288 165,53 | 402 579,37 | 2 288 165,53 | | 2,50 | |
| 115 | 402 542,60 | 2 287 914,28 | 402 542,60 | 2 287 914,28 | | 2,50 | |
| 116 | 402 535,93 | 2 287 875,52 | 402 535,93 | 2 287 875,52 | | 2,50 | |
| н117 | — | — | 402 513,72 | 2 287 731,23 | | 2,50 | |
| н118 | — | — | 402 460,79 | 2 287 419,66 | | 2,50 | |
| н119 | — | — | 402 396,14 | 2 287 422,72 | | 2,50 | |
| н120 | — | — | 402 392,24 | 2 287 420,82 | | 2,50 | |
| н121 | — | — | 402 366,13 | 2 287 420,82 | | 2,50 | |
| н122 | — | — | 402 340,02 | 2 287 387,45 | | 2,50 | |
| н123 | — | — | 402 334,21 | 2 287 377,29 | | 2,50 | |
| н124 | — | — | 402 326,96 | 2 287 339,56 | | 2,50 | |
| н125 | — | — | 402 318,26 | 2 287 298,93 | | 2,50 | |
| н126 | — | — | 402 303,75 | 2 287 243,79 | | 2,50 | |
| н127 | — | — | 402 283,44 | 2 287 148,02 | | 2,50 | |
| н128 | — | — | 402 268,94 | 2 287 084,17 | | 2,50 | |
| н129 | — | — | 402 239,92 | 2 287 014,52 | | 2,50 | |
| н130 | — | — | 402 226,87 | 2 286 982,60 | | 2,50 | |
| 131 | 402 202,21 | 2 286 934,71 | 402 202,21 | 2 286 934,71 | | 2,50 | |
| 132 | 402 186,25 | 2 286 914,40 | 402 186,25 | 2 286 914,40 | | 2,50 | |
| 133 | 402 230,66 | 2 286 912,57 | 402 230,66 | 2 286 912,57 | | 2,50 | |
| 134 | 402 218,74 | 2 286 810,67 | 402 218,74 | 2 286 810,67 | | 2,50 | |
| 135 | 402 248,66 | 2 286 799,45 | 402 248,66 | 2 286 799,45 | | 2,50 | |
| 136 | 402 223,47 | 2 286 727,06 | 402 223,47 | 2 286 727,06 | | 2,50 | |
| 137 | 402 399,16 | 2 286 636,32 | 402 399,16 | 2 286 636,32 | | 2,50 | |
| 138 | 402 477,22 | 2 286 812,53 | 402 477,22 | 2 286 812,53 | | 2,50 | |
| 139 | 402 566,97 | 2 286 833,10 | 402 566,97 | 2 286 833,10 | | 2,50 | |
| 140 | 402 566,32 | 2 286 759,76 | 402 566,32 | 2 286 759,76 | | 2,50 | |
| 141 | 402 482,83 | 2 286 651,74 | 402 482,83 | 2 286 651,74 | | 2,50 | |

Раздел 3

Сведения о местоположении измененных (уточненных) границ объекта

| 1 | 2 | 3 | 4 | 5 | 6 | 7 | 8 |
|------|------------|--------------|------------|--------------|----------------------------|------|---|
| 142 | 402 546,40 | 2 286 573,22 | 402 546,40 | 2 286 573,22 | Картометрически й метод | 2,50 | — |
| 143 | 402 525,92 | 2 286 456,02 | 402 525,92 | 2 286 456,02 | | 2,50 | |
| 144 | 402 521,01 | 2 286 249,94 | 402 521,01 | 2 286 249,94 | | 2,50 | |
| н145 | — | — | 402 521,33 | 2 286 249,98 | | 2,50 | |
| 146 | 402 530,50 | 2 286 251,17 | 402 530,50 | 2 286 251,17 | | 2,50 | |
| 147 | 402 649,70 | 2 286 182,46 | 402 649,70 | 2 286 182,46 | | 2,50 | |
| 148 | 402 696,44 | 2 286 226,40 | 402 696,44 | 2 286 226,40 | | 2,50 | |
| 149 | 402 751,60 | 2 286 302,58 | 402 751,60 | 2 286 302,58 | | 2,50 | |
| 150 | 402 792,03 | 2 286 443,75 | 402 792,03 | 2 286 443,75 | | 2,50 | |
| 151 | 402 853,54 | 2 286 581,31 | 402 853,54 | 2 286 581,31 | | 2,50 | |
| 152 | 402 879,65 | 2 286 582,76 | 402 879,65 | 2 286 582,76 | | 2,50 | |
| 153 | 402 936,23 | 2 286 581,31 | 402 936,23 | 2 286 581,31 | | 2,50 | |
| 154 | 402 937,68 | 2 286 552,30 | 402 937,68 | 2 286 552,30 | | 2,50 | |
| н155 | — | — | 402 955,09 | 2 286 554,07 | | 2,50 | |
| н156 | — | — | 402 992,80 | 2 286 546,81 | | 2,50 | |
| н157 | — | — | 402 994,25 | 2 286 539,56 | | 2,50 | |
| н158 | — | — | 403 031,97 | 2 286 529,40 | | 2,50 | |
| н159 | — | — | 403 062,43 | 2 286 525,05 | | 2,50 | |
| н160 | — | — | 403 082,74 | 2 286 496,03 | | 2,50 | |
| н161 | — | — | 403 066,79 | 2 286 445,24 | | 2,50 | |
| н162 | — | — | 403 058,08 | 2 286 420,57 | | 2,50 | |
| н163 | — | — | 403 058,08 | 2 286 394,45 | | 2,50 | |
| н164 | — | — | 403 057,42 | 2 286 356,33 | | 2,50 | |
| н165 | — | — | 403 056,03 | 2 286 347,05 | | 2,50 | |
| н166 | — | — | 403 052,96 | 2 286 331,72 | | 2,50 | |
| н167 | — | — | 403 046,19 | 2 286 316,36 | | 2,50 | |
| н168 | — | — | 403 043,01 | 2 286 308,20 | | 2,50 | |
| н169 | — | — | 403 043,08 | 2 286 300,34 | | 2,50 | |
| н170 | — | — | 403 045,27 | 2 286 293,30 | | 2,50 | |

Раздел 3

Сведения о местоположении измененных (уточненных) границ объекта

| 1 | 2 | 3 | 4 | 5 | 6 | 7 | 8 |
|------|---|---|------------|--------------|------------------------|------|---|
| н171 | — | — | 403 044,80 | 2 286 283,85 | Картометрический метод | 2,50 | — |
| н172 | — | — | 403 038,56 | 2 286 269,85 | | 2,50 | |
| н173 | — | — | 403 031,90 | 2 286 261,40 | | 2,50 | |
| н174 | — | — | 403 027,99 | 2 286 256,98 | | 2,50 | |
| н175 | — | — | 403 027,42 | 2 286 250,30 | | 2,50 | |
| н176 | — | — | 403 031,86 | 2 286 246,62 | | 2,50 | |
| н177 | — | — | 403 037,72 | 2 286 239,17 | | 2,50 | |
| н178 | — | — | 403 037,68 | 2 286 229,00 | | 2,50 | |
| н179 | — | — | 403 037,13 | 2 286 222,74 | | 2,50 | |
| н180 | — | — | 403 034,03 | 2 286 218,39 | | 2,50 | |
| н181 | — | — | 403 032,09 | 2 286 212,01 | | 2,50 | |
| н182 | — | — | 403 029,37 | 2 286 205,92 | | 2,50 | |
| н183 | — | — | 403 024,80 | 2 286 200,03 | | 2,50 | |
| н184 | — | — | 403 017,16 | 2 286 192,67 | | 2,50 | |
| н185 | — | — | 403 010,46 | 2 286 185,95 | | 2,50 | |
| н186 | — | — | 403 002,64 | 2 286 179,64 | | 2,50 | |
| н187 | — | — | 402 997,15 | 2 286 173,69 | | 2,50 | |
| н188 | — | — | 402 992,55 | 2 286 164,90 | | 2,50 | |
| н189 | — | — | 402 986,53 | 2 286 152,96 | | 2,50 | |
| н190 | — | — | 402 982,67 | 2 286 140,33 | | 2,50 | |
| н191 | — | — | 402 983,01 | 2 286 133,21 | | 2,50 | |
| н192 | — | — | 402 982,55 | 2 286 126,31 | | 2,50 | |
| н193 | — | — | 402 980,46 | 2 286 119,25 | | 2,50 | |
| н194 | — | — | 402 977,81 | 2 286 112,34 | | 2,50 | |
| н195 | — | — | 402 972,77 | 2 286 103,93 | | 2,50 | |
| н196 | — | — | 402 968,03 | 2 286 099,19 | | 2,50 | |
| н197 | — | — | 402 959,66 | 2 286 093,61 | | 2,50 | |
| н198 | — | — | 402 952,23 | 2 286 090,52 | | 2,50 | |
| н199 | — | — | 402 938,69 | 2 286 082,93 | | 2,50 | |

| Сведения о местоположении измененных (уточненных) границ объекта | | | | | | | |
|--|------------|--------------|------------|--------------|------------------------|------|---|
| 1 | 2 | 3 | 4 | 5 | 6 | 7 | 8 |
| н200 | — | — | 402 932,89 | 2 286 077,79 | Картометрический метод | 2,50 | — |
| н201 | — | — | 402 926,70 | 2 286 074,17 | | 2,50 | |
| н202 | — | — | 402 917,95 | 2 286 067,57 | | 2,50 | |
| н203 | — | — | 402 909,89 | 2 286 061,38 | | 2,50 | |
| н204 | — | — | 402 897,54 | 2 286 052,24 | | 2,50 | |
| н205 | — | — | 402 887,23 | 2 286 044,67 | | 2,50 | |
| н206 | — | — | 402 882,76 | 2 286 038,42 | | 2,50 | |
| н207 | — | — | 402 878,86 | 2 286 031,92 | | 2,50 | |
| н208 | — | — | 402 876,00 | 2 286 023,17 | | 2,50 | |
| 209 | 402 854,99 | 2 286 028,58 | 402 854,99 | 2 286 028,58 | | 2,50 | |
| 210 | 402 753,45 | 2 286 063,40 | 402 753,45 | 2 286 063,40 | | 2,50 | |
| 211 | 402 666,41 | 2 285 925,58 | 402 666,41 | 2 285 925,58 | | 2,50 | |
| 212 | 402 644,65 | 2 285 857,39 | 402 644,65 | 2 285 857,39 | | 2,50 | |
| 213 | 402 630,14 | 2 285 767,44 | 402 630,14 | 2 285 767,44 | | 2,50 | |
| 214 | 402 621,44 | 2 285 709,41 | 402 621,44 | 2 285 709,41 | | 2,50 | |
| 215 | 402 660,61 | 2 285 705,06 | 402 660,61 | 2 285 705,06 | | 2,50 | |
| 216 | 402 679,47 | 2 285 667,34 | 402 679,47 | 2 285 667,34 | | 2,50 | |
| 217 | 402 685,27 | 2 285 567,24 | 402 685,27 | 2 285 567,24 | | 2,50 | |
| 218 | 402 743,29 | 2 285 561,44 | 402 743,29 | 2 285 561,44 | | 2,50 | |
| 219 | 402 831,78 | 2 285 570,14 | 402 831,78 | 2 285 570,14 | | 2,50 | |
| 220 | 402 942,03 | 2 285 591,90 | 402 942,03 | 2 285 591,90 | | 2,50 | |
| 221 | 402 979,75 | 2 285 594,81 | 402 979,75 | 2 285 594,81 | | 2,50 | |
| 222 | 403 004,41 | 2 285 602,06 | 403 004,41 | 2 285 602,06 | | 2,50 | |
| 223 | 403 043,58 | 2 285 609,31 | 403 043,58 | 2 285 609,31 | | 2,50 | |
| н224 | — | — | 403 059,03 | 2 285 621,51 | | 2,50 | |
| 225 | 403 071,14 | 2 285 631,07 | 403 071,14 | 2 285 631,07 | | 2,50 | |
| 226 | 403 330,80 | 2 285 709,41 | 403 330,80 | 2 285 709,41 | | 2,50 | |
| 227 | 403 349,66 | 2 285 716,67 | 403 349,66 | 2 285 716,67 | | 2,50 | |
| 228 | 403 351,94 | 2 285 717,43 | 403 351,94 | 2 285 717,43 | 2,50 | | |

ГРАФИЧЕСКОЕ ОПИСАНИЕ
местоположения границ населенных пунктов, территориальных
зон, особо охраняемых природных территорий, зон с особыми
условиями использования территории

Граница населенного пункта п. Бугровой

(наименование объекта, местоположение границ которого описано (далее - объект))

Раздел 1

Сведения об объекте

| № п/п | Характеристики объекта | Описание характеристик |
|----------|---|--|
| 1 | 2 | 3 |
| 1 | Местоположение объекта | Рязанская область, м.о. Сасовский, с/о Батьковский, п Бугровой |
| 2 | Площадь объекта ± величина погрешности определения площади ($P \pm \Delta P$) | 51 604 м ² ± 80 м ² |
| 3 | Иные характеристики объекта | Вид объекта реестра границ: Граница населенного пункта Реестровый номер: 62:18-4.24 |

ГРАФИЧЕСКОЕ ОПИСАНИЕ
местоположения границ населенных пунктов, территориальных
зон, особо охраняемых природных территорий, зон с особыми
условиями использования территории

Граница населенного пункта с. Арга

(наименование объекта, местоположение границ которого описано (далее - объект))

Раздел 1

Сведения об объекте

| № п/п | Характеристики объекта | Описание характеристик |
|----------|---|--|
| 1 | 2 | 3 |
| 1 | Местоположение объекта | Рязанская область, м.о. Сасовский, с/о Батьковский, с Арга |
| 2 | Площадь объекта ± величина погрешности определения площади ($P \pm \Delta P$) | 1 041 931 м ² ± 357 м ² |
| 3 | Иные характеристики объекта | Вид объекта реестра границ: Граница населенного пункта Реестровый номер: 62:18-4.21 |

Сведения о местоположении измененных (уточненных) границ объекта

1. Система координат МСК-62 зона 2

2. Сведения о характерных точках границ объекта

| Обозначение характерных точек границы | Существующие координаты, м | | Измененные (уточненные) координаты, м | | Метод определения координат характерной точки | Средняя квадратическая погрешность положения характерной точки (M _t), м | Описание обозначения точки на местности (при наличии) |
|--|-------------------------------|--------------|---|--------------|---|--|--|
| | X | Y | X | Y | | | |
| 1 | 2 | 3 | 4 | 5 | 6 | 7 | 8 |
| 1 | 401 215,77 | 2 286 066,30 | 401 215,77 | 2 286 066,30 | Картометрически й метод | 2,50 | — |
| 2 | 401 125,83 | 2 286 064,85 | 401 125,83 | 2 286 064,85 | | 2,50 | |
| 3 | 401 133,09 | 2 286 207,02 | 401 133,09 | 2 286 207,02 | | 2,50 | |
| 4 | 401 135,99 | 2 286 311,48 | 401 135,99 | 2 286 311,48 | | 2,50 | |
| н5 | — | — | 400 945,95 | 2 286 365,89 | | 2,50 | |
| н6 | — | — | 400 816,85 | 2 286 400,72 | | 2,50 | |
| н7 | — | — | 400 671,78 | 2 286 448,60 | | 2,50 | |
| н8 | — | — | 400 592,00 | 2 286 470,37 | | 2,50 | |
| н9 | — | — | 400 500,61 | 2 286 496,49 | | 2,50 | |
| н10 | — | — | 400 394,71 | 2 286 535,67 | | 2,50 | |
| н11 | — | — | 400 348,29 | 2 286 553,08 | | 2,50 | |
| н12 | — | — | 400 303,32 | 2 286 569,04 | | 2,50 | |
| 13 | 400 264,66 | 2 286 587,75 | 400 264,66 | 2 286 587,75 | | 2,50 | |
| 14 | 400 226,80 | 2 286 622,34 | 400 226,80 | 2 286 622,34 | | 2,50 | |
| 15 | 400 203,23 | 2 286 666,91 | 400 203,23 | 2 286 666,91 | | 2,50 | |
| 16 | 400 203,23 | 2 286 693,02 | 400 203,23 | 2 286 693,02 | | 2,50 | |
| 17 | 400 203,23 | 2 286 711,88 | 400 203,23 | 2 286 711,88 | | 2,50 | |
| 18 | 400 209,03 | 2 286 726,39 | 400 209,03 | 2 286 726,39 | | 2,50 | |
| 19 | 400 224,99 | 2 286 753,95 | 400 224,99 | 2 286 753,95 | | 2,50 | |
| 20 | 400 255,45 | 2 286 800,38 | 400 255,45 | 2 286 800,38 | | 2,50 | |
| н21 | — | — | 400 256,90 | 2 286 802,66 | | 2,50 | |
| н22 | — | — | 400 256,90 | 2 286 807,02 | | 2,50 | |
| н23 | — | — | 400 252,55 | 2 286 814,27 | | 2,50 | |
| н24 | — | — | 400 242,39 | 2 286 833,14 | | 2,50 | |
| н25 | — | — | 400 207,58 | 2 286 865,06 | | 2,50 | |

| Сведения о местоположении измененных (уточненных) границ объекта | | | | | | | |
|--|------------|--------------|------------|--------------|----------------------------|------|---|
| 1 | 2 | 3 | 4 | 5 | 6 | 7 | 8 |
| н26 | — | — | 400 156,68 | 2 286 915,97 | Картометрически й метод | 2,50 | — |
| н27 | — | — | 400 148,10 | 2 286 924,56 | | 2,50 | |
| 28 | 400 120,54 | 2 286 951,26 | 400 120,54 | 2 286 951,26 | | 2,50 | |
| 29 | 400 092,98 | 2 286 981,72 | 400 092,98 | 2 286 981,72 | | 2,50 | |
| 30 | 400 091,98 | 2 286 979,34 | 400 091,98 | 2 286 979,34 | | 2,50 | |
| 31 | 400 081,37 | 2 286 954,16 | 400 081,37 | 2 286 954,16 | | 2,50 | |
| 32 | 400 063,97 | 2 286 928,04 | 400 063,97 | 2 286 928,04 | | 2,50 | |
| 33 | 400 024,80 | 2 286 867,11 | 400 024,80 | 2 286 867,11 | | 2,50 | |
| 34 | 400 008,84 | 2 286 819,24 | 400 008,84 | 2 286 819,24 | | 2,50 | |
| 35 | 399 995,79 | 2 286 796,03 | 399 995,79 | 2 286 796,03 | | 2,50 | |
| 36 | 399 981,28 | 2 286 777,17 | 399 981,28 | 2 286 777,17 | | 2,50 | |
| 37 | 399 969,67 | 2 286 765,56 | 399 969,67 | 2 286 765,56 | | 2,50 | |
| 38 | 399 949,36 | 2 286 756,85 | 399 949,36 | 2 286 756,85 | | 2,50 | |
| 39 | 399 913,10 | 2 286 735,09 | 399 913,10 | 2 286 735,09 | | 2,50 | |
| 40 | 399 882,64 | 2 286 707,53 | 399 882,64 | 2 286 707,53 | | 2,50 | |
| 41 | 399 850,72 | 2 286 691,57 | 399 850,72 | 2 286 691,57 | | 2,50 | |
| 42 | 399 827,51 | 2 286 688,67 | 399 827,51 | 2 286 688,67 | | 2,50 | |
| 43 | 399 792,70 | 2 286 693,02 | 399 792,70 | 2 286 693,02 | | 2,50 | |
| 44 | 399 746,28 | 2 286 703,18 | 399 746,28 | 2 286 703,18 | | 2,50 | |
| 45 | 399 731,77 | 2 286 698,82 | 399 731,77 | 2 286 698,82 | | 2,50 | |
| 46 | 399 714,72 | 2 286 684,62 | 399 714,72 | 2 286 684,62 | | 2,50 | |
| 47 | 399 714,36 | 2 286 684,32 | 399 714,36 | 2 286 684,32 | | 2,50 | |
| 48 | 399 698,40 | 2 286 611,78 | 399 698,40 | 2 286 611,78 | | 2,50 | |
| 49 | 399 669,39 | 2 286 465,25 | 399 669,39 | 2 286 465,25 | | 2,50 | |
| 50 | 399 638,93 | 2 286 288,26 | 399 638,93 | 2 286 288,26 | | 2,50 | |
| 51 | 399 624,42 | 2 286 141,74 | 399 624,42 | 2 286 141,74 | | 2,50 | |
| 52 | 399 614,27 | 2 286 111,27 | 399 614,27 | 2 286 111,27 | | 2,50 | |
| 53 | 399 256,55 | 2 286 129,03 | 399 256,55 | 2 286 129,03 | | 2,50 | |
| 54 | 399 232,35 | 2 285 996,39 | 399 232,35 | 2 285 996,39 | | 2,50 | |

| Сведения о местоположении измененных (уточненных) границ объекта | | | | | | | |
|--|------------|--------------|------------|--------------|----------------------------|------|---|
| 1 | 2 | 3 | 4 | 5 | 6 | 7 | 8 |
| 55 | 399 225,60 | 2 285 980,54 | 399 225,60 | 2 285 980,54 | Картометрически й метод | 2,50 | — |
| 56 | 399 216,79 | 2 285 911,07 | 399 216,79 | 2 285 911,07 | | 2,50 | |
| 57 | 399 241,45 | 2 285 919,77 | 399 241,45 | 2 285 919,77 | | 2,50 | |
| 58 | 399 282,07 | 2 285 925,58 | 399 282,07 | 2 285 925,58 | | 2,50 | |
| 59 | 399 312,53 | 2 285 916,87 | 399 312,53 | 2 285 916,87 | | 2,50 | |
| 60 | 399 372,01 | 2 285 898,01 | 399 372,01 | 2 285 898,01 | | 2,50 | |
| 61 | 399 403,92 | 2 285 893,66 | 399 403,92 | 2 285 893,66 | | 2,50 | |
| 62 | 399 415,73 | 2 285 891,54 | 399 415,73 | 2 285 891,54 | | 2,50 | |
| 63 | 399 460,50 | 2 285 883,50 | 399 460,50 | 2 285 883,50 | | 2,50 | |
| 64 | 399 564,95 | 2 285 867,55 | 399 564,95 | 2 285 867,55 | | 2,50 | |
| 65 | 399 689,70 | 2 285 867,55 | 399 689,70 | 2 285 867,55 | | 2,50 | |
| 66 | 399 718,71 | 2 285 853,04 | 399 718,71 | 2 285 853,04 | | 2,50 | |
| 67 | 399 754,98 | 2 285 854,49 | 399 754,98 | 2 285 854,49 | | 2,50 | |
| 68 | 399 781,09 | 2 285 851,59 | 399 781,09 | 2 285 851,59 | | 2,50 | |
| 69 | 399 815,91 | 2 285 806,61 | 399 815,91 | 2 285 806,61 | | 2,50 | |
| 70 | 399 853,62 | 2 285 786,30 | 399 853,62 | 2 285 786,30 | | 2,50 | |
| 71 | 399 873,93 | 2 285 783,40 | 399 873,93 | 2 285 783,40 | | 2,50 | |
| 72 | 399 895,69 | 2 285 789,21 | 399 895,69 | 2 285 789,21 | | 2,50 | |
| 73 | 399 907,30 | 2 285 795,01 | 399 907,30 | 2 285 795,01 | | 2,50 | |
| 74 | 399 898,59 | 2 285 858,84 | 399 898,59 | 2 285 858,84 | | 2,50 | |
| 75 | 399 920,35 | 2 285 858,84 | 399 920,35 | 2 285 858,84 | | 2,50 | |
| 76 | 399 924,70 | 2 285 876,25 | 399 924,70 | 2 285 876,25 | | 2,50 | |
| 77 | 399 940,66 | 2 285 879,15 | 399 940,66 | 2 285 879,15 | | 2,50 | |
| 78 | 399 942,11 | 2 285 886,41 | 399 942,11 | 2 285 886,41 | | 2,50 | |
| 79 | 399 994,33 | 2 285 871,90 | 399 994,33 | 2 285 871,90 | | 2,50 | |
| 80 | 400 052,36 | 2 285 861,74 | 400 052,36 | 2 285 861,74 | | 2,50 | |
| 81 | 400 100,23 | 2 285 874,80 | 400 100,23 | 2 285 874,80 | | 2,50 | |
| 82 | 400 111,84 | 2 285 879,15 | 400 111,84 | 2 285 879,15 | | 2,50 | |
| 83 | 400 132,15 | 2 285 902,36 | 400 132,15 | 2 285 902,36 | | 2,50 | |

ГРАФИЧЕСКОЕ ОПИСАНИЕ
местоположения границ населенных пунктов, территориальных
зон, особо охраняемых природных территорий, зон с особыми
условиями использования территории

Граница населенного пункта с. Вялсы

(наименование объекта, местоположение границ которого описано (далее - объект))

Раздел 1

Сведения об объекте

| № п/п | Характеристики объекта | Описание характеристик |
|----------|---|--|
| 1 | 2 | 3 |
| 1 | Местоположение объекта | Рязанская область, м.о. Сасовский, с/о Батьковский, с Вялсы |
| 2 | Площадь объекта ± величина погрешности определения площади ($P \pm \Delta P$) | 4 193 232 м ² ± 717 м ² |
| 3 | Иные характеристики объекта | Вид объекта реестра границ: Граница населенного пункта Реестровый номер: 62:18-4.25 |

Сведения о местоположении измененных (уточненных) границ объекта

1. Система координат МСК-62 зона 2

2. Сведения о характерных точках границ объекта

| Обозначение характерных точек границы | Существующие координаты, м | | Измененные (уточненные) координаты, м | | Метод определения координат характерной точки | Средняя квадратическая погрешность положения характерной точки (M _t), м | Описание обозначения точки на местности (при наличии) |
|--|-------------------------------|---|---|--------------|---|--|--|
| | X | Y | X | Y | | | |
| 1 | 2 | 3 | 4 | 5 | 6 | 7 | 8 |
| н1 | — | — | 403 130,89 | 2 285 201,60 | Картометрически й метод | 2,50 | — |
| н2 | — | — | 403 137,68 | 2 285 195,27 | | 2,50 | |
| н3 | — | — | 403 141,95 | 2 285 187,19 | | 2,50 | |
| н4 | — | — | 403 143,31 | 2 285 179,66 | | 2,50 | |
| н5 | — | — | 403 143,81 | 2 285 149,61 | | 2,50 | |
| н6 | — | — | 403 139,54 | 2 285 124,32 | | 2,50 | |
| н7 | — | — | 403 137,87 | 2 285 110,67 | | 2,50 | |
| н8 | — | — | 403 138,27 | 2 285 080,89 | | 2,50 | |
| н9 | — | — | 403 138,14 | 2 285 051,11 | | 2,50 | |
| н10 | — | — | 403 141,60 | 2 285 037,07 | | 2,50 | |
| н11 | — | — | 403 147,35 | 2 285 022,70 | | 2,50 | |
| н12 | — | — | 403 154,41 | 2 285 011,25 | | 2,50 | |
| н13 | — | — | 403 164,35 | 2 285 006,83 | | 2,50 | |
| н14 | — | — | 403 172,34 | 2 285 005,05 | | 2,50 | |
| н15 | — | — | 403 179,49 | 2 285 004,69 | | 2,50 | |
| н16 | — | — | 403 187,12 | 2 285 000,38 | | 2,50 | |
| н17 | — | — | 403 200,40 | 2 284 993,25 | | 2,50 | |
| н18 | — | — | 403 211,54 | 2 284 980,34 | | 2,50 | |
| н19 | — | — | 403 220,59 | 2 284 972,04 | | 2,50 | |
| н20 | — | — | 403 229,18 | 2 284 968,37 | | 2,50 | |
| н21 | — | — | 403 244,15 | 2 284 967,39 | | 2,50 | |
| н22 | — | — | 403 250,38 | 2 284 962,47 | | 2,50 | |
| н23 | — | — | 403 255,77 | 2 284 954,80 | | 2,50 | |
| н24 | — | — | 403 256,58 | 2 284 947,83 | | 2,50 | |
| н25 | — | — | 403 255,67 | 2 284 938,87 | | 2,50 | |

Раздел 3

Сведения о местоположении измененных (уточненных) границ объекта

| 1 | 2 | 3 | 4 | 5 | 6 | 7 | 8 |
|-----|------------|--------------|------------|--------------|----------------------------|------|---|
| н26 | — | — | 403 253,50 | 2 284 927,89 | Картометрически й метод | 2,50 | — |
| н27 | — | — | 403 248,53 | 2 284 920,74 | | 2,50 | |
| н28 | — | — | 403 241,67 | 2 284 903,77 | | 2,50 | |
| н29 | — | — | 403 234,22 | 2 284 893,28 | | 2,50 | |
| н30 | — | — | 403 225,11 | 2 284 886,57 | | 2,50 | |
| н31 | — | — | 403 213,07 | 2 284 881,40 | | 2,50 | |
| н32 | — | — | 403 201,33 | 2 284 877,60 | | 2,50 | |
| н33 | — | — | 403 190,50 | 2 284 873,52 | | 2,50 | |
| н34 | — | — | 403 178,88 | 2 284 869,44 | | 2,50 | |
| н35 | — | — | 403 168,24 | 2 284 867,24 | | 2,50 | |
| н36 | — | — | 403 164,40 | 2 284 864,19 | | 2,50 | |
| н37 | — | — | 403 159,56 | 2 284 850,57 | | 2,50 | |
| н38 | — | — | 403 154,68 | 2 284 845,27 | | 2,50 | |
| н39 | — | — | 403 146,51 | 2 284 839,22 | | 2,50 | |
| н40 | — | — | 403 125,84 | 2 284 832,22 | | 2,50 | |
| 41 | 403 119,01 | 2 284 828,81 | 403 119,01 | 2 284 828,81 | | 2,50 | |
| 42 | 403 081,29 | 2 284 828,81 | 403 081,29 | 2 284 828,81 | | 2,50 | |
| 43 | 403 060,98 | 2 284 820,11 | 403 060,98 | 2 284 820,11 | | 2,50 | |
| 44 | 403 039,22 | 2 284 827,36 | 403 039,22 | 2 284 827,36 | | 2,50 | |
| 45 | 403 017,47 | 2 284 821,56 | 403 017,47 | 2 284 821,56 | | 2,50 | |
| 46 | 403 005,86 | 2 284 811,40 | 403 005,86 | 2 284 811,40 | | 2,50 | |
| 47 | 402 995,71 | 2 284 798,34 | 402 995,71 | 2 284 798,34 | | 2,50 | |
| 48 | 402 989,90 | 2 284 779,49 | 402 989,90 | 2 284 779,49 | | 2,50 | |
| 49 | 402 991,35 | 2 284 737,41 | 402 991,35 | 2 284 737,41 | | 2,50 | |
| 50 | 402 997,16 | 2 284 705,50 | 402 997,16 | 2 284 705,50 | | 2,50 | |
| 51 | 403 004,41 | 2 284 685,19 | 403 004,41 | 2 284 685,19 | | 2,50 | |
| 52 | 403 018,92 | 2 284 669,23 | 403 018,92 | 2 284 669,23 | | 2,50 | |
| 53 | 403 029,07 | 2 284 660,52 | 403 029,07 | 2 284 660,52 | | 2,50 | |
| 54 | 403 030,52 | 2 284 634,41 | 403 030,52 | 2 284 634,41 | | 2,50 | |

| Сведения о местоположении измененных (уточненных) границ объекта | | | | | | | |
|--|------------|--------------|------------|--------------|----------------------------|------|---|
| 1 | 2 | 3 | 4 | 5 | 6 | 7 | 8 |
| 55 | 403 037,77 | 2 284 628,61 | 403 037,77 | 2 284 628,61 | Картометрически й метод | 2,50 | — |
| 56 | 403 050,83 | 2 284 630,06 | 403 050,83 | 2 284 630,06 | | 2,50 | |
| 57 | 403 060,98 | 2 284 630,06 | 403 060,98 | 2 284 630,06 | | 2,50 | |
| 58 | 403 060,98 | 2 284 624,26 | 403 060,98 | 2 284 624,26 | | 2,50 | |
| 59 | 403 055,18 | 2 284 582,18 | 403 055,18 | 2 284 582,18 | | 2,50 | |
| 60 | 403 050,83 | 2 284 569,13 | 403 050,83 | 2 284 569,13 | | 2,50 | |
| 61 | 403 046,48 | 2 284 561,87 | 403 046,48 | 2 284 561,87 | | 2,50 | |
| 62 | 403 045,03 | 2 284 550,27 | 403 045,03 | 2 284 550,27 | | 2,50 | |
| 63 | 403 047,93 | 2 284 540,11 | 403 047,93 | 2 284 540,11 | | 2,50 | |
| 64 | 403 058,08 | 2 284 528,51 | 403 058,08 | 2 284 528,51 | | 2,50 | |
| 65 | 403 060,98 | 2 284 515,45 | 403 060,98 | 2 284 515,45 | | 2,50 | |
| 66 | 403 056,63 | 2 284 505,29 | 403 056,63 | 2 284 505,29 | | 2,50 | |
| 67 | 403 042,13 | 2 284 496,59 | 403 042,13 | 2 284 496,59 | | 2,50 | |
| 68 | 403 031,97 | 2 284 489,34 | 403 031,97 | 2 284 489,34 | | 2,50 | |
| 69 | 403 020,37 | 2 284 467,57 | 403 020,37 | 2 284 467,57 | | 2,50 | |
| 70 | 403 008,76 | 2 284 457,42 | 403 008,76 | 2 284 457,42 | | 2,50 | |
| 71 | 402 978,30 | 2 284 454,52 | 402 978,30 | 2 284 454,52 | | 2,50 | |
| 72 | 402 965,24 | 2 284 448,71 | 402 965,24 | 2 284 448,71 | | 2,50 | |
| 73 | 402 957,99 | 2 284 438,56 | 402 957,99 | 2 284 438,56 | | 2,50 | |
| 74 | 402 955,09 | 2 284 426,95 | 402 955,09 | 2 284 426,95 | | 2,50 | |
| 75 | 402 956,54 | 2 284 415,35 | 402 956,54 | 2 284 415,35 | | 2,50 | |
| 76 | 402 960,89 | 2 284 409,54 | 402 960,89 | 2 284 409,54 | | 2,50 | |
| 77 | 402 968,14 | 2 284 399,39 | 402 968,14 | 2 284 399,39 | | 2,50 | |
| 78 | 402 968,14 | 2 284 393,59 | 402 968,14 | 2 284 393,59 | | 2,50 | |
| 79 | 402 957,99 | 2 284 380,53 | 402 957,99 | 2 284 380,53 | | 2,50 | |
| 80 | 402 966,69 | 2 284 307,99 | 402 966,69 | 2 284 307,99 | | 2,50 | |
| 81 | 402 972,50 | 2 284 289,13 | 402 972,50 | 2 284 289,13 | | 2,50 | |
| 82 | 402 984,10 | 2 284 286,23 | 402 984,10 | 2 284 286,23 | | 2,50 | |
| 83 | 403 000,06 | 2 284 278,98 | 403 000,06 | 2 284 278,98 | | 2,50 | |

Раздел 3

| Сведения о местоположении измененных (уточненных) границ объекта | | | | | | | |
|--|------------|--------------|------------|--------------|----------------------------|------|---|
| 1 | 2 | 3 | 4 | 5 | 6 | 7 | 8 |
| 84 | 403 034,87 | 2 284 257,22 | 403 034,87 | 2 284 257,22 | Картометрически й метод | 2,50 | — |
| 85 | 403 047,93 | 2 284 244,16 | 403 047,93 | 2 284 244,16 | | 2,50 | |
| 86 | 403 047,93 | 2 284 219,50 | 403 047,93 | 2 284 219,50 | | 2,50 | |
| н87 | — | — | 403 046,57 | 2 284 213,22 | | 2,50 | |
| н88 | — | — | 403 042,94 | 2 284 205,29 | | 2,50 | |
| н89 | — | — | 403 039,77 | 2 284 204,18 | | 2,50 | |
| н90 | — | — | 403 032,45 | 2 284 196,34 | | 2,50 | |
| н91 | — | — | 403 024,58 | 2 284 191,37 | | 2,50 | |
| н92 | — | — | 403 018,36 | 2 284 184,74 | | 2,50 | |
| н93 | — | — | 403 011,81 | 2 284 178,37 | | 2,50 | |
| н94 | — | — | 403 004,54 | 2 284 171,81 | | 2,50 | |
| н95 | — | — | 402 999,33 | 2 284 169,06 | | 2,50 | |
| н96 | — | — | 402 993,63 | 2 284 168,19 | | 2,50 | |
| н97 | — | — | 402 991,19 | 2 284 165,65 | | 2,50 | |
| н98 | — | — | 402 990,67 | 2 284 162,11 | | 2,50 | |
| н99 | — | — | 402 992,28 | 2 284 157,40 | | 2,50 | |
| н100 | — | — | 402 993,05 | 2 284 154,24 | | 2,50 | |
| н101 | — | — | 402 991,88 | 2 284 149,34 | | 2,50 | |
| н102 | — | — | 402 991,40 | 2 284 144,39 | | 2,50 | |
| н103 | — | — | 402 992,21 | 2 284 137,42 | | 2,50 | |
| н104 | — | — | 402 994,41 | 2 284 128,31 | 2,50 | | |
| н105 | — | — | 402 997,23 | 2 284 122,39 | 2,50 | | |
| н106 | — | — | 403 001,73 | 2 284 117,67 | 2,50 | | |
| н107 | — | — | 403 012,85 | 2 284 108,96 | 2,50 | | |
| н108 | — | — | 403 019,50 | 2 284 101,01 | 2,50 | | |
| н109 | — | — | 403 026,40 | 2 284 093,51 | 2,50 | | |
| н110 | — | — | 403 033,58 | 2 284 084,60 | 2,50 | | |
| н111 | — | — | 403 035,84 | 2 284 076,75 | 2,50 | | |
| н112 | — | — | 403 036,48 | 2 284 068,63 | 2,50 | | |

Раздел 3

Сведения о местоположении измененных (уточненных) границ объекта

| 1 | 2 | 3 | 4 | 5 | 6 | 7 | 8 |
|------|---|---|------------|--------------|------------------------|------|---|
| н113 | — | — | 403 035,08 | 2 284 059,24 | Картометрический метод | 2,50 | — |
| н114 | — | — | 403 034,76 | 2 284 050,36 | | 2,50 | |
| н115 | — | — | 403 033,42 | 2 284 039,80 | | 2,50 | |
| н116 | — | — | 403 031,61 | 2 284 033,65 | | 2,50 | |
| н117 | — | — | 403 029,00 | 2 284 027,66 | | 2,50 | |
| н118 | — | — | 403 022,87 | 2 284 018,09 | | 2,50 | |
| н119 | — | — | 403 019,47 | 2 284 014,68 | | 2,50 | |
| н120 | — | — | 403 014,36 | 2 284 011,94 | | 2,50 | |
| н121 | — | — | 403 005,35 | 2 284 007,42 | | 2,50 | |
| н122 | — | — | 402 998,11 | 2 284 003,39 | | 2,50 | |
| н123 | — | — | 402 988,80 | 2 283 997,38 | | 2,50 | |
| н124 | — | — | 402 979,89 | 2 283 989,98 | | 2,50 | |
| н125 | — | — | 402 969,70 | 2 283 982,58 | | 2,50 | |
| н126 | — | — | 402 958,80 | 2 283 974,91 | | 2,50 | |
| н127 | — | — | 402 950,82 | 2 283 969,89 | | 2,50 | |
| н128 | — | — | 402 940,28 | 2 283 964,75 | | 2,50 | |
| н129 | — | — | 402 933,20 | 2 283 961,58 | | 2,50 | |
| н130 | — | — | 402 928,67 | 2 283 958,80 | | 2,50 | |
| н131 | — | — | 402 924,47 | 2 283 957,98 | | 2,50 | |
| н132 | — | — | 402 919,68 | 2 283 956,72 | | 2,50 | |
| н133 | — | — | 402 915,42 | 2 283 952,54 | | 2,50 | |
| н134 | — | — | 402 912,70 | 2 283 949,09 | 2,50 | | |
| н135 | — | — | 402 907,68 | 2 283 943,34 | 2,50 | | |
| н136 | — | — | 402 902,39 | 2 283 938,98 | 2,50 | | |
| н137 | — | — | 402 899,02 | 2 283 934,07 | 2,50 | | |
| н138 | — | — | 402 894,55 | 2 283 930,14 | 2,50 | | |
| н139 | — | — | 402 892,40 | 2 283 926,20 | 2,50 | | |
| н140 | — | — | 402 892,03 | 2 283 921,25 | 2,50 | | |
| н141 | — | — | 402 892,42 | 2 283 917,53 | 2,50 | | |

Раздел 3

Сведения о местоположении измененных (уточненных) границ объекта

| 1 | 2 | 3 | 4 | 5 | 6 | 7 | 8 |
|------|---|---|------------|--------------|------------------------|------|---|
| н142 | — | — | 402 896,19 | 2 283 914,35 | Картометрический метод | 2,50 | — |
| н143 | — | — | 402 897,42 | 2 283 911,16 | | 2,50 | |
| н144 | — | — | 402 896,70 | 2 283 906,01 | | 2,50 | |
| н145 | — | — | 402 894,54 | 2 283 899,76 | | 2,50 | |
| н146 | — | — | 402 890,29 | 2 283 893,21 | | 2,50 | |
| н147 | — | — | 402 884,77 | 2 283 888,99 | | 2,50 | |
| н148 | — | — | 402 879,64 | 2 283 883,35 | | 2,50 | |
| н149 | — | — | 402 872,75 | 2 283 874,92 | | 2,50 | |
| н150 | — | — | 402 869,85 | 2 283 870,33 | | 2,50 | |
| н151 | — | — | 402 869,43 | 2 283 866,53 | | 2,50 | |
| н152 | — | — | 402 872,09 | 2 283 850,23 | | 2,50 | |
| н153 | — | — | 402 873,96 | 2 283 843,68 | | 2,50 | |
| н154 | — | — | 402 878,78 | 2 283 838,47 | | 2,50 | |
| н155 | — | — | 402 883,32 | 2 283 836,74 | | 2,50 | |
| н156 | — | — | 402 888,86 | 2 283 836,70 | | 2,50 | |
| н157 | — | — | 402 894,94 | 2 283 836,05 | | 2,50 | |
| н158 | — | — | 402 901,08 | 2 283 834,12 | | 2,50 | |
| н159 | — | — | 402 908,29 | 2 283 830,41 | | 2,50 | |
| н160 | — | — | 402 912,40 | 2 283 824,95 | | 2,50 | |
| н161 | — | — | 402 916,94 | 2 283 820,92 | | 2,50 | |
| н162 | — | — | 402 921,76 | 2 283 817,79 | | 2,50 | |
| н163 | — | — | 402 927,59 | 2 283 814,37 | | 2,50 | |
| н164 | — | — | 402 930,61 | 2 283 810,07 | | 2,50 | |
| н165 | — | — | 402 932,41 | 2 283 804,43 | | 2,50 | |
| н166 | — | — | 402 932,95 | 2 283 799,10 | | 2,50 | |
| н167 | — | — | 402 931,88 | 2 283 796,14 | | 2,50 | |
| н168 | — | — | 402 929,72 | 2 283 792,21 | | 2,50 | |
| н169 | — | — | 402 929,64 | 2 283 788,29 | | 2,50 | |
| н170 | — | — | 402 930,41 | 2 283 785,25 | | 2,50 | |

Сведения о местоположении измененных (уточненных) границ объекта

| 1 | 2 | 3 | 4 | 5 | 6 | 7 | 8 |
|------|---|---|------------|--------------|------------------------|------|---|
| н171 | — | — | 402 929,44 | 2 283 782,06 | Картометрический метод | 2,50 | — |
| н172 | — | — | 402 926,82 | 2 283 780,46 | | 2,50 | |
| н173 | — | — | 402 923,55 | 2 283 777,39 | | 2,50 | |
| н174 | — | — | 402 922,03 | 2 283 772,27 | | 2,50 | |
| н175 | — | — | 402 919,50 | 2 283 765,58 | | 2,50 | |
| н176 | — | — | 402 917,05 | 2 283 760,74 | | 2,50 | |
| н177 | — | — | 402 910,64 | 2 283 754,94 | | 2,50 | |
| н178 | — | — | 402 902,25 | 2 283 751,02 | | 2,50 | |
| н179 | — | — | 402 895,57 | 2 283 749,05 | | 2,50 | |
| н180 | — | — | 402 889,76 | 2 283 745,99 | | 2,50 | |
| н181 | — | — | 402 882,11 | 2 283 745,33 | | 2,50 | |
| н182 | — | — | 402 871,94 | 2 283 745,26 | | 2,50 | |
| н183 | — | — | 402 866,49 | 2 283 745,06 | | 2,50 | |
| н184 | — | — | 402 856,61 | 2 283 745,91 | | 2,50 | |
| н185 | — | — | 402 849,15 | 2 283 746,85 | | 2,50 | |
| н186 | — | — | 402 837,48 | 2 283 749,11 | | 2,50 | |
| н187 | — | — | 402 812,37 | 2 283 752,79 | | 2,50 | |
| н188 | — | — | 402 803,91 | 2 283 754,48 | | 2,50 | |
| н189 | — | — | 402 797,87 | 2 283 753,80 | | 2,50 | |
| н190 | — | — | 402 791,54 | 2 283 754,24 | | 2,50 | |
| н191 | — | — | 402 788,03 | 2 283 755,68 | 2,50 | | |
| н192 | — | — | 402 786,06 | 2 283 757,86 | 2,50 | | |
| н193 | — | — | 402 782,33 | 2 283 759,43 | 2,50 | | |
| н194 | — | — | 402 778,97 | 2 283 759,25 | 2,50 | | |
| н195 | — | — | 402 776,58 | 2 283 757,75 | 2,50 | | |
| н196 | — | — | 402 773,84 | 2 283 753,73 | 2,50 | | |
| н197 | — | — | 402 771,94 | 2 283 750,48 | 2,50 | | |
| н198 | — | — | 402 768,35 | 2 283 747,89 | 2,50 | | |
| н199 | — | — | 402 766,22 | 2 283 744,53 | 2,50 | | |

| Сведения о местоположении измененных (уточненных) границ объекта | | | | | | | |
|--|---|---|------------|--------------|----------------------------|------|---|
| 1 | 2 | 3 | 4 | 5 | 6 | 7 | 8 |
| н200 | — | — | 402 764,37 | 2 283 739,77 | Картометрически й метод | 2,50 | — |
| н201 | — | — | 402 764,22 | 2 283 734,58 | | 2,50 | |
| н202 | — | — | 402 764,93 | 2 283 730,15 | | 2,50 | |
| н203 | — | — | 402 766,96 | 2 283 727,05 | | 2,50 | |
| н204 | — | — | 402 771,19 | 2 283 723,83 | | 2,50 | |
| н205 | — | — | 402 777,13 | 2 283 722,50 | | 2,50 | |
| н206 | — | — | 402 790,97 | 2 283 722,04 | | 2,50 | |
| н207 | — | — | 402 801,94 | 2 283 719,65 | | 2,50 | |
| н208 | — | — | 402 810,62 | 2 283 717,71 | | 2,50 | |
| н209 | — | — | 402 819,63 | 2 283 713,22 | | 2,50 | |
| н210 | — | — | 402 822,19 | 2 283 711,24 | | 2,50 | |
| н211 | — | — | 402 832,85 | 2 283 695,53 | | 2,50 | |
| н212 | — | — | 402 838,70 | 2 283 690,15 | | 2,50 | |
| н213 | — | — | 402 841,89 | 2 283 689,30 | | 2,50 | |
| н214 | — | — | 402 846,23 | 2 283 690,70 | | 2,50 | |
| н215 | — | — | 402 851,74 | 2 283 694,69 | | 2,50 | |
| н216 | — | — | 402 856,70 | 2 283 696,76 | | 2,50 | |
| н217 | — | — | 402 861,50 | 2 283 698,25 | | 2,50 | |
| н218 | — | — | 402 865,84 | 2 283 701,85 | | 2,50 | |
| н219 | — | — | 402 873,75 | 2 283 707,46 | | 2,50 | |
| н220 | — | — | 402 879,65 | 2 283 712,36 | | 2,50 | |
| н221 | — | — | 402 884,88 | 2 283 717,64 | | 2,50 | |
| н222 | — | — | 402 894,42 | 2 283 728,37 | | 2,50 | |
| н223 | — | — | 402 897,78 | 2 283 730,92 | | 2,50 | |
| н224 | — | — | 402 903,09 | 2 283 733,19 | | 2,50 | |
| н225 | — | — | 402 908,35 | 2 283 734,31 | | 2,50 | |
| н226 | — | — | 402 913,74 | 2 283 733,59 | | 2,50 | |
| н227 | — | — | 402 916,75 | 2 283 731,47 | | 2,50 | |
| н228 | — | — | 402 919,86 | 2 283 728,78 | 2,50 | | |

Раздел 3

Сведения о местоположении измененных (уточненных) границ объекта

| 1 | 2 | 3 | 4 | 5 | 6 | 7 | 8 |
|------|---|---|------------|--------------|----------------------------|------|---|
| н229 | — | — | 402 926,95 | 2 283 725,08 | Картометрически й метод | 2,50 | — |
| н230 | — | — | 402 931,54 | 2 283 722,19 | | 2,50 | |
| н231 | — | — | 402 937,56 | 2 283 717,85 | | 2,50 | |
| н232 | — | — | 402 941,71 | 2 283 713,14 | | 2,50 | |
| н233 | — | — | 402 948,87 | 2 283 706,14 | | 2,50 | |
| н234 | — | — | 402 953,55 | 2 283 700,48 | | 2,50 | |
| н235 | — | — | 402 955,37 | 2 283 695,30 | | 2,50 | |
| н236 | — | — | 402 956,34 | 2 283 687,05 | | 2,50 | |
| н237 | — | — | 402 958,20 | 2 283 680,27 | | 2,50 | |
| н238 | — | — | 402 959,67 | 2 283 677,42 | | 2,50 | |
| н239 | — | — | 402 963,73 | 2 283 675,48 | | 2,50 | |
| н240 | — | — | 402 965,05 | 2 283 673,80 | | 2,50 | |
| н241 | — | — | 402 963,62 | 2 283 670,99 | | 2,50 | |
| н242 | — | — | 402 961,49 | 2 283 667,63 | | 2,50 | |
| н243 | — | — | 402 960,92 | 2 283 663,15 | | 2,50 | |
| н244 | — | — | 402 961,81 | 2 283 657,68 | | 2,50 | |
| н245 | — | — | 402 964,58 | 2 283 650,49 | | 2,50 | |
| н246 | — | — | 402 966,76 | 2 283 643,34 | | 2,50 | |
| н247 | — | — | 402 966,54 | 2 283 638,96 | | 2,50 | |
| н248 | — | — | 402 963,95 | 2 283 633,43 | | 2,50 | |
| н249 | — | — | 402 959,89 | 2 283 628,55 | | 2,50 | |
| н250 | — | — | 402 955,19 | 2 283 624,52 | | 2,50 | |
| н251 | — | — | 402 949,42 | 2 283 619,95 | | 2,50 | |
| н252 | — | — | 402 943,11 | 2 283 616,23 | | 2,50 | |
| н253 | — | — | 402 936,69 | 2 283 614,81 | | 2,50 | |
| н254 | — | — | 402 930,08 | 2 283 614,33 | | 2,50 | |
| н255 | — | — | 402 916,72 | 2 283 615,06 | | 2,50 | |
| н256 | — | — | 402 907,76 | 2 283 613,65 | | 2,50 | |
| н257 | — | — | 402 894,43 | 2 283 612,70 | 2,50 | | |

Раздел 3

Сведения о местоположении измененных (уточненных) границ объекта

| 1 | 2 | 3 | 4 | 5 | 6 | 7 | 8 |
|------|---|---|------------|--------------|----------------------------|------|---|
| н258 | — | — | 402 886,14 | 2 283 610,92 | Картометрически й метод | 2,50 | — |
| н259 | — | — | 402 879,24 | 2 283 609,07 | | 2,50 | |
| н260 | — | — | 402 875,76 | 2 283 606,59 | | 2,50 | |
| н261 | — | — | 402 874,28 | 2 283 602,39 | | 2,50 | |
| н262 | — | — | 402 874,38 | 2 283 597,30 | | 2,50 | |
| н263 | — | — | 402 875,90 | 2 283 590,76 | | 2,50 | |
| н264 | — | — | 402 875,32 | 2 283 576,81 | | 2,50 | |
| н265 | — | — | 402 875,97 | 2 283 571,29 | | 2,50 | |
| н266 | — | — | 402 877,55 | 2 283 568,22 | | 2,50 | |
| н267 | — | — | 402 879,22 | 2 283 566,98 | | 2,50 | |
| н268 | — | — | 402 882,27 | 2 283 568,09 | | 2,50 | |
| н269 | — | — | 402 885,33 | 2 283 571,41 | | 2,50 | |
| н270 | — | — | 402 888,18 | 2 283 573,00 | | 2,50 | |
| н271 | — | — | 402 893,05 | 2 283 573,45 | | 2,50 | |
| н272 | — | — | 402 901,07 | 2 283 572,24 | | 2,50 | |
| н273 | — | — | 402 905,81 | 2 283 569,92 | | 2,50 | |
| н274 | — | — | 402 911,39 | 2 283 566,06 | | 2,50 | |
| н275 | — | — | 402 916,36 | 2 283 561,54 | | 2,50 | |
| н276 | — | — | 402 920,39 | 2 283 556,49 | | 2,50 | |
| н277 | — | — | 402 925,01 | 2 283 554,30 | | 2,50 | |
| н278 | — | — | 402 929,25 | 2 283 551,20 | | 2,50 | |
| н279 | — | — | 402 933,55 | 2 283 547,17 | | 2,50 | |
| н280 | — | — | 402 939,86 | 2 283 539,52 | | 2,50 | |
| н281 | — | — | 402 942,78 | 2 283 537,87 | | 2,50 | |
| н282 | — | — | 402 946,71 | 2 283 537,80 | | 2,50 | |
| н283 | — | — | 402 950,51 | 2 283 540,03 | | 2,50 | |
| н284 | — | — | 402 955,52 | 2 283 545,44 | | 2,50 | |
| н285 | — | — | 402 961,79 | 2 283 550,78 | | 2,50 | |
| н286 | — | — | 402 966,73 | 2 283 557,01 | 2,50 | | |

Раздел 3

Сведения о местоположении измененных (уточненных) границ объекта

| 1 | 2 | 3 | 4 | 5 | 6 | 7 | 8 |
|------|---|---|------------|--------------|------------------------|------|---|
| н287 | — | — | 402 978,84 | 2 283 570,61 | Картометрический метод | 2,50 | — |
| н288 | — | — | 402 983,52 | 2 283 574,13 | | 2,50 | |
| н289 | — | — | 402 990,77 | 2 283 578,27 | | 2,50 | |
| н290 | — | — | 402 999,76 | 2 283 580,37 | | 2,50 | |
| н291 | — | — | 403 005,15 | 2 283 579,63 | | 2,50 | |
| н292 | — | — | 403 010,36 | 2 283 577,53 | | 2,50 | |
| н293 | — | — | 403 015,56 | 2 283 575,19 | | 2,50 | |
| н294 | — | — | 403 019,35 | 2 283 572,46 | | 2,50 | |
| н295 | — | — | 403 021,62 | 2 283 569,29 | | 2,50 | |
| н296 | — | — | 403 023,95 | 2 283 565,13 | | 2,50 | |
| н297 | — | — | 403 027,48 | 2 283 561,83 | | 2,50 | |
| н298 | — | — | 403 033,13 | 2 283 547,69 | | 2,50 | |
| н299 | — | — | 403 042,31 | 2 283 534,99 | | 2,50 | |
| н300 | — | — | 403 047,34 | 2 283 529,43 | | 2,50 | |
| н301 | — | — | 403 052,45 | 2 283 522,94 | | 2,50 | |
| н302 | — | — | 403 055,36 | 2 283 516,55 | 2,50 | | |
| н303 | — | — | 403 057,93 | 2 283 507,82 | 2,50 | | |
| н304 | — | — | 403 059,49 | 2 283 499,54 | 2,50 | | |
| н305 | — | — | 403 058,51 | 2 283 491,39 | 2,50 | | |
| н306 | — | — | 403 055,35 | 2 283 483,81 | 2,50 | | |
| н307 | — | — | 403 052,64 | 2 283 478,17 | 2,50 | | |
| н308 | — | — | 403 048,89 | 2 283 474,66 | 2,50 | | |
| н309 | — | — | 403 044,73 | 2 283 472,33 | 2,50 | | |
| н310 | — | — | 403 039,46 | 2 283 470,86 | 2,50 | | |
| н311 | — | — | 403 034,78 | 2 283 472,02 | 2,50 | | |
| н312 | — | — | 403 030,29 | 2 283 472,24 | 2,50 | | |
| н313 | — | — | 403 026,97 | 2 283 470,45 | 2,50 | | |
| н314 | — | — | 403 022,84 | 2 283 468,69 | 2,50 | | |
| н315 | — | — | 403 018,90 | 2 283 466,11 | 2,50 | | |

Раздел 3

Сведения о местоположении измененных (уточненных) границ объекта

| 1 | 2 | 3 | 4 | 5 | 6 | 7 | 8 |
|------|---|---|------------|--------------|----------------------------|------|---|
| н316 | — | — | 403 017,08 | 2 283 462,05 | Картометрически й метод | 2,50 | — |
| н317 | — | — | 403 016,18 | 2 283 455,51 | | 2,50 | |
| н318 | — | — | 403 018,49 | 2 283 448,58 | | 2,50 | |
| н319 | — | — | 403 027,37 | 2 283 432,19 | | 2,50 | |
| н320 | — | — | 403 030,22 | 2 283 422,18 | | 2,50 | |
| н321 | — | — | 403 029,96 | 2 283 414,69 | | 2,50 | |
| н322 | — | — | 403 027,47 | 2 283 401,76 | | 2,50 | |
| н323 | — | — | 403 027,32 | 2 283 391,83 | | 2,50 | |
| н324 | — | — | 403 028,28 | 2 283 383,24 | | 2,50 | |
| н325 | — | — | 403 027,28 | 2 283 379,36 | | 2,50 | |
| н326 | — | — | 403 023,99 | 2 283 375,95 | | 2,50 | |
| н327 | — | — | 403 020,38 | 2 283 368,39 | | 2,50 | |
| н328 | — | — | 403 015,07 | 2 283 361,49 | | 2,50 | |
| н329 | — | — | 403 009,62 | 2 283 356,68 | | 2,50 | |
| н330 | — | — | 403 003,50 | 2 283 352,02 | | 2,50 | |
| н331 | — | — | 403 000,26 | 2 283 347,22 | | 2,50 | |
| н332 | — | — | 402 999,74 | 2 283 341,47 | | 2,50 | |
| н333 | — | — | 403 001,24 | 2 283 336,77 | | 2,50 | |
| н334 | — | — | 403 004,91 | 2 283 329,43 | | 2,50 | |
| н335 | — | — | 403 010,10 | 2 283 324,55 | | 2,50 | |
| н336 | — | — | 403 017,37 | 2 283 317,26 | | 2,50 | |
| н337 | — | — | 403 025,23 | 2 283 312,94 | | 2,50 | |
| н338 | — | — | 403 037,27 | 2 283 308,82 | | 2,50 | |
| н339 | — | — | 403 043,08 | 2 283 307,26 | | 2,50 | |
| н340 | — | — | 403 053,20 | 2 283 301,87 | | 2,50 | |
| н341 | — | — | 403 063,88 | 2 283 298,13 | | 2,50 | |
| н342 | — | — | 403 089,38 | 2 283 290,83 | | 2,50 | |
| н343 | — | — | 403 102,75 | 2 283 283,48 | | 2,50 | |
| н344 | — | — | 403 121,64 | 2 283 287,42 | | 2,50 | |

Раздел 3

| Сведения о местоположении измененных (уточненных) границ объекта | | | | | | | |
|--|------------|--------------|------------|--------------|------------------------|------|---|
| 1 | 2 | 3 | 4 | 5 | 6 | 7 | 8 |
| н345 | — | — | 403 153,54 | 2 283 292,29 | Картометрический метод | 2,50 | — |
| н346 | — | — | 403 176,60 | 2 283 293,39 | | 2,50 | |
| н347 | — | — | 403 226,37 | 2 283 293,65 | | 2,50 | |
| н348 | — | — | 403 253,70 | 2 283 292,51 | | 2,50 | |
| н349 | — | — | 403 278,46 | 2 283 287,54 | | 2,50 | |
| н350 | — | — | 403 304,06 | 2 283 284,54 | | 2,50 | |
| н351 | — | — | 403 320,76 | 2 283 278,53 | | 2,50 | |
| н352 | — | — | 403 336,71 | 2 283 268,60 | | 2,50 | |
| н353 | — | — | 403 436,88 | 2 283 225,80 | | 2,50 | |
| н354 | — | — | 403 460,44 | 2 283 220,62 | | 2,50 | |
| н355 | — | — | 403 493,15 | 2 283 211,89 | | 2,50 | |
| н356 | — | — | 403 532,78 | 2 283 202,02 | | 2,50 | |
| н357 | — | — | 403 594,12 | 2 283 188,59 | | 2,50 | |
| н358 | — | — | 403 631,32 | 2 283 179,72 | | 2,50 | |
| н359 | — | — | 403 671,77 | 2 283 163,89 | | 2,50 | |
| н360 | — | — | 403 704,88 | 2 283 151,56 | | 2,50 | |
| н361 | — | — | 403 784,08 | 2 283 116,57 | | 2,50 | |
| н362 | — | — | 403 820,56 | 2 283 102,56 | | 2,50 | |
| н363 | — | — | 403 858,07 | 2 283 084,98 | | 2,50 | |
| н364 | — | — | 403 885,37 | 2 283 067,51 | | 2,50 | |
| н365 | — | — | 403 915,47 | 2 283 047,27 | | 2,50 | |
| н366 | — | — | 403 959,61 | 2 283 020,33 | | 2,50 | |
| н367 | — | — | 403 993,65 | 2 282 998,89 | | 2,50 | |
| н368 | — | — | 404 014,53 | 2 282 984,93 | | 2,50 | |
| н369 | — | — | 404 038,24 | 2 282 967,18 | | 2,50 | |
| н370 | — | — | 404 058,95 | 2 282 949,92 | | 2,50 | |
| н371 | — | — | 404 077,27 | 2 282 931,97 | | 2,50 | |
| н372 | — | — | 404 108,31 | 2 282 893,63 | | 2,50 | |
| 373 | 404 103,99 | 2 282 950,09 | 404 103,99 | 2 282 950,09 | | 2,50 | |

Раздел 3

| Сведения о местоположении измененных (уточненных) границ объекта | | | | | | | |
|--|------------|--------------|------------|--------------|----------------------------|------|---|
| 1 | 2 | 3 | 4 | 5 | 6 | 7 | 8 |
| 374 | 404 085,13 | 2 282 986,36 | 404 085,13 | 2 282 986,36 | Картометрически й метод | 2,50 | — |
| 375 | 404 066,28 | 2 283 041,49 | 404 066,28 | 2 283 041,49 | | 2,50 | |
| 376 | 404 051,77 | 2 283 154,65 | 404 051,77 | 2 283 154,65 | | 2,50 | |
| 377 | 404 048,87 | 2 283 259,10 | 404 048,87 | 2 283 259,10 | | 2,50 | |
| 378 | 404 037,26 | 2 283 311,33 | 404 037,26 | 2 283 311,33 | | 2,50 | |
| 379 | 404 057,57 | 2 283 312,78 | 404 057,57 | 2 283 312,78 | | 2,50 | |
| 380 | 404 093,84 | 2 283 314,23 | 404 093,84 | 2 283 314,23 | | 2,50 | |
| 381 | 404 122,85 | 2 283 318,58 | 404 122,85 | 2 283 318,58 | | 2,50 | |
| 382 | 404 159,12 | 2 283 317,13 | 404 159,12 | 2 283 317,13 | | 2,50 | |
| 383 | 404 225,85 | 2 283 301,17 | 404 225,85 | 2 283 301,17 | | 2,50 | |
| 384 | 404 296,93 | 2 283 282,31 | 404 296,93 | 2 283 282,31 | | 2,50 | |
| 385 | 404 334,64 | 2 283 264,90 | 404 334,64 | 2 283 264,90 | | 2,50 | |
| 386 | 404 392,67 | 2 283 218,48 | 404 392,67 | 2 283 218,48 | | 2,50 | |
| 387 | 404 453,60 | 2 283 172,06 | 404 453,60 | 2 283 172,06 | | 2,50 | |
| 388 | 404 478,26 | 2 283 128,53 | 404 478,26 | 2 283 128,53 | | 2,50 | |
| 389 | 404 495,67 | 2 283 114,03 | 404 495,67 | 2 283 114,03 | | 2,50 | |
| 390 | 404 513,07 | 2 283 108,22 | 404 513,07 | 2 283 108,22 | | 2,50 | |
| 391 | 404 524,68 | 2 283 111,12 | 404 524,68 | 2 283 111,12 | | 2,50 | |
| 392 | 404 558,04 | 2 283 127,08 | 404 558,04 | 2 283 127,08 | | 2,50 | |
| 393 | 404 584,15 | 2 283 132,89 | 404 584,15 | 2 283 132,89 | | 2,50 | |
| 394 | 404 574,00 | 2 283 199,62 | 404 574,00 | 2 283 199,62 | | 2,50 | |
| 395 | 404 576,90 | 2 283 235,89 | 404 576,90 | 2 283 235,89 | | 2,50 | |
| 396 | 404 594,31 | 2 283 248,95 | 404 594,31 | 2 283 248,95 | | 2,50 | |
| 397 | 404 604,46 | 2 283 260,55 | 404 604,46 | 2 283 260,55 | | 2,50 | |
| 398 | 404 613,17 | 2 283 279,41 | 404 613,17 | 2 283 279,41 | | 2,50 | |
| 399 | 404 613,17 | 2 283 296,82 | 404 613,17 | 2 283 296,82 | | 2,50 | |
| 400 | 404 598,66 | 2 283 305,53 | 404 598,66 | 2 283 305,53 | | 2,50 | |
| 401 | 404 595,76 | 2 283 315,68 | 404 595,76 | 2 283 315,68 | | 2,50 | |
| 402 | 404 607,36 | 2 283 346,15 | 404 607,36 | 2 283 346,15 | | 2,50 | |

Раздел 3

Сведения о местоположении измененных (уточненных) границ объекта

| 1 | 2 | 3 | 4 | 5 | 6 | 7 | 8 |
|------|------------|--------------|------------|--------------|------------------------|------|---|
| 403 | 404 613,17 | 2 283 350,50 | 404 613,17 | 2 283 350,50 | Картометрический метод | 2,50 | — |
| 404 | 404 616,07 | 2 283 333,09 | 404 616,07 | 2 283 333,09 | | 2,50 | |
| 405 | 404 629,12 | 2 283 320,03 | 404 629,12 | 2 283 320,03 | | 2,50 | |
| 406 | 404 640,73 | 2 283 317,13 | 404 640,73 | 2 283 317,13 | | 2,50 | |
| 407 | 404 656,69 | 2 283 324,38 | 404 656,69 | 2 283 324,38 | | 2,50 | |
| 408 | 404 672,64 | 2 283 343,24 | 404 672,64 | 2 283 343,24 | | 2,50 | |
| 409 | 404 679,90 | 2 283 367,91 | 404 679,90 | 2 283 367,91 | | 2,50 | |
| 410 | 404 709,33 | 2 283 352,33 | 404 709,33 | 2 283 352,33 | | 2,50 | |
| 411 | 404 812,57 | 2 283 367,06 | 404 812,57 | 2 283 367,06 | | 2,50 | |
| 412 | 404 789,26 | 2 283 497,47 | 404 789,26 | 2 283 497,47 | | 2,50 | |
| 413 | 404 733,40 | 2 283 480,41 | 404 733,40 | 2 283 480,41 | | 2,50 | |
| 414 | 404 735,02 | 2 283 505,73 | 404 735,02 | 2 283 505,73 | | 2,50 | |
| н415 | — | — | 404 723,42 | 2 283 548,97 | | 2,50 | |
| н416 | — | — | 404 691,50 | 2 283 560,58 | | 2,50 | |
| н417 | — | — | 404 620,42 | 2 283 604,11 | | 2,50 | |
| н418 | — | — | 404 582,70 | 2 283 628,78 | | 2,50 | |
| н419 | — | — | 404 452,15 | 2 283 708,59 | | 2,50 | |
| н420 | — | — | 404 339,00 | 2 283 784,04 | | 2,50 | |
| 421 | 404 263,56 | 2 283 839,18 | 404 263,56 | 2 283 839,18 | | 2,50 | |
| 422 | 404 250,09 | 2 283 820,51 | 404 250,09 | 2 283 820,51 | | 2,50 | |
| 423 | 404 245,02 | 2 283 823,56 | 404 245,02 | 2 283 823,56 | | 2,50 | |
| 424 | 404 256,80 | 2 283 849,99 | 404 256,80 | 2 283 849,99 | | 2,50 | |
| 425 | 404 210,83 | 2 283 873,53 | 404 210,83 | 2 283 873,53 | | 2,50 | |
| 426 | 404 201,69 | 2 283 903,18 | 404 201,69 | 2 283 903,18 | | 2,50 | |
| 427 | 404 159,12 | 2 284 041,05 | 404 159,12 | 2 284 041,05 | | 2,50 | |
| 428 | 404 164,92 | 2 284 061,36 | 404 164,92 | 2 284 061,36 | | 2,50 | |
| 429 | 404 157,67 | 2 284 083,13 | 404 157,67 | 2 284 083,13 | | 2,50 | |
| 430 | 404 141,71 | 2 284 094,73 | 404 141,71 | 2 284 094,73 | | 2,50 | |
| 431 | 404 115,60 | 2 284 094,73 | 404 115,60 | 2 284 094,73 | | 2,50 | |

Раздел 3

| Сведения о местоположении измененных (уточненных) границ объекта | | | | | | | |
|--|------------|--------------|------------|--------------|----------------------------|------|---|
| 1 | 2 | 3 | 4 | 5 | 6 | 7 | 8 |
| 432 | 404 096,74 | 2 284 093,28 | 404 096,74 | 2 284 093,28 | Картометрически й метод | 2,50 | — |
| 433 | 404 047,42 | 2 284 090,38 | 404 047,42 | 2 284 090,38 | | 2,50 | |
| 434 | 404 032,91 | 2 284 103,44 | 404 032,91 | 2 284 103,44 | | 2,50 | |
| 435 | 404 035,81 | 2 284 116,49 | 404 035,81 | 2 284 116,49 | | 2,50 | |
| 436 | 404 060,47 | 2 284 146,96 | 404 060,47 | 2 284 146,96 | | 2,50 | |
| 437 | 404 067,73 | 2 284 167,27 | 404 067,73 | 2 284 167,27 | | 2,50 | |
| 438 | 404 063,38 | 2 284 186,13 | 404 063,38 | 2 284 186,13 | | 2,50 | |
| 439 | 404 051,77 | 2 284 187,58 | 404 051,77 | 2 284 187,58 | | 2,50 | |
| 440 | 403 869,53 | 2 284 168,92 | 403 869,53 | 2 284 168,92 | | 2,50 | |
| н441 | — | — | 403 859,10 | 2 284 195,86 | | 2,50 | |
| н442 | — | — | 403 810,03 | 2 284 277,89 | | 2,50 | |
| н443 | — | — | 403 808,26 | 2 284 287,40 | | 2,50 | |
| н444 | — | — | 403 806,61 | 2 284 299,16 | | 2,50 | |
| н445 | — | — | 403 803,71 | 2 284 309,31 | | 2,50 | |
| н446 | — | — | 403 802,26 | 2 284 316,57 | | 2,50 | |
| н447 | — | — | 403 800,81 | 2 284 380,42 | | 2,50 | |
| н448 | — | — | 403 802,26 | 2 284 389,12 | | 2,50 | |
| н449 | — | — | 403 821,12 | 2 284 532,77 | | 2,50 | |
| н450 | — | — | 403 822,57 | 2 284 699,64 | | 2,50 | |
| н451 | — | — | 403 822,57 | 2 284 711,25 | | 2,50 | |
| н452 | — | — | 403 824,02 | 2 284 724,31 | | 2,50 | |
| н453 | — | — | 403 825,47 | 2 284 786,71 | | 2,50 | |
| н454 | — | — | 403 835,63 | 2 284 878,12 | | 2,50 | |
| н455 | — | — | 403 837,08 | 2 284 888,28 | | 2,50 | |
| н456 | — | — | 403 863,19 | 2 285 023,22 | | 2,50 | |
| н457 | — | — | 403 860,29 | 2 285 052,25 | | 2,50 | |
| н458 | — | — | 403 850,13 | 2 285 075,46 | | 2,50 | |
| н459 | — | — | 403 847,23 | 2 285 084,17 | | 2,50 | |
| 460 | 403 834,17 | 2 285 098,68 | 403 834,17 | 2 285 098,68 | | 2,50 | |

| Сведения о местоположении измененных (уточненных) границ объекта | | | | | | | |
|--|------------|--------------|------------|--------------|----------------------------|------|---|
| 1 | 2 | 3 | 4 | 5 | 6 | 7 | 8 |
| 461 | 403 831,27 | 2 285 111,74 | 403 831,27 | 2 285 111,74 | Картометрически й метод | 2,50 | — |
| 462 | 403 834,17 | 2 285 139,31 | 403 834,17 | 2 285 139,31 | | 2,50 | |
| 463 | 403 837,08 | 2 285 204,60 | 403 837,08 | 2 285 204,60 | | 2,50 | |
| 464 | 403 851,58 | 2 285 256,84 | 403 851,58 | 2 285 256,84 | | 2,50 | |
| 465 | 403 863,19 | 2 285 281,51 | 403 863,19 | 2 285 281,51 | | 2,50 | |
| 466 | 403 898,00 | 2 285 317,78 | 403 898,00 | 2 285 317,78 | | 2,50 | |
| 467 | 403 919,76 | 2 285 339,55 | 403 919,76 | 2 285 339,55 | | 2,50 | |
| 468 | 403 953,13 | 2 285 375,83 | 403 953,13 | 2 285 375,83 | | 2,50 | |
| 469 | 403 966,18 | 2 285 407,75 | 403 966,18 | 2 285 407,75 | | 2,50 | |
| 470 | 403 982,14 | 2 285 415,00 | 403 982,14 | 2 285 415,00 | | 2,50 | |
| 471 | 404 028,56 | 2 285 413,55 | 404 028,56 | 2 285 413,55 | | 2,50 | |
| 472 | 404 073,53 | 2 285 413,55 | 404 073,53 | 2 285 413,55 | | 2,50 | |
| 473 | 404 138,81 | 2 285 428,06 | 404 138,81 | 2 285 428,06 | | 2,50 | |
| 474 | 404 208,44 | 2 285 444,03 | 404 208,44 | 2 285 444,03 | | 2,50 | |
| 475 | 404 259,21 | 2 285 451,28 | 404 259,21 | 2 285 451,28 | | 2,50 | |
| 476 | 404 317,24 | 2 285 458,54 | 404 317,24 | 2 285 458,54 | | 2,50 | |
| 477 | 404 402,82 | 2 285 471,59 | 404 402,82 | 2 285 471,59 | | 2,50 | |
| 478 | 404 465,20 | 2 285 480,30 | 404 465,20 | 2 285 480,30 | | 2,50 | |
| 479 | 404 521,78 | 2 285 491,91 | 404 521,78 | 2 285 491,91 | | 2,50 | |
| 480 | 404 553,69 | 2 285 507,87 | 404 553,69 | 2 285 507,87 | | 2,50 | |
| 481 | 404 601,56 | 2 285 529,64 | 404 601,56 | 2 285 529,64 | | 2,50 | |
| 482 | 404 679,90 | 2 285 555,76 | 404 679,90 | 2 285 555,76 | | 2,50 | |
| 483 | 404 688,60 | 2 285 597,84 | 404 688,60 | 2 285 597,84 | | 2,50 | |
| 484 | 404 698,76 | 2 285 677,64 | 404 698,76 | 2 285 677,64 | | 2,50 | |
| 485 | 404 704,56 | 2 285 728,43 | 404 704,56 | 2 285 728,43 | | 2,50 | |
| 486 | 404 711,81 | 2 285 795,18 | 404 711,81 | 2 285 795,18 | | 2,50 | |
| 487 | 404 719,06 | 2 285 835,80 | 404 719,06 | 2 285 835,80 | | 2,50 | |
| 488 | 404 723,42 | 2 285 867,73 | 404 723,42 | 2 285 867,73 | | 2,50 | |
| 489 | 404 720,51 | 2 285 880,79 | 404 720,51 | 2 285 880,79 | | 2,50 | |

Раздел 3

| Сведения о местоположении измененных (уточненных) границ объекта | | | | | | | |
|--|------------|--------------|------------|--------------|----------------------------|------|---|
| 1 | 2 | 3 | 4 | 5 | 6 | 7 | 8 |
| 490 | 404 708,91 | 2 285 880,79 | 404 708,91 | 2 285 880,79 | Картометрически й метод | 2,50 | — |
| 491 | 404 700,21 | 2 285 869,18 | 404 700,21 | 2 285 869,18 | | 2,50 | |
| 492 | 404 675,54 | 2 285 841,61 | 404 675,54 | 2 285 841,61 | | 2,50 | |
| 493 | 404 659,59 | 2 285 827,10 | 404 659,59 | 2 285 827,10 | | 2,50 | |
| 494 | 404 652,33 | 2 285 816,94 | 404 652,33 | 2 285 816,94 | | 2,50 | |
| 495 | 404 618,97 | 2 285 769,06 | 404 618,97 | 2 285 769,06 | | 2,50 | |
| 496 | 404 589,96 | 2 285 726,98 | 404 589,96 | 2 285 726,98 | | 2,50 | |
| 497 | 404 588,51 | 2 285 716,82 | 404 588,51 | 2 285 716,82 | | 2,50 | |
| 498 | 404 565,30 | 2 285 716,82 | 404 565,30 | 2 285 716,82 | | 2,50 | |
| 499 | 404 514,52 | 2 285 711,02 | 404 514,52 | 2 285 711,02 | | 2,50 | |
| 500 | 404 504,37 | 2 285 713,92 | 404 504,37 | 2 285 713,92 | | 2,50 | |
| 501 | 404 497,12 | 2 285 724,08 | 404 497,12 | 2 285 724,08 | | 2,50 | |
| 502 | 404 495,67 | 2 285 764,70 | 404 495,67 | 2 285 764,70 | | 2,50 | |
| 503 | 404 495,67 | 2 285 806,78 | 404 495,67 | 2 285 806,78 | | 2,50 | |
| 504 | 404 489,86 | 2 285 831,45 | 404 489,86 | 2 285 831,45 | | 2,50 | |
| 505 | 404 469,55 | 2 285 874,98 | 404 469,55 | 2 285 874,98 | | 2,50 | |
| 506 | 404 453,60 | 2 285 893,85 | 404 453,60 | 2 285 893,85 | | 2,50 | |
| 507 | 404 443,44 | 2 285 914,16 | 404 443,44 | 2 285 914,16 | | 2,50 | |
| 508 | 404 444,89 | 2 285 937,38 | 404 444,89 | 2 285 937,38 | | 2,50 | |
| 509 | 404 443,44 | 2 285 947,53 | 404 443,44 | 2 285 947,53 | | 2,50 | |
| 510 | 404 447,79 | 2 285 959,14 | 404 447,79 | 2 285 959,14 | | 2,50 | |
| 511 | 404 462,30 | 2 285 982,36 | 404 462,30 | 2 285 982,36 | | 2,50 | |
| 512 | 404 497,12 | 2 285 992,52 | 404 497,12 | 2 285 992,52 | | 2,50 | |
| 513 | 404 517,43 | 2 286 001,22 | 404 517,43 | 2 286 001,22 | | 2,50 | |
| 514 | 404 521,78 | 2 286 012,83 | 404 521,78 | 2 286 012,83 | | 2,50 | |
| 515 | 404 524,68 | 2 286 049,11 | 404 524,68 | 2 286 049,11 | | 2,50 | |
| 516 | 404 529,03 | 2 286 062,17 | 404 529,03 | 2 286 062,17 | | 2,50 | |
| 517 | 404 537,73 | 2 286 069,42 | 404 537,73 | 2 286 069,42 | | 2,50 | |
| 518 | 404 578,35 | 2 286 086,83 | 404 578,35 | 2 286 086,83 | | 2,50 | |

Раздел 3

Сведения о местоположении измененных (уточненных) границ объекта

| 1 | 2 | 3 | 4 | 5 | 6 | 7 | 8 |
|-----|------------|--------------|------------|--------------|----------------------------|------|---|
| 519 | 404 621,87 | 2 286 108,60 | 404 621,87 | 2 286 108,60 | Картометрически й метод | 2,50 | — |
| 520 | 404 639,28 | 2 286 121,66 | 404 639,28 | 2 286 121,66 | | 2,50 | |
| 521 | 404 642,18 | 2 286 130,37 | 404 642,18 | 2 286 130,37 | | 2,50 | |
| 522 | 404 642,18 | 2 286 173,90 | 404 642,18 | 2 286 173,90 | | 2,50 | |
| 523 | 404 645,08 | 2 286 213,07 | 404 645,08 | 2 286 213,07 | | 2,50 | |
| 524 | 404 652,33 | 2 286 249,35 | 404 652,33 | 2 286 249,35 | | 2,50 | |
| 525 | 404 662,49 | 2 286 288,53 | 404 662,49 | 2 286 288,53 | | 2,50 | |
| 526 | 404 677,00 | 2 286 319,00 | 404 677,00 | 2 286 319,00 | | 2,50 | |
| 527 | 404 684,25 | 2 286 345,12 | 404 684,25 | 2 286 345,12 | | 2,50 | |
| 528 | 404 698,76 | 2 286 371,24 | 404 698,76 | 2 286 371,24 | | 2,50 | |
| 529 | 404 721,97 | 2 286 388,65 | 404 721,97 | 2 286 388,65 | | 2,50 | |
| 530 | 404 774,19 | 2 286 417,67 | 404 774,19 | 2 286 417,67 | | 2,50 | |
| 531 | 404 811,90 | 2 286 446,69 | 404 811,90 | 2 286 446,69 | | 2,50 | |
| 532 | 404 846,72 | 2 286 465,55 | 404 846,72 | 2 286 465,55 | | 2,50 | |
| 533 | 404 885,89 | 2 286 472,81 | 404 885,89 | 2 286 472,81 | | 2,50 | |
| 534 | 404 913,45 | 2 286 474,26 | 404 913,45 | 2 286 474,26 | | 2,50 | |
| 535 | 404 959,87 | 2 286 494,58 | 404 959,87 | 2 286 494,58 | | 2,50 | |
| 536 | 405 010,64 | 2 286 510,54 | 405 010,64 | 2 286 510,54 | | 2,50 | |
| 537 | 405 035,30 | 2 286 520,69 | 405 035,30 | 2 286 520,69 | | 2,50 | |
| 538 | 405 051,26 | 2 286 533,75 | 405 051,26 | 2 286 533,75 | | 2,50 | |
| 539 | 405 064,32 | 2 286 558,42 | 405 064,32 | 2 286 558,42 | | 2,50 | |
| 540 | 405 080,27 | 2 286 581,64 | 405 080,27 | 2 286 581,64 | | 2,50 | |
| 541 | 405 113,64 | 2 286 593,25 | 405 113,64 | 2 286 593,25 | | 2,50 | |
| 542 | 405 132,50 | 2 286 599,05 | 405 132,50 | 2 286 599,05 | | 2,50 | |
| 543 | 405 151,35 | 2 286 609,21 | 405 151,35 | 2 286 609,21 | | 2,50 | |
| 544 | 405 168,76 | 2 286 615,01 | 405 168,76 | 2 286 615,01 | | 2,50 | |
| 545 | 405 183,27 | 2 286 619,36 | 405 183,27 | 2 286 619,36 | | 2,50 | |
| 546 | 405 205,03 | 2 286 625,17 | 405 205,03 | 2 286 625,17 | | 2,50 | |
| 547 | 405 219,53 | 2 286 629,52 | 405 219,53 | 2 286 629,52 | | 2,50 | |

Раздел 3

| Сведения о местоположении измененных (уточненных) границ объекта | | | | | | | |
|--|------------|--------------|------------|--------------|----------------------------|------|---|
| 1 | 2 | 3 | 4 | 5 | 6 | 7 | 8 |
| 548 | 405 241,29 | 2 286 629,52 | 405 241,29 | 2 286 629,52 | Картометрически й метод | 2,50 | — |
| 549 | 405 260,15 | 2 286 612,11 | 405 260,15 | 2 286 612,11 | | 2,50 | |
| 550 | 405 268,86 | 2 286 578,74 | 405 268,86 | 2 286 578,74 | | 2,50 | |
| 551 | 405 271,76 | 2 286 545,36 | 405 271,76 | 2 286 545,36 | | 2,50 | |
| 552 | 405 274,66 | 2 286 503,28 | 405 274,66 | 2 286 503,28 | | 2,50 | |
| 553 | 405 270,31 | 2 286 449,59 | 405 270,31 | 2 286 449,59 | | 2,50 | |
| 554 | 405 270,31 | 2 286 427,83 | 405 270,31 | 2 286 427,83 | | 2,50 | |
| 555 | 405 270,31 | 2 286 408,96 | 405 270,31 | 2 286 408,96 | | 2,50 | |
| 556 | 405 265,95 | 2 286 391,55 | 405 265,95 | 2 286 391,55 | | 2,50 | |
| 557 | 405 263,05 | 2 286 368,34 | 405 263,05 | 2 286 368,34 | | 2,50 | |
| 558 | 405 258,70 | 2 286 339,31 | 405 258,70 | 2 286 339,31 | | 2,50 | |
| 559 | 405 257,25 | 2 286 301,59 | 405 257,25 | 2 286 301,59 | | 2,50 | |
| 560 | 405 255,80 | 2 286 265,31 | 405 255,80 | 2 286 265,31 | | 2,50 | |
| 561 | 405 255,80 | 2 286 239,19 | 405 255,80 | 2 286 239,19 | | 2,50 | |
| 562 | 405 258,70 | 2 286 215,98 | 405 258,70 | 2 286 215,98 | | 2,50 | |
| 563 | 405 261,60 | 2 286 188,41 | 405 261,60 | 2 286 188,41 | | 2,50 | |
| 564 | 405 263,05 | 2 286 168,09 | 405 263,05 | 2 286 168,09 | | 2,50 | |
| 565 | 405 265,95 | 2 286 143,42 | 405 265,95 | 2 286 143,42 | | 2,50 | |
| 566 | 405 268,86 | 2 286 101,34 | 405 268,86 | 2 286 101,34 | | 2,50 | |
| 567 | 405 271,76 | 2 286 086,83 | 405 271,76 | 2 286 086,83 | | 2,50 | |
| 568 | 405 296,42 | 2 286 091,19 | 405 296,42 | 2 286 091,19 | | 2,50 | |
| 569 | 405 332,68 | 2 286 098,44 | 405 332,68 | 2 286 098,44 | | 2,50 | |
| 570 | 405 345,74 | 2 286 102,80 | 405 345,74 | 2 286 102,80 | | 2,50 | |
| 571 | 405 395,06 | 2 286 105,70 | 405 395,06 | 2 286 105,70 | | 2,50 | |
| 572 | 405 431,33 | 2 286 110,05 | 405 431,33 | 2 286 110,05 | | 2,50 | |
| 573 | 405 440,03 | 2 286 121,66 | 405 440,03 | 2 286 121,66 | | 2,50 | |
| 574 | 405 448,74 | 2 286 165,19 | 405 448,74 | 2 286 165,19 | | 2,50 | |
| 575 | 405 457,44 | 2 286 229,04 | 405 457,44 | 2 286 229,04 | | 2,50 | |
| 576 | 405 464,69 | 2 286 297,23 | 405 464,69 | 2 286 297,23 | | 2,50 | |

Раздел 3

Сведения о местоположении измененных (уточненных) границ объекта

| 1 | 2 | 3 | 4 | 5 | 6 | 7 | 8 |
|------|------------|--------------|------------|--------------|------------------------|------|---|
| 577 | 405 460,34 | 2 286 358,18 | 405 460,34 | 2 286 358,18 | Картометрический метод | 2,50 | — |
| 578 | 405 457,44 | 2 286 407,51 | 405 457,44 | 2 286 407,51 | | 2,50 | |
| 579 | 405 447,28 | 2 286 452,50 | 405 447,28 | 2 286 452,50 | | 2,50 | |
| 580 | 405 435,68 | 2 286 494,58 | 405 435,68 | 2 286 494,58 | | 2,50 | |
| 581 | 405 419,72 | 2 286 538,11 | 405 419,72 | 2 286 538,11 | | 2,50 | |
| 582 | 405 416,82 | 2 286 568,58 | 405 416,82 | 2 286 568,58 | | 2,50 | |
| 583 | 405 415,37 | 2 286 609,21 | 405 415,37 | 2 286 609,21 | | 2,50 | |
| 584 | 405 411,02 | 2 286 632,42 | 405 411,02 | 2 286 632,42 | | 2,50 | |
| 585 | 405 402,31 | 2 286 668,70 | 405 402,31 | 2 286 668,70 | | 2,50 | |
| 586 | 405 398,97 | 2 286 690,99 | 405 398,97 | 2 286 690,99 | | 2,50 | |
| 587 | 405 397,96 | 2 286 697,72 | 405 397,96 | 2 286 697,72 | | 2,50 | |
| 588 | 405 397,96 | 2 286 729,64 | 405 397,96 | 2 286 729,64 | | 2,50 | |
| 589 | 405 392,16 | 2 286 773,17 | 405 392,16 | 2 286 773,17 | | 2,50 | |
| 590 | 405 387,62 | 2 286 800,46 | 405 387,62 | 2 286 800,46 | | 2,50 | |
| 591 | 405 384,91 | 2 286 816,71 | 405 384,91 | 2 286 816,71 | | 2,50 | |
| 592 | 405 376,20 | 2 286 841,37 | 405 376,20 | 2 286 841,37 | | 2,50 | |
| 593 | 405 376,20 | 2 286 846,80 | 405 376,20 | 2 286 846,80 | | 2,50 | |
| н594 | — | — | 405 353,10 | 2 286 970,99 | | 2,50 | |
| 595 | 405 352,99 | 2 286 971,57 | 405 352,99 | 2 286 971,57 | | 2,50 | |
| 596 | 404 743,72 | 2 287 258,81 | 404 743,72 | 2 287 258,81 | | 2,50 | |
| 597 | 404 682,80 | 2 287 229,80 | 404 682,80 | 2 287 229,80 | | 2,50 | |
| 598 | 404 343,35 | 2 287 120,99 | 404 343,35 | 2 287 120,99 | | 2,50 | |
| 599 | 404 206,99 | 2 286 901,93 | 404 206,99 | 2 286 901,93 | | 2,50 | |
| 600 | 404 172,17 | 2 286 822,14 | 404 172,17 | 2 286 822,14 | | 2,50 | |
| 601 | 404 125,75 | 2 286 758,31 | 404 125,75 | 2 286 758,31 | | 2,50 | |
| 602 | 404 095,29 | 2 286 706,08 | 404 095,29 | 2 286 706,08 | | 2,50 | |
| 603 | 404 077,88 | 2 286 640,80 | 404 077,88 | 2 286 640,80 | | 2,50 | |
| 604 | 404 019,86 | 2 286 502,97 | 404 019,86 | 2 286 502,97 | | 2,50 | |
| 605 | 403 860,15 | 2 286 251,96 | 403 860,15 | 2 286 251,96 | | 2,50 | |

ГРАФИЧЕСКОЕ ОПИСАНИЕ
местоположения границ населенных пунктов, территориальных
зон, особо охраняемых природных территорий, зон с особыми
условиями использования территории

Граница населенного пункта с. Ключи

(наименование объекта, местоположение границ которого описано (далее - объект))

Раздел 1

Сведения об объекте

| № п/п | Характеристики объекта | Описание характеристик |
|----------|---|--|
| 1 | 2 | 3 |
| 1 | Местоположение объекта | Рязанская область, м.о. Сасовский, с/о Батьковский, с Ключи |
| 2 | Площадь объекта ± величина погрешности определения площади ($P \pm \Delta P$) | 2 149 574 м ² ± 513 м ² |
| 3 | Иные характеристики объекта | Вид объекта реестра границ: Граница населенного пункта Реестровый номер: 62:18-4.33 |

Сведения о местоположении измененных (уточненных) границ объекта

1. Система координат МСК-62 зона 2

2. Сведения о характерных точках границ объекта

| Обозначение характерных точек границы | Существующие координаты, м | | Измененные (уточненные) координаты, м | | Метод определения координат характерной точки | Средняя квадратическая погрешность положения характерной точки (M _t), м | Описание обозначения точки на местности (при наличии) |
|--|-------------------------------|--------------|---|--------------|---|--|--|
| | X | Y | X | Y | | | |
| 1 | 2 | 3 | 4 | 5 | 6 | 7 | 8 |
| 1 | 403 530,99 | 2 294 686,64 | 403 530,99 | 2 294 686,64 | Картометрически й метод | 2,50 | — |
| 3 | 403 558,55 | 2 294 844,78 | 403 558,55 | 2 294 844,78 | | 2,50 | |
| 4 | 403 554,20 | 2 294 866,54 | 403 554,20 | 2 294 866,54 | | 2,50 | |
| н5 | — | — | 403 554,20 | 2 294 870,77 | | 2,50 | |
| 6 | 403 554,20 | 2 294 883,95 | 403 554,20 | 2 294 883,95 | | 2,50 | |
| н7 | — | — | 403 547,83 | 2 294 891,69 | | 2,50 | |
| н8 | — | — | 403 541,44 | 2 294 981,09 | | 2,50 | |
| 9 | 403 519,39 | 2 294 981,15 | 403 519,39 | 2 294 981,15 | | 2,50 | |
| 10 | 403 519,39 | 2 295 049,33 | 403 519,39 | 2 295 049,33 | | 2,50 | |
| 11 | 403 523,74 | 2 295 117,52 | 403 523,74 | 2 295 117,52 | | 2,50 | |
| н12 | — | — | 403 533,95 | 2 295 247,44 | | 2,50 | |
| н13 | — | — | 403 535,12 | 2 295 262,25 | | 2,50 | |
| н14 | — | — | 403 554,20 | 2 295 514,83 | | 2,50 | |
| 15 | 403 554,20 | 2 295 519,37 | 403 554,20 | 2 295 519,37 | | 2,50 | |
| 16 | 403 227,81 | 2 295 523,73 | 403 227,81 | 2 295 523,73 | | 2,50 | |
| н17 | — | — | 403 045,83 | 2 295 523,73 | | 2,50 | |
| н18 | — | — | 402 976,23 | 2 295 528,55 | | 2,50 | |
| н19 | — | — | 402 910,09 | 2 295 529,18 | | 2,50 | |
| н20 | — | — | 402 879,25 | 2 295 527,05 | | 2,50 | |
| н21 | — | — | 402 624,67 | 2 295 665,02 | | 2,50 | |
| н22 | — | — | 402 608,76 | 2 295 674,86 | | 2,50 | |
| н23 | — | — | 402 602,58 | 2 295 670,25 | | 2,50 | |
| н24 | — | — | 402 425,58 | 2 295 530,70 | | 2,50 | |
| н25 | — | — | 402 424,46 | 2 295 532,30 | | 2,50 | |
| н26 | — | — | 402 404,50 | 2 295 516,31 | | 2,50 | |

Сведения о местоположении измененных (уточненных) границ объекта

| 1 | 2 | 3 | 4 | 5 | 6 | 7 | 8 |
|-----|------------|--------------|------------|--------------|------------------------|------|---|
| н27 | — | — | 402 335,64 | 2 295 622,13 | Картометрический метод | 2,50 | — |
| н28 | — | — | 402 338,30 | 2 295 913,54 | | 2,50 | |
| н29 | — | — | 402 113,44 | 2 296 001,00 | | 2,50 | |
| н30 | — | — | 402 030,15 | 2 296 033,39 | | 2,50 | |
| н31 | — | — | 401 995,87 | 2 296 046,72 | | 2,50 | |
| н32 | — | — | 401 994,87 | 2 296 043,79 | | 2,50 | |
| н33 | — | — | 401 988,62 | 2 296 025,82 | | 2,50 | |
| н34 | — | — | 401 960,38 | 2 295 986,79 | | 2,50 | |
| н35 | — | — | 401 960,10 | 2 295 982,45 | | 2,50 | |
| 36 | 401 955,60 | 2 295 976,36 | 401 955,60 | 2 295 976,36 | | 2,50 | |
| 37 | 401 957,05 | 2 295 961,85 | 401 957,05 | 2 295 961,85 | | 2,50 | |
| 38 | 401 975,91 | 2 295 956,05 | 401 975,91 | 2 295 956,05 | | 2,50 | |
| н39 | — | — | 401 982,65 | 2 295 950,43 | | 2,50 | |
| н40 | — | — | 401 982,30 | 2 295 949,35 | | 2,50 | |
| н41 | — | — | 401 983,07 | 2 295 948,76 | | 2,50 | |
| н42 | — | — | 401 975,60 | 2 295 928,62 | | 2,50 | |
| н43 | — | — | 401 933,96 | 2 295 919,68 | | 2,50 | |
| н44 | — | — | 401 919,36 | 2 295 886,30 | | 2,50 | |
| н45 | — | — | 401 885,75 | 2 295 850,32 | | 2,50 | |
| н46 | — | — | 401 894,12 | 2 295 829,61 | | 2,50 | |
| н47 | — | — | 401 909,06 | 2 295 827,91 | | 2,50 | |
| н48 | — | — | 401 944,48 | 2 295 842,16 | | 2,50 | |
| н49 | — | — | 401 964,51 | 2 295 834,01 | | 2,50 | |
| н50 | — | — | 401 977,08 | 2 295 791,01 | | 2,50 | |
| н51 | — | — | 401 965,76 | 2 295 753,89 | | 2,50 | |
| н52 | — | — | 401 932,37 | 2 295 682,83 | | 2,50 | |
| н53 | — | — | 401 906,12 | 2 295 656,13 | | 2,50 | |
| н54 | — | — | 401 906,23 | 2 295 627,16 | | 2,50 | |
| н55 | — | — | 401 892,99 | 2 295 600,45 | | 2,50 | |

Раздел 3

| Сведения о местоположении измененных (уточненных) границ объекта | | | | | | | |
|--|------------|--------------|------------|--------------|------------------------|------|---|
| 1 | 2 | 3 | 4 | 5 | 6 | 7 | 8 |
| н56 | — | — | 401 907,48 | 2 295 567,41 | Картометрический метод | 2,50 | — |
| н57 | — | — | 401 891,41 | 2 295 543,42 | | 2,50 | |
| н58 | — | — | 401 890,28 | 2 295 523,50 | | 2,50 | |
| н59 | — | — | 401 900,19 | 2 295 517,04 | | 2,50 | |
| н60 | — | — | 401 907,89 | 2 295 510,92 | | 2,50 | |
| н61 | — | — | 401 920,97 | 2 295 500,54 | | 2,50 | |
| н62 | — | — | 401 937,01 | 2 295 484,12 | | 2,50 | |
| н63 | — | — | 401 951,73 | 2 295 456,05 | | 2,50 | |
| н64 | — | — | 401 941,31 | 2 295 442,02 | | 2,50 | |
| н65 | — | — | 401 943,12 | 2 295 421,20 | | 2,50 | |
| н66 | — | — | 401 977,08 | 2 295 408,52 | | 2,50 | |
| н67 | — | — | 402 011,70 | 2 295 378,42 | | 2,50 | |
| н68 | — | — | 402 012,04 | 2 295 335,53 | | 2,50 | |
| н69 | — | — | 402 007,52 | 2 295 296,15 | | 2,50 | |
| н70 | — | — | 401 988,84 | 2 295 291,62 | | 2,50 | |
| н71 | — | — | 401 961,57 | 2 295 300,45 | | 2,50 | |
| н72 | — | — | 401 944,14 | 2 295 297,40 | | 2,50 | |
| н73 | — | — | 401 936,33 | 2 295 282,80 | | 2,50 | |
| н74 | — | — | 401 958,06 | 2 295 256,66 | | 2,50 | |
| н75 | — | — | 401 954,10 | 2 295 212,18 | | 2,50 | |
| н76 | — | — | 401 970,40 | 2 295 210,03 | | 2,50 | |
| н77 | — | — | 402 005,37 | 2 295 246,81 | | 2,50 | |
| н78 | — | — | 402 023,47 | 2 295 234,92 | | 2,50 | |
| н79 | — | — | 402 047,81 | 2 295 162,72 | | 2,50 | |
| н80 | — | — | 402 095,79 | 2 295 094,37 | | 2,50 | |
| н81 | — | — | 402 080,28 | 2 295 082,83 | | 2,50 | |
| н82 | — | — | 402 044,34 | 2 295 082,71 | | 2,50 | |
| н83 | — | — | 401 964,51 | 2 295 096,59 | | 2,50 | |
| 84 | 401 964,30 | 2 295 095,75 | 401 964,30 | 2 295 095,75 | | 2,50 | |

| Сведения о местоположении измененных (уточненных) границ объекта | | | | | | | |
|--|------------|--------------|------------|--------------|----------------------------|------|---|
| 1 | 2 | 3 | 4 | 5 | 6 | 7 | 8 |
| 85 | 402 050,31 | 2 294 988,37 | 402 050,31 | 2 294 988,37 | Картометрически й метод | 2,50 | — |
| 86 | 402 054,70 | 2 294 850,52 | 402 054,70 | 2 294 850,52 | | 2,50 | |
| 87 | 402 042,12 | 2 294 763,64 | 402 042,12 | 2 294 763,64 | | 2,50 | |
| 88 | 402 196,83 | 2 294 639,81 | 402 196,83 | 2 294 639,81 | | 2,50 | |
| 89 | 402 225,33 | 2 294 548,13 | 402 225,33 | 2 294 548,13 | | 2,50 | |
| н90 | — | — | 402 203,30 | 2 294 494,29 | | 2,50 | |
| н91 | — | — | 402 204,49 | 2 294 478,31 | | 2,50 | |
| н92 | — | — | 402 205,14 | 2 294 473,92 | | 2,50 | |
| н93 | — | — | 402 209,41 | 2 294 467,26 | | 2,50 | |
| н94 | — | — | 402 215,77 | 2 294 459,22 | | 2,50 | |
| н95 | — | — | 402 226,95 | 2 294 449,99 | | 2,50 | |
| н96 | — | — | 402 238,37 | 2 294 440,43 | | 2,50 | |
| н97 | — | — | 402 256,20 | 2 294 430,32 | | 2,50 | |
| н98 | — | — | 402 266,00 | 2 294 421,63 | | 2,50 | |
| н99 | — | — | 402 273,09 | 2 294 413,59 | | 2,50 | |
| н100 | — | — | 402 276,88 | 2 294 404,68 | | 2,50 | |
| н101 | — | — | 402 279,02 | 2 294 386,86 | | 2,50 | |
| н102 | — | — | 402 276,54 | 2 294 368,64 | | 2,50 | |
| н103 | — | — | 402 274,28 | 2 294 351,96 | | 2,50 | |
| н104 | — | — | 402 271,56 | 2 294 337,26 | | 2,50 | |
| н105 | — | — | 402 271,28 | 2 294 331,69 | 2,50 | | |
| н106 | — | — | 402 272,72 | 2 294 323,27 | 2,50 | | |
| н107 | — | — | 402 276,29 | 2 294 315,09 | 2,50 | | |
| н108 | — | — | 402 280,07 | 2 294 303,90 | 2,50 | | |
| н109 | — | — | 402 284,22 | 2 294 291,27 | 2,50 | | |
| н110 | — | — | 402 284,99 | 2 294 285,72 | 2,50 | | |
| н111 | — | — | 402 284,70 | 2 294 279,73 | 2,50 | | |
| н112 | — | — | 402 283,96 | 2 294 265,43 | 2,50 | | |
| н113 | — | — | 402 282,59 | 2 294 257,65 | 2,50 | | |

| Сведения о местоположении измененных (уточненных) границ объекта | | | | | | | |
|--|------------|--------------|------------|--------------|------------------------|------|---|
| 1 | 2 | 3 | 4 | 5 | 6 | 7 | 8 |
| н114 | — | — | 402 282,37 | 2 294 253,24 | Картометрический метод | 2,50 | — |
| н115 | — | — | 402 283,84 | 2 294 247,97 | | 2,50 | |
| н116 | — | — | 402 289,07 | 2 294 240,24 | | 2,50 | |
| н117 | — | — | 402 301,16 | 2 294 227,90 | | 2,50 | |
| н118 | — | — | 402 312,76 | 2 294 218,25 | | 2,50 | |
| н119 | — | — | 402 319,81 | 2 294 211,49 | | 2,50 | |
| н120 | — | — | 402 322,91 | 2 294 206,74 | | 2,50 | |
| н121 | — | — | 402 324,78 | 2 294 201,09 | | 2,50 | |
| н122 | — | — | 402 325,48 | 2 294 195,05 | | 2,50 | |
| н123 | — | — | 402 322,69 | 2 294 187,30 | | 2,50 | |
| н124 | — | — | 402 318,28 | 2 294 181,37 | | 2,50 | |
| н125 | — | — | 402 311,14 | 2 294 173,06 | | 2,50 | |
| н126 | — | — | 402 309,09 | 2 294 167,83 | | 2,50 | |
| н127 | — | — | 402 302,62 | 2 294 161,06 | | 2,50 | |
| н128 | — | — | 402 296,59 | 2 294 157,89 | | 2,50 | |
| н129 | — | — | 402 285,81 | 2 294 155,74 | | 2,50 | |
| н130 | — | — | 402 272,88 | 2 294 147,98 | | 2,50 | |
| н131 | — | — | 402 277,62 | 2 294 132,90 | | 2,50 | |
| н132 | — | — | 402 298,31 | 2 294 133,76 | | 2,50 | |
| н133 | — | — | 402 305,21 | 2 294 129,01 | | 2,50 | |
| н134 | — | — | 402 299,60 | 2 294 026,00 | | 2,50 | |
| н135 | — | — | 402 326,76 | 2 293 989,80 | | 2,50 | |
| н136 | — | — | 402 330,21 | 2 293 951,01 | | 2,50 | |
| н137 | — | — | 402 317,28 | 2 293 903,60 | | 2,50 | |
| н138 | — | — | 402 260,81 | 2 293 885,93 | | 2,50 | |
| н139 | — | — | 402 215,12 | 2 293 858,35 | | 2,50 | |
| н140 | — | — | 402 199,17 | 2 293 836,80 | | 2,50 | |
| 141 | 402 203,66 | 2 293 830,70 | 402 203,66 | 2 293 830,70 | | 2,50 | |
| 142 | 402 281,99 | 2 293 837,96 | 402 281,99 | 2 293 837,96 | | 2,50 | |

Раздел 3

Сведения о местоположении измененных (уточненных) границ объекта

| 1 | 2 | 3 | 4 | 5 | 6 | 7 | 8 |
|------|------------|--------------|------------|--------------|----------------------------|------|---|
| 143 | 402 476,38 | 2 293 851,01 | 402 476,38 | 2 293 851,01 | Картометрически й метод | 2,50 | — |
| 144 | 402 505,39 | 2 294 045,41 | 402 505,39 | 2 294 045,41 | | 2,50 | |
| 145 | 402 666,41 | 2 294 049,77 | 402 666,41 | 2 294 049,77 | | 2,50 | |
| 146 | 402 724,44 | 2 294 106,34 | 402 724,44 | 2 294 106,34 | | 2,50 | |
| 147 | 402 741,84 | 2 294 135,36 | 402 741,84 | 2 294 135,36 | | 2,50 | |
| 148 | 402 767,96 | 2 294 117,95 | 402 767,96 | 2 294 117,95 | | 2,50 | |
| 149 | 402 783,91 | 2 294 122,30 | 402 783,91 | 2 294 122,30 | | 2,50 | |
| 150 | 402 808,57 | 2 294 144,06 | 402 808,57 | 2 294 144,06 | | 2,50 | |
| 151 | 402 843,39 | 2 294 142,61 | 402 843,39 | 2 294 142,61 | | 2,50 | |
| 152 | 402 863,70 | 2 294 155,67 | 402 863,70 | 2 294 155,67 | | 2,50 | |
| 153 | 402 881,11 | 2 294 148,42 | 402 881,11 | 2 294 148,42 | | 2,50 | |
| 154 | 402 888,36 | 2 294 123,75 | 402 888,36 | 2 294 123,75 | | 2,50 | |
| 155 | 402 901,41 | 2 294 112,15 | 402 901,41 | 2 294 112,15 | | 2,50 | |
| 156 | 402 908,67 | 2 294 155,67 | 402 908,67 | 2 294 155,67 | | 2,50 | |
| 157 | 402 930,43 | 2 294 181,78 | 402 930,43 | 2 294 181,78 | | 2,50 | |
| 158 | 402 966,69 | 2 294 196,29 | 402 966,69 | 2 294 196,29 | | 2,50 | |
| н159 | — | — | 402 991,59 | 2 294 190,61 | | 2,50 | |
| н160 | — | — | 403 014,45 | 2 294 206,90 | | 2,50 | |
| н161 | — | — | 403 064,75 | 2 294 198,41 | | 2,50 | |
| н162 | — | — | 403 067,31 | 2 294 197,10 | | 2,50 | |
| 163 | 403 068,24 | 2 294 193,39 | 403 068,24 | 2 294 193,39 | | 2,50 | |
| 164 | 403 060,98 | 2 294 189,04 | 403 060,98 | 2 294 189,04 | 2,50 | | |
| 165 | 403 090,00 | 2 294 103,44 | 403 090,00 | 2 294 103,44 | 2,50 | | |
| н166 | — | — | 403 093,97 | 2 294 104,53 | 2,50 | | |
| н167 | — | — | 403 094,39 | 2 294 103,22 | 2,50 | | |
| н168 | — | — | 403 179,85 | 2 294 126,32 | 2,50 | | |
| н169 | — | — | 403 198,34 | 2 294 134,28 | 2,50 | | |
| н170 | — | — | 403 254,21 | 2 294 158,33 | 2,50 | | |
| н171 | — | — | 403 263,04 | 2 294 169,65 | 2,50 | | |

ГРАФИЧЕСКОЕ ОПИСАНИЕ
местоположения границ населенных пунктов, территориальных
зон, особо охраняемых природных территорий, зон с особыми
условиями использования территории
Граница населенного пункта с. Шурмашь

(наименование объекта, местоположение границ которого описано (далее - объект))

Раздел 1

Сведения об объекте

| № п/п | Характеристики объекта | Описание характеристик |
|----------|---|--|
| 1 | 2 | 3 |
| 1 | Местоположение объекта | Рязанская область, м.о. Сасовский, с/о Батьковский, с Шурмашь |
| 2 | Площадь объекта ± величина погрешности определения площади ($P \pm \Delta P$) | 706 998 м ² ± 294 м ² |
| 3 | Иные характеристики объекта | Вид объекта реестра границ: Граница населенного пункта Реестровый номер: 62:18-4.23 |

Сведения о местоположении измененных (уточненных) границ объекта

1. Система координат МСК-62 зона 2

2. Сведения о характерных точках границ объекта

| Обозначение характерных точек границы | Существующие координаты, м | | Измененные (уточненные) координаты, м | | Метод определения координат характерной точки | Средняя квадратическая погрешность положения характерной точки (M _t), м | Описание обозначения точки на местности (при наличии) |
|--|-------------------------------|--------------|---|--------------|---|--|--|
| | X | Y | X | Y | | | |
| 1 | 2 | 3 | 4 | 5 | 6 | 7 | 8 |
| 1 | 402 125,44 | 2 292 031,54 | 402 125,44 | 2 292 031,54 | Картометрически й метод | 2,50 | — |
| 2 | 402 152,92 | 2 292 113,73 | 402 152,92 | 2 292 113,73 | | 2,50 | |
| 3 | 402 154,34 | 2 292 152,19 | 402 154,34 | 2 292 152,19 | | 2,50 | |
| 4 | 402 147,08 | 2 292 173,95 | 402 147,08 | 2 292 173,95 | | 2,50 | |
| 5 | 402 129,67 | 2 292 207,32 | 402 129,67 | 2 292 207,32 | | 2,50 | |
| 6 | 402 125,32 | 2 292 240,68 | 402 125,32 | 2 292 240,68 | | 2,50 | |
| 7 | 402 110,82 | 2 292 258,09 | 402 110,82 | 2 292 258,09 | | 2,50 | |
| 8 | 402 074,55 | 2 292 287,11 | 402 074,55 | 2 292 287,11 | | 2,50 | |
| 9 | 402 042,64 | 2 292 305,97 | 402 042,64 | 2 292 305,97 | | 2,50 | |
| 10 | 401 971,55 | 2 292 400,26 | 401 971,55 | 2 292 400,26 | | 2,50 | |
| 11 | 401 935,29 | 2 292 439,44 | 401 935,29 | 2 292 439,44 | | 2,50 | |
| 12 | 401 913,62 | 2 292 476,72 | 401 913,62 | 2 292 476,72 | | 2,50 | |
| н13 | — | — | 401 889,69 | 2 292 496,27 | | 2,50 | |
| н14 | — | — | 401 888,67 | 2 292 497,11 | | 2,50 | |
| н15 | — | — | 401 875,84 | 2 292 508,71 | | 2,50 | |
| н16 | — | — | 401 875,61 | 2 292 509,02 | | 2,50 | |
| 17 | 401 871,46 | 2 292 538,09 | 401 871,46 | 2 292 538,09 | | 2,50 | |
| 18 | 401 856,95 | 2 292 540,99 | 401 856,95 | 2 292 540,99 | | 2,50 | |
| 19 | 401 825,04 | 2 292 556,95 | 401 825,04 | 2 292 556,95 | | 2,50 | |
| 20 | 401 787,32 | 2 292 571,45 | 401 787,32 | 2 292 571,45 | | 2,50 | |
| 21 | 401 751,06 | 2 292 570,00 | 401 751,06 | 2 292 570,00 | | 2,50 | |
| 22 | 401 717,69 | 2 292 574,35 | 401 717,69 | 2 292 574,35 | | 2,50 | |
| 23 | 401 679,98 | 2 292 565,65 | 401 679,98 | 2 292 565,65 | | 2,50 | |
| 24 | 401 636,46 | 2 292 538,09 | 401 636,46 | 2 292 538,09 | | 2,50 | |
| 25 | 401 588,59 | 2 292 517,78 | 401 588,59 | 2 292 517,78 | | 2,50 | |

| Сведения о местоположении измененных (уточненных) границ объекта | | | | | | | |
|--|------------|--------------|------------|--------------|----------------------------|------|---|
| 1 | 2 | 3 | 4 | 5 | 6 | 7 | 8 |
| 26 | 401 543,62 | 2 292 485,86 | 401 543,62 | 2 292 485,86 | Картометрически й метод | 2,50 | — |
| 27 | 401 520,41 | 2 292 472,80 | 401 520,41 | 2 292 472,80 | | 2,50 | |
| 28 | 401 473,99 | 2 292 469,90 | 401 473,99 | 2 292 469,90 | | 2,50 | |
| 29 | 401 452,23 | 2 292 451,04 | 401 452,23 | 2 292 451,04 | | 2,50 | |
| 30 | 401 434,82 | 2 292 442,34 | 401 434,82 | 2 292 442,34 | | 2,50 | |
| 31 | 401 378,24 | 2 292 439,44 | 401 378,24 | 2 292 439,44 | | 2,50 | |
| 32 | 401 341,98 | 2 292 446,69 | 401 341,98 | 2 292 446,69 | | 2,50 | |
| 33 | 401 315,87 | 2 292 455,39 | 401 315,87 | 2 292 455,39 | | 2,50 | |
| н34 | — | — | 401 283,14 | 2 292 455,39 | | 2,50 | |
| н35 | — | — | 401 267,16 | 2 292 465,18 | | 2,50 | |
| н36 | — | — | 401 254,90 | 2 292 465,56 | | 2,50 | |
| н37 | — | — | 401 127,08 | 2 292 510,13 | | 2,50 | |
| н38 | — | — | 401 090,73 | 2 292 532,80 | | 2,50 | |
| н39 | — | — | 401 037,48 | 2 292 558,42 | | 2,50 | |
| н40 | — | — | 401 009,86 | 2 292 574,49 | | 2,50 | |
| н41 | — | — | 401 005,69 | 2 292 587,31 | | 2,50 | |
| н42 | — | — | 401 002,12 | 2 292 589,55 | | 2,50 | |
| 43 | 400 999,63 | 2 292 599,02 | 400 999,63 | 2 292 599,02 | | 2,50 | |
| н44 | — | — | 400 989,24 | 2 292 610,56 | | 2,50 | |
| н45 | — | — | 400 988,31 | 2 292 615,43 | | 2,50 | |
| н46 | — | — | 400 986,78 | 2 292 617,04 | | 2,50 | |
| н47 | — | — | 400 935,62 | 2 292 626,89 | | 2,50 | |
| н48 | — | — | 400 932,12 | 2 292 619,87 | | 2,50 | |
| н49 | — | — | 400 926,80 | 2 292 616,71 | | 2,50 | |
| н50 | — | — | 400 926,80 | 2 292 562,50 | | 2,50 | |
| н51 | — | — | 400 910,02 | 2 292 568,81 | | 2,50 | |
| н52 | — | — | 400 909,62 | 2 292 567,00 | | 2,50 | |
| 53 | 400 732,71 | 2 292 633,84 | 400 732,71 | 2 292 633,84 | | 2,50 | |
| н54 | — | — | 400 637,43 | 2 292 666,92 | | 2,50 | |

Сведения о местоположении измененных (уточненных) границ объекта

| 1 | 2 | 3 | 4 | 5 | 6 | 7 | 8 |
|-----|------------|--------------|------------|--------------|------------------------|------|---|
| н55 | — | — | 400 641,58 | 2 292 667,11 | Картометрический метод | 2,50 | — |
| н56 | — | — | 400 628,25 | 2 292 671,73 | | 2,50 | |
| н57 | — | — | 400 593,17 | 2 292 676,15 | | 2,50 | |
| н58 | — | — | 400 583,21 | 2 292 667,33 | | 2,50 | |
| н59 | — | — | 400 551,52 | 2 292 681,81 | | 2,50 | |
| н60 | — | — | 400 533,75 | 2 292 674,57 | | 2,50 | |
| н61 | — | — | 400 525,20 | 2 292 667,74 | | 2,50 | |
| н62 | — | — | 400 526,62 | 2 292 667,13 | | 2,50 | |
| 63 | 400 519,47 | 2 292 661,40 | 400 519,47 | 2 292 661,40 | | 2,50 | |
| 64 | 400 471,59 | 2 292 684,61 | 400 471,59 | 2 292 684,61 | | 2,50 | |
| 65 | 400 419,37 | 2 292 693,32 | 400 419,37 | 2 292 693,32 | | 2,50 | |
| 66 | 400 388,91 | 2 292 719,43 | 400 388,91 | 2 292 719,43 | | 2,50 | |
| 67 | 400 284,46 | 2 292 767,30 | 400 284,46 | 2 292 767,30 | | 2,50 | |
| 68 | 400 004,49 | 2 292 887,72 | 400 004,49 | 2 292 887,72 | | 2,50 | |
| 69 | 399 900,04 | 2 292 606,27 | 399 900,04 | 2 292 606,27 | | 2,50 | |
| 70 | 399 989,98 | 2 292 577,26 | 399 989,98 | 2 292 577,26 | | 2,50 | |
| 71 | 400 209,03 | 2 292 485,86 | 400 209,03 | 2 292 485,86 | | 2,50 | |
| 72 | 400 532,52 | 2 292 340,78 | 400 532,52 | 2 292 340,78 | | 2,50 | |
| 73 | 400 663,08 | 2 292 291,46 | 400 663,08 | 2 292 291,46 | | 2,50 | |
| н74 | — | — | 400 675,21 | 2 292 286,38 | | 2,50 | |
| н75 | — | — | 400 676,13 | 2 292 282,84 | | 2,50 | |
| н76 | — | — | 400 684,31 | 2 292 279,65 | | 2,50 | |
| н77 | — | — | 400 714,43 | 2 292 267,93 | | 2,50 | |
| н78 | — | — | 400 735,76 | 2 292 259,63 | | 2,50 | |
| н79 | — | — | 400 765,75 | 2 292 245,98 | | 2,50 | |
| н80 | — | — | 400 825,35 | 2 292 221,31 | | 2,50 | |
| н81 | — | — | 400 912,70 | 2 292 185,16 | | 2,50 | |
| н82 | — | — | 400 962,18 | 2 292 166,39 | | 2,50 | |
| н83 | — | — | 400 981,88 | 2 292 161,03 | | 2,50 | |

