



**ГЛАВНОЕ УПРАВЛЕНИЕ АРХИТЕКТУРЫ И ГРАДОСТРОИТЕЛЬСТВА
РЯЗАНСКОЙ ОБЛАСТИ**

ПО С Т А Н О В Л Е Н И Е

«24» октября 2024 г.

№ 592-н

Об утверждении генерального плана муниципального образования – Сасовский муниципальный округ Рязанской области применительно к территории города областного значения Сасово Рязанской области

На основании статей 23-25 Градостроительного кодекса Российской Федерации, статьи 2 Закона Рязанской области от 28.12.2018 № 106-ОЗ «О перераспределении отдельных полномочий в области градостроительной деятельности между органами местного самоуправления муниципальных образований Рязанской области и органами государственной власти Рязанской области», с учетом заключения о результатах общественных обсуждений от 16.09.2024 по проекту генерального плана муниципального образования – Сасовский муниципальный округ Рязанской области применительно к территории города областного значения Сасово Рязанской области, руководствуясь постановлением Правительства Рязанской области от 06.08.2008 № 153 «Об утверждении Положения о главном управлении архитектуры и градостроительства Рязанской области», главное управление архитектуры и градостроительства Рязанской области ПОСТАНОВЛЯЕТ:

1. Утвердить прилагаемый генеральный план муниципального образования – Сасовский муниципальный округ Рязанской области применительно к территории города областного значения Сасово Рязанской области.

2. Настоящее постановление вступает в силу со дня его официального опубликования.

3. Государственному казенному учреждению Рязанской области «Центр градостроительного развития Рязанской области»:

1) обеспечить доступ к генеральному плану муниципального образования – Сасовский муниципальный округ Рязанской области применительно к территории города областного значения Сасово Рязанской области в федеральной государственной информационной системе территориального планирования и размещение в государственных информационных системах обеспечения

градостроительной деятельности в соответствии с требованиями Градостроительного кодекса Российской Федерации;

2) подготовить, заверить усиленной квалифицированной электронной подписью и направить в территориальный орган федерального органа исполнительной власти, уполномоченный Правительством Российской Федерации на осуществление государственного кадастрового учета, государственной регистрации прав, ведение Единого государственного реестра недвижимости, сведения о границах населенных пунктов для внесения в Единый государственный реестр недвижимости в соответствии с Федеральным законом от 13.07.2015 № 218-ФЗ «О государственной регистрации недвижимости».

4. Отделу кадровой работы и делопроизводства обеспечить:

1) государственную регистрацию настоящего постановления в правовом департаменте аппарата Губернатора и Правительства Рязанской области;

2) опубликование настоящего постановления в сетевом издании «Рязанские ведомости» (www.rv-ryazan.ru) и на официальном интернет-портале правовой информации (www.pravo.gov.ru).

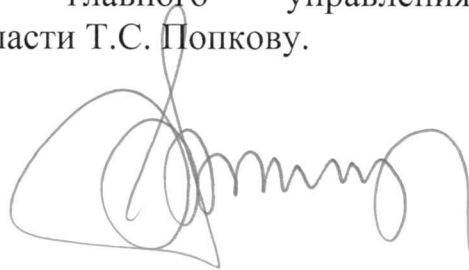
5. Отделу информационного обеспечения градостроительной деятельности разместить настоящее постановление на официальном сайте главного управления архитектуры и градостроительства Рязанской области в сети «Интернет».

6. Предложить главе муниципального образования – Сасовский муниципальный округ Рязанской области обеспечить размещение настоящего постановления на официальном сайте муниципального образования в сети «Интернет», публикацию в средствах массовой информации.

7. Признать утратившим силу постановление главного управления архитектуры и градостроительства Рязанской области от 20.12.2021 № 606-п «Об утверждении генерального плана муниципального образования – городской округ город Сасово Рязанской области».

8. Контроль за исполнением настоящего постановления возложить на заместителя начальника главного управления архитектуры и градостроительства Рязанской области Т.С. Попкову.

Начальник



Р.В. Шашкин

Утвержден
постановлением главного управления
архитектуры и градостроительства
Рязанской области
от 24 октября 2024 г. № 592-п

ГЕНЕРАЛЬНЫЙ ПЛАН
муниципального образования – Сасовский муниципальный округ
Рязанской области применительно к территории города
областного значения Сасово Рязанской области

ПОЛОЖЕНИЕ О ТЕРРИТОРИАЛЬНОМ ПЛАНИРОВАНИИ

Введение

Генеральный план муниципального образования – Сасовский муниципальный округ Рязанской области применительно к территории города областного значения Сасово Рязанской области подготовлен на основании постановления главного управления архитектуры и градостроительства Рязанской области от 06.05.2024 № 205-п, принятого на основании статьи 24 Градостроительного кодекса Российской Федерации, статьи 10¹ Закона Рязанской области от 21.09.2010 № 101-ОЗ «О градостроительной деятельности на территории Рязанской области», статьи 2 Закона Рязанской области от 28.12.2018 № 106-ОЗ «О перераспределении отдельных полномочий в области градостроительной деятельности между органами местного самоуправления муниципальных образований Рязанской области и органами государственной власти Рязанской области», в соответствии с Федеральным законом от 06.10.2003 № 131-ФЗ «Об общих принципах организации местного самоуправления в Российской Федерации», Законом Рязанской области от 08.06.2023 № 50-ОЗ «О преобразовании муниципальных образований Рязанской области путем объединения поселений, входящих в состав Сасовского муниципального района Рязанской области, с городским округом город Сасово Рязанской области и наделении городского округа город Сасово статусом муниципального округа, внесении изменений в отдельные законодательные акты Рязанской области и признании утратившими силу отдельных законодательных актов Рязанской области».

1. Сведения о видах, назначении и наименованиях планируемых для размещения объектов местного значения, их основные характеристики, их местоположение (для объектов местного значения, не являющихся линейными объектами, указываются функциональные зоны), а также характеристики зон с особыми условиями использования территорий в случае, если установление таких зон требуется в связи с размещением данных объектов

Сведения о планируемых объектах местного значения на территории муниципального образования – Сасовский муниципальный округ Рязанской области применительно к территории города областного значения Сасово Рязанской области представлены в таблице 1.1.

Таблица 1.1

№ п/п	Вид объекта	Назначение объекта	Наименование и основные характеристики объекта	Местоположение объекта	Функциональная зона (для объектов не являющихся линейными)	Характеристика зоны с особыми условиями использования территории
Объекты местного значения планируемые к размещению						
1	Спортивное сооружение (Код объекта 602010302)	Для занятий физической культурой и спортом на открытом воздухе	Открытый стадион с трибунами на 1000 мест	Рязанская область, Сасовский муниципальный округ, город Сасово	Зона специализированной общественной застройки	-
Объекты местного значения планируемые к реконструкции						
2	Административное здание (Код объекта 602010801)	Для предоставления государственных и муниципальных услуг населению	Многофункциональный центр по предоставлению государственных и муниципальных услуг	Рязанская область, Сасовский муниципальный округ, город Сасово	Многофункциональная общественно-деловая зона	-
3	Непроизводственные объекты коммунально-бытового обслуживания и предоставления персональ-	Для мытья множества людей с одновременным действием воды и пара	Городская баня	Рязанская область, Сасовский муниципальный округ, город Сасово	Зона индивидуальной жилой застройки	-

№ п/п	Вид объекта	Назначение объекта	Наименование и основные характеристики объекта	Местоположение объекта	Функциональная зона (для объектов не являющихся линейными)	Характеристика зоны с особыми условиями использования территории
	ных услуг (Код объекта 602010806)					
4	Очистные сооружения (Код объекта 602041301)	Очистка сточных вод до установленных нормативами показателей	Очистные сооружения Авиагородка	Рязанская область, Сасовский муниципальный округ, город Сасово	Зона инженерной инфраструктуры	Санитарно-защитная зона
5	Организация дополнительного образования (Код объекта 602010103)	Развитие мотивации личности к познанию и творчеству	Развивающий многопрофильный центр	Рязанская область, Сасовский муниципальный округ, город Сасово	Зона специализированной общественной застройки	-
6	Объект культурно-просветительского назначения (Код объекта 602010201)	Для получения информационных, образовательных, культурных знаний населением	Единый окружной библиотечный центр	Рязанская область, Сасовский муниципальный округ, город Сасово	Зона специализированной общественной застройки	-
7	Объект культурно-просветительского назначения (Код объекта 602010201)	Сохранение, возрождение, развитие традиций народных художественных промыслов	Центр народных промыслов	Рязанская область, Сасовский муниципальный округ, город Сасово	Зона индивидуальной жилой застройки	-
8	Теплопровод распределительный (Код объекта 602041002)	Для передачи теплоты от источника тепла до потребителей	Реконструкция тепловой сети и ГВС Авиагородка	Рязанская область, Сасовский муниципальный округ, город Сасово	-	Охранная зона

Планируемые к размещению и реконструкции объекты местного значения отображены на карте планируемого размещения объектов местного значения.


2. Параметры функциональных зон, а также сведения о планируемых для размещения в них объектах федерального значения, объектах регионального значения, объектах местного значения, за исключением линейных объектов

При определении параметров функциональных зон муниципального образования – Сасовский муниципальный округ Рязанской области применительно к территории города областного значения Сасово Рязанской области учитывалось:

- сложившееся использование земельных участков;
- рациональные формы расселения населения;
- оптимальные варианты сочетания в пределах функциональных зон объектов различного функционального назначения;
- структурирование сети общественного обслуживания по принципу привлекательности для различных групп населения дифференцированных видов предложений в зависимости от предпочтений;
- максимальное использование особенностей природного ландшафта в процессе структурного выделения функциональных зон в целях наибольшего использования его преимуществ.

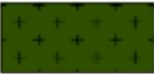
В результате функционального зонирования муниципального образования – Сасовский муниципальный округ Рязанской области применительно к территории города областного значения Сасово Рязанской области установлены функциональные зоны, представленные в таблице 2.1.

Таблица 2.1

№ п/п	Обозначение функциональной зоны	Наименование функциональной зоны	Назначение функциональной зоны
1		Зона застройки индивидуальными жилыми домами	Зона застройки индивидуальными жилыми домами предназначена преимущественно для застройки индивидуальными и блокированными жилыми, с возможностью размещения малоэтажных многоквартирных жилых домов, а также объектами государственного, социального, культурного и коммунально-бытового назначения, обеспечивающих потребности жителей.

№ П/П	Обозначение функциональной зоны	Наименование функциональной зоны	Назначение функциональной зоны
2		Зона застройки малоэтажными жилыми домами (до 4 этажей, включая мансардный)	Зона застройки малоэтажными жилыми домами (до 4 этажей, включая мансардный) предназначена преимущественно для застройки малоэтажными многоквартирными и блокированными жилыми домами, с возможностью размещения индивидуальных жилых домов, а также отдельно стоящих, встроенных или пристроенных объектов государственного управления, социального назначения, культурно-досуговой деятельности, обеспечивающих потребности жителей.
3		Зона застройки среднеэтажными жилыми домами (от 5 до 8 этажей, включая мансардный)	Зона застройки среднеэтажными жилыми домами (от 5 до 8 этажей, включая мансардный) предназначена преимущественно для застройки среднеэтажными жилыми домами, с возможностью размещения малоэтажных многоквартирных жилых домов, а также отдельно стоящих, встроенных или пристроенных объектов государственного управления, социального назначения, культурно-досуговой деятельности, обеспечивающих потребности жителей.
4		Зона застройки многоэтажными жилыми домами (9 этажей и более)	Зона застройки многоэтажными жилыми домами (9 этажей и более) предназначена преимущественно для застройки многоэтажными жилыми домами, с возможностью размещения среднеэтажных жилых домов, а также отдельно стоящих, встроенных или пристроенных объектов государственного управления, социального назначения, культурно-досуговой деятельности, обеспечивающих потребности жителей.
5		Многофункциональная общественно-деловая зона	Многофункциональная общественно-деловая зона предназначена для размещения объектов делового, общественного и коммерческого назначения.
6		Зона специализированной общественной застройки	Зона специализированной общественной застройки предназначена для размещения объектов здравоохранения, образования, культуры, спорта с возможностью размещения объектов религиозного использования.
7		Зона смешанной и общественной застройки	Зона смешанной и общественно-деловой застройки предназначена для формирования системы общественных центров, включающих центры деловой, финансовой и общественной активности в центральных частях города, с размещением индивидуальных, блокированных, малоэтажных и среднеэтажных жилых

№ П/П	Обозначение функциональной зоны	Наименование функциональной зоны	Назначение функциональной зоны
			домов.
8		Производственная зона	Производственная зона предназначена для размещения производственных и складских объектов, деятельность которых связана с воздействием на окружающую среду, для которых необходима организация санитарно-защитной зоны в соответствии с требованиями технических регламентов.
9		Коммунально-складская зона	Коммунально-складская зона предназначена для размещения гаражей, коммунальных и складских объектов для которых необходима организация санитарно-защитной зоны в соответствии с требованиями технических регламентов.
10		Зона инженерной инфраструктуры	Зона инженерной инфраструктуры предназначена для размещения объектов коммунального обслуживания, связанных с обеспечением энергоснабжением, теплоснабжением, газоснабжением, водоснабжением, водоотведением, очисткой стоков, связи.
11		Зона транспортной инфраструктуры	Зона транспортной инфраструктуры предназначена для размещения объектов дорожного сервиса, стоянок транспортных средств, железнодорожного и воздушного транспорта, улично-дорожной сети населенных пунктов.
12		Зона садоводства, огородничества	Зона садоводства, огородничества предназначена для ведения садоводства, ведения огородничества, осуществления отдыха и выращивания гражданами для собственных нужд культурных растений
13		Иные зоны сельскохозяйственного назначения	Иные зоны сельскохозяйственного назначения предназначены для выращивания сельскохозяйственных культур, сенокошения в границах населенных пунктов.
14		Зона озелененных территорий общего пользования (парки, сады, скверы, бульвары, городские леса)	Зона озелененных территорий общего пользования (парки, сады, скверы, бульвары, городские леса) предназначена для организации мест отдыха населения, сохранения зеленых насаждений, размещения парков, садов, скверов, бульваров.
15		Зона озелененных территорий специального назначения	Зона озелененных территорий специального назначения предназначена для формирования озелененных участков, выполняющих санитарно-защитные функции.

№ п/п	Обозначение функциональной зоны	Наименование функциональной зоны	Назначение функциональной зоны
16		Зона кладбищ	Зона кладбищ предназначена для размещения кладбищ, для которых необходима организация санитарно-защитной зоны в соответствии с требованиями технических регламентов, а также соответствующих культовых сооружений.

Функциональное зонирование территории муниципального образования – Сасовский муниципальный округ Рязанской области применительно к территории города областного значения Сасово Рязанской области отображено на карте функциональных зон.

Параметры функциональных зон муниципального образования – Сасовский муниципальный округ Рязанской области применительно к территории города областного значения Сасово Рязанской области представлены в таблице 2.2.

Таблица 2.2

№ п/п	Наименование функциональной зоны	Площадь, га	Максимальный коэффициент застройки	Максимальный коэффициент плотности застройки	Максимальная этажность
1	Зона застройки индивидуальными жилыми домами	723,19	Застройка индивидуальными жилыми домами		
			0,2	0,4	3
			Застройка блокированными жилыми домами		
			0,3	0,6	3
2	Зона застройки малоэтажными жилыми домами (до 4 этажей, включая мансардный)	15,67	Застройка блокированными жилыми домами		
			0,3	0,6	3
			Застройка малоэтажными жилыми домами		
0,4	0,8	4			
3	Зона застройки среднеэтажными жилыми домами (от 5 до 8 этажей, включая мансардный)	28,77	Застройка малоэтажными жилыми домами		
			0,4	0,8	4
			Застройка среднеэтажными жилыми домами		
0,4	0,8	8			
4	Зона застройки многоэтажными жилыми домами (9 этажей и более)	72,16	Застройка среднеэтажными жилыми домами		
			0,4	0,8	8
			Застройка многоэтажными жилыми домами		
0,4	0,8	12			
5	Многофункциональная общественно-деловая зона	17,54	Застройка индивидуальными жилыми домами		
			0,2	0,4	3
			Общественно-деловая застройка		
1,0	3,0	-			
6	Зона специализированной общественной застройки	54,07	0,8	2,4	-
7	Зона смешанной и общественной застройки	23,17	Застройка индивидуальными жилыми домами		
			0,2	0,4	3
			Застройка блокированными жилыми домами		

№ п/п	Наименование функциональной зоны	Площадь, га	Максимальный коэффициент застройки	Максимальный коэффициент плотности застройки	Максимальная этажность
			0,3	0,6	3
			Застройка малоэтажными жилыми домами		
			0,4	0,8	4
			Застройка среднеэтажными жилыми домами		
			0,4	0,8	8
			Общественно-деловая застройка		
			1,0	3,0	-
8	Производственная зона	217,44	0,8	2,4	-
9	Коммунально-складская зона	114,76	0,6	1,8	-
10	Зона инженерной инфраструктуры	25,09	-	-	-
11	Зона транспортной инфраструктуры	512,67	-	-	-
12	Зона садоводства, огородничества	19,92	0,2	0,4	3
13	Иные зоны сельскохозяйственного назначения	185,36	-	-	-
14	Зона озелененных территорий общего пользования (парки, сады, скверы, бульвары, городские леса)	276,41	-	-	-
15	Зона озелененных территорий специального назначения	98,28	-	-	-
16	Зона кладбищ	13,43	-	-	-

Примечания:

1. Для жилых, общественно-деловых зон коэффициенты застройки и плотности застройки приведены для территории (брутто) с учетом необходимых по расчету организаций и предприятий обслуживания населения, стоянок автомобилей, зеленых насаждений, площадок и других объектов благоустройства.

2. При подсчете коэффициентов плотности застройки площадь этажей определяется по внешним размерам здания. Учитываются только надземные этажи, включая мансардные. Подземные этажи зданий и сооружений не учитываются. Подземное сооружение не учитывается, если поверхность земли (надземная часть) над ним используется под озеленение, организацию площадок, стоянок автомобилей, и другие виды благоустройства.

3. Надземным этажом считается этаж с отметкой пола помещений не ниже планировочной отметки земли. При размещении объекта капитального строительства на земельном участке с уклоном первым надземным следует считать этаж с отметкой пола помещений выше наиболее низкой планировочной отметки земли.

4. При определении этажности не учитывают: подполье, проветриваемое подполье, техническое подполье, технические пространства, чердак, технический чердак, расположенные на крыше технические помещения (крышные котельные, машинные отделения лифтов, помещения вентиляционных камер и другие).

5. Коэффициент застройки определяется как отношение площади, занятой под зданиями

№ п/п	Наименование функциональной зоны	Площадь, га	Максимальный коэффициент застройки	Максимальный коэффициент плотности застройки	Максимальная этажность
и сооружениями, к площади территории. 6. Коэффициент плотности застройки определяется как отношение суммарной поэтажной площади здания и сооружения к площади территории.					

На территории муниципального образования – Сасовский муниципальный округ Рязанской области применительно к территории города областного значения Сасово Рязанской области не планируется размещение объектов федерального значения.

Сведения о планируемых объектах регионального значения на территории муниципального образования – Сасовский муниципальный округ Рязанской области применительно к территории города областного значения Сасово Рязанской области представлены в таблице 2.3.

Таблица 2.3

№ п/п	Вид объекта	Назначение объекта	Наименование и основные характеристики объекта	Местоположение объекта	Функциональная зона (для объектов не являющихся линейными)	Характеристика зоны с особыми условиями использования территории
Объекты регионального значения планируемые к размещению						
1	Автомобильная дорога (Код объекта 602030302)	Для организации подъезда автотранспорта к г. Сасово от автодороги «Шацк-Касимов»	Строительство подъезда к г. Сасово от автодороги «Шацк-Касимов» протяженностью 2,185 км, категория III	Рязанская область, Сасовский муниципальный округ	-	Придорожная полоса

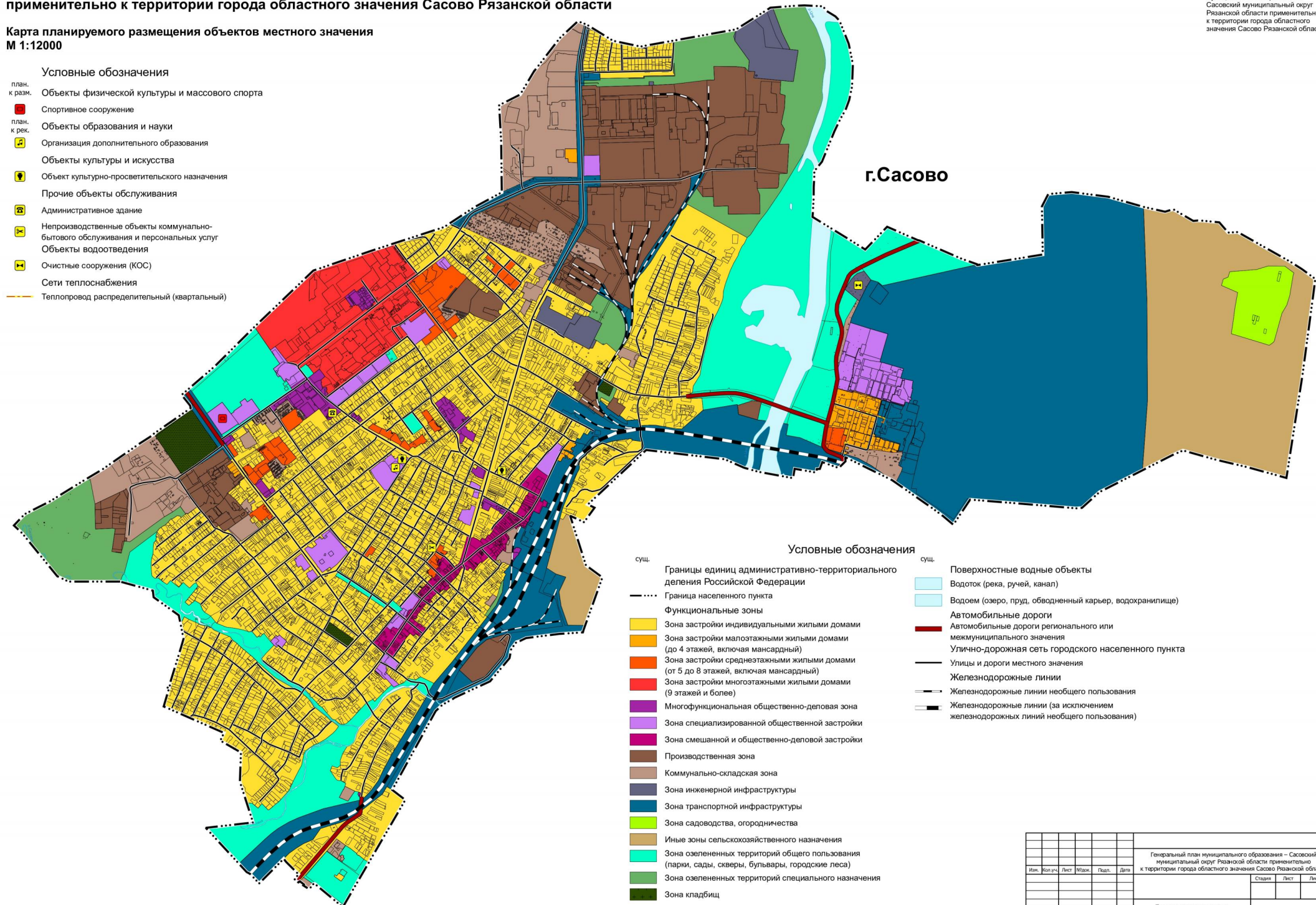
Планируемые к размещению объекты регионального значения отображены на карте функциональных зон.

Генеральный план муниципального образования – Сасовский муниципальный округ Рязанской области применительно к территории города областного значения Сасово Рязанской области

Карта планируемого размещения объектов местного значения
М 1:12000

Приложение № 1
к генеральному плану
муниципального образования -
Сасовский муниципальный округ
Рязанской области применительно
к территории города областного
значения Сасово Рязанской области

- Условные обозначения**
- план.
к разм. Объекты физической культуры и массового спорта
- Спортивное сооружение
- план.
к рек. Объекты образования и науки
- Объекты образования и науки
- Организация дополнительного образования
- Объекты культуры и искусства
- Объект культурно-просветительского назначения
- Прочие объекты обслуживания
- Административное здание
- Непроизводственные объекты коммунально-бытового обслуживания и персональных услуг
- Объекты водотведения
- Очистные сооружения (КОС)
- Сети теплоснабжения
- Теплопровод распределительный (квартальный)



г.Сасово

- Условные обозначения**
- сущ. Границы единиц административно-территориального деления Российской Федерации
- Граница населенного пункта
- Функциональные зоны
- Зона застройки индивидуальными жилыми домами
 - Зона застройки малозэтажными жилыми домами (до 4 этажей, включая мансардный)
 - Зона застройки среднеэтажными жилыми домами (от 5 до 8 этажей, включая мансардный)
 - Зона застройки многоэтажными жилыми домами (9 этажей и более)
 - Многофункциональная общественно-деловая зона
 - Зона специализированной общественной застройки
 - Зона смешанной и общественно-деловой застройки
 - Производственная зона
 - Коммунально-складская зона
 - Зона инженерной инфраструктуры
 - Зона транспортной инфраструктуры
 - Зона садоводства, огородничества
 - Иные зоны сельскохозяйственного назначения
 - Зона озелененных территорий общего пользования (парки, сады, скверы, бульвары, городские леса)
 - Зона озелененных территорий специального назначения
 - Зона кладбищ
- сущ. Поверхностные водные объекты
- Водоток (река, ручей, канал)
 - Водоем (озеро, пруд, обводненный карьер, водохранилище)
 - Автомобильные дороги
 - Автомобильные дороги регионального или межмуниципального значения
 - Улично-дорожная сеть городского населенного пункта
 - Улицы и дороги местного значения
 - Железнодорожные линии
 - Железнодорожные линии необщего пользования
 - Железнодорожные линии (за исключением железнодорожных линий необщего пользования)

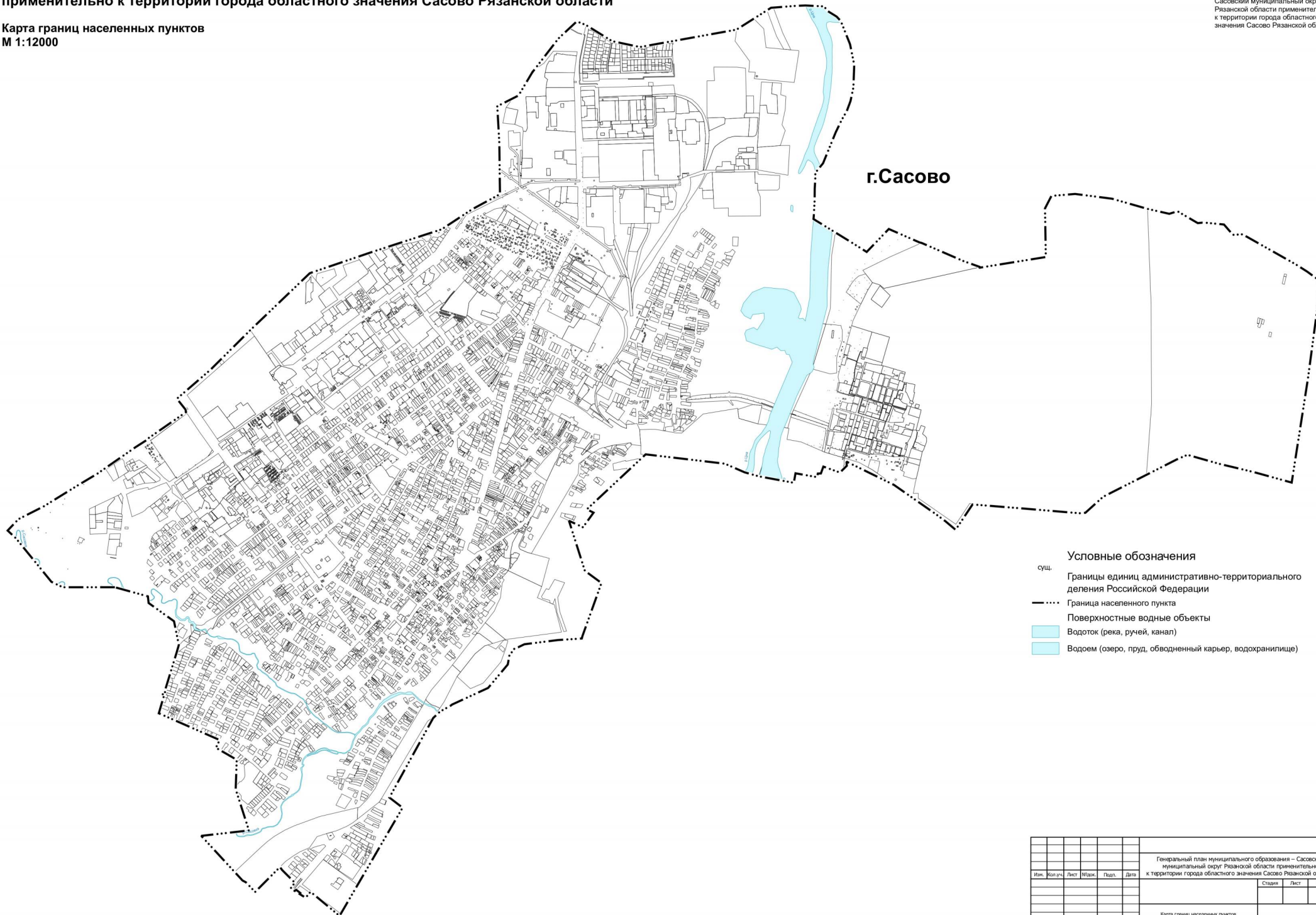
Имя, № подл., Лист, № докум., Дата

Генеральный план муниципального образования – Сасовский муниципальный округ Рязанской области применительно к территории города областного значения Сасово Рязанской области				
Имя	№ подл.	Лист	№ докум.	Дата
Карта планируемого размещения объектов местного значения М 1:12000				Страницы
				Лист
				Листов

**Генеральный план муниципального образования – Сасовский муниципальный округ Рязанской области
применительно к территории города областного значения Сасово Рязанской области**

Карта границ населенных пунктов
М 1:12000

Приложение № 2
к генеральному плану
муниципального образования -
Сасовский муниципальный округ
Рязанской области применительно
к территории города областного
значения Сасово Рязанской области



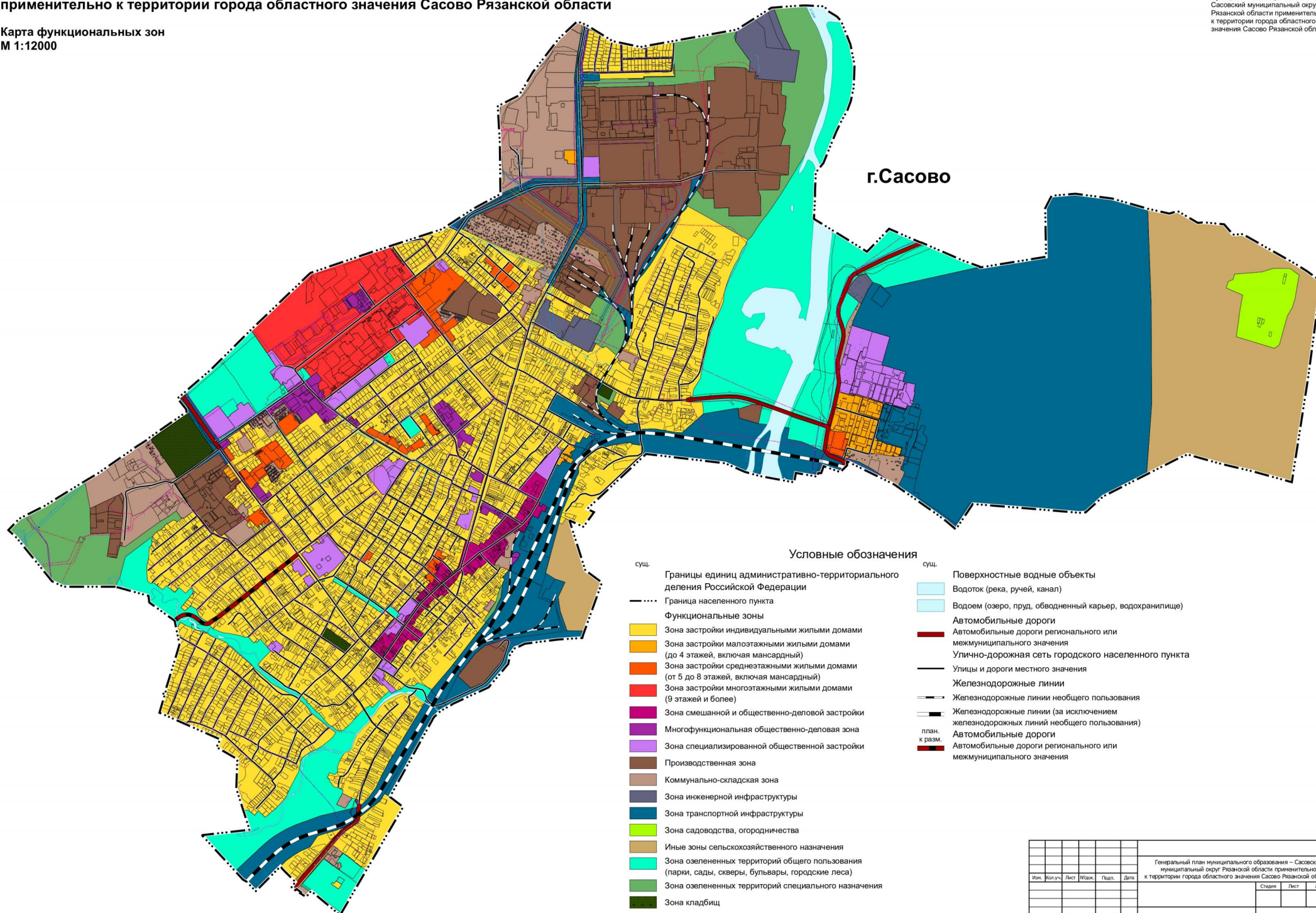
Имя, № докум. | Тип докум. | Взам. инв. №

Генеральный план муниципального образования – Сасовский муниципальный округ Рязанской области применительно к территории города областного значения Сасово Рязанской области					
Изм.	Кол.уч.	Лист	Издк.	Подп.	Дата
Карта границ населенных пунктов М 1:12000					
Страница			Лист	Листов	

**Генеральный план муниципального образования – Сасовский муниципальный округ Рязанской области
применительно к территории города областного значения Сасово Рязанской области**

Карта функциональных зон
М 1:12000

Приложение № 3
к генеральному плану
муниципального образования -
Сасовский муниципальный округ
Рязанской области применительно
к территории города областного
значения Сасово Рязанской области



Условные обозначения

- | | |
|--|---|
| <p>сущ.</p> <ul style="list-style-type: none"> Границы единиц административно-территориального деления Российской Федерации Граница населенного пункта Функциональные зоны Зона застройки индивидуальными жилыми домами Зона застройки малоэтажными жилыми домами (до 4 этажей, включая мансардный) Зона застройки среднеэтажными жилыми домами (от 5 до 8 этажей, включая мансардный) Зона застройки многоквартирными жилыми домами (9 этажей и более) Зона смешанной и общественно-деловой застройки Многofункциональная общественно-деловая зона Зона специализированной общественной застройки Производственная зона Коммунально-складская зона Зона инженерной инфраструктуры Зона транспортной инфраструктуры Зона садоводства, огородничества Иные зоны сельскохозяйственного назначения Зона озелененных территорий общего пользования (парки, сады, скверы, бульвары, городские леса) Зона озелененных территорий специального назначения Зона кладбищ | <p>сущ.</p> <ul style="list-style-type: none"> Поверхностные водные объекты Водоток (река, ручей, канал) Водоем (озеро, пруд, обводненный карьер, водохранилище) Автомобильные дороги Автомобильные дороги регионального или межмуниципального значения Улично-дорожная сеть городского населенного пункта Улицы и дороги местного значения Железнодорожные линии Железнодорожные линии необщего пользования Железнодорожные линии (за исключением железнодорожных линий необщего пользования) Автомобильные дороги Автомобильные дороги регионального или межмуниципального значения |
|--|---|

Имя, № докум., Лист, дата, Всего листов

Генеральный план муниципального образования – Сасовский муниципальный округ Рязанской области применительно к территории города областного значения Сасово Рязанской области					
Имя	Конуч.	Лист	Взвж.	Подп.	Дата
Карта функциональных зон М 1:12000					Страница
					Лист
					Листов

Приложение № 4
к генеральному плану
муниципального образования -
Сасовский муниципальный округ
Рязанской области применительно
к территории города областного
значения Сасово Рязанской области

Графическое описание местоположения границ населенных пунктов,
перечень координат характерных точек этих границ
муниципального образования – Сасовский муниципальный округ
Рязанской области применительно к территории города
областного значения Сасово Рязанской области

ГРАФИЧЕСКОЕ ОПИСАНИЕ
местоположения границ населенных пунктов, территориальных
зон, особо охраняемых природных территорий, зон с особыми
условиями использования территории

Граница населенного пункта г. Сасово

(наименование объекта, местоположение границ которого описано (далее - объект))

Раздел 1

Сведения об объекте

№ п/п	Характеристики объекта	Описание характеристик
1	2	3
1	Местоположение объекта	Рязанская область, м.о. Сасовский, г Сасово
2	Площадь объекта ± величина погрешности определения площади (P ± ΔP)	23 979 455 м ² ± 1 714 м ²
3	Иные характеристики объекта	Вид объекта реестра границ: Граница населенного пункта

Сведения о местоположении границ объекта					
1. Система координат		МСК-62 зона 2			
2. Сведения о характерных точках границ объекта					
Обозначение характерных точек границ	Координаты, м		Метод определения координат характерной точки	Средняя квадратическая погрешность положения характерной точки (Mt), м	Описание обозначения точки на местности (при наличии)
	X	Y			
1	2	3	4	5	6
1	411 355,23	2 276 106,21	Картометрический метод	2,50	—
2	411 355,12	2 275 733,85		2,50	
3	411 393,89	2 275 652,73		2,50	
4	411 704,00	2 275 399,99		2,50	
5	411 760,15	2 275 340,00		2,50	
6	411 841,49	2 275 417,30		2,50	
7	411 933,31	2 275 598,92		2,50	
8	412 077,88	2 275 833,07		2,50	
9	412 165,58	2 275 980,17		2,50	
10	412 195,23	2 276 022,86		2,50	
11	412 355,63	2 276 253,89		2,50	
12	412 400,76	2 276 324,63		2,50	
13	412 418,42	2 276 350,99		2,50	
14	412 421,56	2 276 348,83		2,50	
15	412 606,39	2 276 615,03		2,50	
16	412 624,30	2 276 611,15		2,50	
17	412 701,88	2 276 549,63		2,50	
18	412 723,43	2 276 574,55		2,50	
19	412 733,77	2 276 587,11		2,50	
20	412 738,10	2 276 592,06		2,50	
21	412 750,73	2 276 606,64		2,50	
22	412 909,40	2 276 790,17		2,50	
23	413 192,12	2 277 074,48		2,50	
24	413 586,25	2 277 486,50		2,50	
25	413 598,50	2 277 499,35		2,50	
26	413 747,41	2 277 936,45		2,50	
27	413 793,58	2 278 078,25		2,50	
28	413 912,07	2 278 442,16		2,50	
29	413 932,31	2 278 472,93		2,50	
30	413 950,57	2 278 500,69		2,50	
31	414 054,48	2 278 658,66		2,50	
32	414 162,88	2 278 858,61		2,50	
33	414 196,04	2 278 858,19		2,50	
34	414 265,01	2 278 857,17		2,50	
35	414 266,01	2 278 857,01		2,50	
36	414 266,47	2 278 857,23		2,50	
37	414 329,83	2 278 856,44		2,50	
38	414 344,81	2 278 856,26		2,50	
39	414 366,19	2 278 855,99		2,50	
40	414 528,03	2 278 854,00		2,50	
41	414 656,28	2 278 846,88		2,50	
42	414 660,28	2 278 846,65		2,50	
43	414 791,21	2 278 839,39		2,50	
44	414 867,73	2 278 991,00		2,50	
45	415 036,00	2 279 091,10		2,50	
46	415 035,79	2 279 091,56		2,50	
47	415 052,50	2 279 104,47		2,50	

Сведения о местоположении границ объекта					
1	2	3	4	5	6
48	415 223,08	2 279 236,45	Картометрический метод	2,50	—
49	415 275,01	2 279 276,51		2,50	
50	415 275,37	2 279 276,80		2,50	
51	415 289,94	2 279 292,42		2,50	
52	415 397,03	2 279 407,43		2,50	
53	415 378,60	2 279 454,93		2,50	
54	415 374,64	2 279 465,05		2,50	
55	415 370,42	2 279 474,42		2,50	
56	415 256,24	2 279 659,90		2,50	
57	415 256,23	2 279 659,91		2,50	
58	415 244,19	2 279 716,76		2,50	
59	415 244,19	2 279 716,76		2,50	
60	415 214,09	2 279 858,81		2,50	
61	415 220,57	2 279 894,73		2,50	
62	415 236,85	2 279 985,00		2,50	
63	415 244,33	2 280 026,47		2,50	
64	415 245,79	2 280 034,60		2,50	
65	415 256,92	2 280 096,30		2,50	
66	415 257,41	2 280 099,74		2,50	
67	415 293,57	2 280 300,30		2,50	
68	415 338,42	2 280 549,06		2,50	
69	415 339,21	2 280 550,10		2,50	
70	415 416,67	2 280 672,60		2,50	
71	415 476,03	2 280 766,57		2,50	
72	415 476,27	2 280 766,95		2,50	
73	415 494,43	2 280 795,65		2,50	
74	415 495,72	2 280 812,32		2,50	
75	415 508,18	2 280 972,25		2,50	
76	415 511,07	2 281 041,27		2,50	
77	415 504,37	2 281 174,18		2,50	
78	415 469,48	2 281 203,02		2,50	
79	415 431,51	2 281 264,74		2,50	
80	415 399,39	2 281 294,59		2,50	
81	415 233,93	2 281 360,51		2,50	
82	415 087,51	2 281 390,39		2,50	
83	414 924,98	2 281 384,43		2,50	
84	414 828,03	2 281 363,75		2,50	
85	414 757,46	2 281 337,62		2,50	
86	414 694,76	2 281 301,43		2,50	
87	414 604,92	2 281 258,12		2,50	
88	414 383,87	2 281 167,64		2,50	
89	414 355,95	2 281 145,06		2,50	
90	414 315,36	2 281 112,23		2,50	
91	414 281,97	2 281 112,42		2,50	
92	414 201,42	2 281 108,07		2,50	
93	414 116,21	2 281 107,34		2,50	
94	414 004,74	2 281 101,13		2,50	
95	413 985,55	2 281 099,23		2,50	
96	413 938,40	2 281 175,76		2,50	
97	413 892,20	2 281 250,99		2,50	
98	413 827,59	2 281 356,18		2,50	
99	413 750,28	2 281 479,42		2,50	
100	413 914,34	2 281 637,48		2,50	
101	413 897,59	2 281 675,78		2,50	
102	413 818,04	2 281 857,71		2,50	

Сведения о местоположении границ объекта					
1	2	3	4	5	6
103	413 814,91	2 281 871,44	Картометрический метод	2,50	—
104	413 686,22	2 282 168,24		2,50	
105	413 642,18	2 282 290,69		2,50	
106	413 640,54	2 282 283,30		2,50	
107	413 637,77	2 282 286,67		2,50	
108	413 714,11	2 282 759,69		2,50	
109	414 061,29	2 282 753,81		2,50	
110	414 150,56	2 282 799,74		2,50	
111	414 164,61	2 282 969,10		2,50	
112	414 130,54	2 283 232,93		2,50	
113	414 057,82	2 283 486,76		2,50	
114	414 022,78	2 283 641,93		2,50	
115	414 041,04	2 283 700,64		2,50	
116	414 028,98	2 283 721,29		2,50	
117	414 028,97	2 283 721,28		2,50	
118	413 956,18	2 283 845,67		2,50	
119	413 959,55	2 283 879,09		2,50	
120	413 957,94	2 283 913,98		2,50	
121	413 946,25	2 284 032,90		2,50	
122	413 872,51	2 284 096,75		2,50	
123	413 876,11	2 284 165,99		2,50	
124	413 660,29	2 284 548,16		2,50	
125	413 608,58	2 284 629,32		2,50	
126	413 540,18	2 284 722,47		2,50	
127	413 532,78	2 284 721,53		2,50	
128	413 531,51	2 284 724,30		2,50	
129	413 429,51	2 284 711,16		2,50	
130	412 845,54	2 284 632,96		2,50	
131	412 102,81	2 284 516,90		2,50	
132	412 178,25	2 284 244,16		2,50	
133	412 236,87	2 283 998,25		2,50	
134	412 301,02	2 283 771,63		2,50	
135	412 268,19	2 283 695,78		2,50	
136	412 158,19	2 283 478,88		2,50	
137	412 001,18	2 283 169,03		2,50	
138	411 886,99	2 283 042,32		2,50	
139	411 883,69	2 283 000,41		2,50	
140	411 916,69	2 282 608,47		2,50	
141	411 946,58	2 282 235,93		2,50	
142	411 765,55	2 282 114,81		2,50	
143	411 827,03	2 282 041,74		2,50	
144	411 880,21	2 281 969,47		2,50	
145	411 914,68	2 281 920,08		2,50	
146	412 086,39	2 281 674,08		2,50	
147	412 252,50	2 281 335,22		2,50	
148	412 222,84	2 281 337,35	2,50		
149	412 174,43	2 281 288,23	2,50		
150	412 174,45	2 281 288,19	2,50		
151	412 216,91	2 281 169,82	2,50		
152	412 168,02	2 281 152,26	2,50		
153	412 167,29	2 281 130,40	2,50		
154	412 141,50	2 281 125,80	2,50		
155	412 168,97	2 280 970,70	2,50		
156	412 111,07	2 280 960,40	2,50		
157	412 101,22	2 280 958,65	2,50		

Сведения о местоположении границ объекта					
1	2	3	4	5	6
158	412 147,49	2 280 707,92		2,50	
159	412 176,24	2 280 606,48		2,50	
160	412 237,72	2 280 465,63		2,50	
161	412 304,45	2 279 899,72		2,50	
162	411 911,50	2 279 479,10		2,50	
163	411 888,07	2 279 527,43		2,50	
164	411 784,11	2 279 452,14		2,50	
165	411 784,28	2 279 451,78		2,50	
166	411 783,67	2 279 451,34		2,50	
167	411 829,92	2 279 351,58		2,50	
168	411 472,79	2 279 465,17		2,50	
169	411 385,41	2 279 583,98		2,50	
170	411 007,58	2 279 448,44		2,50	
171	410 988,95	2 279 443,46		2,50	
172	410 977,81	2 279 271,75		2,50	
173	410 947,85	2 279 033,09		2,50	
174	410 925,74	2 278 987,26		2,50	
175	410 919,49	2 278 964,25		2,50	
176	410 868,13	2 278 925,89		2,50	
177	410 803,25	2 278 914,39		2,50	
178	410 635,86	2 278 773,91		2,50	
179	410 517,45	2 278 516,99		2,50	
180	410 508,39	2 278 505,00		2,50	
181	410 467,72	2 278 431,19		2,50	
182	410 421,52	2 278 381,69		2,50	
183	409 852,87	2 278 068,32		2,50	
184	409 780,34	2 278 162,62		2,50	
185	409 506,63	2 278 002,94	Картометрический метод	2,50	—
186	409 449,16	2 277 969,42		2,50	
187	409 449,07	2 277 969,56		2,50	
188	409 330,20	2 277 900,26		2,50	
189	409 229,32	2 277 841,45		2,50	
190	409 198,51	2 277 823,49		2,50	
191	409 198,58	2 277 823,39		2,50	
192	409 139,16	2 277 789,00		2,50	
193	409 036,65	2 277 729,24		2,50	
194	409 007,40	2 277 712,08		2,50	
195	409 149,91	2 277 540,54		2,50	
196	409 176,20	2 277 508,90		2,50	
197	409 173,56	2 277 499,30		2,50	
198	409 136,93	2 277 469,70		2,50	
199	409 163,89	2 277 426,70		2,50	
200	409 170,74	2 277 431,80		2,50	
201	409 183,92	2 277 415,00		2,50	
202	409 193,77	2 277 402,20		2,50	
203	409 185,72	2 277 391,84		2,50	
204	409 203,90	2 277 362,85		2,50	
205	409 244,69	2 277 392,31		2,50	
206	409 334,48	2 277 302,24		2,50	
207	409 356,37	2 277 286,09		2,50	
208	409 265,11	2 277 195,17		2,50	
209	409 178,42	2 277 108,81		2,50	
210	409 247,70	2 277 042,32		2,50	
211	409 260,10	2 277 018,72		2,50	
212	409 321,31	2 276 962,05		2,50	

Сведения о местоположении границ объекта					
1	2	3	4	5	6
213	409 579,13	2 276 723,81	Картометрический метод	2,50	—
214	409 610,00	2 276 995,86		2,50	
215	409 617,87	2 277 064,41		2,50	
216	409 760,01	2 277 018,67		2,50	
217	409 911,64	2 276 969,84		2,50	
218	409 912,76	2 276 969,88		2,50	
219	409 912,88	2 276 969,78		2,50	
220	409 931,92	2 276 970,45		2,50	
221	410 122,85	2 276 977,24		2,50	
222	410 124,24	2 276 974,63		2,50	
223	410 150,04	2 276 929,78		2,50	
224	410 150,10	2 276 929,82		2,50	
225	410 208,24	2 276 828,69		2,50	
226	410 263,84	2 276 855,15		2,50	
227	410 277,91	2 276 823,10		2,50	
228	410 291,29	2 276 792,61		2,50	
229	410 294,26	2 276 785,85		2,50	
230	410 312,73	2 276 743,79		2,50	
231	410 322,78	2 276 720,89		2,50	
232	410 433,06	2 276 469,88		2,50	
233	410 454,69	2 276 420,33		2,50	
234	410 472,66	2 276 425,60		2,50	
235	410 496,38	2 276 432,56		2,50	
236	410 505,42	2 276 435,21		2,50	
237	410 518,89	2 276 439,16		2,50	
238	410 572,14	2 276 454,78		2,50	
239	410 576,06	2 276 442,73		2,50	
240	410 593,80	2 276 450,10		2,50	
241	410 590,62	2 276 460,13		2,50	
242	410 606,23	2 276 464,69		2,50	
243	410 607,26	2 276 461,49		2,50	
244	410 623,90	2 276 466,47		2,50	
245	410 622,92	2 276 469,59		2,50	
246	410 879,77	2 276 545,00	2,50		
247	410 942,71	2 276 563,46	2,50		
248	410 992,59	2 276 553,43	2,50		
249	410 997,13	2 276 552,50	2,50		
250	411 049,83	2 276 541,75	2,50		
251	411 087,76	2 276 534,01	2,50		
252	411 112,28	2 276 529,03	2,50		
253	411 143,69	2 276 485,28	2,50		
254	411 242,50	2 276 347,63	2,50		
255	411 289,88	2 276 342,31	2,50		
1	411 355,23	2 276 106,21	2,50		
3. Сведения о характерных точках части (частей) границы объекта					
1	2	3	4	5	6
—	—	—	—	—	—