



**ГЛАВНОЕ УПРАВЛЕНИЕ АРХИТЕКТУРЫ И ГРАДОСТРОИТЕЛЬСТВА
РЯЗАНСКОЙ ОБЛАСТИ**

ПО С Т А Н О В Л Е Н И Е

« 28 » августа 2024 г.

№ 447-н

Об утверждении генерального плана муниципального образования – Сасовский муниципальный округ Рязанской области применительно к территории Рожковского сельского округа Сасовского района Рязанской области

На основании статей 23-25 Градостроительного кодекса Российской Федерации, статьи 2 Закона Рязанской области от 28.12.2018 № 106-ОЗ «О перераспределении отдельных полномочий в области градостроительной деятельности между органами местного самоуправления муниципальных образований Рязанской области и органами государственной власти Рязанской области», с учетом заключения о результатах общественных обсуждений от 05.08.2024 по проекту генерального плана муниципального образования – Сасовский муниципальный округ Рязанской области применительно к территории Рожковского сельского округа Сасовского района Рязанской области, руководствуясь постановлением Правительства Рязанской области от 06.08.2008 № 153 «Об утверждении Положения о главном управлении архитектуры и градостроительства Рязанской области», главное управление архитектуры и градостроительства Рязанской области ПОСТАНОВЛЯЕТ:

1. Утвердить прилагаемый генеральный план муниципального образования – Сасовский муниципальный округ Рязанской области применительно к территории Рожковского сельского округа Сасовского района Рязанской области.

2. Настоящее постановление вступает в силу со дня его официального опубликования.

3. Государственному казенному учреждению Рязанской области «Центр градостроительного развития Рязанской области»:

1) обеспечить доступ к генеральному плану муниципального образования – Сасовский муниципальный округ Рязанской области применительно к территории Рожковского сельского округа Сасовского района Рязанской области в федеральной государственной информационной системе территориального планирования и размещение в государственных информационных системах

обеспечения градостроительной деятельности в соответствии с требованиями Градостроительного кодекса Российской Федерации;

2) подготовить, заверить усиленной квалифицированной электронной подписью и направить в территориальный орган федерального органа исполнительной власти, уполномоченный Правительством Российской Федерации на осуществление государственного кадастрового учета, государственной регистрации прав, ведение Единого государственного реестра недвижимости, сведения о границах населенных пунктов для внесения в Единый государственный реестр недвижимости в соответствии с Федеральным законом от 13.07.2015 № 218-ФЗ «О государственной регистрации недвижимости».

4. Отделу кадровой работы и делопроизводства обеспечить:

1) государственную регистрацию настоящего постановления в правовом департаменте аппарата Губернатора и Правительства Рязанской области;

2) опубликование настоящего постановления в сетевом издании «Рязанские ведомости» (www.rv-ryazan.ru) и на официальном интернет-портале правовой информации (www.pravo.gov.ru).

5. Отделу информационного обеспечения градостроительной деятельности разместить настоящее постановление на официальном сайте главного управления архитектуры и градостроительства Рязанской области в сети «Интернет».

6. Предложить главе муниципального образования – Сасовский муниципальный округ Рязанской области обеспечить размещение настоящего постановления на официальном сайте муниципального образования в сети «Интернет», публикацию в средствах массовой информации.

7. Признать не подлежащим применению решение Сасовской районной Думы Рязанской области от 19.08.2016 № 107 «Об утверждении генерального плана муниципального образования – Демушкинское сельское поселение Сасовского муниципального района Рязанской области».

8. Контроль за исполнением настоящего постановления возложить на заместителя начальника главного управления архитектуры и градостроительства Рязанской области Т.С. Попкову.

Начальник



Р.В. Шашкин

Утвержден
постановлением главного управления
архитектуры и градостроительства
Рязанской области
от 28 августа 2024 г. № 447-п

ГЕНЕРАЛЬНЫЙ ПЛАН
муниципального образования – Сасовский муниципальный округ
Рязанской области применительно к территории Рожковского
сельского округа Сасовского района Рязанской области

ПОЛОЖЕНИЕ О ТЕРРИТОРИАЛЬНОМ ПЛАНИРОВАНИИ

Введение

Генеральный план муниципального образования – Сасовский муниципальный округ Рязанской области применительно к территории Рожковского сельского округа Сасовского района Рязанской области подготовлен на основании постановления главного управления архитектуры и градостроительства Рязанской области от 06.05.2024 № 203-п, принятого на основании статьи 24 Градостроительного кодекса Российской Федерации, статьи 10¹ Закона Рязанской области от 21.09.2010 № 101-ОЗ «О градостроительной деятельности на территории Рязанской области», статьи 2 Закона Рязанской области от 28.12.2018 № 106-ОЗ «О перераспределении отдельных полномочий в области градостроительной деятельности между органами местного самоуправления муниципальных образований Рязанской области и органами государственной власти Рязанской области», в соответствии с Федеральным законом от 06.10.2003 № 131-ФЗ «Об общих принципах организации местного самоуправления в Российской Федерации», Законом Рязанской области от 08.06.2023 № 50-ОЗ «О преобразовании муниципальных образований Рязанской области путем объединения поселений, входящих в состав Сасовского муниципального района Рязанской области, с городским округом город Сасово Рязанской области и наделении городского округа город Сасово статусом муниципального округа, внесении изменений в отдельные законодательные акты Рязанской области и признании утратившими силу отдельных законодательных актов Рязанской области».

1. Сведения о видах, назначении и наименованиях планируемых для размещения объектов местного значения, их основные характеристики, их местоположение (для объектов местного значения, не являющихся линейными объектами, указываются функциональные зоны), а также характеристики зон с особыми условиями использования территорий в случае, если установление таких зон требуется в связи с размещением данных объектов

На территории муниципального образования – Сасовский муниципальный округ Рязанской области применительно к территории Рожковского сельского округа Сасовского района Рязанской области не планируется размещение объектов местного значения.

2. Параметры функциональных зон, а также сведения о планируемых для размещения в них объектах федерального значения, объектах регионального значения, объектах местного значения, за исключением линейных объектов



При определении параметров функциональных зон муниципального образования – Сасовский муниципальный округ Рязанской области применительно к территории Рожковского сельского округа Сасовского района Рязанской области учитывалось:

- сложившееся использование земельных участков;
- рациональные формы расселения населения;
- оптимальные варианты сочетания в пределах функциональных зон объектов различного функционального назначения;
- структурирование сети общественного обслуживания по принципу привлекательности для различных групп населения дифференцированных видов предложений в зависимости от предпочтений;
- максимальное использование особенностей природного ландшафта в процессе структурного выделения функциональных зон в целях наибольшего использования его преимуществ.

В результате функционального зонирования муниципального образования – Сасовский муниципальный округ Рязанской области применительно к территории Рожковского сельского округа Сасовского района Рязанской области установлены функциональные зоны, представленные в таблице 2.1.

Таблица 2.1

№ п/п	Обозначение функциональной зоны	Наименование функциональной зоны	Назначение функциональной зоны
1		Жилые зоны	Жилые зоны предназначены для размещения преимущественно индивидуальных жилых домов с приусадебными земельными участками, малоэтажных жилых домов, блокированных жилых домов, а также отдельно стоящих, встроенных или пристроенных объектов социального, коммунального, общественного назначения, обеспечивающих потребности жителей.
2		Зона специализированной общественной застройки	Зона специализированной общественной застройки предназначена для размещения объектов религиозного использования.
3		Производственная зона	Производственная зона предназначена для размещения производственных и складских объектов, деятельность которых связана с воздействием на окружающую среду, для которых необходима организация санитарно-защитной зоны в соответствии с требованиями технических регламентов.
4		Зона инженерной инфраструктуры	Зона инженерной инфраструктуры предназначена для размещения объектов коммунального обслуживания, связанных с обеспечением энергоснабжением, теплоснабжением, газоснабжением, водоснабжением, водоотведением, очисткой стоков, связи.
5		Зоны сельскохозяйственного использования	Зоны сельскохозяйственного использования предназначены для земель, находящихся за границами населенного пункта и предоставленных для нужд сельского хозяйства, а также предназначенных для этих целей.
6		Иные зоны сельскохозяйственного назначения	Иные зоны сельскохозяйственного назначения предназначены для выращивания сельскохозяйственных культур, сенокосения, выпаса сельскохозяйственных животных в границах населенных пунктов.
7		Зона озелененных территорий общего пользования (парки, сады, скверы, бульвары, городские леса)	Зона озелененных территорий общего пользования (парки, сады, скверы, бульвары, городские леса) предназначена для организации мест отдыха населения, сохранения зеленых насаждений, размещения парков, садов, скверов, бульваров.
8		Зона лесов	Зона лесов предназначена для выращивания, рационального использования, охраны, защиты и воспроизводства лесов.

№ п/п	Обозначение функциональной зоны	Наименование функциональной зоны	Назначение функциональной зоны
9		Зона озелененных территорий специального назначения	Зона озелененных территорий специального назначения предназначена для формирования озелененных участков, выполняющих санитарно-защитные функции.
10		Зона кладбищ	Зона кладбищ предназначена для размещения кладбищ, для которых необходима организация санитарно-защитной зоны в соответствии с требованиями технических регламентов, а также соответствующих культовых сооружений.

Функциональное зонирование территории муниципального образования – Сасовский муниципальный округ Рязанской области применительно к территории Рожковского сельского округа Сасовского района Рязанской области отображено на карте функциональных зон.

Параметры функциональных зон муниципального образования – Сасовский муниципальный округ Рязанской области применительно к территории Рожковского сельского округа Сасовского района Рязанской области представлены в таблице 2.2.

Таблица 2.2

№ п/п	Наименование функциональной зоны	Площадь, га	Максимальный коэффициент застройки	Максимальный коэффициент плотности застройки	Максимальная этажность
1	Жилые зоны	1373,23	Застройка индивидуальными жилыми домами		
			0,2	0,4	3
			Застройка блокированными жилыми домами		
			0,3	0,6	3
			Застройка малоэтажными жилыми домами		
			0,4	0,8	4
2	Зона специализированной общественной застройки	0,31	0,8	2,4	-
3	Производственная зона	0,26	0,8	2,4	-
4	Зона инженерной инфраструктуры	0,12	-	-	-
5	Зоны сельскохозяйственного использования	13268,05	-	-	-
6	Иные зоны сельскохозяйственного назначения	179,50	-	-	-
7	Зона озелененных территорий общего пользования (парки, сады, скверы, бульвары, городские леса)	432,39	-	-	-

№ п/п	Наименование функциональной зоны	Площадь, га	Максимальный коэффициент застройки	Максимальный коэффициент плотности застройки	Максимальная этажность
8	Зона лесов	5579,23	-	-	-
9	Зона озелененных территорий специального назначения	22,12	-	-	-
10	Зона кладбищ	14,24	-	-	-

Примечания:

1. Для жилых, общественно-деловых зон коэффициенты застройки и плотности застройки приведены для территории (брутто) с учетом необходимых по расчету организаций и предприятий обслуживания населения, стоянок автомобилей, зеленых насаждений, площадок и других объектов благоустройства.

2. При подсчете коэффициентов плотности застройки площадь этажей определяется по внешним размерам здания. Учитываются только надземные этажи, включая мансардные. Подземные этажи зданий и сооружений не учитываются. Подземное сооружение не учитывается, если поверхность земли (надземная часть) над ним используется под озеленение, организацию площадок, стоянок автомобилей, и другие виды благоустройства.

3. Надземным этажом считается этаж с отметкой пола помещений не ниже планировочной отметки земли. При размещении объекта капитального строительства на земельном участке с уклоном первым надземным следует считать этаж с отметкой пола помещений выше наиболее низкой планировочной отметки земли.

4. При определении этажности не учитывают: подполье, проветриваемое подполье, техническое подполье, технические пространства, чердак, технический чердак, расположенные на крыше технические помещения (крышные котельные, машинные отделения лифтов, помещения вентиляционных камер и другие).

5. Коэффициент застройки определяется как отношение площади, занятой под зданиями и сооружениями, к площади территории.

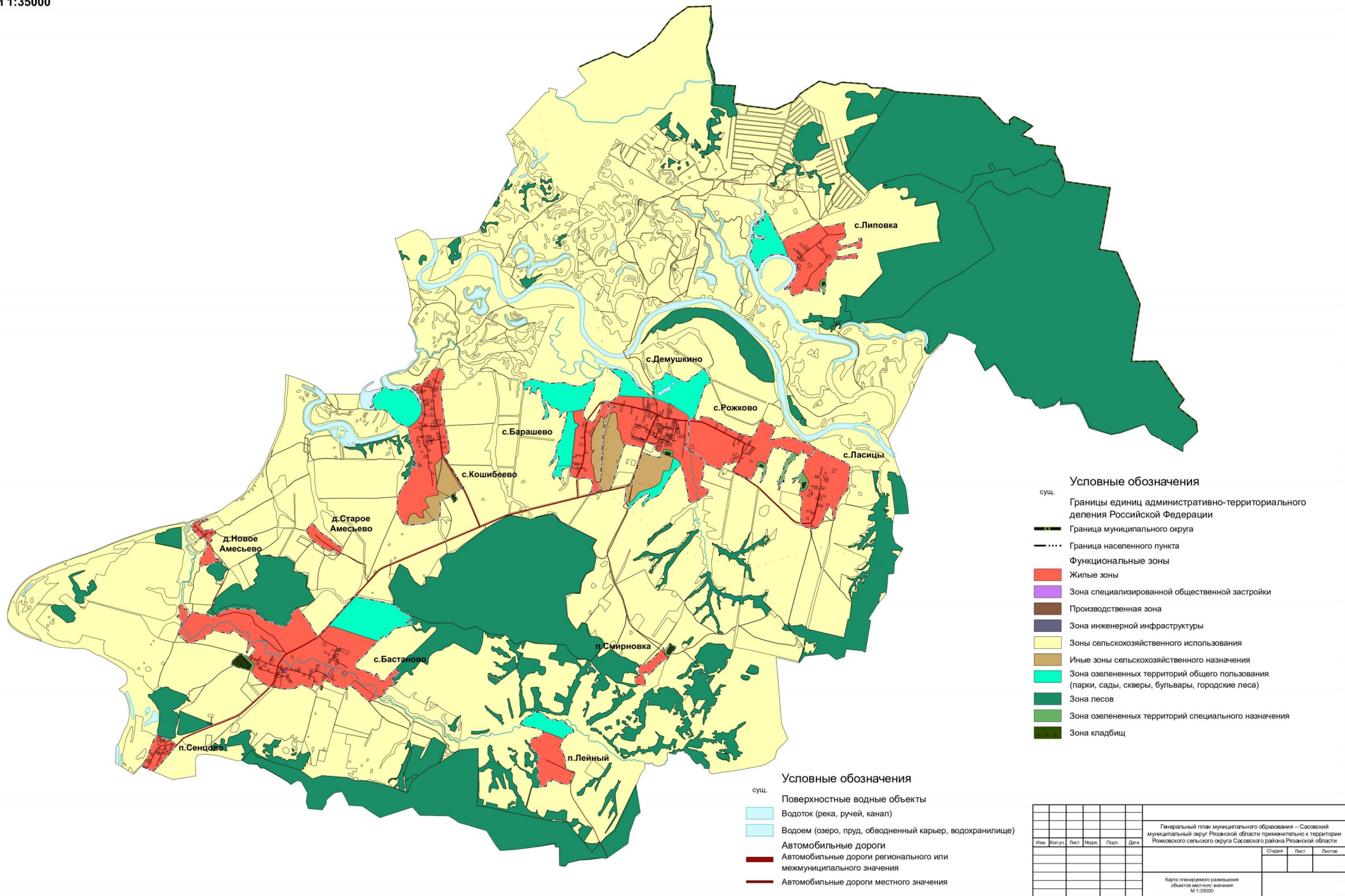
6. Коэффициент плотности застройки определяется как отношение суммарной поэтажной площади здания и сооружения к площади территории.

На территории муниципального образования – Сасовский муниципальный округ Рязанской области применительно к территории Рожковского сельского округа Сасовского района Рязанской области не планируется размещение объектов федерального и регионального значения.

**Генеральный план муниципального образования – Сасовский муниципальный округ Рязанской области
применительно к территории Рожковского сельского округа Сасовского района Рязанской области**

Карта планируемого размещения объектов местного значения
М 1:35000

Приложение № 1
к генеральному плану
муниципального образования –
Сасовский муниципальный округ
Рязанской области применительно
к территории Рожковского сельского
округа Сасовского района
Рязанской области



- Условные обозначения**
- сущ.
- Границы единиц административно-территориального деления Российской Федерации
 - Граница муниципального округа
 - Граница населенного пункта
 - Функциональные зоны
 - Жилые зоны
 - Зона специализированной общественной застройки
 - Производственная зона
 - Зона инженерной инфраструктуры
 - Зоны сельскохозяйственного использования
 - Иные зоны сельскохозяйственного назначения
 - Зона озелененных территорий общего пользования (парки, сады, скверы, бульвары, городские леса)
 - Зона лесов
 - Зона озелененных территорий специального назначения
 - Зона кладбищ

- Условные обозначения**
- сущ.
- Поверхностные водные объекты
 - Водоток (река, ручей, канал)
 - Водоем (озеро, пруд, обводненный карьер, водохранилище)
 - Автомобильные дороги
 - Автомобильные дороги регионального или межмуниципального значения
 - Автомобильные дороги местного значения

Генеральный план муниципального образования – Сасовский муниципальный округ Рязанской области применительно к территории Рожковского сельского округа Сасовского района Рязанской области					
Изм.	Колуч.	Лист	Нарк.	Подп.	Дата
Карта планируемого размещения объектов местного значения М 1:35000					
Страница			Лист	Листов	

Имя, № докум. / Подпись, дата / Номер листа

**Генеральный план муниципального образования – Сасовский муниципальный округ Рязанской области
применительно к территории Рожковского сельского округа Сасовского района Рязанской области**

Карта границ населенных пунктов
М 1:35000

Приложение № 2
к генеральному плану
муниципального образования -
Сасовский муниципальный округ
Рязанской области применительно
к территории Рожковского
сельского округа Сасовского
района Рязанской области



- Условные обозначения**
- сущ.
- Границы единиц административно-территориального деления Российской Федерации
 - Граница муниципального округа
 - Граница населенного пункта
 - Поверхностные водные объекты
 - Водоток (река, ручей, канал)
 - Водоем (озеро, пруд, обводненный карьер, водохранилище)

Имя, Фамилия, Имя Отчество, Подпись, Дата, Место, Инв. №

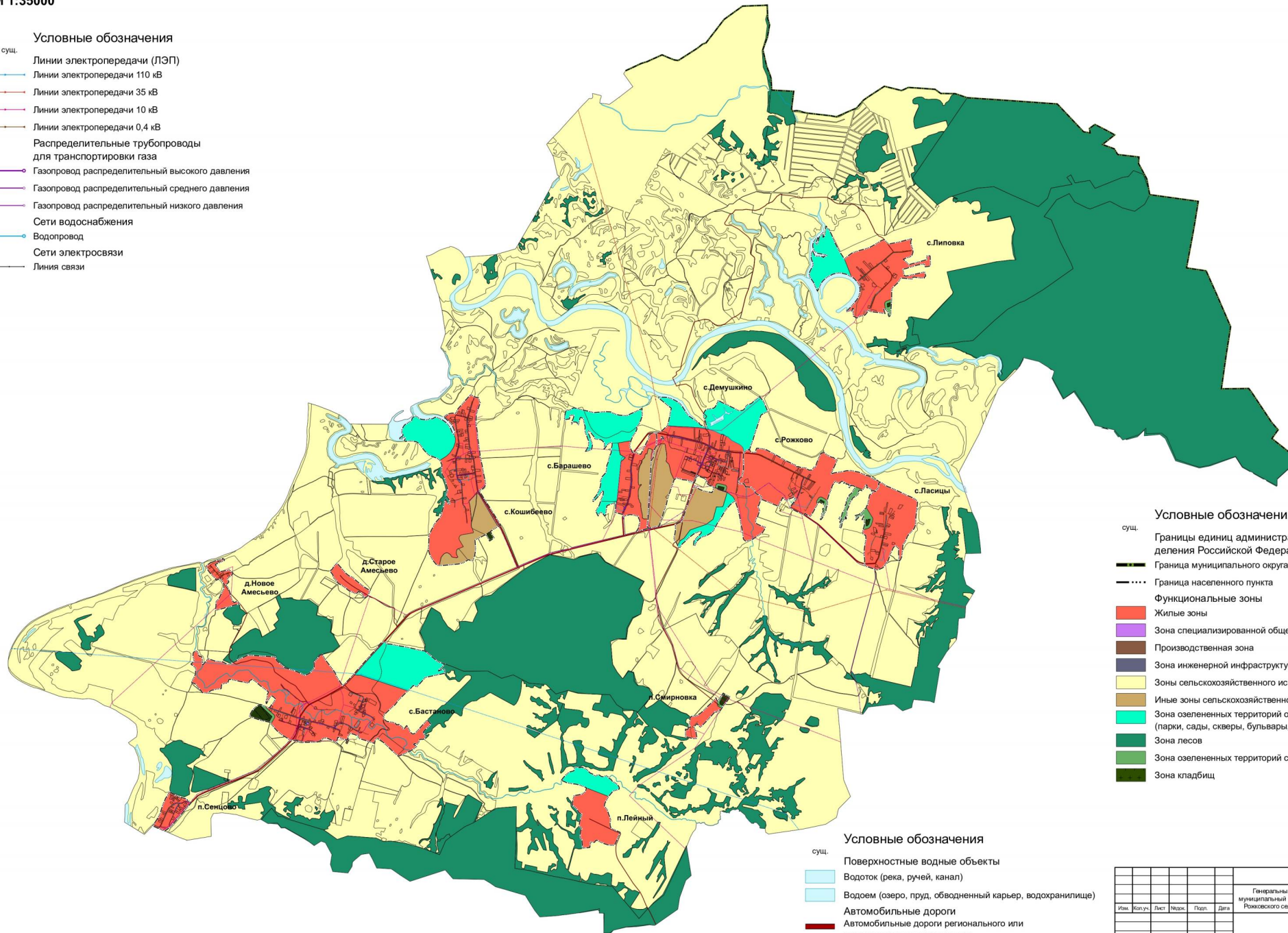
Генеральный план муниципального образования – Сасовский муниципальный округ Рязанской области применительно к территории Рожковского сельского округа Сасовского района Рязанской области						Страница	Лист	Листов
Имя	Фамилия	Лист	Нарк.	Подп.	Дата			
Карта границ населенных пунктов М 1:35000								

**Генеральный план муниципального образования – Сасовский муниципальный округ Рязанской области
применительно к территории Рожковского сельского округа Сасовского района Рязанской области**

**Карта функциональных зон
М 1:35000**

Приложение № 3
к генеральному плану
муниципального образования –
Сасовский муниципальный округ
Рязанской области применительно
к территории Рожковского
сельского округа Сасовского
района Рязанской области

- Условные обозначения**
- сущ.
- Линии электропередачи (ЛЭП)
 - Линии электропередачи 110 кВ
 - Линии электропередачи 35 кВ
 - Линии электропередачи 10 кВ
 - Линии электропередачи 0,4 кВ
 - Распределительные трубопроводы для транспортировки газа
 - Газопровод распределительный высокого давления
 - Газопровод распределительный среднего давления
 - Газопровод распределительный низкого давления
 - Сети водоснабжения
 - Водопровод
 - Сети электросвязи
 - Линия связи



- Условные обозначения**
- сущ.
- Границы единиц административно-территориального деления Российской Федерации
 - Граница муниципального округа
 - Граница населенного пункта
 - Функциональные зоны**
 - Жилые зоны
 - Зона специализированной общественной застройки
 - Производственная зона
 - Зона инженерной инфраструктуры
 - Зоны сельскохозяйственного использования
 - Иные зоны сельскохозяйственного назначения
 - Зона озелененных территорий общего пользования (парки, сады, скверы, бульвары, городские леса)
 - Зона лесов
 - Зона озелененных территорий специального назначения
 - Зона кладбищ

- Условные обозначения**
- сущ.
- Поверхностные водные объекты
 - Водоток (река, ручей, канал)
 - Водоем (озеро, пруд, обводненный карьер, водохранилище)
 - Автомобильные дороги
 - Автомобильные дороги регионального или межмуниципального значения
 - Автомобильные дороги местного значения

Имя	Фамилия	Лист	Наим.	Подп.	Дата
Генеральный план муниципального образования – Сасовский муниципальный округ Рязанской области применительно к территории Рожковского сельского округа Сасовского района Рязанской области					
Карта функциональных зон М 1:35000					
Страница: Лист: Листов:					

Имя № докум. Подп. и дата. Номер листа

Приложение № 4
к генеральному плану
муниципального образования -
Сасовский муниципальный округ
Рязанской области применительно
к территории Рожковского
сельского округа Сасовского
района Рязанской области

Графическое описание местоположения границ населенных пунктов,
перечень координат характерных точек этих границ
муниципального образования – Сасовский муниципальный округ
Рязанской области применительно к территории Рожковского
сельского округа Сасовского района Рязанской области

ГРАФИЧЕСКОЕ ОПИСАНИЕ
местоположения границ населенных пунктов, территориальных
зон, особо охраняемых природных территорий, зон с особыми
условиями использования территории

Граница населенного пункта д. Новое Амесьево

(наименование объекта, местоположение границ которого описано (далее - объект))

Раздел 1

Сведения об объекте

№ п/п	Характеристики объекта	Описание характеристик
1	2	3
1	Местоположение объекта	Рязанская область, м.о. Сасовский, с/о Рожковский, д Новое Амесьево
2	Площадь объекта ± величина погрешности определения площади ($P \pm \Delta P$)	207 325 м ² ± 160 м ²
3	Иные характеристики объекта	Вид объекта реестра границ: Граница населенного пункта Реестровый номер: 62:18-4.13

Сведения о местоположении измененных (уточненных) границ объекта

1. Система координат МСК-62 зона 2

2. Сведения о характерных точках границ объекта

Обозначение характерных точек границы	Существующие координаты, м		Измененные (уточненные) координаты, м		Метод определения координат характерной точки	Средняя квадратическая погрешность положения характерной точки (M _t), м	Описание обозначения точки на местности (при наличии)
	X	Y	X	Y			
1	2	3	4	5	6	7	8
1	418 952,73	2 282 754,24	418 952,73	2 282 754,24	Картометрически й метод	2,50	—
2	418 954,18	2 282 771,65	418 954,18	2 282 771,65		2,50	
3	418 990,44	2 282 868,85	418 990,44	2 282 868,85		2,50	
4	419 000,60	2 282 892,06	419 000,60	2 282 892,06		2,50	
5	419 003,50	2 282 906,57	419 003,50	2 282 906,57		2,50	
6	418 999,15	2 282 921,08	418 999,15	2 282 921,08		2,50	
7	419 000,60	2 282 928,33	419 000,60	2 282 928,33		2,50	
8	419 012,20	2 282 937,04	419 012,20	2 282 937,04		2,50	
9	419 015,11	2 282 945,74	419 015,11	2 282 945,74		2,50	
10	419 006,40	2 282 955,89	419 006,40	2 282 955,89		2,50	
11	419 002,05	2 282 961,70	419 002,05	2 282 961,70		2,50	
12	419 004,95	2 282 967,50	419 004,95	2 282 967,50		2,50	
13	419 020,91	2 282 970,40	419 020,91	2 282 970,40		2,50	
14	419 025,26	2 282 979,11	419 025,26	2 282 979,11		2,50	
15	419 019,46	2 282 987,81	419 019,46	2 282 987,81		2,50	
16	419 009,30	2 283 006,67	419 009,30	2 283 006,67		2,50	
17	419 003,50	2 283 011,02	419 003,50	2 283 011,02		2,50	
18	418 988,24	2 283 011,05	418 988,24	2 283 011,05		2,50	
19	418 961,90	2 282 948,74	418 961,90	2 282 948,74		2,50	
20	418 939,11	2 282 900,91	418 939,11	2 282 900,91		2,50	
21	418 922,56	2 282 860,54	418 922,56	2 282 860,54		2,50	
22	418 908,07	2 282 834,37	418 908,07	2 282 834,37		2,50	
23	418 792,62	2 282 916,63	418 792,62	2 282 916,63		2,50	
24	418 777,66	2 282 949,82	418 777,66	2 282 949,82		2,50	
25	418 791,22	2 283 032,55	418 791,22	2 283 032,55		2,50	

Раздел 3

Сведения о местоположении измененных (уточненных) границ объекта							
1	2	3	4	5	6	7	8
26	418 811,55	2 283 099,40	418 811,55	2 283 099,40	Картометрический метод	2,50	—
27	418 777,20	2 283 141,59	418 777,20	2 283 141,59		2,50	
28	418 773,38	2 283 145,74	418 773,38	2 283 145,74		2,50	
29	418 743,84	2 283 177,86	418 743,84	2 283 177,86		2,50	
30	418 732,23	2 283 167,70	418 732,23	2 283 167,70		2,50	
31	418 704,67	2 283 150,30	418 704,67	2 283 150,30		2,50	
32	418 687,26	2 283 128,53	418 687,26	2 283 128,53		2,50	
33	418 669,85	2 283 102,42	418 669,85	2 283 102,42		2,50	
34	418 651,00	2 283 083,56	418 651,00	2 283 083,56		2,50	
35	418 629,24	2 283 070,50	418 629,24	2 283 070,50		2,50	
36	418 613,28	2 283 074,86	418 613,28	2 283 074,86		2,50	
37	418 600,22	2 283 083,56	418 600,22	2 283 083,56		2,50	
38	418 585,72	2 283 095,17	418 585,72	2 283 095,17		2,50	
39	418 569,76	2 283 093,72	418 569,76	2 283 093,72		2,50	
40	418 523,51	2 283 040,22	418 523,51	2 283 040,22		2,50	
41	418 484,17	2 283 067,60	418 484,17	2 283 067,60		2,50	
42	418 439,20	2 283 092,27	418 439,20	2 283 092,27		2,50	
43	418 356,52	2 283 119,83	418 356,52	2 283 119,83		2,50	
44	418 262,22	2 283 145,94	418 262,22	2 283 145,94		2,50	
45	418 217,25	2 283 167,70	418 217,25	2 283 167,70		2,50	
46	418 179,54	2 283 195,27	418 179,54	2 283 195,27		2,50	
47	418 192,59	2 283 219,93	418 192,59	2 283 219,93		2,50	
48	418 199,85	2 283 241,69	418 199,85	2 283 241,69		2,50	
49	418 195,49	2 283 267,81	418 195,49	2 283 267,81		2,50	
50	418 182,44	2 283 292,47	418 182,44	2 283 292,47		2,50	
51	418 157,78	2 283 298,27	418 157,78	2 283 298,27		2,50	
52	418 033,02	2 282 847,09	418 033,02	2 282 847,09		2,50	
53	418 053,72	2 282 837,17	418 053,72	2 282 837,17		2,50	
54	418 087,85	2 282 846,99	418 087,85	2 282 846,99		2,50	

ГРАФИЧЕСКОЕ ОПИСАНИЕ
местоположения границ населенных пунктов, территориальных
зон, особо охраняемых природных территорий, зон с особыми
условиями использования территории

Граница населенного пункта д. Старое Амесьево

(наименование объекта, местоположение границ которого описано (далее - объект))

Раздел 1

Сведения об объекте

№ п/п	Характеристики объекта	Описание характеристик
1	2	3
1	Местоположение объекта	Рязанская область, м.о. Сасовский, с/о Рожковский, д Старое Амесьево
2	Площадь объекта ± величина погрешности определения площади ($P \pm \Delta P$)	177 877 м ² ± 148 м ²
3	Иные характеристики объекта	Вид объекта реестра границ: Граница населенного пункта Реестровый номер: 62:18-4.7

Сведения о местоположении измененных (уточненных) границ объекта

1. Система координат МСК-62 зона 2

2. Сведения о характерных точках границ объекта

Обозначение характерных точек границы	Существующие координаты, м		Измененные (уточненные) координаты, м		Метод определения координат характерной точки	Средняя квадратическая погрешность положения характерной точки (M _t), м	Описание обозначения точки на местности (при наличии)
	X	Y	X	Y			
1	2	3	4	5	6	7	8
1	418 788,27	2 285 032,62	418 788,27	2 285 032,62	Картометрически й метод	2,50	—
2	418 830,08	2 285 081,94	418 830,08	2 285 081,94		2,50	
3	418 855,54	2 285 091,40	418 855,54	2 285 091,40		2,50	
4	418 875,84	2 285 101,55	418 875,84	2 285 101,55		2,50	
5	418 936,77	2 285 162,48	418 936,77	2 285 162,48		2,50	
6	418 846,83	2 285 243,72	418 846,83	2 285 243,72		2,50	
7	418 803,31	2 285 282,89	418 803,31	2 285 282,89		2,50	
8	418 736,58	2 285 339,47	418 736,58	2 285 339,47		2,50	
9	418 694,51	2 285 391,70	418 694,51	2 285 391,70		2,50	
10	418 665,50	2 285 467,14	418 665,50	2 285 467,14		2,50	
11	418 633,59	2 285 496,15	418 633,59	2 285 496,15		2,50	
12	418 591,52	2 285 542,58	418 591,52	2 285 542,58		2,50	
13	418 468,22	2 285 702,16	418 468,22	2 285 702,16		2,50	
14	418 410,19	2 285 797,91	418 410,19	2 285 797,91		2,50	
15	418 361,12	2 285 777,25	418 361,12	2 285 777,25		2,50	
16	418 327,50	2 285 763,09	418 327,50	2 285 763,09		2,50	
17	418 322,93	2 285 759,35	418 322,93	2 285 759,35		2,50	
18	418 319,83	2 285 756,82	418 319,83	2 285 756,82		2,50	
19	418 295,59	2 285 736,98	418 295,59	2 285 736,98		2,50	
20	418 268,03	2 285 702,16	418 268,03	2 285 702,16		2,50	
21	418 319,85	2 285 660,69	418 319,85	2 285 660,69		2,50	
22	418 352,16	2 285 648,48	418 352,16	2 285 648,48		2,50	
23	418 360,87	2 285 629,62	418 360,87	2 285 629,62		2,50	
24	418 375,37	2 285 607,86	418 375,37	2 285 607,86		2,50	
25	418 394,23	2 285 575,95	418 394,23	2 285 575,95		2,50	

ГРАФИЧЕСКОЕ ОПИСАНИЕ
местоположения границ населенных пунктов, территориальных
зон, особо охраняемых природных территорий, зон с особыми
условиями использования территории

Граница населенного пункта п. Лейный

(наименование объекта, местоположение границ которого описано (далее - объект))

Раздел 1

Сведения об объекте

№ п/п	Характеристики объекта	Описание характеристик
1	2	3
1	Местоположение объекта	Рязанская область, м.о. Сасовский, с/о Рожковский, п Лейный
2	Площадь объекта ± величина погрешности определения площади ($P \pm \Delta P$)	913 424 м ² ± 335 м ²
3	Иные характеристики объекта	Вид объекта реестра границ: Граница населенного пункта Реестровый номер: 62:18-4.12

Сведения о местоположении измененных (уточненных) границ объекта

1. Система координат МСК-62 зона 2

2. Сведения о характерных точках границ объекта

Обозначение характерных точек границы	Существующие координаты, м		Измененные (уточненные) координаты, м		Метод определения координат характерной точки	Средняя квадратическая погрешность положения характерной точки (M _t), м	Описание обозначения точки на местности (при наличии)
	X	Y	X	Y			
1	2	3	4	5	6	7	8
н1	—	—	414 785,76	2 289 453,87	Картометрически й метод	2,50	—
н2	—	—	414 808,10	2 289 470,17		2,50	
н3	—	—	414 828,72	2 289 485,24		2,50	
н4	—	—	414 855,89	2 289 508,83		2,50	
н5	—	—	414 880,81	2 289 530,47		2,50	
н6	—	—	414 902,84	2 289 555,22		2,50	
н7	—	—	414 919,89	2 289 574,39		2,50	
н8	—	—	414 940,83	2 289 599,88		2,50	
н9	—	—	414 949,04	2 289 626,89		2,50	
н10	—	—	414 960,47	2 289 674,53		2,50	
н11	—	—	414 964,15	2 289 687,74		2,50	
н12	—	—	414 967,26	2 289 691,31		2,50	
н13	—	—	414 982,73	2 289 698,36		2,50	
н14	—	—	415 022,38	2 289 704,24		2,50	
н15	—	—	415 035,80	2 289 714,63		2,50	
н16	—	—	415 039,93	2 289 725,22		2,50	
н17	—	—	415 039,69	2 289 739,35		2,50	
н18	—	—	415 033,74	2 289 759,52		2,50	
н19	—	—	415 028,85	2 289 783,27		2,50	
н20	—	—	415 028,33	2 289 812,04		2,50	
н21	—	—	415 035,66	2 289 841,08		2,50	
н22	—	—	415 032,62	2 289 855,30		2,50	
н23	—	—	415 019,91	2 289 880,73		2,50	
н24	—	—	415 005,21	2 289 911,84		2,50	
н25	—	—	414 990,35	2 289 944,94		2,50	

Раздел 3

Сведения о местоположении измененных (уточненных) границ объекта

1	2	3	4	5	6	7	8
н26	—	—	414 973,87	2 289 964,18	Картометрически й метод	2,50	—
н27	—	—	414 941,47	2 289 984,19		2,50	
н28	—	—	414 919,34	2 290 012,19		2,50	
н29	—	—	414 912,49	2 290 034,41		2,50	
н30	—	—	414 903,79	2 290 054,25		2,50	
н31	—	—	414 886,77	2 290 071,00		2,50	
н32	—	—	414 872,64	2 290 088,72		2,50	
н33	—	—	414 869,25	2 290 107,34		2,50	
н34	—	—	414 870,00	2 290 112,21		2,50	
н35	—	—	414 882,21	2 290 130,10		2,50	
н36	—	—	414 890,30	2 290 155,94		2,50	
н37	—	—	414 890,12	2 290 170,80		2,50	
н38	—	—	414 876,69	2 290 192,77		2,50	
н39	—	—	414 859,49	2 290 216,30		2,50	
н40	—	—	414 855,02	2 290 230,41		2,50	
н41	—	—	414 855,45	2 290 257,25		2,50	
н42	—	—	414 862,48	2 290 277,88		2,50	
н43	—	—	414 868,40	2 290 297,36		2,50	
н44	—	—	414 871,28	2 290 317,17		2,50	
н45	—	—	414 860,92	2 290 337,61		2,50	
46	414 830,01	2 290 351,81	414 830,01	2 290 351,81		2,50	
47	414 806,80	2 290 399,68	414 806,80	2 290 399,68		2,50	
48	414 767,64	2 290 428,70	414 767,64	2 290 428,70		2,50	
49	414 735,72	2 290 483,83	414 735,72	2 290 483,83		2,50	
50	414 698,01	2 290 531,70	414 698,01	2 290 531,70		2,50	
51	414 651,59	2 290 559,27	414 651,59	2 290 559,27		2,50	
52	414 625,47	2 290 563,62	414 625,47	2 290 563,62		2,50	
53	414 610,97	2 290 547,66	414 610,97	2 290 547,66		2,50	
54	414 579,05	2 290 441,76	414 579,05	2 290 441,76		2,50	

Сведения о местоположении измененных (уточненных) границ объекта

1	2	3	4	5	6	7	8
55	414 476,06	2 290 356,16	414 476,06	2 290 356,16	Картометрический метод	2,50	—
56	414 380,32	2 290 302,48	414 380,32	2 290 302,48		2,50	
57	414 336,80	2 290 282,17	414 336,80	2 290 282,17		2,50	
58	414 288,93	2 290 276,37	414 288,93	2 290 276,37		2,50	
59	414 255,56	2 290 308,29	414 255,56	2 290 308,29		2,50	
60	414 216,39	2 290 334,40	414 216,39	2 290 334,40		2,50	
61	414 126,45	2 290 360,51	414 126,45	2 290 360,51		2,50	
62	414 080,03	2 290 382,27	414 080,03	2 290 382,27		2,50	
63	414 035,06	2 290 398,23	414 035,06	2 290 398,23		2,50	
64	413 969,79	2 290 385,18	413 969,79	2 290 385,18		2,50	
65	413 926,27	2 290 385,18	413 926,27	2 290 385,18		2,50	
66	413 868,24	2 290 404,04	413 868,24	2 290 404,04		2,50	
67	413 843,58	2 290 459,16	413 843,58	2 290 459,16		2,50	
68	413 789,91	2 290 578,13	413 789,91	2 290 578,13		2,50	
69	413 773,95	2 290 570,87	413 773,95	2 290 570,87		2,50	
70	413 562,16	2 290 479,47	413 562,16	2 290 479,47		2,50	
71	413 543,30	2 290 453,36	413 543,30	2 290 453,36		2,50	
72	413 544,75	2 290 376,47	413 544,75	2 290 376,47		2,50	
73	413 566,51	2 290 295,23	413 566,51	2 290 295,23		2,50	
74	413 604,22	2 290 198,03	413 604,22	2 290 198,03		2,50	
75	413 633,24	2 290 150,15	413 633,24	2 290 150,15		2,50	
76	413 639,04	2 290 115,34	413 639,04	2 290 115,34		2,50	
77	413 624,53	2 290 105,18	413 624,53	2 290 105,18		2,50	
78	413 601,32	2 290 087,77	413 601,32	2 290 087,77		2,50	
79	413 598,42	2 290 064,56	413 598,42	2 290 064,56		2,50	
80	413 610,03	2 290 015,24	413 610,03	2 290 015,24		2,50	
81	413 588,27	2 290 007,98	413 588,27	2 290 007,98		2,50	
82	413 565,06	2 290 010,88	413 565,06	2 290 010,88		2,50	
83	413 502,68	2 289 996,38	413 502,68	2 289 996,38		2,50	

Раздел 3

Сведения о местоположении измененных (уточненных) границ объекта

1	2	3	4	5	6	7	8
84	413 498,33	2 289 976,06	413 498,33	2 289 976,06	Картометрический метод	2,50	—
85	413 493,98	2 289 913,68	413 493,98	2 289 913,68		2,50	
86	413 489,62	2 289 868,71	413 489,62	2 289 868,71		2,50	
н87	—	—	413 489,81	2 289 864,71		2,50	
н88	—	—	413 516,64	2 289 865,99		2,50	
н89	—	—	413 518,03	2 289 856,26		2,50	
н90	—	—	413 648,86	2 289 845,98		2,50	
н91	—	—	413 673,08	2 289 821,76		2,50	
н92	—	—	413 693,32	2 289 813,97		2,50	
н93	—	—	413 723,26	2 289 812,47		2,50	
н94	—	—	413 803,48	2 289 819,77		2,50	
н95	—	—	413 838,18	2 289 825,80		2,50	
н96	—	—	413 856,74	2 289 842,95		2,50	
н97	—	—	413 863,80	2 289 842,95		2,50	
н98	—	—	413 892,85	2 289 816,66		2,50	
н99	—	—	413 906,50	2 289 798,91		2,50	
н100	—	—	413 907,80	2 289 789,80		2,50	
101	413 911,76	2 289 790,37	413 911,76	2 289 790,37		2,50	
102	413 987,19	2 289 803,43	413 987,19	2 289 803,43		2,50	
н103	—	—	413 992,63	2 289 804,94		2,50	
104	414 138,06	2 289 845,50	414 138,06	2 289 845,50	2,50		
105	414 149,66	2 289 819,38	414 149,66	2 289 819,38	2,50		
106	414 172,87	2 289 784,57	414 172,87	2 289 784,57	2,50		
107	414 197,54	2 289 772,96	414 197,54	2 289 772,96	2,50		
108	414 235,25	2 289 748,30	414 235,25	2 289 748,30	2,50		
109	414 254,11	2 289 727,99	414 254,11	2 289 727,99	2,50		
110	414 312,14	2 289 665,60	414 312,14	2 289 665,60	2,50		
111	414 323,74	2 289 658,35	414 323,74	2 289 658,35	2,50		
112	414 412,23	2 289 674,31	414 412,23	2 289 674,31	2,50		

ГРАФИЧЕСКОЕ ОПИСАНИЕ
местоположения границ населенных пунктов, территориальных
зон, особо охраняемых природных территорий, зон с особыми
условиями использования территории

Граница населенного пункта п. Сенцово

(наименование объекта, местоположение границ которого описано (далее - объект))

Раздел 1

Сведения об объекте

№ п/п	Характеристики объекта	Описание характеристик
1	2	3
1	Местоположение объекта	Рязанская область, м.о. Сасовский, с/о Рожковский, п Сенцово
2	Площадь объекта ± величина погрешности определения площади ($P \pm \Delta P$)	264 402 м ² ± 180 м ²
3	Иные характеристики объекта	Вид объекта реестра границ: Граница населенного пункта Реестровый номер: 62:18-4.11

Сведения о местоположении измененных (уточненных) границ объекта

1. Система координат МСК-62 зона 2

2. Сведения о характерных точках границ объекта

Обозначение характерных точек границы	Существующие координаты, м		Измененные (уточненные) координаты, м		Метод определения координат характерной точки	Средняя квадратическая погрешность положения характерной точки (M _t), м	Описание обозначения точки на местности (при наличии)
	X	Y	X	Y			
1	2	3	4	5	6	7	8
1	414 042,45	2 281 723,36	414 042,45	2 281 723,36	Картометрически й метод	2,50	—
2	414 155,47	2 281 783,69	414 155,47	2 281 783,69		2,50	
3	414 171,69	2 281 791,13	414 171,69	2 281 791,13		2,50	
4	414 210,01	2 281 799,08	414 210,01	2 281 799,08		2,50	
5	414 309,23	2 281 830,11	414 309,23	2 281 830,11		2,50	
6	414 355,97	2 281 848,63	414 355,97	2 281 848,63		2,50	
7	414 393,19	2 281 867,43	414 393,19	2 281 867,43		2,50	
8	414 434,73	2 281 882,98	414 434,73	2 281 882,98		2,50	
9	414 459,50	2 281 897,23	414 459,50	2 281 897,23		2,50	
10	414 482,41	2 281 918,04	414 482,41	2 281 918,04		2,50	
11	414 571,21	2 281 960,34	414 571,21	2 281 960,34		2,50	
12	414 545,69	2 281 996,95	414 545,69	2 281 996,95		2,50	
13	414 496,37	2 282 088,35	414 496,37	2 282 088,35		2,50	
14	414 455,75	2 282 192,80	414 455,75	2 282 192,80		2,50	
15	414 431,09	2 282 282,75	414 431,09	2 282 282,75		2,50	
16	414 415,13	2 282 298,71	414 415,13	2 282 298,71		2,50	
17	414 406,43	2 282 290,00	414 406,43	2 282 290,00		2,50	
18	414 371,61	2 282 363,99	414 371,61	2 282 363,99		2,50	
19	414 362,91	2 282 379,95	414 362,91	2 282 379,95		2,50	
20	414 132,43	2 282 183,53	414 132,43	2 282 183,53		2,50	
21	413 931,20	2 282 010,12	413 931,20	2 282 010,12		2,50	
22	413 876,75	2 281 955,19	413 876,75	2 281 955,19		2,50	
23	413 814,91	2 281 871,44	413 814,91	2 281 871,44		2,50	
24	413 818,04	2 281 857,71	413 818,04	2 281 857,71		2,50	
25	413 897,59	2 281 675,78	413 897,59	2 281 675,78		2,50	

ГРАФИЧЕСКОЕ ОПИСАНИЕ
местоположения границ населенных пунктов, территориальных
зон, особо охраняемых природных территорий, зон с особыми
условиями использования территории
Граница населенного пункта п. Смирновка

(наименование объекта, местоположение границ которого описано (далее - объект))

Раздел 1

Сведения об объекте

№ п/п	Характеристики объекта	Описание характеристик
1	2	3
1	Местоположение объекта	Рязанская область, м.о. Сасовский, с/о Рожковский, п Смирновка
2	Площадь объекта ± величина погрешности определения площади ($P \pm \Delta P$)	204 102 м ² ± 158 м ²
3	Иные характеристики объекта	Вид объекта реестра границ: Граница населенного пункта Реестровый номер: 62:18-4.8

Сведения о местоположении измененных (уточненных) границ объекта

1. Система координат МСК-62 зона 2

2. Сведения о характерных точках границ объекта

Обозначение характерных точек границы	Существующие координаты, м		Измененные (уточненные) координаты, м		Метод определения координат характерной точки	Средняя квадратическая погрешность положения характерной точки (M _t), м	Описание обозначения точки на местности (при наличии)
	X	Y	X	Y			
1	2	3	4	5	6	7	8
1	415 754,07	2 291 873,64	415 754,07	2 291 873,64	Картометрически й метод	2,50	—
2	415 794,69	2 291 879,45	415 794,69	2 291 879,45		2,50	
3	415 799,04	2 291 883,80	415 799,04	2 291 883,80		2,50	
4	415 797,59	2 291 922,97	415 797,59	2 291 922,97		2,50	
5	415 839,66	2 291 908,46	415 839,66	2 291 908,46		2,50	
6	415 893,33	2 291 902,66	415 893,33	2 291 902,66		2,50	
7	415 968,76	2 291 915,72	415 968,76	2 291 915,72		2,50	
8	415 989,07	2 291 917,17	415 989,07	2 291 917,17		2,50	
9	416 006,48	2 291 944,73	416 006,48	2 291 944,73		2,50	
10	416 012,28	2 291 965,04	416 012,28	2 291 965,04		2,50	
11	416 010,83	2 292 008,56	416 010,83	2 292 008,56		2,50	
12	416 032,59	2 292 059,34	416 032,59	2 292 059,34		2,50	
13	416 076,11	2 292 126,07	416 076,11	2 292 126,07		2,50	
14	416 115,28	2 292 166,69	416 115,28	2 292 166,69		2,50	
15	416 199,42	2 292 252,29	416 199,42	2 292 252,29		2,50	
16	416 302,41	2 292 359,64	416 302,41	2 292 359,64		2,50	
17	416 324,17	2 292 379,95	416 324,17	2 292 379,95		2,50	
18	416 364,79	2 292 407,52	416 364,79	2 292 407,52		2,50	
19	416 337,23	2 292 419,12	416 337,23	2 292 419,12		2,50	
20	416 297,98	2 292 437,22	416 297,98	2 292 437,22		2,50	
21	416 399,60	2 292 511,97	416 399,60	2 292 511,97		2,50	
22	416 451,83	2 292 549,69	416 451,83	2 292 549,69		2,50	
23	416 427,17	2 292 583,06	416 427,17	2 292 583,06		2,50	
24	416 380,75	2 292 681,71	416 380,75	2 292 681,71		2,50	
25	416 237,13	2 292 578,71	416 237,13	2 292 578,71		2,50	

ГРАФИЧЕСКОЕ ОПИСАНИЕ
местоположения границ населенных пунктов, территориальных
зон, особо охраняемых природных территорий, зон с особыми
условиями использования территории
Граница населенного пункта с. Барашево

(наименование объекта, местоположение границ которого описано (далее - объект))

Раздел 1

Сведения об объекте

№ п/п	Характеристики объекта	Описание характеристик
1	2	3
1	Местоположение объекта	Рязанская область, м.о. Сасовский, с/о Рожковский, с Барашево
2	Площадь объекта ± величина погрешности определения площади ($P \pm \Delta P$)	1 868 954 м ² ± 478 м ²
3	Иные характеристики объекта	Вид объекта реестра границ: Граница населенного пункта Реестровый номер: 62:18-4.14

Сведения о местоположении измененных (уточненных) границ объекта

1. Система координат МСК-62 зона 2

2. Сведения о характерных точках границ объекта

Обозначение характерных точек границы	Существующие координаты, м		Измененные (уточненные) координаты, м		Метод определения координат характерной точки	Средняя квадратическая погрешность положения характерной точки (M _t), м	Описание обозначения точки на местности (при наличии)
	X	Y	X	Y			
1	2	3	4	5	6	7	8
н1	—	—	421 752,32	2 289 519,40	Картометрически й метод	2,50	—
н2	—	—	421 807,36	2 289 528,62		2,50	
н3	—	—	421 828,67	2 289 536,94		2,50	
н4	—	—	421 868,06	2 289 552,33		2,50	
5	421 868,51	2 289 555,35	421 868,51	2 289 555,35		2,50	
6	421 858,36	2 289 580,01	421 858,36	2 289 580,01		2,50	
7	421 861,26	2 289 600,32	421 861,26	2 289 600,32		2,50	
8	421 884,47	2 289 649,65	421 884,47	2 289 649,65		2,50	
9	421 896,07	2 289 674,31	421 896,07	2 289 674,31		2,50	
10	421 907,68	2 289 690,27	421 907,68	2 289 690,27		2,50	
11	421 813,39	2 290 076,17	421 813,39	2 290 076,17		2,50	
12	421 829,34	2 290 258,96	421 829,34	2 290 258,96		2,50	
13	421 830,79	2 290 315,54	421 830,79	2 290 315,54		2,50	
14	421 826,44	2 290 396,78	421 826,44	2 290 396,78		2,50	
15	421 791,63	2 290 469,32	421 791,63	2 290 469,32		2,50	
16	421 780,02	2 290 509,94	421 780,02	2 290 509,94		2,50	
17	421 765,52	2 290 556,36	421 765,52	2 290 556,36		2,50	
18	421 755,36	2 290 681,13	421 755,36	2 290 681,13		2,50	
19	421 758,26	2 290 701,44	421 758,26	2 290 701,44		2,50	
20	421 766,97	2 290 733,36	421 766,97	2 290 733,36		2,50	
21	421 784,37	2 290 765,27	421 784,37	2 290 765,27		2,50	
22	421 864,16	2 290 942,26	421 864,16	2 290 942,26		2,50	
23	421 894,62	2 290 998,84	421 894,62	2 290 998,84		2,50	
24	421 855,46	2 290 993,04	421 855,46	2 290 993,04		2,50	
25	421 820,64	2 290 995,94	421 820,64	2 290 995,94		2,50	

Раздел 3

Сведения о местоположении измененных (уточненных) границ объекта							
1	2	3	4	5	6	7	8
26	421 778,57	2 291 003,19	421 778,57	2 291 003,19	Картометрический метод	2,50	—
27	421 749,56	2 290 998,84	421 749,56	2 290 998,84		2,50	
28	421 663,97	2 290 971,28	421 663,97	2 290 971,28		2,50	
29	421 640,76	2 290 958,22	421 640,76	2 290 958,22		2,50	
30	421 560,98	2 290 924,85	421 560,98	2 290 924,85		2,50	
31	421 553,72	2 290 907,45	421 553,72	2 290 907,45		2,50	
32	421 539,22	2 290 890,04	421 539,22	2 290 890,04		2,50	
33	421 520,36	2 290 895,84	421 520,36	2 290 895,84		2,50	
34	421 491,35	2 290 897,29	421 491,35	2 290 897,29		2,50	
35	421 421,71	2 290 862,47	421 421,71	2 290 862,47		2,50	
36	421 354,99	2 290 817,50	421 354,99	2 290 817,50		2,50	
37	421 276,65	2 290 784,13	421 276,65	2 290 784,13		2,50	
38	421 185,26	2 290 758,02	421 185,26	2 290 758,02		2,50	
39	421 132,89	2 290 772,80	421 132,89	2 290 772,80		2,50	
40	421 080,81	2 290 800,09	421 080,81	2 290 800,09		2,50	
41	421 058,11	2 290 805,52	421 058,11	2 290 805,52		2,50	
42	421 047,24	2 290 836,84	421 047,24	2 290 836,84		2,50	
43	421 055,65	2 290 875,63	421 055,65	2 290 875,63		2,50	
44	421 048,64	2 290 893,86	421 048,64	2 290 893,86		2,50	
45	421 040,20	2 290 901,64	421 040,20	2 290 901,64		2,50	
46	421 028,08	2 290 931,72	421 028,08	2 290 931,72		2,50	
47	421 014,09	2 290 971,28	421 014,09	2 290 971,28		2,50	
48	421 043,10	2 290 985,79	421 043,10	2 290 985,79		2,50	
49	421 157,70	2 291 040,91	421 157,70	2 291 040,91		2,50	
50	421 269,40	2 291 096,04	421 269,40	2 291 096,04		2,50	
51	421 321,62	2 291 126,51	421 321,62	2 291 126,51		2,50	
52	421 347,73	2 291 132,31	421 347,73	2 291 132,31		2,50	
53	421 362,24	2 291 126,51	421 362,24	2 291 126,51		2,50	
54	421 368,04	2 291 113,45	421 368,04	2 291 113,45		2,50	

Раздел 3

Сведения о местоположении измененных (уточненных) границ объекта							
1	2	3	4	5	6	7	8
55	421 398,50	2 291 151,17	421 398,50	2 291 151,17	Картометрически й метод	2,50	—
56	421 426,20	2 291 188,80	421 426,20	2 291 188,80		2,50	
57	421 427,14	2 291 212,64	421 427,14	2 291 212,64		2,50	
58	421 428,54	2 291 245,36	421 428,54	2 291 245,36		2,50	
59	421 426,07	2 291 264,33	421 426,07	2 291 264,33		2,50	
60	421 402,86	2 291 265,78	421 402,86	2 291 265,78		2,50	
61	421 359,34	2 291 274,48	421 359,34	2 291 274,48		2,50	
62	421 321,62	2 291 277,39	421 321,62	2 291 277,39		2,50	
63	421 263,60	2 291 274,48	421 263,60	2 291 274,48		2,50	
64	421 173,66	2 291 268,68	421 173,66	2 291 268,68		2,50	
65	421 114,18	2 291 235,31	421 114,18	2 291 235,31		2,50	
66	421 077,91	2 291 228,06	421 077,91	2 291 228,06		2,50	
67	420 996,68	2 291 222,26	420 996,68	2 291 222,26		2,50	
68	420 963,31	2 291 215,00	420 963,31	2 291 215,00		2,50	
69	420 932,85	2 291 197,59	420 932,85	2 291 197,59		2,50	
н70	—	—	420 903,97	2 291 173,29		2,50	
н71	—	—	420 486,27	2 291 150,08		2,50	
н72	—	—	420 029,43	2 291 125,42		2,50	
н73	—	—	419 869,10	2 291 112,30		2,50	
н74	—	—	419 839,80	2 291 121,12		2,50	
н75	—	—	419 780,86	2 291 110,21		2,50	
76	419 666,44	2 291 094,59	419 666,44	2 291 094,59		2,50	
77	419 637,43	2 291 097,49	419 637,43	2 291 097,49		2,50	
78	419 617,12	2 291 104,75	419 617,12	2 291 104,75		2,50	
н79	—	—	419 600,99	2 291 121,04		2,50	
н80	—	—	419 538,20	2 290 884,66		2,50	
81	419 576,50	2 290 910,35	419 576,50	2 290 910,35		2,50	
82	419 634,53	2 290 942,26	419 634,53	2 290 942,26		2,50	
83	419 650,49	2 290 926,30	419 650,49	2 290 926,30		2,50	

Раздел 3

Сведения о местоположении измененных (уточненных) границ объекта

1	2	3	4	5	6	7	8
84	419 675,15	2 290 945,16	419 675,15	2 290 945,16	Картометрический метод	2,50	—
85	419 727,37	2 290 952,42	419 727,37	2 290 952,42		2,50	
86	419 754,93	2 290 952,42	419 754,93	2 290 952,42		2,50	
87	419 786,85	2 290 936,46	419 786,85	2 290 936,46		2,50	
88	419 804,25	2 290 926,30	419 804,25	2 290 926,30		2,50	
89	419 827,46	2 290 926,30	419 827,46	2 290 926,30		2,50	
90	419 846,32	2 290 869,73	419 846,32	2 290 869,73		2,50	
91	419 862,57	2 290 791,03	419 862,57	2 290 791,03		2,50	
92	419 863,04	2 290 751,77	419 863,04	2 290 751,77		2,50	
93	419 832,66	2 290 662,49	419 832,66	2 290 662,49		2,50	
94	419 831,02	2 290 623,46	419 831,02	2 290 623,46		2,50	
95	419 868,65	2 290 622,99	419 868,65	2 290 622,99		2,50	
96	419 879,69	2 290 575,22	419 879,69	2 290 575,22		2,50	
97	419 892,74	2 290 533,15	419 892,74	2 290 533,15		2,50	
98	419 900,00	2 290 505,59	419 900,00	2 290 505,59		2,50	
99	419 898,54	2 290 482,38	419 898,54	2 290 482,38		2,50	
100	420 069,76	2 290 496,79	420 069,76	2 290 496,79		2,50	
101	420 082,38	2 290 479,26	420 082,38	2 290 479,26		2,50	
102	420 072,56	2 290 422,24	420 072,56	2 290 422,24		2,50	
103	420 053,76	2 290 373,57	420 053,76	2 290 373,57		2,50	
104	420 036,36	2 290 328,60	420 036,36	2 290 328,60		2,50	
105	420 027,65	2 290 322,79	420 027,65	2 290 322,79		2,50	
106	419 930,46	2 290 309,74	419 930,46	2 290 309,74		2,50	
107	419 847,77	2 290 296,68	419 847,77	2 290 296,68		2,50	
108	419 834,72	2 290 285,07	419 834,72	2 290 285,07		2,50	
109	419 839,07	2 290 276,37	419 839,07	2 290 276,37		2,50	
110	419 872,43	2 290 256,06	419 872,43	2 290 256,06		2,50	
111	419 897,09	2 290 229,95	419 897,09	2 290 229,95		2,50	
112	419 905,80	2 290 211,09	419 905,80	2 290 211,09		2,50	

Раздел 3

Сведения о местоположении измененных (уточненных) границ объекта

1	2	3	4	5	6	7	8
113	419 901,45	2 290 192,23	419 901,45	2 290 192,23	Картометрический метод	2,50	—
114	419 884,04	2 290 177,72	419 884,04	2 290 177,72		2,50	
115	419 836,17	2 290 157,41	419 836,17	2 290 157,41		2,50	
116	419 878,24	2 290 137,10	419 878,24	2 290 137,10		2,50	
117	419 930,46	2 290 110,98	419 930,46	2 290 110,98		2,50	
118	420 042,41	2 290 178,24	420 042,41	2 290 178,24		2,50	
119	420 190,12	2 290 227,04	420 190,12	2 290 227,04		2,50	
120	420 220,59	2 290 244,45	420 220,59	2 290 244,45		2,50	
121	420 274,26	2 290 256,06	420 274,26	2 290 256,06		2,50	
122	420 304,72	2 290 256,06	420 304,72	2 290 256,06		2,50	
123	420 314,88	2 290 247,35	420 314,88	2 290 247,35		2,50	
124	420 309,08	2 290 234,30	420 309,08	2 290 234,30		2,50	
125	420 293,12	2 290 219,79	420 293,12	2 290 219,79		2,50	
126	420 224,94	2 290 171,92	420 224,94	2 290 171,92		2,50	
127	420 117,59	2 290 071,81	420 117,59	2 290 071,81		2,50	
128	420 105,99	2 290 055,86	420 105,99	2 290 055,86		2,50	
129	420 155,29	2 290 060,45	420 155,29	2 290 060,45		2,50	
130	420 236,54	2 290 126,94	420 236,54	2 290 126,94		2,50	
131	420 325,03	2 290 170,47	420 325,03	2 290 170,47		2,50	
132	420 391,76	2 290 196,58	420 391,76	2 290 196,58		2,50	
133	420 461,39	2 290 208,18	420 461,39	2 290 208,18		2,50	
134	420 494,76	2 290 199,48	420 494,76	2 290 199,48		2,50	
135	420 517,97	2 290 202,38	420 517,97	2 290 202,38		2,50	
136	420 561,49	2 290 227,04	420 561,49	2 290 227,04		2,50	
137	420 591,95	2 290 235,75	420 591,95	2 290 235,75		2,50	
138	420 645,62	2 290 285,07	420 645,62	2 290 285,07		2,50	
139	420 664,48	2 290 302,48	420 664,48	2 290 302,48		2,50	
140	420 703,65	2 290 314,09	420 703,65	2 290 314,09		2,50	
141	420 777,63	2 290 319,89	420 777,63	2 290 319,89		2,50	

Сведения о местоположении измененных (уточненных) границ объекта							
1	2	3	4	5	6	7	8
142	420 813,90	2 290 327,15	420 813,90	2 290 327,15	Картометрически й метод	2,50	—
143	420 853,06	2 290 344,55	420 853,06	2 290 344,55		2,50	
144	420 916,89	2 290 359,06	420 916,89	2 290 359,06		2,50	
145	420 996,68	2 290 380,82	420 996,68	2 290 380,82		2,50	
146	421 037,30	2 290 404,04	421 037,30	2 290 404,04		2,50	
147	421 059,05	2 290 408,39	421 059,05	2 290 408,39		2,50	
148	421 089,52	2 290 408,39	421 089,52	2 290 408,39		2,50	
149	421 099,67	2 290 402,58	421 099,67	2 290 402,58		2,50	
150	421 099,67	2 290 388,08	421 099,67	2 290 388,08		2,50	
151	421 104,03	2 290 360,51	421 104,03	2 290 360,51		2,50	
152	421 108,38	2 290 356,16	421 108,38	2 290 356,16		2,50	
153	421 114,18	2 290 360,51	421 114,18	2 290 360,51		2,50	
154	421 117,08	2 290 382,27	421 117,08	2 290 382,27		2,50	
155	421 133,04	2 290 406,94	421 133,04	2 290 406,94		2,50	
156	421 160,60	2 290 419,99	421 160,60	2 290 419,99		2,50	
157	421 199,77	2 290 425,80	421 199,77	2 290 425,80		2,50	
158	421 228,78	2 290 422,90	421 228,78	2 290 422,90		2,50	
159	421 238,93	2 290 411,29	421 238,93	2 290 411,29		2,50	
160	421 237,48	2 290 382,27	421 237,48	2 290 382,27		2,50	
161	421 221,53	2 290 357,61	421 221,53	2 290 357,61		2,50	
162	421 193,96	2 290 328,60	421 193,96	2 290 328,60		2,50	
163	421 154,80	2 290 302,48	421 154,80	2 290 302,48		2,50	
164	421 114,18	2 290 274,92	421 114,18	2 290 274,92		2,50	
165	421 114,18	2 290 267,67	421 114,18	2 290 267,67		2,50	
166	421 119,98	2 290 266,21	421 119,98	2 290 266,21		2,50	
167	421 157,70	2 290 273,47	421 157,70	2 290 273,47		2,50	
168	421 208,47	2 290 277,82	421 208,47	2 290 277,82		2,50	
169	421 236,03	2 290 270,57	421 236,03	2 290 270,57		2,50	
170	421 273,75	2 290 240,10	421 273,75	2 290 240,10		2,50	

Раздел 3

Сведения о местоположении измененных (уточненных) границ объекта							
1	2	3	4	5	6	7	8
171	421 295,51	2 290 209,64	421 295,51	2 290 209,64	Картометрически й метод	2,50	—
172	421 302,76	2 290 163,21	421 302,76	2 290 163,21		2,50	
173	421 304,21	2 290 110,98	421 304,21	2 290 110,98		2,50	
174	421 318,72	2 290 089,22	421 318,72	2 290 089,22		2,50	
175	421 352,08	2 290 077,62	421 352,08	2 290 077,62		2,50	
176	421 399,95	2 290 039,90	421 399,95	2 290 039,90		2,50	
177	421 457,98	2 289 993,47	421 457,98	2 289 993,47		2,50	
178	421 468,14	2 289 977,52	421 468,14	2 289 977,52		2,50	
179	421 463,78	2 289 968,81	421 463,78	2 289 968,81		2,50	
180	421 452,18	2 289 961,56	421 452,18	2 289 961,56		2,50	
181	421 433,32	2 289 963,01	421 433,32	2 289 963,01		2,50	
182	421 369,49	2 289 992,02	421 369,49	2 289 992,02		2,50	
183	421 225,88	2 290 041,35	421 225,88	2 290 041,35		2,50	
184	421 196,87	2 290 047,15	421 196,87	2 290 047,15		2,50	
185	421 134,49	2 290 038,45	421 134,49	2 290 038,45		2,50	
186	421 104,03	2 290 026,84	421 104,03	2 290 026,84		2,50	
187	421 095,32	2 290 005,08	421 095,32	2 290 005,08		2,50	
188	421 077,91	2 289 947,05	421 077,91	2 289 947,05		2,50	
189	421 063,41	2 289 912,23	421 063,41	2 289 912,23		2,50	
190	421 073,56	2 289 915,13	421 073,56	2 289 915,13		2,50	
191	421 114,18	2 289 941,25	421 114,18	2 289 941,25		2,50	
192	421 178,01	2 289 970,26	421 178,01	2 289 970,26		2,50	
193	421 225,88	2 289 977,52	421 225,88	2 289 977,52		2,50	
194	421 270,85	2 289 974,61	421 270,85	2 289 974,61		2,50	
195	421 370,94	2 289 936,89	421 370,94	2 289 936,89		2,50	
196	421 430,42	2 289 912,23	421 430,42	2 289 912,23		2,50	
197	421 495,70	2 289 904,98	421 495,70	2 289 904,98		2,50	
198	421 529,06	2 289 909,33	421 529,06	2 289 909,33		2,50	
199	421 545,02	2 289 909,33	421 545,02	2 289 909,33		2,50	

Раздел 3

Сведения о местоположении измененных (уточненных) границ объекта							
1	2	3	4	5	6	7	8
200	421 575,48	2 289 899,18	421 575,48	2 289 899,18	Картометрический метод	2,50	—
201	421 598,69	2 289 890,47	421 598,69	2 289 890,47		2,50	
202	421 634,96	2 289 884,67	421 634,96	2 289 884,67		2,50	
203	421 681,38	2 289 875,96	421 681,38	2 289 875,96		2,50	
204	421 698,79	2 289 864,36	421 698,79	2 289 864,36		2,50	
205	421 719,10	2 289 836,79	421 719,10	2 289 836,79		2,50	
206	421 723,45	2 289 822,29	421 723,45	2 289 822,29		2,50	
207	421 714,74	2 289 812,13	421 714,74	2 289 812,13		2,50	
208	421 626,25	2 289 788,92	421 626,25	2 289 788,92		2,50	
209	421 589,99	2 289 786,02	421 589,99	2 289 786,02		2,50	
210	421 578,38	2 289 778,76	421 578,38	2 289 778,76		2,50	
211	421 578,38	2 289 772,96	421 578,38	2 289 772,96		2,50	
212	421 588,54	2 289 765,71	421 588,54	2 289 765,71		2,50	
213	421 623,35	2 289 754,10	421 623,35	2 289 754,10		2,50	
214	421 632,06	2 289 733,79	421 632,06	2 289 733,79		2,50	
215	421 634,96	2 289 677,21	421 634,96	2 289 677,21		2,50	
216	421 632,06	2 289 667,06	421 632,06	2 289 667,06		2,50	
217	421 598,69	2 289 662,70	421 598,69	2 289 662,70		2,50	
218	421 591,44	2 289 656,90	421 591,44	2 289 656,90		2,50	
219	421 601,59	2 289 648,20	421 601,59	2 289 648,20		2,50	
220	421 614,65	2 289 646,74	421 614,65	2 289 646,74		2,50	
221	421 649,47	2 289 656,90	421 649,47	2 289 656,90		2,50	
222	421 691,53	2 289 677,21	421 691,53	2 289 677,21		2,50	
223	421 727,80	2 289 688,82	421 727,80	2 289 688,82		2,50	
224	421 761,16	2 289 693,17	421 761,16	2 289 693,17		2,50	
225	421 764,07	2 289 671,41	421 764,07	2 289 671,41		2,50	
226	421 765,52	2 289 622,08	421 765,52	2 289 622,08		2,50	
227	421 697,34	2 289 609,03	421 697,34	2 289 609,03		2,50	
228	421 690,08	2 289 603,22	421 690,08	2 289 603,22	2,50		

ГРАФИЧЕСКОЕ ОПИСАНИЕ
местоположения границ населенных пунктов, территориальных
зон, особо охраняемых природных территорий, зон с особыми
условиями использования территории
Граница населенного пункта с. Бастаново

(наименование объекта, местоположение границ которого описано (далее - объект))

Раздел 1

Сведения об объекте

№ п/п	Характеристики объекта	Описание характеристик
1	2	3
1	Местоположение объекта	Рязанская область, м.о. Сасовский, с/о Рожковский, с Бастаново
2	Площадь объекта ± величина погрешности определения площади ($P \pm \Delta P$)	5 061 482 м ² ± 787 м ²
3	Иные характеристики объекта	Вид объекта реестра границ: Граница населенного пункта

Сведения о местоположении границ объекта					
1. Система координат		МСК-62 зона 2			
2. Сведения о характерных точках границ объекта					
Обозначение характерных точек границ	Координаты, м		Метод определения координат характерной точки	Средняя квадратическая погрешность положения характерной точки (Mt), м	Описание обозначения точки на местности (при наличии)
	X	Y			
1	2	3	4	5	6
1	417 191,14	2 284 889,72	Картометрический метод	2,50	—
2	417 155,39	2 284 904,25		2,50	
3	417 114,77	2 284 927,46		2,50	
4	417 092,86	2 284 942,24		2,50	
5	417 039,34	2 284 978,24		2,50	
6	416 927,64	2 285 066,73		2,50	
7	416 853,65	2 285 118,96		2,50	
8	416 839,15	2 285 127,66		2,50	
9	416 807,23	2 285 140,72		2,50	
10	416 744,86	2 285 171,19		2,50	
11	416 627,35	2 285 249,53		2,50	
12	416 596,65	2 285 271,94		2,50	
13	416 654,30	2 285 336,24		2,50	
14	416 703,55	2 285 382,26		2,50	
15	416 838,43	2 285 505,85		2,50	
16	416 861,81	2 285 524,95		2,50	
17	417 302,91	2 285 917,07		2,50	
18	417 401,54	2 285 997,95		2,50	
19	417 423,32	2 286 022,13		2,50	
20	417 425,21	2 286 066,30		2,50	
21	417 425,21	2 286 070,93		2,50	
22	417 425,21	2 286 088,06		2,50	
23	417 416,08	2 286 097,76		2,50	
24	417 403,45	2 286 111,27		2,50	
25	417 391,84	2 286 130,13		2,50	
26	417 387,49	2 286 193,96		2,50	
27	417 365,73	2 286 296,97		2,50	
28	417 333,82	2 286 478,31		2,50	
29	417 322,21	2 286 537,79		2,50	
30	417 290,30	2 286 668,36		2,50	
31	417 265,64	2 286 780,07		2,50	
32	417 262,49	2 286 836,25		2,50	
33	417 106,02	2 287 028,27		2,50	
34	417 068,35	2 287 068,77		2,50	
35	417 059,60	2 287 085,24		2,50	
36	417 054,54	2 287 091,45		2,50	
37	417 052,97	2 287 097,72		2,50	
38	417 043,69	2 287 115,19		2,50	
39	417 011,77	2 287 221,09		2,50	
40	416 971,16	2 287 189,18		2,50	
41	416 921,83	2 287 147,11		2,50	
42	416 910,23	2 287 123,89		2,50	
43	416 891,37	2 287 109,39		2,50	
44	416 869,61	2 287 105,03		2,50	
45	416 885,57	2 287 122,44		2,50	
46	416 901,53	2 287 177,57		2,50	
47	416 905,88	2 287 203,69		2,50	

Сведения о местоположении границ объекта					
1	2	3	4	5	6
48	416 897,17	2 287 221,09	Картометрический метод	2,50	—
49	416 885,57	2 287 222,54		2,50	
50	416 871,06	2 287 221,09		2,50	
51	416 830,44	2 287 222,54		2,50	
52	416 752,11	2 286 852,60		2,50	
53	416 573,68	2 286 694,47		2,50	
54	416 596,89	2 286 620,48		2,50	
55	416 509,85	2 286 543,59		2,50	
56	416 464,88	2 286 488,47		2,50	
57	416 412,66	2 286 433,34		2,50	
58	416 300,96	2 286 325,98		2,50	
59	416 231,33	2 286 275,21		2,50	
60	416 189,26	2 286 225,88		2,50	
61	416 074,66	2 286 102,57		2,50	
62	416 023,89	2 286 060,50		2,50	
63	415 996,33	2 286 054,69		2,50	
64	415 952,81	2 286 067,75		2,50	
65	415 926,70	2 286 090,96		2,50	
66	415 910,74	2 286 119,98		2,50	
67	415 904,94	2 286 163,50		2,50	
68	415 887,53	2 286 254,90		2,50	
69	415 884,63	2 286 273,76		2,50	
70	415 865,77	2 286 286,81		2,50	
71	415 844,01	2 286 302,77		2,50	
72	415 851,26	2 286 327,43		2,50	
73	415 852,71	2 286 350,65		2,50	
74	415 820,80	2 286 401,42		2,50	
75	415 793,24	2 286 414,48		2,50	
76	415 774,38	2 286 434,79		2,50	
77	415 774,38	2 286 453,65		2,50	
78	415 823,70	2 286 488,47		2,50	
79	415 829,50	2 286 497,17		2,50	
80	415 796,14	2 286 523,28		2,50	
81	415 765,68	2 286 539,24		2,50	
82	415 738,11	2 286 549,40		2,50	
83	415 701,85	2 286 574,06		2,50	
84	415 680,09	2 286 591,47		2,50	
85	415 671,38	2 286 614,68		2,50	
86	415 681,54	2 286 652,40		2,50	
87	415 941,20	2 286 891,77		2,50	
88	415 868,67	2 286 951,26		2,50	
89	415 857,07	2 286 951,26		2,50	
90	415 826,60	2 286 932,40		2,50	
91	415 755,52	2 286 852,60		2,50	
92	415 710,55	2 286 816,34		2,50	
93	415 690,24	2 286 819,24		2,50	
94	415 642,37	2 286 848,25		2,50	
95	415 614,81	2 286 852,60		2,50	
96	415 585,80	2 286 839,55		2,50	
97	415 572,77	2 286 822,39		2,50	
98	415 566,72	2 286 797,90		2,50	
99	415 568,76	2 286 754,15		2,50	
100	415 552,56	2 286 736,91		2,50	
101	415 524,91	2 286 733,90		2,50	
102	415 504,80	2 286 720,30		2,50	

Сведения о местоположении границ объекта					
1	2	3	4	5	6
103	415 469,70	2 286 690,36	Картометрический метод	2,50	—
104	415 476,53	2 286 672,54		2,50	
105	415 487,97	2 286 663,75		2,50	
106	415 491,20	2 286 651,68		2,50	
107	415 484,10	2 286 642,26		2,50	
108	415 468,16	2 286 629,86		2,50	
109	415 432,94	2 286 691,72		2,50	
110	415 364,45	2 286 598,16		2,50	
111	415 340,64	2 286 552,30		2,50	
112	415 332,92	2 286 535,01		2,50	
113	415 273,40	2 286 408,95		2,50	
114	415 269,30	2 286 390,15		2,50	
115	415 245,33	2 286 340,69		2,50	
116	415 246,35	2 286 336,14		2,50	
117	415 261,42	2 286 318,66		2,50	
118	415 318,88	2 286 251,99		2,50	
119	415 506,01	2 286 054,69		2,50	
120	415 592,85	2 285 944,16		2,50	
121	415 576,88	2 285 912,27		2,50	
122	415 570,17	2 285 903,82		2,50	
123	415 558,92	2 285 897,31		2,50	
124	415 524,99	2 285 888,34		2,50	
125	415 490,40	2 285 883,60		2,50	
126	415 587,44	2 285 582,54		2,50	
127	415 628,60	2 285 566,98		2,50	
128	415 654,78	2 285 515,10		2,50	
129	415 684,69	2 285 420,68		2,50	
130	415 635,12	2 285 381,55		2,50	
131	415 622,06	2 285 371,39		2,50	
132	415 595,95	2 285 372,84		2,50	
133	415 566,94	2 285 371,54		2,50	
134	415 571,29	2 285 361,38		2,50	
135	415 553,35	2 285 353,90		2,50	
136	415 553,36	2 285 353,87		2,50	
137	415 560,06	2 285 333,24		2,50	
138	415 609,79	2 285 179,73		2,50	
139	415 505,78	2 285 150,05		2,50	
140	415 519,26	2 285 120,25		2,50	
141	415 554,94	2 285 054,02		2,50	
142	415 573,90	2 285 018,10		2,50	
143	415 592,40	2 284 967,30		2,50	
144	415 590,38	2 284 909,35		2,50	
145	415 536,26	2 284 837,03		2,50	
146	415 526,21	2 284 815,17		2,50	
147	415 518,40	2 284 784,82		2,50	
148	415 513,72	2 284 739,55		2,50	
149	415 514,70	2 284 684,94		2,50	
150	415 511,46	2 284 595,86	2,50		
151	415 512,50	2 284 521,28	2,50		
152	415 515,63	2 284 497,35	2,50		
153	415 523,72	2 284 452,54	2,50		
154	415 544,85	2 284 387,65	2,50		
155	415 548,23	2 284 381,89	2,50		
156	415 549,30	2 284 266,16	2,50		
157	415 565,91	2 284 241,91	2,50		

Сведения о местоположении границ объекта					
1	2	3	4	5	6
158	415 594,87	2 284 209,00		2,50	
159	415 607,19	2 284 187,06		2,50	
160	415 619,18	2 284 172,07		2,50	
161	415 621,76	2 284 167,62		2,50	
162	415 637,69	2 284 133,48		2,50	
163	415 663,29	2 284 098,10		2,50	
164	415 670,63	2 284 088,34		2,50	
165	415 692,73	2 284 058,98		2,50	
166	415 732,50	2 284 017,00		2,50	
167	415 789,95	2 283 963,02		2,50	
168	415 852,14	2 283 911,25		2,50	
169	415 890,99	2 283 886,11		2,50	
170	415 893,20	2 283 882,59		2,50	
171	415 902,43	2 283 845,22		2,50	
172	415 926,00	2 283 726,65		2,50	
173	415 940,35	2 283 680,61		2,50	
174	415 989,08	2 283 537,47		2,50	
175	415 991,42	2 283 533,27		2,50	
176	416 005,49	2 283 500,19		2,50	
177	416 013,33	2 283 491,44		2,50	
178	416 039,30	2 283 499,45		2,50	
179	416 063,81	2 283 511,82		2,50	
180	416 110,79	2 283 537,79		2,50	
181	416 158,17	2 283 576,93		2,50	
182	416 188,24	2 283 611,12		2,50	
183	416 203,41	2 283 634,17		2,50	
184	416 222,45	2 283 667,58		2,50	
185	416 233,50	2 283 688,30	Картометрический метод	2,50	—
186	416 236,85	2 283 691,00		2,50	
187	416 237,13	2 283 698,68		2,50	
188	416 168,95	2 283 872,77		2,50	
189	416 216,82	2 283 903,23		2,50	
190	416 273,40	2 283 951,11		2,50	
191	416 337,23	2 283 981,57		2,50	
192	416 354,63	2 283 978,67		2,50	
193	416 396,70	2 283 927,90		2,50	
194	416 396,70	2 283 907,59		2,50	
195	416 372,04	2 283 881,47		2,50	
196	416 283,55	2 283 833,60		2,50	
197	416 253,09	2 283 816,19		2,50	
198	416 261,79	2 283 807,48		2,50	
199	416 280,65	2 283 807,48		2,50	
200	416 314,02	2 283 807,48		2,50	
201	416 367,69	2 283 830,70		2,50	
202	416 396,70	2 283 827,79		2,50	
203	416 419,91	2 283 827,79		2,50	
204	416 457,63	2 283 849,56		2,50	
205	416 477,94	2 283 851,01		2,50	
206	416 550,47	2 283 753,81		2,50	
207	416 608,50	2 283 678,37		2,50	
208	416 665,07	2 283 617,44		2,50	
209	416 704,24	2 283 560,86		2,50	
210	416 711,49	2 283 536,19		2,50	
211	416 698,44	2 283 504,28		2,50	
212	416 678,13	2 283 486,87		2,50	

Сведения о местоположении границ объекта					
1	2	3	4	5	6
213	416 643,31	2 283 473,81	Картометрический метод	2,50	—
214	416 666,52	2 283 351,95		2,50	
215	416 699,89	2 283 202,52		2,50	
216	416 714,39	2 283 124,18		2,50	
217	416 714,39	2 283 109,67		2,50	
218	416 708,59	2 283 095,17		2,50	
219	416 654,92	2 283 077,76		2,50	
220	416 643,31	2 283 067,60		2,50	
221	416 640,41	2 283 024,08		2,50	
222	416 627,35	2 282 976,21		2,50	
223	416 612,85	2 282 960,25		2,50	
224	416 591,09	2 282 952,99		2,50	
225	416 559,17	2 282 951,54		2,50	
226	416 544,67	2 282 951,54		2,50	
227	416 533,06	2 282 939,94		2,50	
228	416 531,61	2 282 873,20		2,50	
229	416 525,81	2 282 848,54		2,50	
230	416 514,21	2 282 809,37		2,50	
231	416 504,05	2 282 760,04		2,50	
232	416 483,74	2 282 729,58		2,50	
233	416 473,59	2 282 710,72		2,50	
234	416 455,81	2 282 699,78		2,50	
235	416 451,87	2 282 698,97		2,50	
236	416 455,82	2 282 638,90		2,50	
237	416 464,09	2 282 582,95		2,50	
238	416 467,78	2 282 581,60		2,50	
239	416 476,59	2 282 576,82		2,50	
240	416 484,25	2 282 572,67		2,50	
241	416 502,60	2 282 562,74		2,50	
242	416 525,81	2 282 535,18		2,50	
243	416 544,67	2 282 520,67		2,50	
244	416 553,37	2 282 510,52		2,50	
245	416 592,54	2 282 484,40		2,50	
246	416 615,55	2 282 465,91		2,50	
247	416 642,66	2 282 423,61		2,50	
248	416 645,94	2 282 395,33		2,50	
249	416 649,45	2 282 393,69		2,50	
250	416 656,56	2 282 387,69		2,50	
251	416 676,50	2 282 387,23		2,50	
252	416 691,81	2 282 392,89		2,50	
253	416 706,54	2 282 404,75		2,50	
254	416 717,66	2 282 408,13		2,50	
255	416 772,36	2 282 439,03		2,50	
256	416 814,76	2 282 456,99		2,50	
257	416 836,70	2 282 457,49		2,50	
258	416 924,74	2 282 462,64		2,50	
259	416 965,35	2 282 423,47		2,50	
260	416 981,31	2 282 404,61	2,50		
261	416 988,56	2 282 393,00	2,50		
262	416 995,82	2 282 381,40	2,50		
263	417 000,17	2 282 377,05	2,50		
264	417 004,52	2 282 372,69	2,50		
265	417 008,87	2 282 374,14	2,50		
266	417 017,58	2 282 381,40	2,50		
267	417 032,08	2 282 400,26	2,50		

Сведения о местоположении границ объекта					
1	2	3	4	5	6
268	417 046,59	2 282 416,22		2,50	
269	417 064,00	2 282 426,37		2,50	
270	417 079,95	2 282 430,72		2,50	
271	417 094,46	2 282 427,82		2,50	
272	417 114,77	2 282 420,57		2,50	
273	417 137,98	2 282 411,86		2,50	
274	417 158,29	2 282 407,51		2,50	
275	417 216,31	2 282 413,32		2,50	
276	417 232,27	2 282 423,47		2,50	
277	417 262,59	2 282 452,83		2,50	
278	417 257,06	2 282 473,62		2,50	
279	417 250,63	2 282 487,69		2,50	
280	417 243,63	2 282 495,03		2,50	
281	417 224,20	2 282 505,78		2,50	
282	417 197,97	2 282 515,64		2,50	
283	417 172,64	2 282 520,69		2,50	
284	417 162,39	2 282 525,18		2,50	
285	417 157,84	2 282 527,89		2,50	
286	417 155,23	2 282 533,23		2,50	
287	417 154,25	2 282 539,43		2,50	
288	417 157,27	2 282 560,38		2,50	
289	417 154,86	2 282 565,67		2,50	
290	417 148,43	2 282 572,27		2,50	
291	417 132,47	2 282 579,67		2,50	
292	417 107,99	2 282 586,62		2,50	
293	417 081,42	2 282 589,78		2,50	
294	417 054,55	2 282 592,99		2,50	
295	417 024,27	2 282 594,57	Картометрический метод	2,50	—
296	416 991,97	2 282 592,97		2,50	
297	416 991,41	2 282 598,96		2,50	
298	417 031,85	2 282 633,27		2,50	
299	417 058,27	2 282 654,34		2,50	
300	417 112,46	2 282 697,56		2,50	
301	417 113,82	2 282 703,70		2,50	
302	417 097,36	2 282 725,23		2,50	
303	417 082,86	2 282 777,45		2,50	
304	417 071,25	2 282 815,17		2,50	
305	417 061,10	2 282 847,09		2,50	
306	417 050,94	2 282 967,50		2,50	
307	417 045,14	2 282 987,81		2,50	
308	417 033,53	2 283 009,57		2,50	
309	417 010,32	2 283 050,19		2,50	
310	417 003,07	2 283 092,27		2,50	
311	417 001,62	2 283 121,28		2,50	
312	417 016,13	2 283 135,79		2,50	
313	417 078,80	2 283 260,35		2,50	
314	417 089,32	2 283 262,03		2,50	
315	417 177,74	2 283 465,94		2,50	
316	417 144,92	2 283 984,35		2,50	
317	417 069,83	2 284 012,67		2,50	
318	416 933,15	2 284 174,53		2,50	
319	416 871,77	2 284 375,01		2,50	
320	416 859,46	2 284 403,74		2,50	
321	416 792,73	2 284 543,01		2,50	
322	416 797,83	2 284 556,87		2,50	

Раздел 2

Сведения о местоположении границ объекта					
1	2	3	4	5	6
323	416 794,67	2 284 565,25	Картометрический метод	2,50	—
324	416 808,91	2 284 586,92		2,50	
325	416 821,45	2 284 620,93		2,50	
326	416 860,71	2 284 673,28		2,50	
327	416 896,77	2 284 698,07		2,50	
328	416 925,06	2 284 728,01		2,50	
329	416 939,24	2 284 727,26		2,50	
330	417 035,66	2 284 723,51		2,50	
331	417 177,29	2 284 839,51		2,50	
1	417 191,14	2 284 889,72		2,50	
3. Сведения о характерных точках части (частей) границы объекта					
1	2	3	4	5	6
—	—	—	—	—	—

ГРАФИЧЕСКОЕ ОПИСАНИЕ
местоположения границ населенных пунктов, территориальных
зон, особо охраняемых природных территорий, зон с особыми
условиями использования территории
Граница населенного пункта с. Демушкино

(наименование объекта, местоположение границ которого описано (далее - объект))

Раздел 1

Сведения об объекте

№ п/п	Характеристики объекта	Описание характеристик
1	2	3
1	Местоположение объекта	Рязанская область, м.о. Сасовский, с/о Рожковский, с Демушкино
2	Площадь объекта ± величина погрешности определения площади ($P \pm \Delta P$)	3 980 740 м ² ± 698 м ²
3	Иные характеристики объекта	Вид объекта реестра границ: Граница населенного пункта

Сведения о местоположении границ объекта					
1. Система координат		МСК-62 зона 2			
2. Сведения о характерных точках границ объекта					
Обозначение характерных точек границ	Координаты, м		Метод определения координат характерной точки	Средняя квадратическая погрешность положения характерной точки (Mt), м	Описание обозначения точки на местности (при наличии)
	X	Y			
1	2	3	4	5	6
1	420 387,68	2 292 978,32	Картометрический метод	2,50	—
2	420 388,57	2 292 981,20		2,50	
3	420 394,66	2 292 987,82		2,50	
4	420 399,01	2 293 002,32		2,50	
5	420 385,96	2 293 080,67		2,50	
6	420 354,04	2 293 118,38		2,50	
7	420 330,84	2 293 143,05		2,50	
8	420 280,06	2 293 164,81		2,50	
9	420 259,75	2 293 186,57		2,50	
10	420 232,19	2 293 247,50		2,50	
11	420 210,43	2 293 275,07		2,50	
12	420 158,14	2 293 273,75		2,50	
13	420 007,06	2 293 214,00		2,50	
14	419 963,42	2 293 240,69		2,50	
15	419 941,60	2 293 245,76		2,50	
16	419 821,77	2 293 205,14		2,50	
17	419 772,34	2 293 173,51		2,50	
18	419 728,82	2 293 167,71		2,50	
19	419 704,16	2 293 176,42		2,50	
20	419 685,30	2 293 193,82		2,50	
21	419 660,64	2 293 247,50		2,50	
22	419 622,92	2 293 351,96		2,50	
23	419 617,12	2 293 353,41		2,50	
24	419 599,71	2 293 344,70		2,50	
25	419 575,05	2 293 334,55		2,50	
26	419 544,59	2 293 314,24		2,50	
27	419 519,93	2 293 301,18		2,50	
28	419 496,72	2 293 269,26		2,50	
29	419 370,51	2 293 076,31		2,50	
30	419 370,51	2 293 038,59		2,50	
31	419 363,26	2 293 006,68		2,50	
32	419 354,56	2 292 989,27		2,50	
33	419 361,81	2 292 970,41		2,50	
34	419 379,22	2 292 950,10		2,50	
35	419 399,52	2 292 932,69		2,50	
36	419 416,93	2 292 931,24		2,50	
37	419 464,80	2 292 926,89		2,50	
38	419 544,59	2 292 913,83		2,50	
39	419 611,32	2 292 905,13		2,50	
40	419 702,71	2 292 880,46		2,50	
41	419 766,54	2 292 876,11		2,50	
42	419 921,75	2 292 842,74		2,50	
43	420 037,81	2 292 806,47		2,50	
44	420 126,29	2 292 774,56		2,50	
45	420 053,76	2 292 683,16		2,50	
46	419 992,84	2 292 630,93		2,50	
47	419 926,11	2 292 577,26		2,50	
48	419 843,42	2 292 530,83		2,50	

Сведения о местоположении границ объекта					
1	2	3	4	5	6
49	419 696,91	2 292 435,08	Картометрический метод	2,50	—
50	419 617,12	2 292 393,01		2,50	
51	419 553,29	2 292 359,64		2,50	
52	419 527,18	2 292 336,43		2,50	
53	419 496,72	2 292 288,56		2,50	
54	419 459,00	2 292 221,82		2,50	
55	419 443,04	2 292 162,34		2,50	
56	419 424,19	2 292 124,62		2,50	
57	419 403,88	2 292 094,16		2,50	
58	419 370,51	2 292 059,34		2,50	
59	419 319,74	2 292 025,97		2,50	
60	419 267,52	2 292 005,66		2,50	
61	419 277,67	2 291 982,45		2,50	
62	419 306,68	2 291 982,45		2,50	
63	419 350,20	2 291 986,80		2,50	
64	419 379,22	2 292 002,76		2,50	
65	419 445,95	2 292 060,79		2,50	
66	419 509,77	2 292 128,97		2,50	
67	419 518,48	2 292 130,43		2,50	
68	419 535,88	2 292 124,62		2,50	
69	419 541,69	2 292 111,57		2,50	
70	419 537,34	2 292 086,90		2,50	
71	419 521,38	2 292 043,38		2,50	
72	419 501,07	2 291 995,51		2,50	
73	419 470,61	2 291 953,43		2,50	
74	419 406,78	2 291 875,09		2,50	
75	419 344,40	2 291 812,71		2,50	
76	419 311,04	2 291 772,09		2,50	
77	419 283,47	2 291 748,88		2,50	
78	419 251,56	2 291 730,02		2,50	
79	419 231,25	2 291 719,86		2,50	
80	419 235,60	2 291 702,46		2,50	
81	419 245,64	2 291 687,85		2,50	
82	419 251,56	2 291 679,24		2,50	
83	419 273,32	2 291 676,34		2,50	
84	419 311,04	2 291 661,83		2,50	
85	419 340,05	2 291 641,52		2,50	
86	419 371,96	2 291 618,31		2,50	
87	419 399,52	2 291 608,16		2,50	
88	419 431,44	2 291 608,16		2,50	
89	419 512,67	2 291 628,47		2,50	
90	419 580,85	2 291 635,72		2,50	
91	419 649,03	2 291 632,82		2,50	
92	419 672,20	2 291 629,80		2,50	
93	419 735,41	2 291 757,70		2,50	
94	420 385,57	2 291 974,69		2,50	
95	420 390,40	2 291 998,66		2,50	
96	420 373,24	2 292 054,51		2,50	
97	420 349,28	2 292 089,19		2,50	
98	420 315,88	2 292 175,65		2,50	
99	420 285,71	2 292 321,78		2,50	
100	420 282,85	2 292 333,89		2,50	
101	420 384,99	2 292 370,63		2,50	
102	420 399,01	2 292 340,78		2,50	
103	420 409,17	2 292 314,67		2,50	
104	420 434,23	2 292 268,54		2,50	

Сведения о местоположении границ объекта					
1	2	3	4	5	6
105	420 457,92	2 292 241,01	Картометрический метод	2,50	—
106	420 476,49	2 292 235,25		2,50	
107	420 493,78	2 292 233,33		2,50	
108	420 511,07	2 292 236,53		2,50	
109	420 521,50	2 292 230,14		2,50	
110	420 538,49	2 292 195,68		2,50	
111	420 552,49	2 292 201,54		2,50	
112	420 580,19	2 292 124,87		2,50	
113	420 606,72	2 292 053,50		2,50	
114	420 591,50	2 292 047,51		2,50	
115	420 558,35	2 292 033,43		2,50	
116	420 469,60	2 291 995,08		2,50	
117	420 494,26	2 291 954,14		2,50	
118	420 504,19	2 291 920,20		2,50	
119	420 526,92	2 291 827,68		2,50	
120	420 528,84	2 291 785,42		2,50	
121	420 533,56	2 291 752,94		2,50	
122	420 538,53	2 291 746,44		2,50	
123	420 541,78	2 291 737,08		2,50	
124	420 559,57	2 291 675,92		2,50	
125	420 562,94	2 291 657,48		2,50	
126	420 531,69	2 291 608,30		2,50	
127	420 266,64	2 291 519,90		2,50	
128	420 151,18	2 291 481,08		2,50	
129	420 069,85	2 291 465,03		2,50	
130	419 967,05	2 291 430,42		2,50	
131	419 641,78	2 291 320,91		2,50	
132	419 600,99	2 291 121,04		2,50	
133	419 617,12	2 291 104,75		2,50	
134	419 637,43	2 291 097,49		2,50	
135	419 666,44	2 291 094,59		2,50	
136	419 780,86	2 291 110,21		2,50	
137	419 839,80	2 291 121,12		2,50	
138	419 869,10	2 291 112,30		2,50	
139	420 029,43	2 291 125,42		2,50	
140	420 486,27	2 291 150,08		2,50	
141	420 903,97	2 291 173,29		2,50	
142	420 932,85	2 291 197,59		2,50	
143	420 963,31	2 291 215,00		2,50	
144	420 996,68	2 291 222,26		2,50	
145	421 077,91	2 291 228,06	2,50		
146	421 114,18	2 291 235,31	2,50		
147	421 173,66	2 291 268,68	2,50		
148	421 263,60	2 291 274,48	2,50		
149	421 321,62	2 291 277,39	2,50		
150	421 359,34	2 291 274,48	2,50		
151	421 402,86	2 291 265,78	2,50		
152	421 426,07	2 291 264,33	2,50		
153	421 434,77	2 291 294,79	2,50		
154	421 445,86	2 291 322,07	2,50		
155	421 453,63	2 291 341,22	2,50		
156	421 466,68	2 291 371,68	2,50		
157	421 486,99	2 291 399,25	2,50		
158	421 518,91	2 291 431,17	2,50		
159	421 545,02	2 291 464,53	2,50		
160	421 559,53	2 291 477,59	2,50		

Сведения о местоположении границ объекта					
1	2	3	4	5	6
161	421 592,89	2 291 490,65	Картометрический метод	2,50	—
162	421 707,49	2 291 518,21		2,50	
163	421 733,60	2 291 524,01		2,50	
164	421 822,09	2 291 537,07		2,50	
165	421 897,52	2 291 557,38		2,50	
166	421 968,61	2 291 463,08		2,50	
167	422 026,63	2 291 396,35		2,50	
168	422 102,06	2 291 302,05		2,50	
169	422 120,21	2 291 320,73		2,50	
170	422 113,28	2 291 342,10		2,50	
171	422 109,29	2 291 362,31		2,50	
172	422 108,39	2 291 404,39		2,50	
173	422 108,69	2 291 430,40		2,50	
174	422 107,64	2 291 449,46		2,50	
175	422 105,59	2 291 468,59		2,50	
176	422 098,09	2 291 498,98		2,50	
177	422 077,49	2 291 567,07		2,50	
178	422 068,43	2 291 586,01		2,50	
179	422 056,96	2 291 608,96		2,50	
180	422 035,55	2 291 649,24		2,50	
181	422 019,78	2 291 674,04		2,50	
182	421 986,98	2 291 718,72		2,50	
183	421 965,82	2 291 738,49		2,50	
184	421 953,96	2 291 748,85		2,50	
185	421 939,03	2 291 759,83		2,50	
186	421 902,88	2 291 784,25		2,50	
187	421 879,98	2 291 797,66		2,50	
188	421 867,78	2 291 806,13		2,50	
189	421 857,64	2 291 812,82		2,50	
190	421 846,85	2 291 820,74		2,50	
191	421 833,74	2 291 829,97		2,50	
192	421 822,42	2 291 836,73		2,50	
193	421 799,37	2 291 852,04		2,50	
194	421 786,53	2 291 861,73		2,50	
195	421 775,57	2 291 871,08		2,50	
196	421 762,75	2 291 881,49		2,50	
197	421 752,27	2 291 890,82		2,50	
198	421 743,19	2 291 899,60		2,50	
199	421 735,39	2 291 910,24		2,50	
200	421 723,68	2 291 928,55		2,50	
201	421 712,98	2 291 943,13		2,50	
202	421 703,37	2 291 955,52	2,50		
203	421 697,37	2 291 964,15	2,50		
204	421 690,55	2 291 975,21	2,50		
205	421 683,87	2 291 984,59	2,50		
206	421 678,75	2 291 996,51	2,50		
207	421 674,47	2 292 014,54	2,50		
208	421 666,34	2 292 022,92	2,50		
209	421 653,37	2 292 034,50	2,50		
210	421 643,06	2 292 043,66	2,50		
211	421 635,82	2 292 048,77	2,50		
212	421 631,33	2 292 054,85	2,50		
213	421 631,06	2 292 061,21	2,50		
214	421 630,24	2 292 066,78	2,50		
215	421 626,80	2 292 071,77	2,50		
216	421 620,50	2 292 080,02	2,50		

Сведения о местоположении границ объекта					
1	2	3	4	5	6
217	421 613,50	2 292 087,27	Картометрический метод	2,50	—
218	421 607,58	2 292 091,98		2,50	
219	421 602,05	2 292 095,52		2,50	
220	421 596,24	2 292 098,50		2,50	
221	421 588,48	2 292 101,91		2,50	
222	421 582,98	2 292 106,33		2,50	
223	421 577,97	2 292 112,60		2,50	
224	421 574,63	2 292 119,86		2,50	
225	421 572,81	2 292 128,22		2,50	
226	421 570,29	2 292 136,57		2,50	
227	421 565,82	2 292 147,87		2,50	
228	421 559,90	2 292 157,80		2,50	
229	421 553,63	2 292 165,59		2,50	
230	421 549,93	2 292 172,75		2,50	
231	421 547,79	2 292 180,94		2,50	
232	421 546,88	2 292 189,26		2,50	
233	421 547,00	2 292 196,54		2,50	
234	421 547,62	2 292 201,96		2,50	
235	421 547,04	2 292 208,78		2,50	
236	421 545,95	2 292 214,32		2,50	
237	421 541,98	2 292 223,87		2,50	
238	421 537,10	2 292 234,18		2,50	
239	421 539,59	2 292 235,87		2,50	
240	421 552,27	2 292 229,08		2,50	
241	421 588,54	2 292 220,37		2,50	
242	421 623,20	2 292 213,63		2,50	
243	421 640,76	2 292 210,22		2,50	
244	421 666,87	2 292 198,61		2,50	
245	421 719,10	2 292 175,40		2,50	
246	421 753,91	2 292 173,95		2,50	
247	421 774,22	2 292 165,24		2,50	
248	421 835,15	2 292 191,36		2,50	
249	421 869,96	2 292 220,37		2,50	
250	421 880,12	2 292 247,94		2,50	
251	421 898,97	2 292 368,35		2,50	
252	421 923,64	2 292 395,91		2,50	
253	422 016,48	2 292 442,34		2,50	
254	422 046,94	2 292 451,04		2,50	
255	421 977,31	2 292 581,61		2,50	
256	421 972,96	2 292 607,72		2,50	
257	421 920,73	2 292 704,92		2,50	
258	421 887,37	2 292 777,46		2,50	
259	421 861,26	2 292 819,53		2,50	
260	421 849,65	2 292 863,05		2,50	
261	421 856,91	2 292 922,53		2,50	
262	421 877,22	2 292 948,65		2,50	
263	421 945,40	2 292 987,82		2,50	
264	421 964,25	2 293 009,58	2,50		
265	421 978,76	2 293 067,61	2,50		
266	421 999,07	2 293 102,43	2,50		
267	422 029,53	2 293 128,54	2,50		
268	422 111,50	2 293 234,70	2,50		
269	422 118,02	2 293 243,15	2,50		
270	422 104,97	2 293 259,11	2,50		
271	422 086,11	2 293 267,81	2,50		
272	422 051,29	2 293 304,08	2,50		

Сведения о местоположении границ объекта					
1	2	3	4	5	6
273	422 023,73	2 293 322,94	Картометрический метод	2,50	—
274	421 833,92	2 293 399,74		2,50	
275	421 787,34	2 293 304,51		2,50	
276	421 765,82	2 293 272,78		2,50	
277	421 757,27	2 293 266,84		2,50	
278	421 557,75	2 293 202,23		2,50	
279	421 365,64	2 293 139,07		2,50	
280	421 284,54	2 293 114,82		2,50	
281	421 113,32	2 293 054,03		2,50	
282	421 114,18	2 293 045,85		2,50	
283	421 102,57	2 293 031,34		2,50	
284	421 101,12	2 293 006,68		2,50	
285	421 096,77	2 292 989,27		2,50	
286	421 080,81	2 292 971,86		2,50	
287	421 064,86	2 292 967,51		2,50	
288	421 056,15	2 292 961,70		2,50	
289	421 056,15	2 292 950,10		2,50	
290	421 058,19	2 292 944,96		2,50	
291	421 058,52	2 292 941,97		2,50	
292	421 049,56	2 292 940,77		2,50	
293	421 036,64	2 292 937,58		2,50	
294	421 021,17	2 292 936,21		2,50	
295	421 010,38	2 292 935,55		2,50	
296	420 995,25	2 292 936,24		2,50	
297	420 979,87	2 292 935,84		2,50	
298	420 963,72	2 292 933,57		2,50	
299	420 952,52	2 292 931,25		2,50	
300	420 942,07	2 292 930,33		2,50	
301	420 932,17	2 292 930,63		2,50	
302	420 923,31	2 292 933,20		2,50	
303	420 913,37	2 292 935,33		2,50	
304	420 900,14	2 292 935,76		2,50	
305	420 885,04	2 292 936,76	2,50		
306	420 858,89	2 292 941,04	2,50		
307	420 848,11	2 292 942,06	2,50		
308	420 839,79	2 292 942,01	2,50		
309	420 819,07	2 292 937,10	2,50		
310	420 794,56	2 292 934,14	2,50		
311	420 784,74	2 292 934,27	2,50		
312	420 776,14	2 292 934,70	2,50		
313	420 765,96	2 292 935,57	2,50		
314	420 755,71	2 292 937,20	2,50		
315	420 739,92	2 292 936,81	2,50		
316	420 728,86	2 292 935,73	2,50		
317	420 718,33	2 292 932,95	2,50		
318	420 706,56	2 292 930,15	2,50		
319	420 696,61	2 292 929,21	2,50		
320	420 684,05	2 292 929,13	2,50		
321	420 676,22	2 292 928,49	2,50		
322	420 663,13	2 292 922,75	2,50		
323	420 644,43	2 292 917,27	2,50		
324	420 634,05	2 292 913,83	2,50		
325	420 625,34	2 292 911,72	2,50		
326	420 614,77	2 292 910,33	2,50		
327	420 604,44	2 292 910,78	2,50		
328	420 596,82	2 292 909,78	2,50		

Сведения о местоположении границ объекта					
1	2	3	4	5	6
329	420 592,11	2 292 908,09	Картометрический метод	2,50	—
330	420 587,33	2 292 905,61		2,50	
331	420 581,84	2 292 901,08		2,50	
332	420 577,96	2 292 896,60		2,50	
333	420 572,48	2 292 887,11		2,50	
334	420 565,84	2 292 877,15		2,50	
335	420 561,41	2 292 869,68		2,50	
336	420 556,46	2 292 864,19		2,50	
337	420 550,31	2 292 858,99		2,50	
338	420 542,80	2 292 854,46		2,50	
339	420 526,07	2 292 848,43		2,50	
340	420 512,57	2 292 845,93		2,50	
341	420 493,22	2 292 844,62		2,50	
342	420 479,31	2 292 845,80		2,50	
343	420 467,48	2 292 848,19		2,50	
344	420 458,67	2 292 852,91		2,50	
345	420 453,63	2 292 860,66		2,50	
346	420 450,47	2 292 870,38		2,50	
347	420 449,27	2 292 880,14		2,50	
348	420 450,82	2 292 890,21		2,50	
349	420 454,29	2 292 898,10		2,50	
350	420 458,09	2 292 907,82		2,50	
351	420 460,88	2 292 916,82		2,50	
352	420 461,85	2 292 922,81		2,50	
353	420 460,44	2 292 929,38		2,50	
354	420 454,90	2 292 935,74		2,50	
355	420 446,10	2 292 943,97		2,50	
356	420 434,56	2 292 954,24		2,50	
357	420 419,75	2 292 964,41		2,50	
358	420 404,86	2 292 972,45		2,50	
1	420 387,68	2 292 978,32		2,50	
Внутренний контур 1 из 2					
359	421 353,83	2 291 367,90	Картометрический метод	2,50	—
360	421 349,17	2 291 397,22		2,50	
361	421 311,43	2 291 391,56		2,50	
362	421 316,24	2 291 362,28		2,50	
359	421 353,83	2 291 367,90		2,50	
Внутренний контур 2 из 2					
363	421 311,88	2 291 402,90	Картометрический метод	2,50	—
364	421 320,48	2 291 404,42		2,50	
365	421 319,54	2 291 409,93		2,50	
366	421 315,86	2 291 409,28		2,50	
367	421 315,60	2 291 410,76		2,50	
368	421 313,74	2 291 410,44		2,50	
369	421 313,99	2 291 408,96		2,50	
370	421 310,94	2 291 408,42		2,50	
363	421 311,88	2 291 402,90		2,50	
3. Сведения о характерных точках части (частей) границы объекта					
1	2	3	4	5	6
—	—	—	—	—	—

ГРАФИЧЕСКОЕ ОПИСАНИЕ
местоположения границ населенных пунктов, территориальных
зон, особо охраняемых природных территорий, зон с особыми
условиями использования территории
Граница населенного пункта с. Кошибеево

(наименование объекта, местоположение границ которого описано (далее - объект))

Раздел 1

Сведения об объекте		
№ п/п	Характеристики объекта	Описание характеристик
1	2	3
1	Местоположение объекта	Рязанская область, м.о. Сасовский, с/о Рожковский, с Кошибеево
2	Площадь объекта ± величина погрешности определения площади ($P \pm \Delta P$)	$2\,866\,360\text{ м}^2 \pm 562\text{ м}^2$
3	Иные характеристики объекта	Вид объекта реестра границ: Граница населенного пункта Реестровый номер: 62:18-4.9

Сведения о местоположении измененных (уточненных) границ объекта

1. Система координат МСК-62 зона 2

2. Сведения о характерных точках границ объекта

Обозначение характерных точек границы	Существующие координаты, м		Измененные (уточненные) координаты, м		Метод определения координат характерной точки	Средняя квадратическая погрешность положения характерной точки (M _t), м	Описание обозначения точки на местности (при наличии)
	X	Y	X	Y			
1	2	3	4	5	6	7	8
1	421 333,23	2 286 365,15	421 333,23	2 286 365,15	Картометрически й метод	2,50	—
2	421 353,53	2 286 402,87	421 353,53	2 286 402,87		2,50	
3	421 369,49	2 286 418,83	421 369,49	2 286 418,83		2,50	
4	421 382,55	2 286 427,54	421 382,55	2 286 427,54		2,50	
5	421 394,15	2 286 426,08	421 394,15	2 286 426,08		2,50	
6	421 411,56	2 286 405,77	421 411,56	2 286 405,77		2,50	
7	421 427,52	2 286 401,42	421 427,52	2 286 401,42		2,50	
8	421 491,35	2 286 407,22	421 491,35	2 286 407,22		2,50	
9	421 508,75	2 286 414,48	421 508,75	2 286 414,48		2,50	
10	421 524,71	2 286 423,18	421 524,71	2 286 423,18		2,50	
11	421 549,37	2 286 436,24	421 549,37	2 286 436,24		2,50	
12	421 572,58	2 286 452,20	421 572,58	2 286 452,20		2,50	
13	421 591,44	2 286 473,96	421 591,44	2 286 473,96		2,50	
14	421 605,95	2 286 500,07	421 605,95	2 286 500,07		2,50	
15	421 614,65	2 286 514,58	421 614,65	2 286 514,58		2,50	
16	421 623,35	2 286 524,74	421 623,35	2 286 524,74		2,50	
17	421 632,06	2 286 540,69	421 632,06	2 286 540,69		2,50	
18	421 643,66	2 286 563,91	421 643,66	2 286 563,91		2,50	
19	421 662,52	2 286 587,12	421 662,52	2 286 587,12		2,50	
20	421 675,58	2 286 595,82	421 675,58	2 286 595,82		2,50	
21	421 698,79	2 286 598,72	421 698,79	2 286 598,72		2,50	
22	421 708,94	2 286 605,98	421 708,94	2 286 605,98		2,50	
23	421 724,90	2 286 623,39	421 724,90	2 286 623,39		2,50	
24	421 735,05	2 286 639,34	421 735,05	2 286 639,34		2,50	
25	421 739,40	2 286 655,30	421 739,40	2 286 655,30		2,50	

Раздел 3

Сведения о местоположении измененных (уточненных) границ объекта							
1	2	3	4	5	6	7	8
26	421 742,31	2 286 672,71	421 742,31	2 286 672,71	Картометрически й метод	2,50	—
27	421 740,85	2 286 688,67	421 740,85	2 286 688,67		2,50	
28	421 717,65	2 286 714,78	421 717,65	2 286 714,78		2,50	
29	421 695,89	2 286 743,80	421 695,89	2 286 743,80		2,50	
30	421 682,83	2 286 796,03	421 682,83	2 286 796,03		2,50	
31	421 675,58	2 286 888,87	421 675,58	2 286 888,87		2,50	
32	421 678,48	2 286 901,93	421 678,48	2 286 901,93		2,50	
33	421 692,98	2 286 922,24	421 692,98	2 286 922,24		2,50	
34	421 698,79	2 286 936,75	421 698,79	2 286 936,75		2,50	
35	421 694,43	2 286 957,06	421 694,43	2 286 957,06		2,50	
36	421 694,43	2 286 983,17	421 694,43	2 286 983,17		2,50	
37	421 700,24	2 287 003,48	421 700,24	2 287 003,48		2,50	
38	421 714,74	2 287 020,89	421 714,74	2 287 020,89		2,50	
39	421 724,90	2 287 042,65	421 724,90	2 287 042,65		2,50	
40	421 723,45	2 287 073,12	421 723,45	2 287 073,12		2,50	
41	421 695,89	2 287 134,05	421 695,89	2 287 134,05		2,50	
42	421 675,58	2 287 176,12	421 675,58	2 287 176,12		2,50	
43	421 620,45	2 287 253,01	421 620,45	2 287 253,01		2,50	
44	421 578,38	2 287 293,63	421 578,38	2 287 293,63		2,50	
45	421 530,51	2 287 322,65	421 530,51	2 287 322,65		2,50	
46	421 505,85	2 287 337,15	421 505,85	2 287 337,15		2,50	
47	421 488,44	2 287 345,86	421 488,44	2 287 345,86		2,50	
48	421 462,33	2 287 354,56	421 462,33	2 287 354,56		2,50	
49	421 433,32	2 287 367,62	421 433,32	2 287 367,62		2,50	
50	421 408,66	2 287 383,58	421 408,66	2 287 383,58		2,50	
51	421 398,50	2 287 392,28	421 398,50	2 287 392,28		2,50	
52	421 395,60	2 287 399,54	421 395,60	2 287 399,54		2,50	
53	421 395,60	2 287 406,79	421 395,60	2 287 406,79		2,50	
54	421 402,86	2 287 409,69	421 402,86	2 287 409,69		2,50	

Сведения о местоположении измененных (уточненных) границ объекта							
1	2	3	4	5	6	7	8
55	421 431,87	2 287 415,49	421 431,87	2 287 415,49	Картометрический метод	2,50	—
56	421 462,33	2 287 411,14	421 462,33	2 287 411,14		2,50	
57	421 508,75	2 287 393,73	421 508,75	2 287 393,73		2,50	
58	421 555,17	2 287 371,97	421 555,17	2 287 371,97		2,50	
59	421 574,03	2 287 358,92	421 574,03	2 287 358,92		2,50	
60	421 613,20	2 287 327,00	421 613,20	2 287 327,00		2,50	
61	421 636,41	2 287 302,34	421 636,41	2 287 302,34		2,50	
62	421 658,17	2 287 284,93	421 658,17	2 287 284,93		2,50	
63	421 692,98	2 287 248,66	421 692,98	2 287 248,66		2,50	
н64	—	—	421 727,69	2 287 203,89		2,50	
н65	—	—	421 731,96	2 287 207,14		2,50	
н66	—	—	421 759,38	2 287 237,90		2,50	
н67	—	—	421 774,86	2 287 267,62		2,50	
н68	—	—	421 792,13	2 287 308,16		2,50	
н69	—	—	421 804,46	2 287 362,81		2,50	
н70	—	—	421 803,46	2 287 388,01		2,50	
н71	—	—	421 799,32	2 287 439,35		2,50	
н72	—	—	421 841,38	2 287 454,45		2,50	
н73	—	—	421 878,16	2 287 473,49		2,50	
н74	—	—	421 893,31	2 287 483,03		2,50	
н75	—	—	421 928,36	2 287 514,63		2,50	
н76	—	—	421 968,43	2 287 552,99		2,50	
н77	—	—	422 004,63	2 287 583,12		2,50	
н78	—	—	422 056,78	2 287 627,73		2,50	
н79	—	—	422 092,14	2 287 661,04		2,50	
н80	—	—	422 110,80	2 287 675,41		2,50	
н81	—	—	422 158,15	2 287 719,82		2,50	
н82	—	—	422 116,55	2 287 792,72		2,50	
83	422 100,61	2 287 844,92	422 100,61	2 287 844,92		2,50	

Сведения о местоположении измененных (уточненных) границ объекта

1	2	3	4	5	6	7	8
84	422 102,06	2 287 855,07	422 102,06	2 287 855,07	Картометрически й метод	2,50	—
85	422 096,26	2 287 865,23	422 096,26	2 287 865,23		2,50	
86	422 089,01	2 287 872,48	422 089,01	2 287 872,48		2,50	
87	422 080,30	2 287 875,38	422 080,30	2 287 875,38		2,50	
88	422 032,34	2 287 887,31	422 032,34	2 287 887,31		2,50	
89	422 019,29	2 287 894,57	422 019,29	2 287 894,57		2,50	
90	422 004,78	2 287 903,27	422 004,78	2 287 903,27		2,50	
91	421 978,67	2 287 894,57	421 978,67	2 287 894,57		2,50	
92	421 869,96	2 287 856,52	421 869,96	2 287 856,52		2,50	
93	421 806,13	2 287 836,21	421 806,13	2 287 836,21		2,50	
94	421 746,66	2 287 826,06	421 746,66	2 287 826,06		2,50	
95	421 698,79	2 287 821,70	421 698,79	2 287 821,70		2,50	
96	421 669,53	2 287 821,23	421 669,53	2 287 821,23		2,50	
97	421 608,85	2 287 820,25	421 608,85	2 287 820,25		2,50	
98	421 552,27	2 287 828,96	421 552,27	2 287 828,96		2,50	
99	421 511,65	2 287 836,21	421 511,65	2 287 836,21		2,50	
100	421 421,71	2 287 849,27	421 421,71	2 287 849,27		2,50	
101	421 359,34	2 287 850,72	421 359,34	2 287 850,72		2,50	
102	421 015,54	2 287 898,59	421 015,54	2 287 898,59		2,50	
103	420 979,27	2 287 901,50	420 979,27	2 287 901,50		2,50	
104	420 936,79	2 287 910,47	420 936,79	2 287 910,47		2,50	
105	420 932,94	2 287 911,29	420 932,94	2 287 911,29	2,50		
106	420 800,84	2 287 939,21	420 800,84	2 287 939,21	2,50		
107	420 536,83	2 287 988,54	420 536,83	2 287 988,54	2,50		
108	420 442,53	2 288 004,50	420 442,53	2 288 004,50	2,50		
109	420 414,97	2 287 995,79	420 414,97	2 287 995,79	2,50		
110	420 388,70	2 287 978,25	420 388,70	2 287 978,25	2,50		
111	420 382,80	2 287 970,11	420 382,80	2 287 970,11	2,50		
н112	—	—	420 373,78	2 287 969,93	2,50		

Сведения о местоположении измененных (уточненных) границ объекта							
1	2	3	4	5	6	7	8
н113	—	—	420 346,38	2 287 922,41	Картометрический метод	2,50	—
н114	—	—	420 329,77	2 287 895,44		2,50	
н115	—	—	420 323,44	2 287 887,77		2,50	
н116	—	—	420 318,80	2 287 883,19		2,50	
н117	—	—	420 317,11	2 287 883,19		2,50	
н118	—	—	420 306,66	2 287 891,56		2,50	
н119	—	—	420 137,57	2 287 997,88		2,50	
н120	—	—	420 133,57	2 288 000,00		2,50	
н121	—	—	419 882,53	2 288 156,89		2,50	
н122	—	—	419 832,80	2 288 186,74		2,50	
н123	—	—	419 790,80	2 288 214,08		2,50	
н124	—	—	419 660,15	2 288 293,40		2,50	
125	419 651,05	2 288 266,31	419 651,05	2 288 266,31		2,50	
н126	—	—	419 634,76	2 288 240,70		2,50	
127	419 541,69	2 288 094,44	419 541,69	2 288 094,44		2,50	
128	419 421,28	2 288 169,88	419 421,28	2 288 169,88		2,50	
129	419 358,91	2 288 082,84	419 358,91	2 288 082,84		2,50	
130	419 483,66	2 288 011,75	419 483,66	2 288 011,75		2,50	
131	419 408,94	2 287 863,33	419 408,94	2 287 863,33		2,50	
132	419 407,13	2 287 859,72	419 407,13	2 287 859,72		2,50	
133	419 377,77	2 287 801,39	419 377,77	2 287 801,39		2,50	
134	419 210,94	2 287 814,45	419 210,94	2 287 814,45	2,50		
135	419 154,37	2 287 808,65	419 154,37	2 287 808,65	2,50		
136	419 091,53	2 287 797,11	419 091,53	2 287 797,11	2,50		
137	419 083,29	2 287 795,59	419 083,29	2 287 795,59	2,50		
138	419 019,46	2 287 773,83	419 019,46	2 287 773,83	2,50		
139	418 990,44	2 287 769,48	418 990,44	2 287 769,48	2,50		
н140	—	—	418 987,99	2 287 762,43	2,50		
н141	—	—	418 984,64	2 287 752,07	2,50		

Раздел 3

Сведения о местоположении измененных (уточненных) границ объекта

1	2	3	4	5	6	7	8
н142	—	—	418 984,64	2 287 728,86	Картометрически й метод	2,50	—
н143	—	—	418 987,54	2 287 710,00		2,50	
н144	—	—	419 000,60	2 287 686,78		2,50	
н145	—	—	418 996,25	2 287 665,02		2,50	
н146	—	—	418 965,78	2 287 615,70		2,50	
н147	—	—	418 942,57	2 287 575,08		2,50	
н148	—	—	418 919,36	2 287 485,13		2,50	
н149	—	—	418 903,83	2 287 314,65		2,50	
н150	—	—	418 903,66	2 287 307,37		2,50	
н151	—	—	418 900,82	2 287 296,00		2,50	
н152	—	—	418 897,98	2 287 242,62		2,50	
н153	—	—	418 895,45	2 287 234,71		2,50	
н154	—	—	418 893,75	2 287 180,49		2,50	
н155	—	—	418 891,18	2 287 172,71		2,50	
н50	—	—	418 891,39	2 287 128,24		2,50	
н157	—	—	418 891,50	2 287 103,36		2,50	
н158	—	—	418 894,82	2 287 088,35		2,50	
н159	—	—	418 902,40	2 287 075,08		2,50	
н160	—	—	418 917,25	2 287 056,45		2,50	
н161	—	—	418 961,16	2 287 019,48		2,50	
н162	—	—	419 016,61	2 286 979,83		2,50	
н163	—	—	419 067,68	2 286 953,22		2,50	
н164	—	—	419 123,55	2 286 929,76		2,50	
н165	—	—	419 178,84	2 286 914,99		2,50	
н166	—	—	419 210,89	2 286 910,23		2,50	
н167	—	—	419 256,30	2 286 914,29		2,50	
н168	—	—	419 289,86	2 286 915,26		2,50	
н169	—	—	419 302,58	2 286 915,07		2,50	
н170	—	—	419 357,96	2 286 920,96		2,50	

Сведения о местоположении измененных (уточненных) границ объекта							
1	2	3	4	5	6	7	8
н171	—	—	419 417,58	2 286 919,49	Картометрически й метод	2,50	—
н172	—	—	419 427,19	2 286 918,12		2,50	
н173	—	—	419 462,25	2 286 915,07		2,50	
н174	—	—	419 473,90	2 286 913,15		2,50	
175	419 511,22	2 286 944,00	419 511,22	2 286 944,00		2,50	
176	419 569,25	2 286 968,66	419 569,25	2 286 968,66		2,50	
177	419 620,02	2 286 996,23	419 620,02	2 286 996,23		2,50	
178	419 672,24	2 287 019,44	419 672,24	2 287 019,44		2,50	
179	419 712,86	2 287 047,00	419 712,86	2 287 047,00		2,50	
180	419 779,59	2 287 107,94	419 779,59	2 287 107,94		2,50	
181	419 850,67	2 287 160,16	419 850,67	2 287 160,16		2,50	
н182	—	—	419 874,36	2 287 159,53		2,50	
н183	—	—	420 149,40	2 287 234,91		2,50	
н184	—	—	420 150,23	2 287 246,52		2,50	
н185	—	—	420 098,87	2 287 273,87		2,50	
186	420 069,05	2 287 297,08	420 069,05	2 287 297,08		2,50	
187	420 069,72	2 287 306,69	420 069,72	2 287 306,69		2,50	
188	420 076,97	2 287 321,20	420 076,97	2 287 321,20		2,50	
189	420 100,18	2 287 313,94	420 100,18	2 287 313,94		2,50	
190	420 126,29	2 287 312,49	420 126,29	2 287 312,49		2,50	
191	420 149,50	2 287 303,79	420 149,50	2 287 303,79	2,50		
192	420 174,17	2 287 289,28	420 174,17	2 287 289,28	2,50		
193	420 191,57	2 287 271,87	420 191,57	2 287 271,87	2,50		
194	420 224,94	2 287 257,36	420 224,94	2 287 257,36	2,50		
195	420 253,95	2 287 254,46	420 253,95	2 287 254,46	2,50		
196	420 271,36	2 287 257,36	420 271,36	2 287 257,36	2,50		
197	420 300,37	2 287 268,97	420 300,37	2 287 268,97	2,50		
198	420 327,93	2 287 277,67	420 327,93	2 287 277,67	2,50		
199	420 343,89	2 287 277,67	420 343,89	2 287 277,67	2,50		

Раздел 3

Сведения о местоположении измененных (уточненных) границ объекта							
1	2	3	4	5	6	7	8
200	420 365,65	2 287 273,32	420 365,65	2 287 273,32	Картометрически й метод	2,50	—
201	420 387,41	2 287 268,97	420 387,41	2 287 268,97		2,50	
202	420 414,97	2 287 258,81	420 414,97	2 287 258,81		2,50	
203	420 473,00	2 287 245,76	420 473,00	2 287 245,76		2,50	
204	420 515,07	2 287 235,60	420 515,07	2 287 235,60		2,50	
205	420 561,49	2 287 215,29	420 561,49	2 287 215,29		2,50	
206	420 628,22	2 287 177,57	420 628,22	2 287 177,57		2,50	
207	420 667,38	2 287 165,97	420 667,38	2 287 165,97		2,50	
208	420 684,79	2 287 161,61	420 684,79	2 287 161,61		2,50	
209	420 767,48	2 287 165,97	420 767,48	2 287 165,97		2,50	
210	420 822,60	2 287 167,42	420 822,60	2 287 167,42		2,50	
211	420 834,21	2 287 163,06	420 834,21	2 287 163,06		2,50	
212	420 842,91	2 287 152,91	420 842,91	2 287 152,91		2,50	
213	420 863,22	2 287 154,36	420 863,22	2 287 154,36		2,50	
214	420 899,49	2 287 129,70	420 899,49	2 287 129,70		2,50	
215	420 922,70	2 287 105,03	420 922,70	2 287 105,03		2,50	
216	420 941,52	2 287 072,73	420 941,52	2 287 072,73		2,50	
н217	—	—	420 968,66	2 287 002,99		2,50	
н218	—	—	420 977,82	2 286 981,93		2,50	
н219	—	—	420 981,18	2 286 966,47		2,50	
н220	—	—	420 998,21	2 286 924,24		2,50	
н221	—	—	421 013,76	2 286 901,70		2,50	
н222	—	—	421 043,16	2 286 875,15		2,50	
н223	—	—	421 051,36	2 286 870,63		2,50	
н224	—	—	421 084,16	2 286 837,23		2,50	
н225	—	—	421 093,43	2 286 830,46		2,50	
н226	—	—	421 131,12	2 286 799,87		2,50	
н227	—	—	421 188,48	2 286 760,94		2,50	
н228	—	—	421 210,57	2 286 740,43	2,50		

ГРАФИЧЕСКОЕ ОПИСАНИЕ
местоположения границ населенных пунктов, территориальных
зон, особо охраняемых природных территорий, зон с особыми
условиями использования территории

Граница населенного пункта с Ласицы

(наименование объекта, местоположение границ которого описано (далее - объект))

Раздел 1

Сведения об объекте

№ п/п	Характеристики объекта	Описание характеристик
1	2	3
1	Местоположение объекта	Рязанская область, м.о. Сасовский, с/о Рожковский, с Ласицы
2	Площадь объекта ± величина погрешности определения площади ($P \pm \Delta P$)	1 194 145 м ² ± 382 м ²
3	Иные характеристики объекта	Вид объекта реестра границ: Граница населенного пункта Реестровый номер: 62:18-4.16

Сведения о местоположении измененных (уточненных) границ объекта

1. Система координат МСК-62 зона 2

2. Сведения о характерных точках границ объекта

Обозначение характерных точек границы	Существующие координаты, м		Измененные (уточненные) координаты, м		Метод определения координат характерной точки	Средняя квадратическая погрешность положения характерной точки (M _t), м	Описание обозначения точки на местности (при наличии)
	X	Y	X	Y			
1	2	3	4	5	6	7	8
1	419 846,32	2 295 073,99	419 846,32	2 295 073,99	Картометрически й метод	2,50	—
2	419 850,67	2 295 089,95	419 850,67	2 295 089,95		2,50	
3	419 860,83	2 295 130,57	419 860,83	2 295 130,57		2,50	
4	419 869,53	2 295 152,33	419 869,53	2 295 152,33		2,50	
5	419 891,29	2 295 171,19	419 891,29	2 295 171,19		2,50	
6	419 908,70	2 295 201,66	419 908,70	2 295 201,66		2,50	
7	419 923,21	2 295 220,52	419 923,21	2 295 220,52		2,50	
8	419 956,57	2 295 240,83	419 956,57	2 295 240,83		2,50	
9	419 971,08	2 295 253,89	419 971,08	2 295 253,89		2,50	
10	419 981,23	2 295 272,75	419 981,23	2 295 272,75		2,50	
11	419 995,74	2 295 284,35	419 995,74	2 295 284,35		2,50	
12	420 027,65	2 295 290,16	420 027,65	2 295 290,16		2,50	
13	420 043,61	2 295 303,21	420 043,61	2 295 303,21		2,50	
14	420 055,21	2 295 311,92	420 055,21	2 295 311,92		2,50	
15	420 078,42	2 295 314,82	420 078,42	2 295 314,82		2,50	
16	420 085,68	2 295 319,17	420 085,68	2 295 319,17		2,50	
17	420 119,04	2 295 320,62	420 119,04	2 295 320,62		2,50	
18	420 146,60	2 295 329,33	420 146,60	2 295 329,33		2,50	
19	420 213,33	2 295 340,93	420 213,33	2 295 340,93		2,50	
20	420 245,25	2 295 351,09	420 245,25	2 295 351,09		2,50	
21	420 255,40	2 295 374,30	420 255,40	2 295 374,30		2,50	
22	420 269,91	2 295 397,51	420 269,91	2 295 397,51		2,50	
23	420 280,06	2 295 403,31	420 280,06	2 295 403,31		2,50	
24	420 290,22	2 295 406,21	420 290,22	2 295 406,21		2,50	
25	420 303,27	2 295 406,21	420 303,27	2 295 406,21		2,50	

Раздел 3

Сведения о местоположении измененных (уточненных) границ объекта

1	2	3	4	5	6	7	8
26	420 313,43	2 295 396,06	420 313,43	2 295 396,06	Картометрически й метод	2,50	—
27	420 314,88	2 295 375,75	420 314,88	2 295 375,75		2,50	
28	420 330,83	2 295 375,75	420 330,83	2 295 375,75		2,50	
29	420 325,03	2 295 381,55	420 325,03	2 295 381,55		2,50	
30	420 329,38	2 295 403,31	420 329,38	2 295 403,31		2,50	
31	420 322,13	2 295 429,43	420 322,13	2 295 429,43		2,50	
32	420 301,82	2 295 452,64	420 301,82	2 295 452,64		2,50	
33	420 325,03	2 295 468,60	420 325,03	2 295 468,60		2,50	
34	420 329,38	2 295 472,95	420 329,38	2 295 472,95		2,50	
35	420 355,50	2 295 500,51	420 355,50	2 295 500,51		2,50	
36	420 390,31	2 295 519,37	420 390,31	2 295 519,37		2,50	
37	420 423,67	2 295 522,28	420 423,67	2 295 522,28		2,50	
38	420 454,14	2 295 517,92	420 454,14	2 295 517,92		2,50	
39	420 471,55	2 295 532,43	420 471,55	2 295 532,43		2,50	
40	420 490,40	2 295 533,88	420 490,40	2 295 533,88		2,50	
41	420 461,39	2 295 597,71	420 461,39	2 295 597,71		2,50	
42	420 442,53	2 295 620,93	420 442,53	2 295 620,93		2,50	
43	420 400,47	2 295 690,56	420 400,47	2 295 690,56		2,50	
44	420 364,20	2 295 783,41	420 364,20	2 295 783,41		2,50	
45	420 290,22	2 295 941,54	420 290,22	2 295 941,54		2,50	
46	420 220,59	2 296 089,52	420 220,59	2 296 089,52		2,50	
47	420 187,22	2 296 170,76	420 187,22	2 296 170,76		2,50	
48	420 159,66	2 296 217,18	420 159,66	2 296 217,18		2,50	
49	420 130,65	2 296 250,55	420 130,65	2 296 250,55		2,50	
50	420 092,93	2 296 263,61	420 092,93	2 296 263,61		2,50	
51	419 997,19	2 296 254,90	419 997,19	2 296 254,90		2,50	
52	419 823,11	2 296 233,14	419 823,11	2 296 233,14		2,50	
53	419 679,50	2 296 228,79	419 679,50	2 296 228,79		2,50	
54	419 628,73	2 296 212,83	419 628,73	2 296 212,83		2,50	

Сведения о местоположении измененных (уточненных) границ объекта

1	2	3	4	5	6	7	8
55	419 593,91	2 296 196,87	419 593,91	2 296 196,87	Картометрический метод	2,50	—
56	419 514,13	2 296 122,88	419 514,13	2 296 122,88		2,50	
57	419 454,65	2 296 072,11	419 454,65	2 296 072,11		2,50	
58	419 399,52	2 296 050,35	419 399,52	2 296 050,35		2,50	
59	419 353,10	2 296 034,39	419 353,10	2 296 034,39		2,50	
60	419 305,23	2 296 001,02	419 305,23	2 296 001,02		2,50	
61	419 273,32	2 295 982,16	419 273,32	2 295 982,16		2,50	
62	419 168,87	2 295 976,36	419 168,87	2 295 976,36		2,50	
63	419 110,85	2 295 966,20	419 110,85	2 295 966,20		2,50	
64	419 049,92	2 295 958,95	419 049,92	2 295 958,95		2,50	
65	419 006,40	2 295 938,64	419 006,40	2 295 938,64		2,50	
66	418 968,69	2 295 912,53	418 968,69	2 295 912,53		2,50	
н67	—	—	418 976,65	2 295 911,75		2,50	
н68	—	—	418 980,63	2 295 911,37		2,50	
69	419 013,66	2 295 908,17	419 013,66	2 295 908,17		2,50	
70	419 058,62	2 295 909,62	419 058,62	2 295 909,62		2,50	
71	419 107,95	2 295 900,92	419 107,95	2 295 900,92		2,50	
72	419 161,62	2 295 902,37	419 161,62	2 295 902,37		2,50	
73	419 208,04	2 295 900,92	419 208,04	2 295 900,92		2,50	
74	419 238,50	2 295 876,26	419 238,50	2 295 876,26		2,50	
75	419 261,71	2 295 853,05	419 261,71	2 295 853,05		2,50	
76	419 261,71	2 295 837,09	419 261,71	2 295 837,09		2,50	
77	419 239,95	2 295 805,17	419 239,95	2 295 805,17		2,50	
78	419 194,98	2 295 783,41	419 194,98	2 295 783,41		2,50	
79	419 121,00	2 295 748,59	419 121,00	2 295 748,59		2,50	
н80	—	—	419 090,29	2 295 737,96		2,50	
н81	—	—	419 086,50	2 295 736,65		2,50	
82	419 007,85	2 295 709,42	419 007,85	2 295 709,42		2,50	
83	418 975,94	2 295 697,82	418 975,94	2 295 697,82		2,50	

Сведения о местоположении измененных (уточненных) границ объекта							
1	2	3	4	5	6	7	8
84	418 968,69	2 295 684,76	418 968,69	2 295 684,76	Картометрический метод	2,50	—
85	418 922,26	2 295 652,84	418 922,26	2 295 652,84		2,50	
86	418 918,19	2 295 650,32	418 918,19	2 295 650,32		2,50	
н87	—	—	418 910,34	2 295 645,46		2,50	
88	418 891,80	2 295 633,98	418 891,80	2 295 633,98		2,50	
89	418 851,18	2 295 603,52	418 851,18	2 295 603,52		2,50	
90	418 833,78	2 295 571,60	418 833,78	2 295 571,60		2,50	
91	418 808,51	2 295 510,46	418 808,51	2 295 510,46		2,50	
92	418 807,06	2 295 475,65	418 807,06	2 295 475,65		2,50	
н93	—	—	418 818,18	2 295 445,07		2,50	
н94	—	—	418 821,26	2 295 436,67		2,50	
95	418 826,53	2 295 422,22	418 826,53	2 295 422,22		2,50	
96	418 853,17	2 295 349,30	418 853,17	2 295 349,30		2,50	
97	418 874,68	2 295 276,38	418 874,68	2 295 276,38		2,50	
98	418 926,79	2 295 251,61	418 926,79	2 295 251,61		2,50	
99	418 959,51	2 295 251,14	418 959,51	2 295 251,14		2,50	
100	418 988,02	2 295 253,94	418 988,02	2 295 253,94		2,50	
101	419 046,46	2 295 248,34	419 046,46	2 295 248,34		2,50	
102	419 111,12	2 295 237,08	419 111,12	2 295 237,08		2,50	
103	419 241,84	2 295 251,14	419 241,84	2 295 251,14		2,50	
104	419 402,63	2 295 276,38	419 402,63	2 295 276,38		2,50	
105	419 465,50	2 295 272,64	419 465,50	2 295 272,64		2,50	
106	419 509,77	2 295 204,56	419 509,77	2 295 204,56		2,50	
107	419 573,60	2 295 223,42	419 573,60	2 295 223,42		2,50	
108	419 664,99	2 295 248,08	419 664,99	2 295 248,08	2,50		
109	419 694,00	2 295 252,44	419 694,00	2 295 252,44	2,50		
110	419 707,06	2 295 250,98	419 707,06	2 295 250,98	2,50		
111	419 724,47	2 295 248,08	419 724,47	2 295 248,08	2,50		
112	419 766,54	2 295 243,73	419 766,54	2 295 243,73	2,50		

ГРАФИЧЕСКОЕ ОПИСАНИЕ
местоположения границ населенных пунктов, территориальных
зон, особо охраняемых природных территорий, зон с особыми
условиями использования территории

Граница населенного пункта с. Липовка

(наименование объекта, местоположение границ которого описано (далее - объект))

Раздел 1

Сведения об объекте

№ п/п	Характеристики объекта	Описание характеристик
1	2	3
1	Местоположение объекта	Рязанская область, м.о. Сасовский, с/о Рожковский, с Липовка
2	Площадь объекта ± величина погрешности определения площади ($P \pm \Delta P$)	1 731 919 м ² ± 461 м ²
3	Иные характеристики объекта	Вид объекта реестра границ: Граница населенного пункта Реестровый номер: 62:18-4.10

Сведения о местоположении измененных (уточненных) границ объекта

1. Система координат МСК-62 зона 2

2. Сведения о характерных точках границ объекта

Обозначение характерных точек границы	Существующие координаты, м		Измененные (уточненные) координаты, м		Метод определения координат характерной точки	Средняя квадратическая погрешность положения характерной точки (M _t), м	Описание обозначения точки на местности (при наличии)
	X	Y	X	Y			
1	2	3	4	5	6	7	8
1	424 484,01	2 294 193,39	424 484,01	2 294 193,39	Картометрически й метод	2,50	—
2	424 533,33	2 294 216,60	424 533,33	2 294 216,60		2,50	
3	424 571,05	2 294 235,46	424 571,05	2 294 235,46		2,50	
4	424 608,77	2 294 258,67	424 608,77	2 294 258,67		2,50	
5	424 634,88	2 294 264,48	424 634,88	2 294 264,48		2,50	
6	424 662,44	2 294 264,48	424 662,44	2 294 264,48		2,50	
7	424 691,45	2 294 255,77	424 691,45	2 294 255,77		2,50	
8	424 755,28	2 294 231,11	424 755,28	2 294 231,11		2,50	
9	424 803,15	2 294 228,21	424 803,15	2 294 228,21		2,50	
10	424 855,37	2 294 232,56	424 855,37	2 294 232,56		2,50	
11	424 901,80	2 294 247,07	424 901,80	2 294 247,07		2,50	
12	424 903,25	2 294 257,22	424 903,25	2 294 257,22		2,50	
13	424 859,73	2 294 277,53	424 859,73	2 294 277,53		2,50	
14	424 829,27	2 294 289,14	424 829,27	2 294 289,14		2,50	
15	424 807,50	2 294 316,70	424 807,50	2 294 316,70		2,50	
16	424 804,60	2 294 351,52	424 804,60	2 294 351,52		2,50	
17	424 806,05	2 294 384,89	424 806,05	2 294 384,89		2,50	
18	424 797,35	2 294 441,47	424 797,35	2 294 441,47		2,50	
19	424 779,94	2 294 460,33	424 779,94	2 294 460,33		2,50	
20	424 778,49	2 294 467,58	424 778,49	2 294 467,58		2,50	
21	424 793,00	2 294 467,58	424 793,00	2 294 467,58		2,50	
22	424 798,80	2 294 474,83	424 798,80	2 294 474,83		2,50	
23	424 810,40	2 294 524,16	424 810,40	2 294 524,16		2,50	
24	424 819,11	2 294 528,51	424 819,11	2 294 528,51		2,50	
25	424 826,36	2 294 524,16	424 826,36	2 294 524,16		2,50	

Раздел 3

Сведения о местоположении измененных (уточненных) границ объекта

1	2	3	4	5	6	7	8
26	424 832,17	2 294 487,89	424 832,17	2 294 487,89	Картометрически й метод	2,50	—
27	424 849,57	2 294 400,85	424 849,57	2 294 400,85		2,50	
28	424 858,28	2 294 358,78	424 858,28	2 294 358,78		2,50	
29	424 882,94	2 294 315,25	424 882,94	2 294 315,25		2,50	
30	424 907,60	2 294 289,14	424 907,60	2 294 289,14		2,50	
31	424 949,67	2 294 268,83	424 949,67	2 294 268,83		2,50	
32	424 987,38	2 294 260,12	424 987,38	2 294 260,12		2,50	
33	425 028,00	2 294 261,57	425 028,00	2 294 261,57		2,50	
34	425 065,72	2 294 271,73	425 065,72	2 294 271,73		2,50	
35	425 094,73	2 294 284,79	425 094,73	2 294 284,79		2,50	
36	425 123,74	2 294 308,00	425 123,74	2 294 308,00		2,50	
37	425 146,95	2 294 335,56	425 146,95	2 294 335,56		2,50	
38	425 154,21	2 294 358,78	425 154,21	2 294 358,78		2,50	
39	425 148,40	2 294 361,68	425 148,40	2 294 361,68		2,50	
40	425 122,29	2 294 348,62	425 122,29	2 294 348,62		2,50	
41	425 080,23	2 294 329,76	425 080,23	2 294 329,76		2,50	
42	425 061,37	2 294 316,70	425 061,37	2 294 316,70		2,50	
43	425 054,11	2 294 319,61	425 054,11	2 294 319,61		2,50	
44	425 051,21	2 294 328,31	425 051,21	2 294 328,31		2,50	
45	425 041,06	2 294 329,76	425 041,06	2 294 329,76		2,50	
46	425 033,80	2 294 335,56	425 033,80	2 294 335,56		2,50	
47	425 036,70	2 294 344,27	425 036,70	2 294 344,27		2,50	
48	425 043,96	2 294 354,42	425 043,96	2 294 354,42		2,50	
49	425 072,97	2 294 364,58	425 072,97	2 294 364,58		2,50	
50	425 155,66	2 294 380,54	425 155,66	2 294 380,54		2,50	
51	425 174,52	2 294 390,69	425 174,52	2 294 390,69		2,50	
52	425 233,99	2 294 437,11	425 233,99	2 294 437,11		2,50	
53	425 252,85	2 294 454,52	425 252,85	2 294 454,52		2,50	
54	425 247,05	2 294 460,33	425 247,05	2 294 460,33		2,50	

Сведения о местоположении измененных (уточненных) границ объекта

1	2	3	4	5	6	7	8
55	425 193,37	2 294 460,33	425 193,37	2 294 460,33	Картометрически й метод	2,50	—
56	425 165,81	2 294 454,52	425 165,81	2 294 454,52		2,50	
57	425 168,71	2 294 467,58	425 168,71	2 294 467,58		2,50	
58	425 189,02	2 294 480,64	425 189,02	2 294 480,64		2,50	
59	425 212,23	2 294 490,79	425 212,23	2 294 490,79		2,50	
60	425 273,16	2 294 498,05	425 273,16	2 294 498,05		2,50	
61	425 381,96	2 294 512,55	425 381,96	2 294 512,55		2,50	
62	425 364,55	2 294 527,06	425 364,55	2 294 527,06		2,50	
63	425 315,23	2 294 556,08	425 315,23	2 294 556,08		2,50	
64	425 318,13	2 294 579,29	425 318,13	2 294 579,29		2,50	
65	425 268,81	2 294 592,34	425 268,81	2 294 592,34		2,50	
66	425 216,58	2 294 619,91	425 216,58	2 294 619,91		2,50	
67	425 171,67	2 294 638,02	425 171,67	2 294 638,02		2,50	
68	425 039,87	2 294 694,11	425 039,87	2 294 694,11		2,50	
69	424 880,25	2 294 780,11	424 880,25	2 294 780,11		2,50	
70	424 752,38	2 294 865,09	424 752,38	2 294 865,09		2,50	
71	424 816,21	2 294 944,88	424 816,21	2 294 944,88		2,50	
72	424 866,98	2 295 015,96	424 866,98	2 295 015,96		2,50	
73	424 882,94	2 295 059,49	424 882,94	2 295 059,49		2,50	
74	424 910,50	2 295 149,43	424 910,50	2 295 149,43		2,50	
75	424 951,12	2 295 293,06	424 951,12	2 295 293,06		2,50	
76	424 988,83	2 295 385,90	424 988,83	2 295 385,90		2,50	
77	425 093,28	2 295 555,64	425 093,28	2 295 555,64		2,50	
78	425 115,04	2 295 603,52	425 115,04	2 295 603,52		2,50	
79	425 122,77	2 295 627,31	425 122,77	2 295 627,31		2,50	
80	425 073,93	2 295 670,54	425 073,93	2 295 670,54		2,50	
81	425 045,41	2 295 703,62	425 045,41	2 295 703,62		2,50	
82	425 039,58	2 295 733,64	425 039,58	2 295 733,64		2,50	
83	425 049,98	2 295 786,69	425 049,98	2 295 786,69		2,50	

Сведения о местоположении измененных (уточненных) границ объекта							
1	2	3	4	5	6	7	8
84	425 081,81	2 295 945,85	425 081,81	2 295 945,85	Картометрически й метод	2,50	—
85	425 105,42	2 296 023,91	425 105,42	2 296 023,91		2,50	
86	425 126,93	2 296 114,12	425 126,93	2 296 114,12		2,50	
87	425 141,41	2 296 156,19	425 141,41	2 296 156,19		2,50	
88	425 097,71	2 296 137,72	425 097,71	2 296 137,72		2,50	
89	425 052,66	2 296 134,49	425 052,66	2 296 134,49		2,50	
90	424 936,61	2 296 169,31	424 936,61	2 296 169,31		2,50	
91	424 882,94	2 296 178,01	424 882,94	2 296 178,01		2,50	
92	424 853,37	2 296 168,58	424 853,37	2 296 168,58		2,50	
93	424 824,39	2 296 159,93	424 824,39	2 296 159,93		2,50	
94	424 805,82	2 296 148,24	424 805,82	2 296 148,24		2,50	
95	424 796,82	2 296 135,16	424 796,82	2 296 135,16		2,50	
96	424 745,99	2 295 988,15	424 745,99	2 295 988,15		2,50	
97	424 720,47	2 296 021,33	424 720,47	2 296 021,33		2,50	
98	424 642,13	2 296 093,87	424 642,13	2 296 093,87		2,50	
99	424 662,44	2 296 175,11	424 662,44	2 296 175,11		2,50	
100	424 714,67	2 296 366,61	424 714,67	2 296 366,61		2,50	
101	424 739,33	2 296 443,50	424 739,33	2 296 443,50		2,50	
102	424 755,28	2 296 443,50	424 755,28	2 296 443,50		2,50	
103	424 798,80	2 296 437,70	424 798,80	2 296 437,70		2,50	
104	424 808,96	2 296 446,40	424 808,96	2 296 446,40		2,50	
105	424 811,86	2 296 492,82	424 811,86	2 296 492,82		2,50	
106	424 803,15	2 296 504,43	424 803,15	2 296 504,43		2,50	
107	424 705,96	2 296 508,78	424 705,96	2 296 508,78		2,50	
108	424 618,92	2 296 508,78	424 618,92	2 296 508,78		2,50	
109	424 607,32	2 296 469,61	424 607,32	2 296 469,61		2,50	
110	424 601,51	2 296 411,58	424 601,51	2 296 411,58		2,50	
111	424 614,57	2 296 401,43	424 614,57	2 296 401,43		2,50	
112	424 652,29	2 296 395,62	424 652,29	2 296 395,62		2,50	

Раздел 3

Сведения о местоположении измененных (уточненных) границ объекта

1	2	3	4	5	6	7	8
113	424 649,39	2 296 343,40	424 649,39	2 296 343,40	Картометрически й метод	2,50	—
114	424 634,88	2 296 265,06	424 634,88	2 296 265,06		2,50	
115	424 582,66	2 296 090,97	424 582,66	2 296 090,97		2,50	
116	424 566,70	2 296 044,54	424 566,70	2 296 044,54		2,50	
117	424 558,00	2 295 992,32	424 558,00	2 295 992,32		2,50	
118	424 549,29	2 295 985,06	424 549,29	2 295 985,06		2,50	
119	424 433,24	2 296 011,18	424 433,24	2 296 011,18		2,50	
120	424 421,63	2 296 035,84	424 421,63	2 296 035,84		2,50	
121	424 433,24	2 296 090,97	424 433,24	2 296 090,97		2,50	
122	424 470,96	2 296 269,41	424 470,96	2 296 269,41		2,50	
123	424 501,42	2 296 391,27	424 501,42	2 296 391,27		2,50	
124	424 491,27	2 296 404,33	424 491,27	2 296 404,33		2,50	
125	424 424,53	2 296 420,29	424 424,53	2 296 420,29		2,50	
126	424 402,78	2 296 397,08	424 402,78	2 296 397,08		2,50	
127	424 385,37	2 296 392,72	424 385,37	2 296 392,72		2,50	
128	424 383,92	2 296 375,32	424 383,92	2 296 375,32		2,50	
129	424 388,27	2 296 312,93	424 388,27	2 296 312,93		2,50	
130	424 402,78	2 296 207,03	424 402,78	2 296 207,03		2,50	
131	424 401,33	2 296 175,11	424 401,33	2 296 175,11		2,50	
132	424 375,21	2 296 173,66	424 375,21	2 296 173,66		2,50	
133	424 365,06	2 296 164,96	424 365,06	2 296 164,96		2,50	
134	424 367,96	2 296 119,98	424 367,96	2 296 119,98	2,50		
135	424 378,12	2 296 031,49	424 378,12	2 296 031,49	2,50		
136	424 382,47	2 295 972,01	424 382,47	2 295 972,01	2,50		
137	424 381,02	2 295 941,54	424 381,02	2 295 941,54	2,50		
138	424 338,95	2 295 915,43	424 338,95	2 295 915,43	2,50		
139	424 292,53	2 295 884,96	424 292,53	2 295 884,96	2,50		
140	424 222,90	2 295 809,52	424 222,90	2 295 809,52	2,50		
141	424 186,63	2 295 777,61	424 186,63	2 295 777,61	2,50		

Сведения о местоположении измененных (уточненных) границ объекта

1	2	3	4	5	6	7	8
142	424 134,41	2 295 770,35	424 134,41	2 295 770,35	Картометрически й метод	2,50	—
143	424 048,82	2 295 768,90	424 048,82	2 295 768,90		2,50	
144	423 963,23	2 295 768,90	423 963,23	2 295 768,90		2,50	
145	423 931,32	2 295 766,00	423 931,32	2 295 766,00		2,50	
146	423 755,79	2 295 752,94	423 755,79	2 295 752,94		2,50	
147	423 677,46	2 295 752,94	423 677,46	2 295 752,94		2,50	
148	423 648,44	2 295 721,03	423 648,44	2 295 721,03		2,50	
149	423 665,85	2 295 707,97	423 665,85	2 295 707,97		2,50	
150	423 719,53	2 295 699,27	423 719,53	2 295 699,27		2,50	
151	423 751,44	2 295 689,11	423 751,44	2 295 689,11		2,50	
152	423 783,35	2 295 647,04	423 783,35	2 295 647,04		2,50	
153	423 789,16	2 295 616,57	423 789,16	2 295 616,57		2,50	
154	423 706,47	2 295 642,69	423 706,47	2 295 642,69		2,50	
155	423 726,78	2 295 507,77	423 726,78	2 295 507,77		2,50	
156	423 744,05	2 295 361,11	423 744,05	2 295 361,11		2,50	
157	423 768,82	2 295 332,13	423 768,82	2 295 332,13		2,50	
158	423 681,30	2 295 263,42	423 681,30	2 295 263,42		2,50	
159	423 669,38	2 295 236,08	423 669,38	2 295 236,08		2,50	
160	423 657,46	2 295 179,05	423 657,46	2 295 179,05		2,50	
161	423 646,01	2 295 147,50	423 646,01	2 295 147,50		2,50	
162	423 625,23	2 295 110,26	423 625,23	2 295 110,26		2,50	
163	423 620,88	2 295 091,40	423 620,88	2 295 091,40		2,50	
164	423 642,64	2 295 069,64	423 642,64	2 295 069,64		2,50	
165	423 657,15	2 295 037,72	423 657,15	2 295 037,72		2,50	
166	423 707,92	2 295 033,37	423 707,92	2 295 033,37		2,50	
167	423 728,23	2 295 029,02	423 728,23	2 295 029,02		2,50	
168	423 764,50	2 295 033,37	423 764,50	2 295 033,37		2,50	
169	423 777,55	2 295 036,27	423 777,55	2 295 036,27		2,50	
170	423 800,76	2 295 034,82	423 800,76	2 295 034,82		2,50	

Сведения о местоположении измененных (уточненных) границ объекта							
1	2	3	4	5	6	7	8
171	423 813,82	2 295 029,02	423 813,82	2 295 029,02	Картометрически й метод	2,50	—
172	423 790,61	2 295 017,41	423 790,61	2 295 017,41		2,50	
173	423 749,99	2 295 004,36	423 749,99	2 295 004,36		2,50	
174	423 758,69	2 294 966,64	423 758,69	2 294 966,64		2,50	
175	423 742,73	2 294 908,61	423 742,73	2 294 908,61		2,50	
176	423 749,99	2 294 899,90	423 749,99	2 294 899,90		2,50	
177	423 763,04	2 294 904,26	423 763,04	2 294 904,26		2,50	
178	423 770,30	2 294 924,57	423 770,30	2 294 924,57		2,50	
179	423 800,76	2 294 956,48	423 800,76	2 294 956,48		2,50	
180	423 877,64	2 295 024,67	423 877,64	2 295 024,67		2,50	
181	423 921,17	2 295 062,39	423 921,17	2 295 062,39		2,50	
182	423 974,84	2 295 105,91	423 974,84	2 295 105,91		2,50	
183	424 019,81	2 295 132,02	424 019,81	2 295 132,02		2,50	
184	424 080,73	2 295 152,33	424 080,73	2 295 152,33		2,50	
185	424 153,27	2 295 166,84	424 153,27	2 295 166,84		2,50	
186	424 198,24	2 295 161,04	424 198,24	2 295 161,04		2,50	
187	424 235,95	2 295 152,33	424 235,95	2 295 152,33		2,50	
188	424 272,22	2 295 133,47	424 272,22	2 295 133,47		2,50	
189	424 311,39	2 295 108,81	424 311,39	2 295 108,81		2,50	
190	424 354,90	2 295 072,54	424 354,90	2 295 072,54		2,50	
191	424 381,02	2 295 046,43	424 381,02	2 295 046,43		2,50	
192	424 407,13	2 295 001,46	424 407,13	2 295 001,46		2,50	
193	424 439,04	2 294 937,62	424 439,04	2 294 937,62		2,50	
194	424 459,35	2 294 897,00	424 459,35	2 294 897,00		2,50	
195	424 476,76	2 294 820,11	424 476,76	2 294 820,11		2,50	
196	424 484,01	2 294 759,18	424 484,01	2 294 759,18		2,50	
197	424 475,31	2 294 706,95	424 475,31	2 294 706,95		2,50	
198	424 462,25	2 294 650,37	424 462,25	2 294 650,37		2,50	
199	424 430,34	2 294 589,44	424 430,34	2 294 589,44		2,50	

ГРАФИЧЕСКОЕ ОПИСАНИЕ
местоположения границ населенных пунктов, территориальных
зон, особо охраняемых природных территорий, зон с особыми
условиями использования территории

Граница населенного пункта с. Рожково

(наименование объекта, местоположение границ которого описано (далее - объект))

Раздел 1

Сведения об объекте

№ п/п	Характеристики объекта	Описание характеристик
1	2	3
1	Местоположение объекта	Рязанская область, м.о. Сасовский, с/о Рожковский, с Рожково
2	Площадь объекта ± величина погрешности определения площади ($P \pm \Delta P$)	1 747 164 м ² ± 463 м ²
3	Иные характеристики объекта	Вид объекта реестра границ: Граница населенного пункта Реестровый номер: 62:18-4.15

Сведения о местоположении измененных (уточненных) границ объекта

1. Система координат МСК-62 зона 2

2. Сведения о характерных точках границ объекта

Обозначение характерных точек границы	Существующие координаты, м		Измененные (уточненные) координаты, м		Метод определения координат характерной точки	Средняя квадратическая погрешность положения характерной точки (M _t), м	Описание обозначения точки на местности (при наличии)
	X	Y	X	Y			
1	2	3	4	5	6	7	8
н1	—	—	420 387,68	2 292 978,32	Картометрически й метод	2,50	—
н2	—	—	420 404,86	2 292 972,45		2,50	
н3	—	—	420 419,75	2 292 964,41		2,50	
н4	—	—	420 434,56	2 292 954,24		2,50	
н5	—	—	420 446,10	2 292 943,97		2,50	
н6	—	—	420 454,90	2 292 935,74		2,50	
н7	—	—	420 460,44	2 292 929,38		2,50	
н8	—	—	420 461,85	2 292 922,81		2,50	
н9	—	—	420 460,88	2 292 916,82		2,50	
н10	—	—	420 458,09	2 292 907,82		2,50	
н11	—	—	420 454,29	2 292 898,10		2,50	
н12	—	—	420 450,82	2 292 890,21		2,50	
н13	—	—	420 449,27	2 292 880,14		2,50	
н14	—	—	420 450,47	2 292 870,38		2,50	
н15	—	—	420 453,63	2 292 860,66		2,50	
н16	—	—	420 458,67	2 292 852,91		2,50	
н17	—	—	420 467,48	2 292 848,19		2,50	
н18	—	—	420 479,31	2 292 845,80		2,50	
н19	—	—	420 493,22	2 292 844,62		2,50	
н20	—	—	420 512,57	2 292 845,93		2,50	
н21	—	—	420 526,07	2 292 848,43		2,50	
н22	—	—	420 542,80	2 292 854,46		2,50	
н23	—	—	420 550,31	2 292 858,99		2,50	
н24	—	—	420 556,46	2 292 864,19		2,50	
н25	—	—	420 561,41	2 292 869,68		2,50	

Раздел 3

Сведения о местоположении измененных (уточненных) границ объекта

1	2	3	4	5	6	7	8
н26	—	—	420 565,84	2 292 877,15	Картометрически й метод	2,50	—
н27	—	—	420 572,48	2 292 887,11		2,50	
н28	—	—	420 577,96	2 292 896,60		2,50	
н29	—	—	420 581,84	2 292 901,08		2,50	
н30	—	—	420 587,33	2 292 905,61		2,50	
н31	—	—	420 592,11	2 292 908,09		2,50	
н32	—	—	420 596,82	2 292 909,78		2,50	
н33	—	—	420 604,44	2 292 910,78		2,50	
н34	—	—	420 614,77	2 292 910,33		2,50	
н35	—	—	420 625,34	2 292 911,72		2,50	
н36	—	—	420 634,05	2 292 913,83		2,50	
н37	—	—	420 644,43	2 292 917,27		2,50	
н38	—	—	420 663,13	2 292 922,75		2,50	
н39	—	—	420 676,22	2 292 928,49		2,50	
н40	—	—	420 684,05	2 292 929,13		2,50	
н41	—	—	420 696,61	2 292 929,21		2,50	
н42	—	—	420 706,56	2 292 930,15		2,50	
н43	—	—	420 718,33	2 292 932,95		2,50	
н44	—	—	420 728,86	2 292 935,73		2,50	
н45	—	—	420 739,92	2 292 936,81		2,50	
н46	—	—	420 755,71	2 292 937,20		2,50	
н47	—	—	420 765,96	2 292 935,57		2,50	
н48	—	—	420 776,14	2 292 934,70		2,50	
н49	—	—	420 784,74	2 292 934,27		2,50	
н50	—	—	420 794,56	2 292 934,14		2,50	
н51	—	—	420 819,07	2 292 937,10		2,50	
н52	—	—	420 839,79	2 292 942,01		2,50	
н53	—	—	420 848,11	2 292 942,06		2,50	
н54	—	—	420 858,89	2 292 941,04		2,50	

Раздел 3

Сведения о местоположении измененных (уточненных) границ объекта							
1	2	3	4	5	6	7	8
н55	—	—	420 885,04	2 292 936,76	Картометрически й метод	2,50	—
н56	—	—	420 900,14	2 292 935,76		2,50	
н57	—	—	420 913,37	2 292 935,33		2,50	
н58	—	—	420 923,31	2 292 933,20		2,50	
н59	—	—	420 932,17	2 292 930,63		2,50	
н60	—	—	420 942,07	2 292 930,33		2,50	
н61	—	—	420 952,52	2 292 931,25		2,50	
н62	—	—	420 963,72	2 292 933,57		2,50	
н63	—	—	420 979,87	2 292 935,84		2,50	
н64	—	—	420 995,25	2 292 936,24		2,50	
н65	—	—	421 010,38	2 292 935,55		2,50	
н66	—	—	421 021,17	2 292 936,21		2,50	
н67	—	—	421 036,64	2 292 937,58		2,50	
н68	—	—	421 049,56	2 292 940,77		2,50	
н69	—	—	421 058,52	2 292 941,97		2,50	
н70	—	—	421 058,19	2 292 944,96		2,50	
71	421 056,15	2 292 950,10	421 056,15	2 292 950,10		2,50	
72	421 056,15	2 292 961,70	421 056,15	2 292 961,70		2,50	
73	421 064,86	2 292 967,51	421 064,86	2 292 967,51		2,50	
74	421 080,81	2 292 971,86	421 080,81	2 292 971,86		2,50	
75	421 096,77	2 292 989,27	421 096,77	2 292 989,27		2,50	
76	421 101,12	2 293 006,68	421 101,12	2 293 006,68		2,50	
77	421 102,57	2 293 031,34	421 102,57	2 293 031,34		2,50	
78	421 114,18	2 293 045,85	421 114,18	2 293 045,85		2,50	
н79	—	—	421 113,32	2 293 054,03		2,50	
н80	—	—	421 088,19	2 293 057,35		2,50	
н81	—	—	421 056,99	2 293 081,88		2,50	
82	421 051,94	2 293 164,00	421 051,94	2 293 164,00		2,50	
83	421 079,36	2 293 172,06	421 079,36	2 293 172,06		2,50	

Сведения о местоположении измененных (уточненных) границ объекта							
1	2	3	4	5	6	7	8
84	421 088,07	2 293 169,16	421 088,07	2 293 169,16	Картометрически й метод	2,50	—
85	421 131,59	2 293 186,57	421 131,59	2 293 186,57		2,50	
86	421 131,59	2 293 212,68	421 131,59	2 293 212,68		2,50	
87	421 119,98	2 293 315,69	421 119,98	2 293 315,69		2,50	
88	421 106,93	2 293 363,56	421 106,93	2 293 363,56		2,50	
89	421 018,44	2 293 533,30	421 018,44	2 293 533,30		2,50	
90	420 886,43	2 293 759,62	420 886,43	2 293 759,62		2,50	
91	420 803,74	2 293 942,41	420 803,74	2 293 942,41		2,50	
92	420 776,18	2 293 954,02	420 776,18	2 293 954,02		2,50	
93	420 777,63	2 293 967,07	420 777,63	2 293 967,07		2,50	
94	420 783,43	2 293 980,13	420 783,43	2 293 980,13		2,50	
95	420 766,03	2 294 025,10	420 766,03	2 294 025,10		2,50	
96	420 757,32	2 294 126,66	420 757,32	2 294 126,66		2,50	
97	420 711,87	2 294 187,98	420 711,87	2 294 187,98		2,50	
98	420 714,77	2 294 211,19	420 714,77	2 294 211,19		2,50	
99	420 714,77	2 294 240,21	420 714,77	2 294 240,21		2,50	
100	420 738,46	2 294 261,57	420 738,46	2 294 261,57		2,50	
101	420 767,48	2 294 276,08	420 767,48	2 294 276,08		2,50	
102	420 776,18	2 294 313,80	420 776,18	2 294 313,80		2,50	
103	420 795,04	2 294 318,15	420 795,04	2 294 318,15		2,50	
104	420 860,32	2 294 339,92	420 860,32	2 294 339,92		2,50	
105	421 011,18	2 294 399,40	421 011,18	2 294 399,40		2,50	
106	421 019,89	2 294 406,65	421 019,89	2 294 406,65		2,50	
107	421 040,20	2 294 440,02	421 040,20	2 294 440,02		2,50	
108	421 048,90	2 294 457,43	421 048,90	2 294 457,43		2,50	
109	421 046,00	2 294 482,09	421 046,00	2 294 482,09		2,50	
110	421 030,04	2 294 503,85	421 030,04	2 294 503,85		2,50	
111	421 002,48	2 294 534,32	421 002,48	2 294 534,32		2,50	
112	420 992,33	2 294 566,23	420 992,33	2 294 566,23		2,50	

Раздел 3

Сведения о местоположении измененных (уточненных) границ объекта							
1	2	3	4	5	6	7	8
113	420 969,12	2 294 605,40	420 969,12	2 294 605,40	Картометрически й метод	2,50	—
114	420 960,41	2 294 621,36	420 960,41	2 294 621,36		2,50	
115	420 956,06	2 294 653,28	420 956,06	2 294 653,28		2,50	
116	420 900,94	2 294 727,26	420 900,94	2 294 727,26		2,50	
117	420 680,44	2 294 627,16	420 680,44	2 294 627,16		2,50	
118	420 644,17	2 294 612,66	420 644,17	2 294 612,66		2,50	
119	420 663,03	2 294 679,39	420 663,03	2 294 679,39		2,50	
120	420 673,19	2 294 746,12	420 673,19	2 294 746,12		2,50	
121	420 687,69	2 294 843,32	420 687,69	2 294 843,32		2,50	
122	420 702,20	2 294 904,26	420 702,20	2 294 904,26		2,50	
123	420 706,55	2 294 995,65	420 706,55	2 294 995,65		2,50	
124	420 676,09	2 295 136,38	420 676,09	2 295 136,38		2,50	
125	420 626,76	2 295 256,79	420 626,76	2 295 256,79		2,50	
126	420 610,81	2 295 287,25	420 610,81	2 295 287,25		2,50	
127	420 609,36	2 295 310,47	420 609,36	2 295 310,47		2,50	
128	420 591,95	2 295 355,44	420 591,95	2 295 355,44		2,50	
129	420 568,74	2 295 390,26	420 568,74	2 295 390,26		2,50	
130	420 542,63	2 295 419,27	420 542,63	2 295 419,27		2,50	
131	420 525,22	2 295 481,65	420 525,22	2 295 481,65		2,50	
132	420 499,11	2 295 522,27	420 499,11	2 295 522,27		2,50	
133	420 490,40	2 295 533,88	420 490,40	2 295 533,88		2,50	
134	420 471,55	2 295 532,43	420 471,55	2 295 532,43		2,50	
135	420 454,14	2 295 517,92	420 454,14	2 295 517,92		2,50	
136	420 423,67	2 295 522,28	420 423,67	2 295 522,28		2,50	
137	420 390,31	2 295 519,37	420 390,31	2 295 519,37		2,50	
138	420 355,50	2 295 500,51	420 355,50	2 295 500,51		2,50	
139	420 329,38	2 295 472,95	420 329,38	2 295 472,95		2,50	
140	420 325,03	2 295 468,60	420 325,03	2 295 468,60		2,50	
141	420 301,82	2 295 452,64	420 301,82	2 295 452,64		2,50	

Раздел 3

Сведения о местоположении измененных (уточненных) границ объекта

1	2	3	4	5	6	7	8
142	420 322,13	2 295 429,43	420 322,13	2 295 429,43	Картометрически й метод	2,50	—
143	420 329,38	2 295 403,31	420 329,38	2 295 403,31		2,50	
144	420 325,03	2 295 381,55	420 325,03	2 295 381,55		2,50	
145	420 330,83	2 295 375,75	420 330,83	2 295 375,75		2,50	
146	420 346,79	2 295 375,75	420 346,79	2 295 375,75		2,50	
147	420 358,40	2 295 365,59	420 358,40	2 295 365,59		2,50	
148	420 370,00	2 295 326,42	420 370,00	2 295 326,42		2,50	
149	420 377,26	2 295 294,51	420 377,26	2 295 294,51		2,50	
150	420 409,17	2 295 297,41	420 409,17	2 295 297,41		2,50	
151	420 423,68	2 295 300,31	420 423,68	2 295 300,31		2,50	
152	420 429,48	2 295 285,80	420 429,48	2 295 285,80		2,50	
153	420 422,22	2 295 269,84	420 422,22	2 295 269,84		2,50	
154	420 385,96	2 295 250,98	420 385,96	2 295 250,98		2,50	
155	420 340,99	2 295 220,52	420 340,99	2 295 220,52		2,50	
156	420 330,83	2 295 200,21	420 330,83	2 295 200,21		2,50	
157	420 320,68	2 295 197,31	420 320,68	2 295 197,31		2,50	
158	420 330,83	2 295 174,10	420 330,83	2 295 174,10		2,50	
159	420 332,29	2 295 156,69	420 332,29	2 295 156,69		2,50	
160	420 327,93	2 295 146,53	420 327,93	2 295 146,53		2,50	
161	420 310,53	2 295 134,92	420 310,53	2 295 134,92		2,50	
162	420 285,86	2 295 137,83	420 285,86	2 295 137,83		2,50	
163	420 268,46	2 295 137,83	420 268,46	2 295 137,83		2,50	
164	420 252,50	2 295 130,57	420 252,50	2 295 130,57		2,50	
165	420 236,54	2 295 114,61	420 236,54	2 295 114,61		2,50	
166	420 217,68	2 295 085,60	420 217,68	2 295 085,60		2,50	
167	420 204,63	2 295 072,54	420 204,63	2 295 072,54		2,50	
168	420 201,73	2 295 060,94	420 201,73	2 295 060,94		2,50	
169	420 201,73	2 295 047,88	420 201,73	2 295 047,88		2,50	
170	420 175,62	2 295 020,32	420 175,62	2 295 020,32		2,50	

Раздел 3

Сведения о местоположении измененных (уточненных) границ объекта

1	2	3	4	5	6	7	8
171	420 145,15	2 295 007,26	420 145,15	2 295 007,26	Картометрически й метод	2,50	—
172	420 120,49	2 294 988,40	420 120,49	2 294 988,40		2,50	
173	420 085,68	2 294 970,99	420 085,68	2 294 970,99		2,50	
174	420 082,78	2 294 968,09	420 082,78	2 294 968,09		2,50	
175	420 085,68	2 294 962,29	420 085,68	2 294 962,29		2,50	
176	420 068,27	2 294 962,29	420 068,27	2 294 962,29		2,50	
177	420 042,16	2 294 950,68	420 042,16	2 294 950,68		2,50	
178	420 013,14	2 294 947,78	420 013,14	2 294 947,78		2,50	
179	420 001,54	2 294 940,52	420 001,54	2 294 940,52		2,50	
180	419 972,53	2 294 926,02	419 972,53	2 294 926,02		2,50	
181	419 926,11	2 294 912,96	419 926,11	2 294 912,96		2,50	
182	419 895,64	2 294 907,16	419 895,64	2 294 907,16		2,50	
183	419 862,28	2 294 912,96	419 862,28	2 294 912,96		2,50	
184	419 841,97	2 294 911,51	419 841,97	2 294 911,51		2,50	
185	419 839,07	2 294 905,71	419 839,07	2 294 905,71		2,50	
186	419 839,07	2 294 898,45	419 839,07	2 294 898,45		2,50	
187	419 834,72	2 294 891,20	419 834,72	2 294 891,20		2,50	
188	419 818,76	2 294 892,65	419 818,76	2 294 892,65		2,50	
189	419 802,80	2 294 898,45	419 802,80	2 294 898,45		2,50	
190	419 794,10	2 294 904,26	419 794,10	2 294 904,26		2,50	
191	419 785,39	2 294 902,81	419 785,39	2 294 902,81		2,50	
192	419 781,04	2 294 897,00	419 781,04	2 294 897,00		2,50	
193	419 781,04	2 294 891,20	419 781,04	2 294 891,20		2,50	
194	419 788,30	2 294 885,40	419 788,30	2 294 885,40		2,50	
195	419 805,70	2 294 881,04	419 805,70	2 294 881,04		2,50	
196	419 808,60	2 294 875,24	419 808,60	2 294 875,24		2,50	
197	419 805,70	2 294 870,89	419 805,70	2 294 870,89		2,50	
198	419 798,45	2 294 866,54	419 798,45	2 294 866,54		2,50	
199	419 772,34	2 294 863,64	419 772,34	2 294 863,64		2,50	

Раздел 3

Сведения о местоположении измененных (уточненных) границ объекта

1	2	3	4	5	6	7	8
200	419 763,64	2 294 859,28	419 763,64	2 294 859,28	Картометрически й метод	2,50	—
201	419 756,38	2 294 843,32	419 756,38	2 294 843,32		2,50	
202	419 743,33	2 294 833,17	419 743,33	2 294 833,17		2,50	
203	419 714,31	2 294 825,92	419 714,31	2 294 825,92		2,50	
204	419 699,81	2 294 820,11	419 699,81	2 294 820,11		2,50	
205	419 654,84	2 294 815,76	419 654,84	2 294 815,76		2,50	
206	419 631,63	2 294 808,51	419 631,63	2 294 808,51		2,50	
207	419 609,87	2 294 796,90	419 609,87	2 294 796,90		2,50	
208	419 604,06	2 294 786,75	419 604,06	2 294 786,75		2,50	
209	419 606,97	2 294 778,04	419 606,97	2 294 778,04		2,50	
210	419 611,32	2 294 773,69	419 611,32	2 294 773,69		2,50	
211	419 620,02	2 294 775,14	419 620,02	2 294 775,14		2,50	
212	419 630,18	2 294 780,94	419 630,18	2 294 780,94		2,50	
213	419 657,74	2 294 782,39	419 657,74	2 294 782,39		2,50	
214	419 679,50	2 294 791,10	419 679,50	2 294 791,10		2,50	
215	419 701,26	2 294 796,90	419 701,26	2 294 796,90		2,50	
216	419 707,06	2 294 788,20	419 707,06	2 294 788,20		2,50	
217	419 715,76	2 294 779,49	419 715,76	2 294 779,49		2,50	
218	419 724,47	2 294 778,04	419 724,47	2 294 778,04		2,50	
219	419 737,52	2 294 783,84	419 737,52	2 294 783,84		2,50	
220	419 759,28	2 294 804,15	419 759,28	2 294 804,15		2,50	
221	419 770,89	2 294 809,96	419 770,89	2 294 809,96		2,50	
222	419 783,94	2 294 809,96	419 783,94	2 294 809,96		2,50	
223	419 789,75	2 294 808,51	419 789,75	2 294 808,51		2,50	
224	419 788,30	2 294 795,45	419 788,30	2 294 795,45		2,50	
225	419 773,79	2 294 772,24	419 773,79	2 294 772,24		2,50	
226	419 775,24	2 294 762,08	419 775,24	2 294 762,08		2,50	
227	419 786,85	2 294 760,63	419 786,85	2 294 760,63		2,50	
228	419 807,15	2 294 766,43	419 807,15	2 294 766,43	2,50		

Сведения о местоположении измененных (уточненных) границ объекта

1	2	3	4	5	6	7	8
229	419 815,86	2 294 775,14	419 815,86	2 294 775,14	Картометрически й метод	2,50	—
230	419 821,66	2 294 789,65	419 821,66	2 294 789,65		2,50	
231	419 824,56	2 294 805,61	419 824,56	2 294 805,61		2,50	
232	419 830,36	2 294 809,96	419 830,36	2 294 809,96		2,50	
233	419 844,87	2 294 814,31	419 844,87	2 294 814,31		2,50	
234	419 894,19	2 294 824,46	419 894,19	2 294 824,46		2,50	
235	419 910,15	2 294 838,97	419 910,15	2 294 838,97		2,50	
236	419 927,56	2 294 852,03	419 927,56	2 294 852,03		2,50	
237	419 956,57	2 294 859,28	419 956,57	2 294 859,28		2,50	
238	419 972,53	2 294 872,34	419 972,53	2 294 872,34		2,50	
239	419 987,03	2 294 879,59	419 987,03	2 294 879,59		2,50	
240	420 045,06	2 294 882,49	420 045,06	2 294 882,49		2,50	
241	420 056,66	2 294 888,30	420 056,66	2 294 888,30		2,50	
242	420 068,27	2 294 899,90	420 068,27	2 294 899,90		2,50	
243	420 081,32	2 294 904,26	420 081,32	2 294 904,26		2,50	
244	420 098,73	2 294 898,45	420 098,73	2 294 898,45		2,50	
245	420 103,08	2 294 899,90	420 103,08	2 294 899,90		2,50	
246	420 113,24	2 294 904,26	420 113,24	2 294 904,26		2,50	
247	420 136,45	2 294 904,26	420 136,45	2 294 904,26		2,50	
248	420 146,60	2 294 914,41	420 146,60	2 294 914,41		2,50	
249	420 156,76	2 294 926,02	420 156,76	2 294 926,02		2,50	
250	420 165,46	2 294 927,47	420 165,46	2 294 927,47		2,50	
251	420 174,17	2 294 915,86	420 174,17	2 294 915,86		2,50	
252	420 179,97	2 294 917,31	420 179,97	2 294 917,31		2,50	
253	420 187,22	2 294 927,47	420 187,22	2 294 927,47		2,50	
254	420 195,93	2 294 941,98	420 195,93	2 294 941,98		2,50	
255	420 207,53	2 294 952,13	420 207,53	2 294 952,13		2,50	
256	420 233,64	2 294 956,48	420 233,64	2 294 956,48		2,50	
257	420 242,35	2 294 962,29	420 242,35	2 294 962,29	2,50		

Сведения о местоположении измененных (уточненных) границ объекта							
1	2	3	4	5	6	7	8
258	420 252,50	2 294 979,70	420 252,50	2 294 979,70	Картометрический метод	2,50	—
259	420 268,46	2 294 998,55	420 268,46	2 294 998,55		2,50	
260	420 287,32	2 295 010,16	420 287,32	2 295 010,16		2,50	
261	420 314,88	2 295 026,12	420 314,88	2 295 026,12		2,50	
262	420 352,59	2 295 049,33	420 352,59	2 295 049,33		2,50	
263	420 384,51	2 295 066,74	420 384,51	2 295 066,74		2,50	
264	420 391,76	2 295 068,19	420 391,76	2 295 068,19		2,50	
265	420 400,47	2 295 063,84	420 400,47	2 295 063,84		2,50	
266	420 412,07	2 295 042,08	420 412,07	2 295 042,08		2,50	
267	420 419,32	2 295 021,77	420 419,32	2 295 021,77		2,50	
268	420 414,97	2 294 994,20	420 414,97	2 294 994,20		2,50	
269	420 423,68	2 294 988,40	420 423,68	2 294 988,40		2,50	
270	420 430,93	2 294 985,50	420 430,93	2 294 985,50		2,50	
271	420 430,93	2 294 975,34	420 430,93	2 294 975,34		2,50	
272	420 426,58	2 294 972,44	420 426,58	2 294 972,44		2,50	
273	420 409,17	2 294 975,34	420 409,17	2 294 975,34		2,50	
274	420 394,66	2 294 969,54	420 394,66	2 294 969,54		2,50	
275	420 370,00	2 294 963,74	420 370,00	2 294 963,74		2,50	
276	420 371,45	2 294 956,48	420 371,45	2 294 956,48		2,50	
277	420 378,71	2 294 953,58	420 378,71	2 294 953,58		2,50	
278	420 416,42	2 294 950,68	420 416,42	2 294 950,68		2,50	
279	420 433,83	2 294 953,58	420 433,83	2 294 953,58		2,50	
280	420 441,08	2 294 944,88	420 441,08	2 294 944,88		2,50	
281	420 443,98	2 294 937,62	420 443,98	2 294 937,62		2,50	
282	420 441,08	2 294 928,92	420 441,08	2 294 928,92		2,50	
283	420 443,98	2 294 921,67	420 443,98	2 294 921,67		2,50	
284	420 449,79	2 294 915,86	420 449,79	2 294 915,86		2,50	
285	420 448,34	2 294 905,71	420 448,34	2 294 905,71		2,50	
286	420 448,34	2 294 898,45	420 448,34	2 294 898,45	2,50		

Раздел 3

Сведения о местоположении измененных (уточненных) границ объекта

1	2	3	4	5	6	7	8
287	420 461,39	2 294 892,65	420 461,39	2 294 892,65	Картометрический метод	2,50	—
288	420 468,65	2 294 891,20	420 468,65	2 294 891,20		2,50	
289	420 467,19	2 294 882,49	420 467,19	2 294 882,49		2,50	
290	420 474,45	2 294 870,89	420 474,45	2 294 870,89		2,50	
291	420 486,05	2 294 863,64	420 486,05	2 294 863,64		2,50	
292	420 483,15	2 294 859,28	420 483,15	2 294 859,28		2,50	
293	420 473,00	2 294 860,73	420 473,00	2 294 860,73		2,50	
294	420 455,59	2 294 865,09	420 455,59	2 294 865,09		2,50	
295	420 452,69	2 294 860,73	420 452,69	2 294 860,73		2,50	
296	420 457,04	2 294 856,38	420 457,04	2 294 856,38		2,50	
297	420 483,15	2 294 841,87	420 483,15	2 294 841,87		2,50	
298	420 497,66	2 294 830,27	420 497,66	2 294 830,27		2,50	
299	420 502,01	2 294 820,11	420 502,01	2 294 820,11		2,50	
300	420 499,11	2 294 808,51	420 499,11	2 294 808,51		2,50	
301	420 493,31	2 294 801,25	420 493,31	2 294 801,25		2,50	
302	420 470,10	2 294 782,39	420 470,10	2 294 782,39		2,50	
303	420 464,29	2 294 772,24	420 464,29	2 294 772,24		2,50	
304	420 462,84	2 294 760,63	420 462,84	2 294 760,63		2,50	
305	420 468,65	2 294 743,22	420 468,65	2 294 743,22		2,50	
306	420 496,21	2 294 699,70	420 496,21	2 294 699,70		2,50	
307	420 496,21	2 294 689,55	420 496,21	2 294 689,55		2,50	
308	420 488,95	2 294 683,74	420 488,95	2 294 683,74		2,50	
309	420 462,84	2 294 670,69	420 462,84	2 294 670,69		2,50	
310	420 448,34	2 294 656,18	420 448,34	2 294 656,18		2,50	
311	420 438,18	2 294 644,57	420 438,18	2 294 644,57		2,50	
312	420 416,42	2 294 634,42	420 416,42	2 294 634,42		2,50	
313	420 393,21	2 294 627,16	420 393,21	2 294 627,16		2,50	
314	420 355,50	2 294 617,01	420 355,50	2 294 617,01		2,50	
315	420 227,84	2 294 564,78	420 227,84	2 294 564,78		2,50	

Раздел 3

Сведения о местоположении измененных (уточненных) границ объекта

1	2	3	4	5	6	7	8
316	420 177,07	2 294 548,82	420 177,07	2 294 548,82	Картометрически й метод	2,50	—
317	420 113,24	2 294 535,77	420 113,24	2 294 535,77		2,50	
318	420 092,93	2 294 541,57	420 092,93	2 294 541,57		2,50	
319	420 074,07	2 294 545,92	420 074,07	2 294 545,92		2,50	
320	420 023,30	2 294 529,96	420 023,30	2 294 529,96		2,50	
321	419 975,43	2 294 515,46	419 975,43	2 294 515,46		2,50	
322	419 934,81	2 294 514,00	419 934,81	2 294 514,00		2,50	
323	419 902,90	2 294 489,34	419 902,90	2 294 489,34		2,50	
324	419 853,57	2 294 470,48	419 853,57	2 294 470,48		2,50	
325	419 804,25	2 294 444,37	419 804,25	2 294 444,37		2,50	
326	419 783,94	2 294 431,31	419 783,94	2 294 431,31		2,50	
327	419 767,99	2 294 415,35	419 767,99	2 294 415,35		2,50	
328	419 769,44	2 294 408,10	419 769,44	2 294 408,10		2,50	
329	419 782,49	2 294 408,10	419 782,49	2 294 408,10		2,50	
330	419 810,06	2 294 419,71	419 810,06	2 294 419,71		2,50	
331	419 849,22	2 294 437,12	419 849,22	2 294 437,12		2,50	
332	419 875,33	2 294 429,86	419 875,33	2 294 429,86		2,50	
333	419 898,54	2 294 445,82	419 898,54	2 294 445,82		2,50	
334	419 929,01	2 294 460,33	419 929,01	2 294 460,33		2,50	
335	419 947,87	2 294 460,33	419 947,87	2 294 460,33		2,50	
336	419 969,63	2 294 450,17	419 969,63	2 294 450,17		2,50	
337	419 978,33	2 294 451,62	419 978,33	2 294 451,62		2,50	
338	419 989,93	2 294 474,83	419 989,93	2 294 474,83		2,50	
339	420 001,54	2 294 482,09	420 001,54	2 294 482,09		2,50	
340	420 033,45	2 294 492,24	420 033,45	2 294 492,24		2,50	
341	420 050,86	2 294 479,19	420 050,86	2 294 479,19		2,50	
342	420 063,92	2 294 455,97	420 063,92	2 294 455,97		2,50	
343	420 110,64	2 294 378,57	420 110,64	2 294 378,57		2,50	
344	419 834,72	2 294 223,86	419 834,72	2 294 223,86		2,50	

Раздел 3

Сведения о местоположении измененных (уточненных) границ объекта

1	2	3	4	5	6	7	8
345	419 830,42	2 294 207,02	419 830,42	2 294 207,02	Картометрический метод	2,50	—
346	419 841,17	2 294 186,93	419 841,17	2 294 186,93		2,50	
347	419 849,12	2 294 158,88	419 849,12	2 294 158,88		2,50	
348	419 885,16	2 294 113,31	419 885,16	2 294 113,31		2,50	
349	419 855,12	2 294 085,79	419 855,12	2 294 085,79		2,50	
н350	—	—	419 963,86	2 293 876,50		2,50	
н351	—	—	419 988,32	2 293 829,43		2,50	
н352	—	—	420 001,77	2 293 814,59		2,50	
н353	—	—	420 009,48	2 293 823,75		2,50	
н354	—	—	420 048,43	2 293 856,44		2,50	
н355	—	—	420 161,89	2 293 942,52		2,50	
н356	—	—	420 176,71	2 293 911,62		2,50	
357	420 199,85	2 293 896,43	420 199,85	2 293 896,43		2,50	
358	420 187,22	2 293 872,77	420 187,22	2 293 872,77		2,50	
359	420 165,96	2 293 819,53	420 165,96	2 293 819,53		2,50	
360	420 132,10	2 293 763,97	420 132,10	2 293 763,97		2,50	
361	420 148,05	2 293 730,60	420 148,05	2 293 730,60		2,50	
362	420 168,36	2 293 705,94	420 168,36	2 293 705,94		2,50	
363	420 190,12	2 293 684,18	420 190,12	2 293 684,18		2,50	
364	420 145,15	2 293 663,87	420 145,15	2 293 663,87		2,50	
365	420 102,63	2 293 636,78	420 102,63	2 293 636,78		2,50	
366	420 050,16	2 293 611,77	420 050,16	2 293 611,77		2,50	
367	420 028,15	2 293 599,45	420 028,15	2 293 599,45		2,50	
н368	—	—	420 025,56	2 293 598,12		2,50	
н369	—	—	420 158,14	2 293 273,75		2,50	
н370	—	—	420 210,43	2 293 275,07		2,50	
371	420 232,19	2 293 247,50	420 232,19	2 293 247,50		2,50	
372	420 259,75	2 293 186,57	420 259,75	2 293 186,57		2,50	
373	420 280,06	2 293 164,81	420 280,06	2 293 164,81		2,50	

