



**ГЛАВНОЕ УПРАВЛЕНИЕ АРХИТЕКТУРЫ И ГРАДОСТРОИТЕЛЬСТВА
РЯЗАНСКОЙ ОБЛАСТИ**

ПО С Т А Н О В Л Е Н И Е

«09» августа 2024 г.

№ 401-н

Об утверждении генерального плана муниципального образования –
Путятинский муниципальный округ Рязанской области применительно
к территории Большеекатериновского сельского округа Путятинского района
Рязанской области

На основании статей 23-25 Градостроительного кодекса Российской Федерации, статьи 2 Закона Рязанской области от 28.12.2018 № 106-ОЗ «О перераспределении отдельных полномочий в области градостроительной деятельности между органами местного самоуправления муниципальных образований Рязанской области и органами государственной власти Рязанской области», с учетом заключения о результатах общественных обсуждений от 05.07.2024 по проекту генерального плана муниципального образования – Путятинский муниципальный округ Рязанской области применительно к территории Большеекатериновского сельского округа Путятинского района Рязанской области, руководствуясь постановлением Правительства Рязанской области от 06.08.2008 № 153 «Об утверждении Положения о главном управлении архитектуры и градостроительства Рязанской области», главное управление архитектуры и градостроительства Рязанской области ПОСТАНОВЛЯЕТ:

1. Утвердить прилагаемый генеральный план муниципального образования – Путятинский муниципальный округ Рязанской области применительно к территории Большеекатериновского сельского округа Путятинского района Рязанской области.

2. Настоящее постановление вступает в силу со дня его официального опубликования.

3. Государственному казенному учреждению Рязанской области «Центр градостроительного развития Рязанской области»:

1) обеспечить доступ к генеральному плану муниципального образования – Путятинский муниципальный округ Рязанской области применительно к территории Большеекатериновского сельского округа Путятинского района

Рязанской области в федеральной государственной информационной системе территориального планирования и размещение в государственных информационных системах обеспечения градостроительной деятельности в соответствии с требованиями Градостроительного кодекса Российской Федерации;

2) подготовить, заверить усиленной квалифицированной электронной подписью и направить в территориальный орган федерального органа исполнительной власти, уполномоченный Правительством Российской Федерации на осуществление государственного кадастрового учета, государственной регистрации прав, ведение Единого государственного реестра недвижимости, сведения о границах населенных пунктов для внесения в Единый государственный реестр недвижимости в соответствии с Федеральным законом от 13.07.2015 № 218-ФЗ «О государственной регистрации недвижимости».

4. Отделу кадровой работы и делопроизводства обеспечить:

1) государственную регистрацию настоящего постановления в правовом департаменте аппарата Губернатора и Правительства Рязанской области;

2) опубликование настоящего постановления в сетевом издании «Рязанские ведомости» (www.rv-gyazan.ru) и на официальном интернет-портале правовой информации (www.pravo.gov.ru).

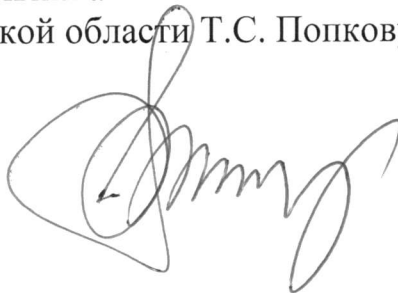
5. Отделу информационного обеспечения градостроительной деятельности разместить настоящее постановление на официальном сайте главного управления архитектуры и градостроительства Рязанской области в сети «Интернет».

6. Предложить главе муниципального образования – Путятинский муниципальный округ Рязанской области обеспечить размещение настоящего постановления на официальном сайте муниципального образования в сети «Интернет», публикацию в средствах массовой информации.

7. Признать не подлежащим применению решение Совета депутатов муниципального образования – Большекатериновское сельское поселение Путятинского муниципального района Рязанской области от 13.11.2013 № 4/1 «О принятии Проекта Генерального Плана муниципального образования – Большекатериновское сельское поселение Путятинского муниципального района Рязанской области».

8. Контроль за исполнением настоящего постановления возложить на заместителя начальника главного управления архитектуры и градостроительства Рязанской области Т.С. Попкову.

Начальник



Р.В. Шашкин

Утверждены
постановлением главного управления
архитектуры и градостроительства
Рязанской области
от 09 августа 2024 г. № 401-п

ГЕНЕРАЛЬНЫЙ ПЛАН
муниципального образования - Путятинский муниципальный округ
Рязанской области применительно к территории
Большеекатериновского сельского округа Путятинского района
Рязанской области

ПОЛОЖЕНИЕ О ТЕРРИТОРИАЛЬНОМ ПЛАНИРОВАНИИ

Введение

Генеральный план муниципального образования - Путятинский муниципальный округ Рязанской области применительно к территории Большекатериновского сельского округа Путятинского района Рязанской области (далее – генеральный план) подготовлен на основании постановления главного управления архитектуры и градостроительства Рязанской области от 11.04.2024 №133-п, принятого на основании статьи 24 Градостроительного кодекса Российской Федерации, статьи 10¹ Закона Рязанской области от 21.09.2010 № 101-ОЗ «О градостроительной деятельности на территории Рязанской области», статьи 2 Закона Рязанской области от 28.12.2018 № 106-ОЗ «О перераспределении отдельных полномочий в области градостроительной деятельности между органами местного самоуправления муниципальных образований Рязанской области и органами государственной власти Рязанской области», в соответствии с Федеральным законом от 6 октября 2003 года № 131-ФЗ «Об общих принципах организации местного самоуправления в Российской Федерации», Законом Рязанской области от 08.06.2023 № 51-ОЗ «О преобразовании муниципальных образований Путятинского муниципального района Рязанской области, внесении изменений в отдельные законодательные акты Рязанской области, признании утратившими силу отдельных положений законодательных актов Рязанской области и признании утратившими силу отдельных законодательных актов Рязанской области».

1. Сведения о видах, назначении и наименованиях планируемых для размещения объектов местного значения, их основные характеристики, их местоположение (для объектов местного значения, не являющихся линейными объектами, указываются функциональные зоны), а также характеристики зон с особыми условиями использования территорий в случае, если установление таких зон требуется в связи с размещением данных объектов

Сведения о видах, назначении и наименованиях планируемых для размещения объектов местного значения, их основные характеристики, их местоположение (для объектов местного значения, не являющихся линейными объектами, указываются функциональные зоны), а также характеристики зон с особыми условиями использования территорий в случае, если установление таких зон требуется в связи с размещением данных объектов, переставлены в таблице 1.1.

Таблица 1.1

Наименование объекта	Основные характеристики объекта	Местоположение объекта	Зона с особыми условиями использования территории	Функциональная зона	Статус объекта
Дошкольная образовательная организация (Код объекта 602010101)	Детский сад	Рязанская область Путятинский округ, с. Большая Екатериновка	Не устанавливается	Жилая зона	Планируемый к размещению

2. Параметры функциональных зон, а также сведения о планируемых для размещения в них объектах федерального значения, объектах регионального значения, объектах местного значения, за исключением линейных объектов

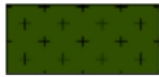
При определении параметров функциональных зон муниципального образования - Путятинский муниципальный округ Рязанской области применительно к территории Большеекатериновского сельского округа Путятинского района Рязанской области учитывалось:

- сложившееся использование земельных участков;
- рациональные формы расселения населения;
- оптимальные варианты сочетания в пределах функциональных зон объектов различного функционального назначения;
- структурирование сети общественного обслуживания по принципу привлекательности для различных групп населения дифференцированных видов предложений в зависимости от предпочтений;
- максимальное использование особенностей природного ландшафта в процессе структурного выделения функциональных зон в целях наибольшего использования его преимуществ.

В результате функционального зонирования муниципального образования - Путятинский муниципальный округ Рязанской области применительно к территории Большеекатериновского сельского округа Путятинского района Рязанской области установлены функциональные зоны, представленные в таблице 2.1.

Таблица 2.1

№ п/п	Обозначение функциональной зоны	Наименование функциональной зоны	Назначение функциональной зоны
1		Жилые зоны	Жилая зона предназначена для размещения преимущественно индивидуальных жилых домов с приусадебными земельными участками, малоэтажных жилых домов, блокированных жилых домов, а также отдельно стоящих, встроенных или пристроенных объектов социального, коммунального, общественного назначения обеспечивающих потребности жителей.
2		Производственная зона	Производственная зона предназначена для размещения производственных, промышленных и складских объектов, деятельность которых связана с воздействием на окружающую среду, для которых необходима организация санитарно-защитной зоны в соответствии с требованиями технических регламентов.
3		Зона инженерной инфраструктуры	Зона инженерной инфраструктуры предназначена для размещения объектов коммунального обслуживания, связанных с обеспечением энергоснабжением, теплоснабжением, газоснабжением, водоснабжением, водоотведением, очисткой стоков, связи.
4		Зоны сельскохозяйственного использования	Зоны сельскохозяйственного использования предназначены для земель, находящихся за границами населенного пункта и предоставленных для нужд сельского хозяйства, а также предназначенных для этих целей.
5		Зона лесов	Зона лесов предназначена для выращивания, рационального использования, охраны, защиты и воспроизводства лесов.
6		Зона озелененных территорий специального назначения	Зона озелененных территорий специального назначения предназначена для формирования озелененных участков, выполняющих санитарно-защитные функции.

№ п/п	Обозначение функциональной зоны	Наименование функциональной зоны	Назначение функциональной зоны
7		Зона кладбищ	Зона кладбищ предназначена для размещения кладбищ, крематориев, мест захоронения, для которых необходима организация санитарно-защитной зоны в соответствии с требованиями технических регламентов, а также соответствующих культовых сооружений.

Функциональное зонирование территории муниципального образования – Путятинский муниципальный округ Рязанской области применительно к территории Большекатериновского сельского округа Путятинского района Рязанской области отображено на карте функциональных зон.

Параметры функциональных зон муниципального образования – Путятинский муниципальный округ Рязанской области применительно к территории Большекатериновского сельского округа Путятинского района Рязанской области представлены в таблице 2.2.

Таблица 2.2

№ п/п	Наименование функциональной зоны	Площадь, га	Максимальный коэффициент застройки	Максимальный коэффициент плотности застройки	Максимальная этажность
1	Жилые зоны	417,56	Застройка индивидуальными жилыми домами		
			0,2	0,4	3
			Застройка блокированными жилыми домами		
			0,3	0,6	3
			Застройка малоэтажными жилыми домами		
			0,4	0,8	4
2.	Производственная зона	9,85	0,8	2,4	-
3.	Зона инженерной инфраструктуры	1,13	-	-	-
4.	Зоны сельскохозяйственного использования	8347,58	-	-	-
5.	Зона лесов	2215,08	-	-	-
6.	Зона озелененных территорий специального назначения	1,98	-	-	-
7.	Зона кладбищ	0,83	-	-	-

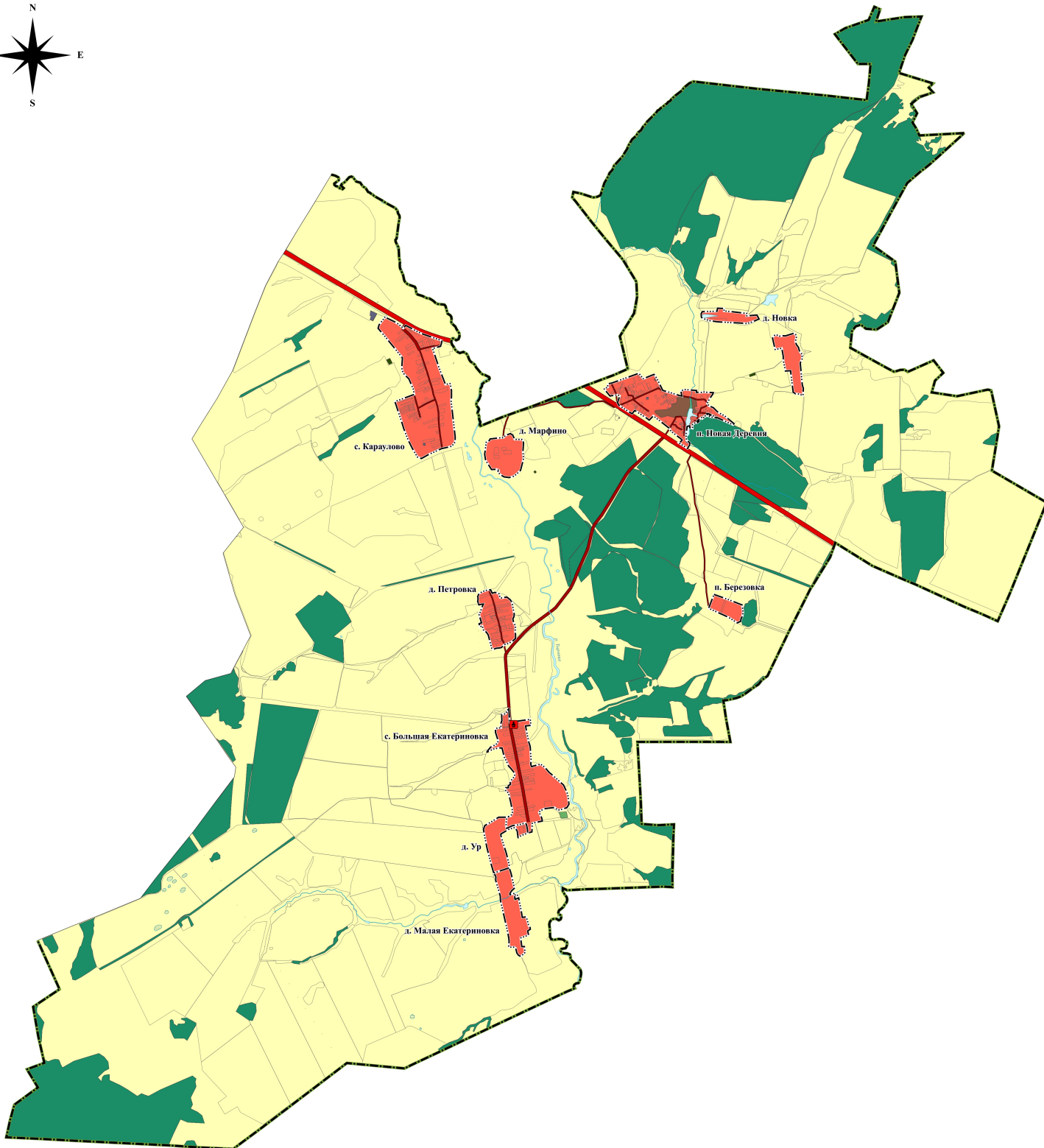
Примечания:

1. Для жилых, общественно-деловых зон коэффициенты застройки и плотности застройки приведены для территории (брутто) с учетом необходимых по расчету организаций

№ п/п	Наименование функциональной зоны	Площадь, га	Максимальный коэффициент застройки	Максимальный коэффициент плотности застройки	Максимальная этажность
<p>и предприятий обслуживания населения, стоянок автомобилей, зеленых насаждений, площадок и других объектов благоустройства.</p> <p>2. При подсчете коэффициентов плотности застройки площадь этажей определяется по внешним размерам здания. Учитываются только надземные этажи, включая мансардные. Подземные этажи зданий и сооружений не учитываются. Подземное сооружение не учитывается, если поверхность земли (надземная часть) над ним используется под озеленение, организацию площадок, стоянок автомобилей, и другие виды благоустройства.</p> <p>3. Надземным этажом считается этаж с отметкой пола помещений не ниже планировочной отметки земли. При размещении объекта капитального строительства на земельном участке с уклоном первым надземным следует считать этаж с отметкой пола помещений выше наиболее низкой планировочной отметки земли.</p> <p>4. При определении этажности не учитывают: подполье, проветриваемое подполье, техническое подполье, технические пространства, чердак, технический чердак, расположенные на крыше технические помещения (крышные котельные, машинные отделения лифтов, помещения вентиляционных камер и другие).</p> <p>5. Коэффициент застройки определяется как отношение площади, занятой под зданиями и сооружениями, к площади территории.</p> <p>6. Коэффициент плотности застройки определяется как отношение суммарной поэтажной площади здания и сооружения к площади территории.</p>					

На территории муниципального образования - Путятинский муниципальный округ Рязанской области применительно к территории Большекатериновского сельского округа Путятинского района Рязанской области не планируется размещение объектов федерального и регионального значения.

Карта планируемого размещения объектов местного значения



Условные обозначения:

Границы единиц административно-территориального деления Российской Федерации

- Граница муниципального округа
- Граница населенного пункта

Поверхностные водные объекты

- Водоток (река, ручей, канал)
- Водоем (озеро, пруд, обводненный карьер, водохранилище)
- Болото

Автомобильные дороги

- Автомобильные дороги федерального значения
- Автомобильные дороги регионального или межмуниципального значения
- Автомобильные дороги местного значения

Функциональные зоны

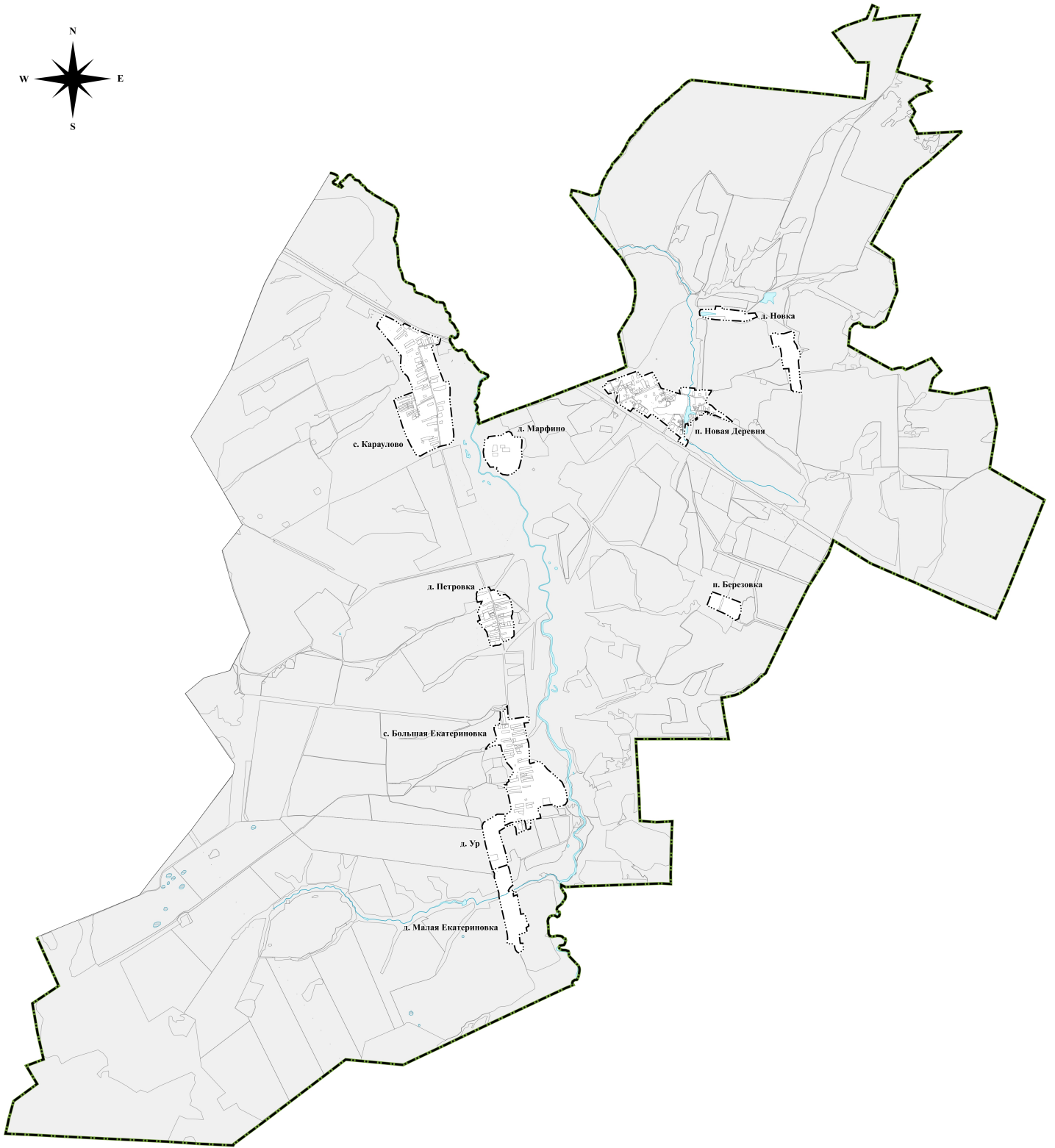
- Жилые зоны
- Производственная зона
- Зона инженерной инфраструктуры
- Зоны сельскохозяйственного использования
- Зона лесов
- Зона озелененных территорий специального назначения
- Зона кладбищ

Объекты образования и науки

- Дошкольная образовательная организация

				Генеральный план муниципального образования - Путятинский муниципальный округ Рязанской области применительно к территории Большекатериновского сельского округа Путятинского района Рязанской области			
Итого	Лист 1	Лист 2	Лист 3	Лист 4	Лист 5	Лист 6	Лист 7
Карта планируемого размещения объектов местного значения М 1:20000				ГКУ РО "Центр градостроительного развития Рязанской области"			

Карта границ населенных пунктов



Условные обозначения:

Границы единиц административно-территориального деления Российской Федерации

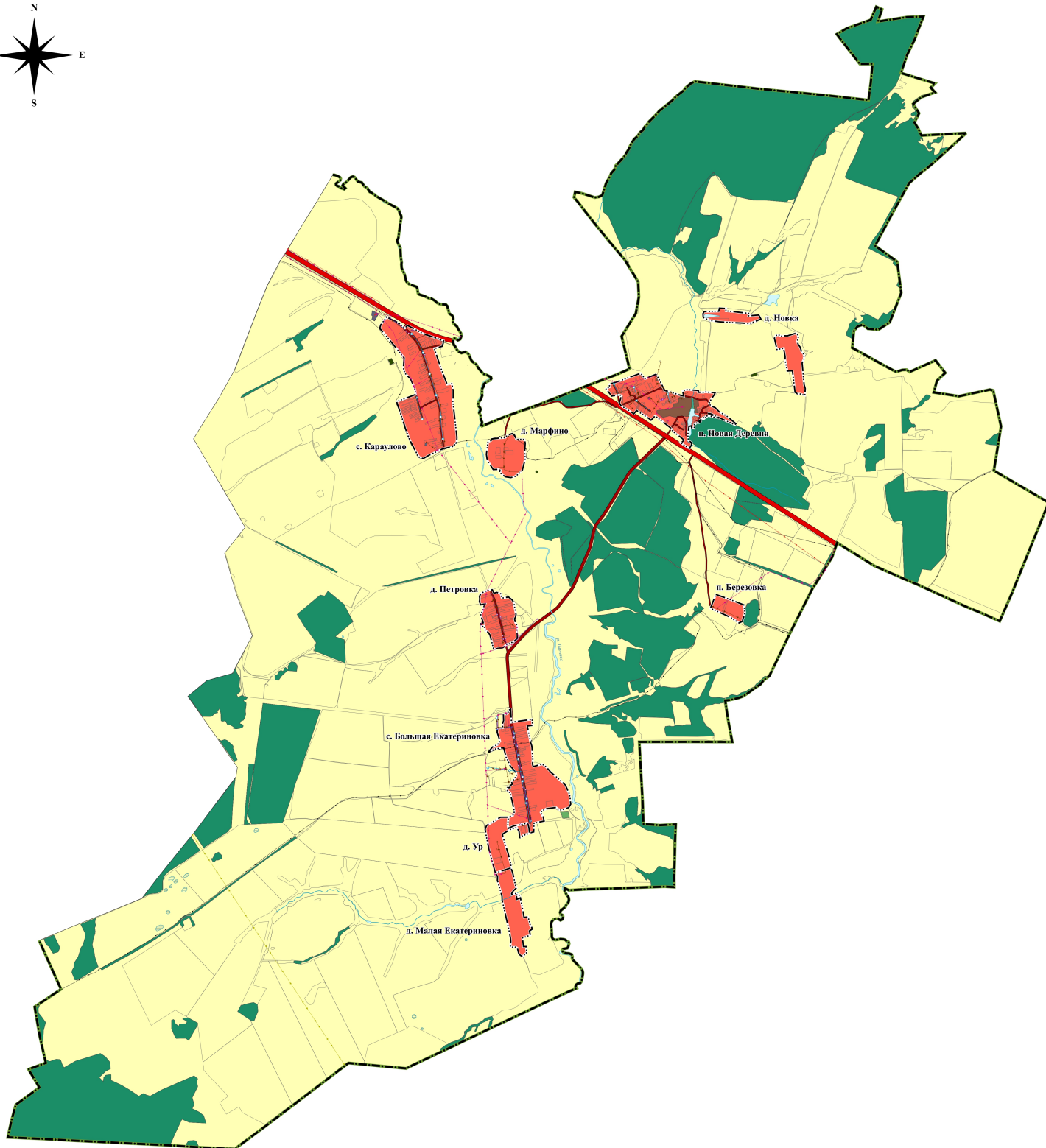
- Граница муниципального округа
- Граница населенного пункта

Поверхностные водные объекты

- Водоток (река, ручей, канал)
- Водоем (озеро, пруд, обводненный карьер, водохранилище)
- Болото

Генеральный план муниципального образования - Путятинский муниципальный округ Рязанской области применительно к территории Большекатериновского сельского округа Путятинского района Рязанской области				
Шкала	Лист	Листов	Дата	Дата
Карта границ населенных пунктов М 1:20000			ГКУ РО "Центр геоинформационного развития Рязанской области"	

Карта функциональных зон



Условные обозначения:

Границы единиц административно-территориального деления Российской Федерации

- Граница муниципального округа
- Граница населенного пункта

Поверхностные водные объекты

- Водоток (река, ручей, канал)
- Водоем (озеро, пруд, обводненный карьер, водохранилище)
- Болото

Автомобильные дороги

- Автомобильные дороги федерального значения
- Автомобильные дороги регионального или межмуниципального значения
- Автомобильные дороги местного значения

Функциональные зоны

- Жилые зоны
- Производственная зона
- Зона инженерной инфраструктуры
- Зоны сельскохозяйственного использования
- Зона лесов
- Зона озелененных территорий специального назначения
- Зона кладбищ

Линии электропередачи (ЛЭП)

- Линии электропередачи 220 кВ
- Линии электропередачи 35 кВ
- Линии электропередачи 10 кВ
- Линии электропередачи 0,4 кВ

Распределительные трубопроводы для транспортировки газа

- Газопровод распределительный низкого давления

Сети водоснабжения

- Водопровод

Сети электросвязи

- Линия связи

Генеральный план муниципального образования - Путятинский муниципальный округ Рязанской области применительно к территории Большекатериновского сельского округа Путятинского района Рязанской области				Состав			
Имя	Фамилия	Имя	Фамилия	Имя	Фамилия	Имя	Фамилия
Карта функциональных зон				ГКЗ РО "Центр градостроительного развития Рязанской области"			
М 1:20000				Год разработки: 2020			

Приложение № 4 к генеральному плану
муниципального образования -
Путятинский муниципальный округ
Рязанской области применительно к
территории Большеекатериновского
сельского округа Путятинского района
Рязанской области

Графическое описание местоположения границ населенных пунктов,
перечень координат характерных точек этих границ муниципального
образования — Путятинский муниципальный округ
Рязанской области применительно к территории
Большеекатериновского сельского округа Путятинского района
Рязанской области

ГРАФИЧЕСКОЕ ОПИСАНИЕ
местоположения границ населенных пунктов, территориальных
зон, особо охраняемых природных территорий, зон с особыми
условиями использования территории
Граница населённого пункта п. Березовка

(наименование объекта, местоположение границ которого описано (далее - объект))

Раздел 1

Сведения об объекте

№ п/п	Характеристики объекта	Описание характеристик
1	2	3
1	Местоположение объекта	Рязанская область, м.о. Путятинский, с/о Большекатериновский, п Березовка
2	Площадь объекта ± величина погрешности определения площади ($P \pm \Delta P$)	112 585 м ² ± 117 м ²
3	Иные характеристики объекта	Вид объекта реестра границ: Граница населенного пункта Реестровый номер: 62:12-4.23

ГРАФИЧЕСКОЕ ОПИСАНИЕ
местоположения границ населенных пунктов, территориальных
зон, особо охраняемых природных территорий, зон с особыми
условиями использования территории

Граница населённого пункта с. Большая Екатериновка

(наименование объекта, местоположение границ которого описано (далее - объект))

Раздел 1

Сведения об объекте

№ п/п	Характеристики объекта	Описание характеристик
1	2	3
1	Местоположение объекта	Рязанская область, м.о. Путятинский, с/о Большеекатериновский, с Большая Екатериновка
2	Площадь объекта ± величина погрешности определения площади ($P \pm \Delta P$)	847 298 м ² ± 322 м ²
3	Иные характеристики объекта	Вид объекта реестра границ: Граница населенного пункта Реестровый номер: 62:12-4.24

Сведения о местоположении измененных (уточненных) границ объекта

1. Система координат МСК-62 зона 2

2. Сведения о характерных точках границ объекта

Обозначение характерных точек границы	Существующие координаты, м		Измененные (уточненные) координаты, м		Метод определения координат характерной точки	Средняя квадратическая погрешность положения характерной точки (M _t), м	Описание обозначения точки на местности (при наличии)
	X	Y	X	Y			
1	2	3	4	5	6	7	8
1	377 884,51	2 244 998,71	377 884,51	2 244 998,71	Картометрически й метод	2,50	—
2	377 677,03	2 245 012,43	377 677,03	2 245 012,43	Картометрически й метод	2,50	—
3	377 682,10	2 245 041,61	377 682,10	2 245 041,61	Картометрически й метод	2,50	—
4	377 719,99	2 245 308,75	377 719,99	2 245 308,75	Картометрически й метод	2,50	—
5	377 669,36	2 245 313,08	377 669,36	2 245 313,08	Картометрически й метод	2,50	—
6	377 633,64	2 245 318,78	377 633,64	2 245 318,78	Картометрически й метод	2,50	—
7	377 624,73	2 245 239,90	377 624,73	2 245 239,90	Картометрически й метод	2,50	—
8	377 409,73	2 245 282,94	377 409,73	2 245 282,94	Картометрически й метод	2,50	—
9	377 402,48	2 245 284,40	377 402,48	2 245 284,40	Картометрически й метод	2,50	—
10	377 398,43	2 245 285,21	377 398,43	2 245 285,21	Картометрически й метод	2,50	—
11	377 390,92	2 245 286,71	377 390,92	2 245 286,71	Картометрически й метод	2,50	—
12	377 345,75	2 245 302,33	377 345,75	2 245 302,33	Картометрически й метод	2,50	—
13	377 321,61	2 245 307,24	377 321,61	2 245 307,24	Картометрически й метод	2,50	—
14	377 145,87	2 245 319,14	377 145,87	2 245 319,14	Картометрически й метод	2,50	—
15	377 076,31	2 245 315,60	377 076,31	2 245 315,60	Картометрически й метод	2,50	—
16	377 051,03	2 245 320,44	377 051,03	2 245 320,44	Картометрически й метод	2,50	—
17	377 039,20	2 245 328,50	377 039,20	2 245 328,50	Картометрически й метод	2,50	—
18	377 046,73	2 245 349,21	377 046,73	2 245 349,21	Картометрически й метод	2,50	—
19	377 075,40	2 245 456,36	377 075,40	2 245 456,36	Картометрически й метод	2,50	—
20	377 033,26	2 245 514,61	377 033,26	2 245 514,61	Картометрически й метод	2,50	—
21	376 956,34	2 245 579,60	376 956,34	2 245 579,60	Картометрически й метод	2,50	—
22	376 924,91	2 245 618,23	376 924,91	2 245 618,23	Картометрически й метод	2,50	—
23	376 865,93	2 245 686,98	376 865,93	2 245 686,98	Картометрически й метод	2,50	—
24	376 773,33	2 245 787,81	376 773,33	2 245 787,81	Картометрически й метод	2,50	—
25	376 653,61	2 245 842,58	376 653,61	2 245 842,58	Картометрически й метод	2,50	—

Сведения о местоположении измененных (уточненных) границ объекта							
1	2	3	4	5	6	7	8
26	376 608,35	2 245 852,97	376 608,35	2 245 852,97	Картометрический метод	2,50	—
27	376 605,21	2 245 854,68	376 605,21	2 245 854,68	Картометрический метод	2,50	—
28	376 542,11	2 245 859,94	376 542,11	2 245 859,94	Картометрический метод	2,50	—
29	376 499,34	2 245 865,27	376 499,34	2 245 865,27	Картометрический метод	2,50	—
30	376 449,52	2 245 835,69	376 449,52	2 245 835,69	Картометрический метод	2,50	—
31	376 413,86	2 245 728,72	376 413,86	2 245 728,72	Картометрический метод	2,50	—
32	376 422,78	2 245 695,76	376 422,78	2 245 695,76	Картометрический метод	2,50	—
33	376 451,95	2 245 654,16	376 451,95	2 245 654,16	Картометрический метод	2,50	—
34	376 447,61	2 245 618,76	376 447,61	2 245 618,76	Картометрический метод	2,50	—
35	376 435,47	2 245 519,64	376 435,47	2 245 519,64	Картометрический метод	2,50	—
36	376 403,60	2 245 450,22	376 403,60	2 245 450,22	Картометрический метод	2,50	—
37	376 383,07	2 245 440,49	376 383,07	2 245 440,49	Картометрический метод	2,50	—
38	376 379,48	2 245 436,08	376 379,48	2 245 436,08	Картометрический метод	2,50	—
39	376 302,84	2 245 472,41	376 302,84	2 245 472,41	Картометрический метод	2,50	—
40	376 255,93	2 245 481,66	376 255,93	2 245 481,66	Картометрический метод	2,50	—
41	376 234,10	2 245 376,52	376 234,10	2 245 376,52	Картометрический метод	2,50	—
42	376 234,10	2 245 373,52	376 234,10	2 245 373,52	Картометрический метод	2,50	—
43	376 224,29	2 245 336,91	376 224,29	2 245 336,91	Картометрический метод	2,50	—
44	376 099,63	2 245 331,60	376 099,63	2 245 331,60	Картометрический метод	2,50	—
45	376 095,32	2 245 312,88	376 095,32	2 245 312,88	Картометрический метод	2,50	—
46	376 082,39	2 245 271,98	376 082,39	2 245 271,98	Картометрический метод	2,50	—
47	376 148,31	2 245 265,57	376 148,31	2 245 265,57	Картометрический метод	2,50	—
48	376 201,29	2 245 253,51	376 201,29	2 245 253,51	Картометрический метод	2,50	—
49	376 202,02	2 245 253,88	376 202,02	2 245 253,88	Картометрический метод	2,50	—
50	376 213,71	2 245 248,40	376 213,71	2 245 248,40	Картометрический метод	2,50	—
51	376 228,09	2 245 236,50	376 228,09	2 245 236,50	Картометрический метод	2,50	—
52	376 223,29	2 245 220,62	376 223,29	2 245 220,62	Картометрический метод	2,50	—
53	376 221,38	2 245 214,29	376 221,38	2 245 214,29	Картометрический метод	2,50	—
54	376 210,95	2 245 179,75	376 210,95	2 245 179,75	Картометрический метод	2,50	—

Сведения о местоположении измененных (уточненных) границ объекта

1	2	3	4	5	6	7	8
55	376 201,32	2 245 130,49	376 201,32	2 245 130,49	Картометрический метод	2,50	—
56	376 189,54	2 245 051,25	376 189,54	2 245 051,25	Картометрический метод	2,50	—
57	376 150,99	2 244 968,80	376 150,99	2 244 968,80	Картометрический метод	2,50	—
58	376 165,98	2 244 964,52	376 165,98	2 244 964,52	Картометрический метод	2,50	—
59	376 190,61	2 244 960,23	376 190,61	2 244 960,23	Картометрический метод	2,50	—
60	376 214,17	2 244 959,16	376 214,17	2 244 959,16	Картометрический метод	2,50	—
61	376 263,42	2 244 963,45	376 263,42	2 244 963,45	Картометрический метод	2,50	—
62	376 311,75	2 244 967,93	376 311,75	2 244 967,93	Картометрический метод	2,50	—
63	376 331,62	2 245 030,15	376 331,62	2 245 030,15	Картометрический метод	2,50	—
64	376 380,84	2 245 050,96	376 380,84	2 245 050,96	Картометрический метод	2,50	—
65	376 403,26	2 245 051,59	376 403,26	2 245 051,59	Картометрический метод	2,50	—
66	376 528,33	2 245 025,89	376 528,33	2 245 025,89	Картометрический метод	2,50	—
67	376 590,91	2 245 011,07	376 590,91	2 245 011,07	Картометрический метод	2,50	—
68	376 609,36	2 245 004,29	376 609,36	2 245 004,29	Картометрический метод	2,50	—
69	376 653,34	2 244 997,15	376 653,34	2 244 997,15	Картометрический метод	2,50	—
70	376 667,83	2 244 986,80	376 667,83	2 244 986,80	Картометрический метод	2,50	—
71	376 690,34	2 244 954,29	376 690,34	2 244 954,29	Картометрический метод	2,50	—
72	376 736,08	2 244 954,29	376 736,08	2 244 954,29	Картометрический метод	2,50	—
73	376 735,40	2 244 992,00	376 735,40	2 244 992,00	Картометрический метод	2,50	—
74	376 762,10	2 244 990,71	376 762,10	2 244 990,71	Картометрический метод	2,50	—
75	376 785,89	2 245 023,22	376 785,89	2 245 023,22	Картометрический метод	2,50	—
76	376 820,40	2 245 015,12	376 820,40	2 245 015,12	Картометрический метод	2,50	—
77	376 894,13	2 245 076,82	376 894,13	2 245 076,82	Картометрический метод	2,50	—
78	376 916,61	2 245 083,62	376 916,61	2 245 083,62	Картометрический метод	2,50	—
79	376 953,74	2 245 076,30	376 953,74	2 245 076,30	Картометрический метод	2,50	—
80	377 014,95	2 245 027,00	377 014,95	2 245 027,00	Картометрический метод	2,50	—
81	377 047,26	2 244 996,10	377 047,26	2 244 996,10	Картометрический метод	2,50	—
82	377 124,54	2 244 962,18	377 124,54	2 244 962,18	Картометрический метод	2,50	—
83	377 173,87	2 244 934,41	377 173,87	2 244 934,41	Картометрический метод	2,50	—

ГРАФИЧЕСКОЕ ОПИСАНИЕ
местоположения границ населенных пунктов, территориальных
зон, особо охраняемых природных территорий, зон с особыми
условиями использования территории
Граница населённого пункта с. Караулово

(наименование объекта, местоположение границ которого описано (далее - объект))

Раздел 1

Сведения об объекте

№ п/п	Характеристики объекта	Описание характеристик
1	2	3
1	Местоположение объекта	Рязанская область, м.о. Путятинский, с/о Большеекатериновский, с Караулово
2	Площадь объекта ± величина погрешности определения площади ($P \pm \Delta P$)	1 156 792 м ² ± 376 м ²
3	Иные характеристики объекта	Вид объекта реестра границ: Граница населенного пункта

Сведения о местоположении границ объекта

1. Система координат МСК-62 зона 2

2. Сведения о характерных точках границ объекта

Обозначение характерных точек границ	Координаты, м		Метод определения координат характерной точки	Средняя квадратическая погрешность положения характерной точки (Mt), м	Описание обозначения точки на местности (при наличии)
	X	Y			
1	2	3	4	5	6
1	383 496,45	2 243 240,58	Картометрический метод	2,50	—
2	383 438,61	2 243 360,70	Картометрический метод	2,50	—
3	383 405,16	2 243 415,61	Картометрический метод	2,50	—
4	383 390,29	2 243 430,48	Картометрический метод	2,50	—
5	383 357,58	2 243 468,91	Картометрический метод	2,50	—
6	383 348,68	2 243 478,68	Картометрический метод	2,50	—
7	383 354,22	2 243 484,25	Картометрический метод	2,50	—
8	383 388,94	2 243 514,37	Картометрический метод	2,50	—
9	383 346,36	2 243 597,84	Картометрический метод	2,50	—
10	383 327,06	2 243 632,67	Картометрический метод	2,50	—
11	383 277,85	2 243 727,25	Картометрический метод	2,50	—
12	383 256,33	2 243 784,42	Картометрический метод	2,50	—
13	383 170,05	2 244 034,96	Картометрический метод	2,50	—
14	383 150,49	2 244 032,27	Картометрический метод	2,50	—
15	383 131,37	2 244 029,64	Картометрический метод	2,50	—
16	383 088,35	2 244 016,11	Картометрический метод	2,50	—
17	383 055,97	2 243 902,31	Картометрический метод	2,50	—
18	382 789,72	2 243 990,84	Картометрический метод	2,50	—
19	382 692,28	2 244 028,15	Картометрический метод	2,50	—
20	382 539,93	2 244 086,49	Картометрический метод	2,50	—
21	382 551,87	2 244 154,69	Картометрический метод	2,50	—
22	382 452,11	2 244 173,85	Картометрический метод	2,50	—
23	382 361,60	2 244 173,85	Картометрический метод	2,50	—
24	382 291,57	2 244 169,22	Картометрический метод	2,50	—
25	381 784,60	2 244 227,21	Картометрический метод	2,50	—
26	381 710,91	2 244 225,47	Картометрический метод	2,50	—
27	381 649,67	2 244 177,63	Картометрический метод	2,50	—
28	381 614,37	2 244 026,52	Картометрический метод	2,50	—
29	381 522,54	2 243 827,65	Картометрический метод	2,50	—
30	381 473,26	2 243 741,75	Картометрический метод	2,50	—
31	381 494,28	2 243 682,92	Картометрический метод	2,50	—
32	381 620,36	2 243 609,37	Картометрический метод	2,50	—
33	381 746,45	2 243 546,32	Картометрический метод	2,50	—
34	381 906,15	2 243 485,38	Картометрический метод	2,50	—
35	381 969,19	2 243 466,47	Картометрический метод	2,50	—
36	382 292,81	2 243 359,30	Картометрический метод	2,50	—
37	382 395,82	2 243 636,49	Картометрический метод	2,50	—
38	382 470,61	2 243 623,50	Картометрический метод	2,50	—
39	382 545,60	2 243 591,79	Картометрический метод	2,50	—
40	382 620,59	2 243 560,08	Картометрический метод	2,50	—
41	382 678,06	2 243 499,29	Картометрический метод	2,50	—
42	382 711,76	2 243 474,19	Картометрический метод	2,50	—
43	382 775,18	2 243 457,01	Картометрический метод	2,50	—
44	382 921,85	2 243 467,58	Картометрический метод	2,50	—
45	383 200,58	2 243 240,53	Картометрический метод	2,50	—
46	383 202,46	2 243 239,12	Картометрический метод	2,50	—
47	383 347,33	2 243 116,76	Картометрический метод	2,50	—

Сведения о местоположении границ объекта					
1	2	3	4	5	6
48	383 396,22	2 243 130,64	Картометрический метод	2,50	—
49	383 512,47	2 243 218,16	Картометрический метод	2,50	—
1	383 496,45	2 243 240,58	Картометрический метод	2,50	—
3. Сведения о характерных точках части (частей) границы объекта					
1	2	3	4	5	6
—	—	—	—	—	—

ГРАФИЧЕСКОЕ ОПИСАНИЕ
местоположения границ населенных пунктов, территориальных
зон, особо охраняемых природных территорий, зон с особыми
условиями использования территории

Граница населённого пункта д. Малая Екатериновка

(наименование объекта, местоположение границ которого описано (далее - объект))

Раздел 1

Сведения об объекте

№ п/п	Характеристики объекта	Описание характеристик
1	2	3
1	Местоположение объекта	Рязанская область, м.о. Путятинский, с/о Большеекатериновский, д Малая Екатериновка
2	Площадь объекта ± величина погрешности определения площади ($P \pm \Delta P$)	291 456 м ² ± 189 м ²
3	Иные характеристики объекта	Вид объекта реестра границ: Граница населенного пункта

Сведения о местоположении границ объекта

1. Система координат МСК-62 зона 2

2. Сведения о характерных точках границ объекта

Обозначение характерных точек границ	Координаты, м		Метод определения координат характерной точки	Средняя квадратическая погрешность положения характерной точки (Mt), м	Описание обозначения точки на местности (при наличии)
	X	Y			
1	2	3	4	5	6
1	375 581,64	2 245 003,72	Картометрический метод	2,50	—
2	375 541,33	2 245 019,58	Картометрический метод	2,50	—
3	375 497,73	2 245 032,79	Картометрический метод	2,50	—
4	375 325,56	2 245 071,85	Картометрический метод	2,50	—
5	375 293,59	2 245 084,12	Картометрический метод	2,50	—
6	375 252,48	2 245 039,37	Картометрический метод	2,50	—
7	375 211,89	2 245 013,87	Картометрический метод	2,50	—
8	375 196,56	2 245 017,46	Картометрический метод	2,50	—
9	375 215,06	2 245 080,01	Картометрический метод	2,50	—
10	375 191,16	2 245 084,01	Картометрический метод	2,50	—
11	375 199,90	2 245 112,95	Картометрический метод	2,50	—
12	375 183,73	2 245 126,89	Картометрический метод	2,50	—
13	375 164,45	2 245 083,43	Картометрический метод	2,50	—
14	375 129,49	2 245 088,96	Картометрический метод	2,50	—
15	375 150,25	2 245 140,78	Картометрический метод	2,50	—
16	374 977,67	2 245 175,11	Картометрический метод	2,50	—
17	374 869,67	2 245 193,39	Картометрический метод	2,50	—
18	374 877,04	2 245 250,34	Картометрический метод	2,50	—
19	374 799,96	2 245 273,25	Картометрический метод	2,50	—
20	374 758,35	2 245 282,65	Картометрический метод	2,50	—
21	374 725,34	2 245 304,42	Картометрический метод	2,50	—
22	374 699,35	2 245 308,64	Картометрический метод	2,50	—
23	374 675,30	2 245 270,60	Картометрический метод	2,50	—
24	374 614,30	2 245 283,86	Картометрический метод	2,50	—
25	374 574,51	2 245 169,81	Картометрический метод	2,50	—
26	374 449,85	2 245 185,72	Картометрический метод	2,50	—
27	374 449,85	2 245 222,85	Картометрический метод	2,50	—
28	374 364,97	2 245 233,46	Картометрический метод	2,50	—
29	374 311,93	2 245 177,76	Картометрический метод	2,50	—
30	374 306,68	2 245 172,25	Картометрический метод	2,50	—
31	374 324,26	2 245 139,41	Картометрический метод	2,50	—
32	374 355,06	2 245 115,72	Картометрический метод	2,50	—
33	374 424,96	2 245 097,92	Картометрический метод	2,50	—
34	374 441,77	2 245 074,32	Картометрический метод	2,50	—
35	374 440,33	2 245 037,70	Картометрический метод	2,50	—
36	374 444,28	2 245 002,96	Картометрический метод	2,50	—
37	374 458,49	2 244 995,85	Картометрический метод	2,50	—
38	374 520,87	2 245 002,96	Картометрический метод	2,50	—
39	374 561,93	2 244 999,80	Картометрический метод	2,50	—
40	374 634,57	2 244 987,01	Картометрический метод	2,50	—
41	374 740,27	2 244 964,17	Картометрический метод	2,50	—
42	375 117,18	2 244 878,19	Картометрический метод	2,50	—
43	375 174,40	2 244 876,48	Картометрический метод	2,50	—
44	375 400,35	2 244 810,41	Картометрический метод	2,50	—
45	375 457,83	2 244 812,40	Картометрический метод	2,50	—
46	375 508,30	2 244 781,73	Картометрический метод	2,50	—
1	375 581,64	2 245 003,72	Картометрический метод	2,50	—

Сведения о местоположении границ объекта

3. Сведения о характерных точках части (частей) границы объекта

1	2	3	4	5	6
—	—	—	—	—	—

ГРАФИЧЕСКОЕ ОПИСАНИЕ
местоположения границ населенных пунктов, территориальных
зон, особо охраняемых природных территорий, зон с особыми
условиями использования территории
Граница населённого пункта д. Марфино

(наименование объекта, местоположение границ которого описано (далее - объект))

Раздел 1

Сведения об объекте

№ п/п	Характеристики объекта	Описание характеристик
1	2	3
1	Местоположение объекта	Рязанская область, м.о. Путятинский, с/о Большеекатериновский, д Марфино
2	Площадь объекта ± величина погрешности определения площади ($P \pm \Delta P$)	265 963 м ² ± 181 м ²
3	Иные характеристики объекта	Вид объекта реестра границ: Граница населенного пункта

Сведения о местоположении границ объекта

1. Система координат МСК-62 зона 2

2. Сведения о характерных точках границ объекта

Обозначение характерных точек границ	Координаты, м		Метод определения координат характерной точки	Средняя квадратическая погрешность положения характерной точки (Mt), м	Описание обозначения точки на местности (при наличии)
	X	Y			
1	2	3	4	5	6
1	381 449,20	2 244 664,07	Картометрический метод	2,50	—
2	381 533,77	2 244 651,52	Картометрический метод	2,50	—
3	381 711,49	2 244 673,98	Картометрический метод	2,50	—
4	381 733,29	2 244 720,23	Картометрический метод	2,50	—
5	381 755,10	2 244 729,48	Картометрический метод	2,50	—
6	381 769,63	2 244 851,71	Картометрический метод	2,50	—
7	381 773,59	2 244 919,09	Картометрический метод	2,50	—
8	381 807,95	2 244 954,77	Картометрический метод	2,50	—
9	381 831,71	2 245 021,74	Картометрический метод	2,50	—
10	381 809,26	2 245 055,93	Картометрический метод	2,50	—
11	381 749,06	2 245 082,86	Картометрический метод	2,50	—
12	381 747,17	2 245 197,24	Картометрический метод	2,50	—
13	381 696,96	2 245 211,12	Картометрический метод	2,50	—
14	381 578,03	2 245 202,53	Картометрический метод	2,50	—
15	381 468,36	2 245 211,12	Картометрический метод	2,50	—
16	381 303,52	2 245 167,84	Картометрический метод	2,50	—
17	381 246,37	2 245 108,38	Картометрический метод	2,50	—
18	381 210,70	2 245 056,19	Картометрический метод	2,50	—
19	381 199,46	2 245 001,68	Картометрический метод	2,50	—
20	381 209,37	2 244 930,33	Картометрический метод	2,50	—
21	381 245,05	2 244 871,53	Картометрический метод	2,50	—
22	381 287,33	2 244 841,80	Картометрический метод	2,50	—
23	381 300,08	2 244 862,86	Картометрический метод	2,50	—
24	381 317,67	2 244 824,68	Картометрический метод	2,50	—
25	381 315,08	2 244 749,96	Картометрический метод	2,50	—
1	381 449,20	2 244 664,07	Картометрический метод	2,50	—
3. Сведения о характерных точках части (частей) границы объекта					
1	2	3	4	5	6
—	—	—	—	—	—

ГРАФИЧЕСКОЕ ОПИСАНИЕ
местоположения границ населенных пунктов, территориальных
зон, особо охраняемых природных территорий, зон с особыми
условиями использования территории

Граница населённого пункта п. Новая Деревня

(наименование объекта, местоположение границ которого описано (далее - объект))

Раздел 1

Сведения об объекте

№ п/п	Характеристики объекта	Описание характеристик
1	2	3
1	Местоположение объекта	Рязанская область, м.о. Путятинский, с/о Большекатериновский, п. Новая Деревня
2	Площадь объекта ± величина погрешности определения площади ($P \pm \Delta P$)	750 742 м ² ± 303 м ²
3	Иные характеристики объекта	Вид объекта реестра границ: Граница населенного пункта

Сведения о местоположении границ объекта

1. Система координат МСК-62 зона 2

2. Сведения о характерных точках границ объекта

Обозначение характерных точек границ	Координаты, м		Метод определения координат характерной точки	Средняя квадратическая погрешность положения характерной точки (Mt), м	Описание обозначения точки на местности (при наличии)
	X	Y			
1	2	3	4	5	6
1	382 475,72	2 246 371,39	Картометрический метод	2,50	—
2	382 503,17	2 246 425,23	Картометрический метод	2,50	—
3	382 531,04	2 246 420,48	Картометрический метод	2,50	—
4	382 544,48	2 246 426,38	Картометрический метод	2,50	—
5	382 552,68	2 246 445,73	Картометрический метод	2,50	—
6	382 559,89	2 246 481,14	Картометрический метод	2,50	—
7	382 567,63	2 246 503,69	Картометрический метод	2,50	—
8	382 700,22	2 246 871,64	Картометрический метод	2,50	—
9	382 621,53	2 246 934,27	Картометрический метод	2,50	—
10	382 683,83	2 247 087,71	Картометрический метод	2,50	—
11	382 675,96	2 247 102,80	Картометрический метод	2,50	—
12	382 569,07	2 247 159,19	Картометрический метод	2,50	—
13	382 462,95	2 247 211,02	Картометрический метод	2,50	—
14	382 453,66	2 247 215,59	Картометрический метод	2,50	—
15	382 424,15	2 247 319,20	Картометрический метод	2,50	—
16	382 404,60	2 247 379,07	Картометрический метод	2,50	—
17	382 379,56	2 247 456,91	Картометрический метод	2,50	—
18	382 373,00	2 247 490,35	Картометрический метод	2,50	—
19	382 380,00	2 247 488,98	Картометрический метод	2,50	—
20	382 448,41	2 247 475,27	Картометрический метод	2,50	—
21	382 466,12	2 247 535,60	Картометрический метод	2,50	—
22	382 452,35	2 247 701,75	Картометрический метод	2,50	—
23	382 426,36	2 247 700,53	Картометрический метод	2,50	—
24	382 424,47	2 247 777,65	Картометрический метод	2,50	—
25	382 432,71	2 247 803,77	Картометрический метод	2,50	—
26	382 427,81	2 247 831,79	Картометрический метод	2,50	—
27	382 421,37	2 247 943,22	Картометрический метод	2,50	—
28	382 395,95	2 247 933,23	Картометрический метод	2,50	—
29	382 332,27	2 247 889,72	Картометрический метод	2,50	—
30	382 293,29	2 247 867,54	Картометрический метод	2,50	—
31	382 264,39	2 247 856,12	Картометрический метод	2,50	—
32	382 231,95	2 247 880,65	Картометрический метод	2,50	—
33	382 204,39	2 247 944,50	Картометрический метод	2,50	—
34	382 145,92	2 248 002,31	Картометрический метод	2,50	—
35	382 082,73	2 248 111,87	Картометрический метод	2,50	—
36	381 975,19	2 248 241,60	Картометрический метод	2,50	—
37	381 958,82	2 248 227,51	Картометрический метод	2,50	—
38	382 065,31	2 247 991,84	Картометрический метод	2,50	—
39	382 057,77	2 247 990,39	Картометрический метод	2,50	—
40	382 068,45	2 247 940,34	Картометрический метод	2,50	—
41	382 086,81	2 247 944,25	Картометрический метод	2,50	—
42	382 092,85	2 247 930,88	Картометрический метод	2,50	—
43	382 067,88	2 247 925,77	Картометрический метод	2,50	—
44	382 073,81	2 247 899,92	Картометрический метод	2,50	—
45	382 083,68	2 247 874,82	Картометрический метод	2,50	—
46	382 085,84	2 247 870,35	Картометрический метод	2,50	—
47	382 101,74	2 247 873,12	Картометрический метод	2,50	—

Сведения о местоположении границ объекта					
1	2	3	4	5	6
48	382 099,74	2 247 890,35	Картометрический метод	2,50	—
49	382 097,95	2 247 902,49	Картометрический метод	2,50	—
50	382 097,11	2 247 908,19	Картометрический метод	2,50	—
51	382 102,73	2 247 909,02	Картометрический метод	2,50	—
52	382 102,85	2 247 908,75	Картометрический метод	2,50	—
53	382 103,22	2 247 906,23	Картометрический метод	2,50	—
54	382 103,94	2 247 906,34	Картометрический метод	2,50	—
55	382 117,72	2 247 875,83	Картометрический метод	2,50	—
56	382 118,95	2 247 866,95	Картометрический метод	2,50	—
57	382 120,98	2 247 847,83	Картометрический метод	2,50	—
58	382 117,94	2 247 843,95	Картометрический метод	2,50	—
59	382 116,60	2 247 857,38	Картометрический метод	2,50	—
60	382 089,86	2 247 855,98	Картометрический метод	2,50	—
61	382 093,90	2 247 845,09	Картометрический метод	2,50	—
62	382 086,43	2 247 835,97	Картометрический метод	2,50	—
63	382 087,36	2 247 826,32	Картометрический метод	2,50	—
64	382 078,64	2 247 825,49	Картометрический метод	2,50	—
65	382 075,04	2 247 820,66	Картометрический метод	2,50	—
66	382 074,97	2 247 807,47	Картометрический метод	2,50	—
67	382 064,47	2 247 806,40	Картометрический метод	2,50	—
68	382 049,80	2 247 786,69	Картометрический метод	2,50	—
69	382 055,22	2 247 784,95	Картометрический метод	2,50	—
70	382 063,67	2 247 774,78	Картометрический метод	2,50	—
71	382 020,00	2 247 719,10	Картометрический метод	2,50	—
72	382 018,22	2 247 719,12	Картометрический метод	2,50	—
73	382 008,61	2 247 718,15	Картометрический метод	2,50	—
74	382 008,70	2 247 704,70	Картометрический метод	2,50	—
75	382 007,99	2 247 703,79	Картометрический метод	2,50	—
76	382 007,50	2 247 719,08	Картометрический метод	2,50	—
77	382 013,53	2 247 719,19	Картометрический метод	2,50	—
78	382 013,28	2 247 738,59	Картометрический метод	2,50	—
79	382 010,30	2 247 738,64	Картометрический метод	2,50	—
80	381 988,04	2 247 712,93	Картометрический метод	2,50	—
81	381 990,75	2 247 684,62	Картометрический метод	2,50	—
82	381 993,48	2 247 685,29	Картометрический метод	2,50	—
83	381 959,09	2 247 641,45	Картометрический метод	2,50	—
84	381 957,67	2 247 641,25	Картометрический метод	2,50	—
85	381 950,02	2 247 643,80	Картометрический метод	2,50	—
86	381 908,72	2 247 643,84	Картометрический метод	2,50	—
87	381 915,58	2 247 605,88	Картометрический метод	2,50	—
88	381 944,89	2 247 601,50	Картометрический метод	2,50	—
89	381 935,20	2 247 566,81	Картометрический метод	2,50	—
90	381 818,39	2 247 549,72	Картометрический метод	2,50	—
91	381 740,43	2 247 556,28	Картометрический метод	2,50	—
92	381 700,00	2 247 604,66	Картометрический метод	2,50	—
93	381 697,24	2 247 603,47	Картометрический метод	2,50	—
94	381 667,46	2 247 602,48	Картометрический метод	2,50	—
95	381 617,77	2 247 571,90	Картометрический метод	2,50	—
96	381 700,35	2 247 444,62	Картометрический метод	2,50	—
97	381 716,30	2 247 475,17	Картометрический метод	2,50	—
98	381 739,89	2 247 494,45	Картометрический метод	2,50	—
99	381 764,01	2 247 467,93	Картометрический метод	2,50	—
100	381 865,18	2 247 333,33	Картометрический метод	2,50	—
101	381 897,15	2 247 318,94	Картометрический метод	2,50	—
102	381 903,80	2 247 309,03	Картометрический метод	2,50	—

Сведения о местоположении границ объекта					
1	2	3	4	5	6
103	381 911,30	2 247 305,86	Картометрический метод	2,50	—
104	381 999,02	2 247 193,97	Картометрический метод	2,50	—
105	382 086,99	2 247 079,61	Картометрический метод	2,50	—
106	382 025,41	2 247 020,67	Картометрический метод	2,50	—
107	382 055,61	2 246 981,65	Картометрический метод	2,50	—
108	382 095,30	2 246 919,78	Картометрический метод	2,50	—
109	382 165,45	2 246 811,73	Картометрический метод	2,50	—
110	382 117,19	2 246 774,09	Картометрический метод	2,50	—
111	382 226,11	2 246 603,21	Картометрический метод	2,50	—
112	382 235,94	2 246 586,88	Картометрический метод	2,50	—
113	382 243,11	2 246 582,81	Картометрический метод	2,50	—
114	382 248,49	2 246 579,73	Картометрический метод	2,50	—
115	382 250,74	2 246 578,45	Картометрический метод	2,50	—
116	382 275,95	2 246 564,09	Картометрический метод	2,50	—
117	382 277,81	2 246 564,68	Картометрический метод	2,50	—
118	382 279,11	2 246 565,10	Картометрический метод	2,50	—
119	382 375,62	2 246 595,89	Картометрический метод	2,50	—
120	382 386,44	2 246 575,57	Картометрический метод	2,50	—
121	382 389,07	2 246 549,99	Картометрический метод	2,50	—
122	382 388,73	2 246 548,71	Картометрический метод	2,50	—
123	382 387,31	2 246 543,28	Картометрический метод	2,50	—
124	382 386,99	2 246 542,08	Картометрический метод	2,50	—
125	382 376,93	2 246 503,76	Картометрический метод	2,50	—
126	382 380,54	2 246 492,61	Картометрический метод	2,50	—
127	382 372,46	2 246 455,90	Картометрический метод	2,50	—
1	382 475,72	2 246 371,39	Картометрический метод	2,50	—
3. Сведения о характерных точках части (частей) границы объекта					
1	2	3	4	5	6
—	—	—	—	—	—

ГРАФИЧЕСКОЕ ОПИСАНИЕ
местоположения границ населенных пунктов, территориальных
зон, особо охраняемых природных территорий, зон с особыми
условиями использования территории

Граница населённого пункта д. Новка

(наименование объекта, местоположение границ которого описано (далее - объект))

Раздел 1

Сведения об объекте

№ п/п	Характеристики объекта	Описание характеристик
1	2	3
1	Местоположение объекта	Рязанская область, м.о. Путятинский, с/о Большекатериновский, д Новка
2	Площадь объекта ± величина погрешности определения площади ($P \pm \Delta P$)	306 890 м ² ± 272 м ²
3	Иные характеристики объекта	Вид объекта реестра границ: Граница населенного пункта Реестровый номер: 62:12-4.22

Сведения о местоположении измененных (уточненных) границ объекта

1. Система координат							
2. Сведения о характерных точках границ объекта							
Обозначение характерных точек границы	Существующие координаты, м		Измененные (уточненные) координаты, м		Метод определения координат характерной точки	Средняя квадратическая погрешность положения характерной точки (Mt), м	Описание обозначения точки на местности (при наличии)
	X	Y	X	Y			
1	2	3	4	5	6	7	8
№ п/п контура: 1							
1	383 586,77	2 247 783,81	383 586,77	2 247 783,81	Картометрически й метод	2,50	—
2	383 592,77	2 247 996,21	383 592,77	2 247 996,21	Картометрически й метод	2,50	—
3	383 637,04	2 248 004,14	383 637,04	2 248 004,14	Картометрически й метод	2,50	—
4	383 632,42	2 248 099,27	383 632,42	2 248 099,27	Картометрически й метод	2,50	—
5	383 597,40	2 248 097,29	383 597,40	2 248 097,29	Картометрически й метод	2,50	—
6	383 584,85	2 248 225,46	383 584,85	2 248 225,46	Картометрически й метод	2,50	—
7	383 561,72	2 248 426,31	383 561,72	2 248 426,31	Картометрически й метод	2,50	—
8	383 526,71	2 248 422,35	383 526,71	2 248 422,35	Картометрически й метод	2,50	—
9	383 538,60	2 248 571,00	383 538,60	2 248 571,00	Картометрически й метод	2,50	—
10	383 481,12	2 248 602,05	383 481,12	2 248 602,05	Картометрически й метод	2,50	—
11	383 435,53	2 248 492,38	383 435,53	2 248 492,38	Картометрически й метод	2,50	—
12	383 415,71	2 248 424,99	383 415,71	2 248 424,99	Картометрически й метод	2,50	—
13	383 423,64	2 248 329,19	383 423,64	2 248 329,19	Картометрически й метод	2,50	—
14	383 430,66	2 248 170,26	383 430,66	2 248 170,26	Картометрически й метод	2,50	—
15	383 440,96	2 248 003,76	383 440,96	2 248 003,76	Картометрически й метод	2,50	—
16	383 459,00	2 247 876,23	383 459,00	2 247 876,23	Картометрически й метод	2,50	—
17	383 467,03	2 247 860,01	383 467,03	2 247 860,01	Картометрически й метод	2,50	—
18	383 477,91	2 247 839,02	383 477,91	2 247 839,02	Картометрически й метод	2,50	—
19	383 481,80	2 247 797,81	383 481,80	2 247 797,81	Картометрически й метод	2,50	—
20	383 507,46	2 247 771,37	383 507,46	2 247 771,37	Картометрически й метод	2,50	—
21	383 557,22	2 247 768,26	383 557,22	2 247 768,26	Картометрически й метод	2,50	—
1	383 586,77	2 247 783,81	383 586,77	2 247 783,81	Картометрически й метод	2,50	—
№ п/п контура: 2							
н22	—	—	383 205,16	2 248 796,01	Картометрически й метод	2,50	—
н23	—	—	383 243,48	2 248 815,17	Картометрически й метод	2,50	—

Сведения о местоположении измененных (уточненных) границ объекта							
1	2	3	4	5	6	7	8
н24	—	—	383 253,39	2 248 855,47	Картометрический метод	2,50	—
н25	—	—	383 234,23	2 248 898,42	Картометрический метод	2,50	—
н26	—	—	383 240,17	2 248 945,99	Картометрический метод	2,50	—
н27	—	—	383 238,85	2 248 982,98	Картометрический метод	2,50	—
н28	—	—	383 277,17	2 249 107,85	Картометрический метод	2,50	—
н29	—	—	383 254,05	2 249 131,64	Картометрический метод	2,50	—
н30	—	—	383 218,37	2 249 139,56	Картометрический метод	2,50	—
н31	—	—	383 160,89	2 249 127,01	Картометрический метод	2,50	—
н32	—	—	383 116,63	2 249 137,58	Картометрический метод	2,50	—
н33	—	—	383 074,34	2 249 168,63	Картометрический метод	2,50	—
н34	—	—	383 022,15	2 249 183,17	Картометрический метод	2,50	—
н35	—	—	382 971,28	2 249 220,83	Картометрический метод	2,50	—
н36	—	—	382 905,21	2 249 221,49	Картометрический метод	2,50	—
н37	—	—	382 849,05	2 249 195,06	Картометрический метод	2,50	—
н38	—	—	382 534,57	2 249 224,13	Картометрический метод	2,50	—
н39	—	—	382 481,71	2 249 239,99	Картометрический метод	2,50	—
н40	—	—	382 382,61	2 249 234,70	Картометрический метод	2,50	—
н41	—	—	382 403,75	2 249 161,37	Картометрический метод	2,50	—
н42	—	—	382 401,95	2 249 128,72	Картометрический метод	2,50	—
н43	—	—	382 412,09	2 249 117,77	Картометрический метод	2,50	—
н44	—	—	382 427,07	2 249 093,07	Картометрический метод	2,50	—
н45	—	—	382 736,74	2 249 055,66	Картометрический метод	2,50	—
н46	—	—	382 732,77	2 248 981,66	Картометрический метод	2,50	—
н47	—	—	382 888,03	2 248 950,61	Картометрический метод	2,50	—
н48	—	—	382 942,21	2 248 950,61	Картометрический метод	2,50	—
н49	—	—	383 059,81	2 248 929,47	Картометрический метод	2,50	—
н50	—	—	383 042,63	2 248 833,01	Картометрический метод	2,50	—
н22	—	—	383 205,16	2 248 796,01	Картометрический метод	2,50	—
3. Сведения о характерных точках части (частей) границы объекта							
1	2	3	4	5	6	7	8

Сведения о местоположении измененных (уточненных) границ объекта							
1	2	3	4	5	6	7	8
—	—	—	—	—	—	—	—

ГРАФИЧЕСКОЕ ОПИСАНИЕ
местоположения границ населенных пунктов, территориальных
зон, особо охраняемых природных территорий, зон с особыми
условиями использования территории
Граница населённого пункта д. Петровка

(наименование объекта, местоположение границ которого описано (далее - объект))

Раздел 1

Сведения об объекте

№ п/п	Характеристики объекта	Описание характеристик
1	2	3
1	Местоположение объекта	Рязанская область, м.о. Путятинский, с/о Большеекатериновский, д Петровка
2	Площадь объекта ± величина погрешности определения площади ($P \pm \Delta P$)	332 053 м ² ± 202 м ²
3	Иные характеристики объекта	Вид объекта реестра границ: Граница населенного пункта

Сведения о местоположении границ объекта

1. Система координат МСК-62 зона 2

2. Сведения о характерных точках границ объекта

Обозначение характерных точек границ	Координаты, м		Метод определения координат характерной точки	Средняя квадратическая погрешность положения характерной точки (Mt), м	Описание обозначения точки на местности (при наличии)
	X	Y			
1	2	3	4	5	6
1	379 392,80	2 244 559,44	Картометрический метод	2,50	—
2	379 414,86	2 244 551,30	Картометрический метод	2,50	—
3	379 452,27	2 244 556,22	Картометрический метод	2,50	—
4	379 489,26	2 244 551,86	Картометрический метод	2,50	—
5	379 533,16	2 244 571,81	Картометрический метод	2,50	—
6	379 566,52	2 244 642,04	Картометрический метод	2,50	—
7	379 576,29	2 244 675,40	Картометрический метод	2,50	—
8	379 584,18	2 244 695,39	Картометрический метод	2,50	—
9	379 583,72	2 244 720,06	Картометрический метод	2,50	—
10	379 584,53	2 244 737,17	Картометрический метод	2,50	—
11	379 534,81	2 244 760,27	Картометрический метод	2,50	—
12	379 538,86	2 244 770,95	Картометрический метод	2,50	—
13	379 546,94	2 244 798,63	Картометрический метод	2,50	—
14	379 532,07	2 244 855,79	Картометрический метод	2,50	—
15	379 471,78	2 244 873,01	Картометрический метод	2,50	—
16	379 466,69	2 244 890,24	Картометрический метод	2,50	—
17	379 480,39	2 244 969,71	Картометрический метод	2,50	—
18	379 439,76	2 245 020,69	Картометрический метод	2,50	—
19	379 403,42	2 245 043,15	Картометрический метод	2,50	—
20	379 378,71	2 245 052,37	Картометрический метод	2,50	—
21	379 362,15	2 245 052,05	Картометрический метод	2,50	—
22	379 231,64	2 245 077,51	Картометрический метод	2,50	—
23	379 223,18	2 245 076,23	Картометрический метод	2,50	—
24	379 191,97	2 245 071,50	Картометрический метод	2,50	—
25	379 170,44	2 245 057,80	Картометрический метод	2,50	—
26	379 157,13	2 245 058,58	Картометрический метод	2,50	—
27	379 112,93	2 245 068,53	Картометрический метод	2,50	—
28	379 069,44	2 245 092,25	Картометрический метод	2,50	—
29	379 033,81	2 245 095,38	Картометрический метод	2,50	—
30	379 029,98	2 245 094,72	Картометрический метод	2,50	—
31	379 011,11	2 245 091,46	Картометрический метод	2,50	—
32	378 964,52	2 245 092,64	Картометрический метод	2,50	—
33	378 936,33	2 245 096,16	Картометрический метод	2,50	—
34	378 881,33	2 245 095,38	Картометрический метод	2,50	—
35	378 843,35	2 245 049,18	Картометрический метод	2,50	—
36	378 824,17	2 245 014,73	Картометрический метод	2,50	—
37	378 803,03	2 244 972,45	Картометрический метод	2,50	—
38	378 799,51	2 244 941,13	Картометрический метод	2,50	—
39	378 795,12	2 244 936,58	Картометрический метод	2,50	—
40	378 789,28	2 244 930,53	Картометрический метод	2,50	—
41	378 755,80	2 244 895,83	Картометрический метод	2,50	—
42	378 749,79	2 244 882,02	Картометрический метод	2,50	—
43	378 741,83	2 244 815,38	Картометрический метод	2,50	—
44	378 727,48	2 244 775,54	Картометрический метод	2,50	—
45	378 731,11	2 244 769,79	Картометрический метод	2,50	—
46	378 742,08	2 244 752,45	Картометрический метод	2,50	—
47	378 895,77	2 244 712,55	Картометрический метод	2,50	—

Сведения о местоположении границ объекта					
1	2	3	4	5	6
48	378 935,15	2 244 702,33	Картометрический метод	2,50	—
49	378 976,26	2 244 674,14	Картометрический метод	2,50	—
50	378 993,14	2 244 637,49	Картометрический метод	2,50	—
51	379 063,03	2 244 618,40	Картометрический метод	2,50	—
52	379 051,17	2 244 583,05	Картометрический метод	2,50	—
53	379 095,10	2 244 570,82	Картометрический метод	2,50	—
54	379 108,74	2 244 605,98	Картометрический метод	2,50	—
55	379 230,72	2 244 569,22	Картометрический метод	2,50	—
56	379 277,70	2 244 596,63	Картометрический метод	2,50	—
57	379 299,62	2 244 599,76	Картометрический метод	2,50	—
58	379 316,07	2 244 606,41	Картометрический метод	2,50	—
59	379 352,48	2 244 620,90	Картометрический метод	2,50	—
60	379 378,31	2 244 633,43	Картометрический метод	2,50	—
61	379 378,31	2 244 615,03	Картометрический метод	2,50	—
62	379 367,74	2 244 567,27	Картометрический метод	2,50	—
1	379 392,80	2 244 559,44	Картометрический метод	2,50	—
3. Сведения о характерных точках части (частей) границы объекта					
1	2	3	4	5	6
—	—	—	—	—	—

ГРАФИЧЕСКОЕ ОПИСАНИЕ
местоположения границ населенных пунктов, территориальных
зон, особо охраняемых природных территорий, зон с особыми
условиями использования территории

Граница населённого пункта д. Ур

(наименование объекта, местоположение границ которого описано (далее - объект))

Раздел 1

Сведения об объекте

№ п/п	Характеристики объекта	Описание характеристик
1	2	3
1	Местоположение объекта	Рязанская область, м.о. Путятинский, с/о Большекатериновский, д Ур
2	Площадь объекта ± величина погрешности определения площади ($P \pm \Delta P$)	222 928 м ² ± 165 м ²
3	Иные характеристики объекта	Вид объекта реестра границ: Граница населенного пункта

Сведения о местоположении границ объекта

1. Система координат МСК-62 зона 2

2. Сведения о характерных точках границ объекта

Обозначение характерных точек границ	Координаты, м		Метод определения координат характерной точки	Средняя квадратическая погрешность положения характерной точки (Mt), м	Описание обозначения точки на местности (при наличии)
	X	Y			
1	2	3	4	5	6
1	375 508,30	2 244 781,73	Картометрический метод	2,50	—
2	375 632,31	2 244 745,79	Картометрический метод	2,50	—
3	375 709,37	2 244 725,15	Картометрический метод	2,50	—
4	375 869,69	2 244 684,61	Картометрический метод	2,50	—
5	376 049,40	2 244 648,27	Картометрический метод	2,50	—
6	376 137,27	2 244 633,74	Картометрический метод	2,50	—
7	376 192,11	2 244 654,38	Картометрический метод	2,50	—
8	376 217,46	2 244 699,01	Картометрический метод	2,50	—
9	376 251,08	2 244 757,01	Картометрический метод	2,50	—
10	376 311,22	2 244 853,28	Картометрический метод	2,50	—
11	376 311,75	2 244 967,93	Картометрический метод	2,50	—
12	376 263,42	2 244 963,45	Картометрический метод	2,50	—
13	376 214,17	2 244 959,16	Картометрический метод	2,50	—
14	376 190,61	2 244 960,23	Картометрический метод	2,50	—
15	376 165,98	2 244 964,52	Картометрический метод	2,50	—
16	376 150,99	2 244 968,80	Картометрический метод	2,50	—
17	376 189,54	2 245 051,25	Картометрический метод	2,50	—
18	376 201,32	2 245 130,49	Картометрический метод	2,50	—
19	376 210,95	2 245 179,75	Картометрический метод	2,50	—
20	376 221,38	2 245 214,29	Картометрический метод	2,50	—
21	376 223,29	2 245 220,62	Картометрический метод	2,50	—
22	376 228,09	2 245 236,50	Картометрический метод	2,50	—
23	376 213,71	2 245 248,40	Картометрический метод	2,50	—
24	376 202,02	2 245 253,88	Картометрический метод	2,50	—
25	376 201,29	2 245 253,51	Картометрический метод	2,50	—
26	376 148,31	2 245 265,57	Картометрический метод	2,50	—
27	376 082,39	2 245 271,98	Картометрический метод	2,50	—
28	376 046,58	2 245 175,11	Картометрический метод	2,50	—
29	376 012,10	2 245 132,54	Картометрический метод	2,50	—
30	376 110,17	2 245 120,87	Картометрический метод	2,50	—
31	376 163,32	2 245 088,08	Картометрический метод	2,50	—
32	376 135,62	2 244 994,79	Картометрический метод	2,50	—
33	376 068,90	2 244 883,97	Картометрический метод	2,50	—
34	376 042,32	2 244 885,66	Картометрический метод	2,50	—
35	375 794,68	2 244 962,56	Картометрический метод	2,50	—
36	375 630,71	2 245 004,40	Картометрический метод	2,50	—
37	375 581,64	2 245 003,72	Картометрический метод	2,50	—
1	375 508,30	2 244 781,73	Картометрический метод	2,50	—
3. Сведения о характерных точках части (частей) границы объекта					
1	2	3	4	5	6
—	—	—	—	—	—