

Государственная регистрация:

дата: 09.08.2024 № 730



ГЛАВНОЕ УПРАВЛЕНИЕ АРХИТЕКТУРЫ И ГРАДОСТРОИТЕЛЬСТВА РЯЗАНСКОЙ ОБЛАСТИ

ПО С Т А Н О В Л Е Н И Е

«08» августа 2024 г.

№ 395-н

Об утверждении генерального плана муниципального образования –
Путятинский муниципальный округ Рязанской области применительно
к территории Воршевского сельского округа Путятинского района
Рязанской области

На основании статей 23-25 Градостроительного кодекса Российской Федерации, статьи 2 Закона Рязанской области от 28.12.2018 № 106-ОЗ «О перераспределении отдельных полномочий в области градостроительной деятельности между органами местного самоуправления муниципальных образований Рязанской области и органами государственной власти Рязанской области», с учетом заключения о результатах общественных обсуждений от 05.07.2024 по проекту генерального плана муниципального образования – Путятинский муниципальный округ Рязанской области применительно к территории Воршевского сельского округа Путятинского района Рязанской области, руководствуясь постановлением Правительства Рязанской области от 06.08.2008 № 153 «Об утверждении Положения о главном управлении архитектуры и градостроительства Рязанской области», главное управление архитектуры и градостроительства Рязанской области ПОСТАНОВЛЯЕТ:

1. Утвердить прилагаемый генеральный план муниципального образования – Путятинский муниципальный округ Рязанской области применительно к территории Воршевского сельского округа Путятинского района Рязанской области.

2. Настоящее постановление вступает в силу со дня его официального опубликования.

3. Государственному казенному учреждению Рязанской области «Центр градостроительного развития Рязанской области»:

1) обеспечить доступ к генеральному плану муниципального образования – Путятинский муниципальный округ Рязанской области применительно к территории Воршевского сельского округа Путятинского района Рязанской

области в федеральной государственной информационной системе территориального планирования и размещение в государственных информационных системах обеспечения градостроительной деятельности в соответствии с требованиями Градостроительного кодекса Российской Федерации;

2) подготовить, заверить усиленной квалифицированной электронной подписью и направить в территориальный орган федерального органа исполнительной власти, уполномоченный Правительством Российской Федерации на осуществление государственного кадастрового учета, государственной регистрации прав, ведение Единого государственного реестра недвижимости, сведения о границах населенных пунктов для внесения в Единый государственный реестр недвижимости в соответствии с Федеральным законом от 13.07.2015 № 218-ФЗ «О государственной регистрации недвижимости».

4. Отделу кадровой работы и делопроизводства обеспечить:

1) государственную регистрацию настоящего постановления в правовом департаменте аппарата Губернатора и Правительства Рязанской области;

2) опубликование настоящего постановления в сетевом издании «Рязанские ведомости» (www.rv-ryazan.ru) и на официальном интернет-портале правовой информации (www.pravo.gov.ru).

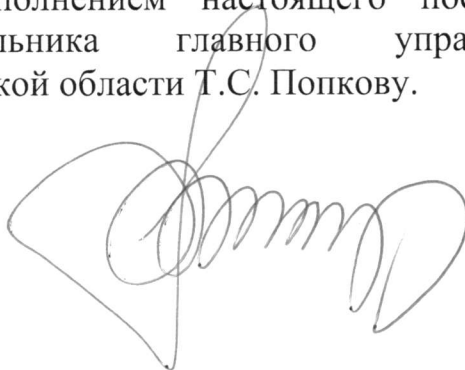
5. Отделу информационного обеспечения градостроительной деятельности разместить настоящее постановление на официальном сайте главного управления архитектуры и градостроительства Рязанской области в сети «Интернет».

6. Предложить главе муниципального образования – Путятинский муниципальный округ Рязанской области обеспечить размещение настоящего постановления на официальном сайте муниципального образования в сети «Интернет», публикацию в средствах массовой информации.

7. Признать не подлежащим применению решение Думы муниципального образования – Путятинский муниципальный район Рязанской области от 22.12.2016 № 67/7 «Об утверждении Генерального плана муниципального образования – Строевское сельское поселение Путятинского муниципального района Рязанской области».

8. Контроль за исполнением настоящего постановления возложить на заместителя начальника главного управления архитектуры и градостроительства Рязанской области Т.С. Попкову.

Начальник



Р.В. Шашкин

Утверждены
постановлением главного управления
архитектуры и градостроительства
Рязанской области
от 08 августа 2024 г. № 395-п

ГЕНЕРАЛЬНЫЙ ПЛАН
муниципального образования - Путятинский муниципальный округ
Рязанской области применительно к территории Воршевского
сельского округа Путятинского района Рязанской области

ПОЛОЖЕНИЕ О ТЕРРИТОРИАЛЬНОМ ПЛАНИРОВАНИИ

Введение

Генеральный план муниципального образования - Путятинский муниципальный округ Рязанской области применительно к территории Воршевского сельского округа Путятинского района Рязанской области (далее – генеральный план) подготовлен на основании постановления главного управления архитектуры и градостроительства Рязанской области от 11.04.2024 №135-п, принятого на основании статьи 24 Градостроительного кодекса Российской Федерации, статьи 10¹ Закона Рязанской области от 21.09.2010 № 101-ОЗ «О градостроительной деятельности на территории Рязанской области», статьи 2 Закона Рязанской области от 28.12.2018 № 106-ОЗ «О перераспределении отдельных полномочий в области градостроительной деятельности между органами местного самоуправления муниципальных образований Рязанской области и органами государственной власти Рязанской области», в соответствии с Федеральным законом от 6 октября 2003 года № 131-ФЗ «Об общих принципах организации местного самоуправления в Российской Федерации», Законом Рязанской области от 08.06.2023 № 51-ОЗ «О преобразовании муниципальных образований Путятинского муниципального района Рязанской области, внесении изменений в отдельные законодательные акты Рязанской области, признании утратившими силу отдельных положений законодательных актов Рязанской области и признании утратившими силу отдельных законодательных актов Рязанской области».

1. Сведения о видах, назначении и наименованиях планируемых для размещения объектов местного значения, их основные характеристики, их местоположение (для объектов местного значения, не являющихся линейными объектами, указываются функциональные зоны), а также характеристики зон с особыми условиями использования территорий в случае, если установление таких зон требуется в связи с размещением данных объектов

На территории муниципального образования - Путятинский муниципальный округ Рязанской области применительно к территории Воршевского сельского округа не планируется размещение объектов местного значения.


2. Параметры функциональных зон, а также сведения о планируемых для размещения в них объектах федерального значения, объектах регионального значения, за исключением линейных объектов

При определении параметров функциональных зон муниципального образования - Путятинский муниципальный округ Рязанской области применительно к территории Воршевского сельского округа учитывалось:

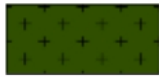
- сложившееся использование земельных участков;
- рациональные формы расселения населения;
- оптимальные варианты сочетания в пределах функциональных зон объектов различного функционального назначения;
- структурирование сети общественного обслуживания по принципу привлекательности для различных групп населения дифференцированных видов предложений в зависимости от предпочтений;
- максимальное использование особенностей природного ландшафта в процессе структурного выделения функциональных зон в целях наибольшего использования его преимуществ.

В результате функционального зонирования муниципального образования - Путятинский муниципальный округ Рязанской области применительно к территории Воршевского сельского округа установлены функциональные зоны, представленные в таблице 2.1.

Таблица 2.1

№ п/п	Обозначение функциональной зоны	Наименование функциональной зоны	Назначение функциональной зоны
1		Жилые зоны	Жилая зона предназначена для размещения преимущественно индивидуальных жилых домов с приусадебными земельными участками, малоэтажных жилых домов, блокированных жилых домов, а также отдельно стоящих, встроенных или пристроенных объектов социального, коммунального, общественного назначения

№ П/П	Обозначение функциональной зоны	Наименование функциональной зоны	Назначение функциональной зоны
			обеспечивающих потребности жителей.
2		Зона специализированной общественной застройки	Зона специализированной общественной застройки предназначена для размещения объектов религиозного использования.
3		Производственная зона	Производственная зона предназначена для размещения производственных, промышленных и складских объектов, деятельность которых связана с воздействием на окружающую среду, для которых необходима организация санитарно-защитной зоны в соответствии с требованиями технических регламентов.
4		Коммунально-складская зона	Коммунально-складская зона предназначена для размещения коммунальных и складских объектов, объектов жилищно-коммунального хозяйства, гаражей, а также для установления санитарно-защитных зон таких объектов в соответствии с требованиями технических регламентов
5		Зона транспортной инфраструктуры	Зона транспортной инфраструктуры предназначена для размещения объектов дорожного сервиса.
6		Зона добычи полезных ископаемых	Зона добычи полезных ископаемых предназначена для размещения объектов капитального строительства в целях добычи полезных ископаемых, с необходимой организацией санитарно-защитной зоны в соответствии с требованиями технических регламентов.
7		Зоны сельскохозяйственного использования	Зоны сельскохозяйственного использования предназначены для земель, находящихся за границами населенного пункта и предоставленных для нужд сельского хозяйства, а также предназначенных для этих целей.
8		Зона лесов	Зона лесов предназначена для выращивания, рационального использования, охраны, защиты и воспроизводства лесов.
9		Зона озелененных территорий специального назначения	Зона озелененных территорий специального назначения предназначена для формирования озелененных участков, выполняющих санитарно-защитные функции.

№ п/п	Обозначение функциональной зоны	Наименование функциональной зоны	Назначение функциональной зоны
10		Зона кладбищ	Зона кладбищ предназначена для размещения кладбищ, крематориев, мест захоронения, для которых необходима организация санитарно-защитной зоны в соответствии с требованиями технических регламентов, а также соответствующих культовых сооружений.

Функциональное зонирование территории муниципального образования – Путятинский муниципальный округ Рязанской области применительно к территории Воршевского сельского округа отображено на карте функциональных зон.

Параметры функциональных зон муниципального образования – Путятинский муниципальный округ Рязанской области применительно к территории Воршевского сельского округа, представлены в таблице 2.2.

Таблица 2.2

№ п/п	Наименование функциональной зоны	Площадь, га	Максимальный коэффициент застройки	Максимальный коэффициент плотности застройки	Максимальная этажность
1	Жилые зоны	730,35	Застройка индивидуальными жилыми домами		
			0,2	0,4	3
			Застройка блокированными жилыми домами		
			0,3	0,6	3
			Застройка малоэтажными жилыми домами		
			0,4	0,8	4
2.	Зона специализированной общественной застройки	1,7	0,8	2,4	-
3.	Производственная зона	16,35	0,8	2,4	-
4.	Коммунально-складская зона	6,2	0,6	1,8	-
5.	Зона транспортной инфраструктуры	4,36	-	-	-
6.	Зона добычи полезных ископаемых	36,78	-	-	-
7.	Зоны сельскохозяйственного использования	10734,09	-	-	-
8.	Зона лесов	3663,02	-	-	-
9.	Зона озелененных территорий специального назначения	5,36	-	-	-
10.	Зона кладбищ	0,99	-	-	-

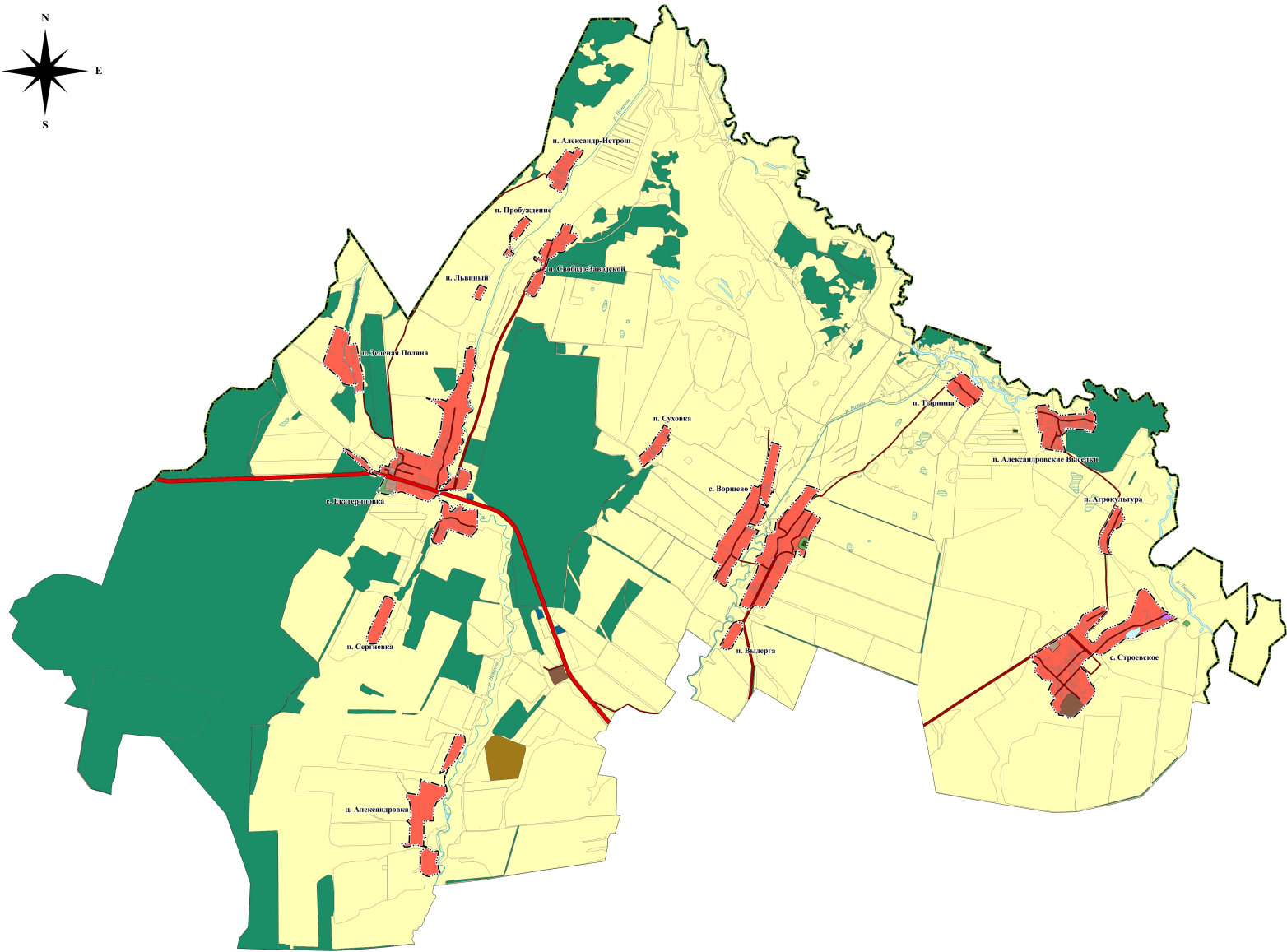
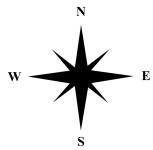
№ п/п	Наименование функциональной зоны	Площадь, га	Максимальный коэффициент застройки	Максимальный коэффициент плотности застройки	Максимальная этажность
<p>Примечания:</p> <p>1. Для жилых, общественно-деловых зон коэффициенты застройки и плотности застройки приведены для территории (брутто) с учетом необходимых по расчету организаций и предприятий обслуживания населения, стоянок автомобилей, зеленых насаждений, площадок и других объектов благоустройства.</p> <p>2. При подсчете коэффициентов плотности застройки площадь этажей определяется по внешним размерам здания. Учитываются только надземные этажи, включая мансардные. Подземные этажи зданий и сооружений не учитываются. Подземное сооружение не учитывается, если поверхность земли (надземная часть) над ним используется под озеленение, организацию площадок, стоянок автомобилей, и другие виды благоустройства.</p> <p>3. Надземным этажом считается этаж с отметкой пола помещений не ниже планировочной отметки земли. При размещении объекта капитального строительства на земельном участке с уклоном первым надземным следует считать этаж с отметкой пола помещений выше наиболее низкой планировочной отметки земли.</p> <p>4. При определении этажности не учитывают: подполье, проветриваемое подполье, техническое подполье, технические пространства, чердак, технический чердак, расположенные на крыше технические помещения (крышные котельные, машинные отделения лифтов, помещения вентиляционных камер и другие).</p> <p>5. Коэффициент застройки определяется как отношение площади, занятой под зданиями и сооружениями, к площади территории.</p> <p>6. Коэффициент плотности застройки определяется как отношение суммарной поэтажной площади здания и сооружения к площади территории.</p>					

На территории муниципального образования - Путятинский муниципальный округ Рязанской области применительно к территории Воршевского сельского округа не планируется размещение объектов федерального и регионального значения.

Генеральный план муниципального образования - Путятинский муниципальный округ Рязанской области применительно к территории Воршевского сельского округа Путятинского района Рязанской области

Приложение №1 к генеральному плану муниципального образования - Путятинский муниципальный округ Рязанской области применительно к территории Воршевского сельского округа Путятинского района Рязанской области

Карта планируемого размещения объектов местного значения



Условные обозначения:

Границы единицы административно-территориального деления Российской Федерации

- Граница муниципального округа
- - - Граница населенного пункта

Автомобильные дороги

- Автомобильные дороги федерального значения
- Автомобильные дороги регионального или межмуниципального значения
- Автомобильные дороги местного значения

Поверхностные водные объекты

- Водоток (река, ручей, канал)
- Водоем (озеро, пруд, обводненный карьер, водохранилище)
- Болото

Функциональные зоны

- Жилые зоны
- Зона специализированной общественной застройки
- Производственная зона
- Коммунально-складская зона
- Зона транспортной инфраструктуры
- Зона добычи полезных ископаемых
- Зоны сельскохозяйственного использования
- Зона лесов
- Зона озелененных территорий специального назначения
- Зона кладбищ

				Генеральный план муниципального образования - Путятинский муниципальный округ Рязанской области применительно к территории Воршевского сельского округа Путятинского района Рязанской области			
Лист	№	Лист	№	Лист	№	Лист	№
1	1	2	2	3	3	4	4
				Карта планируемого размещения объектов местного значения М 1:20000			
				1:20 000 План градостроительного района Рязанской области			

Генеральный план муниципального образования - Путятинский муниципальный округ Рязанской области применительно к территории Воршевского сельского округа Путятинского района Рязанской области

Приложение №2 к генеральному плану муниципального образования - Путятинский муниципальный округ Рязанской области применительно к территории Воршевского сельского округа Путятинского района Рязанской области

Карта границ населенных пунктов



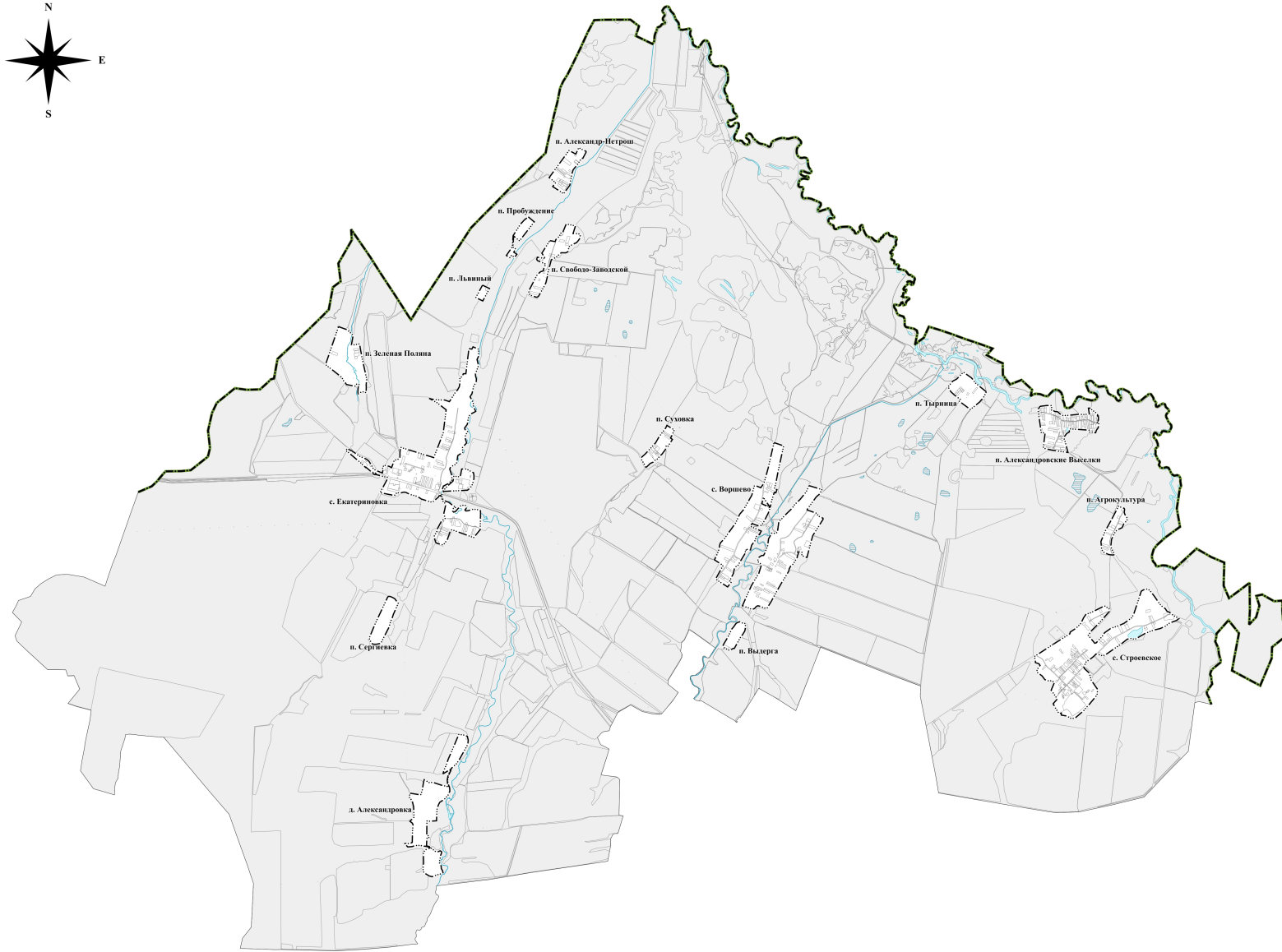
Условные обозначения:

Границы единицы административно-территориального деления Российской Федерации

- Граница муниципального округа
- Граница населенного пункта

Поверхностные водные объекты

- Водоток (река, ручей, канал)
- Водоём (озеро, пруд, обводненный карьер, водохранилище)
- Болото

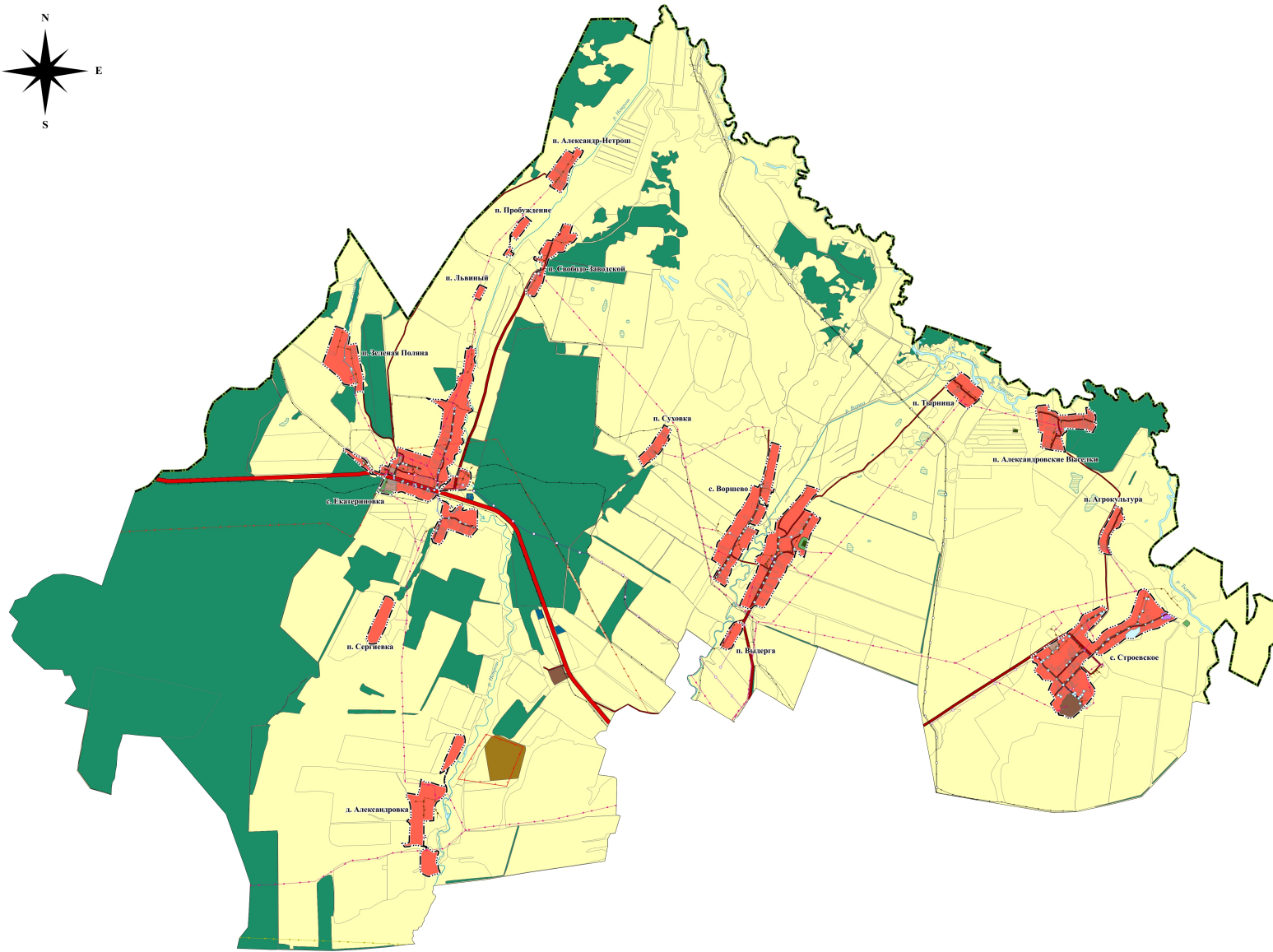
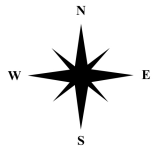


Генеральный план муниципального образования - Путятинский муниципальный округ Рязанской области применительно к территории Воршевского сельского округа Путятинского района Рязанской области											
Лист	№	Лист	№	Лист	№	Лист	№	Лист	№	Лист	№
Карта границ населенных пунктов										1:25 000	
М 1:20000										1:25 000	
Муниципальное образование - Путятинский муниципальный округ Рязанской области										Муниципальное образование - Путятинский муниципальный округ Рязанской области	

Генеральный план муниципального образования - Путятинский муниципальный округ Рязанской области применительно к территории Воршевского сельского округа Путятинского района Рязанской области

Приложение №63 к генеральному плану муниципального образования - Путятинский муниципальный округ Рязанской области применительно к территории Воршевского сельского округа Путятинского района Рязанской области

Карта функциональных зон



Условные обозначения:

- Граница муниципального округа
- Граница населенного пункта
- Автомобильные дороги**
- Автомобильные дороги федерального значения
- Автомобильные дороги регионального или межмуниципального значения
- Автомобильные дороги местного значения
- Поверхностные водные объекты**
- Водоток (река, ручей, канал)
- Водоем (озеро, пруд, обводненный карьер, водохранилище)
- Болото
- Функциональные зоны**
- Жилые зоны
- Зона специализированной общественной застройки
- Производственная зона
- Коммунально-складская зона
- Зона транспортной инфраструктуры
- Зона добычи полезных ископаемых
- Зоны сельскохозяйственного использования
- Зона лесов
- Зона озелененных территорий специального назначения
- Зона кладбищ
- Линии электропередачи (ЛЭП)**
- Линии электропередачи 220 кВ
- Линии электропередачи 35 кВ
- Линии электропередачи 10 кВ
- Линии электропередачи 0,4 кВ
- Магистральные трубопроводы для транспортировки жидких и газообразных углеводородов**
- Магистральный газопровод
- Распределительные трубопроводы для транспортировки газа**
- Газопровод распределительный высокого давления
- Газопровод распределительный среднего давления
- Газопровод распределительный низкого давления
- Сети водоснабжения**
- Водопровод
- Сети электросвязи**
- Линия связи
- Участки недр, предоставленных для добычи полезных ископаемых, а также в целях, не связанных с их добычей**
- Лицензионные участки

				Генеральный план муниципального образования - Путятинский муниципальный округ Рязанской области применительно к территории Воршевского сельского округа Путятинского района Рязанской области			
Лист	№	Лист	№	Лист	№	Лист	№
				Карта функциональных зон М 1:20000			
				1:20 000 План распределительного района Рязанской области			

Приложение № 4 к генеральному плану
муниципального образования -
Путятинский муниципальный округ
Рязанской области применительно к
территории Воршевского сельского округа
Путятинского района Рязанской области

Графическое описание местоположения границ населенных пунктов,
перечень координат характерных точек этих границ муниципального
образования — Путятинский муниципальный округ
Рязанской области применительно к территории Воршевского сельского
округа Путятинского района Рязанской области

ГРАФИЧЕСКОЕ ОПИСАНИЕ
местоположения границ населенных пунктов, территориальных
зон, особо охраняемых природных территорий, зон с особыми
условиями использования территории

Граница населённого пункта п. Агрокультура

(наименование объекта, местоположение границ которого описано (далее - объект))

Раздел 1

Сведения об объекте

№ п/п	Характеристики объекта	Описание характеристик
1	2	3
1	Местоположение объекта	Рязанская область, м.о. Путятинский, с/о Воршевский, п Агрокультура
2	Площадь объекта ± величина погрешности определения площади ($P \pm \Delta P$)	136 182 м ² ± 129 м ²
3	Иные характеристики объекта	Вид объекта реестра границ: Граница населенного пункта Реестровый номер: 62:12-4.31

Сведения о местоположении измененных (уточненных) границ объекта

1. Система координат МСК-62 зона 2

2. Сведения о характерных точках границ объекта

Обозначение характерных точек границы	Существующие координаты, м		Измененные (уточненные) координаты, м		Метод определения координат характерной точки	Средняя квадратическая погрешность положения характерной точки (M _t), м	Описание обозначения точки на местности (при наличии)
	X	Y	X	Y			
1	2	3	4	5	6	7	8
1	396 415,72	2 232 578,12	396 415,72	2 232 578,12	Картометрически й метод	2,50	—
2	396 398,40	2 232 616,59	396 398,40	2 232 616,59	Картометрически й метод	2,50	—
3	396 381,09	2 232 667,90	396 381,09	2 232 667,90	Картометрически й метод	2,50	—
4	396 361,85	2 232 676,23	396 361,85	2 232 676,23	Картометрически й метод	2,50	—
5	396 335,55	2 232 670,46	396 335,55	2 232 670,46	Картометрически й метод	2,50	—
6	396 312,42	2 232 670,05	396 312,42	2 232 670,05	Картометрически й метод	2,50	—
7	396 279,76	2 232 680,72	396 279,76	2 232 680,72	Картометрически й метод	2,50	—
8	396 240,64	2 232 708,94	396 240,64	2 232 708,94	Картометрически й метод	2,50	—
9	396 213,71	2 232 717,92	396 213,71	2 232 717,92	Картометрически й метод	2,50	—
10	396 182,29	2 232 712,79	396 182,29	2 232 712,79	Картометрически й метод	2,50	—
11	396 143,69	2 232 667,03	396 143,69	2 232 667,03	Картометрически й метод	2,50	—
12	396 068,89	2 232 635,21	396 068,89	2 232 635,21	Картометрически й метод	2,50	—
13	396 046,49	2 232 584,89	396 046,49	2 232 584,89	Картометрически й метод	2,50	—
14	396 034,40	2 232 560,69	396 034,40	2 232 560,69	Картометрически й метод	2,50	—
15	396 021,09	2 232 543,91	396 021,09	2 232 543,91	Картометрически й метод	2,50	—
16	396 009,29	2 232 529,68	396 009,29	2 232 529,68	Картометрически й метод	2,50	—
17	395 945,78	2 232 494,23	395 945,78	2 232 494,23	Картометрически й метод	2,50	—
18	395 879,32	2 232 464,69	395 879,32	2 232 464,69	Картометрически й метод	2,50	—
19	395 789,60	2 232 455,46	395 789,60	2 232 455,46	Картометрически й метод	2,50	—
20	395 739,02	2 232 462,11	395 739,02	2 232 462,11	Картометрически й метод	2,50	—
21	395 633,42	2 232 513,06	395 633,42	2 232 513,06	Картометрически й метод	2,50	—
22	395 628,29	2 232 484,33	395 628,29	2 232 484,33	Картометрически й метод	2,50	—
23	395 634,06	2 232 425,01	395 634,06	2 232 425,01	Картометрически й метод	2,50	—
24	395 664,52	2 232 350,94	395 664,52	2 232 350,94	Картометрически й метод	2,50	—
25	395 682,16	2 232 330,74	395 682,16	2 232 330,74	Картометрически й метод	2,50	—

ГРАФИЧЕСКОЕ ОПИСАНИЕ
местоположения границ населенных пунктов, территориальных
зон, особо охраняемых природных территорий, зон с особыми
условиями использования территории

Граница населённого пункта п. Александр-Нетрош

(наименование объекта, местоположение границ которого описано (далее - объект))

Раздел 1

Сведения об объекте

№ п/п	Характеристики объекта	Описание характеристик
1	2	3
1	Местоположение объекта	Рязанская область, м.о. Путятинский, с/о Воршевский, п Александр-Нетрош
2	Площадь объекта ± величина погрешности определения площади ($P \pm \Delta P$)	186 907 м ² ± 151 м ²
3	Иные характеристики объекта	Вид объекта реестра границ: Граница населенного пункта Реестровый номер: 62:12-4.33

ГРАФИЧЕСКОЕ ОПИСАНИЕ
местоположения границ населенных пунктов, территориальных
зон, особо охраняемых природных территорий, зон с особыми
условиями использования территории

Граница населённого пункта д. Александровка

(наименование объекта, местоположение границ которого описано (далее - объект))

Раздел 1

Сведения об объекте

№ п/п	Характеристики объекта	Описание характеристик
1	2	3
1	Местоположение объекта	Рязанская область, м.о. Путятинский, с/о Воршевский, д Александровка
2	Площадь объекта ± величина погрешности определения площади ($P \pm \Delta P$)	581 602 м ² ± 267 м ²
3	Иные характеристики объекта	Вид объекта реестра границ: Граница населенного пункта Реестровый номер: 62:12-4.38

Сведения о местоположении измененных (уточненных) границ объекта

1. Система координат МСК-62 зона 2

2. Сведения о характерных точках границ объекта

Обозначение характерных точек границы	Существующие координаты, м		Измененные (уточненные) координаты, м		Метод определения координат характерной точки	Средняя квадратическая погрешность положения характерной точки (M _t), м	Описание обозначения точки на местности (при наличии)
	X	Y	X	Y			
1	2	3	4	5	6	7	8
1	392 737,42	2 221 950,02	392 737,42	2 221 950,02	Картометрически й метод	2,50	—
2	392 726,34	2 222 034,20	392 726,34	2 222 034,20	Картометрически й метод	2,50	—
3	392 706,41	2 222 087,37	392 706,41	2 222 087,37	Картометрически й метод	2,50	—
4	392 645,49	2 222 101,77	392 645,49	2 222 101,77	Картометрически й метод	2,50	—
5	392 579,03	2 222 096,23	392 579,03	2 222 096,23	Картометрически й метод	2,50	—
6	392 322,62	2 221 953,35	392 322,62	2 221 953,35	Картометрически й метод	2,50	—
7	392 263,36	2 221 910,70	392 263,36	2 221 910,70	Картометрически й метод	2,50	—
8	392 187,72	2 221 828,39	392 187,72	2 221 828,39	Картометрически й метод	2,50	—
9	392 148,23	2 221 818,18	392 148,23	2 221 818,18	Картометрически й метод	2,50	—
10	392 080,45	2 221 786,69	392 080,45	2 221 786,69	Картометрически й метод	2,50	—
11	392 004,13	2 221 771,22	392 004,13	2 221 771,22	Картометрически й метод	2,50	—
12	391 941,15	2 221 776,02	391 941,15	2 221 776,02	Картометрически й метод	2,50	—
13	391 889,54	2 221 798,56	391 889,54	2 221 798,56	Картометрически й метод	2,50	—
14	391 865,73	2 221 803,27	391 865,73	2 221 803,27	Картометрически й метод	2,50	—
15	391 820,32	2 221 805,48	391 820,32	2 221 805,48	Картометрически й метод	2,50	—
16	391 754,97	2 221 775,58	391 754,97	2 221 775,58	Картометрически й метод	2,50	—
17	391 693,13	2 221 719,15	391 693,13	2 221 719,15	Картометрически й метод	2,50	—
18	391 642,32	2 221 642,55	391 642,32	2 221 642,55	Картометрически й метод	2,50	—
19	391 608,71	2 221 625,35	391 608,71	2 221 625,35	Картометрически й метод	2,50	—
20	391 542,28	2 221 600,33	391 542,28	2 221 600,33	Картометрически й метод	2,50	—
21	391 447,70	2 221 594,08	391 447,70	2 221 594,08	Картометрически й метод	2,50	—
22	391 344,52	2 221 590,95	391 344,52	2 221 590,95	Картометрически й метод	2,50	—
23	391 337,68	2 221 481,78	391 337,68	2 221 481,78	Картометрически й метод	2,50	—
24	391 342,17	2 221 436,19	391 342,17	2 221 436,19	Картометрически й метод	2,50	—
25	391 106,27	2 221 433,78	391 106,27	2 221 433,78	Картометрически й метод	2,50	—

Раздел 3

Сведения о местоположении измененных (уточненных) границ объекта							
1	2	3	4	5	6	7	8
26	391 104,01	2 221 467,06	391 104,01	2 221 467,06	Картометрический метод	2,50	—
27	391 065,65	2 221 467,63	391 065,65	2 221 467,63	Картометрический метод	2,50	—
28	391 062,26	2 221 434,91	391 062,26	2 221 434,91	Картометрический метод	2,50	—
29	390 939,24	2 221 430,07	390 939,24	2 221 430,07	Картометрический метод	2,50	—
30	390 925,77	2 221 488,05	390 925,77	2 221 488,05	Картометрический метод	2,50	—
31	390 909,76	2 221 492,88	390 909,76	2 221 492,88	Картометрический метод	2,50	—
32	390 900,42	2 221 512,37	390 900,42	2 221 512,37	Картометрический метод	2,50	—
33	390 844,79	2 221 580,91	390 844,79	2 221 580,91	Картометрический метод	2,50	—
34	390 842,02	2 221 605,83	390 842,02	2 221 605,83	Картометрический метод	2,50	—
35	390 860,30	2 221 647,92	390 860,30	2 221 647,92	Картометрический метод	2,50	—
36	390 851,44	2 221 670,08	390 851,44	2 221 670,08	Картометрический метод	2,50	—
37	390 829,28	2 221 672,84	390 829,28	2 221 672,84	Картометрический метод	2,50	—
38	390 779,44	2 221 654,57	390 779,44	2 221 654,57	Картометрический метод	2,50	—
39	390 754,52	2 221 655,68	390 754,52	2 221 655,68	Картометрический метод	2,50	—
40	390 724,61	2 221 642,94	390 724,61	2 221 642,94	Картометрический метод	2,50	—
41	390 667,57	2 221 637,96	390 667,57	2 221 637,96	Картометрический метод	2,50	—
42	390 615,51	2 221 665,65	390 615,51	2 221 665,65	Картометрический метод	2,50	—
43	390 573,98	2 221 667,86	390 573,98	2 221 667,86	Картометрический метод	2,50	—
44	390 544,63	2 221 686,14	390 544,63	2 221 686,14	Картометрический метод	2,50	—
45	390 506,41	2 221 696,10	390 506,41	2 221 696,10	Картометрический метод	2,50	—
46	390 489,25	2 221 659,55	390 489,25	2 221 659,55	Картометрический метод	2,50	—
47	390 469,31	2 221 585,90	390 469,31	2 221 585,90	Картометрический метод	2,50	—
48	390 442,73	2 221 518,33	390 442,73	2 221 518,33	Картометрический метод	2,50	—
49	390 457,13	2 221 469,60	390 457,13	2 221 469,60	Картометрический метод	2,50	—
50	390 508,63	2 221 387,63	390 508,63	2 221 387,63	Картометрический метод	2,50	—
51	390 540,20	2 221 374,34	390 540,20	2 221 374,34	Картометрический метод	2,50	—
52	390 595,02	2 221 375,45	390 595,02	2 221 375,45	Картометрический метод	2,50	—
53	390 674,22	2 221 383,20	390 674,22	2 221 383,20	Картометрический метод	2,50	—
54	390 813,78	2 221 378,77	390 813,78	2 221 378,77	Картометрический метод	2,50	—

Раздел 3

Сведения о местоположении измененных (уточненных) границ объекта

1	2	3	4	5	6	7	8
55	390 852,54	2 221 393,17	390 852,54	2 221 393,17	Картометрический метод	2,50	—
56	390 886,88	2 221 429,17	390 886,88	2 221 429,17	Картометрический метод	2,50	—
57	390 907,05	2 221 485,35	390 907,05	2 221 485,35	Картометрический метод	2,50	—
58	390 919,02	2 221 481,73	390 919,02	2 221 481,73	Картометрический метод	2,50	—
59	390 935,34	2 221 406,19	390 935,34	2 221 406,19	Картометрический метод	2,50	—
60	390 933,12	2 221 366,31	390 933,12	2 221 366,31	Картометрический метод	2,50	—
61	390 950,84	2 221 332,53	390 950,84	2 221 332,53	Картометрический метод	2,50	—
62	390 944,20	2 221 284,90	390 944,20	2 221 284,90	Картометрический метод	2,50	—
63	390 948,07	2 221 250,01	390 948,07	2 221 250,01	Картометрический метод	2,50	—
64	390 928,69	2 221 198,51	390 928,69	2 221 198,51	Картометрический метод	2,50	—
65	390 923,15	2 221 127,62	390 923,15	2 221 127,62	Картометрический метод	2,50	—
66	390 987,40	2 221 068,92	390 987,40	2 221 068,92	Картометрический метод	2,50	—
67	390 976,32	2 221 125,96	390 976,32	2 221 125,96	Картометрический метод	2,50	—
68	390 980,20	2 221 169,71	390 980,20	2 221 169,71	Картометрический метод	2,50	—
69	390 997,36	2 221 200,17	390 997,36	2 221 200,17	Картометрический метод	2,50	—
70	391 171,81	2 221 203,49	391 171,81	2 221 203,49	Картометрический метод	2,50	—
71	391 279,80	2 221 212,91	391 279,80	2 221 212,91	Картометрический метод	2,50	—
72	391 306,39	2 221 201,83	391 306,39	2 221 201,83	Картометрический метод	2,50	—
73	391 336,85	2 221 161,96	391 336,85	2 221 161,96	Картометрический метод	2,50	—
74	391 396,11	2 221 225,15	391 396,11	2 221 225,15	Картометрический метод	2,50	—
75	391 441,44	2 221 226,72	391 441,44	2 221 226,72	Картометрический метод	2,50	—
76	391 570,41	2 221 222,03	391 570,41	2 221 222,03	Картометрический метод	2,50	—
77	391 666,91	2 221 199,06	391 666,91	2 221 199,06	Картометрический метод	2,50	—
78	391 723,96	2 221 151,99	391 723,96	2 221 151,99	Картометрический метод	2,50	—
79	391 789,86	2 221 163,62	391 789,86	2 221 163,62	Картометрический метод	2,50	—
80	391 762,17	2 221 335,85	391 762,17	2 221 335,85	Картометрический метод	2,50	—
81	391 834,72	2 221 360,78	391 834,72	2 221 360,78	Картометрический метод	2,50	—
82	391 962,09	2 221 380,71	391 962,09	2 221 380,71	Картометрический метод	2,50	—
83	392 008,06	2 221 392,34	392 008,06	2 221 392,34	Картометрический метод	2,50	—

ГРАФИЧЕСКОЕ ОПИСАНИЕ
местоположения границ населенных пунктов, территориальных
зон, особо охраняемых природных территорий, зон с особыми
условиями использования территории

Граница населённого пункта п. Александровские Выселки

(наименование объекта, местоположение границ которого описано (далее - объект))

Раздел 1

Сведения об объекте

№ п/п	Характеристики объекта	Описание характеристик
1	2	3
1	Местоположение объекта	Рязанская область, м.о. Путятинский, с/о Воршевский, п Александровские Выселки
2	Площадь объекта ± величина погрешности определения площади ($P \pm \Delta P$)	398 474 м ² ± 221 м ²
3	Иные характеристики объекта	Вид объекта реестра границ: Граница населенного пункта Реестровый номер: 62:12-4.30

Сведения о местоположении измененных (уточненных) границ объекта

1. Система координат МСК-62 зона 2

2. Сведения о характерных точках границ объекта

Обозначение характерных точек границы	Существующие координаты, м		Измененные (уточненные) координаты, м		Метод определения координат характерной точки	Средняя квадратическая погрешность положения характерной точки (M _t), м	Описание обозначения точки на местности (при наличии)
	X	Y	X	Y			
1	2	3	4	5	6	7	8
1	398 024,90	2 231 312,03	398 024,90	2 231 312,03	Картометрически й метод	2,50	—
2	398 038,02	2 231 418,57	398 038,02	2 231 418,57	Картометрически й метод	2,50	—
3	398 037,50	2 231 498,87	398 037,50	2 231 498,87	Картометрически й метод	2,50	—
4	398 027,58	2 231 500,92	398 027,58	2 231 500,92	Картометрически й метод	2,50	—
5	397 953,02	2 231 497,64	397 953,02	2 231 497,64	Картометрически й метод	2,50	—
6	397 952,99	2 231 529,31	397 952,99	2 231 529,31	Картометрически й метод	2,50	—
7	397 941,14	2 231 557,58	397 941,14	2 231 557,58	Картометрически й метод	2,50	—
8	397 939,35	2 231 561,85	397 939,35	2 231 561,85	Картометрически й метод	2,50	—
9	397 940,57	2 231 571,02	397 940,57	2 231 571,02	Картометрически й метод	2,50	—
10	397 936,20	2 231 598,07	397 936,20	2 231 598,07	Картометрически й метод	2,50	—
11	397 931,19	2 231 603,86	397 931,19	2 231 603,86	Картометрически й метод	2,50	—
12	397 876,86	2 231 666,58	397 876,86	2 231 666,58	Картометрически й метод	2,50	—
13	397 878,49	2 231 754,14	397 878,49	2 231 754,14	Картометрически й метод	2,50	—
14	397 891,67	2 231 891,38	397 891,67	2 231 891,38	Картометрически й метод	2,50	—
15	397 897,81	2 231 939,87	397 897,81	2 231 939,87	Картометрически й метод	2,50	—
16	397 894,58	2 231 978,94	397 894,58	2 231 978,94	Картометрически й метод	2,50	—
17	397 891,91	2 232 051,41	397 891,91	2 232 051,41	Картометрически й метод	2,50	—
н18	—	—	397 894,91	2 232 051,41	Картометрически й метод	2,50	—
н19	—	—	397 900,73	2 232 074,21	Картометрически й метод	2,50	—
н20	—	—	397 902,93	2 232 106,68	Картометрически й метод	2,50	—
н21	—	—	397 995,73	2 232 092,54	Картометрически й метод	2,50	—
н22	—	—	397 995,72	2 232 142,41	Картометрически й метод	2,50	—
н23	—	—	397 967,78	2 232 146,19	Картометрически й метод	2,50	—
н24	—	—	397 930,10	2 232 203,55	Картометрически й метод	2,50	—
н25	—	—	397 901,29	2 232 239,87	Картометрически й метод	2,50	—

Раздел 3

Сведения о местоположении измененных (уточненных) границ объекта							
1	2	3	4	5	6	7	8
26	397 898,60	2 232 239,65	397 898,60	2 232 239,65	Картометрический метод	2,50	—
27	397 869,61	2 232 237,36	397 869,61	2 232 237,36	Картометрический метод	2,50	—
28	397 869,74	2 232 251,24	397 869,74	2 232 251,24	Картометрический метод	2,50	—
29	397 854,80	2 232 251,72	397 854,80	2 232 251,72	Картометрический метод	2,50	—
30	397 849,89	2 232 254,28	397 849,89	2 232 254,28	Картометрический метод	2,50	—
31	397 827,14	2 232 253,50	397 827,14	2 232 253,50	Картометрический метод	2,50	—
32	397 809,98	2 232 253,89	397 809,98	2 232 253,89	Картометрический метод	2,50	—
33	397 805,17	2 232 253,92	397 805,17	2 232 253,92	Картометрический метод	2,50	—
34	397 805,08	2 232 249,08	397 805,08	2 232 249,08	Картометрический метод	2,50	—
35	397 793,16	2 232 246,98	397 793,16	2 232 246,98	Картометрический метод	2,50	—
36	397 789,11	2 232 246,27	397 789,11	2 232 246,27	Картометрический метод	2,50	—
37	397 765,17	2 232 241,13	397 765,17	2 232 241,13	Картометрический метод	2,50	—
38	397 765,57	2 232 239,17	397 765,57	2 232 239,17	Картометрический метод	2,50	—
39	397 767,57	2 232 229,28	397 767,57	2 232 229,28	Картометрический метод	2,50	—
40	397 765,35	2 232 229,11	397 765,35	2 232 229,11	Картометрический метод	2,50	—
41	397 760,51	2 232 252,20	397 760,51	2 232 252,20	Картометрический метод	2,50	—
42	397 754,64	2 232 250,97	397 754,64	2 232 250,97	Картометрический метод	2,50	—
43	397 759,32	2 232 228,63	397 759,32	2 232 228,63	Картометрический метод	2,50	—
44	397 758,16	2 232 228,54	397 758,16	2 232 228,54	Картометрический метод	2,50	—
45	397 751,77	2 232 257,20	397 751,77	2 232 257,20	Картометрический метод	2,50	—
46	397 723,41	2 232 258,40	397 723,41	2 232 258,40	Картометрический метод	2,50	—
47	397 678,20	2 232 248,69	397 678,20	2 232 248,69	Картометрический метод	2,50	—
48	397 678,15	2 232 248,19	397 678,15	2 232 248,19	Картометрический метод	2,50	—
49	397 637,26	2 232 220,23	397 637,26	2 232 220,23	Картометрический метод	2,50	—
50	397 599,23	2 232 209,16	397 599,23	2 232 209,16	Картометрический метод	2,50	—
51	397 600,51	2 232 190,87	397 600,51	2 232 190,87	Картометрический метод	2,50	—
52	397 602,95	2 232 162,25	397 602,95	2 232 162,25	Картометрический метод	2,50	—
53	397 610,22	2 232 162,25	397 610,22	2 232 162,25	Картометрический метод	2,50	—
54	397 610,22	2 232 112,23	397 610,22	2 232 112,23	Картометрический метод	2,50	—

ГРАФИЧЕСКОЕ ОПИСАНИЕ
местоположения границ населенных пунктов, территориальных
зон, особо охраняемых природных территорий, зон с особыми
условиями использования территории

Граница населённого пункта с. Воршево

(наименование объекта, местоположение границ которого описано (далее - объект))

Раздел 1

Сведения об объекте

№ п/п	Характеристики объекта	Описание характеристик
1	2	3
1	Местоположение объекта	Рязанская область, м.о. Путятинский, с/о Воршевский, с Воршево
2	Площадь объекта ± величина погрешности определения площади ($P \pm \Delta P$)	1 673 349 м ² ± 639 м ²
3	Иные характеристики объекта	Вид объекта реестра границ: Граница населенного пункта

Сведения о местоположении границ объекта

1. Система координат МСК-62 зона 2

2. Сведения о характерных точках границ объекта

Обозначение характерных точек границ	Координаты, м		Метод определения координат характерной точки	Средняя квадратическая погрешность положения характерной точки (Mt), м	Описание обозначения точки на местности (при наличии)
	X	Y			
1	2	3	4	5	6
ЗУ1(1)					
1	397 440,64	2 227 027,26	Картометрический метод	2,50	—
2	397 387,30	2 227 183,13	Картометрический метод	2,50	—
3	396 971,89	2 227 092,26	Картометрический метод	2,50	—
4	396 789,50	2 227 058,29	Картометрический метод	2,50	—
5	396 694,43	2 227 032,86	Картометрический метод	2,50	—
6	396 682,43	2 227 074,47	Картометрический метод	2,50	—
7	396 631,50	2 227 057,58	Картометрический метод	2,50	—
8	396 634,32	2 227 050,52	Картометрический метод	2,50	—
9	396 631,33	2 227 049,20	Картометрический метод	2,50	—
10	396 636,19	2 227 031,50	Картометрический метод	2,50	—
11	396 512,25	2 226 992,44	Картометрический метод	2,50	—
12	396 395,38	2 226 965,71	Картометрический метод	2,50	—
13	396 557,39	2 226 854,80	Картометрический метод	2,50	—
14	396 505,17	2 226 845,57	Картометрический метод	2,50	—
15	396 455,64	2 226 830,86	Картометрический метод	2,50	—
16	396 423,61	2 226 896,06	Картометрический метод	2,50	—
17	396 437,75	2 226 908,98	Картометрический метод	2,50	—
18	396 427,91	2 226 934,19	Картометрический метод	2,50	—
19	396 409,36	2 226 923,36	Картометрический метод	2,50	—
20	396 388,56	2 226 963,10	Картометрический метод	2,50	—
21	396 377,31	2 226 960,78	Картометрический метод	2,50	—
22	396 308,03	2 226 937,19	Картометрический метод	2,50	—
23	396 263,71	2 226 914,51	Картометрический метод	2,50	—
24	396 220,87	2 226 892,72	Картометрический метод	2,50	—
25	396 181,95	2 226 871,87	Картометрический метод	2,50	—
26	396 148,94	2 226 854,37	Картометрический метод	2,50	—
27	396 133,62	2 226 846,35	Картометрический метод	2,50	—
28	396 105,05	2 226 822,27	Картометрический метод	2,50	—
29	396 098,51	2 226 784,56	Картометрический метод	2,50	—
30	396 117,17	2 226 719,97	Картометрический метод	2,50	—
31	396 137,03	2 226 676,70	Картометрический метод	2,50	—
32	396 094,50	2 226 648,60	Картометрический метод	2,50	—
33	396 090,78	2 226 646,63	Картометрический метод	2,50	—
34	396 013,50	2 226 823,09	Картометрический метод	2,50	—
35	395 973,91	2 226 800,95	Картометрический метод	2,50	—
36	395 973,51	2 226 801,91	Картометрический метод	2,50	—
37	395 956,58	2 226 794,91	Картометрический метод	2,50	—
38	395 958,81	2 226 789,43	Картометрический метод	2,50	—
39	395 926,84	2 226 742,69	Картометрический метод	2,50	—
40	395 912,86	2 226 731,90	Картометрический метод	2,50	—
41	395 870,04	2 226 730,27	Картометрический метод	2,50	—
42	395 860,53	2 226 721,56	Картометрический метод	2,50	—
43	395 786,47	2 226 667,44	Картометрический метод	2,50	—
44	395 709,97	2 226 647,69	Картометрический метод	2,50	—
45	395 722,79	2 226 571,55	Картометрический метод	2,50	—
46	395 690,59	2 226 584,43	Картометрический метод	2,50	—

Сведения о местоположении границ объекта					
1	2	3	4	5	6
47	395 677,46	2 226 556,27	Картометрический метод	2,50	—
48	395 661,80	2 226 566,88	Картометрический метод	2,50	—
49	395 550,81	2 226 499,32	Картометрический метод	2,50	—
50	395 545,79	2 226 496,38	Картометрический метод	2,50	—
51	395 462,51	2 226 447,60	Картометрический метод	2,50	—
52	395 452,21	2 226 424,45	Картометрический метод	2,50	—
53	395 413,39	2 226 390,38	Картометрический метод	2,50	—
54	395 373,66	2 226 382,05	Картометрический метод	2,50	—
55	395 333,44	2 226 375,10	Картометрический метод	2,50	—
56	395 212,29	2 226 313,11	Картометрический метод	2,50	—
57	395 194,30	2 226 341,77	Картометрический метод	2,50	—
58	395 113,96	2 226 280,71	Картометрический метод	2,50	—
59	395 215,49	2 226 122,85	Картометрический метод	2,50	—
60	395 218,74	2 226 117,80	Картометрический метод	2,50	—
61	395 221,62	2 226 114,59	Картометрический метод	2,50	—
62	395 244,82	2 226 088,76	Картометрический метод	2,50	—
63	395 438,86	2 226 195,74	Картометрический метод	2,50	—
64	395 455,51	2 226 204,92	Картометрический метод	2,50	—
65	395 482,47	2 226 173,80	Картометрический метод	2,50	—
66	395 550,63	2 226 068,31	Картометрический метод	2,50	—
67	395 637,45	2 226 109,20	Картометрический метод	2,50	—
68	395 712,42	2 226 138,83	Картометрический метод	2,50	—
69	395 794,20	2 226 153,94	Картометрический метод	2,50	—
70	395 823,61	2 226 164,03	Картометрический метод	2,50	—
71	395 894,50	2 226 231,23	Картометрический метод	2,50	—
72	395 916,69	2 226 246,50	Картометрический метод	2,50	—
73	395 972,70	2 226 285,05	Картометрический метод	2,50	—
74	396 141,20	2 226 407,30	Картометрический метод	2,50	—
75	396 285,88	2 226 474,92	Картометрический метод	2,50	—
76	396 358,24	2 226 536,95	Картометрический метод	2,50	—
77	396 592,33	2 226 669,87	Картометрический метод	2,50	—
78	396 744,45	2 226 710,48	Картометрический метод	2,50	—
79	396 744,60	2 226 735,79	Картометрический метод	2,50	—
80	396 713,19	2 226 813,72	Картометрический метод	2,50	—
81	396 767,42	2 226 852,83	Картометрический метод	2,50	—
82	396 791,39	2 226 864,25	Картометрический метод	2,50	—
83	396 808,87	2 226 872,58	Картометрический метод	2,50	—
84	396 981,44	2 226 920,18	Картометрический метод	2,50	—
85	397 032,30	2 226 934,21	Картометрический метод	2,50	—
86	397 089,13	2 226 947,16	Картометрический метод	2,50	—
1	397 440,64	2 227 027,26	Картометрический метод	2,50	—
ЗУ1(2)					
87	396 746,75	2 227 590,98	Картометрический метод	2,50	—
88	396 683,90	2 227 798,96	Картометрический метод	2,50	—
89	396 611,53	2 227 762,03	Картометрический метод	2,50	—
90	396 565,75	2 227 708,87	Картометрический метод	2,50	—
91	396 369,32	2 227 565,61	Картометрический метод	2,50	—
92	396 354,55	2 227 561,18	Картометрический метод	2,50	—
93	396 300,64	2 227 714,77	Картометрический метод	2,50	—
94	396 256,34	2 227 741,36	Картометрический метод	2,50	—
95	396 231,97	2 227 794,53	Картометрический метод	2,50	—
96	396 223,32	2 227 815,01	Картометрический метод	2,50	—
97	396 211,17	2 227 819,75	Картометрический метод	2,50	—
98	396 194,87	2 227 812,34	Картометрический метод	2,50	—
99	395 941,02	2 227 652,01	Картометрический метод	2,50	—

Раздел 2

Сведения о местоположении границ объекта					
1	2	3	4	5	6
100	395 880,68	2 227 635,31	Картометрический метод	2,50	—
101	395 823,61	2 227 619,51	Картометрический метод	2,50	—
102	395 702,21	2 227 587,77	Картометрический метод	2,50	—
103	395 588,79	2 227 558,11	Картометрический метод	2,50	—
104	395 618,80	2 227 475,77	Картометрический метод	2,50	—
105	395 677,49	2 227 477,49	Картометрический метод	2,50	—
106	395 678,97	2 227 409,34	Картометрический метод	2,50	—
107	395 654,38	2 227 419,12	Картометрический метод	2,50	—
108	395 641,04	2 227 415,56	Картометрический метод	2,50	—
109	395 617,38	2 227 405,93	Картометрический метод	2,50	—
110	395 610,37	2 227 403,07	Картометрический метод	2,50	—
111	395 593,63	2 227 403,11	Картометрический метод	2,50	—
112	395 534,07	2 227 366,96	Картометрический метод	2,50	—
113	395 489,32	2 227 341,77	Картометрический метод	2,50	—
114	395 468,58	2 227 321,03	Картометрический метод	2,50	—
115	395 465,15	2 227 313,75	Картометрический метод	2,50	—
116	395 459,10	2 227 300,88	Картометрический метод	2,50	—
117	395 423,54	2 227 282,21	Картометрический метод	2,50	—
118	395 405,17	2 227 272,14	Картометрический метод	2,50	—
119	395 370,50	2 227 266,80	Картометрический метод	2,50	—
120	395 264,58	2 227 204,20	Картометрический метод	2,50	—
121	395 191,22	2 227 156,27	Картометрический метод	2,50	—
122	394 987,26	2 227 040,32	Картометрический метод	2,50	—
123	394 878,59	2 226 982,33	Картометрический метод	2,50	—
124	394 776,72	2 226 918,73	Картометрический метод	2,50	—
125	394 769,84	2 226 889,28	Картометрический метод	2,50	—
126	394 806,59	2 226 785,86	Картометрический метод	2,50	—
127	394 809,84	2 226 765,42	Картометрический метод	2,50	—
128	394 803,32	2 226 750,01	Картометрический метод	2,50	—
129	394 792,06	2 226 736,67	Картометрический метод	2,50	—
130	394 770,43	2 226 718,89	Картометрический метод	2,50	—
131	394 762,43	2 226 706,15	Картометрический метод	2,50	—
132	394 756,21	2 226 687,78	Картометрический метод	2,50	—
133	394 749,69	2 226 669,11	Картометрический метод	2,50	—
134	394 769,54	2 226 633,55	Картометрический метод	2,50	—
135	394 781,70	2 226 600,66	Картометрический метод	2,50	—
136	394 810,44	2 226 518,87	Картометрический метод	2,50	—
137	394 981,04	2 226 593,07	Картометрический метод	2,50	—
138	395 137,59	2 226 665,44	Картометрический метод	2,50	—
139	395 276,26	2 226 747,34	Картометрический метод	2,50	—
140	395 324,86	2 226 780,82	Картометрический метод	2,50	—
141	395 389,16	2 226 800,08	Картометрический метод	2,50	—
142	395 429,72	2 226 812,51	Картометрический метод	2,50	—
143	395 470,28	2 226 824,95	Картометрический метод	2,50	—
144	395 475,06	2 226 826,42	Картометрический метод	2,50	—
145	395 477,18	2 226 823,79	Картометрический метод	2,50	—
146	395 527,49	2 226 761,44	Картометрический метод	2,50	—
147	395 565,15	2 226 775,47	Картометрический метод	2,50	—
148	395 592,74	2 226 786,16	Картометрический метод	2,50	—
149	395 619,80	2 226 827,16	Картометрический метод	2,50	—
150	395 621,27	2 226 858,91	Картометрический метод	2,50	—
151	395 681,82	2 226 891,40	Картометрический метод	2,50	—
152	395 709,79	2 226 895,80	Картометрический метод	2,50	—
153	395 769,94	2 226 924,25	Картометрический метод	2,50	—
154	395 887,85	2 226 939,40	Картометрический метод	2,50	—

Сведения о местоположении границ объекта					
1	2	3	4	5	6
155	395 980,90	2 226 989,62	Картометрический метод	2,50	—
156	395 977,94	2 227 038,36	Картометрический метод	2,50	—
157	395 993,45	2 227 083,40	Картометрический метод	2,50	—
158	396 017,82	2 227 085,62	Картометрический метод	2,50	—
159	396 175,11	2 227 106,29	Картометрический метод	2,50	—
160	396 195,78	2 227 138,05	Картометрический метод	2,50	—
161	396 267,03	2 227 201,60	Картометрический метод	2,50	—
162	396 380,53	2 227 318,66	Картометрический метод	2,50	—
163	396 439,79	2 227 358,96	Картометрический метод	2,50	—
164	396 522,13	2 227 445,78	Картометрический метод	2,50	—
165	396 593,21	2 227 503,94	Картометрический метод	2,50	—
166	396 646,59	2 227 546,53	Картометрический метод	2,50	—
87	396 746,75	2 227 590,98	Картометрический метод	2,50	—
3. Сведения о характерных точках части (частей) границы объекта					
1	2	3	4	5	6
—	—	—	—	—	—

ГРАФИЧЕСКОЕ ОПИСАНИЕ
местоположения границ населенных пунктов, территориальных
зон, особо охраняемых природных территорий, зон с особыми
условиями использования территории

Граница населённого пункта п. Выдерга

(наименование объекта, местоположение границ которого описано (далее - объект))

Раздел 1

Сведения об объекте

№ п/п	Характеристики объекта	Описание характеристик
1	2	3
1	Местоположение объекта	Рязанская область, м.о. Путятинский, с/о Воршевский, п Выдерга
2	Площадь объекта ± величина погрешности определения площади ($P \pm \Delta P$)	85 685 м ² ± 102 м ²
3	Иные характеристики объекта	Вид объекта реестра границ: Граница населенного пункта Реестровый номер: 62:12-4.27

ГРАФИЧЕСКОЕ ОПИСАНИЕ
местоположения границ населенных пунктов, территориальных
зон, особо охраняемых природных территорий, зон с особыми
условиями использования территории

Граница населённого пункта с. Екатериновка

(наименование объекта, местоположение границ которого описано (далее - объект))

Раздел 1

Сведения об объекте

№ п/п	Характеристики объекта	Описание характеристик
1	2	3
1	Местоположение объекта	Рязанская область, м.о. Путятинский, с/о Воршевский, с. Екатериновка
2	Площадь объекта ± величина погрешности определения площади ($P \pm \Delta P$)	1 701 459 м ² ± 457 м ²
3	Иные характеристики объекта	Вид объекта реестра границ: Граница населенного пункта

Сведения о местоположении границ объекта

1. Система координат МСК-62 зона 2

2. Сведения о характерных точках границ объекта

Обозначение характерных точек границ	Координаты, м		Метод определения координат характерной точки	Средняя квадратическая погрешность положения характерной точки (Mt), м	Описание обозначения точки на местности (при наличии)
	X	Y			
1	2	3	4	5	6
1	398 983,79	2 222 179,18	Картометрический метод	2,50	—
2	398 944,66	2 222 270,75	Картометрический метод	2,50	—
3	398 885,58	2 222 265,58	Картометрический метод	2,50	—
4	398 835,00	2 222 270,01	Картометрический метод	2,50	—
5	398 779,24	2 222 243,61	Картометрический метод	2,50	—
6	398 682,51	2 222 268,35	Картометрический метод	2,50	—
7	398 551,43	2 222 218,14	Картометрический метод	2,50	—
8	398 511,93	2 222 220,72	Картометрический метод	2,50	—
9	398 460,97	2 222 235,12	Картометрический метод	2,50	—
10	398 418,14	2 222 229,21	Картометрический метод	2,50	—
11	398 345,41	2 222 187,86	Картометрический метод	2,50	—
12	398 232,05	2 222 163,49	Картометрический метод	2,50	—
13	398 179,26	2 222 131,92	Картометрический метод	2,50	—
14	398 085,10	2 222 182,88	Картометрический метод	2,50	—
15	398 029,72	2 222 183,24	Картометрический метод	2,50	—
16	397 943,32	2 222 223,12	Картометрический метод	2,50	—
17	397 890,89	2 222 127,12	Картометрический метод	2,50	—
18	397 836,99	2 222 103,49	Картометрический метод	2,50	—
19	397 734,34	2 222 087,25	Картометрический метод	2,50	—
20	397 676,74	2 222 043,68	Картометрический метод	2,50	—
21	397 651,63	2 222 049,59	Картометрический метод	2,50	—
22	397 622,10	2 222 092,42	Картометрический метод	2,50	—
23	397 530,53	2 222 045,89	Картометрический метод	2,50	—
24	397 436,01	2 222 076,17	Картометрический метод	2,50	—
25	397 357,73	2 222 006,76	Картометрический метод	2,50	—
26	397 278,72	2 222 015,62	Картометрический метод	2,50	—
27	397 252,87	2 221 966,88	Картометрический метод	2,50	—
28	397 230,72	2 221 933,28	Картометрический метод	2,50	—
29	397 117,37	2 221 917,77	Картометрический метод	2,50	—
30	397 085,25	2 221 890,45	Картометрический метод	2,50	—
31	397 049,80	2 221 818,45	Картометрический метод	2,50	—
32	397 012,51	2 221 804,42	Картометрический метод	2,50	—
33	396 899,16	2 221 840,24	Картометрический метод	2,50	—
34	396 827,53	2 221 835,07	Картометрический метод	2,50	—
35	396 778,79	2 221 778,21	Картометрический метод	2,50	—
36	396 738,91	2 221 702,15	Картометрический метод	2,50	—
37	396 674,70	2 221 680,01	Картометрический метод	2,50	—
38	396 660,64	2 221 696,55	Картометрический метод	2,50	—
39	396 740,01	2 221 766,82	Картометрический метод	2,50	—
40	396 819,37	2 221 856,10	Картометрический метод	2,50	—
41	396 870,17	2 221 868,39	Картометрический метод	2,50	—
42	396 898,88	2 221 869,02	Картометрический метод	2,50	—
43	396 887,33	2 221 971,35	Картометрический метод	2,50	—
44	397 014,48	2 221 996,64	Картометрический метод	2,50	—
45	397 014,87	2 222 032,77	Картометрический метод	2,50	—
46	397 015,30	2 222 071,87	Картометрический метод	2,50	—
47	396 954,26	2 222 186,65	Картометрический метод	2,50	—

Сведения о местоположении границ объекта					
1	2	3	4	5	6
48	396 908,70	2 222 194,14	Картометрический метод	2,50	—
49	396 857,53	2 222 193,51	Картометрический метод	2,50	—
50	396 796,69	2 222 177,60	Картометрический метод	2,50	—
51	396 752,07	2 222 162,31	Картометрический метод	2,50	—
52	396 710,26	2 222 134,23	Картометрический метод	2,50	—
53	396 672,51	2 222 088,99	Картометрический метод	2,50	—
54	396 653,95	2 221 705,83	Картометрический метод	2,50	—
55	396 632,56	2 221 687,96	Картометрический метод	2,50	—
56	396 603,79	2 221 679,15	Картометрический метод	2,50	—
57	396 585,00	2 221 673,40	Картометрический метод	2,50	—
58	396 533,10	2 221 689,76	Картометрический метод	2,50	—
59	396 503,76	2 221 719,10	Картометрический метод	2,50	—
60	396 478,37	2 221 788,21	Картометрический метод	2,50	—
61	396 417,16	2 221 866,91	Картометрический метод	2,50	—
62	396 399,39	2 221 903,30	Картометрический метод	2,50	—
63	396 393,75	2 221 894,84	Картометрический метод	2,50	—
64	396 390,65	2 221 868,04	Картометрический метод	2,50	—
65	396 365,26	2 221 853,94	Картометрический метод	2,50	—
66	396 336,20	2 221 850,55	Картометрический метод	2,50	—
67	396 320,12	2 221 867,20	Картометрический метод	2,50	—
68	396 330,56	2 221 897,94	Картометрический метод	2,50	—
69	396 418,29	2 221 973,54	Картометрический метод	2,50	—
70	396 434,65	2 222 037,29	Картометрический метод	2,50	—
71	396 423,37	2 222 060,43	Картометрический метод	2,50	—
72	396 388,11	2 222 070,58	Картометрический метод	2,50	—
73	396 369,21	2 222 063,25	Картометрический метод	2,50	—
74	396 360,18	2 222 050,27	Картометрический метод	2,50	—
75	396 349,18	2 222 050,55	Картометрический метод	2,50	—
76	396 339,02	2 222 062,96	Картометрический метод	2,50	—
77	396 341,56	2 222 096,82	Картометрический метод	2,50	—
78	396 364,41	2 222 173,54	Картометрический метод	2,50	—
79	396 364,41	2 222 236,73	Картометрический метод	2,50	—
80	396 346,65	2 222 295,40	Картометрический метод	2,50	—
81	396 331,41	2 222 299,64	Картометрический метод	2,50	—
82	396 311,10	2 222 300,76	Картометрический метод	2,50	—
83	396 036,69	2 222 294,76	Картометрический метод	2,50	—
84	395 908,77	2 222 188,68	Картометрический метод	2,50	—
85	395 973,91	2 222 010,61	Картометрический метод	2,50	—
86	395 981,16	2 221 990,77	Картометрический метод	2,50	—
87	396 022,25	2 221 878,45	Картометрический метод	2,50	—
88	396 034,51	2 221 826,74	Картометрический метод	2,50	—
89	396 012,04	2 221 812,39	Картометрический метод	2,50	—
90	395 880,69	2 221 766,51	Картометрический метод	2,50	—
91	395 845,43	2 221 744,05	Картометрический метод	2,50	—
92	395 836,07	2 221 729,07	Картометрический метод	2,50	—
93	395 809,23	2 221 715,66	Картометрический метод	2,50	—
94	395 796,13	2 221 703,18	Картометрический метод	2,50	—
95	395 793,63	2 221 691,01	Картометрический метод	2,50	—
96	395 794,57	2 221 680,09	Картометрический метод	2,50	—
97	395 818,59	2 221 595,84	Картометрический метод	2,50	—
98	395 834,19	2 221 575,87	Картометрический метод	2,50	—
99	395 879,73	2 221 563,87	Картометрический метод	2,50	—
100	395 925,51	2 221 555,01	Картометрический метод	2,50	—
101	395 935,12	2 221 555,00	Картометрический метод	2,50	—
102	396 008,96	2 221 595,62	Картометрический метод	2,50	—

Сведения о местоположении границ объекта					
1	2	3	4	5	6
103	396 042,34	2 221 599,27	Картометрический метод	2,50	—
104	396 082,06	2 221 621,47	Картометрический метод	2,50	—
105	396 179,91	2 221 673,85	Картометрический метод	2,50	—
106	396 218,68	2 221 731,57	Картометрический метод	2,50	—
107	396 236,78	2 221 725,95	Картометрический метод	2,50	—
108	396 276,72	2 221 713,47	Картометрический метод	2,50	—
109	396 306,67	2 221 709,73	Картометрический метод	2,50	—
110	396 350,98	2 221 720,96	Картометрический метод	2,50	—
111	396 428,98	2 221 736,56	Картометрический метод	2,50	—
112	396 465,80	2 221 724,70	Картометрический метод	2,50	—
113	396 485,99	2 221 710,36	Картометрический метод	2,50	—
114	396 498,12	2 221 692,02	Картометрический метод	2,50	—
115	396 537,05	2 221 675,66	Картометрический метод	2,50	—
116	396 563,00	2 221 662,12	Картометрический метод	2,50	—
117	396 589,47	2 221 658,34	Картометрический метод	2,50	—
118	396 582,49	2 221 632,35	Картометрический метод	2,50	—
119	396 560,96	2 221 620,18	Картометрический метод	2,50	—
120	396 551,16	2 221 608,75	Картометрический метод	2,50	—
121	396 510,79	2 221 561,66	Картометрический метод	2,50	—
122	396 491,16	2 221 538,76	Картометрический метод	2,50	—
123	396 483,78	2 221 498,15	Картометрический метод	2,50	—
124	396 529,60	2 221 348,10	Картометрический метод	2,50	—
125	396 563,93	2 221 295,68	Картометрический метод	2,50	—
126	396 584,52	2 221 248,26	Картометрический метод	2,50	—
127	396 593,88	2 221 198,33	Картометрический метод	2,50	—
128	396 616,97	2 221 138,43	Картометрический метод	2,50	—
129	396 634,44	2 221 104,73	Картометрический метод	2,50	—
130	396 641,93	2 221 076,64	Картометрический метод	2,50	—
131	396 638,19	2 221 047,31	Картометрический метод	2,50	—
132	396 626,33	2 221 009,25	Картометрический метод	2,50	—
133	396 626,96	2 220 983,66	Картометрический метод	2,50	—
134	396 638,19	2 220 958,08	Картометрический метод	2,50	—
135	396 587,64	2 220 911,90	Картометрический метод	2,50	—
136	396 631,32	2 220 690,37	Картометрический метод	2,50	—
137	396 634,51	2 220 682,63	Картометрический метод	2,50	—
138	396 848,49	2 220 796,16	Картометрический метод	2,50	—
139	396 868,25	2 220 796,24	Картометрический метод	2,50	—
140	396 878,38	2 220 801,64	Картометрический метод	2,50	—
141	396 888,43	2 220 760,92	Картометрический метод	2,50	—
142	396 904,88	2 220 692,00	Картометрический метод	2,50	—
143	396 914,86	2 220 656,62	Картометрический метод	2,50	—
144	396 921,07	2 220 633,13	Картометрический метод	2,50	—
145	396 924,42	2 220 601,04	Картометрический метод	2,50	—
146	396 924,35	2 220 589,75	Картометрический метод	2,50	—
147	396 943,82	2 220 562,69	Картометрический метод	2,50	—
148	396 943,94	2 220 568,52	Картометрический метод	2,50	—
149	396 943,09	2 220 590,47	Картометрический метод	2,50	—
150	396 942,68	2 220 600,77	Картометрический метод	2,50	—
151	396 939,78	2 220 629,81	Картометрический метод	2,50	—
152	396 972,67	2 220 537,42	Картометрический метод	2,50	—
153	397 043,04	2 220 453,95	Картометрический метод	2,50	—
154	397 038,26	2 220 450,35	Картометрический метод	2,50	—
155	397 085,97	2 220 396,00	Картометрический метод	2,50	—
156	397 089,53	2 220 398,81	Картометрический метод	2,50	—
157	397 304,10	2 220 144,30	Картометрический метод	2,50	—

Сведения о местоположении границ объекта					
1	2	3	4	5	6
158	397 297,25	2 220 140,77	Картометрический метод	2,50	—
159	397 299,03	2 220 138,67	Картометрический метод	2,50	—
160	397 307,88	2 220 139,81	Картометрический метод	2,50	—
161	397 344,81	2 220 144,57	Картометрический метод	2,50	—
162	397 316,42	2 220 206,16	Картометрический метод	2,50	—
163	397 305,67	2 220 229,50	Картометрический метод	2,50	—
164	397 275,40	2 220 274,54	Картометрический метод	2,50	—
165	397 222,23	2 220 346,17	Картометрический метод	2,50	—
166	397 174,97	2 220 458,41	Картометрический метод	2,50	—
167	397 168,75	2 220 466,87	Картометрический метод	2,50	—
168	397 152,77	2 220 488,57	Картометрический метод	2,50	—
169	397 146,17	2 220 497,55	Картометрический метод	2,50	—
170	397 084,14	2 220 538,91	Картометрический метод	2,50	—
171	397 028,02	2 220 566,23	Картометрический метод	2,50	—
172	396 994,79	2 220 608,32	Картометрический метод	2,50	—
173	396 949,51	2 220 718,87	Картометрический метод	2,50	—
174	396 998,23	2 220 727,76	Картометрический метод	2,50	—
175	397 008,72	2 220 732,93	Картометрический метод	2,50	—
176	397 011,75	2 220 719,91	Картометрический метод	2,50	—
177	397 060,68	2 220 730,18	Картометрический метод	2,50	—
178	397 054,80	2 220 755,63	Картометрический метод	2,50	—
179	397 071,82	2 220 764,02	Картометрический метод	2,50	—
180	397 067,77	2 220 782,77	Картометрический метод	2,50	—
181	397 056,67	2 220 830,46	Картометрический метод	2,50	—
182	397 036,14	2 220 866,78	Картометрический метод	2,50	—
183	397 109,98	2 220 894,84	Картометрический метод	2,50	—
184	397 153,55	2 220 908,87	Картометрический метод	2,50	—
185	397 174,97	2 220 979,02	Картометрический метод	2,50	—
186	397 193,43	2 221 001,17	Картометрический метод	2,50	—
187	397 276,26	2 221 001,76	Картометрический метод	2,50	—
188	397 364,87	2 221 009,25	Картометрический метод	2,50	—
189	397 198,88	2 221 545,92	Картометрический метод	2,50	—
190	397 421,58	2 221 632,60	Картометрический метод	2,50	—
191	397 598,11	2 221 699,22	Картометрический метод	2,50	—
192	397 968,95	2 221 745,85	Картометрический метод	2,50	—
193	398 081,04	2 221 602,27	Картометрический метод	2,50	—
194	398 153,41	2 221 472,30	Картометрический метод	2,50	—
195	398 139,02	2 221 517,19	Картометрический метод	2,50	—
196	398 129,65	2 221 610,96	Картометрический метод	2,50	—
197	398 127,30	2 221 668,39	Картометрический метод	2,50	—
198	398 126,83	2 221 721,90	Картометрический метод	2,50	—
199	398 100,80	2 221 798,70	Картометрический метод	2,50	—
200	398 263,30	2 221 902,40	Картометрический метод	2,50	—
201	398 290,40	2 221 931,80	Картометрический метод	2,50	—
202	398 293,77	2 221 930,72	Картометрический метод	2,50	—
203	398 338,76	2 221 957,37	Картометрический метод	2,50	—
204	398 410,84	2 221 968,73	Картометрический метод	2,50	—
205	398 474,61	2 221 966,98	Картометрический метод	2,50	—
206	398 485,95	2 221 966,08	Картометрический метод	2,50	—
207	398 504,17	2 222 005,46	Картометрический метод	2,50	—
208	398 549,22	2 222 022,45	Картометрический метод	2,50	—
209	398 550,70	2 222 063,80	Картометрический метод	2,50	—
210	398 955,00	2 222 112,72	Картометрический метод	2,50	—
211	398 946,87	2 222 159,98	Картометрический метод	2,50	—
1	398 983,79	2 222 179,18	Картометрический метод	2,50	—

Сведения о местоположении границ объекта

3. Сведения о характерных точках части (частей) границы объекта

1	2	3	4	5	6
—	—	—	—	—	—

ГРАФИЧЕСКОЕ ОПИСАНИЕ
местоположения границ населенных пунктов, территориальных
зон, особо охраняемых природных территорий, зон с особыми
условиями использования территории

Граница населённого пункта п. Зеленая Поляна

(наименование объекта, местоположение границ которого описано (далее - объект))

Раздел 1

Сведения об объекте

№ п/п	Характеристики объекта	Описание характеристик
1	2	3
1	Местоположение объекта	Рязанская область, м.о. Путятинский, с/о Воршевский, п Зеленая Поляна
2	Площадь объекта ± величина погрешности определения площади ($P \pm \Delta P$)	401 115 м ² ± 222 м ²
3	Иные характеристики объекта	Вид объекта реестра границ: Граница населенного пункта Реестровый номер: 62:12-4.32

Сведения о местоположении измененных (уточненных) границ объекта

1. Система координат МСК-62 зона 2

2. Сведения о характерных точках границ объекта

Обозначение характерных точек границы	Существующие координаты, м		Измененные (уточненные) координаты, м		Метод определения координат характерной точки	Средняя квадратическая погрешность положения характерной точки (M _t), м	Описание обозначения точки на местности (при наличии)
	X	Y	X	Y			
1	2	3	4	5	6	7	8
1	399 309,21	2 220 012,17	399 309,21	2 220 012,17	Картометрически й метод	2,50	—
2	399 259,44	2 220 151,21	399 259,44	2 220 151,21	Картометрически й метод	2,50	—
3	399 170,99	2 220 247,96	399 170,99	2 220 247,96	Картометрически й метод	2,50	—
4	399 015,76	2 220 220,10	399 015,76	2 220 220,10	Картометрически й метод	2,50	—
5	399 011,38	2 220 236,52	399 011,38	2 220 236,52	Картометрически й метод	2,50	—
6	399 031,92	2 220 350,28	399 031,92	2 220 350,28	Картометрически й метод	2,50	—
7	398 797,30	2 220 392,94	398 797,30	2 220 392,94	Картометрически й метод	2,50	—
8	398 464,72	2 220 466,41	398 464,72	2 220 466,41	Картометрически й метод	2,50	—
9	398 372,30	2 220 457,72	398 372,30	2 220 457,72	Картометрически й метод	2,50	—
10	398 328,42	2 220 459,15	398 328,42	2 220 459,15	Картометрически й метод	2,50	—
11	398 244,24	2 220 457,68	398 244,24	2 220 457,68	Картометрически й метод	2,50	—
12	398 258,27	2 220 411,89	398 258,27	2 220 411,89	Картометрически й метод	2,50	—
13	398 246,45	2 220 356,51	398 246,45	2 220 356,51	Картометрически й метод	2,50	—
14	398 222,09	2 220 326,23	398 222,09	2 220 326,23	Картометрически й метод	2,50	—
15	398 262,70	2 220 324,02	398 262,70	2 220 324,02	Картометрически й метод	2,50	—
16	398 336,55	2 220 329,92	398 336,55	2 220 329,92	Картометрически й метод	2,50	—
17	398 374,21	2 220 351,34	398 374,21	2 220 351,34	Картометрически й метод	2,50	—
18	398 383,07	2 220 304,08	398 383,07	2 220 304,08	Картометрически й метод	2,50	—
19	398 349,10	2 220 276,02	398 349,10	2 220 276,02	Картометрически й метод	2,50	—
20	398 376,42	2 220 139,41	398 376,42	2 220 139,41	Картометрически й метод	2,50	—
21	398 405,22	2 220 121,68	398 405,22	2 220 121,68	Картометрически й метод	2,50	—
22	398 418,51	2 220 101,74	398 418,51	2 220 101,74	Картометрически й метод	2,50	—
23	398 492,37	2 220 064,31	398 492,37	2 220 064,31	Картометрически й метод	2,50	—
24	398 597,44	2 219 931,59	398 597,44	2 219 931,59	Картометрически й метод	2,50	—
25	398 695,60	2 219 802,52	398 695,60	2 219 802,52	Картометрически й метод	2,50	—

Раздел 3

Сведения о местоположении измененных (уточненных) границ объекта							
1	2	3	4	5	6	7	8
1	399 309,21	2 220 012,17	399 309,21	2 220 012,17	Картометрический метод	2,50	—
3. Сведения о характерных точках части (частей) границы объекта							
1	2	3	4	5	6	7	8
—	—	—	—	—	—	—	—

ГРАФИЧЕСКОЕ ОПИСАНИЕ
местоположения границ населенных пунктов, территориальных
зон, особо охраняемых природных территорий, зон с особыми
условиями использования территории

Граница населённого пункта п. Львиный

(наименование объекта, местоположение границ которого описано (далее - объект))

Раздел 1

Сведения об объекте

№ п/п	Характеристики объекта	Описание характеристик
1	2	3
1	Местоположение объекта	Рязанская область, м.о. Путятинский, с/о Воршевский, п Львиный
2	Площадь объекта ± величина погрешности определения площади ($P \pm \Delta P$)	28 412 м ² ± 59 м ²
3	Иные характеристики объекта	Вид объекта реестра границ: Граница населенного пункта Реестровый номер: 62:12-4.35

ГРАФИЧЕСКОЕ ОПИСАНИЕ
местоположения границ населенных пунктов, территориальных
зон, особо охраняемых природных территорий, зон с особыми
условиями использования территории

Граница населённого пункта п. Пробуждение

(наименование объекта, местоположение границ которого описано (далее - объект))

Раздел 1

Сведения об объекте

№ п/п	Характеристики объекта	Описание характеристик
1	2	3
1	Местоположение объекта	Рязанская область, м.о. Путятинский, с/о Воршевский, п Пробуждение
2	Площадь объекта ± величина погрешности определения площади ($P \pm \Delta P$)	72 314 м ² ± 94 м ²
3	Иные характеристики объекта	Вид объекта реестра границ: Граница населенного пункта

Сведения о местоположении границ объекта

1. Система координат МСК-62 зона 2

2. Сведения о характерных точках границ объекта

Обозначение характерных точек границ	Координаты, м		Метод определения координат характерной точки	Средняя квадратическая погрешность положения характерной точки (Mt), м	Описание обозначения точки на местности (при наличии)
	X	Y			
1	2	3	4	5	6
1	401 078,77	2 223 069,01	Картометрический метод	2,50	—
2	400 997,91	2 223 165,75	Картометрический метод	2,50	—
3	400 692,19	2 222 928,34	Картометрический метод	2,50	—
4	400 769,16	2 222 832,99	Картометрический метод	2,50	—
5	400 591,17	2 222 822,20	Картометрический метод	2,50	—
6	400 559,13	2 222 868,99	Картометрический метод	2,50	—
7	400 509,88	2 222 835,23	Картометрический метод	2,50	—
8	400 475,96	2 222 886,12	Картометрический метод	2,50	—
9	400 426,63	2 222 849,17	Картометрический метод	2,50	—
10	400 459,34	2 222 798,60	Картометрический метод	2,50	—
11	400 421,58	2 222 772,51	Картометрический метод	2,50	—
12	400 456,36	2 222 716,08	Картометрический метод	2,50	—
13	400 596,02	2 222 812,70	Картометрический метод	2,50	—
14	400 775,64	2 222 824,96	Картометрический метод	2,50	—
15	400 954,34	2 222 937,94	Картометрический метод	2,50	—
16	401 024,86	2 223 001,44	Картометрический метод	2,50	—
1	401 078,77	2 223 069,01	Картометрический метод	2,50	—

3. Сведения о характерных точках части (частей) границы объекта

1	2	3	4	5	6
—	—	—	—	—	—

ГРАФИЧЕСКОЕ ОПИСАНИЕ
местоположения границ населенных пунктов, территориальных
зон, особо охраняемых природных территорий, зон с особыми
условиями использования территории
Граница населённого пункта п. Сергиевка

(наименование объекта, местоположение границ которого описано (далее - объект))

Раздел 1

Сведения об объекте

№ п/п	Характеристики объекта	Описание характеристик
1	2	3
1	Местоположение объекта	Рязанская область, м.о. Путятинский, с/о Воршевский, п Сергиевка
2	Площадь объекта ± величина погрешности определения площади ($P \pm \Delta P$)	162 744 м ² ± 141 м ²
3	Иные характеристики объекта	Вид объекта реестра границ: Граница населенного пункта Реестровый номер: 62:12-4.29

ГРАФИЧЕСКОЕ ОПИСАНИЕ
местоположения границ населенных пунктов, территориальных
зон, особо охраняемых природных территорий, зон с особыми
условиями использования территории
Граница населённого пункта с. Строевское

(наименование объекта, местоположение границ которого описано (далее - объект))

Раздел 1

Сведения об объекте

№ п/п	Характеристики объекта	Описание характеристик
1	2	3
1	Местоположение объекта	Рязанская область, м.о. Путятинский, с/о Воршевский, с Строевское
2	Площадь объекта ± величина погрешности определения площади ($P \pm \Delta P$)	1 517 894 м ² ± 431 м ²
3	Иные характеристики объекта	Вид объекта реестра границ: Граница населенного пункта Реестровый номер: 62:12-4.28

Сведения о местоположении измененных (уточненных) границ объекта

1. Система координат МСК-62 зона 2

2. Сведения о характерных точках границ объекта

Обозначение характерных точек границы	Существующие координаты, м		Измененные (уточненные) координаты, м		Метод определения координат характерной точки	Средняя квадратическая погрешность положения характерной точки (M _t), м	Описание обозначения точки на местности (при наличии)
	X	Y	X	Y			
1	2	3	4	5	6	7	8
1	395 084,94	2 233 012,98	395 084,94	2 233 012,98	Картометрически й метод	2,50	—
2	395 063,01	2 233 077,38	395 063,01	2 233 077,38	Картометрически й метод	2,50	—
3	394 968,48	2 233 151,23	394 968,48	2 233 151,23	Картометрически й метод	2,50	—
4	394 837,04	2 233 242,79	394 837,04	2 233 242,79	Картометрически й метод	2,50	—
5	394 796,43	2 233 284,15	394 796,43	2 233 284,15	Картометрически й метод	2,50	—
6	394 765,41	2 233 329,19	394 765,41	2 233 329,19	Картометрически й метод	2,50	—
7	394 720,37	2 233 359,47	394 720,37	2 233 359,47	Картометрически й метод	2,50	—
8	394 705,60	2 233 397,87	394 705,60	2 233 397,87	Картометрически й метод	2,50	—
9	394 672,99	2 233 437,27	394 672,99	2 233 437,27	Картометрически й метод	2,50	—
10	394 652,43	2 233 462,11	394 652,43	2 233 462,11	Картометрически й метод	2,50	—
11	394 605,91	2 233 551,47	394 605,91	2 233 551,47	Картометрически й метод	2,50	—
12	394 574,13	2 233 513,43	394 574,13	2 233 513,43	Картометрически й метод	2,50	—
13	394 551,26	2 233 451,04	394 551,26	2 233 451,04	Картометрически й метод	2,50	—
14	394 522,46	2 233 383,84	394 522,46	2 233 383,84	Картометрически й метод	2,50	—
15	394 478,89	2 233 328,09	394 478,89	2 233 328,09	Картометрически й метод	2,50	—
16	394 443,08	2 233 249,44	394 443,08	2 233 249,44	Картометрически й метод	2,50	—
17	394 417,23	2 233 140,15	394 417,23	2 233 140,15	Картометрически й метод	2,50	—
18	394 362,22	2 233 001,32	394 362,22	2 233 001,32	Картометрически й метод	2,50	—
19	394 269,91	2 232 842,56	394 269,91	2 232 842,56	Картометрически й метод	2,50	—
20	394 285,42	2 232 756,90	394 285,42	2 232 756,90	Картометрически й метод	2,50	—
21	394 269,17	2 232 714,80	394 269,17	2 232 714,80	Картометрически й метод	2,50	—
22	394 206,97	2 232 636,65	394 206,97	2 232 636,65	Картометрически й метод	2,50	—
23	394 019,72	2 232 366,32	394 019,72	2 232 366,32	Картометрически й метод	2,50	—
24	394 002,67	2 232 318,65	394 002,67	2 232 318,65	Картометрически й метод	2,50	—
25	394 015,22	2 232 288,32	394 015,22	2 232 288,32	Картометрически й метод	2,50	—

Раздел 3

Сведения о местоположении измененных (уточненных) границ объекта

1	2	3	4	5	6	7	8
26	394 030,03	2 232 228,20	394 030,03	2 232 228,20	Картометрический метод	2,50	—
27	394 032,99	2 232 216,17	394 032,99	2 232 216,17	Картометрический метод	2,50	—
28	394 004,58	2 232 187,76	394 004,58	2 232 187,76	Картометрический метод	2,50	—
29	393 996,39	2 232 179,57	393 996,39	2 232 179,57	Картометрический метод	2,50	—
30	393 955,61	2 232 129,38	393 955,61	2 232 129,38	Картометрический метод	2,50	—
31	393 905,42	2 232 055,14	393 905,42	2 232 055,14	Картометрический метод	2,50	—
32	393 824,90	2 232 017,49	393 824,90	2 232 017,49	Картометрический метод	2,50	—
33	393 824,77	2 232 017,54	393 824,77	2 232 017,54	Картометрический метод	2,50	—
34	393 816,90	2 232 020,54	393 816,90	2 232 020,54	Картометрический метод	2,50	—
35	393 798,34	2 232 027,60	393 798,34	2 232 027,60	Картометрический метод	2,50	—
36	393 725,30	2 232 106,97	393 725,30	2 232 106,97	Картометрический метод	2,50	—
37	393 611,52	2 232 137,17	393 611,52	2 232 137,17	Картометрический метод	2,50	—
38	393 535,93	2 232 189,55	393 535,93	2 232 189,55	Картометрический метод	2,50	—
39	393 462,44	2 232 240,48	393 462,44	2 232 240,48	Картометрический метод	2,50	—
40	393 371,96	2 232 231,12	393 371,96	2 232 231,12	Картометрический метод	2,50	—
41	393 197,69	2 232 087,12	393 197,69	2 232 087,12	Картометрический метод	2,50	—
42	393 174,44	2 232 059,56	393 174,44	2 232 059,56	Картометрический метод	2,50	—
43	393 119,45	2 232 016,79	393 119,45	2 232 016,79	Картометрический метод	2,50	—
44	392 997,26	2 231 874,24	392 997,26	2 231 874,24	Картометрический метод	2,50	—
45	392 995,22	2 231 808,05	392 995,22	2 231 808,05	Картометрический метод	2,50	—
46	393 033,20	2 231 745,60	393 033,20	2 231 745,60	Картометрический метод	2,50	—
47	393 048,24	2 231 655,69	393 048,24	2 231 655,69	Картометрический метод	2,50	—
48	393 081,87	2 231 655,59	393 081,87	2 231 655,59	Картометрический метод	2,50	—
49	393 071,59	2 231 618,65	393 071,59	2 231 618,65	Картометрический метод	2,50	—
50	393 162,22	2 231 561,63	393 162,22	2 231 561,63	Картометрический метод	2,50	—
51	393 231,46	2 231 523,96	393 231,46	2 231 523,96	Картометрический метод	2,50	—
52	393 306,81	2 231 590,14	393 306,81	2 231 590,14	Картометрический метод	2,50	—
53	393 349,58	2 231 564,69	393 349,58	2 231 564,69	Картометрический метод	2,50	—
54	393 448,76	2 231 491,93	393 448,76	2 231 491,93	Картометрический метод	2,50	—

Раздел 3

Сведения о местоположении измененных (уточненных) границ объекта							
1	2	3	4	5	6	7	8
55	393 576,51	2 231 545,84	393 576,51	2 231 545,84	Картометрический метод	2,50	—
56	393 600,14	2 231 500,80	393 600,14	2 231 500,80	Картометрический метод	2,50	—
57	393 601,62	2 231 425,47	393 601,62	2 231 425,47	Картометрический метод	2,50	—
58	393 622,29	2 231 388,55	393 622,29	2 231 388,55	Картометрический метод	2,50	—
59	393 680,63	2 231 344,98	393 680,63	2 231 344,98	Картометрический метод	2,50	—
60	393 736,01	2 231 268,92	393 736,01	2 231 268,92	Картометрический метод	2,50	—
61	393 778,84	2 231 263,02	393 778,84	2 231 263,02	Картометрический метод	2,50	—
62	393 849,00	2 231 313,23	393 849,00	2 231 313,23	Картометрический метод	2,50	—
63	393 875,58	2 231 294,77	393 875,58	2 231 294,77	Картометрический метод	2,50	—
64	393 894,04	2 231 238,65	393 894,04	2 231 238,65	Картометрический метод	2,50	—
65	393 932,44	2 231 237,91	393 932,44	2 231 237,91	Картометрический метод	2,50	—
66	393 990,04	2 231 219,45	393 990,04	2 231 219,45	Картометрический метод	2,50	—
67	394 002,70	2 231 238,84	394 002,70	2 231 238,84	Картометрический метод	2,50	—
68	394 019,53	2 231 264,61	394 019,53	2 231 264,61	Картометрический метод	2,50	—
69	394 190,16	2 231 525,90	394 190,16	2 231 525,90	Картометрический метод	2,50	—
70	394 358,53	2 231 793,22	394 358,53	2 231 793,22	Картометрический метод	2,50	—
71	394 386,59	2 231 799,13	394 386,59	2 231 799,13	Картометрический метод	2,50	—
72	394 450,09	2 231 895,13	394 450,09	2 231 895,13	Картометрический метод	2,50	—
73	394 525,42	2 231 970,45	394 525,42	2 231 970,45	Картометрический метод	2,50	—
74	394 618,28	2 232 015,61	394 618,28	2 232 015,61	Картометрический метод	2,50	—
75	394 689,35	2 232 064,23	394 689,35	2 232 064,23	Картометрический метод	2,50	—
76	394 682,70	2 232 095,25	394 682,70	2 232 095,25	Картометрический метод	2,50	—
77	394 700,49	2 232 133,44	394 700,49	2 232 133,44	Картометрический метод	2,50	—
78	394 808,24	2 232 351,49	394 808,24	2 232 351,49	Картометрический метод	2,50	—
79	394 760,24	2 232 426,81	394 760,24	2 232 426,81	Картометрический метод	2,50	—
80	394 729,88	2 232 429,57	394 729,88	2 232 429,57	Картометрический метод	2,50	—
81	394 722,57	2 232 430,23	394 722,57	2 232 430,23	Картометрический метод	2,50	—
82	394 719,63	2 232 430,50	394 719,63	2 232 430,50	Картометрический метод	2,50	—
83	394 627,46	2 232 349,76	394 627,46	2 232 349,76	Картометрический метод	2,50	—

ГРАФИЧЕСКОЕ ОПИСАНИЕ
местоположения границ населенных пунктов, территориальных
зон, особо охраняемых природных территорий, зон с особыми
условиями использования территории

Граница населённого пункта п. Суховка

(наименование объекта, местоположение границ которого описано (далее - объект))

Раздел 1

Сведения об объекте

№ п/п	Характеристики объекта	Описание характеристик
1	2	3
1	Местоположение объекта	Рязанская область, м.о. Путятинский, с/о Воршевский, п Суховка
2	Площадь объекта ± величина погрешности определения площади ($P \pm \Delta P$)	131 518 м ² ± 127 м ²
3	Иные характеристики объекта	Вид объекта реестра границ: Граница населенного пункта Реестровый номер: 62:12-4.36

Сведения о местоположении измененных (уточненных) границ объекта

1. Система координат МСК-62 зона 2

2. Сведения о характерных точках границ объекта

Обозначение характерных точек границы	Существующие координаты, м		Измененные (уточненные) координаты, м		Метод определения координат характерной точки	Средняя квадратическая погрешность положения характерной точки (M _t), м	Описание обозначения точки на местности (при наличии)
	X	Y	X	Y			
1	2	3	4	5	6	7	8
1	397 718,72	2 225 302,24	397 718,72	2 225 302,24	Картометрически й метод	2,50	—
2	397 664,25	2 225 388,78	397 664,25	2 225 388,78	Картометрически й метод	2,50	—
3	397 642,87	2 225 420,85	397 642,87	2 225 420,85	Картометрически й метод	2,50	—
4	397 563,02	2 225 387,55	397 563,02	2 225 387,55	Картометрически й метод	2,50	—
5	397 514,28	2 225 360,23	397 514,28	2 225 360,23	Картометрически й метод	2,50	—
6	397 491,39	2 225 391,25	397 491,39	2 225 391,25	Картометрически й метод	2,50	—
7	397 371,76	2 225 313,71	397 371,76	2 225 313,71	Картометрически й метод	2,50	—
8	397 383,76	2 225 290,02	397 383,76	2 225 290,02	Картометрически й метод	2,50	—
9	397 328,56	2 225 278,63	397 328,56	2 225 278,63	Картометрически й метод	2,50	—
10	397 248,07	2 225 218,08	397 248,07	2 225 218,08	Картометрически й метод	2,50	—
11	397 231,09	2 225 190,76	397 231,09	2 225 190,76	Картометрически й метод	2,50	—
12	397 179,40	2 225 155,31	397 179,40	2 225 155,31	Картометрически й метод	2,50	—
13	397 155,77	2 225 111,01	397 155,77	2 225 111,01	Картометрически й метод	2,50	—
14	397 124,01	2 225 079,99	397 124,01	2 225 079,99	Картометрически й метод	2,50	—
15	397 105,55	2 225 034,95	397 105,55	2 225 034,95	Картометрически й метод	2,50	—
16	397 044,71	2 224 973,89	397 044,71	2 224 973,89	Картометрически й метод	2,50	—
17	397 044,21	2 224 964,21	397 044,21	2 224 964,21	Картометрически й метод	2,50	—
18	397 051,33	2 224 954,54	397 051,33	2 224 954,54	Картометрически й метод	2,50	—
19	397 095,58	2 224 936,36	397 095,58	2 224 936,36	Картометрически й метод	2,50	—
20	397 174,02	2 224 887,85	397 174,02	2 224 887,85	Картометрически й метод	2,50	—
21	397 175,30	2 224 887,85	397 175,30	2 224 887,85	Картометрически й метод	2,50	—
22	397 187,25	2 224 887,85	397 187,25	2 224 887,85	Картометрически й метод	2,50	—
23	397 206,09	2 224 897,02	397 206,09	2 224 897,02	Картометрически й метод	2,50	—
24	397 260,05	2 224 956,58	397 260,05	2 224 956,58	Картометрически й метод	2,50	—
25	397 436,75	2 225 120,24	397 436,75	2 225 120,24	Картометрически й метод	2,50	—

Раздел 3

Сведения о местоположении измененных (уточненных) границ объекта							
1	2	3	4	5	6	7	8
26	397 531,27	2 225 174,14	397 531,27	2 225 174,14	Картометрический метод	2,50	—
27	397 676,00	2 225 282,70	397 676,00	2 225 282,70	Картометрический метод	2,50	—
1	397 718,72	2 225 302,24	397 718,72	2 225 302,24	Картометрический метод	2,50	—
3. Сведения о характерных точках части (частей) границы объекта							
1	2	3	4	5	6	7	8
—	—	—	—	—	—	—	—

ГРАФИЧЕСКОЕ ОПИСАНИЕ
местоположения границ населенных пунктов, территориальных
зон, особо охраняемых природных территорий, зон с особыми
условиями использования территории

Граница населённого пункта п. Тырница

(наименование объекта, местоположение границ которого описано (далее - объект))

Раздел 1

Сведения об объекте

№ п/п	Характеристики объекта	Описание характеристик
1	2	3
1	Местоположение объекта	Рязанская область, м.о. Путятинский, с/о Воршевский, п Тырница
2	Площадь объекта ± величина погрешности определения площади ($P \pm \Delta P$)	197 309 м ² ± 155 м ²
3	Иные характеристики объекта	Вид объекта реестра границ: Граница населенного пункта Реестровый номер: 62:12-4.34

