



**ГЛАВНОЕ УПРАВЛЕНИЕ АРХИТЕКТУРЫ И ГРАДОСТРОИТЕЛЬСТВА  
РЯЗАНСКОЙ ОБЛАСТИ**

**ПО С Т А Н О В Л Е Н И Е**

«08» августа 2024 г.

№ 396-н

Об утверждении генерального плана муниципального образования –  
Путятинский муниципальный округ Рязанской области применительно  
к территории Песочинского сельского округа Путятинского района  
Рязанской области

На основании статей 23-25 Градостроительного кодекса Российской Федерации, статьи 2 Закона Рязанской области от 28.12.2018 № 106-ОЗ «О перераспределении отдельных полномочий в области градостроительной деятельности между органами местного самоуправления муниципальных образований Рязанской области и органами государственной власти Рязанской области», с учетом заключения о результатах общественных обсуждений от 05.07.2024 по проекту генерального плана муниципального образования – Путятинский муниципальный округ Рязанской области применительно к территории Песочинского сельского округа Путятинского района Рязанской области, руководствуясь постановлением Правительства Рязанской области от 06.08.2008 № 153 «Об утверждении Положения о главном управлении архитектуры и градостроительства Рязанской области», главное управление архитектуры и градостроительства Рязанской области ПОСТАНОВЛЯЕТ:

1. Утвердить прилагаемый генеральный план муниципального образования – Путятинский муниципальный округ Рязанской области применительно к территории Песочинского сельского округа Путятинского района Рязанской области.

2. Настоящее постановление вступает в силу со дня его официального опубликования.

3. Государственному казенному учреждению Рязанской области «Центр градостроительного развития Рязанской области»:

1) обеспечить доступ к генеральному плану муниципального образования – Путятинский муниципальный округ Рязанской области применительно к территории Песочинского сельского округа Путятинского района Рязанской

области в федеральной государственной информационной системе территориального планирования и размещение в государственных информационных системах обеспечения градостроительной деятельности в соответствии с требованиями Градостроительного кодекса Российской Федерации;

2) подготовить, заверить усиленной квалифицированной электронной подписью и направить в территориальный орган федерального органа исполнительной власти, уполномоченный Правительством Российской Федерации на осуществление государственного кадастрового учета, государственной регистрации прав, ведение Единого государственного реестра недвижимости, сведения о границах населенных пунктов для внесения в Единый государственный реестр недвижимости в соответствии с Федеральным законом от 13.07.2015 № 218-ФЗ «О государственной регистрации недвижимости».

4. Отделу кадровой работы и делопроизводства обеспечить:

1) государственную регистрацию настоящего постановления в правовом департаменте аппарата Губернатора и Правительства Рязанской области;

2) опубликование настоящего постановления в сетевом издании «Рязанские ведомости» ([www.rv-ryazan.ru](http://www.rv-ryazan.ru)) и на официальном интернет-портале правовой информации ([www.pravo.gov.ru](http://www.pravo.gov.ru)).

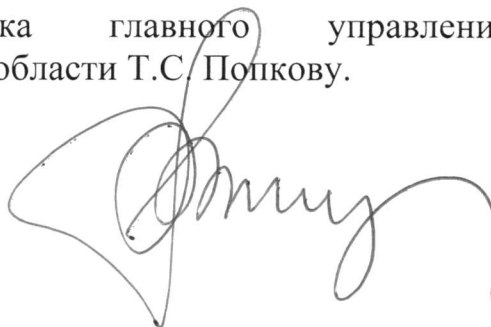
5. Отделу информационного обеспечения градостроительной деятельности разместить настоящее постановление на официальном сайте главного управления архитектуры и градостроительства Рязанской области в сети «Интернет».

6. Предложить главе муниципального образования – Путятинский муниципальный округ Рязанской области обеспечить размещение настоящего постановления на официальном сайте муниципального образования в сети «Интернет», публикацию в средствах массовой информации.

7. Признать не подлежащим применению решение Совета депутатов муниципального образования – Песочинское сельское поселение Путятинского муниципального района Рязанской области от 12.11.2013 № 31/12 «Об утверждении Генерального плана муниципального образования – Песочинское сельское поселение Путятинского муниципального района Рязанской области».

8. Контроль за исполнением настоящего постановления возложить на заместителя начальника главного управления архитектуры и градостроительства Рязанской области Т.С. Попкову.

Начальник



Р.В. Шашкин

Утверждены  
постановлением главного управления  
архитектуры и градостроительства  
Рязанской области  
от 08 августа 2024 г. № 396-п

**ГЕНЕРАЛЬНЫЙ ПЛАН**  
муниципального образования - Путятинский муниципальный округ  
Рязанской области применительно к территории Песочинского  
сельского округа Путятинского района Рязанской области

**ПОЛОЖЕНИЕ О ТЕРРИТОРИАЛЬНОМ ПЛАНИРОВАНИИ**

## **Введение**

Генеральный план муниципального образования - Путятинский муниципальный округ Рязанской области применительно к территории Песочинского сельского округа Путятинского района Рязанской области (далее – генеральный план) подготовлен на основании постановления главного управления архитектуры и градостроительства Рязанской области от 11.04.2024 №139-п, принятого на основании статьи 24 Градостроительного кодекса Российской Федерации, статьи 10<sup>1</sup> Закона Рязанской области от 21.09.2010 № 101-ОЗ «О градостроительной деятельности на территории Рязанской области», статьи 2 Закона Рязанской области от 28.12.2018 № 106-ОЗ «О перераспределении отдельных полномочий в области градостроительной деятельности между органами местного самоуправления муниципальных образований Рязанской области и органами государственной власти Рязанской области», в соответствии с Федеральным законом от 6 октября 2003 года № 131-ФЗ «Об общих принципах организации местного самоуправления в Российской Федерации», Законом Рязанской области от 08.06.2023 № 51-ОЗ «О преобразовании муниципальных образований Путятинского муниципального района Рязанской области, внесении изменений в отдельные законодательные акты Рязанской области, признании утратившими силу отдельных положений законодательных актов Рязанской области и признании утратившими силу отдельных законодательных актов Рязанской области».

**1. Сведения о видах, назначении и наименованиях планируемых для размещения объектов местного значения, их основные характеристики, их местоположение (для объектов местного значения, не являющихся линейными объектами, указываются функциональные зоны), а также характеристики зон с особыми условиями использования территорий в случае, если установление таких зон требуется в связи с размещением данных объектов**

Сведения о видах, назначении и наименованиях планируемых для размещения объектов местного значения, их основные характеристики, их местоположение (для объектов местного значения, не являющихся линейными объектами, указываются функциональные зоны), а также характеристики зон с особыми условиями использования территорий в случае, если установление таких зон требуется в связи с размещением данных объектов, переставлены в таблице 1.1.

Таблица 1.1

Наименование объекта	Основные характеристики объекта	Местоположение объекта	Зона с особыми условиями использования территории	Функциональная зона	Статус объекта
Объект культурно-досугового (клубного) типа (Код объекта 602010202)	Дом культуры клубного типа	Рязанская область Путятинский округ, с. Песочня	Не устанавливается	Жилая зона	Планируемый к размещению

**2. Параметры функциональных зон, а также сведения о планируемых для размещения в них объектах федерального значения, объектах регионального значения, за исключением линейных объектов**

При определении параметров функциональных зон муниципального образования - Путятинский муниципальный округ Рязанской области применительно к территории Песочинского сельского округа области учитывалось:

- сложившееся использование земельных участков;
- рациональные формы расселения населения;
- оптимальные варианты сочетания в пределах функциональных зон объектов различного функционального назначения;
- структурирование сети общественного обслуживания по принципу привлекательности для различных групп населения дифференцированных видов предложений в зависимости от предпочтений;
- максимальное использование особенностей природного ландшафта в процессе структурного выделения функциональных зон в целях наибольшего использования его преимуществ.

В результате функционального зонирования муниципального образования - Путятинский муниципальный округ Рязанской области применительно к территории Песочинского сельского округа установлены функциональные зоны, представленные в таблице 2.1.

Таблица 2.1

№ п/п	Обозначение функциональной зоны	Наименование функциональной зоны	Назначение функциональной зоны
1		Жилые зоны	Жилая зона предназначена для размещения преимущественно индивидуальных жилых домов с приусадебными земельными участками, малоэтажных жилых домов, блокированных жилых домов, а также отдельно стоящих, встроенных или пристроенных объектов социального, коммунального, общественного назначения, обеспечивающих потребности жителей.
2		Зона инженерной инфраструктуры	Зона инженерной инфраструктуры предназначена для размещения объектов коммунального обслуживания, связанных с обеспечением энергоснабжением, теплоснабжением, газоснабжением, водоснабжением, водоотведением, очисткой стоков, связи.
3		Зоны сельскохозяйственного использования	Зоны сельскохозяйственного использования предназначены для земель, находящихся за границами населенного пункта и предоставленных для нужд сельского хозяйства, а также предназначенных для этих целей.
4		Иные зоны сельскохозяйственного назначения	Иные зоны сельскохозяйственного назначения предназначены для выращивания сельскохозяйственных культур, сенокошения, выпаса сельскохозяйственных животных в границах населенных пунктов.
5		Зона лесов	Зона лесов предназначена для выращивания, рационального использования, охраны, защиты и воспроизводства лесов.
6		Зона кладбищ	Зона кладбищ предназначена для размещения кладбищ, крематориев, мест захоронения, для которых необходима организация санитарно-защитной зоны в соответствии с требованиями технических регламентов, а также соответствующих культовых сооружений.

Функциональное зонирование территории муниципального образования – Путятинский муниципальный округ Рязанской области применительно к территории Песочинского сельского округа отображено на карте функциональных зон.

Параметры функциональных зон муниципального образования – Путятинский муниципальный округ Рязанской области применительно к территории Песочинского сельского округа представлены в таблице 2.2.

Таблица 2.2

№ п/п	Наименование функциональной зоны	Площадь, га	Максимальный коэффициент застройки	Максимальный коэффициент плотности застройки	Максимальная этажность
1.	Жилые зоны	881,75	Застройка индивидуальными жилыми домами		
			0,2	0,4	3
			Застройка блокированными жилыми домами		
			0,3	0,6	3
			Застройка малоэтажными жилыми домами		
			0,4	0,8	4
2.	Зона инженерной инфраструктуры	1,08	-	-	-
3.	Зоны сельскохозяйственного использования	5673,67	-	-	-
4.	Иные зоны сельскохозяйственного назначения	11,59	-	-	-
5.	Зона лесов	4099,89	-	-	-
6.	Зона кладбищ	3,24	-	-	-

**Примечания:**

1. Для жилых, общественно-деловых зон коэффициенты застройки и плотности застройки приведены для территории (брутто) с учетом необходимых по расчету организаций и предприятий обслуживания населения, стоянок автомобилей, зеленых насаждений, площадок и других объектов благоустройства.

2. При подсчете коэффициентов плотности застройки площадь этажей определяется по внешним размерам здания. Учитываются только надземные этажи, включая мансардные. Подземные этажи зданий и сооружений не учитываются. Подземное сооружение не учитывается, если поверхность земли (надземная часть) над ним используется под озеленение, организацию площадок, стоянок автомобилей, и другие виды благоустройства.

3. Надземным этажом считается этаж с отметкой пола помещений не ниже планировочной отметки земли. При размещении объекта капитального строительства на земельном участке с уклоном первым надземным следует считать этаж с отметкой пола помещений выше наиболее низкой планировочной отметки земли.

4. При определении этажности не учитывают: подполье, проветриваемое подполье, техническое подполье, технические пространства, чердак, технический чердак, расположенные на крыше технические помещения (крышные котельные, машинные отделения лифтов, помещения вентиляционных камер и другие).

5. Коэффициент застройки определяется как отношение площади, занятой под зданиями и сооружениями, к площади территории.

№ п/п	Наименование функциональной зоны	Площадь, га	Максимальный коэффициент застройки	Максимальный коэффициент плотности застройки	Максимальная этажность
6. Коэффициент плотности застройки определяется как отношение суммарной поэтажной площади здания и сооружения к площади территории.					

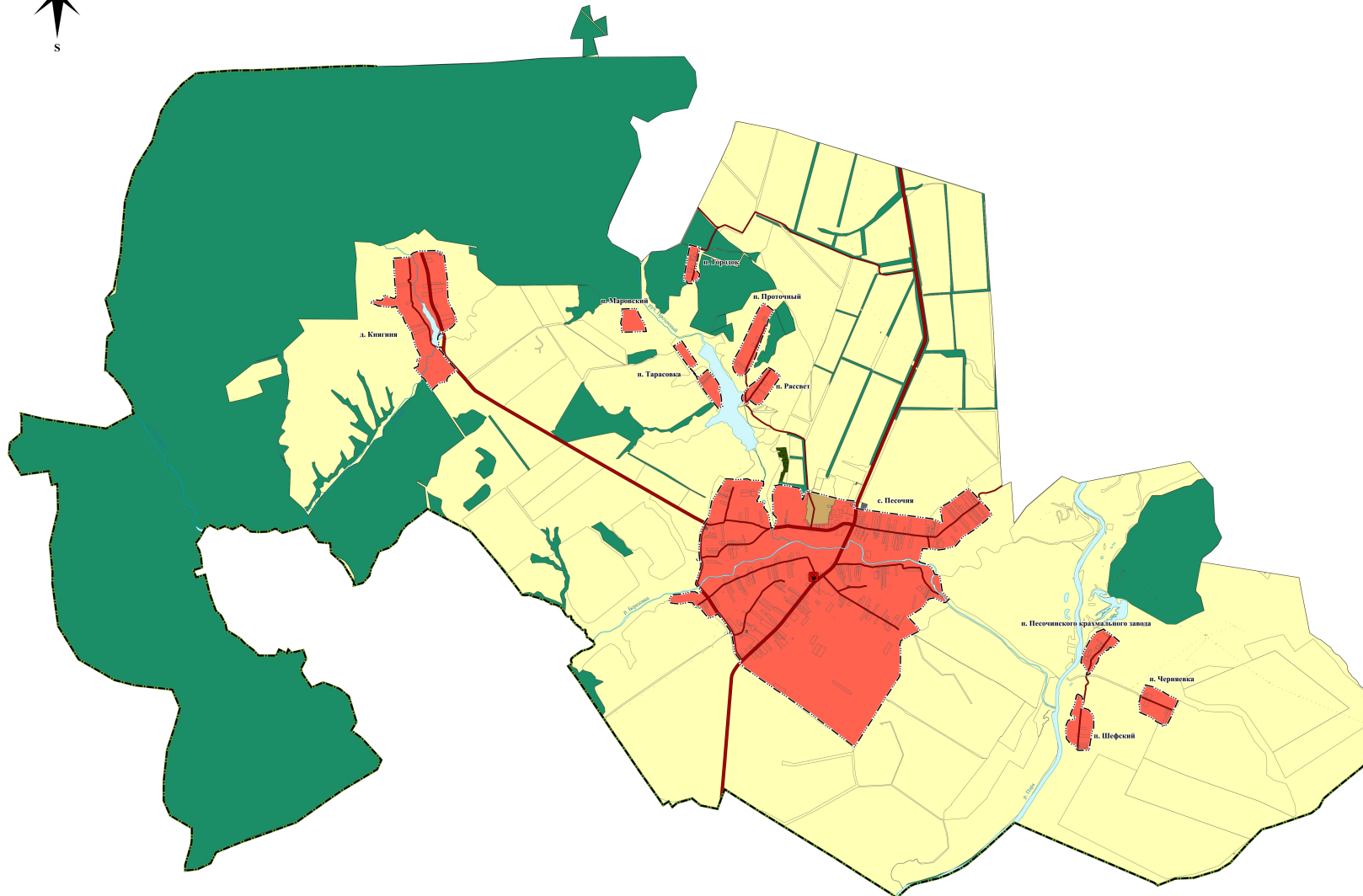
На территории муниципального образования - Путятинский муниципальный округ Рязанской области применительно к территории Песочинского сельского округа не планируется размещение объектов федерального и регионального значения.



# Генеральный план муниципального образования – Путятинский муниципальный округ Рязанской области применительно к территории Песочинского сельского округа Путятинского района Рязанской области

Приложение №61 к генеральному плану муниципального образования – Путятинский муниципальный округ Рязанской области применительно к территории Песочинского сельского округа Путятинского района Рязанской области

## Карта планируемого размещения объектов местного значения



### Условные обозначения:

#### Границы единиц административно-территориального деления Российской Федерации

- Граница муниципального округа
- - - Граница населенного пункта

#### Автомобильные дороги

- Автомобильные дороги регионального или межмуниципального значения
- Автомобильные дороги местного значения

#### Поверхностные водные объекты

- Водоток (река, ручей, канал)
- Водоем (озеро, пруд, обводненный карьер, водохранилище)

#### Функциональные зоны

- Жилые зоны
- Зона инженерной инфраструктуры
- Зоны сельскохозяйственного использования
- Иные зоны сельскохозяйственного назначения
- Зона лесов
- Зона кладбищ

#### Объекты культуры и искусства

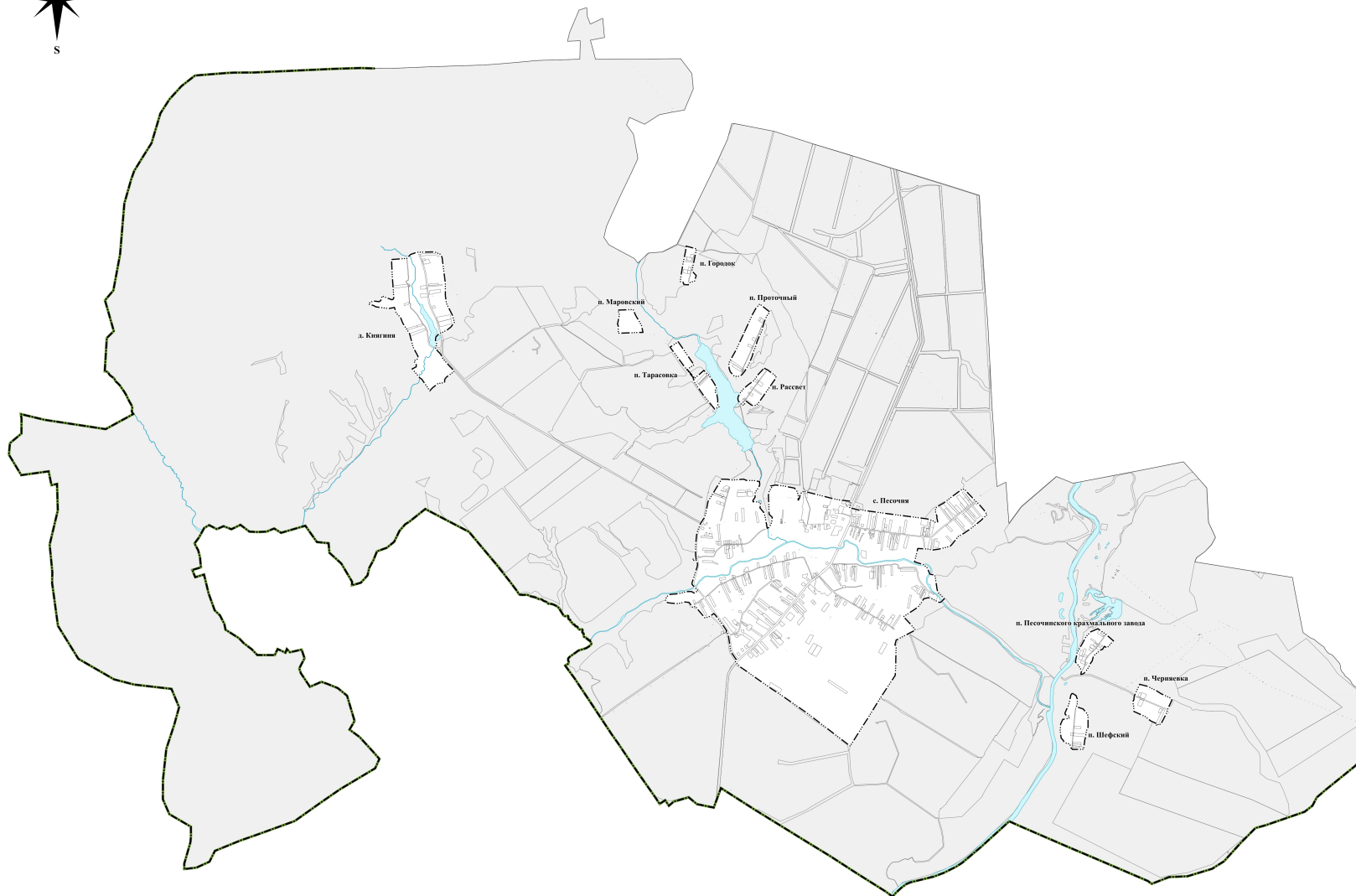
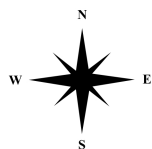
- Объект культурно-досугового (клубного) типа

				Генеральный план муниципального образования – Путятинский муниципальный округ Рязанской области применительно к территории Песочинского сельского округа Путятинского района Рязанской области		
Лист	№	Лист	№	Лист	№	Лист
Карта планирования размещения объектов местного значения						1:50 000
Муниципальное образование – Путятинский муниципальный округ Рязанской области						Титульный лист
						Муниципальное образование – Путятинский муниципальный округ Рязанской области

# Генеральный план муниципального образования - Путятинский муниципальный округ Рязанской области применительно к территории Песочинского сельского округа Путятинского района Рязанской области

Приложение №2 к генеральному плану муниципального образования - Путятинский муниципальный округ Рязанской области применительно к территории Песочинского сельского округа Путятинского района Рязанской области

## Карта границ населенных пунктов



### Условные обозначения:

#### Границы единицы административно-территориального деления Российской Федерации

- Граница муниципального округа
- Граница населенного пункта

#### Поверхностные водные объекты

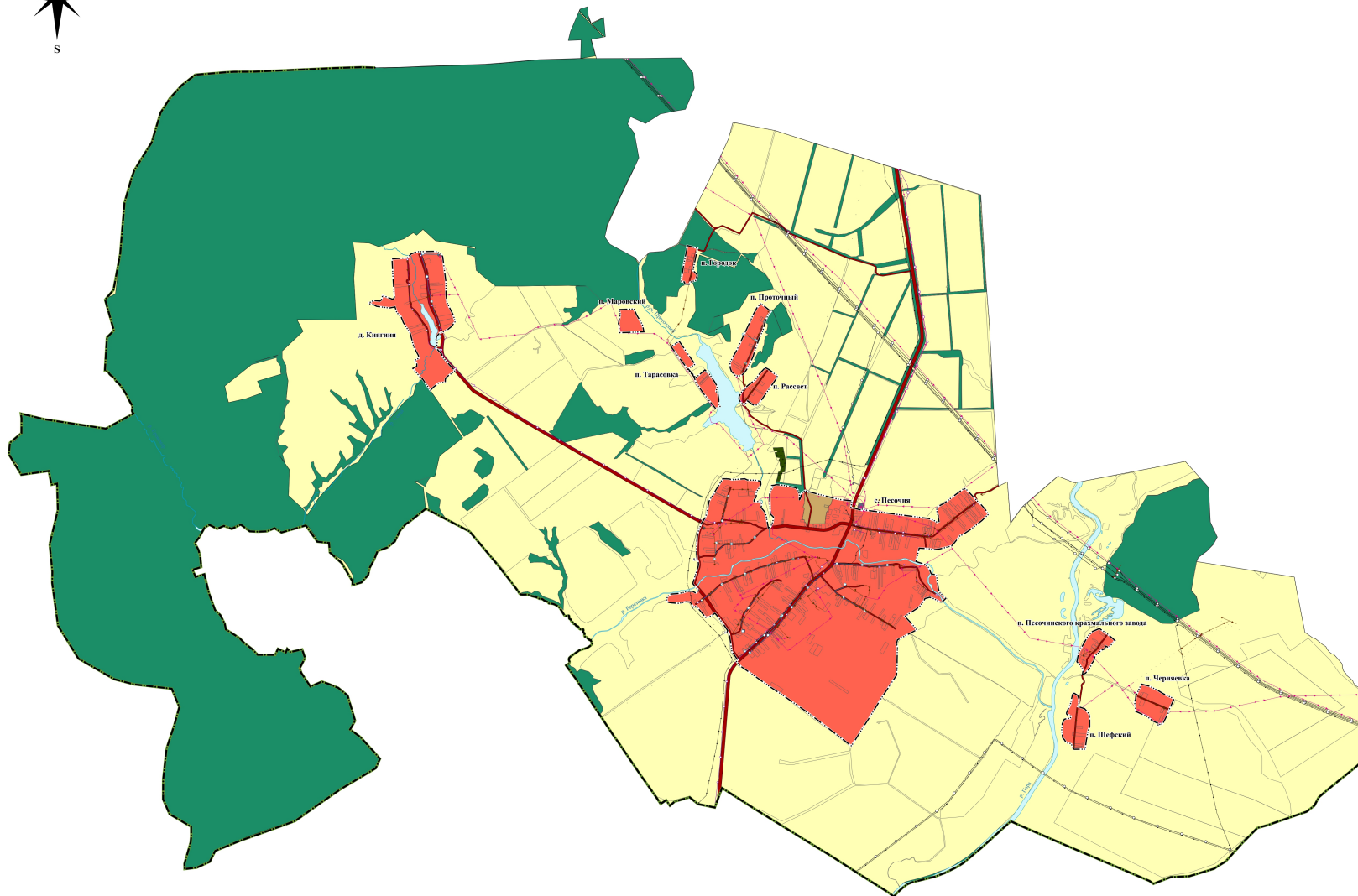
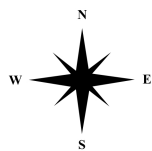
- Водоток (река, ручей, канал)
- Водоём (озеро, пруд, обводненный карьер, водохранилище)

				Генеральный план муниципального образования - Путятинский муниципальный округ Рязанской области применительно к территории Песочинского сельского округа Путятинского района Рязанской области		
Лист	№	Лист	№	Лист	№	Лист
				1:50 000		
				Генеральный план муниципального образования - Путятинский муниципальный округ Рязанской области применительно к территории Песочинского сельского округа Путятинского района Рязанской области		

# Генеральный план муниципального образования – Путятинский муниципальный округ Рязанской области применительно к территории Песочинского сельского округа Путятинского района Рязанской области

Приложение №3 к генеральному плану муниципального образования – Путятинский муниципальный округ Рязанской области применительно к территории Песочинского сельского округа Путятинского района Рязанской области

## Карта функциональных зон



### Условные обозначения:

#### Границы единиц административно-территориального деления Российской Федерации

- Граница муниципального округа
- Граница населенного пункта

#### Автомобильные дороги

- Автомобильные дороги регионального или межмуниципального значения
- Автомобильные дороги местного значения

#### Поверхностные водные объекты

- Водоток (река, ручей, канал)
- Водоем (озеро, пруд, обводненный карьер, водохранилище)

#### Функциональные зоны

- Жилые зоны
- Зона инженерной инфраструктуры
- Зоны сельскохозяйственного использования
- Иные зоны сельскохозяйственного назначения
- Зона лесов
- Зона кладбищ

#### Линии электропередачи (ЛЭП)

- Линии электропередачи 10 кВ
- Линии электропередачи 0,4 кВ

#### Сети водоснабжения

- Водопровод

#### Распределительные трубопроводы для транспортировки газа

- Газопровод распределительный высокого давления
- Газопровод распределительный среднего давления
- Газопровод распределительный низкого давления

#### Магистральные трубопроводы для транспортировки жидких и газообразных углеводородов

- Магистральный газопровод

#### Сети электросвязи

- Линия связи

				Генеральный план муниципального образования – Путятинский муниципальный округ Рязанской области применительно к территории Песочинского сельского округа Путятинского района Рязанской области		
Лист	№	Лист	№	Страна	Лист	№
Карта функциональных зон				Генеральный план муниципального образования – Путятинский муниципальный округ Рязанской области применительно к территории Песочинского сельского округа Путятинского района Рязанской области		
М 1:20000				Генеральный план муниципального образования – Путятинский муниципальный округ Рязанской области применительно к территории Песочинского сельского округа Путятинского района Рязанской области		

Приложение № 4 к генеральному плану  
муниципального образования -  
Путятинский муниципальный округ  
Рязанской области применительно к  
территории Песочинского сельского округа  
Путятинского района Рязанской области

Графическое описание местоположения границ населенных пунктов,  
перечень координат характерных точек этих границ муниципального  
образования — Путятинский муниципальный округ  
Рязанской области применительно к территории Песочинского  
сельского округа Путятинского района Рязанской области

**ГРАФИЧЕСКОЕ ОПИСАНИЕ**  
**местоположения границ населенных пунктов, территориальных**  
**зон, особо охраняемых природных территорий, зон с особыми**  
**условиями использования территории**

***Граница населённого пункта п. Городок***

(наименование объекта, местоположение границ которого описано (далее - объект))

**Раздел 1**

**Сведения об объекте**

<b>Сведения об объекте</b>		
<b>№ п/п</b>	<b>Характеристики объекта</b>	<b>Описание характеристик</b>
<b>1</b>	<b>2</b>	<b>3</b>
1	Местоположение объекта	Рязанская область, м.о. Путятинский, с/о Песочинский, п. Городок
2	Площадь объекта ± величина погрешности определения площади ( $P \pm \Delta P$ )	$65\,942 \text{ м}^2 \pm 90 \text{ м}^2$
3	Иные характеристики объекта	Вид объекта реестра границ: Граница населенного пункта

## Сведения о местоположении границ объекта

1. Система координат МСК-62 зона 2

## 2. Сведения о характерных точках границ объекта

Обозначение характерных точек границ	Координаты, м		Метод определения координат характерной точки	Средняя квадратическая погрешность положения характерной точки (M <sub>t</sub> ), м	Описание обозначения точки на местности (при наличии)
	X	Y			
1	2	3	4	5	6
1	389 583,94	2 205 311,95	Картометрический метод	2,50	—
2	389 588,29	2 205 311,73	Картометрический метод	2,50	—
3	389 597,24	2 205 313,70	Картометрический метод	2,50	—
4	389 563,60	2 205 443,46	Картометрический метод	2,50	—
5	389 552,25	2 205 441,49	Картометрический метод	2,50	—
6	389 282,44	2 205 387,10	Картометрический метод	2,50	—
7	389 225,91	2 205 440,51	Картометрический метод	2,50	—
8	389 156,27	2 205 420,21	Картометрический метод	2,50	—
9	389 134,86	2 205 350,66	Картометрический метод	2,50	—
10	389 107,72	2 205 339,43	Картометрический метод	2,50	—
11	389 110,93	2 205 285,67	Картометрический метод	2,50	—
12	389 138,50	2 205 276,02	Картометрический метод	2,50	—
13	389 141,22	2 205 259,53	Картометрический метод	2,50	—
14	389 143,84	2 205 240,52	Картометрический метод	2,50	—
15	389 186,00	2 205 242,27	Картометрический метод	2,50	—
16	389 344,56	2 205 267,83	Картометрический метод	2,50	—
17	389 374,92	2 205 273,51	Картометрический метод	2,50	—
18	389 537,86	2 205 306,05	Картометрический метод	2,50	—
1	389 583,94	2 205 311,95	Картометрический метод	2,50	—
3. Сведения о характерных точках части (частей) границы объекта					
1	2	3	4	5	6
—	—	—	—	—	—

**ГРАФИЧЕСКОЕ ОПИСАНИЕ**  
**местоположения границ населенных пунктов, территориальных**  
**зон, особо охраняемых природных территорий, зон с особыми**  
**условиями использования территории**

***Граница населённого пункта д. Княгиня***

(наименование объекта, местоположение границ которого описано (далее - объект))

**Раздел 1**

**Сведения об объекте**

<b>Сведения об объекте</b>		
<b>№ п/п</b>	<b>Характеристики объекта</b>	<b>Описание характеристик</b>
<b>1</b>	<b>2</b>	<b>3</b>
1	Местоположение объекта	Рязанская область, м.о. Путятинский, с/о Песочинский, д Княгиня
2	Площадь объекта ± величина погрешности определения площади ( $P \pm \Delta P$ )	$897\,231\text{ м}^2 \pm 332\text{ м}^2$
3	Иные характеристики объекта	Вид объекта реестра границ: Граница населенного пункта

## Сведения о местоположении границ объекта

1. Система координат МСК-62 зона 2

## 2. Сведения о характерных точках границ объекта

Обозначение характерных точек границ	Координаты, м		Метод определения координат характерной точки	Средняя квадратическая погрешность положения характерной точки (M <sub>t</sub> ), м	Описание обозначения точки на местности (при наличии)
	X	Y			
1	2	3	4	5	6
1	389 428,23	2 201 586,96	Картометрический метод	2,50	—
2	389 442,70	2 201 780,96	Картометрический метод	2,50	—
3	389 491,60	2 201 828,00	Картометрический метод	2,50	—
4	389 519,90	2 201 907,22	Картометрический метод	2,50	—
5	389 524,42	2 202 131,29	Картометрический метод	2,50	—
6	389 503,35	2 202 187,50	Картометрический метод	2,50	—
7	389 496,13	2 202 203,05	Картометрический метод	2,50	—
8	389 456,16	2 202 226,70	Картометрический метод	2,50	—
9	389 133,99	2 202 267,48	Картометрический метод	2,50	—
10	388 971,24	2 202 268,57	Картометрический метод	2,50	—
11	388 873,99	2 202 281,64	Картометрический метод	2,50	—
12	388 717,15	2 202 360,93	Картометрический метод	2,50	—
13	388 635,44	2 202 384,09	Картометрический метод	2,50	—
14	388 573,83	2 202 337,25	Картометрический метод	2,50	—
15	388 537,62	2 202 291,98	Картометрический метод	2,50	—
16	388 498,31	2 202 214,23	Картометрический метод	2,50	—
17	388 499,89	2 202 198,42	Картометрический метод	2,50	—
18	388 498,00	2 202 194,08	Картометрический метод	2,50	—
19	388 448,63	2 202 148,55	Картометрический метод	2,50	—
20	388 408,98	2 202 142,31	Картометрический метод	2,50	—
21	388 362,19	2 202 157,78	Картометрический метод	2,50	—
22	388 335,27	2 202 152,89	Картометрический метод	2,50	—
23	388 321,90	2 202 149,63	Картометрический метод	2,50	—
24	388 301,74	2 202 141,72	Картометрический метод	2,50	—
25	388 265,82	2 202 176,13	Картометрический метод	2,50	—
26	388 226,43	2 202 213,59	Картометрический метод	2,50	—
27	388 200,72	2 202 220,48	Картометрический метод	2,50	—
28	388 185,39	2 202 228,70	Картометрический метод	2,50	—
29	388 155,21	2 202 254,42	Картометрический метод	2,50	—
30	388 119,37	2 202 285,53	Картометрический метод	2,50	—
31	388 041,00	2 202 358,54	Картометрический метод	2,50	—
32	388 013,51	2 202 380,86	Картометрический метод	2,50	—
33	387 939,49	2 202 280,13	Картометрический метод	2,50	—
34	387 911,59	2 202 260,16	Картометрический метод	2,50	—
35	387 871,35	2 202 258,57	Картометрический метод	2,50	—
36	387 864,84	2 202 213,48	Картометрический метод	2,50	—
37	387 860,71	2 202 176,14	Картометрический метод	2,50	—
38	387 805,03	2 202 105,76	Картометрический метод	2,50	—
39	387 767,62	2 202 071,21	Картометрический метод	2,50	—
40	387 915,51	2 201 969,44	Картометрический метод	2,50	—
41	387 930,52	2 201 945,71	Картометрический метод	2,50	—
42	388 044,78	2 201 848,94	Картометрический метод	2,50	—
43	388 070,81	2 201 899,87	Картометрический метод	2,50	—
44	388 101,37	2 201 899,87	Картометрический метод	2,50	—
45	388 139,84	2 201 872,71	Картометрический метод	2,50	—
46	388 153,42	2 201 884,02	Картометрический метод	2,50	—
47	388 171,53	2 201 921,37	Картометрический метод	2,50	—



## Раздел 2

Сведения о местоположении границ объекта					
1	2	3	4	5	6
48	388 205,48	2 201 921,37	Картометрический метод	2,50	—
49	388 317,51	2 201 861,39	Картометрический метод	2,50	—
50	388 358,82	2 201 850,07	Картометрический метод	2,50	—
51	388 489,21	2 201 815,79	Картометрический метод	2,50	—
52	388 622,77	2 201 730,17	Картометрический метод	2,50	—
53	388 697,91	2 201 700,63	Картометрический метод	2,50	—
54	388 750,86	2 201 646,27	Картометрический метод	2,50	—
55	388 821,74	2 201 624,52	Картометрический метод	2,50	—
56	388 808,09	2 201 553,58	Картометрический метод	2,50	—
57	388 829,02	2 201 392,25	Картометрический метод	2,50	—
58	388 847,27	2 201 357,52	Картометрический метод	2,50	—
59	388 861,27	2 201 304,61	Картометрический метод	2,50	—
60	388 875,42	2 201 300,09	Картометрический метод	2,50	—
61	388 903,71	2 201 355,54	Картометрический метод	2,50	—
62	388 895,22	2 201 431,36	Картометрический метод	2,50	—
63	388 909,37	2 201 451,16	Картометрический метод	2,50	—
64	388 965,94	2 201 468,56	Картометрический метод	2,50	—
65	388 919,55	2 201 591,49	Картометрический метод	2,50	—
66	388 925,78	2 201 608,46	Картометрический метод	2,50	—
67	388 945,58	2 201 616,39	Картометрический метод	2,50	—
68	389 216,61	2 201 597,15	Картометрический метод	2,50	—
1	389 428,23	2 201 586,96	Картометрический метод	2,50	—
3. Сведения о характерных точках части (частей) границы объекта					
1	2	3	4	5	6
—	—	—	—	—	—

**ГРАФИЧЕСКОЕ ОПИСАНИЕ**  
**местоположения границ населенных пунктов, территориальных**  
**зон, особо охраняемых природных территорий, зон с особыми**  
**условиями использования территории**  
**Граница населённого пункта п. Маровский**

(наименование объекта, местоположение границ которого описано (далее - объект))

**Раздел 1**

**Сведения об объекте**

<b>№ п/п</b>	<b>Характеристики объекта</b>	<b>Описание характеристик</b>
<b>1</b>	<b>2</b>	<b>3</b>
1	Местоположение объекта	Рязанская область, м.о. Путятинский, с/о Песочинский, п Маровский
2	Площадь объекта ± величина погрешности определения площади ( $P \pm \Delta P$ )	74 887 м <sup>2</sup> ± 96 м <sup>2</sup>
3	Иные характеристики объекта	Вид объекта реестра границ: Граница населенного пункта Реестровый номер: 62:12-4.20



**ГРАФИЧЕСКОЕ ОПИСАНИЕ**  
**местоположения границ населенных пунктов, территориальных**  
**зон, особо охраняемых природных территорий, зон с особыми**  
**условиями использования территории**

*Граница населённого пункта п. Песочинского Крахмального Завода*

(наименование объекта, местоположение границ которого описано (далее - объект))

**Раздел 1**

**Сведения об объекте**

№ п/п	Характеристики объекта	Описание характеристик
1	2	3
1	Местоположение объекта	Рязанская область, м.о. Путятинский, с/о Песочинский, п Песочинского крахмального завода
2	Площадь объекта ± величина погрешности определения площади ( $P \pm \Delta P$ )	124 097 м <sup>2</sup> ± 123 м <sup>2</sup>
3	Иные характеристики объекта	Вид объекта реестра границ: Граница населенного пункта

## Сведения о местоположении границ объекта

1. Система координат МСК-62 зона 2

## 2. Сведения о характерных точках границ объекта

Обозначение характерных точек границ	Координаты, м		Метод определения координат характерной точки	Средняя квадратическая погрешность положения характерной точки (Mt), м	Описание обозначения точки на местности (при наличии)
	X	Y			
1	2	3	4	5	6
1	384 730,96	2 210 454,77	Картометрический метод	2,50	—
2	384 758,81	2 210 519,96	Картометрический метод	2,50	—
3	384 745,49	2 210 536,79	Картометрический метод	2,50	—
4	384 689,68	2 210 618,84	Картометрический метод	2,50	—
5	384 687,15	2 210 621,93	Картометрический метод	2,50	—
6	384 684,40	2 210 625,12	Картометрический метод	2,50	—
7	384 606,39	2 210 715,83	Картометрический метод	2,50	—
8	384 517,12	2 210 635,76	Картометрический метод	2,50	—
9	384 535,32	2 210 600,58	Картометрический метод	2,50	—
10	384 498,12	2 210 578,44	Картометрический метод	2,50	—
11	384 493,71	2 210 566,68	Картометрический метод	2,50	—
12	384 486,44	2 210 548,07	Картометрический метод	2,50	—
13	384 434,79	2 210 489,32	Картометрический метод	2,50	—
14	384 418,16	2 210 464,83	Картометрический метод	2,50	—
15	384 348,82	2 210 446,94	Картометрический метод	2,50	—
16	384 320,48	2 210 425,32	Картометрический метод	2,50	—
17	384 290,66	2 210 413,39	Картометрический метод	2,50	—
18	384 249,65	2 210 388,78	Картометрический метод	2,50	—
19	384 207,15	2 210 353,73	Картометрический метод	2,50	—
20	384 192,23	2 210 341,06	Картометрический метод	2,50	—
21	384 182,60	2 210 319,70	Картометрический метод	2,50	—
22	384 182,44	2 210 311,66	Картометрический метод	2,50	—
23	384 182,00	2 210 308,03	Картометрический метод	2,50	—
24	384 181,56	2 210 304,43	Картометрический метод	2,50	—
25	384 191,13	2 210 305,88	Картометрический метод	2,50	—
26	384 221,31	2 210 311,23	Картометрический метод	2,50	—
27	384 257,85	2 210 297,81	Картометрический метод	2,50	—
28	384 310,04	2 210 262,02	Картометрический метод	2,50	—
29	384 338,38	2 210 234,43	Картометрический метод	2,50	—
30	384 458,98	2 210 257,92	Картометрический метод	2,50	—
31	384 548,09	2 210 309,74	Картометрический метод	2,50	—
32	384 662,55	2 210 372,22	Картометрический метод	2,50	—
33	384 722,76	2 210 433,24	Картометрический метод	2,50	—
1	384 730,96	2 210 454,77	Картометрический метод	2,50	—
3. Сведения о характерных точках части (частей) границы объекта					
1	2	3	4	5	6
—	—	—	—	—	—

**ГРАФИЧЕСКОЕ ОПИСАНИЕ**  
**местоположения границ населенных пунктов, территориальных**  
**зон, особо охраняемых природных территорий, зон с особыми**  
**условиями использования территории**

*Граница населённого пункта с. Песочня*

(наименование объекта, местоположение границ которого описано (далее - объект))

**Раздел 1**

**Сведения об объекте**

№ п/п	Характеристики объекта	Описание характеристик
1	2	3
1	Местоположение объекта	Рязанская область, м.о. Путятинский, с/о Песочинский, с Песочня
2	Площадь объекта ± величина погрешности определения площади ( $P \pm \Delta P$ )	7 039 490 м <sup>2</sup> ± 929 м <sup>2</sup>
3	Иные характеристики объекта	Вид объекта реестра границ: Граница населенного пункта

## Сведения о местоположении границ объекта

1. Система координат МСК-62 зона 2

## 2. Сведения о характерных точках границ объекта

Обозначение характерных точек границ	Координаты, м		Метод определения координат характерной точки	Средняя квадратическая погрешность положения характерной точки (Mt), м	Описание обозначения точки на местности (при наличии)
	X	Y			
1	2	3	4	5	6
1	386 650,98	2 205 761,98	Картометрический метод	2,50	—
2	386 648,22	2 205 844,62	Картометрический метод	2,50	—
3	386 638,03	2 205 879,14	Картометрический метод	2,50	—
4	386 650,48	2 206 040,40	Картометрический метод	2,50	—
5	386 635,20	2 206 074,36	Картометрический метод	2,50	—
6	386 632,94	2 206 172,80	Картометрический метод	2,50	—
7	386 619,36	2 206 240,70	Картометрический метод	2,50	—
8	386 579,18	2 206 244,11	Картометрический метод	2,50	—
9	386 543,54	2 206 228,82	Картометрический метод	2,50	—
10	386 485,26	2 206 185,82	Картометрический метод	2,50	—
11	386 421,88	2 206 184,69	Картометрический метод	2,50	—
12	386 381,71	2 206 158,09	Картометрический метод	2,50	—
13	386 365,30	2 206 159,22	Картометрический метод	2,50	—
14	386 362,47	2 206 220,90	Картометрический метод	2,50	—
15	386 354,55	2 206 248,07	Картометрический метод	2,50	—
16	386 322,86	2 206 253,72	Картометрический метод	2,50	—
17	386 287,22	2 206 246,36	Картометрический метод	2,50	—
18	386 230,07	2 206 293,89	Картометрический метод	2,50	—
19	386 182,54	2 206 310,86	Картометрический метод	2,50	—
20	386 030,33	2 206 338,03	Картометрический метод	2,50	—
21	386 039,95	2 206 365,18	Картометрический метод	2,50	—
22	386 103,89	2 206 394,04	Картометрический метод	2,50	—
23	386 166,70	2 206 402,53	Картометрический метод	2,50	—
24	386 206,60	2 206 362,00	Картометрический метод	2,50	—
25	386 447,76	2 206 353,79	Картометрический метод	2,50	—
26	386 498,04	2 206 363,03	Картометрический метод	2,50	—
27	386 546,27	2 206 393,81	Картометрический метод	2,50	—
28	386 546,27	2 206 381,50	Картометрический метод	2,50	—
29	386 564,75	2 206 380,47	Картометрический метод	2,50	—
30	386 569,88	2 206 418,44	Картометрический метод	2,50	—
31	386 576,59	2 206 433,45	Картометрический метод	2,50	—
32	386 568,02	2 206 527,10	Картометрический метод	2,50	—
33	386 537,34	2 206 682,68	Картометрический метод	2,50	—
34	386 505,79	2 206 711,17	Картометрический метод	2,50	—
35	386 453,43	2 206 731,59	Картометрический метод	2,50	—
36	386 381,00	2 206 729,63	Картометрический метод	2,50	—
37	386 412,63	2 206 746,53	Картометрический метод	2,50	—
38	386 466,63	2 206 758,03	Картометрический метод	2,50	—
39	386 492,12	2 206 789,33	Картометрический метод	2,50	—
40	386 501,41	2 206 801,45	Картометрический метод	2,50	—
41	386 494,56	2 206 806,44	Картометрический метод	2,50	—
42	386 491,89	2 206 825,84	Картометрический метод	2,50	—
43	386 408,66	2 207 150,92	Картометрический метод	2,50	—
44	386 404,66	2 207 166,53	Картометрический метод	2,50	—
45	386 387,52	2 207 248,10	Картометрический метод	2,50	—
46	386 378,24	2 207 330,68	Картометрический метод	2,50	—
47	386 371,17	2 207 395,76	Картометрический метод	2,50	—

## Раздел 2

Сведения о местоположении границ объекта					
1	2	3	4	5	6
48	386 285,80	2 207 380,03	Картометрический метод	2,50	—
49	386 283,19	2 207 395,90	Картометрический метод	2,50	—
50	386 279,54	2 207 418,02	Картометрический метод	2,50	—
51	386 278,49	2 207 424,41	Картометрический метод	2,50	—
27	386 268,28	2 207 461,34	Картометрический метод	2,50	—
26	386 252,09	2 207 519,89	Картометрический метод	2,50	—
25	386 269,51	2 207 523,82	Картометрический метод	2,50	—
55	386 265,15	2 207 542,11	Картометрический метод	2,50	—
56	386 254,05	2 207 565,29	Картометрический метод	2,50	—
57	386 206,30	2 207 916,68	Картометрический метод	2,50	—
58	386 163,30	2 208 248,26	Картометрический метод	2,50	—
59	386 146,33	2 208 369,36	Картометрический метод	2,50	—
60	386 116,71	2 208 445,52	Картометрический метод	2,50	—
61	386 100,15	2 208 469,19	Картометрический метод	2,50	—
62	386 110,20	2 208 493,44	Картометрический метод	2,50	—
63	386 138,60	2 208 488,71	Картометрический метод	2,50	—
64	386 158,13	2 208 483,38	Картометрический метод	2,50	—
65	386 185,93	2 208 483,98	Картометрический метод	2,50	—
66	386 218,96	2 208 468,65	Картометрический метод	2,50	—
67	386 263,14	2 208 464,63	Картометрический метод	2,50	—
68	386 298,28	2 208 478,69	Картометрический метод	2,50	—
69	386 313,03	2 208 505,47	Картометрический метод	2,50	—
70	386 320,99	2 208 519,93	Картометрический метод	2,50	—
71	386 347,48	2 208 568,05	Картометрический метод	2,50	—
72	386 411,13	2 208 650,00	Картометрический метод	2,50	—
73	386 524,87	2 208 804,18	Картометрический метод	2,50	—
74	386 521,47	2 208 833,04	Картометрический метод	2,50	—
75	386 475,23	2 208 876,33	Картометрический метод	2,50	—
76	386 455,23	2 208 895,05	Картометрический метод	2,50	—
77	386 372,48	2 208 972,51	Картометрический метод	2,50	—
78	386 339,84	2 209 010,15	Картометрический метод	2,50	—
79	386 260,21	2 209 078,84	Картометрический метод	2,50	—
80	386 201,40	2 209 117,28	Картометрический метод	2,50	—
81	386 123,28	2 209 035,27	Картометрический метод	2,50	—
82	386 015,20	2 208 898,90	Картометрический метод	2,50	—
83	385 943,91	2 208 792,53	Картометрический метод	2,50	—
84	385 931,46	2 208 758,58	Картометрический метод	2,50	—
85	385 833,33	2 208 680,98	Картометрический метод	2,50	—
86	385 800,20	2 208 650,22	Картометрический метод	2,50	—
87	385 763,98	2 208 501,69	Картометрический метод	2,50	—
88	385 753,79	2 208 423,61	Картометрический метод	2,50	—
89	385 766,24	2 208 369,29	Картометрический метод	2,50	—
90	385 768,18	2 208 335,94	Картометрический метод	2,50	—
91	385 773,60	2 208 242,83	Картометрический метод	2,50	—
92	385 604,50	2 208 201,07	Картометрический метод	2,50	—
93	385 569,90	2 208 312,99	Картометрический метод	2,50	—
94	385 526,33	2 208 363,35	Картометрический метод	2,50	—
95	385 448,81	2 208 395,03	Картометрический метод	2,50	—
96	385 435,80	2 208 459,54	Картометрический метод	2,50	—
97	385 256,48	2 208 486,37	Картометрический метод	2,50	—
98	385 215,87	2 208 497,77	Картометрический метод	2,50	—
99	385 137,12	2 208 577,45	Картометрический метод	2,50	—
100	385 095,13	2 208 534,79	Картометрический метод	2,50	—
101	385 093,10	2 208 519,89	Картометрический метод	2,50	—
102	385 094,45	2 208 502,96	Картометрический метод	2,50	—



## Раздел 2

Сведения о местоположении границ объекта					
1	2	3	4	5	6
103	385 118,83	2 208 458,94	Картометрический метод	2,50	—
104	385 139,15	2 208 416,28	Картометрический метод	2,50	—
105	385 152,02	2 208 374,97	Картометрический метод	2,50	—
106	385 136,44	2 208 315,37	Картометрический метод	2,50	—
107	385 112,37	2 208 304,69	Картометрический метод	2,50	—
108	385 094,49	2 208 293,17	Картометрический метод	2,50	—
109	385 089,47	2 208 287,59	Картометрический метод	2,50	—
110	385 032,07	2 208 244,72	Картометрический метод	2,50	—
111	384 998,94	2 208 196,30	Картометрический метод	2,50	—
112	384 911,43	2 208 061,38	Картометрический метод	2,50	—
113	384 823,91	2 208 144,26	Картометрический метод	2,50	—
114	384 742,60	2 208 212,60	Картометрический метод	2,50	—
115	384 615,22	2 207 968,83	Картометрический метод	2,50	—
116	384 601,19	2 207 965,09	Картометрический метод	2,50	—
117	384 556,49	2 207 953,58	Картометрический метод	2,50	—
118	384 531,44	2 207 969,15	Картометрический метод	2,50	—
119	384 462,97	2 207 965,87	Картометрический метод	2,50	—
120	384 438,39	2 207 965,90	Картометрический метод	2,50	—
121	384 363,49	2 207 964,07	Картометрический метод	2,50	—
122	384 277,83	2 207 963,73	Картометрический метод	2,50	—
123	384 168,13	2 207 956,91	Картометрический метод	2,50	—
124	383 884,77	2 207 769,60	Картометрический метод	2,50	—
125	383 819,79	2 207 729,58	Картометрический метод	2,50	—
126	383 765,30	2 207 695,97	Картометрический метод	2,50	—
127	383 627,62	2 207 611,61	Картометрический метод	2,50	—
128	383 575,21	2 207 577,19	Картометрический метод	2,50	—
129	383 537,37	2 207 552,70	Картометрический метод	2,50	—
130	383 398,58	2 207 464,93	Картометрический метод	2,50	—
131	383 362,44	2 207 442,48	Картометрический метод	2,50	—
132	383 321,20	2 207 416,40	Картометрический метод	2,50	—
133	383 286,11	2 207 394,12	Картометрический метод	2,50	—
134	383 274,56	2 207 387,33	Картометрический метод	2,50	—
135	383 676,78	2 206 861,05	Картометрический метод	2,50	—
136	383 689,98	2 206 844,73	Картометрический метод	2,50	—
137	383 906,66	2 206 532,46	Картометрический метод	2,50	—
138	384 022,83	2 206 357,14	Картометрический метод	2,50	—
139	384 228,08	2 206 066,05	Картометрический метод	2,50	—
140	384 276,74	2 205 994,84	Картометрический метод	2,50	—
141	384 313,49	2 205 958,44	Картометрический метод	2,50	—
142	384 313,97	2 205 957,98	Картометрический метод	2,50	—
143	384 325,77	2 205 946,65	Картометрический метод	2,50	—
144	384 326,59	2 205 946,18	Картометрический метод	2,50	—
145	384 341,16	2 205 936,67	Картометрический метод	2,50	—
146	384 363,51	2 205 951,89	Картометрический метод	2,50	—
147	384 371,49	2 205 944,34	Картометрический метод	2,50	—
148	384 427,89	2 205 906,38	Картометрический метод	2,50	—
149	384 462,89	2 205 880,56	Картометрический метод	2,50	—
150	384 493,84	2 205 873,03	Картометрический метод	2,50	—
151	384 557,16	2 205 864,85	Картометрический метод	2,50	—
152	384 621,03	2 205 855,20	Картометрический метод	2,50	—
153	384 683,67	2 205 844,46	Картометрический метод	2,50	—
154	384 707,99	2 205 836,25	Картометрический метод	2,50	—
155	384 712,55	2 205 828,08	Картометрический метод	2,50	—
156	384 699,66	2 205 794,52	Картометрический метод	2,50	—
157	384 705,22	2 205 790,46	Картометрический метод	2,50	—

## Раздел 2

Сведения о местоположении границ объекта					
1	2	3	4	5	6
158	384 723,03	2 205 821,11	Картометрический метод	2,50	—
159	384 731,17	2 205 825,50	Картометрический метод	2,50	—
160	384 756,43	2 205 810,37	Картометрический метод	2,50	—
161	384 766,87	2 205 802,61	Картометрический метод	2,50	—
162	384 826,58	2 205 761,58	Картометрический метод	2,50	—
163	384 879,16	2 205 721,99	Картометрический метод	2,50	—
164	384 933,08	2 205 680,81	Картометрический метод	2,50	—
165	384 951,04	2 205 663,21	Картометрический метод	2,50	—
166	384 930,12	2 205 633,91	Картометрический метод	2,50	—
167	384 917,92	2 205 613,34	Картометрический метод	2,50	—
168	384 907,03	2 205 595,21	Картометрический метод	2,50	—
169	384 896,43	2 205 549,25	Картометрический метод	2,50	—
170	385 006,18	2 205 457,61	Картометрический метод	2,50	—
171	385 040,31	2 205 429,22	Картометрический метод	2,50	—
172	385 029,85	2 205 394,00	Картометрический метод	2,50	—
173	385 091,57	2 205 350,76	Картометрический метод	2,50	—
174	385 096,58	2 205 299,67	Картометрический метод	2,50	—
175	385 081,97	2 205 236,33	Картометрический метод	2,50	—
176	385 076,23	2 205 198,37	Картометрический метод	2,50	—
177	385 082,51	2 205 119,92	Картометрический метод	2,50	—
178	385 087,51	2 205 083,05	Картометрический метод	2,50	—
179	385 098,55	2 205 060,28	Картометрический метод	2,50	—
180	385 120,16	2 205 052,61	Картометрический метод	2,50	—
181	385 164,33	2 205 066,33	Картометрический метод	2,50	—
182	385 193,19	2 205 110,46	Картометрический метод	2,50	—
183	385 200,37	2 205 199,07	Картометрический метод	2,50	—
184	385 214,32	2 205 271,61	Картометрический метод	2,50	—
185	385 227,57	2 205 307,17	Картометрический метод	2,50	—
186	385 228,96	2 205 350,41	Картометрический метод	2,50	—
187	385 228,96	2 205 381,10	Картометрический метод	2,50	—
188	385 215,71	2 205 404,81	Картометрический метод	2,50	—
189	385 209,43	2 205 417,37	Картометрический метод	2,50	—
190	385 212,92	2 205 431,31	Картометрический метод	2,50	—
191	385 242,21	2 205 457,12	Картометрический метод	2,50	—
192	385 243,00	2 205 461,66	Картометрический метод	2,50	—
193	385 250,99	2 205 451,77	Картометрический метод	2,50	—
194	385 274,54	2 205 429,03	Картометрический метод	2,50	—
195	385 291,25	2 205 413,57	Картометрический метод	2,50	—
196	385 306,35	2 205 398,93	Картометрический метод	2,50	—
197	385 323,03	2 205 386,47	Картометрический метод	2,50	—
198	385 340,52	2 205 387,61	Картометрический метод	2,50	—
199	385 357,79	2 205 393,54	Картометрический метод	2,50	—
200	385 466,32	2 205 427,94	Картометрический метод	2,50	—
201	385 540,03	2 205 451,90	Картометрический метод	2,50	—
202	385 568,07	2 205 457,09	Картометрический метод	2,50	—
203	385 593,55	2 205 453,91	Картометрический метод	2,50	—
204	385 619,52	2 205 445,97	Картометрический метод	2,50	—
205	385 623,83	2 205 437,51	Картометрический метод	2,50	—
206	385 622,65	2 205 398,16	Картометрический метод	2,50	—
207	385 638,92	2 205 398,66	Картометрический метод	2,50	—
208	385 638,60	2 205 435,97	Картометрический метод	2,50	—
209	385 641,78	2 205 439,25	Картометрический метод	2,50	—
210	385 699,12	2 205 432,02	Картометрический метод	2,50	—
211	385 757,03	2 205 431,76	Картометрический метод	2,50	—
212	385 802,58	2 205 433,15	Картометрический метод	2,50	—

## Раздел 2

Сведения о местоположении границ объекта					
1	2	3	4	5	6
213	385 841,83	2 205 435,51	Картометрический метод	2,50	—
214	385 902,08	2 205 440,57	Картометрический метод	2,50	—
215	385 939,84	2 205 444,54	Картометрический метод	2,50	—
216	385 983,07	2 205 453,70	Картометрический метод	2,50	—
217	386 009,65	2 205 461,95	Картометрический метод	2,50	—
218	386 072,14	2 205 489,34	Картометрический метод	2,50	—
219	386 089,92	2 205 494,12	Картометрический метод	2,50	—
220	386 111,10	2 205 509,47	Картометрический метод	2,50	—
221	386 142,95	2 205 528,45	Картометрический метод	2,50	—
222	386 151,95	2 205 537,91	Картометрический метод	2,50	—
223	386 210,52	2 205 560,24	Картометрический метод	2,50	—
224	386 368,18	2 205 589,82	Картометрический метод	2,50	—
225	386 520,82	2 205 683,29	Картометрический метод	2,50	—
1	386 650,98	2 205 761,98	Картометрический метод	2,50	—
3. Сведения о характерных точках части (частей) границы объекта					
1	2	3	4	5	6
—	—	—	—	—	—

**ГРАФИЧЕСКОЕ ОПИСАНИЕ**  
**местоположения границ населенных пунктов, территориальных**  
**зон, особо охраняемых природных территорий, зон с особыми**  
**условиями использования территории**  
**Граница населённого пункта п. Проточный**

(наименование объекта, местоположение границ которого описано (далее - объект))

**Раздел 1**

**Сведения об объекте**

№ п/п	Характеристики объекта	Описание характеристик
1	2	3
1	Местоположение объекта	Рязанская область, м.о. Путятинский, с/о Песочинский, п Проточный
2	Площадь объекта ± величина погрешности определения площади ( $P \pm \Delta P$ )	183 084 м <sup>2</sup> ± 150 м <sup>2</sup>
3	Иные характеристики объекта	Вид объекта реестра границ: Граница населенного пункта Реестровый номер: 62:12-4.25

## Сведения о местоположении измененных (уточненных) границ объекта

## 1. Система координат МСК-62 зона 2

## 2. Сведения о характерных точках границ объекта

Обозначение характерных точек границы	Существующие координаты, м		Измененные (уточненные) координаты, м		Метод определения координат характерной точки	Средняя квадратическая погрешность положения характерной точки (Mt), м	Описание обозначения точки на местности (при наличии)
	X	Y	X	Y			
1	2	3	4	5	6	7	8
1	388 518,95	2 206 054,17	388 518,95	2 206 054,17	Картометрически й метод	2,50	—
2	388 730,57	2 206 150,36	388 730,57	2 206 150,36	Картометрически й метод	2,50	—
3	388 814,31	2 206 196,76	388 814,31	2 206 196,76	Картометрически й метод	2,50	—
4	388 865,23	2 206 243,72	388 865,23	2 206 243,72	Картометрически й метод	2,50	—
5	388 764,14	2 206 371,76	388 764,14	2 206 371,76	Картометрически й метод	2,50	—
6	388 718,95	2 206 336,49	388 718,95	2 206 336,49	Картометрически й метод	2,50	—
7	388 692,95	2 206 323,13	388 692,95	2 206 323,13	Картометрически й метод	2,50	—
8	388 625,67	2 206 293,86	388 625,67	2 206 293,86	Картометрически й метод	2,50	—
9	388 533,90	2 206 272,77	388 533,90	2 206 272,77	Картометрически й метод	2,50	—
10	388 402,36	2 206 213,53	388 402,36	2 206 213,53	Картометрически й метод	2,50	—
11	388 315,39	2 206 187,95	388 315,39	2 206 187,95	Картометрически й метод	2,50	—
12	388 288,45	2 206 174,75	388 288,45	2 206 174,75	Картометрически й метод	2,50	—
13	388 231,21	2 206 155,12	388 231,21	2 206 155,12	Картометрически й метод	2,50	—
14	388 205,88	2 206 148,99	388 205,88	2 206 148,99	Картометрически й метод	2,50	—
15	388 091,91	2 206 099,98	388 091,91	2 206 099,98	Картометрически й метод	2,50	—
16	388 019,32	2 206 057,00	388 019,32	2 206 057,00	Картометрически й метод	2,50	—
17	387 972,92	2 206 019,66	387 972,92	2 206 019,66	Картометрически й метод	2,50	—
18	387 971,70	2 206 017,82	387 971,70	2 206 017,82	Картометрически й метод	2,50	—
19	387 955,38	2 205 993,06	387 955,38	2 205 993,06	Картометрически й метод	2,50	—
20	387 946,90	2 205 960,24	387 946,90	2 205 960,24	Картометрически й метод	2,50	—
21	387 957,11	2 205 917,79	387 957,11	2 205 917,79	Картометрически й метод	2,50	—
22	388 006,54	2 205 872,04	388 006,54	2 205 872,04	Картометрически й метод	2,50	—
23	388 050,24	2 205 856,52	388 050,24	2 205 856,52	Картометрически й метод	2,50	—
24	388 120,91	2 205 853,25	388 120,91	2 205 853,25	Картометрически й метод	2,50	—
25	388 279,82	2 205 941,48	388 279,82	2 205 941,48	Картометрически й метод	2,50	—

## Раздел 3

Сведения о местоположении измененных (уточненных) границ объекта							
1	2	3	4	5	6	7	8
1	388 518,95	2 206 054,17	388 518,95	2 206 054,17	Картометрический метод	2,50	—
3. Сведения о характерных точках части (частей) границы объекта							
1	2	3	4	5	6	7	8
—	—	—	—	—	—	—	—

**ГРАФИЧЕСКОЕ ОПИСАНИЕ**  
**местоположения границ населенных пунктов, территориальных**  
**зон, особо охраняемых природных территорий, зон с особыми**  
**условиями использования территории**

***Граница населённого пункта п. Рассвет***

(наименование объекта, местоположение границ которого описано (далее - объект))

**Раздел 1**

**Сведения об объекте**

№ п/п	Характеристики объекта	Описание характеристик
1	2	3
1	Местоположение объекта	Рязанская область, м.о. Путятинский, с/о Песочинский, п Рассвет
2	Площадь объекта ± величина погрешности определения площади ( $P \pm \Delta P$ )	114 605 м <sup>2</sup> ± 118 м <sup>2</sup>
3	Иные характеристики объекта	Вид объекта реестра границ: Граница населенного пункта

## Сведения о местоположении границ объекта

1. Система координат МСК-62 зона 2					
2. Сведения о характерных точках границ объекта					
Обозначение характерных точек границ	Координаты, м		Метод определения координат характерной точки	Средняя квадратическая погрешность положения характерной точки (Mt), м	Описание обозначения точки на местности (при наличии)
	X	Y			
1	2	3	4	5	6
1	388 054,04	2 206 299,12	Картометрический метод	2,50	—
2	388 030,12	2 206 346,03	Картометрический метод	2,50	—
3	387 950,86	2 206 453,08	Картометрический метод	2,50	—
4	387 910,50	2 206 435,17	Картометрический метод	2,50	—
5	387 640,27	2 206 247,04	Картометрический метод	2,50	—
6	387 606,02	2 206 222,65	Картометрический метод	2,50	—
7	387 583,97	2 206 189,34	Картометрический метод	2,50	—
8	387 579,28	2 206 159,79	Картометрический метод	2,50	—
9	387 592,10	2 206 130,61	Картометрический метод	2,50	—
10	387 633,85	2 206 076,78	Картометрический метод	2,50	—
11	387 584,44	2 206 039,69	Картометрический метод	2,50	—
12	387 599,93	2 206 010,00	Картометрический метод	2,50	—
13	387 606,96	2 205 996,53	Картометрический метод	2,50	—
14	387 644,02	2 205 971,19	Картометрический метод	2,50	—
15	387 666,54	2 205 966,74	Картометрический метод	2,50	—
16	387 691,64	2 205 970,02	Картометрический метод	2,50	—
17	387 745,46	2 205 998,72	Картометрический метод	2,50	—
18	387 784,50	2 206 029,84	Картометрический метод	2,50	—
19	387 836,95	2 206 088,48	Картометрический метод	2,50	—
20	387 899,82	2 206 172,45	Картометрический метод	2,50	—
21	387 978,16	2 206 227,34	Картометрический метод	2,50	—
1	388 054,04	2 206 299,12	Картометрический метод	2,50	—
3. Сведения о характерных точках части (частей) границы объекта					
1	2	3	4	5	6
—	—	—	—	—	—



**ГРАФИЧЕСКОЕ ОПИСАНИЕ**  
**местоположения границ населенных пунктов, территориальных**  
**зон, особо охраняемых природных территорий, зон с особыми**  
**условиями использования территории**  
*Граница населённого пункта п. Тарасовка*

(наименование объекта, местоположение границ которого описано (далее - объект))

**Раздел 1**

**Сведения об объекте**

<b>Сведения об объекте</b>		
<b>№ п/п</b>	<b>Характеристики объекта</b>	<b>Описание характеристик</b>
<b>1</b>	<b>2</b>	<b>3</b>
1	Местоположение объекта	Рязанская область, м.о. Путятинский, с/о Песочинский, п Тарасовка
2	Площадь объекта ± величина погрешности определения площади ( $P \pm \Delta P$ )	$118\,499\text{ м}^2 \pm 120\text{ м}^2$
3	Иные характеристики объекта	Вид объекта реестра границ: Граница населенного пункта

## Сведения о местоположении границ объекта

1. Система координат МСК-62 зона 2					
2. Сведения о характерных точках границ объекта					
Обозначение характерных точек границ	Координаты, м		Метод определения координат характерной точки	Средняя квадратическая погрешность положения характерной точки (Mt), м	Описание обозначения точки на местности (при наличии)
	X	Y			
1	2	3	4	5	6
1	388 387,15	2 205 213,10	Картометрический метод	2,50	—
2	388 203,76	2 205 338,73	Картометрический метод	2,50	—
3	388 096,32	2 205 412,27	Картометрический метод	2,50	—
4	388 038,56	2 205 326,16	Картометрический метод	2,50	—
5	387 971,93	2 205 382,72	Картометрический метод	2,50	—
6	387 954,00	2 205 402,38	Картометрический метод	2,50	—
7	387 925,51	2 205 419,38	Картометрический метод	2,50	—
8	387 978,58	2 205 483,25	Картометрический метод	2,50	—
9	388 025,68	2 205 537,01	Картометрический метод	2,50	—
10	387 971,06	2 205 595,15	Картометрический метод	2,50	—
11	387 878,65	2 205 657,75	Картометрический метод	2,50	—
12	387 810,35	2 205 696,59	Картометрический метод	2,50	—
13	387 757,81	2 205 678,07	Картометрический метод	2,50	—
14	387 724,23	2 205 701,62	Картометрический метод	2,50	—
15	387 656,52	2 205 712,55	Картометрический метод	2,50	—
16	387 615,49	2 205 711,93	Картометрический метод	2,50	—
17	387 597,24	2 205 711,25	Картометрический метод	2,50	—
18	387 564,34	2 205 728,62	Картометрический метод	2,50	—
19	387 534,92	2 205 675,42	Картометрический метод	2,50	—
20	387 715,47	2 205 528,52	Картометрический метод	2,50	—
21	387 867,68	2 205 423,27	Картометрический метод	2,50	—
22	387 940,50	2 205 398,57	Картометрический метод	2,50	—
23	388 033,47	2 205 320,86	Картометрический метод	2,50	—
24	388 319,78	2 205 109,24	Картометрический метод	2,50	—
1	388 387,15	2 205 213,10	Картометрический метод	2,50	—
3. Сведения о характерных точках части (частей) границы объекта					
1	2	3	4	5	6
—	—	—	—	—	—

**ГРАФИЧЕСКОЕ ОПИСАНИЕ**  
**местоположения границ населенных пунктов, территориальных**  
**зон, особо охраняемых природных территорий, зон с особыми**  
**условиями использования территории**  
**Граница населённого пункта п. Черняевка**

(наименование объекта, местоположение границ которого описано (далее - объект))

**Раздел 1**

**Сведения об объекте**

<b>№ п/п</b>	<b>Характеристики объекта</b>	<b>Описание характеристик</b>
<b>1</b>	<b>2</b>	<b>3</b>
1	Местоположение объекта	Рязанская область, м.о. Путятинский, с/о Песочинский, п Черняевка
2	Площадь объекта ± величина погрешности определения площади ( $P \pm \Delta P$ )	158 518 м <sup>2</sup> ± 139 м <sup>2</sup>
3	Иные характеристики объекта	Вид объекта реестра границ: Граница населенного пункта Реестровый номер: 62:12-4.21



**ГРАФИЧЕСКОЕ ОПИСАНИЕ**  
**местоположения границ населенных пунктов, территориальных**  
**зон, особо охраняемых природных территорий, зон с особыми**  
**условиями использования территории**

***Граница населённого пункта п. Шефский***

(наименование объекта, местоположение границ которого описано (далее - объект))

**Раздел 1**

**Сведения об объекте**

<b>№ п/п</b>	<b>Характеристики объекта</b>	<b>Описание характеристик</b>
<b>1</b>	<b>2</b>	<b>3</b>
1	Местоположение объекта	Рязанская область, м.о. Путятинский, с/о Песочинский, п Шефский
2	Площадь объекта ± величина погрешности определения площади ( $P \pm \Delta P$ )	161 763 м <sup>2</sup> ± 141 м <sup>2</sup>
3	Иные характеристики объекта	Вид объекта реестра границ: Граница населенного пункта Реестровый номер: 62:12-4.26

## Сведения о местоположении измененных (уточненных) границ объекта

## 1. Система координат МСК-62 зона 2

## 2. Сведения о характерных точках границ объекта

Обозначение характерных точек границы	Существующие координаты, м		Измененные (уточненные) координаты, м		Метод определения координат характерной точки	Средняя квадратическая погрешность положения характерной точки (M <sub>t</sub> ), м	Описание обозначения точки на местности (при наличии)
	X	Y	X	Y			
1	2	3	4	5	6	7	8
1	383 943,15	2 210 195,65	383 943,15	2 210 195,65	Картометрически й метод	2,50	—
2	383 913,47	2 210 244,07	383 913,47	2 210 244,07	Картометрически й метод	2,50	—
3	383 867,14	2 210 259,68	383 867,14	2 210 259,68	Картометрически й метод	2,50	—
4	383 796,33	2 210 257,60	383 796,33	2 210 257,60	Картометрически й метод	2,50	—
5	383 772,39	2 210 247,19	383 772,39	2 210 247,19	Картометрически й метод	2,50	—
6	383 744,79	2 210 331,53	383 744,79	2 210 331,53	Картометрически й метод	2,50	—
7	383 708,87	2 210 363,29	383 708,87	2 210 363,29	Картометрически й метод	2,50	—
8	383 682,32	2 210 383,59	383 682,32	2 210 383,59	Картометрически й метод	2,50	—
9	383 656,29	2 210 395,56	383 656,29	2 210 395,56	Картометрически й метод	2,50	—
10	383 629,74	2 210 395,04	383 629,74	2 210 395,04	Картометрически й метод	2,50	—
11	383 514,69	2 210 395,56	383 514,69	2 210 395,56	Картометрически й метод	2,50	—
12	383 479,29	2 210 379,42	383 479,29	2 210 379,42	Картометрически й метод	2,50	—
13	383 433,99	2 210 369,01	383 433,99	2 210 369,01	Картометрически й метод	2,50	—
14	383 403,79	2 210 366,93	383 403,79	2 210 366,93	Картометрически й метод	2,50	—
15	383 389,85	2 210 363,61	383 389,85	2 210 363,61	Картометрически й метод	2,50	—
16	383 349,13	2 210 353,91	383 349,13	2 210 353,91	Картометрически й метод	2,50	—
17	383 233,56	2 210 338,29	383 233,56	2 210 338,29	Картометрически й метод	2,50	—
18	383 232,52	2 210 198,77	383 232,52	2 210 198,77	Картометрически й метод	2,50	—
19	383 255,42	2 210 176,90	383 255,42	2 210 176,90	Картометрически й метод	2,50	—
20	383 293,95	2 210 166,49	383 293,95	2 210 166,49	Картометрически й метод	2,50	—
21	383 305,92	2 210 148,27	383 305,92	2 210 148,27	Картометрически й метод	2,50	—
22	383 308,52	2 210 122,76	383 308,52	2 210 122,76	Картометрически й метод	2,50	—
23	383 318,42	2 210 104,54	383 318,42	2 210 104,54	Картометрически й метод	2,50	—
24	383 331,43	2 210 089,44	383 331,43	2 210 089,44	Картометрически й метод	2,50	—
25	383 351,21	2 210 077,99	383 351,21	2 210 077,99	Картометрически й метод	2,50	—

