

ГЛАВНОЕ УПРАВЛЕНИЕ АРХИТЕКТУРЫ И ГРАДОСТРОИТЕЛЬСТВА РЯЗАНСКОЙ ОБЛАСТИ

ПО С Т А Н О В Л Е Н И Е

«13» мая 2024 г.

№ 216-н

Об утверждении генерального плана муниципального образования –
Ермоловское сельское поселение Касимовского муниципального района
Рязанской области

На основании статей 23-25 Градостроительного кодекса Российской Федерации, статьи 2 Закона Рязанской области от 28.12.2018 № 106-ОЗ «О перераспределении отдельных полномочий в области градостроительной деятельности между органами местного самоуправления муниципальных образований Рязанской области и органами государственной власти Рязанской области», с учетом заключения о результатах общественных обсуждений от 08.04.2024 по проекту генерального плана муниципального образования – Ермоловское сельское поселение Касимовского муниципального района Рязанской области, руководствуясь постановлением Правительства Рязанской области от 06.08.2008 № 153 «Об утверждении Положения о главном управлении архитектуры и градостроительства Рязанской области», главное управление архитектуры и градостроительства Рязанской области ПОСТАНОВЛЯЕТ:

1. Утвердить прилагаемый генеральный план муниципального образования – Ермоловское сельское поселение Касимовского муниципального района Рязанской области.

2. Настоящее постановление вступает в силу со дня его официального опубликования.

3. Государственному казенному учреждению Рязанской области «Центр градостроительного развития Рязанской области»:

1) обеспечить доступ к генеральному плану муниципального образования – Ермоловское сельское поселение Касимовского муниципального района Рязанской области в федеральной государственной информационной системе территориального планирования и размещение в государственных информационных системах обеспечения градостроительной деятельности в соответствии с требованиями Градостроительного кодекса Российской Федерации

Федерации;

2) подготовить, заверить усиленной квалифицированной электронной подписью и направить в территориальный орган федерального органа исполнительной власти, уполномоченный Правительством Российской Федерации на осуществление государственного кадастрового учета, государственной регистрации прав, ведение Единого государственного реестра недвижимости, сведения о границах населенных пунктов для внесения в Единый государственный реестр недвижимости в соответствии с Федеральным законом от 13.07.2015 № 218-ФЗ «О государственной регистрации недвижимости».

4. Отделу кадровой работы и делопроизводства обеспечить:

1) государственную регистрацию настоящего постановления в правовом департаменте аппарата Губернатора и Правительства Рязанской области;

2) опубликование настоящего постановления в сетевом издании «Рязанские ведомости» (www.rv-ryazan.ru) и на официальном интернет-портале правовой информации (www.pravo.gov.ru).

5. Отделу информационного обеспечения градостроительной деятельности разместить настоящее постановление на официальном сайте главного управления архитектуры и градостроительства Рязанской области в сети «Интернет».

6. Предложить главе муниципального образования – Касимовский муниципальный район Рязанской области, главе муниципального образования – Ермоловское сельское поселение Касимовского муниципального района Рязанской области обеспечить размещение настоящего постановления на официальном сайте муниципального образования в сети «Интернет», публикацию в средствах массовой информации.

7. Признать не подлежащим применению решение Совета депутатов муниципального образования – Ермоловское сельское поселение Касимовского муниципального района Рязанской области от 14.11.2013 № 149 «Об утверждении генерального плана муниципального образования – Ермоловское сельское поселение Касимовского муниципального района Рязанской области».

8. Контроль за исполнением настоящего постановления возложить на заместителя начальника главного управления архитектуры и градостроительства Рязанской области Т.С. Попкову.

Начальник



Р.В. Шашкин

Утвержден
постановлением главного управления
архитектуры и градостроительства
Рязанской области
от 13 мая 2024 г. № 216-п

ГЕНЕРАЛЬНЫЙ ПЛАН
муниципального образования – Ермоловское сельское поселение
Касимовского муниципального района Рязанской области

ПОЛОЖЕНИЕ О ТЕРРИТОРИАЛЬНОМ ПЛАНИРОВАНИИ

1. Сведения о видах, назначении и наименованиях планируемых для размещения объектов местного значения, их основные характеристики, их местоположение (для объектов местного значения, не являющихся линейными объектами, указываются функциональные зоны), а также характеристики зон с особыми условиями использования территорий в случае, если установление таких зон требуется в связи с размещением данных объектов

На территории муниципального образования – Ермоловское сельское поселение Касимовского муниципального района Рязанской области генеральным планом планируется размещение объектов местного значения поселения, перечисленные в таблице 1.1.

Таблица 1.1

№ п/п	Наименование объекта	Основные характеристики объекта	Местоположение объекта	Зона с особыми условиями использования территории	Функциональная зона	Статус объекта
1	Автомобильная дорога местного значения (Код объекта 602030303)	Строительство автомобильной дороги местного значения в границах населенного пункта с. Квасьево, протяженностью 0,5 км, категория V	Рязанская область, Касимовский район	-	-	Планируемый к размещению

Планируемые объекты местного значения поселения отображены на карте планируемого размещения объектов местного значения поселения.

2. Параметры функциональных зон, а также сведения о планируемых для размещения в них объектах федерального значения, объектах регионального значения, объектах местного значения, за исключением линейных объектов

Согласно пункту 5 статьи 1 Градостроительного кодекса Российской Федерации функциональные зоны – это зоны, для которых документами территориального планирования определены границы и функциональное назначение.

Согласно части 12 статьи 9 Градостроительного кодекса Российской Федерации утверждение в документах территориального планирования границ функциональных зон не влечет за собой изменение правового режима земель, находящихся в границах указанных зон.

Функциональное зонирование на территории муниципального образования – Ермоловское сельское поселение Касимовского муниципального района Рязанской области определено в соответствии с законодательством Российской Федерации.

При определении параметров функциональных зон на территории муниципального образования – Ермоловское сельское поселение Касимовского







муниципального района Рязанской области учитывались градостроительные требования, в том числе:



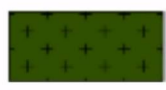


- рациональные формы расселения населения;
- оптимальные варианты сочетания в пределах функциональных зон градостроительных объектов различного функционального назначения;
- структурирование сети общественного обслуживания по принципу привлекательности для различных групп населения дифференцированных видов предложений в зависимости от предпочтений;
- обеспечение равной доступности территории общественного центра поселения по отношению ко всем функциональным зонам и планировочным частям населенного пункта, локализация центра с учетом исторически сложившегося характера использования территории;
- структурное разделение и обособление функциональных зон посредством выделения территорий, предназначенных для обеспечения транспортного и пешеходного обслуживания с учетом формирования рациональной системы связи и возможного осуществления альтернативных вариантов пространственных связей;
- максимальное использование особенностей природного ландшафта в процессе структурного выделения функциональных зон в целях наибольшего использования его преимуществ.

2.1. Перечень и назначение функциональных зон

К функциональным зонам в генеральном плане муниципального образования – Ермоловское сельское поселение Касимовского муниципального района Рязанской области относятся зоны, перечисленные в таблице 2.1.1.

Таблица 2.1.1

Обозначение функциональной зоны	Наименование функциональной зоны
	Жилые зоны
	Зона специализированной общественной застройки
	Зона инженерной инфраструктуры
	Зона транспортной инфраструктуры
	Зоны сельскохозяйственного использования
	Иные зоны сельскохозяйственного назначения

Обозначение функциональной зоны	Наименование функциональной зоны
	Зона озелененных территорий специального назначения
	Зона лесов
	Зона кладбищ
	Зона складирования и захоронения отходов
	Иные зоны

Границы функциональных зон отображены на карте функциональных зон поселения.

Жилые зоны предназначены преимущественно для размещения индивидуальных жилых домов с приусадебными земельными участками, малоэтажных многоквартирных и блокированных жилых домов, а также отдельно стоящих, встроенных или пристроенных объектов социального, коммунального, общественного назначения, обеспечивающих потребности жителей.

Зона специализированной общественной застройки.

Зона специализированной общественной застройки предназначена для целей религиозного использования.

Зона инженерной инфраструктуры.

Зона инженерной инфраструктуры предназначена для размещения объектов коммунального обслуживания, связанных с энергоснабжением, теплоснабжением, газоснабжением, водоснабжением, водоотведением, очисткой стоков, связью.

Зона транспортной инфраструктуры.

Зона транспортной инфраструктуры предназначена для размещения объектов дорожного сервиса, автомобильного транспорта.

Зоны сельскохозяйственного использования.

Зоны сельскохозяйственного использования предназначены для земель, находящихся за границами населенного пункта и предоставленных для нужд сельского хозяйства, а также предназначенных для этих целей.

Иные зоны сельскохозяйственного назначения.

Иные зоны сельскохозяйственного назначения предназначены для сельскохозяйственного использования в границах населенных пунктов.

Зона лесов.

Зона лесов предназначена для охраны, защиты и воспроизводства лесов, а также для сохранения и восстановления природных ландшафтов.

Зона озелененных территорий специального назначения.

Зона озелененных территорий специального назначения предназначена для формирования озелененных участков, выполняющих санитарно-защитные функции.

Зона кладбищ.

Зона кладбищ предназначена для размещения кладбищ, мест захоронения, соответствующих культовых зданий и сооружений, для которых необходима организация санитарно-защитной зоны в соответствии с требованиями технических регламентов.

Зона складирования и захоронения отходов.

Зона складирования и захоронения отходов предназначена для размещения, хранения, захоронения, утилизации, накопления, обработки, обезвреживания отходов производства и потребления, для которых необходима организация санитарно-защитной зоны в соответствии с требованиями технических регламентов.

Иные зоны.

Иные зоны выделены для обозначения территорий, занятых землями запаса. Согласно статье 103 Земельного кодекса Российской Федерации, к землям запаса относятся земли, находящиеся в государственной или муниципальной собственности и не предоставленные гражданам или юридическим лицам, за исключением земель фонда перераспределения земель, формируемого в соответствии со статьей 80 Земельного кодекса Российской Федерации.

2.2. Параметры функциональных зон

В генеральном плане муниципального образования – Ермоловское сельское поселение Касимовского муниципального района Рязанской области определены параметры функциональных зон, перечисленные в таблице 2.2.1.

Таблица 2.2.1

№ п/п	Наименование функциональной зоны	Площадь, га	Максимальный коэффициент застройки	Максимальный коэффициент плотности застройки	Максимальная этажность
1	Жилые зоны	642,95	Застройка индивидуальными жилыми домами		
			0,2	0,4	3
			Застройка блокированными жилыми домами		
			0,3	0,6	3
			Застройка малоэтажными жилыми домами		
			0,4	0,8	4

№ п/п	Наименование функциональной зоны	Площадь, га	Максимальный коэффициент застройки	Максимальный коэффициент плотности застройки	Максимальная этажность
2	Зона специализированной общественной застройки	0,96	0,8	2,4	-
3	Зона инженерной инфраструктуры	1,35	-	-	-
4	Зона транспортной инфраструктуры	10,32	-	-	-
5	Зоны сельскохозяйственного использования	12850,04	-	-	-
6	Иные зоны сельскохозяйственного назначения	1,71	-	-	-
7	Зона лесов	559,19	-	-	-
8	Зона озелененных территорий специального назначения	6,32	-	-	-
9	Зона кладбищ	2,35	-	-	-
10	Зона складирования и захоронения отходов	5,00	-	-	-
11	Иные зоны	303,17	-	-	-

Примечания

1. Для жилых, общественно-деловых зон коэффициенты застройки и плотности застройки приведены для территории (брутто) с учетом необходимых по расчету организаций и предприятий обслуживания населения, стоянок автомобилей, зеленых насаждений, площадок и других объектов благоустройства.

При подсчете коэффициента застройки производственных объектов следует учитывать минимальные коэффициенты застройки, приведенные в СП 18.13330 и СП 348.1325800.

2. При подсчете коэффициентов плотности застройки площадь этажей определяется по внешним размерам здания. Учитываются только надземные этажи, включая мансардные. Подземные этажи зданий и сооружений не учитываются. Подземное сооружение не учитывается, если поверхность земли (надземная часть) над ним используется под озеленение, организацию площадок, стоянок автомобилей, и другие виды благоустройства.

3. Надземным этажом считается этаж с отметкой пола помещений не ниже планировочной отметки земли. При размещении объекта капитального строительства на земельном участке с уклоном первым надземным следует считать этаж с отметкой пола помещений выше наиболее низкой планировочной отметки земли.

4. При определении этажности не учитывают: подполье, проветриваемое подполье, техническое подполье, технические пространства, чердак, технический чердак, расположенные на крыше технические помещения (крышные котельные, машинные отделения лифтов, помещения вентиляционных камер и другие).

5. Коэффициент застройки определяется как отношение площади, занятой под зданиями и сооружениями, к площади территории.

6. Коэффициент плотности застройки определяется как отношение суммарной поэтажной площади здания и сооружения к площади территории.

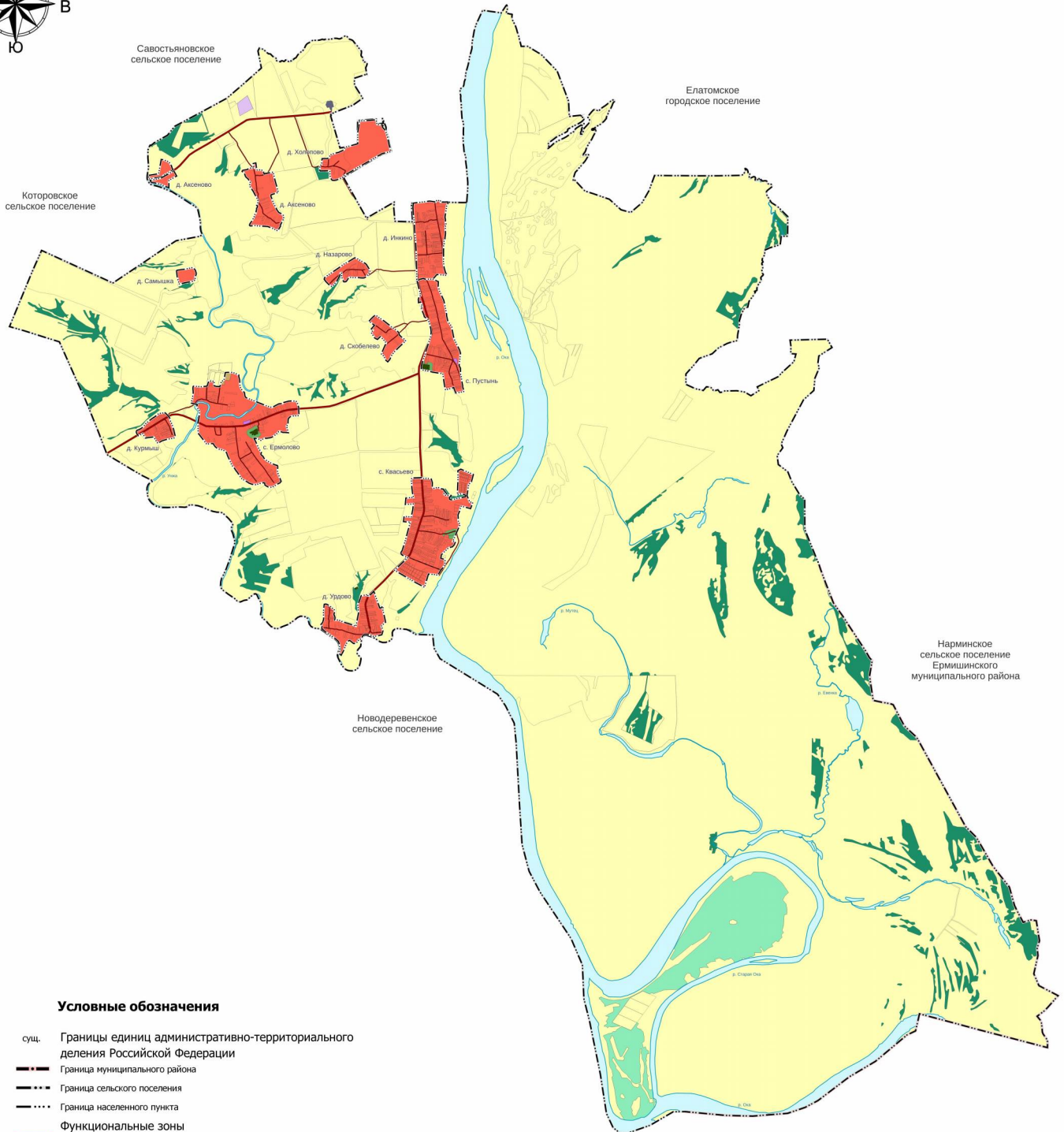
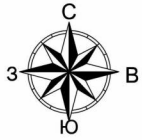
2.3. Сведения о планируемых для размещения в функциональных зонах объектов федерального значения, объектов регионального значения, объектов местного значения муниципального района

На территории муниципального образования – Ермоловское сельское поселение Касимовского муниципального района Рязанской области утвержденными документами территориального планирования не планируется размещение объектов местного значения муниципального района, объектов федерального значения, объектов регионального значения.

Генеральный план муниципального образования - Ермоловское сельское поселение Касимовского муниципального района Рязанской области

Карта планируемого размещения объектов местного значения
М 1:35000

Приложение № 1 к генеральному плану
муниципального образования -
Ермоловское сельское поселение
Касимовского муниципального района
Рязанской области



Условные обозначения

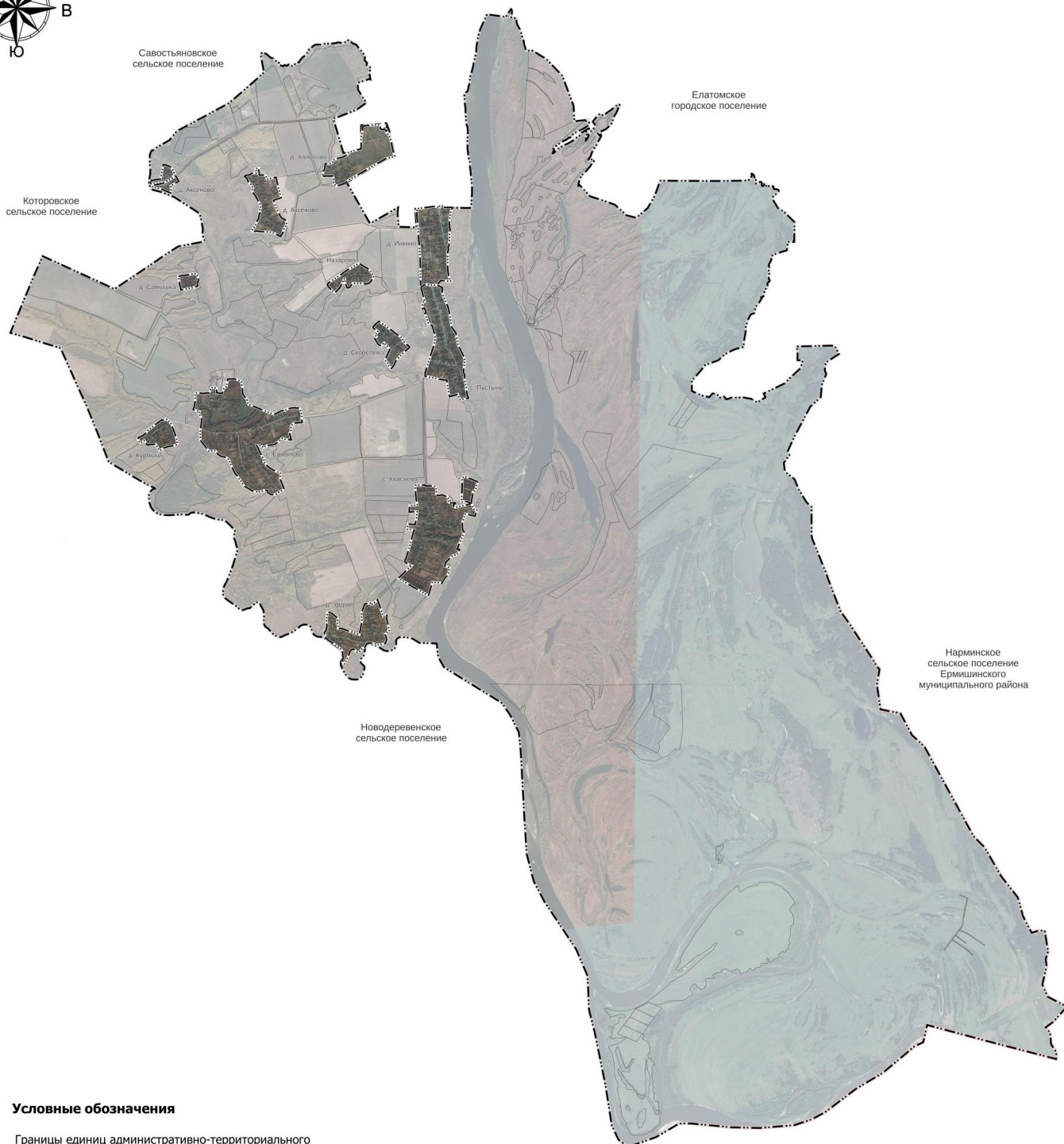
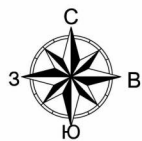
- план. сущ. Границы единиц административно-территориального деления Российской Федерации
- — — — — Граница муниципального района
 - · — · — · — Граница сельского поселения
 - · — · — · — Граница населенного пункта
- Функциональные зоны**
- Жилые зоны
 - Зона специализированной общественной застройки
 - Зона инженерной инфраструктуры
 - Зона транспортной инфраструктуры
 - Зоны сельскохозяйственного использования
 - Иные зоны сельскохозяйственного назначения
 - Зона лесов
 - Зона озелененных территорий специального назначения
 - Зона кладбищ
 - Зона складирования и захоронения отходов
 - Иные зоны
- Поверхностные водные объекты**
- Водоток (река, ручей, канал)
 - Водоток (река, ручей, канал)
 - Водоём (озеро, пруд, обводненный карьер, водохранилище)
- Автомобильные дороги**
- Автомобильные дороги регионального или межмуниципального значения
 - Автомобильные дороги местного значения

Изм.	Колыч.	Лист	Изд.	Подп.	Дата
Генеральный план муниципального образования - Ермоловское сельское поселение Касимовского муниципального района Рязанской области					
Карта планируемого размещения объектов местного значения М 1:35000					
Формат А1					

Генеральный план муниципального образования - Ермоловское сельское поселение Касимовского муниципального района Рязанской области

Карта границ населенных пунктов
М 1:35000

Приложение № 2 к генеральному плану
муниципального образования -
Ермоловское сельское поселение
Касимовского муниципального района
Рязанской области



Условные обозначения

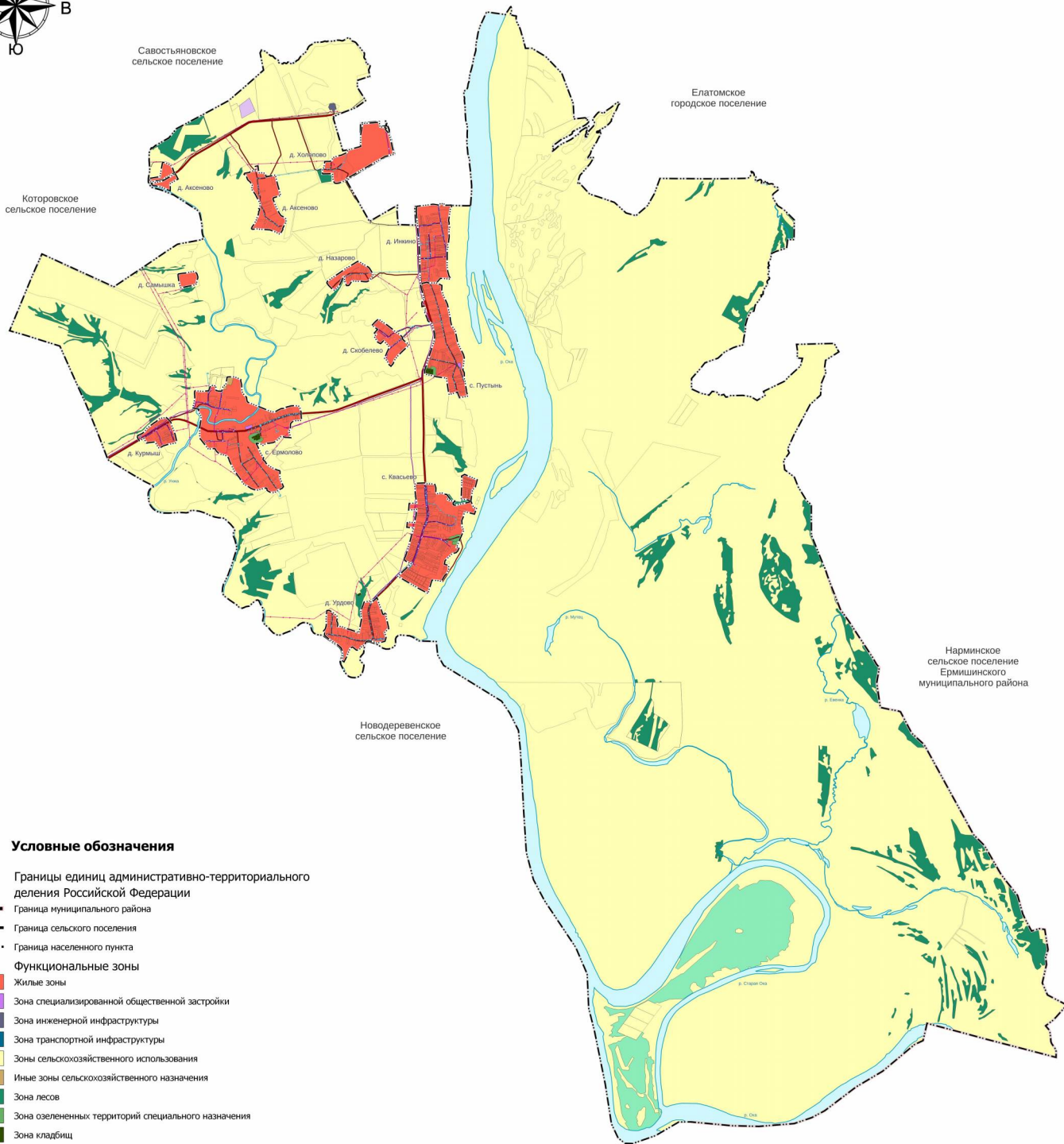
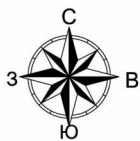
- сущ. Границы единиц административно-территориального деления Российской Федерации
- +—+— Граница муниципального района
- +·+·+ Граница сельского поселения
- +·+·+·+ Граница населенного пункта

Имя, И.О. Фамилия
Дата, г. г. г.
Электронный адрес

Генеральный план муниципального образования - Ермоловское сельское поселение Касимовского муниципального района Рязанской области						
Изм.	Колыч.	Лист	Издк.	Подп.	Дата	
						Страна
						Лист
						Листов
Карта границ населенных пунктов М 1:35000						

Генеральный план муниципального образования - Ермоловское сельское поселение Касимовского муниципального района Рязанской области

Карта функциональных зон
М 1:35000



Условные обозначения

- суц. Границы единиц административно-территориального деления Российской Федерации
- Граница муниципального района
- Граница сельского поселения
- Граница населенного пункта
- Функциональные зоны**
- Жилые зоны
- Зона специализированной общественной застройки
- Зона инженерной инфраструктуры
- Зона транспортной инфраструктуры
- Зоны сельскохозяйственного использования
- Иные зоны сельскохозяйственного назначения
- Зона лесов
- Зона озелененных территорий специального назначения
- Зона кладбищ
- Зона складирования и захоронения отходов
- Иные зоны
- Поверхностные водные объекты**
- Водоток (река, ручей, канал)
- Водоток (река, ручей, канал)
- Водоем (озеро, пруд, обводненный карьер, водохранилище)
- Автомобильные дороги**
- Автомобильные дороги регионального или межмуниципального значения
- Автомобильные дороги местного значения
- Линии электропередачи (ЛЭП)**
- Линии электропередачи 10 кВ
- Распределительные трубопроводы для транспортировки газа**
- Газопровод распределительный среднего давления
- Газопровод распределительный низкого давления
- Сети электросвязи**
- Линия связи
- Сети водоснабжения**
- Водопровод

Генеральный план муниципального образования - Ермоловское сельское поселение Касимовского муниципального района Рязанской области					
Изм.	Колыч.	Лист	Подп.	Подп.	Дата
Карта функциональных зон М 1:35000					
Страница			Лист	Листов	

Приложение № 4 к генеральному плану
муниципального образования -
Ермоловское сельское поселение
Касимовского муниципального района
Рязанской области

Графическое описание местоположения границ населенных пунктов,
перечень координат характерных точек этих границ муниципального
образования — Ермоловское сельское поселение Касимовского
муниципального района Рязанской области

ГРАФИЧЕСКОЕ ОПИСАНИЕ

местоположения границ населенных пунктов, территориальных зон, особо охраняемых природных территорий, зон с особыми условиями использования территории

Граница населенного пункта д. Аксеново

(наименование объекта местоположение границ, которого описано (далее - объект))

Раздел 1

Сведения об объекте		
№ п/п	Характеристики объекта	Описание характеристик
1	2	3
1	Местоположение объекта	<i>Российская Федерация, Рязанская область, р-н Касимовский, с/п Ермоловское, д Аксеново</i>
2	Площадь объекта ± величина погрешности определения площади (Р ± Дельта Р)	<i>485058кв.м. ± 374кв.м.</i>
3	Иные характеристики объекта	-

Раздел 2

Сведения о местоположении границ объекта					
1. Система координат <u>МСК-62</u>					
2. Сведения о характерных точках границ объекта					
Обозначение характерных точек границ	Координаты, м		Метод определения координат характерной точки	Средняя квадратическая погрешность положения характерной точки (Мт), м	Описание обозначения точки на местности (при наличии)
	X	Y			
1	2	3	4	5	6
ЗУ1(1)					
1	479479,94	2264512,31	Картометрический метод	2,50	-
2	479489,84	2264556,35	Картометрический метод	2,50	-
3	479372,03	2264570,69	Картометрический метод	2,50	-
4	479376,12	2264603,47	Картометрический метод	2,50	-
5	479366,9	2264673,14	Картометрический метод	2,50	-
6	479306,61	2264695,23	Картометрический метод	2,50	-
7	479322,23	2264759,94	Картометрический метод	2,50	-
8	479336,36	2264843,25	Картометрический метод	2,50	-
9	479181,8	2264879,78	Картометрический метод	2,50	-
10	479112,36	2264899,61	Картометрический метод	2,50	-
11	479000,67	2264929,82	Картометрический метод	2,50	-
12	478965,21	2264825,91	Картометрический метод	2,50	-
13	478959,25	2264809,03	Картометрический метод	2,50	-
14	478936,93	2264806,06	Картометрический метод	2,50	-
15	478814,95	2264852,17	Картометрический метод	2,50	-
16	478745,03	2264890,85	Картометрический метод	2,50	-
17	478712,31	2264904,98	Картометрический метод	2,50	-
18	478668,42	2264934,73	Картометрический метод	2,50	-
19	478636,01	2264994,33	Картометрический метод	2,50	-
20	478620,31	2265011,42	Картометрический метод	2,50	-
21	478566,17	2265020,34	Картометрический метод	2,50	-
22	478511,34	2264991,53	Картометрический метод	2,50	-
23	478457,66	2264963,73	Картометрический метод	2,50	-
24	478436,86	2264965,62	Картометрический метод	2,50	-
25	478360,52	2264919,43	Картометрический метод	2,50	-
26	478393,6	2264853,3	Картометрический метод	2,50	-
27	478432,3	2264756,16	Картометрический метод	2,50	-
28	478437,49	2264677,76	Картометрический метод	2,50	-
29	478443,63	2264571,61	Картометрический метод	2,50	-
30	478448,82	2264548,17	Картометрический метод	2,50	-
31	478450,23	2264523,14	Картометрический метод	2,50	-
32	478445,03	2264495,27	Картометрический метод	2,50	-
33	478442,67	2264479,21	Картометрический метод	2,50	-
34	478443,14	2264461,74	Картометрический метод	2,50	-
35	478448,34	2264453,24	Картометрический метод	2,50	-
36	478457,8	2264450,87	Картометрический метод	2,50	-
37	478472,45	2264455,12	Картометрический метод	2,50	-
38	478495,61	2264468,82	Картометрический метод	2,50	-

Сведения о местоположении границ объекта

39	478508,37	2264479,69	Картометрический метод	2,50	-
40	478526,6	2264493,82	Картометрический метод	2,50	-
41	478562,52	2264510,82	Картометрический метод	2,50	-
42	478580,48	2264520,27	Картометрический метод	2,50	-
43	478600,34	2264528,77	Картометрический метод	2,50	-
44	478611,21	2264530,19	Картометрический метод	2,50	-
45	478636,95	2264542,37	Картометрический метод	2,50	-
46	478645,46	2264550,87	Картометрический метод	2,50	-
47	478653,02	2264555,59	Картометрический метод	2,50	-
48	478663,89	2264558,42	Картометрический метод	2,50	-
49	478692,26	2264561,26	Картометрический метод	2,50	-
50	478715,22	2264569,29	Картометрический метод	2,50	-
51	478734,6	2264567,87	Картометрический метод	2,50	-
52	478739,32	2264569,29	Картометрический метод	2,50	-
53	478749,72	2264580,15	Картометрический метод	2,50	-
54	478760,12	2264583,93	Картометрический метод	2,50	-
55	478767,68	2264583,93	Картометрический метод	2,50	-
56	478784,23	2264574,96	Картометрический метод	2,50	-
57	478784,23	2264570,23	Картометрический метод	2,50	-
58	478788,01	2264568,82	Картометрический метод	2,50	-
59	478796,04	2264568,34	Картометрический метод	2,50	-
60	478806,92	2264574,48	Картометрический метод	2,50	-
61	478828,66	2264588,65	Картометрический метод	2,50	-
62	478839,53	2264593,38	Картометрический метод	2,50	-
63	478853,51	2264593,38	Картометрический метод	2,50	-
64	478869,11	2264589,13	Картометрический метод	2,50	-
65	478892,74	2264579,68	Картометрический метод	2,50	-
66	478910,7	2264571,18	Картометрический метод	2,50	-
67	478975,72	2264534,34	Картометрический метод	2,50	-
68	479010,7	2264516,39	Картометрический метод	2,50	-
69	479028,92	2264506,05	Картометрический метод	2,50	-
70	479072,88	2264472,99	Картометрический метод	2,50	-
71	479080,44	2264466,85	Картометрический метод	2,50	-
72	479095,09	2264458,82	Картометрический метод	2,50	-
73	479108,33	2264455,04	Картометрический метод	2,50	-
74	479124,4	2264453,62	Картометрический метод	2,50	-
75	479142,67	2264458,82	Картометрический метод	2,50	-
76	479157,79	2264464,96	Картометрический метод	2,50	-
77	479176,23	2264458,82	Картометрический метод	2,50	-
78	479180,48	2264449,37	Картометрический метод	2,50	-
79	479188,52	2264443,7	Картометрический метод	2,50	-
80	479196,08	2264441,81	Картометрический метод	2,50	-
81	479222,37	2264429,38	Картометрический метод	2,50	-
82	479232,03	2264417,84	Картометрический метод	2,50	-
83	479249,36	2264396,94	Картометрический метод	2,50	-
84	479268,68	2264382,3	Картометрический метод	2,50	-
85	479286,16	2264376,73	Картометрический метод	2,50	-
86	479302,7	2264372,47	Картометрический метод	2,50	-
87	479315,47	2264364,45	Картометрический метод	2,50	-
88	479337,58	2264341,36	Картометрический метод	2,50	-
89	479350,35	2264327,19	Картометрический метод	2,50	-

Сведения о местоположении границ объекта

90	479366,85	2264338,2	Картометрический метод	2,50	-
91	479381,07	2264416,93	Картометрический метод	2,50	-
92	479397,35	2264432,66	Картометрический метод	2,50	-
93	479404,7	2264452,83	Картометрический метод	2,50	-
94	479407,07	2264525,09	Картометрический метод	2,50	-
95	479426,36	2264518,95	Картометрический метод	2,50	-
1	479479,94	2264512,31	Картометрический метод	2,50	-
ЗУ1(2)					
96	479223,75	2262782,82	Картометрический метод	2,50	-
97	479230,29	2262779,12	Картометрический метод	2,50	-
98	479240,22	2262777,36	Картометрический метод	2,50	-
99	479250,99	2262775,12	Картометрический метод	2,50	-
100	479261,7	2262775,09	Картометрический метод	2,50	-
101	479275,28	2262775,05	Картометрический метод	2,50	-
102	479283,53	2262775,74	Картометрический метод	2,50	-
103	479310,01	2262939,97	Картометрический метод	2,50	-
104	479548,03	2262983,6	Картометрический метод	2,50	-
105	479545,37	2262994,03	Картометрический метод	2,50	-
106	479544,55	2263016,61	Картометрический метод	2,50	-
107	479524,7	2263069,79	Картометрический метод	2,50	-
108	479521,15	2263080,28	Картометрический метод	2,50	-
109	479505,07	2263109,01	Картометрический метод	2,50	-
110	479499,69	2263115,93	Картометрический метод	2,50	-
111	479463	2263140,39	Картометрический метод	2,50	-
112	479439,79	2263153,75	Картометрический метод	2,50	-
113	479418,71	2263159,84	Картометрический метод	2,50	-
114	479404,1	2263164,31	Картометрический метод	2,50	-
115	479374,97	2263181,34	Картометрический метод	2,50	-
116	479370,6	2263174,11	Картометрический метод	2,50	-
117	479255,64	2262979,4	Картометрический метод	2,50	-
118	479226,38	2262799,75	Картометрический метод	2,50	-
96	479223,75	2262782,82	Картометрический метод	2,50	-
ЗУ1(3)					
119	479238,99	2262982,14	Картометрический метод	2,50	-
120	479353,79	2263183,9	Картометрический метод	2,50	-
121	479358,37	2263191,04	Картометрический метод	2,50	-
122	479334,44	2263205,02	Картометрический метод	2,50	-
123	479272,35	2263240,34	Картометрический метод	2,50	-
124	479198,54	2263110,62	Картометрический метод	2,50	-
125	479078,16	2263110,48	Картометрический метод	2,50	-
126	479085,35	2263092,53	Картометрический метод	2,50	-
127	479098,23	2263056,26	Картометрический метод	2,50	-
128	479107,39	2263034,14	Картометрический метод	2,50	-
129	479114,82	2263018,3	Картометрический метод	2,50	-
130	479121,37	2263001,33	Картометрический метод	2,50	-
131	479130,72	2262980,22	Картометрический метод	2,50	-
132	479137,92	2262964,15	Картометрический метод	2,50	-
133	479144,05	2262944,87	Картометрический метод	2,50	-
134	479146,97	2262926,39	Картометрический метод	2,50	-
135	479151,6	2262905,68	Картометрический метод	2,50	-
136	479155,9	2262886,13	Картометрический метод	2,50	-

Сведения о местоположении границ объекта

137	479159,69	2262863,55	Картометрический метод	2,50	-
138	479162,67	2262837,88	Картометрический метод	2,50	-
139	479165,22	2262826,06	Картометрический метод	2,50	-
140	479168,29	2262820,47	Картометрический метод	2,50	-
141	479174,13	2262815,96	Картометрический метод	2,50	-
142	479185,09	2262805,93	Картометрический метод	2,50	-
143	479200,66	2262803,59	Картометрический метод	2,50	-
119	479238,99	2262982,14	Картометрический метод	2,50	-

3. Сведения о характерных точках части (частей) границы объекта

Обозначение характерных точек части границы	Координаты, м		Метод определения координат характерной точки	Средняя квадратическая погрешность положения характерной точки (M _t), м	Описание обозначения точки на местности (при наличии)
	X	Y			
1	2	3	4	5	6
Часть № -					
-	-	-	-	-	-

ГРАФИЧЕСКОЕ ОПИСАНИЕ
местоположения границ населенных пунктов, территориальных
зон, особо охраняемых природных территорий, зон с особыми
условиями использования территории

Граница населенного пункта д. Инкино

(наименование объекта местоположение границ, которого описано (далее - объект))

Раздел 1

Сведения об объекте		
№ п/п	Характеристики объекта	Описание характеристик
1	2	3
1	Местоположение объекта	<i>Российская Федерация, Рязанская область, р-н Касимовский, с/п Ермоловское, д Инкино</i>
2	Площадь объекта ± величина погрешности определения площади (Р ± Дельта Р)	<i>625301кв.м. ± 277кв.м.</i>
3	Иные характеристики объекта	-

Раздел 2

Сведения о местоположении границ объекта					
1. Система координат <u>МСК-62</u>					
2. Сведения о характерных точках границ объекта					
Обозначение характерных точек границ	Координаты, м		Метод определения координат характерной точки	Средняя квадратическая погрешность положения характерной точки (Мт), м	Описание обозначения точки на местности (при наличии)
	X	Y			
1	2	3	4	5	6
1	478821,99	2267174,03	Картометрический метод	2,50	-
2	478844,67	2267361,04	Картометрический метод	2,50	-
3	478852,24	2267416,02	Картометрический метод	2,50	-
4	478856,05	2267443,65	Картометрический метод	2,50	-
5	478845,38	2267517,04	Картометрический метод	2,50	-
6	478841,81	2267541,57	Картометрический метод	2,50	-
7	478845,71	2267541,18	Картометрический метод	2,50	-
8	478845,88	2267542,67	Картометрический метод	2,50	-
9	478859,74	2267541,32	Картометрический метод	2,50	-
10	478860,37	2267541,15	Картометрический метод	2,50	-
11	478861,05	2267545,96	Картометрический метод	2,50	-
12	478861,73	2267555,81	Картометрический метод	2,50	-
13	478862,27	2267558,61	Картометрический метод	2,50	-
14	478868,94	2267587,41	Картометрический метод	2,50	-
15	478863,01	2267588,8	Картометрический метод	2,50	-
16	478863,48	2267595,29	Картометрический метод	2,50	-
17	478867,31	2267624,55	Картометрический метод	2,50	-
18	478838,9	2267624,76	Картометрический метод	2,50	-
19	478838,77	2267671,68	Картометрический метод	2,50	-
20	478841,02	2267671,45	Картометрический метод	2,50	-
21	478839,09	2267686,58	Картометрический метод	2,50	-
22	478842,26	2267743,89	Картометрический метод	2,50	-
23	478836,62	2267745,5	Картометрический метод	2,50	-
24	478821,89	2267749,63	Картометрический метод	2,50	-
25	478803,61	2267744,93	Картометрический метод	2,50	-
26	478779,48	2267727,21	Картометрический метод	2,50	-
27	478766,48	2267727,6	Картометрический метод	2,50	-
28	478586,48	2267699,35	Картометрический метод	2,50	-
29	478559,78	2267705,25	Картометрический метод	2,50	-
30	478540,35	2267709,23	Картометрический метод	2,50	-
31	478518,04	2267705,25	Картометрический метод	2,50	-
32	478511,08	2267705,49	Картометрический метод	2,50	-
33	478470,27	2267719,66	Картометрический метод	2,50	-
34	478466,54	2267719,64	Картометрический метод	2,50	-
35	478430,65	2267705,81	Картометрический метод	2,50	-
36	478419,31	2267704,97	Картометрический метод	2,50	-
37	478317,68	2267709,04	Картометрический метод	2,50	-
38	478237,67	2267699,21	Картометрический метод	2,50	-
39	478215,88	2267698,92	Картометрический метод	2,50	-

Сведения о местоположении границ объекта

40	478210,29	2267698,28	Картометрический метод	2,50	-
41	478202,01	2267694,12	Картометрический метод	2,50	-
42	478190,05	2267685,97	Картометрический метод	2,50	-
43	478189,67	2267683,25	Картометрический метод	2,50	-
44	478151,14	2267688,06	Картометрический метод	2,50	-
45	478130,34	2267689,17	Картометрический метод	2,50	-
46	478116,1	2267676,95	Картометрический метод	2,50	-
47	477840,09	2267675	Картометрический метод	2,50	-
48	477829,63	2267676,79	Картометрический метод	2,50	-
49	477749,54	2267685,25	Картометрический метод	2,50	-
50	477665,81	2267708,46	Картометрический метод	2,50	-
51	477631,23	2267734,92	Картометрический метод	2,50	-
52	477621,21	2267720,69	Картометрический метод	2,50	-
53	477633,96	2267565,11	Картометрический метод	2,50	-
54	477557,52	2267498,64	Картометрический метод	2,50	-
55	477558,08	2267367,33	Картометрический метод	2,50	-
56	477569,98	2267342,78	Картометрический метод	2,50	-
57	477553,62	2267274,34	Картометрический метод	2,50	-
58	477534,28	2267255	Картометрический метод	2,50	-
59	477528,33	2267235,66	Картометрический метод	2,50	-
60	477558,82	2267231,94	Картометрический метод	2,50	-
61	477710,57	2267227,48	Картометрический метод	2,50	-
62	477956,04	2267223,02	Картометрический метод	2,50	-
63	478194,08	2267211,12	Картометрический метод	2,50	-
64	478392,74	2267192,35	Картометрический метод	2,50	-
65	478476,91	2267191,32	Картометрический метод	2,50	-
66	478665,81	2267170,94	Картометрический метод	2,50	-
67	478761,66	2267167,3	Картометрический метод	2,50	-
1	478821,99	2267174,03	Картометрический метод	2,50	-

3. Сведения о характерных точках части (частей) границы объекта

Обозначение характерных точек части границы	Координаты, м		Метод определения координат характерной точки	Средняя квадратическая погрешность положения характерной точки (M _t), м	Описание обозначения точки на местности (при наличии)
	X	Y			
1	2	3	4	5	6
Часть № -					
-	-	-	-	-	-

ГРАФИЧЕСКОЕ ОПИСАНИЕ

местоположения границ населенных пунктов, территориальных зон, особо охраняемых природных территорий, зон с особыми условиями использования территории

Граница населенного пункта д. Курмыш

(наименование объекта местоположение границ, которого описано (далее - объект))

Раздел 1

Сведения об объекте		
№ п/п	Характеристики объекта	Описание характеристик
1	2	3
1	Местоположение объекта	<i>Российская Федерация, Рязанская область, р-н Касимовский, с/п Ермоловское, д Курмыш</i>
2	Площадь объекта ± величина погрешности определения площади (Р ± Дельта Р)	<i>188937кв.м. ± 152кв.м.</i>
3	Иные характеристики объекта	-

Раздел 2

Сведения о местоположении границ объекта					
1. Система координат <u>МСК-62</u>					
2. Сведения о характерных точках границ объекта					
Обозначение характерных точек границ	Координаты, м		Метод определения координат характерной точки	Средняя квадратическая погрешность положения характерной точки (Мт), м	Описание обозначения точки на местности (при наличии)
	X	Y			
1	2	3	4	5	6
1	475087,34	2262664,81	Картометрический метод	2,50	-
2	475104,63	2262686,69	Картометрический метод	2,50	-
3	475129,99	2262706,27	Картометрический метод	2,50	-
4	475150,74	2262718,94	Картометрический метод	2,50	-
5	475172,64	2262744,28	Картометрический метод	2,50	-
6	475209,52	2262791,5	Картометрический метод	2,50	-
7	475245,98	2262839,59	Картометрический метод	2,50	-
8	475266,73	2262872,99	Картометрический метод	2,50	-
9	475317,07	2262935,11	Картометрический метод	2,50	-
10	475328,01	2262953,66	Картометрический метод	2,50	-
11	475327,82	2263000,83	Картометрический метод	2,50	-
12	475335,89	2263015,8	Картометрический метод	2,50	-
13	475346,26	2263025,02	Картометрический метод	2,50	-
14	475346,26	2263033,08	Картометрический метод	2,50	-
15	475323,21	2263061,87	Картометрический метод	2,50	-
16	475301,31	2263081,45	Картометрический метод	2,50	-
17	475280,2	2263104,43	Картометрический метод	2,50	-
18	475257,17	2263120,55	Картометрический метод	2,50	-
19	475194,98	2263138,98	Картометрический метод	2,50	-
20	475129,33	2263167,77	Картометрический метод	2,50	-
21	475054,47	2263190,81	Картометрический метод	2,50	-
22	474957,73	2263213,84	Картометрический метод	2,50	-
23	474936,63	2263214,39	Картометрический метод	2,50	-
24	474917,38	2263198,34	Картометрический метод	2,50	-
25	474904,54	2263143,32	Картометрический метод	2,50	-
26	474893,99	2263075,92	Картометрический метод	2,50	-
27	474869,83	2262996,06	Картометрический метод	2,50	-
28	474827,2	2262925,61	Картометрический метод	2,50	-
29	474909,76	2262872,08	Картометрический метод	2,50	-
30	474934,46	2262856,07	Картометрический метод	2,50	-
31	474925,02	2262775,9	Картометрический метод	2,50	-
32	474923,55	2262757,19	Картометрический метод	2,50	-
33	474915,67	2262721,75	Картометрический метод	2,50	-
34	474991,49	2262673,5	Картометрический метод	2,50	-
35	474977,95	2262650,62	Картометрический метод	2,50	-
36	474953,64	2262603,77	Картометрический метод	2,50	-
37	474976,69	2262584,19	Картометрический метод	2,50	-
38	475017,03	2262565,76	Картометрический метод	2,50	-
39	475037,78	2262573,83	Картометрический метод	2,50	-

Сведения о местоположении границ объекта

40	475045,85	2262585,34	Картометрический метод	2,50	-
41	475056,22	2262612,98	Картометрический метод	2,50	-
42	475072,36	2262646,38	Картометрический метод	2,50	-
1	475087,34	2262664,81	Картометрический метод	2,50	-

3. Сведения о характерных точках части (частей) границы объекта

Обозначение характерных точек части границы	Координаты, м		Метод определения координат характерной точки	Средняя квадратическая погрешность положения характерной точки (M _t), м	Описание обозначения точки на местности (при наличии)
	X	Y			
1	2	3	4	5	6
Часть № -					
-	-	-	-	-	-

ГРАФИЧЕСКОЕ ОПИСАНИЕ
 местоположения границ населенных пунктов, территориальных
 зон, особо охраняемых природных территорий, зон с особыми
 условиями использования территории

Граница населенного пункта д. Назарово

(наименование объекта местоположение границ, которого описано (далее - объект))

Раздел 1

Сведения об объекте		
№ п/п	Характеристики объекта	Описание характеристик
1	2	3
1	Местоположение объекта	<i>Российская Федерация, Рязанская область, р-н Касимовский, с/п Ермоловское, д Назарово</i>
2	Площадь объекта ± величина погрешности определения площади (Р ± Дельта Р)	<i>171722кв.м. ± 145кв.м.</i>
3	Иные характеристики объекта	-

Раздел 2

Сведения о местоположении границ объекта					
1. Система координат <u>МСК-62</u>					
2. Сведения о характерных точках границ объекта					
Обозначение характерных точек границ	Координаты, м		Метод определения координат характерной точки	Средняя квадратическая погрешность положения характерной точки (Мт), м	Описание обозначения точки на местности (при наличии)
	X	Y			
1	2	3	4	5	6
1	477698,76	2265865,23	Картометрический метод	2,50	-
2	477720,98	2265899,93	Картометрический метод	2,50	-
3	477753,55	2265946,5	Картометрический метод	2,50	-
4	477795,1	2266001,05	Картометрический метод	2,50	-
5	477816,37	2266033,57	Картометрический метод	2,50	-
6	477832,99	2266068,55	Картометрический метод	2,50	-
7	477862,21	2266118,16	Картометрический метод	2,50	-
8	477905,18	2266187,43	Картометрический метод	2,50	-
9	477912,68	2266203,69	Картометрический метод	2,50	-
10	477911,43	2266222,45	Картометрический метод	2,50	-
11	477893,65	2266250,1	Картометрический метод	2,50	-
12	477860,69	2266304,44	Картометрический метод	2,50	-
13	477832,63	2266353,79	Картометрический метод	2,50	-
14	477820,36	2266372,18	Картометрический метод	2,50	-
15	477803,16	2266392,4	Картометрический метод	2,50	-
16	477745,94	2266428,02	Картометрический метод	2,50	-
17	477702,41	2266454,57	Картометрический метод	2,50	-
18	477671,59	2266449,76	Картометрический метод	2,50	-
19	477593,72	2266387,56	Картометрический метод	2,50	-
20	477577,46	2266350,04	Картометрический метод	2,50	-
21	477577,46	2266313,76	Картометрический метод	2,50	-
22	477583,71	2266262,48	Картометрический метод	2,50	-
23	477583,71	2266196,18	Картометрический метод	2,50	-
24	477587,47	2266136,14	Картометрический метод	2,50	-
25	477587,47	2266108,62	Картометрический метод	2,50	-
26	477567,45	2266091,11	Картометрический метод	2,50	-
27	477531,18	2266067,35	Картометрический метод	2,50	-
28	477514,92	2266052,34	Картометрический метод	2,50	-
29	477512,42	2266018,56	Картометрический метод	2,50	-
30	477526,17	2266011,06	Картометрический метод	2,50	-
31	477561,65	2265997,29	Картометрический метод	2,50	-
32	477587,79	2265983,87	Картометрический метод	2,50	-
33	477623,93	2265982,52	Картометрический метод	2,50	-
34	477661,68	2265980,43	Картометрический метод	2,50	-
35	477662,84	2265971,91	Картометрический метод	2,50	-
36	477654,81	2265960,07	Картометрический метод	2,50	-
37	477624,81	2265953,98	Картометрический метод	2,50	-
38	477532,92	2265906,94	Картометрический метод	2,50	-
39	477500,15	2265886,89	Картометрический метод	2,50	-

Сведения о местоположении границ объекта

40	477491,13	2265873,14	Картометрический метод	2,50	-
41	477448,52	2265836,84	Картометрический метод	2,50	-
42	477436,65	2265808,01	Картометрический метод	2,50	-
43	477459,95	2265779,06	Картометрический метод	2,50	-
44	477482,05	2265754,44	Картометрический метод	2,50	-
45	477517,66	2265719,44	Картометрический метод	2,50	-
46	477557,84	2265691,13	Картометрический метод	2,50	-
47	477591,93	2265705,74	Картометрический метод	2,50	-
48	477669,24	2265821,1	Картометрический метод	2,50	-
1	477698,76	2265865,23	Картометрический метод	2,50	-

3. Сведения о характерных точках части (частей) границы объекта

Обозначение характерных точек части границы	Координаты, м		Метод определения координат характерной точки	Средняя квадратическая погрешность положения характерной точки (М), м	Описание обозначения точки на местности (при наличии)
	X	Y			
1	2	3	4	5	6
Часть № =					
-	-	-	-	-	-

ГРАФИЧЕСКОЕ ОПИСАНИЕ
местоположения границ населенных пунктов, территориальных
зон, особо охраняемых природных территорий, зон с особыми
условиями использования территории

Граница населенного пункта д. Самышка

(наименование объекта местоположение границ, которого описано (далее - объект))

Раздел 1

Сведения об объекте		
№ п/п	Характеристики объекта	Описание характеристик
1	2	3
1	Местоположение объекта	<i>Российская Федерация, Рязанская область, р-н Касимовский, с/п Ермоловское, д Самышка</i>
2	Площадь объекта \pm величина погрешности определения площади ($P \pm \Delta P$)	<i>6730 кв.м. \pm 91 кв.м.</i>
3	Иные характеристики объекта	-

Раздел 2

Сведения о местоположении границ объекта					
1. Система координат <u>МСК-62</u>					
2. Сведения о характерных точках границ объекта					
Обозначение характерных точек границ	Координаты, м		Метод определения координат характерной точки	Средняя квадратическая погрешность положения характерной точки (Мт), м	Описание обозначения точки на местности (при наличии)
	Х	У			
1	2	3	4	5	6
1	477703,65	2263236,41	Картометрический метод	2,50	-
2	477716,37	2263315,7	Картометрический метод	2,50	-
3	477721,19	2263366,87	Картометрический метод	2,50	-
4	477741,47	2263463,42	Картометрический метод	2,50	-
5	477747,26	2263494,31	Картометрический метод	2,50	-
6	477746,3	2263515,55	Картометрический метод	2,50	-
7	477740,51	2263523,28	Картометрический метод	2,50	-
8	477723,87	2263536,06	Картометрический метод	2,50	-
9	477711,54	2263546,45	Картометрический метод	2,50	-
10	477706,71	2263550,31	Картометрический метод	2,50	-
11	477657,47	2263565,76	Картометрический метод	2,50	-
12	477627,54	2263562,86	Картометрический метод	2,50	-
13	477607,27	2263549,35	Картометрический метод	2,50	-
14	477572,51	2263546,45	Картометрический метод	2,50	-
15	477553,2	2263549,35	Картометрический метод	2,50	-
16	477542,58	2263548,38	Картометрический метод	2,50	-
17	477518,31	2263494,12	Картометрический метод	2,50	-
18	477508,93	2263440,93	Картометрический метод	2,50	-
19	477499,56	2263387,73	Картометрический метод	2,50	-
20	477489,1	2263340,56	Картометрический метод	2,50	-
21	477477,25	2263277,72	Картометрический метод	2,50	-
22	477505,72	2263273,18	Картометрический метод	2,50	-
23	477585,99	2263249,89	Картометрический метод	2,50	-
24	477636,24	2263244,37	Картометрический метод	2,50	-
1	477703,65	2263236,41	Картометрический метод	2,50	-
3. Сведения о характерных точках части (частей) границы объекта					
Обозначение характерных точек части границы	Координаты, м		Метод определения координат характерной точки	Средняя квадратическая погрешность положения характерной точки (Мт), м	Описание обозначения точки на местности (при наличии)
	Х	У			
1	2	3	4	5	6
Часть № -					
-	-	-	-	-	-

ГРАФИЧЕСКОЕ ОПИСАНИЕ

местоположения границ населенных пунктов, территориальных зон, особо охраняемых природных территорий, зон с особыми условиями использования территории

Граница населенного пункта д. Скобелево

(наименование объекта местоположение границ, которого описано (далее - объект))

Раздел 1

Сведения об объекте		
№ п/п	Характеристики объекта	Описание характеристик
1	2	3
1	Местоположение объекта	<i>Российская Федерация, Рязанская область, р-н Касимовский, с/п Ермоловское, д Скобелево</i>
2	Площадь объекта ± величина погрешности определения площади (Р ± Дельта Р)	<i>199056кв.м. ± 156кв.м.</i>
3	Иные характеристики объекта	-

Раздел 2

Сведения о местоположении границ объекта					
1. Система координат <u>МСК-62</u>					
2. Сведения о характерных точках границ объекта					
Обозначение характерных точек границ	Координаты, м		Метод определения координат характерной точки	Средняя квадратическая погрешность положения характерной точки (Мт), м	Описание обозначения точки на местности (при наличии)
	X	Y			
1	2	3	4	5	6
1	476961,36	2266544,31	Картометрический метод	2,50	-
2	476953,57	2266556,61	Картометрический метод	2,50	-
3	476938,37	2266576,03	Картометрический метод	2,50	-
4	476913,1	2266610,49	Картометрический метод	2,50	-
5	476885,62	2266653,82	Картометрический метод	2,50	-
6	476874,24	2266669,77	Картометрический метод	2,50	-
7	476865,84	2266681,49	Картометрический метод	2,50	-
8	476786,5	2266784,05	Картометрический метод	2,50	-
9	476755,04	2266817,52	Картометрический метод	2,50	-
10	476752,94	2266819,75	Картометрический метод	2,50	-
11	476738,98	2266843,46	Картометрический метод	2,50	-
12	476710,34	2266892,12	Картометрический метод	2,50	-
13	476669,12	2266931,32	Картометрический метод	2,50	-
14	476665,42	2266934,84	Картометрический метод	2,50	-
15	476648,33	2266936,02	Картометрический метод	2,50	-
16	476638,97	2266936,69	Картометрический метод	2,50	-
17	476635,63	2266936,9	Картометрический метод	2,50	-
18	476599,66	2266971,02	Картометрический метод	2,50	-
19	476566,12	2267015,98	Картометрический метод	2,50	-
20	476549,71	2267035,12	Картометрический метод	2,50	-
21	476528,22	2267046,19	Картометрический метод	2,50	-
22	476489,25	2267001,84	Картометрический метод	2,50	-
23	476423,99	2266932,71	Картометрический метод	2,50	-
24	476383,4	2266891,6	Картометрический метод	2,50	-
25	476354,71	2266863,48	Картометрический метод	2,50	-
26	476322,51	2266837,55	Картометрический метод	2,50	-
27	476295,99	2266816,46	Картометрический метод	2,50	-
28	476266,76	2266801,31	Картометрический метод	2,50	-
29	476225,98	2266785,2	Картометрический метод	2,50	-
30	476182,33	2266748,86	Картометрический метод	2,50	-
31	476221,01	2266704,11	Картометрический метод	2,50	-
32	476248,52	2266696,25	Картометрический метод	2,50	-
33	476275,03	2266683,76	Картометрический метод	2,50	-
34	476295	2266665,14	Картометрический метод	2,50	-
35	476313,93	2266642,39	Картометрический метод	2,50	-
36	476401,89	2266679,21	Картометрический метод	2,50	-
37	476496,04	2266722,53	Картометрический метод	2,50	-
38	476543,7	2266684,12	Картометрический метод	2,50	-
39	476603,06	2266626,34	Картометрический метод	2,50	-

Сведения о местоположении границ объекта

40	476555,21	2266576,96	Картометрический метод	2,50	-
41	476563,29	2266561,36	Картометрический метод	2,50	-
42	476569,74	2266548,87	Картометрический метод	2,50	-
43	476579,83	2266530,8	Картометрический метод	2,50	-
44	476670,18	2266474,2	Картометрический метод	2,50	-
45	476708,76	2266504,11	Картометрический метод	2,50	-
46	476731,36	2266476,04	Картометрический метод	2,50	-
47	476790,11	2266527,69	Картометрический метод	2,50	-
48	476856,9	2266437,69	Картометрический метод	2,50	-
49	476872,87	2266450,2	Картометрический метод	2,50	-
50	476895,06	2266469,67	Картометрический метод	2,50	-
51	476926,45	2266501,03	Картометрический метод	2,50	-
52	476943,23	2266520,5	Картометрический метод	2,50	-
1	476961,36	2266544,31	Картометрический метод	2,50	-

3. Сведения о характерных точках части (частей) границы объекта

Обозначение характерных точек части границы	Координаты, м		Метод определения координат характерной точки	Средняя квадратическая погрешность положения характерной точки (M _t), м	Описание обозначения точки на местности (при наличии)
	X	Y			
1	2	3	4	5	6
Часть № -					
-	-	-	-	-	-

ГРАФИЧЕСКОЕ ОПИСАНИЕ
местоположения границ населенных пунктов, территориальных
зон, особо охраняемых природных территорий, зон с особыми
условиями использования территории

Граница населенного пункта д. Урдово

(наименование объекта местоположение границ, которого описано (далее - объект))

Раздел 1

Сведения об объекте		
№ п/п	Характеристики объекта	Описание характеристик
1	2	3
1	Местоположение объекта	<i>Российская Федерация, Рязанская область, р-н Касимовский, с/п Ермоловское, д Урдово</i>
2	Площадь объекта ± величина погрешности определения площади (Р ± Дельта Р)	<i>495443кв.м. ± 246кв.м.</i>
3	Иные характеристики объекта	-

Раздел 2

Сведения о местоположении границ объекта					
1. Система координат <u>МСК-62</u>					
2. Сведения о характерных точках границ объекта					
Обозначение характерных точек границ	Координаты, м		Метод определения координат характерной точки	Средняя квадратическая погрешность положения характерной точки (Мт), м	Описание обозначения точки на местности (при наличии)
	X	Y			
1	2	3	4	5	6
1	472152,35	2265692,89	Картометрический метод	2,50	-
2	472156,18	2265720,69	Картометрический метод	2,50	-
3	472147,56	2265745,61	Картометрический метод	2,50	-
4	472135,17	2265764,43	Картометрический метод	2,50	-
5	472129,34	2265781,92	Картометрический метод	2,50	-
6	472114,17	2265798,24	Картометрический метод	2,50	-
7	472089,66	2265822,73	Картометрический метод	2,50	-
8	472072,25	2265848,24	Картометрический метод	2,50	-
9	472062,15	2265859,02	Картометрический метод	2,50	-
10	472027,94	2265865,73	Картометрический метод	2,50	-
11	471998,79	2265857,57	Картометрический метод	2,50	-
12	471981,3	2265854,07	Картометрический метод	2,50	-
13	471952,15	2265866,9	Картометрический метод	2,50	-
14	471926,5	2265872,73	Картометрический метод	2,50	-
15	471890,36	2265866,9	Картометрический метод	2,50	-
16	471889,19	2265934,52	Картометрический метод	2,50	-
17	471853,79	2266017,93	Картометрический метод	2,50	-
18	471831,89	2266092,4	Картометрический метод	2,50	-
19	471830,89	2266097,08	Картометрический метод	2,50	-
20	471808,88	2266160,46	Картометрический метод	2,50	-
21	471788,38	2266219,03	Картометрический метод	2,50	-
22	471864,52	2266234,65	Картометрический метод	2,50	-
23	472014,41	2266264,05	Картометрический метод	2,50	-
24	472045,33	2266259,15	Картометрический метод	2,50	-
25	472064,36	2266257,86	Картометрический метод	2,50	-
26	472064,48	2266259,02	Картометрический метод	2,50	-
27	472151,97	2266249,34	Картометрический метод	2,50	-
28	472188,48	2266271,73	Картометрический метод	2,50	-
29	472201,87	2266273,65	Картометрический метод	2,50	-
30	472244,17	2266290,28	Картометрический метод	2,50	-
31	472286,18	2266303,95	Картометрический метод	2,50	-
32	472295,17	2266309,83	Картометрический метод	2,50	-
33	472311,93	2266420,19	Картометрический метод	2,50	-
34	472291,77	2266418,68	Картометрический метод	2,50	-
35	472290,3	2266438,18	Картометрический метод	2,50	-
36	472357,05	2266507,8	Картометрический метод	2,50	-
37	472360,63	2266511,46	Картометрический метод	2,50	-
38	472366,63	2266517,59	Картометрический метод	2,50	-
39	472094,2	2266613,45	Картометрический метод	2,50	-

Сведения о местоположении границ объекта

40	472089,38	2266617,38	Картометрический метод	2,50	-
41	472089,21	2266624,57	Картометрический метод	2,50	-
42	472095,59	2266643,7	Картометрический метод	2,50	-
43	472117,43	2266658,84	Картометрический метод	2,50	-
44	472114,24	2266674,34	Картометрический метод	2,50	-
45	472070,3	2266665,36	Картометрический метод	2,50	-
46	471872,29	2266709,53	Картометрический метод	2,50	-
47	471851,6	2266711,77	Картометрический метод	2,50	-
48	471850,1	2266700,43	Картометрический метод	2,50	-
49	471847,82	2266693,14	Картометрический метод	2,50	-
50	471824,11	2266678,56	Картометрический метод	2,50	-
51	471787,68	2266642,55	Картометрический метод	2,50	-
52	471751,7	2266658,37	Картометрический метод	2,50	-
53	471732,74	2266664,17	Картометрический метод	2,50	-
54	471711,5	2266669,11	Картометрический метод	2,50	-
55	471686,3	2266662,65	Картометрический метод	2,50	-
56	471644,89	2266649,65	Картометрический метод	2,50	-
57	471632,28	2266601,8	Картометрический метод	2,50	-
58	471624,12	2266564,34	Картометрический метод	2,50	-
59	471619,67	2266526,5	Картометрический метод	2,50	-
60	471618,51	2266509,69	Картометрический метод	2,50	-
61	471631,63	2266481,29	Картометрический метод	2,50	-
62	471639,28	2266451,79	Картометрический метод	2,50	-
63	471645,28	2266429,92	Картометрический метод	2,50	-
64	471647,29	2266401,09	Картометрический метод	2,50	-
65	471649,3	2266364,73	Картометрический метод	2,50	-
66	471636,54	2266340,24	Картометрический метод	2,50	-
67	471613,92	2266327,5	Картометрический метод	2,50	-
68	471592,98	2266317,29	Картометрический метод	2,50	-
69	471572,2	2266303,89	Картометрический метод	2,50	-
70	471565,93	2266273,08	Картометрический метод	2,50	-
71	471511,94	2266229,84	Картометрический метод	2,50	-
72	471499,01	2266211,7	Картометрический метод	2,50	-
73	471498,77	2266180,63	Картометрический метод	2,50	-
74	471550,95	2266116,52	Картометрический метод	2,50	-
75	471541,57	2266092,24	Картометрический метод	2,50	-
76	471513,61	2266068,86	Картометрический метод	2,50	-
77	471462,92	2266047,99	Картометрический метод	2,50	-
78	471377,92	2266013,16	Картометрический метод	2,50	-
79	471303,55	2265974,08	Картометрический метод	2,50	-
80	471332,07	2265941,65	Картометрический метод	2,50	-
81	471407	2265950,6	Картометрический метод	2,50	-
82	471488,64	2265943,89	Картометрический метод	2,50	-
83	471535,79	2265927,7	Картометрический метод	2,50	-
84	471577,55	2265880,73	Картометрический метод	2,50	-
85	471622,53	2265815,62	Картометрический метод	2,50	-
86	471674,64	2265738,79	Картометрический метод	2,50	-
87	471704,98	2265697,98	Картометрический метод	2,50	-
88	471729,49	2265671,16	Картометрический метод	2,50	-
89	471750,49	2265652,5	Картометрический метод	2,50	-
90	471785,5	2265656	Картометрический метод	2,50	-

Сведения о местоположении границ объекта

91	471797,17	2265642,01	Картометрический метод	2,50	-
92	471806,5	2265635,01	Картометрический метод	2,50	-
93	471818,17	2265638,51	Картометрический метод	2,50	-
94	471834,51	2265654,84	Картометрический метод	2,50	-
95	471853,18	2265667,66	Картометрический метод	2,50	-
96	471897,52	2265680,49	Картометрический метод	2,50	-
97	471936,6	2265684,2	Картометрический метод	2,50	-
98	471995,16	2265677,55	Картометрический метод	2,50	-
99	472054,58	2265681,39	Картометрический метод	2,50	-
1	472152,35	2265692,89	Картометрический метод	2,50	-

3. Сведения о характерных точках части (частей) границы объекта

Обозначение характерных точек части границы	Координаты, м		Метод определения координат характерной точки	Средняя квадратическая погрешность положения характерной точки (М), м	Описание обозначения точки на местности (при наличии)
	X	Y			
1	2	3	4	5	6
Часть № =					
-	-	-	-	-	-

ГРАФИЧЕСКОЕ ОПИСАНИЕ

местоположения границ населенных пунктов, территориальных зон, особо охраняемых природных территорий, зон с особыми условиями использования территории

Граница населенного пункта д. Холопово

(наименование объекта местоположение границ, которого описано (далее - объект))

Раздел 1

Сведения об объекте		
№ п/п	Характеристики объекта	Описание характеристик
1	2	3
1	Местоположение объекта	<i>Российская Федерация, Рязанская область, р-н Касимовский, с/п Ермоловское, д Холопово</i>
2	Площадь объекта ± величина погрешности определения площади (Р ± Дельта Р)	<i>533494кв.м. ± 256кв.м.</i>
3	Иные характеристики объекта	-

Раздел 2

Сведения о местоположении границ объекта					
1. Система координат <u>МСК-62</u>					
2. Сведения о характерных точках границ объекта					
Обозначение характерных точек границ	Координаты, м		Метод определения координат характерной точки	Средняя квадратическая погрешность положения характерной точки (Мт), м	Описание обозначения точки на местности (при наличии)
	X	Y			
1	2	3	4	5	6
1	479705,47	2266017,99	Картометрический метод	2,50	-
2	479751,28	2266042,12	Картометрический метод	2,50	-
3	479808,64	2266249,95	Картометрический метод	2,50	-
4	479989,29	2266248,66	Картометрический метод	2,50	-
5	480169,99	2266278,27	Картометрический метод	2,50	-
6	480187,86	2266301,95	Картометрический метод	2,50	-
7	480206,79	2266550,18	Картометрический метод	2,50	-
8	480196,42	2266558,5	Картометрический метод	2,50	-
9	480133,99	2266568,05	Картометрический метод	2,50	-
10	480117,61	2266661,13	Картометрический метод	2,50	-
11	480107,36	2266669,46	Картометрический метод	2,50	-
12	480105,93	2266664,79	Картометрический метод	2,50	-
13	480093,73	2266657,12	Картометрический метод	2,50	-
14	480086,83	2266658,94	Картометрический метод	2,50	-
15	480026,83	2266712,95	Картометрический метод	2,50	-
16	479925,71	2266742,24	Картометрический метод	2,50	-
17	479800,65	2266768,86	Картометрический метод	2,50	-
18	479679,15	2266797,72	Картометрический метод	2,50	-
19	479646,32	2266657,12	Картометрический метод	2,50	-
20	479281,79	2266026,48	Картометрический метод	2,50	-
21	479277,11	2266021,75	Картометрический метод	2,50	-
22	479239,15	2265985,62	Картометрический метод	2,50	-
23	479222,77	2265935,5	Картометрический метод	2,50	-
24	479206,39	2265895,62	Картометрический метод	2,50	-
25	479202,3	2265874,14	Картометрический метод	2,50	-
26	479199,23	2265849,6	Картометрический метод	2,50	-
27	479201,27	2265829,14	Картометрический метод	2,50	-
28	479211,51	2265816,87	Картометрический метод	2,50	-
29	479228,91	2265804,59	Картометрический метод	2,50	-
30	479236,63	2265795,41	Картометрический метод	2,50	-
31	479359,36	2265784,16	Картометрический метод	2,50	-
32	479357,31	2265616,44	Картометрический метод	2,50	-
33	479443,22	2265621,55	Картометрический метод	2,50	-
34	479456,86	2265643,47	Картометрический метод	2,50	-
35	479561,47	2265657,56	Картометрический метод	2,50	-
36	479562,32	2265746,79	Картометрический метод	2,50	-
37	479575,13	2265767,28	Картометрический метод	2,50	-
38	479587,08	2265779,24	Картометрический метод	2,50	-
39	479622,52	2265787,35	Картометрический метод	2,50	-

Сведения о местоположении границ объекта

40	479640,45	2265837,3	Картометрический метод	2,50	-
41	479656,68	2265889,82	Картометрический метод	2,50	-
42	479664,13	2265928,37	Картометрический метод	2,50	-
1	479705,47	2266017,99	Картометрический метод	2,50	-

3. Сведения о характерных точках части (частей) границы объекта

Обозначение характерных точек части границы	Координаты, м		Метод определения координат характерной точки	Средняя квадратическая погрешность положения характерной точки (M _t), м	Описание обозначения точки на местности (при наличии)
	X	Y			
1	2	3	4	5	6
Часть № -					
-	-	-	-	-	-

ГРАФИЧЕСКОЕ ОПИСАНИЕ
местоположения границ населенных пунктов, территориальных
зон, особо охраняемых природных территорий, зон с особыми
условиями использования территории

Граница населенного пункта с. Ермолово

(наименование объекта местоположение границ, которого описано (далее - объект))

Раздел 1

Сведения об объекте		
№ п/п	Характеристики объекта	Описание характеристик
1	2	3
1	Местоположение объекта	<i>Российская Федерация, Рязанская область, р-н Касимовский, с/п Ермоловское, с Ермолово</i>
2	Площадь объекта ± величина погрешности определения площади (Р ± Дельта Р)	<i>1714206кв.м. ± 458кв.м.</i>
3	Иные характеристики объекта	-

Раздел 2

Сведения о местоположении границ объекта					
1. Система координат <u>МСК-62</u>					
2. Сведения о характерных точках границ объекта					
Обозначение характерных точек границ	Координаты, м		Метод определения координат характерной точки	Средняя квадратическая погрешность положения характерной точки (Мт), м	Описание обозначения точки на местности (при наличии)
	X	Y			
1	2	3	4	5	6
1	475776,35	2263517,52	Картометрический метод	2,50	-
2	475780,2	2263524,43	Картометрический метод	2,50	-
3	475782,5	2263539,8	Картометрический метод	2,50	-
4	475779,43	2263550,55	Картометрический метод	2,50	-
5	475772,51	2263574,36	Картометрический метод	2,50	-
6	475772,51	2263617,38	Картометрический метод	2,50	-
7	475767,13	2263638,12	Картометрический метод	2,50	-
8	475767,9	2263648,1	Картометрический метод	2,50	-
9	475773,28	2263658,09	Картометрический метод	2,50	-
10	475773,28	2263691,12	Картометрический метод	2,50	-
11	475777,49	2263737,42	Картометрический метод	2,50	-
12	475778,11	2263744,28	Картометрический метод	2,50	-
13	475789,18	2263748,15	Картометрический метод	2,50	-
14	475819,87	2263758,89	Картометрический метод	2,50	-
15	475833,32	2263763,59	Картометрический метод	2,50	-
16	475865,8	2263774,95	Картометрический метод	2,50	-
17	475858,62	2263862,64	Картометрический метод	2,50	-
18	475782,9	2263864,08	Картометрический метод	2,50	-
19	475770,93	2263912,95	Картометрический метод	2,50	-
20	475773,8	2263929,72	Картометрический метод	2,50	-
21	475769,49	2263944,58	Картометрический метод	2,50	-
22	475773,8	2263959,43	Картометрический метод	2,50	-
23	475807,3	2263969,03	Картометрический метод	2,50	-
24	475855,74	2263982,91	Картометрический метод	2,50	-
25	475880,18	2264026,04	Картометрический метод	2,50	-
26	476005,08	2264049,26	Картометрический метод	2,50	-
27	476007,39	2264076,91	Картометрический метод	2,50	-
28	476008,16	2264112,25	Картометрический метод	2,50	-
29	476008,37	2264133,3	Картометрический метод	2,50	-
30	476009,29	2264150,76	Картометрический метод	2,50	-
31	475998,26	2264194,88	Картометрический метод	2,50	-
32	475963,33	2264273,92	Картометрический метод	2,50	-
33	475944,95	2264272,08	Картометрический метод	2,50	-
34	475878,78	2264286,79	Картометрический метод	2,50	-
35	475795,14	2264291,38	Картометрический метод	2,50	-
36	475770,16	2264294,97	Картометрический метод	2,50	-
37	475746,25	2264305,08	Картометрический метод	2,50	-
38	475721,41	2264321,63	Картометрический метод	2,50	-
39	475699,34	2264338,17	Картометрический метод	2,50	-

Сведения о местоположении границ объекта

40	475671,74	2264367,58	Картометрический метод	2,50	-
41	475626,86	2264373,06	Картометрический метод	2,50	-
42	475608,46	2264376,74	Картометрический метод	2,50	-
43	475591,91	2264387,76	Картометрический метод	2,50	-
44	475582,71	2264402,47	Картометрический метод	2,50	-
45	475578,11	2264419,01	Картометрический метод	2,50	-
46	475513,35	2264578,91	Картометрический метод	2,50	-
47	475445,69	2264745,95	Картометрический метод	2,50	-
48	475426,76	2264818,66	Картометрический метод	2,50	-
49	475436,09	2264848,67	Картометрический метод	2,50	-
50	475447,03	2264866,51	Картометрический метод	2,50	-
51	475483,53	2264936,26	Картометрический метод	2,50	-
52	475487,99	2264971,13	Картометрический метод	2,50	-
53	475487,58	2264995,05	Картометрический метод	2,50	-
54	475509,48	2265025,47	Картометрический метод	2,50	-
55	475515,97	2265053,04	Картометрический метод	2,50	-
56	475529,35	2265102,1	Картометрический метод	2,50	-
57	475532,19	2265146,71	Картометрический метод	2,50	-
58	475529,75	2265178,33	Картометрический метод	2,50	-
59	475529,54	2265211,3	Картометрический метод	2,50	-
60	475525,86	2265226,93	Картометрический метод	2,50	-
61	475515,74	2265235,2	Картометрический метод	2,50	-
62	475500,11	2265245,31	Картометрический метод	2,50	-
63	475423,76	2265268,29	Картометрический метод	2,50	-
64	475381,62	2265267,76	Картометрический метод	2,50	-
65	475289,58	2265274,73	Картометрический метод	2,50	-
66	475285,69	2265213,8	Картометрический метод	2,50	-
67	475284,08	2265196,83	Картометрический метод	2,50	-
68	475282,86	2265178,99	Картометрический метод	2,50	-
69	475278,77	2265143,27	Картометрический метод	2,50	-
70	475268,65	2265125,81	Картометрический метод	2,50	-
71	475250,24	2265106,51	Картометрический метод	2,50	-
72	475240,13	2265097,31	Картометрический метод	2,50	-
73	475223,57	2265092,71	Картометрический метод	2,50	-
74	475190,46	2265090,89	Картометрический метод	2,50	-
75	475158,27	2265090,89	Картометрический метод	2,50	-
76	475143,55	2265090,89	Картометрический метод	2,50	-
77	475128,84	2265083,53	Картометрический метод	2,50	-
78	475117,98	2265067,06	Картометрический метод	2,50	-
79	475094,06	2265071,65	Картометрический метод	2,50	-
80	475059,11	2265081,76	Картометрический метод	2,50	-
81	475004,14	2265098,28	Картометрический метод	2,50	-
82	475005,98	2265072,55	Картометрический метод	2,50	-
83	475007,83	2265044,97	Картометрический метод	2,50	-
84	475009,67	2265003,61	Картометрический метод	2,50	-
85	475026,64	2264957,82	Картометрический метод	2,50	-
86	475028,05	2264949,34	Картометрический метод	2,50	-
87	475025,11	2264939,34	Картометрический метод	2,50	-
88	475018,64	2264931,7	Картометрический метод	2,50	-
89	474991	2264905,23	Картометрический метод	2,50	-
90	474971,59	2264882,3	Картометрический метод	2,50	-
91	474952,19	2264859,95	Картометрический метод	2,50	-

Сведения о местоположении границ объекта

92	474937,48	2264836,42	Картометрический метод	2,50	-
93	474929,84	2264821,72	Картометрический метод	2,50	-
94	474922,19	2264800,55	Картометрический метод	2,50	-
95	474916,9	2264766,44	Картометрический метод	2,50	-
96	474911,02	2264737,03	Картометрический метод	2,50	-
97	474912,78	2264710,57	Картометрический метод	2,50	-
98	474910,43	2264703,51	Картометрический метод	2,50	-
99	474901,61	2264688,22	Картометрический метод	2,50	-
100	474898,08	2264681,75	Картометрический метод	2,50	-
101	474897,49	2264665,87	Картометрический метод	2,50	-
102	474884,77	2264650,77	Картометрический метод	2,50	-
103	474875,94	2264641,95	Картометрический метод	2,50	-
104	474875,94	2264634,31	Картометрический метод	2,50	-
105	474879,47	2264630,19	Картометрический метод	2,50	-
106	474889,48	2264621,37	Картометрический метод	2,50	-
107	474894,19	2264614,9	Картометрический метод	2,50	-
108	474899,48	2264603,72	Картометрический метод	2,50	-
109	474907,13	2264585,49	Картометрический метод	2,50	-
110	474906,55	2264577,85	Картометрический метод	2,50	-
111	474905,37	2264569,03	Картометрический метод	2,50	-
112	474910,84	2264553,18	Картометрический метод	2,50	-
113	474910,12	2264527,53	Картометрический метод	2,50	-
114	474743,07	2264604,95	Картометрический метод	2,50	-
115	474719,53	2264616,71	Картометрический метод	2,50	-
116	474698,34	2264637,88	Картометрический метод	2,50	-
117	474685,92	2264646,86	Картометрический метод	2,50	-
118	474675,17	2264648,39	Картометрический метод	2,50	-
119	474659,04	2264641,48	Картометрический метод	2,50	-
120	474650,59	2264639,94	Картометрический метод	2,50	-
121	474639,83	2264642,25	Картометрический метод	2,50	-
122	474630,62	2264651,46	Картометрический метод	2,50	-
123	474619,09	2264666,06	Картометрический метод	2,50	-
124	474605,27	2264679,12	Картометрический метод	2,50	-
125	474592,21	2264682,96	Картометрический метод	2,50	-
126	474582,22	2264689,87	Картометрический метод	2,50	-
127	474558,41	2264716,76	Картометрический метод	2,50	-
128	474539,98	2264739,03	Картометрический метод	2,50	-
129	474516,17	2264778,97	Картометрический метод	2,50	-
130	474493,89	2264820,45	Картометрический метод	2,50	-
131	474476,66	2264859,42	Картометрический метод	2,50	-
132	474464,36	2264891,68	Картометрический метод	2,50	-
133	474459,75	2264914,73	Картометрический метод	2,50	-
134	474439,3	2264919,85	Картометрический метод	2,50	-
135	474353,97	2264914,57	Картометрический метод	2,50	-
136	474230,38	2264962,8	Картометрический метод	2,50	-
137	474195,56	2264976,75	Картометрический метод	2,50	-
138	474170,18	2264956,37	Картометрический метод	2,50	-
139	474153,89	2264922,22	Картометрический метод	2,50	-
140	474135,71	2264887,44	Картометрический метод	2,50	-
141	474115,66	2264865,51	Картометрический метод	2,50	-
142	474107,52	2264847,34	Картометрический метод	2,50	-
143	474096,86	2264806,61	Картометрический метод	2,50	-

Сведения о местоположении границ объекта

144	474101,53	2264762,02	Картометрический метод	2,50	-
145	474115,81	2264737,97	Картометрический метод	2,50	-
146	474122,3	2264724,18	Картометрический метод	2,50	-
147	474134,46	2264707,15	Картометрический метод	2,50	-
148	474165,28	2264703,1	Картометрический метод	2,50	-
149	474172,58	2264690,93	Картометрический метод	2,50	-
150	474171,76	2264671,47	Картометрический метод	2,50	-
151	474166,09	2264640,65	Картометрический метод	2,50	-
152	474148,25	2264586,32	Картометрический метод	2,50	-
153	474142,57	2264557,93	Картометрический метод	2,50	-
154	474134,52	2264535,54	Картометрический метод	2,50	-
155	474142,97	2264526,32	Картометрический метод	2,50	-
156	474145,98	2264501,93	Картометрический метод	2,50	-
157	474149,21	2264485,8	Картометрический метод	2,50	-
158	474167,51	2264439,71	Картометрический метод	2,50	-
159	474185,19	2264416,66	Картометрический метод	2,50	-
160	474236,54	2264323,54	Картометрический метод	2,50	-
161	474254,57	2264307,99	Картометрический метод	2,50	-
162	474351,02	2264245,71	Картометрический метод	2,50	-
163	474369,65	2264228,67	Картометрический метод	2,50	-
164	474410,27	2264203,06	Картометрический метод	2,50	-
165	474438,27	2264175,22	Картометрический метод	2,50	-
166	474456,76	2264162,76	Картометрический метод	2,50	-
167	474492,12	2264145,87	Картометрический метод	2,50	-
168	474546,7	2264120,52	Картометрический метод	2,50	-
169	474623,16	2264085,28	Картометрический метод	2,50	-
170	474663,14	2264072,99	Картометрический метод	2,50	-
171	474681,58	2264061,46	Картометрический метод	2,50	-
172	474700,8	2264038,42	Картометрический метод	2,50	-
173	474711,56	2264019,99	Картометрический метод	2,50	-
174	474720,79	2263989,26	Картометрический метод	2,50	-
175	474731,36	2263936,48	Картометрический метод	2,50	-
176	474742,89	2263916,51	Картометрический метод	2,50	-
177	474756,73	2263898,07	Картометрический метод	2,50	-
178	474775,95	2263876,57	Картометрический метод	2,50	-
179	474805,16	2263857,36	Картометрический метод	2,50	-
180	474822,07	2263848,15	Картометрический метод	2,50	-
181	474825,15	2263839,7	Картометрический метод	2,50	-
182	474815,92	2263737,54	Картометрический метод	2,50	-
183	474997,14	2263596,53	Картометрический метод	2,50	-
184	475165,95	2263592,77	Картометрический метод	2,50	-
185	475202,48	2263600,45	Картометрический метод	2,50	-
186	475243,23	2263607,36	Картометрический метод	2,50	-
187	475285,51	2263614,27	Картометрический метод	2,50	-
188	475326,25	2263619,65	Картометрический метод	2,50	-
189	475355,91	2263618,12	Картометрический метод	2,50	-
190	475370,52	2263614,27	Картометрический метод	2,50	-
191	475392,04	2263600,45	Картометрический метод	2,50	-
192	475418,18	2263582,01	Картометрический метод	2,50	-
193	475435,86	2263576,64	Картометрический метод	2,50	-
194	475455,85	2263577,4	Картометрический метод	2,50	-
195	475472,76	2263583,55	Картометрический метод	2,50	-

Сведения о местоположении границ объекта

196	475475,38	2263572,76	Картометрический метод	2,50	-
197	475483,1	2263540,98	Картометрический метод	2,50	-
198	475489,01	2263516,63	Картометрический метод	2,50	-
199	475498,13	2263479,09	Картометрический метод	2,50	-
200	475503,23	2263476,85	Картометрический метод	2,50	-
201	475511,69	2263476,08	Картометрический метод	2,50	-
202	475533,98	2263489,91	Картометрический метод	2,50	-
203	475549,36	2263496,05	Картометрический метод	2,50	-
204	475582,41	2263502,2	Картометрический метод	2,50	-
205	475640,67	2263510,64	Картометрический метод	2,50	-
206	475659,88	2263514,48	Картометрический метод	2,50	-
207	475693,71	2263513,71	Картометрический метод	2,50	-
208	475735,22	2263509,87	Картометрический метод	2,50	-
209	475755,6	2263510,61	Картометрический метод	2,50	-
210	475766,36	2263512,14	Картометрический метод	2,50	-
1	475776,35	2263517,52	Картометрический метод	2,50	-

3. Сведения о характерных точках части (частей) границы объекта

Обозначение характерных точек части границы	Координаты, м		Метод определения координат характерной точки	Средняя квадратическая погрешность положения характерной точки (М), м	Описание обозначения точки на местности (при наличии)
	X	Y			
1	2	3	4	5	6
Часть № =					
-	-	-	-	-	-

ГРАФИЧЕСКОЕ ОПИСАНИЕ
 местоположения границ населенных пунктов, территориальных
 зон, особо охраняемых природных территорий, зон с особыми
 условиями использования территории

Граница населенного пункта с. Квасьево

(наименование объекта местоположение границ, которого описано (далее - объект))

Раздел 1

Сведения об объекте		
№ п/п	Характеристики объекта	Описание характеристик
1	2	3
1	Местоположение объекта	<i>Российская Федерация, Рязанская область, р-н Касимовский, с/п Ермоловское, с Квасьево</i>
2	Площадь объекта ± величина погрешности определения площади (Р ± Дельта Р)	<i>1297414кв.м. ± 399кв.м.</i>
3	Иные характеристики объекта	-

Раздел 2

Сведения о местоположении границ объекта					
1. Система координат <u>МСК-62</u>					
2. Сведения о характерных точках границ объекта					
Обозначение характерных точек границ	Координаты, м		Метод определения координат характерной точки	Средняя квадратическая погрешность положения характерной точки (Мт), м	Описание обозначения точки на местности (при наличии)
	X	Y			
1	2	3	4	5	6
1	474251,78	2267147,68	Картометрический метод	2,50	-
2	474258,05	2267304,84	Картометрический метод	2,50	-
3	474243,98	2267307	Картометрический метод	2,50	-
4	474243,98	2267307,7	Картометрический метод	2,50	-
5	474243,98	2267320,23	Картометрический метод	2,50	-
6	474242,9	2267434,58	Картометрический метод	2,50	-
7	474240,52	2267456,66	Картометрический метод	2,50	-
8	474233,15	2267472,55	Картометрический метод	2,50	-
9	474174,45	2267490,15	Картометрический метод	2,50	-
10	474110,37	2267487,94	Картометрический метод	2,50	-
11	474078,84	2267514,15	Картометрический метод	2,50	-
12	474095,56	2267582,29	Картометрический метод	2,50	-
13	474067,92	2267650,23	Картометрический метод	2,50	-
14	474068,64	2267668,65	Картометрический метод	2,50	-
15	474066,54	2267669,25	Картометрический метод	2,50	-
16	473998,9	2267719,53	Картометрический метод	2,50	-
17	473988,16	2267725,29	Картометрический метод	2,50	-
18	473992,63	2267698,23	Картометрический метод	2,50	-
19	473991,44	2267682,38	Картометрический метод	2,50	-
20	473980,79	2267685,52	Картометрический метод	2,50	-
21	473964,92	2267712,18	Картометрический метод	2,50	-
22	473962,05	2267743,68	Картометрический метод	2,50	-
23	473964,88	2267787,68	Картометрический метод	2,50	-
24	473961,27	2267801,54	Картометрический метод	2,50	-
25	473959,94	2267803,48	Картометрический метод	2,50	-
26	473951,98	2267804,79	Картометрический метод	2,50	-
27	473942,14	2267785,12	Картометрический метод	2,50	-
28	473927,67	2267772,32	Картометрический метод	2,50	-
29	473898,57	2267775,67	Картометрический метод	2,50	-
30	473887,74	2267808,65	Картометрический метод	2,50	-
31	473898,59	2267849,43	Картометрический метод	2,50	-
32	473912,79	2267919,3	Картометрический метод	2,50	-
33	473940,91	2268042,34	Картометрический метод	2,50	-
34	473959,33	2268043	Картометрический метод	2,50	-
35	473967,61	2268037,37	Картометрический метод	2,50	-
36	473973,67	2268020,17	Картометрический метод	2,50	-
37	473977,09	2268010,48	Картометрический метод	2,50	-
38	473989,11	2267976,33	Картометрический метод	2,50	-
39	473987,16	2267965,34	Картометрический метод	2,50	-

Сведения о местоположении границ объекта

40	473978,26	2267915,13	Картометрический метод	2,50	-
41	473976,54	2267905,42	Картометрический метод	2,50	-
42	474217,78	2267914,71	Картометрический метод	2,50	-
43	474226,75	2267915,06	Картометрический метод	2,50	-
44	474327,4	2267916,07	Картометрический метод	2,50	-
45	474349,28	2267914,93	Картометрический метод	2,50	-
46	474371,85	2267913,75	Картометрический метод	2,50	-
47	474396,52	2267959,48	Картометрический метод	2,50	-
48	474398,29	2267962,75	Картометрический метод	2,50	-
49	474389,24	2267984,03	Картометрический метод	2,50	-
50	474379,6	2268006,74	Картометрический метод	2,50	-
51	474369,4	2268030,77	Картометрический метод	2,50	-
52	474358,85	2268055,6	Картометрический метод	2,50	-
53	474347,49	2268082,35	Картометрический метод	2,50	-
54	474335,72	2268110,06	Картометрический метод	2,50	-
55	474333,86	2268114,43	Картометрический метод	2,50	-
56	474309,58	2268171,59	Картометрический метод	2,50	-
57	474280	2268163,78	Картометрический метод	2,50	-
58	474246,77	2268155,01	Картометрический метод	2,50	-
59	474213,3	2268146,17	Картометрический метод	2,50	-
60	474188,28	2268139,57	Картометрический метод	2,50	-
61	474143,16	2268093,9	Картометрический метод	2,50	-
62	474113,05	2268089,37	Картометрический метод	2,50	-
63	474082,93	2268084,83	Картометрический метод	2,50	-
64	474054,36	2268080,53	Картометрический метод	2,50	-
65	474023,89	2268075,94	Картометрический метод	2,50	-
66	473994,57	2268071,53	Картометрический метод	2,50	-
67	473957,55	2268065,96	Картометрический метод	2,50	-
68	473855,45	2268110,58	Картометрический метод	2,50	-
69	473842,07	2268161,52	Картометрический метод	2,50	-
70	473792,7	2268143,47	Картометрический метод	2,50	-
71	473742,7	2268125,18	Картометрический метод	2,50	-
72	473756,08	2268075,11	Картометрический метод	2,50	-
73	473781,95	2267968,81	Картометрический метод	2,50	-
74	473741,43	2267952,98	Картометрический метод	2,50	-
75	473694,05	2267940,39	Картометрический метод	2,50	-
76	473637,61	2267916	Картометрический метод	2,50	-
77	473582,48	2267919,73	Картометрический метод	2,50	-
78	473544,27	2267918,99	Картометрический метод	2,50	-
79	473528,76	2267924,83	Картометрический метод	2,50	-
80	473516,86	2267926,99	Картометрический метод	2,50	-
81	473498,47	2267935,64	Картометрический метод	2,50	-
82	473477,91	2267950,78	Картометрический метод	2,50	-
83	473386,18	2267910,79	Картометрический метод	2,50	-
84	473309,37	2267877,31	Картометрический метод	2,50	-
85	473252,47	2267853,76	Картометрический метод	2,50	-
86	473196,02	2267830,4	Картометрический метод	2,50	-
87	473193,12	2267875,58	Картометрический метод	2,50	-
88	473136,53	2267851,74	Картометрический метод	2,50	-
89	473134,28	2267848,89	Картометрический метод	2,50	-
90	473106,69	2267823,02	Картометрический метод	2,50	-

Сведения о местоположении границ объекта

91	473100,8	2267793,06	Картометрический метод	2,50	-
92	473085,04	2267752,38	Картометрический метод	2,50	-
93	472975,42	2267639,95	Картометрический метод	2,50	-
94	472943,46	2267634,37	Картометрический метод	2,50	-
95	472918,22	2267629,97	Картометрический метод	2,50	-
96	472891,55	2267703,55	Картометрический метод	2,50	-
97	472860,28	2267698,49	Картометрический метод	2,50	-
98	472833,76	2267697,84	Картометрический метод	2,50	-
99	472808,76	2267694,53	Картометрический метод	2,50	-
100	472786,89	2267680,75	Картометрический метод	2,50	-
101	472763,93	2267669,32	Картометрический метод	2,50	-
102	472745,36	2267653,9	Картометрический метод	2,50	-
103	472728,17	2267634,22	Картометрический метод	2,50	-
104	472660,08	2267595,61	Картометрический метод	2,50	-
105	472629,9	2267575,98	Картометрический метод	2,50	-
106	472643,53	2267555,02	Картометрический метод	2,50	-
107	472654,53	2267425,21	Картометрический метод	2,50	-
108	472595,21	2267407,22	Картометрический метод	2,50	-
109	472546,89	2267392,57	Картометрический метод	2,50	-
110	472499,56	2267378,21	Картометрический метод	2,50	-
111	472435,7	2267358,85	Картометрический метод	2,50	-
112	472452,84	2267326,25	Картометрический метод	2,50	-
113	472467,05	2267299,22	Картометрический метод	2,50	-
114	472482,41	2267270,01	Картометрический метод	2,50	-
115	472500,82	2267234,99	Картометрический метод	2,50	-
116	472505,94	2267225,82	Картометрический метод	2,50	-
117	472530,32	2267182,13	Картометрический метод	2,50	-
118	472541,79	2267161,57	Картометрический метод	2,50	-
119	472555,18	2267138,74	Картометрический метод	2,50	-
120	472577,95	2267099,93	Картометрический метод	2,50	-
121	472598,22	2267065,43	Картометрический метод	2,50	-
122	472618,52	2267030,78	Картометрический метод	2,50	-
123	472638,69	2266996,4	Картометрический метод	2,50	-
124	472653,82	2266970,6	Картометрический метод	2,50	-
125	472669,06	2266944,63	Картометрический метод	2,50	-
126	472684,24	2266918,74	Картометрический метод	2,50	-
127	472699,44	2266892,83	Картометрический метод	2,50	-
128	472717,83	2266861,49	Картометрический метод	2,50	-
129	472768,09	2266914,48	Картометрический метод	2,50	-
130	472824,68	2266974,12	Картометрический метод	2,50	-
131	472861,99	2267013,46	Картометрический метод	2,50	-
132	472894,03	2267047,13	Картометрический метод	2,50	-
133	472901,54	2267055,04	Картометрический метод	2,50	-
134	472925,83	2267080,64	Картометрический метод	2,50	-
135	472932,23	2267066	Картометрический метод	2,50	-
136	472965,11	2266997,97	Картометрический метод	2,50	-
137	472983,5	2266973,1	Картометрический метод	2,50	-
138	473002,21	2266966,67	Картометрический метод	2,50	-
139	473018,74	2266970,69	Картометрический метод	2,50	-
140	473044,1	2266988,24	Картометрический метод	2,50	-
141	473208,31	2267039,05	Картометрический метод	2,50	-

Сведения о местоположении границ объекта

142	473516,58	2267122,71	Картометрический метод	2,50	-
143	473526,06	2267009,82	Картометрический метод	2,50	-
144	473613,48	2267020,39	Картометрический метод	2,50	-
145	473603,47	2267138,93	Картометрический метод	2,50	-
146	473726,69	2267164,33	Картометрический метод	2,50	-
147	473819,6	2267173,06	Картометрический метод	2,50	-
148	473811,31	2267040,24	Картометрический метод	2,50	-
149	473918,23	2267049,16	Картометрический метод	2,50	-
150	473928,63	2267174,97	Картометрический метод	2,50	-
151	474000,76	2267159,97	Картометрический метод	2,50	-
152	474095,53	2267149,21	Картометрический метод	2,50	-
153	474168,79	2267145,63	Картометрический метод	2,50	-
154	474198,5	2267140,5	Картометрический метод	2,50	-
155	474220,53	2267142,04	Картометрический метод	2,50	-
156	474239,99	2267144,09	Картометрический метод	2,50	-
1	474251,78	2267147,68	Картометрический метод	2,50	-

3. Сведения о характерных точках части (частей) границы объекта

Обозначение характерных точек части границы	Координаты, м		Метод определения координат характерной точки	Средняя квадратическая погрешность положения характерной точки (M _t), м	Описание обозначения точки на местности (при наличии)
	X	Y			
1	2	3	4	5	6
Часть № -					
-	-	-	-	-	-

ГРАФИЧЕСКОЕ ОПИСАНИЕ
местоположения границ населенных пунктов, территориальных
зон, особо охраняемых природных территорий, зон с особыми
условиями использования территории

Граница населенного пункта с. Пустынь

(наименование объекта местоположение границ, которого описано (далее - объект))

Раздел 1

Сведения об объекте		
№ п/п	Характеристики объекта	Описание характеристик
1	2	3
1	Местоположение объекта	<i>Российская Федерация, Рязанская область, р-н Касимовский, с/п Ермоловское, с Пустынь</i>
2	Площадь объекта \pm величина погрешности определения площади ($P \pm \Delta P$)	<i>763133кв.м. \pm 306кв.м.</i>
3	Иные характеристики объекта	-

Раздел 2

Сведения о местоположении границ объекта					
1. Система координат <u>МСК-62</u>					
2. Сведения о характерных точках границ объекта					
Обозначение характерных точек границ	Координаты, м		Метод определения координат характерной точки	Средняя квадратическая погрешность положения характерной точки (Мт), м	Описание обозначения точки на местности (при наличии)
	X	Y			
1	2	3	4	5	6
1	477553,62	2267274,34	Картометрический метод	2,50	-
2	477569,98	2267342,78	Картометрический метод	2,50	-
3	477558,08	2267367,33	Картометрический метод	2,50	-
4	477557,52	2267498,64	Картометрический метод	2,50	-
5	477516,09	2267588,86	Картометрический метод	2,50	-
6	477452,97	2267586,89	Картометрический метод	2,50	-
7	477436,37	2267586	Картометрический метод	2,50	-
8	477396,36	2267600,95	Картометрический метод	2,50	-
9	477378,36	2267601,75	Картометрический метод	2,50	-
10	477202,58	2267680,72	Картометрический метод	2,50	-
11	477184,76	2267684,73	Картометрический метод	2,50	-
12	477014,48	2267720,1	Картометрический метод	2,50	-
13	477000,25	2267722,21	Картометрический метод	2,50	-
14	476971,14	2267726,92	Картометрический метод	2,50	-
15	476947,69	2267727,1	Картометрический метод	2,50	-
16	476872,81	2267744,48	Картометрический метод	2,50	-
17	476852,98	2267748,57	Картометрический метод	2,50	-
18	476767,45	2267813,23	Картометрический метод	2,50	-
19	476753,72	2267813,85	Картометрический метод	2,50	-
20	476748,71	2267814,07	Картометрический метод	2,50	-
21	476730,76	2267816,56	Картометрический метод	2,50	-
22	476571,74	2267848,34	Картометрический метод	2,50	-
23	476560,92	2267853,54	Картометрический метод	2,50	-
24	476376,31	2267943,24	Картометрический метод	2,50	-
25	476329,75	2267956,99	Картометрический метод	2,50	-
26	476317,42	2267959,27	Картометрический метод	2,50	-
27	476307,59	2267957,13	Картометрический метод	2,50	-
28	476154,46	2267938,03	Картометрический метод	2,50	-
29	476118,93	2267934,84	Картометрический метод	2,50	-
30	476076,1	2267957,83	Картометрический метод	2,50	-
31	475976,39	2267959,54	Картометрический метод	2,50	-
32	475952,43	2267967,06	Картометрический метод	2,50	-
33	475810,49	2267988,55	Картометрический метод	2,50	-
34	475803,18	2267990,75	Картометрический метод	2,50	-
35	475797,68	2267992,3	Картометрический метод	2,50	-
36	475790,88	2267993,85	Картометрический метод	2,50	-
37	475773,01	2267993,03	Картометрический метод	2,50	-
38	475769,6	2267993,86	Картометрический метод	2,50	-
39	475756,11	2267997,28	Картометрический метод	2,50	-

Сведения о местоположении границ объекта

40	475749,77	2267998,39	Картометрический метод	2,50	-
41	475748,73	2267998,88	Картометрический метод	2,50	-
42	475690,02	2268018,84	Картометрический метод	2,50	-
43	475663,94	2267880,35	Картометрический метод	2,50	-
44	475736,77	2267850,62	Картометрический метод	2,50	-
45	475755,49	2267845,78	Картометрический метод	2,50	-
46	475715,49	2267708,24	Картометрический метод	2,50	-
47	475752,1	2267697,91	Картометрический метод	2,50	-
48	475985,47	2267662,6	Картометрический метод	2,50	-
49	476007,96	2267512,55	Картометрический метод	2,50	-
50	476010,33	2267496,72	Картометрический метод	2,50	-
51	476026,43	2267438,15	Картометрический метод	2,50	-
52	476053,31	2267305,12	Картометрический метод	2,50	-
53	476118,22	2267306,45	Картометрический метод	2,50	-
54	476228,79	2267341,3	Картометрический метод	2,50	-
55	476439,7	2267408	Картометрический метод	2,50	-
56	476605,69	2267460,35	Картометрический метод	2,50	-
57	476657,98	2267468,48	Картометрический метод	2,50	-
58	476676,57	2267469,64	Картометрический метод	2,50	-
59	476727,53	2267465,69	Картометрический метод	2,50	-
60	476885,57	2267421,82	Картометрический метод	2,50	-
61	476931,43	2267356,49	Картометрический метод	2,50	-
62	476963,72	2267348,82	Картометрический метод	2,50	-
63	477061,8	2267309,24	Картометрический метод	2,50	-
64	477088,49	2267296,37	Картометрический метод	2,50	-
65	477098,98	2267321,99	Картометрический метод	2,50	-
66	477114,74	2267318,66	Картометрический метод	2,50	-
67	477178,14	2267293,45	Картометрический метод	2,50	-
68	477166,81	2267260,36	Картометрический метод	2,50	-
69	477220,88	2267256,57	Картометрический метод	2,50	-
70	477278,57	2267272,8	Картометрический метод	2,50	-
71	477283,37	2267295,63	Картометрический метод	2,50	-
72	477486,29	2267245,69	Картометрический метод	2,50	-
73	477528,33	2267235,66	Картометрический метод	2,50	-
74	477534,28	2267255	Картометрический метод	2,50	-
1	477553,62	2267274,34	Картометрический метод	2,50	-

3. Сведения о характерных точках части (частей) границы объекта

Обозначение характерных точек части границы	Координаты, м		Метод определения координат характерной точки	Средняя квадратическая погрешность положения характерной точки (M _t), м	Описание обозначения точки на местности (при наличии)
	X	Y			
1	2	3	4	5	6
Часть № -					
-	-	-	-	-	-