

ГЛАВНОЕ УПРАВЛЕНИЕ АРХИТЕКТУРЫ И ГРАДОСТРОИТЕЛЬСТВА РЯЗАНСКОЙ ОБЛАСТИ

ПОСТАНОВЛЕНИЕ

«13» мая 2024 г.

№ 218-н

Об утверждении изменений в правила землепользования и застройки
муниципального образования – Красновское сельское поселение
Михайловского муниципального района Рязанской области

На основании статей 32, 33 Градостроительного кодекса Российской Федерации, статьи 2 Закона Рязанской области от 28.12.2018 № 106-ОЗ «О перераспределении отдельных полномочий в области градостроительной деятельности между органами местного самоуправления муниципальных образований Рязанской области и органами государственной власти Рязанской области», с учетом заключения о результатах общественных обсуждений от 11.03.2024 по проекту внесения изменений в правила землепользования и застройки муниципального образования – Красновское сельское поселение Михайловского муниципального района Рязанской области, руководствуясь постановлением Правительства Рязанской области от 06.08.2008 № 153 «Об утверждении Положения о главном управлении архитектуры и градостроительства Рязанской области», главное управление архитектуры и градостроительства Рязанской области ПОСТАНОВЛЯЕТ:

1. Утвердить изменения в правила землепользования и застройки муниципального образования – Красновское сельское поселение Михайловского муниципального района Рязанской области, утвержденные постановлением главного управления архитектуры и градостроительства Рязанской области от 30.12.2019 № 486-п «Об утверждении Правил землепользования и застройки муниципального образования – Красновское сельское поселение Михайловского муниципального района Рязанской области» (в редакции постановлений Главархитектуры Рязанской области от 19.09.2022 № 521-п, от 17.10.2023 № 481-п):

1) приложение № 1 изложить в редакции согласно приложению № 1 к настоящему постановлению;

2) приложение № 2 изложить в редакции согласно приложению № 2 к настоящему постановлению;

3) приложение № 3 изложить в редакции согласно приложению № 3 к настоящему постановлению.

2. Настоящее постановление вступает в силу со дня его официального опубликования.

3. Государственному казенному учреждению Рязанской области «Центр градостроительного развития Рязанской области»:

1) обеспечить доступ к изменениям в правила землепользования и застройки муниципального образования – Красновское сельское поселение Михайловского муниципального района Рязанской области в федеральной государственной информационной системе территориального планирования и размещение в государственных информационных системах обеспечения градостроительной деятельности в соответствии с требованиями Градостроительного кодекса Российской Федерации;

2) подготовить, заверить усиленной квалифицированной электронной подписью и направить в территориальный орган федерального органа исполнительной власти, уполномоченный Правительством Российской Федерации на осуществление государственного кадастрового учета, государственной регистрации прав, ведение Единого государственного реестра недвижимости, сведения о границах территориальных зон для внесения в Единый государственный реестр недвижимости в соответствии с Федеральным законом от 13.07.2015 № 218-ФЗ «О государственной регистрации недвижимости».

4. Отделу кадровой работы и делопроизводства обеспечить:

1) государственную регистрацию настоящего постановления в правовом департаменте аппарата Губернатора и Правительства Рязанской области;

2) опубликование настоящего постановления в сетевом издании «Рязанские ведомости» (www.rv-gyazan.ru) и на официальном интернет-портале правовой информации (www.pravo.gov.ru).

5. Отделу информационного обеспечения градостроительной деятельности разместить настоящее постановление на официальном сайте главного управления архитектуры и градостроительства Рязанской области в сети «Интернет».

6. Предложить главе муниципального образования – Михайловский муниципальный район Рязанской области, главе муниципального образования – Красновское сельское поселение Михайловского муниципального района Рязанской области обеспечить размещение настоящего постановления на официальном сайте муниципального образования в сети «Интернет», публикацию в средствах массовой информации.

7. Контроль за исполнением настоящего постановления возложить на заместителя начальника главного управления архитектуры и градостроительства Рязанской области Т.С. Попкову.

Начальник



Р.В. Шашкин

Приложение № 1
к постановлению главного управления
архитектуры и градостроительства
Рязанской области
от 13 мая 2024 г. № 218-п

«Приложение № 1
к постановлению главного управления
архитектуры и градостроительства
Рязанской области
от 30 декабря 2019 г. № 486-п

**ПРАВИЛА ЗЕМЛЕПОЛЬЗОВАНИЯ И ЗАСТРОЙКИ
муниципального образования – Красновское сельское поселение
Михайловского муниципального района Рязанской области**

Содержание

Раздел 1. Порядок применения и внесения изменений в правила землепользования и застройки.....	4
Статья 1. Основные понятия, используемые в правилах землепользования и застройки.....	4
Статья 2. Положение о регулировании землепользования и застройки	4
Статья 3. Положение об изменении видов разрешенного использования земельных участков и объектов капитального строительства физическими и юридическими лицами.....	4
Статья 4. Положение о подготовке документации по планировке территории5	
Статья 5. Положение о проведении общественных обсуждений или публичных слушаний по вопросам землепользования и застройки.....	6
Статья 6. Положение о внесении изменений в правила землепользования и застройки.....	6
Статья 7. Градостроительные планы земельных участков.....	7
Статья 8. Разрешение на строительство, реконструкцию и ввод объектов капитального строительства в эксплуатацию	8
Раздел 2. Градостроительные регламенты	9
Статья 9. Общие требования, предъявляемые к установлению градостроительных регламентов	9
Статья 10. Перечень территориальных зон, определенных на карте градостроительного зонирования.....	10
Статья 11. Виды разрешенного использования и предельные параметры земельных участков и объектов капитального строительства	10
Статья 11.1. Жилая зона (1).....	12
Статья 11.2. Зона специализированной общественной застройки (2.2).....	14
Статья 11.3. Зона исторической застройки (2.3).....	15
Статья 11.4. Зона транспортной инфраструктуры (3.4)	15
Статья 11.5. Зона сельскохозяйственного использования (4.2)	16
Статья 11.6. Производственная зона сельскохозяйственных предприятий (4.4)	18
Статья 11.7. Зона озелененных территорий специального назначения (5.6)	19
Статья 11.8. Зона кладбищ (6.1)	20
Статья 12. Земли, для которых градостроительные регламенты не устанавливаются.....	20
Статья 13. Требования к архитектурно-градостроительному облику объектов капитального строительства.....	21
Статья 14. Расчетные показатели минимально допустимого уровня обеспеченности территории объектами коммунальной, транспортной, социальной инфраструктур и расчетные показатели максимально допустимого уровня территориальной доступности указанных объектов для населения.....	21

Статья 15. Зоны с особыми условиями использования территории.....	22
Статья 15.1. Санитарно-защитные зоны предприятий, сооружений и иных объектов.....	22
Статья 15.2. Водоохранные зоны, прибрежные защитные полосы, береговые полосы водных объектов	23
Статья 15.3. Охранные зоны инженерных коммуникаций, сооружений	23
Статья 15.4. Придорожные полосы автомобильных дорог	23
Статья 15.5. Охранная зона пунктов государственной геодезической сети.	24
Статья 17. Объекты культурного наследия	24

Раздел 1. Порядок применения и внесения изменений в правила землепользования и застройки

Статья 1. Основные понятия, используемые в правилах землепользования и застройки

В настоящих правилах землепользования и застройки муниципального образования – Красновское сельское поселение Михайловского муниципального района Рязанской области (далее – правила землепользования и застройки) используются понятия и определения, содержащиеся в статье 1 Градостроительного кодекса Российской Федерации.

Статья 2. Положение о регулировании землепользования и застройки

1. В соответствии со статьей 32 Градостроительного кодекса Российской Федерации правила землепользования и застройки утверждаются представительным органом местного самоуправления.

2. В соответствии с Законом Рязанской области от 28.12.2018 № 106-ОЗ «О перераспределении отдельных полномочий в области градостроительной деятельности между органами местного самоуправления муниципальных образований Рязанской области и органами государственной власти Рязанской области» полномочия органов местного самоуправления по принятию решения о подготовке проекта правил землепользования и застройки, утверждению состава и порядка деятельности комиссии по подготовке проекта правил землепользования и застройки, принятию решения о проведении общественных обсуждений или публичных слушаний, принятию решения об утверждении правил землепользования и застройки или о необходимости их доработки, внесению изменений в правила землепользования и застройки осуществляет исполнительный орган Рязанской области, уполномоченный в сфере градостроительной деятельности.

3. В соответствии с постановлением Правительства Рязанской области от 06.08.2008 № 153 «Об утверждении Положения о главном управлении архитектуры и градостроительства Рязанской области» (далее - постановление Правительства Рязанской области от 06.08.2008 № 153) исполнительным органом Рязанской области, уполномоченным в сфере градостроительной деятельности, является главное управление архитектуры и градостроительства Рязанской области.

Статья 3. Положение об изменении видов разрешенного использования земельных участков и объектов капитального строительства физическими и юридическими лицами

1. В соответствии со статьей 37 Градостроительного кодекса Российской Федерации, изменение одного вида разрешенного использования земельных участков и объектов капитального строительства на другой вид такого

использования осуществляется в соответствии с градостроительным регламентом при условии соблюдения требований технических регламентов.

2. Основные и вспомогательные виды разрешенного использования земельных участков и объектов капитального строительства правообладателями земельных участков и объектов капитального строительства, за исключением органов государственной власти, органов местного самоуправления, государственных и муниципальных учреждений, государственных и муниципальных унитарных предприятий, выбираются самостоятельно без дополнительных разрешений и согласования.

3. Решения об изменении одного вида разрешенного использования земельных участков и объектов капитального строительства, расположенных на землях, на которые действие градостроительных регламентов не распространяется или для которых градостроительные регламенты не устанавливаются, на другой вид такого использования принимаются в соответствии с федеральными законами.

4. Предоставление разрешения на условно разрешенный вид использования земельного участка или объекта капитального строительства осуществляется в порядке, предусмотренном статьей 39 Градостроительного кодекса Российской Федерации.

5. Физическое или юридическое лицо вправе оспорить в суде решение о предоставлении разрешения на условно разрешенный вид использования земельного участка или объекта капитального строительства либо об отказе в предоставлении такого разрешения.

Статья 4. Положение о подготовке документации по планировке территории

1. В соответствии со статьей 41 Градостроительного кодекса Российской Федерации подготовка документации по планировке территории осуществляется в целях обеспечения устойчивого развития территорий, в том числе выделения элементов планировочной структуры, установления границ земельных участков, установления границ зон планируемого размещения объектов капитального строительства.

2. В соответствии с Законом Рязанской области от 28.12.2018 № 106-ОЗ «О перераспределении отдельных полномочий в области градостроительной деятельности между органами местного самоуправления муниципальных образований Рязанской области и органами государственной власти Рязанской области» полномочия органов местного самоуправления по принятию решения о подготовке документации по планировке территории, обеспечению ее подготовки, утверждению документации по планировке территории или принятию решения об отклонении такой документации и о направлении ее на доработку, внесению изменений в документацию по планировке территории осуществляет исполнительный орган Рязанской области, уполномоченный в сфере градостроительной деятельности.

3. В соответствии с постановлением Правительства Рязанской области от 06.08.2008 № 153 исполнительным органом власти Рязанской области,

уполномоченным в сфере градостроительной деятельности, является главное управление архитектуры и градостроительства Рязанской области.

Статья 5. Положение о проведении общественных обсуждений или публичных слушаний по вопросам землепользования и застройки

1. Проведение общественных обсуждений или публичных слушаний по вопросам землепользования и застройки осуществляется в соответствии с Градостроительным кодексом Российской Федерации.

2. Общественные обсуждения и публичные слушания по проектам генеральных планов и правил землепользования и застройки поселений, городских округов и муниципальных округов, проектам планировки территории, проектам межевания территории, проектам правил благоустройства территорий, проектам, предусматривающим внесение изменений в один из указанных утвержденных документов, проектам решений о предоставлении разрешения на условно разрешенный вид использования земельного участка или объекта капитального строительства, проектам решений о предоставлении разрешения на отклонение от предельных параметров разрешенного строительства, реконструкции объектов капитального строительства проводятся в целях соблюдения права человека на благоприятные условия жизнедеятельности, прав и законных интересов правообладателей земельных участков и объектов капитального строительства, а также выявления и учета мнения населения при осуществлении градостроительной деятельности в поселениях, городских округах и муниципальных округах Рязанской области.

3. Результаты общественных обсуждений и публичных слушаний носят рекомендательный характер.

4. Документами общественных обсуждений или публичных слушаний являются протокол общественных обсуждений или публичных слушаний и заключение о результатах общественных обсуждений или публичных слушаний.

5. Участники общественных обсуждений или публичных слушаний вправе представлять свои предложения и замечания, касающиеся обсуждаемых вопросов, для включения в протокол общественных обсуждений или протокол публичных слушаний.

Статья 6. Положение о внесении изменений в правила землепользования и застройки

1. Внесение изменений в правила землепользования и застройки осуществляется в порядке, предусмотренном статьями 31 и 32 Градостроительного кодекса Российской Федерации, с учетом особенностей, установленных статьей 33 данного кодекса.

2. Основаниями для рассмотрения вопроса о внесении изменений в правила землепользования и застройки являются:

1) несоответствие правил землепользования и застройки генеральному плану поселения, генеральному плану городского округа, генеральному плану

муниципального округа, схеме территориального планирования муниципального района, возникшее в результате внесения в такие генеральные планы или схему территориального планирования муниципального района изменений;

2) поступление от уполномоченного Правительством Российской Федерации федерального органа исполнительной власти обязательного для исполнения в сроки, установленные законодательством Российской Федерации, предписания об устранении нарушений ограничений использования объектов недвижимости, установленных на приаэродромной территории, которые допущены в правилах землепользования и застройки поселения, городского округа, муниципального округа, межселенной территории;

3) поступление предложений об изменении границ территориальных зон, изменении градостроительных регламентов;

4) несоответствие сведений о местоположении границ зон с особыми условиями использования территорий, территорий объектов культурного наследия, отображенных на карте градостроительного зонирования или на карте зон с особыми условиями использования территорий, содержащемуся в Едином государственном реестре недвижимости описанию местоположения границ указанных зон, территорий;

5) несоответствие установленных градостроительным регламентом ограничений использования земельных участков и объектов капитального строительства, расположенных полностью или частично в границах зон с особыми условиями использования территорий, территорий достопримечательных мест федерального, регионального и местного значения, содержащимся в Едином государственном реестре недвижимости ограничениям использования объектов недвижимости в пределах таких зон, территорий;

6) установление, изменение, прекращение существования зоны с особыми условиями использования территории, установление, изменение границ территории объекта культурного наследия, территории исторического поселения федерального значения, территории исторического поселения регионального значения;

7) принятие решения о комплексном развитии территории;

8) обнаружение мест захоронений погибших при защите Отечества, расположенных в границах муниципальных образований.

Статья 7. Градостроительные планы земельных участков

1. В соответствии со статьей 57.3 Градостроительного кодекса Российской Федерации градостроительный план земельного участка выдается в целях обеспечения субъектов градостроительной деятельности информацией, необходимой для архитектурно-строительного проектирования, строительства, реконструкции объектов капитального строительства в границах земельного участка.

2. В соответствии с Законом Рязанской области от 28.12.2018 № 106-ОЗ «О перераспределении отдельных полномочий в области градостроительной деятельности между органами местного самоуправления муниципальных

образований Рязанской области и органами государственной власти Рязанской области» полномочия органов местного самоуправления по подготовке, регистрации и выдаче градостроительных планов земельных участков осуществляет исполнительный орган Рязанской области, уполномоченный в сфере градостроительной деятельности.

3. В соответствии с постановлением Правительства Рязанской области от 06.08.2008 № 153 исполнительным органом Рязанской области, уполномоченным в сфере градостроительной деятельности, является главное управление архитектуры и градостроительства Рязанской области.

4. В соответствии с распоряжением Правительства Рязанской области от 07.02.2019 № 62-р «О создании государственного казенного учреждения Рязанской области «Центр градостроительного развития Рязанской области» путем учреждения» обеспечение реализации отдельных полномочий в области градостроительной деятельности главного управления архитектуры и градостроительства Рязанской области, перераспределенных между органами местного самоуправления муниципальных образований Рязанской области и органами государственной власти Рязанской области, в части подготовки, регистрации и выдачи градостроительных планов земельных участков относится к полномочиям государственного казенного учреждения Рязанской области «Центр градостроительного развития Рязанской области».

Статья 8. Разрешение на строительство, реконструкцию и ввод объектов капитального строительства в эксплуатацию

1. Разрешение на строительство, реконструкцию объектов капитального строительства выдается органами местного самоуправления в соответствии со статьей 51 Градостроительного кодекса Российской Федерации.

2. В соответствии с Законом Рязанской области от 28.12.2018 № 106-ОЗ «О перераспределении отдельных полномочий в области градостроительной деятельности между органами местного самоуправления муниципальных образований Рязанской области и органами государственной власти Рязанской области» полномочия органов местного самоуправления по выдаче разрешения на строительство, разрешения на ввод объектов в эксплуатацию в случае, если проектная документация объектов капитального строительства и результаты инженерных изысканий, выполненных для подготовки такой проектной документации, подлежат экспертизе, отказ в выдаче таких разрешений осуществляет исполнительный орган Рязанской области, уполномоченный в сфере градостроительной деятельности.

3. В соответствии с постановлением Правительства Рязанской области от 06.08.2008 № 153 исполнительным органом Рязанской области, уполномоченным в сфере градостроительной деятельности, является главное управление архитектуры и градостроительства Рязанской области.

4. В соответствии с распоряжением Правительства Рязанской области от 07.02.2019 № 62-р «О создании государственного казенного учреждения Рязанской области «Центр градостроительного развития Рязанской области»

путем учреждения» обеспечение реализации отдельных полномочий в области градостроительной деятельности главного управления архитектуры и градостроительства Рязанской области, перераспределенных между органами местного самоуправления муниципальных образований Рязанской области и органами государственной власти Рязанской области, в части выдачи разрешения на строительство, разрешения на ввод объектов в эксплуатацию в случае, если проектная документация объектов капитального строительства и результаты инженерных изысканий, выполненных для подготовки такой проектной документации, подлежат экспертизе, отказ в выдаче таких разрешений относится к полномочиям государственного казенного учреждения Рязанской области «Центр градостроительного развития Рязанской области».

Раздел 2. Градостроительные регламенты

Статья 9. Общие требования, предъявляемые к установлению градостроительных регламентов

1. Градостроительным регламентом определяется правовой режим земельных участков, равно как всего, что находится над и под поверхностью земельных участков и используется в процессе их застройки и последующей эксплуатации объектов капитального строительства.

2. Градостроительные регламенты установлены с учетом:

1) фактического использования земельных участков и объектов капитального строительства в границах территориальной зоны;

2) возможного сочетания в пределах одной территориальной зоны различных видов существующего и планируемого использования земельных участков и объектов капитального строительства;

3) функциональных зон и характеристик их планируемого развития, определенных документами территориального планирования муниципальных образований;

4) видов территориальных зон;

5) требований охраны объектов культурного наследия, а также особо охраняемых природных территорий, и иных природных объектов.

3. Действие градостроительных регламентов распространяется в равной мере на все земельные участки и объекты капитального строительства, расположенные в границах территориальных зон, определенных на карте градостроительного зонирования, за исключением земельных участков, указанных в части 4 настоящей статьи.

4. Действие градостроительного регламента не распространяется на земельные участки:

1) в границах территорий памятников и ансамблей, включенных в Единый государственный реестр объектов культурного наследия (памятников истории и культуры) народов Российской Федерации, а также в границах территорий памятников или ансамблей, которые являются вновь выявленными объектами культурного наследия;

- 2) в границах территорий общего пользования;
- 3) предназначенные для размещения линейных объектов и (или) занятые линейными объектами;
- 4) предоставленные для добычи полезных ископаемых.

Статья 10. Перечень территориальных зон, определенных на карте градостроительного зонирования

В результате градостроительного зонирования территории муниципального образования – Красновское сельское поселение Михайловского муниципального района Рязанской области определены следующие виды территориальных зон представленные в таблице 10.1.

Таблица 10.1

Обозначение территориальной зоны	Наименование (код) вида территориальной зоны
	Жилая зона (1)
	Зона специализированной общественной застройки (2.2)
	Зона исторической застройки (2.3)
	Зона транспортной инфраструктуры (3.4)
	Зона сельскохозяйственного использования (4.2)
	Производственная зона сельскохозяйственных предприятий (4.4)
	Зона озелененных территорий специального назначения (5.6)
	Зона кладбищ (6.1)

Статья 11. Виды разрешенного использования и предельные параметры земельных участков и объектов капитального строительства

1. Применительно к каждой территориальной зоне устанавливаются следующие виды разрешенного использования земельных участков и объектов капитального строительства:

- 1) основные виды разрешенного использования;
- 2) условно разрешенные виды использования;
- 3) вспомогательные виды разрешенного использования, допустимые только в качестве дополнительных по отношению к основным видам

разрешенного использования и условно разрешенным видам использования и осуществляемые совместно с ними.

2. Виды разрешенного использования земельных участков, содержащиеся в градостроительных регламентах, установлены в соответствии с Градостроительным кодексом Российской Федерации, классификатором видов разрешенного использования земельных участков, утвержденным федеральным органом исполнительной власти, осуществляющим функции по выборке государственной политики и нормативному регулированию в сфере земельных отношений.

3. Текстовое наименование вида разрешенного использования земельного участка и его код (числовое обозначение) являются равнозначными.

4. Виды разрешенного использования объектов капитального строительства содержатся в описании видов разрешенного использования земельных участков и отдельно не устанавливаются.

5. Предельные параметры разрешенного строительства, реконструкции объектов капитального строительства применительно к вспомогательным видам разрешенного использования для всех территориальных зон устанавливаются идентичными, установленным предельным параметрам разрешенного строительства, реконструкции объектов капитального строительства, установленным для основных и условно разрешенных видов использования, совместно с которыми применяются вспомогательные виды разрешенного использования.

6. Если предельные размеры земельных участков, в том числе их площадь и предельные параметры разрешенного строительства, реконструкции объектов капитального строительства не устанавливаются в территориальных зонах, то такие предельные размеры земельных участков, в том числе их площадь и предельные параметры разрешенного строительства, реконструкции объектов капитального строительства не подлежат установлению (далее - НПУ).

7. Предельные размеры земельных участков, в том числе их площадь не распространяются на отношения по землепользованию, возникшие до вступления в силу настоящих правил землепользования и застройки, в том числе на отношения по приобретению в установленном порядке гражданами и юридическими лицами, имеющими в собственности, безвозмездном пользовании, хозяйственном ведении или оперативном управлении объекты капитального строительства, расположенные на земельных участках, находящихся в государственной или муниципальной собственности, прав на эти земельные участки при условии, что соответствующие объекты капитального строительства существовали на законных основаниях до вступления в силу настоящих правил землепользования и застройки.

8. Инженерно-технические объекты, сооружения и коммуникации, обеспечивающие реализацию разрешенного использования для отдельных земельных участков (электроснабжения, теплоснабжения, газоснабжения, водоснабжения, водоотведения, связи и т.д.) считаются всегда разрешенными при условии соответствия строительным и противопожарным нормам и правилам, технологическим стандартам безопасности, а также условиям охраны

окружающей среды, что подтверждается при согласовании проектной документации.

9. При определении количества этажей объектов капитального строительства учитываются все этажи, включая подземные, подвальный, цокольный, надземные, технические, мансардный; не учитывают: подполье, проветриваемое подполье, техническое подполье, технические пространства, чердак, технический чердак, расположенные на крыше технические помещения (крышные котельные, машинные отделения лифтов, помещения вентиляционных камер и другие).

При размещении объекта капитального строительства на земельном участке с уклоном первым надземным следует считать этаж с отметкой пола помещений выше наиболее низкой планировочной отметки земли.

10. Высота объекта капитального строительства определяется как вертикальный размер, измеряемый от проектной отметки земли до верхней отметки самого высокого конструктивного элемента здания (парапет кровли, карниз, конек кровли, верх фронтона, купол, шпиль, башня).

11. Процент застройки в границах земельного участка, определяется как отношение суммарной площади земельного участка, которая может быть застроена, ко всей площади земельного участка.

12. Ширина улиц и дорог принимается, м: магистральных дорог - 50-100; магистральных улиц - 40-100; улиц и дорог местного значения - 15-30.

Статья 11.1. Жилая зона (1)

1. Жилая зона предназначена преимущественно для размещения индивидуальных жилых домов с приусадебными земельными участками, малоэтажных многоквартирных и блокированных жилых домов, а также отдельно стоящих, встроенных или пристроенных объектов социального, коммунального, общественного назначения, обеспечивающих потребности жителей.

2. Виды разрешенного использования земельных участков и объектов капитального строительства в жилой зоне представлены в таблице 11.1.

Таблица 11.1

Вид разрешенного использования	Наименование вида разрешенного использования	Код вида разрешенного использования
Основные виды разрешенного использования	для индивидуального жилищного строительства;	2.1
	малоэтажная многоквартирная жилая застройка;	2.1.1
	для ведения личного подсобного хозяйства (приусадебный земельный участок);	2.2
	блокированная жилая застройка;	2.3
	хранение автотранспорта;	2.7.1
	предоставление коммунальных услуг;	3.1.1
	административные здания организаций, обеспечивающих предоставление коммунальных услуг;	3.1.2
	оказание услуг связи;	3.2.3
	амбулаторно-поликлиническое обслуживание;	3.4.1
	дошкольное, начальное и среднее общее образование;	3.5.1

Код вида разрешенного использования	Размер земельного участка (м)		Площадь земельного участка (кв.м)		Минимальный отступ от границ земельного участка (м)	Предельное количество этажей/ предельная высота зданий, строений, сооружений (м)	Максимальный процент застройки в границах земельного участка (%)
	Мин.	Макс.	Мин.	Макс.			
* При определении предельного количества этажей учитываются все надземные этажи, в том числе технические этажи, мансардные, а также цокольный этаж, если верх его перекрытия находится выше средней планировочной отметки земли не менее чем на 2 метра.							
** Минимальный отступ от границ земельного участка между соседними жилыми домами имеющими общие боковые стены без проемов - 0 м.							

Статья 11.2. Зона специализированной общественной застройки (2.2)

1. Зона специализированной общественной застройки предназначена для размещения объектов здравоохранения, образования, культуры, науки, спорта с возможностью размещения культовых объектов.

2. Виды разрешенного использования земельных участков и объектов капитального строительства в зоне специализированной общественной застройки представлены в таблице 11.3.

Таблица 11.3

Вид разрешенного использования	Наименование вида разрешенного использования	Код вида разрешенного использования
Основные виды разрешенного использования	религиозное использование.	3.7
Условно разрешенные виды использования	не подлежат установлению.	-
Вспомогательные виды разрешенного использования	не подлежат установлению.	-

3. Предельные размеры земельных участков, в том числе их площадь и предельные параметры разрешенного строительства, реконструкции объектов капитального строительства в зоне специализированной общественной застройки представлены в таблице 11.4.

Таблица 11.4

Код вида разрешенного использования	Размер земельного участка (м)		Площадь земельного участка (кв.м)		Минимальный отступ от границ земельного участка (м)	Предельное количество этажей/ предельная высота зданий, строений, сооружений (м)	Максимальный процент застройки в границах земельного участка (%)
	Мин.	Макс.	Мин.	Макс.			
Основные виды разрешенного использования							
3.7	НПУ	НПУ	600	НПУ	НПУ	НПУ	60

Статья 11.3. Зона исторической застройки (2.3)

1. Зона исторической застройки предназначена для сохранения или восстановления характера исторической планировки, пространственной структуры, своеобразия архитектурного облика, для закрепления значения памятника в застройке или ландшафте, для обеспечения архитектурного единства новых построек с исторически сложившейся средой.

2. Виды разрешенного использования земельных участков и объектов капитального строительства в зоне исторической застройки представлены в таблице 11.5.

Таблица 11.5

Вид разрешенного использования	Наименование вида разрешенного использования	Код вида разрешенного использования
Основные виды разрешенного использования	историко-культурная деятельность;	9.3
Условно разрешенные виды использования	религиозное использование.	3.7
Вспомогательные виды разрешенного использования	не подлежат установлению.	-

3. Предельные размеры земельных участков, в том числе их площадь и предельные параметры разрешенного строительства, реконструкции объектов капитального строительства в зоне исторической застройки представлены в таблице 11.6.

Таблица 11.6

Код вида разрешенного использования	Размер земельного участка (м)		Площадь земельного участка (кв.м)		Минимальный отступ от границ земельного участка (м)	Предельное количество этажей/ предельная высота зданий, строений, сооружений (м)	Максимальный процент застройки в границах земельного участка (%)
	Мин.	Макс.	Мин.	Макс.			
Основные виды разрешенного использования							
9.3	НПУ	НПУ	НПУ	НПУ	НПУ	НПУ	НПУ
Условно разрешенные виды использования							
3.7	НПУ	НПУ	600	НПУ	НПУ	НПУ	60

Статья 11.4. Зона транспортной инфраструктуры (3.4)

1. Зона транспортной инфраструктуры предназначена для размещения автомобильного транспорта, объектов дорожного сервиса и улично-дорожной сети.

2. Виды разрешенного использования земельных участков и объектов капитального строительства в зоне транспортной инфраструктуры представлены в таблице 11.7.

Таблица 11.7

Вид разрешенного использования	Наименование вида разрешенного использования	Код вида разрешенного использования
Основные виды разрешенного использования	автомобильный транспорт;	7.2
	трубопроводного транспорта;	7.5
	объекты дорожного сервиса.	4.9.1
	улично-дорожная сеть.	12.0.1
Условно разрешенные виды использования	не подлежат установлению.	-
Вспомогательные виды разрешенного использования	не подлежат установлению.	-

3. Предельные размеры земельных участков, в том числе их площадь и предельные параметры разрешенного строительства, реконструкции объектов капитального строительства в зоне транспортной инфраструктуры представлены в таблице 11.8.

Таблица 11.8

Код вида разрешенного использования	Размер земельного участка (м)		Площадь земельного участка (кв.м)		Минимальный отступ от границ земельного участка (м)	Предельное количество этажей/ предельная высота зданий, сооружений (м)	Максимальный процент застройки в границах земельного участка (%)
	Мин.	Макс.	Мин.	Макс.			
Основные виды разрешенного использования							
7.2	НПУ	НПУ	НПУ	НПУ	НПУ	НПУ	НПУ
7.5	НПУ	НПУ	НПУ	НПУ	НПУ	НПУ	НПУ
4.9.1	НПУ	НПУ	НПУ	НПУ	НПУ	НПУ	НПУ
12.0.1	НПУ	НПУ	НПУ	НПУ	НПУ	НПУ	НПУ

Статья 11.5. Зона сельскохозяйственного использования (4.2)

1. Зона сельскохозяйственного использования предназначены для выращивания сельскохозяйственных культур, сенокошения, выпаса сельскохозяйственных животных, ведения личного подсобного хозяйства на полевых участках.

2. Виды разрешенного использования земельных участков и объектов капитального строительства в зоне сельскохозяйственного использования представлены в таблице 11.9.

Таблица 11.9

Вид разрешенного использования	Наименование вида разрешенного использования	Код вида разрешенного использования
Основные виды разрешенного использования	растениеводство;	1.1
	научное обеспечение сельского хозяйства;	1.14
	ведение личного подсобного хозяйства на полевых участках;	1.16

Статья 11.6. Производственная зона сельскохозяйственных предприятий (4.4)

1. Производственная зона сельскохозяйственных предприятий предназначена для размещения объектов сельскохозяйственного назначения, используемых для содержания и разведения сельскохозяйственных животных, производства, хранения и первичной переработки сельскохозяйственной продукции, питомников, для которых необходима организация санитарно-защитной зоны в соответствии с требованиями технических регламентов.

2. Виды разрешенного использования земельных участков и объектов капитального строительства в производственной зоне сельскохозяйственных предприятий представлены в таблице 11.11.

Таблица 11.11

Вид разрешенного использования	Наименование вида разрешенного использования	Код вида разрешенного использования
Основные виды разрешенного использования	животноводство;	1.7
	питомники;	1.17
	обеспечение сельскохозяйственного производства.	1.18
Условно разрешенные виды использования	выращивание зерновых и иных сельскохозяйственных культур;	1.2
	овощеводство;	1.3
	выращивание тонизирующих, лекарственных, цветочных культур;	1.4
	садоводство;	1.5
	пчеловодство;	1.12
	рыбоводство;	1.13
	научное обеспечение сельского хозяйства.	1.14
Вспомогательные виды разрешенного использования	не подлежат установлению.	-

3. Предельные размеры земельных участков, в том числе их площадь и предельные параметры разрешенного строительства, реконструкции объектов капитального строительства в производственной зоне сельскохозяйственных предприятий представлены в таблице 11.12.

Таблица 11.12

Код вида разрешенного использования	Размер земельного участка (м)		Площадь земельного участка (кв.м)		Минимальный отступ от границ земельного участка (м)	Предельное количество этажей/ предельная высота зданий, строений, сооружений (м)	Максимальный процент застройки в границах земельного участка (%)
	Мин.	Макс.	Мин.	Макс.			
Основные виды разрешенного использования							
1.7	НПУ	НПУ	НПУ	НПУ	НПУ	НПУ	НПУ
1.17	НПУ	НПУ	НПУ	НПУ	НПУ	НПУ	НПУ
1.18	НПУ	НПУ	НПУ	НПУ	НПУ	НПУ	НПУ
Условно разрешенные виды использования							

Код вида разрешенного использования	Размер земельного участка (м)		Площадь земельного участка (кв.м)		Минимальный отступ от границ земельного участка (м)	Предельное количество этажей/ предельная высота зданий, строений, сооружений (м)	Максимальный процент застройки в границах земельного участка (%)
	Мин.	Макс.	Мин.	Макс.			
1.2	НПУ	НПУ	НПУ	НПУ	НПУ	НПУ	НПУ
1.3	НПУ	НПУ	НПУ	НПУ	НПУ	НПУ	НПУ
1.4	НПУ	НПУ	НПУ	НПУ	НПУ	НПУ	НПУ
1.5	НПУ	НПУ	НПУ	НПУ	НПУ	НПУ	НПУ
1.12	НПУ	НПУ	НПУ	НПУ	НПУ	НПУ	НПУ
1.13	НПУ	НПУ	НПУ	НПУ	НПУ	НПУ	НПУ
1.14	НПУ	НПУ	НПУ	НПУ	НПУ	НПУ	НПУ

Статья 11.7. Зона озелененных территорий специального назначения (5.6)

1. Зона озелененных территорий специального назначения предназначена для формирования озелененных участков, выполняющих санитарно-защитные функции.

2. Виды разрешенного использования земельных участков и объектов капитального строительства в зоне озелененных территорий специального назначения представлены в таблице 11.13.

Таблица 11.13

Вид разрешенного использования	Наименование вида разрешенного использования	Код вида разрешенного использования
Основные виды разрешенного использования	земельные участки (территории) общего пользования.	12.0
Условно разрешенные виды использования	не подлежат установлению.	-
Вспомогательные виды разрешенного использования	не подлежат установлению.	-

3. Предельные размеры земельных участков, в том числе их площадь и предельные параметры разрешенного строительства, реконструкции объектов капитального строительства в зоне озелененных территорий специального назначения представлены в таблице 11.14.

Таблица 11.14

Код вида разрешенного использования	Размер земельного участка (м)		Площадь земельного участка (кв.м)		Минимальный отступ от границ земельного участка (м)	Предельное количество этажей/ предельная высота зданий, строений, сооружений (м)	Максимальный процент застройки в границах земельного участка (%)
	Мин.	Макс.	Мин.	Макс.			
Основные виды разрешенного использования							

Код вида разрешенного использования	Размер земельного участка (м)		Площадь земельного участка (кв.м)		Минимальный отступ от границ земельного участка (м)	Предельное количество этажей/ предельная высота зданий, строений, сооружений (м)	Максимальный процент застройки в границах земельного участка (%)
	Мин.	Макс.	Мин.	Макс.			
12.0	НПУ	НПУ	НПУ	НПУ	НПУ	НПУ	НПУ

Статья 11.8. Зона кладбищ (6.1)

1. Зона кладбищ предназначена для размещения кладбищ, мест захоронения, соответствующих культовых зданий и сооружений, для которых необходима организация санитарно-защитной зоны в соответствии с требованиями технических регламентов.

2. Виды разрешенного использования земельных участков и объектов капитального строительства в зоне кладбищ представлены в таблице 11.15.

Таблица 11.15

Вид разрешенного использования	Наименование вида разрешенного использования	Код вида разрешенного использования
Основные виды разрешенного использования	ритуальная деятельность.	12.1
Условно разрешенные виды использования	не подлежат установлению.	-
Вспомогательные виды разрешенного использования	не подлежат установлению.	-

3. Предельные размеры земельных участков, в том числе их площадь и предельные параметры разрешенного строительства, реконструкции объектов капитального строительства в зоне кладбищ представлены в таблице 11.16.

Таблица 11.16

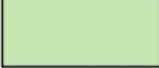
Код вида разрешенного использования	Размер земельного участка (м)		Площадь земельного участка (кв.м)		Минимальный отступ от границ земельного участка (м)	Предельное количество этажей/ предельная высота зданий, строений, сооружений (м)	Максимальный процент застройки в границах земельного участка (%)
	Мин.	Макс.	Мин.	Макс.			
Основные виды разрешенного использования							
12.1	НПУ	НПУ	НПУ	100000	НПУ	НПУ	НПУ

Статья 12. Земли, для которых градостроительные регламенты не устанавливаются

1. В соответствии с Градостроительным кодексом Российской Федерации на карте градостроительного зонирования муниципального образования –

Красновское сельское поселение Михайловского муниципального района Рязанской области выделены земли, для которых градостроительные регламенты не устанавливаются, представленные в таблице 12.1.

Таблица 12.1

Обозначение земель	Наименование земель
	Земли лесного фонда

2. Согласно части 6 статьи 36 Градостроительного кодекса Российской Федерации градостроительные регламенты не устанавливаются для земель лесного фонда.

3. Использование земельных участков, для которых градостроительные регламенты не устанавливаются, определяются федеральными, региональными органами исполнительной власти или уполномоченными органами местного самоуправления в соответствии с федеральными законами.

Статья 13. Требования к архитектурно-градостроительному облику объектов капитального строительства

На территории Красновского сельского поселения Михайловского муниципального района Рязанской области не предусмотрено требований к архитектурно-градостроительному облику объектов капитального строительства. В связи с этим требования к архитектурно-градостроительному облику объектов капитального строительства в соответствии с пунктом 2.1 части 6 статьи 30 Градостроительного кодекса Российской Федерации, не устанавливаются.

Статья 14. Расчетные показатели минимально допустимого уровня обеспеченности территории объектами коммунальной, транспортной, социальной инфраструктур и расчетные показатели максимально допустимого уровня территориальной доступности указанных объектов для населения

На территории Красновского сельского поселения Михайловского муниципального района Рязанской области не предусмотрено осуществление деятельности по комплексному развитию территории. В связи с этим расчетные показатели минимально допустимого уровня обеспеченности территории объектами коммунальной, транспортной, социальной инфраструктур и расчетные показатели максимально допустимого уровня территориальной доступности указанных объектов для населения в соответствии с пунктом 4 части 6 статьи 30 Градостроительного кодекса Российской Федерации, не устанавливаются.

Статья 15. Зоны с особыми условиями использования территории

1. В соответствии со статьей 1 Градостроительного кодекса Российской Федерации, к зонам с особыми условиями использования территорий относятся: охранные, санитарно-защитные зоны, зоны охраны объектов культурного наследия (памятников истории и культуры) народов Российской Федерации (далее - объекты культурного наследия), защитные зоны объектов культурного наследия, водоохранные зоны, зоны затопления, подтопления, зоны санитарной охраны источников питьевого и хозяйственно-бытового водоснабжения, зоны охраняемых объектов, приаэродромная территория, иные зоны, устанавливаемые в соответствии с законодательством Российской Федерации.

2. В составе графических материалов правил землепользования и застройки отображены границы зон с особыми условиями использования территорий (далее – ЗОУИТ), на основании сведений содержащихся в Едином государственном реестре недвижимости (далее – ЕГРН), а также ЗОУИТ, сведения о которых отсутствуют в ЕГРН, но которые были установлены, в порядке предусмотренном частью 8 статьи 26 Федерального закона от 03.08.2018 № 342-ФЗ «О внесении изменений в Градостроительный кодекс Российской Федерации и отдельные законодательные акты Российской Федерации». На территории Красновского сельского поселения Михайловского муниципального района Рязанской области могут быть установлены и действовать иные зоны с особыми условиями использования территорий, не отображенные в графических материалах правил землепользования и застройки.

3. Границы зон с особыми условиями использования территорий, границы территорий объектов культурного наследия, устанавливаемые в соответствии с законодательством Российской Федерации, могут не совпадать с границами территориальных зон.

4. Ограничения использования земельных участков и объектов капитального строительства на территории ЗОУИТ определяется в соответствии с законодательством Российской Федерации.

Статья 15.1. Санитарно-защитные зоны предприятий, сооружений и иных объектов

1. Санитарно-защитная зона – специальная территория с особым режимом использования, которая устанавливается вокруг объектов и производств, являющихся источниками воздействия на среду обитания и здоровья человека, размер которой обеспечивает уменьшение воздействия загрязнения на атмосферный воздух (химического, биологического, физического) до значений, установленных гигиеническими нормативами.

2. Ширина санитарно-защитной зоны устанавливается с учетом санитарной классификации, результатов расчетов ожидаемого загрязнения атмосферного воздуха, уровней физических воздействий и натуральных исследований для действующих предприятий.

3. Ограничения использования земельных участков и объектов капитального строительства на территории санитарно-защитных зон определяется в соответствии с законодательством Российской Федерации.

Статья 15.2. Водоохранные зоны, прибрежные защитные полосы, береговые полосы водных объектов

1. Водоохранными зонами являются территории, которые примыкают к береговой линии морей, рек, ручьев, каналов, озер, водохранилищ и на которых устанавливается специальный режим осуществления хозяйственной и иной деятельности в целях предотвращения загрязнения, засорения, заиления указанных водных объектов и истощения их вод, а также сохранения среды обитания водных биологических ресурсов и других объектов животного и растительного мира.

2. В границах водоохранных зон устанавливаются прибрежные защитные полосы, на территории которых вводятся дополнительные ограничения хозяйственной и иной деятельности.

3. Береговая полоса - это полоса земли, предназначенная для общего пользования вдоль береговой линии (границы водного объекта) водного объекта общего пользования.

4. Ограничения использования земельных участков и объектов капитального строительства на территории водоохранных зон, прибрежных защитных и береговых полос водных объектов определяются Водным кодексом Российской Федерации.

Статья 15.3. Охранные зоны инженерных коммуникаций, сооружений

1. Охранные зоны инженерных коммуникаций, сооружений предназначены для обеспечения безопасной эксплуатации существующих и вновь строящихся инженерных коммуникаций, сооружений и устанавливаются в соответствии с законодательством Российской Федерации.

2. Ограничения использования земельных участков и объектов капитального строительства на территории охранных зон инженерных коммуникаций, сооружений определяются в соответствии с законодательством Российской Федерации.

Статья 15.4. Придорожные полосы автомобильных дорог

1. Придорожные полосы автомобильной дороги – это территории, которые прилегают с обеих сторон к полосе отвода автомобильной дороги и в границах которых устанавливается особый режим использования земельных участков в целях обеспечения требований безопасности дорожного движения, а также нормальных условий реконструкции, капитального ремонта, ремонта, содержания

автомобильной дороги, ее сохранности с учетом перспектив развития автомобильной дороги.

2. Ограничения использования земельных участков и объектов капитального строительства на территории придорожных полос определяются в соответствии с законодательством Российской Федерации.

Статья 15.5. Охранная зона пунктов государственной геодезической сети

1. Государственная геодезическая сеть представляет собой совокупность геодезических пунктов, расположенных равномерно по всей территории и закрепленных на местности специальными центрами, обеспечивающими их сохранность и устойчивость в плане и по высоте в течение длительного времени. Геодезические пункты, являются основой при производстве геодезических и картографических работ в целях обеспечения общегосударственных, оборонных, научно – исследовательских задач, при инженерных изысканиях, строительстве и эксплуатации зданий, межевании земель и других специальных работ.

2. В пределах охранной зоны пункта государственной геодезической сети запрещается без разрешения территориальных органов Федеральной службы геодезии и картографии России осуществлять виды деятельности и производить работы, которые могут повлечь повреждения или уничтожение наружного знака, нарушить неизменность местоположения специального центра или создать затруднения для использования геодезического пункта по прямому назначению.

3. Дополнительные ограничения использования земельных участков и объектов капитального строительства на территории охранных зон пунктов государственной геодезической сети определяются в соответствии с законодательством Российской Федерации.

Статья 17. Объекты культурного наследия

1. На территории муниципального образования – Красновское сельское поселение Михайловского муниципального района Рязанской области отсутствуют исторические поселения федерального значения и исторические поселения регионального значения.

2. Согласно данным, предоставленным государственной инспекцией по охране объектов культурного наследия Рязанской области (далее - Инспекция), на территории Красновского сельского поселения Михайловского муниципального района Рязанской области находятся: 4 объекта культурного наследия федерального значения (памятники архитектуры), перечень которых указан в таблицах ниже.

Перечень выявленных объектов культурного наследия (памятники архитектуры) федерального значения.

№ п/п	Наименование объекта	Местонахождение	Реквизиты и наименование нормативного акта о постановке объекта культурного наследия на государственную охрану
1	«Комплекс сооружений усадьбы Ермолова», XVIII-XIX вв. (далее - Ансамбль)	с. Красное	Постановление СМ РСФСР от 30.08.1960 № 1327
2	«Особняк», XVIII в., входящий в состав объекта культурного наследия федерального значения «Комплекс сооружений усадьбы Ермолова», XVIII-XIX вв.	с. Красное	Постановление СМ РСФСР от 30.08.1960 № 1327
3	«Конный двор», XVIII в., входящий в состав объекта культурного наследия федерального значения «Комплекс сооружений усадьбы Ермолова», XVIII-XIX вв.	с. Красное	Постановление СМ РСФСР от 30.08.1960 № 1327
4	«Казанская церковь», 1810 г., входящий в состав объекта культурного наследия федерального значения «Комплекс сооружений усадьбы Ермолова», XVIII-XIX вв.	с. Красное	Постановление СМ РСФСР от 30.08.1960 № 1327

Границы территории Ансамбля утверждены приказом Инспекции от 22.04.2021 № 57.

В соответствии со статьей 5.1 Федерального закона от 25.06.2002 № 73-ФЗ «Об объектах культурного наследия (памятниках истории и культуры) народов Российской Федерации» в границах территории объекта культурного наследия запрещается строительство объектов капитального строительства и увеличение объемно-пространственных характеристик существующих на территории памятника или ансамбля объектов капитального строительства; проведение земляных, строительных, мелиоративных и иных работ, за исключением работ по сохранению объекта культурного наследия или его отдельных элементов, сохранению историко-градостроительной или природной среды объекта культурного наследия.

Согласно данным ЕГРН на территории Красновского сельского поселения Михайловского муниципального района Рязанской области установлены границы территории объекта культурного наследия «Никольская церковь», 1870 г. (реестровый номер 62:08-8.5).»

Правила землепользования и застройки муниципального образования - Красновское сельское поселение

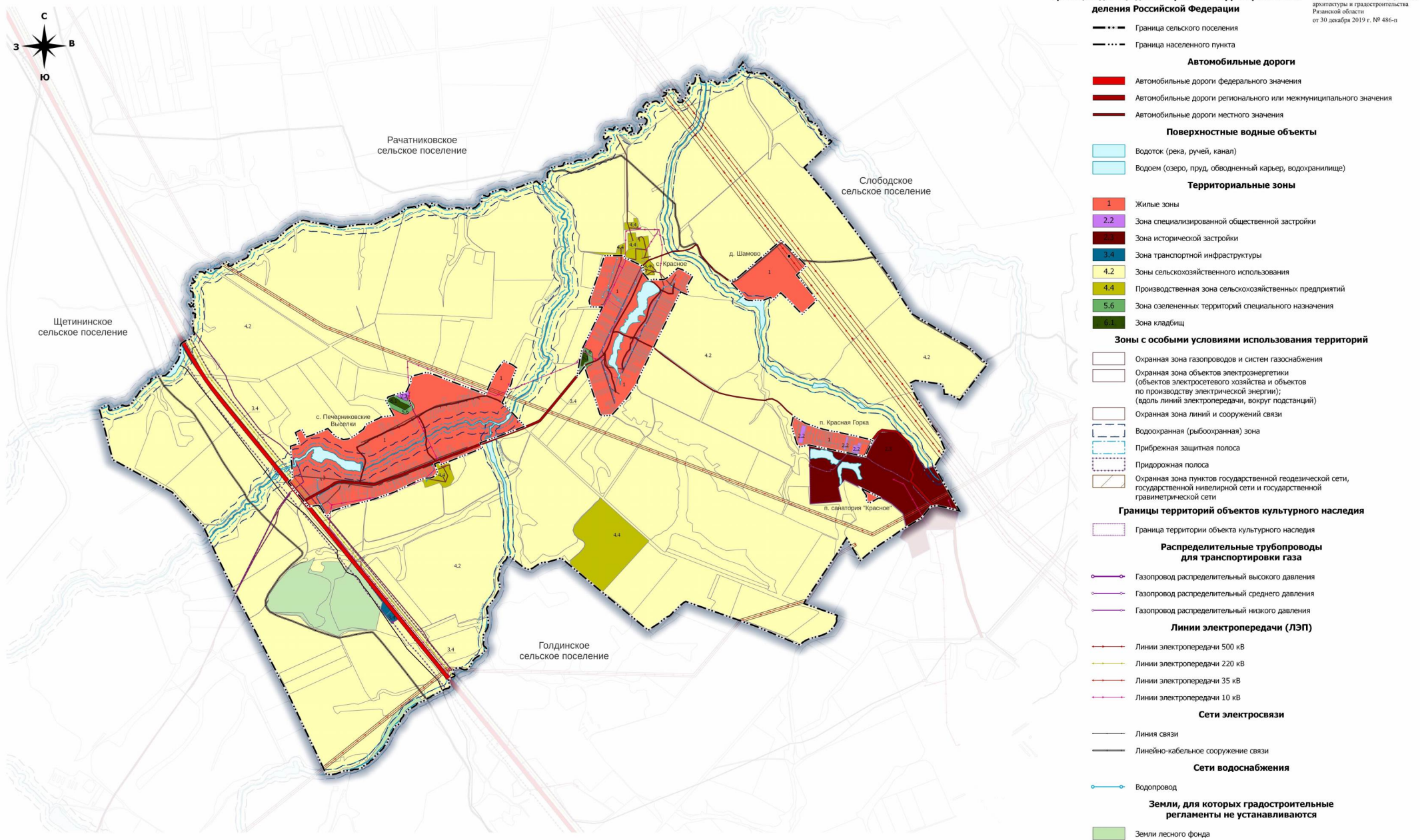
Михайловского муниципального района Рязанской области

Карта градостроительного зонирования

М 1:20000

Приложение № 2
к постановлению главного управления
архитектуры и градостроительства
Рязанской области
от 13 мая 2024 г. № 218-п

Приложение № 2
к постановлению главного управления
архитектуры и градостроительства
Рязанской области
от 30 декабря 2019 г. № 486-п



- Условные обозначения:**
Границы единиц административно-территориального деления Российской Федерации
- Граница сельского поселения
 - - - - Граница населенного пункта
- Автомобильные дороги**
- Автомобильные дороги федерального значения
 - Автомобильные дороги регионального или межмуниципального значения
 - Автомобильные дороги местного значения
- Поверхностные водные объекты**
- Водоток (река, ручей, канал)
 - Водоём (озеро, пруд, обводненный карьер, водохранилище)
- Территориальные зоны**
- 1 Жилые зоны
 - 2.2 Зона специализированной общественной застройки
 - Зона исторической застройки
 - 3.4 Зона транспортной инфраструктуры
 - 4.2 Зоны сельскохозяйственного использования
 - 4.4 Производственная зона сельскохозяйственных предприятий
 - 5.6 Зона озелененных территорий специального назначения
 - 6.1 Зона кладбищ
- Зоны с особыми условиями использования территорий**
- Охранная зона газопроводов и систем газоснабжения
 - Охранная зона объектов электроэнергетики (объектов электросетевого хозяйства и объектов по производству электрической энергии); (вдоль линий электропередачи, вокруг подстанций)
 - Охранная зона линий и сооружений связи
 - Водоохранная (рыбоохранная) зона
 - Прибрежная защитная полоса
 - Придорожная полоса
 - Охранная зона пунктов государственной геодезической сети, государственной нивелирной сети и государственной гравиметрической сети
- Границы территорий объектов культурного наследия**
- Граница территории объекта культурного наследия
- Распределительные трубопроводы для транспортировки газа**
- Газопровод распределительный высокого давления
 - Газопровод распределительный среднего давления
 - Газопровод распределительный низкого давления
- Линии электропередачи (ЛЭП)**
- Линии электропередачи 500 кВ
 - Линии электропередачи 220 кВ
 - Линии электропередачи 35 кВ
 - Линии электропередачи 10 кВ
- Сети электросвязи**
- Линия связи
 - Линейно-кабельное сооружение связи
- Сети водоснабжения**
- Водопровод
- Земли, для которых градостроительные регламенты не устанавливаются**
- Земли лесного фонда

Правила землепользования и застройки муниципального образования - Красновское сельское поселение Михайловского муниципального района Рязанской области						Страна	Лист	Листов
Изм.	Колуч.	Лист	Издан.	Подп.	Дата			
Карта градостроительного зонирования М 1:20000						ГБУ РО "Центр градостроительного развития Рязанской области"		

Приложение № 3
к постановлению главного управления
архитектуры и градостроительства
Рязанской области
от 13 мая 2024 г. № 218-п

«Приложение № 3
к постановлению главного управления
архитектуры и градостроительства
Рязанской области
от 30 декабря 2019 г. № 486-п

Графическое описание местоположения границ территориальных зон,
перечень координат характерных точек этих границ
муниципального образования – Красновское сельское поселение
Михайловского муниципального района Рязанской области

ГРАФИЧЕСКОЕ ОПИСАНИЕ

местоположения границ населенных пунктов, территориальных зон, особо охраняемых природных территорий, зон с особыми условиями использования территории

1 Жилые зоны (населенный пункт п. Красная Горка)

(наименование объекта местоположение границ, которого описано (далее - объект))

Раздел 1

Сведения об объекте		
№ п/п	Характеристики объекта	Описание характеристик
1	2	3
1	Местоположение объекта	<i>Российская Федерация, Рязанская область, р-н Михайловский, с/п Красновское, п Красная Горка</i>
2	Площадь объекта ± величина погрешности определения площади (Р ± Дельта Р)	<i>168634кв.м. ± 144кв.м.</i>
3	Иные характеристики объекта	<i>Вид зоны: 1 Жилые зоны Номер зоны: -</i>

Раздел 2

Сведения о местоположении границ объекта					
1. Система координат <u>МСК-62</u>					
2. Сведения о характерных точках границ объекта					
Обозначение характерных точек границ	Координаты, м		Метод определения координат характерной точки	Средняя квадратическая погрешность положения характерной точки (Мт), м	Описание обозначения точки на местности (при наличии)
	X	Y			
1	2	3	4	5	6
1	391439,67	1298398,72	Картометрический метод	2,50	-
2	391358,17	1298530,15	Картометрический метод	2,50	-
3	391289,01	1298735,18	Картометрический метод	2,50	-
4	391262,35	1298868	Картометрический метод	2,50	-
5	391263,8	1298881,08	Картометрический метод	2,50	-
6	391261,65	1298901,45	Картометрический метод	2,50	-
7	391256,41	1298916,93	Картометрический метод	2,50	-
8	391249,27	1298929,51	Картометрический метод	2,50	-
9	391222,1	1299061,44	Картометрический метод	2,50	-
10	391219,39	1299085,2	Картометрический метод	2,50	-
11	391193,14	1299180,28	Картометрический метод	2,50	-
12	391168,07	1299288,58	Картометрический метод	2,50	-
13	390983,98	1299206,13	Картометрический метод	2,50	-
14	391005,68	1299098,84	Картометрический метод	2,50	-
15	391027	1298996,22	Картометрический метод	2,50	-
16	391112,47	1298574,02	Картометрический метод	2,50	-
17	391090,81	1298463,16	Картометрический метод	2,50	-
18	391128,84	1298436,59	Картометрический метод	2,50	-
19	391332,7	1298374,15	Картометрический метод	2,50	-
1	391439,67	1298398,72	Картометрический метод	2,50	-
20	391116,98	1299076,35	Картометрический метод	2,50	-
21	391106,55	1299116,75	Картометрический метод	2,50	-
22	391109,22	1299117,43	Картометрический метод	2,50	-
23	391139,72	1299125,14	Картометрический метод	2,50	-
24	391130,31	1299166,15	Картометрический метод	2,50	-
25	391100,18	1299156,88	Картометрический метод	2,50	-
26	391038,47	1299137,9	Картометрический метод	2,50	-
27	391006,69	1299128,13	Картометрический метод	2,50	-
28	391014,58	1299093,73	Картометрический метод	2,50	-
29	391025,34	1299052,53	Картометрический метод	2,50	-
30	391047,45	1299057,99	Картометрический метод	2,50	-
31	391104,36	1299073,04	Картометрический метод	2,50	-
20	391116,98	1299076,35	Картометрический метод	2,50	-
32	391178,59	1298989,13	Картометрический метод	2,50	-
33	391207,87	1298993,66	Картометрический метод	2,50	-
34	391202,64	1299017,63	Картометрический метод	2,50	-
35	391179,81	1299012,99	Картометрический метод	2,50	-

Сведения о местоположении границ объекта

36	391096,42	1298990,3	Картометрический метод	2,50	-
37	391103,68	1298968,25	Картометрический метод	2,50	-
38	391108,87	1298969,98	Картометрический метод	2,50	-
32	391178,59	1298989,13	Картометрический метод	2,50	-
39	391098,47	1298966,66	Картометрический метод	2,50	-
40	391090,73	1298992,31	Картометрический метод	2,50	-
41	391053,1	1298979,48	Картометрический метод	2,50	-
42	391078,05	1298960,31	Картометрический метод	2,50	-
39	391098,47	1298966,66	Картометрический метод	2,50	-
43	391336,83	1298493,73	Картометрический метод	2,50	-
44	391326,24	1298542,59	Картометрический метод	2,50	-
45	391130,78	1298500,22	Картометрический метод	2,50	-
46	391141,37	1298451,35	Картометрический метод	2,50	-
43	391336,83	1298493,73	Картометрический метод	2,50	-

3. Сведения о характерных точках части (частей) границы объекта

Обозначение характерных точек части границы	Координаты, м		Метод определения координат характерной точки	Средняя квадратическая погрешность положения характерной точки (М), м	Описание обозначения точки на местности (при наличии)
	X	Y			
1	2	3	4	5	6
Часть № -					
-	-	-	-	-	-

ГРАФИЧЕСКОЕ ОПИСАНИЕ
местоположения границ населенных пунктов, территориальных
зон, особо охраняемых природных территорий, зон с особыми
условиями использования территории

1 Жилые зоны (населенный пункт с. Красное)

(наименование объекта местоположение границ, которого описано (далее - объект))

Раздел 1

Сведения об объекте		
№ п/п	Характеристики объекта	Описание характеристик
1	2	3
1	Местоположение объекта	<i>Российская Федерация, Рязанская область, р-н Михайловский, с/п Красновское, с Красное</i>
2	Площадь объекта ± величина погрешности определения площади (Р ± Дельта Р)	<i>1188493кв.м. ± 394кв.м.</i>
3	Иные характеристики объекта	<i>Вид зоны: 1 Жилые зоны Номер зоны: -</i>

Раздел 2

Сведения о местоположении границ объекта					
1. Система координат <u>МСК-62</u>					
2. Сведения о характерных точках границ объекта					
Обозначение характерных точек границ	Координаты, м		Метод определения координат характерной точки	Средняя квадратическая погрешность положения характерной точки (Мт), м	Описание обозначения точки на местности (при наличии)
	X	Y			
1	2	3	4	5	6
ЗУ1(1)					
1	391954,94	1295978,34	Картометрический метод	2,50	-
2	391951,88	1295984,43	Картометрический метод	2,50	-
3	391949,46	1295991,73	Картометрический метод	2,50	-
4	391948,52	1295996,49	Картометрический метод	2,50	-
5	391945,85	1296014,63	Картометрический метод	2,50	-
6	391889,44	1295973,13	Картометрический метод	2,50	-
7	391894,2	1295964,79	Картометрический метод	2,50	-
8	391926,81	1295973,58	Картометрический метод	2,50	-
1	391954,94	1295978,34	Картометрический метод	2,50	-
ЗУ1(2)					
9	393239,55	1296274,93	Картометрический метод	2,50	-
10	393242,01	1296310,35	Картометрический метод	2,50	-
11	393239,53	1296497,99	Картометрический метод	2,50	-
12	393228,02	1296501,66	Картометрический метод	2,50	-
13	393215,05	1296500,92	Картометрический метод	2,50	-
14	393212,72	1296514,88	Картометрический метод	2,50	-
15	393130,33	1296690,14	Картометрический метод	2,50	-
16	393105,28	1296708,85	Картометрический метод	2,50	-
17	393088,55	1296710,8	Картометрический метод	2,50	-
18	393080,75	1296716,34	Картометрический метод	2,50	-
19	393072,33	1296717,1	Картометрический метод	2,50	-
20	393057,53	1296715,06	Картометрический метод	2,50	-
21	393051,71	1296712,25	Картометрический метод	2,50	-
22	393044,38	1296707,2	Картометрический метод	2,50	-
23	393038,65	1296711,83	Картометрический метод	2,50	-
24	393021,15	1296729,08	Картометрический метод	2,50	-
25	392970,69	1296768,16	Картометрический метод	2,50	-
26	392965,44	1296795,77	Картометрический метод	2,50	-
27	392973,96	1296816,62	Картометрический метод	2,50	-
28	392976,01	1296845,11	Картометрический метод	2,50	-
29	392971,18	1296883,29	Картометрический метод	2,50	-
30	392972,57	1296941,86	Картометрический метод	2,50	-
31	392997,67	1296987,87	Картометрический метод	2,50	-
32	393026,96	1297018,55	Картометрический метод	2,50	-
33	393100,59	1297098,32	Картометрический метод	2,50	-
34	393083,2	1297150,35	Картометрический метод	2,50	-
35	393010,57	1297266,76	Картометрический метод	2,50	-
36	392909,82	1297209,59	Картометрический метод	2,50	-

Сведения о местоположении границ объекта

37	392888,37	1297200,6	Картометрический метод	2,50	-
38	392877,18	1297201,76	Картометрический метод	2,50	-
39	392866,75	1297203,69	Картометрический метод	2,50	-
40	392857,29	1297207,16	Картометрический метод	2,50	-
41	392848,03	1297213,92	Картометрический метод	2,50	-
42	392840,31	1297217,01	Картометрический метод	2,50	-
43	392829,69	1297217,21	Картометрический метод	2,50	-
44	392820,81	1297214,5	Картометрический метод	2,50	-
45	392812,7	1297211,8	Картометрический метод	2,50	-
46	392804,98	1297207,75	Картометрический метод	2,50	-
47	392803,24	1297201,38	Картометрический метод	2,50	-
48	392834,03	1297131,23	Картометрический метод	2,50	-
49	392210,15	1296826,42	Картометрический метод	2,50	-
50	392206,03	1296824,54	Картометрический метод	2,50	-
51	391834,57	1296645,15	Картометрический метод	2,50	-
52	391793,76	1296640,73	Картометрический метод	2,50	-
53	391793,76	1296634,73	Картометрический метод	2,50	-
54	391681,24	1296556,43	Картометрический метод	2,50	-
55	391624,39	1296516,87	Картометрический метод	2,50	-
56	391448,74	1296355,85	Картометрический метод	2,50	-
57	391445,32	1296310,53	Картометрический метод	2,50	-
58	391439,36	1296258,87	Картометрический метод	2,50	-
59	391456,73	1296224,65	Картометрический метод	2,50	-
60	391731,3	1296135,25	Картометрический метод	2,50	-
61	391864,1	1296092,01	Картометрический метод	2,50	-
62	391947,98	1296064,7	Картометрический метод	2,50	-
63	391998,61	1296089,65	Картометрический метод	2,50	-
64	392008,04	1296115,09	Картометрический метод	2,50	-
65	392010,89	1296121,37	Картометрический метод	2,50	-
66	392018,6	1296117,62	Картометрический метод	2,50	-
67	392028,47	1296139,88	Картометрический метод	2,50	-
68	392031,74	1296142	Картометрический метод	2,50	-
69	392040,46	1296145,56	Картометрический метод	2,50	-
70	392048,62	1296147,3	Картометрический метод	2,50	-
71	392055,66	1296147,69	Картометрический метод	2,50	-
72	392060,59	1296147,38	Картометрический метод	2,50	-
73	392135,36	1296138,84	Картометрический метод	2,50	-
74	392139,91	1296138,11	Картометрический метод	2,50	-
75	392145,23	1296136,68	Картометрический метод	2,50	-
76	392152,97	1296133,41	Картометрический метод	2,50	-
77	392157	1296131,04	Картометрический метод	2,50	-
78	392159,48	1296129,32	Картометрический метод	2,50	-
79	392163,46	1296126,03	Картометрический метод	2,50	-
80	392166,1	1296123,42	Картометрический метод	2,50	-
81	392168,83	1296120,28	Картометрический метод	2,50	-
82	392170,87	1296117,52	Картометрический метод	2,50	-
83	392172,26	1296115,39	Картометрический метод	2,50	-
84	392173,36	1296113,51	Картометрический метод	2,50	-
85	392205,07	1296056,63	Картометрический метод	2,50	-
86	392207,97	1296050,48	Картометрический метод	2,50	-
87	392210,22	1296043,09	Картометрический метод	2,50	-

Сведения о местоположении границ объекта

88	392211,04	1296038,27	Картометрический метод	2,50	-
89	392211,38	1296033,87	Картометрический метод	2,50	-
90	392660,38	1296250,93	Картометрический метод	2,50	-
91	392663,73	1296244,26	Картометрический метод	2,50	-
92	392662,22	1296243,54	Картометрический метод	2,50	-
93	392665,37	1296116,75	Картометрический метод	2,50	-
94	392733,32	1296102,12	Картометрический метод	2,50	-
9	393239,55	1296274,93	Картометрический метод	2,50	-

3. Сведения о характерных точках части (частей) границы объекта

Обозначение характерных точек части границы	Координаты, м		Метод определения координат характерной точки	Средняя квадратическая погрешность положения характерной точки (M), м	Описание обозначения точки на местности (при наличии)
	X	Y			
1	2	3	4	5	6
Часть № -					
-	-	-	-	-	-

ГРАФИЧЕСКОЕ ОПИСАНИЕ

местоположения границ населенных пунктов, территориальных зон, особо охраняемых природных территорий, зон с особыми условиями использования территории

1 Жилые зоны (населенный пункт п. санатория Красное)

(наименование объекта местоположение границ, которого описано (далее - объект))

Раздел 1

Сведения об объекте		
№ п/п	Характеристики объекта	Описание характеристик
1	2	3
1	Местоположение объекта	<i>Российская Федерация, Рязанская область, р-н Михайловский, с/п Красновское, п санатория Красное</i>
2	Площадь объекта ± величина погрешности определения площади (Р ± Дельта Р)	<i>12519кв.м. ± 39кв.м.</i>
3	Иные характеристики объекта	<i>Вид зоны: 1 Жилые зоны Номер зоны: -</i>

Раздел 2

Сведения о местоположении границ объекта					
1. Система координат <u>МСК-62</u>					
2. Сведения о характерных точках границ объекта					
Обозначение характерных точек границ	Координаты, м		Метод определения координат характерной точки	Средняя квадратическая погрешность положения характерной точки (Мт), м	Описание обозначения точки на местности (при наличии)
	X	Y			
1	2	3	4	5	6
1	390625,23	1299163,21	Картометрический метод	2,50	-
2	390522,25	1299372,88	Картометрический метод	2,50	-
3	390514,78	1299373,99	Картометрический метод	2,50	-
4	390515,57	1299352,48	Картометрический метод	2,50	-
5	390465,77	1299265,13	Картометрический метод	2,50	-
6	390461,73	1299244,82	Картометрический метод	2,50	-
7	390485,62	1299222,38	Картометрический метод	2,50	-
8	390511,71	1299216,55	Картометрический метод	2,50	-
9	390548,44	1299218,27	Картометрический метод	2,50	-
10	390613,79	1299172,89	Картометрический метод	2,50	-
1	390625,23	1299163,21	Картометрический метод	2,50	-
3. Сведения о характерных точках части (частей) границы объекта					
Обозначение характерных точек части границы	Координаты, м		Метод определения координат характерной точки	Средняя квадратическая погрешность положения характерной точки (Мт), м	Описание обозначения точки на местности (при наличии)
	X	Y			
1	2	3	4	5	6
Часть № -					
-	-	-	-	-	-

ГРАФИЧЕСКОЕ ОПИСАНИЕ

местоположения границ населенных пунктов, территориальных зон, особо охраняемых природных территорий, зон с особыми условиями использования территории

1 Жилые зоны (населенный пункт с. Печерниковские Выселки)

(наименование объекта местоположение границ, которого описано (далее - объект))

Раздел 1

Сведения об объекте		
№ п/п	Характеристики объекта	Описание характеристик
1	2	3
1	Местоположение объекта	<i>Российская Федерация, Рязанская область, р-н Михайловский, с/п Красновское, с Печерниковские Выселки</i>
2	Площадь объекта ± величина погрешности определения площади (Р ± Дельта Р)	<i>2097551кв.м. ± 507кв.м.</i>
3	Иные характеристики объекта	<i>Вид зоны: 1 Жилые зоны Номер зоны: -</i>

Раздел 2

Сведения о местоположении границ объекта					
1. Система координат <u>МСК-62</u>					
2. Сведения о характерных точках границ объекта					
Обозначение характерных точек границ	Координаты, м		Метод определения координат характерной точки	Средняя квадратическая погрешность положения характерной точки (Мт), м	Описание обозначения точки на местности (при наличии)
	X	Y			
1	2	3	4	5	6
1	391252,54	1292802,02	Картометрический метод	2,50	-
2	391290,37	1292875,47	Картометрический метод	2,50	-
3	391202,46	1292919,98	Картометрический метод	2,50	-
4	391222,49	1292983,41	Картометрический метод	2,50	-
5	391298,16	1293165,92	Картометрический метод	2,50	-
6	391271,45	1293190,4	Картометрический метод	2,50	-
7	391205,8	1293258,28	Картометрический метод	2,50	-
8	391173,52	1293341,75	Картометрический метод	2,50	-
9	391181,31	1293397,39	Картометрический метод	2,50	-
10	391205,17	1293441,15	Картометрический метод	2,50	-
11	391289,32	1293565,8	Картометрический метод	2,50	-
12	391346,23	1293595,74	Картометрический метод	2,50	-
13	391363,97	1293635,2	Картометрический метод	2,50	-
14	391393,9	1293699,15	Картометрический метод	2,50	-
15	391413,06	1293741,43	Картометрический метод	2,50	-
16	391428,18	1293762,65	Картометрический метод	2,50	-
17	391446,57	1293905,74	Картометрический метод	2,50	-
18	391538,91	1293856,36	Картометрический метод	2,50	-
19	391527,79	1293875,66	Картометрический метод	2,50	-
20	391505,48	1293921,61	Картометрический метод	2,50	-
21	391461,09	1294012,12	Картометрический метод	2,50	-
22	391457,43	1294022,19	Картометрический метод	2,50	-
23	391455,99	1294035,02	Картометрический метод	2,50	-
24	391457,05	1294044,43	Картометрический метод	2,50	-
25	391460,47	1294054,84	Картометрический метод	2,50	-
26	391466,07	1294064,26	Картометрический метод	2,50	-
27	391479,65	1294083,62	Картометрический метод	2,50	-
28	391484,26	1294081,66	Картометрический метод	2,50	-
29	391505,29	1294114,14	Картометрический метод	2,50	-
30	391502,4	1294116,08	Картометрический метод	2,50	-
31	391504,21	1294118,68	Картометрический метод	2,50	-
32	391509,69	1294124,62	Картометрический метод	2,50	-
33	391517,44	1294130,49	Картометрический метод	2,50	-
34	391525,95	1294134,66	Картометрический метод	2,50	-
35	391534,25	1294137	Картометрический метод	2,50	-
36	391547,56	1294137,72	Картометрический метод	2,50	-
37	391557,2	1294136	Картометрический метод	2,50	-
38	391565,5	1294132,83	Картометрический метод	2,50	-
39	391574,39	1294127,26	Картометрический метод	2,50	-

Сведения о местоположении границ объекта

40	391586,46	1294117,84	Картометрический метод	2,50	-
41	391600,41	1294101,68	Картометрический метод	2,50	-
42	391608,77	1294084,88	Картометрический метод	2,50	-
43	391611,52	1294084,49	Картометрический метод	2,50	-
44	391611,49	1294084,29	Картометрический метод	2,50	-
45	391608,88	1294084,66	Картометрический метод	2,50	-
46	391616,73	1294068,86	Картометрический метод	2,50	-
47	391619,41	1294062,3	Картометрический метод	2,50	-
48	391624,27	1294066,68	Картометрический метод	2,50	-
49	391653,79	1294069,54	Картометрический метод	2,50	-
50	391707,57	1294087,83	Картометрический метод	2,50	-
51	391713,82	1294049,66	Картометрический метод	2,50	-
52	391829,33	1294100,7	Картометрический метод	2,50	-
53	391869,62	1294092,64	Картометрический метод	2,50	-
54	391891,58	1294129,74	Картометрический метод	2,50	-
55	391927,01	1294262,88	Картометрический метод	2,50	-
56	391921,64	1294314,41	Картометрический метод	2,50	-
57	391866,39	1294458,12	Картометрический метод	2,50	-
58	391816,85	1294582,32	Картометрический метод	2,50	-
59	391685,68	1294937,32	Картометрический метод	2,50	-
60	391920,17	1295041,41	Картометрический метод	2,50	-
61	392061,9	1295141,11	Картометрический метод	2,50	-
62	392030,03	1295206,17	Картометрический метод	2,50	-
63	392015,24	1295237,85	Картометрический метод	2,50	-
64	392003,17	1295255,95	Картометрический метод	2,50	-
65	391979,43	1295287,61	Картометрический метод	2,50	-
66	391931,1	1295271,33	Картометрический метод	2,50	-
67	391860,07	1295240,15	Картометрический метод	2,50	-
68	391802,3	1295227,5	Картометрический метод	2,50	-
69	391585,77	1295123,56	Картометрический метод	2,50	-
70	391557,94	1295158,71	Картометрический метод	2,50	-
71	391479,79	1295233,92	Картометрический метод	2,50	-
72	391475,27	1295238,26	Картометрический метод	2,50	-
73	391323,41	1295378,92	Картометрический метод	2,50	-
74	391318,36	1295367,52	Картометрический метод	2,50	-
75	391225,77	1295123,84	Картометрический метод	2,50	-
76	391141,52	1294889,77	Картометрический метод	2,50	-
77	391136,54	1294878,47	Картометрический метод	2,50	-
78	391115,73	1294888,06	Картометрический метод	2,50	-
79	391080,6	1294907,27	Картометрический метод	2,50	-
80	391038,11	1294801,31	Картометрический метод	2,50	-
81	391030,61	1294803,83	Картометрический метод	2,50	-
82	391013,65	1294763,28	Картометрический метод	2,50	-
83	391021,69	1294760,36	Картометрический метод	2,50	-
84	390923,96	1294516,63	Картометрический метод	2,50	-
85	390919,64	1294504,9	Картометрический метод	2,50	-
86	390892,25	1294430,5	Картометрический метод	2,50	-
87	390922,09	1294414,87	Картометрический метод	2,50	-
88	390900,78	1294365,13	Картометрический метод	2,50	-
89	390870,09	1294376,79	Картометрический метод	2,50	-
90	390837,82	1294389,12	Картометрический метод	2,50	-

Сведения о местоположении границ объекта

91	390815,51	1294396,64	Картометрический метод	2,50	-
92	390795,52	1294394,17	Картометрический метод	2,50	-
93	390764,14	1294365,21	Картометрический метод	2,50	-
94	390750,43	1294342,23	Картометрический метод	2,50	-
95	390742,29	1294319,45	Картометрический метод	2,50	-
96	390741,68	1294272,88	Картометрический метод	2,50	-
97	390736,73	1294246,7	Картометрический метод	2,50	-
98	390724,57	1294218,67	Картометрический метод	2,50	-
99	390723,9	1294200,65	Картометрический метод	2,50	-
100	390582,23	1293910,24	Картометрический метод	2,50	-
101	390548,14	1293810,13	Картометрический метод	2,50	-
102	390497,3	1293660,84	Картометрический метод	2,50	-
103	390494,05	1293651,29	Картометрический метод	2,50	-
104	390480,01	1293594,3	Картометрический метод	2,50	-
105	390478,05	1293588,28	Картометрический метод	2,50	-
106	390437,27	1293424,07	Картометрический метод	2,50	-
107	390377,98	1293229,86	Картометрический метод	2,50	-
108	390360,58	1293201,04	Картометрический метод	2,50	-
109	390321,46	1293168,57	Картометрический метод	2,50	-
110	390320,21	1293138,32	Картометрический метод	2,50	-
111	390436,26	1293067,58	Картометрический метод	2,50	-
112	390422,66	1292963,02	Картометрический метод	2,50	-
113	390421,47	1292945,6	Картометрический метод	2,50	-
114	390465,51	1292928,49	Картометрический метод	2,50	-
115	390484,2	1292912,66	Картометрический метод	2,50	-
116	390501,97	1292898,11	Картометрический метод	2,50	-
117	390525,62	1292878,93	Картометрический метод	2,50	-
118	390696,87	1292718,61	Картометрический метод	2,50	-
119	390737,61	1292766,9	Картометрический метод	2,50	-
120	390792,41	1292766,37	Картометрический метод	2,50	-
121	390801,07	1292766,29	Картометрический метод	2,50	-
122	391099,08	1292745,73	Картометрический метод	2,50	-
123	391130,41	1292844,21	Картометрический метод	2,50	-
1	391252,54	1292802,02	Картометрический метод	2,50	-
124	390360,82	1293193,89	Картометрический метод	2,50	-
125	390360,82	1293194,09	Картометрический метод	2,50	-
126	390360,62	1293194,09	Картометрический метод	2,50	-
127	390360,62	1293193,89	Картометрический метод	2,50	-
124	390360,82	1293193,89	Картометрический метод	2,50	-

3. Сведения о характерных точках части (частей) границы объекта

Обозначение характерных точек части границы	Координаты, м		Метод определения координат характерной точки	Средняя квадратическая погрешность положения характерной точки (Mt), м	Описание обозначения точки на местности (при наличии)
	X	Y			
1	2	3	4	5	6
Часть № -					
-	-	-	-	-	-

ГРАФИЧЕСКОЕ ОПИСАНИЕ
местоположения границ населенных пунктов, территориальных
зон, особо охраняемых природных территорий, зон с особыми
условиями использования территории

1 Жилые зоны (населенный пункт д. Шамово)

(наименование объекта местоположение границ, которого описано (далее - объект))

Раздел 1

Сведения об объекте		
№ п/п	Характеристики объекта	Описание характеристик
1	2	3
1	Местоположение объекта	<i>Российская Федерация, Рязанская область, р-н Михайловский, с/п Красновское, д Шамово</i>
2	Площадь объекта ± величина погрешности определения площади (Р ± Дельта Р)	<i>389439кв.м. ± 218кв.м.</i>
3	Иные характеристики объекта	<i>Вид зоны: 1 Жилые зоны Номер зоны: -</i>

Раздел 2

Сведения о местоположении границ объекта					
1. Система координат <u>МСК-62</u>					
2. Сведения о характерных точках границ объекта					
Обозначение характерных точек границ	Координаты, м		Метод определения координат характерной точки	Средняя квадратическая погрешность положения характерной точки (М), м	Описание обозначения точки на местности (при наличии)
	X	Y			
1	2	3	4	5	6
1	393010,64	1297793,68	Картометрический метод	2,50	-
2	393414,41	1298261,33	Картометрический метод	2,50	-
3	393125,26	1298545,46	Картометрический метод	2,50	-
4	393023,25	1298433,75	Картометрический метод	2,50	-
5	392743,85	1298664,85	Картометрический метод	2,50	-
6	392582,35	1298496,53	Картометрический метод	2,50	-
7	392788,17	1298293,3	Картометрический метод	2,50	-
8	392823,18	1298255,21	Картометрический метод	2,50	-
9	392744,68	1298176,94	Картометрический метод	2,50	-
10	392771,73	1298141,32	Картометрический метод	2,50	-
11	392747,69	1298082,53	Картометрический метод	2,50	-
12	392734,29	1298050,79	Картометрический метод	2,50	-
13	392737,47	1298016,95	Картометрический метод	2,50	-
14	392743,81	1297985,57	Картометрический метод	2,50	-
15	392733,59	1297948,9	Картометрический метод	2,50	-
16	392739,23	1297917,87	Картометрический метод	2,50	-
17	392736,76	1297897,78	Картометрический метод	2,50	-
18	392746,63	1297866,05	Картометрический метод	2,50	-
19	392762,5	1297848,42	Картометрический метод	2,50	-
20	392779,07	1297835,37	Картометрический метод	2,50	-
21	392792,92	1297821,45	Картометрический метод	2,50	-
22	392832,5	1297795,92	Картометрический метод	2,50	-
23	392954,37	1297683,7	Картометрический метод	2,50	-
24	392981,22	1297754,48	Картометрический метод	2,50	-
1	393010,64	1297793,68	Картометрический метод	2,50	-
25	393242,11	1298342,72	Картометрический метод	2,50	-
26	393243,1	1298344,11	Картометрический метод	2,50	-
27	393241,26	1298357,18	Картометрический метод	2,50	-
28	393239,47	1298358,48	Картометрический метод	2,50	-
29	393226,41	1298356,53	Картометрический метод	2,50	-
30	393225,41	1298355,15	Картометрический метод	2,50	-
31	393227,25	1298342,07	Картометрический метод	2,50	-

Сведения о местоположении границ объекта					
32	393229,04	1298340,78	Картометрический метод	2,50	-
25	393242,11	1298342,72	Картометрический метод	2,50	-
3. Сведения о характерных точках части (частей) границы объекта					
Обозначение характерных точек части границы	Координаты, м		Метод определения координат характерной точки	Средняя квадратическая погрешность положения характерной точки (M _t), м	Описание обозначения точки на местности (при наличии)
	X	Y			
1	2	3	4	5	6
Часть № -					
-	-	-	-	-	-

ГРАФИЧЕСКОЕ ОПИСАНИЕ
местоположения границ населенных пунктов, территориальных
зон, особо охраняемых природных территорий, зон с особыми
условиями использования территории

2.2 Зона специализированной общественной застройки (населенный пункт п. Красная Горка)

(наименование объекта местоположение границ, которого описано (далее - объект))

Раздел 1

Сведения об объекте		
№ п/п	Характеристики объекта	Описание характеристик
1	2	3
1	Местоположение объекта	<i>Российская Федерация, Рязанская область, р-н Михайловский, с/п Красновское, п Красная Горка</i>
2	Площадь объекта ± величина погрешности определения площади (Р ± Дельта Р)	<i>22311 кв.м. ± 9 кв.м.</i>
3	Иные характеристики объекта	<i>Вид зоны: 2.2 Зона специализированной общественной застройки Номер зоны: -</i>

Раздел 2

Сведения о местоположении границ объекта					
1. Система координат <u>МСК-62</u>					
2. Сведения о характерных точках границ объекта					
Обозначение характерных точек границ	Координаты, м		Метод определения координат характерной точки	Средняя квадратическая погрешность положения характерной точки (Мт), м	Описание обозначения точки на местности (при наличии)
	X	Y			
1	2	3	4	5	6
ЗУ1(1)					
1	391336,83	1298493,73	Картометрический метод	2,50	-
2	391326,24	1298542,59	Картометрический метод	2,50	-
3	391130,78	1298500,22	Картометрический метод	2,50	-
4	391141,37	1298451,35	Картометрический метод	2,50	-
1	391336,83	1298493,73	Картометрический метод	2,50	-
ЗУ1(2)					
5	391178,59	1298989,13	Картометрический метод	2,50	-
6	391207,87	1298993,66	Картометрический метод	2,50	-
7	391202,64	1299017,63	Картометрический метод	2,50	-
8	391179,81	1299012,99	Картометрический метод	2,50	-
9	391096,42	1298990,3	Картометрический метод	2,50	-
10	391103,68	1298968,25	Картометрический метод	2,50	-
11	391108,87	1298969,98	Картометрический метод	2,50	-
5	391178,59	1298989,13	Картометрический метод	2,50	-
ЗУ1(3)					
12	391098,47	1298966,66	Картометрический метод	2,50	-
13	391090,73	1298992,31	Картометрический метод	2,50	-
14	391053,1	1298979,48	Картометрический метод	2,50	-
15	391078,05	1298960,31	Картометрический метод	2,50	-
12	391098,47	1298966,66	Картометрический метод	2,50	-
ЗУ1(4)					
16	391116,98	1299076,35	Картометрический метод	2,50	-
17	391106,55	1299116,75	Картометрический метод	2,50	-
18	391109,22	1299117,43	Картометрический метод	2,50	-
19	391139,72	1299125,14	Картометрический метод	2,50	-
20	391130,31	1299166,15	Картометрический метод	2,50	-
21	391100,18	1299156,88	Картометрический метод	2,50	-
22	391038,47	1299137,9	Картометрический метод	2,50	-
23	391006,69	1299128,13	Картометрический метод	2,50	-
24	391014,58	1299093,73	Картометрический метод	2,50	-
25	391025,34	1299052,53	Картометрический метод	2,50	-

Сведения о местоположении границ объекта

26	391047,45	1299057,99	Картометрический метод	2,50	-
27	391104,36	1299073,04	Картометрический метод	2,50	-
16	391116,98	1299076,35	Картометрический метод	2,50	-

3. Сведения о характерных точках части (частей) границы объекта

Обозначение характерных точек части границы	Координаты, м		Метод определения координат характерной точки	Средняя квадратическая погрешность положения характерной точки (M _t), м	Описание обозначения точки на местности (при наличии)
	X	Y			
1	2	3	4	5	6
Часть № -					
-	-	-	-	-	-

ГРАФИЧЕСКОЕ ОПИСАНИЕ

местоположения границ населенных пунктов, территориальных зон, особо охраняемых природных территорий, зон с особыми условиями использования территории

2.2 Зона специализированной общественной застройки (населенный пункт с. Печерниковские Выселки)

(наименование объекта местоположение границ, которого описано (далее - объект))

Раздел 1

Сведения об объекте		
№ п/п	Характеристики объекта	Описание характеристик
1	2	3
1	Местоположение объекта	<i>Российская Федерация, Рязанская область, р-н Михайловский, с/п Красновское, с Печерниковские Выселки</i>
2	Площадь объекта ± величина погрешности определения площади (Р ± Дельта Р)	<i>9921кв.м. ± 35кв.м.</i>
3	Иные характеристики объекта	<i>Вид зоны: 2.2 Зона специализированной общественной застройки Номер зоны: -</i>

ГРАФИЧЕСКОЕ ОПИСАНИЕ

местоположения границ населенных пунктов, территориальных зон, особо охраняемых природных территорий, зон с особыми условиями использования территории

2.3 Зона исторической застройки (вне границ населенных пунктов)

(наименование объекта местоположение границ, которого описано (далее - объект))

Раздел 1

Сведения об объекте		
№ п/п	Характеристики объекта	Описание характеристик
1	2	3
1	Местоположение объекта	<i>Российская Федерация, Рязанская область, р-н Михайловский, с/п Красновское</i>
2	Площадь объекта ± величина погрешности определения площади (Р ± Дельта Р)	<i>1080014кв.м. ± 364кв.м.</i>
3	Иные характеристики объекта	<i>Вид зоны: 2.3 Зона исторической застройки Номер зоны: -</i>

Раздел 2

Сведения о местоположении границ объекта					
1. Система координат <u>МСК-62</u>					
2. Сведения о характерных точках границ объекта					
Обозначение характерных точек границ	Координаты, м		Метод определения координат характерной точки	Средняя квадратическая погрешность положения характерной точки (Мт), м	Описание обозначения точки на местности (при наличии)
	X	Y			
1	2	3	4	5	6
1	391112,47	1298574,02	Картометрический метод	2,50	-
2	391027	1298996,22	Картометрический метод	2,50	-
3	391005,68	1299098,84	Картометрический метод	2,50	-
4	390983,98	1299206,13	Картометрический метод	2,50	-
5	391251,89	1299367,67	Картометрический метод	2,50	-
6	391265,56	1299559,99	Картометрический метод	2,50	-
7	391128,61	1299704,07	Картометрический метод	2,50	-
8	390948,97	1299812,34	Картометрический метод	2,50	-
9	390849,54	1299883,13	Картометрический метод	2,50	-
10	390870,15	1299977,38	Картометрический метод	2,50	-
11	390377,87	1300259,24	Картометрический метод	2,50	-
12	390192,57	1300213,79	Картометрический метод	2,50	-
13	390223,76	1300201,01	Картометрический метод	2,50	-
14	390403,55	1300012,47	Картометрический метод	2,50	-
15	390429,33	1299986,81	Картометрический метод	2,50	-
16	390469,9	1299946,41	Картометрический метод	2,50	-
17	390665,45	1299767,98	Картометрический метод	2,50	-
18	390704,93	1299725,26	Картометрический метод	2,50	-
19	390695,84	1299718,21	Картометрический метод	2,50	-
20	390657,63	1299761,59	Картометрический метод	2,50	-
21	390461,45	1299937,85	Картометрический метод	2,50	-
22	390426,53	1299971,47	Картометрический метод	2,50	-
23	390393,67	1300003,11	Картометрический метод	2,50	-
24	390212,83	1300192,71	Картометрический метод	2,50	-
25	390185,22	1300201,53	Картометрический метод	2,50	-
26	390162,25	1300203,26	Картометрический метод	2,50	-
27	390155,3	1299893,92	Картометрический метод	2,50	-
28	390121,01	1299888,62	Картометрический метод	2,50	-
29	389938,24	1299933,3	Картометрический метод	2,50	-
30	389834,86	1299733,1	Картометрический метод	2,50	-
31	390006,76	1299684,93	Картометрический метод	2,50	-
32	390071,66	1299593,42	Картометрический метод	2,50	-
33	390193,2	1299664,82	Картометрический метод	2,50	-
34	390339,67	1299629,95	Картометрический метод	2,50	-
35	390452,48	1299499,33	Картометрический метод	2,50	-
36	390522,25	1299372,88	Картометрический метод	2,50	-
37	390625,23	1299163,21	Картометрический метод	2,50	-
38	390719,1	1298974,97	Картометрический метод	2,50	-
39	390634,83	1298902,19	Картометрический метод	2,50	-

Сведения о местоположении границ объекта					
40	390474,57	1298940,43	Картометрический метод	2,50	-
41	390449,1	1298586,23	Картометрический метод	2,50	-
42	390927,49	1298578,64	Картометрический метод	2,50	-
1	391112,47	1298574,02	Картометрический метод	2,50	-
3. Сведения о характерных точках части (частей) границы объекта					
Обозначение характерных точек части границы	Координаты, м		Метод определения координат характерной точки	Средняя квадратическая погрешность положения характерной точки (Mt), м	Описание обозначения точки на местности (при наличии)
	X	Y			
1	2	3	4	5	6
Часть № -					
-	-	-	-	-	-

ГРАФИЧЕСКОЕ ОПИСАНИЕ

местоположения границ населенных пунктов, территориальных зон, особо охраняемых природных территорий, зон с особыми условиями использования территории

3.4 Зона транспортной инфраструктуры (вне границ населенных пунктов)

(наименование объекта местоположение границ, которого описано (далее - объект)

Раздел 1

Сведения об объекте		
№ п/п	Характеристики объекта	Описание характеристик
1	2	3
1	Местоположение объекта	<i>Российская Федерация, Рязанская область, р-н Михайловский, с/п Красновское</i>
2	Площадь объекта ± величина погрешности определения площади (Р ± Дельта Р)	<i>212674кв.м. ± 233кв.м.</i>
3	Иные характеристики объекта	<i>Вид зоны: 3.4 Зона транспортной инфраструктуры Номер зоны: -</i>

Раздел 3

Сведения о местоположении измененных (уточненных) границ объекта							
1. Система координат		<u>МСК-62</u>					
2. Сведения о характерных точках границ объекта							
Обозначение характерных точек границ	Существующие координаты, м		Измененные (уточненные) координаты, м		Метод определения координат характерной точки	Средняя квадратическая погрешность положения характерной точки (Мт), м	Описание обозначения точки на местности (при наличии)
	X	Y	X	Y			
1	2	3	4	5	6	7	8
<i>62:08-7.103(1)</i>							
1	-	-	390704,93	1299725,26	Картометрический метод	2,50	-
2	-	-	390665,45	1299767,98	Картометрический метод	2,50	-
3	-	-	390469,9	1299946,41	Картометрический метод	2,50	-
4	-	-	390429,33	1299986,81	Картометрический метод	2,50	-
5	-	-	390429,04	1299987,09	Картометрический метод	2,50	-
6	-	-	390426,48	1299971,78	Картометрический метод	2,50	-
7	-	-	390426,44	1299971,55	Картометрический метод	2,50	-
8	-	-	390426,53	1299971,47	Картометрический метод	2,50	-
9	-	-	390461,45	1299937,85	Картометрический метод	2,50	-
10	-	-	390657,63	1299761,59	Картометрический метод	2,50	-
11	-	-	390695,84	1299718,21	Картометрический метод	2,50	-
1	-	-	390704,93	1299725,26	Картометрический метод	2,50	-
<i>62:08-7.103(2)</i>							
12	392660,38	1296250,93	392660,38	1296250,93	Картометрический метод	2,50	-
13	-	-	392211,38	1296033,87	Картометрический метод	2,50	-
14	392201,17	1296028,93	392201,17	1296028,93	Картометрический метод	2,50	-
15	392168,95	1296017,13	392168,95	1296017,13	Картометрический метод	2,50	-
16	392072,65	1295998,25	392072,65	1295998,25	Картометрический метод	2,50	-
17	391926,81	1295973,58	391926,81	1295973,58	Картометрический метод	2,50	-
18	391894,2	1295964,79	391894,2	1295964,79	Картометрический метод	2,50	-
19	391889,44	1295973,13	391889,44	1295973,13	Картометрический метод	2,50	-
20	391624,59	1295761,79	391624,59	1295761,79	Картометрический метод	2,50	-

Сведения о местоположении измененных (уточненных) границ объекта

21	391540,12	1295687,38	391540,12	1295687,38	Картометрический метод	2,50	-
22	391394,92	1295569,77	391394,92	1295569,77	Картометрический метод	2,50	-
23	391368,88	1295524,02	391368,88	1295524,02	Картометрический метод	2,50	-
24	391322,55	1295420,59	391322,55	1295420,59	Картометрический метод	2,50	-
25	391306,65	1295379,42	391306,65	1295379,42	Картометрический метод	2,50	-
26	-	-	391209,61	1295130,12	Картометрический метод	2,50	-
27	-	-	391195,86	1295093,11	Картометрический метод	2,50	-
28	-	-	391177,71	1295043,75	Картометрический метод	2,50	-
29	-	-	391177,01	1295045	Картометрический метод	2,50	-
30	-	-	391174,18	1295037,77	Картометрический метод	2,50	-
31	-	-	391174,98	1295036,33	Картометрический метод	2,50	-
32	-	-	391153,96	1294982,14	Картометрический метод	2,50	-
33	-	-	391152,54	1294982,54	Картометрический метод	2,50	-
34	-	-	391119,49	1294898,18	Картометрический метод	2,50	-
35	-	-	391115,73	1294888,06	Картометрический метод	2,50	-
36	-	-	391136,54	1294878,47	Картометрический метод	2,50	-
37	-	-	391141,52	1294889,77	Картометрический метод	2,50	-
38	-	-	391225,77	1295123,84	Картометрический метод	2,50	-
39	391318,36	1295367,52	391318,36	1295367,52	Картометрический метод	2,50	-
40	391336,5	1295415,27	391336,5	1295415,27	Картометрический метод	2,50	-
41	391388,15	1295524,98	391388,15	1295524,98	Картометрический метод	2,50	-
42	391410,75	1295556,5	391410,75	1295556,5	Картометрический метод	2,50	-
43	391551,97	1295671,79	391551,97	1295671,79	Картометрический метод	2,50	-
44	391638,14	1295745,14	391638,14	1295745,14	Картометрический метод	2,50	-
45	391899,6	1295957,87	391899,6	1295957,87	Картометрический метод	2,50	-
46	391926,95	1295966,26	391926,95	1295966,26	Картометрический метод	2,50	-
47	392076,92	1295990,21	392076,92	1295990,21	Картометрический метод	2,50	-
48	392168,6	1296008,39	392168,6	1296008,39	Картометрический метод	2,50	-
49	392204,02	1296020,03	392204,02	1296020,03	Картометрический метод	2,50	-

Сведения о местоположении измененных (уточненных) границ объекта

50	392454,37	1296141,47	392454,37	1296141,47	Картометрический метод	2,50	-
51	392639,05	1296232,3	392639,05	1296232,3	Картометрический метод	2,50	-
52	392654,26	1296239,78	392654,26	1296239,78	Картометрический метод	2,50	-
53	392662,22	1296243,54	392662,22	1296243,54	Картометрический метод	2,50	-
54	392663,73	1296244,26	392663,73	1296244,26	Картометрический метод	2,50	-
12	392660,38	1296250,93	392660,38	1296250,93	Картометрический метод	2,50	-
62:08-7.103(3)							
55	392265,89	1291534,4	392265,89	1291534,4	Картометрический метод	2,50	-
56	392266,9	1291535,99	392266,9	1291535,99	Картометрический метод	2,50	-
57	392263,95	1291537,62	392263,95	1291537,62	Картометрический метод	2,50	-
58	392069,35	1291680,44	392069,35	1291680,44	Картометрический метод	2,50	-
59	391905,51	1291777,27	391905,51	1291777,27	Картометрический метод	2,50	-
60	391874,61	1291787,12	391874,61	1291787,12	Картометрический метод	2,50	-
61	391137,91	1292368,02	391137,91	1292368,02	Картометрический метод	2,50	-
62	390696,87	1292718,61	390696,87	1292718,61	Картометрический метод	2,50	-
63	390525,62	1292878,93	390525,62	1292878,93	Картометрический метод	2,50	-
64	390501,97	1292898,11	390501,97	1292898,11	Картометрический метод	2,50	-
65	390484,2	1292912,66	390484,2	1292912,66	Картометрический метод	2,50	-
66	390465,51	1292928,49	390465,51	1292928,49	Картометрический метод	2,50	-
67	390421,47	1292945,6	390421,47	1292945,6	Картометрический метод	2,50	-
68	390422,66	1292963,02	390422,66	1292963,02	Картометрический метод	2,50	-
69	390252,49	1293101,47	390252,49	1293101,47	Картометрический метод	2,50	-
70	390179,78	1293160,63	390179,78	1293160,63	Картометрический метод	2,50	-
71	389819,91	1293453,43	389819,91	1293453,43	Картометрический метод	2,50	-
72	389810,37	1293464,73	389810,37	1293464,73	Картометрический метод	2,50	-
73	389797,71	1293475,95	389797,71	1293475,95	Картометрический метод	2,50	-
74	389729,19	1293530,03	389729,19	1293530,03	Картометрический метод	2,50	-
75	389707,69	1293544,08	389707,69	1293544,08	Картометрический метод	2,50	-
76	389704,3	1293546,84	389704,3	1293546,84	Картометрический метод	2,50	-
77	389006,06	1294115,58	389006,06	1294115,58	Картометрический метод	2,50	-

Сведения о местоположении измененных (уточненных) границ объекта

78	388493,57	1294543,61	388493,57	1294543,61	Картометрический метод	2,50	-
79	388478,17	1294527,07	388478,17	1294527,07	Картометрический метод	2,50	-
80	388466,51	1294520,87	388466,51	1294520,87	Картометрический метод	2,50	-
81	389157,84	1293949,94	389157,84	1293949,94	Картометрический метод	2,50	-
82	-	-	389102,53	1293885,3	Картометрический метод	2,50	-
83	-	-	389193,52	1293811,05	Картометрический метод	2,50	-
84	-	-	389258,98	1293757,63	Картометрический метод	2,50	-
85	-	-	389345,68	1293775,67	Картометрический метод	2,50	-
86	-	-	389350,93	1293771,83	Картометрический метод	2,50	-
87	-	-	389353,14	1293772,29	Картометрический метод	2,50	-
88	-	-	389373,54	1293757,69	Картометрический метод	2,50	-
89	389444,44	1293706,92	389444,44	1293706,92	Картометрический метод	2,50	-
90	389539,8	1293638,64	389539,8	1293638,64	Картометрический метод	2,50	-
91	389563,07	1293621,99	389563,07	1293621,99	Картометрический метод	2,50	-
92	389626,26	1293573,06	389626,26	1293573,06	Картометрический метод	2,50	-
93	389684,91	1293527,65	389684,91	1293527,65	Картометрический метод	2,50	-
94	-	-	389688,64	1293524,36	Картометрический метод	2,50	-
95	-	-	389699,92	1293514,43	Картометрический метод	2,50	-
96	389789,55	1293439,4	389789,55	1293439,4	Картометрический метод	2,50	-
97	389787	1293437,73	389787	1293437,73	Картометрический метод	2,50	-
98	389804,91	1293424,14	389804,91	1293424,14	Картометрический метод	2,50	-
99	389874,79	1293366,47	389874,79	1293366,47	Картометрический метод	2,50	-
100	389921,34	1293328,6	389921,34	1293328,6	Картометрический метод	2,50	-
101	390467,02	1292882,5	390467,02	1292882,5	Картометрический метод	2,50	-
102	390478,54	1292873,11	390478,54	1292873,11	Картометрический метод	2,50	-
103	390689,21	1292701,42	390689,21	1292701,42	Картометрический метод	2,50	-
104	390787,25	1292621,52	390787,25	1292621,52	Картометрический метод	2,50	-
105	390796,58	1292613,38	390796,58	1292613,38	Картометрический метод	2,50	-
106	390870,89	1292552,7	390870,89	1292552,7	Картометрический метод	2,50	-

ГРАФИЧЕСКОЕ ОПИСАНИЕ
местоположения границ населенных пунктов, территориальных
зон, особо охраняемых природных территорий, зон с особыми
условиями использования территории

4.2 Зона сельскохозяйственного использования (вне границ населенных пунктов)

(наименование объекта местоположение границ, которого описано (далее - объект))

Раздел 1

Сведения об объекте		
№ п/п	Характеристики объекта	Описание характеристик
1	2	3
1	Местоположение объекта	<i>Российская Федерация, Рязанская область, р-н Михайловский, с/п Красновское</i>
2	Площадь объекта ± величина погрешности определения площади (Р ± Дельта Р)	<i>35846781кв.м. ± 2753кв.м.</i>
3	Иные характеристики объекта	<i>Вид зоны: 4.2 Зона сельскохозяйственного использования Номер зоны: -</i>

Раздел 2

Сведения о местоположении границ объекта

1. Система координат МСК-62

2. Сведения о характерных точках границ объекта

Обозначение характерных точек границ	Координаты, м		Метод определения координат характерной точки	Средняя квадратическая погрешность положения характерной точки (Мт), м	Описание обозначения точки на местности (при наличии)
	X	Y			
1	2	3	4	5	6
<i>ЗУ(1)</i>					
1	392921,51	1291618,05	Картометрический метод	2,50	-
2	392932,14	1291621,74	Картометрический метод	2,50	-
3	392932,86	1291628,97	Картометрический метод	2,50	-
4	392929,24	1291643,66	Картометрический метод	2,50	-
5	392944,67	1291669,92	Картометрический метод	2,50	-
6	392950,45	1291672,09	Картометрический метод	2,50	-
7	392957,44	1291662,22	Картометрический метод	2,50	-
8	392967,86	1291651,79	Картометрический метод	2,50	-
9	392981,53	1291647,04	Картометрический метод	2,50	-
10	392991,64	1291648,24	Картометрический метод	2,50	-
11	393001,19	1291663,18	Картометрический метод	2,50	-
12	393006,1	1291691,61	Картометрический метод	2,50	-
13	393013,32	1291697,39	Картометрический метод	2,50	-
14	393033,8	1291695,46	Картометрический метод	2,50	-
15	393045,91	1291699,76	Картометрический метод	2,50	-
16	393055,26	1291711,15	Картометрический метод	2,50	-
17	393059,73	1291728,22	Картометрический метод	2,50	-
18	393057,41	1291759,54	Картометрический метод	2,50	-
19	393041,03	1291782,19	Картометрический метод	2,50	-
20	393080,05	1291804,11	Картометрический метод	2,50	-
21	393086,32	1291815,19	Картометрический метод	2,50	-
22	393082,95	1291824,58	Картометрический метод	2,50	-
23	393068,49	1291841,93	Картометрический метод	2,50	-
24	393069,7	1291852,53	Картометрический метод	2,50	-
25	393077,75	1291866,48	Картометрический метод	2,50	-
26	393083,49	1291876,3	Картометрический метод	2,50	-
27	393093,94	1291893,4	Картометрический метод	2,50	-
28	393097,16	1291911,07	Картометрический метод	2,50	-
29	393097,64	1291943,35	Картометрический метод	2,50	-
30	393106,8	1291959,01	Картометрический метод	2,50	-
31	393141,73	1291983,1	Картометрический метод	2,50	-
32	393162,44	1292009,84	Картометрический метод	2,50	-
33	393169,63	1292027,12	Картометрический метод	2,50	-
34	393168,47	1292044,05	Картометрический метод	2,50	-
35	393161,48	1292052,96	Картометрический метод	2,50	-
36	393150,88	1292052,24	Картометрический метод	2,50	-
37	393138,11	1292042,36	Картометрический метод	2,50	-
38	393132,09	1292043,81	Картометрический метод	2,50	-
39	393122,69	1292054,89	Картометрический метод	2,50	-

Сведения о местоположении границ объекта

40	393123,29	1292071,83	Картометрический метод	2,50	-
41	393132,09	1292091,26	Картометрический метод	2,50	-
42	393145,34	1292103,07	Картометрический метод	2,50	-
43	393151,84	1292116,08	Картометрический метод	2,50	-
44	393156,9	1292144,02	Картометрический метод	2,50	-
45	393174,51	1292151,11	Картометрический метод	2,50	-
46	393182,44	1292184,49	Картометрический метод	2,50	-
47	393216,65	1292254,6	Картометрический метод	2,50	-
48	393229,66	1292268,09	Картометрический метод	2,50	-
49	393252,06	1292269,53	Картометрический метод	2,50	-
50	393262,18	1292275,8	Картометрический метод	2,50	-
51	393272,54	1292279,65	Картометрический метод	2,50	-
52	393291,33	1292284,23	Картометрический метод	2,50	-
53	393302,17	1292292,36	Картометрический метод	2,50	-
54	393315,12	1292323,19	Картометрический метод	2,50	-
55	393317,78	1292338,8	Картометрический метод	2,50	-
56	393325,29	1292353,85	Картометрический метод	2,50	-
57	393338,06	1292385,17	Картометрический метод	2,50	-
58	393346,25	1292395,28	Картометрический метод	2,50	-
59	393362,7	1292425,22	Картометрический метод	2,50	-
60	393371,84	1292448,06	Картометрический метод	2,50	-
61	393378,29	1292462,01	Картометрический метод	2,50	-
62	393396,36	1292482,73	Картометрический метод	2,50	-
63	393398,05	1292492,13	Картометрический метод	2,50	-
64	393390,1	1292514,05	Картометрический метод	2,50	-
65	393391,06	1292519,83	Картометрический метод	2,50	-
66	393406,96	1292536,93	Картометрический метод	2,50	-
67	393411,78	1292566,81	Картометрический метод	2,50	-
68	393420,05	1292582,83	Картометрический метод	2,50	-
69	393464,29	1292628,24	Картометрический метод	2,50	-
70	393487,66	1292658,11	Картометрический метод	2,50	-
71	393538,49	1292708,22	Картометрический метод	2,50	-
72	393569,09	1292750,61	Картометрический метод	2,50	-
73	393596,44	1292796	Картометрический метод	2,50	-
74	393618,03	1292835,69	Картометрический метод	2,50	-
75	393631,48	1292861,43	Картометрический метод	2,50	-
76	393638,47	1292886,72	Картометрический метод	2,50	-
77	393633,07	1292932,04	Картометрический метод	2,50	-
78	393609,08	1293021,15	Картометрический метод	2,50	-
79	393596,07	1293134,85	Картометрический метод	2,50	-
80	393573,98	1293217,42	Картометрический метод	2,50	-
81	393561,14	1293282,05	Картометрический метод	2,50	-
82	393560,9	1293330,95	Картометрический метод	2,50	-
83	393571,28	1293381,65	Картометрический метод	2,50	-
84	393574,63	1293390,45	Картометрический метод	2,50	-
85	393575,59	1293431,89	Картометрический метод	2,50	-
86	393590,53	1293503,68	Картометрический метод	2,50	-
87	393594,38	1293614,25	Картометрический метод	2,50	-
88	393590,05	1293624,61	Картометрический метод	2,50	-
89	393589,98	1293638,17	Картометрический метод	2,50	-
90	393594,04	1293648,33	Картометрический метод	2,50	-
91	393589,32	1293680,5	Картометрический метод	2,50	-

Сведения о местоположении границ объекта

92	393671,89	1293850,12	Картометрический метод	2,50	-
93	393672,68	1293890,09	Картометрический метод	2,50	-
94	393679,42	1293908,63	Картометрический метод	2,50	-
95	393692,67	1293926,94	Картометрический метод	2,50	-
96	393701,83	1293948,62	Картометрический метод	2,50	-
97	393717,24	1293966,21	Картометрический метод	2,50	-
98	393728,32	1293990,3	Картометрический метод	2,50	-
99	393748,11	1294008,51	Картометрический метод	2,50	-
100	393772,65	1294040,89	Картометрический метод	2,50	-
101	393780,12	1294065,94	Картометрический метод	2,50	-
102	393789,03	1294124,24	Картометрический метод	2,50	-
103	393792,16	1294131,71	Картометрический метод	2,50	-
104	393791,92	1294143,76	Картометрический метод	2,50	-
105	393782,29	1294157,49	Картометрический метод	2,50	-
106	393813,12	1294202,54	Картометрический метод	2,50	-
107	393813,11	1294222,85	Картометрический метод	2,50	-
108	393824,44	1294257,94	Картометрический метод	2,50	-
109	393816,49	1294278,66	Картометрический метод	2,50	-
110	393783,03	1294311,07	Картометрический метод	2,50	-
111	393791,44	1294319,62	Картометрический метод	2,50	-
112	393813,6	1294313,83	Картометрический метод	2,50	-
113	393822,76	1294319,62	Картометрический метод	2,50	-
114	393828,78	1294334,31	Картометрический метод	2,50	-
115	393827,09	1294344,43	Картометрический метод	2,50	-
116	393809,99	1294362,74	Картометрический метод	2,50	-
117	393809,27	1294369,96	Картометрический метод	2,50	-
118	393816,01	1294389,72	Картометрический метод	2,50	-
119	393814,57	1294401,76	Картометрический метод	2,50	-
120	393789,75	1294437,42	Картометрический метод	2,50	-
121	393777,47	1294459,1	Картометрический метод	2,50	-
122	393767,35	1294526,55	Картометрический метод	2,50	-
123	393767,83	1294562,93	Картометрический метод	2,50	-
124	393781,8	1294619,78	Картометрический метод	2,50	-
125	393781,32	1294643,39	Картометрический метод	2,50	-
126	393762,53	1294687,23	Картометрический метод	2,50	-
127	393761,09	1294704,58	Картометрический метод	2,50	-
128	393767,58	1294718	Картометрический метод	2,50	-
129	393784,21	1294732,28	Картометрический метод	2,50	-
130	393784,45	1294744,57	Картометрический метод	2,50	-
131	393772,41	1294761,19	Картометрический метод	2,50	-
132	393768,8	1294782,87	Картометрический метод	2,50	-
133	393774,58	1294806,96	Картометрический метод	2,50	-
134	393783,97	1294826,72	Картометрический метод	2,50	-
135	393824,44	1294866,71	Картометрический метод	2,50	-
136	393829,5	1294882,61	Картометрический метод	2,50	-
137	393836,25	1294890,56	Картометрический метод	2,50	-
138	393850,46	1294896,34	Картометрический метод	2,50	-
139	393888,52	1294897,3	Картометрический метод	2,50	-
140	393903,94	1294901,4	Картометрический метод	2,50	-
141	393915,75	1294912,48	Картометрический метод	2,50	-
142	393917,19	1294923,8	Картометрический метод	2,50	-
143	393907,07	1294945,24	Картометрический метод	2,50	-

Сведения о местоположении границ объекта

144	393906,59	1294966,68	Картометрический метод	2,50	-
145	393916,71	1294982,1	Картометрический метод	2,50	-
146	393934,78	1294986,19	Картометрический метод	2,50	-
147	393946,58	1294991,01	Картометрический метод	2,50	-
148	393955,74	1295000,17	Картометрический метод	2,50	-
149	393958,39	1295021,37	Картометрический метод	2,50	-
150	393962,24	1295038,23	Картометрический метод	2,50	-
151	393975,49	1295067,62	Картометрический метод	2,50	-
152	393977,42	1295087,61	Картометрический метод	2,50	-
153	393986,81	1295108,57	Картометрический метод	2,50	-
154	393991,15	1295124,95	Картометрический метод	2,50	-
155	393988,5	1295148,32	Картометрический метод	2,50	-
156	393969,47	1295178,19	Картометрический метод	2,50	-
157	393966,1	1295190,48	Картометрический метод	2,50	-
158	393968,26	1295204,45	Картометрический метод	2,50	-
159	393991,63	1295250,22	Картометрический метод	2,50	-
160	393997,65	1295278,65	Картометрический метод	2,50	-
161	394010,66	1295303,7	Картометрический метод	2,50	-
162	394020,78	1295344,66	Картометрический метод	2,50	-
163	394034,51	1295367,54	Картометрический метод	2,50	-
164	394068,72	1295454,27	Картометрический метод	2,50	-
165	394060,53	1295478,36	Картометрический метод	2,50	-
166	394071,13	1295494,98	Картометрический метод	2,50	-
167	394078,12	1295507,27	Картометрический метод	2,50	-
168	394076,19	1295515,46	Картометрический метод	2,50	-
169	394063,42	1295526,54	Картометрический метод	2,50	-
170	394055,23	1295540,03	Картометрический метод	2,50	-
171	394042,46	1295548,46	Картометрический метод	2,50	-
172	394041,74	1295557,37	Картометрический метод	2,50	-
173	394047,76	1295566,05	Картометрический метод	2,50	-
174	394057,16	1295573,51	Картометрический метод	2,50	-
175	394063,66	1295574,24	Картометрический метод	2,50	-
176	394074,02	1295585,56	Картометрический метод	2,50	-
177	394089,72	1295619,2	Картометрический метод	2,50	-
178	394098,83	1295627,48	Картометрический метод	2,50	-
179	394114,25	1295633,5	Картометрический метод	2,50	-
180	394166,05	1295632,54	Картометрический метод	2,50	-
181	394177,61	1295638,08	Картометрический метод	2,50	-
182	394185,32	1295653,25	Картометрический метод	2,50	-
183	394199,29	1295666,99	Картометрический метод	2,50	-
184	394212,54	1295670,12	Картометрический метод	2,50	-
185	394233,98	1295684,81	Картометрический метод	2,50	-
186	394239,04	1295695,89	Картометрический метод	2,50	-
187	394239,12	1295736,89	Картометрический метод	2,50	-
188	394244,34	1295758,77	Картометрический метод	2,50	-
189	394244,82	1295781,9	Картометрический метод	2,50	-
190	394250,36	1295802,13	Картометрический метод	2,50	-
191	394260,48	1295812,25	Картометрический метод	2,50	-
192	394282,64	1295820,2	Картометрический метод	2,50	-
193	394288,42	1295831,76	Картометрический метод	2,50	-
194	394286,01	1295844,29	Картометрический метод	2,50	-
195	394273,01	1295865,97	Картометрический метод	2,50	-

Сведения о местоположении границ объекта

196	394271,32	1295888,13	Картометрический метод	2,50	-
197	394281,68	1295910,06	Картометрический метод	2,50	-
198	394291,31	1295934,84	Картометрический метод	2,50	-
199	394305,29	1295954,86	Картометрический метод	2,50	-
200	394312,75	1295972,45	Картометрический метод	2,50	-
201	394314,68	1296007,38	Картометрический метод	2,50	-
202	394311,07	1296035,33	Картометрический метод	2,50	-
203	394315,4	1296062,79	Картометрический метод	2,50	-
204	394328,41	1296088,81	Картометрический метод	2,50	-
205	394331,06	1296112,9	Картометрический метод	2,50	-
206	394335,88	1296132,65	Картометрический метод	2,50	-
207	394346,24	1296148,79	Картометрический метод	2,50	-
208	394370,09	1296166,38	Картометрический метод	2,50	-
209	394376,35	1296175,53	Картометрический метод	2,50	-
210	394381,41	1296194,32	Картометрический метод	2,50	-
211	394389,84	1296207,57	Картометрический метод	2,50	-
212	394420,2	1296230,7	Картометрический метод	2,50	-
213	394425,02	1296238,41	Картометрический метод	2,50	-
214	394425,5	1296252,38	Картометрический метод	2,50	-
215	394410,32	1296278,16	Картометрический метод	2,50	-
216	394412,25	1296293,57	Картометрический метод	2,50	-
217	394423,09	1296304,41	Картометрический метод	2,50	-
218	394434,65	1296306,82	Картометрический метод	2,50	-
219	394470,55	1296290,2	Картометрический метод	2,50	-
220	394485,96	1296289,24	Картометрический метод	2,50	-
221	394498,01	1296294,54	Картометрический метод	2,50	-
222	394507,65	1296305,86	Картометрический метод	2,50	-
223	394518,99	1296327,85	Картометрический метод	2,50	-
224	394531,01	1296339,59	Картометрический метод	2,50	-
225	394546,67	1296348,5	Картометрический метод	2,50	-
226	394564,26	1296349,7	Картометрический метод	2,50	-
227	394575,34	1296342,96	Картометрический метод	2,50	-
228	394581,12	1296332,36	Картометрический метод	2,50	-
229	394577,03	1296319,59	Картометрический метод	2,50	-
230	394554,86	1296296,95	Картометрический метод	2,50	-
231	394550,53	1296284,66	Картометрический метод	2,50	-
232	394552,94	1296273,1	Картометрический метод	2,50	-
233	394561,13	1296265,63	Картометрический метод	2,50	-
234	394575,1	1296264,18	Картометрический метод	2,50	-
235	394601,6	1296273,82	Картометрический метод	2,50	-
236	394623,28	1296288,03	Картометрический метод	2,50	-
237	394638,46	1296288,76	Картометрический метод	2,50	-
238	394643,27	1296284,9	Картометрический метод	2,50	-
239	394651,22	1296286,35	Картометрический метод	2,50	-
240	394659,9	1296297,91	Картометрический метод	2,50	-
241	394660,86	1296315,25	Картометрический метод	2,50	-
242	394664,47	1296324,89	Картометрический метод	2,50	-
243	394662,6	1296344,62	Картометрический метод	2,50	-
244	394654,36	1296366,33	Картометрический метод	2,50	-
245	394656,52	1296375,96	Картометрический метод	2,50	-
246	394664,47	1296380,54	Картометрический метод	2,50	-
247	394676,76	1296380,78	Картометрический метод	2,50	-

Сведения о местоположении границ объекта

248	394684,23	1296386,56	Картометрический метод	2,50	-
249	394687,12	1296397,16	Картометрический метод	2,50	-
250	394682,54	1296410,65	Картометрический метод	2,50	-
251	394663,03	1296427,03	Картометрический метод	2,50	-
252	394653,63	1296427,52	Картометрический метод	2,50	-
253	394653,35	1296443,48	Картометрический метод	2,50	-
254	394642,55	1296454,01	Картометрический метод	2,50	-
255	394641,83	1296467,75	Картометрический метод	2,50	-
256	394649,54	1296479,07	Картометрический метод	2,50	-
257	394670,25	1296480,51	Картометрический метод	2,50	-
258	394679,65	1296492,08	Картометрический метод	2,50	-
259	394680,37	1296498,58	Картометрический метод	2,50	-
260	394670,73	1296505,98	Картометрический метод	2,50	-
261	394651,95	1296513,76	Картометрический метод	2,50	-
262	394642,79	1296522,43	Картометрический метод	2,50	-
263	394642,07	1296532,79	Картометрический метод	2,50	-
264	394649,3	1296542,67	Картометрический метод	2,50	-
265	394663,27	1296543,87	Картометрический метод	2,50	-
266	394676,52	1296536,64	Картометрический метод	2,50	-
267	394690,01	1296537,37	Картометрический метод	2,50	-
268	394698,92	1296544,11	Картометрический метод	2,50	-
269	394703,98	1296556,16	Картометрический метод	2,50	-
270	394700,37	1296571,58	Картометрический метод	2,50	-
271	394691,21	1296581,93	Картометрический метод	2,50	-
272	394670,5	1296581,93	Картометрический метод	2,50	-
273	394652,43	1296589,64	Картометрический метод	2,50	-
274	394639,9	1296588,92	Картометрический метод	2,50	-
275	394635,81	1296583,86	Картометрический метод	2,50	-
276	394626,52	1296556,29	Картометрический метод	2,50	-
277	394617,98	1296547,97	Картометрический метод	2,50	-
278	394609,07	1296547,24	Картометрический метод	2,50	-
279	394599,67	1296551,1	Картометрический метод	2,50	-
280	394598,71	1296577,12	Картометрический метод	2,50	-
281	394614,12	1296609,4	Картометрический метод	2,50	-
282	394613,4	1296644,33	Картометрический метод	2,50	-
283	394622,56	1296656,61	Картометрический метод	2,50	-
284	394641,11	1296665,77	Картометрический метод	2,50	-
285	394665,68	1296689,62	Картометрический метод	2,50	-
286	394679,89	1296689,62	Картометрический метод	2,50	-
287	394687,36	1296683,84	Картометрический метод	2,50	-
288	394689,05	1296668,9	Картометрический метод	2,50	-
289	394696,27	1296663,6	Картометрический метод	2,50	-
290	394706,15	1296664,8	Картометрический метод	2,50	-
291	394718,92	1296681,67	Картометрический метод	2,50	-
292	394719,21	1296693,79	Картометрический метод	2,50	-
293	394715,55	1296699,89	Картометрический метод	2,50	-
294	394706,15	1296707,2	Картометрический метод	2,50	-
295	394702,05	1296714,67	Картометрический метод	2,50	-
296	394701,81	1296721,66	Картометрический метод	2,50	-
297	394711,93	1296728,4	Картометрический метод	2,50	-
298	394721,04	1296736,48	Картометрический метод	2,50	-
299	394741,8	1296749,36	Картометрический метод	2,50	-

Сведения о местоположении границ объекта

300	394762,52	1296752,73	Картометрический метод	2,50	-
301	394773,6	1296747,68	Картометрический метод	2,50	-
302	394783,48	1296732,02	Картометрический метод	2,50	-
303	394799,62	1296712,74	Картометрический метод	2,50	-
304	394800,58	1296693,95	Картометрический метод	2,50	-
305	394796,01	1296684,56	Картометрический метод	2,50	-
306	394782,03	1296670,59	Картометрический метод	2,50	-
307	394777,46	1296659,02	Картометрический метод	2,50	-
308	394780,35	1296648,18	Картометрический метод	2,50	-
309	394790,71	1296640,96	Картометрический метод	2,50	-
310	394824,43	1296640,23	Картометрический метод	2,50	-
311	394842,74	1296648,91	Картометрический метод	2,50	-
312	394856,23	1296663,12	Картометрический метод	2,50	-
313	394857,68	1296678,05	Картометрический метод	2,50	-
314	394850,69	1296698,05	Картометрический метод	2,50	-
315	394850,93	1296723,34	Картометрический метод	2,50	-
316	394859,12	1296741,17	Картометрический метод	2,50	-
317	394868,76	1296748,64	Картометрический метод	2,50	-
318	394882,97	1296750,08	Картометрический метод	2,50	-
319	394893,58	1296742,81	Картометрический метод	2,50	-
320	394905,62	1296714,43	Картометрический метод	2,50	-
321	394916,46	1296708,65	Картометрический метод	2,50	-
322	394926,33	1296711,78	Картометрический метод	2,50	-
323	394936,57	1296724,82	Картометрический метод	2,50	-
324	394957,3	1296736,71	Картометрический метод	2,50	-
325	394963,92	1296744,06	Картометрический метод	2,50	-
326	394965,6	1296753,46	Картометрический метод	2,50	-
327	394961,99	1296761,41	Картометрический метод	2,50	-
328	394953,8	1296764,3	Картометрический метод	2,50	-
329	394938,62	1296759,24	Картометрический метод	2,50	-
330	394927,3	1296756,11	Картометрический метод	2,50	-
331	394920,31	1296759,96	Картометрический метод	2,50	-
332	394920,31	1296767,91	Картометрический метод	2,50	-
333	394931,63	1296777,07	Картометрический метод	2,50	-
334	394944,16	1296777,79	Картометрический метод	2,50	-
335	394953,56	1296781,4	Картометрический метод	2,50	-
336	394958,37	1296789,59	Картометрический метод	2,50	-
337	394960,06	1296801,88	Картометрический метод	2,50	-
338	394974,76	1296832,96	Картометрический метод	2,50	-
339	394978,61	1296853,91	Картометрический метод	2,50	-
340	394975,96	1296865,48	Картометрический метод	2,50	-
341	394955	1296893,9	Картометрический метод	2,50	-
342	394954,04	1296902,82	Картометрический метод	2,50	-
343	394958,62	1296911,73	Картометрический метод	2,50	-
344	394979,33	1296926,91	Картометрический метод	2,50	-
345	394988,97	1296939,92	Картометрический метод	2,50	-
346	395002,7	1296943,53	Картометрический метод	2,50	-
347	395012,82	1296940,88	Картометрический метод	2,50	-
348	395014,5	1296926,91	Картометрический метод	2,50	-
349	395018,12	1296924,5	Картометрический метод	2,50	-
350	395025,1	1296926,43	Картометрический метод	2,50	-
351	395031,61	1296931,97	Картометрический метод	2,50	-

Сведения о местоположении границ объекта

352	395037,87	1296945,94	Картометрический метод	2,50	-
353	395046,06	1296960,87	Картометрический метод	2,50	-
354	395055,94	1296970,27	Картометрический метод	2,50	-
355	395068,47	1296970,51	Картометрический метод	2,50	-
356	395071,6	1296961,84	Картометрический метод	2,50	-
357	395070,39	1296950,03	Картометрический метод	2,50	-
358	395078,1	1296943,05	Картометрический метод	2,50	-
359	395085,57	1296944,73	Картометрический метод	2,50	-
360	395098,1	1296959,43	Картометрический метод	2,50	-
361	395099,3	1296965,21	Картометрический метод	2,50	-
362	395092,08	1296984	Картометрический метод	2,50	-
363	395092,08	1296993,16	Картометрический метод	2,50	-
364	395113,03	1297007,37	Картометрический метод	2,50	-
365	395114,96	1297015,08	Картометрический метод	2,50	-
366	395107,49	1297047,12	Картометрический метод	2,50	-
367	395108,46	1297056,27	Картометрический метод	2,50	-
368	395105,33	1297072,65	Картометрический метод	2,50	-
369	395099,54	1297079,64	Картометрический метод	2,50	-
370	395084,37	1297078,19	Картометрический метод	2,50	-
371	395078,83	1297082,77	Картометрический метод	2,50	-
372	395067,02	1297109,99	Картометрический метод	2,50	-
373	395057,87	1297123	Картометрический метод	2,50	-
374	395044,14	1297122,76	Картометрический метод	2,50	-
375	395015,47	1297102,28	Картометрический метод	2,50	-
376	394996,68	1297092,65	Картометрический метод	2,50	-
377	394983,43	1297092,41	Картометрический метод	2,50	-
378	394964,4	1297107,83	Картометрический метод	2,50	-
379	394961,51	1297115,77	Картометрический метод	2,50	-
380	394963,92	1297145,89	Картометрический метод	2,50	-
381	394968,97	1297154,56	Картометрический метод	2,50	-
382	394977,17	1297160,1	Картометрический метод	2,50	-
383	394993,06	1297149,26	Картометрический метод	2,50	-
384	395002,22	1297157,45	Картометрический метод	2,50	-
385	395004,39	1297172,39	Картометрический метод	2,50	-
386	395008,72	1297183,47	Картометрический метод	2,50	-
387	395022,7	1297190,21	Картометрический метод	2,50	-
388	395044,62	1297188,77	Картометрический метод	2,50	-
389	395051,36	1297195,75	Картометрический метод	2,50	-
390	395050,4	1297218,4	Картометрический метод	2,50	-
391	395055,22	1297223,46	Картометрический метод	2,50	-
392	395063,89	1297225,63	Картометрический метод	2,50	-
393	395072,48	1297222,4	Картометрический метод	2,50	-
394	395084,13	1297210,45	Картометрический метод	2,50	-
395	395092,32	1297209,97	Картометрический метод	2,50	-
396	395099,3	1297213,82	Картометрический метод	2,50	-
397	395113,76	1297229,48	Картометрический метод	2,50	-
398	395122,19	1297234,54	Картометрический метод	2,50	-
399	395134,47	1297234,3	Картометрический метод	2,50	-
400	395141,33	1297227,83	Картометрический метод	2,50	-
401	395143,68	1297208,13	Картометрический метод	2,50	-
402	395148,39	1297203,21	Картометрический метод	2,50	-
403	395156,74	1297203,63	Картометрический метод	2,50	-

Сведения о местоположении границ объекта

404	395174,95	1297221,41	Картометрический метод	2,50	-
405	395182,87	1297221,41	Картометрический метод	2,50	-
406	395188,44	1297234,04	Картометрический метод	2,50	-
407	395170,88	1297255,03	Картометрический метод	2,50	-
408	395170,45	1297267,23	Картометрический метод	2,50	-
409	395177,3	1297279,01	Картометрический метод	2,50	-
410	395198,93	1297292,07	Картометрический метод	2,50	-
411	395222,91	1297297,42	Картометрический метод	2,50	-
412	395253,75	1297296,35	Картометрический метод	2,50	-
413	395268,95	1297302,56	Картометрический метод	2,50	-
414	395277,09	1297316,91	Картометрический метод	2,50	-
415	395276,23	1297334,68	Картометрический метод	2,50	-
416	395267,24	1297342,18	Картометрический метод	2,50	-
417	395250,96	1297328,26	Картометрический метод	2,50	-
418	395243,68	1297334,22	Картометрический метод	2,50	-
419	395242,83	1297342,39	Картометрический метод	2,50	-
420	395232,76	1297352,03	Картометрический метод	2,50	-
421	395203,85	1297357,6	Картометрический метод	2,50	-
422	395188,87	1297377,99	Картометрический метод	2,50	-
423	395188,86	1297397,43	Картометрический метод	2,50	-
424	395193,47	1297407,81	Картометрический метод	2,50	-
425	395198,07	1297418,16	Картометрический метод	2,50	-
426	395198,29	1297447,07	Картометрический метод	2,50	-
427	395210,71	1297477,48	Картометрический метод	2,50	-
428	395211,14	1297490,33	Картометрический метод	2,50	-
429	395206	1297503,39	Картометрический метод	2,50	-
430	395192,08	1297516,02	Картометрический метод	2,50	-
431	395190,36	1297523,95	Картометрический метод	2,50	-
432	395184,58	1297531,01	Картометрический метод	2,50	-
433	395174,52	1297531,44	Картометрический метод	2,50	-
434	395166,6	1297537,65	Картометрический метод	2,50	-
435	395166,38	1297550,07	Картометрический метод	2,50	-
436	395177,94	1297564,63	Картометрический метод	2,50	-
437	395185,44	1297566,13	Картометрический метод	2,50	-
438	395191,22	1297577,27	Картометрический метод	2,50	-
439	395191,86	1297595,68	Картометрический метод	2,50	-
440	395183,94	1297612,17	Картометрический метод	2,50	-
441	395185,01	1297622,66	Картометрический метод	2,50	-
442	395193,14	1297636,14	Картометрический метод	2,50	-
443	395223,56	1297661,85	Картометрический метод	2,50	-
444	395239,4	1297689,9	Картометрический метод	2,50	-
445	395251,82	1297704,25	Картометрический метод	2,50	-
446	395258,25	1297717,53	Картометрический метод	2,50	-
447	395265	1297737,1	Картометрический метод	2,50	-
448	395295,08	1297772,77	Картометрический метод	2,50	-
449	395297,86	1297787,76	Картометрический метод	2,50	-
450	395306,64	1297799,97	Картометрический метод	2,50	-
451	395314,56	1297804,47	Картометрический метод	2,50	-
452	395322,7	1297801,47	Картометрический метод	2,50	-
453	395331,05	1297788,41	Картометрический метод	2,50	-
454	395340,05	1297782,62	Картометрический метод	2,50	-
455	395358,46	1297786,26	Картометрический метод	2,50	-

Сведения о местоположении границ объекта

456	395367,03	1297790,33	Картометрический метод	2,50	-
457	395387,37	1297813,46	Картометрический метод	2,50	-
458	395404,93	1297822,24	Картометрический метод	2,50	-
459	395417,25	1297830,08	Картометрический метод	2,50	-
460	395411,81	1297832,88	Картометрический метод	2,50	-
461	395392,34	1297827,77	Картометрический метод	2,50	-
462	395378,15	1297832,72	Картометрический метод	2,50	-
463	395363,96	1297832,39	Картометрический метод	2,50	-
464	395358,35	1297838,33	Картометрический метод	2,50	-
465	395356,2	1297850,7	Картометрический метод	2,50	-
466	395350,26	1297858,62	Картометрический метод	2,50	-
467	395321,8	1297857,19	Картометрический метод	2,50	-
468	395312,47	1297862,25	Картометрический метод	2,50	-
469	395312,14	1297880,4	Картометрический метод	2,50	-
470	395298,94	1297883,87	Картометрический метод	2,50	-
471	395294,32	1297886,67	Картометрический метод	2,50	-
472	395294,49	1297893,27	Картометрический метод	2,50	-
473	395300,59	1297902,18	Картометрический метод	2,50	-
474	395296,47	1297912,09	Картометрический метод	2,50	-
475	395303,51	1297930,96	Картометрический метод	2,50	-
476	395285,91	1297938,16	Картометрический метод	2,50	-
477	395275,51	1297944,92	Картометрический метод	2,50	-
478	395274,36	1297951,85	Картометрический метод	2,50	-
479	395277,16	1297957,13	Картометрический метод	2,50	-
480	395292,29	1297965,78	Картометрический метод	2,50	-
481	395300,04	1297986,07	Картометрический метод	2,50	-
482	395293,44	1297995,15	Картометрический метод	2,50	-
483	395293,11	1297999,11	Картометрический метод	2,50	-
484	395299,88	1298014,62	Картометрический метод	2,50	-
485	395298,56	1298020,06	Картометрический метод	2,50	-
486	395288,33	1298026,67	Картометрический метод	2,50	-
487	395284,2	1298034,75	Картометрический метод	2,50	-
488	395289,81	1298051,42	Картометрический метод	2,50	-
489	395293,11	1298077,65	Картометрический метод	2,50	-
490	395285,69	1298087,22	Картометрический метод	2,50	-
491	395276,28	1298089,04	Картометрический метод	2,50	-
492	395261,1	1298102,9	Картометрический метод	2,50	-
493	395247,74	1298107,85	Картометрический метод	2,50	-
494	395241,3	1298118,74	Картометрический метод	2,50	-
495	395238	1298146,46	Картометрический метод	2,50	-
496	395228,59	1298158,34	Картометрический метод	2,50	-
497	395211,1	1298162,63	Картометрический метод	2,50	-
498	395191,8	1298183,09	Картометрический метод	2,50	-
499	395173,48	1298195,63	Картометрический метод	2,50	-
500	395172,16	1298215,43	Картометрический метод	2,50	-
501	395168,53	1298221,21	Картометрический метод	2,50	-
502	395153,02	1298225,83	Картометрический метод	2,50	-
503	395149,39	1298230,61	Картометрический метод	2,50	-
504	395150,63	1298254	Картометрический метод	2,50	-
505	395144,94	1298262,13	Картометрический метод	2,50	-
506	395127,45	1298260,81	Картометрический метод	2,50	-
507	395115,23	1298262,46	Картометрический метод	2,50	-

Сведения о местоположении границ объекта

508	395102,86	1298278,8	Картометрический метод	2,50	-
509	395098,57	1298300,58	Картометрический метод	2,50	-
510	395073,16	1298319,55	Картометрический метод	2,50	-
511	395071,84	1298339,52	Картометрический метод	2,50	-
512	395065,07	1298348,43	Картометрический метод	2,50	-
513	395019,53	1298355,36	Картометрический метод	2,50	-
514	395008,97	1298365,42	Картометрический метод	2,50	-
515	395014,75	1298375	Картометрический метод	2,50	-
516	395017,55	1298383,08	Картометрический метод	2,50	-
517	395015,9	1298388,03	Картометрический метод	2,50	-
518	395004,18	1298399,75	Картометрический метод	2,50	-
519	394984,05	1298426,48	Картометрический метод	2,50	-
520	394961,94	1298445,62	Картометрический метод	2,50	-
521	394957,98	1298460,14	Картометрический метод	2,50	-
522	394950,56	1298468,06	Картометрический метод	2,50	-
523	394936,04	1298466,57	Картометрический метод	2,50	-
524	394921,02	1298468,88	Картометрический метод	2,50	-
525	394907,49	1298475,32	Картометрический метод	2,50	-
526	394892,8	1298485,22	Картометрический метод	2,50	-
527	394868,7	1298515,26	Картометрический метод	2,50	-
528	394858,81	1298516,74	Картометрический метод	2,50	-
529	394841,49	1298521,19	Картометрический метод	2,50	-
530	394833,07	1298527,96	Картометрический метод	2,50	-
531	394822,68	1298542,15	Картометрический метод	2,50	-
532	394814,76	1298560,63	Картометрический метод	2,50	-
533	394808,49	1298563,43	Картометрический метод	2,50	-
534	394796,77	1298560,79	Картометрический метод	2,50	-
535	394775,48	1298561,95	Картометрический метод	2,50	-
536	394761,56	1298566,47	Картометрический метод	2,50	-
537	394754,2	1298573,66	Картометрический метод	2,50	-
538	394749,25	1298585,38	Картометрический метод	2,50	-
539	394748,59	1298601,22	Картометрический метод	2,50	-
540	394743,64	1298607,16	Картометрический метод	2,50	-
541	394734,07	1298610,13	Картометрический метод	2,50	-
542	394726,31	1298615,25	Картометрический метод	2,50	-
543	394725,49	1298619,37	Картометрический метод	2,50	-
544	394729,28	1298636,53	Картометрический метод	2,50	-
545	394725,65	1298644,45	Картометрический метод	2,50	-
546	394678,46	1298681,58	Картометрический метод	2,50	-
547	394670,4	1298682,06	Картометрический метод	2,50	-
548	394659,32	1298685,87	Картометрический метод	2,50	-
549	394648,43	1298687,68	Картометрический метод	2,50	-
550	394641,83	1298693,62	Картометрический метод	2,50	-
551	394637,04	1298707,15	Картометрический метод	2,50	-
552	394629,12	1298711,77	Картометрический метод	2,50	-
553	394612,95	1298702,7	Картометрический метод	2,50	-
554	394600,74	1298707,81	Картометрический метод	2,50	-
555	394599,92	1298719,66	Картометрический метод	2,50	-
556	394593,65	1298724,15	Картометрический метод	2,50	-
557	394587,05	1298732,4	Картометрический метод	2,50	-
558	394589,69	1298757,65	Картометрический метод	2,50	-
559	394582,26	1298764,91	Картометрический метод	2,50	-

Сведения о местоположении границ объекта

560	394557,68	1298765,24	Картометрический метод	2,50	-
561	394549,09	1298776,79	Картометрический метод	2,50	-
562	394534,61	1298784,97	Картометрический метод	2,50	-
563	394532,92	1298792,13	Картометрический метод	2,50	-
564	394540,02	1298802,86	Картометрический метод	2,50	-
565	394540,68	1298811,11	Картометрический метод	2,50	-
566	394529,46	1298822	Картометрический метод	2,50	-
567	394528,5	1298829,14	Картометрический метод	2,50	-
568	394519,1	1298825,85	Картометрический метод	2,50	-
569	394404,37	1298701,98	Картометрический метод	2,50	-
570	394231,73	1298520,43	Картометрический метод	2,50	-
571	393871,97	1298825,98	Картометрический метод	2,50	-
572	393449,1	1299145,64	Картометрический метод	2,50	-
573	393230,09	1299308,01	Картометрический метод	2,50	-
574	392966,83	1299503,17	Картометрический метод	2,50	-
575	392787,91	1299598,63	Картометрический метод	2,50	-
576	392586,28	1299730,76	Картометрический метод	2,50	-
577	392312,15	1300192,8	Картометрический метод	2,50	-
578	392216,5	1300365,25	Картометрический метод	2,50	-
579	392034,21	1300559,05	Картометрический метод	2,50	-
580	392019,73	1300579,47	Картометрический метод	2,50	-
581	391860,45	1300452,13	Картометрический метод	2,50	-
582	391617,65	1300267,98	Картометрический метод	2,50	-
583	391681,73	1300158,46	Картометрический метод	2,50	-
584	391687,12	1300094,05	Картометрический метод	2,50	-
585	391761,7	1300086,8	Картометрический метод	2,50	-
586	391797,34	1300053,76	Картометрический метод	2,50	-
587	391797,45	1300053,06	Картометрический метод	2,50	-
588	391798,12	1300052,45	Картометрический метод	2,50	-
589	391838,92	1299771,23	Картометрический метод	2,50	-
590	391838,8	1299770,97	Картометрический метод	2,50	-
591	391839,13	1299768,64	Картометрический метод	2,50	-
592	391814,27	1299714,56	Картометрический метод	2,50	-
593	391738,34	1299733,73	Картометрический метод	2,50	-
594	391738,05	1299733,88	Картометрический метод	2,50	-
595	391737,19	1299734,1	Картометрический метод	2,50	-
596	391666,65	1299770,48	Картометрический метод	2,50	-
597	391644,53	1299782,89	Картометрический метод	2,50	-
598	391627,17	1299769,29	Картометрический метод	2,50	-
599	391559,69	1299801,21	Картометрический метод	2,50	-
600	391560,96	1299827,2	Картометрический метод	2,50	-
601	391357,86	1299941,08	Картометрический метод	2,50	-
602	391272,39	1300001,56	Картометрический метод	2,50	-
603	391232,63	1300029,7	Картометрический метод	2,50	-
604	391065,32	1300098,37	Картометрический метод	2,50	-
605	391066,59	1300099,26	Картометрический метод	2,50	-
606	391062,6	1300100,91	Картометрический метод	2,50	-
607	390870,29	1299983,96	Картометрический метод	2,50	-
608	390373,9	1300265,38	Картометрический метод	2,50	-
609	390375,5	1300258,66	Картометрический метод	2,50	-
610	390377,87	1300259,24	Картометрический метод	2,50	-
611	390870,15	1299977,38	Картометрический метод	2,50	-

Сведения о местоположении границ объекта

612	390849,54	1299883,13	Картометрический метод	2,50	-
613	390948,97	1299812,34	Картометрический метод	2,50	-
614	391128,61	1299704,07	Картометрический метод	2,50	-
615	391265,56	1299559,99	Картометрический метод	2,50	-
616	391251,89	1299367,67	Картометрический метод	2,50	-
617	390983,98	1299206,13	Картометрический метод	2,50	-
618	391168,07	1299288,58	Картометрический метод	2,50	-
619	391193,14	1299180,28	Картометрический метод	2,50	-
620	391219,39	1299085,2	Картометрический метод	2,50	-
621	391222,1	1299061,44	Картометрический метод	2,50	-
622	391249,27	1298929,51	Картометрический метод	2,50	-
623	391256,41	1298916,93	Картометрический метод	2,50	-
624	391261,65	1298901,45	Картометрический метод	2,50	-
625	391263,8	1298881,08	Картометрический метод	2,50	-
626	391262,35	1298868	Картометрический метод	2,50	-
627	391289,01	1298735,18	Картометрический метод	2,50	-
628	391358,17	1298530,15	Картометрический метод	2,50	-
629	391439,67	1298398,72	Картометрический метод	2,50	-
630	391332,7	1298374,15	Картометрический метод	2,50	-
631	391128,84	1298436,59	Картометрический метод	2,50	-
632	391090,81	1298463,16	Картометрический метод	2,50	-
633	391112,47	1298574,02	Картометрический метод	2,50	-
634	390927,49	1298578,64	Картометрический метод	2,50	-
635	390449,1	1298586,23	Картометрический метод	2,50	-
636	390474,57	1298940,43	Картометрический метод	2,50	-
637	390634,83	1298902,19	Картометрический метод	2,50	-
638	390719,1	1298974,97	Картометрический метод	2,50	-
639	390625,23	1299163,21	Картометрический метод	2,50	-
640	390613,79	1299172,89	Картометрический метод	2,50	-
641	390548,44	1299218,27	Картометрический метод	2,50	-
642	390511,71	1299216,55	Картометрический метод	2,50	-
643	390485,62	1299222,38	Картометрический метод	2,50	-
644	390461,73	1299244,82	Картометрический метод	2,50	-
645	390465,77	1299265,13	Картометрический метод	2,50	-
646	390515,57	1299352,48	Картометрический метод	2,50	-
647	390514,78	1299373,99	Картометрический метод	2,50	-
648	390522,25	1299372,88	Картометрический метод	2,50	-
649	390452,48	1299499,33	Картометрический метод	2,50	-
650	390339,67	1299629,95	Картометрический метод	2,50	-
651	390193,2	1299664,82	Картометрический метод	2,50	-
652	390186,87	1299661,1	Картометрический метод	2,50	-
653	390153,74	1299606,01	Картометрический метод	2,50	-
654	390106,24	1299539,28	Картометрический метод	2,50	-
655	389966,62	1299332,39	Картометрический метод	2,50	-
656	389813,74	1299148,1	Картометрический метод	2,50	-
657	390067,24	1298995,65	Картометрический метод	2,50	-
658	389878,63	1298879,82	Картометрический метод	2,50	-
659	389571,6	1298672,28	Картометрический метод	2,50	-
660	389376,31	1298541,22	Картометрический метод	2,50	-
661	389332,5	1298516,72	Картометрический метод	2,50	-
662	389196,98	1298893,86	Картометрический метод	2,50	-
663	389167,81	1298883,12	Картометрический метод	2,50	-

Сведения о местоположении границ объекта

664	389132,08	1298885,07	Картометрический метод	2,50	-
665	389101,84	1298872,32	Картометрический метод	2,50	-
666	389071,15	1298852,52	Картометрический метод	2,50	-
667	389016,2	1298800,29	Картометрический метод	2,50	-
668	388998,87	1298774,55	Картометрический метод	2,50	-
669	388974,86	1298719,6	Картометрический метод	2,50	-
670	388938,73	1298587,68	Картометрический метод	2,50	-
671	388921,9	1298546,84	Картометрический метод	2,50	-
672	388898,63	1298507,73	Картометрический метод	2,50	-
673	388878,09	1298484,47	Картометрический метод	2,50	-
674	388865,46	1298473,32	Картометрический метод	2,50	-
675	388876,52	1298443,92	Картометрический метод	2,50	-
676	389074,08	1297981,29	Картометрический метод	2,50	-
677	389354,2	1297188,84	Картометрический метод	2,50	-
678	389342,79	1297167,8	Картометрический метод	2,50	-
679	389297,16	1297112,53	Картометрический метод	2,50	-
680	389265,22	1297082,87	Картометрический метод	2,50	-
681	389245,45	1297054,48	Картометрический метод	2,50	-
682	389217,31	1297033,44	Картометрический метод	2,50	-
683	389192,97	1297008,34	Картометрический метод	2,50	-
684	389176,24	1296970,57	Картометрический метод	2,50	-
685	389145,57	1296928,74	Картометрический метод	2,50	-
686	389111,6	1296889,45	Картометрический метод	2,50	-
687	389031,49	1296765,23	Картометрический метод	2,50	-
688	389473,35	1296231,6	Картометрический метод	2,50	-
689	389843,21	1295787,97	Картометрический метод	2,50	-
690	389832,56	1295759,07	Картометрический метод	2,50	-
691	389817,61	1295705,33	Картометрический метод	2,50	-
692	389795,55	1295632,32	Картометрический метод	2,50	-
693	389794,79	1295604,69	Картометрический метод	2,50	-
694	389788,45	1295567,68	Картометрический метод	2,50	-
695	389771,98	1295531,93	Картометрический метод	2,50	-
696	389731,41	1295472,61	Картометрический метод	2,50	-
697	389712,15	1295433,32	Картометрический метод	2,50	-
698	389719,5	1295399,35	Картометрический метод	2,50	-
699	389744,4	1295356,55	Картометрический метод	2,50	-
700	389869,26	1295196,96	Картометрический метод	2,50	-
701	389854,62	1295182,86	Картометрический метод	2,50	-
702	389842,45	1295178,55	Картометрический метод	2,50	-
703	389820,65	1295166,89	Картометрический метод	2,50	-
704	389798,34	1295142,8	Картометрический метод	2,50	-
705	389748,15	1295107,31	Картометрический метод	2,50	-
706	389721,02	1295098,69	Картометрический метод	2,50	-
707	389678,18	1295098,19	Картометрический метод	2,50	-
708	389649,79	1295090,58	Картометрический метод	2,50	-
709	389619,62	1295079,43	Картометрический метод	2,50	-
710	389599,34	1295080,44	Картометрический метод	2,50	-
711	389572,21	1295086,78	Картометрический метод	2,50	-
712	389546,61	1295100,21	Картометрический метод	2,50	-
713	389523,79	1295101,99	Картометрический метод	2,50	-
714	389472,84	1295083,23	Картометрический метод	2,50	-
715	389412,51	1295049,01	Картометрический метод	2,50	-

Сведения о местоположении границ объекта

716	389356,99	1295013,01	Картометрический метод	2,50	-
717	389294,37	1294960,03	Картометрический метод	2,50	-
718	389282,2	1294952,42	Картометрический метод	2,50	-
719	389270,04	1294949,89	Картометрический метод	2,50	-
720	389225,67	1294962,56	Картометрический метод	2,50	-
721	389206,41	1294961,29	Картометрический метод	2,50	-
722	389180,3	1294962,31	Картометрический метод	2,50	-
723	389132,89	1294970,42	Картометрический метод	2,50	-
724	389065,71	1294964,34	Картометрический метод	2,50	-
725	389040,87	1294950,9	Картометрический метод	2,50	-
726	389018,81	1294939,75	Картометрический метод	2,50	-
727	389004,11	1294926,06	Картометрический метод	2,50	-
728	388976,12	1294912,65	Картометрический метод	2,50	-
729	388949,02	1294911,22	Картометрический метод	2,50	-
730	388930,49	1294918,35	Картометрический метод	2,50	-
731	388910,24	1294920,35	Картометрический метод	2,50	-
732	388889,42	1294913,5	Картометрический метод	2,50	-
733	388875,16	1294911,79	Картометрический метод	2,50	-
734	388851,77	1294921,49	Картометрический метод	2,50	-
735	388836,37	1294941,17	Картометрический метод	2,50	-
736	388822,4	1294950,01	Картометрический метод	2,50	-
737	388802,72	1294932,61	Картометрический метод	2,50	-
738	388765,93	1294894,11	Картометрический метод	2,50	-
739	388745,4	1294865,02	Картометрический метод	2,50	-
740	388717,45	1294821,67	Картометрический метод	2,50	-
741	388683,22	1294792,3	Картометрический метод	2,50	-
742	388634,46	1294766,63	Картометрический метод	2,50	-
743	388601,09	1294747,24	Картометрический метод	2,50	-
744	388588,25	1294723,85	Картометрический метод	2,50	-
745	388586,26	1294698,75	Картометрический метод	2,50	-
746	388595,64	1294668,88	Картометрический метод	2,50	-
747	388609,64	1294645,71	Картометрический метод	2,50	-
748	388612,5	1294625,46	Картометрический метод	2,50	-
749	388602,8	1294598,36	Картометрический метод	2,50	-
750	388585,12	1294578,97	Картометрический метод	2,50	-
751	388563,73	1294567,56	Картометрический метод	2,50	-
752	388548,61	1294565,85	Картометрический метод	2,50	-
753	388541,48	1294569,56	Картометрический метод	2,50	-
754	388539,2	1294586,1	Картометрический метод	2,50	-
755	388526,37	1294594,37	Картометрический метод	2,50	-
756	388515,25	1294590,95	Картометрический метод	2,50	-
757	388508,97	1294581,82	Картометрический метод	2,50	-
758	388493,57	1294543,61	Картометрический метод	2,50	-
759	389006,06	1294115,58	Картометрический метод	2,50	-
760	389704,3	1293546,84	Картометрический метод	2,50	-
761	389707,69	1293544,08	Картометрический метод	2,50	-
762	389729,19	1293530,03	Картометрический метод	2,50	-
763	389737,56	1293529,23	Картометрический метод	2,50	-
764	389727,78	1293537,89	Картометрический метод	2,50	-
765	389784,43	1293540,65	Картометрический метод	2,50	-
766	389800,82	1293549,14	Картометрический метод	2,50	-
767	389801,58	1293549,65	Картометрический метод	2,50	-

Сведения о местоположении границ объекта

768	389801,81	1293549,66	Картометрический метод	2,50	-
769	389854,01	1293577,36	Картометрический метод	2,50	-
770	389852,2	1293573,72	Картометрический метод	2,50	-
771	389857,87	1293576,31	Картометрический метод	2,50	-
772	389860,9	1293575,48	Картометрический метод	2,50	-
773	389849,46	1293550,41	Картометрический метод	2,50	-
774	389832,31	1293512,82	Картометрический метод	2,50	-
775	389810,37	1293464,73	Картометрический метод	2,50	-
776	389819,91	1293453,43	Картометрический метод	2,50	-
777	390179,78	1293160,63	Картометрический метод	2,50	-
778	390252,49	1293101,47	Картометрический метод	2,50	-
779	390422,66	1292963,02	Картометрический метод	2,50	-
780	390436,26	1293067,58	Картометрический метод	2,50	-
781	390320,21	1293138,32	Картометрический метод	2,50	-
782	390321,46	1293168,57	Картометрический метод	2,50	-
783	390360,58	1293201,04	Картометрический метод	2,50	-
784	390377,98	1293229,86	Картометрический метод	2,50	-
785	390437,27	1293424,07	Картометрический метод	2,50	-
786	390478,05	1293588,28	Картометрический метод	2,50	-
787	390480,01	1293594,3	Картометрический метод	2,50	-
788	390494,05	1293651,29	Картометрический метод	2,50	-
789	390497,3	1293660,84	Картометрический метод	2,50	-
790	390548,14	1293810,13	Картометрический метод	2,50	-
791	390582,23	1293910,24	Картометрический метод	2,50	-
792	390723,9	1294200,65	Картометрический метод	2,50	-
793	390714,96	1294213,6	Картометрический метод	2,50	-
794	390696,21	1294240,79	Картометрический метод	2,50	-
795	390637,29	1294257,7	Картометрический метод	2,50	-
796	390641,65	1294286,24	Картометрический метод	2,50	-
797	390689,45	1294420,17	Картометрический метод	2,50	-
798	390655,22	1294446,69	Картометрический метод	2,50	-
799	390634,62	1294457,62	Картометрический метод	2,50	-
800	390637,44	1294491,77	Картометрический метод	2,50	-
801	390656,19	1294537,21	Картометрический метод	2,50	-
802	390737,62	1294586,27	Картометрический метод	2,50	-
803	390923,96	1294516,63	Картометрический метод	2,50	-
804	391021,69	1294760,36	Картометрический метод	2,50	-
805	391013,65	1294763,28	Картометрический метод	2,50	-
806	391030,61	1294803,83	Картометрический метод	2,50	-
807	391038,11	1294801,31	Картометрический метод	2,50	-
808	391080,6	1294907,27	Картометрический метод	2,50	-
809	391115,73	1294888,06	Картометрический метод	2,50	-
810	391119,49	1294898,18	Картометрический метод	2,50	-
811	391152,54	1294982,54	Картометрический метод	2,50	-
812	391153,96	1294982,14	Картометрический метод	2,50	-
813	391174,98	1295036,33	Картометрический метод	2,50	-
814	391174,18	1295037,77	Картометрический метод	2,50	-
815	391177,01	1295045	Картометрический метод	2,50	-
816	391177,71	1295043,75	Картометрический метод	2,50	-
817	391195,86	1295093,11	Картометрический метод	2,50	-
818	391209,61	1295130,12	Картометрический метод	2,50	-
819	391306,65	1295379,42	Картометрический метод	2,50	-

Сведения о местоположении границ объекта

820	391322,55	1295420,59	Картометрический метод	2,50	-
821	391368,88	1295524,02	Картометрический метод	2,50	-
822	391394,92	1295569,77	Картометрический метод	2,50	-
823	391540,12	1295687,38	Картометрический метод	2,50	-
824	391624,59	1295761,79	Картометрический метод	2,50	-
825	391889,44	1295973,13	Картометрический метод	2,50	-
826	391945,85	1296014,63	Картометрический метод	2,50	-
827	391993,68	1296049,82	Картометрический метод	2,50	-
828	391864,1	1296092,01	Картометрический метод	2,50	-
829	391731,3	1296135,25	Картометрический метод	2,50	-
830	391456,73	1296224,65	Картометрический метод	2,50	-
831	391439,36	1296258,87	Картометрический метод	2,50	-
832	391445,32	1296310,53	Картометрический метод	2,50	-
833	391448,74	1296355,85	Картометрический метод	2,50	-
834	391624,39	1296516,87	Картометрический метод	2,50	-
835	391681,24	1296556,43	Картометрический метод	2,50	-
836	391793,76	1296634,73	Картометрический метод	2,50	-
837	391793,76	1296640,73	Картометрический метод	2,50	-
838	391834,57	1296645,15	Картометрический метод	2,50	-
839	392206,03	1296824,54	Картометрический метод	2,50	-
840	392210,15	1296826,42	Картометрический метод	2,50	-
841	392834,03	1297131,23	Картометрический метод	2,50	-
842	392803,24	1297201,38	Картометрический метод	2,50	-
843	392804,98	1297207,75	Картометрический метод	2,50	-
844	392812,7	1297211,8	Картометрический метод	2,50	-
845	392820,81	1297214,5	Картометрический метод	2,50	-
846	392829,69	1297217,21	Картометрический метод	2,50	-
847	392840,31	1297217,01	Картометрический метод	2,50	-
848	392848,03	1297213,92	Картометрический метод	2,50	-
849	392857,29	1297207,16	Картометрический метод	2,50	-
850	392866,75	1297203,69	Картометрический метод	2,50	-
851	392877,18	1297201,76	Картометрический метод	2,50	-
852	392888,37	1297200,6	Картометрический метод	2,50	-
853	392909,82	1297209,59	Картометрический метод	2,50	-
854	393010,57	1297266,76	Картометрический метод	2,50	-
855	393083,2	1297150,35	Картометрический метод	2,50	-
856	393100,59	1297098,32	Картометрический метод	2,50	-
857	393026,96	1297018,55	Картометрический метод	2,50	-
858	392997,67	1296987,87	Картометрический метод	2,50	-
859	392972,57	1296941,86	Картометрический метод	2,50	-
860	392971,18	1296883,29	Картометрический метод	2,50	-
861	392976,01	1296845,11	Картометрический метод	2,50	-
862	392973,96	1296816,62	Картометрический метод	2,50	-
863	392965,44	1296795,77	Картометрический метод	2,50	-
864	392970,69	1296768,16	Картометрический метод	2,50	-
865	393021,15	1296729,08	Картометрический метод	2,50	-
866	393023,56	1296837,71	Картометрический метод	2,50	-
867	393135,84	1296828,44	Картометрический метод	2,50	-
868	393195,71	1296774,96	Картометрический метод	2,50	-
869	393265,26	1296764,46	Картометрический метод	2,50	-
870	393335,36	1296755,5	Картометрический метод	2,50	-
871	393338,33	1296781,06	Картометрический метод	2,50	-

Сведения о местоположении границ объекта

872	393463,7	1296764,92	Картометрический метод	2,50	-
873	393445,2	1296630,74	Картометрический метод	2,50	-
874	393498,96	1296623,58	Картометрический метод	2,50	-
875	393492,16	1296535,68	Картометрический метод	2,50	-
876	393473,42	1296536,28	Картометрический метод	2,50	-
877	393401,77	1296537,9	Картометрический метод	2,50	-
878	393310,46	1296541,08	Картометрический метод	2,50	-
879	393260,25	1296503,98	Картометрический метод	2,50	-
880	393276,59	1296511,22	Картометрический метод	2,50	-
881	393381,63	1296509,54	Картометрический метод	2,50	-
882	393381,27	1296496,04	Картометрический метод	2,50	-
883	393347,52	1296424,22	Картометрический метод	2,50	-
884	393268,49	1296405,47	Картометрический метод	2,50	-
885	393290,38	1296012,9	Картометрический метод	2,50	-
886	393273,92	1296136,64	Картометрический метод	2,50	-
887	393242,01	1296310,35	Картометрический метод	2,50	-
888	393239,55	1296274,93	Картометрический метод	2,50	-
889	392733,32	1296102,12	Картометрический метод	2,50	-
890	392665,37	1296116,75	Картометрический метод	2,50	-
891	392662,22	1296243,54	Картометрический метод	2,50	-
892	392654,26	1296239,78	Картометрический метод	2,50	-
893	392639,05	1296232,3	Картометрический метод	2,50	-
894	392454,37	1296141,47	Картометрический метод	2,50	-
895	392204,02	1296020,03	Картометрический метод	2,50	-
896	392168,6	1296008,39	Картометрический метод	2,50	-
897	392076,92	1295990,21	Картометрический метод	2,50	-
898	391926,95	1295966,26	Картометрический метод	2,50	-
899	391899,6	1295957,87	Картометрический метод	2,50	-
900	391638,14	1295745,14	Картометрический метод	2,50	-
901	391551,97	1295671,79	Картометрический метод	2,50	-
902	391410,75	1295556,5	Картометрический метод	2,50	-
903	391388,15	1295524,98	Картометрический метод	2,50	-
904	391336,5	1295415,27	Картометрический метод	2,50	-
905	391318,36	1295367,52	Картометрический метод	2,50	-
906	391323,41	1295378,92	Картометрический метод	2,50	-
907	391475,27	1295238,26	Картометрический метод	2,50	-
908	391479,79	1295233,92	Картометрический метод	2,50	-
909	391557,94	1295158,71	Картометрический метод	2,50	-
910	391585,77	1295123,56	Картометрический метод	2,50	-
911	391802,3	1295227,5	Картометрический метод	2,50	-
912	391860,07	1295240,15	Картометрический метод	2,50	-
913	391931,1	1295271,33	Картометрический метод	2,50	-
914	391979,43	1295287,61	Картометрический метод	2,50	-
915	392003,17	1295255,95	Картометрический метод	2,50	-
916	392015,24	1295237,85	Картометрический метод	2,50	-
917	392030,03	1295206,17	Картометрический метод	2,50	-
918	392061,9	1295141,11	Картометрический метод	2,50	-
919	391920,17	1295041,41	Картометрический метод	2,50	-
920	391685,68	1294937,32	Картометрический метод	2,50	-
921	391816,85	1294582,32	Картометрический метод	2,50	-
922	391866,39	1294458,12	Картометрический метод	2,50	-
923	391921,64	1294314,41	Картометрический метод	2,50	-

Сведения о местоположении границ объекта

924	391927,01	1294262,88	Картометрический метод	2,50	-
925	391891,58	1294129,74	Картометрический метод	2,50	-
926	391869,62	1294092,64	Картометрический метод	2,50	-
927	391829,33	1294100,7	Картометрический метод	2,50	-
928	391713,82	1294049,66	Картометрический метод	2,50	-
929	391700,39	1293993,25	Картометрический метод	2,50	-
930	391681,59	1293928,78	Картометрический метод	2,50	-
931	391652,04	1293842,83	Картометрический метод	2,50	-
932	391614,44	1293815,97	Картометрический метод	2,50	-
933	391538,91	1293856,36	Картометрический метод	2,50	-
934	391446,57	1293905,74	Картометрический метод	2,50	-
935	391428,18	1293762,65	Картометрический метод	2,50	-
936	391413,06	1293741,43	Картометрический метод	2,50	-
937	391393,9	1293699,15	Картометрический метод	2,50	-
938	391363,97	1293635,2	Картометрический метод	2,50	-
939	391346,23	1293595,74	Картометрический метод	2,50	-
940	391289,32	1293565,8	Картометрический метод	2,50	-
941	391205,17	1293441,15	Картометрический метод	2,50	-
942	391181,31	1293397,39	Картометрический метод	2,50	-
943	391173,52	1293341,75	Картометрический метод	2,50	-
944	391205,8	1293258,28	Картометрический метод	2,50	-
945	391271,45	1293190,4	Картометрический метод	2,50	-
946	391298,16	1293165,92	Картометрический метод	2,50	-
947	391222,49	1292983,41	Картометрический метод	2,50	-
948	391202,46	1292919,98	Картометрический метод	2,50	-
949	391290,37	1292875,47	Картометрический метод	2,50	-
950	391252,54	1292802,02	Картометрический метод	2,50	-
951	391130,41	1292844,21	Картометрический метод	2,50	-
952	391099,08	1292745,73	Картометрический метод	2,50	-
953	390801,07	1292766,29	Картометрический метод	2,50	-
954	390792,41	1292766,37	Картометрический метод	2,50	-
955	390737,61	1292766,9	Картометрический метод	2,50	-
956	390696,87	1292718,61	Картометрический метод	2,50	-
957	391137,91	1292368,02	Картометрический метод	2,50	-
958	391874,61	1291787,12	Картометрический метод	2,50	-
959	391905,51	1291777,27	Картометрический метод	2,50	-
960	392069,35	1291680,44	Картометрический метод	2,50	-
961	392263,95	1291537,62	Картометрический метод	2,50	-
962	392266,9	1291535,99	Картометрический метод	2,50	-
963	392288,93	1291570,67	Картометрический метод	2,50	-
964	392295,92	1291604,88	Картометрический метод	2,50	-
965	392335,66	1291630,18	Картометрический метод	2,50	-
966	392347,47	1291652,34	Картометрический метод	2,50	-
967	392358,79	1291667,27	Картометрический метод	2,50	-
968	392373,49	1291665,83	Картометрический метод	2,50	-
969	392396,37	1291651,86	Картометрический метод	2,50	-
970	392422,39	1291655,71	Картометрический метод	2,50	-
971	392435,4	1291653,06	Картометрический метод	2,50	-
972	392459,49	1291654,51	Картометрический метод	2,50	-
973	392479,24	1291641,98	Картометрический метод	2,50	-
974	392490,08	1291640,05	Картометрический метод	2,50	-
975	392505,26	1291646,32	Картометрический метод	2,50	-

Сведения о местоположении границ объекта

976	392516,34	1291654,99	Картометрический метод	2,50	-
977	392531,52	1291660,77	Картометрический метод	2,50	-
978	392546,94	1291676,43	Картометрический метод	2,50	-
979	392564,76	1291671,61	Картометрический метод	2,50	-
980	392577,53	1291677,15	Картометрический метод	2,50	-
981	392585,24	1291675,47	Картометрический метод	2,50	-
982	392591,02	1291670,41	Картометрический метод	2,50	-
983	392589,82	1291656,92	Картометрический метод	2,50	-
984	392592,23	1291648,24	Картометрический метод	2,50	-
985	392595,6	1291646,8	Картометрический метод	2,50	-
986	392608,85	1291659,81	Картометрический метод	2,50	-
987	392624,99	1291663,18	Картометрический метод	2,50	-
988	392630,05	1291665,35	Картометрический метод	2,50	-
989	392638	1291672,09	Картометрический метод	2,50	-
990	392647,15	1291661,97	Картометрический метод	2,50	-
991	392661,12	1291656,67	Картометрический метод	2,50	-
992	392676,78	1291659,57	Картометрический метод	2,50	-
993	392691	1291666,07	Картометрический метод	2,50	-
994	392698,46	1291666,55	Картометрический метод	2,50	-
995	392699,43	1291660,29	Картометрический метод	2,50	-
996	392693,15	1291651,48	Картометрический метод	2,50	-
997	392684,61	1291650,66	Картометрический метод	2,50	-
998	392667,39	1291632,58	Картометрический метод	2,50	-
999	392666,18	1291625,12	Картометрический метод	2,50	-
1000	392673,65	1291616,93	Картометрический метод	2,50	-
1001	392687,86	1291615,72	Картометрический метод	2,50	-
1002	392699,67	1291600,54	Картометрический метод	2,50	-
1003	392705,69	1291601,27	Картометрический метод	2,50	-
1004	392706,17	1291628,97	Картометрический метод	2,50	-
1005	392718,76	1291639,28	Картометрический метод	2,50	-
1006	392723,23	1291649,85	Картометрический метод	2,50	-
1007	392734,6	1291657,16	Картометрический метод	2,50	-
1008	392749,15	1291659,92	Картометрический метод	2,50	-
1009	392758,45	1291651,13	Картометрический метод	2,50	-
1010	392779,64	1291651,79	Картометрический метод	2,50	-
1011	392813,86	1291650,65	Картометрический метод	2,50	-
1012	392828,07	1291648	Картометрический метод	2,50	-
1013	392833,61	1291642,22	Картометрический метод	2,50	-
1014	392838,43	1291627,77	Картометрический метод	2,50	-
1015	392843,01	1291622,71	Картометрический метод	2,50	-
1016	392848,79	1291622,47	Картометрический метод	2,50	-
1017	392860,59	1291645,59	Картометрический метод	2,50	-
1018	392875,53	1291641,74	Картометрический метод	2,50	-
1019	392895,09	1291631,47	Картометрический метод	2,50	-
1020	392912,57	1291619,27	Картометрический метод	2,50	-
1	392921,51	1291618,05	Картометрический метод	2,50	-
1021	393010,64	1297793,68	Картометрический метод	2,50	-
1022	393414,41	1298261,33	Картометрический метод	2,50	-
1023	393125,26	1298545,46	Картометрический метод	2,50	-
1024	393023,25	1298433,75	Картометрический метод	2,50	-
1025	392743,85	1298664,85	Картометрический метод	2,50	-

Сведения о местоположении границ объекта

1026	392582,35	1298496,53	Картометрический метод	2,50	-
1027	392788,17	1298293,3	Картометрический метод	2,50	-
1028	392823,18	1298255,21	Картометрический метод	2,50	-
1029	392744,68	1298176,94	Картометрический метод	2,50	-
1030	392771,73	1298141,32	Картометрический метод	2,50	-
1031	392747,69	1298082,53	Картометрический метод	2,50	-
1032	392734,29	1298050,79	Картометрический метод	2,50	-
1033	392737,47	1298016,95	Картометрический метод	2,50	-
1034	392743,81	1297985,57	Картометрический метод	2,50	-
1035	392733,59	1297948,9	Картометрический метод	2,50	-
1036	392739,23	1297917,87	Картометрический метод	2,50	-
1037	392736,76	1297897,78	Картометрический метод	2,50	-
1038	392746,63	1297866,05	Картометрический метод	2,50	-
1039	392762,5	1297848,42	Картометрический метод	2,50	-
1040	392779,07	1297835,37	Картометрический метод	2,50	-
1041	392792,92	1297821,45	Картометрический метод	2,50	-
1042	392832,5	1297795,92	Картометрический метод	2,50	-
1043	392954,37	1297683,7	Картометрический метод	2,50	-
1044	392981,22	1297754,48	Картометрический метод	2,50	-
1021	393010,64	1297793,68	Картометрический метод	2,50	-
1045	393606,99	1296495,83	Картометрический метод	2,50	-
1046	393611,93	1296499,93	Картометрический метод	2,50	-
1047	393618,97	1296605,77	Картометрический метод	2,50	-
1048	393662,82	1296601,46	Картометрический метод	2,50	-
1049	393662,41	1296641,46	Картометрический метод	2,50	-
1050	393592,11	1296657,68	Картометрический метод	2,50	-
1051	393538,03	1296660,11	Картометрический метод	2,50	-
1052	393538,02	1296610,91	Картометрический метод	2,50	-
1053	393530,9	1296499,72	Картометрический метод	2,50	-
1045	393606,99	1296495,83	Картометрический метод	2,50	-
1054	390524,7	1296225,9	Картометрический метод	2,50	-
1055	390295,21	1296478,77	Картометрический метод	2,50	-
1056	390035,27	1296775,73	Картометрический метод	2,50	-
1057	389464,73	1296253,77	Картометрический метод	2,50	-
1058	389578,69	1296117,77	Картометрический метод	2,50	-
1059	389689,33	1295990,89	Картометрический метод	2,50	-
1060	389752,34	1295915,35	Картометрический метод	2,50	-
1061	389782,57	1295890	Картометрический метод	2,50	-
1062	389798,47	1295888,91	Картометрический метод	2,50	-
1063	389815,96	1295895,47	Картометрический метод	2,50	-
1064	389905,43	1295999,43	Картометрический метод	2,50	-
1065	389956,7	1296042,48	Картометрический метод	2,50	-
1066	390002,62	1296058,98	Картометрический метод	2,50	-
1067	390033,91	1296038,56	Картометрический метод	2,50	-
1068	390067,1	1295980,12	Картометрический метод	2,50	-
1069	390107,26	1295942,25	Картометрический метод	2,50	-
1070	390147,21	1295924,16	Картометрический метод	2,50	-
1071	390174,86	1295925,75	Картометрический метод	2,50	-
1072	390208,65	1295941,46	Картометрический метод	2,50	-
1073	390305,75	1296020,63	Картометрический метод	2,50	-

Сведения о местоположении границ объекта

1074	390367,05	1296085,15	Картометрический метод	2,50	-
1075	390462,14	1296178,23	Картометрический метод	2,50	-
1076	390492,95	1296214,21	Картометрический метод	2,50	-
1054	390524,7	1296225,9	Картометрический метод	2,50	-
ЗУ1(2)					
1077	393242,11	1298342,72	Картометрический метод	2,50	-
1078	393243,1	1298344,11	Картометрический метод	2,50	-
1079	393241,26	1298357,18	Картометрический метод	2,50	-
1080	393239,47	1298358,48	Картометрический метод	2,50	-
1081	393226,41	1298356,53	Картометрический метод	2,50	-
1082	393225,41	1298355,15	Картометрический метод	2,50	-
1083	393227,25	1298342,07	Картометрический метод	2,50	-
1084	393229,04	1298340,78	Картометрический метод	2,50	-
1077	393242,11	1298342,72	Картометрический метод	2,50	-
ЗУ1(3)					
1085	391539,75	1294114,52	Картометрический метод	2,50	-
1086	391539,75	1294114,72	Картометрический метод	2,50	-
1087	391539,55	1294114,72	Картометрический метод	2,50	-
1088	391539,55	1294114,52	Картометрический метод	2,50	-
1085	391539,75	1294114,52	Картометрический метод	2,50	-
ЗУ1(4)					
1089	391611,52	1294084,49	Картометрический метод	2,50	-
1090	391607,64	1294085,04	Картометрический метод	2,50	-
1091	391607,61	1294084,84	Картометрический метод	2,50	-
1092	391611,49	1294084,29	Картометрический метод	2,50	-
1089	391611,52	1294084,49	Картометрический метод	2,50	-
ЗУ1(5)					
1093	391584,5	1294092,34	Картометрический метод	2,50	-
1094	391581,56	1294093,77	Картометрический метод	2,50	-
1095	391581,45	1294093,53	Картометрический метод	2,50	-
1096	391584,38	1294092,1	Картометрический метод	2,50	-
1093	391584,5	1294092,34	Картометрический метод	2,50	-
ЗУ1(6)					
1097	390360,82	1293193,89	Картометрический метод	2,50	-
1098	390360,82	1293194,09	Картометрический метод	2,50	-
1099	390360,62	1293194,09	Картометрический метод	2,50	-
1100	390360,62	1293193,89	Картометрический метод	2,50	-
1097	390360,82	1293193,89	Картометрический метод	2,50	-
ЗУ1(7)					
1101	392245,09	1291513,1	Картометрический метод	2,50	-
1102	392052,61	1291626,81	Картометрический метод	2,50	-
1103	391890,39	1291742,85	Картометрический метод	2,50	-
1104	391733,76	1291850,11	Картометрический метод	2,50	-
1105	391385,07	1292132,79	Картометрический метод	2,50	-
1106	390879,5	1292545,66	Картометрический метод	2,50	-
1107	390870,89	1292552,7	Картометрический метод	2,50	-
1108	390796,58	1292613,38	Картометрический метод	2,50	-
1109	390787,25	1292621,52	Картометрический метод	2,50	-
1110	390689,21	1292701,42	Картометрический метод	2,50	-
1111	390478,54	1292873,11	Картометрический метод	2,50	-
1112	390467,02	1292882,5	Картометрический метод	2,50	-
1113	389921,34	1293328,6	Картометрический метод	2,50	-
1114	389874,79	1293366,47	Картометрический метод	2,50	-

Сведения о местоположении границ объекта

1115	389804,91	1293424,14	Картометрический метод	2,50	-
1116	389787	1293437,73	Картометрический метод	2,50	-
1117	389793,77	1293431,77	Картометрический метод	2,50	-
1118	389769,92	1293416,97	Картометрический метод	2,50	-
1119	389677,76	1293359,79	Картометрический метод	2,50	-
1120	389688,28	1293363,95	Картометрический метод	2,50	-
1121	389741,23	1293393,15	Картометрический метод	2,50	-
1122	389713,87	1293352,75	Картометрический метод	2,50	-
1123	389715,47	1293344,73	Картометрический метод	2,50	-
1124	389773,56	1293331,91	Картометрический метод	2,50	-
1125	389794	1293315,09	Картометрический метод	2,50	-
1126	389800,81	1293263	Картометрический метод	2,50	-
1127	389804,01	1293194,9	Картометрический метод	2,50	-
1128	389797,71	1293102,02	Картометрический метод	2,50	-
1129	389787,74	1293090,98	Картометрический метод	2,50	-
1130	389772,25	1293093,65	Картометрический метод	2,50	-
1131	389750,71	1293127,83	Картометрический метод	2,50	-
1132	389734,86	1293126,59	Картометрический метод	2,50	-
1133	389690,52	1293107,54	Картометрический метод	2,50	-
1134	389681,8	1293096,5	Картометрический метод	2,50	-
1135	389698	1292986,81	Картометрический метод	2,50	-
1136	389729,33	1292967,42	Картометрический метод	2,50	-
1137	389682,61	1292944,95	Картометрический метод	2,50	-
1138	389682,63	1292944,87	Картометрический метод	2,50	-
1139	389815,68	1293005,33	Картометрический метод	2,50	-
1140	389848,02	1293020,28	Картометрический метод	2,50	-
1141	389800,11	1292940,38	Картометрический метод	2,50	-
1142	389795,8	1292910,3	Картометрический метод	2,50	-
1143	389804,78	1292922,15	Картометрический метод	2,50	-
1144	389787,88	1292849,9	Картометрический метод	2,50	-
1145	389729	1292747,72	Картометрический метод	2,50	-
1146	389712,38	1292727,69	Картометрический метод	2,50	-
1147	389566,11	1292596,35	Картометрический метод	2,50	-
1148	389413,56	1292493,78	Картометрический метод	2,50	-
1149	389382,25	1292498,02	Картометрический метод	2,50	-
1150	389375,85	1292494,77	Картометрический метод	2,50	-
1151	389370,22	1292495,42	Картометрический метод	2,50	-
1152	389317,95	1292472,51	Картометрический метод	2,50	-
1153	389293,4	1292484,08	Картометрический метод	2,50	-
1154	389280,48	1292490,16	Картометрический метод	2,50	-
1155	389251,88	1292503,64	Картометрический метод	2,50	-
1156	389243,56	1292529,56	Картометрический метод	2,50	-
1157	389232,06	1292559,83	Картометрический метод	2,50	-
1158	389222,49	1292599,51	Картометрический метод	2,50	-
1159	389208,11	1292698,83	Картометрический метод	2,50	-
1160	389204,15	1292742,13	Картометрический метод	2,50	-
1161	389202,92	1292774,55	Картометрический метод	2,50	-
1162	389204,03	1292806,72	Картометрический метод	2,50	-
1163	389201,43	1292827,14	Картометрический метод	2,50	-
1164	389196,98	1292839,76	Картометрический метод	2,50	-
1165	389190,29	1292851,64	Картометрический метод	2,50	-
1166	389174,7	1292875,02	Картометрический метод	2,50	-

Сведения о местоположении границ объекта

1167	389152,43	1292895,06	Картометрический метод	2,50	-
1168	389102,82	1292938,12	Картометрический метод	2,50	-
1169	389085,01	1292952,75	Картометрический метод	2,50	-
1170	389074,45	1292969,36	Картометрический метод	2,50	-
1171	389067,19	1292991,13	Картометрический метод	2,50	-
1172	389055,32	1293009,19	Картометрический метод	2,50	-
1173	389054,88	1293026,33	Картометрический метод	2,50	-
1174	389040,46	1293086,22	Картометрический метод	2,50	-
1175	388965,71	1293273,71	Картометрический метод	2,50	-
1176	388966,7	1293282,12	Картометрический метод	2,50	-
1177	388983,2	1293307,03	Картометрический метод	2,50	-
1178	389000,52	1293329,3	Картометрический метод	2,50	-
1179	389014,75	1293357,52	Картометрический метод	2,50	-
1180	389023,16	1293383	Картометрический метод	2,50	-
1181	389034,79	1293548,56	Картометрический метод	2,50	-
1182	389034,79	1293606,71	Картометрический метод	2,50	-
1183	389037,27	1293606,96	Картометрический метод	2,50	-
1184	389060,11	1293439,06	Картометрический метод	2,50	-
1185	389031,49	1293705,65	Картометрический метод	2,50	-
1186	389258,98	1293757,63	Картометрический метод	2,50	-
1187	389193,52	1293811,05	Картометрический метод	2,50	-
1188	389102,53	1293885,3	Картометрический метод	2,50	-
1189	389157,84	1293949,94	Картометрический метод	2,50	-
1190	388466,51	1294520,87	Картометрический метод	2,50	-
1191	388455,35	1294519,65	Картометрический метод	2,50	-
1192	388417,07	1294537	Картометрический метод	2,50	-
1193	388403,38	1294536,72	Картометрический метод	2,50	-
1194	388392,54	1294533,87	Картометрический метод	2,50	-
1195	388381,99	1294524,17	Картометрический метод	2,50	-
1196	388370,58	1294482,53	Картометрический метод	2,50	-
1197	388364,31	1294468,27	Картометрический метод	2,50	-
1198	388352,04	1294456,58	Картометрический метод	2,50	-
1199	388345,77	1294448,31	Картометрический метод	2,50	-
1200	388340,35	1294421,79	Картометрический метод	2,50	-
1201	388330,37	1294398,69	Картометрический метод	2,50	-
1202	388308,7	1294376,44	Картометрический метод	2,50	-
1203	388300,43	1294341,93	Картометрический метод	2,50	-
1204	388278,75	1294317,12	Картометрический метод	2,50	-
1205	388267,06	1294289,46	Картометрический метод	2,50	-
1206	388240,53	1294254,09	Картометрический метод	2,50	-
1207	388235,78	1294232,84	Картометрический метод	2,50	-
1208	388250,42	1294218,48	Картометрический метод	2,50	-
1209	388298,33	1294171,71	Картометрический метод	2,50	-
1210	388196,72	1294020,15	Картометрический метод	2,50	-
1211	388079,31	1293902,5	Картометрический метод	2,50	-
1212	387855,07	1293773,25	Картометрический метод	2,50	-
1213	387758,96	1293752,56	Картометрический метод	2,50	-
1214	387575,48	1293620,12	Картометрический метод	2,50	-
1215	387480,27	1293480,81	Картометрический метод	2,50	-
1216	387479,78	1293466,54	Картометрический метод	2,50	-
1217	387459,47	1293435,85	Картометрический метод	2,50	-
1218	387455,76	1293409,4	Картометрический метод	2,50	-

Сведения о местоположении границ объекта

1219	387448,91	1293397,7	Картометрический метод	2,50	-
1220	387452,9	1293383,73	Картометрический метод	2,50	-
1221	387452,62	1293352,36	Картометрический метод	2,50	-
1222	387419,25	1293264,23	Картометрический метод	2,50	-
1223	387409,84	1293217,46	Картометрический метод	2,50	-
1224	387411,27	1293148,45	Картометрический метод	2,50	-
1225	387500,53	1293106,81	Картометрический метод	2,50	-
1226	388273,69	1292738,91	Картометрический метод	2,50	-
1227	388752,53	1292489,94	Картометрический метод	2,50	-
1228	389162,25	1292276,57	Картометрический метод	2,50	-
1229	389254,18	1292228,7	Картометрический метод	2,50	-
1230	389446,4	1292125,18	Картометрический метод	2,50	-
1231	389900,42	1291901,87	Картометрический метод	2,50	-
1232	390056,64	1291832,38	Картометрический метод	2,50	-
1233	390070,97	1291826,01	Картометрический метод	2,50	-
1234	390205,3	1291763,27	Картометрический метод	2,50	-
1235	390584,03	1291414,48	Картометрический метод	2,50	-
1236	390672,61	1291252,37	Картометрический метод	2,50	-
1237	390948,22	1290747,98	Картометрический метод	2,50	-
1238	391165,31	1290690,63	Картометрический метод	2,50	-
1239	391496,16	1290603,15	Картометрический метод	2,50	-
1240	391508,35	1290598,89	Картометрический метод	2,50	-
1241	391513,94	1290613,21	Картометрический метод	2,50	-
1242	391544,32	1290638,33	Картометрический метод	2,50	-
1243	391559,06	1290671,26	Картометрический метод	2,50	-
1244	391557,71	1290696,08	Картометрический метод	2,50	-
1245	391549,44	1290705,85	Картометрический метод	2,50	-
1246	391542,37	1290707,06	Картометрический метод	2,50	-
1247	391513,19	1290702,24	Картометрический метод	2,50	-
1248	391505,82	1290708,11	Картометрический метод	2,50	-
1249	391502,21	1290717,58	Картометрический метод	2,50	-
1250	391506,27	1290736,23	Картометрический метод	2,50	-
1251	391520,11	1290764,96	Картометрический метод	2,50	-
1252	391533,65	1290797,89	Картометрический метод	2,50	-
1253	391536,5	1290812,48	Картометрический метод	2,50	-
1254	391548,08	1290833,99	Картометрический метод	2,50	-
1255	391556,96	1290845,57	Картометрический метод	2,50	-
1256	391559,66	1290853,99	Картометрический метод	2,50	-
1257	391559,36	1290864,22	Картометрический метод	2,50	-
1258	391551,54	1290884,97	Картометрический метод	2,50	-
1259	391550,79	1290901,97	Картометрический метод	2,50	-
1260	391557,71	1290926,63	Картометрический метод	2,50	-
1261	391568,69	1290949,19	Картометрический метод	2,50	-
1262	391584,33	1290964,38	Картометрический метод	2,50	-
1263	391613,05	1290977,01	Картометрический метод	2,50	-
1264	391628,24	1290985,44	Картометрический метод	2,50	-
1265	391644,94	1290999,12	Картометрический метод	2,50	-
1266	391666,9	1291021,98	Картометрический метод	2,50	-
1267	391709,61	1291048,9	Картометрический метод	2,50	-
1268	391726,15	1291064,39	Картометрический метод	2,50	-
1269	391749,76	1291077,63	Картометрический метод	2,50	-
1270	391749,16	1291092,97	Картометрический метод	2,50	-

Сведения о местоположении границ объекта

1271	391753,22	1291100,64	Картометрический метод	2,50	-
1272	391780,29	1291116,28	Картометрический метод	2,50	-
1273	391808,12	1291158,84	Картометрический метод	2,50	-
1274	391821,35	1291173,13	Картометрический метод	2,50	-
1275	391828,26	1291176,74	Картометрический метод	2,50	-
1276	391850,83	1291175,08	Картометрический метод	2,50	-
1277	391857,6	1291180,5	Картометрический метод	2,50	-
1278	391864,81	1291207,72	Картометрический метод	2,50	-
1279	391871,13	1291225,92	Картометрический метод	2,50	-
1280	391879,2	1291244,42	Картометрический метод	2,50	-
1281	391885,21	1291285,33	Картометрический метод	2,50	-
1282	391893,92	1291340,08	Картометрический метод	2,50	-
1283	391937,02	1291384,8	Картометрический метод	2,50	-
1284	392011,41	1291442,12	Картометрический метод	2,50	-
1285	392074,83	1291486,02	Картометрический метод	2,50	-
1286	392150,85	1291507,97	Картометрический метод	2,50	-
1287	392206,3	1291511,89	Картометрический метод	2,50	-
1288	392215,7	1291508,04	Картометрический метод	2,50	-
1289	392226,54	1291509	Картометрический метод	2,50	-
1101	392245,09	1291513,1	Картометрический метод	2,50	-

3. Сведения о характерных точках части (частей) границы объекта

Обозначение характерных точек части границы	Координаты, м		Метод определения координат характерной точки	Средняя квадратическая погрешность положения характерной точки (М), м	Описание обозначения точки на местности (при наличии)
	X	Y			
1	2	3	4	5	6
Часть № -					
-	-	-	-	-	-

ГРАФИЧЕСКОЕ ОПИСАНИЕ
местоположения границ населенных пунктов, территориальных
зон, особо охраняемых природных территорий, зон с особыми
условиями использования территории

4.4 Производственная зона сельскохозяйственных предприятий (вне границ населенных пунктов)

(наименование объекта местоположение границ, которого описано (далее - объект)

Раздел 1

Сведения об объекте		
№ п/п	Характеристики объекта	Описание характеристик
1	2	3
1	Местоположение объекта	<i>Российская Федерация, Рязанская область, р-н Михайловский, с/п Красновское</i>
2	Площадь объекта ± величина погрешности определения площади (Р ± Дельта Р)	<i>680384кв.м. ± 489кв.м.</i>
3	Иные характеристики объекта	<i>Вид зоны: 4.4 Производственная зона сельскохозяйственных предприятий Номер зоны: -</i>

Раздел 3

Сведения о местоположении измененных (уточненных) границ объекта							
1. Система координат		<u>МСК-62</u>					
2. Сведения о характерных точках границ объекта							
Обозначение характерных точек границ	Существующие координаты, м		Измененные (уточненные) координаты, м		Метод определения координат характерной точки	Средняя квадратическая погрешность положения характерной точки (Мт), м	Описание обозначения точки на местности (при наличии)
	X	Y	X	Y			
1	2	3	4	5	6	7	8
62:08-7.177(1)							
1	393606,99	1296495,83	393606,99	1296495,83	Картометрический метод	2,50	-
2	393611,93	1296499,93	393611,93	1296499,93	Картометрический метод	2,50	-
3	393618,97	1296605,77	393618,97	1296605,77	Картометрический метод	2,50	-
4	393662,82	1296601,46	393662,82	1296601,46	Картометрический метод	2,50	-
5	393662,41	1296641,46	393662,41	1296641,46	Картометрический метод	2,50	-
6	393592,11	1296657,68	393592,11	1296657,68	Картометрический метод	2,50	-
7	393538,03	1296660,11	393538,03	1296660,11	Картометрический метод	2,50	-
8	393538,02	1296610,91	393538,02	1296610,91	Картометрический метод	2,50	-
9	393530,9	1296499,72	393530,9	1296499,72	Картометрический метод	2,50	-
1	393606,99	1296495,83	393606,99	1296495,83	Картометрический метод	2,50	-
62:08-7.177(2)							
10	393290,38	1296012,9	393290,38	1296012,9	Картометрический метод	2,50	-
11	393268,49	1296405,47	393268,49	1296405,47	Картометрический метод	2,50	-
12	393347,52	1296424,22	393347,52	1296424,22	Картометрический метод	2,50	-
13	393381,27	1296496,04	393381,27	1296496,04	Картометрический метод	2,50	-
14	393381,63	1296509,54	393381,63	1296509,54	Картометрический метод	2,50	-
15	393276,59	1296511,22	393276,59	1296511,22	Картометрический метод	2,50	-
16	-	-	393260,25	1296503,98	Картометрический метод	2,50	-
17	393310,46	1296541,08	393310,46	1296541,08	Картометрический метод	2,50	-
18	393401,77	1296537,9	393401,77	1296537,9	Картометрический метод	2,50	-
19	-	-	393401,3	1296583,47	Картометрический метод	2,50	-
20	-	-	393472,52	1296580,35	Картометрический метод	2,50	-

Сведения о местоположении измененных (уточненных) границ объекта

21	393473,42	1296536,28	393473,42	1296536,28	Картометрический метод	2,50	-
22	393492,16	1296535,68	393492,16	1296535,68	Картометрический метод	2,50	-
23	393498,96	1296623,58	393498,96	1296623,58	Картометрический метод	2,50	-
24	393445,2	1296630,74	393445,2	1296630,74	Картометрический метод	2,50	-
25	393463,7	1296764,92	393463,7	1296764,92	Картометрический метод	2,50	-
26	393338,33	1296781,06	393338,33	1296781,06	Картометрический метод	2,50	-
27	393335,36	1296755,5	393335,36	1296755,5	Картометрический метод	2,50	-
28	393265,26	1296764,46	393265,26	1296764,46	Картометрический метод	2,50	-
29	393195,71	1296774,96	393195,71	1296774,96	Картометрический метод	2,50	-
30	-	-	393135,84	1296828,44	Картометрический метод	2,50	-
31	-	-	393023,56	1296837,71	Картометрический метод	2,50	-
32	393021,15	1296729,08	393021,15	1296729,08	Картометрический метод	2,50	-
33	393038,65	1296711,83	393038,65	1296711,83	Картометрический метод	2,50	-
34	-	-	393044,38	1296707,2	Картометрический метод	2,50	-
35	-	-	393051,71	1296712,25	Картометрический метод	2,50	-
36	-	-	393057,53	1296715,06	Картометрический метод	2,50	-
37	-	-	393072,33	1296717,1	Картометрический метод	2,50	-
38	-	-	393080,75	1296716,34	Картометрический метод	2,50	-
39	-	-	393088,55	1296710,8	Картометрический метод	2,50	-
40	-	-	393105,28	1296708,85	Картометрический метод	2,50	-
41	-	-	393130,33	1296690,14	Картометрический метод	2,50	-
42	-	-	393212,72	1296514,88	Картометрический метод	2,50	-
43	-	-	393215,05	1296500,92	Картометрический метод	2,50	-
44	-	-	393228,02	1296501,66	Картометрический метод	2,50	-
45	393239,53	1296497,99	393239,53	1296497,99	Картометрический метод	2,50	-
46	393242,01	1296310,35	393242,01	1296310,35	Картометрический метод	2,50	-
47	393273,92	1296136,64	393273,92	1296136,64	Картометрический метод	2,50	-
10	393290,38	1296012,9	393290,38	1296012,9	Картометрический метод	2,50	-
62:08-7.177(3)							
48	390524,7	1296225,9	390524,7	1296225,9	Картометрический метод	2,50	-

Сведения о местоположении измененных (уточненных) границ объекта

49	390295,21	1296478,77	390295,21	1296478,77	Картометрический метод	2,50	-
50	390035,27	1296775,73	390035,27	1296775,73	Картометрический метод	2,50	-
51	389464,73	1296253,77	389464,73	1296253,77	Картометрический метод	2,50	-
52	389578,69	1296117,77	389578,69	1296117,77	Картометрический метод	2,50	-
53	389689,33	1295990,89	389689,33	1295990,89	Картометрический метод	2,50	-
54	389752,34	1295915,35	389752,34	1295915,35	Картометрический метод	2,50	-
55	389782,57	1295890	389782,57	1295890	Картометрический метод	2,50	-
56	389798,47	1295888,91	389798,47	1295888,91	Картометрический метод	2,50	-
57	389815,96	1295895,47	389815,96	1295895,47	Картометрический метод	2,50	-
58	389905,43	1295999,43	389905,43	1295999,43	Картометрический метод	2,50	-
59	389956,7	1296042,48	389956,7	1296042,48	Картометрический метод	2,50	-
60	390002,62	1296058,98	390002,62	1296058,98	Картометрический метод	2,50	-
61	390033,91	1296038,56	390033,91	1296038,56	Картометрический метод	2,50	-
62	390067,1	1295980,12	390067,1	1295980,12	Картометрический метод	2,50	-
63	390107,26	1295942,25	390107,26	1295942,25	Картометрический метод	2,50	-
64	390147,21	1295924,16	390147,21	1295924,16	Картометрический метод	2,50	-
65	390174,86	1295925,75	390174,86	1295925,75	Картометрический метод	2,50	-
66	390208,65	1295941,46	390208,65	1295941,46	Картометрический метод	2,50	-
67	390305,75	1296020,63	390305,75	1296020,63	Картометрический метод	2,50	-
68	390367,05	1296085,15	390367,05	1296085,15	Картометрический метод	2,50	-
69	390462,14	1296178,23	390462,14	1296178,23	Картометрический метод	2,50	-
70	390492,95	1296214,21	390492,95	1296214,21	Картометрический метод	2,50	-
48	390524,7	1296225,9	390524,7	1296225,9	Картометрический метод	2,50	-
62:08-7.177(4)							
71	390900,78	1294365,13	390900,78	1294365,13	Картометрический метод	2,50	-
72	390922,09	1294414,87	390922,09	1294414,87	Картометрический метод	2,50	-
73	390892,25	1294430,5	390892,25	1294430,5	Картометрический метод	2,50	-
74	390919,64	1294504,9	390919,64	1294504,9	Картометрический метод	2,50	-
75	-	-	390923,96	1294516,63	Картометрический метод	2,50	-
76	-	-	390737,62	1294586,27	Картометрический метод	2,50	-

ГРАФИЧЕСКОЕ ОПИСАНИЕ
местоположения границ населенных пунктов, территориальных
зон, особо охраняемых природных территорий, зон с особыми
условиями использования территории

5.6 Зона озелененных территорий специального назначения (населенный пункт с. Красное)

(наименование объекта местоположение границ, которого описано (далее - объект))

Раздел 1

Сведения об объекте		
№ п/п	Характеристики объекта	Описание характеристик
1	2	3
1	Местоположение объекта	<i>Российская Федерация, Рязанская область, р-н Михайловский, с/п Красновское, с Красное</i>
2	Площадь объекта ± величина погрешности определения площади (Р ± Дельта Р)	<i>20137кв.м. ± 50кв.м.</i>
3	Иные характеристики объекта	<i>Вид зоны: 5.6 Зона озелененных территорий специального назначения Номер зоны: -</i>

Раздел 2

Сведения о местоположении границ объекта					
1. Система координат <u>МСК-62</u>					
2. Сведения о характерных точках границ объекта					
Обозначение характерных точек границ	Координаты, м		Метод определения координат характерной точки	Средняя квадратическая погрешность положения характерной точки (Мт), м	Описание обозначения точки на местности (при наличии)
	X	Y			
1	2	3	4	5	6
1	392211,38	1296033,87	Картометрический метод	2,50	-
2	392211,04	1296038,27	Картометрический метод	2,50	-
3	392210,22	1296043,09	Картометрический метод	2,50	-
4	392207,97	1296050,48	Картометрический метод	2,50	-
5	392205,07	1296056,63	Картометрический метод	2,50	-
6	392173,36	1296113,51	Картометрический метод	2,50	-
7	392172,26	1296115,39	Картометрический метод	2,50	-
8	392170,87	1296117,52	Картометрический метод	2,50	-
9	392168,83	1296120,28	Картометрический метод	2,50	-
10	392166,1	1296123,42	Картометрический метод	2,50	-
11	392163,46	1296126,03	Картометрический метод	2,50	-
12	392159,48	1296129,32	Картометрический метод	2,50	-
13	392157	1296131,04	Картометрический метод	2,50	-
14	392152,97	1296133,41	Картометрический метод	2,50	-
15	392145,23	1296136,68	Картометрический метод	2,50	-
16	392139,91	1296138,11	Картометрический метод	2,50	-
17	392135,36	1296138,84	Картометрический метод	2,50	-
18	392060,59	1296147,38	Картометрический метод	2,50	-
19	392055,66	1296147,69	Картометрический метод	2,50	-
20	392048,62	1296147,3	Картометрический метод	2,50	-
21	392040,46	1296145,56	Картометрический метод	2,50	-
22	392031,74	1296142	Картометрический метод	2,50	-
23	392028,47	1296139,88	Картометрический метод	2,50	-
24	392018,6	1296117,62	Картометрический метод	2,50	-
25	392010,89	1296121,37	Картометрический метод	2,50	-
26	392008,04	1296115,09	Картометрический метод	2,50	-
27	391998,61	1296089,65	Картометрический метод	2,50	-
28	391947,98	1296064,7	Картометрический метод	2,50	-
29	391993,68	1296049,82	Картометрический метод	2,50	-
30	391945,85	1296014,63	Картометрический метод	2,50	-
31	391948,52	1295996,49	Картометрический метод	2,50	-
32	391949,46	1295991,73	Картометрический метод	2,50	-
33	391951,88	1295984,43	Картометрический метод	2,50	-
34	391954,94	1295978,34	Картометрический метод	2,50	-
35	392072,65	1295998,25	Картометрический метод	2,50	-
36	392168,95	1296017,13	Картометрический метод	2,50	-
37	392201,17	1296028,93	Картометрический метод	2,50	-
1	392211,38	1296033,87	Картометрический метод	2,50	-

Сведения о местоположении границ объекта

38	392161,4	1296032,28	Картометрический метод	2,50	-
39	392129,69	1296089,16	Картометрический метод	2,50	-
40	392054,92	1296097,7	Картометрический метод	2,50	-
41	392038,56	1296053,6	Картометрический метод	2,50	-
42	391993,89	1296031,59	Картометрический метод	2,50	-
43	391997,99	1296003,78	Картометрический метод	2,50	-
44	392064,65	1296013,58	Картометрический метод	2,50	-
38	392161,4	1296032,28	Картометрический метод	2,50	-

3. Сведения о характерных точках части (частей) границы объекта

Обозначение характерных точек части границы	Координаты, м		Метод определения координат характерной точки	Средняя квадратическая погрешность положения характерной точки (M), м	Описание обозначения точки на местности (при наличии)
	X	Y			
1	2	3	4	5	6
Часть № -					
-	-	-	-	-	-

ГРАФИЧЕСКОЕ ОПИСАНИЕ
местоположения границ населенных пунктов, территориальных
зон, особо охраняемых природных территорий, зон с особыми
условиями использования территории

5.6 Зона озелененных территорий специального назначения (населенный пункт с. Печерниковские Выселки)

(наименование объекта местоположение границ, которого описано (далее - объект))

Раздел 1

Сведения об объекте		
№ п/п	Характеристики объекта	Описание характеристик
1	2	3
1	Местоположение объекта	<i>Российская Федерация, Рязанская область, р-н Михайловский, с/п Красновское, с Печерниковские Выселки</i>
2	Площадь объекта ± величина погрешности определения площади (Р ± Дельта Р)	<i>27059кв.м. ± 58кв.м.</i>
3	Иные характеристики объекта	<i>Вид зоны: 5.6 Зона озелененных территорий специального назначения Номер зоны: -</i>

Раздел 2

Сведения о местоположении границ объекта					
1. Система координат <u>МСК-62</u>					
2. Сведения о характерных точках границ объекта					
Обозначение характерных точек границ	Координаты, м		Метод определения координат характерной точки	Средняя квадратическая погрешность положения характерной точки (Мт), м	Описание обозначения точки на местности (при наличии)
	X	Y			
1	2	3	4	5	6
1	391614,44	1293815,97	Картометрический метод	2,50	-
2	391652,04	1293842,83	Картометрический метод	2,50	-
3	391681,59	1293928,78	Картометрический метод	2,50	-
4	391669,94	1293928,61	Картометрический метод	2,50	-
5	391641,73	1293974,56	Картометрический метод	2,50	-
6	391606,32	1294050,5	Картометрический метод	2,50	-
7	391619,41	1294062,3	Картометрический метод	2,50	-
8	391616,73	1294068,86	Картометрический метод	2,50	-
9	391608,88	1294084,66	Картометрический метод	2,50	-
10	391607,61	1294084,84	Картометрический метод	2,50	-
11	391607,64	1294085,04	Картометрический метод	2,50	-
12	391608,77	1294084,88	Картометрический метод	2,50	-
13	391600,41	1294101,68	Картометрический метод	2,50	-
14	391586,46	1294117,84	Картометрический метод	2,50	-
15	391574,39	1294127,26	Картометрический метод	2,50	-
16	391565,5	1294132,83	Картометрический метод	2,50	-
17	391557,2	1294136	Картометрический метод	2,50	-
18	391547,56	1294137,72	Картометрический метод	2,50	-
19	391534,25	1294137	Картометрический метод	2,50	-
20	391525,95	1294134,66	Картометрический метод	2,50	-
21	391517,44	1294130,49	Картометрический метод	2,50	-
22	391509,69	1294124,62	Картометрический метод	2,50	-
23	391504,21	1294118,68	Картометрический метод	2,50	-
24	391502,4	1294116,08	Картометрический метод	2,50	-
25	391505,29	1294114,14	Картометрический метод	2,50	-
26	391484,26	1294081,66	Картометрический метод	2,50	-
27	391479,65	1294083,62	Картометрический метод	2,50	-
28	391466,07	1294064,26	Картометрический метод	2,50	-
29	391460,47	1294054,84	Картометрический метод	2,50	-
30	391457,05	1294044,43	Картометрический метод	2,50	-
31	391455,99	1294035,02	Картометрический метод	2,50	-
32	391457,43	1294022,19	Картометрический метод	2,50	-
33	391461,09	1294012,12	Картометрический метод	2,50	-
34	391505,48	1293921,61	Картометрический метод	2,50	-
35	391527,79	1293875,66	Картометрический метод	2,50	-
36	391538,91	1293856,36	Картометрический метод	2,50	-
1	391614,44	1293815,97	Картометрический метод	2,50	-
37	391603,57	1293844,17	Картометрический метод	2,50	-

Сведения о местоположении границ объекта

38	391607,43	1293845,15	Картометрический метод	2,50	-
39	391642,93	1293863,05	Картометрический метод	2,50	-
40	391649,09	1293869,69	Картометрический метод	2,50	-
41	391657,11	1293883,31	Картометрический метод	2,50	-
42	391659,28	1293895,62	Картометрический метод	2,50	-
43	391617,33	1293969,73	Картометрический метод	2,50	-
44	391604,94	1293973,39	Картометрический метод	2,50	-
45	391581,66	1294022,5	Картометрический метод	2,50	-
46	391571,14	1294048,25	Картометрический метод	2,50	-
47	391558,45	1294073,77	Картометрический метод	2,50	-
48	391551,81	1294081,46	Картометрический метод	2,50	-
49	391543,6	1294087,88	Картометрический метод	2,50	-
50	391505,98	1294034,14	Картометрический метод	2,50	-
51	391550,41	1293943,54	Картометрический метод	2,50	-
52	391572,01	1293899,07	Картометрический метод	2,50	-
37	391603,57	1293844,17	Картометрический метод	2,50	-
53	391539,75	1294114,52	Картометрический метод	2,50	-
54	391539,75	1294114,72	Картометрический метод	2,50	-
55	391539,55	1294114,72	Картометрический метод	2,50	-
56	391539,55	1294114,52	Картометрический метод	2,50	-
53	391539,75	1294114,52	Картометрический метод	2,50	-
57	391584,5	1294092,34	Картометрический метод	2,50	-
58	391581,56	1294093,77	Картометрический метод	2,50	-
59	391581,45	1294093,53	Картометрический метод	2,50	-
60	391584,38	1294092,1	Картометрический метод	2,50	-
57	391584,5	1294092,34	Картометрический метод	2,50	-

3. Сведения о характерных точках части (частей) границы объекта

Обозначение характерных точек части границы	Координаты, м		Метод определения координат характерной точки	Средняя квадратическая погрешность положения характерной точки (M), м	Описание обозначения точки на местности (при наличии)
	X	Y			
1	2	3	4	5	6
Часть № -					
-	-	-	-	-	-

ГРАФИЧЕСКОЕ ОПИСАНИЕ
местоположения границ населенных пунктов, территориальных
зон, особо охраняемых природных территорий, зон с особыми
условиями использования территории

6.1 Зона кладбищ (населенный пункт с. Красное)

(наименование объекта местоположение границ, которого описано (далее - объект))

Раздел 1

Сведения об объекте		
№ п/п	Характеристики объекта	Описание характеристик
1	2	3
1	Местоположение объекта	<i>Российская Федерация, Рязанская область, р-н Михайловский, с/п Красновское, с Красное</i>
2	Площадь объекта ± величина погрешности определения площади (Р ± Дельта Р)	<i>9182кв.м. ± 34кв.м.</i>
3	Иные характеристики объекта	<i>Вид зоны: 6.1 Зона кладбищ Номер зоны: -</i>

ГРАФИЧЕСКОЕ ОПИСАНИЕ

местоположения границ населенных пунктов, территориальных зон, особо охраняемых природных территорий, зон с особыми условиями использования территории

6.1 Зона кладбищ (населенный пункт с. Печерниковские Выселки)

(наименование объекта местоположение границ, которого описано (далее - объект))

Раздел 1

Сведения об объекте		
№ п/п	Характеристики объекта	Описание характеристик
1	2	3
1	Местоположение объекта	<i>Российская Федерация, Рязанская область, р-н Михайловский, с/п Красновское, с Печерниковские Выселки</i>
2	Площадь объекта ± величина погрешности определения площади (Р ± Дельта Р)	<i>15507кв.м. ± 44кв.м.</i>
3	Иные характеристики объекта	<i>Вид зоны: 6.1 Зона кладбищ Номер зоны: -</i>

Раздел 3

Сведения о местоположении измененных (уточненных) границ объекта

1. Система координат <i>МСК-62</i>							
2. Сведения о характерных точках границ объекта							
Обозначение характерных точек границ	Существующие координаты, м		Измененные (уточненные) координаты, м		Метод определения координат характерной точки	Средняя квадратическая погрешность положения характерной точки (Мт), м	Описание обозначения точки на местности (при наличии)
	X	Y	X	Y			
1	2	3	4	5	6	7	8
1	391603,57	1293844,17	391603,57	1293844,17	Картометрический метод	2,50	-
2	391607,43	1293845,15	391607,43	1293845,15	Картометрический метод	2,50	-
3	391642,93	1293863,05	391642,93	1293863,05	Картометрический метод	2,50	-
4	391649,09	1293869,69	391649,09	1293869,69	Картометрический метод	2,50	-
5	-	-	391657,11	1293883,31	Картометрический метод	2,50	-
6	-	-	391659,28	1293895,62	Картометрический метод	2,50	-
7	-	-	391617,33	1293969,73	Картометрический метод	2,50	-
8	-	-	391604,94	1293973,39	Картометрический метод	2,50	-
9	-	-	391581,66	1294022,5	Картометрический метод	2,50	-
10	-	-	391571,14	1294048,25	Картометрический метод	2,50	-
11	-	-	391558,45	1294073,77	Картометрический метод	2,50	-
12	-	-	391551,81	1294081,46	Картометрический метод	2,50	-
13	-	-	391543,6	1294087,88	Картометрический метод	2,50	-
14	-	-	391505,98	1294034,14	Картометрический метод	2,50	-
15	391550,41	1293943,54	391550,41	1293943,54	Картометрический метод	2,50	-
16	391572,01	1293899,07	391572,01	1293899,07	Картометрический метод	2,50	-
1	391603,57	1293844,17	391603,57	1293844,17	Картометрический метод	2,50	-
3. Сведения о характерных точках части (частей) границы объекта							
Часть № -							
Обозначение характерных точек границ	Существующие координаты, м		Измененные (уточненные) координаты, м		Метод определения координат характерной точки	Средняя квадратическая погрешность положения характерной точки (Мт), м	Описание обозначения точки на местности (при наличии)
	X	Y	X	Y			
1	2	3	4	5	6	7	8
-	-	-	-	-	-	-	-