

**ГЛАВНОЕ УПРАВЛЕНИЕ АРХИТЕКТУРЫ И ГРАДОСТРОИТЕЛЬСТВА
РЯЗАНСКОЙ ОБЛАСТИ**

ПО С Т А Н О В Л Е Н И Е

«26» апреля 2024 г.

№ 142-н

Об утверждении изменений в генеральный план муниципального образования – Слободское сельское поселение Михайловского муниципального района Рязанской области

На основании статей 23-25 Градостроительного кодекса Российской Федерации, статьи 2 Закона Рязанской области от 28.12.2018 № 106-ОЗ «О перераспределении отдельных полномочий в области градостроительной деятельности между органами местного самоуправления муниципальных образований Рязанской области и органами государственной власти Рязанской области», с учетом заключения о результатах общественных обсуждений от 26.03.2024 по проекту внесения изменений в генеральный план муниципального образования – Слободское сельское поселение Михайловского муниципального района Рязанской области, руководствуясь постановлением Правительства Рязанской области от 06.08.2008 № 153 «Об утверждении Положения о главном управлении архитектуры и градостроительства Рязанской области», главное управление архитектуры и градостроительства Рязанской области ПОСТАНОВЛЯЕТ:

1. Внести изменения в генеральный план муниципального образования – Слободское сельское поселение Михайловского муниципального района Рязанской области, утвержденный постановлением главного управления архитектуры и градостроительства Рязанской области от 12.07.2019 № 54-п «Об утверждении Генерального плана муниципального образования – Слободское сельское поселение Михайловского муниципального района Рязанской области» (в редакции постановления Главархитектуры Рязанской области от 18.10.2023 № 488-п), изложив его в новой редакции согласно приложению к настоящему постановлению.

2. Настоящее постановление вступает в силу со дня его официального опубликования.

3. Государственному казенному учреждению Рязанской области «Центр градостроительного развития Рязанской области»:

1) обеспечить доступ к изменениям в генеральный план муниципального образования – Слободское сельское поселение Михайловского муниципального района Рязанской области в федеральной государственной информационной системе территориального планирования и размещение в государственных информационных системах обеспечения градостроительной деятельности в соответствии с требованиями Градостроительного кодекса Российской Федерации;

2) подготовить, заверить усиленной квалифицированной электронной подписью и направить в территориальный орган федерального органа исполнительной власти, уполномоченный Правительством Российской Федерации на осуществление государственного кадастрового учета, государственной регистрации прав, ведение Единого государственного реестра недвижимости, сведения о границах населенных пунктов для внесения в Единый государственный реестр недвижимости в соответствии с Федеральным законом от 13.07.2015 № 218-ФЗ «О государственной регистрации недвижимости».

4. Отделу кадровой работы и делопроизводства обеспечить:

1) государственную регистрацию настоящего постановления в правовом департаменте аппарата Губернатора и Правительства Рязанской области;

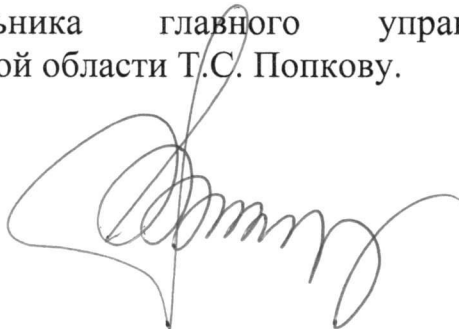
2) опубликование настоящего постановления в сетевом издании «Рязанские ведомости» (www.rv-ryazan.ru) и на официальном интернет-портале правовой информации (www.pravo.gov.ru).

5. Отделу информационного обеспечения градостроительной деятельности разместить настоящее постановление на официальном сайте главного управления архитектуры и градостроительства Рязанской области в сети «Интернет».

6. Предложить главе муниципального образования – Михайловский муниципальный район Рязанской области, главе муниципального образования – Слободское сельское поселение Михайловского муниципального района Рязанской области обеспечить размещение настоящего постановления на официальном сайте муниципального образования в сети «Интернет», публикацию в средствах массовой информации.

7. Контроль за исполнением настоящего постановления возложить на заместителя начальника главного управления архитектуры и градостроительства Рязанской области Т.С. Попкову.

Начальник



Р.В. Шашкин

Приложение
к постановлению главного управления
архитектуры и градостроительства
Рязанской области
от 26 апреля 2024 г. № 172-п

ГЕНЕРАЛЬНЫЙ ПЛАН
муниципального образования - Слободское сельское поселение
Михайловского муниципального района Рязанской области

ПОЛОЖЕНИЕ О ТЕРРИТОРИАЛЬНОМ ПЛАНИРОВАНИИ

1. Сведения о видах, назначении и наименованиях планируемых для размещения объектов местного значения, их основные характеристики, их местоположение (для объектов местного значения, не являющихся линейными объектами, указываются функциональные зоны), а также характеристики зон с особыми условиями использования территорий в случае, если установление таких зон требуется в связи с размещением данных объектов

На территории муниципального образования - Слободское сельское поселение Михайловского муниципального района Рязанской области генеральным планом не планируется размещение объектов местного значения поселения.

2. Параметры функциональных зон, а также сведения о планируемых для размещения в них объектах федерального значения, объектах регионального значения, объектах местного значения, за исключением линейных объектов

Согласно пункту 5 статьи 1 Градостроительного кодекса Российской Федерации функциональные зоны - это зоны, для которых документами территориального планирования определены границы и функциональное назначение.

Согласно части 12 статьи 9 Градостроительного кодекса Российской Федерации утверждение в документах территориального планирования границ функциональных зон не влечет за собой изменение правового режима земель, находящихся в границах указанных зон.

Функциональное зонирование на территории муниципального образования - Слободское сельское поселение Михайловского муниципального района Рязанской области определено в соответствии с законодательством Российской Федерации.

При определении параметров функциональных зон на территории муниципального образования - Слободское сельское поселение Михайловского муниципального района Рязанской области учитывались градостроительные требования, в том числе:

- рациональные формы расселения населения;
- оптимальные варианты сочетания в пределах функциональных зон градостроительных объектов различного функционального назначения;
- структурирование сети общественного обслуживания по принципу привлекательности для различных групп населения дифференцированных видов предложений в зависимости от предпочтений;
- обеспечение равной доступности территории общественного центра поселения по отношению ко всем функциональным зонам и планировочным частям населенного пункта, локализация центра с учетом исторически сложившегося характера использования территории;

- структурное разделение и обособление функциональных зон посредством выделения территорий, предназначенных для обеспечения транспортного и пешеходного обслуживания с учетом формирования рациональной системы связи и возможного осуществления альтернативных вариантов пространственных связей;

- максимальное использование особенностей природного ландшафта в процессе структурного выделения функциональных зон в целях наибольшего использования его преимуществ.

2.1. Перечень и назначение функциональных зон

К функциональным зонам в генеральном плане муниципального образования - Слободское сельское поселение Михайловского муниципального района Рязанской области относятся зоны, перечисленные в таблице 2.1.1.

Таблица 2.1.1

Обозначение функциональной зоны	Наименование функциональной зоны
	Жилые зоны
	Зона специализированной общественной застройки
	Коммунально-складская зона
	Зона инженерной инфраструктуры
	Зона транспортной инфраструктуры
	Зоны сельскохозяйственного использования
	Иные зоны сельскохозяйственного назначения
	Производственная зона сельскохозяйственных предприятий
	Зона лесов
	Зона озелененных территорий специального назначения
	Зона кладбищ

Границы функциональных зон отображены на карте функциональных зон поселения.

Жилые зоны.

Зоны предназначены для размещения преимущественно индивидуальных жилых домов с приусадебными земельными участками, малоэтажных жилых домов, блокированных жилых домов, а также отдельно стоящих, встроенных или пристроенных объектов социального, коммунального, общественного назначения, обеспечивающих потребности жителей.

Зона специализированной общественной застройки.

Зона специализированной общественной застройки предназначена для размещения объектов культового назначения.

Коммунально-складская зона.

Коммунально-складская зона предназначена для размещения коммунальных и складских объектов, объектов жилищно-коммунального хозяйства.

Зона инженерной инфраструктуры.

Зона инженерной инфраструктуры предназначена для размещения объектов коммунального обслуживания, связанных с обеспечением энергоснабжением, теплоснабжением, газоснабжением, водоснабжением, водоотведением, очисткой стоков, связи.

Зона транспортной инфраструктуры.

Зона транспортной инфраструктуры предназначена для размещения автомобильного транспорта, объектов дорожного сервиса.

Зоны сельскохозяйственного использования.

Зоны сельскохозяйственного использования предназначены для выращивания сельскохозяйственных культур, сенокошения, выпаса сельскохозяйственных животных, ведения личного подсобного хозяйства на полевых участках.

Иные зоны сельскохозяйственного назначения.

Иные зоны сельскохозяйственного назначения предназначены для выращивания сельскохозяйственных культур в границах населенных пунктов.

Производственная зона сельскохозяйственных предприятий.

Производственная зона сельскохозяйственных предприятий предназначена для размещения объектов сельскохозяйственного назначения, используемых для содержания и разведения сельскохозяйственных животных, производства, хранения и первичной переработки сельскохозяйственной продукции, питомников, для которых необходима организация санитарно-защитной зоны в соответствии с требованиями технических регламентов.

Зона озелененных территорий специального назначения.

Зона озелененных территорий специального назначения предназначена для формирования озелененных участков, выполняющих санитарно-защитные функции.

Зона лесов.

Зона лесов предназначена для охраны, защиты и воспроизводства лесов, а также для сохранения и восстановления природных ландшафтов.

Зона кладбищ.

Зона кладбищ предназначена для размещения кладбищ, мест захоронения, соответствующих культовых зданий и сооружений, для которых необходима организация санитарно-защитной зоны в соответствии с требованиями технических регламентов.

2.2. Параметры функциональных зон

В генеральном плане муниципального образования - Слободское сельское поселение Михайловского муниципального района Рязанской области определены параметры функциональных зон, перечисленные в таблице 2.2.1.

Таблица 2.2.1

№ п/п	Наименование функциональной зоны	Площадь, га	Максимальный коэффициент застройки	Максимальный коэффициент плотности застройки	Максимальная этажность
1	Жилые зоны	1342,65	Застройка индивидуальными жилыми домами		
			0,2	0,4	3
			Застройка блокированными жилыми домами		
			0,3	0,6	3
			Застройка малоэтажными жилыми домами		
			0,4	0,8	4
2	Зона специализированной общественной застройки	11,26	0,8	2,4	-
3	Коммунально-складская зона	0,97	0,6	1,8	-
4	Зона инженерной инфраструктуры	0,63	-	-	-
5	Зона транспортной инфраструктуры	59,13	-	-	-
6	Зоны сельскохозяйственного использования	16048,28	-	-	-
7	Иные зоны сельскохозяйственного назначения	14,38	-	-	-

№ п/п	Наименование функциональной зоны	Площадь, га	Максимальный коэффициент застройки	Максимальный коэффициент плотности застройки	Максимальная этажность
8	Производственная зона сельскохозяйственных предприятий	158,13	-	-	-
9.	Зона лесов	865,89	-	-	-
10.	Зона озелененных территорий специального назначения	4,31	-	-	-
11.	Зона кладбищ	7,01	-	-	-

Примечания

1. Для жилых, общественно-деловых зон коэффициенты застройки и плотности застройки приведены для территории (брутто) с учетом необходимых по расчету организаций и предприятий обслуживания населения, стоянок автомобилей, зеленых насаждений, площадок и других объектов благоустройства.

При подсчете коэффициента застройки производственных объектов следует учитывать минимальные коэффициенты застройки, приведенные в СП 18.13330 и СП 348.1325800.

2. При подсчете коэффициентов плотности застройки площадь этажей определяется по внешним размерам здания. Учитываются только надземные этажи, включая мансардные. Подземные этажи зданий и сооружений не учитываются. Подземное сооружение не учитывается, если поверхность земли (надземная часть) над ним используется под озеленение, организацию площадок, стоянок автомобилей, и другие виды благоустройства.

3. Надземным этажом считается этаж с отметкой пола помещений не ниже планировочной отметки земли. При размещении объекта капитального строительства на земельном участке с уклоном первым надземным следует считать этаж с отметкой пола помещений выше наиболее низкой планировочной отметки земли.

4. При определении этажности не учитывают: подполье, проветриваемое подполье, техническое подполье, технические пространства, чердак, технический чердак, расположенные на крыше технические помещения (крышные котельные, машинные отделения лифтов, помещения вентиляционных камер и другие).

5. Коэффициент застройки определяется как отношение площади, занятой под зданиями и сооружениями, к площади территории.

6. Коэффициент плотности застройки определяется как отношение суммарной поэтажной площади здания и сооружения к площади территории.

2.3. Сведения о планируемых для размещения в функциональных зонах объектов федерального значения, объектов регионального значения, объектов местного значения муниципального района

Согласно письма администрации муниципального района - Михайловский муниципальный район Рязанской области от 23.11.2023 №45/1-3744 на территории муниципального образования - Слободское сельское поселение Михайловского муниципального района Рязанской области планируется размещение объектов местного значения муниципального района, перечисленные в таблице 2.3.1.

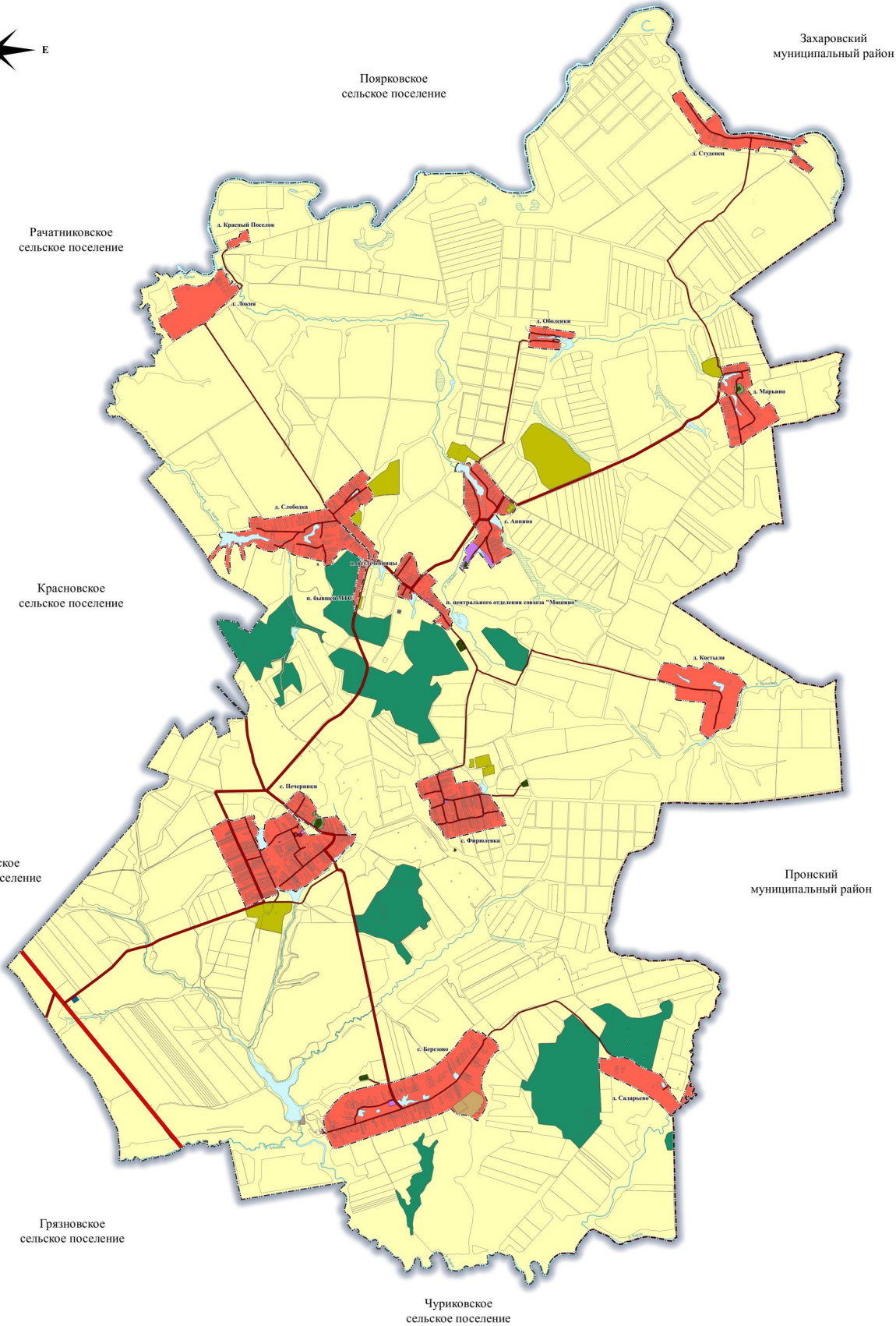
Таблица 2.3.1

Наименование объекта	Основные характеристики объекта	Местоположение объекта	Зона с особыми условиями использования территории	Функциональная зона	Статус объекта
Административное здание (Код объекта 602010801)	Здание администрации	Рязанская область Михайловский район, д. Слободка, 62:08:0031903:319	Не устанавливается	Жилые зоны	Планируемый к размещению

Планируемый объект местного значения муниципального района отображен на карте функциональных зон поселения.

На территории муниципального образования - Слободское сельское поселение Михайловского муниципального района Рязанской области утвержденными документами территориального планирования не планируется размещение объектов федерального и регионального значения.

Карта планируемого размещения объектов местного значения



Условные обозначения:

Границы единиц административно-территориального деления Российской Федерации

- Граница муниципального района
- Граница сельского поселения
- Граница населенного пункта

Автомобильные дороги

- Автомобильные дороги федерального значения
- Автомобильные дороги регионального или межмуниципального значения
- Автомобильные дороги местного значения

Поверхностные водные объекты

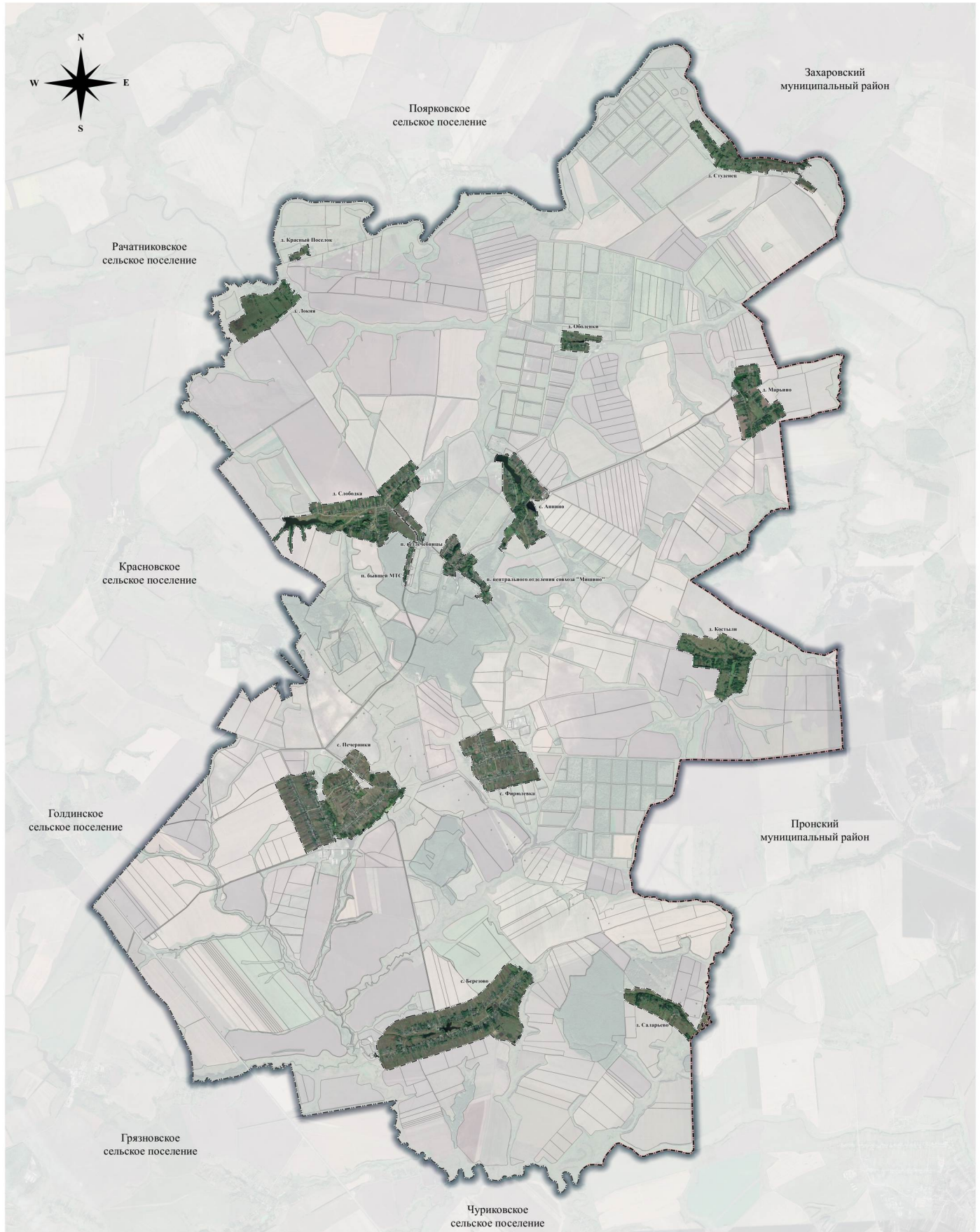
- Водоток (река, ручей, канал)
- Водоем (озеро, пруд, обводненный карьер, водохранилище)
- Болото

Функциональные зоны

- Жилые зоны
- Зона специализированной общественной застройки
- Коммунально-складская зона
- Зона инженерной инфраструктуры
- Зона транспортной инфраструктуры
- Зоны сельскохозяйственного использования
- Производственная зона сельскохозяйственных предприятий
- Иные зоны сельскохозяйственного назначения
- Зона лесов
- Зона кладбищ
- Зона озелененных территорий специального назначения

Генеральный план муниципального образования - Слободское сельское поселение Михайловского муниципального района Рязанской области				
Имя	Фамилия	Имя	Фамилия	Должность
Карта планируемого размещения объектов местного значения М:1:25000				ГКЗ "РИТ" Центр территориального развития Рязанской области

Карта границ населенных пунктов



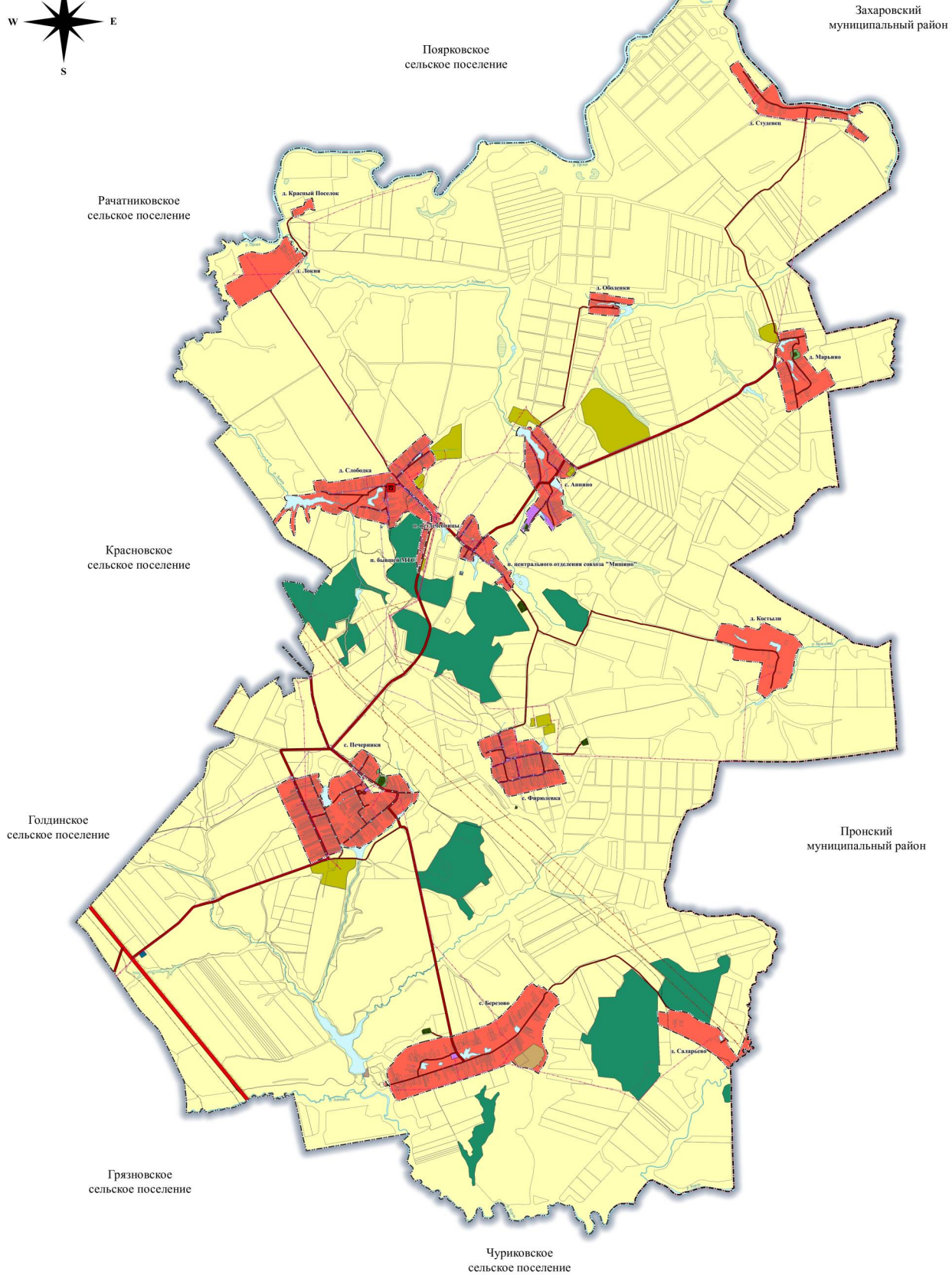
Условные обозначения:

Границы единиц административно-территориального деления Российской Федерации

- Граница муниципального района
- - - Граница сельского поселения
- Граница населенного пункта

Генеральный план муниципального образования - Слободское сельское поселение Михайловского муниципального района Рязанской области											
Имя	Класс	Тип	Имя	Имя	Имя	Страна				Лист	Листов
Карта границ населенных пунктов М 1:25000											
ГКУ "ОЦентр градостроительной развития Рязанской области"											

Карта функциональных зон



Условные обозначения:

Границы единиц административно-территориального деления Российской Федерации

- Граница муниципального района
- Граница сельского поселения
- Граница населенного пункта

Автомобильные дороги

- Автомобильные дороги федерального значения
- Автомобильные дороги регионального или межмуниципального значения
- Автомобильные дороги местного значения

Поверхностные водные объекты

- Водоток (река, ручей, канал)
- Водоем (озеро, пруд, обводненный карьер, водохранилище)
- Болото

Функциональные зоны

- Жилые зоны
- Зона специализированной общественной застройки
- Коммунально-складская зона
- Зона инженерной инфраструктуры
- Зона транспортной инфраструктуры
- Зоны сельскохозяйственного использования
- Производственная зона сельскохозяйственных предприятий
- Иные зоны сельскохозяйственного назначения
- Зона лесов
- Зона кладбищ
- Зона озелененных территорий специального назначения

Линии электропередачи (ЛЭП)

- Линии электропередачи 500 кВ
- Линии электропередачи 220 кВ
- Линии электропередачи 35 кВ
- Линии электропередачи 10 кВ

Распределительные трубопроводы для транспортировки газа

- Газопровод распределительный среднего давления
- Газопровод распределительный низкого давления

Сети водоснабжения

- Водопровод

Сети электросвязи

- Линия связи

Прочие объекты обслуживания

- Административное здание

№	Код	Имя	Инициалы	Долг	Генеральный план муниципального образования - Слободское сельское поселение Михайловского муниципального района Рязанской области	Страна	Лист	Листов
					Карта функциональных зон			
					М 1:25000			ГЭУ "УП Центр градостроительного развития Рязанской области"

Приложение № 4 к генеральному плану
муниципального образования -
Слободское сельское поселение
Михайловского муниципального района
Рязанской области

Графическое описание местоположения границ населенных пунктов,
перечень координат характерных точек этих границ
муниципального образования – Слободское сельское поселение
Михайловского муниципального района Рязанской области

ГРАФИЧЕСКОЕ ОПИСАНИЕ

местоположения границ населенных пунктов, территориальных зон, особо охраняемых природных территорий, зон с особыми условиями использования территории

Граница населенного пункта д. Костыли

(наименование объекта местоположение границ, которого описано (далее - объект))

Раздел 1

Сведения об объекте		
№ п/п	Характеристики объекта	Описание характеристик
1	2	3
1	Местоположение объекта	<i>Российская Федерация, Рязанская область, р-н Михайловский, с/п Слободское, д Костыли</i>
2	Площадь объекта ± величина погрешности определения площади (Р ± Дельта Р)	<i>1015673кв.м. ± 353кв.м.</i>
3	Иные характеристики объекта	-

Раздел 3

Сведения о местоположении измененных (уточненных) границ объекта							
1. Система координат		<u>МСК-62</u>					
2. Сведения о характерных точках границ объекта							
Обозначение характерных точек границ	Существующие координаты, м		Измененные (уточненные) координаты, м		Метод определения координат характерной точки	Средняя квадратическая погрешность положения характерной точки (Мт), м	Описание обозначения точки на местности (при наличии)
	X	Y	X	Y			
1	2	3	4	5	6	7	8
1	391063,32	1307273,12	391063,32	1307273,12	Картометрический метод	2,50	-
2	391106,79	1307317,76	391106,79	1307317,76	Картометрический метод	2,50	-
3	391103,26	1307341,84	391103,26	1307341,84	Картометрический метод	2,50	-
4	391095,63	1307367,68	391095,63	1307367,68	Картометрический метод	2,50	-
5	391105,61	1307421,72	391105,61	1307421,72	Картометрический метод	2,50	-
6	391086,82	1307510,99	391086,82	1307510,99	Картометрический метод	2,50	-
7	391008,7	1307681,91	391008,7	1307681,91	Картометрический метод	2,50	-
8	391050,99	1307711,86	391050,99	1307711,86	Картометрический метод	2,50	-
9	391059,8	1307737,12	391059,8	1307737,12	Картометрический метод	2,50	-
10	391052,75	1307777,65	391052,75	1307777,65	Картометрический метод	2,50	-
11	391022,8	1307848,71	391022,8	1307848,71	Картометрический метод	2,50	-
12	391017,51	1307888,65	391017,51	1307888,65	Картометрический метод	2,50	-
13	390999,89	1307928,59	390999,89	1307928,59	Картометрический метод	2,50	-
14	391004	1307965,01	391004	1307965,01	Картометрический метод	2,50	-
15	391031,02	1307981,45	391031,02	1307981,45	Картометрический метод	2,50	-
16	391088,58	1307986,15	391088,58	1307986,15	Картометрический метод	2,50	-
17	391103,85	1308001,42	391103,85	1308001,42	Картометрический метод	2,50	-
18	391113,84	1308069,56	391113,84	1308069,56	Картометрический метод	2,50	-
19	391085,06	1308142,39	391085,06	1308142,39	Картометрический метод	2,50	-
20	391008,18	1308273,79	391008,18	1308273,79	Картометрический метод	2,50	-
21	390949,97	1308408,45	390949,97	1308408,45	Картометрический метод	2,50	-
22	390899,86	1308570,59	390899,86	1308570,59	Картометрический метод	2,50	-

Сведения о местоположении измененных (уточненных) границ объекта

23	390748,26	1308699,22	390748,26	1308699,22	Картометрический метод	2,50	-
24	390697,41	1308726,79	390697,41	1308726,79	Картометрический метод	2,50	-
25	390697,41	1308689,79	390697,41	1308689,79	Картометрический метод	2,50	-
26	390685,66	1308656,31	390685,66	1308656,31	Картометрический метод	2,50	-
27	390654,12	1308640,17	390654,12	1308640,17	Картометрический метод	2,50	-
28	390616,23	1308623,93	390616,23	1308623,93	Картометрический метод	2,50	-
29	390584,65	1308601,37	390584,65	1308601,37	Картометрический метод	2,50	-
30	390544,95	1308600,47	390544,95	1308600,47	Картометрический метод	2,50	-
31	390487,21	1308582,43	390487,21	1308582,43	Картометрический метод	2,50	-
32	390437,58	1308572,5	390437,58	1308572,5	Картометрический метод	2,50	-
33	390374,43	1308559,87	390374,43	1308559,87	Картометрический метод	2,50	-
34	390344,65	1308558,07	390344,65	1308558,07	Картометрический метод	2,50	-
35	390326,61	1308548,14	390326,61	1308548,14	Картометрический метод	2,50	-
36	390299,54	1308555,36	390299,54	1308555,36	Картометрический метод	2,50	-
37	390256,23	1308547,24	390256,23	1308547,24	Картометрический метод	2,50	-
38	390192,17	1308512,95	390192,17	1308512,95	Картометрический метод	2,50	-
39	390164,69	1308512,41	390164,69	1308512,41	Картометрический метод	2,50	-
40	390114,58	1308494,91	390114,58	1308494,91	Картометрический метод	2,50	-
41	390080,3	1308467,84	390080,3	1308467,84	Картометрический метод	2,50	-
42	390032,48	1308448,9	390032,48	1308448,9	Картометрический метод	2,50	-
43	390001,4	1308433,42	390001,4	1308433,42	Картометрический метод	2,50	-
44	389985,84	1308401,7	389985,84	1308401,7	Картометрический метод	2,50	-
45	389973,83	1308353,26	389973,83	1308353,26	Картометрический метод	2,50	-
46	389976,54	1308309,05	389976,54	1308309,05	Картометрический метод	2,50	-
47	389939,15	1308206,41	389939,15	1308206,41	Картометрический метод	2,50	-
48	389882,76	1308161,18	389882,76	1308161,18	Картометрический метод	2,50	-
49	389849,87	1308123,59	389849,87	1308123,59	Картометрический метод	2,50	-
50	389816,98	1308054,87	389816,98	1308054,87	Картометрический метод	2,50	-
51	389856,92	1308024,33	389856,92	1308024,33	Картометрический метод	2,50	-

ГРАФИЧЕСКОЕ ОПИСАНИЕ
местоположения границ населенных пунктов, территориальных
зон, особо охраняемых природных территорий, зон с особыми
условиями использования территории

Граница населенного пункта д. Красный Поселок

(наименование объекта местоположение границ, которого описано (далее - объект))

Раздел 1

Сведения об объекте		
№ п/п	Характеристики объекта	Описание характеристик
1	2	3
1	Местоположение объекта	<i>Российская Федерация, Рязанская область, р-н Михайловский, с/п Слободское, д Красный Поселок</i>
2	Площадь объекта \pm величина погрешности определения площади ($P \pm \Delta P$)	<i>5975 кв.м. \pm 86 кв.м.</i>
3	Иные характеристики объекта	-

ГРАФИЧЕСКОЕ ОПИСАНИЕ
местоположения границ населенных пунктов, территориальных
зон, особо охраняемых природных территорий, зон с особыми
условиями использования территории

Граница населенного пункта д. Локня

(наименование объекта местоположение границ, которого описано (далее - объект))

Раздел 1

Сведения об объекте		
№ п/п	Характеристики объекта	Описание характеристик
1	2	3
1	Местоположение объекта	<i>Российская Федерация, Рязанская область, р-н Михайловский, с/п Слободское, д Локня</i>
2	Площадь объекта \pm величина погрешности определения площади ($P \pm \text{Дельта } P$)	<i>772604кв.м. \pm 308кв.м.</i>
3	Иные характеристики объекта	-

Раздел 3

Сведения о местоположении измененных (уточненных) границ объекта							
1. Система координат		<u>МСК-62</u>					
2. Сведения о характерных точках границ объекта							
Обозначение характерных точек границ	Существующие координаты, м		Измененные (уточненные) координаты, м		Метод определения координат характерной точки	Средняя квадратическая погрешность положения характерной точки (Мт), м	Описание обозначения точки на местности (при наличии)
	X	Y	X	Y			
1	2	3	4	5	6	7	8
1	397443,49	1298937,28	397443,49	1298937,28	Картометрический метод	2,50	-
2	397521,13	1299111,36	397521,13	1299111,36	Картометрический метод	2,50	-
3	397533,94	1299192,82	397533,94	1299192,82	Картометрический метод	2,50	-
4	397499,99	1299345,1	397499,99	1299345,1	Картометрический метод	2,50	-
5	397505,55	1299426,39	397505,55	1299426,39	Картометрический метод	2,50	-
6	397545,64	1299529,96	397545,64	1299529,96	Картометрический метод	2,50	-
7	397599,05	1299615,89	397599,05	1299615,89	Картометрический метод	2,50	-
8	397657,98	1299672,33	397657,98	1299672,33	Картометрический метод	2,50	-
9	397782,24	1299735,34	397782,24	1299735,34	Картометрический метод	2,50	-
10	397794,2	1299788,72	397794,2	1299788,72	Картометрический метод	2,50	-
11	397794,49	1299811,76	397794,49	1299811,76	Картометрический метод	2,50	-
12	397787,79	1299819,64	397787,79	1299819,64	Картометрический метод	2,50	-
13	397776,41	1299824,89	397776,41	1299824,89	Картометрический метод	2,50	-
14	397746,36	1299821,39	397746,36	1299821,39	Картометрический метод	2,50	-
15	397735,57	1299823,72	397735,57	1299823,72	Картометрический метод	2,50	-
16	397728,86	1299830,43	397728,86	1299830,43	Картометрический метод	2,50	-
17	397726,53	1299844,14	397726,53	1299844,14	Картометрический метод	2,50	-
18	397728,86	1299858,14	397728,86	1299858,14	Картометрический метод	2,50	-
19	397728,28	1299870,98	397728,28	1299870,98	Картометрический метод	2,50	-
20	397723,03	1299877,1	397723,03	1299877,1	Картометрический метод	2,50	-
21	397716,03	1299880,6	397716,03	1299880,6	Картометрический метод	2,50	-
22	397702,32	1299876,81	397702,32	1299876,81	Картометрический метод	2,50	-

Сведения о местоположении измененных (уточненных) границ объекта

23	397689,78	1299868,35	397689,78	1299868,35	Картометрический метод	2,50	-
24	397675,48	1299863,39	397675,48	1299863,39	Картометрический метод	2,50	-
25	397664,8	1299861,8	397664,8	1299861,8	Картометрический метод	2,50	-
26	397653,61	1299870,98	397653,61	1299870,98	Картометрический метод	2,50	-
27	397645,44	1299887,31	397645,44	1299887,31	Картометрический метод	2,50	-
28	397641,94	1299901,61	397641,94	1299901,61	Картометрический метод	2,50	-
29	397634,73	1299911,91	397634,73	1299911,91	Картометрический метод	2,50	-
30	397621,81	1299916,77	397621,81	1299916,77	Картометрический метод	2,50	-
31	397580,16	1299915,25	397580,16	1299915,25	Картометрический метод	2,50	-
32	397575,29	1299921	397575,29	1299921	Картометрический метод	2,50	-
33	397576,16	1299930,92	397576,16	1299930,92	Картометрический метод	2,50	-
34	397586,52	1299944,19	397586,52	1299944,19	Картометрический метод	2,50	-
35	397593,96	1299954,84	397593,96	1299954,84	Картометрический метод	2,50	-
36	397594,54	1299966,36	397594,54	1299966,36	Картометрический метод	2,50	-
37	397591,04	1299973,36	397591,04	1299973,36	Картометрический метод	2,50	-
38	397584,62	1299978,73	397584,62	1299978,73	Картометрический метод	2,50	-
39	397574,85	1299978,61	397574,85	1299978,61	Картометрический метод	2,50	-
40	397563,47	1299967,97	397563,47	1299967,97	Картометрический метод	2,50	-
41	397551,66	1299955,71	397551,66	1299955,71	Картометрический метод	2,50	-
42	397538,96	1299949,77	397538,96	1299949,77	Картометрический метод	2,50	-
43	397525,7	1299951,63	397525,7	1299951,63	Картометрический метод	2,50	-
44	397518,41	1299958,05	397518,41	1299958,05	Картометрический метод	2,50	-
45	397515,64	1299972,49	397515,64	1299972,49	Картометрический метод	2,50	-
46	397519,87	1299992,32	397519,87	1299992,32	Картометрический метод	2,50	-
47	397548,74	1300025,43	397548,74	1300025,43	Картометрический метод	2,50	-
48	397451,32	1300104,34	397451,32	1300104,34	Картометрический метод	2,50	-
49	397395,48	1300055,85	397395,48	1300055,85	Картометрический метод	2,50	-
50	397264,71	1299930,81	397264,71	1299930,81	Картометрический метод	2,50	-
51	397140,89	1299782,34	397140,89	1299782,34	Картометрический метод	2,50	-

ГРАФИЧЕСКОЕ ОПИСАНИЕ
местоположения границ населенных пунктов, территориальных
зон, особо охраняемых природных территорий, зон с особыми
условиями использования территории

Граница населенного пункта д. Марьино

(наименование объекта местоположение границ, которого описано (далее - объект))

Раздел 1

Сведения об объекте		
№ п/п	Характеристики объекта	Описание характеристик
1	2	3
1	Местоположение объекта	<i>Российская Федерация, Рязанская область, р-н Михайловский, с/п Слободское, д Марьино</i>
2	Площадь объекта \pm величина погрешности определения площади ($P \pm \Delta P$)	<i>823389кв.м. \pm 318кв.м.</i>
3	Иные характеристики объекта	-

Раздел 3

Сведения о местоположении измененных (уточненных) границ объекта							
1. Система координат		<u>МСК-62</u>					
2. Сведения о характерных точках границ объекта							
Обозначение характерных точек границ	Существующие координаты, м		Измененные (уточненные) координаты, м		Метод определения координат характерной точки	Средняя квадратическая погрешность положения характерной точки (Мт), м	Описание обозначения точки на местности (при наличии)
	X	Y	X	Y			
1	2	3	4	5	6	7	8
1	396132,18	1308306,72	396132,18	1308306,72	Картометрический метод	2,50	-
2	396142,01	1308320,99	396142,01	1308320,99	Картометрический метод	2,50	-
3	396144,66	1308329,3	396144,66	1308329,3	Картометрический метод	2,50	-
4	396190,66	1308566,69	396190,66	1308566,69	Картометрический метод	2,50	-
5	396210,45	1308724,01	396210,45	1308724,01	Картометрический метод	2,50	-
6	396204,47	1308736,01	396204,47	1308736,01	Картометрический метод	2,50	-
7	396193,18	1308743,5	396193,18	1308743,5	Картометрический метод	2,50	-
8	396155,99	1308753,08	396155,99	1308753,08	Картометрический метод	2,50	-
9	396060,42	1308777,89	396060,42	1308777,89	Картометрический метод	2,50	-
10	395995,62	1308779,35	395995,62	1308779,35	Картометрический метод	2,50	-
11	395922,47	1308792,92	395922,47	1308792,92	Картометрический метод	2,50	-
12	395831,34	1308814,54	395831,34	1308814,54	Картометрический метод	2,50	-
13	395802,93	1308800	395802,93	1308800	Картометрический метод	2,50	-
14	395758,92	1308734,81	395758,92	1308734,81	Картометрический метод	2,50	-
15	395746,31	1308729,58	395746,31	1308729,58	Картометрический метод	2,50	-
16	395659,72	1308797,78	395659,72	1308797,78	Картометрический метод	2,50	-
17	395452,43	1308959,88	395452,43	1308959,88	Картометрический метод	2,50	-
18	395432,76	1308981,46	395432,76	1308981,46	Картометрический метод	2,50	-
19	395458,77	1309014,76	395458,77	1309014,76	Картометрический метод	2,50	-
20	395524,12	1309109,93	395524,12	1309109,93	Картометрический метод	2,50	-
21	395474,32	1309168,3	395474,32	1309168,3	Картометрический метод	2,50	-
22	395449,51	1309189,18	395449,51	1309189,18	Картометрический метод	2,50	-

Сведения о местоположении измененных (уточненных) границ объекта

23	395372,81	1309213,03	395372,81	1309213,03	Картометрический метод	2,50	-
24	395305,91	1309244,68	395305,91	1309244,68	Картометрический метод	2,50	-
25	395277,6	1309267,6	395277,6	1309267,6	Картометрический метод	2,50	-
26	395247,41	1309292,04	395247,41	1309292,04	Картометрический метод	2,50	-
27	395139,29	1309126,03	395139,29	1309126,03	Картометрический метод	2,50	-
28	395132,41	1309115,24	395132,41	1309115,24	Картометрический метод	2,50	-
29	394902,73	1308746,39	394902,73	1308746,39	Картометрический метод	2,50	-
30	394871,72	1308708,32	394871,72	1308708,32	Картометрический метод	2,50	-
31	394817,8	1308663,44	394817,8	1308663,44	Картометрический метод	2,50	-
32	394814,34	1308646,49	394814,34	1308646,49	Картометрический метод	2,50	-
33	394803,29	1308610,93	394803,29	1308610,93	Картометрический метод	2,50	-
34	394789,17	1308550,66	394789,17	1308550,66	Картометрический метод	2,50	-
35	394772,59	1308509,55	394772,59	1308509,55	Картометрический метод	2,50	-
36	394765,86	1308481,51	394765,86	1308481,51	Картометрический метод	2,50	-
37	394765,45	1308462,92	394765,45	1308462,92	Картометрический метод	2,50	-
38	394770,14	1308441,54	394770,14	1308441,54	Картометрический метод	2,50	-
39	394801,39	1308428,85	394801,39	1308428,85	Картометрический метод	2,50	-
40	394829,14	1308430,12	394829,14	1308430,12	Картометрический метод	2,50	-
41	394851,58	1308430,75	394851,58	1308430,75	Картометрический метод	2,50	-
42	395207,78	1308347,61	395207,78	1308347,61	Картометрический метод	2,50	-
43	395438,95	1308289,27	395438,95	1308289,27	Картометрический метод	2,50	-
44	395499,53	1308265,16	395499,53	1308265,16	Картометрический метод	2,50	-
45	395529,75	1308251,83	395529,75	1308251,83	Картометрический метод	2,50	-
46	395544,81	1308234,07	395544,81	1308234,07	Картометрический метод	2,50	-
47	395568,81	1308239,22	395568,81	1308239,22	Картометрический метод	2,50	-
48	395594,6	1308270,97	395594,6	1308270,97	Картометрический метод	2,50	-
49	395597,49	1308274,54	395597,49	1308274,54	Картометрический метод	2,50	-
50	395648,87	1308382,92	395648,87	1308382,92	Картометрический метод	2,50	-
51	395652,87	1308391,19	395652,87	1308391,19	Картометрический метод	2,50	-

ГРАФИЧЕСКОЕ ОПИСАНИЕ
местоположения границ населенных пунктов, территориальных
зон, особо охраняемых природных территорий, зон с особыми
условиями использования территории

Граница населенного пункта д. Оболенки

(наименование объекта местоположение границ, которого описано (далее - объект))

Раздел 1

Сведения об объекте		
№ п/п	Характеристики объекта	Описание характеристик
1	2	3
1	Местоположение объекта	<i>Российская Федерация, Рязанская область, р-н Михайловский, с/п Слободское, д Оболенки</i>
2	Площадь объекта ± величина погрешности определения площади (Р ± Дельта Р)	<i>216274кв.м. ± 163кв.м.</i>
3	Иные характеристики объекта	-

Раздел 3

Сведения о местоположении измененных (уточненных) границ объекта							
1. Система координат		<u>МСК-62</u>					
2. Сведения о характерных точках границ объекта							
Обозначение характерных точек границ	Существующие координаты, м		Измененные (уточненные) координаты, м		Метод определения координат характерной точки	Средняя квадратическая погрешность положения характерной точки (Мт), м	Описание обозначения точки на местности (при наличии)
	X	Y	X	Y			
1	2	3	4	5	6	7	8
1	396832,1	1305037,96	396832,1	1305037,96	Картометрический метод	2,50	-
2	396828,13	1305102,37	396828,13	1305102,37	Картометрический метод	2,50	-
3	396828,57	1305141,2	396828,57	1305141,2	Картометрический метод	2,50	-
4	396816,66	1305214,88	396816,66	1305214,88	Картометрический метод	2,50	-
5	396810,59	1305333,78	396810,59	1305333,78	Картометрический метод	2,50	-
6	396774,45	1305393,98	396774,45	1305393,98	Картометрический метод	2,50	-
7	396723,72	1305748,94	396723,72	1305748,94	Картометрический метод	2,50	-
8	396724,4	1305801,66	396724,4	1305801,66	Картометрический метод	2,50	-
9	396636,62	1305799,39	396636,62	1305799,39	Картометрический метод	2,50	-
10	396625,08	1305772,02	396625,08	1305772,02	Картометрический метод	2,50	-
11	396612,41	1305727,9	396612,41	1305727,9	Картометрический метод	2,50	-
12	396622,59	1305614,33	396622,59	1305614,33	Картометрический метод	2,50	-
13	396650,19	1305492,62	396650,19	1305492,62	Картометрический метод	2,50	-
14	396647,93	1305476,78	396647,93	1305476,78	Картометрический метод	2,50	-
15	396606,53	1305465,02	396606,53	1305465,02	Картометрический метод	2,50	-
16	396587,07	1305533,12	396587,07	1305533,12	Картометрический метод	2,50	-
17	396539,58	1305558,13	396539,58	1305558,13	Картометрический метод	2,50	-
18	396515,76	1305562,1	396515,76	1305562,1	Картометрический метод	2,50	-
19	396495,9	1305561,22	396495,9	1305561,22	Картометрический метод	2,50	-
20	396464,13	1305556,37	396464,13	1305556,37	Картометрический метод	2,50	-
21	396438,1	1305542,69	396438,1	1305542,69	Картометрический метод	2,50	-
22	396421,22	1305521,59	396421,22	1305521,59	Картометрический метод	2,50	-

ГРАФИЧЕСКОЕ ОПИСАНИЕ
 местоположения границ населенных пунктов, территориальных
 зон, особо охраняемых природных территорий, зон с особыми
 условиями использования территории

Граница населенного пункта д. Саларьево

(наименование объекта местоположение границ, которого описано (далее - объект))

Раздел 1

Сведения об объекте		
№ п/п	Характеристики объекта	Описание характеристик
1	2	3
1	Местоположение объекта	<i>Российская Федерация, Рязанская область, р-н Михайловский, с/п Слободское, д Саларьево</i>
2	Площадь объекта ± величина погрешности определения площади (Р ± Дельта Р)	<i>583180кв.м. ± 267кв.м.</i>
3	Иные характеристики объекта	-

Раздел 3

Сведения о местоположении измененных (уточненных) границ объекта							
1. Система координат		<u>МСК-62</u>					
2. Сведения о характерных точках границ объекта							
Обозначение характерных точек границ	Существующие координаты, м		Измененные (уточненные) координаты, м		Метод определения координат характерной точки	Средняя квадратическая погрешность положения характерной точки (Mt), м	Описание обозначения точки на местности (при наличии)
	X	Y	X	Y			
1	2	3	4	5	6	7	8
1	384391,54	1306205,78	384391,54	1306205,78	Картометрический метод	2,50	-
2	384403,72	1306215,02	384403,72	1306215,02	Картометрический метод	2,50	-
3	384387,86	1306269,05	384387,86	1306269,05	Картометрический метод	2,50	-
4	384379,63	1306326,02	384379,63	1306326,02	Картометрический метод	2,50	-
5	384367,89	1306373,01	384367,89	1306373,01	Картометрический метод	2,50	-
6	384374,94	1306390,63	384374,94	1306390,63	Картометрический метод	2,50	-
7	384419,57	1306398,27	384419,57	1306398,27	Картометрический метод	2,50	-
8	384437,78	1306412,36	384437,78	1306412,36	Картометрический метод	2,50	-
9	384425,79	1306437,71	384425,79	1306437,71	Картометрический метод	2,50	-
10	384398,87	1306547,28	384398,87	1306547,28	Картометрический метод	2,50	-
11	384404,74	1306606,4	384404,74	1306606,4	Картометрический метод	2,50	-
12	384401,94	1306637,51	384401,94	1306637,51	Картометрический метод	2,50	-
13	384371,06	1306729,69	384371,06	1306729,69	Картометрический метод	2,50	-
14	384359,17	1306765,37	384359,17	1306765,37	Картометрический метод	2,50	-
15	384345,79	1306783,44	384345,79	1306783,44	Картометрический метод	2,50	-
16	384305,3	1306824,62	384305,3	1306824,62	Картометрический метод	2,50	-
17	384278,31	1306862,13	384278,31	1306862,13	Картометрический метод	2,50	-
18	384216,35	1306976,21	384216,35	1306976,21	Картометрический метод	2,50	-
19	384176,67	1307097,73	384176,67	1307097,73	Картометрический метод	2,50	-
20	384149,91	1307142,56	384149,91	1307142,56	Картометрический метод	2,50	-
21	384130,01	1307183,04	384130,01	1307183,04	Картометрический метод	2,50	-
22	384121,55	1307235,42	384121,55	1307235,42	Картометрический метод	2,50	-

Сведения о местоположении измененных (уточненных) границ объекта

23	384111,71	1307256,93	384111,71	1307256,93	Картометрический метод	2,50	-
24	384087,07	1307279,23	384087,07	1307279,23	Картометрический метод	2,50	-
25	384040,81	1307311,36	384040,81	1307311,36	Картометрический метод	2,50	-
26	383927,38	1307383,24	383927,38	1307383,24	Картометрический метод	2,50	-
27	383894,65	1307425,27	383894,65	1307425,27	Картометрический метод	2,50	-
28	383825,8	1307416,58	383825,8	1307416,58	Картометрический метод	2,50	-
29	383753,29	1307475,14	383753,29	1307475,14	Картометрический метод	2,50	-
30	383612,44	1307584,02	383612,44	1307584,02	Картометрический метод	2,50	-
31	384029,62	1307750,78	384029,62	1307750,78	Картометрический метод	2,50	-
32	383989,04	1307768,83	383989,04	1307768,83	Картометрический метод	2,50	-
33	383975,79	1307773,34	383975,79	1307773,34	Картометрический метод	2,50	-
34	383957,19	1307773,34	383957,19	1307773,34	Картометрический метод	2,50	-
35	383948,45	1307771,36	383948,45	1307771,36	Картометрический метод	2,50	-
36	383938,87	1307766,01	383938,87	1307766,01	Картометрический метод	2,50	-
37	383926,75	1307759,24	383926,75	1307759,24	Картометрический метод	2,50	-
38	383920,55	1307758,11	383920,55	1307758,11	Картометрический метод	2,50	-
39	383915,48	1307759,52	383915,48	1307759,52	Картометрический метод	2,50	-
40	383910,97	1307764,03	383910,97	1307764,03	Картометрический метод	2,50	-
41	383910,97	1307771,36	383910,97	1307771,36	Картометрический метод	2,50	-
42	383913,79	1307786,03	383913,79	1307786,03	Картометрический метод	2,50	-
43	383913,5	1307802,67	383913,5	1307802,67	Картометрический метод	2,50	-
44	383907,87	1307815,64	383907,87	1307815,64	Картометрический метод	2,50	-
45	383900,54	1307821,85	383900,54	1307821,85	Картометрический метод	2,50	-
46	383889,83	1307822,97	383889,83	1307822,97	Картометрический метод	2,50	-
47	383878,4	1307825,07	383878,4	1307825,07	Картометрический метод	2,50	-
48	383867,32	1307826,01	383867,32	1307826,01	Картометрический метод	2,50	-
49	383855,2	1307825,54	383855,2	1307825,54	Картометрический метод	2,50	-
50	383845,71	1307823,85	383845,71	1307823,85	Картометрический метод	2,50	-
51	383834,25	1307818,21	383834,25	1307818,21	Картометрический метод	2,50	-

Сведения о местоположении измененных (уточненных) границ объекта

52	383827,01	1307812,76	383827,01	1307812,76	Картометрический метод	2,50	-
53	383817,24	1307799,5	383817,24	1307799,5	Картометрический метод	2,50	-
54	383809,16	1307789,82	383809,16	1307789,82	Картометрический метод	2,50	-
55	383806,06	1307788,41	383806,06	1307788,41	Картометрический метод	2,50	-
56	383802,68	1307788,5	383802,68	1307788,5	Картометрический метод	2,50	-
57	383799,39	1307789,73	383799,39	1307789,73	Картометрический метод	2,50	-
58	383796,64	1307792,5	383796,64	1307792,5	Картометрический метод	2,50	-
59	383793,4	1307801,66	383793,4	1307801,66	Картометрический метод	2,50	-
60	383789,59	1307826,34	383789,59	1307826,34	Картометрический метод	2,50	-
61	383787,2	1307845,8	383787,2	1307845,8	Картометрический метод	2,50	-
62	383781,98	1307860,18	383781,98	1307860,18	Картометрический метод	2,50	-
63	383776,34	1307867,38	383776,34	1307867,38	Картометрический метод	2,50	-
64	383772,02	1307869,94	383772,02	1307869,94	Картометрический метод	2,50	-
65	383767,51	1307869,85	383767,51	1307869,85	Картометрический метод	2,50	-
66	383763	1307868,06	383763	1307868,06	Картометрический метод	2,50	-
67	383758,77	1307864,68	383758,77	1307864,68	Картометрический метод	2,50	-
68	383753,89	1307856,97	383753,89	1307856,97	Картометрический метод	2,50	-
69	383750,03	1307846,16	383750,03	1307846,16	Картометрический метод	2,50	-
70	383745,71	1307835,63	383745,71	1307835,63	Картометрический метод	2,50	-
71	383737,63	1307827,55	383737,63	1307827,55	Картометрический метод	2,50	-
72	383736,88	1307820,87	383736,88	1307820,87	Картометрический метод	2,50	-
73	383740,17	1307805,74	383740,17	1307805,74	Картометрический метод	2,50	-
74	383739,7	1307802,17	383739,7	1307802,17	Картометрический метод	2,50	-
75	383736,41	1307799,06	383736,41	1307799,06	Картометрический метод	2,50	-
76	383725,51	1307793,61	383725,51	1307793,61	Картометрический метод	2,50	-
77	383715,65	1307791,35	383715,65	1307791,35	Картометрический метод	2,50	-
78	383697,73	1307792,73	383697,73	1307792,73	Картометрический метод	2,50	-
79	383695,12	1307789,63	383695,12	1307789,63	Картометрический метод	2,50	-
80	383695,34	1307781,87	383695,34	1307781,87	Картометрический метод	2,50	-

Сведения о местоположении измененных (уточненных) границ объекта

81	383699,8	1307772,17	383699,8	1307772,17	Картометрический метод	2,50	-
82	383704,5	1307765,02	383704,5	1307765,02	Картометрический метод	2,50	-
83	383709,48	1307760,23	383709,48	1307760,23	Картометрический метод	2,50	-
84	383719,72	1307754,02	383719,72	1307754,02	Картометрический метод	2,50	-
85	383725,63	1307751,39	383725,63	1307751,39	Картометрический метод	2,50	-
86	383732,77	1307744,34	383732,77	1307744,34	Картометрический метод	2,50	-
87	383739,09	1307735,61	383739,09	1307735,61	Картометрический метод	2,50	-
88	383743,69	1307724,42	383743,69	1307724,42	Картометрический метод	2,50	-
89	383745,76	1307715,3	383745,76	1307715,3	Картометрический метод	2,50	-
90	383745,85	1307704,77	383745,85	1307704,77	Картометрический метод	2,50	-
91	383743,31	1307695,75	383743,31	1307695,75	Картометрический метод	2,50	-
92	383737,96	1307688,6	383737,96	1307688,6	Картометрический метод	2,50	-
93	383731,1	1307684,75	383731,1	1307684,75	Картометрический метод	2,50	-
94	383720,02	1307682,49	383720,02	1307682,49	Картометрический метод	2,50	-
95	383710,24	1307684,47	383710,24	1307684,47	Картометрический метод	2,50	-
96	383699,44	1307688,42	383699,44	1307688,42	Картометрический метод	2,50	-
97	383690,89	1307693,87	383690,89	1307693,87	Картометрический метод	2,50	-
98	383685,16	1307702,7	383685,16	1307702,7	Картометрический метод	2,50	-
99	383679,99	1307716,15	383679,99	1307716,15	Картометрический метод	2,50	-
100	383679,71	1307730,72	383679,71	1307730,72	Картометрический метод	2,50	-
101	383679,05	1307741,06	383679,05	1307741,06	Картометрический метод	2,50	-
102	383675,11	1307746,7	383675,11	1307746,7	Картометрический метод	2,50	-
103	383666,75	1307741,53	383666,75	1307741,53	Картометрический метод	2,50	-
104	383659,04	1307732,97	383659,04	1307732,97	Картометрический метод	2,50	-
105	383648,61	1307721,69	383648,61	1307721,69	Картометрический метод	2,50	-
106	383638,37	1307710,51	383638,37	1307710,51	Картометрический метод	2,50	-
107	383629,64	1307696,69	383629,64	1307696,69	Картометрический метод	2,50	-
108	383624,66	1307679,11	383624,66	1307679,11	Картометрический метод	2,50	-
109	383619,02	1307667,55	383619,02	1307667,55	Картометрический метод	2,50	-

Сведения о местоположении измененных (уточненных) границ объекта

110	383603,8	1307645,36	383603,8	1307645,36	Картометрический метод	2,50	-
111	383591,78	1307628,91	383591,78	1307628,91	Картометрический метод	2,50	-
112	383578,72	1307614,43	383578,72	1307614,43	Картометрический метод	2,50	-
113	383557,77	1307597,89	383557,77	1307597,89	Картометрический метод	2,50	-
114	383549,03	1307596,57	383549,03	1307596,57	Картометрический метод	2,50	-
115	383543,86	1307595,44	383543,86	1307595,44	Картометрический метод	2,50	-
116	383538,98	1307590,93	383538,98	1307590,93	Картометрический метод	2,50	-
117	383534,75	1307584,73	383534,75	1307584,73	Картометрический метод	2,50	-
118	383530,37	1307572,42	383530,37	1307572,42	Картометрический метод	2,50	-
119	383527,41	1307559,59	383527,41	1307559,59	Картометрический метод	2,50	-
120	383526,15	1307544,36	383526,15	1307544,36	Картометрический метод	2,50	-
121	383524,03	1307532,37	383524,03	1307532,37	Картометрический метод	2,50	-
122	383517,97	1307520,53	383517,97	1307520,53	Картометрический метод	2,50	-
123	383511,21	1307514,89	383511,21	1307514,89	Картометрический метод	2,50	-
124	383491,48	1307505,44	383491,48	1307505,44	Картометрический метод	2,50	-
125	383483,45	1307503,18	383483,45	1307503,18	Картометрический метод	2,50	-
126	383472,31	1307503,18	383472,31	1307503,18	Картометрический метод	2,50	-
127	383465,83	1307500,65	383465,83	1307500,65	Картометрический метод	2,50	-
128	383460,19	1307495,29	383460,19	1307495,29	Картометрический метод	2,50	-
129	383455,12	1307484,01	383455,12	1307484,01	Картометрический метод	2,50	-
130	383451,18	1307476,11	383451,18	1307476,11	Картометрический метод	2,50	-
131	383444,83	1307470,89	383444,83	1307470,89	Картометрический метод	2,50	-
132	383439,29	1307464,62	383439,29	1307464,62	Картометрический метод	2,50	-
133	383429,98	1307465,16	383429,98	1307465,16	Картометрический метод	2,50	-
134	383404,76	1307431,54	383404,76	1307431,54	Картометрический метод	2,50	-
135	383503,45	1307344,76	383503,45	1307344,76	Картометрический метод	2,50	-
136	383542,11	1307306,79	383542,11	1307306,79	Картометрический метод	2,50	-
137	383629,48	1307217,13	383629,48	1307217,13	Картометрический метод	2,50	-
138	383800,22	1306967,7	383800,22	1306967,7	Картометрический метод	2,50	-

ГРАФИЧЕСКОЕ ОПИСАНИЕ
местоположения границ населенных пунктов, территориальных
зон, особо охраняемых природных территорий, зон с особыми
условиями использования территории

Граница населенного пункта д. Слободка

(наименование объекта местоположение границ, которого описано (далее - объект))

Раздел 1

Сведения об объекте		
№ п/п	Характеристики объекта	Описание характеристик
1	2	3
1	Местоположение объекта	<i>Российская Федерация, Рязанская область, р-н Михайловский, с/п Слободское, д Слободка</i>
2	Площадь объекта \pm величина погрешности определения площади ($P \pm \text{Дельта } P$)	<i>1874004кв.м. \pm 479кв.м.</i>
3	Иные характеристики объекта	-

Раздел 3

Сведения о местоположении измененных (уточненных) границ объекта							
1. Система координат		<u>МСК-62</u>					
2. Сведения о характерных точках границ объекта							
Обозначение характерных точек границ	Существующие координаты, м		Измененные (уточненные) координаты, м		Метод определения координат характерной точки	Средняя квадратическая погрешность положения характерной точки (Mt), м	Описание обозначения точки на местности (при наличии)
	X	Y	X	Y			
1	2	3	4	5	6	7	8
1	393568,95	1300244,76	393568,95	1300244,76	Картометрический метод	2,50	-
2	393594,59	1300469,87	393594,59	1300469,87	Картометрический метод	2,50	-
3	393566,29	1300484,74	393566,29	1300484,74	Картометрический метод	2,50	-
4	393542,27	1300513,71	393542,27	1300513,71	Картометрический метод	2,50	-
5	393577,7	1300757,51	393577,7	1300757,51	Картометрический метод	2,50	-
6	393722,59	1301595,89	393722,59	1301595,89	Картометрический метод	2,50	-
7	393806,44	1301529,09	393806,44	1301529,09	Картометрический метод	2,50	-
8	394290,79	1302060,6	394290,79	1302060,6	Картометрический метод	2,50	-
9	394379,19	1302181,43	394379,19	1302181,43	Картометрический метод	2,50	-
10	394242,85	1302320,77	394242,85	1302320,77	Картометрический метод	2,50	-
11	394175,44	1302243	394175,44	1302243	Картометрический метод	2,50	-
12	394131,31	1302269,25	394131,31	1302269,25	Картометрический метод	2,50	-
13	394100,08	1302279,86	394100,08	1302279,86	Картометрический метод	2,50	-
14	393981,87	1302364,48	393981,87	1302364,48	Картометрический метод	2,50	-
15	393926,02	1302361,2	393926,02	1302361,2	Картометрический метод	2,50	-
16	393884,27	1302353,82	393884,27	1302353,82	Картометрический метод	2,50	-
17	393856,06	1302322,32	393856,06	1302322,32	Картометрический метод	2,50	-
18	393769,52	1302226,63	393769,52	1302226,63	Картометрический метод	2,50	-
19	393801,36	1302172,87	393801,36	1302172,87	Картометрический метод	2,50	-
20	393799,37	1302157,24	393799,37	1302157,24	Картометрический метод	2,50	-
21	393797,87	1302145,37	393797,87	1302145,37	Картометрический метод	2,50	-
22	393758,12	1302137,37	393758,12	1302137,37	Картометрический метод	2,50	-

Сведения о местоположении измененных (уточненных) границ объекта

23	393707,8	1302124,79	393707,8	1302124,79	Картометрический метод	2,50	-
24	393567,71	1301974,35	393567,71	1301974,35	Картометрический метод	2,50	-
25	393437,28	1302061,28	393437,28	1302061,28	Картометрический метод	2,50	-
26	393429,99	1302096,4	393429,99	1302096,4	Картометрический метод	2,50	-
27	393428,26	1302128,64	393428,26	1302128,64	Картометрический метод	2,50	-
28	393411,6	1302138,52	393411,6	1302138,52	Картометрический метод	2,50	-
29	393352,53	1302154,88	393352,53	1302154,88	Картометрический метод	2,50	-
30	393103	1302401,09	393103	1302401,09	Картометрический метод	2,50	-
31	-	-	393053,82	1302360,14	Картометрический метод	2,50	-
32	-	-	392974,91	1302459,8	Картометрический метод	2,50	-
33	-	-	392848,13	1302427,6	Картометрический метод	2,50	-
34	-	-	392801,39	1302349,35	Картометрический метод	2,50	-
35	-	-	392805,75	1302350,22	Картометрический метод	2,50	-
36	-	-	392807,41	1302341,88	Картометрический метод	2,50	-
37	-	-	392799,08	1302340,22	Картометрический метод	2,50	-
38	-	-	392798,31	1302344,06	Картометрический метод	2,50	-
39	-	-	392784,48	1302319,76	Картометрический метод	2,50	-
40	-	-	392780,99	1302313,89	Картометрический метод	2,50	-
41	-	-	392779,11	1302309,36	Картометрический метод	2,50	-
42	-	-	392777,68	1302306,73	Картометрический метод	2,50	-
43	-	-	392781,4	1302302,18	Картометрический метод	2,50	-
44	-	-	392786,22	1302298,7	Картометрический метод	2,50	-
45	-	-	392795,34	1302297,74	Картометрический метод	2,50	-
46	-	-	392807,46	1302299,11	Картометрический метод	2,50	-
47	-	-	392984,91	1302299,26	Картометрический метод	2,50	-
48	-	-	393001,18	1302293,71	Картометрический метод	2,50	-
49	-	-	393009,33	1302290,93	Картометрический метод	2,50	-
50	-	-	393023,28	1302286,17	Картометрический метод	2,50	-
51	393219,3	1302084	393219,3	1302084	Картометрический метод	2,50	-
52	393455,05	1301836,45	393455,05	1301836,45	Картометрический метод	2,50	-

Сведения о местоположении измененных (уточненных) границ объекта

53	393445,04	1301825,78	393445,04	1301825,78	Картометрический метод	2,50	-
54	393352,22	1301921,66	393352,22	1301921,66	Картометрический метод	2,50	-
55	393206,46	1302072,24	393206,46	1302072,24	Картометрический метод	2,50	-
56	393015,99	1302269,58	393015,99	1302269,58	Картометрический метод	2,50	-
57	-	-	392983,14	1302282,79	Картометрический метод	2,50	-
58	-	-	392817,79	1302281,99	Картометрический метод	2,50	-
59	-	-	392824,35	1302270,67	Картометрический метод	2,50	-
60	-	-	392826,97	1302266,15	Картометрический метод	2,50	-
61	-	-	392836,84	1302255,04	Картометрический метод	2,50	-
62	-	-	392845,45	1302241,09	Картометрический метод	2,50	-
63	-	-	392854,53	1302214,47	Картометрический метод	2,50	-
64	-	-	392861,56	1302195,12	Картометрический метод	2,50	-
65	-	-	392864,37	1302187,4	Картометрический метод	2,50	-
66	392876,04	1302160,42	392876,04	1302160,42	Картометрический метод	2,50	-
67	393022,21	1301940,19	393022,21	1301940,19	Картометрический метод	2,50	-
68	393022,02	1301939,99	393022,02	1301939,99	Картометрический метод	2,50	-
69	393022,54	1301939,2	393022,54	1301939,2	Картометрический метод	2,50	-
70	-	-	393023,53	1301937,31	Картометрический метод	2,50	-
71	393046,83	1301892,82	393046,83	1301892,82	Картометрический метод	2,50	-
72	392988,53	1301763,94	392988,53	1301763,94	Картометрический метод	2,50	-
73	392901,4	1301746,24	392901,4	1301746,24	Картометрический метод	2,50	-
74	392852,46	1301681,09	392852,46	1301681,09	Картометрический метод	2,50	-
75	-	-	392791,63	1301692,24	Картометрический метод	2,50	-
76	392790,67	1301692,41	392790,67	1301692,41	Картометрический метод	2,50	-
77	392765,35	1301628,54	392765,35	1301628,54	Картометрический метод	2,50	-
78	392755,12	1301594,2	392755,12	1301594,2	Картометрический метод	2,50	-
79	392751,3	1301594,53	392751,3	1301594,53	Картометрический метод	2,50	-
80	392750,63	1301579,11	392750,63	1301579,11	Картометрический метод	2,50	-
81	392741,17	1301547,35	392741,17	1301547,35	Картометрический метод	2,50	-
82	392740,79	1301546,13	392740,79	1301546,13	Картометрический метод	2,50	-

Сведения о местоположении измененных (уточненных) границ объекта

83	392824,79	1301518,65	392824,79	1301518,65	Картометрический метод	2,50	-
84	392862,04	1301346,11	392862,04	1301346,11	Картометрический метод	2,50	-
85	392935,95	1301017,81	392935,95	1301017,81	Картометрический метод	2,50	-
86	392952,34	1300979,91	392952,34	1300979,91	Картометрический метод	2,50	-
87	393039,33	1300876,71	393039,33	1300876,71	Картометрический метод	2,50	-
88	393062,8	1300785,74	393062,8	1300785,74	Картометрический метод	2,50	-
89	393023,41	1300735,9	393023,41	1300735,9	Картометрический метод	2,50	-
90	392996,14	1300693,56	392996,14	1300693,56	Картометрический метод	2,50	-
91	392988,63	1300671,34	392988,63	1300671,34	Картометрический метод	2,50	-
92	393000,64	1300580,37	393000,64	1300580,37	Картометрический метод	2,50	-
93	393010,85	1300526,02	393010,85	1300526,02	Картометрический метод	2,50	-
94	393055,89	1300411,03	393055,89	1300411,03	Картометрический метод	2,50	-
95	393075,74	1300386,56	393075,74	1300386,56	Картометрический метод	2,50	-
96	393120,03	1300385,5	393120,03	1300385,5	Картометрический метод	2,50	-
97	393146,31	1300364,49	393146,31	1300364,49	Картометрический метод	2,50	-
98	393151,41	1300337,61	393151,41	1300337,61	Картометрический метод	2,50	-
99	393139,55	1300308,34	393139,55	1300308,34	Картометрический метод	2,50	-
100	393126,39	1300295,84	393126,39	1300295,84	Картометрический метод	2,50	-
101	393089,44	1300273,51	393089,44	1300273,51	Картометрический метод	2,50	-
102	393087,94	1300263,6	393087,94	1300263,6	Картометрический метод	2,50	-
103	393094,55	1300169,62	393094,55	1300169,62	Картометрический метод	2,50	-
104	393024,36	1300165,72	393024,36	1300165,72	Картометрический метод	2,50	-
105	392903,54	1300198,45	392903,54	1300198,45	Картометрический метод	2,50	-
106	392867,85	1300194,12	392867,85	1300194,12	Картометрический метод	2,50	-
107	392843	1300180,32	392843	1300180,32	Картометрический метод	2,50	-
108	392836,14	1300162,24	392836,14	1300162,24	Картометрический метод	2,50	-
109	392845,02	1300151,56	392845,02	1300151,56	Картометрический метод	2,50	-
110	392946,4	1300117,23	392946,4	1300117,23	Картометрический метод	2,50	-
111	393103,52	1300079,25	393103,52	1300079,25	Картометрический метод	2,50	-
112	393120,7	1300065,6	393120,7	1300065,6	Картометрический метод	2,50	-

Сведения о местоположении измененных (уточненных) границ объекта

113	393126,94	1300040,52	393126,94	1300040,52	Картометрический метод	2,50	-
114	393123,34	1299992,48	393123,34	1299992,48	Картометрический метод	2,50	-
115	393096,61	1299980,17	393096,61	1299980,17	Картометрический метод	2,50	-
116	392960,59	1299935,54	392960,59	1299935,54	Картометрический метод	2,50	-
117	392806,95	1299931,63	392806,95	1299931,63	Картометрический метод	2,50	-
118	392680,35	1299940,11	392680,35	1299940,11	Картометрический метод	2,50	-
119	392610,1	1299924,74	392610,1	1299924,74	Картометрический метод	2,50	-
120	392609,47	1299917,34	392609,47	1299917,34	Картометрический метод	2,50	-
121	392666,48	1299900,05	392666,48	1299900,05	Картометрический метод	2,50	-
122	392786,28	1299846,36	392786,28	1299846,36	Картометрический метод	2,50	-
123	393026,92	1299871,44	393026,92	1299871,44	Картометрический метод	2,50	-
124	393063,58	1299857,4	393063,58	1299857,4	Картометрический метод	2,50	-
125	393072,74	1299825,06	393072,74	1299825,06	Картометрический метод	2,50	-
126	393063,98	1299805,68	393063,98	1299805,68	Картометрический метод	2,50	-
127	393051,47	1299793,05	393051,47	1299793,05	Картометрический метод	2,50	-
128	393007,53	1299759,28	393007,53	1299759,28	Картометрический метод	2,50	-
129	392982,37	1299727,32	392982,37	1299727,32	Картометрический метод	2,50	-
130	392965,17	1299712,98	392965,17	1299712,98	Картометрический метод	2,50	-
131	392836,11	1299614,54	392836,11	1299614,54	Картометрический метод	2,50	-
132	392810,01	1299595,25	392810,01	1299595,25	Картометрический метод	2,50	-
133	392870,54	1299556,98	392870,54	1299556,98	Картометрический метод	2,50	-
134	392983,78	1299633,4	392983,78	1299633,4	Картометрический метод	2,50	-
135	393039	1299690,16	393039	1299690,16	Картометрический метод	2,50	-
136	393100,75	1299735,91	393100,75	1299735,91	Картометрический метод	2,50	-
137	393171,6	1299785,66	393171,6	1299785,66	Картометрический метод	2,50	-
138	393225,85	1299797,32	393225,85	1299797,32	Картометрический метод	2,50	-
139	393243,18	1299769,99	393243,18	1299769,99	Картометрический метод	2,50	-
140	393286,72	1299748,37	393286,72	1299748,37	Картометрический метод	2,50	-
141	393312,39	1299768,79	393312,39	1299768,79	Картометрический метод	2,50	-
142	393317,42	1299810,83	393317,42	1299810,83	Картометрический метод	2,50	-

Сведения о местоположении измененных (уточненных) границ объекта

143	393318,96	1299852,06	393318,96	1299852,06	Картометрический метод	2,50	-
144	393326,3	1300028,81	393326,3	1300028,81	Картометрический метод	2,50	-
145	393332,43	1300097,26	393332,43	1300097,26	Картометрический метод	2,50	-
146	393344,44	1300184,19	393344,44	1300184,19	Картометрический метод	2,50	-
147	393353,85	1300222,77	393353,85	1300222,77	Картометрический метод	2,50	-
148	393362,31	1300284,47	393362,31	1300284,47	Картометрический метод	2,50	-
149	393443,45	1300266,09	393443,45	1300266,09	Картометрический метод	2,50	-
150	393568,33	1300245,74	393568,33	1300245,74	Картометрический метод	2,50	-
1	393568,95	1300244,76	393568,95	1300244,76	Картометрический метод	2,50	-
151	-	-	392907,76	1302370,73	Картометрический метод	2,50	-
152	-	-	392911,54	1302375,72	Картометрический метод	2,50	-
153	-	-	392905,26	1302380,45	Картометрический метод	2,50	-
154	-	-	392901,36	1302375,39	Картометрический метод	2,50	-
151	-	-	392907,76	1302370,73	Картометрический метод	2,50	-
155	-	-	392969,54	1302301,7	Картометрический метод	2,50	-
156	-	-	392969,73	1302301,68	Картометрический метод	2,50	-
157	-	-	392971,9	1302305,48	Картометрический метод	2,50	-
158	-	-	392971,82	1302305,67	Картометрический метод	2,50	-
159	-	-	392968,14	1302306,95	Картометрический метод	2,50	-
160	-	-	392967,98	1302306,81	Картометрический метод	2,50	-
155	-	-	392969,54	1302301,7	Картометрический метод	2,50	-
161	-	-	392914,71	1302324,93	Картометрический метод	2,50	-
162	-	-	392914,71	1302325,13	Картометрический метод	2,50	-
163	-	-	392914,51	1302325,13	Картометрический метод	2,50	-
164	-	-	392914,51	1302324,93	Картометрический метод	2,50	-
161	-	-	392914,71	1302324,93	Картометрический метод	2,50	-
165	-	-	392864,5	1302342,77	Картометрический метод	2,50	-
166	-	-	392860,7	1302343,93	Картометрический метод	2,50	-

Сведения о местоположении измененных (уточненных) границ объекта

167	-	-	392860,65	1302343,74	Картометрический метод	2,50	-
168	-	-	392864,44	1302342,58	Картометрический метод	2,50	-
165	-	-	392864,5	1302342,77	Картометрический метод	2,50	-
169	-	-	392815,05	1302359,54	Картометрический метод	2,50	-
170	-	-	392814,99	1302359,73	Картометрический метод	2,50	-
171	-	-	392811,37	1302358,73	Картометрический метод	2,50	-
172	-	-	392811,43	1302358,54	Картометрический метод	2,50	-
169	-	-	392815,05	1302359,54	Картометрический метод	2,50	-
173	-	-	392997,79	1302387,82	Картометрический метод	2,50	-
174	-	-	392997,79	1302388,02	Картометрический метод	2,50	-
175	-	-	392997,59	1302388,02	Картометрический метод	2,50	-
176	-	-	392997,59	1302387,82	Картометрический метод	2,50	-
173	-	-	392997,79	1302387,82	Картометрический метод	2,50	-
177	-	-	392944,61	1302376,21	Картометрический метод	2,50	-
178	-	-	392942,2	1302379,91	Картометрический метод	2,50	-
179	-	-	392941,99	1302379,77	Картометрический метод	2,50	-
180	-	-	392944,39	1302376,07	Картометрический метод	2,50	-
177	-	-	392944,61	1302376,21	Картометрический метод	2,50	-
181	-	-	392939,31	1302384	Картометрический метод	2,50	-
182	-	-	392939,31	1302384,2	Картометрический метод	2,50	-
183	-	-	392939,11	1302384,2	Картометрический метод	2,50	-
184	-	-	392939,11	1302384	Картометрический метод	2,50	-
181	-	-	392939,31	1302384	Картометрический метод	2,50	-
185	-	-	392918,82	1302417,83	Картометрический метод	2,50	-
186	-	-	392918,82	1302418,03	Картометрический метод	2,50	-
187	-	-	392918,62	1302418,03	Картометрический метод	2,50	-
188	-	-	392918,62	1302417,83	Картометрический метод	2,50	-

ГРАФИЧЕСКОЕ ОПИСАНИЕ
местоположения границ населенных пунктов, территориальных
зон, особо охраняемых природных территорий, зон с особыми
условиями использования территории

Граница населенного пункта д. Студенец

(наименование объекта местоположение границ, которого описано (далее - объект))

Раздел 1

Сведения об объекте		
№ п/п	Характеристики объекта	Описание характеристик
1	2	3
1	Местоположение объекта	<i>Российская Федерация, Рязанская область, р-н Михайловский, с/п Слободское, д Студенец</i>
2	Площадь объекта \pm величина погрешности определения площади ($P \pm \Delta P$)	<i>708446кв.м. \pm 295кв.м.</i>
3	Иные характеристики объекта	-

Раздел 3

Сведения о местоположении измененных (уточненных) границ объекта							
1. Система координат		<u>МСК-62</u>					
2. Сведения о характерных точках границ объекта							
Обозначение характерных точек границ	Существующие координаты, м		Измененные (уточненные) координаты, м		Метод определения координат характерной точки	Средняя квадратическая погрешность положения характерной точки (Mt), м	Описание обозначения точки на местности (при наличии)
	X	Y	X	Y			
1	2	3	4	5	6	7	8
1	400729,1	1307451,93	400729,1	1307451,93	Картометрический метод	2,50	-
2	400781,17	1307512,32	400781,17	1307512,32	Картометрический метод	2,50	-
3	400803,78	1307548,34	400803,78	1307548,34	Картометрический метод	2,50	-
4	400834,96	1307604,85	400834,96	1307604,85	Картометрический метод	2,50	-
5	400615,72	1307761,84	400615,72	1307761,84	Картометрический метод	2,50	-
6	400429,94	1307898,08	400429,94	1307898,08	Картометрический метод	2,50	-
7	400289,11	1308008,15	400289,11	1308008,15	Картометрический метод	2,50	-
8	400391,74	1308132,66	400391,74	1308132,66	Картометрический метод	2,50	-
9	400455,7	1308196,95	400455,7	1308196,95	Картометрический метод	2,50	-
10	400369,66	1308276,02	400369,66	1308276,02	Картометрический метод	2,50	-
11	400120,66	1308396,88	400120,66	1308396,88	Картометрический метод	2,50	-
12	-	-	400083,11	1308460,26	Картометрический метод	2,50	-
13	400088,91	1308608,17	400088,91	1308608,17	Картометрический метод	2,50	-
14	400101,43	1308703,08	400101,43	1308703,08	Картометрический метод	2,50	-
15	400107,16	1308774	400107,16	1308774	Картометрический метод	2,50	-
16	400095,63	1308945,23	400095,63	1308945,23	Картометрический метод	2,50	-
17	400064,54	1309099,02	400064,54	1309099,02	Картометрический метод	2,50	-
18	400005,97	1309348,12	400005,97	1309348,12	Картометрический метод	2,50	-
19	399994,85	1309446,16	399994,85	1309446,16	Картометрический метод	2,50	-
20	399991,91	1309516,62	399991,91	1309516,62	Картометрический метод	2,50	-
21	399998,69	1309540,09	399998,69	1309540,09	Картометрический метод	2,50	-
22	400036,76	1309599,54	400036,76	1309599,54	Картометрический метод	2,50	-

Сведения о местоположении измененных (уточненных) границ объекта

23	400074,49	1309688,31	400074,49	1309688,31	Картометрический метод	2,50	-
24	400022,05	1309705,26	400022,05	1309705,26	Картометрический метод	2,50	-
25	399971,97	1309695,24	399971,97	1309695,24	Картометрический метод	2,50	-
26	399947,16	1309750,37	399947,16	1309750,37	Картометрический метод	2,50	-
27	399919,19	1309726,01	399919,19	1309726,01	Картометрический метод	2,50	-
28	399929,74	1309675,53	399929,74	1309675,53	Картометрический метод	2,50	-
29	399875,89	1309606,01	399875,89	1309606,01	Картометрический метод	2,50	-
30	399901,15	1309508,57	399901,15	1309508,57	Картометрический метод	2,50	-
31	399876,6	1309503,56	399876,6	1309503,56	Картометрический метод	2,50	-
32	399789,27	1309526,62	399789,27	1309526,62	Картометрический метод	2,50	-
33	399735,14	1309575,34	399735,14	1309575,34	Картометрический метод	2,50	-
34	399625,06	1309715,19	399625,06	1309715,19	Картометрический метод	2,50	-
35	399591,62	1309760,54	399591,62	1309760,54	Картометрический метод	2,50	-
36	399514,99	1309855,03	399514,99	1309855,03	Картометрический метод	2,50	-
37	399443,71	1309794,58	399443,71	1309794,58	Картометрический метод	2,50	-
38	399422,4	1309775,87	399422,4	1309775,87	Картометрический метод	2,50	-
39	399566,11	1309539,48	399566,11	1309539,48	Картометрический метод	2,50	-
40	399616,16	1309452,83	399616,16	1309452,83	Картометрический метод	2,50	-
41	399742,71	1309516,98	399742,71	1309516,98	Картометрический метод	2,50	-
42	399801,9	1309498,65	399801,9	1309498,65	Картометрический метод	2,50	-
43	399839,73	1309224,81	399839,73	1309224,81	Картометрический метод	2,50	-
44	399786,87	1309214,8	399786,87	1309214,8	Картометрический метод	2,50	-
45	399791,25	1309186,33	399791,25	1309186,33	Картометрический метод	2,50	-
46	399844,19	1309191,81	399844,19	1309191,81	Картометрический метод	2,50	-
47	399867,02	1308949,87	399867,02	1308949,87	Картометрический метод	2,50	-
48	399843,35	1308926,88	399843,35	1308926,88	Картометрический метод	2,50	-
49	399778,3	1308919,01	399778,3	1308919,01	Картометрический метод	2,50	-
50	399778,18	1308873,55	399778,18	1308873,55	Картометрический метод	2,50	-
51	399819,47	1308870,11	399819,47	1308870,11	Картометрический метод	2,50	-

ГРАФИЧЕСКОЕ ОПИСАНИЕ

местоположения границ населенных пунктов, территориальных зон, особо охраняемых природных территорий, зон с особыми условиями использования территории

Граница населенного пункта п. Бывшей МТС

(наименование объекта местоположение границ, которого описано (далее - объект))

Раздел 1

Сведения об объекте		
№ п/п	Характеристики объекта	Описание характеристик
1	2	3
1	Местоположение объекта	<i>Российская Федерация, Рязанская область, р-н Михайловский, с/п Слободское, п Бывшей МТС</i>
2	Площадь объекта ± величина погрешности определения площади (Р ± Дельта Р)	<i>72414кв.м. ± 94кв.м.</i>
3	Иные характеристики объекта	-

Раздел 2

Сведения о местоположении границ объекта					
1. Система координат <u>МСК-62</u>					
2. Сведения о характерных точках границ объекта					
Обозначение характерных точек границ	Координаты, м		Метод определения координат характерной точки	Средняя квадратическая погрешность положения характерной точки (Mt), м	Описание обозначения точки на местности (при наличии)
	X	Y			
1	2	3	4	5	6
1	392436,74	1302075,94	Картометрический метод	2,50	-
2	392820,03	1302148,04	Картометрический метод	2,50	-
3	392876,04	1302160,42	Картометрический метод	2,50	-
4	392864,37	1302187,4	Картометрический метод	2,50	-
5	392861,56	1302195,12	Картометрический метод	2,50	-
6	392852,15	1302193,02	Картометрический метод	2,50	-
7	392824,6	1302186,87	Картометрический метод	2,50	-
8	392804,6	1302182,41	Картометрический метод	2,50	-
9	392751,14	1302170,49	Картометрический метод	2,50	-
10	392734,89	1302166,86	Картометрический метод	2,50	-
11	392719,02	1302255,72	Картометрический метод	2,50	-
12	392701,05	1302248,03	Картометрический метод	2,50	-
13	392217,11	1302124,35	Картометрический метод	2,50	-
14	392110,09	1302097	Картометрический метод	2,50	-
15	391975,15	1302062,51	Картометрический метод	2,50	-
16	392025,1	1302051,42	Картометрический метод	2,50	-
17	392123,77	1302040,98	Картометрический метод	2,50	-
18	392210,83	1302027,73	Картометрический метод	2,50	-
1	392436,74	1302075,94	Картометрический метод	2,50	-
19	392374,28	1302103,55	Картометрический метод	2,50	-
20	392374,28	1302104,55	Картометрический метод	2,50	-
21	392373,28	1302104,55	Картометрический метод	2,50	-
22	392373,28	1302103,55	Картометрический метод	2,50	-
19	392374,28	1302103,55	Картометрический метод	2,50	-
23	392368,79	1302107,04	Картометрический метод	2,50	-
24	392368,91	1302107,2	Картометрический метод	2,50	-
25	392365,2	1302110,14	Картометрический метод	2,50	-
26	392365,07	1302109,98	Картометрический метод	2,50	-
23	392368,79	1302107,04	Картометрический метод	2,50	-
27	392334,75	1302135,27	Картометрический метод	2,50	-
28	392334,75	1302135,47	Картометрический метод	2,50	-
29	392334,55	1302135,47	Картометрический метод	2,50	-

Сведения о местоположении границ объекта					
30	392334,55	1302135,27	Картометрический метод	2,50	-
27	392334,75	1302135,27	Картометрический метод	2,50	-
3. Сведения о характерных точках части (частей) границы объекта					
Обозначение характерных точек части границы	Координаты, м		Метод определения координат характерной точки	Средняя квадратическая погрешность положения характерной точки (M _t), м	Описание обозначения точки на местности (при наличии)
	X	Y			
1	2	3	4	5	6
Часть № -					
-	-	-	-	-	-

ГРАФИЧЕСКОЕ ОПИСАНИЕ
местоположения границ населенных пунктов, территориальных
зон, особо охраняемых природных территорий, зон с особыми
условиями использования территории

Граница населенного пункта п. Ветлечебницы

(наименование объекта местоположение границ, которого описано (далее - объект))

Раздел 1

Сведения об объекте		
№ п/п	Характеристики объекта	Описание характеристик
1	2	3
1	Местоположение объекта	<i>Российская Федерация, Рязанская область, р-н Михайловский, с/п Слободское, п Ветлечебницы</i>
2	Площадь объекта ± величина погрешности определения площади (Р ± Дельта Р)	<i>11481 кв.м. ± 38 кв.м.</i>
3	Иные характеристики объекта	-

Раздел 2

Сведения о местоположении границ объекта					
1. Система координат <u>МСК-62</u>					
2. Сведения о характерных точках границ объекта					
Обозначение характерных точек границ	Координаты, м		Метод определения координат характерной точки	Средняя квадратическая погрешность положения характерной точки (Мт), м	Описание обозначения точки на местности (при наличии)
	X	Y			
1	2	3	4	5	6
1	392861,56	1302195,12	Картометрический метод	2,50	-
2	392854,53	1302214,47	Картометрический метод	2,50	-
3	392845,45	1302241,09	Картометрический метод	2,50	-
4	392836,84	1302255,04	Картометрический метод	2,50	-
5	392826,97	1302266,15	Картометрический метод	2,50	-
6	392824,35	1302270,67	Картометрический метод	2,50	-
7	392817,79	1302281,99	Картометрический метод	2,50	-
8	392806,68	1302281,94	Картометрический метод	2,50	-
9	392776,35	1302279,83	Картометрический метод	2,50	-
10	392754,48	1302271,75	Картометрический метод	2,50	-
11	392736,98	1302263,41	Картометрический метод	2,50	-
12	392719,02	1302255,72	Картометрический метод	2,50	-
13	392734,89	1302166,86	Картометрический метод	2,50	-
14	392751,14	1302170,49	Картометрический метод	2,50	-
15	392804,6	1302182,41	Картометрический метод	2,50	-
16	392824,6	1302186,87	Картометрический метод	2,50	-
17	392852,15	1302193,02	Картометрический метод	2,50	-
1	392861,56	1302195,12	Картометрический метод	2,50	-
3. Сведения о характерных точках части (частей) границы объекта					
Обозначение характерных точек части границы	Координаты, м		Метод определения координат характерной точки	Средняя квадратическая погрешность положения характерной точки (Мт), м	Описание обозначения точки на местности (при наличии)
	X	Y			
1	2	3	4	5	6
Часть № -					
-	-	-	-	-	-

ГРАФИЧЕСКОЕ ОПИСАНИЕ
местоположения границ населенных пунктов, территориальных
зон, особо охраняемых природных территорий, зон с особыми
условиями использования территории

Граница населенного пункта и центрального отделения совхоза Мишино

(наименование объекта местоположение границ, которого описано (далее - объект))

Раздел 1

Сведения об объекте		
№ п/п	Характеристики объекта	Описание характеристик
1	2	3
1	Местоположение объекта	<i>Российская Федерация, Рязанская область, р-н Михайловский, с/п Слободское, и центрального отделения совхоза Мишино</i>
2	Площадь объекта ± величина погрешности определения площади (Р ± Дельта Р)	<i>457619кв.м. ± 237кв.м.</i>
3	Иные характеристики объекта	-

Раздел 2

Сведения о местоположении границ объекта					
1. Система координат <u>МСК-62</u>					
2. Сведения о характерных точках границ объекта					
Обозначение характерных точек границ	Координаты, м		Метод определения координат характерной точки	Средняя квадратическая погрешность положения характерной точки (Мт), м	Описание обозначения точки на местности (при наличии)
	X	Y			
1	2	3	4	5	6
1	392974,9	1302955,11	Картометрический метод	2,50	-
2	392978,96	1302977,84	Картометрический метод	2,50	-
3	392978,38	1303009,11	Картометрический метод	2,50	-
4	392955,5	1303039,38	Картометрический метод	2,50	-
5	392894,08	1303066,55	Картометрический метод	2,50	-
6	392834,78	1303099,03	Картометрический метод	2,50	-
7	392734,88	1303111,77	Картометрический метод	2,50	-
8	392666,19	1303137,92	Картометрический метод	2,50	-
9	392571,04	1303177,56	Картометрический метод	2,50	-
10	392579,37	1303187,62	Картометрический метод	2,50	-
11	392631,5	1303244,84	Картометрический метод	2,50	-
12	392650,02	1303270,89	Картометрический метод	2,50	-
13	392642,69	1303282,44	Картометрический метод	2,50	-
14	392641,23	1303284,75	Картометрический метод	2,50	-
15	392612,15	1303315,59	Картометрический метод	2,50	-
16	392518,47	1303426,01	Картометрический метод	2,50	-
17	392483,12	1303457,24	Картометрический метод	2,50	-
18	392412,46	1303365,74	Картометрический метод	2,50	-
19	392335,89	1303362,08	Картометрический метод	2,50	-
20	392253,38	1303422,78	Картометрический метод	2,50	-
21	392043,9	1303598,1	Картометрический метод	2,50	-
22	392013,35	1303629,82	Картометрический метод	2,50	-
23	392033,71	1303671,24	Картометрический метод	2,50	-
24	392004,47	1303688,62	Картометрический метод	2,50	-
25	391975,18	1303670,93	Картометрический метод	2,50	-
26	391927,91	1303642,58	Картометрический метод	2,50	-
27	391821,06	1303719,6	Картометрический метод	2,50	-
28	391787,35	1303716,85	Картометрический метод	2,50	-
29	391759,58	1303694,99	Картометрический метод	2,50	-
30	391735,9	1303705,83	Картометрический метод	2,50	-
31	391714,74	1303686,82	Картометрический метод	2,50	-
32	391703,38	1303679,76	Картометрический метод	2,50	-
33	391679,45	1303668,29	Картометрический метод	2,50	-
34	391661,83	1303642,15	Картометрический метод	2,50	-
35	391655,95	1303611,32	Картометрический метод	2,50	-
36	391662,99	1303604,98	Картометрический метод	2,50	-
37	391666,65	1303601,68	Картометрический метод	2,50	-
38	391677,35	1303592,04	Картометрический метод	2,50	-
39	391723,24	1303538,18	Картометрический метод	2,50	-

Сведения о местоположении границ объекта

40	391784,83	1303517,46	Картометрический метод	2,50	-
41	391773,41	1303451,8	Картометрический метод	2,50	-
42	391773,9	1303443,27	Картометрический метод	2,50	-
43	391798,06	1303411,01	Картометрический метод	2,50	-
44	391814,05	1303389,65	Картометрический метод	2,50	-
45	391860,88	1303439,27	Картометрический метод	2,50	-
46	391846,18	1303454,4	Картометрический метод	2,50	-
47	391851,32	1303459,34	Картометрический метод	2,50	-
48	391892,01	1303504,01	Картометрический метод	2,50	-
49	391930,05	1303528,17	Картометрический метод	2,50	-
50	391943,96	1303512,98	Картометрический метод	2,50	-
51	391982,43	1303469,55	Картометрический метод	2,50	-
52	392018,03	1303431,63	Картометрический метод	2,50	-
53	392043,77	1303401,4	Картометрический метод	2,50	-
54	392060,08	1303380,5	Картометрический метод	2,50	-
55	392079,01	1303354,24	Картометрический метод	2,50	-
56	392093,83	1303328,97	Картометрический метод	2,50	-
57	392114,34	1303294,09	Картометрический метод	2,50	-
58	392133,42	1303261,28	Картометрический метод	2,50	-
59	392145,84	1303239,76	Картометрический метод	2,50	-
60	392214,06	1303161,2	Картометрический метод	2,50	-
61	392223,35	1303149,38	Картометрический метод	2,50	-
62	392262,09	1303100,09	Картометрический метод	2,50	-
63	392286,73	1303076,47	Картометрический метод	2,50	-
64	392285,85	1303055,45	Картометрический метод	2,50	-
65	392273,11	1303033,3	Картометрический метод	2,50	-
66	392251,39	1303020,99	Картометрический метод	2,50	-
67	392233,94	1303016,52	Картометрический метод	2,50	-
68	392216,93	1303025,33	Картометрический метод	2,50	-
69	392193,9	1303025,04	Картометрический метод	2,50	-
70	392178,19	1303007,38	Картометрический метод	2,50	-
71	392173,49	1302971,41	Картометрический метод	2,50	-
72	392187,79	1302919,06	Картометрический метод	2,50	-
73	392197,01	1302882,33	Картометрический метод	2,50	-
74	392201,32	1302872,08	Картометрический метод	2,50	-
75	392238,45	1302765,7	Картометрический метод	2,50	-
76	392445,06	1302818,03	Картометрический метод	2,50	-
77	392468,13	1302843,29	Картометрический метод	2,50	-
78	392600,59	1302718,92	Картометрический метод	2,50	-
79	392612,39	1302724,67	Картометрический метод	2,50	-
80	392612,94	1302725,02	Картометрический метод	2,50	-
81	392631,82	1302734,12	Картометрический метод	2,50	-
82	392682,7	1302752,18	Картометрический метод	2,50	-
83	392787,1	1302814,52	Картометрический метод	2,50	-
84	392817,36	1302835,66	Картометрический метод	2,50	-
85	392824,64	1302839,49	Картометрический метод	2,50	-
86	392858,16	1302841,81	Картометрический метод	2,50	-
87	392866,74	1302844,92	Картометрический метод	2,50	-
88	392882,67	1302858,24	Картометрический метод	2,50	-
89	392899,17	1302880,54	Картометрический метод	2,50	-
90	392930,6	1302894,87	Картометрический метод	2,50	-

Сведения о местоположении границ объекта

91	392946,67	1302911,38	Картометрический метод	2,50	-
92	392959,41	1302929,05	Картометрический метод	2,50	-
1	392974,9	1302955,11	Картометрический метод	2,50	-

3. Сведения о характерных точках части (частей) границы объекта

Обозначение характерных точек части границы	Координаты, м		Метод определения координат характерной точки	Средняя квадратическая погрешность положения характерной точки (М), м	Описание обозначения точки на местности (при наличии)
	X	Y			
1	2	3	4	5	6
Часть № -					
-	-	-	-	-	-

ГРАФИЧЕСКОЕ ОПИСАНИЕ
местоположения границ населенных пунктов, территориальных
зон, особо охраняемых природных территорий, зон с особыми
условиями использования территории

Граница населенного пункта с. Аннино

(наименование объекта местоположение границ, которого описано (далее - объект))

Раздел 1

Сведения об объекте		
№ п/п	Характеристики объекта	Описание характеристик
1	2	3
1	Местоположение объекта	<i>Российская Федерация, Рязанская область, р-н Михайловский, с/п Слободское, с Аннино</i>
2	Площадь объекта ± величина погрешности определения площади (Р ± Дельта Р)	<i>991799кв.м. ± 349кв.м.</i>
3	Иные характеристики объекта	-

Раздел 2

Сведения о местоположении границ объекта					
1. Система координат <u>МСК-62</u>					
2. Сведения о характерных точках границ объекта					
Обозначение характерных точек границ	Координаты, м		Метод определения координат характерной точки	Средняя квадратическая погрешность положения характерной точки (Мт), м	Описание обозначения точки на местности (при наличии)
	X	Y			
1	2	3	4	5	6
1	394495,77	1303817,77	Картометрический метод	2,50	-
2	394497,47	1303853,72	Картометрический метод	2,50	-
3	394496,81	1303893,3	Картометрический метод	2,50	-
4	394491,75	1303943,45	Картометрический метод	2,50	-
5	394498,13	1303976,87	Картометрический метод	2,50	-
6	394502,2	1304009,42	Картометрический метод	2,50	-
7	394453,84	1304034,38	Картометрический метод	2,50	-
8	394435,5	1304047,36	Картометрический метод	2,50	-
9	394479,13	1304077,82	Картометрический метод	2,50	-
10	394516,9	1304109,49	Картометрический метод	2,50	-
11	394529,72	1304127,74	Картометрический метод	2,50	-
12	394518,28	1304149,52	Картометрический метод	2,50	-
13	394498,43	1304174,15	Картометрический метод	2,50	-
14	394410,56	1304244,14	Картометрический метод	2,50	-
15	394321,15	1304313,52	Картометрический метод	2,50	-
16	394289,45	1304352,02	Картометрический метод	2,50	-
17	394272,52	1304352,07	Картометрический метод	2,50	-
18	394181,87	1304423,11	Картометрический метод	2,50	-
19	394150,89	1304449,05	Картометрический метод	2,50	-
20	394104,15	1304487,43	Картометрический метод	2,50	-
21	394047,41	1304532,74	Картометрический метод	2,50	-
22	393979,34	1304588,16	Картометрический метод	2,50	-
23	393946,04	1304604,27	Картометрический метод	2,50	-
24	393797,13	1304788,81	Картометрический метод	2,50	-
25	393792,25	1304783,05	Картометрический метод	2,50	-
26	393791,31	1304784,2	Картометрический метод	2,50	-
27	393766,94	1304809,7	Картометрический метод	2,50	-
28	393757,67	1304800,3	Картометрический метод	2,50	-
29	393751,73	1304806,14	Картометрический метод	2,50	-
30	393678,92	1304768,5	Картометрический метод	2,50	-
31	393657,81	1304744,96	Картометрический метод	2,50	-
32	393637,6	1304714,06	Картометрический метод	2,50	-
33	393624,3	1304681,08	Картометрический метод	2,50	-
34	393613,08	1304580,13	Картометрический метод	2,50	-
35	393617,26	1304544,28	Картометрический метод	2,50	-
36	393637,71	1304474,79	Картометрический метод	2,50	-
37	393641,76	1304445,43	Картометрический метод	2,50	-
38	393634,45	1304430,11	Картометрический метод	2,50	-
39	393619,44	1304446,3	Картометрический метод	2,50	-

Сведения о местоположении границ объекта

40	393611,76	1304461,5	Картометрический метод	2,50	-
41	393504,13	1304534,71	Картометрический метод	2,50	-
42	393451,05	1304551,23	Картометрический метод	2,50	-
43	393402,33	1304574,69	Картометрический метод	2,50	-
44	393367,61	1304572,92	Картометрический метод	2,50	-
45	393313,1	1304588,6	Картометрический метод	2,50	-
46	393301,36	1304529,66	Картометрический метод	2,50	-
47	393231,35	1304555,22	Картометрический метод	2,50	-
48	393215,06	1304561,99	Картометрический метод	2,50	-
49	393196,62	1304564,68	Картометрический метод	2,50	-
50	393176,98	1304567,66	Картометрический метод	2,50	-
51	393175,89	1304567,86	Картометрический метод	2,50	-
52	393083,95	1304584,64	Картометрический метод	2,50	-
53	393046,08	1304662,88	Картометрический метод	2,50	-
54	393034,6	1304692,07	Картометрический метод	2,50	-
55	393012,83	1304723,08	Картометрический метод	2,50	-
56	392976,42	1304775,53	Картометрический метод	2,50	-
57	392886,57	1304601,14	Картометрический метод	2,50	-
58	392851,07	1304548,57	Картометрический метод	2,50	-
59	392812,36	1304530,54	Картометрический метод	2,50	-
60	392758,26	1304417,49	Картометрический метод	2,50	-
61	392725,95	1304415,56	Картометрический метод	2,50	-
62	392703,92	1304376,33	Картометрический метод	2,50	-
63	392812,57	1304304,2	Картометрический метод	2,50	-
64	392951,92	1304184,83	Картометрический метод	2,50	-
65	392983,46	1304149,84	Картометрический метод	2,50	-
66	392980,9	1304131,48	Картометрический метод	2,50	-
67	392853,94	1304024,1	Картометрический метод	2,50	-
68	392708,6	1303977,47	Картометрический метод	2,50	-
69	392712,63	1303888,73	Картометрический метод	2,50	-
70	392639,36	1303925,42	Картометрический метод	2,50	-
71	392646,57	1303907,95	Картометрический метод	2,50	-
72	392728,19	1303832,96	Картометрический метод	2,50	-
73	392818,31	1303885,31	Картометрический метод	2,50	-
74	392890,87	1303927,06	Картометрический метод	2,50	-
75	392926,38	1303951,68	Картометрический метод	2,50	-
76	392968,67	1303944,63	Картометрический метод	2,50	-
77	393014,48	1303922,32	Картометрический метод	2,50	-
78	393082,62	1303975,18	Картометрический метод	2,50	-
79	393139	1304019,81	Картометрический метод	2,50	-
80	393168,4	1304052,26	Картометрический метод	2,50	-
81	393218,88	1304107,92	Картометрический метод	2,50	-
82	393318,73	1304163,13	Картометрический метод	2,50	-
83	393424,58	1304095,86	Картометрический метод	2,50	-
84	393439,14	1304086,6	Картометрический метод	2,50	-
85	393444,42	1304083,25	Картометрический метод	2,50	-
86	393565,64	1304023,42	Картометрический метод	2,50	-
87	393793	1303909,74	Картометрический метод	2,50	-
88	394168,9	1303916,62	Картометрический метод	2,50	-
89	394339,59	1303909,36	Картометрический метод	2,50	-
90	394354,8	1303791,92	Картометрический метод	2,50	-

Сведения о местоположении границ объекта

91	394360,78	1303757,94	Картометрический метод	2,50	-
92	394421,6	1303769,04	Картометрический метод	2,50	-
93	394475,48	1303793,9	Картометрический метод	2,50	-
1	394495,77	1303817,77	Картометрический метод	2,50	-
94	394124,96	1304434,18	Картометрический метод	2,50	-
95	394124,96	1304434,38	Картометрический метод	2,50	-
96	394124,76	1304434,38	Картометрический метод	2,50	-
97	394124,76	1304434,18	Картометрический метод	2,50	-
94	394124,96	1304434,18	Картометрический метод	2,50	-

3. Сведения о характерных точках части (частей) границы объекта

Обозначение характерных точек части границы	Координаты, м		Метод определения координат характерной точки	Средняя квадратическая погрешность положения характерной точки (M _t), м	Описание обозначения точки на местности (при наличии)
	X	Y			
1	2	3	4	5	6
Часть № -					
-	-	-	-	-	-

ГРАФИЧЕСКОЕ ОПИСАНИЕ
 местоположения границ населенных пунктов, территориальных
 зон, особо охраняемых природных территорий, зон с особыми
 условиями использования территории

Граница населенного пункта с. Березово

(наименование объекта местоположение границ, которого описано (далее - объект))

Раздел 1

Сведения об объекте		
№ п/п	Характеристики объекта	Описание характеристик
1	2	3
1	Местоположение объекта	<i>Российская Федерация, Рязанская область, р-н Михайловский, с/п Слободское, с Березово</i>
2	Площадь объекта ± величина погрешности определения площади (Р ± Дельта Р)	<i>2620102кв.м. ± 567кв.м.</i>
3	Иные характеристики объекта	-

Раздел 3

Сведения о местоположении измененных (уточненных) границ объекта							
1. Система координат		<i>МСК-62</i>					
2. Сведения о характерных точках границ объекта							
Обозначение характерных точек границ	Существующие координаты, м		Измененные (уточненные) координаты, м		Метод определения координат характерной точки	Средняя квадратическая погрешность положения характерной точки (Mt), м	Описание обозначения точки на местности (при наличии)
	X	Y	X	Y			
1	2	3	4	5	6	7	8
1	383874,6	1302162,86	383874,6	1302162,86	<i>Картометрический метод</i>	2,50	-
2	383930,77	1302394,64	383930,77	1302394,64	<i>Картометрический метод</i>	2,50	-
3	383955,18	1302491,82	383955,18	1302491,82	<i>Картометрический метод</i>	2,50	-
4	383957,01	1302516,28	383957,01	1302516,28	<i>Картометрический метод</i>	2,50	-
5	383953,95	1302576,94	383953,95	1302576,94	<i>Картометрический метод</i>	2,50	-
6	383960,59	1302623,75	383960,59	1302623,75	<i>Картометрический метод</i>	2,50	-
7	383958	1302627,98	383958	1302627,98	<i>Картометрический метод</i>	2,50	-
8	384112,02	1303116,01	384112,02	1303116,01	<i>Картометрический метод</i>	2,50	-
9	384176,01	1303293,01	384176,01	1303293,01	<i>Картометрический метод</i>	2,50	-
10	384283,98	1303459,01	384283,98	1303459,01	<i>Картометрический метод</i>	2,50	-
11	384304,98	1303481,98	384304,98	1303481,98	<i>Картометрический метод</i>	2,50	-
12	384438,64	1303614,22	384438,64	1303614,22	<i>Картометрический метод</i>	2,50	-
13	384588,48	1303768,13	384588,48	1303768,13	<i>Картометрический метод</i>	2,50	-
14	384818,98	1303929,62	384818,98	1303929,62	<i>Картометрический метод</i>	2,50	-
15	384898,11	1304032,59	384898,11	1304032,59	<i>Картометрический метод</i>	2,50	-
16	384857,99	1304072,21	384857,99	1304072,21	<i>Картометрический метод</i>	2,50	-
17	384821,46	1304117,75	384821,46	1304117,75	<i>Картометрический метод</i>	2,50	-
18	384836,74	1304129,5	384836,74	1304129,5	<i>Картометрический метод</i>	2,50	-
19	384856,12	1304143,6	384856,12	1304143,6	<i>Картометрический метод</i>	2,50	-
20	384827,94	1304177,05	384827,94	1304177,05	<i>Картометрический метод</i>	2,50	-
21	384801,2	1304201,74	384801,2	1304201,74	<i>Картометрический метод</i>	2,50	-
22	384811,48	1304215,55	384811,48	1304215,55	<i>Картометрический метод</i>	2,50	-
23	384821,76	1304230,52	384821,76	1304230,52	<i>Картометрический метод</i>	2,50	-

Сведения о местоположении измененных (уточненных) границ объекта

24	384771,21	1304286,6	384771,21	1304286,6	Картометрический метод	2,50	-
25	384768,02	1304290,14	384768,02	1304290,14	Картометрический метод	2,50	-
26	384750,51	1304308,1	384750,51	1304308,1	Картометрический метод	2,50	-
27	384745,76	1304369,77	384745,76	1304369,77	Картометрический метод	2,50	-
28	384724,53	1304391,01	384724,53	1304391,01	Картометрический метод	2,50	-
29	384685,89	1304432,52	384685,89	1304432,52	Картометрический метод	2,50	-
30	384647,24	1304474,02	384647,24	1304474,02	Картометрический метод	2,50	-
31	384595,72	1304498,35	384595,72	1304498,35	Картометрический метод	2,50	-
32	384558,51	1304501,22	384558,51	1304501,22	Картометрический метод	2,50	-
33	384521,3	1304504,08	384521,3	1304504,08	Картометрический метод	2,50	-
34	384509,44	1304474,13	384509,44	1304474,13	Картометрический метод	2,50	-
35	384489,47	1304448,28	384489,47	1304448,28	Картометрический метод	2,50	-
36	384451,88	1304418,92	384451,88	1304418,92	Картометрический метод	2,50	-
37	384414,88	1304398,36	384414,88	1304398,36	Картометрический метод	2,50	-
38	384386,1	1304360,18	384386,1	1304360,18	Картометрический метод	2,50	-
39	384353,85	1304344,5	384353,85	1304344,5	Картометрический метод	2,50	-
40	384320,93	1304330,9	384320,93	1304330,9	Картометрический метод	2,50	-
41	384285,15	1304310,86	384285,15	1304310,86	Картометрический метод	2,50	-
42	384253,66	1304302,28	384253,66	1304302,28	Картометрический метод	2,50	-
43	384213,59	1304275,08	384213,59	1304275,08	Картометрический метод	2,50	-
44	384190,69	1304270,79	384190,69	1304270,79	Картометрический метод	2,50	-
45	384167,79	1304266,5	384167,79	1304266,5	Картометрический метод	2,50	-
46	384133,44	1304246,46	384133,44	1304246,46	Картометрический метод	2,50	-
47	384099,09	1304226,42	384099,09	1304226,42	Картометрический метод	2,50	-
48	384044,7	1304224,99	384044,7	1304224,99	Картометрический метод	2,50	-
49	383990,32	1304223,56	383990,32	1304223,56	Картометрический метод	2,50	-
50	383910,17	1304209,25	383910,17	1304209,25	Картометрический метод	2,50	-
51	383879,4	1304215,69	383879,4	1304215,69	Картометрический метод	2,50	-
52	383802,16	1304242,16	383802,16	1304242,16	Картометрический метод	2,50	-
53	383760,61	1304263,63	383760,61	1304263,63	Картометрический метод	2,50	-
54	383672,59	1304305,14	383672,59	1304305,14	Картометрический метод	2,50	-

Сведения о местоположении измененных (уточненных) границ объекта

55	383633,23	1304302,28	383633,23	1304302,28	Картометрический метод	2,50	-
56	383593,87	1304299,42	383593,87	1304299,42	Картометрический метод	2,50	-
57	383509,22	1304260,24	383509,22	1304260,24	Картометрический метод	2,50	-
58	383439,3	1304223,04	383439,3	1304223,04	Картометрический метод	2,50	-
59	383414,92	1304198,95	383414,92	1304198,95	Картометрический метод	2,50	-
60	383389,96	1304173,41	383389,96	1304173,41	Картометрический метод	2,50	-
61	383349,14	1304158,43	383349,14	1304158,43	Картометрический метод	2,50	-
62	383324,98	1304146,46	383324,98	1304146,46	Картометрический метод	2,50	-
63	383336,29	1304121,59	383336,29	1304121,59	Картометрический метод	2,50	-
64	383405,48	1304019,18	383405,48	1304019,18	Картометрический метод	2,50	-
65	383426,85	1303904,72	383426,85	1303904,72	Картометрический метод	2,50	-
66	383424,26	1303835,62	383424,26	1303835,62	Картометрический метод	2,50	-
67	383431,8	1303791,53	383431,8	1303791,53	Картометрический метод	2,50	-
68	383527,87	1303692,06	383527,87	1303692,06	Картометрический метод	2,50	-
69	383489,91	1303623,87	383489,91	1303623,87	Картометрический метод	2,50	-
70	383430,71	1303483,62	383430,71	1303483,62	Картометрический метод	2,50	-
71	383363,1	1303291,73	383363,1	1303291,73	Картометрический метод	2,50	-
72	383333,39	1303207,4	383333,39	1303207,4	Картометрический метод	2,50	-
73	383255,03	1302955,86	383255,03	1302955,86	Картометрический метод	2,50	-
74	383200	1302793,86	383200	1302793,86	Картометрический метод	2,50	-
75	383114,77	1302542,95	383114,77	1302542,95	Картометрический метод	2,50	-
76	383054,41	1302330,64	383054,41	1302330,64	Картометрический метод	2,50	-
77	382980,37	1302117,13	382980,37	1302117,13	Картометрический метод	2,50	-
78	382928,28	1301964,46	382928,28	1301964,46	Картометрический метод	2,50	-
79	382848,98	1301732,06	382848,98	1301732,06	Картометрический метод	2,50	-
80	382865,93	1301681,57	382865,93	1301681,57	Картометрический метод	2,50	-
81	382953,81	1301635,61	382953,81	1301635,61	Картометрический метод	2,50	-
82	383037,83	1301579,84	383037,83	1301579,84	Картометрический метод	2,50	-
83	383083,79	1301571,55	383083,79	1301571,55	Картометрический метод	2,50	-
84	-	-	383088,74	1301570,34	Картометрический метод	2,50	-
85	-	-	383123,6	1301560,65	Картометрический метод	2,50	-

ГРАФИЧЕСКОЕ ОПИСАНИЕ

местоположения границ населенных пунктов, территориальных зон, особо охраняемых природных территорий, зон с особыми условиями использования территории

Граница населенного пункта с. Печерники

(наименование объекта местоположение границ, которого описано (далее - объект))

Раздел 1

Сведения об объекте		
№ п/п	Характеристики объекта	Описание характеристик
1	2	3
1	Местоположение объекта	<i>Российская Федерация, Рязанская область, р-н Михайловский, с/п Слободское, с Печерники</i>
2	Площадь объекта ± величина погрешности определения площади (Р ± Дельта Р)	<i>2496054кв.м. ± 553кв.м.</i>
3	Иные характеристики объекта	-

Раздел 3

Сведения о местоположении измененных (уточненных) границ объекта							
1. Система координат		<u>МСК-62</u>					
2. Сведения о характерных точках границ объекта							
Обозначение характерных точек границ	Существующие координаты, м		Измененные (уточненные) координаты, м		Метод определения координат характерной точки	Средняя квадратическая погрешность положения характерной точки (Мт), м	Описание обозначения точки на местности (при наличии)
	X	Y	X	Y			
1	2	3	4	5	6	7	8
1	388270,09	1299611,3	388270,09	1299611,3	Картометрический метод	2,50	-
2	388305,31	1299626,26	388305,31	1299626,26	Картометрический метод	2,50	-
3	388307,54	1299630,76	388307,54	1299630,76	Картометрический метод	2,50	-
4	388390,69	1299775,36	388390,69	1299775,36	Картометрический метод	2,50	-
5	388444,27	1299851,19	388444,27	1299851,19	Картометрический метод	2,50	-
6	388446,36	1299888,04	388446,36	1299888,04	Картометрический метод	2,50	-
7	388444,7	1299903,74	388444,7	1299903,74	Картометрический метод	2,50	-
8	388436,09	1299913,82	388436,09	1299913,82	Картометрический метод	2,50	-
9	388424,79	1299974,76	388424,79	1299974,76	Картометрический метод	2,50	-
10	388444,5	1300065,96	388444,5	1300065,96	Картометрический метод	2,50	-
11	388465,84	1300126,54	388465,84	1300126,54	Картометрический метод	2,50	-
12	388476,33	1300164,22	388476,33	1300164,22	Картометрический метод	2,50	-
13	388485,18	1300193,37	388485,18	1300193,37	Картометрический метод	2,50	-
14	388517,79	1300299,63	388517,79	1300299,63	Картометрический метод	2,50	-
15	388511,37	1300343,3	388511,37	1300343,3	Картометрический метод	2,50	-
16	388466,6	1300352,04	388466,6	1300352,04	Картометрический метод	2,50	-
17	388421,83	1300320,15	388421,83	1300320,15	Картометрический метод	2,50	-
18	388399,53	1300360,06	388399,53	1300360,06	Картометрический метод	2,50	-
19	388383,44	1300371,44	388383,44	1300371,44	Картометрический метод	2,50	-
20	388333,35	1300374,3	388333,35	1300374,3	Картометрический метод	2,50	-
21	388287,55	1300417,24	388287,55	1300417,24	Картометрический метод	2,50	-
22	388191,24	1300411,87	388191,24	1300411,87	Картометрический метод	2,50	-

Сведения о местоположении измененных (уточненных) границ объекта

23	388170,9	1300387,9	388170,9	1300387,9	Картометрический метод	2,50	-
24	388111,89	1300371,25	388111,89	1300371,25	Картометрический метод	2,50	-
25	388099,2	1300381,3	388099,2	1300381,3	Картометрический метод	2,50	-
26	388090,55	1300388,04	388090,55	1300388,04	Картометрический метод	2,50	-
27	388072,65	1300402,13	388072,65	1300402,13	Картометрический метод	2,50	-
28	388034,94	1300410,8	388034,94	1300410,8	Картометрический метод	2,50	-
29	388007,32	1300422,47	388007,32	1300422,47	Картометрический метод	2,50	-
30	387952,64	1300428,69	387952,64	1300428,69	Картометрический метод	2,50	-
31	387924,72	1300471,55	387924,72	1300471,55	Картометрический метод	2,50	-
32	387949,06	1300513,84	387949,06	1300513,84	Картометрический метод	2,50	-
33	387967,94	1300542,48	387967,94	1300542,48	Картометрический метод	2,50	-
34	387987,93	1300569,34	387987,93	1300569,34	Картометрический метод	2,50	-
35	388047,98	1300557,77	388047,98	1300557,77	Картометрический метод	2,50	-
36	388083,8	1300521,51	388083,8	1300521,51	Картометрический метод	2,50	-
37	388117,95	1300514,56	388117,95	1300514,56	Картометрический метод	2,50	-
38	388163,75	1300501,68	388163,75	1300501,68	Картометрический метод	2,50	-
39	388233,84	1300504,81	388233,84	1300504,81	Картометрический метод	2,50	-
40	388321,63	1300523,15	388321,63	1300523,15	Картометрический метод	2,50	-
41	388389,88	1300528,87	388389,88	1300528,87	Картометрический метод	2,50	-
42	388444,27	1300584,69	388444,27	1300584,69	Картометрический метод	2,50	-
43	388469,04	1300745,04	388469,04	1300745,04	Картометрический метод	2,50	-
44	388490,44	1300784,35	388490,44	1300784,35	Картометрический метод	2,50	-
45	388516,04	1300817,33	388516,04	1300817,33	Картометрический метод	2,50	-
46	388538,65	1300845,51	388538,65	1300845,51	Картометрический метод	2,50	-
47	388548,58	1300869,64	388548,58	1300869,64	Картометрический метод	2,50	-
48	388563,76	1300904,36	388563,76	1300904,36	Картометрический метод	2,50	-
49	388575,34	1300947,06	388575,34	1300947,06	Картометрический метод	2,50	-
50	388394,35	1301109,11	388394,35	1301109,11	Картометрический метод	2,50	-
51	-	-	388271,36	1301192,2	Картометрический метод	2,50	-

Сведения о местоположении измененных (уточненных) границ объекта

52	-	-	388228,7	1301221,02	Картометрический метод	2,50	-
53	388184,54	1301250,85	388184,54	1301250,85	Картометрический метод	2,50	-
54	388178,1	1301294,09	388178,1	1301294,09	Картометрический метод	2,50	-
55	388181,48	1301331,66	388181,48	1301331,66	Картометрический метод	2,50	-
56	388190,76	1301426,01	388190,76	1301426,01	Картометрический метод	2,50	-
57	388209	1301483,23	388209	1301483,23	Картометрический метод	2,50	-
58	-	-	388238,54	1301439,19	Картометрический метод	2,50	-
59	388283,65	1301371,95	388283,65	1301371,95	Картометрический метод	2,50	-
60	-	-	388326,41	1301310,17	Картометрический метод	2,50	-
61	388473,2	1301098,08	388473,2	1301098,08	Картометрический метод	2,50	-
62	388476,45	1301093,33	388476,45	1301093,33	Картометрический метод	2,50	-
63	388598,61	1300943,33	388598,61	1300943,33	Картометрический метод	2,50	-
64	388610,61	1300932,2	388610,61	1300932,2	Картометрический метод	2,50	-
65	388617,11	1300936,35	388617,11	1300936,35	Картометрический метод	2,50	-
66	388623,84	1300940,7	388623,84	1300940,7	Картометрический метод	2,50	-
67	388699,41	1300871,31	388699,41	1300871,31	Картометрический метод	2,50	-
68	388711,05	1300882,71	388711,05	1300882,71	Картометрический метод	2,50	-
69	388744,92	1300915,89	388744,92	1300915,89	Картометрический метод	2,50	-
70	388835,04	1301004,17	388835,04	1301004,17	Картометрический метод	2,50	-
71	388874,16	1301027,1	388874,16	1301027,1	Картометрический метод	2,50	-
72	388895,46	1301040,17	388895,46	1301040,17	Картометрический метод	2,50	-
73	388894,66	1301050,47	388894,66	1301050,47	Картометрический метод	2,50	-
74	388925,4	1301087,6	388925,4	1301087,6	Картометрический метод	2,50	-
75	388927,63	1301103,54	388927,63	1301103,54	Картометрический метод	2,50	-
76	388845,52	1301252,27	388845,52	1301252,27	Картометрический метод	2,50	-
77	388815,82	1301282,63	388815,82	1301282,63	Картометрический метод	2,50	-
78	388717	1301342,91	388717	1301342,91	Картометрический метод	2,50	-
79	388631,23	1301410,39	388631,23	1301410,39	Картометрический метод	2,50	-
80	388597,6	1301394,96	388597,6	1301394,96	Картометрический метод	2,50	-

Сведения о местоположении измененных (уточненных) границ объекта

81	-	-	388593,8	1301395,23	Картометрический метод	2,50	-
82	388583,19	1301395,98	388583,19	1301395,98	Картометрический метод	2,50	-
83	388572,21	1301392,59	388572,21	1301392,59	Картометрический метод	2,50	-
84	388553,05	1301395,65	388553,05	1301395,65	Картометрический метод	2,50	-
85	388539,43	1301395,32	388539,43	1301395,32	Картометрический метод	2,50	-
86	388526,71	1301392,16	388526,71	1301392,16	Картометрический метод	2,50	-
87	388523,09	1301394,62	388523,09	1301394,62	Картометрический метод	2,50	-
88	388497,29	1301410,18	388497,29	1301410,18	Картометрический метод	2,50	-
89	388477,15	1301422,31	388477,15	1301422,31	Картометрический метод	2,50	-
90	388476,74	1301427,97	388476,74	1301427,97	Картометрический метод	2,50	-
91	388475,9	1301439,22	388475,9	1301439,22	Картометрический метод	2,50	-
92	388474,74	1301454,79	388474,74	1301454,79	Картометрический метод	2,50	-
93	388474,38	1301459,33	388474,38	1301459,33	Картометрический метод	2,50	-
94	388474,09	1301463,34	388474,09	1301463,34	Картометрический метод	2,50	-
95	388473,84	1301466,55	388473,84	1301466,55	Картометрический метод	2,50	-
96	388467,89	1301484,52	388467,89	1301484,52	Картометрический метод	2,50	-
97	388463,59	1301497,45	388463,59	1301497,45	Картометрический метод	2,50	-
98	388473,23	1301526	388473,23	1301526	Картометрический метод	2,50	-
99	388475,12	1301538,68	388475,12	1301538,68	Картометрический метод	2,50	-
100	388480,76	1301602,64	388480,76	1301602,64	Картометрический метод	2,50	-
101	388497,94	1301707,84	388497,94	1301707,84	Картометрический метод	2,50	-
102	388503,72	1301748,91	388503,72	1301748,91	Картометрический метод	2,50	-
103	388471,84	1301770,75	388471,84	1301770,75	Картометрический метод	2,50	-
104	388415,28	1301814,65	388415,28	1301814,65	Картометрический метод	2,50	-
105	388374,66	1301851,77	388374,66	1301851,77	Картометрический метод	2,50	-
106	388349,65	1301870,12	388349,65	1301870,12	Картометрический метод	2,50	-
107	388276,71	1301900,04	388276,71	1301900,04	Картометрический метод	2,50	-
108	388244,17	1301916,86	388244,17	1301916,86	Картометрический метод	2,50	-
109	388206,39	1301934,11	388206,39	1301934,11	Картометрический метод	2,50	-

Сведения о местоположении измененных (уточненных) границ объекта

110	388178,77	1301958,57	388178,77	1301958,57	Картометрический метод	2,50	-
111	388193,18	1302072,14	388193,18	1302072,14	Картометрический метод	2,50	-
112	388175,2	1302074,94	388175,2	1302074,94	Картометрический метод	2,50	-
113	388154,65	1302074,97	388154,65	1302074,97	Картометрический метод	2,50	-
114	388130,86	1302069,98	388130,86	1302069,98	Картометрический метод	2,50	-
115	388066,25	1302044,41	388066,25	1302044,41	Картометрический метод	2,50	-
116	388038,52	1302033,44	388038,52	1302033,44	Картометрический метод	2,50	-
117	387988,42	1301991,93	387988,42	1301991,93	Картометрический метод	2,50	-
118	387997,73	1301969,03	387997,73	1301969,03	Картометрический метод	2,50	-
119	388007,03	1301946,13	388007,03	1301946,13	Картометрический метод	2,50	-
120	387973,4	1301923,24	387973,4	1301923,24	Картометрический метод	2,50	-
121	387939,76	1301900,34	387939,76	1301900,34	Картометрический метод	2,50	-
122	387886,09	1301863,12	387886,09	1301863,12	Картометрический метод	2,50	-
123	387807,37	1301805,88	387807,37	1301805,88	Картометрический метод	2,50	-
124	387782,33	1301785,84	387782,33	1301785,84	Картометрический метод	2,50	-
125	387759,43	1301752,2	387759,43	1301752,2	Картометрический метод	2,50	-
126	387715,9	1301730,78	387715,9	1301730,78	Картометрический метод	2,50	-
127	387733,24	1301706,78	387733,24	1301706,78	Картометрический метод	2,50	-
128	387731,06	1301698,99	387731,06	1301698,99	Картометрический метод	2,50	-
129	387725,96	1301692,83	387725,96	1301692,83	Картометрический метод	2,50	-
130	387712,91	1301677,07	387712,91	1301677,07	Картометрический метод	2,50	-
131	387645,65	1301636,99	387645,65	1301636,99	Картометрический метод	2,50	-
132	387620,6	1301604,79	387620,6	1301604,79	Картометрический метод	2,50	-
133	387563,35	1301519,63	387563,35	1301519,63	Картометрический метод	2,50	-
134	387521,85	1301485,28	387521,85	1301485,28	Картометрический метод	2,50	-
135	387500,38	1301478,13	387500,38	1301478,13	Картометрический метод	2,50	-
136	387464,6	1301429,47	387464,6	1301429,47	Картометрический метод	2,50	-
137	387427,39	1301377,94	387427,39	1301377,94	Картометрический метод	2,50	-
138	387417,37	1301340,73	387417,37	1301340,73	Картометрический метод	2,50	-

Сведения о местоположении измененных (уточненных) границ объекта

139	387411,36	1301332,57	387411,36	1301332,57	Картометрический метод	2,50	-
140	387377,29	1301307,81	387377,29	1301307,81	Картометрический метод	2,50	-
141	387352,96	1301283,48	387352,96	1301283,48	Картометрический метод	2,50	-
142	387347,24	1301267,02	387347,24	1301267,02	Картометрический метод	2,50	-
143	387327,92	1301245,55	387327,92	1301245,55	Картометрический метод	2,50	-
144	387303,59	1301217,64	387303,59	1301217,64	Картометрический метод	2,50	-
145	387297,98	1301188,39	387297,98	1301188,39	Картометрический метод	2,50	-
146	387282,27	1301139,55	387282,27	1301139,55	Картометрический метод	2,50	-
147	387274,02	1301130,37	387274,02	1301130,37	Картометрический метод	2,50	-
148	387215,76	1301052,55	387215,76	1301052,55	Картометрический метод	2,50	-
149	387250,26	1300981,79	387250,26	1300981,79	Картометрический метод	2,50	-
150	387229,73	1300931,99	387229,73	1300931,99	Картометрический метод	2,50	-
151	387226,24	1300868,66	387226,24	1300868,66	Картометрический метод	2,50	-
152	387230,59	1300801,16	387230,59	1300801,16	Картометрический метод	2,50	-
153	387240,61	1300776,83	387240,61	1300776,83	Картометрический метод	2,50	-
154	387295,97	1300754,75	387295,97	1300754,75	Картометрический метод	2,50	-
155	387273,54	1300719,38	387273,54	1300719,38	Картометрический метод	2,50	-
156	387206,06	1300753,89	387206,06	1300753,89	Картометрический метод	2,50	-
157	387176,36	1300759,79	387176,36	1300759,79	Картометрический метод	2,50	-
158	387098,31	1300513,51	387098,31	1300513,51	Картометрический метод	2,50	-
159	387090,61	1300499,02	387090,61	1300499,02	Картометрический метод	2,50	-
160	387083,86	1300486,35	387083,86	1300486,35	Картометрический метод	2,50	-
161	387068,94	1300458,3	387068,94	1300458,3	Картометрический метод	2,50	-
162	387043,15	1300401,19	387043,15	1300401,19	Картометрический метод	2,50	-
163	387008,97	1300325,5	387008,97	1300325,5	Картометрический метод	2,50	-
164	386968,57	1300236,06	386968,57	1300236,06	Картометрический метод	2,50	-
165	386965,41	1300229,06	386965,41	1300229,06	Картометрический метод	2,50	-
166	386962,31	1300222,2	386962,31	1300222,2	Картометрический метод	2,50	-
167	386956,81	1300212,1	386956,81	1300212,1	Картометрический метод	2,50	-

ГРАФИЧЕСКОЕ ОПИСАНИЕ
 местоположения границ населенных пунктов, территориальных
 зон, особо охраняемых природных территорий, зон с особыми
 условиями использования территории

Граница населенного пункта с. Фирюлевка

(наименование объекта местоположение границ, которого описано (далее - объект))

Раздел 1

Сведения об объекте		
№ п/п	Характеристики объекта	Описание характеристик
1	2	3
1	Местоположение объекта	<i>Российская Федерация, Рязанская область, р-н Михайловский, с/п Слободское, с Фирюлевка</i>
2	Площадь объекта \pm величина погрешности определения площади ($P \pm \Delta P$)	<i>1067876кв.м. \pm 362кв.м.</i>
3	Иные характеристики объекта	-

Раздел 3

Сведения о местоположении измененных (уточненных) границ объекта							
1. Система координат		<u>МСК-62</u>					
2. Сведения о характерных точках границ объекта							
Обозначение характерных точек границ	Существующие координаты, м		Измененные (уточненные) координаты, м		Метод определения координат характерной точки	Средняя квадратическая погрешность положения характерной точки (Mt), м	Описание обозначения точки на местности (при наличии)
	X	Y	X	Y			
1	2	3	4	5	6	7	8
1	389053,18	1303092,18	389053,18	1303092,18	Картометрический метод	2,50	-
2	389059,71	1303113,19	389059,71	1303113,19	Картометрический метод	2,50	-
3	389086,63	1303111,52	389086,63	1303111,52	Картометрический метод	2,50	-
4	389119,12	1303198,19	389119,12	1303198,19	Картометрический метод	2,50	-
5	389198,46	1303410,23	389198,46	1303410,23	Картометрический метод	2,50	-
6	389211,71	1303464,63	389211,71	1303464,63	Картометрический метод	2,50	-
7	389223,94	1303473,53	389223,94	1303473,53	Картометрический метод	2,50	-
8	389234,13	1303480,94	389234,13	1303480,94	Картометрический метод	2,50	-
9	389249,09	1303501,05	389249,09	1303501,05	Картометрический метод	2,50	-
10	389255,05	1303517,51	389255,05	1303517,51	Картометрический метод	2,50	-
11	389270,68	1303560,68	389270,68	1303560,68	Картометрический метод	2,50	-
12	389292,19	1303639,64	389292,19	1303639,64	Картометрический метод	2,50	-
13	389305,01	1303679,94	389305,01	1303679,94	Картометрический метод	2,50	-
14	389290,92	1303688,43	389290,92	1303688,43	Картометрический метод	2,50	-
15	389296,26	1303705,22	389296,26	1303705,22	Картометрический метод	2,50	-
16	389283,86	1303712,49	389283,86	1303712,49	Картометрический метод	2,50	-
17	389271,41	1303719,43	389271,41	1303719,43	Картометрический метод	2,50	-
18	389146,39	1303752,21	389146,39	1303752,21	Картометрический метод	2,50	-
19	389101,01	1303765,97	389101,01	1303765,97	Картометрический метод	2,50	-
20	389068,28	1303770,07	389068,28	1303770,07	Картометрический метод	2,50	-
21	389060,19	1303773,29	389060,19	1303773,29	Картометрический метод	2,50	-
22	389060,05	1303778,39	389060,05	1303778,39	Картометрический метод	2,50	-
23	389066,08	1303813,03	389066,08	1303813,03	Картометрический метод	2,50	-
24	389110,15	1304060,34	389110,15	1304060,34	Картометрический метод	2,50	-

Сведения о местоположении измененных (уточненных) границ объекта

25	388971,03	1304204,92	388971,03	1304204,92	Картометрический метод	2,50	-
26	388863,47	1304222,78	388863,47	1304222,78	Картометрический метод	2,50	-
27	388865,64	1304264,81	388865,64	1304264,81	Картометрический метод	2,50	-
28	388864,71	1304327,43	388864,71	1304327,43	Картометрический метод	2,50	-
29	388855,1	1304349,5	388855,1	1304349,5	Картометрический метод	2,50	-
30	388852,62	1304372,94	388852,62	1304372,94	Картометрический метод	2,50	-
31	388786,33	1304392,44	388786,33	1304392,44	Картометрический метод	2,50	-
32	388740,53	1304432,52	388740,53	1304432,52	Картометрический метод	2,50	-
33	388683,28	1304474,02	388683,28	1304474,02	Картометрический метод	2,50	-
34	388660,77	1304506,87	388660,77	1304506,87	Картометрический метод	2,50	-
35	388597,28	1304514,49	388597,28	1304514,49	Картометрический метод	2,50	-
36	388587,89	1304516,35	388587,89	1304516,35	Картометрический метод	2,50	-
37	388568,91	1304545,91	388568,91	1304545,91	Картометрический метод	2,50	-
38	388555,77	1304560,17	388555,77	1304560,17	Картометрический метод	2,50	-
39	388536,74	1304572,32	388536,74	1304572,32	Картометрический метод	2,50	-
40	388410,76	1304613,98	388410,76	1304613,98	Картометрический метод	2,50	-
41	388342,99	1304623,77	388342,99	1304623,77	Картометрический метод	2,50	-
42	388317,41	1304505,77	388317,41	1304505,77	Картометрический метод	2,50	-
43	388311,78	1304480,08	388311,78	1304480,08	Картометрический метод	2,50	-
44	388263,58	1304277,71	388263,58	1304277,71	Картометрический метод	2,50	-
45	388261,55	1304271,49	388261,55	1304271,49	Картометрический метод	2,50	-
46	388210,49	1304058,18	388210,49	1304058,18	Картометрический метод	2,50	-
47	388208,48	1304049,73	388208,48	1304049,73	Картометрический метод	2,50	-
48	388160,68	1303849,05	388160,68	1303849,05	Картометрический метод	2,50	-
49	388156,95	1303833,38	388156,95	1303833,38	Картометрический метод	2,50	-
50	388106,34	1303620,93	388106,34	1303620,93	Картометрический метод	2,50	-
51	388126,45	1303596,78	388126,45	1303596,78	Картометрический метод	2,50	-
52	388180,66	1303561,67	388180,66	1303561,67	Картометрический метод	2,50	-
53	388211,34	1303553,28	388211,34	1303553,28	Картометрический метод	2,50	-
54	388250,76	1303541,77	388250,76	1303541,77	Картометрический метод	2,50	-
55	388250,56	1303522,07	388250,56	1303522,07	Картометрический метод	2,50	-
56	388355,44	1303448,44	388355,44	1303448,44	Картометрический метод	2,50	-

