



**ГЛАВНОЕ УПРАВЛЕНИЕ АРХИТЕКТУРЫ И ГРАДОСТРОИТЕЛЬСТВА
РЯЗАНСКОЙ ОБЛАСТИ**

ПО С Т А Н О В Л Е Н И Е

«12» апреля 2024 г.

№ 150-п

Об утверждении генерального плана муниципального образования –
Тырновское сельское поселение Пронского муниципального района
Рязанской области

На основании статей 23-25 Градостроительного кодекса Российской Федерации, статьи 2 Закона Рязанской области от 28.12.2018 № 106-ОЗ «О перераспределении отдельных полномочий в области градостроительной деятельности между органами местного самоуправления муниципальных образований Рязанской области и органами государственной власти Рязанской области», с учетом заключения о результатах общественных обсуждений от 27.02.2024 по проекту генерального плана муниципального образования – Тырновское сельское поселение Пронского муниципального района Рязанской области, руководствуясь постановлением Правительства Рязанской области от 06.08.2008 № 153 «Об утверждении Положения о главном управлении архитектуры и градостроительства Рязанской области», главное управление архитектуры и градостроительства Рязанской области ПОСТАНОВЛЯЕТ:

1. Утвердить прилагаемый генеральный план муниципального образования – Тырновское сельское поселение Пронского муниципального района Рязанской области.

2. Настоящее постановление вступает в силу со дня его официального опубликования.

3. Государственному казенному учреждению Рязанской области «Центр градостроительного развития Рязанской области»:

1) обеспечить доступ к генеральному плану муниципального образования – Тырновское сельское поселение Пронского муниципального района Рязанской области в федеральной государственной информационной системе территориального планирования и размещение в государственных информационных системах обеспечения градостроительной деятельности в соответствии с требованиями Градостроительного кодекса Российской Федерации

Федерации;

2) подготовить, заверить усиленной квалифицированной электронной подписью и направить в территориальный орган федерального органа исполнительной власти, уполномоченный Правительством Российской Федерации на осуществление государственного кадастрового учета, государственной регистрации прав, ведение Единого государственного реестра недвижимости, сведения о границах населенных пунктов для внесения в Единый государственный реестр недвижимости в соответствии с Федеральным законом от 13.07.2015 № 218-ФЗ «О государственной регистрации недвижимости».

4. Отделу кадровой работы и делопроизводства обеспечить:

1) государственную регистрацию настоящего постановления в правовом департаменте аппарата Губернатора и Правительства Рязанской области;

2) опубликование настоящего постановления в сетевом издании «Рязанские ведомости» (www.rv-ryazan.ru) и на официальном интернет-портале правовой информации (www.pravo.gov.ru).

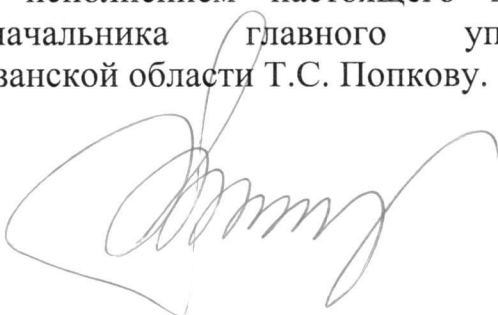
5. Отделу информационного обеспечения градостроительной деятельности разместить настоящее постановление на официальном сайте главного управления архитектуры и градостроительства Рязанской области в сети «Интернет».

6. Предложить главе муниципального образования – Пронский муниципальный район Рязанской области, главе муниципального образования – Тырновское сельское поселение Пронского муниципального района Рязанской области обеспечить размещение настоящего постановления на официальном сайте муниципального образования в сети «Интернет», публикацию в средствах массовой информации.

7. Признать не подлежащим применению решение Совета депутатов муниципального образования – Тырновское сельское поселение Пронского муниципального района Рязанской области от 22.08.2011 № 22 «Об утверждении генерального плана и правил землепользования и застройки муниципального образования – Тырновское сельское поселение Пронского муниципального района Рязанской области на период до 2029 года».

8. Контроль за исполнением настоящего постановления возложить на заместителя начальника главного управления архитектуры и градостроительства Рязанской области Т.С. Попкову.

Начальник



Р.В. Шашкин

Утвержден
постановлением главного управления
архитектуры и градостроительства
Рязанской области
от 12 апреля 2024 г. № 150-п

ГЕНЕРАЛЬНЫЙ ПЛАН
муниципального образования – Тырновское сельское поселение
Пронского муниципального района Рязанской области

ПОЛОЖЕНИЕ О ТЕРРИТОРИАЛЬНОМ ПЛАНИРОВАНИИ

1. Сведения о видах, назначении и наименованиях планируемых для размещения объектов местного значения, их основные характеристики, их местоположение (для объектов местного значения, не являющихся линейными объектами, указываются функциональные зоны), а также характеристики зон с особыми условиями использования территорий в случае, если установление таких зон требуется в связи с размещением данных объектов

На территории муниципального образования – Тырновское сельское поселение Пронского муниципального района Рязанской области генеральным планом не планируется размещение объектов местного значения поселения.

2. Параметры функциональных зон, а также сведения о планируемых для размещения в них объектах федерального значения, объектах регионального значения, объектах местного значения, за исключением линейных объектов

Согласно пункту 5 статьи 1 Градостроительного кодекса Российской Федерации функциональные зоны – это зоны, для которых документами территориального планирования определены границы и функциональное назначение.

Согласно части 12 статьи 9 Градостроительного кодекса Российской Федерации утверждение в документах территориального планирования границ функциональных зон не влечет за собой изменение правового режима земель, находящихся в границах указанных зон.

Функциональное зонирование на территории муниципального образования – Тырновское сельское поселение Пронского муниципального района Рязанской области определено в соответствии с законодательством Российской Федерации.

При определении параметров функциональных зон на территории муниципального образования – Тырновское сельское поселение Пронского муниципального района Рязанской области учитывались градостроительные требования, в том числе:

- рациональные формы расселения населения;
- оптимальные варианты сочетания в пределах функциональных зон градостроительных объектов различного функционального назначения;
- структурирование сети общественного обслуживания по принципу привлекательности для различных групп населения дифференцированных видов предложений в зависимости от предпочтений;
- обеспечение равной доступности территории общественного центра поселения по отношению ко всем функциональным зонам и планировочным частям населенного пункта, локализация центра с учетом исторически сложившегося характера использования территории;
- структурное разделение и обособление функциональных зон посредством выделения территорий, предназначенных для обеспечения транспортного и пешеходного обслуживания с учетом формирования рациональной системы связи

и возможного осуществления альтернативных вариантов пространственных связей;

- максимальное использование особенностей природного ландшафта в процессе структурного выделения функциональных зон в целях наибольшего использования его преимуществ.

2.1. Перечень и назначение функциональных зон

К функциональным зонам в генеральном плане муниципального образования – Тырновское сельское поселение Пронского муниципального района Рязанской области относятся зоны, перечисленные в таблице 2.1.

Таблица 2.1.1

Обозначение функциональной зоны	Наименование функциональной зоны
	Жилые зоны
	Зона специализированной общественной застройки
	Коммунально-складская зона
	Зона инженерной инфраструктуры
	Зона транспортной инфраструктуры
	Зоны сельскохозяйственного использования
	Зона сельскохозяйственных угодий
	Производственная зона сельскохозяйственных предприятий
	Зона лесов
	Зона озелененных территорий специального назначения
	Зона кладбищ

Границы функциональных зон отображены на карте функциональных зон поселения.

Жилые зоны.

Жилые зоны предназначены преимущественно для размещения индивидуальных жилых домов с приусадебными земельными участками, малоэтажных многоквартирных и блокированных жилых домов, а также отдельно стоящих, встроенных или пристроенных объектов социального, коммунального, общественного назначения, обеспечивающих потребности жителей.

Зона специализированной общественной застройки.

Зона специализированной общественной застройки предназначена для размещения объектов здравоохранения, образования и науки, культуры и искусства, физической культуры и спорта, с возможностью размещения культовых объектов.

Коммунально-складская зона.

Коммунально-складская зона предназначена для размещения коммунально-складских объектов, деятельность которых связана с воздействием на окружающую среду, для которых необходима организация санитарно-защитной зоны в соответствии с требованиями технических регламентов, а также объектов инженерной инфраструктуры.

Зона инженерной инфраструктуры.

Зона инженерной инфраструктуры предназначена для размещения объектов коммунального обслуживания связанных с обеспечением энергоснабжением, теплоснабжением, газоснабжением, водоснабжением, водоотведением, очисткой стоков, связи.

Зона транспортной инфраструктуры.

Зона транспортной инфраструктуры предназначена для размещения объектов дорожного сервиса, автомобильного транспорта, улично-дорожной сети.

Зоны сельскохозяйственного использования.

Зоны сельскохозяйственного использования предназначены для выращивания сельскохозяйственных культур, сенокосения, выпаса сельскохозяйственных животных, ведения личного подсобного хозяйства на полевых участках.

Зона сельскохозяйственных угодий.

Зона сельскохозяйственных угодий предназначена для выращивания культурных растений на сельскохозяйственных угодьях в составе земель сельскохозяйственного назначения, которые имеют приоритет в использовании и подлежат особой охране.

Производственная зона сельскохозяйственных предприятий.

Производственная зона сельскохозяйственных предприятий предназначена для размещения объектов сельскохозяйственного назначения, используемых для содержания и разведения сельскохозяйственных животных, производства, хранения и первичной переработки сельскохозяйственной продукции, питомников,

для которых необходима организация санитарно-защитной зоны в соответствии с требованиями технических регламентов.

Зона лесов.

Зона лесов предназначена для охраны, защиты и воспроизводства лесов, а также для сохранения и восстановления природных ландшафтов.

Зона озелененных территорий специального назначения.

Зона озелененных территорий специального назначения предназначена для формирования озелененных участков, выполняющих санитарно-защитные функции.

Зона кладбищ.

Зона кладбищ предназначена для размещения кладбищ, мест захоронения, соответствующих культовых зданий и сооружений, для которых необходима организация санитарно-защитной зоны в соответствии с требованиями технических регламентов.

2.2. Параметры функциональных зон

В генеральном плане муниципального образования – Тырновское сельское поселение Пронского муниципального района Рязанской области выделены следующие функциональные зоны, для которых определены площади соответствующего функционального назначения, перечисленные в таблице 2.2.1.

Таблица 2.2.1

№ п/п	Наименование функциональной зоны	Площадь, га	Максимальный коэффициент застройки	Максимальный коэффициент плотности застройки	Максимальная этажность
1	Жилые зоны	1060,25	Застройка индивидуальными жилыми домами		
			0,2	0,4	3
			Застройка блокированными жилыми домами		
			0,3	0,6	3
			Застройка малоэтажными жилыми домами		
			0,4	0,8	4
2	Зона специализированной общественной застройки	4,50	0,8	2,4	-
3	Коммунально-складская зона	3,04	0,6	1,8	
4	Зона инженерной инфраструктуры	3,65	-	-	-
5	Зона транспортной инфраструктуры	73,02	-	-	-
6	Зоны сельскохозяйственного использования	18145,04	-	-	-
7	Зона сельскохозяйственных угодий	647,50	-	-	-

№ п/п	Наименование функциональной зоны	Площадь, га	Максимальный коэффициент застройки	Максимальный коэффициент плотности застройки	Максимальная этажность
8	Производственная зона сельскохозяйственных предприятий	101,24	-	-	-
9	Зона лесов	4239,98	-	-	-
10	Зона озелененных территорий специального назначения	3,83	-	-	-
11	Зона кладбищ	4,76	-	-	-

Примечания

1. Для жилых, общественно-деловых зон коэффициенты застройки и плотности застройки приведены для территории (брутто) с учетом необходимых по расчету организаций и предприятий обслуживания населения, стоянок автомобилей, зеленых насаждений, площадок и других объектов благоустройства.

При подсчете коэффициента застройки производственных объектов следует учитывать минимальные коэффициенты застройки, приведенные в СП 18.13330 и СП 348.1325800.

2. При подсчете коэффициентов плотности застройки площадь этажей определяется по внешним размерам здания. Учитываются только надземные этажи, включая мансардные. Подземные этажи зданий и сооружений не учитываются. Подземное сооружение не учитывается, если поверхность земли (надземная часть) над ним используется под озеленение, организацию площадок, стоянок автомобилей, и другие виды благоустройства.

3. Надземным этажом считается этаж с отметкой пола помещений не ниже планировочной отметки земли. При размещении объекта капитального строительства на земельном участке с уклоном первым надземным следует считать этаж с отметкой пола помещений выше наиболее низкой планировочной отметки земли.

4. При определении этажности не учитывают: подполье, проветриваемое подполье, техническое подполье, технические пространства, чердак, технический чердак, расположенные на крыше технические помещения (крышные котельные, машинные отделения лифтов, помещения вентиляционных камер и другие).

5. Коэффициент застройки определяется как отношение площади, занятой под зданиями и сооружениями, к площади территории.

6. Коэффициент плотности застройки определяется как отношение суммарной поэтажной площади здания и сооружения к площади территории.

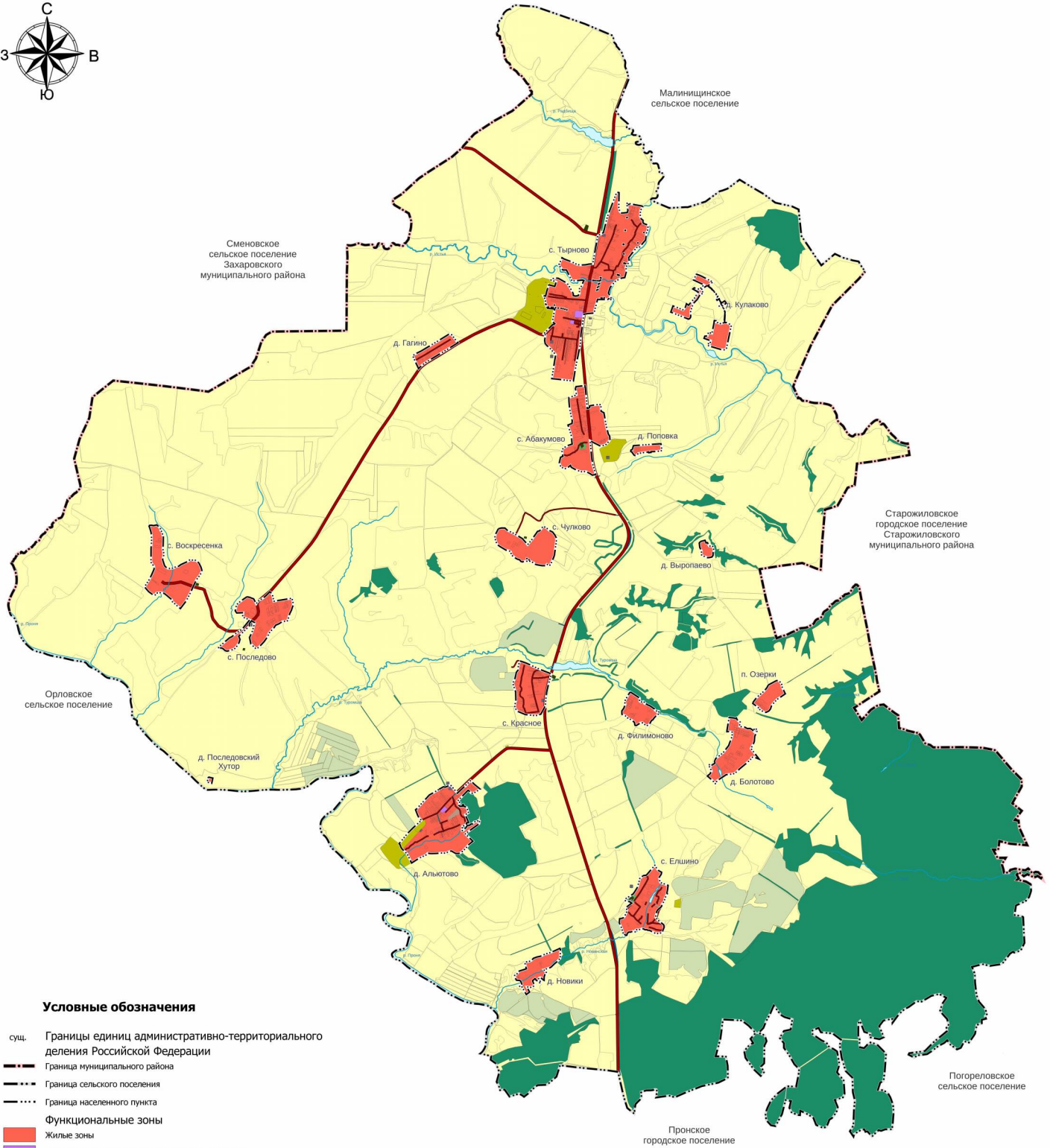
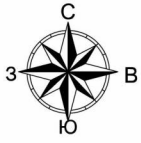
2.3. Сведения о планируемых для размещения в функциональных зонах объектов федерального значения, объектов регионального значения, объектов местного значения муниципального района

На территории муниципального образования – Тырновское сельское поселение Пронского муниципального района Рязанской области утвержденными документами территориального планирования не планируется размещение объектов местного значения муниципального района, объектов федерального значения, объектов регионального значения.

Генеральный план муниципального образования - Тырновское сельское поселение Пронского муниципального района Рязанской области

Приложение № 1 к генеральному плану муниципального образования - Тырновское сельское поселение Пронского муниципального района Рязанской области

Карта планируемого размещения объектов местного значения
М 1:40000



Условные обозначения

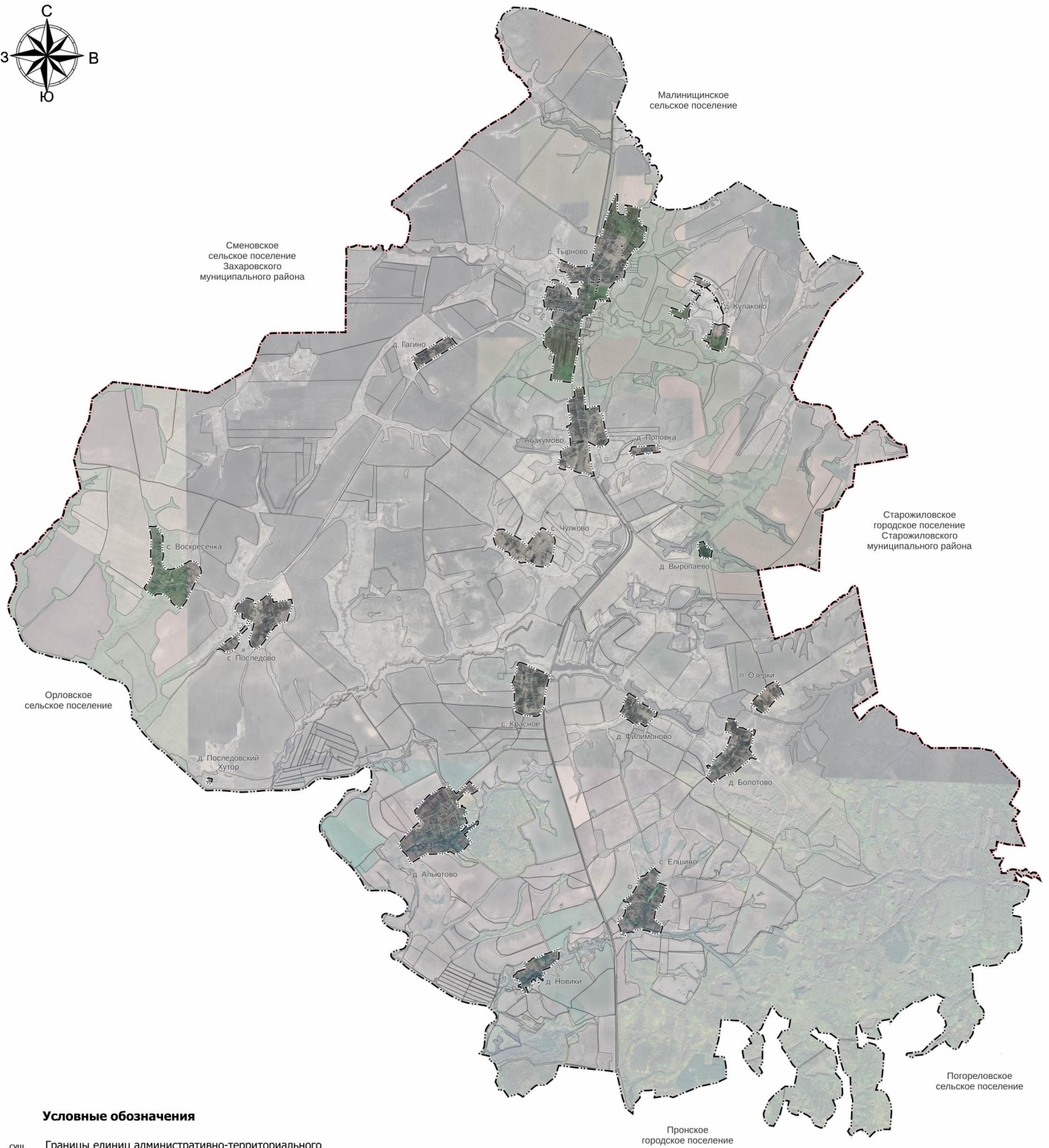
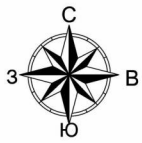
- сущ. Границы единиц административно-территориального деления Российской Федерации
- Граница муниципального района
- Граница сельского поселения
- Граница населенного пункта
- Функциональные зоны**
- Жилые зоны
- Зона специализированной общественной застройки
- Коммунально-складская зона
- Зона инженерной инфраструктуры
- Зона транспортной инфраструктуры
- Зоны сельскохозяйственного использования
- Зона сельскохозяйственных угодий
- Производственная зона сельскохозяйственных предприятий
- Зона лесов
- Зона озелененных территорий специального назначения
- Зона кладбищ
- Поверхностные водные объекты**
- Водоток (река, ручей, канал)
- Водоток (река, ручей, канал)
- Водоем (озеро, пруд, обводненный карьер, водохранилище)
- Автомобильные дороги**
- Автомобильные дороги регионального или межмуниципального значения
- Автомобильные дороги местного значения

Изм.	Колыч.	Лист	Издан.	Подп.	Дата
Генеральный план муниципального образования - Тырновское сельское поселение Пронского муниципального района Рязанской области					
Карта планируемого размещения объектов местного значения М 1:40000					

Генеральный план муниципального образования - Тырновское сельское поселение Пронского муниципального района Рязанской области

Карта границ населенных пунктов
М 1:40000

Приложение № 2 к генеральному плану муниципального образования - Тырновское сельское поселение Пронского муниципального района Рязанской области



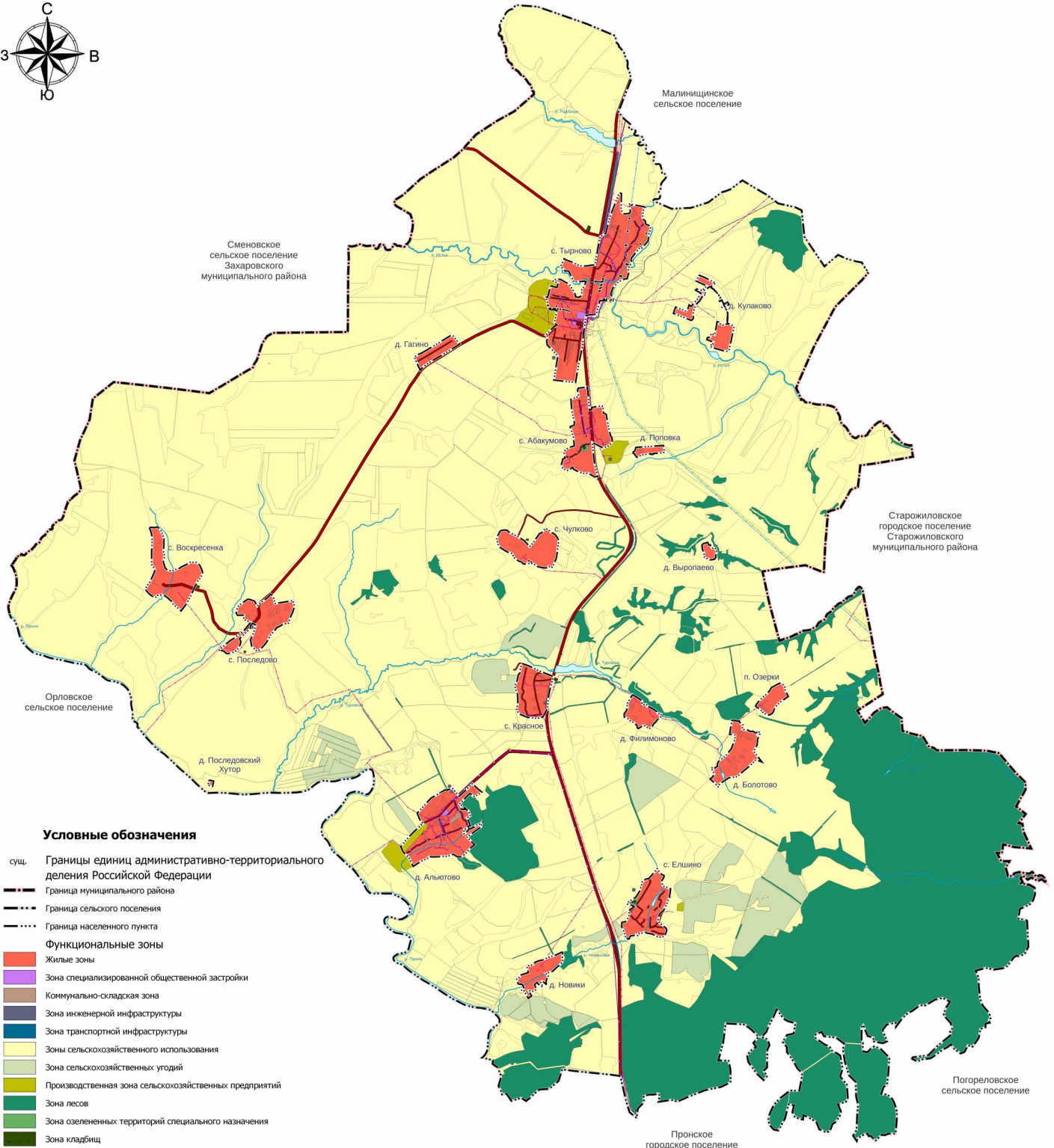
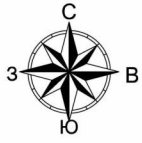
Условные обозначения

- суц. Границы единиц административно-территориального деления Российской Федерации
- +—+ Граница муниципального района
- +—+ Граница сельского поселения
- +—+ Граница населенного пункта

Генеральный план муниципального образования - Тырновское сельское поселение Пронского муниципального района Рязанской области						
Изм.	Колыч.	Лист	Изд.	Подп.	Дата	
						Страница
						Лист
						Листов
Карта границ населенных пунктов М 1:40000						

Генеральный план муниципального образования - Тырновское сельское поселение Пронского муниципального района Рязанской области

Карта функциональных зон
М 1:40000



Условные обозначения

- сущ. Границы единиц административно-территориального деления Российской Федерации
- Граница муниципального района
 - Граница сельского поселения
 - Граница населенного пункта
- Функциональные зоны**
- Жилые зоны
 - Зона специализированной общественной застройки
 - Коммунально-складская зона
 - Зона инженерной инфраструктуры
 - Зона транспортной инфраструктуры
 - Зоны сельскохозяйственного использования
 - Зона сельскохозяйственных угодий
 - Производственная зона сельскохозяйственных предприятий
 - Зона лесов
 - Зона озелененных территорий специального назначения
 - Зона кладбищ
- Поверхностные водные объекты**
- Водоток (река, ручей, канал)
 - Водоток (река, ручей, канал)
 - Водоём (озеро, пруд, обводненный карьер, водохранилище)
- Автомобильные дороги**
- Автомобильные дороги регионального или межмуниципального значения
 - Автомобильные дороги местного значения
- Линии электропередачи (ЛЭП)**
- Линии электропередачи 220 кВ
 - Линии электропередачи 110 кВ
 - Линии электропередачи 10 кВ
- Распределительные трубопроводы для транспортировки газа**
- Газопровод распределительный высокого давления
 - Газопровод распределительный среднего давления
 - Газопровод распределительный низкого давления
- Сети электросвязи**
- Линия связи

Генеральный план муниципального образования - Тырновское сельское поселение Пронского муниципального района Рязанской области					
Изм.	Колыч.	Лист	Подп.	Подп.	Дата
Карта функциональных зон М 1:40000					
Страница		Лист		Листов	

Приложение № 4 к генеральному плану
муниципального образования -
Тырновское сельское поселение
Пронского муниципального района
Рязанской области

Графическое описание местоположения границ населенных пунктов,
перечень координат характерных точек этих границ муниципального
образования — Тырновское сельское поселение Пронского
муниципального района Рязанской области

ГРАФИЧЕСКОЕ ОПИСАНИЕ

местоположения границ населенных пунктов, территориальных зон, особо охраняемых природных территорий, зон с особыми условиями использования территории

Граница населенного пункта с. Абакумово

(наименование объекта местоположение границ, которого описано (далее - объект))

Раздел 1

Сведения об объекте		
№ п/п	Характеристики объекта	Описание характеристик
1	2	3
1	Местоположение объекта	<i>Российская Федерация, Рязанская область, р-н Пронский, с/п Тырновское, с Абакумово</i>
2	Площадь объекта ± величина погрешности определения площади (Р ± Дельта Р)	<i>971446кв.м. ± 345кв.м.</i>
3	Иные характеристики объекта	-

Раздел 2

Сведения о местоположении границ объекта					
1. Система координат <u>МСК-62</u>					
2. Сведения о характерных точках границ объекта					
Обозначение характерных точек границ	Координаты, м		Метод определения координат характерной точки	Средняя квадратическая погрешность положения характерной точки (Мт), м	Описание обозначения точки на местности (при наличии)
	X	Y			
1	2	3	4	5	6
1	403162,91	1321778,94	Картометрический метод	2,50	-
2	403164,51	1321794,31	Картометрический метод	2,50	-
3	403130,29	1321797,59	Картометрический метод	2,50	-
4	403129,52	1321803,2	Картометрический метод	2,50	-
5	402704,87	1321840,47	Картометрический метод	2,50	-
6	402708,94	1321862,52	Картометрический метод	2,50	-
7	402724,1	1321882,43	Картометрический метод	2,50	-
8	402727,51	1321889,85	Картометрический метод	2,50	-
9	402733	1321889,78	Картометрический метод	2,50	-
10	402754,3	1321885,9	Картометрический метод	2,50	-
11	402761,26	1321907,78	Картометрический метод	2,50	-
12	402781,7	1322018,25	Картометрический метод	2,50	-
13	402783,88	1322112,88	Картометрический метод	2,50	-
14	402648,1	1322119,95	Картометрический метод	2,50	-
15	402619,81	1322175,11	Картометрический метод	2,50	-
16	402368,58	1322219,83	Картометрический метод	2,50	-
17	402240,76	1322251,49	Картометрический метод	2,50	-
18	402194,23	1322262,25	Картометрический метод	2,50	-
19	402150,24	1322291,09	Картометрический метод	2,50	-
20	402069,12	1322297,54	Картометрический метод	2,50	-
21	401980,44	1322216,95	Картометрический метод	2,50	-
22	401980,4	1322216,92	Картометрический метод	2,50	-
23	401978,84	1322215,34	Картометрический метод	2,50	-
24	401975,93	1322209,95	Картометрический метод	2,50	-
25	401969,8	1322187,72	Картометрический метод	2,50	-
26	401946,24	1322111,94	Картометрический метод	2,50	-
27	402044,58	1321920,04	Картометрический метод	2,50	-
28	402056,11	1321897,55	Картометрический метод	2,50	-
29	401736,22	1321929,35	Картометрический метод	2,50	-
30	401584,94	1321949,58	Картометрический метод	2,50	-
31	401378,97	1322012,14	Картометрический метод	2,50	-
32	401377,52	1322005,46	Картометрический метод	2,50	-
33	401376,59	1322001,15	Картометрический метод	2,50	-
34	401365,27	1321943,16	Картометрический метод	2,50	-
35	401400,63	1321888	Картометрический метод	2,50	-
36	401438,82	1321811,63	Картометрический метод	2,50	-
37	401434,58	1321719,69	Картометрический метод	2,50	-
38	401467,11	1321622,1	Картометрический метод	2,50	-
39	401522,27	1321521,68	Картометрический метод	2,50	-

Сведения о местоположении границ объекта

40	401561,87	1321501,88	Картометрический метод	2,50	-
41	401507,21	1321439,38	Картометрический метод	2,50	-
42	401495,4	1321405,7	Картометрический метод	2,50	-
43	401525,1	1321313,76	Картометрический метод	2,50	-
44	401607,13	1321278,4	Картометрический метод	2,50	-
45	401721,7	1321303,86	Картометрический метод	2,50	-
46	401745,32	1321352,3	Картометрический метод	2,50	-
47	401860,31	1321329,32	Картометрический метод	2,50	-
48	401912,3	1321362,81	Картометрический метод	2,50	-
49	401959,51	1321450,01	Картометрический метод	2,50	-
50	401989,38	1321537,21	Картометрический метод	2,50	-
51	402161,57	1321520,26	Картометрический метод	2,50	-
52	402372,31	1321453,79	Картометрический метод	2,50	-
53	402403,33	1321534,56	Картометрический метод	2,50	-
54	402456,48	1321539,45	Картометрический метод	2,50	-
55	402491,12	1321530,16	Картометрический метод	2,50	-
56	402706,11	1321486,32	Картометрический метод	2,50	-
57	402858,51	1321473,38	Картометрический метод	2,50	-
58	402925,34	1321472,17	Картометрический метод	2,50	-
59	402955,37	1321569,27	Картометрический метод	2,50	-
60	402981,66	1321623,63	Картометрический метод	2,50	-
61	403107,17	1321602,75	Картометрический метод	2,50	-
62	403144,72	1321616,56	Картометрический метод	2,50	-
1	403162,91	1321778,94	Картометрический метод	2,50	-

3. Сведения о характерных точках части (частей) границы объекта

Обозначение характерных точек части границы	Координаты, м		Метод определения координат характерной точки	Средняя квадратическая погрешность положения характерной точки (Мт), м	Описание обозначения точки на местности (при наличии)
	X	Y			
1	2	3	4	5	6
Часть № -					
-	-	-	-	-	-

ГРАФИЧЕСКОЕ ОПИСАНИЕ

местоположения границ населенных пунктов, территориальных зон, особо охраняемых природных территорий, зон с особыми условиями использования территории

Граница населенного пункта д. Альютово

(наименование объекта местоположение границ, которого описано (далее - объект))

Раздел 1

Сведения об объекте		
№ п/п	Характеристики объекта	Описание характеристик
1	2	3
1	Местоположение объекта	<i>Российская Федерация, Рязанская область, р-н Пронский, с/п Тырновское, д Альютово</i>
2	Площадь объекта ± величина погрешности определения площади (Р ± Дельта Р)	<i>1419246кв.м. ± 417кв.м.</i>
3	Иные характеристики объекта	-

Раздел 3

Сведения о местоположении измененных (уточненных) границ объекта							
1. Система координат		<u>МСК-62</u>					
2. Сведения о характерных точках границ объекта							
Обозначение характерных точек границ	Существующие координаты, м		Измененные (уточненные) координаты, м		Метод определения координат характерной точки	Средняя квадратическая погрешность положения характерной точки (Мт), м	Описание обозначения точки на местности (при наличии)
	X	Y	X	Y			
1	2	3	4	5	6	7	8
1	-	-	395047,69	1318864,13	Картометрический метод	2,50	-
2	-	-	395056,52	1318878,55	Картометрический метод	2,50	-
3	-	-	395072,45	1318906,5	Картометрический метод	2,50	-
4	-	-	395078,79	1318918,02	Картометрический метод	2,50	-
5	-	-	395079,18	1318919,09	Картометрический метод	2,50	-
6	-	-	395097,74	1318949,93	Картометрический метод	2,50	-
7	395091,77	1318989,9	395091,77	1318989,9	Картометрический метод	2,50	-
8	395135,03	1319095,23	395135,03	1319095,23	Картометрический метод	2,50	-
9	-	-	394991,76	1319213,21	Картометрический метод	2,50	-
10	-	-	394990,96	1319213,87	Картометрический метод	2,50	-
11	-	-	394977,84	1319224,68	Картометрический метод	2,50	-
12	-	-	394977,06	1319225,32	Картометрический метод	2,50	-
13	394969,76	1319231,33	394969,76	1319231,33	Картометрический метод	2,50	-
14	395089,85	1319357,72	395089,85	1319357,72	Картометрический метод	2,50	-
15	395122,24	1319407,47	395122,24	1319407,47	Картометрический метод	2,50	-
16	395124,49	1319409,29	395124,49	1319409,29	Картометрический метод	2,50	-
17	395131,57	1319402,27	395131,57	1319402,27	Картометрический метод	2,50	-
18	395178,07	1319451,8	395178,07	1319451,8	Картометрический метод	2,50	-
19	395184,05	1319457,79	395184,05	1319457,79	Картометрический метод	2,50	-
20	395224,43	1319497,13	395224,43	1319497,13	Картометрический метод	2,50	-
21	395145,98	1319575,04	395145,98	1319575,04	Картометрический метод	2,50	-
22	395051,67	1319690,09	395051,67	1319690,09	Картометрический метод	2,50	-

Сведения о местоположении измененных (уточненных) границ объекта

23	394968,91	1319554,1	394968,91	1319554,1	Картометрический метод	2,50	-
24	394970,83	1319508,1	394970,83	1319508,1	Картометрический метод	2,50	-
25	395028,33	1319452,52	395028,33	1319452,52	Картометрический метод	2,50	-
26	-	-	395024,5	1319445,15	Картометрический метод	2,50	-
27	395020,66	1319437,78	395020,66	1319437,78	Картометрический метод	2,50	-
28	394816,5	1319239,91	394816,5	1319239,91	Картометрический метод	2,50	-
29	394798,7	1319260,04	394798,7	1319260,04	Картометрический метод	2,50	-
30	394784,15	1319281,28	394784,15	1319281,28	Картометрический метод	2,50	-
31	394726,03	1319260,55	394726,03	1319260,55	Картометрический метод	2,50	-
32	394705,89	1319286,73	394705,89	1319286,73	Картометрический метод	2,50	-
33	394707,88	1319334,13	394707,88	1319334,13	Картометрический метод	2,50	-
34	394736,75	1319336,56	394736,75	1319336,56	Картометрический метод	2,50	-
35	394735,79	1319354,77	394735,79	1319354,77	Картометрический метод	2,50	-
36	394708,98	1319360,53	394708,98	1319360,53	Картометрический метод	2,50	-
37	394685,43	1319416,43	394685,43	1319416,43	Картометрический метод	2,50	-
38	394577,66	1319455,52	394577,66	1319455,52	Картометрический метод	2,50	-
39	394538,06	1319389,86	394538,06	1319389,86	Картометрический метод	2,50	-
40	-	-	394499,52	1319406,62	Картометрический метод	2,50	-
41	-	-	394473,4	1319418,02	Картометрический метод	2,50	-
42	394413,76	1319444	394413,76	1319444	Картометрический метод	2,50	-
43	394382,68	1319455,02	394382,68	1319455,02	Картометрический метод	2,50	-
44	394371,66	1319413,92	394371,66	1319413,92	Картометрический метод	2,50	-
45	394339,93	1319416,21	394339,93	1319416,21	Картометрический метод	2,50	-
46	394302,49	1319329,72	394302,49	1319329,72	Картометрический метод	2,50	-
47	394269,65	1319329,72	394269,65	1319329,72	Картометрический метод	2,50	-
48	394230,56	1319324,45	394230,56	1319324,45	Картометрический метод	2,50	-
49	-	-	394223,79	1319325,61	Картометрический метод	2,50	-
50	-	-	394223,79	1319325,62	Картометрический метод	2,50	-
51	394218,4	1319326,54	394218,4	1319326,54	Картометрический метод	2,50	-

Сведения о местоположении измененных (уточненных) границ объекта

52	394222,04	1319349,26	394222,04	1319349,26	Картометрический метод	2,50	-
53	394239,62	1319370,38	394239,62	1319370,38	Картометрический метод	2,50	-
54	394288,45	1319412,92	394288,45	1319412,92	Картометрический метод	2,50	-
55	394304,99	1319419,94	394304,99	1319419,94	Картометрический метод	2,50	-
56	394317,02	1319431,21	394317,02	1319431,21	Картометрический метод	2,50	-
57	394323,04	1319471,31	394323,04	1319471,31	Картометрический метод	2,50	-
58	394329,55	1319483,59	394329,55	1319483,59	Картометрический метод	2,50	-
59	394348,35	1319502,39	394348,35	1319502,39	Картометрический метод	2,50	-
60	394351,1	1319531,21	394351,1	1319531,21	Картометрический метод	2,50	-
61	394356,12	1319544,49	394356,12	1319544,49	Картометрический метод	2,50	-
62	394384,19	1319559,78	394384,19	1319559,78	Картометрический метод	2,50	-
63	394396,97	1319578,08	394396,97	1319578,08	Картометрический метод	2,50	-
64	394402,73	1319626,95	394402,73	1319626,95	Картометрический метод	2,50	-
65	394424,9	1319656,09	394424,9	1319656,09	Картометрический метод	2,50	-
66	394412,17	1319678,72	394412,17	1319678,72	Картометрический метод	2,50	-
67	394356,12	1319669,3	394356,12	1319669,3	Картометрический метод	2,50	-
68	394153,62	1319390,11	394153,62	1319390,11	Картометрический метод	2,50	-
69	-	-	394004,47	1319542,84	Картометрический метод	2,50	-
70	-	-	393931,08	1319454,27	Картометрический метод	2,50	-
71	-	-	393883,28	1319416,81	Картометрический метод	2,50	-
72	393819,8	1319357,03	393819,8	1319357,03	Картометрический метод	2,50	-
73	-	-	393789,27	1319319,62	Картометрический метод	2,50	-
74	393767,21	1319292,59	393767,21	1319292,59	Картометрический метод	2,50	-
75	-	-	393759,91	1319261,19	Картометрический метод	2,50	-
76	-	-	393758,66	1319249,33	Картометрический метод	2,50	-
77	393758,73	1319196,41	393758,73	1319196,41	Картометрический метод	2,50	-
78	-	-	393761,88	1319190,98	Картометрический метод	2,50	-
79	393809,64	1319108,72	393809,64	1319108,72	Картометрический метод	2,50	-
80	393801,16	1319081,85	393801,16	1319081,85	Картометрический метод	2,50	-

Сведения о местоположении измененных (уточненных) границ объекта

81	393764,66	1318986,62	393764,66	1318986,62	Картометрический метод	2,50	-
82	393766,67	1318898,91	393766,67	1318898,91	Картометрический метод	2,50	-
83	393758,65	1318804,68	393758,65	1318804,68	Картометрический метод	2,50	-
84	393755,9	1318716,94	393755,9	1318716,94	Картометрический метод	2,50	-
85	393757,15	1318677,36	393757,15	1318677,36	Картометрический метод	2,50	-
86	393765,8	1318639,15	393765,8	1318639,15	Картометрический метод	2,50	-
87	393724,78	1318598,13	393724,78	1318598,13	Картометрический метод	2,50	-
88	393678,45	1318491,91	393678,45	1318491,91	Картометрический метод	2,50	-
89	393643,37	1318432,26	393643,37	1318432,26	Картометрический метод	2,50	-
90	393565,81	1318311,88	393565,81	1318311,88	Картометрический метод	2,50	-
91	393744,79	1318226,15	393744,79	1318226,15	Картометрический метод	2,50	-
92	393795,61	1318176,66	393795,61	1318176,66	Картометрический метод	2,50	-
93	393841,13	1318126,28	393841,13	1318126,28	Картометрический метод	2,50	-
94	393862,01	1318109,71	393862,01	1318109,71	Картометрический метод	2,50	-
95	393890,95	1318094,24	393890,95	1318094,24	Картометрический метод	2,50	-
96	393929,5	1318081,65	393929,5	1318081,65	Картометрический метод	2,50	-
97	393955,58	1318061,32	393955,58	1318061,32	Картометрический метод	2,50	-
98	394147,7	1318219,97	394147,7	1318219,97	Картометрический метод	2,50	-
99	394193,77	1318262,39	394193,77	1318262,39	Картометрический метод	2,50	-
100	394280,49	1318349,45	394280,49	1318349,45	Картометрический метод	2,50	-
101	394378,93	1318457,27	394378,93	1318457,27	Картометрический метод	2,50	-
102	394424,22	1318509,2	394424,22	1318509,2	Картометрический метод	2,50	-
103	394480,3	1318456,77	394480,3	1318456,77	Картометрический метод	2,50	-
104	394526,24	1318433,97	394526,24	1318433,97	Картометрический метод	2,50	-
105	394636,81	1318391,67	394636,81	1318391,67	Картометрический метод	2,50	-
106	394651,58	1318410,81	394651,58	1318410,81	Картометрический метод	2,50	-
107	-	-	394829,5	1318573,53	Картометрический метод	2,50	-
108	-	-	394866,23	1318607,39	Картометрический метод	2,50	-
109	-	-	394933,78	1318669,23	Картометрический метод	2,50	-

ГРАФИЧЕСКОЕ ОПИСАНИЕ

местоположения границ населенных пунктов, территориальных зон, особо охраняемых природных территорий, зон с особыми условиями использования территории

Граница населенного пункта д. Болотово

(наименование объекта местоположение границ, которого описано (далее - объект))

Раздел 1

Сведения об объекте		
№ п/п	Характеристики объекта	Описание характеристик
1	2	3
1	Местоположение объекта	<i>Российская Федерация, Рязанская область, р-н Пронский, с/п Тырновское, д Болотово</i>
2	Площадь объекта ± величина погрешности определения площади (Р ± Дельта Р)	<i>608511кв.м. ± 273кв.м.</i>
3	Иные характеристики объекта	-

Раздел 2

Сведения о местоположении границ объекта					
1. Система координат <u>МСК-62</u>					
2. Сведения о характерных точках границ объекта					
Обозначение характерных точек границ	Координаты, м		Метод определения координат характерной точки	Средняя квадратическая погрешность положения характерной точки (Мт), м	Описание обозначения точки на местности (при наличии)
	X	Y			
1	2	3	4	5	6
1	396491,3	1324689,52	Картометрический метод	2,50	-
2	396484,3	1324773,03	Картометрический метод	2,50	-
3	396470,09	1324821,06	Картометрический метод	2,50	-
4	396481,79	1324837,19	Картометрический метод	2,50	-
5	396451,22	1324850,22	Картометрический метод	2,50	-
6	396423,41	1324873,39	Картометрический метод	2,50	-
7	396406,61	1324912,87	Картометрический метод	2,50	-
8	396318,39	1324900,34	Картометрический метод	2,50	-
9	396303,86	1324941,95	Картометрический метод	2,50	-
10	396297,53	1325004,93	Картометрический метод	2,50	-
11	396269,24	1325055,85	Картометрический метод	2,50	-
12	396272,07	1325111,01	Картометрический метод	2,50	-
13	396250,73	1325148,95	Картометрический метод	2,50	-
14	396211,25	1325190,21	Картометрический метод	2,50	-
15	396270,66	1325194,46	Картометрический метод	2,50	-
16	396250,86	1325255,27	Картометрический метод	2,50	-
17	396209,84	1325249,62	Картометрический метод	2,50	-
18	396115,39	1325205,59	Картометрический метод	2,50	-
19	396016,65	1325198,07	Картометрический метод	2,50	-
20	395988,83	1325189,8	Картометрический метод	2,50	-
21	395932,95	1325163,49	Картометрический метод	2,50	-
22	395868,97	1325129,39	Картометрический метод	2,50	-
23	395655,4	1325293,46	Картометрический метод	2,50	-
24	395695	1325191,63	Картометрический метод	2,50	-
25	395692,18	1325146,37	Картометрический метод	2,50	-
26	395645,49	1325119,38	Картометрический метод	2,50	-
27	395555,77	1325019,13	Картометрический метод	2,50	-
28	395468,7	1324912,99	Картометрический метод	2,50	-
29	395368,81	1324806,11	Картометрический метод	2,50	-
30	395356,28	1324767,02	Картометрический метод	2,50	-
31	395342,82	1324632,95	Картометрический метод	2,50	-
32	395216,94	1324444,83	Картометрический метод	2,50	-
33	395156,13	1324419,37	Картометрический метод	2,50	-
34	395228,47	1324354,5	Картометрический метод	2,50	-
35	395314,68	1324255,26	Картометрический метод	2,50	-
36	395365,23	1324314,16	Картометрический метод	2,50	-
37	395380,09	1324317,41	Картометрический метод	2,50	-
38	395415,69	1324338,46	Картометрический метод	2,50	-
39	395473,33	1324312,9	Картометрический метод	2,50	-

Сведения о местоположении границ объекта

40	395533,98	1324275,31	Картометрический метод	2,50	-
41	395549	1324309,39	Картометрический метод	2,50	-
42	395522,44	1324327,94	Картометрический метод	2,50	-
43	395574,57	1324407,13	Картометрический метод	2,50	-
44	395608,73	1324398,16	Картометрический метод	2,50	-
45	395665,3	1324420,79	Картометрический метод	2,50	-
46	395782,7	1324569,3	Картометрический метод	2,50	-
47	395926,96	1324682,45	Картометрический метод	2,50	-
48	396117,91	1324751,75	Картометрический метод	2,50	-
49	396198,53	1324754,58	Картометрический метод	2,50	-
50	396209,84	1324685,28	Картометрический метод	2,50	-
51	396207,01	1324647,09	Картометрический метод	2,50	-
52	396222,57	1324647,09	Картометрический метод	2,50	-
1	396491,3	1324689,52	Картометрический метод	2,50	-

3. Сведения о характерных точках части (частей) границы объекта

Обозначение характерных точек части границы	Координаты, м		Метод определения координат характерной точки	Средняя квадратическая погрешность положения характерной точки (M _t), м	Описание обозначения точки на местности (при наличии)
	X	Y			
1	2	3	4	5	6
Часть № -					
-	-	-	-	-	-

ГРАФИЧЕСКОЕ ОПИСАНИЕ

местоположения границ населенных пунктов, территориальных зон, особо охраняемых природных территорий, зон с особыми условиями использования территории

Граница населенного пункта с. Воскресенка

(наименование объекта местоположение границ, которого описано (далее - объект))

Раздел 1

Сведения об объекте		
№ п/п	Характеристики объекта	Описание характеристик
1	2	3
1	Местоположение объекта	<i>Российская Федерация, Рязанская область, р-н Пронский, с/п Тырновское, с Воскресенка</i>
2	Площадь объекта ± величина погрешности определения площади (Р ± Дельта Р)	<i>818887кв.м. ± 317кв.м.</i>
3	Иные характеристики объекта	-

Раздел 2

Сведения о местоположении границ объекта					
1. Система координат <u>МСК-62</u>					
2. Сведения о характерных точках границ объекта					
Обозначение характерных точек границ	Координаты, м		Метод определения координат характерной точки	Средняя квадратическая погрешность положения характерной точки (Мт), м	Описание обозначения точки на местности (при наличии)
	X	Y			
1	2	3	4	5	6
1	400352,58	1313033,62	Картометрический метод	2,50	-
2	400358,23	1313083,12	Картометрический метод	2,50	-
3	400349,75	1313131,21	Картометрический метод	2,50	-
4	400365,31	1313193,44	Картометрический метод	2,50	-
5	400324,29	1313235,87	Картометрический метод	2,50	-
6	400293,67	1313261,02	Картометрический метод	2,50	-
7	400282,14	1313270,04	Картометрический метод	2,50	-
8	400256,08	1313267,03	Картометрический метод	2,50	-
9	400231,52	1313289,59	Картометрический метод	2,50	-
10	400207,46	1313304,63	Картометрический метод	2,50	-
11	400161,34	1313309,14	Картометрический метод	2,50	-
12	400158,84	1313324,17	Картометрический метод	2,50	-
13	400122,14	1313324,62	Картометрический метод	2,50	-
14	400038,54	1313323,17	Картометрический метод	2,50	-
15	399962,35	1313320,67	Картометрический метод	2,50	-
16	399884,74	1313314,46	Картометрический метод	2,50	-
17	399802,77	1313332,13	Картометрический метод	2,50	-
18	399750,63	1313332,13	Картометрический метод	2,50	-
19	399668,01	1313309,42	Картометрический метод	2,50	-
20	399540,72	1313350,44	Картометрический метод	2,50	-
21	399509,74	1313380,81	Картометрический метод	2,50	-
22	399490,7	1313418,41	Картометрический метод	2,50	-
23	399487,67	1313462,22	Картометрический метод	2,50	-
24	399497,23	1313522,17	Картометрический метод	2,50	-
25	399508,19	1313554,11	Картометрический метод	2,50	-
26	399530,82	1313575,32	Картометрический метод	2,50	-
27	399532,23	1313630,49	Картометрический метод	2,50	-
28	399566,18	1313677,16	Картометрический метод	2,50	-
29	399629,83	1313815,77	Картометрический метод	2,50	-
30	399659,53	1313852,54	Картометрический метод	2,50	-
31	399662,36	1313892,15	Картометрический метод	2,50	-
32	399649,63	1313926,09	Картометрический метод	2,50	-
33	399653,87	1313969,94	Картометрический метод	2,50	-
34	399643,97	1313988,32	Картометрический метод	2,50	-
35	399598,13	1314038,8	Картометрический метод	2,50	-
36	399516,76	1314079,28	Картометрический метод	2,50	-
37	399453,03	1314098,65	Картометрический метод	2,50	-
38	399417,67	1314094,4	Картометрический метод	2,50	-
39	399338,82	1314048,2	Картометрический метод	2,50	-

Сведения о местоположении границ объекта

40	399262,13	1313989,06	Картометрический метод	2,50	-
41	399111,77	1313917,88	Картометрический метод	2,50	-
42	398989,46	1313863,75	Картометрический метод	2,50	-
43	398834,12	1313782,44	Картометрический метод	2,50	-
44	398833,53	1313781,62	Картометрический метод	2,50	-
45	398681,71	1313666,26	Картометрический метод	2,50	-
46	398832,11	1313491,88	Картометрический метод	2,50	-
47	398860,4	1313494,71	Картометрический метод	2,50	-
48	398966,12	1313369,88	Картометрический метод	2,50	-
49	398990,22	1313335,15	Картометрический метод	2,50	-
50	398999,87	1313286,48	Картометрический метод	2,50	-
51	398999,87	1313239,13	Картометрический метод	2,50	-
52	398992,87	1313183,21	Картометрический метод	2,50	-
53	398957,97	1313163,77	Картометрический метод	2,50	-
54	398950,01	1313129,52	Картометрический метод	2,50	-
55	399019,83	1313031,86	Картометрический метод	2,50	-
56	399117,82	1312945,92	Картометрический метод	2,50	-
57	399252,19	1313033,62	Картометрический метод	2,50	-
58	399342,33	1313080,58	Картометрический метод	2,50	-
59	399477,07	1313139,7	Картометрический метод	2,50	-
60	399532,23	1313135,45	Картометрический метод	2,50	-
61	399602,95	1313081,71	Картометрический метод	2,50	-
62	399637,06	1313076,57	Картометрический метод	2,50	-
63	399880,17	1313077,46	Картометрический метод	2,50	-
64	400049,82	1313088,34	Картометрический метод	2,50	-
65	400169,86	1313085,34	Картометрический метод	2,50	-
66	400243,29	1313070,8	Картометрический метод	2,50	-
1	400352,58	1313033,62	Картометрический метод	2,50	-

3. Сведения о характерных точках части (частей) границы объекта

Обозначение характерных точек части границы	Координаты, м		Метод определения координат характерной точки	Средняя квадратическая погрешность положения характерной точки (M _t), м	Описание обозначения точки на местности (при наличии)
	X	Y			
1	2	3	4	5	6
Часть № -					
-	-	-	-	-	-

ГРАФИЧЕСКОЕ ОПИСАНИЕ

местоположения границ населенных пунктов, территориальных зон, особо охраняемых природных территорий, зон с особыми условиями использования территории

Граница населенного пункта д. Выропаево

(наименование объекта местоположение границ, которого описано (далее - объект))

Раздел 1

Сведения об объекте		
№ п/п	Характеристики объекта	Описание характеристик
1	2	3
1	Местоположение объекта	<i>Российская Федерация, Рязанская область, р-н Пронский, с/п Тырновское, д Выропаево</i>
2	Площадь объекта ± величина погрешности определения площади (Р ± Дельта Р)	<i>69156кв.м. ± 92кв.м.</i>
3	Иные характеристики объекта	-

Раздел 2

Сведения о местоположении границ объекта					
1. Система координат <u>МСК-62</u>					
2. Сведения о характерных точках границ объекта					
Обозначение характерных точек границ	Координаты, м		Метод определения координат характерной точки	Средняя квадратическая погрешность положения характерной точки (Мт), м	Описание обозначения точки на местности (при наличии)
	X	Y			
1	2	3	4	5	6
1	400031,5	1324118,11	Картометрический метод	2,50	-
2	400055,07	1324207,22	Картометрический метод	2,50	-
3	400002,48	1324227,11	Картометрический метод	2,50	-
4	400008,12	1324255,44	Картометрический метод	2,50	-
5	399938,45	1324292,53	Картометрический метод	2,50	-
6	399937,94	1324360,2	Картометрический метод	2,50	-
7	399847,63	1324386,84	Картометрический метод	2,50	-
8	399815,14	1324369,72	Картометрический метод	2,50	-
9	399752,87	1324368,46	Картометрический метод	2,50	-
10	399720,34	1324347,24	Картометрический метод	2,50	-
11	399710,44	1324310,47	Картометрический метод	2,50	-
12	399704,78	1324260,96	Картометрический метод	2,50	-
13	399748,98	1324149,68	Картометрический метод	2,50	-
14	399770,03	1324129,63	Картометрический метод	2,50	-
15	399839,14	1324139,33	Картометрический метод	2,50	-
16	399912,69	1324101,14	Картометрический метод	2,50	-
17	400000,38	1324091,24	Картометрический метод	2,50	-
1	400031,5	1324118,11	Картометрический метод	2,50	-
3. Сведения о характерных точках части (частей) границы объекта					
Обозначение характерных точек части границы	Координаты, м		Метод определения координат характерной точки	Средняя квадратическая погрешность положения характерной точки (Мт), м	Описание обозначения точки на местности (при наличии)
	X	Y			
1	2	3	4	5	6
Часть № -					
-	-	-	-	-	-

ГРАФИЧЕСКОЕ ОПИСАНИЕ

местоположения границ населенных пунктов, территориальных зон, особо охраняемых природных территорий, зон с особыми условиями использования территории

Граница населенного пункта д. Гагино

(наименование объекта местоположение границ, которого описано (далее - объект))

Раздел 1

Сведения об объекте		
№ п/п	Характеристики объекта	Описание характеристик
1	2	3
1	Местоположение объекта	<i>Российская Федерация, Рязанская область, р-н Пронский, с/п Тырновское, д Гагино</i>
2	Площадь объекта ± величина погрешности определения площади (Р ± Дельта Р)	<i>224126кв.м. ± 166кв.м.</i>
3	Иные характеристики объекта	-

Раздел 2

Сведения о местоположении границ объекта					
1. Система координат <u>МСК-62</u>					
2. Сведения о характерных точках границ объекта					
Обозначение характерных точек границ	Координаты, м		Метод определения координат характерной точки	Средняя квадратическая погрешность положения характерной точки (Mt), м	Описание обозначения точки на местности (при наличии)
	X	Y			
1	2	3	4	5	6
1	403856	1318496,31	Картометрический метод	2,50	-
2	404061,09	1318840,01	Картометрический метод	2,50	-
3	404196,87	1319059,24	Картометрический метод	2,50	-
4	404193,76	1319112,51	Картометрический метод	2,50	-
5	404134,99	1319156,26	Картометрический метод	2,50	-
6	404062,52	1319211,94	Картометрический метод	2,50	-
7	404028,05	1319244,2	Картометрический метод	2,50	-
8	403912,56	1319061,02	Картометрический метод	2,50	-
9	403775,44	1318832,56	Картометрический метод	2,50	-
10	403639,67	1318608,95	Картометрический метод	2,50	-
11	403607,97	1318562,11	Картометрический метод	2,50	-
12	403567,97	1318512,17	Картометрический метод	2,50	-
13	403505,88	1318452,29	Картометрический метод	2,50	-
14	403764,07	1318333,66	Картометрический метод	2,50	-
15	403776,36	1318349,91	Картометрический метод	2,50	-
16	403790	1318367,96	Картометрический метод	2,50	-
17	403796,11	1318376,42	Картометрический метод	2,50	-
18	403822,53	1318426,2	Картометрический метод	2,50	-
1	403856	1318496,31	Картометрический метод	2,50	-
3. Сведения о характерных точках части (частей) границы объекта					
Обозначение характерных точек части границы	Координаты, м		Метод определения координат характерной точки	Средняя квадратическая погрешность положения характерной точки (Mt), м	Описание обозначения точки на местности (при наличии)
	X	Y			
1	2	3	4	5	6
Часть № -					
-	-	-	-	-	-

ГРАФИЧЕСКОЕ ОПИСАНИЕ

местоположения границ населенных пунктов, территориальных зон, особо охраняемых природных территорий, зон с особыми условиями использования территории

Граница населенного пункта с. Елишино

(наименование объекта местоположение границ, которого описано (далее - объект))

Раздел 1

Сведения об объекте		
№ п/п	Характеристики объекта	Описание характеристик
1	2	3
1	Местоположение объекта	<i>Российская Федерация, Рязанская область, р-н Пронский, с/п Тырновское, с Елишино</i>
2	Площадь объекта ± величина погрешности определения площади (Р ± Дельта Р)	<i>779072кв.м. ± 309кв.м.</i>
3	Иные характеристики объекта	-

Раздел 2

Сведения о местоположении границ объекта					
1. Система координат <u>МСК-62</u>					
2. Сведения о характерных точках границ объекта					
Обозначение характерных точек границ	Координаты, м		Метод определения координат характерной точки	Средняя квадратическая погрешность положения характерной точки (Мт), м	Описание обозначения точки на местности (при наличии)
	X	Y			
1	2	3	4	5	6
1	393311,77	1322961,5	Картометрический метод	2,50	-
2	393321,67	1323029,39	Картометрический метод	2,50	-
3	393522,18	1323199,97	Картометрический метод	2,50	-
4	393464,79	1323231,3	Картометрический метод	2,50	-
5	393415,17	1323272,15	Картометрический метод	2,50	-
6	393379,66	1323334,9	Картометрический метод	2,50	-
7	393341,74	1323328,04	Картометрический метод	2,50	-
8	393279,24	1323286,81	Картометрический метод	2,50	-
9	393261,04	1323286,69	Картометрический метод	2,50	-
10	393244	1323298,21	Картометрический метод	2,50	-
11	393233,85	1323299,34	Картометрический метод	2,50	-
12	393208,52	1323296,71	Картометрический метод	2,50	-
13	393178,46	1323307,49	Картометрический метод	2,50	-
14	393161,05	1323342,07	Картометрический метод	2,50	-
15	393145,51	1323389,44	Картометрический метод	2,50	-
16	393115,77	1323465,57	Картометрический метод	2,50	-
17	393022,55	1323453,04	Картометрический метод	2,50	-
18	392961,4	1323439,5	Картометрический метод	2,50	-
19	392948,52	1323449,34	Картометрический метод	2,50	-
20	392856,34	1323399,96	Картометрический метод	2,50	-
21	392803,92	1323390,19	Картометрический метод	2,50	-
22	392731,87	1323339,14	Картометрический метод	2,50	-
23	392697,91	1323336,06	Картометрический метод	2,50	-
24	392670,59	1323311,5	Картометрический метод	2,50	-
25	392628,49	1323259,87	Картометрический метод	2,50	-
26	392584,38	1323232,05	Картометрический метод	2,50	-
27	392536,26	1323230,05	Картометрический метод	2,50	-
28	392498,67	1323214,76	Картометрический метод	2,50	-
29	392465,09	1323218,02	Картометрический метод	2,50	-
30	392419,98	1323256,86	Картометрический метод	2,50	-
31	392328	1323372,15	Картометрический метод	2,50	-
32	392305,95	1323382,67	Картометрический метод	2,50	-
33	392267,35	1323384,18	Картометрический метод	2,50	-
34	392240,53	1323371,39	Картометрический метод	2,50	-
35	392203,44	1323357,86	Картометрический метод	2,50	-
36	392171,11	1323354,85	Картометрический метод	2,50	-
37	392148,06	1323276,41	Картометрический метод	2,50	-
38	392152,07	1323209,75	Картометрический метод	2,50	-
39	392212,72	1323092,21	Картометрический метод	2,50	-

Сведения о местоположении границ объекта

40	392214,47	1323056,12	Картометрический метод	2,50	-
41	392225,5	1323037,83	Картометрический метод	2,50	-
42	392223,74	1323011,76	Картометрический метод	2,50	-
43	392229,26	1322989,21	Картометрический метод	2,50	-
44	392243,04	1322971,91	Картометрический метод	2,50	-
45	392246,74	1322945,94	Картометрический метод	2,50	-
46	392237,28	1322919,79	Картометрический метод	2,50	-
47	392235,27	1322904,75	Картометрический метод	2,50	-
48	392224,5	1322882,44	Картометрический метод	2,50	-
49	392223,74	1322858,38	Картометрический метод	2,50	-
50	392228	1322839,59	Картометрический метод	2,50	-
51	392225,5	1322824,3	Картометрический метод	2,50	-
52	392215,97	1322813,02	Картометрический метод	2,50	-
53	392204,45	1322807,26	Картометрический метод	2,50	-
54	392189,66	1322805,76	Картометрический метод	2,50	-
55	392181,14	1322803,25	Картометрический метод	2,50	-
56	392179,13	1322795,48	Картометрический метод	2,50	-
57	392191,16	1322773,68	Картометрический метод	2,50	-
58	392191,92	1322748,61	Картометрический метод	2,50	-
59	392177,13	1322713,78	Картометрический метод	2,50	-
60	392178,13	1322681,45	Картометрический метод	2,50	-
61	392173,12	1322667,16	Картометрический метод	2,50	-
62	392155,83	1322650,87	Картометрический метод	2,50	-
63	392137,28	1322640,1	Картометрический метод	2,50	-
64	392120,74	1322638,59	Картометрический метод	2,50	-
65	392111,97	1322630,32	Картометрический метод	2,50	-
66	392111,22	1322615,79	Картометрический метод	2,50	-
67	392125,25	1322598,25	Картометрический метод	2,50	-
68	392123,25	1322588,22	Картометрический метод	2,50	-
69	392112,81	1322578,14	Картометрический метод	2,50	-
70	392122,24	1322572,68	Картометрический метод	2,50	-
71	392263,59	1322529,58	Картометрический метод	2,50	-
72	392363,34	1322483,96	Картометрический метод	2,50	-
73	392446,17	1322491,92	Картометрический метод	2,50	-
74	392451,55	1322530,58	Картометрический метод	2,50	-
75	392463,14	1322565,47	Картометрический метод	2,50	-
76	392495,66	1322592,73	Картометрический метод	2,50	-
77	392533,86	1322610,73	Картометрический метод	2,50	-
78	392592,99	1322638,04	Картометрический метод	2,50	-
79	392622,04	1322639,35	Картометрический метод	2,50	-
80	392667,55	1322615,49	Картометрический метод	2,50	-
81	392759,92	1322734,37	Картометрический метод	2,50	-
82	392791,35	1322686,32	Картометрический метод	2,50	-
83	392794,76	1322622,12	Картометрический метод	2,50	-
84	392817,62	1322595,85	Картометрический метод	2,50	-
85	392851,18	1322618,22	Картометрический метод	2,50	-
86	392940,18	1322758,78	Картометрический метод	2,50	-
87	392984,45	1322792,41	Картометрический метод	2,50	-
88	393081,23	1322851,18	Картометрический метод	2,50	-
89	393164,81	1322872,92	Картометрический метод	2,50	-
90	393220,44	1322890,46	Картометрический метод	2,50	-

Сведения о местоположении границ объекта

91	393267,56	1322898,48	Картометрический метод	2,50	-
92	393279,24	1322930,38	Картометрический метод	2,50	-
1	393311,77	1322961,5	Картометрический метод	2,50	-

3. Сведения о характерных точках части (частей) границы объекта

Обозначение характерных точек части границы	Координаты, м		Метод определения координат характерной точки	Средняя квадратическая погрешность положения характерной точки (M), м	Описание обозначения точки на местности (при наличии)
	X	Y			
1	2	3	4	5	6
Часть № -					
-	-	-	-	-	-

ГРАФИЧЕСКОЕ ОПИСАНИЕ

местоположения границ населенных пунктов, территориальных зон, особо охраняемых природных территорий, зон с особыми условиями использования территории

Граница населенного пункта с. Красное

(наименование объекта местоположение границ, которого описано (далее - объект))

Раздел 1

Сведения об объекте		
№ п/п	Характеристики объекта	Описание характеристик
1	2	3
1	Местоположение объекта	<i>Российская Федерация, Рязанская область, р-н Пронский, с/п Тырновское, с Красное</i>
2	Площадь объекта ± величина погрешности определения площади (Р ± Дельта Р)	<i>606163кв.м. ± 272кв.м.</i>
3	Иные характеристики объекта	-

Раздел 2

Сведения о местоположении границ объекта					
1. Система координат <u>МСК-62</u>					
2. Сведения о характерных точках границ объекта					
Обозначение характерных точек границ	Координаты, м		Метод определения координат характерной точки	Средняя квадратическая погрешность положения характерной точки (Мт), м	Описание обозначения точки на местности (при наличии)
	X	Y			
1	2	3	4	5	6
1	397625,39	1320497,93	Картометрический метод	2,50	-
2	397601,85	1320571,5	Картометрический метод	2,50	-
3	397582,63	1320622,32	Картометрический метод	2,50	-
4	397512,69	1320774,12	Картометрический метод	2,50	-
5	397474,86	1320856,32	Картометрический метод	2,50	-
6	397442,99	1320931,44	Картометрический метод	2,50	-
7	397420,67	1320988,01	Картометрический метод	2,50	-
8	397389,27	1321068,87	Картометрический метод	2,50	-
9	397371,98	1321103,35	Картометрический метод	2,50	-
10	397364,29	1321118,68	Картометрический метод	2,50	-
11	397172,49	1321065,75	Картометрический метод	2,50	-
12	397110,63	1321048,44	Картометрический метод	2,50	-
13	396974,79	1321019,77	Картометрический метод	2,50	-
14	396706,7	1320996,82	Картометрический метод	2,50	-
15	396707,71	1320988,44	Картометрический метод	2,50	-
16	396696,23	1320982,31	Картометрический метод	2,50	-
17	396559,5	1320909,13	Картометрический метод	2,50	-
18	396556,37	1320886,62	Картометрический метод	2,50	-
19	396544,35	1320879,81	Картометрический метод	2,50	-
20	396535,16	1320869,65	Картометрический метод	2,50	-
21	396530,91	1320780,54	Картометрический метод	2,50	-
22	396550,72	1320596,67	Картометрический метод	2,50	-
23	396620,02	1320432,6	Картометрический метод	2,50	-
24	396620,29	1320432,44	Картометрический метод	2,50	-
25	396658,89	1320407,16	Картометрический метод	2,50	-
26	396659,17	1320407	Картометрический метод	2,50	-
27	396703,52	1320384,52	Картометрический метод	2,50	-
28	396703,77	1320384,39	Картометрический метод	2,50	-
29	396811,26	1320398,54	Картометрический метод	2,50	-
30	396826,82	1320407,02	Картометрический метод	2,50	-
31	397016,35	1320401,38	Картометрический метод	2,50	-
32	397038,89	1320389,2	Картометрический метод	2,50	-
33	397182,39	1320345,42	Картометрический метод	2,50	-
34	397273,98	1320388,53	Картометрический метод	2,50	-
35	397388,06	1320414,34	Картометрический метод	2,50	-
36	397397,74	1320415,2	Картометрический метод	2,50	-
37	397444,91	1320450,87	Картометрический метод	2,50	-
38	397490,32	1320450,48	Картометрический метод	2,50	-
39	397557,48	1320462,51	Картометрический метод	2,50	-

Сведения о местоположении границ объекта

40	397597,66	1320477,74	Картометрический метод	2,50	-
41	397612,97	1320488,9	Картометрический метод	2,50	-
42	397621,08	1320494,79	Картометрический метод	2,50	-
1	397625,39	1320497,93	Картометрический метод	2,50	-

3. Сведения о характерных точках части (частей) границы объекта

Обозначение характерных точек части границы	Координаты, м		Метод определения координат характерной точки	Средняя квадратическая погрешность положения характерной точки (M _t), м	Описание обозначения точки на местности (при наличии)
	X	Y			
1	2	3	4	5	6
Часть № -					
-	-	-	-	-	-

ГРАФИЧЕСКОЕ ОПИСАНИЕ

местоположения границ населенных пунктов, территориальных зон, особо охраняемых природных территорий, зон с особыми условиями использования территории

Граница населенного пункта д. Кулаково

(наименование объекта местоположение границ, которого описано (далее - объект))

Раздел 1

Сведения об объекте		
№ п/п	Характеристики объекта	Описание характеристик
1	2	3
1	Местоположение объекта	<i>Российская Федерация, Рязанская область, р-н Пронский, с/п Тырновское, д Кулаково</i>
2	Площадь объекта ± величина погрешности определения площади (Р ± Дельта Р)	<i>359293кв.м. ± 210кв.м.</i>
3	Иные характеристики объекта	-

Раздел 2

Сведения о местоположении границ объекта					
1. Система координат <u>МСК-62</u>					
2. Сведения о характерных точках границ объекта					
Обозначение характерных точек границ	Координаты, м		Метод определения координат характерной точки	Средняя квадратическая погрешность положения характерной точки (Мт), м	Описание обозначения точки на местности (при наличии)
	X	Y			
1	2	3	4	5	6
1	405405,73	1324032,84	Картометрический метод	2,50	-
2	405385,26	1324091,63	Картометрический метод	2,50	-
3	405355,71	1324155,95	Картометрический метод	2,50	-
4	405247,93	1324363,68	Картометрический метод	2,50	-
5	405203,47	1324306,03	Картометрический метод	2,50	-
6	405174,04	1324267,88	Картометрический метод	2,50	-
7	405148,84	1324293,61	Картометрический метод	2,50	-
8	405132,33	1324317,93	Картометрический метод	2,50	-
9	405115,33	1324338,66	Картометрический метод	2,50	-
10	405088,24	1324359,24	Картометрический метод	2,50	-
11	405055,12	1324394,37	Картометрический метод	2,50	-
12	405038,03	1324405,38	Картометрический метод	2,50	-
13	405017,21	1324426,63	Картометрический метод	2,50	-
14	404955,25	1324467,84	Картометрический метод	2,50	-
15	404932,64	1324482,88	Картометрический метод	2,50	-
16	404901,3	1324496,81	Картометрический метод	2,50	-
17	404827,55	1324532,65	Картометрический метод	2,50	-
18	404846,4	1324568,95	Картометрический метод	2,50	-
19	404868,74	1324601,55	Картометрический метод	2,50	-
20	404823,46	1324634,5	Картометрический метод	2,50	-
21	404791,13	1324592,39	Картометрический метод	2,50	-
22	404775,74	1324555,75	Картометрический метод	2,50	-
23	404670,47	1324602,11	Картометрический метод	2,50	-
24	404645,18	1324611,46	Картометрический метод	2,50	-
25	404432,13	1324599,8	Картометрический метод	2,50	-
26	404432,82	1324642,85	Картометрический метод	2,50	-
27	404393,49	1324715,32	Картометрический метод	2,50	-
28	404363,33	1324732,55	Картометрический метод	2,50	-
29	403915,75	1324638,25	Картометрический метод	2,50	-
30	403884,14	1324596,78	Картометрический метод	2,50	-
31	403891,7	1324525,1	Картометрический метод	2,50	-
32	403953,25	1324318,93	Картометрический метод	2,50	-
33	403965,62	1324275,84	Картометрический метод	2,50	-
34	403999,87	1324295,51	Картометрический метод	2,50	-
35	404007,39	1324275,4	Картометрический метод	2,50	-
36	404039,65	1324285,78	Картометрический метод	2,50	-
37	404033,68	1324313,18	Картометрический метод	2,50	-
38	404067,59	1324321,6	Картометрический метод	2,50	-
39	404115,54	1324187,9	Картометрический метод	2,50	-

Сведения о местоположении границ объекта

40	404159,02	1324202,62	Картометрический метод	2,50	-
41	404163,98	1324254,41	Картометрический метод	2,50	-
42	404235,4	1324276,17	Картометрический метод	2,50	-
43	404216,4	1324345,89	Картометрический метод	2,50	-
44	404419,22	1324386,76	Картометрический метод	2,50	-
45	404450,03	1324389,77	Картометрический метод	2,50	-
46	404474,59	1324394,78	Картометрический метод	2,50	-
47	404468,06	1324427,51	Картометрический метод	2,50	-
48	404444,73	1324423,26	Картометрический метод	2,50	-
49	404409,37	1324522,27	Картометрический метод	2,50	-
50	404432	1324591,57	Картометрический метод	2,50	-
51	404611,11	1324605,65	Картометрический метод	2,50	-
52	404643,27	1324608,12	Картометрический метод	2,50	-
53	404694,13	1324588,08	Картометрический метод	2,50	-
54	404726,89	1324569,05	Картометрический метод	2,50	-
55	404772,32	1324553,78	Картометрический метод	2,50	-
56	404774,01	1324552,92	Картометрический метод	2,50	-
57	404783,58	1324548,05	Картометрический метод	2,50	-
58	404780,82	1324540,5	Картометрический метод	2,50	-
59	404758,58	1324494,66	Картометрический метод	2,50	-
60	404785,06	1324481,81	Картометрический метод	2,50	-
61	404807,3	1324527,66	Картометрический метод	2,50	-
62	404810,74	1324534,7	Картометрический метод	2,50	-
63	404821,86	1324530,86	Картометрический метод	2,50	-
64	404886,54	1324498,7	Картометрический метод	2,50	-
65	404909,83	1324489,7	Картометрический метод	2,50	-
66	404903,48	1324477,23	Картометрический метод	2,50	-
67	404897,3	1324471,06	Картометрический метод	2,50	-
68	404895	1324467,15	Картометрический метод	2,50	-
69	404881,47	1324450,21	Картометрический метод	2,50	-
70	404920,97	1324421,64	Картометрический метод	2,50	-
71	404939,34	1324445,51	Картометрический метод	2,50	-
72	404951,36	1324461,12	Картометрический метод	2,50	-
73	405014,47	1324419,81	Картометрический метод	2,50	-
74	405052,56	1324391,51	Картометрический метод	2,50	-
75	405074,7	1324364,83	Картометрический метод	2,50	-
76	405121,55	1324326,34	Картометрический метод	2,50	-
77	405140,07	1324297,24	Картометрический метод	2,50	-
78	405170,45	1324264,64	Картометрический метод	2,50	-
79	405171,3	1324238,9	Картометрический метод	2,50	-
80	405098,17	1324135,44	Картометрический метод	2,50	-
81	405025,69	1324170,73	Картометрический метод	2,50	-
82	405010,48	1324155,24	Картометрический метод	2,50	-
83	405017,55	1324121,29	Картометрический метод	2,50	-
84	404901,14	1324053,95	Картометрический метод	2,50	-
85	404809,6	1323966,18	Картометрический метод	2,50	-
86	404662,54	1323917,62	Картометрический метод	2,50	-
87	404545,15	1323919,04	Картометрический метод	2,50	-
88	404515,45	1323902,06	Картометрический метод	2,50	-
89	404501,3	1323876,6	Картометрический метод	2,50	-
90	404642,74	1323520,18	Картометрический метод	2,50	-

Сведения о местоположении границ объекта

91	404767,21	1323564,03	Картометрический метод	2,50	-
92	404731,85	1323657,38	Картометрический метод	2,50	-
93	404688	1323766,28	Картометрический метод	2,50	-
94	404743,16	1323814,37	Картометрический метод	2,50	-
95	404811,67	1323833,91	Картометрический метод	2,50	-
96	404781,09	1323876,01	Картометрический метод	2,50	-
97	404931,96	1324001,32	Картометрический метод	2,50	-
98	405045,84	1324070,37	Картометрический метод	2,50	-
99	405108,07	1323961,47	Картометрический метод	2,50	-
100	405131,2	1323989,29	Картометрический метод	2,50	-
101	405101	1324097,25	Картометрический метод	2,50	-
102	405191,52	1324184,94	Картометрический метод	2,50	-
103	405254,73	1324049,96	Картометрический метод	2,50	-
104	405290,04	1323975	Картометрический метод	2,50	-
105	405342,36	1324003,73	Картометрический метод	2,50	-
1	405405,73	1324032,84	Картометрический метод	2,50	-

3. Сведения о характерных точках части (частей) границы объекта

Обозначение характерных точек части границы	Координаты, м		Метод определения координат характерной точки	Средняя квадратическая погрешность положения характерной точки (M _t), м	Описание обозначения точки на местности (при наличии)
	X	Y			
1	2	3	4	5	6
Часть № -					
-	-	-	-	-	-

ГРАФИЧЕСКОЕ ОПИСАНИЕ

местоположения границ населенных пунктов, территориальных зон, особо охраняемых природных территорий, зон с особыми условиями использования территории

Граница населенного пункта д. Новики

(наименование объекта местоположение границ, которого описано (далее - объект)

Раздел 1

Сведения об объекте		
№ п/п	Характеристики объекта	Описание характеристик
1	2	3
1	Местоположение объекта	<i>Российская Федерация, Рязанская область, р-н Пронский, с/п Тырновское, д Новики</i>
2	Площадь объекта ± величина погрешности определения площади (Р ± Дельта Р)	<i>337003кв.м. ± 203кв.м.</i>
3	Иные характеристики объекта	-

Раздел 2

Сведения о местоположении границ объекта					
1. Система координат <u>МСК-62</u>					
2. Сведения о характерных точках границ объекта					
Обозначение характерных точек границ	Координаты, м		Метод определения координат характерной точки	Средняя квадратическая погрешность положения характерной точки (Мт), м	Описание обозначения точки на местности (при наличии)
	X	Y			
1	2	3	4	5	6
1	391388,8	1320460,7	Картометрический метод	2,50	-
2	391423,81	1320571,38	Картометрический метод	2,50	-
3	391439,62	1320618,82	Картометрический метод	2,50	-
4	391518,68	1320593,97	Картометрический метод	2,50	-
5	391559,34	1320591,71	Картометрический метод	2,50	-
6	391575,15	1320600,75	Картометрический метод	2,50	-
7	391588,82	1320675,65	Картометрический метод	2,50	-
8	391595,08	1320697,45	Картометрический метод	2,50	-
9	391606,86	1320721,26	Картометрический метод	2,50	-
10	391650,82	1320761,12	Картометрический метод	2,50	-
11	391675,53	1320828,77	Картометрический метод	2,50	-
12	391697,12	1320922,62	Картометрический метод	2,50	-
13	391737,78	1320998,29	Картометрический метод	2,50	-
14	391754,48	1321070,37	Картометрический метод	2,50	-
15	391772,61	1321115,88	Картометрический метод	2,50	-
16	391781,4	1321137,96	Картометрический метод	2,50	-
17	391801,09	1321187,4	Картометрический метод	2,50	-
18	391849,46	1321290,16	Картометрический метод	2,50	-
19	391830,66	1321301,43	Картометрический метод	2,50	-
20	391648,86	1321296,94	Картометрический метод	2,50	-
21	391578,57	1321230,08	Картометрический метод	2,50	-
22	391578,56	1321230,08	Картометрический метод	2,50	-
23	391549,18	1321192,54	Картометрический метод	2,50	-
24	391470,53	1321110,72	Картометрический метод	2,50	-
25	391456,49	1321081,39	Картометрический метод	2,50	-
26	391437,82	1321018,49	Картометрический метод	2,50	-
27	391419,15	1320983,53	Картометрический метод	2,50	-
28	391417,65	1320971,76	Картометрический метод	2,50	-
29	391352,94	1321029,5	Картометрический метод	2,50	-
30	391337,95	1321004,08	Картометрический метод	2,50	-
31	391317,4	1320986,54	Картометрический метод	2,50	-
32	391267,78	1320974,01	Картометрический метод	2,50	-
33	391205,63	1320974,51	Картометрический метод	2,50	-
34	391208,59	1320966,35	Картометрический метод	2,50	-
35	391262,27	1320906,34	Картометрический метод	2,50	-
36	391263,27	1320891,3	Картометрический метод	2,50	-
37	391252,74	1320871,25	Картометрический метод	2,50	-
38	391238,66	1320864,09	Картометрический метод	2,50	-
39	391189,09	1320894,31	Картометрический метод	2,50	-

Сведения о местоположении границ объекта

40	391153,25	1320903,83	Картометрический метод	2,50	-
41	391148,24	1320894,06	Картометрический метод	2,50	-
42	391197,56	1320853,07	Картометрический метод	2,50	-
43	391204,58	1320818,98	Картометрический метод	2,50	-
44	391241,97	1320791,56	Картометрический метод	2,50	-
45	391199,86	1320741,93	Картометрический метод	2,50	-
46	391095,73	1320780,32	Картометрический метод	2,50	-
47	391066,36	1320704,65	Картометрический метод	2,50	-
48	391074,56	1320627,15	Картометрический метод	2,50	-
49	390970,93	1320682,06	Картометрический метод	2,50	-
50	390922,37	1320616,56	Картометрический метод	2,50	-
51	391083,87	1320523,95	Картометрический метод	2,50	-
52	391079,35	1320484,42	Картометрический метод	2,50	-
53	391110,64	1320482,8	Картометрический метод	2,50	-
54	391133,2	1320525,9	Картометрический метод	2,50	-
55	391188,34	1320504,85	Картометрический метод	2,50	-
56	391207,82	1320480,58	Картометрический метод	2,50	-
57	391205,76	1320467,88	Картометрический метод	2,50	-
58	391210,36	1320417,78	Картометрический метод	2,50	-
59	391275,86	1320385,03	Картометрический метод	2,50	-
60	391309,75	1320382,77	Картометрический метод	2,50	-
61	391337,98	1320431,34	Картометрический метод	2,50	-
62	391358,31	1320447,15	Картометрический метод	2,50	-
1	391388,8	1320460,7	Картометрический метод	2,50	-

3. Сведения о характерных точках части (частей) границы объекта

Обозначение характерных точек части границы	Координаты, м		Метод определения координат характерной точки	Средняя квадратическая погрешность положения характерной точки (Мт), м	Описание обозначения точки на местности (при наличии)
	X	Y			
1	2	3	4	5	6
Часть № -					
-	-	-	-	-	-

ГРАФИЧЕСКОЕ ОПИСАНИЕ

местоположения границ населенных пунктов, территориальных зон, особо охраняемых природных территорий, зон с особыми условиями использования территории

Граница населенного пункта п. Озерки

(наименование объекта местоположение границ, которого описано (далее - объект)

Раздел 1

Сведения об объекте		
№ п/п	Характеристики объекта	Описание характеристик
1	2	3
1	Местоположение объекта	<i>Российская Федерация, Рязанская область, р-н Пронский, с/п Тырновское, п Озерки</i>
2	Площадь объекта ± величина погрешности определения площади (Р ± Дельта Р)	<i>210386кв.м. ± 161кв.м.</i>
3	Иные характеристики объекта	-

Раздел 2

Сведения о местоположении границ объекта					
1. Система координат <u>МСК-62</u>					
2. Сведения о характерных точках границ объекта					
Обозначение характерных точек границ	Координаты, м		Метод определения координат характерной точки	Средняя квадратическая погрешность положения характерной точки (Мт), м	Описание обозначения точки на местности (при наличии)
	Х	У			
1	2	3	4	5	6
1	397146,16	1325479,1	Картометрический метод	2,50	-
2	397230,9	1325637,95	Картометрический метод	2,50	-
3	397238,41	1325674,63	Картометрический метод	2,50	-
4	397226,48	1325698,93	Картометрический метод	2,50	-
5	397165,5	1325745,33	Картометрический метод	2,50	-
6	397134,12	1325757,26	Картометрический метод	2,50	-
7	397114,23	1325751,08	Картометрический метод	2,50	-
8	397081,09	1325765,66	Картометрический метод	2,50	-
9	396968,24	1325820,1	Картометрический метод	2,50	-
10	396855,06	1325655,18	Картометрический метод	2,50	-
11	396793,7	1325594,2	Картометрический метод	2,50	-
12	396724,64	1325540,92	Картометрический метод	2,50	-
13	396664,16	1325522,17	Картометрический метод	2,50	-
14	396624,05	1325490,13	Картометрический метод	2,50	-
15	396597,76	1325438,43	Картометрический метод	2,50	-
16	396594,26	1325402,57	Картометрический метод	2,50	-
17	396662,44	1325289,57	Картометрический метод	2,50	-
18	396673,77	1325298,05	Картометрический метод	2,50	-
19	396774,92	1325166,83	Картометрический метод	2,50	-
20	396807,34	1325179,03	Картометрический метод	2,50	-
21	396895,57	1325247,2	Картометрический метод	2,50	-
22	397017,45	1325385,75	Картометрический метод	2,50	-
23	397070,99	1325435,66	Картометрический метод	2,50	-
24	397100,06	1325455,71	Картометрический метод	2,50	-
1	397146,16	1325479,1	Картометрический метод	2,50	-
3. Сведения о характерных точках части (частей) границы объекта					
Обозначение характерных точек части границы	Координаты, м		Метод определения координат характерной точки	Средняя квадратическая погрешность положения характерной точки (Мт), м	Описание обозначения точки на местности (при наличии)
	Х	У			
1	2	3	4	5	6
Часть № -					
-	-	-	-	-	-

ГРАФИЧЕСКОЕ ОПИСАНИЕ

местоположения границ населенных пунктов, территориальных зон, особо охраняемых природных территорий, зон с особыми условиями использования территории

Граница населенного пункта д. Поповка

(наименование объекта местоположение границ, которого описано (далее - объект)

Раздел 1

Сведения об объекте		
№ п/п	Характеристики объекта	Описание характеристик
1	2	3
1	Местоположение объекта	<i>Российская Федерация, Рязанская область, р-н Пронский, с/п Тырновское, д Поповка</i>
2	Площадь объекта ± величина погрешности определения площади (Р ± Дельта Р)	<i>93113кв.м. ± 107кв.м.</i>
3	Иные характеристики объекта	-

Раздел 2

Сведения о местоположении границ объекта					
1. Система координат <u>МСК-62</u>					
2. Сведения о характерных точках границ объекта					
Обозначение характерных точек границ	Координаты, м		Метод определения координат характерной точки	Средняя квадратическая погрешность положения характерной точки (Мт), м	Описание обозначения точки на местности (при наличии)
	X	Y			
1	2	3	4	5	6
1	401881,22	1322748,49	Картометрический метод	2,50	-
2	401956,9	1322767,79	Картометрический метод	2,50	-
3	401978,46	1323046,47	Картометрический метод	2,50	-
4	401995,43	1323320,83	Картометрический метод	2,50	-
5	401938,11	1323334,44	Картометрический метод	2,50	-
6	401857,47	1323335,89	Картометрический метод	2,50	-
7	401849,7	1323285,86	Картометрический метод	2,50	-
8	401842,56	1323249,52	Картометрический метод	2,50	-
9	401837,36	1323120,4	Картометрический метод	2,50	-
10	401820,82	1323120,4	Картометрический метод	2,50	-
11	401816,31	1323076,8	Картометрический метод	2,50	-
12	401831,35	1323074,79	Картометрический метод	2,50	-
13	401802,31	1322865,32	Картометрический метод	2,50	-
14	401764,68	1322834,95	Картометрический метод	2,50	-
15	401758,42	1322813,65	Картометрический метод	2,50	-
16	401759,42	1322798,86	Картометрический метод	2,50	-
17	401764,68	1322785,58	Картометрический метод	2,50	-
18	401799,02	1322758,01	Картометрический метод	2,50	-
19	401824,33	1322742,73	Картометрический метод	2,50	-
20	401843,38	1322714,16	Картометрический метод	2,50	-
21	401868,94	1322718,42	Картометрический метод	2,50	-
1	401881,22	1322748,49	Картометрический метод	2,50	-
3. Сведения о характерных точках части (частей) границы объекта					
Обозначение характерных точек части границы	Координаты, м		Метод определения координат характерной точки	Средняя квадратическая погрешность положения характерной точки (Мт), м	Описание обозначения точки на местности (при наличии)
	X	Y			
1	2	3	4	5	6
Часть № -					
-	-	-	-	-	-

ГРАФИЧЕСКОЕ ОПИСАНИЕ

местоположения границ населенных пунктов, территориальных зон, особо охраняемых природных территорий, зон с особыми условиями использования территории

Граница населенного пункта с. Последово

(наименование объекта местоположение границ, которого описано (далее - объект)

Раздел 1

Сведения об объекте		
№ п/п	Характеристики объекта	Описание характеристик
1	2	3
1	Местоположение объекта	<i>Российская Федерация, Рязанская область, р-н Пронский, с/п Тырновское, с Последово</i>
2	Площадь объекта \pm величина погрешности определения площади ($P \pm \Delta P$)	<i>751162кв.м. \pm 303кв.м.</i>
3	Иные характеристики объекта	-

Раздел 2

Сведения о местоположении границ объекта					
1. Система координат <u>МСК-62</u>					
2. Сведения о характерных точках границ объекта					
Обозначение характерных точек границ	Координаты, м		Метод определения координат характерной точки	Средняя квадратическая погрешность положения характерной точки (Мт), м	Описание обозначения точки на местности (при наличии)
	X	Y			
1	2	3	4	5	6
1	398919,01	1315004,51	Картометрический метод	2,50	-
2	398907,97	1315058,86	Картометрический метод	2,50	-
3	398875,96	1315139,61	Картометрический метод	2,50	-
4	398847,67	1315153,77	Картометрический метод	2,50	-
5	398779,16	1315191,44	Картометрический метод	2,50	-
6	398812,87	1315212,21	Картометрический метод	2,50	-
7	398845,13	1315249,33	Картометрический метод	2,50	-
8	398893,3	1315329,31	Картометрический метод	2,50	-
9	398939,7	1315384,55	Картометрический метод	2,50	-
10	399020,24	1315463,65	Картометрический метод	2,50	-
11	398992,73	1315491,49	Картометрический метод	2,50	-
12	398955,5	1315517,56	Картометрический метод	2,50	-
13	398829,11	1315544,08	Картометрический метод	2,50	-
14	398889,4	1315908,35	Картометрический метод	2,50	-
15	398808,78	1315928,15	Картометрический метод	2,50	-
16	398755,98	1315932,96	Картометрический метод	2,50	-
17	398649,04	1315897,61	Картометрический метод	2,50	-
18	398576,57	1315862,25	Картометрический метод	2,50	-
19	398510,28	1315841,92	Картометрический метод	2,50	-
20	398436,79	1315817,83	Картометрический метод	2,50	-
21	398428,31	1315802,27	Картометрический метод	2,50	-
22	398424,07	1315721,65	Картометрический метод	2,50	-
23	398375,71	1315645,63	Картометрический метод	2,50	-
24	398347,69	1315580,21	Картометрический метод	2,50	-
25	398299,52	1315549,39	Картометрический метод	2,50	-
26	398264,24	1315515,15	Картометрический метод	2,50	-
27	398185,03	1315443,02	Картометрический метод	2,50	-
28	398127,05	1315426,04	Картометрический метод	2,50	-
29	398017,33	1315349,2	Картометрический метод	2,50	-
30	397897,92	1315236,52	Картометрический метод	2,50	-
31	397878,11	1315179,94	Картометрический метод	2,50	-
32	397970,05	1315082,35	Картометрический метод	2,50	-
33	398102,29	1315056,18	Картометрический метод	2,50	-
34	398205,54	1315105,69	Картометрический метод	2,50	-
35	398349,81	1315146,7	Картометрический метод	2,50	-
36	398397,82	1315160,06	Картометрический метод	2,50	-
37	398437,59	1315097,75	Картометрический метод	2,50	-
38	398384,12	1315053,04	Картометрический метод	2,50	-
39	398331,74	1315053,04	Картометрический метод	2,50	-

Сведения о местоположении границ объекта

40	398126,34	1314839,08	Картометрический метод	2,50	-
41	398064,81	1314864,53	Картометрический метод	2,50	-
42	398004,96	1314848,85	Картометрический метод	2,50	-
43	397932,49	1314808,19	Картометрический метод	2,50	-
44	397876,14	1314756,93	Картометрический метод	2,50	-
45	397845,1	1314686,22	Картометрический метод	2,50	-
46	397841,79	1314664,79	Картометрический метод	2,50	-
47	397827,43	1314615,74	Картометрический метод	2,50	-
48	397826,88	1314596,52	Картометрический метод	2,50	-
49	397836,16	1314567,35	Картометрический метод	2,50	-
50	397872,39	1314527,58	Картометрический метод	2,50	-
51	397886,53	1314501,06	Картометрический метод	2,50	-
52	397891,39	1314477,2	Картометрический метод	2,50	-
53	397880,94	1314420,42	Картометрический метод	2,50	-
54	397940,35	1314474,16	Картометрический метод	2,50	-
55	398091,69	1314652,38	Картометрический метод	2,50	-
56	398115,73	1314700,47	Картометрический метод	2,50	-
57	398188,22	1314789,93	Картометрический метод	2,50	-
58	398273,76	1314912,44	Картометрический метод	2,50	-
59	398453,97	1315058,73	Картометрический метод	2,50	-
60	398511,04	1314922,83	Картометрический метод	2,50	-
61	398537,1	1314918,82	Картометрический метод	2,50	-
62	398598,87	1314927,61	Картометрический метод	2,50	-
63	398594,24	1314797,69	Картометрический метод	2,50	-
64	398638,35	1314768,45	Картометрический метод	2,50	-
65	398745,84	1314793,09	Картометрический метод	2,50	-
66	398789,68	1314822,79	Картометрический метод	2,50	-
67	398872,93	1314936,87	Картометрический метод	2,50	-
1	398919,01	1315004,51	Картометрический метод	2,50	-

3. Сведения о характерных точках части (частей) границы объекта

Обозначение характерных точек части границы	Координаты, м		Метод определения координат характерной точки	Средняя квадратическая погрешность положения характерной точки (Mf), м	Описание обозначения точки на местности (при наличии)
	X	Y			
1	2	3	4	5	6
Часть № -					
-	-	-	-	-	-

ГРАФИЧЕСКОЕ ОПИСАНИЕ

местоположения границ населенных пунктов, территориальных зон, особо охраняемых природных территорий, зон с особыми условиями использования территории

Граница населенного пункта д. Последовский Хутор

(наименование объекта местоположение границ, которого описано (далее - объект))

Раздел 1

Сведения об объекте		
№ п/п	Характеристики объекта	Описание характеристик
1	2	3
1	Местоположение объекта	<i>Российская Федерация, Рязанская область, р-н Пронский, с/п Тырновское, д Последовский Хутор</i>
2	Площадь объекта ± величина погрешности определения площади (Р ± Дельта Р)	<i>10001кв.м. ± 35кв.м.</i>
3	Иные характеристики объекта	-

Раздел 2

Сведения о местоположении границ объекта					
1. Система координат <i>МСК-62</i>					
2. Сведения о характерных точках границ объекта					
Обозначение характерных точек границ	Координаты, м		Метод определения координат характерной точки	Средняя квадратическая погрешность положения характерной точки (Mt), м	Описание обозначения точки на местности (при наличии)
	X	Y			
1	2	3	4	5	6
1	395294,31	1314227,76	<i>Картометрический метод</i>	2,50	-
2	395273,86	1314318,88	<i>Картометрический метод</i>	2,50	-
3	395168,34	1314296,31	<i>Картометрический метод</i>	2,50	-
4	395192,71	1314204,26	<i>Картометрический метод</i>	2,50	-
1	395294,31	1314227,76	<i>Картометрический метод</i>	2,50	-
3. Сведения о характерных точках части (частей) границы объекта					
Обозначение характерных точек части границы	Координаты, м		Метод определения координат характерной точки	Средняя квадратическая погрешность положения характерной точки (Mt), м	Описание обозначения точки на местности (при наличии)
	X	Y			
1	2	3	4	5	6
Часть № -					
-	-	-	-	-	-

ГРАФИЧЕСКОЕ ОПИСАНИЕ
местоположения границ населенных пунктов, территориальных
зон, особо охраняемых природных территорий, зон с особыми
условиями использования территории

Граница населенного пункта с. Тырново

(наименование объекта местоположение границ, которого описано (далее - объект))

Раздел 1

Сведения об объекте		
№ п/п	Характеристики объекта	Описание характеристик
1	2	3
1	Местоположение объекта	<i>Российская Федерация, Рязанская область, р-н Пронский, с/п Тырновское, с Тырново</i>
2	Площадь объекта ± величина погрешности определения площади (Р ± Дельта Р)	<i>2777444кв.м. ± 583кв.м.</i>
3	Иные характеристики объекта	-

Раздел 2

Сведения о местоположении границ объекта					
1. Система координат <u>МСК-62</u>					
2. Сведения о характерных точках границ объекта					
Обозначение характерных точек границ	Координаты, м		Метод определения координат характерной точки	Средняя квадратическая погрешность положения характерной точки (Мт), м	Описание обозначения точки на местности (при наличии)
	X	Y			
1	2	3	4	5	6
1	405193,27	1321066,97	Картометрический метод	2,50	-
2	405159,69	1321188,5	Картометрический метод	2,50	-
3	405250,78	1321215,74	Картометрический метод	2,50	-
4	405288,36	1321113,14	Картометрический метод	2,50	-
5	405300,66	1321114,23	Картометрический метод	2,50	-
6	405330,07	1321183,6	Картометрический метод	2,50	-
7	405323,3	1321258,76	Картометрический метод	2,50	-
8	405223,59	1321436,07	Картометрический метод	2,50	-
9	405127,79	1321499,17	Картометрический метод	2,50	-
10	405021,73	1321556,15	Картометрический метод	2,50	-
11	404998,4	1321560,29	Картометрический метод	2,50	-
12	404977,55	1321557,83	Картометрический метод	2,50	-
13	404964,61	1321599,77	Картометрический метод	2,50	-
14	404967,91	1321631,81	Картометрический метод	2,50	-
15	404976,87	1321663,04	Картометрический метод	2,50	-
16	404989,89	1321666,38	Картометрический метод	2,50	-
17	405023	1321686,44	Картометрический метод	2,50	-
18	405075,62	1321682,9	Картометрический метод	2,50	-
19	405126,43	1321685,43	Картометрический метод	2,50	-
20	405174,56	1321734,96	Картометрический метод	2,50	-
21	405251,97	1321759,09	Картометрический метод	2,50	-
22	405275,26	1321773,87	Картометрический метод	2,50	-
23	405287,44	1321751,38	Картометрический метод	2,50	-
24	405269,5	1321534,38	Картометрический метод	2,50	-
25	405491,16	1321422,06	Картометрический метод	2,50	-
26	405489,58	1321350,95	Картометрический метод	2,50	-
27	405588,05	1321268,1	Картометрический метод	2,50	-
28	405736,85	1321333,94	Картометрический метод	2,50	-
29	405727,71	1321348,88	Картометрический метод	2,50	-
30	405709,12	1321379,71	Картометрический метод	2,50	-
31	405655,01	1321524,97	Картометрический метод	2,50	-
32	405602,29	1321633,41	Картометрический метод	2,50	-
33	405588,38	1321700,09	Картометрический метод	2,50	-
34	405593,7	1321804,41	Картометрический метод	2,50	-
35	405608,42	1321875,27	Картометрический метод	2,50	-
36	405611,34	1321945,13	Картометрический метод	2,50	-
37	405611,62	1321951,87	Картометрический метод	2,50	-
38	405794,87	1321983,9	Картометрический метод	2,50	-
39	406181,4	1322053,64	Картометрический метод	2,50	-

Сведения о местоположении границ объекта

40	406226,64	1322138,83	Картометрический метод	2,50	-
41	406240,65	1322165,2	Картометрический метод	2,50	-
42	406567,37	1322247,24	Картометрический метод	2,50	-
43	407055,33	1322435,35	Картометрический метод	2,50	-
44	407045,43	1322479,19	Картометрический метод	2,50	-
45	406749,83	1322474,95	Картометрический метод	2,50	-
46	406673,45	1322490,51	Картометрический метод	2,50	-
47	406633,85	1322531,53	Картометрический метод	2,50	-
48	406645,16	1322646,09	Картометрический метод	2,50	-
49	406686,18	1322658,82	Картометрический метод	2,50	-
50	406833,28	1322633,36	Картометрический метод	2,50	-
51	406775,29	1322941,7	Картометрический метод	2,50	-
52	406758,75	1322957,06	Картометрический метод	2,50	-
53	406735,39	1322938,99	Картометрический метод	2,50	-
54	406691,06	1322913,94	Картометрический метод	2,50	-
55	406659,75	1322907,92	Картометрический метод	2,50	-
56	406604,11	1322908,88	Картометрический метод	2,50	-
57	406573,51	1322902,62	Картометрический метод	2,50	-
58	406544,31	1322922,31	Картометрический метод	2,50	-
59	406523,11	1322923,28	Картометрический метод	2,50	-
60	406512,51	1322927,37	Картометрический метод	2,50	-
61	406496,37	1322954,65	Картометрический метод	2,50	-
62	406486,5	1322962,12	Картометрический метод	2,50	-
63	406451,81	1322958,75	Картометрический метод	2,50	-
64	406424,52	1322974,23	Картометрический метод	2,50	-
65	406391,99	1323061,92	Картометрический метод	2,50	-
66	406306	1323058,21	Картометрический метод	2,50	-
67	406237,2	1323030,37	Картометрический метод	2,50	-
68	406092,69	1323013,14	Картометрический метод	2,50	-
69	405940,8	1322880,88	Картометрический метод	2,50	-
70	405944,08	1322834,17	Картометрический метод	2,50	-
71	405738,4	1322672,83	Картометрический метод	2,50	-
72	405665,23	1322685,69	Картометрический метод	2,50	-
73	405537,7	1322613,56	Картометрический метод	2,50	-
74	405532,91	1322614,98	Картометрический метод	2,50	-
75	405475,47	1322631,95	Картометрический метод	2,50	-
76	405336,86	1322593,76	Картометрический метод	2,50	-
77	405328,37	1322532,94	Картометрический метод	2,50	-
78	405266,14	1322407,06	Картометрический метод	2,50	-
79	405142,67	1322302,95	Картометрический метод	2,50	-
80	405140,63	1322301,78	Картометрический метод	2,50	-
81	405033,48	1322267,9	Картометрический метод	2,50	-
82	405028,65	1322265,08	Картометрический метод	2,50	-
83	404895,75	1322336,26	Картометрический метод	2,50	-
84	404897,67	1322048,39	Картометрический метод	2,50	-
85	404850,42	1322035,23	Картометрический метод	2,50	-
86	404822,03	1322029,48	Картометрический метод	2,50	-
87	404679,22	1321987,32	Картометрический метод	2,50	-
88	404672,39	1321987,56	Картометрический метод	2,50	-
89	404624,35	1321987,81	Картометрический метод	2,50	-
90	404613,82	1321841,32	Картометрический метод	2,50	-

Сведения о местоположении границ объекта

91	404611,28	1321834,24	Картометрический метод	2,50	-
92	404602,2	1321790,83	Картометрический метод	2,50	-
93	404598,55	1321773,42	Картометрический метод	2,50	-
94	404258,9	1321724,14	Картометрический метод	2,50	-
95	404209,16	1321716,37	Картометрический метод	2,50	-
96	404176,02	1321714,02	Картометрический метод	2,50	-
97	404169,92	1321713,59	Картометрический метод	2,50	-
98	403983,75	1321700,41	Картометрический метод	2,50	-
99	403601,44	1321621,45	Картометрический метод	2,50	-
100	403468,5	1321596,84	Картометрический метод	2,50	-
101	403256,79	1321562,39	Картометрический метод	2,50	-
102	403306,61	1321128,02	Картометрический метод	2,50	-
103	403458,8	1321152,9	Картометрический метод	2,50	-
104	403599,78	1321175,97	Картометрический метод	2,50	-
105	403619,52	1321179,2	Картометрический метод	2,50	-
106	403790,13	1321207,11	Картометрический метод	2,50	-
107	403856,81	1321142,98	Картометрический метод	2,50	-
108	403937,34	1321073,31	Картометрический метод	2,50	-
109	403969,05	1321031,63	Картометрический метод	2,50	-
110	404010,59	1320996,27	Картометрический метод	2,50	-
111	404071,57	1320984,78	Картометрический метод	2,50	-
112	404187,35	1320999,81	Картометрический метод	2,50	-
113	404205,33	1320966,39	Картометрический метод	2,50	-
114	404377,45	1321131,08	Картометрический метод	2,50	-
115	404392,7	1321148,29	Картометрический метод	2,50	-
116	404397,04	1321172,38	Картометрический метод	2,50	-
117	404412,52	1321188,78	Картометрический метод	2,50	-
118	404451,12	1321140,61	Картометрический метод	2,50	-
119	404704,43	1321188,03	Картометрический метод	2,50	-
120	404721,2	1321044,03	Картометрический метод	2,50	-
121	404810,45	1321000,89	Картометрический метод	2,50	-
122	404867,3	1321001,37	Картометрический метод	2,50	-
123	404900,41	1320993,12	Картометрический метод	2,50	-
124	404900,69	1320993,03	Картометрический метод	2,50	-
125	404902,47	1320992,68	Картометрический метод	2,50	-
126	404970,88	1320958,96	Картометрический метод	2,50	-
127	404964,62	1321003,28	Картометрический метод	2,50	-
128	405033,99	1321021,61	Картометрический метод	2,50	-
129	405041,7	1321021,59	Картометрический метод	2,50	-
1	405193,27	1321066,97	Картометрический метод	2,50	-
130	406808,34	1322673,49	Картометрический метод	2,50	-
131	406808,01	1322675,82	Картометрический метод	2,50	-
132	406805,69	1322675,49	Картометрический метод	2,50	-
133	406806,02	1322673,16	Картометрический метод	2,50	-
130	406808,34	1322673,49	Картометрический метод	2,50	-
134	405275,47	1322038,14	Картометрический метод	2,50	-
135	405275,47	1322038,34	Картометрический метод	2,50	-
136	405275,27	1322038,34	Картометрический метод	2,50	-
137	405275,27	1322038,14	Картометрический метод	2,50	-

Сведения о местоположении границ объекта

134	405275,47	1322038,14	Картометрический метод	2,50	-
138	405141,78	1322047,45	Картометрический метод	2,50	-
139	405141,78	1322047,65	Картометрический метод	2,50	-
140	405141,58	1322047,65	Картометрический метод	2,50	-
141	405141,58	1322047,45	Картометрический метод	2,50	-
138	405141,78	1322047,45	Картометрический метод	2,50	-
142	405272,37	1322086,85	Картометрический метод	2,50	-
143	405272,37	1322087,05	Картометрический метод	2,50	-
144	405272,17	1322087,05	Картометрический метод	2,50	-
145	405272,17	1322086,85	Картометрический метод	2,50	-
142	405272,37	1322086,85	Картометрический метод	2,50	-
146	405277,71	1322001,44	Картометрический метод	2,50	-
147	405277,71	1322001,64	Картометрический метод	2,50	-
148	405277,51	1322001,64	Картометрический метод	2,50	-
149	405277,51	1322001,44	Картометрический метод	2,50	-
146	405277,71	1322001,44	Картометрический метод	2,50	-
150	405083,89	1322029,91	Картометрический метод	2,50	-
151	405083,89	1322030,11	Картометрический метод	2,50	-
152	405083,69	1322030,11	Картометрический метод	2,50	-
153	405083,69	1322029,91	Картометрический метод	2,50	-
150	405083,89	1322029,91	Картометрический метод	2,50	-
154	405279,85	1321965,96	Картометрический метод	2,50	-
155	405279,85	1321966,16	Картометрический метод	2,50	-
156	405279,65	1321966,16	Картометрический метод	2,50	-
157	405279,65	1321965,96	Картометрический метод	2,50	-
154	405279,85	1321965,96	Картометрический метод	2,50	-
158	405273,48	1322071,89	Картометрический метод	2,50	-
159	405273,15	1322076,76	Картометрический метод	2,50	-
160	405272,96	1322076,75	Картометрический метод	2,50	-
161	405273,29	1322071,88	Картометрический метод	2,50	-
158	405273,48	1322071,89	Картометрический метод	2,50	-
162	405334,88	1322105,4	Картометрический метод	2,50	-
163	405334,88	1322105,6	Картометрический метод	2,50	-
164	405334,68	1322105,6	Картометрический метод	2,50	-
165	405334,68	1322105,4	Картометрический метод	2,50	-
162	405334,88	1322105,4	Картометрический метод	2,50	-
166	405208,54	1322067,47	Картометрический метод	2,50	-
167	405208,47	1322067,67	Картометрический метод	2,50	-
168	405204,61	1322066,47	Картометрический метод	2,50	-
169	405204,67	1322066,27	Картометрический метод	2,50	-
166	405208,54	1322067,47	Картометрический метод	2,50	-
170	405388,62	1322475,62	Картометрический метод	2,50	-
171	405384,84	1322482,09	Картометрический метод	2,50	-

Сведения о местоположении границ объекта

172	405380	1322479,27	Картометрический метод	2,50	-
173	405383,79	1322472,79	Картометрический метод	2,50	-
170	405388,62	1322475,62	Картометрический метод	2,50	-
174	405827,47	1322735,24	Картометрический метод	2,50	-
175	405828,34	1322735,75	Картометрический метод	2,50	-
176	405828,6	1322736,73	Картометрический метод	2,50	-
177	405828,09	1322737,6	Картометрический метод	2,50	-
178	405827,11	1322737,86	Картометрический метод	2,50	-
179	405826,24	1322737,35	Картометрический метод	2,50	-
180	405825,98	1322736,37	Картометрический метод	2,50	-
181	405826,49	1322735,5	Картометрический метод	2,50	-
174	405827,47	1322735,24	Картометрический метод	2,50	-
182	405620,36	1322613,98	Картометрический метод	2,50	-
183	405621,23	1322614,49	Картометрический метод	2,50	-
184	405621,49	1322615,46	Картометрический метод	2,50	-
185	405620,98	1322616,33	Картометрический метод	2,50	-
186	405620	1322616,59	Картометрический метод	2,50	-
187	405619,13	1322616,08	Картометрический метод	2,50	-
188	405618,87	1322615,1	Картометрический метод	2,50	-
189	405619,38	1322614,23	Картометрический метод	2,50	-
182	405620,36	1322613,98	Картометрический метод	2,50	-
190	406035,37	1322856,97	Картометрический метод	2,50	-
191	406035,62	1322857,94	Картометрический метод	2,50	-
192	406035,11	1322858,82	Картометрический метод	2,50	-
193	406034,14	1322859,07	Картометрический метод	2,50	-
194	406033,26	1322858,56	Картометрический метод	2,50	-
195	406033,01	1322857,59	Картометрический метод	2,50	-
196	406033,52	1322856,71	Картометрический метод	2,50	-
197	406034,49	1322856,46	Картометрический метод	2,50	-
190	406035,37	1322856,97	Картометрический метод	2,50	-
198	406243,03	1322978,19	Картометрический метод	2,50	-
199	406243,9	1322978,7	Картометрический метод	2,50	-
200	406244,16	1322979,68	Картометрический метод	2,50	-
201	406243,65	1322980,55	Картометрический метод	2,50	-
202	406242,67	1322980,81	Картометрический метод	2,50	-
203	406241,8	1322980,3	Картометрический метод	2,50	-
204	406241,54	1322979,32	Картометрический метод	2,50	-
205	406242,05	1322978,45	Картометрический метод	2,50	-
198	406243,03	1322978,19	Картометрический метод	2,50	-
206	405095,25	1322054,36	Картометрический метод	2,50	-
207	405095,25	1322054,56	Картометрический метод	2,50	-
208	405095,05	1322054,56	Картометрический метод	2,50	-
209	405095,05	1322054,36	Картометрический метод	2,50	-
206	405095,25	1322054,36	Картометрический метод	2,50	-
210	405159,6	1322072,18	Картометрический метод	2,50	-
211	405159,6	1322072,38	Картометрический метод	2,50	-

Сведения о местоположении границ объекта

212	405159,4	1322072,38	Картометрический метод	2,50	-
213	405159,4	1322072,18	Картометрический метод	2,50	-
210	405159,6	1322072,18	Картометрический метод	2,50	-
214	405289,61	1322108	Картометрический метод	2,50	-
215	405284,78	1322106,93	Картометрический метод	2,50	-
216	405284,82	1322106,73	Картометрический метод	2,50	-
217	405289,65	1322107,8	Картометрический метод	2,50	-
214	405289,61	1322108	Картометрический метод	2,50	-
218	405218,84	1322088,51	Картометрический метод	2,50	-
219	405218,84	1322088,71	Картометрический метод	2,50	-
220	405218,64	1322088,71	Картометрический метод	2,50	-
221	405218,64	1322088,51	Картометрический метод	2,50	-
218	405218,84	1322088,51	Картометрический метод	2,50	-
222	405327,93	1322118,41	Картометрический метод	2,50	-
223	405327,93	1322118,61	Картометрический метод	2,50	-
224	405327,73	1322118,61	Картометрический метод	2,50	-
225	405327,73	1322118,41	Картометрический метод	2,50	-
222	405327,93	1322118,41	Картометрический метод	2,50	-
226	404912,1	1322273,79	Картометрический метод	2,50	-
227	404912,1	1322273,99	Картометрический метод	2,50	-
228	404911,9	1322273,99	Картометрический метод	2,50	-
229	404911,9	1322273,79	Картометрический метод	2,50	-
226	404912,1	1322273,79	Картометрический метод	2,50	-
230	404926,65	1322130,29	Картометрический метод	2,50	-
231	404928,42	1322135,61	Картометрический метод	2,50	-
232	404924,03	1322136,61	Картометрический метод	2,50	-
230	404926,65	1322130,29	Картометрический метод	2,50	-
233	404930,39	1322180,53	Картометрический метод	2,50	-
234	404929,21	1322182,55	Картометрический метод	2,50	-
235	404927,18	1322181,38	Картометрический метод	2,50	-
236	404928,35	1322179,36	Картометрический метод	2,50	-
233	404930,39	1322180,53	Картометрический метод	2,50	-
237	406547	1322638,8	Картометрический метод	2,50	-
238	406546,67	1322641,12	Картометрический метод	2,50	-
239	406544,34	1322640,79	Картометрический метод	2,50	-
240	406544,68	1322638,47	Картометрический метод	2,50	-
237	406547	1322638,8	Картометрический метод	2,50	-
241	406287,63	1322604,11	Картометрический метод	2,50	-
242	406287,3	1322606,44	Картометрический метод	2,50	-
243	406284,98	1322606,11	Картометрический метод	2,50	-
244	406285,31	1322603,78	Картометрический метод	2,50	-
241	406287,63	1322604,11	Картометрический метод	2,50	-
245	406010,11	1322564,13	Картометрический метод	2,50	-

Сведения о местоположении границ объекта

246	406010,03	1322572,63	Картометрический метод	2,50	-
247	406001,53	1322572,55	Картометрический метод	2,50	-
248	406001,61	1322564,05	Картометрический метод	2,50	-
245	406010,11	1322564,13	Картометрический метод	2,50	-
249	405816,35	1322574,79	Картометрический метод	2,50	-
250	405816,46	1322577,14	Картометрический метод	2,50	-
251	405814,11	1322577,25	Картометрический метод	2,50	-
252	405814,01	1322574,9	Картометрический метод	2,50	-
249	405816,35	1322574,79	Картометрический метод	2,50	-
253	405629,75	1322580,73	Картометрический метод	2,50	-
254	405627,76	1322587,96	Картометрический метод	2,50	-
255	405620,53	1322585,96	Картометрический метод	2,50	-
256	405622,53	1322578,73	Картометрический метод	2,50	-
253	405629,75	1322580,73	Картометрический метод	2,50	-
257	405395,74	1322449	Картометрический метод	2,50	-
258	405394,57	1322451,03	Картометрический метод	2,50	-
259	405392,54	1322449,86	Картометрический метод	2,50	-
260	405393,71	1322447,83	Картометрический метод	2,50	-
257	405395,74	1322449	Картометрический метод	2,50	-
261	404700,08	1321391,7	Картометрический метод	2,50	-
262	404700,08	1321391,9	Картометрический метод	2,50	-
263	404699,88	1321391,9	Картометрический метод	2,50	-
264	404699,88	1321391,7	Картометрический метод	2,50	-
261	404700,08	1321391,7	Картометрический метод	2,50	-
265	404724,66	1321257,01	Картометрический метод	2,50	-
266	404724,66	1321257,21	Картометрический метод	2,50	-
267	404724,46	1321257,21	Картометрический метод	2,50	-
268	404724,46	1321257,01	Картометрический метод	2,50	-
265	404724,66	1321257,01	Картометрический метод	2,50	-
269	404732,15	1321204,97	Картометрический метод	2,50	-
270	404732,15	1321205,17	Картометрический метод	2,50	-
271	404731,95	1321205,17	Картометрический метод	2,50	-
272	404731,95	1321204,97	Картометрический метод	2,50	-
269	404732,15	1321204,97	Картометрический метод	2,50	-
273	404796,68	1321012,69	Картометрический метод	2,50	-
274	404796,68	1321012,89	Картометрический метод	2,50	-
275	404796,48	1321012,89	Картометрический метод	2,50	-
276	404796,48	1321012,69	Картометрический метод	2,50	-
273	404796,68	1321012,69	Картометрический метод	2,50	-
277	404783,84	1321180,66	Картометрический метод	2,50	-
278	404783,84	1321180,86	Картометрический метод	2,50	-
279	404783,64	1321180,86	Картометрический метод	2,50	-
280	404783,64	1321180,66	Картометрический метод	2,50	-
277	404783,84	1321180,66	Картометрический метод	2,50	-

Сведения о местоположении границ объекта

281	404710,26	1321354,34	Картометрический метод	2,50	-
282	404710,26	1321354,54	Картометрический метод	2,50	-
283	404710,06	1321354,54	Картометрический метод	2,50	-
284	404710,06	1321354,34	Картометрический метод	2,50	-
281	404710,26	1321354,34	Картометрический метод	2,50	-
285	404719,96	1321318,12	Картометрический метод	2,50	-
286	404719,92	1321318,36	Картометрический метод	2,50	-
287	404716,85	1321317,96	Картометрический метод	2,50	-
288	404716,88	1321317,72	Картометрический метод	2,50	-
285	404719,96	1321318,12	Картометрический метод	2,50	-
289	404689,27	1321430,55	Картометрический метод	2,50	-
290	404689,27	1321430,75	Картометрический метод	2,50	-
291	404689,07	1321430,75	Картометрический метод	2,50	-
292	404689,07	1321430,55	Картометрический метод	2,50	-
289	404689,27	1321430,55	Картометрический метод	2,50	-
293	404737,91	1321153,65	Картометрический метод	2,50	-
294	404737,92	1321153,86	Картометрический метод	2,50	-
295	404734,92	1321153,99	Картометрический метод	2,50	-
296	404734,91	1321153,78	Картометрический метод	2,50	-
293	404737,91	1321153,65	Картометрический метод	2,50	-
297	404744,18	1321060,88	Картометрический метод	2,50	-
298	404744,18	1321061,08	Картометрический метод	2,50	-
299	404743,98	1321061,08	Картометрический метод	2,50	-
300	404743,98	1321060,88	Картометрический метод	2,50	-
297	404744,18	1321060,88	Картометрический метод	2,50	-
301	404738,16	1321120,69	Картометрический метод	2,50	-
302	404738,16	1321120,89	Картометрический метод	2,50	-
303	404737,96	1321120,89	Картометрический метод	2,50	-
304	404737,96	1321120,69	Картометрический метод	2,50	-
301	404738,16	1321120,69	Картометрический метод	2,50	-
305	405281,38	1321957,23	Картометрический метод	2,50	-
306	405279,95	1321961,27	Картометрический метод	2,50	-
307	405278,59	1321956,81	Картометрический метод	2,50	-
305	405281,38	1321957,23	Картометрический метод	2,50	-

3. Сведения о характерных точках части (частей) границы объекта

Обозначение характерных точек части границы	Координаты, м		Метод определения координат характерной точки	Средняя квадратическая погрешность положения характерной точки (Мг), м	Описание обозначения точки на местности (при наличии)
	X	Y			
1	2	3	4	5	6
Часть № -					
-	-	-	-	-	-

ГРАФИЧЕСКОЕ ОПИСАНИЕ

местоположения границ населенных пунктов, территориальных зон, особо охраняемых природных территорий, зон с особыми условиями использования территории

Граница населенного пункта д. Филимоново

(наименование объекта местоположение границ, которого описано (далее - объект))

Раздел 1

Сведения об объекте		
№ п/п	Характеристики объекта	Описание характеристик
1	2	3
1	Местоположение объекта	<i>Российская Федерация, Рязанская область, р-н Пронский, с/п Тырновское, д Филимоново</i>
2	Площадь объекта ± величина погрешности определения площади (Р ± Дельта Р)	<i>278553кв.м. ± 185кв.м.</i>
3	Иные характеристики объекта	-

Раздел 2

Сведения о местоположении границ объекта					
1. Система координат <u>МСК-62</u>					
2. Сведения о характерных точках границ объекта					
Обозначение характерных точек границ	Координаты, м		Метод определения координат характерной точки	Средняя квадратическая погрешность положения характерной точки (Мт), м	Описание обозначения точки на местности (при наличии)
	X	Y			
1	2	3	4	5	6
1	397005,21	1322705,97	Картометрический метод	2,50	-
2	396946,04	1322798,19	Картометрический метод	2,50	-
3	396884,56	1322891,18	Картометрический метод	2,50	-
4	396870,41	1322893,72	Картометрический метод	2,50	-
5	396855,12	1322897,23	Картометрический метод	2,50	-
6	396839,71	1322890,59	Картометрический метод	2,50	-
7	396829,56	1322890,71	Картометрический метод	2,50	-
8	396816,28	1322899,49	Картометрический метод	2,50	-
9	396802,12	1322926,05	Картометрический метод	2,50	-
10	396813,78	1322969,63	Картометрический метод	2,50	-
11	396808,26	1322981,06	Картометрический метод	2,50	-
12	396796,48	1322988,83	Картометрический метод	2,50	-
13	396776,18	1322987,58	Картометрический метод	2,50	-
14	396767,91	1322997,6	Картометрический метод	2,50	-
15	396770,16	1323017,15	Картометрический метод	2,50	-
16	396743,1	1323059	Картометрический метод	2,50	-
17	396727,31	1323098,1	Картометрический метод	2,50	-
18	396691,22	1323151,98	Картометрический метод	2,50	-
19	396676,93	1323168,27	Картометрический метод	2,50	-
20	396670,93	1323186,03	Картометрический метод	2,50	-
21	396635,58	1323203,86	Картометрический метод	2,50	-
22	396621,3	1323222,4	Картометрический метод	2,50	-
23	396624,05	1323247,72	Картометрический метод	2,50	-
24	396621,8	1323268,02	Картометрический метод	2,50	-
25	396616,03	1323280,3	Картометрический метод	2,50	-
26	396603,04	1323277,97	Картометрический метод	2,50	-
27	396586,07	1323258,17	Картометрический метод	2,50	-
28	396563,44	1323270,9	Картометрический метод	2,50	-
29	396528,57	1323251,22	Картометрический метод	2,50	-
30	396518,04	1323216,89	Картометрический метод	2,50	-
31	396481,95	1323183,06	Картометрический метод	2,50	-
32	396468,67	1323174,72	Картометрический метод	2,50	-
33	396443,36	1323156,74	Картометрический метод	2,50	-
34	396435,59	1323134,75	Картометрический метод	2,50	-
35	396383,96	1323104,86	Картометрический метод	2,50	-
36	396346,12	1323083,06	Картометрический метод	2,50	-
37	396325,82	1323031,86	Картометрический метод	2,50	-
38	396389,48	1322941,34	Картометрический метод	2,50	-
39	396380,21	1322901,74	Картометрический метод	2,50	-

Сведения о местоположении границ объекта

40	396331,09	1322829,06	Картометрический метод	2,50	-
41	396330,97	1322824,49	Картометрический метод	2,50	-
42	396334,87	1322799,95	Картометрический метод	2,50	-
43	396394,77	1322788,65	Картометрический метод	2,50	-
44	396450,15	1322720,13	Картометрический метод	2,50	-
45	396472,19	1322662,15	Картометрический метод	2,50	-
46	396518,18	1322618,86	Картометрический метод	2,50	-
47	396556,93	1322536,7	Картометрический метод	2,50	-
48	396624,14	1322536,39	Картометрический метод	2,50	-
49	396678,02	1322575,72	Картометрический метод	2,50	-
50	396759,17	1322607,31	Картометрический метод	2,50	-
51	396809,96	1322588,11	Картометрический метод	2,50	-
52	396927,65	1322652,53	Картометрический метод	2,50	-
53	396986,49	1322690,93	Картометрический метод	2,50	-
1	397005,21	1322705,97	Картометрический метод	2,50	-

3. Сведения о характерных точках части (частей) границы объекта

Обозначение характерных точек части границы	Координаты, м		Метод определения координат характерной точки	Средняя квадратическая погрешность положения характерной точки (Мг), м	Описание обозначения точки на местности (при наличии)
	X	Y			
1	2	3	4	5	6
Часть № -					
-	-	-	-	-	-

ГРАФИЧЕСКОЕ ОПИСАНИЕ

местоположения границ населенных пунктов, территориальных зон, особо охраняемых природных территорий, зон с особыми условиями использования территории

Граница населенного пункта с. Чулково

(наименование объекта местоположение границ, которого описано (далее - объект))

Раздел 1

Сведения об объекте		
№ п/п	Характеристики объекта	Описание характеристик
1	2	3
1	Местоположение объекта	<i>Российская Федерация, Рязанская область, р-н Пронский, с/п Тырновское, с Чулково</i>
2	Площадь объекта ± величина погрешности определения площади (Р ± Дельта Р)	<i>605319кв.м. ± 272кв.м.</i>
3	Иные характеристики объекта	-

Раздел 2

Сведения о местоположении границ объекта					
1. Система координат <u>МСК-62</u>					
2. Сведения о характерных точках границ объекта					
Обозначение характерных точек границ	Координаты, м		Метод определения координат характерной точки	Средняя квадратическая погрешность положения характерной точки (Мт), м	Описание обозначения точки на местности (при наличии)
	X	Y			
1	2	3	4	5	6
1	400287,19	1320055,47	Картометрический метод	2,50	-
2	400302,66	1320116,45	Картометрический метод	2,50	-
3	400301,69	1320186,53	Картометрический метод	2,50	-
4	400257,58	1320232,65	Картометрический метод	2,50	-
5	400198,59	1320354,2	Картометрический метод	2,50	-
6	400143,79	1320446,11	Картометрический метод	2,50	-
7	400090,32	1320535,82	Картометрический метод	2,50	-
8	399967,37	1320643,15	Картометрический метод	2,50	-
9	400065,46	1320725,38	Картометрический метод	2,50	-
10	400233,77	1320842,77	Картометрический метод	2,50	-
11	400246,5	1320886,62	Картометрический метод	2,50	-
12	400332,77	1320953,1	Картометрический метод	2,50	-
13	400311,56	1321013,91	Картометрический метод	2,50	-
14	400254,98	1321074,73	Картометрический метод	2,50	-
15	400219,99	1321145,39	Картометрический метод	2,50	-
16	400160,34	1321190,5	Картометрический метод	2,50	-
17	400105,21	1321218,07	Картометрический метод	2,50	-
18	400064,1	1321222,08	Картометрический метод	2,50	-
19	400030,1	1321219	Картометрический метод	2,50	-
20	399844,57	1321193,01	Картометрический метод	2,50	-
21	399761,86	1321181,98	Картометрический метод	2,50	-
22	399718,76	1321169,45	Картометрический метод	2,50	-
23	399612,5	1321123,84	Картометрический метод	2,50	-
24	399563,37	1321100,28	Картометрический метод	2,50	-
25	399546,83	1321079,23	Картометрический метод	2,50	-
26	399555,39	1321060,15	Картометрический метод	2,50	-
27	399573,07	1321032,31	Картометрический метод	2,50	-
28	399544,34	1321009,33	Картометрический метод	2,50	-
29	399545,3	1320932,86	Картометрический метод	2,50	-
30	399561,18	1320835,42	Картометрический метод	2,50	-
31	399577,34	1320785,31	Картометрический метод	2,50	-
32	399600,11	1320766,4	Картометрический метод	2,50	-
33	399634,07	1320695,68	Картометрический метод	2,50	-
34	399633,55	1320592,28	Картометрический метод	2,50	-
35	399632,54	1320576,74	Картометрический метод	2,50	-
36	399620,51	1320536,64	Картометрический метод	2,50	-
37	399632,54	1320504,56	Картометрический метод	2,50	-
38	399660,61	1320485,52	Картометрический метод	2,50	-
39	399677,66	1320432,39	Картометрический метод	2,50	-

Сведения о местоположении границ объекта

40	399716,25	1320371,49	Картометрический метод	2,50	-
41	399758,54	1320316,62	Картометрический метод	2,50	-
42	399819,35	1320305,31	Картометрический метод	2,50	-
43	399843,56	1320273,75	Картометрический метод	2,50	-
44	399854,71	1320227,52	Картометрический метод	2,50	-
45	399856,59	1320209,09	Картометрический метод	2,50	-
46	399932,5	1320083,25	Картометрический метод	2,50	-
47	399970,78	1320032,49	Картометрический метод	2,50	-
48	400026,46	1320007,3	Картометрический метод	2,50	-
49	400109,98	1319982,55	Картометрический метод	2,50	-
50	400183,78	1320002,88	Картометрический метод	2,50	-
1	400287,19	1320055,47	Картометрический метод	2,50	-
51	399688,18	1320628,74	Картометрический метод	2,50	-
52	399688,18	1320628,94	Картометрический метод	2,50	-
53	399687,98	1320628,94	Картометрический метод	2,50	-
54	399687,98	1320628,74	Картометрический метод	2,50	-
51	399688,18	1320628,74	Картометрический метод	2,50	-
55	399662,88	1320671,05	Картометрический метод	2,50	-
56	399662,88	1320671,25	Картометрический метод	2,50	-
57	399662,68	1320671,25	Картометрический метод	2,50	-
58	399662,68	1320671,05	Картометрический метод	2,50	-
55	399662,88	1320671,05	Картометрический метод	2,50	-

3. Сведения о характерных точках части (частей) границы объекта

Обозначение характерных точек части границы	Координаты, м		Метод определения координат характерной точки	Средняя квадратическая погрешность положения характерной точки (M _t), м	Описание обозначения точки на местности (при наличии)
	X	Y			
1	2	3	4	5	6
Часть № -					
-	-	-	-	-	-