

**ГЛАВНОЕ УПРАВЛЕНИЕ АРХИТЕКТУРЫ И ГРАДОСТРОИТЕЛЬСТВА
РЯЗАНСКОЙ ОБЛАСТИ**

ПО С Т А Н О В Л Е Н И Е

«22» марта 2024 г.

№ 103-н

Об утверждении изменений в генеральный план муниципального образования – Октябрьское городское поселение Михайловского муниципального района Рязанской области

На основании статей 23-25 Градостроительного кодекса Российской Федерации, статьи 2 Закона Рязанской области от 28.12.2018 № 106-ОЗ «О перераспределении отдельных полномочий в области градостроительной деятельности между органами местного самоуправления муниципальных образований Рязанской области и органами государственной власти Рязанской области», с учетом заключения о результатах общественных обсуждений от 27.02.2024 по проекту внесения изменений в генеральный план муниципального образования – Октябрьское городское поселение Михайловского муниципального района Рязанской области, руководствуясь постановлением Правительства Рязанской области от 06.08.2008 № 153 «Об утверждении Положения о главном управлении архитектуры и градостроительства Рязанской области», главное управление архитектуры и градостроительства Рязанской области ПОСТАНОВЛЯЕТ:

1. Внести изменения в генеральный план муниципального образования – Октябрьское городское поселение Михайловского муниципального района Рязанской области, утвержденный постановлением главного управления архитектуры и градостроительства Рязанской области от 22.09.2020 № 621-п «Об утверждении Генерального плана муниципального образования – Октябрьское городское поселение Михайловского муниципального района Рязанской области», изложив его в новой редакции согласно приложению к настоящему постановлению.

2. Настоящее постановление вступает в силу со дня его официального опубликования.

3. Государственному казенному учреждению Рязанской области «Центр градостроительного развития Рязанской области»:

1) обеспечить доступ к изменениям в генеральный план муниципального образования – Октябрьское городское поселение Михайловского муниципального района Рязанской области в федеральной государственной информационной системе территориального планирования и размещение в государственных информационных системах обеспечения градостроительной деятельности в соответствии с требованиями Градостроительного кодекса Российской Федерации;

2) подготовить, заверить усиленной квалифицированной электронной подписью и направить в территориальный орган федерального органа исполнительной власти, уполномоченный Правительством Российской Федерации на осуществление государственного кадастрового учета, государственной регистрации прав, ведение Единого государственного реестра недвижимости, сведения о границах населенных пунктов для внесения в Единый государственный реестр недвижимости в соответствии с Федеральным законом от 13.07.2015 № 218-ФЗ «О государственной регистрации недвижимости».

4. Отделу кадровой работы и делопроизводства обеспечить:

1) государственную регистрацию настоящего постановления в правовом департаменте аппарата Губернатора и Правительства Рязанской области;

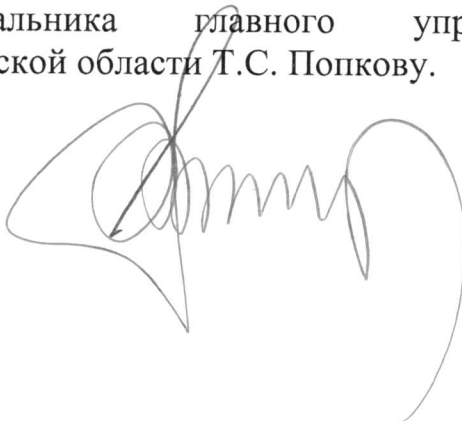
2) опубликование настоящего постановления в сетевом издании «Рязанские ведомости» (www.rv-ryazan.ru) и на официальном интернет-портале правовой информации (www.pravo.gov.ru).

5. Отделу информационного обеспечения градостроительной деятельности разместить настоящее постановление на официальном сайте главного управления архитектуры и градостроительства Рязанской области в сети «Интернет».

6. Предложить главе муниципального образования – Михайловский муниципальный район Рязанской области, главе муниципального образования – Октябрьское городское поселение Михайловского муниципального района Рязанской области обеспечить размещение настоящего постановления на официальном сайте муниципального образования в сети «Интернет», публикацию в средствах массовой информации.

7. Контроль за исполнением настоящего постановления возложить на заместителя начальника главного управления архитектуры и градостроительства Рязанской области Т.С. Попкову.

Начальник



Р.В. Шашкин

Утвержден
постановлением главного управления
архитектуры и градостроительства
Рязанской области
от 22 марта 2024 г. № 103-п

ГЕНЕРАЛЬНЫЙ ПЛАН
муниципального образования – Октябрьское городское поселение
Михайловского муниципального района Рязанской области

ПОЛОЖЕНИЕ О ТЕРРИТОРИАЛЬНОМ ПЛАНИРОВАНИИ

1. Сведения о видах, назначении и наименованиях планируемых для размещения объектов местного значения, их основные характеристики, их местоположение (для объектов местного значения, не являющихся линейными объектами, указываются функциональные зоны), а также характеристики зон с особыми условиями использования территорий в случае, если установление таких зон требуется в связи с размещением данных объектов

На территории муниципального образования – Октябрьское городское поселение Михайловского муниципального района Рязанской области генеральным планом не планируется размещение объектов местного значения поселения.

2. Параметры функциональных зон, а также сведения о планируемых для размещения в них объектах федерального значения, объектах регионального значения, объектах местного значения, за исключением линейных объектов

Согласно пункту 5 статьи 1 Градостроительного кодекса Российской Федерации функциональные зоны – это зоны, для которых документами территориального планирования определены границы и функциональное назначение.

Согласно части 12 статьи 9 Градостроительного кодекса Российской Федерации утверждение в документах территориального планирования границ функциональных зон не влечет за собой изменение правового режима земель, находящихся в границах указанных зон.

Функциональное зонирование на территории муниципального образования – Октябрьское городское поселение Михайловского муниципального района Рязанской области определено в соответствии с законодательством Российской Федерации.

При определении параметров функциональных зон на территории муниципального образования – Октябрьское городское поселение Михайловского муниципального района Рязанской области учитывались градостроительные требования, в том числе:

- рациональные формы расселения населения;
- оптимальные варианты сочетания в пределах функциональных зон градостроительных объектов различного функционального назначения;
- структурирование сети общественного обслуживания по принципу привлекательности для различных групп населения дифференцированных видов предложений в зависимости от предпочтений;
- обеспечение равной доступности территории общественного центра поселения по отношению ко всем функциональным зонам и планировочным частям населенного пункта, локализация центра с учетом исторически сложившегося характера использования территории;

- структурное разделение и обособление функциональных зон посредством выделения территорий, предназначенных для обеспечения транспортного и пешеходного обслуживания с учетом формирования рациональной системы связи и возможного осуществления альтернативных вариантов пространственных связей;




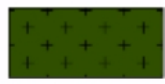
- максимальное использование особенностей природного ландшафта в процессе структурного выделения функциональных зон в целях наибольшего использования его преимуществ.

2.1. Перечень и назначение функциональных зон

К функциональным зонам в генеральном плане муниципального образования – Октябрьское городское поселение Михайловского муниципального района Рязанской области относятся зоны, перечисленные в таблице 2.1.1.

Таблица 2.1.1

Обозначение функциональной зоны	Наименование функциональной зоны
	Зона застройки индивидуальными жилыми домами
	Зона застройки малоэтажными жилыми домами (до 4 этажей, включая мансардный)
	Зона застройки среднеэтажными жилыми домами (от 5 до 8 этажей, включая мансардный)
	Многофункциональная общественно-деловая зона
	Зона специализированной общественной застройки
	Производственная зона
	Коммунально-складская зона
	Зона инженерной инфраструктуры
	Зона транспортной инфраструктуры
	Зоны сельскохозяйственного использования
	Зона сельскохозяйственных угодий

Обозначение функциональной зоны	Наименование функциональной зоны
	Иные зоны сельскохозяйственного назначения
	Зона озелененных территорий общего пользования (парки, сады, скверы, бульвары, городские леса)
	Зона лесов
	Зона кладбищ

Границы функциональных зон отображены на карте функциональных зон поселения.

Зона застройки индивидуальными жилыми домами.

Зона застройки индивидуальными жилыми домами предназначена преимущественно для размещения индивидуальных жилых домов с приусадебными земельными участками, малоэтажных и блокированных жилых домов, а также объектов государственного управления, социального назначения, культурно-досуговой деятельности, обеспечивающих потребности жителей.

Зона застройки малоэтажными жилыми домами (до 4 этажей, включая мансардный).

Зона застройки малоэтажными жилыми домами предназначена преимущественно для застройки малоэтажными многоквартирными жилыми домами, с возможностью размещения индивидуальных жилых домов, а также отдельно стоящих, встроенных или пристроенных объектов государственного управления, социального назначения, культурно-досуговой деятельности, обеспечивающих потребности жителей.

Зона застройки среднеэтажными жилыми домами (от 5 до 8 этажей, включая мансардный).

Зона застройки среднеэтажными жилыми домами предназначена преимущественно для застройки среднеэтажными жилыми домами, а также отдельно стоящих, встроенных или пристроенных объектов государственного управления, социального назначения, культурно-досуговой деятельности, обеспечивающих потребности жителей.

Многофункциональная общественно-деловая зона.

Многофункциональная общественно-деловая зона предназначена для размещения объектов государственного, делового, общественного и коммерческого назначения.

Зона специализированной общественной застройки.

Зона специализированной общественной застройки предназначена для размещения объектов здравоохранения, образования и науки, культуры и искусства, физической культуры и спорта, с возможностью размещения культовых объектов.

Производственная зона.

Производственная зона предназначена для размещения производственных, промышленных и складских объектов, а также для объектов в целях добычи полезных ископаемых за границами населенных пунктов, для которых необходима организация санитарно-защитной зоны в соответствии с требованиями технических регламентов.

Коммунально-складская зона.

Коммунально-складская зона предназначена для размещения коммунальных и складских объектов, объектов жилищно-коммунального хозяйства, гаражей, а также для установления санитарно-защитных зон таких объектов в соответствии с требованиями технических регламентов.

Зона инженерной инфраструктуры.

Зона инженерной инфраструктуры предназначена для размещения объектов коммунального обслуживания, связанных с обеспечением энергоснабжением, теплоснабжением, газоснабжением, водоснабжением, водоотведением, очисткой стоков, связи.

Зона транспортной инфраструктуры.

Зона транспортной инфраструктуры предназначена для размещения объектов дорожного сервиса, железнодорожного, автомобильного и трубопроводного транспорта, улично-дорожной сети населенных пунктов.

Зоны сельскохозяйственного использования.

Зоны сельскохозяйственного использования предназначены для выращивания сельскохозяйственных культур, сенокосения, выпаса сельскохозяйственных животных, ведения личного подсобного хозяйства на полевых участках.

Зона сельскохозяйственных угодий.

Зона сельскохозяйственных угодий предназначена для выращивания культурных растений на сельскохозяйственных угодьях в составе земель сельскохозяйственного назначения, которые имеют приоритет в использовании и подлежат особой охране.

Иные зоны сельскохозяйственного назначения.

Иные зоны сельскохозяйственного назначения предназначены для выращивания сельскохозяйственных культур в границах населенных пунктов.

Зона озелененных территорий общего пользования (парки, сады, скверы, бульвары, городские леса).

Зона озелененных территорий общего пользования предназначена для организации мест отдыха населения, сохранения зеленых насаждений, размещения парков, садов, скверов, бульваров, зданий и сооружений для занятий спортом и физкультурой.

Зона лесов.

Зона лесов предназначена для охраны, защиты и воспроизводства лесов, а также для сохранения и восстановления природных ландшафтов.

Зона кладбищ.

Зона кладбищ предназначена для размещения кладбищ, мест захоронения, соответствующих культовых зданий и сооружений, для которых необходима организация санитарно-защитной зоны в соответствии с требованиями технических регламентов.

2.2. Параметры функциональных зон

В генеральном плане муниципального образования – Октябрьское городское поселение Михайловского муниципального района Рязанской области определены параметры функциональных зон, перечисленные в таблице 2.2.1.

Таблица 2.2.1

№ п/п	Наименование функциональной зоны	Площадь, га	Максимальный коэффициент застройки	Максимальный коэффициент плотности застройки	Максимальная этажность
1	Зона застройки индивидуальными жилыми домами	479,49	Застройка индивидуальными жилыми домами		
			0,2	0,4	3
			Застройка блокированными жилыми домами		
			0,3	0,6	3
	Зона застройки малоэтажными жилыми домами	110,23	Застройка малоэтажными жилыми домами		
			0,4	0,8	4
			Застройка индивидуальными жилыми домами		
			0,2	0,4	3
	Зона застройки малоэтажными жилыми домами (до 4 этажей, включая мансардный)	110,23	Застройка блокированными жилыми домами		
			0,3	0,6	3
			Застройка малоэтажными жилыми домами		
			0,4	0,8	4
3	Зона застройки среднеэтажными жилыми домами (от 5 до 8 этажей, включая мансардный)	13,62	Застройка малоэтажными жилыми домами		
			0,4	0,8	4
			Застройка среднеэтажными жилыми домами		
			0,4	0,8	8
4	Многофункциональная общественно-деловая зона	4,71	1,0	3,0	-

№ п/п	Наименование функциональной зоны	Площадь, га	Максимальный коэффициент застройки	Максимальный коэффициент плотности застройки	Максимальная этажность
5	Зона специализированной общественной застройки	6,04	0,8	2,4	-
6	Производственная зона	753,32	0,8	2,4	-
7	Коммунально-складская зона	14,11	0,6	1,8	-
8	Зона инженерной инфраструктуры	2,91	-	-	-
9	Зона транспортной инфраструктуры	58,05	-	-	-
10	Зоны сельскохозяйственного использования	1031,79	-	-	-
11	Зона сельскохозяйственных угодий	8,99	-	-	-
12	Иные зоны сельскохозяйственного назначения	100,89	-	-	-
13	Зона озелененных территорий общего пользования (парки, сады, скверы, бульвары, городские леса)	34,10	-	-	-
14	Зона лесов	35,89	-	-	-
15	Зона кладбищ	0,69	-	-	-

Примечания

1. Для жилых, общественно-деловых зон коэффициенты застройки и плотности застройки приведены для территории (брутто) с учетом необходимых по расчету организаций и предприятий обслуживания населения, стоянок автомобилей, зеленых насаждений, площадок и других объектов благоустройства.

При подсчете коэффициента застройки производственных объектов следует учитывать минимальные коэффициенты застройки, приведенные в СП 18.13330 и СП 348.1325800.

2. При подсчете коэффициентов плотности застройки площадь этажей определяется по внешним размерам здания. Учитываются только надземные этажи, включая мансардные. Подземные этажи зданий и сооружений не учитываются. Подземное сооружение не учитывается, если поверхность земли (надземная часть) над ним используется под озеленение, организацию площадок, стоянок автомобилей, и другие виды благоустройства.

3. Надземным этажом считается этаж с отметкой пола помещений не ниже планировочной отметки земли. При размещении объекта капитального строительства на земельном участке с уклоном первым надземным следует считать этаж с отметкой пола помещений выше наиболее низкой планировочной отметки земли.

4. При определении этажности не учитывают: подполье, проветриваемое подполье, техническое подполье, технические пространства, чердак, технический чердак, расположенные на крыше технические помещения (крышные котельные, машинные отделения лифтов, помещения вентиляционных камер и другие).

5. Коэффициент застройки определяется как отношение площади, занятой под зданиями и сооружениями, к площади территории.

6. Коэффициент плотности застройки определяется как отношение суммарной поэтажной площади здания и сооружения к площади территории.

2.3. Сведения о планируемых для размещения в функциональных зонах объектов федерального значения, объектов регионального значения, объектов местного значения муниципального района

На территории муниципального образования – Октябрьское городское поселение Михайловского муниципального района Рязанской области утвержденными документами территориального планирования планируется размещение объектов местного значения муниципального района, перечисленные в таблице 2.3.1.

Таблица 2.3.1

Наименование объекта	Основные характеристики объекта	Местоположение объекта	Характеристика зоны с особыми условиями использования территории	Функциональная зона	Статус объекта
Дошкольная образовательная организация (Код объекта 602010101)	Детский сад (по заданию на проектирование)	Рязанская область Михайловский район, рп. Октябрьское	Не устанавливается	Зона специализированной общественной застройки	Планируемый к размещению
Общеобразовательная организация (Код объекта 602010102)	Школа (по заданию на проектирование)	Рязанская область Михайловский район, рп. Октябрьское	Не устанавливается	Зона специализированной общественной застройки	Планируемый к размещению
Спортивное сооружение (Код объекта 602010302)	Спортивный крытый комплекс (по заданию на проектирование)	Рязанская область Михайловский район, рп. Октябрьское	Не устанавливается	Зона застройки индивидуальными жилыми домами	Планируемый к размещению

Наименование объекта	Основные характеристики объекта	Местоположение объекта	Характеристика зоны с особыми условиями использования территории	Функциональная зона	Статус объекта
Газопровод распределительный низкого давления (Код объекта 602040603)	По заданию на проектирование	Рязанская область Михайловский район, д. Серебрянь	Охранная зона газораспределительных сетей	Не устанавливается	Планируемый к размещению

Планируемые объекты местного значения муниципального района отображены на карте функциональных зон поселения.

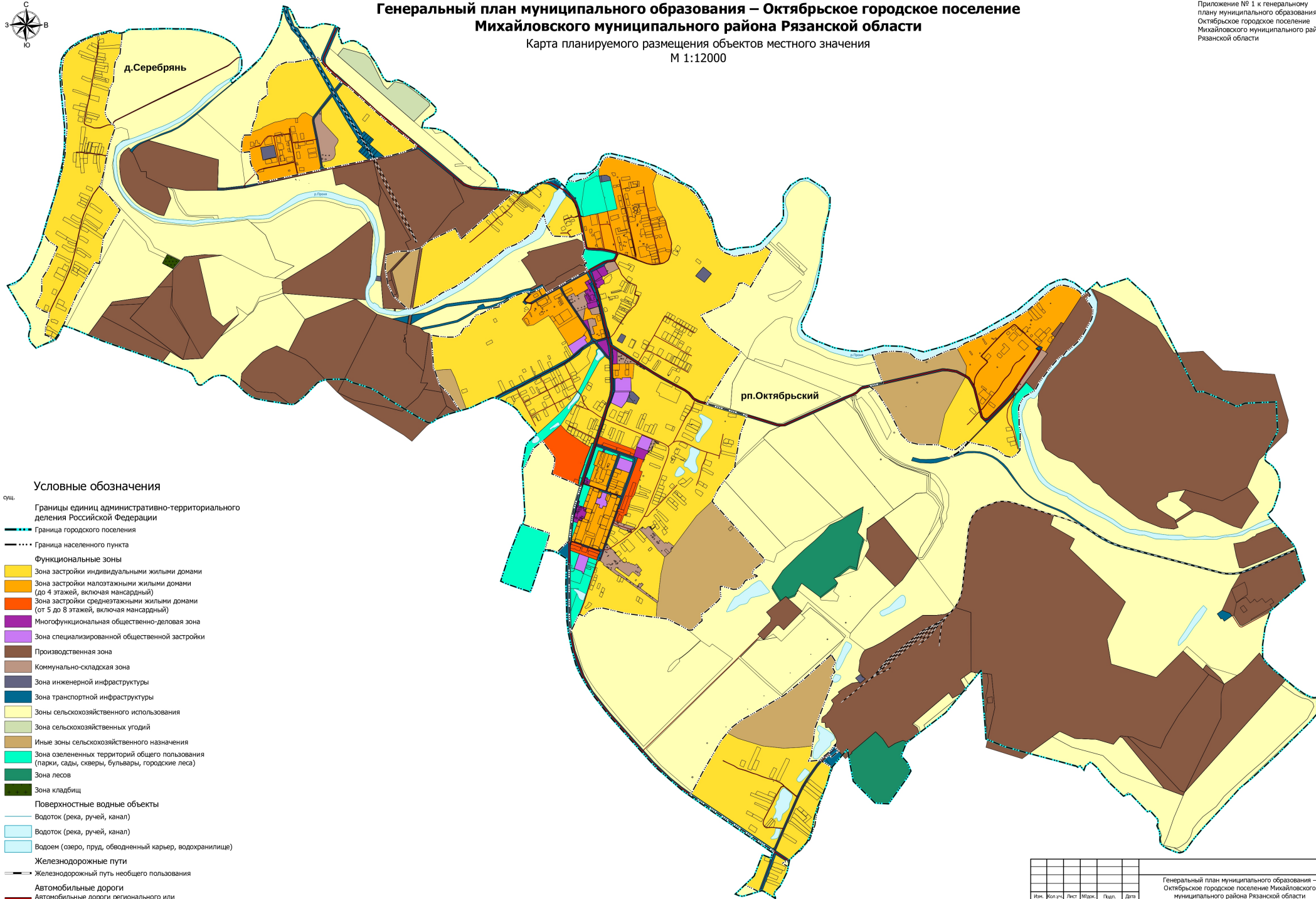
На территории муниципального образования – Октябрьское городское поселение Михайловского муниципального района Рязанской области утвержденными документами территориального планирования не планируется размещение объектов федерального и регионального значения.

Генеральный план муниципального образования – Октябрьское городское поселение Михайловского муниципального района Рязанской области

Карта планируемого размещения объектов местного значения

М 1:12000

Приложение № 1 к генеральному плану муниципального образования – Октябрьское городское поселение Михайловского муниципального района Рязанской области



Условные обозначения

- сущ.
- Границы единиц административно-территориального деления Российской Федерации
 - Граница городского поселения
 - Граница населенного пункта
 - Функциональные зоны**
 - Зона застройки индивидуальными жилыми домами
 - Зона застройки малоэтажными жилыми домами (до 4 этажей, включая мансардный)
 - Зона застройки среднеэтажными жилыми домами (от 5 до 8 этажей, включая мансардный)
 - Многофункциональная общественно-деловая зона
 - Зона специализированной общественной застройки
 - Производственная зона
 - Коммунально-складская зона
 - Зона инженерной инфраструктуры
 - Зона транспортной инфраструктуры
 - Зоны сельскохозяйственного использования
 - Зона сельскохозяйственных угодий
 - Иные зоны сельскохозяйственного назначения
 - Зона озелененных территорий общего пользования (парки, сады, скверы, бульвары, городские леса)
 - Зона лесов
 - Зона кладбищ
 - Поверхностные водные объекты**
 - Водоток (река, ручей, канал)
 - Водоток (река, ручей, канал)
 - Водоем (озеро, пруд, обводненный карьер, водохранилище)
 - Железнодорожные пути**
 - Железнодорожный путь необщего пользования
 - Автомобильные дороги**
 - Автомобильные дороги регионального или межмуниципального значения
 - Автомобильные дороги местного значения

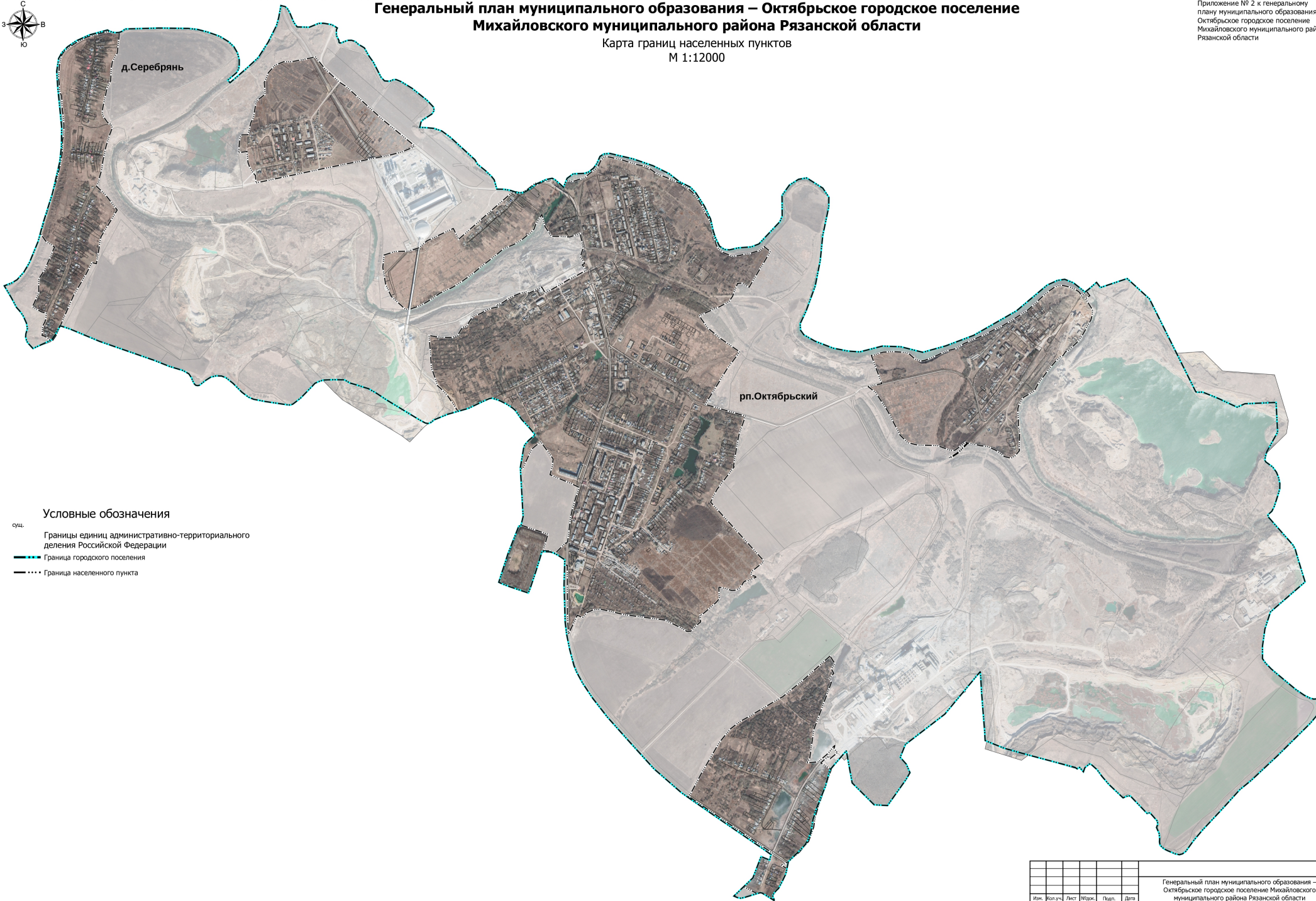
						Генеральный план муниципального образования – Октябрьское городское поселение Михайловского муниципального района Рязанской области					
Имя	Колуч	Лист	Масш.	Паш.	Дата	Муниципальное образование – Октябрьское городское поселение Михайловского муниципального района Рязанской области					
						Карта планируемого размещения объектов местного значения М 1:12000					
						Страница		Лист		Листов	

Имя, № докум., Период, дата, Взам. инв. №

Генеральный план муниципального образования – Октябрьское городское поселение Михайловского муниципального района Рязанской области

Карта границ населенных пунктов
М 1:12000

Приложение № 2 к генеральному
плану муниципального образования –
Октябрьское городское поселение
Михайловского муниципального района
Рязанской области



Условные обозначения

- сущ.
- Границы единиц административно-территориального деления Российской Федерации
 - Граница городского поселения
 - Граница населенного пункта

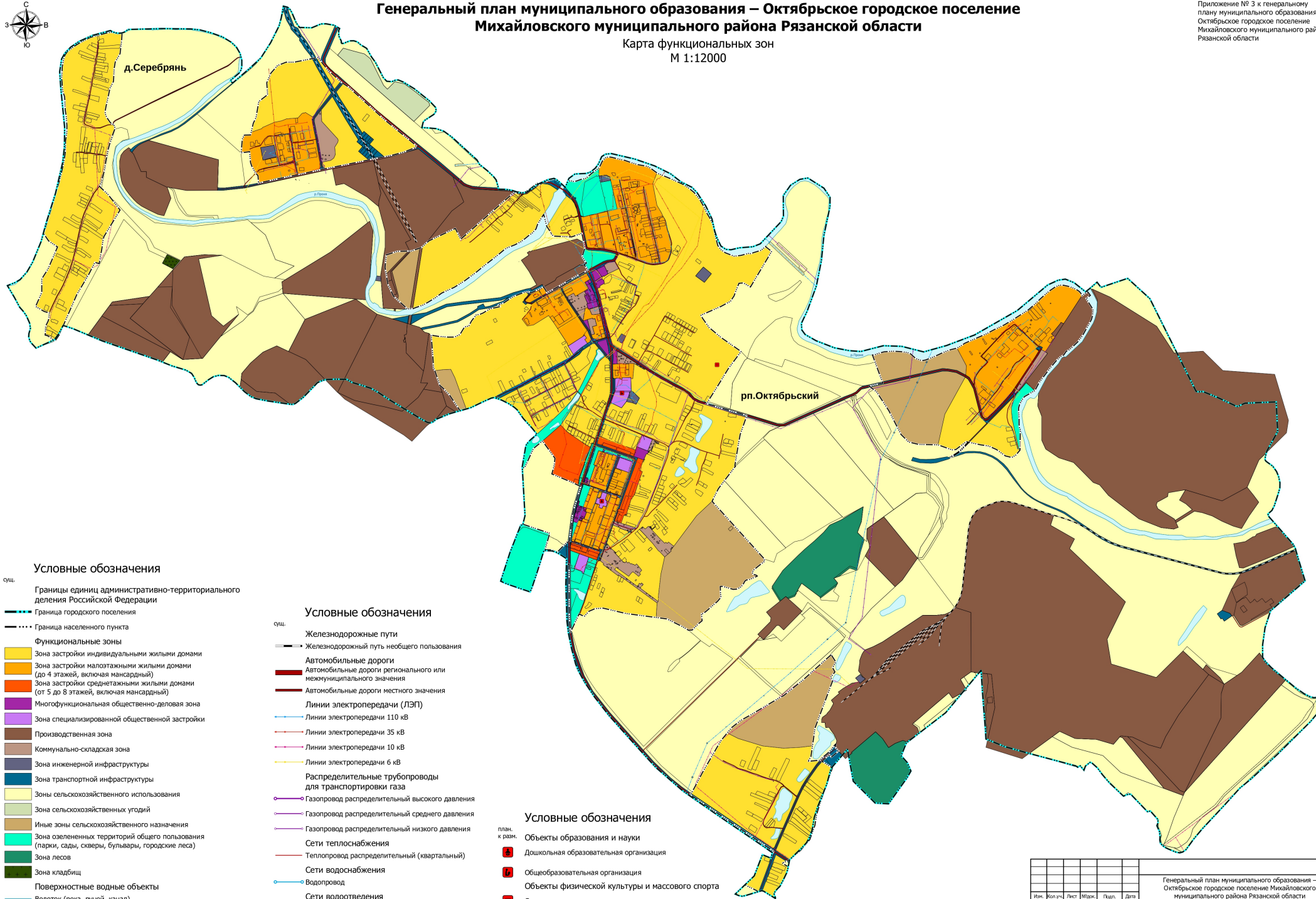
Имя, № докум., Лист, дата, Всего листов

Имя	Имя	Лист	Лист	Лист	Лист	Лист	Лист	Лист	Лист	
Генеральный план муниципального образования – Октябрьское городское поселение Михайловского муниципального района Рязанской области								Страниц	Лист	Лист
Карта границ населенных пунктов М 1:12000										

Генеральный план муниципального образования – Октябрьское городское поселение Михайловского муниципального района Рязанской области

Карта функциональных зон
М 1:12000

Приложение № 3 к генеральному
плану муниципального образования –
Октябрьское городское поселение
Михайловского муниципального района
Рязанской области



Условные обозначения

ош.
Границы единиц административно-территориального
деления Российской Федерации

Граница городского поселения

Граница населенного пункта

Функциональные зоны

- Зона застройки индивидуальными жилыми домами
- Зона застройки малоэтажными жилыми домами (до 4 этажей, включая мансардный)
- Зона застройки среднетажными жилыми домами (от 5 до 8 этажей, включая мансардный)
- Многофункциональная общественно-деловая зона
- Зона специализированной общественной застройки
- Производственная зона
- Коммунально-складская зона
- Зона инженерной инфраструктуры
- Зона транспортной инфраструктуры
- Зоны сельскохозяйственного использования
- Зона сельскохозяйственных угодий
- Иные зоны сельскохозяйственного назначения
- Зона озелененных территорий общего пользования (парки, сады, скверы, бульвары, городские леса)
- Зона лесов
- Зона кладбищ
- Поверхностные водные объекты**
- Водоток (река, ручей, канал)
- Водоток (река, ручей, канал)
- Водоём (озеро, пруд, обводненный карьер, водохранилище)

Условные обозначения

ош.

- Железнодорожные пути
- Железнодорожный путь необщего пользования
- Автомобильные дороги
- Автомобильные дороги регионального или межмуниципального значения
- Автомобильные дороги местного значения
- Линии электропередачи (ЛЭП)
- Линии электропередачи 110 кВ
- Линии электропередачи 35 кВ
- Линии электропередачи 10 кВ
- Линии электропередачи 6 кВ
- Распределительные трубопроводы для транспортировки газа**
- Газопровод распределительный высокого давления
- Газопровод распределительный среднего давления
- Газопровод распределительный низкого давления
- Теплотрасса распределительная (квартальная)
- Сети водоснабжения**
- Водопровод
- Сети водоотведения**
- Канализация самотечная
- Сети электросвязи
- Линия связи

Условные обозначения

плав.
к разм.

- Объекты образования и науки**
- Дошкольная образовательная организация
- Общеобразовательная организация
- Объекты физической культуры и массового спорта
- Спортивное сооружение
- Распределительные трубопроводы для транспортировки газа**
- Газопровод распределительный низкого давления

Имя	Фамилия	Лист	Изд.	Пол.	Дата
Генеральный план муниципального образования – Октябрьское городское поселение Михайловского муниципального района Рязанской области					
Карта функциональных зон М 1:12000					
Страница: _____ Лист: _____ Всего: _____					

Приложение № 4 к генеральному плану
муниципального образования -
Октябрьское городское поселение
Михайловского муниципального района
Рязанской области

Графическое описание местоположения границ населенных пунктов,
перечень координат характерных точек этих границ муниципального
образования — Октябрьское городское поселение
Михайловского муниципального района Рязанской области

ГРАФИЧЕСКОЕ ОПИСАНИЕ

местоположения границ населенных пунктов, территориальных зон, особо охраняемых природных территорий, зон с особыми условиями использования территории

граница населенного пункта р.п. Октябрьский

(наименование объекта местоположение границ, которого описано (далее - объект))

Раздел 1

Сведения об объекте		
№ п/п	Характеристики объекта	Описание характеристик
1	2	3
1	Местоположение объекта	<i>Российская Федерация, Рязанская область, р-н Михайловский, г.п. Октябрьское, р.п. Октябрьский</i>
2	Площадь объекта ± величина погрешности определения площади (Р ± Дельта Р)	<i>7386392кв.м. ± 1723кв.м.</i>
3	Иные характеристики объекта	-

Раздел 2

Сведения о местоположении границ объекта					
1. Система координат <u>МСК-62</u>					
2. Сведения о характерных точках границ объекта					
Обозначение характерных точек границ	Координаты, м		Метод определения координат характерной точки	Средняя квадратическая погрешность положения характерной точки (Мт), м	Описание обозначения точки на местности (при наличии)
	X	Y			
1	2	3	4	5	6
ЗУ1(1)					
1	400089,81	1275136,12	Картометрический метод	2,50	-
2	400115,02	1275214,28	Картометрический метод	2,50	-
3	400117,12	1275294,16	Картометрический метод	2,50	-
4	400117,41	1275305,25	Картометрический метод	2,50	-
5	400117,65	1275314,29	Картометрический метод	2,50	-
6	400127,4	1275343,31	Картометрический метод	2,50	-
7	400138,4	1275376,07	Картометрический метод	2,50	-
8	400142,22	1275387,46	Картометрический метод	2,50	-
9	400149,98	1275396,13	Картометрический метод	2,50	-
10	400169,11	1275417,51	Картометрический метод	2,50	-
11	400174,42	1275423,44	Картометрический метод	2,50	-
12	400190,88	1275441,84	Картометрический метод	2,50	-
13	400279,61	1275630,76	Картометрический метод	2,50	-
14	400240,97	1275650,09	Картометрический метод	2,50	-
15	400202,33	1275669,41	Картометрический метод	2,50	-
16	400523,52	1276035,13	Картометрический метод	2,50	-
17	400538,62	1276052,3	Картометрический метод	2,50	-
18	400534,35	1276063,19	Картометрический метод	2,50	-
19	400535,76	1276070,72	Картометрический метод	2,50	-
20	400530,34	1276077,89	Картометрический метод	2,50	-
21	400538,49	1276079,7	Картометрический метод	2,50	-
22	400542,63	1276080,63	Картометрический метод	2,50	-
23	400538,38	1276094,33	Картометрический метод	2,50	-
24	400535,87	1276113,24	Картометрический метод	2,50	-
25	400543,75	1276134,09	Картометрический метод	2,50	-
26	400559,16	1276161,18	Картометрический метод	2,50	-
27	400597,16	1276209,28	Картометрический метод	2,50	-
28	400603,07	1276219,89	Картометрический метод	2,50	-
29	400590,9	1276225,08	Картометрический метод	2,50	-
30	400628,11	1276310,95	Картометрический метод	2,50	-
31	400634,77	1276344,05	Картометрический метод	2,50	-
32	400628,49	1276351,72	Картометрический метод	2,50	-
33	400630,67	1276352,79	Картометрический метод	2,50	-
34	400628,89	1276356,49	Картометрический метод	2,50	-
35	400595,46	1276395,23	Картометрический метод	2,50	-
36	400573,6	1276418,4	Картометрический метод	2,50	-
37	400615,09	1276435,16	Картометрический метод	2,50	-
38	400619,37	1276448,34	Картометрический метод	2,50	-

Сведения о местоположении границ объекта

39	400619,46	1276465,15	Картометрический метод	2,50	-
40	400614,66	1276480,55	Картометрический метод	2,50	-
41	400620,19	1276502,23	Картометрический метод	2,50	-
42	400630,62	1276530,71	Картометрический метод	2,50	-
43	400638,5	1276565,89	Картометрический метод	2,50	-
44	400678,85	1276613,49	Картометрический метод	2,50	-
45	400700,35	1276643,08	Картометрический метод	2,50	-
46	400713,12	1276659,89	Картометрический метод	2,50	-
47	400735,68	1276671,73	Картометрический метод	2,50	-
48	400767,94	1276686,86	Картометрический метод	2,50	-
49	400787,1	1276708,38	Картометрический метод	2,50	-
50	400792,14	1276729,9	Картометрический метод	2,50	-
51	400789,11	1276750,41	Картометрический метод	2,50	-
52	400780,73	1276784,41	Картометрический метод	2,50	-
53	400767,31	1276843,49	Картометрический метод	2,50	-
54	400750,67	1276891,82	Картометрический метод	2,50	-
55	400735,64	1276943,38	Картометрический метод	2,50	-
56	400723,84	1277006,76	Картометрический метод	2,50	-
57	400709,88	1277030,93	Картометрический метод	2,50	-
58	400677,46	1277074,99	Картометрический метод	2,50	-
59	400673,92	1277079,8	Картометрический метод	2,50	-
60	400638,41	1277166,71	Картометрический метод	2,50	-
61	400597,14	1277258,43	Картометрический метод	2,50	-
62	400571,7	1277298,69	Картометрический метод	2,50	-
63	400538,13	1277340	Картометрический метод	2,50	-
64	400491,34	1277378,85	Картометрический метод	2,50	-
65	400427,65	1277415,6	Картометрический метод	2,50	-
66	400386,99	1277433,75	Картометрический метод	2,50	-
67	400356,64	1277451,73	Картометрический метод	2,50	-
68	400319,01	1277471,06	Картометрический метод	2,50	-
69	400281,38	1277482,05	Картометрический метод	2,50	-
70	400217,94	1277495,11	Картометрический метод	2,50	-
71	400157	1277510,77	Картометрический метод	2,50	-
72	400127,36	1277533,43	Картометрический метод	2,50	-
73	400105,36	1277563,89	Картометрический метод	2,50	-
74	400080,72	1277626,54	Картометрический метод	2,50	-
75	400086,05	1277676,53	Картометрический метод	2,50	-
76	400100,37	1277729,18	Картометрический метод	2,50	-
77	400098,37	1277747,5	Картометрический метод	2,50	-
78	400105,36	1277764,83	Картометрический метод	2,50	-
79	400122,68	1277820,81	Картометрический метод	2,50	-
80	400150,63	1277854,05	Картометрический метод	2,50	-
81	400146,64	1277856,2	Картометрический метод	2,50	-
82	400114,72	1277896,58	Картометрический метод	2,50	-
83	399859,75	1277744,88	Картометрический метод	2,50	-
84	399888,96	1277693,92	Картометрический метод	2,50	-
85	399886,69	1277662,72	Картометрический метод	2,50	-
86	399826,58	1277638,59	Картометрический метод	2,50	-
87	399796,22	1277627,61	Картометрический метод	2,50	-
88	399757,35	1277601,76	Картометрический метод	2,50	-
89	399720,45	1277533,42	Картометрический метод	2,50	-

Сведения о местоположении границ объекта

90	399657,58	1277390,26	Картометрический метод	2,50	-
91	399632,54	1277403,93	Картометрический метод	2,50	-
92	399569,63	1277448,59	Картометрический метод	2,50	-
93	399496,92	1277535,56	Картометрический метод	2,50	-
94	399397,9	1277677,61	Картометрический метод	2,50	-
95	399273	1277585	Картометрический метод	2,50	-
96	399145,93	1277507,46	Картометрический метод	2,50	-
97	399052,64	1277448,21	Картометрический метод	2,50	-
98	399039,4	1277441,2	Картометрический метод	2,50	-
99	399030,88	1277436,68	Картометрический метод	2,50	-
100	399029,62	1277435,24	Картометрический метод	2,50	-
101	399022,89	1277431,06	Картометрический метод	2,50	-
102	398986,36	1277555,22	Картометрический метод	2,50	-
103	398939,28	1277719,09	Картометрический метод	2,50	-
104	398929,41	1277715,63	Картометрический метод	2,50	-
105	398802	1277671	Картометрический метод	2,50	-
106	398737	1277659	Картометрический метод	2,50	-
107	398580,36	1277633,19	Картометрический метод	2,50	-
108	398576,43	1277638	Картометрический метод	2,50	-
109	398472,01	1277558,07	Картометрический метод	2,50	-
110	398414,8	1277515,16	Картометрический метод	2,50	-
111	398324,29	1277469,9	Картометрический метод	2,50	-
112	397910,52	1277844,88	Картометрический метод	2,50	-
113	397892,5	1277843,76	Картометрический метод	2,50	-
114	397865,89	1277808,98	Картометрический метод	2,50	-
115	397830,93	1277766,2	Картометрический метод	2,50	-
116	397813,63	1277758,03	Картометрический метод	2,50	-
117	397800,93	1277765,16	Картометрический метод	2,50	-
118	397795,5	1277784,81	Картометрический метод	2,50	-
119	397788,76	1277795,24	Картометрический метод	2,50	-
120	397763,33	1277736,81	Картометрический метод	2,50	-
121	397760,31	1277714,98	Картометрический метод	2,50	-
122	397752,46	1277704,98	Картометрический метод	2,50	-
123	397733,28	1277694,55	Картометрический метод	2,50	-
124	397714,55	1277679,94	Картометрический метод	2,50	-
125	397705,42	1277668,64	Картометрический метод	2,50	-
126	397695,42	1277647,25	Картометрический метод	2,50	-
127	397693	1277622,21	Картометрический метод	2,50	-
128	397714,57	1277546,03	Картометрический метод	2,50	-
129	397714,57	1277528,82	Картометрический метод	2,50	-
130	397663	1277530,38	Картометрический метод	2,50	-
131	397637,01	1277533,69	Картометрический метод	2,50	-
132	397608,14	1277509,69	Картометрический метод	2,50	-
133	397535,1	1277426,21	Картометрический метод	2,50	-
134	397519,97	1277405,17	Картометрический метод	2,50	-
135	397517,76	1277393,87	Картометрический метод	2,50	-
136	397468,52	1277398,55	Картометрический метод	2,50	-
137	397445,91	1277371,34	Картометрический метод	2,50	-
138	397402,32	1277327,97	Картометрический метод	2,50	-
139	397400,21	1277301,35	Картометрический метод	2,50	-
140	397425,57	1277259,39	Картометрический метод	2,50	-

Сведения о местоположении границ объекта

141	397481,7	1277145,88	Картометрический метод	2,50	-
142	397520,23	1276853	Картометрический метод	2,50	-
143	397539,7	1276770,98	Картометрический метод	2,50	-
144	397558,55	1276690,2	Картометрический метод	2,50	-
145	397555,44	1276632,4	Картометрический метод	2,50	-
146	397536	1276587,67	Картометрический метод	2,50	-
147	397499,72	1276554,46	Картометрический метод	2,50	-
148	397516,71	1276517,18	Картометрический метод	2,50	-
149	397400,2	1276462,62	Картометрический метод	2,50	-
150	397382,89	1276454,7	Картометрический метод	2,50	-
151	397503,27	1276446,96	Картометрический метод	2,50	-
152	397556,89	1276446,77	Картометрический метод	2,50	-
153	397873,44	1276445,68	Картометрический метод	2,50	-
154	397873,86	1276435,14	Картометрический метод	2,50	-
155	397874,2	1276426,31	Картометрический метод	2,50	-
156	397913,03	1276427,41	Картометрический метод	2,50	-
157	397945,81	1276377,71	Картометрический метод	2,50	-
158	397961,74	1276346,29	Картометрический метод	2,50	-
159	397969,03	1276321,71	Картометрический метод	2,50	-
160	397971,21	1276265,2	Картометрический метод	2,50	-
161	397829,83	1276221,15	Картометрический метод	2,50	-
162	397713,04	1276182,22	Картометрический метод	2,50	-
163	397675,13	1276166,85	Картометрический метод	2,50	-
164	397701,77	1276087,97	Картометрический метод	2,50	-
165	397725,33	1276019,33	Картометрический метод	2,50	-
166	397739,67	1275982,44	Картометрический метод	2,50	-
167	397751,97	1275955,81	Картометрический метод	2,50	-
168	397957,89	1276022,4	Картометрический метод	2,50	-
169	398153,57	1276099,24	Картометрический метод	2,50	-
170	398154,59	1276113,58	Картометрический метод	2,50	-
171	398160,17	1276114,96	Картометрический метод	2,50	-
172	398095,2	1276306,74	Картометрический метод	2,50	-
173	397978,15	1276273,82	Картометрический метод	2,50	-
174	397976,34	1276318,23	Картометрический метод	2,50	-
175	397960,69	1276361,47	Картометрический метод	2,50	-
176	398038,44	1276437,85	Картометрический метод	2,50	-
177	398028,6	1276436,59	Картометрический метод	2,50	-
178	398029,49	1276437,4	Картометрический метод	2,50	-
179	398041,47	1276448,32	Картометрический метод	2,50	-
180	398213	1276468,39	Картометрический метод	2,50	-
181	398281,15	1276483,4	Картометрический метод	2,50	-
182	398430,75	1276529,12	Картометрический метод	2,50	-
183	398434,57	1276520,13	Картометрический метод	2,50	-
184	398437,01	1276515,02	Картометрический метод	2,50	-
185	398438,6	1276511,71	Картометрический метод	2,50	-
186	398458,75	1276469,53	Картометрический метод	2,50	-
187	398520,25	1276322,2	Картометрический метод	2,50	-
188	398581,16	1276338,83	Картометрический метод	2,50	-
189	398632,83	1276344,67	Картометрический метод	2,50	-
190	398756,25	1276255,22	Картометрический метод	2,50	-
191	398702,39	1276190,21	Картометрический метод	2,50	-

Сведения о местоположении границ объекта

192	398564,41	1276127,12	Картометрический метод	2,50	-
193	398566,83	1276110,27	Картометрический метод	2,50	-
194	398571,36	1276110,01	Картометрический метод	2,50	-
195	398651,79	1276123,84	Картометрический метод	2,50	-
196	398710,18	1276133,57	Картометрический метод	2,50	-
197	398733,75	1276141,25	Картометрический метод	2,50	-
198	398764,99	1276169,43	Картометрический метод	2,50	-
199	398804,95	1276215,53	Картометрический метод	2,50	-
200	398847,98	1276181,21	Картометрический метод	2,50	-
201	398915,59	1276119,23	Картометрический метод	2,50	-
202	398980,65	1276073,13	Картометрический метод	2,50	-
203	398998,07	1276053,15	Картометрический метод	2,50	-
204	399011,16	1276032,87	Картометрический метод	2,50	-
205	399024,19	1276012,68	Картометрический метод	2,50	-
206	399034,28	1275992,72	Картометрический метод	2,50	-
207	399047,75	1275966,07	Картометрический метод	2,50	-
208	399056,46	1275943,01	Картометрический метод	2,50	-
209	399058,15	1275937,14	Картометрический метод	2,50	-
210	399064,37	1275915,54	Картометрический метод	2,50	-
211	399066,67	1275912,99	Картометрический метод	2,50	-
212	399065,69	1275910,94	Картометрический метод	2,50	-
213	399067,22	1275905,62	Картометрический метод	2,50	-
214	399064,14	1275889,23	Картометрический метод	2,50	-
215	399041,09	1275837,49	Картометрический метод	2,50	-
216	398994,99	1275740,68	Картометрический метод	2,50	-
217	398985,77	1275709,43	Картометрический метод	2,50	-
218	398973,16	1275665,1	Картометрический метод	2,50	-
219	399085,12	1275589,65	Картометрический метод	2,50	-
220	399138,07	1275539,63	Картометрический метод	2,50	-
221	399154,78	1275519,55	Картометрический метод	2,50	-
222	399264,29	1275482,75	Картометрический метод	2,50	-
223	399278,02	1275475,02	Картометрический метод	2,50	-
224	399381,55	1275468,45	Картометрический метод	2,50	-
225	399514,56	1275457,62	Картометрический метод	2,50	-
226	399506,31	1275508,04	Картометрический метод	2,50	-
227	399500,75	1275580,42	Картометрический метод	2,50	-
228	399501,3	1275624,41	Картометрический метод	2,50	-
229	399519,68	1275663,94	Картометрический метод	2,50	-
230	399573,68	1275696,79	Картометрический метод	2,50	-
231	399580,36	1275727,41	Картометрический метод	2,50	-
232	399616,44	1275746,7	Картометрический метод	2,50	-
233	399659,38	1275779,62	Картометрический метод	2,50	-
234	399665,11	1275809,68	Картометрический метод	2,50	-
235	399673,69	1275829,72	Картометрический метод	2,50	-
236	399702,85	1275877,11	Картометрический метод	2,50	-
237	399719,49	1275951,37	Картометрический метод	2,50	-
238	399731,7	1275940,24	Картометрический метод	2,50	-
239	399745,76	1275977,87	Картометрический метод	2,50	-
240	399791,02	1276045,09	Картометрический метод	2,50	-
241	399808,03	1276087,9	Картометрический метод	2,50	-
242	399821,79	1276126,6	Картометрический метод	2,50	-

Сведения о местоположении границ объекта

243	399823,49	1276135,33	Картометрический метод	2,50	-
244	399826,01	1276148,27	Картометрический метод	2,50	-
245	399827,29	1276154,83	Картометрический метод	2,50	-
246	399816,69	1276171,9	Картометрический метод	2,50	-
247	399834,68	1276209,34	Картометрический метод	2,50	-
248	399861,79	1276262,44	Картометрический метод	2,50	-
249	399860,76	1276263,03	Картометрический метод	2,50	-
250	399854,53	1276266,5	Картометрический метод	2,50	-
251	399840,5	1276275,19	Картометрический метод	2,50	-
252	399818	1276288,03	Картометрический метод	2,50	-
253	399871,34	1276383,42	Картометрический метод	2,50	-
254	399876,2	1276391,44	Картометрический метод	2,50	-
255	399888,84	1276412,42	Картометрический метод	2,50	-
256	399907,19	1276442,91	Картометрический метод	2,50	-
257	399942,1	1276506,43	Картометрический метод	2,50	-
258	399945,1	1276516,7	Картометрический метод	2,50	-
259	399980,4	1276579,57	Картометрический метод	2,50	-
260	399994,19	1276572,28	Картометрический метод	2,50	-
261	400012,13	1276558,22	Картометрический метод	2,50	-
262	400019,28	1276552,71	Картометрический метод	2,50	-
263	400031,1	1276569,92	Картометрический метод	2,50	-
264	400041,3	1276562,27	Картометрический метод	2,50	-
265	400043,88	1276560,33	Картометрический метод	2,50	-
266	400053,08	1276554,72	Картометрический метод	2,50	-
267	400076,48	1276539,34	Картометрический метод	2,50	-
268	400137,61	1276558,06	Картометрический метод	2,50	-
269	400178,78	1276550,77	Картометрический метод	2,50	-
270	400243,89	1276537,39	Картометрический метод	2,50	-
271	400238,19	1276519,43	Картометрический метод	2,50	-
272	400218,52	1276463,02	Картометрический метод	2,50	-
273	400218,98	1276458,49	Картометрический метод	2,50	-
274	400224,5	1276331,88	Картометрический метод	2,50	-
275	400240,52	1276320,49	Картометрический метод	2,50	-
276	400240,42	1276316,98	Картометрический метод	2,50	-
277	400243,91	1276316,89	Картометрический метод	2,50	-
278	400243,97	1276318,99	Картометрический метод	2,50	-
279	400294,54	1276285,53	Картометрический метод	2,50	-
280	400380,69	1276263,8	Картометрический метод	2,50	-
281	400310,53	1276220,51	Картометрический метод	2,50	-
282	400275,74	1276208,58	Картометрический метод	2,50	-
283	400245,18	1276180,59	Картометрический метод	2,50	-
284	400226,56	1276154,18	Картометрический метод	2,50	-
285	400206,26	1276129,86	Картометрический метод	2,50	-
286	400183,59	1276099,41	Картометрический метод	2,50	-
287	400161,83	1276056,69	Картометрический метод	2,50	-
288	400140,5	1276002,6	Картометрический метод	2,50	-
289	400129,1	1275983,25	Картометрический метод	2,50	-
290	400100,83	1275950	Картометрический метод	2,50	-
291	400064,39	1275904,74	Картометрический метод	2,50	-
292	400027,08	1275856,46	Картометрический метод	2,50	-
293	400015,3	1275841,22	Картометрический метод	2,50	-

Сведения о местоположении границ объекта

294	399961,74	1275775,71	Картометрический метод	2,50	-
295	399898,09	1275689,01	Картометрический метод	2,50	-
296	399857,14	1275622,28	Картометрический метод	2,50	-
297	399816,72	1275534,05	Картометрический метод	2,50	-
298	399780,12	1275483,76	Картометрический метод	2,50	-
299	399751,22	1275436,25	Картометрический метод	2,50	-
300	399729,54	1275397,16	Картометрический метод	2,50	-
301	399712,86	1275348,24	Картометрический метод	2,50	-
302	399703,99	1275326,29	Картометрический метод	2,50	-
303	399703,95	1275307,34	Картометрический метод	2,50	-
304	399703,16	1275287,38	Картометрический метод	2,50	-
305	399766,97	1275217,66	Картометрический метод	2,50	-
306	399794,72	1275187,34	Картометрический метод	2,50	-
307	399800,41	1275184,71	Картометрический метод	2,50	-
308	399881,58	1275147,26	Картометрический метод	2,50	-
309	399899,2	1275144,29	Картометрический метод	2,50	-
310	399951,44	1275135,5	Картометрический метод	2,50	-
311	400000,73	1275127,21	Картометрический метод	2,50	-
1	400089,81	1275136,12	Картометрический метод	2,50	-
ЗУ1(2)					
312	401446,4	1274356,65	Картометрический метод	2,50	-
313	401470,33	1274417,89	Картометрический метод	2,50	-
314	401471,17	1274478,3	Картометрический метод	2,50	-
315	401496,06	1274604,92	Картометрический метод	2,50	-
316	401502,96	1274633,73	Картометрический метод	2,50	-
317	401505,89	1274645,05	Картометрический метод	2,50	-
318	401418,94	1274714,1	Картометрический метод	2,50	-
319	401325,27	1274816,19	Картометрический метод	2,50	-
320	401293,2	1274865,46	Картометрический метод	2,50	-
321	401055,42	1275127,68	Картометрический метод	2,50	-
322	400876,05	1275346,96	Картометрический метод	2,50	-
323	400872,82	1275350,89	Картометрический метод	2,50	-
324	400860,18	1275346,92	Картометрический метод	2,50	-
325	400825,93	1275260,75	Картометрический метод	2,50	-
326	400804,78	1275180,59	Картометрический метод	2,50	-
327	400786,16	1275089,3	Картометрический метод	2,50	-
328	400770,13	1275010,71	Картометрический метод	2,50	-
329	400702,54	1274679,36	Картометрический метод	2,50	-
330	400674,21	1274546,4	Картометрический метод	2,50	-
331	400667,53	1274518,32	Картометрический метод	2,50	-
332	400668,03	1274517,41	Картометрический метод	2,50	-
333	400665,33	1274504,75	Картометрический метод	2,50	-
334	400661,98	1274489,05	Картометрический метод	2,50	-
335	400604,92	1274221,26	Картометрический метод	2,50	-
336	400657,5	1274217,12	Картометрический метод	2,50	-
337	400679,09	1274198,35	Картометрический метод	2,50	-
338	400721,63	1274174,36	Картометрический метод	2,50	-
339	400751,85	1274163,62	Картометрический метод	2,50	-
340	400829,31	1274156,87	Картометрический метод	2,50	-
341	400821,49	1274096,7	Картометрический метод	2,50	-
342	400918,51	1274104,55	Картометрический метод	2,50	-

Сведения о местоположении границ объекта

343	400948,17	1274118,95	Картометрический метод	2,50	-
344	400949,27	1274163,67	Картометрический метод	2,50	-
345	401033,2	1274183,52	Картометрический метод	2,50	-
346	401074,43	1274203,37	Картометрический метод	2,50	-
347	401188,96	1274222,79	Картометрический метод	2,50	-
348	401237,82	1274285,83	Картометрический метод	2,50	-
349	401323,7	1274280,06	Картометрический метод	2,50	-
350	401391,83	1274309,32	Картометрический метод	2,50	-
312	401446,4	1274356,65	Картометрический метод	2,50	-
ЗУ1(3)					
351	399372,78	1278618,65	Картометрический метод	2,50	-
352	399372,35	1278629,62	Картометрический метод	2,50	-
353	399383,44	1278658,04	Картометрический метод	2,50	-
354	399395,64	1278703,2	Картометрический метод	2,50	-
355	399399,86	1278764,47	Картометрический метод	2,50	-
356	399396,75	1278823,51	Картометрический метод	2,50	-
357	399390,32	1278868,8	Картометрический метод	2,50	-
358	399381,81	1278890,37	Картометрический метод	2,50	-
359	399346,76	1278929,99	Картометрический метод	2,50	-
360	399331,99	1278972,8	Картометрический метод	2,50	-
361	399336,88	1278999,08	Картометрический метод	2,50	-
362	399352,05	1279039,12	Картометрический метод	2,50	-
363	399373,15	1279087,74	Картометрический метод	2,50	-
364	399391,68	1279127,83	Картометрический метод	2,50	-
365	399408,39	1279170,51	Картометрический метод	2,50	-
366	399422,02	1279224,4	Картометрический метод	2,50	-
367	399422,48	1279225,25	Картометрический метод	2,50	-
368	399434,2	1279246,5	Картометрический метод	2,50	-
369	399457,28	1279281,26	Картометрический метод	2,50	-
370	399491,22	1279359,02	Картометрический метод	2,50	-
371	399524,41	1279435,35	Картометрический метод	2,50	-
372	399552,19	1279487,35	Картометрический метод	2,50	-
373	399588,9	1279564,13	Картометрический метод	2,50	-
374	399629	1279630,93	Картометрический метод	2,50	-
375	399696,01	1279734,94	Картометрический метод	2,50	-
376	399737,29	1279782,63	Картометрический метод	2,50	-
377	399778,68	1279825,45	Картометрический метод	2,50	-
378	399818,33	1279869,68	Картометрический метод	2,50	-
379	399834,52	1279890,88	Картометрический метод	2,50	-
380	399861,88	1279930,9	Картометрический метод	2,50	-
381	399873,11	1279959,68	Картометрический метод	2,50	-
382	399872,06	1279988,12	Картометрический метод	2,50	-
383	399863,29	1280028,13	Картометрический метод	2,50	-
384	399853,46	1280053,41	Картометрический метод	2,50	-
385	399844,34	1280075,87	Картометрический метод	2,50	-
386	399828,21	1280100,45	Картометрический метод	2,50	-
387	399813,47	1280112,38	Картометрический метод	2,50	-
388	399797,04	1280119,83	Картометрический метод	2,50	-
389	399826,85	1280159,78	Картометрический метод	2,50	-
390	399799,92	1280179,88	Картометрический метод	2,50	-
391	399777,11	1280149,32	Картометрический метод	2,50	-

Сведения о местоположении границ объекта

392	399698,88	1280198,86	Картометрический метод	2,50	-
393	399658,17	1280196,12	Картометрический метод	2,50	-
394	399626,1	1280187,43	Картометрический метод	2,50	-
395	399511,61	1280123,67	Картометрический метод	2,50	-
396	399465,95	1280089,01	Картометрический метод	2,50	-
397	399414,59	1280034,41	Картометрический метод	2,50	-
398	399403,76	1280020,37	Картометрический метод	2,50	-
399	399399,82	1280007,04	Картометрический метод	2,50	-
400	399374,7	1279990,51	Картометрический метод	2,50	-
401	399368,81	1279984,19	Картометрический метод	2,50	-
402	399362,46	1279968,88	Картометрический метод	2,50	-
403	399333,63	1279937,42	Картометрический метод	2,50	-
404	399279,74	1279891,93	Картометрический метод	2,50	-
405	399173,95	1279812,17	Картометрический метод	2,50	-
406	399116,38	1279781,8	Картометрический метод	2,50	-
407	399112,19	1279771,14	Картометрический метод	2,50	-
408	399090,81	1279736,43	Картометрический метод	2,50	-
409	399075,04	1279708,37	Картометрический метод	2,50	-
410	399055,07	1279692,94	Картометрический метод	2,50	-
411	399020,37	1279673,66	Картометрический метод	2,50	-
412	398993,11	1279665,43	Картометрический метод	2,50	-
413	398963,08	1279665,43	Картометрический метод	2,50	-
414	398919,02	1279669,16	Картометрический метод	2,50	-
415	398874,68	1279669,17	Картометрический метод	2,50	-
416	398853,25	1279672,02	Картометрический метод	2,50	-
417	398836,87	1279678,75	Картометрический метод	2,50	-
418	398804,21	1279677,36	Картометрический метод	2,50	-
419	398691,14	1279675,92	Картометрический метод	2,50	-
420	398656,12	1279646,53	Картометрический метод	2,50	-
421	398638,31	1279617,02	Картометрический метод	2,50	-
422	398649,44	1279570,81	Картометрический метод	2,50	-
423	398695,43	1279507,04	Картометрический метод	2,50	-
424	398720,28	1279451,41	Картометрический метод	2,50	-
425	398728,79	1279394,08	Картометрический метод	2,50	-
426	398747,16	1279310,84	Картометрический метод	2,50	-
427	398683,2	1279248,07	Картометрический метод	2,50	-
428	398672,39	1279235,97	Картометрический метод	2,50	-
429	398650,19	1279201,37	Картометрический метод	2,50	-
430	398639,19	1279178,59	Картометрический метод	2,50	-
431	398643,77	1279176,38	Картометрический метод	2,50	-
432	398654,24	1279197,82	Картометрический метод	2,50	-
433	398676,53	1279231,82	Картометрический метод	2,50	-
434	398686,91	1279244,06	Картометрический метод	2,50	-
435	398748,57	1279304,46	Картометрический метод	2,50	-
436	398751,53	1279291,06	Картометрический метод	2,50	-
437	398695,15	1279216,02	Картометрический метод	2,50	-
438	398692,8	1279188,7	Картометрический метод	2,50	-
439	398728,74	1279088,81	Картометрический метод	2,50	-
440	398731,54	1278951,76	Картометрический метод	2,50	-
441	398749,01	1278878,31	Картометрический метод	2,50	-
442	398803,11	1278823,62	Картометрический метод	2,50	-

Сведения о местоположении границ объекта

443	398973,48	1278736,21	Картометрический метод	2,50	-
444	399108,22	1278648,79	Картометрический метод	2,50	-
445	399142,71	1278604,5	Картометрический метод	2,50	-
446	399150	1278595,14	Картометрический метод	2,50	-
447	399171,11	1278692,75	Картометрический метод	2,50	-
448	399180,06	1278689,46	Картометрический метод	2,50	-
351	399372,78	1278618,65	Картометрический метод	2,50	-
ЗУ1(4)					
449	396791,99	1277743	Картометрический метод	2,50	-
450	396925	1277967	Картометрический метод	2,50	-
451	396931	1277981	Картометрический метод	2,50	-
452	397050	1278128	Картометрический метод	2,50	-
453	397186	1278279	Картометрический метод	2,50	-
454	397224,92	1278323,28	Картометрический метод	2,50	-
455	397173,29	1278356,25	Картометрический метод	2,50	-
456	397130,87	1278333,61	Картометрический метод	2,50	-
457	397101,71	1278349,75	Картометрический метод	2,50	-
458	397062,74	1278319,64	Картометрический метод	2,50	-
459	397036,9	1278333,22	Картометрический метод	2,50	-
460	396700,09	1278207,5	Картометрический метод	2,50	-
461	396493,17	1278177,88	Картометрический метод	2,50	-
462	396461,36	1278157,13	Картометрический метод	2,50	-
463	396469,2	1278243,19	Картометрический метод	2,50	-
464	396485,86	1278257,35	Картометрический метод	2,50	-
465	396490,5	1278262,98	Картометрический метод	2,50	-
466	396516,5	1278294,71	Картометрический метод	2,50	-
467	396543,39	1278322,09	Картометрический метод	2,50	-
468	396568,6	1278339,29	Картометрический метод	2,50	-
469	396586,93	1278358,1	Картометрический метод	2,50	-
470	396562,86	1278352,14	Картометрический метод	2,50	-
471	396535,12	1278376,5	Картометрический метод	2,50	-
472	396491,66	1278324,36	Картометрический метод	2,50	-
473	396508,43	1278310,09	Картометрический метод	2,50	-
474	396482,56	1278280,03	Картометрический метод	2,50	-
475	396473,47	1278269,47	Картометрический метод	2,50	-
476	396460,31	1278257,94	Картометрический метод	2,50	-
477	396418,02	1278328,04	Картометрический метод	2,50	-
478	396415,42	1278332,36	Картометрический метод	2,50	-
479	396301,01	1278292,39	Картометрический метод	2,50	-
480	396287,16	1278287,56	Картометрический метод	2,50	-
481	396260,62	1278278,29	Картометрический метод	2,50	-
482	396250,15	1278274,5	Картометрический метод	2,50	-
483	396156,18	1278241,81	Картометрический метод	2,50	-
484	396075,52	1278217,62	Картометрический метод	2,50	-
485	396002,94	1278206,86	Картометрический метод	2,50	-
486	395954,93	1278189,6	Картометрический метод	2,50	-
487	395900,11	1278169,9	Картометрический метод	2,50	-
488	395824,16	1278104,7	Картометрический метод	2,50	-
489	395765,01	1278036,59	Картометрический метод	2,50	-
490	395755,9	1278023,6	Картометрический метод	2,50	-
491	395750,29	1278013,64	Картометрический метод	2,50	-

Сведения о местоположении границ объекта

492	395744,4	1278003,16	Картометрический метод	2,50	-
493	395741,78	1277996,11	Картометрический метод	2,50	-
494	395732,53	1277972,09	Картометрический метод	2,50	-
495	395705,63	1278014,88	Картометрический метод	2,50	-
496	395686,03	1278011,48	Картометрический метод	2,50	-
497	395662,94	1278004,72	Картометрический метод	2,50	-
498	395611,64	1277980,14	Картометрический метод	2,50	-
499	395564,9	1277955,55	Картометрический метод	2,50	-
500	395550,33	1277940,07	Картометрический метод	2,50	-
501	395527,56	1277920,94	Картометрический метод	2,50	-
502	395513,6	1277914,57	Картометрический метод	2,50	-
503	395505,1	1277914,87	Картометрический метод	2,50	-
504	395485,97	1277923,68	Картометрический метод	2,50	-
505	395478,69	1277923,37	Картометрический метод	2,50	-
506	395531,2	1277838,38	Картометрический метод	2,50	-
507	395534,24	1277824,72	Картометрический метод	2,50	-
508	395527,88	1277803,7	Картометрический метод	2,50	-
509	395575,92	1277705,11	Картометрический метод	2,50	-
510	395639,87	1277771,9	Картометрический метод	2,50	-
511	395792,26	1277830,49	Картометрический метод	2,50	-
512	395767,06	1277891,8	Картометрический метод	2,50	-
513	395806,72	1277901,07	Картометрический метод	2,50	-
514	395805,55	1277907,32	Картометрический метод	2,50	-
515	395817,39	1277910,79	Картометрический метод	2,50	-
516	395860,03	1277846,87	Картометрический метод	2,50	-
517	396176,63	1277380,42	Картометрический метод	2,50	-
518	396222,75	1277312,48	Картометрический метод	2,50	-
519	396232,44	1277317,37	Картометрический метод	2,50	-
520	396241	1277327	Картометрический метод	2,50	-
521	396382,18	1277401,83	Картометрический метод	2,50	-
522	396607,18	1277531,83	Картометрический метод	2,50	-
523	396703	1277610	Картометрический метод	2,50	-
524	396755	1277676	Картометрический метод	2,50	-
449	396791,99	1277743	Картометрический метод	2,50	-

3. Сведения о характерных точках части (частей) границы объекта

Обозначение характерных точек части границы	Координаты, м		Метод определения координат характерной точки	Средняя квадратическая погрешность положения характерной точки (Mt), м	Описание обозначения точки на местности (при наличии)
	X	Y			
1	2	3	4	5	6
Часть № -					
-	-	-	-	-	-

ГРАФИЧЕСКОЕ ОПИСАНИЕ
местоположения границ населенных пунктов, территориальных зон, особо охраняемых природных территорий, зон с особыми условиями использования территории

граница населенного пункта д. Серебрянь

(наименование объекта местоположение границ, которого описано (далее - объект))

Раздел 1

Сведения об объекте		
№ п/п	Характеристики объекта	Описание характеристик
1	2	3
1	Местоположение объекта	<i>Российская Федерация, Рязанская область, р-н Михайловский, г.п. Октябрьское, д. Серебрянь</i>
2	Площадь объекта ± величина погрешности определения площади (Р ± Дельта Р)	<i>695835кв.м. ± 292кв.м.</i>
3	Иные характеристики объекта	-

Раздел 2

Сведения о местоположении границ объекта					
1. Система координат <u>МСК-62</u>					
2. Сведения о характерных точках границ объекта					
Обозначение характерных точек границ	Координаты, м		Метод определения координат характерной точки	Средняя квадратическая погрешность положения характерной точки (Мт), м	Описание обозначения точки на местности (при наличии)
	X	Y			
1	2	3	4	5	6
1	401584,38	1272901,18	Картометрический метод	2,50	-
2	401607,26	1272937,24	Картометрический метод	2,50	-
3	401626,78	1272971,63	Картометрический метод	2,50	-
4	401647,61	1273015,69	Картометрический метод	2,50	-
5	401660,01	1273054,32	Картометрический метод	2,50	-
6	401669,2	1273093,23	Картометрический метод	2,50	-
7	401677,35	1273124,31	Картометрический метод	2,50	-
8	401683,36	1273148,26	Картометрический метод	2,50	-
9	401685,12	1273165,5	Картометрический метод	2,50	-
10	401682,68	1273181,92	Картометрический метод	2,50	-
11	401678,55	1273196,66	Картометрический метод	2,50	-
12	401675,28	1273216,02	Картометрический метод	2,50	-
13	401676,88	1273243,45	Картометрический метод	2,50	-
14	401633,22	1273240,89	Картометрический метод	2,50	-
15	401532,18	1273229,36	Картометрический метод	2,50	-
16	401470,99	1273194,54	Картометрический метод	2,50	-
17	401426,48	1273187,18	Картометрический метод	2,50	-
18	401332,56	1273181,78	Картометрический метод	2,50	-
19	401284,86	1273157,26	Картометрический метод	2,50	-
20	401213,98	1273141,81	Картометрический метод	2,50	-
21	401157,64	1273129,55	Картометрический метод	2,50	-
22	401129,62	1273124,15	Картометрический метод	2,50	-
23	401103,93	1273122,44	Картометрический метод	2,50	-
24	401075,02	1273133,41	Картометрический метод	2,50	-
25	401038,27	1273159,02	Картометрический метод	2,50	-
26	401027,55	1273171,41	Картометрический метод	2,50	-
27	401028,74	1273173,52	Картометрический метод	2,50	-
28	401025,93	1273179,94	Картометрический метод	2,50	-
29	401025,05	1273183,87	Картометрический метод	2,50	-
30	401013,41	1273188,6	Картометрический метод	2,50	-
31	401006,52	1273190,76	Картометрический метод	2,50	-
32	400999,57	1273192,94	Картометрический метод	2,50	-
33	400994,09	1273191,58	Картометрический метод	2,50	-
34	400986,19	1273189,61	Картометрический метод	2,50	-
35	400951,34	1273176,12	Картометрический метод	2,50	-
36	400895,11	1273157,67	Картометрический метод	2,50	-
37	400847,71	1273144,33	Картометрический метод	2,50	-
38	400753,88	1273125,16	Картометрический метод	2,50	-
39	400710,81	1273120,47	Картометрический метод	2,50	-

Сведения о местоположении границ объекта

40	400684,61	1273114,55	Картометрический метод	2,50	-
41	400654,56	1273105	Картометрический метод	2,50	-
42	400609,9	1273095,06	Картометрический метод	2,50	-
43	400589,23	1273087,52	Картометрический метод	2,50	-
44	400580,55	1273081,23	Картометрический метод	2,50	-
45	400546,37	1273117,95	Картометрический метод	2,50	-
46	400521,85	1273143,7	Картометрический метод	2,50	-
47	400411,35	1273229,18	Картометрический метод	2,50	-
48	400222,6	1273114,48	Картометрический метод	2,50	-
49	400189,75	1273106,13	Картометрический метод	2,50	-
50	400136,95	1273099,14	Картометрический метод	2,50	-
51	400027,69	1273079,9	Картометрический метод	2,50	-
52	400036,08	1273048,78	Картометрический метод	2,50	-
53	399948,43	1273003,99	Картометрический метод	2,50	-
54	399805,02	1272919,06	Картометрический метод	2,50	-
55	399583,57	1272822,5	Картометрический метод	2,50	-
56	399515,5	1272792,67	Картометрический метод	2,50	-
57	399473,19	1272763,72	Картометрический метод	2,50	-
58	399509,1	1272712,59	Картометрический метод	2,50	-
59	399515,67	1272692,04	Картометрический метод	2,50	-
60	399522,52	1272693,49	Картометрический метод	2,50	-
61	399548,78	1272694,01	Картометрический метод	2,50	-
62	399554	1272694,11	Картометрический метод	2,50	-
63	399562,06	1272694,52	Картометрический метод	2,50	-
64	399571,07	1272694,99	Картометрический метод	2,50	-
65	399587,96	1272700,46	Картометрический метод	2,50	-
66	399616,31	1272714,19	Картометрический метод	2,50	-
67	399637,37	1272719,18	Картометрический метод	2,50	-
68	399669,34	1272721,73	Картометрический метод	2,50	-
69	399673,87	1272722,38	Картометрический метод	2,50	-
70	399684,2	1272686,32	Картометрический метод	2,50	-
71	399720,39	1272624,24	Картометрический метод	2,50	-
72	399821,07	1272668,48	Картометрический метод	2,50	-
73	399918,05	1272668,23	Картометрический метод	2,50	-
74	399989,51	1272713,38	Картометрический метод	2,50	-
75	400146,7	1272781,31	Картометрический метод	2,50	-
76	400189,19	1272718,1	Картометрический метод	2,50	-
77	400242,53	1272681,46	Картометрический метод	2,50	-
78	400244,38	1272680,25	Картометрический метод	2,50	-
79	400263,3	1272688,11	Картометрический метод	2,50	-
80	400334,92	1272709,64	Картометрический метод	2,50	-
81	400371,48	1272721,21	Картометрический метод	2,50	-
82	400481,14	1272754,36	Картометрический метод	2,50	-
83	400554,87	1272775,87	Картометрический метод	2,50	-
84	400628,17	1272796,96	Картометрический метод	2,50	-
85	400685,03	1272810,98	Картометрический метод	2,50	-
86	400731,35	1272821,27	Картометрический метод	2,50	-
87	400783,15	1272831,11	Картометрический метод	2,50	-
88	400820,62	1272836,4	Картометрический метод	2,50	-
89	400858,05	1272837,9	Картометрический метод	2,50	-
90	400907,7	1272838,49	Картометрический метод	2,50	-

Сведения о местоположении границ объекта

91	400936,32	1272843,4	Картометрический метод	2,50	-
92	400969,16	1272847,86	Картометрический метод	2,50	-
93	401017,96	1272848,46	Картометрический метод	2,50	-
94	401079,35	1272843,95	Картометрический метод	2,50	-
95	401123,06	1272837,43	Картометрический метод	2,50	-
96	401146,61	1272835,63	Картометрический метод	2,50	-
97	401170,58	1272834,67	Картометрический метод	2,50	-
98	401202,97	1272833,66	Картометрический метод	2,50	-
99	401226,08	1272831,45	Картометрический метод	2,50	-
100	401241,2	1272825,9	Картометрический метод	2,50	-
101	401254,22	1272820,8	Картометрический метод	2,50	-
102	401276,49	1272816,9	Картометрический метод	2,50	-
103	401305,51	1272815,07	Картометрический метод	2,50	-
104	401322,74	1272814,15	Картометрический метод	2,50	-
105	401355,12	1272810,62	Картометрический метод	2,50	-
106	401401,4	1272813,76	Картометрический метод	2,50	-
107	401438	1272815,25	Картометрический метод	2,50	-
108	401470,84	1272820,99	Картометрический метод	2,50	-
109	401493,99	1272825,5	Картометрический метод	2,50	-
110	401511,25	1272830,04	Картометрический метод	2,50	-
111	401527,28	1272838,37	Картометрический метод	2,50	-
112	401545,86	1272852,16	Картометрический метод	2,50	-
113	401563,63	1272873,1	Картометрический метод	2,50	-
1	401584,38	1272901,18	Картометрический метод	2,50	-

3. Сведения о характерных точках части (частей) границы объекта

Обозначение характерных точек части границы	Координаты, м		Метод определения координат характерной точки	Средняя квадратическая погрешность положения характерной точки (Мт), м	Описание обозначения точки на местности (при наличии)
	X	Y			
1	2	3	4	5	6
Часть № -					
-	-	-	-	-	-