



**ГЛАВНОЕ УПРАВЛЕНИЕ АРХИТЕКТУРЫ И ГРАДОСТРОИТЕЛЬСТВА
РЯЗАНСКОЙ ОБЛАСТИ**

ПОСТАНОВЛЕНИЕ

«28» февраля 2024 г.

№ 41-п

Об утверждении изменений в генеральный план муниципального образования – Незнановское сельское поселение Кораблинского муниципального района Рязанской области

На основании статей 23-25 Градостроительного кодекса Российской Федерации, статьи 2 Закона Рязанской области от 28.12.2018 № 106-ОЗ «О перераспределении отдельных полномочий в области градостроительной деятельности между органами местного самоуправления муниципальных образований Рязанской области и органами государственной власти Рязанской области», с учетом заключения о результатах общественных обсуждений от 16.01.2024 по проекту внесения изменений в генеральный план муниципального образования – Незнановское сельское поселение Кораблинского муниципального района Рязанской области, руководствуясь постановлением Правительства Рязанской области от 06.08.2008 № 153 «Об утверждении Положения о главном управлении архитектуры и градостроительства Рязанской области», главное управление архитектуры и градостроительства Рязанской области ПОСТАНОВЛЯЕТ:

1. Внести изменения в генеральный план муниципального образования – Незнановское сельское поселение Кораблинского муниципального района Рязанской области, утвержденный постановлением главного управления архитектуры и градостроительства Рязанской области от 18.03.2019 № 2-п «Об утверждении генерального плана Незнановского сельского поселения Кораблинского муниципального района Рязанской области» (в редакции постановления Главархитектуры Рязанской области от 11.03.2022 № 114-п), изложив его в новой редакции согласно приложению к настоящему постановлению.

2. Настоящее постановление вступает в силу со дня его официального опубликования.

3. Государственному казенному учреждению Рязанской области «Центр градостроительного развития Рязанской области»:

1) обеспечить доступ к изменениям в генеральный план муниципального образования – Незнановское сельское поселение Кораблинского муниципального района Рязанской области в федеральной государственной информационной системе территориального планирования и размещение в государственных информационных системах обеспечения градостроительной деятельности в соответствии с требованиями Градостроительного кодекса Российской Федерации;

2) подготовить, заверить усиленной квалифицированной электронной подписью и направить в территориальный орган федерального органа исполнительной власти, уполномоченный Правительством Российской Федерации на осуществление государственного кадастрового учета, государственной регистрации прав, ведение Единого государственного реестра недвижимости, сведения о границах населенных пунктов для внесения в Единый государственный реестр недвижимости в соответствии с Федеральным законом от 13.07.2015 № 218-ФЗ «О государственной регистрации недвижимости».

4. Отделу кадровой работы и делопроизводства обеспечить:

1) государственную регистрацию настоящего постановления в правовом департаменте аппарата Губернатора и Правительства Рязанской области;

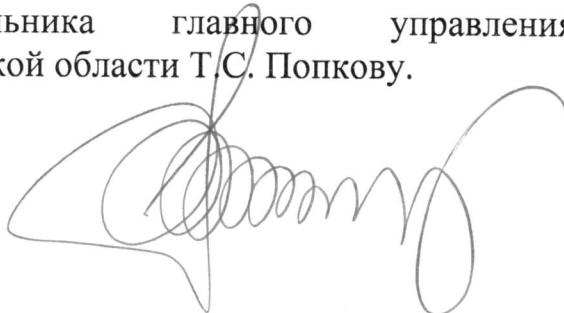
2) опубликование настоящего постановления в сетевом издании «Рязанские ведомости» (www.rv-ryazan.ru) и на официальном интернет-портале правовой информации (www.pravo.gov.ru).

5. Отделу информационного обеспечения градостроительной деятельности разместить настоящее постановление на официальном сайте главного управления архитектуры и градостроительства Рязанской области в сети «Интернет».

6. Предложить главе муниципального образования – Кораблинский муниципальный район Рязанской области, главе муниципального образования – Незнановское сельское поселение Кораблинского муниципального района Рязанской области обеспечить размещение настоящего постановления на официальном сайте муниципального образования в сети «Интернет», публикацию в средствах массовой информации.

7. Контроль за исполнением настоящего постановления возложить на заместителя начальника главного управления архитектуры и градостроительства Рязанской области Т.С. Попкову.

Начальник



Р.В. Шашкин

Приложение
к постановлению главного управления
архитектуры и градостроительства
Рязанской области
от 28 февраля 2024 г. № 71-п

ГЕНЕРАЛЬНЫЙ ПЛАН
муниципального образования – Незнановское сельское поселение
Кораблинского муниципального района Рязанской области

ПОЛОЖЕНИЕ О ТЕРРИТОРИАЛЬНОМ ПЛАНИРОВАНИИ

1. Сведения о видах, назначении и наименованиях планируемых для размещения объектов местного значения, их основные характеристики, их местоположение, а также характеристики зон с особыми условиями использования территорий в случае, если установление таких зон требуется в связи с размещением данных объектов.

На территории муниципального образования – Незнановское сельское поселение Кораблинского муниципального района Рязанской области генеральным планом не планируется размещение объектов местного значения поселения.

2. Параметры функциональных зон, а также сведения о планируемых для размещения в них объектах федерального значения, объектах регионального значения, объектах местного значения, за исключением линейных объектов.

Согласно пункту 5 статьи 1 Градостроительного кодекса Российской Федерации, функциональные зоны – это зоны, для которых документами территориального планирования определены границы и функциональное назначение.

Согласно части 12 статьи 9 Градостроительного кодекса Российской Федерации установлено, что утверждение в документах территориального планирования границ функциональных зон не влечет за собой изменение правового режима земель, находящихся в границах указанных зон.

Функциональное зонирование на территории муниципального образования – Незнановское сельское поселение Кораблинского муниципального района Рязанской области определено в соответствии с законодательством Российской Федерации.

2.1. Перечень и назначение функциональных зон.

При определении параметров функциональных зон на территории муниципального образования – Незнановское сельское поселение Кораблинского муниципального района Рязанской области учитывались градостроительные требования, в том числе:

- рациональные формы расселения населения;
- оптимальные варианты сочетания в пределах зон градостроительных объектов различного функционального назначения;
- структурирование сети общественного обслуживания по принципу привлекательности для различных групп населения дифференцированных видов предложений в зависимости от предпочтений;
- обеспечение равной доступности территории общественного центра поселения по отношению ко всем функциональным зонам и планировочным частям населенного пункта, локализация центра с учетом исторически сложившегося характера использования территории;


- структурное разделение и обособление функциональных зон посредством выделения территорий, предназначенных для обеспечения транспортного и пешеходного обслуживания с учетом формирования рациональной системы связи и возможного осуществления альтернативных вариантов пространственных связей;

- максимальное использование особенностей природного ландшафта в процессе структурного выделения функциональных зон в целях наибольшего использования его преимуществ.

К функциональным зонам в генеральном плане муниципального образования – Незнановское сельское поселение Кораблинского муниципального района Рязанской области относятся зоны, перечисленные в таблице 2.1.1

Таблица 2.1.1

Обозначение функциональной зоны	Наименование функциональной зоны
	Жилые зоны
	Зона специализированной общественной застройки
	Производственная зона
	Коммунально-складская зона
	Зона инженерной инфраструктуры
	Зона транспортной инфраструктуры
	Зоны сельскохозяйственного использования
	Зона садоводческих или огороднических некоммерческих товариществ
	Производственная зона сельскохозяйственных предприятий
	Иные зоны сельскохозяйственного назначения
	Зона лесов
	Зона озелененных территорий специального назначения

Обозначение функциональной зоны	Наименование функциональной зоны
	Зона кладбищ

Границы и обозначение функциональных зон отображены на карте функциональных зон.

Жилые зоны предназначены преимущественно для размещения индивидуальных жилых домов с приусадебными земельными участками, малоэтажных многоквартирных жилых домов, блокированных жилых домов, с возможностью размещения объектов государственного управления, социального назначения, культурно-досуговой деятельности, обеспечивающих потребности жителей.

Зона специализированной общественной застройки предназначена для размещения объектов здравоохранения, образования и науки, культуры и искусства, физической культуры и спорта, с возможностью размещения культовых объектов.

Производственная зона предназначена для размещения производственных, промышленных и складских объектов, деятельность которых связана с воздействием на окружающую среду, для которых необходима организация санитарно-защитной зоны в соответствии с требованиями технических регламентов.

Коммунально-складская зона предназначена для размещения коммунально-складских объектов, деятельность которых связана с воздействием на окружающую среду, для которых необходима организация санитарно-защитной зоны в соответствии с требованиями технических регламентов, а также объектов инженерной инфраструктуры.

Зона инженерной инфраструктуры предназначена для размещения объектов коммунального обслуживания, связанных с обеспечением энергоснабжения, теплоснабжения, газоснабжения, водоснабжения, водоотведения и очистки стоков, связи.

Зона транспортной инфраструктуры предназначена для размещения объектов дорожного сервиса, железнодорожного, автомобильного и трубопроводного транспорта, улично-дорожной сети населенных пунктов.

Зоны сельскохозяйственного использования предназначены для выращивания сельскохозяйственных культур, сенокошения, выпаса сельскохозяйственных животных, ведения личного подсобного хозяйства на полевых участках.

Зона садоводческих или огороднических некоммерческих товариществ предназначена для ведения садоводства, ведения огородничества, осуществления отдыха и выращивания гражданами для собственных нужд культурных растений.

Производственная зона сельскохозяйственных предприятий предназначена для размещения объектов сельскохозяйственного назначения, используемых для содержания и разведения сельскохозяйственных животных, производства,

хранения и первичной переработки сельскохозяйственной продукции, питомников, для которых необходима организация санитарно-защитной зоны в соответствии с требованиями технических регламентов.

Иные зоны сельскохозяйственного назначения предназначены для выращивания сельскохозяйственных культур в границах населенных пунктов.

Зона лесов предназначена для охраны, защиты и воспроизводства лесов, а также для сохранения и восстановления природных ландшафтов.

Зона озелененных территорий специального назначения предназначена для формирования озелененных участков, выполняющих санитарно-защитные функции.

Зона кладбищ предназначена для размещения кладбищ, мест захоронения, соответствующих культовых зданий и сооружений, для которых необходима организация санитарно-защитной зоны в соответствии с требованиями технических регламентов.

2.2. Параметры функциональных зон.

В генеральном плане муниципального образования – Незнановское сельское поселение Кораблинского муниципального района Рязанской области определены параметры функциональных зон, перечисленные в таблице 2.2.1

Таблица 2.2.1

№ п/п	Наименование функциональной зоны	Площадь, га	Максимальный коэффициент застройки	Максимальный коэффициент плотности застройки	Максимальная этажность
1	Жилые зоны	1552,90	Застройка индивидуальными жилыми домами		
			0,2	0,4	3
			Застройка блокированными жилыми домами		
			0,3	0,6	3
			Застройка малоэтажными жилыми домами		
			0,4	0,8	4
2	Зона специализированной общественной застройки	1,79	0,8	2,4	-
3	Производственная зона	54,29	0,8	2,4	-
4	Коммунально-складская зона	13,11	0,6	1,8	-
5	Зона инженерной инфраструктуры	0,33	-	-	-
6	Зона транспортной инфраструктуры	225,69	-	-	-
7	Зоны сельскохозяйственного использования	16944,16	-	-	-
8	Зона садоводческих или огороднических некоммерческих товариществ	17,64	0,2	0,4	3

№ п/п	Наименование функциональной зоны	Площадь, га	Максимальный коэффициент застройки	Максимальный коэффициент плотности застройки	Максимальная этажность
9	Производственная зона сельскохозяйственных предприятий	81,85	-	-	-
10	Иные зоны сельскохозяйственного назначения	46,15	-	-	-
11	Зона лесов	551,53	-	-	-
12	Зона озелененных территорий специального назначения	5,80	-	-	-
13	Зона кладбищ	2,92	-	-	-

Примечания:

1. Для жилых, общественно-деловых зон коэффициенты застройки и плотности застройки приведены для территории (брутто) с учетом необходимых по расчету организаций и предприятий обслуживания населения, стоянок автомобилей, зеленых насаждений, площадок и других объектов благоустройства.

При подсчете коэффициента застройки производственных объектов следует учитывать минимальные коэффициенты застройки, приведенные в СП 18.13330 и СП 348.1325800.

2. При подсчете коэффициентов плотности застройки площадь этажей определяется по внешним размерам здания. Учитываются только надземные этажи, включая мансардные. Подземные этажи зданий и сооружений не учитываются. Подземное сооружение не учитывается, если поверхность земли (надземная часть) над ним используется под озеленение, организацию площадок, стоянок автомобилей, и другие виды благоустройства.

3. Надземным этажом считается этаж с отметкой пола помещений не ниже планировочной отметки земли. При размещении объекта капитального строительства на земельном участке с уклоном первым надземным следует считать этаж с отметкой пола помещений выше наиболее низкой планировочной отметки земли.

4. При определении этажности не учитывают: подполье, проветриваемое подполье, техническое подполье, технические пространства, чердак, технический чердак, расположенные на крыше технические помещения (крышные котельные, машинные отделения лифтов, помещения вентиляционных камер и другие).

5. Коэффициент застройки определяется как отношение площади, занятой под зданиями и сооружениями, к площади территории.

6. Коэффициент плотности застройки определяется как отношение суммарной поэтажной площади здания и сооружения к площади территории.

2.3. Сведения о планируемых для размещения в функциональных зонах объектов федерального значения, объектов регионального значения, объектов местного значения, за исключением линейных объектов.

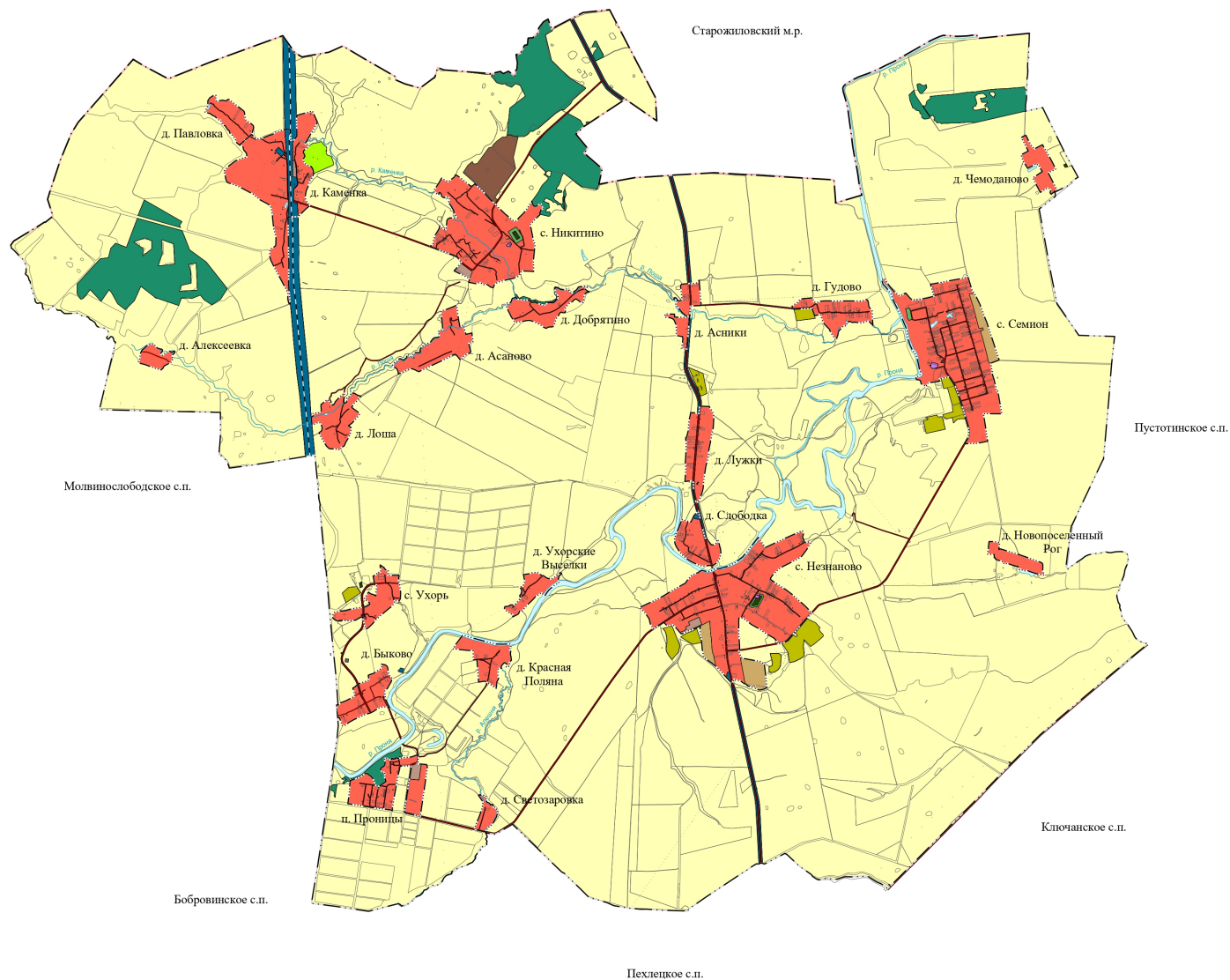
На территории муниципального образования – Незнановское сельское поселение Кораблинского муниципального района Рязанской области, в соответствии с утвержденными документами территориального планирования, не планируется размещение объектов федерального значения, объектов регионального значения, объектов местного значения муниципального района.

ГЕНЕРАЛЬНЫЙ ПЛАН МУНИЦИПАЛЬНОГО ОБРАЗОВАНИЯ - НЕЗНАНОВСКОЕ СЕЛЬСКОЕ ПОСЕЛЕНИЕ КОРАБЛИНСКОГО МУНИЦИПАЛЬНОГО РАЙОНА РЯЗАНСКОЙ ОБЛАСТИ

Приложение № 1 к генеральному плану муниципального образования - Незнановское сельское поселение Кораблинского муниципального района Рязанской области

Карта планируемого размещения объектов местного значения

М 1:40 000



Условные обозначения

Код объекта	Значение	Условное обозначение	
		Суп.	Плн.
Границы единиц административно-территориального деления Российской Федерации			
601010301	Граница муниципального района	— · — · —	
601010307	Граница сельского поселения	— · · · —	
601010400	Граница населенного пункта	— · · · · —	
Автомобильные дороги			
602030302	Автомобильные дороги регионального или межмуниципального значения	— — — —	
602030303	Автомобильные дороги местного значения	— — — —	
Железнодорожные пути			
602030101	Железнодорожные линии (за исключением железнодорожных путей необщего пользования)	— — — —	
Функциональные зоны			
701010100	Жилые зоны	■	
701010302	Зона специализированной общественной застройки	■	
701010401	Промышленная зона	■	
701010402	Коммунально-складская зона	■	
701010404	Зона инженерной инфраструктуры	■	
701010405	Зона транспортной инфраструктуры	■	
701010502	Зона садоводческих или огороднических некоммерческих товариществ	■	
701010500	Зоны сельскохозяйственного использования	■	
701010504	Иные зоны сельскохозяйственного назначения	■	
701010503	Промышленная зона сельскохозяйственных предприятий	■	
701010605	Зона лесов	■	
701010703	Зона озелененных территорий специального назначения	■	
701010701	Зона клубов	■	
Поверхностные водные объекты			
706020300	Водоем (озеро, пруд, обводненный карьер, водохранилище)	■	
706020200	Водоток (река, ручей, канал)	■	

Генеральный план муниципального образования - Незнановское сельское поселение Кораблинского муниципального района Рязанской области					
Изм.	Код	уч.	Лист	Масш.	Дата
Карта планируемого размещения объектов местного значения					Страна
М 1:40 000					Лист
					Листов

ГЕНЕРАЛЬНЫЙ ПЛАН МУНИЦИПАЛЬНОГО ОБРАЗОВАНИЯ - НЕЗНАНОВСКОЕ СЕЛЬСКОЕ ПОСЕЛЕНИЕ КОРАБЛИНСКОГО МУНИЦИПАЛЬНОГО РАЙОНА РЯЗАНСКОЙ ОБЛАСТИ

Приложение № 2 к генеральному плану муниципального образования - Незнановское сельское поселение Кораблинского муниципального района Рязанской области

Карта границ населенных пунктов

М 1:40 000



Условные обозначения

Код объекта	Значение	Условное обозначение	
		Сущ.	Плн.
Границы единиц административно-территориального деления Российской Федерации			
60.10.0301	Граница муниципального района	— · — · —	
60.10.0307	Граница сельского поселения	— · — · —	
60.10.0409	Граница населенного пункта	— · — · —	



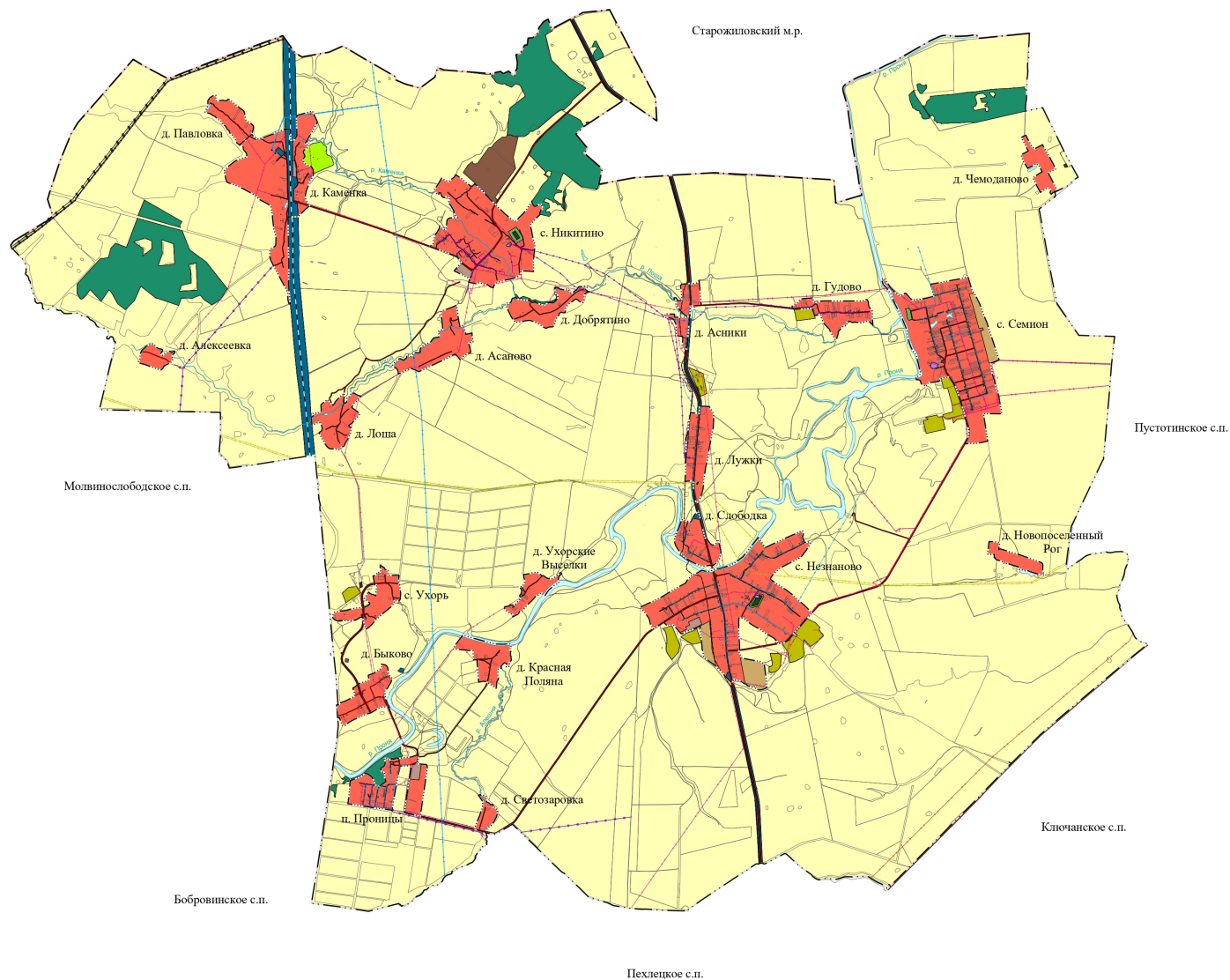
Изм.	Код ук.	Лист	Масш.	Подпись	Дата	Страна	Лист	Листов
Генеральный план муниципального образования - Незнановское сельское поселение Кораблинского муниципального района Рязанской области								
Карта границ населенных пунктов								
М 1:40 000								

ГЕНЕРАЛЬНЫЙ ПЛАН МУНИЦИПАЛЬНОГО ОБРАЗОВАНИЯ - НЕЗНАНОВСКОЕ СЕЛЬСКОЕ ПОСЕЛЕНИЕ КОРАБЛИНСКОГО МУНИЦИПАЛЬНОГО РАЙОНА РЯЗАНСКОЙ ОБЛАСТИ

Приложение № 3 к генеральному плану муниципального образования - Незнановское сельское поселение Кораблинского муниципального района Рязанской области

Карта функциональных зон

М 1:40 000



Условные обозначения

Код объекта	Значение	Условное обозначение	
		Суп.	Плн.
Границы единиц административно-территориального деления Российской Федерации			
601010301	Граница муниципального района	— — — — —	
601010307	Граница сельского поселения	- - - - -	
601010400	Граница населенного пункта	· · · · ·	
Автомобильные дороги			
602030302	Автомобильные дороги регионального или межмуниципального значения	— — — — —	
602030303	Автомобильные дороги местного значения	— — — — —	
Железнодорожные пути			
602030101	Железнодорожные линии (за исключением железнодорожных путей особого пользования)	- - - - -	
Функциональные зоны			
701010100	Жилые зоны	■	
701010302	Зона специализированной общественной застройки	■	
701010401	Противодиверсионная зона	■	
701010402	Коммунально-складская зона	■	
701010404	Зона инженерной инфраструктуры	■	
701010405	Зона транспортной инфраструктуры	■	
701010502	Зона садоводческих или огороднических некоммерческих товариществ	■	
701010500	Зона сельскохозяйственного назначения	■	
701010504	Плывучие зоны сельскохозяйственного назначения	■	
701010503	Предпочтительная зона сельскохозяйственных предприятий	■	
701010605	Зона лесов	■	
701010703	Зона озелененных территорий специального назначения	■	
701010701	Зона кладбищ	■	
Поверхностные водные объекты			
706020300	Водоем (озеро, пруд, обводненный карьер, водохранилище)	■	
706020200	Водоток (река, ручей, канал)	■	
Линии электропередачи (ЛЭП)			
602040309	Линии электропередачи 220 кВ	— — — — —	
602040311	Линии электропередачи 110 кВ	— — — — —	
602040313	Линии электропередачи 35 кВ	— — — — —	
602040315	Линии электропередачи 10 кВ	— — — — —	
Сети связи			
602041601	Линия связи	— — — — —	
Распределительные трубопроводы для транспортировки газа			
602040601	Газопровод высокого давления	— — — — —	
602040602	Газопровод среднего давления	— — — — —	
602040603	Газопровод низкого давления	— — — — —	
Магистральные трубопроводы для транспортировки жидких и газообразных углеводородов			
602040403	Магистральный газопровод	— — — — —	
Сети водоснабжения			
602041202	Водопровод	— — — — —	

Генеральный план муниципального образования - Незнановское сельское поселение Кораблинского муниципального района Рязанской области					
Изм.	Кол. уч.	Лист	Масш.	Поправк.	Дата
					Страна
					Лист
					Листов
Карта функциональных зон М 1:40 000					

Приложение № 4 к генеральному плану
муниципального образования -
Незнановское сельское поселение
Кораблинского муниципального района
Рязанской области

Графическое описание местоположения границ населенных пунктов,
перечень координат характерных точек этих границ муниципального
образования — Незнановское сельское поселение Кораблинского
муниципального района Рязанской области

ГРАФИЧЕСКОЕ ОПИСАНИЕ

местоположения границ населенных пунктов, территориальных зон, особо охраняемых природных территорий, зон с особыми условиями использования территории

Граница населенного пункта д. Алексеевка

(наименование объекта местоположение границ, которого описано (далее - объект))

Раздел 1

Сведения об объекте		
№ п/п	Характеристики объекта	Описание характеристик
1	2	3
1	Местоположение объекта	<i>Российская Федерация, Рязанская область, р-н Кораблинский, с/п Незнановское, д Алексеевка</i>
2	Площадь объекта ± величина погрешности определения площади (Р ± Дельта Р)	<i>161860кв.м. ± 141кв.м.</i>
3	Иные характеристики объекта	-

Раздел 3

Сведения о местоположении измененных (уточненных) границ объекта							
1. Система координат		<u>МСК-62</u>					
2. Сведения о характерных точках границ объекта							
Обозначение характерных точек границ	Существующие координаты, м		Измененные (уточненные) координаты, м		Метод определения координат характерной точки	Средняя квадратическая погрешность положения характерной точки (Мт), м	Описание обозначения точки на местности (при наличии)
	X	Y	X	Y			
1	2	3	4	5	6	7	8
1	380853,86	1345950,35	380853,86	1345950,35	Картометрический метод	2,50	-
2	380919,69	1345979,31	380919,69	1345979,31	Картометрический метод	2,50	-
3	380947,78	1346015,3	380947,78	1346015,3	Картометрический метод	2,50	-
4	380984,64	1346047,77	380984,64	1346047,77	Картометрический метод	2,50	-
5	381007,46	1346078,49	381007,46	1346078,49	Картометрический метод	2,50	-
6	381028,53	1346133,79	381028,53	1346133,79	Картометрический метод	2,50	-
7	381030,28	1346158,36	381030,28	1346158,36	Картометрический метод	2,50	-
8	381018,87	1346180,31	381018,87	1346180,31	Картометрический метод	2,50	-
9	380992,54	1346203,13	380992,54	1346203,13	Картометрический метод	2,50	-
10	380966,21	1346228,58	380966,21	1346228,58	Картометрический метод	2,50	-
11	380952,61	1346257,98	380952,61	1346257,98	Картометрический метод	2,50	-
12	380947,78	1346283,44	380947,78	1346283,44	Картометрический метод	2,50	-
13	380945,14	1346309,77	380945,14	1346309,77	Картометрический метод	2,50	-
14	380939	1346319,42	380939	1346319,42	Картометрический метод	2,50	-
15	380923,2	1346325,57	380923,2	1346325,57	Картометрический метод	2,50	-
16	380901,7	1346319,42	380901,7	1346319,42	Картометрический метод	2,50	-
17	380884,14	1346303,62	380884,14	1346303,62	Картометрический метод	2,50	-
18	380874,49	1346297,92	380874,49	1346297,92	Картометрический метод	2,50	-
19	380862,64	1346296,6	380862,64	1346296,6	Картометрический метод	2,50	-
20	380850,35	1346302,31	380850,35	1346302,31	Картометрический метод	2,50	-
21	380842,02	1346329,08	380842,02	1346329,08	Картометрический метод	2,50	-
22	380852,11	1346352,33	380852,11	1346352,33	Картометрический метод	2,50	-

Сведения о местоположении измененных (уточненных) границ объекта

23	380873,17	1346366,38	380873,17	1346366,38	Картометрический метод	2,50	-
24	380883,27	1346384,81	380883,27	1346384,81	Картометрический метод	2,50	-
25	380886,34	1346403,24	380886,34	1346403,24	Картометрический метод	2,50	-
26	380894,53	1346411,79	380894,53	1346411,79	Картометрический метод	2,50	-
27	380896,43	1346413,77	380896,43	1346413,77	Картометрический метод	2,50	-
28	380912,23	1346422,11	380912,23	1346422,11	Картометрический метод	2,50	-
29	380918,38	1346435,28	380918,38	1346435,28	Картометрический метод	2,50	-
30	380914,43	1346451,08	380914,43	1346451,08	Картометрический метод	2,50	-
31	380901,7	1346477,41	380901,7	1346477,41	Картометрический метод	2,50	-
32	380905,65	1346500,23	380905,65	1346500,23	Картометрический метод	2,50	-
33	380924,08	1346517,34	380924,08	1346517,34	Картометрический метод	2,50	-
34	380919,69	1346531,39	380919,69	1346531,39	Картометрический метод	2,50	-
35	380912,23	1346538,85	380912,23	1346538,85	Картометрический метод	2,50	-
36	380892,48	1346534,02	380892,48	1346534,02	Картометрический метод	2,50	-
37	380865,71	1346508,57	380865,71	1346508,57	Картометрический метод	2,50	-
38	380843,77	1346495,4	380843,77	1346495,4	Картометрический метод	2,50	-
39	380827,09	1346493,64	380827,09	1346493,64	Картометрический метод	2,50	-
40	380810,86	1346498,03	380810,86	1346498,03	Картометрический метод	2,50	-
41	380793,3	1346513,83	380793,3	1346513,83	Картометрический метод	2,50	-
42	380743,71	1346485,75	380743,71	1346485,75	Картометрический метод	2,50	-
43	380714,31	1346465,12	380714,31	1346465,12	Картометрический метод	2,50	-
44	380707,73	1346443,18	380707,73	1346443,18	Картометрический метод	2,50	-
45	380675,69	1346386,13	380675,69	1346386,13	Картометрический метод	2,50	-
46	380659,01	1346362,43	380659,01	1346362,43	Картометрический метод	2,50	-
47	380614,69	1346339,61	380614,69	1346339,61	Картометрический метод	2,50	-
48	380591,87	1346312,4	380591,87	1346312,4	Картометрический метод	2,50	-
49	380612,06	1346229,02	380612,06	1346229,02	Картометрический метод	2,50	-
50	380640,14	1346137,3	380640,14	1346137,3	Картометрический метод	2,50	-
51	380673,94	1346031,54	380673,94	1346031,54	Картометрический метод	2,50	-

ГРАФИЧЕСКОЕ ОПИСАНИЕ

местоположения границ населенных пунктов, территориальных зон, особо охраняемых природных территорий, зон с особыми условиями использования территории

Граница населенного пункта д. Асаново

(наименование объекта местоположение границ, которого описано (далее - объект))

Раздел 1

Сведения об объекте		
№ п/п	Характеристики объекта	Описание характеристик
1	2	3
1	Местоположение объекта	<i>Российская Федерация, Рязанская область, р-н Кораблинский, с/п Незнановское, д Асаново</i>
2	Площадь объекта ± величина погрешности определения площади (Р ± Дельта Р)	<i>590110кв.м. ± 269кв.м.</i>
3	Иные характеристики объекта	-

Раздел 2

Сведения о местоположении границ объекта					
1. Система координат <u>МСК-62</u>					
2. Сведения о характерных точках границ объекта					
Обозначение характерных точек границ	Координаты, м		Метод определения координат характерной точки	Средняя квадратическая погрешность положения характерной точки (Мт), м	Описание обозначения точки на местности (при наличии)
	X	Y			
1	2	3	4	5	6
1	381193,68	2154478,93	Картометрический метод	2,50	-
2	381218,22	2154505,55	Картометрический метод	2,50	-
3	381223,76	2154533,21	Картометрический метод	2,50	-
4	381227,55	2154570,88	Картометрический метод	2,50	-
5	381237,25	2154588,86	Картометрический метод	2,50	-
6	381254,87	2154595,44	Картометрический метод	2,50	-
7	381278,73	2154590,6	Картометрический метод	2,50	-
8	381312,94	2154576,42	Картометрический метод	2,50	-
9	381325,73	2154578,14	Картометрический метод	2,50	-
10	381346,14	2154597,85	Картометрический метод	2,50	-
11	381353,39	2154624,48	Картометрический метод	2,50	-
12	381354,76	2154652,81	Картометрический метод	2,50	-
13	381470,23	2154645,23	Картометрический метод	2,50	-
14	381492,62	2154642,47	Картометрический метод	2,50	-
15	381543,51	2154636,22	Картометрический метод	2,50	-
16	381676,25	2154625,17	Картометрический метод	2,50	-
17	381706	2154728,86	Картометрический метод	2,50	-
18	381739,17	2154813,91	Картометрический метод	2,50	-
19	381760,61	2154866,44	Картометрический метод	2,50	-
20	381774,42	2154887,18	Картометрический метод	2,50	-
21	381722,58	2154896,87	Картометрический метод	2,50	-
22	381648,59	2154905,85	Картометрический метод	2,50	-
23	381528,3	2154921,75	Картометрический метод	2,50	-
24	381403,87	2154946,65	Картометрический метод	2,50	-
25	381426,67	2154988,82	Картометрический метод	2,50	-
26	381437,04	2155004,72	Картометрический метод	2,50	-
27	381435,88	2155005,21	Картометрический метод	2,50	-
28	381434,53	2155005,7	Картометрический метод	2,50	-
29	381403,16	2155016,46	Картометрический метод	2,50	-
30	381400,19	2155017,25	Картометрический метод	2,50	-
31	381398,13	2155017,64	Картометрический метод	2,50	-
32	381278,03	2155046,89	Картометрический метод	2,50	-
33	381284,94	2155082,15	Картометрический метод	2,50	-
34	381293,24	2155112,57	Картометрический метод	2,50	-
35	381300,66	2155151,7	Картометрический метод	2,50	-
36	381271,86	2155150,76	Картометрический метод	2,50	-
37	381222,03	2155160,27	Картометрический метод	2,50	-
38	381180,54	2155169,95	Картометрический метод	2,50	-
39	381146,67	2155167,88	Картометрический метод	2,50	-

Сведения о местоположении границ объекта

40	381146,67	2155138,84	Картометрический метод	2,50	-
41	381126,62	2155093,21	Картометрический метод	2,50	-
42	380984,89	2155129,85	Картометрический метод	2,50	-
43	380974,54	2155129,85	Картометрический метод	2,50	-
44	380958,12	2155098,1	Картометрический метод	2,50	-
45	380952,73	2155088,15	Картометрический метод	2,50	-
46	380933,74	2155051,73	Картометрический метод	2,50	-
47	380900,55	2155000,57	Картометрический метод	2,50	-
48	380879,79	2154982,58	Картометрический метод	2,50	-
49	380850,07	2154978,44	Картометрический метод	2,50	-
50	380840,39	2154974,3	Картометрический метод	2,50	-
51	380840,4	2154959,09	Картометрический метод	2,50	-
52	380842,47	2154949,43	Картометрический метод	2,50	-
53	380843,47	2154948,89	Картометрический метод	2,50	-
54	380846,77	2154949,42	Картометрический метод	2,50	-
55	380848,51	2154946,27	Картометрический метод	2,50	-
56	380859,76	2154940,43	Картометрический метод	2,50	-
57	380903,99	2154905,87	Картометрический метод	2,50	-
58	380937,19	2154872,66	Картометрический метод	2,50	-
59	380938,57	2154855,38	Картометрический метод	2,50	-
60	380925,44	2154824,28	Картометрический метод	2,50	-
61	380827,97	2154634,13	Картометрический метод	2,50	-
62	380736,69	2154437,8	Картометрический метод	2,50	-
63	380644,28	2154248,54	Картометрический метод	2,50	-
64	380663,84	2154201,63	Картометрический метод	2,50	-
65	380671,36	2154193,75	Картометрический метод	2,50	-
66	380680,02	2154170,24	Картометрический метод	2,50	-
67	380695,21	2154128,76	Картометрический метод	2,50	-
68	380681,38	2154067,25	Картометрический метод	2,50	-
69	380664,46	2154019,87	Картометрический метод	2,50	-
70	380625,37	2153945,9	Картометрический метод	2,50	-
71	380603,25	2153897,84	Картометрический метод	2,50	-
72	380641,97	2153895,77	Картометрический метод	2,50	-
73	380684,84	2153878,48	Картометрический метод	2,50	-
74	380706,27	2153857,05	Картометрический метод	2,50	-
75	380752,17	2153797,97	Картометрический метод	2,50	-
76	380776,78	2153818,34	Картометрический метод	2,50	-
77	380806,51	2153836,32	Картометрический метод	2,50	-
78	380816,89	2153851,51	Картометрический метод	2,50	-
79	380816,89	2153867,41	Картометрический метод	2,50	-
80	380824,49	2153879,17	Картометрический метод	2,50	-
81	380850,07	2153897,84	Картометрический метод	2,50	-
82	380861,82	2153912,37	Картометрический метод	2,50	-
83	380864,6	2153934,47	Картометрический метод	2,50	-
84	380852,15	2153961,8	Картометрический метод	2,50	-
85	380840,39	2153983,58	Картометрический метод	2,50	-
86	380841,07	2153995,67	Картометрический метод	2,50	-
87	380850,42	2154004,66	Картометрический метод	2,50	-
88	380862,53	2154014,34	Картометрический метод	2,50	-
89	380874,96	2154034,05	Картометрический метод	2,50	-
90	380884,64	2154041,64	Картометрический метод	2,50	-

Сведения о местоположении границ объекта

91	380918,17	2154042,34	Картометрический метод	2,50	-
92	380927,5	2154045,79	Картометрический метод	2,50	-
93	380932,68	2154054,43	Картометрический метод	2,50	-
94	380928,89	2154068,26	Картометрический метод	2,50	-
95	380914,71	2154081,4	Картометрический метод	2,50	-
96	380903,65	2154093,83	Картометрический метод	2,50	-
97	380898,47	2154106,29	Картометрический метод	2,50	-
98	380902,63	2154120,1	Картометрический метод	2,50	-
99	380912,99	2154132,9	Картометрический метод	2,50	-
100	380951	2154156,07	Картометрический метод	2,50	-
101	380965,17	2154174,04	Картометрический метод	2,50	-
102	380969,68	2154199,62	Картометрический метод	2,50	-
103	380964,49	2154239,39	Картометрический метод	2,50	-
104	380969,68	2154265,31	Картометрический метод	2,50	-
105	380977,28	2154274,29	Картометрический метод	2,50	-
106	380984,54	2154275,67	Картометрический метод	2,50	-
107	380999,05	2154261,84	Картометрический метод	2,50	-
108	381007	2154270,83	Картометрический метод	2,50	-
109	381032,94	2154271,53	Картометрический метод	2,50	-
110	381045,38	2154283,61	Картометрический метод	2,50	-
111	381064,4	2154292,61	Картометрический метод	2,50	-
112	381082,72	2154306,79	Картометрический метод	2,50	-
113	381081,33	2154323,02	Картометрический метод	2,50	-
114	381087,9	2154331,68	Картометрический метод	2,50	-
115	381103,11	2154337,21	Картометрический метод	2,50	-
116	381114,17	2154345,51	Картометрический метод	2,50	-
117	381122,47	2154369,02	Картометрический метод	2,50	-
118	381125,94	2154400,82	Картометрический метод	2,50	-
119	381135,61	2154432,62	Картометрический метод	2,50	-
120	381146,67	2154446,44	Картометрический метод	2,50	-
1	381193,68	2154478,93	Картометрический метод	2,50	-
121	380876,35	2154162,3	Картометрический метод	2,50	-
122	380876,84	2154165,62	Картометрический метод	2,50	-
123	380873,52	2154166,11	Картометрический метод	2,50	-
124	380873,04	2154162,79	Картометрический метод	2,50	-
121	380876,35	2154162,3	Картометрический метод	2,50	-

3. Сведения о характерных точках части (частей) границы объекта

Обозначение характерных точек части границы	Координаты, м		Метод определения координат характерной точки	Средняя квадратическая погрешность положения характерной точки (M _t), м	Описание обозначения точки на местности (при наличии)
	X	Y			
1	2	3	4	5	6
Часть № -					
-	-	-	-	-	-

ГРАФИЧЕСКОЕ ОПИСАНИЕ

местоположения границ населенных пунктов, территориальных зон, особо охраняемых природных территорий, зон с особыми условиями использования территории

Граница населенного пункта д. Асники

(наименование объекта местоположение границ, которого описано (далее - объект))

Раздел 1

Сведения об объекте		
№ п/п	Характеристики объекта	Описание характеристик
1	2	3
1	Местоположение объекта	<i>Российская Федерация, Рязанская область, р-н Кораблинский, с/п Незнановское, д Асники</i>
2	Площадь объекта ± величина погрешности определения площади (Р ± Дельта Р)	<i>261131кв.м. ± 179кв.м.</i>
3	Иные характеристики объекта	-

Раздел 3

Сведения о местоположении измененных (уточненных) границ объекта							
1. Система координат		<u>МСК-62</u>					
2. Сведения о характерных точках границ объекта							
Обозначение характерных точек границ	Существующие координаты, м		Измененные (уточненные) координаты, м		Метод определения координат характерной точки	Средняя квадратическая погрешность положения характерной точки (Mt), м	Описание обозначения точки на местности (при наличии)
	X	Y	X	Y			
1	2	3	4	5	6	7	8
1	382131,86	2158722,53	382131,86	2158722,53	Картометрический метод	2,50	-
2	382137,91	2158815,5	382137,91	2158815,5	Картометрический метод	2,50	-
3	382141,17	2158837,89	382141,17	2158837,89	Картометрический метод	2,50	-
4	382142,56	2158847,38	382142,56	2158847,38	Картометрический метод	2,50	-
5	382143,95	2158856,87	382143,95	2158856,87	Картометрический метод	2,50	-
6	382147,27	2158879,54	382147,27	2158879,54	Картометрический метод	2,50	-
7	382138,43	2158890,19	382138,43	2158890,19	Картометрический метод	2,50	-
8	382144,65	2158945,5	382144,65	2158945,5	Картометрический метод	2,50	-
9	382153,64	2158974,19	382153,64	2158974,19	Картометрический метод	2,50	-
10	382173	2158995,62	382173	2158995,62	Картометрический метод	2,50	-
11	382197,02	2159012,39	382197,02	2159012,39	Картометрический метод	2,50	-
12	382190,92	2159012,89	382190,92	2159012,89	Картометрический метод	2,50	-
13	382188,66	2159013,08	382188,66	2159013,08	Картометрический метод	2,50	-
14	382062,21	2159023,45	382062,21	2159023,45	Картометрический метод	2,50	-
15	381768,38	2159047,99	381768,38	2159047,99	Картометрический метод	2,50	-
16	381760,59	2158873,23	381760,59	2158873,23	Картометрический метод	2,50	-
17	381760,11	2158863,1	381760,11	2158863,1	Картометрический метод	2,50	-
18	381634,29	2158854,75	381634,29	2158854,75	Картометрический метод	2,50	-
19	381595,83	2158851,47	381595,83	2158851,47	Картометрический метод	2,50	-
20	381574,45	2158846,46	381574,45	2158846,46	Картометрический метод	2,50	-
21	381546	2158847,35	381546	2158847,35	Картометрический метод	2,50	-
22	381029,77	2158805,88	381029,77	2158805,88	Картометрический метод	2,50	-

Сведения о местоположении измененных (уточненных) границ объекта

23	381030,14	2158793,69	381030,14	2158793,69	Картометрический метод	2,50	-
24	381030,75	2158773,64	381030,75	2158773,64	Картометрический метод	2,50	-
25	381031,56	2158747,42	381031,56	2158747,42	Картометрический метод	2,50	-
26	381038,47	2158725,3	381038,47	2158725,3	Картометрический метод	2,50	-
27	381046,07	2158716,66	381046,07	2158716,66	Картометрический метод	2,50	-
28	381100,69	2158722,53	381100,69	2158722,53	Картометрический метод	2,50	-
29	381158,77	2158732,56	381158,77	2158732,56	Картометрический метод	2,50	-
30	381212	2158736,01	381212	2158736,01	Картометрический метод	2,50	-
31	381239,66	2158730,48	381239,66	2158730,48	Картометрический метод	2,50	-
32	381256,25	2158634,38	381256,25	2158634,38	Картометрический метод	2,50	-
33	381279,06	2158625,4	381279,06	2158625,4	Картометрический метод	2,50	-
34	381332,99	2158622,63	381332,99	2158622,63	Картометрический метод	2,50	-
35	381382,08	2158621,25	381382,08	2158621,25	Картометрический метод	2,50	-
36	381434,62	2158623,32	381434,62	2158623,32	Картометрический метод	2,50	-
37	381520,35	2158587,37	381520,35	2158587,37	Картометрический метод	2,50	-
38	381542,47	2158564,56	381542,47	2158564,56	Картометрический метод	2,50	-
39	381553,54	2158538,28	381553,54	2158538,28	Картометрический метод	2,50	-
40	381561,83	2158509,25	381561,83	2158509,25	Картометрический метод	2,50	-
41	381568,05	2158430,43	381568,05	2158430,43	Картометрический метод	2,50	-
42	381617,14	2158430,43	381617,14	2158430,43	Картометрический метод	2,50	-
43	381626,13	2158443,57	381626,13	2158443,57	Картометрический метод	2,50	-
44	381621,98	2158559,03	381621,98	2158559,03	Картометрический метод	2,50	-
45	381620,67	2158591,79	381620,67	2158591,79	Картометрический метод	2,50	-
46	381620,6	2158593,59	381620,6	2158593,59	Картометрический метод	2,50	-
47	381571,17	2158593,25	381571,17	2158593,25	Картометрический метод	2,50	-
48	381569,09	2158651,67	381569,09	2158651,67	Картометрический метод	2,50	-
49	381569,09	2158762,98	381569,09	2158762,98	Картометрический метод	2,50	-
50	381569,78	2158792,71	381569,78	2158792,71	Картометрический метод	2,50	-
51	381569,44	2158817,25	381569,44	2158817,25	Картометрический метод	2,50	-

Сведения о местоположении измененных (уточненных) границ объекта

52	381573,6	2158821,12	381573,6	2158821,12	Картометрический метод	2,50	-
53	381579,29	2158826,41	381579,29	2158826,41	Картометрический метод	2,50	-
54	381588,28	2158799,79	381588,28	2158799,79	Картометрический метод	2,50	-
55	381609,02	2158769,72	381609,02	2158769,72	Картометрический метод	2,50	-
56	381639,44	2158732,73	381639,44	2158732,73	Картометрический метод	2,50	-
57	-	-	381657,76	2158714,41	Картометрический метод	2,50	-
58	381710,65	2158671,2	381710,65	2158671,2	Картометрический метод	2,50	-
59	381726,9	2158658,75	381726,9	2158658,75	Картометрический метод	2,50	-
60	381746,6	2158650,11	381746,6	2158650,11	Картометрический метод	2,50	-
61	381755,93	2158638,01	381755,93	2158638,01	Картометрический метод	2,50	-
62	381770,45	2158618,31	381770,45	2158618,31	Картометрический метод	2,50	-
63	381780,13	2158611,05	381780,13	2158611,05	Картометрический метод	2,50	-
64	381789,81	2158613,47	381789,81	2158613,47	Картометрический метод	2,50	-
65	381818,5	2158625,22	381818,5	2158625,22	Картометрический метод	2,50	-
66	381831,29	2158630,75	381831,29	2158630,75	Картометрический метод	2,50	-
67	381843,91	2158631,27	381843,91	2158631,27	Картометрический метод	2,50	-
68	381852,55	2158628,85	381852,55	2158628,85	Картометрический метод	2,50	-
69	381862,4	2158615,2	381862,4	2158615,2	Картометрический метод	2,50	-
70	381877,09	2158581,15	381877,09	2158581,15	Картометрический метод	2,50	-
71	381898,18	2158590,14	381898,18	2158590,14	Картометрический метод	2,50	-
72	381903,02	2158602,93	381903,02	2158602,93	Картометрический метод	2,50	-
73	381895,42	2158620,56	381895,42	2158620,56	Картометрический метод	2,50	-
74	381873,29	2158638,53	381873,29	2158638,53	Картометрический метод	2,50	-
75	381849,44	2158653,4	381849,44	2158653,4	Картометрический метод	2,50	-
76	381848,4	2158667,22	381848,4	2158667,22	Картометрический метод	2,50	-
77	381857,05	2158714,24	381857,05	2158714,24	Картометрический метод	2,50	-
78	381863,75	2158716,39	381863,75	2158716,39	Картометрический метод	2,50	-
79	381868,93	2158718,04	381868,93	2158718,04	Картометрический метод	2,50	-
80	381874,33	2158719,77	381874,33	2158719,77	Картометрический метод	2,50	-

ГРАФИЧЕСКОЕ ОПИСАНИЕ

местоположения границ населенных пунктов, территориальных зон, особо охраняемых природных территорий, зон с особыми условиями использования территории

Граница населенного пункта д. Быково

(наименование объекта местоположение границ, которого описано (далее - объект))

Раздел 1

Сведения об объекте		
№ п/п	Характеристики объекта	Описание характеристик
1	2	3
1	Местоположение объекта	<i>Российская Федерация, Рязанская область, р-н Кораблинский, с/п Незнановское, д Быково</i>
2	Площадь объекта ± величина погрешности определения площади (Р ± Дельта Р)	<i>464986кв.м. ± 239кв.м.</i>
3	Иные характеристики объекта	-

Раздел 3

Сведения о местоположении измененных (уточненных) границ объекта							
1. Система координат		<u>МСК-62</u>					
2. Сведения о характерных точках границ объекта							
Обозначение характерных точек границ	Существующие координаты, м		Измененные (уточненные) координаты, м		Метод определения координат характерной точки	Средняя квадратическая погрешность положения характерной точки (Мп), м	Описание обозначения точки на местности (при наличии)
	X	Y	X	Y			
1	2	3	4	5	6	7	8
1	-	-	375266,95	2153124,2	Картометрический метод	2,50	-
2	-	-	375282,51	2153153,93	Картометрический метод	2,50	-
3	-	-	375323,58	2153199,71	Картометрический метод	2,50	-
4	-	-	375324,68	2153200,94	Картометрический метод	2,50	-
5	-	-	375326,59	2153203,78	Картометрический метод	2,50	-
6	-	-	375328,89	2153207,19	Картометрический метод	2,50	-
7	-	-	375339,2	2153222,49	Картометрический метод	2,50	-
8	-	-	375347,5	2153234,82	Картометрический метод	2,50	-
9	-	-	375371	2153307,41	Картометрический метод	2,50	-
10	-	-	375404,88	2153400,06	Картометрический метод	2,50	-
11	-	-	375439,45	2153393,84	Картометрический метод	2,50	-
12	-	-	375485,08	2153387,61	Картометрический метод	2,50	-
13	-	-	375500,98	2153424,26	Картометрический метод	2,50	-
14	-	-	375513,37	2153468,43	Картометрический метод	2,50	-
15	375514,32	2153471,81	375514,32	2153471,81	Картометрический метод	2,50	-
16	-	-	375533,89	2153500,42	Картометрический метод	2,50	-
17	-	-	375573,57	2153558,38	Картометрический метод	2,50	-
18	-	-	375590,86	2153591,57	Картометрический метод	2,50	-
19	-	-	375607,45	2153610,92	Картометрический метод	2,50	-
20	-	-	375623,35	2153615,76	Картометрический метод	2,50	-
21	-	-	375647,55	2153614,38	Картометрический метод	2,50	-
22	-	-	375673,82	2153607,47	Картометрический метод	2,50	-

Сведения о местоположении измененных (уточненных) границ объекта

23	375670,36	2153630,26	375670,36	2153630,26	Картометрический метод	2,50	-
24	375667,6	2153657,23	375667,6	2153657,23	Картометрический метод	2,50	-
25	375659,3	2153680,73	375659,3	2153680,73	Картометрический метод	2,50	-
26	375642,02	2153704,24	375642,02	2153704,24	Картометрический метод	2,50	-
27	375615,05	2153718,07	375615,05	2153718,07	Картометрический метод	2,50	-
28	375586,71	2153722,21	375586,71	2153722,21	Картометрический метод	2,50	-
29	375545,92	2153726,02	375545,92	2153726,02	Картометрический метод	2,50	-
30	375502,02	2153737,77	375502,02	2153737,77	Картометрический метод	2,50	-
31	375480,58	2153749,18	375480,58	2153749,18	Картометрический метод	2,50	-
32	375453,62	2153772,34	375453,62	2153772,34	Картометрический метод	2,50	-
33	375428,73	2153801,72	375428,73	2153801,72	Картометрический метод	2,50	-
34	375413,18	2153787,55	375413,18	2153787,55	Картометрический метод	2,50	-
35	375364,78	2153772,34	375364,78	2153772,34	Картометрический метод	2,50	-
36	375319,15	2153742,95	375319,15	2153742,95	Картометрический метод	2,50	-
37	375267,3	2153715,65	375267,3	2153715,65	Картометрический метод	2,50	-
38	375242,41	2153691,45	375242,41	2153691,45	Картометрический метод	2,50	-
39	375226,85	2153667,94	375226,85	2153667,94	Картометрический метод	2,50	-
40	375157,72	2153673,13	375157,72	2153673,13	Картометрический метод	2,50	-
41	375080,97	2153680,04	375080,97	2153680,04	Картометрический метод	2,50	-
42	374943,54	2153744,02	374943,54	2153744,02	Картометрический метод	2,50	-
43	374940,63	2153745,37	374940,63	2153745,37	Картометрический метод	2,50	-
44	374939,63	2153743,58	374939,63	2153743,58	Картометрический метод	2,50	-
45	-	-	374933,02	2153731,57	Картометрический метод	2,50	-
46	-	-	374936,43	2153722,62	Картометрический метод	2,50	-
47	-	-	374944,08	2153702,53	Картометрический метод	2,50	-
48	-	-	374947,54	2153666,58	Картометрический метод	2,50	-
49	374946,16	2153639,25	374946,16	2153639,25	Картометрический метод	2,50	-
50	374940,97	2153605,72	374940,97	2153605,72	Картометрический метод	2,50	-
51	374927,49	2153563,2	374927,49	2153563,2	Картометрический метод	2,50	-

Сведения о местоположении измененных (уточненных) границ объекта

52	374885,32	2153495,1	374885,32	2153495,1	Картометрический метод	2,50	-
53	374870,11	2153473,67	374870,11	2153473,67	Картометрический метод	2,50	-
54	-	-	374852,09	2153437,9	Картометрический метод	2,50	-
55	374845,22	2153424,26	374845,22	2153424,26	Картометрический метод	2,50	-
56	-	-	374843,65	2153418,62	Картометрический метод	2,50	-
57	374828,28	2153363,74	374828,28	2153363,74	Картометрический метод	2,50	-
58	374777,12	2153243,79	374777,12	2153243,79	Картометрический метод	2,50	-
59	374730,8	2153139,74	374730,8	2153139,74	Картометрический метод	2,50	-
60	374686,2	2153060,23	374686,2	2153060,23	Картометрический метод	2,50	-
61	374636,77	2152996,63	374636,77	2152996,63	Картометрический метод	2,50	-
62	374628,48	2152978,3	374628,48	2152978,3	Картометрический метод	2,50	-
63	374627,44	2152961,39	374627,44	2152961,39	Картометрический метод	2,50	-
64	-	-	374628,33	2152957,66	Картометрический метод	2,50	-
65	374631,24	2152945,47	374631,24	2152945,47	Картометрический метод	2,50	-
66	374763,64	2152898,45	374763,64	2152898,45	Картометрический метод	2,50	-
67	-	-	374765,36	2152867,13	Картометрический метод	2,50	-
68	-	-	374980,57	2152848,76	Картометрический метод	2,50	-
69	-	-	374983,68	2152873,56	Картометрический метод	2,50	-
70	374984,53	2152880,48	374984,53	2152880,48	Картометрический метод	2,50	-
71	374987,99	2152891,54	374987,99	2152891,54	Картометрический метод	2,50	-
72	375018,06	2152919,19	375018,06	2152919,19	Картометрический метод	2,50	-
73	375055,39	2153013,91	375055,39	2153013,91	Картометрический метод	2,50	-
74	375099,64	2153099,64	375099,64	2153099,64	Картометрический метод	2,50	-
75	375133,52	2153154,6	375133,52	2153154,6	Картометрический метод	2,50	-
76	-	-	375135,54	2153154,26	Картометрический метод	2,50	-
77	-	-	375158,41	2153150,13	Картометрический метод	2,50	-
78	-	-	375194,36	2153148,4	Картометрический метод	2,50	-
1	-	-	375266,95	2153124,2	Картометрический метод	2,50	-

3. Сведения о характерных точках части (частей) границы объекта

Часть № -

ГРАФИЧЕСКОЕ ОПИСАНИЕ

местоположения границ населенных пунктов, территориальных зон, особо охраняемых природных территорий, зон с особыми условиями использования территории

Граница населенного пункта д. Гудово

(наименование объекта местоположение границ, которого описано (далее - объект))

Раздел 1

Сведения об объекте		
№ п/п	Характеристики объекта	Описание характеристик
1	2	3
1	Местоположение объекта	<i>Российская Федерация, Рязанская область, р-н Кораблинский, с/п Незнановское, д Гудово</i>
2	Площадь объекта ± величина погрешности определения площади (Р ± Дельта Р)	<i>443215кв.м. ± 233кв.м.</i>
3	Иные характеристики объекта	-

Раздел 2

Сведения о местоположении границ объекта					
1. Система координат <u>МСК-62</u>					
2. Сведения о характерных точках границ объекта					
Обозначение характерных точек границ	Координаты, м		Метод определения координат характерной точки	Средняя квадратическая погрешность положения характерной точки (Mt), м	Описание обозначения точки на местности (при наличии)
	X	Y			
1	2	3	4	5	6
1	381756,8	2160594,06	Картометрический метод	2,50	-
2	381777,88	2160616,87	Картометрический метод	2,50	-
3	381802,43	2160660,43	Картометрический метод	2,50	-
4	381825,24	2160692,23	Картометрический метод	2,50	-
5	381842,87	2160707,1	Картометрический метод	2,50	-
6	381867,42	2160720,58	Картометрический метод	2,50	-
7	381880,9	2160754,46	Картометрический метод	2,50	-
8	381882,9	2160775,8	Картометрический метод	2,50	-
9	381883,04	2160775,78	Картометрический метод	2,50	-
10	381888,33	2160804,29	Картометрический метод	2,50	-
11	381885,62	2160804,78	Картометрический метод	2,50	-
12	381890,92	2160861,27	Картометрический метод	2,50	-
13	381898,87	2160946,66	Картометрический метод	2,50	-
14	381899,34	2160951,18	Картометрический метод	2,50	-
15	381841,2	2160952,26	Картометрический метод	2,50	-
16	381829,04	2160970,87	Картометрический метод	2,50	-
17	381815,22	2161013,05	Картометрический метод	2,50	-
18	381828,37	2161036,55	Картометрический метод	2,50	-
19	381840,81	2161080,11	Картометрический метод	2,50	-
20	381847,02	2161161	Картометрический метод	2,50	-
21	381845,65	2161295,12	Картометрический метод	2,50	-
22	381844,96	2161557,14	Картометрический метод	2,50	-
23	381844,26	2161707,85	Картометрический метод	2,50	-
24	381849,79	2161794,96	Картометрический метод	2,50	-
25	381861,54	2161833	Картометрический метод	2,50	-
26	381871,92	2161848,21	Картометрический метод	2,50	-
27	381858,08	2161875,85	Картометрический метод	2,50	-
28	381830,43	2161887,6	Картометрический метод	2,50	-
29	381781,34	2161893,14	Картометрический метод	2,50	-
30	381745,39	2161899,36	Картометрический метод	2,50	-
31	381700,46	2161936,01	Картометрический метод	2,50	-
32	381676,94	2161955,36	Картометрический метод	2,50	-
33	381619,56	2161957,43	Картометрический метод	2,50	-
34	381575,31	2161956,05	Картометрический метод	2,50	-
35	381549,23	2161957,94	Картометрический метод	2,50	-
36	381441,52	2161965,74	Картометрический метод	2,50	-
37	381432,2	2161966,42	Картометрический метод	2,50	-
38	381458,48	2161951,9	Картометрический метод	2,50	-
39	381462,63	2161938,07	Картометрический метод	2,50	-

Сведения о местоположении границ объекта

40	381468,85	2161923,56	Картометрический метод	2,50	-
41	381486,13	2161914,57	Картометрический метод	2,50	-
42	381495,12	2161908,34	Картометрический метод	2,50	-
43	381499,96	2161897,28	Картометрический метод	2,50	-
44	381502,04	2161879,31	Картометрический метод	2,50	-
45	381502,72	2161853,04	Картометрический метод	2,50	-
46	381493,05	2161837,13	Картометрический метод	2,50	-
47	381481,98	2161821,93	Картометрический метод	2,50	-
48	381478,52	2161805,33	Картометрический метод	2,50	-
49	381479,91	2161786,67	Картометрический метод	2,50	-
50	381479,92	2161774,22	Картометрический метод	2,50	-
51	381475,08	2161762,47	Картометрический метод	2,50	-
52	381470,92	2161750,03	Картометрический метод	2,50	-
53	381474,37	2161736,89	Картометрический метод	2,50	-
54	381478,53	2161720,98	Картометрический метод	2,50	-
55	381484,05	2161674,66	Картометрический метод	2,50	-
56	381486,83	2161645,65	Картометрический метод	2,50	-
57	381482,68	2161629,05	Картометрический метод	2,50	-
58	381480,61	2161619,37	Картометрический метод	2,50	-
59	381483,36	2161606,93	Картометрический метод	2,50	-
60	381492,35	2161593,1	Картометрический метод	2,50	-
61	381498,58	2161582,73	Картометрический метод	2,50	-
62	381500,3	2161572,71	Картометрический метод	2,50	-
63	381497,89	2161565,45	Картометрический метод	2,50	-
64	381491,32	2161557,84	Картометрический метод	2,50	-
65	381488,9	2161549,55	Картометрический метод	2,50	-
66	381494,09	2161538,83	Картометрический метод	2,50	-
67	381497,2	2161533,64	Картометрический метод	2,50	-
68	381494,44	2161527,77	Картометрический метод	2,50	-
69	381488,21	2161524,66	Картометрический метод	2,50	-
70	381475,78	2161524,31	Картометрический метод	2,50	-
71	381455,36	2161524,99	Картометрический метод	2,50	-
72	381436	2161525,69	Картометрический метод	2,50	-
73	381429,78	2161520,85	Картометрический метод	2,50	-
74	381423,21	2161513,58	Картометрический метод	2,50	-
75	381421,15	2161504,26	Картометрический метод	2,50	-
76	381422,88	2161492,85	Картометрический метод	2,50	-
77	381426,68	2161481,79	Картометрический метод	2,50	-
78	381424,6	2161472,8	Картометрический метод	2,50	-
79	381419,77	2161465,54	Картометрический метод	2,50	-
80	381362,73	2161411,27	Картометрический метод	2,50	-
81	381333,35	2161385,69	Картометрический метод	2,50	-
82	381313,3	2161376,87	Картометрический метод	2,50	-
83	381302,24	2161375,32	Картометрический метод	2,50	-
84	381279,26	2161372,88	Картометрический метод	2,50	-
85	381264,72	2161370,48	Картометрический метод	2,50	-
86	381251,95	2161365,3	Картометрический метод	2,50	-
87	381240,19	2161359,41	Картометрический метод	2,50	-
88	381227,39	2161355,27	Картометрический метод	2,50	-
89	381209,25	2161352,85	Картометрический метод	2,50	-
90	381199,74	2161347,84	Картометрический метод	2,50	-

Сведения о местоположении границ объекта

91	381187,98	2161338,33	Картометрический метод	2,50	-
92	381178,82	2161328,83	Картометрический метод	2,50	-
93	381228,78	2161304,27	Картометрический метод	2,50	-
94	381271,12	2161273,69	Картометрический метод	2,50	-
95	381303,96	2161252,95	Картометрический метод	2,50	-
96	381338,87	2161235,67	Картометрический метод	2,50	-
97	381362,03	2161230,83	Картометрический метод	2,50	-
98	381397,3	2161194,88	Картометрический метод	2,50	-
99	381458,13	2161138,18	Картометрический метод	2,50	-
100	381478,18	2161124,36	Картометрический метод	2,50	-
101	381540,4	2161097,39	Картометрический метод	2,50	-
102	381574,28	2161085,63	Картометрический метод	2,50	-
103	381597,79	2161080,8	Картометрический метод	2,50	-
104	381617,84	2161073,2	Картометрический метод	2,50	-
105	381593,98	2160973,27	Картометрический метод	2,50	-
106	381617,92	2160967,74	Картометрический метод	2,50	-
107	381716,06	2160932,45	Картометрический метод	2,50	-
108	381717,84	2160927,9	Картометрический метод	2,50	-
109	381712,15	2160820,6	Картометрический метод	2,50	-
110	381709,56	2160758,18	Картометрический метод	2,50	-
111	381707,94	2160715	Картометрический метод	2,50	-
112	381703,75	2160621,96	Картометрический метод	2,50	-
113	381718,78	2160614,28	Картометрический метод	2,50	-
114	381731,22	2160592,33	Картометрический метод	2,50	-
1	381756,8	2160594,06	Картометрический метод	2,50	-

3. Сведения о характерных точках части (частей) границы объекта

Обозначение характерных точек части границы	Координаты, м		Метод определения координат характерной точки	Средняя квадратическая погрешность положения характерной точки (Mt), м	Описание обозначения точки на местности (при наличии)
	X	Y			
1	2	3	4	5	6
Часть № -					
-	-	-	-	-	-

ГРАФИЧЕСКОЕ ОПИСАНИЕ

местоположения границ населенных пунктов, территориальных зон, особо охраняемых природных территорий, зон с особыми условиями использования территории

Граница населенного пункта д. Добрятино

(наименование объекта местоположение границ, которого описано (далее - объект))

Раздел 1

Сведения об объекте		
№ п/п	Характеристики объекта	Описание характеристик
1	2	3
1	Местоположение объекта	<i>Российская Федерация, Рязанская область, р-н Кораблинский, с/п Незнановское, д Добрятино</i>
2	Площадь объекта ± величина погрешности определения площади (Р ± Дельта Р)	<i>434502кв.м. ± 231кв.м.</i>
3	Иные характеристики объекта	-

Раздел 3

Сведения о местоположении измененных (уточненных) границ объекта							
1. Система координат		<u>МСК-62</u>					
2. Сведения о характерных точках границ объекта							
Обозначение характерных точек границ	Существующие координаты, м		Измененные (уточненные) координаты, м		Метод определения координат характерной точки	Средняя квадратическая погрешность положения характерной точки (Мт), м	Описание обозначения точки на местности (при наличии)
	X	Y	X	Y			
1	2	3	4	5	6	7	8
1	381795,86	2155732,55	381795,86	2155732,55	Картометрический метод	2,50	-
2	381810,03	2155740,16	381810,03	2155740,16	Картометрический метод	2,50	-
3	381808,3	2155764,7	381808,3	2155764,7	Картометрический метод	2,50	-
4	381806,58	2155783,71	381806,58	2155783,71	Картометрический метод	2,50	-
5	381809,69	2155795,81	381809,69	2155795,81	Картометрический метод	2,50	-
6	381829,74	2155815,17	381829,74	2155815,17	Картометрический метод	2,50	-
7	381879,51	2155831,76	381879,51	2155831,76	Картометрический метод	2,50	-
8	381890,23	2155839,02	381890,23	2155839,02	Картометрический метод	2,50	-
9	381898,53	2155874,63	381898,53	2155874,63	Картометрический метод	2,50	-
10	381907,17	2155885	381907,17	2155885	Картометрический метод	2,50	-
11	381897,49	2155901,59	381897,49	2155901,59	Картометрический метод	2,50	-
12	381894,03	2155912,65	381894,03	2155912,65	Картометрический метод	2,50	-
13	381872,6	2155935,81	381872,6	2155935,81	Картометрический метод	2,50	-
14	381872,95	2155954,48	381872,95	2155954,48	Картометрический метод	2,50	-
15	381866,03	2155979,02	381866,03	2155979,02	Картометрический метод	2,50	-
16	381867,76	2156009,79	381867,76	2156009,79	Картометрический метод	2,50	-
17	381861,54	2156020,16	381861,54	2156020,16	Картометрический метод	2,50	-
18	381861,19	2156049,2	381861,19	2156049,2	Картометрический метод	2,50	-
19	381854,63	2156062,33	381854,63	2156062,33	Картометрический метод	2,50	-
20	381858,43	2156078,93	381858,43	2156078,93	Картометрический метод	2,50	-
21	381865	2156098,63	381865	2156098,63	Картометрический метод	2,50	-
22	381837,69	2156144,61	381837,69	2156144,61	Картометрический метод	2,50	-

Сведения о местоположении измененных (уточненных) границ объекта

23	381821,79	2156166,04	381821,79	2156166,04	Картометрический метод	2,50	-
24	381820,06	2156191,27	381820,06	2156191,27	Картометрический метод	2,50	-
25	381823,51	2156206,83	381823,51	2156206,83	Картометрический метод	2,50	-
26	381824,9	2156227,22	381824,9	2156227,22	Картометрический метод	2,50	-
27	381814,18	2156242,43	381814,18	2156242,43	Картометрический метод	2,50	-
28	381810,38	2156252,46	381810,38	2156252,46	Картометрический метод	2,50	-
29	381807,27	2156270,78	381807,27	2156270,78	Картометрический метод	2,50	-
30	381796,55	2156292,21	381796,55	2156292,21	Картометрический метод	2,50	-
31	381793,09	2156305,35	381793,09	2156305,35	Картометрический метод	2,50	-
32	381783,41	2156331,27	381783,41	2156331,27	Картометрический метод	2,50	-
33	381780,3	2156353,4	381780,3	2156353,4	Картометрический метод	2,50	-
34	381775,12	2156380,71	381775,12	2156380,71	Картометрический метод	2,50	-
35	381772,35	2156394,19	381772,35	2156394,19	Картометрический метод	2,50	-
36	381788,95	2156389	381788,95	2156389	Картометрический метод	2,50	-
37	381796,55	2156395,92	381796,55	2156395,92	Картометрический метод	2,50	-
38	381798,28	2156412,51	381798,28	2156412,51	Картометрический метод	2,50	-
39	381803,46	2156433,25	381803,46	2156433,25	Картометрический метод	2,50	-
40	381815,91	2156454,34	381815,91	2156454,34	Картометрический метод	2,50	-
41	381817,98	2156478,53	381817,98	2156478,53	Картометрический метод	2,50	-
42	381813,49	2156512,41	381813,49	2156512,41	Картометрический метод	2,50	-
43	381813,83	2156528,66	381813,83	2156528,66	Картометрический метод	2,50	-
44	381831,81	2156558,04	381831,81	2156558,04	Картометрический метод	2,50	-
45	381848,75	2156572,21	381848,75	2156572,21	Картометрический метод	2,50	-
46	381885,91	2156607,13	381885,91	2156607,13	Картометрический метод	2,50	-
47	381919,79	2156612,83	381919,79	2156612,83	Картометрический метод	2,50	-
48	381937,76	2156610,07	381937,76	2156610,07	Картометрический метод	2,50	-
49	381947,79	2156601,42	381947,79	2156601,42	Картометрический метод	2,50	-
50	381950,73	2156580,68	381950,73	2156580,68	Картометрический метод	2,50	-
51	381975,79	2156570,31	381975,79	2156570,31	Картометрический метод	2,50	-

Сведения о местоположении измененных (уточненных) границ объекта

52	381992,21	2156569,79	381992,21	2156569,79	Картометрический метод	2,50	-
53	382013,99	2156563,05	382013,99	2156563,05	Картометрический метод	2,50	-
54	382052,36	2156561,33	382052,36	2156561,33	Картометрический метод	2,50	-
55	382070,68	2156562,02	382070,68	2156562,02	Картометрический метод	2,50	-
56	382076,9	2156573,08	382076,9	2156573,08	Картометрический метод	2,50	-
57	382067,22	2156615,6	382067,22	2156615,6	Картометрический метод	2,50	-
58	382054,08	2156635,3	382054,08	2156635,3	Картометрический метод	2,50	-
59	382043,02	2156663,3	382043,02	2156663,3	Картометрический метод	2,50	-
60	382035,42	2156707,55	382035,42	2156707,55	Картометрический метод	2,50	-
61	382033,34	2156726,91	382033,34	2156726,91	Картометрический метод	2,50	-
62	382048,55	2156746,96	382048,55	2156746,96	Картометрический метод	2,50	-
63	382044,41	2156780,14	382044,41	2156780,14	Картометрический метод	2,50	-
64	382027,12	2156798,12	382027,12	2156798,12	Картометрический метод	2,50	-
65	382006,38	2156818,86	382006,38	2156818,86	Картометрический метод	2,50	-
66	381984,95	2156827,85	381984,95	2156827,85	Картометрический метод	2,50	-
67	381980,8	2156853,43	381980,8	2156853,43	Картометрический метод	2,50	-
68	381986,33	2156865,87	381986,33	2156865,87	Картометрический метод	2,50	-
69	382016,06	2156899,06	382016,06	2156899,06	Картометрический метод	2,50	-
70	382029,2	2156923,26	382029,2	2156923,26	Картометрический метод	2,50	-
71	382050,63	2156939,16	382050,63	2156939,16	Картометрический метод	2,50	-
72	382078,28	2156958,51	382078,28	2156958,51	Картометрический метод	2,50	-
73	382084,5	2156966,81	382084,5	2156966,81	Картометрический метод	2,50	-
74	382086,58	2156979,26	382086,58	2156979,26	Картометрический метод	2,50	-
75	382086,58	2156993,77	382086,58	2156993,77	Картометрический метод	2,50	-
76	382089,34	2157009,68	382089,34	2157009,68	Картометрический метод	2,50	-
77	382096,26	2157026,27	382096,26	2157026,27	Картометрический метод	2,50	-
78	382096,26	2157037,33	382096,26	2157037,33	Картометрический метод	2,50	-
79	382095,57	2157056,69	382095,57	2157056,69	Картометрический метод	2,50	-
80	382094,18	2157080,89	382094,18	2157080,89	Картометрический метод	2,50	-

Сведения о местоположении измененных (уточненных) границ объекта

81	382099,02	2157108,54	382099,02	2157108,54	Картометрический метод	2,50	-
82	382103,17	2157129,28	382103,17	2157129,28	Картометрический метод	2,50	-
83	382087,27	2157122,37	382087,27	2157122,37	Картометрический метод	2,50	-
84	382079,66	2157114,76	382079,66	2157114,76	Картометрический метод	2,50	-
85	382064,45	2157096,79	382064,45	2157096,79	Картометрический метод	2,50	-
86	382049,94	2157069,13	382049,94	2157069,13	Картометрический метод	2,50	-
87	382011,22	2157116,84	382011,22	2157116,84	Картометрический метод	2,50	-
88	382003,61	2157148,64	382003,61	2157148,64	Картометрический метод	2,50	-
89	381988,4	2157096,1	381988,4	2157096,1	Картометрический метод	2,50	-
90	381962,82	2157069,13	381962,82	2157069,13	Картометрический метод	2,50	-
91	381931,02	2157056	381931,02	2157056	Картометрический метод	2,50	-
92	381873,64	2157051,85	381873,64	2157051,85	Картометрический метод	2,50	-
93	381830,77	2157044,94	381830,77	2157044,94	Картометрический метод	2,50	-
94	381812,11	2157030,42	381812,11	2157030,42	Картометрический метод	2,50	-
95	381821,79	2156999,31	381821,79	2156999,31	Картометрический метод	2,50	-
96	381861,88	2156950,22	381861,88	2156950,22	Картометрический метод	2,50	-
97	381879,18	2156918,42	381879,18	2156918,42	Картометрический метод	2,50	-
98	381875,71	2156899,07	381875,71	2156899,07	Картометрический метод	2,50	-
99	381837,69	2156861,03	381837,69	2156861,03	Картометрический метод	2,50	-
100	381817,64	2156827,85	381817,64	2156827,85	Картометрический метод	2,50	-
101	381798,28	2156798,12	381798,28	2156798,12	Картометрический метод	2,50	-
102	381763,02	2156768,39	381763,02	2156768,39	Картометрический метод	2,50	-
103	381703,56	2156729,67	381703,56	2156729,67	Картометрический метод	2,50	-
104	381675,21	2156740,04	381675,21	2156740,04	Картометрический метод	2,50	-
105	381659,12	2156736,03	381659,12	2156736,03	Картометрический метод	2,50	-
106	381651,51	2156733,29	381651,51	2156733,29	Картометрический метод	2,50	-
107	381646,18	2156731,75	381646,18	2156731,75	Картометрический метод	2,50	-
108	381646,18	2156697,19	381646,18	2156697,19	Картометрический метод	2,50	-
109	381657,24	2156667,44	381657,24	2156667,44	Картометрический метод	2,50	-

Сведения о местоположении измененных (уточненных) границ объекта

110	381635,12	2156638,41	381635,12	2156638,41	Картометрический метод	2,50	-
111	381601,93	2156623,9	381601,93	2156623,9	Картометрический метод	2,50	-
112	381561,83	2156592,09	381561,83	2156592,09	Картометрический метод	2,50	-
113	381512,76	2156569,28	381512,76	2156569,28	Картометрический метод	2,50	-
114	381430,48	2156549,23	381430,48	2156549,23	Картометрический метод	2,50	-
115	381417,34	2156541,61	381417,34	2156541,61	Картометрический метод	2,50	-
116	381404,89	2156514,67	381404,89	2156514,67	Картометрический метод	2,50	-
117	381404,2	2156464,19	381404,2	2156464,19	Картометрический метод	2,50	-
118	381398,68	2156442,06	381398,68	2156442,06	Картометрический метод	2,50	-
119	381385,54	2156423,4	381385,54	2156423,4	Картометрический метод	2,50	-
120	381380,69	2156411,64	381380,69	2156411,64	Картометрический метод	2,50	-
121	381395,9	2156374,31	381395,9	2156374,31	Картометрический метод	2,50	-
122	381430,48	2156327,98	381430,48	2156327,98	Картометрический метод	2,50	-
123	381460,2	2156266,46	381460,2	2156266,46	Картометрический метод	2,50	-
124	381505,14	2156171,74	381505,14	2156171,74	Картометрический метод	2,50	-
125	381516,2	2156129,57	381516,2	2156129,57	Картометрический метод	2,50	-
126	381514,82	2156095	381514,82	2156095	Картометрический метод	2,50	-
127	381504,46	2156041,76	381504,46	2156041,76	Картометрический метод	2,50	-
128	381483,02	2155924,23	381483,02	2155924,23	Картометрический метод	2,50	-
129	381480,61	2155900,53	381480,61	2155900,53	Картометрический метод	2,50	-
130	381478,86	2155882,75	381478,86	2155882,75	Картометрический метод	2,50	-
131	381581,19	2155815,7	381581,19	2155815,7	Картометрический метод	2,50	-
132	381734,67	2155741,02	381734,67	2155741,02	Картометрический метод	2,50	-
133	381766,13	2155736,02	381766,13	2155736,02	Картометрический метод	2,50	-
134	381766,39	2155738,27	381766,39	2155738,27	Картометрический метод	2,50	-
135	381767,51	2155745	381767,51	2155745	Картометрический метод	2,50	-
136	381770,62	2155756,4	381770,62	2155756,4	Картометрический метод	2,50	-
137	381780,3	2155751,22	381780,3	2155751,22	Картометрический метод	2,50	-
1	381795,86	2155732,55	381795,86	2155732,55	Картометрический метод	2,50	-

ГРАФИЧЕСКОЕ ОПИСАНИЕ

местоположения границ населенных пунктов, территориальных зон, особо охраняемых природных территорий, зон с особыми условиями использования территории

Граница населенного пункта д. Каменка

(наименование объекта местоположение границ, которого описано (далее - объект))

Раздел 1

Сведения об объекте		
№ п/п	Характеристики объекта	Описание характеристик
1	2	3
1	Местоположение объекта	<i>Российская Федерация, Рязанская область, р-н Кораблинский, с/п Незнановское, д Каменка</i>
2	Площадь объекта ± величина погрешности определения площади (Р ± Дельта Р)	<i>1857733кв.м. ± 477кв.м.</i>
3	Иные характеристики объекта	-

Раздел 2

Сведения о местоположении границ объекта					
1. Система координат <u>МСК-62</u>					
2. Сведения о характерных точках границ объекта					
Обозначение характерных точек границ	Координаты, м		Метод определения координат характерной точки	Средняя квадратическая погрешность положения характерной точки (Mt), м	Описание обозначения точки на местности (при наличии)
	X	Y			
1	2	3	4	5	6
1	384657,37	1347683,37	Картометрический метод	2,50	-
2	384606,47	1347734,27	Картометрический метод	2,50	-
3	384584,52	1347775,52	Картометрический метод	2,50	-
4	384584,09	1347788,95	Картометрический метод	2,50	-
5	384583,65	1347802,73	Картометрический метод	2,50	-
6	384590,61	1347821,29	Картометрический метод	2,50	-
7	384599,45	1347844,86	Картометрический метод	2,50	-
8	384605,59	1347882,6	Картометрический метод	2,50	-
9	384641,57	1347959,84	Картометрический метод	2,50	-
10	384676,68	1348048,49	Картометрический метод	2,50	-
11	384710,91	1348087,98	Картометрический метод	2,50	-
12	384742,51	1348182,78	Картометрический метод	2,50	-
13	384760,06	1348225,78	Картометрический метод	2,50	-
14	384771,22	1348243,19	Картометрический метод	2,50	-
15	384766,41	1348339,23	Картометрический метод	2,50	-
16	384583,37	1348352,41	Картометрический метод	2,50	-
17	384593,63	1348411,22	Картометрический метод	2,50	-
18	384661,72	1348453,12	Картометрический метод	2,50	-
19	384990,44	1348431,74	Картометрический метод	2,50	-
20	385009,08	1348430,53	Картометрический метод	2,50	-
21	385095,91	1348698,66	Картометрический метод	2,50	-
22	384908,3	1348793,11	Картометрический метод	2,50	-
23	384536,78	1348598,51	Картометрический метод	2,50	-
24	384507,4	1348674,52	Картометрический метод	2,50	-
25	384450,32	1348617,43	Картометрический метод	2,50	-
26	384423,32	1348584,66	Картометрический метод	2,50	-
27	384394,35	1348570,67	Картометрический метод	2,50	-
28	384348,03	1348596,17	Картометрический метод	2,50	-
29	384320,71	1348604,59	Картометрический метод	2,50	-
30	384306,12	1348595,17	Картометрический метод	2,50	-
31	384281,27	1348579,97	Картометрический метод	2,50	-
32	384251,45	1348578,48	Картометрический метод	2,50	-
33	384204,17	1348605,73	Картометрический метод	2,50	-
34	384181,31	1348638,19	Картометрический метод	2,50	-
35	384166,86	1348672,36	Картометрический метод	2,50	-
36	384164,03	1348703,62	Картометрический метод	2,50	-
37	384146,21	1348723,75	Картометрический метод	2,50	-
38	384110,59	1348748,79	Картометрический метод	2,50	-
39	384071,63	1348760,13	Картометрический метод	2,50	-

Сведения о местоположении границ объекта

40	384025,37	1348760,7	Картометрический метод	2,50	-
41	383980,05	1348752,93	Картометрический метод	2,50	-
42	383942,93	1348729,9	Картометрический метод	2,50	-
43	383935,2	1348725,1	Картометрический метод	2,50	-
44	383917,36	1348713,45	Картометрический метод	2,50	-
45	383870,51	1348682,84	Картометрический метод	2,50	-
46	383846,28	1348680,95	Картометрический метод	2,50	-
47	383807,33	1348677,91	Картометрический метод	2,50	-
48	383748,93	1348654,78	Картометрический метод	2,50	-
49	383702,14	1348645,01	Картометрический метод	2,50	-
50	383645,18	1348639,83	Картометрический метод	2,50	-
51	383593,3	1348646,61	Картометрический метод	2,50	-
52	383554,64	1348666,84	Картометрический метод	2,50	-
53	383495,46	1348716,87	Картометрический метод	2,50	-
54	383485,45	1348717,9	Картометрический метод	2,50	-
55	383422,01	1348649,31	Картометрический метод	2,50	-
56	383293,05	1348534,13	Картометрический метод	2,50	-
57	383287,6	1348438,79	Картометрический метод	2,50	-
58	383282,53	1348361,6	Картометрический метод	2,50	-
59	382672,85	1348394,82	Картометрический метод	2,50	-
60	382489,25	1348408,83	Картометрический метод	2,50	-
61	382122,9	1348419,45	Картометрический метод	2,50	-
62	381825,11	1348459,37	Картометрический метод	2,50	-
63	381804,17	1348462,28	Картометрический метод	2,50	-
64	381801,78	1348456,18	Картометрический метод	2,50	-
65	381807,05	1348441,26	Картометрический метод	2,50	-
66	381873,75	1348418,44	Картометрический метод	2,50	-
67	381936,07	1348414,05	Картометрический метод	2,50	-
68	381993,12	1348414,05	Картометрический метод	2,50	-
69	382258,16	1348258,67	Картометрический метод	2,50	-
70	382403	1348170,05	Картометрический метод	2,50	-
71	382442,94	1348148,8	Картометрический метод	2,50	-
72	382450,16	1348144,96	Картометрический метод	2,50	-
73	382539,92	1348097,2	Картометрический метод	2,50	-
74	382610,14	1348074,38	Картометрический метод	2,50	-
75	382704,31	1348075,47	Картометрический метод	2,50	-
76	382719,15	1348076,58	Картометрический метод	2,50	-
77	382751,5	1348127	Картометрический метод	2,50	-
78	382770	1348158,5	Картометрический метод	2,50	-
79	382786	1348170	Картометрический метод	2,50	-
80	382801,48	1348173,56	Картометрический метод	2,50	-
81	382915,58	1348171,81	Картометрический метод	2,50	-
82	383000	1348150	Картометрический метод	2,50	-
83	383061,5	1348127,5	Картометрический метод	2,50	-
84	383241,21	1348101,59	Картометрический метод	2,50	-
85	383289,48	1348095,45	Картометрический метод	2,50	-
86	383447,47	1348059,46	Картометрический метод	2,50	-
87	383485,21	1348012,94	Картометрический метод	2,50	-
88	383552,9	1347869,31	Картометрический метод	2,50	-
89	383592,29	1347816,34	Картометрический метод	2,50	-
90	383643,19	1347750,51	Картометрический метод	2,50	-

Сведения о местоположении границ объекта

91	383709,02	1347615,34	Картометрический метод	2,50	-
92	383763,44	1347495,98	Картометрический метод	2,50	-
93	383824,88	1347303,76	Картометрический метод	2,50	-
94	383878,42	1347277,43	Картометрический метод	2,50	-
95	383900,36	1347271,29	Картометрический метод	2,50	-
96	383946	1347265,14	Картометрический метод	2,50	-
97	384014,02	1347235,74	Картометрический метод	2,50	-
98	384036,84	1347262,07	Картометрический метод	2,50	-
99	384064,93	1347279,62	Картометрический метод	2,50	-
100	384107,06	1347322,63	Картометрический метод	2,50	-
101	384195,7	1347427,08	Картометрический метод	2,50	-
102	384220,28	1347490,27	Картометрический метод	2,50	-
103	384251,88	1347554,34	Картометрический метод	2,50	-
104	384268,55	1347618,42	Картометрический метод	2,50	-
105	384326,48	1347611,39	Картометрический метод	2,50	-
106	384344,03	1347599,11	Картометрический метод	2,50	-
107	384379,14	1347566,63	Картометрический метод	2,50	-
108	384405,47	1347551,71	Картометрический метод	2,50	-
109	384433,56	1347549,96	Картометрический метод	2,50	-
110	384463,4	1347509,58	Картометрический метод	2,50	-
111	384466,91	1347484,13	Картометрический метод	2,50	-
1	384657,37	1347683,37	Картометрический метод	2,50	-
481	385010,77	1348437,59	Картометрический метод	2,50	-
482	385012,15	1348448	Картометрический метод	2,50	-
483	385001,74	1348449,39	Картометрический метод	2,50	-
484	385000,36	1348438,98	Картометрический метод	2,50	-
481	385010,77	1348437,59	Картометрический метод	2,50	-
485	385040,86	1348669,72	Картометрический метод	2,50	-
486	385041,2	1348672,04	Картометрический метод	2,50	-
487	385038,88	1348672,38	Картометрический метод	2,50	-
488	385038,54	1348670,06	Картометрический метод	2,50	-
485	385040,86	1348669,72	Картометрический метод	2,50	-
489	384579,1	1348087,97	Картометрический метод	2,50	-
490	384578,44	1348090,23	Картометрический метод	2,50	-
491	384576,18	1348089,57	Картометрический метод	2,50	-
492	384576,84	1348087,31	Картометрический метод	2,50	-
489	384579,1	1348087,97	Картометрический метод	2,50	-
493	384407,72	1348032,56	Картометрический метод	2,50	-
494	384410,88	1348040,99	Картометрический метод	2,50	-
495	384402,45	1348044,15	Картометрический метод	2,50	-
496	384399,29	1348035,72	Картометрический метод	2,50	-
493	384407,72	1348032,56	Картометрический метод	2,50	-
497	384356,93	1348092,67	Картометрический метод	2,50	-
498	384357,68	1348102,64	Картометрический метод	2,50	-
499	384347,71	1348103,39	Картометрический метод	2,50	-
500	384346,96	1348093,42	Картометрический метод	2,50	-
497	384356,93	1348092,67	Картометрический метод	2,50	-

Сведения о местоположении границ объекта

3. Сведения о характерных точках части (частей) границы объекта

Обозначение характерных точек части границы	Координаты, м		Метод определения координат характерной точки	Средняя квадратическая погрешность положения характерной точки (M), м	Описание обозначения точки на местности (при наличии)
	X	Y			
1	2	3	4	5	6
Часть № _					
-	-	-	-	-	-

ГРАФИЧЕСКОЕ ОПИСАНИЕ

местоположения границ населенных пунктов, территориальных зон, особо охраняемых природных территорий, зон с особыми условиями использования территории

Граница населенного пункта д. Красная Поляна

(наименование объекта местоположение границ, которого описано (далее - объект))

Раздел 1

Сведения об объекте		
№ п/п	Характеристики объекта	Описание характеристик
1	2	3
1	Местоположение объекта	<i>Российская Федерация, Рязанская область, р-н Кораблинский, с/п Незнановское, д Красная Поляна</i>
2	Площадь объекта ± величина погрешности определения площади (Р ± Дельта Р)	<i>410040кв.м. ± 224кв.м.</i>
3	Иные характеристики объекта	-

Раздел 3

Сведения о местоположении измененных (уточненных) границ объекта							
1. Система координат		<u>МСК-62</u>					
2. Сведения о характерных точках границ объекта							
Обозначение характерных точек границ	Существующие координаты, м		Измененные (уточненные) координаты, м		Метод определения координат характерной точки	Средняя квадратическая погрешность положения характерной точки (Мп), м	Описание обозначения точки на местности (при наличии)
	X	Y	X	Y			
1	2	3	4	5	6	7	8
1	376165,68	2154993,8	376165,68	2154993,8	Картометрический метод	2,50	-
2	376151,76	2155042,8	376151,76	2155042,8	Картометрический метод	2,50	-
3	376067,16	2155352,19	376067,16	2155352,19	Картометрический метод	2,50	-
4	376016,56	2155548,77	376016,56	2155548,77	Картометрический метод	2,50	-
5	376012,42	2155670,7	376012,42	2155670,7	Картометрический метод	2,50	-
6	376020,33	2155803,22	376020,33	2155803,22	Картометрический метод	2,50	-
7	375984,2	2155814,17	375984,2	2155814,17	Картометрический метод	2,50	-
8	375965,58	2155811,98	375965,58	2155811,98	Картометрический метод	2,50	-
9	375952,99	2155799,39	375952,99	2155799,39	Картометрический метод	2,50	-
10	375945,33	2155787,89	375945,33	2155787,89	Картометрический метод	2,50	-
11	375936,57	2155785,16	375936,57	2155785,16	Картометрический метод	2,50	-
12	375920,14	2155787,89	375920,14	2155787,89	Картометрический метод	2,50	-
13	375909,74	2155800,49	375909,74	2155800,49	Картометрический метод	2,50	-
14	375897,7	2155809,24	375897,7	2155809,24	Картометрический метод	2,50	-
15	375885,11	2155810,89	375885,11	2155810,89	Картометрический метод	2,50	-
16	375870,33	2155803,77	375870,33	2155803,77	Картометрический метод	2,50	-
17	375850,62	2155806,51	375850,62	2155806,51	Картометрический метод	2,50	-
18	375830,91	2155804,32	375830,91	2155804,32	Картометрический метод	2,50	-
19	375819,96	2155808,7	375819,96	2155808,7	Картометрический метод	2,50	-
20	375800,25	2155814,72	375800,25	2155814,72	Картометрический метод	2,50	-
21	375778,35	2155814,17	375778,35	2155814,17	Картометрический метод	2,50	-
22	375762,47	2155820,19	375762,47	2155820,19	Картометрический метод	2,50	-

Сведения о местоположении измененных (уточненных) границ объекта

23	375739,48	2155819,1	375739,48	2155819,1	Картометрический метод	2,50	-
24	375720,87	2155797,75	375720,87	2155797,75	Картометрический метод	2,50	-
25	375706,63	2155784,06	375706,63	2155784,06	Картометрический метод	2,50	-
26	375688,57	2155785,7	375688,57	2155785,7	Картометрический метод	2,50	-
27	375663,38	2155792,27	375663,38	2155792,27	Картометрический метод	2,50	-
28	375643,13	2155785,7	375643,13	2155785,7	Картометрический метод	2,50	-
29	375627,8	2155767,09	375627,8	2155767,09	Картометрический метод	2,50	-
30	375620,68	2155750,67	375620,68	2155750,67	Картометрический метод	2,50	-
31	375623,97	2155737,53	375623,97	2155737,53	Картометрический метод	2,50	-
32	375631,63	2155731,5	375631,63	2155731,5	Картометрический метод	2,50	-
33	375639,84	2155741,36	375639,84	2155741,36	Картометрический метод	2,50	-
34	375657,91	2155751,21	375657,91	2155751,21	Картометрический метод	2,50	-
35	375671,6	2155747,38	375671,6	2155747,38	Картометрический метод	2,50	-
36	375682	2155733,15	375682	2155733,15	Картометрический метод	2,50	-
37	375697,33	2155720,56	375697,33	2155720,56	Картометрический метод	2,50	-
38	375696,78	2155696,47	375696,78	2155696,47	Картометрический метод	2,50	-
39	375673,24	2155674,02	375673,24	2155674,02	Картометрический метод	2,50	-
40	375654,08	2155657,05	375654,08	2155657,05	Картометрический метод	2,50	-
41	375632,18	2155647,19	375632,18	2155647,19	Картометрический метод	2,50	-
42	375603,71	2155652,12	375603,71	2155652,12	Картометрический метод	2,50	-
43	375603,6	2155650,24	375603,6	2155650,24	Картометрический метод	2,50	-
44	375600,42	2155598,2	375600,42	2155598,2	Картометрический метод	2,50	-
45	375547,32	2155592,17	375547,32	2155592,17	Картометрический метод	2,50	-
46	375479,98	2155590,53	375479,98	2155590,53	Картометрический метод	2,50	-
47	375436,73	2155602,03	375436,73	2155602,03	Картометрический метод	2,50	-
48	375413,19	2155596,55	375413,19	2155596,55	Картометрический метод	2,50	-
49	375372,68	2155572,47	375372,68	2155572,47	Картометрический метод	2,50	-
50	375314,65	2155569,18	375314,65	2155569,18	Картометрический метод	2,50	-
51	375262,64	2155560,97	375262,64	2155560,97	Картометрический метод	2,50	-

ГРАФИЧЕСКОЕ ОПИСАНИЕ

местоположения границ населенных пунктов, территориальных зон, особо охраняемых природных территорий, зон с особыми условиями использования территории

Граница населенного пункта д.Лоша

(наименование объекта местоположение границ, которого описано (далее - объект))

Раздел 1

Сведения об объекте		
№ п/п	Характеристики объекта	Описание характеристик
1	2	3
1	Местоположение объекта	<i>Российская Федерация, Рязанская область, р-н Кораблинский, с/п Незнановское, д Лоша</i>
2	Площадь объекта ± величина погрешности определения площади (Р ± Дельта Р)	<i>459594кв.м. ± 237кв.м.</i>
3	Иные характеристики объекта	-

Раздел 3

Сведения о местоположении измененных (уточненных) границ объекта							
1. Система координат		<u>МСК-62</u>					
2. Сведения о характерных точках границ объекта							
Обозначение характерных точек границ	Существующие координаты, м		Измененные (уточненные) координаты, м		Метод определения координат характерной точки	Средняя квадратическая погрешность положения характерной точки (Mt), м	Описание обозначения точки на местности (при наличии)
	X	Y	X	Y			
1	2	3	4	5	6	7	8
1	379862,39	2152418,83	379862,39	2152418,83	Картометрический метод	2,50	-
2	379879,3	2152431,47	379879,3	2152431,47	Картометрический метод	2,50	-
3	379892,53	2152450,3	379892,53	2152450,3	Картометрический метод	2,50	-
4	379906,36	2152451,68	379906,36	2152451,68	Картометрический метод	2,50	-
5	379921,58	2152449,26	379921,58	2152449,26	Картометрический метод	2,50	-
6	379929,53	2152439,23	379929,53	2152439,23	Картометрический метод	2,50	-
7	379935,39	2152453,41	379935,39	2152453,41	Картометрический метод	2,50	-
8	379935,39	2152468,62	379935,39	2152468,62	Картометрический метод	2,50	-
9	379940,93	2152486,25	379940,93	2152486,25	Картометрический метод	2,50	-
10	379941,96	2152505,95	379941,96	2152505,95	Картометрический метод	2,50	-
11	379939,54	2152526	379939,54	2152526	Картометрический метод	2,50	-
12	379937,47	2152533,6	379937,47	2152533,6	Картометрический метод	2,50	-
13	379979,31	2152590,99	379979,31	2152590,99	Картометрический метод	2,50	-
14	380002,79	2152589,26	380002,79	2152589,26	Картометрический метод	2,50	-
15	380026,66	2152585,46	380026,66	2152585,46	Картометрический метод	2,50	-
16	380081,96	2152583,04	380081,96	2152583,04	Картометрический метод	2,50	-
17	380115,15	2152622,43	380115,15	2152622,43	Картометрический метод	2,50	-
18	380171,15	2152691,59	380171,15	2152691,59	Картометрический метод	2,50	-
19	380121,37	2152736,52	380121,37	2152736,52	Картометрический метод	2,50	-
20	380072,98	2152785,61	380072,98	2152785,61	Картометрический метод	2,50	-
21	380099,25	2152814,64	380099,25	2152814,64	Картометрический метод	2,50	-
22	380128,98	2152824,33	380128,98	2152824,33	Картометрический метод	2,50	-

Сведения о местоположении измененных (уточненных) границ объекта

23	380186,36	2152875,48	380186,36	2152875,48	Картометрический метод	2,50	-
24	380254,1	2152943,93	380254,1	2152943,93	Картометрический метод	2,50	-
25	-	-	380271,95	2152974,73	Картометрический метод	2,50	-
26	380276,94	2152983,34	380276,94	2152983,34	Картометрический метод	2,50	-
27	380210,57	2152977,12	380210,57	2152977,12	Картометрический метод	2,50	-
28	380106,85	2152971,58	380106,85	2152971,58	Картометрический метод	2,50	-
29	380109,62	2152990,94	380109,62	2152990,94	Картометрический метод	2,50	-
30	380122,06	2153015,83	380122,06	2153015,83	Картометрический метод	2,50	-
31	380140,73	2153022,05	380140,73	2153022,05	Картометрический метод	2,50	-
32	380162,86	2153023,44	380162,86	2153023,44	Картометрический метод	2,50	-
33	380192,57	2153022,74	380192,57	2153022,74	Картометрический метод	2,50	-
34	380205,03	2153026,89	380205,03	2153026,89	Картометрический метод	2,50	-
35	-	-	380209,17	2153040,04	Картометрический метод	2,50	-
36	380218,16	2153057,31	380218,16	2153057,31	Картометрический метод	2,50	-
37	380236,83	2153075,98	380236,83	2153075,98	Картометрический метод	2,50	-
38	380271,4	2153092,23	380271,4	2153092,23	Картометрический метод	2,50	-
39	380279,09	2153094,27	380279,09	2153094,27	Картометрический метод	2,50	-
40	380284,87	2153095,55	380284,87	2153095,55	Картометрический метод	2,50	-
41	380274,51	2153154,45	380274,51	2153154,45	Картометрический метод	2,50	-
42	380244,44	2153206,3	380244,44	2153206,3	Картометрический метод	2,50	-
43	380229,31	2153256,28	380229,31	2153256,28	Картометрический метод	2,50	-
44	380227,15	2153263,33	380227,15	2153263,33	Картометрический метод	2,50	-
45	380203,98	2153233,27	380203,98	2153233,27	Картометрический метод	2,50	-
46	380146,95	2153195,93	380146,95	2153195,93	Картометрический метод	2,50	-
47	380121,55	2153169,66	380121,55	2153169,66	Картометрический метод	2,50	-
48	380107,56	2153149,09	380107,56	2153149,09	Картометрический метод	2,50	-
49	380085,43	2153128,86	380085,43	2153128,86	Картометрический метод	2,50	-
50	380069,03	2153123,9	380069,03	2153123,9	Картометрический метод	2,50	-
51	380062,61	2153121,97	380062,61	2153121,97	Картометрический метод	2,50	-

Сведения о местоположении измененных (уточненных) границ объекта

52	380041,87	2153107,1	380041,87	2153107,1	Картометрический метод	2,50	-
53	380028,73	2153114,35	380028,73	2153114,35	Картометрический метод	2,50	-
54	379938,16	2153238,8	379938,16	2153238,8	Картометрический метод	2,50	-
55	379914,65	2153237,41	379914,65	2153237,41	Картометрический метод	2,50	-
56	379880,78	2153209,07	379880,78	2153209,07	Картометрический метод	2,50	-
57	379824,09	2153157,92	379824,09	2153157,92	Картометрический метод	2,50	-
58	379769,47	2153110,89	379769,47	2153110,89	Картометрический метод	2,50	-
59	379728	2153050,75	379728	2153050,75	Картометрический метод	2,50	-
60	379689,96	2153100,52	379689,96	2153100,52	Картометрический метод	2,50	-
61	379640,18	2153091,54	379640,18	2153091,54	Картометрический метод	2,50	-
62	379579,34	2153082,55	379579,34	2153082,55	Картометрический метод	2,50	-
63	379499,15	2153038,3	379499,15	2153038,3	Картометрический метод	2,50	-
64	379439,69	2153001,66	379439,69	2153001,66	Картометрический метод	2,50	-
65	379394,75	2152984,37	379394,75	2152984,37	Картометрический метод	2,50	-
66	379377,46	2152971,94	379377,46	2152971,94	Картометрический метод	2,50	-
67	379368,48	2152952,57	379368,48	2152952,57	Картометрический метод	2,50	-
68	379364,33	2152929,75	379364,33	2152929,75	Картометрический метод	2,50	-
69	379329,34	2152920,89	379329,34	2152920,89	Картометрический метод	2,50	-
70	379322,25	2152919,09	379322,25	2152919,09	Картометрический метод	2,50	-
71	379319,86	2152918,52	379319,86	2152918,52	Картометрический метод	2,50	-
72	379315,24	2152917,31	379315,24	2152917,31	Картометрический метод	2,50	-
73	379322,16	2152871,68	379322,16	2152871,68	Картометрический метод	2,50	-
74	379331,83	2152792,17	379331,83	2152792,17	Картометрический метод	2,50	-
75	379333,91	2152738,25	379333,91	2152738,25	Картометрический метод	2,50	-
76	379338,75	2152722,35	379338,75	2152722,35	Картометрический метод	2,50	-
77	379375,4	2152680,87	379375,4	2152680,87	Картометрический метод	2,50	-
78	379419,64	2152651,82	379419,64	2152651,82	Картометрический метод	2,50	-
79	379528,88	2152587,54	379528,88	2152587,54	Картометрический метод	2,50	-
80	-	-	379604,75	2152550,93	Картометрический метод	2,50	-

ГРАФИЧЕСКОЕ ОПИСАНИЕ

местоположения границ населенных пунктов, территориальных зон, особо охраняемых природных территорий, зон с особыми условиями использования территории

Граница населенного пункта д.Лужки

(наименование объекта местоположение границ, которого описано (далее - объект))

Раздел 1

Сведения об объекте		
№ п/п	Характеристики объекта	Описание характеристик
1	2	3
1	Местоположение объекта	<i>Российская Федерация, Рязанская область, р-н Кораблинский, с/п Незнановское, д Лужки</i>
2	Площадь объекта ± величина погрешности определения площади (Р ± Дельта Р)	<i>514707кв.м. ± 251кв.м.</i>
3	Иные характеристики объекта	-

Раздел 2

Сведения о местоположении границ объекта					
1. Система координат <u>МСК-62</u>					
2. Сведения о характерных точках границ объекта					
Обозначение характерных точек границ	Координаты, м		Метод определения координат характерной точки	Средняя квадратическая погрешность положения характерной точки (Mt), м	Описание обозначения точки на местности (при наличии)
	X	Y			
1	2	3	4	5	6
1	379949,12	2158869	Картометрический метод	2,50	-
2	379943,69	2158938,41	Картометрический метод	2,50	-
3	379932,95	2158997,23	Картометрический метод	2,50	-
4	379930,66	2159009,94	Картометрический метод	2,50	-
5	380059,17	2159021,17	Картометрический метод	2,50	-
6	380058,61	2159037,82	Картометрический метод	2,50	-
7	380058,01	2159053,65	Картометрический метод	2,50	-
8	380056,86	2159055,33	Картометрический метод	2,50	-
9	380051,9	2159183,99	Картометрический метод	2,50	-
10	380002,46	2159215,65	Картометрический метод	2,50	-
11	379966,51	2159237,08	Картометрический метод	2,50	-
12	379938,16	2159250,91	Картометрический метод	2,50	-
13	379898,06	2159257,82	Картометрический метод	2,50	-
14	379829,62	2159259,9	Картометрический метод	2,50	-
15	379700,33	2159252,98	Картометрический метод	2,50	-
16	379593,18	2159230,17	Картометрический метод	2,50	-
17	379441,08	2159203,2	Картометрический метод	2,50	-
18	379293,13	2159172,78	Картометрический метод	2,50	-
19	379190,1	2159164,49	Картометрический метод	2,50	-
20	379110,61	2159146,51	Картометрический метод	2,50	-
21	379036,63	2159125,77	Картометрический метод	2,50	-
22	378933,61	2159110,56	Картометрический метод	2,50	-
23	378819,53	2159093,28	Картометрический метод	2,50	-
24	378702,69	2159083,6	Картометрический метод	2,50	-
25	378661,21	2159080,14	Картометрический метод	2,50	-
26	378600,37	2159065,62	Картометрический метод	2,50	-
27	378524,32	2159038,66	Картометрический метод	2,50	-
28	378455,89	2159008,94	Картометрический метод	2,50	-
29	378440,7	2158997,87	Картометрический метод	2,50	-
30	378433,14	2158992,37	Картометрический метод	2,50	-
31	378431,68	2158991,3	Картометрический метод	2,50	-
32	378423,94	2158976,01	Картометрический метод	2,50	-
33	378416,84	2158961,97	Картометрический метод	2,50	-
34	378534,32	2158934,62	Картометрический метод	2,50	-
35	378638,79	2158917,23	Картометрический метод	2,50	-
36	378705,55	2158913,38	Картометрический метод	2,50	-
37	378767,25	2158914,97	Картометрический метод	2,50	-
38	378768,93	2158900,06	Картометрический метод	2,50	-
39	378781,51	2158897,97	Картометрический метод	2,50	-

Сведения о местоположении границ объекта

40	378788,6	2158881,04	Картометрический метод	2,50	-
41	378784,47	2158823,48	Картометрический метод	2,50	-
42	378778,22	2158773,37	Картометрический метод	2,50	-
43	378895,76	2158777,85	Картометрический метод	2,50	-
44	379012,6	2158782,68	Картометрический метод	2,50	-
45	379106,62	2158777,17	Картометрический метод	2,50	-
46	379200,65	2158784,76	Картометрический метод	2,50	-
47	379331,32	2158790,3	Картометрический метод	2,50	-
48	379449,54	2158791,67	Картометрический метод	2,50	-
49	379486,87	2158786,14	Картометрический метод	2,50	-
50	379493,14	2158784,72	Картометрический метод	2,50	-
51	379498,24	2158786,03	Картометрический метод	2,50	-
52	379498,43	2158783,52	Картометрический метод	2,50	-
53	379523,51	2158786,43	Картометрический метод	2,50	-
54	379523,1	2158792,44	Картометрический метод	2,50	-
55	379524,77	2158792,87	Картометрический метод	2,50	-
56	379573,98	2158811,03	Картометрический метод	2,50	-
57	379638,98	2158826,93	Картометрический метод	2,50	-
58	379745,44	2158831,77	Картометрический метод	2,50	-
59	379820,12	2158842,14	Картометрический метод	2,50	-
60	379892,02	2158858,05	Картометрический метод	2,50	-
1	379949,12	2158869	Картометрический метод	2,50	-
61	378767,15	2158992,4	Картометрический метод	2,50	-
62	378764,1	2158999,46	Картометрический метод	2,50	-
63	378757,04	2158996,4	Картометрический метод	2,50	-
64	378760,09	2158989,34	Картометрический метод	2,50	-
61	378767,15	2158992,4	Картометрический метод	2,50	-
65	378744,45	2158977,03	Картометрический метод	2,50	-
66	378739,05	2158985,91	Картометрический метод	2,50	-
67	378730,17	2158980,5	Картометрический метод	2,50	-
68	378735,58	2158971,62	Картометрический метод	2,50	-
65	378744,45	2158977,03	Картометрический метод	2,50	-

3. Сведения о характерных точках части (частей) границы объекта

Обозначение характерных точек части границы	Координаты, м		Метод определения координат характерной точки	Средняя квадратическая погрешность положения характерной точки (M _t), м	Описание обозначения точки на местности (при наличии)
	X	Y			
1	2	3	4	5	6
Часть № -					
-	-	-	-	-	-

ГРАФИЧЕСКОЕ ОПИСАНИЕ

местоположения границ населенных пунктов, территориальных зон, особо охраняемых природных территорий, зон с особыми условиями использования территории

Граница населенного пункта с. Незнаново

(наименование объекта местоположение границ, которого описано (далее - объект))

Раздел 1

Сведения об объекте		
№ п/п	Характеристики объекта	Описание характеристик
1	2	3
1	Местоположение объекта	<i>Российская Федерация, Рязанская область, р-н Кораблинский, с/п Незнановское, с Незнаново</i>
2	Площадь объекта ± величина погрешности определения площади (Р ± Дельта Р)	<i>3382550кв.м. ± 644кв.м.</i>
3	Иные характеристики объекта	-

Раздел 3

Сведения о местоположении измененных (уточненных) границ объекта							
1. Система координат		<u>МСК-62</u>					
2. Сведения о характерных точках границ объекта							
Обозначение характерных точек границ	Существующие координаты, м		Измененные (уточненные) координаты, м		Метод определения координат характерной точки	Средняя квадратическая погрешность положения характерной точки (Мт), м	Описание обозначения точки на местности (при наличии)
	X	Y	X	Y			
1	2	3	4	5	6	7	8
1	376637,32	2158001,46	376637,32	2158001,46	Картометрический метод	2,50	-
2	376651,4	2158031,23	376651,4	2158031,23	Картометрический метод	2,50	-
3	376653,15	2158034,93	376653,15	2158034,93	Картометрический метод	2,50	-
4	376805,64	2158357,42	376805,64	2158357,42	Картометрический метод	2,50	-
5	376876,48	2158475,28	376876,48	2158475,28	Картометрический метод	2,50	-
6	376969,83	2158630,6	376969,83	2158630,6	Картометрический метод	2,50	-
7	377049,85	2158778,23	377049,85	2158778,23	Картометрический метод	2,50	-
8	377076,06	2158794,79	377076,06	2158794,79	Картометрический метод	2,50	-
9	377133,32	2158836,87	377133,32	2158836,87	Картометрический метод	2,50	-
10	377151,26	2158858,25	377151,26	2158858,25	Картометрический метод	2,50	-
11	377183,68	2158882,4	377183,68	2158882,4	Картометрический метод	2,50	-
12	377214,03	2158952,07	377214,03	2158952,07	Картометрический метод	2,50	-
13	377227,14	2158988,63	377227,14	2158988,63	Картометрический метод	2,50	-
14	377269,22	2159054,17	377269,22	2159054,17	Картометрический метод	2,50	-
15	377254,05	2159112,12	377254,05	2159112,12	Картометрический метод	2,50	-
16	377247,84	2159171,45	377247,84	2159171,45	Картометрический метод	2,50	-
17	377256,11	2159208,01	377256,11	2159208,01	Картометрический метод	2,50	-
18	377275,78	2159246,98	377275,78	2159246,98	Картометрический метод	2,50	-
19	377286,12	2159277,34	377286,12	2159277,34	Картометрический метод	2,50	-
20	377304,75	2159378,75	377304,75	2159378,75	Картометрический метод	2,50	-
21	377326,82	2159462,91	377326,82	2159462,91	Картометрический метод	2,50	-
22	377385,46	2159601,57	377385,46	2159601,57	Картометрический метод	2,50	-

Сведения о местоположении измененных (уточненных) границ объекта

23	377435,82	2159677,45	377435,82	2159677,45	Картометрический метод	2,50	-
24	377493,08	2159751,95	377493,08	2159751,95	Картометрический метод	2,50	-
25	377629,67	2159865,09	377629,67	2159865,09	Картометрический метод	2,50	-
26	377826,28	2160016,17	377826,28	2160016,17	Картометрический метод	2,50	-
27	377804,68	2160032,49	377804,68	2160032,49	Картометрический метод	2,50	-
28	377788,11	2160045	377788,11	2160045	Картометрический метод	2,50	-
29	377784,37	2160047,82	377784,37	2160047,82	Картометрический метод	2,50	-
30	377761,43	2160065,15	377761,43	2160065,15	Картометрический метод	2,50	-
31	377738,72	2160081,14	377738,72	2160081,14	Картометрический метод	2,50	-
32	377738,72	2160081,16	377738,72	2160081,16	Картометрический метод	2,50	-
33	377656,57	2160138,96	377656,57	2160138,96	Картометрический метод	2,50	-
34	377813,86	2160476,3	377813,86	2160476,3	Картометрический метод	2,50	-
35	377942,86	2160765	377942,86	2160765	Картометрический метод	2,50	-
36	377934,24	2160774,31	377934,24	2160774,31	Картометрический метод	2,50	-
37	377892,5	2160785,01	377892,5	2160785,01	Картометрический метод	2,50	-
38	377869,39	2160781,56	377869,39	2160781,56	Картометрический метод	2,50	-
39	377841,45	2160771,21	377841,45	2160771,21	Картометрический метод	2,50	-
40	377820,07	2160775,35	377820,07	2160775,35	Картометрический метод	2,50	-
41	377773,5	2160796,39	377773,5	2160796,39	Картометрический метод	2,50	-
42	377744,86	2160799,89	377744,86	2160799,89	Картометрический метод	2,50	-
43	377742,46	2160800,18	377742,46	2160800,18	Картометрический метод	2,50	-
44	377743,8	2160813,71	377743,8	2160813,71	Картометрический метод	2,50	-
45	377750,39	2160880,55	377750,39	2160880,55	Картометрический метод	2,50	-
46	377744,87	2160897,8	377744,87	2160897,8	Картометрический метод	2,50	-
47	377729,33	2160904,45	377729,33	2160904,45	Картометрический метод	2,50	-
48	377725,56	2160906,07	377725,56	2160906,07	Картометрический метод	2,50	-
49	377622,77	2160841,92	377622,77	2160841,92	Картометрический метод	2,50	-
50	377522,74	2160768,1	377522,74	2160768,1	Картометрический метод	2,50	-
51	377491,7	2160739,13	377491,7	2160739,13	Картометрический метод	2,50	-

Сведения о местоположении измененных (уточненных) границ объекта

52	377452,38	2160672,21	377452,38	2160672,21	Картометрический метод	2,50	-
53	377337,17	2160441,8	377337,17	2160441,8	Картометрический метод	2,50	-
54	377308,89	2160396,27	377308,89	2160396,27	Картометрический метод	2,50	-
55	377277,84	2160354,19	377277,84	2160354,19	Картометрический метод	2,50	-
56	377191,61	2160263,82	377191,61	2160263,82	Картометрический метод	2,50	-
57	377137,12	2160226,57	377137,12	2160226,57	Картометрический метод	2,50	-
58	377109,52	2160229,33	377109,52	2160229,33	Картометрический метод	2,50	-
59	-	-	377086,92	2160263,54	Картометрический метод	2,50	-
60	377008,11	2160382,82	377008,11	2160382,82	Картометрический метод	2,50	-
61	376934,64	2160493,54	376934,64	2160493,54	Картометрический метод	2,50	-
62	376847,38	2160608,06	376847,38	2160608,06	Картометрический метод	2,50	-
63	376780,46	2160681,18	376780,46	2160681,18	Картометрический метод	2,50	-
64	376679,74	2160795,7	376679,74	2160795,7	Картометрический метод	2,50	-
65	376622,83	2160853,99	376622,83	2160853,99	Картометрический метод	2,50	-
66	376549,67	2160918,35	376549,67	2160918,35	Картометрический метод	2,50	-
67	376542,46	2160924,7	376542,46	2160924,7	Картометрический метод	2,50	-
68	376390,7	2160787,42	376390,7	2160787,42	Картометрический метод	2,50	-
69	376136,14	2160562,53	376136,14	2160562,53	Картометрический метод	2,50	-
70	376060,26	2160492,85	376060,26	2160492,85	Картометрический метод	2,50	-
71	376045,08	2160459,74	376045,08	2160459,74	Картометрический метод	2,50	-
72	376019,9	2160348,67	376019,9	2160348,67	Картометрический метод	2,50	-
73	376030,38	2160345,92	376030,38	2160345,92	Картометрический метод	2,50	-
74	376060,6	2160337,98	376060,6	2160337,98	Картометрический метод	2,50	-
75	376085,59	2160314,9	376085,59	2160314,9	Картометрический метод	2,50	-
76	376114,76	2160287,97	376114,76	2160287,97	Картометрический метод	2,50	-
77	376184,79	2160166,81	376184,79	2160166,81	Картометрический метод	2,50	-
78	376201,68	2160137,58	376201,68	2160137,58	Картометрический метод	2,50	-
79	376283,77	2160015,48	376283,77	2160015,48	Картометрический метод	2,50	-
80	376347,93	2159901,65	376347,93	2159901,65	Картометрический метод	2,50	-

Сведения о местоположении измененных (уточненных) границ объекта

81	376432,78	2159792,66	376432,78	2159792,66	Картометрический метод	2,50	-
82	376456,23	2159742,99	376456,23	2159742,99	Картометрический метод	2,50	-
83	376461,75	2159689,18	376461,75	2159689,18	Картометрический метод	2,50	-
84	376399,67	2159685,04	376399,67	2159685,04	Картометрический метод	2,50	-
85	376199,61	2159685,73	376199,61	2159685,73	Картометрический метод	2,50	-
86	376068,54	2159694,01	376068,54	2159694,01	Картометрический метод	2,50	-
87	375990,58	2159699,53	375990,58	2159699,53	Картометрический метод	2,50	-
88	375924,77	2159700,89	375924,77	2159700,89	Картометрический метод	2,50	-
89	375923,67	2159700,91	375923,67	2159700,91	Картометрический метод	2,50	-
90	375904,49	2159686,96	375904,49	2159686,96	Картометрический метод	2,50	-
91	375900,9	2159684,35	375900,9	2159684,35	Картометрический метод	2,50	-
92	375837,44	2159709,18	375837,44	2159709,18	Картометрический метод	2,50	-
93	375789,84	2159727,81	375789,84	2159727,81	Картометрический метод	2,50	-
94	375771,9	2159766,44	375771,9	2159766,44	Картометрический метод	2,50	-
95	375753,28	2159862,33	375753,28	2159862,33	Картометрический метод	2,50	-
96	375729,82	2159997,54	375729,82	2159997,54	Картометрический метод	2,50	-
97	375720,16	2160050,66	375720,16	2160050,66	Картометрический метод	2,50	-
98	375677,05	2160118,95	375677,05	2160118,95	Картометрический метод	2,50	-
99	375592,89	2160130,68	375592,89	2160130,68	Картометрический метод	2,50	-
100	375420,42	2160151,38	375420,42	2160151,38	Картометрический метод	2,50	-
101	375275,55	2160164,48	375275,55	2160164,48	Картометрический метод	2,50	-
102	375251,41	2160115,51	375251,41	2160115,51	Картометрический метод	2,50	-
103	375235,54	2160051,35	375235,54	2160051,35	Картометрический метод	2,50	-
104	375239,68	2160006,51	375239,68	2160006,51	Картометрический метод	2,50	-
105	375255,55	2159974,09	375255,55	2159974,09	Картометрический метод	2,50	-
106	375271,42	2159965,12	375271,42	2159965,12	Картометрический метод	2,50	-
107	375300,39	2159962,36	375300,39	2159962,36	Картометрический метод	2,50	-
108	375281,07	2159940,97	375281,07	2159940,97	Картометрический метод	2,50	-
109	375274,86	2159926,49	375274,86	2159926,49	Картометрический метод	2,50	-

Сведения о местоположении измененных (уточненных) границ объекта

110	375284,52	2159907,86	375284,52	2159907,86	Картометрический метод	2,50	-
111	375299,01	2159893,37	375299,01	2159893,37	Картометрический метод	2,50	-
112	375293,49	2159880,27	375293,49	2159880,27	Картометрический метод	2,50	-
113	375304,53	2159836,12	375304,53	2159836,12	Картометрический метод	2,50	-
114	375336,26	2159810,59	375336,26	2159810,59	Картометрический метод	2,50	-
115	375341,78	2159783	375341,78	2159783	Картометрический метод	2,50	-
116	375390,07	2159714,01	375390,07	2159714,01	Картометрический метод	2,50	-
117	375402,14	2159668,48	375402,14	2159668,48	Картометрический метод	2,50	-
118	375407,32	2159627,78	375407,32	2159627,78	Картометрический метод	2,50	-
119	375418,01	2159604,33	375418,01	2159604,33	Картометрический метод	2,50	-
120	375404,77	2159597,41	375404,77	2159597,41	Картометрический метод	2,50	-
121	375374,02	2159581,35	375374,02	2159581,35	Картометрический метод	2,50	-
122	375375,33	2159569,84	375375,33	2159569,84	Картометрический метод	2,50	-
123	375373,75	2159558,95	375373,75	2159558,95	Картометрический метод	2,50	-
124	375389,38	2159531,89	375389,38	2159531,89	Картометрический метод	2,50	-
125	375530,45	2159400,82	375530,45	2159400,82	Картометрический метод	2,50	-
126	375637,38	2159298,03	375637,38	2159298,03	Картометрический метод	2,50	-
127	375691,88	2159229,74	375691,88	2159229,74	Картометрический метод	2,50	-
128	375791,22	2159088,32	375791,22	2159088,32	Картометрический метод	2,50	-
129	375861,58	2159078,66	375861,58	2159078,66	Картометрический метод	2,50	-
130	375940,23	2159062,79	375940,23	2159062,79	Картометрический метод	2,50	-
131	376005,07	2159059,34	376005,07	2159059,34	Картометрический метод	2,50	-
132	376276,18	2159026,23	376276,18	2159026,23	Картометрический метод	2,50	-
133	376325,16	2159033,82	376325,16	2159033,82	Картометрический метод	2,50	-
134	376279,29	2158938,97	376279,29	2158938,97	Картометрический метод	2,50	-
135	376259,63	2158885,85	376259,63	2158885,85	Картометрический метод	2,50	-
136	376229,96	2158797,89	376229,96	2158797,89	Картометрический метод	2,50	-
137	376224,28	2158787,32	376224,28	2158787,32	Картометрический метод	2,50	-
138	376189,95	2158723,39	376189,95	2158723,39	Картометрический метод	2,50	-

ГРАФИЧЕСКОЕ ОПИСАНИЕ

местоположения границ населенных пунктов, территориальных зон, особо охраняемых природных территорий, зон с особыми условиями использования территории

Граница населенного пункта с.Никитино

(наименование объекта местоположение границ, которого описано (далее - объект))

Раздел 1

Сведения об объекте		
№ п/п	Характеристики объекта	Описание характеристик
1	2	3
1	Местоположение объекта	<i>Российская Федерация, Рязанская область, р-н Кораблинский, с/п Незнановское, с Никитино</i>
2	Площадь объекта ± величина погрешности определения площади (Р ± Дельта Р)	<i>2071156кв.м. ± 504кв.м.</i>
3	Иные характеристики объекта	-

Раздел 3

Сведения о местоположении измененных (уточненных) границ объекта							
1. Система координат		<u>МСК-62</u>					
2. Сведения о характерных точках границ объекта							
Обозначение характерных точек границ	Существующие координаты, м		Измененные (уточненные) координаты, м		Метод определения координат характерной точки	Средняя квадратическая погрешность положения характерной точки (Мп), м	Описание обозначения точки на местности (при наличии)
	X	Y	X	Y			
1	2	3	4	5	6	7	8
1	383933,42	2154634,14	383933,42	2154634,14	Картометрический метод	2,50	-
2	383906,77	2154676,66	383906,77	2154676,66	Картометрический метод	2,50	-
3	383878,42	2154738,89	383878,42	2154738,89	Картометрический метод	2,50	-
4	383874,97	2154756,87	383874,97	2154756,87	Картометрический метод	2,50	-
5	383904,7	2154787,28	383904,7	2154787,28	Картометрический метод	2,50	-
6	383943,41	2154844,67	383943,41	2154844,67	Картометрический метод	2,50	-
7	383990,85	2154873,86	383990,85	2154873,86	Картометрический метод	2,50	-
8	383966,63	2154909,82	383966,63	2154909,82	Картометрический метод	2,50	-
9	383920,6	2154978,1	383920,6	2154978,1	Картометрический метод	2,50	-
10	383814,82	2155106	383814,82	2155106	Картометрический метод	2,50	-
11	383793,39	2155133,66	383793,39	2155133,66	Картометрический метод	2,50	-
12	383795,46	2155155,09	383795,46	2155155,09	Картометрический метод	2,50	-
13	383835,56	2155200,03	383835,56	2155200,03	Картометрический метод	2,50	-
14	383823,22	2155212,69	383823,22	2155212,69	Картометрический метод	2,50	-
15	383727,02	2155311,34	383727,02	2155311,34	Картометрический метод	2,50	-
16	383675,85	2155365,26	383675,85	2155365,26	Картометрический метод	2,50	-
17	383614,32	2155420,56	383614,32	2155420,56	Картометрический метод	2,50	-
18	383574,92	2155453,76	383574,92	2155453,76	Картометрический метод	2,50	-
19	383496,84	2155540,58	383496,84	2155540,58	Картометрический метод	2,50	-
20	383492,82	2155545,02	383492,82	2155545,02	Картометрический метод	2,50	-
21	383481,55	2155555,22	383481,55	2155555,22	Картометрический метод	2,50	-
22	383374,42	2155660,48	383374,42	2155660,48	Картометрический метод	2,50	-

Сведения о местоположении измененных (уточненных) границ объекта

23	383319,8	2155717,86	383319,8	2155717,86	Картометрический метод	2,50	-
24	383216,79	2155844,38	383216,79	2155844,38	Картометрический метод	2,50	-
25	383201,58	2155899,68	383201,58	2155899,68	Картометрический метод	2,50	-
26	383206,42	2155914,21	383206,42	2155914,21	Картометрический метод	2,50	-
27	383233,38	2155930,8	383233,38	2155930,8	Картометрический метод	2,50	-
28	383263,79	2155951,54	383263,79	2155951,54	Картометрический метод	2,50	-
29	383317,73	2156009,62	383317,73	2156009,62	Картометрический метод	2,50	-
30	383372,35	2156058,02	383372,35	2156058,02	Картометрический метод	2,50	-
31	383426,96	2156095,35	383426,96	2156095,35	Картометрический метод	2,50	-
32	383472,59	2156121,62	383472,59	2156121,62	Картометрический метод	2,50	-
33	383544,01	2156172,27	383544,01	2156172,27	Картометрический метод	2,50	-
34	383494,72	2156178,31	383494,72	2156178,31	Картометрический метод	2,50	-
35	383463,61	2156199,74	383463,61	2156199,74	Картометрический метод	2,50	-
36	383453,23	2156212,88	383453,23	2156212,88	Картометрический метод	2,50	-
37	383454,62	2156235,69	383454,62	2156235,69	Картометрический метод	2,50	-
38	383466,37	2156258,51	383466,37	2156258,51	Картометрический метод	2,50	-
39	383495,41	2156321,42	383495,41	2156321,42	Картометрический метод	2,50	-
40	383461,53	2156331,79	383461,53	2156331,79	Картометрический метод	2,50	-
41	383444,94	2156342,85	383444,94	2156342,85	Картометрический метод	2,50	-
42	383431,8	2156362,21	383431,8	2156362,21	Картометрический метод	2,50	-
43	383417,28	2156363,59	383417,28	2156363,59	Картометрический метод	2,50	-
44	383394,47	2156321,42	383394,47	2156321,42	Картометрический метод	2,50	-
45	383363,36	2156316,58	383363,36	2156316,58	Картометрический метод	2,50	-
46	383342,62	2156300,68	383342,62	2156300,68	Картометрический метод	2,50	-
47	383316,34	2156311,74	383316,34	2156311,74	Картометрический метод	2,50	-
48	383246,52	2156237,77	383246,52	2156237,77	Картометрический метод	2,50	-
49	383141,44	2156142,36	383141,44	2156142,36	Картометрический метод	2,50	-
50	382881,49	2156193,53	382881,49	2156193,53	Картометрический метод	2,50	-
51	382839,3	2156204,58	382839,3	2156204,58	Картометрический метод	2,50	-

Сведения о местоположении измененных (уточненных) границ объекта

52	382822,72	2156221,87	382822,72	2156221,87	Картометрический метод	2,50	-
53	382783,3	2156219,79	382783,3	2156219,79	Картометрический метод	2,50	-
54	382713,39	2156212,87	382713,39	2156212,87	Картометрический метод	2,50	-
55	382712,43	2156212,77	382712,43	2156212,77	Картометрический метод	2,50	-
56	382679,35	2156209,51	382679,35	2156209,51	Картометрический метод	2,50	-
57	382497,08	2156191,46	382497,08	2156191,46	Картометрический метод	2,50	-
58	382438,31	2156200,78	382438,31	2156200,78	Картометрический метод	2,50	-
59	382346,36	2156196,98	382346,36	2156196,98	Картометрический метод	2,50	-
60	382353,27	2156067,69	382353,27	2156067,69	Картометрический метод	2,50	-
61	382355,35	2156006,16	382355,35	2156006,16	Картометрический метод	2,50	-
62	382342,21	2155986,8	382342,21	2155986,8	Картометрический метод	2,50	-
63	382319,12	2155979,22	382319,12	2155979,22	Картометрический метод	2,50	-
64	382279,31	2155952,23	382279,31	2155952,23	Картометрический метод	2,50	-
65	382258,55	2155928,03	382258,55	2155928,03	Картометрический метод	2,50	-
66	382230,9	2155856,82	382230,9	2155856,82	Картометрический метод	2,50	-
67	382214,58	2155785,15	382214,58	2155785,15	Картометрический метод	2,50	-
68	382214,04	2155782,93	382214,04	2155782,93	Картометрический метод	2,50	-
69	382191,49	2155684,67	382191,49	2155684,67	Картометрический метод	2,50	-
70	382162,47	2155592,03	382162,47	2155592,03	Картометрический метод	2,50	-
71	382150,7	2155567,14	382150,7	2155567,14	Картометрический метод	2,50	-
72	382117,53	2155530,49	382117,53	2155530,49	Картометрический метод	2,50	-
73	382069,82	2155511,83	382069,82	2155511,83	Картометрический метод	2,50	-
74	382081,57	2155466,89	382081,57	2155466,89	Картометрический метод	2,50	-
75	382123,74	2155411,58	382123,74	2155411,58	Картометрический метод	2,50	-
76	382117,52	2155368,03	382117,52	2155368,03	Картометрический метод	2,50	-
77	382125,12	2155339,68	382125,12	2155339,68	Картометрический метод	2,50	-
78	382158,31	2155289,21	382158,31	2155289,21	Картометрический метод	2,50	-
79	382154,16	2155262,25	382154,16	2155262,25	Картометрический метод	2,50	-
80	382136,88	2155225,61	382136,88	2155225,61	Картометрический метод	2,50	-

Сведения о местоположении измененных (уточненных) границ объекта

81	382152,09	2155150,94	382152,09	2155150,94	Картометрический метод	2,50	-
82	382162,11	2155094,26	382162,11	2155094,26	Картометрический метод	2,50	-
83	382165,7	2155095,39	382165,7	2155095,39	Картометрический метод	2,50	-
84	382221,18	2155112,33	382221,18	2155112,33	Картометрический метод	2,50	-
85	382276,25	2155009,17	382276,25	2155009,17	Картометрический метод	2,50	-
86	382356,77	2154848,05	382356,77	2154848,05	Картометрический метод	2,50	-
87	382429,47	2154909,38	382429,47	2154909,38	Картометрический метод	2,50	-
88	382503,99	2154972,91	382503,99	2154972,91	Картометрический метод	2,50	-
89	382594,21	2154896,52	382594,21	2154896,52	Картометрический метод	2,50	-
90	382635	2154802,49	382635	2154802,49	Картометрический метод	2,50	-
91	382687,2	2154662,15	382687,2	2154662,15	Картометрический метод	2,50	-
92	382769,82	2154438,83	382769,82	2154438,83	Картометрический метод	2,50	-
93	382775,44	2154444,19	382775,44	2154444,19	Картометрический метод	2,50	-
94	382824,55	2154492,02	382824,55	2154492,02	Картометрический метод	2,50	-
95	382833,03	2154491,34	382833,03	2154491,34	Картометрический метод	2,50	-
96	382868,18	2154493,98	382868,18	2154493,98	Картометрический метод	2,50	-
97	382895,68	2154500,47	382895,68	2154500,47	Картометрический метод	2,50	-
98	382966,23	2154527,24	382966,23	2154527,24	Картометрический метод	2,50	-
99	383005,31	2154552,07	383005,31	2154552,07	Картометрический метод	2,50	-
100	383080,42	2154595,94	383080,42	2154595,94	Картометрический метод	2,50	-
101	383121,3	2154601,75	383121,3	2154601,75	Картометрический метод	2,50	-
102	383091,37	2154631,01	383091,37	2154631,01	Картометрический метод	2,50	-
103	383055,35	2154681,5	383055,35	2154681,5	Картометрический метод	2,50	-
104	383061,92	2154708,12	383061,92	2154708,12	Картометрический метод	2,50	-
105	383153,87	2154719,87	383153,87	2154719,87	Картометрический метод	2,50	-
106	383212,64	2154724,71	383212,64	2154724,71	Картометрический метод	2,50	-
107	383240,29	2154742,69	383240,29	2154742,69	Картометрический метод	2,50	-
108	383255,5	2154773,8	383255,5	2154773,8	Картометрический метод	2,50	-
109	383260,34	2154846,39	383260,34	2154846,39	Картометрический метод	2,50	-

Сведения о местоположении измененных (уточненных) границ объекта

110	383263,11	2154903,78	383263,11	2154903,78	Картометрический метод	2,50	-
111	383282,47	2154877,51	383282,47	2154877,51	Картометрический метод	2,50	-
112	383314,96	2154855,38	383314,96	2154855,38	Картометрический метод	2,50	-
113	383340,54	2154845,01	383340,54	2154845,01	Картометрический метод	2,50	-
114	383373,73	2154845,01	383373,73	2154845,01	Картометрический метод	2,50	-
115	383418,67	2154818,05	383418,67	2154818,05	Картометрический метод	2,50	-
116	383456,69	2154796,62	383456,69	2154796,62	Картометрический метод	2,50	-
117	383491,95	2154773,11	383491,95	2154773,11	Картометрический метод	2,50	-
118	383503,7	2154754,44	383503,7	2154754,44	Картометрический метод	2,50	-
119	383516,84	2154745,45	383516,84	2154745,45	Картометрический метод	2,50	-
120	383529,28	2154752,37	383529,28	2154752,37	Картометрический метод	2,50	-
121	383548,64	2154762,74	383548,64	2154762,74	Картометрический метод	2,50	-
122	383574,22	2154768,96	383574,22	2154768,96	Картометрический метод	2,50	-
123	383595,66	2154764,12	383595,66	2154764,12	Картометрический метод	2,50	-
124	383601,19	2154745,45	383601,19	2154745,45	Картометрический метод	2,50	-
125	383612,25	2154724,71	383612,25	2154724,71	Картометрический метод	2,50	-
126	383619,16	2154711,58	383619,16	2154711,58	Картометрический метод	2,50	-
127	383613,63	2154694,29	383613,63	2154694,29	Картометрический метод	2,50	-
128	383601,88	2154682,54	383601,88	2154682,54	Картометрический метод	2,50	-
129	383601,19	2154673,55	383601,19	2154673,55	Картометрический метод	2,50	-
130	383608,79	2154652,81	383608,79	2154652,81	Картометрический метод	2,50	-
131	383628,84	2154635,53	383628,84	2154635,53	Картометрический метод	2,50	-
132	383665,48	2154624,47	383665,48	2154624,47	Картометрический метод	2,50	-
133	383682,77	2154614,79	383682,77	2154614,79	Картометрический метод	2,50	-
134	383686,92	2154603,03	383686,92	2154603,03	Картометрический метод	2,50	-
135	383683,46	2154589,9	383683,46	2154589,9	Картометрический метод	2,50	-
136	383666,18	2154587,82	383666,18	2154587,82	Картометрический метод	2,50	-
137	383652,35	2154586,44	383652,35	2154586,44	Картометрический метод	2,50	-
138	383648,89	2154576,07	383648,89	2154576,07	Картометрический метод	2,50	-

ГРАФИЧЕСКОЕ ОПИСАНИЕ

местоположения границ населенных пунктов, территориальных зон, особо охраняемых природных территорий, зон с особыми условиями использования территории

Граница населенного пункта д. Новопоселенный Рог

(наименование объекта местоположение границ, которого описано (далее - объект))

Раздел 1

Сведения об объекте		
№ п/п	Характеристики объекта	Описание характеристик
1	2	3
1	Местоположение объекта	<i>Российская Федерация, Рязанская область, р-н Кораблинский, с/п Незнановское, д Новопоселенный Рог</i>
2	Площадь объекта ± величина погрешности определения площади (Р ± Дельта Р)	<i>211018кв.м. ± 161кв.м.</i>
3	Иные характеристики объекта	-

Раздел 3

Сведения о местоположении измененных (уточненных) границ объекта							
1. Система координат		<u>МСК-62</u>					
2. Сведения о характерных точках границ объекта							
Обозначение характерных точек границ	Существующие координаты, м		Измененные (уточненные) координаты, м		Метод определения координат характерной точки	Средняя квадратическая погрешность положения характерной точки (Мт), м	Описание обозначения точки на местности (при наличии)
	X	Y	X	Y			
1	2	3	4	5	6	7	8
1	377757,22	2163941,54	377757,22	2163941,54	Картометрический метод	2,50	-
2	377757,22	2164020,31	377757,22	2164020,31	Картометрический метод	2,50	-
3	377743,82	2164110,02	377743,82	2164110,02	Картометрический метод	2,50	-
4	377741,9	2164120,97	377741,9	2164120,97	Картометрический метод	2,50	-
5	377622,1	2164106,2	377622,1	2164106,2	Картометрический метод	2,50	-
6	377632,5	2164133	377632,5	2164133	Картометрический метод	2,50	-
7	377607,33	2164217,24	377607,33	2164217,24	Картометрический метод	2,50	-
8	377527,47	2164476,53	377527,47	2164476,53	Картометрический метод	2,50	-
9	377499,02	2164556,95	377499,02	2164556,95	Картометрический метод	2,50	-
10	377430,64	2164748,41	377430,64	2164748,41	Картометрический метод	2,50	-
11	377401,1	2164828,27	377401,1	2164828,27	Картометрический метод	2,50	-
12	377382,51	2164849,06	377382,51	2164849,06	Картометрический метод	2,50	-
13	377357,34	2164855,62	377357,34	2164855,62	Картометрический метод	2,50	-
14	377304,83	2164854,53	377304,83	2164854,53	Картометрический метод	2,50	-
15	377270,37	2164852,89	377270,37	2164852,89	Картометрический метод	2,50	-
16	377227,15	2164864,38	377227,15	2164864,38	Картометрический метод	2,50	-
17	377191,05	2164881,33	377191,05	2164881,33	Картометрический метод	2,50	-
18	377190,48	2164872,78	377190,48	2164872,78	Картометрический метод	2,50	-
19	377188,31	2164840,31	377188,31	2164840,31	Картометрический метод	2,50	-
20	377219,1	2164723,96	377219,1	2164723,96	Картометрический метод	2,50	-
21	377220,59	2164718,32	377220,59	2164718,32	Картометрический метод	2,50	-
22	377246,84	2164635,72	377246,84	2164635,72	Картометрический метод	2,50	-

Сведения о местоположении измененных (уточненных) границ объекта

23	377262,16	2164601,26	377262,16	2164601,26	Картометрический метод	2,50	-
24	377264,89	2164584,84	377264,89	2164584,84	Картометрический метод	2,50	-
25	377259,97	2164555,85	377259,97	2164555,85	Картометрический метод	2,50	-
26	377258,88	2164535,61	377258,88	2164535,61	Картометрический метод	2,50	-
27	377268,18	2164516,47	377268,18	2164516,47	Картометрический метод	2,50	-
28	377278,57	2164495,13	377278,57	2164495,13	Картометрический метод	2,50	-
29	377287,05	2164480,09	377287,05	2164480,09	Картометрический метод	2,50	-
30	377280,21	2164454,65	377280,21	2164454,65	Картометрический метод	2,50	-
31	377311,12	2164437,97	377311,12	2164437,97	Картометрический метод	2,50	-
32	377315,77	2164432,22	377315,77	2164432,22	Картометрический метод	2,50	-
33	377333	2164437,15	377333	2164437,15	Картометрический метод	2,50	-
34	-	-	377333,24	2164436,04	Картометрический метод	2,50	-
35	377349,14	2164362,48	377349,14	2164362,48	Картометрический метод	2,50	-
36	377353,21	2164350,33	377353,21	2164350,33	Картометрический метод	2,50	-
37	377377,21	2164278,64	377377,21	2164278,64	Картометрический метод	2,50	-
38	377377,39	2164278,08	377377,39	2164278,08	Картометрический метод	2,50	-
39	377390,71	2164238,3	377390,71	2164238,3	Картометрический метод	2,50	-
40	377375,39	2164232,56	377375,39	2164232,56	Картометрический метод	2,50	-
41	377392,63	2164170,2	377392,63	2164170,2	Картометрический метод	2,50	-
42	377412,89	2164175,26	377412,89	2164175,26	Картометрический метод	2,50	-
43	377418,77	2164159,75	377418,77	2164159,75	Картометрический метод	2,50	-
44	377449,98	2164068,63	377449,98	2164068,63	Картометрический метод	2,50	-
45	377451,37	2164064,57	377451,37	2164064,57	Картометрический метод	2,50	-
46	377454,44	2164055,6	377454,44	2164055,6	Картометрический метод	2,50	-
47	377482,06	2164044,66	377482,06	2164044,66	Картометрический метод	2,50	-
48	377483,16	2164029,34	377483,16	2164029,34	Картометрический метод	2,50	-
49	377537,31	2164029,89	377537,31	2164029,89	Картометрический метод	2,50	-
50	377535,95	2163992,41	377535,95	2163992,41	Картометрический метод	2,50	-
51	377543,88	2163914,46	377543,88	2163914,46	Картометрический метод	2,50	-

ГРАФИЧЕСКОЕ ОПИСАНИЕ

местоположения границ населенных пунктов, территориальных зон, особо охраняемых природных территорий, зон с особыми условиями использования территории

Граница населенного пункта д. Павловка

(наименование объекта местоположение границ, которого описано (далее - объект))

Раздел 1

Сведения об объекте		
№ п/п	Характеристики объекта	Описание характеристик
1	2	3
1	Местоположение объекта	<i>Российская Федерация, Рязанская область, р-н Кораблинский, с/п Незнановское, д Павловка</i>
2	Площадь объекта ± величина погрешности определения площади (Р ± Дельта Р)	<i>323520кв.м. ± 199кв.м.</i>
3	Иные характеристики объекта	-

Раздел 3

Сведения о местоположении измененных (уточненных) границ объекта							
1. Система координат		<u>МСК-62</u>					
2. Сведения о характерных точках границ объекта							
Обозначение характерных точек границ	Существующие координаты, м		Измененные (уточненные) координаты, м		Метод определения координат характерной точки	Средняя квадратическая погрешность положения характерной точки (Мт), м	Описание обозначения точки на местности (при наличии)
	X	Y	X	Y			
1	2	3	4	5	6	7	8
1	385246,8	1346947,14	385246,8	1346947,14	Картометрический метод	2,50	-
2	385283,67	1346998,92	385283,67	1346998,92	Картометрический метод	2,50	-
3	385296,83	1347029,64	385296,83	1347029,64	Картометрический метод	2,50	-
4	385294,2	1347047,2	385294,2	1347047,2	Картометрический метод	2,50	-
5	385279,28	1347059,49	385279,28	1347059,49	Картометрический метод	2,50	-
6	385248,56	1347048,08	385248,56	1347048,08	Картометрический метод	2,50	-
7	385200,29	1347063	385200,29	1347063	Картометрический метод	2,50	-
8	385199,41	1347086,69	385199,41	1347086,69	Картометрический метод	2,50	-
9	385215,21	1347163,93	385215,21	1347163,93	Картометрический метод	2,50	-
10	385207,31	1347214,84	385207,31	1347214,84	Картометрический метод	2,50	-
11	385211,7	1347235,9	385211,7	1347235,9	Картометрический метод	2,50	-
12	385233,64	1347256,09	385233,64	1347256,09	Картометрический метод	2,50	-
13	385232,76	1347277,16	385232,76	1347277,16	Картометрический метод	2,50	-
14	385164,3	1347370,19	385164,3	1347370,19	Картометрический метод	2,50	-
15	385044,05	1347536,08	385044,05	1347536,08	Картометрический метод	2,50	-
16	385016,85	1347546,61	385016,85	1347546,61	Картометрический метод	2,50	-
17	384943,12	1347559,77	384943,12	1347559,77	Картометрический метод	2,50	-
18	384896,6	1347571,18	384896,6	1347571,18	Картометрический метод	2,50	-
19	384842,18	1347660,71	384842,18	1347660,71	Картометрический метод	2,50	-
20	384805,32	1347705,47	384805,32	1347705,47	Картометрический метод	2,50	-
21	384779,87	1347712,49	384779,87	1347712,49	Картометрический метод	2,50	-
22	384697,36	1347695,82	384697,36	1347695,82	Картометрический метод	2,50	-

ГРАФИЧЕСКОЕ ОПИСАНИЕ

местоположения границ населенных пунктов, территориальных зон, особо охраняемых природных территорий, зон с особыми условиями использования территории

Граница населенного пункта п. Проницы

(наименование объекта местоположение границ, которого описано (далее - объект))

Раздел 1

Сведения об объекте		
№ п/п	Характеристики объекта	Описание характеристик
1	2	3
1	Местоположение объекта	<i>Российская Федерация, Рязанская область, р-н Кораблинский, с/п Незнановское, п Проницы</i>
2	Площадь объекта ± величина погрешности определения площади (Р ± Дельта Р)	<i>740870кв.м. ± 301кв.м.</i>
3	Иные характеристики объекта	-

Раздел 3

Сведения о местоположении измененных (уточненных) границ объекта							
1. Система координат		<u>МСК-62</u>					
2. Сведения о характерных точках границ объекта							
Обозначение характерных точек границ	Существующие координаты, м		Измененные (уточненные) координаты, м		Метод определения координат характерной точки	Средняя квадратическая погрешность положения характерной точки (Мт), м	Описание обозначения точки на местности (при наличии)
	X	Y	X	Y			
1	2	3	4	5	6	7	8
1	373696,14	2153080,61	373696,14	2153080,61	Картометрический метод	2,50	-
2	-	-	373702,81	2153107,26	Картометрический метод	2,50	-
3	-	-	373718,04	2153131,68	Картометрический метод	2,50	-
4	-	-	373725,76	2153165,93	Картометрический метод	2,50	-
5	-	-	373743,39	2153216,21	Картометрический метод	2,50	-
6	-	-	373762,5	2153259,47	Картометрический метод	2,50	-
7	-	-	373770,79	2153271,95	Картометрический метод	2,50	-
8	-	-	373805,01	2153312,52	Картометрический метод	2,50	-
9	-	-	373818,98	2153329,49	Картометрический метод	2,50	-
10	-	-	373811,23	2153375,11	Картометрический метод	2,50	-
11	-	-	373762,42	2153442,92	Картометрический метод	2,50	-
12	-	-	373715,52	2153476,46	Картометрический метод	2,50	-
13	-	-	373701,19	2153476,23	Картометрический метод	2,50	-
14	-	-	373612,57	2153515,77	Картометрический метод	2,50	-
15	-	-	373600,12	2153571,94	Картометрический метод	2,50	-
16	-	-	373680,39	2153687,6	Картометрический метод	2,50	-
17	-	-	373725,41	2153675,01	Картометрический метод	2,50	-
18	-	-	373771,12	2153655,95	Картометрический метод	2,50	-
19	-	-	373806,15	2153670,39	Картометрический метод	2,50	-
20	-	-	373840,2	2153653,31	Картометрический метод	2,50	-
21	-	-	373840,01	2153617,25	Картометрический метод	2,50	-
22	-	-	373896,18	2153593,64	Картометрический метод	2,50	-

Сведения о местоположении измененных (уточненных) границ объекта

23	-	-	373923,04	2153620,02	Картометрический метод	2,50	-
24	-	-	373936,47	2153649,26	Картометрический метод	2,50	-
25	-	-	373960,92	2153666,48	Картометрический метод	2,50	-
26	-	-	373992,54	2153674,44	Картометрический метод	2,50	-
27	-	-	374074,26	2153665,09	Картометрический метод	2,50	-
28	-	-	374077,72	2153715,89	Картометрический метод	2,50	-
29	-	-	374049,26	2153721,45	Картометрический метод	2,50	-
30	-	-	374048,89	2153746,34	Картометрический метод	2,50	-
31	-	-	374056,31	2153784,88	Картометрический метод	2,50	-
32	-	-	374069,88	2153784,29	Картометрический метод	2,50	-
33	-	-	374072,94	2153806,55	Картометрический метод	2,50	-
34	-	-	374059,11	2153808,82	Картометрический метод	2,50	-
35	-	-	374065,17	2153843,56	Картометрический метод	2,50	-
36	-	-	374079,07	2153843,65	Картометрический метод	2,50	-
37	-	-	374081,07	2153889,38	Картометрический метод	2,50	-
38	-	-	374072,44	2153888,95	Картометрический метод	2,50	-
39	-	-	374075,09	2153913,61	Картометрический метод	2,50	-
40	374098,45	2154094,58	374098,45	2154094,58	Картометрический метод	2,50	-
41	374093,53	2154107,72	374093,53	2154107,72	Картометрический метод	2,50	-
42	374128,04	2154207,3	374128,04	2154207,3	Картометрический метод	2,50	-
43	374132,7	2154220,68	374132,7	2154220,68	Картометрический метод	2,50	-
44	374135,04	2154229,32	374135,04	2154229,32	Картометрический метод	2,50	-
45	374137,13	2154237,04	374137,13	2154237,04	Картометрический метод	2,50	-
46	374049,56	2154236,63	374049,56	2154236,63	Картометрический метод	2,50	-
47	374033,05	2154237,65	374033,05	2154237,65	Картометрический метод	2,50	-
48	374012,5	2154235,98	374012,5	2154235,98	Картометрический метод	2,50	-
49	373991,8	2154224,46	373991,8	2154224,46	Картометрический метод	2,50	-
50	373981,73	2154206,18	373981,73	2154206,18	Картометрический метод	2,50	-
51	373969,8	2154374,89	373969,8	2154374,89	Картометрический метод	2,50	-

Сведения о местоположении измененных (уточненных) границ объекта

52	373950,64	2154387,48	373950,64	2154387,48	Картометрический метод	2,50	-
53	373921,08	2154391,86	373921,08	2154391,86	Картометрический метод	2,50	-
54	373859,76	2154384,74	373859,76	2154384,74	Картометрический метод	2,50	-
55	373606,83	2154348,06	373606,83	2154348,06	Картометрический метод	2,50	-
56	373099,68	2154273,11	373099,68	2154273,11	Картометрический метод	2,50	-
57	373089,42	2154271,57	373089,42	2154271,57	Картометрический метод	2,50	-
58	373144,51	2154039,77	373144,51	2154039,77	Картометрический метод	2,50	-
59	373148,23	2154022,9	373148,23	2154022,9	Картометрический метод	2,50	-
60	373152,18	2154011,23	373152,18	2154011,23	Картометрический метод	2,50	-
61	373163,3	2154003,74	373163,3	2154003,74	Картометрический метод	2,50	-
62	373177,81	2154003,4	373177,81	2154003,4	Картометрический метод	2,50	-
63	373208,26	2154007,78	373208,26	2154007,78	Картометрический метод	2,50	-
64	373323,2	2154025,3	373323,2	2154025,3	Картометрический метод	2,50	-
65	373560,52	2154061,4	373560,52	2154061,4	Картометрический метод	2,50	-
66	373694,83	2154081,55	373694,83	2154081,55	Картометрический метод	2,50	-
67	373831,99	2154102,76	373831,99	2154102,76	Картометрический метод	2,50	-
68	373879,51	2154109,38	373879,51	2154109,38	Картометрический метод	2,50	-
69	373940,95	2154114,04	373940,95	2154114,04	Картометрический метод	2,50	-
70	373947,57	2154115,92	373947,57	2154115,92	Картометрический метод	2,50	-
71	373947,25	2154104,82	373947,25	2154104,82	Картометрический метод	2,50	-
72	373944,34	2154017,94	373944,34	2154017,94	Картометрический метод	2,50	-
73	373941,33	2153928,15	373941,33	2153928,15	Картометрический метод	2,50	-
74	373877,28	2153916,66	373877,28	2153916,66	Картометрический метод	2,50	-
75	373792,69	2153895,31	373792,69	2153895,31	Картометрический метод	2,50	-
76	373766,69	2153889,01	373766,69	2153889,01	Картометрический метод	2,50	-
77	373445,6	2153833,99	373445,6	2153833,99	Картометрический метод	2,50	-
78	373293,13	2153808,67	373293,13	2153808,67	Картометрический метод	2,50	-
79	373234,62	2153798,06	373234,62	2153798,06	Картометрический метод	2,50	-
80	373211,08	2153795,6	373211,08	2153795,6	Картометрический метод	2,50	-

ГРАФИЧЕСКОЕ ОПИСАНИЕ

местоположения границ населенных пунктов, территориальных зон, особо охраняемых природных территорий, зон с особыми условиями использования территории

Граница населенного пункта д. Светозаровка.

(наименование объекта местоположение границ, которого описано (далее - объект))

Раздел 1

Сведения об объекте		
№ п/п	Характеристики объекта	Описание характеристик
1	2	3
1	Местоположение объекта	<i>Российская Федерация, Рязанская область, р-н Кораблинский, с/п Незнановское, д Светозаровка</i>
2	Площадь объекта ± величина погрешности определения площади (Р ± Дельта Р)	<i>129901кв.м. ± 126кв.м.</i>
3	Иные характеристики объекта	-

Раздел 3

Сведения о местоположении измененных (уточненных) границ объекта							
1. Система координат		<u>МСК-62</u>					
2. Сведения о характерных точках границ объекта							
Обозначение характерных точек границ	Существующие координаты, м		Измененные (уточненные) координаты, м		Метод определения координат характерной точки	Средняя квадратическая погрешность положения характерной точки (Мт), м	Описание обозначения точки на местности (при наличии)
	X	Y	X	Y			
1	2	3	4	5	6	7	8
1	373449,16	2155259,32	373449,16	2155259,32	Картометрический метод	2,50	-
2	373450,59	2155264,58	373450,59	2155264,58	Картометрический метод	2,50	-
3	373453,58	2155275,6	373453,58	2155275,6	Картометрический метод	2,50	-
4	373454,36	2155278,48	373454,36	2155278,48	Картометрический метод	2,50	-
5	373454,91	2155299,01	373454,91	2155299,01	Картометрический метод	2,50	-
6	373443,41	2155305,3	373443,41	2155305,3	Картометрический метод	2,50	-
7	373451,9	2155341,44	373451,9	2155341,44	Картометрический метод	2,50	-
8	373440,67	2155358,68	373440,67	2155358,68	Картометрический метод	2,50	-
9	373432,74	2155372,37	373432,74	2155372,37	Картометрический метод	2,50	-
10	373428,9	2155392,08	373428,9	2155392,08	Картометрический метод	2,50	-
11	373420,42	2155401,38	373420,42	2155401,38	Картометрический метод	2,50	-
12	373406,46	2155387,42	373406,46	2155387,42	Картометрический метод	2,50	-
13	373395,78	2155387,7	373395,78	2155387,7	Картометрический метод	2,50	-
14	373379,91	2155399,74	373379,91	2155399,74	Картометрический метод	2,50	-
15	373352,26	2155401,11	373352,26	2155401,11	Картометрический метод	2,50	-
16	373341,86	2155397,28	373341,86	2155397,28	Картометрический метод	2,50	-
17	373324,61	2155409,87	373324,61	2155409,87	Картометрический метод	2,50	-
18	373318,32	2155434,5	373318,32	2155434,5	Картометрический метод	2,50	-
19	373309,56	2155448,74	373309,56	2155448,74	Картометрический метод	2,50	-
20	373282,73	2155464,62	373282,73	2155464,62	Картометрический метод	2,50	-
21	373292,31	2155489,25	373292,31	2155489,25	Картометрический метод	2,50	-
22	373289,03	2155504,31	373289,03	2155504,31	Картометрический метод	2,50	-

Сведения о местоположении измененных (уточненных) границ объекта

23	373278,08	2155513,07	373278,08	2155513,07	Картометрический метод	2,50	-
24	373265,76	2155509,51	373265,76	2155509,51	Картометрический метод	2,50	-
25	373242,77	2155508,96	373242,77	2155508,96	Картометрический метод	2,50	-
26	373244,13	2155536,88	373244,13	2155536,88	Картометрический метод	2,50	-
27	373224,15	2155548,92	373224,15	2155548,92	Картометрический метод	2,50	-
28	373209,64	2155569,45	373209,64	2155569,45	Картометрический метод	2,50	-
29	373183,64	2155587,52	373183,64	2155587,52	Картометрический метод	2,50	-
30	373157,36	2155588,07	373157,36	2155588,07	Картометрический метод	2,50	-
31	373132,73	2155583,96	373132,73	2155583,96	Картометрический метод	2,50	-
32	373109,46	2155574,11	373109,46	2155574,11	Картометрический метод	2,50	-
33	373082,36	2155569,18	373082,36	2155569,18	Картометрический метод	2,50	-
34	373052,8	2155552,21	373052,8	2155552,21	Картометрический метод	2,50	-
35	373016,94	2155534,96	373016,94	2155534,96	Картометрический метод	2,50	-
36	372992,85	2155521	372992,85	2155521	Картометрический метод	2,50	-
37	372952,34	2155490,35	372952,34	2155490,35	Картометрический метод	2,50	-
38	372929,34	2155473,1	372929,34	2155473,1	Картометрический метод	2,50	-
39	372907,17	2155436,15	372907,17	2155436,15	Картометрический метод	2,50	-
40	372890,75	2155415,89	372890,75	2155415,89	Картометрический метод	2,50	-
41	372857,35	2155401,11	372857,35	2155401,11	Картометрический метод	2,50	-
42	372840,65	2155390,71	372840,65	2155390,71	Картометрический метод	2,50	-
43	372833,7	2155391,63	372833,7	2155391,63	Картометрический метод	2,50	-
44	372822,31	2155393,27	372822,31	2155393,27	Картометрический метод	2,50	-
45	372866,69	2155200,34	372866,69	2155200,34	Картометрический метод	2,50	-
46	372878,22	2155198,15	372878,22	2155198,15	Картометрический метод	2,50	-
47	372894,58	2155194,99	372894,58	2155194,99	Картометрический метод	2,50	-
48	372900,87	2155197,63	372900,87	2155197,63	Картометрический метод	2,50	-
49	372987,92	2155234,13	372987,92	2155234,13	Картометрический метод	2,50	-
50	373099,33	2155279,57	373099,33	2155279,57	Картометрический метод	2,50	-
51	373223,88	2155322,27	373223,88	2155322,27	Картометрический метод	2,50	-

ГРАФИЧЕСКОЕ ОПИСАНИЕ

местоположения границ населенных пунктов, территориальных зон, особо охраняемых природных территорий, зон с особыми условиями использования территории

Граница населенного пункта с. Семион

(наименование объекта местоположение границ, которого описано (далее - объект))

Раздел 1

Сведения об объекте		
№ п/п	Характеристики объекта	Описание характеристик
1	2	3
1	Местоположение объекта	<i>Российская Федерация, Рязанская область, р-н Кораблинский, с/п Незнановское, с Семион</i>
2	Площадь объекта \pm величина погрешности определения площади ($P \pm \Delta P$)	<i>2708614кв.м. \pm 576кв.м.</i>
3	Иные характеристики объекта	-

Раздел 2

Сведения о местоположении границ объекта					
1. Система координат <u>МСК-62</u>					
2. Сведения о характерных точках границ объекта					
Обозначение характерных точек границ	Координаты, м		Метод определения координат характерной точки	Средняя квадратическая погрешность положения характерной точки (Mt), м	Описание обозначения точки на местности (при наличии)
	X	Y			
1	2	3	4	5	6
1	382212,66	2162112,41	Картометрический метод	2,50	-
2	382227,75	2162157,6	Картометрический метод	2,50	-
3	382201,9	2162177,21	Картометрический метод	2,50	-
4	382156,88	2162209,18	Картометрический метод	2,50	-
5	382156,85	2162209,19	Картометрический метод	2,50	-
6	382156,8	2162209,23	Картометрический метод	2,50	-
7	382069,87	2162267,75	Картометрический метод	2,50	-
8	382034,09	2162302,04	Картометрический метод	2,50	-
9	382006,66	2162326,01	Картометрический метод	2,50	-
10	381932,54	2162420,75	Картометрический метод	2,50	-
11	381975,98	2162527,29	Картометрический метод	2,50	-
12	381895,3	2162595,55	Картометрический метод	2,50	-
13	381859,65	2162636,88	Картометрический метод	2,50	-
14	381871,69	2162755,58	Картометрический метод	2,50	-
15	381890,84	2162871,55	Картометрический метод	2,50	-
16	381924,21	2163002,29	Картометрический метод	2,50	-
17	381926,51	2163001,65	Картометрический метод	2,50	-
18	381936,16	2162998,98	Картометрический метод	2,50	-
19	382131,09	2162945,03	Картометрический метод	2,50	-
20	382138,09	2163003,41	Картометрический метод	2,50	-
21	382173,65	2163186,11	Картометрический метод	2,50	-
22	382229,31	2163490,98	Картометрический метод	2,50	-
23	382234,37	2163505,56	Картометрический метод	2,50	-
24	382243,12	2163538,39	Картометрический метод	2,50	-
25	382260,63	2163555,89	Картометрический метод	2,50	-
26	382284,68	2163573,34	Картометрический метод	2,50	-
27	382167	2163609,13	Картометрический метод	2,50	-
28	382096,75	2163630,49	Картометрический метод	2,50	-
29	382033,99	2163649,58	Картометрический метод	2,50	-
30	381946,58	2163707,96	Картометрический метод	2,50	-
31	381786,31	2163786,04	Картометрический метод	2,50	-
32	381585,39	2163859,79	Картометрический метод	2,50	-
33	381479,44	2163903,48	Картометрический метод	2,50	-
34	380842,18	2164112,21	Картометрический метод	2,50	-
35	380827,96	2164074,47	Картометрический метод	2,50	-
36	380792,4	2163980,38	Картометрический метод	2,50	-
37	380758,5	2163975,46	Картометрический метод	2,50	-
38	380717,73	2163978,74	Картометрический метод	2,50	-
39	380666,86	2163991,59	Картометрический метод	2,50	-

Сведения о местоположении границ объекта

40	380651,82	2163993,23	Картометрический метод	2,50	-
41	380621,52	2163987,12	Картометрический метод	2,50	-
42	380609,26	2163994,4	Картометрический метод	2,50	-
43	380504,38	2164027,87	Картометрический метод	2,50	-
44	380320,58	2164069,14	Картометрический метод	2,50	-
45	380324,81	2164087,05	Картометрический метод	2,50	-
46	379927,73	2164159,26	Картометрический метод	2,50	-
47	379931,66	2163845,45	Картометрический метод	2,50	-
48	379615,1	2163894,71	Картометрический метод	2,50	-
49	379462,67	2163917,63	Картометрический метод	2,50	-
50	379441,24	2163810,8	Картометрический метод	2,50	-
51	379419,37	2163689,91	Картометрический метод	2,50	-
52	379426,47	2163657,1	Картометрический метод	2,50	-
53	379423,74	2163610,04	Картометрический метод	2,50	-
54	379417,02	2163532,26	Картометрический метод	2,50	-
55	379416,08	2163521,42	Картометрический метод	2,50	-
56	379530,41	2163584,88	Картометрический метод	2,50	-
57	379572,53	2163595,82	Картометрический метод	2,50	-
58	379610,82	2163600,2	Картометрический метод	2,50	-
59	379654,04	2163596,37	Картометрический метод	2,50	-
60	379745,94	2163572,84	Картометрический метод	2,50	-
61	379942,32	2163516,5	Картометрический метод	2,50	-
62	380179,18	2163447,57	Картометрический метод	2,50	-
63	380356,97	2163385,21	Картометрический метод	2,50	-
64	380432,46	2163349,11	Картометрический метод	2,50	-
65	380557,2	2163263,84	Картометрический метод	2,50	-
66	380554,75	2163254,55	Картометрический метод	2,50	-
67	380553,3	2163249,05	Картометрический метод	2,50	-
68	380528,11	2163125,03	Картометрический метод	2,50	-
69	380527,12	2163120,13	Картометрический метод	2,50	-
70	380524,04	2163101,07	Картометрический метод	2,50	-
71	380478,41	2163094,2	Картометрический метод	2,50	-
72	380465,84	2162999,56	Картометрический метод	2,50	-
73	380457,07	2162903,83	Картометрический метод	2,50	-
74	380433,02	2162896,18	Картометрический метод	2,50	-
75	380394,98	2162866,36	Картометрический метод	2,50	-
76	380393,2	2162864,93	Картометрический метод	2,50	-
77	380392,53	2162864,44	Картометрический метод	2,50	-
78	380393,36	2162863,38	Картометрический метод	2,50	-
79	380395,8	2162860,31	Картометрический метод	2,50	-
80	380410,42	2162840,44	Картометрический метод	2,50	-
81	380413,31	2162826,7	Картометрический метод	2,50	-
82	380424,26	2162808,1	Картометрический метод	2,50	-
83	380440,12	2162787,31	Картометрический метод	2,50	-
84	380456,53	2162780,76	Картометрический метод	2,50	-
85	380480,05	2162778,56	Картометрический метод	2,50	-
86	380495,37	2162769,81	Картометрический метод	2,50	-
87	380503,03	2162757,23	Картометрический метод	2,50	-
88	380505,77	2162737,54	Картометрический метод	2,50	-
89	380507,06	2162709,83	Картометрический метод	2,50	-
90	380514,52	2162704,72	Картометрический метод	2,50	-

Сведения о местоположении границ объекта

91	380524,91	2162704,17	Картометрический метод	2,50	-
92	380533,66	2162697,61	Картометрический метод	2,50	-
93	380548,98	2162692,69	Картометрический метод	2,50	-
94	380562,65	2162728,79	Картометрический метод	2,50	-
95	380581,81	2162754,49	Картометрический метод	2,50	-
96	380603,68	2162771,45	Картометрический метод	2,50	-
97	380634,31	2162774,73	Картометрический метод	2,50	-
98	380656,2	2162763,24	Картометрический метод	2,50	-
99	380703,24	2162753,41	Картометрический метод	2,50	-
100	380769,98	2162740,27	Картометрический метод	2,50	-
101	380899,09	2162709,63	Картометрический метод	2,50	-
102	380936,27	2162697,6	Картометрический метод	2,50	-
103	380961,44	2162678,45	Картометрический метод	2,50	-
104	381012,31	2162636,33	Картометрический метод	2,50	-
105	381072,48	2162609,53	Картометрический метод	2,50	-
106	381114,6	2162592,58	Картометрический метод	2,50	-
107	381186,27	2162569,61	Картометрический метод	2,50	-
108	381243,71	2162557,56	Картометрический метод	2,50	-
109	381283,1	2162552,65	Картометрический метод	2,50	-
110	381341,07	2162544,43	Картометрический метод	2,50	-
111	381404,53	2162523,64	Картометрический метод	2,50	-
112	381465,79	2162496,84	Картометрический метод	2,50	-
113	381562,52	2162458,33	Картометрический метод	2,50	-
114	381614,04	2162435,03	Картометрический метод	2,50	-
115	381661,63	2162410,41	Картометрический метод	2,50	-
116	381854,19	2162310,58	Картометрический метод	2,50	-
117	381964,68	2162272,29	Картометрический метод	2,50	-
118	382070,81	2162195,7	Картометрический метод	2,50	-
119	382127,7	2162139,91	Картометрический метод	2,50	-
I	382212,66	2162112,41	Картометрический метод	2,50	-

3. Сведения о характерных точках части (частей) границы объекта

Обозначение характерных точек части границы	Координаты, м		Метод определения координат характерной точки	Средняя квадратическая погрешность положения характерной точки (Mt), м	Описание обозначения точки на местности (при наличии)
	X	Y			
1	2	3	4	5	6
Часть № -					
-	-	-	-	-	-

ГРАФИЧЕСКОЕ ОПИСАНИЕ

местоположения границ населенных пунктов, территориальных зон, особо охраняемых природных территорий, зон с особыми условиями использования территории

Граница населенного пункта д. Слободка

(наименование объекта местоположение границ, которого описано (далее - объект))

Раздел 1

Сведения об объекте		
№ п/п	Характеристики объекта	Описание характеристик
1	2	3
1	Местоположение объекта	<i>Российская Федерация, Рязанская область, р-н Кораблинский, с/п Незнановское, д Слободка</i>
2	Площадь объекта ± величина погрешности определения площади (Р ± Дельта Р)	<i>417338кв.м. ± 226кв.м.</i>
3	Иные характеристики объекта	-

Раздел 3

Сведения о местоположении измененных (уточненных) границ объекта							
1. Система координат		<u>МСК-62</u>					
2. Сведения о характерных точках границ объекта							
Обозначение характерных точек границ	Существующие координаты, м		Измененные (уточненные) координаты, м		Метод определения координат характерной точки	Средняя квадратическая погрешность положения характерной точки (Мт), м	Описание обозначения точки на местности (при наличии)
	X	Y	X	Y			
1	2	3	4	5	6	7	8
1	378250,46	2158973,34	378250,46	2158973,34	Картометрический метод	2,50	-
2	378262,41	2158987,51	378262,41	2158987,51	Картометрический метод	2,50	-
3	378271,53	2158998,09	378271,53	2158998,09	Картометрический метод	2,50	-
4	377816,44	2159111,37	377816,44	2159111,37	Картометрический метод	2,50	-
5	377813,5	2159126,68	377813,5	2159126,68	Картометрический метод	2,50	-
6	-	-	377810,78	2159140,78	Картометрический метод	2,50	-
7	377809,62	2159141,5	377809,62	2159141,5	Картометрический метод	2,50	-
8	377768,14	2159167,08	377768,14	2159167,08	Картометрический метод	2,50	-
9	377720,78	2159203,38	377720,78	2159203,38	Картометрический метод	2,50	-
10	377703,15	2159221,7	377703,15	2159221,7	Картометрический метод	2,50	-
11	377699	2159243,82	377699	2159243,82	Картометрический метод	2,50	-
12	377701,77	2159260,42	377701,77	2159260,42	Картометрический метод	2,50	-
13	377711,1	2159279,08	377711,1	2159279,08	Картометрический метод	2,50	-
14	377723,89	2159295,33	377723,89	2159295,33	Картометрический метод	2,50	-
15	377743,59	2159309,85	377743,59	2159309,85	Картометрический метод	2,50	-
16	377760,53	2159311,92	377760,53	2159311,92	Картометрический метод	2,50	-
17	377782,29	2159311,36	377782,29	2159311,36	Картометрический метод	2,50	-
18	377787,15	2159311,23	377787,15	2159311,23	Картометрический метод	2,50	-
19	377782,31	2159333,35	377782,31	2159333,35	Картометрический метод	2,50	-
20	377728,38	2159349,26	377728,38	2159349,26	Картометрический метод	2,50	-
21	377615,69	2159376,22	377615,69	2159376,22	Картометрический метод	2,50	-
22	377570,75	2159381,75	377570,75	2159381,75	Картометрический метод	2,50	-

Сведения о местоположении измененных (уточненных) границ объекта

23	377477,42	2159364,47	377477,42	2159364,47	Картометрический метод	2,50	-
24	377412,43	2159328,51	377412,43	2159328,51	Картометрический метод	2,50	-
25	377380,63	2159289,11	377380,63	2159289,11	Картометрический метод	2,50	-
26	377352,97	2159248,32	377352,97	2159248,32	Картометрический метод	2,50	-
27	377352,16	2159240,18	377352,16	2159240,18	Картометрический метод	2,50	-
28	377346,84	2159218,89	377346,84	2159218,89	Картометрический метод	2,50	-
29	377353,32	2159191,28	377353,32	2159191,28	Картометрический метод	2,50	-
30	377343,29	2159133,2	377343,29	2159133,2	Картометрический метод	2,50	-
31	377341,57	2159071,67	377341,57	2159071,67	Картометрический метод	2,50	-
32	377351,94	2159022,24	377351,94	2159022,24	Картометрический метод	2,50	-
33	377387,89	2158936,17	377387,89	2158936,17	Картометрический метод	2,50	-
34	377427,3	2158858,73	377427,3	2158858,73	Картометрический метод	2,50	-
35	377480,88	2158783,03	377480,88	2158783,03	Картометрический метод	2,50	-
36	377535,84	2158718,39	377535,84	2158718,39	Картометрический метод	2,50	-
37	377591,15	2158674,83	377591,15	2158674,83	Картометрический метод	2,50	-
38	377673,08	2158622,98	377673,08	2158622,98	Картометрический метод	2,50	-
39	377719,05	2158603,62	377719,05	2158603,62	Картометрический метод	2,50	-
40	377770,56	2158593,59	377770,56	2158593,59	Картометрический метод	2,50	-
41	377811	2158593,25	377811	2158593,25	Картометрический метод	2,50	-
42	377880,14	2158617,45	377880,14	2158617,45	Картометрический метод	2,50	-
43	377963,79	2158653,4	377963,79	2158653,4	Картометрический метод	2,50	-
44	378041,57	2158686,93	378041,57	2158686,93	Картометрический метод	2,50	-
45	378102,07	2158708,71	378102,07	2158708,71	Картометрический метод	2,50	-
46	378132,83	2158713,89	378132,83	2158713,89	Картометрический метод	2,50	-
47	378131,67	2158718,11	378131,67	2158718,11	Картометрический метод	2,50	-
48	378114,01	2158782,46	378114,01	2158782,46	Картометрический метод	2,50	-
49	378112,76	2158787,02	378112,76	2158787,02	Картометрический метод	2,50	-
50	378092,04	2158862,53	378092,04	2158862,53	Картометрический метод	2,50	-
51	378092,04	2158871,99	378092,04	2158871,99	Картометрический метод	2,50	-

ГРАФИЧЕСКОЕ ОПИСАНИЕ

местоположения границ населенных пунктов, территориальных зон, особо охраняемых природных территорий, зон с особыми условиями использования территории

Граница населенного пункта д. Ухорские Выселки

(наименование объекта местоположение границ, которого описано (далее - объект))

Раздел 1

Сведения об объекте		
№ п/п	Характеристики объекта	Описание характеристик
1	2	3
1	Местоположение объекта	<i>Российская Федерация, Рязанская область, р-н Кораблинский, с/п Незнановское, д Ухорские Выселки</i>
2	Площадь объекта ± величина погрешности определения площади (Р ± Дельта Р)	<i>261122кв.м. ± 179кв.м.</i>
3	Иные характеристики объекта	-

Раздел 3

Сведения о местоположении измененных (уточненных) границ объекта							
1. Система координат		<u>МСК-62</u>					
2. Сведения о характерных точках границ объекта							
Обозначение характерных точек границ	Существующие координаты, м		Измененные (уточненные) координаты, м		Метод определения координат характерной точки	Средняя квадратическая погрешность положения характерной точки (Mt), м	Описание обозначения точки на местности (при наличии)
	X	Y	X	Y			
1	2	3	4	5	6	7	8
1	377195,52	2156026,55	377195,52	2156026,55	Картометрический метод	2,50	-
2	377196,11	2156030,55	377196,11	2156030,55	Картометрический метод	2,50	-
3	377208,65	2156115,05	377208,65	2156115,05	Картометрический метод	2,50	-
4	377228,7	2156178,65	377228,7	2156178,65	Картометрический метод	2,50	-
5	377232,85	2156267,15	377232,85	2156267,15	Картометрический метод	2,50	-
6	377182,38	2156333,52	377182,38	2156333,52	Картометрический метод	2,50	-
7	377172,01	2156343,2	377172,01	2156343,2	Картометрический метод	2,50	-
8	377178,92	2156363,94	377178,92	2156363,94	Картометрический метод	2,50	-
9	377151,96	2156400,58	377151,96	2156400,58	Картометрический метод	2,50	-
10	377129,14	2156442,06	377129,14	2156442,06	Картометрический метод	2,50	-
11	377120,85	2156499,45	377120,85	2156499,45	Картометрический метод	2,50	-
12	377143,66	2156544,39	377143,66	2156544,39	Картометрический метод	2,50	-
13	377164,12	2156570	377164,12	2156570	Картометрический метод	2,50	-
14	377231,47	2156654,31	377231,47	2156654,31	Картометрический метод	2,50	-
15	377224,55	2156668,83	377224,55	2156668,83	Картометрический метод	2,50	-
16	377205,89	2156676,44	377205,89	2156676,44	Картометрический метод	2,50	-
17	377191,37	2156653,62	377191,37	2156653,62	Картометрический метод	2,50	-
18	377165,79	2156627,35	377165,79	2156627,35	Картометрический метод	2,50	-
19	377136,4	2156619,4	377136,4	2156619,4	Картометрический метод	2,50	-
20	377090,08	2156616,63	377090,08	2156616,63	Картометрический метод	2,50	-
21	377052,75	2156627,7	377052,75	2156627,7	Картометрический метод	2,50	-
22	377022,33	2156559,94	377022,33	2156559,94	Картометрический метод	2,50	-

Сведения о местоположении измененных (уточненных) границ объекта

23	376974,62	2156502,56	376974,62	2156502,56	Картометрический метод	2,50	-
24	376933,14	2156457,62	376933,14	2156457,62	Картометрический метод	2,50	-
25	376895,12	2156427,89	376895,12	2156427,89	Картометрический метод	2,50	-
26	376841,19	2156392,63	376841,19	2156392,63	Картометрический метод	2,50	-
27	376850,87	2156378,8	376850,87	2156378,8	Картометрический метод	2,50	-
28	376853,05	2156370,71	376853,05	2156370,71	Картометрический метод	2,50	-
29	376855,71	2156360,83	376855,71	2156360,83	Картометрический метод	2,50	-
30	376889,59	2156328,34	376889,59	2156328,34	Картометрический метод	2,50	-
31	376854,33	2156284,78	376854,33	2156284,78	Картометрический метод	2,50	-
32	376821,83	2156229,47	376821,83	2156229,47	Картометрический метод	2,50	-
33	376764,45	2156179	376764,45	2156179	Картометрический метод	2,50	-
34	376691,86	2156102,95	376691,86	2156102,95	Картометрический метод	2,50	-
35	376568,78	2155995,42	376568,78	2155995,42	Картометрический метод	2,50	-
36	376566,03	2155993,02	376566,03	2155993,02	Картометрический метод	2,50	-
37	376575,01	2155959,84	376575,01	2155959,84	Картометрический метод	2,50	-
38	376548,05	2155950,16	376548,05	2155950,16	Картометрический метод	2,50	-
39	376528	2155939,1	376528	2155939,1	Картометрический метод	2,50	-
40	376513,48	2155915,59	376513,48	2155915,59	Картометрический метод	2,50	-
41	376477,53	2155842,31	376477,53	2155842,31	Картометрический метод	2,50	-
42	376501,73	2155850,6	376501,73	2155850,6	Картометрический метод	2,50	-
43	376516,25	2155840,23	376516,25	2155840,23	Картометрический метод	2,50	-
44	376523,85	2155826,4	376523,85	2155826,4	Картометрический метод	2,50	-
45	376529,38	2155806,35	376529,38	2155806,35	Картометрический метод	2,50	-
46	376536,99	2155788,38	376536,99	2155788,38	Картометрический метод	2,50	-
47	376559,8	2155774,55	376559,8	2155774,55	Картометрический метод	2,50	-
48	376574,32	2155742,75	376574,32	2155742,75	Картометрический метод	2,50	-
49	376592,3	2155717,17	376592,3	2155717,17	Картометрический метод	2,50	-
50	376611,66	2155704,72	376611,66	2155704,72	Картометрический метод	2,50	-
51	376638,62	2155704,03	376638,62	2155704,03	Картометрический метод	2,50	-

ГРАФИЧЕСКОЕ ОПИСАНИЕ

местоположения границ населенных пунктов, территориальных зон, особо охраняемых природных территорий, зон с особыми условиями использования территории

Граница населенного пункта с. Ухорь

(наименование объекта местоположение границ, которого описано (далее - объект))

Раздел 1

Сведения об объекте		
№ п/п	Характеристики объекта	Описание характеристик
1	2	3
1	Местоположение объекта	<i>Российская Федерация, Рязанская область, р-н Кораблинский, с/п Незнановское, с Ухорь</i>
2	Площадь объекта ± величина погрешности определения площади (Р ± Дельта Р)	<i>445780кв.м. ± 234кв.м.</i>
3	Иные характеристики объекта	-

Раздел 3

Сведения о местоположении измененных (уточненных) границ объекта							
1. Система координат		<u>МСК-62</u>					
2. Сведения о характерных точках границ объекта							
Обозначение характерных точек границ	Существующие координаты, м		Измененные (уточненные) координаты, м		Метод определения координат характерной точки	Средняя квадратическая погрешность положения характерной точки (Мт), м	Описание обозначения точки на местности (при наличии)
	X	Y	X	Y			
1	2	3	4	5	6	7	8
1	376819,07	2153342,33	376819,07	2153342,33	Картометрический метод	2,50	-
2	376865,73	2153364,8	376865,73	2153364,8	Картометрический метод	2,50	-
3	376897,54	2153396,6	376897,54	2153396,6	Картометрический метод	2,50	-
4	376872,65	2153421,49	376872,65	2153421,49	Картометрический метод	2,50	-
5	376860,89	2153450,53	376860,89	2153450,53	Картометрический метод	2,50	-
6	376856,4	2153477,14	376856,4	2153477,14	Картометрический метод	2,50	-
7	376833,93	2153514,48	376833,93	2153514,48	Картометрический метод	2,50	-
8	376894,43	2153515,86	376894,43	2153515,86	Картометрический метод	2,50	-
9	376998,82	2153530,03	376998,82	2153530,03	Картометрический метод	2,50	-
10	377022,33	2153528,65	377022,33	2153528,65	Картометрический метод	2,50	-
11	377020,25	2153496,85	377020,25	2153496,85	Картометрический метод	2,50	-
12	-	-	377024,91	2153496,5	Картометрический метод	2,50	-
13	377036,81	2153495,62	377036,81	2153495,62	Картометрический метод	2,50	-
14	377040,63	2153495,34	377040,63	2153495,34	Картометрический метод	2,50	-
15	377051,37	2153493,41	377051,37	2153493,41	Картометрический метод	2,50	-
16	377070,72	2153489,94	377070,72	2153489,94	Картометрический метод	2,50	-
17	377171,32	2153469,54	377171,32	2153469,54	Картометрический метод	2,50	-
18	377182,72	2153497,54	377182,72	2153497,54	Картометрический метод	2,50	-
19	377196,55	2153523,47	377196,55	2153523,47	Картометрический метод	2,50	-
20	377210,03	2153531,07	377210,03	2153531,07	Картометрический метод	2,50	-
21	377231,12	2153532,45	377231,12	2153532,45	Картометрический метод	2,50	-
22	377234,23	2153579,12	377234,23	2153579,12	Картометрический метод	2,50	-

Сведения о местоположении измененных (уточненных) границ объекта

23	377237	2153593,99	377237	2153593,99	Картометрический метод	2,50	-
24	377259,81	2153599,17	377259,81	2153599,17	Картометрический метод	2,50	-
25	377300,6	2153596,41	377300,6	2153596,41	Картометрический метод	2,50	-
26	377341,39	2153588,8	377341,39	2153588,8	Картометрический метод	2,50	-
27	377359,89	2153591,91	377359,89	2153591,91	Картометрический метод	2,50	-
28	377332,92	2153627,17	377332,92	2153627,17	Картометрический метод	2,50	-
29	377315,64	2153655,52	377315,64	2153655,52	Картометрический метод	2,50	-
30	377287,29	2153670,73	377287,29	2153670,73	Картометрический метод	2,50	-
31	377277,61	2153691,47	377277,61	2153691,47	Картометрический метод	2,50	-
32	377271,39	2153728,11	377271,39	2153728,11	Картометрический метод	2,50	-
33	377184,28	2153719,12	377184,28	2153719,12	Картометрический метод	2,50	-
34	377182,9	2153912,01	377182,9	2153912,01	Картометрический метод	2,50	-
35	377099,93	2153899,57	377099,93	2153899,57	Картометрический метод	2,50	-
36	377058,11	2153914,78	377058,11	2153914,78	Картометрический метод	2,50	-
37	377023,83	2153919,46	377023,83	2153919,46	Картометрический метод	2,50	-
38	376883,54	2153938,63	376883,54	2153938,63	Картометрический метод	2,50	-
39	376782,6	2153931,72	376782,6	2153931,72	Картометрический метод	2,50	-
40	376749,97	2153912,79	376749,97	2153912,79	Картометрический метод	2,50	-
41	376748,03	2153911,67	376748,03	2153911,67	Картометрический метод	2,50	-
42	376750,62	2153827,67	376750,62	2153827,67	Картометрический метод	2,50	-
43	376730,23	2153830,95	376730,23	2153830,95	Картометрический метод	2,50	-
44	376704,3	2153824,21	376704,3	2153824,21	Картометрический метод	2,50	-
45	376663,16	2153792,41	376663,16	2153792,41	Картометрический метод	2,50	-
46	376549,09	2153652,75	376549,09	2153652,75	Картометрический метод	2,50	-
47	376495,16	2153593,29	376495,16	2153593,29	Картометрический метод	2,50	-
48	376439,51	2153529,69	376439,51	2153529,69	Картометрический метод	2,50	-
49	376343,75	2153443,27	376343,75	2153443,27	Картометрический метод	2,50	-
50	376299,85	2153396,26	376299,85	2153396,26	Картометрический метод	2,50	-
51	376283,6	2153372,4	376283,6	2153372,4	Картометрический метод	2,50	-

Сведения о местоположении измененных (уточненных) границ объекта

52	376266,32	2153347,17	376266,32	2153347,17	Картометрический метод	2,50	-
53	376361,38	2153317,79	376361,38	2153317,79	Картометрический метод	2,50	-
54	376390,23	2153309,81	376390,23	2153309,81	Картометрический метод	2,50	-
55	376420,15	2153301,54	376420,15	2153301,54	Картометрический метод	2,50	-
56	376474,42	2153294,62	376474,42	2153294,62	Картометрический метод	2,50	-
57	376474,16	2153292,27	376474,16	2153292,27	Картометрический метод	2,50	-
58	376469,93	2153254,18	376469,93	2153254,18	Картометрический метод	2,50	-
59	376424,64	2153177,44	376424,64	2153177,44	Картометрический метод	2,50	-
60	376418,77	2153151,51	376418,77	2153151,51	Картометрический метод	2,50	-
61	376411,85	2153086,87	376411,85	2153086,87	Картометрический метод	2,50	-
62	376411,51	2153045,39	376411,51	2153045,39	Картометрический метод	2,50	-
63	376416,69	2152976,6	376416,69	2152976,6	Картометрический метод	2,50	-
64	376407,36	2152901,93	376407,36	2152901,93	Картометрический метод	2,50	-
65	376411,51	2152854,92	376411,51	2152854,92	Картометрический метод	2,50	-
66	376424,3	2152823,8	376424,3	2152823,8	Картометрический метод	2,50	-
67	376444	2152801,34	376444	2152801,34	Картометрический метод	2,50	-
68	376474,42	2152776,1	376474,42	2152776,1	Картометрический метод	2,50	-
69	376517,63	2152788,89	376517,63	2152788,89	Картометрический метод	2,50	-
70	376549,43	2152805,48	376549,43	2152805,48	Картометрический метод	2,50	-
71	376560,84	2152817,58	376560,84	2152817,58	Картометрический метод	2,50	-
72	376576,05	2152923,36	376576,05	2152923,36	Картометрический метод	2,50	-
73	376584,69	2153012,55	376584,69	2153012,55	Картометрический метод	2,50	-
74	376602,67	2153067,86	376602,67	2153067,86	Картометрический метод	2,50	-
75	376626,87	2153176,4	376626,87	2153176,4	Картометрический метод	2,50	-
76	376629,63	2153222,03	376629,63	2153222,03	Картометрический метод	2,50	-
77	376637,93	2153252,11	376637,93	2153252,11	Картометрический метод	2,50	-
78	376636,55	2153277,34	376636,55	2153277,34	Картометрический метод	2,50	-
79	-	-	376636,7	2153280,46	Картометрический метод	2,50	-
80	376637,58	2153299,12	376637,58	2153299,12	Картометрический метод	2,50	-

ГРАФИЧЕСКОЕ ОПИСАНИЕ

местоположения границ населенных пунктов, территориальных зон, особо охраняемых природных территорий, зон с особыми условиями использования территории

Граница населенного пункта д. Чемоданово

(наименование объекта местоположение границ, которого описано (далее - объект))

Раздел 1

Сведения об объекте		
№ п/п	Характеристики объекта	Описание характеристик
1	2	3
1	Местоположение объекта	<i>Российская Федерация, Рязанская область, р-н Кораблинский, с/п Незнановское, д Чемоданово</i>
2	Площадь объекта ± величина погрешности определения площади (Р ± Дельта Р)	<i>264660кв.м. ± 180кв.м.</i>
3	Иные характеристики объекта	-

Раздел 2

Сведения о местоположении границ объекта					
1. Система координат <u>МСК-62</u>					
2. Сведения о характерных точках границ объекта					
Обозначение характерных точек границ	Координаты, м		Метод определения координат характерной точки	Средняя квадратическая погрешность положения характерной точки (Mt), м	Описание обозначения точки на местности (при наличии)
	X	Y			
1	2	3	4	5	6
1	384622,51	2164489,36	Картометрический метод	2,50	-
2	384639,87	2164521,56	Картометрический метод	2,50	-
3	384642,27	2164526,66	Картометрический метод	2,50	-
4	384644,01	2164530,35	Картометрический метод	2,50	-
5	384660,98	2164566,25	Картометрический метод	2,50	-
6	384577,83	2164607,82	Картометрический метод	2,50	-
7	384506,17	2164648,3	Картометрический метод	2,50	-
8	384464,05	2164675,1	Картометрический метод	2,50	-
9	384430,14	2164716,13	Картометрический метод	2,50	-
10	384500,16	2164849,06	Картометрический метод	2,50	-
11	384399,71	2164906,21	Картометрический метод	2,50	-
12	384396,22	2164908,19	Картометрический метод	2,50	-
13	384285,72	2164971,05	Картометрический метод	2,50	-
14	384191,63	2165022,47	Картометрический метод	2,50	-
15	384084,96	2165073,89	Картометрический метод	2,50	-
16	384022,42	2164945,63	Картометрический метод	2,50	-
17	383716,69	2165104,92	Картометрический метод	2,50	-
18	383702	2165075,92	Картометрический метод	2,50	-
19	383700,48	2165061,28	Картометрический метод	2,50	-
20	383710,44	2165048,85	Картометрический метод	2,50	-
21	383695,12	2165055,33	Картометрический метод	2,50	-
22	383690,01	2165033,95	Картометрический метод	2,50	-
23	383658,28	2164998,4	Картометрический метод	2,50	-
24	383680,16	2164979,25	Картометрический метод	2,50	-
25	383696,02	2164980,89	Картометрический метод	2,50	-
26	383721,74	2164987,46	Картометрический метод	2,50	-
27	383743,07	2164983,08	Картометрический метод	2,50	-
28	383752,37	2164973,78	Картометрический метод	2,50	-
29	383766,04	2164937,68	Картометрический метод	2,50	-
30	383690,55	2164811,31	Картометрический метод	2,50	-
31	383814,3	2164746,8	Картометрический метод	2,50	-
32	383823,08	2164742,81	Картометрический метод	2,50	-
33	383826,71	2164741,83	Картометрический метод	2,50	-
34	383844,82	2164736,92	Картометрический метод	2,50	-
35	383937,26	2164683,31	Картометрический метод	2,50	-
36	384041,75	2164845,23	Картометрический метод	2,50	-
37	384168,66	2164775,21	Картометрический метод	2,50	-
38	384159,36	2164758,8	Картометрический метод	2,50	-
39	384160,45	2164752,24	Картометрический метод	2,50	-

Сведения о местоположении границ объекта

40	384151,7	2164734,18	Картометрический метод	2,50	-
41	384167,02	2164724,88	Картометрический метод	2,50	-
42	384098,64	2164598,52	Картометрический метод	2,50	-
43	384206,78	2164529,08	Картометрический метод	2,50	-
44	384210,23	2164526,86	Картометрический метод	2,50	-
45	384253,45	2164508,81	Картометрический метод	2,50	-
46	384274,55	2164501,85	Картометрический метод	2,50	-
47	384327,84	2164484,19	Картометрический метод	2,50	-
48	384392,3	2164608	Картометрический метод	2,50	-
1	384622,51	2164489,36	Картометрический метод	2,50	-

3. Сведения о характерных точках части (частей) границы объекта

Обозначение характерных точек части границы	Координаты, м		Метод определения координат характерной точки	Средняя квадратическая погрешность положения характерной точки (М), м	Описание обозначения точки на местности (при наличии)
	X	Y			
1	2	3	4	5	6
Часть № -					
-	-	-	-	-	-