



**ГЛАВНОЕ УПРАВЛЕНИЕ АРХИТЕКТУРЫ И ГРАДОСТРОИТЕЛЬСТВА
РЯЗАНСКОЙ ОБЛАСТИ**

ПО С Т А Н О В Л Е Н И Е

«01» ноября 2023 г.

№ 545-п

Об утверждении генерального плана муниципального образования – Тимошкинское сельское поселение Шиловского муниципального района Рязанской области

На основании статей 23-25 Градостроительного кодекса Российской Федерации, статьи 2 Закона Рязанской области от 28.12.2018 № 106-ОЗ «О перераспределении отдельных полномочий в области градостроительной деятельности между органами местного самоуправления муниципальных образований Рязанской области и органами государственной власти Рязанской области», с учетом заключения о результатах общественных обсуждений от 10.10.2023 по проекту генерального плана муниципального образования – Тимошкинское сельское поселение Шиловского муниципального района Рязанской области, руководствуясь постановлением Правительства Рязанской области от 06.08.2008 № 153 «Об утверждении Положения о главном управлении архитектуры и градостроительства Рязанской области», приказом главного управления архитектуры и градостроительства Рязанской области от 10.10.2023 № 41-ок «О предоставлении очередного отпуска», главное управление архитектуры и градостроительства Рязанской области ПОСТАНОВЛЯЕТ:

1. Утвердить прилагаемый генеральный план муниципального образования – Тимошкинское сельское поселение Шиловского муниципального района Рязанской области.

2. Настоящее постановление вступает в силу со дня его официального опубликования.

3. Государственному казенному учреждению Рязанской области «Центр градостроительного развития Рязанской области»:

1) обеспечить доступ к генеральному плану муниципального образования – Тимошкинское сельское поселение Шиловского муниципального района Рязанской области в федеральной государственной информационной системе территориального планирования и размещение в государственных

информационных системах обеспечения градостроительной деятельности в соответствии с требованиями Градостроительного кодекса Российской Федерации;

2) подготовить, заверить усиленной квалифицированной электронной подписью и направить в территориальный орган федерального органа исполнительной власти, уполномоченный Правительством Российской Федерации на осуществление государственного кадастрового учета, государственной регистрации прав, ведение Единого государственного реестра недвижимости, сведения о границах населенных пунктов для внесения в Единый государственный реестр недвижимости в соответствии с Федеральным законом от 13.07.2015 № 218-ФЗ «О государственной регистрации недвижимости».

4. Отделу кадровой работы и делопроизводства обеспечить:

1) государственную регистрацию настоящего постановления в правовом департаменте аппарата Губернатора и Правительства Рязанской области;

2) опубликование настоящего постановления в сетевом издании «Рязанские ведомости» (www.rv-gyazan.ru) и на официальном интернет-портале правовой информации (www.pravo.gov.ru).

5. Отделу информационного обеспечения градостроительной деятельности разместить настоящее постановление на официальном сайте главного управления архитектуры и градостроительства Рязанской области в сети «Интернет».

6. Предложить главе муниципального образования – Шиловский муниципальный район Рязанской области, главе муниципального образования – Тимошкинское сельское поселение Шиловского муниципального района Рязанской области обеспечить размещение настоящего постановления на официальном сайте муниципального образования в сети «Интернет», публикацию в средствах массовой информации.

7. Признать не подлежащим применению решение Совета депутатов муниципального образования – Тимошкинское сельское поселение Шиловского муниципального района Рязанской области от 14.11.2013 № 15 «Об утверждении «Генерального плана муниципального образования – Тимошкинское сельское поселение Шиловского муниципального района Рязанской области».

8. Контроль за исполнением настоящего постановления возложить на отдел градостроительного контроля и правового обеспечения.

И.о. начальника



Т.С. Попкова

Утвержден
постановлением главного управления
архитектуры и градостроительства
Рязанской области
от 01 ноября 2023 г. № 545-п

ГЕНЕРАЛЬНЫЙ ПЛАН
муниципального образования – Тимошкинское сельское поселение
Шиловского муниципального района Рязанской области

ПОЛОЖЕНИЕ О ТЕРРИТОРИАЛЬНОМ ПЛАНИРОВАНИИ

1. Сведения о видах, назначении и наименованиях планируемых для размещения объектов местного значения поселения, их основные характеристики, их местоположение (для объектов местного значения, не являющихся линейными объектами, указываются функциональные зоны), а также характеристики зон с особыми условиями использования территорий в случае, если установление таких зон требуется в связи с размещением данных объектов.

На территории муниципального образования – Тимошкинское сельское поселение Шиловского муниципального района Рязанской области генеральным планом не планируется размещение объектов местного значения поселения.

2. Параметры функциональных зон, а также сведения о планируемых для размещения в них объектах федерального значения, объектах регионального значения, объектах местного значения, за исключением линейных объектов.

Согласно пункту 5 статьи 1 Градостроительного кодекса Российской Федерации функциональные зоны – это зоны, для которых документами территориального планирования определены границы и функциональное назначение.

Согласно части 12 статьи 9 Градостроительного кодекса Российской Федерации утверждение в документах территориального планирования границ функциональных зон не влечет за собой изменение правового режима земель, находящихся в границах указанных зон.

Функциональное зонирование на территории муниципального образования – Тимошкинское сельское поселение Шиловского муниципального района Рязанской области определено в соответствии с законодательством Российской Федерации.

2.1. Перечень и назначение функциональных зон

При определении параметров функциональных зон на территории муниципального образования – Тимошкинское сельское поселение Шиловского муниципального района Рязанской области учитывались градостроительные требования, в том числе:

- рациональные формы расселения населения;
- оптимальные варианты сочетания в пределах зон градостроительных объектов различного функционального назначения;
- структурирование сети общественного обслуживания по принципу привлекательности для различных групп населения дифференцированных видов предложений в зависимости от предпочтений;
- обеспечение равной доступности территории общественного центра поселения по отношению ко всем функциональным зонам и планировочным







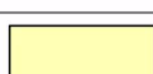




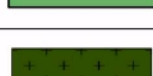
частям населенного пункта, локализация центра с учетом исторически сложившегося характера использования территории;

- структурное разделение и обособление функциональных зон посредством выделения территорий, предназначенных для обеспечения транспортного и пешеходного обслуживания с учетом формирования рациональной системы связи и возможного осуществления альтернативных вариантов пространственных связей;

- максимальное использование особенностей природного ландшафта в процессе структурного выделения функциональных зон в целях наибольшего использования его преимуществ.

К функциональным зонам в генеральном плане муниципального образования – Тимошкинское сельское поселение Шиловского муниципального района Рязанской области относятся зоны, перечисленные в таблице № 2.1.

Таблица № 2.1

Обозначение функциональной зоны	Наименование функциональной зоны
	Жилые зоны
	Зона застройки индивидуальными жилыми домами
	Зона специализированной общественной застройки
	Производственная зона
	Зона инженерной инфраструктуры
	Зона транспортной инфраструктуры
	Зоны сельскохозяйственного использования
	Зона сельскохозяйственных угодий
	Производственная зона сельскохозяйственных предприятий
	Зона лесов
	Зона озелененных территорий специального назначения
	Зона кладбищ

Границы функциональных зон отображены на карте функциональных зон поселения.

Жилые зоны.

Жилые зоны предназначены для осуществления комплексного развития территории в соответствии с главой 10 Градостроительного кодекса Российской Федерации.

Зона застройки индивидуальными жилыми домами.

Зона застройки индивидуальными жилыми домами предназначена для размещения преимущественно индивидуальных жилых домов с приусадебными земельными участками, блокированных жилых домов, объектов государственного и делового управления, коммунально-бытового обслуживания, здравоохранения, образования, культуры, спорта, торговли и общественного питания, а также необходимых объектов инженерной и транспортной инфраструктуры.

Зона специализированной общественной застройки.

Зона специализированной общественной застройки предназначена для целей религиозного использования и историко-культурной деятельности.

Производственная зона.

Производственная зона предназначена для размещения производственных, промышленных и складских объектов, деятельность которых связана с воздействием на окружающую среду, для которых необходима организация санитарно-защитной зоны в соответствии с требованиями технических регламентов.

Зона инженерной инфраструктуры.

Зона инженерной инфраструктуры предназначена для размещения объектов коммунального обслуживания связанных с обеспечением энергоснабжением, теплоснабжением, газоснабжением, водоснабжением, водоотведением, очисткой стоков, связи.

Зона транспортной инфраструктуры.

Зона транспортной инфраструктуры предназначена для размещения автомобильного транспорта, объектов дорожного сервиса, стоянки транспортных средств и иных объектов общественно-делового назначения в границах населенного пункта.

Зоны сельскохозяйственного использования.

Зоны сельскохозяйственного использования предназначены для выращивания сельскохозяйственных культур, сенокошения, выпаса сельскохозяйственных животных, ведения личного подсобного хозяйства на полевых участках.

Зона сельскохозяйственных угодий.

Зона сельскохозяйственных угодий предназначена для выращивания культурных растений на сельскохозяйственных угодьях в составе земель сельскохозяйственного назначения, которые имеют приоритет в использовании и подлежат особой охране.

Производственная зона сельскохозяйственных предприятий.

Производственные зоны сельскохозяйственных предприятий предназначена для размещения объектов сельскохозяйственного назначения, используемых для содержания и разведения сельскохозяйственных животных, производства, хранения и первичной переработки сельскохозяйственной продукции, питомников, для которых необходима организация санитарно-защитной зоны в соответствии с требованиями технических регламентов.

Зона лесов.

Зона лесов предназначена для охраны, защиты и воспроизводства лесов, а также для сохранения и восстановления природных ландшафтов.

Зона озелененных территорий специального назначения.

Зона озелененных территорий специального назначения предназначена для формирования озелененных участков, выполняющих санитарно-защитные функции.

Зона кладбищ.

Зона кладбищ предназначена для размещения кладбищ, мест захоронения, соответствующих культовых зданий и сооружений, для которых необходима организация санитарно-защитной зоны в соответствии с требованиями технических регламентов.

2.2. Параметры функциональных зон

В генеральном плане муниципального образования – Тимошкинское сельское поселение Шиловского муниципального района Рязанской области выделены следующие функциональные зоны, для которых определены площади соответствующего функционального назначения, перечисленные в таблице № 2.2.

Таблица № 2.2

№ п/п	Наименование функциональной зоны	Площадь, га	Максимальный коэффициент застройки	Максимальный коэффициент плотности застройки	Максимальная этажность
1	Жилые зоны	31,82	-	-	-
2	Зона застройки индивидуальными жилыми домами	358,92	Застройки индивидуальными жилыми домами		
			0,2	0,4	3
			Застройка блокированными жилыми домами		
			0,3	0,6	3

№ п/п	Наименование функциональной зоны	Площадь, га	Максимальный коэффициент застройки	Максимальный коэффициент плотности застройки	Максимальная этажность
			Застройка малоэтажными жилыми домами		
			0,4	0,8	4
3	Зона специализированной общественной застройки	0,69	0,8	2,4	-
4	Производственная зона	6,76	0,8	2,4	-
5	Зона инженерной инфраструктуры	1,02	-	-	-
6	Зона транспортной инфраструктуры	42,43	-	-	-
7	Зоны сельскохозяйственного	7166,56	-	-	-
8	Зона сельскохозяйственных угодий	137,60			
9	Производственная зона сельскохозяйственных предприятий	18,03	-	-	-
10	Зона лесов	2077,24	-	-	-
11	Зона озелененных территорий специального назначения	0,82	-	-	-
12	Зона кладбищ	2,17	-	-	-

Примечания

1. Для жилых, общественно-деловых зон коэффициенты застройки и плотности застройки приведены для территории (брутто) с учетом необходимых по расчету организаций и предприятий обслуживания населения, стоянок автомобилей, зеленых насаждений, площадок и других объектов благоустройства.

При подсчете коэффициента застройки производственных объектов следует учитывать минимальные коэффициенты застройки, приведенные в СП 18.13330 и СП 348.1325800.

2. При подсчете коэффициентов плотности застройки площадь этажей определяется по внешним размерам здания. Учитываются только надземные этажи, включая мансардные. Подземные этажи зданий и сооружений не учитываются. Подземное сооружение не учитывается, если поверхность земли (надземная часть) над ним используется под озеленение, организацию площадок, стоянок автомобилей, и другие виды благоустройства.

3. Надземным этажом считается этаж с отметкой пола помещений не ниже планировочной отметки земли. При размещении объекта капитального строительства на земельном участке с уклоном первым надземным следует

считать этаж с отметкой пола помещений выше наиболее низкой планировочной отметки земли.

4. При определении этажности не учитывают: подполье, проветриваемое подполье, техническое подполье, технические пространства, чердак, технический чердак, расположенные на крыше технические помещения (крышные котельные, машинные отделения лифтов, помещения вентиляционных камер и другие).

5. Коэффициент застройки определяется как отношение площади, занятой под зданиями и сооружениями, к площади территории.

6. Коэффициент плотности застройки определяется как отношение суммарной поэтажной площади здания и сооружения к площади территории.

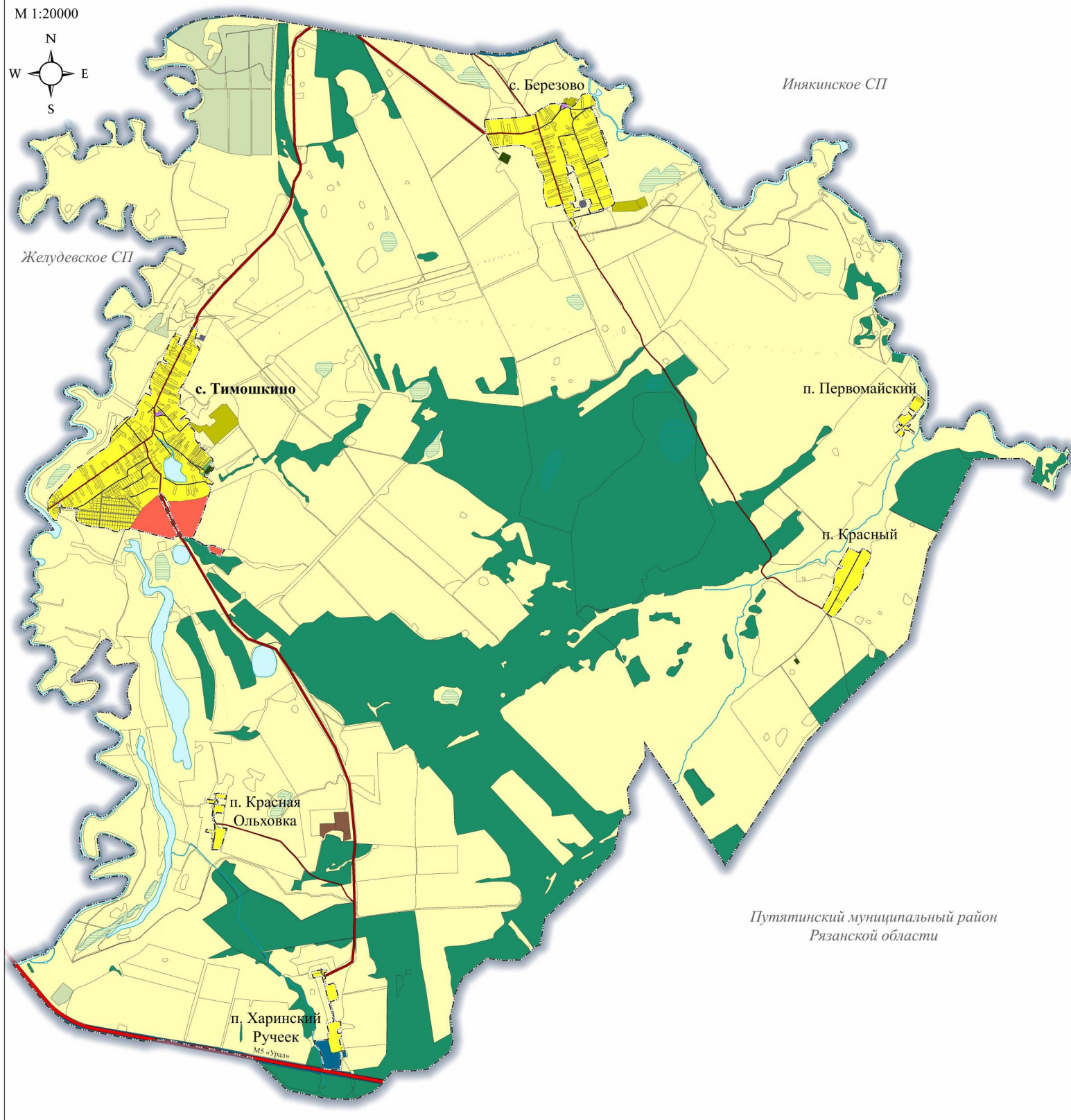
2.3. Сведения о планируемых для размещения в функциональных зонах объектов федерального значения, объектов регионального значения, объектов местного значения муниципального района.

На территории муниципального образования – Тимошкинское сельское поселение Шиловского муниципального района Рязанской области утвержденными документами территориального планирования не планируется размещение объектов федерального значения, объектов регионального значения, объектов местного значения муниципального района, за исключением линейных.

Генеральный план муниципального образования — Тимошкинское сельское поселение Шиловского муниципального района Рязанской области

Приложение № 1 к генеральному плану
муниципального образования – Тимошкинское
сельское поселение Шиловского
муниципального района
Рязанской области

Карта планируемого размещения объектов местного значения поселения



Условные обозначения

Границы единиц административно-территориального деления

- Граница сельского поселения
- Граница населенного пункта

Автомобильные дороги

- Автомобильные дороги федерального значения
- Автомобильные дороги регионального или межмуниципального значения
- Автомобильные дороги местного значения

Улично-дорожная сеть

- Поселковая дорога
- Улица в жилой застройке

Поверхностные водные объекты

- Водоток (река, ручей, канал)
- Водоем (озеро, пруд, обводненный карьер, водохранилище)
- Болото

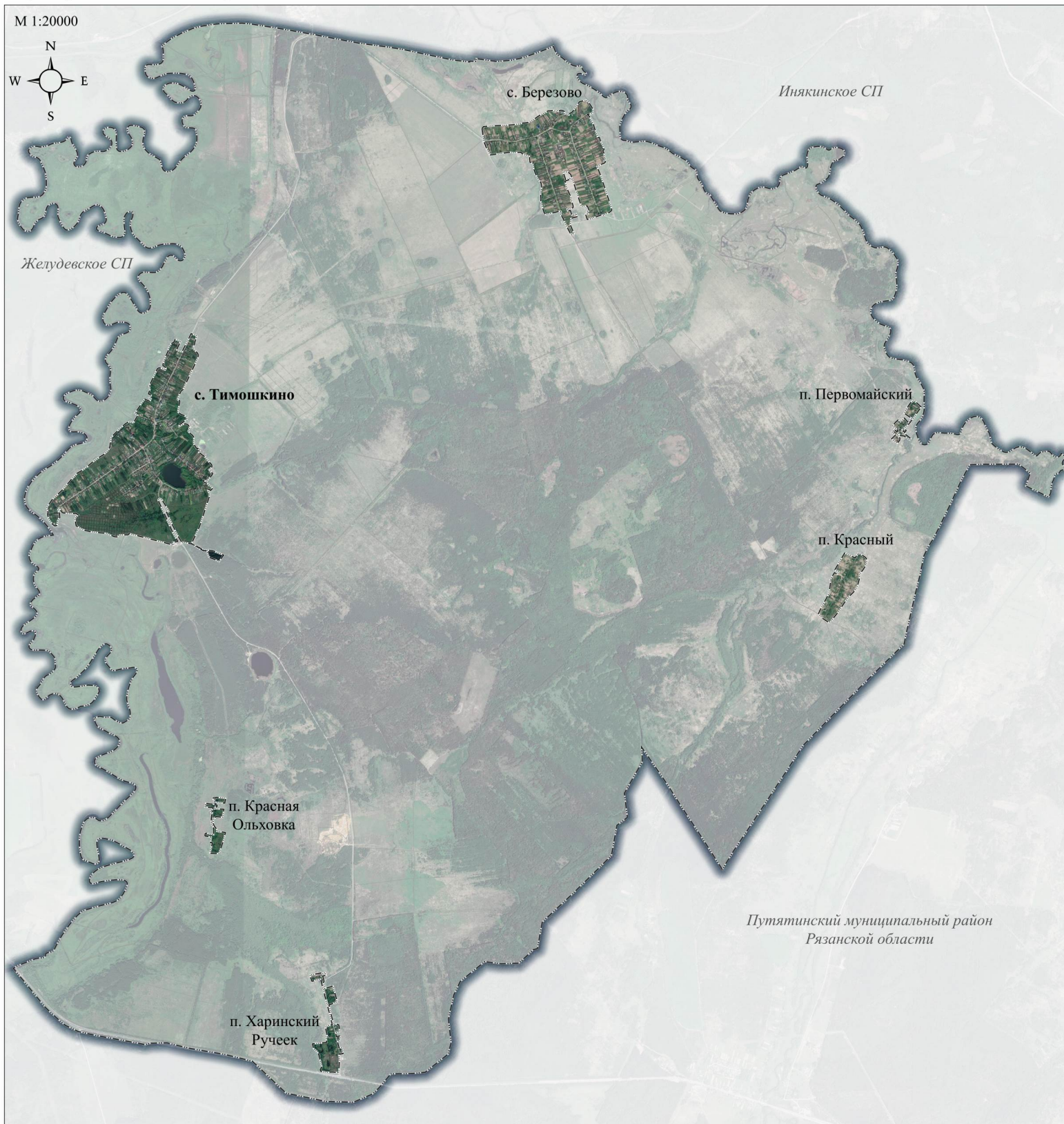
Функциональные зоны

- Жилые зоны
- Зона застройки индивидуальными жилыми домами
- Зона специализированной общественной застройки
- Производственная зона
- Зона инженерной инфраструктуры
- Зона транспортной инфраструктуры
- Зоны сельскохозяйственного использования
- Зона сельскохозяйственных угодий
- Производственная зона сельскохозяйственных предприятий
- Зона лесов
- Зона озелененных территорий специального назначения
- Зона кладбищ

Генеральный план муниципального образования — Тимошкинское сельское поселение Шиловского муниципального района Рязанской области

Приложение № 2 к генеральному плану
муниципального образования – Тимошкинское
сельское поселение Шиловского
муниципального района
Рязанской области

Карта границ населенных пунктов, входящих в состав поселения

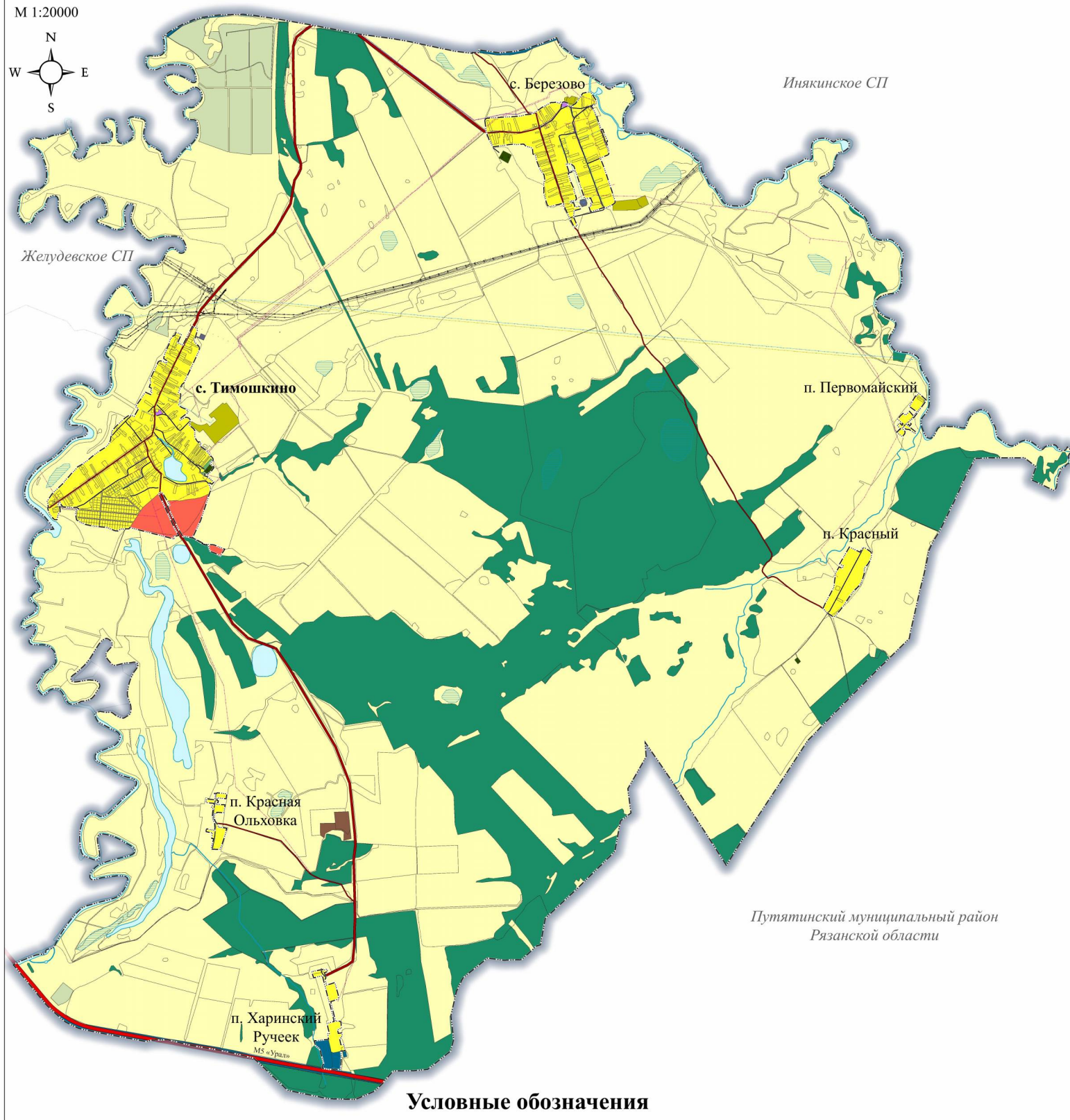


Условные обозначения

Границы единиц административно-территориального деления

- суш. — Граница сельского поселения
- Граница населенного пункта

Карта функциональных зон поселения



Условные обозначения

Границы единиц административно-территориального деления

- сущ. — Граница сельского поселения
- — — Граница населенного пункта

Автомобильные дороги

- — — Автомобильные дороги федерального значения
- — — Автомобильные дороги регионального или межмуниципального значения
- — — Автомобильные дороги местного значения

Поверхностные водные объекты

- Водоток (река, ручей, канал)
- Водоем (озеро, пруд, обводненный карьер, водохранилище)
- Болото

Улично-дорожная сеть

- — — Поселковая дорога
- — — Улица в жилой застройке

Функциональные зоны

- сущ. Жилые зоны
- Зона застройки индивидуальными жилыми домами
- Зона специализированной общественной застройки
- Производственная зона
- Зона инженерной инфраструктуры
- Зона транспортной инфраструктуры
- Зоны сельскохозяйственного использования
- Зона сельскохозяйственных угодий
- Производственная зона сельскохозяйственных предприятий
- Зона лесов
- Зона озелененных территорий специального назначения
- Зона кладбищ

Сети электросвязи

- — — Линия связи

Распределительные трубопроводы для транспортировки газа

- сущ. Газопровод распределительный высокого давления
- Газопровод распределительный среднего давления
- Газопровод распределительный низкого давления

Магистральные трубопроводы для транспортировки жидких и газообразных углеводородов

- — — Магистральный нефтепровод
- — — Магистральный нефтепродуктопровод

Сети водоснабжения

- — — Водопровод

Линии электропередачи (ЛЭП)

- — — Линии электропередачи 220 кВ
- — — Линии электропередачи 110 кВ
- — — Линии электропередачи 10 кВ
- — — Линии электропередачи 6 кВ

Приложение № 4 к генеральному плану
муниципального образования-
Тимошкинское сельское поселение
Шиловского муниципального района
Рязанской области

**Графическое описание местоположения границ населенных пунктов,
перечень координат характерных точек этих границ
муниципального образования - Тимошкинское сельское поселение
Шиловского муниципального района
Рязанской области**

ОПИСАНИЕ МЕСТОПОЛОЖЕНИЯ ГРАНИЦ

Граница населенного пункта с. Березово

(наименование объекта местоположение границ, которого описано (далее - объект))

Раздел 1

Сведения об объекте		
№ п/п	Характеристики объекта	Описание характеристик
1	2	3
1	Местоположение объекта	<i>Рязанская область, р-н Шиловский, с/п Тимошкинское, с Березово</i>
2	Площадь объекта \pm величина погрешности определения площади ($P \pm \Delta P$)	<i>1142175 кв.м. \pm 374 кв.м.</i>
3	Иные характеристики объекта	-

Раздел 2

Сведения о местоположении границ объекта					
1. Система координат <u>МСК-62</u>					
2. Сведения о характерных точках границ объекта					
Обозначение характерных точек границ	Координаты, м		Метод определения координат характерной точки	Средняя квадратическая погрешность положения характерной точки (Мт), м	Описание обозначения точки на местности (при наличии)
	X	Y			
1	2	3	4	5	6
1	408263,04	2218312,12	Картометрический метод	2,50	-
2	408287	2218327,35	Картометрический метод	2,50	-
3	408302,24	2218551,51	Картометрический метод	2,50	-
4	408307,69	2218667,95	Картометрический метод	2,50	-
5	408316,37	2218746,29	Картометрический метод	2,50	-
6	408329,98	2218797,53	Картометрический метод	2,50	-
7	408331,97	2218832,99	Картометрический метод	2,50	-
8	408336,33	2218860,12	Картометрический метод	2,50	-
9	408362,94	2218915,76	Картометрический метод	2,50	-
10	408406,18	2218975,63	Картометрический метод	2,50	-
11	408421	2218998,3	Картометрический метод	2,50	-
12	408438,84	2219036,1	Картометрический метод	2,50	-
13	408474,21	2219097,48	Картометрический метод	2,50	-
14	408475,97	2219140,96	Картометрический метод	2,50	-
15	408480,79	2219163,4	Картометрический метод	2,50	-
16	408462,65	2219193,48	Картометрический метод	2,50	-
17	408480,04	2219210,11	Картометрический метод	2,50	-
18	408469,46	2219223,45	Картометрический метод	2,50	-
19	408481,24	2219244,28	Картометрический метод	2,50	-
20	408481,55	2219254,26	Картометрический метод	2,50	-
21	408480,04	2219264,24	Картометрический метод	2,50	-
22	408472,63	2219287,37	Картометрический метод	2,50	-
23	408470,36	2219293,57	Картометрический метод	2,50	-
24	408436,65	2219299,31	Картометрический метод	2,50	-
25	408438,59	2219306,89	Картометрический метод	2,50	-
26	408434,15	2219324,67	Картометрический метод	2,50	-
27	408425,25	2219348,67	Картометрический метод	2,50	-
28	408443,75	2219357,37	Картометрический метод	2,50	-
29	408460,68	2219388,21	Картометрический метод	2,50	-
30	408522,72	2219431,44	Картометрический метод	2,50	-
31	408584,75	2219474,67	Картометрический метод	2,50	-
32	408601,87	2219557,41	Картометрический метод	2,50	-
33	408588,9	2219569,98	Картометрический метод	2,50	-
34	408581,86	2219581,66	Картометрический метод	2,50	-
35	408496,82	2219635,09	Картометрический метод	2,50	-
36	408469,6	2219634,94	Картометрический метод	2,50	-
37	408461,26	2219633,03	Картометрический метод	2,50	-
38	408451,91	2219628,14	Картометрический метод	2,50	-
39	408447,53	2219619,06	Картометрический метод	2,50	-

Сведения о местоположении границ объекта

40	408430,82	2219568,17	Картометрический метод	2,50	-
41	408426,36	2219575,9	Картометрический метод	2,50	-
42	408408,25	2219592,51	Картометрический метод	2,50	-
43	408309,46	2219642,82	Картометрический метод	2,50	-
44	408279,23	2219650,27	Картометрический метод	2,50	-
45	408152,63	2219693,85	Картометрический метод	2,50	-
46	408158,47	2219711,14	Картометрический метод	2,50	-
47	408093,16	2219733,81	Картометрический метод	2,50	-
48	408062,01	2219750,59	Картометрический метод	2,50	-
49	408013,33	2219768,43	Картометрический метод	2,50	-
50	407999,42	2219751,8	Картометрический метод	2,50	-
51	407974,63	2219764,96	Картометрический метод	2,50	-
52	407944,24	2219771,46	Картометрический метод	2,50	-
53	407913,83	2219781,71	Картометрический метод	2,50	-
54	407870,76	2219783,73	Картометрический метод	2,50	-
55	407860,32	2219780,37	Картометрический метод	2,50	-
56	407853,93	2219775,15	Картометрический метод	2,50	-
57	407813,74	2219682,83	Картометрический метод	2,50	-
58	407706,38	2219726,03	Картометрический метод	2,50	-
59	407412,6	2219823,62	Картометрический метод	2,50	-
60	407301,32	2219858,65	Картометрический метод	2,50	-
61	407284,7	2219857,78	Картометрический метод	2,50	-
62	407263,53	2219831,78	Картометрический метод	2,50	-
63	407225,74	2219755,58	Картометрический метод	2,50	-
64	407233,6	2219728,37	Картометрический метод	2,50	-
65	407227,51	2219722,65	Картометрический метод	2,50	-
66	407216,57	2219688,94	Картометрический метод	2,50	-
67	407203,85	2219660,26	Картометрический метод	2,50	-
68	407177,74	2219567,66	Картометрический метод	2,50	-
69	407237,34	2219547,33	Картометрический метод	2,50	-
70	407247,58	2219577,49	Картометрический метод	2,50	-
71	407275,55	2219566,75	Картометрический метод	2,50	-
72	407284,77	2219590,19	Картометрический метод	2,50	-
73	407341,26	2219567,28	Картометрический метод	2,50	-
74	407333,91	2219504,47	Картометрический метод	2,50	-
75	407348,66	2219492,02	Картометрический метод	2,50	-
76	407497,15	2219442,33	Картометрический метод	2,50	-
77	407583,97	2219414,97	Картометрический метод	2,50	-
78	407648,37	2219391,08	Картометрический метод	2,50	-
79	407717,85	2219369,74	Картометрический метод	2,50	-
80	407744,97	2219335,69	Картометрический метод	2,50	-
81	407747,13	2219278,21	Картометрический метод	2,50	-
82	407654,15	2219310,19	Картометрический метод	2,50	-
83	407671,45	2219369,65	Картометрический метод	2,50	-
84	407660,06	2219372,41	Картометрический метод	2,50	-
85	407635,67	2219300,97	Картометрический метод	2,50	-
86	407577,01	2219317,91	Картометрический метод	2,50	-
87	407533,47	2219332,12	Картометрический метод	2,50	-
88	407481,46	2219355,1	Картометрический метод	2,50	-
89	407459,61	2219368,38	Картометрический метод	2,50	-
90	407444,2	2219373,27	Картометрический метод	2,50	-

Сведения о местоположении границ объекта

91	407433,69	2219369,61	Картометрический метод	2,50	-
92	407342,68	2219398,03	Картометрический метод	2,50	-
93	407323,02	2219399,24	Картометрический метод	2,50	-
94	407313,61	2219385,3	Картометрический метод	2,50	-
95	407302,69	2219327,3	Картометрический метод	2,50	-
96	407282,36	2219332,81	Картометрический метод	2,50	-
97	407287,13	2219364,71	Картометрический метод	2,50	-
98	407232,44	2219383,72	Картометрический метод	2,50	-
99	407245,64	2219437,21	Картометрический метод	2,50	-
100	407210,61	2219446,36	Картометрический метод	2,50	-
101	407190,97	2219372,75	Картометрический метод	2,50	-
102	407113,84	2219365,19	Картометрический метод	2,50	-
103	407103,29	2219369,78	Картометрический метод	2,50	-
104	407011,58	2219409,73	Картометрический метод	2,50	-
105	406998,86	2219378,6	Картометрический метод	2,50	-
106	406996,47	2219372,7	Картометрический метод	2,50	-
107	407103,48	2219318,33	Картометрический метод	2,50	-
108	407148,36	2219296,48	Картометрический метод	2,50	-
109	407190,55	2219278,83	Картометрический метод	2,50	-
110	407213,79	2219266,78	Картометрический метод	2,50	-
111	407227,08	2219261,14	Картометрический метод	2,50	-
112	407226	2219256,04	Картометрический метод	2,50	-
113	407240,56	2219252,42	Картометрический метод	2,50	-
114	407240,15	2219250,77	Картометрический метод	2,50	-
115	407245,34	2219249,48	Картометрический метод	2,50	-
116	407245,75	2219251,13	Картометрический метод	2,50	-
117	407268,26	2219245,54	Картометрический метод	2,50	-
118	407269,83	2219252,08	Картометрический метод	2,50	-
119	407275,7	2219251,52	Картометрический метод	2,50	-
120	407275,44	2219242,24	Картометрический метод	2,50	-
121	407275,02	2219227,5	Картометрический метод	2,50	-
122	407236	2219076,15	Картометрический метод	2,50	-
123	407257,71	2219052,95	Картометрический метод	2,50	-
124	407338,36	2219027,28	Картометрический метод	2,50	-
125	407393,68	2219011,72	Картометрический метод	2,50	-
126	407421,94	2219014,16	Картометрический метод	2,50	-
127	407506,75	2219009,62	Картометрический метод	2,50	-
128	407560,31	2219023,55	Картометрический метод	2,50	-
129	407608,99	2219016,29	Картометрический метод	2,50	-
130	407619,13	2219012,45	Картометрический метод	2,50	-
131	407666,77	2218974,51	Картометрический метод	2,50	-
132	407731,13	2218947,56	Картометрический метод	2,50	-
133	407756,62	2218937,66	Картометрический метод	2,50	-
134	407777,84	2218929,1	Картометрический метод	2,50	-
135	407842,04	2218913,99	Картометрический метод	2,50	-
136	407863,02	2218883,16	Картометрический метод	2,50	-
137	407889,01	2218881,31	Картометрический метод	2,50	-
138	407931,71	2218875,74	Картометрический метод	2,50	-
139	407944,71	2218841,42	Картометрический метод	2,50	-
140	407954,92	2218801,53	Картометрический метод	2,50	-
141	407981,81	2218772,74	Картометрический метод	2,50	-

Сведения о местоположении границ объекта

142	407974,55	2218686,71	Картометрический метод	2,50	-
143	407981,3	2218648,26	Картометрический метод	2,50	-
144	407948,28	2218409,89	Картометрический метод	2,50	-
145	408030,96	2218363,94	Картометрический метод	2,50	-
146	408112,58	2218333,08	Картометрический метод	2,50	-
147	408138,43	2218327,5	Картометрический метод	2,50	-
1	408263,04	2218312,12	Картометрический метод	2,50	-

3. Сведения о характерных точках части (частей) границы объекта

Обозначение характерных точек части границы	Координаты, м		Метод определения координат характерной точки	Средняя квадратическая погрешность положения характерной точки (M _t), м	Описание обозначения точки на местности (при наличии)
	X	Y			
1	2	3	4	5	6
Часть № -					
-	-	-	-	-	-

ОПИСАНИЕ МЕСТОПОЛОЖЕНИЯ ГРАНИЦ

Граница населенного пункта п. Красная Ольховка

(наименование объекта местоположение границ, которого описано (далее - объект))

Раздел 1

Сведения об объекте		
№ п/п	Характеристики объекта	Описание характеристик
1	2	3
1	Местоположение объекта	<i>Рязанская область, р-н Шиловский, с/п Тимошкинское, п Красная Ольховка</i>
2	Площадь объекта \pm величина погрешности определения площади ($P \pm \Delta P$)	<i>6990 кв.м. \pm 93 кв.м.</i>
3	Иные характеристики объекта	-

Раздел 2

Сведения о местоположении границ объекта					
1. Система координат <u>МСК-62</u>					
2. Сведения о характерных точках границ объекта					
Обозначение характерных точек границ	Координаты, м		Метод определения координат характерной точки	Средняя квадратическая погрешность положения характерной точки (Мт), м	Описание обозначения точки на местности (при наличии)
	X	Y			
1	2	3	4	5	6
1	400272,48	2215103,62	Картометрический метод	2,50	-
2	400271,75	2215123,31	Картометрический метод	2,50	-
3	400272,48	2215130,6	Картометрический метод	2,50	-
4	400278,19	2215135,06	Картометрический метод	2,50	-
5	400274,54	2215190,48	Картометрический метод	2,50	-
6	400266,51	2215245,9	Картометрический метод	2,50	-
7	400262,14	2215252,46	Картометрический метод	2,50	-
8	400243,17	2215247,36	Картометрический метод	2,50	-
9	400208,88	2215241,53	Картометрический метод	2,50	-
10	400218,73	2215136,78	Картометрический метод	2,50	-
11	400188,01	2215132,8	Картометрический метод	2,50	-
12	400184,03	2215150,42	Картометрический метод	2,50	-
13	400162,41	2215146,44	Картометрический метод	2,50	-
14	400162,98	2215127,11	Картометрический метод	2,50	-
15	400141,93	2215121,43	Картометрический метод	2,50	-
16	400136,75	2215229,37	Картометрический метод	2,50	-
17	400061,34	2215219,83	Картометрический метод	2,50	-
18	400040,76	2215215,45	Картометрический метод	2,50	-
19	400045,5	2215169,15	Картометрический метод	2,50	-
20	400046,96	2215140,71	Картометрический метод	2,50	-
21	400046,23	2215131,59	Картометрический метод	2,50	-
22	400030,18	2215127,58	Картометрический метод	2,50	-
23	400031,64	2215106,07	Картометрический метод	2,50	-
24	400015,59	2215103,88	Картометрический метод	2,50	-
25	399975,47	2215104,61	Картометрический метод	2,50	-
26	399963,8	2215105,71	Картометрический метод	2,50	-
27	399942,64	2215112,63	Картометрический метод	2,50	-
28	399925,13	2215124,67	Картометрический метод	2,50	-
29	399914,92	2215134,15	Картометрический метод	2,50	-
30	399890,63	2215146,84	Картометрический метод	2,50	-
31	399871,31	2215148,87	Картометрический метод	2,50	-
32	399867,24	2215176,32	Картометрический метод	2,50	-
33	399865,83	2215193,78	Картометрический метод	2,50	-
34	399863,65	2215216,75	Картометрический метод	2,50	-
35	399858,9	2215245,19	Картометрический метод	2,50	-
36	399857,44	2215248,83	Картометрический метод	2,50	-
37	399801,64	2215236,07	Картометрический метод	2,50	-
38	399762,61	2215225,5	Картометрический метод	2,50	-
39	399674,17	2215196,39	Картометрический метод	2,50	-

Сведения о местоположении границ объекта

40	399643,9	2215184,72	Картометрический метод	2,50	-
41	399607,79	2215169,77	Картометрический метод	2,50	-
42	399607,79	2215128,94	Картометрический метод	2,50	-
43	399609,21	2215082,8	Картометрический метод	2,50	-
44	399610,67	2215071,49	Картометрический метод	2,50	-
45	399617,6	2215064,93	Картометрический метод	2,50	-
46	399681,79	2215081,7	Картометрический метод	2,50	-
47	399731,76	2215093,74	Картометрический метод	2,50	-
48	399735,41	2215094,1	Картометрический метод	2,50	-
49	399737,23	2215071,86	Картометрический метод	2,50	-
50	399790,48	2215078,42	Картометрический метод	2,50	-
51	399804,34	2215079,15	Картометрический метод	2,50	-
52	399807,63	2215051,81	Картометрический метод	2,50	-
53	399817,11	2215006,23	Картометрический метод	2,50	-
54	399826,11	2215003,71	Картометрический метод	2,50	-
55	399851,64	2215010,27	Картометрический метод	2,50	-
56	399845,08	2215043,09	Картометрический метод	2,50	-
57	399836,69	2215086,11	Картометрический метод	2,50	-
58	399832,68	2215107,99	Картометрический метод	2,50	-
59	399874,26	2215108,72	Картометрический метод	2,50	-
60	399903,3	2215106,55	Картометрический метод	2,50	-
61	399916,8	2215104,72	Картометрический метод	2,50	-
62	399928,47	2215101,08	Картометрический метод	2,50	-
63	399940,87	2215093,42	Картометрический метод	2,50	-
64	399970,05	2215082,85	Картометрический метод	2,50	-
65	400010,54	2215079,56	Картометрический метод	2,50	-
66	400055,96	2215083,21	Картометрический метод	2,50	-
67	400088,79	2215090,87	Картометрический метод	2,50	-
68	400092,8	2215092,33	Картометрический метод	2,50	-
69	400093,9	2215084,67	Картометрический метод	2,50	-
70	400099	2215077,38	Картометрический метод	2,50	-
71	400107,76	2215068,99	Картометрический метод	2,50	-
72	400122,71	2215071,91	Картометрический метод	2,50	-
73	400131,83	2215091,6	Картометрический метод	2,50	-
74	400137,3	2215097,43	Картометрический метод	2,50	-
75	400147,51	2215100,35	Картометрический метод	2,50	-
76	400154,44	2215099,25	Картометрический метод	2,50	-
77	400159,19	2215036,91	Картометрический метод	2,50	-
78	400162,47	2215014,3	Картометрический метод	2,50	-
79	400165,39	2215004,82	Картометрический метод	2,50	-
80	400194,2	2215007,01	Картометрический метод	2,50	-
81	400206,97	2215012,11	Картометрический метод	2,50	-
82	400199,67	2215066,8	Картометрический метод	2,50	-
83	400197,12	2215106,91	Картометрический метод	2,50	-
84	400241,11	2215115,66	Картометрический метод	2,50	-
85	400251,69	2215116,38	Картометрический метод	2,50	-
86	400254,61	2215101,8	Картометрический метод	2,50	-
1	400272,48	2215103,62	Картометрический метод	2,50	-

3. Сведения о характерных точках части (частей) границы объекта

Сведения о местоположении границ объекта

Обозначение характерных точек части границы	Координаты, м		Метод определения координат характерной точки	Средняя квадратическая погрешность положения характерной точки (M _t), м	Описание обозначения точки на местности (при наличии)
	X	Y			
1	2	3	4	5	6
Часть № -					
-	-	-	-	-	-

ОПИСАНИЕ МЕСТОПОЛОЖЕНИЯ ГРАНИЦ

Граница населенного пункта п. Красный

(наименование объекта местоположение границ, которого описано (далее - объект))

Раздел 1

Сведения об объекте		
№ п/п	Характеристики объекта	Описание характеристик
1	2	3
1	Местоположение объекта	<i>Рязанская область, р-н Шиловский, с/п Тимошкинское, п. Красный</i>
2	Площадь объекта \pm величина погрешности определения площади ($P \pm \Delta P$)	<i>216692 кв.м. \pm 163 кв.м.</i>
3	Иные характеристики объекта	-

Раздел 2

Сведения о местоположении границ объекта					
1. Система координат <u>МСК-62</u>					
2. Сведения о характерных точках границ объекта					
Обозначение характерных точек границ	Координаты, м		Метод определения координат характерной точки	Средняя квадратическая погрешность положения характерной точки (Мт), м	Описание обозначения точки на местности (при наличии)
	X	Y			
1	2	3	4	5	6
1	402996,47	2222522,67	Картометрический метод	2,50	-
2	403197,06	2222638,76	Картометрический метод	2,50	-
3	403136,07	2222764,41	Картометрический метод	2,50	-
4	403191,48	2222798,07	Картометрический метод	2,50	-
5	403188,46	2222818,18	Картометрический метод	2,50	-
6	403177,9	2222837,78	Картометрический метод	2,50	-
7	403140,73	2222891,52	Картометрический метод	2,50	-
8	403118,88	2222902,65	Картометрический метод	2,50	-
9	403073,95	2222898,59	Картометрический метод	2,50	-
10	403034,44	2222882,57	Картометрический метод	2,50	-
11	402992,19	2222856,94	Картометрический метод	2,50	-
12	402944,99	2222816,24	Картометрический метод	2,50	-
13	402929,81	2222815,86	Картометрический метод	2,50	-
14	402881,32	2222813,7	Картометрический метод	2,50	-
15	402811,29	2222794,32	Картометрический метод	2,50	-
16	402750,95	2222765,25	Картометрический метод	2,50	-
17	402715,39	2222731,87	Картометрический метод	2,50	-
18	402671,46	2222685,77	Картометрический метод	2,50	-
19	402616,51	2222645,93	Картометрический метод	2,50	-
20	402562,64	2222609,32	Картометрический метод	2,50	-
21	402497,99	2222568,4	Картометрический метод	2,50	-
22	402381,57	2222474,76	Картометрический метод	2,50	-
23	402366,48	2222449,63	Картометрический метод	2,50	-
24	402414,25	2222377,76	Картометрический метод	2,50	-
25	402417,48	2222374,49	Картометрический метод	2,50	-
26	402415,8	2222372,57	Картометрический метод	2,50	-
27	402461,98	2222333,98	Картометрический метод	2,50	-
28	402468,7	2222324,73	Картометрический метод	2,50	-
29	402541,63	2222358,11	Картометрический метод	2,50	-
30	402649,41	2222418,09	Картометрический метод	2,50	-
31	402723,62	2222454,82	Картометрический метод	2,50	-
32	402784,12	2222462,17	Картометрический метод	2,50	-
33	402845,1	2222469,52	Картометрический метод	2,50	-
34	402874,23	2222466,11	Картометрический метод	2,50	-
35	402961,25	2222516,38	Картометрический метод	2,50	-
36	402944,64	2222552,56	Картометрический метод	2,50	-
37	402973,93	2222566,75	Картометрический метод	2,50	-
1	402996,47	2222522,67	Картометрический метод	2,50	-

Сведения о местоположении границ объекта

3. Сведения о характерных точках части (частей) границы объекта

Обозначение характерных точек части границы	Координаты, м		Метод определения координат характерной точки	Средняя квадратическая погрешность положения характерной точки (M _t), м	Описание обозначения точки на местности (при наличии)
	X	Y			
1	2	3	4	5	6
Часть № -					
-	-	-	-	-	-

ОПИСАНИЕ МЕСТОПОЛОЖЕНИЯ ГРАНИЦ

Граница населенного пункта п. Первомайский

(наименование объекта местоположение границ, которого описано (далее - объект))

Раздел 1

Сведения об объекте		
№ п/п	Характеристики объекта	Описание характеристик
1	2	3
1	Местоположение объекта	<i>Рязанская область, р-н Шиловский, с/п Тимошкинское, п Первомайский</i>
2	Площадь объекта \pm величина погрешности определения площади ($P \pm \Delta P$)	<i>56581 кв.м. \pm 83 кв.м.</i>
3	Иные характеристики объекта	-

Раздел 2

Сведения о местоположении границ объекта					
1. Система координат <u>МСК-62</u>					
2. Сведения о характерных точках границ объекта					
Обозначение характерных точек границ	Координаты, м		Метод определения координат характерной точки	Средняя квадратическая погрешность положения характерной точки (Мт), м	Описание обозначения точки на местности (при наличии)
	X	Y			
1	2	3	4	5	6
1	404864,97	2223350,63	Картометрический метод	2,50	-
2	404927,42	2223384,92	Картометрический метод	2,50	-
3	404965,39	2223408,43	Картометрический метод	2,50	-
4	405004,02	2223436,72	Картометрический метод	2,50	-
5	405000,41	2223444,81	Картометрический метод	2,50	-
6	405022,09	2223463,54	Картометрический метод	2,50	-
7	405018,89	2223467,24	Картометрический метод	2,50	-
8	404953	2223538,52	Картометрический метод	2,50	-
9	404944,36	2223550,13	Картометрический метод	2,50	-
10	404941,57	2223549,27	Картометрический метод	2,50	-
11	404916,65	2223536,77	Картометрический метод	2,50	-
12	404790,14	2223445,79	Картометрический метод	2,50	-
13	404756,14	2223420,43	Картометрический метод	2,50	-
14	404726,83	2223396,07	Картометрический метод	2,50	-
15	404685,19	2223344,88	Картометрический метод	2,50	-
16	404658,62	2223373,53	Картометрический метод	2,50	-
17	404636,7	2223356,02	Картометрический метод	2,50	-
18	404664,62	2223325,53	Картометрический метод	2,50	-
19	404652,86	2223315,12	Картометрический метод	2,50	-
20	404561,26	2223429,62	Картометрический метод	2,50	-
21	404544,24	2223418,6	Картометрический метод	2,50	-
22	404592,86	2223347,2	Картометрический метод	2,50	-
23	404596,9	2223307,04	Картометрический метод	2,50	-
24	404623,79	2223278,92	Картометрический метод	2,50	-
25	404606,57	2223264,3	Картометрический метод	2,50	-
26	404567,87	2223299,44	Картометрический метод	2,50	-
27	404542,65	2223296,01	Картометрический метод	2,50	-
28	404505,42	2223266,62	Картометрический метод	2,50	-
29	404560,28	2223199,27	Картометрический метод	2,50	-
30	404602,16	2223243,85	Картометрический метод	2,50	-
31	404642,09	2223206,86	Картометрический метод	2,50	-
32	404670,38	2223234,05	Картометрический метод	2,50	-
33	404642,7	2223262,95	Картометрический метод	2,50	-
34	404657,27	2223275,07	Картометрический метод	2,50	-
35	404713,73	2223211,88	Картометрический метод	2,50	-
36	404756,1	2223244,83	Картометрический метод	2,50	-
37	404785	2223277,28	Картометрический метод	2,50	-
38	404763,94	2223306,3	Картометрический метод	2,50	-
39	404808,27	2223351,24	Картометрический метод	2,50	-

Сведения о местоположении границ объекта

40	404752,55	2223399,37	Картометрический метод	2,50	-
41	404803,49	2223437,21	Картометрический метод	2,50	-
1	404864,97	2223350,63	Картометрический метод	2,50	-

3. Сведения о характерных точках части (частей) границы объекта

Обозначение характерных точек части границы	Координаты, м		Метод определения координат характерной точки	Средняя квадратическая погрешность положения характерной точки (М), м	Описание обозначения точки на местности (при наличии)
	X	Y			
1	2	3	4	5	6
Часть № -					
-	-	-	-	-	-

ОПИСАНИЕ МЕСТОПОЛОЖЕНИЯ ГРАНИЦ

Граница населенного пункта с. Тимошкино

(наименование объекта местоположение границ, которого описано (далее - объект))

Раздел 1

Сведения об объекте		
№ п/п	Характеристики объекта	Описание характеристик
1	2	3
1	Местоположение объекта	<i>Рязанская область, р-н Шиловский, с/п Тимошкинское, с Тимошкино</i>
2	Площадь объекта \pm величина погрешности определения площади ($P \pm \Delta P$)	<i>2347213 кв.м. \pm 536 кв.м.</i>
3	Иные характеристики объекта	-

Раздел 2

Сведения о местоположении границ объекта					
1. Система координат <u>МСК-62</u>					
2. Сведения о характерных точках границ объекта					
Обозначение характерных точек границ	Координаты, м		Метод определения координат характерной точки	Средняя квадратическая погрешность положения характерной точки (Мт), м	Описание обозначения точки на местности (при наличии)
	X	Y			
1	2	3	4	5	6
1	404862,35	2214168,71	Картометрический метод	2,50	-
2	404892,28	2214187,01	Картометрический метод	2,50	-
3	404955,41	2214231,53	Картометрический метод	2,50	-
4	404985,03	2214248,45	Картометрический метод	2,50	-
5	405034,93	2214285,86	Картометрический метод	2,50	-
6	405006,45	2214347,25	Картометрический метод	2,50	-
7	405036,54	2214361,83	Картометрический метод	2,50	-
8	405044,92	2214343,84	Картометрический метод	2,50	-
9	405078,11	2214362,76	Картометрический метод	2,50	-
10	405096,41	2214330,18	Картометрический метод	2,50	-
11	405150,89	2214348,84	Картометрический метод	2,50	-
12	405190,72	2214336,92	Картометрический метод	2,50	-
13	405209,39	2214345,59	Картометрический метод	2,50	-
14	405225,22	2214356,58	Картометрический метод	2,50	-
15	405395,46	2214436,75	Картометрический метод	2,50	-
16	405404,46	2214449,31	Картометрический метод	2,50	-
17	405407,56	2214461,1	Картометрический метод	2,50	-
18	405405,39	2214474,75	Картометрический метод	2,50	-
19	405379,49	2214530,12	Картометрический метод	2,50	-
20	405389,57	2214537,41	Картометрический метод	2,50	-
21	405401,05	2214539,89	Картометрический метод	2,50	-
22	405411,44	2214534,77	Картометрический метод	2,50	-
23	405434,71	2214502,51	Картометрический метод	2,50	-
24	405451	2214503,44	Картометрический метод	2,50	-
25	405473,8	2214512,29	Картометрический метод	2,50	-
26	405493,35	2214513,84	Картометрический метод	2,50	-
27	405592,69	2214558,35	Картометрический метод	2,50	-
28	405601,68	2214565,02	Картометрический метод	2,50	-
29	405618,9	2214565,02	Картометрический метод	2,50	-
30	405642,56	2214571,07	Картометрический метод	2,50	-
31	405665,51	2214582,86	Картометрический метод	2,50	-
32	405693,2	2214600,08	Картометрический метод	2,50	-
33	405713,44	2214634,67	Картометрический метод	2,50	-
34	405744,47	2214646,46	Картометрический метод	2,50	-
35	405743,85	2214658,25	Картометрический метод	2,50	-
36	405720,27	2214711,91	Картометрический метод	2,50	-
37	405622,71	2214667,61	Картометрический метод	2,50	-
38	405608,83	2214692,93	Картометрический метод	2,50	-
39	405595,31	2214729,21	Картометрический метод	2,50	-

Сведения о местоположении границ объекта

40	405736,02	2214801,26	Картометрический метод	2,50	-
41	405814,34	2214839,21	Картометрический метод	2,50	-
42	405810,47	2214850,89	Картометрический метод	2,50	-
43	405800,47	2214879,67	Картометрический метод	2,50	-
44	405788,53	2214900,49	Картометрический метод	2,50	-
45	405780,1	2214906,02	Картометрический метод	2,50	-
46	405703,69	2214882,65	Картометрический метод	2,50	-
47	405703,68	2214882,64	Картометрический метод	2,50	-
48	405693,57	2214881,66	Картометрический метод	2,50	-
49	405692,22	2214881,53	Картометрический метод	2,50	-
50	405662,9	2214865,86	Картометрический метод	2,50	-
51	405652,97	2214863,69	Картометрический метод	2,50	-
52	405642,27	2214863,54	Картометрический метод	2,50	-
53	405633,12	2214867,1	Картометрический метод	2,50	-
54	405583,61	2214915,43	Картометрический метод	2,50	-
55	405577,12	2214919,38	Картометрический метод	2,50	-
56	405567,81	2214923,56	Картометрический метод	2,50	-
57	405550,44	2214924,49	Картометрический метод	2,50	-
58	405531,8	2214925,85	Картометрический метод	2,50	-
59	405241,01	2214787,22	Картометрический метод	2,50	-
60	405224,25	2214779,23	Картометрический метод	2,50	-
61	405145,82	2214741,83	Картометрический метод	2,50	-
62	405129,16	2214720,06	Картометрический метод	2,50	-
63	405091,16	2214700,98	Картометрический метод	2,50	-
64	405089,24	2214700,17	Картометрический метод	2,50	-
65	405079,31	2214695,96	Картометрический метод	2,50	-
66	405031,07	2214675,52	Картометрический метод	2,50	-
67	405013,79	2214704,27	Картометрический метод	2,50	-
68	404990,26	2214702,68	Картометрический метод	2,50	-
69	404883,54	2214680,66	Картометрический метод	2,50	-
70	404870,51	2214691,52	Картометрический метод	2,50	-
71	404852,52	2214717,89	Картометрический метод	2,50	-
72	404834,53	2214762,56	Картометрический метод	2,50	-
73	404820,18	2214781,13	Картометрический метод	2,50	-
74	404810,61	2214788,12	Картометрический метод	2,50	-
75	404794,04	2214788,86	Картометрический метод	2,50	-
76	404782,28	2214774,51	Картометрический метод	2,50	-
77	404729,99	2214707,4	Картометрический метод	2,50	-
78	404719,34	2214698,83	Картометрический метод	2,50	-
79	404707,26	2214695,54	Картометрический метод	2,50	-
80	404703,35	2214696,91	Картометрический метод	2,50	-
81	404715,49	2214716,78	Картометрический метод	2,50	-
82	404735,15	2214750,98	Картометрический метод	2,50	-
83	404737,94	2214772,32	Картометрический метод	2,50	-
84	404729,47	2214798,8	Картометрический метод	2,50	-
85	404704,72	2214819,4	Картометрический метод	2,50	-
86	404693,53	2214822,59	Картометрический метод	2,50	-
87	404646,38	2214803,82	Картометрический метод	2,50	-
88	404599,85	2214857,83	Картометрический метод	2,50	-
89	404578,13	2214871,2	Картометрический метод	2,50	-
90	404558,11	2214872,1	Картометрический метод	2,50	-

Сведения о местоположении границ объекта

91	404525,16	2214871	Картометрический метод	2,50	-
92	404515,21	2214870,09	Картометрический метод	2,50	-
93	404495,5	2214873,2	Картометрический метод	2,50	-
94	404452,66	2214899,55	Картометрический метод	2,50	-
95	404438,91	2214913,84	Картометрический метод	2,50	-
96	404455,89	2214928,83	Картометрический метод	2,50	-
97	404449,81	2214935,34	Картометрический метод	2,50	-
98	404436,35	2214930,23	Картометрический метод	2,50	-
99	404420,69	2214946,37	Картометрический метод	2,50	-
100	404398,51	2214931,79	Картометрический метод	2,50	-
101	404379,58	2214956,6	Картометрический метод	2,50	-
102	404372,6	2214963,12	Картометрический метод	2,50	-
103	404359,73	2214984,21	Картометрический метод	2,50	-
104	404331,65	2215018,34	Картометрический метод	2,50	-
105	404313,87	2215028,42	Картометрический метод	2,50	-
106	404288,48	2215047,18	Картометрический метод	2,50	-
107	404259,36	2215078,54	Картометрический метод	2,50	-
108	404246,22	2215086,51	Картометрический метод	2,50	-
109	404233,55	2215088,41	Картометрический метод	2,50	-
110	404218,18	2215087,32	Картометрический метод	2,50	-
111	404189,88	2215049,51	Картометрический метод	2,50	-
112	404145,39	2215096,8	Картометрический метод	2,50	-
113	404138,51	2215096,8	Картометрический метод	2,50	-
114	404102,1	2215069,95	Картометрический метод	2,50	-
115	404059,78	2215026,55	Картометрический метод	2,50	-
116	404053,38	2215024,08	Картометрический метод	2,50	-
117	404065,48	2214987,47	Картометрический метод	2,50	-
118	404043,86	2214989,67	Картометрический метод	2,50	-
119	404039,13	2214996,18	Картометрический метод	2,50	-
120	404029,24	2215027,35	Картометрический метод	2,50	-
121	403993	2215069,74	Картометрический метод	2,50	-
122	403966,21	2215095,12	Картометрический метод	2,50	-
123	403942,48	2215072,63	Картометрический метод	2,50	-
124	403959,69	2215050,91	Картометрический метод	2,50	-
125	403939,53	2215038,66	Картометрический метод	2,50	-
126	403927,9	2215044,71	Картометрический метод	2,50	-
127	403901,84	2215059,44	Картометрический метод	2,50	-
128	403886,95	2215058,2	Картометрический метод	2,50	-
129	403860,89	2215055,56	Картометрический метод	2,50	-
130	403848,78	2215050,27	Картометрический метод	2,50	-
131	403695,6	2215000,54	Картометрический метод	2,50	-
132	403515,25	2214941,29	Картометрический метод	2,50	-
133	403308,53	2214844,99	Картометрический метод	2,50	-
134	403230,86	2214987,88	Картометрический метод	2,50	-
135	403223,54	2215095,83	Картометрический метод	2,50	-
136	403170,91	2215227,06	Картометрический метод	2,50	-
137	403090,38	2215172,79	Картометрический метод	2,50	-
138	403120,55	2215118,1	Картометрический метод	2,50	-
139	403138,47	2215067,18	Картометрический метод	2,50	-
140	403150,06	2215053,83	Картометрический метод	2,50	-
141	403152,4	2215048,41	Картометрический метод	2,50	-

Сведения о местоположении границ объекта

142	403173,84	2215042,95	Картометрический метод	2,50	-
143	403219,08	2215028,53	Картометрический метод	2,50	-
144	403226,15	2214983,27	Картометрический метод	2,50	-
145	403252,08	2214932,36	Картометрический метод	2,50	-
146	403300,46	2214856,91	Картометрический метод	2,50	-
147	403306,08	2214840,01	Картометрический метод	2,50	-
148	403314,31	2214799,88	Картометрический метод	2,50	-
149	403325	2214747,79	Картометрический метод	2,50	-
150	403320,27	2214740,77	Картометрический метод	2,50	-
151	403319,45	2214729,67	Картометрический метод	2,50	-
152	403422,05	2214668,92	Картометрический метод	2,50	-
153	403680,6	2214546,43	Картометрический метод	2,50	-
154	403693,58	2214573,93	Картометрический метод	2,50	-
155	403754,45	2214538,97	Картометрический метод	2,50	-
156	403835,22	2214489,41	Картометрический метод	2,50	-
157	403843,28	2214476,07	Картометрический метод	2,50	-
158	403844,21	2214462,73	Картометрический метод	2,50	-
159	403832,25	2214443,45	Картометрический метод	2,50	-
160	403433,64	2214623,79	Картометрический метод	2,50	-
161	403335,21	2214680,23	Картометрический метод	2,50	-
162	403319,34	2214621,96	Картометрический метод	2,50	-
163	403291,99	2214626,98	Картометрический метод	2,50	-
164	403397,25	2214217,78	Картометрический метод	2,50	-
165	403427,77	2214097,97	Картометрический метод	2,50	-
166	403412,21	2214087,85	Картометрический метод	2,50	-
167	403412,95	2214063,18	Картометрический метод	2,50	-
168	403412,56	2214046,89	Картометрический метод	2,50	-
169	403412,39	2214039,78	Картометрический метод	2,50	-
170	403411,66	2214009,62	Картометрический метод	2,50	-
171	403411,17	2213989,83	Картометрический метод	2,50	-
172	403403,51	2213978,84	Картометрический метод	2,50	-
173	403387,85	2213956,42	Картометрический метод	2,50	-
174	403388,6	2213947,32	Картометрический метод	2,50	-
175	403390,6	2213923	Картометрический метод	2,50	-
176	403392,75	2213917,67	Картометрический метод	2,50	-
177	403404,45	2213888,56	Картометрический метод	2,50	-
178	403411,65	2213870,65	Картометрический метод	2,50	-
179	403417	2213859,6	Картометрический метод	2,50	-
180	403429,94	2213832,78	Картометрический метод	2,50	-
181	403430,16	2213830,52	Картометрический метод	2,50	-
182	403432,95	2213800,65	Картометрический метод	2,50	-
183	403435,75	2213770,78	Картометрический метод	2,50	-
184	403437,66	2213750,36	Картометрический метод	2,50	-
185	403438,74	2213740,94	Картометрический метод	2,50	-
186	403439,84	2213731,35	Картометрический метод	2,50	-
187	403443,26	2213701,53	Картометрический метод	2,50	-
188	403446,67	2213671,72	Картометрический метод	2,50	-
189	403450,08	2213641,9	Картометрический метод	2,50	-
190	403450,35	2213639,53	Картометрический метод	2,50	-
191	403456,41	2213612,34	Картометрический метод	2,50	-
192	403463	2213582,8	Картометрический метод	2,50	-

Сведения о местоположении границ объекта

193	403463,63	2213579,94	Картометрический метод	2,50	-
194	403484,68	2213527,03	Картометрический метод	2,50	-
195	403486,14	2213524,59	Картометрический метод	2,50	-
196	403503,17	2213495,97	Картометрический метод	2,50	-
197	403520,15	2213467,43	Картометрический метод	2,50	-
198	403541,13	2213463,65	Картометрический метод	2,50	-
199	403591,16	2213454,62	Картометрический метод	2,50	-
200	403628,34	2213464,64	Картометрический метод	2,50	-
201	403633,5	2213471,72	Картометрический метод	2,50	-
202	403649,45	2213493,6	Картометрический метод	2,50	-
203	403669,62	2213466,15	Картометрический метод	2,50	-
204	403665,2	2213405,09	Картометрический метод	2,50	-
205	403674,96	2213308,46	Картометрический метод	2,50	-
206	403681,17	2213299,78	Картометрический метод	2,50	-
207	403698,54	2213286,28	Картометрический метод	2,50	-
208	403730,49	2213268,91	Картометрический метод	2,50	-
209	403718,08	2213249,52	Картометрический метод	2,50	-
210	403701,18	2213249,06	Картометрический метод	2,50	-
211	403684,21	2213259,79	Картометрический метод	2,50	-
212	403678,38	2213263,48	Картометрический метод	2,50	-
213	403675,74	2213264,91	Картометрический метод	2,50	-
214	403667,68	2213269,28	Картометрический метод	2,50	-
215	403665,5	2213270,46	Картометрический метод	2,50	-
216	403617,88	2213273,87	Картометрический метод	2,50	-
217	403604,7	2213258,67	Картометрический метод	2,50	-
218	403581,26	2213248,06	Картометрический метод	2,50	-
219	403524,82	2213237,27	Картометрический метод	2,50	-
220	403520,32	2213220,98	Картометрический метод	2,50	-
221	403521,1	2213209,81	Картометрический метод	2,50	-
222	403528,85	2213198,18	Картометрический метод	2,50	-
223	403558,01	2213168,24	Картометрический метод	2,50	-
224	403587,79	2213148,23	Картометрический метод	2,50	-
225	403607,8	2213138,92	Картометрический метод	2,50	-
226	403624,24	2213134,11	Картометрический метод	2,50	-
227	403640,68	2213128,84	Картометрический метод	2,50	-
228	403646,72	2213127,83	Картометрический метод	2,50	-
229	403662,09	2213125,27	Картометрический метод	2,50	-
230	403667,9	2213133,65	Картометрический метод	2,50	-
231	403739,52	2213118,46	Картометрический метод	2,50	-
232	403829,07	2213177,31	Картометрический метод	2,50	-
233	403953,67	2213308,49	Картометрический метод	2,50	-
234	404003,08	2213346,07	Картометрический метод	2,50	-
235	404034,53	2213378,08	Картометрический метод	2,50	-
236	404068,29	2213404,81	Картометрический метод	2,50	-
237	404104,32	2213441,73	Картометрический метод	2,50	-
238	404149,8	2213480,63	Картометрический метод	2,50	-
239	404174,91	2213526,81	Картометрический метод	2,50	-
240	404226	2213598,68	Картометрический метод	2,50	-
241	404276,72	2213657,62	Картометрический метод	2,50	-
242	404326,51	2213723,7	Картометрический метод	2,50	-
243	404374,6	2213800,94	Картометрический метод	2,50	-

Сведения о местоположении границ объекта

244	404408,41	2213837,7	Картометрический метод	2,50	-
245	404432,92	2213856,94	Картометрический метод	2,50	-
246	404448,43	2213863,45	Картометрический метод	2,50	-
247	404476,2	2213872,14	Картометрический метод	2,50	-
248	404500,4	2213873,69	Картометрический метод	2,50	-
249	404516,07	2213879,42	Картометрический метод	2,50	-
250	404571,13	2213885,79	Картометрический метод	2,50	-
251	404609,75	2213916,81	Картометрический метод	2,50	-
252	404679,7	2213987,85	Картометрический метод	2,50	-
253	404734,92	2214050,21	Картометрический метод	2,50	-
254	404758,19	2214086,5	Картометрический метод	2,50	-
255	404760,98	2214111,01	Картометрический метод	2,50	-
256	404747,99	2214150,78	Картометрический метод	2,50	-
257	404840,17	2214202,99	Картометрический метод	2,50	-
1	404862,35	2214168,71	Картометрический метод	2,50	-
258	403794,83	2214342,02	Картометрический метод	2,50	-
259	403794,93	2214342,3	Картометрический метод	2,50	-
260	403794,65	2214342,4	Картометрический метод	2,50	-
261	403794,55	2214342,12	Картометрический метод	2,50	-
258	403794,83	2214342,02	Картометрический метод	2,50	-
262	403854,81	2214323,07	Картометрический метод	2,50	-
263	403854,91	2214323,35	Картометрический метод	2,50	-
264	403854,63	2214323,45	Картометрический метод	2,50	-
265	403854,53	2214323,17	Картометрический метод	2,50	-
262	403854,81	2214323,07	Картометрический метод	2,50	-

3. Сведения о характерных точках части (частей) границы объекта

Обозначение характерных точек части границы	Координаты, м		Метод определения координат характерной точки	Средняя квадратическая погрешность положения характерной точки (M _t), м	Описание обозначения точки на местности (при наличии)
	X	Y			
1	2	3	4	5	6
Часть № -					
-	-	-	-	-	-

ОПИСАНИЕ МЕСТОПОЛОЖЕНИЯ ГРАНИЦ

Граница населенного пункта п. Харинский Ручеек

(наименование объекта местоположение границ, которого описано (далее - объект))

Раздел 1

Сведения об объекте		
№ п/п	Характеристики объекта	Описание характеристик
1	2	3
1	Местоположение объекта	<i>Рязанская область, р-н Шиловский, с/п Тимошкинское, п Харинский Ручеек</i>
2	Площадь объекта \pm величина погрешности определения площади ($P \pm \Delta P$)	<i>164274 кв.м. \pm 142 кв.м.</i>
3	Иные характеристики объекта	-

Раздел 2

Сведения о местоположении границ объекта					
1. Система координат <u>МСК-62</u>					
2. Сведения о характерных точках границ объекта					
Обозначение характерных точек границ	Координаты, м		Метод определения координат характерной точки	Средняя квадратическая погрешность положения характерной точки (Мт), м	Описание обозначения точки на местности (при наличии)
	X	Y			
1	2	3	4	5	6
1	398156,49	2216260,7	Картометрический метод	2,50	-
2	398165,25	2216302,26	Картометрический метод	2,50	-
3	398179,65	2216378,29	Картометрический метод	2,50	-
4	398182,75	2216399,25	Картометрический метод	2,50	-
5	398172,93	2216401,94	Картометрический метод	2,50	-
6	398185,03	2216438,1	Картометрический метод	2,50	-
7	398156,58	2216447,63	Картометрический метод	2,50	-
8	398143,95	2216409,89	Картометрический метод	2,50	-
9	398101,87	2216421,44	Картометрический метод	2,50	-
10	398081,86	2216426,61	Картометрический метод	2,50	-
11	398065,68	2216416,72	Картометрический метод	2,50	-
12	397998,26	2216433,67	Картометрический метод	2,50	-
13	397996,43	2216436,59	Картометрический метод	2,50	-
14	398010,29	2216483,99	Картометрический метод	2,50	-
15	398025,98	2216531,39	Картометрический метод	2,50	-
16	397971,63	2216547,8	Картометрический метод	2,50	-
17	397885,55	2216571,13	Картометрический метод	2,50	-
18	397856	2216579,15	Картометрический метод	2,50	-
19	397851,99	2216575,51	Картометрический метод	2,50	-
20	397830,84	2216579,65	Картометрический метод	2,50	-
21	397800,95	2216484,13	Картометрический метод	2,50	-
22	397660,19	2216517,72	Картометрический метод	2,50	-
23	397567,4	2216539,95	Картометрический метод	2,50	-
24	397570,15	2216569,31	Картометрический метод	2,50	-
25	397563,63	2216600,1	Картометрический метод	2,50	-
26	397546,33	2216605,72	Картометрический метод	2,50	-
27	397484,08	2216609,99	Картометрический метод	2,50	-
28	397465,65	2216564,37	Картометрический метод	2,50	-
29	397422,44	2216573,58	Картометрический метод	2,50	-
30	397429,64	2216615,61	Картометрический метод	2,50	-
31	397400,43	2216619,55	Картометрический метод	2,50	-
32	397372,77	2216609,63	Картометрический метод	2,50	-
33	397359,75	2216588,19	Картометрический метод	2,50	-
34	397287,77	2216604,6	Картометрический метод	2,50	-
35	397290,02	2216638,75	Картометрический метод	2,50	-
36	397223,12	2216655,63	Картометрический метод	2,50	-
37	397221,9	2216650,73	Картометрический метод	2,50	-
38	397217,93	2216651,46	Картометрический метод	2,50	-
39	397212,54	2216622,23	Картометрический метод	2,50	-

Сведения о местоположении границ объекта

40	397211,58	2216617,04	Картометрический метод	2,50	-
41	397215,6	2216616,35	Картометрический метод	2,50	-
42	397211,95	2216601,01	Картометрический метод	2,50	-
43	397182,92	2216606,51	Картометрический метод	2,50	-
44	397166,88	2216608,59	Картометрический метод	2,50	-
45	397156,03	2216610,34	Картометрический метод	2,50	-
46	397065,41	2216605,61	Картометрический метод	2,50	-
47	396997,58	2216600,67	Картометрический метод	2,50	-
48	396990,63	2216602,63	Картометрический метод	2,50	-
49	396998,42	2216522,51	Картометрический метод	2,50	-
50	396994,15	2216465,53	Картометрический метод	2,50	-
51	397007,48	2216387,56	Картометрический метод	2,50	-
52	397024,13	2216379,76	Картометрический метод	2,50	-
53	397063,94	2216399,45	Картометрический метод	2,50	-
54	397208,24	2216361,96	Картометрический метод	2,50	-
55	397241,52	2216345,25	Картометрический метод	2,50	-
56	397279,24	2216300,7	Картометрический метод	2,50	-
57	397334,72	2216288,35	Картометрический метод	2,50	-
58	397352,15	2216457,61	Картометрический метод	2,50	-
59	397366,69	2216455,63	Картометрический метод	2,50	-
60	397420,67	2216448,34	Картометрический метод	2,50	-
61	397420,67	2216467,3	Картометрический метод	2,50	-
62	397504,96	2216447,67	Картометрический метод	2,50	-
63	397539,25	2216440,38	Картометрический метод	2,50	-
64	397564,78	2216523,51	Картометрический метод	2,50	-
65	397656,7	2216502,36	Картометрический метод	2,50	-
66	397782,9	2216468,82	Картометрический метод	2,50	-
67	397877,16	2216443,15	Картометрический метод	2,50	-
68	398106,81	2216384,58	Картометрический метод	2,50	-
69	398082,32	2216281,66	Картометрический метод	2,50	-
70	398127,13	2216265,62	Картометрический метод	2,50	-
1	398156,49	2216260,7	Картометрический метод	2,50	-

3. Сведения о характерных точках части (частей) границы объекта

Обозначение характерных точек части границы	Координаты, м		Метод определения координат характерной точки	Средняя квадратическая погрешность положения характерной точки (M _t), м	Описание обозначения точки на местности (при наличии)
	X	Y			
1	2	3	4	5	6
Часть № -					
-	-	-	-	-	-