



**ГЛАВНОЕ УПРАВЛЕНИЕ АРХИТЕКТУРЫ И ГРАДОСТРОИТЕЛЬСТВА
РЯЗАНСКОЙ ОБЛАСТИ**

ПО С Т А Н О В Л Е Н И Е

«06» октября 2023 г.

№ 474-н

Об утверждении генерального плана муниципального образования –
Сысоевское сельское поселение Сараевского муниципального района
Рязанской области

На основании статей 23-25 Градостроительного кодекса Российской Федерации, статьи 2 Закона Рязанской области от 28.12.2018 № 106-ОЗ «О перераспределении отдельных полномочий в области градостроительной деятельности между органами местного самоуправления муниципальных образований Рязанской области и органами государственной власти Рязанской области», с учетом заключения о результатах общественных обсуждений от 12.09.2023 по проекту генерального плана муниципального образования – Сысоевское сельское поселение Сараевского муниципального района Рязанской области, руководствуясь постановлением Правительства Рязанской области от 06.08.2008 № 153 «Об утверждении Положения о главном управлении архитектуры и градостроительства Рязанской области», главное управление архитектуры и градостроительства Рязанской области ПОСТАНОВЛЯЕТ:

1. Утвердить прилагаемый генеральный план муниципального образования – Сысоевское сельское поселение Сараевского муниципального района Рязанской области.

2. Настоящее постановление вступает в силу со дня его официального опубликования.

3. Государственному казенному учреждению Рязанской области «Центр градостроительного развития Рязанской области»:

1) обеспечить доступ к генеральному плану муниципального образования – Сысоевское сельское поселение Сараевского муниципального района Рязанской области в федеральной государственной информационной системе территориального планирования и размещение в государственных информационных системах обеспечения градостроительной деятельности в соответствии с требованиями Градостроительного кодекса Российской Федерации

Федерации;

2) подготовить, заверить усиленной квалифицированной электронной подписью и направить в территориальный орган федерального органа исполнительной власти, уполномоченный Правительством Российской Федерации на осуществление государственного кадастрового учета, государственной регистрации прав, ведение Единого государственного реестра недвижимости, сведения о границах населенных пунктов для внесения в Единый государственный реестр недвижимости в соответствии с Федеральным законом от 13.07.2015 № 218-ФЗ «О государственной регистрации недвижимости».

4. Отделу кадровой работы и делопроизводства обеспечить:

1) государственную регистрацию настоящего постановления в правовом департаменте аппарата Губернатора и Правительства Рязанской области;

2) опубликование настоящего постановления в сетевом издании «Рязанские ведомости» (www.rv-ryazan.ru) и на официальном интернет-портале правовой информации (www.pravo.gov.ru).

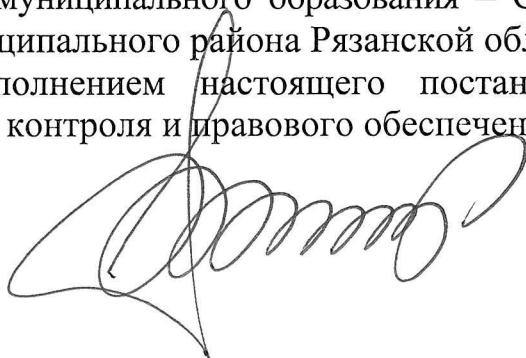
5. Отделу информационного обеспечения градостроительной деятельности разместить настоящее постановление на официальном сайте главного управления архитектуры и градостроительства Рязанской области в сети «Интернет».

6. Предложить главе муниципального образования – Сараевский муниципальный район Рязанской области, главе муниципального образования – Сысоевское сельское поселение Сараевского муниципального района Рязанской области обеспечить размещение настоящего постановления на официальном сайте муниципального образования в сети «Интернет», публикацию в средствах массовой информации.

7. Признать не подлежащим применению решение Совета депутатов муниципального образования – Сысоевское сельское поселение Сараевского муниципального района Рязанской области от 28.02.2014 № 49 «Об утверждении проекта генерального плана муниципального образования – Сысоевское сельское поселение Сараевского муниципального района Рязанской области».

8. Контроль за исполнением настоящего постановления возложить на отдел градостроительного контроля и правового обеспечения.

Начальник



Р.В. Шашкин

Утвержден
постановлением главного управления
архитектуры и градостроительства
Рязанской области
от 06 октября 2023 г. № 474-п

ГЕНЕРАЛЬНЫЙ ПЛАН
муниципального образования – Сысоевское сельское поселение
Сараевского муниципального района Рязанской области

ПОЛОЖЕНИЕ О ТЕРРИТОРИАЛЬНОМ ПЛАНИРОВАНИИ

1. Сведения о видах, назначении и наименованиях планируемых для размещения объектов местного значения поселения, их основные характеристики, их местоположение (для объектов местного значения, не являющихся линейными объектами, указываются функциональные зоны), а также характеристики зон с особыми условиями использования территорий в случае, если установление таких зон требуется в связи с размещением данных объектов.

Генеральным планом муниципального образования – Сысоевское сельское поселение Сараевского муниципального района Рязанской области планируется размещение объектов местного значения поселения, приведенные в таблице 1.

Таблица 1

Наименование объекта	Местоположение	Зона с особыми условиями использования территории	Вид функциональной зоны
Спортивное сооружение (Код объекта 602010302)	с. Паники,	Не требуется	Жилые зоны
Спортивное сооружение (Код объекта 602010302)	с. Сысой, ул. Центральная	Не требуется	Жилые зоны

2. Параметры функциональных зон, а также сведения о планируемых для размещения в них объектах федерального значения, объектах регионального значения, объектах местного значения, за исключением линейных объектов.

Согласно пункту 5 статьи 1 Градостроительного кодекса Российской Федерации, функциональные зоны – это зоны, для которых документами территориального планирования определены границы и функциональное назначение.

Согласно части 12 статьи 9 Градостроительного кодекса Российской Федерации установлено, что утверждение в документах территориального планирования границ функциональных зон не влечет за собой изменение правового режима земель, находящихся в границах указанных зон.

Функциональное зонирование на территории муниципального образования – Сысоевское сельское поселение Сараевского муниципального района Рязанской области определено в соответствии с законодательством Российской Федерации.

2.1. Параметры функциональных зон.




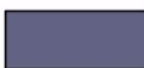

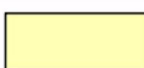



При определении параметров функциональных зон на территории муниципального образования – Сысоевское сельское поселение Сараевского



муниципального района Рязанской области учитывались градостроительные требования, в том числе:

- рациональные формы расселения населения;
- оптимальные варианты сочетания в пределах зон градостроительных объектов различного функционального назначения;
- структурирование сети общественного обслуживания по принципу привлекательности для различных групп населения дифференцированных видов предложений в зависимости от предпочтений;
- обеспечение равной доступности территории общественного центра поселения по отношению ко всем функциональным зонам и планировочным частям населенного пункта, локализация центра с учетом исторически сложившегося характера использования территории;
- структурное разделение и обособление функциональных зон посредством выделения территорий, предназначенных для обеспечения транспортного и пешеходного обслуживания с учетом формирования рациональной системы связи и возможного осуществления альтернативных вариантов пространственных связей;
- максимальное использование особенностей природного ландшафта в процессе структурного выделения функциональных зон в целях наибольшего использования его преимуществ.

К функциональным зонам в генеральном плане муниципального образования – Сысоевское сельское поселение Сараевского муниципального района Рязанской области относятся зоны, перечисленные в таблице 1.

Таблица 1

Условное обозначение	Наименование зоны
	Жилые зоны
	Зона специализированной общественной застройки
	Производственная зона
	Зона инженерной инфраструктуры
	Зона транспортной инфраструктуры
	Зоны сельскохозяйственного использования
	Производственная зона сельскохозяйственных предприятий
	Зона сельскохозяйственных угодий
	Зона лесов

Условное обозначение	Наименование зоны
	Зона озелененных территорий специального назначения
	Зона кладбищ

Границы функциональных зон отображены на карте функциональных зон поселения.

Жилые зоны.

Жилые зоны предназначены для размещения индивидуальных жилых домов с приусадебными земельными участками, малоэтажных и блокированных жилых домов, объектов государственного и делового управления, социального и культурно-бытового обслуживания.

Зона специализированной общественной застройки.

Зона специализированной общественной застройки предназначена для размещения объектов здравоохранения, образования, культуры, спорта, культовых объектов.

Производственная зона.

Производственная зона предназначена для размещения производственных, коммунально-складских объектов, деятельность которых связана с воздействием на окружающую среду, для которых необходима организация санитарно-защитной зоны в соответствии с требованиями технических регламентов.

Зона инженерной инфраструктуры.

Зона инженерной инфраструктуры предназначена для размещения объектов коммунального обслуживания связанных обеспечением с энергоснабжением, теплоснабжением, газоснабжением, водоснабжением, водоотведением, очисткой стоков, связи.

Зона транспортной инфраструктуры.

Зона транспортной инфраструктуры предназначена для размещения объектов автомобильного транспорта, дорожного сервиса, улично-дорожной сети.

Зоны сельскохозяйственного использования.

Зоны сельскохозяйственного использования предназначены для выращивания сельскохозяйственных культур, сенокошения, выпаса сельскохозяйственных животных, ведения личного подсобного хозяйства на полевых участках.

Производственная зона сельскохозяйственных предприятий.

Производственные зоны сельскохозяйственных предприятий предназначена для размещения объектов сельскохозяйственного назначения, используемых для содержания и разведения сельскохозяйственных животных, производства,

хранения и первичной переработки сельскохозяйственной продукции, питомников, для которых необходима организация санитарно-защитной зоны в соответствии с требованиями технических регламентов.

Зона сельскохозяйственных угодий.

Зона сельскохозяйственных угодий предназначена для выращивания культурных растений на сельскохозяйственных угодьях в составе земель сельскохозяйственного назначения, которые имеют приоритет в использовании и подлежат особой охране.

Зона лесов.

Зона лесов предназначена для охраны, защиты и воспроизводства лесов, а также для сохранения и восстановления природных ландшафтов.

Зона озелененных территорий специального назначения.

Зона озелененных территорий специального назначения предназначена для формирования озелененных участков, выполняющих защитные и санитарно-гигиенические функции.

Зона кладбищ.

Зона кладбищ предназначена для размещения кладбищ, мест захоронения, соответствующих культовых зданий и сооружений, для которых необходима организация санитарно-защитной зоны в соответствии с требованиями технических регламентов.

В генеральном плане муниципального образования – Сысоевское сельское поселение Сараевского муниципального района Рязанской области выделены следующие функциональные зоны, для которых определены площади соответствующего функционального назначения, перечисленные в таблице 2.

Таблица 2

№ п/п	Наименование функциональной зоны	Площадь, га	Максимальный коэффициент застройки	Максимальный коэффициент плотности застройки	Максимальная этажность
1	Жилые зоны	757,8	Застройка индивидуальными жилыми домами		
			0,2	0,4	3
			Застройка блокированными жилыми домами		
			0,3	0,6	3
2	Зона специализированной общественной застройки	2,2	Застройка малоэтажными жилыми домами		
			0,4	0,8	4
			0,8	2,4	-
3	Производственная зона	6,35	0,8	2,4	-
4	Зона инженерной инфраструктуры	0,55	-	-	-

№ п/п	Наименование функциональной зоны	Площадь, га	Максимальный коэффициент застройки	Максимальный коэффициент плотности застройки	Максимальная этажность
5	Зона транспортной инфраструктуры	39,02	-	-	-
6	Зоны сельскохозяйственного использования	9 519,99	-	-	-
7	Зона сельскохозяйственных угодий	573,57	-	-	-
8	Производственная зона сельскохозяйственных предприятий	126,92	-	-	-
9	Зона лесов	310,31	-	-	-
10	Зона озелененных территорий специального назначения	3,7	-	-	-
11	Зона кладбищ	3,13	-	-	-

Примечания

1. Для жилых, общественно-деловых зон коэффициенты застройки и плотности застройки приведены для территории (брутто) с учетом необходимых по расчету организаций и предприятий обслуживания населения, стоянок автомобилей, зеленых насаждений, площадок и других объектов благоустройства.

При подсчете коэффициента застройки производственных объектов следует учитывать минимальные коэффициенты застройки, приведенные в СП 18.13330 и СП 348.1325800.

2. При подсчете коэффициентов плотности застройки площадь этажей определяется по внешним размерам здания. Учитываются только надземные этажи, включая мансардные. Подземные этажи зданий и сооружений не учитываются. Подземное сооружение не учитывается, если поверхность земли (надземная часть) над ним используется под озеленение, организацию площадок, стоянок автомобилей, и другие виды благоустройства.

3. Надземным этажом считается этаж с отметкой пола помещений не ниже планировочной отметки земли. При размещении объекта капитального строительства на земельном участке с уклоном первым надземным следует считать этаж с отметкой пола помещений выше наиболее низкой планировочной отметки земли.

4. При определении этажности не учитывают: подполье, проветриваемое подполье, техническое подполье, технические пространства, чердак, технический чердак, расположенные на крыше технические помещения (крышные котельные, машинные отделения лифтов, помещения вентиляционных камер и другие).

5. Коэффициент застройки определяется как отношение площади, занятой под зданиями и сооружениями, к площади территории.

6. Коэффициент плотности застройки определяется как отношение суммарной поэтажной площади здания и сооружения к площади территории.

2.2. Сведения о планируемых для размещения в функциональных зонах объектов федерального значения, объектов регионального значения, объектов местного значения муниципального района, за исключением линейных.

На территории муниципального образования – Сысоевское сельское поселение Сараевского муниципального района Рязанской области утвержденными документами территориального планирования планируется размещение объектов местного значения муниципального района, перечисленные в таблице 1.

Таблица 1

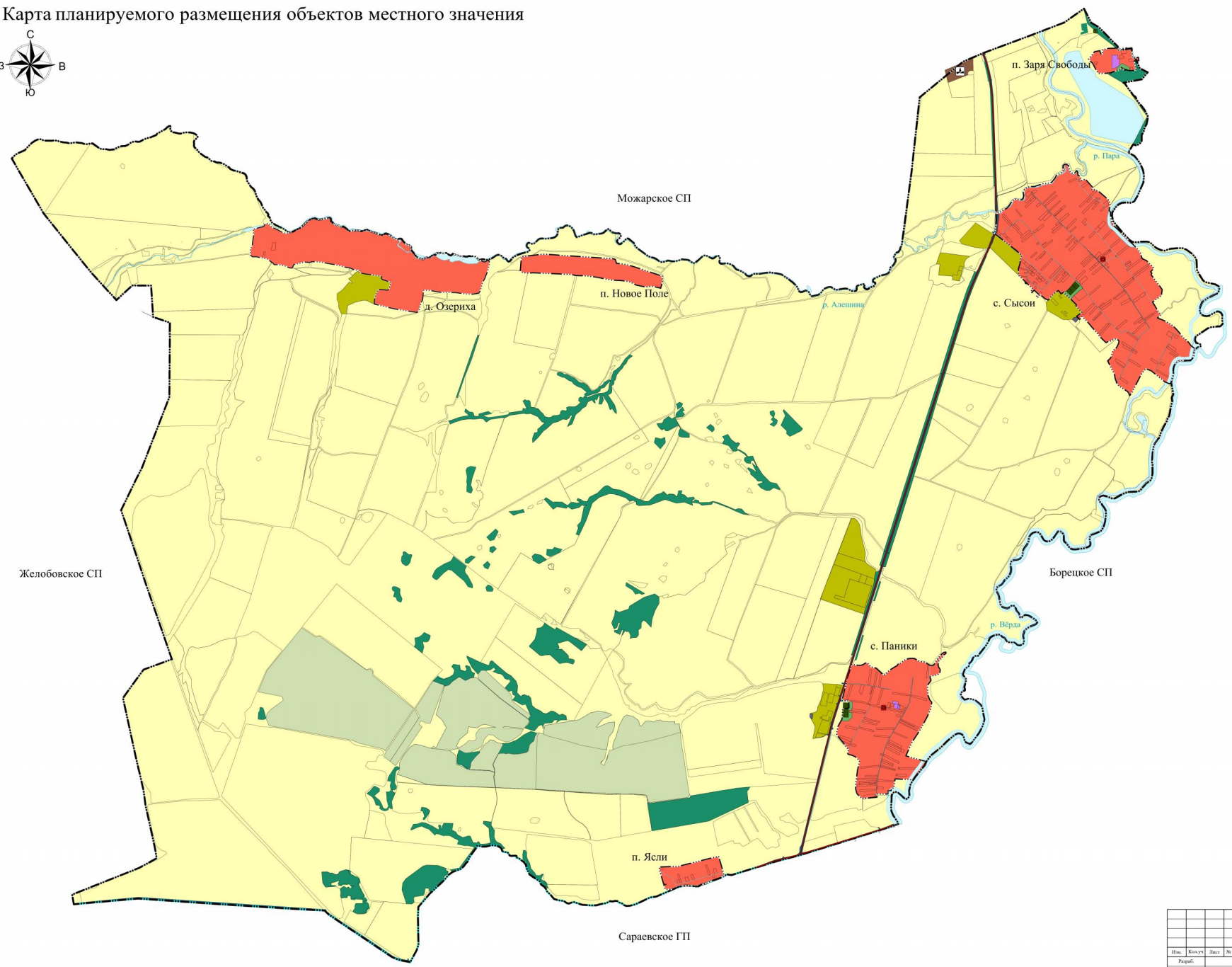
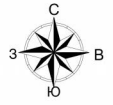
Наименование объекта	Местоположение объекта	Зона с особыми условиями использования территории	Функциональная зона	Статус объекта
Общеобразовательная организация (код 602010102)	с. Сысои, ул. Пажа, дом 45, 62:17:0010208:212	Не требуется	Жилые зоны	Планируемый к реконструкции

Планируемые объекты местного значения муниципального района отображены на карте функциональных зон поселения.

На территории муниципального образования – Сысоевское сельское поселение Сараевского муниципального района Рязанской области утвержденными документами территориального планирования не планируется размещение объектов федерального значения, объектов регионального значения.

Генеральный план муниципального образования - Сысоевское сельское поселение
Сараевского муниципального района Рязанской области

Карта планируемого размещения объектов местного значения



Приложение № 1 к генеральному плану
муниципального образования -
Сысоевское сельское поселение
Сараевского муниципального района
Рязанской области

Условные обозначения

Значение	Условное обозначение		
	Сущ.	План.	Реконстр.
Границы единиц административно-территориального деления Российской Федерации			
Граница городского поселения			
Граница сельского поселения			
Граница населенного пункта			
Объекты транспортной инфраструктуры			
Автомобильные дороги			
Автомобильные дороги регионального или межмуниципального значения			
Автомобильные дороги местного значения			
Улично-дорожная сеть сельского населенного пункта			
Поселковая дорога			
Функциональные зоны			
Жилые зоны			
Жилые зоны			
Зона специализированной общественной застройки			
Производственная зона			
Зона инженерной инфраструктуры			
Зона транспортной инфраструктуры			
Зоны сельскохозяйственного использования			
Производственная зона сельскохозяйственных предприятий			
Зона сельскохозяйственных угодий			
Зоны лесов			
Зона лесов			
Зоны озелененных территорий специального назначения			
Зоны озелененных территорий специального назначения			
Зоны кладбищ			
Зоны кладбищ			
Поверхностные водные объекты			
Водоём (озеро, пруд, обводненный карьер, водохранилище)			
Водоток (река, ручей, канал)			
Объекты физической культуры и массового спорта			
Спортивное сооружение			

Генеральный план муниципального образования - Сысоевское сельское поселение Сараевского муниципального района Рязанской области						Страница	Лист	Листов
Исх.	Контр.	Лист	№ док.	План.	Доп.	II		
Разраб.								
Карта планируемого размещения объектов местного значения М 1:25000						ГКУ РО "Центр градостроительного развития Рязанской области"		
Формат А15х4х41								

**Генеральный план муниципального образования –Сысовское сельское поселение
Сараевского муниципального района Рязанской области**

Карта границ населенных пунктов, входящих в состав поселения

М 1:25000



Приложение № 2 к генеральному плану
муниципального образования -
Сысовское сельское поселение
Сараевского муниципального района
Рязанской области



Условные обозначения

- Границы единиц административно-территориального деления Российской Федерации
- Граница городского поселения
 - Граница сельского поселения
 - Граница населенного пункта

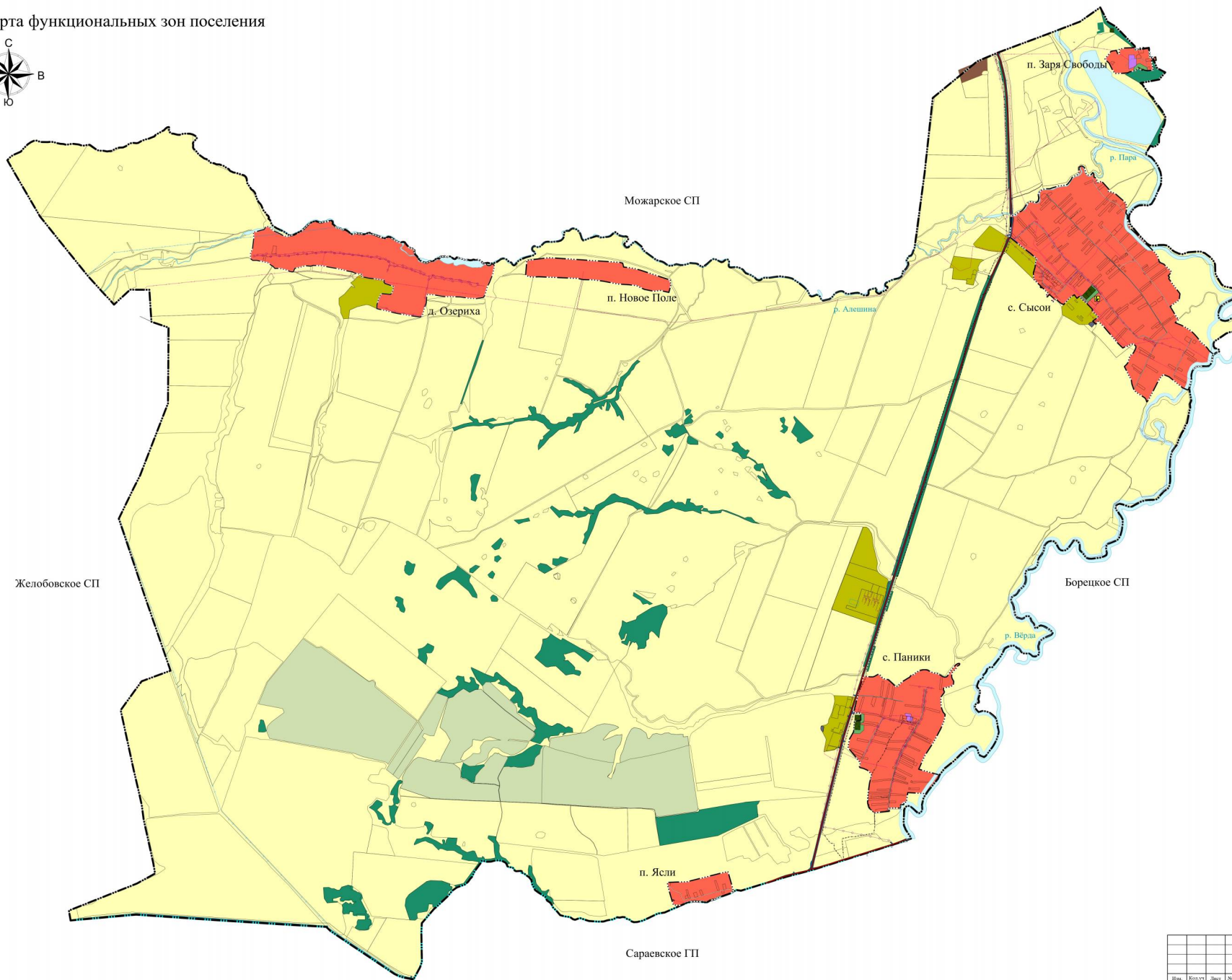
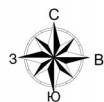
Генеральный план муниципального образования - Сараевского муниципального района Рязанской области							
Изм.	Кол.уч.	Лист	Влож.	Подп.	Дата		
Положение: о территориальном планировании					Страница	Лист	Листов
Карта границ населенных пунктов, входящих в состав поселения М 1:25000					ФГУ ИО "Центр градостроительного развития Рязанской области"		

Имя, № подл., Подп., дата, Взам. инв. №

Генеральный план муниципального образования - Сысоевское сельское поселение
Сараевского муниципального района Рязанской области

Приложение № 3 к генеральному плану
муниципального образования -
Сысоевское сельское поселение
Сараевского муниципального района
Рязанской области

Карта функциональных зон поселения



Условные обозначения

Значение	Условное обозначение	
	Сущ.	Реком.
Границы единиц административно-территориального деления Российской Федерации		
Граница городского поселения	— — — — —	
Граница сельского поселения	— · — · — · — · —	
Граница населенного пункта	— · · · — · · · —	
Объекты транспортной инфраструктуры		
Автомобильные дороги		
Автомобильные дороги регионального или межмуниципального значения		
Автомобильные дороги местного значения		
Улично-дорожная сеть сельского населенного пункта		
Поселковая дорога		
Функциональные зоны		
Жилые зоны		
Жилые зоны		
Зона специализированной общественной застройки		
Производственная зона		
Зона инженерной инфраструктуры		
Зона транспортной инфраструктуры		
Зоны сельскохозяйственного использования		
Производственная зона сельскохозяйственных предприятий		
Зона сельскохозяйственных угодий		
Зона лесов		
Зона озелененных территорий специального назначения		
Зона клубов		
Поверхностные водные объекты		
Водоём (озеро, пруд, обводненный карьер, водохранилище)		
Водоток (река, ручей, канал)		
Линии электропередачи (ЛЭП)		
Линии электропередач 10 кВ		
Линии электропередач 110 кВ		
Распределительные трубопроводы для транспортировки газа		
Газопровод распределительный среднего давления		
Газопровод распределительный низкого давления		
Сети электросвязи		
Линия связи		
Сети водоснабжения		
Водопровод		
Объекты образования и науки		
Общеобразовательная организация		

Ис.	Колуч.	Лист	№ док.	Подп.	Доп.
Рис.					

Приложение № 4 к генеральному плану
муниципального образования -
Сысоевское сельское поселение
Сараевского муниципального района
Рязанской области

Графическое описание местоположения границ населенных пунктов,
перечень координат характерных точек этих границ муниципального
образования — Сысоевское сельское поселение Сараевского
муниципального района Рязанской области

ОПИСАНИЕ МЕСТОПОЛОЖЕНИЯ ГРАНИЦ

Граница населенного пункта п. Заря Свободы

(наименование объекта местоположение границ, которого описано (далее - объект))

Раздел 1

Сведения об объекте		
№ п/п	Характеристики объекта	Описание характеристик
1	2	3
1	Местоположение объекта	<i>Российская Федерация, Рязанская область, р-н Сараевский, с/п Сысовское, п Заря Свободы</i>
2	Площадь объекта \pm величина погрешности определения площади ($P \pm \Delta P$)	<i>160771 кв.м. \pm 140 кв.м.</i>
3	Иные характеристики объекта	-

Раздел 2

Сведения о местоположении границ объекта					
1. Система координат <u>МСК-62</u>					
2. Сведения о характерных точках границ объекта					
Обозначение характерных точек границ	Координаты, м		Метод определения координат характерной точки	Средняя квадратическая погрешность положения характерной точки (Мт), м	Описание обозначения точки на местности (при наличии)
	X	Y			
1	2	3	4	5	6
1	356741,61	2223336,94	Картометрический метод	2,50	-
2	356841,18	2223415,78	Картометрический метод	2,50	-
3	356854,11	2223484,08	Картометрический метод	2,50	-
4	356834,44	2223491,86	Картометрический метод	2,50	-
5	356811,11	2223501,62	Картометрический метод	2,50	-
6	356811,09	2223522,44	Картометрический метод	2,50	-
7	356871,76	2223523,27	Картометрический метод	2,50	-
8	356874,61	2223551,47	Картометрический метод	2,50	-
9	356884,37	2223595,23	Картометрический метод	2,50	-
10	356886,17	2223646,32	Картометрический метод	2,50	-
11	356886,51	2223682,76	Картометрический метод	2,50	-
12	356891,39	2223708,83	Картометрический метод	2,50	-
13	356887,03	2223726,64	Картометрический метод	2,50	-
14	356861,71	2223730,32	Картометрический метод	2,50	-
15	356867,11	2223770,05	Картометрический метод	2,50	-
16	356882,96	2223770,05	Картометрический метод	2,50	-
17	356889,93	2223838,69	Картометрический метод	2,50	-
18	356876,42	2223838,52	Картометрический метод	2,50	-
19	356885,69	2223906,67	Картометрический метод	2,50	-
20	356760,3	2223920,28	Картометрический метод	2,50	-
21	356760,08	2223928,93	Картометрический метод	2,50	-
22	356752,94	2223930,62	Картометрический метод	2,50	-
23	356767,38	2223995,16	Картометрический метод	2,50	-
24	356723,39	2224002,36	Картометрический метод	2,50	-
25	356717,63	2223938,94	Картометрический метод	2,50	-
26	356685,01	2223946,63	Картометрический метод	2,50	-
27	356627,72	2223957,11	Картометрический метод	2,50	-
28	356598,32	2223963,33	Картометрический метод	2,50	-
29	356588,72	2223891,97	Картометрический метод	2,50	-
30	356590,88	2223879,35	Картометрический метод	2,50	-
31	356595,76	2223850,68	Картометрический метод	2,50	-
32	356607,31	2223828,28	Картометрический метод	2,50	-
33	356605,35	2223826,96	Картометрический метод	2,50	-
34	356594,48	2223819,64	Картометрический метод	2,50	-
35	356617,84	2223769,39	Картометрический метод	2,50	-
36	356595,44	2223736,75	Картометрический метод	2,50	-
37	356590,79	2223725,3	Картометрический метод	2,50	-
38	356590,91	2223715,2	Картометрический метод	2,50	-
39	356578,19	2223684,56	Картометрический метод	2,50	-

Сведения о местоположении границ объекта

40	356576,56	2223658,98	Картометрический метод	2,50	-
41	356562,54	2223634,66	Картометрический метод	2,50	-
42	356555,82	2223568,1	Картометрический метод	2,50	-
43	356553,62	2223528,47	Картометрический метод	2,50	-
44	356553,85	2223465,02	Картометрический метод	2,50	-
45	356602,81	2223433,06	Картометрический метод	2,50	-
46	356646,88	2223411,04	Картометрический метод	2,50	-
47	356686,54	2223391,22	Картометрический метод	2,50	-
48	356712,34	2223363,78	Картометрический метод	2,50	-
1	356741,61	2223336,94	Картометрический метод	2,50	-

3. Сведения о характерных точках части (частей) границы объекта

Обозначение характерных точек части границы	Координаты, м		Метод определения координат характерной точки	Средняя квадратическая погрешность положения характерной точки (М), м	Описание обозначения точки на местности (при наличии)
	X	Y			
1	2	3	4	5	6
Часть № =					
-	-	-	-	-	-

ОПИСАНИЕ МЕСТОПОЛОЖЕНИЯ ГРАНИЦ

Граница населенного пункта п. Новое Поле

(наименование объекта местоположение границ, которого описано (далее - объект))

Раздел 1

Сведения об объекте		
№ п/п	Характеристики объекта	Описание характеристик
1	2	3
1	Местоположение объекта	<i>Российская Федерация, Рязанская область, р-н Сараевский, с/п Сысовское, п Новое Поле</i>
2	Площадь объекта \pm величина погрешности определения площади ($P \pm \Delta P$)	<i>442416 кв.м. \pm 233 кв.м.</i>
3	Иные характеристики объекта	-

Раздел 3

Сведения о местоположении измененных (уточненных) границ объекта							
1. Система координат		<u>МСК-62</u>					
2. Сведения о характерных точках границ объекта							
Обозначение характерных точек границ	Существующие координаты, м		Измененные (уточненные) координаты, м		Метод определения координат характерной точки	Средняя квадратическая погрешность положения характерной точки (Мт), м	Описание обозначения точки на местности (при наличии)
	X	Y	X	Y			
1	2	3	4	5	6	7	8
1	354130,77	2215834,41	354130,77	2215834,41	Картометрический метод	2,50	-
2	354164,68	2216114,75	354164,68	2216114,75	Картометрический метод	2,50	-
3	354163,78	2216147,47	354163,78	2216147,47	Картометрический метод	2,50	-
4	354104	2217042,77	354104	2217042,77	Картометрический метод	2,50	-
5	354094,18	2217077,27	354094,18	2217077,27	Картометрический метод	2,50	-
6	354043,62	2217091,25	354043,62	2217091,25	Картометрический метод	2,50	-
7	354034,4	2217175,73	354034,4	2217175,73	Картометрический метод	2,50	-
8	354024,88	2217229,56	354024,88	2217229,56	Картометрический метод	2,50	-
9	354004,65	2217303,03	354004,65	2217303,03	Картометрический метод	2,50	-
10	353941,89	2217496,37	353941,89	2217496,37	Картометрический метод	2,50	-
11	353919,58	2217560,62	353919,58	2217560,62	Картометрический метод	2,50	-
12	353873,48	2217698,33	353873,48	2217698,33	Картометрический метод	2,50	-
13	353849,12	2217691,2	353849,12	2217691,2	Картометрический метод	2,50	-
14	353835,98	2217699,42	353835,98	2217699,42	Картометрический метод	2,50	-
15	353827,73	2217706,81	353827,73	2217706,81	Картометрический метод	2,50	-
16	353803,52	2217702,17	353803,52	2217702,17	Картометрический метод	2,50	-
17	353714,97	2217677,17	353714,97	2217677,17	Картометрический метод	2,50	-
18	353739,76	2217568,44	353739,76	2217568,44	Картометрический метод	2,50	-
19	353729,86	2217482,47	353729,86	2217482,47	Картометрический метод	2,50	-
20	353753,97	2217358,58	353753,97	2217358,58	Картометрический метод	2,50	-
21	353802,19	2217257,31	353802,19	2217257,31	Картометрический метод	2,50	-
22	353814,25	2217163,58	353814,25	2217163,58	Картометрический метод	2,50	-

ОПИСАНИЕ МЕСТОПОЛОЖЕНИЯ ГРАНИЦ

Граница населенного пункта д. Озериха

(наименование объекта местоположение границ, которого описано (далее - объект))

Раздел 1

Сведения об объекте		
№ п/п	Характеристики объекта	Описание характеристик
1	2	3
1	Местоположение объекта	<i>Российская Федерация, Рязанская область, р-н Сараевский, с/п Сысовское, д Озериха</i>
2	Площадь объекта \pm величина погрешности определения площади ($P \pm \Delta P$)	<i>1739765 кв.м. \pm 462 кв.м.</i>
3	Иные характеристики объекта	-

Раздел 2

Сведения о местоположении границ объекта					
1. Система координат <u>МСК-62</u>					
2. Сведения о характерных точках границ объекта					
Обозначение характерных точек границ	Координаты, м		Метод определения координат характерной точки	Средняя квадратическая погрешность положения характерной точки (Мт), м	Описание обозначения точки на местности (при наличии)
	X	Y			
1	2	3	4	5	6
1	354496,26	2212283,58	Картометрический метод	2,50	-
2	354506,76	2212336,97	Картометрический метод	2,50	-
3	354521,62	2212387,21	Картометрический метод	2,50	-
4	354528,67	2212422,25	Картометрический метод	2,50	-
5	354537,94	2212430,73	Картометрический метод	2,50	-
6	354546,57	2212434,89	Картометрический метод	2,50	-
7	354560,56	2212440,64	Картометрический метод	2,50	-
8	354572,24	2212458,88	Картометрический метод	2,50	-
9	354566,8	2212487,67	Картометрический метод	2,50	-
10	354517,69	2212540,78	Картометрический метод	2,50	-
11	354482,18	2212616,91	Картометрический метод	2,50	-
12	354455,95	2212663,63	Картометрический метод	2,50	-
13	354435,85	2212735,44	Картометрический метод	2,50	-
14	354453,69	2212758,24	Картометрический метод	2,50	-
15	354455,08	2212764,39	Картометрический метод	2,50	-
16	354456,39	2212783,83	Картометрический метод	2,50	-
17	354463,4	2212814,38	Картометрический метод	2,50	-
18	354487,83	2212858,58	Картометрический метод	2,50	-
19	354510,44	2212905,62	Картометрический метод	2,50	-
20	354544,66	2212947,58	Картометрический метод	2,50	-
21	354597	2212998,9	Картометрический метод	2,50	-
22	354624,9	2213042,69	Картометрический метод	2,50	-
23	354641,14	2213089,92	Картометрический метод	2,50	-
24	354618,98	2213154,45	Картометрический метод	2,50	-
25	354629,97	2213199,39	Картометрический метод	2,50	-
26	354630,89	2213208,95	Картометрический метод	2,50	-
27	354631,81	2213234,96	Картометрический метод	2,50	-
28	354634,15	2213242,84	Картометрический метод	2,50	-
29	354634,59	2213247,32	Картометрический метод	2,50	-
30	354649,04	2213293,26	Картометрический метод	2,50	-
31	354641,55	2213304,07	Картометрический метод	2,50	-
32	354631,64	2213315,1	Картометрический метод	2,50	-

Сведения о местоположении границ объекта

33	354619,22	2213318,46	Картометрический метод	2,50	-
34	354605,63	2213313,59	Картометрический метод	2,50	-
35	354602,7	2213312,13	Картометрический метод	2,50	-
36	354596,03	2213315,46	Картометрический метод	2,50	-
37	354577,23	2213343,36	Картометрический метод	2,50	-
38	354551,76	2213365,19	Картометрический метод	2,50	-
39	354551,69	2213373,66	Картометрический метод	2,50	-
40	354543,6	2213417,02	Картометрический метод	2,50	-
41	354523,78	2213440,1	Картометрический метод	2,50	-
42	354529,75	2213478,12	Картометрический метод	2,50	-
43	354503,97	2213517,33	Картометрический метод	2,50	-
44	354472,84	2213551,72	Картометрический метод	2,50	-
45	354468,25	2213572,6	Картометрический метод	2,50	-
46	354483,82	2213616,53	Картометрический метод	2,50	-
47	354472,72	2213652,86	Картометрический метод	2,50	-
48	354478,99	2213683,51	Картометрический метод	2,50	-
49	354468,49	2213713,08	Картометрический метод	2,50	-
50	354471,27	2213734,8	Картометрический метод	2,50	-
51	354490,46	2213783,68	Картометрический метод	2,50	-
52	354486,72	2213800,1	Картометрический метод	2,50	-
53	354471,51	2213831,72	Картометрический метод	2,50	-
54	354414,38	2213983,65	Картометрический метод	2,50	-
55	354427,35	2214013,86	Картометрический метод	2,50	-
56	354437,76	2214034,92	Картометрический метод	2,50	-
57	354436,84	2214035,14	Картометрический метод	2,50	-
58	354418,65	2214076,07	Картометрический метод	2,50	-
59	354361,35	2214172,19	Картометрический метод	2,50	-
60	354364,68	2214244,66	Картометрический метод	2,50	-
61	354292,52	2214307,72	Картометрический метод	2,50	-
62	354274,02	2214361,39	Картометрический метод	2,50	-
63	354256,13	2214374,73	Картометрический метод	2,50	-
64	354222,78	2214372,61	Картометрический метод	2,50	-
65	354206,1	2214379,89	Картометрический метод	2,50	-
66	354195,79	2214394,44	Картометрический метод	2,50	-
67	354128,18	2214445,08	Картометрический метод	2,50	-
68	354099,67	2214505,11	Картометрический метод	2,50	-
69	354097,55	2214533,92	Картометрический метод	2,50	-
70	354098,73	2214535,89	Картометрический метод	2,50	-
71	354098,67	2214536,61	Картометрический метод	2,50	-
72	354112,29	2214561,88	Картометрический метод	2,50	-
73	354117,87	2214575,16	Картометрический метод	2,50	-
74	354116,35	2214610,33	Картометрический метод	2,50	-
75	354123,92	2214621,12	Картометрический метод	2,50	-

Сведения о местоположении границ объекта

76	354126,1	2214626,49	Картометрический метод	2,50	-
77	354135,69	2214637,89	Картометрический метод	2,50	-
78	354150,66	2214659,22	Картометрический метод	2,50	-
79	354156,24	2214679,17	Картометрический метод	2,50	-
80	354154,34	2214697,91	Картометрический метод	2,50	-
81	354178,62	2214715,85	Картометрический метод	2,50	-
82	354180,95	2214729,95	Картометрический метод	2,50	-
83	354177,42	2214752,76	Картометрический метод	2,50	-
84	354182,85	2214766,07	Картометрический метод	2,50	-
85	354172,53	2214794,58	Картометрический метод	2,50	-
86	354183,94	2214826,08	Картометрический метод	2,50	-
87	354177,96	2214846,17	Картометрический метод	2,50	-
88	354151,62	2214882,83	Картометрический метод	2,50	-
89	354147,28	2214900,48	Картометрический метод	2,50	-
90	354151,35	2214910,26	Картометрический метод	2,50	-
91	354168,93	2214924,36	Картометрический метод	2,50	-
92	354135,59	2215033,99	Картометрический метод	2,50	-
93	354137,19	2215068,93	Картометрический метод	2,50	-
94	354131,06	2215099,08	Картометрический метод	2,50	-
95	354133,46	2215122,28	Картометрический метод	2,50	-
96	354140,64	2215141,4	Картометрический метод	2,50	-
97	354132,39	2215177,77	Картометрический метод	2,50	-
98	354142,53	2215198,84	Картометрический метод	2,50	-
99	354138,26	2215213,24	Картометрический метод	2,50	-
100	354110,78	2215250,05	Картометрический метод	2,50	-
101	354093,44	2215263,13	Картометрический метод	2,50	-
102	354091,14	2215274,29	Картометрический метод	2,50	-
103	354090,04	2215277,17	Картометрический метод	2,50	-
104	354062,68	2215333,44	Картометрический метод	2,50	-
105	354061,72	2215351,03	Картометрический метод	2,50	-
106	354077,07	2215378,22	Картометрический метод	2,50	-
107	354083,15	2215400,3	Картометрический метод	2,50	-
108	354053,39	2215414,38	Картометрический метод	2,50	-
109	354012,51	2215404,92	Картометрический метод	2,50	-
110	353954,92	2215392,74	Картометрический метод	2,50	-
111	353846,31	2215350,65	Картометрический метод	2,50	-
112	353789,02	2215320,99	Картометрический метод	2,50	-
113	353733,64	2215306,6	Картометрический метод	2,50	-
114	353683,76	2215293,31	Картометрический метод	2,50	-
115	353650,08	2215271,22	Картометрический метод	2,50	-
116	353634,68	2215181,69	Картометрический метод	2,50	-
117	353638,03	2215091,97	Картометрический метод	2,50	-
118	353655,63	2214970,45	Картометрический метод	2,50	-

Сведения о местоположении границ объекта

119	353658,99	2214857,91	Картометрический метод	2,50	-
120	353660,73	2214848,86	Картометрический метод	2,50	-
121	353658,55	2214787,2	Картометрический метод	2,50	-
122	353666,23	2214725,93	Картометрический метод	2,50	-
123	353683,59	2214628,67	Картометрический метод	2,50	-
124	353687,75	2214554,3	Картометрический метод	2,50	-
125	353684,55	2214537,66	Картометрический метод	2,50	-
126	353577,5	2214529,62	Картометрический метод	2,50	-
127	353508,04	2214504,07	Картометрический метод	2,50	-
128	353422,3	2214481,68	Картометрический метод	2,50	-
129	353394,95	2214451,07	Картометрический метод	2,50	-
130	353410,1	2214338,45	Картометрический метод	2,50	-
131	353441,41	2214155,12	Картометрический метод	2,50	-
132	353459,09	2214077,85	Картометрический метод	2,50	-
133	353504,03	2213888,47	Картометрический метод	2,50	-
134	353552,96	2213889,2	Картометрический метод	2,50	-
135	353642,86	2213914,15	Картометрический метод	2,50	-
136	353688,53	2213938,15	Картометрический метод	2,50	-
137	353698,44	2213956,7	Картометрический метод	2,50	-
138	353687,75	2214065,47	Картометрический метод	2,50	-
139	353702,94	2214079,86	Картометрический метод	2,50	-
140	353733,52	2214093,16	Картометрический метод	2,50	-
141	353772,12	2214101,14	Картометрический метод	2,50	-
142	353791,49	2214106,35	Картометрический метод	2,50	-
143	353829,78	2213992,87	Картометрический метод	2,50	-
144	353846,31	2213981,1	Картометрический метод	2,50	-
145	353870,18	2213984,54	Картометрический метод	2,50	-
146	353884,57	2213912,56	Картометрический метод	2,50	-
147	353886,49	2213889,2	Картометрический метод	2,50	-
148	353889,37	2213865,21	Картометрический метод	2,50	-
149	353893,21	2213844,09	Картометрический метод	2,50	-
150	353897,37	2213810,5	Картометрический метод	2,50	-
151	353901,05	2213779,47	Картометрический метод	2,50	-
152	353909,68	2213736,29	Картометрический метод	2,50	-
153	353919,6	2213686,38	Картометрический метод	2,50	-
154	353949,03	2213694,29	Картометрический метод	2,50	-
155	353952,54	2213653,56	Картометрический метод	2,50	-
156	353959,29	2213623,35	Картометрический метод	2,50	-
157	353961,47	2213615,54	Картометрический метод	2,50	-
158	353972,66	2213586,97	Картометрический метод	2,50	-
159	353980,74	2213570,88	Картометрический метод	2,50	-
160	353982,06	2213560,66	Картометрический метод	2,50	-
161	353993,13	2213501,12	Картометрический метод	2,50	-

Сведения о местоположении границ объекта

162	354026,01	2213362	Картометрический метод	2,50	-
163	354060,29	2213167,73	Картометрический метод	2,50	-
164	354064,8	2213059,23	Картометрический метод	2,50	-
165	354054,35	2213033,28	Картометрический метод	2,50	-
166	354060,08	2212963,48	Картометрический метод	2,50	-
167	354036,91	2212876,01	Картометрический метод	2,50	-
168	354026,5	2212823,43	Картометрический метод	2,50	-
169	353981,72	2212802,86	Картометрический метод	2,50	-
170	353980,59	2212784,61	Картометрический метод	2,50	-
171	353987,86	2212756,13	Картометрический метод	2,50	-
172	354004,82	2212714,34	Картометрический метод	2,50	-
173	354020,36	2212651,65	Картометрический метод	2,50	-
174	354025,41	2212617,73	Картометрический метод	2,50	-
175	354025,21	2212565,34	Картометрический метод	2,50	-
176	354057,51	2212536,26	Картометрический метод	2,50	-
177	354056,08	2212528,69	Картометрический метод	2,50	-
178	354072,18	2212511,03	Картометрический метод	2,50	-
179	354098,29	2212473,85	Картометрический метод	2,50	-
180	354129,93	2212329,86	Картометрический метод	2,50	-
181	354129,93	2212277,64	Картометрический метод	2,50	-
182	354150,5	2212250,75	Картометрический метод	2,50	-
183	354163,94	2212247,65	Картометрический метод	2,50	-
184	354221,45	2212247,19	Картометрический метод	2,50	-
185	354288,3	2212274,88	Картометрический метод	2,50	-
186	354410,52	2212289,91	Картометрический метод	2,50	-
187	354475	2212287,14	Картометрический метод	2,50	-
1	354496,26	2212283,58	Картометрический метод	2,50	-

3. Сведения о характерных точках части (частей) границы объекта

Обозначение характерных точек части границы	Координаты, м		Метод определения координат характерной точки	Средняя квадратическая погрешность положения характерной точки (Мт), м	Описание обозначения точки на местности (при наличии)
	X	Y			
1	2	3	4	5	6
Часть № -					
-	-	-	-	-	-

ОПИСАНИЕ МЕСТОПОЛОЖЕНИЯ ГРАНИЦ

Граница населенного пункта с. Паники

(наименование объекта местоположение границ, которого описано (далее - объект))

Раздел 1

Сведения об объекте		
№ п/п	Характеристики объекта	Описание характеристик
1	2	3
1	Местоположение объекта	<i>Российская Федерация, Рязанская область, р-н Сараевский, с/п Сысовское, с Паники</i>
2	Площадь объекта \pm величина погрешности определения площади ($P \pm \Delta P$)	<i>1646664кв.м. \pm 449кв.м.</i>
3	Иные характеристики объекта	-

Раздел 3

Сведения о местоположении измененных (уточненных) границ объекта							
1. Система координат		<u>МСК-62</u>					
2. Сведения о характерных точках границ объекта							
Обозначение характерных точек границ	Существующие координаты, м		Измененные (уточненные) координаты, м		Метод определения координат характерной точки	Средняя квадратическая погрешность положения характерной точки (Mt), м	Описание обозначения точки на местности (при наличии)
	X	Y	X	Y			
1	2	3	4	5	6	7	8
1	348742,79	2220205	348742,79	2220205	Картометрический метод	2,50	-
2	348729,29	2220286,58	348729,29	2220286,58	Картометрический метод	2,50	-
3	348729,29	2220326,86	348729,29	2220326,86	Картометрический метод	2,50	-
4	348737,23	2220348,75	348737,23	2220348,75	Картометрический метод	2,50	-
5	348758,12	2220384,06	348758,12	2220384,06	Картометрический метод	2,50	-
6	348763,14	2220398,98	348763,14	2220398,98	Картометрический метод	2,50	-
7	348763,59	2220407,44	348763,59	2220407,44	Картометрический метод	2,50	-
8	348756,15	2220417,88	348756,15	2220417,88	Картометрический метод	2,50	-
9	348737,23	2220430,82	348737,23	2220430,82	Картометрический метод	2,50	-
10	348720,33	2220446,73	348720,33	2220446,73	Картометрический метод	2,50	-
11	348708,4	2220463,15	348708,4	2220463,15	Картометрический метод	2,50	-
12	348699,43	2220492	348699,43	2220492	Картометрический метод	2,50	-
13	348692,94	2220524,33	348692,94	2220524,33	Картометрический метод	2,50	-
14	348609,86	2220615,35	348609,86	2220615,35	Картометрический метод	2,50	-
15	348604,88	2220624,8	348604,88	2220624,8	Картометрический метод	2,50	-
16	348603,89	2220634,74	348603,89	2220634,74	Картометрический метод	2,50	-
17	348607,84	2220647,68	348607,84	2220647,68	Картометрический метод	2,50	-
18	348653,16	2220689,46	348653,16	2220689,46	Картометрический метод	2,50	-
19	348678,5	2220725,16	348678,5	2220725,16	Картометрический метод	2,50	-
20	348713,3	2220781,21	348713,3	2220781,21	Картометрический метод	2,50	-
21	348722,76	2220800,11	348722,76	2220800,11	Картометрический метод	2,50	-
22	348741,18	2220815,04	348741,18	2220815,04	Картометрический метод	2,50	-

Сведения о местоположении измененных (уточненных) границ объекта

23	348759,19	2220825,03	348759,19	2220825,03	Картометрический метод	2,50	-
24	348757,02	2220836,95	348757,02	2220836,95	Картометрический метод	2,50	-
25	348758,24	2220849,96	348758,24	2220849,96	Картометрический метод	2,50	-
26	348763,06	2220858,81	348763,06	2220858,81	Картометрический метод	2,50	-
27	348786,46	2220882,68	348786,46	2220882,68	Картометрический метод	2,50	-
28	348807,36	2220919,98	348807,36	2220919,98	Картометрический метод	2,50	-
29	348821,79	2220976,69	348821,79	2220976,69	Картометрический метод	2,50	-
30	348822,28	2221006,83	348822,28	2221006,83	Картометрический метод	2,50	-
31	348815,79	2221037,67	348815,79	2221037,67	Картометрический метод	2,50	-
32	348795,39	2221073,97	348795,39	2221073,97	Картометрический метод	2,50	-
33	348784,94	2221101,83	348784,94	2221101,83	Картометрический метод	2,50	-
34	348774,5	2221140,13	348774,5	2221140,13	Картометрический метод	2,50	-
35	348773,51	2221165	348773,51	2221165	Картометрический метод	2,50	-
36	348732,03	2221235,09	348732,03	2221235,09	Картометрический метод	2,50	-
37	348725,86	2221256,11	348725,86	2221256,11	Картометрический метод	2,50	-
38	348729,31	2221282,09	348729,31	2221282,09	Картометрический метод	2,50	-
39	348748,73	2221298,71	348748,73	2221298,71	Картометрический метод	2,50	-
40	348799,43	2221326,77	348799,43	2221326,77	Картометрический метод	2,50	-
41	348848,72	2221366,9	348848,72	2221366,9	Картометрический метод	2,50	-
42	348886,16	2221400,99	348886,16	2221400,99	Картометрический метод	2,50	-
43	348901,65	2221425,87	348901,65	2221425,87	Картометрический метод	2,50	-
44	348904,7	2221444,88	348904,7	2221444,88	Картометрический метод	2,50	-
45	348898,13	2221452,39	348898,13	2221452,39	Картометрический метод	2,50	-
46	348883,86	2221447,22	348883,86	2221447,22	Картометрический метод	2,50	-
47	348868,32	2221422,18	348868,32	2221422,18	Картометрический метод	2,50	-
48	348853,37	2221410,28	348853,37	2221410,28	Картометрический метод	2,50	-
49	348826,54	2221399,17	348826,54	2221399,17	Картометрический метод	2,50	-
50	348801,58	2221365,08	348801,58	2221365,08	Картометрический метод	2,50	-
51	348777,41	2221351,4	348777,41	2221351,4	Картометрический метод	2,50	-

Сведения о местоположении измененных (уточненных) границ объекта

52	348739,39	2221346,24	348739,39	2221346,24	Картометрический метод	2,50	-
53	348716,85	2221350,19	348716,85	2221350,19	Картометрический метод	2,50	-
54	348698,44	2221357,99	348698,44	2221357,99	Картометрический метод	2,50	-
55	348684,15	2221368,5	348684,15	2221368,5	Картометрический метод	2,50	-
56	348669,09	2221374,42	348669,09	2221374,42	Картометрический метод	2,50	-
57	348629,31	2221369,85	348629,31	2221369,85	Картометрический метод	2,50	-
58	348614,76	2221359,11	348614,76	2221359,11	Картометрический метод	2,50	-
59	348595,75	2221305,36	348595,75	2221305,36	Картометрический метод	2,50	-
60	348587,06	2221253,73	348587,06	2221253,73	Картометрический метод	2,50	-
61	348579,79	2221241,29	348579,79	2221241,29	Картометрический метод	2,50	-
62	348562,42	2221239,88	348562,42	2221239,88	Картометрический метод	2,50	-
63	348539,65	2221252,32	348539,65	2221252,32	Картометрический метод	2,50	-
64	348524,63	2221250,21	348524,63	2221250,21	Картометрический метод	2,50	-
65	348470,82	2221210,22	348470,82	2221210,22	Картометрический метод	2,50	-
66	348435,04	2221207,31	348435,04	2221207,31	Картометрический метод	2,50	-
67	348365,33	2221210,22	348365,33	2221210,22	Картометрический метод	2,50	-
68	348324,68	2221216,02	348324,68	2221216,02	Картометрический метод	2,50	-
69	348273,36	2221235,37	348273,36	2221235,37	Картометрический метод	2,50	-
70	348241,41	2221262,46	348241,41	2221262,46	Картометрический метод	2,50	-
71	348213,15	2221259,32	348213,15	2221259,32	Картометрический метод	2,50	-
72	348190,97	2221255,79	348190,97	2221255,79	Картометрический метод	2,50	-
73	348150,21	2221246,74	348150,21	2221246,74	Картометрический метод	2,50	-
74	348051,82	2221203,36	348051,82	2221203,36	Картометрический метод	2,50	-
75	347888,09	2221115,7	347888,09	2221115,7	Картометрический метод	2,50	-
76	347712,28	2221001,86	347712,28	2221001,86	Картометрический метод	2,50	-
77	347532,29	2220919,45	347532,29	2220919,45	Картометрический метод	2,50	-
78	347456,91	2221191,15	347456,91	2221191,15	Картометрический метод	2,50	-
79	347406,05	2221168,44	347406,05	2221168,44	Картометрический метод	2,50	-
80	347255,17	2221045,36	347255,17	2221045,36	Картометрический метод	2,50	-

Сведения о местоположении измененных (уточненных) границ объекта

81	347214,96	2221018,25	347214,96	2221018,25	Картометрический метод	2,50	-
82	347228,85	2220777,47	347228,85	2220777,47	Картометрический метод	2,50	-
83	347103,95	2220759,46	347103,95	2220759,46	Картометрический метод	2,50	-
84	347104,14	2220729,85	347104,14	2220729,85	Картометрический метод	2,50	-
85	347072,46	2220724,88	347072,46	2220724,88	Картометрический метод	2,50	-
86	347072,46	2220686,37	347072,46	2220686,37	Картометрический метод	2,50	-
87	347028,31	2220682,02	347028,31	2220682,02	Картометрический метод	2,50	-
88	347027,71	2220537,3	347027,71	2220537,3	Картометрический метод	2,50	-
89	346987,93	2220535,44	346987,93	2220535,44	Картометрический метод	2,50	-
90	346981,82	2220473,18	346981,82	2220473,18	Картометрический метод	2,50	-
91	346977,31	2220432,04	346977,31	2220432,04	Картометрический метод	2,50	-
92	346969,68	2220363,31	346969,68	2220363,31	Картометрический метод	2,50	-
93	346964,68	2220342,48	346964,68	2220342,48	Картометрический метод	2,50	-
94	347024,78	2220279,75	347024,78	2220279,75	Картометрический метод	2,50	-
95	347041,45	2220269,66	347041,45	2220269,66	Картометрический метод	2,50	-
96	347094,08	2220256,5	347094,08	2220256,5	Картометрический метод	2,50	-
97	347173,48	2220256,5	347173,48	2220256,5	Картометрический метод	2,50	-
98	347346,75	2220280,63	347346,75	2220280,63	Картометрический метод	2,50	-
99	347457,73	2220305,19	347457,73	2220305,19	Картометрический метод	2,50	-
100	347473,08	2220300,37	347473,08	2220300,37	Картометрический метод	2,50	-
101	347519,58	2220252,99	347519,58	2220252,99	Картометрический метод	2,50	-
102	347541,95	2220202,98	347541,95	2220202,98	Картометрический метод	2,50	-
103	347552,92	2220156,93	347552,92	2220156,93	Картометрический метод	2,50	-
104	347568,71	2220149,03	347568,71	2220149,03	Картометрический метод	2,50	-
105	347613,01	2220160,87	347613,01	2220160,87	Картометрический метод	2,50	-
106	347673,36	2220117,44	347673,36	2220117,44	Картометрический метод	2,50	-
107	347798,27	2220012,84	347798,27	2220012,84	Картометрический метод	2,50	-
108	347822,63	2220001,9	347822,63	2220001,9	Картометрический метод	2,50	-
109	347922,55	2220021,2	347922,55	2220021,2	Картометрический метод	2,50	-

ОПИСАНИЕ МЕСТОПОЛОЖЕНИЯ ГРАНИЦ

Граница населенного пункта с. Сысой

(наименование объекта местоположение границ, которого описано (далее - объект))

Раздел 1

Сведения об объекте		
№ п/п	Характеристики объекта	Описание характеристик
1	2	3
1	Местоположение объекта	<i>Российская Федерация, Рязанская область, р-н Сараевский, с/п Сысовское, с Сысой</i>
2	Площадь объекта \pm величина погрешности определения площади ($P \pm \Delta P$)	<i>3440420кв.м. \pm 649кв.м.</i>
3	Иные характеристики объекта	-

Раздел 2

Сведения о местоположении границ объекта					
1. Система координат <u>МСК-62</u>					
2. Сведения о характерных точках границ объекта					
Обозначение характерных точек границ	Координаты, м		Метод определения координат характерной точки	Средняя квадратическая погрешность положения характерной точки (Мт), м	Описание обозначения точки на местности (при наличии)
	Х	У			
1	2	3	4	5	6
1	355353,74	2223025,56	Картометрический метод	2,50	-
2	355352,26	2223043,27	Картометрический метод	2,50	-
3	355334,63	2223070,76	Картометрический метод	2,50	-
4	355260,7	2223090,18	Картометрический метод	2,50	-
5	355247,17	2223100,43	Картометрический метод	2,50	-
6	355238,45	2223113,96	Картометрический метод	2,50	-
7	355233,43	2223131,41	Картометрический метод	2,50	-
8	355236,27	2223147,12	Картометрический метод	2,50	-
9	355240,85	2223157,15	Картометрический метод	2,50	-
10	355268,49	2223176,82	Картометрический метод	2,50	-
11	355256,87	2223189,76	Картометрический метод	2,50	-
12	355207,74	2223197,03	Картометрический метод	2,50	-
13	355203,3	2223210,2	Картометрический метод	2,50	-
14	355193,7	2223221,62	Картометрический метод	2,50	-
15	355188,77	2223226,33	Картометрический метод	2,50	-
16	355142,37	2223241,38	Картометрический метод	2,50	-
17	355138,12	2223246,51	Картометрический метод	2,50	-
18	355157,8	2223292,7	Картометрический метод	2,50	-
19	355046,1	2223393,06	Картометрический метод	2,50	-
20	355025	2223376,39	Картометрический метод	2,50	-
21	355022,38	2223380,81	Картометрический метод	2,50	-
22	355023,86	2223400,75	Картометрический метод	2,50	-
23	354998,56	2223466,85	Картометрический метод	2,50	-
24	354877,73	2223605,71	Картометрический метод	2,50	-
25	354866,6	2223610,83	Картометрический метод	2,50	-
26	354822,66	2223618,25	Картометрический метод	2,50	-
27	354803,79	2223617,38	Картометрический метод	2,50	-
28	354796,27	2223616,22	Картометрический метод	2,50	-

Сведения о местоположении границ объекта

29	354772,83	2223614,49	Картометрический метод	2,50	-
30	354744,1	2223608,45	Картометрический метод	2,50	-
31	354714,99	2223629,05	Картометрический метод	2,50	-
32	354699,97	2223625,84	Картометрический метод	2,50	-
33	354676,68	2223626,34	Картометрический метод	2,50	-
34	354641,01	2223633,77	Картометрический метод	2,50	-
35	354615,75	2223635,75	Картометрический метод	2,50	-
36	354588,21	2223646,61	Картометрический метод	2,50	-
37	354561,96	2223659,98	Картометрический метод	2,50	-
38	354528,26	2223685,24	Картометрический метод	2,50	-
39	354499,55	2223716,44	Картометрический метод	2,50	-
40	354470,83	2223747,63	Картометрический метод	2,50	-
41	354454,95	2223763,48	Картометрический метод	2,50	-
42	354422,47	2223794,03	Картометрический метод	2,50	-
43	354401,16	2223814,34	Картометрический метод	2,50	-
44	354390,75	2223827,71	Картометрический метод	2,50	-
45	354355,57	2223859,89	Картометрический метод	2,50	-
46	354333,81	2223883,66	Картометрический метод	2,50	-
47	354320,42	2223898,04	Картометрический метод	2,50	-
48	354273,94	2223943,38	Картометрический метод	2,50	-
49	354225,96	2223990,98	Картометрический метод	2,50	-
50	354177,98	2224024,61	Картометрический метод	2,50	-
51	354116,39	2224040,48	Картометрический метод	2,50	-
52	354097,88	2224060,5	Картометрический метод	2,50	-
53	354082,01	2224099,8	Картометрический метод	2,50	-
54	353992,84	2224192,74	Картометрический метод	2,50	-
55	353972,44	2224196,52	Картометрический метод	2,50	-
56	353930,88	2224158,17	Картометрический метод	2,50	-
57	353913,5	2224173,66	Картометрический метод	2,50	-
58	353891,96	2224164,97	Картометрический метод	2,50	-
59	353701,64	2224307,79	Картометрический метод	2,50	-
60	353693,4	2224309,98	Картометрический метод	2,50	-
61	353616,93	2224300,04	Картометрический метод	2,50	-
62	353531,78	2224183,88	Картометрический метод	2,50	-
63	353393,02	2224267,15	Картометрический метод	2,50	-
64	353369,64	2224291,99	Картометрический метод	2,50	-
65	353362,77	2224292,7	Картометрический метод	2,50	-

Сведения о местоположении границ объекта

66	353321,84	2224248,49	Картометрический метод	2,50	-
67	353293,15	2224320,09	Картометрический метод	2,50	-
68	353258,21	2224391,97	Картометрический метод	2,50	-
69	353221,85	2224445,68	Картометрический метод	2,50	-
70	353183,23	2224488,01	Картометрический метод	2,50	-
71	353132,94	2224533,18	Картометрический метод	2,50	-
72	353084,37	2224570,13	Картометрический метод	2,50	-
73	353065,34	2224586,89	Картометрический метод	2,50	-
74	353029,51	2224631,21	Картометрический метод	2,50	-
75	352996,04	2224662,47	Картометрический метод	2,50	-
76	352960,29	2224688,33	Картометрический метод	2,50	-
77	352939,01	2224711,63	Картометрический метод	2,50	-
78	352910,94	2224749,41	Картометрический метод	2,50	-
79	352909,67	2224748,67	Картометрический метод	2,50	-
80	352909,23	2224748,1	Картометрический метод	2,50	-
81	352892,45	2224735,89	Картометрический метод	2,50	-
82	352850,49	2224728,64	Картометрический метод	2,50	-
83	352817,31	2224725,59	Картометрический метод	2,50	-
84	352778,4	2224705,38	Картометрический метод	2,50	-
85	352760,85	2224681,35	Картометрический метод	2,50	-
86	352757,8	2224631,38	Картометрический метод	2,50	-
87	352755,51	2224536,78	Картометрический метод	2,50	-
88	352732,63	2224495,97	Картометрический метод	2,50	-
89	352692,58	2224469,27	Картометрический метод	2,50	-
90	352647,95	2224456,68	Картометрический метод	2,50	-
91	352589,59	2224458,59	Картометрический метод	2,50	-
92	352477,35	2224433,5	Картометрический метод	2,50	-
93	352477,35	2224433,41	Картометрический метод	2,50	-
94	352464,09	2224426,77	Картометрический метод	2,50	-
95	352449,27	2224411,38	Картометрический метод	2,50	-
96	352478,37	2224342,99	Картометрический метод	2,50	-
97	352621,76	2224167,19	Картометрический метод	2,50	-
98	352648,71	2224097,26	Картометрический метод	2,50	-
99	352616,31	2224063,26	Картометрический метод	2,50	-
100	352555,49	2224022,79	Картометрический метод	2,50	-
101	352346,2	2223916,98	Картометрический метод	2,50	-
102	352296,53	2223883,84	Картометрический метод	2,50	-

Сведения о местоположении границ объекта

103	352296,87	2223878,43	Картометрический метод	2,50	-
104	352333,92	2223865,36	Картометрический метод	2,50	-
105	352349,05	2223851,39	Картометрический метод	2,50	-
106	352415,66	2223748,1	Картометрический метод	2,50	-
107	352431,76	2223730,06	Картометрический метод	2,50	-
108	352452,71	2223712,21	Картометрический метод	2,50	-
109	352515,82	2223690,25	Картометрический метод	2,50	-
110	352524,08	2223687,38	Картометрический метод	2,50	-
111	352580,31	2223678,45	Картометрический метод	2,50	-
112	352631,7	2223649,37	Картометрический метод	2,50	-
113	352754,07	2223589,23	Картометрический метод	2,50	-
114	352783,16	2223619,68	Картометрический метод	2,50	-
115	352804,1	2223634,43	Картометрический метод	2,50	-
116	352887,3	2223658,29	Картометрический метод	2,50	-
117	352907,85	2223678,26	Картометрический метод	2,50	-
118	352931,13	2223706,78	Картометрический метод	2,50	-
119	352969,91	2223727,05	Картометрический метод	2,50	-
120	352996,39	2223737,33	Картометрический метод	2,50	-
121	353013,16	2223737,82	Картометрический метод	2,50	-
122	353022,08	2223735,87	Картометрический метод	2,50	-
123	353044	2223706,2	Картометрический метод	2,50	-
124	353044,38	2223678,26	Картометрический метод	2,50	-
125	353026,73	2223650,91	Картометрический метод	2,50	-
126	353011,22	2223615,22	Картометрический метод	2,50	-
127	353004,23	2223584,58	Картометрический метод	2,50	-
128	352994,34	2223567,89	Картометрический метод	2,50	-
129	353068,82	2223491,07	Картометрический метод	2,50	-
130	353165	2223410,38	Картометрический метод	2,50	-
131	353274,38	2223318,05	Картометрический метод	2,50	-
132	353339,15	2223248,99	Картометрический метод	2,50	-
133	353301,53	2223218,35	Картометрический метод	2,50	-
134	353343,49	2223179,39	Картометрический метод	2,50	-
135	353394,81	2223248,38	Картометрический метод	2,50	-
136	353406,07	2223240,87	Картометрический метод	2,50	-
137	353458,3	2223187,15	Картометрический метод	2,50	-
138	353472,59	2223174	Картометрический метод	2,50	-
139	353479,61	2223171,45	Картометрический метод	2,50	-

Сведения о местоположении границ объекта

140	353489,38	2223171,45	Картометрический метод	2,50	-
141	353495,76	2223175,58	Картометрический метод	2,50	-
142	353563,42	2223107,96	Картометрический метод	2,50	-
143	353573,48	2223105,43	Картометрический метод	2,50	-
144	353585,87	2223084,01	Картометрический метод	2,50	-
145	353631,34	2223031,04	Картометрический метод	2,50	-
146	353664,42	2223006,62	Картометрический метод	2,50	-
147	353638,14	2222973,19	Картометрический метод	2,50	-
148	353659,52	2222957,78	Картометрический метод	2,50	-
149	353684,71	2222938,25	Картометрический метод	2,50	-
150	353642,63	2222877,19	Картометрический метод	2,50	-
151	353556,39	2222801,82	Картометрический метод	2,50	-
152	353576,07	2222760,31	Картометрический метод	2,50	-
153	353629,86	2222697,96	Картометрический метод	2,50	-
154	353629,99	2222697,81	Картометрический метод	2,50	-
155	353617,44	2222685,73	Картометрический метод	2,50	-
156	353589,01	2222660,5	Картометрический метод	2,50	-
157	353606,04	2222645,47	Картометрический метод	2,50	-
158	353621,01	2222657,64	Картометрический метод	2,50	-
159	353637,57	2222672,42	Картометрический метод	2,50	-
160	353687,62	2222616,92	Картометрический метод	2,50	-
161	353664,37	2222595,58	Картометрический метод	2,50	-
162	353655,59	2222587,81	Картометрический метод	2,50	-
163	353672,4	2222570,11	Картометрический метод	2,50	-
164	353673,56	2222571,08	Картометрический метод	2,50	-
165	353704,37	2222598,35	Картометрический метод	2,50	-
166	353710,26	2222591,82	Картометрический метод	2,50	-
167	353762,92	2222537,52	Картометрический метод	2,50	-
168	353773,06	2222527,05	Картометрический метод	2,50	-
169	353783,67	2222516,11	Картометрический метод	2,50	-
170	353774,31	2222508,49	Картометрический метод	2,50	-
171	353784,03	2222497,31	Картометрический метод	2,50	-
172	353793,9	2222505,56	Картометрический метод	2,50	-
173	353805,06	2222494,05	Картометрический метод	2,50	-
174	353884,26	2222412,36	Картометрический метод	2,50	-
175	353971,05	2222408,13	Картометрический метод	2,50	-
176	354037,2	2222428,85	Картометрический метод	2,50	-

Сведения о местоположении границ объекта

177	354120,69	2222438,82	Картометрический метод	2,50	-
178	354148,25	2222451,63	Картометрический метод	2,50	-
179	354219,33	2222374,41	Картометрический метод	2,50	-
180	354252,02	2222329,51	Картометрический метод	2,50	-
181	354301,71	2222269,79	Картометрический метод	2,50	-
182	354332,29	2222225,51	Картометрический метод	2,50	-
183	354404,65	2222136,12	Картометрический метод	2,50	-
184	354424,06	2222109,88	Картометрический метод	2,50	-
185	354437,06	2222092,31	Картометрический метод	2,50	-
186	354468,89	2222100,45	Картометрический метод	2,50	-
187	354570,81	2222115,15	Картометрический метод	2,50	-
188	354628,59	2222120,4	Картометрический метод	2,50	-
189	354694,57	2222122,8	Картометрический метод	2,50	-
190	354709,16	2222123,33	Картометрический метод	2,50	-
191	354715,21	2222142,92	Картометрический метод	2,50	-
192	354715,74	2222146,6	Картометрический метод	2,50	-
193	354719,48	2222160,19	Картометрический метод	2,50	-
194	354725,62	2222174,31	Картометрический метод	2,50	-
195	354738,49	2222192,72	Картометрический метод	2,50	-
196	354749,96	2222206,39	Картометрический метод	2,50	-
197	354754,97	2222216,1	Картометрический метод	2,50	-
198	354763,68	2222244,53	Картометрический метод	2,50	-
199	354789,53	2222274,81	Картометрический метод	2,50	-
200	354809,17	2222290,07	Картометрический метод	2,50	-
201	354836,56	2222306,84	Картометрический метод	2,50	-
202	354860,57	2222325,57	Картометрический метод	2,50	-
203	354876,57	2222339,57	Картометрический метод	2,50	-
204	354891,3	2222362,04	Картометрический метод	2,50	-
205	354892,06	2222377,99	Картометрический метод	2,50	-
206	354885,57	2222401,92	Картометрический метод	2,50	-
207	354882,07	2222422,27	Картометрический метод	2,50	-
208	354881,22	2222440,58	Картометрический метод	2,50	-
209	354882,67	2222449,72	Картометрический метод	2,50	-
210	354887,85	2222458,36	Картометрический метод	2,50	-
211	354897,66	2222469,08	Картометрический метод	2,50	-
212	354939,05	2222480,89	Картометрический метод	2,50	-
213	354966,86	2222472,76	Картометрический метод	2,50	-

Сведения о местоположении границ объекта

214	354991,03	2222470,69	Картометрический метод	2,50	-
215	355008,84	2222482,36	Картометрический метод	2,50	-
216	355019,75	2222490,21	Картометрический метод	2,50	-
217	355038,61	2222510,39	Картометрический метод	2,50	-
218	355048,97	2222528,06	Картометрический метод	2,50	-
219	355058,46	2222569,62	Картометрический метод	2,50	-
220	355058,46	2222615,44	Картометрический метод	2,50	-
221	355060,75	2222629,73	Картометрический метод	2,50	-
222	355068,49	2222647,94	Картометрический метод	2,50	-
223	355076,78	2222674,61	Картометрический метод	2,50	-
224	355080,71	2222689,56	Картометрический метод	2,50	-
225	355090,19	2222714,86	Картометрический метод	2,50	-
226	355094,45	2222731,33	Картометрический метод	2,50	-
227	355103,28	2222809,27	Картометрический метод	2,50	-
228	355107,86	2222832,23	Картометрический метод	2,50	-
229	355113,53	2222844,45	Картометрический метод	2,50	-
230	355121,93	2222854,87	Картометрический метод	2,50	-
231	355178,42	2222897,84	Картометрический метод	2,50	-
232	355199,94	2222907,89	Картометрический метод	2,50	-
233	355210,04	2222915,3	Картометрический метод	2,50	-
234	355217,02	2222927,73	Картометрический метод	2,50	-
235	355235,78	2222969,84	Картометрический метод	2,50	-
236	355260,26	2222999,1	Картометрический метод	2,50	-
237	355336,04	2222999,98	Картометрический метод	2,50	-
1	355353,74	2223025,56	Картометрический метод	2,50	-

3. Сведения о характерных точках части (частей) границы объекта

Обозначение характерных точек части границы	Координаты, м		Метод определения координат характерной точки	Средняя квадратическая погрешность положения характерной точки (M), м	Описание обозначения точки на местности (при наличии)
	X	Y			
1	2	3	4	5	6
Часть № -					
-	-	-	-	-	-

ОПИСАНИЕ МЕСТОПОЛОЖЕНИЯ ГРАНИЦ

Граница населенного пункта п. Ясли

(наименование объекта местоположение границ, которого описано (далее - объект))

Раздел 1

Сведения об объекте		
№ п/п	Характеристики объекта	Описание характеристик
1	2	3
1	Местоположение объекта	<i>Российская Федерация, Рязанская область, р-н Сараевский, с/п Сысовское, п Ясли</i>
2	Площадь объекта \pm величина погрешности определения площади ($P \pm \Delta P$)	<i>236858 кв.м. \pm 170 кв.м.</i>
3	Иные характеристики объекта	-

Раздел 2

Сведения о местоположении границ объекта					
1. Система координат <i>МСК-62</i>					
2. Сведения о характерных точках границ объекта					
Обозначение характерных точек границ	Координаты, м		Метод определения координат характерной точки	Средняя квадратическая погрешность положения характерной точки (Мт), м	Описание обозначения точки на местности (при наличии)
	X	Y			
1	2	3	4	5	6
1	346062,86	2217657,61	<i>Картометрический метод</i>	2,50	-
2	346065,34	2217696,96	<i>Картометрический метод</i>	2,50	-
3	346068,17	2217762,05	<i>Картометрический метод</i>	2,50	-
4	346072,53	2217911,01	<i>Картометрический метод</i>	2,50	-
5	346143,52	2218192,25	<i>Картометрический метод</i>	2,50	-
6	346190,46	2218378,84	<i>Картометрический метод</i>	2,50	-
7	346204,03	2218444,02	<i>Картометрический метод</i>	2,50	-
8	345945,43	2218517,57	<i>Картометрический метод</i>	2,50	-
9	345922,43	2218477,32	<i>Картометрический метод</i>	2,50	-
10	345865,24	2218315,68	<i>Картометрический метод</i>	2,50	-
11	345845,84	2218278,1	<i>Картометрический метод</i>	2,50	-
12	345831,28	2218215,27	<i>Картометрический метод</i>	2,50	-
13	345804,19	2218169,85	<i>Картометрический метод</i>	2,50	-
14	345819,73	2218013,64	<i>Картометрический метод</i>	2,50	-
15	345802,68	2217918,74	<i>Картометрический метод</i>	2,50	-
16	345765,09	2217832,03	<i>Картометрический метод</i>	2,50	-
17	345771,84	2217734,89	<i>Картометрический метод</i>	2,50	-
18	346024,4	2217660,66	<i>Картометрический метод</i>	2,50	-
1	346062,86	2217657,61	<i>Картометрический метод</i>	2,50	-
19	345837,97	2217730,67	<i>Картометрический метод</i>	2,50	-
20	345837,96	2217730,96	<i>Картометрический метод</i>	2,50	-
21	345835,7	2217730,76	<i>Картометрический метод</i>	2,50	-
22	345835,71	2217730,46	<i>Картометрический метод</i>	2,50	-
19	345837,97	2217730,67	<i>Картометрический метод</i>	2,50	-
23	345830,84	2217742,01	<i>Картометрический метод</i>	2,50	-
24	345831,14	2217742,05	<i>Картометрический метод</i>	2,50	-
25	345830,45	2217747,78	<i>Картометрический метод</i>	2,50	-
26	345830,15	2217747,74	<i>Картометрический метод</i>	2,50	-
23	345830,84	2217742,01	<i>Картометрический метод</i>	2,50	-
3. Сведения о характерных точках части (частей) границы объекта					
Обозначение характерных точек части границы	Координаты, м		Метод определения координат характерной точки	Средняя квадратическая погрешность положения характерной точки (Мт), м	Описание обозначения точки на местности (при наличии)
	X	Y			
1	2	3	4	5	6
Часть № -					
-	-	-	-	-	-