

**ГЛАВНОЕ УПРАВЛЕНИЕ АРХИТЕКТУРЫ И ГРАДОСТРОИТЕЛЬСТВА
РЯЗАНСКОЙ ОБЛАСТИ**

ПО С Т А Н О В Л Е Н И Е

«21» сентября 2022 г.

№ 34-П

Об утверждении генерального плана муниципального образования –
Чурилковское сельское поселение Рыбновского муниципального района
Рязанской области

На основании статей 23-25 Градостроительного кодекса Российской Федерации, статьи 2 Закона Рязанской области от 28.12.2018 № 106-ОЗ «О перераспределении отдельных полномочий в области градостроительной деятельности между органами местного самоуправления муниципальных образований Рязанской области и органами государственной власти Рязанской области», с учетом заключения о результатах общественных обсуждений от 27.12.2021 по проекту генерального плана муниципального образования – Чурилковское сельское поселение Рыбновского муниципального района Рязанской области, руководствуясь постановлением Правительства Рязанской области от 06.08.2008 № 153 «Об утверждении Положения о главном управлении архитектуры и градостроительства Рязанской области», главное управление архитектуры и градостроительства Рязанской области **ПОСТАНОВЛЯЕТ:**

1. Утвердить прилагаемый генеральный план муниципального образования – Чурилковское сельское поселение Рыбновского муниципального района Рязанской области.

2. Настоящее постановление вступает в силу со дня его официального опубликования.

3. Государственному казенному учреждению Рязанской области «Центр градостроительного развития Рязанской области» разместить настоящее постановление в федеральной государственной информационной системе территориального планирования (ФГИС ТП).

4. Отделу кадровой работы и делопроизводства обеспечить опубликование настоящего постановления в сетевом издании «Рязанские ведомости» (www.rv-gyazan.ru) и на официальном интернет-портале правовой информации (www.pravo.gov.ru) в течение двух дней со дня его издания.

5. Отделу информационного обеспечения градостроительной деятельности разместить настоящее постановление на официальном сайте главного управления архитектуры и градостроительства Рязанской области в сети «Интернет».

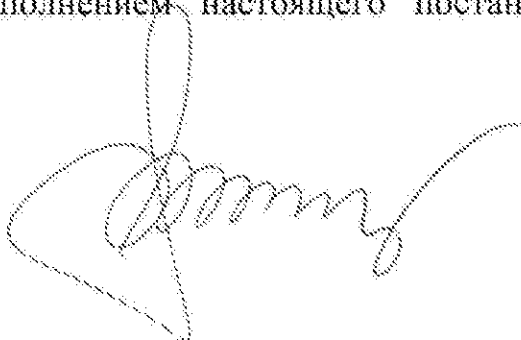
6. Предложить главе муниципального образования – Рыбновский муниципальный район Рязанской области, главе муниципального образования – Чурилковское сельское поселение Рыбновского муниципального района Рязанской области обеспечить размещение настоящего постановления на официальном сайте муниципального образования в сети «Интернет», публикацию в средствах массовой информации.

7. Кадастровому сектору проектного отдела государственного казенного учреждения Рязанской области «Центр градостроительного развития Рязанской области» направить информацию о границах населенных пунктов в филиал Федерального государственного бюджетного учреждения «Федеральная кадастровая палата Федеральной службы государственной регистрации, кадастра и картографии» по Рязанской области для внесения сведений в Единый государственный реестр недвижимости (ЕГРН) в течение 5 рабочих дней со дня опубликования настоящего постановления на официальном интернет-портале правовой информации (www.pravo.gov.ru).

8. Признать не подлежащим применению решение Совета депутатов муниципального образования – Чурилковское сельское поселение Рыбновского муниципального района Рязанской области от 18.12.2013 № 195 «Об утверждении Генерального плана Чурилковского сельского поселения Рыбновского муниципального района Рязанской области».

9. Контроль за исполнением настоящего постановления оставляю за собой.

Начальник



Р.В. Шашкин

Утвержден
постановлением главного управления
архитектуры и градостроительства
Рязанской области
от 28 января 2022 г. № 34-п

ГЕНЕРАЛЬНЫЙ ПЛАН
муниципального образования – Чурилковское сельское поселение
Рыбновского муниципального района Рязанской области

ПОЛОЖЕНИЕ О ТЕРРИТОРИАЛЬНОМ ПЛАНИРОВАНИИ

1. Сведения о видах, назначении и наименованиях планируемых для размещения объектов местного значения поселения, городского округа, их основные характеристики, их местоположение, а также характеристики зон с особыми условиями использования территорий в случае, если установление таких зон требуется в связи с размещением данных объектов.

Сведения о видах, назначении и наименованиях планируемых и реконструируемых объектов местного значения, их основные характеристики, их местоположение (для объектов местного значения, не являющихся линейными объектами, указываются функциональные зоны), а также характеристики зон с особыми условиями использования территорий в случае, если установление таких зон требуется в связи с размещением данных объектов представлены в таблице.

Наименование объекта	Местоположение	Значение	Статус объекта	Зона с особыми условиями использования территории	Вид функциональной зоны
Чурилковский сельский Дом культуры (со спортивным залом)	д. Чурилково	местного	к реконструкции	не требуется	многофункциональная общественно-деловая зона
МДОУ детский сад «Чебурашка»	п. 3-да «Встзоотехника»	местного	к реконструкции	не требуется	зона застройки малоэтажными жилыми домами
МОУ Чурилковская средняя общеобразовательная школа	д. Чурилково	местного	к реконструкции	не требуется	многофункциональная общественно-деловая зона
Молодежный культурный центр	с. Старолетово	местного	планируемый	не требуется	зона исторической застройки
Музыкальная школа	д. Чурилково	местного	к реконструкции	не требуется	многофункциональная общественно-деловая зона
ФАП	д. Чурилково	местного	планируемый	не требуется	зона жилой застройки
ФАП	п. 3-да «Встзоотехника»	местного	планируемый	не требуется	зона застройки малоэтажными жилыми домами

Наименование объекта	Местоположение	Значение	Статус объекта	Зона с особыми условиями использования территории	Вид функциональной зоны
ФАП	с. Старолетово	местного	планируемый	не требуется	зона исторической застройки
Предприятие общественного питания (молодежное кафе)	с. Старолетово	местного	планируемый	не требуется	зона исторической застройки
Аптека	с. Старолетово	местного	планируемый	не требуется	зона исторической застройки
Стадион со спортивными площадками	с. Старолетово	местного	планируемый	не требуется	зона исторической застройки

Сведения о размещении объектов местного значения отображены в карте «Карта планируемого размещения объектов местного значения поселения».

В соответствии со статьей 1 Градостроительного кодекса Российской Федерации, к зонам с особыми условиями использования территорий относятся: охранные, санитарно-защитные зоны, зоны охраны объектов культурного наследия (памятников истории и культуры) народов Российской Федерации (далее – объекты культурного наследия), водоохранные зоны, зоны затопления, подтопления, зоны санитарной охраны источников питьевого и хозяйственно-бытового водоснабжения, зоны охраняемых объектов, иные зоны, устанавливаемые в соответствии с законодательством Российской Федерации.

В генеральном плане учтены следующие основные охранные и защитные (специальные) зоны, которые устанавливают ограничения на использование земельных участков и объектов капитального строительства, в соответствии с законодательством Российской Федерации:

Вид зон	Нормативно-правовое основание установления зоны
Охранные зоны объектов электросетевого хозяйства	Постановление Правительства Российской Федерации от 24.02.2009 г. № 160 «О порядке установления охранных зон объектов электросетевого хозяйства и особых условий использования земельных участков, расположенных в границах таких зон»

Вид зон	Нормативно-правовое основание установления зоны
Водоохранные зоны рек, ручьев	Водный кодекс Российской Федерации, Земельный кодекс Российской Федерации
Водоохранные зоны озер, водохранилищ	
Прибрежная защитная полоса	
Зоны санитарной охраны источников и водопроводов питьевого назначения	СанПиН 2.1.4.1110-02 «Зоны санитарной охраны источников водоснабжения и водопроводов питьевого назначения»
Санитарно-защитные зоны предприятий, сооружений и иных объектов I-V классов вредности	СанПиН 2.2.1/2.1.1.1200-03 «Санитарно-защитные зоны и санитарная классификация предприятий, сооружений и иных объектов»

2. Параметры функциональных зон, а также сведения о планируемых для размещения в них объектах федерального и регионального значения, объектов местного значения, за исключением линейных объектов.

Согласно пункту 5 статьи 1 Градостроительного кодекса Российской Федерации, функциональные зоны – это зоны, для которых документами территориального планирования определены границы и функциональное назначение. Утверждение в документах территориального планирования границ функциональных зон не влечет за собой изменение правового режима земель, находящихся в границах указанных зон. При установлении территориальных зон учтены положения Градостроительного, Земельного и Водного кодексов Российской Федерации, требования специальных нормативов и правил, касающиеся зон с нормируемым режимом градостроительной деятельности.

Границы и описание функциональных зон с указанием планируемых для размещения в них объектов федерального значения, объектов регионального значения, объектов местного значения отображены на карте «Карта функциональных зон».

Функциональное зонирование территории муниципального образования является одним из основных инструментов регулирования градостроительной деятельности. Зонирование устанавливает условия использования территории, обязательные для всех участников градостроительной деятельности, в части функциональной принадлежности, плотности и характера застройки, ландшафтной организации территории.

Зона жилой застройки образованы в целях создания комфортных и безопасных условий проживания населения в жилых домах коттеджного и усадебного типа. Зоны предназначены для развития на основе существующих и вновь осваиваемых территорий зон комфортного жилья, включающих:

- застройку отдельно стоящими жилыми домами, не предназначенными для раздела на квартиры, усадебного (коттеджного) типа, малой этажности с

приусадебными земельными участками из расчета проживания в каждом доме одной семьи;

- малоэтажную многоквартирную жилую застройку;
- объекты сферы социального и культурно-бытового обслуживания, обеспечивающей потребности жителей указанных территорий;
- создание условий для размещения необходимых объектов инженерной и транспортной инфраструктур.

Зона многофункциональной общественно-деловой застройки предназначена для размещения муниципальных учреждений, комплексных многофункциональных зон общественно-деловой и коммерческой сферы, необходимых объектов инженерной и транспортной инфраструктур.

Производственная зона выделена для обеспечения правовых условий использования земельных участков и объектов капитального строительства предприятий, деятельность которых связана с шумом, загрязнениями, для которых необходима организация санитарно-защитной зоны.

Зона транспортной инфраструктуры предназначена для размещения объектов железнодорожного, внутреннего водного и внешнего автомобильного транспорта, связанных с ними объектов обустройства и обслуживания.

Зоны садоводческих, огороднических или дачных некоммерческих объединений граждан выделены для обеспечения правовых условий использования территорий садоводческих товариществ и объединений.

Зона сельскохозяйственных предприятий за границами населенного пункта выделена для обеспечения правовых условий использования земельных участков, занятых объектами сельскохозяйственного назначения: зданиями, строениями, сооружениями, либо комплексами, используемыми для производства, хранения и первичной переработки сельскохозяйственной продукции за границами населенного пункта. Согласно, приказу Министерства культуры Российской Федерации от 30.09.2019 № 1449 «Об утверждении требований к осуществлению деятельности и градостроительным регламентам в границах территории объекта культурного наследия федерального значения - достопримечательное место «Есенинская Русь - место, связанное с жизнью и творчеством поэта С.А. Есенина», расположенного по адресу: Рязанская область, Рыбновский район, Рязанский район, г. Рязань», зона 4.4. лежит в границе Участка Р-2.4 (территории, отнесенные к землям населенных пунктов, к землям сельскохозяйственного назначения и занятые преимущественно предприятиями по переработке сельскохозяйственной продукции и животноводства (ограниченное преобразование).

Зона сельскохозяйственных угодий в соответствии с п. 6 ст. 36 Градостроительного кодекса Российской Федерации на сельскохозяйственные угодья в составе земель сельскохозяйственного назначения градостроительные регламенты не устанавливаются.

Функциональная зона лесов определяется в целях дифференциации режима использования, охраны, защиты и воспроизводства лесов, расположенных в

лесопарковых зонах, а также для сохранения мест обитания фауны и восстановления нарушенных природных ландшафтов.

Зона кладбищ – это территория, на которой размещаются здания и сооружения для проведения скорбных и траурных обрядов, культовые здания и сооружения. Согласно, приказу Министерства культуры Российской Федерации от 30.09.2019 № 1449, данная зона лежит в границе Участка Р-1.6 (территории ритуального назначения (кладбище) (ограниченное преобразование).

Зона исторической застройки устанавливается для сохранения и восстановления целостности достопримечательного места и регулирования застройки. Границы зоны определены согласно приказу Министерства культуры Российской Федерации от 17 сентября 2015 г. № 2431 «О включении выявленного объекта культурного наследия «Есенинская Русь - место, связанное с жизнью и творчеством поэта С.А. Есенина» (Рязанская область, Рыбновский район, Рязанский район, г. Рязань) в единый государственный реестр объектов культурного наследия (памятников истории и культуры) народов Российской Федерации в качестве объекта культурного наследия федерального значения и утверждении границ его территории».

2.1. Перечень функциональных зон.

Код зоны	Значение	Условные обозначения	
		существующий	планируемый
Функциональные зоны			
701010100	Жилые зоны		
701010301	Многофункциональная общественно-деловая зона		
701010401	Производственная зона		
701010405	Зона транспортной инфраструктуры		
701010502	Зона садоводческих и огороднических некоммерческих товариществ		
701010503	Промышленная зона сельскохозяйственных предприятий		
701010501	Зона сельскохозяйственных угодий		

Код зоны	Значение	Условные обозначения	
		существующий	планируемый
701010605	Зона лесов		
701010701	Зона кладбищ		
701010303	Зона исторической застройки		

2.2. Параметры функциональных зон.

Основными параметрами функциональных зон, на территории муниципального образования, приняты показатели, с учетом, установленных в пункте 9.8 Методических рекомендаций по разработке проектов генеральных планов поселений и городских округов, утвержденных приказом Минрегиона РФ от 26.05.2011 № 244.

Границы, характеристики и параметры функциональных зон подлежат учету при:

- 1) определении градостроительных регламентов, подготавливаемых как предложения о внесении изменений в правила землепользования и застройки - изменений, целесообразность которых следует из генерального плана;
- 2) подготовке местных нормативов градостроительного проектирования на основании и с учетом расчетных показателей генерального плана;
- 3) подготовке Муниципальных программ социально-экономического развития, в том числе в отношении развития муниципальной инфраструктуры, подготовке иных актов и документов, регулирующих развитие муниципального образования;
- 4) подготовке документации по планировке территории.

Параметры функциональных зон отображены на карте генерального плана – «Карта функциональных зон».

В генеральном плане муниципального образования – Чурилковское сельское поселение выделены следующие функциональные зоны, для которых определены границы и площади соответствующего функционального назначения:

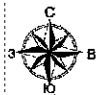
№ п/п	Наименование зоны	Площадь, га
1.	Жилые зоны	172,2
2.	Многофункциональная общественно-деловая зона	1,71
3.	Производственная зона	1,74

№ п/п	Наименование зоны	Площадь, га
4.	Зона транспортной инфраструктуры	88,65
5.	Зона садоводческих и огороднических некоммерческих товариществ	16,41
6.	Промышленная зона сельскохозяйственных предприятий	27,53
7.	Зона сельскохозяйственных угодий	1447,57
8.	Зона лесов	30,33
9.	Зона кладбищ	2,92
10.	Зона исторической застройки	1585,12

2.3. Сведения о планируемых для размещения в зонах объектах федерального и регионального значения, объектах местного значения.

На территории муниципального образования – Чурилковское сельское поселение Рыбновского муниципального образования Рязанской области не предусматривается строительство объектов капитального строительства федерального и регионального значения в расчетный срок генерального плана.

Генеральный план муниципального образования - Чурилковское сельское поселение
 Рыбновского муниципального района
 Карта планируемого размещения объектов местного значения поселения



Условные обозначения

Код объекта	Наименование	Условные обозначения		
		Сум.	Решено	План
Границы поселений				
Муниципальное образование Чурилковское сельское поселение Рыбновского муниципального района				
01010301	Граница муниципального района			
01010307	Граница сельского поселения			
01010400	Граница населенных пунктов			
Объекты транспортной инфраструктуры				
02020400	Автомобильная дорога регионального значения			
02020402	Автомобильная дорога местного значения			
Объекты инженерной и коммунальной инфраструктуры				
03030301	Плотина			
Местные дорожные пути				
04040301	Дорога общего пользования			
Функциональные зоны				
01010100	Земельная зона			
01010303	Зона функционального назначения			
01010401	Зона населенного пункта			
01010402	Зона транспортной инфраструктуры			
01010403	Зона коммунального назначения			
01010404	Зона складов			
01010405	Зона складов			
01010406	Зона складов			
01010407	Зона складов			
01010408	Зона складов			
01010409	Зона складов			
01010410	Зона складов			
Водные объекты				
03030201	Водоем (озеро, пруд, водохранилище)			
03030202	Водоем (река, ручей, канал)			
Объекты озеленения				
06010400	Объекты озеленения			
06010401	Объекты озеленения			
06010402	Объекты озеленения			
Объекты культуры и искусства				
08020301	Объекты культуры и искусства			
Прочие объекты благоустройства				
09010101	Объекты благоустройства			
09010102	Объекты благоустройства			
Объекты инженерной и коммунальной инфраструктуры				
05050301	Объекты инженерной и коммунальной инфраструктуры			

Итого	12		
Всего объектов			
Всего объектов			

Генеральный план муниципального образования - Чурилковское сельское поселение
Рыбновского муниципального района
Карта функциональных зон поселения

Проект № 3 в территориальную схему муниципального образования - Чурилковское сельское поселение Рыбновского муниципального района Рязанской области



Условные обозначения

Код	Наименование	Условное обозначение	
		Символ	Цвет
Границы населенных пунктов			
Административная граница территории муниципального образования Рязанской области			
401010001	Граница муниципального района		
401010007	Граница сельского поселения		
401010009	Граница городского округа		
Объекты транспортной инфраструктуры			
402020302	Автомагистраль, дорога регионального значения		
402020303	Автодорожная дорога федерального значения		
Улицы, организации и объекты инженерной инфраструктуры			
402020501	Пешеходная дорога		
Железнодорожные пути			
402020601	Железнодорожная линия общего пользования		
Функциональные зоны			
701010100	Жилая зона		
701010101	Жилая зона с преобладанием объектов индивидуальной застройки		
701010102	Промышленная зона		
701010103	Зона транспортной инфраструктуры		
701010104	Зона складов, объектов, предназначенных для размещения промышленных объектов		
701010201	Промышленная зона с преобладанием объектов производственного назначения		
701010202	Зона складов, объектов производственного назначения		
701010301	Зона рекреации		
701010302	Зона рекреации		
701010303	Зона рекреации		
701010304	Зона рекреации		
701010305	Зона рекреации		
701010306	Зона рекреации		
701010307	Зона рекреации		
701010308	Зона рекреации		
701010309	Зона рекреации		
701010310	Зона рекреации		
701010311	Зона рекреации		
701010312	Зона рекреации		
701010313	Зона рекреации		
701010314	Зона рекреации		
701010315	Зона рекреации		
701010316	Зона рекреации		
701010317	Зона рекреации		
701010318	Зона рекреации		
701010319	Зона рекреации		
701010320	Зона рекреации		
701010321	Зона рекреации		
701010322	Зона рекреации		
701010323	Зона рекреации		
701010324	Зона рекреации		
701010325	Зона рекреации		
701010326	Зона рекреации		
701010327	Зона рекреации		
701010328	Зона рекреации		
701010329	Зона рекреации		
701010330	Зона рекреации		
701010331	Зона рекреации		
701010332	Зона рекреации		
701010333	Зона рекреации		
701010334	Зона рекреации		
701010335	Зона рекреации		
701010336	Зона рекреации		
701010337	Зона рекреации		
701010338	Зона рекреации		
701010339	Зона рекреации		
701010340	Зона рекреации		
701010341	Зона рекреации		
701010342	Зона рекреации		
701010343	Зона рекреации		
701010344	Зона рекреации		
701010345	Зона рекреации		
701010346	Зона рекреации		
701010347	Зона рекреации		
701010348	Зона рекреации		
701010349	Зона рекреации		
701010350	Зона рекреации		
701010351	Зона рекреации		
701010352	Зона рекреации		
701010353	Зона рекреации		
701010354	Зона рекреации		
701010355	Зона рекреации		
701010356	Зона рекреации		
701010357	Зона рекреации		
701010358	Зона рекреации		
701010359	Зона рекреации		
701010360	Зона рекреации		
701010361	Зона рекреации		
701010362	Зона рекреации		
701010363	Зона рекреации		
701010364	Зона рекреации		
701010365	Зона рекреации		
701010366	Зона рекреации		
701010367	Зона рекреации		
701010368	Зона рекреации		
701010369	Зона рекреации		
701010370	Зона рекреации		
701010371	Зона рекреации		
701010372	Зона рекреации		
701010373	Зона рекреации		
701010374	Зона рекреации		
701010375	Зона рекреации		
701010376	Зона рекреации		
701010377	Зона рекреации		
701010378	Зона рекреации		
701010379	Зона рекреации		
701010380	Зона рекреации		
701010381	Зона рекреации		
701010382	Зона рекреации		
701010383	Зона рекреации		
701010384	Зона рекреации		
701010385	Зона рекреации		
701010386	Зона рекреации		
701010387	Зона рекреации		
701010388	Зона рекреации		
701010389	Зона рекреации		
701010390	Зона рекреации		
701010391	Зона рекреации		
701010392	Зона рекреации		
701010393	Зона рекреации		
701010394	Зона рекреации		
701010395	Зона рекреации		
701010396	Зона рекреации		
701010397	Зона рекреации		
701010398	Зона рекреации		
701010399	Зона рекреации		
701010400	Зона рекреации		
701010401	Зона рекреации		
701010402	Зона рекреации		
701010403	Зона рекреации		
701010404	Зона рекреации		
701010405	Зона рекреации		
701010406	Зона рекреации		
701010407	Зона рекреации		
701010408	Зона рекреации		
701010409	Зона рекреации		
701010410	Зона рекреации		
701010411	Зона рекреации		
701010412	Зона рекреации		
701010413	Зона рекреации		
701010414	Зона рекреации		
701010415	Зона рекреации		
701010416	Зона рекреации		
701010417	Зона рекреации		
701010418	Зона рекреации		
701010419	Зона рекреации		
701010420	Зона рекреации		
701010421	Зона рекреации		
701010422	Зона рекреации		
701010423	Зона рекреации		
701010424	Зона рекреации		
701010425	Зона рекреации		
701010426	Зона рекреации		
701010427	Зона рекреации		
701010428	Зона рекреации		
701010429	Зона рекреации		
701010430	Зона рекреации		
701010431	Зона рекреации		
701010432	Зона рекреации		
701010433	Зона рекреации		
701010434	Зона рекреации		
701010435	Зона рекреации		
701010436	Зона рекреации		
701010437	Зона рекреации		
701010438	Зона рекреации		
701010439	Зона рекреации		
701010440	Зона рекреации		
701010441	Зона рекреации		
701010442	Зона рекреации		
701010443	Зона рекреации		
701010444	Зона рекреации		
701010445	Зона рекреации		
701010446	Зона рекреации		
701010447	Зона рекреации		
701010448	Зона рекреации		
701010449	Зона рекреации		
701010450	Зона рекреации		
701010451	Зона рекреации		
701010452	Зона рекреации		
701010453	Зона рекреации		
701010454	Зона рекреации		
701010455	Зона рекреации		
701010456	Зона рекреации		
701010457	Зона рекреации		
701010458	Зона рекреации		
701010459	Зона рекреации		
701010460	Зона рекреации		
701010461	Зона рекреации		
701010462	Зона рекреации		
701010463	Зона рекреации		
701010464	Зона рекреации		
701010465	Зона рекреации		
701010466	Зона рекреации		
701010467	Зона рекреации		
701010468	Зона рекреации		
701010469	Зона рекреации		
701010470	Зона рекреации		
701010471	Зона рекреации		
701010472	Зона рекреации		
701010473	Зона рекреации		
701010474	Зона рекреации		
701010475	Зона рекреации		
701010476	Зона рекреации		
701010477	Зона рекреации		
701010478	Зона рекреации		
701010479	Зона рекреации		
701010480	Зона рекреации		
701010481	Зона рекреации		
701010482	Зона рекреации		
701010483	Зона рекреации		
701010484	Зона рекреации		
701010485	Зона рекреации		
701010486	Зона рекреации		
701010487	Зона рекреации		
701010488	Зона рекреации		
701010489	Зона рекреации		
701010490	Зона рекреации		
701010491	Зона рекреации		
701010492	Зона рекреации		
701010493	Зона рекреации		
701010494	Зона рекреации		
701010495	Зона рекреации		
701010496	Зона рекреации		
701010497	Зона рекреации		
701010498	Зона рекреации		
701010499	Зона рекреации		
701010500	Зона рекреации		

МОСКОВСКАЯ ОБЛ.

Вакинское с.п.

Истобниковское с.п.

Батуриновское с.п.

Глебовское с.п.

№ п/п	Наименование	Итого		
		Земельные участки	Объекты недвижимости	Итого
1	Земельные участки			
2	Объекты недвижимости			
3	Итого			

Приложение № 4 к генеральному плану
муниципального образования –
Чуришковское сельское поселение
Рыбновского муниципального района
Рязанской области

Описание местоположения границ населенных пунктов,
перечень координат характерных точек этих границ муниципального
образования — Чуришковское сельское поселение Рыбновского
муниципального района Рязанской области

ОПИСАНИЕ МЕСТОПОЛОЖЕНИЯ ГРАНИЦ

д. Шулпаново

(наименование объекта местоположение границ, которого описано (далее - объект))

Раздел 1

Сведения об объекте		
№ п/п	Характеристики объекта	Описание характеристик
1	2	3
1	Местоположение объекта	<i>Российская Федерация, Рязанская область, р-н Рыбновский, с/п Чурилковское, д Шулпаново</i>
2	Площадь объекта \pm величина погрешности определения площади ($P \pm \Delta P$)	<i>194630кв.м \pm 154кв.м</i>
3	Иные характеристики объекта	-

Раздел 2

Сведения о местоположении границ объекта

1. Система координат МСК-62

2. Сведения о характерных точках границ объекта

Обозначение характерных точек границ	Координаты, м		Метод определения координат характерной точки	Средняя квадратическая погрешность в положении характерной точки (Мп), м	Описание обозначения точки на местности (при наличии)
	X	Y			
1	2	3	4	5	6
1	467394,34	1315837,39	Картометрический метод	2,50	-
2	467394,9	1315843,65	Картометрический метод	2,50	-
3	467395,7	1315852,52	Картометрический метод	2,50	-
4	467397,16	1315882,54	Картометрический метод	2,50	-
5	467399,06	1315921,38	Картометрический метод	2,50	-
6	467410,81	1316015,44	Картометрический метод	2,50	-
7	467411,28	1316062,41	Картометрический метод	2,50	-
8	467412,78	1316083,49	Картометрический метод	2,50	-
9	467411,45	1316092,2	Картометрический метод	2,50	-
10	467403,41	1316101,57	Картометрический метод	2,50	-
11	467392,7	1316109,6	Картометрический метод	2,50	-
12	467356,72	1316127,51	Картометрический метод	2,50	-
13	467347,99	1316135,44	Картометрический метод	2,50	-
14	467340,27	1316138,89	Картометрический метод	2,50	-
15	467336,83	1316141,23	Картометрический метод	2,50	-
16	467319,27	1316153,17	Картометрический метод	2,50	-
17	467323,64	1316184,05	Картометрический метод	2,50	-
18	467330,37	1316218,48	Картометрический метод	2,50	-
19	467346,33	1316221,84	Картометрический метод	2,50	-
20	467362,29	1316221,84	Картометрический метод	2,50	-
21	467369,02	1316280,63	Картометрический метод	2,50	-
22	467358,09	1316288,19	Картометрический метод	2,50	-
23	467274,91	1316284,83	Картометрический метод	2,50	-
24	467256,04	1316285,14	Картометрический метод	2,50	-
25	467256,5	1316287,31	Картометрический метод	2,50	-
26	467226,39	1316294,64	Картометрический метод	2,50	-
27	467221,48	1316285,64	Картометрический метод	2,50	-
28	467189,65	1316285,23	Картометрический метод	2,50	-
29	467171,67	1316284,83	Картометрический метод	2,50	-
30	467154,02	1316252,08	Картометрический метод	2,50	-
31	467137,22	1316226,04	Картометрический метод	2,50	-
32	467123,03	1316218,49	Картометрический метод	2,50	-
33	467114,63	1316216,81	Картометрический метод	2,50	-
34	467105,39	1316233,61	Картометрический метод	2,50	-
35	467098,67	1316239,49	Картометрический метод	2,50	-
36	467055,95	1316226,93	Картометрический метод	2,50	-
37	467010,58	1316207,61	Картометрический метод	2,50	-
38	466994,6	1316196,78	Картометрический метод	2,50	-
39	466983,05	1316167,5	Картометрический метод	2,50	-

Сведения о местоположении границ объекта

40	466973,51	1316155,96	Картометрический метод	2,50	-
41	466961,64	1316150,1	Картометрический метод	2,50	-
42	466955,05	1316150,06	Картометрический метод	2,50	-
43	466933,77	1316147,08	Картометрический метод	2,50	-
44	466915,86	1316112,95	Картометрический метод	2,50	-
45	466910,64	1316051,66	Картометрический метод	2,50	-
46	466900,47	1315983,43	Картометрический метод	2,50	-
47	466896,37	1315937,24	Картометрический метод	2,50	-
48	466905,07	1315875,32	Картометрический метод	2,50	-
49	466908,96	1315818,15	Картометрический метод	2,50	-
50	467001,5	1315933,08	Картометрический метод	2,50	-
51	467027,36	1315933,97	Картометрический метод	2,50	-
52	467031,17	1315930,31	Картометрический метод	2,50	-
53	467048,36	1315913,81	Картометрический метод	2,50	-
54	467063,49	1315882,74	Картометрический метод	2,50	-
55	467076,93	1315848,31	Картометрический метод	2,50	-
56	467077,95	1315843,61	Картометрический метод	2,50	-
57	467081,13	1315828,99	Картометрический метод	2,50	-
58	467077,77	1315810,52	Картометрический метод	2,50	-
59	467072,61	1315803,24	Картометрический метод	2,50	-
60	467063,49	1315790,36	Картометрический метод	2,50	-
61	467060,66	1315784,32	Картометрический метод	2,50	-
62	467057,6	1315777,76	Картометрический метод	2,50	-
63	467060,12	1315768,53	Картометрический метод	2,50	-
64	467068,53	1315764,33	Картометрический метод	2,50	-
65	467077,38	1315763,46	Картометрический метод	2,50	-
66	467091,91	1315763,78	Картометрический метод	2,50	-
67	467180,58	1315792,25	Картометрический метод	2,50	-
68	467277,68	1315810,93	Картометрический метод	2,50	-
69	467313,16	1315814,95	Картометрический метод	2,50	-
70	467364,94	1315822,27	Картометрический метод	2,50	-
71	467372,57	1315824,71	Картометрический метод	2,50	-
72	467385,94	1315828,99	Картометрический метод	2,50	-
1	467394,34	1315837,39	Картометрический метод	2,50	-

3. Сведения о характерных точках части (частей) границы объекта

Обозначение характерных точек части границы	Координаты, м		Метод определения координат характерной точки	Средняя квадратическая погрешность положения характерной точки (М), м	Описание обозначения точки на местности (при наличии)
	X	Y			
1	2	3	4	5	6
Часть № -					
-	-	-	-	-	-

План границ объекта



Используемые условные знаки и обозначения:

Масштаб 1:10000

- 1 - характерная точка контура, сведения о которой позволяют однозначно определить её на местности
- - вновь образованная часть контура, сведения о которой достаточны для определения её местоположения

Подпись Дата «.....» г.

Место для отрисовки печати (три палочки) лица, составившего описание местоположения границ объекта

ОПИСАНИЕ МЕСТОПОЛОЖЕНИЯ ГРАНИЦ

д. Демидово

(наименование объекта местоположение границ, которого описано (далее - объект))

Раздел 1

Сведения об объекте		
№ п/п	Характеристики объекта	Описание характеристик
1	2	3
1	Местоположение объекта	<i>Российская Федерация, Рязанская область, р-н Рыбновский, с/п Чуриковское, д Демидово</i>
2	Площадь объекта \pm величина погрешности определения площади ($P \pm \Delta P$)	<i>17480кв.м \pm 146кв.м</i>
3	Иные характеристики объекта	-

Раздел 2

Сведения о местоположении границ объекта

1. Система координат МСК-62

2. Сведения о характерных точках границ объекта

Обозначение характерных точек границ	Координаты, м		Метод определения координат характерной точки	Средняя квадратическая погрешность в положении характерной точки (М), м	Описание обозначения точки на местности (при наличии)
	X	Y			
1	2	3	4	5	6
1	466584,4	1315423,43	Картометрический метод	2,50	-
2	466578,77	1315426,05	Картометрический метод	2,50	-
3	466575,59	1315431,65	Картометрический метод	2,50	-
4	466568,42	1315453,56	Картометрический метод	2,50	-
5	466566,71	1315472,41	Картометрический метод	2,50	-
6	466570,53	1315517,27	Картометрический метод	2,50	-
7	466563,11	1315541,79	Картометрический метод	2,50	-
8	466550,49	1315579,07	Картометрический метод	2,50	-
9	466532,15	1315626,97	Картометрический метод	2,50	-
10	466508,61	1315649,56	Картометрический метод	2,50	-
11	466454,13	1315672,41	Картометрический метод	2,50	-
12	466402,97	1315690,91	Картометрический метод	2,50	-
13	466374,19	1315688,57	Картометрический метод	2,50	-
14	466270,81	1315668,48	Картометрический метод	2,50	-
15	466202,13	1315657,15	Картометрический метод	2,50	-
16	466112,69	1315643,26	Картометрический метод	2,50	-
17	466059,18	1315624,9	Картометрический метод	2,50	-
18	466041,46	1315605,74	Картометрический метод	2,50	-
19	466041,93	1315598,55	Картометрический метод	2,50	-
20	466068,13	1315557,98	Картометрический метод	2,50	-
21	466096,4	1315492,5	Картометрический метод	2,50	-
22	466062,7	1315483,24	Картометрический метод	2,50	-
23	466032,03	1315461,37	Картометрический метод	2,50	-
24	466021,33	1315448,11	Картометрический метод	2,50	-
25	466038,58	1315422,88	Картометрический метод	2,50	-
26	466052	1315391,57	Картометрический метод	2,50	-
27	466053,47	1315390,15	Картометрический метод	2,50	-
28	466085,83	1315391,95	Картометрический метод	2,50	-
29	466108,3	1315386,56	Картометрический метод	2,50	-
30	466148,75	1315359,6	Картометрический метод	2,50	-
31	466188,32	1315338,95	Картометрический метод	2,50	-
32	466229,67	1315322,77	Картометрический метод	2,50	-
33	466258,44	1315313,79	Картометрический метод	2,50	-
34	466297,09	1315317,38	Картометрический метод	2,50	-
35	466321,36	1315314,69	Картометрический метод	2,50	-
36	466329,17	1315308,37	Картометрический метод	2,50	-
37	466340,24	1315299,41	Картометрический метод	2,50	-
38	466361,59	1315276,57	Картометрический метод	2,50	-
39	466380,42	1315256,42	Картометрический метод	2,50	-

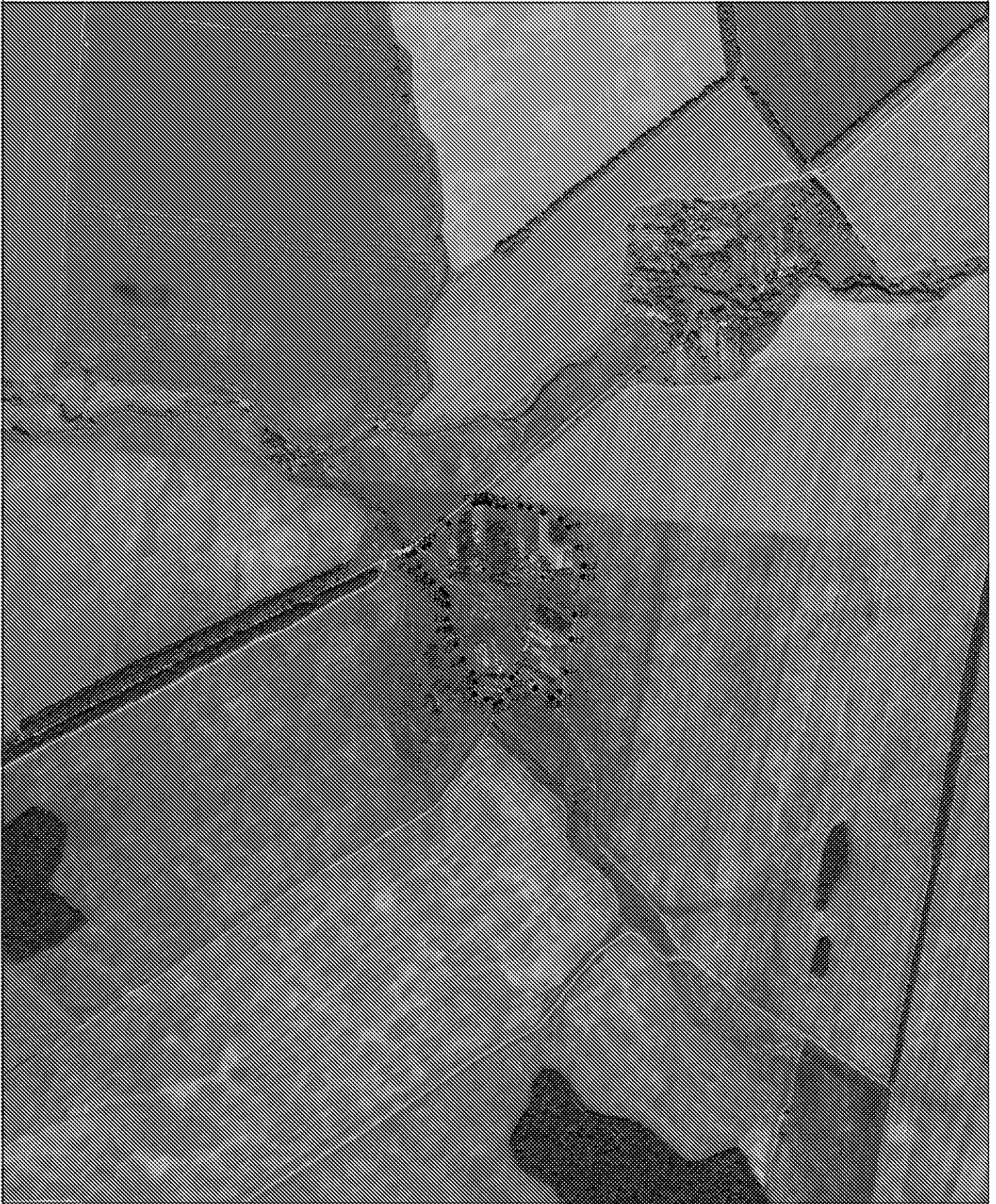
Сведения о местоположении границ объекта

40	466401,14	1315236,88	Картометрический метод	2,50	-
41	466432,91	1315206,91	Картометрический метод	2,50	-
42	466439,41	1315220,57	Картометрический метод	2,50	-
43	466442,1	1315225,64	Картометрический метод	2,50	-
44	466455,58	1315251,12	Картометрический метод	2,50	-
45	466462,37	1315266,21	Картометрический метод	2,50	-
46	466519,27	1315320,09	Картометрический метод	2,50	-
47	466574,18	1315389,49	Картометрический метод	2,50	-
48	466577,67	1315401,92	Картометрический метод	2,50	-
49	466578,17	1315416,31	Картометрический метод	2,50	-
1	466584,4	1315423,43	Картометрический метод	2,50	-

3. Сведения о характерных точках части (частей) границы объекта

Обозначение характерных точек части границы	Координаты, м		Метод определения координат характерной точки	Средняя квадратическая погрешность возложения характерной точки (М), м	Описание обозначения точки на местности (при наличии)
	X	Y			
1	2	3	4	5	6
Часть № -					
-	-	-	-	-	-

План границ объекта



Используемые условные знаки и обозначения:

Масштаб 1:10000

- 1 - характерная точка контура, сведения о которой позволяют однозначно определить её на местности
- - вновь образованная часть контура, сведения о которой достаточны для определения её местоположения

Подпись _____ Дата « ____ » _____ г.

Место для оттиска печати (три палочки) лица, составившего описание местоположения границ объекта

ОПИСАНИЕ МЕСТОПОЛОЖЕНИЯ ГРАНИЦ

с. Старолетово

(наименование объекта местоположение границ, которого описано (далее - объект))

Раздел 1

Сведения об объекте		
№ п/п	Характеристики объекта	Описание характеристик
1	2	3
1	Местоположение объекта	<i>Российская Федерация, Рязанская область, р-н Рыбновский, с/п Чурилковское, с Старолетово</i>
2	Площадь объекта ± величина погрешности определения площади (Р ± Дельта Р)	<i>1733667кв.м. ± 530кв.м.</i>
3	Иные характеристики объекта	-

Раздел 2

Сведения о местоположении границ объекта

1. Система координат МСК-62

2. Сведения о характерных точках границ объекта

Обозначение характерных точек границ	Координаты, м		Метод определения координат характерной точки	Средняя квадратическая погрешность в положении характерной точки (Мп), м	Описание обозначения точки на местности (при наличии)
	X	Y			
1	2	3	4	5	6
33/1(1)					
1	465441,89	1311768,04	Картометрический метод	2,50	-
2	465553,6	1311864,4	Картометрический метод	2,50	-
3	465569,86	1311894,81	Картометрический метод	2,50	-
4	465570,56	1311928,05	Картометрический метод	2,50	-
5	465537,34	1311990,99	Картометрический метод	2,50	-
6	465526,74	1312060,29	Картометрический метод	2,50	-
7	465491,3	1312156,16	Картометрический метод	2,50	-
8	465469,54	1312202,09	Картометрический метод	2,50	-
9	465460,51	1312248,1	Картометрический метод	2,50	-
10	465433,35	1312300,62	Картометрический метод	2,50	-
11	465412,17	1312331,95	Картометрический метод	2,50	-
12	465392,54	1312351,59	Картометрический метод	2,50	-
13	465367,74	1312362,17	Картометрический метод	2,50	-
14	465342,94	1312363,99	Картометрический метод	2,50	-
15	465306,95	1312354,03	Картометрический метод	2,50	-
16	465266,84	1312345,45	Картометрический метод	2,50	-
17	465239,94	1312332,69	Картометрический метод	2,50	-
18	465231,75	1312319,43	Картометрический метод	2,50	-
19	465230,33	1312275,58	Картометрический метод	2,50	-
20	465153,62	1312318,96	Картометрический метод	2,50	-
21	465136,59	1312342,49	Картометрический метод	2,50	-
22	465111,54	1312366,81	Картометрический метод	2,50	-
23	465166,49	1312415,71	Картометрический метод	2,50	-
24	465184,1	1312403,5	Картометрический метод	2,50	-
25	465216,53	1312384,43	Картометрический метод	2,50	-
26	465250,25	1312374,74	Картометрический метод	2,50	-
27	465301,71	1312400,76	Картометрический метод	2,50	-
28	465358,25	1312395,02	Картометрический метод	2,50	-
29	465385,63	1312416,42	Картометрический метод	2,50	-
30	465314,85	1312488,24	Картометрический метод	2,50	-
31	465257,07	1312536,85	Картометрический метод	2,50	-
32	465165,95	1312634,47	Картометрический метод	2,50	-
33	465146,74	1312639,62	Картометрический метод	2,50	-
34	465121,36	1312607,02	Картометрический метод	2,50	-
35	465067,85	1312668,92	Картометрический метод	2,50	-
36	465060,8	1312677,3	Картометрический метод	2,50	-
37	465051,73	1312687,75	Картометрический метод	2,50	-
38	465052,65	1312696,37	Картометрический метод	2,50	-

Сведения о местоположении границ объекта

39	465053,27	1312701,83	Картометрический метод	2,50	-
40	465016,51	1312853,01	Картометрический метод	2,50	-
41	465001,92	1312904,99	Картометрический метод	2,50	-
42	465021,72	1312892,99	Картометрический метод	2,50	-
43	465110,62	1312820,35	Картометрический метод	2,50	-
44	465138,81	1312794,62	Картометрический метод	2,50	-
45	465148,54	1312790,67	Картометрический метод	2,50	-
46	465150,81	1312788,97	Картометрический метод	2,50	-
47	465157,31	1312784,08	Картометрический метод	2,50	-
48	465158,6	1312783,95	Картометрический метод	2,50	-
49	465169,58	1312802,48	Картометрический метод	2,50	-
50	465357,84	1313120,14	Картометрический метод	2,50	-
51	465406,69	1313202,58	Картометрический метод	2,50	-
52	465455,54	1313285,02	Картометрический метод	2,50	-
53	465504,33	1313367,33	Картометрический метод	2,50	-
54	465508,39	1313364,98	Картометрический метод	2,50	-
55	465472,05	1313304,04	Картометрический метод	2,50	-
56	465475,89	1313296,01	Картометрический метод	2,50	-
57	465466,22	1313280,53	Картометрический метод	2,50	-
58	465458,15	1313281,11	Картометрический метод	2,50	-
59	465399,84	1313182,89	Картометрический метод	2,50	-
60	465320,99	1313050,35	Картометрический метод	2,50	-
61	465240,95	1312915,1	Картометрический метод	2,50	-
62	465163,15	1312783,48	Картометрический метод	2,50	-
63	465202,49	1312779,38	Картометрический метод	2,50	-
64	465239,8	1312793,45	Картометрический метод	2,50	-
65	465358,93	1312837,12	Картометрический метод	2,50	-
66	465419,52	1312860,63	Картометрический метод	2,50	-
67	465476,67	1312880,06	Картометрический метод	2,50	-
68	465560,67	1312911,89	Картометрический метод	2,50	-
69	465706,33	1312967,1	Картометрический метод	2,50	-
70	465822,39	1313016	Картометрический метод	2,50	-
71	465940,07	1313061,63	Картометрический метод	2,50	-
72	465972,56	1313074,03	Картометрический метод	2,50	-
73	466058,58	1313106,86	Картометрический метод	2,50	-
74	466105,89	1313125,42	Картометрический метод	2,50	-
75	466105,03	1313126,44	Картометрический метод	2,50	-
76	465989,01	1313268,42	Картометрический метод	2,50	-
77	465764,16	1313781,36	Картометрический метод	2,50	-
78	465650,19	1313576,96	Картометрический метод	2,50	-
79	465612,62	1313533,67	Картометрический метод	2,50	-
80	465595,35	1313511,35	Картометрический метод	2,50	-
81	465530,56	1313402,48	Картометрический метод	2,50	-
82	465526,6	1313404,8	Картометрический метод	2,50	-
83	465519,08	1313392,22	Картометрический метод	2,50	-
84	465508,89	1313398,25	Картометрический метод	2,50	-
85	465498,81	1313404,23	Картометрический метод	2,50	-
86	465497,12	1313403,21	Картометрический метод	2,50	-
87	465495,17	1313403,25	Картометрический метод	2,50	-
88	465491,52	1313405,33	Картометрический метод	2,50	-
89	465486,55	1313396,57	Картометрический метод	2,50	-

Сведения о местоположении границ объекта

90	465441,46	1313317,01	Картометрический метод	2,50	-
91	465418,76	1313279,67	Картометрический метод	2,50	-
92	465397,29	1313244,36	Картометрический метод	2,50	-
93	465396,05	1313242,33	Картометрический метод	2,50	-
94	465311,69	1313286,33	Картометрический метод	2,50	-
95	465311,69	1313299,27	Картометрический метод	2,50	-
96	465225,84	1313353,27	Картометрический метод	2,50	-
97	465178,42	1313374,74	Картометрический метод	2,50	-
98	465141,34	1313380,16	Картометрический метод	2,50	-
99	465120,54	1313391,92	Картометрический метод	2,50	-
100	465113,3	1313406,39	Картометрический метод	2,50	-
101	465111,49	1313429,01	Картометрический метод	2,50	-
102	465115,8	1313444,84	Картометрический метод	2,50	-
103	465113,02	1313453,4	Картометрический метод	2,50	-
104	465075,96	1313472,73	Картометрический метод	2,50	-
105	465063,95	1313479,73	Картометрический метод	2,50	-
106	465047,55	1313489,55	Картометрический метод	2,50	-
107	465024,42	1313502,81	Картометрический метод	2,50	-
108	465016,84	1313512,74	Картометрический метод	2,50	-
109	464995,29	1313510,89	Картометрический метод	2,50	-
110	464981,15	1313517,03	Картометрический метод	2,50	-
111	464951,04	1313514,85	Картометрический метод	2,50	-
112	464933,86	1313483,69	Картометрический метод	2,50	-
113	465052,37	1313419,11	Картометрический метод	2,50	-
114	465026,93	1313368,74	Картометрический метод	2,50	-
115	465059,3	1313347,3	Картометрический метод	2,50	-
116	465049,35	1313332,75	Картометрический метод	2,50	-
117	465043,75	1313326,88	Картометрический метод	2,50	-
118	465035,36	1313320,92	Картометрический метод	2,50	-
119	465022,33	1313315,06	Картометрический метод	2,50	-
120	465009,33	1313310,11	Картометрический метод	2,50	-
121	464999,71	1313305,85	Картометрический метод	2,50	-
122	464989,37	1313300,73	Картометрический метод	2,50	-
123	464956,28	1313270,85	Картометрический метод	2,50	-
124	464931,99	1313250,7	Картометрический метод	2,50	-
125	464878,28	1313208,03	Картометрический метод	2,50	-
126	464890,99	1313190,37	Картометрический метод	2,50	-
127	464911,77	1313152,16	Картометрический метод	2,50	-
128	464929,08	1313112,95	Картометрический метод	2,50	-
129	464934,74	1313095,65	Картометрический метод	2,50	-
130	464876,37	1313073,45	Картометрический метод	2,50	-
131	464862,95	1313117,34	Картометрический метод	2,50	-
132	464841,84	1313175,36	Картометрический метод	2,50	-
133	464818,35	1313204,19	Картометрический метод	2,50	-
134	464811,28	1313225,23	Картометрический метод	2,50	-
135	464814,52	1313226,11	Картометрический метод	2,50	-
136	464806,06	1313249,91	Картометрический метод	2,50	-
137	464803,81	1313249,51	Картометрический метод	2,50	-
138	464802,38	1313280,29	Картометрический метод	2,50	-
139	464806,58	1313281,5	Картометрический метод	2,50	-
140	464796,38	1313312,2	Картометрический метод	2,50	-

Сведения о местоположении границ объекта

141	464790,05	1313310,32	Картометрический метод	2,50	-
142	464774,17	1313344,47	Картометрический метод	2,50	-
143	464762,27	1313389,2	Картометрический метод	2,50	-
144	464766,71	1313392,49	Картометрический метод	2,50	-
145	464773,15	1313415,99	Картометрический метод	2,50	-
146	464771,58	1313434,75	Картометрический метод	2,50	-
147	464759,94	1313470,81	Картометрический метод	2,50	-
148	464754,93	1313504,31	Картометрический метод	2,50	-
149	464745,47	1313503,81	Картометрический метод	2,50	-
150	464736,49	1313508,91	Картометрический метод	2,50	-
151	464718,42	1313528,84	Картометрический метод	2,50	-
152	464694,73	1313578,02	Картометрический метод	2,50	-
153	464646,1	1313630,39	Картометрический метод	2,50	-
154	464628,4	1313636,19	Картометрический метод	2,50	-
155	464586,98	1313660,16	Картометрический метод	2,50	-
156	464564,96	1313668,41	Картометрический метод	2,50	-
157	464512,37	1313668,81	Картометрический метод	2,50	-
158	464487,01	1313661,34	Картометрический метод	2,50	-
159	464467,45	1313661,93	Картометрический метод	2,50	-
160	464455,96	1313661,57	Картометрический метод	2,50	-
161	464443,06	1313653,05	Картометрический метод	2,50	-
162	464421,84	1313634,48	Картометрический метод	2,50	-
163	464380,75	1313612,72	Картометрический метод	2,50	-
164	464365,56	1313597,84	Картометрический метод	2,50	-
165	464354,95	1313575,67	Картометрический метод	2,50	-
166	464350,62	1313566,65	Картометрический метод	2,50	-
167	464343,07	1313563,99	Картометрический метод	2,50	-
168	464248,21	1313530,6	Картометрический метод	2,50	-
169	464211,95	1313513,65	Картометрический метод	2,50	-
170	463970,48	1313417,22	Картометрический метод	2,50	-
171	463967,13	1313413,48	Картометрический метод	2,50	-
172	463987,43	1313357,34	Картометрический метод	2,50	-
173	463996,06	1313333,61	Картометрический метод	2,50	-
174	464004,16	1313310,01	Картометрический метод	2,50	-
175	464011,96	1313287,77	Картометрический метод	2,50	-
176	464020,66	1313264,1	Картометрический метод	2,50	-
177	464020,16	1313263,93	Картометрический метод	2,50	-
178	464028,52	1313242,71	Картометрический метод	2,50	-
179	464036,86	1313219,88	Картометрический метод	2,50	-
180	464051,66	1313176,68	Картометрический метод	2,50	-
181	464053,34	1313171,98	Картометрический метод	2,50	-
182	464058,72	1313156,92	Картометрический метод	2,50	-
183	464059,04	1313152,68	Картометрический метод	2,50	-
184	464036,05	1313146,1	Картометрический метод	2,50	-
185	464042,33	1313129,04	Картометрический метод	2,50	-
186	463916,76	1313080,96	Картометрический метод	2,50	-
187	464058,71	1312991,92	Картометрический метод	2,50	-
188	464043,05	1312982,08	Картометрический метод	2,50	-
189	464341	1312792,19	Картометрический метод	2,50	-
190	464321,76	1312754,64	Картометрический метод	2,50	-
191	464346,78	1312736,62	Картометрический метод	2,50	-

Сведения о местоположении границ объекта

192	464371,79	1312718,59	Картометрический метод	2,50	-
193	464402,4	1312700,14	Картометрический метод	2,50	-
194	464433,01	1312681,68	Картометрический метод	2,50	-
195	464451,8	1312665,81	Картометрический метод	2,50	-
196	464476,17	1312645,22	Картометрический метод	2,50	-
197	464489,89	1312633,63	Картометрический метод	2,50	-
198	464513,82	1312613,41	Картометрический метод	2,50	-
199	464548,32	1312584,27	Картометрический метод	2,50	-
200	464563,23	1312571,67	Картометрический метод	2,50	-
201	464572,12	1312564,2	Картометрический метод	2,50	-
202	464582,38	1312556,13	Картометрический метод	2,50	-
203	464583,44	1312555,12	Картометрический метод	2,50	-
204	464625,85	1312514,57	Картометрический метод	2,50	-
205	464641,24	1312524,92	Картометрический метод	2,50	-
206	464655,14	1312506,41	Картометрический метод	2,50	-
207	464690,6	1312540,78	Картометрический метод	2,50	-
208	464698,51	1312514,5	Картометрический метод	2,50	-
209	464684,12	1312501,3	Картометрический метод	2,50	-
210	464875,05	1312300,98	Картометрический метод	2,50	-
211	464855,3	1312282,88	Картометрический метод	2,50	-
212	464925,25	1312213	Картометрический метод	2,50	-
213	464932,51	1312213,75	Картометрический метод	2,50	-
214	464966,14	1312248,25	Картометрический метод	2,50	-
215	464978,19	1312260,84	Картометрический метод	2,50	-
216	464957,9	1312282,01	Картометрический метод	2,50	-
217	464967,54	1312291,65	Картометрический метод	2,50	-
218	464980,48	1312280,08	Картометрический метод	2,50	-
219	464987,06	1312267,19	Картометрический метод	2,50	-
220	464988,74	1312244,63	Картометрический метод	2,50	-
221	464988,06	1312222,81	Картометрический метод	2,50	-
222	465048,93	1312152,42	Картометрический метод	2,50	-
223	465030,85	1312139,3	Картометрический метод	2,50	-
224	465019,95	1312127,25	Картометрический метод	2,50	-
225	465040,84	1312104,62	Картометрический метод	2,50	-
226	465033,73	1312097,64	Картометрический метод	2,50	-
227	465048,21	1312083,82	Картометрический метод	2,50	-
228	465051,96	1312073,18	Картометрический метод	2,50	-
229	465075,55	1312056,29	Картометрический метод	2,50	-
230	465112,29	1312030,26	Картометрический метод	2,50	-
231	465126,38	1312025,25	Картометрический метод	2,50	-
232	465134,66	1312020,2	Картометрический метод	2,50	-
233	465146,08	1312013,42	Картометрический метод	2,50	-
234	465166,94	1312032,82	Картометрический метод	2,50	-
235	465170,26	1312028,44	Картометрический метод	2,50	-
236	465184,71	1312013,87	Картометрический метод	2,50	-
237	465227,79	1311970,37	Картометрический метод	2,50	-
238	465241,13	1311958,78	Картометрический метод	2,50	-
239	465266,94	1311930,25	Картометрический метод	2,50	-
240	465298	1311895,85	Картометрический метод	2,50	-
241	465359,78	1311837,77	Картометрический метод	2,50	-
242	465367,59	1311844,69	Картометрический метод	2,50	-

Сведения о местоположении границ объекта

243	465373,25	1311840,32	Картометрический метод	2,50	-
244	465373,26	1311840,01	Картометрический метод	2,50	-
1	465441,89	1311768,04	Картометрический метод	2,50	-
ЗУ1(2)					
245	464522,72	1312534,97	Картометрический метод	2,50	-
246	464522,2	1312535,71	Картометрический метод	2,50	-
247	464518,8	1312540,58	Картометрический метод	2,50	-
248	464507,42	1312556,87	Картометрический метод	2,50	-
249	464387,67	1312641,51	Картометрический метод	2,50	-
250	464278,89	1312721,95	Картометрический метод	2,50	-
251	464210,15	1312780,46	Картометрический метод	2,50	-
252	464185,27	1312797,52	Картометрический метод	2,50	-
253	464162,86	1312772,28	Картометрический метод	2,50	-
254	464168,91	1312751,6	Картометрический метод	2,50	-
255	464145,6	1312729,93	Картометрический метод	2,50	-
256	464153,84	1312719,31	Картометрический метод	2,50	-
257	464178,09	1312740,77	Картометрический метод	2,50	-
258	464190,5	1312726,25	Картометрический метод	2,50	-
259	464147,68	1312700,63	Картометрический метод	2,50	-
260	464151,24	1312680,77	Картометрический метод	2,50	-
261	464180,63	1312655,1	Картометрический метод	2,50	-
262	464212,09	1312632,89	Картометрический метод	2,50	-
263	464233,99	1312617,43	Картометрический метод	2,50	-
264	464269,08	1312657,32	Картометрический метод	2,50	-
265	464272,46	1312654,23	Картометрический метод	2,50	-
266	464288,78	1312639,36	Картометрический метод	2,50	-
267	464323,28	1312589,57	Картометрический метод	2,50	-
268	464325,07	1312588,11	Картометрический метод	2,50	-
269	464299,17	1312554,81	Картометрический метод	2,50	-
270	464310,87	1312544,07	Картометрический метод	2,50	-
271	464254,99	1312477,39	Картометрический метод	2,50	-
272	464267,7	1312457,89	Картометрический метод	2,50	-
273	464274,95	1312450,15	Картометрический метод	2,50	-
274	464333,28	1312518,34	Картометрический метод	2,50	-
275	464396,53	1312461,07	Картометрический метод	2,50	-
276	464462,26	1312501,59	Картометрический метод	2,50	-
277	464493,16	1312523,42	Картометрический метод	2,50	-
278	464495,99	1312525,42	Картометрический метод	2,50	-
279	464499,71	1312520,59	Картометрический метод	2,50	-
280	464508,07	1312526,3	Картометрический метод	2,50	-
281	464508,62	1312525,61	Картометрический метод	2,50	-
282	464512,38	1312528,51	Картометрический метод	2,50	-
245	464522,72	1312534,97	Картометрический метод	2,50	-

3. Сведения о характерных точках части (частей) границы объекта

Обозначение характерных точек части границы	Координаты, м		Метод определения координат характерной точки	Средняя квадратическая погрешность в положении характерной точки (М), м	Описание обозначения точки на местности (при наличии)
	X	Y			

Сведения о местоположении границ объекта					
1	2	3	4	5	6
Часть №					
-	-	-	-	-	-



Исполнение условных знаков и обозначения:

Масштаб 1:10000

- 1 - характерная точка рельефа, сведения о которой необходимы для правильного представления местности
- - линия, образующая площадь участка, сведения о которой достаточны для определения его местоположения

Подпись..... Дата «.....».....г.

Место для отгласки печати (при наличии) лица, составившего описание местоположения границ объекта

ОПИСАНИЕ МЕСТОПОЛОЖЕНИЯ ГРАНИЦ

п. з-да "Ветзоотехника"

(наименование объекта местоположение границ, которого описано (далее - объект)

Раздел 1

Сведения об объекте		
№ п/п	Характеристики объекта	Описание характеристик
1	2	3
1	Местоположение объекта	<i>Российская Федерация, Рязанская область, р-н Рыбновский, с/п Чурилковское, п.з-да "Ветзоотехника"</i>
2	Площадь объекта ± величина погрешности определения площади (Р ± Дельта Р)	<i>134739кв.м ± 128кв.м</i>
3	Иные характеристики объекта	-

Раздел 2

Сведения о местоположении границ объекта

1. Система координат МСК-62

2. Сведения о характерных точках границ объекта

Обозначение характерных точек границ	Координаты, м		Метод определения координат характерной точки	Средняя квадратическая погрешность в положении характерной точки (М), м	Описание обозначения точки на местности (при наличии)
	X	Y			
1	2	3	4	5	6
1	465396,05	1313242,33	Картометрический метод	2,50	-
2	465397,29	1313244,36	Картометрический метод	2,50	-
3	465418,76	1313279,67	Картометрический метод	2,50	-
4	465441,46	1313317,01	Картометрический метод	2,50	-
5	465486,55	1313396,57	Картометрический метод	2,50	-
6	465489,31	1313401,44	Картометрический метод	2,50	-
7	465491,52	1313405,33	Картометрический метод	2,50	-
8	465496,7	1313414,46	Картометрический метод	2,50	-
9	465497,57	1313414,15	Картометрический метод	2,50	-
10	465500,72	1313419,53	Картометрический метод	2,50	-
11	465500,15	1313419,86	Картометрический метод	2,50	-
12	465501,78	1313421,9	Картометрический метод	2,50	-
13	465462,21	1313443,81	Картометрический метод	2,50	-
14	465456,79	1313438,77	Картометрический метод	2,50	-
15	465421,89	1313460,39	Картометрический метод	2,50	-
16	465422,61	1313461,7	Картометрический метод	2,50	-
17	465419,64	1313463,35	Картометрический метод	2,50	-
18	465418,69	1313461,77	Картометрический метод	2,50	-
19	465343,84	1313508,03	Картометрический метод	2,50	-
20	465286,14	1313543,69	Картометрический метод	2,50	-
21	465251,57	1313565,06	Картометрический метод	2,50	-
22	465252,42	1313566,36	Картометрический метод	2,50	-
23	465247,34	1313569,69	Картометрический метод	2,50	-
24	465236,94	1313576,51	Картометрический метод	2,50	-
25	465231,68	1313579,96	Картометрический метод	2,50	-
26	465227,16	1313582,92	Картометрический метод	2,50	-
27	465202,95	1313604,63	Картометрический метод	2,50	-
28	465212,33	1313619,57	Картометрический метод	2,50	-
29	465212,89	1313620,39	Картометрический метод	2,50	-
30	465363,67	1313867,11	Картометрический метод	2,50	-
31	465414,21	1313949,85	Картометрический метод	2,50	-
32	465365,52	1314044,3	Картометрический метод	2,50	-
33	465336,45	1314004,21	Картометрический метод	2,50	-
34	465239,9	1313859,14	Картометрический метод	2,50	-
35	465192,87	1313787,23	Картометрический метод	2,50	-
36	465178,94	1313760,85	Картометрический метод	2,50	-
37	465164,01	1313743,44	Картометрический метод	2,50	-
38	465090,85	1313633,21	Картометрический метод	2,50	-
39	465048,55	1313563,53	Картометрический метод	2,50	-

Сведения о местоположении границ объекта

40	465024,17	1313526,45	Картометрический метод	2,50	-
41	465016,84	1313512,74	Картометрический метод	2,50	-
42	465024,42	1313502,81	Картометрический метод	2,50	-
43	465047,55	1313489,55	Картометрический метод	2,50	-
44	465063,95	1313479,73	Картометрический метод	2,50	-
45	465075,96	1313472,73	Картометрический метод	2,50	-
46	465113,02	1313453,4	Картометрический метод	2,50	-
47	465115,8	1313444,84	Картометрический метод	2,50	-
48	465111,49	1313429,01	Картометрический метод	2,50	-
49	465113,3	1313406,39	Картометрический метод	2,50	-
50	465120,54	1313391,92	Картометрический метод	2,50	-
51	465141,34	1313380,16	Картометрический метод	2,50	-
52	465178,42	1313374,74	Картометрический метод	2,50	-
53	465225,84	1313353,27	Картометрический метод	2,50	-
54	465311,69	1313299,27	Картометрический метод	2,50	-
55	465311,69	1313298,86	Картометрический метод	2,50	-
56	465311,69	1313297,57	Картометрический метод	2,50	-
57	465311,69	1313286,33	Картометрический метод	2,50	-
1	465396,05	1313242,33	Картометрический метод	2,50	-

3. Сведения о характерных точках части (частей) границы объекта

Обозначение характерных точек части границы	Координаты, м		Метод определения координат характерной точки	Средняя квадратическая погрешность возможная характерной точки (М), м	Описание обозначения точки на местности (при наличии)
	X	Y			
1	2	3	4	5	6
Часть № 2					
-	-	-	-	-	-

План границ объекта



Используемые условные знаки и обозначения:

Масштаб 1:10000

● I - характерная точка контура, сведения о которой позволяют однозначно определить её на местности

..... - вновь образованная часть контура, сведения о которой достаточны для определения её местоположения

Подпись _____ Дата «____» _____ г.

Место для оттиска печати (при наличии) лица, составившего описание местоположения границ объекта

ОПИСАНИЕ МЕСТОПОЛОЖЕНИЯ ГРАНИЦ

д. Чурилково

(наименование объекта местоположение границ, которого описано (далее - объект)

Раздел 1

Сведения об объекте		
№ п/п	Характеристики объекта	Описание характеристик
1	2	3
1	Местоположение объекта	<i>Российская Федерация, Рязанская область, р-н Рыбновский, с/п Чурилковское, д Чурилково</i>
2	Площадь объекта \pm величина погрешности определения площади (Р \pm Дельта Р)	<i>637230кв.м \pm 279кв.м.</i>
3	Иные характеристики объекта	-

Раздел 2

Сведения о местоположении границ объекта

1. Система координат МСК-62

2. Сведения о характерных точках границ объекта

Обозначение характерных точек границ	Координаты, м		Метод определения координат характерной точки	Средняя квадратическая погрешность в положении характерной точки (М), м	Описание обозначения точки на местности (при наличии)
	X	Y			
1	2	3	4	5	6
1	464441,42	1311795,56	Картометрический метод	2,50	-
2	464384,8	1311852,09	Картометрический метод	2,50	-
3	463953,23	1311435,26	Картометрический метод	2,50	-
4	463916,18	1311412,93	Картометрический метод	2,50	-
5	463836,23	1311333,04	Картометрический метод	2,50	-
6	463750,2	1311252,6	Картометрический метод	2,50	-
7	463742,22	1311255,96	Картометрический метод	2,50	-
8	463731,91	1311261,22	Картометрический метод	2,50	-
9	463720,09	1311266,19	Картометрический метод	2,50	-
10	463718,24	1311264,53	Картометрический метод	2,50	-
11	463705,31	1311266,46	Картометрический метод	2,50	-
12	463692,65	1311268,55	Картометрический метод	2,50	-
13	463653,3	1311292,82	Картометрический метод	2,50	-
14	463628,21	1311311,17	Картометрический метод	2,50	-
15	463590,28	1311332,18	Картометрический метод	2,50	-
16	463549,5	1311345,02	Картометрический метод	2,50	-
17	463518,13	1311358,77	Картометрический метод	2,50	-
18	463498,88	1311366,1	Картометрический метод	2,50	-
19	463487,43	1311372,35	Картометрический метод	2,50	-
20	463453,78	1311398,86	Картометрический метод	2,50	-
21	463424,52	1311426,39	Картометрический метод	2,50	-
22	463345,29	1311503,47	Картометрический метод	2,50	-
23	463278,81	1311567,91	Картометрический метод	2,50	-
24	463264,43	1311578,92	Картометрический метод	2,50	-
25	463242,1	1311593,2	Картометрический метод	2,50	-
26	463228,04	1311559,44	Картометрический метод	2,50	-
27	463220,8	1311524,13	Картометрический метод	2,50	-
28	463211,64	1311479,45	Картометрический метод	2,50	-
29	463214,3	1311441,78	Картометрический метод	2,50	-
30	463227,6	1311391,71	Картометрический метод	2,50	-
31	463243,47	1311356,19	Картометрический метод	2,50	-
32	463228,9	1311358,17	Картометрический метод	2,50	-
33	463195,01	1311363,9	Картометрический метод	2,50	-
34	463195,12	1311356,88	Картометрический метод	2,50	-
35	463157,09	1311357,25	Картометрический метод	2,50	-
36	463157	1311356,58	Картометрический метод	2,50	-
37	463156,57	1311352,48	Картометрический метод	2,50	-
38	463156,22	1311348,39	Картометрический метод	2,50	-
39	463154,87	1311292,11	Картометрический метод	2,50	-

Сведения о местоположении границ объекта

40	463153,54	1311234,07	Картометрический метод	2,50	-
41	463161,5	1311195,13	Картометрический метод	2,50	-
42	463174,35	1311135,32	Картометрический метод	2,50	-
43	463178,74	1311086,29	Картометрический метод	2,50	-
44	463191,59	1311042,86	Картометрический метод	2,50	-
45	463211,54	1311010,07	Картометрический метод	2,50	-
46	463242,13	1310979,06	Картометрический метод	2,50	-
47	463259,42	1310961,77	Картометрический метод	2,50	-
48	463290,81	1310919,86	Картометрический метод	2,50	-
49	463301,01	1310895,04	Картометрический метод	2,50	-
50	463319,63	1310848,96	Картометрический метод	2,50	-
51	463326,7	1310823,78	Картометрический метод	2,50	-
52	463326,7	1310806,94	Картометрический метод	2,50	-
53	463331,04	1310785,99	Картометрический метод	2,50	-
54	463349,7	1310754,26	Картометрический метод	2,50	-
55	463369,41	1310727,71	Картометрический метод	2,50	-
56	463432,17	1310681,63	Картометрический метод	2,50	-
57	463471,63	1310662,64	Картометрический метод	2,50	-
58	463486,03	1310662,4	Картометрический метод	2,50	-
59	463529,06	1310662,2	Картометрический метод	2,50	-
60	463550,88	1310652,21	Картометрический метод	2,50	-
61	463561,48	1310649,15	Картометрический метод	2,50	-
62	463598,11	1310684,5	Картометрический метод	2,50	-
63	463617,48	1310694,29	Картометрический метод	2,50	-
64	463652,37	1310759,38	Картометрический метод	2,50	-
65	463685,32	1310801,28	Картометрический метод	2,50	-
66	463727,62	1310836,76	Картометрический метод	2,50	-
67	463762,39	1310852,99	Картометрический метод	2,50	-
68	463807,77	1310862,15	Картометрический метод	2,50	-
69	463845,23	1310858,08	Картометрический метод	2,50	-
70	463929,16	1310877,75	Картометрический метод	2,50	-
71	463936	1310876,93	Картометрический метод	2,50	-
72	463956,18	1310864,09	Картометрический метод	2,50	-
73	463987,08	1310829,42	Картометрический метод	2,50	-
74	464065,49	1310775,69	Картометрический метод	2,50	-
75	464097,96	1310724,1	Картометрический метод	2,50	-
76	464101,48	1310698,65	Картометрический метод	2,50	-
77	464150,21	1310672,08	Картометрический метод	2,50	-
78	464199,21	1310685,02	Картометрический метод	2,50	-
79	464217,42	1310692,14	Картометрический метод	2,50	-
80	464234,54	1310707,89	Картометрический метод	2,50	-
81	464246,03	1310725,45	Картометрический метод	2,50	-
82	464214,18	1310735,62	Картометрический метод	2,50	-
83	464225,29	1310758,76	Картометрический метод	2,50	-
84	464212,55	1310763,37	Картометрический метод	2,50	-
85	464216,59	1310780,53	Картометрический метод	2,50	-
86	464219,14	1310797,58	Картометрический метод	2,50	-
87	464230,05	1310849,51	Картометрический метод	2,50	-
88	464225,29	1310863,14	Картометрический метод	2,50	-
89	464163,29	1310894,55	Картометрический метод	2,50	-
90	464126,18	1310913,72	Картометрический метод	2,50	-

Сведения о местоположении границ объекта

91	464072,75	1310950,84	Картометрический метод	2,50	-
92	464076,43	1310974,79	Картометрический метод	2,50	-
93	464125,26	1311026,21	Картометрический метод	2,50	-
94	464241,48	1311139,23	Картометрический метод	2,50	-
95	464247,57	1311152,31	Картометрический метод	2,50	-
96	464212,49	1311190,24	Картометрический метод	2,50	-
97	464170,89	1311234,29	Картометрический метод	2,50	-
98	464102,78	1311321,16	Картометрический метод	2,50	-
99	464059,95	1311373,77	Картометрический метод	2,50	-
100	464044,7	1311386,42	Картометрический метод	2,50	-
101	464027,98	1311394,58	Картометрический метод	2,50	-
102	464042,62	1311410,37	Картометрический метод	2,50	-
103	464153,74	1311517,7	Картометрический метод	2,50	-
1	464441,42	1311795,56	Картометрический метод	2,50	-

3. Сведения о характерных точках части (частей) границы объекта

Обозначение характерных точек части границы	Координаты, м		Метод определения координат характерной точки	Средняя квадратическая погрешность в положении характерной точки (М), м	Описание обозначения точки на местности (при наличии)
	X	Y			
1	2	3	4	5	6
Часть № -					
-	-	-	-	-	-

План границ объекта



Используемые условные знаки и обозначения:

Масштаб 1:10000

● 1 - характерная точка контура, сведения о которой позволяют однозначно определить её на местности

..... - вновь образованная часть контура, сведения о которой достаточны для определения её местоположения

Подпись Дата «.....» г.

Место для отиска печати (три пальца) лица, составившего описание местоположения границ объекта

ОПИСАНИЕ МЕСТОПОЛОЖЕНИЯ ГРАНИЦ

д. Чемрово

(наименование объекта местоположение границ, которого описано (далее - объект))

Раздел 1

Сведения об объекте		
№ п/п	Характеристики объекта	Описание характеристик
1	2	3
1	Местоположение объекта	<i>Российская Федерация, Рязанская область, р-н Рыбновский, с/п Чурилковское, д Чемрово</i>
2	Площадь объекта ± величина погрешности определения площади (Р ± Дельта Р)	<i>451013кв.м ± 235кв.м</i>
3	Иные характеристики объекта	-

Раздел 2

Сведения о местоположении границ объекта

1. Система координат МСК-62

2. Сведения о характерных точках границ объекта

Обозначение характерных точек границ	Координаты, м		Метод определения координат характерной точки	Средняя квадратическая погрешность в положении характерной точки (М), м	Описание обозначения точки на местности (при наличии)
	X	Y			
1	2	3	4	5	6
1	463993,61	1308929,38	Картометрический метод	2,50	-
2	464009,79	1308949,76	Картометрический метод	2,50	-
3	464088,14	1309024,88	Картометрический метод	2,50	-
4	464089,59	1309035,3	Картометрический метод	2,50	-
5	464089,95	1309040,97	Картометрический метод	2,50	-
6	464106,96	1309130,57	Картометрический метод	2,50	-
7	464097,87	1309189,48	Картометрический метод	2,50	-
8	464061,73	1309222	Картометрический метод	2,50	-
9	464005,11	1309236,46	Картометрический метод	2,50	-
10	463936,35	1309299,57	Картометрический метод	2,50	-
11	463906,01	1309343,51	Картометрический метод	2,50	-
12	463782,25	1309368,98	Картометрический метод	2,50	-
13	463652,15	1309350,92	Картометрический метод	2,50	-
14	463569,68	1309361,36	Картометрический метод	2,50	-
15	463535,35	1309377,02	Картометрический метод	2,50	-
16	463504,64	1309408,94	Картометрический метод	2,50	-
17	463498,32	1309433,18	Картометрический метод	2,50	-
18	463501,03	1309455,77	Картометрический метод	2,50	-
19	463532,2	1309534,35	Картометрический метод	2,50	-
20	463561,61	1309634,05	Картометрический метод	2,50	-
21	463563,3	1309643,76	Картометрический метод	2,50	-
22	463602,51	1309749,06	Картометрический метод	2,50	-
23	463606,42	1309759,21	Картометрический метод	2,50	-
24	463545,52	1309788,17	Картометрический метод	2,50	-
25	463306,41	1309895,41	Картометрический метод	2,50	-
26	463244,51	1309894,3	Картометрический метод	2,50	-
27	463220,05	1309910,01	Картометрический метод	2,50	-
28	463027,84	1310019,14	Картометрический метод	2,50	-
29	463024,94	1310004,25	Картометрический метод	2,50	-
30	463008,46	1309984,78	Картометрический метод	2,50	-
31	462935,45	1309865,17	Картометрический метод	2,50	-
32	462927,54	1309843,93	Картометрический метод	2,50	-
33	462883,99	1309729,02	Картометрический метод	2,50	-
34	462886,2	1309708,08	Картометрический метод	2,50	-
35	462902,27	1309693,75	Картометрический метод	2,50	-
36	463014,08	1309648,36	Картометрический метод	2,50	-
37	463050,42	1309633,61	Картометрический метод	2,50	-
38	463090,59	1309613,67	Картометрический метод	2,50	-
39	463129,51	1309586,07	Картометрический метод	2,50	-

Сведения о местоположении границ объекта

40	463152,03	1309563,95	Картометрический метод	2,50	-
41	463178,29	1309541,33	Картометрический метод	2,50	-
42	463206,7	1309522,21	Картометрический метод	2,50	-
43	463216,08	1309515,14	Картометрический метод	2,50	-
44	463244,87	1309516,2	Картометрический метод	2,50	-
45	463281,59	1309507,71	Картометрический метод	2,50	-
46	463315,32	1309498,36	Картометрический метод	2,50	-
47	463348,46	1309487,4	Картометрический метод	2,50	-
48	463365,29	1309480,76	Картометрический метод	2,50	-
49	463430,15	1309450,55	Картометрический метод	2,50	-
50	463490,82	1309420,49	Картометрический метод	2,50	-
51	463501,56	1309397,91	Картометрический метод	2,50	-
52	463526,76	1309372,01	Картометрический метод	2,50	-
53	463438,15	1309216,15	Картометрический метод	2,50	-
54	463468,74	1309187,51	Картометрический метод	2,50	-
55	463591,72	1309099,26	Картометрический метод	2,50	-
56	463623,38	1309069,38	Картометрический метод	2,50	-
57	463627,65	1309067,74	Картометрический метод	2,50	-
58	463651,6	1309057,88	Картометрический метод	2,50	-
59	463679,42	1309031,77	Картометрический метод	2,50	-
60	463698,62	1308993,85	Картометрический метод	2,50	-
61	463717,08	1308955,21	Картометрический метод	2,50	-
62	463748,83	1308917,38	Картометрический метод	2,50	-
63	463821,5	1308855,88	Картометрический метод	2,50	-
64	463832,01	1308846,01	Картометрический метод	2,50	-
65	463840,47	1308838,74	Картометрический метод	2,50	-
66	463893,29	1308819,94	Картометрический метод	2,50	-
67	463901,02	1308837,08	Картометрический метод	2,50	-
68	463921,73	1308860,63	Картометрический метод	2,50	-
69	463934,01	1308850,75	Картометрический метод	2,50	-
70	463958,9	1308884,92	Картометрический метод	2,50	-
71	463990,73	1308926,54	Картометрический метод	2,50	-
1	463993,61	1308929,38	Картометрический метод	2,50	-

3. Сведения о характерных точках части (частей) границы объекта

Обозначение вне характерных точек части границы	Координаты, м		Метод определения координат характерной точки	Средняя квадратическая погрешность в положении характерной точки (М), м	Описание обозначения точки на местности (при наличии)
	X	Y			
1	2	3	4	5	6
Часть № :					
-	-	-	-	-	-

План границ объекта



Используемые условные знаки и обозначения:

Масштаб 1:10000

● 1 - характерная точка контура, сведения о которой позволяют однозначно определить её на местности

..... - вновь образованная часть контура, сведения о которой достаточны для определения её местоположения

Подпись Дата «.....» Г.

Место для отрисовки печати (три палочки) лица, составившего описание местоположения границ объекта

ОПИСАНИЕ МЕСТОПОЛОЖЕНИЯ ГРАНИЦ

д. Бражкино

(наименование объекта местоположение границ, которого описано (далее - объект))

Раздел 1

Сведения об объекте		
№ п/п	Характеристики объекта	Описание характеристик
1	2	3
1	Местоположение объекта	<i>Российская Федерация, Рязанская область, р-н Рыбновский, с/п Чуришкское, д Бражкино</i>
2	Площадь объекта \pm величина погрешности определения площади ($P \pm \Delta P$)	<i>619246кв.м \pm 275кв.м</i>
3	Иные характеристики объекта	-

Раздел 2

Сведения о местоположении границ объекта

1. Система координат МСК-62

2. Сведения о характерных точках границ объекта

Обозначение характерных точек границ	Координаты, м		Метод определения координат характерной точки	Средняя квадратическая погрешность в положении характерной точки (М), м	Описание обозначения точки на местности (при наличии)
	X	Y			
1	2	3	4	5	6
1	465696,99	1308371,2	Картометрический метод	2,50	-
2	465706,98	1308387,86	Картометрический метод	2,50	-
3	465897,09	1308618,18	Картометрический метод	2,50	-
4	465896,35	1308618,77	Картометрический метод	2,50	-
5	465882,75	1308634,68	Картометрический метод	2,50	-
6	465869,5	1308653,34	Картометрический метод	2,50	-
7	465831,46	1308686,99	Картометрический метод	2,50	-
8	465796,8	1308712,38	Картометрический метод	2,50	-
9	465731,75	1308763,87	Картометрический метод	2,50	-
10	465690,96	1308790,79	Картометрический метод	2,50	-
11	465673,53	1308798,74	Картометрический метод	2,50	-
12	465644,56	1308808,73	Картометрический метод	2,50	-
13	465631,11	1308815,26	Картометрический метод	2,50	-
14	465616,02	1308824,64	Картометрический метод	2,50	-
15	465597,26	1308836,87	Картометрический метод	2,50	-
16	465580,94	1308847,89	Картометрический метод	2,50	-
17	465562,59	1308859,71	Картометрический метод	2,50	-
18	465555,35	1308870,32	Картометрический метод	2,50	-
19	465553,1	1308882,76	Картометрический метод	2,50	-
20	465563,09	1308898,66	Картометрический метод	2,50	-
21	465577,37	1308917,83	Картометрический метод	2,50	-
22	465587,37	1308929,66	Картометрический метод	2,50	-
23	465604,9	1308947,81	Картометрический метод	2,50	-
24	465619,26	1308969,24	Картометрический метод	2,50	-
25	465624,63	1308979,53	Картометрический метод	2,50	-
26	465620,44	1309006,76	Картометрический метод	2,50	-
27	465635,11	1309050,76	Картометрический метод	2,50	-
28	465655,37	1309080,09	Картометрический метод	2,50	-
29	465724,54	1309142,24	Картометрический метод	2,50	-
30	465776,94	1309180,64	Картометрический метод	2,50	-
31	465779,04	1309188,33	Картометрический метод	2,50	-
32	465769,25	1309198,8	Картометрический метод	2,50	-
33	465726,63	1309187,63	Картометрический метод	2,50	-
34	465674,93	1309144,33	Картометрический метод	2,50	-
35	465584,98	1309041,71	Картометрический метод	2,50	-
36	465510,92	1308945,34	Картометрический метод	2,50	-
37	465468,51	1308902,05	Картометрический метод	2,50	-
38	465458,02	1308896,01	Картометрический метод	2,50	-
39	465445,18	1308913,55	Картометрический метод	2,50	-

Сведения о местоположении границ объекта

40	465428,87	1308934,96	Картометрический метод	2,50	-
41	465420,09	1308942,71	Картометрический метод	2,50	-
42	465391,95	1308957,39	Картометрический метод	2,50	-
43	465367,07	1308977,99	Картометрический метод	2,50	-
44	465340,72	1309000,32	Картометрический метод	2,50	-
45	465293,2	1309035,29	Картометрический метод	2,50	-
46	465243,65	1309083,22	Картометрический метод	2,50	-
47	465220,8	1309105,85	Картометрический метод	2,50	-
48	465204,29	1309123,39	Картометрический метод	2,50	-
49	465204,9	1309132,16	Картометрический метод	2,50	-
50	465210,4	1309140,93	Картометрический метод	2,50	-
51	465218,36	1309154,59	Картометрический метод	2,50	-
52	465207,75	1309168,05	Картометрический метод	2,50	-
53	465183,9	1309187,22	Картометрический метод	2,50	-
54	465172,48	1309195,58	Картометрический метод	2,50	-
55	465157,79	1309197,82	Картометрический метод	2,50	-
56	465142,09	1309181,3	Картометрический метод	2,50	-
57	465128,66	1309176,33	Картометрический метод	2,50	-
58	465127,4	1309195,78	Картометрический метод	2,50	-
59	465143,51	1309215,77	Картометрический метод	2,50	-
60	465134,95	1309224,95	Картометрический метод	2,50	-
61	465083,97	1309249,42	Картометрический метод	2,50	-
62	465059,5	1309260,23	Картометрический метод	2,50	-
63	465025,24	1309294,08	Картометрический метод	2,50	-
64	464990,37	1309324,05	Картометрический метод	2,50	-
65	464974,67	1309337,31	Картометрический метод	2,50	-
66	464918,59	1309377,69	Картометрический метод	2,50	-
67	464884,74	1309397,26	Картометрический метод	2,50	-
68	464859,86	1309407,87	Картометрический метод	2,50	-
69	464839,04	1309407,3	Картометрический метод	2,50	-
70	464880,96	1309449,2	Картометрический метод	2,50	-
71	464981,35	1309514,67	Картометрический метод	2,50	-
72	465058,2	1309576,12	Картометрический метод	2,50	-
73	465091,04	1309606,85	Картометрический метод	2,50	-
74	465098,72	1309628,5	Картометрический метод	2,50	-
75	465087,56	1309648,65	Картометрический метод	2,50	-
76	465112,01	1309671,69	Картометрический метод	2,50	-
77	465137,17	1309703,82	Картометрический метод	2,50	-
78	465149,74	1309732,45	Картометрический метод	2,50	-
79	465151,85	1309770,72	Картометрический метод	2,50	-
80	465149,42	1309787,74	Картометрический метод	2,50	-
81	465112,27	1309742,34	Картометрический метод	2,50	-
82	465069,13	1309689,18	Картометрический метод	2,50	-
83	465026,36	1309650,73	Картометрический метод	2,50	-
84	464956	1309596,75	Картометрический метод	2,50	-
85	464897,6	1309538,39	Картометрический метод	2,50	-
86	464827,68	1309481,38	Картометрический метод	2,50	-
87	464786,22	1309447,26	Картометрический метод	2,50	-
88	464754,06	1309493,43	Картометрический метод	2,50	-
89	464699,56	1309547,9	Картометрический метод	2,50	-
90	464653,7	1309586,37	Картометрический метод	2,50	-

Сведения о местоположении границ объекта

91	464598,33	1309626,14	Картометрический метод	2,50	-
92	464627,32	1309656,83	Картометрический метод	2,50	-
93	464681,39	1309702,21	Картометрический метод	2,50	-
94	464709,94	1309676,28	Картометрический метод	2,50	-
95	464819,69	1309763,98	Картометрический метод	2,50	-
96	464808,88	1309782,54	Картометрический метод	2,50	-
97	464793,17	1309801,3	Картометрический метод	2,50	-
98	464777,88	1309810,69	Картометрический метод	2,50	-
99	464761,97	1309812,52	Картометрический метод	2,50	-
100	464715,27	1309800,08	Картометрический метод	2,50	-
101	464647,17	1309775,4	Картометрический метод	2,50	-
102	464624,32	1309771,94	Картометрический метод	2,50	-
103	464608,82	1309775,2	Картометрический метод	2,50	-
104	464590,47	1309787,84	Картометрический метод	2,50	-
105	464572,53	1309807,83	Картометрический метод	2,50	-
106	464550,5	1309832,3	Картометрический метод	2,50	-
107	464538,68	1309843,72	Картометрический метод	2,50	-
108	464520,32	1309846,99	Картометрический метод	2,50	-
109	464490,14	1309844,54	Картометрический метод	2,50	-
110	464433,31	1309793,86	Картометрический метод	2,50	-
111	464390,38	1309763,67	Картометрический метод	2,50	-
112	464348,94	1309746,93	Картометрический метод	2,50	-
113	464336,71	1309738,17	Картометрический метод	2,50	-
114	464407,28	1309652,28	Картометрический метод	2,50	-
115	464518,36	1309513,29	Картометрический метод	2,50	-
116	464428,07	1309435,12	Картометрический метод	2,50	-
117	464425,93	1309433,26	Картометрический метод	2,50	-
118	464420,17	1309427,78	Картометрический метод	2,50	-
119	464425,29	1309410,14	Картометрический метод	2,50	-
120	464464,84	1309345,28	Картометрический метод	2,50	-
121	464569,96	1309203,23	Картометрический метод	2,50	-
122	464782,83	1309034,35	Картометрический метод	2,50	-
123	464841,91	1309040,29	Картометрический метод	2,50	-
124	464858,7	1309031,43	Картометрический метод	2,50	-
125	464826,1	1308991,62	Картометрический метод	2,50	-
126	464861,6	1308962,22	Картометрический метод	2,50	-
127	464873,64	1308950,32	Картометрический метод	2,50	-
128	464898,11	1308938,9	Картометрический метод	2,50	-
129	464915,24	1308933,19	Картометрический метод	2,50	-
130	464927,06	1308934,82	Картометрический метод	2,50	-
131	464952,35	1308934,41	Картометрический метод	2,50	-
132	464971,12	1308932,37	Картометрический метод	2,50	-
133	464982,03	1308944,81	Картометрический метод	2,50	-
134	464991,2	1308944,61	Картометрический метод	2,50	-
135	464997,32	1308931,56	Картометрический метод	2,50	-
136	465006,7	1308918,91	Картометрический метод	2,50	-
137	465018,93	1308905,66	Картометрический метод	2,50	-
138	465030,56	1308891,18	Картометрический метод	2,50	-
139	465047,49	1308883,02	Картометрический метод	2,50	-
140	465063,19	1308870,78	Картометрический метод	2,50	-
141	465080,73	1308860,59	Картометрический метод	2,50	-

Сведения о местоположении границ объекта

142	465089,29	1308854,47	Картометрический метод	2,50	-
143	465110,6	1308833,87	Картометрический метод	2,50	-
144	465145,47	1308821,85	Картометрический метод	2,50	-
145	465187,89	1308812,06	Картометрический метод	2,50	-
146	465214,22	1308793,41	Картометрический метод	2,50	-
147	465282,88	1308780,91	Картометрический метод	2,50	-
148	465339,21	1308749,96	Картометрический метод	2,50	-
149	465336,28	1308743,36	Картометрический метод	2,50	-
150	465334,48	1308736,18	Картометрический метод	2,50	-
151	465350,24	1308722,24	Картометрический метод	2,50	-
152	465348,81	1308720,75	Картометрический метод	2,50	-
153	465352,02	1308717,78	Картометрический метод	2,50	-
154	465355,4	1308714,78	Картометрический метод	2,50	-
155	465361,74	1308701,34	Картометрический метод	2,50	-
156	465398,51	1308682,67	Картометрический метод	2,50	-
157	465424,43	1308643,46	Картометрический метод	2,50	-
158	465440,37	1308619,34	Картометрический метод	2,50	-
159	465440,62	1308618,98	Картометрический метод	2,50	-
160	465499,62	1308531,61	Картометрический метод	2,50	-
161	465527,01	1308481,98	Картометрический метод	2,50	-
162	465541,66	1308468,18	Картометрический метод	2,50	-
163	465583,22	1308451,05	Картометрический метод	2,50	-
164	465613,93	1308447,84	Картометрический метод	2,50	-
165	465653,86	1308410,97	Картометрический метод	2,50	-
166	465667,39	1308396,71	Картометрический метод	2,50	-
167	465681,57	1308383,24	Картометрический метод	2,50	-
1	465696,99	1308371,2	Картометрический метод	2,50	-

3. Сведения о характерных точках части (частей) границы объекта

Обозначение характерных точек части границы	Координаты, м		Метод определения координат характерной точки	Средняя квадратическая погрешность возложения характерной точки (М), м	Описание обозначения точки на местности (при наличии)
	X	Y			
1	2	3	4	5	6
Часть № 2					
-	-	-	-	-	-

План границ объекта



Используемые условные знаки и обозначения:

Масштаб 1:10000

- 1 - характерная точка контура, сведения о которой позволяют однозначно определить её на местности
- - вновь образованная часть контура, сведения о которой достаточны для определения её местоположения

Подпись _____ Дата « ____ » _____ г.

Место для оттиска печати (при наличии) лица, составившего описание местоположения границ (объекта)