

**МИНИСТЕРСТВО ТРУДА И СОЦИАЛЬНОЙ ЗАЩИТЫ НАСЕЛЕНИЯ  
РЯЗАНСКОЙ ОБЛАСТИ**

**ПОСТАНОВЛЕНИЕ**

от 01 апреля 2019 г. № 13

О внесении изменений в некоторые нормативные правовые акты министерства социальной защиты населения Рязанской области, регулирующие порядок предоставления государственных услуг

Министерство труда и социальной защиты населения Рязанской области **ПОСТАНОВЛЯЕТ:**

1. Внести в приложение к постановлению министерства социальной защиты населения Рязанской области от 26.12.2011 № 92 «Об утверждении административного регламента предоставления государственной услуги «Назначение и выплата ежемесячной денежной компенсации в возмещение вреда, причиненного здоровью граждан в связи с радиационным воздействием вследствие чернобыльской катастрофы либо с выполнением работ по ликвидации последствий катастрофы на Чернобыльской АЭС» (в редакции постановлений министерства социальной защиты населения Рязанской области от 20.07.2012 № 24, от 29.01.2013 № 1, от 11.12.2013 № 32, от 15.05.2015 № 13, от 29.12.2015 № 30, от 06.06.2016 № 5, от 28.12.2017 № 26, постановления министерства труда и социальной защиты населения Рязанской области от 24.12.2018 № 47) следующие изменения:

1) в абзаце десятом пункта 1.3.4 раздела 1 «Общие положения» слова «[mintrud@mintrud.ryazan.ru](mailto:mintrud@mintrud.ryazan.ru)» заменить словами «[trud@ryazanszn.ru](mailto:trud@ryazanszn.ru)»;

2) в разделе 2 «Стандарт предоставления государственной услуги»:  
в абзаце четвертом пункта 2.2 слова «пункта 3 статьи 7» заменить словами «пункта 3 части 1 статьи 7»;

пункт 2.5 дополнить абзацем следующего содержания:

«постановлением Правительства Рязанской области от 17.10.2012 № 294 «Об утверждении Положения об особенностях подачи и рассмотрения жалоб на решения и действия (бездействия) органов государственной власти Рязанской области и их должностных лиц, государственных гражданских служащих органов государственной власти Рязанской области» («Рязанские ведомости», № 197, 23.10.2012).»;

пункт 2.6.1.1 дополнить абзацем следующего содержания:

« - заявление о согласии на обработку персональных данных заявителя в целях размещения информации в единой государственной информационной системе социального обеспечения в соответствии с Федеральным законом от 17.07.1999 № 178-ФЗ «О государственной социальной помощи» по форме согласно приложению № 6 к настоящему Регламенту.»;

абзац пятый пункта 2.6.1.2 изложить в следующей редакции:

« - заявление о согласии на обработку персональных данных заявителя в целях размещения информации в единой государственной информационной системе социального обеспечения в соответствии с Федеральным законом от 17.07.1999 № 178-ФЗ «О государственной социальной помощи» по форме согласно приложению № 6 к настоящему Регламенту.»;

в пункте 2.7:

абзац второй изложить в следующей редакции:

«Перечень документов, необходимых в соответствии с нормативными правовыми актами для предоставления государственной услуги, которые находятся в распоряжении иных государственных органов.»;

дополнить новыми абзацами третьим - седьмым следующего содержания:

«- страховое свидетельство обязательного пенсионного страхования, содержащее страховой номер индивидуального лицевого счета заявителя (СНИЛС).

Государственное казенное учреждение Рязанской области «Управление социальной защиты населения Рязанской области» запрашивает указанный документ или содержащиеся в нем сведения в государственных органах, органах местного самоуправления либо подведомственных государственным органам или органам местного самоуправления организациях, органах государственных внебюджетных фондов, в распоряжении которых они находятся, в порядке межведомственного информационного взаимодействия, если он не представлен по инициативе заявителя.

Межведомственное информационное взаимодействие осуществляется в соответствии с требованиями Федерального закона от 27.07.2010 № 210-ФЗ «Об организации предоставления государственных и муниципальных услуг».

Документ, указанный в настоящем пункте, может быть представлен заявителем (представителем заявителя) по собственной инициативе в порядке, установленном пунктом 2.6.3 настоящего Регламента.

Непредставление заявителем указанного документа не является основанием для отказа в предоставлении государственной услуги.»;

абзацы второй – десятый пункта 2.8 признать утратившими силу;

3) в разделе 3 «Состав, последовательность и сроки выполнения административных процедур (действий), требования к порядку их выполнения, в том числе особенности выполнения административных процедур (действий) в электронной форме»:

дополнить новым подпунктом 2 следующего содержания:

«2) формирование и направление межведомственного запроса»;

подпункты 2-6 считать соответственно подпунктами 3-7;

в подпункте б слова «государственным казенным учреждением Рязанской области «Управление социальной защиты населения Рязанской области» заменить словами «министерством труда и социальной защиты населения Рязанской области»;

дополнить пунктом 3.1(1) следующего содержания:

«3.1(1) Административная процедура «Формирование и направление межведомственного запроса»

Основанием для начала административной процедуры является получение должностным лицом государственного казенного учреждения Рязанской области «Управление социальной защиты населения Рязанской области» принятого (зарегистрированного) заявления и документов, необходимых для предоставления государственной услуги, и установление отсутствия в их числе документа, предусмотренного пунктом 2.7. настоящего Регламента.

Должностное лицо государственного казенного учреждения Рязанской области «Управление социальной защиты населения Рязанской области» сообщает о необходимости получения документа (информации), предусмотренного пунктом 2.7. настоящего Регламента, должностному лицу государственного казенного учреждения Рязанской области «Управление социальной защиты населения Рязанской области», ответственному за направление запросов в порядке межведомственного взаимодействия.

В течение двух рабочих дней, следующих за днем обращения, должностное лицо государственного казенного учреждения Рязанской области «Управление социальной защиты населения Рязанской области», ответственное за направление запросов в порядке межведомственного взаимодействия, запрашивает страховой номер индивидуального лицевого счета заявителя (СНИЛС) – в органах Пенсионного фонда Российской Федерации.

Запрос подписывается электронной цифровой подписью районного структурного подразделения государственного казенного учреждения Рязанской области «Управление социальной защиты населения Рязанской области» и направляется по защищенным каналам связи должностному лицу государственного казенного учреждения Рязанской области «Управление социальной защиты населения Рязанской области», ответственному за направление запросов в порядке межведомственного взаимодействия.

Должностное лицо государственного казенного учреждения Рязанской области «Управление социальной защиты населения Рязанской области», ответственное за направление запросов в порядке межведомственного взаимодействия, проверяет правильность составления запроса, подписывает его электронной цифровой подписью государственного казенного учреждения Рязанской области «Управление социальной защиты населения Рязанской области» и направляет по системе межведомственного взаимодействия в органы Пенсионного фонда Российской Федерации.

Продолжительность административного действия не более 3 рабочих дней, следующих за днем регистрации заявления о предоставлении государственной услуги.

Результатом административной процедуры является получение должностным лицом государственного казенного учреждения Рязанской области «Управление социальной защиты населения Рязанской области», ответственным за направление запросов в порядке межведомственного взаимодействия, документа, содержащего необходимую информацию, в соответствии с пунктом 2.7. настоящего Регламента.

Согласно статье 7.2. Федерального закона от 27.07.2010 № 210-ФЗ «Об организации предоставления государственных и муниципальных услуг» срок подготовки и направления ответа на межведомственный запрос о предоставлении документов и информации, необходимых для предоставления государственной услуги, с использованием межведомственного информационного взаимодействия не может превышать пять рабочих дней со дня поступления межведомственного запроса в орган или организацию, предоставляющие документы и информацию, если иные сроки подготовки и направления ответа на межведомственный запрос не установлены федеральными законами, правовыми актами Правительства Российской Федерации и принятыми в соответствии с федеральными законами нормативными правовыми актами субъектов Российской Федерации.

Способами фиксации результата выполнения административной процедуры являются:

- регистрация ответа на межведомственный запрос в журнале регистрации входящей корреспонденции;

- регистрация ответа на межведомственный запрос в автоматизированной системе делопроизводства.»;

абзац второй пункта 3.2 дополнить словами «, а также полученных в порядке межведомственного информационного взаимодействия»;

в пункте 3.4.2:

абзац шестой изложить в следующей редакции:

«Исполнитель передает электронные личные выплатные дела получателей выплат в государственное казенное учреждение Рязанской области «Центр социальных выплат Рязанской области» в установленные сроки»;

абзац восьмой изложить в следующей редакции:

«Передача сформированных личных дел получателей в бумажном виде - в государственное казенное учреждение Рязанской области «Управление социальной защиты населения Рязанской области», электронных личных дел - в государственное казенное учреждение Рязанской области «Центр социальных выплат Рязанской области»;

в пункте 3.5:

в абзаце втором слова «и электронных носителей с записью» исключить;

в абзаце пятом, шестом, десятом слова «вместе с электронным носителем» исключить;

в пункте 3.6:

абзац первый изложить в следующей редакции:

«3.6 Административная процедура «Организация формирования Реестров получателей государственной услуги и предоставление их министерством труда и социальной защиты населения Рязанской области в Роструд»;

в абзаце третьем слова «и электронных носителей с электронными личными выплатными делами» исключить;

абзац одиннадцатый изложить в следующей редакции:

«Завизированные Реестры передаются в министерство труда и социальной защиты населения Рязанской области. Министр труда и социальной защиты населения Рязанской области (далее - Министр) подписывает Реестры, ответственный специалист министерства труда и социальной защиты населения Рязанской области заверяет их печатью и направляет в Роструд на бумажном носителе через организации почтовой связи и в электронном виде по электронной почте.»;

абзац тринадцатый изложить в следующей редакции:

«предоставление министерством труда и социальной защиты населения Рязанской области сформированных Реестров получателей государственной услуги в Роструд.»;

4) в разделе 5 «Порядок досудебного (внесудебного) обжалования решений и действий (бездействия) органов, предоставляющих государственную услугу, а также их должностных лиц»:

в пункте 5.2:

в подпункте 5 после слов «Российской Федерации,» дополнить словами «законами и иными»;

дополнить подпунктами 8, 9 следующего содержания:

«8) нарушение срока или порядка выдачи документов по результатам предоставления государственной услуги;

9) приостановление предоставления государственной услуги, если основания приостановления не предусмотрены федеральными законами и принятыми в соответствии с ними иными нормативными правовыми актами Российской Федерации, законами и иными нормативными правовыми актами Рязанской области.»;

в подпункте 10 слова «шестым - десятым» заменить словами «одиннадцатым - пятнадцатым»;

5) в приложении № 1 к административному регламенту предоставления государственной услуги «Назначение и выплата ежемесячной денежной компенсации в возмещение вреда, причиненного здоровью граждан в связи с радиационным воздействием вследствие чернобыльской катастрофы либо с выполнением работ по ликвидации последствий катастрофы на Чернобыльской АЭС»:

слова «Алафинова Евгения Николаевна» заменить словами «Ильина Наталья Валерьевна»;

слова «Ильина Наталья Валерьевна» заменить словами «Власкина Лидия Анатольевна»;

слова «Левина Надежда Александровна» заменить словами «Юдина Наталья Владимировна»;

б) приложение № 2 к административному регламенту предоставления государственной услуги «Назначение и выплата ежемесячной денежной компенсации в возмещение вреда, причиненного здоровью граждан в связи с радиационным воздействием вследствие чернобыльской катастрофы либо с выполнением работ по ликвидации последствий катастрофы на Чернобыльской АЭС» изложить в следующей редакции:

«Приложение № 2  
к административному регламенту  
предоставления государственной  
услуги «Назначение и выплата  
ежемесячной денежной компенсации в  
возмещение вреда, причиненного  
здоровью граждан в связи с  
радиационным воздействием  
вследствие чернобыльской катастрофы  
либо с выполнением работ по ликвидации  
последствий катастрофы на  
Чернобыльской АЭС»

Список районных структурных подразделений государственного казенного учреждения Рязанской области «Управление социальной защиты населения Рязанской области»

№ п/п	Наименование подразделения	Адрес подразделения	Ф.И.О. ответственного должностного лица	Телефон	E-mail
1.	Отдел по Советскому району города Рязани и Рязанскому району Рязанской области Управления	390000, г. Рязань, ул. Ленина, д. 35	Чернышова Елена Вячеславовна	8(4912) 25-34-06	sektor01mszn @ yandex.ru
2.	Отдел по Октябрьскому району Управления по городу Рязани	390046, г. Рязань, ул. Горького, д. 1	Заводова Светлана Анатольевна	8(4912) 44-46-69	sektor02mszn @ yandex.ru

3.	Отдел по Железнодорожному району Управления по городу Рязани	390013, г. Рязань, ул. Дзержинского, д. 7	Селиверстова Ольга Николаевна	8(4912) 98-48-68	sektor03mszn @ yandex.ru
4.	Отдел по Московскому району Управления по городу Рязани	390044, г. Рязань, Московское шоссе, д. 18	Куренов Юрий Владимирович	8(4912) 35-00-29	sektor30mszn @ uprsznro.ru
5.	Отдел по Ермишинском у и Кадомскому районам	391660, Рязанская область, р.п. Ермишь, пл. Ленина, д. 58	Горбаневская Оксана Николаевна	8(491-44) 2-19-61	erimszn@ uprsznro.ru
		391670, Рязанская область, р.п. Кадом, ул. Ленина, д. 37		8(491-39) 5-18-11	sznkadom@ uprsznro.ru
6.	Отдел по Касимовскому и Клепиковском у районам	391300, Рязанская область, г. Касимов, ул. Советская, д. 23	Шитова Евгения Валерьевна	8(491-31) 2-22-62	ksuszn@ yandex.ru
		391030, Рязанская область, г. Спас-Клепики, пл. Ленина, д. 17		8(491-42) 2-65-57	kleposzn@ yandex.ru
7.	Отдел по Кораблинском у и Старожиловскому районам	391200, Рязанская область, г. Кораблино, ул. И.Н. Зыканова,	Панферова Елена Валентиновна	8(491-43) 5-05-78	ktomsznro@ mail.ru

		д. 1			
		391170, Рязанская область, р.п. Старожилово, ул. Толстого, д. 9		8(491-51) 2-13-05	stroszn@ yandex.ru
8.	Отдел по Милославском у району и Скопинскому районам	391770, Рязанская область, р.п. Милославское, ул. Центральная, д. 49	Ромодина Светлана Валериевна	8(491-57) 22-5-22	mls- oso@yandex.r u
		391800, Рязанская область, г. Скопин, пл. Ленина, д. 15а		8(491-56) 2-01-18	sto-uszn@ uprsznro.ru
9.	Отдел по Захаровскому и Михайловском у районам	391740, Рязанская область, с. Захарово, ул. Школьная, д. 6	Косорукова Ольга Васильевна	8(491-53) 5-11-35	zahsektorszn@ yandex.ru
		391710, Рязанская область, г. Михайлов, ул. Пронская, д. 19		8(491-30) 2-13-35	mixtoszn@ yandex.ru
10.	Отдел по Пронскому району	391140, Рязанская область, р.п. Пронск, ул. Горького, д. 1	Галкина Светлана Станиславовна	8(491-55) 3-14-96	pronszn@mail. ru
11.	Отдел по	391110,	Венгрияк	5(491-37)	ribnoeoszn@



	Рыбновскому району	Рязанская область, г. Рыбное, пл. Ленина, д. 9	Галина Геннадиевна	5-14-82	yandex.ru
12.	Отдел по Александро- Невскому и Ряжскому районам	391240, Рязанская область, р.п. Ал- Невский, ул. Советская, д. 9	Дроздова Ольга Михайловна	8(491-58) 2-25-18	novoder_tsszn @mail.ru
		391964, Рязанская область, г. Ряжск, ул. М.Горького, д. 106		8(491-32) 2-19-21	roszn.ryajsk@ yandex.ru
13.	Отдел по Пителинскому и Сасовскому районам	391430, Рязанская область, г. Сасово, ул. Ленина, д. 25	Вавилкина Галина Станиславовна	8(491-33) 5-10-54	soczash- sasovo@ yandex.ru
		391630, Рязанская область, р.п. Пителино, ул. пл. Советская, д. 8		8(491-45) 6-42-11	SZN15.PIT@ yandex.ru
14.	Отдел по Спасскому району	391050, Рязанская область, г. Спасск- Рязанский, ул. Советская, д. 1	Дрыкина Галина Алексеевна	8(491-35) 3-32-90	socspassk@ uprsznro.ru
15.	Отдел по Сапожковском	391940, Рязанская	Арасланова Надежда	8(491-52) 2-13-43	sap-ts@mail.ru

	у, Сараевскому, Ухоловскому районам	область, р.п. Сапожок, ул. Садовая, д. 16	Ивановна		
		391870, Рязанская область, р.п. Сарай, ул. Ленина, д. 122		8(491-48) 3-17-25	saraisar@ yandex.ru
		391920, Рязанская область, р.п. Ухолово, ул. Советская, д. 13		8(491-54) 5-13-04	yxtsszn@ yandex.ru
16.	Отдел по Чучковскому и Шацкому районам	391420, Рязанская область, р.п. Чучково, пл. Ленина, д. 1	Умнова Лидия Александровна	8(491-38) 7-12-63	socialch@ yandex.ru
		391550, Рязанская область, г. Шацк, ул. Интернациона льная, д. 14а		8(491-47) 2-28-39	shatskryazan.r u@mail.ru
17.	Отдел по Путятинскому и Шиловскому районам	391480, Рязанская область, с. Путятино, Ленинский проспект, д. 59 а, к. 2	Матросова Вера Олеговна	8(491-46) 2-15-70	ptnszn@ yandex.ru
		391500, Рязанская область,		8(491-36) 2-25-33	shiloszn@mail .ru

		р.п. Шилово, ул. Советская, д. 9			
--	--	--	--	--	--

»;

7) приложение № 3 к административному регламенту предоставления государственной услуги «Назначение и выплата ежемесячной денежной компенсации в возмещение вреда, причиненного здоровью граждан в связи с радиационным воздействием вследствие чернобыльской катастрофы либо с выполнением работ по ликвидации последствий катастрофы на Чернобыльской АЭС» изложить в следующей редакции:

«Приложение № 3  
к Административному  
регламенту предоставления  
государственной услуги  
«Назначение и выплата  
ежемесячной денежной  
компенсации в возмещение  
вреда, причиненного здоровью  
граждан в связи с радиационным  
воздействием вследствие  
чернобыльской катастрофы либо  
с выполнением работ по  
ликвидации последствий  
катастрофы на Чернобыльской  
АЭС»

В отдел по \_\_\_\_\_  
государственного казенного учреждения Рязанской области «Управление  
социальной защиты населения Рязанской области», расположенный по  
адресу:  
\_\_\_\_\_  
\_\_\_\_\_

ЗАЯВЛЕНИЕ № \_\_\_\_\_  
(регистрационный номер)  
О назначении и выплате ежемесячной  
денежной компенсации в возмещение вреда

Фамилия, имя, отчество \_\_\_\_\_  
Адрес: \_\_\_\_\_

Наименование документа, удостоверяющего личность	
Серия, номер документа	
Кем выдан	
Дата выдачи	
Дата рождения	

Прошу назначить ежемесячную денежную компенсацию в возмещение вреда на основании ст.14 Закона РФ от 15.05.1991 № 1244-1 «О социальной защите граждан, подвергшихся воздействию радиации вследствие катастрофы на Чернобыльской АЭС» по категории:

- инвалид I, II, III группы (нужное подчеркнуть) вследствие чернобыльской катастрофы
- нетрудоспособный иждивенец умершего инвалида вследствие чернобыльской катастрофы
- член семьи, потерявший кормильца из числа граждан, погибших в результате чернобыльской катастрофы, умерших вследствие лучевой болезни и других заболеваний, возникших в связи с чернобыльской катастрофой

К заявлению прилагаю следующие документы:	оригинал	копия
1. Специальное удостоверение инвалида		
2. Справка федерального государственного учреждения медико-социальной экспертизы, подтверждающей факт установления инвалидности		
3. Заключение межведомственного экспертного совета или военно-врачебной комиссии о причинной связи инвалидности с радиационным воздействием		
4. Документ, удостоверяющий личность		
5. Свидетельство о смерти кормильца		
6. Страховое свидетельство обязательного пенсионного страхования, содержащее страховой номер индивидуального лицевого счета заявителя (СНИЛС)		
7. Документы, подтверждающие наличие нетрудоспособных иждивенцев:		

7.1. Справка о среднем месячном заработке умершего кормильца		
7.2. Заключение межведомственного экспертного совета или военно-врачебной комиссии о связи смерти (гибели) кормильца с последствиями чернобыльской катастрофы		
7.3. Справка о том, что один из родителей, супруг (супруга) либо другой член семьи независимо от его возраста и трудоспособности занят уходом за детьми, братьями, сестрами, внуками умершего кормильца, не достигшими возраста 14 лет, либо хотя и достигшими указанного возраста, но по заключению учреждения государственной службы медико-социальной экспертизы или лечебно-профилактических учреждений государственной системы здравоохранения признанными нуждающимися по состоянию здоровья в постоянном уходе, и не работает		
7.4. Справка учебного заведения о том, что имеющий право на получение ежемесячной денежной компенсации член семьи умершего кормильца учится в этом учебном заведении по очной форме обучения		
7.5. Справка федерального государственного учреждения медико-социальной экспертизы, подтверждающая факт утраты трудоспособности (без установления инвалидности)		
7.6. Иные документы		
8. Заявление о согласии на обработку персональных данных заявителя в целях размещения информации в единой государственной информационной системе социального обеспечения в соответствии с Федеральным законом от 17.07.1999 № 178-ФЗ «О государственной социальной помощи»		

Причитающуюся мне ежемесячную денежную компенсацию прошу перечислять (отметить необходимое)

в отделение почтовой связи по месту жительства № \_\_\_\_\_

на лицевой счет в кредитной организации:  
наименование кредитной организации \_\_\_\_\_, номер  
филиала \_\_\_\_\_

номер лицевого счета по вкладу или банковской карте

--

Заполняется в случае подачи заявления Представителем заявителя	
	(Ф.И.О. заявителя)
	(Паспортные данные либо иного документа, удостоверяющего личность)
	(Адрес места жительства)
	(Наименование и реквизиты документа, подтверждающего полномочия)
	(Дата обращения) (Подпись Представителя заявителя)

Расписка заявителя

Я, \_\_\_\_\_  
(Ф.И.О. заявителя)

ознакомлен(а) с Порядком выплаты ежемесячной денежной компенсации в возмещение вреда, причиненного здоровью граждан в связи с радиационным воздействием вследствие чернобыльской катастрофы либо с выполнением работ по ликвидации последствий катастрофы на Чернобыльской АЭС, утвержденным постановлением Правительства от 21.08.2001 № 607.

Дата	Подпись заявителя	Дата приема заявления	Подпись специалиста
------	-------------------	-----------------------	---------------------

--	--	--	--

-----Линия отреза-----

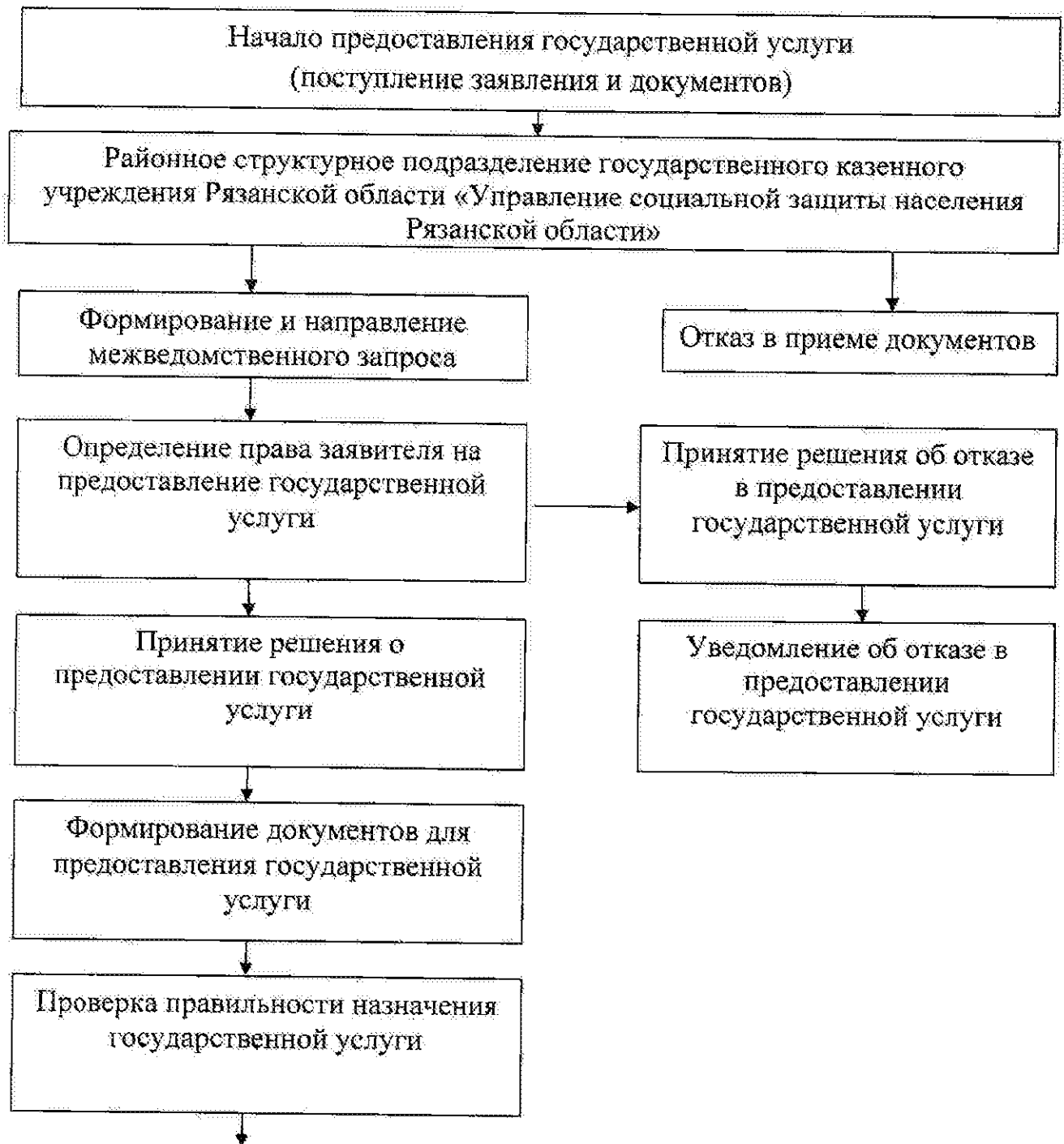
<b>Расписка-уведомление о принятии комплекта документов</b>		
В целях назначения и выплаты ежемесячной денежной компенсации в возмещение вреда отделом		
государственного казенного учреждения Рязанской области «Управление социальной защиты населения Рязанской области» у заявителя		
приняты следующие документы:		
Перечень документов:	Оригинал	Копия
1.		
2.		
3.		
4.		
Регистрационный номер заявления	Дата приема заявления	Подпись специалиста

8) приложение № 4 к административному регламенту предоставления государственной услуги «Назначение и выплата ежемесячной денежной компенсации в возмещение вреда, причиненного здоровью граждан в связи с радиационным воздействием вследствие чернобыльской катастрофы либо с выполнением работ по ликвидации последствий катастрофы на Чернобыльской АЭС» изложить в следующей редакции:

«Приложение № 4  
к административному регламенту  
предоставления государственной  
услуги «Назначение и выплата  
ежемесячной денежной  
компенсации в  
возмещение вреда, причиненного  
здоровью граждан в связи с  
радиационным воздействием

вследствие чернобыльской катастрофы либо с выполнением работ по ликвидации последствий катастрофы на Чернобыльской АЭС»

Блок-схема  
последовательности административных процедур при предоставлении  
государственной услуги





Организация формирования  
Реестров получателей  
государственной услуги и  
предоставление их министерством в  
Роструд

9) приложение № 5 к административному регламенту предоставления государственной услуги «Назначение и выплата ежемесячной денежной компенсации в возмещение вреда, причиненного здоровью граждан в связи с радиационным воздействием вследствие чернобыльской катастрофы либо с выполнением работ по ликвидации последствий катастрофы на Чернобыльской АЭС» изложить в следующей редакции:

«Приложение № 5  
к административному регламенту  
предоставления государственной услуги  
«Назначение и выплата ежемесячной  
денежной компенсации в возмещение  
вреда, причиненного здоровью граждан  
в связи с радиационным воздействием  
вследствие чернобыльской катастрофы  
либо с выполнением работ по  
ликвидации последствий катастрофы на  
Чернобыльской АЭС»

Угловой штамп структурного подразделения государственного казенного учреждения Рязанской области «Управление социальной защиты населения Рязанской области»	(Ф.И.О. заявителя)
	(Ф.И.О. представителя заявителя)
	(Адрес заявителя)

### УВЕДОМЛЕНИЕ

№ \_\_\_\_\_ от \_\_\_\_\_ 20\_\_ г.  
(число, месяц)

об отказе в приеме документов, необходимых для предоставления государственным казенным учреждением Рязанской области «Управление социальной защиты населения Рязанской области» государственной услуги

«Назначение и выплата ежемесячной денежной компенсации в возмещение вреда, причиненного здоровью граждан в связи с радиационным воздействием вследствие чернобыльской катастрофы либо с выполнением работ по ликвидации последствий катастрофы на Чернобыльской АЭС»

Руководствуясь положениями административного регламента предоставления государственной услуги «Назначение и выплата ежемесячной денежной компенсации в возмещение вреда, причиненного здоровью граждан в связи с радиационным воздействием вследствие чернобыльской катастрофы либо с выполнением работ по ликвидации последствий катастрофы на Чернобыльской АЭС», уведомляем о том, что в приеме документов, необходимых для предоставления указанной государственной услуги, отказано по причине того, что документы не подтверждают полномочия представителя заявителя на обращение.

Должностное лицо, ответственное  
за прием документов \_\_\_\_\_

(подпись)

(фамилия, имя, отчество)

»;

10) дополнить приложением № 6 следующего содержания:

«Приложение № 6  
к Административному регламенту  
предоставления государственной  
услуги «Назначение и выплата  
ежемесячной денежной компенсации в  
возмещение вреда, причиненного  
здоровью граждан в связи с  
радиационным воздействием вследствие  
чернобыльской катастрофы либо с  
выполнением работ по ликвидации  
последствий катастрофы на  
Чернобыльской АЭС»

В отдел по \_\_\_\_\_ району  
государственного казенного учреждения Рязанской области «Управление  
социальной защиты населения Рязанской области»

### ЗАЯВЛЕНИЕ

о согласии на обработку персональных данных

Наименование оператора, получающего согласие (осуществляющего обработку) субъекта	Государственное казенное учреждение Рязанской области «Управление социальной защиты населения Рязанской области»
---	--

персональных данных	
Адрес оператора, получающего согласие субъекта персональных данных	г. Рязань, ул. Ленинского Комсомола, д.7
Фамилия, имя, отчество	
Адрес	
Наименование документа, удостоверяющего личность	
Серия, номер документа	
Кем выдан	
Дата выдачи	
Реквизиты доверенности/ иного документа, подтверждающие полномочия представителя: номер, дата выдачи, кем выдана (заполняется представителем субъекта персональных данных)	

В соответствии со статьей 9 Федерального закона от 27 июля 2006 года №152-ФЗ «О персональных данных», я, в целях размещения информации в единой государственной информационной системе социального обеспечения в соответствии с Федеральным законом от 17.07.1999 №178-ФЗ «О государственной социальной помощи», даю согласие ГКУ РО «Управление социальной защиты населения Рязанской области» на обработку моих персональных данных, т.е. на совершение действий, предусмотренных пунктом 3 статьи 3 Федерального закона от 27.07.2006 № 152-ФЗ «О персональных данных».

Согласен на обработку моих персональных данных в объеме, определенном Перечнем персональных данных, подлежащих обработке для предоставления министерством труда и социальной защиты населения Рязанской области государственных услуг, утвержденным министерством труда и социальной защиты населения Рязанской области, и необходимом для предоставления государственной услуги «Назначение и выплата ежемесячной денежной компенсации в возмещение вреда, причиненного здоровью граждан в связи с радиационным воздействием вследствие чернобыльской катастрофы либо с выполнением работ по ликвидации последствий катастрофы на Чернобыльской

АЭС».

Данное согласие действует со дня его подписания до дня отзыва в письменной форме.

В случае отзыва данного согласия обязуюсь предоставить заявление с указанием причины и даты прекращения действия согласия.

\_\_\_\_\_ / \_\_\_\_\_ « \_\_\_\_ » \_\_\_\_\_ Г.  
(подпись) (ФИО)

Дата	Должностное лицо, ответственное за прием документов		
	должность	подпись	ФИО

2. Внести в приложение к постановлению министерства социальной защиты населения Рязанской области от 21.12.2011 № 84 «Об утверждении административного регламента предоставления государственной услуги «Оформление и выдача удостоверений гражданам, получившим или перенесшим лучевую болезнь и другие заболевания, связанные с радиационным воздействием вследствие чернобыльской катастрофы или с работами по ликвидации последствий катастрофы на Чернобыльской АЭС; инвалидам вследствие чернобыльской катастрофы» (в редакции постановлений министерства социальной защиты населения Рязанской области от 25.07.2012 № 37, от 29.01.2013 № 1, от 05.03.2014 № 18, от 09.06.2014 № 38, от 10.04.2015 № 11, от 15.05.2015 № 13, от 29.12.2015 № 30, от 06.06.2016 № 5, от 28.12.2017 № 26, постановления министерства труда и социальной защиты населения Рязанской области от 24.12.2018 № 47) следующие изменения:

1) в абзаце десятом пункта 1.3.4 раздела 1 «Общие положения» слова «mintrud@mintrud.ryazan.ru» заменить словами «trud@ryazanszn.ru»;

2) в разделе 2 «Стандарт предоставления государственной услуги»: в абзаце пятом пункта 2.2 слова «пункта 3 статьи 7» заменить словами «пункта 3 части 1 статьи 7»;

абзацы третий – одиннадцатый, тринадцатый пункта 2.8 признать утратившими силу;

3) в пункте 3.6 раздела 3 «Состав, последовательность и сроки выполнения административных процедур (действий), требования к порядку их выполнения, в том числе особенности выполнения административных процедур (действий) в электронной форме, а также особенности выполнения административных процедур в многофункциональных центрах»:

абзац шестой изложить в следующей редакции;

«Удостоверение выдается получателю под роспись.»;

в абзаце четырнадцатом слова «Копии актов направляются в Министерство здравоохранения и социального развития Российской

Федерации» заменить словами «Копия акта направляется в Министерство труда и социальной защиты Российской Федерации»;

4) в разделе 5 «Порядок досудебного (внесудебного) обжалования решений и действий (бездействия) органов, предоставляющих государственную услугу, а также их должностных лиц»;

в пункте 5.2:

в подпункте 5 после слов «Российской Федерации,» дополнить словами «законами и иными»;

дополнить подпунктами 8, 9 следующего содержания:

«8) нарушение срока или порядка выдачи документов по результатам предоставления государственной услуги;

9) приостановление предоставления государственной услуги, если основания приостановления не предусмотрены федеральными законами и принятыми в соответствии с ними иными нормативными правовыми актами Российской Федерации, законами и иными нормативными правовыми актами Рязанской области»;

5) приложение № 2 к административному регламенту предоставления государственной услуги «Оформление и выдача удостоверений гражданам, получившим или перенесшим лучевую болезнь и другие заболевания, связанные с радиационным воздействием вследствие чернобыльской катастрофы или с работами по ликвидации последствий катастрофы на Чернобыльской АЭС; инвалидам вследствие чернобыльской катастрофы» изложить в следующей редакции:

«Приложение № 2  
к административному регламенту  
предоставления государственной  
услуги «Оформление и выдача  
удостоверений гражданам, получившим  
или перенесшим лучевую болезнь и  
другие заболевания, связанные с  
радиационным воздействием  
вследствие чернобыльской катастрофы  
или с работами по ликвидации  
последствий катастрофы на  
Чернобыльской АЭС; инвалидам  
вследствие чернобыльской катастрофы»

Список районных структурных подразделений государственного казенного учреждения Рязанской области «Управление социальной защиты населения Рязанской области»

№ п/п	Наименование подразделения	Адрес подразделения	Ф.И.О. ответственного	Телефон	E-mail
-------	----------------------------	---------------------	-----------------------	---------	--------

			ДОЛЖНОСТНОГО ЛИЦА		
1.	Отдел по Советскому району города Рязани и Рязанскому району Рязанской области Управления	390000, г. Рязань, ул. Ленина, д. 35	Чернышова Елена Вячеславовна	8(4912) 25-34-06	sektor01mszn @ yandex.ru
2.	Отдел по Октябрьскому району Управления по городу Рязани	390046, г. Рязань, ул. Горького, д. 1	Заводова Светлана Анатольевна	8(4912) 44-46-69	sektor02mszn @ yandex.ru
3.	Отдел по Железнодорожному району Управления по городу Рязани	390013, г. Рязань, ул. Дзержинского, д. 7	Селиверстова Ольга Николаевна	8(4912) 98-48-68	sektor03mszn @ yandex.ru
4.	Отдел по Московскому району Управления по городу Рязани	390044, г. Рязань, Московское шоссе, д. 18	Куренов Юрий Владимирович	8(4912) 35-00-29	sektor30mszn @ uprsznro.ru
5.	Отдел по Ермишинскому и Кадомскому районам	391660, Рязанская область, р.п. Ермишь, пл. Ленина, д. 58	Горбаневская Оксана Николаевна	8(491-44) 2-19-61	ermszn@ uprsznro.ru
		391670, Рязанская область, р.п. Кадом, ул. Ленина, д. 37		8(491-39) 5-18-11	sznkadom@ uprsznro.ru
6.	Отдел по	391300,	Шитова	8(491-31)	ksuszn@

	Касимовскому и Клепиковскому районам	Рязанская область, г. Касимов, ул. Советская, д. 23	Евгения Валерьевна	2-22-62	yandex.ru
		391030, Рязанская область, г. Спас-Клепики, пл. Ленина, д. 17		8(491-42) 2-65-57	kleposzn@ yandex.ru
7.	Отдел по Кораблинскому и Старожиловскому районам	391200, Рязанская область, г. Кораблино, ул. И.Н. Зыканова, д. 1	Панферова Елена Валентиновна	8(491-43) 5-05-78	ktomsznro@ mail.ru
		391170, Рязанская область, р.п. Старожилово, ул. Толстого, д. 9		8(491-51) 2-13-05	stroszn@ yandex.ru
8.	Отдел по Милославскому району и Скопинскому районам	391770, Рязанская область, р.п. Милославское, ул. Центральная, д. 49	Ромодина Светлана Валериевна	8(491-57) 22-5-22	mls- oso@yandex.r u
		391800, Рязанская область, г. Скопин, пл. Ленина, д. 15а		8(491-56) 2-01-18	sto-uszn@ uprsznro.ru
9.	Отдел по Захаровскому и	391740, Рязанская область,	Косорукова Ольга Васильевна	8(491-53) 5-11-35	zahsektorszn@ yandex.ru

	Михайловском у районам	с. Захарово, ул. Школьная, д. 6			
		391710, Рязанская область, г. Михайлов, ул. Пронская, д. 19		8(491-30) 2-13-35	mixtoszn@ yandex.ru
10.	Отдел по Пронскому району	391140, Рязанская область, р.п. Пронск, ул. Горького, д. 1	Галкина Светлана Станиславовна	8(491-55) 3-14-96	pronszn@mail. ru
11.	Отдел по Рыбновскому району	391110, Рязанская область, г. Рыбное, пл. Ленина, д. 9	Венгрияк Галина Геннадиевна	5(491-37) 5-14-82	ribnoeoszn@ yandex.ru
12.	Отдел по Александро- Невскому и Рязанскому районам	391240, Рязанская область, р.п. Ал.- Невский, ул. Советская, д. 9	Дроздова Ольга Михайловна	8(491-58) 2-25-18	novoder_tsszn @mail.ru
		391964, Рязанская область, г. Рязань, ул. М.Горького, д. 106		8(491-32) 2-19-21	roszn.ryajsk@ yandex.ru
13.	Отдел по Пителинскому и Сасовскому районам	391430, Рязанская область, г. Сасово, ул. Ленина,	Вавилкина Галина Станиславовна	8(491-33) 5-10-54	soczash- sasovo@ yandex.ru



		д. 25			
		391630, Рязанская область, р.п. Пигелино, ул. пл. Советская, д. 8		8(491-45) 6-42-11	SZN15.PIT@ yandex.ru
14.	Отдел по Спасскому району	391050, Рязанская область, г. Спаск- Рязанский, ул. Советская, д. 1	Дрыкина Галина Алексеевна	8(491-35) 3-32-90	socspassk@ uprsznro.ru
15.	Отдел по Сапожковском у, Сараевскому, Ухоловскому районам	391940, Рязанская область, р.п. Сапожок, ул. Садовая, д. 16	Арасланова Надежда Ивановна	8(491-52) 2-13-43	sap-ts@mail.ru
		391870, Рязанская область, р.п. Сарай, ул. Ленина, д. 122		8(491-48) 3-17-25	saraisar@ yandex.ru
		391920, Рязанская область, р.п. Ухолово, ул. Советская, д. 13		8(491-54) 5-13-04	yxtsszn@ yandex.ru
16.	Отдел по Чучковскому и Шацкому районам	391420, Рязанская область, р.п. Чучково, пл. Ленина, д. 1	Умнова Лидия Александровна	8(491-38) 7-12-63	socialch@ yandex.ru
		391550,		8(491-47)	shatskryazan.r

		Рязанская область, г. Шацк, ул. Интернациональная, д. 14а		2-28-39	u@mail.ru
17.	Отдел по Путятинскому и Шиловскому районам	391480, Рязанская область, с. Путятино, Ленинский проспект, д. 59 а, к. 2	Матросова Вера Олеговна	8(491-46) 2-15-70	ptnszn@ yandex.ru
		391500, Рязанская область, р.п. Шилово, ул. Советская, д. 9			

б) в приложении № 7 к административному регламенту предоставления государственной услуги «Оформление и выдача удостоверений гражданам, получившим или перенесшим лучевую болезнь и другие заболевания, связанные с радиационным воздействием вследствие чернобыльской катастрофы или с работами по ликвидации последствий катастрофы на Чернобыльской АЭС; инвалидам вследствие чернобыльской катастрофы»:

слова «В соответствии со статьей 9 Федерального закона от 27 июля 2006 года № 152-ФЗ «О персональных данных» я даю согласие на получение, хранение, обработку и передачу персональных данных, указанных в настоящем заявлении, с целью получения удостоверения гражданина, получившего или перенесшего лучевую болезнь и другие заболевания, связанные с радиационным воздействием вследствие чернобыльской катастрофы или с работами по ликвидации последствий катастрофы на Чернобыльской АЭС; инвалида вследствие чернобыльской катастрофы.» исключить;

таблицу «Расписка-уведомление о принятии комплекта документов» изложить в следующей редакции:

«

**Расписка-уведомление о принятии комплекта документов**

В целях оформления и выдачи удостоверения гражданина, получившего или перенесшего лучевую болезнь и другие заболевания, связанные с

радиационным воздействием вследствие чернобыльской катастрофы или с работами по ликвидации последствий катастрофы на Чернобыльской АЭС; инвалидам вследствие чернобыльской катастрофы отделом/ территориальным отделом

государственного казенного учреждения Рязанской области «Управление социальной защиты населения Рязанской области»/государственного бюджетного учреждения Рязанской области «Многофункциональный центр предоставления государственных и муниципальных услуг Рязанской области» у заявителя

приняты следующие документы:

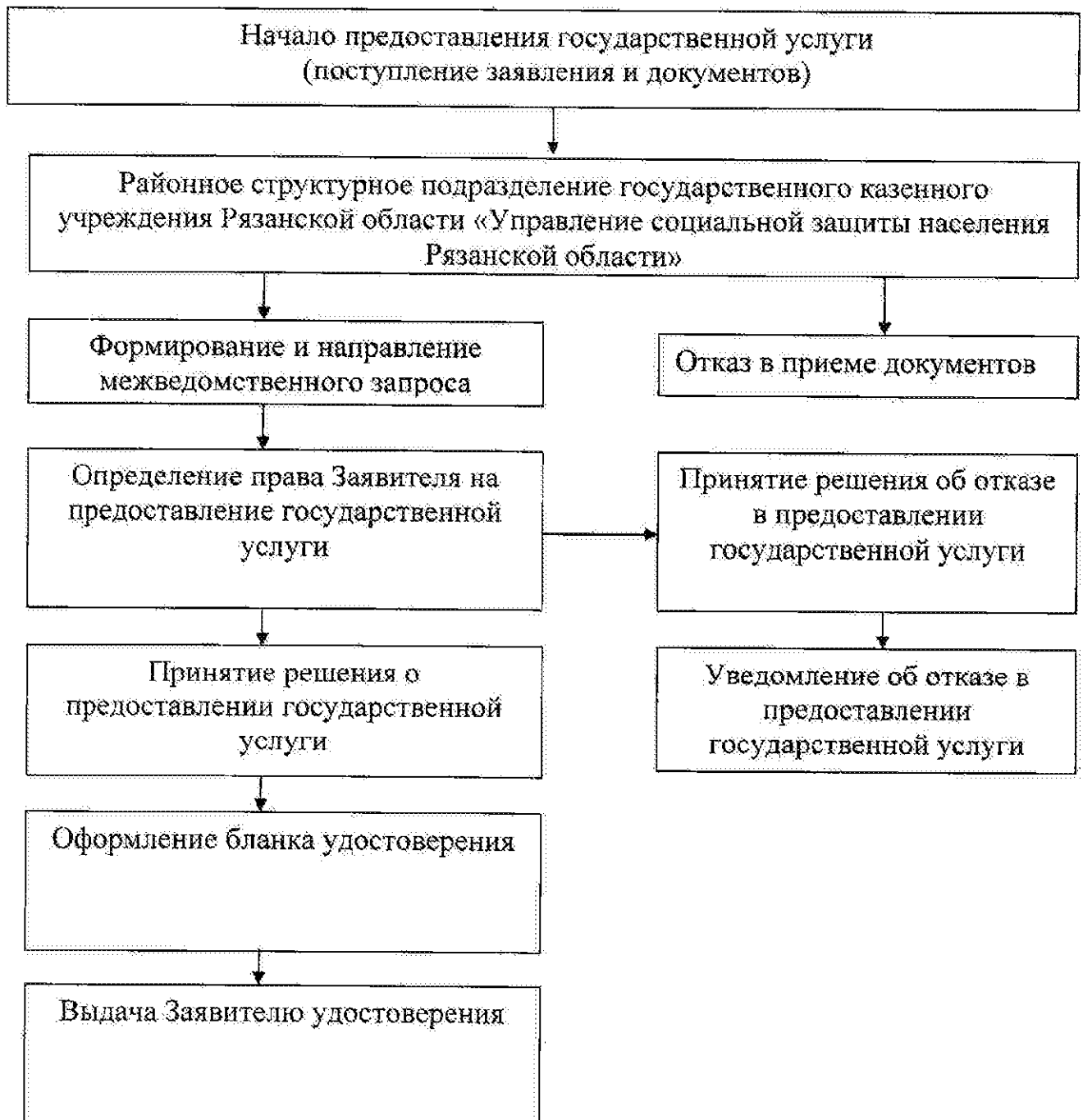
Перечень документов:	Оригинал	Копия
1.		
2.		
3.		
4.		
Регистрационный номер заявления	Дата приема заявления	Подпись специалиста

7) приложение № 6 к административному регламенту предоставления государственной услуги «Оформление и выдача удостоверений гражданам, получившим или перенесшим лучевую болезнь и другие заболевания, связанные с радиационным воздействием вследствие чернобыльской катастрофы или с работами по ликвидации последствий катастрофы на Чернобыльской АЭС; инвалидам вследствие чернобыльской катастрофы» изложить в следующей редакции:

«Приложение № 6  
к административному регламенту  
предоставления государственной  
услуги «Оформление и выдача  
удостоверений гражданам, получившим  
или перенесшим лучевую болезнь и  
другие заболевания, связанные с  
радиационным воздействием  
вследствие чернобыльской катастрофы

или с работами по ликвидации последствий катастрофы на Чернобыльской АЭС; инвалидам вследствие чернобыльской катастрофы»

Блок-схема  
последовательности административных процедур при предоставлении государственной услуги



8) приложение № 9 к административному регламенту предоставления государственной услуги «Оформление и выдача удостоверений гражданам, получившим или перенесшим лучевую болезнь и другие заболевания, связанные с радиационным воздействием вследствие чернобыльской катастрофы или с работами по ликвидации последствий катастрофы на Чернобыльской АЭС; инвалидам вследствие чернобыльской катастрофы» изложить в следующей редакции:

«Приложение № 9  
к административному регламенту  
предоставления государственной  
услуги «Оформление и выдача  
удостоверений гражданам, получившим  
или перенесшим лучевую болезнь и  
другие заболевания, связанные с  
радиационным воздействием  
вследствие чернобыльской катастрофы  
или с работами по ликвидации  
последствий катастрофы на  
Чернобыльской АЭС; инвалидам  
вследствие чернобыльской катастрофы»

Информация о многофункциональных центрах  
предоставления государственных и муниципальных услуг  
Рязанской области

№ п/п	Наименование учреждения	Адрес учреждения	Телефон	E-mail	График работы учреждения
1.	Территориальный отдел по Советскому району г. Рязани ГБУ РО «МФЦ Рязанской области»	г. Рязань, ул. Почтовая, д. 61	(4912) 29-09-95	mfc.rzn.go v@mail.ru	Понедельник: 8.00 - 18.00 Вторник: 8.00 - 20.00 Среда: 8.00 - 18.00 Четверг: 8.00 - 20.00 Пятница: 8.00 - 18.00 Суббота: 9.00 - 16.00 Выходной день: Воскресенье
2.	Территориальный	г. Рязань,	(4912)	mfc.rzn.go	Понедельник:

	отдел по Московскому району г. Рязани ГБУ РО «МФЦ Рязанской области»	ул. Крупской, д. 14, корп. 2	97-10-45	v@mail.ru	8.00 - 18.00 Вторник: 8.00 - 20.00 Среда: 8.00 - 18.00 Четверг: 8.00 - 20.00 Пятница: 8.00 - 18.00 Суббота: 9.00 - 16.00 Выходной день: Воскресенье
3.	Территориальный отдел по Октябрьскому району г. Рязани ГБУ РО «МФЦ Рязанской области»	г. Рязань, ул. Новоселов, д. 33, корп. 2	(4912) 97-10-42	mfc.rzn.go v@mail.ru	Понедельник: 8.00 - 18.00 Вторник: 8.00 - 20.00 Среда: 8.00 - 18.00 Четверг: 8.00 - 20.00 Пятница: 8.00 - 18.00 Суббота: 9.00 - 16.00 Выходной день: Воскресенье
4.	Территориальный отдел по Железнодорожному району г. Рязани ГБУ РО «МФЦ Рязанской области»	г. Рязань, ул. Каширина, д. 1	(4912) 97-10-40	mfc.rzn.go v@mail.ru	Понедельник: 8.00 - 18.00 Вторник: 8.00 - 20.00 Среда: 8.00 - 18.00 Четверг: 8.00 - 20.00 Пятница: 8.00 - 18.00 Суббота: 9.00 - 16.00 Выходной день: Воскресенье
5.	Скопинский	Рязанская	(49156)	mfc.scopin	Понедельник:

	территориальный отдел ГБУ РО «МФЦ Рязанской области»	обл., г. Скопин, ул. Ленина, д. 19	5-01-75, 2-00-07	@mail.ru	8.00 - 18.00 Вторник: 8.00 - 20.00 Среда: 8.00 - 18.00 Четверг: 8.00 - 18.00 Пятница: 8.00 - 18.00 Суббота: 9.00 - 13.00 Выходной день: Воскресенье
6.	Касимовский территориальный отдел ГБУ РО «МФЦ Рязанской области»	Рязанская обл., г. Касимов, ул. Карла Маркса, д. 2	(49131) 2-48-21	mfcakasimo v@yandex. ru	Понедельник: 8.00 - 18.00 Вторник: 8.00 - 20.00 Среда: 8.00 - 18.00 Четверг: 8.00 - 18.00 Пятница: 8.00 - 18.00 Суббота: 9.00 - 13.00 Выходной день: Воскресенье
7.	Сасовский территориальный отдел ГБУ РО «МФЦ Рязанской области»	Рязанская обл., г. Сасово, проспект Свободы, д. 19	(49133) 2-40-50	mfc.sasovo @mail.ru	Понедельник: 8.00 - 18.00 Вторник: 8.00 - 20.00 Среда: 8.00 - 18.00 Четверг: 8.00 - 18.00 Пятница: 8.00 - 18.00 Суббота: 9.00 - 13.00 Выходной день: Воскресенье
8.	Шиловский	Рязанская	(49136)	mfc.shilov	Понедельник:

	территориальный отдел ГБУ РО «МФЦ Рязанской области»	обл., р.п. Шилово, ул. Спасская, д. 21	2-10-77	o@yandex. ru	8.00 - 18.00 Вторник: 8.00 - 20.00 Среда: 8.00 - 18.00 Четверг: 8.00 - 18.00 Пятница: 8.00 - 18.00 Суббота: 9.00 - 13.00 Выходной день: Воскресенье
9.	Клепиковский территориальный отдел ГБУ РО «МФЦ Рязанской области»	Рязанская обл., г. Спас- Клепики, пл. Ленина, д. 1	(49142) 2-62-40	mfc.klepiki @yandex.r u	Понедельник: 8.00 - 18.00 Вторник: 8.00 - 20.00 Среда: 8.00 - 18.00 Четверг: 8.00 - 18.00 Пятница: 8.00 - 18.00 Суббота: 9.00 - 13.00 Выходной день: Воскресенье
10.	Михайловский территориальный отдел ГБУ РО «МФЦ Рязанской области»	Рязанская обл., г. Михайлов, пл. Освобожден ия, д. 1	(49130) 2-13-14	mfc.mihayl ov@yande x.ru	Понедельник: 8.00 - 18.00 Вторник: 8.00 - 20.00 Среда: 8.00 - 18.00 Четверг: 8.00 - 18.00 Пятница: 8.00 - 18.00 Суббота: 9.00 - 13.00 Выходной день: Воскресенье
11.	Спасский	Рязанская	(49135)	mfc.spassk	Понедельник:



	территориальный отдел ГБУ РО «МФЦ Рязанской области»	обл., г. Спасск- Рязанский, ул. Рязанское шоссе, д. 5а	3-32-65	@yandex.r u	8.00 - 18.00 Вторник: 8.00 - 20.00 Среда: 8.00 - 18.00 Четверг: 8.00 - 18.00 Пятница: 8.00 - 17.00 Суббота: 9.00 - 13.00 Выходной день: Воскресенье
12.	Рыбновский территориальный отдел ГБУ РО «МФЦ Рязанской области»	Рязанская обл., г. Рыбное, пл. Ленина, д. 16	(49137) 5-27-07	mfc.rybnoe @yandex.r u	Понедельник: 8.00 - 18.00 Вторник: 8.00 - 20.00 Среда: 8.00 - 18.00 Четверг: 8.00 - 18.00 Пятница: 8.00 - 18.00 Суббота: 9.00 - 13.00 Выходной день: Воскресенье
13.	Ряжский территориальный отдел ГБУ РО «МФЦ Рязанской области»	Рязанская обл., г. Ряжск, ул. М.Горького, д. 2	(49132) 2-17-85	mfc.ryazhs k@yandex. ru	Понедельник: 8.00 - 18.00 Вторник: 8.00 - 20.00 Среда: 8.00 - 18.00 Четверг: 8.00 - 18.00 Пятница: 8.00 - 18.00 Суббота: 9.00 - 13.00 Выходной день: Воскресенье
14.	Кораблинский	Рязанская	(49143)	mfc.korabl	Понедельник:

	территориальный отдел ГБУ РО «МФЦ Рязанской области»	обл., г. Кораблино, ул. Шахтерская, д. 14а	5-00-08	ino@yande x.ru	8.00 - 18.00 Вторник: 8.00 - 20.00 Среда: 8.00 - 18.00 Четверг: 8.00 - 18.00 Пятница: 8.00 - 18.00 Суббота: 9.00 - 13.00 Выходной день: Воскресенье
15.	Шацкий территориальный отдел ГБУ РО «МФЦ Рязанской области»	Рязанская обл., г. Шацк, ул. Интернацио нальная, д. 14	(49147) 2-14-45	mfc.shack @yandex.r u	Понедельник: 8.00 - 20.00 Вторник: 8.00 - 20.00 Среда: 8.00 - 20.00 Четверг: 8.00 - 18.00 Пятница: 8.00 - 17.00 Суббота: 8.00 - 12.00 Выходной день: Воскресенье
16.	Пронский территориальный отдел ГБУ РО «МФЦ Рязанской области»	Рязанская обл., р.п. Пронск, ул. Советская, д. 20	(49155) 3-16-46	mfc.pronsk @yandex.r u	Понедельник: 8.00 - 18.00 Вторник: 8.00 - 20.00 Среда: 8.00 - 18.00 Четверг: 8.00 - 18.00 Пятница: 8.00 - 18.00 Суббота: 9.00 - 13.00 Выходной день: Воскресенье
17.	Путятинский	Рязанская	(49146)	mfc.putyati	Понедельник:

	территориальный отдел ГБУ РО «МФЦ Рязанской области»	обл., с. Путятино, Ленинский пр-т, д. 59а, корп. 2	2-17-05	po@yandex.ru	8.00 - 18.00 Вторник: 8.00 - 20.00 Среда: 8.00 - 18.00 Четверг: 8.00 - 18.00 Пятница: 8.00 - 18.00 Суббота: 9.00 - 13.00 Выходной день: Воскресенье
18.	Чучковский территориальный отдел ГБУ РО «МФЦ Рязанской области»	Рязанская обл., р.п. Чучково, ул. Ленина, д. 38	(49138) 7-13-22	mfc.chuch kovo@yandex.ru	Понедельник: 8.00 - 18.00 Вторник: 8.00 - 20.00 Среда: 8.00 - 18.00 Четверг: 8.00 - 18.00 Пятница: 8.00 - 18.00 Суббота: 9.00 - 13.00 Выходной день: Воскресенье
19.	Захаровский территориальный отдел ГБУ РО «МФЦ Рязанской области»	Рязанская обл., с. Захарово, ул. Центральная д. 96	(49153) 5-14-03	mfc.ermish @yandex.ru	Понедельник: 8.00 - 18.00 Вторник: 8.00 - 20.00 Среда: 8.00 - 18.00 Четверг: 8.00 - 18.00 Пятница: 8.00 - 18.00 Суббота: 9.00 - 13.00 Выходной день: Воскресенье
20.	Пителинский	Рязанская	(49145)	mfc.pitelin	Понедельник:

	территориальный отдел ГБУ РО «МФЦ Рязанской области»	обл., р.п. Пителино, ул. Советская, д. 35	6-41-23	o@yandex. ru	8.00 - 18.00 Вторник: 8.00 - 20.00 Среда: 8.00 - 18.00 Четверг: 8.00 - 18.00 Пятница: 8.00 - 18.00 Суббота: 9.00 - 13.00 Выходной день: Воскресенье
21.	Ермишинский территориальный отдел ГБУ РО «МФЦ Рязанской области»	Рязанская обл., р.п. Ермишь, пл. Ленина, д. 62	(49144) 2-14-62	mfc.ermish @yandex.r u	Понедельник: 8.00 - 18.00 Вторник: 8.00 - 20.00 Среда: 8.00 - 18.00 Четверг: 8.00 - 18.00 Пятница: 8.00 - 18.00 Суббота: 9.00 - 13.00 Выходной день: Воскресенье
22.	Кадомский территориальный отдел ГБУ РО «МФЦ Рязанской области»	Рязанская обл., р.п. Кадом, ул. Ленина, д. 37	(49139) 5-14-03	mfc.kadom @yandex.r u	Понедельник: 8.00 - 18.00 Вторник: 8.00 - 20.00 Среда: 8.00 - 18.00 Четверг: 8.00 - 18.00 Пятница: 8.00 - 18.00 Суббота: 9.00 - 13.00 Выходной день: Воскресенье
23.	Милославский	Рязанская	(49151)	mfc.milosl	Понедельник:

	территориальный отдел ГБУ РО «МФЦ Рязанской области»	обл., р.п. Милославск ое, ул. Ленина, д. 6	2-11-02	avskoe@y andex.ru	8.00 - 18.00 Вторник: 8.00 - 20.00 Среда: 8.00 - 18.00 Четверг: 8.00 - 18.00 Пятница: 8.00 - 18.00 Суббота: 9.00 - 13.00 Выходной день: Воскресенье
24.	Старожиловский территориальный отдел ГБУ РО «МФЦ Рязанской области»	Рязанская обл., р.п. Старожилов о, ул. Головина, д. 6	(49151) 2-13-90	mfc.staroz hilovo@ya andex.ru	Понедельник: 8.00 - 18.00 Вторник: 8.00 - 20.00 Среда: 8.00 - 18.00 Четверг: 8.00 - 18.00 Пятница: 8.00 - 18.00 Суббота: 9.00 - 13.00 Выходной день: Воскресенье
25.	Сапожковский территориальный отдел ГБУ РО «МФЦ Рязанской области»	Рязанская обл., р.п. Сапожок, ул. Пушкарская, д. 2	(49152) 2-22-95	mfc.sapozh ok@yande x.ru	Понедельник: 8.00 - 18.00 Вторник: 8.00 - 20.00 Среда: 8.00 - 18.00 Четверг: 8.00 - 18.00 Пятница: 8.00 - 18.00 Суббота: 9.00 - 13.00 Выходной день: Воскресенье
26.	Сараевский	Рязанская	(49148)	mfc.sarai@	Понедельник:

	территориальный отдел ГБУ РО «МФЦ Рязанской области»	обл., р.п. Сарай, ул. Ленина, д. 122	3-10-61	yandex.ru	8.00 - 18.00 Вторник: 8.00 - 20.00 Среда: 8.00 - 18.00 Четверг: 8.00 - 18.00 Пятница: 8.00 - 18.00 Суббота: 9.00 - 13.00 Выходной день: Воскресенье
27.	Ухоловский территориальный отдел ГБУ РО «МФЦ Рязанской области»	Рязанская обл., р.п. Ухолово, ул. Советская, д. 15	(49154) 5-12-61	mfc.uholov o@yandex. ru	Понедельник: 8.00 - 18.00 Вторник: 8.00 - 20.00 Среда: 8.00 - 18.00 Четверг: 8.00 - 18.00 Пятница: 8.00 - 18.00 Суббота: 9.00 - 13.00 Выходной день: Воскресенье
28.	Александро- Невский территориальный отдел ГБУ РО «МФЦ Рязанской области»	Рязанская обл., р.п. Александро- Невский, ул. Советская, д. 44	(49158) 2-30-63	mfc.aleksa ndro- nevskiy@y andex.ru	Понедельник: 8.00 - 18.00 Вторник: 8.00 - 20.00 Среда: 8.00 - 18.00 Четверг: 8.00 - 18.00 Пятница: 8.00 - 18.00 Суббота: 9.00 - 13.00 Выходной день: Воскресенье
29.	Новомичуринское	Рязанская	(49141)	mfc.povom	Понедельник:

подразделение: Пронского территориального отдела ГБУ РО «МФЦ Рязанской области»	обл., г. Новомичури нск, ул. Волкова, д. 10	2-10-01	ichurinsk @yandex.r u	8.00 - 18.00 Вторник: 8.00 - 20.00 Среда: 8.00 - 18.00 Четверг: 8.00 - 18.00 Пятница: 8.00 - 18.00 Суббота: 9.00 - 13.00 Выходной день: Воскресенье
---	---	---------	-----------------------------	---

9) приложение № 10 к административному регламенту предоставления государственной услуги «Оформление и выдача удостоверений гражданам, получившим или перенесшим лучевую болезнь и другие заболевания, связанные с радиационным воздействием вследствие чернобыльской катастрофы или с работами по ликвидации последствий катастрофы на Чернобыльской АЭС; инвалидам вследствие чернобыльской катастрофы» изложить в следующей редакции:

«Приложение № 10  
 к административному регламенту  
 предоставления государственной  
 услуги «Оформление и выдача  
 удостоверений гражданам, получившим  
 или перенесшим лучевую болезнь и  
 другие заболевания, связанные с  
 радиационным воздействием  
 вследствие чернобыльской катастрофы  
 или с работами по ликвидации  
 последствий катастрофы на  
 Чернобыльской АЭС; инвалидам  
 вследствие чернобыльской катастрофы»

Угловой штамп структурного подразделения государственного казенного учреждения Рязанской области «Управление социальной защиты населения Рязанской области»/ территориального отдела	
	(Ф.И.О. заявителя)
	(Ф.И.О. представителя заявителя)

государственного бюджетного учреждения Рязанской области «Многофункциональный центр предоставления государственных и муниципальных услуг Рязанской области»	(Адрес заявителя)
---	-------------------

## УВЕДОМЛЕНИЕ

№ \_\_\_\_\_ от \_\_\_\_\_ 20\_\_ г.  
(число, месяц)

об отказе в приеме документов, необходимых для предоставления государственным казенным учреждением Рязанской области «Управление социальной защиты населения Рязанской области» государственной услуги «Оформление и выдача удостоверений гражданам, получившим или перенесшим лучевую болезнь и другие заболевания, связанные с радиационным воздействием вследствие чернобыльской катастрофы или с работами по ликвидации последствий катастрофы на Чернобыльской АЭС; инвалидам вследствие чернобыльской катастрофы»

Руководствуясь положениями административного регламента предоставления государственной услуги «Оформление и выдача удостоверений гражданам, получившим или перенесшим лучевую болезнь и другие заболевания, связанные с радиационным воздействием вследствие чернобыльской катастрофы или с работами по ликвидации последствий катастрофы на Чернобыльской АЭС; инвалидам вследствие чернобыльской катастрофы», уведомляем о том, что в приеме документов, необходимых для предоставления указанной государственной услуги, отказано по причине того, что документы не подтверждают полномочия представителя заявителя на обращение.

Должностное лицо, ответственное  
за прием документов \_\_\_\_\_

(подпись)

(фамилия, имя, отчество)

»;

3. Внести в приложение к постановлению министерства социальной защиты населения Рязанской области от 26.12.2011 № 105 «Об утверждении административного регламента предоставления государственной услуги «Присвоение звания «Ветеран труда Рязанской области» (в редакции постановлений министерства социальной защиты населения Рязанской области от 20.07.2012 № 28, от 29.01.2013 № 1, от 17.10.2014 № 53, от 10.04.2015 № 11, от 06.06.2016 № 5, от 20.10.2016 № 10, от 28.12.2017 № 26, постановления министерства труда и социальной защиты населения Рязанской области от 24.12.2018 № 47) следующие изменения:



1) в абзаце восьмом пункта 1.3.4 раздела 1 «Общие положения» слова «mintrud@mintrud.ryazan.ru» заменить словами «trud@ryazanszn.ru»;

2) в разделе 2 «Стандарт предоставления государственной услуги»: в абзаце четвертом пункта 2.2 слова «пункта 3 статьи 7» заменить словами «пункта 3 части 1 статьи 7»;

пункт 2.5 дополнить абзацем следующего содержания:

«постановлением Правительства Рязанской области от 17.10.2012 № 294 «Об утверждении Положения об особенностях подачи и рассмотрения жалоб на решения и действия (бездействия) органов государственной власти Рязанской области и их должностных лиц, государственных гражданских служащих органов государственной власти Рязанской области» («Рязанские ведомости», № 197, 23.10.2012).»;

абзацы третий – одиннадцатый, тринадцатый пункта 2.8 признать утратившими силу;

3) в разделе 5 «Порядок досудебного (внесудебного) обжалования решений и действий (бездействия) органов, предоставляющих государственную услугу, а также их должностных лиц»:

в пункте 5.2:

в подпункте 5 после слов «Российской Федерации,» дополнить словами «законами и иными»;

дополнить подпунктами 8, 9 следующего содержания:

«8) нарушение срока или порядка выдачи документов по результатам предоставления государственной услуги;

9) приостановление предоставления государственной услуги, если основания приостановления не предусмотрены федеральными законами и принятыми в соответствии с ними иными нормативными правовыми актами Российской Федерации, законами и иными нормативными правовыми актами Рязанской области;»;

4) приложения № 2, 3 к административному регламенту предоставления государственной услуги «Присвоение звания «Ветеран труда Рязанской области» изложить в следующей редакции:

«Приложение № 2

к административному регламенту предоставления государственной услуги «Присвоение звания «Ветеран труда Рязанской области»

Список районных структурных подразделений государственного казенного учреждения Рязанской области «Управление социальной защиты населения Рязанской области»

№	Наименование	Адрес	Ф.И.О.	Телефон	E-mail
---	--------------	-------	--------	---------	--------

п/п	подразделения	подразделения	ответственного должностного лица		
1.	Отдел по Советскому району города Рязани и Рязанскому району Рязанской области Управления	390000, г. Рязань, ул. Ленина, д. 35	Чернышова Елена Вячеславовна	8(4912) 25-34-06	sektor01mszn @ yandex.ru
2.	Отдел по Октябрьскому району Управления по городу Рязани	390046, г. Рязань, ул. Горького, д. 1	Заводова Светлана Анатольевна	8(4912) 44-46-69	sektor02mszn @ yandex.ru
3.	Отдел по Железнодорожному району Управления по городу Рязани	390013, г. Рязань, ул. Дзержинского, д. 7	Селиверстова Ольга Николаевна	8(4912) 98-48-68	sektor03mszn @ yandex.ru
4.	Отдел по Московскому району Управления по городу Рязани	390044, г. Рязань, Московское шоссе, д. 18	Куренов Юрий Владимирович	8(4912) 35-00-29	sektor30mszn @ uprsznro.ru
5.	Отдел по Ермишинскому и Кадомскому районам	391660, Рязанская область, р.п. Ермишь, пл. Ленина, д. 58	Горбаневская Оксана Николаевна	8(491-44) 2-19-61	ermszn@ uprsznro.ru
		391670, Рязанская область, р.п. Кадом, ул. Ленина, д. 37		8(491-39) 5-18-11	sznkadom@ uprsznro.ru

6.	Отдел по Касимовскому и Клепиковском у районам	391300, Рязанская область, г. Касимов, ул. Советская, д. 23	Шитова Евгения Валерьевна	8(491-31) 2-22-62	ksuszn@ yandex.ru
		391030, Рязанская область, г. Спас-Клепики, пл. Ленина, д. 17		8(491-42) 2-65-57	kleposzn@ yandex.ru
7.	Отдел по Кораблинском у и Старожиловск ому районам	391200, Рязанская область, г. Кораблино, ул. И.Н. Зыканова, д. 1	Панферова Елена Валентиновна	8(491-43) 5-05-78	ktomsznro@ mail.ru
		391170, Рязанская область, р.п. Старожилово, ул. Толстого, д. 9		8(491-51) 2-13-05	stroszn@ yandex.ru
8.	Отдел по Милославском у району и Скопинскому районам	391770, Рязанская область, р.п. Милославское, ул. Центральная, д. 49	Ромодина Светлана Валериевна	8(491-57) 22-5-22	mls- oso@yandex.r u
		391800, Рязанская область, г. Скопин, пл. Ленина, д. 15а		8(491-56) 2-01-18	sto-uszn@ uprsznro.ru
9.	Отдел по Захаровскому	391740, Рязанская	Косорукова Ольга	8(491-53) 5-11-35	zahsektorszn@ yandex.ru

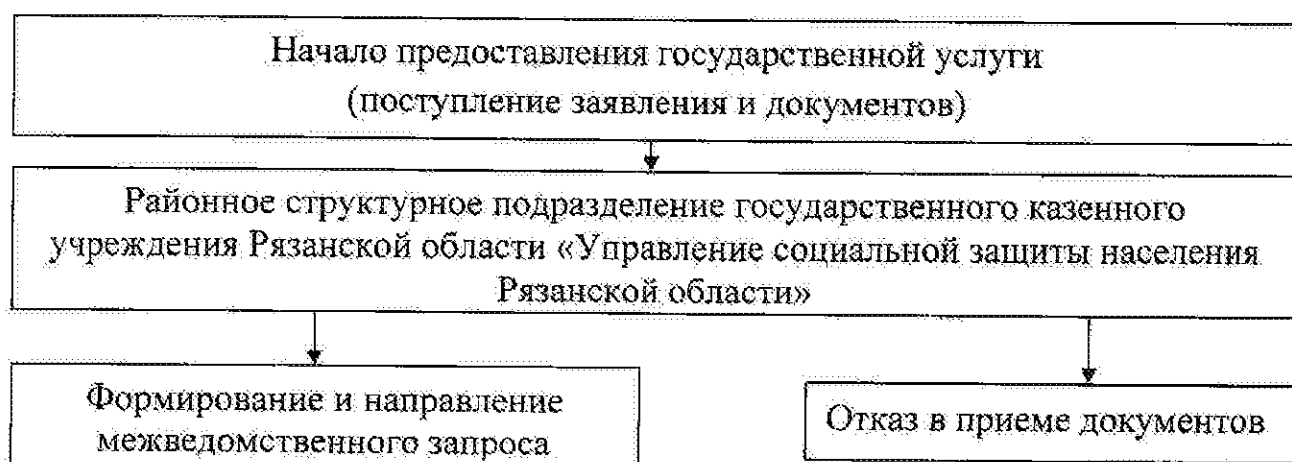
	и Михайловском у районам	область, с. Захарово, ул. Школьная, д. 6	Васильевна		
		391710, Рязанская область, г. Михайлов, ул. Пронская, д. 19		8(491-30) 2-13-35	mixtoszn@ yandex.ru
10.	Отдел по Пронскому району	391140, Рязанская область, р.п. Пронск, ул. Горького, д. 1	Галкина Светлана Станиславовна	8(491-55) 3-14-96	pronszn@mail. ru
11.	Отдел по Рыбновскому району	391110, Рязанская область, г. Рыбное, пл. Ленина, д. 9	Венгрияк Галина Геннадиевна	5(491-37) 5-14-82	ribnoeoszn@ yandex.ru
12.	Отдел по Александровскому и Рязанскому районам	391240, Рязанская область, р.п. Ал.- Невский, ул. Советская, д. 9	Дроздова Ольга Михайловна	8(491-58) 2-25-18	novoder_tsszn @mail.ru
		391964, Рязанская область, г. Рязань, ул. М.Горького, д. 106		8(491-32) 2-19-21	roszn.ryajsk@ yandex.ru
13.	Отдел по Пителинскому и Сасовскому районам	391430, Рязанская область, г. Сасово,	Вавилкина Галина Станиславовна	8(491-33) 5-10-54	soczash- sasovo@ yandex.ru

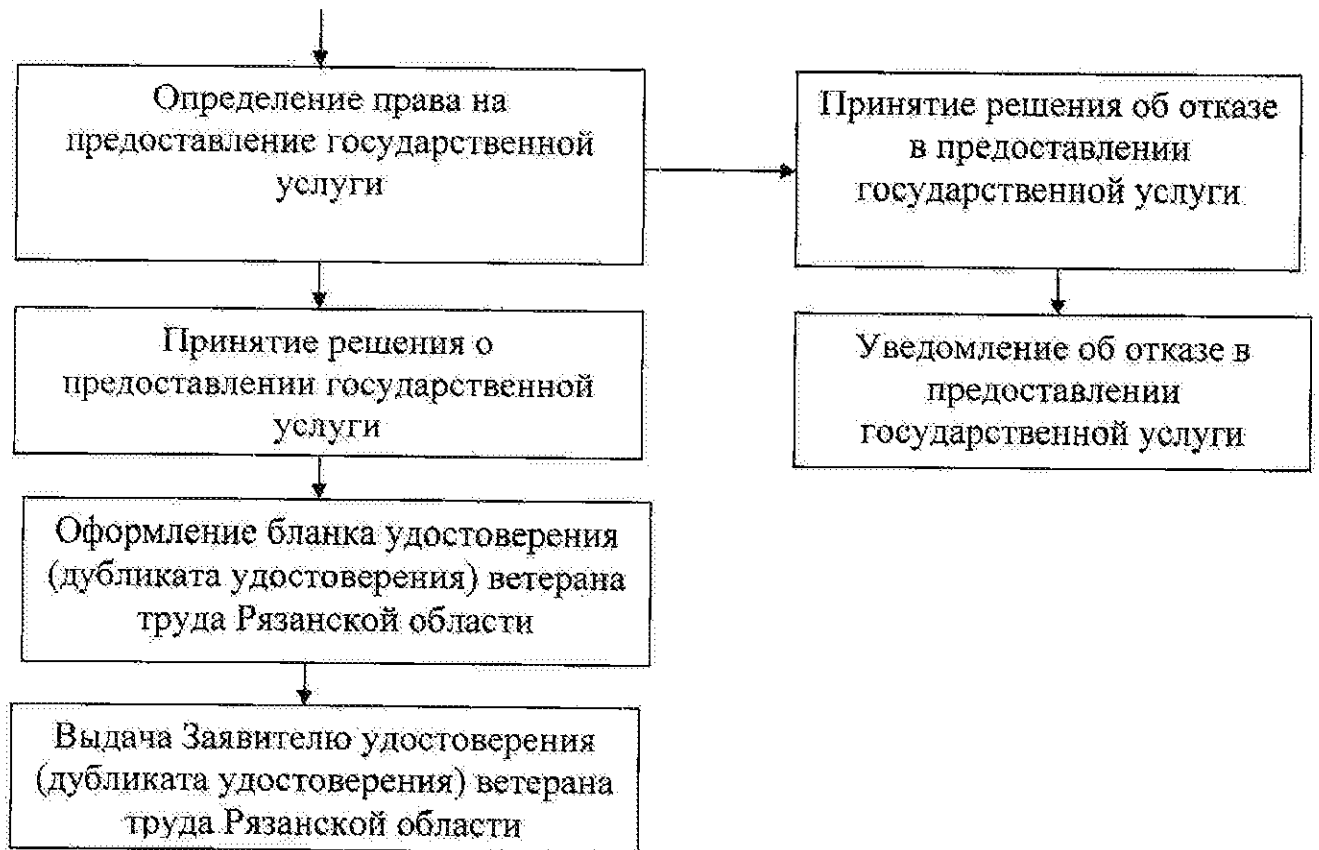
		ул. Ленина, д. 25			
		391630, Рязанская область, р.п. Пителино, ул. пл. Советская, д. 8		8(491-45) 6-42-11	SZN15.PIT@ yandex.ru
14.	Отдел по Спасскому району	391050, Рязанская область, г. Спаск- Рязанский, ул. Советская, д. 1	Дрыкина Галина Алексеевна	8(491-35) 3-32-90	socspassk@ uprsznro.ru
15.	Отдел по Сапожковском у, Сараевскому, Ухоловскому районам	391940, Рязанская область, р.п. Сапожок, ул. Садовая, д. 16	Арасланова Надежда Ивановна	8(491-52) 2-13-43	sap-ts@mail.ru
		391870, Рязанская область, р.п. Сарай, ул. Ленина, д. 122		8(491-48) 3-17-25	saraisar@ yandex.ru
		391920, Рязанская область, р.п. Ухолово, ул. Советская, д. 13		8(491-54) 5-13-04	yxtsszn@ yandex.ru
16.	Отдел по Чучковскому и Шацкому районам	391420, Рязанская область, р.п. Чучково, пл. Ленина, д. 1	Умнова Лидия Александровна	8(491-38) 7-12-63	socialch@ yandex.ru

		391550, Рязанская область, г. Шацк, ул. Интернациона льная, д. 14а		8(491-47) 2-28-39	shatskryazan.r u@mail.ru
17.	Отдел по Путятинскому и Шировскому районам	391480, Рязанская область, с. Путятино, Ленинский проспект, д. 59 а, к. 2	Матросова Вера Олеговна	8(491-46) 2-15-70	ptnszn@ yandex.ru
		391500, Рязанская область, р.п. Шилово, ул. Советская, д. 9			

Приложение № 3  
к административному регламенту  
предоставления государственной  
услуги «Присвоение звания  
«Ветеран труда Рязанской  
области»

Блок-схема  
последовательности административных процедур при предоставлении  
государственной услуги





5) в приложении № 4 к административному регламенту предоставления государственной услуги «Присвоение звания «Ветеран труда Рязанской области»;

слова «В соответствии со статьей 9 Федерального закона от 27 июля 2006 года № 152-ФЗ «О персональных данных» я даю согласие на получение, хранение, обработку и передачу персональных данных, указанных в настоящем заявлении, с целью присвоения звания «Ветеран труда Рязанской области.»» исключить;

таблицу «Расписка-уведомление о принятии комплекта документов» изложить в следующей редакции:

«

Расписка-уведомление о принятии комплекта документов
В целях присвоения звания «Ветеран труда Рязанской области» отделом/территориальным отделом
государственного казенного учреждения Рязанской области «Управление социальной защиты населения Рязанской области»/государственного бюджетного учреждения Рязанской области «Многофункциональный центр предоставления государственных и муниципальных услуг Рязанской области» у заявителя

приняты следующие документы:		
Перечень документов:	Оригинал	Копия
1.		
2.		
3.		
4.		
Регистрационный номер заявления	Дата приема заявления	Подпись специалиста

»;  
 б) приложение № 5 к административному регламенту предоставления государственной услуги «Присвоение звания «Ветеран труда Рязанской области» изложить в следующей редакции:

«Приложение № 5  
 к административному регламенту  
 предоставления государственной  
 услуги «Присвоение звания  
 «Ветеран труда Рязанской  
 области»

**Информация о многофункциональных центрах  
 предоставления государственных и муниципальных услуг  
 Рязанской области**

№ п/п	Наименование учреждения	Адрес учреждения	Телефон	E-mail	График работы учреждения
1.	Территориальный отдел по Советскому району г. Рязани ГБУ РО «МФЦ Рязанской области»	г. Рязань, ул. Почтовая, д. 61	(4912) 29-09-95	mfc.rzn. gov@ma il.ru	Понедельник: 8.00 - 18.00 Вторник: 8.00 - 20.00 Среда: 8.00 - 18.00 Четверг: 8.00 - 20.00 Пятница: 8.00 - 18.00



					Суббота: 9.00 - 16.00 Выходной день: Воскресенье
2.	Территориальный отдел по Московскому району г. Рязани ГБУ РО «МФЦ Рязанской области»	г. Рязань, ул. Крупской, д. 14, корп. 2	(4912) 97-10-45	mfc.rzn. gov@m ail.ru	Понедельник: 8.00 - 18.00 Вторник: 8.00 - 20.00 Среда: 8.00 - 18.00 Четверг: 8.00 - 20.00 Пятница: 8.00 - 18.00 Суббота: 9.00 - 16.00 Выходной день: Воскресенье
3.	Территориальный отдел по Октябрьскому району г. Рязани ГБУ РО «МФЦ Рязанской области»	г. Рязань, ул. Новоселов, д. 33, корп. 2	(4912) 97-10-42	mfc.rzn. gov@m ail.ru	Понедельник: 8.00 - 18.00 Вторник: 8.00 - 20.00 Среда: 8.00 - 18.00 Четверг: 8.00 - 20.00 Пятница: 8.00 - 18.00 Суббота: 9.00 - 16.00 Выходной день: Воскресенье
4.	Территориальный отдел по Железнодорожному району г. Рязани ГБУ РО «МФЦ Рязанской области»	г. Рязань, ул. Каширина, д. 1	(4912) 97-10-40	mfc.rzn. gov@m ail.ru	Понедельник: 8.00 - 18.00 Вторник: 8.00 - 20.00 Среда: 8.00 - 18.00 Четверг: 8.00 - 20.00 Пятница: 8.00 - 18.00

					Суббота: 9.00 - 16.00 Выходной день: Воскресенье
5.	Скопинский территориальный отдел ГБУ РО «МФЦ Рязанской области»	Рязанская обл., г. Скопин, ул. Ленина, д. 19	(49156) 5-01-75, 2-00-07	mfc.sco pin@mail.ru	Понедельник: 8.00 - 18.00 Вторник: 8.00 - 20.00 Среда: 8.00 - 18.00 Четверг: 8.00 - 18.00 Пятница: 8.00 - 18.00 Суббота: 9.00 - 13.00 Выходной день: Воскресенье
6.	Касимовский территориальный отдел ГБУ РО «МФЦ Рязанской области»	Рязанская обл., г. Касимов, ул. Карла Маркса, д. 2	(49131) 2-48-21	mfc.kasi mov@yandex.ru	Понедельник: 8.00 - 18.00 Вторник: 8.00 - 20.00 Среда: 8.00 - 18.00 Четверг: 8.00 - 18.00 Пятница: 8.00 - 18.00 Суббота: 9.00 - 13.00 Выходной день: Воскресенье
7.	Сасовский территориальный отдел ГБУ РО «МФЦ Рязанской области»	Рязанская обл., г. Сасово, проспект Свободы, д. 19	(49133) 2-40-50	mfc.sasovo@mail.ru	Понедельник: 8.00 - 18.00 Вторник: 8.00 - 20.00 Среда: 8.00 - 18.00 Четверг: 8.00 - 18.00 Пятница: 8.00 - 18.00

					Суббота: 9.00 - 13.00 Выходной день: Воскресенье
8.	Шиловский территориальный отдел ГБУ РО «МФЦ Рязанской области»	Рязанская обл., р.п. Шилово, ул. Спасская, д. 21	(49136) 2-10-77	mfc.shilovo@yandex.ru	Понедельник: 8.00 - 18.00 Вторник: 8.00 - 20.00 Среда: 8.00 - 18.00 Четверг: 8.00 - 18.00 Пятница: 8.00 - 18.00 Суббота: 9.00 - 13.00 Выходной день: Воскресенье
9.	Клепиковский территориальный отдел ГБУ РО «МФЦ Рязанской области»	Рязанская обл., г. Спас-Клепики, пл. Ленина, д. 1	(49142) 2-62-40	mfc.klepiki@yandex.ru	Понедельник: 8.00 - 18.00 Вторник: 8.00 - 20.00 Среда: 8.00 - 18.00 Четверг: 8.00 - 18.00 Пятница: 8.00 - 18.00 Суббота: 9.00 - 13.00 Выходной день: Воскресенье
10.	Михайловский территориальный отдел ГБУ РО «МФЦ Рязанской области»	Рязанская обл., г. Михайлов, пл. Освобождения, д. 1	(49130) 2-13-14	mfc.mihaylov@yandex.ru	Понедельник: 8.00 - 18.00 Вторник: 8.00 - 20.00 Среда: 8.00 - 18.00 Четверг: 8.00 - 18.00 Пятница: 8.00 - 18.00

					Суббота: 9.00 - 13.00 Выходной день: Воскресенье
11.	Спасский территориальный отдел ГБУ РО «МФЦ Рязанской области»	Рязанская обл., г. Спасск-Рязанский, ул. Рязанское шоссе, д. 5а	(49135) 3-32-65	mfc.spas sk@ya ndex.ru	Понедельник: 8.00 - 18.00 Вторник: 8.00 - 20.00 Среда: 8.00 - 18.00 Четверг: 8.00 - 18.00 Пятница: 8.00 - 17.00 Суббота: 9.00 - 13.00 Выходной день: Воскресенье
12.	Рыбновский территориальный отдел ГБУ РО «МФЦ Рязанской области»	Рязанская обл., г. Рыбное, пл. Ленина, д. 16	(49137) 5-27-07	mfc.ryb poe@ya ndex.ru	Понедельник: 8.00 - 18.00 Вторник: 8.00 - 20.00 Среда: 8.00 - 18.00 Четверг: 8.00 - 18.00 Пятница: 8.00 - 18.00 Суббота: 9.00 - 13.00 Выходной день: Воскресенье
13.	Ряжский территориальный отдел ГБУ РО «МФЦ Рязанской области»	Рязанская обл., г. Ряжск, ул. М.Горького, д. 2	(49132) 2-17-85	mfc.ryaz hsk@ya ndex.ru	Понедельник: 8.00 - 18.00 Вторник: 8.00 - 20.00 Среда: 8.00 - 18.00 Четверг: 8.00 - 18.00 Пятница: 8.00 - 18.00

					Суббота: 9.00 - 13.00 Выходной день: Воскресенье
14.	Кораблинский территориальный отдел ГБУ РО «МФЦ Рязанской области»	Рязанская обл., г. Кораблино, ул. Шахтерская, д. 14а	(49143) 5-00-08	mfc.kora blino@yandex.ru	Понедельник: 8.00 - 18.00 Вторник: 8.00 - 20.00 Среда: 8.00 - 18.00 Четверг: 8.00 - 18.00 Пятница: 8.00 - 18.00 Суббота: 9.00 - 13.00 Выходной день: Воскресенье
15.	Шацкий территориальный отдел ГБУ РО «МФЦ Рязанской области»	Рязанская обл., г. Шацк, ул. Интернациональная, д. 14	(49147) 2-14-45	mfc.shack@yandex.ru	Понедельник: 8.00 - 20.00 Вторник: 8.00 - 20.00 Среда: 8.00 - 20.00 Четверг: 8.00 - 18.00 Пятница: 8.00 - 17.00 Суббота: 8.00 - 12.00 Выходной день: Воскресенье
16.	Пронский территориальный отдел ГБУ РО «МФЦ Рязанской области»	Рязанская обл., р.п. Пронск, ул. Советская, д. 20	(49155) 3-16-46	mfc.pronsk@yandex.ru	Понедельник: 8.00 - 18.00 Вторник: 8.00 - 20.00 Среда: 8.00 - 18.00 Четверг: 8.00 - 18.00 Пятница: 8.00 - 18.00

					Суббота: 9.00 - 13.00 Выходной день: Воскресенье
17.	Путятинский территориальный отдел ГБУ РО «МФЦ Рязанской области»	Рязанская обл., с. Путятино, Ленинский пр-т, д. 59а, корп. 2	(49146) 2-17-05	mfc.puty atino@y andex.ru	Понедельник: 8.00 - 18.00 Вторник: 8.00 - 20.00 Среда: 8.00 - 18.00 Четверг: 8.00 - 18.00 Пятница: 8.00 - 18.00 Суббота: 9.00 - 13.00 Выходной день: Воскресенье
18.	Чучковский территориальный отдел ГБУ РО «МФЦ Рязанской области»	Рязанская обл., р.п. Чучково, ул. Ленина, д. 38	(49138) 7-13-22	mfc.chu chkovo @yande x.ru	Понедельник: 8.00 - 18.00 Вторник: 8.00 - 20.00 Среда: 8.00 - 18.00 Четверг: 8.00 - 18.00 Пятница: 8.00 - 18.00 Суббота: 9.00 - 13.00 Выходной день: Воскресенье
19.	Захаровский территориальный отдел ГБУ РО «МФЦ Рязанской области»	Рязанская обл., с. Захарово, ул. Центральная , д. 96	(49153) 5-14-03	mfc.erm ish@yan dex.ru	Понедельник: 8.00 - 18.00 Вторник: 8.00 - 20.00 Среда: 8.00 - 18.00 Четверг: 8.00 - 18.00 Пятница: 8.00 - 18.00

					Суббота: 9.00 - 13.00 Выходной день: Воскресенье
20.	Пителинский территориальный отдел ГБУ РО «МФЦ Рязанской области»	Рязанская обл., р.п. Пителино, ул. Советская, д. 35	(49145) 6-41-23	mfc.pitel ino@ya ndex.ru	Понедельник: 8.00 - 18.00 Вторник: 8.00 - 20.00 Среда: 8.00 - 18.00 Четверг: 8.00 - 18.00 Пятница: 8.00 - 18.00 Суббота: 9.00 - 13.00 Выходной день: Воскресенье
21.	Ермишинский территориальный отдел ГБУ РО «МФЦ Рязанской области»	Рязанская обл., р.п. Ермишь, пл. Ленина, д. 62	(49144) 2-14-62	mfc.erm ish@yan dex.ru	Понедельник: 8.00 - 18.00 Вторник: 8.00 - 20.00 Среда: 8.00 - 18.00 Четверг: 8.00 - 18.00 Пятница: 8.00 - 18.00 Суббота: 9.00 - 13.00 Выходной день: Воскресенье
22.	Кадомский территориальный отдел ГБУ РО «МФЦ Рязанской области»	Рязанская обл., р.п. Кадом, ул. Ленина, д. 37	(49139) 5-14-03	mfc.kad om@ya ndex.ru	Понедельник: 8.00 - 18.00 Вторник: 8.00 - 20.00 Среда: 8.00 - 18.00 Четверг: 8.00 - 18.00 Пятница: 8.00 - 18.00

					Суббота: 9.00 - 13.00 Выходной день: Воскресенье
23.	Милославский территориальный отдел ГБУ РО «МФЦ Рязанской области»	Рязанская обл., р.п. Милославское, ул. Ленина, д. 6	(49151) 2-11-02	mfc.miloslavskoe@yandex.ru	Понедельник: 8.00 - 18.00 Вторник: 8.00 - 20.00 Среда: 8.00 - 18.00 Четверг: 8.00 - 18.00 Пятница: 8.00 - 18.00 Суббота: 9.00 - 13.00 Выходной день: Воскресенье
24.	Старожиловский территориальный отдел ГБУ РО «МФЦ Рязанской области»	Рязанская обл., р.п. Старожилово, ул. Головина, д. 6	(49151) 2-13-90	mfc.starozhilovo@yandex.ru	Понедельник: 8.00 - 18.00 Вторник: 8.00 - 20.00 Среда: 8.00 - 18.00 Четверг: 8.00 - 18.00 Пятница: 8.00 - 18.00 Суббота: 9.00 - 13.00 Выходной день: Воскресенье
25.	Сапожковский территориальный отдел ГБУ РО «МФЦ Рязанской области»	Рязанская обл., р.п. Сапожок, ул. Пушкарская, д. 2	(49152) 2-22-95	mfc.sapozhok@yandex.ru	Понедельник: 8.00 - 18.00 Вторник: 8.00 - 20.00 Среда: 8.00 - 18.00 Четверг: 8.00 - 18.00 Пятница: 8.00 - 18.00



					Суббота: 9.00 - 13.00 Выходной день: Воскресенье
26.	Сараевский территориальный отдел ГБУ РО «МФЦ Рязанской области»	Рязанская обл., р.п. Сараи, ул. Ленина, д. 122	(49148) 3-10-61	mfc.sara i@yandex.ru	Понедельник: 8.00 - 18.00 Вторник: 8.00 - 20.00 Среда: 8.00 - 18.00 Четверг: 8.00 - 18.00 Пятница: 8.00 - 18.00 Суббота: 9.00 - 13.00 Выходной день: Воскресенье
27.	Ухоловский территориальный отдел ГБУ РО «МФЦ Рязанской области»	Рязанская обл., р.п. Ухолово, ул. Советская, д. 15	(49154) 5-12-61	mfc.uhol ovo@yandex.ru	Понедельник: 8.00 - 18.00 Вторник: 8.00 - 20.00 Среда: 8.00 - 18.00 Четверг: 8.00 - 18.00 Пятница: 8.00 - 18.00 Суббота: 9.00 - 13.00 Выходной день: Воскресенье
28.	Александровский территориальный отдел ГБУ РО «МФЦ Рязанской области»	Рязанская обл., р.п. Александровский, ул. Советская, д. 44	(49158) 2-30-63	mfc.alex andro- nevskiy @yandex.ru	Понедельник: 8.00 - 18.00 Вторник: 8.00 - 20.00 Среда: 8.00 - 18.00 Четверг: 8.00 - 18.00 Пятница: 8.00 - 18.00

					Суббота: 9.00 - 13.00 Выходной день: Воскресенье
29.	Новомичуринское подразделение Пронского территориального отдела ГБУ РО «МФЦ Рязанской области»	Рязанская обл., г. Новомичуринск, ул. Волкова, д. 10	(49141) 2-10-01	mfc.novomichurinsk@yandex.ru	Понедельник: 8.00 - 18.00 Вторник: 8.00 - 20.00 Среда: 8.00 - 18.00 Четверг: 8.00 - 18.00 Пятница: 8.00 - 18.00 Суббота: 9.00 - 13.00 Выходной день: Воскресенье

7) приложение № 6 к административному регламенту предоставления государственной услуги «Присвоение звания «Ветеран труда Рязанской области» изложить в следующей редакции:

«Приложение № 6  
к административному регламенту  
предоставления государственной  
услуги «Присвоение звания  
«Ветеран труда Рязанской  
области»

Угловой штамп структурного подразделения государственного казенного учреждения Рязанской области «Управление социальной защиты населения Рязанской области»/ государственного бюджетного учреждения Рязанской области «Многофункциональный центр предоставления государственных и муниципальных услуг Рязанской области»	
	(Ф.И.О. заявителя)
	(Ф.И.О. представителя заявителя)
	(Адрес заявителя)

## УВЕДОМЛЕНИЕ

№ \_\_\_\_\_ от \_\_\_\_\_ 20\_\_ г.  
(число, месяц)

об отказе в приеме документов, необходимых для предоставления  
государственным казенным учреждением Рязанской области «Управление  
социальной защиты населения Рязанской области» государственной услуги  
«Присвоение звания «Ветеран труда Рязанской области»

Руководствуясь положениями административного регламента  
предоставления государственной услуги «Присвоение звания «Ветеран труда  
Рязанской области», уведомляем о том, что в приеме документов,  
необходимых для предоставления указанной государственной услуги,  
отказано по причине того, что документы не подтверждают полномочия  
представителя заявителя на обращение.

Должностное лицо, ответственное  
за прием документов

\_\_\_\_\_  
(подпись)

\_\_\_\_\_  
(фамилия, имя, отчество)

».

Министр



В.С. Емец