



КОМИТЕТ ПО ОХРАНЕ ОБЪЕКТОВ КУЛЬТУРНОГО НАСЛЕДИЯ РОСТОВСКОЙ ОБЛАСТИ

ПОСТАНОВЛЕНИЕ

от 13.12.2024 № 2786

г. Ростов-на-Дону

**Об утверждении предмета охраны
объекта культурного наследия регионального значения (ансамбля)
«Домовладение Х.Д. Симонович», расположенного по адресу:
Ростовская область, городской округ город Таганрог, город Таганрог,
улица Александровская, 108, литеры А, Б, Д**

В соответствии с Федеральным законом от 25.06.2002 № 73-ФЗ «Об объектах культурного наследия (памятниках истории и культуры) народов Российской Федерации», абзацем седьмым подпункта 2.1.8 пункта 2.1 раздела 2 Положения о комитете по охране объектов культурного наследия Ростовской области, утвержденного постановлением Правительства Ростовской области от 29.12.2017 № 930, комитет по охране объектов культурного наследия Ростовской области **п о с т а н о в л я е т**:

1. Утвердить предмет охраны объекта культурного наследия регионального значения (ансамбля) «Домовладение Х.Д. Симонович» (регистрационный номер в едином государственном реестре объектов культурного наследия (памятников истории и культуры) народов Российской Федерации 61242141549000), расположенного по адресу: Ростовская область, городской округ город Таганрог, город Таганрог, улица Александровская, 108, литеры А, Б, Д, состоящего на государственной охране в соответствии с постановлением комитета по охране объектов культурного наследия Ростовской области от 25.04.2024 № 743 «Х.Д. Симонович» в единый государственный реестр объектов культурного наследия (памятников истории и культуры) народов Российской Федерации в качестве объекта культурного наследия регионального значения (ансамбля) с наименованием «Домовладение Х.Д. Симонович», конец 1890-х – начало 1910-х годов, расположенного по адресу: Ростовская область, городской округ город Таганрог, город Таганрог, улица Александровская, 108, литеры А, Б, Д, об утверждении границ территории и требований к осуществлению деятельности в границах его территории», согласно приложению.

2. Настоящее постановление вступает в силу со дня его официального

опубликования.

3. Контроль за выполнением настоящего постановления возложить на заместителя председателя комитета по охране объектов культурного наследия Ростовской области – начальника отдела охраны объектов культурного наследия Коробову И.В.

Председатель комитета
по охране объектов культурного
наследия Ростовской области



И.В. Грунский

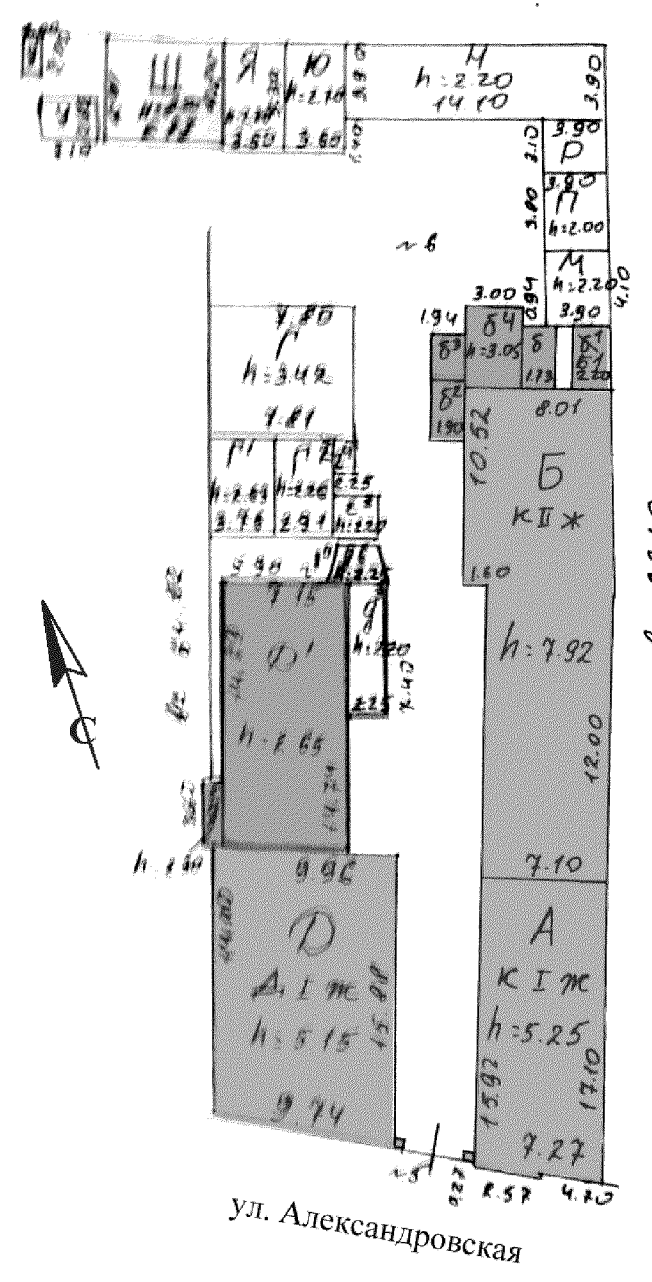
Приложение
к постановлению
комитета по охране объектов
культурного наследия
Ростовской области
от 13.12.2024 № 2786

ПРЕДМЕТ ОХРАНЫ

объекта культурного наследия регионального значения (ансамбля)
«Домовладение Х.Д. Симонович», расположенного по адресу:
Ростовская область, городской округ город Таганрог, город Таганрог,
улица Александровская, 108, литеры А, Б, Д

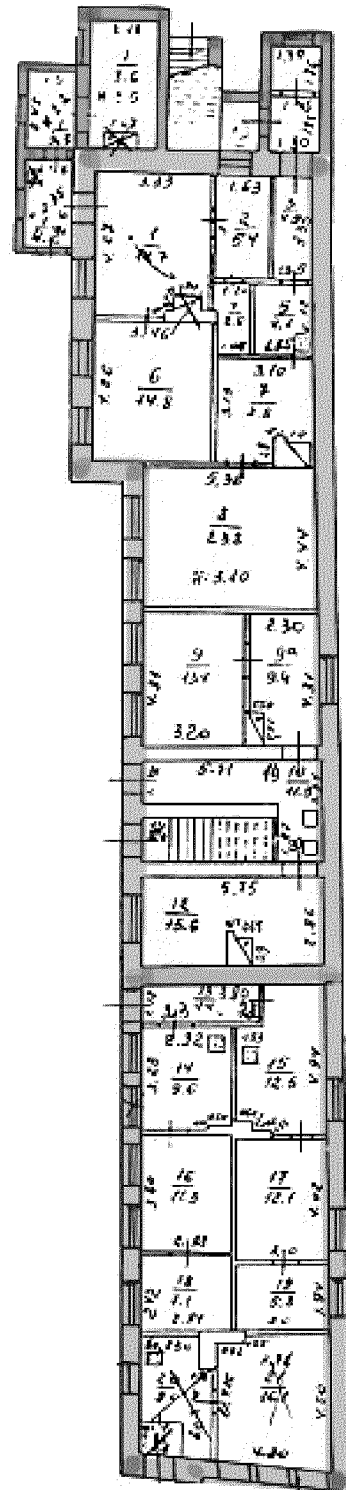
Предметом охраны объекта культурного наследия регионального значения (ансамбля) «Домовладение Х.Д. Симонович», расположенного по адресу: Ростовская область, городской округ город Таганрог, город Таганрог, улица Александровская, 108, литеры А, Б, Д (далее – объект культурного наследия), являются:

№ п/п	Состав предмета охраны объекта культурного наследия	Особенности объекта культурного наследия, составляющие предмет охраны
	<p>Местоположение объекта культурного наследия по красной линии застройки ул. Александровской в г. Таганроге Ростовской области</p>	 <p>местоположение объекта культурного наследия</p>



		<p>условные обозначения:</p> <p>□ - объект культурного наследия</p>
	<p>Объёмно-пространственная композиция и пространственная взаимосвязь литеров А, Б и Д, входящих в состав объекта культурного наследия, их габариты и конфигурация</p>	 <p>генеральный план, источник: техническое дело МУП «БТИ» г. Таганрога № 2-16-7</p> <p>условные обозначения:</p> <p>□ - объект культурного наследия</p> <p>■ - поздние строения, не входящие в состав объекта культурного наследия</p>

Строительные конструкции литер А, входящего в состав объекта культурного наследия, а также материал их изготовления, включая: каменный фундамент, кирпичные стены, деревянное перекрытие, конструкции крыши

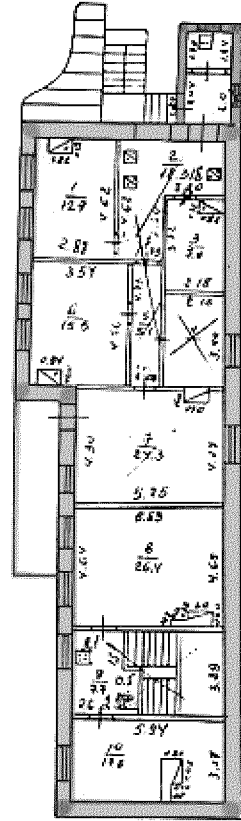
план первого этажа литер А, Б, входящие в состав объекта культурного наследия



условные обозначения:

 объект культурного наследия
 - поздние строения, не входящие в состав объекта культурного наследия

в состав объекта культурного наследия
план второго этажа литер Б, входящего
в состав объекта культурного наследия

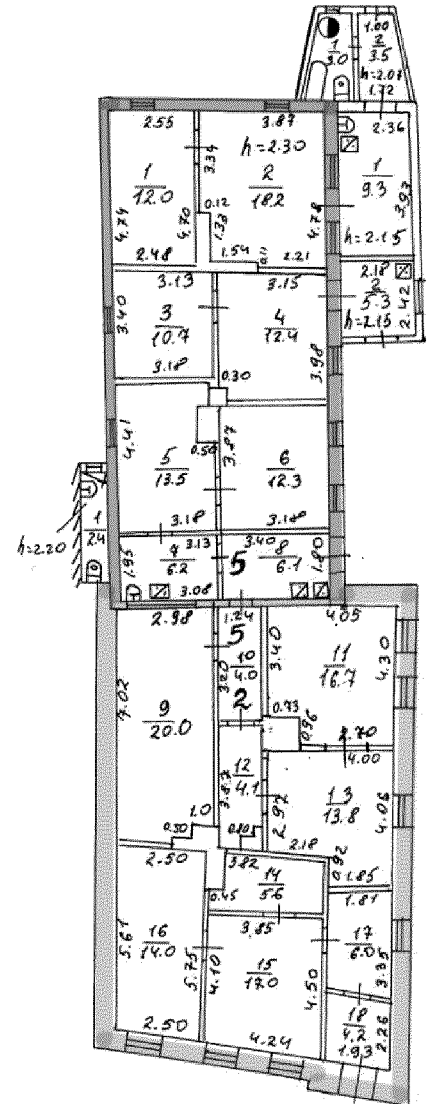


условные обозначения:



■ объект культурного наследия
■ - поздние строения, не входящие
в состав объекта культурного наследия



Строительные конструкции литер Д, входящего в состав объекта культурного наследия, а также материал их изготовления, включая: каменный фундамент, кирпичные стены, деревянное перекрытие, конструкции крыши


план первого этажа литер Д, входящего в состав объекта культурного наследия

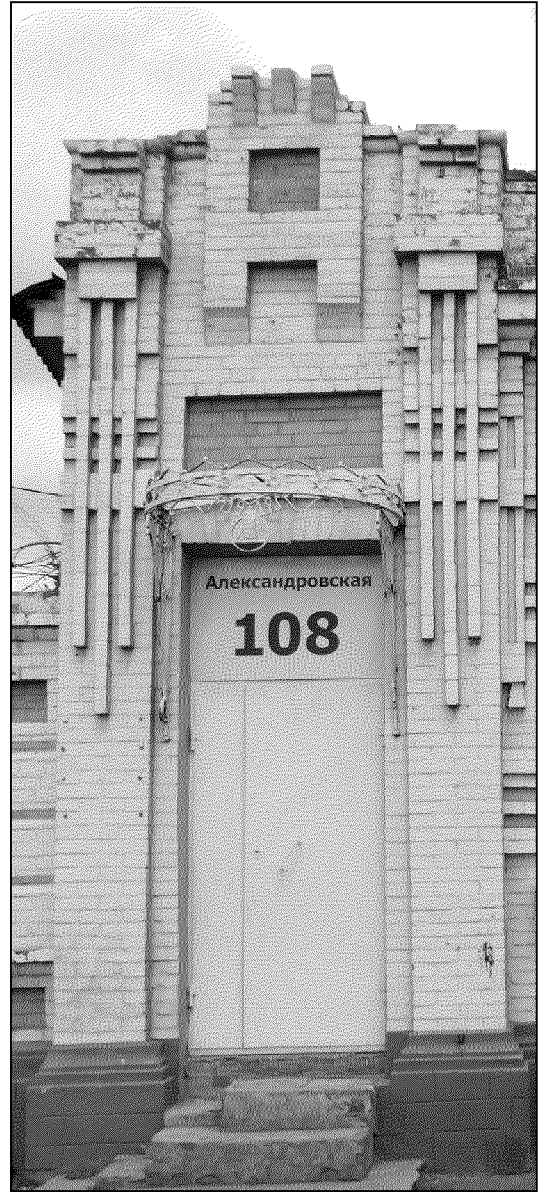


условные обозначения:

 объект культурного наследия
 - поздние строения, не входящие в состав объекта культурного наследия

<p>Композиционное и архитектурно-стилистическое решения главного юго-западного и торцевого северо-западного фасадов литер А, входящего в состав объекта культурного наследия, в оформлении которого использованы композиционные приемы и декор, характерные для эклектики, включая:</p> <p>на главном юго-западном фасаде:</p> <p>имитацию рустики на оштукатуренном цоколе;</p> <p>профилированный кордон цоколя;</p> <p>подоконники на кронштейнах;</p> <p>подоконные плакетки с рядом удлиненных зубцов;</p> <p>ритм прямоугольных оконных проемов;</p> <p>фланкирующие фасад и раскреповку пилястры со стилизованными тумбами в завершении и декорированные геометрическим орнаментом в виде вертикальных и горизонтальных выступов;</p> <p>гладкие и профилированный пояса в простенках оконных проемов;</p> <p>висячие лопатки в простенках</p>	 <p>главный юго-западный фасад литер А, входящего в состав объекта культурного наследия</p>  <p>фрагмент основного поля главного юго-западного фасада литер А, входящего в состав объекта культурного наследия цоколе, профилированный кордон цоколя,</p>
---	--

	<p>оконных проемов и прямоугольных ниш фриза, декорированные триглифами и гуттами;</p> <p>профилированный архитрав;</p> <p>профилированный венчающий карниз;</p> <p>сложносоставной аттик с дугообразным завершением и нишей, разделённой лопатками и повторяющей очертания аттика;</p> <p>прямоугольная ниша над дверным парадным входом;</p> <p>ложные машикули, декорированные прямоугольной нишей и увенчанные тремя стилизованными ложными машикулями в завершении раскреповки;</p> <p>на торцевом северо-западном фасаде:</p> <p>кордон цоколя;</p> <p>профилированную подоконную тягу;</p> <p>наличники с ушками в оформлении прямоугольных оконных проемов;</p> <p>широкий гладкий фриз; венчающий карниз</p>	<p>подоконники на кронштейнах, подоконные плакетки с рядом удлиненных зубцов, ритм прямоугольных оконных проемов, гладкие и профилированный пояса в простенках оконных проемов, декорированные триглифами и гуттами (висячие лопатки в простенках оконных проемов)</p>  <p>фрагмент основного поля главного юго-западного фасада литер А, входящего в состав объекта культурного наследия (висячие лопатки в простенках оконных проемов и прямоугольных ниш фриза, профилированный архитрав, профилированный венчающий карниз, сложносоставной аттик с дугообразным завершением и нишей с лопатками)</p>
--	---	---

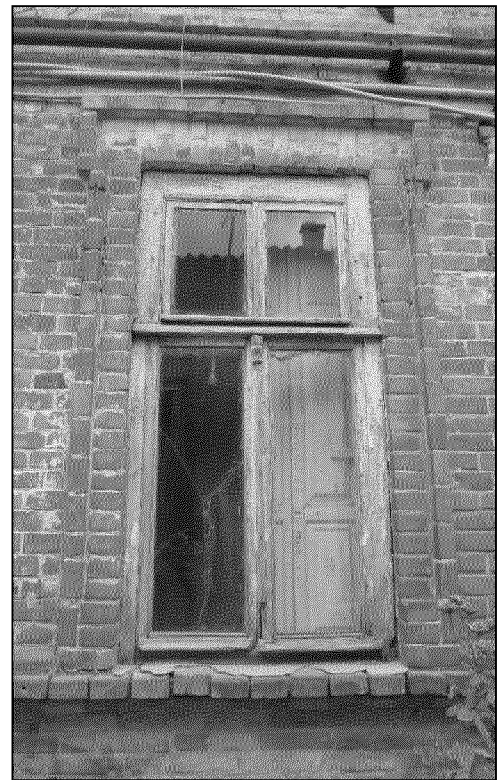


западная раскреповка главного юго-западного фасада литер А, входящего в состав объекта культурного наследия фланкирующие раскреповку пилястры со стилизованными тумбами в завершении и декорированные геометрическим орнаментом в виде вертикальных и горизонтальных выступов, прямоугольная ниша над дверным проемом парадного входа,



ложные машикули, декорированные прямоугольной нишей и увенчанные тремя стилизованными ложными машикулями в завершении раскреповки)



фрагмент торцевого северо-западного фасада литер А, входящего в состав объекта культурного наследия (вид с севера)



фрагмент торцевого северо-западного фасада литер А, входящего в состав объекта культурного наследия

		<p>(профилированная подоконная тяга, наличники с ушками в оформлении прямоугольного оконного проема)</p>  <p>фрагмент торцевого северо-западного фасада литер А, входящего в состав объекта культурного наследия (широкий гладкий фриз и венчающий карниз)</p>
	<p>Композиционное и архитектурно-стилистическое решения северо-западного фасада литер Б, входящего в состав объекта культурного наследия, включая:</p> <p>кордон цоколя;</p> <p>профилированные подоконные тяги первого и второго этажей;</p> <p>гладкие наличники в оформлении прямоугольных оконных проемов первого и второго этажей;</p> <p>прямоугольные ниши в простенках оконных проемов первого и второго этажей;</p> <p>балкон с первоначальным металлическим кованым ажурным ограждением в центральной части фасада;</p> <p>надоконные пояски первого</p>	 <p>фрагмент северо-западного фасада литер Б, входящего в состав объекта культурного наследия (вид с юго-запада)</p>

	<p>и второго этажей;</p> <p>междуэтажную профилированную тягу;</p> <p>угловые гладкие пилястры упрощенного стилизованного дорического ордера;</p> <p>профилированный карниз</p>	 <p>фрагмент северо-западного фасада литер Б, входящего в состав объекта культурного наследия (кордон цоколя, профилированная подоконная тяга первого этажа, гладкие наличники в оформлении прямоугольных оконных проемов первого этажа, прямоугольные ниши в простенках оконных проемов, надоконный поясок первого этажа, междуэтажная профилированная тяга)</p> <p>фрагмент южной части северо-западного фасада литер Б, входящего в состав объекта культурного наследия (профилированная подоконная тяга второго этажа, гладкие наличники в оформлении прямоугольных оконных проемов второго этажа, надоконный поясок второго этажа, угловая гладкая пилястра упрощенного стилизованного дорического ордера, профилированный карниз)</p>
--	---	---

		 <p>фрагмент балкона с первоначальным металлическим кованым ажурным ограждением в центральной части северо-западного фасада литер Б, входящего в состав объекта культурного наследия</p>
	<p>Композиционное и архитектурно-стилистическое решения главного юго-западного и торцевого юго-восточного фасадов литер Д, входящего в состав объекта культурного наследия, в оформлении которого использованы композиционные приемы и декор, характерные для эклектики, включая:</p> <p>на главном юго-западном фасаде:</p> <p>кордон цоколя;</p> <p>фланкирующие фасад и раскреповку пилястры, декорированные скошенной рустикой и прямоугольными нишами в базе;</p> <p>подоконные тумбы</p>	 <p>главный юго-западный фасад литер Д, входящего в состав объекта культурного наследия (вид с юга)</p>

<p>с прямоугольными нишами;</p> <p>подоконники на кронштейнах, наличники с ушками, профилированные прямоугольные сандрики в оформлении прямоугольных оконных проемов;</p> <p>наличники в оформлении дверного проема парадного входа;</p> <p>венчающий карниз;</p> <p>на торцевом юго-восточном фасаде:</p> <p>кордон цоколя;</p> <p>профилированную подоконную тягу;</p> <p>подоконники на кронштейнах, наличники с ушками в оформлении прямоугольных оконных проемов;</p> <p>наличник с ушками в оформлении дверного проема входа в северной части фасада;</p> <p>гладкий фриз;</p> <p>венчающий карниз</p>	 <p>фрагмент основного поля главного юго-западного фасада литер Д, входящего в состав объекта культурного наследия (кордон цоколя, подоконные тумбы с прямоугольными нишами, подоконники на кронштейнах, наличники с ушками, профилированные прямоугольные сандрики в оформлении прямоугольных оконных проемов, венчающий карниз)</p>
--	--



раскреповка в восточной части главного юго-западного фасада литер Д, входящего в состав объекта культурного наследия (кордон цоколя, декорированные скошенной рустикой и прямоугольными нишами в базе фланкирующие пилястры, наличники в оформлении дверного проема парадного входа, профилированный карниз)





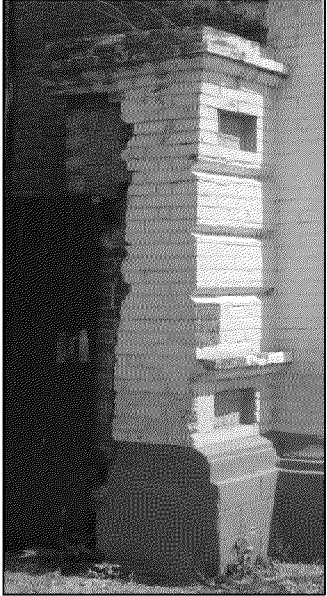
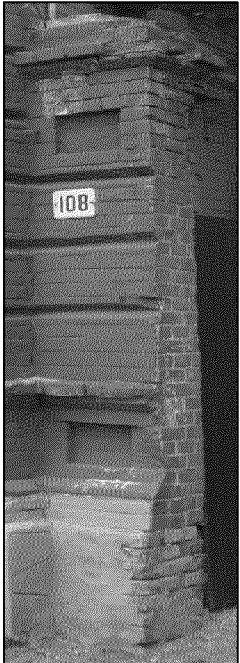
фрагмент торцевого юго-восточного фасада литер Д, входящего в состав объекта культурного наследия (вид с юга)



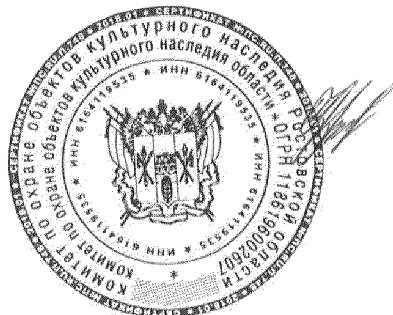
фрагмент торцевого юго-восточного фасада литер Д, входящего в состав объекта культурного наследия (кордон цоколя, профилированная подоконная

		<p>тяга, подоконник на кронштейнах, наличники с ушками в оформлении прямоугольного оконного проема, гладкий фриз, венчающий карниз)</p>
	<p>Материал и характер обработки поверхностей фасадов объекта культурного наследия, включая декор, формирующий пластику фасадов</p>	 <p>литеры А, Д, входящие в состав объекта культурного наследия (вид с юга)</p>
	<p>Ажурный металлический кованый козырёк над дверным проемом парадного входа на главном юго-западном фасаде литера А, входящего в состав объекта культурного наследия</p>	 <p>ажурный металлический кованый козырёк над дверным проемом парадного входа на главном юго-западном фасаде литера А, входящего в состав объекта культурного наследия (вид юго-запада)</p>

		 <p>ажурный металлический кованый козырёк над дверным проемом парадного входа на главном юго-западном фасаде литера А, входящего в состав объекта культурного наследия (вид запада)</p>
	<p>Кирпичные столбы ворот внутридворового проезда объекта культурного наследия, включая материал отделки и архитектурных деталей, техника их выполнения и изготовления</p>	 <p>кирпичные столбы ворот внутридворового проезда объекта культурного наследия (вид с юго-запада)</p>

		 <p>восточный столб ворот внутриворотового проезда объекта культурного наследия (вид с запада)</p>  <p>западный столб ворот внутриворотового проезда объекта культурного наследия (вид с юга)</p>
--	--	--

Председатель комитета
по охране объектов культурного
наследия Ростовской области



И.В. Грунский