



ПРАВИТЕЛЬСТВО РОСТОВСКОЙ ОБЛАСТИ
МИНИСТЕРСТВО СЕЛЬСКОГО ХОЗЯЙСТВА И ПРОДОВОЛЬСТВИЯ
РОСТОВСКОЙ ОБЛАСТИ

ПОСТАНОВЛЕНИЕ

14.05.2024

№ 27

г. Ростов-на-Дону

**Об утверждении Требований к документам
для проведения отбора на предоставление субсидии
сельскохозяйственным товаропроизводителям (кроме граждан, ведущих
личное подсобное хозяйство) на возмещение части затрат на приобретение
оборудования, машин и механизмов для молочного скотоводства**

В целях реализации постановления Правительства Ростовской области от 07.06.2021 № 436 «О Порядке предоставления субсидии сельскохозяйственным товаропроизводителям (кроме граждан, ведущих личное подсобное хозяйство) на возмещение части затрат на приобретение оборудования, машин и механизмов для молочного скотоводства» министерство сельского хозяйства и продовольствия Ростовской области **п о с т а н о в л я е т :**

1. Утвердить Требования к документам для проведения отбора на предоставление субсидии сельскохозяйственным товаропроизводителям (кроме граждан, ведущих личное подсобное хозяйство) на возмещение части затрат на приобретение оборудования, машин и механизмов для молочного скотоводства, согласно приложению.

2. Отделу программно-информационного обеспечения и государственных услуг обеспечить размещение настоящего постановления на официальном сайте министерства сельского хозяйства и продовольствия Ростовской области в информационно-телекоммуникационной сети «Интернет».

3. Настоящее постановление вступает в силу со дня его официального опубликования.

4. Контроль за выполнением настоящего постановления возложить на заместителя министра сельского хозяйства и продовольствия Ростовской области Васильева А.В.

Заместитель Губернатора Ростовской
области – министр сельского
хозяйства и продовольствия

К.Н. Рачаловский

Постановление вносит
отдел координации развития
отраслей животноводства

Приложение
к постановлению
министерства сельского
хозяйства и продовольствия
Ростовской области
от 14.05.2024 № 27

ТРЕБОВАНИЯ

к документам для проведения отбора на предоставление субсидии сельскохозяйственным товаропроизводителям (кроме граждан, ведущих личное подсобное хозяйство) на возмещение части затрат на приобретение оборудования, машин и механизмов для молочного скотоводства

1. Настоящие Требования к документам для проведения отбора на предоставление субсидии в целях возмещения части затрат на приобретение оборудования, машин и механизмов для молочного скотоводства разработаны в целях реализации министерством сельского хозяйства и продовольствия Ростовской области Порядка предоставления субсидии сельскохозяйственным товаропроизводителям (кроме граждан, ведущих личное подсобное хозяйство) на возмещение части затрат на приобретение оборудования, машин и механизмов для молочного скотоводства, утвержденного постановлением Правительства Ростовской области от 07.06.2021 № 436 (далее – Порядок предоставления субсидии).

В настоящих Требованиях используются понятия, определенные Порядком предоставления субсидии.

2. Документы, включенные в заявку, должны поддаваться прочтению, формы, представленных участником отбора документов, должны соответствовать формам документов, установленным законодательством Российской Федерации.

3. Копии документов представляются участником отбора с заверительной надписью «Верно», должностью лица, заверившего копию, его личной подписью, расшифровкой подписи (фамилия, инициалы), датой заверения и печатью (при наличии), отметкой о том, что подлинный документ находится у участника отбора.

4. Документы, необходимые для проведения отбора в соответствии с подпунктами 2.3.1, 2.3.2, 2.3.3, 2.3.6, 2.3.7, 2.3.12, 2.3.14 пункта 2.3 раздела 2 Порядка предоставления субсидии, представляются участниками отбора по формам согласно приложениям № 1 – 8 к настоящим Требованиям.

5. Оборудование, машины и механизмы для молочного скотоводства, часть затрат на приобретение которого субсидируется из областного бюджета, согласно подпункта 1.2.3 пункта 1.2 раздела 1 Порядка предоставления субсидии, устанавливается по Перечню согласно приложению № 9 к настоящим Требованиям.

Приложение № 1
к Требованиям к документам для проведения отбора
на предоставление субсидии сельскохозяйственным
товаропроизводителям (кроме граждан, ведущих личное
подсобное хозяйство) на возмещение части затрат
на приобретение оборудования, машин и механизмов
для молочного скотоводства

Заместителю Губернатора Ростовской
области – министру сельского
хозяйства и продовольствия

(Ф.И.О.)

ЗАЯВЛЕНИЕ
о предоставлении субсидии

(полное наименование заявителя, наименование муниципального образования)

ОГРН _____ дата присвоения ОГРН _____
(кроме граждан, ведущих личное подсобное хозяйство)

Паспорт серия _____ № _____ кем и когда выдан _____
(заполняется индивидуальным предпринимателем)

Дата рождения _____
(заполняется индивидуальным предпринимателем)

ИНН _____ КПП (при наличии) _____

Расчетный счет № _____ в _____

БИК _____ Корреспондентский счет № _____

Юридический адрес _____

Почтовый адрес (место нахождения) _____

Место осуществления производственной деятельности

(регион, муниципальное образование, населенный пункт)

Телефон (_____) _____ Факс _____

E-mail _____ (в обязательном порядке)

Контактное _____ лицо _____ (Ф.И.О., _____ должность, _____ телефон)

Прошу предоставить субсидию на возмещение части затрат на приобретение оборудования, машин и механизмов для молочного скотоводства в соответствии с постановлением Правительства Ростовской области от 07.06.2021 № 436 «О Порядке предоставления субсидии сельскохозяйственным товаропроизводителям (кроме граждан, ведущих личное подсобное хозяйство) на возмещение части затрат на приобретение оборудования, машин и механизмов для молочного скотоводства» (далее – Положение о порядке предоставления субсидии) в размере _____ рублей __ копеек.

Настоящим подтверждаю, что _____

(наименование участника отбора)

является сельскохозяйственным товаропроизводителем, который по состоянию на дату подачи заявки не является:

иностранным юридическим лицом, в том числе местом регистрации которого является государство или территория, включенные в утвержденный Министерством финансов Российской Федерации перечень государств и территорий, используемых для промежуточного (офшорного) владения активами в Российской Федерации (далее – офшорные компании), а также российским юридическим лицом, в уставном (складочном) капитале которого доля прямого или косвенного (через третьих лиц) участия офшорных компаний в совокупности превышает 25 процентов (если иное не предусмотрено законодательством Российской Федерации). При расчете доли участия офшорных компаний в капитале российских юридических лиц не учитывается прямое и (или) косвенное участие офшорных компаний в капитале публичных акционерных обществ (в том числе со статусом международной компании), акции которых обращаются на организованных торгах в Российской Федерации, а также косвенное участие таких офшорных компаний в капитале других российских юридических лиц, реализованное через участие в капитале указанных публичных акционерных обществ;

получателем средств из областного бюджета, из которого планируется предоставление субсидии в соответствии с Порядком предоставления субсидии сельскохозяйственным товаропроизводителям (кроме граждан, ведущих личное подсобное хозяйство) на возмещение части затрат на приобретение оборудования, машин и механизмов для молочного скотоводства, утвержденным постановлением Правительства Ростовской области от 07.06.2021 № 436, на основании иных нормативных правовых актов Ростовской области (далее – Порядок предоставления субсидии);

лицом, имеющим просроченную задолженность по возврату в областной бюджет, из которого планируется предоставление субсидий в соответствии с Порядком предоставления субсидии, иных субсидий, бюджетных инвестиций и иную просроченную (неурегулированную) задолженность по денежным обязательствам перед Ростовской областью;

иностранным агентом в соответствии с Федеральным законом от 14.07.2022 № 255-ФЗ «О контроле за деятельностью лиц, находящихся под иностранным влиянием»;

лицом, не осуществляющим производственную деятельность на территории Ростовской области.

Настоящим _____ также _____ подтверждаю, что _____

(наименование участника отбора)

не находится в перечне организаций и физических лиц, в отношении которых имеются сведения об их причастности к экстремистской деятельности или терроризму;

не находится в составляемых в рамках реализации полномочий, предусмотренных главой VII Устава ООН, Советом Безопасности ООН или органами, специально созданными решениями Совета Безопасности ООН,

перечнях организаций и физических лиц, связанных с террористическими организациями и террористами или с распространением оружия массового уничтожения;

не находится в процессе реорганизации (за исключением реорганизации в форме присоединения к участнику отбора другого юридического лица), ликвидации, в отношении него не введена процедура банкротства, деятельность участника отбора не приостановлена;

Настоящим подтверждаю достоверность представленных в составе заявки сведений и согласие на публикацию (размещение) в информационно-телекоммуникационной сети «Интернет» информации об участнике отбора.

В случае включения _____
(наименование заявителя)

в Реестр получателей субсидии и получения для подписания 2 экземпляров соглашения о предоставлении субсидии (далее – Соглашение) обязуюсь в течение 3 рабочих дней со дня принятия решения о предоставлении субсидии подписать и представить Соглашение в министерство.

Неподписание _____
(наименование заявителя)

Соглашения в установленный срок подтверждает отказ от заключения Соглашения и получения субсидии.

В случае неполной выплаты субсидии в связи с уменьшением и (или) недостаточностью средств, предусмотренных областным бюджетом, претензий _____

(наименование заявителя)

не имеет/имеет.
(нужное подчеркнуть)

Опись документов, предусмотренных Порядком предоставления субсидии, прилагаю на ____ л. в 1 экз.

Обязательно отметить:

выдачу Соглашения, уведомление о результате предоставления государственной услуги осуществить:

(выбранное отметить знаком V)

<input type="checkbox"/>	с результатом рассмотрения заявки буду ознакомлен(а) на сайте Министерства
<input type="checkbox"/>	посредством ЕПГУ (возможно только при подаче заявления и документов посредством ЕПГУ)

_____/_____/_____
(должность) (подпись руководителя) (Ф.И.О.)

М.П. (при наличии)

«__» _____ 20__ г.

Приложение № 1
к заявлению
о предоставлении субсидии

ИНФОРМАЦИЯ

о руководителе, членах коллегиального исполнительного
органа, лице, исполняющем функции единоличного исполнительного
органа, главном бухгалтере участника отбора, являющегося юридическим
лицом, об индивидуальном предпринимателе, являющемся участником отбора

_____ (наименование организации)
должность руководителя или
индивидуальный предприниматель

_____ (Ф.И.О. полностью)

_____ (дата рождения) _____ (место рождения в соответствии с данными, указанными в паспорте)

Главный бухгалтер<*>

_____ (наименование организации)

_____ (Ф.И.О. полностью)

_____ (дата рождения) _____ (место рождения в соответствии с данными, указанными в паспорте)

Члены коллегиального исполнительного органа<*>

_____ (наименование организации)

_____ (Ф.И.О. полностью)

_____ (дата рождения) _____ (место рождения в соответствии с данными, указанными в паспорте)

Лицо, исполняющее функции единоличного исполнительного органа<*>

_____ (наименование организации)

_____ (Ф.И.О. полностью)

_____ (дата рождения) _____ (место рождения в соответствии с данными, указанными в паспорте)

<*> в случае отсутствия – указать «отсутствует».

Информация представлена для подтверждения отсутствия сведений в реестре дисквалифицированных лиц.

Информация заполняется в случае непредставления по собственной инициативе участником отбора информации из реестра дисквалифицированных лиц об отсутствии сведений о дисквалифицированных руководителе, членах коллегиального исполнительного органа, лице, исполняющем функции единоличного исполнительного органа, или главном бухгалтере участника отбора, являющегося юридическим лицом, об индивидуальном предпринимателе, являющемся участником отбора.

_____/_____/_____
(должность) (подпись руководителя) (Ф.И.О.)

М.П. (при наличии)

«__» _____ 20__ г.

Приложение № 2
к заявлению о предоставлении
субсидии

СПРАВКА<*>

(наименование участника отбора, ИНН)

подтверждает, что не является иностранным юридическим лицом, в том числе местом регистрации которого является государство или территория, включенные в утверждаемый Министерством финансов Российской Федерации перечень государств и территорий, используемых для промежуточного (офшорного) владения активами в Российской Федерации (далее – офшорные компании), а также российским юридическим лицом, в уставном (складочном) капитале которого доля прямого или косвенного (через третьих лиц) участия офшорных компаний в совокупности превышает 25 процентов (если иное не предусмотрено законодательством Российской Федерации).<***>

(наименование участника отбора)

сообщает, что его учредителями с прямым и косвенным участием являются юридические и физические лица согласно блок-схеме, прилагаемой к настоящей справке.

К настоящей справке прилагаются:

(выбранное отметить знаком: √)

- копия выписки из реестра акционеров в отношении юридических лиц, а также копии выписок из реестра акционеров в отношении учредителей участника отбора, являющихся акционерными обществами, или копии иных документов<***> (прилагается участником отбора, являющимся акционерным обществом);
- копии выписок из реестра акционеров в отношении учредителей, являющихся акционерными обществами, или копии иных документов<***> (прилагается участником отбора, являющимся обществом с ограниченной ответственностью).

Руководитель _____ (подпись) _____ (Ф.И.О.)

М.П. (при наличии)

Дата

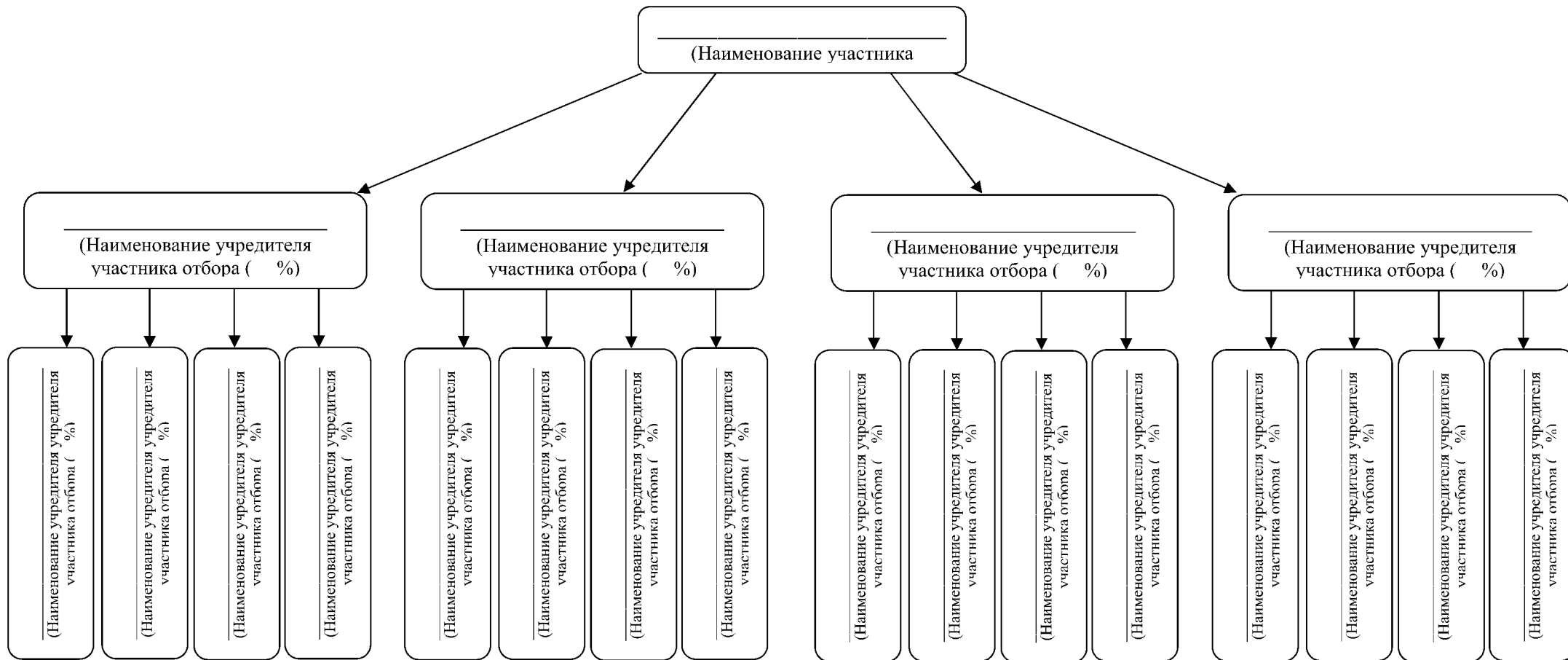
<*>Справка представляется заявителями, являющимися юридическими лицами.

<***> При расчете доли участия офшорных компаний в капитале российских юридических лиц не учитывалось прямое и (или) косвенное участие офшорных компаний в капитале публичных акционерных обществ (в том числе со статусом международной компании), акции которых обращаются на организованных торгах в Российской Федерации, а также косвенное участие таких офшорных компаний в капитале других российских юридических лиц, реализованное через участие в капитале указанных публичных акционерных обществ.

<***> Копии документов заверяются участником отбора. Рекомендуется сведения из реестра акционеров и (или) иных документов в отношении физических лиц представлять без указания их персональных данных.

БЛОК-СХЕМА<*>

участия в уставном/складочном капитале, уставном/паевом фонде (в процентах)



<*> настоящая блок-схема может быть расширена / сокращена в зависимости от количества учредителей.

Руководитель _____
(подпись) (Ф.И.О.)

М.П. (при наличии)

Дата

Приложение № 3
к заявлению
о предоставлении субсидии

ИНФОРМАЦИЯ

о просроченной задолженности по возврату в областной бюджет субсидий, бюджетных инвестиций,
предоставленных в том числе в соответствии с иными правовыми актами,
и иной просроченной (неурегулированной) задолженности по денежным обязательствам перед Ростовской областью<*>

на «__» _____ 20__ г.
(дата подачи заявки)

Наименование участника отбора _____

Наименование средств, предоставленных из областного бюджета или наименование контрагента и предмета договора (контракта), по которому возникло денежное обязательство <*>	Нормативный правовой акт Ростовской области, в соответствии с которым получателю предоставлены средства из областного бюджета				Соглашения (договоры) на предоставление из областного бюджета средств<***>				Иные договоры (контракты), заключенные получателем<****>					
	вид	дата	номер	цели предоставления	дата	номер	сумма, (тыс. руб.)	из них имеется задолженность		дата	номер	сумма, (тыс. руб.)	из них имеется задолженность	
								Всего, (тыс. рублей)	в том числе просроченная (тыс. рублей)				Всего (тыс. руб.)	в том числе просроченная (тыс. руб.)

Руководитель _____
(должность) (подпись) (Ф.И.О.)

Главный бухгалтер (Бухгалтер) (при наличии) _____
(подпись) (Ф.И.О.) (телефон)

М.П. (при наличии)

«__» _____ 20__ г.

<*> в случае отсутствия просроченной задолженности по возврату в областной бюджет субсидий, бюджетных инвестиций, предоставленных в том числе в соответствии с иными правовыми актами, и иной (неурегулированной) задолженности по денежным обязательствам перед Ростовской областью, во всех графах таблицы указывается «—»;

<*> указываются субсидии на финансовое обеспечение (гранты), бюджетные инвестиции, субсидии, подлежащие возврату по фактам проверок, проведенных министерством сельского хозяйства и продовольствия Ростовской области и (или) уполномоченным органом государственного финансового контроля и (или) по решению суда, наименование и предмет контракта, заключенный с учреждениями, находящимися в ведении Ростовской области (например, учебные заведения, интернаты, медицинские учреждения и т.д.), с которыми заключены контракты;

<***> указываются соглашения (договоры), заключенные получателем с министерством сельского хозяйства Ростовской области и (или) другими органами власти Ростовской области (главными распорядителями средств областного бюджета), и (или) соглашения (договоры), заключенные с некоммерческими организациями и (или) бюджетными учреждениями, подведомственными органам власти Ростовской области (например, Гарантийный фонд Ростовской области, АНО МК РРАПП, АНО Агентство инноваций Ростовской области и др.), по которым имеется просроченная задолженность по возврату в областной бюджет субсидий, бюджетных инвестиций, предоставленных в том числе в соответствии с иными правовыми актами, и иная (неурегулированная) задолженность по денежным обязательствам перед Ростовской областью;

<****> указываются иные договоры (контракты), заключенные с учреждениями, находящимися в ведении Ростовской области (например, учебные заведения, интернаты и т.д.), по которым имеется просроченная задолженность по возврату в областной бюджет субсидий, бюджетных инвестиций, предоставленных в том числе в соответствии с иными правовыми актами, и иная (неурегулированная) задолженность по денежным обязательствам перед Ростовской областью.

Приложение № 4
к заявлению
о предоставлении субсидии

ИНФОРМАЦИЯ

об отсутствии случаев привлечения к ответственности участника отбора за несоблюдение запрета на выжигание сухой травянистой растительности, стерни, пожнивных остатков (за исключением рисовой соломы) на землях сельскохозяйственного назначения

Настоящим сообщаяю, что по _____
(наименование сельскохозяйственного товаропроизводителя)

в _____ году отсутствуют случаи привлечения к ответственности за несоблюдение запрета на выжигание сухой травянистой растительности, стерни, пожнивных остатков (за исключением рисовой соломы) на землях сельскохозяйственного назначения.

Руководитель _____
(подпись) (Ф.И.О.)

Главный бухгалтер (при наличии) _____
(подпись) (Ф.И.О.)

Дата
М.П. (при наличии)

СОГЛАСОВАНО:
Представитель администрации
муниципального района,
курирующий вопросы сельского хозяйства

(подпись) (Ф.И.О.)

Дата
М.П. (при наличии)

Приложение № 2
к Требованиям к документам для проведения отбора
на предоставление субсидии сельскохозяйственным
товаропроизводителям (кроме граждан, ведущих личное
подсобное хозяйство) на возмещение части затрат
на приобретение оборудования, машин и механизмов
для молочного скотоводства

ОПИСЬ ДОКУМЕНТОВ

Настоящим подтверждается, что

(полное наименование сельскохозяйственного товаропроизводителя,
муниципального образования)

представляет на рассмотрение в министерство сельского хозяйства и продовольствия Ростовской области следующие документы для получения в 20__ году субсидии на возмещение части затрат на приобретение оборудования, машин и механизмов для молочного скотоводства:

№ п/п	Наименование, реквизиты документа	Количество листов	Замечания (в этой графе отражаются (при наличии) замечания специалиста или указывается отсутствие документа или отражается иное несоответствие описи и представленных документов)
1.			
2.			
3.			
4.			
...			

Документы сдал

Руководитель _____
(подпись) (Ф.И.О.)

М.П. (при наличии)

«__» _____ 20__ г.

Документы принял _____
(должность) (подпись) (Ф.И.О.)

«__» _____ 20__ г.

Приложение № 3
к Требованиям к документам для проведения отбора
на предоставление субсидии сельскохозяйственным
товаропроизводителям (кроме граждан, ведущих личное
подсобное хозяйство) на возмещение части затрат
на приобретение оборудования, машин и механизмов
для молочного скотоводства

СОГЛАСИЕ
на обработку персональных данных<*>

(фамилия, имя, отчество)

в соответствии со статьей 9 Федерального закона от 27 июля 2006 года № 152-ФЗ «О персональных данных» даю согласие министерству сельского хозяйства и продовольствия Ростовской области, на смешанную обработку моих персональных данных включающих:

фамилию, имя, отчество, место рождения, дату рождения, сведения о месте работы, адрес электронной почты, контактный телефон в целях запроса сведений из Реестра дисквалифицированных лиц в качестве уполномоченного лица в системе электронного межведомственного взаимодействия «АРМ Ведомство 2.0» с применением ЭВМ, а также без использования средств автоматизации, а именно совершение действий, предусмотренных частью 3 статьи 3 Федерального закона от 27 июля 2006 года № 152-ФЗ «О персональных данных», с моими персональными данными, содержащимися в заявлении о предоставлении субсидии на возмещение части затрат на приобретение оборудования, машин и механизмов для молочного скотоводства, в том числе и на передачу персональных данных в орган предоставляющий услугу, а также органам и организациям, участвующим в процессе предоставления вышеназванной услуги.

Настоящее согласие действует со дня его подписания до дня отзыва в письменной форме.

Подтверждаю, что с правом отзыва согласия на обработку персональных данных в соответствии с частью 2 статьи 9 Федерального закона от 27 июля 2006 года № 152-ФЗ «О персональных данных» ознакомлен(а).

_____/_____
(подпись) (Ф.И.О.)

«__» _____ 20__ года.

Примечание:

<*> В соответствии с положениями статьи 6 Федерального закона от 27.07.2006 № 152-ФЗ, части 4 статьи 7 Федерального закона от 27.07.2010 № 210-ФЗ согласие на обработку персональных данных заполняется в отношении лиц, не являющихся заявителем, сведения о которых указаны в Приложении к заявлению о предоставлении субсидии (представляется для получения сведений из реестра дисквалифицированных лиц по каналам межведомственного взаимодействия, если данные сведения не представлены участником отбора по собственной инициативе).

Приложение № 4
к Требованиям к документам для проведения отбора
на предоставление субсидии сельскохозяйственным
товаропроизводителям (кроме граждан, ведущих личное
подсобное хозяйство) на возмещение части затрат
на приобретение оборудования, машин и механизмов
для молочного скотоводства

СПРАВКА-РАСЧЕТ
о размере субсидии на возмещение части затрат
на приобретение оборудования, машин и механизмов
для молочного скотоводства за счет средств областного
бюджета

(наименование получателя субсидии,
муниципальное образование)

№ п/ п	Наименование оборудования, машин и механизмов	Коли- чество приоб- ретен- ного обору- дования (шт.)	Дата приобретения (число, месяц, год)	Размер фактически произведенных и оплаченных затрат (без налога на добавленную стоимость и транспортных расходов) на приобретение оборудования, машин и механизмов (рублей)	Размер субсидии (процентов от фактически произведенных затрат)	Сумма причитающейся субсидии, всего (рублей) (графа 5 x графу 6)	Сумма субсидии к выплате (рублей) <*>
1	2	3	4	5	6	7	8

	ИТОГО						
--	-------	--	--	--	--	--	--

<*> заполняется министерством сельского хозяйства и продовольствия Ростовской области в случае расхождения суммы причитающейся субсидии и суммы субсидии.

Руководитель организации (индивидуальный предприниматель)

_____ (должность) _____ (подпись) _____ (Ф.И.О.)

Главный бухгалтер (Бухгалтер) (при наличии)

_____ (должность) _____ (подпись) _____ (Ф.И.О.)

М.П. (при наличии)

Дата

Приложение № 5
к Требованиям к документам для проведения отбора
на предоставление субсидии сельскохозяйственным
товаропроизводителям (кроме граждан, ведущих личное
подсобное хозяйство) на возмещение части затрат
на приобретение оборудования, машин и механизмов
для молочного скотоводства

СПРАВКА<*>

об отсутствии просроченной задолженности по заработной плате,
о среднемесячной заработной плате работников
(с начала года с нарастающим итогом в расчете на одного работника)

(наименование участника отбора, наименование муниципального
образования)

По состоянию на 01.__.202__<*> просроченная задолженность по заработной плате отсутствует.

С 01.01.202__<***> по __.__.202__<****> среднемесячная заработная плата - _____ рублей.

Руководитель _____ (подпись) _____ (расшифровка подписи)

Главный бухгалтер (Бухгалтер)
(при наличии) _____ (подпись) _____ (расшифровка подписи)

М. П.
(при наличии)
Дата

<*> – данные, указанные в справке, должны соответствовать сведениям, указанным в первичных учетных документах и бухгалтерской отчетности участника отбора;
<*> – на 1-е число месяца подачи заявки;
<***> – с 1-го января года предоставления субсидии / для вновь созданных сельхозтоваропроизводителей – со дня создания;
<****> – последнее число месяца, предшествующего месяцу подачи заявки.

Примечание:

В справке допускается и не является основанием для отказа в предоставлении государственной поддержки: иное расположение вышеуказанных сведений; наличие информации о среднесписочной численности работников, фонде оплаты труда или иной информации.

Приложение № 6
к Требованиям к документам для проведения отбора
на предоставление субсидии сельскохозяйственным
товаропроизводителям (кроме граждан, ведущих личное
подсобное хозяйство) на возмещение части затрат
на приобретение оборудования, машин и механизмов
для молочного скотоводства

СПРАВКА<*>
об отсутствии наемных работников

(наименование участника отбора, наименование муниципального образования)

По состоянию на 01.__. 202__ <*> (с 01.01.202__ <***> по
__.__.202__ <****>) наемные работники не привлекались.

Руководитель _____

(подпись)

(Ф.И.О.)

М.П. (при наличии)

Дата

<*> данные, указанные в справке, должны соответствовать сведениям, указанным в
первичных учетных документах и бухгалтерской отчетности участника отбора;

<*> на 1-е число месяца подачи заявки;

<***> с 1-го января года предоставления субсидии /для вновь созданных
сельхозтоваропроизводителей – со дня создания;

<****> последнее число месяца, предшествующего месяцу подачи заявки.

Приложение № 7
к Требованиям к документам для проведения отбора
на предоставление субсидии сельскохозяйственным
товаропроизводителям (кроме граждан, ведущих личное
подсобное хозяйство) на возмещение части затрат
на приобретение оборудования, машин и механизмов
для молочного скотоводства

СПРАВКА<*>

об объемах производства молока в отчетном финансовом году
по отношению к уровню года, предшествующего отчетному
финансовому году

(наименование сельскохозяйственного товаропроизводителя,
муниципальный район)

Произведено молока за _____ (отчетный финансовый год)	Произведено молока за _____ (предшествующий отчетному финансовому году)
1	2

<*> справка **не представляется** сельскохозяйственными товаропроизводителями, **начавшими хозяйственную деятельность** по производству молока **в отчетном и текущем финансовых годах**, которые представляют информацию о количестве поголовья по форме согласно приложению к настоящей справке. Сельскохозяйственные товаропроизводители, **начавшие хозяйственную деятельность** по производству молока **ранее** отчетного финансового года, **приложение к справке не представляют**.

Руководитель _____
(должность) (подпись) (Ф.И.О.)

Главный бухгалтер (Бухгалтер) (при наличии) _____
(подпись) (Ф.И.О.)

М.П. (при наличии)

«__» _____ 20__ г.

Приложение № 8
к Требованиям к документам для проведения отбора
на предоставление субсидии сельскохозяйственным
товаропроизводителям (кроме граждан, ведущих личное
подсобное хозяйство) на возмещение части затрат
на приобретение оборудования, машин и механизмов
для молочного скотоводства

ИНФОРМАЦИЯ<*>

о количестве поголовья сельскохозяйственных товаропроизводителей, которые начали хозяйственную деятельность по
производству молока в отчетном и текущем финансовых годах

(наименование сельскохозяйственного товаропроизводителя, муниципальный район)

Вид животных	Количество голов		
	На 01.01. __ отчетного финансового года	На 01.01. __ текущего финансового года	на 1 число месяца подачи заявки
1	2		
Телки			
Нетели			
Коровы			

Руководитель _____
(должность) (подпись) (Ф.И.О.)

Главный бухгалтер (Бухгалтер) (при наличии) _____
(подпись) (Ф.И.О.)

М.П. (при наличии)

«__» _____ 20__ г.

<*> информация **представляется только** сельскохозяйственными товаропроизводителями, которые начали хозяйственную деятельность по производству молока в **отчетном и текущем финансовых годах**.

Данные, указанные в справке, должны соответствовать сведениям, указанным в первичных учетных документах и бухгалтерской отчетности заявителя.

Приложение № 9
к Требованиям к документам для проведения отбора
на предоставление субсидии сельскохозяйственным
товаропроизводителям (кроме граждан, ведущих личное
подсобное хозяйство) на возмещение части затрат
на приобретение оборудования, машин и механизмов
для молочного скотоводства

ПЕРЕЧЕНЬ

оборудования, машин и механизмов для молочного скотоводства,
часть затрат на приобретение которого субсидируется
из областного бюджета

1. Оборудование, машины и механизмы для молочного скотоводства:
 - 1.1. Машины для строительства колодцев, подъема и очистки воды на фермах:
 - 1.1.1. Установки:
водоподъемные;
для очистки воды;
опреснительные.
 - 1.1.2. Башни водонапорные сборно-блочные.
 - 1.1.3. Электроводокачки безбашенные.
 - 1.2. Машины и оборудование для раздачи кормов и поения:
 - 1.2.1. Раздатчики кормов для ферм крупного рогатого скота.
 - 1.2.2. Кормушки.
 - 1.2.3. Водораздатчики.
 - 1.2.4. Автопоилки для ферм крупного рогатого скота.
 - 1.2.5. Установки для выпойки телят заменителями молока и машины для раздачи кормов и поения прочие.
 - 1.3. Машины и оборудование для доения и транспортирования молока:
 - 1.3.1. Установки доильные.
 - 1.3.2. Аппараты доильные.
 - 1.3.3. Насосы и устройства для перекачивания и транспортирования молока на фермах.
 - 1.3.4. Емкости для хранения молока.
 - 1.3.5. Оборудование:
для учета молока;
для дезинфекции, мойки и стерилизации молочной посуды.
 - 1.3.6. Машины и оборудование для доения и транспортирования молока прочие.
 - 1.4. Машины и оборудование для первичной обработки молока:
 - 1.4.1. Очистители-охладители молока.
 - 1.4.2. Пастеризаторы.
 - 1.4.3. Сепараторы-сливкоотделители.
 - 1.4.4. Оборудование лабораторное для анализа молока.
 - 1.4.5. Машины и оборудование для первичной обработки молока прочие.

- 1.5. Машины и оборудование для ухода за животными и очистки животноводческих помещений; для внесения подстилки:
- 1.5.1. Установки для удаления навоза и навозной жижи, для переработки навоза;
 - 1.5.2. Оборудование для отопления и регулирования микроклимата: теплогенераторы; электровентиляторы для животноводческих помещений.
 - 1.5.3. Устройства для очистки, дезинфекции помещения и животных, облучения молодняка.
 - 1.5.4. Комплект оборудования сборных стойл для коров.
 - 1.5.5. Электропастухи, привязи, станки и оборудование для ухода за животными прочее.
- 1.6. Комплекты машин и оборудования для выращивания и содержания животных:
- 1.6.1. Комплекты машин и оборудования для выращивания и содержания крупного рогатого скота:
 - комплекты оборудования:
 - для кормораздачи;
 - для выращивания и откорма телят и молодняка.
 - 1.6.2. Комплекты машин и оборудования для выращивания и содержания животных прочие.
- 1.7. Машины и оборудование для приготовления кормов.
- 1.8. Машины и оборудование погрузочно-разгрузочные, транспортные, вспомогательные и инвентарь:
- 1.8.1. Транспортёры для животноводческих ферм.
 - 1.8.2. Навозопогрузчики.
 - 1.8.3. Погрузчики-измельчители силоса и грубых кормов.
 - 1.8.4. Стогометатели.
 - 1.8.5. Погрузчики универсальные сельскохозяйственного назначения.
 - 1.8.5. Погрузчики для животноводческих ферм прочие.
 - 1.8.6. Загрузчики, разгрузчики для животноводческих ферм:
 - загрузчики для животноводческих ферм;
 - разгрузчики сенажных и герметических башен;
 - загрузчики сухих и влажных кормов;
 - фуражиры;
 - скирдорезы.
- 1.9. Транспорт технологический для животноводства и кормопроизводства:
- 1.9.1. Копновозы.
 - 1.9.2. Стоговозы.
 - 1.9.3. Кормовозы.
- 1.10. Средства транспортные специальные для животноводства.
- 1.10. Оборудование для санпропускника.
2. Роботизированное оборудование для обслуживания молочных коров.