



Взамен
разосланного
«26»_04_2024 г.

ПРАВИТЕЛЬСТВО РОСТОВСКОЙ ОБЛАСТИ
МИНИСТЕРСТВО СЕЛЬСКОГО ХОЗЯЙСТВА И ПРОДОВОЛЬСТВИЯ
РОСТОВСКОЙ ОБЛАСТИ

ПОСТАНОВЛЕНИЕ

22.04.2024

№ 21

г. Ростов-на-Дону

**Об утверждении Требований к документам
для проведения отбора на предоставление субсидии на возмещение части
затрат на приобретение кормов и (или) комбикормов и (или) их компонентов
для отдельных подотраслей животноводства**

В целях реализации постановления Правительства Ростовской области от 03.06.2022 № 481 «Об утверждении Порядка предоставления субсидии на возмещение части затрат на приобретение кормов и (или) комбикормов и (или) их компонентов для отдельных подотраслей животноводства» министерство сельского хозяйства и продовольствия Ростовской области **п о с т а н о в л я е т**:

1. Утвердить Требования к документам для проведения отбора на предоставление субсидии на возмещение части затрат на приобретение кормов и (или) комбикормов и (или) их компонентов для отдельных подотраслей животноводства, согласно приложению.

2. Отделу программно-информационного обеспечения и государственных услуг обеспечить размещение настоящего постановления на сайте министерства сельского хозяйства и продовольствия Ростовской области в информационно-телекоммуникационной сети «Интернет».

3. Настоящее постановление вступает в силу со дня его официального опубликования.

4. Контроль за выполнением настоящего постановления возложить на заместителя министра сельского хозяйства и продовольствия Ростовской области Васильева А.В.

Заместитель Губернатора
Ростовской области –
министр сельского хозяйства
и продовольствия

К.Н. Рачаловский

Постановление вносит
отдел координации развития
отраслей животноводства

Приложение
к постановлению
министерства сельского
хозяйства и продовольствия
Ростовской области
от 22.04. 2024 № 21

ТРЕБОВАНИЯ

к документам для проведения отбора на предоставление субсидии на возмещение части затрат на приобретение кормов и (или) комбикормов и (или) их компонентов для отдельных подотраслей животноводства

1. Настоящие Требования к документам для проведения отбора на предоставление субсидии на возмещение части затрат на приобретение кормов и (или) комбикормов и (или) их компонентов для отдельных подотраслей животноводства разработаны в целях реализации министерством сельского хозяйства и продовольствия Ростовской области Порядка предоставления субсидии на возмещение части затрат на приобретение кормов и (или) комбикормов и (или) их компонентов для отдельных подотраслей животноводства, утвержденного постановлением Правительства Ростовской области от 03.06.2022 № 481 (далее – Порядок предоставления субсидии).

В настоящих Требованиях используются понятия, определенные Порядком предоставления субсидии.

2. Документы, включенные в заявку, должны поддаваться прочтению, формы представленных участником отбора документов должны соответствовать формам документов, установленным законодательством Российской Федерации.

3. Копии документов представляются участником отбора с заверительной надписью «Верно», должностью лица, заверившего копию, его личной подписью, расшифровкой подписи (фамилия, инициалы), датой заверения и печатью (при наличии), отметкой о том, что подлинный документ находится у участника отбора.

4. Документы, необходимые для проведения отбора в соответствии с пунктами 2.3 раздела 2 Порядка предоставления субсидии, представляются участниками отбора по формам согласно приложениям № 1 – 10 к настоящим Требованиям.

5. Порядок определения значения результата предоставления субсидии на возмещение части затрат на приобретение кормов и (или) комбикормов и (или) их компонентов для отдельных подотраслей животноводства осуществляется в соответствии с приложением № 11 к настоящим Требованиям.

Приложение № 1
к Требованиям к документам для проведения
отбора на предоставление субсидии
на возмещение части затрат на приобретение
кормов и (или) комбикормов и (или)
их компонентов для отдельных
подотраслей животноводства

Заместителю Губернатора
Ростовской области - министру сельского
хозяйства и продовольствия

(Ф.И.О.)

ЗАЯВЛЕНИЕ

о предоставлении субсидии на возмещение части затрат на приобретение кормов
и (или) комбикормов и (или) их компонентов для отдельных подотраслей
животноводства

(полное наименование заявителя, название муниципального образования)

ОГРН _____ дата присвоения ОГРН _____
(кроме граждан, ведущих личное подсобное хозяйство)

Паспорт серия _____ № _____ кем и когда выдан _____
(заполняется индивидуальным предпринимателем)

Дата рождения _____
(заполняется индивидуальным предпринимателем)

ИНН _____ КПП (при наличии) _____

Расчетный счет № _____ в _____

БИК _____ Корреспондентский счет № _____

Юридический адрес _____

Почтовый адрес (место нахождения) _____

Место осуществления производственной деятельности _____

(регион, муниципальное образование, населенный пункт)

Телефон (_____) _____ Факс _____

E-mail _____ (в обязательном порядке)
Контактное _____ лицо _____ (Ф.И.О., _____ должность, _____ телефон)

Прошу предоставить субсидию на возмещение части затрат на приобретение кормов и (или) комбикормов и (или) их компонентов для отдельных подотраслей животноводства в соответствии с постановлением Правительства Ростовской области от 03.06.2022 № 481 «Об утверждении Порядка предоставления субсидии на возмещение части затрат на приобретение кормов и (или) комбикормов и (или)

их компонентов для отдельных подотраслей животноводства» (далее – Порядок предоставления субсидии) в размере _____ рублей __ копеек.

Настоящим подтверждаю, что _____

(наименование участника отбора)

является _____ сельскохозйственным _____ товаропроизводителем/организацией

(нужное подчеркнуть)

агропромышленного комплекса, который по состоянию на дату подачи заявки о предоставлении субсидии, **не является:**

иностранным юридическим лицом, в том числе местом регистрации которого является государство или территория, включенные в утверждаемый Министерством финансов Российской Федерации перечень государств и территорий, используемых для промежуточного (офшорного) владения активами в Российской Федерации (далее – офшорные компании), а также российским юридическим лицом, в уставном (складочном) капитале которого доля прямого или косвенного (через третьих лиц) участия офшорных компаний в совокупности превышает 25 процентов (если иное не предусмотрено законодательством Российской Федерации). При расчете доли участия офшорных компаний в капитале российских юридических лиц не учитывается прямое и (или) косвенное участие офшорных компаний в капитале публичных акционерных обществ (в том числе со статусом международной компании), акции которых обращаются на организованных торгах в Российской Федерации, а также косвенное участие таких офшорных компаний в капитале других российских юридических лиц, реализованное через участие в капитале указанных публичных акционерных обществ (юридическими лицами подтверждается справкой по форме, согласно приложению № 2 к настоящему заявлению, индивидуальные предприниматели и крестьянские хозяйства справку не представляют);

получателем средств из областного бюджета, из которого планируется предоставление субсидии в соответствии с правовым актом Порядком предоставления субсидии, на основании иных нормативных правовых актов Правительства Ростовской области на возмещение части затрат на приобретение кормов и (или) комбикормов и (или) их компонентов для отдельных подотраслей животноводства;

лицом, не осуществляющим производственную деятельность на территории Ростовской области;

лицом, имеющим просроченную задолженность по возврату в областной бюджет субсидии, бюджетных инвестиций и иную просроченную (неурегулированную) задолженность по денежным обязательствам перед Ростовской областью согласно приложению № 3 к настоящему заявлению <*>;

иностранным агентом в соответствии с Федеральным законом от 14.07.2022 № 255-ФЗ «О контроле за деятельностью лиц, находящихся под иностранным влиянием»;

лицом, деятельность которого приостановлена в порядке, предусмотренном законодательством Российской Федерации;

лицом, привлекавшимся к ответственности за несоблюдение запрета на выжигание сухой травянистой растительности, стерни, пожнивных остатков (за исключением рисовой соломы) на землях сельскохозяйственного назначения в году, предшествующем году получения субсидии;

лицом, сведения о котором содержатся в реестре дисквалифицированных лиц (для индивидуальных предпринимателей).

Информацию о руководителе, членах коллегиального исполнительного органа, лице, исполняющем функции единоличного исполнительного органа, главном бухгалтере участника отбора, являющегося юридическим лицом, об индивидуальном предпринимателе, являющемся участником отбора по форме согласно приложению №1 к настоящему заявлению прилагаю.

Настоящим _____ также _____ подтверждаю, что _____

(наименование участника отбора)

не находится в перечне организаций и физических лиц, в отношении которых имеются сведения об их причастности к экстремистской деятельности или терроризму;

не находится в составляемых в рамках реализации полномочий, предусмотренных главой VII Устава ООН, Советом Безопасности ООН или органами, специально созданными решениями Совета Безопасности ООН, перечнях организаций и физических лиц, связанных с террористическими организациями и террористами или с распространением оружия массового уничтожения;

не находится в процессе реорганизации (за исключением реорганизации в форме присоединения к участнику отбора другого юридического лица), ликвидации, в отношении него не введена процедура банкротства, деятельность участника отбора не приостановлена;

на едином налоговом счете отсутствует или не превышает размер, определенный пунктом 3 статьи 47 Налогового кодекса Российской Федерации, задолженность по уплате налогов, сборов и страховых взносов в бюджеты бюджетной системы Российской Федерации;

не прекратил деятельность в качестве индивидуального предпринимателя, в отношении него не введена процедура банкротства (для индивидуальных предпринимателей);

имеет государственную регистрацию или постановку на учет в налоговом органе на территории Ростовской области (для юридических лиц или индивидуальных предпринимателей).

Подтверждаю достоверность представленных в составе заявки сведений, и даю согласие на публикацию (размещение) в информационно-телекоммуникационной сети «Интернет», согласие на обработку, проверку, включение в сводную отчетность по Ростовской области информации об участнике отбора.

В случае включения _____

(наименование участника отбора)

в реестр получателей субсидий и получения для подписания 2 экземпляров соглашения о предоставлении субсидии (далее – Соглашение) обязуюсь в течение 3 рабочих дней с даты принятия решения о предоставлении субсидии подписать

и представить Соглашение в министерство сельского хозяйства и продовольствия Ростовской области (далее – министерство).

Неподписание _____
(наименование участника отбора)

Соглашения в установленный срок подтверждает отказ от заключения Соглашения и получения субсидии.

В случае неполной выплаты субсидии в связи с уменьшением и (или) недостаточностью средств областного бюджета и (или) пропорциональным распределением _____ претензий не имеет/имеет.
(полное наименование заявителя)
(нужное подчеркнуть)

Опись документов, предусмотренных Положением о порядке предоставления субсидии, прилагаю на _____ л. в 1 экз.

Обязательно отметить:

выдачу Соглашения, уведомление о результате предоставления государственной услуги осуществить:
(выбранное отметить знаком V)

с результатом рассмотрения заявки буду ознакомлен(а) на сайте Министерства посредством ЕПГУ (возможно только при подаче заявления и документов посредством ЕПГУ)

_____/_____/_____
(должность) (подпись руководителя) (Ф.И.О.)

М.П. (при наличии)

«__» _____ 20__ г.

Приложение № 1
к заявлению
о предоставлении субсидии

ИНФОРМАЦИЯ

о руководителе, членах коллегиального исполнительного
органа, лице, исполняющем функции единоличного
исполнительного органа, главном бухгалтере участника отбора,
являющегося юридическим лицом, об индивидуальном
предпринимателе, являющемся участником отбора

должность руководителя или
индивидуальный предприниматель

(наименование организации)

(Ф.И.О. полностью)

(дата рождения, место рождения в соответствии с данными,
указанными в паспорте)

Главный бухгалтер

<*>

(наименование организации)

(Ф.И.О. полностью)

(дата рождения, место рождения в соответствии с данными,
указанными в паспорте)

Члены коллегиального исполнительного органа

<*>

(наименование организации)

(Ф.И.О. полностью)

(дата рождения, место рождения в соответствии с данными,
указанными в паспорте)

Лицо, исполняющее функции единоличного исполнительного органа

<*>

(наименование организации)

(Ф.И.О. полностью)

(дата рождения, место рождения в соответствии с данными,
указанными в паспорте)

<*> В случае отсутствия – указать «отсутствует».

Информация представлена для подтверждения отсутствия сведений в реестре дисквалифицированных лиц.

Информация заполняется в случае непредставления по собственной инициативе участником отбора информации из реестра дисквалифицированных лиц об отсутствии сведений о дисквалифицированных руководителе, членах коллегиального исполнительного органа, лице, исполняющем функции единоличного исполнительного органа, или главном бухгалтере участника отбора, являющегося юридическим лицом, об индивидуальном предпринимателе, являющемся участником отбора.

(должность)

(подпись руководителя)

(Ф.И.О.)

М.П. (при наличии) « ___ » _____ 20__ г.

Приложение № 2
к заявлению
о предоставлении субсидии

СПРАВКА<*>

(наименование участника отбора, ИНН)

подтверждает, что не является иностранным юридическим лицом, в том числе местом регистрации которого является государство или территория, включенные в утверждаемый Министерством финансов Российской Федерации перечень государств и территорий, используемых для промежуточного (офшорного) владения активами в Российской Федерации (далее – офшорные компании), а также российским юридическим лицом, в уставном (складочном) капитале которого доля прямого или косвенного (через третьих лиц) участия офшорных компаний в совокупности превышает 25 процентов (если иное не предусмотрено законодательством Российской Федерации).<***>

(наименование участника отбора)

сообщает, что его учредителями с прямым и косвенным участием являются юридические и физические лица согласно блок-схеме, прилагаемой к настоящей справке.

К настоящей справке прилагаются:

(выбранное отметить знаком: √)

- Копия выписки из реестра акционеров, в отношении юридических лиц, а также копии выписок из реестра акционеров в отношении учредителей участника отбора, являющихся акционерными обществами, или копии иных документов<***> (прилагается участником отбора, являющимся акционерным обществом).
- Копии выписок из реестра акционеров в отношении учредителей, являющихся акционерными обществами или копии иных документов<***> (прилагается участником отбора, являющимся обществом с ограниченной ответственностью).

Руководитель _____ (подпись) _____ (Ф.И.О.)

М.П. (при наличии)

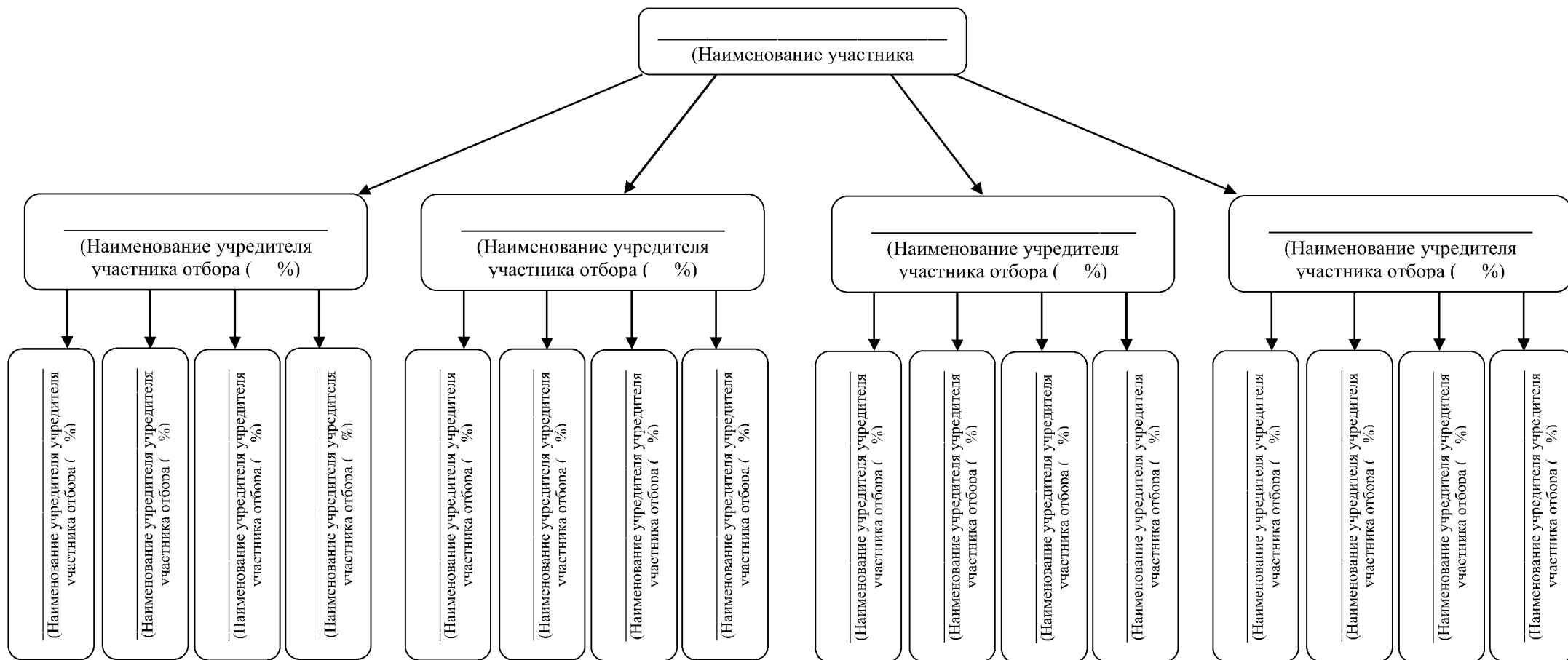
«__» _____ 20__ г.

<*>Справка представляется заявителями, являющимися юридическими лицами.

<***> При расчете доли участия офшорных компаний в капитале российских юридических лиц не учитывалось прямое и (или) косвенное участие офшорных компаний в капитале публичных акционерных обществ (в том числе со статусом международной компании), акции которых обращаются на организованных торгах в Российской Федерации, а также косвенное участие таких офшорных компаний в капитале других российских юридических лиц, реализованное через участие в капитале указанных публичных акционерных обществ.

<***>Копии документов заверяются участником отбора. Рекомендуется сведения из реестра акционеров и (или) иных документов в отношении физических лиц представлять без указания их персональных данных.

БЛОК-СХЕМА <*>
участия в уставном/складочном капитале, уставном/паевом фонде (в процентах)



<*> Настоящая блок-схема может быть расширена в зависимости от количества учредителей.

Руководитель _____ / _____
(подпись) (Ф.И.О.)

М.П.

«__» _____ 20__ г.

Приложение № 3

к заявлению о предоставлении субсидии

ИНФОРМАЦИЯ

о просроченной задолженности по возврату в областной бюджет субсидий, бюджетных инвестиций, предоставленных в том числе в соответствии с иными правовыми актами, и иной просроченной (неурегулированной) задолженности по денежным обязательствам перед Ростовской областью<*>

на «__» _____ 20__ г.
(на дату подачи заявки)

Наименование участника отбора _____

Наименование средств, предоставленных из областного бюджета или наименование контрагента и предмета договора (контракта), по которому возникло денежное обязательство <*>	Нормативный правовой акт Ростовской области, в соответствии с которым получателю предоставлены средства из областного бюджета				Соглашения (договоры) на предоставление из областного бюджета средств<***>				Иные договоры (контракты), заключенные получателем<****>					
	вид	дата	номер	цели предоставления	дата	номер	сумма, (тыс. руб.)	из них имеется задолженность		дата	номер	сумма, (тыс. руб.)	из них имеется задолженность	
								Всего, (тыс. рублей)	в том числе просроченная (тыс. рублей)				Всего (тыс. руб.)	в том числе просроченная (тыс. руб.)

Руководитель

_____ (должность)

_____ (подпись)

_____ (Ф.И.О.)

Главный бухгалтер (Бухгалтер)
(при наличии)

_____ (должность)

_____ (подпись)

_____ (Ф.И.О.)

М.П. (при наличии)

«__» _____ 20__ г.

<*> в случае отсутствия просроченной задолженности по возврату в областной бюджет субсидий, бюджетных инвестиций, предоставленных в том числе в соответствии с иными правовыми актами, и иной (неурегулированной) задолженности по денежным обязательствам перед Ростовской областью, во всех графах таблицы указывается «—»;

<***> указываются субсидии на финансовое обеспечение (гранты), бюджетные инвестиции, субсидии, подлежащие возврату по фактам проверок, проведенных министерством сельского хозяйства и продовольствия Ростовской области и (или) уполномоченным органом государственного финансового контроля и (или) по решению суда, наименование и предмет контракта, заключенный с учреждениями, находящимися в ведении Ростовской области (например, учебные заведения, интернаты, медицинские учреждения и т.д.), с которыми заключены контракты;

<****> указываются соглашения (договоры), заключенные получателем с министерством сельского хозяйства и продовольствия Ростовской области и (или) другими органами власти Ростовской области (главными распорядителями средств областного бюджета), и (или) соглашения (договоры), заключенные с некоммерческими организациями и (или) бюджетными учреждениями, подведомственными исполнительным органам Ростовской области (например, Гарантийный фонд Ростовской области, АНО МК РРАПП, АНО Агентство инноваций Ростовской области и др.), по которым имеется просроченная задолженность по возврату в областной бюджет субсидий, бюджетных инвестиций, предоставленных в том числе в соответствии с иными правовыми актами, и иная (неурегулированная) задолженность по денежным обязательствам перед Ростовской областью;

<*****> указываются иные договоры (контракты), заключенные с учреждениями, находящимися в ведении Ростовской области (например, учебные заведения, интернаты и т.д.), по которым имеется просроченная задолженность по возврату в областной бюджет субсидий, бюджетных инвестиций, предоставленных в том числе в соответствии с иными правовыми актами, и иная (неурегулированная) задолженность по денежным обязательствам перед Ростовской областью.

Приложение № 2
к Требованиям к документам для проведения
отбора на предоставление субсидии
на возмещение части затрат на приобретение
кормов и (или) комбикормов и (или)
их компонентов для отдельных
подотраслей животноводства

СОГЛАСИЕ
на обработку персональных данных

(фамилия, имя, отчество)

в соответствии со статьей 9 Федерального закона от 27 июля 2006 года № 152-ФЗ «О персональных данных» даю согласие министерству сельского хозяйства и продовольствия Ростовской области, на смешанную обработку моих персональных данных включающих:

фамилию, имя, отчество, место рождения, дату рождения, сведения о месте работы, адрес электронной почты, контактный телефон в целях запроса сведений из Реестра дисквалифицированных лиц в качестве уполномоченного лица в системе электронного межведомственного взаимодействия «АРМ Ведомство 2.0» с применением ЭВМ, а также без использования средств автоматизации, а именно совершение действий, предусмотренных пунктом 3 статьи 3 Федерального закона от 27 июля 2006 года № 152-ФЗ «О персональных данных», с моими персональными данными, содержащимися в заявлении о предоставлении субсидии на возмещение части затрат на приобретение кормов и (или) комбикормов и (или) их компонентов для отдельных подотраслей животноводства, в том числе и на передачу персональных данных в орган предоставляющий услугу, а также органам и организациям, участвующим в процессе предоставления вышеназванной услуги.

Настоящее согласие действует со дня его подписания до дня отзыва в письменной форме.

Подтверждаю, что с порядком отзыва согласия на обработку персональных данных в соответствии с частью 5 статьи 21 Федерального закона от 27 июля 2006 года № 152-ФЗ «О персональных данных» ознакомлен(а).

Согласие может быть отозвано в любое время, на основании письменного заявления субъекта персональных данных.

_____/_____
(подпись) (Ф.И.О.)

(дата)

Примечание:

В соответствии с положениями статьи 6 Федерального закона от 27.07.2006 № 152-ФЗ, части 4 статьи 7 Федерального закона от 27.07.2010 № 210-ФЗ согласие на обработку персональных данных заполняется в отношении лиц, не являющихся заявителем, сведения о которых указаны в Приложении к заявлению о предоставлении субсидии (представляется для получения сведений из реестра дисквалифицированных лиц по каналам межведомственного взаимодействия, если данные сведения не представлены участником отбора по собственной инициативе).

Приложение № 3
к Требованиям к документам для проведения
отбора на предоставление субсидии
на возмещение части затрат на приобретение
кормов и (или) комбикормов и (или)
их компонентов для отдельных
подотраслей животноводства

СПРАВКА-РАСЧЕТ

о размере субсидии на возмещение части затрат на приобретение кормов и (или) комбикормов и (или) их компонентов для отдельных подотраслей животноводства в 20__ году за счет средств областного бюджета

(наименование получателя субсидии, наименование муниципального образования)

Вид животных, птицы	Количество приобретенных и оплаченных кормов и (или) комбикормов и (или) их компонентов для содержания индейки, и (или) утки, и (или) кур мясного направления, и (или) кроликов	Ставка субсидии на 1 килограмм (рублей)	Расчетный размер субсидии			Размер субсидии к выплате <*> (рублей)
			Размер фактических затрат на приобретение кормов и (или) комбикормов и (или) их компонентов, заявленных для получения субсидии (рублей)	Размер субсидии по ставке на 1 килограмм (графа 2 x графу 3) (рублей)	Размер субсидии (минимальное значение из граф 4; 5)	
1	2	3	4	5	6	7

<*> Заполняется министерством сельского хозяйства и продовольствия Ростовской области в случае расходования суммы причитающейся субсидии и суммы субсидии к выплате.

Руководитель _____

(подпись)

(Ф.И.О.)

Главный бухгалтер (при наличии) _____

(подпись)

(Ф.И.О.)

М. П. (при наличии)

Исполнитель _____

телефон _____

(подпись)

(Ф.И.О.)

Дата

Приложение № 4
к Требованиям к документам для проведения отбора
на предоставление субсидии
на возмещение части затрат на приобретение
кормов и (или) комбикормов и (или)
их компонентов для отдельных
подотраслей животноводства

СПРАВКА
О ПОГОЛОВЬЕ

(полное наименование сельскохозяйственного производителя)

(наименование муниципального образования)

Поголовье с/х животных и(или) птицы за год предшествующий году предоставления субсидии на 31.12.20__		Поголовье с/х животных и(или) птицы в году предоставления субсидии на 31.12.20__		Планируемое поголовье с/х животных и(или) птицы в течении года предоставления субсидии для достижения результатов предоставления субсидии (контрольные точки с нарастающим итогом)							
				01.04.20_		01.07.20_		01.10.20_		31.12.20_	
гол.	усл. гол.<*> (гр.2 х коэф.перевода)	гол.	усл. гол.<*> (гр.2 х коэф.перевода)	гол.	усл. гол.<*> (гр.5 х коэф.перевода)	гол.	усл. гол.<*> (гр.7 х коэф.перевода)	гол.	усл. гол.<*> (гр.9 х коэф.перевода)	гол.	усл. гол.<*> (гр.11 х коэф.перевода)
1	2	3	4	5	6	7	8	9	10	11	12

<*> в соответствии с приказом Министерства сельского хозяйства Российской Федерации от 11.02.2020 № 56 коэффициент перевода птицы яйценоских пород и птицы мясных пород, цыплят-бройлеров – 0,02; кролики – 0,05.

Руководитель

(подпись)

(расшифровка подписи)

Ф.И.О.

Главный бухгалтер (Бухгалтер (при наличии))

(подпись)

(расшифровка подписи)

Ф.И.О.

М. П. (при наличии)

Дата

Приложение № 5
к Требованиям к документам для проведения
отбора на предоставление субсидии
на возмещение части затрат на приобретение
кормов и (или) комбикормов и (или)
их компонентов для отдельных
подотраслей животноводства

РЕЕСТР
документов на приобретение кормов и (или) комбикормов и (или) их компонентов
за _____ 20__ г

_____ наименование хозяйства
_____ муниципальный район

Наименование корма	Документы, подтверждающие приобретение кормов и (или) комбикормов и (или) их компонентов									Оплачено платежным поручением по накладной (УПД) без НДС	Итого объем оплаченных кормов, кг
	Документ, подтверждающий получение корма и (или) комбикорма и (или) их компонентов						Документ, подтверждающий оплату корма и (или) комбикорма и (или) их компонентов				
	Наименова- ние документа	Дата, № документа	Коли- чество, кг	Цена, руб.	Сумма, руб. (без НДС)	Сумма по документу, руб.	Платежное поручение, №, дата	Сумма, руб.	Коли- чество, оплаченного корма, кг		
1	2	3	4	5	6	7	8	9	10	11	12
Итого<*>											

<*> итогов пишется отдельно по каждому виду корма и (или) компонента и (или) комбикорма, и общее по всему объему оплаченных кормов

Руководитель _____

_____ Ф.И.О.

(подпись)

(расшифровка подписи)

Главный бухгалтер (при наличии) _____

_____ Ф.И.О.

(подпись)

(расшифровка подписи)

М. П. (при наличии)

Дата

Приложение № 6
к Требованиям к документам для проведения
отбора на предоставление субсидии
на возмещение части затрат на приобретение
кормов и (или) комбикормов и (или)
их компонентов для отдельных
подотраслей животноводства

СПРАВКА<*>

об отсутствии просроченной задолженности по заработной плате,
о среднемесячной заработной плате работников
(с начала года с нарастающим итогом в расчете на одного работника)

(наименование участника отбора, наименование муниципального
образования)

По состоянию на 01.__.202__<*> просроченная задолженность по заработной плате отсутствует.

С 01.01.202__<***> по __.__.202__<****> среднемесячная заработная плата –
_____ рублей.

Руководитель _____

(подпись)

_____ (расшифровка подписи)

Главный бухгалтер (Бухгалтер)

(при наличии)

_____ (подпись)

_____ (расшифровка подписи)

М. П.

(при наличии)

Дата

<*> данные, указанные в справке, должны соответствовать сведениям, указанным в первичных учетных документах и бухгалтерской отчетности участника отбора;

<*> на 1-е число месяца подачи заявки;

<***> с 1-го января года предоставления субсидии / для вновь созданных сельхозтоваропроизводителей – со дня создания;

<****> последнее число месяца, предшествующего месяцу подачи заявки.

Примечание:

В справке допускается и не является основанием для отказа в предоставлении государственной поддержки: иное расположение вышеуказанных сведений;

наличие информации о среднесписочной численности работников, фонде оплаты труда или иной информации.

Приложение № 7
к Требованиям к документам для проведения
отбора на предоставление субсидии
на возмещение части затрат на приобретение
кормов и (или) комбикормов и (или)
их компонентов для отдельных
подотраслей животноводства

СПРАВКА<*>
об отсутствии наемных работников

(наименование участника отбора, наименование муниципального образования)

По состоянию на 01.__. 202__ <*> (с 01.01.202__ <***>
по __.__.202__ <****>) наемные работники не привлекались.

Руководитель

_____ (подпись)

_____ (Ф.И.О.)

М. П.

(при наличии)

Дата

<*> данные, указанные в справке, должны соответствовать сведениям, указанным в первичных учетных документах и бухгалтерской отчетности участника отбора;

<***> на 1-е число месяца подачи заявки;

<****> с 1-го января года предоставления субсидии /для вновь созданных сельхозтоваропроизводителей – со дня создания;

<****> последнее число месяца, предшествующего месяцу подачи заявки.

Приложение № 8
к Требованиям к документам для проведения
отбора на предоставление субсидии
на возмещение части затрат на приобретение
кормов и (или) комбикормов и (или)
их компонентов для отдельных
подотраслей животноводства

ИНФОРМАЦИЯ

о компонентах корма, применяемых для кормления
птицы и (или) кроликов

№	Наименование компонента

Руководитель

(уполномоченное лицо)

(должность)

(подпись)

(расшифровка подписи)

Исполнитель

(должность)

(фамилия, инициалы)

(телефон)

«__» _____ 20__ г.

Приложение № 9
к Требованиям к документам для проведения
отбора на предоставление субсидии
на возмещение части затрат на приобретение
кормов и (или) комбикормов и (или)
их компонентов для отдельных
подотраслей животноводства

ИНФОРМАЦИЯ

об отсутствии случаев привлечения к ответственности участника отбора за
несоблюдение запрета на выжигание сухой травянистой растительности, стерни,
пожнивных остатков (за исключением рисовой соломы) на землях
сельскохозяйственного назначения

Настоящим сообщаю, что по _____
(наименование сельскохозяйственного товаропроизводителя)

в _____ году отсутствуют случаи привлечения к ответственности за
несоблюдение запрета на выжигание сухой травянистой растительности, стерни,
пожнивных остатков (за исключением рисовой соломы) на землях
сельскохозяйственного назначения.

Руководитель _____
(подпись) (Ф.И.О.)

Главный бухгалтер (при наличии) _____
(подпись) (Ф.И.О.)

Дата
М.П. (при наличии)

СОГЛАСОВАНО:

Представитель администрации
муниципального района,
курирующий вопросы сельского хозяйства

(подпись) (Ф.И.О.)

Дата
М.П. (при наличии)

Приложение № 10
к Требованиям к документам для проведения
отбора на предоставление субсидии
на возмещение части затрат на приобретение
кормов и (или) комбикормов и (или)
их компонентов для отдельных
подотраслей животноводства

ОПИСЬ ДОКУМЕНТОВ

Настоящим подтверждается, что

(полное наименование сельскохозяйственного товаропроизводителя, муниципального образования)

представляет на рассмотрение в министерство сельского хозяйства и продовольствия Ростовской области следующие документы для получения в 20__ году субсидии на возмещение части затрат на приобретение кормов и (или) комбикормов и (или) их компонентов для отдельных подотраслей животноводства:

№ п/п	Наименование, реквизиты документа	Кол-во листов	Замечания (в этой графе отражаются (при наличии) замечания специалиста или указывается отсутствие документа или отражается иное несоответствие описи и представленных документов)
1			
2			
...			

Документы сдал
Руководитель

(подпись)

(Ф.И.О.)

М.П. (при наличии)
«___» _____ 20__ г.

Документы принял

(подпись)

(Ф.И.О.)

(должность)
«___» _____ 20__ г.

Приложение № 11
к Требованиям к документам для
проведения отбора на
предоставление субсидии
на возмещение части затрат на
приобретение
кормов и (или) комбикормов и (или)
их компонентов для отдельных
подотраслей животноводства

ПОРЯДОК ОПРЕДЕЛЕНИЯ

значения результата предоставления субсидии

Значение результата предоставления субсидии на возмещение части затрат на приобретение кормов и (или) комбикормов и (или) их компонентов для отдельных подотраслей животноводства – это сохранение поголовья сельскохозяйственных животных и птицы в субсидируемых подотраслях животноводства (в условных головах).

Значение результата предоставления субсидии устанавливается на уровне не ниже значения поголовья (в условных головах) на начало года предоставления субсидии в соответствии с подпунктом 2.3.11 пункта 2.3 раздела 2 Порядка предоставления субсидии.

С учетом сложившейся в хозяйстве финансово-экономической ситуации, породной принадлежности поголовья животных и птицы, планируемого производственного цикла, обеспеченности инкубационным материалом для обновления поголовья или собственной репродукции поголовья, а также наличием и состоянием кормовой базы.