



КОМИТЕТ ПО ОХРАНЕ ОБЪЕКТОВ КУЛЬТУРНОГО НАСЛЕДИЯ РОСТОВСКОЙ ОБЛАСТИ

ПОСТАНОВЛЕНИЕ

от 19.12.2018 № 20/01-01/419

г. Ростов-на-Дону

О включении объекта, обладающего признаками объекта культурного наследия, расположенного по адресу: Ростовская область, Аксайский район, ст. Старочеркасская участок территории в границах улицы Фрунзе, ул. Полевая, ул. Береговая, пер. Речной, участок территории в трех километрах восточнее станицы Старочеркасской, участок территории в семи километрах западнее станицы Старочеркасской, участок территории на северо-восточной окраине станицы Старочеркасской по адресу: Ростовская область, Аксайский район, ст. Старочеркасская, ул. Ленина, 2-б/11, литер А в перечень выявленных объектов культурного наследия – достопримечательное место и об утверждении границ его территории

В соответствии с пунктом 5 статьи 3¹ и статьей 16¹ Федерального закона от 25.06.2002 № 73-ФЗ «Об объектах культурного наследия (памятниках истории и культуры) народов Российской Федерации», приказом Министерства культуры Российской Федерации от 02.07.2015 № 1905 «Об утверждении порядка проведения работ по выявлению объектов, обладающих признаками объекта культурного наследия, и государственному учету объектов, обладающих признаками объекта культурного наследия», постановлением Правительства Ростовской области от 20.07.2016 № 516 «Об утверждении Порядка организации работы по установлению историко-культурной ценности объекта, обладающего признаками объекта культурного наследия», заключением о наличии историко-культурной ценности объекта, обладающего признаками объекта культурного наследия от 05.04.2017 № 4, комитет по охране объектов культурного наследия Ростовской области **п о с т а н о в л я е т:**

1. Включить объект, обладающий признаками объекта культурного наследия, расположенный по адресу: Ростовская область, Аксайский район, ст. Старочеркасская участок территории в границах улицы Фрунзе, ул. Полевая, ул. Береговая, пер. Речной, участок территории в трех километрах восточнее станицы Старочеркасской, участок территории в семи километрах западнее станицы Старочеркасской, участок территории на северо-восточной окраине станицы Старочеркасской по адресу: Ростовская область, Аксайский район, ст. Старочеркасская, ул. Ленина, 2-б/11, литер А, в перечень выявленных объектов культурного наследия – достопримечательное место «Историко-культурный комплекс станицы Старочеркасской».

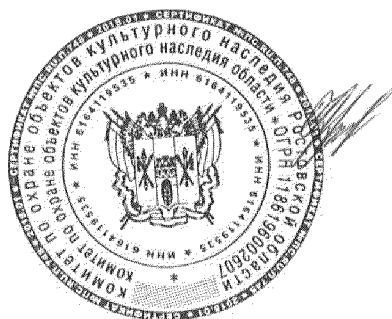
2. Утвердить границы территории выявленного объекта культурного наследия - достопримечательного места «Историко-культурный комплекс станицы Старочеркасской», расположенный по адресу: Ростовская область, Аксайский район, ст. Старочеркасская участок территории в границах улицы Фрунзе, ул. Полевая, ул. Береговая, пер. Речной, участок территории в трех километрах восточнее станицы Старочеркасской, участок территории в семи километрах западнее станицы Старочеркасской, участок территории на северо-восточной окраине станицы Старочеркасской по адресу: Ростовская область, Аксайский район, ст. Старочеркасская, ул. Ленина, 2-б/11, литер А (далее – достопримечательное место), согласно приложению.

3. Определить, что сохранение, содержание и использование достопримечательного места осуществляется в соответствии с требованиями, предусмотренными статьями 47², 47³ Федерального закона от 25.06.2002 № 73-ФЗ «Об объектах культурного наследия (памятниках истории и культуры) народов Российской Федерации».

4. Настоящее постановление вступает в силу со дня его официального опубликования.

5. Контроль за выполнением настоящего постановления возложить на заместителя председателя комитета по охране объектов культурного наследия Ростовской области – начальника отдела охраны объектов культурного наследия Коробову И.В.

Председатель комитета
по охране объектов культурного
наследия Ростовской области



И.В. Грунский

Приложение
к постановлению
комитета по охране объектов
культурного наследия
Ростовской области
от 19.12.2018 № 20/01-01/419

ГРАНИЦЫ

территории выявленного объекта культурного наследия –
достопримечательное место «Историко-культурный комплекс станицы
Старочеркасской», расположенного по адресу: Ростовская область, Аксайский
район, ст. Старочеркасская участок территории в границах улицы Фрунзе,
ул. Полевая, ул. Береговая, пер. Речной, участок территории в трех километрах
восточнее станицы Старочеркасской, участок территории в семи километрах
западнее станицы Старочеркасской, участок территории на северо-восточной
окраине станицы Старочеркасской по адресу: Ростовская область, Аксайский район,
ст. Старочеркасская, ул. Ленина, 2-б/11, литер А

1. Таблица координат характерных точек границ территории
выявленного объекта культурного наследия –
достопримечательное место «Историко-культурный комплекс станицы
Старочеркасской», расположенного по адресу: Ростовская область, Аксайский
район, ст. Старочеркасская участок территории в границах улицы Фрунзе,
ул. Полевая, ул. Береговая, пер. Речной, участок территории в трех километрах
восточнее станицы Старочеркасской, участок территории в семи километрах
западнее станицы Старочеркасской, участок территории на северо-восточной
окраине станицы Старочеркасской по адресу: Ростовская область, Аксайский район,
ст. Старочеркасская, ул. Ленина, 2-б/11, литер А

Выявленный объект культурного наследия – достопримечательное место
«Историко-культурный комплекс станицы Старочеркасской», расположенный по
адресу: Ростовская область, Аксайский район, ст. Старочеркасская участок
территории в границах улицы Фрунзе, ул. Полевая, ул. Береговая, пер. Речной,
участок территории в трех километрах восточнее станицы Старочеркасской,
участок территории в семи километрах западнее станицы Старочеркасской,
участок территории на северо-восточной окраине станицы Старочеркасской по
адресу: Ростовская область, Аксайский район, ст. Старочеркасская, ул. Ленина, 2-
б/11, литер А(далее – достопримечательное место), состоит из четырех участков:

по адресу: Ростовская область, Аксайский район, ст. Старочеркасская
участок территории в границах улицы Фрунзе, ул. Полевая, ул. Береговая, пер.
Речной (далее – Участок № 1);

по адресу: Ростовская область, Аксайский район, участок территории в трех
километрах восточнее станицы Старочеркасской, территория объекта
культурного наследия федерального значения «Анненская крепость: – валы; – ров;
– остатки фундаментов сооружений», состоящего на государственной охране в
соответствии постановлением Совета Министров Российской Советской
Федеративной Социалистической Республики от 04.12.1976 № 624 «О дополнении
и частичном изменении постановления Совета Министров Российской Советской
Федеративной Социалистической Республики от 30 августа 1960 г. № 1327

«О дальнейшем улучшении дела охраны памятников культуры в РСФСР» (далее – Участок 2);

по адресу: Ростовская область, Аксайский район, участок территории в семи километрах западнее станицы Старочеркасской, территория объекта культурного наследия федерального значения «Монастырское урочище: тополевая роща на месте казачьего городка; братская могила героев «Азовского сидения» 1641 г.; остатки фундамента памятника-часовни; братская могила воинов, погибших в годы гражданской войны; братская могила воинов, погибших в годы Отечественной войны», состоящего на государственной охране в соответствии постановлением Совета Министров Российской Советской Федеративной Социалистической Республики от 04.12.1976 № 624 «О дополнении и частичном изменении постановления Совета Министров Российской Советской Федеративной Социалистической Республики от 30 августа 1960 г. № 1327 «О дальнейшем улучшении дела охраны памятников культуры в РСФСР» (далее – Участок № 3);

по адресу: Ростовская область, Аксайский район, участок территории на северо-восточной окраине станицы Старочеркасской территория объекта культурного наследия федерального значения «Ратненская церковь», расположенного по адресу: Ростовская область, Аксайский район, ст. Старочеркасская, ул. Ленина, 2-б/11, литер А, состоящего на государственной охране в соответствии постановлением Совета Министров Российской Советской Федеративной Социалистической Республики от 04.12.1976 № 624 «О дополнении и частичном изменении постановления Совета Министров Российской Советской Федеративной Социалистической Республики от 30 августа 1960 г. № 1327 «О дальнейшем улучшении дела охраны памятников культуры в РСФСР» (далее – Участок № 4), подлежит государственной охране в соответствии с п. 13 ст. 18 Федерального закона от 25.06.2002 № 73-ФЗ «Об объектах культурного наследия (памятниках истории и культуры) народов Российской Федерации».

Таблица координат характерных точек границ территории Участка № 1

Обозначение (номер) характерной точки	Координаты характерных точек во Всемирной геодезической системе координат (WGS-84)		Координаты характерных точек в местной системе координат (МСК)	
	Северной широты	Восточной долготы	X	Y
Точка 1	47°14'15.37	40°02'08.95	423137.25	2228364.29
Точка 2	47°14'16.18	40°02'01.89	423164.22	2228216.13
Точка 3	47°14'24.59	40°02'06.29	423422.77	2228311.80
Точка 4	47°14'26.85	40°02'15.15	423490.34	2228499.13
Точка 5	47°14'24.55	40°02'24.95	423416.81	2228704.27
Точка 6	47°14'24.20	40°02'25.02	423405.99	2228705.61
Точка 7	47°14'23.78	40°02'26.27	423392.57	2228731.83
Точка 8	47°14'20.79	40°02'33.27	423298.63	2228877.80
Точка 9	47°14'20.56	40°02'33.96	423291.35	2228892.32

Точка 10	47°14'19.94	40°02'35.28	423271.91	2228919.85
Точка 11	47°14'15.21	40°02'42.17	423124.10	2229063.07
Точка 12	47°14'12.88	40°02'43.04	423051.72	2229080.37
Точка 13	47°14'10.15	40°02'42.77	422967.45	2229073.63
Точка 14	47°14'08.46	40°02'39.72	422916.13	2229008.93
Точка 15	47°14'12.05	40°02'19.58	423032.25	2228586.62

Таблица координат характерных точек границ территории Участка № 2

Обозначение (номер) характерной точки	Координаты характерных точек во Всемирной геодезической системе координат (WGS-84)		Координаты характерных точек в местной системе координат (МСК)	
	Северной широты	Восточной долготы	X	Y
Точка 1	47°15'27.95	40°05'16.25	425332.26	2232329.49
Точка 2	47°15'24.00	40°05'23.66	425208.45	2232483.80
Точка 3	47°15'19.29	40°05'30.79	425061.31	2232632.11
Точка 4	47°15'08.59	40°05'41.41	424728.42	2232851.71
Точка 5	47°15'04.99	40°05'38.91	424617.76	2232797.88
Точка 6	47°15'00.03	40°05'35.95	424465.32	2232733.80
Точка 7	47°14'58.52	40°05'14.41	424423.84	2232280.27
Точка 8	47°15'00.14	40°05'07.61	424475.46	2232138.04
Точка 9	47°15'14.48	40°05'01.60	424919.68	2232016.79
Точка 10	47°15'20.32	40°05'06.96	425098.82	2232131.37

Таблица координат характерных точек границ территории Участка № 3

Обозначение (номер) характерной точки	Координаты характерных точек во Всемирной геодезической системе координат (WGS-84)		Координаты характерных точек в местной системе координат (МСК)	
	Северной широты	Восточной долготы	X	Y
Точка 1	47°15'04.03	39°57'51.48	424708.46	2222968.78
Точка 2	47°15'03.90	39°57'51.96	424704.19	2222978.80
Точка 3	47°15'03.84	39°57'52.06	424702.19	2222980.93
Точка 4	47°15'03.68	39°57'51.65	424697.49	2222972.09
Точка 5	47°15'03.40	39°57'51.88	424688.65	2222976.79

Точка 6	47°15'03.55	39°57'52.29	424693.35	2222985.63
Точка 7	47°15'02.71	39°57'52.65	424667.08	2222992.79
Точка 8	47°15'01.93	39°57'52.97	424643.06	2222999.11
Точка 9	47°15'00.44	39°57'53.75	424596.77	2223015.04
Точка 10	47°14'59.06	39°57'54.72	424554.08	2223034.93
Точка 11	47°14'58.29	39°57'54.80	424530.26	2223036.30
Точка 12	47°14'57.85	39°57'54.97	424516.61	2223039.59
Точка 13	47°14'57.57	39°57'54.79	424507.99	2223035.64
Точка 14	47°14'57.27	39°57'54.78	424498.71	2223035.36
Точка 15	47°14'56.85	39°57'55.12	424485.61	2223042.46
Точка 16	47°14'56.61	39°57'55.28	424478.05	2223045.68
Точка 17	47°14'55.98	39°57'54.61	424458.97	2223031.34
Точка 18	47°14'55.56	39°57'54.01	424445.99	2223018.59
Точка 19	47°14'55.23	39°57'53.53	424435.90	2223008.33
Точка 20	47°14'54.70	39°57'52.00	424420.09	2222975.81
Точка 21	47°14'54.67	39°57'51.48	424419.40	2222965.03
Точка 22	47°14'54.04	39°57'49.98	424400.16	2222933.11
Точка 23	47°14'53.80	39°57'49.52	424392.94	2222923.27
Точка 24	47°14'53.54	39°57'49.22	424385.07	2222916.93
Точка 25	47°14'53.36	39°57'48.80	424379.60	2222907.96
Точка 26	47°14'53.34	39°57'48.39	424378.95	2222899.44
Точка 27	47°14'53.40	39°57'48.06	424380.92	2222892.44
Точка 28	47°14'53.33	39°57'47.78	424378.95	2222886.54
Точка 29	47°14'53.20	39°57'47.56	424375.09	2222881.89
Точка 30	47°14'53.05	39°57'47.58	424370.41	2222882.17
Точка 31	47°14'52.91	39°57'47.79	424366.05	2222886.54
Точка 32	47°14'52.39	39°57'46.88	424350.03	2222867.36
Точка 33	47°14'51.90	39°57'45.88	424335.19	2222846.11
Точка 34	47°14'51.64	39°57'44.68	424327.62	2222820.79
Точка 35	47°14'51.33	39°57'43.91	424318.30	2222804.49
Точка 36	47°14'50.96	39°57'43.26	424306.95	2222790.66
Точка 37	47°14'50.07	39°57'40.87	424280.18	2222739.87
Точка 38	47°14'49.76	39°57'40.43	424270.57	2222730.56
Точка 39	47°14'49.49	39°57'39.82	424262.59	2222717.73
Точка 40	47°14'52.29	39°57'36.93	424349.66	2222658.10
Точка 41	47°14'52.30	39°57'36.92	424349.95	2222657.86

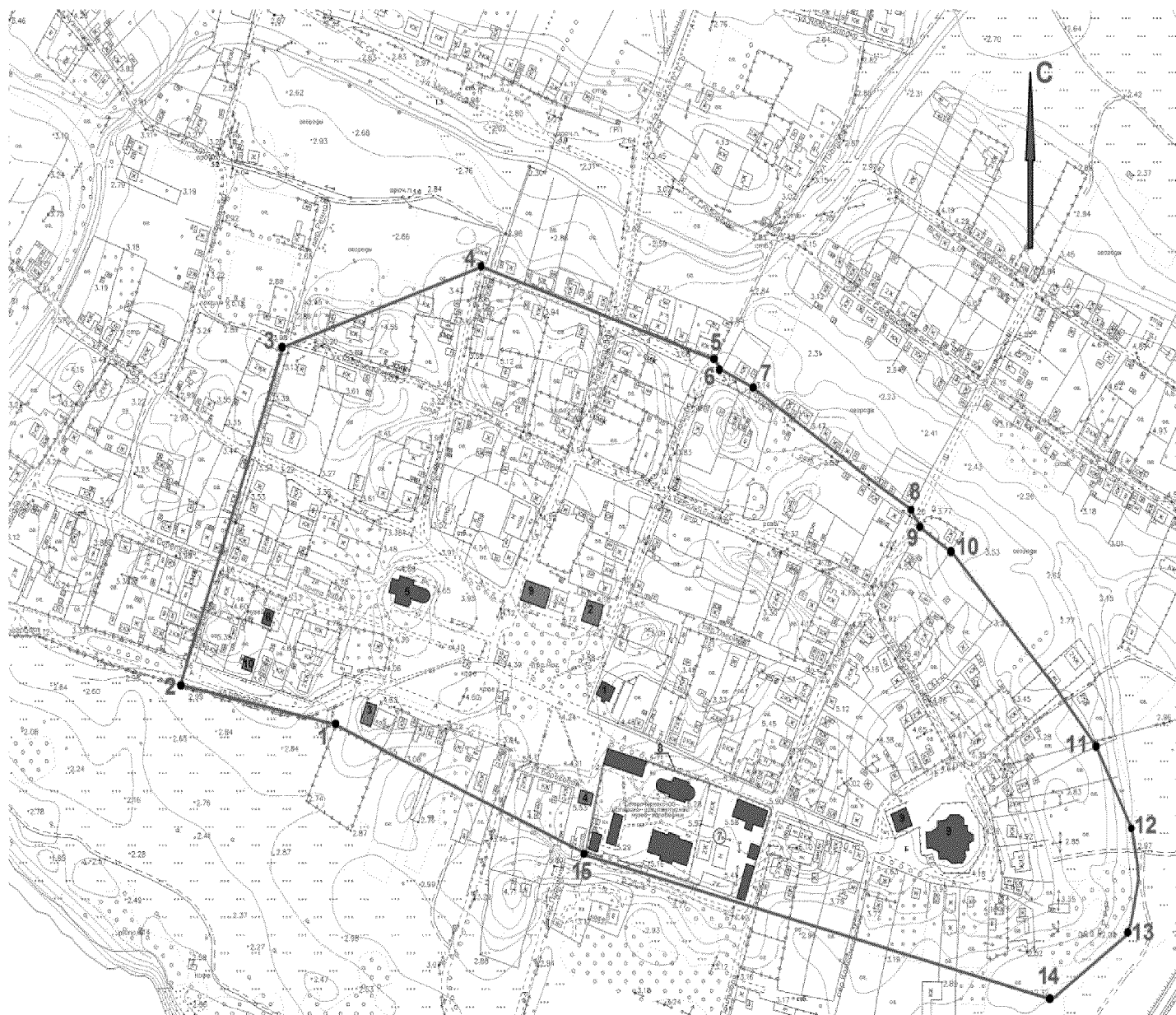
Точка 42	47°14'54.19	39°57'34.94	424409.02	2222616.90
Точка 43	47°14'54.21	39°57'34.92	424409.55	2222616.56
Точка 44	47°14'54.22	39°57'34.94	424409.83	2222616.89
Точка 45	47°14'58.11	39°57'41.20	424528.32	2222750.21
Точка 46	47°14'58.10	39°57'41.21	424528.05	2222750.31
Точка 47	47°15'00.13	39°57'44.48	424589.74	2222819.93
Точка 48	47°15'03.93	39°57'50.62	424705.58	2222950.67
Точка 49	47°15'03.94	39°57'50.62	424705.78	2222950.61

Таблица координат характерных точек границ территории Участка № 4

Обозначение (номер) характерной точки	Координаты характерных точек во Всемирной геодезической системе координат (WGS-84)		Координаты характерных точек в местной системе координат (МСК)	
	Северной широты	Восточной долготы	X	Y
Точка 1	47°14'51.45	40°02'32.48	424245.65	2228872.72
Точка 2	47°14'51.30	40°02'37.81	424239.46	2228984.63
Точка 3	47°14'48.14	40°02'37.35	424142.14	2228973.90
Точка 4	47°14'47.09	40°02'37.17	424109.88	2228969.71
Точка 5	47°14'46.00	40°02'36.93	424076.02	2228964.15
Точка 6	47°14'45.87	40°02'36.52	424072.22	2228955.60
Точка 7	47°14'46.43	40°02'34.46	424090.01	2228912.53
Точка 8	47°14'46.92	40°02'33.59	424105.28	2228894.33
Точка 9	47°14'46.96	40°02'32.97	424106.93	2228881.25
Точка 10	47°14'47.43	40°02'32.28	424121.39	2228866.98
Точка 11	47°14'47.53	40°02'31.37	424124.89	2228847.94
Точка 12	47°14'47.59	40°02'31.23	424126.68	2228844.99
Точка 13	47°14'48.15	40°02'31.29	424144.04	2228846.34
Точка 14	47°14'50.64	40°02'31.63	424220.79	2228854.48
Точка 15	47°14'50.68	40°02'32.30	424221.95	2228868.66

2. Схема границ территории достопримечательного места

Схема границ территории Участка №1



Условные обозначения:



— объекты культурного наследия федерального значения;



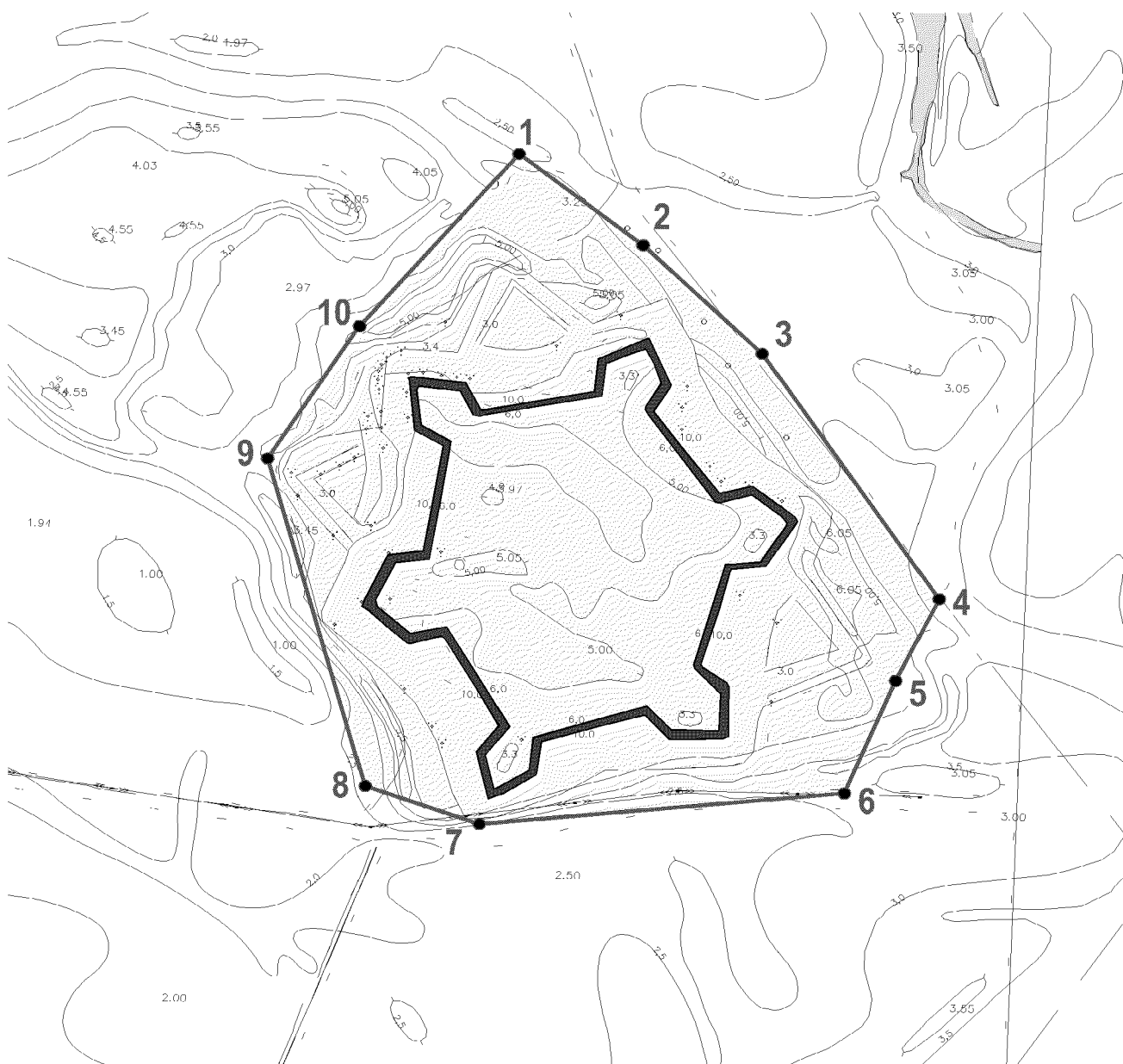
— объекты культурного наследия регионального значения;




— границы территории достопримечательного места;


1-15 — характерные точки границ территории достопримечательного места.

Схема границ территории Участка № 2



Условные обозначения:

 — объект культурного наследия «Анненская крепость: - валы; - ров; - остатки фундаментов сооружений»;

 — границы территории объекта культурного наследия «Анненская крепость: - валы; - ров; - остатки фундаментов сооружений»;

1-10 — характерные точки границ территории объекта культурного наследия «Анненская крепость: - валы; - ров; - остатки фундаментов сооружений».

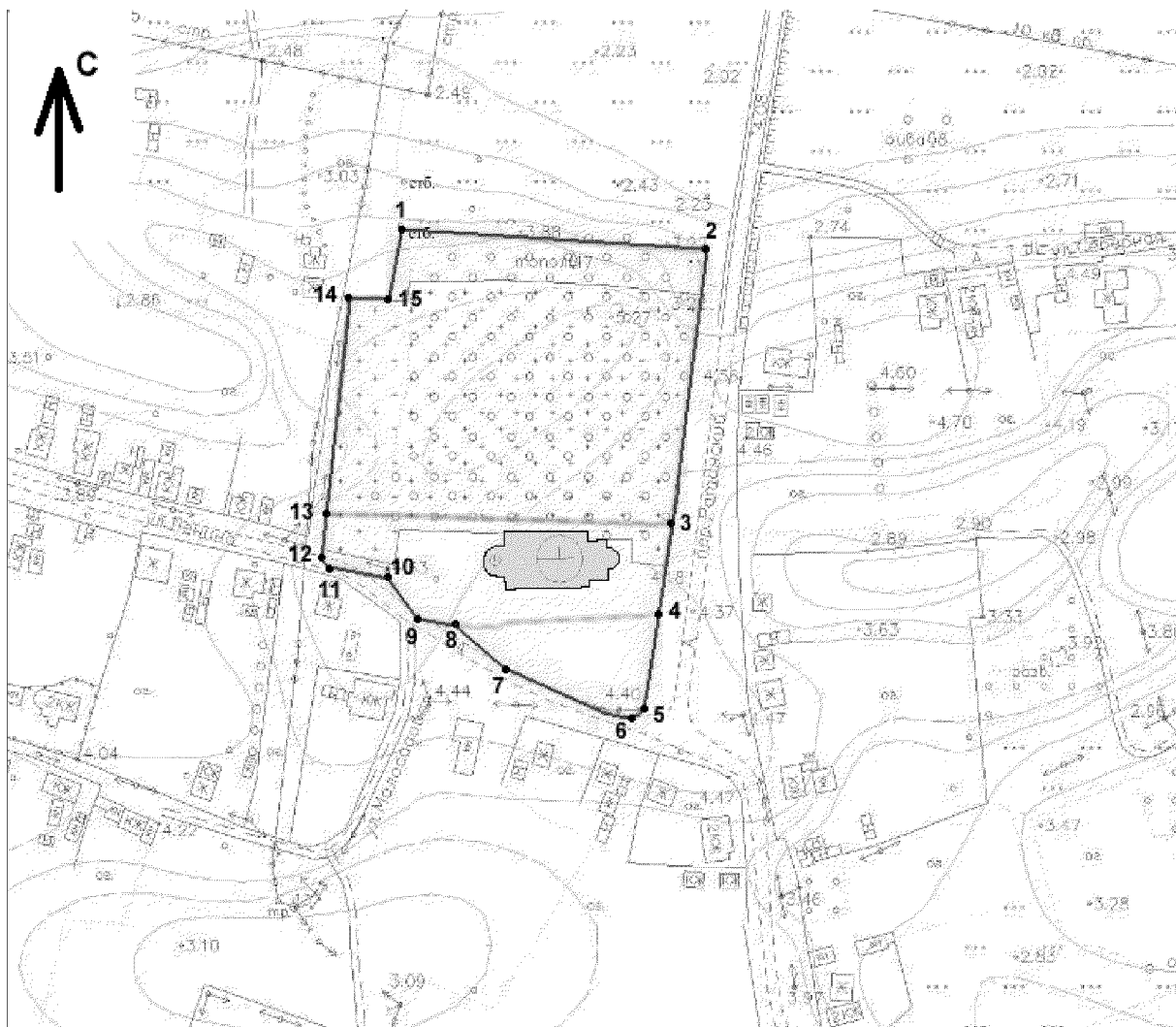
Схема границ территории Участка № 3



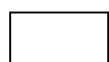
Условные обозначения:

- границы территории объекта культурного наследия «Монастырское урочище: тополевая роща на месте казачьего городка; братская могила героев «Азовского сидения» 1641 г.; остатки фундамента памятника-часовни; братская могила воинов, погибших в годы гражданской войны; братская могила воинов, погибших в годы Отечественной войны»;
- 1-49 — характерные точки границ территории объекта культурного наследия «Монастырское урочище: тополевая роща на месте казачьего городка; братская могила героев «Азовского сидения» 1641 г.; остатки фундамента памятника-часовни; братская могила воинов, погибших в годы гражданской войны; братская могила воинов, погибших в годы Отечественной войны».

Схема границ территории Участка № 4



Условные обозначения:



- объект культурного наследия «Ратненская церковь», расположенный по адресу: Ростовская область, Аксайский район, ст. Старочеркасская, ул. Ленина, 2-б/11, литер А (далее – объект культурного наследия);

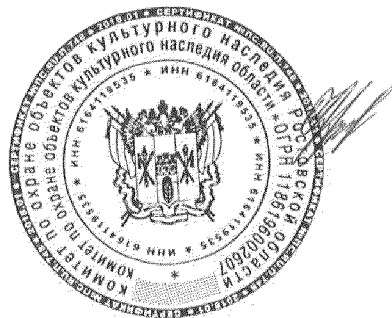


- границы территории объекта культурного наследия;

1-15

- характерные точки границ территории объекта культурного наследия.

Председатель комитета
по охране объектов культурного
наследия Ростовской области



И.В. Грунский