

КОМИТЕТ ПО ОХРАНЕ ОБЪЕКТОВ КУЛЬТУРНОГО НАСЛЕДИЯ РОСТОВСКОЙ ОБЛАСТИ

ПОСТАНОВЛЕНИЕ

от 23.04.2018 № 20/01-01/70

г. Ростов-на-Дону

Об утверждении границ территории объекта культурного наследия регионального значения «Доходный дом М.А. Бонер, кон. XIX в.»

В соответствии со статьей 3¹ Федерального закона от 25.06.2002 № 73-ФЗ «Об объектах культурного наследия (памятниках истории и культуры) народов Российской Федерации», на основании проекта границ территории объекта культурного наследия регионального значения «Доходный дом М.А. Бонер, кон. XIX в.», постановления Главы Администрации Ростовской области от 09.10.1998 № 411 «О принятии на государственную охрану памятников истории и культуры г. Ростова-на-Дону и мерах по их охране», комитет по охране объектов культурного наследия Ростовской области **п о с т а н о в л я е т**:

1. Утвердить границы территории объекта культурного наследия регионального значения «Доходный дом М.А. Бонер, кон. XIX в.», расположенного по адресу: Ростовская область, г. Ростов-на-Дону, ул. Б. Садовая, 21, литер А, состоящего на государственной охране в соответствии с постановлением Главы Администрации Ростовской области от 09.10.1998 № 411, согласно приложению.

2. Определить, что деятельность в границах территории объекта культурного наследия, указанного в пункте 1 настоящего постановления, осуществляется в соответствии с требованиями, предусмотренными статьями 5¹, 47³ Федерального закона от 25.06.2002 № 73-ФЗ.

3. Настоящее постановление вступает в силу со дня его официального опубликования.

4. Контроль за выполнением настоящего постановления возложить на заместителя председателя комитета по охране объектов культурного наследия - начальника отдела охраны объектов культурного наследия Коробову И.В.

Председатель комитета по охране
объектов культурного наследия
Ростовской области



И.В. Грунский

Приложение
к постановлению
комитета по охране объектов
культурного наследия
Ростовской области
от 23.04.2018 № 20/01-01/70

ГРАНИЦЫ

территории объекта культурного наследия регионального значения
«Доходный дом М.А. Бонер, кон. XIX в.», расположенного по адресу:
Ростовская область, г. Ростов-на-Дону, ул. Б. Садовая, 21, литер А, состоящего на
государственной охране в соответствии с постановлением Главы Администрации
Ростовской области от 09.10.1998 № 411 «О принятии на государственную охрану
памятников истории и культуры г. Ростова-на-Дону и мерах по их охране»

1. Описание границ территории объекта культурного наследия
регионального значения «Доходный дом М.А. Бонер, кон. XIX в.»,
расположенного по адресу: Ростовская область, г. Ростов-на-Дону,
ул. Б. Садовая, 21, литер А, состоящего на государственной охране в соответствии
с постановлением Главы Администрации Ростовской области от 09.10.1998 № 411

Объект культурного наследия регионального значения «Доходный дом М.А. Бонер, кон. XIX в.» по адресу: Ростовская область, г. Ростов-на-Дону, ул. Б. Садовая, 21, литер А, состоящий на государственной охране в соответствии с постановлением Главы Администрации Ростовской области от 09.10.1998 № 411 (далее – объект культурного наследия), расположен в исторической части г. Ростова-на-Дону. Рельеф участка застройки спокойный.

Исходная точка 1 границы территории объекта культурного наследия расположена в 2,0 м к югу от юго-западного угла объекта культурного наследия.

Границы территории объекта культурного наследия проходят:

от точки 1 до точки 2 – на расстоянии 41,31 м в северо-северо-западном направлении по грани стены западного бокового фасада объекта культурного наследия;

от точки 2 до точки 3 - на расстоянии 3,27 м в восточном-северо-восточном направлении по грани стены северного дворового фасада западного крыла объекта культурного наследия;

от точки 3 до точки 4 - на расстоянии 5,80 м в юго-юго-восточном направлении по грани стен восточного дворового фасада западного крыла объекта культурного наследия;

от точки 4 до точки 5 - на расстоянии 12,31 м в восточном-северо-восточном направлении;

от точки 5 до точки 6 – на расстоянии 6,22 м в северо-северо-западном направлении по грани стены западного дворового фасада восточного крыла объекта культурного наследия;

от точки 6 до точки 7 – на расстоянии 5,91 м в восточном-северо-восточном направлении по грани стены северного дворового фасада восточного крыла объекта культурного наследия;

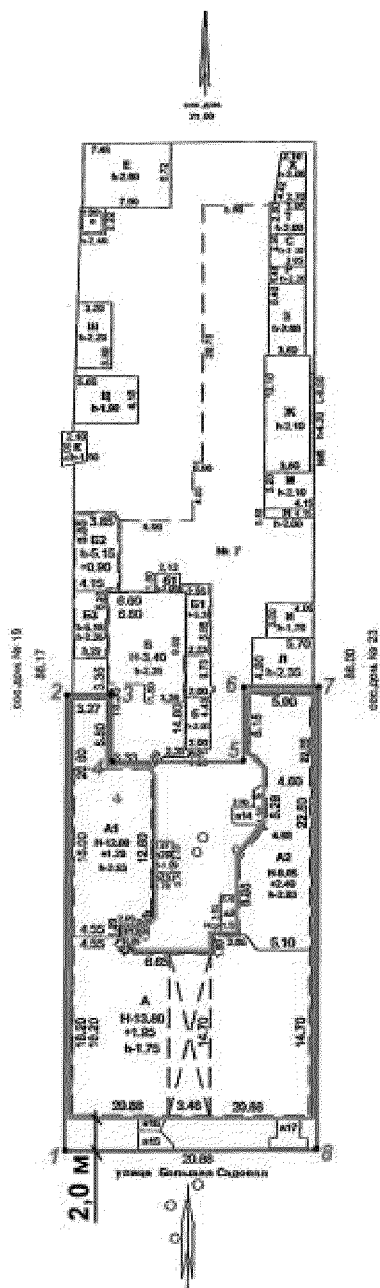
от точки 7 до точки 8 – на расстоянии 40,94 м в юго-юго-восточном направлении по грани стены восточного бокового фасада объекта культурного наследия;

от точки 8 - на расстоянии 20,73 м в западном-юго-западном направлении до исходной точки 1.

2. Таблица координат характерных точек границ территории
объекта культурного наследия

Обозначение (номер) характерной точки	Координаты характерных точек во Всемирной геодезической системе координат (WGS-84)		Координаты характерных точек в местной системе координат (МСК)	
	Северной широты	Восточной долготы	X	Y
Точка 1	47°13'07.92	39°42'04.47	421416.32	2202996.89
Точка 2	47°13'09.20	39°42'03.91	421456.09	2202985.71
Точка 3	47°13'09.23	39°42'04.06	421456.98	2202988.86
Точка 4	47°13'09.05	39°42'04.14	421451.42	2202990.50
Точка 5	47°13'09.16	39°42'04.70	421454.71	2203002.36
Точка 6	47°13'09.36	39°42'04.62	421460.73	2203000.79
Точка 7	47°13'09.41	39°42'04.89	421462.21	2203006.51
Точка 8	47°13'08.13	39°42'05.41	421422.55	2203016.66

3. Схема границ территории объекта культурного наследия



Условные обозначения:



- объект культурного наследия;

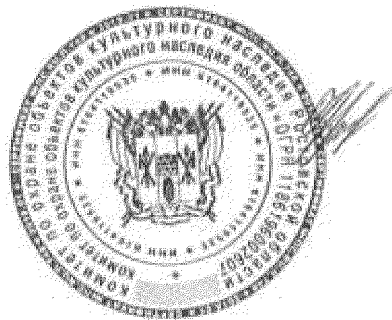


- границы территории объекта культурного наследия;

1-8

- характерные точки границ территории объекта культурного наследия.

Председатель комитета по охране
объектов культурного наследия
Ростовской области



И.В. Грунский