



РОСТОВСКАЯ ОБЛАСТЬ

ОБЛАСТНОЙ ЗАКОН

О ВНЕСЕНИИ ИЗМЕНЕНИЙ В ОТДЕЛЬНЫЕ ОБЛАСТНЫЕ ЗАКОНЫ

**Принят
Законодательным Собранием**

25 июля 2024 года

Статья 1

Внести в Областной закон от 27 сентября 2004 года № 147-ЗС «Об установлении границ и наделении соответствующим статусом муниципального образования «Песчанокопский район» и муниципальных образований в его составе» следующие изменения:

- 1) приложение 11 изложить в редакции согласно приложению 1 к настоящему Областному закону;
- 2) приложение 13 изложить в редакции согласно приложению 2 к настоящему Областному закону;
- 3) приложение 19 изложить в редакции согласно приложению 3 к настоящему Областному закону.

Статья 2

Внести в приложение 3 к Областному закону от 19 ноября 2004 года № 192-ЗС «Об установлении границ и наделении соответствующим статусом муниципального образования «Боковский район» и муниципальных образований в его составе» изменение, изложив его в редакции согласно приложению 4 к настоящему Областному закону.

Статья 3

Внести в приложение 3 к Областному закону от 19 ноября 2004 года № 193-ЗС «Об установлении границ и наделении соответствующим статусом муниципального образования «Егорлыкский район» и муниципальных образований в его составе» изменение, изложив его в редакции согласно приложению 5 к настоящему Областному закону.

Статья 4

Внести в приложение 3 к Областному закону от 19 ноября 2004 года № 197-ЗС «Об установлении границ и наделении соответствующим статусом

муниципального образования «Советский район» и муниципальных образований в его составе» изменение, изложив его в редакции согласно приложению 6 к настоящему Областному закону.

Статья 5

Внести в Областной закон от 19 ноября 2004 года № 198-ЗС «Об установлении границ и наделении соответствующим статусом муниципального образования «Шолоховский район» и муниципальных образований в его составе» следующие изменения:

- 1) приложение 9 изложить в редакции согласно приложению 7 к настоящему Областному закону;
- 2) приложение 13 изложить в редакции согласно приложению 8 к настоящему Областному закону;
- 3) приложение 19 изложить в редакции согласно приложению 9 к настоящему Областному закону.

Статья 6

Внести в Областной закон от 25 ноября 2004 года № 203-ЗС «Об установлении границ и наделении соответствующим статусом муниципального образования «Зерноградский район» и муниципальных образований в его составе» следующие изменения:

- 1) приложение 7 изложить в редакции согласно приложению 10 к настоящему Областному закону;
- 2) приложение 19 изложить в редакции согласно приложению 11 к настоящему Областному закону.

Статья 7

Внести в Областной закон от 27 декабря 2004 года № 231-ЗС «Об установлении границ и наделении соответствующим статусом муниципального образования «Дубовский район» и муниципальных образований в его составе» следующие изменения:

- 1) приложение 7 изложить в редакции согласно приложению 12 к настоящему Областному закону;
- 2) в таблице приложения 8:
 - а) в строке 1 цифры «3217259,61» заменить цифрами «3217259,62»;
 - б) в строке 16 цифры «3217259,61» заменить цифрами «3217259,62»;
- 3) приложение 11 изложить в редакции согласно приложению 13 к настоящему Областному закону;
- 4) приложение 19 изложить в редакции согласно приложению 14 к настоящему Областному закону;

5) в строке 2 таблицы приложения 20 цифры «3217259,61» заменить цифрами «3217259,62».

Статья 8

Внести в Областной закон от 27 декабря 2004 года № 239-ЗС «Об установлении границ и наделении соответствующим статусом муниципального образования «Азовский район» и муниципальных образований в его составе» следующие изменения:

1) приложение 9 изложить в редакции согласно приложению 15 к настоящему Областному закону;

2) приложение 13 изложить в редакции согласно приложению 16 к настоящему Областному закону;

3) приложение 19 изложить в редакции согласно приложению 17 к настоящему Областному закону.

Статья 9

Внести в Областной закон от 27 декабря 2004 года № 241-ЗС «Об установлении границ и наделении соответствующим статусом муниципального образования «Верхнедонской район» и муниципальных образований в его составе» следующие изменения:

1) в строке 27 таблицы приложения 20 цифры «701023,59» заменить цифрами «701040,78», цифры «2298837,84» заменить цифрами «2298848,17»;

2) приложение 21 изложить в редакции согласно приложению 18 к настоящему Областному закону.

Статья 10

Внести в Областной закон от 27 декабря 2004 года № 247-ЗС «Об установлении границ и наделении соответствующим статусом муниципального образования «Морозовский район» и муниципальных образований в его составе» следующие изменения:

1) приложение 1 изложить в редакции согласно приложению 19 к настоящему Областному закону;

2) приложение 5 изложить в редакции согласно приложению 20 к настоящему Областному закону;

3) приложение 9 изложить в редакции согласно приложению 21 к настоящему Областному закону.

Статья 11

Внести в Областной закон от 27 декабря 2004 года № 248-ЗС «Об установлении границ и наделении соответствующим статусом муници-

пального образования «Обливский район» и муниципальных образований в его составе» следующие изменения:

1) приложение 1 изложить в редакции согласно приложению 22 к настоящему Областному закону;

2) приложение 9 изложить в редакции согласно приложению 23 к настоящему Областному закону;

3) приложение 11 изложить в редакции согласно приложению 24 к настоящему Областному закону;

4) приложение 13 изложить в редакции согласно приложению 25 к настоящему Областному закону;

5) приложение 15 изложить в редакции согласно приложению 26 к настоящему Областному закону.

Статья 12

Внести в приложение 13 к Областному закону от 27 декабря 2004 года № 253-ЗС «Об установлении границ и наделении соответствующим статусом муниципального образования «Целинский район» и муниципальных образований в его составе» изменение, изложив его в редакции согласно приложению 27 к настоящему Областному закону.

Статья 13

Внести в приложение 13 к Областному закону от 27 декабря 2004 года № 254-ЗС «Об установлении границ и наделении соответствующим статусом муниципального образования «Цимлянский район» и муниципальных образований в его составе» изменение, изложив его в редакции согласно приложению 28 к настоящему Областному закону.

Статья 14

Настоящий Областной закон вступает в силу со дня его официального опубликования.

Губернатор
Ростовской области

г. Ростов-на-Дону
5 августа 2024 года
№ 164-ЗС



В.Ю. Голубев

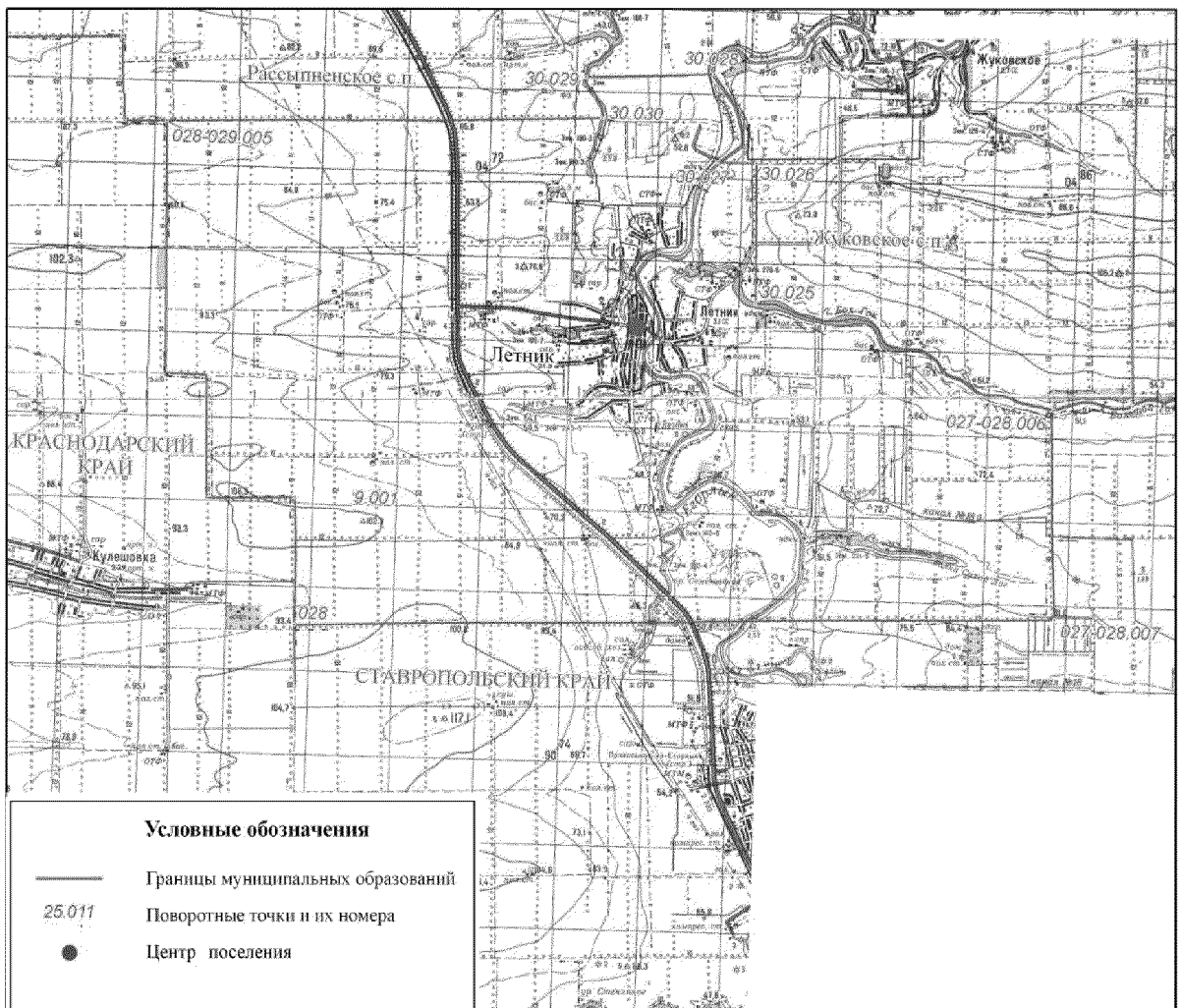
Приложение 1

к Областному закону «О внесении изменений
в отдельные областные законы»

«Приложение 11

к Областному закону «Об установлении границ
и наделении соответствующим статусом
муниципального образования «Песчанокопский
район» и муниципальных образований в его составе»

**КАРТА-СХЕМА ГРАНИЦЫ МУНИЦИПАЛЬНОГО ОБРАЗОВАНИЯ
«ЛЕТНИЦКОЕ СЕЛЬСКОЕ ПОСЕЛЕНИЕ»**



Приложение 2

к Областному закону «О внесении изменений
в отдельные областные законы»

«Приложение 13

к Областному закону «Об установлении границ
и наделении соответствующим статусом
муниципального образования «Песчанокопский
район» и муниципальных образований в его составе»

**КАРТА-СХЕМА ГРАНИЦЫ МУНИЦИПАЛЬНОГО ОБРАЗОВАНИЯ
«ПЕСЧАНОКОПСКОЕ СЕЛЬСКОЕ ПОСЕЛЕНИЕ»**



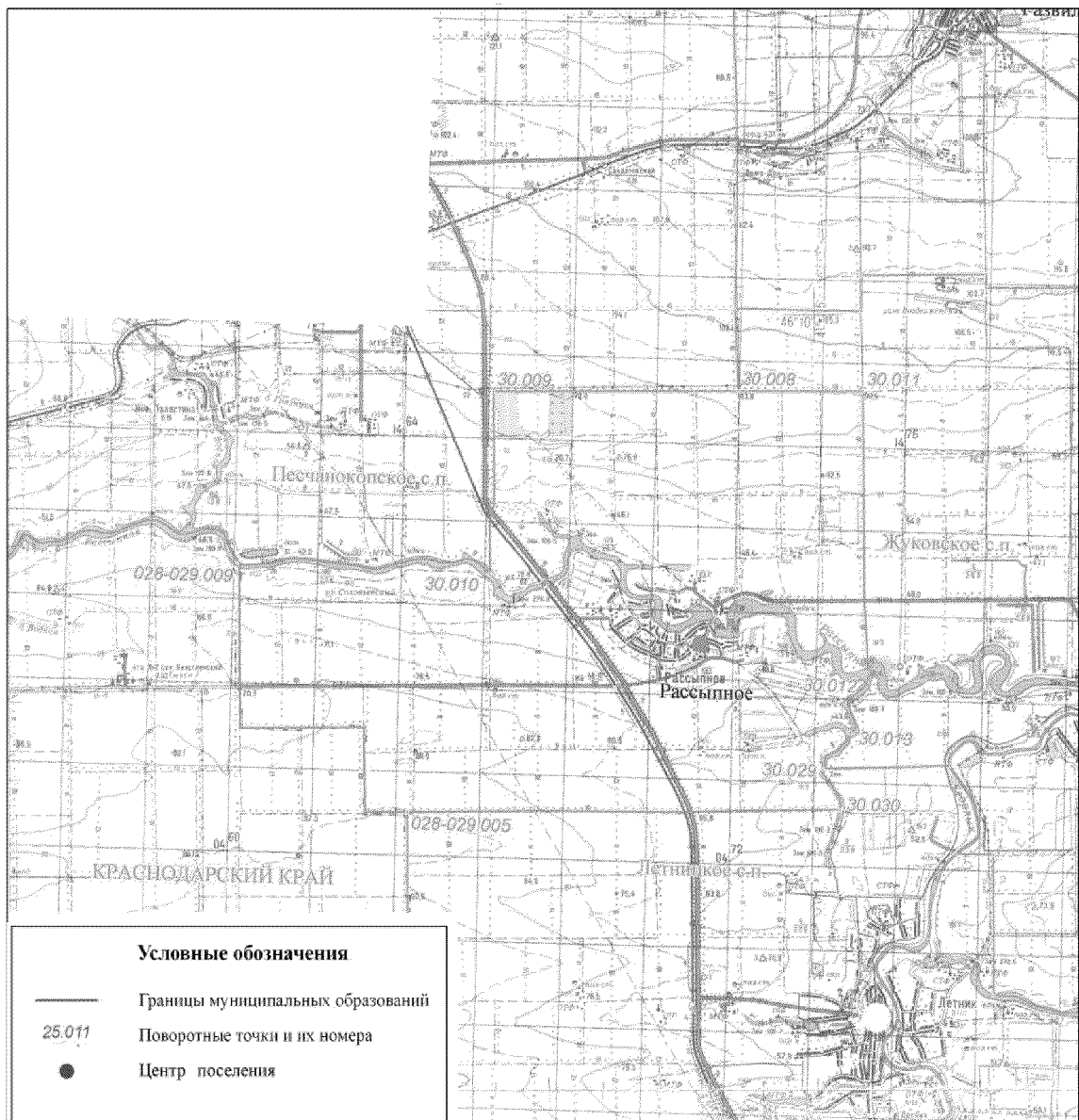
Приложение 3

к Областному закону «О внесении изменений
в отдельные областные законы»

«Приложение 19

к Областному закону «Об установлении границ
и наделении соответствующим статусом
муниципального образования «Песчанокопский
район» и муниципальных образований в его составе»

**КАРТА-СХЕМА ГРАНИЦЫ МУНИЦИПАЛЬНОГО ОБРАЗОВАНИЯ
«РАССЫПНЕНСКОЕ СЕЛЬСКОЕ ПОСЕЛЕНИЕ»**



».

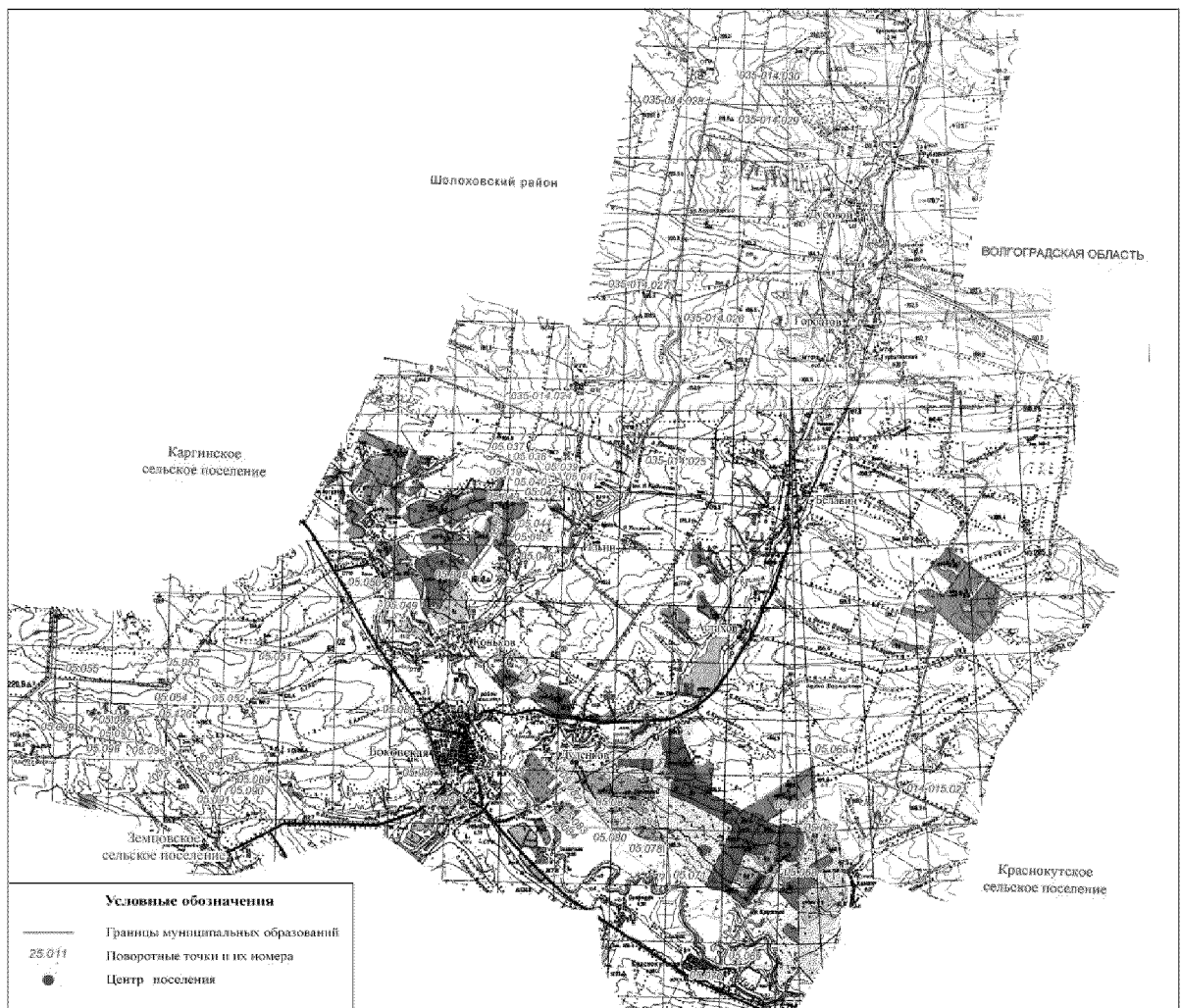
Приложение 4

к Областному закону «О внесении изменений
в отдельные областные законы»

«Приложение 3

к Областному закону «Об установлении границ
и наделении соответствующим статусом
муниципального образования «Боковский район»
и муниципальных образований в его составе»

**КАРТА-СХЕМА ГРАНИЦЫ МУНИЦИПАЛЬНОГО ОБРАЗОВАНИЯ
«БОКОВСКОЕ СЕЛЬСКОЕ ПОСЕЛЕНИЕ»**



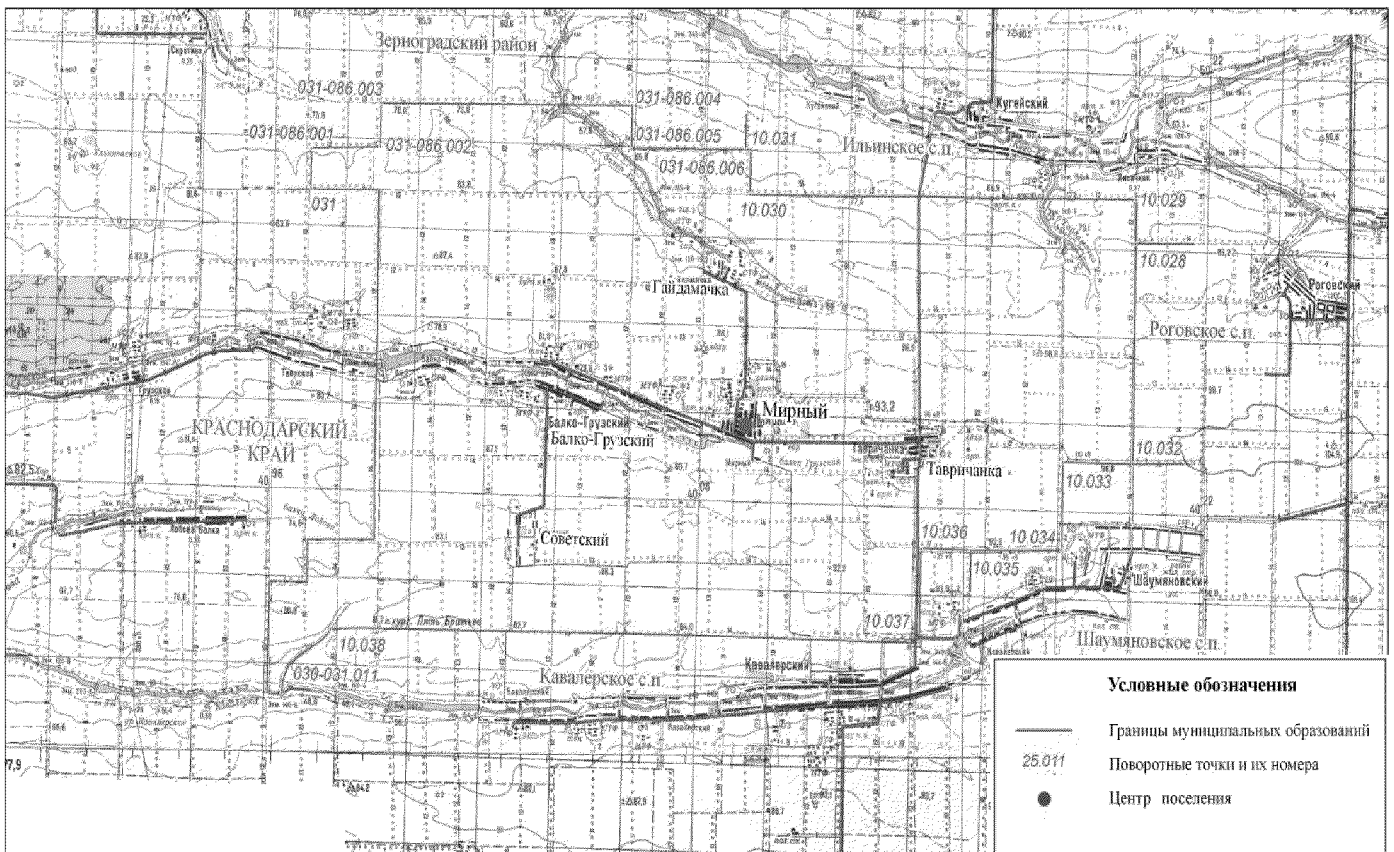
Приложение 5

к Областному закону «О внесении изменений
в отдельные областные законы»

«Приложение 3

к Областному закону «Об установлении границ
и наделении соответствующим статусом
муниципального образования «Егорлыкский район»
и муниципальных образований в его составе»

КАРТА-СХЕМА ГРАНИЦЫ МУНИЦИПАЛЬНОГО ОБРАЗОВАНИЯ «БАЛКО-ГРУЗСКОЕ СЕЛЬСКОЕ ПОСЕЛЕНИЕ»



».

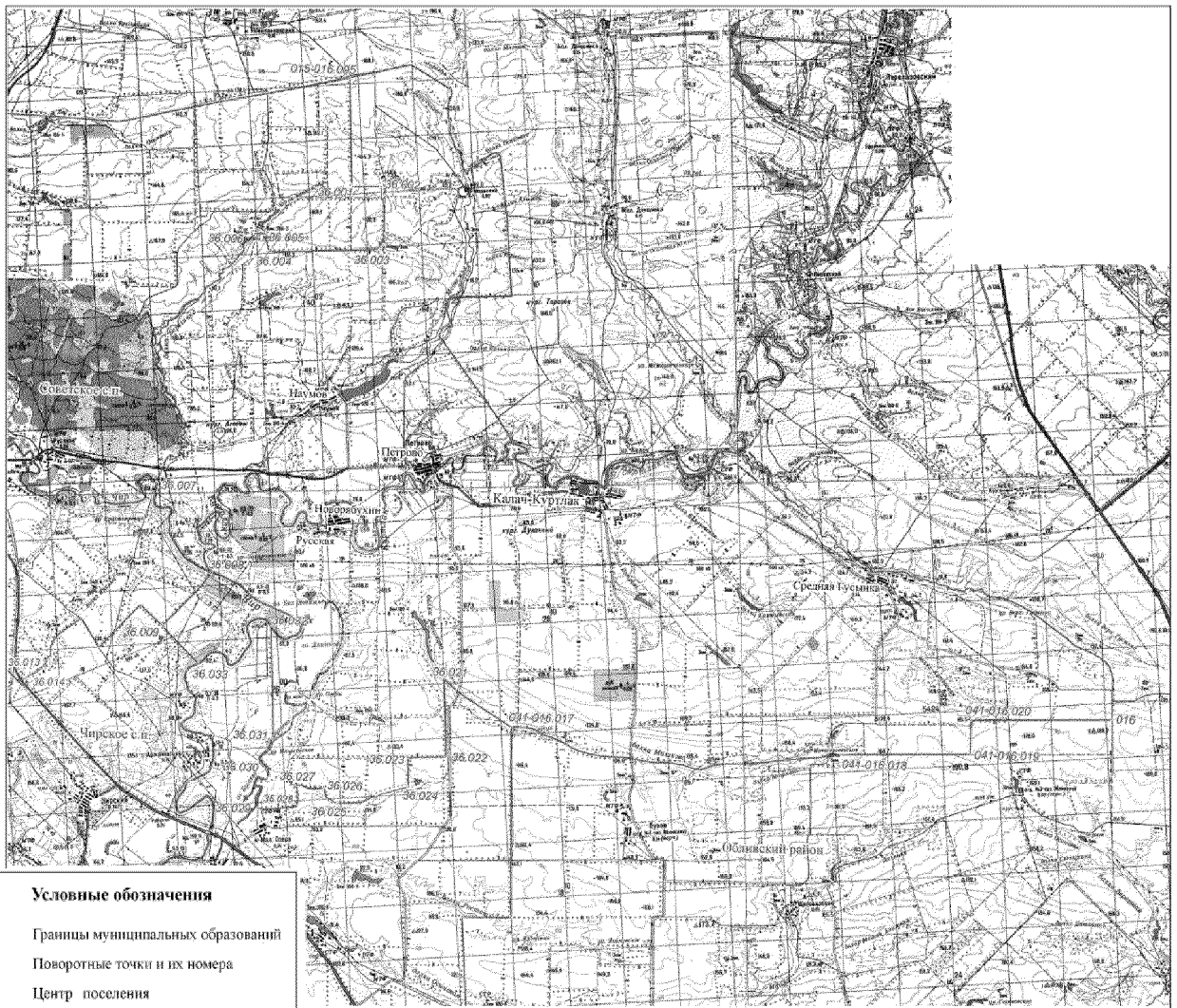
Приложение 6

к Областному закону «О внесении изменений
в отдельные областные законы»

«Приложение 3

к Областному закону «Об установлении границ
и наделении соответствующим статусом
муниципального образования «Советский район»
и муниципальных образований в его составе»

**КАРТА-СХЕМА ГРАНИЦЫ МУНИЦИПАЛЬНОГО ОБРАЗОВАНИЯ
«КАЛАЧ-КУРТЛАКСКОЕ СЕЛЬСКОЕ ПОСЕЛЕНИЕ»**



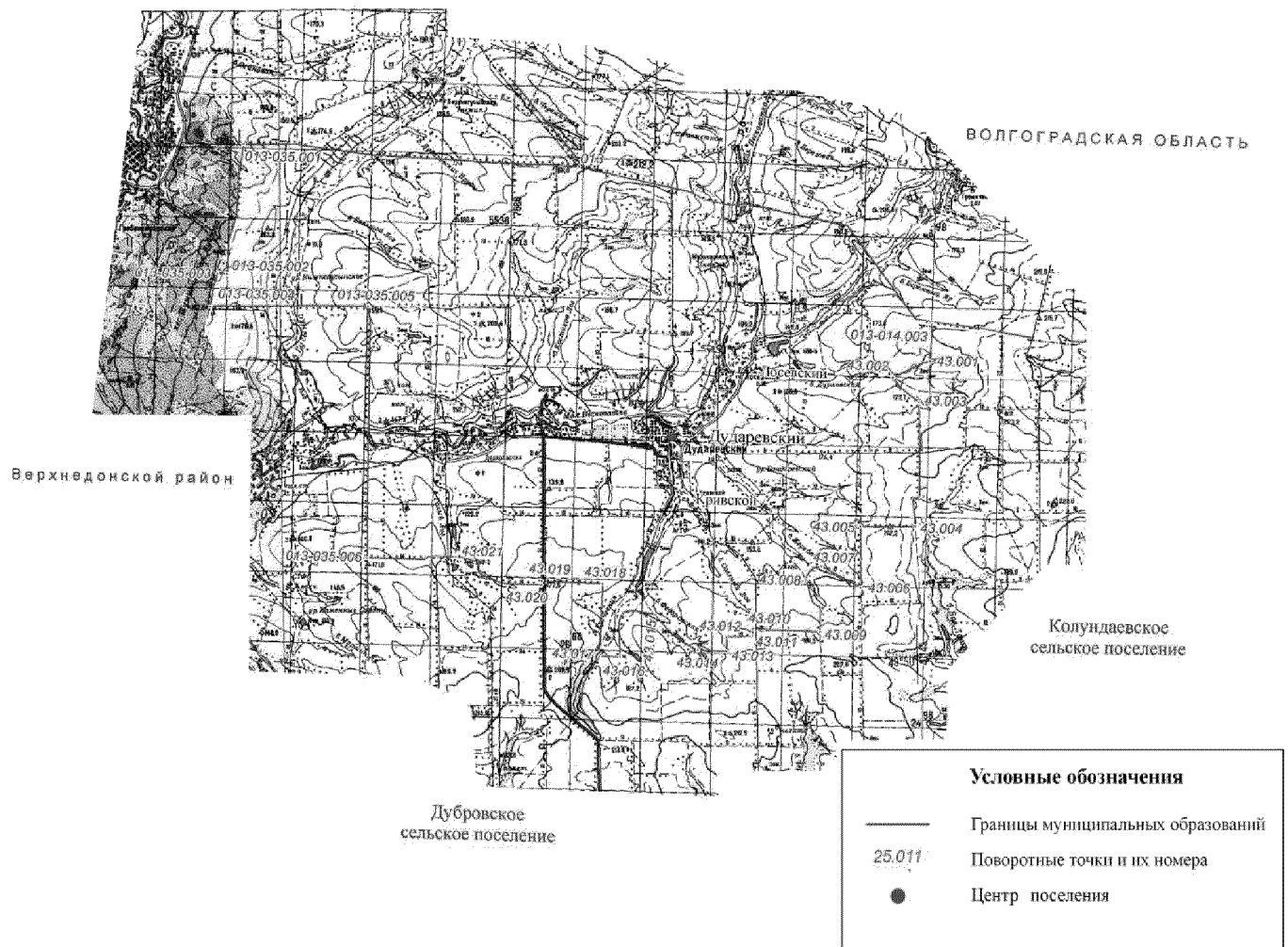
Приложение 7

к Областному закону «О внесении изменений
в отдельные областные законы»

«Приложение 9

к Областному закону «Об установлении границ
и наделении соответствующим статусом
муниципального образования «Шолоховский район»
и муниципальных образований в его составе»

**КАРТА-СХЕМА ГРАНИЦЫ МУНИЦИПАЛЬНОГО ОБРАЗОВАНИЯ
«ДУДАРЕВСКОЕ СЕЛЬСКОЕ ПОСЕЛЕНИЕ»**



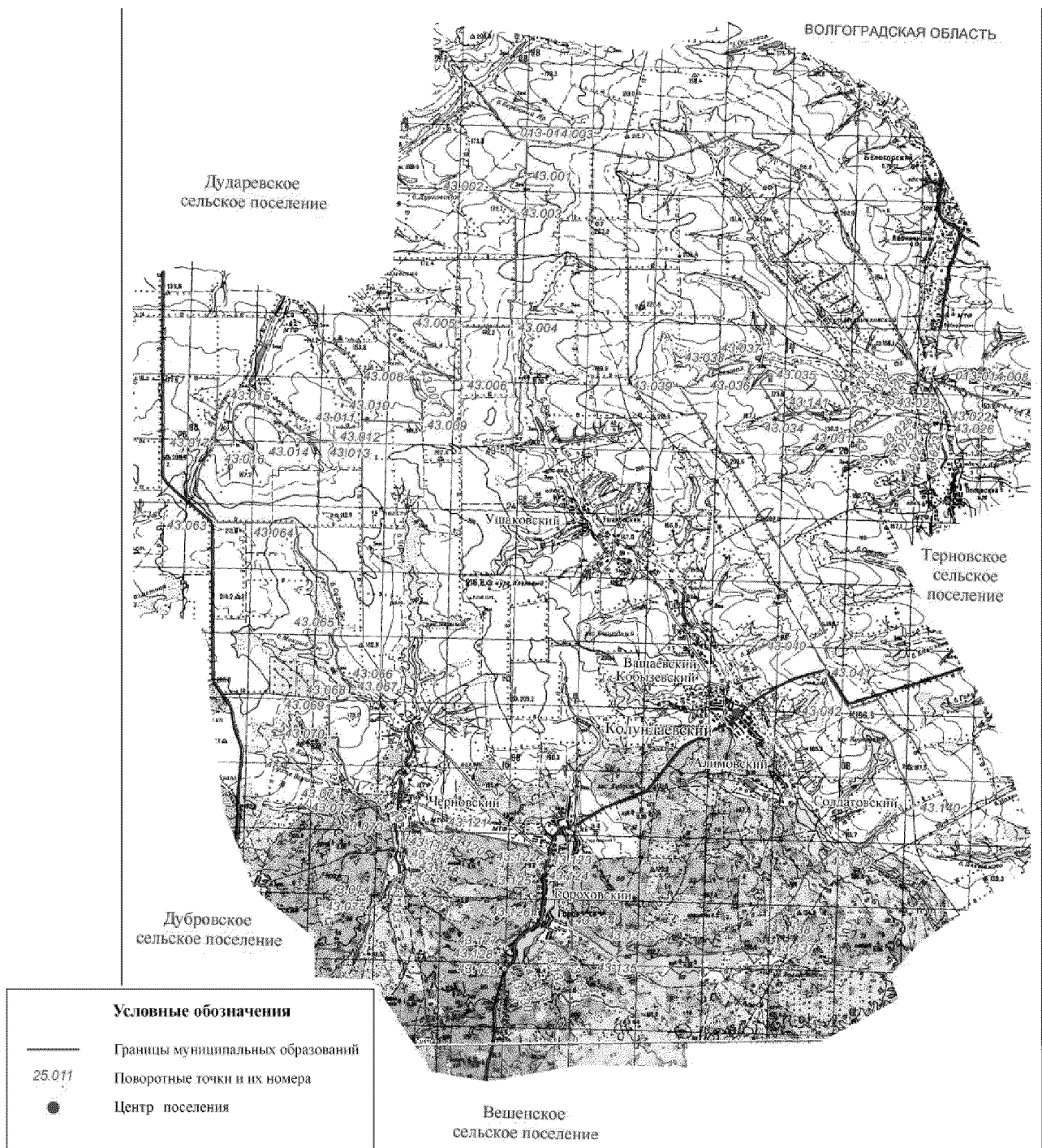
Приложение 8

к Областному закону «О внесении изменений
в отдельные областные законы»

«Приложение 13

к Областному закону «Об установлении границ
и наделении соответствующим статусом
муниципального образования «Шолоховский район»
и муниципальных образований в его составе»

**КАРТА-СХЕМА ГРАНИЦЫ МУНИЦИПАЛЬНОГО ОБРАЗОВАНИЯ
«КОЛУНДАЕВСКОЕ СЕЛЬСКОЕ ПОСЕЛЕНИЕ»**



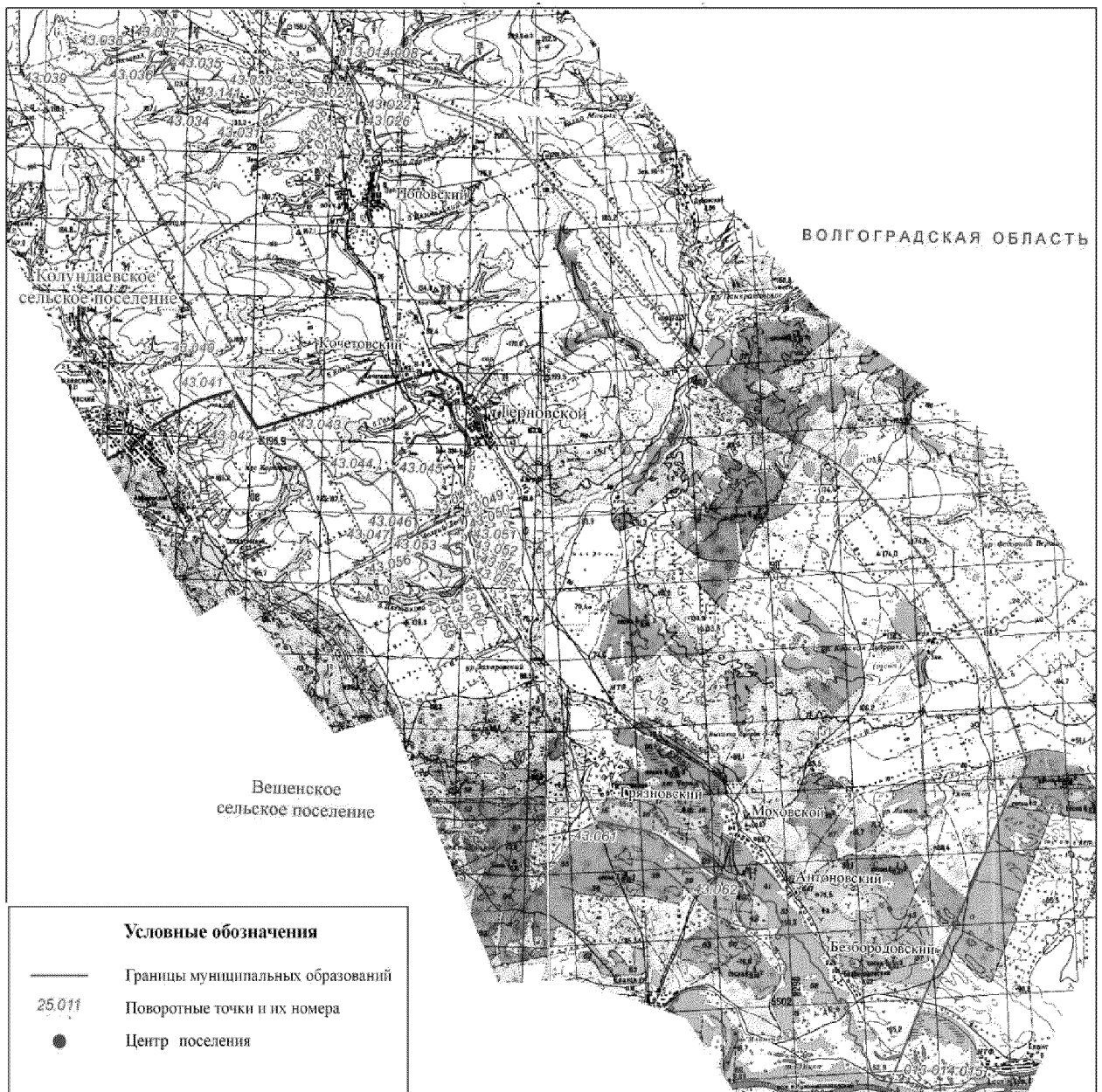
Приложение 9

к Областному закону «О внесении изменений
в отдельные областные законы»

«Приложение 19

к Областному закону «Об установлении границ
и наделении соответствующим статусом
муниципального образования «Шолоховский район»
и муниципальных образований в его составе»

**КАРТА-СХЕМА ГРАНИЦЫ МУНИЦИПАЛЬНОГО ОБРАЗОВАНИЯ
«ТЕРНОВСКОЕ СЕЛЬСКОЕ ПОСЕЛЕНИЕ»**



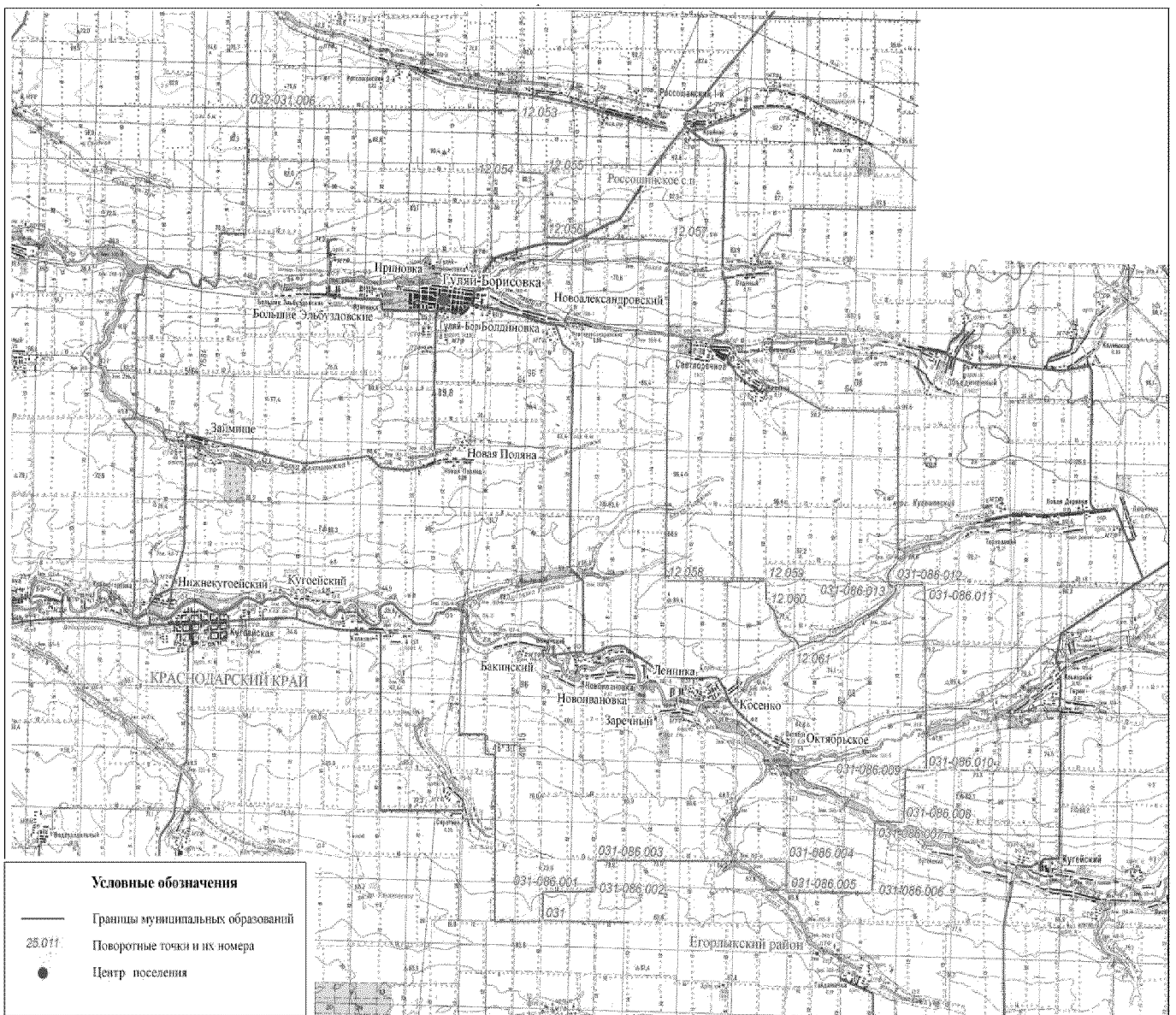
Приложение 10

к Областному закону «О внесении изменений
в отдельные областные законы»

«Приложение 7

к Областному закону «Об установлении границ
и наделении соответствующим статусом
муниципального образования «Зерноградский район»
и муниципальных образований в его составе»

**КАРТА-СХЕМА ГРАНИЦЫ МУНИЦИПАЛЬНОГО ОБРАЗОВАНИЯ
«ГУЛЯЙ-БОРИСОВСКОЕ СЕЛЬСКОЕ ПОСЕЛЕНИЕ»**



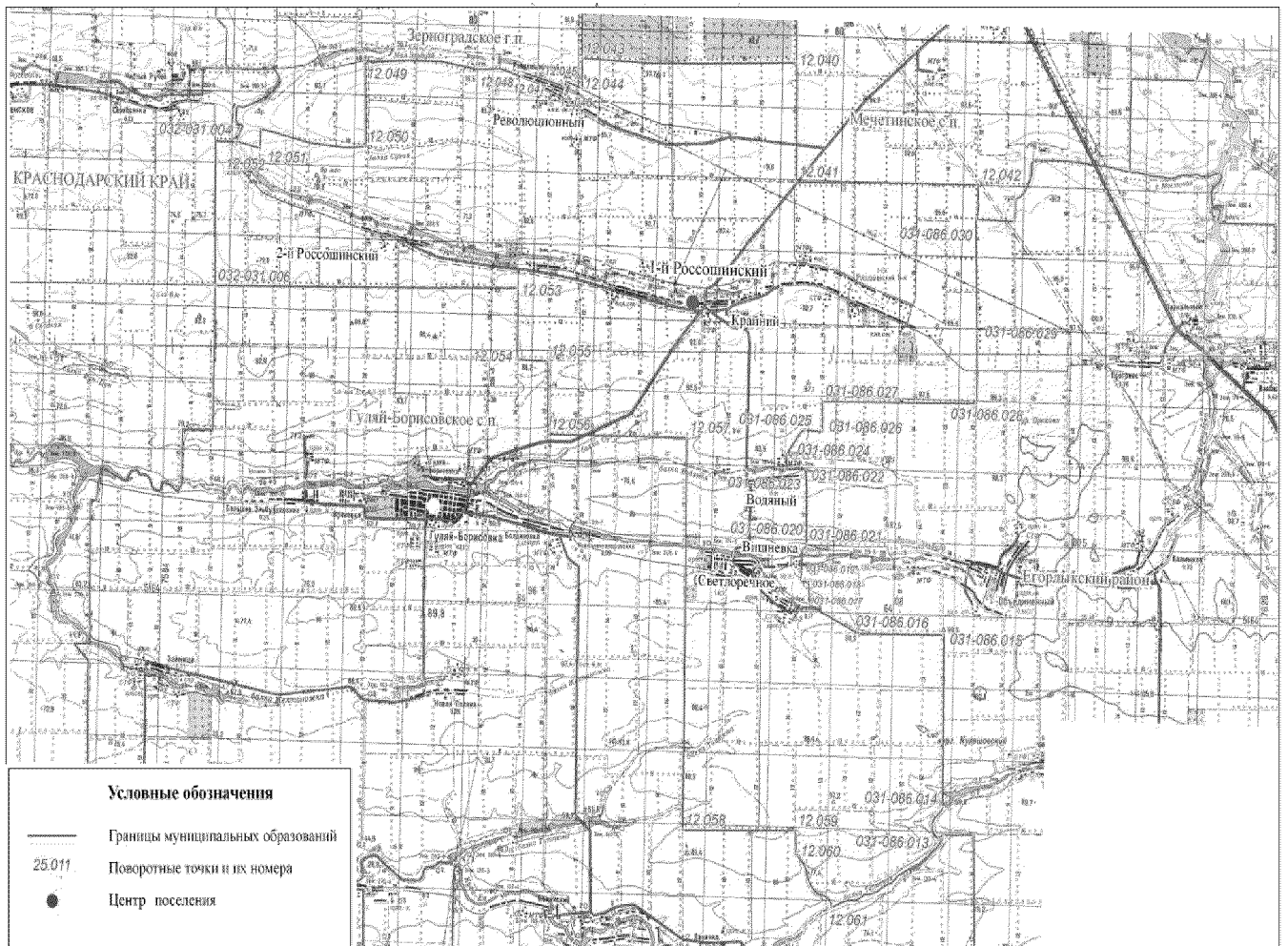
Приложение 11

к Областному закону «О внесении изменений
в отдельные областные законы»

«Приложение 19

к Областному закону «Об установлении границ
и наделении соответствующим статусом
муниципального образования «Зерноградский район»
и муниципальных образований в его составе»

**КАРТА-СХЕМА ГРАНИЦЫ МУНИЦИПАЛЬНОГО ОБРАЗОВАНИЯ
«РОССОШИНСКОЕ СЕЛЬСКОЕ ПОСЕЛЕНИЕ»**



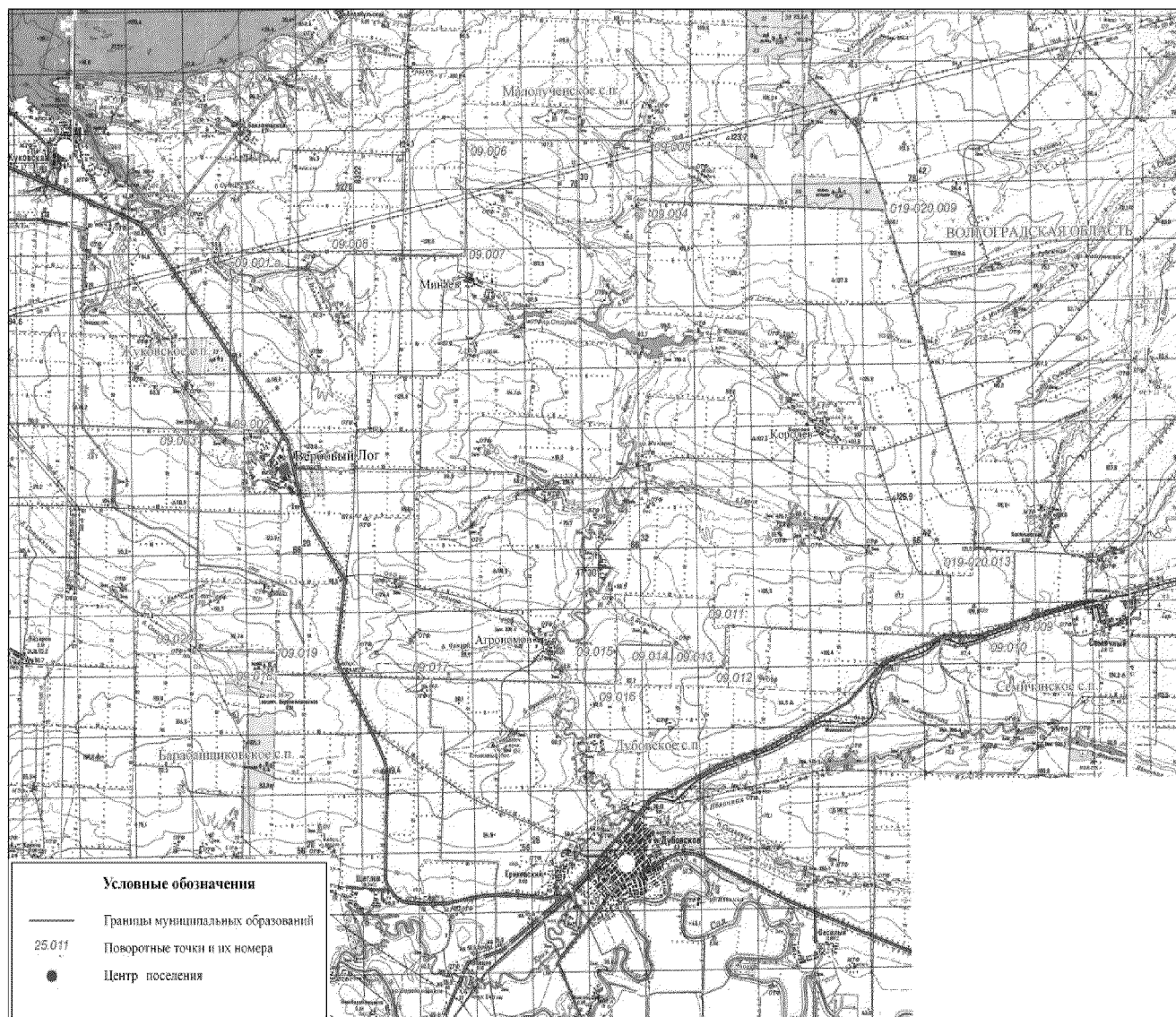
Приложение 12

к Областному закону «О внесении изменений
в отдельные областные законы»

«Приложение 7

к Областному закону «Об установлении границ
и наделении соответствующим статусом
муниципального образования «Дубовский район»
и муниципальных образований в его составе»

**КАРТА-СХЕМА ГРАНИЦЫ МУНИЦИПАЛЬНОГО ОБРАЗОВАНИЯ
«ВЕРБОВОЛОГОВСКОЕ СЕЛЬСКОЕ ПОСЕЛЕНИЕ»**



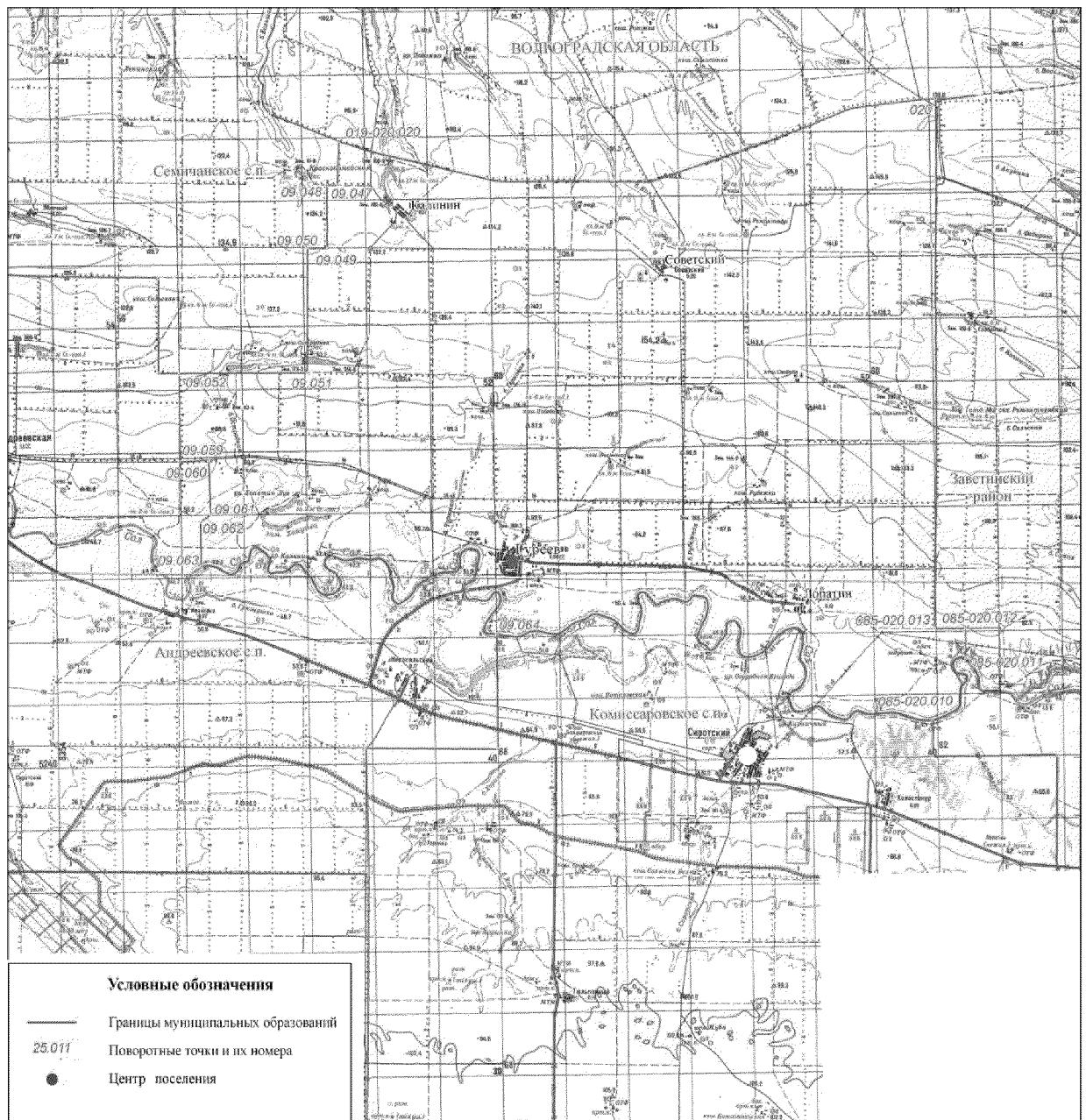
Приложение 13

к Областному закону «О внесении изменений
в отдельные областные законы»

«Приложение 11

к Областному закону «Об установлении границ
и наделении соответствующим статусом
муниципального образования «Дубовский район»
и муниципальных образований в его составе»

**КАРТА-СХЕМА ГРАНИЦЫ МУНИЦИПАЛЬНОГО ОБРАЗОВАНИЯ
«ГУРЕЕВСКОЕ СЕЛЬСКОЕ ПОСЕЛЕНИЕ»**



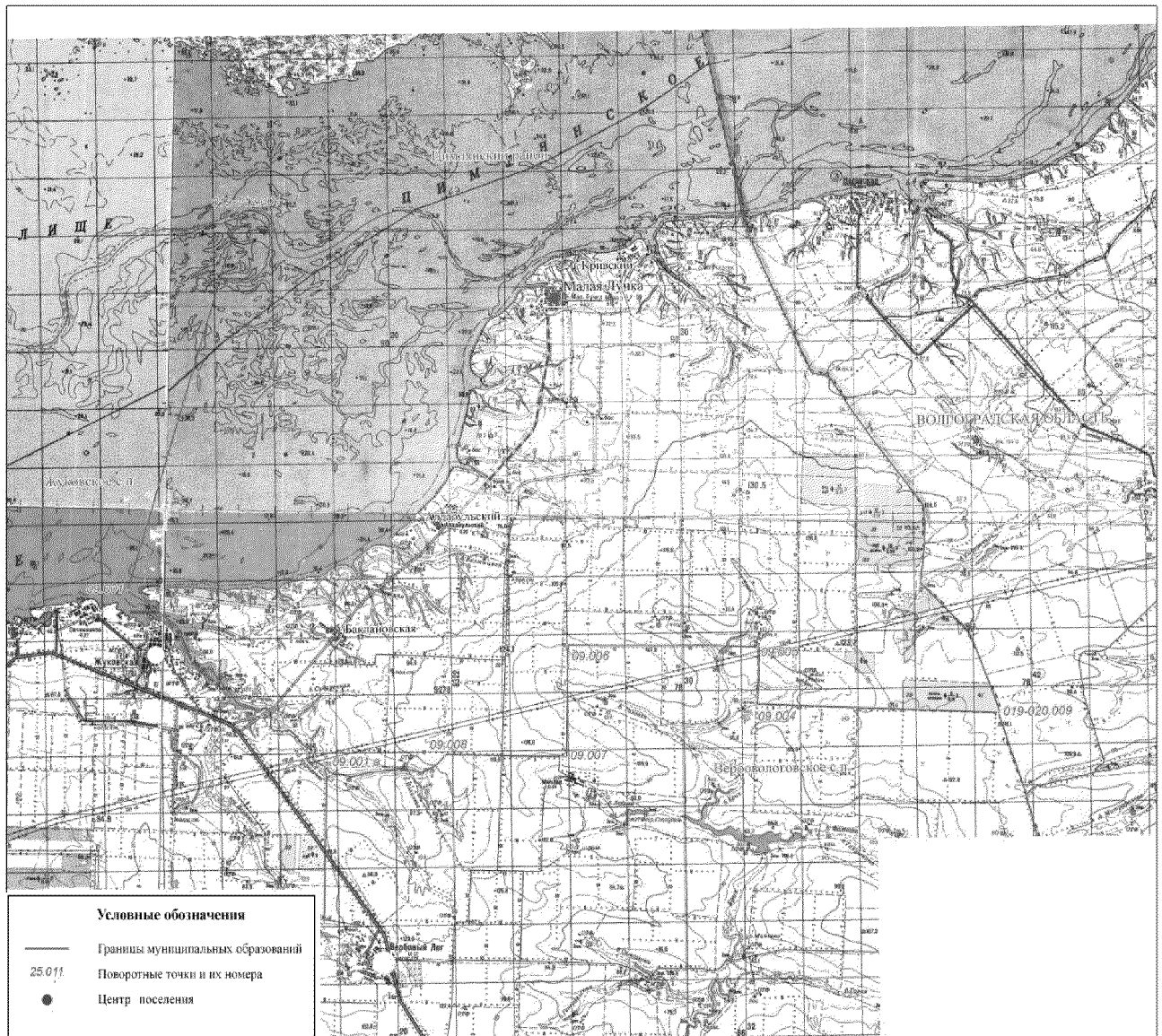
Приложение 14

к Областному закону «О внесении изменений
в отдельные областные законы»

«Приложение 19

к Областному закону «Об установлении границ
и наделении соответствующим статусом
муниципального образования «Дубовский район»
и муниципальных образований в его составе»

**КАРТА-СХЕМА ГРАНИЦЫ МУНИЦИПАЛЬНОГО ОБРАЗОВАНИЯ
«МАЛОЛУЧЕНСКОЕ СЕЛЬСКОЕ ПОСЕЛЕНИЕ»**



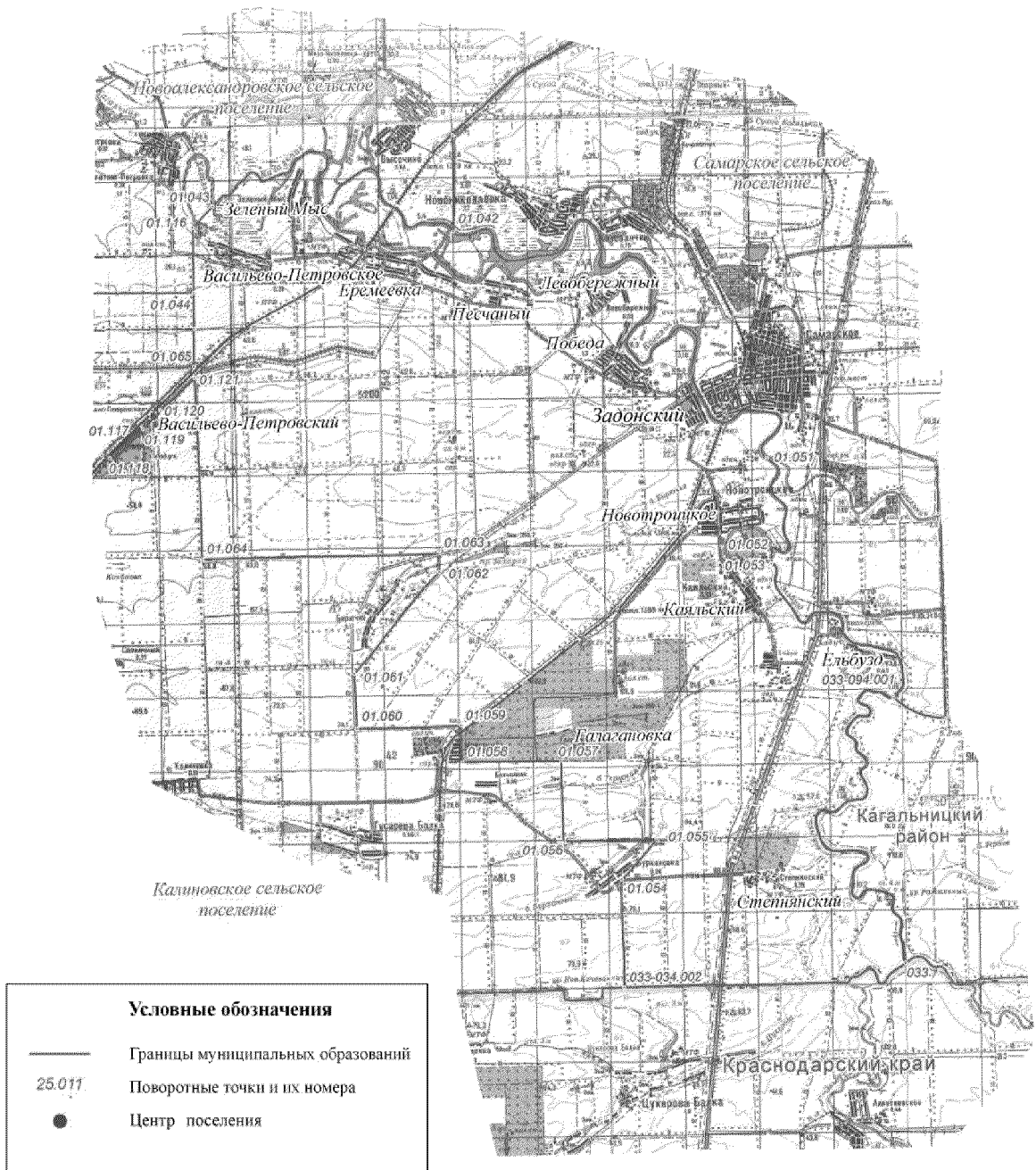
Приложение 15

к Областному закону «О внесении изменений
в отдельные областные законы»

«Приложение 9

к Областному закону «Об установлении границ
и наделении соответствующим статусом
муниципального образования «Азовский район»
и муниципальных образований в его составе»

**КАРТА-СХЕМА ГРАНИЦЫ МУНИЦИПАЛЬНОГО ОБРАЗОВАНИЯ
«ЗАДОНСКОЕ СЕЛЬСКОЕ ПОСЕЛЕНИЕ»**



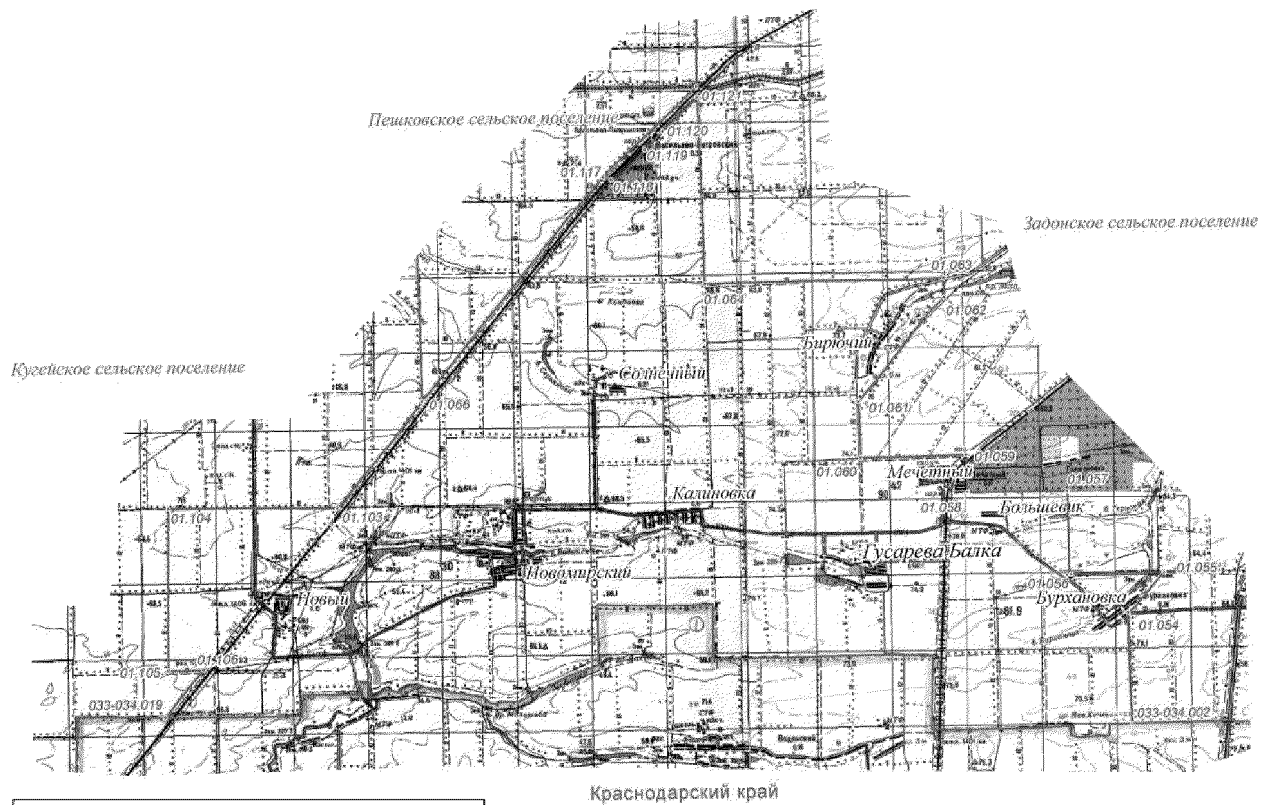
Приложение 16

к Областному закону «О внесении изменений
в отдельные областные законы»

«Приложение 13

к Областному закону «Об установлении границ
и наделении соответствующим статусом
муниципального образования «Азовский район»
и муниципальных образований в его составе»

**КАРТА-СХЕМА ГРАНИЦЫ МУНИЦИПАЛЬНОГО ОБРАЗОВАНИЯ
«КАЛИНОВСКОЕ СЕЛЬСКОЕ ПОСЕЛЕНИЕ»**



Условные обозначения	
—	Границы муниципальных образований
25.011	Поворотные точки и их номера
●	Центр поселения

».

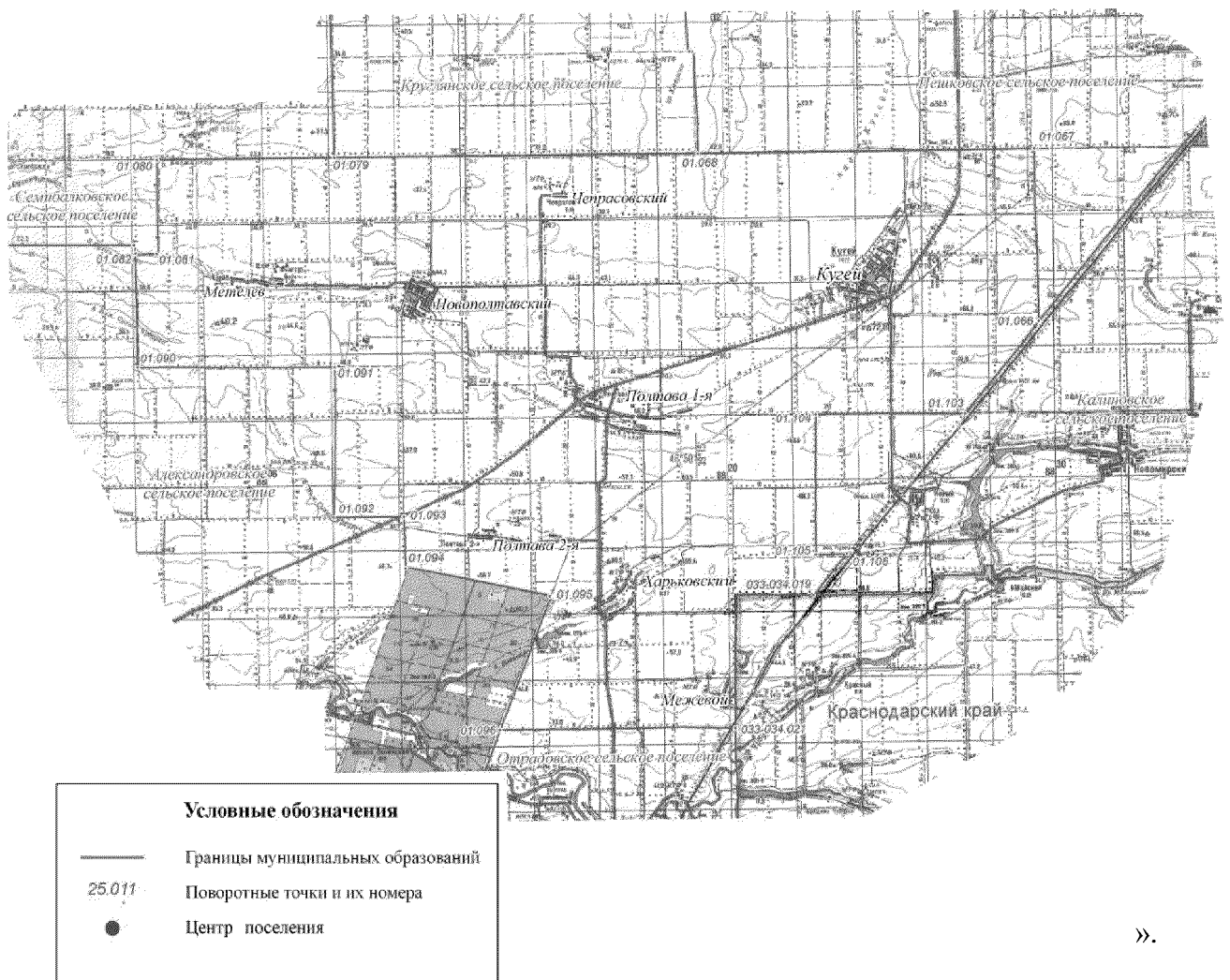
Приложение 17

к Областному закону «О внесении изменений
в отдельные областные законы»

«Приложение 19

к Областному закону «Об установлении границ
и наделении соответствующим статусом
муниципального образования «Азовский район»
и муниципальных образований в его составе»

**КАРТА-СХЕМА ГРАНИЦЫ МУНИЦИПАЛЬНОГО ОБРАЗОВАНИЯ
«КУГЕЙСКОЕ СЕЛЬСКОЕ ПОСЕЛЕНИЕ»**



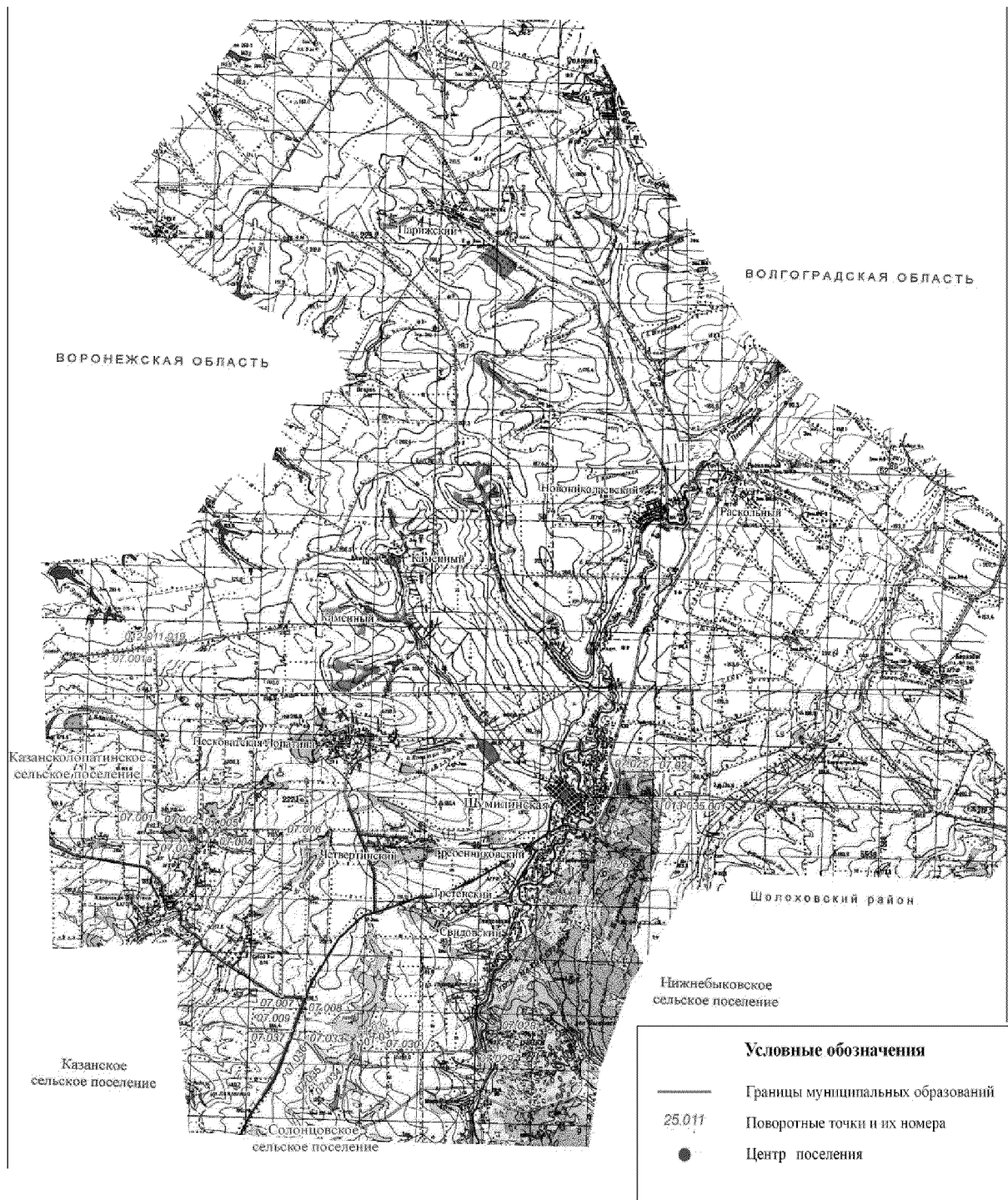
Приложение 18

к Областному закону «О внесении изменений
в отдельные областные законы»

«Приложение 21

к Областному закону «Об установлении границ
и наделении соответствующим статусом
муниципального образования «Верхнедонской район»
и муниципальных образований в его составе»

**КАРТА-СХЕМА ГРАНИЦЫ МУНИЦИПАЛЬНОГО ОБРАЗОВАНИЯ
«ШУМИЛИНСКОЕ СЕЛЬСКОЕ ПОСЕЛЕНИЕ»**



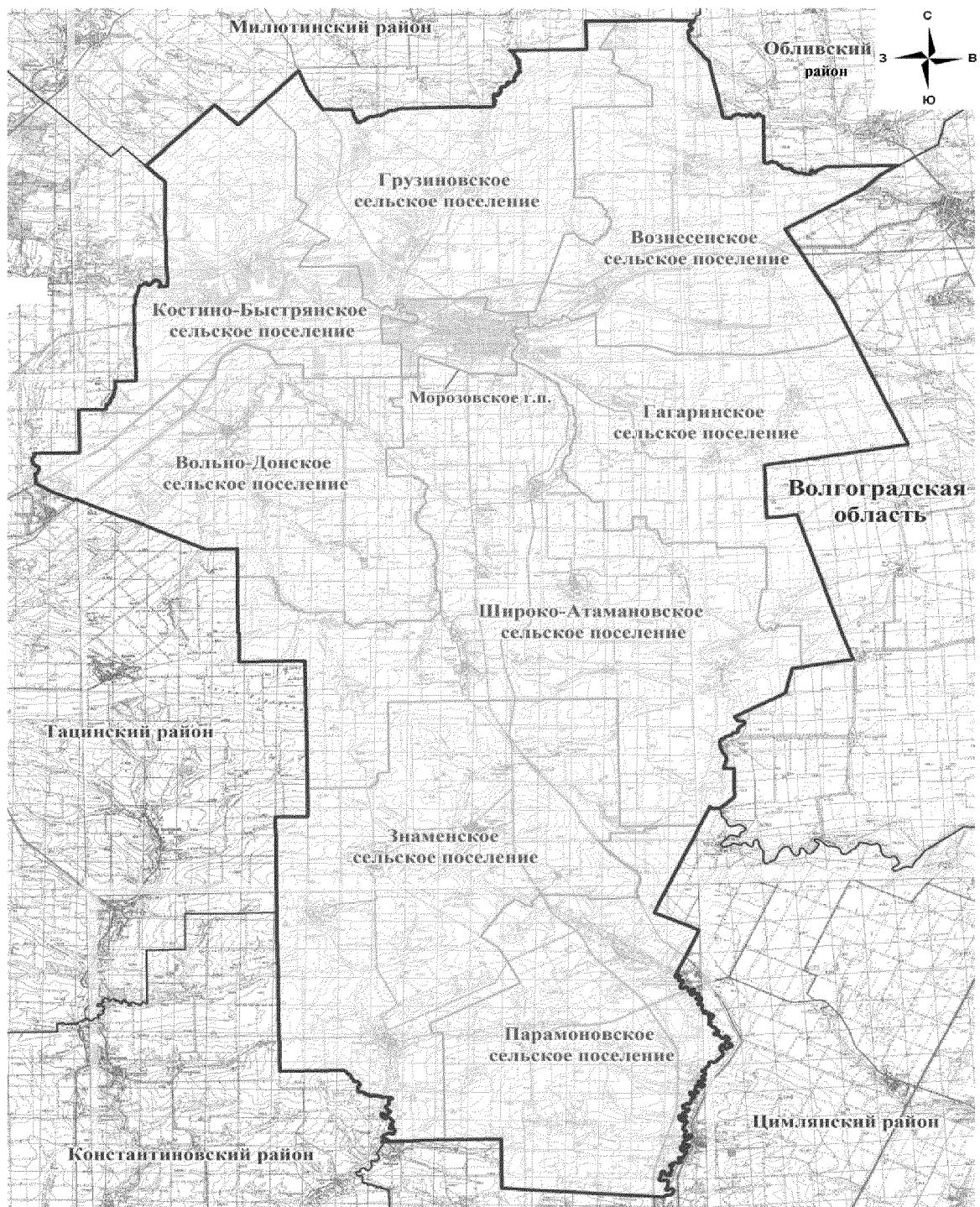
Приложение 19

к Областному закону «О внесении изменений
в отдельные областные законы»

«Приложение 1

к Областному закону «Об установлении границ
и наделении соответствующим статусом
муниципального образования «Морозовский район»
и муниципальных образований в его составе»

**КАРТА-СХЕМА ГРАНИЦЫ МУНИЦИПАЛЬНОГО ОБРАЗОВАНИЯ
«МОРОЗОВСКИЙ РАЙОН»**



Условные обозначения	
—	Границы муниципальных образований

Приложение 20

к Областному закону «О внесении изменений
в отдельные областные законы»

«Приложение 5

к Областному закону «Об установлении границ
и наделении соответствующим статусом
муниципального образования «Морозовский район»
и муниципальных образований в его составе»

**КАРТА-СХЕМА ГРАНИЦЫ МУНИЦИПАЛЬНОГО ОБРАЗОВАНИЯ
«ВОЗНЕСЕНСКОЕ СЕЛЬСКОЕ ПОСЕЛЕНИЕ»**



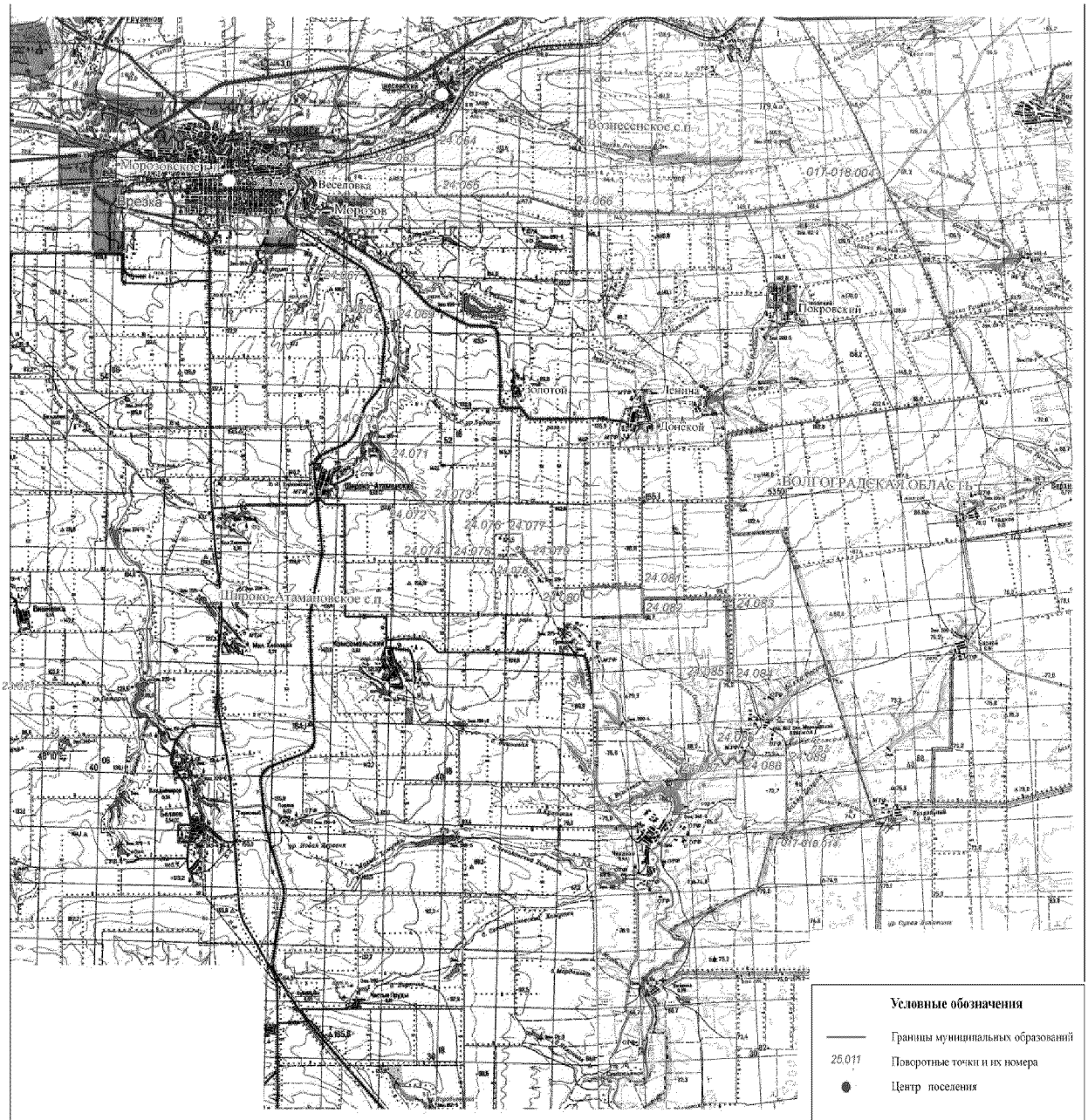
Приложение 21

к Областному закону «О внесении изменений
в отдельные областные законы»

«Приложение 9

к Областному закону «Об установлении границ
и наделении соответствующим статусом
муниципального образования «Морозовский район»
и муниципальных образований в его составе»

**КАРТА-СХЕМА ГРАНИЦЫ МУНИЦИПАЛЬНОГО ОБРАЗОВАНИЯ
«ГАГАРИНСКОЕ СЕЛЬСКОЕ ПОСЕЛЕНИЕ»**



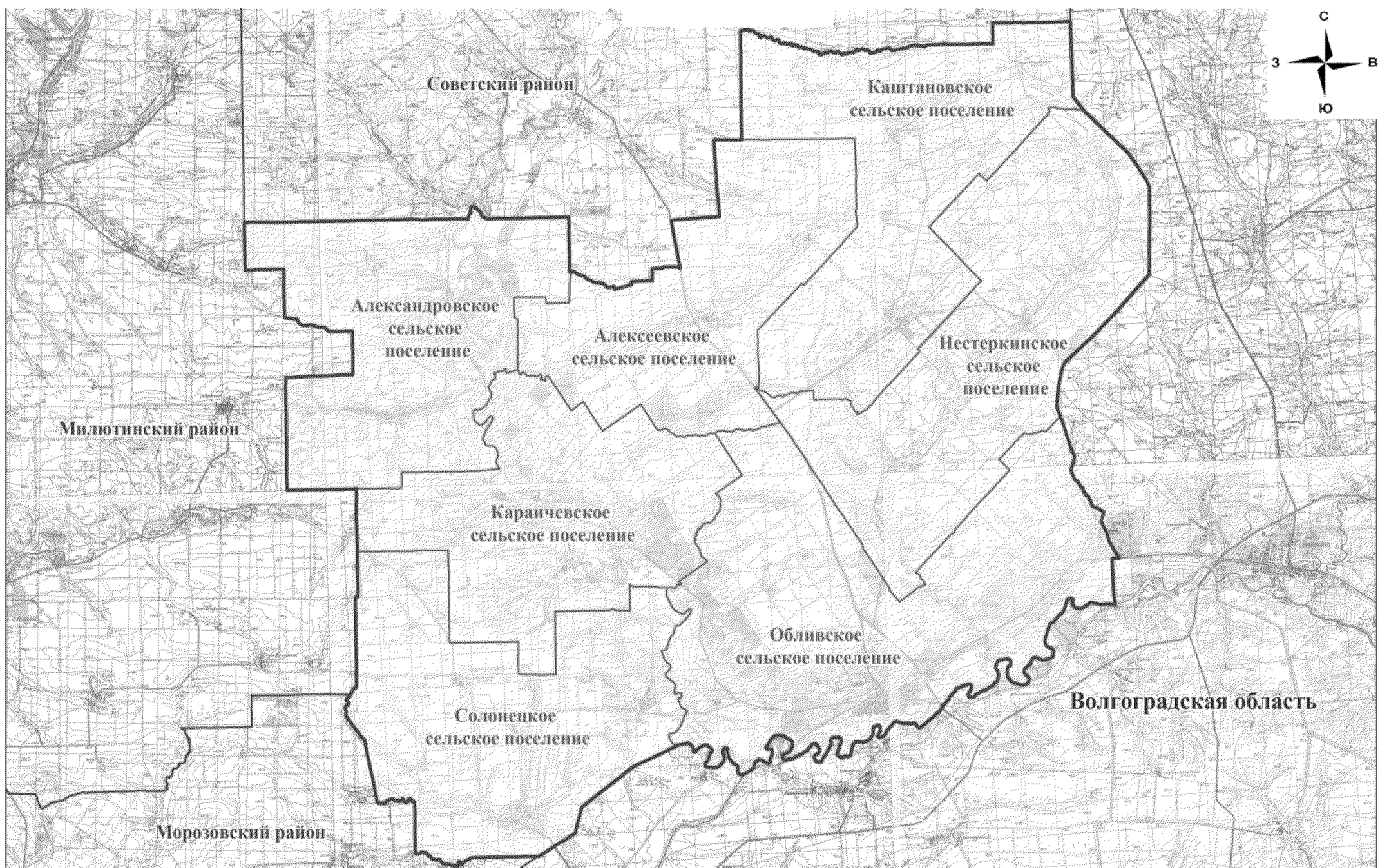
Приложение 22

к Областному закону «О внесении изменений
в отдельные областные законы»

«Приложение 1

к Областному закону «Об установлении границ
и наделении соответствующим статусом
муниципального образования «Обливский район»
и муниципальных образований в его составе»

**КАРТА-СХЕМА ГРАНИЦЫ МУНИЦИПАЛЬНОГО ОБРАЗОВАНИЯ
«ОБЛИВСКИЙ РАЙОН»**



Условные обозначения	
—	Границы муниципальных образований

».

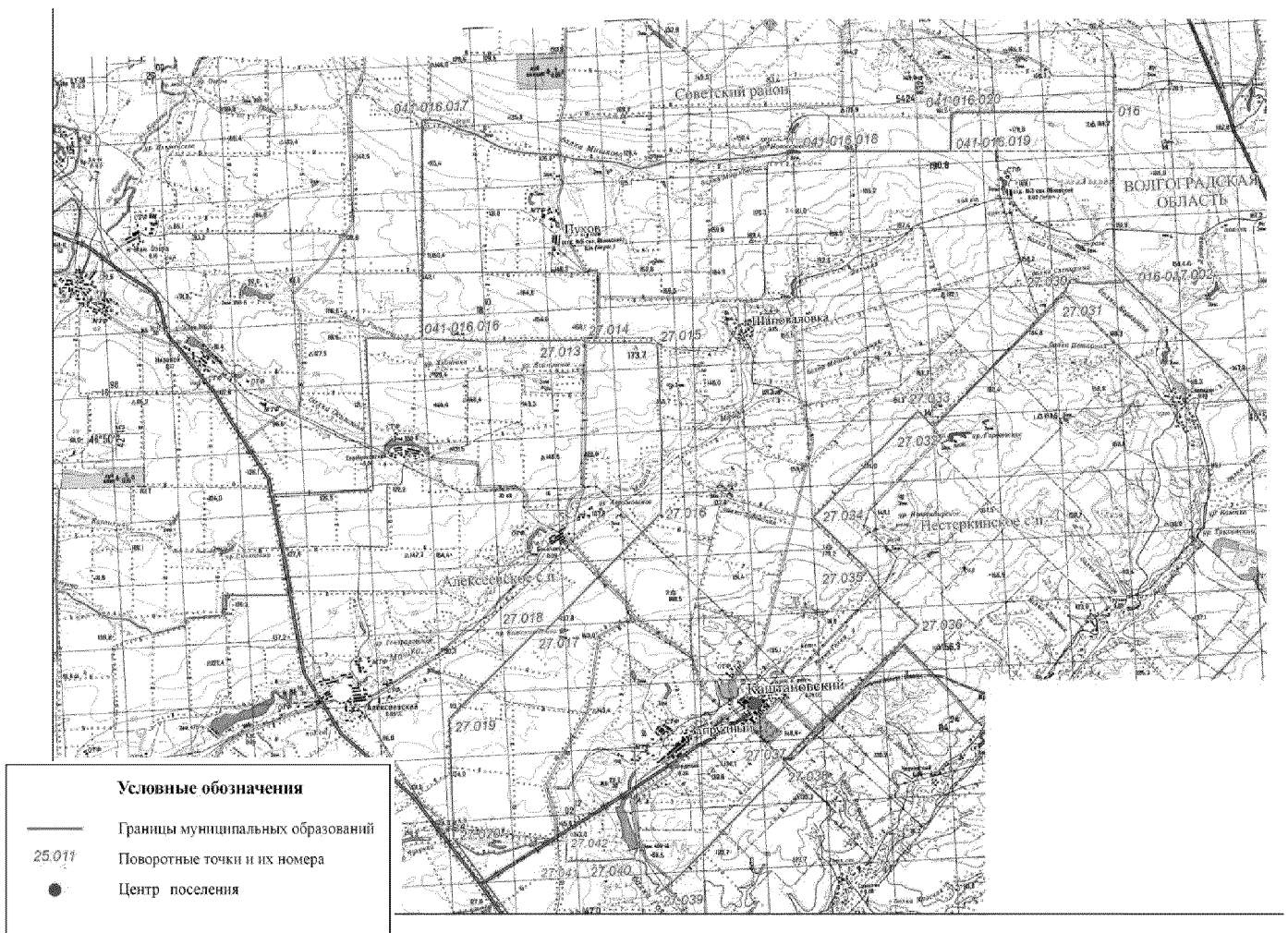
Приложение 23

к Областному закону «О внесении изменений
в отдельные областные законы»

«Приложение 9

к Областному закону «Об установлении границ
и наделении соответствующим статусом
муниципального образования «Обливский район»
и муниципальных образований в его составе»

**КАРТА-СХЕМА ГРАНИЦЫ МУНИЦИПАЛЬНОГО ОБРАЗОВАНИЯ
«КАШТАНОВСКОЕ СЕЛЬСКОЕ ПОСЕЛЕНИЕ»**



Приложение 24

к Областному закону «О внесении изменений
в отдельные областные законы»

«Приложение 11

к Областному закону «Об установлении границ
и наделении соответствующим статусом
муниципального образования «Обливский район»
и муниципальных образований в его составе»

**КАРТА-СХЕМА ГРАНИЦЫ МУНИЦИПАЛЬНОГО ОБРАЗОВАНИЯ
«НЕСТЕРКИНСКОЕ СЕЛЬСКОЕ ПОСЕЛЕНИЕ»**



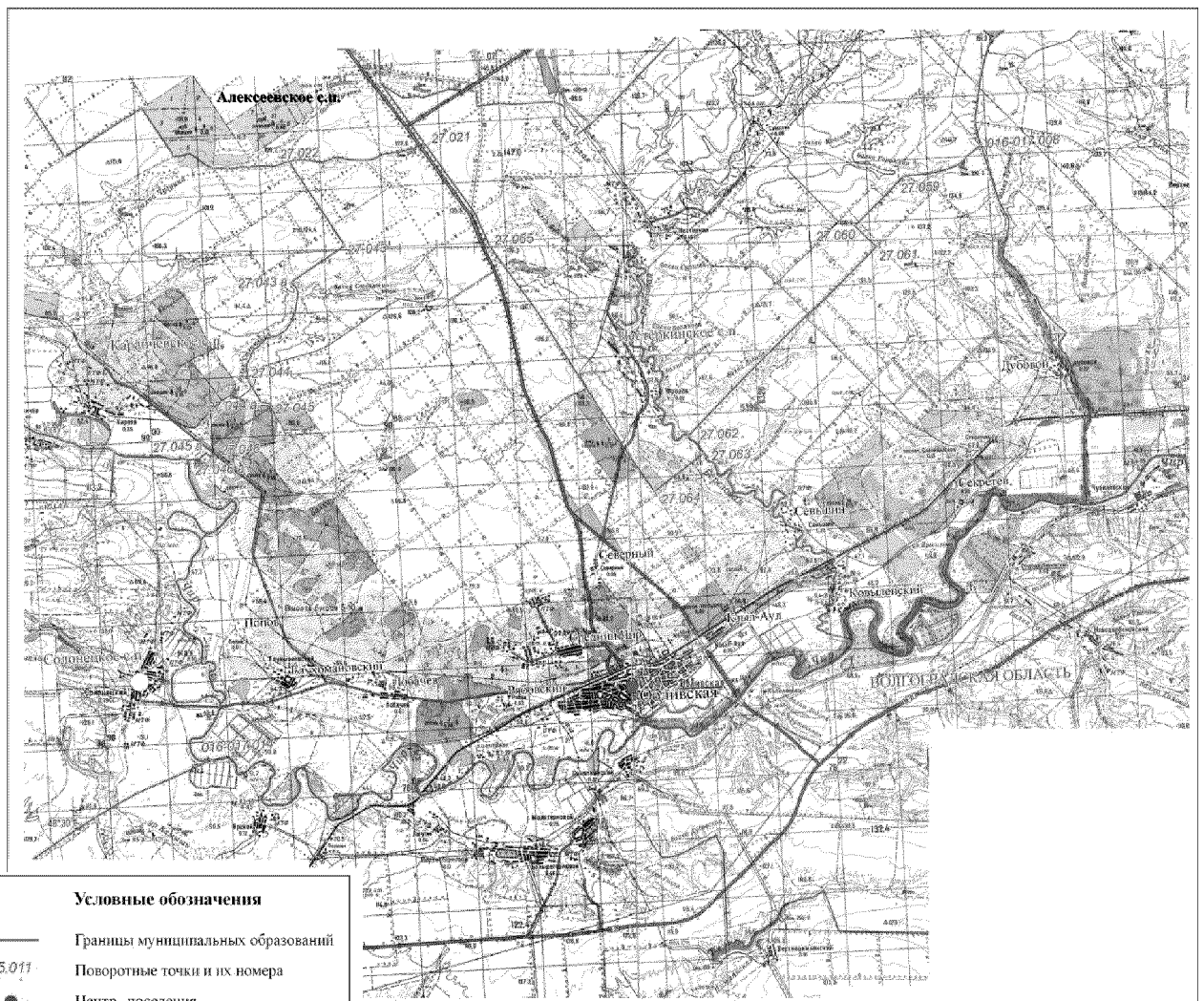
Приложение 25

к Областному закону «О внесении изменений
в отдельные областные законы»

«Приложение 13

к Областному закону «Об установлении границ
и наделении соответствующим статусом
муниципального образования «Обливский район»
и муниципальных образований в его составе»

**КАРТА-СХЕМА ГРАНИЦЫ МУНИЦИПАЛЬНОГО ОБРАЗОВАНИЯ
«ОБЛИВСКОЕ СЕЛЬСКОЕ ПОСЕЛЕНИЕ»**



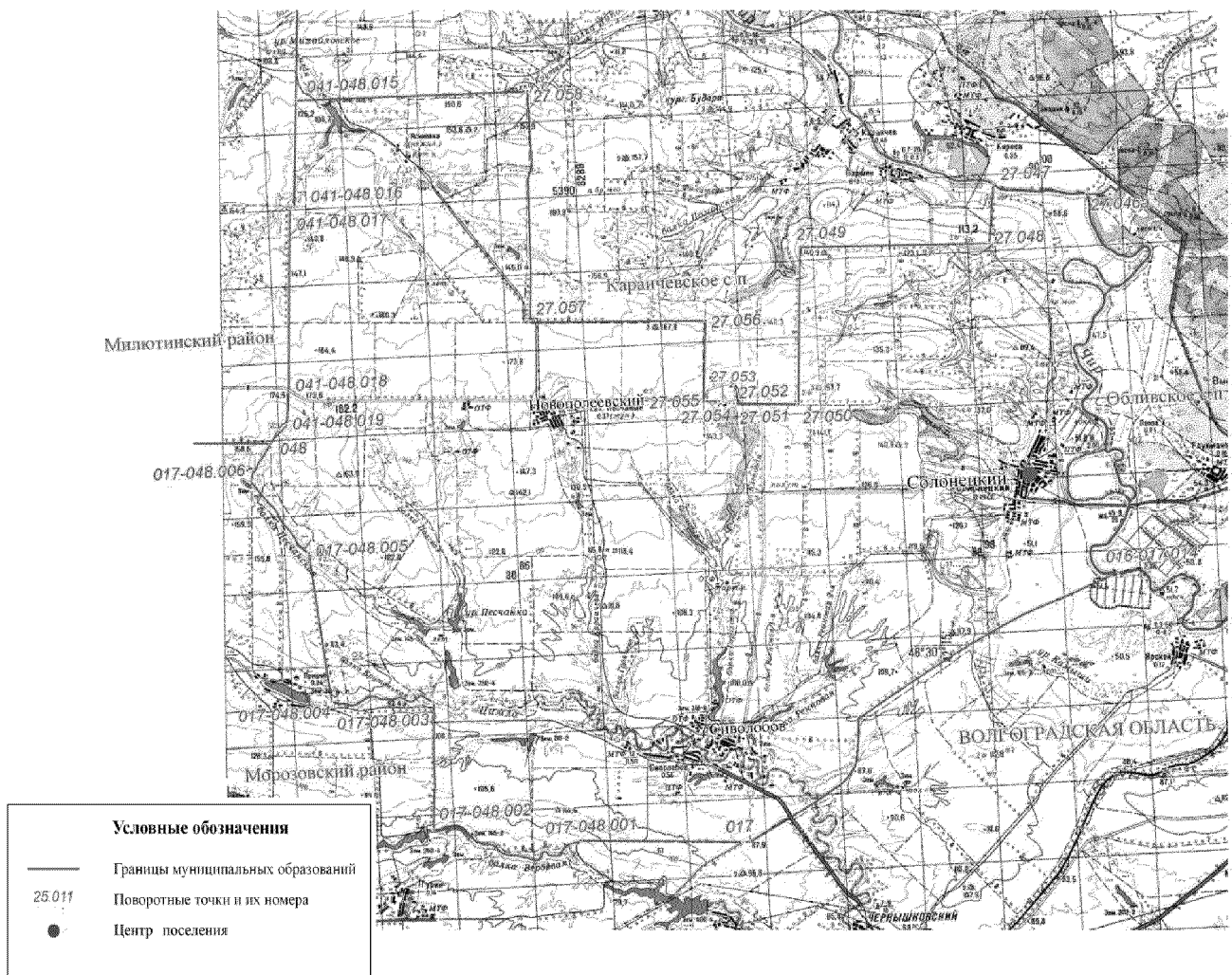
Приложение 26

к Областному закону «О внесении изменений
в отдельные областные законы»

«Приложение 15

к Областному закону «Об установлении границ
и наделении соответствующим статусом
муниципального образования «Обливский район»
и муниципальных образований в его составе»

**КАРТА-СХЕМА ГРАНИЦЫ МУНИЦИПАЛЬНОГО ОБРАЗОВАНИЯ
«СОЛОНЕЦКОЕ СЕЛЬСКОЕ ПОСЕЛЕНИЕ»**



».

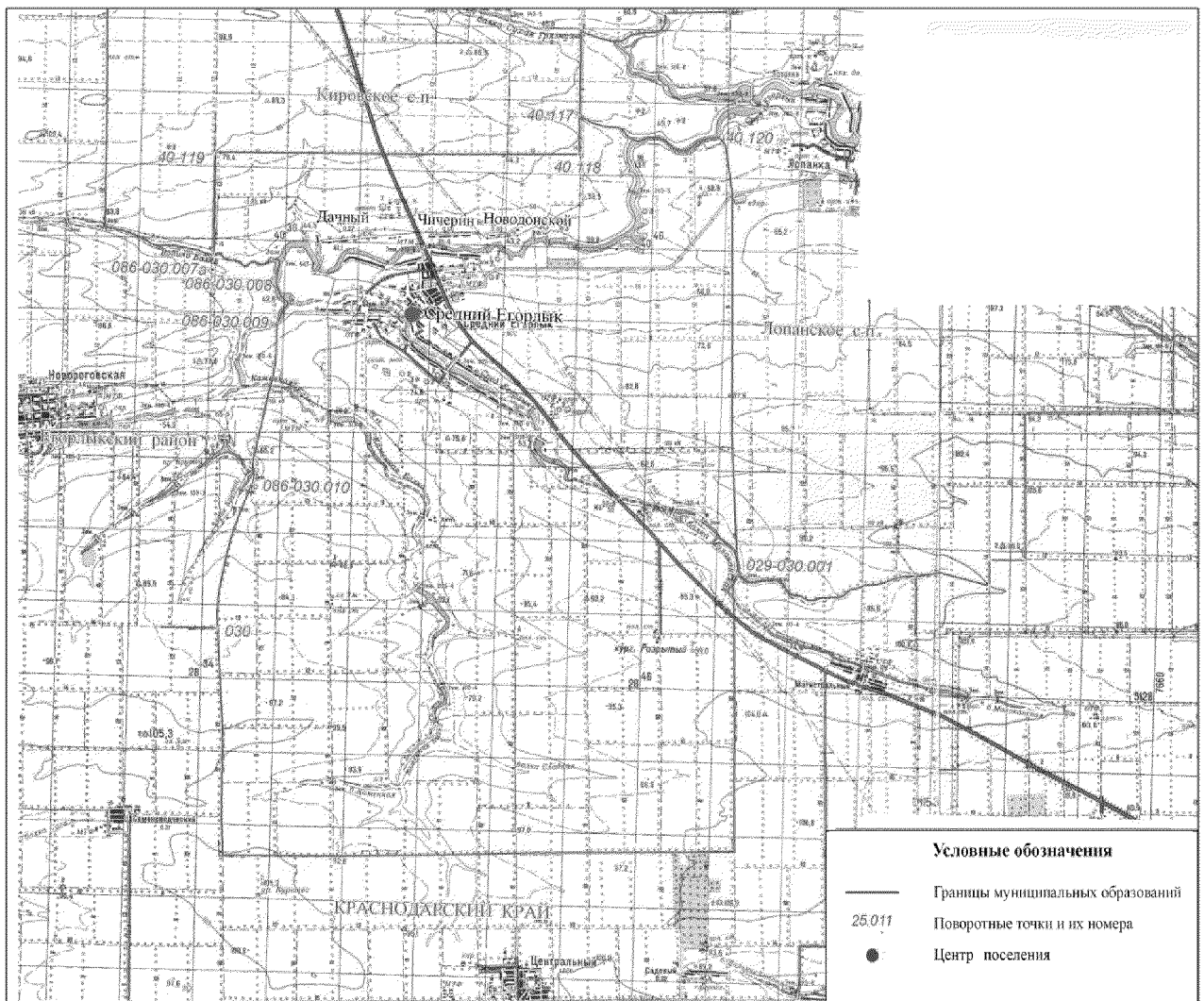
Приложение 27

к Областному закону «О внесении изменений
в отдельные областные законы»

«Приложение 13

к Областному закону «Об установлении границ
и наделении соответствующим статусом
муниципального образования «Целинский район»
и муниципальных образований в его составе»

**КАРТА-СХЕМА ГРАНИЦЫ МУНИЦИПАЛЬНОГО ОБРАЗОВАНИЯ
«СРЕДНЕЕГОРЛЫКСКОЕ СЕЛЬСКОЕ ПОСЕЛЕНИЕ»**



».

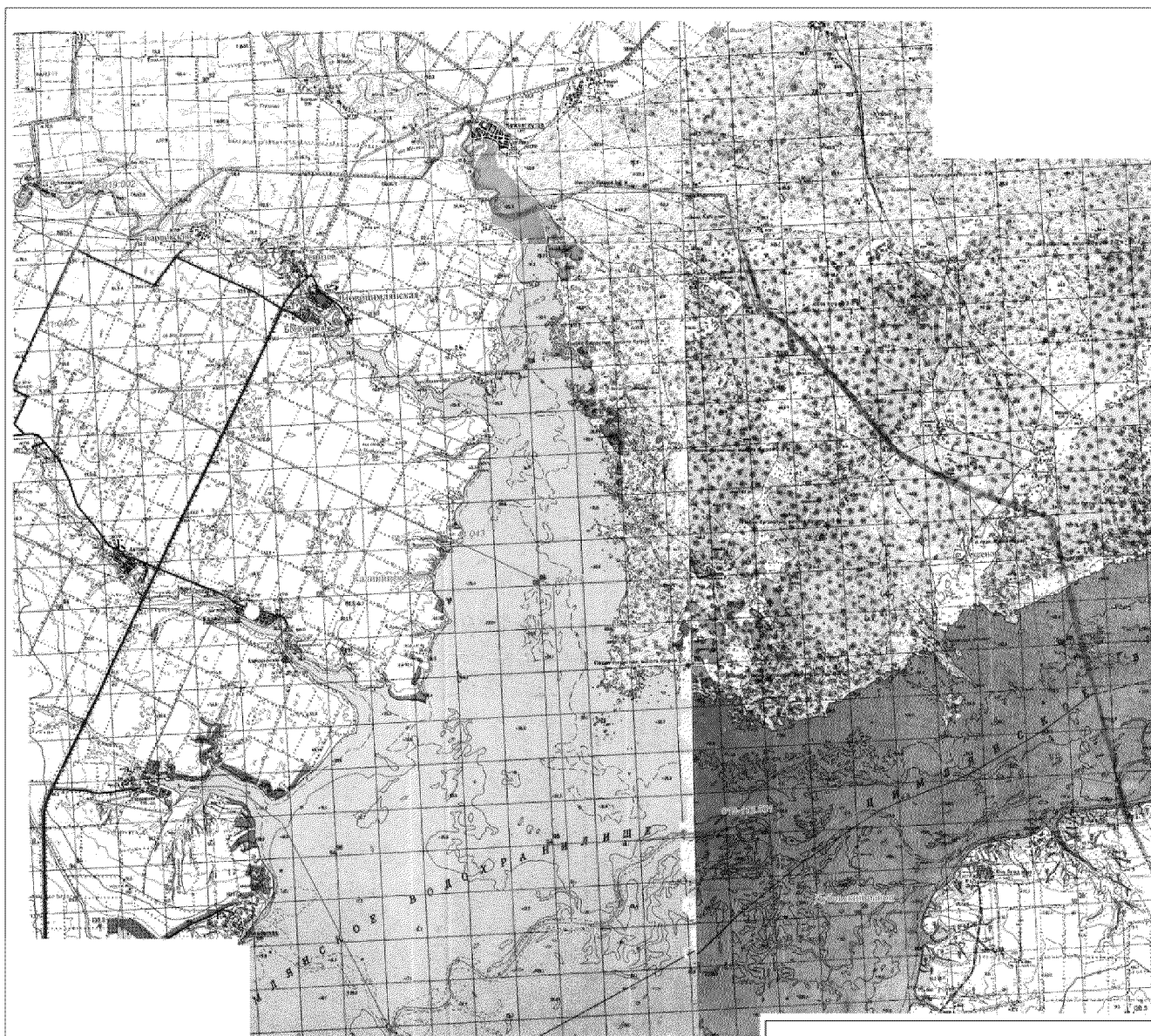
Приложение 28




к Областному закону «О внесении изменений
в отдельные областные законы»

«Приложение 13

к Областному закону «Об установлении границ
и наделении соответствующим статусом
муниципального образования «Цимлянский район»
и муниципальных образований в его составе»

**КАРТА-СХЕМА ГРАНИЦЫ МУНИЦИПАЛЬНОГО ОБРАЗОВАНИЯ
«НОВОЦИМЛЯНСКОЕ СЕЛЬСКОЕ ПОСЕЛЕНИЕ»**



Условные обозначения	
	Границы муниципальных образований
	Поворотные точки и их номера
	Центр поселения