



# ПРАВИТЕЛЬСТВО РОСТОВСКОЙ ОБЛАСТИ

## ПОСТАНОВЛЕНИЕ

от 25.09.2023 № 680

г. Ростов-на-Дону

### Об установлении публичного сервитута

В соответствии с главой V<sup>7</sup> Земельного кодекса Российской Федерации, постановлением Правительства Российской Федерации от 20.11.2000 № 878 «Об утверждении Правил охраны газораспределительных сетей», постановлениями Правительства Ростовской области от 28.09.2020 № 22 «Об утверждении Порядка взаимодействия исполнительных органов Ростовской области при установлении публичных сервитутов в отдельных целях», от 28.02.2022 № 113 «Об утверждении проекта планировки и проекта межевания территории размещения линейного объекта «Газопровод межпоселковый от х. Кугейский Егорлыкского района к х. Заречный, х. Косенко, с. Октябрьское, с. Ленинка, с. Новоивановка, х. Бакинский, х. Новая Поляна, п. Нижнекугоейский, п. Займище Зерноградского района Ростовской области», учитывая письмо общества с ограниченной ответственностью «Газпром межрегионгаз» от 16.01.2023 № 1, на основании ходатайства общества с ограниченной ответственностью «Газпром газификация» (ОГРН 1217800107744, ИНН 7813655197) от 20.07.2023 Правительство Ростовской области **п о с т а н о в л я е т :**

1. Установить публичный сервитут сроком на 10 лет в отношении земель и земельных участков по Перечню согласно приложению № 1 к настоящему постановлению в целях строительства и эксплуатации линейного объекта системы газоснабжения регионального значения «Газопровод межпоселковый от х. Кугейский Егорлыкского района к х. Заречный, х. Косенко, с. Октябрьское, с. Ленинка, с. Новоивановка, х. Бакинский, х. Новая Поляна, п. Нижнекугоейский, п. Займище Зерноградского района Ростовской области» и его неотъемлемых технологических частей (далее – публичный сервитут).

2. Утвердить границы территории, в отношении которой устанавливается публичный сервитут, согласно приложению № 2.

3. Определить, что срок, в течение которого использование земель и земельных участков согласно приложению № 1 к настоящему постановлению и (или) расположенных на них объектов недвижимого имущества в соответствии с их разрешенным использованием будет невозможно или существенно затруднено в связи с осуществлением публичного сервитута, устанавливается в период с сентября 2023 г. по март 2024 г.

4. Информация о графике проведения работ при осуществлении деятельности, для обеспечения которой устанавливается публичный сервитут, в отношении земель, расположенных в кадастровых кварталах с номерами 61:10:0600010, 61:10:0050102, 61:10:0050103, 61:10:0050104, 61:10:0050105, 61:12:0010701, 61:12:0010201, 61:12:0010101, 61:12:0010301, 61:12:0011501, 61:12:0010902, 61:12:0010803, 61:12:0010801, 61:12:0010401, 61:12:0602101, 61:12:0601801, 61:12:0602001, 61:12:0601901, 61:12:0010601, 61:12:0010501, и земельных участков с кадастровыми номерами 61:10:0000000:114, 61:12:0000000:119, 61:12:0000000:17169, 61:12:0601901:936, 61:12:0602001:17, 61:12:0602101:458, 61:12:0010701:128, 61:12:0000000:18200, 61:12:0010701:379, направленная ходатайством общества с ограниченной ответственностью «Газпром газификация» от 20.07.2023, указана в приложении № 3 к настоящему постановлению.

5. Обществу с ограниченной ответственностью «Газпром газификация»:

5.1. Обеспечить приведение земель и земельных участков, указанных в приложении № 1 к настоящему постановлению, в состояние, пригодное для их использования в соответствии с видом разрешенного использования, в сроки, предусмотренные пунктом 8 статьи 39<sup>50</sup> Земельного кодекса Российской Федерации.

5.2. Внести плату за публичный сервитут не позднее шести месяцев со дня официального опубликования настоящего постановления:

в отношении земельных участков, находящихся в государственной и муниципальной собственности и не предоставленных гражданам или юридическим лицам, с кадастровыми номерами 61:10:0000000:114, 61:12:0000000:119, 61:12:0000000:17169, 61:12:0601901:936, 61:12:0602001:17, 61:12:0602101:458, 61:12:0010701:128, 61:12:0000000:18200, 61:12:0010701:379 единовременным платежом за весь срок публичного сервитута в размере 0,1 процента кадастровой стоимости указанных земельных участков;

в отношении земель, расположенных в кадастровых кварталах с номерами 61:10:0600010, 61:10:0050102, 61:10:0050103, 61:10:0050104, 61:10:0050105, 61:12:0010701, 61:12:0010201, 61:12:0010101, 61:12:0010301, 61:12:0011501, 61:12:0010902, 61:12:0010803, 61:12:0010801, 61:12:0010401, 61:12:0602101, 61:12:0601801, 61:12:0602001, 61:12:0601901, 61:12:0010601, 61:12:0010501, единовременным платежом за весь срок публичного сервитута в размере 0,1 процента среднего уровня кадастровой стоимости земельных участков по соответствующему муниципальному району (городскому округу).

6. Рекомендовать обществу с ограниченной ответственностью «Газпром газификация» уведомлять Правительство Ростовской области об изменениях характеристик линейного объекта системы газоснабжения регионального значения «Газопровод межпоселковый от х. Кугейский Егорлыкского района к х. Заречный, х. Косенко, с. Октябрьское, с. Ленинка, с. Новоивановка, х. Бакинский, х. Новая Поляна, п. Нижнекугоейский, п. Займище зерноградского района Ростовской области» и его неотъемлемых технологических частей, оказывающих влияние на изменение границ охранной зоны данного объекта, в течение 30 дней с даты внесения таких изменений в сведения Единого государственного реестра недвижимости.

7. Министерству имущественных и земельных отношений, финансового оздоровления предприятий, организаций Ростовской области (Осыченко Е.В.) обеспечить:

7.1. Выполнение мероприятий, указанных в подпункте 17.2 пункта 17 Порядка взаимодействия исполнительных органов Ростовской области при установлении публичных сервитутов в отдельных целях, утвержденного постановлением Правительства Ростовской области от 28.09.2020 № 22.

7.2. Направление в орган регистрации прав в срок не более пяти рабочих дней со дня принятия настоящего постановления заявления о внесении сведений в Единый государственный реестр недвижимости о публичном сервитуте, установленном в отношении земель и земельных участков, указанных в приложении № 1 к настоящему постановлению.

8. Публичный сервитут считается установленным со дня внесения сведений о нем в Единый государственный реестр недвижимости.

9. Признать утратившим силу постановление Правительства Ростовской области от 16.05.2022 № 411 «Об установлении публичного сервитута».

10. Настоящее постановление вступает в силу со дня его официального опубликования.

11. Контроль за выполнением настоящего постановления возложить на первого заместителя Губернатора Ростовской области Скрябина А.Ю.

Губернатор  
Ростовской области



В.Ю. Голубев

Постановление вносит  
министерство имущественных  
и земельных отношений,  
финансового оздоровления  
предприятий, организаций  
Ростовской области

Приложение № 1  
к постановлению  
Правительства  
Ростовской области  
от 25.09.2023 № 680

**ПЕРЕЧЕНЬ**  
земель и земельных участков, в отношении  
которых устанавливается публичный сервитут

№ п/п	Кадастровый номер кадастрового квартала, земельного участка	Адрес или описание местоположения кадастрового квартала, земельного участка
1	2	3
1.	61:10:0000000:114	Ростовская область, Егорлыкский район
2.	61:10:0600010:629	Ростовская область, Егорлыкский район, СПК «Русь»
3.	61:12:0000000:103	Ростовская область, Зерноградский район
4.	61:12:0000000:119	Ростовская область, Зерноградский район, х. Новая Поляна, х. Займище, х. Кугоейский, х. Нижне-Кугоейский
5.	61:12:0000000:61	Ростовская область, Зерноградский район, а/д «ст. Мечетинская – х. Гуляй-Борисовка – п. Нижнекугоейский (до границы Краснодарского края)»
6.	61:12:0601801:1337	Ростовская область, Зерноградский район
7.	61:12:0601801:1802	Ростовская область, Зерноградский район, с. Новоивановка, в 3,865 км на север от восточной его окраины
8.	61:12:0601801:489	Ростовская область, Зерноградский район, на землях и в границах СПК им. Ленина
9.	61:12:0601901:119	Ростовская область, Зерноградский район
10.	61:12:0601901:153	Ростовская область, Зерноградский район
11.	61:12:0601901:157	Ростовская область, Зерноградский район
12.	61:12:0601901:85	Ростовская область, Зерноградский район
13.	61:12:0602001:63	Ростовская область, Зерноградский район, в границах и на землях СПК Ново-Ивановский
14.	61:12:0602101:77	Ростовская область, Зерноградский район
15.	61:10:0600010:2076	Ростовская область, Егорлыкский район, Ильинское сельское поселение, 200 м по направлению на север от северной окраины х. Кугейский
16.	61:10:0600010:1461	Ростовская область, Егорлыкский район, с/с Ильинский, СПК «Русь»



1	2	3
17.	61:12:0601901:151	Ростовская область, Зерноградский район
18.	61:12:0000000:17481	Ростовская область, Зерноградский район, с. Октябрьское, 0,101 км на север от северной его окраины
19.	61:12:0000000:17383	Ростовская область, Зерноградский район, землепользование колхоза им. Ленина, отделение № 3
20.	61:12:0000000:17169	Ростовская область, Зерноградский район, х. Кугоейский, ул. Осенняя
21.	61:12:0602001:361	Ростовская область, Зерноградский район, в 0,795 км на юго-восток от юго-западной окраины, с. Новоивановка
22.	61:12:0602001:283	Ростовская область, Зерноградский район, х. Бакинский, 0,133 км на юг от южной его окраины
23.	61:12:0602001:270	Ростовская область, Зерноградский район, с. Новоивановка, южная его окраина
24.	61:12:0602001:256	Ростовская область, Зерноградский район, примерно в 0,648 км по направлению на запад от южной окраины от ориентира с. Новоивановка, расположенного за пределами участка
25.	61:12:0601901:936	Ростовская область, Зерноградский район
26.	61:12:0602001:376	Ростовская область, Зерноградский район, 0,275 км на запад от х. Бакинский
27.	61:12:0601901:624	Ростовская область, Зерноградский район, в 0,302 км на запад от х. Кугоейский
28.	61:12:0602101:452	Ростовская область, Зерноградский район, с. Октябрьское, в 1,771 км по направлению на юго-восток от юго-восточной его окраины
29.	61:12:0602101:409	Ростовская область, Зерноградский район, с. Октябрьское, в 1,638 км по направлению на юго-восток от юго-восточной окраины относительно ориентира
30.	61:12:0602101:405	Ростовская область, Зерноградский район, с. Октябрьское, в 2,265 км по направлению на юго-восток от юго-восточной окраины относительно ориентира
31.	61:12:0602101:365	Ростовская область, Зерноградский район, в 1,566 км на юго-восток от юго-восточной окраины с. Октябрьское
32.	61:12:0602101:360	Ростовская область, Зерноградский район, в 1,175 км на юг от юго-восточной окраины с. Новоивановка

1	2	3
33.	61:12:0602101:353	Ростовская область, зерноградский район
34.	61:12:0602101:109	Ростовская область, зерноградский район
35.	61:10:0600010:78	Ростовская область, Егорлыкский район, СПК «Русь»
36.	61:12:0602101:438	Ростовская область, зерноградский район, с. Октябрьское, в 3,233 км на юго-восток от юго-восточной его окраины
37.	61:12:0602101:456	Ростовская область, зерноградский район, с. Октябрьское, в 1,653 км на юго-восток от юго-восточной его окраины
38.	61:10:0600010:1089	Ростовская область, Егорлыкский район, СПК «Русь»
39.	61:12:0601801:540	Ростовская область, зерноградский район, 2,85 км на юго-запад от юго-восточной окраины х. Новая Поляна
40.	61:12:0601801:264	Ростовская область, зерноградский район
41.	61:12:0601801:2272	Ростовская область, зерноградский район, х. Гуляй-Борисовка
42.	61:12:0601801:2012	Ростовская область, зерноградский район, х. Гуляй-Борисовка
43.	61:12:0601801:2011	Ростовская область, зерноградский район, х. Гуляй-Борисовка
44.	61:12:0601801:2004	Ростовская область, зерноградский район, х. Гуляй-Борисовка
45.	61:12:0601801:174	Ростовская область, зерноградский район
46.	61:12:0601801:1539	Ростовская область, зерноградский район, х. Бакинский
47.	61:12:0601801:1344	Ростовская область, зерноградский район, х. Новая Поляна
48.	61:12:0000000:17373	Ростовская область, зерноградский район, в 1,633 км на северо-запад от х. Бакинский
49.	61:12:0000000:175	Ростовская область, зерноградский район, с. Октябрьское, 0,101 км на север от северной его окраины
50.	61:10:0600010:696	Ростовская область, Егорлыкский район, СПК «Русь»
51.	61:10:0600010:2520	Ростовская область, Егорлыкский район, СПК «Русь», 35 м на север от северной окраины х. Кугейский
52.	61:10:0600010:2259	Ростовская область, Егорлыкский район, Ильинское сельское поселение, х. Кугейский, 65 м на восток от ул. Заречная, 1
53.	61:12:0602001:359	Ростовская область, зерноградский район, в 0,718 км на юго-восток от юго-западной окраины, с. Новоивановка

1	2	3
54.	61:12:0602001:272	Ростовская область, Зерноградский район, х. Бакинский, 0,025 км на запад от западной его окраины
55.	61:12:0602001:255	Ростовская область, Зерноградский район, примерно в 0,648 км по направлению на запад от южной окраины от ориентира с. Новоивановка, расположенного за пределами участка
56.	61:12:0602001:157	Ростовская область, Зерноградский район, х. Бакинский, в 1,034 км на северо-запад от западной окраины его
57.	61:12:0602001:145	Ростовская область, Зерноградский район, в границах и на землях СПК Ново-Ивановский
58.	61:12:0601909:9	Ростовская область, Зерноградский район
59.	61:12:0601909:33	Ростовская область, Зерноградский район
60.	61:12:0601901:73	Ростовская область, Зерноградский район, п. Займище
61.	61:12:0601901:69	Ростовская область, Зерноградский район, п. Займище
62.	61:12:0601901:583	Ростовская область, Зерноградский район, в 0,824 км на юг от п. Займище
63.	61:12:0601901:569	Ростовская область, Зерноградский район, х. Кугоейский, 0,5 км на С-В от него
64.	61:12:0601901:930	Ростовская область, Зерноградский район, 1,105 км на восток от северо-восточной окраины п. Нижнекугоейский
65.	61:12:0601808:76	Ростовская область, Зерноградский район, х. Новая Поляна
66.	61:12:0601808:73	Ростовская область, Зерноградский район, х. Новая Поляна
67.	61:12:0601808:128	Ростовская область, Зерноградский район, х. Новая Поляна
68.	61:12:0601808:125	Ростовская область, Зерноградский район, х. Новая Поляна
69.	61:12:0601808:122	Ростовская область, Зерноградский район, х. Новая Поляна
70.	61:12:0601801:227	Ростовская область, Зерноградский район
71.	61:12:0601801:2015	Ростовская область, Зерноградский район, х. Гуляй-Борисовка
72.	61:12:0601801:2013	Ростовская область, Зерноградский район, х. Гуляй-Борисовка
73.	61:12:0601801:2006	Ростовская область, Зерноградский район, х. Гуляй-Борисовка

1	2	3
74.	61:12:0601801:2005	Ростовская область, Зерноградский район, х. Гуляй-Борисовка
75.	61:12:0601801:1540	Ростовская область, Зерноградский район, х. Бакинский
76.	61:12:0601801:2017	Ростовская область, Зерноградский район, х. Гуляй-Борисовка
77.	61:12:0601801:2191	Ростовская область, Зерноградский район, южная окраина х. Новая поляна
78.	61:12:0602101:457	Ростовская область, Зерноградский район, с. Октябрьское, 2,010 км по направлению на юго-восток от юго-восточной его окраины
79.	61:12:0602101:455	Ростовская область, Зерноградский район, с. Октябрьское, в 1,691 км по направлению на юго-восток от юго-восточной его окраины
80.	61:12:0602101:453	Ростовская область, Зерноградский район, с. Октябрьское, в 1,748 км по направлению на юго-восток от юго-восточной его окраины
81.	61:12:0602101:445	Ростовская область, Зерноградский район, в 0,347 км на юго-восток от х. Заречный
82.	61:12:0602101:412	Ростовская область, Зерноградский район, с. Октябрьское, в 1,595 км по направлению на юго-восток от юго-восточной окраины относительно ориентира
83.	61:12:0602101:407	Ростовская область, Зерноградский район, с. Октябрьское, в 2,295 км по направлению на юго-восток от юго-восточной окраины относительно ориентира
84.	61:12:0602101:352	Ростовская область, Зерноградский район
85.	61:12:0602101:344	Ростовская область, Зерноградский район
86.	61:10:0600010:1757	Ростовская область, Егорлыкский район, СПК «Русь»
87.	61:12:0602101:371	Ростовская область, Зерноградский район, в 1,712 км на юго-запад от западной окраины с. Октябрьское
88.	61:10:0600010:903	Ростовская область, Егорлыкский район, в 0,484 км на север от х. Кугейский
89.	61:12:0602001:17	Ростовская область, Зерноградский район, х. Бакинский
90.	61:12:0601909:31	Ростовская область, Зерноградский район
91.	61:12:0601909:28	Ростовская область, Зерноградский район
92.	61:12:0601901:74	Ростовская область, Зерноградский район, п. Займище
93.	61:12:0601901:71	Ростовская область, Зерноградский район, п. Займище

1	2	3
94.	61:12:0601901:631	Ростовская область, зерноградский район, в 0,205 км на север от х. Кугоейский
95.	61:12:0601801:2271	Ростовская область, зерноградский район, х. Гуляй-Борисовка
96.	61:12:0601801:2021	Ростовская область, зерноградский район, х. Гуляй-Борисовка
97.	61:12:0602001:587	Ростовская область, зерноградский район, Гуляй-Борисовское сельское поселение, с. Новоивановка, ул. Школьная 76 а
98.	61:12:0602001:360	Ростовская область, зерноградский район, в 0,737 км на юго-восток от юго-западной окраины, с. Новоивановка
99.	61:12:0602001:282	Ростовская область, зерноградский район, х. Бакинский, 0,025 км на юг от юго-западной его окраины
100.	61:12:0602001:355	Ростовская область, зерноградский район, южная окраина с. Новоивановка
101.	61:12:0602101:690	Ростовская область, зерноградский район, с. Октябрьское, в 2,088 км по направлению на юго-восток от юго-восточной окраины относительно ориентира
102.	61:12:0602101:459	Ростовская область, зерноградский район, с. Октябрьское, 1,970 км по направлению на юго-восток от юго-восточной его окраины
103.	61:12:0602101:454	Ростовская область, зерноградский район, с. Октябрьское, в 1,759 км по направлению на юго-восток от юго-восточной его окраины
104.	61:12:0602101:406	Ростовская область, зерноградский район, с. Октябрьское, в 2,326 км по направлению на юго-восток от юго-восточной окраины относительно ориентира
105.	61:12:0602101:389	Ростовская область, зерноградский район, в 1,059 км на юго-запад от западной окраины с. Октябрьское
106.	61:12:0602101:431	Ростовская область, зерноградский район, с. Октябрьское, в 0,912 км по направлению на юго-восток от юго-восточной окраины относительно ориентира
107.	61:10:0600010:618	Ростовская область, егорлыкский район, СПК «Русь»
108.	61:10:0600010:604	Ростовская область, егорлыкский район, СПК «Русь», 150 м на север от северной окраины х. Кугейский

1	2	3
109.	61:10:0600010:2266	Ростовская область, Егорлыкский район, х. Кугейский, Ильинское сельское поселение, 10 м на восток от ул. Заречная, 1
110.	61:10:0600010:2227	Ростовская область, Егорлыкский район, в 0,071 км на юг от х. Кугейский
111.	61:10:0600010:1945	Ростовская область, Егорлыкский район, Ильинское сельское поселение, 360 м на запад от западной окраины х. Кугейский
112.	61:12:0601901:585	Ростовская область, Зерноградский район, в 0,744 км на юг от п. Займище
113.	61:12:0601901:584	Ростовская область, Зерноградский район, в 0,911 км на юг от п. Займище
114.	61:12:0601901:513	Ростовская область, Зерноградский район, п. Займище, в 0,170 км на юг от юго-западной окраины его
115.	61:12:0601901:481	Ростовская область, Зерноградский район
116.	61:12:0601901:43	Ростовская область, Зерноградский район
117.	61:12:0601808:126	Ростовская область, Зерноградский район, х. Новая Поляна
118.	61:12:0601808:132	Ростовская область, Зерноградский район
119.	61:10:0600010:1818	Ростовская область, Егорлыкский район, СПК «Русь», 50 м на запад от западной окраины х. Кугейский
120.	61:10:0600010:2159	Ростовская область, Егорлыкский район, Ильинское сельское поселение, 50 м на север от северной окраины х. Кугейский
121.	61:12:0602001:295	Ростовская область, Зерноградский район, х. Бакинский, 0,065 км на юг от южной его окраины
122.	61:12:0601909:23	Ростовская область, Зерноградский район
123.	61:12:0601901:494	Ростовская область, Зерноградский район
124.	61:12:0601901:512	Ростовская область, Зерноградский район, п. Займище, в 0,185 км на юг от юго-западной окраины его
125.	61:12:0601901:514	Ростовская область, Зерноградский район, п. Займище, 0,149 км на юг от юго-западной окраины его
126.	61:12:0601901:70	Ростовская область, Зерноградский район, п. Займище
127.	61:12:0602101:372	Ростовская область, Зерноградский район, в 4,275 км на юго-запад от западной окраины с. Октябрьское
128.	61:12:0602101:126	Ростовская область, Зерноградский район

1	2	3
129.	61:12:0602101:363	Ростовская область, Зерноградский район, в 1,627 км на юго-запад от восточной окраины с. Новоивановка
130.	61:12:0602101:390	Ростовская область, Зерноградский район, в 1,646 км на юго-запад от западной окраины с. Октябрьское
131.	61:12:0602101:408	Ростовская область, Зерноградский район, с. Октябрьское, в 2,343 км по направлению на юго-восток от юго-восточной окраины относительно ориентира
132.	61:12:0602101:447	Ростовская область, Зерноградский район, в 0,721 км на юго-восток от х. Заречный
133.	61:12:0602101:691	Ростовская область, Зерноградский район, с. Октябрьское, в 2,088 км по направлению на юго-восток от юго-восточной окраины относительно ориентира
134.	61:10:0600010:2228	Ростовская область, Егорлыкский район, в 0,509 км на юго-запад от х. Кугейский
135.	61:12:0601909:29	Ростовская область, Зерноградский район
136.	61:12:0602001:285	Ростовская область, Зерноградский район, примерно в 3,904 км по направлению на северо-запад от южной окраины от ориентира с. Новоивановка, расположенного за пределами участка
137.	61:12:0602101:458	Ростовская область, Зерноградский район, 0,167 км на юго-восток от х. Косенко
138.	61:12:0602001:589	Ростовская область, Зерноградский район, в 0,949 км на северо-запад от х. Бакинский
139.	61:10:0050101:1015	Ростовская область, Егорлыкский район
140.	61:12:0010701:128	Ростовская область, Зерноградский район, х. Заречный, ул. Луговая, от восточной его окраины до дома № 72
141.	61:12:0000000:18200	Ростовская область, Зерноградский район
142.	61:12:0010701:379	Ростовская область, Зерноградский район, Гуляй-Борисовское сельское поселение, х. Заречный, ул. Луговая, 4а
143.	61:12:0601801:2576	Ростовская область, Зерноградский район, на землях и границах СПК им. Ленина
144.	61:10:0600010	Ростовская область, Егорлыкский район, Ильинское сельское поселение
145.	61:10:0050102	Ростовская область, Егорлыкский район, Ильинское сельское поселение, х. Кугейский
146.	61:10:0050103	Ростовская область, Егорлыкский район, Ильинское сельское поселение, х. Кугейский

1	2	3
147.	61:10:0050104	Ростовская область, Егорлыкский район, Ильинское сельское поселение, х. Кугейский
148.	61:10:0050105	Ростовская область, Егорлыкский район, Ильинское сельское поселение, х. Кугейский
149.	61:12:0010701	Ростовская область, Зерноградский район, Гуляй-Борисовское сельское поселение, х. Заречный
150.	61:12:0010201	Ростовская область, Зерноградский район, Гуляй-Борисовское сельское поселение, п. Займище
151.	61:12:0010101	Ростовская область, Зерноградский район, Гуляй-Борисовское сельское поселение, п. Нижнекугоейский
152.	61:12:0010301	Ростовская область, Зерноградский район, Гуляй-Борисовское сельское поселение, х. Кугоейский
153.	61:12:0011501	Ростовская область, Зерноградский район, Гуляй-Борисовское сельское поселение, х. Новая Поляна
154.	61:12:0010902	Ростовская область, Зерноградский район, Гуляй-Борисовское сельское поселение, х. Бакинский
155.	61:12:0010803	Ростовская область, Зерноградский район, Гуляй-Борисовское сельское поселение, с. Новоивановка
156.	61:12:0010801	Ростовская область, Зерноградский район, Гуляй-Борисовское сельское поселение, с. Новоивановка
157.	61:12:0010401	Ростовская область, Зерноградский район, Гуляй-Борисовское сельское поселение, с. Октябрьское
158.	61:12:0602101	Ростовская область, Зерноградский район, Гуляй-Борисовское сельское поселение
159.	61:12:0601801	Ростовская область, Зерноградский район, Гуляй-Борисовское сельское поселение
160.	61:12:0602001	Ростовская область, Зерноградский район, Гуляй-Борисовское сельское поселение
161.	61:12:0601901	Ростовская область, Зерноградский район, Гуляй-Борисовское сельское поселение
162.	61:12:0010601	Ростовская область, Зерноградский район, Гуляй-Борисовское сельское поселение, с. Ленинка



1	2	3
163.	61:12:0010501	Ростовская область, Зерноградский район, Гуляй-Борисовское сельское поселение, х. Косенко

Примечание.

1. Адреса и описание местоположения земельных участков приведены в соответствии с выписками из Единого государственного реестра недвижимости от 16.08.2023, 17.08.2023.

2. Используемые сокращения:

а/д – автомобильная дорога;

им. – имени;

км – километр;

м – метр;

п. – поселок;

с. – село;

с/с – сельсовет;

С-В – северо-восток;

СПК – сельскохозяйственный производственный кооператив;

ст. – станция;

ул. – улица;

х. – хутор.

Начальник управления  
документационного обеспечения  
Правительства Ростовской области



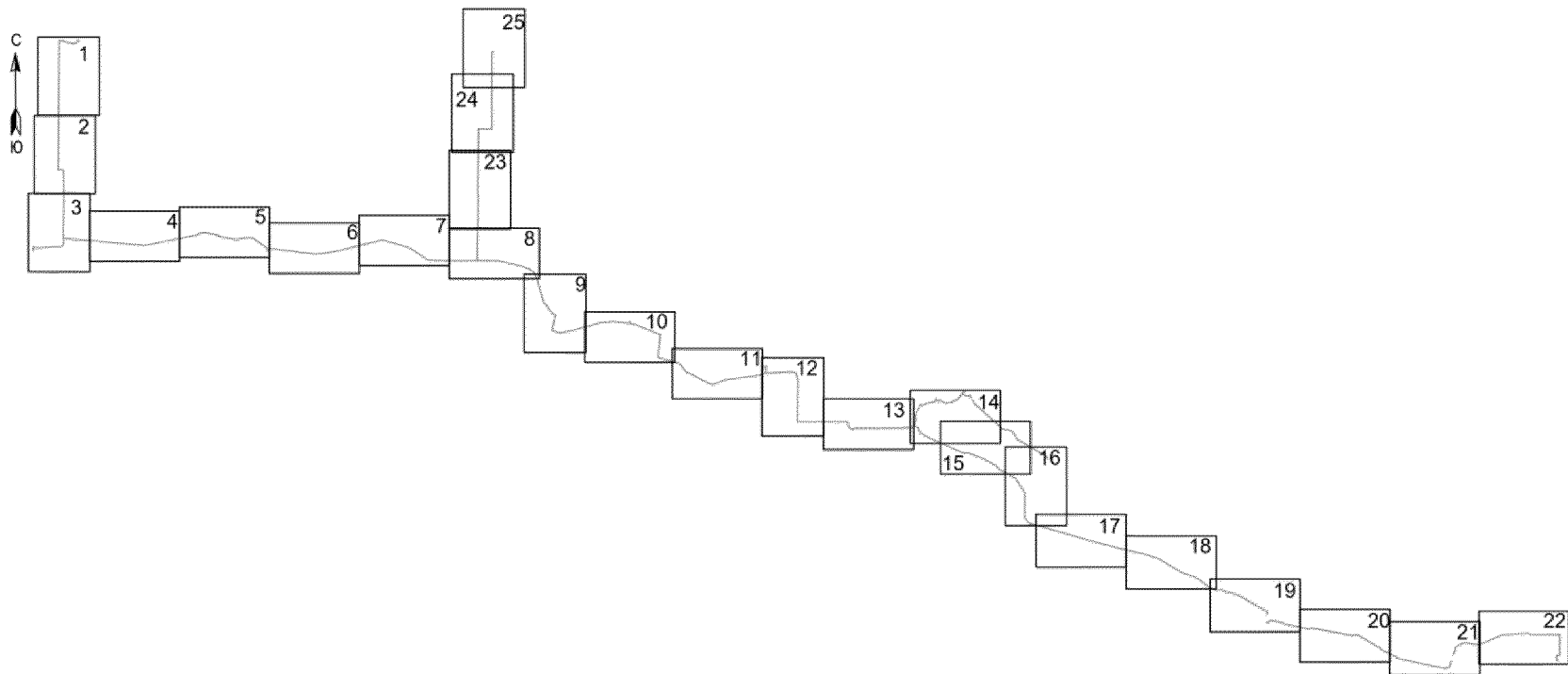
В.В. Лозин

Приложение № 2  
к постановлению  
Правительства  
Ростовской области  
от 25.09.2023 № 680

## ГРАНИЦЫ

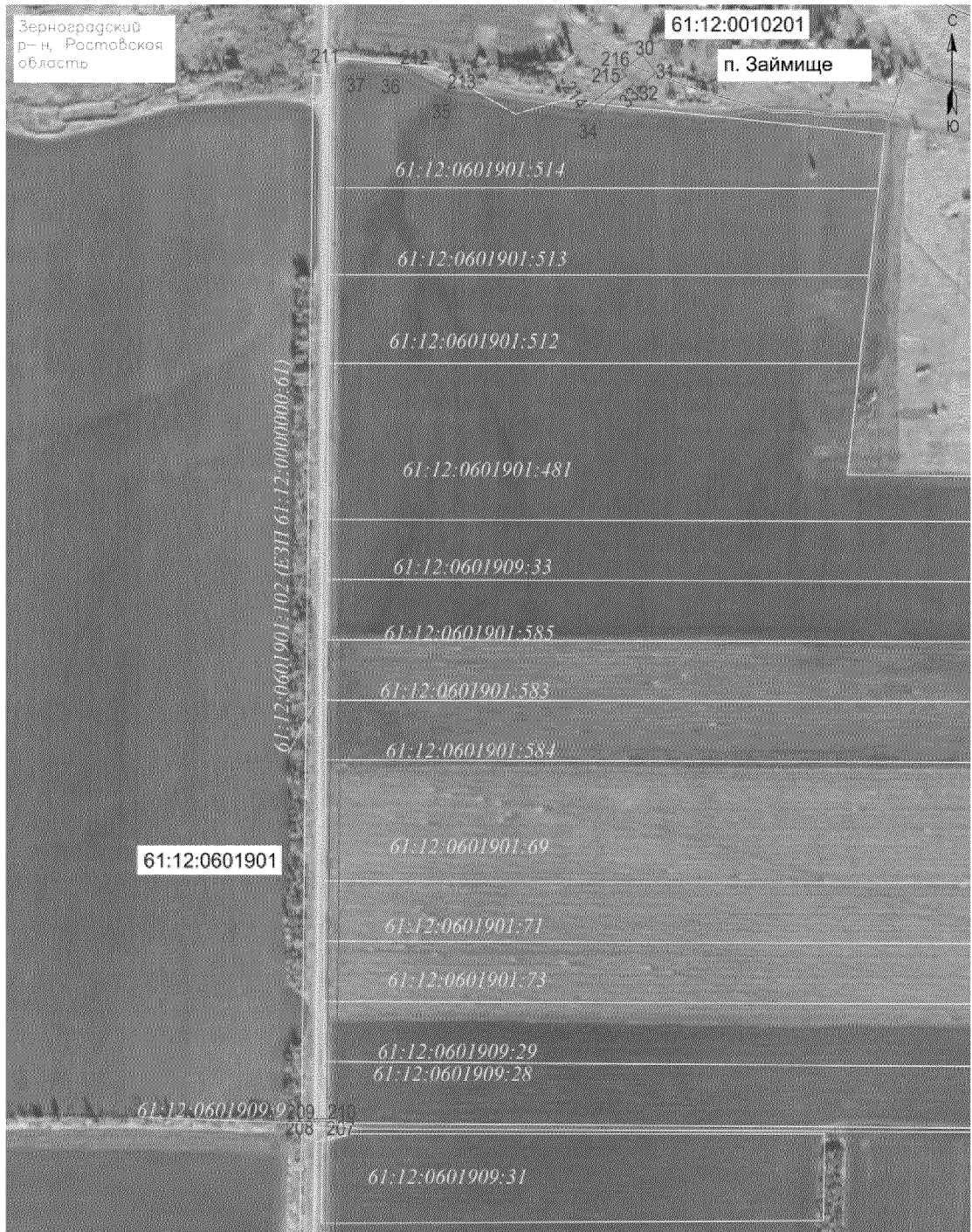
территории, в отношении которой устанавливается публичный сервитут

### 1. Чертеж границ территории, в отношении которой устанавливается публичный сервитут



Условное обозначение:

 — граница публичного сервитута.



М 1:5000

Условные обозначения:



61:12:0601901

61:06:0601909:9



- граница публичного сервитута;
- поворотная точка линейного объекта;
- местоположение инженерного сооружения;
- граница и номер кадастрового квартала;
- граница и номер существующего земельного участка;
- граница муниципального образования.



М 1:5000

Условные обозначения:

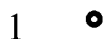
61:12:060190161:06:0601909:9

- граница публичного сервитута;
- поворотная точка линейного объекта;
- местоположение инженерного сооружения;
- граница и номер кадастрового квартала;
- граница и номер существующего земельного участка.





## Условные обозначения:



61:12:0601901

61:06:0601909:9



- граница публичного сервитута;
- поворотная точка линейного объекта;
- местоположение инженерного сооружения;
- граница и номер кадастрового квартала;
- граница и номер существующего земельного участка;
- граница муниципального образования.



М 1:5000

Условные обозначения:



1 •

61:12:060190161:06:0601909:9

- граница публичного сервитута;
- поворотная точка линейного объекта;
- местоположение инженерного сооружения;
- граница и номер кадастрового квартала;
- граница и номер существующего земельного участка.





М 1:5000

Условные обозначения:



1 •

61:12:060190161:06:0601909:9

- граница публичного сервитута;
- поворотная точка линейного объекта;
- местоположение инженерного сооружения;
- граница и номер кадастрового квартала;
- граница и номер существующего земельного участка;
- граница муниципального образования.



М 1:5000

Условные обозначения:



1 •

61:12:060190161:06:0601909:9

- граница публичного сервитута;
- поворотная точка линейного объекта;
- местоположение инженерного сооружения;
- граница и номер кадастрового квартала;
- граница и номер существующего земельного участка;
- граница муниципального образования.





М 1:5000

Условные обозначения:



1 •

61:12:060190161:06:0601909:9

- граница публичного сервитута;
- поворотная точка линейного объекта;
- местоположение инженерного сооружения;
- граница и номер кадастрового квартала;
- граница и номер существующего земельного участка.



М 1:5000

Условные обозначения:



1 ●





61:12:060190161:06:0601909:9

- граница публичного сервитута;
- поворотная точка линейного объекта;
- местоположение инженерного сооружения;
- граница и номер кадастрового квартала;
- граница и номер существующего земельного участка.



М 1:5000

Условные обозначения:

- |  |  |
|--|--|
| <br><br><br><u>61:12:0601901</u><br><u>61:06:0601909:9</u><br> | <ul style="list-style-type: none"> <li>– граница публичного сервитута;</li> <li>– поворотная точка линейного объекта;</li> <li>– местоположение инженерного сооружения;</li> <li>– граница и номер кадастрового квартала;</li> <li>– граница и номер существующего земельного участка;</li> <li>– граница муниципального образования.</li> </ul> |
|--|--|





М 1:5000

Условные обозначения:



1 •

61:12:060190161:06:0601909:9

- граница публичного сервитута;
- поворотная точка линейного объекта;
- местоположение инженерного сооружения;
- граница и номер кадастрового квартала;
- граница и номер существующего земельного участка;
- граница муниципального образования.



М 1:5000

Условные обозначения:

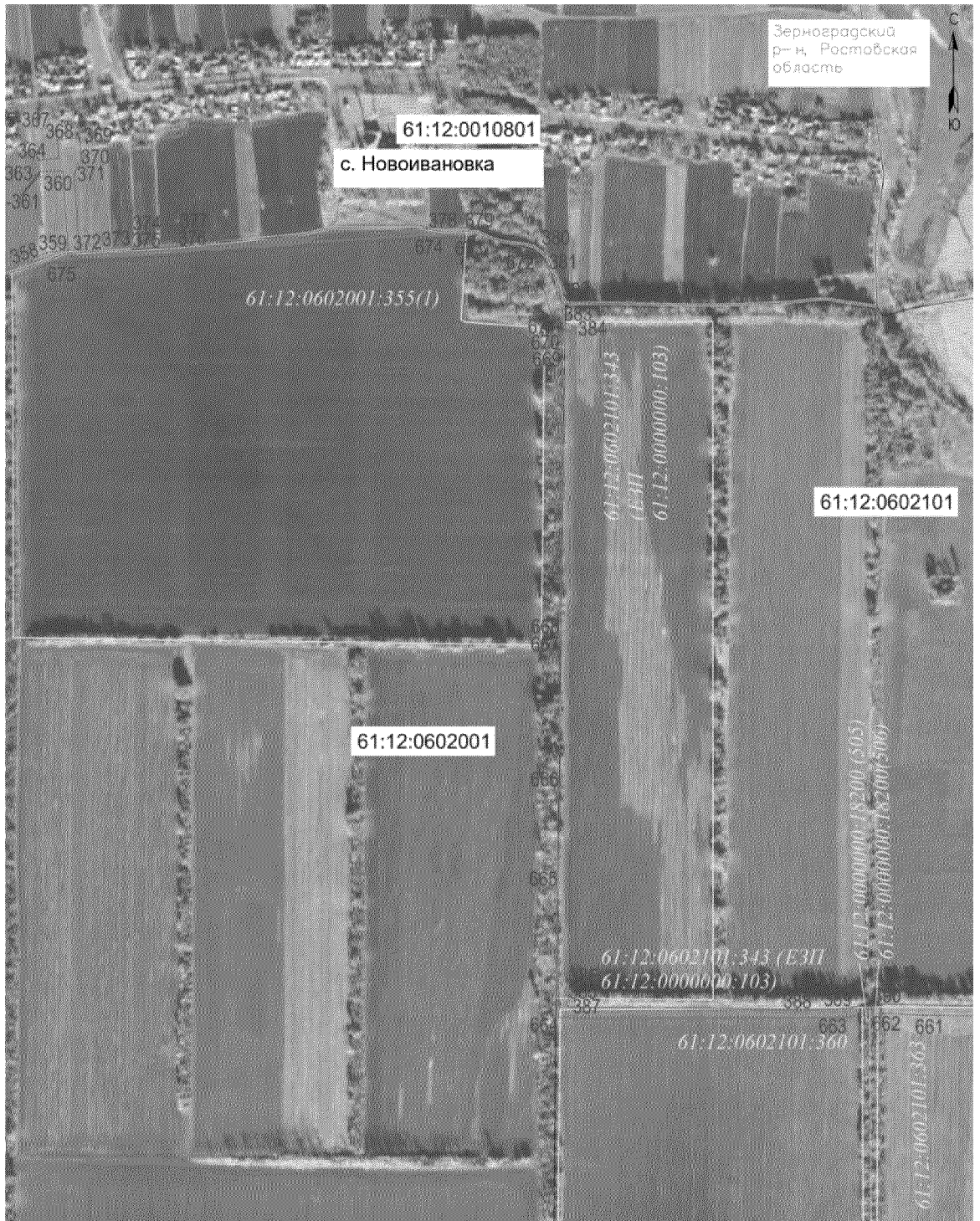


1 ●

61:12:0601901





61:06:0601909:9

- граница публичного сервитута;
- поворотная точка линейного объекта;
- местоположение инженерного сооружения;
- граница и номер кадастрового квартала;
- граница и номер существующего земельного участка;
- граница муниципального образования.

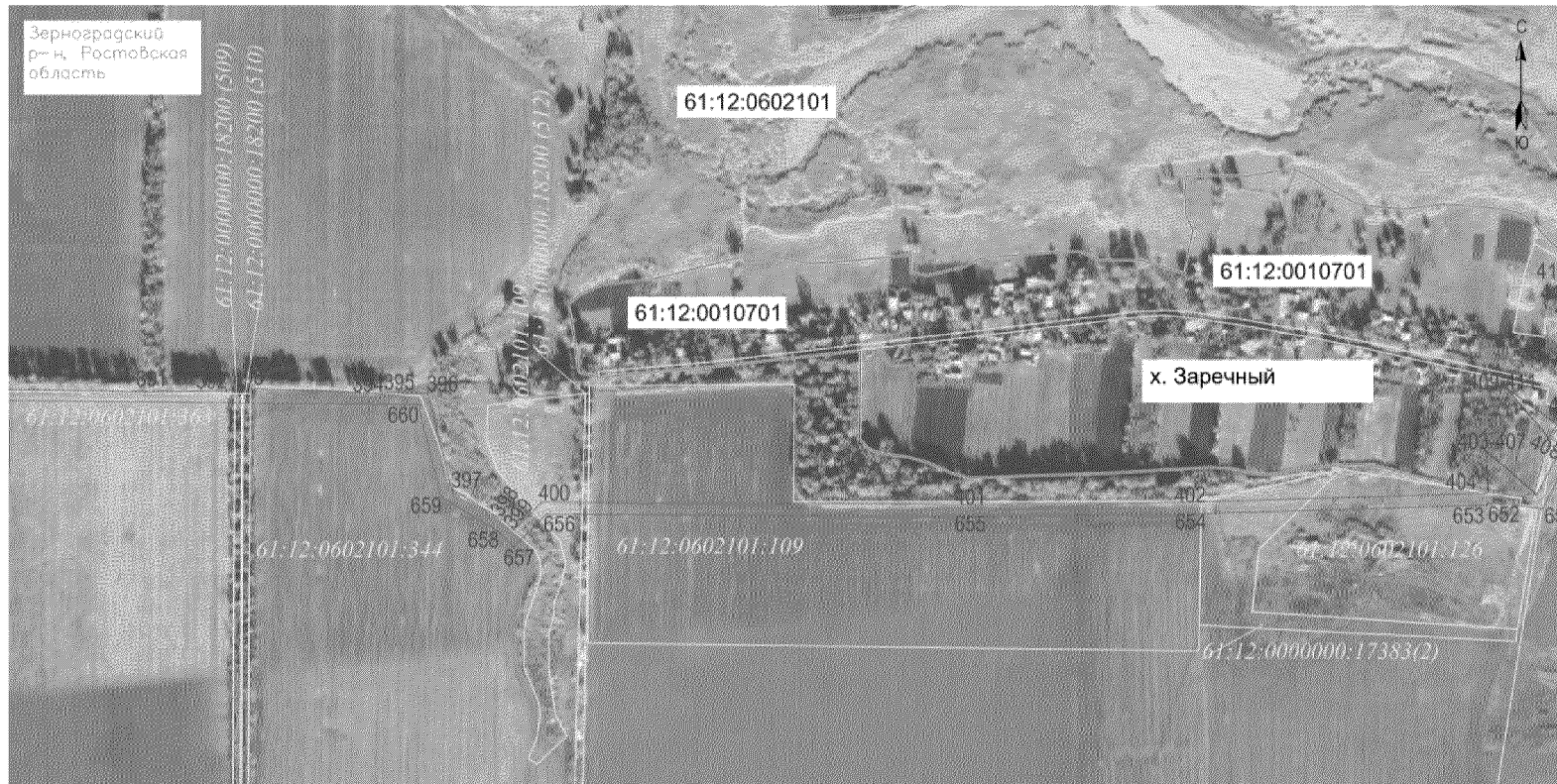


М 1:5000

Условные обозначения:

-  – граница публичного сервитута;
- 1  – поворотная точка линейного объекта;
-  – местоположение инженерного сооружения;
- 61:12:0601901 – граница и номер кадастрового квартала;
- 61:06:0601909:9 – граница и номер существующего земельного участка;
-  – граница муниципального образования.





М 1:5000

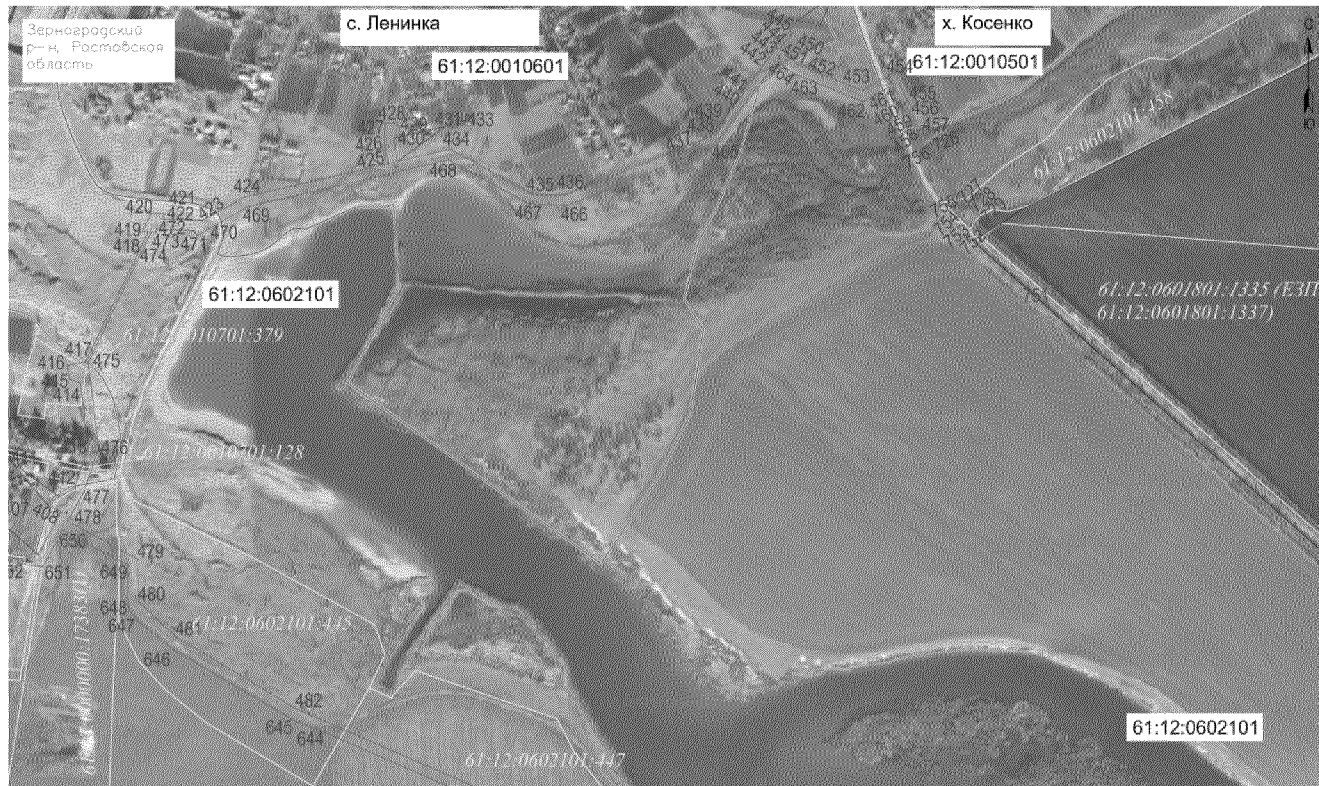
Условные обозначения:



1 ●

61:12:060190161:06:0601909:9

- граница публичного сервитута;
- поворотная точка линейного объекта;
- местоположение инженерного сооружения;
- граница и номер кадастрового квартала;
- граница и номер существующего земельного участка;
- граница муниципального образования.



М 1:5000

Условные обозначения:



1 ●

61:12:060190161:06:0601909:9

- граница публичного сервитута;
- поворотная точка линейного объекта;
- местоположение инженерного сооружения;
- граница и номер кадастрового квартала;
- граница и номер существующего земельного участка;
- граница муниципального образования.





М 1:5000

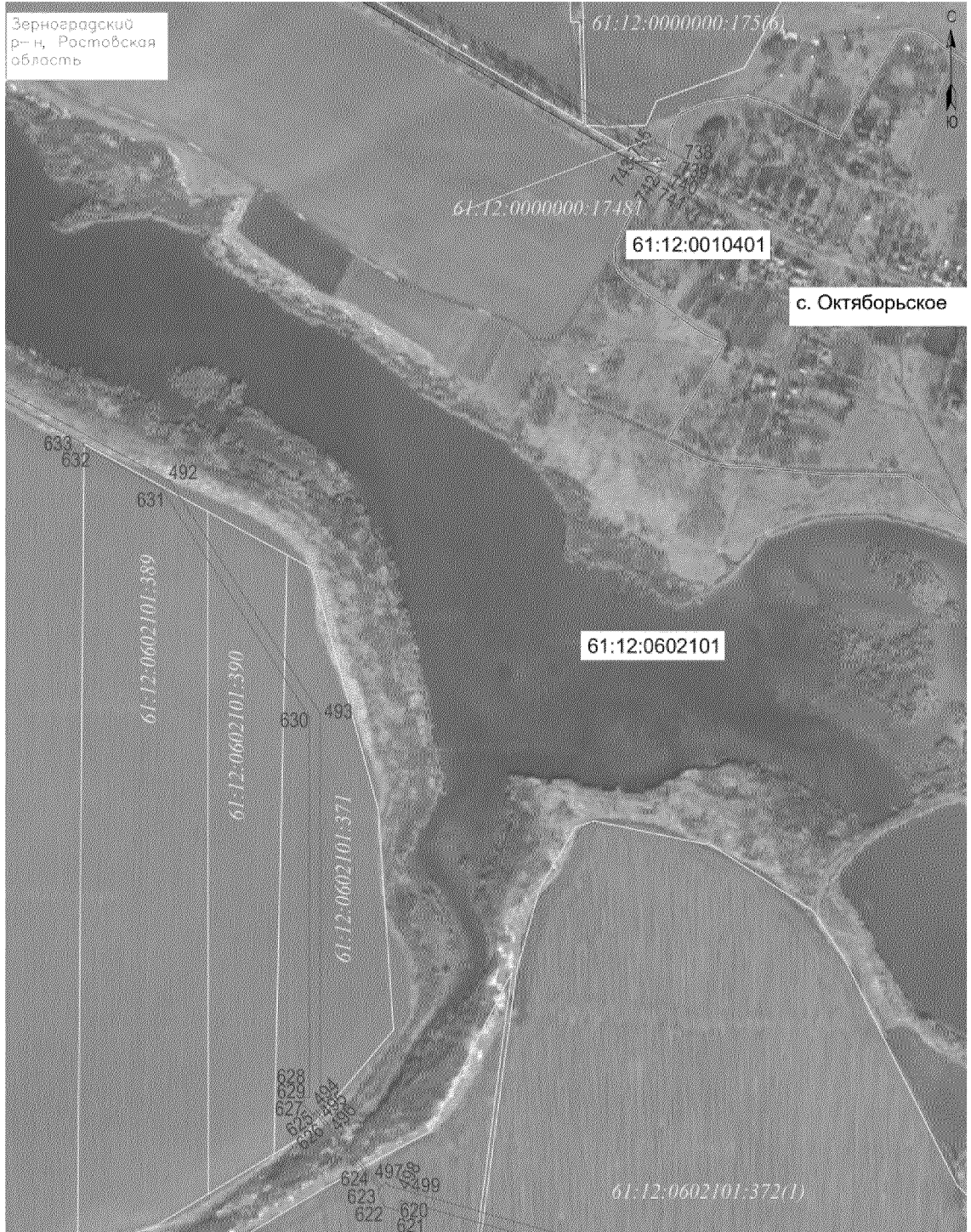
Условные обозначения:



1 •

61:12:060190161:06:0601909:9

- граница публичного сервитута;
- поворотная точка линейного объекта;
- местоположение инженерного сооружения;
- граница и номер кадастрового квартала;
- граница и номер существующего земельного участка;
- граница муниципального образования.



М 1:5000

## Условные обозначения:



61:12:0601901

61:06:0601909:9



- граница публичного сервитута;
- поворотная точка линейного объекта;
- местоположение инженерного сооружения;
- граница и номер кадастрового квартала;
- граница и номер существующего земельного участка;
- граница муниципального образования.



М 1:5000

Условные обозначения:



1 ●

61:12:0601901

61:06:0601909:9

- граница публичного сервитута;
- поворотная точка линейного объекта;
- местоположение инженерного сооружения;
- граница и номер кадастрового квартала;
- граница и номер существующего земельного участка.





М 1:5000

Условные обозначения:



1 •

61:12:060190161:06:0601909:9

- граница публичного сервитута;
- поворотная точка линейного объекта;
- местоположение инженерного сооружения;
- граница и номер кадастрового квартала;
- граница и номер существующего земельного участка.



М 1:5000

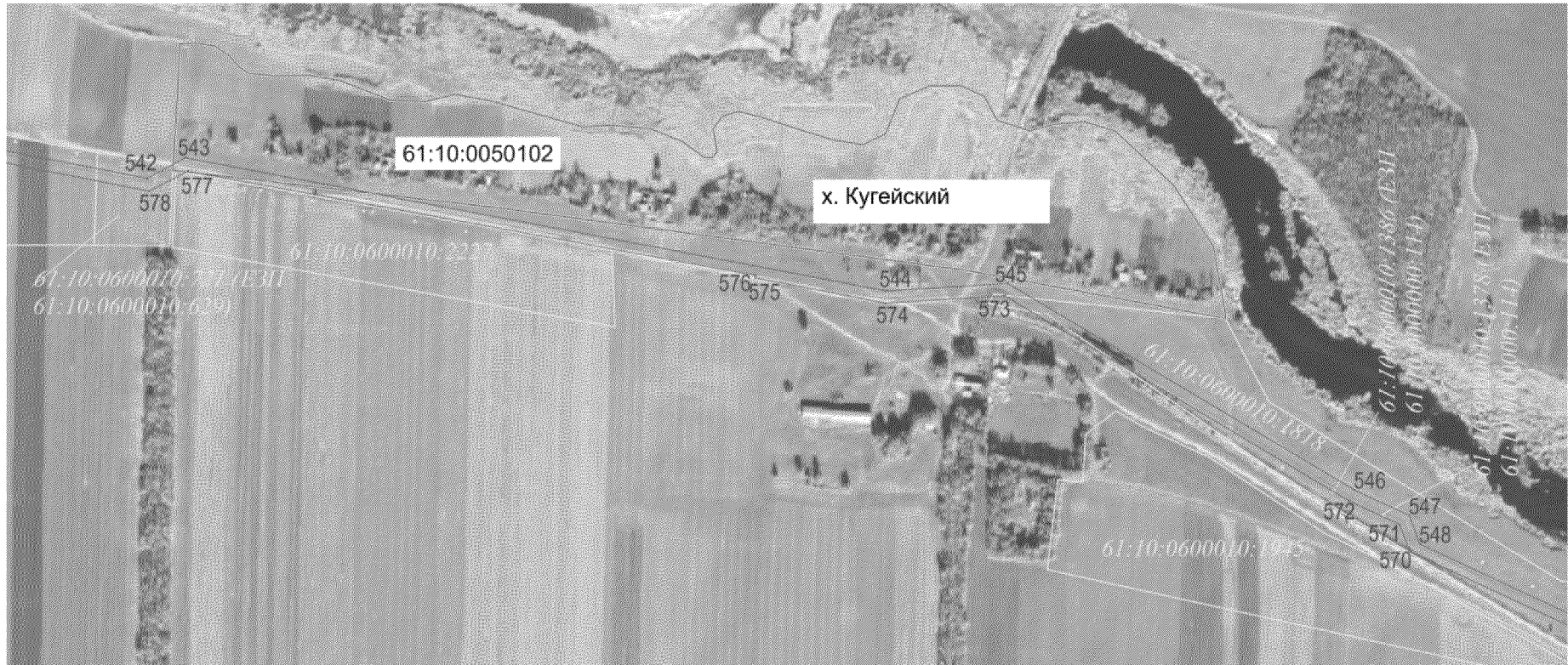
Условные обозначения:



1 •

61:12:060190161:06:0601909:9

- граница публичного сервитута;
- поворотная точка линейного объекта;
- местоположение инженерного сооружения;
- граница и номер кадастрового квартала;
- граница и номер существующего земельного участка;
- граница муниципального образования.



М 1:5000

Условные обозначения:

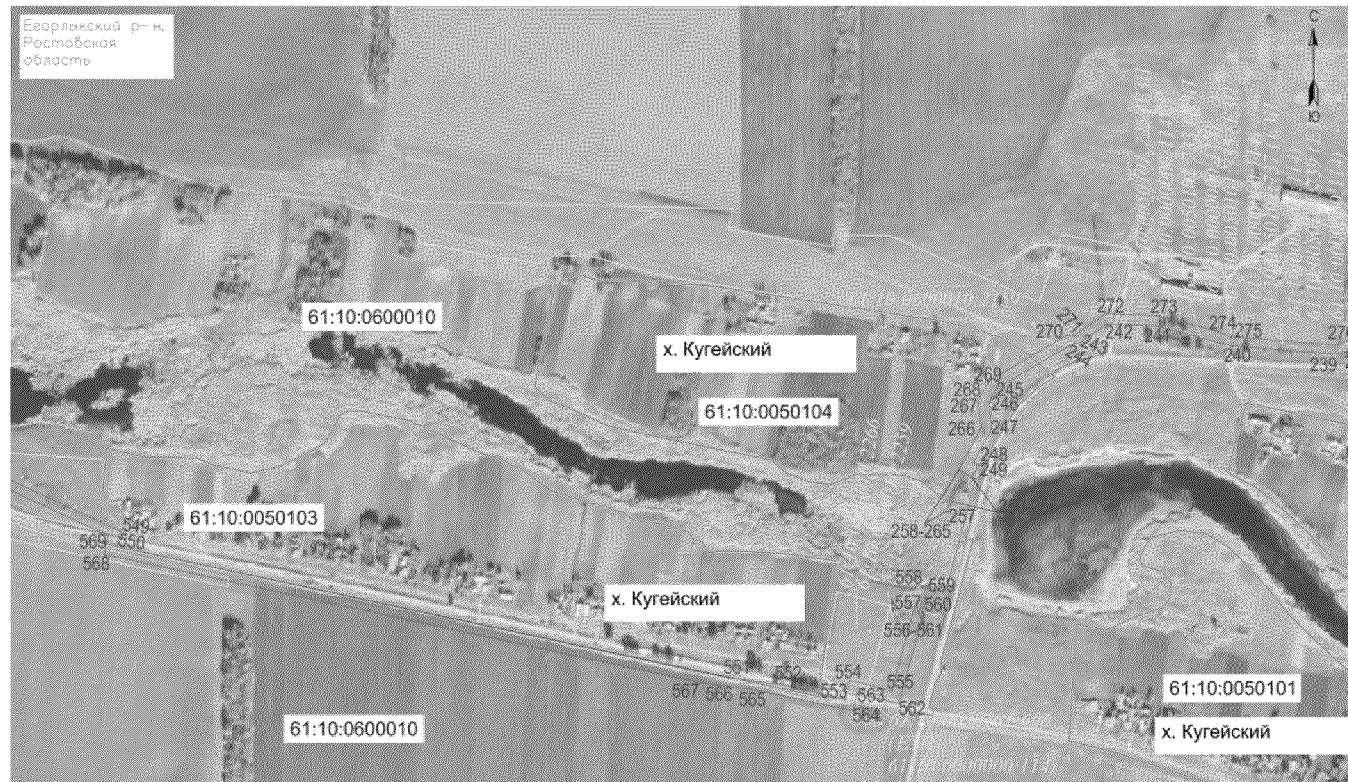


1 •

61:12:060190161:06:0601909:9

- граница публичного сервитута;
- поворотная точка линейного объекта;
- местоположение инженерного сооружения;
- граница и номер кадастрового квартала;
- граница и номер существующего земельного участка;
- граница муниципального образования.





М 1:5000

Условные обозначения:



1 •

61:12:060190161:06:0601909:9

- граница публичного сервитута;
- поворотная точка линейного объекта;
- местоположение инженерного сооружения;
- граница и номер кадастрового квартала;
- граница и номер существующего земельного участка;
- граница муниципального образования.



М 1:5000

Условные обозначения:



1 •

61:12:060190161:06:0601909:9

- граница публичного сервитута;
- поворотная точка линейного объекта;
- местоположение инженерного сооружения;
- граница и номер кадастрового квартала;
- граница и номер существующего земельного участка;
- граница муниципального образования.



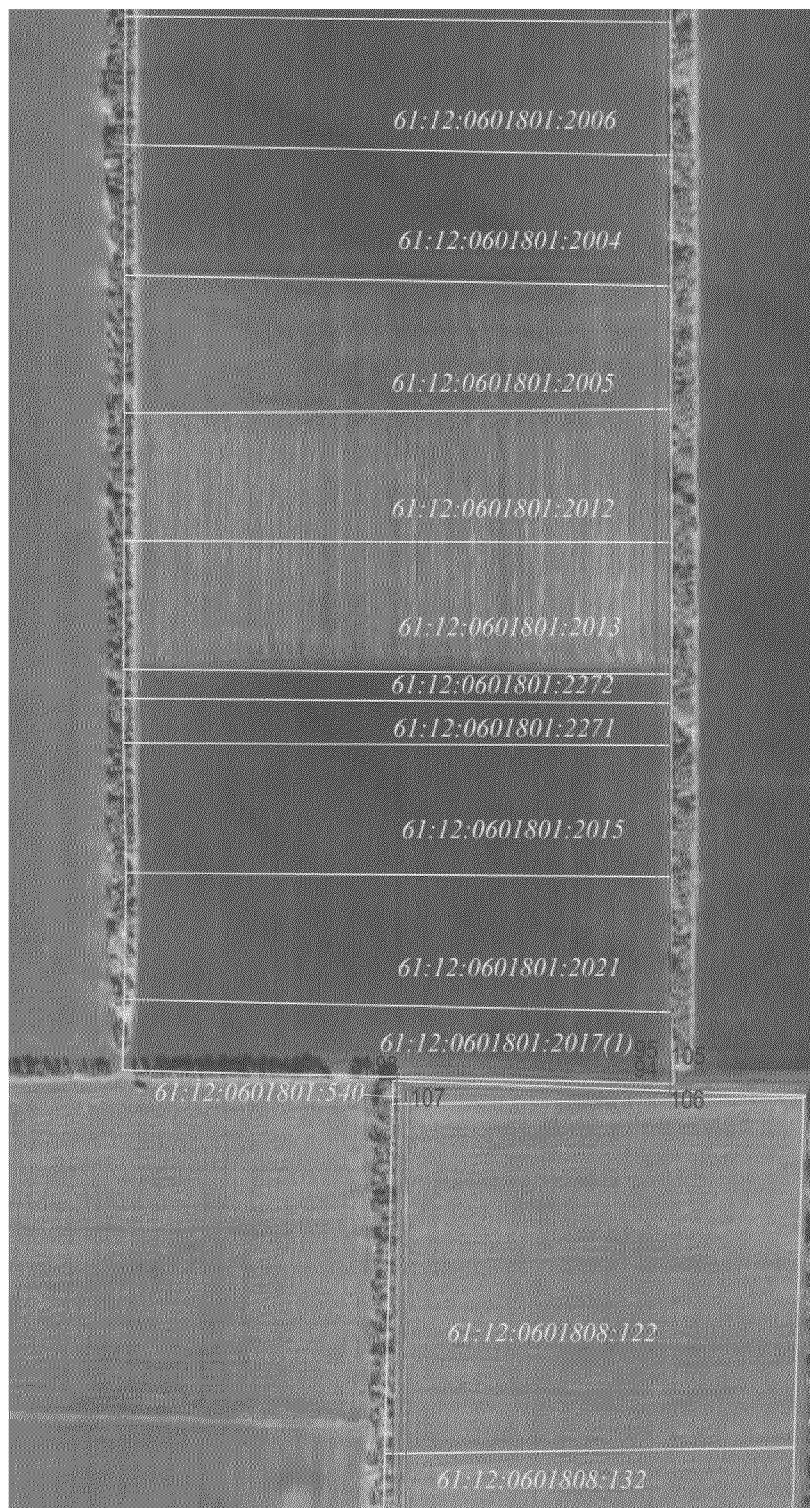


М 1:5000

Условные обозначения:

61:12:060190161:06:0601909:9

- граница публичного сервитута;
- поворотная точка линейного объекта;
- местоположение инженерного сооружения;
- граница и номер кадастрового квартала;
- граница и номер существующего земельного участка.



М 1:5000

Условные обозначения:

61:12:060190161:06:0601909:9

- граница публичного сервитута;
- поворотная точка линейного объекта;
- местоположение инженерного сооружения;
- граница и номер кадастрового квартала;
- граница и номер существующего земельного участка.



М 1:5000

## Условные обозначения:

- |   |   |
|---|---|
| <p>□</p> <p>1 ●</p> <p>—————</p> <p><u>61:12:0601901</u></p> <p><u>61:06:0601909:9</u></p> <p>—————</p> | <p>– граница публичного сервитута;</p> <p>– поворотная точка линейного объекта;</p> <p>– местоположение инженерного сооружения;</p> <p>– граница и номер кадастрового квартала;</p> <p>– граница и номер существующего земельного участка;</p> <p>– граница муниципального образования.</p> |
|---|---|

## 2. Описание местоположения границ

Таблица № 1

Сведения об объекте		
№ п/п	Характеристика объекта	Описание характеристики
1	2	3
1.	Местоположение объекта	Ростовская область, Егорлыкский район, Зерноградский район
2.	Площадь объекта $\pm$ величина погрешности определения площади ( $P \pm \Delta P$ )	790167 $\pm$ 311 кв. метров
3.	Иные характеристики объекта	публичный сервитут устанавливается в целях строительства и эксплуатации линейного объекта системы газоснабжения регионального значения «Газопровод межпоселковый от х. Кугейский Егорлыкского района к х. Заречный, х. Косенко, с. Октябрьское, с. Ленинка, с. Новоивановка, х. Бакинский, х. Новая Поляна, п. Нижнекугоейский, п. Займище Зерноградского района Ростовской области» и его неотъемлемых технологических частей

Сведения о местоположении границ объекта					
Система координат МСК-61, зона 2					
Сведения о характерных точках границ объекта					
Обозначение характерных точек границ	Координаты (метров)		Метод определения координат характерной точки	Средняя квадратическая погрешность положения характерной точки (Mt) (метров)	Описание обозначения точки на местности (при наличии)
	X	Y			
1	2	3	4	5	6
1	345206,38	2241807,18	аналитический метод	0,1	—
2	345194,76	2241829,31		0,1	—
3	345181,48	2241822,34		0,1	—
4	345128,67	2241922,89		0,1	—
5	344948,59	2241991,43		0,1	—
6	344463,53	2242130,72		0,1	—
7	344392,19	2242203,55		0,1	—
8	344331,71	2242234,91		0,1	—
9	344227,11	2242316,67		0,1	—
10	344218,92	2242317,11		0,1	—
11	344189,20	2242397,03		0,1	—
12	344153,79	2242390,42		0,1	—
13	344158,57	2242367,19		0,1	—
14	344114,24	2242357,64		0,1	—
15	344116,00	2242353,92		0,1	—
16	344159,42	2242363,28		0,1	—
17	344160,06	2242360,35		0,1	—
18	344181,07	2242364,88		0,1	—
19	344210,12	2242310,92		0,1	—
20	344323,57	2242222,23		0,1	—
21	344383,15	2242191,34		0,1	—
22	344455,58	2242117,39		0,1	—
23	344943,84	2241977,19		0,1	—
24	345118,03	2241910,89		0,1	—
25	345179,82	2241793,23		0,1	—
26	345182,48	2241794,62		0,1	—
27	345190,87	2241778,65		0,1	—
28	345193,65	2241781,95		0,1	—
29	345186,02	2241796,48		0,1	—
1	345206,38	2241807,18		0,1	—
30	350170,61	2231995,80		0,1	—
31	350145,38	2232015,49	0,1	—	



1	2	3	4	5	6
32	350123,87	2231987,93	аналитический метод	0,1	—
33	350130,02	2231983,12		0,1	—
34	350077,72	2231915,95		0,1	—
35	350107,08	2231721,20		0,1	—
36	350141,18	2231655,66		0,1	—
37	350141,81	2231584,75		0,1	—
38	347354,34	2231558,41		0,1	—
39	347353,36	2231651,45		0,1	—
40	347326,46	2231678,95		0,1	—
41	346776,86	2231684,71		0,1	—
42	346055,21	2231672,04		0,1	—
43	345861,85	2231672,76		0,1	—
44	345825,25	2232113,61		0,1	—
45	345811,02	2232345,99		0,1	—
46	345776,65	2232678,96		0,1	—
47	345731,34	2233210,08		0,1	—
48	345723,90	2233374,61		0,1	—
49	345705,38	2233389,84		0,1	—
50	345729,00	2233532,36		0,1	—
51	345773,56	2233746,98		0,1	—
52	345937,10	2234587,83		0,1	—
53	345946,02	2234590,87		0,1	—
54	345946,88	2234595,59		0,1	—
55	345965,34	2234596,40		0,1	—
56	345966,81	2234607,58		0,1	—
57	345965,34	2234623,28		0,1	—
58	345969,06	2234623,44		0,1	—
59	345985,92	2234745,73		0,1	—
60	345929,15	2235051,24		0,1	—
61	345906,24	2235046,98		0,1	—
62	345867,35	2235249,08		0,1	—
63	345840,90	2235401,18		0,1	—
64	345835,87	2235454,51		0,1	—
65	345855,55	2235513,09		0,1	—
66	345872,26	2235621,25		0,1	—
67	345878,99	2235717,76		0,1	—
68	345872,18	2235792,06		0,1	—
69	345640,03	2236118,24		0,1	—
70	345580,63	2236716,52		0,1	—
71	345559,89	2236801,70		0,1	—
72	345552,80	2236902,83		0,1	—
73	345522,90	2237152,10		0,1	—
74	345541,10	2237338,33		0,1	—

1	2	3	4	5	6
75	345595,78	2237672,71	аналитический метод	0,1	–
76	345720,46	2238170,76		0,1	–
77	345720,34	2238173,55		0,1	–
78	345723,95	2238190,58		0,1	–
79	345726,43	2238194,57		0,1	–
80	345829,92	2238607,26		0,1	–
81	345681,80	2239142,42		0,1	–
82	345639,47	2239236,57		0,1	–
83	345391,91	2239601,00		0,1	–
84	345385,58	2239661,49		0,1	–
85	345375,69	2240162,76		0,1	–
86	345380,60	2240525,80		0,1	–
87	345379,00	2240665,31		0,1	–
88	345708,44	2240669,08		0,1	–
89	345998,63	2240679,38		0,1	–
90	346252,17	2240683,32		0,1	–
91	346752,41	2240687,92		0,1	–
92	346852,30	2240679,40		0,1	–
93	348243,06	2240695,38	0,1	–	
94	348236,34	2240987,60	0,1	–	
95	348261,04	2240988,19	0,1	–	
96	349610,47	2240983,90	0,1	–	
97	349921,37	2240990,79	0,1	–	
98	349924,25	2241007,33	0,1	–	
99	349927,67	2241017,42	0,1	–	
100	349921,97	2241030,16	0,1	–	
101	349907,37	2241036,68	0,1	–	
102	349905,66	2241033,39	0,1	–	
103	349903,89	2241005,40	0,1	–	
104	349610,33	2240998,90	0,1	–	
105	348260,88	2241003,19	0,1	–	
106	348220,98	2241002,24	0,1	–	
107	348227,89	2240710,21	0,1	–	
108	346852,85	2240694,40	0,1	–	
109	346752,98	2240702,92	0,1	–	
110	346251,99	2240698,32	0,1	–	
111	345998,25	2240694,37	0,1	–	
112	345708,09	2240684,08	0,1	–	
113	345378,81	2240680,31	0,1	–	
114	345379,48	2241131,21	0,1	–	
115	345246,59	2241698,34	0,1	–	
116	345209,50	2241767,00	0,1	–	
117	345203,23	2241763,71	0,1	–	
118	345196,27	2241776,97	0,1	–	

1	2	3	4	5	6
119	345191,88	2241776,72	аналитический метод	0,1	–
120	345199,69	2241761,85		0,1	–
121	345196,22	2241760,03		0,1	–
122	345232,43	2241693,06		0,1	–
123	345364,48	2241129,49		0,1	–
124	345365,59	2240525,81		0,1	–
125	345360,68	2240162,71		0,1	–
126	345368,34	2239775,13		0,1	–
127	345372,64	2239666,36		0,1	–
128	345374,24	2239625,73		0,1	–
129	345377,39	2239595,69		0,1	–
130	345382,78	2239587,97		0,1	–
131	345384,68	2239587,30		0,1	–
132	345626,33	2239229,23		0,1	–
133	345667,65	2239137,31		0,1	–
134	345814,41	2238607,07		0,1	–
135	345581,07	2237675,74		0,1	–
136	345526,22	2237340,27		0,1	–
137	345507,81	2237151,94		0,1	–
138	345537,87	2236901,41		0,1	–
139	345545,02	2236799,39		0,1	–
140	345565,80	2236714,00		0,1	–
141	345624,10	2236126,81		0,1	–
142	345587,58	2236123,18		0,1	–
143	345580,80	2236129,85		0,1	–
144	345584,30	2236092,66		0,1	–
145	345588,98	2236101,32		0,1	–
146	345603,76	2236102,78		0,1	–
147	345603,08	2236109,65		0,1	–
148	345626,10	2236111,94		0,1	–
149	345857,61	2235786,66		0,1	–
150	345863,94	2235717,60		0,1	–
151	345857,34	2235622,92		0,1	–
152	345846,63	2235554,76		0,1	–
153	345847,26	2235515,45	0,1	–	
154	345840,12	2235514,26	0,1	–	
155	345820,64	2235456,27	0,1	–	
156	345826,02	2235399,19	0,1	–	
157	345828,40	2235385,80	0,1	–	
158	345831,72	2235384,24	0,1	–	
159	345833,69	2235376,58	0,1	–	
160	345830,05	2235376,10	0,1	–	
161	345852,60	2235246,38	0,1	–	
162	345894,33	2235029,51	0,1	–	



1	2	3	4	5	6
163	345917,14	2235033,75	аналитический метод	0,1	–
164	345970,73	2234745,37		0,1	–
165	345951,89	2234608,71		0,1	–
166	345925,96	2234599,88		0,1	–
167	345780,05	2233845,91		0,1	–
168	345714,25	2233535,14		0,1	–
169	345689,16	2233383,75		0,1	–
170	345709,22	2233367,27		0,1	–
171	345716,36	2233209,10		0,1	–
172	345761,72	2232677,56		0,1	–
173	345796,07	2232344,76		0,1	–
174	345810,29	2232112,53		0,1	–
175	345846,94	2231677,11		0,1	–
176	345716,54	2231677,62		0,1	–
177	345672,33	2231635,66		0,1	–
178	345640,74	2231080,70		0,1	–
179	345645,91	2231075,83		0,1	–
180	345649,50	2231075,55		0,1	–
181	345646,39	2231044,00		0,1	–
182	345646,12	2231015,48		0,1	–
183	345612,05	2231015,81		0,1	–
184	345612,10	2231020,98		0,1	–
185	345590,40	2231021,19		0,1	–
186	345590,20	2231000,34		0,1	–
187	345595,57	2231000,29		0,1	–
188	345595,57	2230988,54		0,1	–
189	345614,57	2230990,44	0,1	–	
190	345614,69	2231000,78	0,1	–	
191	345660,98	2231000,34	0,1	–	
192	345661,00	2231002,65	0,1	–	
193	345676,00	2231002,50	0,1	–	
194	345676,25	2231028,43	0,1	–	
195	345661,25	2231028,58	0,1	–	
196	345661,74	2231080,71	0,1	–	
197	345656,09	2231086,47	0,1	–	
198	345686,97	2231628,87	0,1	–	
199	345722,50	2231662,59	0,1	–	
200	345846,17	2231662,14	0,1	–	
201	345846,17	2231657,75	0,1	–	
202	346055,31	2231657,04	0,1	–	
203	346776,92	2231669,70	0,1	–	
204	347320,08	2231664,01	0,1	–	
205	347338,42	2231645,26	0,1	–	
206	347339,50	2231543,25	0,1	–	

1	2	3	4	5	6
207	348691,25	2231557,59	аналитический метод	0,1	–
208	348691,31	2231539,83		0,1	–
209	348695,22	2231540,01		0,1	–
210	348695,22	2231557,65		0,1	–
211	350156,95	2231570,90		0,1	–
212	350156,15	2231659,39		0,1	–
213	350121,53	2231725,90		0,1	–
214	350093,48	2231911,96		0,1	–
215	350141,82	2231973,89		0,1	–
216	350149,08	2231968,21		0,1	–
30	350170,61	2231995,80		0,1	–
217	337282,26	2263553,18		0,1	–
218	337249,67	2263619,57		0,1	–
219	337248,18	2264253,96		0,1	–
220	336778,25	2264247,49		0,1	–
221	336778,97	2264185,11		0,1	–
222	336726,11	2264176,78		0,1	–
223	336699,40	2264183,83		0,1	–
224	336696,34	2264209,49		0,1	–
225	336669,28	2264206,26		0,1	–
226	336674,08	2264167,88		0,1	–
227	336692,67	2264170,09		0,1	–
228	336717,54	2264163,53		0,1	–
229	336717,88	2264160,69		0,1	–
230	336756,93	2264165,36		0,1	–
231	336756,59	2264168,21		0,1	–
232	336795,84	2264170,34		0,1	–
233	336794,50	2264231,52		0,1	–
234	337232,82	2264237,49		0,1	–
235	337234,89	2263610,95	0,1	–	
236	337266,87	2263547,95	0,1	–	
237	337228,85	2262993,68	0,1	–	
238	337017,49	2262493,32	0,1	–	
239	337015,01	2262471,22	0,1	–	
240	337026,84	2262326,44	0,1	–	
241	337055,95	2262216,12	0,1	–	
242	337059,00	2262144,91	0,1	–	
243	337031,92	2262106,53	0,1	–	
244	337030,98	2262097,03	0,1	–	
245	336964,59	2261983,58	0,1	–	
246	336944,40	2261972,64	0,1	–	
247	336905,96	2261976,52	0,1	–	
248	336857,00	2261950,08	0,1	–	
249	336852,83	2261957,82	0,1	–	

1	2	3	4	5	6
250	336835,23	2261948,09	аналитический метод	0,1	–
251	336840,83	2261937,94		0,1	–
252	336820,98	2261927,23		0,1	–
253	336815,88	2261924,66		0,1	–
254	336810,65	2261922,39		0,1	–
255	336805,29	2261920,42		0,1	–
256	336799,83	2261918,76		0,1	–
257	336785,78	2261914,92		0,1	–
258	336785,37	2261910,66		0,1	–
259	336801,10	2261914,96		0,1	–
260	336806,67	2261916,65		0,1	–
261	336812,14	2261918,66		0,1	–
262	336817,48	2261920,98		0,1	–
263	336822,68	2261923,60		0,1	–
264	336842,69	2261934,40		0,1	–
265	336845,62	2261928,86		0,1	–
266	336907,27	2261961,31		0,1	–
267	336943,14	2261957,69		0,1	–
268	336952,36	2261959,90		0,1	–
269	336975,42	2261972,39		0,1	–
270	337042,17	2262086,46		0,1	–
271	337041,29	2262097,20		0,1	–
272	337074,07	2262143,43		0,1	–
273	337070,87	2262218,38		0,1	–
274	337047,89	2262305,46		0,1	–
275	337039,78	2262325,64		0,1	–
276	337027,64	2262478,82		0,1	–
277	337243,64	2262990,16		0,1	–
217	337282,26	2263553,18		0,1	–
278	344092,37	2242348,83		0,1	–
279	344090,58	2242352,54		0,1	–
280	344046,98	2242343,14		0,1	–
281	344042,14	2242365,62	0,1	–	
282	344009,88	2242358,67	0,1	–	
283	344012,97	2242343,98	0,1	–	
284	343888,28	2242317,05	0,1	–	
285	343863,05	2242307,79	0,1	–	
286	343836,41	2242373,08	0,1	–	
287	343810,45	2242463,12	0,1	–	
288	343810,45	2242500,52	0,1	–	
289	343815,25	2242543,23	0,1	–	
290	343829,52	2242599,82	0,1	–	
291	343852,70	2242714,07	0,1	–	
292	343867,33	2242775,49	0,1	–	

1	2	3	4	5	6
293	343881,80	2242830,32	аналитический метод	0,1	–
294	343930,50	2242987,17		0,1	–
295	343970,92	2243158,99		0,1	–
296	344023,86	2243332,62		0,1	–
297	344040,59	2243439,79		0,1	–
298	344043,07	2243439,52		0,1	–
299	344045,34	2243460,81		0,1	–
300	344041,42	2243461,73		0,1	–
301	344054,77	2243595,51		0,1	–
302	344055,23	2243654,12		0,1	–
303	344031,89	2243871,82		0,1	–
304	344018,14	2243953,21		0,1	–
305	344022,08	2243953,87		0,1	–
306	344013,39	2243991,83		0,1	–
307	344033,29	2243996,59		0,1	–
308	344038,82	2243982,15		0,1	–
309	344062,81	2243991,34		0,1	–
310	344053,60	2244015,38		0,1	–
311	344040,36	2244010,74		0,1	–
312	344028,42	2244010,84		0,1	–
313	344009,91	2244006,42		0,1	–
314	344002,95	2244035,51		0,1	–
315	343998,87	2244084,03		0,1	–
316	343972,57	2244159,66		0,1	–
317	343891,99	2244365,94		0,1	–
318	343810,08	2244553,43		0,1	–
319	343801,01	2244576,36		0,1	–
320	343778,32	2244634,49		0,1	–
321	343773,14	2244655,32		0,1	–
322	343762,52	2244681,88		0,1	–
323	343724,95	2244666,85		0,1	–
324	343528,33	2244645,55		0,1	–
325	343270,42	2244621,00		0,1	–
326	343250,99	2244673,51		0,1	–
327	343216,76	2244791,65		0,1	–
328	343191,97	2244894,41		0,1	–
329	343170,25	2245000,51	0,1	–	
330	343140,49	2245069,15	0,1	–	
331	343111,81	2245110,67	0,1	–	
332	342996,47	2245196,80	0,1	–	
333	342985,32	2245202,86	0,1	–	
334	342983,50	2245206,48	0,1	–	
335	342957,33	2245226,02	0,1	–	
336	342918,12	2245320,41	0,1	–	

1	2	3	4	5	6
337	342892,18	2245369,64	аналитический метод	0,1	–
338	342899,26	2245373,37		0,1	–
339	342892,27	2245386,64		0,1	–
340	342885,19	2245382,91		0,1	–
341	342801,87	2245538,71		0,1	–
342	342735,02	2245680,58		0,1	–
343	342699,12	2245752,68		0,1	–
344	342701,03	2245753,76		0,1	–
345	342686,98	2245802,97		0,1	–
346	342709,65	2245868,98		0,1	–
347	342720,06	2245891,24		0,1	–
348	342789,44	2246066,87		0,1	–
349	342784,32	2246067,71		0,1	–
350	342792,92	2246098,61		0,1	–
351	342798,88	2246157,28		0,1	–
352	342796,90	2246157,65		0,1	–
353	342802,71	2246199,73		0,1	–
354	342809,32	2246226,14		0,1	–
355	342821,88	2246308,10		0,1	–
356	342820,90	2246323,94		0,1	–
357	342884,53	2246835,83		0,1	–
358	342924,91	2246927,62		0,1	–
359	342929,15	2246958,10		0,1	–
360	343038,54	2246950,87		0,1	–
361	343037,83	2246917,95		0,1	–
362	343033,29	2246917,98		0,1	–
363	343033,33	2246909,61		0,1	–
364	343057,27	2246908,81		0,1	–
365	343057,47	2246916,56		0,1	–
366	343053,96	2246916,65		0,1	–
367	343056,30	2246944,61		0,1	–
368	343082,44	2246942,90		0,1	–
369	343084,49	2246974,20		0,1	–
370	343056,60	2246976,57		0,1	–
371	343035,47	2246966,29		0,1	–
372	342927,88	2246973,21		0,1	–
373	342930,90	2247019,43		0,1	–
374	342932,92	2247047,80		0,1	–
375	342930,53	2247047,95	0,1	–	
376	342935,71	2247131,90	0,1	–	
377	342938,25	2247131,68	0,1	–	
378	342960,38	2247470,28	0,1	–	
379	342961,02	2247521,48	0,1	–	
380	342934,02	2247618,06	0,1	–	



1	2	3	4	5	6
381	342902,60	2247627,40	аналитический метод	0,1	–
382	342862,99	2247643,62		0,1	–
383	342828,21	2247648,97		0,1	–
384	342820,41	2247665,14		0,1	–
385	341891,36	2247655,38		0,1	–
386	341876,78	2247652,83		0,1	–
387	341875,42	2247656,94		0,1	–
388	341872,05	2247988,59		0,1	–
389	341873,17	2248038,18		0,1	–
390	341879,37	2248085,25		0,1	–
391	341873,63	2248386,74		0,1	–
392	341875,18	2248489,57		0,1	–
393	341878,94	2248506,26		0,1	–
394	341871,79	2248685,64		0,1	–
395	341873,08	2248693,32		0,1	–
396	341872,58	2248743,79		0,1	–
397	341750,88	2248774,08		0,1	–
398	341710,38	2248841,44		0,1	–
399	341699,17	2248852,53		0,1	–
400	341734,55	2248888,27		0,1	–
401	341731,69	2249420,77		0,1	–
402	341734,28	2249698,80		0,1	–
403	341745,69	2250079,38		0,1	–
404	341747,54	2250084,45		0,1	–
405	341741,62	2250128,82		0,1	–
406	341745,37	2250136,45	0,1	–	
407	341744,20	2250145,50	0,1	–	
408	341806,10	2250179,37	0,1	–	
409	341816,40	2250160,55	0,1	–	
410	341831,94	2250171,46	0,1	–	
411	341828,88	2250177,14	0,1	–	
412	341841,61	2250198,79	0,1	–	
413	341901,11	2250219,63	0,1	–	
414	341996,38	2250207,84	0,1	–	
415	342001,66	2250192,08	0,1	–	
416	342021,51	2250189,62	0,1	–	
417	342027,43	2250215,38	0,1	–	
418	342218,28	2250308,05	0,1	–	
419	342218,62	2250299,32	0,1	–	
420	342245,67	2250312,45	0,1	–	
421	342244,82	2250332,43	0,1	–	
422	342236,97	2250328,62	0,1	–	
423	342234,46	2250387,42	0,1	–	
424	342269,71	2250449,90	0,1	–	
425	342318,74	2250660,36	0,1	–	

1	2	3	4	5	6
426	342339,55	2250655,51	аналитический метод	0,1	–
427	342378,28	2250655,34		0,1	–
428	342378,28	2250670,19		0,1	–
429	342372,74	2250676,19		0,1	–
430	342362,03	2250676,19		0,1	–
431	342356,45	2250670,51		0,1	–
432	342341,27	2250670,51		0,1	–
433	342322,15	2250674,97		0,1	–
434	342340,13	2250752,14		0,1	–
435	342274,36	2250872,34		0,1	–
436	342272,15	2250920,62		0,1	–
437	342355,74	2251128,49		0,1	–
438	342364,55	2251135,34		0,1	–
439	342363,15	2251137,52		0,1	–
440	342421,01	2251183,39		0,1	–
441	342423,90	2251181,49		0,1	–
442	342489,38	2251232,39		0,1	–
443	342486,31	2251236,34		0,1	–
444	342511,14	2251255,64		0,1	–
445	342514,32	2251251,56		0,1	–
446	342528,58	2251262,65		0,1	–
447	342525,86	2251283,22		0,1	–
448	342521,22	2251296,84		0,1	–
449	342502,11	2251281,98		0,1	–
450	342509,06	2251273,02		0,1	–
451	342477,11	2251248,18		0,1	–
452	342464,07	2251264,95		0,1	–
453	342426,23	2251358,73		0,1	–
454	342452,17	2251404,93		0,1	–
455	342410,81	2251426,00		0,1	–
456	342408,48	2251421,85		0,1	–
457	342368,41	2251444,30		0,1	–
458	342368,21	2251439,83		0,1	–
459	342406,53	2251418,36		0,1	–
460	342402,87	2251411,55		0,1	–
461	342431,02	2251397,94		0,1	–
462	342409,63	2251359,79		0,1	–
463	342450,94	2251257,39		0,1	–
464	342468,33	2251235,03		0,1	–
465	342343,33	2251137,85		0,1	–
466	342257,01	2250923,19		0,1	–
467	342259,53	2250868,19		0,1	–
468	342324,22	2250749,97		0,1	–
469	342255,08	2250453,17		0,1	–

1	2	3	4	5	6
470	342212,60	2250379,54	аналитический метод	0,1	—
471	342220,00	2250374,48		0,1	—
472	342222,26	2250321,56		0,1	—
473	342217,83	2250319,43		0,1	—
474	342218,11	2250312,41		0,1	—
475	342026,28	2250219,27		0,1	—
476	341899,46	2250234,95		0,1	—
477	341835,49	2250212,54		0,1	—
478	341793,14	2250189,38		0,1	—
479	341736,88	2250292,21		0,1	—
480	341674,05	2250293,65		0,1	—
481	341622,92	2250348,70		0,1	—
482	341517,46	2250524,86		0,1	—
483	341202,06	2251245,83		0,1	—
484	341195,21	2251385,19		0,1	—
485	341084,54	2251666,61		0,1	—
486	340990,92	2251852,63		0,1	—
487	340926,75	2251967,39		0,1	—
488	340860,84	2252023,97		0,1	—
489	340853,67	2252024,58		0,1	—
490	340854,56	2252029,27		0,1	—
491	340840,64	2252041,05		0,1	—
492	340647,59	2252394,13		0,1	—
493	340323,76	2252603,86		0,1	—
494	339777,25	2252603,86		0,1	—
495	339775,25	2252605,60		0,1	—
496	339770,01	2252599,55		0,1	—
497	339665,44	2252690,02		0,1	—
498	339670,68	2252696,07		0,1	—
499	339666,37	2252699,80		0,1	—
500	339289,63	2254025,33		0,1	—
501	339279,59	2254046,10		0,1	—
502	339277,06	2254054,91		0,1	—
503	339261,84	2254130,74	0,1	—	
504	339233,22	2254236,25	0,1	—	
505	339182,64	2254443,27	0,1	—	
506	339138,13	2254604,26	0,1	—	
507	339086,21	2254818,64	0,1	—	
508	339057,13	2254951,21	0,1	—	
509	339034,29	2255033,03	0,1	—	
510	339019,36	2255112,99	0,1	—	
511	339003,45	2255182,41	0,1	—	
512	338989,76	2255232,02	0,1	—	
513	338939,10	2255381,20	0,1	—	

1	2	3	4	5	6
514	338943,67	2255390,45	аналитический метод	0,1	–
515	338931,38	2255419,46		0,1	–
516	338906,17	2255499,09		0,1	–
517	338594,47	2256019,01		0,1	–
518	338510,25	2256273,15		0,1	–
519	338433,64	2256422,82		0,1	–
520	338333,08	2256532,77		0,1	–
521	338295,46	2256586,62		0,1	–
522	338212,89	2256742,30		0,1	–
523	338232,46	2256879,28		0,1	–
524	338175,86	2256967,11		0,1	–
525	338153,92	2257099,89		0,1	–
526	338080,04	2257293,46		0,1	–
527	337899,79	2257594,86		0,1	–
528	337797,18	2257781,40		0,1	–
529	337794,91	2257793,58		0,1	–
530	337771,25	2257826,21		0,1	–
531	337740,20	2257882,37		0,1	–
762	337717,64	2257881,10		0,1	–
763	337721,37	2257875,76		0,1	–
764	337648,63	2257862,14		0,1	–
765	337671,42	2257863,42		0,1	–
766	337718,67	2257873,70		0,1	–
767	337723,64	2257866,34		0,1	–
586	337726,61	2257866,51		0,1	–
587	337753,67	2257825,33		0,1	–
588	337781,79	2257786,30		0,1	–
589	337783,80	2257772,91		0,1	–
590	337931,50	2257516,74		0,1	–
591	337956,10	2257474,65		0,1	–
592	337983,82	2257430,90		0,1	–
593	338002,17	2257401,79		0,1	–
594	338066,51	2257286,86		0,1	–
595	338139,36	2257095,96		0,1	–
596	338161,56	2256961,60		0,1	–
597	338216,82	2256875,86		0,1	–
598	338197,35	2256739,59		0,1	–
599	338282,63	2256578,78		0,1	–
600	338321,35	2256523,37		0,1	–
601	338421,26	2256414,14		0,1	–
602	338497,89	2256267,84	0,1	–	
603	338580,80	2256012,59	0,1	–	
604	338854,95	2255557,64	0,1	–	
605	338892,47	2255492,79	0,1	–	



1	2	3	4	5	6
606	338904,01	2255460,72	аналитический метод	0,1	–
607	338918,79	2255410,89		0,1	–
608	338927,50	2255391,29		0,1	–
609	338922,90	2255382,26		0,1	–
610	338975,42	2255227,61		0,1	–
611	338988,90	2255178,74		0,1	–
612	339004,67	2255109,94		0,1	–
613	339019,61	2255029,89		0,1	–
614	339123,61	2254600,49		0,1	–
615	339168,10	2254439,55		0,1	–
616	339218,70	2254232,46		0,1	–
617	339247,26	2254127,16		0,1	–
618	339262,51	2254051,22		0,1	–
619	339275,15	2254021,40		0,1	–
620	339645,94	2252716,83		0,1	–
621	339631,51	2252712,73		0,1	–
622	339636,98	2252693,49		0,1	–
623	339660,86	2252684,73		0,1	–
624	339662,82	2252687,00		0,1	–
625	339767,39	2252596,52		0,1	–
626	339765,43	2252594,25		0,1	–
627	339777,44	2252581,86		0,1	–
628	339789,33	2252581,86		0,1	–
629	339789,33	2252588,86		0,1	–
630	340319,33	2252588,86		0,1	–
631	340636,25	2252383,60		0,1	–
632	340695,66	2252274,94		0,1	–
633	340699,06	2252274,97		0,1	–
634	340835,16	2252026,03		0,1	–
635	340914,94	2251957,77		0,1	–
636	340977,66	2251845,59		0,1	–
637	341070,83	2251660,48		0,1	–
638	341180,35	2251381,99		0,1	–
639	341186,35	2251259,87		0,1	–
640	341193,02	2251229,09		0,1	–
641	341207,54	2251195,96		0,1	–
642	341218,93	2251176,29		0,1	–
643	341230,96	2251142,52		0,1	–
644	341488,20	2250554,33		0,1	–
645	341497,77	2250525,89		0,1	–
646	341604,23	2250344,49	0,1	–	
647	341648,79	2250289,75	0,1	–	
648	341667,37	2250278,80	0,1	–	
649	341727,87	2250277,41	0,1	–	
650	341779,98	2250182,18	0,1	–	

1	2	3	4	5	6
651	341726,11	2250152,69	аналитический метод	0,1	–
652	341734,11	2250091,39		0,1	–
653	341730,77	2250082,25		0,1	–
654	341719,28	2249699,09		0,1	–
655	341716,69	2249420,80		0,1	–
656	341719,39	2248894,28		0,1	–
657	341677,96	2248852,43		0,1	–
658	341698,49	2248832,10		0,1	–
659	341741,23	2248761,03		0,1	–
660	341857,70	2248732,03		0,1	–
661	341863,64	2248151,04		0,1	–
662	341866,85	2248087,79		0,1	–
663	341860,49	2248027,72		0,1	–
664	341860,42	2247640,82		0,1	–
665	342053,63	2247639,45		0,1	–
666	342192,72	2247642,60		0,1	–
667	342383,43	2247642,42		0,1	–
668	342394,55	2247641,14		0,1	–
669	342783,99	2247645,99		0,1	–
670	342816,96	2247641,77		0,1	–
671	342820,33	2247636,10		0,1	–
672	342921,81	2247606,03		0,1	–
673	342945,92	2247519,78		0,1	–
674	342945,39	2247470,86		0,1	–
675	342910,11	2246931,18		0,1	–
676	342873,97	2246847,18		0,1	–
677	342840,20	2246594,76		0,1	–
678	342774,79	2246070,57		0,1	–
679	342671,17	2245803,70		0,1	–
680	342691,51	2245734,63		0,1	–
681	342731,40	2245658,06		0,1	–
682	342733,58	2245658,06		0,1	–
683	342767,00	2245575,16		0,1	–
684	342826,08	2245463,58		0,1	–
685	342864,25	2245390,55	0,1	–	
686	342904,53	2245314,03	0,1	–	
687	342945,06	2245216,46	0,1	–	
688	343100,87	2245100,12	0,1	–	
689	343127,32	2245061,83	0,1	–	
690	343155,87	2244995,98	0,1	–	
691	343177,32	2244891,14	0,1	–	
692	343202,26	2244787,80	0,1	–	
693	343236,73	2244668,81	0,1	–	
694	343261,36	2244602,28	0,1	–	

1	2	3	4	5	6
695	343271,53	2244606,04	аналитический метод	0,1	–
696	343529,84	2244630,62		0,1	–
697	343728,61	2244652,16		0,1	–
698	343754,16	2244662,38		0,1	–
699	343835,86	2244458,01		0,1	–
700	343851,01	2244427,58		0,1	–
701	343982,89	2244095,02		0,1	–
702	343988,10	2244033,12		0,1	–
703	344006,45	2243956,36		0,1	–
704	344002,53	2243955,56		0,1	–
705	344017,02	2243869,77		0,1	–
706	344040,23	2243653,31		0,1	–
707	344040,31	2243593,05		0,1	–
708	344026,15	2243460,06		0,1	–
709	344032,12	2243459,42		0,1	–
710	344028,84	2243428,59		0,1	–
711	344013,13	2243335,15		0,1	–
712	344005,05	2243308,62		0,1	–
713	344003,12	2243309,16		0,1	–
714	343958,36	2243162,37		0,1	–
715	343917,94	2242990,57		0,1	–
716	343860,95	2242805,15		0,1	–
717	343816,79	2242606,33		0,1	–
718	343800,47	2242546,05		0,1	–
719	343795,45	2242501,36		0,1	–
720	343795,45	2242460,81		0,1	–
721	343835,91	2242332,58		0,1	–
722	343854,08	2242290,79		0,1	–
723	343870,58	2242297,97		0,1	–
724	344048,50	2242336,31		0,1	–
725	344047,86	2242339,24		0,1	–
278	344092,37	2242348,83		0,1	–
726	342342,47	2251458,84		0,1	–
727	342253,00	2251508,97		0,1	–
728	342256,91	2251515,95		0,1	–
729	342254,04	2251517,55		0,1	–
730	341739,92	2252093,08		0,1	–
731	341732,01	2252092,25	0,1	–	
732	341713,61	2252109,67	0,1	–	
733	341722,68	2252111,82	0,1	–	
734	341713,02	2252122,31	0,1	–	
735	341684,75	2252287,60	0,1	–	
736	341628,27	2252360,09	0,1	–	
737	341489,00	2252436,68	0,1	–	

1	2	3	4	5	6
738	341095,53	2253111,50	аналитический метод	0,1	–
739	341081,48	2253103,34		0,1	–
740	341079,22	2253099,31		0,1	–
741	341061,38	2253088,58		0,1	–
742	341070,00	2253073,82		0,1	–
743	341082,11	2253080,73		0,1	–
744	341085,41	2253084,03		0,1	–
745	341093,29	2253085,55		0,1	–
746	341478,13	2252425,53		0,1	–
747	341618,33	2252348,43		0,1	–
748	341670,60	2252281,35		0,1	–
749	341698,98	2252115,41		0,1	–
750	341733,15	2252081,69		0,1	–
751	342135,56	2251632,38		0,1	–
752	342229,45	2251522,64		0,1	–
753	342224,96	2251516,85		0,1	–
754	342245,67	2251495,88		0,1	–
755	342251,04	2251505,48		0,1	–
756	342340,59	2251455,30		0,1	–
726	342342,47	2251458,84		0,1	–
532	337507,50	2257870,54		0,1	–
533	337505,02	2257878,73		0,1	–
534	337502,56	2257878,51		0,1	–
535	337504,37	2257880,87		0,1	–
536	337501,53	2257890,28		0,1	–
537	337530,03	2257909,98		0,1	–
538	337542,35	2257929,18		0,1	–
539	337550,02	2257970,84		0,1	–
540	337503,09	2258207,06		0,1	–
541	337476,48	2258243,61		0,1	–
542	337368,37	2258789,70		0,1	–
543	337394,03	2258837,04		0,1	–
544	337229,65	2259702,02		0,1	–
545	337238,61	2259853,01		0,1	–
546	336983,87	2260280,90		0,1	–
547	336952,12	2260348,93		0,1	–
548	336916,95	2260361,74		0,1	–
549	336756,59	2260705,39		0,1	–
550	336734,29	2260700,64		0,1	–
551	336542,73	2261592,15		0,1	–
552	336533,37	2261668,19		0,1	–
553	336511,09	2261762,89		0,1	–
554	336538,75	2261769,40		0,1	–
555	336524,15	2261831,00		0,1	–



1	2	3	4	5	6
556	336640,99	2261862,92	аналитический метод	0,1	–
557	336639,33	2261870,76		0,1	–
558	336677,61	2261881,22		0,1	–
559	336675,44	2261884,77		0,1	–
560	336638,51	2261874,68		0,1	–
561	336637,89	2261877,62		0,1	–
562	336505,73	2261841,52		0,1	–
563	336520,71	2261780,56		0,1	–
564	336495,26	2261774,58		0,1	–
565	336525,13	2261631,94		0,1	–
566	336533,66	2261567,72		0,1	–
567	336535,68	2261552,55		0,1	–
568	336722,75	2260682,84		0,1	–
569	336749,62	2260688,57		0,1	–
570	336907,95	2260348,97		0,1	–
571	336941,16	2260336,95		0,1	–
572	336970,59	2260273,88		0,1	–
573	337223,36	2259849,30		0,1	–
574	337214,56	2259701,02		0,1	–
575	337245,75	2259540,89		0,1	–
576	337248,99	2259540,82		0,1	–
577	337377,33	2258839,97		0,1	–
578	337352,61	2258792,06		0,1	–
579	337462,41	2258237,45		0,1	–
580	337489,02	2258200,90		0,1	–
581	337534,76	2257970,76		0,1	–
582	337528,13	2257934,80		0,1	–
583	337519,03	2257920,60		0,1	–
584	337484,01	2257896,40		0,1	–
585	337496,92	2257853,64		0,1	–
768	337504,20	2257869,60	0,1	–	
532	337507,50	2257870,54	0,1	–	

Примечание.

Используемые сокращения:

кв. метр – квадратный метр;

М – масштаб;

Mt – метод определения координат;

МСК-61 – местная система координат;

п. – поселок;

с. – село;

х. – хутор.

Начальник управления  
документационного обеспечения  
Правительства Ростовской области



В.В. Лозин

Приложение № 3  
к постановлению  
Правительства  
Ростовской области  
от 25.09.2023 № 680

### ИНФОРМАЦИЯ

о графике проведения работ при осуществлении деятельности, для обеспечения которой устанавливается публичный сервитут, в отношении земель, расположенных в кадастровых кварталах с номерами 61:10:0600010, 61:10:0050102, 61:10:0050103, 61:10:0050104, 61:10:0050105, 61:12:0010701, 61:12:0010201, 61:12:0010101, 61:12:0010301, 61:12:0011501, 61:12:0010902, 61:12:0010803, 61:12:0010801, 61:12:0010401, 61:12:0602101, 61:12:0601801, 61:12:0602001, 61:12:0601901, 61:12:0010601, 61:12:0010501, и земельных участков с кадастровыми номерами 61:10:0000000:114, 61:12:0000000:119, 61:12:0000000:17169, 61:12:0601901:936, 61:12:0602001:17, 61:12:0602101:458, 61:12:0010701:128, 61:12:0000000:18200, 61:12:0010701:379

№ п/п	Наименование работ	Период
1.	Строительно-монтажные работы на линейном объекте системы газоснабжения регионального значения «Газопровод межпоселковый от х. Кугейский Егорлыкского района к х. Заречный, х. Косенко, с. Октябрьское, с. Ленинка, с. Новоивановка, х. Бакинский, х. Новая Поляна, п. Нижнекугоейский, п. Займище зерноградского района Ростовской области» и его неотъемлемых технологических частей	сентябрь 2023 г. – март 2024 г.
2.	Эксплуатация линейного объекта системы газоснабжения регионального значения «Газопровод межпоселковый от х. Кугейский Егорлыкского района к х. Заречный, х. Косенко, с. Октябрьское, с. Ленинка, с. Новоивановка, х. Бакинский, х. Новая Поляна, п. Нижнекугоейский, п. Займище зерноградского района Ростовской области» и его неотъемлемых технологических частей	апрель 2024 г. – сентябрь 2033 г.

#### Примечание.

1. В период с сентября 2023 г. по март 2024 г. при проведении работ, предусмотренных пунктом 1 информации о графике проведения работ при осуществлении деятельности, для обеспечения которой устанавливается публичный сервитут, использование земель, расположенных в кадастровых кварталах с номерами 61:10:0600010, 61:10:0050102, 61:10:0050103, 61:10:0050104, 61:10:0050105, 61:12:0010701, 61:12:0010201, 61:12:0010101,

61:12:0010301, 61:12:0011501, 61:12:0010902, 61:12:0010803, 61:12:0010801, 61:12:0010401, 61:12:0602101, 61:12:0601801, 61:12:0602001, 61:12:0601901, 61:12:0010601, 61:12:0010501, и земельных участков с кадастровыми номерами 61:10:0000000:114, 61:12:0000000:119, 61:12:0000000:17169, 61:12:0601901:936, 61:12:0602001:17, 61:12:0602101:458, 61:12:0010701:128, 61:12:0000000:18200, 61:12:0010701:379 и (или) расположенных на них объектов недвижимого имущества в соответствии с их разрешенным использованием будет невозможно или существенно затруднено.

2. Используемые сокращения:

п. – поселок;

с. – село;

х. – хутор.

Начальник управления  
документационного обеспечения  
Правительства Ростовской области



В.В. Лозин