



# ПРАВИТЕЛЬСТВО РОСТОВСКОЙ ОБЛАСТИ

## ПОСТАНОВЛЕНИЕ

от 26.06.2023 № 478

г. Ростов-на-Дону

### Об установлении публичного сервитута

В соответствии с главой V<sup>7</sup> Земельного кодекса Российской Федерации, постановлением Правительства Российской Федерации от 20.11.2000 № 878 «Об утверждении Правил охраны газораспределительных сетей», постановлениями Правительства Ростовской области от 28.09.2020 № 22 «Об утверждении Порядка взаимодействия исполнительных органов Ростовской области при установлении публичных сервитутов в отдельных целях», от 16.01.2023 № 20 «Об утверждении проекта планировки и проекта межевания территории размещения линейного объекта «Газопровод высокого давления Р = 1,2 МПа от ГРС Ростов-1 до существующих сетей газораспределения (закольцовка) Ростовской области» на основании ходатайства публичного акционерного общества «Газпром газораспределение Ростов-на-Дону» (ОГРН 1026103159785, ИНН 6163000368) от 12.05.2023 Правительство Ростовской области **постановляет:**

1. Установить публичный сервитут сроком на 10 лет в отношении земель и земельных участков по Перечню согласно приложению № 1 к настоящему постановлению в целях строительства и эксплуатации линейного объекта системы газоснабжения регионального значения «Газопровод высокого давления Р = 1,2 МПа от ГРС Ростов-1 до существующих сетей газораспределения (закольцовка) Ростовской области» и его неотъемлемых технологических частей (далее – публичный сервитут).

2. Утвердить границы территории, в отношении которой устанавливается публичный сервитут, согласно приложению № 2.

3. Определить, что срок, в течение которого использование земель и земельных участков согласно приложению № 1 к настоящему постановлению и (или) расположенных на них объектов недвижимого имущества в соответствии с их разрешенным использованием будет невозможно или существенно затруднено в связи с осуществлением публичного сервитута, устанавливается в период с июля 2023 г. по июнь 2024 г.

4. Информация о графике проведения работ при осуществлении деятельности, для обеспечения которой устанавливается публичный сервитут, в отношении земель, расположенных в кадастровых кварталах с номерами 61:44:0011301, 61:02:0600005, 61:02:0600006, 61:02:0600008, и земельных участков с кадастровыми номерами: 61:02:0600005:9633, 61:02:0600006:813, 61:02:0600008:1583, направленная ходатайством публичного акционерного общества «Газпром газораспределение Ростов-на-Дону» от 12.05.2023, указана в приложении № 3 к настоящему постановлению.

5. Публичному акционерному обществу «Газпром газораспределение Ростов-на-Дону»:

5.1. Обеспечить приведение земель и земельных участков, указанных в приложении № 1 к настоящему постановлению, в состояние, пригодное для их использования в соответствии с видом разрешенного использования, в сроки, предусмотренные пунктом 8 статьи 39<sup>50</sup> Земельного кодекса Российской Федерации.

5.2. Внести плату за публичный сервитут не позднее шести месяцев со дня официального опубликования настоящего постановления:

в отношении земельных участков, государственная собственность на которые не разграничена и которые не предоставлены гражданам или юридическим лицам, с кадастровыми номерами: 61:02:0600005:9633, 61:02:0600006:813, 61:02:0600008:1583 единовременным платежом за весь срок публичного сервитута в размере 0,1 процента кадастровой стоимости указанных земельных участков;

в отношении земель, расположенных в кадастровых кварталах с номерами 61:44:0011301, 61:02:0600005, 61:02:0600006, 61:02:0600008, единовременным платежом за весь срок публичного сервитута в размере 0,1 процента среднего уровня кадастровой стоимости земельных участков по соответствующему муниципальному району (городскому округу).

6. Рекомендовать публичному акционерному обществу «Газпром газораспределение Ростов-на-Дону» уведомлять Правительство Ростовской области об изменениях характеристик линейного объекта системы газоснабжения регионального значения «Газопровод высокого давления Р = 1,2 МПа от ГРС Ростов-1 до существующих сетей газораспределения (закольцовка) Ростовской области» и его неотъемлемых технологических частей, оказывающих влияние на изменение границ охранной зоны данного объекта, в течение 30 дней с даты внесения таких изменений в сведения Единого государственного реестра недвижимости.

7. Министерству имущественных и земельных отношений, финансового оздоровления предприятий, организаций Ростовской области (Осыченко Е.В.) обеспечить:

7.1. Выполнение мероприятий, указанных в подпункте 17.2 пункта 17 Порядка взаимодействия исполнительных органов Ростовской области при установлении публичных сервитутов в отдельных целях, утвержденного постановлением Правительства Ростовской области от 28.09.2020 № 22.

7.2. Направление в орган регистрации прав в срок не более пяти рабочих дней со дня принятия настоящего постановления заявления о внесении сведений в Единый государственный реестр недвижимости о публичном сервитуте, установленном в отношении земель и земельных участков, указанных в приложении № 1 к настоящему постановлению.

8. Публичный сервитут считается установленным со дня внесения сведений о нем в Единый государственный реестр недвижимости.

9. Настоящее постановление вступает в силу со дня его официального опубликования.

10. Контроль за выполнением настоящего постановления возложить на заместителя Губернатора Ростовской области Скрябина А.Ю.

Губернатор  
Ростовской области



В.Ю. Голубев

Постановление вносит  
министерство имущественных  
и земельных отношений,  
финансового оздоровления  
предприятий, организаций  
Ростовской области

Приложение № 1  
к постановлению  
Правительства  
Ростовской области  
от 26.06.2023 № 478

**ПЕРЕЧЕНЬ**  
земель и земельных участков, в отношении  
которых устанавливается публичный сервитут

№ п/п	Кадастровый номер кадастрового квартала, земельного участка	Адрес или описание местоположения кадастрового квартала, земельного участка
1	2	3
1.	61:02:0600005:10408	Ростовская область, Аксайский район, п. Темерницкий
2.	61:02:0600005:8638	Ростовская область, Аксайский район, АО «Темерницкое»
3.	61:02:0600005:12899	Ростовская область, Аксайский район, Щепкинское сельское поселение, п. Темерницкий
4.	61:02:0600005:13911	Ростовская область, Аксайский район, п. Щепкин, АО «Темерницкое», поле № 2
5.	61:02:0600005:13912	Ростовская область, Аксайский район, п. Щепкин, АО «Темерницкое», поле № 2
6.	61:02:0600005:9633	Ростовская область, Аксайский район, п. Темерницкий
7.	61:02:0600005:3075	Ростовская область, Аксайский район, АО «Темерницкое»
8.	61:02:0600005:12672	Ростовская область, Аксайский район, АО «Темерницкое»
9.	61:02:0600005:12172	Ростовская область, Аксайский район, Щепкинское сельское поселение, п. Темерницкий, ул. 1-я Ясная
10.	61:02:0600005:3053	Ростовская область, Аксайский район
11.	61:02:0600005:3049	Ростовская область, Аксайский район
12.	61:02:0600005:3050	Ростовская область, Аксайский район
13.	61:02:0600005:12021	Ростовская область, Аксайский район
14.	61:02:0600005:12048	Ростовская область, Аксайский район
15.	61:02:0600005:4663	Ростовская область, Аксайский район, п. Темерницкий, ул. Надежды, 2
16.	61:44:0011301:7	Ростовская область, г. Ростов-на-Дону, Ворошиловский район, опытное поле ГСКБ

1	2	3
17.	61:02:0600005:6998	Ростовская область, Аксайский район, п. Щепкин, АО «Темерницкое», за чертой населенного пункта, поле № 20 (южная часть поля)
18.	61:02:0600005:6004	Ростовская область, Аксайский район, АО «Темерницкое», поле № 21, с запада – лесополоса, с севера – земли АО «Темерницкое», поле № 21 – пашня, с востока – Данко Р.А., 6,6 га – пашня, с юга – земли Администрации Щепкинского сельского поселения
19.	61:02:0600005:531	Ростовская область, Аксайский район, АО «Темерницкое» поле № 21, с запада – лесополоса; с севера – участок Бертош А.М.; с востока – лесополоса; с юга – участки Данко Р.А., Ярошенко А.Н.
20.	61:02:0600006:6810	Ростовская область, Аксайский район, Щепкинское сельское поселение
21.	61:02:0600006:2703	Ростовская область, Аксайский район, в границах плана земель АО «Щепкинское», ООО «Аграрное», поле № 31, с запада и востока – лесополоса, с севера – земли поля № 31, с юга – земельный участок с кадастровым № 61:02:0600006:1593
22.	61:02:0600006:2394	Ростовская область, Аксайский район, в границах плана земель АО «Щепкинское», ООО «Аграрное», поле № 32, с запада – лесополоса, с севера – земли поля № 32, с востока – земельный участок с кадастровым № 61:02:0600006:1888, с юга – земельные участки с кадастровыми № 61:02:0600006:1602, 61:02:0600006:1603, 61:02:0600006:1604
23.	61:02:0600006:1604	Ростовская область, Аксайский район, АО «Щепкинское», ООО «Аграрное», в границах земельного участка с кадастровым номером 61:02:600006:0005 – пашня на поле № 32, с севера – земельный участок Зоричева В.А., с востока – лесопосадка, с юга – земельный участок Бутенко Е.К. – поле № 32
24.	61:02:0600006:1605	Ростовская область, Аксайский район, АО «Щепкинское», ООО «Аграрное», в границах земельного участка с кадастровым номером 61:02:600006:0005 – пашня на поле № 32, с севера – земельный участок Бутенко Н.И., с востока – лесопосадка, с юга – земельный участок Левицкого Ю.А., с запада – поле № 32

1	2	3
25.	61:02:0600006:1606	Ростовская область, Аксайский район, АО «Щепкинское», ООО «Аграрное», в границах земельного участка с кадастровым номером 61:02:600006:0005 – пашня на поле № 32, с севера – земельный участок Бутенко Е.К., с востока – лесопосадка, с юга – земельный участок – Лизогубова А.А., с запада – поле № 32
26.	61:02:0600006:1607	Ростовская область, Аксайский район, АО «Щепкинское», ООО «Аграрное», в границах земельного участка с кадастровым номером 61:02:600006:0005 – пашня на поле № 32, с севера – земельный участок Левицкого Ю.А., с востока – лесопосадка, с юга – земельный участок Зоричевой Г.Н., с запада – поле № 32
27.	61:02:0600006:1608	Ростовская область, Аксайский район, АО «Щепкинское», ООО «Аграрное», в границах земельного участка с кадастровым номером 61:02:600006:0005 – пашня на поле № 32, с севера – земельный участок Лизогубова А.А., с востока – лесопосадка, с юга – поле № 32, с запада – поле № 32
28.	61:02:0600006:3147	Ростовская область, Аксайский район, в границах плана земель АО «Щепкинское», ООО «Аграрное», поле № 32: с запада – лесополоса, с севера – земельный участок с кадастровым номером 61:02:0600006:1608, с востока – земельный участок с кадастровым номером 61:0600006:1300, с юга – земли поля № 32
29.	61:02:0600006:6440	Ростовская область, Аксайский район
30.	61:02:0600006:2974	Ростовская область, Аксайский район, в границах плана земель АО «Щепкинское», ООО «Аграрное», поле № 32: с запада – лесополоса, с севера – земли поля № 32, с востока – земельный участок с кадастровым № 61:02:0600006:1300, с юга – земельный участок с кадастровым № 61:02:0600006:1784
31.	61:02:0600006:5457	Ростовская область, Аксайский район, х. Нижнетемерницкий
32.	61:02:0600006:3901	Ростовская область, Аксайский район, х. Нижнетемерницкий
33.	61:02:0600006:3902	Ростовская область, Аксайский район, х. Нижнетемерницкий

1	2	3
34.	61:02:0600006:1888	Ростовская область, Аксайский район, в границах плана земель АО Щепкинское, ООО «Аграрное», поле № 32
35.	61:02:0600006:1310	Ростовская область, Аксайский район, поле № 11 – 35,36 га (2864,16 б/га), поле № 24 – 70,78 га (5527,86 б/га), поле № 27 – 33,01 га (2673,81 б/га), поле № 28 – 108,03 га (8750 б/га), поле № 29 – 95,08 га (7986,73 б/га), поле № 31 – 118,91 га (8561,52 б/га), поле № 36 – 91,81 га (7436,61 б/га), на поле № 25 – 101,68 га (8134 б/га) – с севера – поле № 25, с запада – проселочная дорога, с юга – проселочная дорога, с востока – территория в/ч, участок Манченко Т.В.
36.	61:02:0600006:1884	Ростовская область, Аксайский район, в границах плана земель АО «Щепкинское», ООО «Аграрное», поле № 25
37.	61:02:0600006:1886	Ростовская область, Аксайский район, в границах плана земель АО «Щепкинское», ООО «Аграрное», поле № 25
38.	61:02:0600006:1885	Ростовская область, Аксайский район, в границах плана земель АО «Щепкинское», ООО «Аграрное», поле № 25
39.	61:02:0600006:1356	Ростовская область, Аксайский район, СХПК «Колхоз Красный», в границах поля № 34, площадью 3,3 га (267,58 б/га), участок на поле № 34, 1,1 км южнее Щепкин, по северу – дорога, по западу – дорога, по востоку – лесополоса, по югу – СХПК
40.	61:02:0600006:1910	Ростовская область, Аксайский район, 1,1 км от х. Щепкин по направлению на юго-восток
41.	61:02:0600006:1378	Ростовская область, Аксайский район, п. Щепкин
42.	61:02:0600006:3803	Ростовская область, Аксайский район, в границах плана земель АО «Щепкинское», ООО «Аграрное» поле № 36 пашня: с севера – грунтовая дорога, с востока – лесополоса, с юга – поле № 36 пашня, с запада – лесополоса
43.	61:02:0600006:1750	Ростовская область, Аксайский район, в границах плана земель АО «Щепкинское», ООО «Аграрное»
44.	61:02:0600006:1763	Ростовская область, Аксайский район, в границах плана земель АО «Щепкинское», ООО «Аграрное»

1	2	3
45.	61:02:0600006:4761	Ростовская область, Аксайский район, земли АО «Щепкинское», ООО «Аграрное», поле № 30, по северу – земельный участок с кадастровым номером 61:02:0600006:1341, по югу – земельный участок с кадастровым номером 61:02:0600006:1573, по востоку – земельный участок с кадастровым номером 61:02:0600006:1725, земли АО «Щепкинское», ООО «Аграрное» поле № 30, по западу – лесополоса АО «Щепкинское», ООО «Аграрное»
46.	61:02:0600006:813	Ростовская область, Аксайский район, в границах плана земель АО «Щепкинское», ООО «Аграрное», поле № 39
47.	61:02:0600006:993	Ростовская область, Аксайский район, в границах плана земель АО «Щепкинское», ООО «Аграрное»
48.	61:02:0600006:6428	Ростовская область, Аксайский район, ООО «Аграрное»
49.	61:02:0600008:1583	Ростовская область, Аксайский район, п. Ковалевка
50.	61:02:0600007:213	Ростовская область, Аксайский район, на расстоянии 3,5 км в юго-западном направлении от п. Рассвет
51.	61:02:0600006:1875	Ростовская область, Аксайский район, АО «Щепкинское», ООО «Аграрное», пастбище на поле № 3 и граничит: с севера – грунтовая дорога, с востока – лесопосадка, с юга – пруд, с запада – грунтовая дорога
52.	61:02:0600006:1872	Ростовская область, Аксайский район, АО «Щепкинское», граничит с севера – поле 3, с востока – лесопосадка, с юга – пруд, с запада – грунтовая дорога, ООО «Аграрное», поле 3, пастбище
53.	61:02:0600006:8261	Ростовская область, Аксайский район, поле № 11 – 35,36 га (2864,16 б/га), поле № 24 – 70,78 га (5527,86 б/га), поле № 27 – 33,01 га (2673,81 б/га), поле № 28 – 108,03 га (8750 б/га), поле № 29 – 95,08 га (7986,73 б/га), поле № 31 – 118,91 га (8561,52 б/га), поле № 36 – 91,81 га (7436,61 б/га), на поле № 25 – 101,68 га (8134 б/га) – с севера – поле № 25, с запада – проселочная дорога, с юга – проселочная дорога, с востока – территория в/ч, участок Манченко Т.В.



1	2	3
54.	61:02:0600006:1690	Ростовская область, Аксайский район, автодорога «Магистраль «Дон» – п. Щепкин – г. Ростов-на-Дону»
55.	61:44:0011301	Ростовская область, г. Ростов-на-Дону
56.	61:02:0600005	Ростовская область, Аксайский район
57.	61:02:0600006	Ростовская область, Аксайский район
58.	61:02:0600008	Ростовская область, Аксайский район

Примечание.

1. Адреса и описание местоположения земель и земельных участков приведены в соответствии с выписками из Единого государственного реестра недвижимости от 17.05.2023, 18.05.2023.

2. Список используемых сокращений:

АО – акционерное общество;

б/га – балло-гектар;

в/ч – войсковая часть;

г. – город;

га – гектар;

ГСКБ – головное специализированное конструкторское бюро;

км – километр;

ООО – общество с ограниченной ответственностью;

п. – поселок;

СХПК – сельскохозяйственный производственный кооператив;

ул. – улица;

х. – хутор.

Начальник управления  
документационного обеспечения  
Правительства Ростовской области

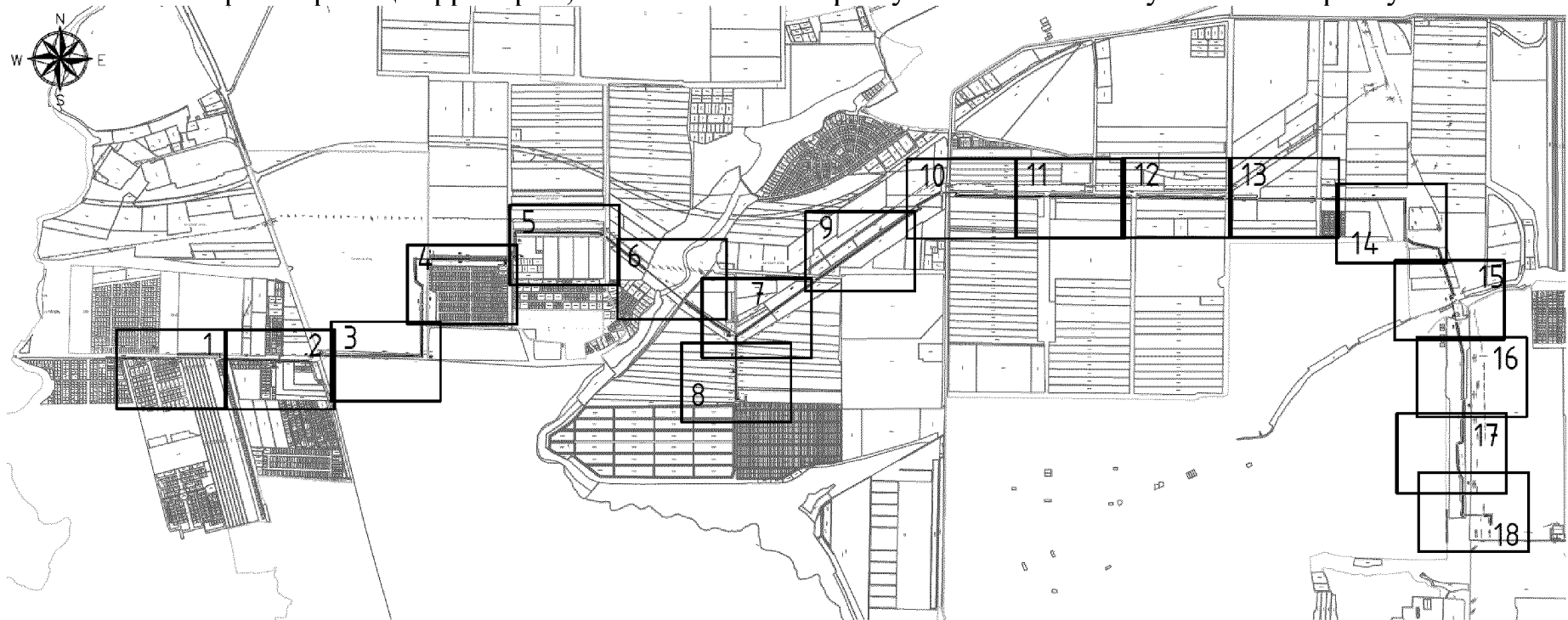


В.В. Лозин

Приложение № 2  
к постановлению  
Правительства  
Ростовской области  
от 26.06.2023 № 478

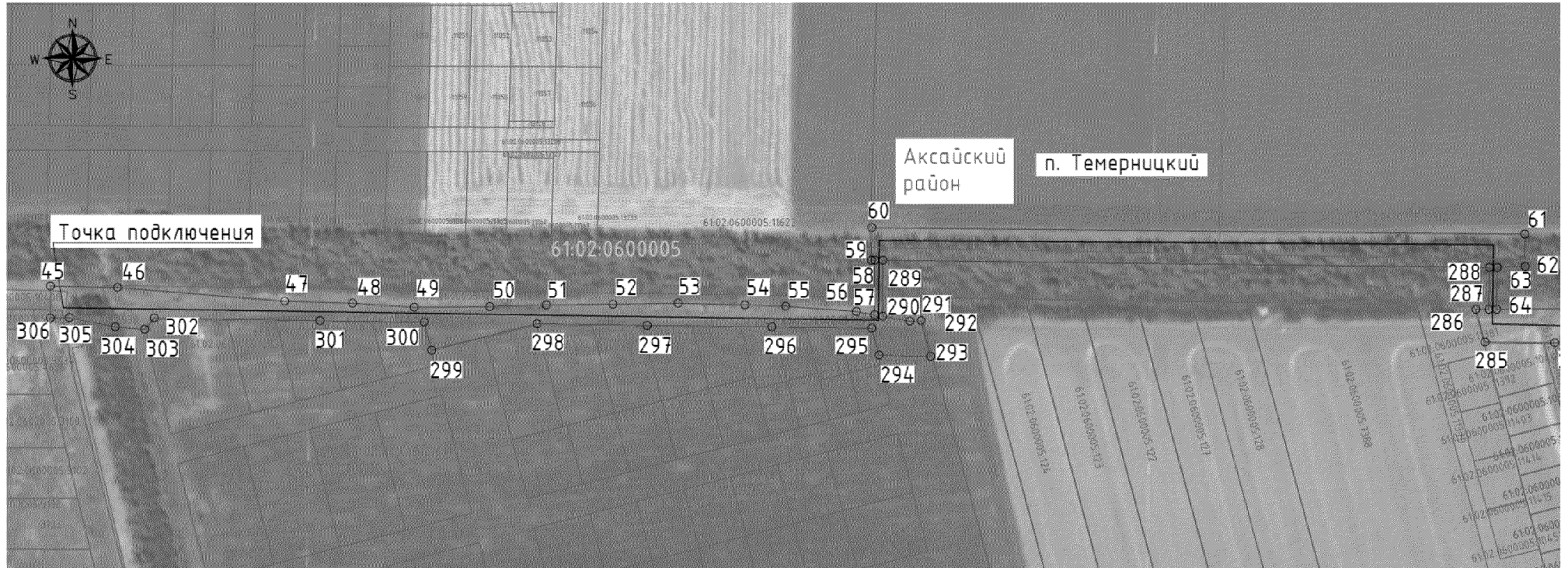
## ГРАНИЦЫ территории, в отношении которой устанавливается публичный сервитут

### 1. Чертеж границ территории, в отношении которой устанавливается публичный сервитут



Условное обозначение:

□ — граница территории, в отношении которой устанавливается публичный сервитут.



М 1:1000

Условные обозначения:



1 ●

61:02:0600005:2261:02:0600005

- граница территории, в отношении которой устанавливается публичный сервитут;
- поворотная точка линейного объекта;
- ось инженерного сооружения;
- граница и номер существующего земельного участка;
- граница и номер кадастрового квартала.



М 1:1000

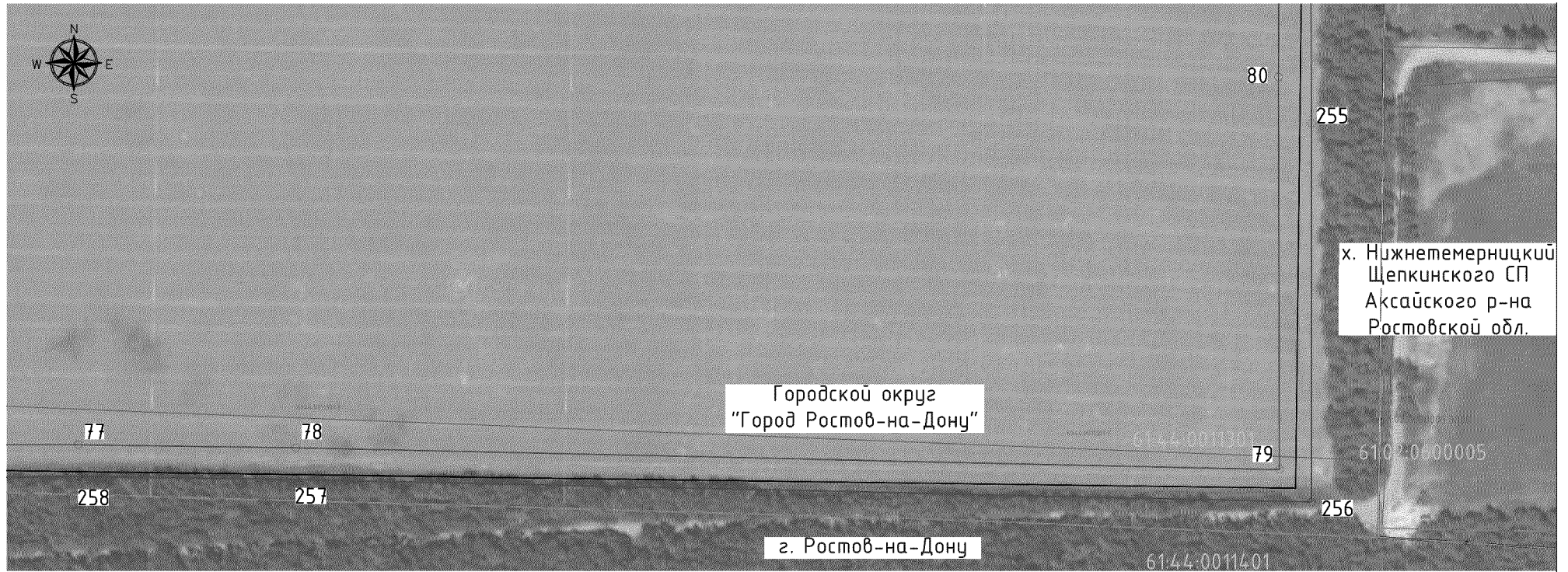
Условные обозначения:



1 •

61:02:0600005:2261:02:0600005

- граница территории, в отношении которой устанавливается публичный сервитут;
- поворотная точка линейного объекта;
- ось инженерного сооружения;
- граница и номер существующего земельного участка;
- граница и номер кадастрового квартала.



М 1:1000

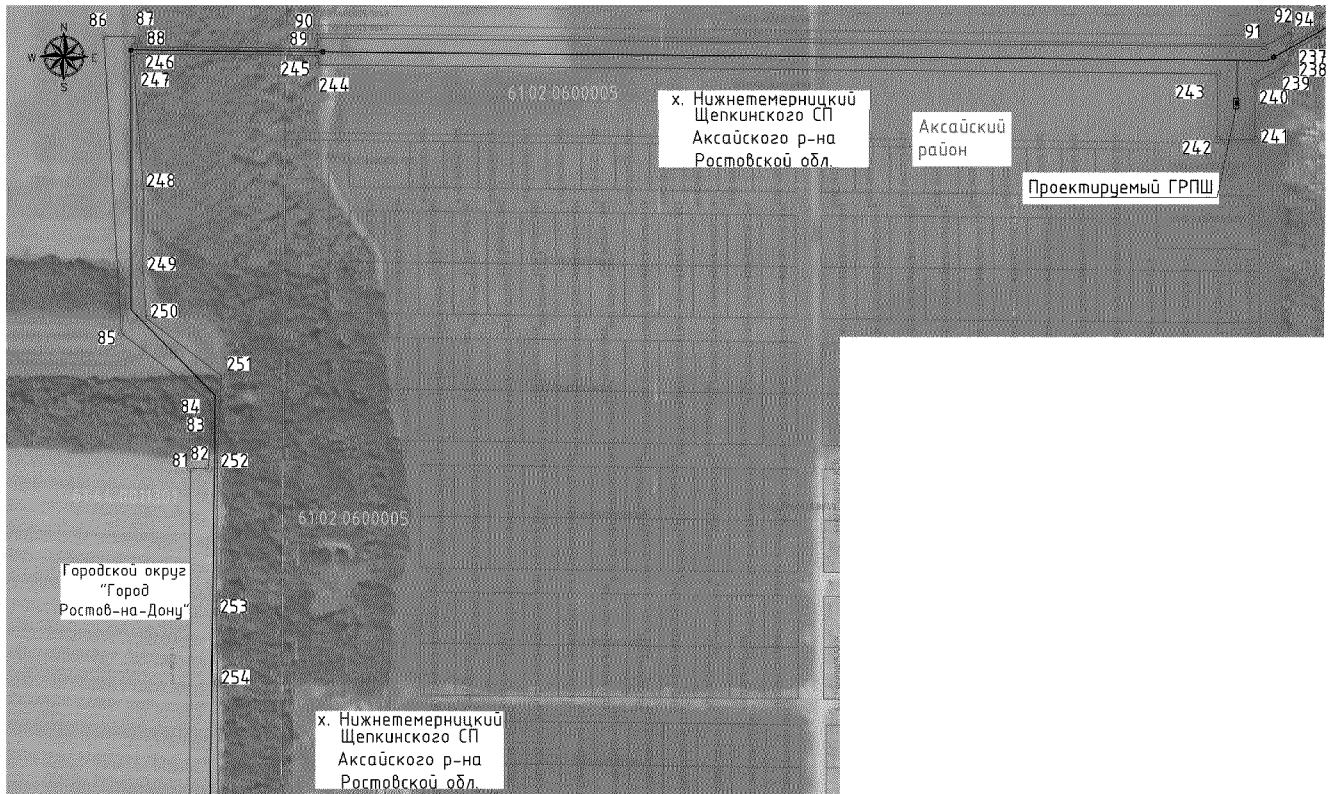
Условные обозначения:



1 •

61:02:0600005:2261:02:0600005

- граница территории, в отношении которой устанавливается публичный сервитут;
- поворотная точка линейного объекта;
- ось инженерного сооружения;
- граница и номер существующего земельного участка;
- граница и номер кадастрового квартала;
- граница населенного пункта.



М 1:1000

## Условные обозначения:

61:02:0600005:2261:02:0600005

- граница территории, в отношении которой устанавливается публичный сервитут;
- поворотная точка линейного объекта;
- ось инженерного сооружения;
- граница и номер существующего земельного участка;
- граница и номер кадастрового квартала;
- граница населенного пункта.



М 1:1000

Условные обозначения:



61:02:0600005:22  
61:02:0600005

- граница территории, в отношении которой устанавливается публичный сервитут;
- поворотная точка линейного объекта;
- ось инженерного сооружения;
- граница и номер существующего земельного участка;
- граница и номер кадастрового квартала;
- граница населенного пункта.



М 1:1000

Условные обозначения:

- |  |   |
|--|---|
|  | <ul style="list-style-type: none"> <li>– граница территории, в отношении которой устанавливается публичный сервитут;</li> <li>– поворотная точка линейного объекта;</li> <li>– ось инженерного сооружения;</li> <li>– граница и номер существующего земельного участка;</li> <li>– граница и номер кадастрового квартала;</li> <li>– граница населенного пункта.</li> </ul> |
|--|---|

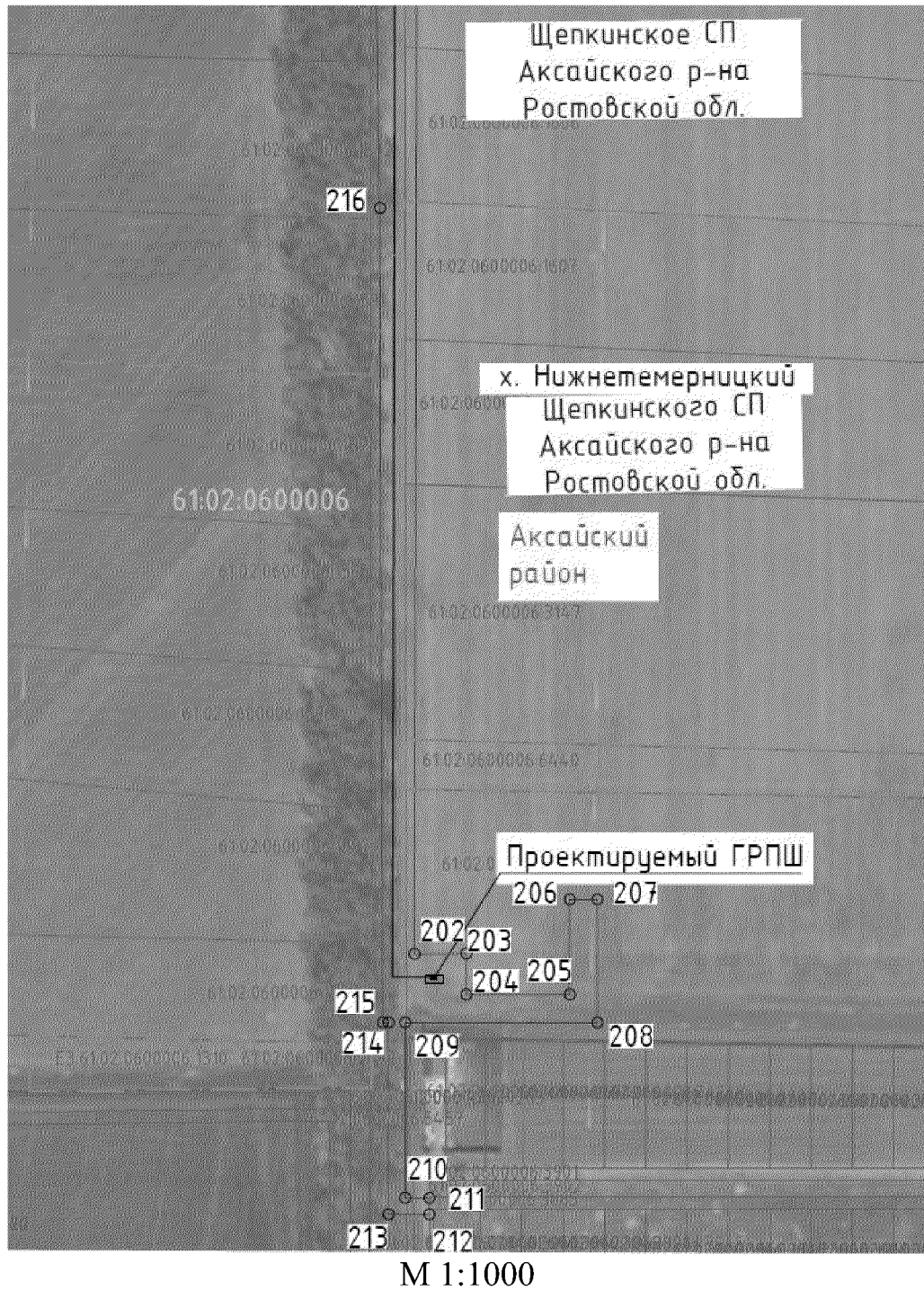




М 1:1000

Условные обозначения:

- |   |   |
|---|---|
| <p>□</p> <p>1 ●</p> <hr style="width: 100%;"/> <p><u>61:02:0600005:22</u></p> <p><u>61:02:0600005</u></p> | <ul style="list-style-type: none"> <li>– граница территории, в отношении которой устанавливается публичный сервитут;</li> <li>– поворотная точка линейного объекта;</li> <li>– ось инженерного сооружения;</li> <li>– граница и номер существующего земельного участка;</li> <li>– граница и номер кадастрового квартала;</li> <li>– граница населенного пункта.</li> </ul> |
|---|---|






## Условные обозначения:

- |   |   |
|---|---|
| <div style="border: 1px solid black; width: 40px; height: 15px; margin-bottom: 10px;"></div> <div style="display: flex; align-items: center; margin-bottom: 10px;"> <span style="font-size: 24px; margin-right: 5px;">1</span> <span style="font-size: 12px; margin-right: 5px;">•</span> </div> <hr style="width: 100%; border: 1px solid black; margin-bottom: 10px;"/> <div style="display: flex; align-items: center; margin-bottom: 10px;"> <span style="font-size: 18px; margin-right: 5px;"><u>61:02:0600005:22</u></span> </div> <div style="display: flex; align-items: center;"> <span style="font-size: 18px; margin-right: 5px;"><u>61:02:0600005</u></span> </div> | <ul style="list-style-type: none"> <li>– граница территории, в отношении которой устанавливается публичный сервитут;</li> <li>– поворотная точка линейного объекта;</li> <li>– ось инженерного сооружения;</li> <li>– граница и номер существующего земельного участка;</li> <li>– граница и номер кадастрового квартала;</li> <li>– граница населенного пункта.</li> </ul> |
|---|---|



М 1:1000

Условные обозначения:

- |  |  |
|--|--|
| <br><br><br><u>61:02:0600005:22</u><br><u>61:02:0600005</u> | <p>– граница территории, в отношении которой устанавливается публичный сервитут;</p> <p>– поворотная точка линейного объекта;</p> <p>– ось инженерного сооружения;</p> <p>– граница и номер существующего земельного участка;</p> <p>– граница и номер кадастрового квартала;</p> <p>– граница населенного пункта.</p> |
|--|--|



М 1:1000

Условные обозначения:



1 ●

61:02:0600005:2261:02:0600005

- граница территории, в отношении которой устанавливается публичный сервитут;
- поворотная точка линейного объекта;
- ось инженерного сооружения;
- граница и номер существующего земельного участка;
- граница и номер кадастрового квартала.



М 1:1000

Условные обозначения:



1 ●

61:02:0600005:2261:02:0600005

- граница территории, в отношении которой устанавливается публичный сервитут;
- поворотная точка линейного объекта;
- ось инженерного сооружения;
- граница и номер существующего земельного участка;
- граница и номер кадастрового квартала;
- граница населенного пункта.



М 1:1000

Условные обозначения:



1 ●

61:02:0600005:2261:02:0600005

- граница территории, в отношении которой устанавливается публичный сервитут;
- поворотная точка линейного объекта;
- ось инженерного сооружения;
- граница и номер существующего земельного участка;
- граница и номер кадастрового квартала.



М 1:1000

Условные обозначения:



1 •

61:02:0600005:2261:02:0600005

- граница территории, в отношении которой устанавливается публичный сервитут;
- поворотная точка линейного объекта;
- ось инженерного сооружения;
- граница и номер существующего земельного участка;
- граница и номер кадастрового квартала.



М 1:1000

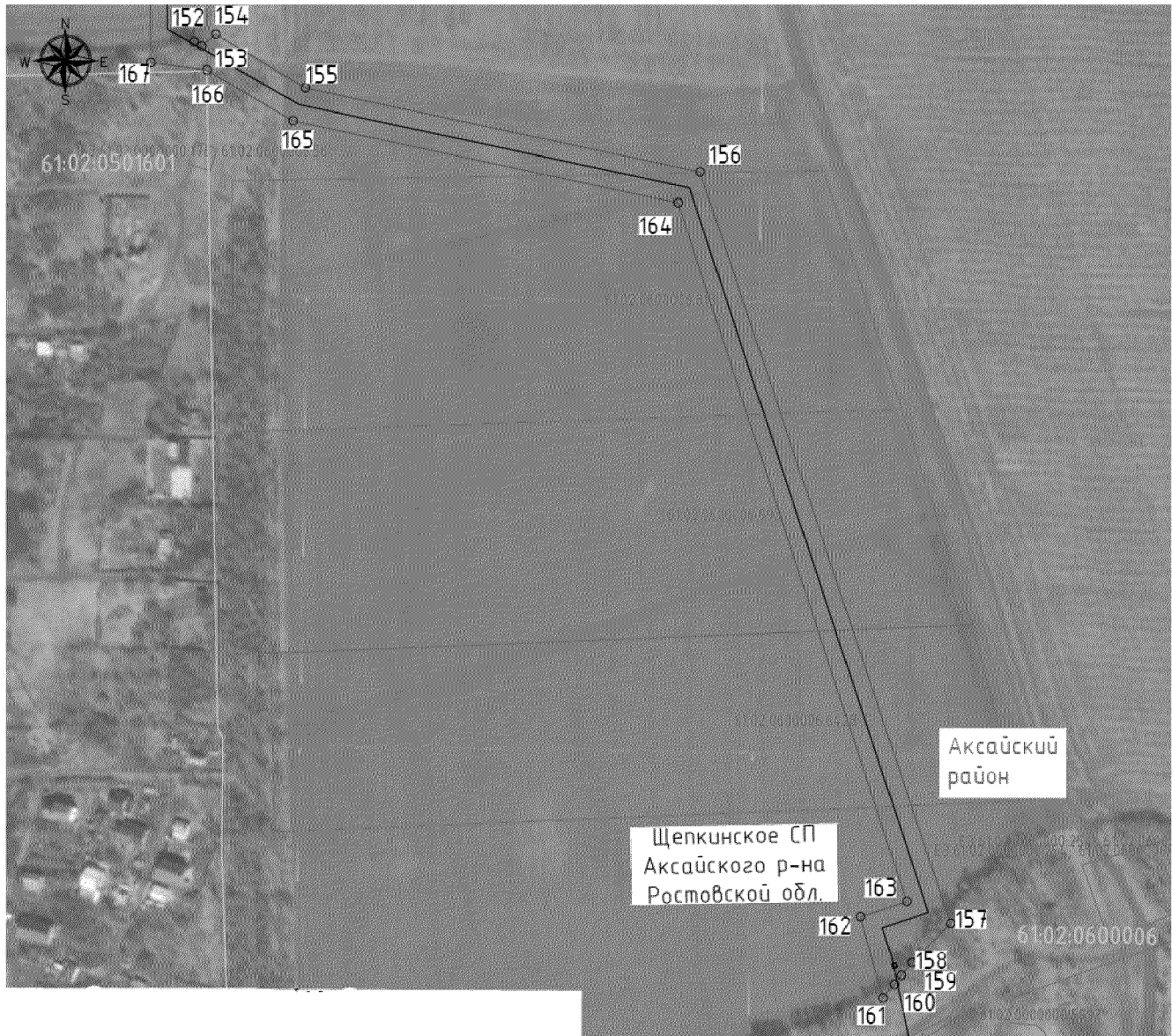
Условные обозначения:



61:02:0600005:22  
61:02:0600005






- граница территории, в отношении которой устанавливается публичный сервитут;
- поворотная точка линейного объекта;
- ось инженерного сооружения;
- граница и номер существующего земельного участка;
- граница и номер кадастрового квартала.

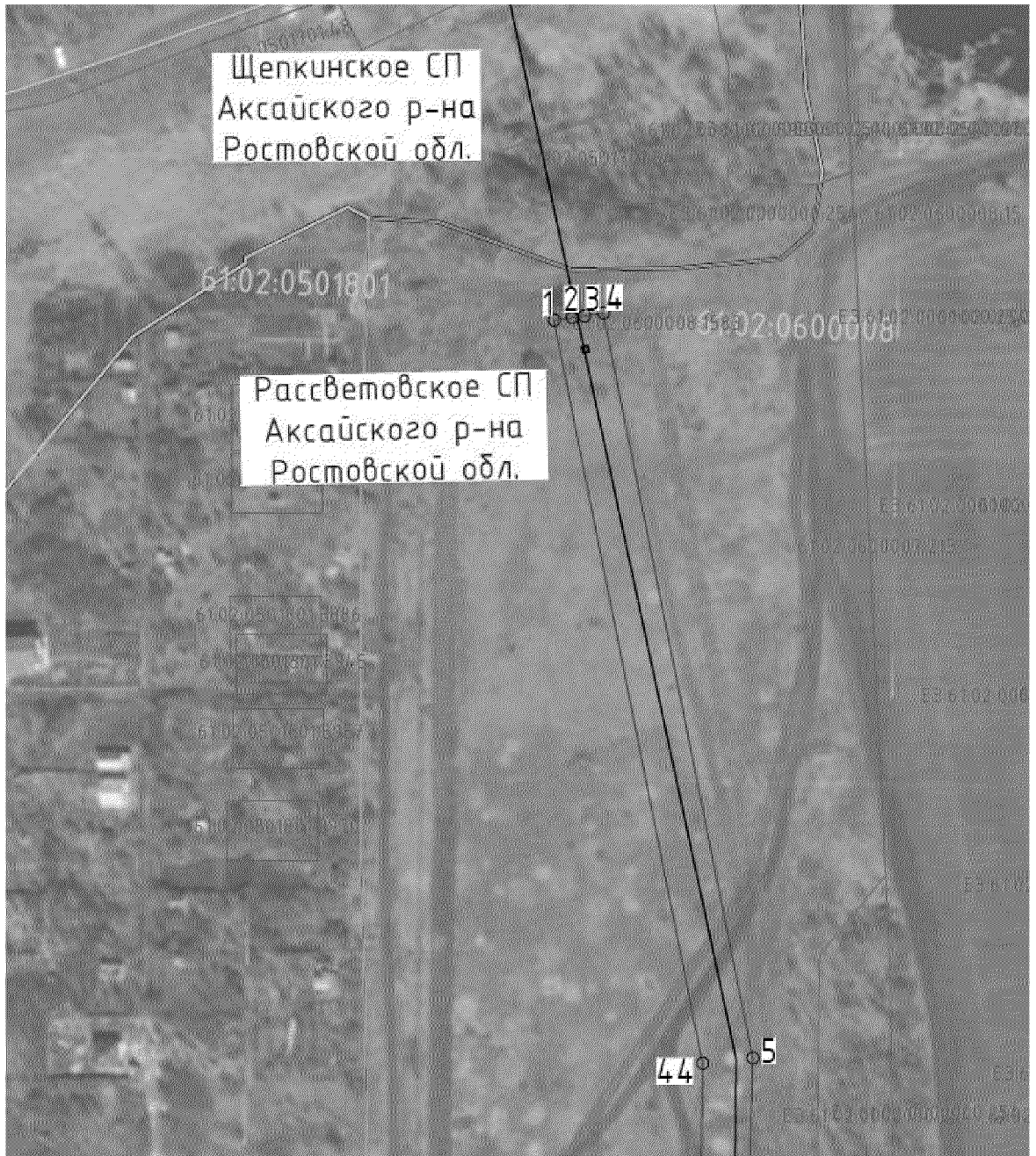




М 1:1000

Условные обозначения:

- |   |  |
|---|--|
| <div style="margin-bottom: 10px;">  </div> <div style="margin-bottom: 10px;">  </div> <div style="margin-bottom: 10px;">  </div> <div style="margin-bottom: 10px;">  </div> <div style="margin-bottom: 10px;">  </div> | <ul style="list-style-type: none"> <li>– граница территории, в отношении которой устанавливается публичный сервитут;</li> <li>– поворотная точка линейного объекта;</li> <li>– ось инженерного сооружения;</li> <li>– граница и номер существующего земельного участка;</li> <li>– граница и номер кадастрового квартала.</li> </ul> |
|---|--|



М 1:1000

Условные обозначения:

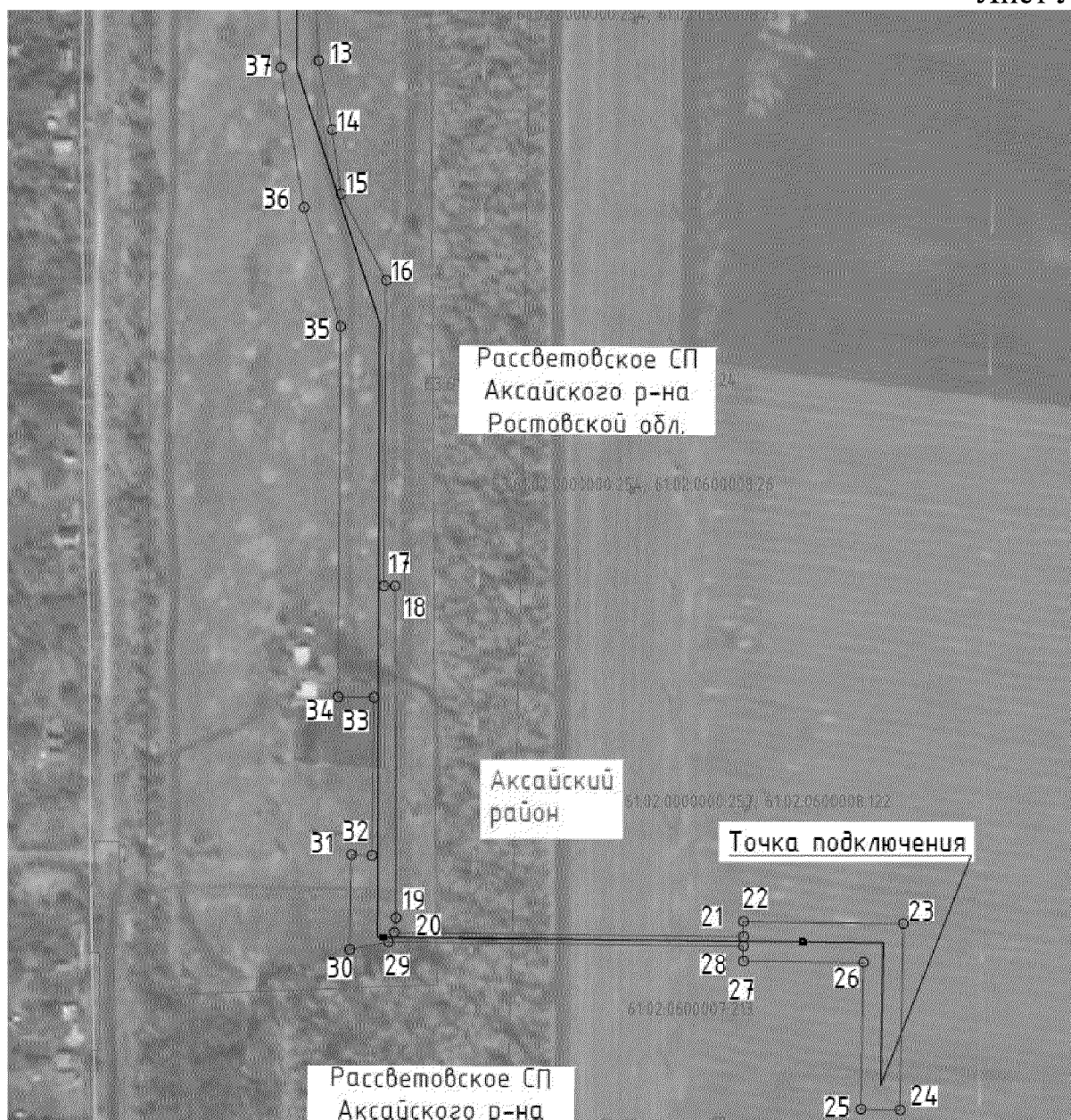
- |   |  |
|---|--|
| <div style="border: 1px solid black; width: 40px; height: 15px; margin-bottom: 10px;"></div> <div style="display: flex; align-items: center; margin-bottom: 10px;"> <span style="font-size: 24px; margin-right: 5px;">1</span> <span style="font-size: 18px; margin-right: 5px;">•</span> </div> <hr style="width: 100%; border: 1px solid black; margin-bottom: 10px;"/> <div style="display: flex; align-items: center; margin-bottom: 10px;"> <span style="font-size: 18px; margin-right: 5px;"><u>61:02:0600005:22</u></span> </div> <div style="display: flex; align-items: center;"> <span style="font-size: 18px; margin-right: 5px;"><u>61:02:0600005</u></span> </div> | <ul style="list-style-type: none"> <li>– граница территории, в отношении которой устанавливается публичный сервитут;</li> <li>– поворотная точка линейного объекта;</li> <li>– ось инженерного сооружения;</li> <li>– граница и номер существующего земельного участка;</li> <li>– граница и номер кадастрового квартала.</li> </ul> |
|---|--|



М 1:1000

Условные обозначения:

- |   |  |
|---|--|
| <div style="margin-bottom: 10px;"> <span style="border: 1px solid black; display: inline-block; width: 20px; height: 10px; vertical-align: middle;"></span> </div> <div style="margin-bottom: 10px;"> <span style="font-size: 24px; vertical-align: middle;">1</span> <span style="font-size: 24px; vertical-align: middle;">●</span> </div> <hr style="width: 100%; border: 1px solid black; margin-bottom: 10px;"/> <div style="margin-bottom: 10px;"> <u>61:02:0600005:22</u> </div> <div> <u>61:02:0600005</u> </div> | <ul style="list-style-type: none"> <li>– граница территории, в отношении которой устанавливается публичный сервитут;</li> <li>– поворотная точка линейного объекта;</li> <li>– ось инженерного сооружения;</li> <li>– граница и номер существующего земельного участка;</li> <li>– граница и номер кадастрового квартала.</li> </ul> |
|---|--|



## Условные обозначения:

- |   |   |
|---|---|
| <p>□</p> <p>1 ●</p> <p>—————</p> <p><u>61:02:0600005:22</u></p> <p><u>61:02:0600005</u></p> | <p>– граница территории, в отношении которой устанавливается публичный сервитут;</p> <p>– поворотная точка линейного объекта;</p> <p>– ось инженерного сооружения;</p> <p>– граница и номер существующего земельного участка;</p> <p>– граница и номер кадастрового квартала.</p> |
|---|---|

## 2. Описание местоположения границ

Таблица № 1

Сведения об объекте		
№ п/п	Характеристика объекта	Описание характеристики
1	2	3
1.	Местоположение объекта	Ростовская область, город Ростов-на-Дону, Аксацкий район
2.	Площадь объекта +/- величина погрешности определения площади (Р +/- Дельта Р)	209938 ± 4009 кв. метров
3.	Иные характеристики объекта	публичный сервитут устанавливается в целях строительства и эксплуатации линейного объекта системы газоснабжения регионального значения «Газопровод высокого давления Р = 1,2 МПа от ГРС Ростов-1 до существующих сетей газораспределения (закольцовка) Ростовской области» и его неотъемлемых технологических частей

Сведения о местоположении границ объекта					
Система координат МСК-61					
Сведения о характерных точках границ объекта					
Обозначение характерных точек границ	Координаты (метров)		Метод определения координат характерной точки	Средняя квадратическая погрешность положения характерной точки (Mt) (метров)	Описание обозначения точки на местности (при наличии)
	X	Y			
1	2	3	4	5	6
1	436810,85	2213568,29	аналитический метод	0,1	—
2	436811,74	2213574,23		0,1	—
3	436812,34	2213578,19		0,1	—
4	436813,23	2213584,14		0,1	—
5	436571,63	2213632,56		0,1	—
6	436477,11	2213630,10		0,1	—
7	436249,05	2213628,70		0,1	—
8	436249,02	2213633,15		0,1	—
9	436114,60	2213632,03		0,1	—
10	436114,61	2213628,33		0,1	—
11	435941,51	2213626,34		0,1	—
12	435928,98	2213589,10		0,1	—
13	435779,23	2213596,00		0,1	—
14	435751,13	2213601,62		0,1	—
15	435725,05	2213605,22		0,1	—
16	435689,86	2213623,72		0,1	—
17	435565,35	2213622,60		0,1	—
18	435565,35	2213627,24		0,1	—
19	435430,10	2213627,51		0,1	—
20	435424,29	2213626,84		0,1	—
21	435422,63	2213769,22		0,1	—
22	435428,57	2213769,23		0,1	—
23	435427,88	2213834,49		0,1	—
24	435351,97	2213833,06		0,1	—
25	435352,25	2213817,13		0,1	—
26	435412,06	2213818,21		0,1	—
27	435412,62	2213769,22		0,1	—
28	435418,63	2213769,22		0,1	—
29	435420,32	2213624,46		0,1	—
30	435417,29	2213608,66		0,1	—

1	2	3	4	5	6
31	435455,91	2213609,34	аналитический метод	0,1	—
32	435455,51	2213617,66		0,1	—
33	435519,87	2213618,62		0,1	—
34	435520,13	2213604,01		0,1	—
35	435671,04	2213605,00		0,1	—
36	435719,42	2213590,03		0,1	—
37	435776,45	2213580,71		0,1	—
38	435938,60	2213575,18		0,1	—
39	435955,39	2213610,88		0,1	—
40	436107,79	2213610,69		0,1	—
41	436113,73	2213622,84		0,1	—
42	436248,94	2213623,74		0,1	—
43	436249,12	2213612,41		0,1	—
44	436569,95	2213616,39		0,1	—
1	436810,85	2213568,29		0,1	—
45	436558,96	2203995,24		0,1	—
46	436558,20	2204028,44		0,1	—
47	436551,43	2204110,91		0,1	—
48	436550,49	2204144,46		0,1	—
49	436548,38	2204174,99		0,1	—
50	436548,68	2204212,24		0,1	—
51	436549,49	2204240,11		0,1	—
52	436549,90	2204272,96		0,1	—
53	436550,42	2204305,27		0,1	—
54	436549,60	2204338,18		0,1	—
55	436548,82	2204358,31		0,1	—
56	436546,29	2204393,22		0,1	—
57	436544,71	2204402,30		0,1	—
58	436571,63	2204402,46		0,1	—
59	436571,65	2204400,63		0,1	—
60	436587,65	2204400,94		0,1	—
61	436584,48	2204723,38		0,1	—
62	436568,45	2204723,55		0,1	—
63	436568,05	2204709,80		0,1	—
64	436547,39	2204709,49		0,1	—
65	436547,72	2204749,43		0,1	—
66	436535,44	2205348,95		0,1	—
67	436535,17	2205352,61		0,1	—
68	436552,22	2205352,98		0,1	—
69	436552,68	2205347,31		0,1	—
70	436569,86	2205347,43		0,1	—
71	436569,43	2205359,83		0,1	—
72	436566,60	2205362,07		0,1	—
73	436587,40	2205419,42		0,1	—

1	2	3	4	5	6
74	436594,07	2205417,03	аналитический метод	0,1	—
75	436600,55	2205435,27		0,1	—
76	436583,88	2205454,21		0,1	—
77	436583,85	2205541,26		0,1	—
78	436582,31	2205650,61		0,1	—
79	436571,36	2206145,13		0,1	—
80	436768,58	2206144,69		0,1	—
81	437018,44	2206144,92		0,1	—
82	437018,30	2206155,27		0,1	—
83	437043,34	2206157,17		0,1	—
84	437057,59	2206156,16		0,1	—
85	437097,49	2206104,53		0,1	—
86	437270,46	2206094,49		0,1	—
87	437270,31	2206112,69		0,1	—
88	437264,32	2206112,13		0,1	—
89	437263,35	2206219,11		0,1	—
90	437269,29	2206218,79		0,1	—
91	437264,36	2206770,75		0,1	—
92	437273,27	2206786,81		0,1	—
93	437265,96	2206786,01		0,1	—
94	437275,43	2206803,06		0,1	—
95	437282,45	2206803,15		0,1	—
96	437289,87	2206815,11		0,1	—
97	437463,27	2206815,33		0,1	—
98	437457,78	2207428,51		0,1	—
99	437446,01	2207449,80		0,1	—
100	437437,92	2207450,39		0,1	—
101	437425,53	2207471,40		0,1	—
102	437432,48	2207471,57		0,1	—
103	437190,62	2207767,41		0,1	—
104	437186,34	2207764,58		0,1	—
105	436956,32	2208044,54		0,1	—
106	436960,93	2208048,45		0,1	—
107	436955,27	2208055,27		0,1	—
108	436790,01	2208281,82		0,1	—
109	436741,41	2208363,22		0,1	—
110	436715,96	2208362,80		0,1	—
111	436715,84	2208400,60		0,1	—
112	436719,07	2208400,55		0,1	—
113	436745,43	2208457,92		0,1	—
114	437092,94	2208947,82		0,1	—
115	437092,34	2208957,35		0,1	—
116	437111,79	2208984,76		0,1	—
117	437112,48	2208975,30		0,1	—



1	2	3	4	5	6
118	437574,33	2209626,47	аналитический метод	0,1	—
119	437623,64	2209715,50		0,1	—
120	437651,42	2209699,99		0,1	—
121	437750,86	2209880,26		0,1	—
122	437740,80	2209881,81		0,1	—
123	437738,83	2209989,92		0,1	—
124	437738,35	2209989,92		0,1	—
125	437738,54	2209997,60		0,1	—
126	437724,71	2209997,47		0,1	—
127	437718,77	2210603,61		0,1	—
128	437712,71	2210603,62		0,1	—
129	437712,19	2210655,75		0,1	—
130	437718,16	2210655,71		0,1	—
131	437713,50	2211131,61		0,1	—
132	437712,13	2211245,00		0,1	—
133	437706,13	2211245,33		0,1	—
134	437705,55	2211293,55		0,1	—
135	437711,54	2211295,48		0,1	—
136	437704,20	2211901,09		0,1	—
137	437704,15	2211915,36		0,1	—
138	437698,15	2211914,33		0,1	—
139	437697,94	2211978,91		0,1	—
140	437703,94	2211978,79		0,1	—
141	437703,48	2212145,59		0,1	—
142	437697,96	2212145,59		0,1	—
143	437697,39	2212567,78		0,1	—
144	437695,95	2212567,78		0,1	—
145	437695,81	2212608,94		0,1	—
146	437700,63	2212609,03		0,1	—
147	437700,65	2212619,76		0,1	—
148	437694,84	2212619,90		0,1	—
149	437694,80	2212625,87		0,1	—
150	437700,51	2212625,81		0,1	—
151	437701,88	2213215,12		0,1	—
152	437403,47	2213219,25		0,1	—
153	437401,41	2213222,64		0,1	—
154	437407,03	2213229,03		0,1	—
155	437382,24	2213270,21		0,1	—
156	437343,70	2213451,43		0,1	—
157	436998,59	2213566,36		0,1	—
158	436980,68	2213548,62		0,1	—
159	436974,69	2213543,71	0,1	—	
160	436970,73	2213540,47	0,1	—	
161	436964,49	2213535,36	0,1	—	

1	2	3	4	5	6
162	437001,69	2213524,98	аналитический метод	0,1	—
163	437008,74	2213546,17		0,1	—
164	437329,49	2213441,31		0,1	—
165	437367,12	2213264,42		0,1	—
166	437390,45	2213225,04		0,1	—
167	437393,75	2213199,47		0,1	—
168	437685,81	2213197,75		0,1	—
169	437684,17	2212608,71		0,1	—
170	437691,81	2212608,86		0,1	—
171	437691,95	2212567,79		0,1	—
172	437681,47	2212567,81		0,1	—
173	437682,03	2212145,43		0,1	—
174	437687,65	2212145,41		0,1	—
175	437688,24	2211979,11		0,1	—
176	437693,94	2211978,99		0,1	—
177	437694,16	2211913,65		0,1	—
178	437688,16	2211912,62		0,1	—
179	437688,20	2211900,96		0,1	—
180	437695,60	2211290,35		0,1	—
181	437701,56	2211292,27		0,1	—
182	437702,13	2211245,54		0,1	—
183	437696,12	2211245,87		0,1	—
184	437697,51	2211131,44		0,1	—
185	437702,08	2210655,82		0,1	—
186	437708,19	2210655,77		0,1	—
187	437708,71	2210603,63		0,1	—
188	437702,70	2210603,65	0,1	—	
189	437708,85	2209979,63	0,1	—	
190	437735,02	2209979,75	0,1	—	
191	437736,78	2209882,43	0,1	—	
192	437734,95	2209882,71	0,1	—	
193	437645,32	2209721,73	0,1	—	
194	437617,42	2209737,30	0,1	—	
195	437560,77	2209635,00	0,1	—	
196	437110,64	2209000,43	0,1	—	
197	437111,33	2208991,03	0,1	—	
198	437091,94	2208963,70	0,1	—	
199	437091,34	2208973,22	0,1	—	
200	436731,91	2208466,51	0,1	—	
201	436703,95	2208416,80	0,1	—	
202	436262,31	2208415,62	0,1	—	
203	436262,44	2208434,47	0,1	—	
204	436247,54	2208434,50	0,1	—	
205	436247,54	2208472,10	0,1	—	

1	2	3	4	5	6
206	436282,13	2208472,10	аналитический метод	0,1	—
207	436282,13	2208482,10		0,1	—
208	436237,54	2208482,10		0,1	—
209	436237,54	2208412,25		0,1	—
210	436173,79	2208412,25		0,1	—
211	436173,79	2208421,15		0,1	—
212	436167,79	2208421,15		0,1	—
213	436167,79	2208406,25		0,1	—
214	436237,54	2208406,25		0,1	—
215	436237,54	2208404,20		0,1	—
216	436533,13	2208403,10		0,1	—
217	436711,83	2208400,65		0,1	—
218	436711,96	2208362,73		0,1	—
219	436705,72	2208362,63		0,1	—
220	436705,69	2208345,47		0,1	—
221	436733,57	2208345,55		0,1	—
222	436776,63	2208273,01		0,1	—
223	436942,61	2208045,47		0,1	—
224	436948,74	2208038,12		0,1	—
225	436953,27	2208041,95		0,1	—
226	437182,99	2207762,36		0,1	—
227	437177,74	2207758,88		0,1	—
228	437413,82	2207471,12		0,1	—
229	437420,96	2207471,29		0,1	—
230	437433,07	2207450,74		0,1	—
231	437427,03	2207451,17		0,1	—
232	437441,82	2207424,08		0,1	—
233	437447,13	2206831,08		0,1	—
234	437279,05	2206830,14		0,1	—
235	437263,61	2206802,90	0,1	—	
236	437270,82	2206803,00	0,1	—	
237	437261,09	2206785,48	0,1	—	
238	437253,92	2206784,69	0,1	—	
239	437248,32	2206774,83	0,1	—	
240	437243,08	2206765,56	0,1	—	
241	437210,24	2206765,48	0,1	—	
242	437210,19	2206743,48	0,1	—	
243	437248,62	2206743,57	0,1	—	
244	437253,80	2206219,61	0,1	—	
245	437259,35	2206219,32	0,1	—	
246	437260,32	2206111,75	0,1	—	
247	437257,36	2206111,47	0,1	—	
248	437183,07	2206117,24	0,1	—	
249	437134,77	2206117,12	0,1	—	

1	2	3	4	5	6
250	437106,05	2206119,15	аналитический метод	0,1	—
251	437072,61	2206162,83		0,1	—
252	437020,31	2206160,51		0,1	—
253	436935,00	2206159,99		0,1	—
254	436893,70	2206160,63		0,1	—
255	436745,34	2206161,26		0,1	—
256	436555,00	2206161,28		0,1	—
257	436566,31	2205650,32		0,1	—
258	436567,85	2205541,21		0,1	—
259	436567,03	2205446,52		0,1	—
260	436582,19	2205429,19		0,1	—
261	436579,65	2205422,19		0,1	—
262	436583,63	2205420,77		0,1	—
263	436563,29	2205364,68		0,1	—
264	436561,89	2205365,79		0,1	—
265	436551,15	2205366,22		0,1	—
266	436551,90	2205356,97		0,1	—
267	436534,87	2205356,60		0,1	—
268	436534,27	2205364,49		0,1	—
269	436517,79	2205364,65		0,1	—
270	436524,59	2205089,48		0,1	—
271	436489,00	2205089,48		0,1	—
272	436489,00	2205118,46		0,1	—
273	436479,00	2205118,46		0,1	—
274	436479,00	2205079,48		0,1	—
275	436500,02	2205079,48		0,1	—
276	436500,09	2205069,19		0,1	—
277	436504,09	2205069,26		0,1	—
278	436504,02	2205079,48		0,1	—
279	436529,35	2205079,47		0,1	—
280	436529,58	2205067,12		0,1	—
281	436529,07	2205045,15		0,1	—
282	436529,51	2204991,53		0,1	—
283	436530,84	2204790,38	0,1	—	
284	436530,94	2204738,07	0,1	—	
285	436531,24	2204703,60	0,1	—	
286	436547,30	2204699,17	0,1	—	
287	436547,36	2204705,49	0,1	—	
288	436568,10	2204705,80	0,1	—	
289	436571,58	2204406,46	0,1	—	
290	436544,02	2204406,30	0,1	—	
291	436541,69	2204419,70	0,1	—	
292	436541,86	2204425,25	0,1	—	
293	436524,14	2204429,95	0,1	—	

1	2	3	4	5	6
294	436524,82	2204404,51	аналитический метод	0,1	–
295	436538,08	2204400,92		0,1	–
296	436538,75	2204351,55		0,1	–
297	436539,40	2204289,98		0,1	–
298	436540,26	2204235,66		0,1	–
299	436527,22	2204183,63		0,1	–
300	436541,08	2204179,89		0,1	–
301	436541,72	2204128,39		0,1	–
302	436543,06	2204046,67		0,1	–
303	436537,46	2204041,92		0,1	–
304	436538,80	2204027,39		0,1	–
305	436543,27	2204004,64		0,1	–
306	436543,21	2203995,35		0,1	–
45	436558,96	2203995,24		0,1	–

Примечание.

Список используемых сокращений:

ГРС – газораспределительная станция;

кв. метр – квадратный метр;

М – масштаб;

МПа – мегапаскаль;

Mt – метод определения координат;

МСК-61 – местная система координат.

Начальник управления  
документационного обеспечения  
Правительства Ростовской области



В.В. Лозин

Приложение № 3  
к постановлению  
Правительства  
Ростовской области  
от 26.06.2023 № 478

### ИНФОРМАЦИЯ

о графике проведения работ при осуществлении деятельности, для обеспечения которой устанавливается публичный сервитут, в отношении земель, расположенных в кадастровых кварталах с номерами: 61:44:0011301, 61:02:0600005, 61:02:0600006, 61:02:0600008, и земельных участков с кадастровыми номерами: 61:02:0600005:9633, 61:02:0600006:813, 61:02:0600008:1583

№ п/п	Наименование работ	Период проведения работ
1	2	3
1.	Строительно-монтажные работы на линейном объекте системы газоснабжения регионального значения «Газопровод высокого давления Р = 1,2 МПа от ГРС Ростов-1 до существующих сетей газораспределения (закольцовка) Ростовской области» и его неотъемлемых технологических частей	июль 2023 г. – июнь 2024 г.
2.	Эксплуатация линейного объекта системы газоснабжения регионального значения «Газопровод высокого давления Р = 1,2 МПа от ГРС Ростов-1 до существующих сетей газораспределения (закольцовка) Ростовской области» и его неотъемлемых технологических частей	июль 2024 г. – июнь 2033 г.

#### Примечание.

1. В период с июля 2023 г. по июнь 2024 г. при проведении работ, предусмотренных пунктом 1 информации о графике проведения работ при осуществлении деятельности, для обеспечения которой устанавливается публичный сервитут, использование земель, расположенных в кадастровых кварталах с номерами: 61:44:0011301, 61:02:0600005, 61:02:0600006, 61:02:0600008, и земельных участков с кадастровыми номерами: 61:02:0600005:9633, 61:02:0600006:813, 61:02:0600008:1583 и (или) расположенных на них объектов недвижимого имущества в соответствии с их разрешенным использованием будет невозможно или существенно затруднено.

#### 2. Используемые сокращения:

МПа – мегапаскаль;

ГРС – газораспределительная станция.

Начальник управления  
документационного обеспечения  
Правительства Ростовской области



В.В. Лозин