



# ПРАВИТЕЛЬСТВО РОСТОВСКОЙ ОБЛАСТИ

## ПОСТАНОВЛЕНИЕ

от 27.02.2023 № 92

г. Ростов-на-Дону

### Об установлении публичного сервитута

В соответствии с главой V<sup>7</sup> Земельного кодекса Российской Федерации, постановлением Правительства Российской Федерации от 20.11.2000 № 878 «Об утверждении Правил охраны газораспределительных сетей», постановлениями Правительства Ростовской области от 28.09.2020 № 22 «Об утверждении Порядка взаимодействия исполнительных органов Ростовской области при установлении публичных сервитутов в отдельных целях», от 17.10.2022 № 885 «Об утверждении проекта планировки и проекта межевания территории размещения линейного объекта «Газопровод высокого давления район ул. Левобережной г. Ростова-на-Дону», на основании ходатайства публичного акционерного общества «Газпром газораспределение Ростов-на-Дону» (ОГРН 1026103159785, ИНН 6163000368) от 20.12.2022 Правительство Ростовской области **п о с т а н о в л я е т**:

1. Установить публичный сервитут сроком на 10 лет в отношении земель и земельных участков по Перечню согласно приложению № 1 к настоящему постановлению в целях строительства и эксплуатации линейного объекта системы газоснабжения регионального значения «Газопровод высокого давления район ул. Левобережной г. Ростов-на-Дону» и его неотъемлемых технологических частей (далее – публичный сервитут).

2. Утвердить границы территории, в отношении которой устанавливается публичный сервитут, согласно приложению № 2.

3. Определить, что срок, в течение которого использование земель и земельных участков согласно приложению № 1 к настоящему постановлению и (или) расположенных на них объектов недвижимого имущества в соответствии с их разрешенным использованием будет невозможно или существенно затруднено в связи с осуществлением публичного сервитута, устанавливается в период с июня 2023 г. по март 2024 г.

4. Информация о графике проведения работ при осуществлении деятельности, для обеспечения которой устанавливается публичный сервитут, в отношении земель, расположенных в кадастровых кварталах с номерами 61:44:0030214, 61:02:0504401, 61:02:0600014, направленная ходатайством публичного акционерного общества «Газпром газораспределение Ростов-на-Дону» от 20.12.2022, указана в приложении № 3 к настоящему постановлению.

5. Публичному акционерному обществу «Газпром газораспределение Ростов-на-Дону»:

5.1. Обеспечить приведение земель и земельных участков, указанных в приложении № 1 к настоящему постановлению, в состояние, пригодное для их использования в соответствии с видом разрешенного использования, в сроки, предусмотренные пунктом 8 статьи 39<sup>50</sup> Земельного кодекса Российской Федерации.

5.2. Внести плату за публичный сервитут в срок не позднее шести месяцев со дня официального опубликования настоящего постановления в отношении земель, расположенных в кадастровых кварталах с номерами 61:44:0030214, 61:02:0504401, 61:02:0600014, единовременным платежом в размере 0,1 процента среднего уровня кадастровой стоимости земельных участков по соответствующему муниципальному району (городскому округу) за весь срок публичного сервитута.

6. Рекомендовать публичному акционерному обществу «Газпром газораспределение Ростов-на-Дону» уведомлять Правительство Ростовской области об изменениях характеристик линейного объекта системы газоснабжения регионального значения «Газопровод высокого давления район ул. Левобережной г. Ростов-на-Дону» и его неотъемлемых технологических частей, оказывающих влияние на изменение границ охранной зоны данного объекта, в течение 30 дней с даты внесения таких изменений в сведения Единого государственного реестра недвижимости.

7. Министерству имущественных и земельных отношений, финансового оздоровления предприятий, организаций Ростовской области (Осыченко Е.В.) обеспечить:

7.1. Выполнение мероприятий, указанных в подпункте 17.2 пункта 17 Порядка взаимодействия исполнительных органов Ростовской области при установлении публичных сервитутов в отдельных целях, утвержденного постановлением Правительства Ростовской области от 28.09.2020 № 22.

7.2. Направление в орган регистрации прав в срок не более пяти рабочих дней со дня принятия настоящего постановления заявления о внесении сведений в Единый государственный реестр недвижимости о публичном сервитуте, установленном в отношении земель и земельных участков, указанных в приложении № 1 к настоящему постановлению.

8. Публичный сервитут считается установленным со дня внесения сведений о нем в Единый государственный реестр недвижимости.

9. Настоящее постановление вступает в силу со дня его официального опубликования.

10. Контроль за выполнением настоящего постановления возложить на заместителя Губернатора Ростовской области Скрябина А.Ю.

Губернатор  
Ростовской области



В.Ю. Голубев

Постановление вносит  
министерство имущественных  
и земельных отношений,  
финансового оздоровления  
предприятий, организаций  
Ростовской области

Приложение № 1  
к постановлению  
Правительства  
Ростовской области  
от 27.02.2023 № 92

ПЕРЕЧЕНЬ  
земель и земельных участков, в отношении  
которых устанавливается публичный сервитут

№ п/п	Кадастровый номер кадастрового квартала, земельного участка	Адрес или описание местоположения кадастрового квартала, земельного участка
1	2	3
1.	61:44:0030214	Ростовская область, г. Ростов-на-Дону
2.	61:02:0504401	Ростовская область, Аксайский район
3.	61:02:0600014	Ростовская область, Аксайский район
4.	61:02:0600014:1742	Ростовская область, Аксайский район, в плане границ рыбколхоза им. С.М. Кирова

Примечание.

1. Адреса и описание местоположения земель и земельных участков приведены в соответствии с выписками из Единого государственного реестра недвижимости от 22.12.2022.

2. Список используемых сокращений:

г. – город;

им. – имени.

Начальник управления  
документационного обеспечения  
Правительства Ростовской области



В.В. Лозин

Приложение № 2  
к постановлению  
Правительства  
Ростовской области  
от 27.02.2023 № 92

## ГРАНИЦЫ

территории, в отношении которой устанавливается публичный сервитут

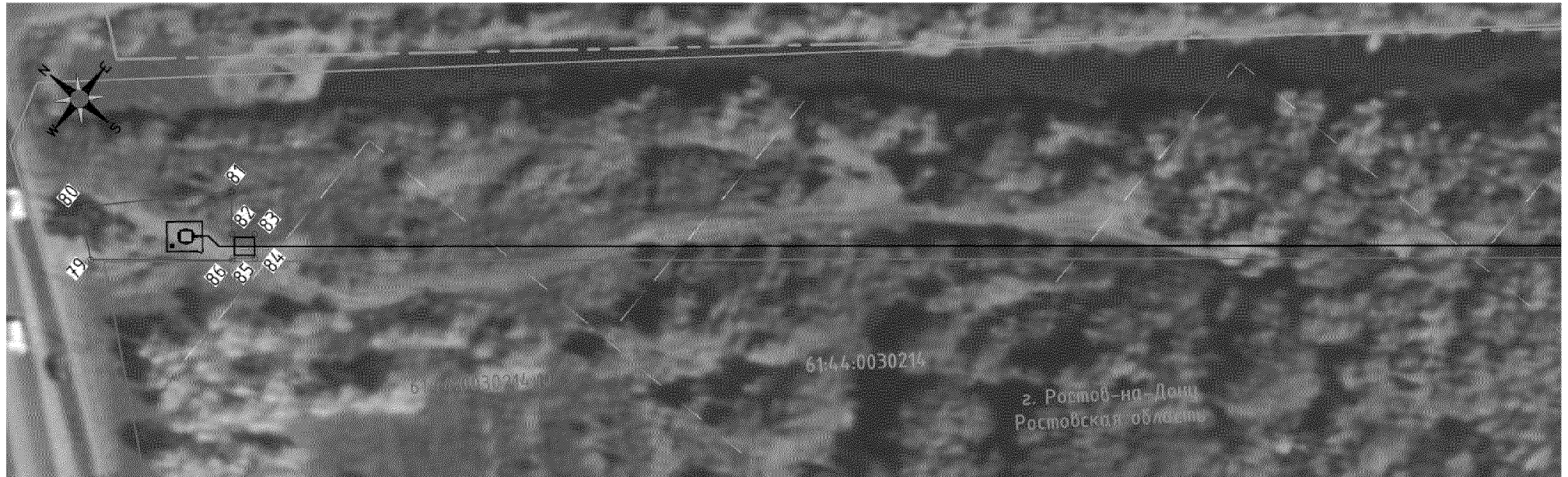
### 1. Чертеж границ территории, в отношении которой устанавливается публичный сервитут



Условное обозначение:



— граница территории, в отношении которой устанавливается публичный сервитут.



М 1:1000

Условные обозначения:

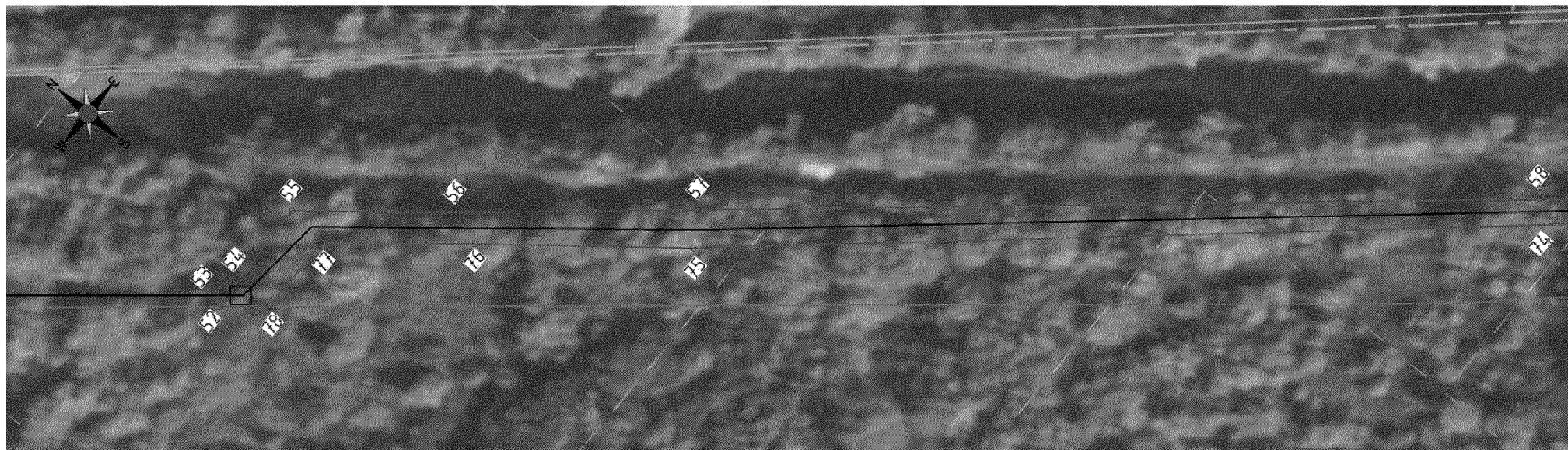


1 ●

:10

61:44:0030214

- граница территории, в отношении которой устанавливается публичный сервитут;
- поворотная точка линейного объекта;
- ось инженерного сооружения;
- граница и номер существующего земельного участка;
- граница и номер кадастрового квартала;
- граница населенного пункта.



М 1:1000

Условные обозначения:



1 •

:10

61:44:0030214

- - - - -

- граница территории, в отношении которой устанавливается публичный сервитут;
- поворотная точка линейного объекта;
- ось инженерного сооружения;
- граница и номер существующего земельного участка;
- граница и номер кадастрового квартала;
- граница населенного пункта.



М 1:1000

Условные обозначения:



1 •



:10

61:44:0030214

- граница территории, в отношении которой устанавливается публичный сервитут;
- поворотная точка линейного объекта;
- ось инженерного сооружения;
- граница и номер существующего земельного участка;
- граница и номер кадастрового квартала;
- граница населенного пункта.





М 1:1000

Условные обозначения:



1 ●



:10

61:44:0030214

- граница территории, в отношении которой устанавливается публичный сервитут;
- поворотная точка линейного объекта;
- ось инженерного сооружения;
- граница и номер существующего земельного участка;
- граница и номер кадастрового квартала;
- граница населенного пункта.



М 1:1000

Условные обозначения:



1 ●



:10

61:44:0030214

Y:\ORST\Рро\0227p092.f23.docx

- граница территории, в отношении которой устанавливается публичный сервитут;
- поворотная точка линейного объекта;
- ось инженерного сооружения;
- граница и номер существующего земельного участка;
- граница и номер кадастрового квартала;
- граница населенного пункта.

## 2. Описание местоположения границ

Таблица № 1

Сведения об объекте		
№ п/п	Характеристика объекта	Описание характеристики
1	2	3
1.	Местоположение объекта	Ростовская область, город Ростов-на-Дону, Аксайский район
2.	Площадь объекта +/- величина погрешности определения площади (Р +/- Дельта Р)	8876 ± 824 кв. метра
3.	Иные характеристики объекта	публичный сервитут устанавливается в целях строительства и эксплуатации линейного объекта системы газоснабжения регионального значения «Газопровод высокого давления район ул. Левобережной г. Ростов-на-Дону» и его неотъемлемых технологических частей

Сведения о местоположении границ объекта					
Система координат МСК-61					
Сведения о характерных точках границ объекта					
Обозначение характерных точек границ	Координаты (метров)		Метод определения координат характерной точки	Средняя квадратическая погрешность положения характерной точки (Mt) (метров)	Описание обозначения точки на местности (при нали- чии)
	X	Y			
1	2	3	4	5	6
1	419015,34	2212091,29	аналитический метод	0,1	—
2	419021,98	2212098,77		0,1	—
3	419012,05	2212107,58		0,1	—
4	419005,58	2212099,95		0,1	—
1	419015,34	2212091,29		0,1	—
5	419567,89	2211592,18	аналитический метод	0,1	—
6	419571,20	2211596,07		0,1	—
7	419585,50	2211615,48		0,1	—
8	419580,19	2211619,46		0,1	—
9	419565,12	2211602,39		0,1	—
10	419549,30	2211616,97		0,1	—
11	419530,12	2211632,86		0,1	—
12	419516,00	2211645,15		0,1	—
13	419497,14	2211662,62		0,1	—
14	419500,29	2211665,87		0,1	—
15	419459,25	2211705,82		0,1	—
16	419461,91	2211713,53		0,1	—
17	419462,00	2211714,96		0,1	—
18	419469,51	2211723,96	0,1	—	
19	419485,03	2211742,03	0,1	—	
20	419477,53	2211750,41	0,1	—	
21	419444,15	2211714,45	0,1	—	
22	419399,00	2211759,82	0,1	—	
23	419401,87	2211762,65	0,1	—	
24	419365,88	2211800,12	0,1	—	
25	419321,20	2211825,01	0,1	—	
26	419318,33	2211825,15	0,1	—	

1	2	3	4	5	6
27	419309,29	2211828,49	аналитический метод	0,1	—
28	419299,39	2211836,03		0,1	—
29	419291,63	2211841,28		0,1	—
30	419262,51	2211867,16		0,1	—
31	419248,75	2211879,19		0,1	—
32	419200,24	2211920,53		0,1	—
33	419194,62	2211926,08		0,1	—
34	419198,16	2211929,59		0,1	—
35	419191,05	2211936,04		0,1	—
36	419146,59	2211981,73		0,1	—
37	419127,63	2212002,37		0,1	—
38	419120,88	2211994,76		0,1	—
39	419140,85	2211973,43		0,1	—
40	419186,55	2211926,10		0,1	—
41	419197,87	2211915,17		0,1	—
42	419244,55	2211875,86		0,1	—
43	419254,08	2211866,24		0,1	—
44	419310,28	2211819,98		0,1	—
45	419361,48	2211790,32		0,1	—
46	419426,82	2211722,23		0,1	—
47	419442,18	2211706,74		0,1	—
48	419455,58	2211692,82		0,1	—
49	419468,25	2211682,69		0,1	—
50	419488,91	2211662,83		0,1	—
51	419530,47	2211624,71		0,1	—
5	419567,89	2211592,18		0,1	—
52	419922,97	2211226,83	аналитический метод	0,1	—
53	419925,57	2211229,86		0,1	—
54	419923,29	2211231,72		0,1	—
55	419923,63	2211246,90		0,1	—
56	419902,44	2211263,81		0,1	—
57	419871,39	2211289,58		0,1	—
58	419764,06	2211379,13		0,1	—
59	419714,42	2211422,28		0,1	—
60	419668,77	2211457,97		0,1	—
61	419595,13	2211527,00		0,1	—
62	419580,10	2211540,94		0,1	—
63	419548,01	2211567,86		0,1	—
64	419539,39	2211574,35		0,1	—
65	419533,82	2211568,14		0,1	—
66	419540,75	2211562,41		0,1	—

1	2	3	4	5	6
67	419556,89	2211552,40	аналитический метод	0,1	–
68	419574,34	2211537,14		0,1	–
69	419608,41	2211504,58		0,1	–
70	419644,30	2211472,73		0,1	–
71	419669,25	2211450,76		0,1	–
72	419694,12	2211430,53		0,1	–
73	419711,88	2211419,19		0,1	–
74	419761,09	2211376,09		0,1	–
75	419867,97	2211284,18		0,1	–
76	419896,56	2211261,83		0,1	–
77	419916,44	2211245,41		0,1	–
78	419916,53	2211232,20		0,1	–
52	419922,97	2211226,83		0,1	–
79	420146,67	2211044,26		аналитический метод	0,1
80	420153,80	2211049,79	0,1		–
81	420135,58	2211068,05	0,1		–
82	420130,97	2211062,50	0,1		–
83	420128,02	2211064,90	0,1		–
84	420125,47	2211061,81	0,1		–
85	420128,41	2211059,42	0,1		–
86	420128,17	2211059,13	0,1		–
79	420146,67	2211044,26	0,1		–

Примечание.

Список используемых сокращений:

г. – город;

кв. метр – квадратный метр;

М – масштаб;

Mt – метод определения координат;

МСК-61 – местная система координат;

ул. – улица.

Начальник управления  
документационного обеспечения  
Правительства Ростовской области



В.В. Лозин

Приложение № 3  
к постановлению  
Правительства  
Ростовской области  
от 27.02.2023 № 92

### ИНФОРМАЦИЯ

о графике проведения работ при осуществлении деятельности, для обеспечения которой устанавливается публичный сервиситут, в отношении земель, расположенных в кадастровых кварталах с номерами 61:44:0030214, 61:02:0504401, 61:02:0600014

№ п/п	Наименование работ	Период
1	2	3
1.	Строительно-монтажные работы на линейном объекте системы газоснабжения «Газопровод высокого давления район ул. Левобережной г. Ростов-на-Дону» и его неотъемлемых технологических частей	июнь 2023 г. – март 2024 г.
2.	Эксплуатация линейного объекта системы газоснабжения «Газопровод высокого давления район ул. Левобережной г. Ростов-на-Дону» и его неотъемлемых технологических частей	апрель 2024 г. – февраль 2033 г.

#### Примечание.

1. В период с июня 2023 г. по март 2024 г. при проведении работ, предусмотренных пунктом 1 Информации о графике проведения работ при осуществлении деятельности, для обеспечения которой устанавливается публичный сервиситут, использование земель, расположенных в кадастровых кварталах с номерами 61:44:0030214, 61:02:0504401, 61:02:0600014, и (или) расположенных на них объектов недвижимого имущества в соответствии с их разрешенным использованием, будет невозможно или существенно затруднено.

#### 2. Используемые сокращения:

г. – город;

ул. – улица.

Начальник управления  
документационного обеспечения  
Правительства Ростовской области



В.В. Лозин