



# ПРАВИТЕЛЬСТВО РОСТОВСКОЙ ОБЛАСТИ

## ПОСТАНОВЛЕНИЕ

от 02.08.2021 № 604

г. Ростов-на-Дону

### Об установлении публичного сервитута

В соответствии с главой V<sup>7</sup> Земельного кодекса Российской Федерации, статьей 3<sup>6</sup> Федерального закона от 25.10.2001 № 137-ФЗ «О введении в действие Земельного кодекса Российской Федерации», Федеральным законом от 08.11.2007 № 257-ФЗ «Об автомобильных дорогах и о дорожной деятельности в Российской Федерации и о внесении изменений в отдельные законодательные акты Российской Федерации», постановлением Правительства Российской Федерации от 24.02.2009 № 160 «О порядке установления охранных зон объектов электросетевого хозяйства и особых условий использования земельных участков, расположенных в границах таких зон», постановлением Правительства Российской Федерации от 26.08.2013 № 736 «О некоторых вопросах установления охранных зон объектов электросетевого хозяйства», постановлением Правительства Ростовской области от 28.09.2020 № 22 «Об утверждении Порядка взаимодействия органов исполнительной власти Ростовской области при установлении публичных сервитутов в отдельных целях», учитывая письмо Федеральной службы государственной регистрации, кадастра и картографии от 29.04.2021 № 11-00777/21, на основании ходатайства публичного акционерного общества «Россети Юг» (ОГРН 1076164009096, ИНН 6164266561) от 03.06.2021 Правительство Ростовской области **п о с т а н о в л я е т:**

1. Установить публичный сервитут сроком на 49 лет в отношении земельных участков по Перечню согласно приложению № 1 к настоящему постановлению в целях размещения объекта электросетевого хозяйства (электросетевой комплекс ВЛ 110 кВ Самбек-Т10 к ПС 110/10 кВ Самбек с отпайкой на ПТП, общей площадью протяженностью 10,329 км) и их неотъемлемых технологических частей (далее – публичный сервитут).

2. Утвердить границы публичного сервитута согласно приложению № 2.

3. Определить, что срок, в течение которого использование земельных участков согласно приложению № 1 к настоящему постановлению и (или) расположенных на них объектов недвижимого имущества в соответствии с их разрешенным использованием будет невозможно или существенно затруднено в связи с осуществлением публичного сервитута, при необходимости устанавливается публичным акционерным обществом «Россети Юг» ежегодно, с 1 января по 31 декабря.

4. Определить, что график проведения работ при осуществлении деятельности, для обеспечения которой установлен публичный сервитут в отношении земельных участков, находящихся в государственной или муниципальной собственности и не предоставленных гражданам или юридическим лицам, устанавливается публичным акционерным обществом «Россети Юг» ежегодно, с 1 января по 31 декабря.

5. Публичному акционерному обществу «Россети Юг»:

5.1. Обеспечить приведение земельных участков, указанных в приложении № 1 к настоящему постановлению, в состояние, пригодное для их использования в соответствии с видом разрешенного использования, в сроки, предусмотренные пунктом 8 статьи 39<sup>50</sup> Земельного кодекса Российской Федерации.

5.2. Обратиться к владельцам автомобильных дорог в целях заключения договоров, заключаемых владельцами инженерных коммуникаций, осуществляющим прокладку, перенос, переустройство инженерных коммуникаций и их эксплуатацию в границах полосы отвода автомобильной дороги, с владельцем автомобильной дороги, с техническими требованиями и условиями, подлежащими обязательному исполнению владельцами таких инженерных коммуникаций при их прокладке, переносе, переустройстве и эксплуатации, в соответствии с требованиями Федерального закона от 08.11.2007 № 257-ФЗ «Об автомобильных дорогах и о дорожной деятельности в Российской Федерации и о внесении изменений в отдельные законодательные акты Российской Федерации» в отношении земельных участков с кадастровыми номерами: 61:26:0000000:605, 61:26:0600015:681 (далее – договора с владельцами автомобильных дорог).

5.3. После заключения договоров с владельцами автомобильных дорог, указанных в подпункте 5.2 настоящего пункта, предоставить их заверенные копии в министерство имущественных и земельных отношений, финансового оздоровления предприятий, организаций Ростовской области.

6. Рекомендовать публичному акционерному обществу «Россети Юг» уведомлять Правительство Ростовской области об изменениях характеристик объекта электросетевого хозяйства (электросетевой комплекс ВЛ 110 кВ Самбек-Т10 к ПС 110/10 кВ Самбек с отпайкой на ПТП, общей площадью протяженностью 10,329 км) и их неотъемлемых технологических частей, оказывающих влияние на изменение границ охранной зоны данного объекта, в течение 30 дней с даты внесения таких изменений в сведения Единого государственного реестра недвижимости.

7. Министерству имущественных и земельных отношений, финансового оздоровления предприятий, организаций Ростовской области (Осыченко Е.В.):

7.1. Обеспечить выполнение мероприятий, указанных в подпункте 17.2 пункта 17 Порядка взаимодействия органов исполнительной власти Ростовской области при установлении публичных сервитутов в отдельных целях, утвержденного постановлением Правительства Ростовской области от 28.09.2020 № 22.

7.2. Обеспечить направление в орган регистрации прав в срок не более пяти рабочих дней со дня принятия настоящего постановления заявления о внесении сведений в Единый государственный реестр недвижимости о публичном сервитуте, установленном в отношении земельных участков, указанных в приложении № 1 к настоящему постановлению, за исключением земельных участков с кадастровыми номерами: 61:26:0000000:605, 61:26:0600015:681.

7.3. Обеспечить направление в орган регистрации прав в срок не более пяти рабочих дней со дня получения копий договоров с владельцами автомобильных дорог в соответствии с подпунктом 5.3 пункта 5 настоящего постановления заявления о внесении сведений в Единый государственный реестр недвижимости о публичном сервитуте, установленном в отношении земельных участков с кадастровыми номерами: 61:26:0000000:605, 61:26:0600015:681.

8. Министерству промышленности и энергетики Ростовской области (Савельев А.В.) обеспечить опубликование настоящего постановления, за исключением приложений к нему, в порядке, установленном для официального опубликования (обнародования) муниципальных правовых актов уставом поселения, городского округа по месту нахождения земельных участков, в отношении которых принято решение об установлении публичного сервитута.

9. Публичный сервитут считается установленным со дня внесения сведений о нем в Единый государственный реестр недвижимости.

10. Настоящее постановление вступает в силу со дня его официального опубликования.

11. Контроль за выполнением настоящего постановления возложить на заместителя Губернатора Ростовской области Скрябина А.Ю.

Губернатор  
Ростовской области

Постановление вносит  
министерство имущественных  
и земельных отношений,  
финансового оздоровления  
предприятий, организаций  
Ростовской области



В.Ю. Голубев

Приложение № 1  
к постановлению  
Правительства  
Ростовской области  
от 02.08.2021 № 604

**ПЕРЕЧЕНЬ**  
земельных участков, в отношении  
которых устанавливается публичный сервитут

№ п/п	Кадастровый номер земельного участка	Адрес или описание Местоположения земельного участка
1	2	3
1.	61:26:0000000:595	Ростовская область, Неклиновский район, земельный участок магистрального газопровода Чалтырь – Таганрог 0-56.2км (Ростовская область 0-56.2км) ОАО «Газпром»
2.	61:26:0020101:1094	Ростовская область, Неклиновский район
3.	61:26:0020101:1128	Ростовская область, Неклиновский район, с. Самбек, ул. Морская, 17-а
4.	61:26:0020101:1142	Ростовская область, Неклиновский район, с. Самбек, ул. Морская, 25-б
5.	61:26:0020101:1190	Ростовская область, Неклиновский район, с. Самбек, ул. Морская, 27-б
6.	61:26:0020101:4055	Ростовская область, Неклиновский район, юго-восточная часть села Самбек
7.	61:26:0600015:1028	Ростовская область, Неклиновский район, с. Самбек, х-во СПК к-з «Колос», поле № 14, 124
8.	61:26:0000000:53	Ростовская область, Неклиновский район
9.	61:26:0600015:748	Ростовская область, Неклиновский район, с. Самбек, х-во СПК к-з «Колос», поле № 63
10.	61:26:0600015:771	Ростовская область, Неклиновский район, с. Самбек, х-во СПК к-з «Колос», поле № 121
11.	61:26:0600015:1743	Ростовская область, Неклиновский район, с. Самбек, х-во СПК – колхоз «Колос», поле № 14, 125
12.	61:26:0600015:1768	Ростовская область, Неклиновский район, с. Самбек, х-во СПК – колхоз «Колос», поле № 14, 125
13.	61:26:0600015:1168	Ростовская область, Неклиновский район, с. Самбек, х-во СПК к-з «Колос», поле № 116
14.	61:26:0600015:1782	Ростовская область, Неклиновский район, с. Самбек, СПК – колхоз «Колос», поле № 14, 125

1	2	3
15.	61:26:0600015:1814	Ростовская область, Неклиновский район, с. Самбек
16.	61:26:0600015:2365	Ростовская область, Неклиновский район, с. Самбек, СПК колхоз «Колос», поле № 14, 125
17.	61:26:0600015:3433	Ростовская область, Неклиновский район, с. Самбек, х-во СПК к-з «Колос», поле № 121
18.	61:26:0600015:508	Ростовская область, Неклиновский район, СПК колхоз «Колос»
19.	61:26:0600015:584	Ростовская область, Неклиновский район, СПК к-з «Колос»
20.	61:26:0600015:1264	Ростовская область, Неклиновский район, с. Самбек, х-во СПК колхоз «Колос», поле № 14, 123
21.	61:26:0600015:2575	Ростовская область, Неклиновский район, с. Самбек, х-во СПК к-з «Колос», поле № 14, 124
22.	61:26:0600015:681	Ростовская область, Неклиновский район, подъезд от автомобильной дороги «Ростов-на-Дону – Таганрог» (до границы с Украиной) к с. Вареновка (км 0 + 000 - км 3 + 000)
23.	61:26:0600015:834	Ростовская область, Неклиновский район, с. Самбек, х-во СПК колхоз «Колос», поле № 127
24.	61:26:0600015:1108	Ростовская область, Неклиновский район, с. Самбек, х-во СПК к-з «Колос», поле № 3, 9, 65, 73, 74, 77, 79, 80, 100, поле между полями 63 и 127
25.	61:26:0600015:1173	Ростовская область, Неклиновский район, юго-восточная часть села Самбек
26.	61:26:0600015:1439	Ростовская область, Неклиновский район, с. Самбек, х-во СПК колхоз «Колос», поле № 33, 52, 53, 69, 86, 87, 70, 12
27.	61:26:0600015:1442	Ростовская область, Неклиновский район, с. Самбек, х-во СПК к-з «Колос», поле № 121
28.	61:26:0600015:1451	Ростовская область, Неклиновский район, с. Самбек, х-во СПК колхоз «Колос», поле № 14, 125
29.	61:26:0600015:1452	Ростовская область, Неклиновский район, с. Самбек, х-во СПК колхоз «Колос», поле № 115, 145
30.	61:00:0000000:926	Ростовская область, г. Таганрог, между Ростовское Шоссе и ул. Фэтари Кола
31.	61:26:0000000:605	Ростовская область, Неклиновский район, автодорога Ростов-на-Дону – Таганрог граница с Украиной

1	2	3
32.	61:26:0600015:1100	Ростовская область, г. Таганрог, ул. Победы, 61
33.	61:26:0600015:1158	Ростовская область, Неклиновский район, Самбекская с/а, 0,5 км северо-западнее от бывшего с. Михайловка
34.	61:26:0600015:1227	Ростовская область, Неклиновский район, северо-восточная граница г. Таганрога
35.	61:26:0600015:1913	Ростовская область, г. Таганрог, ул. Победы, 40
36.	61:26:0600015:1915	Ростовская область, г. Таганрог, ул. Победы, 40
37.	61:26:0600015:1812	Ростовская область, г. Таганрог, ул. Генерала армии Маргелова (от ул. Мирная до Ростовское Шоссе)
38.	61:26:0600015:645	Ростовская область, г. Таганрог, ул. Победы, 161
39.	61:26:0600015:649	Ростовская область, г. Таганрог, ул. Победы, 101
40.	61:26:0600015:953	Ростовская область, Неклиновский район, Вареновское сельское поселение
41.	61:58:0000000:42777	Ростовская область, г. Таганрог, ул. Фэтари Кола (между границей города и ул. Сиверса)

Примечание.

1. Адреса и описание местоположения земельных участков приведены в соответствии с выписками из Единого государственного реестра недвижимости от 22.06.2021, 24.06.2021.

2. Используемые сокращения:

х-во – хозяйство;

г. – город;

км – километр;

с. – село;

к-з – колхоз;

с/а – сельская администрация;

СПК – сельскохозяйственный производственный кооператив;

ОАО – общество с ограниченной ответственностью;

ул. – улица;

х. – хутор.

Заместитель начальника  
управления документационного  
обеспечения Правительства  
Ростовской области – начальник  
отдела нормативных документов



В.В. Сечков

Приложение № 2  
к постановлению  
Правительства  
Ростовской области  
от 02.08.2021 № 604

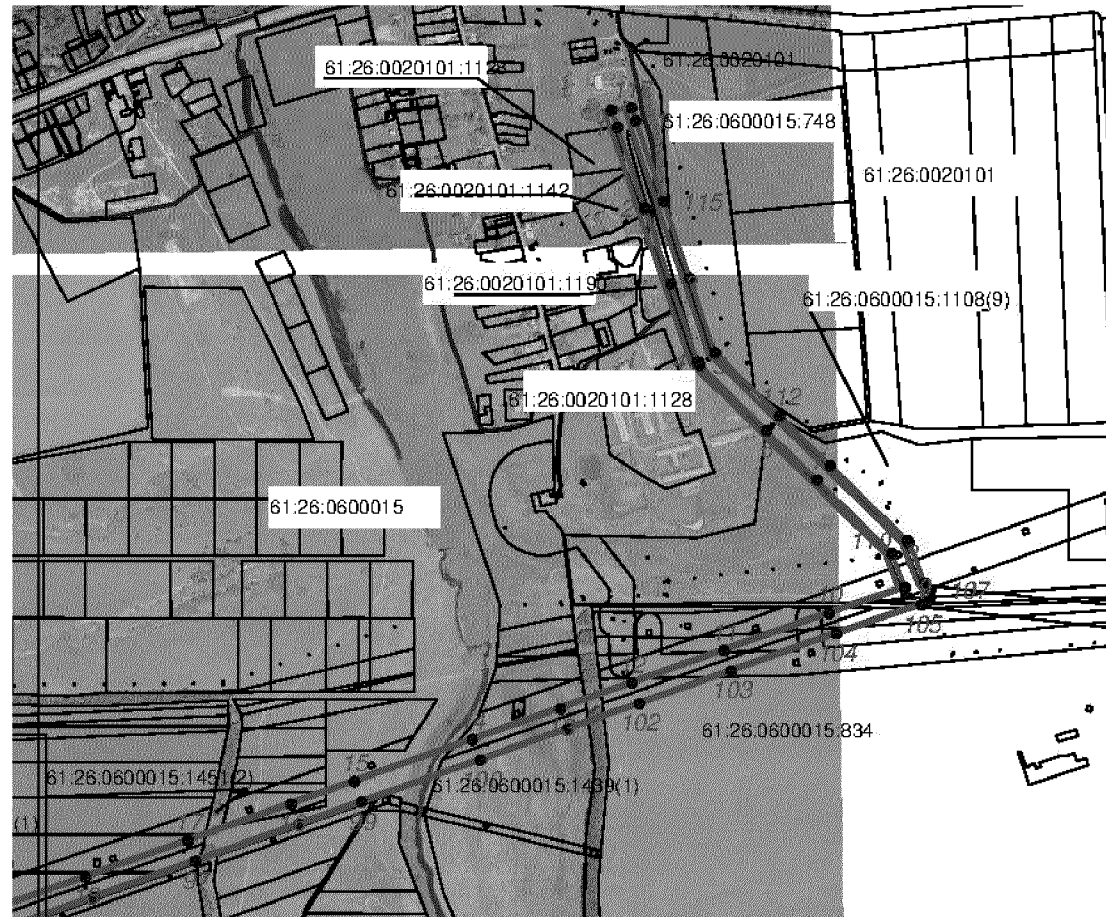
## ГРАНИЦЫ публичного сервитута

### 1. Чертеж границ публичного сервитута



Условное обозначение:

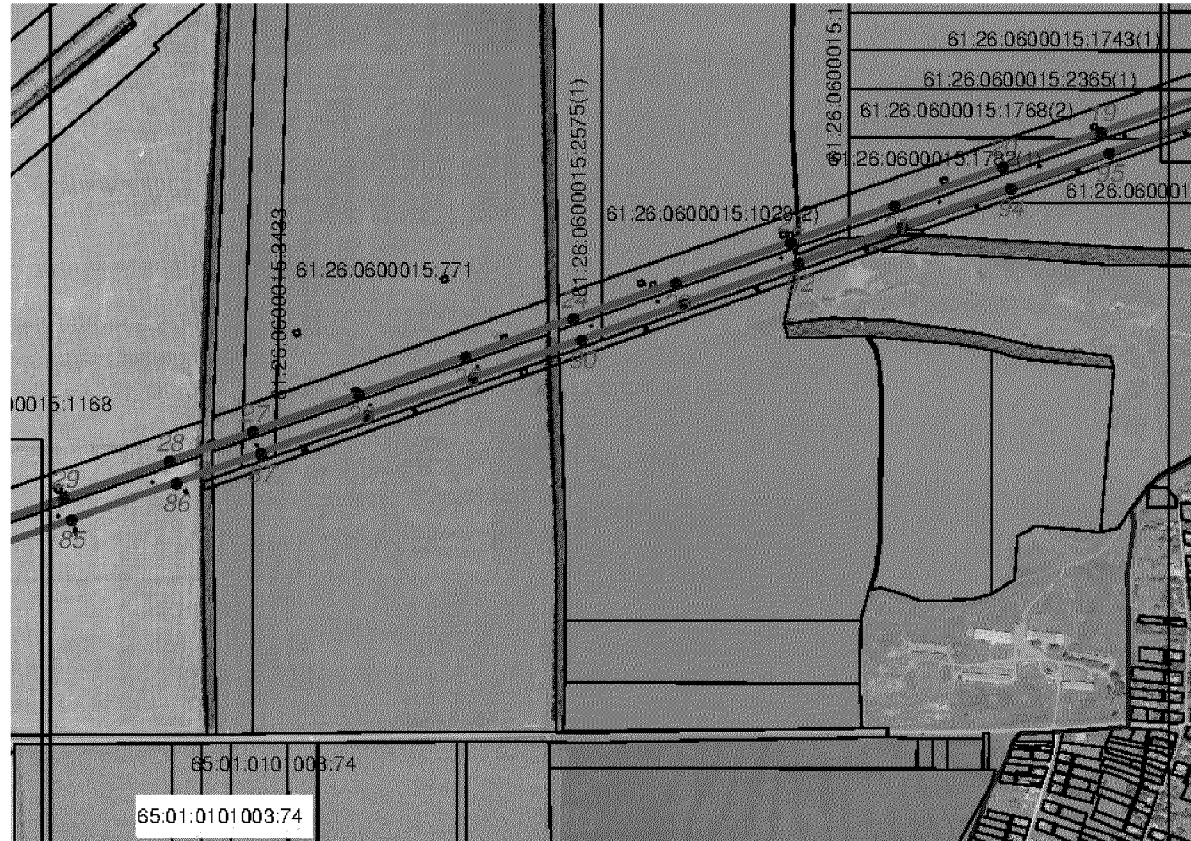
 – граница публичного сервитута.



М 1:15000

Условные обозначения:

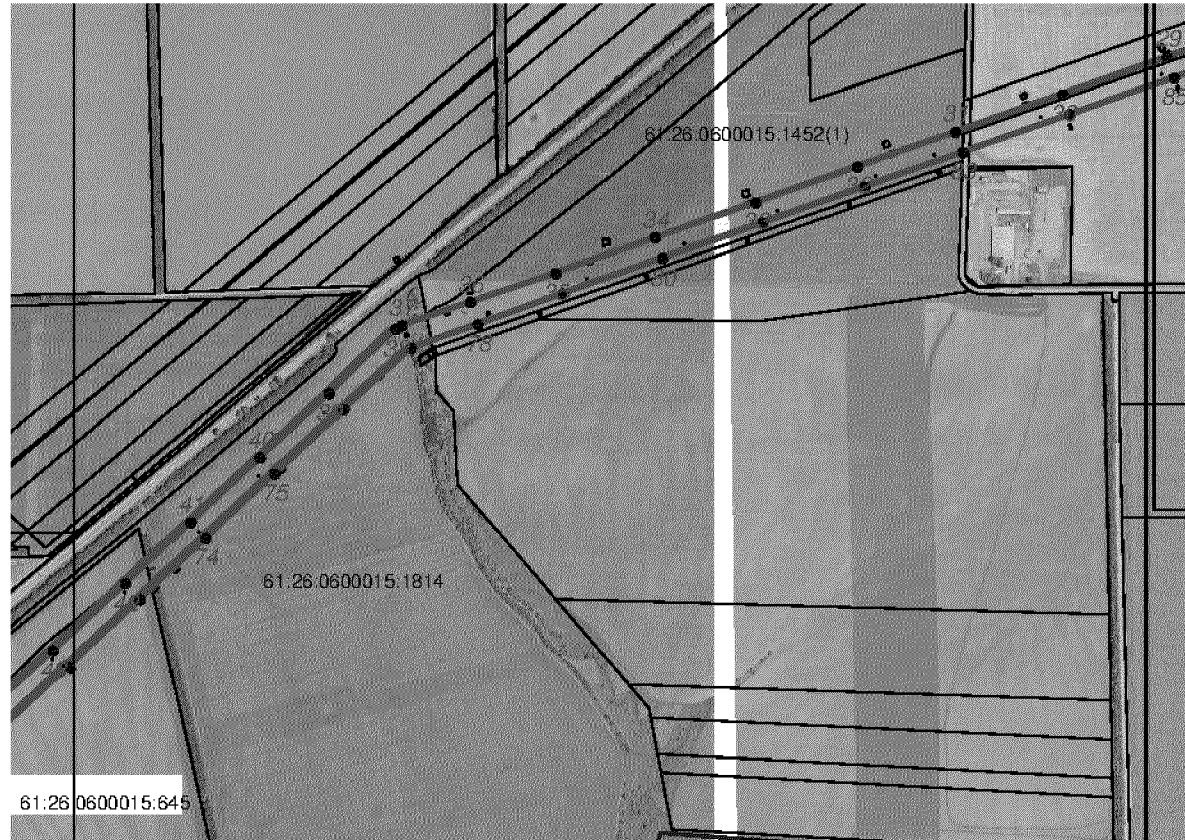
- граница публичного сервитута;
- поворотная точка линейного объекта;
- 61:26:0600015
 – граница и номер кадастрового квартала;
- 1295
 – граница и номер существующего земельного участка.



М 1:15000

Условные обозначения:

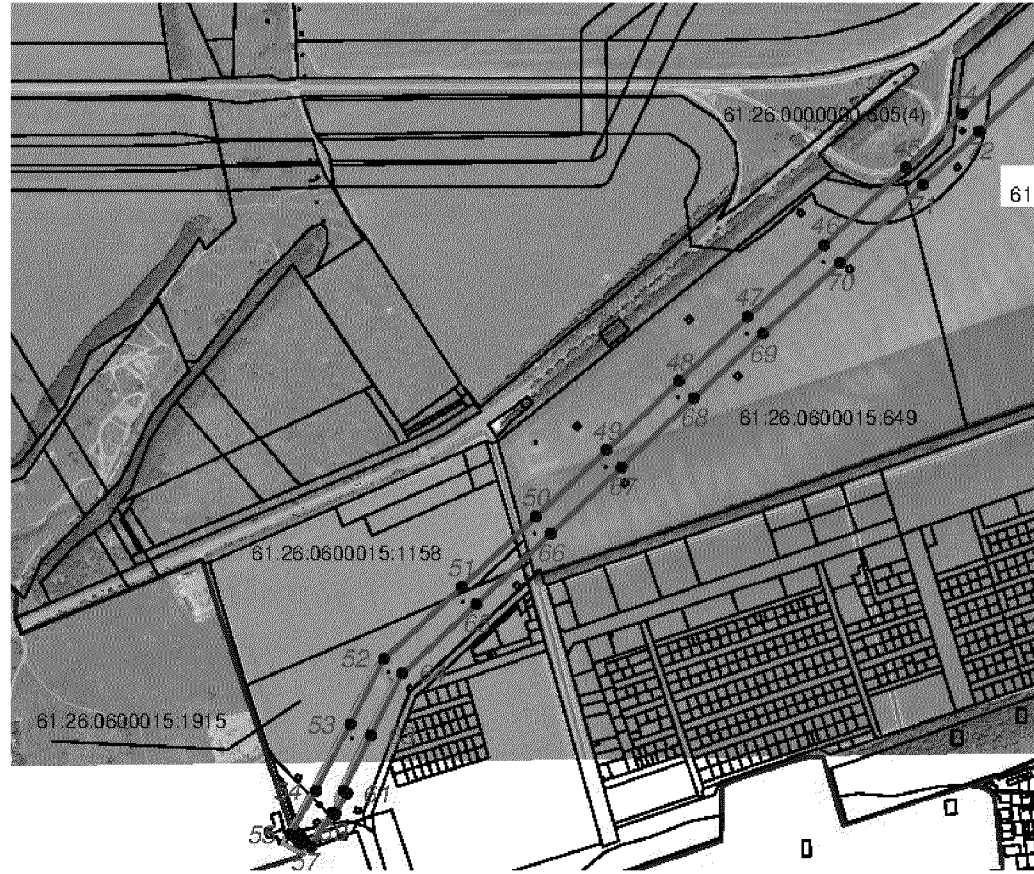
- |   |  |
|---|--|
| <p>□</p> <p>32 ●</p> <p><u>61:58:0007023</u></p> <p><u>1295</u></p> | <p>— граница публичного сервитута;</p> <p>— поворотная точка линейного объекта;</p> <p>— граница и номер кадастрового квартала;</p> <p>— граница и номер существующего земельного участка.</p> |
|---|--|



М 1:15000

Условные обозначения:

- |   |  |
|---|--|
| <p>□</p> <p>32 ●</p> <p><u>61:58:0007023</u></p> <p><u>1295</u></p> | <p>— граница публичного сервитута;</p> <p>— поворотная точка линейного объекта;</p> <p>— граница и номер кадастрового квартала;</p> <p>— граница и номер существующего земельного участка.</p> |
|---|--|



M1:15000

Условные обозначения:

- |   |  |
|---|--|
| <p>□</p> <p>32 ●</p> <p><u>61:58:0007023</u></p> <p><u>1295</u></p> | <p>— граница публичного сервитута;</p> <p>— поворотная точка линейного объекта;</p> <p>— граница и номер кадастрового квартала;</p> <p>— граница и номер существующего земельного участка.</p> |
|---|--|

## 2. Описание местоположения границ

Таблица № 1

Сведения об объекте		
№ п/п	Характеристика объекта	Описание характеристики
1	2	3
1.	Местоположение объекта	Ростовская область, Неклиновский район, г. Таганрог
2.	Площадь объекта +/- величина погрешности определения площади (P+/- Дельта P)	454085 кв. м ± 236 кв. м
3.	Иные характеристики объекта	публичный сервитут устанавливается в целях размещения объекта электросетевого хозяйства (электросетевой комплекс ВЛ 110 кВ Самбек-Т10 к ПС 110/10 кВ Самбек с отпайкой на ПТП, общей площадью протяженностью 10,329 км) и их неотъемлемых технологических частей

Таблица № 2

Сведения о местоположении границ объекта					
Система координат МСК-61					
Сведения о характерных точках границ объекта					
Обозначение характерных точек границ	Координаты (метров)		Метод определения координат характерной точки	Средняя квадратическая погрешность положения характерной точки (Mt) (метров)	Описание обозначения точки на местности (при наличии)
	X	Y			
1	2	3	4	5	6
1	432270,02	1379874,67	метод спутниковых	0,10	—
2	432304,83	1379862,46		0,10	—

1	2	3	4	5	6
3	432309,70	1379902,75	геодезических измерений (определений)	0,10	—
4	432283,11	1379912,47		0,10	—
5	432119,47	1379968,20		0,10	—
6	431963,45	1380021,46		0,10	—
7	431811,55	1380073,37		0,10	—
8	431683,31	1380204,73		0,10	—
9	431582,74	1380307,47		0,10	—
10	431429,42	1380464,38		0,10	—
11	431425,29	1380467,72		0,10	—
12	431343,30	1380499,87		0,10	—
13	431329,16	1380511,84		0,10	—
14	431308,50	1380508,29		0,10	—
15	431299,64	1380492,72		0,10	—
16	431240,63	1380320,40		0,10	—
17	431164,80	1380106,62		0,10	—
18	431098,32	1379919,16		0,10	—
19	431046,58	1379773,58		0,10	—
20	430983,29	1379595,00		0,10	—
21	430897,82	1379354,19		0,10	—
22	430852,28	1379225,91		0,10	—
23	430777,81	1379015,86		0,10	—
24	430704,15	1378808,13		0,10	—
25	430627,95	1378593,43		0,10	—

1	2	3	4	5	6
26	430558,84	1378398,80	метод спутниковых геодезических измерений (определений)	0,10	—
27	430482,55	1378184,50		0,10	—
28	430410,51	1377979,54		0,10	—
29	430329,98	1377752,08		0,10	—
30	430258,51	1377549,52		0,10	—
31	430183,19	1377336,14		0,10	—
32	430108,40	1377124,97		0,10	—
33	430034,23	1376914,76		0,10	—
34	429975,09	1376748,08		0,10	—
35	429901,52	1376540,07		0,10	—
36	429825,72	1376325,38		0,10	—
37	429747,94	1376104,06		0,10	—
38	429676,25	1375901,81		0,10	—
39	429601,89	1375691,72		0,10	—
40	429528,82	1375484,59		0,10	—
41	429456,05	1375279,74		0,10	—
42	429392,37	1375103,90		0,10	—
43	429343,09	1374965,35		0,10	—
44	429216,56	1374827,27		0,10	—
45	429083,53	1374684,62		0,10	—
46	428949,85	1374541,31		0,10	—
47	428823,52	1374406,32		0,10	—
48	428684,33	1374257,05		0,10	—
49	428527,51	1374088,61		0,10	—

1	2	3	4	5	6
50	428422,76	1373977,73		0,10	—
51	428269,63	1373814,64		0,10	—
52	428130,64	1373663,34		0,10	—
53	428004,31	1373527,97		0,10	—
54	427868,51	1373386,06		0,10	—
55	427738,16	1373246,47		0,10	—
56	427599,80	1373100,54		0,10	—
57	427463,01	1372954,70		0,10	—
58	427342,15	1372892,85		0,10	—
59	427232,18	1372839,01		0,10	—
60	427228,11	1372846,19		0,10	—
61	427186,97	1372823,03		0,10	—
62	427190,63	1372816,21		0,10	—
63	427123,48	1372775,77		0,10	—
64	427131,17	1372762,65	метод спутниковых геодезических измерений (определений)	0,10	—
65	427140,82	1372746,19		0,10	—
66	427147,54	1372734,74		0,10	—
67	427233,32	1372784,63		0,10	—
68	427363,28	1372852,28		0,10	—
69	427492,40	1372918,64		0,10	—
70	427632,94	1373070,74		0,10	—
71	427771,35	1373216,79		0,10	—
72	427901,64	1373356,32		0,10	—
73	428037,44	1373498,24		0,10	—

1	2	3	4	5	6
74	428164,00	1373633,85		0,10	–
75	428304,31	1373784,41		0,10	–
76	428457,55	1373945,13		0,10	–
77	428562,54	1374056,18		0,10	–
78	428717,16	1374226,94		0,10	–
79	428856,21	1374376,22		0,10	–
80	428982,57	1374511,02		0,10	–
81	429116,45	1374654,56		0,10	–
82	429249,08	1374796,97		0,10	–
83	429382,86	1374933,86		0,10	–
84	429390,19	1374946,45		0,10	–
85	429438,30	1375088,80		0,10	–
86	429498,02	1375264,93		0,10	–
87	429571,04	1375470,31		0,10	–
88	429644,06	1375677,13		0,10	–
89	429718,53	1375887,53		0,10	–
90	429789,81	1376089,39		0,10	–
91	429867,89	1376310,81		0,10	–
92	429944,08	1376526,06		0,10	–
93	430017,99	1376735,07		0,10	–
94	430076,32	1376900,28		0,10	–
95	430150,17	1377109,37		0,10	–
96	430224,95	1377320,55		0,10	–
97	430300,28	1377533,94		0,10	–

1	2	3	4	5	6	
98	430371,75	1377736,49		0,10	—	
99	430452,28	1377963,97		0,10	—	
100	430524,32	1378168,89		0,10	—	
101	430600,59	1378383,14		0,10	—	
102	430669,70	1378577,79		метод спутниковых геодезических измерений (определений)	0,10	—
103	430745,91	1378792,49			0,10	—
104	430819,56	1379000,23			0,10	—
105	430894,03	1379210,27			0,10	—
106	430939,57	1379338,54			0,10	—
107	431025,05	1379579,37			0,10	—
108	431088,33	1379757,94	0,10		—	
109	431140,07	1379903,52	0,10		—	
110	431206,55	1380090,99	0,10		—	
111	431282,47	1380305,02	0,10		—	
112	431334,73	1380460,26	0,10	—		
113	431403,77	1380433,03	0,10	—		
114	431553,16	1380280,31	0,10	—		
115	431653,40	1380177,73	0,10	—		
116	431787,25	1380042,06	0,10	—		
117	431793,41	1380037,27	0,10	—		
118	431950,65	1379983,56	0,10	—		
119	432106,56	1379930,34	0,10	—		
120	432270,02	1379874,67	0,10	—		

1	2	3	4	5	6
Сведения о характерных точках части (частей) границы объекта					
–	–	–	–	–	–

Примечание.

Используемые сокращения:

ВЛ – высоковольтная линия;

кв. м – квадратный метр;

М – масштаб;

Mt – метод определения координат;

МСК-61 – местная система координат;

ПС – подстанция;

ПТП – понизительная трансформаторная подстанция.

Заместитель начальника  
управления документационного  
обеспечения Правительства  
Ростовской области – начальник  
отдела нормативных документов



В.В. Сечков