



ОБЛАСТНОЙ ЗАКОН

О ВНЕСЕНИИ ИЗМЕНЕНИЙ В ОБЛАСТНОЙ ЗАКОН «ОБ УСТАНОВЛЕНИИ ГРАНИЦ И НАДЕЛЕНИИ СООТВЕТСТВУЮЩИМ СТАТУСОМ МУНИЦИПАЛЬНОГО ОБРАЗОВАНИЯ «ТАРАСОВСКИЙ РАЙОН» И МУНИЦИПАЛЬНЫХ ОБРАЗОВАНИЙ В ЕГО СОСТАВЕ»

Принят
Законодательным Собранием

12 мая 2017 года

Статья 1

Внести в Областной закон от 27 декабря 2004 года № 250-ЗС «Об установлении границ и наделении соответствующим статусом муниципального образования «Тарасовский район» и муниципальных образований в его составе» следующие изменения:

- 1) в части 1 статьи 1 слова «в соответствии с картографическим описанием» исключить;
- 2) в статье 2 слова «в соответствии с картографическим описанием» исключить;
- 3) приложение 1 изложить в редакции согласно приложению 1 к настоящему Областному закону;
- 4) приложение 2 изложить в следующей редакции:

«Приложение 2

к Областному закону «Об установлении границ и наделении соответствующим статусом муниципального образования «Тарасовский район» и муниципальных образований в его составе»

КАТАЛОГ КООРДИНАТ ОСНОВНЫХ ПОВОРОТНЫХ ТОЧЕК ГРАНИЦЫ МУНИЦИПАЛЬНОГО ОБРАЗОВАНИЯ «ТАРАСОВСКИЙ РАЙОН»

№ п/п	№ точки	X (м)	Y (м)	Описание отрезка границы
1	2	3	4	5
1.	008	расположена на государственной границе		в общем юго-восточном направлении вдоль полосы отвода же-

1	2	3	4	5
		между Россией и Украиной		лезной дороги, оставляя ее на территории Тарасовского района, далее по прямой
2.	008-042.001	600035,70	2236276,23	в общем восточно-северо-восточном направлении по проселочной дороге вдоль полосы отвода железной дороги, оставляя ее на территории Тарасовского района
3.	008-042.002	600888,91	2237777,99	в общем восточно-северо-восточном направлении по проселочной дороге вдоль полосы отвода железной дороги, оставляя ее на территории Тарасовского района
4.	008-042.003	601158,90	2238708,07	по прямой в юго-юго-восточном направлении, пересекая полосу отвода железной дороги
5.	008-042.004	601029,51	2238753,15	в общем восточно-северо-восточном направлении по проселочной дороге вдоль полосы отвода железной дороги, оставляя ее на территории Миллеровского района
6.	008-042.044	602635,05	2244639,31	в общем восточно-юго-восточном направлении вдоль полосы отвода железной дороги, оставляя ее на территории Миллеровского района
7.	008-042.045	602153,01	2248490,55	в общем северо-восточном направлении вдоль полосы отвода железной дороги, оставляя ее на территории Миллеровского района
8.	008-042.005	602689,00	2249020,11	в общем восточно-юго-восточном направлении вдоль лесополосы, оставляя ее на территории Тарасовского района
9.	008-042.006	602279,60	2250503,35	в общем юго-юго-западном направлении по полевой дороге вдоль лесополос, оставляя их на территории Тарасовского района, далее пересекая лесной массив
10.	008-042.007	596556,82	2249129,63	по прямой в восточно-юго-восточном направлении
11.	008-042.008	596193,17	2249980,16	в общем восточно-юго-восточном направлении

1	2	3	4	5
12.	008-042.009	595122,44	2252192,19	в общем юго-восточном направлении по полевой дороге вдоль лесополосы, оставляя лесополосу на территории Тарасовского района, и далее по прямой до автодороги с покрытием
13.	008-042.010	593878,05	2253280,50	в общем восточном направлении, пересекая автодорогу с покрытием и реку Глубокая
14.	008-042.011	593758,68	2255413,56	в общем юго-юго-западном направлении вдоль железной дороги, далее вдоль полосы отвода железной дороги, оставляя ее на территории Миллеровского района
15.	008-042.012	592958,07	2254997,20	в общем восточном направлении, пересекая железную дорогу и автодорогу с усовершенствованным покрытием, далее по полевой дороге вдоль лесополосы, оставляя ее на территории Тарасовского района, и далее между двумя лесополосами, оставляя одну на территории Тарасовского района, а другую – на территории Миллеровского района
16.	008-042.013	592891,72	2260811,77	в общем северо-восточном направлении по полевой дороге вдоль лесополосы, оставляя ее на территории Миллеровского района, далее вдоль лесополосы, оставляя ее на территории Тарасовского района
17.	008-042.014	594052,32	2262352,61	в общем восточно-северо-восточном направлении по полевой дороге вдоль лесополосы, оставляя ее на территории Тарасовского района, далее вдоль лесополосы, оставляя ее на территории Миллеровского района
18.	008-042.015	595092,53	2264600,46	в общем северо-северо-восточном направлении по полевой дороге вдоль лесополосы, оставляя ее на территории Миллеровского района

1	2	3	4	5
19.	008-042.016	599138,75	2267327,32	по прямой в восточном направлении по полевой дороге вдоль лесополосы, оставляя ее на территории Миллеровского района, пересекая балку с пересыхающей рекой Россошь
20.	008-042.017	599135,56	2272848,35	в общем южном направлении по полевой дороге вдоль лесополосы, оставляя ее на территории Тарасовского района
21.	008-042.018	596813,50	2272823,15	по прямой в восточном направлении по полевой дороге вдоль лесополосы, оставляя ее на территории Миллеровского района
22.	008-042.019	596811,61	2274936,95	в общем южном направлении по полевой дороге вдоль лесополосы, оставляя ее на территории Тарасовского района
23.	008-042.020	594772,35	2274955,10	в общем восточно-юго-восточном направлении по тальвегу балки Пугачева
24.	008-042.021	594302,27	2276981,85	в общем юго-юго-западном направлении по полевой дороге
25.	008-042.022	594038,83	2276805,23	по прямой в восточно-юго-восточном направлении
26.	008-042.023	593797,88	2277520,96	по прямой в восточно-юго-восточном направлении, пересекая балку Круглая
27.	008-042.024	593248,52	2279183,71	по прямой в северо-восточном направлении по полевой дороге
28.	008-042.025	593949,40	2279876,90	по прямой в юго-восточном направлении вдоль лесополосы, оставляя ее на территории Миллеровского района, далее по прямой
29.	008-042.026	593256,28	2280577,34	в общем северо-восточном направлении, оставляя лесополосу на территории Тарасовского района

1	2	3	4	5
30.	008-042.027	595028,00	2282367,00	по прямой в юго-восточном направлении по полевой дороге вдоль лесополосы, оставляя лесополосу на территории Тарасовского района
31.	008-042.028	594311,18	2283074,15	в общем северо-восточном направлении
32.	008-042.029	595285,87	2284209,66	в общем юго-восточном направлении по полевой дороге, далее вдоль лесополосы, оставляя ее на территории Тарасовского района
33.	008-042.030	593672,55	2285922,76	в общем северо-восточном направлении по полевой дороге, оставляя лесополосу и лесной массив на территории Миллеровского района, далее вдоль лесного массива, оставляя его на территории Тарасовского района
34.	008-042.031	595706,42	2287558,64	в общем северо-западном направлении по руслу реки Калитва
35.	008-042.032	596701,35	2286683,68	в общем северо-восточном направлении по лесной дороге, идущей по территории соснового леса, пересекая автодорогу с покрытием
36.	008-042.033	600248,62	2290725,16	по прямой в северо-западном направлении по полевой дороге вдоль соснового леса, оставляя его на территории Миллеровского района
37.	008-042.034	600495,21	2290459,64	в общем северо-восточном направлении по полевой дороге, оставляя лесной массив на территории Миллеровского района
38.	008-042.035	601382,90	2291430,67	в общем юго-юго-восточном направлении по балке вдоль лесополосы, оставляя ее на территории Миллеровского района
39.	008-042.036	600016,16	2292335,55	в общем восточном направлении по тальвегу балки между лесополосами

1	2	3	4	5
40.	008-042.037	599921,61	2293699,45	в общем юго-восточном направлении по полевой дороге вдоль лесополосы, оставляя ее на территории Миллеровского района
41.	008-042.038	597489,49	2296162,77	по прямой в юго-юго-восточном направлении по полевой дороге вдоль лесополосы, оставляя ее на территории Тарасовского района
42.	008-042.039	596158,18	2296445,96	по прямой в северо-восточном направлении по полевой дороге вдоль лесного массива, оставляя его на территории Тарасовского района
43.	008-042.040	596637,68	2296985,28	в общем восточно-северо-восточном направлении, огибая лесной массив, оставляя его на территории Тарасовского района
44.	008-042.041	597038,26	2298415,47	в общем северо-северо-западном направлении
45.	008-042.042	597257,20	2298330,30	по прямой в восточном направлении, пересекая реку Ольховая
46.	008-042.043	597266,08	2299377,54	в общем восточном направлении по полевой дороге в балке Ольховая
47.	042	597441,93	2303584,35	в общем южном направлении вдоль лесополосы, оставляя ее на территории Кашарского района
48.	042-043.001	596885,81	2303595,29	в общем восточном направлении по полевой дороге вдоль лесополосы, оставляя первую лесополосу на территории Кашарского района, вторую – на территории Тарасовского района
49.	042-043.002	596854,50	2305585,62	в общем южном направлении по полевой дороге между лесополосами, оставляя одну лесополосу на территории Тарасовского района, а другую – на территории Кашарского района
50.	042-043.004	595491,39	2305615,12	по прямой в южном направлении вдоль лесополосы, оставляя ее на территории Тарасовского района

1	2	3	4	5
51.	042-043.005	594886,74	2305612,00	в общем западно-юго-западном направлении по полевой дороге вдоль лесополосы, оставляя ее на территории Кашарского района
52.	042-043.006	592971,11	2303255,93	в общем юго-юго-восточном направлении вдоль лесополосы, оставляя ее на территории Кашарского района
53.	042-043.007	590941,50	2303757,40	в общем юго-западном направлении по полевой дороге вдоль лесополосы, оставляя ее на территории Тарасовского района
54.	042-043.008	590482,65	2303286,46	в общем юго-восточном направлении по полевой дороге вдоль лесополосы, оставляя ее на территории Кашарского района
55.	042-043.009	589053,82	2304710,43	в общем юго-юго-западном направлении по полевой дороге
56.	042-043.010	588608,12	2304559,24	в общем юго-юго-восточном направлении вдоль лесного массива, оставляя его на территории Тарасовского района
57.	042-043.011	588387,42	2304660,84	в общем юго-восточном направлении вдоль лесного массива, оставляя его на территории Тарасовского района
58.	042-043.012	587334,28	2305823,38	в общем северо-восточном направлении вдоль линии электропередачи, оставляя ее на территории Тарасовского района, пересекая лесной массив
59.	042-043.013	588305,24	2306761,93	по прямой в юго-восточном направлении, оставляя первую лесополосу на территории Кашарского района, вторую – на территории Тарасовского района
60.	042-043.014	586895,70	2308184,20	по прямой в северо-восточном направлении вдоль линии электропередачи, оставляя ее на территории Тарасовского района
61.	042-043.015	587651,11	2308748,30	в общем северо-северо-западном направлении вдоль лесного массива, оставляя его на территории Кашарского района

1	2	3	4	5
62.	042-043.016	587877,71	2308713,71	по прямой в восточном направлении по полевой дороге вдоль лесополосы, оставляя ее на территории Кашарского района, далее пересекая лесной массив
63.	042-043.017	587893,73	2312665,93	в общем юго-восточном направлении, пересекая реку Большая, далее вдоль лесополосы, оставляя ее на территории Тарасовского района, далее вдоль лесополосы, оставляя ее на территории Кашарского района
64.	042-043.018	585821,05	2314293,92	в общем восточном направлении вдоль пруда, оставляя его на территории Кашарского района
65.	042-043.019	585753,35	2314685,78	в общем восточном направлении по тальвегу балки Водяная
66.	042-043.020	584442,24	2321309,00	в общем северо-восточном направлении по полевой дороге вдоль лесополосы, оставляя ее на территории Тарасовского района
67.	042-043.021	584655,69	2321619,67	в общем восточно-юго-восточном направлении
68.	043	584448,49	2322096,27	в общем юго-западном направлении
69.	044	583351,94	2321352,44	
70.	008	расположена на государственной границе между Россией и Украиной		в общем юго-западном направлении по государственной границе между Россией и Украиной
71.	007	расположена на государственной границе между Россией и Украиной		в общем восточном направлении, пересекая лесной массив, автодорогу с покрытием, далее по прямой
72.	007-045.001	564714,38	2220009,18	по прямой в северном направлении
73.	007-045.002	564977,91	2220012,17	в общем восточном направлении по полевой дороге
74.	007-045.003	564922,93	2221304,67	в общем северо-восточном направлении
75.	007-045.004	565475,98	2221924,46	по прямой в северо-северо-восточном направлении

1	2	3	4	5
76.	007-045.005	565785,88	2222061,50	по прямой в восточном направлении
77.	007-045.006	565784,38	2222340,86	по прямой в северном направлении
78.	007-045.007	566595,60	2222374,46	в общем восточном направлении, вначале по прямой, далее по полевой дороге вдоль лесополосы, оставляя ее на территории Тарасовского района, далее между лесополос, оставляя одну на территории Тарасовского района, другую – на территории Каменского района, далее вдоль лесополос, оставляя их на территории Тарасовского района
79.	007-045.008	566672,74	2229953,48	в общем северном направлении по проселочной дороге вдоль лесополосы, оставляя ее на территории Тарасовского района
80.	007-045.009	568524,89	2229957,68	в общем восточно-юго-восточном направлении по тальвегу балки Грачинская
81.	007-045.010	567215,69	2233010,77	в общем восточном направлении, вначале по прямой, далее вдоль лесополос, оставляя их на территории Тарасовского района
82.	007-045.011	567208,00	2236939,46	в общем северном направлении
83.	007-045.012	568699,93	2236965,40	по прямой в восточном направлении
84.	007-045.013	568700,26	2237556,18	в общем северном направлении вдоль лесополос, оставляя их на территории Тарасовского района, далее по прямой
85.	007-045.014	570809,75	2237992,46	в общем западно-северо-западном направлении по склону балки Сухая
86.	007-045.015	571820,37	2234220,18	в общем северо-северо-восточном направлении, далее вдоль лесополосы, оставляя ее на территории Тарасовского района, далее по прямой

1	2	3	4	5
87.	007-045.016	574442,97	2234875,63	в общем западно-северо-западном направлении по пересыхающему руслу реки Алпатова
88.	007-045.017	574781,98	2233431,03	в общем северо-восточном направлении по тальвегу балки Дальняя
89.	007-045.018	577190,49	2235361,30	в общем восточно-юго-восточном направлении вдоль лесополосы, оставляя ее на территории Тарасовского района
90.	007-045.019	576282,77	2238954,76	в общем северо-северо-восточном направлении по полевой дороге вдоль лесополосы, оставляя ее на территории Тарасовского района
91.	007-045.020	578229,78	2239444,06	в общем восточно-юго-восточном направлении вдоль лесополосы, оставляя ее на территории Тарасовского района, далее по прямой
92.	007-045.021	577505,79	2242244,79	в общем юго-юго-западном направлении, далее вдоль лесополосы, оставляя ее на территории Каменского района
93.	007-045.022	573584,57	2241374,33	в общем восточно-юго-восточном направлении по полевой дороге
94.	007-045.023	572794,97	2244771,01	в общем северо-северо-восточном направлении по полевой дороге, далее вдоль лесополосы, оставляя ее на территории Тарасовского района
95.	007-045.024	574346,38	2245123,78	по прямой в восточном направлении
96.	007-045.025	574198,78	2246080,78	в общем северо-северо-восточном направлении, далее по проселочной дороге
97.	007-045.026	574960,18	2246343,58	в общем восточно-юго-восточном направлении
98.	007-045.027	574556,25	2248319,31	в общем северо-северо-восточном направлении по полевой дороге
99.	007-045.028	575547,02	2248541,06	по прямой в восточно-юго-восточном направлении

1	2	3	4	5
100.	007-045.029	575503,24	2248757,09	в общем северном направлении
101.	007-045.030	575839,16	2248805,20	в общем восточно-северо-восточном направлении
102.	007-045.031	576261,84	2249716,21	по прямой в восточном направлении, далее в общем восточном направлении по руслу ручья
103.	007-045.032	576279,53	2250759,14	в общем юго-юго-восточном направлении по руслу реки Глубокая
104.	007-045.033	575854,45	2250994,24	по прямой в восточно-северо-восточном направлении
105.	007-045.034	575959,78	2251164,58	в общем восточном направлении, пересекая полосу отвода железной дороги
106.	007-045.035	575939,21	2251674,00	по прямой в восточно-юго-восточном направлении
107.	007-045.036	575825,80	2252033,50	в общем восточно-юго-восточном направлении по водной поверхности пруда, далее пересекая автодорогу с усовершенствованным покрытием, далее по руслу пересыхающего ручья
108.	007-045.037	574971,66	2253978,39	по прямой в северном направлении
109.	007-045.038	576245,30	2253964,71	в общем восточном направлении вдоль лесополосы, оставляя ее на территории Каменского района, далее по полевой дороге вдоль лесополосы, оставляя ее на территории Тарасовского района, далее по полевой дороге
110.	007-045.039	576245,61	2258852,59	в общем восточно-северо-восточном направлении по тальвегу балки
111.	007-045.040	577155,99	2260639,69	по прямой в северо-северо-восточном направлении, далее по прямой в северном направлении по полевой дороге вдоль лесополосы, оставляя ее на территории Тарасовского района

1	2	3	4	5
112.	007-045.041	578754,27	2260842,51	в общем восточном направлении по полевой дороге вдоль лесополосы, оставляя ее на территории Тарасовского района
113.	007-045.042	578751,86	2263280,40	в общем восточно-юго-восточном направлении по полевой дороге, далее по тальвегу балки Грачики
114.	007-045.043	578480,15	2263942,32	по прямой в южном направлении
115.	007-045.044	576896,38	2263949,78	в общем восточно-юго-восточном направлении по полевой дороге вдоль склона балки Ушакова
116.	007-045.045	576444,58	2265635,38	в общем южном направлении по полевой дороге вдоль лесополосы, оставляя ее на территории Каменского района
117.	007-045.046	574087,46	2265623,94	в общем восточном направлении по полевой дороге
118.	007-045.047	574094,89	2266323,66	в общем южном направлении по полевой дороге, далее вдоль лесополосы, оставляя ее на территории Каменского района
119.	007-045.048	571287,69	2266312,28	в общем восточном направлении по проселочной дороге вдоль лесополосы, оставляя ее на территории Каменского района
120.	007-045.049	571290,11	2268891,79	в общем восточно-юго-восточном направлении, пересекая автодорогу с покрытием
121.	007-045.050	571114,05	2269920,02	в общем северном направлении по руслу реки Большой Калитвенец
122.	007-045.051	571778,21	2270084,71	в общем восточно-северо-восточном направлении, далее в общем северо-северо-восточном направлении вдоль лесополосы, оставляя ее на территории Каменского района
123.	007-045.052	573372,88	2271407,98	в общем восточном направлении по руслу реки Лиманец, пересекая земляную плотину
124.	007-045.053	572877,80	2274148,58	в общем южном направлении

1	2	3	4	5
125.	007-045.054	572068,06	2274090,44	в общем восточно-юго-восточном направлении вдоль лесополосы, оставляя ее на территории Каменского района, далее вдоль лесополосы, оставляя ее на территории Тарасовского района
126.	007-045.055	570306,45	2277689,42	в общем восточно-юго-восточном направлении по полевой дороге, далее вдоль лесополосы, оставляя ее на территории Каменского района
127.	007-045.056	568937,55	2280467,82	в общем восточно-северо-восточном направлении по полевой дороге вдоль лесополосы, оставляя ее на территории Каменского района, далее вдоль лесополосы, оставляя ее на территории Тарасовского района
128.	007-045.057	570374,05	2284118,22	по прямой в северном направлении по полевой дороге, оставляя лесополосу на территории Тарасовского района
129.	007-045.058	570796,10	2284115,99	в общем восточном направлении вдоль лесополосы, оставляя ее на территории Тарасовского района
130.	007-045.059	570802,60	2287818,79	по прямой в северном направлении по проселочной дороге
131.	007-045.060	570931,36	2287805,11	в общем восточном направлении по полевой дороге
132.	007-045.061	570938,98	2291019,58	в общем южном направлении вдоль лесополосы, оставляя ее на территории Каменского района, далее по полевой дороге
133.	007-045.062	569480,35	2291003,49	по прямой в западно-юго-западном направлении
134.	007-045.063	569391,00	2290265,29	в общем южном направлении по полевой дороге, далее по полевой дороге вдоль лесополосы, оставляя ее на территории Тарасовского района

1	2	3	4	5
135.	045	565420,84	2289778,19	в общем восточно-юго-восточном направлении по полевой дороге вдоль лесополос, оставляя их на территории Тарасовского района, далее вдоль лесополосы, оставляя ее на территории Белокалитвинского района
136.	045-044.001	563506,30	2293614,21	в общем северо-восточном направлении вдоль лесополосы, оставляя ее на территории Белокалитвинского района
137.	045-044.002	565538,29	2295656,28	в общем северо-северо-западном направлении вдоль лесного массива, оставляя его на территории Белокалитвинского района
138.	045-044.003	566127,78	2295398,67	по прямой в северо-восточном направлении, пересекая лесной массив
139.	045-044.004	566654,55	2295827,27	в общем восточно-юго-восточном направлении, пересекая лесной массив
140.	045-044.005	566338,56	2296441,54	в общем северо-восточном направлении по полевой дороге вдоль лесного массива и лесополосы, оставляя их на территории Тарасовского района
141.	045-044.006	5566969,0 7	2297040,82	в общем восточном направлении по полевой дороге вдоль лесополосы, оставляя ее на территории Тарасовского района, далее вдоль лесополосы, оставляя ее на территории Белокалитвинского района
142.	045-044.007	566841,59	2298556,83	в общем северном направлении
143.	045-044.008	567819,05	2298433,82	в общем северо-восточном направлении, оставляя лесополосу на территории Белокалитвинского района
144.	045-044.009	568759,47	2299352,24	в общем восточном направлении вдоль лесополос, оставляя их на территории Тарасовского района, далее до русла реки Калитва

1	2	3	4	5
145.	045-044.010	569180,16	2304099,12	в общем западно-северо-западном направлении по руслу реки Калитва
146.	045-044.011	569439,05	2303600,42	в общем северо-северо-восточном направлении по лесной дороге
147.	045-044.012	571382,28	2304717,58	в общем восточно-северо-восточном направлении по лесной дороге
148.	045-044.013	571417,90	2305054,36	в общем северо-северо-восточном направлении, пересекая лесной массив, далее по лесной дороге
149.	045-044.014	573859,64	2305501,44	в общем восточно-юго-восточном направлении по тальвегу балки Грекова
150.	045-044.015	573156,90	2308561,94	в общем северо-северо-восточном направлении вдоль лесополосы, оставляя ее на территории Тарасовского района
151.	045-044.016	575955,68	2310411,85	в общем восточно-юго-восточном направлении по полевой дороге вдоль лесополосы, оставляя ее на территории Тарасовского района, далее вдоль лесополосы, оставляя ее на территории Белокалитвинского района, далее между лесополос, оставляя одну на территории Тарасовского района, вторую – на территории Белокалитвинского района
152.	045-044.017	573743,38	2313727,44	в общем северо-северо-восточном направлении, вначале по прямой, пересекая лесополосу, далее вдоль лесополосы, оставляя ее на территории Тарасовского района, далее по полевой дороге вдоль лесополосы, оставляя ее на территории Белокалитвинского района, далее пересекая лесополосу

1	2	3	4	5
153.	045-044.018	581244,64	2318685,90	по прямой в восточно-юго-восточном направлении вдоль лесополосы, оставляя ее на территории Белокалитвинского района, далее между лесополосами, оставляя одну на территории Тарасовского района, другую – на территории Белокалитвинского района
154.	045-044.019	580665,00	2319566,23	в общем северо-северо-восточном направлении по полевой дороге вдоль лесополосы, оставляя ее на территории Тарасовского района, далее между лесополосами, оставляя одну на территории Тарасовского района, другую – на территории Белокалитвинского района
155.	044	583351,94	2321352,44	»;

5) приложение 3 изложить в редакции согласно приложению 2 к настоящему Областному закону;

6) приложение 4 изложить в следующей редакции:

«Приложение 4

к Областному закону «Об установлении границ и наделении соответствующим статусом муниципального образования «Тарасовский район» и муниципальных образований в его составе»

**КАТАЛОГ КООРДИНАТ ОСНОВНЫХ ПОВОРОТНЫХ ТОЧЕК
ГРАНИЦЫ МУНИЦИПАЛЬНОГО ОБРАЗОВАНИЯ
«БОЛЬШИНСКОЕ СЕЛЬСКОЕ ПОСЕЛЕНИЕ»**

№ п/п	№ точки	X (м)	Y (м)	Описание отрезка границы
1	2	3	4	5
1.	042-043.010	588608,12	2304559,24	в общем юго-юго-восточном направлении вдоль лесного массива, оставляя его на территории Тарасовского района

1	2	3	4	5
2.	042-043.011	588387,42	2304660,84	в общем юго-восточном направлении вдоль лесного массива, оставляя его на территории Тарасовского района
3.	042-043.012	587334,28	2305823,38	в общем северо-восточном направлении вдоль линии электропередачи, оставляя ее на территории Тарасовского района, пересекая лесной массив
4.	042-043.013	588305,24	2306761,93	по прямой в юго-восточном направлении, оставляя первую лесополосу на территории Кашарского района, вторую – на территории Тарасовского района
5.	042-043.014	586895,70	2308184,20	по прямой в северо-восточном направлении вдоль линии электропередачи, оставляя ее на территории Тарасовского района
6.	042-043.015	587651,11	2308748,30	в общем северо-северо-западном направлении вдоль лесного массива, оставляя его на территории Кашарского района
7.	042-043.016	587877,71	2308713,71	по прямой в восточном направлении по полевой дороге вдоль лесополосы, оставляя ее на территории Кашарского района, далее пересекая лесной массив
8.	042-043.017	587893,73	2312665,93	в общем юго-восточном направлении, пересекая реку Большая, далее вдоль лесополосы, оставляя ее на территории Тарасовского района, далее вдоль лесополосы, оставляя ее на территории Кашарского района
9.	042-043.018	585821,05	2314293,92	в общем восточном направлении вдоль пруда, оставляя его на территории Кашарского района
10.	042-043.019	585753,35	2314685,78	в общем восточном направлении по тальвегу балки Водяная

1	2	3	4	5
11.	042-043.020	584442,24	2321309,00	в общем северо-восточном направлении по полевой дороге вдоль лесополосы, оставляя ее на территории Тарасовского района
12.	042-043.021	584655,69	2321619,67	в общем восточно-юго-восточном направлении
13.	043	584448,49	2322096,27	в общем юго-западном направлении
14.	044	583351,94	2321352,44	
15.	042-043.010	588608,12	2304559,24	в общем юго-западном направлении по полевой дороге вдоль лесного массива, оставляя его на территории Большинского сельского поселения
16.	37.122	587667,99	2303591,32	в общем юго-восточном направлении вдоль лесополосы, оставляя ее на территории Большинского сельского поселения, и далее по прямой
17.	37.135	586476,51	2304793,27	в общем юго-западном направлении вдоль лесного массива и лесополосы, оставляя их на территории Большинского сельского поселения
18.	37.136	585282,58	2303748,96	в общем юго-восточном направлении по проселочной дороге вдоль лесополосы, оставляя ее на территории Колушкинского сельского поселения
19.	37.137	584108,17	2304653,52	в общем юго-западном направлении вдоль лесополосы, оставляя ее на территории Большинского сельского поселения, и далее по прямой
20.	37.138	582025,43	2302630,16	в общем западно-юго-западном направлении вдоль лесополосы, оставляя ее на территории Колушкинского сельского поселения

1	2	3	4	5
21.	37.139	581878,72	2301904,58	в общем южном направлении, далее вдоль лесополос, оставляя их на территории Колушкинского сельского поселения, пересекая автодорогу с покрытием и лесополосу
22.	37.140	579319,24	2301432,70	в общем юго-восточном направлении по полевой дороге вдоль лесного массива, оставляя его на территории Колушкинского сельского поселения, далее пересекая лесной массив
23.	37.141	576604,53	2303557,94	в общем юго-юго-восточном направлении по рукаву реки Большая
24.	37.142	575714,15	2303939,60	в общем западно-юго-западном направлении по руслу реки Большая
25.	37.143	575332,45	2302765,84	в общем юго-восточном направлении
26.	37.144	573875,45	2304141,00	в общем восточном направлении по тальвегу балки Грекова
27.	045-044.014	573859,64	2305501,44	в общем восточно-юго-восточном направлении по тальвегу балки Грекова
28.	045-044.015	573156,90	2308561,94	в общем северо-северо-восточном направлении вдоль лесополосы, оставляя ее на территории Тарасовского района
29.	045-044.016	575955,68	2310411,85	в общем восточно-юго-восточном направлении по полевой дороге вдоль лесополосы, оставляя ее на территории Тарасовского района, далее вдоль лесополосы, оставляя ее на территории Белокалитвинского района, далее между лесополос, оставляя одну на территории Тарасовского района, вторую – на территории Белокалитвинского района

1	2	3	4	5
30.	045-044.017	573743,38	2313727,44	в общем северо-северо-восточном направлении, вначале по прямой, пересекая лесополосу, далее вдоль лесополосы, оставляя ее на территории Тарасовского района, далее по полевой дороге вдоль лесополосы, оставляя ее на территории Белокалитвинского района, далее пересекая лесополосу
31.	045-044.018	581244,64	2318685,90	по прямой в восточно-юго-восточном направлении вдоль лесополосы, оставляя ее на территории Белокалитвинского района, далее между лесополосами, оставляя одну на территории Тарасовского района, другую – на территории Белокалитвинского района
32.	045-044.019	580665,00	2319566,23	в общем северо-северо-восточном направлении по полевой дороге вдоль лесополосы, оставляя ее на территории Тарасовского района, далее между лесополосами, оставляя одну на территории Тарасовского района, другую – на территории Белокалитвинского района
33.	044	583351,94	2321352,44	»;

7) приложение 5 изложить в редакции согласно приложению 3 к настоящему Областному закону;

8) приложение 6 изложить в следующей редакции:

«Приложение 6

к Областному закону «Об установлении границ и наделении соответствующим статусом муниципального образования «Тарасовский район» и муниципальных образований в его составе»

**КАТАЛОГ КООРДИНАТ ОСНОВНЫХ ПОВОРОТНЫХ ТОЧЕК
ГРАНИЦЫ МУНИЦИПАЛЬНОГО ОБРАЗОВАНИЯ
«ВОЙКОВСКОЕ СЕЛЬСКОЕ ПОСЕЛЕНИЕ»**

№ п/п	№ точки	X (м)	Y (м)	Описание отрезка границы
1	2	3	4	5
1.	37.001	расположена на государственной границе между Россией и Украиной		в общем западном направлении
2.	37.002	596141,54	2225394,22	по прямой в юго-юго-западном направлении по полевой дороге вдоль лесополосы, оставляя ее на территории Войковского сельского поселения
3.	37.003	594591,23	2224625,55	в общем западно-северо-западном направлении по полевой дороге
4.	37.004	594821,49	2223939,17	в общем юго-юго-западном направлении, вначале по полевой дороге вдоль лесополосы, оставляя ее на территории Войковского сельского поселения, далее по прямой, пересекая лесополосу, далее вдоль лесополос, оставляя их на территории Войковского сельского поселения
5.	37.005	592127,37	2222375,30	в общем восточно-северо-восточном направлении вдоль лесополосы, оставляя ее на территории Красновского сельского поселения, далее в общем юго-юго-западном направлении, оставляя лесополосу на территории Красновского сельского поселения
6.	37.006	589880,66	2222122,32	в общем юго-юго-западном направлении вдоль лесополосы, оставляя ее на территории Войковского сельского поселения, далее по прямой, далее в общем юго-восточном направлении по тальвегу балки, далее пересекая полосу отвода железной дороги
7.	37.007	585706,98	2221229,02	в общем западном направлении вдоль полосы отвода железной дороги, оставляя ее на территории Войковского сельского поселения

1	2	3	4	5
8.	37.008	586341,00	2217316,44	в общем юго-юго-западном направлении, пересекая автодорогу с покрытием
9.	37.009	585574,90	2217001,56	в общем западно-северо-западном направлении вдоль автодороги с покрытием, оставляя ее на территории Войковского сельского поселения
10.	37.011	586579,21	2215025,29	в общем юго-юго-западном направлении по проселочной дороге вдоль лесополосы, оставляя ее на территории Войковского сельского поселения
11.	37.012	582449,35	2212954,36	по прямой в западно-северо-западном направлении, пересекая железную дорогу
12.	37.013	583902,83	2208921,08	по прямой в юго-юго-западном направлении, пересекая лесной массив
13.	37.014	582518,68	2208381,92	по прямой в восточно-юго-восточном направлении, пересекая лесной массив
14.	37.015	582221,15	2208886,65	в общем юго-западном направлении вдоль полосы отвода железной дороги, оставляя ее на территории Митякинского сельского поселения
15.	37.016	580484,41	2207007,27	по прямой в северо-западном направлении, пересекая лесной массив
16.	37.017	580737,51	2206737,84	в общем северо-северо-восточном направлении, пересекая лесной массив
17.	37.018	581404,02	2207225,48	в общем северо-западном направлении по полевой дороге, далее по прямой
18.	37.019	581838,44	2206851,78	в общем западно-северо-западном направлении вдоль лесного массива, оставляя его на территории Войковского сельского поселения

1	2	3	4	5
19.	37.020	расположена на государственной границе между Россией и Украиной		в общем северо-восточном направлении по государственной границе между Россией и Украиной
20.	37.001	расположена на государственной границе между Россией и Украиной		

9) приложение 7 изложить в редакции согласно приложению 4 к настоящему Областному закону;

10) приложение 8 изложить в следующей редакции:

«Приложение 8

к Областному закону «Об установлении границ и наделении соответствующим статусом муниципального образования «Тарасовский район» и муниципальных образований в его составе»

**КАТАЛОГ КООРДИНАТ ОСНОВНЫХ ПОВОРОТНЫХ ТОЧЕК
ГРАНИЦЫ МУНИЦИПАЛЬНОГО ОБРАЗОВАНИЯ
«ДЯЧКИНСКОЕ СЕЛЬСКОЕ ПОСЕЛЕНИЕ»**

№ п/п	№ точки	X (м)	Y (м)	Описание отрезка границы
1	2	3	4	5
1.	37.050	586338,80	2245573,77	в общем юго-западном направлении по полевой дороге, оставляя лесополосу на территории Дячкинского сельского поселения, далее между лесополосами
2.	37.051	584166,29	2243890,42	по прямой в юго-восточном направлении по полевой дороге вдоль лесополосы, оставляя ее на территории Красновского сельского поселения
3.	37.052	583669,20	2244566,40	в общем юго-юго-западном направлении, оставляя лесополосу на территории Дячкинского сельского поселения

1	2	3	4	5
4.	37.053	581616,65	2243044,69	по прямой в западно-северо-западном направлении вдоль лесополосы, оставляя ее на территории Дячкинского сельского поселения
5.	37.054	582097,36	2242354,77	по прямой в юго-западном направлении по проселочной дороге между лесополосами
6.	37.055	580926,21	2241471,82	по прямой в юго-восточном направлении, далее по прямой в северо-восточном направлении вдоль лесополосы, оставляя ее на территории Дячкинского сельского поселения, далее по прямой в восточно-юго-восточном направлении
7.	37.056	579983,58	2243365,60	в общем юго-западном направлении
8.	37.057	579598,56	2243070,01	в общем юго-восточном направлении
9.	37.058	578666,68	2244138,56	по прямой в западно-юго-западном направлении вдоль лесного массива, оставляя его на территории Дячкинского сельского поселения
10.	37.059	578405,47	2243926,03	в общем юго-восточном направлении, пересекая лесные массивы
11.	37.060	577182,56	2245250,11	в общем западном направлении
12.	37.061	577186,70	2244385,96	в общем западно-юго-западном направлении по полевой дороге
13.	37.062	577077,07	2244078,01	в общем западно-северо-западном направлении по полевой дороге вдоль лесополосы, оставляя ее на территории Красновского сельского поселения
14.	007-045.021	577505,79	2242244,79	в общем юго-юго-западном направлении, далее вдоль лесополосы, оставляя ее на территории Каменского района

1	2	3	4	5
15.	007-045.022	573584,57	2241374,33	в общем восточно-юго-восточном направлении по полевой дороге
16.	007-045.023	572794,97	2244771,01	в общем северо-северо-восточном направлении по полевой дороге, далее вдоль лесополосы, оставляя ее на территории Тарасовского района
17.	007-045.024	574346,38	2245123,78	по прямой в восточном направлении
18.	007-045.025	574198,78	2246080,78	в общем северо-северо-восточном направлении, далее по проселочной дороге
19.	007-045.026	574960,18	2246343,58	в общем восточно-юго-восточном направлении
20.	007-045.027	574556,25	2248319,31	в общем северо-северо-восточном направлении по полевой дороге
21.	007-045.028	575547,02	2248541,06	по прямой в восточно-юго-восточном направлении
22.	007-045.029	575503,24	2248757,09	в общем северном направлении
23.	007-045.030	575839,16	2248805,20	в общем восточно-северо-восточном направлении
24.	007-045.031	576261,84	2249716,21	по прямой в восточном направлении, далее в общем восточном направлении по руслу ручья
25.	007-045.032	576279,53	2250759,14	в общем юго-юго-восточном направлении по руслу реки Глубокая
26.	007-045.033	575854,45	2250994,24	по прямой в восточно-северо-восточном направлении
27.	007-045.034	575959,78	2251164,58	в общем восточном направлении, пересекая полосу отвода железной дороги
28.	007-045.035	575939,21	2251674,00	по прямой в восточно-юго-восточном направлении

1	2	3	4	5
29.	007-045.036	575825,80	2252033,50	в общем восточно-юго-восточном направлении по водной поверхности пруда, далее пересекая автодорогу с усовершенствованным покрытием, далее по руслу пересыхающего ручья
30.	007-045.037	574971,66	2253978,39	по прямой в северном направлении
31.	007-045.038	576245,30	2253964,71	в общем восточном направлении вдоль лесополосы, оставляя ее на территории Каменского района, далее по полевой дороге вдоль лесополосы, оставляя ее на территории Тарасовского района, далее по полевой дороге
32.	007-045.039	576245,61	2258852,59	в общем восточно-северо-восточном направлении по тальвегу балки
33.	007-045.040	577155,99	2260639,69	по прямой в северо-северо-восточном направлении, далее по прямой в северном направлении по полевой дороге вдоль лесополосы, оставляя ее на территории Тарасовского района
34.	007-045.041	578754,27	2260842,51	в общем северном направлении по полевой дороге вдоль лесополосы, оставляя ее на территории Дячкинского сельского поселения
35.	37.097	580576,10	2260842,86	в общем северном направлении по полевой дороге, далее по прямой в северо-западном направлении, далее по полевой дороге
36.	37.098	581533,82	2260182,74	в общем северо-восточном направлении по полевой дороге, оставляя лесополосу на территории Дячкинского сельского поселения

1	2	3	4	5
37.	37.099	581942,93	2260588,02	в общем северо-северо-восточном направлении по полевой дороге, оставляя лесополосу на территории Дячкинского сельского поселения
38.	37.087	582449,30	2260761,75	в общем северном направлении, далее по полевой дороге вдоль лесополосы, оставляя ее на территории Дячкинского сельского поселения
39.	37.088	584509,45	2260583,39	в общем западно-северо-западном направлении, оставляя лесополосу и пруд на территории Дячкинского сельского поселения
40.	37.089	585554,08	2254635,38	в общем северном направлении по полевой дороге вдоль лесополосы, оставляя ее на территории Тарасовского сельского поселения
41.	37.090	586825,53	2254617,66	в общем западном направлении вдоль лесополосы, оставляя ее на территории Тарасовского сельского поселения, пересекая автодорогу с усовершенствованным покрытием
42.	37.091	586894,70	2253099,48	в общем южном направлении вдоль автодороги с усовершенствованным покрытием, оставляя ее на территории Дячкинского сельского поселения
43.	37.092	586271,60	2253137,02	по прямой в западном направлении
44.	37.093	586366,74	2252524,44	по прямой в северо-северо-восточном направлении вдоль автодороги с покрытием, оставляя ее на территории Дячкинского сельского поселения

1	2	3	4	5
45.	37.094	587190,80	2253061,34	в общем северо-северо-западном направлении, пересекая две автодороги с покрытием и полосу отвода железной дороги
46.	37.095	587476,62	2252823,75	в общем западно-северо-западном направлении вдоль автодороги с покрытием, оставляя ее на территории Дячкинского сельского поселения
47.	37.096	587704,42	22252198,80	в общем северо-северо-восточном направлении вдоль квартала жилой застройки хутора Первое Мая, оставляя его на территории Дячкинского сельского поселения
48.	37.145	588101,14	2252272,36	в общем западно-северо-западном направлении вдоль квартала жилой застройки хутора Первое Мая, оставляя его на территории Дячкинского сельского поселения
49.	37.146	588120,89	2252187,40	в общем юго-юго-западном направлении вдоль квартала жилой застройки хутора Первое Мая, оставляя его на территории Дячкинского сельского поселения
50.	37.147	587793,80	2252072,83	в общем западном направлении, пересекая реку Глубокая, далее вдоль лесного массива, оставляя его на территории Дячкинского сельского поселения, далее пересекая автодорогу с покрытием
51.	37.148	587930,57	2250878,57	в общем западно-юго-западном направлении вдоль автодороги с покрытием, оставляя ее на территории Дячкинского сельского поселения, далее по полевой дороге вдоль лесополосы, оставляя ее на территории Дячкинского сельского поселения, далее между лесополосами

1	2	3	4	5
52.	37.050	586338,80	2245573,77	»;

11) приложение 9 изложить в редакции согласно приложению 5 к настоящему Областному закону;

12) приложение 10 изложить в следующей редакции:

«Приложение 10

к Областному закону «Об установлении границ и наделении соответствующим статусом муниципального образования «Тарасовский район» и муниципальных образований в его составе»

**КАТАЛОГ КООРДИНАТ ОСНОВНЫХ ПОВОРОТНЫХ ТОЧЕК
ГРАНИЦЫ МУНИЦИПАЛЬНОГО ОБРАЗОВАНИЯ
«ЕФРЕМОВО-СТЕПАНОВСКОЕ СЕЛЬСКОЕ ПОСЕЛЕНИЕ»**

№ п/п	№ точки	X (м)	Y (м)	Описание отрезка границы
1	2	3	4	5
1.	008-042.024	593248,52	2279183,71	по прямой в юго-западном направлении
2.	37.100	592559,07	2278466,45	в общем юго-восточном направлении по полевой дороге между лесополосами, оставляя одну на территории Курно-Липовского сельского поселения, а другую – на территории Ефремово-Степановского сельского поселения
3.	37.101	591165,31	2279893,70	в общем юго-западном направлении по проселочной дороге вдоль лесополосы, оставляя ее на территории Ефремово-Степановского сельского поселения, далее по этой дороге
4.	37.102	588285,27	2277058,84	в общем юго-восточном направлении по тальвегу балки Колпакова
5.	37.103	587832,30	2277510,52	в общем восточно-юго-восточном направлении по тальвегу балки Колпакова

1	2	3	4	5
6.	37.104	587708,90	2278263,38	в общем юго-восточном направлении по тальвегу балки Колпакова
7.	37.105	586880,10	2279297,71	в общем восточном направлении вдоль лесного массива и пруда, оставляя их на территории Курно-Липовского сельского поселения
8.	37.106	586790,76	2279887,28	в общем юго-юго-западном направлении вдоль пруда с плотиной, оставляя их на территории Курно-Липовского сельского поселения
9.	37.107	586567,90	2279819,71	в общем юго-западном направлении вдоль пересыхающего ручья в балке Калитвенец, оставляя его на территории Курно-Липовского сельского поселения
10.	37.108	584998,04	2278626,28	в общем южном направлении по полевой дороге
11.	37.109	583402,01	2278617,97	в общем восточном направлении по полевой дороге вдоль лесополосы, оставляя ее на территории Ефремово-Степановского сельского поселения
12.	37.110	583387,30	2284620,86	в общем южном направлении по проселочной дороге вдоль лесополосы, оставляя ее на территории Ефремово-Степановского сельского поселения
13.	37.111	580896,81	2284641,57	в общем восточном направлении по полевой дороге вдоль лесополосы, оставляя ее на территории Ефремово-Степановского сельского поселения
14.	37.112	580899,83	2289112,96	в общем южном направлении вдоль автодороги с покрытием, оставляя ее на территории Ефремово-Степановского сельского поселения
15.	37.113	580111,99	2289114,07	

1	2	3	4	5
16.	008-042.024	593248,52	2279183,71	по прямой в северо-восточном направлении по полевой дороге
17.	008-042.025	593949,40	2279876,90	по прямой в юго-восточном направлении вдоль лесополосы, оставляя ее на территории Миллеровского района, далее по прямой
18.	008-042.026	593256,28	2280577,34	в общем северо-восточном направлении, оставляя лесополосу на территории Тарасовского района
19.	008-042.027	595028,00	2282367,00	по прямой в юго-восточном направлении по полевой дороге вдоль лесополосы, оставляя лесополосу на территории Тарасовского района
20.	008-042.028	594311,18	2283074,15	в общем северо-восточном направлении
21.	008-042.029	595285,87	2284209,66	в общем юго-восточном направлении по полевой дороге, далее вдоль лесополосы, оставляя ее на территории Тарасовского района
22.	008-042.030	593672,55	2285922,76	в общем северо-восточном направлении по полевой дороге, оставляя лесополосу и лесной массив на территории Миллеровского района, далее вдоль лесного массива, оставляя его на территории Тарасовского района
23.	008-042.031	595706,42	2287558,64	в общем северо-западном направлении по руслу реки Калитва
24.	008-042.032	596701,35	2286683,68	в общем северо-восточном направлении по лесной дороге, идущей по территории соснового леса, пересекая автодорогу с покрытием
25.	008-042.033	600248,62	2290725,16	по прямой в северо-западном направлении по полевой дороге вдоль соснового леса, оставляя его на территории Миллеровского района

1	2	3	4	5
26.	008-042.034	600495,21	2290459,64	в общем северо-восточном направлении по полевой дороге, оставляя лесной массив на территории Миллеровского района
27.	008-042.035	601382,90	2291430,67	в общем юго-юго-восточном направлении по балке вдоль лесополосы, оставляя ее на территории Миллеровского района
28.	008-042.036	600016,16	2292335,55	в общем восточном направлении по тальвегу балки между лесополосами
29.	008-042.037	599921,61	2293699,45	в общем юго-восточном направлении по полевой дороге вдоль лесополосы, оставляя ее на территории Миллеровского района
30.	008-042.038	597489,49	2296162,77	по прямой в юго-юго-восточном направлении по полевой дороге вдоль лесополосы, оставляя ее на территории Тарасовского района
31.	008-042.039	596158,18	2296445,96	по прямой в северо-восточном направлении по полевой дороге вдоль лесного массива, оставляя его на территории Тарасовского района
32.	008-042.040	596637,68	2296985,28	в общем восточно-северо-восточном направлении, огибая лесной массив, оставляя его на территории Тарасовского района
33.	008-042.041	597038,26	2298415,47	в общем северо-северо-западном направлении
34.	008-042.042	597257,20	2298330,30	по прямой в восточном направлении, пересекая реку Ольховая
35.	008-042.043	597266,08	2299377,54	в общем восточном направлении по полевой дороге в балке Ольховая
36.	042	597441,93	2303584,35	в общем южном направлении вдоль лесополосы, оставляя ее на территории Кашарского района

1	2	3	4	5
37.	042-043.001	596885,81	2303595,29	в общем восточном направлении по полевой дороге вдоль лесополос, оставляя первую лесополосу на территории Кашарского района, вторую – на территории Тарасовского района
38.	042-043.002	596854,50	2305585,62	в общем южном направлении по полевой дороге между лесополосами, оставляя одну лесополосу на территории Тарасовского района, а другую – на территории Кашарского района
39.	042-043.004	595491,39	2305615,12	по прямой в южном направлении вдоль лесополосы, оставляя ее на территории Тарасовского района
40.	042-043.005	594886,74	2305612,00	в общем западно-юго-западном направлении по полевой дороге вдоль лесополосы, оставляя ее на территории Кашарского района
41.	042-043.006	592971,11	2303255,93	в общем юго-юго-восточном направлении вдоль лесополосы, оставляя ее на территории Кашарского района
42.	042-043.007	590941,50	2303757,40	в общем юго-западном направлении по полевой дороге вдоль лесополосы, оставляя ее на территории Тарасовского района
43.	042-043.008	590482,65	2303286,46	в общем юго-восточном направлении по полевой дороге вдоль лесополосы, оставляя ее на территории Кашарского района
44.	042-043.009	589053,82	2304710,43	в общем юго-юго-западном направлении по полевой дороге
45.	042-043.010	588608,12	2304559,24	в общем юго-западном направлении по полевой дороге вдоль лесного массива, оставляя его на территории Большинского сельского поселения

1	2	3	4	5
46.	37.122	587667,99	2303591,32	в общем северо-западном направлении вдоль лесополосы, оставляя ее на территории Ефремово-Степановского сельского поселения
47.	37.123	589226,42	2302032,77	в общем юго-западном направлении по полевой дороге вдоль лесополосы, оставляя ее на территории Ефремово-Степановского сельского поселения
48.	37.124	587602,52	2300418,23	в общем северо-западном направлении по проселочной дороге вдоль лесополос, оставляя их на территории Колушкинского сельского поселения
49.	37.125	589812,48	2298194,31	в общем юго-западном направлении, далее по полевой дороге вдоль лесополосы, оставляя ее на территории Ефремово-Степановского сельского поселения
50.	37.126	588496,80	2296525,33	в общем юго-западном направлении вдоль лесополосы, оставляя ее на территории Ефремово-Степановского сельского поселения
51.	37.127	587682,08	2295741,05	в общем западно-юго-западном направлении по тальвегу балки
52.	37.128	587475,43	2294230,53	в общем юго-восточном направлении вдоль лесного массива, оставляя его на территории Ефремово-Степановского сельского поселения
53.	37.129	585890,27	2295746,41	в общем западно-юго-западном направлении, пересекая лесной массив
54.	37.130	585701,98	2294964,04	в общем западно-юго-западном направлении по руслу реки Калитва
55.	37.131	585410,46	2293245,15	в общем юго-западном направлении по балке Таловая
56.	37.132	583554,90	2291253,46	в общем юго-юго-западном направлении по балке Таловая

1	2	3	4	5
57.	37.133	582640,75	2290761,88	в общем юго-юго-западном направлении вдоль лесного массива, оставляя его на территории Ефремово-Степановского сельского поселения, далее вдоль лесополосы, оставляя ее на территории Ефремово-Степановского сельского поселения
58.	37.134	580627,85	2290250,62	в общем западно-юго-западном направлении вдоль лесополосы у автодороги с покрытием, оставляя их на территории Колушкинского сельского поселения, далее пересекая автодорогу с покрытием
59.	37.113	580111,99	2289114,07	»;

13) приложение 11 изложить в редакции согласно приложению 6 к настоящему Областному закону;

14) приложение 12 изложить в следующей редакции:

«Приложение 12

к Областному закону «Об установлении границ и наделении соответствующим статусом муниципального образования «Тарасовский район» и муниципальных образований в его составе»

**КАТАЛОГ КООРДИНАТ ОСНОВНЫХ ПОВОРОТНЫХ ТОЧЕК
ГРАНИЦЫ МУНИЦИПАЛЬНОГО ОБРАЗОВАНИЯ
«ЗЕЛЕНОВСКОЕ СЕЛЬСКОЕ ПОСЕЛЕНИЕ»**

№ п/п	№ точки	X (м)	Y (м)	Описание отрезка границы
1	2	3	4	5
1.	37.024	583447,37	2225742,77	в общем юго-юго-западном направлении по полевой дороге вдоль лесополосы, оставляя ее на территории Митякинского сельского поселения, пересекая автодорогу с покрытием

1	2	3	4	5
2.	37.025	580729,53	2224400,10	по прямой в восточно-юго-восточном направлении вдоль автодороги с покрытием, оставляя ее на территории Зеленовского сельского поселения
3.	37.026	580412,60	2225037,80	по прямой в юго-юго-западном направлении вдоль лесополосы, оставляя ее на территории Митякинского сельского поселения
4.	37.027	579837,03	2224757,39	по прямой в восточно-юго-восточном направлении вдоль лесополосы, оставляя ее на территории Митякинского сельского поселения
5.	37.028	579749,61	2224961,63	по прямой в юго-юго-западном направлении вдоль лесополосы, оставляя ее на территории Митякинского сельского поселения
6.	37.029	579459,20	2224815,19	по прямой в восточно-юго-восточном направлении вдоль лесополосы, оставляя ее на территории Митякинского сельского поселения
7.	37.030	579298,02	2225261,74	в общем юго-юго-западном направлении, оставляя лесополосы на территории Митякинского сельского поселения
8.	37.031	578309,52	2224808,91	в общем западно-юго-западном направлении вдоль лесополос, оставляя их на территории Зеленовского сельского поселения
9.	37.032	577958,18	2224083,64	по прямой в юго-юго-западном направлении, далее в общем юго-юго-восточном направлении по полевой дороге
10.	37.033	576563,52	2223654,02	в общем западном направлении
11.	37.034	576567,21	2223134,95	по прямой в западно-юго-западном направлении
12.	37.035	576394,38	2222707,19	в общем северо-западном направлении по лесной дороге

1	2	3	4	5
13.	37.036	576845,12	2222342,30	в общем западном направлении по лесной дороге
14.	37.037	576840,55	2221865,69	в общем юго-юго-западном направлении по полевой дороге вдоль лесного массива, оставляя его на территории Зеленовского сельского поселения
15.	37.038	576283,78	2221798,28	в общем юго-юго-восточном направлении
16.	37.039	575063,12	2222043,76	в общем юго-западном направлении, пересекая реку Митякинка
17.	37.040	573895,50	2221075,68	по прямой в западном направлении вдоль лесного массива, оставляя его на территории Митякинского сельского поселения
18.	37.041	573862,75	2220485,09	в общем западно-северо-западном направлении вдоль лесного массива, оставляя его на территории Митякинского сельского поселения
19.	37.042	574230,84	2219364,91	в общем западном направлении вдоль лесополосы, оставляя ее на территории Митякинского сельского поселения
20.	37.043	574160,37	2218395,07	по прямой в южном направлении вдоль лесополосы, оставляя ее на территории Зеленовского сельского поселения, далее по прямой в западном направлении, далее в общем юго-юго-западном направлении, далее по прямой в западно-юго-западном направлении
21.	37.044	573066,19	2217077,63	в общем западно-юго-западном направлении по каналу, далее пересекая лесной массив
22.	37.045	расположена на государственной границе между Россией и Украиной		в общем юго-юго-восточном направлении по государственной границе между Россией и Украиной

1	2	3	4	5
23.	007	расположена на государственной границе между Россией и Украиной		в общем восточном направлении, пересекая лесной массив, автодорогу с покрытием, далее по прямой
24.	007-045.001	564714,38	2220009,18	по прямой в северном направлении
25.	007-045.002	564977,91	2220012,17	в общем восточном направлении по полевой дороге
26.	007-045.003	564922,93	2221304,67	в общем северо-восточном направлении
27.	007-045.004	565475,98	2221924,46	по прямой в северо-северо-восточном направлении
28.	007-045.005	565785,88	2222061,50	по прямой в восточном направлении
29.	007-045.006	565784,38	2222340,86	по прямой в северном направлении
30.	007-045.007	566595,60	2222374,46	в общем восточном направлении, вначале по прямой, далее по полевой дороге вдоль лесополосы, оставляя ее на территории Тарасовского района, далее между лесополос, оставляя одну на территории Тарасовского района, другую – на территории Каменского района, далее вдоль лесополос, оставляя их на территории Тарасовского района
31.	007-045.008	566672,74	2229953,48	в общем северном направлении по проселочной дороге вдоль лесополосы, оставляя ее на территории Тарасовского района
32.	007-045.009	568524,89	2229957,68	в общем восточно-юго-восточном направлении по тальвегу балки Грачинская
33.	007-045.010	567215,69	2233010,77	в общем восточном направлении, вначале по прямой, далее вдоль лесополос, оставляя их на территории Тарасовского района
34.	007-045.011	567208,00	2236939,46	в общем северном направлении

1	2	3	4	5
35.	007-045.012	568699,93	2236965,40	по прямой в восточном направлении
36.	007-045.013	568700,26	2237556,18	в общем северном направлении вдоль лесополос, оставляя их на территории Тарасовского района, далее по прямой
37.	007-045.014	570809,75	2237992,46	в общем западно-северо-западном направлении по склону балки Сухая
38.	007-045.015	571820,37	2234220,18	в общем северо-северо-восточном направлении, далее вдоль лесополосы, оставляя ее на территории Тарасовского района, далее по прямой
39.	007-045.016	574442,97	2234875,63	в общем западно-северо-западном направлении по пересыхающему руслу реки Алпатова
40.	007-045.017	574781,98	2233431,03	в общем северо-восточном направлении по тальвегу балки Дальняя
41.	007-045.018	577190,49	2235361,30	в общем северо-восточном направлении по тальвегу балки
42.	37.063	577632,65	2236068,23	в общем северо-северо-восточном направлении по полевой дороге вдоль лесополосы, оставляя ее на территории Зеленовского сельского поселения
43.	37.064	579640,80	2236580,04	в общем западно-северо-западном направлении вдоль лесополосы, оставляя ее на территории Красновского сельского поселения
44.	37.065	580230,45	2234250,94	в общем северо-северо-восточном направлении по полевой дороге вдоль лесополосы, оставляя ее на территории Зеленовского сельского поселения

1	2	3	4	5
45.	37.066	580541,36	2234322,58	в общем западно-северо-западном направлении по проселочной дороге между лесополосами, оставляя одну на территории Зеленовского сельского поселения, а другую – на территории Красновского сельского поселения, далее пересекая автодорогу с покрытием
46.	37.067	581794,70	2229398,08	в общем западном направлении, вначале по прямой, далее вдоль береговой линии реки Митякин-ка, оставляя ее на территории Красновского сельского поселения
47.	37.069	581644,28	2228303,92	в общем северо-западном направлении, пересекая реку Митякин-ка, далее по полевой дороге
48.	37.070	581963,05	2228098,49	по прямой в северо-северо-восточном направлении
49.	37.071	582029,90	2228156,32	в общем западно-северо-западном направлении вдоль лесополосы, оставляя ее на территории Зеленовского сельского поселения
50.	37.024	583447,37	2225742,77	»;

15) приложение 13 изложить в редакции согласно приложению 7 к настоящему Областному закону;

16) приложение 14 изложить в следующей редакции:

«Приложение 14

к Областному закону «Об установлении границ и наделении соответствующим статусом муниципального образования «Тарасовский район» и муниципальных образований в его составе»

**КАТАЛОГ КООРДИНАТ ОСНОВНЫХ ПОВОРОТНЫХ ТОЧЕК
ГРАНИЦЫ МУНИЦИПАЛЬНОГО ОБРАЗОВАНИЯ
«КОЛУШКИНСКОЕ СЕЛЬСКОЕ ПОСЕЛЕНИЕ»**

№ п/п	№ точки	X (м)	Y (м)	Описание отрезка границы
1	2	3	4	5
1.	37.122	587667,99	2303591,32	в общем северо-западном направлении вдоль лесополосы, оставляя ее на территории Ефремово-Степановского сельского поселения
2.	37.123	589226,42	2302032,77	в общем юго-западном направлении по полевой дороге вдоль лесополосы, оставляя ее на территории Ефремово-Степановского сельского поселения
3.	37.124	587602,52	2300418,23	в общем северо-западном направлении по проселочной дороге вдоль лесополос, оставляя их на территории Колушкинского сельского поселения
4.	37.125	589812,48	2298194,31	в общем юго-западном направлении, далее по полевой дороге вдоль лесополосы, оставляя ее на территории Ефремово-Степановского сельского поселения
5.	37.126	588496,80	2296525,33	в общем юго-западном направлении вдоль лесополосы, оставляя ее на территории Ефремово-Степановского сельского поселения
6.	37.127	587682,08	2295741,05	в общем западно-юго-западном направлении по тальвегу балки
7.	37.128	587475,43	2294230,53	в общем юго-восточном направлении вдоль лесного массива, оставляя его на территории Ефремово-Степановского сельского поселения
8.	37.129	585890,27	2295746,41	в общем западно-юго-западном направлении, пересекая лесной массив
9.	37.130	585701,98	2294964,04	в общем западно-юго-западном направлении по руслу реки Калитва
10.	37.131	585410,46	2293245,15	в общем юго-западном направлении по балке Таловая

1	2	3	4	5
11.	37.132	583554,90	2291253,46	в общем юго-юго-западном направлении по балке Таловая
12.	37.133	582640,75	2290761,88	в общем юго-юго-западном направлении вдоль лесного массива, оставляя его на территории Ефремово-Степановского сельского поселения, далее вдоль лесополосы, оставляя ее на территории Ефремово-Степановского сельского поселения
13.	37.134	580627,85	2290250,62	в общем западно-юго-западном направлении вдоль лесополосы у автодороги с покрытием, оставляя их на территории Колушкинского сельского поселения, далее пересекая автодорогу с покрытием
14.	37.113	580111,99	2289114,07	в общем южном направлении, пересекая автодорогу с покрытием, далее по полевой дороге вдоль лесополосы, оставляя ее на территории Курно-Липовского сельского поселения, до стыка с полевой дорогой, затем по полевой дороге вдоль лесополосы, оставляя ее на территории Колушкинского сельского поселения
15.	37.114	576327,03	2289112,23	в общем восточном направлении по полевой дороге вдоль лесополосы, оставляя ее на территории Курно-Липовского сельского поселения
16.	37.115	576319,52	2289806,74	в общем южном направлении по полевой дороге вдоль лесополосы, оставляя ее на территории Курно-Липовского сельского поселения
17.	37.116	574007,23	2289947,54	в общем восточно-юго-восточном направлении по полевой дороге вдоль лесного массива, оставляя его на территории Курно-Липовского сельского поселения

1	2	3	4	5
18.	37.117	573965,80	2290293,33	в общем юго-восточном направлении по полевой дороге вдоль лесного массива, оставляя его на территории Курно-Липовского сельского поселения
19.	37.118	573613,54	2290635,82	в общем восточно-юго-восточном направлении по полевой дороге, далее по прямой
20.	37.119	573542,74	2290988,16	в общем юго-юго-восточном направлении
21.	37.120	572537,21	2291564,17	в общем западном направлении по проселочной дороге вдоль лесного массива, оставляя его на территории Курно-Липовского сельского поселения
22.	37.121	572640,00	2291039,90	в общем южном направлении вдоль лесополосы, оставляя ее на территории Колушкинского сельского поселения
23.	007-045.061	570938,98	2291019,58	в общем южном направлении вдоль лесополосы, оставляя ее на территории Каменского района, далее по полевой дороге
24.	007-045.062	569480,35	2291003,49	по прямой в западно-юго-западном направлении
25.	007-045.063	569391,00	2290265,29	в общем южном направлении по полевой дороге, далее по полевой дороге вдоль лесополосы, оставляя ее на территории Тарасовского района
26.	045	565420,84	2289778,19	в общем восточно-юго-восточном направлении по полевой дороге вдоль лесополос, оставляя их на территории Тарасовского района, далее вдоль лесополосы, оставляя ее на территории Белокалитвинского района
27.	045-044.001	563506,30	2293614,21	в общем северо-восточном направлении вдоль лесополосы, оставляя ее на территории Белокалитвинского района

1	2	3	4	5
28.	045-044.002	565538,29	2295656,28	в общем северо-северо-западном направлении вдоль лесного массива, оставляя его на территории Белокалитвинского района
29.	045-044.003	566127,78	2295398,67	по прямой в северо-восточном направлении, пересекая лесной массив
30.	045-044.004	566654,55	2295827,27	в общем восточно-юго-восточном направлении, пересекая лесной массив
31.	045-044.005	566338,56	2296441,54	в общем северо-восточном направлении по полевой дороге вдоль лесного массива и лесополосы, оставляя их на территории Тарасовского района
32.	045-044.006	5566969,0 7	2297040,82	в общем восточном направлении по полевой дороге вдоль лесополосы, оставляя ее на территории Тарасовского района, далее вдоль лесополосы, оставляя ее на территории Белокалитвинского района
33.	045-044.007	566841,59	2298556,83	в общем северном направлении
34.	045-044.008	567819,05	2298433,82	в общем северо-восточном направлении, оставляя лесополосу на территории Белокалитвинского района
35.	045-044.009	568759,47	2299352,24	в общем восточном направлении вдоль лесополос, оставляя их на территории Тарасовского района, далее до русла реки Калитва
36.	045-044.010	569180,16	2304099,12	в общем западно-северо-западном направлении по руслу реки Калитва
37.	045-044.011	569439,05	2303600,42	в общем северо-северо-восточном направлении по лесной дороге
38.	045-044.012	571382,28	2304717,58	в общем восточно-северо-восточном направлении по лесной дороге

1	2	3	4	5
39.	045-044.013	571417,90	2305054,36	в общем северо-северо-восточном направлении, пересекая лесной массив, далее по лесной дороге
40.	045-044.014	573859,64	2305501,44	
41.	37.122	587667,99	2303591,32	в общем юго-восточном направлении вдоль лесополосы, оставляя ее на территории Большинского сельского поселения, и далее по прямой
42.	37.135	586476,51	2304793,27	в общем юго-западном направлении вдоль лесного массива и лесополосы, оставляя их на территории Большинского сельского поселения
43.	37.136	585282,58	2303748,96	в общем юго-восточном направлении по проселочной дороге вдоль лесополосы, оставляя ее на территории Колушкинского сельского поселения
44.	37.137	584108,17	2304653,52	в общем юго-западном направлении вдоль лесополосы, оставляя ее на территории Большинского сельского поселения, и далее по прямой
45.	37.138	582025,43	2302630,16	в общем западно-юго-западном направлении вдоль лесополосы, оставляя ее на территории Колушкинского сельского поселения
46.	37.139	581878,72	2301904,58	в общем южном направлении, далее вдоль лесополос, оставляя их на территории Колушкинского сельского поселения, пересекая автодорогу с покрытием и лесополосу
47.	37.140	579319,24	2301432,70	в общем юго-восточном направлении по полевой дороге вдоль лесного массива, оставляя его на территории Колушкинского сельского поселения, далее пересекая лесной массив

1	2	3	4	5
48.	37.141	576604,53	2303557,94	в общем юго-юго-восточном направлении по рукаву реки Большая
49.	37.142	575714,15	2303939,60	в общем западно-юго-западном направлении по руслу реки Большая
50.	37.143	575332,45	2302765,84	в общем юго-восточном направлении
51.	37.144	573875,45	2304141,00	в общем восточном направлении по тальвегу балки Грекова
52.	045-044.014	573859,64	2305501,44	»;

17) приложение 15 изложить в редакции согласно приложению 8 к настоящему Областному закону;

18) приложение 16 изложить в следующей редакции:

«Приложение 16

к Областному закону «Об установлении границ и наделении соответствующим статусом муниципального образования «Тарасовский район» и муниципальных образований в его составе»

**КАТАЛОГ КООРДИНАТ ОСНОВНЫХ ПОВОРОТНЫХ ТОЧЕК
ГРАНИЦЫ МУНИЦИПАЛЬНОГО ОБРАЗОВАНИЯ
«КРАСНОВСКОЕ СЕЛЬСКОЕ ПОСЕЛЕНИЕ»**

№ п/п	№ точки	X (м)	Y (м)	Описание отрезка границы
1	2	3	4	5
1.	008	расположена на государственной границе между Россией и Украиной		в общем юго-восточном направлении вдоль полосы отвода железной дороги, оставляя ее на территории Тарасовского района, далее по прямой
2.	008-042.001	600035,70	2236276,23	в общем восточно-северо-восточном направлении по проселочной дороге вдоль полосы отвода железной дороги, оставляя ее на территории Тарасовского района

1	2	3	4	5
3.	008-042.002	600888,91	2237777,99	в общем восточно-северо-восточном направлении по проселочной дороге вдоль полосы отвода железной дороги, оставляя ее на территории Тарасовского района
4.	008-042.003	601158,90	2238708,07	по прямой в юго-юго-восточном направлении, пересекая полосу отвода железной дороги
5.	008-042.004	601029,51	2238753,15	в общем восточно-северо-восточном направлении по проселочной дороге вдоль полосы отвода железной дороги, оставляя ее на территории Миллеровского района
6.	008-042.044	602635,05	2244639,31	в общем восточно-юго-восточном направлении вдоль полосы отвода железной дороги, оставляя ее на территории Миллеровского района
7.	008-042.045	602153,01	2248490,55	в общем северо-восточном направлении вдоль полосы отвода железной дороги, оставляя ее на территории Миллеровского района
8.	008-042.005	602689,00	2249020,11	в общем восточно-юго-восточном направлении вдоль лесополосы, оставляя ее на территории Тарасовского района
9.	008-042.006	602279,60	2250503,35	в общем юго-юго-западном направлении по полевой дороге вдоль лесополос, оставляя их на территории Тарасовского района, далее пересекая лесной массив
10.	008-042.007	596556,82	2249129,63	по прямой в восточно-юго-восточном направлении
11.	008-042.008	596193,17	2249980,16	по прямой в юго-юго-западном направлении
12.	37.046	594040,92	2249434,75	в общем западно-северо-западном направлении по полевой дороге

1	2	3	4	5
13.	37.047	594243,08	2248589,06	в общем юго-юго-западном направлении вдоль лесополосы, оставляя ее на территории Тарасовского сельского поселения
14.	37.048	592283,35	2248064,39	по прямой в западно-северо-западном направлении
15.	37.049	592510,53	2247116,46	в общем юго-юго-западном направлении вдоль автодороги с покрытием, оставляя ее на территории Красновского сельского поселения, пересекая автодорогу с покрытием, далее вдоль улучшенной грунтовой дороги, оставляя ее на территории Красновского сельского поселения, пересекая улучшенную грунтовую дорогу, далее по полевой дороге вдоль лесополосы, оставляя ее на территории Красновского сельского поселения
16.	37.050	586338,80	2245573,77	в общем юго-западном направлении по полевой дороге, оставляя лесополосу на территории Дячкинского сельского поселения, далее между лесополосами
17.	37.051	584166,29	2243890,42	по прямой в юго-восточном направлении по полевой дороге вдоль лесополосы, оставляя ее на территории Красновского сельского поселения
18.	37.052	583669,20	2244566,40	в общем юго-юго-западном направлении, оставляя лесополосу на территории Дячкинского сельского поселения
19.	37.053	581616,65	2243044,69	по прямой в западно-северо-западном направлении вдоль лесополосы, оставляя ее на территории Дячкинского сельского поселения
20.	37.054	582097,36	2242354,77	по прямой в юго-западном направлении по проселочной дороге между лесополосами
21.	37.055	580926,21	2241471,82	по прямой в юго-восточном направлении, далее по прямой в северо-восточном направлении

1	2	3	4	5
				вдоль лесополосы, оставляя ее на территории Дячкинского сельского поселения, далее по прямой в восточно-юго-восточном направлении
22.	37.056	579983,58	2243365,60	в общем юго-западном направлении
23.	37.057	579598,56	2243070,01	в общем юго-восточном направлении
24.	37.058	578666,68	2244138,56	по прямой в западно-юго-западном направлении вдоль лесного массива, оставляя его на территории Дячкинского сельского поселения
25.	37.059	578405,47	2243926,03	в общем юго-восточном направлении, пересекая лесные массивы
26.	37.060	577182,56	2245250,11	в общем западном направлении
27.	37.061	577186,70	2244385,96	в общем западно-юго-западном направлении по полевой дороге
28.	37.062	577077,07	2244078,01	в общем западно-северо-западном направлении по полевой дороге вдоль лесополосы, оставляя ее на территории Красновского сельского поселения
29.	007-045.021	577505,79	2242244,79	
30.	007-045.018	577190,49	2235361,30	в общем восточно-юго-восточном направлении вдоль лесополосы, оставляя ее на территории Тарасовского района
31.	007-045.019	576282,77	2238954,76	в общем северо-северо-восточном направлении по полевой дороге вдоль лесополосы, оставляя ее на территории Тарасовского района
32.	007-045.020	578229,78	2239444,06	в общем восточно-юго-восточном направлении вдоль лесополосы, оставляя ее на территории Тарасовского района, далее по прямой
33.	007-045.021	577505,79	2242244,79	
34.	007-045.018	577190,49	2235361,30	в общем северо-восточном направлении по тальвегу балки

1	2	3	4	5
35.	37.063	577632,65	2236068,23	в общем северо-северо-восточном направлении по полевой дороге вдоль лесополосы, оставляя ее на территории Зеленовского сельского поселения
36.	37.064	579640,80	2236580,04	в общем западно-северо-западном направлении вдоль лесополосы, оставляя ее на территории Красновского сельского поселения
37.	37.065	580230,45	2234250,94	в общем северо-северо-восточном направлении по полевой дороге вдоль лесополосы, оставляя ее на территории Зеленовского сельского поселения
38.	37.066	580541,36	2234322,58	в общем западно-северо-западном направлении по проселочной дороге между лесополосами, оставляя одну на территории Зеленовского сельского поселения, а другую – на территории Красновского сельского поселения, далее пересекая автодорогу с покрытием
39.	37.067	581794,70	2229398,08	в общем западном направлении, вначале по прямой, далее вдоль береговой линии реки Митякин-ка, оставляя ее на территории Красновского сельского поселения
40.	37.069	581644,28	2228303,92	в общем северо-западном направлении, пересекая реку Митякин-ка, далее по полевой дороге
41.	37.070	581963,05	2228098,49	по прямой в северо-северо-восточном направлении
42.	37.071	582029,90	2228156,32	в общем западно-северо-западном направлении вдоль лесополосы, оставляя ее на территории Зеленовского сельского поселения
43.	37.024	583447,37	2225742,77	
44.	008	расположена на государственной границе между Россией и Украиной		в общем юго-западном направлении по государственной границе между Россией и Украиной

1	2	3	4	5
45.	37.001	расположена на государственной границе между Россией и Украиной		в общем западном направлении
46.	37.002	596141,54	2225394,22	по прямой в юго-юго-западном направлении по полевой дороге вдоль лесополосы, оставляя ее на территории Войковского сельского поселения
47.	37.003	594591,23	2224625,55	в общем западно-северо-западном направлении по полевой дороге
48.	37.004	594821,49	2223939,17	в общем юго-юго-западном направлении, вначале по полевой дороге вдоль лесополосы, оставляя ее на территории Войковского сельского поселения, далее по прямой, пересекая лесополосу, далее вдоль лесополос, оставляя их на территории Войковского сельского поселения
49.	37.005	592127,37	2222375,30	в общем восточно-северо-восточном направлении вдоль лесополосы, оставляя ее на территории Красновского сельского поселения, далее в общем юго-юго-западном направлении, оставляя лесополосу на территории Красновского сельского поселения
50.	37.006	589880,66	2222122,32	в общем юго-юго-западном направлении вдоль лесополосы, оставляя ее на территории Войковского сельского поселения, далее по прямой, далее в общем юго-восточном направлении по тальвегу балки, далее пересекая полосу отвода железной дороги
51.	37.007	585706,98	2221229,02	в общем восточно-северо-восточном направлении вдоль полосы отвода железной дороги, оставляя ее на территории Красновского сельского поселения
52.	37.021	586037,02	2222646,77	по прямой в юго-восточном направлении, пересекая полевую дорогу и лесополосу

1	2	3	4	5
53.	37.022	585569,74	2223094,18	в общем юго-восточном направлении по полевой дороге вдоль лесополосы, оставляя ее на территории Красновского сельского поселения, далее вдоль лесополосы, оставляя ее на территории Митякинского сельского поселения
54.	37.023	584016,98	2224376,88	в общем юго-юго-восточном направлении, далее по полевой дороге
55.	37.024	583447,37	2225742,77	»;

19) приложение 17 изложить в редакции согласно приложению 9 к настоящему Областному закону;

20) приложение 18 изложить в следующей редакции:

«Приложение 18

к Областному закону «Об установлении границ и наделении соответствующим статусом муниципального образования «Тарасовский район» и муниципальных образований в его составе»

**КАТАЛОГ КООРДИНАТ ОСНОВНЫХ ПОВОРОТНЫХ ТОЧЕК
ГРАНИЦЫ МУНИЦИПАЛЬНОГО ОБРАЗОВАНИЯ
«КУРНО-ЛИПОВСКОЕ СЕЛЬСКОЕ ПОСЕЛЕНИЕ»**

№ п/п	№ точки	X (м)	Y (м)	Описание отрезка границы
1	2	3	4	5
1.	008-042.023	593797,88	2277520,96	в общем западно-юго-западном направлении по тальвегу балки
2.	37.072	593097,93	2275933,24	по прямой в западно-северо-западном направлении
3.	37.073	593618,96	2274925,99	в общем юго-западном направлении вдоль лесного массива, оставляя его на территории Курно-Липовского сельского поселения, далее по прямой
4.	37.074	593513,30	2274832,58	в общем юго-восточном направлении по полевой дороге
5.	37.075	592030,46	2273358,55	в общем юго-западном направлении вдоль лесополосы, оставляя

1	2	3	4	5
				ее на территории Курно-Липовского сельского поселения
6.	37.076	591220,17	2274158,29	в общем западно-юго-западном направлении по проселочной дороге
7.	37.077	590824,65	2271285,64	в общем юго-западном направлении по проселочной дороге вдоль лесополосы, оставляя ее на территории Тарасовского сельского поселения, далее по полевой дороге, далее вдоль лесополосы, оставляя ее на территории Тарасовского сельского поселения
8.	37.078	587810,69	2268130,57	в общем юго-восточном направлении вдоль лесополосы, оставляя ее на территории Тарасовского сельского поселения
9.	37.079	586714,08	2269165,31	в общем юго-западном направлении по полевой дороге вдоль лесополосы, оставляя ее на территории Курно-Липовского сельского поселения, пересекая автодорогу покрытием, далее вдоль лесополосы, оставляя ее на территории Тарасовского сельского поселения
10.	37.080	584448,90	2266880,03	в общем западно-северо-западном направлении
11.	37.081	585288,56	2265556,75	в общем юго-западном направлении
12.	37.082	584945,45	2265114,02	по прямой в юго-юго-западном направлении вдоль плотины пруда, оставляя его на территории Курно-Липовского сельского поселения
13.	37.083	584727,10	2264996,67	в общем юго-западном направлении по проселочной дороге, далее по проселочной дороге вдоль лесополосы, оставляя ее на территории Тарасовского сельского поселения
14.	37.084	583719,85	2263998,67	по прямой в северо-западном направлении

1	2	3	4	5
15.	37.085	584185,52	2263362,76	в общем юго-западном направлении по полевой дороге вдоль лесополосы, оставляя ее на территории Тарасовского сельского поселения, далее по прямой
16.	37.086	582445,25	2261667,41	в общем западном направлении
17.	37.087	582449,30	2260761,75	
18.	008-042.023	593797,88	2277520,96	по прямой в восточно-юго-восточном направлении, пересекая балку Круглая
19.	008-042.024	593248,52	2279183,71	по прямой в юго-западном направлении
20.	37.100	592559,07	2278466,45	в общем юго-восточном направлении по полевой дороге между лесополосами, оставляя одну на территории Курно-Липовского сельского поселения, а другую – на территории Ефремово-Степановского сельского поселения
21.	37.101	591165,31	2279893,70	в общем юго-западном направлении по проселочной дороге вдоль лесополосы, оставляя ее на территории Ефремово-Степановского сельского поселения, далее по этой дороге
22.	37.102	588285,27	2277058,84	в общем юго-восточном направлении по тальвегу балки Колпакова
23.	37.103	587832,30	2277510,52	в общем восточно-юго-восточном направлении по тальвегу балки Колпакова
24.	37.104	587708,90	2278263,38	в общем юго-восточном направлении по тальвегу балки Колпакова
25.	37.105	586880,10	2279297,71	в общем восточном направлении вдоль лесного массива и пруда, оставляя их на территории Курно-Липовского сельского поселения
26.	37.106	586790,76	2279887,28	в общем юго-юго-западном направлении вдоль пруда с пло-

1	2	3	4	5
				тиной, оставляя их на территории Курно-Липовского сельского поселения
27.	37.107	586567,90	2279819,71	в общем юго-западном направлении вдоль пересыхающего ручья в балке Калитвенец, оставляя его на территории Курно-Липовского сельского поселения
28.	37.108	584998,04	2278626,28	в общем южном направлении по полевой дороге
29.	37.109	583402,01	2278617,97	в общем восточном направлении по полевой дороге вдоль лесополосы, оставляя ее на территории Ефремово-Степановского сельского поселения
30.	37.110	583387,30	2284620,86	в общем южном направлении по проселочной дороге вдоль лесополосы, оставляя ее на территории Ефремово-Степановского сельского поселения
31.	37.111	580896,81	2284641,57	в общем восточном направлении по полевой дороге вдоль лесополосы, оставляя ее на территории Ефремово-Степановского сельского поселения
32.	37.112	580899,83	2289112,96	в общем южном направлении вдоль автодороги с покрытием, оставляя ее на территории Ефремово-Степановского сельского поселения
33.	37.113	580111,99	2289114,07	в общем южном направлении, пересекая автодорогу с покрытием, далее по полевой дороге вдоль лесополосы, оставляя ее на территории Курно-Липовского сельского поселения, до стыка с полевой дорогой, затем по полевой дороге вдоль лесополосы, оставляя ее на территории Колушкинского сельского поселения
34.	37.114	576327,03	2289112,23	в общем восточном направлении по полевой дороге вдоль лесополосы

1	2	3	4	5
				лосы, оставляя ее на территории Курно-Липовского сельского поселения
35.	37.115	576319,52	2289806,74	в общем южном направлении по полевой дороге вдоль лесополосы, оставляя ее на территории Курно-Липовского сельского поселения
36.	37.116	574007,23	2289947,54	в общем восточно-юго-восточном направлении по полевой дороге вдоль лесного массива, оставляя его на территории Курно-Липовского сельского поселения
37.	37.117	573965,80	2290293,33	в общем юго-восточном направлении по полевой дороге вдоль лесного массива, оставляя его на территории Курно-Липовского сельского поселения
38.	37.118	573613,54	2290635,82	в общем восточно-юго-восточном направлении по полевой дороге, далее по прямой
39.	37.119	573542,74	2290988,16	в общем юго-юго-восточном направлении
40.	37.120	572537,21	2291564,17	в общем западном направлении по проселочной дороге вдоль лесного массива, оставляя его на территории Курно-Липовского сельского поселения
41.	37.121	572640,00	2291039,9	в общем южном направлении вдоль лесополосы, оставляя ее на территории Колушкинского сельского поселения
42.	007-045.061	570938,98	2291019,58	
43.	007-045.041	578754,27	2260842,51	в общем восточном направлении по полевой дороге вдоль лесополосы, оставляя ее на территории Тарасовского района
44.	007-045.042	578751,86	2263280,40	в общем восточно-юго-восточном направлении по полевой дороге, далее по тальвегу балки Грачики

1	2	3	4	5
45.	007-045.043	578480,15	2263942,32	по прямой в южном направлении
46.	007-045.044	576896,38	2263949,78	в общем восточно-юго-восточном направлении по полевой дороге вдоль склона балки Ушакова
47.	007-045.045	576444,58	2265635,38	в общем южном направлении по полевой дороге вдоль лесополосы, оставляя ее на территории Каменского района
48.	007-045.046	574087,46	2265623,94	в общем восточном направлении по полевой дороге
49.	007-045.047	574094,89	2266323,66	в общем южном направлении по полевой дороге, далее вдоль лесополосы, оставляя ее на территории Каменского района
50.	007-045.048	571287,69	2266312,28	в общем восточном направлении по проселочной дороге вдоль лесополосы, оставляя ее на территории Каменского района
51.	007-045.049	571290,11	2268891,79	в общем восточно-юго-восточном направлении, пересекая автодорогу с покрытием
52.	007-045.050	571114,05	2269920,02	в общем северном направлении по руслу реки Большой Калитвенец
53.	007-045.051	571778,21	2270084,71	в общем восточно-северо-восточном направлении, далее в общем северо-северо-восточном направлении вдоль лесополосы, оставляя ее на территории Каменского района
54.	007-045.052	573372,88	2271407,98	в общем восточном направлении по руслу реки Лиманец, пересекая земляную плотину
55.	007-045.053	572877,80	2274148,58	в общем южном направлении
56.	007-045.054	572068,06	2274090,44	в общем восточно-юго-восточном направлении вдоль лесополосы, оставляя ее на территории Каменского района, далее вдоль лесополосы, оставляя ее на территории Тарасовского района

1	2	3	4	5
57.	007-045.055	570306,45	2277689,42	в общем восточно-юго-восточном направлении по полевой дороге, далее вдоль лесополосы, оставляя ее на территории Каменского района
58.	007-045.056	568937,55	2280467,82	в общем восточно-северо-восточном направлении по полевой дороге вдоль лесополосы, оставляя ее на территории Каменского района, далее вдоль лесополосы, оставляя ее на территории Тарасовского района
59.	007-045.057	570374,05	2284118,22	по прямой в северном направлении по полевой дороге, оставляя лесополосу на территории Тарасовского района
60.	007-045.058	570796,10	2284115,99	в общем восточном направлении вдоль лесополосы, оставляя ее на территории Тарасовского района
61.	007-045.059	570802,60	2287818,79	по прямой в северном направлении по проселочной дороге
62.	007-045.060	570931,36	2287805,11	в общем восточном направлении по полевой дороге
63.	007-045.061	570938,98	2291019,58	
64.	007-045.041	578754,27	2260842,51	в общем северном направлении по полевой дороге вдоль лесополосы, оставляя ее на территории Дячкинского сельского поселения
65.	37.097	580576,10	2260842,86	в общем северном направлении по полевой дороге, далее по прямой в северо-западном направлении, далее по полевой дороге
66.	37.098	581533,82	2260182,74	в общем северо-восточном направлении по полевой дороге, оставляя лесополосу на территории Дячкинского сельского поселения
67.	37.099	581942,93	2260588,02	в общем северо-северо-восточном направлении по полевой дороге, оставляя лесополосу на территории Дячкинского сельского поселения

1	2	3	4	5
68.	37.087	582449,30	2260761,75	»;

21) приложение 19 изложить в редакции согласно приложению 10 к настоящему Областному закону;

22) приложение 20 изложить в следующей редакции:

«Приложение 20

к Областному закону «Об установлении границ и наделении соответствующим статусом муниципального образования «Тарасовский район» и муниципальных образований в его составе»

**КАТАЛОГ КООРДИНАТ ОСНОВНЫХ ПОВОРОТНЫХ ТОЧЕК
ГРАНИЦЫ МУНИЦИПАЛЬНОГО ОБРАЗОВАНИЯ
«МИТЯКИНСКОЕ СЕЛЬСКОЕ ПОСЕЛЕНИЕ»**

№ п/п	№ точки	X (м)	Y (м)	Описание отрезка границы
1	2	3	4	5
1.	37.007	585706,98	2221229,02	в общем западном направлении вдоль полосы отвода железной дороги, оставляя ее на территории Войковского сельского поселения
2.	37.008	586341,00	2217316,44	в общем юго-юго-западном направлении, пересекая автодорогу с покрытием
3.	37.009	585574,90	2217001,56	в общем западно-северо-западном направлении вдоль автодороги с покрытием, оставляя ее на территории Войковского сельского поселения
4.	37.011	586579,21	2215025,29	в общем юго-юго-западном направлении по проселочной дороге вдоль лесополосы, оставляя ее на территории Войковского сельского поселения
5.	37.012	582449,35	2212954,36	по прямой в западно-северо-западном направлении, пересекая железную дорогу
6.	37.013	583902,83	2208921,08	по прямой в юго-юго-западном направлении, пересекая лесной массив

1	2	3	4	5
7.	37.014	582518,68	2208381,92	по прямой в восточно-юго-восточном направлении, пересекая лесной массив
8.	37.015	582221,15	2208886,65	в общем юго-западном направлении вдоль полосы отвода железной дороги, оставляя ее на территории Митякинского сельского поселения
9.	37.016	580484,41	2207007,27	по прямой в северо-западном направлении, пересекая лесной массив
10.	37.017	580737,51	2206737,84	в общем северо-северо-восточном направлении, пересекая лесной массив
11.	37.018	581404,02	2207225,48	в общем северо-западном направлении по полевой дороге, далее по прямой
12.	37.019	581838,44	2206851,78	в общем западно-северо-западном направлении вдоль лесного массива, оставляя его на территории Войковского сельского поселения
13.	37.020	расположена на государственной границе между Россией и Украиной		
14.	37.007	585706,98	2221229,02	в общем восточно-северо-восточном направлении вдоль полосы отвода железной дороги, оставляя ее на территории Красновского сельского поселения
15.	37.021	586037,02	2222646,77	по прямой в юго-восточном направлении, пересекая полевую дорогу и лесополосу
16.	37.022	585569,74	2223094,18	в общем юго-восточном направлении по полевой дороге вдоль лесополосы, оставляя ее на территории Красновского сельского поселения, далее вдоль лесополосы, оставляя ее на территории Митякинского сельского поселения

1	2	3	4	5
17.	37.023	584016,98	2224376,88	в общем юго-юго-восточном направлении, далее по полевой дороге
18.	37.024	583447,37	2225742,77	в общем юго-юго-западном направлении по полевой дороге вдоль лесополосы, оставляя ее на территории Митякинского сельского поселения, пересекая автодорогу с покрытием
19.	37.025	580729,53	2224400,10	по прямой в восточно-юго-восточном направлении вдоль автодороги с покрытием, оставляя ее на территории Зеленовского сельского поселения
20.	37.026	580412,60	2225037,80	по прямой в юго-юго-западном направлении вдоль лесополосы, оставляя ее на территории Митякинского сельского поселения
21.	37.027	579837,03	2224757,39	по прямой в восточно-юго-восточном направлении вдоль лесополосы, оставляя ее на территории Митякинского сельского поселения
22.	37.028	579749,61	2224961,63	по прямой в юго-юго-западном направлении вдоль лесополосы, оставляя ее на территории Митякинского сельского поселения
23.	37.029	579459,20	2224815,19	по прямой в восточно-юго-восточном направлении вдоль лесополосы, оставляя ее на территории Митякинского сельского поселения
24.	37.030	579298,02	2225261,74	в общем юго-юго-западном направлении, оставляя лесополосы на территории Митякинского сельского поселения
25.	37.031	578309,52	2224808,91	в общем западно-юго-западном направлении вдоль лесополос, оставляя их на территории Зеленовского сельского поселения

1	2	3	4	5
26.	37.032	577958,18	2224083,64	по прямой в юго-юго-западном направлении, далее в общем юго-юго-восточном направлении по полевой дороге
27.	37.033	576563,52	2223654,02	в общем западном направлении
28.	37.034	576567,21	2223134,95	по прямой в западно-юго-западном направлении
29.	37.035	576394,38	2222707,19	в общем северо-западном направлении по лесной дороге
30.	37.036	576845,12	2222342,30	в общем западном направлении по лесной дороге
31.	37.037	576840,55	2221865,69	в общем юго-юго-западном направлении по полевой дороге вдоль лесного массива, оставляя его на территории Зеленовского сельского поселения
32.	37.038	576283,78	2221798,28	в общем юго-юго-восточном направлении
33.	37.039	575063,12	2222043,76	в общем юго-западном направлении, пересекая реку Митякинка
34.	37.040	573895,50	2221075,68	по прямой в западном направлении вдоль лесного массива, оставляя его на территории Митякинского сельского поселения
35.	37.041	573862,75	2220485,09	в общем западно-северо-западном направлении вдоль лесного массива, оставляя его на территории Митякинского сельского поселения
36.	37.042	574230,84	2219364,91	в общем западном направлении вдоль лесополосы, оставляя ее на территории Митякинского сельского поселения
37.	37.043	574160,37	2218395,07	по прямой в южном направлении вдоль лесополосы, оставляя ее на территории Зеленовского сельского поселения, далее по прямой в западном направлении, далее в общем юго-юго-западном направлении, далее по прямой в западно-юго-западном направлении

1	2	3	4	5
38.	37.044	573066,19	2217077,63	в общем западно-юго-западном направлении по каналу, далее пересекая лесной массив
39.	37.045	расположена на государственной границе между Россией и Украиной		в общем северо-западном направлении по государственной границе между Россией и Украиной
40.	37.020	расположена на государственной границе между Россией и Украиной		

23) приложение 21 изложить в редакции согласно приложению 11 к настоящему Областному закону;

24) приложение 22 изложить в следующей редакции:

«Приложение 22

к Областному закону «Об установлении границ и наделении соответствующим статусом муниципального образования «Тарасовский район» и муниципальных образований в его составе»

**КАТАЛОГ КООРДИНАТ ОСНОВНЫХ ПОВОРОТНЫХ ТОЧЕК
ГРАНИЦЫ МУНИЦИПАЛЬНОГО ОБРАЗОВАНИЯ
«ТАРАСОВСКОЕ СЕЛЬСКОЕ ПОСЕЛЕНИЕ»**

№ п/п	№ точки	X (м)	Y (м)	Описание отрезка границы
1	2	3	4	5
1.	008-042.008	596193,17	2249980,16	по прямой в юго-юго-западном направлении
2.	37.046	594040,92	2249434,75	в общем западно-северо-западном направлении по полевой дороге
3.	37.047	594243,08	2248589,06	в общем юго-юго-западном направлении вдоль лесополосы, оставляя ее на территории Тарасовского сельского поселения
4.	37.048	592283,35	2248064,39	по прямой в западно-северо-западном направлении
5.	37.049	592510,53	2247116,46	в общем юго-юго-западном направлении вдоль автодороги с

1	2	3	4	5
				покрытием, оставляя ее на территории Красновского сельского поселения, пересекая автодорогу с покрытием, далее вдоль улучшенной грунтовой дороги, оставляя ее на территории Красновского сельского поселения, пересекая улучшенную грунтовую дорогу, далее по полевой дороге вдоль лесополосы, оставляя ее на территории Красновского сельского поселения
6.	37.050	586338,80	2245573,77	
7.	008-042.008	596193,17	2249980,16	в общем восточно-юго-восточном направлении
8.	008-042.009	595122,44	2252192,19	в общем юго-восточном направлении по полевой дороге вдоль лесополосы, оставляя лесополосу на территории Тарасовского района, и далее по прямой до автодороги с покрытием
9.	008-042.010	593878,05	2253280,50	в общем восточном направлении, пересекая автодорогу с покрытием и реку Глубокая
10.	008-042.011	593758,68	2255413,56	в общем юго-юго-западном направлении вдоль железной дороги, далее вдоль полосы отвода железной дороги, оставляя ее на территории Миллеровского района
11.	008-042.012	592958,07	2254997,20	в общем восточном направлении, пересекая железную дорогу и автодорогу с усовершенствованным покрытием, далее по полевой дороге вдоль лесополосы, оставляя ее на территории Тарасовского района, и далее между двумя лесополосами, оставляя одну на территории Тарасовского района, а другую – на территории Миллеровского района

1	2	3	4	5
12.	008-042.013	592891,72	2260811,77	в общем северо-восточном направлении по полевой дороге вдоль лесополосы, оставляя ее на территории Миллеровского района, далее вдоль лесополосы, оставляя ее на территории Тарасовского района
13.	008-042.014	594052,32	2262352,61	в общем восточно-северо-восточном направлении по полевой дороге вдоль лесополосы, оставляя ее на территории Тарасовского района, далее вдоль лесополосы, оставляя ее на территории Миллеровского района
14.	008-042.015	595092,53	2264600,46	в общем северо-северо-восточном направлении по полевой дороге вдоль лесополосы, оставляя ее на территории Миллеровского района
15.	008-042.016	599138,75	2267327,32	по прямой в восточном направлении по полевой дороге вдоль лесополосы, оставляя ее на территории Миллеровского района, пересекая балку с пересыхающей рекой Россошь
16.	008-042.017	599135,56	2272848,35	в общем южном направлении по полевой дороге вдоль лесополосы, оставляя ее на территории Тарасовского района
17.	008-042.018	596813,50	2272823,15	по прямой в восточном направлении по полевой дороге вдоль лесополосы, оставляя ее на территории Миллеровского района
18.	008-042.019	596811,61	2274936,95	в общем южном направлении по полевой дороге вдоль лесополосы, оставляя ее на территории Тарасовского района
19.	008-042.020	594772,35	2274955,10	в общем восточно-юго-восточном направлении по тальвегу балки Пугачева
20.	008-042.021	594302,27	2276981,85	в общем юго-юго-западном направлении по полевой дороге

1	2	3	4	5
21.	008-042.022	594038,83	2276805,23	по прямой в восточно-юго-восточном направлении
22.	008-042.023	593797,88	2277520,96	в общем западно-юго-западном направлении по тальвегу балки
23.	37.072	593097,93	2275933,24	по прямой в западно-северо-западном направлении
24.	37.073	593618,96	2274925,99	в общем юго-западном направлении вдоль лесного массива, оставляя его на территории Курно-Липовского сельского поселения, далее по прямой
25.	37.074	593513,30	2274832,58	в общем юго-восточном направлении по полевой дороге
26.	37.075	592030,46	2273358,55	в общем юго-западном направлении вдоль лесополосы, оставляя ее на территории Курно-Липовского сельского поселения
27.	37.076	591220,17	2274158,29	в общем западно-юго-западном направлении по проселочной дороге
28.	37.077	590824,65	2271285,64	в общем юго-западном направлении по проселочной дороге вдоль лесополосы, оставляя ее на территории Тарасовского сельского поселения, далее по полевой дороге, далее вдоль лесополосы, оставляя ее на территории Тарасовского сельского поселения
29.	37.078	587810,69	2268130,57	в общем юго-восточном направлении вдоль лесополосы, оставляя ее на территории Тарасовского сельского поселения
30.	37.079	586714,08	2269165,31	в общем юго-западном направлении по полевой дороге вдоль лесополосы, оставляя ее на территории Курно-Липовского сельского поселения, пересекая автодорогу покрытием, далее вдоль лесополосы, оставляя ее на территории Тарасовского сельского поселения

1	2	3	4	5
31.	37.080	584448,90	2266880,03	в общем западно-северо-западном направлении
32.	37.081	585288,56	2265556,75	в общем юго-западном направлении
33.	37.082	584945,45	2265114,02	по прямой в юго-юго-западном направлении вдоль плотины пруда, оставляя его на территории Курно-Липовского сельского поселения
34.	37.083	584727,10	2264996,67	в общем юго-западном направлении по проселочной дороге, далее по проселочной дороге вдоль лесополосы, оставляя ее на территории Тарасовского сельского поселения
35.	37.084	583719,85	2263998,67	по прямой в северо-западном направлении
36.	37.085	584185,52	2263362,76	в общем юго-западном направлении по полевой дороге вдоль лесополосы, оставляя ее на территории Тарасовского сельского поселения, далее по прямой
37.	37.086	582445,25	2261667,41	в общем западном направлении
38.	37.087	582449,30	2260761,75	в общем северном направлении, далее по полевой дороге вдоль лесополосы, оставляя ее на территории Дячкинского сельского поселения
39.	37.088	584509,45	2260583,39	в общем западно-северо-западном направлении, оставляя лесополосу и пруд на территории Дячкинского сельского поселения
40.	37.089	585554,08	2254635,38	в общем северном направлении по полевой дороге вдоль лесополосы, оставляя ее на территории Тарасовского сельского поселения

1	2	3	4	5
41.	37.090	586825,53	2254617,66	в общем западном направлении вдоль лесополосы, оставляя ее на территории Тарасовского сельского поселения, пересекая автодорогу с усовершенствованным покрытием
42.	37.091	586894,70	2253099,48	в общем южном направлении вдоль автодороги с усовершенствованным покрытием, оставляя ее на территории Дячкинского сельского поселения
43.	37.092	586271,60	2253137,02	по прямой в западном направлении
44.	37.093	586366,74	2252524,44	по прямой в северо-северо-восточном направлении вдоль автодороги с покрытием, оставляя ее на территории Дячкинского сельского поселения
45.	37.094	587190,80	2253061,34	в общем северо-северо-западном направлении, пересекая две автодороги с покрытием и полосу отвода железной дороги
46.	37.095	587476,62	2252823,75	в общем западно-северо-западном направлении вдоль автодороги с покрытием, оставляя ее на территории Дячкинского сельского поселения
47.	37.096	587704,42	2252198,80	в общем северо-северо-восточном направлении вдоль квартала жилой застройки хутора Первое Мая, оставляя его на территории Дячкинского сельского поселения
48.	37.145	588101,14	2252272,36	в общем западно-северо-западном направлении вдоль квартала жилой застройки хутора Первое Мая, оставляя его на территории Дячкинского сельского поселения

1	2	3	4	5
49.	37.146	588120,89	2252187,40	в общем юго-юго-западном направлении вдоль квартала жилой застройки хутора Первое Мая, оставляя его на территории Дячкинского сельского поселения
50.	37.147	587793,80	2252072,83	в общем западном направлении, пересекая реку Глубокая, далее вдоль лесного массива, оставляя его на территории Дячкинского сельского поселения, далее пересекая автодорогу с покрытием
51.	37.148	587930,57	2250878,57	в общем западно-юго-западном направлении вдоль автодороги с покрытием, оставляя ее на территории Дячкинского сельского поселения, далее по полевой дороге вдоль лесополосы, оставляя ее на территории Дячкинского сельского поселения, далее между лесополосами
52.	37.050	586338,80	2245573,77	».

Статья 2

Настоящий Областной закон вступает в силу с 1 июня 2017 года.

Губернатор
Ростовской области

г. Ростов-на-Дону
23 мая 2017 года
№ 1139-ЗС

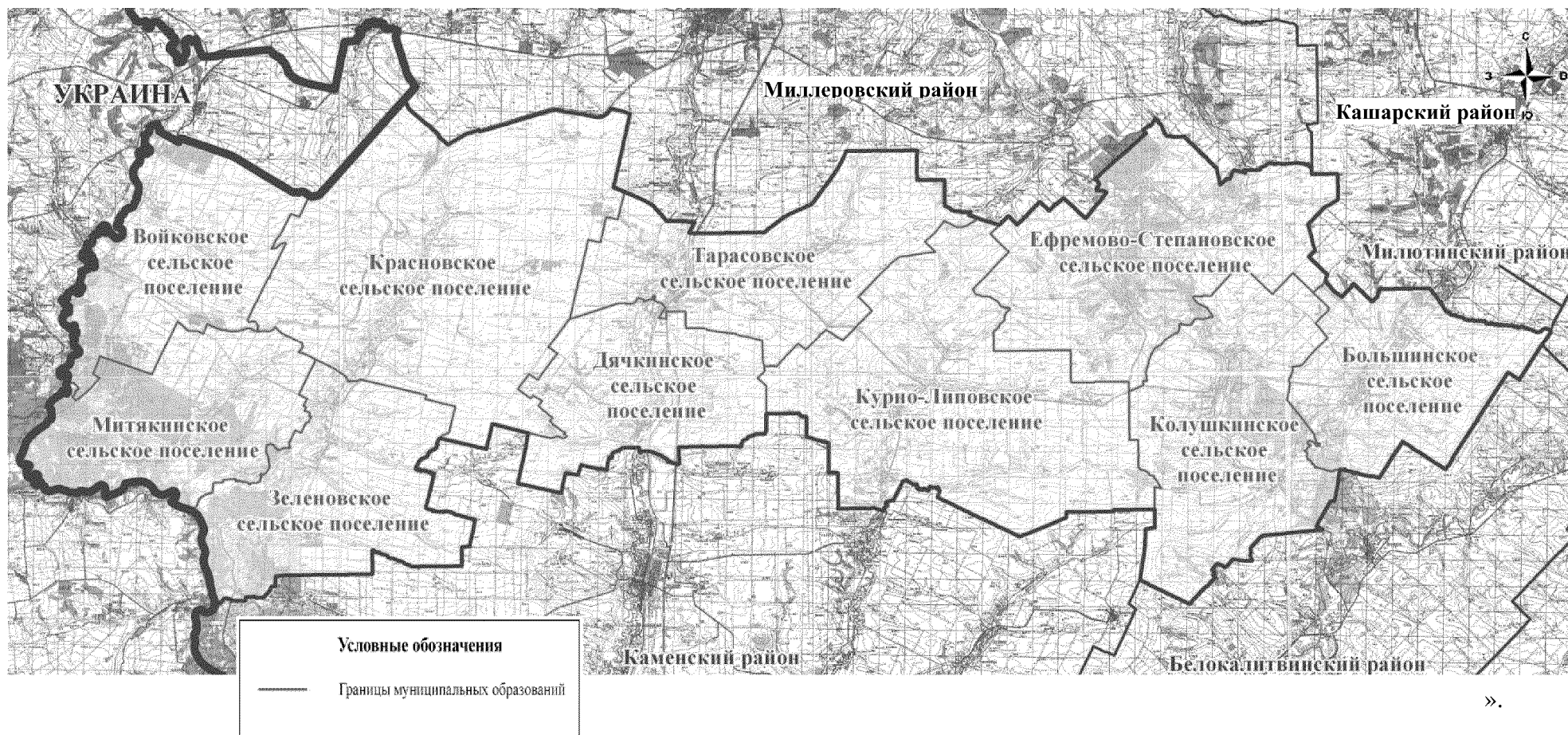


В.Ю. Голубев

Приложение 1
к Областному закону «О внесении изменений в Областной закон
«Об установлении границ и наделении соответствующим статусом
муниципального образования «Тарасовский район»
и муниципальных образований в его составе»

«Приложение 1
к Областному закону «Об установлении границ и наделении
соответствующим статусом муниципального образования
«Тарасовский район» и муниципальных образований в его составе»

КАРТА-СХЕМА ГРАНИЦЫ МУНИЦИПАЛЬНОГО ОБРАЗОВАНИЯ «ТАРАСОВСКИЙ РАЙОН»



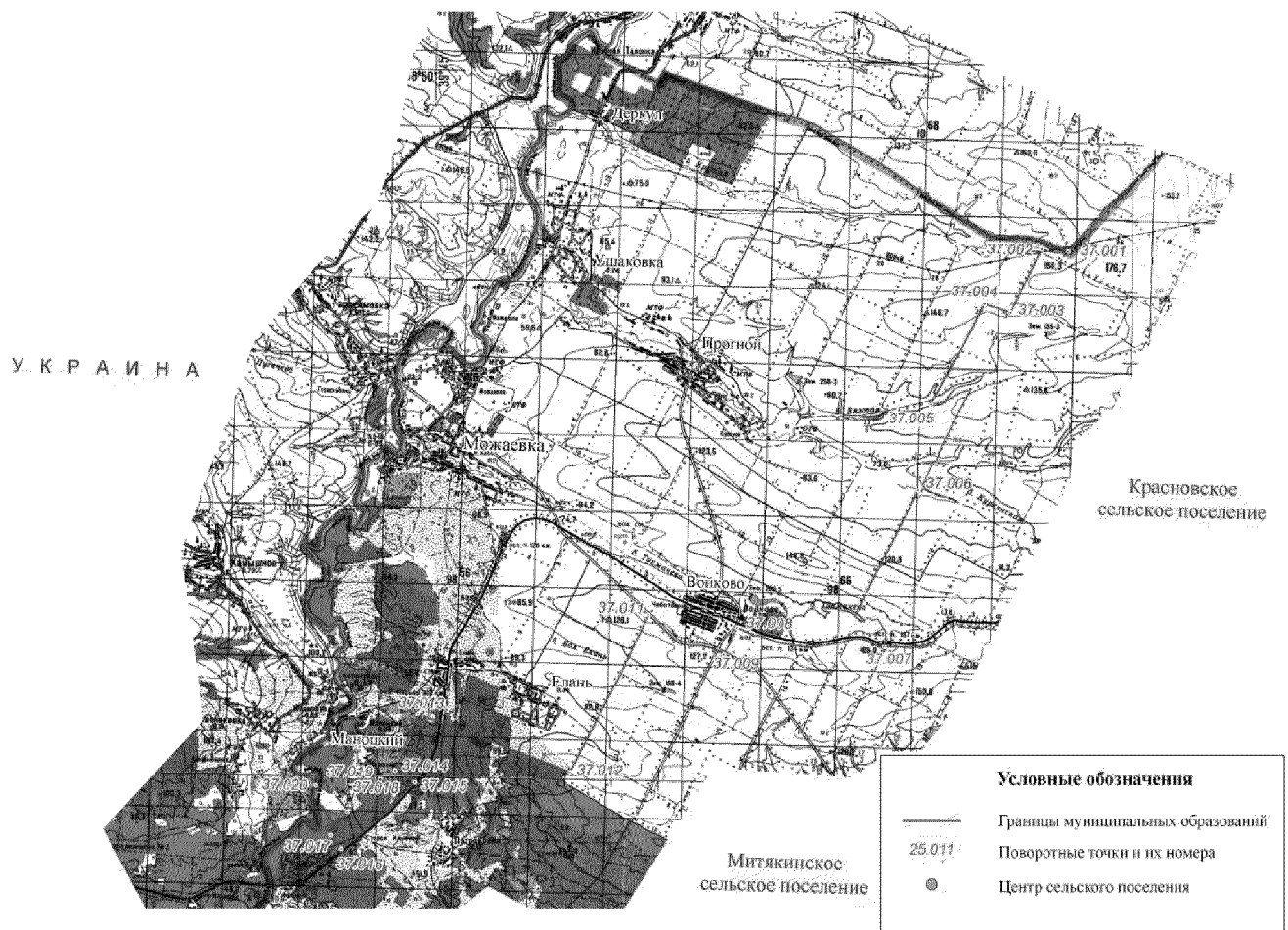
Приложение 3

к Областному закону «О внесении изменений
в Областной закон «Об установлении границ
и наделении соответствующим статусом
муниципального образования «Тарасовский район»
и муниципальных образований в его составе»

«Приложение 5

к Областному закону «Об установлении границ
и наделении соответствующим статусом
муниципального образования «Тарасовский район»
и муниципальных образований в его составе»

**КАРТА-СХЕМА ГРАНИЦЫ МУНИЦИПАЛЬНОГО ОБРАЗОВАНИЯ
«ВОЙКОВСКОЕ СЕЛЬСКОЕ ПОСЕЛЕНИЕ»**



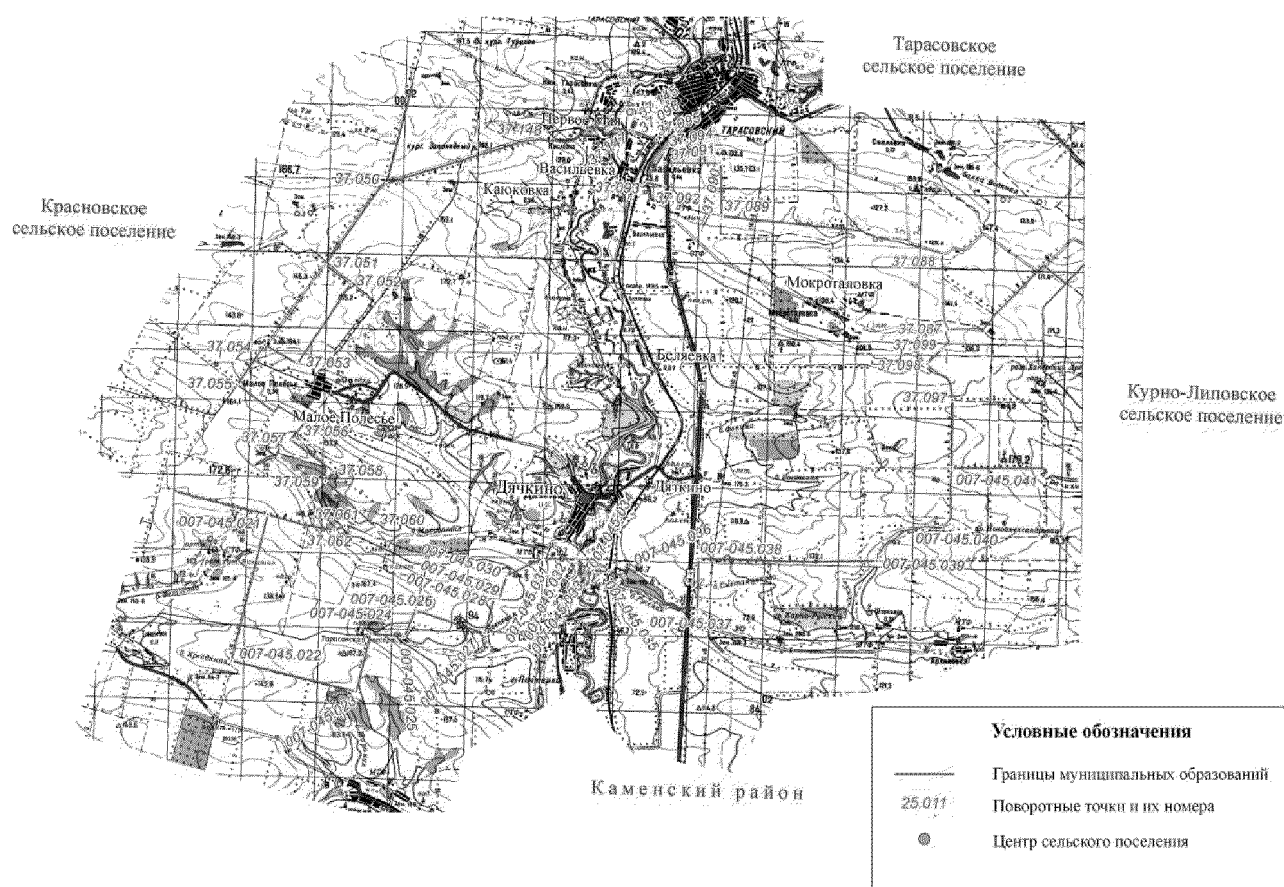
Приложение 4

к Областному закону «О внесении изменений
в Областной закон «Об установлении границ
и наделении соответствующим статусом
муниципального образования «Тарасовский район»
и муниципальных образований в его составе»

«Приложение 7

к Областному закону «Об установлении границ
и наделении соответствующим статусом
муниципального образования «Тарасовский район»
и муниципальных образований в его составе»

КАРТА-СХЕМА ГРАНИЦЫ МУНИЦИПАЛЬНОГО ОБРАЗОВАНИЯ «ДЯЧКИНСКОЕ СЕЛЬСКОЕ ПОСЕЛЕНИЕ»



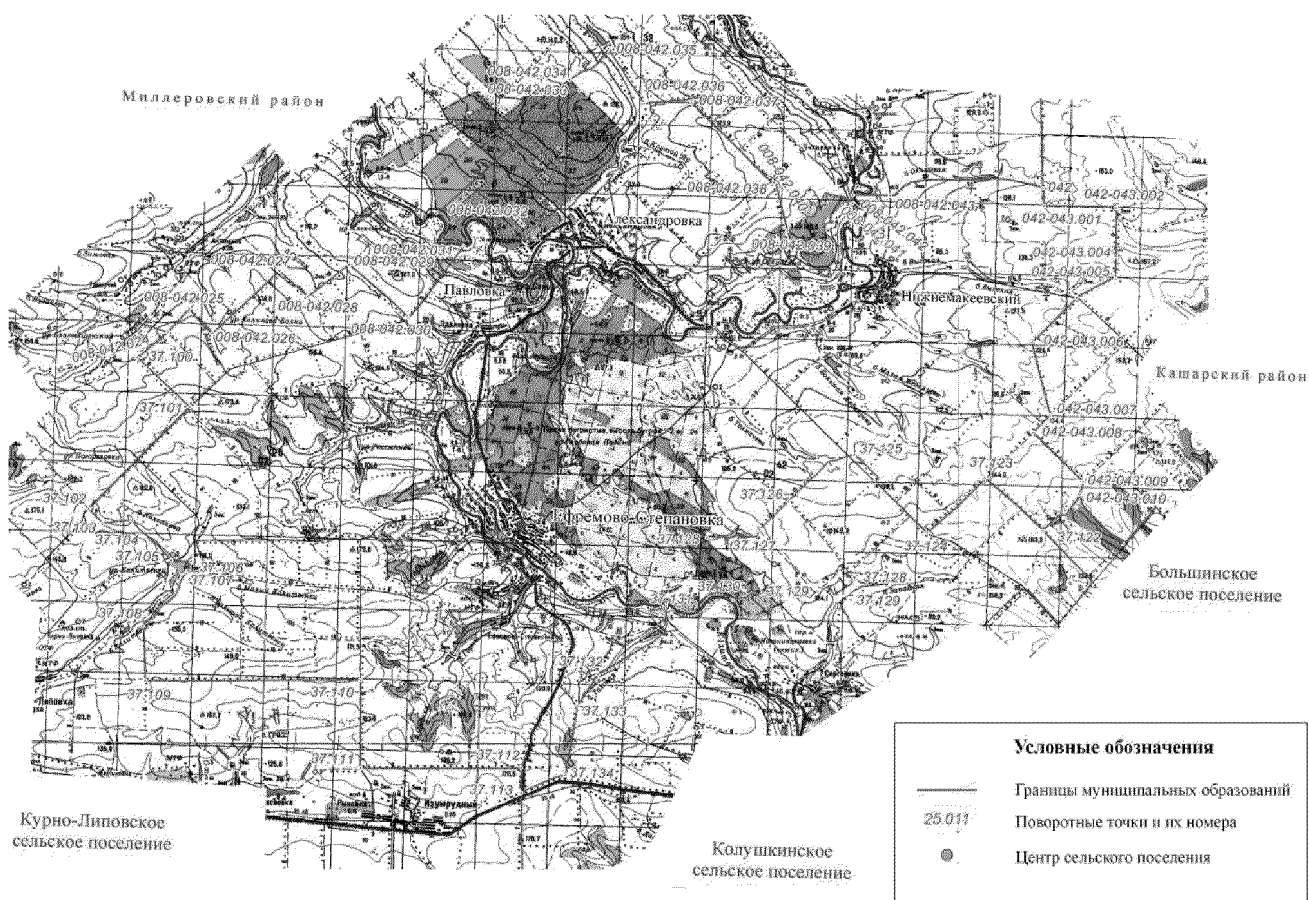
Приложение 5

к Областному закону «О внесении изменений
в Областной закон «Об установлении границ
и наделении соответствующим статусом
муниципального образования «Тарасовский район»
и муниципальных образований в его составе»

«Приложение 9

к Областному закону «Об установлении границ
и наделении соответствующим статусом
муниципального образования «Тарасовский район»
и муниципальных образований в его составе»

КАРТА-СХЕМА ГРАНИЦЫ МУНИЦИПАЛЬНОГО ОБРАЗОВАНИЯ «ЕФРЕМОВО-СТЕПАНОВСКОЕ СЕЛЬСКОЕ ПОСЕЛЕНИЕ»



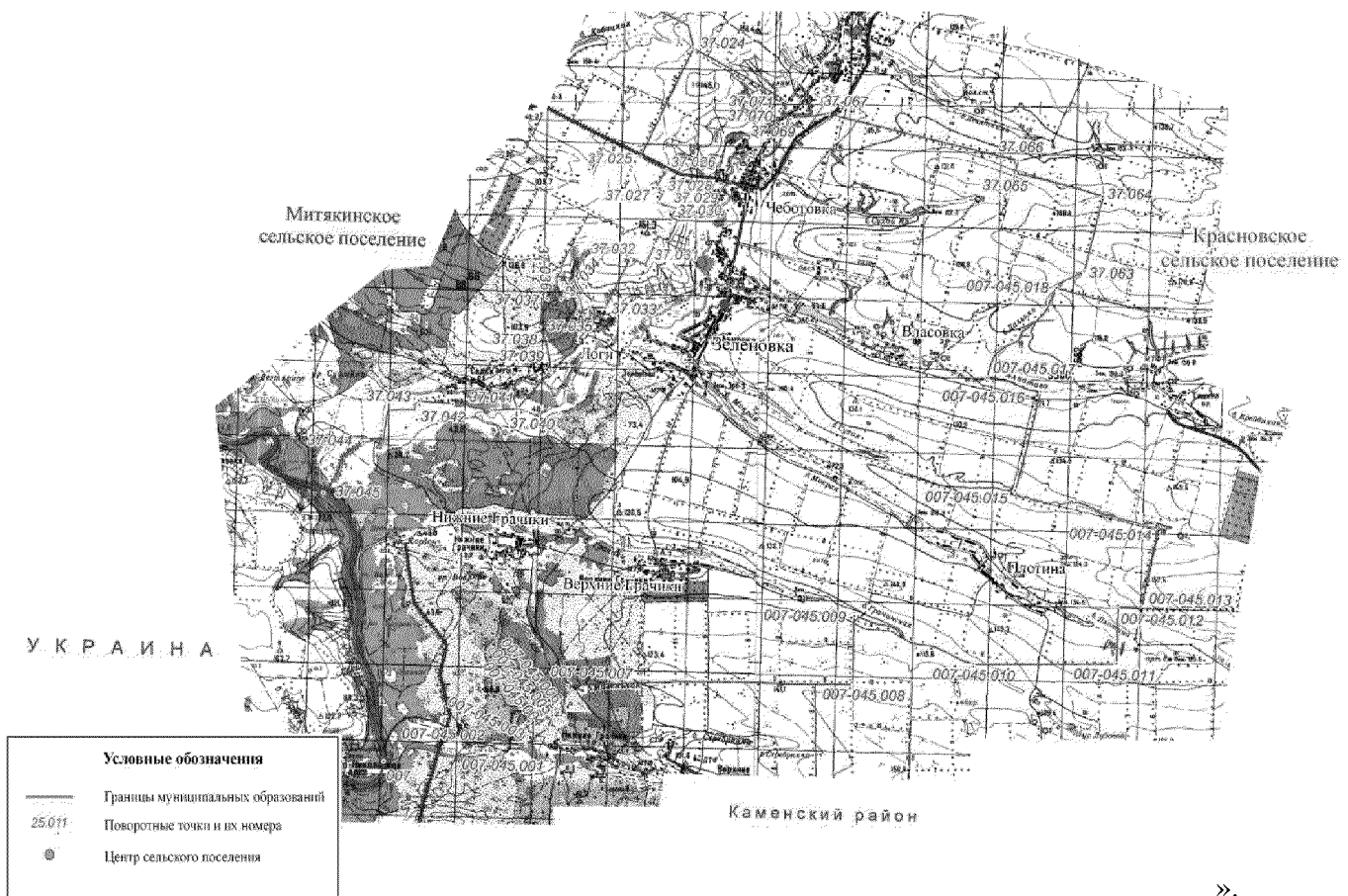
Приложение 6

к Областному закону «О внесении изменений
в Областной закон «Об установлении границ
и наделении соответствующим статусом
муниципального образования «Тарасовский район»
и муниципальных образований в его составе»

«Приложение 11

к Областному закону «Об установлении границ
и наделении соответствующим статусом
муниципального образования «Тарасовский район»
и муниципальных образований в его составе»

**КАРТА-СХЕМА ГРАНИЦЫ МУНИЦИПАЛЬНОГО ОБРАЗОВАНИЯ
«ЗЕЛЕНОВСКОЕ СЕЛЬСКОЕ ПОСЕЛЕНИЕ»**



Приложение 7

к Областному закону «О внесении изменений
в Областной закон «Об установлении границ
и наделении соответствующим статусом
муниципального образования «Тарасовский район»
и муниципальных образований в его составе»

«Приложение 13

к Областному закону «Об установлении границ
и наделении соответствующим статусом
муниципального образования «Тарасовский район»
и муниципальных образований в его составе»

**КАРТА-СХЕМА ГРАНИЦЫ МУНИЦИПАЛЬНОГО ОБРАЗОВАНИЯ
«КОЛУШКИНСКОЕ СЕЛЬСКОЕ ПОСЕЛЕНИЕ»**



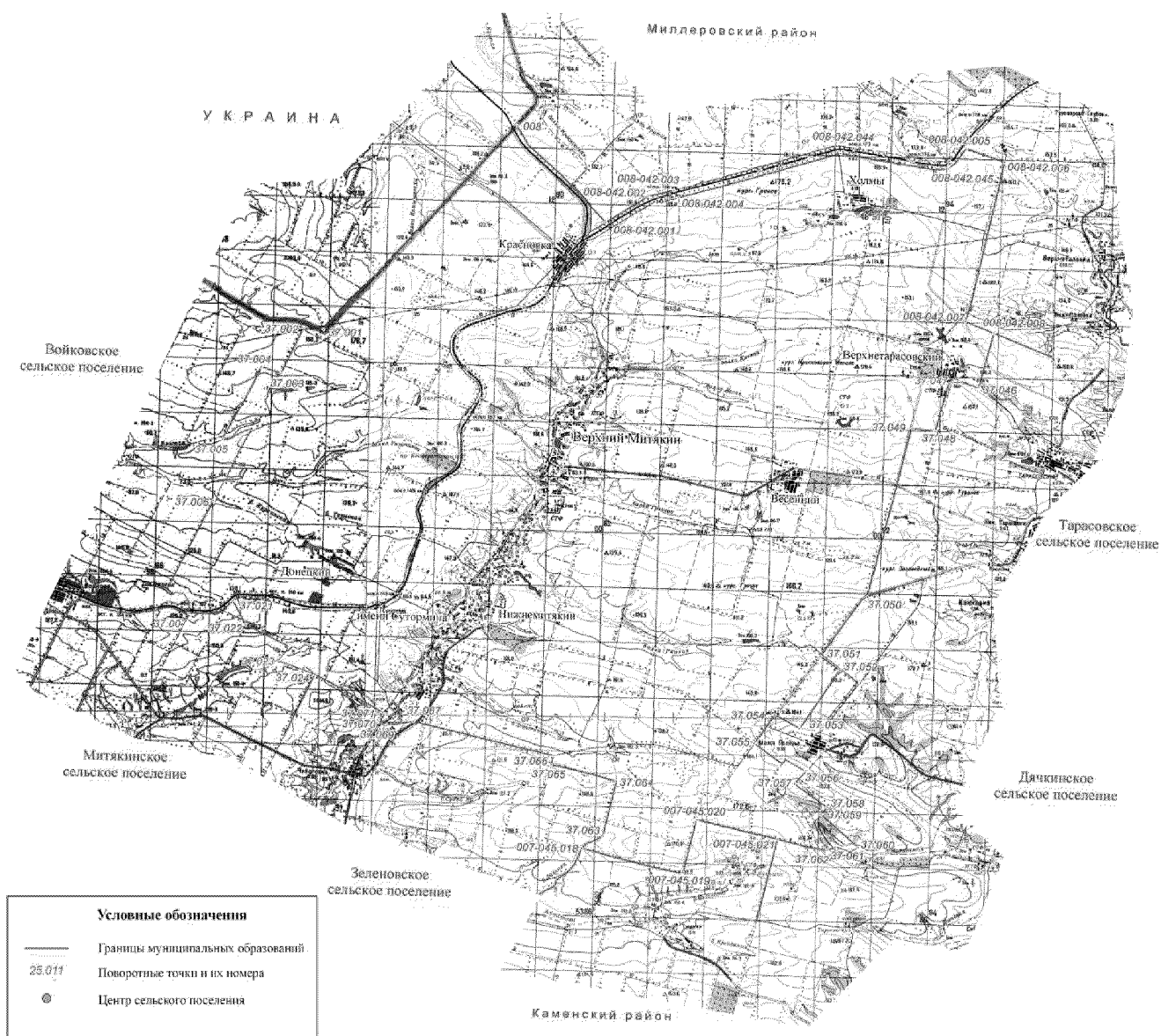
Приложение 8

к Областному закону «О внесении изменений
в Областной закон «Об установлении границ
и наделении соответствующим статусом
муниципального образования «Тарасовский район»
и муниципальных образований в его составе»

«Приложение 15

к Областному закону «Об установлении границ
и наделении соответствующим статусом
муниципального образования «Тарасовский район»
и муниципальных образований в его составе»

КАРТА-СХЕМА ГРАНИЦЫ МУНИЦИПАЛЬНОГО ОБРАЗОВАНИЯ «КРАСНОВСКОЕ СЕЛЬСКОЕ ПОСЕЛЕНИЕ»



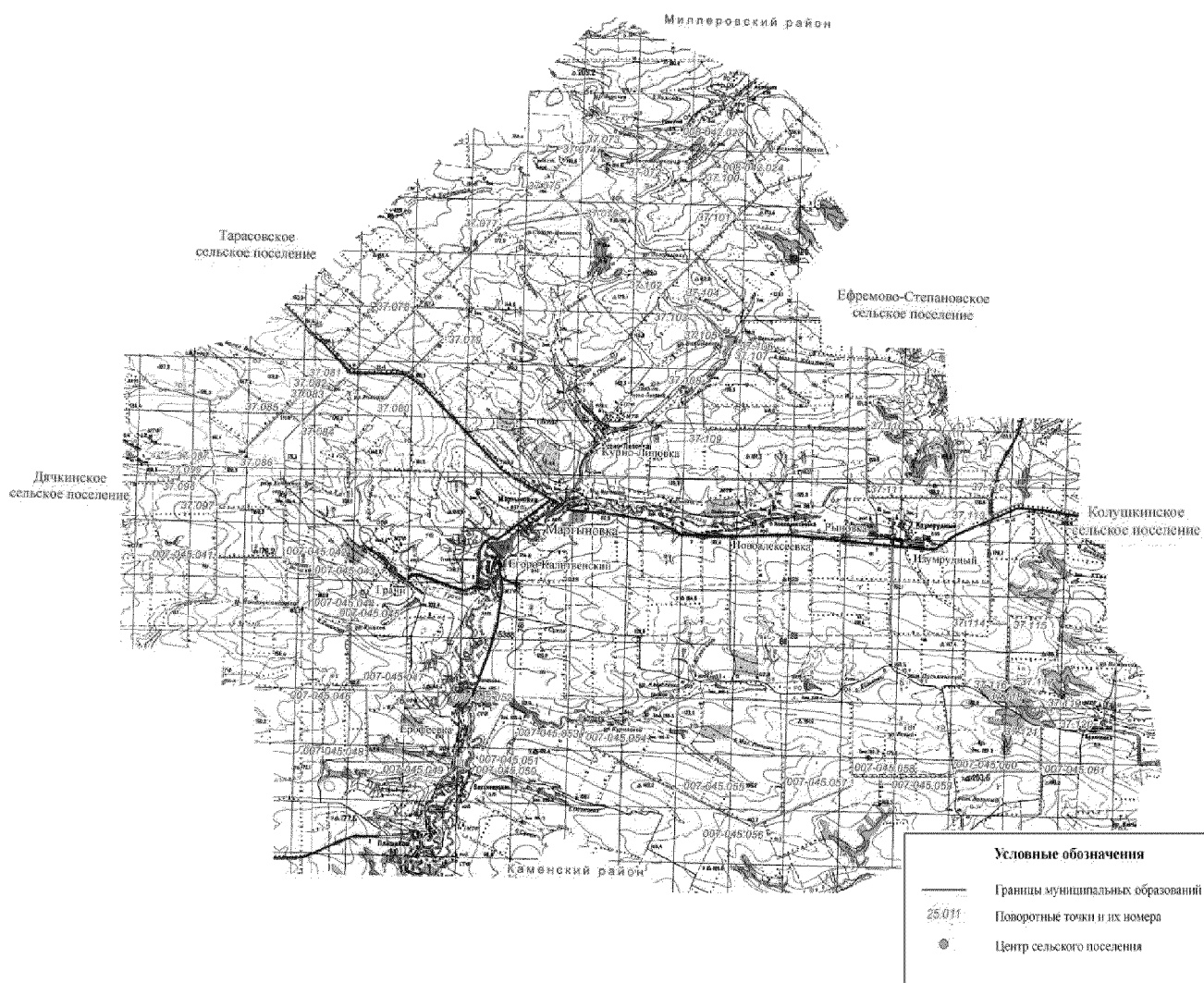
Приложение 9

к Областному закону «О внесении изменений
в Областной закон «Об установлении границ
и наделении соответствующим статусом
муниципального образования «Тарасовский район»
и муниципальных образований в его составе»

«Приложение 17

к Областному закону «Об установлении границ
и наделении соответствующим статусом
муниципального образования «Тарасовский район»
и муниципальных образований в его составе»

КАРТА-СХЕМА ГРАНИЦЫ МУНИЦИПАЛЬНОГО ОБРАЗОВАНИЯ «КУРНО-ЛИПОВСКОЕ СЕЛЬСКОЕ ПОСЕЛЕНИЕ»



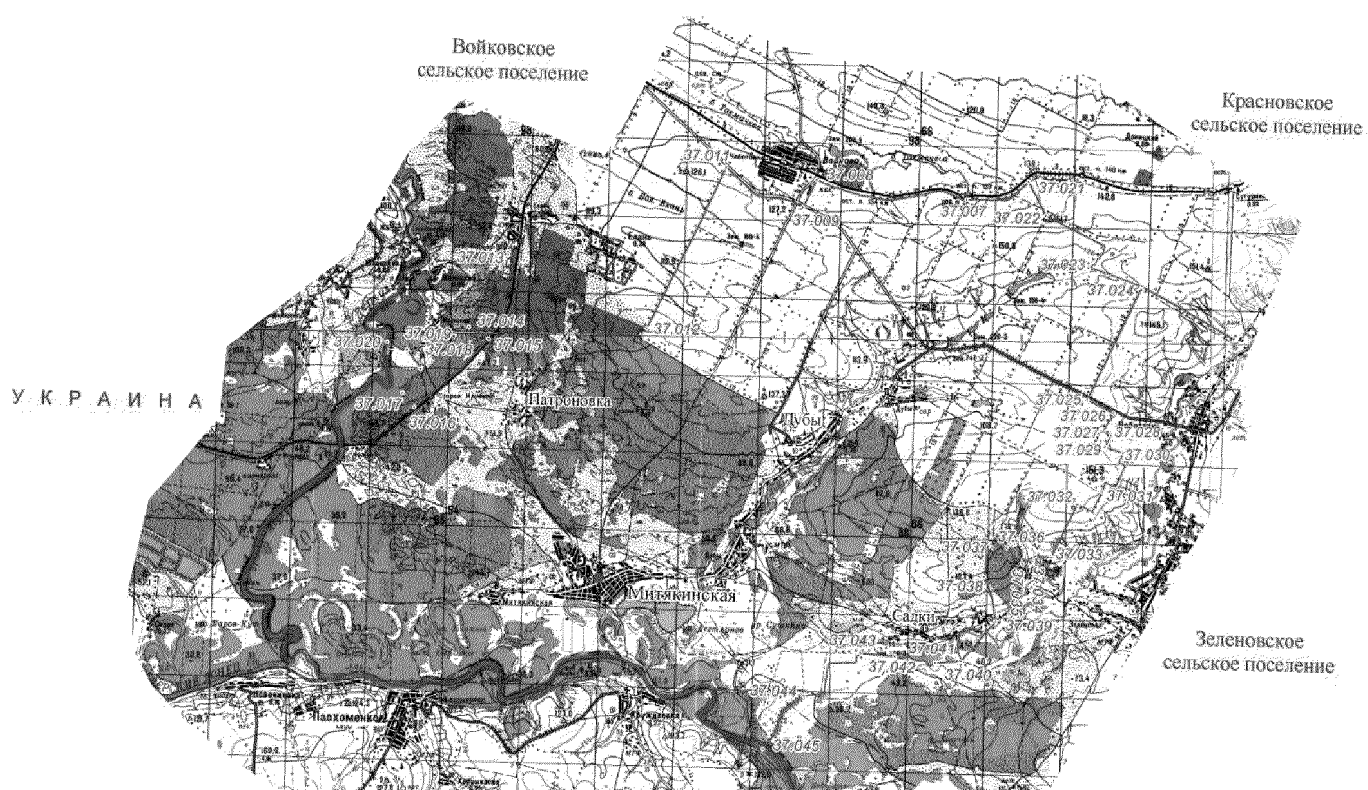
Приложение 10

к Областному закону «О внесении изменений
в Областной закон «Об установлении границ
и наделении соответствующим статусом
муниципального образования «Тарасовский район»
и муниципальных образований в его составе»

«Приложение 19

к Областному закону «Об установлении границ
и наделении соответствующим статусом
муниципального образования «Тарасовский район»
и муниципальных образований в его составе»

КАРТА-СХЕМА ГРАНИЦЫ МУНИЦИПАЛЬНОГО ОБРАЗОВАНИЯ «МИТЯКИНСКОЕ СЕЛЬСКОЕ ПОСЕЛЕНИЕ»



Условные обозначения	
	Границы муниципальных образований
	Поворотные точки и их номера
	Центр сельского поселения

».

Приложение 11
к Областному закону «О внесении изменений в Областной закон
«Об установлении границ и наделении соответствующим статусом
муниципального образования «Тарасовский район»
и муниципальных образований в его составе»

«Приложение 21
к Областному закону «Об установлении границ и наделении
соответствующим статусом муниципального образования
«Тарасовский район» и муниципальных образований в его составе»

КАРТА-СХЕМА ГРАНИЦЫ МУНИЦИПАЛЬНОГО ОБРАЗОВАНИЯ «ТАРАСОВСКОЕ СЕЛЬСКОЕ ПОСЕЛЕНИЕ»

