



ОБЛАСТНОЙ ЗАКОН

О ВНЕСЕНИИ ИЗМЕНЕНИЙ В ОБЛАСТНОЙ ЗАКОН «ОБ УСТАНОВЛЕНИИ ГРАНИЦ И НАДЕЛЕНИИ СООТВЕТСТВУЮЩИМ СТАТУСОМ МУНИЦИПАЛЬНОГО ОБРАЗОВАНИЯ «ВЕРХНЕДОНСКОЙ РАЙОН» И МУНИЦИПАЛЬНЫХ ОБРАЗОВАНИЙ В ЕГО СОСТАВЕ»

Принят
Законодательным Собранием

21 февраля 2017 года

Статья 1

Внести в Областной закон от 27 декабря 2004 года № 241-ЗС «Об установлении границ и наделении соответствующим статусом муниципального образования «Верхнедонской район» и муниципальных образований в его составе» следующие изменения:

- 1) в части 1 статьи 1 слова «в соответствии с картографическим описанием» исключить;
- 2) в статье 2 слова «в соответствии с картографическим описанием» исключить;
- 3) приложение 1 изложить в редакции согласно приложению 1 к настоящему Областному закону;
- 4) приложение 2 изложить в следующей редакции:

«Приложение 2

к Областному закону «Об установлении границ и наделении соответствующим статусом муниципального образования «Верхнедонской район» и муниципальных образований в его составе»

КАТАЛОГ КООРДИНАТ ОСНОВНЫХ ПОВОРОТНЫХ ТОЧЕК ГРАНИЦЫ МУНИЦИПАЛЬНОГО ОБРАЗОВАНИЯ «ВЕРХНЕДОНСКОЙ РАЙОН»

№ п/п	№ точки	X (м)	Y (м)	Описание отрезка границы
1	2	3	4	5
1.	012	752530,70	2329963,55	в общем юго-юго-восточном направлении по границе между Ростовской и Волгоградской областями

1	2	3	4	5
2.	013	725586,54	2345543,32	в общем западном направлении по полевой дороге вдоль лесополос, оставляя их на территории Верхнедонского района, пересекая пересыхающий ручей в балке Гусынка, далее по прямой до стыка трех лесополос, далее вдоль лесополосы, оставляя ее на территории Верхнедонского района, далее по прямой
3.	013-035.001	726215,75	2335632,42	по прямой в южном направлении, пересекая лес Шумилинская Дубрава
4.	013-035.002	722532,02	2335538,26	по прямой в западном направлении
5.	013-035.003	722546,42	2335282,47	в общем южном направлении по полевой дороге вдоль леса Шумилинская Дубрава, оставляя его на территории Верхнедонского района
6.	013-035.004	721603,31	2335132,51	в общем восточном направлении вдоль лесополосы, оставляя ее на территории Верхнедонского района, далее по прямой, пересекая пересыхающий ручей в балке Гусынка, далее по полевой дороге вдоль лесополосы, оставляя ее на территории Верхнедонского района
7.	013-035.005	721598,93	2339579,52	в общем южном направлении вдоль лесополосы, оставляя ее на территории Верхнедонского района, далее пересекая реку Малая Песковатка и автодорогу с покрытием, далее по полевой дороге вдоль лесополосы, оставляя ее на территории Верхнедонского района
8.	013-035.006	714480,47	2339617,25	в общем южном направлении по полевой дороге вдоль лесополосы, оставляя ее на территории Верхнедонского района, пересекая балку Маршин Яр и балку Чугуева

1	2	3	4	5
9.	013-035.007	707893,31	2339611,81	в общем западном направлении по полевой дороге, оставляя лесной массив и лесополосу на территории Верхнедонского района
10.	013-035.008	707900,20	2336614,53	в общем южном направлении по полевой дороге вдоль лесополосы, оставляя ее на территории Верхнедонского района
11.	013-035.009	705897,97	2336601,30	в общем южном направлении по полевой дороге вдоль лесополосы, оставляя ее на территории Шолоховского района, далее вдоль лесополосы, оставляя ее на территории Верхнедонского района, далее пересекая лесной массив
12.	013-035.010	691146,84	2336346,80	в общем западном направлении вдоль лесополосы, оставляя ее на территории Верхнедонского района
13.	013-035.011	691180,53	2335699,88	в общем юго-юго-западном направлении вдоль лесополосы, далее по краю лесного массива, огибая его, оставляя их на территории Верхнедонского района, далее пересекая лесной массив, далее вдоль лесополосы, оставляя ее на территории Верхнедонского района, далее пересекая лесополосу
14.	013-035.012	687710,99	2332764,75	в общем западно-юго-западном направлении по полевой дороге между лесополосой, оставляя ее на территории Шолоховского района, и лесным массивом, оставляя его на территории Верхнедонского района
15.	013-035.013	686304,06	2328552,63	в общем западном направлении по лесной дороге
16.	013-035.014	686197,48	2326471,46	в общем западно-северо-западном направлении по лесной дороге, далее вдоль лесного массива, оставляя его на территории Верхнедонского района

1	2	3	4	5
17.	013-035.015	686728,12	2324371,32	в общем западно-юго-западном направлении по полевой дороге вдоль края лесного массива, оставляя его на территории Верхнедонского района
18.	013-035.016	686354,32	2323267,32	в общем восточно-юго-восточном направлении вдоль озера, оставляя его на территории Верхнедонского района
19.	013-035.017	686257,72	2323485,72	в общем южном направлении
20.	013-035.018	685764,28	2323467,27	в общем западно-юго-западном направлении по полевой дороге
21.	013-035.019	685738,72	2323317,72	в общем юго-юго-восточном направлении
22.	013-035.020	684974,92	2323491,12	в общем юго-юго-восточном направлении, огибая озеро, оставляя его на территории Верхнедонского района, далее по прямой
23.	013-035.021	684139,12	2324054,52	в общем восточно-северо-восточном направлении
24.	013-035.022	684382,72	2324434,92	в общем южном направлении по протоке реки Дон
25.	013-035.023	683542,43	2324381,48	в общем западно-юго-западном направлении по руслу реки Дон
26.	013-035.024	683159,35	2323342,61	в общем юго-восточном направлении по протоке, далее по ручью, далее по прямой
27.	013-035.025	681820,48	2324235,24	в общем юго-юго-восточном направлении
28.	013-035.026	681131,80	2324603,62	в общем западно-юго-западном направлении вдоль лесополосы, оставляя ее на территории Шолоховского района, пересекая лесной массив в балке Кривошлыкова
29.	013-035.027	680650,10	2323708,27	в общем юго-юго-восточном направлении по полевой дороге вдоль лесополосы, оставляя ее на территории Верхнедонского района

1	2	3	4	5
30.	013-035.028	675374,00	2326513,74	в общем западно-юго-западном направлении по полевой дороге вдоль лесополосы, оставляя ее на территории Верхнедонского района
31.	035	675099,24	2325991,32	в общем западно-юго-западном направлении по полевой дороге вдоль небольшого лесного массива, оставляя его на территории Верхнедонского района, далее пересекая балку Чаплинская, далее по проселочной дороге вдоль лесополосы, оставляя ее на территории Верхнедонского района, далее пересекая овраг
32.	035-037.001	672098,41	2320379,11	по прямой в юго-юго-восточном направлении вдоль лесополосы, оставляя ее на территории Верхнедонского района
33.	035-037.002	670307,00	2321281,74	по прямой в западно-юго-западном направлении, далее по полевой дороге вдоль лесополосы, оставляя ее на территории Верхнедонского района
34.	035-037.003	669362,90	2319528,84	по прямой в западно-юго-западном направлении по полевой дороге вдоль лесополосы, оставляя ее на территории Верхнедонского района
35.	035-037.004	668887,96	2318674,44	по прямой в юго-юго-восточном направлении
36.	035-037.005	668025,67	2319113,66	в общем западно-юго-западном направлении вдоль лесополосы, оставляя ее на территории Верхнедонского района, далее вдоль лесного массива, оставляя его на территории Боковского района, далее по прямой и далее вдоль лесополосы и лесного массива, оставляя их на территории Боковского района
37.	035-037.006	666130,66	2315562,41	по прямой в юго-юго-восточном направлении

1	2	3	4	5
38.	035-037.007	662609,97	2317450,63	в общем западно-юго-западном направлении вдоль лесополосы, оставляя ее на территории Верхнедонского района, далее по склону балки, далее по береговой линии реки Чир, оставляя ее на территории Боковского района
39.	035-037.008	661818,21	2315875,41	в общем южном направлении
40.	035-037.009	661554,00	2315863,87	по прямой в западном направлении по проселочной дороге
41.	035-037.010	661561,70	2315622,84	по прямой в южном направлении по полевой дороге
42.	037	661298,70	2315617,60	
43.	036	661786,55	2312355,04	по прямой в юго-юго-восточном направлении
44.	036-037.001	661315,99	2312640,81	по прямой в восточном направлении
45.	037	661298,70	2315617,60	
46.	011	693152,61	2278256,10	в общем южном направлении вдоль лесного массива, далее вдоль лесополосы, оставляя их на территории Чертковского района
47.	011-036.001	690471,41	2277975,37	в общем западном направлении, огибая вал высотой 3 м, оставляя его на территории Верхнедонского района
48.	011-036.002	690418,77	2277181,38	по прямой в южном направлении вдоль плотины пруда, оставляя его на территории Чертковского района, далее вдоль лесополосы, оставляя ее на территории Чертковского района
49.	011-036.003	687946,89	2277037,53	в общем восточно-юго-восточном направлении вдоль лесополосы, оставляя ее на территории Чертковского района
50.	011-036.004	687635,88	2278174,73	в общем южном направлении вдоль лесополосы, оставляя ее на территории Чертковского района
51.	011-036.005	686766,85	2278206,19	в общем юго-юго-восточном направлении вдоль лесополосы, оставляя ее на территории Верхнедонского района

1	2	3	4	5
52.	011-036.006	686143,57	2278423,62	в общем восточно-юго-восточном направлении по полевой дороге вдоль лесополосы, оставляя ее на территории Чертковского района
53.	011-036.007	686048,70	2278746,85	в общем южном направлении вдоль лесополосы, оставляя ее на территории Чертковского района, далее по прямой
54.	011-036.008	684547,10	2278708,48	по прямой в восточно-юго-восточном направлении
55.	011-036.009	683900,60	2281124,48	по прямой в южном направлении вдоль лесополосы, далее пересекая автодорогу с покрытием, далее вдоль лесополосы, оставляя лесополосы на территории Чертковского района
56.	011-036.010	680512,11	2281107,75	в общем юго-западном направлении по тальвегу балки Короткая
57.	011-036.011	678789,93	2279822,81	в общем восточном направлении по полевой дороге, далее вдоль лесополосы, оставляя ее на территории Верхнедонского района, далее по прямой, далее по полевой дороге, далее вдоль лесополосы, оставляя ее на территории Чертковского района, и далее по прямой
58.	011-036.012	678895,50	2289948,00	в общем южном направлении по полевой дороге
59.	011-036.013	677639,32	2289942,59	по прямой в восточном направлении по полевой дороге вдоль лесополосы, оставляя ее на территории Верхнедонского района
60.	011-036.014	677665,19	2291143,89	в общем восточном направлении по полевой дороге
61.	011-036.015	677672,36	2292929,78	в общем южном направлении по полевой дороге, далее по прямой
62.	011-036.016	674218,95	2292308,50	по прямой в юго-юго-западном направлении
63.	011-036.017	673559,60	2291842,37	в общем восточном направлении по полевой дороге вдоль лесополосы, оставляя ее на территории Чертковского района

1	2	3	4	5
64.	011-036.018	673616,96	2293636,71	в общем южном направлении по полевой дороге вдоль лесополосы, оставляя ее на территории Чертковского района
65.	011-036.019	673152,46	2293623,21	по прямой в восточном направлении
66.	011-036.020	673162,79	2295597,66	по прямой в южном направлении
67.	011-036.021	672813,26	2295604,22	по прямой в восточном направлении, далее вдоль плотины пруда, оставляя ее на территории Чертковского района, далее по прямой
68.	011-036.022	672781,85	2297746,87	в общем южном направлении вдоль лесополосы, оставляя ее на территории Верхнедонского района, далее по прямой
69.	011-036.023	667915,14	2297730,76	по прямой в восточном направлении по полевой дороге вдоль лесополосы, оставляя ее на территории Верхнедонского района
70.	011-036.024	667909,10	2298623,98	в общем южном направлении по полевой дороге
71.	011-036.025	666895,42	2298616,59	по прямой в восточном направлении по полевой дороге вдоль лесополосы, оставляя ее на территории Верхнедонского района
72.	011-036.026	666889,51	2299968,74	в общем восточном направлении вдоль лесного массива и лесополосы, оставляя их на территории Верхнедонского района, далее по полевой дороге вдоль лесополос, оставляя их на территории Верхнедонского района
73.	011-036.027	666899,98	2309453,94	в общем юго-юго-восточном направлении по полевой дороге
74.	036	661786,55	2312355,04	
75.	012	752530,70	2329963,55	в общем юго-западном направлении по границе между Ростовской и Воронежской областями
76.	011	693152,61	2278256,10	

5) приложение 3 изложить в редакции согласно приложению 2 к настоящему Областному закону;

б) приложение 4 изложить в следующей редакции:

«Приложение 4

к Областному закону «Об установлении границ и наделении соответствующим статусом муниципального образования «Верхнедонской район» и муниципальных образований в его составе»

**КАТАЛОГ КООРДИНАТ ОСНОВНЫХ ПОВОРОТНЫХ ТОЧЕК
ГРАНИЦЫ МУНИЦИПАЛЬНОГО ОБРАЗОВАНИЯ
«ВЕРХНЯКОВСКОЕ СЕЛЬСКОЕ ПОСЕЛЕНИЕ»**

№ п/п	№ точки	X (м)	Y (м)	Описание отрезка границы
1	2	3	4	5
1.	012-011.028	696574,08	2295624,44	в общем западно-юго-западном направлении по границе между Ростовской и Воронежской областями
2.	011	693152,61	2278256,10	в общем южном направлении вдоль лесного массива, далее вдоль лесополосы, оставляя их на территории Чертковского района
3.	011-036.001	690471,41	2277975,37	в общем западном направлении, огибая вал высотой 3 м, оставляя его на территории Верхнедонского района
4.	011-036.002	690418,77	2277181,38	по прямой в южном направлении вдоль плотины пруда, оставляя его на территории Чертковского района, далее вдоль лесополосы, оставляя ее на территории Чертковского района
5.	011-036.003	687946,89	2277037,53	в общем восточно-юго-восточном направлении вдоль лесополосы, оставляя ее на территории Чертковского района
6.	011-036.004	687635,88	2278174,73	в общем южном направлении вдоль лесополосы, оставляя ее на территории Чертковского района
7.	011-036.005	686766,85	2278206,19	в общем юго-юго-восточном направлении вдоль лесополосы, оставляя ее на территории Верхнедонского района

1	2	3	4	5
8.	011-036.006	686143,57	2278423,62	в общем восточно-юго-восточном направлении по полевой дороге вдоль лесополосы, оставляя ее на территории Чертковского района
9.	011-036.007	686048,70	2278746,85	в общем южном направлении вдоль лесополосы, оставляя ее на территории Чертковского района, далее по прямой
10.	011-036.008	684547,10	2278708,48	по прямой в восточно-юго-восточном направлении
11.	011-036.009	683900,60	2281124,48	по прямой в южном направлении вдоль лесополосы, далее пересекая автодорогу с покрытием, далее вдоль лесополосы, оставляя лесополосы на территории Чертковского района
12.	011-036.010	680512,11	2281107,75	в общем юго-западном направлении по тальвегу балки Короткая
13.	011-036.011	678789,93	2279822,81	в общем восточном направлении по полевой дороге, далее вдоль лесополосы, оставляя ее на территории Верхнедонского района, далее по прямой, далее по полевой дороге, далее вдоль лесополосы, оставляя ее на территории Чертковского района, далее по прямой
14.	011-036.012	678895,50	2289948,00	в общем южном направлении по полевой дороге
15.	011-036.013	677639,32	2289942,59	по прямой в восточном направлении по полевой дороге вдоль лесополосы, оставляя ее на территории Верхнедонского района
16.	011-036.014	677665,19	2291143,89	
17.	012-011.028	696574,08	2295624,44	в общем юго-юго-восточном направлении
18.	07.095	696023,15	2295781,30	в общем юго-юго-восточном направлении, далее вдоль лесополосы, оставляя ее на территории Верхняковского сельского поселения
19.	07.096	691837,79	2297905,41	в общем юго-восточном направлении

1	2	3	4	5
20.	07.097	691298,15	2298287,21	по прямой в западно-юго-западном направлении
21.	07.098	691057,93	2297778,74	по прямой в юго-юго-западном направлении
22.	07.099	690471,35	2297649,83	по прямой в западном направлении, далее по полевой дороге
23.	07.100	690457,45	2296762,71	по прямой в южном направлении вдоль лесополосы, оставляя ее на территории Верхняковского сельского поселения
24.	07.101	686895,35	2296816,35	по прямой в западном направлении по полевой дороге между лесополосой и лесным массивом, оставляя лесополосу на территории Верхняковского сельского поселения, а лесной массив – на территории Мешковского сельского поселения
25.	07.102	686886,93	2295633,06	в общем западно-юго-западном направлении по полевой дороге вдоль лесного массива, оставляя его на территории Мешковского сельского поселения, далее по прямой
26.	07.103	685890,15	2293888,95	по прямой в западном направлении, далее по полевой дороге и далее по прямой
27.	07.104	685887,32	2292833,05	в общем юго-юго-восточном направлении по водной поверхности водохранилища, далее по руслу пересыхающего ручья в балке Каменная
28.	07.143	682913,80	2293533,29	в общем юго-юго-восточном направлении по руслу реки Тихая
29.	07.144	682770,54	2293591,97	в общем южном направлении вдоль лесополосы, оставляя ее на территории Верхняковского сельского поселения, далее пересекая автодорогу с усовершенствованным покрытием
30.	07.105	681161,24	2293554,77	по прямой в западно-северо-западном направлении вдоль автодороги с усовершенствованным покрытием, оставляя ее на территории Верхняковского сельского поселения

1	2	3	4	5
31.	07.106	681190,33	2293469,20	в общем юго-западном направлении по склону балки Фатаева
32.	07.107	680396,71	2292776,35	в общем южном направлении
33.	07.108	679856,97	2292733,41	в общем юго-западном направлении вдоль лесополосы, оставляя ее на территории Верхняковского сельского поселения, далее по прямой
34.	07.109	679558,32	2292436,29	в общем юго-юго-западном направлении по полевой дороге, далее вдоль лесополосы, оставляя ее на территории Мешковского сельского поселения
35.	011-036.014	677665,19	2291143,89	»;

7) приложение 5 изложить в редакции согласно приложению 3 к настоящему Областному закону;

8) приложение 6 изложить в следующей редакции:

«Приложение 6

к Областному закону «Об установлении границ и наделении соответствующим статусом муниципального образования «Верхнедонской район» и муниципальных образований в его составе»

**КАТАЛОГ КООРДИНАТ ОСНОВНЫХ ПОВОРОТНЫХ ТОЧЕК
ГРАНИЦЫ МУНИЦИПАЛЬНОГО ОБРАЗОВАНИЯ
«КАЗАНСКОЕ СЕЛЬСКОЕ ПОСЕЛЕНИЕ»**

№ п/п	№ точки	X (м)	Y (м)	Описание отрезка границы
1	2	3	4	5
1.	07.009	717663,60	2323013,82	в общем западном направлении вдоль лесополосы, оставляя ее на территории Казанского сельского поселения
2.	07.010	717649,10	2321207,15	в общем западно-северо-западном направлении по тальвегу балки
3.	07.011	717977,28	2320450,47	в общем западно-юго-западном направлении

1	2	3	4	5
4.	07.012	717810,44	2319438,21	в общем северо-восточном направлении по руслу пересыхающего ручья в балке Сухой Лог
5.	07.013	718389,83	2319848,86	в общем западном направлении вдоль лесного массива, оставляя его на территории Казансколопатинского сельского поселения, далее по полевой дороге вдоль лесополосы, оставляя ее на территории Казанского сельского поселения
6.	07.014	718380,81	2316627,99	в общем южном направлении вдоль лесного массива, далее вдоль лесополос, оставляя их на территории Казансколопатинского сельского поселения
7.	07.015	716907,62	2316621,36	по прямой в западном направлении, далее вдоль лесополосы, оставляя ее на территории Казанского сельского поселения, далее по прямой, пересекая лес Матюшинская Дубрава
8.	07.016	716947,60	2312620,28	по прямой в южном направлении, пересекая лес Матюшинская Дубрава
9.	07.017	714937,00	2312622,70	по прямой в западном направлении, пересекая балку Холостая, лес Матюшинская Дубрава, и далее по полевой дороге вдоль этого леса, оставляя его на территории Казансколопатинского сельского поселения
10.	07.018	714864,16	2308378,12	по прямой в северном направлении
11.	07.019	717954,70	2308523,35	по прямой в западном направлении, пересекая лес Матюшинская Дубрава
12.	07.020	717954,70	2308082,92	по прямой в западно-северо-западном направлении
13.	07.021	718236,47	2307584,07	по прямой в северном направлении, пересекая лес Матюшинская Дубрава

1	2	3	4	5
14.	07.022	719024,96	2307590,80	по прямой в западном направлении, пересекая лес Матюшинская Дубрава и далее пересекая сплошные заросли кустарников
15.	07.023	719043,54	2306590,93	в общем северном направлении, пересекая сплошные заросли кустарников
16.	07.135	720159,21	2306562,56	по прямой в западно-северо-западном направлении
17.	012-011.022	720308,67	2306074,72	
18.	07.037	717385,69	2322923,49	по прямой в северо-северо-восточном направлении вдоль автодороги с усовершенствованным покрытием, оставляя ее на территории Шумилинского сельского поселения
19.	07.009	717663,60	2323013,82	
20.	07.037	717385,69	2322923,49	в общем юго-юго-западном направлении вдоль автодороги с усовершенствованным покрытием, оставляя ее на территории Солонцовского сельского поселения, и далее между этой автодорогой, оставляя ее на территории Солонцовского сельского поселения, и лесополосой, оставляя ее на территории Казанского сельского поселения
21.	07.050	712902,61	2320716,52	в общем западно-юго-западном направлении вдоль автодороги с усовершенствованным покрытием, оставляя ее на территории Солонцовского сельского поселения
22.	07.051	712517,83	2319328,02	в общем юго-западном направлении вдоль автодороги с усовершенствованным покрытием, оставляя ее на территории Солонцовского сельского поселения, и далее между этой автодорогой, оставляя ее на территории Солонцовского сельского поселения, и лесополосой, оставляя ее на территории Казанского сельского поселения

1	2	3	4	5
23.	07.052	709667,88	2315126,19	по прямой в южном направлении, пересекая автодорогу с усовершенствованным покрытием, далее по полевой дороге вдоль лесополосы, оставляя ее на территории Казанского сельского поселения
24.	07.053	708733,38	2315149,20	по прямой в восточном направлении вдоль лесополосы, оставляя ее на территории Казанского сельского поселения
25.	07.054	708745,24	2315564,21	в общем южном направлении вдоль сада, оставляя его на территории Казанского сельского поселения
26.	07.055	707343,99	2315619,79	в общем юго-западном направлении вдоль сада, оставляя его на территории Казанского сельского поселения
27.	07.056	707030,84	2315268,59	в общем юго-юго-западном направлении, оставляя лесополосу на территории Казанского сельского поселения, пересекая балку
28.	07.057	705795,42	2314789,27	в общем юго-западном направлении
29.	07.058	705525,80	2314572,99	по прямой в юго-юго-западном направлении вдоль лесополосы, оставляя ее на территории Солонцовского сельского поселения, далее по прямой, пересекая автодорогу с покрытием
30.	07.136	705165,73	2314450,75	в общем западно-северо-западном направлении вдоль автодороги с покрытием, оставляя ее на территории Казанского сельского поселения
31.	07.137	705426,88	2313825,72	в общем юго-западном направлении
32.	07.138	705078,63	2313609,84	в общем западном направлении, огибая сплошные заросли кустарников, оставляя их территории Солонцовского сельского поселения, далее по прямой

1	2	3	4	5
33.	07.059	705197,37	2312333,63	в общем западно-северо-западном направлении по руслу реки Дон
34.	012-011.025	707609,47	2304179,52	
35.	012-011.022	720308,67	2306074,72	в общем юго-юго-западном направлении по границе между Ростовской и Воронежской областями
36.	012-011.025	707609,47	2304179,52	»;

9) приложение 7 изложить в редакции согласно приложению 4 к настоящему Областному закону;

10) приложение 8 изложить в следующей редакции:

«Приложение 8

к Областному закону «Об установлении границ и наделении соответствующим статусом муниципального образования «Верхнедонской район» и муниципальных образований в его составе»

**КАТАЛОГ КООРДИНАТ ОСНОВНЫХ ПОВОРОТНЫХ ТОЧЕК
ГРАНИЦЫ МУНИЦИПАЛЬНОГО ОБРАЗОВАНИЯ
«КАЗАНСКОЛОПАТИНСКОЕ СЕЛЬСКОЕ ПОСЕЛЕНИЕ»**

№ п/п	№ точки	X (м)	Y (м)	Описание отрезка границы
1	2	3	4	5
1.	012-011.019	731637,61	2318235,42	в общем юго-западном направлении по границе между Ростовской и Воронежской областями
2.	012-011.022	720308,67	2306074,72	
3.	012-011.019	731637,61	2318235,42	в общем южном направлении вдоль лесополосы, оставляя ее на территории Казансколопатинского сельского поселения, далее по прямой через ручей в балке Комсомольская, далее вдоль лесополосы, оставляя ее на территории Казансколопатинского сельского поселения
4.	07.001	725230,09	2318225,59	в общем восточно-юго-восточном направлении по полевой дороге

1	2	3	4	5
5.	07.002	725155,31	2318408,11	в общем восточно-юго-восточном направлении, огибая лес Лопатин, оставляя его на территории Шумилинского сельского поселения
6.	07.003	724793,46	2319175,01	в общем восточно-юго-восточном направлении по тальвегу балки, далее по полевой дороге
7.	07.004	724564,30	2320060,64	в общем северо-восточном направлении по тальвегу балки Бударная
8.	07.005	724909,92	2320472,71	по прямой в восточном направлении вдоль лесополосы, оставляя ее на территории Казансколопатинского сельского поселения
9.	07.006	724902,11	2322613,51	в общем южном направлении по полевой дороге вдоль лесополосы, оставляя ее на территории Казансколопатинского сельского поселения, далее по прямой и далее по полевой дороге вдоль лесополосы, оставляя ее на территории Казансколопатинского сельского поселения
10.	07.007	718906,94	2322605,07	в общем восточном направлении между автодорогой с покрытием, оставляя ее на территории Казансколопатинского сельского поселения, и лесополосой, оставляя ее на территории Шумилинского сельского поселения
11.	07.008	718889,11	2323430,70	в общем юго-юго-западном направлении, пересекая автодорогу с покрытием, и далее между автодорогой с усовершенствованным покрытием, оставляя ее на территории Шумилинского сельского поселения, и лесополосой, оставляя ее на территории Казансколопатинского сельского поселения
12.	07.009	717663,60	2323013,82	в общем западном направлении вдоль лесополосы, оставляя ее на территории Казанского сельского поселения

1	2	3	4	5
13.	07.010	717649,10	2321207,15	в общем западно-северо-западном направлении по тальвегу балки
14.	07.011	717977,28	2320450,47	в общем западно-юго-западном направлении
15.	07.012	717810,44	2319438,21	в общем северо-восточном направлении по руслу пересыхающего ручья в балке Сухой Лог
16.	07.013	718389,83	2319848,86	в общем западном направлении вдоль лесного массива, оставляя его на территории Казансколопатинского сельского поселения, далее по полевой дороге вдоль лесополосы, оставляя ее на территории Казанского сельского поселения
17.	07.014	718380,81	2316627,99	в общем южном направлении вдоль лесного массива, далее вдоль лесополос, оставляя их на территории Казансколопатинского сельского поселения
18.	07.015	716907,62	2316621,36	по прямой в западном направлении, далее вдоль лесополосы, оставляя ее на территории Казанского сельского поселения, далее по прямой, пересекая лес Матюшинская Дубрава
19.	07.016	716947,60	2312620,28	по прямой в южном направлении, пересекая лес Матюшинская Дубрава
20.	07.017	714937,00	2312622,70	по прямой западном направлении, пересекая балку Холостая, лес Матюшинская Дубрава, и далее по полевой дороге вдоль этого леса, оставляя его на территории Казансколопатинского сельского поселения
21.	07.018	714864,16	2308378,12	по прямой в северном направлении
22.	07.019	717954,70	2308523,35	по прямой в западном направлении, пересекая лес Матюшинская Дубрава
23.	07.020	717954,70	2308082,92	по прямой в западно-северо-западном направлении

1	2	3	4	5
24.	07.021	718236,47	2307584,07	по прямой в северном направлении, пересекая лес Матюшинская Дубрава
25.	07.022	719024,96	2307590,80	по прямой в западном направлении, пересекая лес Матюшинская Дубрава и далее пересекая сплошные заросли кустарников
26.	07.023	719043,54	2306590,93	в общем северном направлении, пересекая сплошные заросли кустарников
27.	07.135	720159,21	2306562,56	по прямой в западно-северо-западном направлении
28.	012-011.022	720308,67	2306074,72	»;

11) приложение 9 изложить в редакции согласно приложению 5 к настоящему Областному закону;

12) приложение 10 изложить в следующей редакции:

«Приложение 10

к Областному закону «Об установлении границ и наделении соответствующим статусом муниципального образования «Верхнедонской район» и муниципальных образований в его составе»

**КАТАЛОГ КООРДИНАТ ОСНОВНЫХ ПОВОРОТНЫХ ТОЧЕК
ГРАНИЦЫ МУНИЦИПАЛЬНОГО ОБРАЗОВАНИЯ
«МЕШКОВСКОЕ СЕЛЬСКОЕ ПОСЕЛЕНИЕ»**

№ п/п	№ точки	X (м)	Y (м)	Описание отрезка границы
1	2	3	4	5
1.	012-011.027	701023,59	2298837,84	в общем юго-западном направлении по границе между Ростовской и Воронежской областями
2.	012-011.028	696574,08	2295624,44	в общем юго-юго-восточном направлении
3.	07.095	696023,15	2295781,30	в общем юго-юго-восточном направлении, далее вдоль лесополосы, оставляя ее на территории Верхняковского сельского поселения

1	2	3	4	5
4.	07.096	691837,79	2297905,41	в общем юго-восточном направлении
5.	07.097	691298,15	2298287,21	по прямой в западно-юго-западном направлении
6.	07.098	691057,93	2297778,74	по прямой в юго-юго-западном направлении
7.	07.099	690471,35	2297649,83	по прямой в западном направлении, далее по полевой дороге
8.	07.100	690457,45	2296762,71	по прямой в южном направлении вдоль лесополосы, оставляя ее на территории Верхняковского сельского поселения
9.	07.101	686895,35	2296816,35	по прямой в западном направлении по полевой дороге между лесополосой и лесным массивом, оставляя лесополосу на территории Верхняковского сельского поселения, а лесной массив – на территории Мешковского сельского поселения
10.	07.102	686886,93	2295633,06	в общем западно-юго-западном направлении по полевой дороге вдоль лесного массива, оставляя его на территории Мешковского сельского поселения, далее по прямой
11.	07.103	685890,15	2293888,95	по прямой в западном направлении, далее по полевой дороге и далее по прямой
12.	07.104	685887,32	2292833,05	в общем юго-юго-восточном направлении по водной поверхности водохранилища, далее по руслу пересыхающего ручья в балке Каменная
13.	07.143	682913,80	2293533,29	в общем юго-юго-восточном направлении по руслу реки Тихая
14.	07.144	682770,54	2293591,97	в общем южном направлении вдоль лесополосы, оставляя ее на территории Верхняковского сельского поселения, далее пересекая автодорогу с усовершенствованным покрытием

1	2	3	4	5
15.	07.105	681161,24	2293554,77	по прямой в западно-северо-западном направлении вдоль автодороги с усовершенствованным покрытием, оставляя ее на территории Верхняковского сельского поселения
16.	07.106	681190,33	2293469,20	в общем юго-западном направлении по склону балки Фатаева
17.	07.107	680396,71	2292776,35	в общем южном направлении
18.	07.108	679856,97	2292733,41	в общем юго-западном направлении вдоль лесополосы, оставляя ее на территории Верхняковского сельского поселения, далее по прямой
19.	07.109	679558,32	2292436,29	в общем юго-юго-западном направлении по полевой дороге, далее вдоль лесополосы, оставляя ее на территории Мешковского сельского поселения
20.	011-036.014	677665,19	2291143,89	в общем восточном направлении по полевой дороге
21.	011-036.015	677672,36	2292929,78	в общем южном направлении по полевой дороге, далее по прямой
22.	011-036.016	674218,95	2292308,50	по прямой в юго-юго-западном направлении
23.	011-036.017	673559,60	2291842,37	в общем восточном направлении по полевой дороге вдоль лесополосы, оставляя ее на территории Чертковского района
24.	011-036.018	673616,96	2293636,71	в общем южном направлении по полевой дороге вдоль лесополосы, оставляя ее на территории Чертковского района
25.	011-036.019	673152,46	2293623,21	по прямой в восточном направлении
26.	011-036.020	673162,79	2295597,66	по прямой в южном направлении
27.	011-036.021	672813,26	2295604,22	по прямой в восточном направлении, далее вдоль плотины пруда, оставляя ее на территории Чертковского района, далее по прямой

1	2	3	4	5
28.	011-036.022	672781,85	2297746,87	в общем южном направлении вдоль лесополосы, оставляя ее на территории Верхнедонского района, далее по прямой
29.	011-036.023	667915,14	2297730,76	по прямой в восточном направлении по полевой дороге вдоль лесополосы, оставляя ее на территории Верхнедонского района
30.	011-036.024	667909,10	2298623,98	в общем южном направлении по полевой дороге
31.	011-036.025	666895,42	2298616,59	по прямой в восточном направлении по полевой дороге вдоль лесополосы, оставляя ее на территории Верхнедонского района
32.	011-036.026	666889,51	2299968,74	в общем восточном направлении вдоль лесного массива и лесополосы, оставляя их на территории Верхнедонского района, далее по полевой дороге вдоль лесополосы, оставляя их на территории Верхнедонского района
33.	011-036.027	666899,98	2309453,94	в общем юго-юго-восточном направлении по полевой дороге
34.	036	661786,55	2312355,04	по прямой в юго-юго-восточном направлении
35.	036-037.001	661315,99	2312640,81	по прямой в восточном направлении
36.	037	661298,70	2315617,60	
37.	035-037.001	672098,41	2320379,11	по прямой в юго-юго-восточном направлении вдоль лесополосы, оставляя ее на территории Верхнедонского района
38.	035-037.002	670307,00	2321281,74	по прямой в западно-юго-западном направлении, далее по полевой дороге вдоль лесополосы, оставляя ее на территории Верхнедонского района
39.	035-037.003	669362,90	2319528,84	по прямой в западно-юго-западном направлении по полевой дороге вдоль лесополосы, оставляя ее на территории Верхнедонского района

1	2	3	4	5
40.	035-037.004	668887,96	2318674,44	по прямой в юго-юго-восточном направлении
41.	035-037.005	668025,67	2319113,66	в общем западно-юго-западном направлении вдоль лесополосы, оставляя ее на территории Верхнедонского района, далее вдоль лесного массива, оставляя его на территории Боковского района, далее по прямой и далее вдоль лесополосы и лесного массива, оставляя их на территории Боковского района
42.	035-037.006	666130,66	2315562,41	по прямой в юго-юго-восточном направлении
43.	035-037.007	662609,97	2317450,63	в общем западно-юго-западном направлении вдоль лесополосы, оставляя ее на территории Верхнедонского района, далее по склону балки, далее по береговой линии реки Чир, оставляя ее на территории Боковского района
44.	035-037.008	661818,21	2315875,41	в общем южном направлении
45.	035-037.009	661554,00	2315863,87	по прямой в западном направлении по проселочной дороге
46.	035-037.010	661561,70	2315622,84	по прямой в южном направлении по полевой дороге
47.	037	661298,70	2315617,60	
48.	035-037.001	672098,41	2320379,11	в общем западно-юго-западном направлении до лесного массива и далее вдоль края этого лесного массива, оставляя его на территории Мещеряковского сельского поселения
49.	07.110	671885,21	2319917,35	в общем северо-западном направлении, пересекая лесной массив и сад, далее по полевой дороге вдоль лесополосы, оставляя ее на территории Мещеряковского сельского поселения, а затем вдоль лесополосы, оставляя ее на территории Мешковского сельского поселения

1	2	3	4	5
50.	07.111	673482,50	2318690,34	по прямой в западно-юго-западном направлении по полевой дороге
51.	07.112	673379,00	2318535,54	в общем северо-северо-западном направлении по полевой дороге вдоль лесополосы, оставляя ее на территории Мешковского сельского поселения, далее пересекая лесной массив, далее вдоль лесополосы, оставляя ее на территории Мещеряковского сельского поселения, и далее пересекая овраг
52.	07.113	676017,75	2317101,29	в общем западно-юго-западном направлении, пересекая овраг
53.	07.114	675395,68	2315973,66	в общем северо-северо-западном направлении по полевой дороге вдоль лесополос, оставляя их на территории Мешковского сельского поселения, и далее по прямой
54.	07.115	678453,95	2314373,75	в общем северо-северо-восточном направлении по руслу пересыхающего ручья
55.	07.116	679060,92	2314501,13	в общем западно-северо-западном направлении
56.	07.117	679484,10	2313627,09	по прямой в юго-юго-западном направлении
57.	07.118	679058,06	2313463,38	по прямой в западно-северо-западном направлении
58.	07.119	679099,50	2313344,68	по прямой в юго-юго-западном направлении
59.	07.120	678801,85	2313153,00	в общем западно-юго-западном направлении по полевой дороге между лесополосой, оставляя ее на территории Мещеряковского сельского поселения, и массивом молодого леса, оставляя его на территории Мешковского сельского поселения
60.	07.121	678622,70	2312701,44	по прямой в западно-северо-западном направлении по поле-

1	2	3	4	5
				вой дороге между лесополосой, оставляя ее на территории Мещеряковского сельского поселения, и массивом молодого леса, оставляя его на территории Мешковского сельского поселения
61.	07.122	678767,45	2312282,83	в общем юго-юго-западном направлении по полевой дороге между лесополосой, оставляя ее на территории Мещеряковского сельского поселения, и массивом молодого леса, оставляя его на территории Мешковского сельского поселения
62.	07.123	678296,10	2312103,82	по прямой в западно-северо-западном направлении между лесополосой, оставляя ее на территории Мещеряковского сельского поселения, и массивом молодого леса, оставляя его на территории Мешковского сельского поселения
63.	07.124	678515,17	2311525,40	в общем юго-западном направлении вдоль лесополосы, оставляя ее на территории Мещеряковского сельского поселения
64.	07.125	678429,90	2311274,37	по прямой в западно-северо-западном направлении по полевой дороге между лесополосой, оставляя ее на территории Мещеряковского сельского поселения, и массивом молодого леса, оставляя его на территории Мешковского сельского поселения
65.	07.126	678547,04	2310950,81	по прямой в юго-западном направлении вдоль массива молодого леса, оставляя его на территории Мешковского сельского поселения, и далее по прямой
66.	07.127	678218,48	2310603,37	в общем северо-западном направлении по руслу пересыхающего ручья в яру Шаров, далее огибая плотину и пруд, оставляя их на территории Мешковского

1	2	3	4	5
				сельского поселения, далее по тальвегу этого яра, пересекая лесной массив
67.	07.128	681484,76	2308252,45	в общем западном направлении
68.	07.129	681488,75	2308104,05	в общем северо-северо-восточном направлении
69.	07.130	681586,13	2308134,45	в общем западно-северо-западном направлении, пересекая лесной массив
70.	07.131	681861,56	2307319,56	в общем западном направлении, далее по полевой дороге
71.	07.132	681898,44	2305741,61	в общем северном направлении вдоль лесополосы, оставляя ее на территории Мещеряковского сельского поселения, затем по прямой, пересекая улучшенную грунтовую дорогу, и далее вдоль лесополосы, оставляя ее на территории Мещеряковского сельского поселения
72.	07.140	688016,80	2305758,42	в общем северном направлении, огибая лесной массив, оставляя его на территории Мещеряковского сельского поселения
73.	07.141	688794,40	2305776,41	по прямой в северном направлении вдоль лесополосы, оставляя ее на территории Мешковского сельского поселения, далее вдоль лесополосы, оставляя ее на территории Мещеряковского сельского поселения
74.	07.088	690904,80	2305753,15	по прямой в юго-юго-западном направлении
75.	07.089	690863,45	2305727,23	в общем западно-северо-западном направлении, пересекая автодорогу с усовершенствованным покрытием
76.	07.090	690884,95	2305680,62	в общем западном направлении по полевой дороге
77.	07.091	690913,22	2305177,78	в общем юго-юго-западном направлении вдоль лесополосы,

1	2	3	4	5
				оставляя ее на территории Мигулинского сельского поселения
78.	07.092	690601,95	2305074,84	в общем западно-северо-западном направлении вдоль лесополосы, оставляя ее на территории Мигулинского сельского поселения, а далее по прямой
79.	07.093	690889,75	2304306,23	в общем юго-западном направлении вдоль лесного массива, оставляя его на территории Мигулинского сельского поселения, а далее по прямой
80.	07.094	690566,49	2303955,81	в общем северо-северо-западном направлении по полевой дороге
81.	07.133	690810,29	2303839,33	в общем западно-северо-западном направлении
82.	07.134	691070,68	2303132,50	в общем северном направлении, вначале по прямой, далее между лесополос, оставляя одну на территории Мигулинского сельского поселения, другую – на территории Мешковского сельского поселения, далее вдоль лесополос, оставляя их на территории Мешковского сельского поселения, далее пересекая балку Иссановая, далее вдоль лесополосы, оставляя ее на территории Мигулинского сельского поселения
83.	07.077	696868,47	2303070,50	в общем северо-западном направлении по тальвегу балки Рассыпная, далее вдоль лесополосы, оставляя ее на территории Тубянского сельского поселения, и далее вдоль лесополосы, оставляя ее на территории Мешковского сельского поселения
84.	07.078	701007,42	2299612,21	в общем западном направлении вдоль лесополосы, оставляя ее на территории Мешковского сельского поселения
85.	012-011.027	701023,59	2298837,84	

13) приложение 11 изложить в редакции согласно приложению 6 к настоящему Областному закону;

14) приложение 12 изложить в следующей редакции:

«Приложение 12

к Областному закону «Об установлении границ и наделении соответствующим статусом муниципального образования «Верхнедонской район» и муниципальных образований в его составе»

**КАТАЛОГ КООРДИНАТ ОСНОВНЫХ ПОВОРОТНЫХ ТОЧЕК
ГРАНИЦЫ МУНИЦИПАЛЬНОГО ОБРАЗОВАНИЯ
«МЕЩЕРЯКОВСКОЕ СЕЛЬСКОЕ ПОСЕЛЕНИЕ»**

№ п/п	№ точки	X (м)	Y (м)	Описание отрезка границы
1	2	3	4	5
1.	013-035.024	683159,35	2323342,61	в общем юго-восточном направлении по протоке, далее по ручью, далее по прямой
2.	013-035.025	681820,48	2324235,24	в общем юго-юго-восточном направлении
3.	013-035.026	681131,80	2324603,62	в общем западно-юго-западном направлении вдоль лесополосы, оставляя ее на территории Шолоховского района, пересекая лесной массив в балке Кривошлыкова
4.	013-035.027	680650,10	2323708,27	в общем юго-юго-восточном направлении по полевой дороге вдоль лесополосы, оставляя ее на территории Верхнедонского района
5.	013-035.028	675374,00	2326513,74	в общем западно-юго-западном направлении по полевой дороге вдоль лесополосы, оставляя ее на территории Верхнедонского района
6.	035	675099,24	2325991,32	в общем западно-юго-западном направлении по полевой дороге вдоль небольшого лесного массива, оставляя его на территории Верхнедонского района, далее пересекая балку Чаплинская, далее по проселочной дороге вдоль

1	2	3	4	5
				лесополосы, оставляя ее на территории Верхнедонского района, далее пересекая овраг
7.	035-037.001	672098,41	2320379,11	в общем западно-юго-западном направлении до лесного массива и далее вдоль края этого лесного массива, оставляя его на территории Мещеряковского сельского поселения
8.	07.110	671885,21	2319917,35	в общем северо-западном направлении, пересекая лесной массив и сад, далее по полевой дороге вдоль лесополосы, оставляя ее на территории Мещеряковского сельского поселения, а затем вдоль лесополосы, оставляя ее на территории Мешковского сельского поселения
9.	07.111	673482,50	2318690,34	по прямой в западно-юго-западном направлении по полевой дороге
10.	07.112	673379,00	2318535,54	в общем северо-северо-западном направлении по полевой дороге вдоль лесополосы, оставляя ее на территории Мешковского сельского поселения, далее пересекая лесной массив, далее вдоль лесополосы, оставляя ее на территории Мещеряковского сельского поселения, и далее пересекая овраг
11.	07.113	676017,75	2317101,29	в общем западно-юго-западном направлении, пересекая овраг
12.	07.114	675395,68	2315973,66	в общем северо-северо-западном направлении по полевой дороге вдоль лесополос, оставляя их на территории Мешковского сельского поселения, и далее по прямой
13.	07.115	678453,95	2314373,75	в общем северо-северо-восточном направлении по руслу пересыхающего ручья
14.	07.116	679060,92	2314501,13	в общем западно-северо-западном направлении

1	2	3	4	5
15.	07.117	679484,10	2313627,09	по прямой в юго-юго-западном направлении
16.	07.118	679058,06	2313463,38	по прямой в западно-северо-западном направлении
17.	07.119	679099,50	2313344,68	по прямой в юго-юго-западном направлении
18.	07.120	678801,85	2313153,00	в общем западно-юго-западном направлении по полевой дороге между лесополосой, оставляя ее на территории Мещеряковского сельского поселения, и массивом молодого леса, оставляя его на территории Мешковского сельского поселения
19.	07.121	678622,70	2312701,44	по прямой в западно-северо-западном направлении по полевой дороге между лесополосой, оставляя ее на территории Мещеряковского сельского поселения, и массивом молодого леса, оставляя его на территории Мешковского сельского поселения
20.	07.122	678767,45	2312282,83	в общем юго-юго-западном направлении по полевой дороге между лесополосой, оставляя ее на территории Мещеряковского сельского поселения, и массивом молодого леса, оставляя его на территории Мешковского сельского поселения
21.	07.123	678296,10	2312103,82	по прямой в западно-северо-западном направлении между лесополосой, оставляя ее на территории Мещеряковского сельского поселения, и массивом молодого леса, оставляя его на территории Мешковского сельского поселения
22.	07.124	678515,17	2311525,40	в общем юго-западном направлении вдоль лесополосы, оставляя ее на территории Мещеряковского сельского поселения
23.	07.125	678429,90	2311274,37	по прямой в западно-северо-западном направлении по полевой дороге между лесополосой,

1	2	3	4	5
				оставляя ее на территории Мещеряковского сельского поселения, и массивом молодого леса, оставляя его на территории Мешковского сельского поселения
24.	07.126	678547,04	2310950,81	по прямой в юго-западном направлении вдоль массива молодого леса, оставляя его на территории Мешковского сельского поселения, и далее по прямой
25.	07.127	678218,48	2310603,37	в общем северо-западном направлении по руслу пересыхающего ручья в яру Шаров, далее огибая плотину и пруд, оставляя их на территории Мешковского сельского поселения, далее по тальвегу этого яра, пересекая лесной массив
26.	07.128	681484,76	2308252,45	в общем западном направлении
27.	07.129	681488,75	2308104,05	в общем северо-северо-восточном направлении
28.	07.130	681586,13	2308134,45	в общем западно-северо-западном направлении, пересекая лесной массив
29.	07.131	681861,56	2307319,56	в общем западном направлении, далее по полевой дороге
30.	07.132	681898,44	2305741,61	в общем северном направлении вдоль лесополосы, оставляя ее на территории Мещеряковского сельского поселения, затем по прямой, пересекая улучшенную грунтовую дорогу, и далее вдоль лесополосы, оставляя ее на территории Мещеряковского сельского поселения
31.	07.140	688016,80	2305758,42	в общем северном направлении, огибая лесной массив, оставляя его на территории Мещеряковского сельского поселения
32.	07.141	688794,40	2305776,41	по прямой в северном направлении вдоль лесополосы, оставляя ее на территории Мешковского сельского поселения, далее вдоль лесополосы, оставляя ее на тер-

1	2	3	4	5
				ритории Мещеряковского сельского поселения
33.	07.088	690904,80	2305753,15	
34.	07.079	689873,21	2319452,08	в общем западном направлении, пересекая лесной массив, далее вдоль лесополос, оставляя их на территории Мигулинского сельского поселения
35.	07.080	689927,55	2311961,73	в общем северном направлении вдоль лесополосы, оставляя ее на территории Мещеряковского сельского поселения, далее по прямой
36.	07.081	691609,79	2311999,27	в общем северо-западном направлении вдоль лесополосы, оставляя ее на территории Мигулинского сельского поселения
37.	07.082	692440,71	2311427,39	в общем западном направлении, пересекая лесополосу
38.	07.083	692390,74	2311019,97	по прямой в северном направлении по полевой дороге вдоль лесополосы, оставляя ее на территории Мещеряковского сельского поселения
39.	07.084	693296,75	2311110,45	в общем западном направлении вдоль лесополосы, оставляя ее на территории Мигулинского сельского поселения, и далее по полевой дороге вдоль лесного массива, оставляя его на территории Мещеряковского сельского поселения
40.	07.085	693309,30	2308606,43	в общем северном направлении по полевой дороге вдоль лесополосы, оставляя ее на территории Мещеряковского сельского поселения
41.	07.086	694307,82	2308605,17	в общем западно-юго-западном направлении по полевой дороге вдоль лесного массива, оставляя его на территории Мигулинского сельского поселения, и далее вдоль автодороги с покрытием, оставляя ее на территории Мещеряковского сельского поселения

1	2	3	4	5
42.	07.087	694200,74	2307140,29	в общем юго-юго-западном направлении вдоль автодороги с усовершенствованным покрытием, оставляя ее на территории Мигулинского сельского поселения, далее между этой автодорогой и лесополосой, оставляя ее на территории Мещеряковского сельского поселения
43.	07.088	690904,80	2305753,15	
44.	07.079	689873,21	2319452,08	в общем юго-юго-восточном направлении по руслу реки Дон
45.	013-035.024	683159,35	2323342,61	

15) приложение 13 изложить в редакции согласно приложению 7 к настоящему Областному закону;

16) приложение 14 изложить в следующей редакции:

«Приложение 14

к Областному закону «Об установлении границ и наделении соответствующим статусом муниципального образования «Верхнедонской район» и муниципальных образований в его составе»

**КАТАЛОГ КООРДИНАТ ОСНОВНЫХ ПОВОРОТНЫХ ТОЧЕК
ГРАНИЦЫ МУНИЦИПАЛЬНОГО ОБРАЗОВАНИЯ
«МИГУЛИНСКОЕ СЕЛЬСКОЕ ПОСЕЛЕНИЕ»**

№ п/п	№ точки	X (м)	Y (м)	Описание отрезка границы
1	2	3	4	5
1.	07.060	699470,90	2316905,02	в общем юго-юго-восточном направлении по руслу реки Дон
2.	07.079	689873,21	2319452,08	в общем западном направлении, пересекая лесной массив, далее вдоль лесополос, оставляя их на территории Мигулинского сельского поселения
3.	07.080	689927,55	2311961,73	в общем северном направлении вдоль лесополосы, оставляя ее на территории Мещеряковского сельского поселения, далее по прямой

1	2	3	4	5
4.	07.081	691609,79	2311999,27	в общем северо-западном направлении вдоль лесополосы, оставляя ее на территории Мигулинского сельского поселения
5.	07.082	692440,71	2311427,39	в общем западном направлении, пересекая лесополосу
6.	07.083	692390,74	2311019,97	по прямой в северном направлении по полевой дороге вдоль лесополосы, оставляя ее на территории Мещеряковского сельского поселения
7.	07.084	693296,75	2311110,45	в общем западном направлении вдоль лесополосы, оставляя ее на территории Мигулинского сельского поселения, и далее по полевой дороге вдоль лесного массива, оставляя его на территории Мещеряковского сельского поселения
8.	07.085	693309,30	2308606,43	в общем северном направлении по полевой дороге вдоль лесополосы, оставляя ее на территории Мещеряковского сельского поселения
9.	07.086	694307,82	2308605,17	в общем западно-юго-западном направлении по полевой дороге вдоль лесного массива, оставляя его на территории Мигулинского сельского поселения, и далее вдоль автодороги с покрытием, оставляя ее на территории Мещеряковского сельского поселения
10.	07.087	694200,74	2307140,29	в общем юго-юго-западном направлении вдоль автодороги с усовершенствованным покрытием, оставляя ее на территории Мигулинского сельского поселения, далее между этой автодорогой и лесополосой, оставляя ее на территории Мещеряковского сельского поселения
11.	07.088	690904,80	2305753,15	по прямой в юго-юго-западном направлении

1	2	3	4	5
12.	07.089	690863,45	2305727,23	в общем западно-северо-западном направлении, пересекая автодорогу с усовершенствованным покрытием
13.	07.090	690884,95	2305680,62	в общем западном направлении по полевой дороге
14.	07.091	690913,22	2305177,78	в общем юго-юго-западном направлении вдоль лесополосы, оставляя ее на территории Мигулинского сельского поселения
15.	07.092	690601,95	2305074,84	в общем западно-северо-западном направлении вдоль лесополосы, оставляя ее на территории Мигулинского сельского поселения, а далее по прямой
16.	07.093	690889,75	2304306,23	в общем юго-западном направлении вдоль лесного массива, оставляя его на территории Мигулинского сельского поселения, а далее по прямой
17.	07.094	690566,49	2303955,81	в общем северо-северо-западном направлении по полевой дороге
18.	07.133	690810,29	2303839,33	в общем западно-северо-западном направлении
19.	07.134	691070,68	2303132,50	в общем северном направлении, вначале по прямой, далее между лесополос, оставляя одну на территории Мигулинского сельского поселения, другую – на территории Мешковского сельского поселения, далее вдоль лесополос, оставляя их на территории Мешковского сельского поселения, далее пересекая балку Иссановая, далее вдоль лесополосы, оставляя ее на территории Мигулинского сельского поселения
20.	07.077	696868,47	2303070,50	
21.	07.060	699470,90	2316905,02	в общем юго-западном направлении по тальвегу балки Длинная Вершина

1	2	3	4	5
22.	07.061	698194,15	2315718,26	в общем юго-западном направлении по прямой до полевой дороги, и далее огибая лесной массив, оставляя его на территории Тубянского сельского поселения
23.	07.062	696589,98	2313616,46	в общем южном направлении вдоль лесополосы, оставляя ее на территории Тубянского сельского поселения
24.	07.063	695891,66	2313609,52	в общем западном направлении вдоль автодороги с усовершенствованным покрытием, оставляя ее на территории Мигулинского сельского поселения
25.	07.064	695931,71	2310457,86	в общем северо-западном направлении вдоль автодороги с усовершенствованным покрытием, оставляя ее на территории Мигулинского сельского поселения
26.	07.065	696135,61	2310213,68	по прямой в южном направлении, пересекая автодорогу с усовершенствованным покрытием, далее вдоль лесополосы, оставляя ее на территории Тубянского сельского поселения
27.	07.066	695924,49	2310212,60	в общем западном направлении, огибая лесной массив, оставляя его на территории Мигулинского сельского поселения, далее огибая плотину пруда, оставляя ее на территории Тубянского сельского поселения, а далее вновь огибая лесной массив, оставляя его на территории Мигулинского сельского поселения
28.	07.067	695921,43	2309360,77	по прямой в северо-северо-западном направлении, далее в общем западно-северо-западном направлении, огибая лесной массив, оставляя его на территории Мигулинского сельского поселения
29.	07.068	696193,70	2308570,84	в общем северном направлении по прямой, далее вдоль лесополосы, оставляя ее на территории

1	2	3	4	5
				Мигулинского сельского поселения, и далее пересекая автодорогу с усовершенствованным покрытием
30.	07.069	697085,16	2308610,63	в общем западном направлении вдоль автодороги с усовершенствованным покрытием, оставляя ее на территории Мигулинского сельского поселения
31.	07.070	697149,43	2307641,27	в общем северном направлении вдоль автодороги с усовершенствованным покрытием, оставляя ее на территории Мигулинского сельского поселения
32.	07.071	698409,51	2307848,67	в общем западном направлении, пересекая автодорогу с усовершенствованным покрытием, и далее вдоль лесополосы, оставляя ее на территории Мигулинского сельского поселения
33.	07.072	698388,49	2306580,78	в общем северо-восточном направлении вдоль лесополосы, оставляя ее на территории Мигулинского сельского поселения
34.	07.073	698589,88	2306822,12	в общем западном направлении вдоль лесополосы, оставляя ее на территории Мигулинского сельского поселения
35.	07.139	698644,06	2306520,59	в общем северо-западном направлении вдоль лесополосы, оставляя ее на территории Мигулинского сельского поселения
36.	07.140	698995,27	2306129,05	в общем западно-северо-западном направлении по полевой дороге вдоль лесополосы, оставляя ее на территории Тубянского сельского поселения, и далее по прямой
37.	07.074	699166,95	2305060,86	в общем юго-юго-восточном направлении между лесополосой, оставляя ее на территории Мигулинского сельского поселения, и лесным массивом, оставляя его на территории Тубянского сельского поселения

1	2	3	4	5
38.	07.075	698384,67	2305146,66	в общем юго-юго-западном направлении между лесополосой, оставляя ее на территории Мигулинского сельского поселения, и лесным массивом, оставляя его на территории Тубьянского сельского поселения, далее по полевой дороге, далее вдоль лесополосы, оставляя ее на территории Мигулинского сельского поселения, и далее по прямой
39.	07.076	696401,47	2303681,31	в общем северо-западном направлении по полевой дороге
40.	07.077	696868,47	2303070,50	»;

17) приложение 15 изложить в редакции согласно приложению 8 к настоящему Областному закону;

18) приложение 16 изложить в следующей редакции:

«Приложение 16

к Областному закону «Об установлении границ и наделении соответствующим статусом муниципального образования «Верхнедонской район» и муниципальных образований в его составе»

**КАТАЛОГ КООРДИНАТ ОСНОВНЫХ ПОВОРОТНЫХ ТОЧЕК
ГРАНИЦЫ МУНИЦИПАЛЬНОГО ОБРАЗОВАНИЯ
«НИЖНЕБЫКОВСКОЕ СЕЛЬСКОЕ ПОСЕЛЕНИЕ»**

№ п/п	№ точки	X (м)	Y (м)	Описание отрезка границы
1	2	3	4	5
1.	013-035.001	726215,75	2335632,42	по прямой в южном направлении, пересекая лес Шумилинская Дубрава
2.	013-035.002	722532,02	2335538,26	по прямой в западном направлении
3.	013-035.003	722546,42	2335282,47	в общем южном направлении по полевой дороге вдоль леса Шумилинская Дубрава, оставляя его на территории Верхнедонского района
4.	013-035.004	721603,31	2335132,51	в общем восточном направлении вдоль лесополосы, оставляя ее на

1	2	3	4	5
				территории Верхнедонского района, далее по прямой, пересекая пересыхающий ручей в балке Гусынка, далее по полевой дороге вдоль лесополосы, оставляя ее на территории Верхнедонского района
5.	013-035.005	721598,93	2339579,52	в общем южном направлении вдоль лесополосы, оставляя ее на территории Верхнедонского района, далее пересекая реку Малая Песковатка и автодорогу с покрытием, далее по полевой дороге вдоль лесополосы, оставляя ее на территории Верхнедонского района
6.	013-035.006	714480,47	2339617,25	в общем южном направлении по полевой дороге вдоль лесополосы, оставляя ее на территории Верхнедонского района, пересекая балку Маршин Яр и балку Чугуева
7.	013-035.007	707893,31	2339611,81	в общем западном направлении по полевой дороге, оставляя лесной массив и лесополосу на территории Верхнедонского района
8.	013-035.008	707900,20	2336614,53	в общем южном направлении по полевой дороге вдоль лесополосы, оставляя ее на территории Верхнедонского района
9.	013-035.009	705897,97	2336601,30	по прямой в западном направлении по полевой дороге вдоль лесополосы, оставляя ее на территории Нижнебыковского сельского поселения
10.	07.038	705933,44	2333683,59	в общем западно-юго-западном направлении, пересекая лесной массив
11.	07.039	705840,60	2333193,81	в общем западно-северо-западном направлении вдоль лесного массива, оставляя его на территории Нижнебыковского сельского поселения, далее по прямой, пересекая лесной массив и балку Озерова

1	2	3	4	5
12.	07.040	706141,19	2332046,34	в общем северо-западном направлении
13.	07.041	710240,23	2327505,97	по прямой в северо-северо-западном направлении
14.	07.042	710584,94	2327419,27	в общем северо-западном направлении, далее вдоль лесного массива, оставляя его на территории Солонцовского сельского поселения
15.	07.043	710961,86	2326928,51	в общем северном направлении, далее вдоль лесополосы, оставляя ее на территории Нижнебыковского сельского поселения
16.	07.044	713267,19	2326843,74	в общем западно-северо-западном направлении по полевой дороге, оставляя лесной массив на территории Нижнебыковского сельского поселения, и далее по прямой, пересекая улучшенную грунтовую дорогу
17.	07.045	713998,65	2325072,63	в общем северо-восточном направлении по полевой дороге вдоль лесного массива, оставляя его на территории Нижнебыковского сельского поселения
18.	07.046	715193,69	2326305,39	в общем западно-северо-западном направлении, вначале по прямой, далее вдоль лесного массива, оставляя его на территории Солонцовского сельского поселения, и далее по прямой
19.	07.047	715621,38	2324883,39	в общем северо-северо-восточном направлении по полевой дороге
20.	07.048	716382,60	2324971,25	в общем восточном направлении по полевой дороге, оставляя лесной массив на территории Солонцовского сельского поселения
21.	07.049	716299,89	2326370,69	по прямой в северном направлении по полевой дороге вдоль лесополосы, оставляя ее на территории Нижнебыковского сельского поселения
22.	07.030	716905,95	2326388,69	

1	2	3	4	5
23.	013-035.001	726215,75	2335632,42	в общем северном направлении
24.	07.024	726938,51	2335637,71	по прямой в западном направлении
25.	07.025	726931,60	2334695,27	в общем юго-юго-западном направлении
26.	07.026	724162,67	2333896,24	по прямой в юго-западном направлении
27.	07.027	722510,46	2332033,38	по прямой в юго-юго-западном направлении
28.	07.028	717890,23	2330237,52	по прямой в южном направлении
29.	07.029	716843,31	2330173,01	в общем западном направлении, пересекая реку Песковатка и лес, далее по полевой дороге, далее между лесополосами, оставляя одну на территории Шумилинского сельского поселения, а другую – на территории Нижнебыковского сельского поселения
30.	07.030	716905,95	2326388,69	»;

19) приложение 17 изложить в редакции согласно приложению 9 к настоящему Областному закону;

20) приложение 18 изложить в следующей редакции:

«Приложение 18

к Областному закону «Об установлении границ и наделении соответствующим статусом муниципального образования «Верхнедонской район» и муниципальных образований в его составе»

**КАТАЛОГ КООРДИНАТ ОСНОВНЫХ ПОВОРОТНЫХ ТОЧЕК
ГРАНИЦЫ МУНИЦИПАЛЬНОГО ОБРАЗОВАНИЯ
«СОЛОНЦОВСКОЕ СЕЛЬСКОЕ ПОСЕЛЕНИЕ»**

№ п/п	№ точки	X (м)	Y (м)	Описание отрезка границы
1	2	3	4	5
1.	013-035.009	705897,97	2336601,30	в общем южном направлении по полевой дороге вдоль лесополосы, оставляя ее на территории Шолоховского района, далее вдоль лесополосы, оставляя ее на

1	2	3	4	5
				территории Верхнедонского района, далее пересекая лесной массив
2.	013-035.010	691146,84	2336346,80	в общем западном направлении вдоль лесополосы, оставляя ее на территории Верхнедонского района
3.	013-035.011	691180,53	2335699,88	в общем юго-юго-западном направлении вдоль лесополосы, далее по краю лесного массива, огибая его, оставляя их на территории Верхнедонского района, далее пересекая лесной массив, далее вдоль лесополосы, оставляя ее на территории Верхнедонского района, далее пересекая лесополосу
4.	013-035.012	687710,99	2332764,75	в общем западно-юго-западном направлении по полевой дороге между лесополосой, оставляя ее на территории Шолоховского района, и лесным массивом, оставляя его на территории Верхнедонского района
5.	013-035.013	686304,06	2328552,63	в общем западном направлении по лесной дороге
6.	013-035.014	686197,48	2326471,46	в общем западно-северо-западном направлении по лесной дороге, далее вдоль лесного массива, оставляя его на территории Верхнедонского района
7.	013-035.015	686728,12	2324371,32	в общем западно-юго-западном направлении по полевой дороге вдоль края лесного массива, оставляя его на территории Верхнедонского района
8.	013-035.016	686354,32	2323267,32	в общем восточно-юго-восточном направлении вдоль озера, оставляя его на территории Верхнедонского района
9.	013-035.017	686257,72	2323485,72	в общем южном направлении
10.	013-035.018	685764,28	2323467,27	в общем западно-юго-западном направлении по полевой дороге

1	2	3	4	5
11.	013-035.019	685738,72	2323317,72	в общем юго-юго-восточном направлении
12.	013-035.020	684974,92	2323491,12	в общем юго-юго-восточном направлении, огибая озеро, оставляя его на территории Верхнедонского района, далее по прямой
13.	013-035.021	684139,12	2324054,52	в общем восточно-северо-восточном направлении
14.	013-035.022	684382,72	2324434,92	в общем южном направлении по протоке реки Дон
15.	013-035.023	683542,43	2324381,48	в общем западно-юго-западном направлении по руслу реки Дон
16.	013-035.024	683159,35	2323342,61	
17.	07.079	689873,21	2319452,08	в общем юго-юго-восточном направлении по руслу реки Дон
18.	013-035.024	683159,35	2323342,61	
19.	07.060	699470,90	2316905,02	в общем юго-юго-восточном направлении по руслу реки Дон
20.	07.079	689873,21	2319452,08	
21.	07.059	705197,37	2312333,63	в общем юго-восточном направлении по руслу реки Дон
22.	07.060	699470,90	2316905,02	
23.	07.037	717385,69	2322923,49	в общем юго-юго-западном направлении вдоль автодороги с усовершенствованным покрытием, оставляя ее на территории Солонцовского сельского поселения, и далее между этой автодорогой, оставляя ее на территории Солонцовского сельского поселения, и лесополосой, оставляя ее на территории Казанского сельского поселения
24.	07.050	712902,61	2320716,52	в общем западно-юго-западном направлении вдоль автодороги с усовершенствованным покрытием, оставляя ее на территории Солонцовского сельского поселения
25.	07.051	712517,83	2319328,02	в общем юго-западном направлении вдоль автодороги с усовершенствованным покрытием,

1	2	3	4	5
				оставляя ее на территории Солонцовского сельского поселения, и далее между этой автодорогой, оставляя его на территории Солонцовского сельского поселения, и лесополосой, оставляя ее на территории Казанского сельского поселения
26.	07.052	709667,88	2315126,19	по прямой в южном направлении, пересекая автодорогу с усовершенствованным покрытием, далее по полевой дороге вдоль лесополосы, оставляя ее на территории Казанского сельского поселения
27.	07.053	708733,38	2315149,20	по прямой в восточном направлении вдоль лесополосы, оставляя ее на территории Казанского сельского поселения
28.	07.054	708745,24	2315564,21	в общем южном направлении вдоль сада, оставляя его на территории Казанского сельского поселения
29.	07.055	707343,99	2315619,79	в общем юго-западном направлении вдоль сада, оставляя его на территории Казанского сельского поселения
30.	07.056	707030,84	2315268,59	в общем юго-юго-западном направлении, оставляя лесополосу на территории Казанского сельского поселения, пересекая балку
31.	07.057	705795,42	2314789,27	в общем юго-западном направлении
32.	07.058	705525,80	2314572,99	по прямой в юго-юго-западном направлении вдоль лесополосы, оставляя ее на территории Солонцовского сельского поселения, далее по прямой, пересекая автодорогу с покрытием
33.	07.136	705165,73	2314450,75	в общем западно-северо-западном направлении вдоль автодороги с покрытием, оставляя ее на территории Казанского сельского поселения

1	2	3	4	5
34.	07.137	705426,88	2313825,72	в общем юго-западном направлении
35.	07.138	705078,63	2313609,84	в общем западном направлении, огибая сплошные заросли кустарников, оставляя их территории Солонцовского сельского поселения, далее по прямой
36.	07.059	705197,37	2312333,63	
37.	07.030	716905,95	2326388,69	в общем западном направлении вдоль лесополосы, оставляя ее на территории Шумилинского сельского поселения, далее по полевой дороге
38.	07.031	716911,07	2325313,76	в общем северном направлении, пересекая лесной массив
39.	07.032	717282,40	2325348,60	по прямой в западно-юго-западном направлении, пересекая лесной массив
40.	07.033	717262,82	2325064,83	в общем юго-юго-западном направлении
41.	07.034	716465,24	2324893,99	в общем западном направлении вдоль лесного массива, оставляя его на территории Шумилинского сельского поселения
42.	07.035	716491,86	2324171,08	в общем северо-западном направлении вдоль лесного массива, оставляя его на территории Шумилинского сельского поселения
43.	07.036	717238,13	2323432,35	в общем западно-северо-западном направлении, пересекая автодорогу с усовершенствованным покрытием
44.	07.037	717385,69	2322923,49	
45.	013-035.009	705897,97	2336601,30	по прямой в западном направлении по полевой дороге вдоль лесополосы, оставляя ее на территории Нижнебыковского сельского поселения
46.	07.038	705933,44	2333683,59	в общем западно-юго-западном направлении, пересекая лесной массив

1	2	3	4	5
47.	07.039	705840,60	2333193,81	в общем западно-северо-западном направлении вдоль лесного массива, оставляя его на территории Нижнебыковского сельского поселения, далее по прямой, пересекая лесной массив и балку Озерова
48.	07.040	706141,19	2332046,34	в общем северо-западном направлении
49.	07.041	710240,23	2327505,97	по прямой в северо-северо-западном направлении
50.	07.042	710584,94	2327419,27	в общем северо-западном направлении, далее вдоль лесного массива, оставляя его на территории Солонцовского сельского поселения
51.	07.043	710961,86	2326928,51	в общем северном направлении, далее вдоль лесополосы, оставляя ее на территории Нижнебыковского сельского поселения
52.	07.044	713267,19	2326843,74	в общем западно-северо-западном направлении по полевой дороге, оставляя лесной массив на территории Нижнебыковского сельского поселения, и далее по прямой, пересекая улучшенную грунтовую дорогу
53.	07.045	713998,65	2325072,63	в общем северо-восточном направлении по полевой дороге вдоль лесного массива, оставляя его на территории Нижнебыковского сельского поселения
54.	07.046	715193,69	2326305,39	в общем западно-северо-западном направлении, вначале по прямой, далее вдоль лесного массива, оставляя его на территории Солонцовского сельского поселения, и далее по прямой
55.	07.047	715621,38	2324883,39	в общем северо-северо-восточном направлении по полевой дороге

1	2	3	4	5
56.	07.048	716382,60	2324971,25	в общем восточном направлении по полевой дороге, оставляя лесной массив на территории Солонцовского сельского поселения
57.	07.049	716299,89	2326370,69	по прямой в северном направлении по полевой дороге вдоль лесополосы, оставляя ее на территории Нижнебыковского сельского поселения
58.	07.030	716905,95	2326388,69	»;

21) приложение 19 изложить в редакции согласно приложению 10 к настоящему Областному закону;

22) приложение 20 изложить в следующей редакции:

«Приложение 20

к Областному закону «Об установлении границ и наделении соответствующим статусом муниципального образования «Верхнедонской район» и муниципальных образований в его составе»

**КАТАЛОГ КООРДИНАТ ОСНОВНЫХ ПОВОРОТНЫХ ТОЧЕК
ГРАНИЦЫ МУНИЦИПАЛЬНОГО ОБРАЗОВАНИЯ
«ТУБЯНСКОЕ СЕЛЬСКОЕ ПОСЕЛЕНИЕ»**

№ п/п	№ точки	X (м)	Y (м)	Описание отрезка границы
1	2	3	4	5
1.	012-011.025	707609,47	2304179,52	в общем юго-западном направлении по границе между Ростовской и Воронежской областями
2.	012-011.027	701023,59	2298837,84	
3.	07.059	705197,37	2312333,63	в общем западно-северо-западном направлении по руслу реки Дон
4.	012-011.025	707609,47	2304179,52	
5.	07.059	705197,37	2312333,63	в общем юго-восточном направлении по руслу реки Дон
6.	07.060	699470,90	2316905,02	в общем юго-западном направлении по тальвегу балки Длинная Вершина

1	2	3	4	5
7.	07.061	698194,15	2315718,26	в общем юго-западном направлении по прямой до полевой дороги, и далее огибая лесной массив, оставляя его на территории Тубянского сельского поселения
8.	07.062	696589,98	2313616,46	в общем южном направлении вдоль лесополосы, оставляя ее на территории Тубянского сельского поселения
9.	07.063	695891,66	2313609,52	в общем западном направлении вдоль автодороги с усовершенствованным покрытием, оставляя ее на территории Мигулинского сельского поселения
10.	07.064	695931,71	2310457,86	в общем северо-западном направлении вдоль автодороги с усовершенствованным покрытием, оставляя ее на территории Мигулинского сельского поселения
11.	07.065	696135,61	2310213,68	по прямой в южном направлении, пересекая автодорогу с усовершенствованным покрытием, далее вдоль лесополосы, оставляя ее на территории Тубянского сельского поселения
12.	07.066	695924,49	2310212,60	в общем западном направлении, огибая лесной массив, оставляя его на территории Мигулинского сельского поселения, далее огибая плотину пруда, оставляя ее на территории Тубянского сельского поселения, а далее вновь огибая лесной массив, оставляя его на территории Мигулинского сельского поселения
13.	07.067	695921,43	2309360,77	по прямой в северо-северо-западном направлении, далее в общем западно-северо-западном направлении, огибая лесной массив, оставляя его на территории Мигулинского сельского поселения
14.	07.068	696193,70	2308570,84	в общем северном направлении, вначале по прямой, далее вдоль лесополосы, оставляя ее на территории Мигулинского сельского поселения, и далее пересекая ав-

1	2	3	4	5
				тодорогу с усовершенствованным покрытием
15.	07.069	697085,16	2308610,63	в общем западном направлении вдоль автодороги с усовершенствованным покрытием, оставляя ее на территории Мигулинского сельского поселения
16.	07.070	697149,43	2307641,27	в общем северном направлении вдоль автодороги с усовершенствованным покрытием, оставляя ее на территории Мигулинского сельского поселения
17.	07.071	698409,51	2307848,67	в общем западном направлении, пересекая автодорогу с усовершенствованным покрытием, и далее вдоль лесополосы, оставляя ее на территории Мигулинского сельского поселения
18.	07.072	698388,49	2306580,78	в общем северо-восточном направлении вдоль лесополосы, оставляя ее на территории Мигулинского сельского поселения
19.	07.073	698589,88	2306822,12	в общем западном направлении вдоль лесополосы, оставляя ее на территории Мигулинского сельского поселения
20.	07.139	698644,06	2306520,59	в общем северо-западном направлении вдоль лесополосы, оставляя ее на территории Мигулинского сельского поселения
21.	07.140	698995,27	2306129,05	в общем западно-северо-западном направлении по полевой дороге вдоль лесополосы, оставляя ее на территории Тубянского сельского поселения, и далее по прямой
22.	07.074	699166,95	2305060,86	в общем юго-юго-восточном направлении между лесополосой, оставляя ее на территории Мигулинского сельского поселения, и лесным массивом, оставляя его на территории Тубянского сельского поселения
23.	07.075	698384,67	2305146,66	в общем юго-юго-западном направлении между лесополосой,

1	2	3	4	5
				оставляя ее на территории Мигулинского сельского поселения, и лесным массивом, оставляя его на территории Тубянского сельского поселения, далее по полевой дороге, далее вдоль лесополосы, оставляя ее на территории Мигулинского сельского поселения, и далее по прямой
24.	07.076	696401,47	2303681,31	в общем северо-западном направлении по полевой дороге
25.	07.077	696868,47	2303070,50	в общем северо-западном направлении по тальвегу балки Рассыпная, далее вдоль лесополосы, оставляя ее на территории Тубянского сельского поселения, и далее вдоль лесополосы, оставляя ее на территории Мешковского сельского поселения
26.	07.078	701007,42	2299612,21	в общем западном направлении вдоль лесополосы, оставляя ее на территории Мешковского сельского поселения
27.	012-011.027	701023,59	2298837,84	»;

23) приложение 21 изложить в редакции согласно приложению 11 к настоящему Областному закону;

24) приложение 22 изложить в следующей редакции:

«Приложение 22

к Областному закону «Об установлении границ и наделении соответствующим статусом муниципального образования «Верхнедонской район» и муниципальных образований в его составе»

**КАТАЛОГ КООРДИНАТ ОСНОВНЫХ ПОВОРОТНЫХ ТОЧЕК
ГРАНИЦЫ МУНИЦИПАЛЬНОГО ОБРАЗОВАНИЯ
«ШУМИЛИНСКОЕ СЕЛЬСКОЕ ПОСЕЛЕНИЕ»**

№ п/п	№ точки	X (м)	Y (м)	Описание отрезка границы
1	2	3	4	5

1	2	3	4	5
1.	012	752530,70	2329963,55	в общем юго-юго-восточном направлении по границе между Ростовской и Волгоградской областями
2.	013	725586,54	2345543,32	в общем западном направлении по полевой дороге вдоль лесополос, оставляя их на территории Верхнедонского района, пересекая пересыхающий ручей в балке Гусынка, далее по прямой до стыка трех лесополос, далее вдоль лесополосы, оставляя ее на территории Верхнедонского района, далее по прямой
3.	013-035.001	726215,75	2335632,42	в общем северном направлении
4.	07.024	726938,51	2335637,71	по прямой в западном направлении
5.	07.025	726931,60	2334695,27	в общем юго-юго-западном направлении
6.	07.026	724162,67	2333896,24	по прямой в юго-западном направлении
7.	07.027	722510,46	2332033,38	по прямой в юго-юго-западном направлении
8.	07.028	717890,23	2330237,52	по прямой в южном направлении
9.	07.029	716843,31	2330173,01	в общем западном направлении, пересекая реку Песковатка и лес, далее по полевой дороге, далее между лесополосами, оставляя одну на территории Шумилинского сельского поселения, а другую – на территории Нижнебыковского сельского поселения
10.	07.030	716905,95	2326388,69	в общем западном направлении вдоль лесополосы, оставляя ее на территории Шумилинского сельского поселения, далее по полевой дороге
11.	07.031	716911,07	2325313,76	в общем северном направлении, пересекая лесной массив
12.	07.032	717282,40	2325348,60	по прямой в западно-юго-западном направлении, пересекая лесной массив

1	2	3	4	5
13.	07.033	717262,82	2325064,83	в общем юго-юго-западном направлении
14.	07.034	716465,24	2324893,99	в общем западном направлении вдоль лесного массива, оставляя его на территории Шумилинского сельского поселения
15.	07.035	716491,86	2324171,08	в общем северо-западном направлении вдоль лесного массива, оставляя его на территории Шумилинского сельского поселения
16.	07.036	717238,13	2323432,35	в общем западно-северо-западном направлении, пересекая автодорогу с усовершенствованным покрытием
17.	07.037	717385,69	2322923,49	по прямой в северо-северо-восточном направлении вдоль автодороги с усовершенствованным покрытием, оставляя ее на территории Шумилинского сельского поселения
18.	07.009	717663,60	2323013,82	
19.	012-011.019	731637,61	2318235,42	в общем южном направлении вдоль лесополосы, оставляя ее на территории Казансколопатинского сельского поселения, далее по прямой через ручей в балке Комсомольская, далее вдоль лесополосы, оставляя ее на территории Казансколопатинского сельского поселения
20.	07.001	725230,09	2318225,59	в общем восточно-юго-восточном направлении по полевой дороге
21.	07.002	725155,31	2318408,11	в общем восточно-юго-восточном направлении, огибая лес Лопатин, оставляя его на территории Шумилинского сельского поселения
22.	07.003	724793,46	2319175,01	в общем восточно-юго-восточном направлении по тальвегу балки, далее по полевой дороге

1	2	3	4	5
23.	07.004	724564,30	2320060,64	в общем северо-восточном направлении по тальвегу балки Бударная
24.	07.005	724909,92	2320472,71	по прямой в восточном направлении вдоль лесополосы, оставляя ее на территории Казансколопатинского сельского поселения
25.	07.006	724902,11	2322613,51	в общем южном направлении по полевой дороге вдоль лесополосы, оставляя ее на территории Казансколопатинского сельского поселения, далее по прямой и далее по полевой дороге вдоль лесополосы, оставляя ее на территории Казансколопатинского сельского поселения
26.	07.007	718906,94	2322605,07	в общем восточном направлении между автодорогой с покрытием, оставляя ее на территории Казансколопатинского сельского поселения, и лесополосой, оставляя ее на территории Шумилинского сельского поселения
27.	07.008	718889,11	2323430,70	в общем юго-юго-западном направлении, пересекая автодорогу с покрытием, и далее между автодорогой с усовершенствованным покрытием, оставляя ее на территории Шумилинского сельского поселения, и лесополосой, оставляя ее на территории Казансколопатинского сельского поселения
28.	07.009	717663,60	2323013,82	
29.	012	752530,70	2329963,55	в общем юго-юго-западном направлении по границе между Ростовской и Воронежской областями
30.	012-011.019	731637,61	2318235,42	

Статья 2

Настоящий Областной закон вступает в силу с 1 июня 2017 года.

Губернатор
Ростовской области

г. Ростов-на-Дону
13 марта 2017 года
№ 1032-ЗС



В.Ю. Голубев

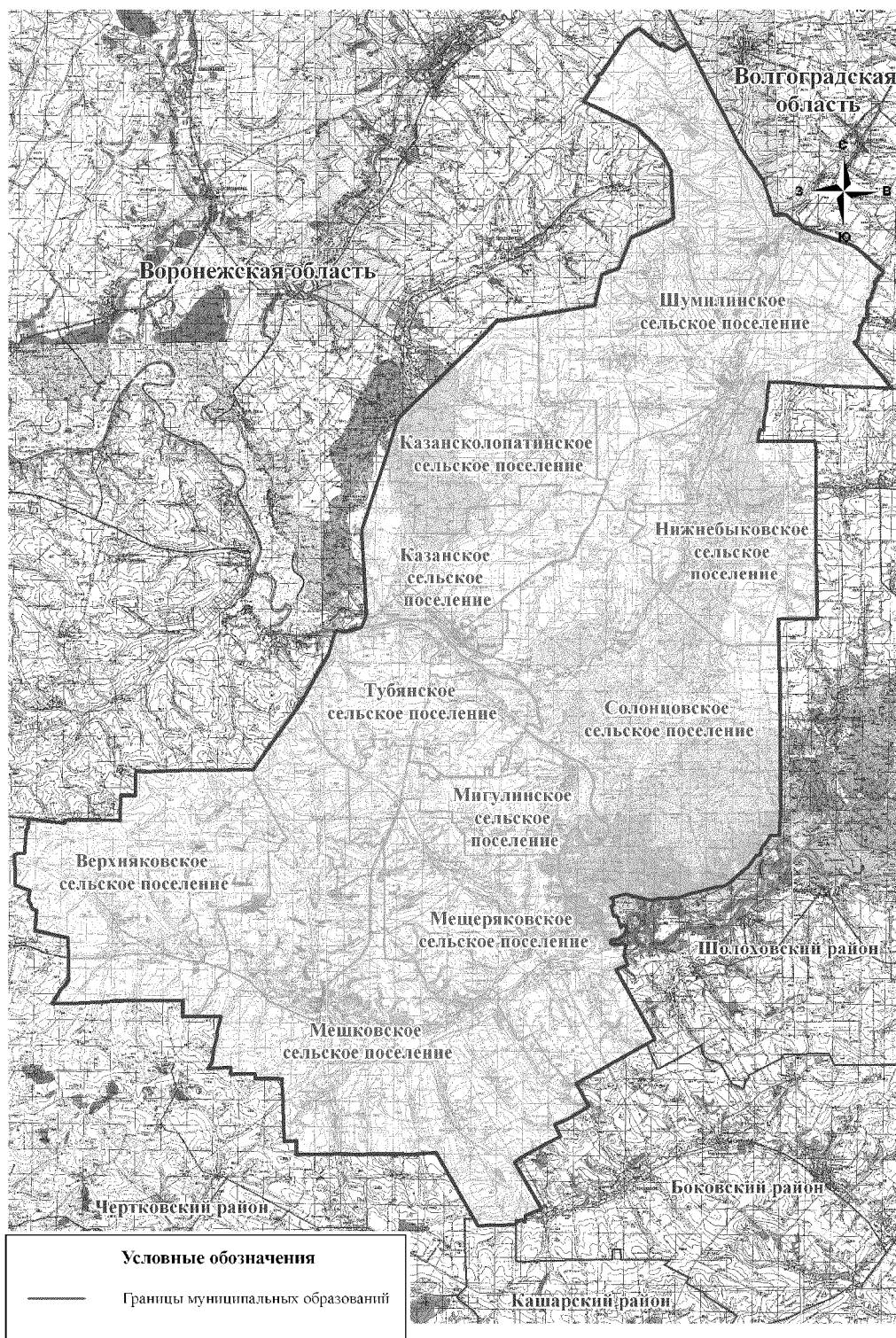
Приложение 1

к Областному закону «О внесении изменений в Областной закон «Об установлении границ и наделении соответствующим статусом муниципального образования «Верхнедонской район» и муниципальных образований в его составе»

«Приложение 1

к Областному закону «Об установлении границ и наделении соответствующим статусом муниципального образования «Верхнедонской район» и муниципальных образований в его составе»

**КАРТА-СХЕМА ГРАНИЦЫ МУНИЦИПАЛЬНОГО ОБРАЗОВАНИЯ
«ВЕРХНЕДОНСКОЙ РАЙОН»**



Приложение 2

к Областному закону «О внесении изменений
в Областной закон «Об установлении границ
и наделении соответствующим статусом
муниципального образования «Верхнедонской район»
и муниципальных образований в его составе»

«Приложение 3

к Областному закону «Об установлении границ
и наделении соответствующим статусом
муниципального образования «Верхнедонской район»
и муниципальных образований в его составе»

КАРТА-СХЕМА ГРАНИЦЫ МУНИЦИПАЛЬНОГО ОБРАЗОВАНИЯ «ВЕРХНЯКОВСКОЕ СЕЛЬСКОЕ ПОСЕЛЕНИЕ»



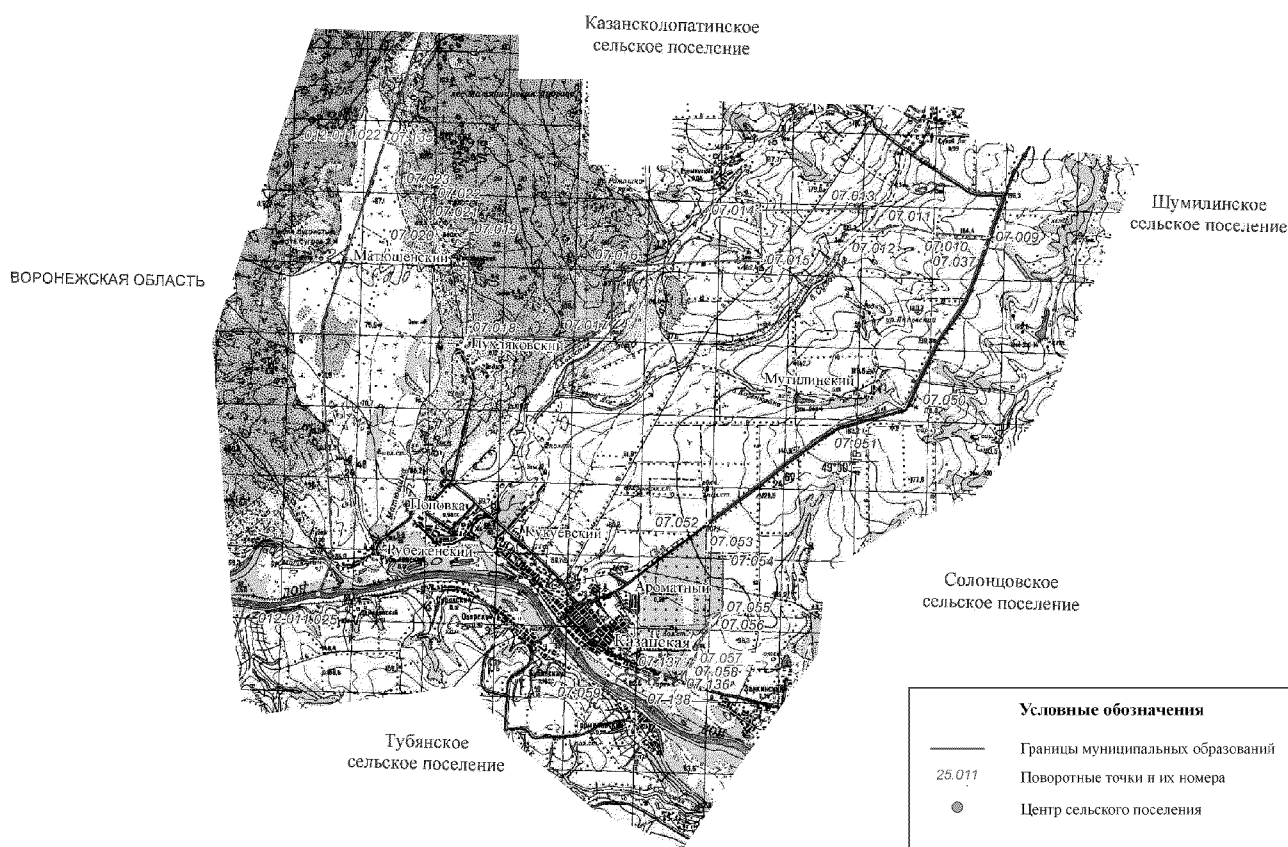
Приложение 3

к Областному закону «О внесении изменений
в Областной закон «Об установлении границ
и наделении соответствующим статусом
муниципального образования «Верхнедонской район»
и муниципальных образований в его составе»

«Приложение 5

к Областному закону «Об установлении границ
и наделении соответствующим статусом
муниципального образования «Верхнедонской район»
и муниципальных образований в его составе»

КАРТА-СХЕМА ГРАНИЦЫ МУНИЦИПАЛЬНОГО ОБРАЗОВАНИЯ «КАЗАНСКОЕ СЕЛЬСКОЕ ПОСЕЛЕНИЕ»



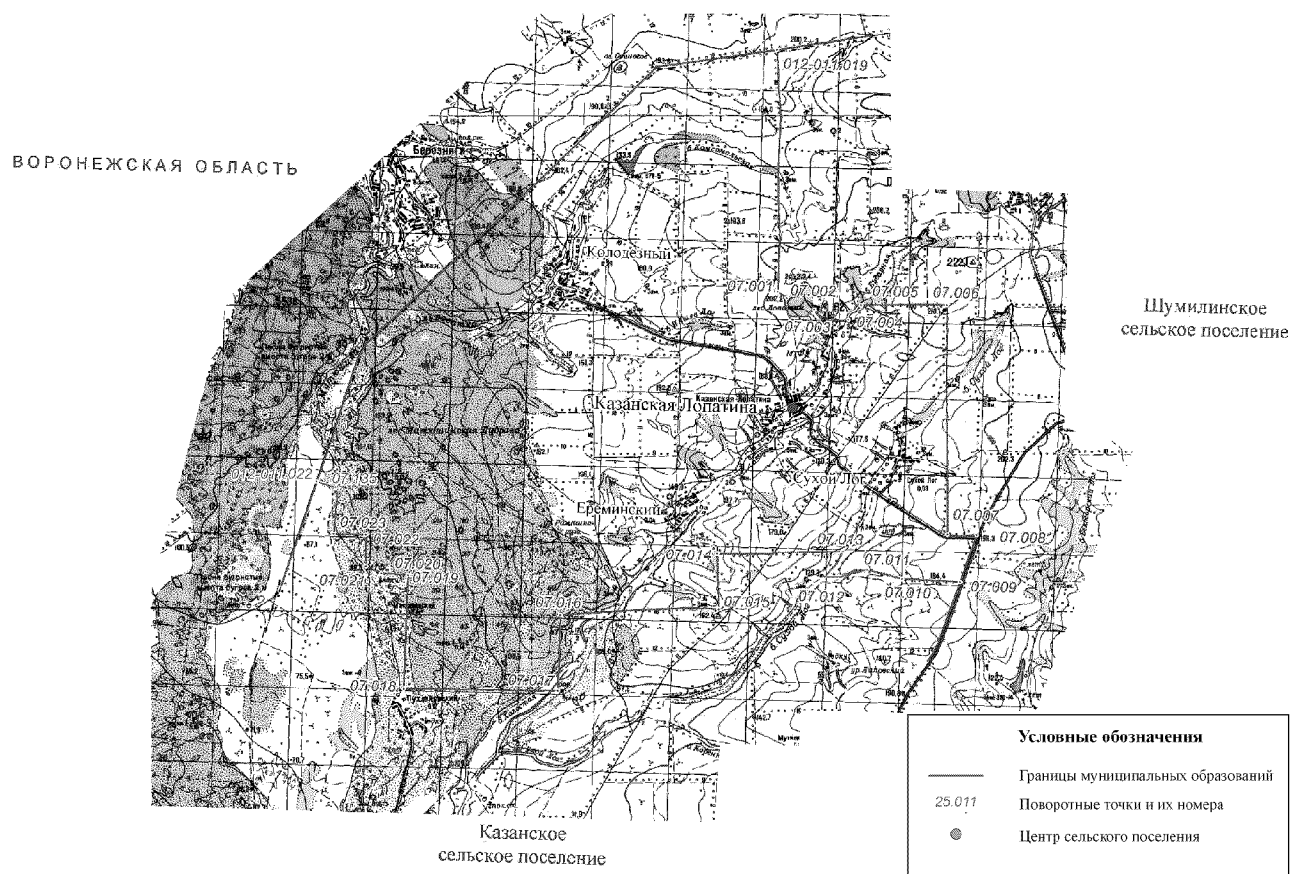
Приложение 4

к Областному закону «О внесении изменений
в Областной закон «Об установлении границ
и наделении соответствующим статусом
муниципального образования «Верхнедонской район»
и муниципальных образований в его составе»

«Приложение 7

к Областному закону «Об установлении границ
и наделении соответствующим статусом
муниципального образования «Верхнедонской район»
и муниципальных образований в его составе»

КАРТА-СХЕМА ГРАНИЦЫ МУНИЦИПАЛЬНОГО ОБРАЗОВАНИЯ «КАЗАНСКОЛОПАТИНСКОЕ СЕЛЬСКОЕ ПОСЕЛЕНИЕ»



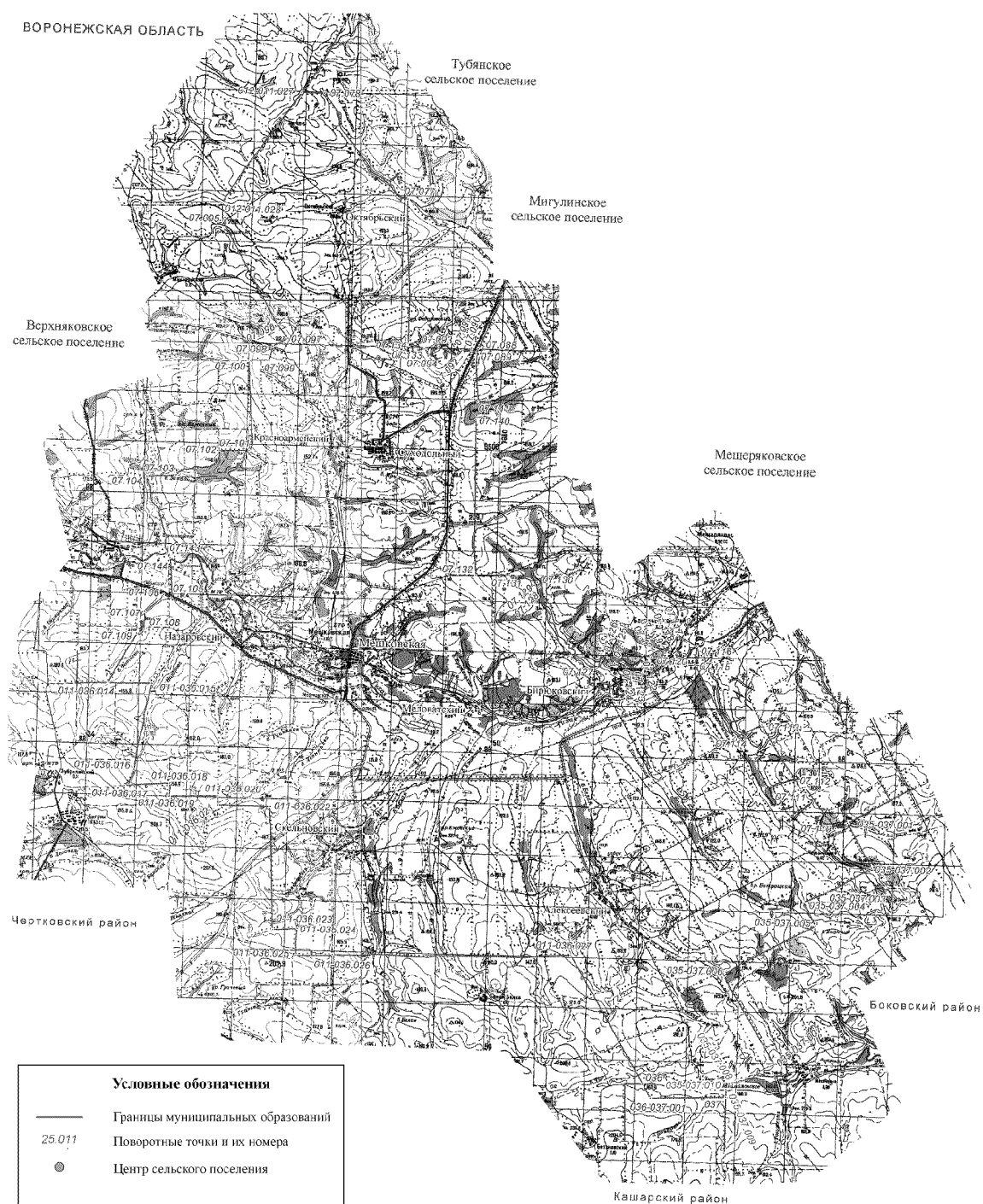
Приложение 5

к Областному закону «О внесении изменений
в Областной закон «Об установлении границ
и наделении соответствующим статусом
муниципального образования «Верхнедонской район»
и муниципальных образований в его составе»

«Приложение 9

к Областному закону «Об установлении границ
и наделении соответствующим статусом
муниципального образования «Верхнедонской район»
и муниципальных образований в его составе»

КАРТА-СХЕМА ГРАНИЦЫ МУНИЦИПАЛЬНОГО ОБРАЗОВАНИЯ «МЕШКОВСКОЕ СЕЛЬСКОЕ ПОСЕЛЕНИЕ»



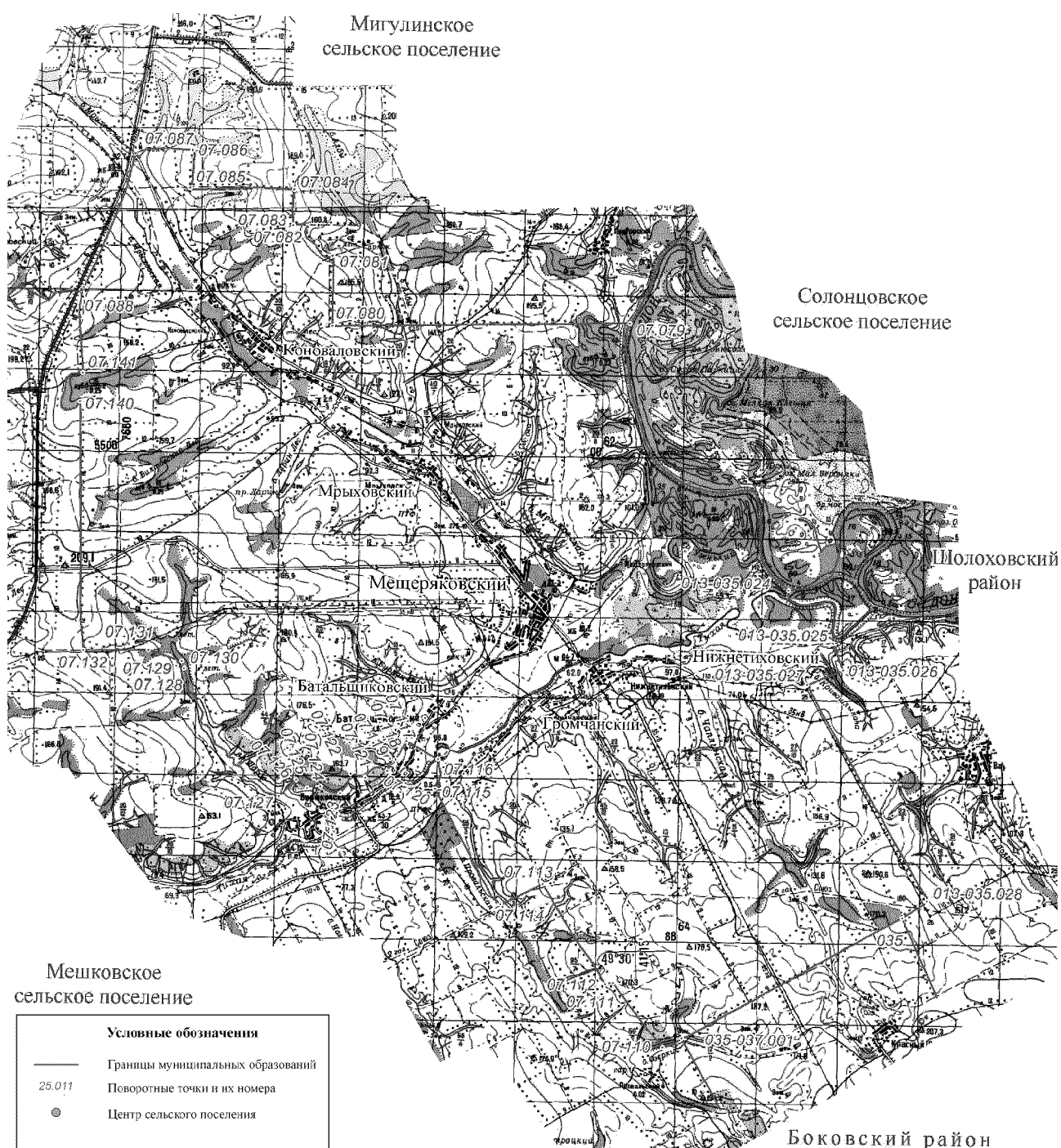
Приложение 6

к Областному закону «О внесении изменений
в Областной закон «Об установлении границ
и наделении соответствующим статусом
муниципального образования «Верхнедонской район»
и муниципальных образований в его составе»

«Приложение 11

к Областному закону «Об установлении границ
и наделении соответствующим статусом
муниципального образования «Верхнедонской район»
и муниципальных образований в его составе»

КАРТА-СХЕМА ГРАНИЦЫ МУНИЦИПАЛЬНОГО ОБРАЗОВАНИЯ «МЕЩЕРЯКОВСКОЕ СЕЛЬСКОЕ ПОСЕЛЕНИЕ»



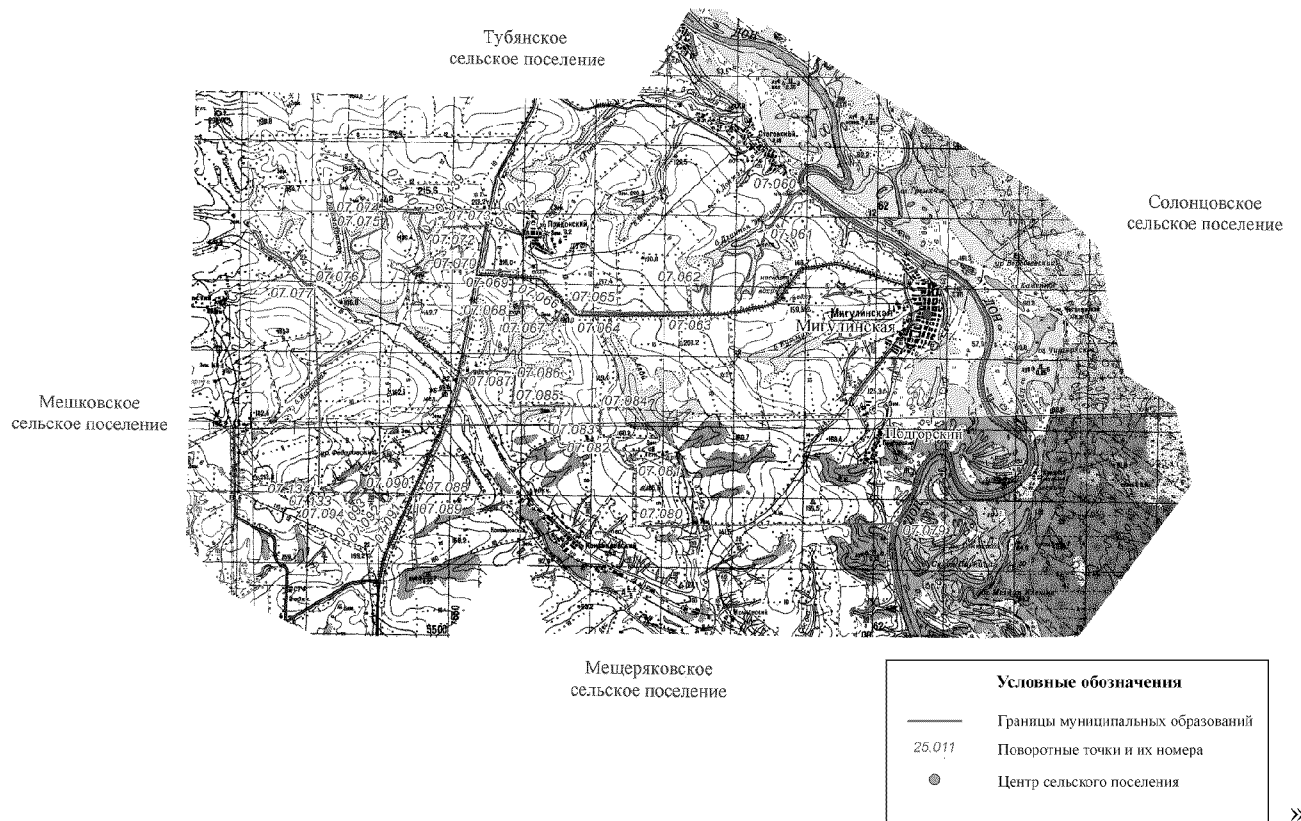
Приложение 7

к Областному закону «О внесении изменений
в Областной закон «Об установлении границ
и наделении соответствующим статусом
муниципального образования «Верхнедонской район»
и муниципальных образований в его составе»

«Приложение 13

к Областному закону «Об установлении границ
и наделении соответствующим статусом
муниципального образования «Верхнедонской район»
и муниципальных образований в его составе»

**КАРТА-СХЕМА ГРАНИЦЫ МУНИЦИПАЛЬНОГО ОБРАЗОВАНИЯ
«МИГУЛИНСКОЕ СЕЛЬСКОЕ ПОСЕЛЕНИЕ»**



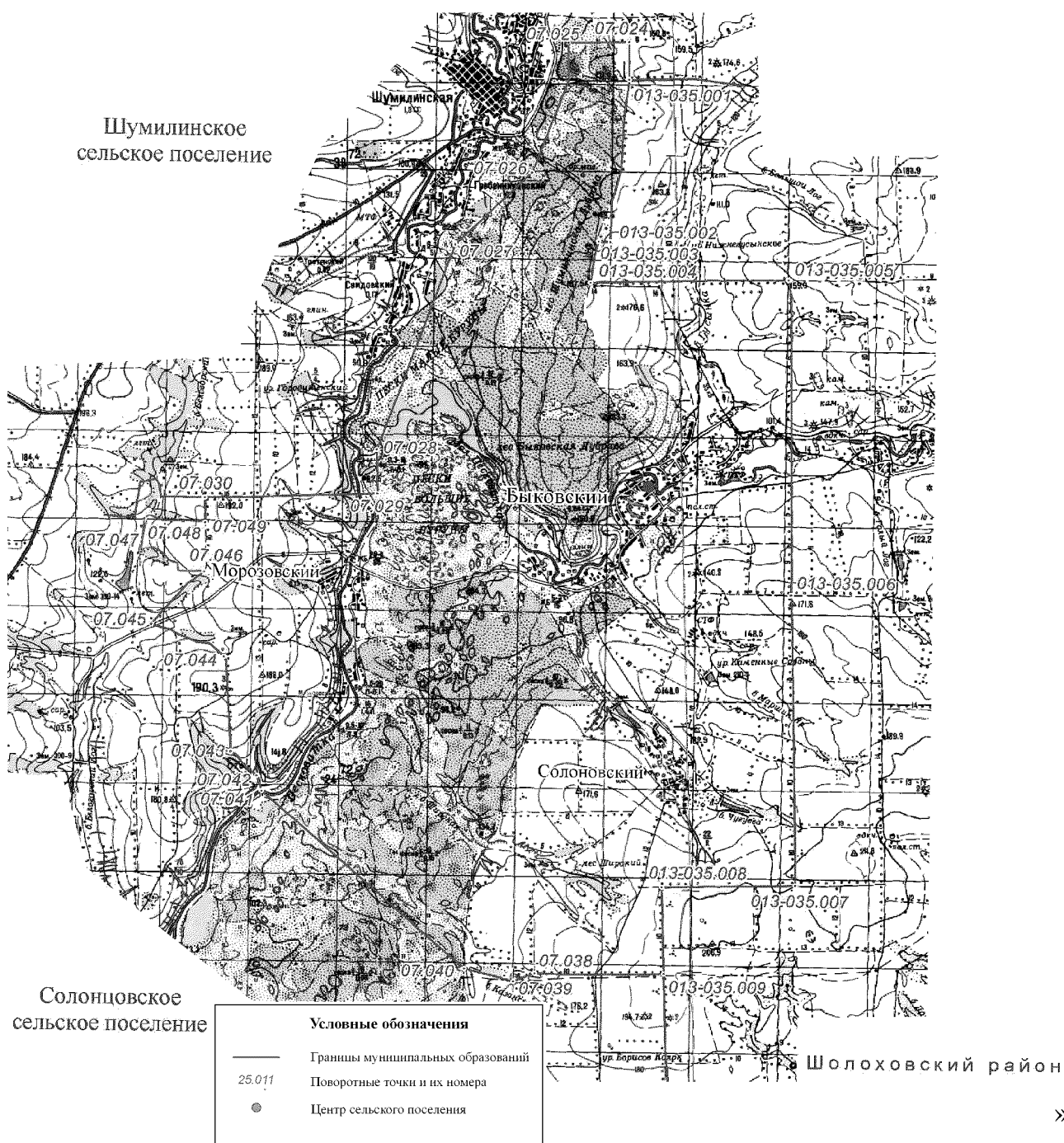
Приложение 8

к Областному закону «О внесении изменений в Областной закон «Об установлении границ и наделении соответствующим статусом муниципального образования «Верхнедонской район» и муниципальных образований в его составе»

«Приложение 15

к Областному закону «Об установлении границ и наделении соответствующим статусом муниципального образования «Верхнедонской район» и муниципальных образований в его составе»

КАРТА-СХЕМА ГРАНИЦЫ МУНИЦИПАЛЬНОГО ОБРАЗОВАНИЯ «НИЖНЕБЫКОВСКОЕ СЕЛЬСКОЕ ПОСЕЛЕНИЕ»



Приложение 9

к Областному закону «О внесении изменений
в Областной закон «Об установлении границ
и наделении соответствующим статусом
муниципального образования «Верхнедонской район»
и муниципальных образований в его составе»

«Приложение 17

к Областному закону «Об установлении границ
и наделении соответствующим статусом
муниципального образования «Верхнедонской район»
и муниципальных образований в его составе»

КАРТА-СХЕМА ГРАНИЦЫ МУНИЦИПАЛЬНОГО ОБРАЗОВАНИЯ «СОЛОНЦОВСКОЕ СЕЛЬСКОЕ ПОСЕЛЕНИЕ»



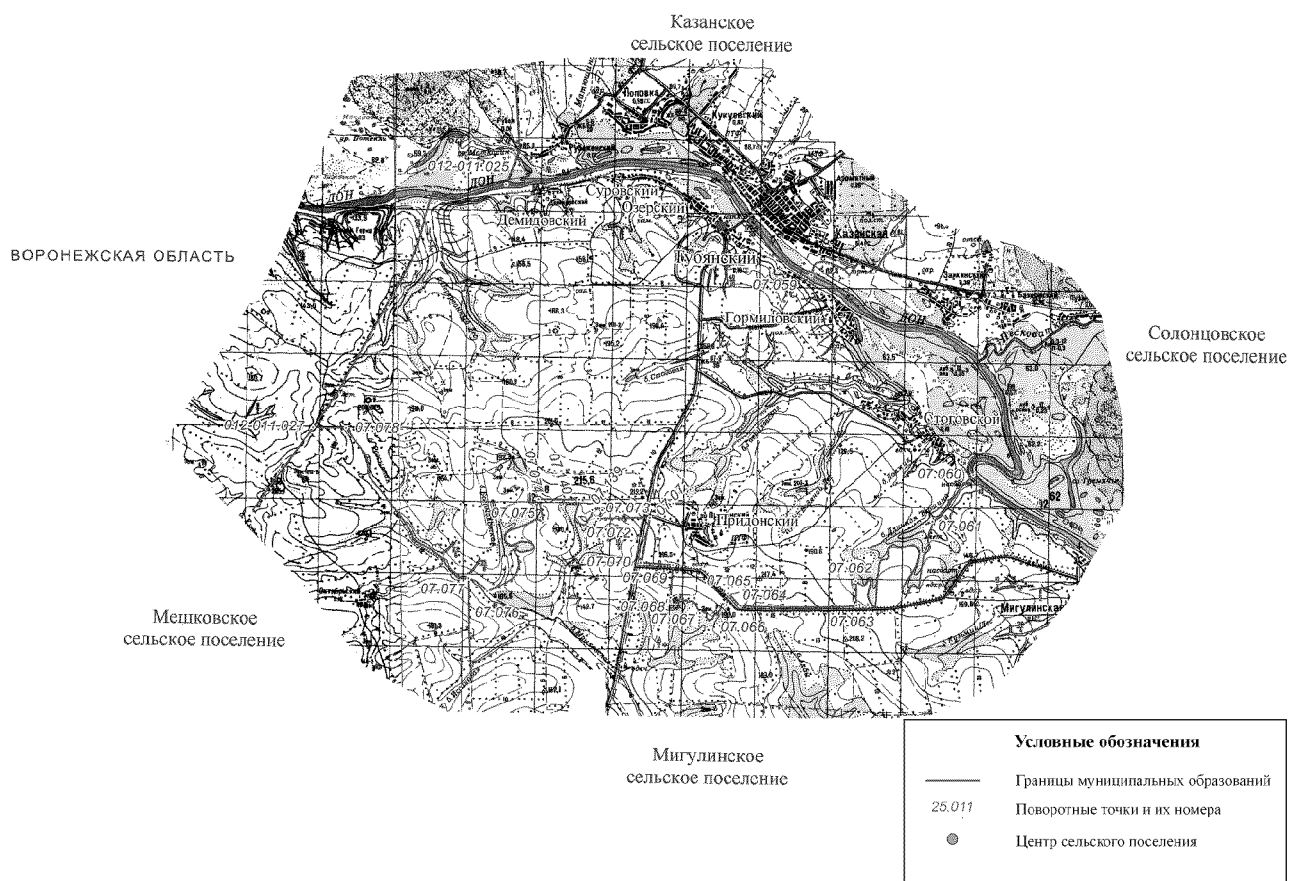
Приложение 10

к Областному закону «О внесении изменений
в Областной закон «Об установлении границ
и наделении соответствующим статусом
муниципального образования «Верхнедонской район»
и муниципальных образований в его составе»

«Приложение 19

к Областному закону «Об установлении границ
и наделении соответствующим статусом
муниципального образования «Верхнедонской район»
и муниципальных образований в его составе»

КАРТА-СХЕМА ГРАНИЦЫ МУНИЦИПАЛЬНОГО ОБРАЗОВАНИЯ «ТУБЯНСКОЕ СЕЛЬСКОЕ ПОСЕЛЕНИЕ»



».

Приложение 11

к Областному закону «О внесении изменений
в Областной закон «Об установлении границ
и наделении соответствующим статусом
муниципального образования «Верхнедонской район»
и муниципальных образований в его составе»

«Приложение 21

к Областному закону «Об установлении границ
и наделении соответствующим статусом
муниципального образования «Верхнедонской район»
и муниципальных образований в его составе»

**КАРТА-СХЕМА ГРАНИЦЫ МУНИЦИПАЛЬНОГО ОБРАЗОВАНИЯ
«ШУМИЛИНСКОЕ СЕЛЬСКОЕ ПОСЕЛЕНИЕ»**

