

МИНИСТЕРСТВО КУЛЬТУРНОГО НАСЛЕДИЯ ПСКОВСКОЙ ОБЛАСТИ

ПРИКАЗ

от 26.05.2026 № 292-01
г. ПСКОВ

Об утверждении границ территории объекта культурного наследия регионального значения «Дом жилой», 1940-е годы, расположенного по адресу: Псковская область, Печорский муниципальный округ, г. Печоры, ул. Рижская, 34

На основании Федерального закона от 25.06.2002 № 73-ФЗ «Об объектах культурного наследия (памятниках истории и культуры) народов Российской Федерации», Закона Псковской области от 10.05.1999 № 37-ОЗ «О государственной охране и использовании объектов культурного наследия (памятников истории и культуры) на территории Псковской области», Положения о Министерстве культурного наследия Псковской области, утвержденного постановлением Правительства Псковской области от 26.06.2025 № 241, ПРИКАЗЫВАЮ:

1. Утвердить описание и перечень координат характерных (поворотных) точек границ территории объекта культурного наследия регионального значения «Дом жилой», 1940-е годы, расположенного по адресу: Псковская область, Печорский муниципальный округ, г. Печоры, ул. Рижская, 34, согласно приложению 1 к настоящему приказу.

2. Утвердить схему границ территории объекта культурного наследия регионального значения «Дом жилой», 1940-е годы, расположенного по адресу: Псковская область, Печорский муниципальный округ, г. Печоры, ул. Рижская, 34, согласно приложению 2 к настоящему приказу.

3. Утвердить режим использования территории объекта культурного наследия регионального значения «Дом жилой», 1940-е годы, расположенного по адресу: Псковская область, Печорский муниципальный округ, г. Печоры, ул. Рижская, 34, согласно приложению 3 к настоящему приказу.

4. Отделу учета объектов культурного наследия обеспечить:

1) опубликование (размещение) настоящего приказа в сетевом издании «Нормативные правовые акты Псковской области» (pravo.pskov.ru);

2) направление сведений о границах территории объекта культурного наследия, об ограничениях использования объекта недвижимого имущества, находящегося в границах территории объекта культурного наследия, в федеральный орган исполнительной власти, уполномоченный Правительством Российской Федерации на осуществление государственного кадастрового учета, государственной регистрации прав, ведение Единого государственного реестра недвижимости и предоставление сведений, содержащихся в Едином государственном реестре недвижимости.

5. Настоящий приказ вступает в силу по истечении десяти дней после дня его официального опубликования.

6. Контроль за исполнением настоящего приказа возложить на начальника отдела учета объектов культурного наследия Федорову С.В.

Министр культурного наследия
Псковской области

Иванова Е.А.



В.А.Нэдик

С.В.Федорова
29-94-44 (доб. 109)

Приложение 1
к приказу Министерства культурного
наследия Псковской области

Описание границ

территории объекта культурного наследия регионального значения
«Дом жилой», 1940-е годы, расположенного по адресу: Псковская область,
Печорский муниципальный округ, г. Печоры, ул. Рижская, 34

Границы территории объекта культурного наследия регионального значения «Дом жилой», 1940-е годы проходят:

от точки 1 в северо-восточном направлении 16,20 м по границе земельного участка с кадастровым номером 60:15:1008029:216 до точки 2 (точки 1, 2);

далее от точки 2 в северо-западном направлении 3,55 м по границе земельного участка с кадастровым номером 60:15:1008029:216 до точки 3 (точки 2, 3);

далее от точки 3 в северо-восточном направлении 24,06 м через точку 4 по границе земельного участка 60:15:1008029:216 до точки 5 (точки 3 - 5);

далее от точки 5 в юго-восточном направлении 41,97 м по границе земельного участка 60:15:1008029:216 до точки 6 (точки 5, 6);

далее от точки 6 в юго-западном направлении 30,53 м через точку 7 по границе земельного участка 60:15:1008029:216 до точки 8 (точки 6 - 8);

далее от точки 8 в северо-западном направлении 27,95 м по границе земельного участка 60:15:1008029:216 до точки 9 (точки 8, 9);

далее от точки 9 в юго-западном направлении 6,18 м по границе земельного участка 60:15:1008029:216 до точки 10 (точки 9, 10);

далее от точки 10 в северо-западном направлении 15,46 м по границе земельного участка 60:15:1008029:216 до исходной точки 1 (точки 10 - 1).

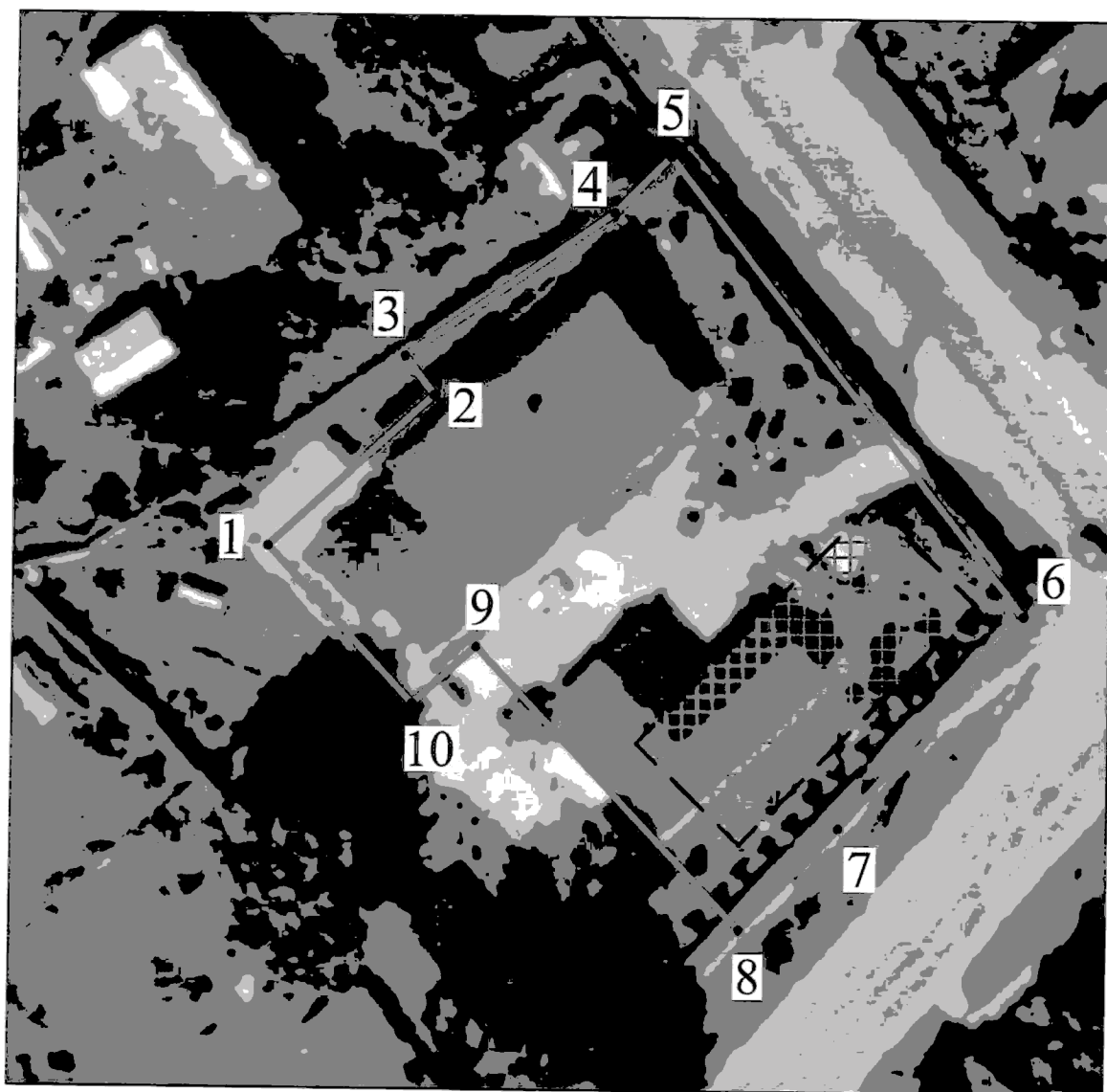
Площадь территории: 1500 кв.м.

Перечень координат
характерных (поворотных) точек границ территории объекта культурного
наследия регионального значения «Дом жилой», 1940-е годы,
расположенного по адресу: Псковская область, Печорский муниципальный
округ, г. Печоры, ул. Рижская, 34

Номер характерной (поворотной) точки	Система координат - МСК-60 Метод определения координат - аналитический, средняя квадратическая погрешность положения характерной (поворотной) точки $Mt = 0,1$ м	
	X	Y
1	499 187,46	1 229 540,91
2	499 198,49	1 229 552,77
3	499 201,34	1 229 550,65
4	499 211,83	1 229 565,65
5	499 215,92	1 229 569,70
6	499 182,82	1 229 595,50
7	499 167,39	1 229 582,30
8	499 160,01	1 229 575,23
9	499 180,29	1 229 556,00
10	499 176,13	1 229 551,43
1	499 187,46	1 229 540,91

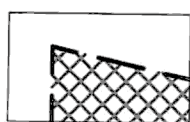


Схема границ территории
объекта культурного наследия регионального значения
«Дом жилой», 1940-е годы,
расположенного по адресу: Псковская область, Печорский муниципальный округ,
г. Печоры, ул. Рижская, 34

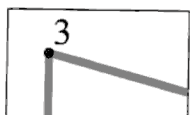


М 1:500

Условные обозначения:



- Объект культурного наследия регионального значения
«Дом жилой», 1940-е годы



- Граница территории с характерными (поворотными)
точками объекта культурного наследия

Приложение 3
к приказу Министерства культурного
наследия Псковской области

Режим использования

территории объекта культурного наследия регионального значения
«Дом жилой», 1940-е годы, расположенного по адресу: Псковская область,
Печорский муниципальный округ, г. Печоры, ул. Рижская, 34

В границах территории объекта культурного наследия регионального значения «Дом жилой», 1940-е годы:

разрешается:

реставрация, консервация, ремонт, приспособление объекта культурного наследия для современного использования;

ведение хозяйственной деятельности, не противоречащей требованиям обеспечения сохранности объекта культурного наследия и позволяющей обеспечить функционирование объекта культурного наследия в современных условиях;

запрещается:

строительство объектов капитального строительства и увеличение объемно-пространственных характеристик существующих на территории памятника объектов капитального строительства;

проведение земляных, строительных, мелиоративных, хозяйственных и иных работ, за исключением работ по сохранению объекта культурного наследия или его отдельных элементов, сохранению историко-градостроительной или природной среды объекта культурного наследия;

прокладка инженерных коммуникаций надземным и наземным способом.