



## КОМИТЕТ ПО ОХРАНЕ ОБЪЕКТОВ КУЛЬТУРНОГО НАСЛЕДИЯ ПСКОВСКОЙ ОБЛАСТИ

### ПРИКАЗ

от 23.12.2024 № 688  
г. ПСКОВ

Об утверждении границ территории объекта культурного наследия регионального значения «Сарай», 1918 г., расположенного по адресу: Псковская область, Печорский район, д. Изборск, ул. Псковская, 29

На основании Федерального закона от 25.06.2002 № 73-ФЗ «Об объектах культурного наследия (памятниках истории и культуры) народов Российской Федерации», Закона Псковской области от 10.05.1999 № 37-ОЗ «О государственной охране и использовании объектов культурного наследия (памятников истории и культуры) на территории Псковской области», в соответствии с пунктом 3.16 Положения о Комитете по охране объектов культурного наследия Псковской области, утвержденного постановлением Администрации Псковской области от 01.11.2013 № 510, ПРИКАЗЫВАЮ:

1. Утвердить описание и перечень координат характерных (поворотных) точек границ территории объекта культурного наследия регионального значения «Сарай», 1918 г., расположенного по адресу:

Псковская область, Печорский район, д. Изборск, ул. Псковская, 29, согласно приложению № 1 к настоящему приказу.

2. Утвердить схему границ территории объекта культурного наследия регионального значения «Сарай», 1918 г., расположенного по адресу: Псковская область, Печорский район, д. Изборск, ул. Псковская, 29, согласно приложению № 2 к настоящему приказу.

3. Утвердить режим использования территории объекта культурного наследия регионального значения «Сарай», 1918 г., расположенного по адресу: Псковская область, Печорский район, д. Изборск, ул. Псковская, 29, согласно приложению № 3 к настоящему приказу.

4. Отделу учета объектов культурного наследия обеспечить:

1) опубликование (размещение) настоящего приказа в сетевом издании «Нормативные правовые акты Псковской области» ([pravo.pskov.ru](http://pravo.pskov.ru));

2) направление сведений о границах территории объекта культурного наследия, об ограничениях использования объекта недвижимого имущества, находящегося в границах территории объекта культурного наследия, в федеральный орган исполнительной власти, уполномоченный Правительством Российской Федерации на осуществление государственного кадастрового учета, государственной регистрации прав, ведение Единого государственного реестра недвижимости и предоставление сведений, содержащихся в Едином государственном реестре недвижимости.

5. Настоящий приказ вступает в силу со дня его подписания.

6. Контроль за исполнением настоящего приказа возложить на начальника отдела учета объектов культурного наследия Федорову С.В.

Председатель Комитета по охране  
объектов культурного наследия  
Псковской области

В.А.Нэдик

Федорова Светлана Владимировна  
29-94-44 (доб. 109)

Приложение № 1  
к приказу Комитета по охране объектов  
культурного наследия Псковской области  
от « 23 » 12 2024 г. № 688

Описание границ

территории объекта культурного наследия регионального значения  
«Сарай», 1918 г., расположенного по адресу: Псковская область,  
Печорский район, д. Изборск, ул. Псковская, 29

Границы территории объекта культурного наследия регионального значения «Сарай», 1918 г. проходят:

от точки 1 в северо-восточном направлении 7,81 м по наружной стене северного фасада здания (с отступом до 0,2 м) до точки 2 (точки 1, 2);

далее от точки 2 в юго-восточном направлении 20,91 м по наружной стене восточного фасада здания (с отступом до 0,2 м) до точки 3 (точки 2, 3);

далее от точки 3 в юго-западном направлении 7,80 м по наружной стене южного фасада здания (с отступом до 0,2 м) до точки 4 (точки 3, 4);

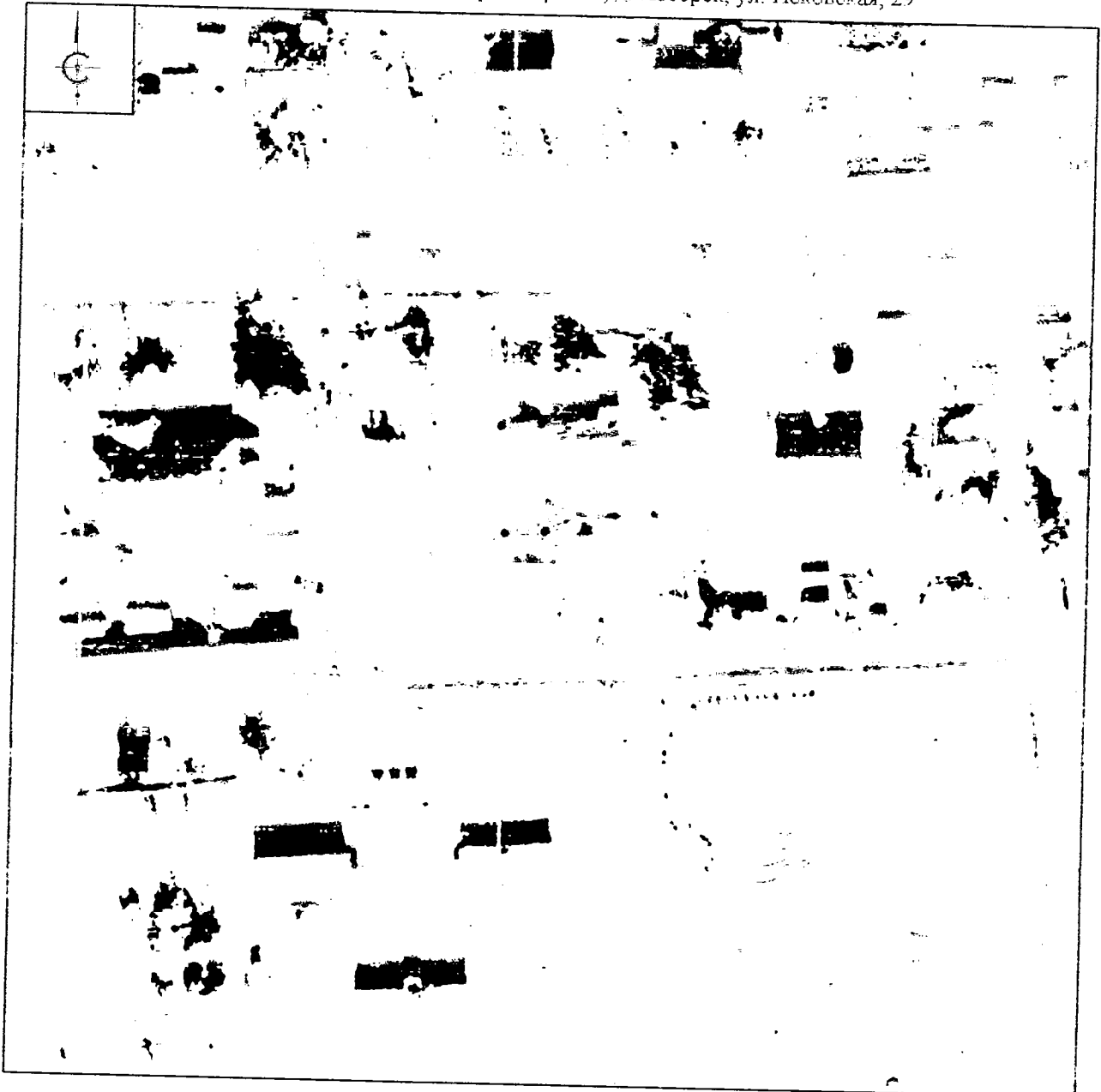
далее от точки 4 в северо-западном направлении 20,91 м по наружной стене западного фасада здания (с отступом до 0,2 м) до исходной точки 1 (точки 4 - 1).

Площадь территории: 163 кв.м.

Перечень координат  
характерных (поворотных) точек границ территории объекта культурного  
наследия регионального значения «Сарай», 1918 г., расположенного  
по адресу: Псковская область, Печорский район, д. Изборск,  
ул. Псковская, 29

Номер характерной (поворотной) точки	Система координат - МСК-60 Метод определения координат - аналитический, средняя квадратическая погрешность положения характерной (поворотной) точки $Mt = 0,1$ м	
	X	Y
1	487 445,33	1 245 080,68
2	487 445,78	1 245 088,48
3	487 424,90	1 245 089,58
4	487 424,45	1 245 081,79
1	487 445,33	1 245 080,68

Схема границ территории  
объекта культурного наследия регионального значения  
«Сарай», 1918 г., расположенного по адресу:  
Псковская область, Печорский район, д. Изборск, ул. Псковская, 29



М 1:1000

УСЛОВНЫЕ ОБОЗНАЧЕНИЯ



Границы территории с характерными (поворотными) точками объекта культурного наследия

Приложение № 3  
к приказу Комитета по охране объектов  
культурного наследия Псковской области  
от « 23 » 12 2024 г. № 688

Режим использования  
территории объекта культурного наследия регионального значения  
«Сарай», 1918 г., расположенного по адресу: Псковская область,  
Печорский район, д. Изборск, ул. Псковская, 29

В границах территории объекта культурного наследия регионального значения «Сарай», 1918 г.:

разрешается:

реставрация, консервация, ремонт, приспособление объекта культурного наследия для современного использования;

ведение хозяйственной деятельности, не противоречащей требованиям обеспечения сохранности объекта культурного наследия и позволяющей обеспечить функционирование объекта культурного наследия в современных условиях;

запрещается:

строительство объектов капитального строительства и увеличение объемно-пространственных характеристик существующих на территории памятника объектов капитального строительства;

проведение земляных, строительных, мелиоративных, хозяйственных и иных работ, за исключением работ по сохранению объекта культурного наследия или его отдельных элементов, сохранению историко-градостроительной или природной среды объекта культурного наследия;

прокладка инженерных коммуникаций надземным и наземным способом.