

КОМИТЕТ ПО ОХРАНЕ ОБЪЕКТОВ КУЛЬТУРНОГО НАСЛЕДИЯ ПСКОВСКОЙ ОБЛАСТИ

ПРИКАЗ

от 23.12.2024 № 696
г. ПСКОВ

Об утверждении границ территории объекта культурного наследия регионального значения «Могила советских граждан, расстрелянных фашистами», 1941 – 1944 гг., расположенного по адресу: Псковская область, Порховский район, г. Порхов, ул. Полякова Мыза

На основании Федерального закона от 25.06.2002 № 73-ФЗ «Об объектах культурного наследия (памятниках истории и культуры) народов Российской Федерации», Закона Псковской области от 10.05.1999 № 37-ОЗ «О государственной охране и использовании объектов культурного наследия (памятников истории и культуры) на территории Псковской области», в соответствии с пунктом 3.16 Положения о Комитете по охране объектов культурного наследия Псковской области, утвержденного постановлением Администрации Псковской области от 01.11.2013 № 510, ПРИКАЗЫВАЮ:

1. Утвердить описание и перечень координат характерных (поворотных) точек границ территории объекта культурного наследия регионального значения «Могила советских граждан, расстрелянных фашистами», 1941 – 1944 гг., расположенного по адресу: Псковская

область, Порховский район, г. Порхов, ул. Полякова Мыза, согласно приложению № 1 к настоящему приказу.

2. Утвердить схему границ территории объекта культурного наследия регионального значения «Могила советских граждан, расстрелянных фашистами», 1941 – 1944 гг., расположенного по адресу: Псковская область, Порховский район, г. Порхов, ул. Полякова Мыза, согласно приложению № 2 к настоящему приказу.

3. Утвердить режим использования территории объекта культурного наследия регионального значения «Могила советских граждан, расстрелянных фашистами», 1941 – 1944 гг., расположенного по адресу: Псковская область, Порховский район, г. Порхов, ул. Полякова Мыза, согласно приложению № 3 к настоящему приказу.

4. Отделу учета объектов культурного наследия обеспечить:

1) опубликование (размещение) настоящего приказа в сетевом издании «Нормативные правовые акты Псковской области» (pravo.pskov.ru);

2) направление сведений о границах территории объекта культурного наследия, об ограничениях использования объекта недвижимого имущества, находящегося в границах территории объекта культурного наследия, в федеральный орган исполнительной власти, уполномоченный Правительством Российской Федерации на осуществление государственного кадастрового учета, государственной регистрации прав, ведение Единого государственного реестра недвижимости и предоставление сведений, содержащихся в Едином государственном реестре недвижимости.

5. Настоящий приказ вступает в силу со дня его подписания.

6. Контроль за исполнением настоящего приказа возложить на начальника отдела учета объектов культурного наследия Федорову С.В.

Председатель Комитета по охране
объектов культурного наследия
Псковской области

В.А.Нэдик

Федорова Светлана Владимировна
29-94-44 (доб. 109)

Приложение № 1
к приказу Комитета по охране объектов
культурного наследия Псковской области
от « 23 » 12 2024 г. № 6-94

Описание границ

территории объекта культурного наследия регионального значения
«Могила советских граждан, расстрелянных фашистами», 1941 – 1944 гг.,
расположенного по адресу: Псковская область, Порховский район,
г. Порхов, ул. Полякова Мыза

Границы территории объекта культурного наследия регионального значения «Могила советских граждан, расстрелянных фашистами», 1941 – 1944 гг. проходят:

от точки 1 в северо-восточном направлении 10,49 м вдоль северного ряда посадок елей до точки 2 (точки 1, 2);

далее от точки 2 в юго-восточном направлении 15,22 м вдоль восточного ряда посадок елей до точки 3 (точки 2, 3);

далее от точки 3 в юго-западном направлении 11,64 м вдоль благоустройства, соединяющего восточный и западный ряды посадок елей, до точки 4 (точки 3, 4);

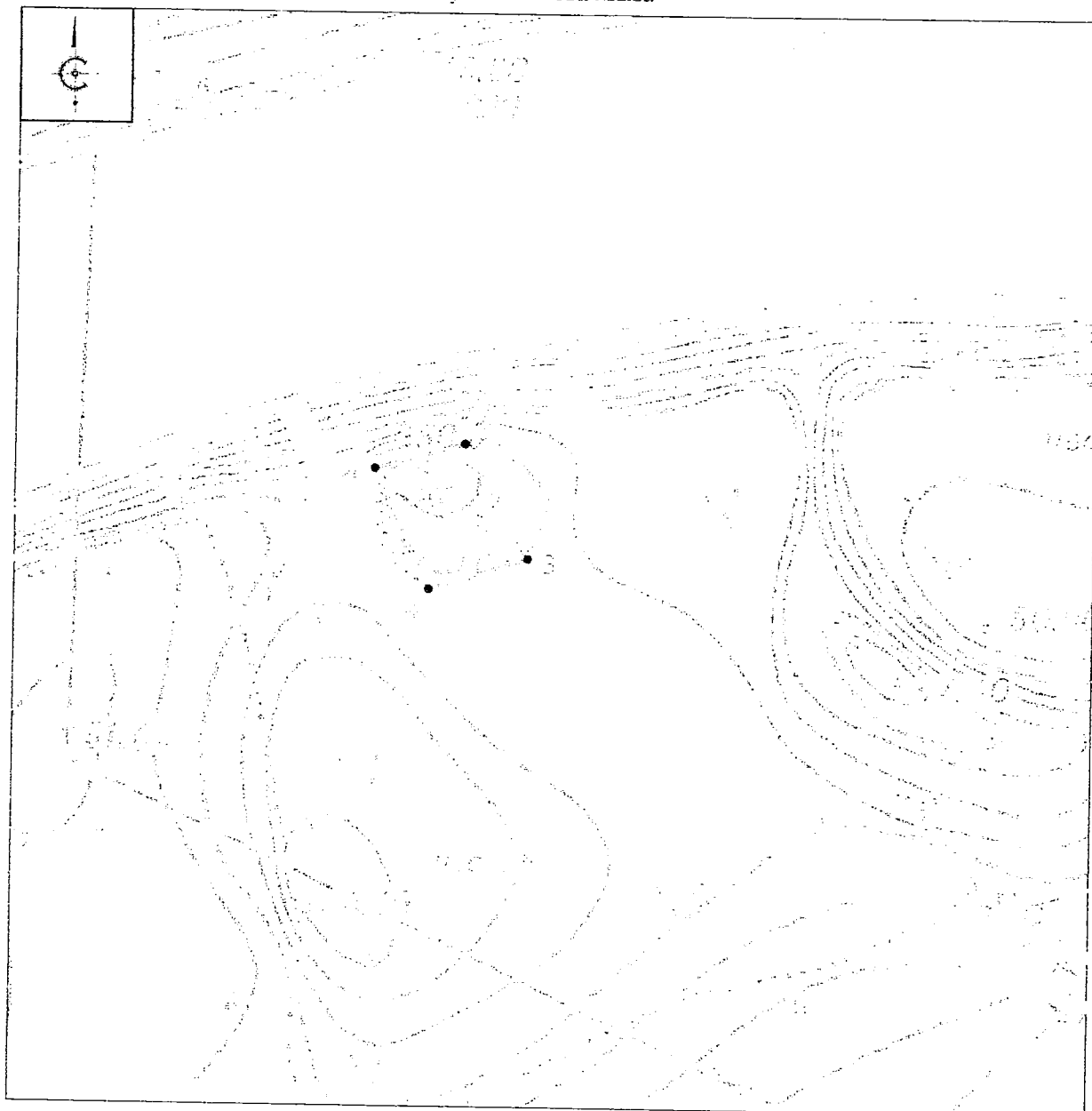
далее от точки 4 в северо-западном направлении 14,92 м вдоль западного ряда посадок елей до исходной точки 1 (точки 4 - 1).

Площадь территории: 165 кв.м.

Перечень координат
характерных (поворотных) точек границ территории объекта культурного
наследия регионального значения «Могила советских граждан,
расстрелянных фашистами», 1941 – 1944 гг., расположенного по адресу:
Псковская область, Порховский район, г. Порхов, ул. Полякова Мыза


Номер характерной (поворотной) точки	Система координат - МСК-60 Метод определения координат - аналитический, средняя квадратическая погрешность положения характерной (поворотной) точки $M_t = 0,1$ м	
	X	Y
1	493 702,88	2 167 451,36
2	493 705,66	2 167 461,47
3	493 691,75	2 167 467,65
4	493 688,83	2 167 456,38
1	493 702,88	2 167 451,36

Схема границ территории
объекта культурного наследия регионального значения
«Могилы советских граждан, расстрелянных фашистами», 1941-1945 гг.,
расположенного по адресу: Псковская область, Перховский район, г. Порхов,
ул. Полякова Мыза



М 1:500

УСЛОВНЫЕ ОБОЗНАЧЕНИЯ

-  Границы территории с характерными (поворотными) точками объекта культурного наследия

Приложение № 3
к приказу Комитета по охране объектов
культурного наследия Псковской области
от « 23 » 12 2024 г. № 696

Режим использования

территории объекта культурного наследия регионального значения
«Могила советских граждан, расстрелянных фашистами», 1941 – 1944 гг.,
расположенного по адресу: Псковская область, Порховский район,
г. Порхов, ул. Полякова Мыза А

В границах территории объекта культурного наследия регионального значения «Могила советских граждан, расстрелянных фашистами», 1941 – 1944 гг.:

разрешается:

реставрация, консервация, ремонт, приспособление объекта культурного наследия для современного использования;

ведение хозяйственной деятельности, не противоречащей требованиям обеспечения сохранности объекта культурного наследия и позволяющей обеспечить функционирование объекта культурного наследия в современных условиях;

запрещается:

строительство объектов капитального строительства и увеличение объемно-пространственных характеристик существующих на территории памятника объектов капитального строительства;

проведение земляных, строительных, мелиоративных, хозяйственных и иных работ, за исключением работ по сохранению объекта культурного наследия или его отдельных элементов, сохранению

историко-градостроительной или природной среды объекта культурного наследия;

прокладка инженерных коммуникаций надземным и наземным способом.