

## КОМИТЕТ ПО ОХРАНЕ ОБЪЕКТОВ КУЛЬТУРНОГО НАСЛЕДИЯ ПСКОВСКОЙ ОБЛАСТИ

### ПРИКАЗ

от 10.11.2013 № 694  
г. ПСКОВ

Об утверждении границ территории объекта культурного наследия регионального значения «Дом жилой Ушаковых», сер. XIX в., расположенного по адресу: Псковская область, Опочецкий район, г. Опочка, ул. Дзержинского, 36

На основании Федерального закона от 25.06.2002 № 73-ФЗ «Об объектах культурного наследия (памятниках истории и культуры) народов Российской Федерации», Закона Псковской области от 10.05.1999 № 37-ОЗ «О государственной охране и использовании объектов культурного наследия (памятников истории и культуры) на территории Псковской области», в соответствии с пунктом 3.16 Положения о Комитете по охране объектов культурного наследия Псковской области, утвержденного постановлением Администрации Псковской области от 01.11.2013 № 510, ПРИКАЗЫВАЮ:

1. Утвердить описание и перечень координат характерных (поворотных) точек границ территории объекта культурного наследия регионального значения «Дом жилой Ушаковых», сер. XIX в., расположенного по адресу: Псковская область, Опочецкий район,

г. Опочка, ул. Дзержинского, 36, согласно приложению №1 к настоящему приказу.

2. Утвердить схему границ территории объекта культурного наследия регионального значения «Дом жилой Ушаковых», сер. XIX в., расположенного по адресу: Псковская область, Опочецкий район, г. Опочка, ул. Дзержинского, 36, согласно приложению № 2 к настоящему приказу.

3. Утвердить режим использования территории объекта культурного наследия регионального значения «Дом жилой Ушаковых», сер. XIX в., расположенного по адресу: Псковская область, Опочецкий район, г. Опочка, ул. Дзержинского, 36, согласно приложению № 3 к настоящему приказу.

4. Отделу учета объектов культурного наследия обеспечить:

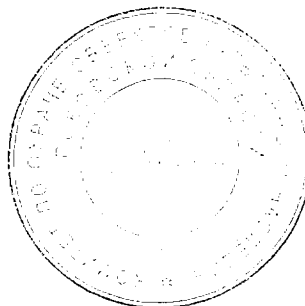
1) опубликование (размещение) настоящего приказа в сетевом издании «Нормативные правовые акты Псковской области» ([pravo.pskov.ru](http://pravo.pskov.ru));

2) направление сведений о границах территории объекта культурного наследия, об ограничениях использования объекта недвижимого имущества, находящегося в границах территории объекта культурного наследия, в федеральный орган исполнительной власти, уполномоченный Правительством Российской Федерации на осуществление государственного кадастрового учета, государственной регистрации прав, ведение Единого государственного реестра недвижимости и предоставление сведений, содержащихся в Едином государственном реестре недвижимости.

5. Настоящий приказ вступает в силу со дня его подписания.

6. Контроль за исполнением настоящего приказа возложить на начальника отдела учета объектов культурного наследия Федорову С.В.

Председатель Комитета по охране  
объектов культурного наследия  
Псковской области  
Барканова А.О.



В.А.Нэдик

Храмова Мария Олеговна  
29-94-44(доб. 111)

Приложение № 1  
к приказу Комитета по охране объектов  
культурного наследия Псковской области  
от « 10 » 10 2023 № 694

Описание границ

территории объекта культурного наследия регионального значения  
«Дом жилой Ушаковых», сер. XIX в., расположенного по адресу:  
Псковская область, Опочецкий район, г. Опочка, ул. Дзержинского, 36

Границы территории объекта культурного наследия регионального значения «Дом жилой Ушаковых», сер. XIX в., проходят:

от точки 1 в юго - восточном направлении 12,20 м по отмостке дома до точки 2 (точки 1, 2);

далее от точки 2 в северо - восточном направлении 12,30 м по отмостке дома до точки 3 (точки 2, 3);

далее от точки 3 в северо-восточном направлении 12,30 м по отмостке дома до точки 4 (точки 3, 4);

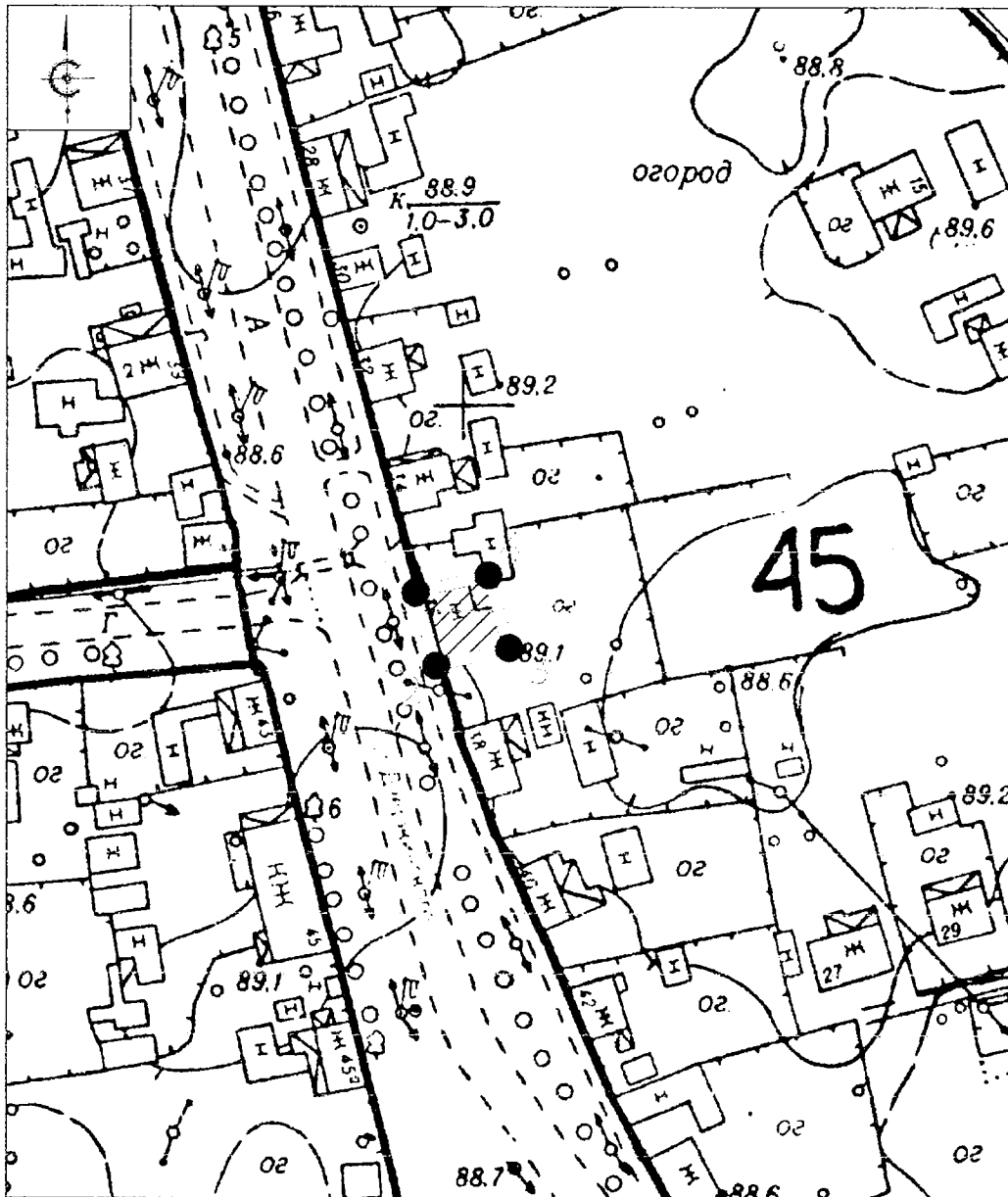
далее от точки 4 в юго - западном направлении 12,30 м по отмостке дома до исходной точки 1 (точки 4 - 1).

Площадь территории 148 кв.м.

Перечень  
координат характерных (поворотных) точек границ территории  
объекта культурного наследия регионального значения  
«Дом жилой Ушаковых», сер. XIX в., расположенного по адресу:  
Псковская область, Опочецкий район, г. Опочка, ул. Дзержинского, 36


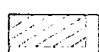
| №<br>характерной<br>(поворотной)<br>точки | Система координат – МСК-60.<br>Метод определения координат – аналитический, средняя<br>квадратическая погрешность положения характерной<br>(поворотной) точки $Mt = 0,1$ м. |              |
|---|---|--------------|
|   | X   | Y            |
| 1   | 376 959,73  | 1 294 338,78 |
| 2   | 376 947,88  | 1 294 341,68 |
| 3   | 376 951,48  | 1 294 353,44 |
| 4   | 376 963,04  | 1 294 350,55 |
| 5   | 376 959,73  | 1 294 338,78 |

Схема границ территории  
объекта культурного наследия регионального значения  
«Дом жилой Ушаковых», сер. XIX в., расположенного по адресу: Псковская область,  
Опочецкий район, г. Опочка  
ул. Дзержинского, 36



М 1:1000

УСЛОВНЫЕ ОБОЗНАЧЕНИЯ

-  Границы территории с характерными (поворотными) точками объекта культурного наследия
-  Объект культурного наследия регионального значения «Дом жилой Ушаковых», сер. XIX в.

Приложение № 3  
к приказу Комитета по охране объектов  
культурного наследия Псковской области  
от « 30 » 10 2023 № 694

Режим использования

территории объекта культурного наследия регионального значения  
«Дом жилой Ушаковых », сер. XIX в., расположенного по адресу:  
Псковская область, Опочецкий район, г. Опочка, ул. Дзержинского, 36

В границах территории объекта культурного наследия регионального значения «Дом жилой Ушаковых», сер. XIX в.:

разрешается:

реставрация, консервация, ремонт, приспособление объекта культурного наследия для современного использования;

ведение хозяйственной деятельности, не противоречащей требованиям обеспечения сохранности объекта культурного наследия и позволяющей обеспечить функционирование объекта культурного наследия в современных условиях;

запрещается:

строительство объектов капитального строительства и увеличение объемно-пространственных характеристик существующих на территории памятника объектов капитального строительства;

проведение земельных, строительных, мелиоративных, хозяйственных и иных работ, за исключением работ по сохранению объекта культурного наследия или его отдельных элементов, сохранению историко-градостроительной или природной среды объекта культурного наследия;

прокладка инженерных коммуникаций надземным и наземным способом.