

## КОМИТЕТ ПО ОХРАНЕ ОБЪЕКТОВ КУЛЬТУРНОГО НАСЛЕДИЯ ПСКОВСКОЙ ОБЛАСТИ

### ПРИКАЗ

от 30.10.2023 № 693  
г. ПСКОВ

Об утверждении границ территории объекта культурного наследия регионального значения «Дом Скоковых», XIX в., расположенного по адресу: Псковская область, Опочецкий район, г. Опочка, улица Набережная, 19

На основании Федерального закона от 25.06.2002 № 73-ФЗ «Об объектах культурного наследия (памятниках истории и культуры) народов Российской Федерации», Закона Псковской области от 10.05.1999 № 37-ОЗ «О государственной охране и использовании объектов культурного наследия (памятников истории и культуры) на территории Псковской области», в соответствии с пунктом 3.16 Положения о Комитете по охране объектов культурного наследия Псковской области, утвержденного постановлением Администрации Псковской области от 01.11.2013 № 510, ПРИКАЗЫВАЮ:

1. Утвердить описание и перечень координат характерных (поворотных) точек границ территории объекта культурного наследия регионального значения «Дом Скоковых», XIX в., расположенного

по адресу: Псковская область, Опочецкий район, г. Опочка, улица Набережная, 19, согласно приложению № 1 к настоящему приказу.

2. Утвердить схему границ территории объекта культурного наследия регионального значения «Дом Скоковых», XIX в., расположенного по адресу: Псковская область, Опочецкий район, г. Опочка, улица Набережная, 19, согласно приложению № 2 к настоящему приказу.

3. Утвердить режим использования территории объекта культурного наследия регионального значения «Дом Скоковых», XIX в., расположенного по адресу: Псковская область, Опочецкий район, г. Опочка, улица Набережная, 19, согласно приложению № 3 к настоящему приказу.

4. Отделу учета объектов культурного наследия обеспечить:

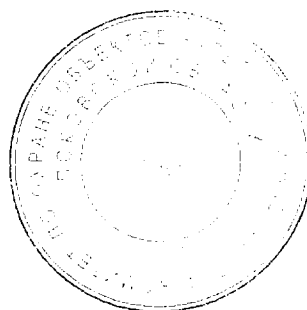
1) опубликование (размещение) настоящего приказа в сетевом издании «Нормативные правовые акты Псковской области» ([pravo.pskov.ru](http://pravo.pskov.ru));

2) направление сведений о границах территории объекта культурного наследия, об ограничениях использования объекта недвижимого имущества, находящегося в границах территории объекта культурного наследия, в федеральный орган исполнительной власти, уполномоченный Правительством Российской Федерации на осуществление государственного кадастрового учета, государственной регистрации прав, ведение Единого государственного реестра недвижимости и предоставление сведений, содержащихся в Едином государственном реестре недвижимости.

5. Настоящий приказ вступает в силу со дня его подписания.

6. Контроль за исполнением настоящего приказа возложить на начальника отдела учета объектов культурного наследия Федорову С.В.

Председатель Комитета по охране  
объектов культурного наследия  
Псковской области  
Барканова А.О.



В.А.Нэдик

С.В.Федорова  
29-94-44 (доб. 109)

Приложение № 1  
к приказу Комитета по охране объектов  
культурного наследия Псковской области  
от «30» 10 2023 г. № 093

Описание границ

территории объекта культурного наследия регионального значения  
«Дом Скоковых», XIX в., расположенного по адресу: Псковская область,  
Опочецкий район, г. Опочка, улица Набережная, 19

Границы территории объекта культурного наследия регионального значения «Дом Скоковых», XIX в. проходят:

от точки 1 в северо-восточном направлении 28,74 м через точки 2, 3, 4, 5 и 6 по границе кадастрового участка 60:12:0010182:14 до точки 7 (точки 1 - 7);

далее от точки 7 в юго-восточном направлении 21,63 м по границе кадастрового участка 60:12:0010182:14 до точки 8 (точки 7, 8);

далее от точки 8 в юго-западном направлении 28,71 м по границе кадастрового участка 60:12:0010182:14 до точки 9 (точки 8, 9);

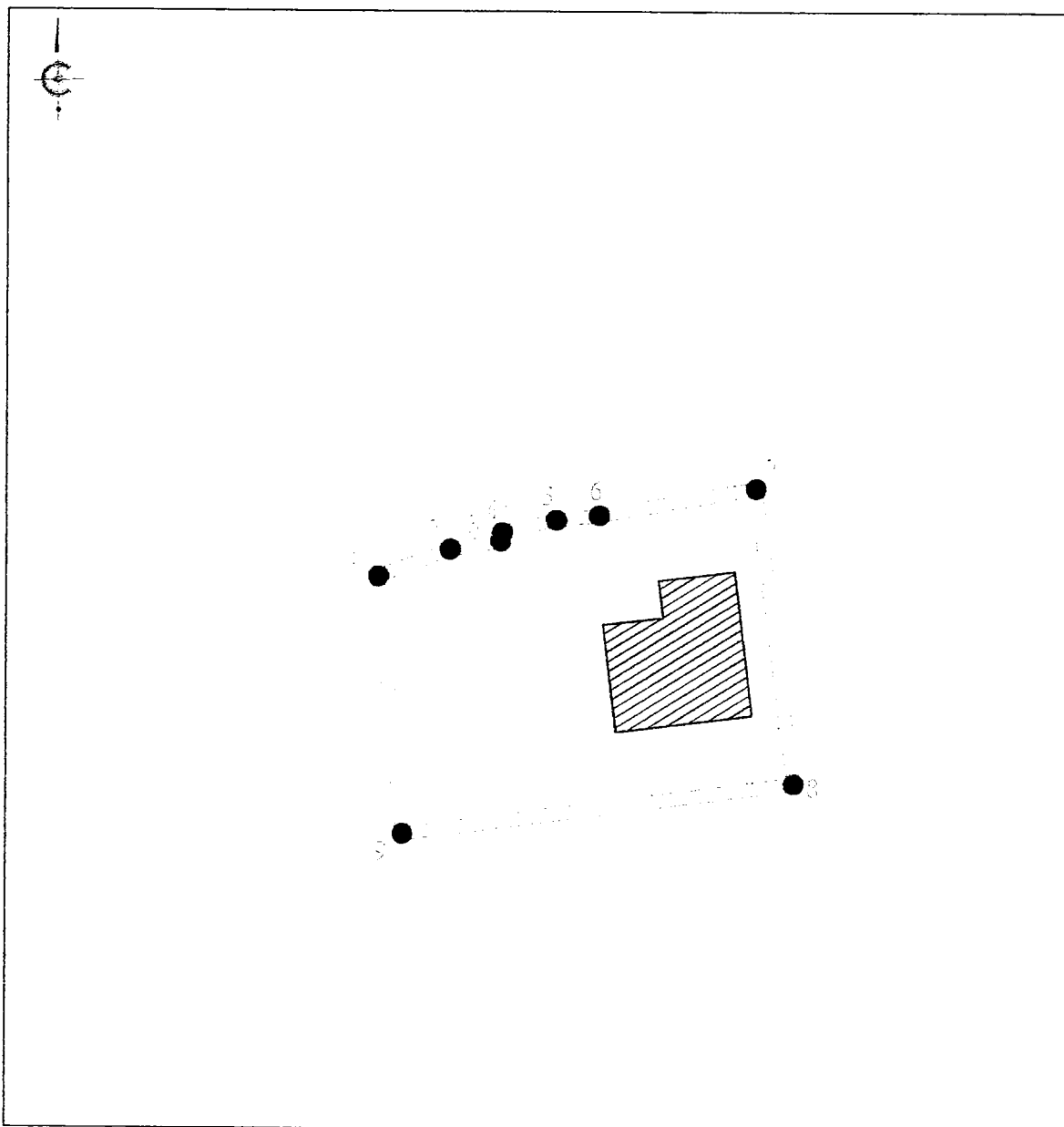
далее от точки 9 в северо-западном направлении 18,85 м по границе кадастрового участка 60:12:0010182:14 до исходной точки 1 (точки 9 - 1).

Площадь территории: 589 кв.м.

Перечень координат  
характерных (поворотных) точек границ территории объекта культурного  
наследия регионального значения «Дом Скоковых», XIX в.,  
расположенного по адресу: Псковская область, Опочецкий район,  
г. Опочка, улица Набережная, 19



Номер характерной (поворотной) точки	Система координат - МСК-60 Метод определения координат - аналитический, средняя квадратическая погрешность положения характерной (поворотной) точки $M_t = 0,1$ м	
	X	Y
1	377 257,80	1 293 077,43
2	377 259,73	1 293 082,65
3	377 260,33	1 293 086,33
4	377 260,97	1 293 086,42
5	377 261,87	1 293 090,40
6	377 262,22	1 293 093,53
7	377 264,20	1 293 104,92
8	377 242,75	1 293 107,72
9	377 239,04	1 293 079,25
1	377 257,80	1 293 077,43

Схема границ территории  
объекта культурного наследия регионального значения  
«Дом Скоковых», XIX в.,  
расположенного по адресу: Псковская область, Опочецкий район, г. Опочка, улица Набережная, 19



М 1:500

### УСЛОВНЫЕ ОБОЗНАЧЕНИЯ

-  Границы территории с характерными (поворотными) точками объекта культурного наследия
-  Объект культурного наследия регионального значения «Дом Скоковых», XIX в.

Приложение № 3  
к приказу Комитета по охране объектов  
культурного наследия Псковской области  
от « 30 » 10 2023 г. № 093

Режим использования  
территории объекта культурного наследия регионального значения  
«Дом Скоковых», XIX в., расположенного по адресу: Псковская область,  
Опочецкий район, г. Опочка, улица Набережная, 19

В границах территории объекта культурного наследия регионального значения «Дом Скоковых», XIX в.:

разрешается:

реставрация, консервация, ремонт, приспособление объекта культурного наследия для современного использования;

ведение хозяйственной деятельности, не противоречащей требованиям обеспечения сохранности объекта культурного наследия и позволяющей обеспечить функционирование объекта культурного наследия в современных условиях;

запрещается:

строительство объектов капитального строительства и увеличение объемно-пространственных характеристик существующих на территории памятника объектов капитального строительства;

проведение земляных, строительных, мелиоративных, хозяйственных и иных работ, за исключением работ по сохранению объекта культурного наследия или его отдельных элементов, сохранению историко-градостроительной или природной среды объекта культурного наследия;

прокладка инженерных коммуникаций надземным и наземным способом.