

КОМИТЕТ ПО ОХРАНЕ ОБЪЕКТОВ КУЛЬТУРНОГО НАСЛЕДИЯ ПСКОВСКОЙ ОБЛАСТИ

ПРИКАЗ

от 12.09.2013 № 563
г. ПСКОВ

Об утверждении границ территории объекта культурного наследия регионального значения «Льносклад Телепнева», 1891 г., расположенного по адресу: Псковская область, Опочецкий район, г. Опочка, ул. Коммунальная, 16

На основании Федерального закона от 25.06.2002 № 73-ФЗ «Об объектах культурного наследия (памятниках истории и культуры) народов Российской Федерации», Закона Псковской области от 10.05.1999 № 37-ОЗ «О государственной охране и использовании объектов культурного наследия (памятников истории и культуры) на территории Псковской области», в соответствии с пунктом 3.16 Положения о Комитете по охране объектов культурного наследия Псковской области, утвержденного постановлением Администрации Псковской области от 01.11.2013 № 510, ПРИКАЗЫВАЮ:

1. Утвердить описание и перечень координат характерных (поворотных) точек границ территории объекта культурного наследия регионального значения «Льносклад Телепнева», 1891 г., расположенного

по адресу: Псковская область, Опочецкий район, г. Опочка, ул. Коммунальная, 16, согласно приложению № 1 к настоящему приказу.

2. Утвердить схему границ территории объекта культурного наследия регионального значения «Льносклад Телепнева», 1891 г., расположенного по адресу: Псковская область, Опочецкий район, г. Опочка, ул. Коммунальная, 16, согласно приложению № 2 к настоящему приказу.

3. Утвердить режим использования территории объекта культурного наследия регионального значения «Льносклад Телепнева», 1891 г., расположенного по адресу: Псковская область, Опочецкий район, г. Опочка, ул. Коммунальная, 16, согласно приложению № 3 к настоящему приказу.

4. Отделу учета объектов культурного наследия обеспечить:

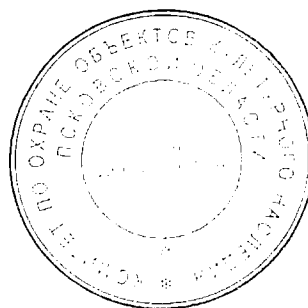
1) опубликование (размещение) настоящего приказа в сетевом издании «Нормативные правовые акты Псковской области» (pravo.pskov.ru);

2) направление сведений о границах территории объекта культурного наследия, об ограничениях использования объекта недвижимого имущества, находящегося в границах территории объекта культурного наследия, в федеральный орган исполнительной власти, уполномоченный Правительством Российской Федерации на осуществление государственного кадастрового учета, государственной регистрации прав, ведение Единого государственного реестра недвижимости и предоставление сведений, содержащихся в Едином государственном реестре недвижимости.

5. Настоящий приказ вступает в силу со дня его подписания.

6. Контроль за исполнением настоящего приказа возложить на начальника отдела учета объектов культурного наследия Федорову С.В.

Председатель Комитета по охране
объектов культурного наследия
Псковской области
Барканова А.О.



В.А.Нэдик

С.В.Федорова
29-94-44 (доб. 109)

Приложение № 1
к приказу Комитета по охране объектов
культурного наследия Псковской области
от « 12 » сентября 2023 г. № 563

Описание границ
территории объекта культурного наследия регионального значения
«Льносклад Телепнева», 1891 г., расположенного по адресу: Псковская
область, Опочецкий район, г. Опочка, ул. Коммунальная, 16

Границы территории объекта культурного наследия регионального значения «Льносклад Телепнева», 1891 г. проходят:

от точки 1 в северо-восточном направлении 14,82 м вдоль отмостки здания до точки 2 (точки 1, 2);

далее от точки 2 в юго-восточном направлении 11,71 м вдоль отмостки здания до точки 3 (точки 2, 3);

далее от точки 3 в юго-западном направлении 2,16 м вдоль отмостки здания до точки 4 (точки 3, 4);

далее от точки 4 в юго-восточном направлении 23,32 м вдоль отмостки здания до точки 5 (точки 4, 5);

далее от точки 5 в юго-западном направлении 10,41 м вдоль отмостки здания до точки 6 (точки 5,6);

далее от точки 6 в северо-западном направлении 23,09 м вдоль отмостки здания до точки 7 (точки 6, 7);

далее от точки 7 в юго-западном направлении 2,47 м вдоль отмостки здания до точки 8 (точки 7, 8);

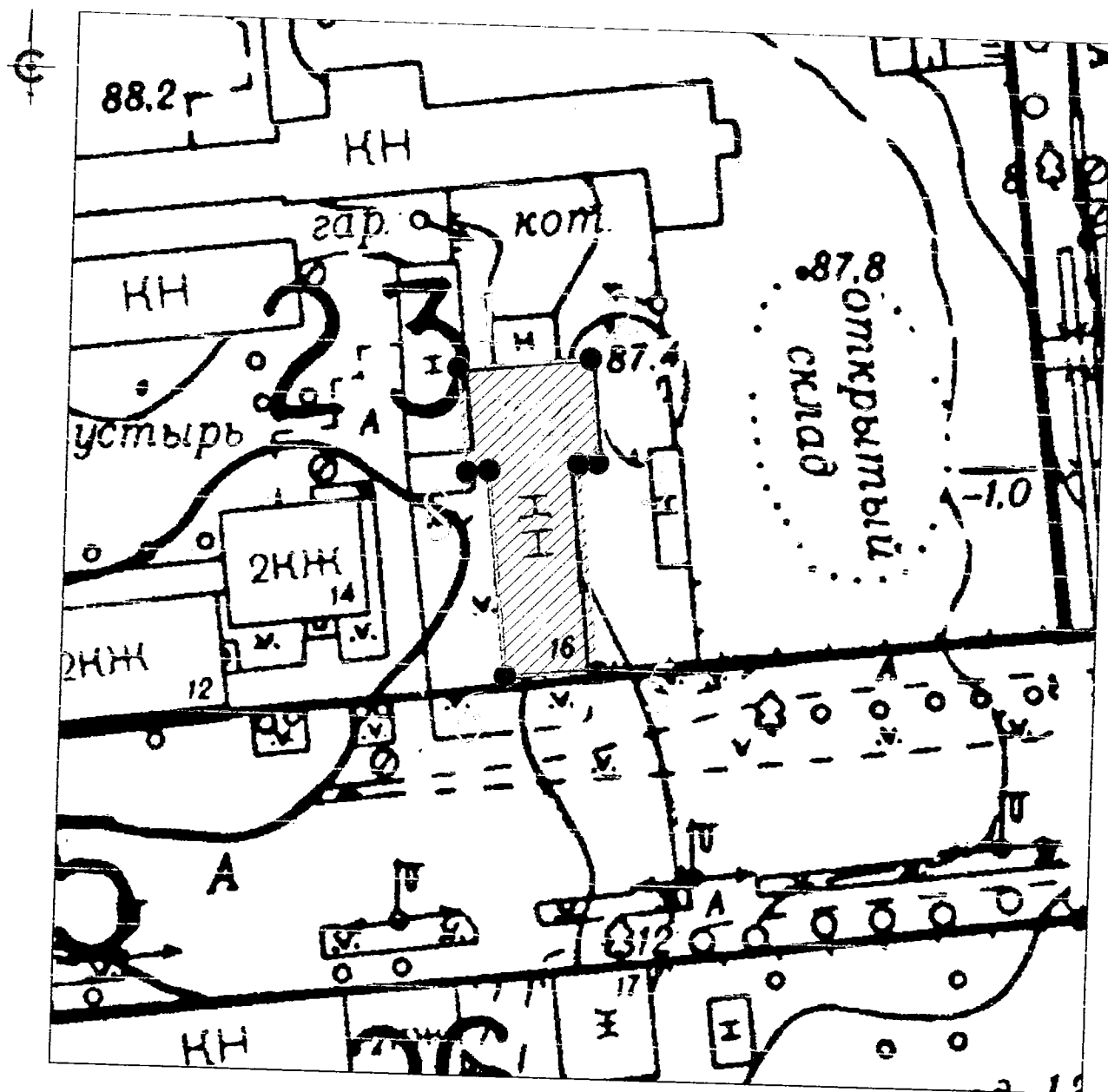
далее от точки 8 в северо-западном направлении 11,72 м вдоль отмостки здания до исходной точки 1 (точки 8 -1).

Площадь территории: 409 кв.м.



Перечень координат
характерных (поворотных) точек границ территории объекта культурного
наследия регионального значения «Льносклад Телепнева», 1891 г.,
расположенного по адресу: Псковская область, Опочецкий район,
г. Опочка, ул. Коммунальная, 16

Номер характерной (поворотной) точки	Система координат - МСК-60 Метод определения координат - аналитический, средняя квадратическая погрешность положения характерной (поворотной) точки $M_t = 0,1$ м	
	X	Y
1	377 470,30	1 293 865,09
2	377 471,73	1 293 879,84
3	377 460,07	1 293 880,97
4	377 459,86	1 293 878,82
5	377 436,71	1 293 881,66
6	377 435,95	1 293 871,28
7	377 458,91	1 293 868,85
8	377 458,65	1 293 866,39
1	377 470,30	1 293 865,09

Схема границ территории
объекта культурного наследия регионального значения
«Льносклад Теплењева», 1891 г., расположенного по адресу: Псковская область, Опочецкий район,
г. Опочка, ул. Коммунальная, 16



УСЛОВНЫЕ ОБОЗНАЧЕНИЯ

-  Границы территории с характерными (поворотными) точками объекта культурного наследия
-  Объект культурного наследия регионального значения «Льносклад Теплењева», 1891 г.

Приложение № 3
к приказу Комитета по охране объектов
культурного наследия Псковской области
от « 12 » сентября 2023 г. № 563

Режим использования
территории объекта культурного наследия регионального значения
«Льносклад Телепнева», 1891 г., расположенного по адресу: Псковская
область, Опочецкий район, г. Опочка, ул. Коммунальная, 16

В границах территории объекта культурного наследия регионального значения «Льносклад Телепнева», 1891 г.:

разрешается:

реставрация, консервация, ремонт, приспособление объекта культурного наследия для современного использования;

ведение хозяйственной деятельности, не противоречащей требованиям обеспечения сохранности объекта культурного наследия и позволяющей обеспечить функционирование объекта культурного наследия в современных условиях;

запрещается:

строительство объектов капитального строительства и увеличение объемно-пространственных характеристик существующих на территории памятника объектов капитального строительства;

проведение земляных, строительных, мелиоративных, хозяйственных и иных работ, за исключением работ по сохранению объекта культурного наследия или его отдельных элементов, сохранению историко-градостроительной или природной среды объекта культурного наследия;

прокладка инженерных коммуникаций надземным и наземным способом.