



## КОМИТЕТ ПО ОХРАНЕ ОБЪЕКТОВ КУЛЬТУРНОГО НАСЛЕДИЯ ПСКОВСКОЙ ОБЛАСТИ

### ПРИКАЗ

от 20.06.2013 № 340  
г. ПСКОВ

Об утверждении границ территории объекта культурного наследия регионального значения «Аптека земская», после 1904 г., расположенного по адресу: Псковская область, Новоржевский район, город Новоржев, ул. Толстого, 42

На основании Федерального закона от 25.06.2002 № 73-ФЗ «Об объектах культурного наследия (памятниках истории и культуры) народов Российской Федерации», Закона Псковской области от 10.05.1999 № 37-ОЗ «О государственной охране и использовании объектов культурного наследия (памятников истории и культуры) на территории Псковской области», в соответствии с пунктом 3.16 Положения о Комитете по охране объектов культурного наследия Псковской области, утвержденного постановлением Администрации Псковской области от 01.11.2013 № 510, ПРИКАЗЫВАЮ:

1. Утвердить описание и перечень координат характерных (поворотных) точек границ территории объекта культурного наследия регионального значения «Аптека земская», после 1904 г., расположенного

по адресу: Псковская область, Новоржевский район, город Новоржев, ул. Толстого, 42, согласно приложению № 1 к настоящему приказу.

2. Утвердить схему границ территории объекта культурного наследия регионального значения «Аптека земская», после 1904 г., расположенного по адресу: Псковская область, Новоржевский район, город Новоржев, ул. Толстого, 42, согласно приложению № 2 к настоящему приказу.

3. Утвердить режим использования территории объекта культурного наследия регионального значения «Аптека земская», после 1904 г., расположенного по адресу: Псковская область, Новоржевский район, город Новоржев, ул. Толстого, 42, согласно приложению № 3 к настоящему приказу.

4. Отделу учета объектов культурного наследия обеспечить:

1) опубликование (размещение) настоящего приказа в сетевом издании «Нормативные правовые акты Псковской области» ([pravo.pskov.ru](http://pravo.pskov.ru));

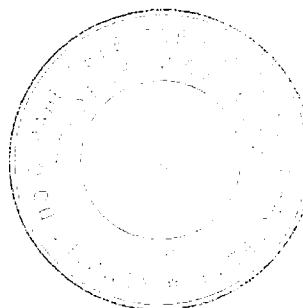
2) направление сведений о границах территории объекта культурного наследия, об ограничениях использования объекта недвижимого имущества, находящегося в границах территории объекта культурного наследия, в федеральный орган исполнительной власти, уполномоченный Правительством Российской Федерации на осуществление государственного кадастрового учета, государственной регистрации прав, ведение Единого государственного реестра недвижимости и предоставление сведений, содержащихся в Едином государственном реестре недвижимости.

5. Настоящий приказ вступает в силу со дня его подписания.

6. Контроль за исполнением настоящего приказа возложить на начальника отдела учета объектов культурного наследия Федорову С.В.

Председатель Комитета по охране  
объектов культурного наследия  
Псковской области

Верно: Барканова А.О.



В.А.Нэдик

С.В.Федорова  
29-94-44 (доб. 109)

Приложение № 1  
к приказу Комитета по охране объектов  
культурного наследия Псковской области  
от « 20 » сентября 2023 г. № 340

Описание границ

территории объекта культурного наследия регионального значения  
«Аптека земская», после 1904 г., расположенного по адресу: Псковская  
область, Новоржевский район, город Новоржев, ул. Толстого, 42

Границы территории объекта культурного наследия регионального  
значения «Аптека земская», после 1904 г. проходят:

от точки 1 в северо-восточном направлении 37,74 м по границе  
кадастрового участка 60:10:0010221:126 до точки 2 (точки 1, 2);

далее от точки 2 в южном направлении 24,00 м по границе  
кадастрового участка 60:10:0010221:126 до точки 3 (точки 2, 3);

далее от точки 3 в юго-западном направлении 37,95 м через точку 4  
по границе кадастрового участка 60:10:0010221:126 до точки 5  
(точки 3 - 5);

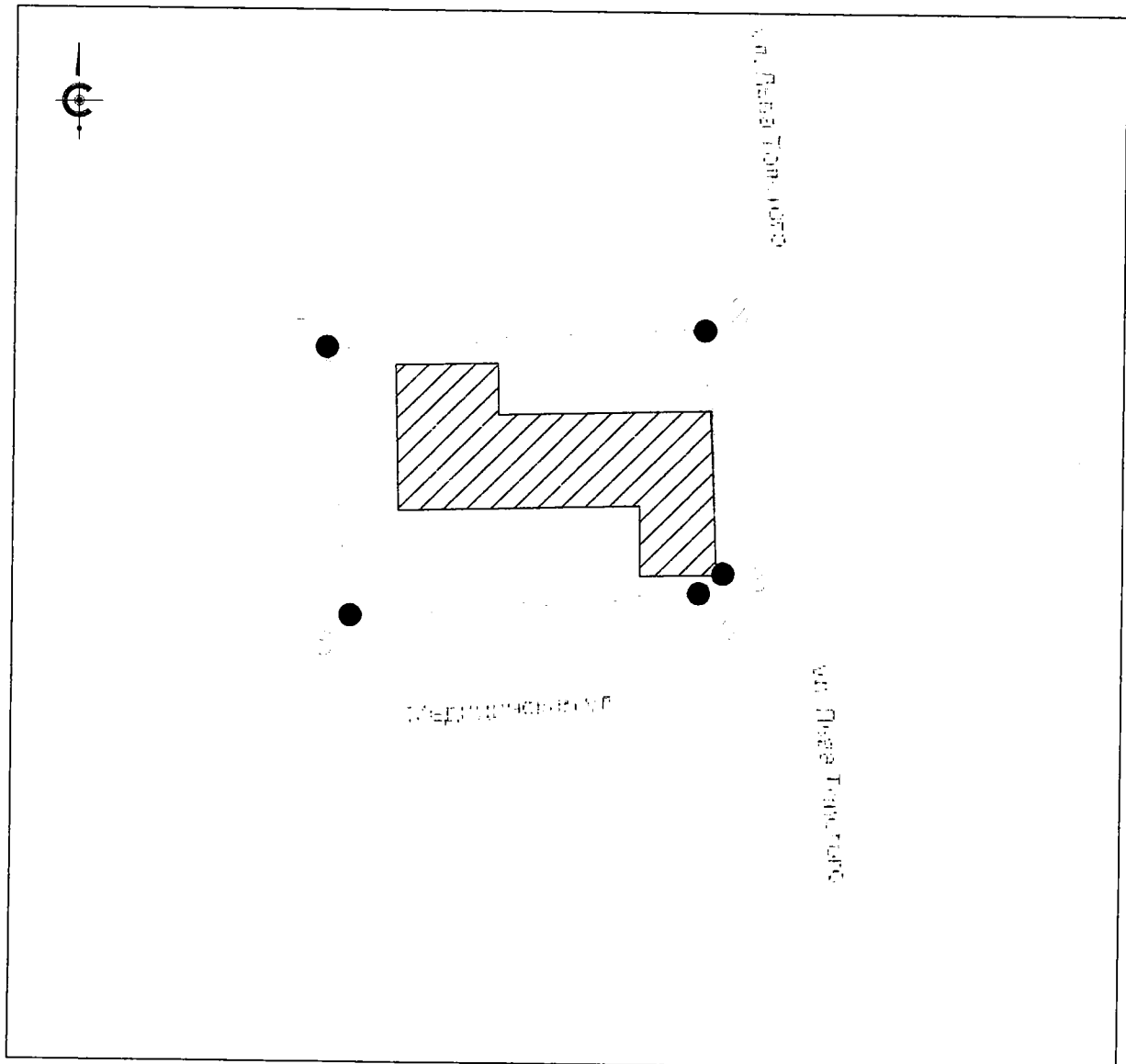
далее от точки 5 в северо-западном направлении 26,60 м по границе  
кадастрового участка 60:10:0010221:126 до исходной точки 1 (точки 5 - 1).

Площадь территории: 983 кв.м.


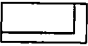
Перечень координат  
характерных (поворотных) точек границ территории объекта культурного  
наследия регионального значения «Аптека земская», после 1904 г.,  
расположенного по адресу: Псковская область, Новоржевский район,  
город Новоржев, ул. Толстого, 42

Номер характерной (поворотной) точки	Система координат - МСК-60 Метод определения координат - аналитический, средняя квадратическая погрешность положения характерной (поворотной) точки $M_t = 0,1$ м	
	X	Y
1	413 451,56	1 333 609,35
2	413 453,45	1 333 647,04
3	413 429,52	1 333 648,93
4	413 427,38	1 333 646,63
5	413 425,08	1 333 611,90
1	413 451,56	1 333 609,35

Схема границ территории  
объекта культурного наследия регионального значения  
«Аптека земская», после 1904 г., расположенного по адресу: Псковская область, Новоржевский  
район, г. Новоржев, ул. Толстого, 42.



УСЛОВНЫЕ ОБОЗНАЧЕНИЯ

-  Границы территории с характерными (поворотными) точками объекта культурного наследия
-  Объект культурного наследия регионального значения «Аптека земская», после 1904 г.

Приложение № 3  
к приказу Комитета по охране объектов  
культурного наследия Псковской области  
от « 20 » июня 2023 г. № 340

Режим использования  
территории объекта культурного наследия регионального значения  
«Аптека земская», после 1904 г., расположенного по адресу: Псковская  
область, Новоржевский район, город Новоржев, ул. Толстого, 42

В границах территории объекта культурного наследия регионального значения «Аптека земская», после 1904 г.:

разрешается:

реставрация, консервация, ремонт, приспособление объекта культурного наследия для современного использования;

ведение хозяйственной деятельности, не противоречащей требованиям обеспечения сохранности объекта культурного наследия и позволяющей обеспечить функционирование объекта культурного наследия в современных условиях;

запрещается:

строительство объектов капитального строительства и увеличение объемно-пространственных характеристик существующих на территории памятника объектов капитального строительства;

проведение земляных, строительных, мелиоративных, хозяйственных и иных работ, за исключением работ по сохранению объекта культурного наследия или его отдельных элементов, сохранению историко-градостроительной или природной среды объекта культурного наследия; прокладка инженерных коммуникаций надземным и наземным способом.