



## КОМИТЕТ ПО ОХРАНЕ ОБЪЕКТОВ КУЛЬТУРНОГО НАСЛЕДИЯ ПСКОВСКОЙ ОБЛАСТИ

### ПРИКАЗ

от 27.09.2021 № 518  
г. ПСКОВ

Об утверждении границ территории объекта культурного наследия регионального значения «Часовня», XIX в., расположенного по адресу: Псковская область, Печорский район, г. Печоры, на кладбище при церкви

На основании статьи 3.1 и подпункта 10 пункта 2 статьи 33 Федерального закона от 25.06.2002 № 73-ФЗ «Об объектах культурного наследия (памятниках истории и культуры) народов Российской Федерации», Закона области от 10.05.1999 № 37-ОЗ «О государственной охране и использовании объектов культурного наследия (памятников истории и культуры) на территории Псковской области», в соответствии с пунктом 3.16 Положения о Комитете по охране объектов культурного наследия Псковской области, утвержденного постановлением Администрации области от 01.11.2013 № 510, ПРИКАЗЫВАЮ:

1. Утвердить описание и перечень координат характерных точек границ территории объекта культурного наследия регионального значения «Часовня», XIX в., расположенного по адресу: Псковская область, Печорский район, г. Печоры, на кладбище при церкви, согласно приложению № 1 к настоящему приказу.

2. Утвердить схему границ территории объекта культурного наследия регионального значения «Часовня», XIX в., расположенного

по адресу: Псковская область, Печорский район, г. Печоры, на кладбище при церкви, согласно приложению № 2 к настоящему приказу.

3. Утвердить режим использования территории объекта культурного наследия регионального значения «Часовня», XIX в., расположенного по адресу: Псковская область, Печорский район, г. Печоры, на кладбище при церкви, согласно приложению № 3 к настоящему приказу.

4. Отделу учета объектов культурного наследия обеспечить:

1) опубликование (размещение) настоящего приказа в сетевом издании «Нормативные правовые акты Псковской области» ([pravo.pskov.ru](http://pravo.pskov.ru));

2) направление сведений о границах территории объекта культурного наследия, об ограничениях использования объекта недвижимого имущества, находящегося в границах территории объекта культурного наследия, в федеральный орган исполнительной власти, уполномоченный Правительством Российской Федерации на осуществление государственного кадастрового учета, государственной регистрации прав, ведение Единого государственного реестра недвижимости и предоставление сведений, содержащихся в Едином государственном реестре недвижимости.

5. Настоящий приказ вступает в силу со дня его подписания.

6. Контроль за исполнением настоящего приказа возложить на начальника отдела учета объектов культурного наследия Федорову С.В.

Председатель Комитета по охране  
объектов культурного наследия  
Псковской области

В.А.Нэдик

Верно: Андреева



Приложение № 1  
к приказу Комитета по охране объектов  
культурного наследия Псковской области  
от « 27 » 09 2021 № 518

Описание границ

территории объекта культурного наследия регионального значения  
«Часовня», XIX в., расположенного по адресу: Псковская область,  
Печорский район, г. Печоры, на кладбище при церкви

Границы территории объекта культурного наследия регионального значения «Часовня», XIX в. проходят:

от точки 1 в юго-восточном направлении 6,66 м по территории кадастрового участка 60:15:1005035:4 до точки 2 (точки 1, 2);

далее от точки 2 в юго-западном направлении 5,68 м по территории кадастрового участка 60:15:1005035:4 до точки 3 (точки 2, 3);

далее от точки 3 в северо-западном направлении 6,80 м по территории кадастрового участка 60:15:1005035:4 до точки 4 (точки 3, 4);

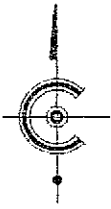
далее от точки 4 в северо-восточном направлении 5,59 м по территории кадастрового участка 60:15:1005035:4 до исходной точки 1 (точки 4 – 1).

Площадь территории: 38 кв.м.

Перечень координат

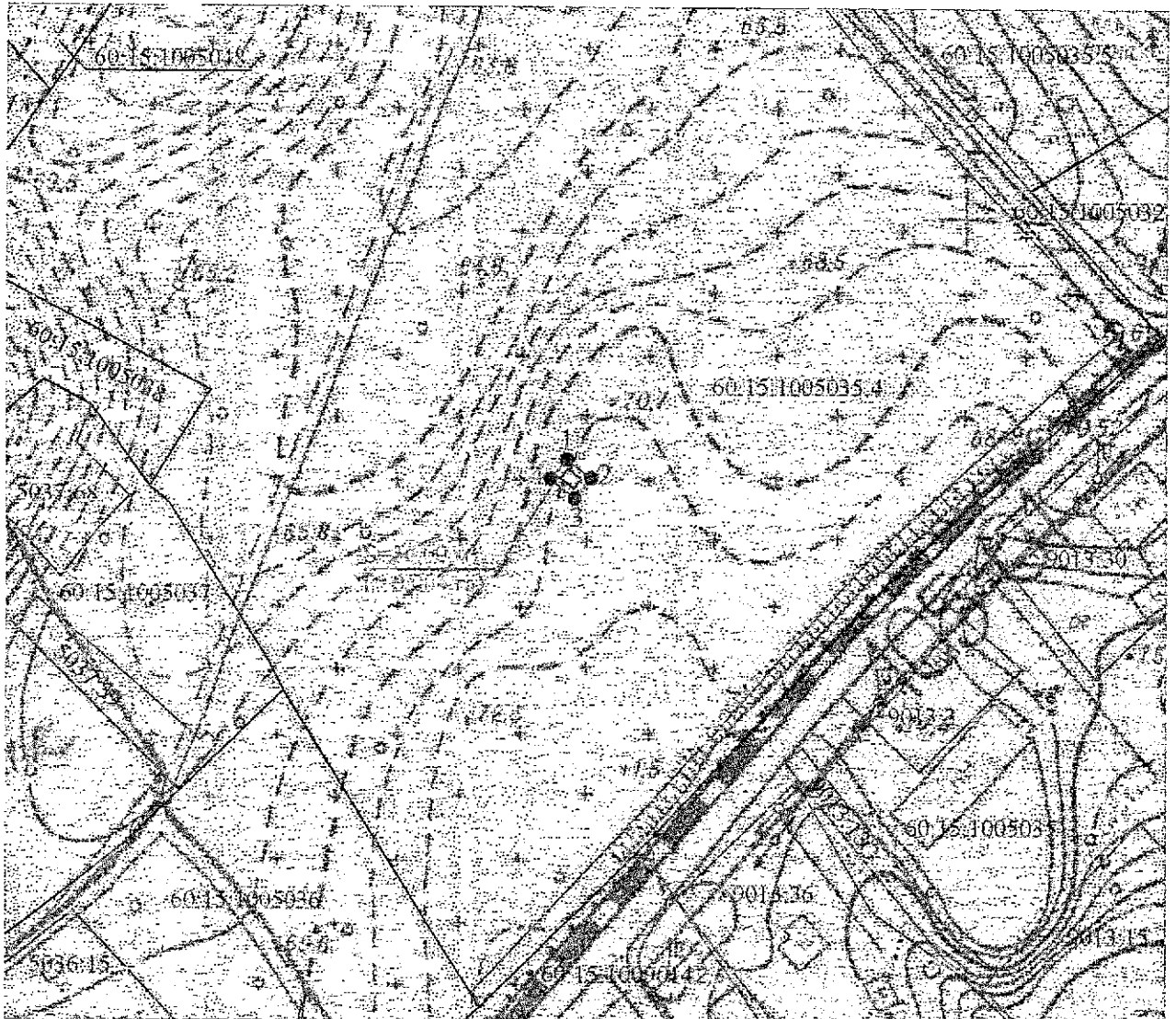
характерных точек границ территории объекта культурного наследия регионального значения «Часовня», XIX в., расположенного по адресу: Псковская область, Печорский район, г. Печоры, на кладбище при церкви

№ п/п	X	Y
1	500 234,80	1 230 666,33
2	500 230,65	1 230 671,54
3	500 226,27	1 230 667,93
4	500 230,58	1 230 662,67
1	500 234,80	1 230 666,33



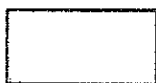
Приложение № 2  
к приказу Комитета по охране объектов  
культурного наследия Псковской  
области  
от " 24 " 09 2011 г.  
№ 518

Схема границ территории  
объекта культурного наследия регионального значения  
«Часовня», XIX в. расположенного по адресу:  
Псковская область, Печорский район, г. Печоры, на кладбище при церкви



М 1:1000

Условные обозначения



Объект культурного наследия регионального значения «Часовня», XIX в.



Граница территории (с характерными точками) объекта культурного наследия регионального значения «Часовня», XIX в.

Сведения кадастра

60:22:0011019

граница кадастровых кварталов

60:22:0011019:57

граница кадастровых участков

Приложение № 3  
к приказу Комитета по охране объектов  
культурного наследия Псковской области  
от « 24 » 09 2021 № 518

Режим использования  
территории объекта культурного наследия регионального значения  
«Часовня», XIX в., расположенного по адресу: Псковская область,  
Печорский район, г. Печоры, на кладбище при церкви

В границах территории объекта культурного наследия регионального значения «Часовня», XIX в.:

разрешается:

проектирование и проведение работ по сохранению объектов культурного наследия: реставрация, консервация, ремонт, приспособление объекта культурного наследия для современного использования;

ведение хозяйственной деятельности, не противоречащей требованиям обеспечения сохранности объекта культурного наследия и позволяющей обеспечить функционирование объекта культурного наследия в современных условиях;

проведение работ по благоустройству территории на основе научных, историко-архивных, археологических, гидрологических исследований;

обеспечение мер пожарной безопасности;

обеспечение мер экологической безопасности;

прокладка, ремонт, реконструкция подземных инженерных коммуникаций;

ремонт и реконструкция дорог, проездов, не нарушающих целостность объекта культурного наследия и не создающих угрозы его повреждения, разрушения или уничтожения;

запрещается:

строительство объектов капитального строительства и увеличение объемно-пространственных характеристик существующих на территории объекта культурного наследия объектов капитального строительства;

прокладка наземных (надземных) и воздушных инженерных коммуникаций, кроме временных, необходимых для проведения работ по сохранению объектов культурного наследия;

установка на фасадах, крыше объектов культурного наследия, кондиционеров, телеантенн, тарелок спутниковой связи, а также других средств технического обеспечения;

создание разрушающих вибрационных нагрузок динамическим воздействием на грунты в зоне их взаимодействия с объектами культурного наследия;

складирование материалов (конструкций) и строительного мусора, твердых бытовых отходов.