



## КОМИТЕТ ПО ОХРАНЕ ОБЪЕКТОВ КУЛЬТУРНОГО НАСЛЕДИЯ ПСКОВСКОЙ ОБЛАСТИ

### ПРИКАЗ

от 06.05.2021 № 216  
г. ПСКОВ

О внесении изменений в приказ Государственного комитета Псковской области по охране объектов культурного наследия от 14.03.2014 № 154 «Об утверждении границы территории объекта культурного наследия федерального значения «Ансамбль Крыпецкого монастыря, XVI в.: Церковь Иоанна Богослова, Галерея, колокольня, Братский корпус», расположенного по адресу: Псковская область, Псковский район, в 11 км от станции Торошино»

На основании Федерального закона от 25.06.2002 № 73-ФЗ «Об объектах культурного наследия (памятниках истории и культуры) народов Российской Федерации», Закона области от 10.05.1999 № 37-ОЗ «О государственной охране и использовании объектов культурного наследия (памятников истории и культуры) на территории Псковской области», в соответствии с пунктом 3.16 Положения о Комитете по охране объектов культурного наследия Псковской области, утвержденного постановлением Администрации области от 01.11.2013 № 510, ПРИКАЗЫВАЮ:

1. В наименовании, по тексту приказа Государственного комитета Псковской области по охране объектов культурного наследия от 14.03.2014 № 154 «Об утверждении границы территории объекта культурного наследия федерального значения «Ансамбль Крыпецкого

монастыря, XVI в.: Церковь Иоанна Богослова, Галерея, колокольня, Братский корпус», расположенного по адресу: Псковская область, Псковский район, в 11 км от станции Торошино» (далее – Приказ), слова «Об утверждении границы территории объекта культурного наследия федерального значения «Ансамбль Крыпецкого монастыря, XVI в.: Церковь Иоанна Богослова, Галерея, колокольня, Братский корпус», расположенного по адресу: Псковская область, Псковский район, в 11 км от станции Торошино» заменить словами «Об утверждении границы территории объектов культурного наследия федерального значения в составе объекта культурного наследия федерального значения «Ансамбль Крыпецкого монастыря», XVI в. (Псковская область, Псковский район, Торошинская волость, д. Крипецкое)».

2. Внести изменения в описание и перечень координат характерных точек границы территории объектов культурного наследия федерального значения в составе объекта культурного наследия федерального значения «Ансамбль Крыпецкого монастыря», XVI в. (Псковская область, Псковский район, Торошинская волость, д. Крипецкое), утвержденных Приказом, изложив их в редакции согласно приложению № 1 к настоящему приказу.

3. Внести изменения в схему границы территории объектов культурного наследия федерального значения в составе объекта культурного наследия федерального значения «Ансамбль Крыпецкого монастыря», XVI в. (Псковская область, Псковский район, Торошинская волость, д. Крипецкое), утвержденную Приказом, изложив ее в редакции согласно приложению № 2 к настоящему приказу.

4. Внести изменения в правовой режим использования земельных участков в границе территории объектов культурного наследия федерального значения в составе объекта культурного наследия федерального значения «Ансамбль Крыпецкого монастыря», XVI в. (Псковская область, Псковский район, Торошинская волость, д. Крипецкое), утвержденный Приказом, изложив его в редакции согласно приложению № 3 к настоящему приказу.

5. Отделу учета объектов культурного наследия обеспечить:

1) опубликование (размещение) настоящего приказа в сетевом издании «Нормативные правовые акты Псковской области» (pravo.pskov.ru);

2) направление сведений о границах территории объекта культурного наследия, об ограничениях использования объекта недвижимого имущества, находящегося в границах территории объекта культурного наследия, в федеральный орган исполнительной власти, уполномоченный Правительством Российской Федерации на осуществление государственного кадастрового учета, государственной регистрации прав, ведение Единого государственного реестра недвижимости и предоставление сведений, содержащихся в Едином государственном реестре недвижимости.

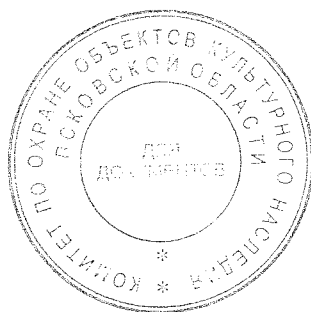
6. Настоящий приказ вступает в силу со дня его подписания.

7. Контроль за исполнением настоящего приказа возложить на начальника отдела учета объектов культурного наследия Федорову С.В.

Председатель Комитета по охране  
объектов культурного наследия  
Псковской области

В.А.Нэдик

Верно: Андреева



Приложение № 1  
к приказу Комитета по охране объектов  
культурного наследия Псковской области  
от « 06 » 05 2021 № 216

Описание границы

территории объектов культурного наследия федерального значения  
в составе объекта культурного наследия федерального значения  
«Ансамбль Крыпецкого монастыря», XVI в. (Псковская область,  
Псковский район, Торошинская волость, д. Крипецкое)

Граница территории объектов культурного наследия федерального значения в составе объекта культурного наследия федерального значения «Ансамбль Крыпецкого монастыря», XVI в. проходит:

от точки 1 в северо-восточном направлении 131,76 м по границе исторической каменной ограды до точки 3 (точки 1 – 3);

далее от точки 3 в юго-восточном направлении 59,81 м по границе исторической каменной ограды до точки 4 (точки 3, 4);

далее от точки 4 в северо-восточном направлении 39,49 м вдоль теплотрассы до точки 5 (точки 4, 5);

далее от точки 5 в юго-восточном направлении 3,69 м через сад до западной стены постройки, до точки 6 (точки 5, 6);

далее от точки 6 в северо-восточном направлении 36,24 м проходит через сад до теплиц, до точки 7 (точки 6, 7);

далее от точки 7 в юго-восточном направлении 44,91 м через кустарник вдоль западной границы пасеки до точки 8 (точки 7, 8);

далее от точки 8 в юго-западном направлении 93,63 м через кустарник до точки 9 (точки 8, 9);

далее от точки 9 в юго-западном направлении 51,56 м через кустарник вдоль канавы до точки 10 (точки 9, 10);

далее от точки 10 в северо-западном направлении 62,42 м через луг до точки 11 (точки 10, 11);

далее от точки 11 в северо-западном направлении 52,53 м через луг вдоль западной границы часовни и купальни преподобного Саввы Крыпецкого Чудотворца до точки 12 (точки 11, 12);

далее от точки 12 в юго-западном направлении 35,53 м вдоль исторической каменной ограды монастыря до точки 13 (точки 12, 13);

далее от точки 13 в северо-западном направлении 93,98 м вдоль исторической каменной ограды монастыря до исходной точки 1 (точки 13 – 1).

Площадь территории: 25434 м.кв.

#### Перечень координат

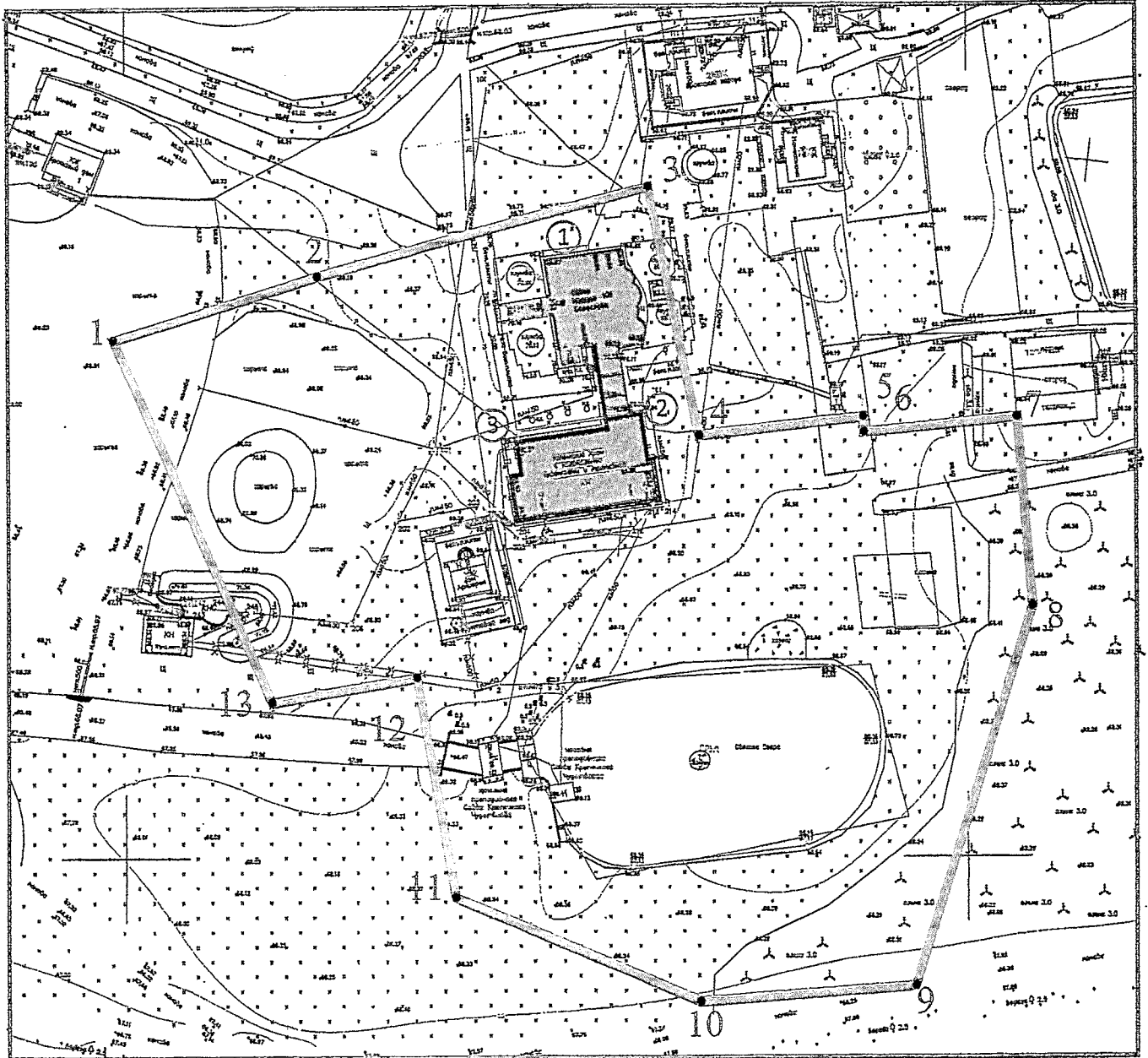
характерных точек границы территории объектов культурного наследия федерального значения в составе объекта культурного наследия федерального значения «Ансамбль Крыпецкого монастыря», XVI в. (Псковская область, Псковский район, Торошинская волость, д. Крипецкое)

№ п/п	X	Y
1	519322,750	1282197,330
2	519337,760	1282246,160
3	519358,150	1282324,310
4	519299,540	1282336,200
5	519303,960	1282375,440
6	519300,270	1282375,590
7	519303,850	1282411,880
8	519259,070	1282415,320
9	519169,570	1282387,800
10	519166,010	1282336,360
11	519190,650	1282279,000




12	519242,380	1282269,850
13	519236,550	1282234,790
1	519322,750	1282197,330



Схема границы территории  
объектов культурного наследия федерального значения  
в составе объекта культурного наследия федерального значения  
"Ансамбль Крыпецкого монастыря", XVI в.  
(Псковская область, Псковский район, Торошинская волость, д. Крыпецкое)



УСЛОВНЫЕ ОБОЗНАЧЕНИЯ

-  Граница территории объектов культурного наследия федерального значения
-  Характерная (поворотная) точка
-  Объекты культурного наследия в составе объекта культурного наследия федерального значения "Ансамбль Крыпецкого монастыря", XVI в.

- ① "Церковь Иоанна Богослова", 1557г.
- ② "Галерея, колокольня", XVI в.
- ③ "Братский корпус", 1860-е гг.

Приложение № 3  
к приказу Комитета по охране объектов  
культурного наследия Псковской области  
от « 06 » 05 2021 № 216

Режим использования

территории объектов культурного наследия федерального значения  
в составе объекта культурного наследия федерального значения  
«Ансамбль Крыпецкого монастыря», XVI в. (Псковская область,  
Псковский район, Торошинская волость, д. Крипецкое)

В границе территории объектов культурного наследия федерального значения в составе объекта культурного наследия федерального значения «Ансамбль Крыпецкого монастыря», XVI в., XVII-XIX вв. (далее – Ансамбль) разрешается:

проектирование и проведение работ по сохранению объектов культурного наследия, входящих в Ансамбль: реставрация, консервация, ремонт, приспособление объектов культурного наследия для современного использования;

ведение хозяйственной деятельности, не противоречащей требованиям обеспечения сохранности объекта культурного наследия и позволяющей обеспечить функционирование объекта культурного наследия в современных условиях;

восстановление утраченных элементов Ансамбля;

проведение работ по обеспечению функционирования Ансамбля и поддержанию его инфраструктуры, не нарушающих целостности его территории;

ремонт и реконструкция объектов современного строительства, не нарушающие целостность визуального восприятия Ансамбля и не создающие угрозы его повреждения, разрушения или уничтожения;



снос современных диссонирующих объектов или их реконструкция, направленная на снижение негативного влияния на визуальное восприятие Ансамбля;

проведение работ по благоустройству территории, производимых, в том числе с применением методов реставрации, направленных на формирование наиболее близкого к историческому восприятию Ансамбля;

обеспечение мер пожарной безопасности;

обеспечение мер экологической безопасности;

прокладка, ремонт, реконструкция подземных инженерных коммуникаций;

ремонт и реконструкция дорог, проездов, не нарушающих целостность объекта культурного наследия и не создающих угрозы его повреждения, разрушения или уничтожения;

запрещается:

строительство объектов капитального строительства;

прокладка наземных (надземных) и воздушных инженерных коммуникаций, кроме временных, необходимых для проведения работ по сохранению объекта культурного наследия, входящих в Ансамбль;

установка на фасадах, крыше объектов культурного наследия, входящих в Ансамбль, кондиционеров, телеантенн, тарелок спутниковой связи, а также других средств технического обеспечения;

размещение любых рекламных конструкций на объектах культурного наследия, входящих в состав Ансамбля, и на территории Ансамбля;

создание разрушающих вибрационных нагрузок динамическим воздействием на грунты в зоне их взаимодействия с объектами культурного наследия, входящими в состав Ансамбля;

складирование материалов (конструкций) и строительного мусора;

складирование твердых бытовых отходов.