



КОМИТЕТ ПО ОХРАНЕ ОБЪЕКТОВ КУЛЬТУРНОГО НАСЛЕДИЯ ПСКОВСКОЙ ОБЛАСТИ

ПРИКАЗ

от 08.03.2021 № 98
г. ПСКОВ

Об утверждении границы территории выявленного объекта культурного наследия «Одиночный курган 2 у дер. Опухлики», II-я пол. I тыс. н.э., расположенного по адресу: Псковская область, Невельский район, сельское поселение «Ивановская волость», в 1,5 км к западу от южной окраины дер. Опухлики

На основании Федерального закона от 25.06.2002 № 73-ФЗ «Об объектах культурного наследия (памятниках истории и культуры) народов Российской Федерации» (далее – Федеральный закон), Закона области от 10.05.1999 № 37-ОЗ «О государственной охране и использовании объектов культурного наследия (памятников истории и культуры) на территории Псковской области», в соответствии с пунктом 3.16 Положения о Комитете по охране объектов культурного наследия Псковской области, утвержденного постановлением Администрации области от 01.11.2013 № 510, ПРИКАЗЫВАЮ:

1. Утвердить описание и перечень координат характерных точек границы территории выявленного объекта культурного наследия «Одиночный курган 2 у дер. Опухлики», II-я пол. I тыс. н.э., расположенного по адресу: Псковская область, Невельский район, сельское поселение «Ивановская волость», в 1,5 км к западу

от южной окраины дер. Опухлики, согласно приложению № 1 к настоящему приказу.

2. Утвердить схему границы территории выявленного объекта культурного наследия «Одиночный курган 2 у дер. Опухлики», II-я пол. I тыс. н.э., расположенного по адресу: Псковская область, Невельский район, сельское поселение «Ивановская волость», в 1,5 км к западу от южной окраины дер. Опухлики, согласно приложению № 2 к настоящему приказу.

3. Установить особый режим использования земельных участков, в границах выявленного объекта культурного наследия «Одиночный курган 2 у дер. Опухлики», II-я пол. I тыс. н.э., расположенного по адресу: Псковская область, Невельский район, сельское поселение «Ивановская волость», в 1,5 км к западу от южной окраины дер. Опухлики, согласно статье 5.1 Федерального закона.

4. Отделу учета объектов культурного наследия обеспечить:

1) опубликование (размещение) настоящего приказа на официальном интернет-портале правовой информации «www.pravo.pskov.ru»;

2) направление сведений о границах территории объекта культурного наследия, об ограничениях использования объекта недвижимого имущества, находящегося в границах территории объекта культурного наследия, в федеральный орган исполнительной власти, уполномоченный Правительством Российской Федерации на осуществление государственного кадастрового учета, государственной регистрации прав, ведение Единого государственного реестра недвижимости и предоставление сведений, содержащихся в Едином государственном реестре недвижимости.

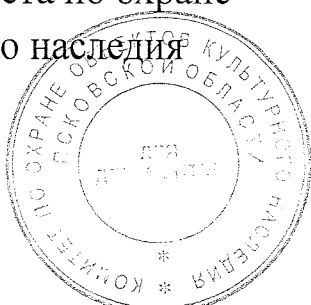
5. Настоящий приказ вступает в силу со дня его подписания.

6. Контроль за исполнением настоящего приказа возложить на начальника отдела учета объектов культурного наследия Федорову С.В.

Председатель Комитета по охране
объектов культурного наследия

Псковской области

Верно: Андреева



В.А.Нэдик

Приложение № 1
к приказу Комитета по охране объектов
культурного наследия Псковской области
от « 08 » 03 2021 г. № 98

Описание границы

территории выявленного объекта культурного наследия «Одиночный курган 2 у дер. Опухлики», II-я пол. I тыс. н.э., расположенного по адресу: Псковская область, Невельский район, сельское поселение «Ивановская волость», в 1,5 км к западу от южной окраины дер. Опухлики

Граница территории выявленного объекта культурного наследия «Одиночный курган 2 у дер. Опухлики», II-я пол. I тыс. н.э. проходит:

от точки 1 в юго-восточном направлении 72,83 м по лесу до точки 2 (точки 1, 2);

далее от точки 2 в юго-западном направлении 68,48 м по лесу, пересекая грунтовую дорогу Опухлики-Урывково, до точки 3 (точки 2, 3);

далее от точки 3 в северо-западном направлении 70,48 м по лесу до точки 4 (точки 3, 4);

далее от точки 4 в северо-западном направлении 69,8 м по лесу, пересекая грунтовую дорогу Опухлики-Урывково, до исходной точки 1 (точки 4 – 1).

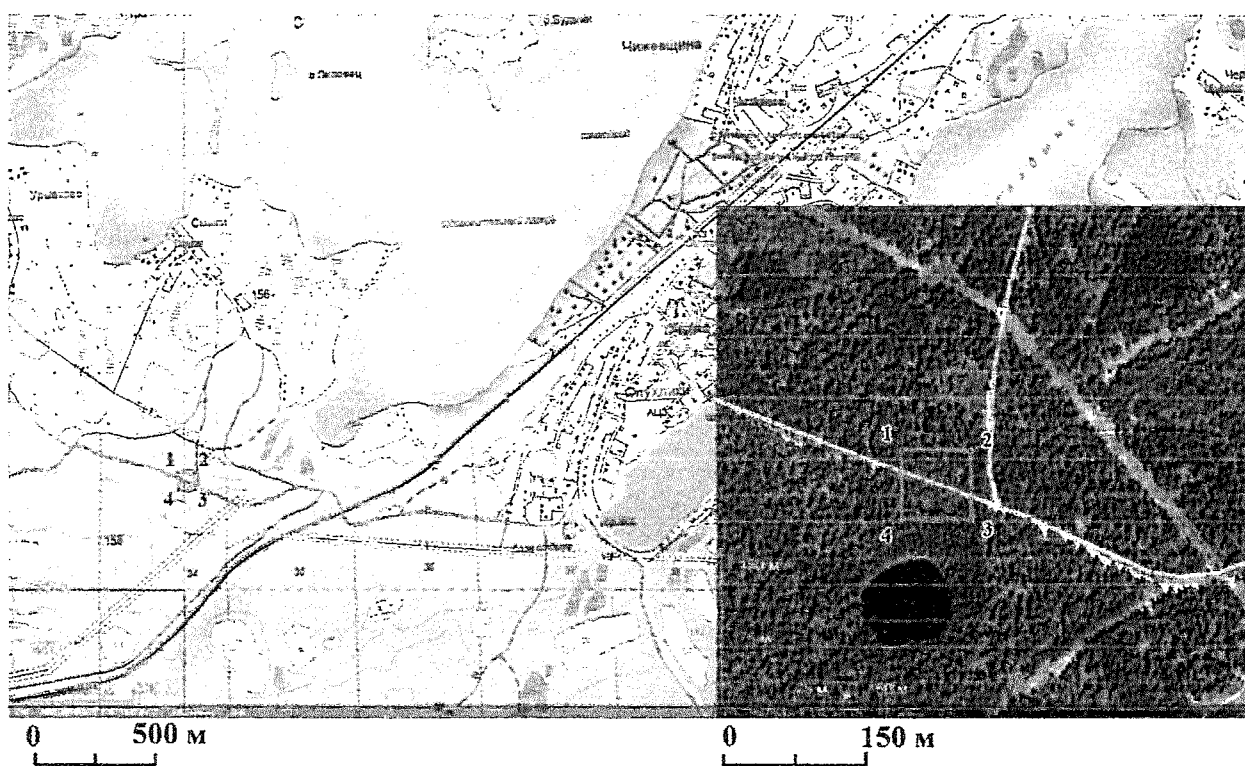
Площадь территории: 4953 кв. м.

Перечень координат
характерных точек границы территории выявленного объекта
культурного наследия «Одиночный курган 2 у дер. Опухлики»,
II-я пол. I тыс. н.э., расположенного по адресу: Псковская область,
Невельский район, сельское поселение «Ивановская волость», в 1,5 км
к западу от южной окраины дер. Опухлики

№ п/п	X	Y
1	307678,12	2198616,97
2	307675,25	2198689,74
3	307606,81	2198687,44
4	307608,32	2198616,98
1	307678,12	2198616,97

Приложение № 2
к приказу Комитета по охране объектов
культурного наследия Псковской области
от « 08 » 03 2021 г. № 98

Схема границы
территории выявленного объекта культурного наследия «Одиночный
курган 2 у дер. Опухлики», II-я пол. I тыс. н.э., расположенного
по адресу: Псковская область, Невельский район, сельское поселение
«Ивановская волость», в 1,5 км к западу от южной окраины
дер. Опухлики



Условные обозначения:

1 2

= граница территории объекта культурного наследия



-объект культурного наследия