



КОМИТЕТ ПО ОХРАНЕ ОБЪЕКТОВ КУЛЬТУРНОГО НАСЛЕДИЯ ПСКОВСКОЙ ОБЛАСТИ

ПРИКАЗ

от 03.03.2014 № 104
г. ПСКОВ

Об утверждении границы территории выявленного объекта культурного наследия «Каменные кресты у д. Заклинье», XIV-XVII вв., расположенного по адресу: Псковская область, Струго-Красненский район, сельское поселение «Новосельская волость», в 0,25 км к северо-западу от окраинного участка д. Заклинье

На основании Федерального закона от 25.06.2002 № 73-ФЗ «Об объектах культурного наследия (памятниках истории и культуры) народов Российской Федерации» (далее – Федеральный закон), Закона области от 10.05.1999 № 37-ОЗ «О государственной охране и использовании объектов культурного наследия (памятников истории и культуры) на территории Псковской области», в соответствии с пунктом 3.16 Положения о Комитете по охране объектов культурного наследия Псковской области, утвержденного постановлением Администрации области от 01.11.2013 № 510, ПРИКАЗЫВАЮ:

1. Утвердить описание и перечень координат характерных точек границы территории выявленного объекта культурного наследия «Каменные кресты у д. Заклинье», XIV-XVII вв., расположенного по адресу: Псковская область, Струго-Красненский район, сельское поселение «Новосельская волость», в 0,25 км к северо-западу

от окраинного участка д. Заклинье, согласно приложению № 1 к настоящему приказу.

2. Утвердить схему границы территории выявленного объекта культурного наследия «Каменные кресты у д. Заклинье», XIV-XVII вв., расположенного по адресу: Псковская область, Струго-Красненский район, сельское поселение «Новосельская волость», в 0,25 км к северо-западу от окраинного участка д. Заклинье, согласно приложению № 2 к настоящему приказу.

3. Установить особый режим использования земельных участков, в границах выявленного объекта культурного наследия «Каменные кресты у д. Заклинье», XIV-XVII вв., расположенного по адресу: Псковская область, Струго-Красненский район, сельское поселение «Новосельская волость», в 0,25 км к северо-западу от окраинного участка д. Заклинье, согласно статье 5.1 Федерального закона.

4. Отделу учета объектов культурного наследия обеспечить:

1) опубликование (размещение) настоящего приказа на официальном интернет-портале правовой информации «www.pravo.pskov.ru»;

2) направление сведений о границах территории объекта культурного наследия, об ограничениях использования объекта недвижимого имущества, находящегося в границах территории объекта культурного наследия, в федеральный орган исполнительной власти, уполномоченный Правительством Российской Федерации на осуществление государственного кадастрового учета, государственной регистрации прав, ведение Единого государственного реестра недвижимости и предоставление сведений, содержащихся в Едином государственном реестре недвижимости.

5. Настоящий приказ вступает в силу со дня его подписания.

6. Контроль за исполнением настоящего приказа возложить на начальника отдела учета объектов культурного наследия Федорову С.В.

Председатель Комитета по охране
объектов культурного наследия
Псковской области
Верно: Андреева



В.А.Нэдик

Приложение № 1
к приказу Комитета по охране объектов
культурного наследия Псковской области
от « 03 » 03 2021 г. № 101

Описание границы

территории выявленного объекта культурного наследия «Каменные кресты у д. Заклинье», XIV-XVII вв., расположенного по адресу: Псковская область, Струго-Красненский район, сельское поселение «Новосельская волость», в 0,25 км к северо-западу от окраинного участка д. Заклинье

Граница территории выявленного объекта культурного наследия «Каменные кресты у д. Заклинье», XIV-XVII вв. проходит:

от точки 1 в юго-восточном направлении 7,88 м по краю небольшой возвышенности до точки 2 (точки 1, 2);

далее от точки 2 в юго-западном направлении 5,43 м по краю грунтовой тропинки до точки 3 (точки 2, 3);

далее от точки 3 в северо-западном направлении 2,4 м по границе кладбищенской ограды до точки 4 (точки 3, 4);

далее от точки 4 в юго-западном направлении 2,09 м по границе кладбищенской ограды до точки 5 (точки 4, 5);

далее от точки 5 в северо-западном направлении 5,88 м по небольшой естественной возвышенности до точки 6 (точки 5, 6);

далее от точки 6 в северо-восточном направлении 7,03 м по границе кладбищенской ограды до исходной точки 1 (точки 6 – 1).

Площадь территории: 54 кв. м.

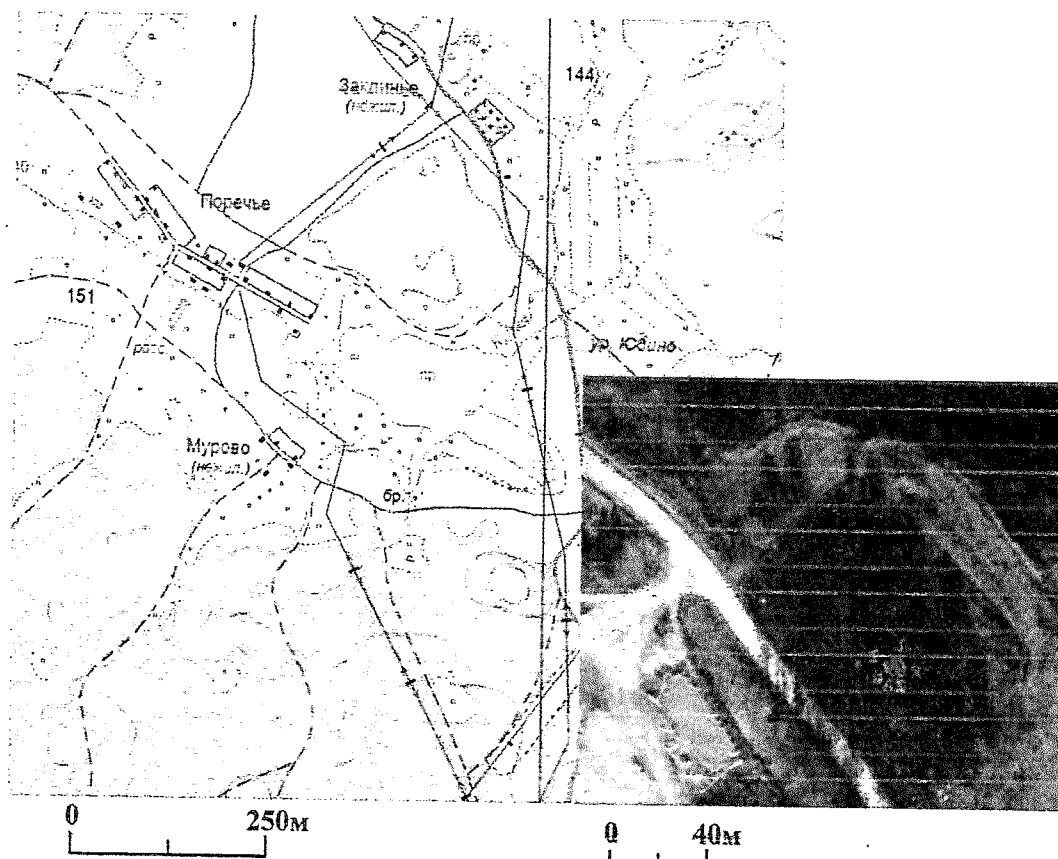
Перечень координат

характерных точек границы территории выявленного объекта культурного наследия «Каменные кресты у д. Заклинье», XIV-XVII вв., расположенного по адресу: Псковская область, Струго-Красненский район, сельское поселение «Новосельская волость», в 0,25 км к северо-западу от крайнего участка д. Заклинье

№ п/п	X	Y
1	537083,02	1304360,92
2	537075,94	1304364,37
3	537073,64	1304359,45
4	537075,86	1304358,54
5	537075,05	1304356,61
6	537080,48	1304354,36
1	537083,02	1304360,92

Приложение № 2
к приказу Комитета по охране объектов
культурного наследия Псковской области
от « 08 » 08 2021 г. № 102

Схема границы
территории выявленного объекта культурного наследия «Каменные
кресты у д. Заклинье», XIV-XVII вв., расположенного по адресу:
Псковская область, Струго-Красненский район, сельское поселение
«Новосельская волость», в 0,25 км к северо-западу от окраинного участка
д. Заклинье



Условные обозначения:

1 2

- граница территории объекта культурного наследия



- объект культурного наследия